

# Magazine



Téléphoto, par Claude Poulin

## Alain Choquette: passion et travail au service de la magie

(pages 4 et 5)



### Un été ensoleillé, sur la route des théâtres

Avec ses deux grandes premières, ses créations, sa suite, cinq ans plus tard, ses reprises de succès déjà éprouvés et même son rappel, la saison 1993 des théâtres d'été dans la région de l'Estrie en offrira pour tous les goûts et pour toutes les exigences avec, comme dénominateur commun, l'humour, ainsi que l'explique en pages 2 et 3 Pierrette ROY. Et, dans cette substantielle proposition faite cette année, on trouve notamment celle du Carrefour de l'érable de Plessisville qui présente *La muselière* de Yvon Brochu avec, notamment, Caroline Saint-Onge et Emmanuel Charest.



# Chanson, magie, musique et humour

Pierrette ROY

Deux grandes premières. Des créations. Une suite, cinq ans plus tard. Des reprises de succès éprouvés. Et même un rappel.

Décidément, il y en aura pour tous les goûts et pour toutes les exigences au cours de la saison 1993 des théâtres d'été dans l'Estrie, une saison qui s'annonce prometteuse et riche en variété avec, comme toujours, un dénomina-

teur commun: l'humour.

De la magie au théâtre en chansons en passant par le boulevard, la comédie musicale ou le théâtre allégorique, tous les genres sauront, cet été, trouver leur public.

Et si, dans la plupart des cas, le grand coup d'envoi sera donné au cours de la semaine qui vient avec l'arrivée officielle de l'été, il faudra cependant consulter bien soigneusement l'horaire publié aujourd'hui de même que les soirs de représentation pour s'éviter des déceptions.

### Magie, suite et reprise

A Sherbrooke même et dans son arrondissement proche, on pourra déjà trouver un choix diversifié qui devrait solliciter plus d'un amateur.

Ainsi, en grande première québécoise, le Centre culturel de l'Université de Sherbrooke présentera du 25 juin au 4 septembre, mais les vendredis et samedis soirs seulement, le spectacle *Première apparition* de l'excellent magicien



Les charmantes nonnes de Dan Goggin envahiront à nouveau cet été le Théâtre de Marjolaine, pour le plus grand plaisir de celle-ci comme on peut le constater, avec *Les nonnes II... la suite*.

26 JUIN AU 14 AOÛT

## ORFORD FESTIVAL 1993

### Art visuels

#### Les photographies de William Notman

Le Québec au 19e et au début du 20e siècle. (en collaboration avec le Musée McCord d'histoire canadienne)

#### Franz Schubert (1797-1828)

Son image à travers les époques. Une exposition de 55 reproductions.

#### L'ESTRIE, trois lieux, une grille

Trois installations réalisées par Ophra Benazon, Diane Boudreau, Mario Pouliot.

#### Métiers d'arts de l'Estrie

Des pièces au goût d'espace, de terre et de nature. Nicole Girard, céramiste. Lucie Larkin, ébéniste/conceptrice.

#### Jardins in situ Orford 1993

«Cadres et socles d'un pont à l'autre sur les bords de la rivière Aux Cerises». Madeleine Audette, Clode Beaupré, Sylvie Bergeron, Marie Cuerrier-Hébert, Cécile Gingras, Monique Girard, Jacques Raby.

Rendez-vous in situ le 24 juin à 14 h

Mardi au dimanche, de 13 h à 20 h. ENTRÉE LIBRE

Sortie 118, Autoroute des Cantons de l'Est (10), Parc provincial Mont-Orford, Route 141 nord, Orford (Québec), Canada.



Renseignements: (819) 843-3981, \* 1-800-567-6155

## JEAN LAPOINTE

### " UN DERNIER COUP DE BALAI "

Dès le 2 juillet du mardi au samedi à 20 h 30

AVEC LA PARTICIPATION DES JÉROLAS  
MISE EN SCÈNE DENISE FILIATRAULT

Billets en vente au Restaurant Les Trois-Marmites

RÉSERVATIONS: 843-5440

Forfait souper-théâtre disponible. Prix de groupes.

Logos: LaTribune, 9, 105, etc.

québécois Alain Choquette. Un spectacle particulièrement attendu, qu'il sera d'ailleurs fort intéressant de mettre en parallèle avec celui, à couper le souffle, de l'illusionniste américain David Copperfield.

Le théâtre du parc Jacques-Cartier sera mobilisé quant à lui, du 22 juin au 14 août, par la jeune et dynamique compagnie sherbrookoise Le Placard qui y présentera la création de Richard Niquette *Roule ta boule Rita Raoul*. Celui-ci signe également la mise en scène et la distribution fait appel à Patrick Labbé, Johanne McKay, Francine Lacroix, Julie Jodoin et Sylvain Carrier.

Au Thé des bois de Deauville, qui célèbre cette année sa 25e saison théâtrale, c'est la comédie de Martin Doyon *Un sofa dans le parc*, mise en scène par Jacinthe Tremblay et réunissant André Poulain, Annie De Raiche et Pierre Houle qui prendra l'affiche du 25 juin au 28 août.

Le Piggery de North Hatley accueillera, comme à son habitude,

trois productions et ouvrira d'éblouissante façon sa saison avec, en rappel, du 22 juin au 10 juillet le magnifique spectacle *Tonight...Piaf* présenté il y a trois ans avec Joëlle Rabu, dans une mise en scène de Ray Michal.



L'inoubliable spectacle *Tonight... Piaf* avec Joëlle Rabu présenté au Théâtre Piggery il y a trois ans revient cet été, en ouverture de saison.

Puis, on pourra applaudir pour une semaine à peine soit du 13 au 17 juillet, la production *The best of Bowser and Blue* avec les comiques chantants Bowser et Blue, dans une mise en scène de Corey Castle, et enfin, du 22 juillet au 28 août, *Lend me a tenor* de Ken Ludwig dans une mise en scène de Perry Schneiderman.

De son côté le théâtre Chéribourg présentera en grande première le nouveau spectacle de Jean Lapointe *Un dernier coup de balai* dans une mise en scène de Denise Filiatrault. Celui-ci prend l'affiche du 2 juillet au 7 août.

Chez Marjolaine, à Eastman, le public aura le plaisir d'applaudir la suite des *Nonnes* avec *Les nonnes II... la suite* de Dan Goggin, une comédie musicale mise en scène par Louis-Georges Carrier avec Nathalie Gadouas, Michelle Labonté, Danièle Lorain, Hélène



### LES THÉÂTRES D'ÉTÉ Saison 1993

THÉÂTRE	Pièce	Dates	Soirs
Salle Maurice O'Bready Sherbrooke	"Première apparition"	25 juin au 4 septembre	vendredis et samedis
Théâtre du Parc Jacques-Cartier Sherbrooke	"Roule ta boule Rita Raoul"	22 juin au 14 août	mardi au samedi
Thé des Bois Deauville	"Un sofa dans le parc"	25 juin au 28 août	mardi au samedi
Théâtre Chéribourg Canton d'Orford	"Un dernier coup de balai"	02 juillet au 07 août	mardi au samedi
Théâtre de Marjolaine Eastman	"Les nonnes II... la suite"	22 juin au 22 août	mardi au dimanche
Théâtre Piggery North Hatley	"Tonight... Piaf" "The best of Bowser and Blue" "Lend me a tenor"	22 juin au 10 juillet 13 juillet au 17 juillet 22 juillet au 28 août	mardi au samedi mardi au samedi mardi au samedi
Théâtre des Hautes Appalaches Marbleton	"La ruée vers Laure"	08 juillet au 14 août	jeudi au dimanche
Théâtre des Grands Chênes Kingsey Falls	"Smash"	16 juin au 04 septembre	mardi au samedi
Carrefour culturel de l'érable Plessisville	"La muselière"	16 juin au 28 août	mercredi au samedi
Théâtre le Bosquet Victoriaville	"Une fin de semaine de fous"	10 juin au 21 août	mercredi au samedi
Centre culturel Drummondville	"Passages nuageux"	18 juin au 21 août	mercredi au samedi
Théâtre du Lac Brome Lac Brome	"On the verge" "Cole-the life + Music of Cole Porter" "Herringbone"	16 juin au 10 juillet 14 juillet au 21 août 25 août au 18 septembre	mercredi au samedi mercredi au samedi mercredi au samedi
Théâtre de la Chèvrière Saint-Fortunat	"El Dorado"	23 juin au 29 août	mercredi au samedi
Théâtre de la Dame de Coeur Upton	"Il va pleuvoir à l'envers"	25 juin au 29 août	mardi au dimanche

Major et Monique Richard. Celle-ci est présentée du 22 juin au 22 août.

#### En sillonnant les routes...

Puis, en sillonnant les belles routes de l'Estrie, on pourra découvrir avec le Théâtre des Hautes Appalaches qui se produira à l'érablière Bertrand Paré de Marbleton la comédie de Marie-Thérèse Quinton *La ruée vers Laure*, une production qui a déjà eu sa part de succès d'été. La mise en scène est signée Robert Maurac et la distribution comprend Jean-Arseno Pearson, Robert Maurac, Sylvie Baillargeon et Patrice Denis. La production est à l'affiche du 8 juillet au 14 août.

Au théâtre des Grands Chênes de Kingsey Falls, on offrira du 16 juin au 4 septembre la comédie *Smash* de François Camirand et Josée Fortier, mise en scène par Rémy Girard avec Normand Chouinard, Martin Drainville, Ghylaine Tremblay, Benoit Brière et Violette Chauveau.

C'est *Une fin de semaine de fous* qui attendra le public qui se rendra au Théâtre Le Bosquet de Victoriaville entre le 16 juin et le 21 août. La pièce est signée Jeanne et Sam Bobrick, elle est mise en scène par Sébastien Dhavernas et fait appel aux comédiens Pierre Labelle, Danielle Bissonnette, Yvon Roy et Nadia Paradis.

Au Carrefour de l'érable de Plessisville, on présentera du 16 juin au 28 août *La muselière* d'Yvon Brochu, mise en scène par Danièle Panneton avec Caroline St-Onge, Emmanuel Charest et

### au Théâtre de Marjolaine

Eastman/Stukely-Sud  
Autoroute 10, sortie 106  
Du 22 juin au 22 août

Elles sont de retour  
plus drôles que jamais!

## les Nonnes II ...la suite



comédie musicale  
de Dan Goggin  
traduction et adaptation  
de Danièle et Sophie Lorain

avec Nathalie Gadouas, Michelle Labonté,  
Danièle Lorain, Hélène Major et Monique Richard

mise en scène: Louis-Georges Carrier  
chorégraphie: Dominique Giraldeau  
direction musicale: Cyrille Beaulieu  
décor et costumes: François St-Aubin  
éclairages: Claude Accolas

ptp

du mardi au vendredi à 20h30  
le samedi à 19h et 22h30  
le dimanche à 20h

#### RÉSERVATIONS:

Avant le 11 juin: Montréal (514) 845-0917  
Après le 11 juin: Eastman (514) 297-2860  
et 297-2862

Bélanger Sauvé  
AVOCATS

Labatt noranda

TELES  
IMAGE

54164

Kim Chaieb.

Pour sa deuxième saison de théâtre d'été, le Centre culturel de Drummondville accueillera la comédie de Jacques Diamant *Passages nuageux*, mise en scène par André Robitaille avec Markita Boies, Martin Dion, Louis-Georges Girard et Julie McClements.

Pour sa 7e saison de théâtre professionnel, le Théâtre du Lac Brome accueillera trois productions, présentées en anglais. *On the verge* d'Eric Overmeyer sera présentée du 16 juin au 10 juillet dans une mise en scène

de Nicholas K. Pynes avec Ellen Cohen, Cary Lawrence, David Ley et Jane Wheeler.

Puis, du 14 juillet au 21 août, *Cole - The Life & Music of Cole Porter* prendra l'affiche dans une mise en scène de Corey Castel avec Robert Burns, Jacques Basko, Cathy Richards et Jenny Wright.

Enfin, *Herringbone* de Tom Cone dans une mise en scène de

Nicholas K. Pynes clôturera la saison du 25 août au 18 septembre. La production met en scène Bruce Dinsmore et Paul Kennan.

Le charmant Théâtre de la Chèvrière accueillera à nouveau, du 23 juin au 29 août, une création de Marie-Thérèse Quinton *El Dorado*, mise en scène par Pierre Collin avec Guy Mignault, Sylvie Potvin et Robert Brouillette.

Enfin, le dernier mais non le moindre, le Théâtre de la Dame de Coeur de Upton devrait enchanter, encore une fois, avec son spectacle *Il pleut à l'envers*, un

texte que signe le poète et romancier Robert Lalonde alors que la «logistique allégorique» est assumée par Richard Blackburn.

Un bon été d'excellent divertissement attend donc le public estrien, pour un peu qu'il accepte de répondre à l'invitation qui lui est lancée!

**Les théâtres  
d'été fleurissent  
en Estrie:  
18 spectacles  
dans 14  
établissements.  
L'invitation  
est lancée,  
au public  
de répondre!**



CENTRE DE VILLÉGIATURE

**LE CHERIBRUNCH  
DE LA  
FÊTE DES PÈRES  
LE DIMANCHE  
20 JUIN**

**Plus de 60 plats différents  
et 20 choix de desserts**

Adultes:  
**16<sup>95</sup>**

Enfants,  
12 ans et  
moins  
**7<sup>50</sup>**

Taxes  
et service  
en sus.



Sortie 118 de  
l'autoroute des  
Cantons de l'Est,  
direction  
Orford

**RÉSERVATION: 843-3308**

55164

# Plein le coeur et la tête avec Alain Choquette

LE THÉÂTRE DE LA CHÈVRERIE PRÉSENTE



UNE COMÉDIE DE MARIE-THÉRÈSE QUINTON  
Mise en scène PIERRE COLLIN



GUY MIGNAULT



SYLVIE POTVIN



ROBERT BROUILLETTE



ST-FORTUNAT, RTE 263, (819) 344-5550

du 23 juin au 29 août, 93  
MERCREDI au SAMEDI, à 20h30  
DIMANCHE à 19h00

□ Un jeune magicien aussi ingénieux que le Cirque du soleil!

## MUMBOU

Pierrette ROY

L'analogie paraît évidente et les Québécois ne pourront assurément pas passer à côté: son approche toute personnelle, par rapport à la magie conventionnelle, semble s'apparenter généreusement à celle qui a fait le succès du Cirque du soleil par rapport au cirque traditionnel.

Mais, pas prétentieux pour deux sous, le jeune et très sympathique magicien Alain Choquette laisse dire, sourire en coin, ceux qui aiment établir cette comparaison en précisant qu'effectivement, lui tout comme le Cirque sont partis de peu et, assurément, vit actuel-

lement l'angoisse de ceux qui ont des choses à prouver, à la veille de la grande première québécoise de son spectacle *Première apparition* qui prendra l'affiche tout l'été au Centre culturel de l'Université de Sherbrooke.

Car, Alain Choquette est fort conscient que sa présence médiatique régulière ou ponctuelle - à l'émission *Ad Lib* ou au Gala MétroStar, plus particulièrement - lui a permis de se donner une longueur d'avance en le faisant connaître d'un très vaste public mais sait aussi que rien n'est acquis et que tout est encore à faire pour conquérir, sur la scène, cet auditoire qu'il entend bien charmer.

### Mettre plein le coeur et la tête

Premier magicien québécois à présenter un spectacle sur une grande scène, il sait aussi que sa responsabilité est grande, dans sa manière d'aborder le genre, puis-

que le public n'a pas de point de repère, une situation qui lui ouvre toutes grandes les portes en même temps qu'elle lui impose certaines contraintes.

«Je ne suis absolument pas le rival de David Copperfield car mon spectacle n'est pas conçu comme le sont les spectacles à

### «Je ne suis absolument pas le rival de David Copperfield»

l'américaine, c'est-à-dire à partir de trucs. Je pars plutôt de concepts, autour desquels j'élabore, pour provoquer l'émotion, le rire et la surprise. Il me reste à vérifier si le public peut apprécier un bon spectacle qui a été réfléchi et soigneusement préparé, et s'il est prêt à s'en faire mettre plein le coeur et la tête.»

*Première apparition* constitue pour le jeune magicien de 31 ans une sorte de conclusion à 20 années de travail en magie. Car, depuis la fascination qu'exerçait sur lui, par le biais du petit écran, le sympathique Magic Tom et ses tours de magie alors qu'il n'avait qu'une dizaine d'années jusqu'à aujourd'hui, il y a eu la passion, la vraie, celle qui a transformé un hobby accaparant en occupation principale et qui le tient solidement depuis deux décennies.

(suite en page suivante)

PARC DU MONT-ORFORD  
plage et camping

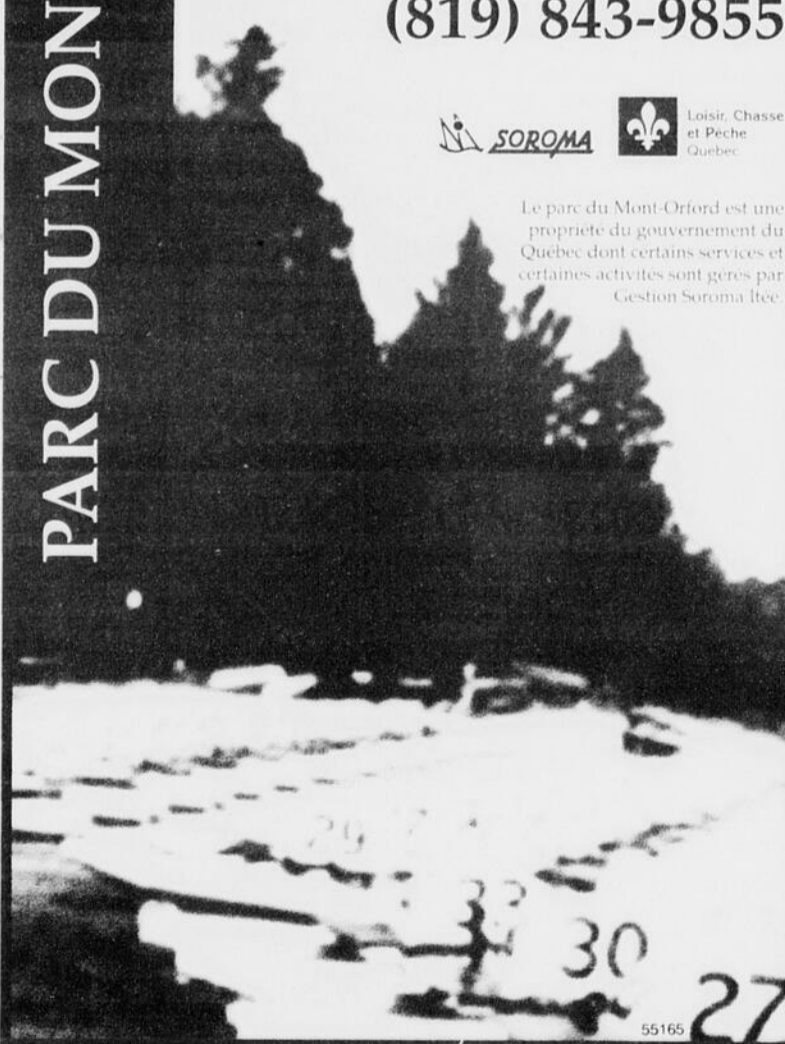
## DÉCOUVREZ LA PLAGE DU SECTEUR FRASER NOUVELLEMENT AMÉNAGÉE

PLAGE, CAMPING, CASSE-CROÛTE,  
LOCATION D'EMBARCATIONS

POUR INFORMATION  
(819) 843-9855



Le parc du Mont-Orford est une propriété du gouvernement du Québec dont certains services et certaines activités sont gérés par Gestion Soroma ltée.



**ROULE TA BOULE**  
**RITA RAOUL**  
Texte et mise en scène:  
Richard Niquette  
avec Patrick Labbé, Johanne McKay, Francine Lacroix,  
Julie Jodoin, Sylvain Carrier



22 juin au 14 août 93  
du mardi au samedi  
Théâtre du Parc Jacques-Cartier  
Sherbrooke  
Pour informations et réservation:  
(819) 821-5489



**SIMO**  
**106**

**L'ÉNERGIE  
MUSICALE**



#### Entre le rire et l'émotion

Le magicien promet de l'humour sur scène, bien sûr, même si on n'y retrouvera pas le Alain Choquette de *Ad Lib* même c'est toujours le même gars qui monte sur scène et qui entend offrir un juste milieu entre le rire et l'émotion.

«La télévision m'a offert une visibilité incroyable et a constitué pour moi comme une grande rampe de lancement avec le million de cotes d'écoute qu'elle drainait. Mon défi, à ce niveau, était de revenir chaque semaine avec du nouveau matériel, ce qui n'est pas évident avec la magie. Mais, pour préparer ce premier spectacle, j'ai mis un an à temps plein, et mon seul but est de m'amuser et d'amuser les gens.»

#### Peaufiner encore et toujours

Perfectionniste jusqu'au bout des ongles - il se considère même peut-être trop exigeant -, Alain Choquette se révèle être un mania-

Téléphoto par Claude Poulin

Le «V» de la victoire n'est pas encore acquis pour Alain Choquette mais, après 20 ans de travail acharné, tous les espoirs sont permis.

que des répétitions et s'il a consenti à interrompre celles-ci pour un court séjour à Sherbrooke, il n'aspire visiblement qu'à retourner le plus vite possible avec son équipe pour peaufiner son produit jusqu'au premier jour du spectacle,

Théâtre St-Denis pour l'automne et, si tout va comme il l'espère, une tournée en terre québécoise qui devrait vraisemblablement l'occuper pendant deux ans. Et, dans le tableau, aucun projet, du moins pour l'instant, de changer de conti-

ment, bien qu'il soit conscient que la magie soit un phénomène tout à fait international.

«Je sais que j'aurais bien peu de choses à changer pour me produire en France mais, pour l'instant,

je me sens très bien ici au Québec, pour un peu que le public soit prêt à me donner ma chance!»

**«Lorsque j'étais jeune et très timide, la magie était pour moi une façon de briser la glace. Je m'en servais pour plaire aux petites filles»**

le 25 juin, puis encore et toujours à chacune des représentations.

La suite? Des représentations au

Restaurant  
**CASA CHIRICO**  
NOUVEAU! NOUVEAU!  
*Resto-Italia*

Nous vous invitons à découvrir un endroit artistique, chaleureux, qui vous propose la bonne cuisine italienne du sud à des prix abordables.

Apportez votre vin!  
Réservation: 820-0399

Ouvert tous les midis, et les mercredis au samedis soir.  
246, rue Dufferin, Sherbrooke 55288

Ferme du 15 juillet au 15 août  
Air conditionné

(suite de la page précédente)

#### Une grosse thérapie

«Lorsque j'étais jeune et très timide, la magie constituait pour moi une façon de briser la glace. Je m'en servais d'ailleurs pour plaire aux petites filles. En fait, on pourrait parler de grosse thérapie. Pour moi, c'est véritablement un mode de communication privilégié, sinon je ferais autre chose, de la poésie peut-être.

En ce sens, je ne pense pas être plus doué qu'un autre ou avoir des habiletés particulières. J'y mets peut-être simplement plus de temps, plus d'amour et plus d'énergie. Et je suis constamment en évolution par rapport à tout ce qui se fait dans le domaine.»

#### La famille d'abord

Pour Alain Choquette, le temps est maintenant arrivé, tout est question de maturité, de faire le grand saut et de vérifier si sa vision personnelle de la magie rallie aussi de nombreux adeptes.

Pour se lancer, il a d'ailleurs su s'entourer de créateurs chevronnés comme Bertrand Petit à la direction artistique et à la mise en scène, Jean-Pierre Plante et Pierre Légaré aux textes.

Et, c'est volontairement qu'il a conçu son spectacle à l'intention de la famille, conscient de l'importante difficulté que représente le fait de miser sur tous les fronts à la fois mais désireux aussi de s'adresser au plus large auditoire possible.

«Je pourrais offrir un spectacle intellectuel mais j'ai plutôt misé grand public. Dans cet esprit, je me dis que si la magie est bonne, les gens vont l'aimer.»

• Mariages • Congrès • Déplacements d'affaires • Occasions spéciales •

Les voitures Excalibur

Limousines présidentielles (huit places)

Excalibur quatre portes, exclusive au Québec

Rolls-Royce Corniche, décapotable

Jaguar V-12

Sherbrooke : 819.820.2110 • Magog : 819.868.1615 • Windsor : 819.845.5625  
Télécopieur : 819.845.4998 Permis TS-CTO

Le Bosquet

**UNE FIN DE SEMAINE DE FOUS!**

Une comédie de Jeanne et Sam Bobrick  
Une adaptation de Robert Lavoie  
Une mise en scène de Sébastien Dhavernas

PIERRE LABELLE DANIELLE BISSONNETTE YVON ROY NADIA PARADIS

Un programme complet... Rires et émotions garantis! • Excellent souper! Salle climatisée

**RÉSERVEZ MAINTENANT**

Souper-Théâtre Le Bosquet, 663, boul. Gamache, Victoriaville (Québec) G6P 6R8  
819-752-7398 Forfaits souper-théâtre • Prix spéciaux pour les groupes

The Piggery

ALCAN 28<sup>e</sup> Saison

Du théâtre d'été dans les magnifiques Cantons de l'Est

En reprise à la demande générale!  
DU 22 JUIN AU 10 JUILLET

Les Arts du Maurier Ltée présente

**PIAF**

TONIGHT...  
GALA D'OUVERTURE LE 25 JUIN

Avec Joelle Rabu

de Joelle Rabu et Ted Galay  
mise en scène: Ray Michal

"Une telle magie ... un événement exceptionnel, tout à fait unique en Estrie ... La performance incomparable et inoubliable de Joelle Rabu qui devient littéralement 'la même'. La voix, puissante, superbe et étonnamment semblable, le geste, dramatique, et aussi et surtout l'émotion qui arrivent à créer un miracle tel que l'on se sent véritablement transportés 30 ans plus tôt, dans le prestigieux hôtel new-yorkais ... L'illusion est totale ... Joelle Rabu en Pif est inoubliable." - La Tribune

"Pif réincarnée" - Westender

Une dramatisation musicale du dernier spectacle offert en 1961 par Pif au Waldorf Astoria de New-York. Chansons en français, monologues en anglais.

Co-commandité par: POWER CORPORATION DU CANADA

North Hatley, Québec (819) 842-2431  
Renseignez-vous sur nos réductions imbattables!

# La Farandole reprend «Bozo», un hommage à Félix

Sherbrooke

À la demande générale, *Bozo*, le concert-spectacle de la Farandole de Racine, est de re-

tour au théâtre Granada où il a tant été apprécié et donnera l'opportunité au public estrien de l'applaudir une dernière fois avant le départ de la Farandole pour la France en juillet.

Présenté ce soir, le 19 juin, à

compter de 20h30, sous la direction de Marie Bombardier, ce concert constituera d'ailleurs une activité-bénéfice destinée à financer la tournée de la Farandole en France qui s'effectuera du 10 au 24 juillet et qui mettra à contribu-

tion 75 participants, âgés de 12 ans et plus.

La chorale y effectuera un échange avec cinq chorales françaises.

Intitulé *Le château de Bozo*, ce-

lui-ci se veut un hommage au poète Félix Leclerc, un grand coup de chapeau à ce Québécois qui, de l'écriture à la chanson, a su apporter à l'âme québécoise le goût tout simple de sa fierté.

Car *Bozo* est pour la Farandole de Racine cet être merveilleux capable de rêver et, surtout, de faire rêver tout comme le fait Félix.

Et, en présentant ce spectacle une dernière fois avant sa tournée en terre française, la Farandole souhaite faire partager au plus grand nombre possible ce rêve.

Riche en chants, en costumes, en éclairages et en mise en scène, ce concert-spectacle inclut également des chansons de Marjo, Fugain, Lapointe, Jalbert ou Offenbach, notamment.

D'ailleurs, la Farandole vient tout juste de lancer sur le marché un enregistrement de ce concert disponible sur cassette et disque compact.

**LA MAISON DU CINÉMA** 63 rue King Ouest **566-8782**

**LA CINÉ-CARTE: 10 FILMS POUR 40\$**

"UN EXCELLENT FILM D'ACTION, QUI DEVRAIT RAVIR LES AMATEURS DU GENRE, QU'ILS SOIENT OU NON DES FANS DE STALLONE."  
- JOURNAL DE MONTRÉAL

"UN FRISSON PAR MINUTE." - SNEAK PREVIEW



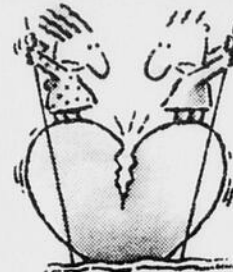
**SYLVESTER STALLONE**  
**FALAISE DE LA MORT**  
version française de **CLIFF HANGER**

TOUS LES SOIRS: 7:00 - 9:20

"TOUT À FAIT IRRÉSISTIBLE." - PIERRETTE ROY LA TRIBUNE

"DRÔLE, PÉTILLANT, INTELLIGENT..."  
- PAUL TOUTANT, RADIO-CANADA

"COUREZ VITE VOIR LA CRISE!"  
- PAUL VILLENEUVE, JOURNAL DE MONTRÉAL



"MAGNIFIQUE! À REVOIR!"  
- JOHANNE PRINCE, LA BANDE DES SIX

"IRRÉSISTIBLE! ON RIT BEAUCOUP ET DE GRAND COEUR!"  
- M.-A. LUSSIER, CIBL-FM

VINCENT LINDON PATRICK TIMSIT  
**LA CRISE**

CÉSAR  
MEILLEUR SCÉNARIO ORIGINAL

TOUS LES SOIRS: 7:10 - 9:10

"UN GAG À LA MINUTE ET, PARFOIS MÊME, À LA SECONDE."  
- Pierre-Henri Goulet, JOURNAL DE MONTRÉAL

"J'AI RI AUX LARMES." - Joel Selgel, GOOD MORNING AMERICA



CHARLIE SHEEN  
**DES PILOTES EN L'AIR 2**  
version française de "HOT SHOTS 2"

TOUS LES SOIRS: 6:45 - 9:00



TOUS LES SOIRS: 6:50 - 9:15

"DU CINÉMA À L'ÉTAT PUR. UNE MERVEILLE." VOIR "UN DE CES RARE FILMS-CADEAU." - LA PRESSE

**ATLANTIS**  
UN FILM DE LUC BESSON ET MUSIQUE DE ÉRIC SERRA

VEN. SAM. DIM.: 8:15 - 9:45 SEMAINE: 7:15 - 9:00

"Certainement le plus beau conte pour tous." - LA PRESSE

un film de BRETISLAV POJAR  
**DANGER PLEINE LUNE**

VEN. SAM. DIM.: 6:30

**CINÉMA CAPITOL** 59 rue King est, Sherbrooke **565-0111**



Une Aventure Qui A Pris 65 Millions D'Années À Se Réaliser.

LAISSÉ-PASSER REFUSÉS

TOUS LES SOIRS: 7:00 - 9:30 SAM. DIM.: 1:00 - 4:00 - 7:00 - 9:30

**LE PARC JURASSIQUE**

UN FILM DE STEVEN SPIELBERG

version française de "JURASSIC PARK"

**CINÉ-PARC ORFORD**

LES GUICHETS OUVERT À 7H30. LA PROJECTION DÉBUTE VERS 9H00.

Autoroute 10 et 55, sortie 123

PASSEPORT ÉPARGNE: 1 COUPON PAR PERSONNE ET PAR AUTO!

Pour l'horaire

**843-9575**

**ÉCRAN 1** ROBERT REDFORD DEMI MOORE WOODY HARRELSON

**PROPOSITION INDÉCENTE**  
version française de "INDECENT PROPOSAL"

ANDY GARCIA UMA THURMAN Sur la piste d'un tueur, le détective John Berlin n'a aucun indice, aucun suspect.  
**JENNIFER 8**  
EN VERSION FRANÇAISE Et aucun alibi. 54919

**ÉCRAN 2** UN FILM DE STEVEN SPIELBERG

**LE PARC JURASSIQUE**

LAISSÉ-PASSER REFUSÉS version française de "JURASSIC PARK"

L'histoire de Bruce Lee **DRAGON** en version française

26 JUIN AU 14 AOÛT

**ORFORD FESTIVAL**

1993

«MASTER CLASSES»

Assistez, en qualité d'auditeur aux «master classes»

**Piano**

André Laplante	21 juin - 10 juillet
Marc Durand	25 juillet - 14 août
Jean Saulnier	25 juillet - 14 août
Menahem Pressler	9 août - 14 août

**Violon**

Moshe Hammer	29 juin - 17 juillet
Jean Angers	19 juillet - 7 août
Lorand Fenyves	27 juillet - 14 août

**Alto**

Jutta Puchhammer	5 juillet - 17 juillet
------------------	------------------------

**Contrebasse**

René Gosselin	28 juin - 17 juillet
---------------	----------------------

**Violoncelle**

Janos Starker	26 juillet - 2 août
Tsuyoshi Tsutsumi	5 août - 14 août

**Clarinete**

Gilles Carpentier	25 juillet - 7 août
James Campbell	9 août - 14 août

**Flûte**

Robert Cram	12 juillet - 31 juillet
-------------	-------------------------

**Hautbois**

Theodore Baskin	2 août - 14 août
-----------------	------------------

**Basson**

Christopher Millard	2 août - 14 août
---------------------	------------------

**Cor**

Barry Tuckwell	21 juillet - 31 juillet
----------------	-------------------------

**Musique de chambre**

Martin Foster, violon	5 juillet - 17 juillet
Susan Green, alto	5 juillet - 17 juillet
Henri Brassard, piano	5 juillet - 17 juillet

**Chant**

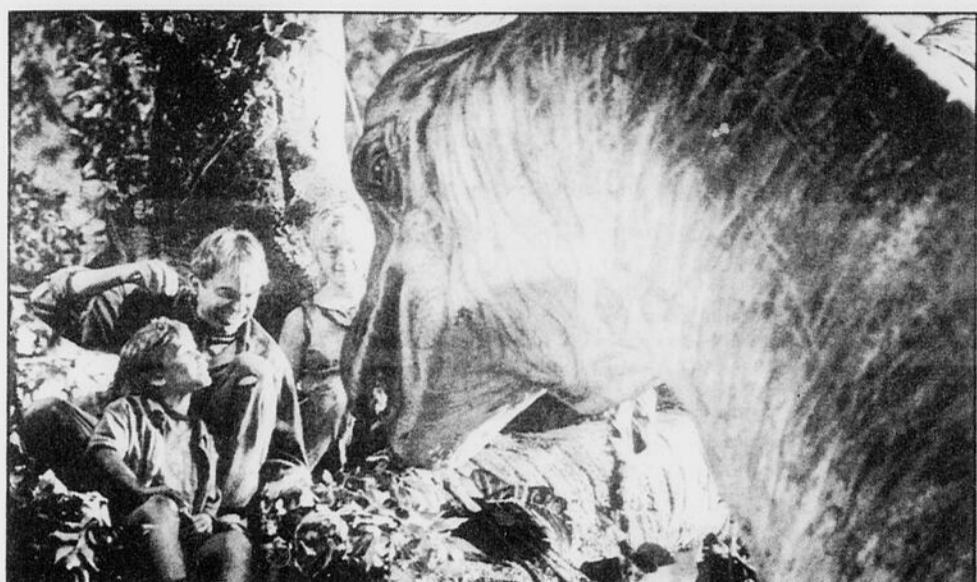
Joseph Rouleau	21 juin - 10 juillet
Victor Martens	12 juillet - 31 juillet

**Percussions**

Louis Charbonneau	5 juillet - 17 juillet
-------------------	------------------------

**Coûts:**  
10\$/master class  
50\$/semaine  
**Renseignements:** Centre d'Arts Orford  
(819) 843-3981

# Fabuleuse odyssée au pays des dinosaures



Un des sympathiques habitants du Parc Jurassique, le Brachiosaure, sympathisant avec les humains Tim, Grant et Lex.

## cinéma

Une critique de **Pierrette ROY**

Le battage publicitaire qui a précédé et accompagné sa sortie, le succès de librairie qu'a remporté le roman de Michael Crichton à partir duquel il s'est élaboré, en même temps que l'extraordinaire réputation acquise par son réalisateur Steven Spielberg qui, dans sa carrière, a dirigé ou produit six des vingt films les plus populaires de tous les temps, suscitaient les plus grands espoirs à l'égard de ce *Parc Jurassique* qui vient de sortir sur nos écrans.

Et, encore une fois, on peut reconnaître d'évidence que le pari, qui a ici coûté la coquette somme de 56 millions \$, a été relevé avec un extraordinaire brio et que le film remplit généreusement toutes les attentes.

Présenté actuellement en version française au cinéma Capitol, *Le Parc Jurassique* s'impose comme une fantastique aventure, enlevante et passionnante, au royaume des dinosaures qui nous emporte dans son long souffle, sans défaillance aucune, pendant 130 minutes.

Car, avec l'assistance d'une technologie ultra-sophistiquée, cette histoire permet la rencontre, inimaginable dans la réalité mais possible sur grand écran, des deux espèces séparées l'une de l'autre par 65 millions d'années que sont le dinosaure et l'être humain. Et l'on y croit réellement, du moins suffisamment pour se laisser séduire par la formidable odyssée qui se jouera sous nos yeux incrédules et pour jouer le jeu à fond de train.

### Et la violence?

Aborde-t-on différemment ce film selon que l'on est enfant ou adulte? C'est possible. Mais, dans un cas comme dans l'autre, et surtout dans le deuxième cas puisque dans le premier, on ne peut douter du sens de l'émerveillement, la condition essentielle est de retrouver, même un court moment, son cœur d'enfant.

Et qu'en est-il de la violence dans tout cela, celle que des âmes attentives craignent de donner en exemple à nos enfants?

Est-il besoin d'affirmer, d'abord, que la distance évidente qui s'impose entre le spectateur et le monde fabuleux qui lui est proposé permet à celui-ci de garder constamment une respectable distance par rapport à l'action qui se

déroule sous ses yeux et, de ce fait, rend difficile l'identification du spectateur.

Puis, que si on appelle violence cette agressivité que manifestent certaines espèces de cette grande famille préhistorique entre elles ou à l'égard de l'être humain, celle-ci n'origine jamais des individus présentés ici comme des victimes

d'une puissance qui les dépasse complètement.

Les scènes de violence montrées largement à la télévision, lors de l'émeute montréalaise qui a suivi la victoire de la coupe Stanley la semaine dernière, n'étaient-elles pas beaucoup plus traumatisantes non seulement pour les petits mais également pour les grands?

Bien sûr, les aventures vécues dans ce Parc Jurassique qu'un grand enfant mégalomane a conçu pour répondre à son propre besoin de rêve et qu'il souhaite partager avec le grand public sont excitantes, très excitantes même, mais elle ne le sont pas différemment de ce que nous avait permis de vivre l'incomparable Indiana Jones dans l'un ou l'autre de ses cauchemars.

D'ailleurs, *Le Parc Jurassique* m'a beaucoup rappelé ces précé-

**Budget de 56 millions \$ à l'appui, le Parc jurassique de Spielberg relève le défi de l'authenticité**

dentes aventures au niveau de sa structure, de son ambiance et de sa forme d'ensemble même si, ici, le monde

fabuleux qui se déploie sous nos yeux n'a rien de comparable tellement il dépasse, en imagination et en ingéniosité, tout ce que l'on pouvait concevoir.

Mais, avec sa musique grandiose, ses personnages infiniment sympathiques, ses petites pointes d'humour qui viennent désamorcer périodiquement le climat de tension qui peut s'installer, ses superbes images, sa technologie raffinée et, surtout, ses fabuleuses péripéties, *Le Parc Jurassique* constitue assurément un divertissement de choix qui saura rallier un très large public, ce qu'il a déjà commencé à faire partout où il est présenté en battant tous les records d'assistance.

**FAMOUS PLAYERS**

Cinéma 3050 Boul. PORTLAND 565-0366

**CARREFOUR DE L'ESTRIE**

PRIX POUR 14 A 17 ANS: 5.50\$

«Toute une expérience! Ce film est agréable, amusant et plein d'inventions intelligentes.»  
- Hal Hinson, Washington Post

«Une aventure excitante bourrée d'effets spéciaux et de personnages fantastiques.»  
- Jeff Craig, Sixty Seconds Preview

Ce n'est pas un jeu.

**SUPER MARIO BROS.**

Version française

Vendredi: 7 h 00, 9 h 10.  
Samedi à jeudi: 2 h 45, 7 h 00, 9 h 10.

**FAMOUS PLAYERS**

Cinéma 3050 Boul. PORTLAND 565-0366

**CARREFOUR DE L'ESTRIE**

PRIX POUR 14 A 17 ANS: 5.50\$

«UNE INTRIGUE ABSORBANTE! UN JEU MORTEL.»  
— ROBERT EBERT, NEW YORK DAILY NEWS

«DON JOHNSON DONNE UNE MAGNIFIQUE PERFORMANCE.»  
— DENNIS CUNNINGHAM, CBS-TV NEW YORK

Elle a enfin rencontré son idéal.  
Il est beau, riche, séduisant.  
Un véritable bourreau des cœurs.

Rebecca De Mornay · Don Johnson

**L'AVOCAT DU DIABLE**

VENDREDI: 7 H 00, 9 H 10. SAMEDI À JEUDI: 2 H 45, 7 H 00, 9 H 10.

**SLIVER** SHARON STONE 16 ANS+

VERSION FRANÇAISE

VENDREDI: 7 H 10, 9 H 20. SAMEDI À JEUDI: 2 H 45, 7 H 10, 9 H 20.

# La Fête nationale en images et en chansons

ANNE LÉTOURNEAU

## Shéhérazade

Contes Osés et Gourmands

Dès le 25 juin

Une comédie érotico-musicale

MISE EN SCÈNE ANDRÉ MONTMORENCY

Billets en vente au Vieux Clocher et au restaurant Les 3 Marmites à Magog

RÉSERVATIONS: TELES 847-0470

LE VIEUX CLOCHER DE MAGOG

LaTribune

9 CASH TV

5

105

# Un sofa dans le parc

"Le coup sûr de l'été"

Une comédie de Martin Doyon  
Mise en scène: Jacinthe Tremblay



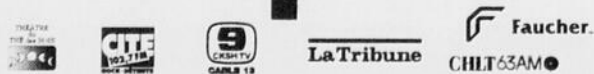
Avec: Annie De Raiche,  
**André Poulain** et Pierre Houle

Du 25 juin au 28 août 1993,  
du mardi au samedi, 20h30

**Au Théâtre du Thé des bois**  
574, Parc, Deauville. Sortie 128, autoroute 10

Réservez au  
**(819) 864-9569**

Forfaits disponibles



Le Théâtre du Thé des Bois a 25 ans : 1968-1993

54151

Danièle L. GAUTHIER  
Presse Canadienne

J eudi, 14h, Radio-Canada, TVA et Radio-Québec diffusent LE DEFILE DE LA SAINT-JEAN qui emprunte la rue Sherbrooke, d'ouest en est. A la Société d'Etat, Denise Filiatrault anime l'événement en compagnie de Gregory Charles et d'Anne Bisson.

En soirée, on pourra prendre part à la fête qui se tient au Parc Maisonneuve, rendez-vous du tout Montréal, puisque Radio-Canada sera présent dès 21h30. D'une durée de deux heures, le spectacle réunit les artistes, chanteurs et poètes qui façonnent le profil de notre nation. Jean-Pierre Ferland, Francine Raymond, Dan Bigras, La Bottine Souriante et François Cousineau traduisent de

## télévision

belle façon l'image d'«Un peuple aussi fort que ses rêves».

A noter que le spectacle sera également diffusé simultanément à la radio AM de Radio-Canada. La direction artistique de la mégafête est confiée à Jean Bissonnette.

### Devenir les parents de nos parents

Produit par l'ONF en 1991, DES SOINS SANS MESURE est un documentaire troublant, en hommage au travail des femmes qui se dévouent, sans compter et en silence, pour assurer le bien-être de leurs parents en perte d'autonomie.

Après avoir élevé leur famille, secondé leur mari, certaines femmes, et elles sont nombreuses,

sont confrontées aux problèmes de vieillissement de leurs parents. Alors qu'elles sont à l'âge où elles pourraient vivre davantage pour elles-mêmes et profiter enfin de cette période libre de toutes obligations pressantes, bien des femmes sont déchirées entre le placement de leurs vieux parents et le désir de s'en occuper elles-mêmes pour leur assurer les meilleurs soins.

Souvent, elles optent pour la prise en charge et sont ainsi submergées, pour un certain nombre d'années, par des soins toujours plus exigeants qui, invariablement, grugent peu à peu la santé de ces soignantes. A voir dans le cadre de VISIONS D'ICI, dimanche, 17h30, à Radio-Canada.

### L'Africaine à Radio-Canada

L'AFRICAINNE, opéra de Giacomo Meyerbeer, diffusé à Radio-Canada, dimanche, 14h, nous transporte, en cinq actes, du Portugal aux Indes, alors que l'explorateur Vasco de Gama s'expose aux pires dangers auxquels le surnom Don Pedro pour lui ravir sa fiancée. Plácido Domingo, Ruth Ann Swenson, Shirley Verrett et Joseph Rouleau sont les principaux interprètes de cette production de l'Opéra de San Francisco, présentée par Edgar Fruitier.

MusiquePlus diffuse mardi, 17h30, le LANCEMENT ALBUM DEMOCLIP regroupant les 12 chansons sélectionnées parmi les 26 bandes reçues de jeunes musiciens qui désirent percer.

## ÉRABLIÈRE DOYON INC.



### MÉCHOUI pour toutes occasions

Salle de réception  
Capacité de 350 personnes  
Réservez dès maintenant

Rue du Domaine  
Ascot Corner

346-0852  
562-7886

## ARCHAMBAULT

LIVRES • MUSIQUE • MAGAZINES

LA PLUS GRANDE MAISON DE LIVRES, MUSIQUE ET MAGAZINES DE LA RÉGION

### Auteurs Québécois

OUVERT  
7 JOURS  
7 SOIRS,  
MÊME LE  
DIMANCHE

SOLDE  
LIVRES



GUIDE DU JARDINAGE ET DE L'AMÉNAGEMENT PAYSAGER  
Benoit Prieur

25<sup>95</sup>  
ord. 34<sup>95</sup>



LE SORCIER  
Francine Ouellette

17<sup>95</sup>  
ord. 24<sup>95</sup>



PAS D'ADMISSION SANS HISTOIRE  
Plume Latraverse

14<sup>95</sup>  
ord. 19<sup>95</sup>



L'UNIVERS GULLIVER III  
Lili Gulliver

11<sup>95</sup>  
ord. 15<sup>95</sup>



FRESQUE  
Claude Dubois

13<sup>95</sup>  
ord. 18<sup>95</sup>



PAPA J'AI FAIM!  
Solange Micar

14<sup>95</sup>  
ord. 19<sup>95</sup>

Promotion en vigueur jusqu'au 27 juin

330, DES ÉRABLES, SHERBROOKE

55301

ADMISSION

ADMISSION

26 juin au 14 août

# FESTIVAL ORFORD 1993

## HOMMAGE À Schubert Schumann

### MUSIQUE DE CHAMBRE

Agnès Grossmann, directrice artistique

Samedi 26 juin

Samedi 3 juillet

Samedi 24 juillet

Samedi 31 juillet

Samedi 14 août



Beaux Arts Trio

Moshe Hammer - violon  
Jutta Puchhammer - alto  
Christopher Best - violoncelle  
René Gosselin - contrebasse  
Angela Cheng - piano



Colorado Quartet

Robert Cram - flûte  
Gilles Carpentier - clarinette  
Christopher Millard - basson  
Barry Tuckwell - cor  
Lorand Fenyves - violon  
Kamilla Schatz - violon  
Jutta Puchhammer - alto  
Elizabeth Dolin - violoncelle  
René Gosselin - contrebasse  
Jean Saulnier - piano



Vermeer Quartet  
Menahem Pressler - piano

### RÉCITALS

Samedi 7 août

Vendredi 13 août

### CONCERTS SYMPHONIQUES

Vendredi 2 juillet

Orchestre Métropolitain  
Agnès Grossmann - direction  
Alain Lefèvre, piano

Samedi 10 juillet

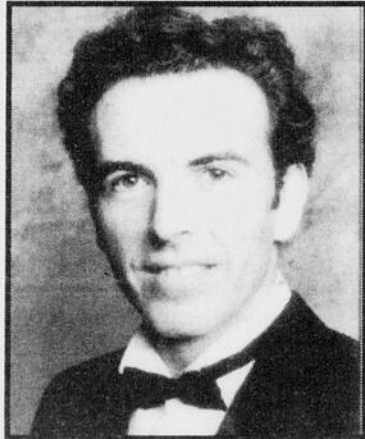
Marc-André Simard - soprano  
René Boutet - ténor  
Claude Grenier - baryton-basse  
Les Petits Chanteurs du Mont-Royal  
Ensemble Métropolitain  
Agnès Grossmann - direction

Vendredi 30 juillet

Orchestre Métropolitain  
Agnès Grossman - direction  
Janos Starker, violoncelle



Anton Kuerti - piano



François Le Roux - baryton  
Warren Jones - piano



Alain Lefèvre - piano



Janos Starker - violoncelle

### ÉTOILES MONTANTES

Mercredi 30 juin

Mercredi 7 juillet

Mercredi 21 juillet

### MUSIQUE DE CHAMBRE D'ORGANISTES FRANÇAIS

Mercredi 14 juillet

Quelques étapes significatives

Vendredi 16 juillet

Eglise «La Madeleine»

Lundi 19 juillet

Cathédrale «Notre-Dame de Paris»

Mercredi 28 juillet

Eglise «Saint-Sulpice»

Mercredi 4 août

Eglise «Sainte-Clothilde»

Mercredi 11 août

Fin d'une époque



Sylviane Deferne - piano



St. Lawrence String Quartet



Richard Raymond - piano  
Orchestre mondial des Jeunesses musicales  
Ole Kristian Ruud - direction



Série de six concerts commentés par  
Antoine Reboulot

### ARTS VISUELS

Artistes en métiers d'arts de l'Estrie

Nicole Girard - céramiste

Lucie Larkin - ébéniste/conceptrice

L'Estrie, trois lieux, une grille

Installation

Ophra Benazon, Diane Boudreault et Mario Pouliot

Les photographies de William Notman  
Exposition en collaboration avec  
le Musée McCord d'histoire canadienne

Jardins «in situ» Orford 1993

Madeleine Audette, Clôde Beaupré,

Sylvie L. Bergeron, Marie Cuerrier-Hébert,

Monique Girard, Cécile Gingras,

Jacques Raby.

(Rendez-vous in situ le 24 juin et le 25 juillet)

### LES BEAUX DIMANCHES DES STAGIAIRES

TOUS LES DIMANCHES À 11 H

Le plaisir d'un concert suivi  
d'un repas champêtre  
Activité familiale par excellence  
Concert et repas:

17\$ adulte; 12\$ étudiant; 6\$ enfant (12 ans et moins)

### ORFORD À SHERBROOKE

19 et 26 juillet  
Parc Victoria  
2 et 9 août  
Place de la Cité

### ORFORD EN RÉGION

Dimanche 13 juin 14 h 30  
Église Saint-Patrice, Magog

Samedi 19 juin 20 h

Salle Gilles Lefebvre, Orford

Dimanche 20 juin 20 h

Abbaye St-Benoit-du-Lac, Austin

### ABONNEMENTS

Abonnez-vous maintenant et obtenez des réductions appréciables sur les prix réguliers.

Carte / Saison

13 concerts / 85,00\$

(à l'exception du concert gala)

Carte / Musique de chambre d'organistes français, 6 concerts / 50,00\$

Carte / Week-End

2 concerts / 30,00\$ (un samedi et un dimanche, incluant le repas champêtre).

Renseignements:

Tél.: (819) 843-3981

1-800-567-6155

Télécopieur: (819) 843-7274

Nom: \_\_\_\_\_ Prénom: \_\_\_\_\_

Adresse: \_\_\_\_\_

Ville: \_\_\_\_\_ Prov.: \_\_\_\_\_

Code postal: \_\_\_\_\_ Tél.: \_\_\_\_\_ Bur.: \_\_\_\_\_

Je désire \_\_\_\_\_ Abonnement(s) suivant(s):

Carte / Saison 85,00\$

Carte / Musique de chambre d'organistes français 50,00\$

Carte Week-End 30,00\$

J'inclus

cheque

mandat-poste à l'ordre du Centre d'Arts Orford

Visa

Mastercard

No. carte: \_\_\_\_\_ Date d'exp.: \_\_\_\_\_

Signature: \_\_\_\_\_

### CONCERT GALA

vendredi 6 août

au bénéfice du Centre d'Arts Orford

Prix d'entrée: 125,00\$

Abonnement 1993

Centre d'Arts Orford

C.P. 280

Magog (Québec) J1X 3W8

Date limite des abonnements: 25 juin 1993

En collaboration avec

La Tribune

SRC

Radio Réseau FM Stéréo



Centre d'Arts Orford

# nos sorties



## EXPOSITIONS

**SHERBROOKE**  
**BANQUE DE MONTRÉAL**  
(2239, King ouest)-Exposition

des huiles de Suzanne St-Pierre.  
**BANQUE NATIONALE DU CANADA** (578, King est)  
-Exposition d'huiles d'Irène Bildeau. Hrs d'ouv. de la banque; également chez les notaires Mardore et Tétrault (566, King est).

LA VILLE DE SHERBROOKE  
en collaboration avec  
RAYMOND, CHABOT,  
MARTIN, PARÉ  
présente

**CONCERTS PLACE DE LA CITÉ**  
à l'arrière du Palais de Justice  
**C'EST GRATUIT!**

**CONCERTS - MIDI**  
MERCREDI, JEUDI, ET VENDREDI 12 H 15 À 13 H  
23 et 24 juin, La Veillée est jeune  
(Traditionnel / Québécois)  
25 juin, Jazzon (Jazz)

Ville de Sherbrooke   La Tribune   **CHLT 63AM**   RAYMOND, CHABOT, MARTIN, PARÉ LA FORCE DU CONSEIL

**BAR LE BOSTON** - Exposition par l'artiste-peintre Denise Laperrière.

**BIBLIOTHEQUE ÉVA-SENÉCAL** (450, rue Marquette)-Hall: exposition intitulée «Géologie et minéralogie de Sherbrooke et des environs». Du 21 juin au 15 août. Mezzanine et secteur jeunes: expositions de livres sur la géologie et la minéralogie (documentaires et contes). Du 21 juin au 15 août.

**BIJOUTERIE BOLDUC** (26, Bowen nord) - Exposition des huiles d'Hélène Routhier.

**CENTRE ART NOUVEAU** (272, Dufferin)-Exposition des travaux des étudiants tels dessins, huiles, aquarelles, acryliques. Ouv.: ven. 18h à 21h; sam, dim.

14h à 17h.

**CENTRE CULTUREL - UNIVERSITÉ**

Hall: exposition intitulée «L'ultime silence», Jennifer Dickson. Réalisation du Musée canadien de la photographie contemporaine, un affilié du Musée des beaux-arts du Canada, et du Nickle Arts Museum, avec la collaboration de la Alberta Arts Foundation et de M. John Wallack de Wallack Galleries, Ottawa.

**CENTRE D'EXPOSITION LÉON-MARCOTTE**

(222, Frontenac)-Exposition intitulée «A tire d'aile» ayant pour thème les adaptations des oiseaux à leur environnement. Jusqu'au 12 sept. Ouv.: mar. au dim., 12h30 à 16h30.

**GALERIE DUFOUR ET PELLAND** (172, Wellington nord)-Exposition des artistes G.Fortin, R. Guillemette, P.E.Guillemette, J.Poirier, M. d'Amour, R.Desloges, M. Tremblay, G.Chanz, G. Chagnon, B. Larochelle, P. Jeannotte, M. Lamontagne, J.M.Forest, F. Gauthier, J.C.Breton, H. Richard, H. Quirion, S. Saint-Pierre.

**GALERIE HORACE** (74, Albert)-Salle 1: photographies de Marc Tessier. Salle 2: peinture, sculpture et gravure de Marie-Louise Guillemette. Jusqu'au 20 juin.

**GALERIE LUC TANGUAY** (625, Victoria)-Exposition de peintures et sculptures. Animation en «peinture sacrée». Sur rendez-vous seulement (562-8864).

**MAISON DE L'EAU** (755, Cabana)-Exposition «Une rivière pour la vie, un héritage à sauvegarder» sur la flore et la faune de la rivière Magog. Exposition temporaire «Quand la forêt revient en ville» sur les grandeurs et petites misères de la forêt urbaine. Ouv.: mar. au dim.

**MUSÉE DES BEAUX-ARTS** (174, Palais)-Collection permanente et nouvelles acquisitions. Nouvelle structure d'animation éducative: «L'ABC du jeune amateur d'art». «Ébénisterie et conception: l'art de dépasser la tradition». Jusqu'au 20 juin. Ouv.: mar. au dim., 13h à 17h.

**MUSÉE DU SÉMINAIRE** (195, Marquette) - Exposition permanente en ethnologie, beaux-arts et sciences naturelles. Mar. au dim.: 12h30 à 16h30.

**PERMANENT** (Place Andrew Paton)-Exposition par les artistes-peintres associés de l'Estrie. Jusqu'au 25 juin.

**PROMENADES KING** (2235, King ouest)-Exposition collective des artistes-peintres associés de Sherbrooke. Ouv.: merc. au dim. 13h à 17h.

**RAYMOND, CHABOT, MARTIN, PARÉ** (455, King ouest)-Exposition des oeuvres de Michel Moreau et Benoit Bessette. Du lun. au ven., 8h30 à 17h. Jusqu'au 10 sept.

**SOCIÉTÉ DE GÉNÉALOGIE DES CANTONS DE L'EST** (275, Dufferin) - Nouvel horaire: lun. au sam., 13h à 17h, mer. 19h à 22h.

**SOCIÉTÉ D'HISTOIRE** (275, Dufferin) - Exposition «V'la le facteur!». Jusqu'au 19 sept. Lun. au ven. 9h à 12h, 13h à 17h, sam. et dim. 13h à 17h. Centre d'archives informatisé ouvert au public. Ouv.: lun. au ven. 9h à 12h., 13h à 17h.

**YILDIZ** (2245, King ouest) - Exposition des oeuvres d'Armand Dussault, peintre.

**RÉGIONS**  
**AYER'S CLIFF-GALERIE ART MULTI** (871, Main)-Exposition des oeuvres de deux artistes dont Noël Estene. Jusqu'au 5 juil.

**COATICOOK-SALLE L'ÉPÉRIER** (rue Saint-Jacques sud)-Exposition des tableaux des élèves de l'Atelier Réjeanne Duplessis Drouin. Dim. 20 juin, 11h à 17h.

**DANVILLE - GALERIE D'ART DU BUREAU D'INFORMATION TOURISTIQUE** - (12, route 116) - Oeuvres d'Hélène Courchesne, Suzanne Dubois-Morin, Régnald Gauthier, Jean-Pierre Raïche. Ouv.: 5 jrs/sem., de 9h à 17h, sam. dim. 9h30 à 16h30.

**DANVILLE-GALERIE D'ART STÉPHANIE** (22, du Collège)-Oeuvres de Jean Lambert et Georges L. Olney. Ouv.: dim. 13h à 16h, et sur rendez-vous.

**COATICOOK - MUSÉE BEAULNE** (96, Union)-Expositions permanentes: salon victorien, salle à manger, chambre, salle patrimoine de la famille Norton. Expositions temporaires: d'horloges, miniatures des métiers traditionnels (collection L. Bolduc). Costumes des années 1960.

**COMPTON-LIEU HISTORIQUE NATIONAL LOUIS SAINT-LAURENT** (6, Principale sud)-Commémoration de l'ancien premier ministre du Canada. Visite de la maison natale, du magasin général paternel, spectacle son et lu

**CHLT 63AM**

présente

**PETER PRINGLE**

accompagné de  
**LAURENCE MUSY**

**LE CANTIQUÉ  
DES CANTIQUES**

en l'église  
**COEUR IMMACULÉ DE MARIE**  
967 CONSEIL, SHERBROOKE

**Samedi, 19 juin**

**à 20h30**

Billets: 10\$ à l'entrée  
ou au presbytère  
**569-2963**

54538

## EN SPECTACLE

Billets: 15.00\$ Rens. (819) 563-3323  
Pour sa campagne de levée de fonds

le 19 juin

**JEAN-PIERRE FERLAND**

Centre de réhabilitation pour toxicomanes  
Corps Âme et Esprit

présente

**JEAN-PIERRE FERLAND**

Chez **JEAN COUTU** «Moi j'décroche pas!»

SPECTACLE-JEUNESSE  
le plus «in» de l'année!

PATRICIA PAQUIN	JASMIN ROY
De la populaire émission CHAMBRE EN VILLE	
PASCAL AUCLAIR	CAROLINE DUMAS
de l'émission Chop Suey - Comédienne de la relève	
MAHÉE PAIEMENT	NADIA PARADIS
de l'émission Watatatow - de Super Sans Plomb	

Dons acceptés par téléphone directement au Centre au: 563-3323, demander Luc Lemay.

En vente dès maintenant

SANCTUAIRE DE BEAUVOIR

En collaboration avec Les Constructions Clautec inc.

Agent cellulaire autorisé

**Festival du lac Massawippi**

**Les Récitals 1993**

**11e saison**

**LES RÉCITALS 1993**

**LE DIMANCHE 20 JUIN**

**«THE TROMBONE SUMMIT»**

La semaine prochaine, «Le Duo classique de Montréal»

**Église Ste-Élisabeth**  
Chemin Capelton, North Hatley  
Billet: 10\$ à la porte   Tél.: 563-4141  
**11 h 45**   569-0740

54721

# nos sorties



(suite de la page 10)

mière. Célébrations du 100e anniversaire de Compton. Ouv.: tous les jours de 10h à 17h.

## DURHAM-SUD-LA TOISON D'ART

(65, Principale)-Exposition d'oeuvres d'artistes canadiens, québécois, africains. Exposition temporaire d'oeuvres d'artistes régionaux: Diane Béland, Casaubon, Denis Pelletier. Ouv.: jeu.ven.sam.: 13h à 20h.

**DRUMMONDVILLE-CENTRE CULTUREL** - Exposition des oeuvres récentes du peintre trifluvien Guy Langevin intitulée «Défaillances».

**EASTMAN-RIVERIN-ARLOGOS** (197, Chemin du lac d'Argent)-«Natures mortes» par John F. Marok. Jusqu'au 15 juillet.

**LENNOXVILLE-UNIVERSITÉ BISHOP** (Centre d'artistes)-«Paysages intérieurs» oeuvres récentes du peintre canadien Louis Muhls-tock. Jusqu'au 16 juillet.

## LENNOXVILLE-MUSÉE ET CENTRE CULTURELUPLANDS

(50, Park)-«L'atelier Daumier: la première année», exposition de gravures sur bois, sérigraphies, eaux fortes et monotypes. «L'art de savoir-vivre» arts décoratifs de l'époque victorienne. Ouv.: mar. au sam., 10h à 12h, 13h à 17h; dim.: 13h à 17h.

**MAGOG-AUBERGE DU GRAND LAC** (40, Merry sud)-Exposition permanente des huiles de Ginette Marcoux et autres artistes.

**MAGOG-O PETIT MEMPHRE**-Exposition par l'association des artistes-peintres associés de l'Estrie.

## NORTH HATLEY-GALERIE D'ART ET ATELIER YVAN DAGENAI

(95, Principale)-Oeuvres à l'huile, pastel, natures mortes, paysages, portraits traditionnels. Ouv.: tous les jours, sauf le mar. de 13h à 17h.

**VALCOURT-CENTRE CULTUREL YVONNE L. BOMBARDIER** (1000, J.A.Bombardier)-Exposition des oeuvres de Chan Ky-Yut, huiles, encres et aquarelles. Jusqu'au 28 juin. Ouv.: lun. au ven. 9h à 17h, sam. 9h à 12h, dim. 14h à 16h.

**WINDSOR-CENTRE CULTUREL ET PATRIMONIAL LA POU-DRIERE** (342, Saint-Georges)-Exposition sur l'histoire de La Poudrière de 1864 à 1922; exposition des oeuvres récentes du peintre Luc Tanguay et du sculpteur

Pierre Chouinard. Jusqu'au 21 juin. Ouv.: 10h à 20h tous les jours.

## JEUNE PUBLIC

**BIBLIOTHEQUE ÉVA-SENÉCAL** (450, Marquette)-Heure du conte pour les enfants de 3 à 6 ans, accompagnés d'un parent. Sam. 19 juin, 10h15, mer. 23 juin, 10h30 et 13h30. Pour les jeunes de 6 à 9 ans, sam. 19 juin, 13h.

## VARIÉTÉ

**BAR LE VIEUX DUFFERIN** (248, Dufferin)-Jam session avec invités tous les dimanches en soirée.

**CAFÉ DU PALAIS** (184, ruelle Whiting)-Jam session tous les lundis. Spectacle avec le groupe «Same Straight Acoustique Band». Les 21 et 22 juin. Les «Cosmis Cowboys». Les 23 et 24 juin.

**CENTRE CULTUREL-UNIVERSITÉ**-En spectacle Alain Choquette. Les 25 et 26 juin, 20h30. A la petite salle «Profil», nouvelle création d'Alain Proulx. Les 22, 23, 24, 25 et 26 juin, 20h.

## LE MAGOG

(250, Dufferin)-A tous les mercredis: Michel «Caïus» Aubin avec Jacques Roy, Richard Bergeron, Michel Lessard. A compter de 22h.

**ROCK CITY** (202, Wellington nord)-En spectacle «What» les 19, 20, 23, 24, 25 et 26 juin (spécial Saint-Jean Baptiste), à compter de 22h. Le 21 juin: Lundi underground. Semaine du blues avec «Rib Steak Ron and The Prime Cut» les 1er, 2 et 3 juillet.

**THÉÂTRE GRANADA**-La Farandole de Racine présente «Le château de Bozo». Sam. 19 juin, 20h30.

**DEAUVILLE-THÉÂTRE DU THÉ DES BOIS** (574, rue Parc)-La pièce de théâtre «Un sofa dans le parc». Du 25 juin au 28 août, 20h30.

**SAINT-CAMILLE-LE P'TIT BONHEUR** (162, Miquelon)-«Le petit Prince», pièce de théâtre basée sur la célèbre histoire du Petit Prince d'Antoine de Siant-Exupéry. Les 19 et 20 juin, 19h.

## MUSIQUE

**NORTH HATLEY-ÉGLISE SAINTE-ELISABETH** (Chemin Capelton)-Dans le cadre du Festival du lac Massawippi, trombone Summit. Dim. 20 juin, 11h45.

## CINÉMA

**CAPITOL**-«Le parc Jurassique». Sem., 19h et 21h45. Sam. Dim.: 13h, 16h, 19h, 21h45.

**MAISON DU CINÉMA** (63, King ouest)-Salle 1: «La falaise de la mort». Tous les soirs: 19h00, 21h20. Salle 2: «La crise». Tous les soirs: 19h10, 21h10. Salle 3: «D'anger pleine lune». Tous les soirs: 18h30. «Atlantis». Ven. sam. dim.: 20h15, 21h45; sem.: 19h15, 21h. Salle 4: «Des pilotes en l'air 2». Tous les soirs: 18h45, 21h. Salle 5: «Les nuits fauves». Tous les soirs: 18h50, 21h15. Salle 6: «100% américain». Tous les soirs: 19h05, 21h15.

**CINÉMA MAGOG** (12, Principale)-Salle 1: «Le parc Jurassique».

Sem. et sam.: 19h, 21h15. Dim.: 13h30, 19h, 21h15. Salle 2: «Falaise

de la mort». Sem. et sam.: 19h10, 21h20. Dim.: 13h30, 19h10, 21h20.

# FESTIVAL DES ARTS DE LA SCÈNE

1.9.9.3

## VICTORIAVILLE

Quatrième édition

Du 24 au 27 juin au CEGEP de Victoriaville

11 représentations de théâtre amateur  
9 régions représentées  
1 troupe de France

6 spectacles musicaux  
1 groupe invité de Bolivie

10 ateliers de formation

Organisé par:



Association Québécoise du Théâtre Amateur

Réservations et informations: 752.2501

En collaboration avec:

## À VENIR: 23 et 24 juin dès 22 h

**ROCK**

**MAGOG**

ADMISSION GRATUITE

# La grosse pomme

Magog

BIENVENUE À TOUS!

270, rue Main Ouest, Magog, 843-9365

## LE THÉÂTRE DES HAUTES APPALACHES

Érablière Bertrand Paré  
155, route 112, MARBLETON (Estrie)  
présente

# La ruée vers L'auve

Comédie de Marie-Thérèse Quinton

Une histoire d'héritage aux rebondissements délirants à souhait et menée avec rondeur et humour en nous entraînant dans des fous rires aussi bienfaisants que spontanés.

Mise en scène: Robert Maurac

Jean-Arseno Pearson    Robert Maurac    Sylvie Baillargeon    Patrice Denis

du 8 juillet au 14 août  
Jeu. Ven. Sam. Dim.

Dimanche en fête Méchoui Boeuf-Agneau-Poulet

les samedis 21-28 août 93  
25 juillet: méchoui bison et sanglier

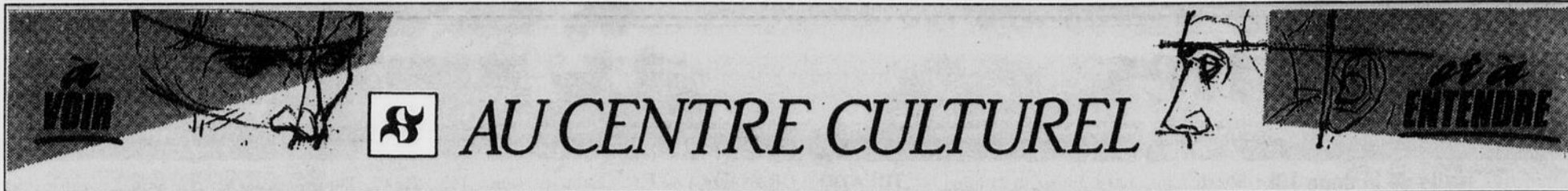
LaTribune

Réservation: (819) 887-6665

## LE YILDIZ Restaurant

Crêpe de homard 12.95\$  
Crêpe au saumon fumé 12.95\$  
Fondue chinoise à volonté 9.95\$

Les Promenades King, Sherbrooke  
569-7029



*Le spectacle de l'été!* **Un été magique** *Première vendredi 25 juin!!!*  
**ALAIN CHOQUETTE**

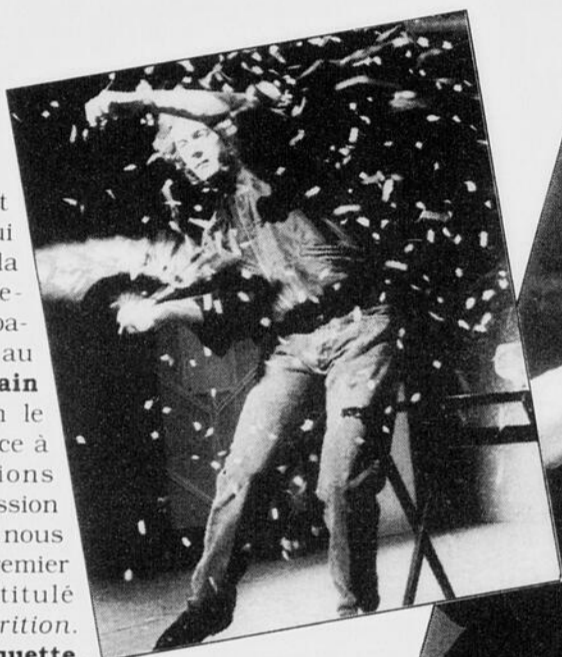
**...PREMIÈRE APPARITION**

**Tous les vendredis et samedis à 20h30**

**Du 25 juin au 4 septembre**

Cette année, c'est un été magique qui vous attend à la Salle Maurice-O'Bready en compagnie du magicien au Québécois: **Alain Choquette!** On le connaît bien grâce à ses apparitions répétées à l'émission Ad Lib. Voilà qu'il nous présente son premier spectacle intitulé *Première apparition*. Pour **Alain Choquette**,

chaque numéro doit signifier quelque chose, provoquer l'émotion, le rire, la surprise ou l'étonnement. Il nous a préparé un spectacle qui surprendra et ensorcèlera avec de nouveaux numéros, de nouvelles idées et des mises en scène complètement folles. Attention! Pas de place pour l'ennui et la monotonie de la magie traditionnelle! Un cocktail explosif vous attend! Première apparition: plus que de la magie! Achetez vos billets dès maintenant et offrez vous une soirée... magique!!! **Soupers -spectacles disponibles au 820-1000**



*N'oubliez pas les différentes possibilités de forfaits super-spectacle!*

Vendredi, 25 juin

**Spécial l'école est finie!**

Vous vous cherchez une activité hors du commun pour célébrer la fin des classes? Personnel enseignant, étudiants, la magie vous attend à la Salle Maurice-O'Bready pour une soirée toute spéciale en compagnie d'**Alain Choquette** le vendredi 25 juin à 20h30! Voilà la façon idéale de souligner le début de l'été et la magie des vacances! Des prix spéciaux pour les groupes de 15 personnes et plus sont disponibles! Achetez dès maintenant au 820-1000!

Du 22 au 26 juin, 20h

À la Petite Salle

**Profil**

Une nouvelle création théâtrale d'Alain Proulx

**Pour informations et achats**

**820-1000**

Hall du Pavillon central

**L'ULTIME SILENCE, JENNIFER DICKSON**

23 juin au 21 août 1993

Dans *L'ultime silence*, Jennifer Dickson traite de quatre lieux italiens et remet en contexte des oeuvres d'art monumentales en méditant sur les personnages qui les ont habitées, sur les rêves et les démons intimes qui ont pu les marquer. Elle incorpore en outre l'histoire des lieux, leur évolution et leur dégradation avec le temps.

Pour ses photographies en couleurs, Dickson est allée voir les temples grecs de Sélinonte, en Sicile, le Musée du Capitole à Rome, les fresques renaissantes de Mantegna à Mantoue, et l'île paradisiaque d'Isola Bella. Ses tendres images en noir et blanc, accompagnées de textes, offrent deux lectures complémentaires.

Une bande vidéo de Bill Sweetman dans laquelle sont retracés les voyages de l'artiste complète l'exposition à quatre volets.

Les oeuvres de Jennifer Dickson font partie de nombreuses collections prestigieuses, dont celles du Victoria and Albert Museum et du British Museum de Londres, de la Bibliothèque Nationale à Paris, de la Banque des oeuvres d'art du Conseil des Arts du Canada et de l'Agnes Etherington Art Centre de l'Université Queen's à Kingston. Admise à la Royal Academy en 1976, elle a beaucoup exposé en Europe, au Canada et aux États-Unis.

Cette exposition a été produite et mise en circulation par le Musée canadien de la photographie contemporaine, un affilié du Musée des beaux-arts du Canada, en collaboration avec le Nickie Arts Museum à Calgary. De plus, l'Alberta Art Foundation et Wallack Galleries, à Orléans, ont facilité le financement de la production.

Un catalogue a été produit et est offert au prix de 5\$ toutes taxes comprises.



Jennifer Dickson, Temple et rocher, Sélinonte, 1989. Épreuve argentique. 40,6 cm x 50,8 cm

Une publi-promotion préparée par Marie-Josée Dubois