

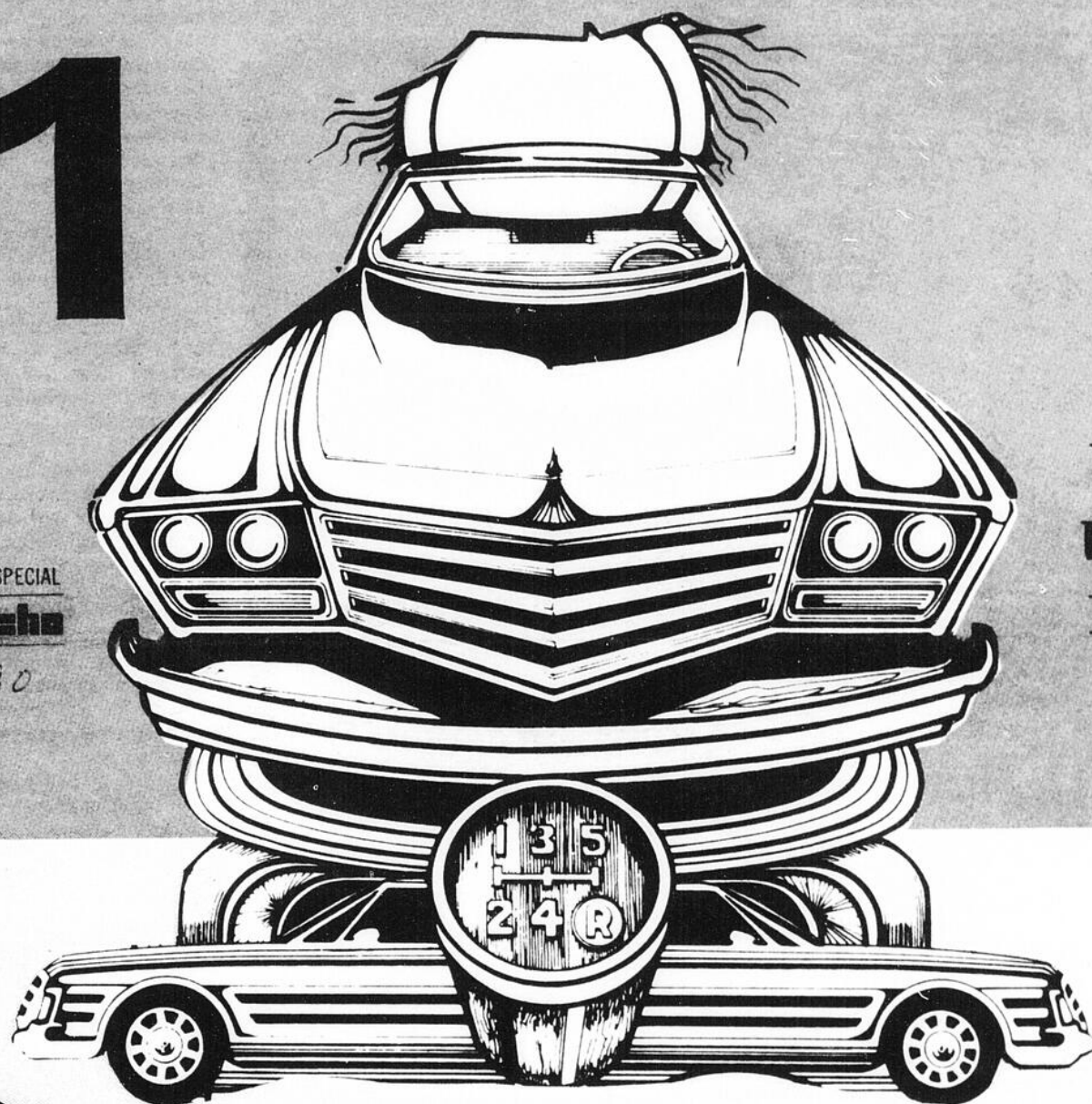
# L'AUTOMOBILE

# L'AUTOMOBILE

EN **81**

CAHIER SPECIAL  
**Le St-Laurent-echo**

*8 octobre 1980*



QUAND  
UN REVE  
DEVIENT  
REALITE

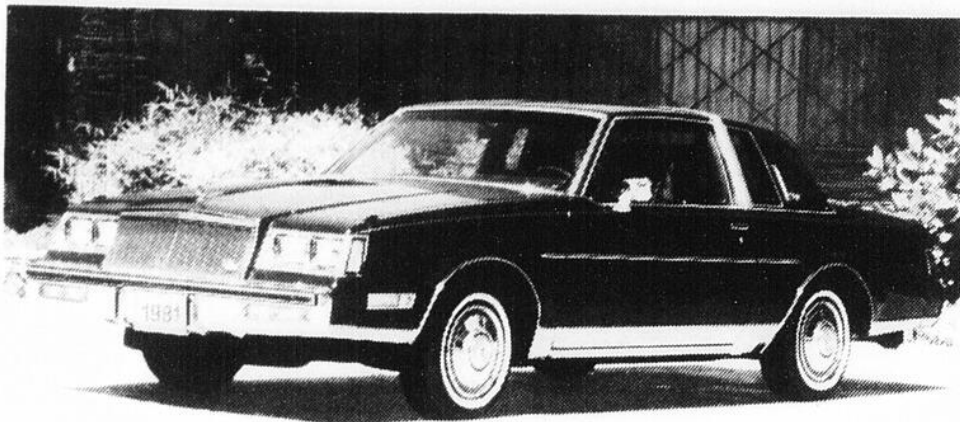


# Les Buick 81... Les Buick 81 ... Les Buick 81 ...

OSHAWA, Ontario—Les éléments marquants de la gamme Buick 1981 sont: une Regal complètement redessinée, de sensationnelles suspensions nouvelles Gran Touring, l'utilisation révisée des moteurs et des boîtes de vitesses, ainsi que de nombreux autres perfectionnements techniques.

## Regal

Les modifications de la carrosserie de la Regal sont surtout importantes au point de vue aérodynamique et contribuent à réduire la



consommation de carburant tout en rendant cette voiture moyenne très demandée, encore plus attrayante.

L'avant de la Regal est nettement surbaissé tandis que le nouveau couvercle de coffre forme un angle de type aileron. Le coefficient de traînée est réduit de 18 pour cent environ pour 1981.

La Regal a de nouveaux feux arrière enveloppants ainsi que des pare-chocs avant et arrière aux extrémités affleurantes. Ces deux éléments donnent à la carrosserie des lignes pures.

La Regal est encore offerte en trois modèles: Regal de base, Regal Limited et coupé Sport. Voici l'équipement standard du coupé Sport: V6 de 3,8 litres à turbocompresseur; nouvel ensemble décoratif deux teintes en quatre combinaisons de couleurs au choix, toutes avec partie inférieure argent; roues à turbine, rétroviseurs sport et larges moulures de base de caisse; calandre, encadrements de phares et feux arrière noirs.

C'est la nouvelle suspension Gran Touring du coupé Regal Sport qui intéressera le plus l'enthousiaste des voitures sport. Cette suspension conçue par les ingénieurs de Buick est destinée à donner plus de précision à la direction comme dans les meilleures voitures européennes, tout en conservant la douceur de roulement qui est de tradition pour Buick.

Cette suspension GT, standard dans le coupé Regal Sport, la LeSabre Type "T" et la Riviera Type "T", est livrable dans les modèles Century et LeSabre sauf les familiales. L'équipement comprend un boîtier de direction à rapport plus réduit que jamais pour des Buick ainsi que des pneus de section mince, assurant des réactions rapides de la direction.

Des changements apportés aux ressorts, aux amortisseurs et aux barres stabilisatrices donnent une résistance au roulis semblable à celle des voitures européennes, en améliorant la stabilité de roulement.

En résumé, les voitures dotées de cette suspension offrent douceur et silence de roulement ainsi qu'une excellente tenue de route.

Le moteur standard de la Regal reste le V6 de 3,8 litres; les V8 de 4,3 litres et de 4,4 litres ainsi que le V6 de 3,8 litres à turbocompresseur sont livrables en option. Le V8 de 4,9 litres n'est plus fourni dans ces modèles.

Des pneus radiaux de faible résistance au roulement, présentés l'année dernière pour les Skylark, LeSabre et Electra, font partie de l'équipement standard de toutes les Buick 1981. Leur pression de gonflage est portée à 30 livres par pouce carré pour les Skylark ou Riviera et à 35 livres par pouce carré pour les Century, Regal, LeSabre

et Electra. Des pneus autoscendants sont livrables pour toutes les Buick sauf les modèles sport. Ils contiennent un produit à base de caoutchouc qui obture hermétiquement la plupart des perforations de la semelle, empêchant définitivement les fuites d'air.

De plus, toutes les Buick sauf la Skylark auront des pneus assortis au montage pour améliorer leur concentricité.

La Regal et toutes les autres Buick à roues arrimées, sauf l'Electra avec V8 à essence de 5,7 litres, auront pour 1981 une boîte automatique avec embrayage de convertisseur. Cet embrayage présenté dans certains modèles en 1980 est fourni maintenant en une nouvelle version avec amortisseurs modifiés facilitant la conduite.

De plus, ces boîtes de vitesses ont des disques d'embrayage à faible glissement. Les disques sont rainurés pour faciliter l'écoulement de l'huile après enclenchement, comme l'on rainure les pistes des aéroports pour réduire le glissement des roues.

Le Regal 1981 porte un nouvel écusson bleu de style moderne sur le capot, sur les nouveaux enjoliveurs de roues et sur les phares de virage en option. Les deux nouveaux ensembles de peinture de carrosserie comprennent une peinture décorative contrastante en quatre combinaisons de couleurs au choix, livrable pour toutes les Regal sauf le coupé sport.

Les sièges de la Regal Limited sont ceux de 1980, mais avec les garnitures en un nouveau tricot velours. La Limited est également livrable avec de nouveaux sièges 45/45 en option, aux garnitures de cuir ou de tissu, accompagnés par des panneaux supérieurs de portes entièrement couverts de tissu et rappelant la Riviera. Ce luxueux intérieur est complété par un tapis genre fourrure sur le plancher et le bas des portes.

Un autre perfectionnement technique de la Regal: les logements de roues en plastique renforcés de fibre de verre, monopieces et résistants, servant également de support pour la batterie.

Cette batterie Delco Freedom II, également nouvelle, plus petite et plus légère, fait partie de l'équipement standard de la Regal et de toutes les autres Buick 1981.

Les nouvelles moulures en vinyle entourant le pare-brise et la glace arrière de la Regal, sont de formes lisses réduisant le bruit du vent. Les nouvelles glaces de custode sont affleurantes.

## Century

La carrosserie de la Century comporte de légères modifications notamment une calandre nouvelle. L'arrière de pavillon de ligne classique et les teux arrière enveloppants qui ont valu

## CHEZ NOUS C'EST VITE FAIT

Fini la longue attente pour les pièces de votre silencieux. Chez-nous, nous fabriquons sur place tout le système d'échappement de votre voiture.

## Estimation gratuite

N.B.: Nous faisons toujours la vente et la pose d'amortisseurs

## L'INVENTAIRE LE PLUS COMPLET

**Les silencieux Rivière-du-Loup Inc.**

168 BEAUBIEN EST.  
RIVIERE-DU-LOUP

862-6785

# Les Buick 81 ... Les Buick 81 ... Les Buick 81 ...

tant de succès à la Century, sont conservés. Tous les coupés Century et le modèle sportwagon sont supprimés mais les sedans, la familiale ordinaire et l'Estade Wagon sont conservés. Le moteur standard est un V6 de 3,8 litres; des V8 de 4,3 litres et de 4,4 litres sont livrables.

Les intérieurs conservés de l'année précédente comportent de nouveaux tissus. Une option nouvelle pour 1981: les moulures latérales brillantes de pleine longueur entourant la partie verticale du couvercle du coffre. Des lampes de custode électroluminescentes sont livrables pour le sedan Limited.

La Century et toutes les autres Buick sauf la Skylark monocoque, sont mieux protégées contre la corrosion par immersion du cadre dans un bain de cire.

Tous les modèles à verrouillage électrique des portes sauf les Skylark et familiales, sont maintenant livrables avec système antivol.

#### Skylark

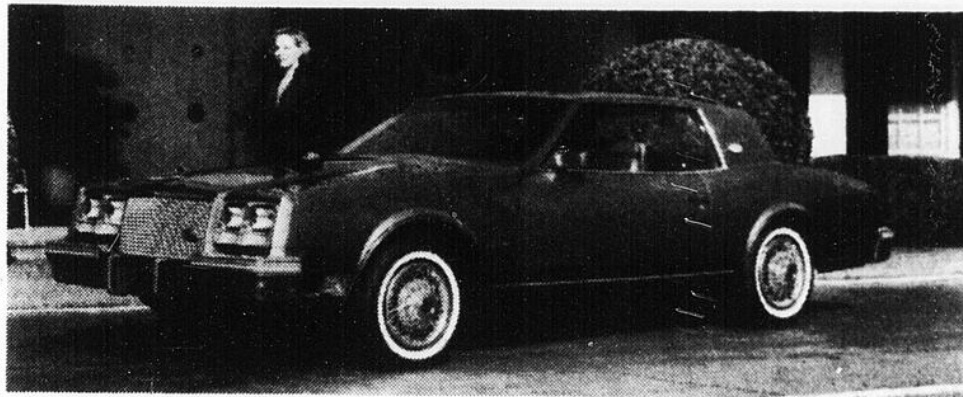
La Skylark, la plus demandée des Buick pendant l'année de fabrication 1980, présente quelques changements secondaires pour 1981, notamment une nouvelle calandre rappelant celle de l'Electra 1980 et des

feux arrière sans feux de direction ambrés. Elle comprend un bloc central avec casier. Le tableau de bord a de nouveaux cadrans noirs comme celui des Riviera, Electra et LeSabre. La carrosserie du coupé sport et du sedan sport Skylark est essentiellement inchangée.

La Skylark comporte un levier à fonction multiples: feux de direction, réducteur des phares, lave-glace et essuie-glaces ainsi que régulateur automatique de vitesse en option avec nouveau dispositif de reprises. La nouvelle isolation entre les ressorts et les bras de suspension ainsi que les blocs de montage de carrosserie en caoutchouc butyle plus efficaces, améliorent la douceur du roulement. Le moteur standard reste le 4 cylindres en ligne de 2,5 litres; V6 de 2,8 litres est livrable en option. Les bras d'essuie-glaces et gicleurs intégrés, restent une exclusivité Buick pour la Skylark.

#### Riviera

La Riviera classique peut être équipée au choix de deux nouveaux moteurs pour 1981: un V6 en option de 4,1 litres et un V8 diesel en option de 5,7 litres. Le V6 de 3,8 litres à turbocompresseur est le moteur standard de la nouvelle Riviera Type "T",



appelée l'année dernière Type "S". Le moteur de 4,1 litres est livrable en option pour la Type "T" et un V8 de 5,0 litres est livrable dans les deux modèles.

La calandre est d'un dessin nouveau plus détaillé et des bandes protectrices grises se fondent avec les surfaces chromées du pare-choc. Les nouveaux sièges 45/45 de la Riviera comprennent un accoudoir central pour le conducteur. Un bloc central est également livrable et les nouvelles garnitures sont en tissu ou en cuir. Deux nouveaux rétroviseurs extérieurs à commande électrique unique, offerts en option, sont tous deux réglables au moyen d'une seule commande placée dans la porte du conducteur. Les rétroviseurs à commande électrique ont un élément de

la couleur de la carrosserie; rétroviseurs standard chromés (noirs pour la Type "T").

Le climatiseur électrique, nouveau pour la Riviera 1981, était offert précédemment dans le LeSabre et Electra. Ce système entièrement électrique, une exclusivité de Buick au sein de la gamme GM, permet une commande plus précise n'étant pas influencée par la dépression du moteur.

## A L'ENSEIGNE



Vous pouvez penser à faire la "MISE AU POINT" de votre auto avant l'hiver. Avec l'achat de pneus, nous faisons la pose et le balancement gratuits. Ces pneus sont garantis contre les risques routiers. Vérification de l'antigel.

Consultez la

## STATION FINA

Daniel Dubé, gérant.

109 Fraser, Rivière-du-Loup 862-3488



Dodge

CHRYSLER

Groupement

VENTE SERVICE

## MASSE & PLANTE AUTO (1979) LTEE

157 FRASER 862-3490

Invite toute la population à venir faire l'essai de nos nouveaux modèles

# 1981

## DODGE OU CHRYSLER

WAGONNETTE DODGE



La sedan deux portes DODGE ARIES "SE"



# ARRETEZ DE DEPENSER ET ECONOMISER

-pneus   
et 

**SILENCIEUX**

**WALKER®**

**LES MEILLEURS**

Venez chez-nous:

**Garage René Laboissonnière**

Mécanique générale

spécialités vente-service de pneus  
mise au point électronique

**Service de dépannage 24 hrs.**

-balançage de roues

-ajustement des moteurs

sur appareil électronique



## La Lincoln Versailles

Si, dans le choix d'une voiture de luxe, votre préoccupation porte principalement sur la qualité de la tenue de route, la distinction des lignes et l'ampleur du confort, la Lincoln Versailles mérite votre considération. Car son empattement de 110 pouces, tout en lui donnant une agilité exemplaire, lui conserve une souplesse, une assurance et une autorité que seul un essai sur route vous permettra d'apprécier.

Vous ne manquerez pas non plus d'observer l'élégance distinguée d'un intérieur où tout est calme, douceur et discrétion. Ainsi, au fil des kilomètres, sentirez-vous la supériorité particulière d'une voiture dont les formes impeccablement classiques sont la marque d'une très grande tradition.

Un simple coup d'oeil à la Lincoln Versailles quatre portes, que montre la photo ci-contre en noir et argent, vous donne déjà la promesse d'une voiture sans reproches. Les détails sont éloquentes: toit peinture et vinyle d'un galbe parfait, lunette à l'anglaise, lampes "fiacre", garniture rembourrée du couvercle de coffre et enjoliveurs à rayons.

À tous égards, la Lincoln Versailles est l'harmonieuse rencontre de la sérénité et du luxe, du souci véritablement artisanal du détail et de la grâce de l'ensemble. Elle porte son nom avec l'aisance et le détachement supérieurs de l'inimitable.

**St Louis**

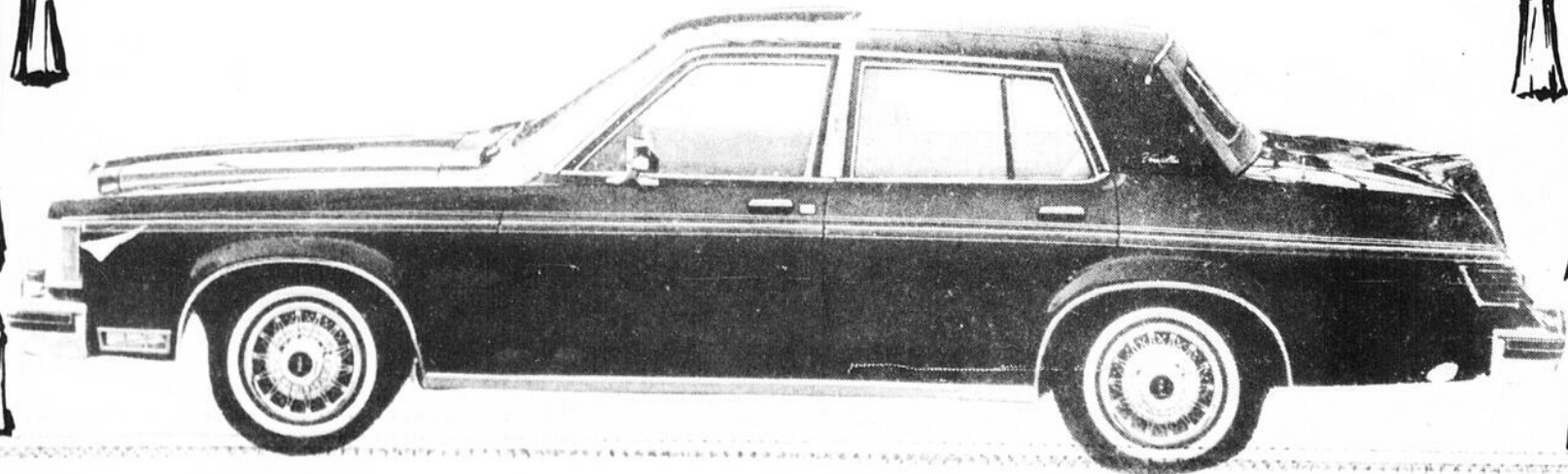
RIVIERE-DU-LOUP

**AUTO  
LTEE**

10 Côte St-Jacques 862-3553

**LUXE  
CONFORT**

FAITES EN L'ESSAI EN '81



## Renault un grand constructeur

C'est avec plaisir que nous vous présentons la Renault 18, une voiture de conception européenne destinée au conducteur moderne.

Étudiée pour l'enthousiasme du volant, la 18 a l'aspect et les qualités d'une voiture européenne beaucoup plus coûteuse. Elle offre cependant un rapport qualité-prix supérieur grâce à son prix raisonnable, ses caractéristiques techniques d'avant-garde et sa consommation réduite.

La Renault 18 est fabriquée par la Régie Nationale des Usines Renault dont le siège se trouve à Boulogne-Billancourt, en France. Renault est l'un des constructeurs automobiles parmi les plus anciens, les plus importants et les plus avancés dans le domaine technologique au monde.

Depuis le premier prototype de 3-4 H.P. construit par Louis Renault en 1898, la compagnie s'est développée pour produire aujourd'hui plus de 1,500,000 véhicules par an. Renault, aujourd'hui la plus grande marque d'Europe, occupe la septième place sur le plan mondial.

La compagnie mère ou

Régie Renault (groupe Renault) est une société aux intérêts diversifiés engagée dans de nombreux domaines comme la fabrication de machines agricoles, de machines-outils, d'acier de caoutchouc. Avec ses 250,000 employés, Renault se classerait au 13ième rang aux Etats-Unis, si elle était américaine.

La compagnie s'emploie intensivement à faire progresser la technologie automobile comme l'illustre indubitablement son intérêt à long terme dans la compétition automobile et le succès qu'elle y rencontre. Au cours de la dernière décennie, Renault s'est classée en tête dans de nombreux domaines des sports motorisés. Elle a gagné le championnat mondial des rallyes en 1973, le championnat de Formule 2 en 1976 et 1977, les 24 heures du Mans en 1978 et le Grand Prix de France en 1979. Pour 1980, Renault occupe une place de premier plan dans le championnat du monde de Formule 1.

Les voitures qui ont fait la réputation de Renault en compétition se caractérisent par leurs développements et leurs innovations techniques. Citons par exemple la Renault Elf

20, voiture de Formule 1, équipée d'un moteur V-6 à turbo-compresseur qui est le seul en son genre dans les courses de Grand Prix.

Renault a la réputation de réunir performances, maniabilité, confort et économie dans ses modèles de tourisme. Considérant la traction avant comme le moyen le plus efficace d'arriver à ces objectifs, Renault est le constructeur mondial le plus expérimenté dans la fabrication de ce genre de modèle. Renault a fabriqué plus de modèles à traction avant que tout autre constructeur.

Il est bon de remarquer que, grâce à cette ligne de conduite, les voitures de la compagnie présentent une des consommations moyennes d'ensemble parmi les plus basses.

Cette brève description caractérise Renault, le fabricant de la nouvelle Renault 18 qui sera mise en vente en Amérique du Nord en septembre 1980.



Camionneurs et industriels,

Pour tous  
vos besoins de  
reconditionnement  
de moteurs



voyez

## PELLETIER AUTO ELECTRIC INC.

Le seul représentant autorisé de  
à Rivière-du-Loup

Economisez temps et argent en puisant  
à même notre inventaire de moteurs reconditionnés  
lesquels portent notre garantie.

## PELLETIER AUTO ELECTRIC INC.

108, rue Fraser, Rivière-du-Loup 862-3531

# 2 GRANDES NOUVEAUTÉS

## Les Renault 18



## Venez les voir!



Renault 18

## LA NOUVELLE EAGLE SX/4 À QUATRE ROUES MOTRICES.



Eagle SX/4 sport

## LE NOUVEAU COUPÉ SPORT À QUATRE ROUES MOTRICES D'AMERICAN MOTORS.

Toutes les voitures d'AMC 1981 sont livrées avec un enduit de protection antirouille ZIEBART\* appliqué à l'usine, un Programme de Protection de l'Acheteur\* ainsi qu'une garantie No-Rust-Thru<sup>MC</sup> de cinq ans. Ziebart\* est une marque de commerce de Ziebart International Corporation.

## VOYER AUTOMOBILES INC.

1, rue Taché, Rivière-du-Loup 862-3263

# La Plymouth Reliant 1981



Tél.: 862-3794

## GAZ BAR

Gilles Veilleux, Prop.

Sortie 20 Est  
Cacouna, Riv. du Loup, Qué.

La Plymouth Reliant—une toute nouvelle génération de petites voitures à traction avant, économiques en essence, et parfaitement adaptées aux exigences de transport des années 80.

La Reliant de Chrysler marque le pas avec sa traction avant suivant les traces des modèles Plymouth Horizon et Dodge Omni dont la réussite fut spectaculaire.

Trois modèles Ply-

mouth Reliant 1981 à 6 places sont offerts—le sedan sport à deux portes; le sedan à quatre portes; et pour la première fois en Amérique du Nord une familiale quatre portes à traction avant.

Les trois modèles Plymouth Reliant sont construits sur un empattement de 2,530 mm. Il y a deux catégories de prix—Custom Special Edition.

La Plymouth Reliant est plus courte de deux pieds

plus légère de 800 livres et sa consommation d'essence est améliorée de 33 pour cent par rapport à la Volaré qu'elle succède.

En standard, la Reliant est dotée de la traction avant, d'un moteur 4 cylindres de 2.2 litres monté transversalement, de la direction à pignon et crémaillère, d'une boîte-pont manuelle; d'une suspension avant Iso-Strut; d'une toute nouvelle suspension arrière avec essieu médian à bras flexible; d'un système d'essuie-glace mi-dissimulé; de fascia souples de pare-chocs de couleur assortie avec bandes protectrices standards; de baguettes de flancs de carrosserie en vinyle sur toute la longueur; de roues stylisées en acier; et de calandres et encadrements de phares brillants.

En série, la Reliant est équipée du nouveau moteur conçu par Chrysler, à 4 cylindres de 2.2 litres avec arbre à cames en tête entraîné par une courroie crantée, d'un dispositif de réglage du jeu hydraulique et d'une culasse en aluminium. Les dimensions de l'alésage et de la course sont de 87.5mm x 92.0mm.

Le nouveau moteur est doté de l'exclusif système Chrysler de contrôle électronique de carburant. Ce système consiste de l'allumage électronique, du contrôle électronique de l'allumage de l'étincelle, du distributeur à effet Hall, et d'un carburateur à renvoi électronique qui procure les avantages suivants:

Il assure le réglage et l'avance à l'allumage précis du moteur, contribue à l'économie de carburant,

permet une bonne accélération, un rendement et une docilité du moteur à toutes les vitesses et aide à contrôler les échappements du moteur—même avant qu'ils ne sortent du moteur.

Un moteur facultatif de 2.6 litres fabriqué par Mitsubishi Motors Corporation est disponible également.

Il est conçu avec arbre à cames en tête, culasse en aluminium, bloc-cylindre fonte, carburateur à deux corps et culasse en forme hémisphérique.

L'arbre à cames dans ce moteur est entraîné par une chaîne, et le système éprouvé à arbre silencieux à compensation (consistant d'arbres doubles équilibrés contrarotatifs) est utilisé pour réduire les vibrations du moteur.

Un système de ventilation à "action prolongée" sur le moteur 2.6 litres fait fonctionner le ventilateur pendant cinq minutes après la fermeture du moteur si la température de l'air expulsé est de 38 degrés C. ou au-dessus. Le fonctionnement du ventilateur fait baisser la température du compartiment moteur et réduit l'évaporation d'essence du carburateur. Le système comprend des commutateurs de minutage et de circuit logique de la température qui empêchent le ventilateur de fonctionner par temps froid, ou lorsque le moteur est mis en marche.

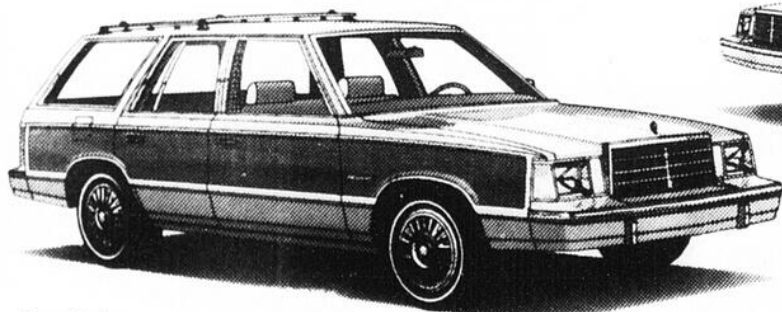
Les deux moteurs 1981 de la Plymouth Reliant fonctionnent à l'essence ordinaire de prix moins élevé, et n'ont pas de catalyseur.



# La compagnie de la traction avant au Canada

## La Plymouth Reliant 1981

La traction avant à 6 places



Familiale  
4 portes traction avant, 1ère fois en Amérique du Nord.



Le Sedan, 4 portes

Standard  
Moteur 2.2 litres  
en option  
Moteur 2.6 litres.



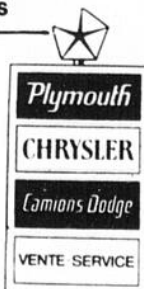
Sedan Sport, 2 portes



## SERVICE RIOUX INC.

201, rue Notre-Dame Ouest  
Trois-Pistoles  
Tél.: 851-1788

Vos conseillers: Michel Morin-Gérard Deschênes



## STATION DE SERVICE

### IRVING

TEL.: 898-3321

R. Boucher, C. Marquis, prop.  
Mécanique générale  
Pneus - Batteries - Accessoires  
112, Seigneur-Côté - C.P. 63  
ISLE-VERTE, QUE.

## SPECIALITES: FREINS ET SILENCIEUX

VOUS VOULEZ ECONOMISER SUR DES PIECES D'AUTOS, NOUS AVONS UN LOT DE BONNES PIECES USAGEES. PASSEZ NOUS VOIR!

## GAUVIN PIECES AUTOS USAGEES,

Rang 4 Rivière-Verte, 862-3799.

# Les boîtes de vitesses des Buick 81

OSHAWA, Ontario—Les boîtes de vitesses des Buick sont améliorées pour 1981 et les grands modèles ont une nouvelle boîte automatique avec surmultipliée.

L'embrayage de convertisseur de couple, présenté dans quelques Buick 1980 et maintenant installé dans la plupart des modèles à roues arrière motrices, réduit la

consommation de carburant sur route par comparaison avec les véhicules sans embrayage de convertisseur. L'amortisseur de l'embrayage est modifié pour faciliter la conduite.

L'embrayage de convertisseur est destiné à supprimer le glissement du convertisseur de couple lorsqu'on roule à vitesse

soutenue, mais un certain glissement est cependant nécessaire pendant le fonctionnement au ralenti et pour la multiplication du couple moteur aux accélérations.

L'embrayage comprend un disque à friction intégré au convertisseur et il s'enclenche automatiquement à vitesse soutenue sous l'effet de la

pression hydraulique.

La nouvelle boîte automatique avec surmultipliée fait partie de l'équipement standard des Electra et des grandes Estate Wagon (avec certains moteurs), elle est livrable en option dans les sedans et coupés LeSabre (avec certains moteurs) mais n'est pas livrable avec les moteurs diesel.

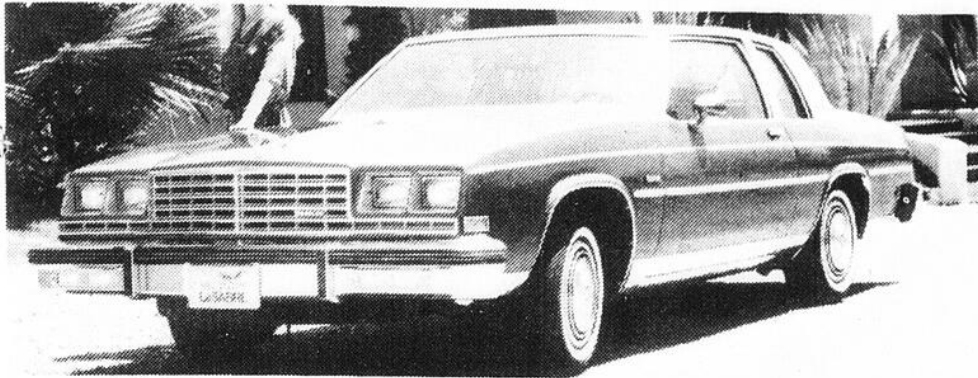
Cette boîte automatique comporte un train planétaire intégré de quatrième rapport et un embrayage de con-

vertisseur qui s'enclenche dans les troisième et quatrième rapports. Le régime du moteur est réduit d'environ un tiers lors du passage automatique au rapport de surmultipliée à 45 milles à l'heure environ. Le quatrième rapport est de 0,67 à un.

L'efficacité de la nouvelle boîte de vitesses ainsi que la dépression réduite produite par des moteurs plus petits, à vitesse soutenue, ont rendu nécessaire l'installation d'une pompe auxiliaire pour fournir une dépression

suffisante aux servo-freins, au régulateur automatique de vitesse, au système de chauffage/climatisation ainsi qu'au système antipollution.

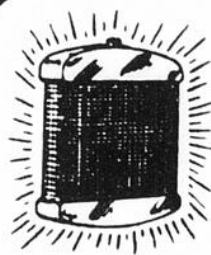
Autre amélioration: l'inclusion de disques d'embrayage à faible glissement dans la plupart des boîtes de vitesses des Buick. Les disques sont rainurés pour faciliter l'écoulement de l'huile de la boîte lorsque l'embrayage est enclenché, de même que les pistes des aéroports sont rainurées afin de réduire le glissement des roues des avions.



Buick Le Sabre 1981



Buick Electra Limited 1981



Consultez un spécialiste  
pour le radiateur de votre automobile  
chez

**Service de Radiateurs  
CHOUINARD Inc.**

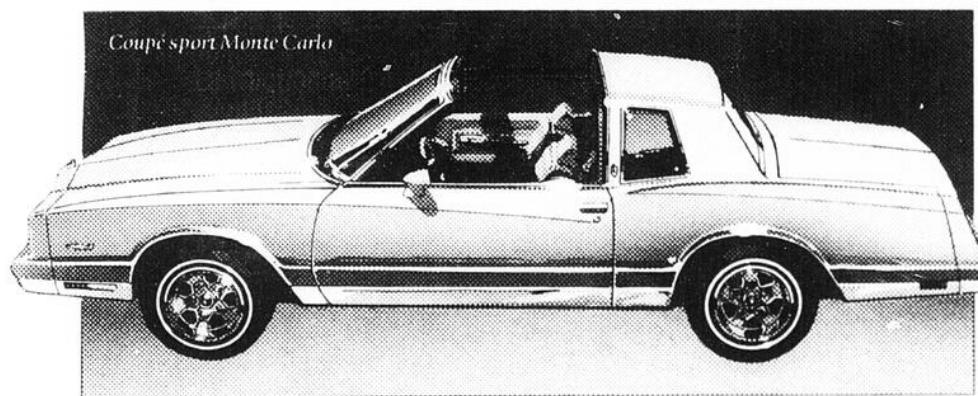
P.-E. Chouinard, prop.

183, RUE TÉMISCOUATA - RIVIÈRE-DU-LOUP, QUÉ.

Distributeur des radiateurs "General Motors"  
SERVICE et RÉPARATION

Tél.: 862-2345

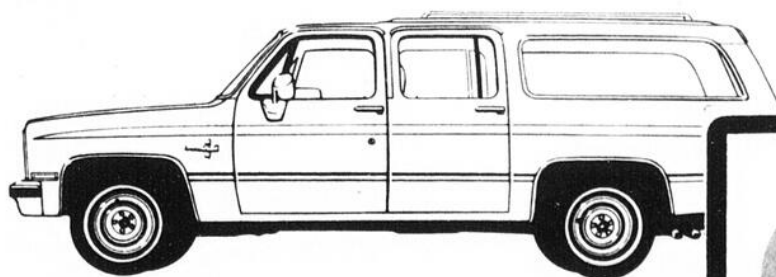
# CHEVROLET. UN TOUR D'AVANCE.



Coupé sport Monte Carlo

DU CAMION  
A LA VOITURE  
ECONOMIQUE  
ILS VOUS ATTENDENT!

La qualité  
et le bon goût  
sont au rendez-vous.



Léo St-Pierre



Ghislain Guay



Claude Lavoie

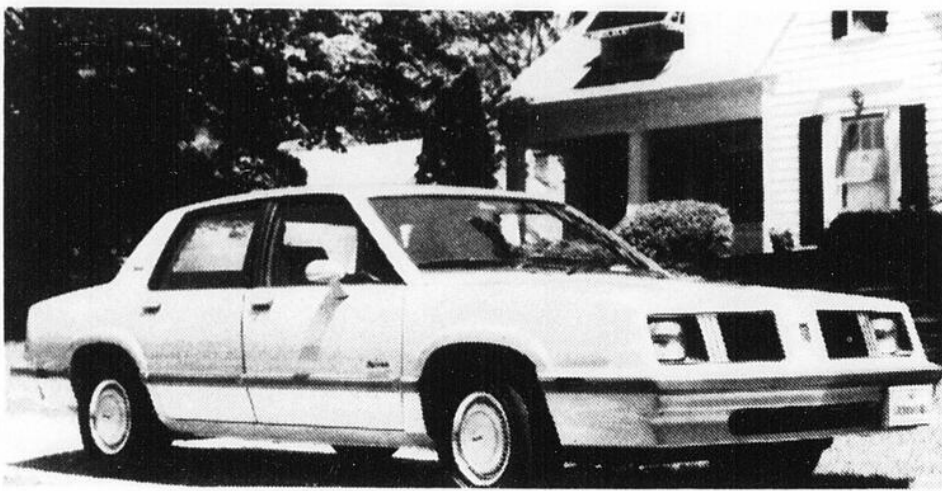
Venez prendre livraison  
de nos nouveaux modèles 81



**plourde**  
la pocatière, qué.

862-2621

# Les Oldsmobiles sont plus économiques en carburant



Oldsmobile Omega ES 1981

OSHAWA, Ontario—Les Oldsmobile de 1981, plus économiques que jamais en carburant, comprennent vingt-trois modèles s'échelonnant depuis la compacte Omega jusqu'à la Tornado personnelle de luxe.

Il y a deux modèles de moins qu'à la fin de l'année de fabrication 1980, car les coupés Cutlass Salon et Cutlass Salon Brougham sont supprimés.

#### Omega

La compacte Omega est livrable en quatre modèles avec quatre versions spéciales

de carrosserie en option. Les modèles 1981 conservent de nombreux éléments qui ont fait le succès de l'Omega l'année dernière, mais la calandre et les feux arrière sont nouveaux.

Les équipements spéciaux d'élégance en option pour l'Omega 1981 comprennent les ensembles SX, Omega Sport, ES 2500 et ES 2800

#### Cutlass

Les séries Cutlass 1981 comprennent huit modèles: sedan Cutlass, coupé Cutlass Supreme, sedan Cutlass LS, coupé Cutlass Supreme Brougham, sedan Cutlass Brougham, Cutlass Calais, Cutlass Cruiser et Cutlass Cruiser Brougham.

La Cutlass Supreme a une carrosserie entièrement nouvelle au profilage amélioré. Le panneau avant en matière souple s'étend jusqu'à la bande protectrice du pare-chocs. Les lignes pures de l'avant ne sont pas interrompues par la calandre articulée et les phares jumelés. Les feux de stationnement et de direction sont dans la partie inférieure du pare-chocs.

Vue de côté, la Cutlass Supreme 1981 a une partie avant surbaissée et un couvercle de coffre légèrement plus élevé. Les lignes pures se prolongent sur toute la longueur de la carrosserie et les glaces de custode affleurantes sont ultra-modernes. Des moulures de passages de roues mettent les roues en valeur.

Le panneau arrière forme une enveloppe souple pour la partie supérieure du pare-chocs, la partie inférieure étant chromée. Les feux arrière enveloppants sont caractéristiques d'une Oldsmobile.

La Cutlass Cruiser et le

sedan Cutlass 1981 ont la même calandre nouvelle. Le sedan Cutlass LS, le sedan Cutlass Brougham et la Cutlass Cruiser Brougham ont une calandre particulière et de nouveaux phares jumelés avec feux de stationnement et de direction dans les pare-chocs.

#### Quatre-Vingt-Huit

Il y a six modèles Quatre-vingt-huit pour 1981. Ce sont des coupés et des sedans, livrables dans les séries Quatre-vingt-huit, Royale et Royale Brougham.

Ces voitures se distinguent par une nouvelle calandre rectangulaire en plusieurs sections, de même que les familiales Custom Cruiser.

#### Quatre-Vingt-Dix-Huit

Les Quatre-vingt-dix-huit comprennent trois modèles: le sedan Luxury, le coupé Regency et le sedan Regency.

La nouvelle calandre avec alvéoles en retrait comprend six sections de chaque côté.

Toutes les grandes voitures ont le profilage aérodynamique présenté pour la première fois l'année dernière. L'avant surbaissé réduit la résistance à l'avancement et le couvercle du coffre comprend un petit aileron réduisant les turbulences.

#### Tornado

Il n'y a qu'un modèle Tornado pour 1981: le coupé Brougham, mais on offre également une version sport XSC en option.

La carrosserie de 1981 est celle du modèle précédent. La calandre aérodynamique couvre toute la largeur de l'avant. Les feux de stationnement et de direction sont derrière la calandre, sous les phares jumelés rectangulaires.

# HANDY ANDY

"Traction jaws"  
A PRIX D'AUBAINES

## Supers' économies pour l'automne

Housse d'auto en "Orlon" véritable  
Très confortable pour l'automobiliste  
Prix d'aubaines

Orlon

Castrol GTX  
PROTEGEZ VOTRE MOTEUR  
PROTEGEZ VOS VETEMENTS

OFFRE SPECIALE Salopette GTX

Huile à moteur GTX de "Castrol" offert à prix d'aubaines

Pour le jeune hockeyeur  
Bâton de hockey "Victoriaville" 42" à 48"

Castrol GTX SUPER MULTI-GRADE 1 LITRE

avec tout achat d'un paquet de 12 litres GTX

Si un article annoncé n'est pas disponible et ce, quel qu'en soit la raison, nous émettrons un RAPPEL utilisable pour cet article au prix de vente, lorsqu'il sera disponible, ou nous vous offrirons un article semblable à un prix d'épargne équivalent. Prix en vigueur jusqu'au 23 octobre 1980.

Handy Andy promet de faire son possible pour fournir les articles annoncés, mais se réserve le droit de limiter les quantités en vente.

VISA MasterCard

Visitez Handy Andy pour tout ce dont vous avez besoin!

HANDY ANDY



MARQUIS ENTREPRISE INC. PROP.

12 RUE LEVIS RIVIERE-DU-LOUP 862-7284

## Le professionnel dans le débosselage et la peinture de votre auto et camion.

-Bénéficiez des 18 années d'expérience de M. Gilbert Nadeau, prop.



LES CARROSSERIES

ACOUNA

Situé sur la route 132, à l'est du village de Cacouna.

862-4378

## Le système numérique d'injection de carburant

OSHAWA, Ontario - Le système numérique d'injection de carburant, utilisé dans toutes les Cadillac 1981 avec moteur de 6 litres à cylindrée variable, est un système ultra-moderne informatisé.

Ce système comprend un ensemble d'injections pour le carburateur avec deux injecteurs assurant le dosage électronique du mélange carburé du moteur.

Le système numérique d'injection de carburant a pour élément essentiel un module électronique de commande ou microprocesseur numérique qui fait tous les calculs nécessaires pour les commandes du moteur: réglage de l'allumage, dosage du mélange carburé et réglage du ralenti. Le module électronique de commande de 1981 présente les nouveautés suivantes: connexions prévues pour des dispositifs supplémentaires de dépollution; éléments pour les systèmes d'aide à la conduite comme l'Econominder ou le régulateur automatique de vitesse et diagnostics supplémentaires d'entretien.

Le module électronique de commande reçoit les signaux des détecteurs qui contrôlent une gamme étendue de fonctions du moteur: pression dans la tubulure, pression atmosphérique, température du liquide refroidissant, température du mélange d'air dans la tubulure d'admission, régime du moteur et ouverture des gaz.

Les détecteurs transmettent ces renseignements au module électronique de commande qui calcule le réglage de l'allumage et le dosage du mélange carburé, pour déterminer ensuite la quantité de carburant nécessaire aux deux injecteurs. Ces derniers introduisent le carburant atomisé dans le carburateur.

Le système numérique d'injection du carburant maintient un régime constant du ralenti (que la boîte de vitesses soit en prise ou au point mort, le climatiseur en circuit ou hors circuit). Cela réduit la tendance au calage du moteur tout en réduisant la consommation grâce au régime réduit du ralenti, lequel n'exige pas de réglage. Le régime du ralenti est programmé dans la mémoire du module électronique.

Ce module électronique sert également pour certains systèmes d'aide à la conduite, comme l'Econominder et le régulateur automatique de vitesse. L'Econominder, standard dans toutes les Cadillac 1981 avec moteur de 6 litres à cylindrée variable, comprend l'affichage numérique des millages moyen et instantané au gallon des Etats-Unis, ainsi qu'une nouveauté: l'autonomie en milles. Autre nouveauté de l'Econominder 1981: l'affichage numérique instantané du nombre de cylindres (huit, six ou quatre) qui sont en service dans le moteur à cylindrée variable. Le module électronique comprend également les éléments nécessaires au régulateur automatique de vitesse, lequel exige des dispositifs spéciaux pour être efficace avec un moteur à cylindrée variable.

Un autre avantage du module électronique de commande du système numérique d'injection de carburant, c'est qu'il peut effectuer certains diagnostics.

Voici les fonctions de diagnostic du module électronique de commande:

- Contrôle permanent du bon fonctionnement des systèmes du moteur, de ses détecteurs et dispositifs de commande.

- Mise en mémoire de toute défectuosité, même temporaire.

- Signalisation d'une défectuosité au conducteur,

au moyen d'un indicateur lumineux "check engine" au tableau de bord.

- Remplacement des signaux des détecteurs, permettant le maintien du véhicule en fonctionnement jusqu'au moment où la réparation aura été effectuée.

- Possibilité pour un mécanicien qualifié d'obtenir des informations du microprocesseur, au moyen d'un indicatif de diagnostic, paraissant au tableau d'affichage numérique normalement utilisé pour le système électronique de

climatisation.

Les Cadillac de 1981 comprennent les dispositifs

les plus perfectionnés qui soient pour les commandes du moteur, le dosage du

mélange carburé et la réduction des émissions polluantes.

### STATION SERVICE IRVING

Spécialités: -débosselage -peinture  
-remorquage 24 h.



Garage Patrice Thibeault

St-Paul-de-la-Croix 898-6206

## du soleil au foyer

### Le chauffage, ça me connaît!

#### Livraison automatique de mazout domestique

Mon service de livraison automatique vous assure une réserve constante de mazout domestique.

#### Plan budgétaire 12 mois

Je peux également répartir vos paiements de mazout domestique sur 12 mois, sans frais additionnels. Profitez-en pour réduire vos grosses factures d'hiver et équilibrer votre budget.

#### Entretien de votre appareil de chauffage

L'entretien préventif est le meilleur moyen d'éviter les ennuis et les réparations coûteuses. De plus, un appareil de chauffage en bon état consomme moins de mazout et dure plus longtemps. Confiez-moi la mise au point annuelle de votre appareil et dormez sur vos deux oreilles. Les pièces importantes seront réglées et nettoyées, afin de tirer un meilleur rendement de votre appareil de chauffage.



Pierre Lagacé

FAITES EN SORTE  
QUE VOTRE ANNONCE  
RAPPORTE

CONSULTEZ LES  
EXPERTS DU

Le **ST-LAURENT-ECHO**

862-1774



Gulf

### PIERRE LAGACE

Agent

261 St-André,  
Rivière-du-Loup  
Tél.: 862-2922 862-2180

Huile à chauffage,  
gazoline et produits  
pétroliers pour la ferme

On est de service



## Eldorado 81

OSHAWA, Ontario - La Cadillac Eldorado à deux portes avec traction avant comprend d'élégantes modifications de la carrosserie, un nouveau moteur V8-6-4 à cylindrée variable avec système numérique d'injection de carburant en équipement standard et un ensemble

"Touring Suspension" en option pour 1981.

### Carrosserie - Extérieur

L'Eldorado a une nouvelle calandre brillante au fin modelé. Des phares jumelés rectangulaires disposés au-dessus des feux de stationnement flanquent la calandre en donnant à l'avant un aspect large et surbaissé.

Les ailes arrière sont surmontées de feux verticaux qui donnent à l'Eldorado un cachet bien Cadillac.

Les enjoliveurs de roue à rayons, redessinés, sont très chics et comprennent un grand médaillon central.

De nouvelles moulures contrastantes en option augmentent encore l'attrait de cette Cadillac sport. Les moulures brillantes bordées d'une bande peinte spéciale couvrent toute la longueur de la carrosserie en mettant ses lignes en valeur.

De nouvelles lampes opéra sont offertes en option pour toutes les Eldorado 1981.

La carrosserie est offerte en vingt et une couleurs au choix dont une en exclusivité pour cette série et six couleurs Firemist en option; treize ensembles deux teintes sont livrables.

Les revêtements de pavillon en vinyle sont de dix-sept couleurs harmonisées au choix.

L'Eldorado Biarritz se distingue par un revêtement de pavillon en vinyle Custom de style Cabriolet, un dessus de pavillon en acier inoxydable et de larges moulures chromées sur-

montant le pavillon pour se prolonger jusqu'aux ailes avant.

### Moteurs

Le moteur standard de l'Eldorado à traction avant est un nouveau V8-6-4 de 6 litres, à cylindrée variable. Les moteurs en option comprennent un diesel de 5,7 litres et un V6 de 4,1 litres.

### Carrosserie - Intérieur

L'Eldorado a des sièges avant divisés avec coussins capitonnés et un nouveau bloc central comprenant un plateau amovible à trois compartiments. Les garnitures intérieures comprennent du tricot côtelé et des hauts de dossiers garnis de tricot. Dix ensembles de garnitures en cuir et vinyle sont également livrables en option. L'intérieur Biarritz comprend des garnitures en cuir et vinyle de modèle spécial, en cinq ensembles de couleurs au choix.

Les tableaux de bord de toutes les Eldorado, à garniture façon teck, ont un panneau central pour l'Econominder, la climatisation électronique et la radio. Les modèles Biarritz avec moteur de cylindrée variable ou moteur diesel ont un tableau de bord avec affichage numérique de la vitesse routière et du niveau de carburant, qui est offert en option dans l'Eldorado standard.

Un volant gainé de cuir, également standard dans la Biarritz, est offert en option dans l'Eldorado standard.

Les panneaux intérieurs des portes, modifiés pour 1981, comprennent une nouvelle applique façon bois une poignée articulée remplaçant la sangle de tirage.

L'ensemble "Touring Suspension" en option pour l'Eldorado et également livrable pour la Seville donne plus de sûreté et de précision de la direction tout en améliorant la tenue de route dans les virages. La douceur et la stabilité de roulement sont excellentes sur mauvaises routes. Cet équipement améliore également la résistance au roulis et l'efficacité des amortisseurs.

Comme protection supplémentaire contre le vol, toutes les Eldorado et Seville 1981 portent des étiquettes spéciales de sécurité mentionnant le numéro d'identification du véhicule aux deux ailes avant, au capot, à la porte avant droite, au couvercle du coffre et à l'arrière de la carrosserie. La matière de ces étiquettes permet d'en vérifier l'authenticité au moyen d'une lampe à réflexion.

Une nouvelle lampe standard sous le capot est un avantage supplémentaire des Eldorado et de toutes les Cadillac 1981.

## Marcel Jean Antirouille

163 Fraser, Rivière-du-Loup

**NOUVEAU**  
Antirouille à base  
d'huile et de graisse

Informez-vous sur notre nouveau traitement antirouille de composition d'huile et de graisse, qui ne durcit pas et ne s'écoule pas.



### ANTIROUILLE: garantie 5 ans

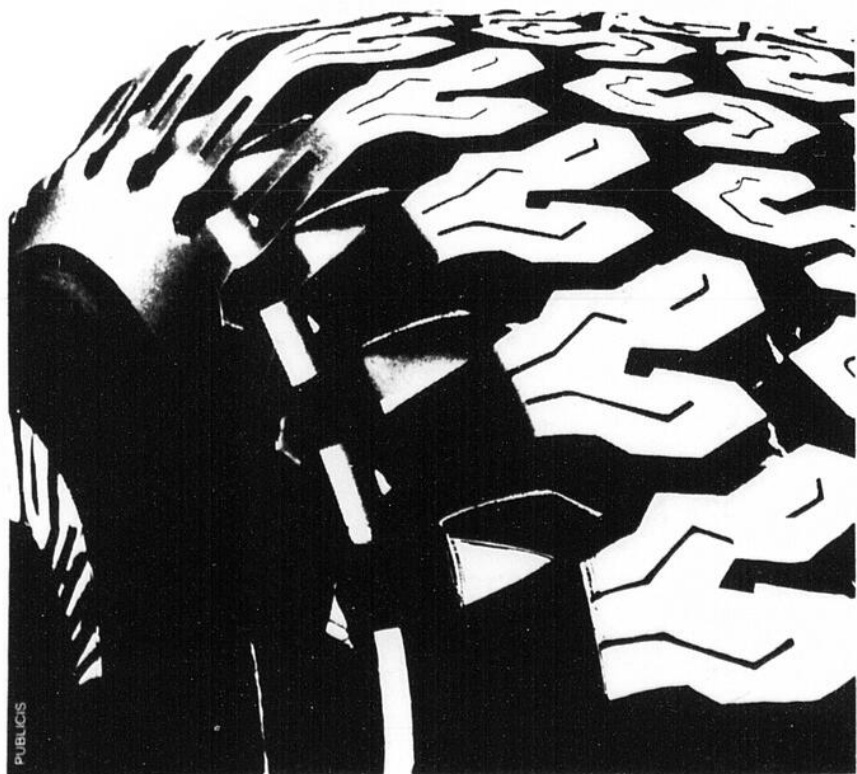
Traitement à l'huile, protection anti-taches sièges et tapis, moulures latérales protectrices, lignes décoratives.

Lavage d'auto intérieur et extérieur. Pose et vente de garde-boue.

**Que votre véhicule soit neuf ou usagé, nous avons ce qu'il vous faut pour le protéger.**

Pour informations composez: **862-8892**

# C'EST LA QUINZAINÉ DU QUINZE CHEZ CTR



RABAIS DE **15%** PENDANT **15 JOURS**

Sur le prix marqué de tous les **pneus à neige\*** achetés et posés entre le 1<sup>er</sup> et le 18 octobre inclusivement. Évitez la cohue et profitez de cette aubaine pré-hiver. **Pose gratuite.**



**SERVICE DE PNEUS CTR LTÉE**  
BRIDGESTONE • FIRESTONE • MICHELIN

**ARRÊTEZ-VOUS**  
LE TEMPS DE VOIR  
OU S'EN VA  
VOTRE SANTÉ

\* Pneus pour voiture de tourisme seulement.

## Les nouvelles voitures "K" de la nouvelle société Chrysler

Elles sont dotées de moteurs à faible consommation d'essence et d'une force motrice aux roues avant. Elles sont conçues pour minimiser l'entretien et affichent un style, une spaciosité et un confort des plus impressionnants.

La technique des voitures "K" de Chrysler pour 1981 contribuera à contrebalancer l'inflation et le prix de plus en plus élevé de l'essence. La nouvelle société Chrysler est fière de vous offrir les premières compactes à six places, à traction avant... la Plymouth Reliant K et la Dodge Aries K 1981.

**La consommation de carburant.** Chrysler Canada Ltée entrevoit une cote de consommation \* de Transports Canada de seulement 7,5L-100km. (ou 38m.a.g.) grâce à son tout nouveau moteur quatre cylindres standard de 2,2 litres qui est muni d'un arbre à came en tête et d'un dispositif de réglage hydraulique pour le feu des soupapes. Il vous intéressera également de savoir que ce moteur de fabrication Chrysler consommera l'essence ordinaire moins coûteuse. Un moteur 4 cylindres de 2,6L à arbre à came en tête, fabriqué par Mitsubishi, est aussi offert à titre d'option.

\* La consommation réelle peut varier selon la vitesse, la température et le trajet parcouru.

**Considérez l'intérieur spacieux.**

Les sedans à 4 portes de la série "K" logent confortablement six personnes tandis que la Citation de GM en loge cinq seulement. Les sedans de la série "K" sont aussi favorisés d'un coffre de 15 pieds cubes.

**Considérez le choix des modèles.**

Les voitures "K" de Plymouth et Dodge sont offertes dans les modèles sedans à deux et à quatre portes, et il y a aussi la familiale à quatre portes capable de loger six personnes. Les voi-

tures "X" de GM, y compris la Citation, n'offrent pas de familiale. Notons que les familiales de la série "K" Chrysler affichent un intérieur de 24,6 pieds cubes de plus que

les familiales comparables VW Dasher qui sont sur le marché à l'heure actuelle.

**Considérez le style.** Un seul regard et vous serez

convaincu du modernisme des voitures "K" qui présentent un empattement de 99,6" (176,0" étant la longueur hors tout des sedans à 2 et à 4 portes et 176,2" celle des

familiales). Le poids à vide du sedan profilé à 4 portes de la série "K" est 200 livres de moins que celui du modèle hatchback à 4 portes de la Citation.

VOTRE  
MARCHAND  
MEMBRE



**JIG**  
SUBSIDIARE DE TRANS CANADA GLASS LTD

161 Fraser  
Rivière-du-Loup  
862-9518

Claude Martel,  
un gars  
recommandable

**Vous offre ses différentes spécialités soient:**

- Vitres d'automobiles et camions
- Fournitures et accessoires pour vitres
- Toîts en vinyl
- Rembourrage
- Accessoires pour fourgonnettes récréatives
- Housses



L'Hebdo, une formule efficace pour savoir ce qui se passe dans son milieu



L'HEBDO, LE JOURNAL  
LE PLUS PRES DE VOUS

LES HEBDOS REGIONAUX



ASSOCIATION DES EDITEURS  
DE LA PRESSE HEBDOMADAIRE  
REGIONALE FRANCOPHONE



**SUIVEZ LA FOULE**

Chez

**DIONNE** M. Romuald Dionne, prop.,  
**ESSO SERVICE**

RTE 132, ISLE-VERTE Tél.: 898-2753

**SPECIALITES** Débosselage et peinture  
(estimation gratuite) camions et automobiles

**Remorquage 24 heures.**

**PEUGEOT**  
**505**

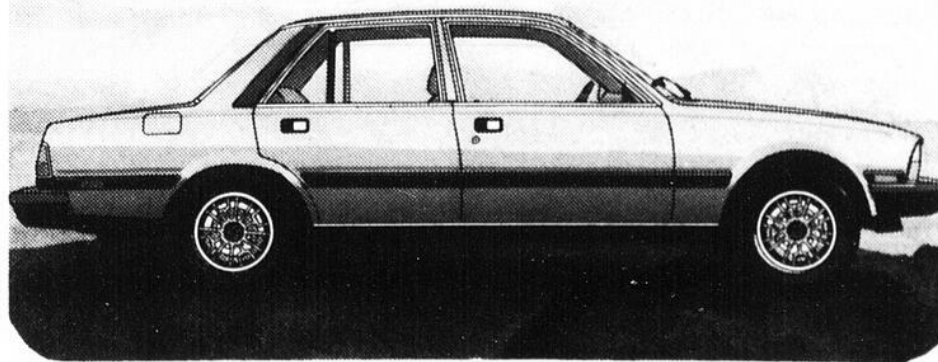
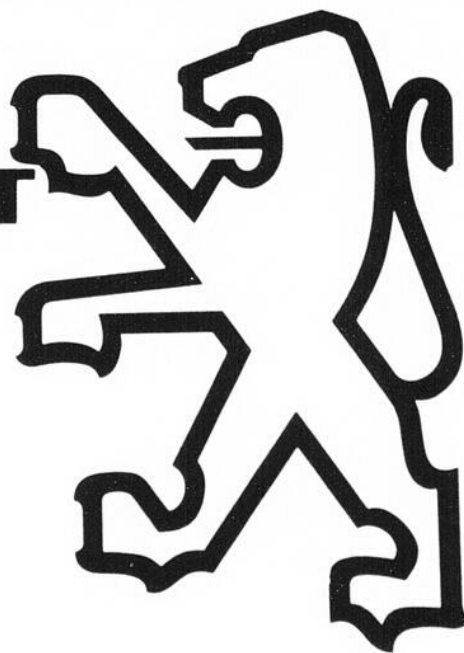
Une voiture sans complexe!  
Une nouvelle façon de s'offrir à la fois le confort, la sécurité et la robustesse sans pour autant sacrifier l'amenagement, le plaisir de conduire et l'économie d'essence.

Cette réussite, il revenait à Peugeot de la créer. Tradition oblige.

Parfaitement adaptée au contexte nord américain, la 505, c'est l'harmonie que l'on recherche tous en automobile.

La Peugeot 505, une voiture racée, musclée, sans maquillage qui servira désormais de point de comparaison.

Venez l'essayer. Vous ferez une découverte.



**GARAGE WINDSOR**  
Pomerleau sports

287, TEMISCOUATA, RIVIERE-DU-LOUP 862-3586



# NOS RADIAUX DE 1<sup>er</sup> CHOIX



ASSURE  
CONTRE  
AVARIES  
ROUTIERES

	2 bandes en acier solide pour bonne résistance aux chocs, semelle à dessin marqué pour traction accrue		Semelle reste souple sur neige et glace grâce au composé en caoutchouc TRACTIONEX
	2 plis radiaux en polyester, permettant flexion latérale et résistant bien aux basses températures		Ce pneu a été conçu pour vous assurer une conduite très silencieuse, semelle à dessin irrégulier pour éviter l'effet accordéon

Roadhandler, radial d'hiver ceinturé acier

# 15%

DE RABAIS

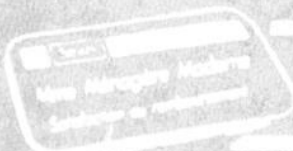
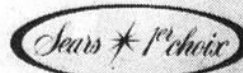
Dimensions	Pour	N° catalogue	Chac.	Prix spéciaux
155R-12	6.00-12	952 068 318 DL1	56.00	47.60
P185/75R-13	BR78-13	952 068 303 DL1	62.00	52.70
DR78-14	DR78-14	952 068 338 DL1	71.50	60.77
P205/70R-14	DR78-14	952 068 336 DL1	72.50	61.62
P195/75R-14	ER78-14	952 068 339 DL1	72.50	61.62
P205/75R-14	FR78-14	952 068 340 DL1	76.50	65.02
P215/75R-14	GR78-14	952 068 342 DL1	79.50	67.57
P205/75R-15	FR78-15	952 068 330 DL1	77.50	65.87
P215/75R-15	GR78-15	952 068 332 DL1	80.50	68.42
P225/75R-15	HR78-15	952 068 333 DL1	85.50	72.67
P235/75R-15*	LR78-15	952 068 335 DL1	91.50	77.77



## Centre de l'auto



**RABAIS \$15**  
**DIEHARD PUISSANTE**  
**54<sup>98</sup>-84<sup>98</sup>**



SATISFACTION OU REMBOURSEMENT  
Sears 234, LAFONTAINE, RIVIERE-DU-LOUP

Heures d'ouverture:

LUN.	MAR.	MER.	JEU.	VEN.	SAM.
9.00	9.00	9.00	9.00	9.00	7.00
5.30	5.30	5.30	9.00	9.00	5.00