

SAISON 17-18

DIRECTION ARTISTIQUE CLAUDE POISSANT

THÉÂTRE DENISE- PELLETIER



Nous choisir.

Si notre profil génétique ne s'efface pas, le temps, lui, nous fait, nous forme et nous transforme. Parmi ces événements qui nous façonnent et dont on ne se doute pas toujours qu'ils nous habiteront longtemps, outre les épreuves ou les petits détails de la vie qui s'immiscent subrepticement en nous, il y a aussi, oui, l'art. Il y a ces moments où la métamorphose du réel par des artistes s'imprime en nous, parfois même à notre insu. Une chanson, une peinture, un poème, une séquence de film, une scène de théâtre peut s'installer en nous, nous choisir.



Automne. Quand j'ai vu, adolescent, *Les Bâtisseurs d'empire* ou *le Schmürz*, comment pouvais-je me douter que cette œuvre de Vian, dont je ne connaissais alors que *La Java des bombes atomiques*, j'allais la programmer en début de saison 17-18 et en offrir la mise en scène à Michel-Maxime Legault. À la fois monstre et souffre-douleur, *le Schmürz*, ouvre la saison et vient nous hanter avec son secret qu'il porte en lui jusqu'à la nuit des temps.

Novembre. Marc Beaupré est de ceux pour qui le répertoire est un vaste ciel dans lequel il trace sa ligne d'horizon. Et il nous y guide. En choisissant *L'Illiade* du poète Homère et en invitant son complice Stéfán Boucher et une équipe de scandeurs-acteurs et guerriers de la scène, Beaupré nous propose une vision sans armes de ce récit de guerre et d'appréhension. Suivre la compagnie Terre des Hommes dans cette épopée, c'est prendre le pouls de l'instant.

Hiver. Quand je demande à Fanny Britt quelle œuvre de répertoire l'habite encore, elle me cite vite *Les Hauts de Hurlevent* d'Emily Brontë. Mais pour l'auteure, il ne s'agit pas d'adapter l'œuvre pour la scène mais bien de créer une pièce qui se passe à Montréal en 2018 et dont les héroïnes sont aussi passionnées qu'elle-même le fut par ce roman de l'époque victorienne. Et 170 ans plus tard, les paroles sans filtre et les doutes qui s'ensuivent font naître une création québécoise, *Hurlevents*.

Quand fond la neige. Pour ceux qui n'ont pu le voir ou ceux qui voudraient le revoir, nous reprenons *L'orangerie*, cette fable d'enfance et de guerre de Larry Tremblay, adaptée de son roman qui lui, vit heureux dans d'innombrables bibliothèques de notre planète.

Printemps. Tous les sentiments d'amour et de liberté, si puissants dans les jours de jeunesse, sont conjugués dans la pièce la plus sylvestre de Shakespeare, *Le Songe d'une nuit d'été*. Au grand William, s'associe cette fois un combustible duo, Steve Gagnon et Frédéric Bélanger. Avec la compagnie Adviénne que pourra, ils font se croiser théâtre au temps présent et cinéma d'antan pour cette œuvre de conquêtes, de noces, et de lutin qui s'est ancrée en nos veines, quelle que soit la version lue, vue ou jamais même encore imaginée.

Et d'août à mai. À la Salle Fred-Barry, il y a d'autres traces laissées, celles de *La Femme la plus dangereuse du Québec*, la poétesse Josée Yvon, celles des pensionnats pour les autochtones avec *Là où le sang se mêle*. Il y a aussi celles que laïssent la radicalisation : c'est *Antioche* que présente le Théâtre Bluff, en résidence chez nous.

Il y a deux fables très drôles sur l'adolescence, la scout et non-censurée *Doggy dans Gravel*, la fanatique et héroïque *Philadelphia High School*.

Puis deux cités imaginaires émergent : celle de *HROSES : Outrage à la raison* où s'engage un échange bilingue entre deux solitudes, et celle de *Minuit*, cette jeune fille qui avec sa grand-mère se bat contre la soumission.

Et alors qu'on se redéguise en bossu pour une reprise des *Aventures de Lagardère* juste avant les Fêtes, Le Théâtre le Clou, lui, clôt la saison avec sa nouvelle expérience entièrement écrite par les étudiants, *Le Scriptarium 2018*.

Passez donc par ici. Et entrez en vous-même.

Claude Poissant

DOGGY DANS GRAVEL



**TEXTE ET MISE
EN SCÈNE
OLIVIER ARTEAU**

AVEC MARIE-JOSÉE BASTIEN, ARIEL CHAREST, GABRIEL CLOUTIER TREMBLAY, JEAN-PHILIPPE CÔTÉ, ÉTIENNE D'ANJOU, ANGÉLIQUE PATTERSON, STEVEN LEE POTVIN, PASCALE RENAUD-HÉBERT, VINCENT ROY, NATHALIE SÉGUIN ET DAYNE SIMARD

29 AOÛT → **16** SEPTEMBRE 2017 | SALLE FRED-BARRY

« J'ME SAOULE AUX LONG ISLAND DANS L'TOUT INCLUS D'TON CUL. » — MAVERICK

Dans le but de se découvrir, de s'affranchir et de devenir quelqu'un, cinq scouts décident de se rendre en trottinette à un après-bal à Saint-Polycarpe. Entre un épi de maïs et une bande de bourgeoises prétentieuses qui réclament toujours un peu plus d'alcool et d'attention, Maverick sera amené à choisir entre un destin prémâché, et quelques « je t'aime » chuchotés, sans canevas ni mode d'emploi.

Écrit dans une langue acerbe et crue, *Doggy dans Gravel* recèle un profond désir de rire de nos excès et de porter un regard sur l'influence de la culture pop, de la porno et de l'électro qui poussent certains adolescents à se fiancer à quatorze ans. Bref, une fable grotesque, pleine d'autodérision qui laisse transparaître l'état d'urgence dans lequel vit la génération Y.

Théâtre Kata est le berceau de créations artistiques destinées à ceux qui veulent percevoir le monde par le biais d'une approche kinesthésique.

Assistance **Nathalie Séguin** Conseillère dramaturgique **Isabelle Hubert** Concepteurs **Gabriel Cloutier Tremblay**, **Magali Delorme**, **Aube Forest-Dion**, **Jean-François Labbé**, **Élène Pearson**, **Vincent Roy** Production **Théâtre Kata**



LES BÂTISSEURS D'EMPIRE

TEXTE
BORIS VIAN
MISE EN SCÈNE
MICHEL-MAXIME LEGAULT

AVEC OLIVIER AUBIN, JOSÉE DESCHÊNES,
MARIE-PIER LABRECQUE, GABRIEL SABOURIN,
SASHA SAMAR ET MARIE-ÈVE TRUDEL

27
SEPT.

↓
21
OCT.
2017

SALLE DENISE-PELLETIER

« UN HOMME DIGNE DE CE NOM NE FUT JAMAIS,
FUIR C'EST BON POUR LES ROBINETS. » — LE PÈRE

Ami secret, confident, animal de compagnie, victime, prisonnier, bourreau, conscience, fantôme, mais qui est donc ce Schmürz ? La vie pourrait être si simple sans lui, sans cette chose qu'on voudrait bien ignorer. Et comment s'en débarrasser ?

Déglingue redoutable à l'humour atypique, *Les Bâtisseurs d'empire*, pièce écrite en 1957, trace en caractère oblique le portrait d'une famille bourgeoise, microcosme d'une société en recherche de règles claires. Si les faux-semblants du père comme de la mère attendent la révolte de leur adolescente Zénobie, tous cependant, incluant leur servante, participent malgré tout à cette récréation d'un monde systémique où le jeu des rôles est loi. Mais, le logement se fait de plus en plus petit, la famille s'évapore et le Schmürz est toujours là.

Jouée deux ans après la mort de Vian, cette pièce majeure de son œuvre, fascine par la limpidité de son absurdité. Éminemment intime, cette œuvre à la fois drôle et anxio-gène questionne l'espèce humaine, ses peurs, sa moralité. L'auteur de *L'écume des jours* et brillant jazzman, crée ici un suspense revanchard qui s'amuse à se demander s'il faut sacrifier l'autre pour bâtir son propre empire ?

Le metteur en scène Michel-Maxime Legault plonge avec sa manière précise et son ton narquois dans cette dispute entre l'engagement et le détachement.

Scénographie Jean Bard Costumes Marc Senécal Lumières David-Alexandre Chabot
Conception sonore Laurier Rajotte Assistance Dominique Cuerrier
Mouvement Danielle Lecourtois Production Théâtre Denise-Pelletier

OU LE SCHMÜRZ

LA FEMME LA PLUS DANGEREUSE DU QUÉBEC



MISE EN SCÈNE
MAXIME
CARBONNEAU

DRAMATURGIE
DANY BOUDREULT ET
SOPHIE CADIEUX

AVEC CHANTAL BARIL,
PHILIPPE COUSINEAU
ET ÈVE PRESSAULT

10 → 28 OCTOBRE 2017 | SALLE FRED-BARRY

«DANS UN SIÈCLE-CONTINENT OÙ SÉVIT LA LOI DE LA JUNGLE LA PLUS FÉROCE,
LES BLESSÉS D'HIVER SERONT SANS PITIÉ.» — JOSÉE YVON

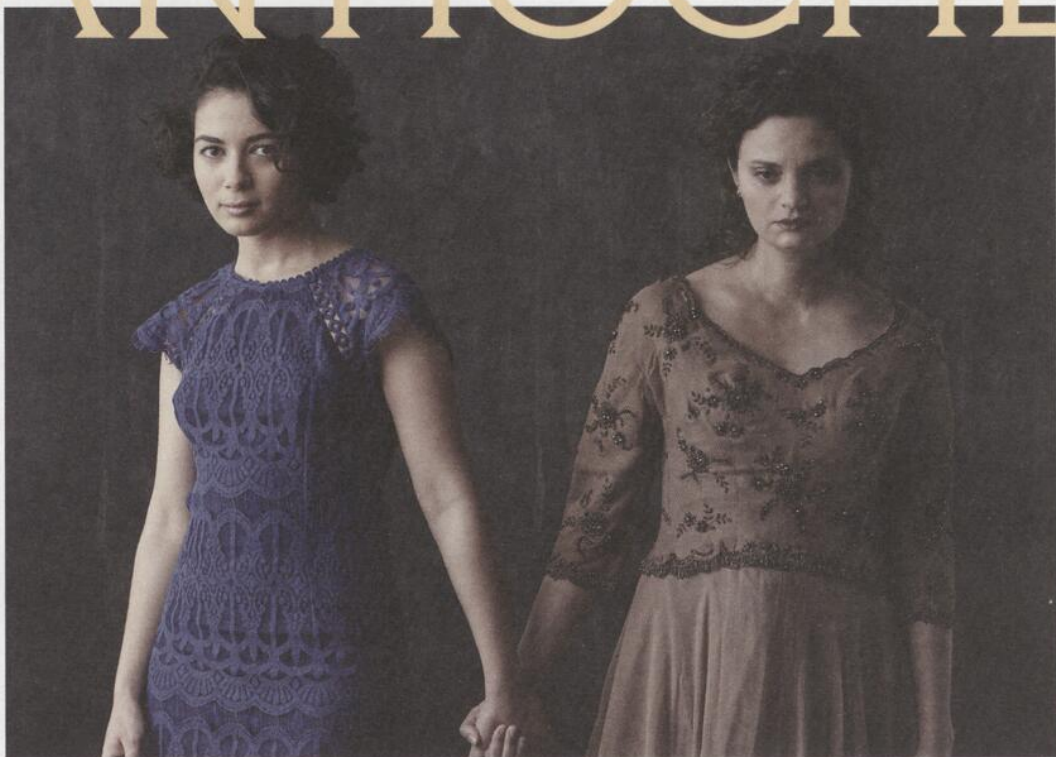
Que reste-t-il d'une kamikaze qui n'a pas explosé ? Poète maudite de la fin du siècle au Québec, Josée Yvon, surnommée la fée mal tournée, trace la route littéraire de toutes les révoltes nées de trop d'assimilation, de conventions et d'injustices. Ni biopic, ni récital, *La Femme la plus dangereuse du Québec* plonge dans la vie et l'œuvre anarchique de cette égérie des sous-estimés, des laissés-pour-compte. C'est aussi l'occasion d'entendre les mots de Josée Yvon, morte aveugle en 1994, à 44 ans.

Fascinés par son voyage sur la terre et sur le legs essentiel de cette poétesse, Boudreault, Carbonneau et Cadieux font se rencontrer la vie réelle et imaginée de cette femme imprudente qu'ils n'ont pas connue. Celle qu'on a toujours crue dans l'ombre se dévoile enfin à travers ses archives inédites.

Fondée en février 2012 par Jérémie Boucher, Dany Boudreault et Maxime Carbonneau, La Messe Basse est dédiée expressément à la création de textes inédits et à l'exploration de formes nouvelles. La Messe Basse revendique la patience de l'art. Productions précédentes : *(e) un genre d'épopée*, *Descendance*, *Siri*.

Assistance **Michelle Parent** Concepteurs **Julie Basse**, **Navet Confit**, **Odile Gamache** Production **La Messe Basse**

ANTIOCHE



TEXTE
SARAH BERTHIAUME

MISE EN SCÈNE
MARTIN FAUCHER

AVEC SHARON IBGUI,
SARAH LAURENDEAU
ET MOUNIA ZAHZAM

7 → 25 NOVEMBRE 2017 | SALLE FRED-BARRY

« T'ES MIEUX DE MARCHER LES FESSES SERRÉES PIS DE TE CONFORMER AUX RÈGLES DE LA CITÉ
SINON, BANG, ON T'EMMURE. C'EST PAS JUSTE. » — ANTIGONE

Jade fait des listes et des rencontres sur internet pour trouver un sens à sa révolte. Antigone, sa meilleure amie morte dans une pièce écrite il y a 2500 ans, tente désespérément de faire jouer sa tragédie par la troupe de théâtre de l'école. Inès, la mère de Jade, erre comme un fantôme dans leur maison de banlieue.

Antioche, c'est l'histoire de trois filles emmurées vivantes qui décident de fuir vers l'avant. Et surtout, c'est la fable d'une rencontre improbable dans la ville d'Antioche, en Turquie, là où tout pourrait encore changer.

Le metteur en scène Martin Faucher retrouve l'auteure de *Yukonstyle*, Sarah Berthiaume, qui, avec son humour, rappelle au temps présent la mythologie et crée un dialogue autour de la radicalisation et de l'immigration.

Depuis plus de 25 ans, le Théâtre Bluff initie des collaborations avec des créateurs singuliers sensibles aux dialogues intergénérationnels en faisant la promotion de la dramaturgie contemporaine, d'ici et d'ailleurs, auprès des adolescents. Après *Les Haut-Parleurs* de Sébastien David, *Antioche* est leur deuxième création en résidence au Théâtre Denise-Pelletier.

Assistance Émanuelle Kirouac-Sanche Concepteurs Michel F. Côté, Max-Otto Fauteux, Maryline Gagnon, Pierre Laniel, Denis Lavoie, Alexandre Pilon-Guay Production Théâtre Bluff



L'ILLIADÉ

TEXTE
HOMÈRE
LIBRE ADAPTATION ET MISE EN SCÈNE
MARC BEAUPRÉ

AVEC STÉFAN BOUCHER, MAYA KUROKI, OLIVIER LANDRY-
GAGNON, JUSTIN LARAMÉE, CATHERINE LAROCHELLE,
LOUIS-OLIVIER MAUFETTE, JEAN-FRANÇOIS NADEAU,
ÉMILE SCHNEIDER, EMMANUEL SCHWARTZ
ET GUILLAUME TREMBLAY

8
NOV.

↓
6
DÉC.
2017

SALLE DENISE-PELLETIER

« MA MÈRE M'A DIT QUEL SERAIT MON DESTIN : SI JE RESTE ICI, À TROIE, JE MOURRAI,
MAIS MA GLOIRE SERA ÉTERNELLE ; SI JE RENTRE CHEZ MOI, DANS MA TERRE,
IL N'Y AURA PAS DE GLOIRE, MAIS J'AURAI UNE LONGUE VIE, AVANT QUE LA MORT,
EN MARCHANT, ME REJOIGNE. » — ACHILLE

Cette épopée de la Grèce antique naît d'une histoire d'amour : le Troyen Pâris a enlevé l'épouse de Ménélas, la Grecque Hélène. Cet affront a soulevé la colère des Grecs qui sont partis pour Troie, une ville d'Asie, afin de libérer la captive Hélène. Cependant, Achille, le plus grand guerrier grec, refuse de participer aux combats, prétendant avoir été insulté et trahi par les Grecs. Mais la vérité est ailleurs. Un oracle lui a annoncé que s'il entre dans cette guerre, les Grecs vaincront et il mourra. Achille entre alors dans un dilemme plus grand que son courroux, dans une agitation plus trouble que les hostilités et il devra choisir : livrer bataille et ainsi mourir dans la gloire ou se résigner à vieillir dans l'oubli.

Le metteur en scène Marc Beaupré choisit, dans son adaptation, le verbe pour glaive. Ni arme, ni sang.

Résolument moderne, cette *Illiade* de Beaupré est aussi celle de dix comédiens, habitués de la conception musicale de Stéfán Boucher, qui scandent, rythment et offrent ces mots pour illuminer leurs actions et leurs gestes. La parole d'Homère, poète du VIII^e siècle avant J.-C., transportée par la musique et le rythme, est déclinée d'autant de métaphores sur la vie et la mort que sur la guerre et l'organisation de l'homme face à ce chaos.

Un vertige musical et une histoire qui chavire pour mieux comprendre qui nous sommes et surtout les rêves que nous portons.

Assistance Julien Véronneau Scénographie François Blouin Costumes Sarah Balleux
Lumières Étienne Boucher Composition/direction musicale Stéfán Boucher assisté de
Olivier Landry-Gagnon Coproduction Théâtre Denise-Pelletier - Terre des hommes



L'ORANGERAIE

TEXTE

LARRY TREMBLAY

MISE EN SCÈNE

CLAUDE POISSANT

AVEC JEAN-FRANÇOIS CASABONNE, GABRIEL CLOUTIER TREMBLAY, ÉVA DAIGLE, SÉBASTIEN DELORME, PHILIPPE DUROCHER, ARIEL IFERGAN, JEAN-MOÏSE MARTIN, MANI SOLEYMANLOU, SÉBASTIEN TESSIER ET UN AUTRE COMÉDIEN

28 FÉVRIER, **1^{ER}** ET **2** MARS 2018 | SALLE DENISE-PELLETIER

« COMMENT JE FERAI POUR TE TROUVER, IL Y A TELLEMENT D'ÉTOILES ? » — AMED

Une famille vit dans une orangerie, là où les roses trémières conversent avec la lune. Puis, un obus traverse le ciel et tue les grands-parents des jumeaux de 9 ans, Amed et Aziz. Alors que les frères auraient pu vivre à l'ombre des orangers, la guerre vole dès lors leur enfance et trace en rouge leurs crédules destins. Car Zahed, leur père, doit choisir entre ses deux fils pour clamer sa vengeance. Des années plus tard, l'un des jumeaux aspire à devenir comédien en Amérique. Aidé de Mikaël, un enseignant en art dramatique, il cherche le chemin de la paix.

L'Orangerie est d'abord un roman que Larry Tremblay a lui-même adapté pour la scène. Fable sur l'enfance et la guerre, l'œuvre romanesque a reçu plusieurs prix depuis sa publication en 2013.

Scénographie Michel Gauthier Costumes Sébastien Dionne Lumières Erwann Bernard Vidéo Janicke Morissette Musique Philippe Brault Maquillages Florence Cornet Mouvements Caroline Laurin-Beaucage Accessoires Fanny Denault Coproduction Théâtre Denise-Pelletier et Théâtre du Trident

LES AVENTURES DE LAGARDÈRE

TEXTE ET MISE EN SCÈNE
FRÉDÉRIC BÉLANGER

D'APRÈS L'ŒUVRE DE
PAUL FÉVAL

AVEC ALEX BERGERON, VÉRONIQUE CHAUMONT, PATRICK DUPUIS, MILVA MÉNARD ET FÉLIX MONETTE-DUBEAU

5 → **20** DÉCEMBRE 2017 | SALLE FRED-BARRY

« SI TU NE VIENS PAS À LAGARDÈRE, LAGARDÈRE IRA À TOI. » — LAGARDÈRE

Le Chevalier de Lagardère provoque le Duc de Nevers en duel. Il perd mais Nevers, amusé par ce jeune fougueux, le prend à son service. Les voilà partis rejoindre Blanche, la future épouse du Duc, mais l'infâme Prince de Gonzague est à leurs trousses, bien décidé à hériter de sa fortune.

Tout comme *Les Trois mousquetaires* de Dumas, *Le Bossu* de Féval est un roman de cape et d'épée où l'action, le mystère, le drame et l'humour se côtoient.

Concepteurs Josée Fontaine Rubi, Jean-François Gagnon, Olivier Gaudet-Savard, Loïc Lacroix Hoy, Louise Lapointe, Lindsay Westbrook Production Théâtre Advienne que pourra

LÀ OÙ LE SANG SE MÊLE



TEXTE
KEVIN LORING

**TRADUCTION
ET MISE EN SCÈNE**
CHARLES BENDER

AVEC MARCO COLLIN, XAVIER HUARD,
SOLEIL LAUNIÈRE, JACQUES NEWASHISH
ET UNE AUTRE COMÉDIENNE

16 JANVIER → **3** FÉVRIER 2018 | SALLE FRED-BARRY

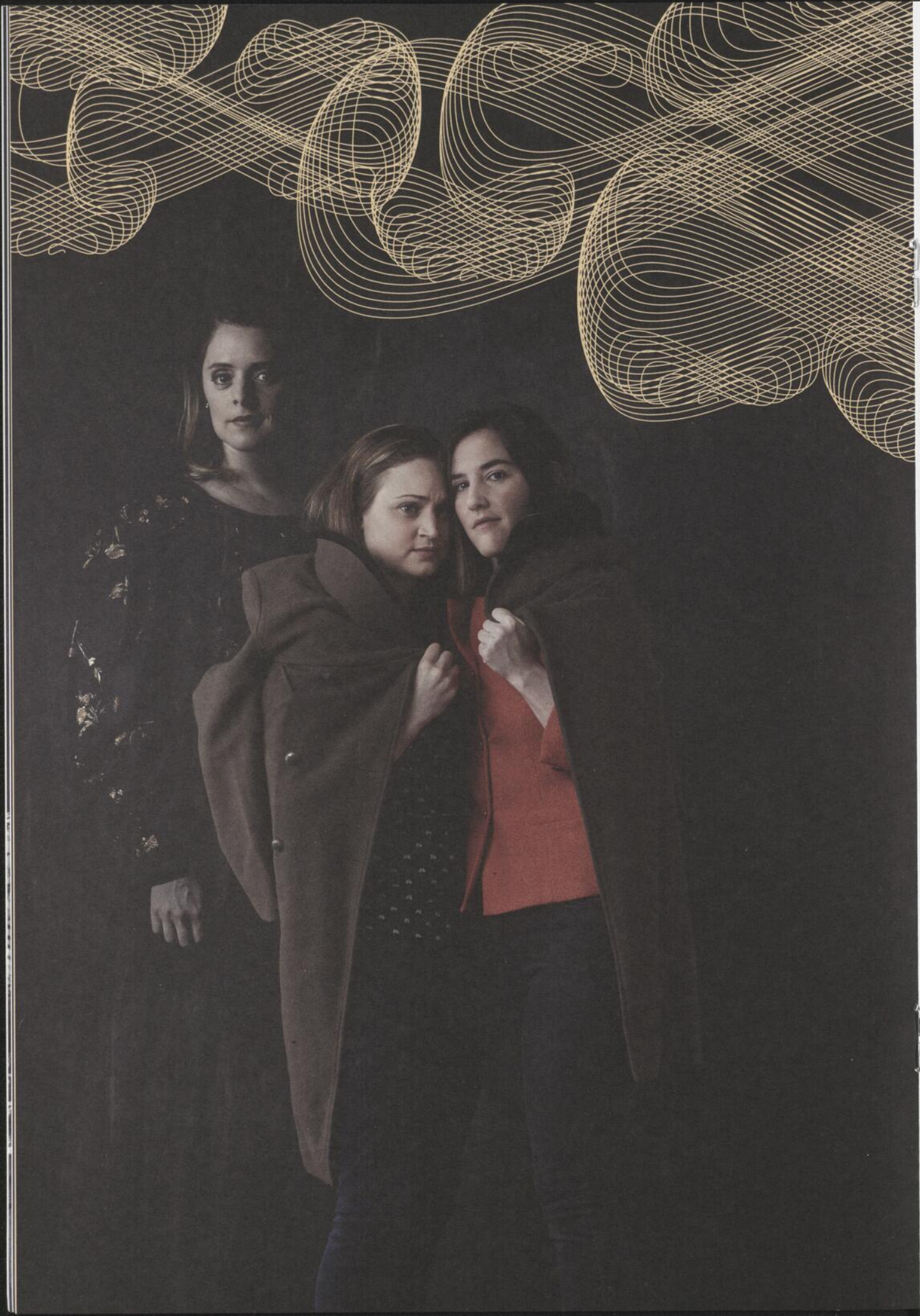
« J'TRAVERSE CE PONT LÀ À TOU'ES JOURS... » – FLOYD

Floyd, un homme qui a perdu beaucoup d'illusions et qui noie autant ses souvenirs que son ennui dans l'alcool, retrouve jour après jour son ami d'enfance, Mooch, à la taverne du village de l'autre côté de la rivière. Il reçoit un jour une lettre de sa fille qui lui a été enlevée par les services sociaux et qui fut mise en adoption. Celle-ci, élevée en ville et curieuse de son héritage, aimerait faire sa connaissance et renouer avec ses racines oubliées. Soudainement, deux décennies de fuite et de déni se préparent à le rattraper.

L'œuvre de Loring ouvre la mémoire des pensionnats qui vivent toujours au plus profond de l'âme de ceux qui y ont passé leur jeunesse. Avec *Where The Blood Mixes*, le metteur en scène Charles Bender pénètre sans complaisance dans l'intimité quotidienne de ces gens qui n'ont que leur humanité comme ressource pour trouver la résilience.

« Prendre le thé ensemble, se dire les vraies choses dans le plaisir et la bonne humeur » est exactement ce que les Productions Menuentakuan se sont donné comme mandat. *Muliats*, leur premier spectacle présenté à Fred-Barry en 2016, est en tournée au Québec après avoir voyagé en Haïti.

Concepteurs **Brad Gros-Louis, Geoff Levine, Xavier Mary**, **Musique Nomade**
Production **Menuentakuan** en collaboration avec le **Théâtre Teesri Duniya**



HURLE-

TEXTE
FANNY BRITT
MISE EN SCÈNE
CLAUDE POISSANT

AVEC ALEX BERGERON, KIM DESPATIS, BENOÎT DROUIN-GERMAIN, FLORENCE LONGPRÉ, EMMANUELLE LUSSIER-MARTINEZ ET CATHERINE TRUDEAU

31
JAN.

↓
24
FÉV.
2018

SALLE DENISE-PELLETIER

«DANS LES GRANDES MARÉES CE QUI EST LE PLUS MERVEILLEUX C'EST LE SON
C'EST MÊME PUS DU VENT LÀ
C'EST DE L'ARRACHEMENT
C'EST NAÎTRE PIS MOURIR, PIS NAÎTRE ENCORE
C'EST S'ASSASSINER LE SOUFFLE PIS VOULOIR RECOMMENCER.» — CATHERINE

Émilie part demain pour un long voyage. Elle n'a pas vu sa sœur Catherine depuis un moment quand celle-ci surgit, fragilisée, un soir de tempête, avec son amoureux de peu de mots. Mais ce soir-là, Émilie prépare un repas réunissant son bouillant colocataire Édouard, son amie Isa aux prises à son insu dans un piège amoureux, et Marie-Hélène, la professeure de littérature qu'elle adule. À mesure que la soirée avance, que les jeunes idéalistes se noient dans leur soif d'absolu, les échos des personnages du roman *Les Hauts de Hurlevent* (Emily Brontë) se font de plus en plus insistants. Jusqu'à entrer en eux.

Émilie partira-t-elle avant de se noyer dans les quêtes des autres ? N'est-elle pas un peu responsable de tout ce qui arrive dans la vie de chacun ? Et que peut-elle pour sa sœur ? La tentation de fuir est-elle salvatrice ?

Fouillant attentivement dans les espoirs agités de la jeunesse, Britt signe ici une comédie dramatique, située en plein cœur de la ville, très librement inspirée de l'œuvre d'Emily Brontë.

Fanny Britt, auteure des romans *Les maisons*, *Jane, le renard et moi*, *Louis parmi les spectres* et de l'essai *Les tranchées*, est aussi réputée pour ses œuvres théâtrales dont les pièces *Couche avec moi (c'est l'hiver)*, *Hôtel Pacifique*, *Cinq à sept*, et *Bienveillance* qui remporte le Prix du gouverneur général en 2013 et que Claude Poissant a mis en scène. C'est lui-même qui, après *Cinq visages pour Camille Brunelle*, *L'orangerie*, *On ne badine pas avec l'amour* et *L'Avare s'aventure avec Hurlevents* dans une création qui construit un pont entre la jeunesse de l'ère victorienne et les milléniaux.

Assistance Andrée-Anne Garneau Scénographie Patrice Charbonneau-Brunelle
Lumières Erwann Bernard Conception sonore Nicolas Basque Dramaturgie Alexia Bürger
Production Théâtre Denise-Pelletier

VENTS

MINUIT



TEXTE
MARIE-HÉLÈNE
LAROSE-TRUCHON

MISE EN SCÈNE
LILIE
BERGERON

AVEC AURÉLIE BROCHU DESCHÊNES,
SARIANNE CORMIER, JASMINE DUBÉ,
JEAN-MOÏSE MARTIN ET UN AUTRE
COMÉDIEN

6 → 24 FÉVRIER 2018 | SALLE FRED-BARRY

« A SAIT PAS, ELLE, QUE J'AI DÉJÀ AIMÉ ÇA, JOUER. » — MINUIT

Il y a Grand-Maman, Minuit et La Petite. Dans une maison décrépite, depuis que la cité est sous le contrôle du régime des Caporeux, elles résistent en secret aux lois qui interdisent de parler avec des expressions anciennes et exigent la disparition des vieillards. Pendant que l'on cache soigneusement Grand-Maman et que Minuit se vend aux Caporeux afin de détourner les soupçons, La Petite apprend de sa grand-mère les mots défendus. Jusqu'à ce que surgisse un Ange-Chevalier, un de ces adolescents que les Caporeux emploient pour repérer les insoumis... et les éliminer.

La metteuse en scène Lilie Bergeron, nous fait entrer dans ce monde aseptisé inventé par Marie-Hélène Larose-Truchon, là où la prononciation d'un simple mot devient un pur acte de rébellion.

Solidement implantés en Estrie depuis plusieurs décennies, Le Petit Théâtre de Sherbrooke et le Théâtre du Double signe sont des acteurs culturels incontournables dans leur milieu. Le premier est toujours à la recherche de nouvelles façons de raconter et d'interpeller. Le second est guidé par sa fascination pour l'humain en tant que mystère.

Marie-Hélène Larose-Truchon a reçu pour cette pièce une mention spéciale du jury pour le prix Gratien-Gélinas 2013.

Concepteurs **Andréanne Deschênes, Jacques Jobin, Xavier Mary, Lorena Trigos**
Coproducteur **Le Petit Théâtre de Sherbrooke / Théâtre du Double signe**

PHILADELPHIA HIGH SCHOOL



**TEXTE ET MISE
EN SCÈNE
JONATHAN CARON**

AVEC DAVID BOURGEOIS, YANNICK CODERRE, KATRINE DUHAIME, MARIE-ÈVE GROULX, MARINA HARVEY, ALEXANDRE LAGUEUX, SIMON LANDRY-DÉSY, JULIE RENAULT, MAGALI SAINT-VINCENT ET KEVIN TREMBLAY

13 → 31 MARS 2018 | SALLE FRED-BARRY

« MOI, JE FAIS PAS CONFIANCE À UNE FILLE QUI PENSE QUE SHAKESPEARE,
C'EST UN MILKSHAKE AUX POIRES. » — CELUI QUI JOUE DEREK

Philadelphia High School ! Après cinq saisons d'intrigues alambiquées, la célèbre émission américaine tire sa révérence, au plus fort de sa popularité. Mais avant de quitter l'antenne, elle offre à ses fidèles téléspectateurs un épisode final poignant, qu'on promet riche en rebondissements. Mais l'inévitable survient : le personnage principal de la série meurt tragiquement, abattu par son ancien meilleur ami.

Consternés et en colère, dix amis réunis dans un sous-sol de banlieue décident de s'approprier *Philadelphia High School* et de créer une *fanfiction* fidèle à l'esprit de la série. La vidéo YouTube connaît un succès instantané et les fans en redemandent. Mais vient un temps où la ligne déjà très mince entre fiction et réalité disparaît.

Dans une société influencée par une culture populaire américaine qui carbure aux super-héros, Jonathan Caron, le coauteur de *Starshit* (2016), s'interroge sur le fanatisme et sur cette idée de vivre par procuration, version 2.0.

La compagnie Rouge arrête vert passe naït avec ce spectacle.

Conseiller dramaturgique **Guillaume Corbeil** Concepteurs **Caroline Daigle, Cédric Delorme-Bouchard, Fany Mc Crae, Noémi Paquette, Habib Zekri** Production **Rouge arrête vert passe**



LE SONGE D'UNE NUIT

TEXTE
WILLIAM SHAKESPEARE
MISE EN SCÈNE
FRÉDÉRIC BÉLANGER

AVEC ADRIEN BLETTON, DANY BOUDREAU, STEVE GAGNON,
KARINE GONTHIER-HYNDMAN, MAUDE GUÉRIN,
HUBERT LEMIRE, JEAN-PHILIPPE PERRAS, ÉTIENNE PILON,
OLIVIA PALACCI ET CLAUDIANE RUELLAND

21
MARS

↓
18
AVRIL
2018

SALLE DENISE-PELLETIER

« JE VOUDRAIS MORDRE DANS MA JEUNESSE. MENTEUSE. ELLE QUI ME PROMETTAIT
TANT DE CHOSES. TRAHIE, EN LAMBEAUX MAINTENANT MES RÊVES.
J'AVAIS À PEINE APPRIS À AIMER MAIS JE NE SAIS PLUS QUE HAÏR. » — HERMIA

Un rêve, un éveil, une fête des sens, un hymne à l'amour naissant, la plus connue des comédies de Shakespeare fait se côtoyer le mystérieux, le merveilleux, l'attendrissant et le surnaturel. Jouée pour la première fois le 1er janvier 1604, *Le Songe d'une nuit d'été* raconte les mésaventures amoureuses de deux couples dont la vie devient illusion et théâtre, et ce par les tours que leur jouent des êtres féériques sous les ordres de Titania et Obéron.

La cité est en fête alors que Thésée, duc d'Athènes, va épouser Hippolyte, la reine des Amazones. Pourtant, le vieil Égée ne partage pas cette euphorie car sa fille Hermia, qui doit selon lui épouser Démétrius, se laisse courtiser par Lysandre. Hélène soupire, elle, pour Démétrius. Égée demande au duc de trancher en sa faveur, et celui-ci rappelle à Hermia que la loi exige qu'elle se soumette à la volonté de son père, sous peine d'être condamnée. Quand ils sont enfin seuls, Lysandre propose à Hermia un plan audacieux : s'échapper d'Athènes.

Le Songe d'une nuit d'été est un joyeux et inespéré terrain de jeu pour acteurs, metteurs en scène et spectateurs. De la nuit d'ampoules éternelles jusqu'à la forêt d'échelles où les dieux tombent du ciel, tous les refuges d'ombres et les interdits sont permis pour assouvir les passions de nos jeunes amoureux. Steve Gagnon et Frédéric Bélanger, dans leur adaptation charnelle, explorent la jeunesse rêveuse et l'exigence de ses aspirations.

Le Théâtre Advienne que pourra s'associe au Théâtre Denise-Pelletier pour présenter ce filmique, musical et allègre voyage du grand Will.

Adaptation Steve Gagnon et Frédéric Bélanger Conception vidéo Eliot Laprise
Scénographie Francis Farley-Lemieux Costumes Sarah Balleux Lumières Caroline Ross
Conception sonore Sébastien Watty Langlois
Coproduction Théâtre Denise-Pelletier et Théâtre Advienne que pourra

D'ÉTÉ

HROSES :

OUTRAGE À LA RAISON



TEXTE ET MISE EN SCÈNE
JILL CONNELL

AVEC SASCHA COLE ET FRÉDÉRIC LEMAY

4 → **14** AVRIL 2018 | SALLE FRED-BARRY

« LA POSITION DU COEUR CHANGE SOUVENT PENDANT UNE VIE. C'EST PAS PARCE QU'ON EST
À UN PELOTON D'EXÉCUTION QU'ON VA SE FAIRE TUER. » — ELLERY

Les mines de sucre s'étendent sous la ferme de papier, propriété de deux familles rivales.

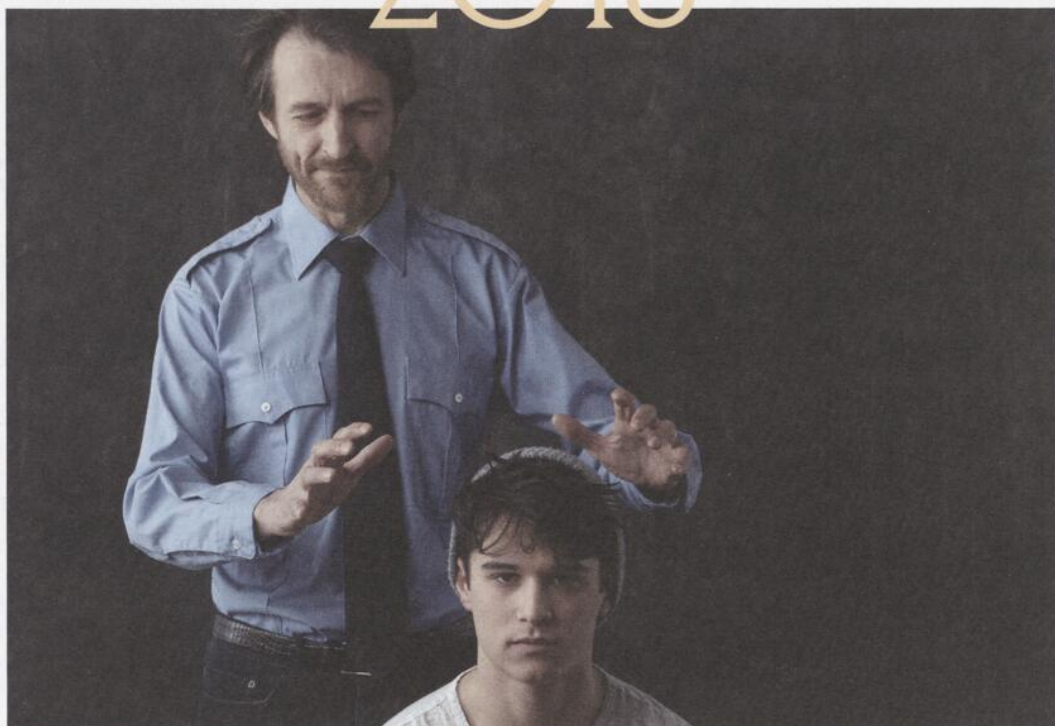
Lily, la petite fille de la chef de famille de la ferme de papier, rencontre Ellery, né sous terre dans les mines de sucres pendant une éclipse solaire. Deux solitudes, deux langues, l'anglais et le français se rencontrent dans ce conte étrange où deux êtres s'interrogent sur comment mener une bataille pour l'amour.

Si *HROSES : Outrage à la raison* est une histoire d'amour tragique, c'est aussi une fable d'espérance. Pour exprimer la beauté de cet amour et notre incapacité à le perpétuer, Jill Connell a choisi ce qu'elle nomme le *heightened world*, ce monde plus grand aux confins de la parabole et du réalisme magique.

It Could Still Happen est un collectif d'artistes de théâtre qui créent des performances viscérales dans des lieux non-conventionnels. L'auteure et metteure en scène Jill Connell, établie à Toronto, collabore avec la chorégraphe montréalaise Tedi Tafel pour créer des structures où la performance est basée sur l'écoute et l'impulsion. *HROSES : Outrage à la raison* a été créé à Montréal et Toronto en février 2017.

Traduction française et dramaturgie bilingue Mireille Mayrand-Fiset *Mouvement et assistance à la mise en scène* Tedi Tafel *Concepteurs* Paul Chambers, Ishan Davé, Matthew Pencer, Claudia Dey et Heidi Sopinka.
Production It Could Still Happen

LE SCRIPTARIUM 2018



TEXTE
STÉPHANE CRÊTE ET LES JEUNES AUTEURS

MISE EN SCÈNE
MONIQUE GOSSELIN

19 AVRIL → **4** MAI 2018 | SALLE FRED-BARRY

« AVEC TOUT ÇA, ON FERA UN SPECTACLE, PARCE QUE POUR MOI, L'ART EST ENCORE UNE RÉPONSE, UN MOYEN D'EXULTER, UNE MANIÈRE DE VIVRE ET DE SURVIVRE. » – STÉPHANE CRÊTE

Après *Les Zurbains*, le Théâtre Le Clou initie une toute nouvelle forme de laboratoire d'écriture théâtrale pour donner la parole aux adolescents. Désormais, Le Clou invite une personnalité inspirante à participer à l'idéation du spectacle. Ce commissaire propose un univers, un thème ou une forme d'écriture que les jeunes de secondaire 3 à 5 exploreront. Si le dialogue, la poésie, la chanson, le récit, le manifeste, existent dans cet espace de tous les possibles, l'un de cette aventure invitera à un échange épistolaire entre Stéphane Crête et les jeunes auteurs. C'est d'abord une rencontre, puis un échange, ensuite un partage, enfin un spectacle.

Incubateur foisonnant, *Le Scriptarium* valorise la prise de parole dans un projet culturel collectif, voire identitaire.

Le Théâtre Le Clou explore depuis plus de 25 ans les territoires adolescents. Leurs créations oscillent entre provocation et engagement, beauté et chaos. Parmi les plus marquantes : *Le chant du kôï*, *Éclats et autres libertés*, *Assoiffés*, *L'Héritage de Darwin*, *Au moment de sa disparition* et *Les Zurbains*.

Production **Théâtre Le Clou** en collaboration avec le **Théâtre Denise-Pelletier** et le **Théâtre jeunesse Les Gros Becs**

SALLE DENISE-PELLETIER

Avec son architecture patrimoniale et sa décoration unique, la Salle Denise-Pelletier propose une expérience théâtrale mémorable. Dotée de 804 fauteuils numérotés, elle offre des conditions optimales pour chaque spectateur peu importe son emplacement dans la salle.

Matinées scolaires — 10h30, 13h30

● **Avant-premières — Mercredi 13h30**
Également disponible le jeudi à 10h30 pour *Hurlevents*

● **Premières — Jeudi 20h00**

● **Rencontres avec les artistes — Samedi 16h00**
Après la représentation, animées par Claude Poissant

● **Ateliers *Place au théâtre!* — 10h30 à 12h30**
Dans la salle de répétition

LES BÂTISSEURS D'EMPIRE OU LE SCHMÜRZ

du 27 septembre au 21 octobre 2017

M	M	J	V	S
	27 ● 13h30	28 ● 20h00	29 20h00	30
3 ● 13h30	4 10h30	5 10h30 20h00	6 20h00	7 ● 16h00
10 ● 13h30	11 10h30	12 10h30 20h00	13 20h00	14 16h00
17 ● 13h30	18 10h30	19 20h00	20 20h00	21 16h00

L'ILIADÉ

du 8 novembre au 6 décembre 2017

M	M	J	V	S
	8 ● 13h30	9 ● 20h00	10 20h00	11
14 ● 13h30	15 10h30	16 10h30 20h00	17 20h00	18 ● 16h00
21 ● 13h30 19h00	22 10h30	23 10h30 20h00	24 20h00	25 16h00
28 ● 13h30	29 10h30	30 10h30 20h00	1 ^{er} 20h00	2 16h00
5 ● 13h30	6 10h30			

HURLEVENTS

du 31 janvier au 24 février 2018

M	M	J	V	S
	31 ●● 13h30	1 ^{er} ●● 10h30 20h00	2 20h00	3
6	7 10h30	8 20h00	9 20h00	10 ● 16h00
13 ● 13h30	14 19h00	15 20h00	16 10h30 20h00	17 16h00
20 ● 13h30 19h00	21 10h30	22 20h00	23 20h00	24 16h00

L'ORANGERAIE

du 28 février au 2 mars 2018

M	M	J	V	S
27	28 19h00	1 ● 13h30 20h00	2 10h30 20h00	3

LE SONGE D'UNE NUIT D'ÉTÉ

du 21 mars au 18 avril 2018

M	M	J	V	S
	21 ● 13h30	22 ● 20h00	23 20h00	24
27 ● 13h30	28 10h30	29 10h30 20h00	30 20h00	31 ● 16h00
3 ● 13h30	4 10h30	5 10h30 20h00	6 20h00	7 16h00
10 ● 13h30 19h00	11 10h30	12 10h30 20h00	13 20h00	14 16h00
17 ● 13h30	18 10h30			

SALLE FRED-BARRY

Polyvalente et modulable, la Salle Fred-Barry privilégie un rapport scène-salle sous le signe de l'intimité en accueillant 120 spectateurs en admission générale.

Matinées scolaires — disponibles sur demande

● **Premières — Mardi 19h30**

Sauf *HROSES* : *Outrage à la raison* et *Le Scriptarium 2018*

● **Mercredis-causeries — Mercredi 19h30**

Rencontres avec les comédiens après le spectacle
sauf *Antioche* et *Le Scriptarium 2018*

DOGGY DANS GRAVEL

du 29 août au 16 septembre 2017

M	M	J	V	S
29 ● 19h30	30 ● 19h30	31 19h30	1 ^{er} 20h30	2
5 19h30	6 ● 19h30	7 19h30	8 20h30	9 16h30
12 19h30	13 ● 19h30	14 19h30	15 20h30	16 16h30

LA FEMME LA PLUS DANGEREUSE DU QUÉBEC

du 10 au 28 octobre 2017

M	M	J	V	S
10 ● 19h30	11 ● 19h30	12 19h30	13 20h30	14 16h30
17 19h30	18 ● 19h30	19 19h30	20 20h30	21 16h30
24 19h30	25 ● 19h30	26 19h30	27 20h30	28 16h30

ANTIOCHE

du 7 au 25 novembre 2017

M	M	J	V	S
7 ● 19h30	8 10h30	9 19h30	10 20h30	11 16h30
14 10h30	15 13h30	16 19h30	17 20h30	18 16h30
21 10h30	22 13h30	23 19h30	24 20h30	25 16h30

LES AVENTURES DE LAGARDÈRE

du 5 au 20 décembre 2017

L	M	M	J	V	S
	5 ● 19h30	6 ● 19h30	7 19h30	8 20h30	9 16h30
11 10h30	12 10h30	13 10h30	14 19h30	15 10h30	16 16h30
18 10h30	19 10h30	20 10h30			

LÀ OÙ LE SANG SE MÊLE

du 16 janvier au 3 février 2018

M	M	J	V	S
16 ● 19h30	17 ● 19h30	18 19h30	19 20h30	20 16h30
23 19h30	24 ● 19h30	25 19h30	26 20h30	27 16h30
30 19h30	31 ● 19h30	1 ^{er} 19h30	2 20h30	3 16h30

MINUIT

du 6 au 24 février 2018

M	M	J	V	S
6 ● 19h30	7 ● 19h30	8 19h30	9 20h30	10 16h30
13 19h30	14 ● 19h30	15 19h30	16 20h30	17 16h30
20 19h30	21 ● 19h30	22 19h30	23 20h30	24 16h30

PHILADELPHIA HIGH SCHOOL

du 13 au 31 mars 2018

M	M	J	V	S
13 ● 19h30	14 ● 19h30	15 19h30	16 20h30	17 16h30
20 19h30	21 ● 19h30	22 19h30	23 20h30	24 16h30
27 19h30	28 ● 19h30	29 19h30	30 20h30	31 16h30

HROSES : OUTRAGE À LA RAISON

du 4 au 14 avril 2018

M	M	J	V	S
	4 ● 19h30	5 19h30	6 20h30	7 16h30
10	11 ● 19h30	12 19h30	13 20h30	14 16h30

LE SCRIPTARIUM 2018

du 19 avril au 4 mai 2018

L	M	M	J	V
			19 ● 13h30	20 10h30
			19h30	
23	24 13h30	25 10h30	26 13h30	27 20h30
			19h30	
30 13h30	1 ^{er} 10h30	2 13h30	3 19h30	4 10h30
	13h30			20h30

ABONNEMENTS ET FORFAITS

ABONNEZ-VOUS ET PROFITEZ DE PRIVILÈGES EXCLUSIFS

- Des réductions substantielles sur le prix régulier des billets.
- L'accès aux meilleurs sièges de la Salle Denise-Pelletier.
- Des guichetiers expérimentés pour vous conseiller.
- La réception de vos billets par la poste sans frais supplémentaire.
- Souplesse et liberté : la possibilité de changer de date en cours de saison, sans frais, jusqu'à 48 heures d'avis.*
- Des invitations exclusives à des activités parallèles à la programmation régulière.
- Des informations privilégiées sur l'ensemble des activités du Théâtre Denise-Pelletier.

* Selon la disponibilité des sièges, forfaits *Jeudi entre amis* et *Premier regard* exclus.

FORFAIT PRIVILÈGE

Assistez aux 4 spectacles présentés à la Salle Denise-Pelletier à des tarifs exceptionnels vous donnant accès aux meilleurs sièges et aux dates de votre choix. Si vous êtes résident de l'arrondissement Mercier - Hochelaga - Maisonneuve, profitez d'un rabais additionnel sur le tarif régulier.

Régulier	132,00 \$
Résidents Mercier/HOMA *	104,00 \$
60 ans et plus **	102,00 \$
30 ans et moins **	100,00 \$

FORFAIT JEUDI ENTRE AMIS

Sortez en duo à la Salle Denise-Pelletier les **jeudis 5 octobre, 16 novembre, 8 février et 29 mars** et obtenez un rabais additionnel de près de 30% sur le prix d'un abonnement régulier pour 2 personnes. Les 4 spectacles vous sont offerts au tarif exceptionnel de 192 \$ pour 2 personnes. Quantité limitée, faites vite!

Les billets ne sont ni transférables ni remboursables.

FORFAIT CURIEUX, CURIEUSE

Forfait sur mesure; un abonnement composé de 2 spectacles de la Salle Denise-Pelletier et de 2 spectacles de la Salle Fred-Barry aux dates de votre choix pour seulement 126 \$. Une économie de près de 20% sur le prix régulier à la carte.

FORFAIT PREMIER REGARD

Ce forfait 2 pour 1, au tarif exceptionnel de 34 \$ pour deux billets d'un même spectacle présenté à la Salle Fred-Barry est disponible du mercredi au samedi de la première semaine de représentations. Une économie de 50% sur le prix régulier à la carte.

Les billets ne sont ni transférables ni remboursables.

FORFAIT 3 SPECTACLES POUR 78 \$

Composez votre abonnement à 3 spectacles de votre choix présentés à la Salle Fred-Barry pour aussi peu que 78 \$. Une économie de près de 25% sur le prix régulier à la carte.

L'ABONNEMENT SIMPLIFIÉ

En ligne www.denise-pelletier.qc.ca
Par téléphone 514 253-8974
En personne Billetterie du Théâtre Denise-Pelletier,
4353, rue Ste-Catherine Est à Montréal

À LA CARTE EN TOUT TEMPS

	SDP	SFB
Régulier	44,00 \$	34,00 \$
60 ans et plus **	32,00 \$	29,00 \$
30 ans et moins **	30,00 \$	27,00 \$
Résidents Mercier/HOMA *	29,00 \$	26,00 \$

* Preuve de résidence requise. ** Pièce d'identité requise.

Tous les prix affichés incluent les taxes et redevances. Les renseignements contenus dans cette brochure peuvent être modifiés sans préavis. Ces forfaits et abonnements sont disponibles exclusivement à la billetterie du Théâtre Denise-Pelletier.

Le Théâtre Denise-Pelletier tient à remercier ses partenaires pour leur précieux soutien : le Conseil des arts et des lettres du Québec, le Conseil des Arts du Canada, Patrimoine canadien et le Conseil des arts de Montréal. Le Théâtre Denise-Pelletier est membre des Théâtres Associés inc. (TAI) et de l'Association des diffuseurs spécialisés en théâtre (ADST). Merci à Sarah Balleux pour les costumes et à Ariane Carle Design pour la robe portée par Maude Guérin. Photos Jean-François Brière Design Ping Pong Ping Imprimerie Maska

GROUPES SCOLAIRES

LE THÉÂTRE DENISE-PELLETIER AU SERVICE
DU MILIEU SCOLAIRE DEPUIS PLUS DE 50 ANS

Une expérience théâtrale enrichissante et stimulante attend vos élèves. L'équipe du TDP déploie tout son savoir-faire et s'active à créer un environnement stimulant et propice à la découverte, avant, pendant et après votre sortie.

Le TDP c'est aussi les **Cahiers du TDP**, des conférences en classe, de la formation continue pour les enseignants, des ateliers pour les élèves, des rencontres avec les comédiens et des visites guidées des coulisses.

Visitez **Espace Prof** et **Espace Prof +** sur notre site Internet et découvrez une gamme d'outils diversifiés conçus spécialement à l'intention du milieu scolaire.

LA PREMIÈRE DES ENSEIGNANTS

Le TDP offre une paire de billets de courtoisie à la première du spectacle à chaque enseignant concerné par la préparation de ses élèves. Ces billets peuvent être utilisés pour le soir de la première ou le vendredi suivant.

NOUVEAU

ATELIERS - PLACE AU THÉÂTRE!

Ateliers exploratoires sur le processus de création au théâtre.

À partir de la trousse *Du texte au spectacle : le processus de création au théâtre*, développée en partenariat avec Bibliothèque et Archives nationales du Québec (BANQ), votre groupe pourra expérimenter les étapes de production d'une pièce tout en prenant connaissance des métiers gravitant autour du processus de création. Animés par deux professionnels du TDP, ces ateliers s'adressent aux élèves du 2^e cycle du secondaire et se déroulent à date et à heure fixes dans la salle de répétition. Les ateliers sont au coût de 6.50\$/élève lorsque le groupe assiste au spectacle ayant cours ou de 12.50\$/élève si le groupe n'assiste pas au spectacle.

Durée : 2 heures. Un minimum de 30 élèves pour un maximum de 36, accompagnés gracieusement par deux enseignants. Consultez le calendrier.

ÉQUIPE DU THÉÂTRE DENISE-PELLETIER

Directeur artistique **Claude Poissant** Directeur général **Rémi Brousseau** Adjointe à la direction générale **Nathalie Godbout** Directeur technique **Victor Lamontagne** Conseiller au directeur artistique **Jean-Simon Traversy** Directrice des communications **Julie Houle** Adjointe aux communications **Anaïs Bonotaux-Bouchard** Attachée de presse Salle Denise-Pelletier **Isabelle Bleau** Relations de presse Salle Fred-Barry **RuGicomm** Responsable des services scolaires **Claudia Dupont** Adjointe aux services scolaires **Stéphanie Delaunay** Gérant **Marc-André Perrone** Chef machiniste **Pierre Léveillé** Chef éclairagiste **Michel Chartrand** Chef sonorisateur **Claude Cyr** Chef habilleuse **Louise Desfossés** Chef cintrier **Pierre Lachapelle** Coordonnateur technique (Salle Fred-Barry) **Ghislain Dufour**

RENSEIGNEMENTS ET RÉSERVATIONS

Communiquez avec nos services scolaires au 514 253-9095

Claudia Dupont

Responsable des services scolaires
Poste 223, scolaire@denise-pelletier.qc.ca

Stéphanie Delaunay

Adjointe aux services scolaires
Poste 224, asco@denise-pelletier.qc.ca

FORMULAIRE DE RÉSERVATION EN LIGNE

www.denise-pelletier.qc.ca sous *Billetterie scolaire*.

Aucun échange ou remboursement de billets. Tous les prix affichés incluent les taxes et redevances. Les renseignements contenus dans cette brochure peuvent être modifiés sans préavis.

TARIFS ET RÉSERVATIONS GROUPES SCOLAIRES (30 ÉLÈVES ET +)

TARIFS DE GROUPE / ÉCOLES SECONDAIRES

Abonnement 4 spectacles SDP	74,00 \$
Abonnement 3 spectacles SDP	61,50 \$
Abonnement programme double nolisé SDP	41,00 \$

SPECTACLE À L'UNITÉ

Avant-première SDP	21,00 \$
Spectacle à l'unité SDP et SFB	23,50 \$

Le ratio d'un accompagnateur pour vingt élèves permet l'obtention d'un billet gratuit.

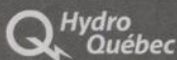
TARIFS DE GROUPE / CÉGEPS ET UNIVERSITÉS *

Spectacle à l'unité SFB et SDP	25,00 \$
--------------------------------	----------

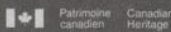
* Pour une commande d'un minimum de 50 billets, sur demande et selon les règlements des coopératives des institutions collégiales, des billets peuvent y être déposés en consigne pour une mise en vente s'étalant sur deux semaines.

DENISE-PELLETIER.QC.CA

Partenaire de saison



Merci à nos partenaires



Partenaires médias



PROTHEDEP2017.08.29.4