



LE 15^{ième} FESTIVAL DE L'ERABLE *est inauguré officiellement* Page 17



Les photos ci-dessus furent prises à l'École de Métiers de Plessisville, samedi soir dernier le 17 mars '73, lors de l'inauguration officielle du 15ième Festival de l'Érable qui coïncidait avec la présentation de la Fée de l'Érable et une dégustation de vins et fromages.

PHOTO DU HAUT: On voit à gauche Suzanne TANGUAY, reine du Festival 1972 présentant une gerbe de fleurs à la Fée de l'Érable '73.

PHOTO DU MILIEU: Le maire Rosaire COTE de la ville de Plessisville, offrant les clefs de la ville au président général du Festival de l'Érable, M. Laurent DUBOIS, qui apparaît à gauche de la photo.

PHOTO DU BAS: De gauche à droite: Mme Laurent DUBOIS, M. Laurent DUBOIS et M. Wellie TIMMERMANS, président d'honneur du Festival, s'appêtant à déguster les délicieux fromages.

ON ANTICIPE UNE FOULE DE 1,500 MANIFESTANTS DEVANT LE PARLEMENT DE QUEBEC

Page 19

Départ de l'hôpital du Sacré-Coeur, mercredi après-midi, le 21 mars à 1 heure précise

A L'INTERIEUR

- L'Année 1972 a laissé sa marque à Plessisville Page 4
- De nombreux cultivateurs prennent part à une "Journée d'Information" Page 5
- Une marche sur Québec s'organise pour le maintien de l'Hôpital Page 3
- La Population comprend !!! Aréna-Coop Plessisville Page 7
- Nouvelle réglementation pour la période de dégel Page 13
- Réunion d'Information à la Polyvalente de Plessisville, le 27 mars 1973, à 8 hres p.m. Page 6
- Le Richelieu apprend que \$10,000. sont souscrits pour l'Aréna Page 16

La Feuille d'Érable

1560, ave St-Laurent, Plessisville

Tél. 362-7049



Membre des
Hebdo du Canada

"LA FEUILLE D'ÉRABLE" est imprimée aux ateliers de
l'Imprimerie Poulin Ltée, Ville St-Joseph de Beauce

Jean-Paul Houde, prop., Plessisville, P.Q.

Abonnement: Canada: \$4.00 - Six mois: \$3.00 - Etats-Unis: \$6.00

"Courrier de la deuxième classe"
Enregistrement No 0592

Il est entendu que les articles de "La Feuille d'Érable" sont
publiés sous la responsabilité de leurs auteurs.

Pour le tarif des annonces on voudra bien s'adresser à notre bureau.



Activités chez les Filles d'Isabelle à Plessisville

Un dialogue très intéressant et très animé a eu lieu chez les Filles d'Isabelle de Plessisville réunies en assemblée mensuelle. La régente, Mme Thérèse Nadeau, a présenté le sujet à débattre avec l'aumônier, M. l'abbé Charles Cloutier. Ce dernier a fait remarquer que le renouveau apporté dans l'Église au cours des années passées avait jeté la confusion dans certaines consciences sur la question de la pénitence et du péché. Sur le sujet "Pénitence" au programme du dialogue, il a été établi qu'une orientation nouvelle et mieux adaptée aux temps présents favorisait l'effort et la participation individuelle dans ce domaine. Les quelque 90 membres présents à la réunion ont manifesté le désir de voir se renouveler plus souvent l'expérience d'un

dialogue sur un sujet déterminé et pouvant intéresser les effectifs du mouvement comme l'a prouvé l'étude faite sur la "Pénitence".

VOYAGE RECREATIF ET CULTUREL

Le Comité des loisirs des Filles d'Isabelle de Plessisville prépare une activité récréative et culturelle pour le 28 mars. Les détails ont été donnés sur cette activité qui prend la forme d'un voyage à Montréal. La responsable du Comité des loisirs, Mme Noëlla Laliberté, et son équipe ont obtenu la participation à des émissions télévisées à Radio-Canada et à Télé-Métropole pour cette journée du 28 mars. En soirée, les Filles d'Isabelle assisteront à la représentation d'une pièce de théâtre, ce mercredi-là

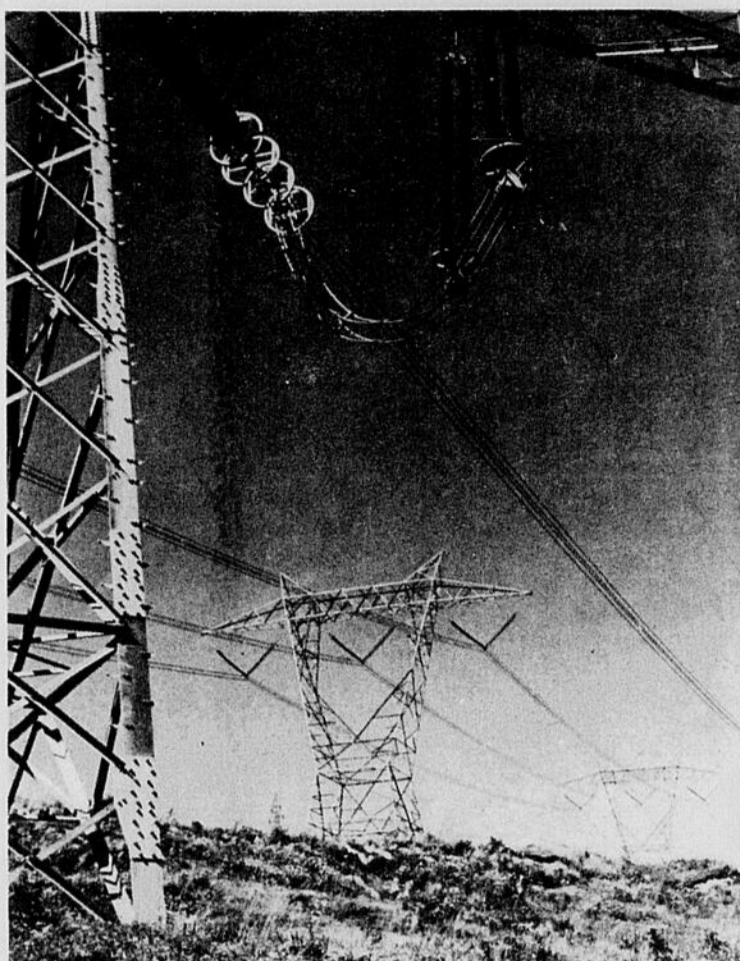
28 mars.

COLLABORATION A LA CROIX-ROUGE

Les Filles d'Isabelle de Plessisville ont accepté de s'occuper de la souscription en faveur de la Croix-Rouge canadienne. Des équipes seront à l'oeuvre durant la semaine du 16 avril pour cette collecte. Mme Marguerite Desrochers est déjà au travail, à titre de responsable de l'organisation de la collecte, pour déterminer le programme d'action à réaliser cette semaine-là en faveur de la Croix-Rouge canadienne.

LA FLEUR DE PAQUES

Une activité spéciale est en organisation pour souligner la fête de Pâques. Les Filles d'Isabelle ont confié à l'une des



735,000 VOLTS - En 1965, l'Hydro-Québec s'est adjugé le record mondial des lignes à très haute tension en mettant en service la première ligne de transport de courant électrique à 735,000 volts. De record en record, le réseau des lignes à haute tension de l'Hydro-Québec est appelé à devenir le plus long et le plus puissant du monde. En 1970, plus de 1,000 milles étaient en service; les lignes en construction ou en projet porteront la longueur totale du réseau à plus de 3,000 milles. L'implantation de ces lignes pose de difficiles problèmes, résolus un à un par les ingénieurs de la grande compagnie québécoise. La largeur des fleuves, notamment, oblige à des exploits ahurissants, et la traversée aérienne du fleuve Saguenay, avec une portée de 6,646 pieds, est la plus longue du monde.

VENTE par ENCAN

Judi midi, le 22 mars 1973, à midi

chez **ROBERT DUBOIS**

de Princeville, P.Q.

La ferme est située sur le petit 8 avenue Demers-Est

Sera vendu un magnifique TROUPEAU Holstein de 43 bêtes dont 29 VACHES vêlant en tout temps de l'année, 2 TAURES de deux ans, 4 taures de un an, 8 VEAUX de une semaine à 4 mois. Ce troupeau est clair de test. Le quota de lait industriel est de 4206 lbs de gras de subside sera vendu avant les vaches.

L'équipement de laiterie comprend:

Un BULK-TANK De Laval, 27 bidons, une TRAYEUSE Surge 3 chaudières avec compresseur.

La machinerie comprend:

TRACTEUR Massey Ferguson 135 diesel d'un an d'usage, 220 heures d'ouvrage, pelle à fumier, TRACTEUR "Allis Chalmer" D-14, Presse à foin "Case", FAUCHEUSE de 7 pds, RATEAU fileur "Cockshutt", Monte-Balles "Case" avec moteur, traineau à balles, EPANDEUR à fumier "Cockshutt", HERSE à disques, herse à finir, SEMOIR "Massey-Harris", CHARRUE à trois versoirs, WAGON sur pneus, ROULEAU, 2 clippeurs à vaches.

La récolte comprend:

700 balles de FOIN, 700 balles de GRAIN vert, tous les outils de hangar au complet.

Prenez NOTE que la TERRE, très bien bâtie, est aussi à VENDRE.

Pour de plus amples renseignements, s'adressez à:

ALBERT BRETON

Encanteur bilingue licencié

Toujours à votre disposition pour tous genres d'encans et toujours acheteurs de TERRES et ROULANTS de ferme au complet

Tél. (418) 453-2681 - - - INVERNESS, P.Q.

leurs, Mme Marielle Rouleau, la tâche d'organiser la distribution de l'insigne-souvenir "Fleur de Pâques". Cette distribution se fera durant la période de Pâques et toute la population sera sollicitée dans les endroits publics au cours de la période concernée.

AUTRES PROJETS

L'initiation qui devait avoir lieu en mai chez les Filles d'Isabelle de Plessisville a été reportée au 14 octobre, fait remarquer Mme Margo Dickner, publicitaire du mouvement. Cette décision est prise parce que Mlle Claire Déry, régente d'Etat n'est pas disponible en mai et le sera

en octobre à la nouvelle date qui a été choisie pour l'initiation. Par ailleurs, il a été convenu de souligner la fête des mères en mai. Les Filles d'Isabelle de Plessisville ont également adopté une résolution pour demander au ministre des Affaires sociales du Québec, M. Claude Castonguay, de maintenir ouvert l'hôpital Sacré-Coeur.

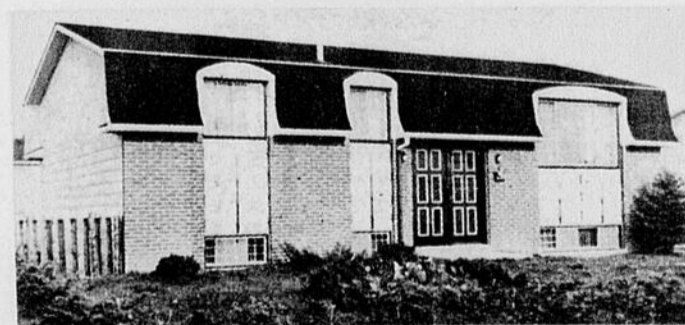
La CROIX-ROUGE
C'EST VOUS
C'EST MOI
C'EST NOUS TOUS



Distributeur des MAISONS MODULAIRES LATENDRESSE INC.

Fabriquées en usine et installées
sur le terrain de votre choix

22 modèles différents approuvés par
la Société Centrale d'Hypothèque et de Logement



Nous nous occupons aussi de CONSTRUCTION de Maisons et pouvons réaliser pour vous CELLE DE VOS REVES, suivant vos PLANS et DEVIS. Nous possédons plusieurs modèles que nous pouvons soumettre à votre approbation.

Consultez-nous, il nous fera plaisir de vous donner tous les renseignements désirés.

Claude Lafond Vendeur autorisé pour Plessisville et la région

1285, Avenue Vallée - Plessisville, P.Q.

Tél. 362-7962

Une marche sur Québec pour le maintien de l'hôpital

Des centaines de personnes de la région de Plessisville ont approuvé, à l'unanimité, l'initiative de prendre de grands moyens de pression pour obtenir que l'hôpital Sacré-Coeur de Plessisville soit maintenu ouvert et avec des services pouvant répondre aux besoins de la population. A cette assemblée qui a fait salle comble à l'hôtel de ville de Plessisville, il a été décidé d'organiser une marche sur Québec. Des mesures ont été immédiatement prises pour faire suite à cette décision. Les participants, parmi lesquels les éléments féminins étaient très avantagement représentés, ont autorisé les responsables du Comité de Citoyens pour le maintien de l'hôpital Sacré-Coeur à entreprendre toute action pouvant aboutir à des résultats concrets.

COURT DELAI

Le président du Comité de citoyens pour le maintien de l'hôpital Sacré-Coeur de Plessisville, M. Jean-Claude Boivin et ses dévoués collaborateurs ont reçu instruction de faire parvenir un télégramme au Ministre des Affaires Sociales du Québec,

M. Claude Castonguay, lui demandant de fixer une date à laquelle la population de Plessisville et de la région ira le rencontrer à Québec; le message détermine une limite de quelques jours pour cette rencontre de la population de toute la région touchée par le problème de l'hôpital Sacré-Coeur de Plessisville. Immédiatement après l'assemblée, une séance a été tenue pour l'inscription de bénévoles désireux de collaborer pour le transport, les informations à donner, ainsi que pour ceux qui sont prêts à contribuer de façon quelconque au travail entrepris.

VILLE FERMÉE

Pour le jour de cette marche sur Québec, il a été suggéré que Plessisville soit proclamée "ville fermée" et qu'il en soit ainsi dans les localités de la région. Par une telle initiative, on désire favoriser la participation du plus grand nombre possible de personnes à cette marche sur Québec. Lors de l'assemblée tenue à l'hôtel de ville de Plessisville, il a été établi que les mémoires présentés aux autorités et les études faites depuis au moins dix ans devaient suffire au Gouvernement du Québec pour être bien au courant de la situation et qu'il fallait maintenant passer aux moyens "spéciaux" de pression.

LES PARTICIPANTS

Le président du Comité de citoyens pour le maintien de l'hôpital Sacré-Coeur de Plessisville, M. Jean-Claude Boivin, a présenté le problème et déclaré que c'était injuste et inhumain que de réduire à presque rien un centre hospitalier qui a rendu d'immenses services à une population de quelque 30,000 âmes durant plus d'un demi-siècle; il a précisé que les malades devaient attendre des semaines et des mois avant d'être admis dans les autres hôpitaux. Pour sa part, le Dr Raymond Charron, du Bureau médical de Plessisville, a fait remarquer que tous les médecins avaient signé, à titre de membres de ce Bureau médical, un mémoire justifiant le maintien des services à l'hôpital Sacré-Coeur, services que le Ministère "coupe depuis deux ans", a-t-il précisé. M. Claude Boulé, secrétaire particulier du ministre des Richesses naturelles, M. Gilles Massé, était présent à la réunion, à titre d'observateur, et il a promis de rapporter fidèlement aux autorités le déroulement de la manifestation.

Télécouleur PHILCO avec écran de 26 pouces



PHILCO 

Pour une image plus précise, un télécouleur qui offre des couleurs plus vivantes et plus naturelles et des détails plus précis. Philco a placé 26,000 volts de puissance et l'a accrochée grâce à la finesse d'image préréglée Memory-Matic. La fidélité de transmission est plus grande par son système de signaux à semi-conducteurs et à l'amplificateur MF à trois étages transistorisés. TRANSISTORISÉ à 85%. PLAN DE GARANTIE DE 5 ANS.



A. Dubuc & Fils Ltée

MARCHANDS DE MEUBLES APPAREILS ELECTRIQUES

1104 AV. ST-LOUIS - C.P. 95 - TÉL.: 362-2696 - PLESSISVILLE, QUÉ.

Placements

- ACTIONS
 - OBLIGATIONS
 - FONDS MUTUELS
- CONSULTEZ**



J. Denis BÉLIVEAU

Placements
Administration de
Porte-feuille

758-8237

Edifice Béliveau
231 Est rue Notre-Dame
Victoriaville

Cliche & Associés

Ltée
Courtiers de Placements

- MUNICIPALES
- SCOLAIRES
- HOPITAUX
- UNIVERSITE

INTERET
7 3/4 %

Direct de la Manufacture...

Coupons Fortrel

UNIS OU IMPRIMÉS

TRICOT D'OR

pour Magnifiques Toilettes

Ouvert le MARDI seulement

PREMIER ARRIVÉ - PREMIER SERVI

"Au Petit Salon"

ROUTE 49 - PLESSISVILLE - (vers St-Ferdinand)
TEL. 362-7674 - PLESSISVILLE - (BON STATIONNEMENT)

Plessisville; aucune raison n'a été donnée pour justifier une telle décision. C'est démolir ainsi ce qui a été construit à coups de sacrifices en 50 ans, ont déclaré les participants. Pour sa part, M. Jean-Claude Boivin a fait remarquer que les centaines de personnes présentes à l'assemblée étaient une preuve de la prise de conscience du problème par la population et qu'il était heureux de cet appui. Un tel support est un encouragement à poursuivre la lutte pour obtenir un centre hospitalier adéquat pour la région de Plessisville et cette lutte, "nous la poursuivons jusqu'au bout" a précisé M. Boivin.

DOSSIER RE-OUVERT

Un examen de la situation a permis de démontrer que sur le

plan médical, la région de Plessisville avait les compétences voulues pour donner les services dont la population pouvait avoir besoin dans un centre hospitalier. Des précisions ont été données sur ce point par ceux qui ont pris la parole au cours de l'assemblée ainsi que par d'émis-citoyens présents. M. Claude Boulé, secrétaire particulier de M. Gilles Massé, a communiqué une bonne nouvelle; il a dit que, grâce aux démarches faites par le ministre des Richesses naturelles, le dossier de l'hôpital Sacré-Coeur de Plessisville venait d'être ré-ouvert par Québec. M. Laurent Dubois a joué le rôle d'animateur pour cette importante assemblée tenue à Plessisville.

PAUL ALLY

CHIROPATICIEN

Voisin de la
Salle à Manger
Plessis

Bureau : MARDI et JEUDI
de 2 h. p.m. à 10 h. p.m.

1674, ave St-Louis PLESSISVILLE, P.Q. TÉL 362-7894

L'année 1972 a laissé sa marque à Plessisville

Plessisville a fait un important pas en avant au cours des douze mois de l'année 1972. Le domaine économique a connu une grande activité. Les secteurs de l'industrie, du commerce, de la construction se sont particulièrement fait remarquer. Toutefois, c'est sans doute sur le plan municipal que l'année 1972 a laissé sa marque à Plessisville. En effet, 1972, a vu l'aboutissement heureux des démarches et études en cours depuis de nombreuses années en vue de solutionner définitivement le problème de l'approvisionnement en eau potable.

trois projets choisis par les autorités gouvernementales pour cette question de l'eau potable. Il s'agissait d'aller puiser l'eau à la rivière Bécancourt qui coule à une dizaine de milles au nord de la ville, de filtrer cette eau à une usine à être construite dans les limites urbaines pour distribuer ensuite cette eau par le réseau de l'aqueduc municipal. Le coût de la réalisation de ce projet important était estimé à près de trois millions. Les nombreuses démarches entreprises pour obtenir de l'aide financière des gouvernements ont eu d'heureux résultats; Ottawa et Québec ont accepté de partager, à part égale, avec la Ville de Plessisville le montant des investissements requis. Les contribuables ont donné leur approbation lors d'une

assemblée publique et les travaux ont commencé à l'automne. On prévoit que le tout sera complètement terminé au printemps 1973.

L'INDUSTRIE

Plusieurs hommes d'affaires progressifs de Plessisville ont réalisé d'importants projets d'agrandissement et de rénovation aux entreprises industrielles qu'ils dirigent. Des centaines de mille dollars ont été ainsi investis. Les résultats sont la création de nouveaux emplois et une production plus considérable pour répondre aux besoins d'une clientèle intéressée à la qualité et au service. Les autorités municipales ont établi des contacts pour favoriser la venue à Plessisville de nouvelles entreprises industrielles et les résultats sont attendus en 1973. Un parc industriel est d'ailleurs à la disposition des hommes d'affaires désireux d'établir des entreprises dans la Perle des Bois-Francs.

CONSTRUCTION DOMICILIAIRE

La construction domiciliaire est un autre domaine où une grande activité a régné à Plessisville en 1972. Plusieurs unités de maisons sectionnelles ont intéressé des chefs de famille pour en faire leur lieu de rési-

INVESTISSEMENT DE TROIS MILLIONS

C'est en 1972 que la Ville de Plessisville a vu l'un de ses

Fleuriste Plessis

UBALD PELLERIN, propriétaire

1735 rue St-Calixte Plessisville, P.Q.
Tél. 362-7567



Fleurs naturelles et séchées présentées avec art et bon goût.

Fleurs télégraphiées dans le monde entier. Prix raisonnable.

A votre service depuis 1953. Venez nous voir ou consultez-nous.

Avons à notre disposition pour MIEUX vous servir TROIS ARTISTES DIPLOMÉS de l'Ecole Moderne d'Art Floral.

VENTE

FANTASTIQUE

de produits

PHILCO-FORD

chez

GILLES BOISCLAIR

ENR.

268, St-Jean-Baptiste — Princeville

SUPER SPECIAL sur TELE-COULEUR

portatif 19"

SIGNAUX TRANSITORISES



19C307

valeur \$539.00

SPECIAL

\$419.00

MAGNIFIQUE CONSOLE

STYLE ESPAGNOL

automatique

Valeur \$750.00

SPECIAL

\$599.00



25C322

UNE PLEIADE D'AUTRES SPECIAUX PHILCO CHEZ

GILLES BOISCLAIR ENR.

268, St-Jean-Baptiste — Princeville

TEL. 364-2922

LE CHAMPION DES BAS PRIX

Facilité de paiement — Entreposage — Livraison gratuite

AVIS PUBLIC

aux électeurs propriétaires d'immeubles imposables de la Municipalité de Lyster, comté de Mégantic

AVIS PUBLIC

Est par les présentes donné, par le soussigné secrétaire-trésorier, que le Conseil a adopté le règlement numéro 103 à l'effet d'autoriser un emprunt, par Obligations, au montant de \$60,000.00 remboursable en séries de dix ans, que l'objet est la construction d'une patinoire couverte.

Que ce règlement a été soumis aux électeurs propriétaires d'immeubles imposables, lors d'une assemblée publique tenue le 8 mars 1973, et que le vote a été demandé que le Président de l'assemblée a fixé au 24 mars 1973, la date à laquelle vous êtes convoqués à approuver ou désapprouver par vote, le dit règlement.

AVIS PUBLIC

est de plus donné qu'un bureau de scrutin sera tenu à la Salle de l'école St-Louis de Gonzague de Lyster et que ce bureau sera ouvert de huit heures du matin à cinq heures du soir, à la date mentionnée au paragraphe précédent.

Donné ce 9 mars 1973.

Jean RIOUX, secrétaire-trésorier

dence, d'autres, moins nombreux, ont opté pour la maison mobile mais c'est encore la maison conventionnelle qui a la préférence. Cette évolution dans la construction domiciliaire a favorisé les secteurs déjà organisés en services publics aussi bien que les nouveaux développements. On a vu des parties complètes de rues se couvrir de ré-

sidences familiales en 1973. Les autorités municipales, ont vu à faire organiser les services publics sur les quartiers en voie de développement soit en prolongeant les réseaux déjà existants pour l'aqueduc, les égouts et la voirie ou par de nouvelles réalisations là où rien n'était encore fait dans ces domaines.

Décès de M. Georges Grenier

A l'hôpital de Thetford-Mines le 9 mars est décédé à l'âge de 85 ans, M. Georges Grenier, époux de feu dame Olivine Marcoux.

Dans le deuil, il laisse ses enfants: M. et Mme Norbert Grenier (Linette Gagnon) de Disraéli, M. et Mme Emile Grenier (Estelle Garneau), M. et Mme Hervé Grenier (Floriane Grégoire), M. et Mme Aurèle Grenier (Lucia Daigle) de Black-Lake, M. et Mme Gérard Grégoire (Hélène) de Plessisville, M. et Mme Noël Grenier (Marie Braska) de Black Lake M. et Mme Maurice Lambert (Rita) de St-Adrien d'Irlande, M. et Mme J.-Paul Grenier (Pierrette Dubois), M. et Mme Gérard Grenier (Hermance Dus-

seault) de Black Lake, M. et Mme Raymond Grégoire (Pierrette Pellerin) de Thetford-Mines, Mme Marguerite Grenier de Black Lake. 69 petits-enfants et 49 arrière-petits-enfants.

Les funérailles eurent lieu lundi le 12 mars à 2 heures en l'église St-Désiré du Lac Noir.

La cérémonie religieuse fut présidée par M. le curé Masson de la paroisse de l'endroit. Les porteurs étaient: MM. Valmont, Gaétan, Denis Grenier, Claude Grégoire, Richard Grenier et Luc Lambert tous petits-fils du défunt.

"La Feuille d'Erable" prie Monsieur et Madame Gérard Grégoire de notre ville ainsi que la famille d'accepter ses plus sincères sympathies.

HUILE à CHAUFFAGE



362-2567

Plessisville, P. Q.



Une présentation de :

Salon Miss Élégance
(Dames)

Dion & Frères (Hommes)

Fournier & Grégoire
(Chaussures dames)

Le Carrefour
(Accessoires de sports)

Fleuriste Plessis
(Décoration)

NOMBREUX PRIX
DE PRÉSENCE

SHOW-MODE MUSICAL

MERCREDI SOIR, le 21 MARS 73 à 8.00 heures p.m.

HÔTEL MANOIR PLESSIS à PLESSISVILLE

ACHÈTE TA CARTE CHEZ LES MARCHANDS PARTICIPANTS — ADMISSION : \$2.00

P.S. — Démonstration de Danse professionnelle

C'EST UN RENDEZ-VOUS !!!

De nombreux cultivateurs prennent part à une "Journée d'information"

Une importante journée d'information sur le plan agricole a réuni de nombreux cultivateurs à la salle du Festival de l'Erable de Plessisville. C'était là une initiative du Bureau des renseignements agricoles de Plessisville et en collaboration avec le Ministère de l'Agriculture du Québec, région économique III. Un représentant du Bureau des renseignements agricoles de Plessisville, M. Paul-Emile Biloiseau, était l'animateur de la manifestation à laquelle les cultivateurs ont pris une part intéressée.

PRESENTATION DU PROGRAMME

La journée a été inaugurée par M. Jacques St-Hilaire, agronome et coordonnateur régional. M. St-Hilaire fait partie de l'équipe du Bureau régional de St-Joseph de Beauce du Ministère Provincial de l'Agriculture. Il a expliqué les objectifs visés par les autorités concernées. M. St-Hilaire a déclaré que tout était mis en oeuvre pour encourager les propriétaires d'érablières à tirer le meilleur parti possible de cette ressource. Intensifier la production animale en vue de répondre aux besoins toujours

croissants d'une population qui augmente d'année en année au Québec est un autre point sur lequel M. St-Hilaire a attiré l'attention. Il a également souligné l'importance d'améliorer la production laitière en augmentant la moyenne de rendement par vache. L'élevage des bovins de boucherie l'aménagement des sols pour une production végétale plus rentable, faire transformer cette production par des animaux, et avec profit, sont les autres points soulignés par M. St-Hilaire.

TRAVAIL DE GROUPES

M. Jacques St-Hilaire a déclaré que, pour atteindre ces objectifs, les cultivateurs devaient faire eux-mêmes leur part. Le personnel du Ministère de l'agriculture est peu nombreux et se trouve dans l'impossibilité, pour cette raison, de suffire à la tâche. Aussi a-t-il été convenu de donner de l'information par l'intermédiaire de groupements et d'associations professionnelles composés de cultivateurs réellement intéressés à améliorer leur sort, a fait remarquer M. St-Hilaire.

NOUVEAU RESPONSABLE

Le nouveau responsable à l'oeuvre depuis quelques mois au Bureau des renseignements agricoles de Plessisville, M. Denis Rémillard, a également souhaité la bienvenue; il a précisé être très heureux de travailler avec la population agricole de la

région. Par la suite, M. Magella Blackburn a parlé d'assurance-récolte. Agronome au Bureau régional de St-Joseph de Beauce, M. Blackburn, a donné des détails sur les avantages du plan mis à la disposition des cultivateurs. Il a expliqué que de nombreuses modifications apportées à la politique de l'assurance-récolte en faisant une protection efficace mieux comprise par les cultivateurs. Pour sa part, M. Jules Pichette a entretenu son auditoire sur le Crédit agricole; des prêts sont consentis dans des circonstances spéciales, aussi pour améliorer les productions animales et végétales, aider à l'établissement. Par ailleurs, un responsable du Service de l'éducation permanente de la Commission scolaire régionale de Bois-Francs, M. Yvon Camirand, a expliqué les avantages qu'il y avait pour les cultiva-

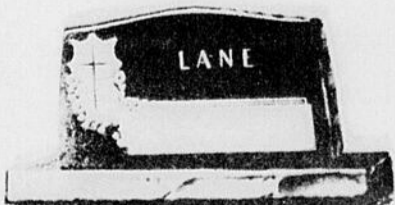
teurs à suivre des cours en agriculture.

EXPOSITION DE PRODUITS DE L'ÉRABLE

Le président du Festival de l'Erable de Plessisville, M. Laurent Dubois, a invité les propriétaires d'érablières à présenter des produits à l'exposition au programme des manifestations printanières. M. Dubois a précisé que de nombreux prix étaient offerts aux participants de cette exposition, l'une des plus importantes en son genre au monde, a-t-il souligné. C'est d'ailleurs dans la salle érigée sur le domaine forestier du Festival de l'Erable de Plessisville qu'a eu lieu la journée d'information à l'intention des cultivateurs. Le repas pris sur place a été préparé et servi sous la direction de M. Claude Cadoret.

(Suite à la page 12)

Monuments funéraires



GRANITE
CANADIEN
et IMPORTE
SCULPTURE
MODERNE.

Lettrage au
sable dans
les cimetières.
Travail garanti.

MONUMENTS en MONTRE chez

Gérard Charest ENR.

25 ans d'expérience

39, rue Ducharme — Victoriaville

752-4443

Nous sommes acheteurs...

Nous sommes acheteurs de BUCHES de BOIS-FRANC en LONGUEURS de 27", 40", 50" et de 10 POUCES ET PLUS de diamètre.

Pour de plus amples informations, veuillez communiquer avec:

RAPIDPAC INC.

1819, rue Ste-Anne

Tél. (819) 362-2560
Plessisville, P.Q.

Réunion d'information à la Polyvalente de Plessisville le 27 mars '73

A tous les parents dont les enfants fréquentent l'Ecole Polyvalente de Plessisville:

REUNION d'INFORMATION à la POLYVALENTE
Mardi le 27 mars, à 8 heures précises.

SUJET: L'inscription pour l'année 73-74

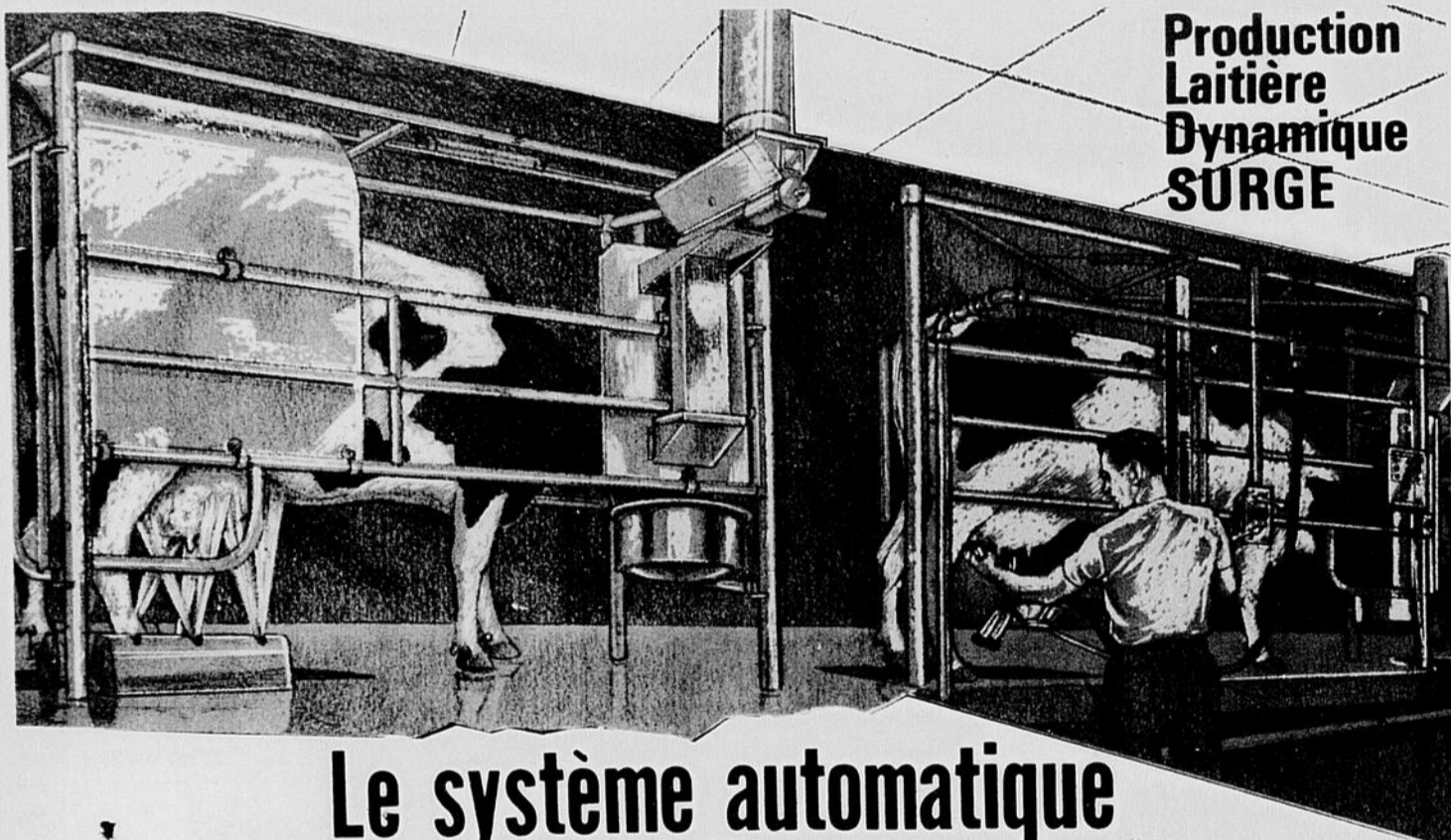
L'invitation s'adresse également aux parents des élèves de 6e année qui seront en secondaire I, en 73-74.

Le rôle du directeur du Service de l'Équipement de la Régionale des Bois-Francs expliqué aux Optimistes de Plessisville

Publi-Opti



L'AMI DE LA JEUNESSE



Production Laitière Dynamique SURGE

Le système automatique **SURGE** avec stalles en diagonale C'est comme avoir un homme de plus à l'heure de la traite!

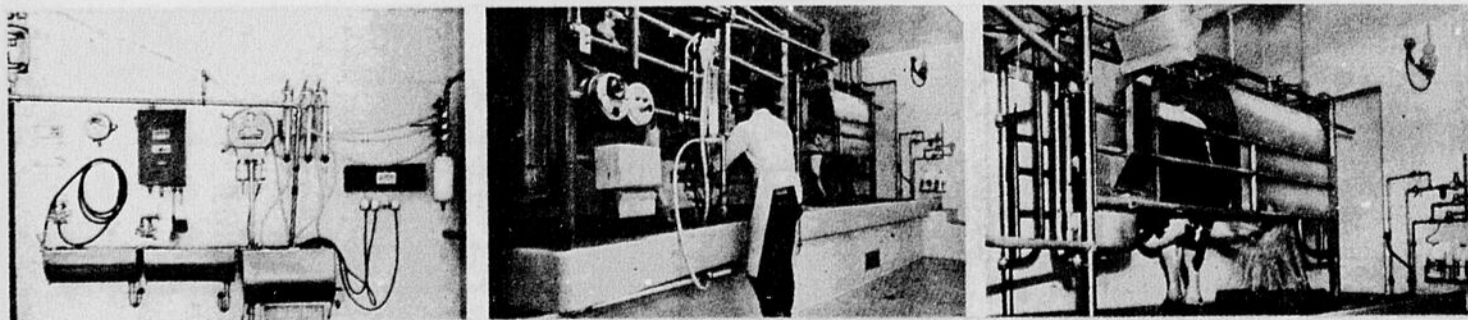
Si vous cherchez de PLUS GRANDS PROFITS LAITIERS - prenez le temps d'étudier ce prospectus. Des centaines de producteurs de lait ont réalisé de "plus grands profits" en installant un système automatique de stalles diagonales Surge dans leur salon de traite nouvellement construit ou réaménagé.

Il est évident que de plus grands profits laitiers ne s'obtiennent que par une administration laitière adéquate allié à un système laitier avantageux. Vous pouvez augmenter le nombre de vaches, accroître vos commodités, acheter de l'équipement neuf pour diminuer le travail - mais à moins que vous investissiez dans le BON système de traite, vous n'atteindrez pas les PROFITS que vous cherchez.

Vous pouvez traire ces vaches additionnelles et les traire de la meilleure façon avec le système automatique avec stalles diagonales Surge. Une meilleure traite n'est pas sacrifiée au profit du rendement "vaches à l'heure" puisque vous obtenez les deux! Nous vous encourageons à garder un bon employé dans le salon de traite - et nous lui rendons la tâche facile et adéquate.

En ayant une excellente traite - vous obtiendrez PLUS DE LAIT - avec la même ration de nourriture et le même coût de production. Le coût du travail est réduit parce que vous produisez plus de lait par homme par heure.

Un système automatique de stalles diagonales Surge peut très bien être la réponse à votre recherche pour de plus grands profits laitiers.



POUR PLUS DE DÉTAILS, CONSULTEZ

André Viens

REPRÉSENTANT AUTORISÉ "SURGE"

R. R. 3

Victoriaville, P.Q.

Tél. 752-2132

En vertu de celui-ci tout en décrivant les tâches qu'il a à accomplir au sein de cette Commission Scolaire Régionale, a également élaboré le rôle que tous les autres directeurs ont à accomplir dans cette entreprise complexe avec un personnel très nombreux.

A l'aide des Optimistes bien illustré, celui-ci a su captiver l'attention des Optimistes et a également permis de mieux comprendre les rouages de la Régionale des Bois-Francs et apprécié le travail qui occupe ses membres.

DEBAT ORATOIRE

Les préparatifs nécessaires à la réalisation des débats oratoires vont bon train et on prévoit déjà que 15 garçons et 15 filles se feront la lutte au niveau primaire. Au niveau secondaire, le nombre reste à déterminer mais on s'attend à une participation très active, étant donné que les professeurs de français des écoles concernées s'en occupent activement. Il est prévu que des semi-finales se tiendront les 6, 13 et 24 avril et que la finale de la zone se fera le 29 avril.

Le thème adopté cette année pour ce débat oratoire sera "ÉCOUTEZ-VOUS".

CLINIQUE DE SANG - CROIX-ROUGE

C'est le 17 avril que la clinique de sang de la Croix-Rouge se tiendra à l'Hôtel de Ville de Plessisville.

Les Optimistes en ont accepté l'organisation et ceux-ci comptent sur la population pour faire de cette journée humanitaire, un grand succès.

Michel Lemyre
gérant-adjoint

Rencontres dimanche 25, 23 h 00

Raymond Charette interviewe Bernadette Devlin

Le dimanche 25 mars à 23 heures, à la chaîne française de télévision de Radio-Canada, Raymond Charette interviewe à Rencontres Bernadette Devlin.

Sans doute la femme la plus représentative de son pays, député parmi les plus jeunes et les plus dynamiques de son gouvernement, Mlle Devlin a fait beaucoup parler d'elle depuis les troubles en Ulster. Non sans raison. En effet, Bernadette Devlin ne s'est pas contentée de faire des déclarations fracassantes à la presse et à la télévision. Fidèle à sa pensée révolutionnaire, elle a fait porter tous ses efforts dans le sens des réformes socio-politiques dont l'Irlande a un besoin urgent depuis des années.

Cette émission de Rencontres a été réalisée par Max Caco-pardo.

VENTE D'ÉCOULEMENT

OUI ! Il faut écouler 75%
des meubles en magasin
pour faire place
aux meubles
des
magasins



dont nous sommes maintenant membres
de cette grande chaîne de magasins

VOICI UNE LISTE D'UNE PARTIE DE LA
MARCHANDISE QUE NOUS AVONS A SACRIFIER

CONDITIONS FACILES



AU PRIX COUTANT

FUTURS MARIÉS

PROFITEZ DE CES AUBAINES POUR
L'ACHAT DE VOS MEUBLES

VENEZ IMMEDIATEMENT

Il nous reste encore une certaine quantité de MOBILIERS de CUISINE, de CHAMBRES et de SALONS de différents styles, ainsi que REFRIGERATEURS, Cuisinières, LAVEUSES, Essoreuses que nous vendons à PRIX EXCEPTIONNELS. Il nous faut écouler cette marchandise rapidement.

HATEZ-VOUS pour avoir un beau choix. PRIX EXCEPTIONNELS.

Venez sans tarder

CHOIX-QUALITE-SERVICE-BAS PRIX.

Rosaire Gosselin, Inc.

767 Avenue St-Louis - Plessisville, P.Q.
Tél. 362-7507

ARENA COOP
PLESSISVILLE



Fin de la campagne le 23 avril 1973

La population comprend

La souscription atteint \$15,285.00 Les membres enregistrés : 188

A son assemblée de samedi dernier, le conseil d'administration a voulu tenir compte des remarques formulées pour l'amélioration de la souscription. Voici les politiques adoptées.

Le coût total ne devra pas dépasser \$400,000.00

La souscription des parts sociales devra être terminée pour le 23 avril 1973

Voici les nouveaux objectifs pour le financement sans emprunt de la construction. Ceci tient compte des suggestions de la Commission municipale des

Loisirs de Plessisville, suggestion acceptée par la Ville de Plessisville.

Octrois Provinciaux	\$150,000
Parts sociales	75,000
Parts des municipalités	80,000
Dons privés	50,000
Industrie et Commerce	50,000

	\$405,000

Des comités ont été restructurés: Industrie et Commerce: M. Raymond Rouiller
Parts sociales: Jacques Labrecque

Parts sociales: Armand Mercier, Léopold Gagnon, Aurèle Marcoux,

Octrois et Villes: Conseil d'administration

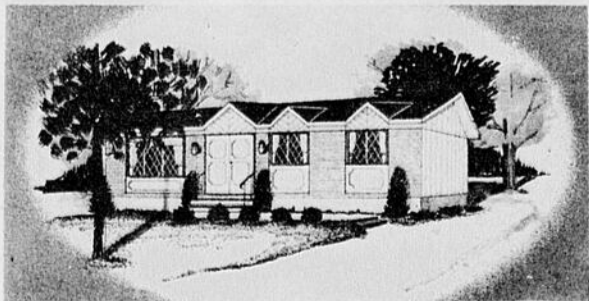
Extérieure: les noms seront publiés la semaine prochaine
Chaque comité est composé de 12 personnes afin d'agir rapidement.

M. et Mme Jacques Labrecque assurent la liaison pour Plessisville, tél. 362-7243. Vous pouvez téléphoner le jour et le soir.

Souscriptions spéciales: présentement nous comptons 3 dons au-dessus de \$100. - soit: Boutin Transport, \$1,000.; Rosaire Gosselin (meubles) \$500.; Musica Enr., \$500.00

L'ARENA C'EST NOUS AUTRES, L'ARENA C'EST COOP.

Maisons Sectionnelles



PLUSIEURS MODELES DIFFERENTS, AVEC OU SANS ABRI
- PLANS APPROUVES PAR LA S.C.H.L. -
Pour renseignements additionnels, adressez-vous à:

Robert Fillion

Vendeur autorisé pour la Région

PLESSISVILLE
362-7506

BLACK LAKE
423-4697

ARTHABASKA
357-2560



Décès subit de M. Emile Labrie de Plessisville

C'est avec regret que nous avons appris le décès subit de M. Emile Labrie, garagiste de Plessisville depuis 1940, survenu à sa résidence rue St-Calixte le 14 mars à l'âge de 57 ans.

M. Labrie n'a été malade que quelques heures et aurait succombé à un hémorragie interne.

Il était président du Garage Labrie & Fils Ltée.

Dans le deuil, il laisse son épouse éplorée née Annette Labrie, ses enfants: M. et Mme Germain Labrie (Andrée Dostie) de Plessisville, M. Jacques Labrie de Plessisville, M. et Mme Lucien Bouchard (Florence) de Plessisville, M. et Mme André Boulanger (Lucile) de Rimouski, sa mère, Mme Joseph Labrie de Laurierville. Ses frères et soeurs, beaux-frères et belles-soeurs: M. et Mme Albert Labrie de Lyster, M. et Mme Hervé Beauchesne (Marguerite Labrie) de Plessisville. Mme Adrien Côté (Gertrude Labrie) Inverness, Mme Roland Côté (Simone Labrie) Inverness, M. et Mme Noël Côté (Armandine La-

brie) Inverness, M. l'abbé J.-Paul Labrie, curé de Ste-Marie de Beauce, M. et Mme Philippe Labrie Laurierville, M. et Mme Armand Labrie de Victoriaville, M. et Mme Marcel Couture (Thérèse Labrie) Laurierville, M. et Mme André Labrie, Laurierville, M. et Mme Roch Bergeron (Alice) Laurierville, M. et Mme Réjean Hinse (Fernande Labrie) Laurierville, Mlles Denise et Jeannette Labrie, Laurierville. Beaux-frères et belles-soeurs: M. et Mme Emile Bilodeau de Plessisville, M. et Mme Arthur Gosselin de Ste-Sophie, M. et Mme Albert Langlois de Laprairie, M. et Mme Léopold Fortier de St-Pierre Baptiste, M. et Mme André Taschereau de Ham-Nord, M. et Mme J.-Paul Bilodeau de Laurierville, M. et Mme Lionel Mercier.

Les funérailles eurent lieu en l'église St-Calixte à Plessisville.

"La Feuille d'Erable" offre ses condoléances sincères à Madame Labrie et la famille cruellement éprouvées.

Ligue de Quilles Féminine St-Edouard

BIJOUTERIE MARCEL HUOT		3 PLUS HAUTS SIMPLES	
Aline Provencher	98	Lise Pelletier	156
Claire Huot	103	Marielle Rouleau	146
Murielle Pellerin	110	Monique Lapointe	145
Margot Huot	114		
	425	3 PLUS HAUTS TRIPLES	
FLEURISTE PLESSIS		Monique Lapointe	419
Pierrette Gardner	101	Juliette Laliberté	367
Francine Paradis	102	Lise Pelletier	363
Jeannine Faucher	91		
Colette Côté	127	3 PLUS HAUTES MOYENNES	
	421	Colette Côté	127
CARREFOUR ENR.		Marielle Rouleau	126
Lise Pelletier	103	Monique Lapointe	121
Cécile Breton	106		
Yvonne Gingras	90	POSITION DES EQUIPES	
Juliette Laliberté	107	Lionel Henri Enr.	79
	406	Bijouterie Marcel	60
LIONEL HENRI ENR.		Fleuriste Plessis	46
Jeannine Mailhot	98	Carrefour Enr.	37
Carole Martineau	94		
Monique Lapointe	121	Le prix de présence de \$1.00	
Marielle Rouleau	126	offert par Carrefour Enr., a été	
	439	gagné par Pierrette Gardner.	

Ligue Commerciale de Grosses Quilles

CENTRE CULT. PHYSIQUE		JOHN JALLEO & FILS	
R. Picard	160	R. Brisson	164
J.G. Guillemette	157	J.Y. Tremblay	149
H. Simoneau	165	R. Desrochers	166
A. Collomb	152	C. Bonneville	167
G. Brulé	175	M. Brisson	167
FORANO LTEE		T.A. FOURNIER	
D. Desrochers	158	M. Lainé	152
E. Lavoie	167	R. Bolduc	161
R. Fortier	162	Y. Rodrigue	163
G. McCarthy	176	J.G. Bolduc	167
V. Samson	185	J. Rodrigue	174

Achetez maintenant,



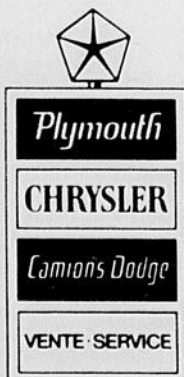
LA PLYMOUTH FURY

souriez plus tard.

Aubaines extraordinaires
Service fiable
Livraison immédiate



à la bonne enseigne



pour faire une bonne affaire!

Rendez-vous au

Garage Guy BEAUDOIN inc.

Tél. 389-5765

LYSTER, P.Q.

Attention...

"SHOW-MODE musical"

MERCREDI SOIR

le 21 mars 73 à 8.00 hres p.m.

à l'HOTEL MANOIR PLESSIS

DE PLESSISVILLE

NE MANQUEZ PAS CE NOUVEAU STYLE
DE PARADES DE MODES

Voici la liste des magasins participants :

DION & FRERES, SALON MISS ELEGANCE
FOURNIER & GREGOIRE, LE CARREFOUR ENR.
FLEURISTE PLESSIS

ADMISSION : \$2.00 - Les billets sont limités
BILLETS EN VENTE CHEZ LES MARCHANDS
PARTICIPANTS

N.B. - Démonstration de danse professionnelle

AUTOBUS BOIS-FRANC

Ré. Desrochers	149
H. Provencher	146
A. Pelletier	165
A. Castonguay	152
J.G. Fleury	178

BIJOUTERIE HUOT

P. Fréchette	162
H. Pé Hamel	160
G. Fréchette	165
J.R. Tremblay	175
A. Levasseur	177

CLASSEMENT DES CLUBS

1- Forano Ltée	78 points
2- Bijouterie Huot	75
3- John Jalleo	67
4- T.A. Fournier	60
5- Centre Cult. Physique	52
6- Autobus Bois-Francs	28

PLUS HAUTES MOYENNES

Victorin Samson	185
Jean-Guy Fleury	178
André Levasseur	177
Gilles McCarthy	176
Gaëtan Brulé	175
Jean-Roch Tremblay	175

PLUS HAUTS SIMPLES

Victorin Samson	258
Gaëtan Brulé	245
Jeannot Rodrigue	245

PLUS HAUTS TRIPLES

Victorin Samson	662
Jean-Roch Tremblay	658
Emile Lavoie	633

P. H. SIMPLE D'EQUIPE

Forano Ltée	1000
-------------	------

P. H. TRIPLE D'EQUIPE

Forano Ltée	2764
-------------	------

par Jean-Guy Guillemette

ENCOURAGEZ
NOS ANNONCEURS

Ligue de Quilles des Criards au Centre St-Edouard

TAXI CORMIER ET NADEAU	Normand Bélanger	133.1
Madeleine Bellemarre	Yvon Levasseur	109.2
Florian Bergeron		80.1
Henri Faucher		99.2
Michel Paris		103.1
André Desrochers		151.1
	Les 5 P.H.MOY.:	
	André Desrochers	151.1
	Normand Bélanger	133.1
	Jacques Desrochers	126.1
	Georges Latulippe	124.1
	Monique Desrochers	119.2
	P.H.S.:	
	Normand Bélanger	186
	P.H.T.:	
	Normand Bélanger	505
	P.H.S. d'équipes:	
	Marché Yvon Levasseur	602
	P.H.T. d'équipes:	
	Marché Yvon Levasseur	1770
	POSITION DES EQUIPES	
	Taxi Cormier et Nadeau	50
	Garage Cormier	39
	Marché Yvon Levasseur	38
	Boulangerie Moderne	33
	P.H.S. de la saison	
	André Desrochers	227
	P.H.T. de la saison	
	Normand Bélanger	505

Photographie

STUDIO A. DUSSAULT

NOIR - BLANC - COULEUR
PEINTURE A L'HUILE

Vente: Film - Caméra

Service de développement 4 JOURS
Tél. 362-3602

1750 ave Des Erables Plessisville

**Centre de Main d'Oeuvre du Canada
OFFRE d'EMPLOI**

Cette chronique sur les occasions d'emplois est un message d'intérêt public présenté par notre journal, en collaboration avec le Centre de Main-d'Oeuvre du Canada de Plessisville.

EMPLOIS DANS LE TERRITOIRE DE PLESSISVILLE

- Plusieurs emplois de serveuses de table sont offerts pour Plessisville et la région, avec ou sans expérience. Le salaire est de \$1.35 l'heure. Les candidates devront accepter de travailler en rotation de jour et de soir.

- Une entreprise locale demande les services d'un chauffeur d'autobus à mi-temps. L'horaire est de 11:30 à 4:30 - 5 jrs par semaine.

- On requiert les services d'un instructeur de conduite d'automobile. Un permis du Ministère des Transports est exigé et le candidat devra posséder au moins 6 ans d'expérience dans le domaine.

- Une entreprise de la région recherche un candidat possédant un cours en arpentage.

- Présentement, les services d'un modelleur sur bois sont requis. On exige aucune expérience. L'emploi est offert par une entreprise de Plessisville.

- Plusieurs ébénistes sans expérience sont requis pour une entreprise de Plessisville.

- Une industrie de Plessisville requiert les services d'un commis aux commandes. Le candidat devra être bilingue ainsi que posséder un Secondaire V. Une expérience semblable serait appréciée mais non requise.

- Deux aides-fermiers d'expérience sont recherchés pour la région. L'emploi est de nature permanente.

- On recherche également les services de cuisiniers avec ou sans expérience pour Plessisville et la région.

- Pour le temps des Sucres, plusieurs fermiers de la région requièrent de la main d'oeuvre, pour leurs sucreries. De même, on demande un homme pour

faire bouillir, avec une expérience dans le domaine.

- On requiert les services d'un préposé aux comptes à payer et à recevoir. On exige des postulants qu'ils soient parfaitement bilingues avec une 12e année plus 3 à 5 ans d'expérience. La cédule de travail sera de quarante (40) heures par semaine.

Deux compagnies d'assurance réclament un jeune homme sérieux et dynamique, de préférence âgé de 25 ans et plus. Le territoire de vente diffère selon les compagnies. Salaire et bénéfices marginaux très intéressants.

Toutes personnes intéressées à ces emplois doivent communiquer avec le Centre de Main-d'Oeuvre du Canada de Plessisville au No de tél. 362-7301.

Ligue de Quilles des Perles des Bois-Francis

LES RUBIS

Provencher Madeleine	107
Soucy Thérèse	103
Payeur Fernande	98
Houde Yolande	122
Belleville Bibiane	100
---	---
---	530

LES EMERAUDES

Poirier Suzanne	117
Marchand Simone	85
Vaillancourt Thérèse	100
Platz Marie	140
Simoneau Fleurette	89
---	---
---	531

LES PERLES

Blondin Madeleine	90
Lafond Jacqueline	79
Morneau Thérèse	95
Hamel Yvette	100
Tardif Alice	106
---	---
---	470

LES TOPAZES

Boulangier Louise	88
Belisle Manon	76
Jourdain Suzanne	120
Boissonneault Yvette	94
Beauchesne Gilberte	116
---	---
---	494

ARGENT A PRETER

Bénéficiez des avantages que seul Badeau & Fils peut vous donner:
 • 1ère et 2e hypothèques de \$1,500 à \$100,000 obtenu rapidement
 • Consolidez toutes vos dettes en un seul petit paiement facile
 • Toutes demandes venant de la campagne auront une attention spéciale.

BADEAU & FILS, courtiers, permis 6761

Pour entrevue, communiquez avec: **Tél. 752-7772**
 62 ouest, Notre-Dame - Victoriaville - (jour et soir)

POSITION DES EQUIPES

	G	P	POINTS
Emeraudes	44	28	28,847
Rubis	43	29	28,549
Topazes	33	39	26,875
Perles	24	48	25,185

3 P.H.S.

Marie Platz	197
Yolande Houde	183
Gilberte Beauchesne	176

3 P.H.T.

Marie Platz	483
Suzanne Jourdain	450
Gilberte Beauchesne	444

3 P.H.MOY.

Marie Platz	140
Yolande Houde	122
Suzanne Jourdain	120

Le prix pour la plus haute partie au montant de \$1.00 gracieuseté de Hervé Provencher
 Autobus des Bois-Francis a été gagné par Mlle Suzanne Poirier.
 Félicitations aux gagnantes et merci au généreux donateur.

Fleurette Simoneau
 secrétaire

NE L'OUBLIEZ PAS

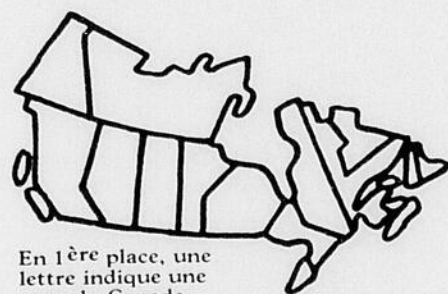
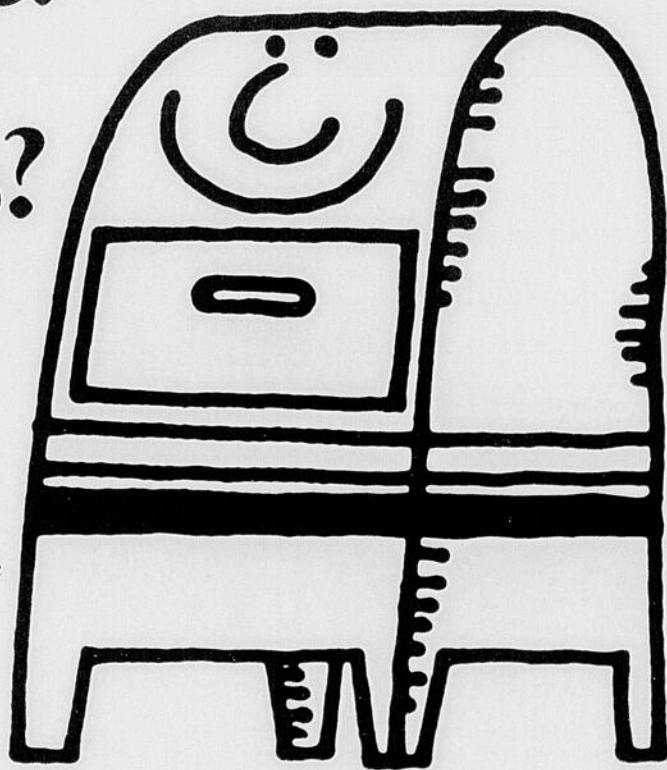


AGIT EN VOTRE NOM

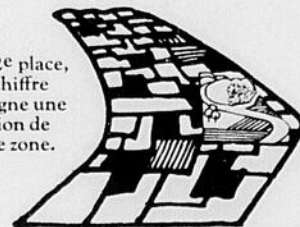
G3P 2S6
Moi je code.
Vous,
codez-vous?

Une adresse sans code postal, c'est comme un visage sans sourire. Le code postal, c'est ce qui nous aide à accélérer l'acheminement de votre courrier. Il faut donc s'en servir et le faire connaître à tous ceux qui vous écrivent.

Si vous n'avez pas reçu votre code le 12 février, veuillez communiquer avec votre bureau de poste local. Nous vous le ferons parvenir sans délai. Il se peut toutefois que vous ne soyez pas dans le *district postal de l'est du Québec*; dans ce cas, votre région n'a pas encore été codée.



En 1ère place, une lettre indique une zone du Canada.



En 2e place, un chiffre désigne une section de cette zone.



En 3e place, une lettre délimite une partie de cette section.



En 4e, 5e et 6e places, un chiffre, une lettre et un chiffre nous amènent soit dans un village, (il n'y a alors qu'un seul code postal pour tout le village),

soit dans une ville (il délimite un édifice à bureaux ou une conciergerie ou un côté de rue entre deux intersections).



Le dossier que vous avez reçu contient tous les détails, ainsi que des collants, des cartes affranchies et un carnet d'adresses.



Sons et images
 dimanche 25, 16 h 30

Récital de William Tritt

C'est le brillant pianiste William Tritt qui sera l'invité de **Sons et images**, le dimanche 25 mars à 16 h 30 à la chaîne française de télévision de Radio-Canada.

Bien que très jeune encore, William Tritt a déjà une carrière intéressante à son actif et il est détenteur de prix prestigieux. Invité pour jouer quatre oeuvres, William Tritt parlera également aux téléspectateurs de sa vie, de sa carrière, de ses trophées, de ce qu'il aime et de ce qu'il est dans la vie. C'est d'ailleurs pourquoi le réalisateur Pierre Morin a sous-titré cette émission *Je m'appelle William Tritt*.

Au programme: *Chaconne en ré mineur* de J.-S. Bach, extrait de la seconde *Partita pour violon solo*, transcrite pour le piano par Busoni; *Impromptu no 2, opus 36 en fa dièse majeur* de Frédéric Chopin; *Etude no 5, opus 42 en do dièse mineur* de Scriabine et *Etude no 1, opus 2 en si dièse mineur*, aussi de Scriabine.

Recherche et scénario: René Homier-Roy. Dispositif scénique: Hugo Wuetrich. Prise de son: André Pelletier. Direction technique: Louis-O. Comte. Script-assistante: Rachel Moride.

Prenez-en l'habitude.

CODE POSTAL CODE POSTAL CODE POSTAL CODE POSTAL CODE POSTAL
 Pour de plus amples renseignements à Québec, composer, 694-4498.

J. L. FRADETTE Ltée
 Jean-Louis FRADETTE
 1265, rue St-Calixte Plessisville, P.Q.
 Tél. Bur.: 362-2435 et 362-3775 Rés.: 362-2436

G. H. LEMIEUX Ltée
 1851 rue St-Calixte — Plessisville
 Georges LEMIEUX Tél. 362-2311
 Lionel PAQUET Tél. 453-2609

Rés. 362-7230
ARSENE ROUSSEAU
 1674 Ave St-Louis — Plessisville
 Tél. Bur.: 362-7720 Rés.: 362-3852

**Conseiller Professionnel
 Le Courtier d'Assurance**

EST VOTRE

"Homme de Confiance"

**L'ASSOCIATION DES COURTIER
 D'ASSURANCES DE PLESSISVILLE**

Tél. Rés.: 362-2391

Rés. 362-2597

J. G. GINGRAS Ltée

1782 rue St-Calixte — Plessisville
 Jean-Guy GINGRAS Michel PARIS
 Tél. 362-2288 et 362-2138

Agence Jean-Louis Michaud

1580, Ave St-Louis — Plessisville, P.Q.
 Jean-Louis MICHAUD Carole PELCHAT
 Tél. Bur.: 362-2492 Rés. 362-3767

Beauchesne & Therrien Inc.

1308, rue Napoléon — Plessisville, P.Q.
 LAURENT THERRIEN
 Rés. Tél. 362-7869 Bur.: 364-5127

Faites Chantier '73
 Cette semaine :
 les conflits politiques

Le mot "politique" concerne ici la société dans son ensemble. Il y a le POUVOIR POLITIQUE qui a charge de veiller au bien commun; il y a aussi LA MASSE DES CITOYENS qui participent activement à la vie du milieu.

PANORAMA

Conflits locaux, régionaux, provinciaux, nationaux, internationaux:

- dans la participation: Rôle des "corps intermédiaires".
- dans le système économique: capitalisme, socialisme ou communisme?
- dans la répartition des richesses: les forêts et le sous-sol québécois
- dans la vie quotidienne: acheter du linge fabriqué en Chine ou au Canada.

ROLE DES CONFLITS

- Ils sont UNE CHANCE pour la société. Les minorités peuvent

s'exprimer, les structures peuvent évoluer. Les conflits mettent au grand jour les objectifs poursuivis et permettent à des groupes divers de se serrer les coudes. La démocratie est toujours en train de se faire.

- Ils sont aussi UN RISQUE pour la société. Le jeu de la petite politique peut bloquer le progrès. Parfois l'autorité va se durcir à la suite d'un conflit. On va utiliser la force, même chez nous, pour faire respecter certaines valeurs dites essentielles. Il arrive qu'une telle situation provoque le non-engagement et grossisse les rangs de la majorité silencieuse.

PERSPECTIVES CHRETIENNES

- On se demande souvent pourquoi le chrétien doit s'engager dans son milieu. Il faut se rappeler que Dieu a réalisé le salut en venant vivre parmi les hommes et que c'est dès maintenant que le Royaume se construit.

A partir de cette réalité, le chrétien va:

- travailler pour la justice et l'amour;
- faire preuve de compétence et d'efficacité;
- respecter ses adversaires;
- accepter la possibilité de se salir les mains;
- croire au mystère pascal dans ses deux dimensions de mort et résurrection;
- chercher des voies nouvelles de vivre sa foi dans un monde qui change.

(Pastorale-Québec)

Regarder: le canal 11, dimanche à 10.45 h. et le canal 4, dimanche de 1.00 à 1.30 h.

Georges-Julien Côté, s.m.

5 D
 dimanche 25, 17 h 00

Dorothy Day et le mouvement «The Catholic Worker»

Le dimanche 25 mars à 17 heures, l'émission 5 D propose aux téléspectateurs de la chaîne française de Radio-Canada un reportage sur Dorothy Day et le mouvement qu'elle a fondé en 1932, *The Catholic Worker*.

Ce mouvement pacifiste prône des réformes sociales dans le monde ouvrier américain depuis quarante ans. *The Catholic Worker* se présente sous deux formes d'engagement: une oeuvre de la soupe pour les clochards du Bowery, à New York et un journal (qui porte le nom du mouvement) tiré à 85,000 exemplaires distribués à travers les Etats-Unis et le monde.

Aujourd'hui âgée de 75 ans, Dorothy Day est considérée comme «la plus grande dame américaine vivante». Inspirée par un Français du nom de Pierre Maurin, Mme Day a fondé *The Catholic Worker* en 1932, et depuis cette date, elle n'a jamais cessé de s'en occuper. Pacifiste, disciple de Gandhi, convertie au catholicisme depuis l'âge de 30 ans, Dorothy Day a consacré sa vie aux plus déshérités de ses compatriotes: les noirs, les ivrognes et les chômeurs.

5 D tente d'expliquer aux téléspectateurs les raisons qui ont attiré des milliers de personnes au *Catholic Worker*: l'acceptation inconditionnelle des autres, le pacifisme, l'application au pied de la lettre des principes de l'Évangile ainsi que le retour à la vie simple et communautaire.

Louis Dumas interviewe Mme Dorothy Day ainsi que les autres invités de 5 D, tous membres du *Catholic Worker*: Walter Kerrel, 47 ans, au service du mouvement depuis 22 ans; Pat Jordan, 27 ans, marié et ex-séminariste à Berkeley, et Florient Lesieur, jeune Québécois, qui vit depuis deux ans à la ferme du *Catholic Worker* à Tivoli dans l'Etat de New York.

5 D est une réalisation de Gérard Chappelaine, Gilles Drome et Roger Leclerc.

Décès de M. Romuald Demers de Plessisville

A l'Hôpital S.-Coeur de Plessisville le 9 mars est décédé à l'âge de 67 ans, M. Romuald Demers époux de dame Rachel Fournier qui lui survit.

Dans le deuil outre son épouse il laisse, ses enfants: M. et Mme William Garneau (Doris) de Plessisville, M. et Mme André Arton (Denise), St-Joseph de Beauce, M. et Mme Camille Demers (Rolande Jacques), M. et Mme Claude Demers (Yvette Dextrause), M. et Mme Paul-Emile Demers (Thérèse Couture), M. et Mme Serge Demers (Thérèse Lacroix) tous de Plessisville. Frères et soeur, belles-soeurs et beau-frère: M. et

Mme Lucien Demers, M. et Mme Wilfrid Demers de Plessisville, Sr St-Lucien des Soeurs du Bon Pasteur de Québec, M. Eugène Beauchesne de Plessisville. Beaux-frères et belles-soeurs: M. et Mme Emile Rheault de l'Avenue Ste-Thérèse Plessisville, M. et Mme Jean Jacques Rheault de Plessisville, M. et Mme John Shomekay de Montréal, Mlle Paule Rheault de Montréal.

Les funérailles eurent lieu lundi matin le 12 mars en l'église de Fatima à dix heures et trente à Plessisville.

Nos condoléances à Madame Demers et famille.

Décès de Madame Marcel Gravel de St-Pierre Baptiste

A l'Hôtel-Dieu d'Arthabaska le 15 mars est décédée à l'âge de 40 ans, Mme Marcel Gravel née Marguerite Roy de St-Pierre Baptiste.

Dans le deuil, outre son épouse elle laisse, ses enfants: Gilles, Francine, Denis, Claire, Lyne, Jeannot de St-Pierre Baptiste. Sa mère, Mme Gédéon Roy de Laurierville. Ses frères et soeurs: M. et Mme Raymond Roy de l'Ontario, M. et Mme Marcel Roy, M. et Mme Roger Roy, M. et Mme Roland Roy, M. et Mme Georges Roy tous de l'Ontario, M. J.-Paul Roy de Laurierville et Andréa Roy, Ontario, Mlle Germaine Roy de Victoriaville, Mme Hervé Lachance (Marianne) Ontario, Mlle Laurette Roy de Québec. Beaux-frères et belles-soeurs: M. et

Mme Léonide Turgeon, Inverness, M. et Mme Gérard Marcoux de Laurierville, M. et Mme Herménégilde Dusseault de St-Ferdinand, M. et Mme Marcel Lamontagne de St-Ferdinand, M. et Mme Hervé Gravel St-Ferdinand, M. et Mme Emilien Gravel de St-Pierre Baptiste, M. et Mme Claude Marcotte de Thetford, M. et Mme François Dostie de St-Ferdinand, Mlle M.-Paule Gravel de St-Ferdinand, M. et Mme Marcel Fréchette St-Ferdinand, M. et Mme Alphonse Gravel Victoriaville, M. et Mme Réjean Houle, Gentilly.

Les funérailles eurent lieu en l'église St-Pierre Baptiste le dimanche 18 mars à 3 heures.

Nos condoléances à M. Gravel et parents.

Jean-Jacques BERGERON
 Fleuriste
 R.R. No 2
 Tél. 365-4643
 Laurierville P.Q.

Diplômé de l'Ecole Moderne d'Art Floral
 Fleurs coupées pour toutes occasions
 Plantes, couronnes
 Arrangements floraux
 Ouvert de 9 a.m. à 9 p.m.
 Livraison à domicile
 Plessisville, Laurierville, Lyster, Ste-Julie, Inverness, Ste-Anastasia, Princeville, Ste-Sophie, St-Ferdinand, Lourdes.



Grenier, Ruel & Cie Inc.
 Membres de l'Association Canadienne des Courtiers en Valeurs Mobilières
 2 AV. CHAUVEAU QUEBEC 4 TEL. 522-5251

obligations d'épargne du Québec
 rapportent 7% dès la première année et cela pendant 10 ans. En plus, vous touchez un intérêt supplémentaire de 2% sur le capital à la fin de la 5e année et un autre intérêt supplémentaire de 3% à la fin de la 10e année. Aux Québécois qui les conservent jusqu'à l'échéance, elles rapportent un intérêt annuel moyen de 7.42%.

Elles sont encaissables en tout temps, sans perte de capital ni perte ou réduction d'intérêt.

consultez-nous

Henri-Paul Dion
 1570 Ave St-Louis
 Tél. Bur. 362-2450
 Tél. Rés. 362-2669
 PLESSISVILLE, P.Q.

Clapboard Aluminium



Portes, Châssis et Auvents

Réparations en général

S'adresser à :

MAURICE FAUCHER
 2344, avenue Lacerte Tél. 362-3398
 PLESSISVILLE, P.Q.

Les Optimistes reçoivent comme conférencier M. Jean Lemay du service de l'équipement de la Régionale des Bois-Francis

M. Jean Lemay, directeur du Service d'Équipement de la Commission Scolaire Régionale des Bois-Francis, était le conférencier invité du Club Optimiste de Plessisville à l'occasion de leur souper hebdomadaire lundi le 12 mars.

M. Lemay qui est également président du Club Optimiste de Victoriaville et gérant du Club de Golf de Victoriaville, a su captiver son auditoire par la précision apportée à la description des tâches de chaque personne à l'emploi de la Commission Scolaire Régionale des Bois-Francis. La Régionale des Bois-Francis compte 4 territoires comprenant Plessisville, Princerville, Victoriaville et Warwick. Les présidents de chacune des 4 commissions scolaires ci-haut mentionnées siègent au Conseil des Commissaires qui a pour tâche de choisir leur comité exécutif dont les membres sont en nombre égal pour chaque commission scolaire, compte tenu de la population. La suite de cet organigramme se compose d'un

directeur général qui est également le premier exécutif. Celui-ci préside à la gestion du personnel de cadre lequel est formé de 6 directeurs généraux dont le secrétaire général, le service de l'équipement, le service financier, le service de renseignements, le service aux étudiants et le service de l'éducation aux adultes.

A l'aide d'un organigramme, très bien illustré, les membres présents du Club Optimiste de Plessisville ont été à même de constater l'excellente organisation qui régit à la Commission Scolaire Régionale des Bois-Francis.



M. Jean Lemay, directeur du Service de l'Équipement de la Commission Scolaire Régionale des Bois-Francis était le conférencier invité du Club Optimiste de Plessisville le lundi 12 mars. Nous retrouvons de gauche à droite, M. Réal Campagna, Optimiste qui a présenté le conférencier, le conférencier M. Jean Lemay, Denis Rousseau, président du Club Optimiste de Plessisville ainsi que Michel Lemyre, Optimiste qui a remercié le conférencier.

Témoignages
mardi 27, 21 h 30

«Heure de pointe»:
en vedette
Liette Bourassa,
Anne Bellec,
Claude Préfontaine et
Emile Genest

A l'émission **Témoignages** qui sera télévisée le mardi 27 mars à 21 h 30 à la chaîne française de Radio-Canada, le réalisateur Michel Baleiff nous propose un texte dramatique d'Olivier Gérard intitulé *Heure de pointe*. Ce texte met en vedette **Liette Bourassa, Anne Bellec, Claude Préfontaine et Emile Genest.**

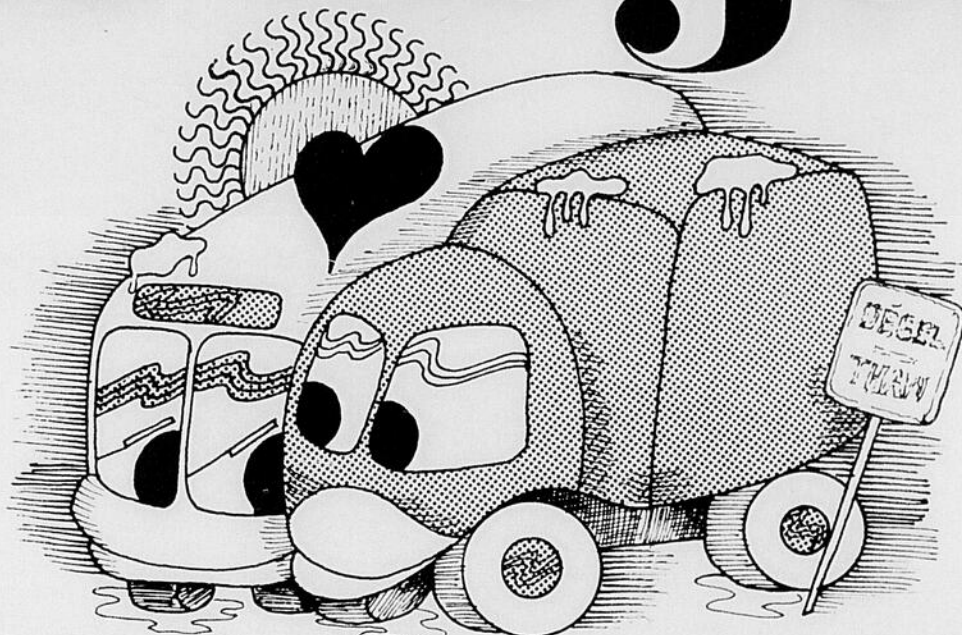


Heure de pointe, c'est l'histoire d'une jeune Parisienne qui appelle au téléphone un Canadien du Cap-de-la-Madeleine auquel elle a déjà servi de guide au cours d'une visite de la ville de Paris. Le Canadien est heureux d'avoir des nouvelles de la jeune Française, mais au cours de cette conversation téléphonique, il apprend que quelque chose ne tourne pas rond. Après quelques minutes, il finit par savoir que la jeune Française vient de se trancher le poignet et d'ouvrir le gaz dans son appartement.

Heure de pointe est l'histoire de ce «suspense», des heures d'angoisse que le Canadien va vivre pour sauver la vie de son amie d'outre-Atlantique.

La
Feuille d'Erable
l'hebdo
des gens avertis

le dégel



«les yeux dans l'essieu»

IL FAUT RESPECTER LA CHARGE AXIALE

Propriétaires de camions ou d'autobus, notez que la charge maximale permise est relative aux essieux (simples ou en tandems) et que tous les permis spéciaux ou généraux seront annulés durant la période de dégel.

IL Y A ABOLITION DES CLASSES DE ROUTES

afin de permettre à chaque camionneur d'interpréter correctement et facilement les restrictions imposées durant la période de dégel.

DÉSORMAIS, TOUT LE TERRITOIRE EST DIVISÉ EN 2 ZONES

ZONE 1:

À L'OUEST: par les limites des comtés de Pontiac et Témiscamingue

AU NORD: par la limite sud du Parc de la Vérendrye, passant par les centres des comtés Champlain et Québec jusqu'à la limite sud du Parc des Laurentides

À L'EST: par la limite est de la municipalité de Ste-Anne de Beaupré et par les limites des comtés de l'Islet et Kamouraska

AU SUD: par les limites des États-Unis et de l'Ontario.

ZONE 2:

Cette zone comprend tout le reste du territoire, pouvant se résumer par la Gaspésie, le lac St-Jean et l'Abitibi.

DURÉE DE LA PÉRIODE DE DÉGEL

Antérieurement, la période de dégel connaissait une durée de 35 jours. Depuis 1972, cette durée peut même atteindre 60 jours, dépendant des conditions de la température; elle peut donc débuter PLUS TÔT et se terminer PLUS TARD.

DATES D'INTERDICTION

Surveillez bien les médias d'information pour connaître les dates officielles d'interdiction. En cas de doute, communiquez avec le service d'Information de la Voirie à Québec, en composant 643-6864.

**ce sont
vos routes,
prenez-en
soin!**



GOVERNEMENT DU QUÉBEC
MINISTÈRE DES TRANSPORTS



LA PLUS GRANDE

Vente DE TAPIS

encore JAMAIS VUE à PLESSISVILLE

**UNE "VANNE" COMPLÈTE
EST OFFERTE !!!...**

TAPIS À MOITIÉ PRIX

Des
AUBAINES
incomparables !

Conditions
de paiement
faciles

Hâtez-vous !

Premiers arrivés...

Premiers servis...

**GROS
LOT**

Tirage de \$2,000.00 en marchandise, le 13 avril 1973

Chaque (\$1.00) un dollar d'achat vous donne droit à un billet sur le tirage de notre "Gros Lot". Différents articles seront tirés au sort le 13 avril 73. Vous pouvez gagner un ou plusieurs articles. La liste sera publiée prochainement.

T. Poulin & Fils Inc.

1562 rue Savoie — 362-7245 — Plessisville

De nombreux ...

(suite de la page 5)

AUTRES QUESTIONS

Le drainage des fermes a été commenté par M. François Gagnon, du Bureau régional de St-Joseph de Beauce qui a déclaré que les demandes étaient nombreuses en ce qui concerne les

plans, subventions. Il a conseillé aux cultivateurs de s'inscrire au plus tôt afin de pouvoir profiter, sans trop de retard, de ce que le Ministère de l'Agriculture du Québec peut leur offrir dans ce domaine. Cet exposé a été suivi de renseignements donnés par MM. Michel Perron et Denis Rémillard sur la production végétale et sur la culture de la luzerne en particulier. M. Perron fait partie de l'équipe du Bureau régional de St-Joseph de Beauce. Tous deux ont insisté sur l'importance de la culture de la luzerne et déclaré qu'un objectif de mille acres de luzerne était visé, en 1973, pour la région concernée. Un champ expérimental pourra d'ailleurs être vu sur la ferme de M. Laurent Michaud de Laurierville, champ que les cultivateurs sont invités à aller visiter.

HYGIENE PREVENTIVE

La question de l'hygiène préventive a été élaborée par M. Michel Blouin, médecin vétérinaire qui fait partie de l'équipe du Bureau régional de St-Joseph de Beauce. Il a fait remarquer qu'un programme d'hygiène préventive coûte moins cher que d'attendre que les animaux

soient malades pour s'occuper de leur santé. D'autre part, M. Réal Goupil, technologiste, aussi du Bureau régional, a énuméré les différents services donnés par le Ministère de l'Agriculture au secteur de la production animale.

FIN DE JOURNÉE

La journée a pris fin par le tirage de prix de présence offerts par la Société d'agriculture du comté de Mégantic, les Carrières St-Ferdinand (pierre à chaux pour le traitement des sols), M. Laurent Laroche, inséminateur de Plessisville, la Coopérative des producteurs de sucre d'érable du Québec, M. Bertrand Pinard (West Chemical). A l'heure du dîner, une période de temps a été laissée libre afin de permettre aux cultivateurs de visiter les kiosques où ils ont pu obtenir renseignements et littérature. Drainage et construction rurale, analyse de sols et analyse de fourrages, chaulage des sols, crédit agricole, services d'amélioration du bétail et des troupeaux laitiers par le collège McDonald, cours en agriculture, assurance-récolte, électrification, culture de luzerne et de maïs fourrager sont les principaux domaines où les intéressés ont pu se documenter à ces kiosques d'information. Le kiosque de l'assurance-récolte était occupé par Mme Eddy Bourque et Mme Rosaire-P. Martineau, les deux responsables pour le secteur.

Un budget en préparation au Richelieu

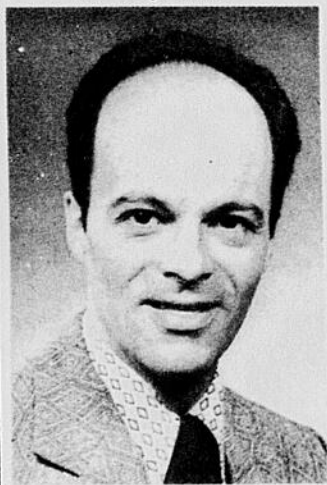
Une attention spéciale est donnée par les responsables du Richelieu de Plessisville à la préparation du budget pour la présente année. Le Dr Guy Pelletier, président, et les membres ont donné leur approbation à la suggestion d'imposer une taxe pour toute absence non motivée en ce qui concerne les activités régulières. Cette taxe sera ajoutée à la cotisation lors de la préparation des factures. Le secrétaire-trésorier du Richelieu, M. Laurent Dubois, a reçu les autorisations nécessaires à cette fin.

REPARTITION DES REVENUS

La répartition des revenus entre le fonds de charité et celui

de l'administration est un autre domaine qui a retenu l'attention des membres du Richelieu de Plessisville au cours d'un souper d'affaires. Les revenus du Richelieu proviennent principalement de la cotisation des membres, des amendes imposées au cours des soupers réguliers, la campagne annuelle de charité, la manifestation publique organisée à chaque automne, les tirages. Le partage de ces revenus entre le fonds de charité et le fonds d'administration a été déterminé de façon précise; on tiendra compte de cette décision dans la préparation du budget pour 1973. Le document sera un genre de guide pour les opérations financières de la présente année au Richelieu de Plessisville.

Au Garage
Guy Beaudoin
de Lyster



Marcel Côté

VENDEUR

2400, rue St-Calixte
Plessisville - tél. 362-3233

**ENCOURAGEZ
NOS
ANNONCEURS**

Le "Steak-House"
EST TOUJOURS **OUVERT**
Au Sous-Sol de
L'Hôtel Château Louise
1332, rue St-Calixte, à PLESSISVILLE
Cordiale bienvenue à tous !

**AUSSI
RECEPTIONS
DE TOUS
GENRES ET
BANQUETS**

Face à l'Hôpital
Roger DUBUC,
propriétaire

Jean-Denis MAUGER, o.d.

OPTOMETRISTE

1457, Avenue St-Edouard (Appt 4) Plessisville, P.Q.

EXAMEN DE LA VUE

(Service assuré par la Régie d'Ass.-Maladie)

Sur rendez-vous : Tél. 362-2188

LUNETTES

LUNDI au VENDREDI :

- * 9.00 à 12.00 a.m.
- * 2.00 à 5.00 p.m. (excepté mercredi)
- * 7.00 à 9.00 p.m. le lundi et le vendredi

Nouvelle réglementation pour la période de dégel

En vertu de la nouvelle réglementation sur les charges lourdes, le ministère de la Voirie a voulu modifier sa politique concernant les restrictions de printemps.

Les principaux changements sont les suivants:

- 1- Abolition des classes de routes;
- 2- Contrôle des charges axiales;
- 3- Majoration aux charges totales de plusieurs types de véhicules;
- 4- Prolongation de la période de dégel;
- 5- Modalité d'application des restrictions.

1- ABOLITION DES CLASSES DE ROUTES

L'arrêté en conseil 3142 du 14 septembre 1971 a éliminé la classification des routes en période de dégel. Auparavant, les routes dites de classe B étaient assujetties à des restrictions plus sévères (50% de la charge). On a jugé qu'il revenait au gouvernement de construire des routes selon les besoins plutôt que de pénaliser les transporteurs circulant sur les routes les moins achalandées.

2- CONTROLE AXIAL DES CHARGES

Le dommage printanier aux routes est relié à l'importance de la charge axiale plutôt qu'à la charge totale du véhicule. On a donc convenu que le contrôle des charges se ferait sur une base axiale.

3- MAJORATION AUX CHARGES TOTALES DE PLUSIEURS TYPES DE VEHICULES

Antérieurement, la charge totale maximum de tout véhicule ou de l'ensemble de véhicules ne pouvait excéder 74,000 livres en période de dégel et ce sur les meilleures routes (classe A).

En vertu de la nouvelle politique, certains ensembles de véhicules qui respectent les limites de charges axiales pourront circuler avec des charges

totales aussi considérables qu'en été. Ainsi, l'ensemble décrit dans l'arrêté en conseil 3142 pourra circuler, moyennant certaines conditions, avec des charges de 123,000 livres pendant la période de dégel, et de 125,000 livres pendant le reste de l'année.

4- PROLONGATION DE LA PERIODE DE DEGEL

Etant donné la majoration apportée aux charges axiales en période de dégel, l'élimination des classes de routes, et surtout la majoration aux charges axiales en dehors de la période de dégel, la durée de la période de restrictions devra être prolongée. On doit cependant rappeler que les conditions de chargement durant cette période ont des répercussions moins importantes que par le passé sur l'industrie du camionnage.

La durée des restrictions de printemps est maintenant d'environ 60 jours. Les restrictions pourraient s'appliquer aussi tôt que le 20 mars pour être levées aussi tard que le 25 mai. Ces dates ne sont pas officielles mais sont données afin de ne pas causer de surprises aux camionneurs. L'annonce officielle des dates d'application et de levée des restrictions de printemps sera faite comme par le passé.

5- MODALITE D'APPLICATION

La Province est divisée en deux zones quant à l'application des restrictions. La zone 1 est bornée à l'ouest par la limite des comtés de Pontiac-Témiscamingue, au nord par la limite sud du Parc de la Vérendrye, la limite entre les comtés de Champlain et de Québec, par la limite sud du Parc des Laurentides, à

Jacques Construction Inc.

MAISON A VENDRE

Deux chambres à coucher, chauffage à l'huile, prête à habiter. (Située au Domaine Soplac à Plessisville)

Prix : \$14,650.

— AUSSI —

UNE MAISON A VENDRE

Sur l'Ave Painchaud, à Plessisville. Construction terminée pour le 1er mai 1973.

Prix : \$18,000.

Estimation gratuite S'adresser à:

JACQUES CONSTRUCTION INC.

Tél. 364-2397 — PRINCEVILLE, P.Q.

Tél. 752-6221 — VICTORIAVILLE, P.Q.

l'est par la limite est de la municipalité de Sainte-Anne de Beauré et la limite entre les comtés de l'Islet et de Kamouraska, au sud par les frontières des Etats-Unis et de l'Ontario.

La zone 2 comprend le territoire à l'extérieur de la zone 1.

Les restrictions seront appliquées d'abord dans la zone 1 et subséquemment dans la zone 2.

Si vous exploitez une ferme laitière, nous pouvons vous aider à la financer.



R. JACQUES, gérant
Succursale de St-Ferdinand, P.Q.
Cté Mégantic

L'exploitation d'une ferme laitière exige non seulement beaucoup de travail, mais aussi de l'argent liquide... et c'est là où nous pouvons vous aider, car nous connaissons bien les besoins financiers que requiert ce genre d'entreprise.

Nous pouvons, par exemple, vous accorder un prêt agricole Commerce, qui couvrira tous les coûts d'exploitation, y compris les frais de culture et l'achat de fourrage.

Nous pouvons aussi vous offrir

du financement à plus long terme pour un bassin à lait, une étable à vaches, un quota de lait, l'accroissement du troupeau ou pour toute amélioration que vous désirez apporter à votre exploitation.

Venez en parler avec le directeur de la succursale Commerce de votre région. Il peut établir un plan de crédit parfaitement adapté aux besoins de votre entreprise. Il peut même, si vous le désirez, prendre les dispositions nécessaires pour vous faire bénéficier, à peu de frais, d'une

assurance-vie pour prêt agricole.

Nous vous engageons à passer à votre succursale Commerce dès aujourd'hui, car si votre travail consiste à exploiter une ferme laitière, le nôtre est de vous en faciliter le financement.



BANQUE DE COMMERCE
CANADIENNE IMPERIALE

on peut vaincre le cancer

SOCIÉTÉ CANADIENNE DU CANCER

Madame... votre élégance est votre souci?

"SPENCER" vous comprend et peut vous aider. Pour cela consultez une

Conseillère diplômée en vêtements de base "SPENCER" faits sur mesures. Aussi vêtements médicaux.

Mme Yvonne Brochu

Pour appointments (visites à domicile):
Jour: Plessisville 362-2760
Soir: Princeville 364-5370

"La Feuille d'Erable"

CARTES PROFESSIONNELLES

CAS URGENTS

SI VOTRE MEDECIN N'EST PAS LA
APPELEZ A L'HOPITAL Tél. 362-7351

Tél. 362-2127

Dr Raymond Charron

Médecin - Chirurgien
PLESSISVILLE, P.Q.
L'AVANT-MIDI A L'HOPITAL
Bureau: 2 h. à 4 h. p.m. excepté le mercredi et le samedi
Le soir: de 7 h. à 9 h. le lundi et vendredi seulement

Tél. Bureau: 362-7157

Résidence: 362-2032

Dr Bertrand Savoie

MEDECIN - CHIRURGIEN
1457 ave St-Edouard (Edifice Pelletier) Plessisville, P.Q.
Bureau a.m.: 11 h. à midi — p.m.: 2 h. à 4 h.
(excepté mercredi et samedi)
Soir: 7 h. à 9 h. les lundi et vendredi seulement

Tél. 362-2655

Dr Jules Boisvert

MEDECIN-CHIRURGIEN
1628, Avenue St-Louis Plessisville, P.Q.
HEURES DE BUREAU :
Lun. et Vend.: 11 hres à midi, 2 h. à 4 h. et 7 h. à 9 hres
Mardi et Jeudi : 11 hres à midi et 2 h. à 4 hres
Mercredi avant-midi et Samedi avant-midi, sur rendez-vous

Dr GABRIEL GIGUÈRE

SPECIALISTE EN CHIRURGIE GENERALE
Certifié du Collège des Médecins et Chirurgiens de la Province de Québec et du Collège Royal du Canada.

BUREAU SUR RENDEZ-VOUS SEULEMENT
LUNDI après-midi et LUNDI soir
MARDI après-midi et JEUDI après-midi
VENDREDI après-midi et VENDREDI soir.

1565 Avenue St-Edouard - Tél. 362-7777 - Plessisville, P.Q.

DOCTEUR

Berthold HARVEY

DOCTEUR

Robert PIUZE

Médecine Générale Obstétrique
1457, avenue St-Edouard (Edifice Pelletier)
Plessisville, P.Q.

Heures de Bureau :

Lundi au vendredi: 11.00 a.m. à midi
2.00 p.m. à 5.00 p.m.

Le soir : Lundi, Vendredi: de 7.00 à 9.00 p.m.

Pour rendez-vous, Tél. au Bureau: 362-3205
Résidence: 362-3855

Tél. 362-2728

Dr Joseph Bélanger

MEDECIN-VETERINAIRE

1253, avenue St-Louis

Plessisville, P.Q.

TEL. 362-2621

Dr Jacques Baron

MEDECIN-VETERINAIRE

1820, rue St-Calixte

Plessisville, P.Q.

Chartier & Chartier

Notaires et Conseillers juridiques

Benoit Chartier, BA., LL.L. Pierre Chartier, BA. LL. L.
Cessionnaires des greffes des notaires
L. R. GUILBAULT (1900-1933)
C. E. GOSSELIN (1894-1945)
CHS-EUG. GOSSELIN (1933-1954)
1578, Ave St-Edouard - Plessisville, P.Q. - Tél. 362-3224

Tétreault & Associés

NOTAIRES

- Conseillers juridiques
- Syndics de faillite
- Liquidateurs
- Agents de marques de commerce

1588, Ave St-Laurent, Plessisville Tél. 362-7314
Bureaux à: Québec, Victoriaville et Inverness

Tél. 362-2522

C.P. 116

Geo. Dupont

OPTICIEN D'ORDONNANCE

Diplômé de la Corporation des Opticiens
d'Ordonnances de la Province de Québec

1556 Avenue St-Louis

Plessisville

Provencher & Provencher

AVOCATS - PROCUREURS

Me Jean-Guy Provencher, B.A., LL.L.

JOUR : BUREAU 42 BOUL. CARRIGNAN VICTORIAVILLE 752-9223 - 752-7933
SOIR : BUREAU - RESIDENCE 1825 AVE ST-LOUIS PLESSISVILLE 362-2091

CLUB AUTOMOBILE QUÉBEC



MAURICE HOULE



Assurances Générales

Incendies — Responsabilités — Autos — Divers

RISTOURNE

7% 1ère année et 10% années suivantes
sur assurances autos

1244 St-Calixte - Tél. 362-2177 - Plessisville

Bureau: vendredi soir et aux repas

Moisan, Bellavance, Aubert, Lemelin & Moisan

AVOCATS ET PROCUREURS

1628, Avenue St-Louis 362-7929 Plessisville

HEURES DE BUREAU

A PLESSISVILLE Mercredi p.m.: 2 h. à 5 h.
sans rendez-vous Vendredi p.m.: 2 h. à 5 h.
et le soir 7.30 à 9.30

AUTRES JOURS SUR RENDEZ-VOUS SEULEMENT

Arthabaska: tous les jours 9 h. a.m. à 5 h. p.m.

ROY, DESROCHERS & DUMONT, C.A.

Comptables Agréés

142, rue N.-Dame est,

Tél. 758-1544

VICTORIAVILLE

Jean Roy, syndic, c.a.
René Desrochers, c.a.

Donald Dumont, c.a.
René Pellerin, c.a.

Docteur

Armand Charest

Chirurgien - Dentiste
1667, Avenue St-Louis
Tél. 362-2321
PLESSISVILLE, P.Q.

Dr G. Pelletier

Chirurgien - Dentiste
1457, ave St-Edouard
Tél. 362-7016
PLESSISVILLE, P.Q.
HEURES DE BUREAU:
Sur rendez-vous, de 9 h. à midi
de 1 h. 30 à 5 h.
Lundi soir: 7 h. à 9 h.
Vendredi soir: libre

MANUEL DE L'INVENTEUR
25^e édition
écrite par
BUREAU TECHNIQUE FOURNIER
Procureurs de Brevets d'Invention
1440 Ste-Catherine-Ouest
Chambre 705 - Montréal (25)

POUR VOS

Placements

Achats, Ventes, Echanges...
Obligations: Provinces, Hô-
pitaux, CEGEP, Muni-
cipalités, Comm. scolaires
etc.
Consultez:

J. Aimé Gosselin

1415, Savoie,
Tél. 362-2130
Plessisville, P.Q.

(Grenier, Ruel & Cie Inc.)

Fourrures

Si vous désirez faire l'a-
chat d'un manteau de
fourrure ou bien faire RE-
PARER celui que vous
possédez actuellement con-
sultez-nous. NOUS LOU-
ONS aussi cape de four-
rure pour toutes occasions.
Demandez nos prix.

Mme Jacques Roger

Tél. 362-7104
1675 Ave Bélanger
PLESSISVILLE, P.Q.

R. Couture & Fils

Résidence
Funéraire
Ambulance Oxygène

Plessisville

1319, Ave St-Louis
Tél. 362-2155

Laurierville

499, rue Provencher
Tél. 365-4525

Bijouterie Labrecque

Spécialités:
Vente et Réparation

1704, ave St-Louis
Face au Cinéma Plessis
362-3778 Plessisville

"La Feuille d'Erable"

Tél. 362-7049 — Plessisville

Tarif et conditions des annonces classées:

Minimum: \$1.50 par insertion de 25 mots, ou moins. Chaque mot supplémentaire QUATRE SOUS. Toute annonce classée doit être payée avant publication.

Les annonces classées devront être annulées pour le samedi soir, à 6 heures, le plus tard. Toutefois les nouvelles annonces sont acceptées jusqu'au lundi midi.

Ouvert maintenant à Plessisville

Service de Laveuse Plessis

Réparations de laveuses et sècheuses de toutes marques. Service rapide et à domicile. Allons chercher vos machines.

YVON PARENT

911, rue St-Calixte
Tél. 362-7984
Plessisville, P.Q.

TRAVAUX DE PEINTURE

Nous offrons nos services pour travaux de peinture en général. Hommes d'expérience à notre service. Fusils pour maisons neuves. Demandez nos prix et soumissions. LEON LABRECQUE, 1676 ave Ste-Thérèse, tél. 362-2197, Plessisville.

(N. 23 mars jno)

LOGIS A LOUER de 4, 5 1/2, 6 pièces et demie. Libres immédiatement. 110-220. Eau chaude sècheuse et laveuse. S'adresser à HENRI BUSSIERES, 2180 ave des Erables, Plessisville.

(N. 29 juin jno)

Votre conseillère "ROLMEX" possède une médication à base de plantes médicinales, tél. 364-5154 MARIANGE DESHARNAIS, 224 Mgr Poirier-Princeville pour informations sur ces produits naturels canadiens.

(N. 7 sept. jno)

DEUX MAISONS NEUVES A VENDRE - à Plessisville. S'adresser à RAOUL PARIS ou FERNAND LEMIEUX, tél. 362-7184 ou 362-7859, Plessisville.

(N. 9 nov. jno)

Local à louer

Voisin du magasin Handy-Andy, mesurant 30 x 33, pouvant servir de garage ou autre genre de commerce. Libre immédiatement. S'adresser au

Magasin Handy Andy

1677, ave St-Laurent
Tél. 362-7510
Plessisville P.Q.

Tél. 362-3633, Plessisville

Michel BENJAMIN

ARPENTEUR - GEOMETRE

Cessionnaire du greffe de Jean-Marie LAIR, a.g.

1945 avenue Painchaud - C.P. 40 - Plessisville

HÔPITAL VÉTÉRIINAIRE DES BOIS-FRANCS

Dr G. Provencher, B.A., M.V.

50, rue Girouard — ARTHABASKA

Nouveau no de tél.: 758-8281

SERVICE TELEPHONIQUE DE 24 HEURES

LES ENTREPRISES Désourdy Inc.

Pour votre NOUVELLE MAISON

VISITEZ NOTRE

Maison Modèle

Bureau permanent.

Pour rendez-vous, appelez à:

Tél. 362-3902

1240 rue St-Jean

(Coin Mercure) PLESSISVILLE

Hinse & Fils

CHAMBRES A LOUER - Chambres confortables avec cuisinette et entrée privée, situées coin St-Jean et Mercure à Plessisville. S'adresser à: JEAN-MARC HEBERT, tél. 362-7815 ou 362-2340 Plessisville. (N. nov 72 jno)

A VENDRE - Chiens de toutes races. Nous avons du plus petit au plus gros, vous pouvez comparer, choix, qualité et bas prix. Nous vous invitons à venir visiter notre "Pet-O-Shop-Mini-zoo des Galeries Drummond, tél. 472-1619 et tél. 478-5388 le soir. BERTRAND LEVESQUE, 986 rue St-Pierre, Drummondville. (N. 18 jno)

DIVERS A VENDRE - Piano neuf "Le Sage", piano usagé. Meubles de toutes sortes tels que: Frigidaire, Poêle, Sècheuse, Laveuse, Chauffeferette, Télévisions, Mobiliers de salon, de cuisine et chambre à coucher, Accessoires de bureau, coffre-fort, filières, Machines à écrire et plusieurs autres articles. S'adresser à ROBERT BOURQUE, 1435 ave. Saint-Edouard, tél. 362-2781 ou 362-2031, Plessisville. (P. 21-28 déc. 11-18 janv. 1er f.)

MAISON A VENDRE de 1 1/2 étage, 4 chambres, salon, cuisinette, salle à manger, salle de bain, salle de lavage, garage, chauffage à l'huile. Située à 1709 ave Ste-Thérèse, Plessisville. S'adresser à tél. 362-2848, Plessisville. (P. 8-15-22-29 m.)

AUBAINES INCROYABLES - Ecoulement de meubles venant directement des manufactures. Nous vous offrons des mobiliers de chambre, de salon, de cuisine de style Espagnol, Colonial et Moderne au prix du gros. Elimine les intermédiaires. Payez seulement pour vos meubles. Attention spéciale aux futurs mariés. Economisez jusqu'à 50% chez GILLES BOISCLAIR ENR., 268 rue St-Jean-Baptiste, Princeville, tél. 364-2922. (N. 8 mars jno)

A VENDRE - Auto-neige Sno-Prince S.S. Sport. 2 Boa-Ski. S'adresser le jour à 362-7245, Plessisville. (N. 8 mars)

LOGIS A LOUER à 1585 avenue Painchaud à Plessisville. Libre le 1er mai. 4 1/2 appartements. S'adresser à tél. 362-3817, Plessisville. (N. 8 mars)

TERRAIN A VENDRE, situé avenue Painchaud, près de la polyvalente, grandeur 72' x 95'. Cause: Départ. S'adresser après 5 heures p.m. tél. 362-3894, Plessisville. (P. 8-15 m.)

LOGIS A LOUER - Grand logement de 5 pièces chauffé, au 2e plancher, centre-ville, stationnement. \$125. par mois. S'adresser à 1588 avenue St-Laurent, tél. 362-7314, Plessisville. (N. 8 mars jno)

A VENDRE - Robe de mariée, grandeur 10-12, couleur blanc et rose, très bon prix. Tél. 362-3411, Plessisville. (N. 15 mars jno)

SKI-DOO A VENDRE Olympic 70 électrique, 18 forces, en parfaite condition. S'adresser à tél. 362-3693, Plessisville. (N. 15 mars jno)

A VENDRE - Moto 1972 de marque Honda, 350 cc, à l'état de neuf, millage: 3,400 m., tout équipé. Bon prix. Appelez entre 5 h. et 1/2 et 7 heures p.m. à 365-4405 Laurierville. (P. 8 mars)

A VENDRE - Deux Ski-Doo fabrication Sno-Prince, modèle 69 24 forces. En très bonne condition. Toute offre raisonnable ne sera pas refusée. S'adresser à tél. 362-3192, Plessisville. (P. 15 mars jno)

RESTAURANT A VENDRE, rue St-Jean à Plessisville avec logement, terrain 200 x 200. Prix \$15000. Conditions faciles. Aussi friteuse à poulet "à la Kentucky". S'adresser à TEL. 362-7247, Plessisville. (N. 8 mars jno)

OFFRONS NOS SERVICES pour remplir et calculer vos formules d'IMPOT. Discretion garantie. Le jour, tél. 362-7730. Le soir de 5 h. à 7 h. p.m. Tél. 362-3963 Plessisville. (P. 15-22-29 m.)

AUTO A VENDRE - PEUGEOT 304, Station Wagon, 1971. Bonnes conditions. tél. 362-3072, Plessisville. (P. 15-22-29 mars)

CHEVAUX A VENDRE - Deux pouliches de 4 ans et une d'un an. Une blonde pesant 1500 lbs et une brune pesant 1200 lbs. S'adresser après 6 heures à Inverness, tél. 453-7796. (P. 15-22 mars)

ACHETERAIS Petite Bouilleuse grandeur maximum 3 x 9. Tél. 453-2238, Inverness. (P. 15-22-29 mars)

POUR TOUS MAUX DE PIÈDS OU DE JAMBES

prenez rendez-vous avec

Jean-Guy Lambert

PODIATRE

Je serai à Plessisville UNE FOIS par mois de 2 heures à 10 heures p.m.

PROCHAINE VISITE

le 6 avril 1973

à 1674 ave St-Louis

(voisin Salle à Manger Plessis)

Pour rendez-vous, à l'avenir, téléphoner le MARDI ou le JEUDI, entre 2 heures et 9 heures p.m. à

Tél. 362-7894

ON DEMANDE, dame ou jeune fille sérieuse pour travail à plein temps dans une maison privée, du lundi au vendredi de 8 heures a.m. à 5 heures p.m. Bon salaire. Position à l'année. Tél. après 6 heures le soir à 362-2756 à Plessisville. (P. 15-22 mars)

ON DEMANDE - Aide ménagère pour travailler dans une maison privée. Devra coucher chez-elle. Bon salaire. Position à l'année. S'adresser à tél. 362-2885, Plessisville. (N. 15 mars jno)

Domaine Somerset INC.

SPECIAL

jusqu'au 1er mai 1973
Abonnement à saison.

ESCOMPTE de 10%

Carte familiale: \$25.00
S'adresser à:

J.M. GOSSELIN

Tél. 362-2978
Plessisville, P.Q.

TEL. 362-3939

Sur rendez-vous

Dr Yvon BEDARD, o.d.

OPTOMETRISTE

Examen de la vue - Lunettes - Verres de contact
1506, Avenue St-Louis PLESSISVILLE, P.Q.

Tél.: Plessisville (819) 362-2361

Gérard G. RAYMOND, C.A.

COMPTABLE AGREE

1218 rue Napoléon

Plessisville

Vente... Achat... Echange de Propriétés...

CONSULTEZ

J. ROLAND
PARIS
COURTIER EN IMMEUBLES

227, N.-D. Est, Victoriaville - Tél. 758-3145

Téléphone: 758-8300

Dr Réal Brault, o.d.

OPTOMETRISTE

Examen de la Vue — Lunettes — Verres de contact

120 est, Notre-Dame

Victoriaville, P.Q.

Le Richelieu apprend que \$10,000 sont souscrits pour l'Aréna

Le projet d'une aréna à être réalisé selon la formule coopérative a été expliquée aux membres du Richelieu de Plessisville par le R.P. Denis Prescott, conférencier invité à un souper-causerie du club dont le président est le Dr Guy Pelletier. La presque totalité des effectifs du Richelieu était présents à la manifestation et ont posé de nombreuses questions au conférencier. Ils ont ainsi appris que le

montant total souscrit jusqu'à maintenant par les intéressés à faire partie de la coopérative projetée s'établissait aux environs de \$10,000. La réalisation du projet selon la formule coopérative serait l'une des premières initiatives de ce genre au Québec. L'idée générale qui est sortie des impressions manifestées et des opinions émises est que les membres du Richelieu de Plessisville ne sont pas contre le

projet mais le financement d'un tel projet semble donner lieu à une certaine inquiétude. Le R.P. Prescott a donné des exemples de ce qui s'était fait ailleurs pour la construction d'une aréna. Les membres du Richelieu ont posé de nombreuses questions et fait remarquer que, si une aréna semblait être une nécessité pour la Polyvalente de Plessisville, ce serait aux autorités gouvernementales d'assurer la grosse part du financement d'un tel projet... Le coût d'opération d'une aréna est un autre point sur lequel le R.P. Denis Prescott a longuement été questionné. Présenté par M. Jacques Leclerc, le conférencier a été remercié par M. René Dionne. Dans la causerie-éclair qu'il a prononcée, M. Claude Chauvette a précisé qu'il remplissait les fonctions de contrôleur à Forano Ltée de Plessisville.

MÉCANICIEN DEMANDÉ

MECANICIEN d'expérience demandé pour MACHINE à TRICOTER de marque "KOMET", L.T. - C.P. - T.C.

Salaires de base : \$8,000.00 par année

S'adresser à :

H. N. BIRON & FILS inc.

120, rue Notre-Dame — Tél. (819) 293-4481

Nicolet, P.Q.

La
Feuille d'Erable
l'hebdo
des gens avertis

Je cherche des poètes

Au nom du Cercle Poétique et Littéraire de l'Amiante, il me fait plaisir de lancer un appel aux gens de la région qui, comme moi, sont des amateurs de la Poésie. Il est si facile et si agréable de se comprendre sur une même longueur d'ondes.

Alors, viens, je pourrai t'aider à faire jaillir "la musique des mots", celle qui dort silencieusement en ton cœur, et qui, bien souvent, murmure intérieurement son désir d'éclorre un jour...

Fais donc valser ta plume, je serai là pour boire avec toi à une source pure; pour partager avec toi joies et chagrins de la poésie, et la plus belle Amitié, celle des poètes...

Je t'attends,

Fabienne Domingue, C.P.L.A
Laurierville, P.Q.



Pour HOMMES de bon goût

COMPLETS

de la saison
Une sélection de complets en tissus 100% FORTREL 100% LAINE

Grandeurs 36 à 48

Prix à partir de **\$48.¹⁵**

PANTALONS

DERNIER CRI

en FORTREL ou tout laine



GRANDEURS : 28 à 46

Prix à partir de **\$11.57**

Aussi

PANTALONS POUR DAMES

Spécial à partir de **\$11.57** Pour un temps limité seulement

OUVERT
JEUDI et VENDREDI SOIRS
de 6.00 à 9.00 p.m.
SAMEDI : 9.00 à 12.00

Elégant VESTON

en TISSU FORTREL ou tout laine

GRANDEURS 36-48

Prix à partir de

\$33.³⁴



STAR PANTS LAURIERVILLE LTÉE

515 PROVENCHER — LAURIERVILLE — 365-4336

ATTENTION... LISTE DE **VENTES PAR ENCAN**

à être faites pour les semaines à venir par

LEO DASTOUS, encanteur licencié bilingue
de Laurierville - Tél. 365-4419

Vendredi après-midi, le 23 mars 73, à 1 heure

chez LAVAL VEZINA de Laurierville
troupeau Holstein et roulant

Samedi après-midi, 24 mars 73, à 1 heure

chez GABRIEL VEZINA St-Louis Blandford, cté Arthabaska
troupeau Holstein 50 bêtes et roulant

Mercredi à midi, 28 mars 73, à midi

chez JEAN-MARIE GOSSELIN de St-Gervais, cté Bellechasse
troupeau Holstein, 75 bêtes et 300 lards de 3 mois à 5 mois,
5000 balles de foin et roulant au complet

Vendredi après-midi, le 30 mars 73, à 1 heure

chez MARCEL FERLAND de St-Flavien, cté Lotbinière
troupeau Holstein et quota de lait industriel et 2500 balles de
foin

Samedi après-midi, 31 mars 73, à 1 heure

chez ROCH HEBERT de Ste-Sophie Lévrard, cté Nicolet
tracteur Internationl No 434 et roulant au complet

Mercredi après-midi, 4 avril 73, à 1 heure

chez ALPHONSE DIONNE de St-Léonard, cté Nicolet
troupeau Holstein, 80 bêtes et roulant au complet

Vendredi, le 6 avril

chez ANGE-AIME SANNEVILLE, de La Visitation
troupeau Holstein et roulant

Mardi, le 10 avril

chez ALMANZOR LAMOTHE, de St-Wenceslas, cté Nicolet
troupeau Holstein et roulant

Mardi, le 17 avril

chez ROBERT ST-ARSENEAULT, de Bastican, cté de Champlain
troupeau Holstein de 60 bêtes et Quota de lait nature et roulant
de ferme au complet

Samedi après-midi, 30 juin, à 1 heure

chez RAYMOND DUBOIS de St-Agapit, cté Lotbinière
troupeau Holstein et Ayrshire et roulant

Pour informations au sujet de tous ces encans, adressez-vous à

LEO DASTOUS

Acheteur Terres et Roulant

Encanteur licencié bilingue de Laurierville
Propriétaire de l'industrie "Blocs de Ciment Thermos Enr."

Tél. 365-4419

Laurierville, P.Q.



Remerciements à mon ami Yvon Boulanger de Montréal

Je tiens à remercier sincèrement mon bon ami Yvon Boulanger de Montréal pour la délicatesse qu'il a eue à mon endroit en me faisant parvenir un chèque de \$100. pour remettre au Comité d'Organisation de Maintien de notre hôpital de Plessisville. Il est facile de voir par là l'attachement que l'on apporte à la population de Plessisville. Encore une fois, merci cher Yvon. - J.-P. Houde

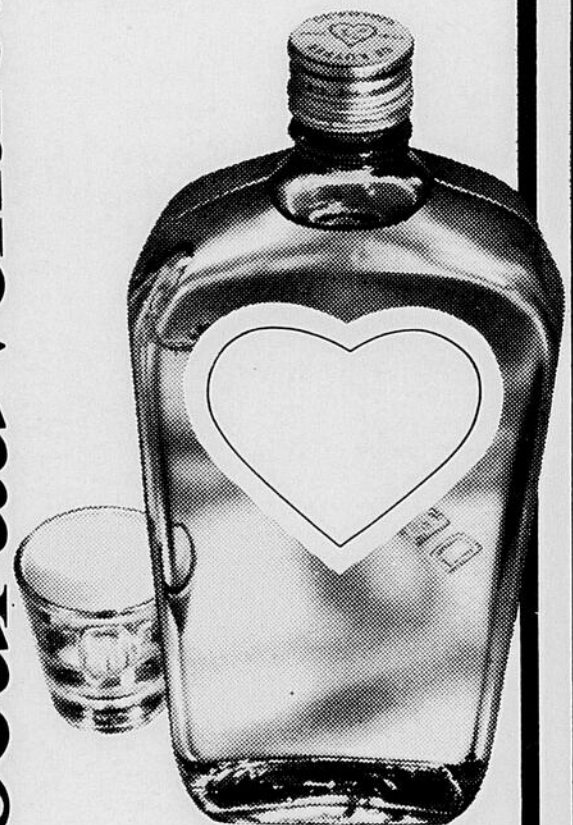
Départ du soldat Martineau pour Chypre

A notre fils, le soldat Jean-Marie Martineau, cantonné à la base militaire de Valcartier, qui partira dimanche le 8 avril prochain pour Chypre, nous, tes parents, M. et Mme Alexandre Martineau, tes frères et soeurs de Plessisville, te souhaitons un heureux voyage si prolongé, et du bonheur en tout temps et en tout lieu. Vers cette terre lointaine au paysage de la riche nature aux décors avec ses soleils d'or en ces doux liens de nos coeurs à chacun de tes jours.

M. Elphège Boissonneault préfet du comté

M. Elphège Boissonneault, maire de la municipalité de Ste-Anastasia depuis huit ans, a été nommé préfet du comté de Mégantic lors de la récente réunion mercredi le 14 mars. Nos félicitations à M. Boissonneault.

ya du coeur au ventre!



**de
Kuiper
le gin
au grand
coeur**

Blended Gin - Distille au Québec par John de Kuiper & Fils (Canada) Ltée

On anticipe une foule de 1,500 manifestants devant le Parlement de Québec

Deux manifestations spéciales ont été tenues par la population de Plessisville et de la région pour attirer l'attention sur la nécessité de maintenir ouvert l'hôpital Sacré-Coeur. Le but de ces manifestations était égale-

ment de sensibiliser les autorités gouvernementales sur l'importance du problème en cause. Une récente décision du Ministère des Affaires Sociales du Québec réduit à presque rien les services laissés à la disposition de la population à ce centre hospitalier de Plessisville; une telle décision est injuste et inhumaine, fait remarquer M. Jean-Claude Boivin, président du Comité de citoyens pour le maintien et l'amélioration des services à l'hôpital Sacré-Coeur de Plessisville. Une autre amélioration est prévue pour le mercredi après-midi, le 21 mars, alors que la population se rendra en délégation au Parlement de Québec pour y rencontrer les autorités gouvernementales. On anticipe une foule de 1500 manifestants.

LES MANIFESTATIONS

Une première manifestation a été tenue dans les rues de Plessisville; c'était une initiative des syndicats de travailleurs. Quelque 250 automobiles ont quitté l'édifice du Conseil central de Plessisville pour circuler dans les principales rues de la ville et terminer la tournée à l'hôpital Sacré-Coeur. Un kiosque a été installé sur les lieux pour de l'information, du recrutement pour le transport et les convocations. L'autre manifestation a pris une envergure régionale; des centaines de voitures ont parcouru quelque 70 milles en passant par les localités avoisinantes. Dans les deux cas, les manifestations se sont déroulées dans le calme et de façon très pacifique.

SOLDE DE JEUX

PLESSISVILLE
TIRE SERVICE

DE PNEUS GOODYEAR

ÉPARGNEZ SUR 2... DAVANTAGE SUR 4

LE MEILLEUR PNEU À PLIS EN BIAIS GOODYEAR

POWER CUSHION 78 à 4 PLIS DE CÂBLÉ DE POLYESTER



2 POUR \$48

BANDE BLANCHE A78-13/700-13

4 POUR \$90

BANDE BLANCHE A78-13/700-13

Dimension	FLANC NOIR			BANDE BLANCHE		
	1 pour	2 pour	4 pour	1 pour	2 pour	4 pour
A78-13	—	—	—	25.95	48.00	90.00
700-13	—	—	—	25.95	48.00	90.00
E78-14	25.95	50.00	94.00	27.95	52.00	98.00
F78-14 & 15	25.95	50.00	94.00	27.95	52.00	98.00
G78-14 & 15	27.95	54.00	102.00	29.95	56.00	106.00
H78-14 & 15	29.95	58.00	110.00	31.95	60.00	114.00

- Le pneu de performance au roulement doux et sans cognement.
- Robustesse assurée par 4 plis de câblé de polyester.

- Ce pneu possède la semelle la plus profonde des pneus à plis en biais de la série 78 Goodyear; il permet un meilleur millage.
- Les sculptures en diagonale permettent aux rainures d'adhérer à la route mouillée.

UNE VÉRITABLE AUBAINE EN FAIT DE PNEUS CEINTURÉS

CUSTOM W-I-D-E TREAD POLYGLAS

- Le pneu original "qui peut doubler le millage".
- Carcasse robuste à 2 plis de câblé de polyester et 2 ceintures de fibre de verre.
- Les ceintures de fibre de verre réduisent le serpentement pour obtenir long millage et adhérence.
- Ce pneu large et surbaissé de la série 70 aux lignes modernes donne un rendement sûr.

Dimension	UNE ÉTROITE BANDE BLANCHE		
	Un pneu	2 pour	4 pour
D70-14	35.95	68.00	132.00
E70-14	35.95	68.00	132.00
F70-14 & 15	36.95	70.00	136.00
G70-14 & 15	38.95	74.00	144.00
H70-14 & 15	41.95	80.00	156.00



VENDEUR AUTORISÉ

Plessisville Tire Service

1068 rue St-Calixte - Tél. 362-2275

PLESSISVILLE, P.Q.



Mme Marc-André TREMBLAY
1599 ST-LOUIS
PLESSISVILLE
Tél. 362-6203

Grand choix de tissus à robe de mariée
Tulle illusion 108 po.
Ombrelles
Garnitures de tous genres
De tout pour la MARIÉE et son cortège

PIECE DE THEATRE KALEYDOSCOPE

présenté par

le Conseil Etudiant de la Polyvalente en collaboration avec une troupe de Montréal

au Gymnase de la Polyvalente de Plessisville

29 mars 1973 à 8 h. 30 p.m.

Etudiants: \$1.00
Adultes: \$2.00

M. l'abbé Jean-Paul Labrie, nouveau curé de Ste-Marie de Bce



M. l'abbé Jean-Paul Labrie, originaire de Laurierville et où sa vénérable mère vit actuellement ainsi que plusieurs frères et soeurs a été installé à la cure de Ste-Marie de Beauce, dimanche dernier le 18 mars.

C'est M. l'abbé Robert Asselin, ancien vicaire à Plessisville et curé de Lauzon ainsi que Président du Conseil Régional de Pastorale de la Rive Sud qui l'a présenté à la population.

M. le curé Labrie a présidé la célébration de la messe du soir et a adressé son premier message officiel à ses nouveaux paroissiens.

Immédiatement après la cérémonie tous parents et amis ainsi que ses paroissiens de St-Ephrem se sont rendus à la Sacristie pour saluer leur pasteur et présenter les vœux d'usage.

Voici quelques notes biographiques de M. le curé de Ste-Marie de Beauce.

L'abbé Jean-Paul Labrie est né à Laurierville le 4 novembre 1922, de Joseph Labrie et de Rosa Godbout; il est le 6ième d'une famille de 16 enfants.

Il fit ses études primaires dans la localité de Laurierville, avant de prendre le chemin du Séminaire de St-Victor de Beauce pour y faire ses études classiques et obtenir son premier baccalauréat en Arts.

Se sentant appelé par le Seigneur à devenir un de ses Apôtres, il entra donc au Grand

Séminaire de Québec pour y faire ses études théologiques et le 20 mai 1951 il reçut l'onction du sacerdoce dans sa paroisse natale de Laurierville. Un an plus tard, il obtint sa licence en théologie de l'Université Laval de Québec.

Tout jeune prêtre, il est nommé au Séminaire de St-Victor de Beauce où il assume pendant 14 ans la charge de professeur de philosophie et d'apologétique. En 1960, il accepta la fonction de "Directeur des Elèves" de cette institution, tout en continuant à enseigner, et cumula cette double fonction pendant 5 ans.

Entre temps, l'abbé Jean-Paul Labrie, passionné d'études, poursuit ses recherches personnelles, ce qui lui vaut une licence en Philosophie en 1957 et un Doctorat dans la même discipline en 1960.

Après un court séjour au Séminaire de Cap-Rouge, il revint au Séminaire de St-Victor de Beauce, où il fut supérieur de cette institution pendant trois

ans, soit de 1967 à 1970. Pendant son Supérieurat, il enseigna la Philosophie aux élèves de l'Ecole Normale de Beauceville et fut professeur d'éthique Médicale à l'Ecole des Infirmières. Pendant cette période, il agit comme délégué des Séminaires de St-Victor et de St-Georges au sein du Conseil Régional de Pastorale de la Chaudière. En juin 1970, il est nommé président de cette institution dont le rôle est primordial dans la vie religieuse de tous les chrétiens de cette région.

Le 18 octobre 1970, l'abbé Jean-Paul Labrie est nommé curé de St-Ephrem de Beauce.

C'était pour lui un ministère absolument nouveau, mais il ne tarda pas à se familiariser avec ses nouvelles fonctions. Avec l'aide morale et financière de ses paroissiens, il entreprit la rénovation de l'église, aujourd'hui complètement modernisée.

Le 18 mars 1973, il prend charge de la paroisse de Ste-Marie de Beauce, et il accepte de partager sa vie avec une population de près de 7,000 âmes, qui saura profiter de ses services et de ses conseils les plus judicieux.

Nos félicitations et nos hommages à M. le curé Jean-Paul Labrie.

Encore un an...

(message du club scientifique C.M.I.R.S. de Plessisville)



Le 8 mai 72 était fondé dans le département de l'aéronautique le projet de la "marche lunaire d'Apollo 17"; ce qui nous donnait un an pour nous préparer. Entr'entre nous avions à construire un LEM (grandeur réelle), la jeep lunaire (motorisée), tous les instruments du laboratoire lunaire, les costumes et tout le reste de l'équipement pour le projet. Tout devait être prêt pour mars '73, mais en cette date, il n'y avait que les plans de

prêts. Vous pensez sûrement que nous ne faisons rien pour n'aboutir qu'à des plans about d'un an. Voilà le problème: pour la réalisation de ces instruments il faut de l'argent et nous n'avons qu'un tout petit budget. "On ne fait rien avec rien"; aussi avec un an de plus, nous pourrions vous informer à chaque semaine sur le LEM, la JEEP, les dialogues et sur toute la description de la marche de façon à ce que vous puissiez connaître un peu ce qui va se dérouler pendant la marche lunaire de l'expo-science '74. Nous lançons une invitation à la population pour faire partie de notre club; c'est libre et gratuit. Communiquez avec M. J.-C. Boivin, 362-7856.

P.S.: Il y aura une présentation de films scientifiques dans quelques semaines afin d'enrichir notre budget... Venez nombreux.

Pascal Véraquin
Publiciste pour
C.M.I.R.S.

Pour être en forme et en condition physique pour le Golf !

santé
beauté
force

Equipement complet

● cours à vos besoins
● massage (rotation-vibration)

HOMMES et DAMES DE TOUT ÂGE

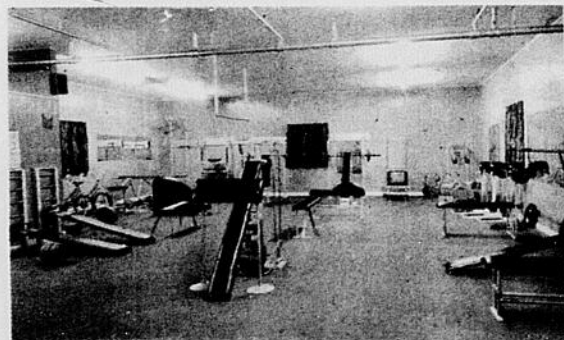


- * Amaigrissement
- * Cours privés
- * Cours de mise en condition
- * Gain de poids
- * Cellulite
- * Correction
- * Taille
- * Cuisses
- * Buste
- * Hanches
- * Dos

Bains SAUNA Finlandais



ESSAI GRATUIT



PERDEZ JUSQU'À 3 1/4

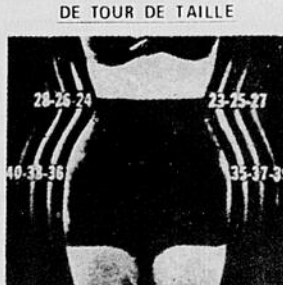
AMINCISSEUR

avec le nouveau

Slim Gard

Aussi COURS INDIVIDUELS à n'importe quelles heures du jour. INSCRIPTION quand vous le désirez.

Nous vendons les produits WEIDER



Pour plus de renseignements:

362-3732

COURS SPÉCIAUX POUR HOMMES D'AFFAIRES

HOMMES: Lundi-Mercredi-Vendredi de 10.00 a.m. à 10.30 p.m.
DAMES: Mardi-Jeudi de 9.30 a.m. à 10.30 p.m. et Samedi de 9.30 a.m. à 4.00 p.m.

INSTRUCTEURS À TOUS LES HEURES

PROFESSEUR DE CULTURE PHYSIQUE DIPLÔMÉ

Salon de Culture Physique enr.

1943 St-Laurent — Plessisville — 362-3732
RENAUD GOSSELIN 362-3641

PERMIS DE BANQUET

- 1) Toute demande de permis devra parvenir à la Commission de Contrôle des Permis d'Alcool du Québec au moins trois (3) semaines avant la date de l'évènement pour lequel on veut un permis.
- 2) Les requérants devront fournir tous les renseignements demandés à la formule émanant de la Commission.
- 3) Les requérants devront fournir tous les documents nécessaires pour lequel on veut un permis.



COMMISSION DE CONTROLE DES PERMIS D'ALCOOL DU QUEBEC

AVIS

LES PERSONNES CI-APRES MENTIONNEES ONT DEMANDE LES PERMIS SUIVANTS

Nom	Adresse	Catégorie
COMTE MEGANTIC	Québec, 15 mars 1973	
BLONDEAU, Albert (changement de titulaire)	Hôtel-Motel B.B. Ro Inc., Pontbriand Robertsonville R.R. No 1 (village)	Hôtel-Motel Salle à manger Bar
LESSARD, Aimé	312, rue St-Paul Black Lake (ville)	Épicerie

AFIN D'ETRE VALIDE, TOUTE OBJECTION A CES DEMANDES DOIT ETRE FAITE PAR ECRIT, DUMENT MOTIVEE ET ASSERMENTEE DANS LES 15 JOURS DU PRESENT AVIS AU:

SECRETAIRE GENERAL
Case postale 190, Station B,
Québec 2, Qué.

Manifestation organisée en fin de semaine pour le maintien de notre Hôpital à Plessisville



On voit sur la 1ère photo, la foule à l'Hôtel de Ville le 14 mars. 2ème photo: Parade d'autos organisée le 18 mars. - 3ème photo: Hôtel de Ville 14 mars, Laurent Dubois, maître de cérémonie et M. Claude Boutet, secrétaire particulier du ministre Gilles Masse, des Richesses naturelles; assis: M. Raymond Hainse, représentant le maire Côté de Plessisville et M. le maire Georges Ouellet, de Lourdes. Photo No 4: Vendredi le 16 mars, remise de chèque de \$100 de la part de M. Yvon Boulanger de Montréal. M. Jean-Paul Houde remet le chèque à M. Claude Boivin, président du Comité et le Maire Côté. Photo No 5: Foule de mercredi soir 14 mars à l'Hôtel de Ville.

Denis Jobin votre informateur en affaires sociales

En ondes toutes les semaines pour vous renseigner sur toutes les lois administrées par le ministère des Affaires sociales du Québec.



Écoutez Denis Jobin, votre informateur en affaires sociales.

	POSTE	JOUR	HEURE
Alma	CFGT	Lundi	1h30 p.m.
Asbestos	CJAN	Lundi	1h17 p.m.
Chapais	CFED	Mardi	12h30 p.m.
Chibougamou	CJMD	Mardi	12h30 p.m.
Chicoutimi-Jonquière	CJMT	Lundi	1h30 p.m.
Dolbeau	CHVD	Mardi	12h30 p.m.
Drummondville	CHRD	Lundi	2h15 p.m.
Granby	CHEF	Lundi	2h00 p.m.
Hauterive	CHLC	Lundi	12h45 p.m.
Joliette	CJLM	Lundi	2h15 p.m.
Jonquière-Chicoutimi	CKRS	Lundi	1h00 p.m.
Lac Mégantic	CKFL	Lundi	1h17 p.m.
La Pocatière	CHGB	Lundi	12h35 p.m.
La Tuque	CFLM	Mardi	1h30 p.m.
Mont-Laurier	CKML	Mardi	1h45 p.m.
Montmagny	CKBM	Lundi	1h30 p.m.
Montréal	CJMS	Mardi	2h15 p.m.
Montréal	CKLM	Lundi	2h45 p.m.
Montréal/Verdun	CKVL	Mardi	2h45 p.m.
New Carlisle	CHNC	Lundi	1h30 p.m.
Ottawa/Hull	CJRC	Lundi	3h45 p.m.
Plessisville	CKTL	Lundi	1h17 p.m.
Québec	CHRC	Lundi	1h40 p.m.
Québec	CJRP	Mardi	1h15 p.m.
Québec	CKCV	Lundi	2h30 p.m.
Québec/Lévis	CFLS	Lundi	1h30 p.m.
Rimouski	CJRH	Lundi	3h30 p.m.
Rivière-du-Loup	CJFP	Lundi	2h25 p.m.
Roberval	CHRL	Lundi	12h40 p.m.
Rouyn	CKRN	Lundi	3h45 p.m.
St-Georges-de-Beauco	CKRB	Lundi	1h45 p.m.
St-Hyacinthe	CKBS	Lundi	1h30 p.m.
St-Jean	CHRS	Lundi	3h45 p.m.
St-Jérôme	CKJL	Lundi	1h00 p.m.
Ste-Agathe	CJSA	Mercredi	1h10 p.m.
Sept-Îles	CKCN	Mardi	2h15 p.m.
Shawinigan	CKSM	Lundi	1h15 p.m.
Sherbrooke	CJRS	Mardi	1h00 p.m.
Sorel	CJSO	Lundi	2h00 p.m.
Témiscamingue	CKVT	Lundi	12h40 p.m.
Thetford Mines	CKLD	Lundi	1h17 p.m.
Trois-Rivières	CJTR	Lundi	12h30 p.m.
Valleyfield	CFLV	Lundi	1h30 p.m.
Victoriaville	CFDA	Lundi	1h17 p.m.
Ville-Marie	CKVM	Lundi	12h40 p.m.



Gouvernement du Québec
Ministère
des Affaires Sociales

Décès de Mme Emile Chauveau de Plessisville

Madame Emile Chauveau, française d'origine et demeurant au pays depuis 1912 est décédée à l'Hôpital S -Coeur de Plessisville le 19 mars à l'âge de 89 ans.

Elle était l'épouse de feu M. Emile Chauveau, ancien directeur général de Radiateur Plessis à Plessisville qui est décédé en 1943.

La défunte laisse dans le deuil une fille unique, Mlle Madeleine Chauveau de notre ville.

Les funérailles eurent lieu mercredi après-midi le 21 mars à 2:30 heures. La dépouille fut exposée au salon mortuaire Rousseau ave St-Louis à Plessisville.

"La Feuille d'Erable" offre ses condoléances à Mlle Chauveau éprouvée par la mort de sa mère.

A VENDRE

- MAISON située à 2067 ave St-Louis à Plessisville.
- MAISON au Village Ste-Sophie (face à l'église).
- DEUX TERRAINS à Plessisville.

Renseignements:

DANIEL GARNEAU

courtier en immeubles
1273 rue St-Calixte
PLESSISVILLE.

Chronique Colombienne Conseil 2527 Plessisville

INITIATION

Le billet 40952 pour \$15.00 qui n'avait pas été réclamé lors de notre initiation du 11 mars l'a été cette semaine et favorise M. Clément Hinse. Dimanche prochain, il y a initiation au Conseil de Princeville.

ASSEMBLEE

Lors de notre assemblée mensuelle de lundi le 12 dernier, il y eut nomination des délégués pour le Congrès Provincial qui se tiendra à Montréal les 5 et 6 mai prochain. Les délégués officiels sont: MM. Marcel Lemay, Grand Chevalier et Jean-Paul Dubois, Ex-Grand Chevalier. Tous les autres officiers intéressés pourront également se rendre à ces assises. La prochaine assemblée mensuelle aura lieu le 9 avril à St-Ferdinand afin de rencontrer nos frères de cet endroit. Il est question également qu'en mai, nous allions à Ste-Sophie.

JAMBON

"TI-ME", responsable de cette activité, nous fait part qu'à date, il y a du jambon pour nourrir une grosse famille lors de cette partie de cartes qui aura lieu au local le 11 AVRIL. Avec un JAMBON par table, du JAMBON comme prix de présence, réservez-vous cette soirée pour venir gagner le vôtre pour Pâques.

BINGO

Dimanche dernier, le \$50.00 a été gagné en 8 boules sur une possibilité de 11. A compter de dimanche prochain, ce \$50.00 pourra être gagné au moins une fois durant la soirée sur toutes les cartes d'entrée (soit 15 tours) à condition que le bingo sorte en 5 boules. Tout le public est invité et nous remercions également tous ceux qui nous encouragent à date.



PRENEZ NOTE du
**Changement
d'Horaire**

AU BUREAU DU

Dr Roger Charland
chiropraticien

à PLESSISVILLE

Voici les NOUVEAUX JOURS
de BUREAU :

LUNDI — MERCREDI — VENDREDI

DE 2 H. P.M. A 9 H. P.M.

Tél. 362-6161 Si on ne répond pas: Tél. 758-3011

Edifice Pelletier, 1457, Ave St-Edouard — Plessisville

GRANDE VENTE

1er ANNIVERSAIRE

CHEZ

Mme Marc-André TREMBLAY

TISSUS A LA VERGE

1599 St-Louis — PLESSISVILLE — Tél. 362-6203

à l'arrière du magasin "Le Syndicat" de Plessisville"



Allons-y tous !

Profitons des aubaines !

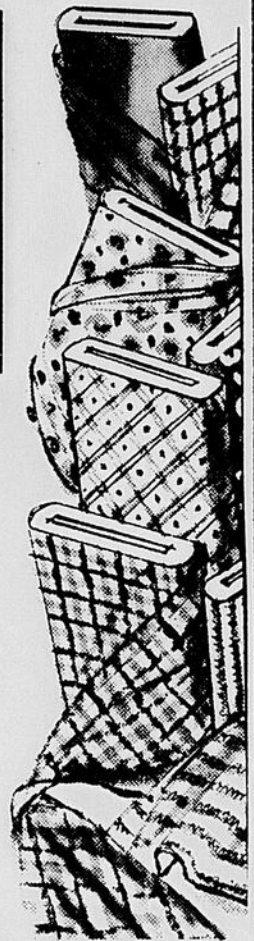
De beaux tissus d'été !

Des prix coupés !

2 verges de tissus pour le prix d' UNE

DOUBLURE de polyester 1ère qualité \$1.15 à **.85c** la verge

Magasin ouvert tous les soirs jusqu'à 9.00 hres



VENTE par ENCAN

Mardi après-midi, le 27 mars 1973, à 1 heure p.m.

chez **PHILIPPE COTE**
de St-Antoine de Tilly, cté Lotbinière, P.Q.

La ferme est située à un mille du village dans le rang de la Grande Plaine

Sera vendu:

Un TROUPEAU Holstein amélioré de 40 bêtes dont 31 VACHES, toutes vélées et sur le point de vêler, 9 VEAUX et le QUOTA de lait industriel. Aussi 2 bons CHEVAUX.

Le roulant comprend:

Un TRACTEUR Massey Ferguson No 35 au gaz avec pelle en très bon ordre, Faucheuse hydraulique, PRESSE à foin Massey Ferguson pratiquement neuve, râteau fileur, MONTE-BALLES de 24 pds avec moteur, 2 WAGONS sur pneus, FANNEUR Centripède, niveleuse hydraulique, SOUFFLEUR à neige, Epandeur à fumier New Idea comme neuf, HERSES à disques, SEMOIR à disques, Epandeur d'engrais chimique, gros TRAILLEUR, dompeur, un trailer d'auto, BANC DE SCIE, trayeuse à deux chaudières, REFROIDISSEUR citerne de 360 gallons De Laval, une TONDEUSE électrique, lot de bons piquets de cèdre, environ 10,000 pds de bois de sciage de toutes sortes, POMPE à eau pratiquement neuve, EVENTAIL d'étable, 3000 balles de très bon foin, 200 balles de paille, tous les OUTILS de hangar et quantité d'articles trop long à énumérer.

Condition: COMPTANT et prêts de banque pour acheteurs qualifiés.

Pour informations, s'adresser à:

GEORGE GOGGIN

ENCANTEUR LICENCIE BILINGUE DE PLESSISVILLE

Téléphone 362-2195

Plessisville, P.Q.



Vente

**Fantastique
de
FIN
de
SAISON**

LES
22 - 23 - 24 MARS 73

**GILETS DEUX
SPECIAL pour UN**

GILETS à partir de \$4.00

**ESCOMPTE sur
PLUSIEURS ITEMS**



LA VENTE
n'est que
de TROIS
JOURS
JEUDI
VENDREDI
SAMEDI

**PARKAS en nylon \$5.00
SPECIAL**

Boutique de l'Adolescente

1769 rue St-Calixte — Mme Madeleine Germain, prop.
PLESSISVILLE, P.Q. — Tél. 362-3533

Conseil Etudiant de la Polyvalente

**A la Polyvalente
de Plessisville :
Ca bouge !!!**

Voici un bref résumé des dernières activités qui se sont déroulées à l'Ecole Polyvalente de Plessisville ainsi qu'une liste des diverses activités à venir:

Vendredi, au Café-Rencontre de la Polyvalente, avait lieu le spectacle de JEAN-PIERRE PELLERIN. Ce spectacle a beaucoup plu aux élèves. Ce spectacle comprenait plusieurs monologues sur les sujets et les domaines les plus discutés à la Polyvalente de Plessisville. Nous tenons à remercier Jean-Pierre pour son aimable collaboration. De plus nous vous rappelons que tous les vendredis aux deux périodes du diner, il y a un SPECIAL MUSICAL. Vendredi, ce sera le spectacle "YES". Une probabilité de spectacle avec MM. Lennard Carrey et André Proulx. C'est un spectacle qui se promet d'être des plus intéressants. Donc surveillez le S.-I.P.P. pour plus d'information.

Un nouveau comité est né dans notre école: c'est le comité LUNIK I. Ce comité bien que récemment formé a beaucoup fait parler de lui durant ces derniers jours, mais bien peu d'étudiants savent ce qu'est LUNIK I exactement. Et bien, LUNIK I c'est un spectacle d'amateurs, fait PAR, POUR et AVEC les étudiants de la Polyvalente, c'est à dire, VOUS. Ce spectacle prendra place dans le cadre des activités

du Festival Etudiant 1973 qui aura lieu en mai prochain. Donc si TOI, étudiant tu as un peu de coeur au ventre et si TU possèdes un peu de talent présente toi au local 155 et donne ton nom aux responsables. N'aie pas peur de montrer ce que tu vau.

L'ACADIE... L'ACADIE... ça te dis quelque chose?? Eh bien, c'est un CAMP DE LANGUE qui se déroulera à l'école Notre-Dame de Plessisville le 30 mars prochain pour les secondaires III, IV et V. C'est un camp de 24 heures qui se promet d'être des plus intéressants. C'EST A TOI D'EN PROFITER. Si tu es intéressé (ée) donne ton nom à Clémence Nadeau au local 167. N'oublie pas.

PIECE DE THEATRE

Le Conseil Etudiant de la Polyvalente présentera, jeudi le 29 mars prochain au Gymnase de la Polyvalente de Plessisville, à 8:30 heures, une PIECE DE THEATRE intitulée KALEYDEOSCOPE jouée par une troupe de Montréal. Cette pièce fut jouée dans plusieurs CEGEP de la région de Montréal. C'est donc un spectacle qu'il ne faudra pas manquer, jeudi le 29 mars à 8.30 heures. Nous tenons à remercier le TAXI JEAN-CLAUDE NADEAU (362-2480) pour son aimable collaboration à ce dernier spectacle.

VENTE par ENCAN

Jeudi après-midi, le 29 mars 1973 à 1 heure p.m.

chez **HERVE LECOURE**

de Princeville, P.Q.

La ferme est située dans la ville, au coin de la rue Demers et St-Jean-Baptiste Nord, vers la Transcanadienne

Sera vendu:

Un TROUPEAU Holstein de 50 bêtes dont 30 VACHES, 3 taures de 2½ ans, un TAU-REAU de deux ans, 16 taures de un an 18 mois dont plusieurs sont saillies. Le Quota de lait est de 150,000 lbs et 57,000 de mise en marché.

Le roulant comprend:

Un TRACTEUR Case No 430 Diesel avec cerveau direction, pelle à fumier, à gravier et à neige, un TRACTEUR Massey Ferguson No 65 au gaz avec poulie, chaînes à tracteur, PRESSE à foin Massey Ferguson No 3, traineau et fourche à balles, RATEAU fileur Massey Ferguson, hydraulique, FAUCHEUSE Case hydraulique pratiquement neuve, EPANDEUR à fumier Case avec prise de pouvoir pratiquement neuf, 3 WAGONS sur pneus, semoir à disques Massey Harris, CHARRUES à deux versoirs, banc de scie, NIVELEUSE hydraulique, MONTE-BALLES de 28 pieds, convoyeurs neufs de 60 pieds, MALAXEUR à ciment, herse à finir, NETTOYEUR d'étable Ideal de 250 pds de chaînes avec transmission remantée en neuf, TRAYEUSE Surge à trois chaudières, REFROIDISSEUR Citarme De Laval de 360 gallons comme neuf, RESERVOIR à eau chaude, BASSIN de lavage, TONDEUSE électrique, EVENTAIL de laiterie, 700 balles de FOIN, 100 balles de PAILLE, OUTILS de hangar et quantité d'articles trop long à énumérer.

Conditions: COMPTANT et prêts de Banque pour acheteurs qualifiés.

Raison de la vente: La TERRE est VENDUE.

Pour informations, s'adresser à:

GEORGE GOGGIN

ENCANTEUR LICENCIE BILINGUE DE PLESSISVILLE

Téléphone 362-2195

Plessisville, P.Q.

Le ROI de l'HABIT

à

Princeville



Habit \$59.⁹⁵

pour
homme ou VESTON sport
et pantalons

Louis-David PARÉ

27 rue St-Jean Baptiste

Tél. 364-5217

Princeville

IL Y AURA

VENTE par ENCAN

Samedi avant-midi, le 24 mars 1973, à onze (11) h. a.m. précises

— chez —

WILFRID FILTEAU

de Princeville, P.O., clé Arthabaska

La ferme est située dans le dixième (10ième) rang à quatre milles de Princeville et trois milles de Victoriaville

Sera vendu:

Un bon TROUPEAU Holstein et Jersey de 63 bêtes dont 41 VACHES laitières dont 20 sont saillies pour l'automne et les autres vélant prochainement, 8 TAURES de 1½ an, 2 VEAUX, un TAUREAU HOLSTEIN pur sang de deux ans, un TAUREAU Jersey de deux ans. Ce TROUPEAU est clair de test, le QUOTA de lait industriel de subside de 300,000 lbs et 35,000 livres de production sera vendu avant les vaches.

L'équipement de laiterie comprend:

Un BASSIN refroidisseur Zéro 400 gallons, avec chaudières Sauve-pas, TRAYEUSE De Laval magnétique à trois chaudières avec installation complète, RESERVOIR à eau chaude Cascade 40, BASSIN de lavage double en stainless, CHAUFFERETTE. Tout cet équipement de laiterie est comme neuf.

La machinerie comprend:

TRACTEUR Case No 430 diesel, cerveau de direction, poulie, n'a que mille (1,000) heures de travail et en parfaite condition, TRACTEUR "Allis Chalmers" au gaz, 3 sets de chaînes à tracteur, PRESSE à foin Massey Ferguson No 9 comme neuve, RATEAU fileur New Holland neuf, Râteau fileur Farnham, deux MONTE-BALLES de 24 et 32 pieds avec moteur, CHARRUE Int. à 3 versoirs, deux CHARRUES à deux versoirs, CHARRUE semi-défonceuse, FANNEUSE, Epandeur à fumier New Idea 90 minots, BATTEUSE DION en acier, deux WAGONS sur pneus, deux REMORQUES, traîneau à balles, deux FAUCHEUSES à tracteur, SEMEUSE à 13 disques, HERSE à disques et à ressorts, FOURCHE arrière pour tracteur, Graider, SOUFFLEUR à neige neuf, MEULE avec moteur, 250 pieds de drain en plastic, 3 courroies, SCIE ronde, EPANDEUR à engrais chimique, ARROSOIR à patates, arracheuse à patates, COMPRESSEUR à air, sleigh double et simple, voiture d'été et d'hiver, une MOULANGE, Vaporisateur électrique pour mouches, deux SCIES à chaîne, Clipper, BALANCE, 2500 balles de bon FOIN, paille, grain, 700 PIQUETS de cèdre, BOIS de sciage, 35 cordes de Bois de 15 pces, 12 cordes de bois de deux pieds, 4 cordes de cèdre de 4 pieds. Les outils: PERCEUSE, scie électrique, filière, étaux, OUTILS de toutes sortes et une foule d'articles trop long à énumérer.

CONDITION COMPTANT

PRENEZ NOTE que la TERRE avec de très bonnes bâtisses est aussi à VENDRE en parties ou en entier, une TERRE à BOIS de 5 arpents par un mille est aussi à VENDRE.

ARRIVEZ à bonne heure. La VENTE débutera à ONZE HEURES PRECISES.

Pour informations, s'adresser à:

Jean-Paul DUBOIS

Téléphone :
362-7240

ENCANTEUR LICENCIE DE PLESSISVILLE
A VOTRE DISPOSITION POUR TOUS GENRES
DE VENTES PAR ENCAN

Plessisville



PRENEZ NOTE du
**Changement
d'Horaire**

AU BUREAU DU

Dr Roger Charland
chiropraticien

à PLESSISVILLE

Voici les NOUVEAUX JOURS
de BUREAU :

LUNDI — MERCREDI — VENDREDI

DE 2 H. P.M. A 9 H. P.M.

Tél. 362-6161 Si on ne répond pas: Tél. 758-3011
Edifice Pelletier, 1457, Ave St-Edouard — Plessisville

la ronde de Pierre

Partie de cartes de l'Age d'Or
de Lourdes le 25 mars

La partie de cartes organisée par le Club de l'Age d'Or de Lourdes aura lieu à la salle paroissiale le 25 mars dimanche.

Assemblée générale annuelle de la
Corporation du Foyer des Bois-Francs

L'assemblée générale annuelle des membres de la Corporation du Foyer des Bois-Francs aura lieu au foyer même mardi soir, 27 mars à 8 heures. Les membres sont invités à s'y rendre.

Tournoi régional de badminton

Samedi prochain le 24 mars se déroulera, aux gymnases de la Polyvalente, un tournoi régional de badminton. Participeront à ce tournoi les meilleurs joueurs de badminton de la région, comprenant Victoriaville, Princeville, Arthabaska, Warwick et Plessisville. Donc, amateurs de badminton de la région de Plessisville, nous vous attendons samedi prochain durant toute la journée.

Comité Publicité et Information
Conseil Etudiant de la Polyvalente
de Plessisville

Assemblée des Fermières le 27 mars

L'assemblée des membres du Cercle des Fermières aura lieu au Centre d'Etude mardi le 27 mars à 8 h. p.m. Concours mensuel: Pièce murale au point de croix. Robe d'été pour dame ou jeune fille. Casquette tricotée (6) et fudge.

Partie de cartes au jambon

Au local du Conseil 2527 Plessisville des Chevaliers de Colomb il y aura MERCREDI le 11 avril à 8 h. p.m. la présente activité. A gagner: un jambon par table, des jambons comme prix de présence. C'est le JAMBON pour Pâques. Le tout sera suivi d'un goûter. Tout le public est invité. Réservez-vous cette soirée.

La plus GRANDE VENTE

de

100% FORTREL et 100% LAINAGE

Directement de la Manufacture

à la VERGE ou au COUPON
à .06c le pouce

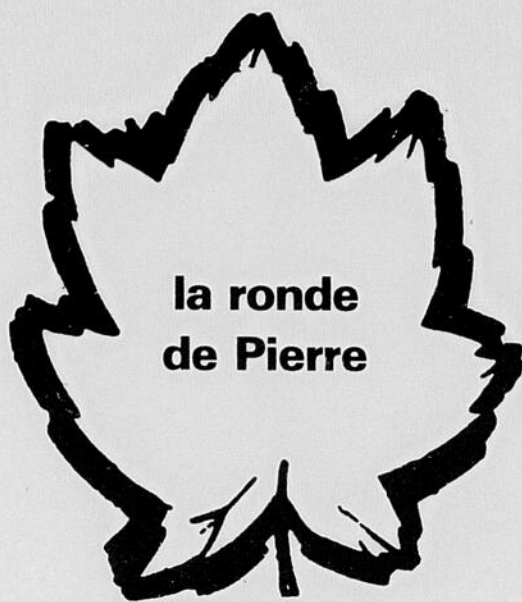
Encore jamais vue à Lyster

HATEZ-VOUS. PREMIERS ARRIVES
PREMIERS SERVIS

AU MAGASIN A. FILLION

134 rue Principale

LYSTER — Tél. 389-5797



la ronde
de Pierre

La chorale féminine de St-Calixte est née

La chorale féminine de St-Calixte s'est fait entendre pour la première fois dimanche dernier (18 mars) messe de onze heures et quart a.m.

Bravo aux bonnes volontés. Nous lançons un nouvel appel aux dames, demoiselles et religieuses de bien vouloir se joindre à nous. "L'union fait la force".

Les pratiques auront lieu le mercredi de chaque semaine à 8 heures p.m. au jubé de l'église St-Calixte. Bienvenue à toutes.

Pour informations contactez Mme Pierrette TRUDELLE, tél. 362-7438 ou Mme J. Denis BERNIER, tél. 362-2921, Plessisville.

**Show mode au Manoir Plessis
mercredi soir 21 mars**

Un événement social d'envergure aura lieu au Manoir Plessis mercredi soir le 21 mars. Les dames et demoiselles qui n'ont pas encore acheté leurs cartes devraient le faire sans tarder car il ne reste que quelques heures avant ce défilé artistique voué au plus grand succès.

Le Salon Miss Élégance de Princeville pour les dames féminines saura vous étaler ses plus belles nouveautés printanières. Le Magasin Dion & Frère pour messieurs aura également de la belle marchandise à faire évoluer.

Le Carrefour avec ses articles de sport, qui ne manqueront pas de vous intéresser. Le Magasin Fourrier & Grégoire avec ses chaussures de choix pour dames et enfin Le Fleuriste Plessis avec ses arrangements floraux de toutes sortes vous enchanteront.

Ne manquez pas ce gala de la mode et les prix de présence sont attrayants. Donc à mercredi soir, ce 21 mars au Manoir Plessis, pour ce SHOW MODE MUSICAL avec démonstration de danse.

Chez les Majorettes

On se souvient, qu'il y a environ deux semaines, les Majorettes des Bois-Francs passaient dans vos maisons pour vendre des billets qui permettraient à une personne chanceuse de gagner un magnifique fauteuil berçant. Eh bien, le premier mars 1973, a eu lieu le tirage, au magasin Poulin, situé sur la rue Savoie. Et l'heureux gagnant est le détenteur du billet numéro 2036, soit M. Ananias Brochu, demeurant au 1565 avenue St-Charles. On le félicite et on en profite pour remercier toute la population de Plessisville pour avoir si bien encouragé les Majorettes. Félicitations au gagnant et encore merci. - Chantal Mercier.

A tous les artistes du dimanche

Le Festival de l'Erable de Plessisville offre aux Artistes Amateurs de la région, cette année encore la chance d'exposer leurs travaux dans la grande Exposition de "Peintures et Sculptures" qui se tiendra à l'Hôtel de Ville de Plessisville du 21 au 29 avril 1973.

Les responsables de ce comité soient Lucille Germain, Thérèse P. Huot et Bruno Lord comptent beaucoup sur la collaboration des artistes pour faire de cette activité un succès sans précédent.

Pour participer à cette exposition vous devez vous enregistrer le plus tôt possible en faisant parvenir vos noms et adresse à: Mme Thérèse P. Huot, 1780 avenue Vallée #3, Plessisville. Tél. 362-2978 ou 362-3108.

Réunion de l'A.F.E.A.S.

Une réunion de l'A. F.E.A.S. qui promet d'être intéressante et enrichissante aura lieu jeudi soir le 22 mars à 8 heures à la salle de la Coopérative, avenue Saint-Laurent à Plessisville. Soyez tous au rendez-vous. Invité surprise au programme. Invitation aux messieurs de venir accompagnés de leurs épouses. Morceau demandé pour le mois de mars: Tressage (morceau d'exposition) manteau, art culinaire, salade.

VENTE

AVANT ENTREPOSAGE

Il nous reste quelques modèles d'autos-neige. Nous vous les offrons en bas du prix coûtant. Si vous avez envie d'une moto-neige, c'est le temps. Réduction formidable. La Sno-Jet a fait honneur en 1973. Assurez-vous de belles randonnées la saison prochaine. Vous ferez un placement sûr.

Si vous avez besoin de pièces avant d'entreposer votre auto-neige, consultez-nous. Laissez passer la saison estivale à votre Sno-Jet en ordre.

Guy PAINCHAUD
362-2850

SNO-JET
La bleue... elle est bien faite!

Ben BÉLIVEAU
362-3858

Garage G. Painchaud inc.

RÉPARATION GÉNÉRALE
REMORQUAGE 24 HEURES PAR JOUR
GAZ "GOLDEN EAGLE"
TOUTES CARTES DE CRÉDIT ACCEPTÉES
GAZ PROPANE

(819) 362-3793

1562 STE-THÉRÈSE
ANGLE ST-CALIXTE

PLESSISVILLE, Qué.

SPECIALITÉS du GARAGE :

Silencieux, Système d'échappement,
Amortisseur

C'est la saison, adressez-vous à des maîtres en "muffler". Personnel qualifié et pièces de qualité.

Nous faisons
le plein
des réservoirs
de GAZ PROPANE

Nous avons de la belle coutellerie ainsi que des montres que vous pouvez vous procurer en achetant de la gazoline. Rendez-vous voir ce que vous pouvez vous procurer en faisant le plein AIGLE D'OR. Le service impeccable à l'éclairage or, saura vous satisfaire. Personnel courtois.

N.B.: Nous prenons soin de votre nous soin de votre voiture, comme si elle était nôtre...

UNE OFFRE FANTASTIQUE



EXCLUSIVE
À NOS CLIENTS
"ALPINE"
LA MONTRE DE PRÉCISION
• AVEC OU SANS
CALENDRIER
• CHOIX DE MODÈLES
• MONTÉE EN SUISSE
• ÉLECTRONIQUEMENT
• VALKUR JUSQU'À
21499
UNE VALEUR EXTRAORDINAIRE EXCLUSIVE

\$4.99
AVEC \$25. D'ACHAT D'ESSENCE

AVIS: GARANTIE COMPLÈTE DE 1-AN PAR ÉCRIT
CONTRE TOUT DÉFAUT DE FABRICATION.

VOIR AU VERSO...

1 2 3 4 5 6 7 8 9 10 11 12 13 14 15 16 17 18 19 20 21 22 23 24 25

**ENFIN! UNE OFFRE EXTRAORDINAIRE
QUE VOUS N'ÊTES PAS PRÊT D'OUBLIER**

(CONSERVEZ BIEN CETTE CARTE)

GARAGE G. PAINCHAUD inc.
vendeur autorisé SNO-JET
1562 Ste-Thérèse - PLESSISVILLE
Tél. 362-3793 et 362-2850

(EN EXCLUSIVITÉ CHEZ CE DÉTAILLANT)

CHER CLIENT! Enfin il vous est possible de vous procurer une montre d'excellente qualité, presque gratuitement! \$4.99 avec \$25. d'achat d'essence! Nous avons un choix de modèles pour toute la famille. Profitez de cette offre fantastique et obtenez la quantité de montres désirées, grâce à ce prix exclusif à nos clients. N'OUBLIEZ PAS que chaque montre porte une garantie écrite de l'année contre tout défaut de fabrication. Profitez de cette offre unique.

CHÈZ NOUS:
NOUS AIMONS VOUS REVOIR

CHAQUE POINÇON REPRÉSENTE UNE PREUVE D'ACHAT DE \$1.00

L'Association du Hockey Mineur

Remise des trophées ainsi que le film
le "Roi des Grizzly"

Cette semaine, je tiendrais à vous parler de la remise des TROPHÉES. En effet, cette année nous ferons une grande remise des trophées pour la saison 72-73. Cette remise se fera au Théâtre Colonial, samedi prochain le 24 mars à 1.00 heure de l'après-midi. Plusieurs trophées ainsi que plusieurs plaquettes seront remises aux équipes championnes qui seront dévoilées lors de cette manifestation ainsi qu'aux joueurs ayant le mieux figurés lors de la dernière saison.

Cette remise de prix sera également radio-diffusée directement par le poste C.K.T.L. En effet, les deux sympathiques animateurs, Jean-Pierre Martel et Rock Corriveau, seront de la partie. Et les quelque 30 trophées seront remis aux récipiendaires par les commanditaires. De plus après la remise des prix, le film le "ROI DES GRIZZLY" sera présenté aux jeunes et nous vous rappelons que ce film est une production de Walt Disney.

Donc nous invitons toute la population de Plessisville, plus particulièrement les jeunes joueurs de hockey à venir, samedi le 24 mars à 1.00 heures au Théâtre Colonial. L'entrée est gratuite pour les joueurs qui ont reçu des passes et pour toutes les autres personnes un léger prix d'entrée sera vigueur. Donc bienvenue à tous...

Jean Fontaine publiciste

**NE L'OUBLIEZ PAS
LA CROIX-ROUGE
AGIT EN
VOTRE NOM**

Cinéma Plessis

1697 Avenue St-Louis - Tél. 362-3112
Plessisville, P. Q.

**VENDREDI à JEUDI du 23 au 29 mars 73
AU PROGRAMME**

Ensemble ils forment la plus puissante machine de combat que l'ouest ait jamais connu!

14 ANS

SOLEIL ROUGE

CHARLES BRONSON | URSULA ANDRESS | ALAIN DELON | TOSHIRO MIFUNE

un film de TERENCE YOUNG • produit par ROBERT DÖRFMANN • COULEUR

2 ième FILM

PAS SI Novices QUE ÇA!
EN COULEURS

BRIGITTE BARDOT
ANNIE GIRARDOT

LES NOVICES

SOIRÉE CANADIENNE

SAMEDI SOIR, 24 MARS 1973

À LA CABANE À SUCRE DU FESTIVAL

BOULEVARD DES SUCRERIES
À PLESSISVILLE

- * VIOLONEUX... * GIGUES...
- * DANSES CANADIENNES...
- * CHANSONS POPULAIRES...

DIRECTEUR : GILBERT GAGNON

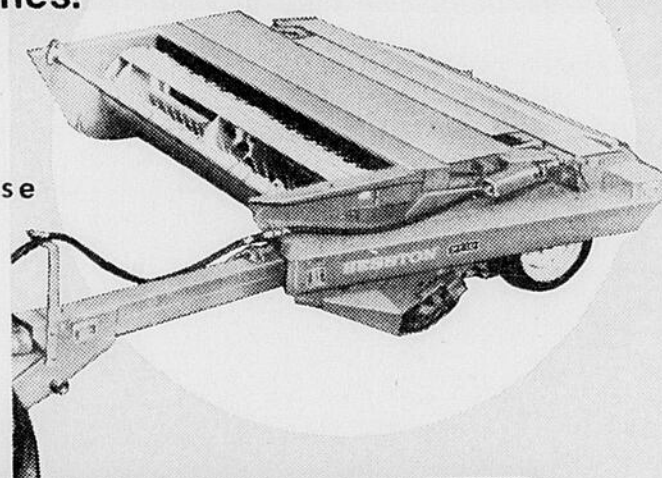
HESSTONISEZ VOTRE FOIN,

pour conserver le
maximum de protéines!

Faites-le en
deux temps:

A. avec une andaineuse
HESSTON

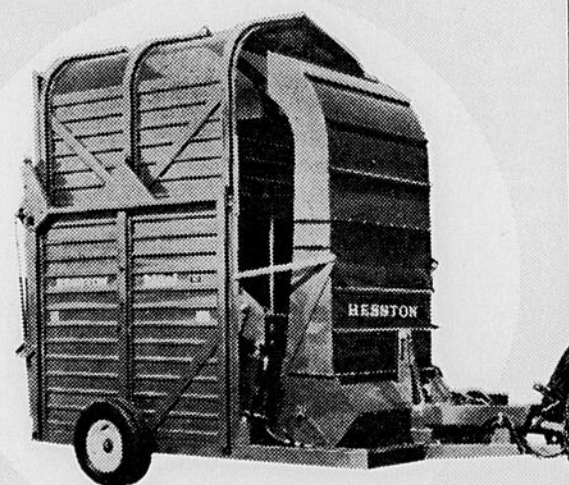
- une seule opération
- un seul homme
- un seul TRACTEUR



**MOYEN RAPIDE
POUR OBTENIR
DES PROFITS.**

B. avec une meulonneuse
HESSTON

- Protection maximum du feuillage
- Qualité maximum du foin
- Rapidité record de fenaison



Demandez à des centaines de propriétaires HESSTON et jugez par vous-même!

POUR UNE INFORMATION PLUS COMPLÈTE:

VENDEURS AUTORISÉS

LA SOCIÉTÉ COOPÉRATIVE AGRICOLE

1800 Avenue St-Laurent
Plessisville, P.Q.

DE PLESSISVILLE

Tél. BUR. 362-7311 — GARAGE 362-3505

" La Feuille d'Erable "

Tél. 362-7049 — Plessisville

Tarif et conditions des annonces classées:

Minimum: \$1.50 par insertion de 25 mots, ou moins. Chaque mot supplémentaire QUATRE SOUS. Toute annonce classée doit être payée avant publication.

Les annonces classées devront être annulées pour le samedi soir, à 6 heures, le plus tard. Toutefois les nouvelles annonces sont acceptées jusqu'au lundi midi.

ENTREPOT A LOUER - Situé au No 1985 rue St-Jean à Plessisville. Entrepôt de 21 x 55 pieds. Très bien situé avec chauffage air chaud. Tél. 362-3546, Plessisville. (N. 22 mars jno)

FOIN A VENDRE - 1000 balles de FOIN. Aussi roues de Horse Power en bois pour antiquité. S'adresser à tél. 453-2836, St-Pierre-Baptiste. (P. 22-29 mars)

ON DEMANDE - Organiste ou guitariste soliste pour jouer avec orchestre fin de semaine dans la région de Victoriaville. S'adresser à 758-1083, Victoriaville. (P. rep. 22 mars)

CULTIVATEURS intéressés à acheter du FOIN. Communiquez avec MARCEL FORTIER, commerçants, 929 rue Principale, Saint-Ferdinand, tél. 428-3838. Faisons la LIVRAISON. (P. 22-29 mars)

REPRISAGE INVISIBLE - Retissage, accrocs, brûlures de cigarettes, etc. ainsi que le fortrel S'adresser à Mme GERARD PROVENCHER, 2152 rue Simoneau, tél. 362-7232, Plessisville. (N. 22 mars 73)

LOGIS A LOUER de 4 1/2 pièces chauffé à l'année. Entrée laveuse-sècheuse, situé centre-ville. Libre le 1er mai. S'adresser à GASTON GINGRAS, tél. 362-7118 ou 362-2029, Plessisville. (N. 15 mars jno)

LOGIS NEUF A LOUER - 3 appartements, chambre de bain, électricité et eau chaude fournie, belle place d'été près de la rivière à Lyster, chemin Grosse Ile. S'adresser à ROBERT DAIGLE, tél. 389-5406, Lyster. (P. 22-29 mars)

PERSONNE DEMANDEE pour demeurer avec couple sans enfant dans résidence privée à Ste-Anastasia. Position à l'année. Bon chez-soi. Tél. 389-5563, Ste-Anastasia de Lyster. (N. 22-29 mars)

A VENDRE - Polisseuse électrique "Hoover" comme neuve. S'adresser à H' Pomerleau, tél. aux heures de repas. 362-7837, Plessisville. (P. 22 mars)

A VENDRE - Quatre VACHES dont deux Holstein et deux Durham. S'adresser à tél. 364-5770, Princeville. (P. 22 mars)

A VENDRE - DRUM (batterie) (Coronet) et Rodger. Renseignements s'adresser à tél. 385-4333 Lourdes. Cté Mégantic. (P. 22-29 mars 5 avril)

A VENDRE - ROBE DE MARIEE grandeur 9 ans, blanche et rose. A très bas prix. S'adresser à tél. 362-3743, Plessisville. (N. 22-29 mars)

LOGIS A LOUER - Logis de 4 pièces et demie. Libre le 1er avril. S'adresser à ROMEO PEPIN, 1594 ave St-Louis. Tél. 362-7225, Plessisville. (N. 1er mars jno)

LOGIS de 3 1/2 pièces MEUBLE COLONIAL, tapis mur à mur, murs insonorisés, salle de bain céramique, chauffé, thermostat individuel, eau chaude fournie, service laveuse-sècheuse, disponible le 1er mai situé à 1818 St-Jean à Plessisville. AUSSI 4 1/2 pièces non meublé, chauffé, thermostat individuel, tapis mur à mur, murs insonorisés, eau chaude fournie, entrée laveuse-sècheuse, disponible le 1er juin. S'adresser à ARSENE ROUSSEAU, tél. 362-7230 ou 362-7720, Plessisville. (N. 22 mars jno)

A VENDRE - Ameublement de salle à dîner, brun foncé, six chaises, une table, un vaissellier et un buffet. S'adresser après 5 heures p.m. 362-3513, Plessisville. (P. 22-29 mars)

A VENDRE - TELEVISEUR RCA Victor, 21 po., en parfait ordre. table de cuisine solide pouvant servir pour chalet. Aussi une bêcheuse de 5 forces. S'adresser à OCTAVE CLOUTIER, 1323 rue Napoléon, tél. 362-3281, Plessisville. (P. 22-29 mars)

GARAGE A LOUER pour entreposage de motos-neige, trailer, etc. S'adresser à ERNEST VIGNEAULT, 1696 avenue Saint-Edouard, tél. 362-3659, Plessisville. (P. 22-29 mars)

LOGIS A LOUER, de 3 1/2 pièces chauffé. Situé près du Théâtre Colonial. Libre 1er mai. S'adresser à 1435 ave St-Edouard, tél. 362-2781, Plessisville. (N. 22 mars jno)

DIVERS A VENDRE - Piano neuf "Le Sage", piano usagé. Meubles de toutes sortes tels que frigidaire, poêle, sècheuse, laveuse, chauffeuse, téléviseurs, mobiliers de salon, de cuisine et chambre à coucher. Accessoires de bureau, coffre-fort, filières, caisses enregistreuse, machines à écrire et plusieurs autres articles. S'adresser à ROBERT BOURQUE, 1435 ave. St-Edouard tél. 362-2781 ou 362-2031, Plessisville. (N. 22 mars jno)

A VENDRE - Ford Jaune Torino 1970, hard-top, 2 portes, très propre. Bas millage, tél. après 6 heures p.m. S'adresser à 1870 avenue Tardif, ou tél. 362-3708, Plessisville. (N. 22 mars jno)

A VENDRE - Duplex de 4 1/2 pièces, en bonne condition, installation laveuse - sècheuse, chauffage individuel. Stationnement, près école et centre-ville de Plessisville. S'adresser à 1850 Labonté, apt un, Longueuil. (N. 15-22-29 mars, 5 av.)

LOGIS A LOUER, de 2 1/2 pièces, meublé, chauffé, eau chaude fournie. Libre le 1er avril. S'adresser à CHARLES GERMAIN, 2019 rue Fortier, tél. 362-2110, Plessisville. (N. 22 mars jno)

MAISON A LOUER - 8 appartements, située route 49 avenue St-Louis à Plessisville. Libre le 1er mai. S'adresser à CLAUDE BERGERON, tél. 428-3632, St-Ferdinand. (N. 22-29 mars 5-12 av.)

A Vendre ou à Louer

Maison à Revenus

Avec QUATRE logements, plus BOUCHERIE et EPICERIE licenciée. Cause de vente: maladie. Vous transigez directement avec le PROPRIETAIRE, donc aucun intermédiaire. Les personnes sérieuses devront appeler à COURCELLES.

Téléphone : (418) 483-5326

COURCELLES

A VENDRE - Maison mobile 60 x 12, trois chambres dont l'une avec salle de toilette, salon, cuisine avec four encastré, cuisinière sur comptoir, salon, salle de bain, entrée laveuse-sècheuse. Aussi CHALET 20 x 24. Neuf comprenant une chambre, salon, salle à manger, cuisinière, salle de toilette. Courant 100 ampères. Le tout serait pour déménager. Tél. 362-2511, Plessisville. (P. 15-22 mars)

LOGIS A LOUER - De 3 1/2 pièces avec entrée laveuse-sècheuse. Libre le 1er mai. S'adresser à 1338 avenue St-Louis, tél. 362-7716, Plessisville. (N. 22-29 mars)

A VENDRE - Moto Honda 72, 350 cc, en très bonne condition. S'adresser à 1919 ave St-Edouard, tél. 362-7272, Plessisville. (P. 22 mars)

MACHINE A COUDRE Necchi avec meuble zig-zag avant et reculons. Garantie complète, régulier \$189.00 Balance due: \$128. Informations CENTRE DE COUTURE NECCHI, tél. 752-7791, à 98 rue St-François-Nord, Victoriaville. (N. 22 mars jno)

On peut vaincre le cancer

société canadienne du cancer

CANADA
PROVINCE de-OF QUEBEC
District de-OF Beauce

No 8621
DANS LA COUR PROVINCIALE
IN THE PROVINCIAL COURT

BEAUCE MARINE INC.
Demanderesse
Plaintiff

VS
JEAN-GUY FOURNIER
Défendeur
Defendant.

AVIS PUBLIC

EST PAR LE PRESENT donné que les effets mobiliers du Défendeur, saisis en cette cause seront vendus à l'ancienne place d'affaires du défendeur voisin de chez M. Lucien Fournier à Lyster, le 27ème jour de mars 1973, à deux heures de l'avant-midi, savoir:

4660 cages à volailles.

LESQUELS EFFETS seront vendus pour argent comptant au plus offrant et dernier enchérisseur.

Donné à Lyster ce 12e jour de mars 1973.

J.G. BOISSONNAULT, H.C.S.
C.P. 158, Plessisville, P.Q.

PUBLIC NOTICE

IS HEREBY GIVEN that the Goods and Chattels of the Defendant, seized in this cause will be sold at former place of Jean-Guy Fournier, close to Mr. Lucien Fournier's farm at Lyster, the 27th day of March 1973, at two o'clock in the morning, to wit:

4660 chicken boxes.

THE SAID Goods and Chattels will be sold, for cash, to the last and highest bidder.

Given at Lyster this 12th day of March 1973.

J.G. BOISSONNAULT, B.S.C.
P.O. Box, Plessisville, P.Q.

Théâtre Colonial PLESSISVILLE TEL.: 362-2278

SAMEDI à VENDREDI
du 24 au 30 mars

HORAIRE
LUNDI au VENDREDI à 7 h. 30
DIMANCHE et SAMEDI: 6:45 - 8:15
DIMANCHE: Matinée à 1 h. 30

CAUCHEMAR INSUPPORTABLE!
LAQUELLE D'ENTRE ELLES SERA SA PROCHAINE VICTIME?
14 ANS

LES CICATRICES DE DRACULA
CHRISTOPHER LEE DENNIS WATERMAN JENNY HANLEY

L'OISEAU AU PLUMAGE DE CRISTAL
Macabre! Effroyable! Le paroxysme DE LA TERREUR!
COULEURS

2ième FILM

EVA RENZI SUZY KENDALL
Version française de BIRD WITH THE CRYSTAL PLUMAGE

SOIRÉE dansante

Pour ceux et celles qui ont suivi des cours de danse

à la Salle "Dupré" de Princeville

Samedi soir, le 24 mars 1973

Danse de 9:30 h. le soir à UNE heure le matin.

ORCHESTRE "VIGNEAULT"
de St-Valère

Invitation à tous...

Hôtel Manoir Plessis

de Plessisville

l'endroit tout désigné pour:

le plus
succulent

"Charcoal
Steak"
en ville

les réceptions les plus
diverses:

- Anniversaires...
- Mariages...
- Banquets...
- Hommes d'affaires, etc.

Pour
réservation...
appelez:

Tél.
362-2000

Un accueil
chaleureux
vous est
réservé!

SOIRÉE DANSANTE

à l'occasion du prochain mariage de

Mlle Louise Fortin

à M. Richard Robitaille

A la Salle WINDSOR de Victoriaville

Samedi soir, le 24 mars '73, à 8 hres

Orchestre "LES SEMBLABLES"
de Princeville

Adm.: \$1.25

Soirée récréative

A l'occasion du prochain mariage de

Mlle Juliette Guay, (fille de Jean)

à M. Gaston Pellerin, (fils de Raoul)

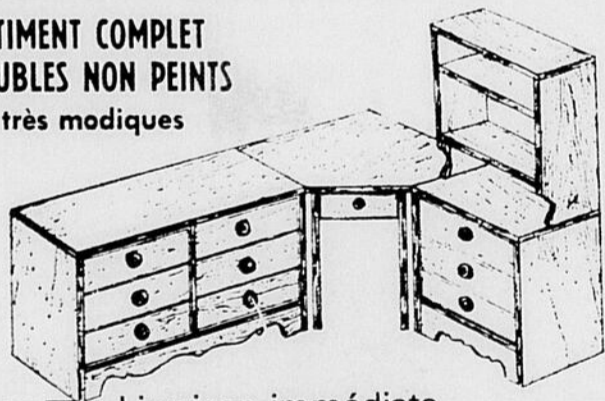
à la Salle de l'Erablière de St-Pierre Baptiste

Samedi soir, le 24 mars 1973

Orchestre "Les Ducs"

Admission: \$1.50

ASSORTIMENT COMPLET
DE MEUBLES NON PEINTS
à prix très modiques



Livraison immédiate

A. DUBUC & FILS LTEE

1104 St-Louis — PLESSISVILLE

ACTUELLEMENT

Une NOUVELLE SALLE

EST OUVERTE A PLESSISVILLE

(logéant 125 personnes)

ET BIENTOT...

OUVERTURE D'UNE

Grande SALLE de réception

(en AVRIL) Pouvant accommoder jusqu'à 500 personnes
Faites vos réservations dès maintenant:
NOCES, BANQUETS, CONFÉRENCES, ANNIVERSAIRES, etc.
Pour PETITES ou GROSSES réceptions,
Composez: 362-7701 ou 362-3761, à Plessisville, chez

"Motel Le Phare Inc."

745, ave St-Louis, Plessisville
ROSAIRE POULIN vous y invite!

Décès de M. Hervé St-Pierre à Plessisville

Le 18 mars à Plessisville est décédé à l'âge de 70 ans, M. Hervé St-Pierre, veuf de feu dame Julia Desrochers et demeurant depuis quelque temps chez sa fille et gendre, M. et Mme Grégoire Labrecque de notre ville.

Dans le deuil, il laisse deux filles: Mme Grégoire Labrecque (Rita) Plessisville, Mme René Drouin (Marcelle) Montréal. Ses gendres: MM. Grégoire Labrecque et René Drouin. Ses petits-enfants: M. et Mme Jacques Labrecque (Claire Thiboutot) Plessisville, M. et Mme Eliodore Brideau (Lise) de Scarborough, Ont. M. et Mme Carol Fréchette (Lucie) de St-Jean, Jean-Guy, Francoise, Denise, Thérèse Labrecque, M. et Mme Pierre Drouin, Suzanne, Marie-Claude, Chantal et Joscelyne. 5 arrière-petits-enfants: Carl Brideau, Marc et Michel Labrecque, Eric et Nathalie Drouin. Sa soeur, Mlle I-sola St-Pierre de Plessisville. Son frère et belle-soeur: M. et Mme Gérard St-Pierre (Cécile) Laflamme de Granby, beaux-frères et belles-soeurs: Mme Louis Mailhot, Arthabaska, M. et Mme J.-Charles Desrochers Victoriaville, Mme Wilfrid Labbé, Victoriaville, M. et Mme Albert Turcotte, Victoriaville, M. et Mme Aimé Desrochers, Victoriaville, M. Armand Desrochers de Montréal, M. et Mme Lorenzo Riendeau, Montréal, M. et Mme Raoul Lauzon de Norwalk, Conn., M. Paul-Desrochers de Montréal.

Les funérailles eurent lieu en l'église de Fatima le 20 mars à 3 heures p.m. et l'inhumation au cimetière de Plessisville (St-Calixte).

Nos condoléances à tous les membres de la famille.

Décès de Mme Adélarde Bergeron de Ste-Anastasia

A l'Hôtel-Dieu d'Arthabaska le 17 mars est décédée à l'âge de 59 ans, Mme Adélarde Bergeron, née Marie-Reine Bergeron de Ste-Anastasia.

Dans le deuil, elle laisse outre son époux, ses soeurs et beaux-frères: M. et Mme Adélarde Dubois, M. et Mme J.-Paul Pander de Plessisville, M. et Mme Fidèle Pelletier d'Inverness. Un frère et belle-soeur, M. et Mme Antoni Bergeron d'Inverness. Beau-frère et belles-soeurs: M. et Mme Ernest Bergeron et Mlle M.-Anne Bergeron de Dosquet.

Funérailles à Ste-Anastasia de Lyster mercredi le 21 mars à 3 heures p.m. Directeur des funérailles, Salon André Couture de Ste-Anastasia.

Nos condoléances à M. Bergeron et aux membres des familles en deuil.

Volontaires par
excellence



Ces personnes de différents âges et de différents milieux accomplissent des tâches importantes et essentielles pour la Croix-Rouge.

VOUS AUSSI POUVEZ AIDER.



SERVICE ANNIVERSAIRE

Le Service Anniversaire de

Madame Philéas Gosselin

sera chanté en l'église SAINT-CALIXTE de Plessisville

Samedi après-midi, le 24 mars 1973

A QUATRE HEURES

Parents et amis sont invités d'y assister

ABSENT

Le Docteur Armand Charest

CHIRURGIEN-DENTISTE

sera ABSENT de son bureau à PLESSISVILLE

du 31 MARS au 15 AVRIL '73

INCLUSIVEMENT

Madame Oliva Ruel et la Famille

remercient bien sincèrement toutes les personnes qui leur ont témoigné de la sympathie, soit par offrandes de messes, bouquets spirituels, tributs floraux, cartes de sympathie, visites, téléphones, télégrammes, assistance aux funérailles, services rendus, lors du décès de

Monsieur Oliva Ruel

St-Ferdinand, février 1973

Madame Fernande Pellerin Boutin et sa fille Louise

**Madame Napoléon (Paul) Pellerin
et ses Enfants**

remercient bien sincèrement toutes les personnes qui leur ont témoigné de la sympathie, soit par offrandes de messes, bouquets spirituels, tributs floraux, cartes de sympathie, visites, téléphones, télégrammes, assistance aux funérailles, services rendus lors des décès de

**Monsieur Philippe Boutin
et Monsieur Napoléon (Paul) Pellerin**

Plessisville,
13 et 28 janvier 1973

Madame Victorie Morissette et ses Enfants

remercient bien sincèrement toutes les personnes qui leur ont témoigné de la sympathie, soit par offrandes de messes, affiliation de prières, tributs floraux, cartes de sympathie, visites, télégrammes, téléphones, assistance aux funérailles.

MERCI aux membres de la chorale et au personnel responsable du goûter.

MERCI pour tous les services rendus lors du décès de

Monsieur Victorie Morissette

Laurierville, mars 1973

Pourquoi pas?

DISCO STEREO

Service Professionnel de Discothèque
LYSTER (819) 389-5472

- 3 unités à votre disposition
- 5 ans d'expérience
- Son et Lumière