



THÉÂTRE ESPACE GO

SAISON

2002

| 2003

RIEN À VOIR (12) LA BÊTE DANS LA JUNGLE LA TOUR DE BABEL
LES FELUETTES OU LA RÉPÉTITION D'UN DRAME ROMANTIQUE ORESTE ELLE EST LÀ
UNITY, MIL NEUF CENT DIX-HUIT LA DEMANDE D'EMPLOI LE VENTRILOQUE

L'ESPACE OÙ TOUT SE PASSE

À TOUS, BIENVENUE CHEZ VOUS AU THÉÂTRE ESPACE GO, ET BONNE SAISON 2002-2003 !



©Yves Medam

Pour sa nouvelle saison, ESPACE GO s'attache plus que jamais à faire (ré)entendre les voix de la dramaturgie actuelle, celles d'ici comme celles d'ailleurs. Le plaisir est celui de baigner dans notre univers contemporain.

Nous recherchons l'insolite, la surprise pour faire pénétrer dans nos vies plus de beauté et de clarté. Plus de tendresse, qui sait ? Les auteurs construisent des minuscules royaumes où règnent un équilibre et une confiance dans les possibilités utopiques de l'existence. C'est d'avoir à jouer l'impossible qui transforme la scène et le jeu des comédiens. C'est aussi pourquoi les écritures nouvelles nous sont si précieuses. Le texte a pour nous plus de valeur encore lorsqu'il est inattendu !

Le parcours que nous vous proposons cette saison est on ne peut plus fidèle à l'esprit qui nous anime. À l'affiche : Marguerite Duras, Michel Marc Bouchard, Nathalie Sarraute, Michel Vinaver. Le Théâtre PàP célèbre ses 25 ans avec Kevin Kerr et Larry Tremblay. Ici aussi, la nécessité de rester disponible à ce qui est en mouvement, ce qui se transforme : Brigitte Poupart, Luce Pelletier et les compositeurs de l'événement RIEN A VOIR.

Notre mission, c'est de monter des pièces intéressantes, hardies. C'est de soutenir ces créateurs et ces créatrices que le goût du travail incite à des recherches qui les jettent – et nous avec – dans l'imprévisible, le neuf, le poétique. C'est d'ouvrir notre lieu à d'autres compagnies pour qui la création contemporaine est un champ de forces, un espace de rencontre de qualité avec un public curieux. L'audace est bien partagée !

Je vous invite à prendre le temps d'explorer notre nouvelle brochure. Elle a été préparée avec soin pour vous permettre de faire vos choix, vous abandonner à vos propres intuitions. Le Forfait GO se veut souple et accessible : il s'agit de faciliter vos sorties... au théâtre ! Procurez-le-vous. Par ce geste, vous soutenez le théâtre et tous les comédiens et comédiennes de la saison. Et ils sont nombreux sur scène cette année, plusieurs nouveaux visages. Quelle joie !

À tous, bienvenue au Théâtre ESPACE GO et bonne saison théâtrale !

Ginette Noiseux
Directrice artistique et générale



DÉCOUVREZ LES AVANTAGES DU FORFAIT GO

...une grande souplesse

un prix avantageux...

une économie sur les frais
de services...

la réception des textes
du programme...

...la possibilité de choisir
ses spectacles préférés

et...

Procurez-vous votre Forfait GO
avant le 21 juin 2002

et courez la chance de gagner
deux billets d'avion pour Paris
gracieusement d'Air Transat !

Certaines restrictions s'appliquent à cette offre.

Pour plus de renseignements,
rendez-vous à la page 27

À VOS CLAVIERS... GO ! CLIQUEZ !

Prenez l'inforoute pour vous rendre à l'espace où tout se passe !

Notre site www.espacego.com est une voie d'accès privilégiée pour vous renseigner sur notre programmation et nos activités :

- détails de la saison 2002-2003
- textes relatifs aux spectacles en cours
- historique de notre compagnie
- événements spéciaux (lectures, lancements, rencontres, etc.)

De plus, notre site internet vous permet d'échanger avec nous :

- livrez-nous vos impressions sur nos spectacles
- inscrivez-vous sur notre liste d'envoi

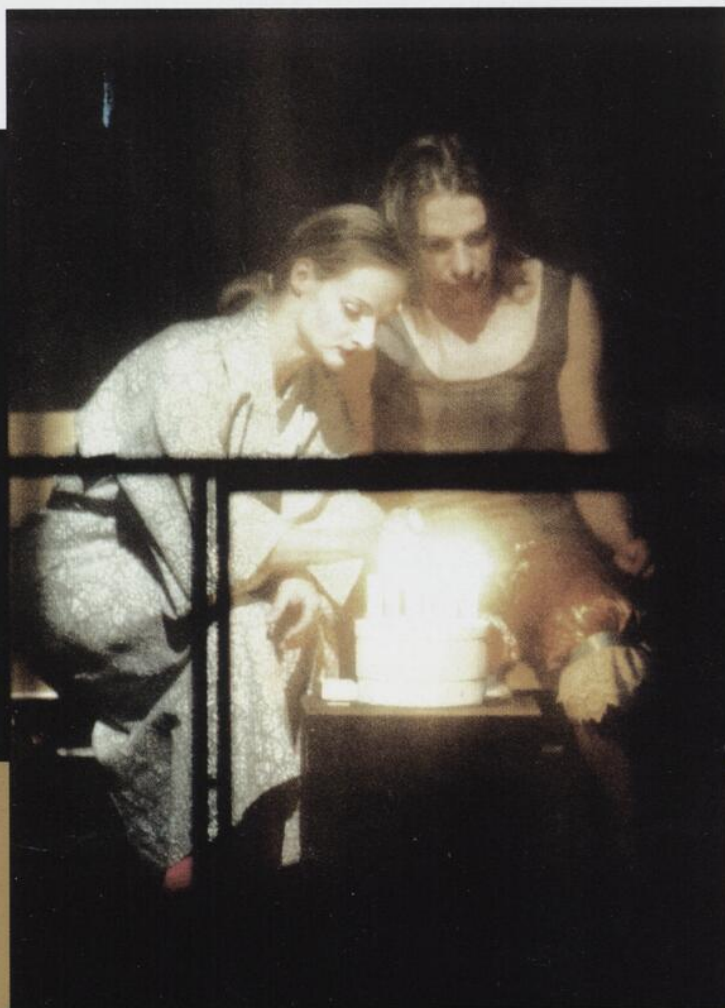
Passez nous voir au www.espacego.com





ESPACE 60 présente
Une production du CDDB - Théâtre de Lorient
Du 25 au 28 septembre 2002

LA BÊTE DANS LA JUNGLE



De **James Lord**, d'après la nouvelle de **Henry James**
Adaptation française de **Marguerite Duras**
Mise en scène et scénographie de **Éric Vigner**

Avec **Jutta-Johanna Weiss** et **Jean-Damien Barbin**



Ce n'est pas d'hier qu'ESPACE GO affiche ses couleurs en faveur d'une plus grande circulation des artistes et des œuvres. Ainsi, il est au cœur de ses préoccupations de vous offrir des spectacles dont la force d'évocation et la résistance au conformisme ouvrent les frontières. La compagnie est heureuse de vous présenter cette saison une production du Centre dramatique de Bretagne, CDDB-Théâtre de Lorient, **LA BÊTE DANS LA JUNGLE**, dans une adaptation magnétisante de Marguerite Duras.

Dans l'Angleterre victorienne, dix ans après leur première rencontre, John retrouve Catherine à l'occasion d'un déjeuner au château de Weatherend. Ce sera le premier d'une longue succession de rendez-vous qui durera toute la vie. Le sujet et l'objet de ces rencontres entre l'homme et la femme, c'est l'obscur secret de **LA BÊTE DANS LA JUNGLE**. La femme aime l'homme qui ignore qu'il l'aime. Au fil de leurs rencontres, elle évoque ses sentiments dans les limites dictées par le code de pudeur féminine de l'époque. En vain. John ne voit rien en lui. Donc, il n'entend rien d'elle - et ne dit rien de lui. À la fin, il comprendra - sur la tombe de l'aimée.

Le metteur en scène **Éric Vigner** signe ici un spectacle subtil, initiatique, d'une grande beauté sensuelle. Avec sa voix et son esprit inimitables, Duras agit comme un filtre sur la célèbre nouvelle de Henry James. Faisant corps avec l'imaginaire durassien, **Jutta-Johanna Weiss** (Catherine) et **Jean-Damien Barbin** (John) entraînent les spectateurs dans une poignante et fascinante traversée des apparences.

Éric Vigner est né en Bretagne, en 1960. Invité à créer sur les plus grandes scènes de théâtre et d'opéra, notamment à la Comédie-Française, au Festival d'Avignon et à la Didone de Cavalli, **Éric Vigner** dirige depuis 1995 le Centre dramatique de Bretagne.

Jutta-Johanna Weiss est née à Vienne en 1969. Dès l'âge de 17 ans, son talent remarquable l'amène à poursuivre une carrière trilingue à New York, Avignon, Moscou. Elle est aujourd'hui une artiste associée au CDDB.

Jean-Damien Barbin a collaboré de nombreuses années avec Mesguish et a travaillé avec Lassalle et Bouquet. Depuis plusieurs années, parallèlement à une carrière au cinéma, il consacre essentiellement son talent aux auteurs contemporains.

Dramaturgie Sabine Quiriconi, costumes Paul Quenson, lumières Christophe Delarue,
son Xavier Jacquot, maquillages Soizic Sidoit, assistance à la mise en scène Bruno Graziani



LA BÊTE DANS LA JUNGLE est publiée aux Éditions Gallimard

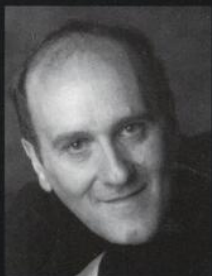




ESPACE 60 présente
Du 12 novembre au 7 décembre 2002

LES FELUETTES

OU LA RÉPÉTITION D'UN DRAME ROMANTIQUE



De **Michel Marc Bouchard**
Mise en scène de **Serge Denoncourt**



Avec René Richard Cyr, Patrick Hivon, Robert Lalonde, Normand Lévesque, Olivier Morin, Renaud Paradis, Denis Roy, David Savard et Dominique Thériault et un autre comédien.

ESPACE GO présente ce chef-d'œuvre de la dramaturgie québécoise qui fait l'objet, pour la première fois depuis sa création marquante en 1987, d'une production sur une scène montréalaise.

En 1952, un détenu, Simon, demande à être entendu en confession par monseigneur Bilodeau, responsable de sa condamnation 40 ans plus tôt. Par un concours de circonstances adroitement orchestrées, ce n'est pas Simon qui sera amené à se confier. Avec ses compagnons de cellule, il met en scène la réminiscence d'événements qui ont eu lieu à Roberval, en 1912, alors qu'il était éperdument amoureux du comte Vallier de Tilly, un jeune exilé français. Le drame romantique joué par les prisonniers qui relate les amours de Vallier et Simon ainsi que la duplicité de Bilodeau venu s'immiscer entre eux a pour but de faire avouer au profès les véritables circonstances de la mort violente de Vallier pour laquelle Simon a été injustement condamné.

Cette histoire d'une passion sincère qui provoqua jalousie, trahison, vengeance, nous renvoie à la découverte d'une autre vérité toujours moderne : le corps amoureux est libre — libre de tout ce qui pourrait le contraindre, le bafouer, le salir. Malgré l'adversité, Vallier et Simon transgressent les préjugés pour faire triompher l'utopie. Ils ont l'étoffe des héros qui imposent au désordre du monde l'ordre du Mythe.

« Le théâtre est le seul lieu qui nous permet encore de créer des demi-dieux, c'est-à-dire des personnages qui, en plus de leur marginalité, ont leurs attributs et leur univers. » — Michel Marc Bouchard

Michel Marc Bouchard compte parmi les auteurs contemporains les plus marquants du Québec. Son œuvre s'est développée loin des thèmes convenus et des formes rassurantes. Ses pièces sont jouées et traduites en plusieurs langues et son théâtre jouit d'une reconnaissance internationale considérable.

Serge Denoncourt, metteur en scène inventif, dont la carrière rayonne tant ici qu'à l'étranger, en est à sa troisième collaboration artistique avec l'ESPACE GO où il a fait découvrir au public des textes de Jean-Luc Lagarce.

Scénographie Louise Campeau, costumes François Barbeau, éclairages Martin Labrecque, environnement sonore Stéphane Richard, accessoires Normand Blais, assistance à la mise en scène de Geneviève Lagacé

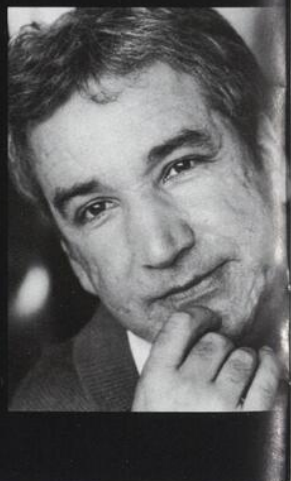
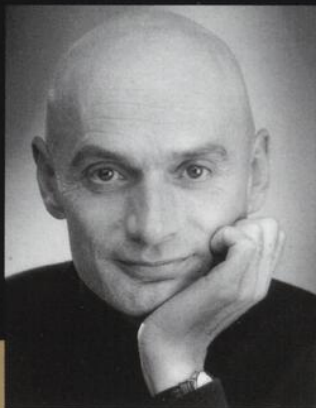
Complément d'information http://www.aqad.qc.ca/PAGES/AUTEURS/bouchard_mm.htm
LES FELUETTES OU LA REPÉTITION D'UN DRAME ROMANTIQUE est publiée aux Éditions Leméac





ESPACE 60 présente
Du 21 janvier au 15 février 2003 • Salle 2

ELLE EST LÀ



De **Nathalie Sarraute**
Mise en scène de **Christiane Pasquier**

Avec **Daniel Gadouas, Claude Lemieux,**
Jean Marchand, Danièle Panneton



Une idée. Dans la tête de quelqu'un. Qui apparaît comme une menace, une atteinte insupportable à ce qui est, pour quelqu'un d'autre, la vérité. Duel entre deux « porteurs » d'idée, un homme, qui n'hésite pas à prendre le public à partie, et une femme, arc-boutée sur une idée, celui-ci cherchant à briser la résistance de celle-là. **ELLE EST LÀ** fait référence à l'intolérance, au germe totalitaire qui se cache dans l'attachement à une idée qu'on tient pour la vérité, et finalement à l'immense solitude de l'être. À partir de ce drame microscopique de la vie courante au cours duquel tout se détraque, se développe une action dramatique véritable : péripéties, retournements, suspense, dans une progression qui n'est traduite que par le langage, en un dialogue resserré, dense, tendu et survolté.

« Ma pièce est une défense de la liberté de penser. On peut être du côté de mon personnage féminin ou au contraire lui donner tort de refuser la discussion, puisque les idées doivent être débattues librement au grand jour. » - Nathalie Sarraute, *L'Humanité*, 1980

Nathalie Sarraute est née avec le siècle, (Ivanovo, Russie, 1900) et est morte à Paris en 1999. Inventrice d'une forme singulière, romancière, essayiste et dramaturge, elle est considérée comme la pionnière du Nouveau Roman. Elle s'impose comme l'un des grands écrivains de langue française de notre siècle. Son œuvre, sans équivalent dans la littérature, est née du souci d'exprimer ce qui ne l'avait jamais été, d'exposer ces infimes mouvements de l'intériorité qu'elle nomma tropismes.

Avec un humour explicite et grinçant, Sarraute met au jour la violence sournoise et subtile de nos échanges, nomme l'ineffable cruauté des non-dits, formule la violence obscure de nos silences et démasque les tyrannies sourdes de l'intimité. A 96 ans, elle est le onzième écrivain à entrer de son vivant dans La Pléiade. Elle laisse une œuvre révélatrice des interrogations et des recherches de son temps. Une œuvre dont le succès et la diffusion en plus de trente langues témoignent du grand nombre de lecteurs et de spectateurs qu'elle a su toucher.

L'idée de vous présenter **ELLE EST LÀ** a été lancée par Christiane Pasquier. Comédienne de longue date, elle poursuit depuis quelques années sa recherche comme metteuse en scène. Il s'agit d'une deuxième collaboration avec l'ESPACE 60, où elle a créé la saison dernière **CREDO** d'Enzo Cormann.

Dramaturgie Marie Claire Lanctôt Bélanger, scénographie Anick Labissonnière, lumières Guy Simard,
musique originale Robert Normandeau, assistance à la mise en scène et régie Alain Roy

Complément d'information <http://www.france.diplomatie.fr/culture/france/biblio/folio/sarraute/index.html>
ELLE EST LÀ de Nathalie Sarraute est publiée aux Éditions Théâtre Gallimard



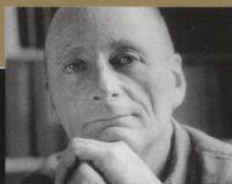


ESPACE 60 présente
Du 8 avril au 3 mai 2003

LA DEMANDE D'EMPLOI



De **Michel Vinaver**
Mise en scène de **René-Daniel Dubois**



Avec **Vincent Bilodeau, Kathleen Fortin, Isabelle Miquelon et Claude Prigent**

Dans notre société, le monde affectif et le monde du travail sont indissociables. Les hommes sont définis par ce qu'ils ont : un nom, une famille, une maison, un emploi, un revenu. Comment saisir l'être si, justement, il n'est plus défini par l'avoir ? C'est ce que met en scène **LA DEMANDE D'EMPLOI**, écrite en 1971 et qui demeure d'une actualité stupéfiante.

Fage a donné les meilleures années de sa vie à une entreprise comme directeur des ventes. Il en a été chassé après une restructuration de la firme. Au chômage depuis trois mois, il se plie aux questionnaires - réglés telle une mécanique infernale - de Wallace, chasseur de têtes pour une agence de tourisme qui, peut-être, si les entretiens tournent bien, lui redonnera un emploi. La femme de Fage, attentive à son mari, supporte mal la perte d'un cadre de vie sécurisant. Pour faire bonne mesure, la fille de Fage, 16 ans, gauchisante, irresponsable, attend d'un camarade noir un enfant qu'elle veut garder.

Depuis 50 ans, Michel Vinaver est un écrivain de l'aujourd'hui comptant parmi les incontournables du théâtre contemporain. L'écriture saisissante de **LA DEMANDE D'EMPLOI** exige sur le plateau la présence simultanée de tous les personnages. L'absence de lieu, le contrepoint des séquences d'interrogatoire et des scènes familiales, les ruptures chronologiques, l'enchevêtrement des situations et des répliques imposent aux dialogues un rythme déchainé. On suit avec émotion, excitation, frustration les efforts énergiques de la famille Fage pour préserver son existence dans une société qui reste indifférente à son sort.

Vinaver est né à Paris en 1927. Romancier puis auteur dramatique, ses pièces sont à l'affiche partout dans le monde. Dramaturges, philosophes, critiques lui ont consacré une littérature importante. C'est comme cadre supérieur dans une multinationale, au cœur même du système, qu'il a d'abord gagné sa vie. Loin de tenter d'éluider la contradiction « elle est le feu central », dira-t-il - l'univers de la vente dominé par les médias deviendra le « champ » dominant de son œuvre théâtrale.

René-Daniel Dubois auteur, metteur en scène, traducteur, scénariste, comédien, polémiste en est à sa quatrième collaboration avec l'ESPACE 60. Il témoigne ici, avec le talent qu'on lui connaît, d'une belle complicité avec un grand créateur engagé.

Scénographie Gabriel Tsampalieros, costumes Ginette Noiseux, lumières Guy Simard,
musique originale Michel Smith, assistance à la mise en scène et régie de Manon Bouchard

Complément d'information
<http://www.arche-editeur.com/Catalogue/V/vinaver2.htm>
LA DEMANDE D'EMPLOI est publiée aux Éditions L'Arche



avec la collaboration de



**BANQUE
LAURENTIENNE**



Encore une fois, cette année, la compagnie ESPACE GO est soucieuse de garder le théâtre accessible au plus grand nombre. C'est pourquoi nous conservons notre forfait, abonnement d'une grande souplesse. On peut se procurer des billets pour trois spectacles et plus au coût de 19 \$ chacun*. (Étudiants, personnes de l'âge d'or et professionnels du spectacle : 17 \$). Une fois votre forfait en main, il suffit de réserver sa place 48 heures à l'avance, selon le jour qui vous convient le mieux.

Heure régulière des représentations : 20 h
Sauf pour LE VENTRILOQUE : 21 h

Théâtre ESPACE GO
4890, boulevard Saint-Laurent
Montréal

BILLETTERIE
(514) 845-4890

Les renseignements de la programmation sont sujets à modification.

*L'événement RIEN À VOIR (10) ne peut être inclus dans le Forfait GO.

Spectacles présentés par **ESPACE GO**

Spectacles présentés par **une compagnie invitée**

Spectacles présentés par **Théâtre PàP**

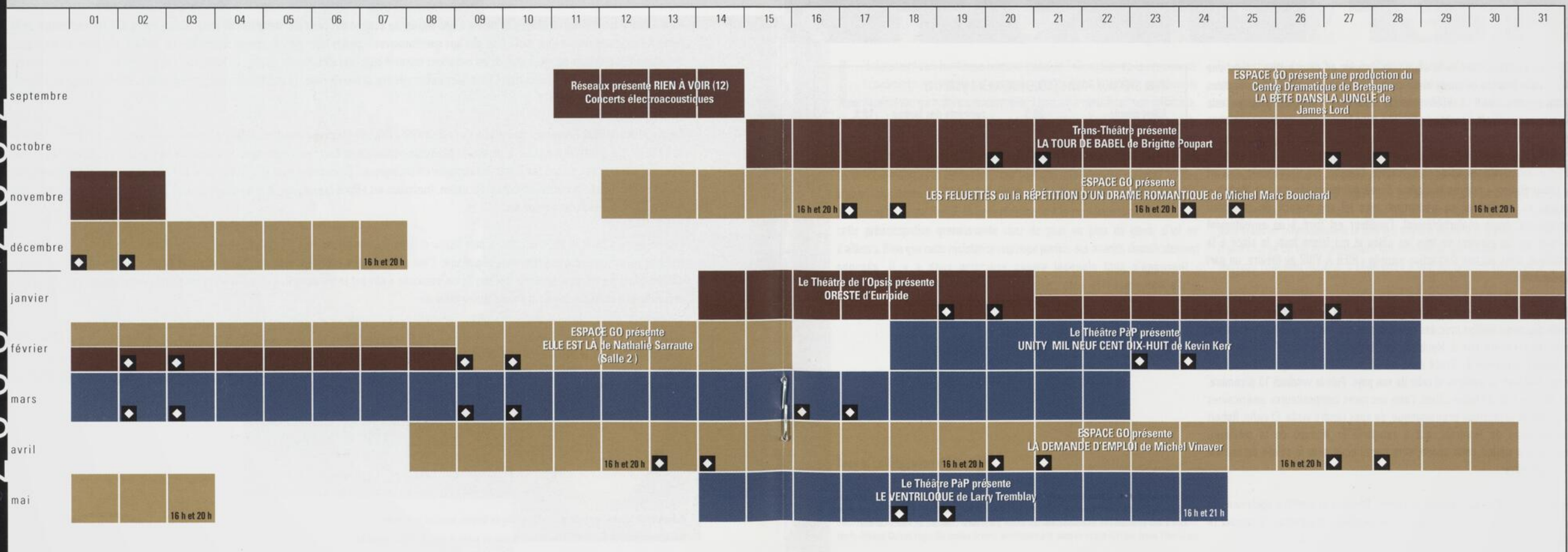
Relâches

Procurez-vous votre Forfait GO avant le 21 juin 2002 et courez la chance de gagner deux billets d'avion pour Paris, gracieusement d'Air Transat !

air transat
du Théâtre ESPACE GO.

s'associe à la saison 2002-2003

Certaines restrictions s'appliquent à cette offre.



2002
2003



Réseaux présente

Du 11 au 14 septembre 2002

RIEN À VOIR (12)

Direction artistique de **Jean-François Denis,**
Gilles Gobeil, Robert Normandeau

Concerts électroacoustiques de Wayne Siegel (Danemark), Flô Menezes (Brésil), Elainie Lillios (États-Unis), Robert Normandeau (Québec) et de jeunes compositeurs



Les quatre soirées de la série sont divisées en deux parties, soit une carte blanche à l'artiste invité et une partie solo, constituée de ses seules œuvres. RIEN À VOIR, comme son nom l'indique, propose une expérience radicale: l'écoute de l'électro dans le noir, sans performance, sans éléments visuels.

Plus de cinquante ans après sa naissance, l'électro, qui s'est libérée d'un art d'interprétation - comme le cinéma l'avait fait avant elle avec le théâtre - rejoint ici ce dernier en partageant avec lui son espace de projection imaginaire. Assis confortablement, l'auditeur est livré à un envoiement sonore qui lui parvient de tous les côtés et qui laisse toute la place à la musique, sans aucune distraction visuelle : RIEN À VOIR au théâtre, un pari audacieux !

Le mercredi 11 septembre, Wayne Siegel, qui vit au Danemark, inaugurera cette douzième édition avec des musiques de son pays d'adoption représenté pour la première fois à Montréal. Le lendemain, le jeudi 12 septembre, première présence du Brésil dans un RIEN À VOIR alors que Flô Menezes nous dévoilera sa musique et celle de son pays. Puis le vendredi 13 décembre, ce sera au tour d'Elainie Lillios, l'une des rares compositrices américaines à pratiquer la musique acousmatique, de nous rendre visite. Et enfin, Robert Normandeau de Montréal, qui a remporté le Masque de la meilleure conception sonore cette année, sera parmi nous pour la soirée du samedi 14 septembre.

Fidèle à la tradition d'appuyer la relève, Réseaux présentera également un concert avec des musiques de jeunes compositeurs montréalais, le samedi 14 septembre à 18h.

PRIX SPÉCIAUX POUR L'ÉVÉNEMENT RIEN À VOIR (12)

billet simple :	20 \$	concerts des jeunes :	10 \$
billet simple étudiant :	10 \$	concerts des jeunes :	5 \$
passport : (5 concerts)	60 \$		

L'événement RIEN À VOIR (12) ne peut être inclus dans le Forfait 60.

Rien à voir (12) est produit avec l'aide du Conseil des arts du Canada, du Conseil des arts et des lettres du Québec, du Conseil des arts de Montréal, de la Fondation SOCAN. Les musiques de Rien à voir pourront être entendues ultérieurement à la Chaîne culturelle de Radio-Canada.



Trans-Théâtre présente
en coproduction avec l'ESPACE 60 :
Du 15 octobre au 2 novembre 2002

LA TOUR DE BABEL

Conception et mise en scène de **Brigitte Poupart**

Avec Paul-Patrick Charbonneau, Guillaume Chouinard, Nathalie Claude, Geneviève Laroche,
Daniel Parent, Patricia Perez et 2 autres comédiens



L'écèlement des frontières commerciales et l'obsession de la croissance économique ont donné naissance à un monde où la culture occidentale dominante, de nature commerciale, cherche à globaliser son influence. Aujourd'hui, alors que la planète prend l'aspect d'un village et que la science domine la nature au point de pouvoir l'anéantir, il semble bien que la propagation d'une culture unique, causée par l'effondrement des barrières socio-économiques et culturelles, soit devenue une véritable menace, un des enjeux importants des prochaines décennies. À Montréal, Seattle, Davos et plus récemment au Brésil, la forte résistance à la mondialisation illustre bien cette préoccupation grandissante chez de plus en plus de gens, d'ici ou d'ailleurs. Bien que cette résistance regroupe parfois des intérêts diamétralement opposés, il y a deux principes contre lesquels tous s'opposent : l'homogénéisation (alimentaire, culturelle, etc.) et l'ascension d'une civilisation au détriment de toutes les autres.

En s'inspirant du mythe de la Tour de Babel, Trans-Théâtre propose un spectacle dans une forme éclatée, sans texte, dans un espace scénique qui occupe tout le théâtre et qui met en scène cette idée de monoculture. À travers des tableaux, des musiques, des installations plastique et des projections, Babel convie le public au sixième étage de la Tour de Babel où un groupe d'humains est obsédé par l'idée de l'ascension dont l'aboutissement est la conquête de l'espace. Ils essaient de monter en marchant sur les murs, en empilant des montagnes d'objets, en s'harnachant à des cordes qui les hissent à des hauteurs vertigineuses. Babel fait éclater l'espace théâtral traditionnel pour franchir physiquement le lien qui sépare acteurs et public. Un spectacle d'une charge de vie extraordinaire qui entraîne le spectateur sur les rives d'un nouveau continent théâtral, à l'épicentre d'une expérience sensorielle.

Avec la collaboration d'O Vertigo

Environnement visuel Michel Hébert, éclairages Martin Labrecque, costumes Marc Sénécal, musique Jean-François Pednô, direction technique général Alexandre Brunet, conseils techniques gréages Sébastien Robillard, direction technique vidéo Dominique Audet, directeur de production Marie-Hélène Dufort, régie Alexandre Brunet, assistance à la mise en scène et régie Josée Kleinbaum

Complément d'information : <http://transtheatre.com/>





Le Théâtre de L'Opsis présente
Du 14 janvier au 8 février 2003

ORESTE



d'Euripide

Mise en scène de **Luce Pelletier**

Avec **Annick Bergeron, Louise Cardinal, Guillaume Champoux, Antoine Durand, Emmanuelle Jimenez, Audrey Lacasse, Albert Millaire, Éric Paulhus et Monique Spaziani.**



Après trois ans de recherches et d'expérimentations axées sur l'œuvre de Tchekhov, le Théâtre de l'Opsis amorce une toute nouvelle aventure, un nouveau cycle, inspiré du mythe Oreste.

Le Théâtre de l'Opsis est une compagnie de théâtre vouée à la relecture de textes classiques et à la découverte d'auteurs contemporains étrangers. La compagnie a, depuis sa fondation en 1984, comme souci premier l'exploration et l'expérimentation. Ce qui caractérise principalement la démarche du Théâtre de l'Opsis c'est une approche basée sur la réécriture des grandes œuvres, toutes étudiées, décortiquées, de manière à actualiser et mettre en perspective l'essence du propos qu'elles abordent.

Afin d'amalgamer toutes ces facettes d'activités de la compagnie dans un tout et afin de pousser plus loin l'incursion dans les univers abordés, la directrice artistique du Théâtre de l'Opsis, Luce Pelletier, a proposé de travailler par « cycle » de recherche, un travail à long terme permettant d'aller plus loin que la première impression et de se laisser surprendre. L'automne 1998 a ainsi vu naître le Cycle Tchekhov qui a terminé sa route en décembre 2001. Aujourd'hui, la compagnie plonge de nouveau dans un cycle artistique, voué cette fois à un personnage mythique : Oreste.

L'Antiquité grecque a généré un théâtre d'une grande puissance dont notre dramaturgie et notre civilisation actuelle portent encore les traces. ORESTE d'Euripide, première phase de ce nouveau cycle, vous invite ainsi à retourner aux sources mêmes de notre théâtre.

Oreste vient de tuer sa mère Clytemnestre avec le concours d'Électre, sa sœur, et de Pylade, son fidèle ami. Par ce meurtre, Oreste vengeait son père, le glorieux Agamemnon, assassiné par sa femme Clytemnestre et l'amant de celle-ci à son retour de la guerre de Troie. Depuis son matricide, Oreste est

en proie à des excès de démence, les trois Déesses de la nuit sont envoyées par sa mère qui réclame vengeance... La pièce s'ouvre le jour où l'assemblée des citoyens d'Argos se réunit pour décider si Oreste et Électre doivent être condamnés à mourir. Devenus les parias de la cité, le frère et la sœur fondent leur seul espoir sur l'appui de Ménélas, leur oncle. Ménélas doit beaucoup à Agamemnon qui a passé dix ans à se battre à Troie pour lui ramener sa femme Hélène. Sera-t-il fidèle à la mémoire de son frère ? Oreste saura-t-il justifier le meurtre de sa mère devant la foule ? C'est une lutte sans merci qui se jouera devant nos yeux. Une lutte où vengeance et justice confrontent leurs couleurs, parfois si difficile à distinguer.

Bien qu'écrite au IV^e siècle avant Jésus-Christ, cette pièce ouvre la voie à des questions d'une cuisante actualité : Qu'est-ce que la justice ? La vengeance est-elle un moyen de rétablir la justice ? Où s'arrête la violence ? Oreste constitue une source d'inspiration inépuisable.

Pourquoi Oreste ? Parce que c'est le personnage le plus énigmatique dans la dramaturgie grecque ancienne. Il n'existe pas une légende d'Oreste, mais plusieurs, qui se complètent et auxquelles les poètes tragiques grecs ont donné un puissant relief. Elles trouvent un écho chez nos contemporains. De plus, le mythe d'Oreste est au cœur d'un problème social encore récurrent aujourd'hui : l'enfant matricide. Les raisons qui poussent les jeunes à tuer leurs mères ou qui trouvent, comme seule porte de sortie, le meurtre ou le suicide n'ont toujours pas été percées.



THÉÂTRE
PàP

25 CHANDELLES



**Bientôt vingt-cinq saisons.
La joie de la création persiste,
je dirais même qu'elle croît.**

Bien sûr, la création se nourrit d'imprudence, de spontanéité, de pudeur, d'impudeur, d'illusion. Bien sûr, le discours se confond en poésie, les gestes précis ou flous dépeignent avec un brin d'irréel la réalité, les paysages scéniques naissent au moment imprévu, tout est là, l'acteur chuchote, souffle, danse et hurle, tout recommence toujours. Mais il y a autre chose encore.

Bien sûr, toujours refaire et jamais pareil, vouloir comprendre mais jamais tout à fait, convaincre par l'art et l'instant d'après, être envahi par le doute. Mais il y a quelque chose qui m'échappe. Comme si, quelque part, une boutade, une contrevérité, une obstruction, quelque chose d'invisible et d'insondable influençait chaque scène, chaque geste, chaque réplique, comme si jamais nous n'avions d'emprise sur notre théâtre.

La création est un jeu. Pour jouer, ça prend des écrivains, des concepteurs, des acteurs, des techniciens, des producteurs. Ça prend des spectateurs. Si cette euphorie d'inventer se vit entre nous d'abord, elle n'existe pas sans vous. Entre chacun des individus assis dans la salle et chacun des artistes, entre la sculpture sur scène et le mouvement qu'elle appelle, entre les mots de l'auteur et ce que vit le spectateur, des liens se tissent. De ces liens, on saisit un peu de l'essence mais je sais qu'il reste entre chacun de nous, dans

tout ce qui nous unit, cette chose qui m'échappe. Un vent, une clameur, une impulsion, un vol d'oiseaux. J'ose espérer que c'est cette âme clandestine qui nous garde tous lucides, curieux, téméraires, sans étiquette, pensifs, émus, abandonnés et heureux de voyager sur le fil ténu de la création théâtrale.

Pour son vingt-cinquième anniversaire le THÉÂTRE PàP continue d'être Petit à Petit ce qu'il a toujours été, un mélange de peur, d'audace et d'inexplicable, fier de ses acquis et prêt à être à nouveau ahuri, ébahi, ébaubi et baba.

Nous fêtons les 25 ans du THÉÂTRE PàP avec un texte de l'auteur canadien Kevin Kerr, UNITY, MIL NEUF CENT DIX-HUIT, une œuvre lumineuse dans laquelle l'imprévisible traque l'humain à l'instant crucial de sa jeunesse idéaliste.

Suivra, en reprise, LE VENTRILOQUE de Larry Tremblay, notre délicat et tribal fantôme théâtral de la saison dernière.

Mais d'abord, cet automne, Le PàP SANS CÉRÉMONIE ira de quelques événements : la mise en lecture de BIG SHOOT de Koffi Kwahulé; un laboratoire public autour d'une œuvre de Louise Bombardier, MA MÈRE CHIEN; et PLANCHES, une exposition qui retrace en photos et en images nos 25 années en création.

Bon anniversaire.

Claude Poissant
Directeur artistique et général



LE THÉÂTRE PÂP présente
Du 18 février au 22 mars 2003



UNITY, MIL NEUF CENT DIX-HUIT

De **Kevin Kerr**
Traduction de **Paul Lefebvre**
Mise en scène de **Claude Poissant**

Avec Gary Boudreault, Sophie Cadieux, Alexandre Frenette, Érika Gagnon, Josée Guindon, Steve Laplante, Jean-Sébastien Lavoie, Evelyne Rompré, Karine St-Arnaud, Jennie-Anne Walker.



Kevin Kerr est né en Saskatchewan et vit à Vancouver. Il a remporté l'année dernière pour cette pièce, UNITY (1918), deux Jessie Awards soit ceux du Meilleur texte original et du Meilleur auteur émergeant.

À l'automne 1918, à Unity, une petite agglomération rurale perdue au milieu des Prairies, l'épidémie d'influenza, la fameuse grippe espagnole, veut faire escale. Des personnages attachants combattent ce que certains appellent la fin du monde : une adolescente précoce et téméraire, un soldat aveugle et visionnaire, un cultivateur bonasse et incompétent, une jeune émigrante responsable des pompes funèbres... et Béatrice qui attend la fin de la guerre et le retour des garçons en écrivant son journal intime. À travers le regard lucide de Béatrice, on découvre une société qui ne se doute pas encore que les vents violents du nouveau siècle ont commencé à l'agiter.

Du 27 mars au 5 avril 2003.
Théâtre français du Centre national des Arts d'Ottawa.

Costumes Marc Sénécal, éclairages Martin Labrecque, chant Yves Morin





LE THÉÂTRE PÂP présente
Du 13 au 24 mai 2003

LE VENTRILOQUE

De **Larry Tremblay**
Mise en scène de **Claude Poissant**

Avec **Nathalie Claude, Frédéric Desager, Nathalie Mallette et Daniel Parent**



Pèce insidieuse qui pénètre les lieux secrets de la mémoire, LE VENTRILOQUE est un peu ce monde fantomatique qui erre en nous et qui nous imprègne de ce qu'il ne faut surtout pas dire. Gaby, seize ans, rencontre un psy parce qu'elle n'arrive plus à écrire depuis que son frère s'est enfui avec son roman et qu'il a été retrouvé sauvagement assassiné en Afrique. Larry Tremblay propose une écriture ludique et psychanalytique ; Claude Poissant fait sournoisement rougir le sujet. Au bout du chemin, un des plus heureux dans le parcours de ces deux créateurs, LE VENTRILOQUE happe, déboussole, déconcerte... puis envoûte.

« Il n'y a pas de doute, la plus récente pièce de l'auteur du *Dragonfly of Chicoutimi* est un objet fascinant. »

Ève Dumas, La Presse

« Claude Poissant a mis en scène cette fable bourrée de métaphores avec toute la clarté possible, distribuant les rôles à des acteurs capables d'un grand dépouillement. »

Solange Lévesque, Le Devoir

« L'environnement sonore captivant et la musique originale de Jean Derome; le décor de Jean Bard, très théâtral; la mise en scène ludique et surréaliste de Claude Poissant; les costumes ingénieux de Marc Sénécal; et le jeu très physique et incarné de Nathalie Mallette et Frédéric Desager, secondés par Nathalie Claude et Daniel Parent; tout cela constitue une bonne raison de se rendre à l'ESPACE GO. »

Luc Boulanger, Voir

28 avril 2003 Théâtre Hector-Charland, l'Assomption
7 et 8 mai 2003 Théâtre de la Ville, Longueuil



Décor et accessoires Jean Bard, costumes Marc Sénécal, éclairages Nicolas Descôteaux, conception sonore Jean Derome, mouvement Suzanne Trépanier, maquillages Florence Cornet, assistance à la mise en scène et régie Jean Gaudreau

Durée du spectacle : 75 minutes

LE PàP sans cérémonie

Lectures et laboratoires publics



BIG SHOOT

de Koffi Kwahulé
30 septembre 2002

Mise en lecture de Kristian Frédéric
Avec Daniel Parent et un autre comédien.
En collaboration avec la Compagnie Lézards qui bougent de Bayonne.

Dialogue entre le bourreau et la victime, situation limite présentant la mort comme une ultime performance pour assouvir le fantasme humain, BIG SHOOT dénonce entre autres la société du spectacle où même la mort est mise en scène. Dans le cadre des Paroles à ma tribu, BIG SHOOT sera également présenté dans des lieux non conventionnels, à Montréal et dans les environs, du 25 au 31 août 2003.

MA MÈRE CHIEN

de Louise Bombardier
10 et 11 novembre 2002 - Salle 2

Laboratoire public dirigé par Claude Poissant
avec Anne Caron, Marie Charlebois, Renée Cossette et Dominique Leduc.

À partir d'une nouvelle sur la descente aux enfers d'une femme, MA MÈRE CHIEN scrute la conscience des rêves autour de la mère et des chiens et de toutes les dérives liquides des songes. D'autres textes plus courts viendront s'y mêler, comme pour former un chœur à quatre voix, incantations bien ancrées dans le corps des actrices.

EXPOSITION

PLANCHES

Pour souligner 25 années de création théâtrale, une exposition de photos, d'affiches et de textes intitulée PLANCHES pourra être vue dès l'automne, dans différents espaces culturels de Montréal.

en TOURNÉE

Pour rejoindre le THÉÂTRE PàP :

STAMPEDE

de François Létourneau
mise en scène de Claude Poissant

Au Théâtre Périscope, Québec
du 26 novembre au 7 décembre 2002

et
dans le Réseau des maisons de la culture de la Ville de Montréal

Hymne country, conte à la fois tendre et acide, suspense autour d'un bon gars, d'un camionneur, d'une danseuse qui rêve de Calgary, d'un bœuf de l'Ouest et d'un cadavre avec des bottes de cowboy.

Les événements ci-dessus mentionnés ne peuvent être inclus dans le Forfait GO.

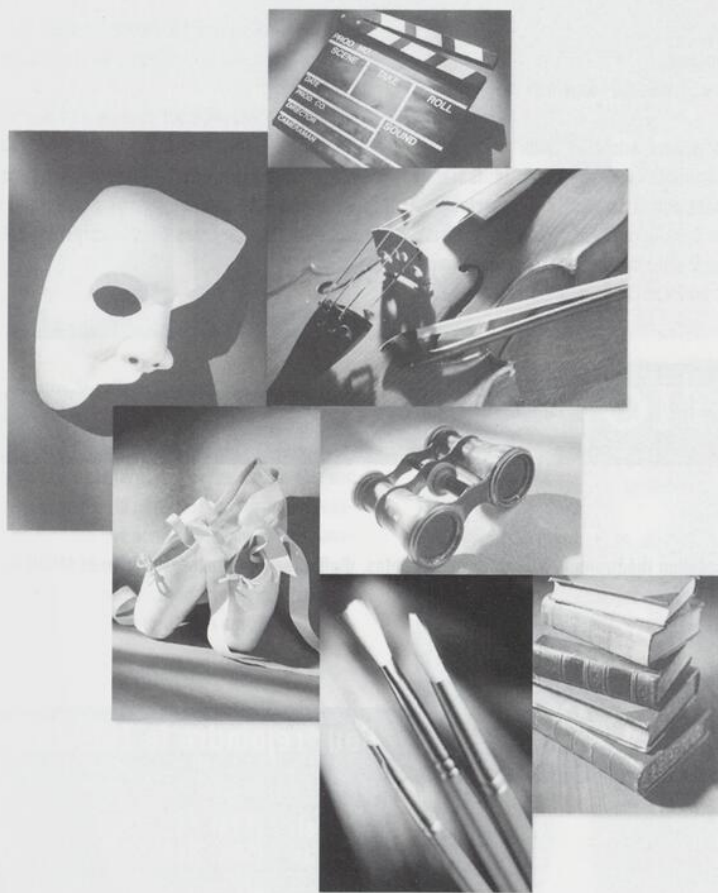
Tél. : (514) 845-7272
Fax : (514) 845-5357

4949, rue Clark
Montréal (Québec)
H2T 2T6

pap@biz.videotron.ca



*Plus près de ce qui
vous tient à cœur*



**BANQUE
LAURENTIENNE**



air. soleil.

air transat

www.airtransat.com

air vacances



Donne-moi un beau livre !

Pour la septième année consécutive, ESPACE GO orchestre la traditionnelle campagne Donne-moi un beau livre ! Cette initiative, lancée en 1996 lors du spectacle LES COMBUSTIBLES d'Amélie Nothomb, a d'ores et déjà permis de recueillir plus de 17 500 livres et fait le bonheur d'autant de lecteurs en devenir ! Du 12 novembre au 7 décembre 2002, je vous invite donc à déposer un beau livre neuf sur les rayons de nos bibliothèques, pour les jeunes de la Maison des enfants.

Implantée dans le quartier Hochelaga-Maisonneuve depuis plus de 10 ans, La Maison des enfants assure le tri et la distribution des livres aux enfants et aux adolescents dont elle accueille la parole. Ces derniers viennent y exprimer leurs inquiétudes, leurs joies, leurs peurs et leurs rêves. Soutenue par un important réseau de bénévoles, la Maison des enfants vit un quotidien chargé d'émotions, de partage, de gestes inattendus et d'actions concertées avec des adultes engagés. Le besoin est réel. ESPACE GO a toujours tendu la main à la communauté au sein de laquelle elle œuvre. En tant qu'artistes, nous cherchons à contribuer à un projet de société plus équitable à travers nos spectacles, mais aussi en saisissant toutes les opportunités de rencontres et d'échanges qu'offre un lieu tel qu'ESPACE GO.

L'objet de la campagne est simple mais essentiel : offrir non pas un mais deux livres à chaque enfant. Nous désirons ainsi encourager un véritable réseau de troc : après avoir lu ses deux livres, chaque lecteur aura la possibilité de conserver celui qu'il préfère et d'échanger l'autre avec l'un de ses copains qui en fera autant...

Soyez généreux, partagez votre amour de la lecture !

Mireille Deyglun

Porte-parole

Donne-moi un beau livre ! du 12 novembre au 7 décembre 2002
aux heures d'ouverture de la billetterie et les soirs de représentation,
au Théâtre ESPACE GO
4890, boul. St-Laurent, Montréal
Informations :
(514) 845-5455, poste 216

Avantages du Forfait GO

UN PRIX AVANTAGEUX

19 \$ par spectacle à l'achat de 3 spectacles et plus¹.

Tarif pour étudiants à plein temps, personnes de l'âge d'or² et les professionnels du spectacle³ :

17 \$ par spectacle à l'achat de 3 spectacles et plus.
(prix régulier : 28 \$ par spectacle)

ÉCHANGE DES BILLETS SANS FRAIS

ÉCONOMIE SUR LES FRAIS DE SERVICES DE 1,50 \$ PAR BILLET

RÉCEPTION DES TEXTES DU PROGRAMME PAR LA POSTE

UNE GRANDE SOUPLESSE

Une fois votre forfait en main, il vous suffit de réserver votre place au moins 48 heures à l'avance, selon le jour qui vous convient le mieux. 48 heures à l'avance, c'est encore trop long ? Nous vous accueillerons avec plaisir le soir même, dans la limite des places disponibles.

FACILITÉ DE PAIEMENT

Sur place en argent ou par paiement direct, par la poste, par chèque ou carte de crédit.

D'AUTRES AVANTAGES

Invitation à diverses activités de la compagnie.

Pour les entreprises, le forfait est 100% déductible d'impôt.

Avec votre carte d'abonné vous obtenez :

Rabais de 10% au café-bar ESPACE GO

Rabais et promotions chez divers restaurants, bars et commerces du quartier.

Forfaits pour les entreprises

téléphonnez au (514) 845-5455, poste 204
communications@espacego.com

¹ L'événement Rien à voir (10) ne peut être inclus dans le Forfait GO.

² Personne de l'âge d'or : 65 ans et plus. Étudiants à plein temps : une photocopie d'une pièce d'identité est requise à l'achat. Vous devrez présenter votre pièce d'identité à l'entrée de la salle.

³ Membres des associations suivantes : Uda, APASQ, ACAD et CEAD.

3 spectacles et plus 19\$ par spectacle

taxes incluses

Pour de plus amples renseignements, ou pour vous procurer le **Forfait GO**

Communiquez avec nous :

PAR TÉLÉPHONE
(514) 845-4890

PAR TÉLÉCOPIEUR
(514) 845-9864

EN PERSONNE
du mardi au samedi
de midi à 18 h
4890, boulevard Saint-Laurent,
Montréal
(coin boulevard Saint-Joseph)

PAR LA POSTE
ESPACE GO
4890, boulevard Saint-Laurent
Montréal (Québec) H2T 1R5

PAR COURRIER ÉLECTRONIQUE
guichet@espacego.com

Procurez-vous votre Forfait GO avant le 21 juin 2002 et courez la chance de gagner deux billets d'avion pour Paris gracieuseté d'Air Transat !

Certaines restrictions s'appliquent à cette offre.

Les règlements du concours sont disponibles aux bureaux administratifs d'ESPACE GO.



Avantages du Forfait GO

UN PRIX AVANTAGEUX

19 \$ par spectacle à l'achat de 3 spectacles et plus¹.

Tarif pour étudiants à plein temps, personnes de l'âge d'or² et les professionnels du spectacle³ :

17 \$ par spectacle à l'achat de 3 spectacles et plus.

(prix régulier : 28 \$ par spectacle)

ÉCHANGE DES BILLETS SANS FRAIS

ÉCONOMIE SUR LES FRAIS DE SERVICES DE 1,50 \$ PAR BILLET

RÉCEPTION DES TEXTES DU PROGRAMME PAR LA POSTE

UNE GRANDE SOUPLESSE

Une fois votre forfait en main, il vous suffit de réserver votre place au moins 48 heures à l'avance, selon le jour qui vous convient le mieux. 48 heures à l'avance, c'est encore trop long ? Nous vous accueillerons avec plaisir le soir même, dans la limite des places disponibles.

FACILITÉ DE PAIEMENT

Sur place en argent ou par paiement direct, par la poste, par chèque ou carte de crédit.

D'AUTRES AVANTAGES

Invitation à diverses activités de la compagnie.

Pour les entreprises, le forfait est 100% déductible d'impôt.

Avec votre carte d'abonné vous obtenez :

Rabais de 10% au café-bar ESPACE GO

Rabais et promotions chez divers restaurants, bars et commerces du quartier.

Forfaits pour les entreprises
téléphonez au (514) 845-5455, poste 204
communications@espacego.com

1 L'événement Rien à voir (10) ne peut être inclus dans le Forfait GO.

2 Personne de l'âge d'or : 65 ans et plus. Étudiants à plein temps : une photocopie d'une pièce d'identité est requise à l'achat. Vous devrez présenter votre pièce d'identité à l'entrée de la salle.

3 Membres des associations suivantes : UdA, APASQ, ACAD et CEAD.

Jocelyn Bernier
Jean-François Bérubé
Maxime Côté
Stéphane Dumais
Marc Dussault
Anick Filiatrault
Alain Fonteray
Frédéric Georges
Christian Hébert
Patrick Jouglu
Robert Laliberté
Josée Lambert
Luc Lavergne
Laurent Leblanc
Louise Leblanc
Yanick Macdonald
Louis Monnier
André Panneton
Stéphane Parent
Frédéric Poletti
Bernard Préfontaine
Rolf Puls
Monic Richard
Martin Savoie
Michel Tremblay
Richard-Max Tremblay
PHOTOGRAPHIES DES ARTISTES

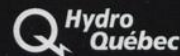
Stéphane Parent
Graphisme

Bowne de Montréal
Impression

Nous remercions ces partenaires pour leur investissement financier dans la mission d'ESPACE GO:



air Transat



Adhésion au Forfait GO

Avantages du Forfait GO

UN PRIX AVANTAGEUX

19 \$ par spectacle à l'achat de 3 spectacles et plus¹.

Tarif pour étudiants à plein temps, personnes de l'âge d'or² et les professionnels du spectacle³ :

17 \$ par spectacle à l'achat de 3 spectacles et plus.
(prix régulier : 28 \$ par spectacle)

ÉCHANGE DES BILLETS SANS FRAIS

ÉCONOMIE SUR LES FRAIS DE SERVICES DE 1,50 \$ PAR BILLET

RÉCEPTION DES TEXTES DU PROGRAMME PAR LA POSTE

UNE GRANDE SOUPLESSE

Une fois votre forfait en main, il vous suffit de réserver votre place au moins 48 heures à l'avance, selon le jour qui vous convient le mieux. 48 heures à l'avance, c'est encore trop long ? Nous vous accueillerons avec plaisir le soir même, dans la limite des places disponibles.

FACILITÉ DE PAIEMENT

Sur place en argent ou par paiement direct, par la poste, par chèque ou carte de crédit.

D'AUTRES AVANTAGES

Invitation à diverses activités de la compagnie.

Pour les entreprises, le forfait est 100% déductible d'impôt.

Avec votre carte d'abonné vous obtenez :

Rabais de 10% au café-bar ESPACE GO

Rabais et promotions chez divers restaurants, bars et commerces du quartier.

Forfaits pour les entreprises
téléphonez au (514) 845-5455, poste 204

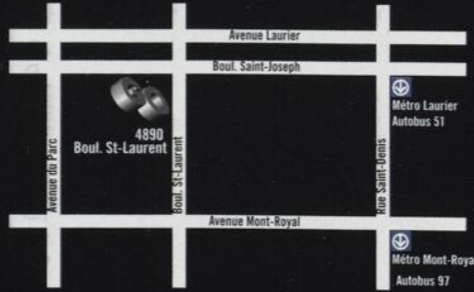
communications@espacego.com

¹ L'événement Rien à voir (10) ne peut être inclus dans le Forfait GO.

² Personne de l'âge d'or : 65 ans et plus. Étudiants à plein temps : une photocopie d'une pièce d'identité est requise à l'achat. Vous devrez présenter votre pièce d'identité à l'entrée de la salle.

³ Membres des associations suivantes : UdA, APASQ, ACAD et CEAD.

Jocelyn Bernier
Jean-François Bérubé
Maxime Côté
Stéphane Dumais
Marc Dussault
Anick Filiatrault
Alain Fonteray
Frédéric Georges
Christian Hébert
Patrick Jouglu
Robert Laliberté
Josée Lambert
Luc Lavergne
Laurent Leblanc
Louise Leblanc
Yanick Macdonald
Louis Monnier
André Panneton
Stéphane Parent
Frédéric Poletti
Bernard Préfontaine
Rolf Puls
Monic Richard
Martin Savoie
Michel Tremblay
Richard-Max Tremblay
PHOTOGRAPHIES DES ARTISTES



Stéphane Parent
Graphisme

Bowme de Montréal
Impression

Nous remercions ces partenaires pour leur investissement financier dans la mission d'ESPACE GO:



Adhésion au Forfait GO

M Mme Prénom _____

Nom _____

Adresse _____

Ville _____ Code postal _____ Téléphone(soir) _____

Téléphone (jour) _____ Téléphone(soir) _____

Télécopieur _____

Adresse électronique _____

Catégorie : Régulier forfait(s) GO x 19 \$ = _____ \$

Catégorie : Étudiant/âge d'or² forfait(s) GO x 17 \$ = _____ \$

Catégorie : Professionnels du spectacle³ forfait(s) GO x 17 \$ = _____ \$

GRAND TOTAL _____ \$

Taxes incluses.
Aucun remboursement ou crédit.

Mode de paiement (cochez le mode choisi)
 chèque à l'ordre d'ESPACE GO VISA MasterCard Maestro

No de carte _____ Date d'expiration _____

Signature _____

Date d'anniversaire (facultatif) _____

Le Forfait GO¹

Régulier	Étud./âge d'or	Prof. du spectacle
<input type="checkbox"/>	<input type="checkbox"/>	<input type="checkbox"/>
<input type="checkbox"/>	<input type="checkbox"/>	<input type="checkbox"/>
<input type="checkbox"/>	<input type="checkbox"/>	<input type="checkbox"/>
<input type="checkbox"/>	<input type="checkbox"/>	<input type="checkbox"/>
<input type="checkbox"/>	<input type="checkbox"/>	<input type="checkbox"/>
<input type="checkbox"/>	<input type="checkbox"/>	<input type="checkbox"/>
<input type="checkbox"/>	<input type="checkbox"/>	<input type="checkbox"/>
<input type="checkbox"/>	<input type="checkbox"/>	<input type="checkbox"/>
<input type="checkbox"/>	<input type="checkbox"/>	<input type="checkbox"/>
<input type="checkbox"/>	<input type="checkbox"/>	<input type="checkbox"/>
<input type="checkbox"/>	<input type="checkbox"/>	<input type="checkbox"/>

LA BÊTE DANS LA JUNGLE de James Lord
LA TOUR DE BABEL de Brigitte Poupart
LES FELUETTES de Michel Marc Bouchard
ORESTE d'Euripide
ELLE EST LA de Nathalie Sarraute
UNITY, MIL NEUF CENT DIX-HUIT de Kevin Kerr
LA DEMANDE D'EMPLOI de Michel Vinaver
LE VENTRILOQUE de Larry Tremblay

1 L'événement RIEN À VOIR (10) ne peut être inclus dans le Forfait GO.
2 Personne de l'âge d'or : 65 ans et plus. Étudiants à plein temps : une photocopie d'une pièce d'identité est requise à l'achat. Vous devrez présenter votre pièce d'identité à l'entrée de la salle.
3 Membres des associations suivantes : UdA, APASQ, ACAD et CEAD.



ESPACE GO saison 2002-2003

avec la collaboration de



BANQUE
LAURENTIENNE

MES CHOIX

Du 11 au 14 septembre 2002

Réseaux présente

RIEN À VOIR (12)

Concerts électroacoustiques

Du 25 au 28 septembre 2002

ESPACE GO présente une production

du Centre Dramatique de Bretagne

LA BÊTE DANS LA JUNGLE

de James Lord

Adaptation de Marguerite Duras

Du 15 octobre au 2 novembre 2002

Trans-Théâtre présente

LA TOUR DE BABEL

de Brigitte Poupart

Du 12 novembre au

7 décembre 2002

ESPACE GO présente

LES FELUETTES

OU LA RÉPÉTITION D'UN DRAME ROMANTIQUE

de Michel Marc Bouchard

MES CHOIX

Du 14 janvier au 8 février 2003

Le Théâtre de l'Opsis présente

ORESTE

d'Euripide

Du 21 janvier au 15 février 2003

ESPACE GO présente

ELLE EST LÀ

de Nathalie Sarraute

Salle 2 du Théâtre ESPACE GO

Du 18 février au 22 mars 2003

Le Théâtre PàP présente

UNITY

MIL NEUF CENT DIX-HUIT

de Kevin Kerr

Du 8 avril au 3 mai 2003

ESPACE GO présente

LA DEMANDE D'EMPLOI

de Michel Vinaver

Du 14 au 24 mai 2003

Le Théâtre PàP présente

LE VENTRILOQUE

de Larry Tremblay

ESPACE GO

4890 boulevard St-Laurent
Montréal (Québec) H2T 1R5
(514) 845-4890



Ce document est gratuit, mais
il coûte cher !
Conservez-le !