

Week-end

EN REVUE

Laissez-vous guider!

- Commerce électronique
- Internet - Intranet

Grao TÉLÉPHONE 450-961-0862
www.moulinetnet.qc.ca

VISION D'AVENIR

Le mercredi 11 octobre 2000

Site internet: www.larevue.qc.ca

42^e année, n°19

Moi, je m'implique LOCALEMENT!

Même si nous traversons une période de prospérité, il y a encore bien des familles qui vivent dans le dénuement le plus complet. À l'approche de l'hiver et du temps des fêtes, Galilée lance un appel à la solidarité. Devant les immenses besoins exprimés, l'organisme qui vient en aide aux démunis a lancé sa campagne des paniers de Noël, qui est sous la présidence d'honneur cette année de M. Louis Grenier, président de Grenier Automobiles.

GILLES BORDONADO

Objectif : 100 000\$ en denrées et en argent

Cette campagne de financement de 100 000 \$ est cruciale à la survie même de ce groupe communautaire qui prévoit préparer 450 paniers et épicerie de Noël à autant de familles des paroisses Saint-Louis-de-France, Esther-Blondin et Saint-Jean-Baptiste. L'an passé, 84 000 \$ furent amassés, la moitié en denrée et l'autre en argent sonnante. C'est donc un défi de taille qui attend M. Grenier et les vaillants bénévoles de Galilée.

" Ça fait chaud au cœur d'être nommé ainsi à la présidence d'honneur de cet événement important. Mais, je ne vais pas faire seul le succès de cette campagne. Les gens de Galilée sont des gens bien préparés et bien organisés. De mon côté, je vais chercher à convaincre les gens d'affaires de Terrebonne d'y participer généreusement. Nous vivons une période de prospérité économique et je crois qu'il est important de faire un petit effort de plus pour les gens qui n'ont pas la chance d'en profiter ", de mentionner M. Grenier.

Le président du comité organisateur de la campagne, M. Fernand Delage, a indiqué que pour amasser les 100 000 \$ espérés, Galilée va multiplier les initiatives. Deux événements majeurs marqueront la campagne. Il y a tout d'abord la Guignolée, qui se tiendra au début décembre, et un mini concert de la Chorale de l'Accueil Bonneau, le jeudi 14 décembre au Théâtre du Vieux-Terrebonne. M. Delage a lancé une invitation à un commerce ou une institution financière pour devenir parrain de cette activité, c'est-à-dire pour en faire la promotion et la vente de billets.

Galilée n'est pas à court de moyens de faire participer le grand public à la cam-

pagne. Outre les dons en argent, l'organisme invite les commerçants à recevoir des tirelires sur leur comptoir ou des boîtes pour la cueillette des denrées. Il propose également le parrainage de dindes, ainsi que la sollicitation du personnel et clients des entreprises.



Les trois présidents de la campagne des paniers de Noël de Galilée : Fernand Delage, président du comité organisateur, Louis Grenier, président d'honneur de la campagne et Guy Vincent, président de Galilée. (photo : Gilles Bordonado)



Voici le comité organisateur de la campagne des paniers de Noël de Galilée : Louis Grenier, Fernand Delage, Denis Poitras, Bernard Rivet, Ginette Jalbert, Marcel Chapleau, Guy Vincent, accompagnés de Brigitte Champlain représentante de la députée Jocelyne Caron et de la conseillère municipale de Terrebonne, Marguerite Lachapelle. Absente ici, Louise Despatie, qui fait un retour au sein de ce comité, qu'elle a présidé trois ans. (photo : Gilles Bordonado)

13 écoles du territoire ont assuré leur participation à l'activité "collecte de cents noires" et de collecte de denrées. D'autres initiatives sont à prévoir, entre autres du courtier immobilier Royal LePage des Moulins.

Aider nos voisins

" Pour plusieurs, Noël peut être synonyme de solitude et de pauvreté. Voilà donc une bonne raison de s'impliquer en donnant de son temps ou un don en argent. Cet engagement est

une partie importante de notre qualité de vie ", expliquera la conseillère municipale Marguerite Lachapelle tout en soulignant l'apport crucial de Galilée dans la communauté.

Cet organisme, qui sait que les citoyens seront sollicités de toutes parts en cette fin d'année, rappelle l'urgence de venir en aide aux démunis de notre milieu, à nos voisins qui en ont tant besoin. Cela s'exprime pour le moins clairement par le slogan de la campagne : " Moi, je m'implique... localement ! " Un appel qui, espèrent les organisateurs, inspirera la générosité des gens d'ici, pour les gens d'ici. Pour joindre les rangs de cette campagne, on joint Galilée au 492-9442.

Le «Brancher»

Carte mère chipset 810
Processeur Intel Celeron 600MHZ
64 Mo SDRAM PC-100
Lecteur de CD-ROM LG 52X
Disque dur Quantum 15Go
Lecteur de disquette 1.44Mo
Video intel 810
Sound Blaster comp.
Faxmodem Aopen 56K V90 avec voix
Boîtier ATX
Haut-parleur 120 Watts
Clavier Acnor 104 touches
Souris Logitech 2 boutons
Logiciel Linux
Moniteur 15" AOC
Internet 1 mois
Garantie 1 an pièces et main d'oeuvre

MAINTENANT
ACCREDITÉ POUR
LES PRÊTS
ÉTUDIANTS

540\$^{TX}

Inclus le programme
"Brancher les familles"
régulier 975\$

*3 MOIS
SANS PAIEMENT
NI INTÉRÊT

1 MOIS
GRATUIT avec
TOTALNET

Le Performant

Carte mère Gigabyte GA-60XM7E
(ATA100 et dual bios)
Processeur Intel Pentium III EB 733MHZ
128 Mo SDRAM PC-133
Lecteur de CD-ROM Panasonic 48X
Disque dur Fujitsu 20 Go
Lecteur de disquette 1.44Mo
Video intel 815
Sound Blaster 128PCI
Faxmodem Aopen
56K V90 avec voix
Boîtier ATX
Haut-parleur ALtec Lansing
ACS-33 (avec Subwoofer)
Clavier 104 touches
Souris Logitech Wheelmouse
Moniteur 17" AOC 0.25NI
Internet 1 mois
Garantie 2 an pièces et 3 ans main d'oeuvre
Imprimante CANON 2100

1585\$^{TX}

QUANTITÉ TRÈS LIMITÉE (TAXES EN SUS) Photos peuvent différer.

FINANCEMENT DISPONIBLE SUR APPROBATION DE CRÉDIT

PAIEMENT EN ARGENT COMPTANT, CHÈQUE VISÉ OU INTERAC

- Service personnalisé, honnête, courtois
- Support technique et service après vente sur place ;

Ordinathèque
Terrebonne

1672 CHEMIN GASCON
TERREBONNE
TÉL.: 961-3280
SANS FRAIS 990-2960 FAX: 961-3281

Ordinathèque
Terrebonne
1672 CHEMIN
GASCON



La télé à son meilleur

Systeme Bell Express Vu

Programmation à **21.90\$**

incluant :

- ✓ Super Écran 1-2-3-4
- ✓ TVA, TQS, SRC, CTV, CBC, RDI, LCN et autres
- ✓ Galaxie : 30 chaînes de musique continue
- ✓ Vu : 50 canaux de télé à la carte

Seulement

199\$* ou **1144\$***** /mois Tx incluses

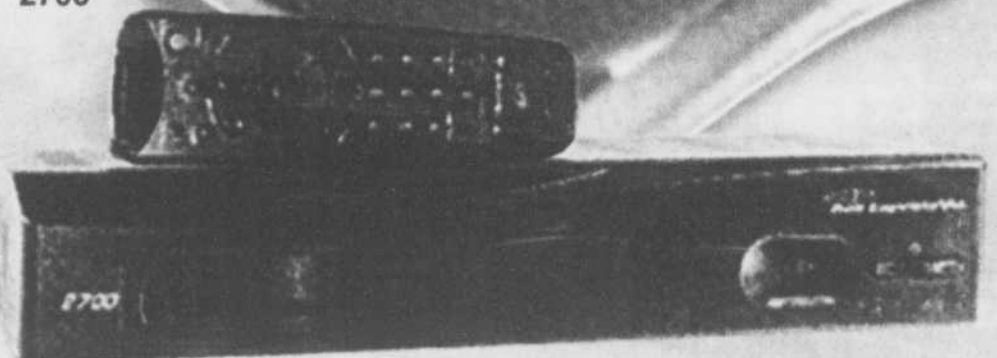
* (299\$ moins crédit de 100\$ de programmation)

• Financement sur votre compte Bell Canada

* Voir détails en magasin

* Offre se terminant le 31 octobre 2000

Modèle
2700



**** INSTALLATION
GRATUITE
Valeur de 200\$**

** Installation de base

*** CRÉDIT DE
PROGRAMMATION
jusqu'à 150\$**

**En prime! * 5 films
à la carte
valeur jusqu'à 34\$**

En prime!

*** Offre exclusive
Pagette Motorola LS 550
Plus 3 mois d'accès illimité
Valeur de 90\$**

**GALERIES DE TERREBONNE
1185, boul. Moody
(450) 964-7985**


Espace Bell

Photos non contractuelles. Prix en vigueur sous réserve de modification ou de prolongation. Taxes en sus. Détails en magasin. Bell Express Vu et une marque de commerce de Bell Canada. Offre d'une durée limitée



La région en activité

LOUISE DESPATIE

www.larevue.qc.ca

Pensée...

« Le chemin le plus sûr dans la vie est certes celui de la sincérité et de l'honnêteté... »

COMMUNAUTAIRE

SOUPER-SOIRÉE "MEURTRE & MYSTÈRE"

"Beaucoup de bruit pour rien..." inspiré de Shakespeare sera jouée lors du souper-soirée "Meurtre & Mystère" le samedi 14 octobre à 18h30 à la salle des Chevaliers de Colomb sise au 505 rue Thérberge à Terrebonne. Cette activité de financement est organisée pour Galilée, centre d'aide alimentaire de Terrebonne. Le billet est vendu 20\$ par personne et inclut le repas de spaghetti et 1/2 bouteille de vin. Il y aura des prix pour les plus fins limiers. Pour obtenir des billets, vous n'avez qu'à composer le 492-9442. Des commandites et des dons sont acceptés avec plaisir.

BRUNCH ANNUEL DES FILLES D'ISABELLE

Les Filles d'Isabelle de Mascouche organisent leur brunch annuel le dimanche 22 octobre entre 9h et 14h au 2998 chemin Ste-Marie à Mascouche. L'entrée est de 7\$ pour adulte et 3\$ enfant de 6 à 12 ans. Détails auprès de Claire Dion au 961-3833 ou Micheline Pronovost au 477-9275.

SOUPER-NOIRCEUR BÉNÉFICE

L'Association des personnes handicapées visuelles de Lanaudière annonce son premier souper-noirceur bénéfique, le samedi 4 novembre à 19h au centre René-Lévesque, salle Yves-Blais, 3034 chemin Ste-Marie. Le souper a pour but de sensibiliser la population aux problèmes que vivent les gens handicapés visuels dans leur quotidien. Le coût du billet est de 25\$ et comprend le souper, la soirée dansante et la possibilité de gagner un des trois prix de présence d'une valeur totale de 500\$. Pour se procurer des billets, veuillez composer le 477-8174.

VENTE-DÉBARRAS

Le Comité des loisirs Georges VI annonce sa vente-débarras du dimanche 22 octobre, de 9h à 16h à l'intérieur du centre Marie-Victorin, 460 rue Neuilly, Terrebonne. Le coût d'une table est de 18\$. Réservez dès maintenant vos espaces au 471-1808 poste 781.

CENTRE DE F.A.M.

Café-rencontre du lundi 16 octobre, de 19h30 à 21h30, des trucs de massage et de relaxation avec Mariette Perron, massothérapeute; Rendez-vous du mardi, le mardi 17 octobre, de 13h30 à 15h, atelier sur l'acupuncture avec Marie Chamberland. Le tout au 502 rue Langlois à Terrebonne. Au téléphone: 964-5827.

TIRAGE/ PAROISSE TRÈS ST-SACREMENT

Des billets au coût de 100\$ chacun sont disponibles à la paroisse Très St-Sacrement et au profit de celle-ci. Dix tirages de 1 000\$ chacun auront lieu durant l'année. Seulement 250 billets sont en circulation. Le 1er tirage se tiendra le 12 novembre. Procurez-vous le vôtre sans tarder au 3550 montée Gagnon ou en téléphonant au 435-7361.

ASSEMBLÉE OUVERTE ALANON

Membres et amis Alateen et AA sont conviés à une assemblée ouverte Alanon qui aura lieu au sous-sol de l'église St-Louis-de-France, 825 rue St-Louis à Terrebonne, le lundi 16 octobre à 13h30. Cette rencontre donnera lieu à des partages Alanon et AA dans un esprit positif. Cette rencontre permettra à ses participants à mieux vivre et comprendre les gens touchés par le problème de l'alcoolisme.

VENTE DE COSTUMES D'HALLOWEEN

Le Comptoir d'entraide de Terrebonne, service de Centraide Laurentides, annonce sa vente de costumes d'Halloween. Tout au long de l'année, des costumes et décorations ont été amassés et préparés pour que vous puissiez participer à cette fête à peu de frais. Notez que des costumes et accessoires s'ajouteront à chaque jour jusqu'à l'épuisement de la marchandise afin de donner l'opportunité à tous d'en faire l'acquisition. Venez découvrir les magnifiques aubaines qui vous attendent au 124 rue Saint-Joseph dans le Vieux Terrebonne. C'est ouvert du lundi au vendredi de 9h à 16h30 et le samedi de 9h à 12h. (471-1067)

PARIS, CUBA OU LAS VEGAS POUR 150\$

Dans le cadre de sa campagne de financement, la région Laval/Rive-Nord de la Fondation des maladies du Coeur du Québec lance sa loterie voyage. Voyagez une semaine pour deux personnes pour seulement 150\$. Ce super tirage offre seulement 400 billets émis, tirage pour 12 voyages, un tirage par mois à compter du 3 novembre 2000, vous êtes éligible aux 12 tirages, une chance sur 30 de gagner et des modes de paiements diversifiés. Vous pouvez vous procurer les billets au 450-669-6909 ou au 1-888-473-4636. Faites vite car les billets s'envolent rapidement.

FÊTE DE L'EX-CHEVALIER

Le conseil 3483 des Chevaliers de Colomb Terrebonne/Lachenaie invite la population à venir souligner le travail de M. Rosaire Levasseur, l'ex-Grand Chevalier, le samedi 21 octobre à 19h30 au 505 rue Thérberge à Terrebonne. Les billets comprennent la soirée dansante et le buffet et se vendent 12\$. Informations et billets: Alain Perreault au 964-8753 ou Gaëtan Kendall au 492-4648.

LA MÉDIATION FAMILIALE

L'Accueil des Séparés-Divorcés annonce une conférence portant sur "La médiation familiale", avec M. Robert Bonin médiateur familial, le vendredi 13 octobre, à 19h30 au sous-sol du presbytère de St-Henri de Mascouche, 300 chemin Ste-Marie. Le coût est de 5\$ pour les non-membres et de 3\$ pour les membres. Pour autres détails: Sylvie au 961-3601 ou Gilles au 492-9723.

CONFÉRENCE SUR LA SOLITUDE ET L'ISOLEMENT

Le Groupe d'entraide GESD vous invite à une conférence ayant pour thème "Vivre ma solitude et vaincre l'isolement" donnée par Madame Aline Lanoix, conférencière. L'isolement, c'est quand nous nous coupons du monde, c'est le retrait. C'est aussi lorsque nous attendons passivement que les autres viennent vers nous. Venez apprendre comment vivre votre solitude sainement sans "glisser" dans l'isolement. Cette intéressante conférence aura lieu à l'école L'Étincelle, 2225 boulevard des Seigneurs, Terrebonne, le mercredi 25 octobre à 20h. Le coût est de 5\$ par personne. Les places étant limitées, réservez le plus tôt possible. Pour autres précisions: Géraldine au 492-0961 ou Micheline au 492-9555.

A.G.A./ GALILÉE LE 26

L'organisme d'aide alimentaire Galilée, sis au 663 rue Saint-Pierre à Terrebonne, annonce son assemblée générale annuelle qui se tiendra au local le jeudi 26 octobre à 19h. Vous y êtes tous bienvenus. Autres renseignements: Monique Bouvier au 492-9442.

«COUP DE CHAPEAU» à quatre mamans bénévoles



Le jeudi 13 avril dernier, l'équipe de «Coup de chapeau» soit l'animateur M. Réjean Léveillé, le caméraman M. Jean-René Dupont et le réalisateur M. Serge Catafard se rendaient à l'école des Hauts-Bois de Mascouche pour rendre un hommage fort mérité à quatre mamans bénévoles de la classe de première année du professeure Marielle David. Ces mamans bénévoles sont Christiane, Ginette, Lynda et Odette.

Tout au cours de l'année 1999-2000, ces mamans bénévoles auront donné un solide coup de main en classe, aidant les enfants en mathématiques, en français, lors de l'apprentissage de l'ordinateur ou encore en musique.

Ce «COUP DE CHAPEAU» sera télédiffusé le vendredi 13 octobre prochain à 11h30 au réseau TVA. (LD)

POUR SOUFFLER A TÊTE REPOSÉE

Service de répit à domicile pour les familles de personnes vivant avec une déficience et les familles de personnes autistes et personnes atteintes de la maladie d'Alzheimer, on recherche une personne fiable et responsable qui serait disponible cinq jours par semaine de 7h15 à 17h30. Le lieu de gardiennage est Terrebonne. Contactez Nathalie Dupras au 450-585-3163.

ATELIER ÉCLAIR AU CARREFOUR

Des ateliers éclairés sont offerts au Carrefour familial des Moulins aux parents qui désirent améliorer leurs habiletés parentales et leur qualité de vie. Un service de garde est disponible sur place. Les prochains ateliers auront lieu le 13 octobre: De l'amour et de la discipline et le 27 octobre: Prévention des abus sexuels chez nos enfants. Pour de plus amples renseignements, veuillez joindre Rose Lafortune au 492-1257.

MASSOTHÉRAPIE

- Suédois
- Shiatsu
- Massage sportif
- Points trigger
- Certificat cadeau

Jacinthe Lagacé
Massothérapeute
Membre F.Q.M.

SUR RENDEZ-VOUS
cell.: (514)-233-9704
Reçu d'assurance

MASSAGE: Relaxation thérapeutique musculaire énergétique

RENCONTRE SUR L'ALLAITEMENT MATERNEL

Le CLSC Lamater annonce qu'il y aura rencontre sur l'allaitement maternel le lundi 16 octobre à 19h. Veuillez vous inscrire sans tarder au 471-2883.

GIORGIO DE TERREBONNE

Rend hommage AUX GENS D'ICI



Christiane Vincelette Ginette Brisebois DE L'AIDE INDISPENSABLE

Les petits de la classe de Marielle David à l'école des Hauts-Bois de Mascouche bénéficient de la présence et de l'aide indispensable de mamans bénévoles dont Christiane et Ginette.

Christiane est une experte en traitement de texte sur les ordinateurs. Habile en sténographie, elle aime bien écrire des paroles de chansons enfantines et vient régulièrement dans la classe de première année afin d'aider les élèves à écrire. Christiane donne aussi un coup de main dans la préparation des déjeuners, de la soupe du midi, etc. Son sourire contagieux ravie tous ceux qui la côtoient. Cette année, son bénévolat s'étend jusqu'à la bibliothèque.

Quant à Ginette, elle participe à la fabrication de costumes pour divers spectacles, produit du matériel fort utile en première année et a une très bonne aptitude pour aider les enfants en difficulté. Outre son bénévolat au sein de l'école, Ginette donne de nombreuses heures dans la classe de Marielle David. Elle est un véritable rayon de soleil pour tous!

Merci sincère et félicitations chaleureuses à ces deux mamans bénévoles à l'école des Hauts-Bois et spécifiquement dans la classe de Marielle David. (Texte: Louise Despatie)

1460 chemin Gascon, Terrebonne

492-2525

RISTORANTE GIORGIO est heureux d'offrir un repas complet pour deux personnes

SOIRÉE CASINO

L'Association des bénévoles du C.H.S.L.D. Vigi-Yves-Blais organise une soirée Casino le samedi 14 octobre à 20h au centre René-Lévesque, salle Yves-Blais. Le coût du billet est de 20\$. Permis d'alcool, surprises, prix de présence. Cette soirée sera animée par Les Promotions Nuits Magiques. Votre participation à cette soirée permettra d'amasser des fonds afin de réaliser de nombreux projets pour les résidents. Pour vous procurer des billets, contactez Jacques Lafleur au 966-0483 ou Chantal Ouellet au 474-6991 poste 309.

Le bon mot

Le condom devient un "prérequis" à l'amour, même au 3e âge: Le mot "prérequis" n'est pas français. On aurait pu dire une CONDITION PRÉALABLE à l'amour, ou tout simplement: un PRÉALABLE à l'amour.

Camil Chouinard, conseiller linguistique

L'HEURE de la revue

Vente de débarras

(de la cave au grenier)
Vous avez un besoin urgent de faire de la place à l'intérieur de la "MAISON" avant l'hiver. Nos petites annonces sont là pour ça! Chaque parution à 5\$ pour octobre seulement.



CETTE SEMAINE...

Le VENDREDI 13 oct. 2000 de 9 h 00 à 10 h 00

Aucun remboursement sur ce spécial.

Gagnez un VOYAGE en venant en aide à la Maison Ste-Famille

Pour la quatrième année, le Fonds humanitaire Tom Dee organise son concours Tirage voyage, une activité de financement au profit de la Maison Ste-Famille.

PHILIPPE PILETTE

SUR la MÊME LONGUEUR D'ONDES?

Micro-ondes...
radio etc...
À VENDRE!

SYNTHONISEZ
la Revue

petites annonces
GROSSE VENTE
964-4444

La Maison Ste-Famille de Lachenaie est un organisme qui vient en aide aux sidéens, aux toxicomanes et à leurs proches en leur offrant un lieu d'hébergement. La Maison, qui peut accueillir jusqu'à huit personnes, offre des soins physiques, médicaux ainsi que de l'accompagnement et du transport dans un environnement paisible et chaleureux.

Récemment, la Maison Ste-Famille a adhéré au Réseau des femmes atteintes du Québec. Seule ressource d'hébergement du genre dans les Basses Laurentides et Lanaudière, la Maison répond à de nouveaux besoins comme celui d'offrir à ses hôtes des moments de répit. Depuis l'arrivée de nouveaux médicaments, les personnes atteintes du sida peuvent fonctionner presque normalement et accomplir certaines tâches.

Pour poursuivre ses activités et continuer à offrir ses services, la Maison Ste-Famille organise chaque année diverses activités de financement. Le Tirage Voyage est une des campagnes majeures de l'organisme. La vente des billets au coût de 144 \$ se déroule durant les mois d'octobre et novembre et le 1er tirage aura lieu le 26 novembre. En tout, 12 certificats-voyage donnant droit à une destination au choix seront tirés au hasard chaque dernier dimanche du mois. Notons qu'après chaque tirage, tous les billets retournent dans le chapeau ce qui donne douze chances de gagner. Les billets sont payables en plusieurs versements et des reçus de charité au montant de 72 \$ sont émis.

Pour se procurer des billets ou obtenir de l'information, on peut communiquer avec la Maison Ste-Famille au 961-4447.



Au premier rang, Sylvain Langlois gouverneur, Ginette Stockosa présidente du Fonds humanitaire Tom Dee, Jeannine Cossette présidente d'honneur du concours et Danyelle Byles conseillère municipale de Lachenaie. Debout, les gouverneurs Lise Houle, Pierre Lussier, Julie Desormeaux, Claude Leboeuf, la directrice générale du Fonds humanitaire Tom Dee Murielle Pilon et François Louis-Seize du Groupe Investors. (photo: Philippe Pilette)

GAGNEZ VOTRE ÉPICERIE
RESTAURANT LE BOULEVARD

GAGNEZ VOTRE ÉPICERIE
CLINIQUE VISUELLE

Les astres vous disent...

ROBERT GAREAU
ASTROLOGUE
(450) 492-8520
www.iarevue.qc.ca

<p>BÉLIER 21 MARS - 20 AVRIL</p> <p>Vous sortez d'une période de léthargie avec fougue. Vous entreprendrez tout ce qui vous tient à cœur. Et les résultats pourraient bien dépasser vos espérances. Vous aurez cependant tendance à dépasser la juste mesure en toutes choses, soyez prudent. Vous recevrez une grande nouvelle.</p>	<p>SCORPION 24 OCT. - 22 NOV.</p> <p>De l'ordre, de l'équilibre et de la mesure, c'est ce que vous rechercherez en priorité dans votre vie. Ce ne sera pas toujours évident car vous devrez faire des choix difficiles. Vous serez plus conséquent pour ce qui est de votre santé. Pour être en forme, il faut éviter les excès en tout.</p>
<p>TAUREAU 21 AVRIL - 20 MAI</p> <p>C'est le moment de vous retirer, de prendre du recul. Vous vivez quelque chose d'irritant et vous devrez être patient car la solution n'apparaîtra que lentement. Vous serez très sensible et vos perceptions seront extraordinaires. Vous capterez bien des histoires de la sorte. Ou des messages.</p>	<p>SAGITTAIRE 23 NOV. - 21 DÉC.</p> <p>Un rayon de chance et de joie vous touche. Vous vivrez de beaux moments avec les gens que vous aimez. De plus, les eseués du signe pourraient bien faire une rencontre extraordinaire. Presque la perfection. Aussi, vous serez très créatif, vous aurez une foule d'idées prometteuses.</p>
<p>GÉMEAUX 21 MAI - 21 JUIN</p> <p>Vous pourriez bien élaborer un projet fabuleux. Il vous donnera une énergie tangible, un nouvel élan. Vous partagerez de très beaux moments avec quelqu'un qui vous connaît bien. Vous aurez beaucoup d'idées en commun. Ainsi, le côté humain de la vie vous attire plus que le matériel.</p>	<p>CAPRICORNE 22 DÉC. - 20 JANV.</p> <p>Vous voyez bien qu'une époque achève. Vous voyez déjà ce qui s'en vient pour vous. Alors, ne soyez pas triste, la vie continue. Vous améliorerez votre confort à la maison. Vous pourriez même déménager. Enfin, il y a du changement de ce côté. Le passé se manifeste étrangement.</p>
<p>CANCER 22 JUIN - 22 JUILLET</p> <p>Les gens vous feront spontanément confiance. On voit en vous une certaine maturité, ce qui attire l'attention des autres. Ça pourrait bien avoir des conséquences au travail, on vous confierait du nouveau. De vieilles émotions sont toujours présentes, bien que diffuses. Le passé, votre cher dragon.</p>	<p>VERSEAU 22 DÉC. - 20 JANV.</p> <p>Vous apprendrez quelques faits étonnants. Ça devrait vous faire réfléchir et vous donner le goût d'en parler à d'autres. Car il s'agit de quelque chose qui sort des sentiers battus. Et de toute façon, vous aimerez bien parler et jaser de ce qui vous arrive et ce que vous ressentez. Petit voyage possible.</p>
<p>LION 23 JUILLET - 23 AOÛT</p> <p>Tout le monde parle de spiritualité. Ils en lisent, en écrivent, s'en vantent. Mais la vivent-elle? C'est ce qui vous arrivera. Alors que la majorité croient que la spiritualité est une question d'encens et de chandelles, vous arriverez droit dans la lumière sans que personne ne le remarque.</p>	<p>POISSONS 19 FÉV. - 20 MARS</p> <p>Vous vivrez une histoire qui tourne autour du fic. Vous verrez que ce n'est que le moyen de réaliser ce qui nous tient à cœur. Et non pas une fin en soi. Par ailleurs, quelque chose commence à sortir de l'ombre. Vous ne serez pas très rassuré car l'inconnu fait toujours peur.</p>

CETTE semaine

CETTE SEMAINE, LA LUNE TRANSITE LES SIGNES SUIVANTS; BÉLIER, TAUREAU ET GÉMEAUX. ÉVIDEMMENT, IL Y AURA PLEINE LUNE LE 13. ELLE VA PROBABLEMENT ÉCLAIRER NOS AMIS DIFFÉREMENT. OU NOUS FAIRE RÊVER SUR DE PROCHAINES RENCONTRES. CROISERONS NOUS LE CHEMIN D'UN COMPAGNON DU LOINTAIN PASSÉ? MELCHISÉDECH DOIT BIEN RIRE DE NOUS VOIR CAVALER LA SORTIE.
ROGAREAU@HOTMAIL.COM

VILLA DES MOULINS

À venir Samedi le 25 novembre

Soirée dansante sociale
10\$/billet
DISCO
Tous les samedis à 19h

Gala annuel avec l'orchestre de Georges Fiori et le ténor Perry Canestrari

7 salles de réception

Réservez pour vos party de bureau

Réservez tôt pour vos mariages de l'an 2000-2001

SOUPER GASTRONOMIQUE
BRUNCH FAMILIAL
BANQUETS RÉUNIONS
CONFÉRENCES MARIAGES

Berthe Lagacé - Achille Grauss

Réservation au 964-9373 ou (514) 992-5216

La région en activité

suite...

COMMUNAUTAIRE

BELLE ET BIEN DANS SA PEAU

Toutes les femmes de la région atteintes de cancer, qu'elles fréquentent ou non le service d'oncologie du Centre Hospitalier Le Gardeur, peuvent maintenant profiter gratuitement du Programme "Belle et Bien dans sa peau" dont les séminaires sont dispensés au CHLG afin d'aider à déjouer les effets apparents des traitements de chimiothérapie et de radiothérapie: perte des cheveux, cils ou sourcils. On propose donc 1/2 heure sur l'art de se maquiller et 1/2 heure sur les prothèses capillaires. On peut s'inscrire maintenant en contactant **Johanne Gravel au 654-7525 poste 2075**. La prochaine rencontre aura lieu le **lundi 16 octobre**.

VOYAGE AU CASINO DE CHARLEVOIX

Le Club de l'âge d'or de Mascouche Ouest vous propose un voyage au Casino de Charlevoix, le **dimanche 15 octobre** avec départ du 840 chemin Pincourt à Mascouche à 6h30 le matin. Le coût demandé -55\$ par non-membre et 50\$ par membre- comprend le transport, le dîner et le souper. Hâtez-vous de réserver auprès de **Mme Turcotte au 471-1413**.

CULTUREL

VISITE D'ÉGLISES ET D'UN MUSÉE

Le 2 novembre, un voyage à Montréal vous est proposé: le départ aura lieu à l'église Saint-Rosaire à 12h15 et il y aura visite de trois des plus belles églises du diocèse de Montréal ainsi que du musée Marguerite Bourgeoise. Le souper se tiendra au St-Hubert. Retour vers 19h30 à Saint-Rosaire. Le prix demandé pour le transport et la visite du musée est de 12\$ par personne. Pour vous inscrire et/ou pour divers renseignements: **Bernice Lafond au 968-0976**.

EXPOSITION MARTINE FONTAINE

Mme Martine Fontaine vous convie à son exposition "Contact" qui aura lieu à l'atelier Mix-Max, 857 rue Saint-François-Xavier dans le Vieux Terrebonne jusqu'au **22 octobre**. Vous pourrez vous inscrire à des activités de peinture dirigée qui se dérouleront à l'atelier avec Mme Fontaine. Pour autres détails: **961-4087**.

MUSICIENS RECHERCHÉS

Une invitation est lancée aux musiciens qui aimeraient se joindre à un orchestre classique de 25 musiciens dont la majorité sont retraités. On recherche des percussionnistes, saxs altos, trompettes, trombones, tubas, cors, hautbois, violons altos. Les musiciens doivent maîtriser la lecture des partitions. Les répétitions ont lieu tous les mardis de 19h30 à 22h à Laval-des-Rapides. Contactez **Guy Lavoie au 450-667-3426**.

SOIRÉE DE DANSE

Le Regroupement folklorique des Basses-Laurentides annonce une soirée de danse le **14 octobre** au centre administratif St-Lin Laurentides à Ville St-Lin-Laurentides. Prix de présence et buffet froid en fin de soirée. 8\$ par membre et 10\$ par non-membre. Pour renseignements supplémentaires et réservations: **471-4347**.

SÉMINAIRE SUR L'ÉCRITURE DE LA NOUVELLE

La Société littéraire de Laval offre un séminaire sur l'écriture de la nouvelle, les **samedis 14, 21 et 28 octobre**, de 13h à 17h, au coût de 70\$ pour les membres et de 80\$ pour les non-membres. Information et réservations: **450-978-7669**.

AUX ANCIENS DU CORDEM

Vous vous reconnaissez ? Le CORDEM vous convie à son souper 10e anniversaire le **samedi 21 octobre** au centre communautaire René-Lévesque de Mascouche. Repas chaud quatre services, animation, musique, photos souvenirs, prix de présence, plaisir et beaux souvenirs. Le coût de 20\$ inclut taxes et services. Apportez boisson alcoolisée et vin. Cette soirée vous intéresse ? Vous avez des questions ? Laissez-nous vos nom et téléphone au **450-668-8626** et on se fera un plaisir de vous contacter. Les places sont limitées.

RIRE, C'EST SÉRIEUX !

Croyez-vous que le rire et l'humour sont des ingrédients indéniables pour conserver votre vitalité et votre santé ? Madame Josiane Vénard, auteure du livre "Les vertus du rire" vous fera prendre conscience des vertus thérapeutiques du rire et de sa place dans votre vie. C'est un rendez-vous le **mercredi 18 octobre** à 19h à la bibliothèque de l'île. Inscription au **471-4192 poste 289**.

UNE VOIX, UN PIANO, UNE HISTOIRE

Avec Jean Lapointe, le 20 octobre à 20h à l'Auditorium de l'école Jean-Baptiste-Meilleur, 777 boul. Iberville, Repentigny. Lapointe considère son spectacle comme le plus exceptionnel de sa longue carrière. Le prix du billet est de 25\$ pour les adultes et de 20\$ pour les aînés et les étudiants. Informations: **450-582-6714**.

CONFÉRENCE: LA FRANCE, LA OU LA FLEUR EST REINE

La Société d'horticulture et d'écologie des Moulins propose, le **mercredi 18 octobre**, de 19h15 à 21h30, la conférence "La France, là où la fleur est reine" avec M. Réjean Millette. Cette conférence aura lieu à l'école des Trois-Saisons, 1400 boul. des Seigneurs à Terrebonne. Informations: **965-9286 ou 471-1326**.

RUNNING SHOES

Madame Madeleine Bellerose, membre du Cabinet des Moulins de Centraide Laurentides vous convie à la soirée-spectacle organisée au profit de Centraide-Laurentides, section des Moulins. Le spectacle des Running Shoes regroupe huit musiciens/comédiens qui interpréteront les plus grands succès des années 60, 70 et 80. La soirée aura lieu le **jeudi 9 novembre** au Théâtre du Vieux-Terrebonne à 20h. Pour réserver vos billets, communiquez au **964-0722**. Le coût du billet est de 29\$.

CLUB ASTRONOMIE DES MOULINS

Le Club aura un invité spécial, M. François Chevreuil de l'Université de Montréal et membre du Club Astro de Montréal, lors de la soirée porte ouverte prévue pour le **mercredi 18 octobre** à 19h au 2951 chemin Saint-Charles à Lachenaie. Pour autres détails, contactez **Denis Paradis au 961-9899**.

1^{er} TOURNOI DE CRIBBLE DE LA SAISON

Le dimanche 12 novembre à 11h30 aura lieu le premier tournoi de cribble de la saison à la Brasserie Napoléon. 60 équipes au maximum, 25\$ par équipe. Pour autres précisions: **477-6251**.

JEUNESSE

KIOSQUE D'EMBALLAGE DE NOEL

Une fois de plus, le centre commercial Les Galeries de Terrebonne vient soutenir le projet d'autofinancement du CJT qui y organise encore une fois un kiosque d'emballage pour le temps des Fêtes. On désire recruter des bénévoles dynamiques pour travailler à l'emballage de cadeaux avec les jeunes. Contactez le Centre Jeunesse Terrebonne au **964-5598**.

PRÉMATERNELLE COEUR-SOLEIL DE MASCOUCHE

Il reste encore quelques places disponibles pour l'année 2000-2001. Pour information et inscription: **Chantal Cousineau au 474-2213** ou **Nadine Bélanger au 966-9589**.

BÉNÉVOLE RECHERCHÉ POUR L'AIDE AUX DEVOIRS

Si vous êtes un/ une professeur à la retraite ou un/ une étudiant (e) en enseignement et que vous avez envie de vous impliquer dans la vie communautaire et de vivre une belle expérience auprès de jeunes attachants, la MDJ Terrebonne Ouest recherche un bénévole qualifié pour son projet d'aide aux devoirs, deux soirs/semaine, mardi et jeudi. Si cela vous intéresse, appelez au **434-3897** et demandez Lorraine.

LOCAL D'ÉTUDES

Les jeunes de 11 à 17 ans sont priés de noter qu'il y aura un local d'études à la Maison des Jeunes de Mascouche. Celui-ci commencera fin septembre et sera ouvert les mercredis de 16h à 18h. Un enseignant sera présent. Informations: **966-9290**.

BINGO

Le CJT désire recruter des bénévoles pour travailler avec l'équipe du bingo aux salles du boulevard, le vendredi après-midi. CJT: **964-5598**.

CPE LA TOUPIE

Le CPE La Toupie, pour son volet service de garde en milieu familial, a un urgent besoin de responsables dans un secteur bien précis: Terrebonne, surtout près de la 640. Toutes les personnes intéressées peuvent joindre **Camille Monette au 477-0090**.

32^e GROUPE SCOUT DE LA PLAINE

Le groupe offre de nombreuses activités pour garçons et filles de 7 à 14 ans: camps d'hiver et d'été, activités sportives et de plein air. Tu peux te faire de nouveaux amis et il n'est pas trop tard pour t'inscrire. Appelle **Nicole Buisson au 477-1757** ou **Madeleine Mannella au 478-1996**.

CONFÉRENCE "TEACCH"

La Société de l'Autisme Région Lanaudière vous convie à une conférence portant sur l'enseignement individualisé et structuré. Ce modèle pédagogique permet aux personnes autistes ou TED de se développer de façon harmonieuse. Cette conférence s'adresse aux parents afin de leur fournir des moyens de transférer les apprentissages à la maison en tenant compte du vécu de tous les jours. La conférence aura lieu le **1er novembre** de 19h30 à 21h30 aux Filandières, 625 boul. Leclerc à Repentigny. La date limite d'inscription est le 27 octobre au **450-759-9788**.

ÊTRE PARENT, CE N'EST PAS TOUJOURS ÉVIDENT !

Le CLSC invite les parents à une série de trois rencontres sur ce thème. Plusieurs parents se questionnent et recherchent un mode d'emploi pour faire face à leur jeune enfant. Il n'existe pas de formule miracle. Des sujets tels que la discipline, les crises de colère, le sommeil, les caprices alimentaires, etc, seront discutés. Ces rencontres au CLSC auront lieu les **lundis 23 octobre, 30 octobre et 6 novembre** de 19h à 21h30. Inscription au **471-2883**. C'est gratuit.

GROUPE DE PARENTS DE PRÉADOLESCENTS

Uniatox des Moulins offre un groupe pour parents de préadolescents de 7 à 12 ans. Le groupe pourra vous aider à vous sentir moins démunis face à votre rôle de parent, à enrichir votre relation avec votre enfant et à acquérir certaines connaissances sur la communication parent/adolescent et sur le phénomène de la toxicomanie. Le programme est d'une durée de six semaines (une rencontre/semaine) et c'est gratuit. N'hésitez pas à contacter **Uniatox au 968-0363**.

FONDATION ÉCOLE LE PRÉLUDE

La Fondation de l'école secondaire le Prélude organise deux moyens de financement afin de permettre aux élèves d'amasser des fonds et les aider à financer les activités de l'école. Articles de polar: bandeau 5\$, foulard mesurant 9,5" X 54" 10\$, mitaines adulte 16\$ enfant 14\$ et ensemble trois pièces (bandeau, foulard et mitaines) grandeur junior 20\$ et adulte 25\$. Quant au livre "Divertissement 2001", il contient des coupons "deux pour un" ainsi que des rabais allant jusqu'à 50% pour des sorties au restaurant, le magasinage et autres détaillants. Pour vous procurer l'un ou l'autre des articles mentionnés, veuillez joindre l'un des élèves de l'école ou contactez l'école le Prélude au 474-4193 poste 224, Mme Ginette Fleury, directrice adjointe.

MAISON DES JEUNES DE TERREBONNE OUEST

La Maison des Jeunes invite la population à participer à une collecte de fonds soit un souper-spaghetti dansant, au gymnase de l'école Marie-Soleil Tougas, 3425 rue Camus, Terrebonne, le **samedi 2 décembre** à 17h30. Le prix d'entrée est de 7\$, enfants 12 ans et moins 3\$. Informations: **434-3897**.

LOISIRS

AIDE À L'ÉTUDE

Les jeunes de 12 à 17 ans sont invités à faire leurs devoirs et études sous la supervision d'une étudiante universitaire en orthopédagogie, tous les jeudis soir de 18h30 à 20h au local de Lachenaie Action Jeunesse. Pour tous autres détails, composez le **964-1211**.

LE COMPORTEMENT DE VOTRE "TOUTOU"

Vous aimez votre "toutou" mais certains de ses comportements vous exaspèrent ! Peut-être fait-il ses besoins dans la maison ? Ou encore jappe-t-il sans arrêt ? Ou dépose-t-il constamment ses pattes sur les pantalons de visiteurs ? Il existe une solution: **PSYCHO-CANINE**. Appelez sans tarder **Anne-Marie Choquette au 514-233-2093**. Elle a la solution à tous ces problèmes et cela, à un prix fort raisonnable. Vous en serez ravis !

Comité des loisirs Georges VI

VENTE-DÉBARRAS

LE DIMANCHE
22 OCTOBRE 2000
DE 9H À 16H

QUELQUES TABLES DISPONIBLES

COÛT : 18 \$ par table

Où ? Centre Marie-Victorin
460 rue Neuilly,
Terrebonne

Informations et réservations :
471-1808 POSTE 781

FAITS ET GESTES EN VACANCES

par Aimé Despatis

Voyage dans les îles: l'Angleterre, l'Ecosse, l'Irlande

(suite)



Une vue typique de la belle ville de Bath, Angleterre

En fin de visite pour une des dernières journées du voyage, on nous réserve quelques heures pour Stonehenge, le mystérieux endroit vieux de 5 000 ans, dit-on, où des hommes ont placé ces immenses blocs de pierre qu'on ne peut voir qu'à distance respectueuse. A ce propos, notre guide nous en a raconté une bien bonne. Un jour, après la visite de Stonehenge, une visiteuse observe à haute voix que ces hommes du passé avaient été fort prévenants en disposant leur monument... près de l'autoroute!



Les blocs de pierre de Stonehenge dans le sud de l'Angleterre.

Sur le carnet

Il ne semble pas qu'il y ait un seul brin d'herbe qui dépasse les autres dans toute l'Angleterre où les gazons semblent avoir été coupés au petit ciseau, de même que les haies magnifiques qui remplacent les clôtures banales et sans attrait. Devant chaque entrée de maison, même dans l'encadrement de Londres, on voit du gazon, des fleurs, des haies. Chaque entrée est fermée. Chacun chez soi! Le «home» anglais est sacré, inviolable.

Ce sera pour un autre voyage cette visite de la grande salle de bal du château de Buckingham, avec son plafond de 45 pieds utilisé par la famille royale depuis 150 ans, et 19 autres grandes pièces réservées à la famille.

Lu dans le «Times» que la présidente des Communes d'Angleterre avait démissionné de son poste. Elle avait été la première femme à occuper ce fauteuil depuis... six siècles.

Après ses grands succès «Les misérables» et «Le Fantôme de l'Opéra», Andrew Lloyd Weber avait «Whistle Down the Wind» à Londres lors de notre passage.

Le guide nous informe que Lord Tweedsmuir qui fut gouverneur général du Canada, auteur du célèbre roman «The 39 Steps», avait été un élève de l'université d'Oxford que nous avons visitée... de l'extérieur.

Dans une couple de pubs nous avons pu toucher du doigt cette belle convivialité de l'Anglais moyen qui nous accueillait avec chaleur dans cette taverne si typique de l'Angleterre.

Salut amical à Christine (Knight), une dame qui ne peut renier son ascendance anglaise, un guide au vocabulaire français châtié, qui a réussi ce tour de force de discipliner tout le groupe de turbulents Québécois qu'elle accompagnait durant une quinzaine...

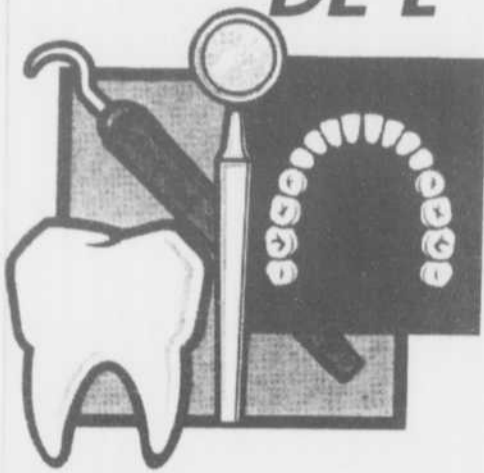
Les trucs de santé de Lise

Par Lise Hamer, naturopathe (471-2452)

LES VÉGÉTARIENS

Saviez-vous que les végétariens ont un système immunitaire plus vorace ?
Dont : une incidence de cancer moins élevée; moins de maladies cardiaques; 40% plus de chance de vaincre le cancer s'ils en sont atteints.

**SEMAINE
DE L'**



HYGIÈNE

**Consultez dès
maintenant
votre dentiste,
l'expert en santé
bucco-dentaire**

DEN AIRE

La santé dentaire une richesse pour la vie

SOINS DE LA BOUCHE

*Vos gencives
sont-elles en santé ?*

Bien que la carie existe chez les adultes et les personnes âgées, le principal problème est souvent celui de l'infection des gencives ou encore les maladies parodontales. Il s'agit d'une inflammation des gencives causée par la plaque dentaire et le tartre.

Au début, la maladie progresse lentement et la plupart du temps sans douleur. À la longue, les gencives deviennent douloureuses, enflées et d'un rouge foncé. Enfin, lorsque l'injection n'est pas traitée, celle-ci atteint le point d'attache des dents dans la mâchoire, les dents deviennent mobiles et finissent par tomber. Le premier signe observé est souvent le saignement des gencives lors du brossage. À cela s'ajoute une autre caractéristique majeure: la mauvaise haleine chronique.

Les maladies parodontales sont la cause principale de la perte des dents chez les adultes. Près de 75% des adultes souffrent, à différents degrés, d'infections des gencives au cours de leur vie.

Il ne faut pas oublier que même ceux qui portent des prothèses peuvent présenter des maladies de leurs muqueuses et de l'os de support. Que vous ayez encore vos dents ou que vous portiez une ou des prothèses, le meilleur moyen pour éviter les problèmes est la prévention. L'utilisation de la soie dentaire tous les jours, les brossages fréquents des dents ou des prothèses et des visites régulières chez le dentiste sont le gage d'une bouche en santé.

Ordre des Dentistes du Québec



Dr Nathalie Beaulne,
D.M.D., Cert, Ortho

ORTHODONTISTE

1102, boul. Moody, suite 207
Terrebonne
964-7072

DR YVES BÉLANGER DR PAUL MASSICOTTE
DR LOUIS VAILLANCOURT DR MANON FORTIN
DR FRANCE TRUDEL DR ISABELLE PINEAULT

**CLINIQUE DENTAIRE
BÉLANGER & VAILLANCOURT**

800, montée Masson, suite A
Mascouche
Québec J7K 3B6
(450) 474-4177

Dr Johanne Chiccoine
CHIRURGIENNE-DENTISTE
"Douceur et courtoisie"

JOUR - SOIR - ET SAMEDI

1270, BOUL. MOODY,
SUITE 20 TERREBONNE
(Face aux Galeries de Terrebonne) **(450) 964-6465**

Clinique Dentaire

Dr. Robert Haddad D.M.D.
Dr. Eli Sabbah D.M.D.
CHIRURGIENS DENTISTES

(450) 477-7777 2760, Montée Major
Urgence suite 100
et/ou (coin Rodrigue)
sur rendez-vous La Plaine

(450) 471-5352

Dr Gilles Choquette, d.m.d.
Chirurgien dentiste

POLYCLINIQUE DE TERREBONNE
901, BOUL. DES SEIGNEURS, SUITE 102
TERREBONNE, QUÉBEC J6W 1T8

Sur rendez-vous

(450) 471-1737

Dr André Richer, D.D.S.
CHIRURGIEN DENTISTE

POLYCLINIQUE DE TERREBONNE
901, BOUL. DES SEIGNEURS, SUITE 101
TERREBONNE, QUÉBEC J6W 1T8

Centre Dentaire St-Louis
Dr Tram Nguyen
Dr Cyrille Laflamme

900, boul. Moody
Bureau 200
Terrebonne
J6W 3K8
Tél.: (450) 471-3232

Clinique dentaire Gaudet

Josée Gaudet
Chirurgienne-dentiste

Tél.: (450) 492-2800
Urgence et / ou
sur rendez-vous
Relève téléphonique
24 hrs

Fax 492-7436
4445, de Hauteville
(rue face au St-Hubert)
Terrebonne

MARTIN LEBLOND

Dr. Martin Leblond d.m.d.

3395, boul. de La Pinière
suite 210, Terrebonne

(450) 477-0408

Clinique Dentaire
DANIEL DESCHÈNES Dr Daniel
Deschènes

1432 Grande-Allée
Lachenaie, Québec
J6W 6B7
961-9834

URGENCE 7 JOURS
SUR APPEL

Dr Jean Bordeleau, D.M.D.
Dr Jean-Noël Lacroix, D.M.D.
Chirurgiens dentistes

CENTRE PROFESSIONNEL

Suite 245
3100 boul. Mascouche
(450) 474-2461

(450) 471-4690

Plaisance

Dr. MARTIN LAVALLÉE D.M.D.
Dr. ANNIE LAVERGNE D.M.D.

Centre Dentaire Plaisance
2095, Boul. Des Seigneurs Ouest,
Terrebonne, J6X 4A7

**CENTRE DENTAIRE
DES MOULINS**
Dr. Nicolas Cohade et ass.

Dentiste

Enfants - adultes
Ouvert le samedi, soins complets
Dentisterie esthétique

Douceur, qualité, service

885, St-Pierre
Place Terrebourg **(450) 471-3231**

**Clinique Dentaire
Carole Tanguay**

Dr Carole Tanguay, dmd
CHIRURGIEN DENTISTE

880 Montée Masson,
Suite 220
Mascouche J7K 2L7 **(450) 966-0300**

URGENCE
et/ou sur Rendez-vous

RESTAURANT



La Pergola



déjeuner

DÉJEÛNER

7 jours sur 7
de 6 h a.m.
à 14 h

Samedi et
dimanche
jusqu'à 15 h



Samedi
Souper dansant
avec Gino

Table d'hôte

le midi
à partir
de

6.95\$

• Festival des pâtes

6.95\$

• Assiette Combo

Brochette Souvlaki Poulet

7.95\$

• Coquille Fruits de mer

+ Salade César

8.95\$

Valide du dimanche au vendredi



Terrasse chauffée

5333 boul. Laurier,
La Plaine (Place Major) Tél.: (450) 477-4444

Réservez-tôt
pour vos party des Fêtes!

15 Loteries Vidéo

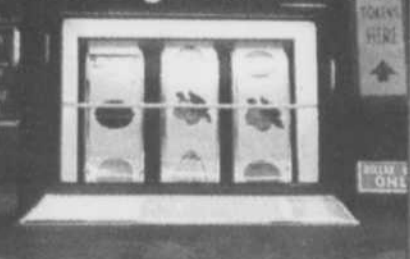
(Bientôt 20 Loteries Vidéo)

GAIN
APPROXIMATIF

\$165,000.00

PAR SEMAINE

Café, liqueurs et jus
servis gratuitement



Billard GRATUIT

de 11h à 19h

avec
consommation

Happy
«Houblon»
de 16h @ 19h
Du lundi au
vendredi

Salon
de Billard

Le Major

5333 boul. Laurier, La Plaine (450) 477-9988

GUARDEX 720

Meilleur sur glace.

Tout est dans les bulles. Ce sont les deux milliards de bulles micro-rigides, en plus du composé unique de silice et de Zeruma, qui donnent son adhérence et sa durabilité exceptionnelles à ce nouveau radial glace et neige. Les bulles brisent la pellicule d'eau entre la semelle et la route, et évacuent cette eau par la suite, favorisant ainsi l'adhérence du Guardex 720 sur la glace. Ce n'est pas pour rien que ce pneu supérieur, expression ultime de la plus récente technologie, est utilisé en piste par les champions canadiens et québécois actuels de rallye. Sûrs de nous? Pour un temps, les clients non satisfaits peuvent retourner leur jeu de Guardex 720 dans les 30 jours. Tous les détails chez le détaillant Yokohama qui signe cette annonce.

La nouvelle génération de radiaux glace et neige

 **YOKOHAMA**
LES SUPERFORMANTS®

30
JOURS D'ESSAI



 **YOKOHAMA**
PROTECTION



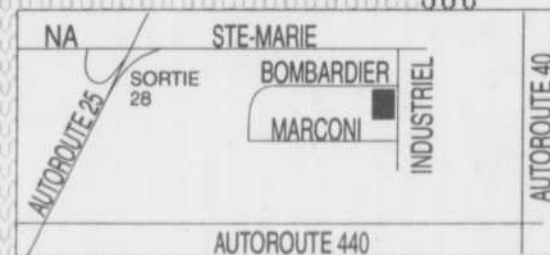
DISPONIBLE CHEZ:

www.pneusyokohama.ca

Pneus Lamater inc.

785, BOUL. INDUSTRIEL, MASCOUCHE

Autoroute 25/Sortie 28 est, boul. Ste-Marie



HEURES D'OUVERTURE

LUNDI AU VENDREDI 8H À 18H
SAMEDI 8H À 13H

474-4163

LES GALERIES DE

TERREBONNE

sports
experts®

GRATUIT

450\$
ou 100\$

de certificats-cadeaux

À L'ACHAT DE 250\$ ET PLUS DE VÊTEMENTS PLANCHE À NEIGE
OU DE SKI ALPIN À PRIX RÉGULIER, OBTENEZ UN CERTIFICAT-CADEAUX DE 50\$
À L'ACHAT DE 500\$ ET PLUS DE VÊTEMENTS PLANCHE À NEIGE
OU DE SKI ALPIN À PRIX RÉGULIER, OBTENEZ UN CERTIFICAT-CADEAUX DE 100\$

ENSEMBLES JUNIOR

DE VÊTEMENTS DE SKI ET DE PLANCHE À NEIGE

à partir de 7999\$

sports
experts®

Du sport
et plus encore



Prix en vigueur jusqu'à épuisement de la marchandise ou jusqu'au dimanche 15 octobre 2000. Les modèles, couleurs et grandeurs ne sont pas nécessairement disponibles dans tous nos magasins. Nous nous réservons le droit de limiter les quantités. Les produits illustrés servent à titre de référence seulement et peuvent être différents des produits annoncés.

GALERIES TERREBONNE (450) 471-3688

Venez faire un tour chez **DSF**



ford **focus** 2001 SE berline

229\$* /mois

Location 36 mois
Avec mise de fonds de 1995\$
Transport inclus

- Transmission manuelle 5 vitesses
- Moteur 2 L SPI 4 cyl.
- Antidémarrage SecuriLock^{MC}
- Climatiseur
- Verrouillage électrique des portes
- Radio AM/FM stéréo avec lecteur laser
- Banquette arrière divisée 60/40

ford **focus** 2001 SE familiale

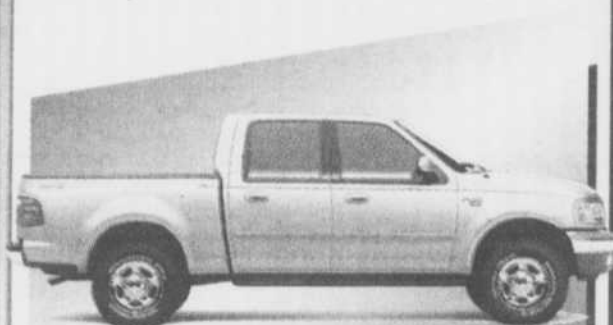
239\$* /mois

Location 36 mois
Avec mise de fonds de 1995\$
Transport inclus

- Transmission manuelle 5 vitesses
- Moteur 2 L SPI 4 cyl.
- Antidémarrage SecuriLock^{MC}
- Climatiseur
- Verrouillage électrique des portes
- Radio AM/FM stéréo avec lecteur laser
- Banquette arrière divisée 60/40
- Essuie/lave-glace arrière
- Porte-bagages
- Cache-bagages



Venez faire l'essai des **NOUVEAUX** arrivés



F150 Supercrew



Escape 2001



Windstar Sport

Choisissez le paiement sur 36 mois qui vous convient le mieux

Mise de fonds ou échange équivalent	focus SE berline	focus SE familiale
1995 \$	229 \$/mois	239 \$/mois
895 \$	259 \$/mois	269 \$/mois
0 \$	289 \$/mois	299 \$/mois

Profitez de notre liquidation 2000
Taux à l'achat à partir de 0,9%



MARTIN DION
DIRECTEUR
DES VENTES



SYLVAIN CLOUETTE
DIRECTEUR
COMMERCIAL



RÉAL ARSENEAULT
REPRÉSENTANT
DES VENTES



ERIC KELLY
REPRÉSENTANT
DES VENTES

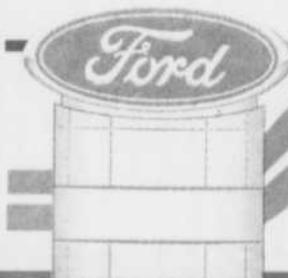


ROBERT CORBEIL
REPRÉSENTANT
DES VENTES



Votre concessionnaire Ford de confiance depuis 28 ans à Terrebonne

* Transport inclus. Aucun dépôt de sécurité requis. Mise de fonds et première mensualité exigées. Immatriculation, assurances, taxes en frais d'inscription au Registre des droits personnels et réels mobiliers en sus. Des frais de 0,00\$ du kilomètre -après 60 000 kilomètres et d'autres conditions s'appliquent. Sous réserve de l'approbation du crédit. Voyez votre concessionnaire pour obtenir tous les détails.



DES SEIGNEURS

893 Léon Martel, Terrebonne
Coin Des Seigneurs et Montée Masson

471-6601



NOURRI-SOURCE: dix ans déjà!



Plusieurs mairaines d'allaitement et leurs conjoints assistaient à la rencontre soulignant les dix ans de l'organisme. Au centre, on reconnaît la présidente Christine Cardinal en compagnie des fondatrices de Nourri-Source Roselle Charbonneau, Denise Robineau et Louise Bibeau. (photo: Philippe Pilette)

Le mouvement d'entraide pour l'allaitement maternel Nourri-Source a fêté le 25 septembre dernier son dixième anniversaire.

PHILIPPE PILETTE

Fondé en 1990 par deux femmes de la région et une infirmière, l'organisme Nourri-Source a pour principal objectif d'apporter du soutien aux mères qui désirent vivre l'expérience de l'allaitement maternel. Composé de femmes bénévoles qui ont déjà allaité, Nourri-Source offre un service de marrainage, de soutien téléphonique, d'information et de rencontres.

Depuis 10 ans, près d'une soixantaine de mères se sont impliquées à Nourri-Source. L'organisme rejoint annuellement près d'une centaine de personnes pour les rencontres prénatales et plus de 530 pour les haltes allaitement, en plus d'effectuer de nombreuses heures d'écoute téléphonique.

Les mairaines d'allaitement ont pour tâche d'encourager les mères qui allaitent et de briser l'isolement de ces dernières tandis que les haltes-allaitement offrent aux mères un lieu de rendez-vous où elles peuvent échanger entre elles et rencontrer une professionnelle de la santé.

Lors de la rencontre anniversaire, la présidente de Nourri-Source Christine Cardinal a remercié toutes les mairaines pour leur générosité, leur écoute chaleureuse et leurs bons conseils aux mères. Mme Cardinal a aussi remercié le CLSC Lamater pour le soutien technique qu'il a offert à l'organisme depuis sa fondation.

Progrès

Même si le recours à l'allaitement maternel a fait une nette progression depuis une dizaine d'années, il reste encore du chemin à parcourir. Nourri-Source souhaite que l'allaitement maternel soit reconnu comme le mode d'alimentation par excellence des nourrissons. D'ailleurs, les diététistes de Santé Canada recommandent l'allaitement au sein du nourrisson au moins jusqu'à 24 mois.

Le lait maternel comporte de nombreux avantages pour l'enfant en lui fournissant une protection efficace contre les infections et certaines maladies. Ses effets à long terme sont aussi très positifs. En fait, l'allaitement maternel n'offre pratiquement que des avantages autant pour le nourrisson que pour la mère, la famille et la société.

Au Québec, environ une mère sur deux choisit d'allaiter son enfant et ce, pour une courte période. Le ministère de la Santé et des Services sociaux a fixé comme objectif que l'allaitement maternel à l'hôpital augmente à 80 % d'ici 2002 et qu'il soit de 60 % et 30 % au 3e et au 6e mois.

Nourri-Source a publié un guide pratique d'allaitement maternel simple et accessible à tous disponible au CLSC.

la Revue 964-4444

Réervations Cabane à sucre Paquette Réervations
478-1074 Party 478-1074
de Noël et du jour de l'an
les 24,25,31 déc. 2000 et le 1^{er} janvier 2001

Buffets à volonté

Froid

- Salades (8 sortes)
- Viandes froides (4 sortes)
- Betteraves
- Pâté poivre et cognac
- Pains farcis
- Mousse de foie au cognac
- Fromages
- Pizza aux tomates
- Crudités
- Marinades maison

Chaud

- Tourtières
- Dinde au sauce
- Ragoût de boulettes
- Haut de surlonge
- Lasagne
- Jambon fesse
- Pilons de poulet
- Timbales de poulet
- Légumes
- Pommes de terre, riz

Desserts

- Bûche de Noël
- Tartelettes Aux fruits
- Carrés aux dattes
- Gâteau aux carottes
- Tarte au sucre
- Pouding au riz
- Mousse
- Gâteau noix et citron
- Tarte aux pommes - Jello
- Gâteau au chocolat - Gâteau à l'érable

Coût: Adulte 18,00\$ Enfant: 9\$ (3 à 12 ans)
Heure d'arrivée: 17:00 hrs. Service: 18:00 à 20:00 hrs.
* Disco * Billet en vente * Permis de la S.A.Q.

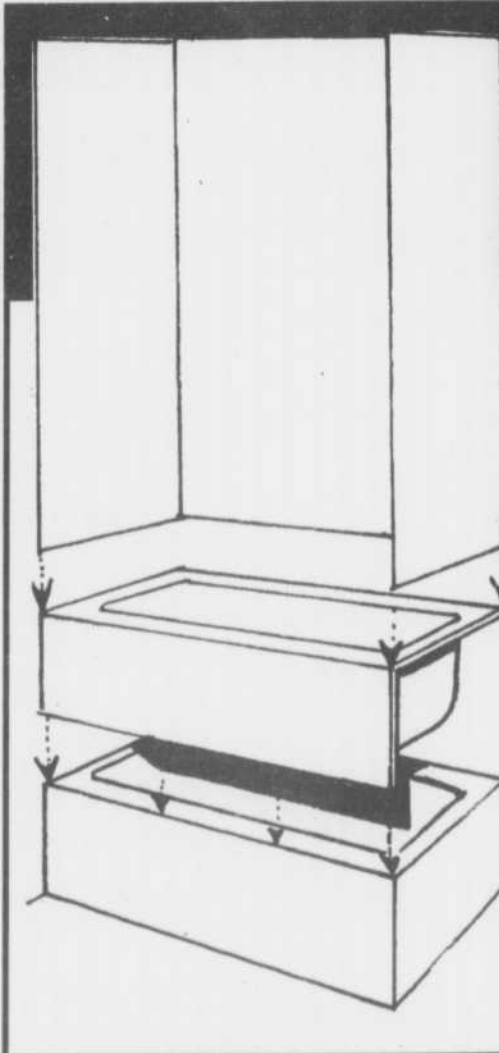
Bienvenue à tous!



Monument à Lévis à la mémoire des fondateurs



Les petits-enfants d'Alphonse et Dorimène Desjardins, Marie-Marthe Desjardins-Verville, et Roger Desjardins posent en compagnie du président du Mouvement Desjardins Alban D'Amours, lors de l'inauguration du parc et du monument en l'honneur des deux fondateurs de cette institution. La sculpture « Au seuil d'un siècle » de Pascale Archambault est située sur le campus Desjardins à Lévis et elle s'inscrit dans les activités du centenaire de Desjardins. (AD)



BAIN MAGIQUE®

REVÊTEMENTS DE BAIGNOIRE ET CONTOURS DE BAIN EN ACRYLIQUE

- Revêtements de baignoire en acrylique, fond antidérapant, entièrement fait sur mesure, ajustement parfait sur baignoire existante.
- Installation en 2 heures ou moins sans modifier le bain existant, la plomberie, les murs, les tuiles ou le plancher.
- Contour de bain d'une seule pièce fait sur mesure, couvrant les murs, du bain au plafond.
- Estimation gratuite à votre domicile
- Garantie écrite

Passez voir notre kiosque à Place Repentigny

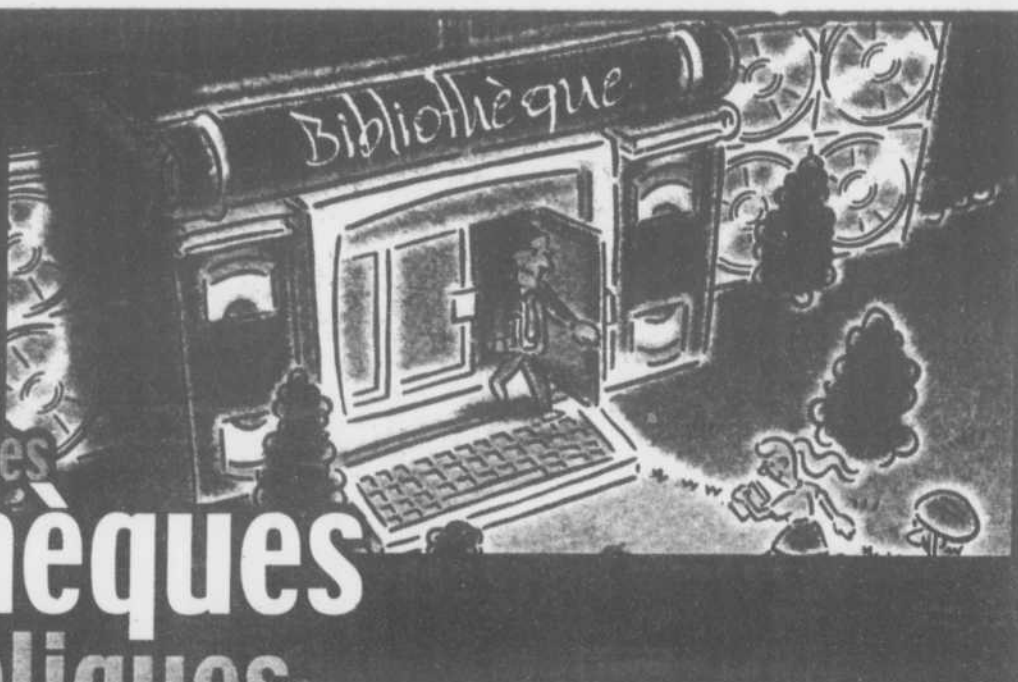
155, rue Notre-Dame, Repentigny
du 16 au 22 octobre 2000

Pour plus d'informations :

(450) 569-0585 ou 1-800-667-9474

Du
11
au
21
octobre

La Semaine des bibliothèques publiques



CONCOURS

«Je
bibliothèque,
je gagne!»

Jusqu'au 18 octobre,
visitez votre bibliothèque
et courez la chance de gagner un ordi-
nateur multimédia haute performance
d'une valeur de 2 500\$ ou l'un des 22
chèques-cadeaux d'une valeur de 250\$
chacun pour achats dans une librairie
agrée de votre choix.

Informez-vous auprès de votre bibliothèque afin de connaître les activités prévues. Pour participer au concours, remplissez le coupon de participation ci-après et déposez-le à votre bibliothèque lors de votre prochaine visite.

Nom : _____ Numéro d'abonné : _____
 Adresse : _____
 Ville : _____ Code postal : _____ Tél. : _____
 Quel service utilisez-vous principalement ? _____
 À quelle fréquence visitez-vous votre bibliothèque ? _____

* Le concours est ouvert à tous les membres dont l'abonnement est valide. Les télécopies et envois postaux seront refusés. Un coupon par personne. Date limite de participation : 18 octobre 2000

GRANDE VENTE DE LIVRES USAGES

Dans le cadre de la semaine des bibliothèques publiques du Québec, la bibliothèque publique de La Plaine vous invite au 6900, rue Guérin pour sa grande vente de livres usagés. Vous pourrez venir faire votre provision de lecture pour l'automne, du vendredi 13 au dimanche 15 octobre entre 12h et 16h. On obtient plus d'informations en composant le 968-2626.

IL Y A 15 ANS... LE 11 OCTOBRE 1985

Fondée dans les années 1950, la bibliothèque publique de la Ville de Terrebonne a connu son apogée lors des cérémonies d'ouverture de son nouveau local à l'entrée de l'île des Moulins, le 11 octobre 1985. La fête était sous la présidence conjointe du maire Irénée Forget et de l'ex-maire Claude Desjardins.

En cette semaine des bibliothèques publiques, je vous invite à redécouvrir le merveilleux plaisir de se plonger dans la lecture. Lire, c'est accéder aux grandes voies du savoir et de l'imaginaire, c'est apprendre et faire des découvertes, c'est rêver et voyager.



Jocelyne Caron
Députée de Terrebonne
Whip en chef du gouvernement

Bureau de comté
203, rue Sainte-Marie
Terrebonne (Québec) J6W 3E4
Téléphone: (450) 492-7207



La Plaine
Service de la bibliothèque

HEURES D'OUVERTURE

Dimanche :	12 h 00 à 16 h 00
Lundi :	Fermé
Mardi :	13 h 30 à 20 h 30
Mercredi :	13 h 30 à 20 h 30
Jeudi :	12 h 00 à 17 h 00
Vendredi :	12 h 00 à 16 h 00
Samedi :	12 h 00 à 16 h 00

LA SEMAINE DES BIBLIOTHÈQUES PUBLIQUES DU QUÉBEC À LA PLAINE

Du 15 au 21 octobre, c'est la fête à votre bibliothèque !

- Du vendredi 13 au dimanche 15 octobre : Vente de livres usagés. Faites vos provisions pour l'automne !
- Samedi 14 et dimanche 15 octobre : Une fin de semaine toute en musique avec de jeunes artistes grâce à la Fondation Le Groupe La Mutuelle école du Geai Bleu en collaboration avec le personnel enseignant spécialisé en musique de l'école du Geai Bleu et le conseil d'administration de la Fondation.
- Mardi 17 octobre à 19 h 00 : Un atelier de collage avec André Desautels Venez voir un artiste à l'oeuvre.
- Mercredi 18 octobre à 18 h 30 : "Drôle de ratatouille" première animation du Club du Rat Biboche pour les 3 - 6 ans.
- Samedi 21 octobre à 13 h 00 : "Les Contes de la Ronde-Bosse" un spectacle pour toute la famille !

Lors de votre visite vous pourrez également participer à deux concours : "Rallye découverte" pour les jeunes de 6 - 14 ans et "Je bibliothèque, je gagne !" pour toute la famille. Informez-vous au comptoir du prêt !

Messieurs Stéphane et Richard Garneau, porte-parole de la semaine des bibliothèques publiques 2000, vous souhaitent une bonne semaine !

La bibliothèque est située au 6900, rue Guérin et vous pouvez nous joindre au (450) 968-2626



VILLE DE
Mascouche

BIBLIOTHEQUE MUNICIPALE

3015, avenue des Ancêtres
Mascouche

Téléphone: 474-4159

*"La lecture, une porte
ouverte sur un monde
enchanté"*
François Mauriac

*Idéalement aménagée
pour les besoins
des citoyennes et citoyens,
la bibliothèque de
Mascouche accueille
chaleureusement petits et
grands dans...
ce monde enchanté
de la lecture
où vous êtes
toujours bienvenus.*

« Une bibliothèque,
c'est le carrefour de
tous les rêves de
l'humanité »

Julien Green

La bibliothèque
du Collège
est un trésor
datant des origines
en 1901.
trésor qui s'enrichit
chaque année.



COLLÈGE
SAINT-SACREMENT
901, rue Saint-Louis
Terrebonne
471-6615

Participons
à
la Semaine
des
bibliothèques
publiques

Voyez notre
GRAND CHOIX
de livres

Librairie
L'Odyssée

••• Librairie agréée •••

CADEAUX POUR
TOUTE LA FAMILLE

Littérature générale
Papeterie - Papeterie fine
Jeux et jouets éducatifs

1185, Moody, Terrebonne J6W 3Z5

GALERIES DE
TERREBONNE
492-0607

Si Lachenaie m'était contée



En mars 186, La Revue publiait cette photo montrant le député Yves Blais à gauche du maire Marcel Therrien. M. Blais encourageait vivement conseillers et conseillère (dont Micheline Mathieu et Jean-Guy Sénécal à droite de M. Blais) au développement déjà amorcé de cette ville appelée à devenir une municipalité fort active notamment dans le secteur de la construction domiciliaire, les écoles, la bibliothèque et les routes.

A fin de perpétuer le souvenir d'Aubert, Charles, Sieur de La Chesnaye qui a fortement marqué la vie de la Nouvelle-France dans la deuxième année du XVI^e siècle, une ville, Lachenaie.

Aubert de La Chesnaye était le plus habile, le plus persévérant, le plus audacieux des hommes d'affaires de la colonie, celui dont Frontenac écrivait en 1693 qu'il était le plus riche et le plus accrédité habitant du Canada.

En 1670, la famille Legardeur cède une partie de leur seigneurie au sieur de La Chesnaye. En 1683, c'est la fondation officielle de Lachenaie alors la 34^e paroisse à être fondée au Québec.

Les registres paroissiaux remontent en 1681 à l'époque où le missionnaire Germain Morin officiait à Repentigny en même temps qu'à Lachenaie.

La première église de Lachenaie aurait été construite à l'époque du curé Joseph Lacombe en 1730. C'est le 10 juillet 1887 que fut décidé la construction de la deuxième

église à Lachenaie au coût, dit-on, de 36 000\$. Le maître-autel de la vieille église, un chef d'oeuvre de Gilles Bolvin sculpté dans le bois vers 1780 avait été installé dans cette nouvelle église. Le tout fut détruit par un incendie le 1^{er} juin en 1964. La construction de l'église actuelle et du presbytère commença le 1^{er} avril 1966 et c'est le 27 avril 1967 que l'on mit la dernière touche à l'oeuvre.

La première école avait été construite en 1832. L'école Saint-Charles fut érigée en 1916.

Le 1^{er} juillet 1845, la municipalité de Lachenaie fut incorporée. C'est Monsieur Ernest-Séraphin Mathieu qui était alors maire. En 1975, le conseil municipal dont le maire était M. Roland Dupré adopta de nouvelles armoiries propres au territoire de

la région. « NOBLE COMME LE PLUS NOBLE DES BOIS » fut choisi comme devise.

Lachenaie connaît depuis 1973 un «boom» démographique à cause du développement résidentiel. Lachenaie possède un patrimoine architectural très important qui témoigne de la richesse de son passé. Pensons à la maison Charbonneau construite en 1771, à la maison François Mathieu classée bien culturel par le gouvernement du Québec en 1973 et à la maison Bouvier-Allard classée monument historique le 7 mai 1979.

La population de Lachenaie s'élevait à 18 486 habitants en 1999.

Depuis août 1977, date de la première édition du journal «le Chêne», les Lachenois reçoivent ce bulletin d'information publié par la Ville de Lachenaie.

MARATHON DE L'EMPLOI

Benoît Sauvageau invite les employeurs à être solidaires

Le député du Bloc Québécois de Repentigny Benoît Sauvageau invite les employeurs de Lanaudière à participer activement au Marathon de l'emploi le 18 octobre prochain et à témoigner ainsi leur solidarité à l'endroit des chercheurs d'emploi de la région.

On se rappellera que ce projet rendu public récemment par les Carrefours Jeunesse emploi de Lanaudière vise à dénicher les emplois dits «cachés» et à constituer une banque de données pour les chercheurs d'emploi.

«Il faut louer cette initiative novatrice et déployer toutes les énergies pour en faire un succès», a déclaré le député qui a d'ailleurs fait parvenir à tous les citoyens de sa circonscription un dépliant qui explique le projet.



A.B.C. DES MANOIRS

L'A.B.C. des Manoirs est un groupe populaire d'alphabétisation qui dessert la région des Moulins. Par petits groupes, l'A.B.C. offre des ateliers de lecture, d'écriture et de calcul, le jour et le soir. Ces ateliers sont élaborés en respectant le rythme et le vécu de chacun. La priorité est accordée à la personne et à ses besoins. Nos ateliers rehaussent l'estime de soi des participants et leur permettent de mettre à profit les notions acquises. Ceux-ci commencent en octobre et se terminent à la mi-mai. Les gens peuvent s'inscrire en tout temps pour un coût minime de 10\$ pour l'année. Vous pouvez nous joindre au 471-6928 du lundi au jeudi, entre 9h et 16h. Bienvenue à tous. Toute l'équipe de l'ABC des Manoirs.

PIQUE-NIQUE EN VILLE

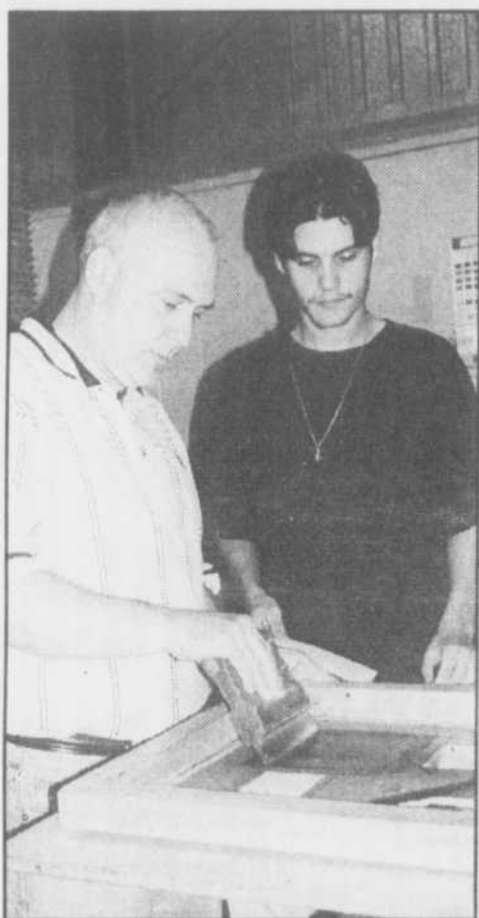
C'est au profit du Centre missionnaire laïque de Terrebonne que sera jouée la pièce de théâtre «Pique-nique en ville», le vendredi 13 et samedi 14 octobre à 20h au Théâtre du Vieux-Terrebonne.

La troupe 4 Soleils de Charlemagne vous promet des heures de plaisir. Le président d'honneur de cette activité est M. Claude Lesage de Trois Diamants Auto. Procurez-vous des billets au coût de 12\$ chez le concessionnaire automobile ainsi qu'auprès des responsables Monique au 471-2958 ou Marie-Paule au 961-9818.

Ghyslain Lapierre, maître SÉRIGRAPHISTE

Formateur en sérigraphie à l'Atelier du Seigneur Masson, Ghyslain Lapierre explique les secrets de son métier.

PHILIPPE PILETTE



Ghyslain Lapierre procède à l'application de l'encre sur la soie en compagnie d'un des jeunes stagiaires de l'atelier, Sylvain Lapointe. (photo: Philippe Pilette)

L'Atelier du Seigneur Masson est une entreprise d'insertion qui accueille des jeunes pour une période de six mois en leur fournissant une occasion d'intégrer le monde du travail.

L'atelier produit des cartes de souhaits et autres objets fabriqués en papier artisanal. Ghyslain Lapierre donne la formation en sérigraphie aux jeunes employés. Il est aussi celui qui dessine les illustrations et fait le graphisme.

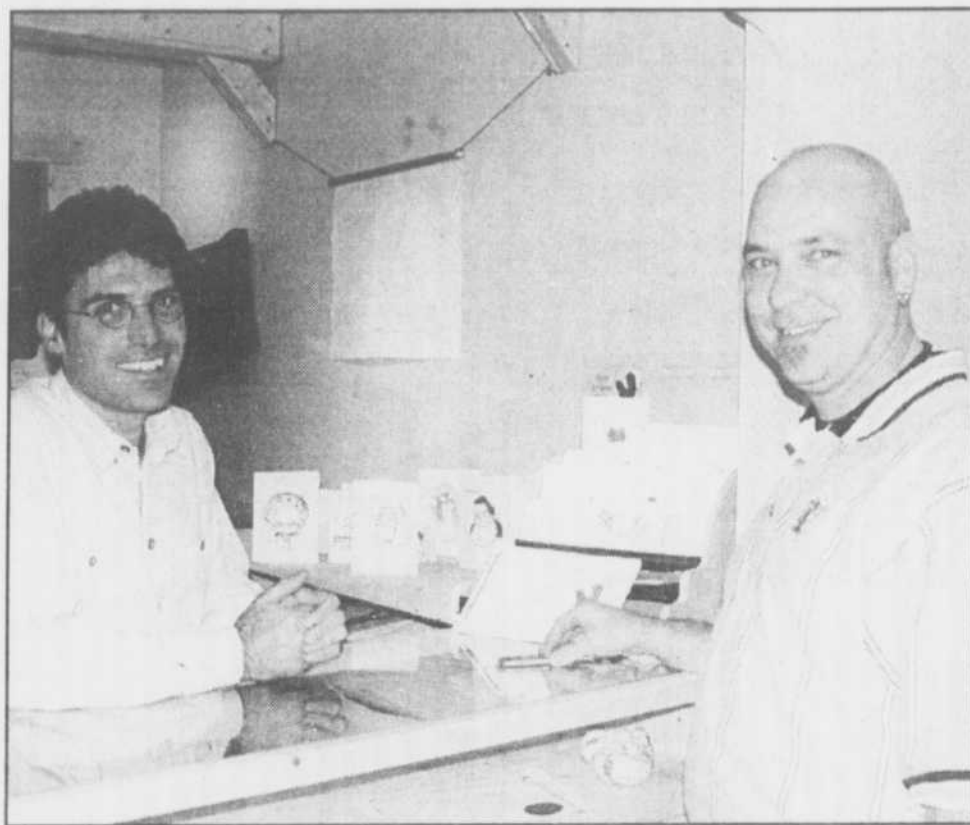
Avec les jeunes

Originaire des Îles de la Madeleine, Ghyslain, qui a conservé une pointe d'accent m'explique: "Pendant mes études en arts plastiques à l'UQAM, j'ai commencé à faire de la sérigraphie. Ensuite, j'ai travaillé plusieurs années dans l'industrie pour de gros ateliers de sérigraphie de Montréal", raconte-t-il. "Il fallait toujours donner beaucoup et ce n'était jamais assez. Ici, j'apprécie le côté humain de mon travail", poursuit le sérigraphiste.

À l'Atelier du Seigneur Masson, son rôle est assez large. "Ici, je montre toutes les techniques aux nouveaux, qui changent tous les trois mois. Je m'occupe également de la recherche et du développement de nouveaux produits", dit Ghyslain.

Il est à l'atelier depuis deux ans, ayant été embauché à cause de ses connaissances en sérigraphie commerciale et de sa formation en animation et recherche socioculturelle.

"J'aime bien le contact avec les jeunes. Je suis heureux quand ils montrent de l'intérêt et de l'habileté. Pour faire ce métier, il faut aimer le travail manuel et être débrouillard. Lorsqu'ils arrivent ici, la majorité ne connaissent rien à la sérigraphie; s'ils peuvent



Pierre Godin directeur de l'Atelier du Seigneur Masson et Ghyslain Lapierre préparent actuellement la nouvelle production de cartes de Noël. (photo: Philippe Pilette)

capturer quelques trucs, je suis content de moi", explique-t-il. Le sérigraphiste est heureux lorsqu'un de ses protégés se décroche un emploi dans le domaine, comme cela est arrivé récemment pour un des ses anciens élèves.

"Ce qui est difficile, c'est qu'ils sont ici de passage. Il faut les encourager à rester jusqu'à la fin."

Le sérigraphiste a développé sa propre méthode de formation. Lorsqu'il montre le travail aux recrues, Ghyslain vit toutes les étapes avec eux et, après quelques semaines dans l'atelier, il leur donne un cours théorique: "Ils savent alors de quoi je parle et ils font le lien avec la pratique", explique-t-il.

Un travail d'artiste

L'art de la sérigraphie comprend plusieurs étapes. Après la conception du dessin original, il faut préparer les films et, si le dessin est en plusieurs couleurs, faire la séparation des couleurs. L'application de l'encre sur la soie pour imprimer le dessin est une opération de précision.

"Ce que j'aime en sérigraphie c'est le côté tactile et artistique du produit. On peut toucher le relief du dessin imprimé", dit Ghyslain.

À l'Atelier du Seigneur Masson, les jeunes fabriquent leur produits de A à Z. À partir de papier recyclé découpé en petits morceaux, ils font une pâte qui subit divers traitements avant de devenir le papier qui servira de support pour les cartes ou les autres produits.

"Avec près de 6 000 cartes au cours du dernier mois, notre production est devenue assez importante. 38 présentoirs sont installés un peu partout dans la région. Nous avons trois modèles de cartes et 35 dessins différents, des ensembles de correspondance et des cahiers artisanaux", poursuit Ghyslain.

L'Atelier du Seigneur Masson vise l'autofinancement. "Nos produits se sont améliorés d'une façon incroyable depuis deux ans. Je pense que nous sommes sur la bonne voie!", conclut-il.

FUTURE MARIÉE

Mariage 2000

(NOUVEAU CONCEPT)

Paiement mensuel disponible

Confection • Location • Vente

+ Tenue de cérémonie

Dimanche 15 octobre 2000

Porte ouverte
de 11 h à 16 h

Tirage sur place
Location
d'une valeur de
500 \$

Mariage 2000

présente une journée d'information

Les futures mariées pourront gratuitement et sans obligation s'informer sur une grande gamme de services disponibles au mariage:

La robe et le cortège : Mariage 2000

Vidéo : Production VR (450) 474-2344

Décoration : Martine Roy, designer floral

Photographe : Clair-Obscur

Limousine : G.P. LIMO.

Gâteaux : Les Fantaisies de Sophie

Coiffeuse : Saint-Laurent coiffure

Et plus...



Chantal Laflèche
Couturière en chef

Pour information:
395, boul. Adolphe-Chapleau
Bois-des-Fillons
(450) 621-8971
www.mariage2000.qc.ca

Le TVT en nomination à l'ADISQ

Le Théâtre du Vieux-Terrebonne sera en nomination à titre de diffuseur de l'année au gala hors d'onde de l'ADISQ qui aura lieu le 30 octobre à Montréal.

Le TVT a déjà remporté cet honneur l'année dernière, et celui de salle de spectacle en 1992, 1994 et 1999.

Le gala de l'ADISQ sera diffusé sur les ondes de la télévision le dimanche 5 novembre.

Au-delà de la coiffure

Esthétique • Massothérapie
Manucure

ELLE ET LUI

AVIS DE RECHERCHE



Josée Chabot
Coiffeuse pour hommes



Francine Thomas
Manucuriste - Air Brush



Prop. Céline Mousseau

se fera un plaisir de vous servir le
Lundi
Mercredi
Jeudi
Vendredi

Nouveau
Ouvert les lundis dès le 16 octobre

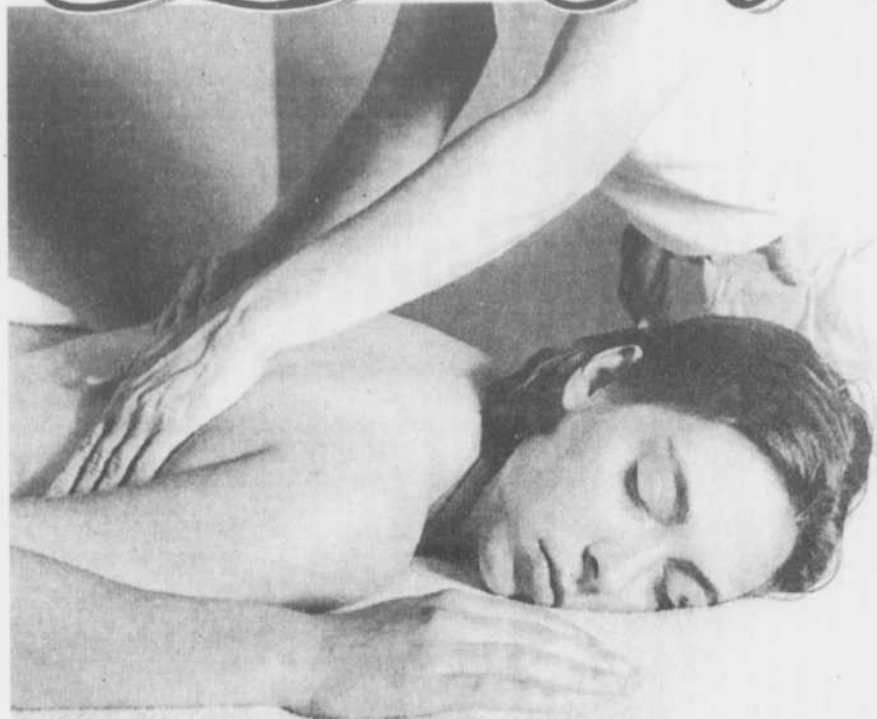
Josée et Francine souhaitent la bienvenue à leur clients et amis du mardi au samedi

5\$ DE RABAIS sur pose d'ongles Gel U.V.

903, montée Masson Lachenaie

964-5934

La Massothérapie



Optez pour un professionnel
membre de la Fédération québécoise
des massothérapeutes

SEMAINE DE LA
MASSOTHÉRAPIE
DU 16 AU 22 OCTOBRE 2000

Mariette Perron
Membre de la Fédération québécoise
des massothérapeutes

- MASSAGE SUÉDOIS
- POLARITÉ • REIKI
- TOUCHER THÉRAPEUTIQUE
- MASSOTHÉRAPEUTE

825, St-Pierre, Vieux-Terrebonne
(450) 492-8119

Jean Des Lierres
massothérapeute (membre FQM)

Massage psychocorporel
Suédois, sur chaise,
REIKI

Terrebonne et
Outremont

450-961-9101
télé-av.: 514-896-0498

**PHYSIOTHÉRAPIE &
MASSOTHÉRAPIE**

Ste-Marie
Gilles Marceau
Massage suédois
MEMBRE F.Q.M.
2933, Sainte-Marie,
Mascouche
474-2915

Russell Paré
Massothérapeute • Kinésithérapeute

BACC. SP. ED. PHYSIQUE
MEMBRE DE LA FÉDÉRATION QUÉBÉCOISE DES MASSOTHÉRAPEUTES
MEMBRE DE L'ASSOCIATION NATIONALE DES NATUROTHÉRAPEUTES
Reçu pour fins d'assurances

POUR RÉCUPÉRER NATURELLEMENT...
• Massage suédois cinétique • Massage de détente
• Massage thérapeutique • Kinésithérapie • Massage spécifique

Certificat cadeau
DISPONIBLE

821 St-François-Xavier, Vieux-Terrebonne
Tél.: (450) 492-5444 Pag.: (514) 596-9040
JOUR • SOIR • FIN DE SEMAINE

**Centre de Santé
Myriam Morin inc.**

Massothérapie, Esthétique
(soins : visage, cellulite, manucure,
pédicure, épilation, maquillage, etc...)
Enveloppement, Hydrothérapie.

1768 Ch. St-Charles Myriam Morin, Massothérapeute
Lachenaie (Québec) Chantal Rousseau, Esthéticienne
J6W 3T8 Massothérapeute

Tel.: (450) 471-0012

Tout ce qu'il faut savoir sur... le massage

Plus qu'un moment de détente, le massage contribue à réduire le stress, à prévenir la maladie et à améliorer l'état de sa santé. Le massage a de nombreux effets positifs:

SUR LA STRUCTURE ET LA POSTURE DE VOTRE CORPS

- soulage le mal de dos
- rend les muscles plus souples et plus élastiques
- aide au relâchement des tensions
- améliore la mobilité articulaire
- favorise une plus grande amplitude des mouvements

SUR LE FONCTIONNEMENT DE TOUT SON ORGANISME

- apaise et calme soulage la douleur
- améliore le sommeil
- augmente la capacité respiratoire
- améliore la digestion et réduit la constipation
- améliore la circulation sanguine
- améliore la santé de la peau

SUR LE PLAN SENSORIEL ET PSYCHOMOTEUR

- augmente la conscience de son corps
- éveille le sens du toucher et aiguise les perceptions
- favorise une plus grande circulation de l'énergie

SUR LE PLAN PSYCHOLOGIQUE ET EMOTIONNEL

- accroît la conscience de ses émotions
- augmente l'estime de soi et la valorisation personnelle
- contribue à l'ouverture d'esprit et à la résistance au stress.

Bye, Bye
STRESS!
je m'offre
un bon
MASSAGE

Chantal Blain
MASSOTHÉRAPIE
Membre de la F.Q.M.

Tél.: 964-1755
Pagette: 202-9474
Sur rendez-vous

Clinique d'Ostéopathie de Terrebonne
723, St-Louis, Terrebonne

MASSOTHÉRAPIE
MANON CHARBONNEAU
Massage suédois

Membre de la Fédération Québécoise des Massothérapeutes

- douleurs musculaires - maux de dos
- maux de tête - douleurs articulaires
- stress - maux dus à la grossesse

Reçus pour assurances
Téléphone : (450) 964-9624
Île St-Jean, Terrebonne

Certificat-cadeau Membre F.Q.M.

L'art du Massage Suédois
Sylvie Denis 492-3441

Martine Lussier
Massage suédois cinétique (SM)
Massage sur chaise
Massage adapté à la femme enceinte
Massage à domicile

Membre de la Fédération Québécoise des Massothérapeutes
(450) 477-6089
Marque déposée Institut Kiné-concept inc.

MASSOTHÉRAPIE

- Suédois
- Shiatsu
- Massage sportif
- Points trigger
- Certificat cadeau

Jacinthe Lagacé
Massothérapeute
Membre F.Q.M.

SUR RENDEZ-VOUS
cell.: (514)-233-9704
Reçu d'assurance

MASSAGE : Relaxation thérapeutique
Musculaire Énergétique

Ginette Brosseau
Massothérapeute
en SHIATSU
MEMBRE F.Q.M.

Un massage?
Pas bête!

Sur rendez-vous
(450) 964-8035

Physio Extra
Massothérapie/Ostéopathie

RENDRE-VOUS RAPIDE JOUR / SOIR
Des soins en harmonie avec l'être
Soins et détente - Reçus pour assurances
968-3269

1419 Grande-Allée #5 Lachenaie

Laval.....450-681-3621 Soins spécialisés
Membre ADO FQM Montréal.....514-383-8389 teamO

SUR PRÉSENTATION
DE CETTE ANNONCE
OBTENEZ 25%
DE RABAI SUR
VOTRE PREMIER
MASSAGE

REMERCIEMENTS de Jeannine Cossette



La présidente sortante du Club optimiste La Seigneurie Jeannine Cossette est très satisfaite de son année à la présidence. "Une franche camaraderie nous a permis de faire des rencontres de détente et de fraternisation dont je conserve un très bon souvenir", a précisé Mme Cossette qui tient à remercier tous les membres qui ont participé de près ou de loin à faire grandir le club au cours de son mandat. L'ex-présidente voudrait souligner plus spécialement l'implication de tous ceux et celles qui ont participé aux activités de la clinique de sang, appréciation jeunesse, l'aide au club de la Zone 1 et la collation dépannage. Mme Cossette souhaite une bonne année à la nouvelle équipe sous la présidence de Viateur Bégin.

VACCINATION contre la grippe au CLSC Lamater

Le CLSC Lamater annonce que sa campagne annuelle de vaccination contre la grippe et la pneumonie se tiendra en octobre et novembre avec cliniques à Terrebonne, Mascouche, La Plaine et Lachenaie selon un calendrier bien défini.

Le programme gratuit de vaccination contre la grippe s'adresse aux personnes âgées de 60 ans et plus, celles qui souffrent de maladies chroniques. La vaccination contre la pneumonie s'adresse aux personnes de 65 ans et plus. On s'adresse au CLSC pour toute information à ce propos.

Pour recevoir le vaccin sans rendez-vous il faudra présenter sa carte d'assurance-maladie lors de la visite.

Cliniques sans rendez-vous

A TERREBONNE: Au CLSC, en octobre:

mardi 10 et 17, jeudi 12 et 19, de 13h à 21h.

A TERREBONNE: Aux amis de Lamater, 693 Ouimet, en octobre: vendredi 13 et 20, de 8h30 à 16h30

A TERREBONNE: Au centre communautaire Angora 4125 d'Argenson: en octobre, vendredi 13, jeudi 26; en novembre: vendredi 10, mardi 21, de 8h30 à 16h30

A MASCOUCHE-OUEST ET A LA PLAINE: Centre Saint-Benoît 712, chemin Pincourt: en octobre: lundi 13 et 20 de 8h30 à 16h30.

A MASCOUCHE: au CHSLD Yves-Blais, 2893 des Ancêtres, mercredi 25 octobre, mercredi 1er novembre, de 8h30 à 16h30

A LACHENAIE: au chalet Pierre-LeGardeur 4523 Pierre-LeGardeur, vendredi 3 novembre de 8h30 à 16h30

LACHENAIE: chalet Charles-Bruneau, 1731 Rochon, mercredi 8 novembre de 12h à 20h.

Les citoyens ont été consultés

La Régie régionale de la santé et des services sociaux de Lanaudière est satisfaite de la façon dont se sont déroulées, dans chaque MRC, les consultations sur le fonctionnement du système de santé et de services sociaux.

Ces consultations sous-régionales avaient lieu le samedi 23 septembre. Elles s'inscrivaient dans le cadre du mandat confié à la Régie régionale par la Commission d'étude sur les services de santé et les services sociaux (Commission Clair) à l'effet de recueillir le point de vue de la population et des groupes sur l'organisation des services.

"Nous aurions évidemment souhaité que plus de groupes et de personnes s'expriment à cette occasion, a déclaré le président de la Régie régionale, monsieur Florian Lafortune. Cependant, les commentaires reçus ont été très intéressants et témoignent du souci des présentateurs de contribuer à améliorer nos services".

Les sujets abordés de même que les solutions ont été très variés. Par exemple, plusieurs personnes ont suggéré une meilleure coordination des services dans le réseau régional de santé et de services sociaux, de façon à simplifier et à accélérer les démarches quand on est aux prises avec un problème. Également, on est sensible à une attention accrue à la prévention de la santé de même qu'à des services médicaux plus présents localement. De son côté, le milieu scolaire souhaite collaborer plus étroitement avec le réseau de la santé et des services sociaux de manière à offrir de meilleurs services à sa clientèle.

Le résultat de ces consultations locales sera présenté sous forme de mémoire pour chaque MRC, les 6 et 7 octobre au Club de golf de Joliette. C'est à ce moment qu'auront lieu les consultations régionales, en présence de membres de la Commission Clair. Les établissements et regroupements à vocation régionale pourront alors se faire entendre mais si des citoyens n'ont vraiment pas pu témoigner aux consultations locales, ils pourront le faire à cette occasion. Par ailleurs, les citoyens désireux d'assister aux audiences pour prendre connaissance des présentations sont les bienvenus.

Les audiences régionales, sous la présidence d'honneur de monsieur Serge Turgeon, se tiennent de 13 h à 20 h le vendredi 6 octobre et de 9 h 30 à 16 h 30 le samedi 7 octobre. Tous les commentaires seront soigneusement colligés et feront l'objet d'un rapport.

La Commission Clair qui consulte aussi différents groupes nationaux et internationaux doit quant à elle déposer son rapport final au gouvernement avant la fin de l'année.

Nous offrons une
**GARANTIE
À VIE**
sur tout ce que nous vendons!

Des Stores de tous genres aux plus bas prix... toute l'année!

BAS PRIX GARANTIS DIRECTEMENT DE NOTRE MANUFACTURE!

Modèle Natura™
À partir de **49⁹⁹**
23" x 42"

STORES EN BOIS

Attrayants et abordables!
Sélection imposante avec lamelles 1 po et 2 po. Galons décoratifs en tissu disponibles. Belle palette de teintures et finitions en bois.

Modèle Comfort™
À partir de **69⁹⁹**
23" x 48"

MINI-STORES PRATIQUES

En aluminium ou vinyle!
Le plus grand choix de styles et de couleurs en Amérique du Nord!
Lamelles 1/2 po, 1 po, 1 3/8 po et 2 po.

Modèle Deluxe II™
À partir de **99⁹⁹**
23" x 48"

TOILES DE FENÊTRES

Agencez-les à vos tentures!
Toiles en vinyle classique ou tissus décoratifs. Options « Sunweave » et « Sidewinder™ » disponibles.

Modèle Excellence™
À partir de **34⁹⁹**
23" x 48"

TOILES DÉCORATIVES

Économies à pleins rouleaux!
Fabuleuses textures, couleurs à la mode et tissus variés sont vôtres à des bas prix imbattables!
(tel qu'illustré avec bordure décorative : 39⁹⁹)

C'est si facile!

**MEILLEURE sélection!
PLUS BAS prix!
SERVICE rapide!
GARANTIE à vie!**

100% GARANTIE À VIE

Modèle Première™
À partir de **39⁹⁹**
75" x 84"

STORES pour PORTES PATIO

Modèle Entree™
À partir de **36⁹⁹**
29 1/2" x 42"

STORES PLISSÉS

Élegance à bons prix!
Notre collection « Parfait Plis » est magnifique!
Les cordons sont dissimulés, donc aucuns trous pour laisser passer la lumière.

Modèle Medley™
À partir de **79⁹⁹**
23" x 42"

STORES CELLULAIRES

Aident à économiser l'énergie!
Stores cellulaires simples ou doubles en « nid d'abeille » qui protègent votre intimité en beauté.

Modèle Serenity™
À partir de **149⁹⁹**
24" x 36"

STORES SPÉCIAUX

Pour un décor exceptionnel!
Serenity™ pivote comme un store vénitien et monte comme une toile de fenêtre. Venez voir notre collection de stores romains!

Modèle Première™
À partir de **39⁹⁹**
75" x 84"

STORES pour PORTES PATIO

Choix incomparable!
Stores verticaux à lamelles 2 po ou 3 1/2 po. Des milliers de styles et de couleurs à partir de 19,99 \$. Modèles en tissu, vinyle texturé... et plus encore!

© 2000 Marché du Store Inc.
* Voir site Internet

LE MARCHÉ DU STORE
DIRECTEMENT DE NOTRE MANUFACTURE!

Terrebonne
(450) 471-4791
900, boul Des Seigneurs
Près de boul. Moody,
voisin du Jean Coutu

Composez le 1-800-234-6377 pour le supermagasin le plus près de chez vous.
Visitez notre site Internet au www.lemarchédustore.com

COUPONS-BONIS!
ÉCONOMISEZ ENCORE PLUS SUR NOS BAS PRIX!

<p>20[¢] de rabais</p> <p>SUR TOUT ACHAT DE 100 \$ CHEZ LE MARCHÉ DU STORE Expire le: 29 Octobre, 2000 code: 1852</p> <p><small>Multis: présenter le coupon lors de votre commande. Ne peut être utilisé à l'achat d'un autre coupon. Non applicable sur achats en gros. Un coupon par magasin.</small></p>	<p>50[¢] de rabais</p> <p>SUR TOUT ACHAT DE 250 \$ CHEZ LE MARCHÉ DU STORE Expire le: 29 Octobre, 2000 code: 1852</p> <p><small>Multis: présenter le coupon lors de votre commande. Ne peut être utilisé à l'achat d'un autre coupon. Non applicable sur achats en gros. Un coupon par magasin.</small></p>	<p>100[¢] de rabais</p> <p>SUR TOUT ACHAT DE 500 \$ CHEZ LE MARCHÉ DU STORE Expire le: 29 Octobre, 2000 code: 1852</p> <p><small>Multis: présenter le coupon lors de votre commande. Ne peut être utilisé à l'achat d'un autre coupon. Non applicable sur achats en gros. Un coupon par magasin.</small></p>
---	---	--

Etes-vous un BON VIVANT ?



Vous avez 50 ans et plus, êtes à la retraite, aimez rire, discuter, échanger, écouter, bouger et partager. Vous êtes donc un bon vivant.

Lise et Raymond Laberge, avantageusement connus dans toute la région et nouveaux retraités, proposent à la population des Moulins un atelier intitulé «les bons vivants», au Carrefour familial des Moulins, dès le mardi 17 octobre à 13h30.

C'est sous le signe de la bonne humeur que cet atelier permettra aux gens de 50 ans et plus, gens seuls et couples, de prendre du temps pour soi, de rire de la vie et de se sentir bien dans leur retraite.

Venez donc passer un bel après-midi avec des gens dynamiques, sympathiques et mordants dans la vie, au 414 rue Saint-Louis à Terrebonne. Veuillez vous inscrire en contactant Ginette au 492-1257. A bientôt!

La photo présente Lise et Raymond Laberge en compagnie de la directrice du Carrefour, Mme Sophie Lauzon. (Photo et texte: Louise Despatie)

Revue

964-4444



CONCOURS 15^e ANNIVERSAIRE

LIBRE SERVICE MAURICE TURCOT INC.



UN DÉPANNEUR TOUJOURS PRÈS DE VOUS ET
UN PLEIN D'ESSENCE QUI PEUT VOUS MENER LOIN...

Faites le plein de 25 litres d'essence
ou achetez pour 20.00\$ ou plus de
produits de dépanneur et
courez la chance
de gagner.

1^{er} prix Une magnifique
Chrysler
Néon 2001*
d'une valeur
de 19,000\$



* Livrée
chez
Leroux
Dodge
Chrysler

Le tirage
aura lieu:
Le samedi
5 mai 2001

2^e prix
500\$
en bons d'essence

3^e prix Mini-chaîne
stéréo
d'une valeur de
500\$

Soulement à l'une ou l'autre de ces deux stations :

Libre service M. Turcot inc.

1562, ch. Gascon,
Terrebonne

3090, boul. Ste-Marie,
Mascouche



LAVE-AUTO SANS CONTACT Ultra



Mon
numéro 1
pour l'auto
492-1088



« Cherchez toujours, moi j'ai trouvé. »

Si vous demandez autour de vous qui est le meilleur assureur auto, vous verrez que le nom Wawanesa revient souvent... Car avec Wawanesa, vous êtes sûr d'avoir ce qu'il y a de mieux comme assurance auto et comme service, de A à Z.

Un coup de fil suffit pour obtenir un prix sur mesure, gratuitement et sans obligation. Vous risquez juste d'économiser!

- Agents certifiés courtois et avisés
- Service supérieur à la vente comme aux réclamations
- Primes concurrentielles, rabais avantageux, modalités de paiement pratiques
- Responsabilité civile jusqu'à 1 000 000 \$, assurance individuelle, protection du véhicule avec choix de franchises

- Option Sécurichoix avec avenants additionnels
 - Règlement rapide et équitable de la réclamation
 - Libre choix d'ateliers de réparations
- Appelez et vous verrez: pour les économies comme pour le service numéro un, avec Wawanesa, on roule l'esprit tranquille!



Wawanesa
assure vos biens...bien!

© La compagnie mutuelle d'assurance Wawanesa. Fondée au Canada en 1896.

Laval: 514-342-2211 • St-Eustache: 472-2003

ENDORMEZ-VOUS SUR UN NUAGE

Nouveau Matelas d'air réversible "Halcyon"

PAYEZ ET EMPORTEZ



Venez l'essayer

- mélange de soie confort estival
- mélange de laine confort hivernal

Établi depuis 1980



216, CHEMIN DES ANGLAIS, MASCOUCHE

477-2733

CONVECTAIR

Alto

Mezzo

Solo

APPARENS DE CHAUFFAGE POUR VOTRE SALLE DE BAIN

INTER LUMINAIRE

Chez Luminaire R.A. inc.
1930 ch. Gascon, Terrebonne
471-1883

Clinique Minceur des Seigneurs
1146, boul. des Seigneurs, Terrebonne
471-0662



Francine propriétaire, Linda conseillère 3 ans d'expérience

Spécial 1er anniversaire
De la période du 11 au 25 oct. 2000.
À chaque adhésion, obtenez un **TRAITEMENT GRATUIT**
(Selon les disponibilités de Francine et Linda). Sur présentation de ce coupon.

Vous voulez gagner gros ?
Alors, venez à la **Clinique Minceur des Seigneurs** et vous y gagnerez des livres en moins. Avec une cure de nettoyage, des appareils pour remodeler la silhouette (pete de centimètres), des menus santé, des repas santé PRÉPARÉS CONGELÉS, vous êtes certain d'y gagner à tout coup.
Pour plus de détails téléphonez pour prendre rendez-vous pour une **CONSULTATION GRATUITE**.

CENTRE DE DISTRIBUTION

PAVEscompte

Bloc d'abris d'autos 899\$ ch.

750, INDUSTRIEL, 474-PAVE MASCOUCHE 72-8-3

GAGNEZ 1500\$ D'ÉPICERIE



231 Ste-Marie, Terrebonne, J6W 3E4

Le TIRAGE aura lieu le 25 octobre 2000 à 15h au Supermarché Terrebonne 1300 boul. Moody, Terrebonne

Les règlements du concours sont disponibles au journal La Revue

Votre coupon (un seul) doit être dans une enveloppe. Inscrivez «Gagnez 1500\$ d'épicerie» sur l'enveloppe.

COUPON-RÉPONSE
Concours «1500\$ d'épicerie»
(Écrire en lettres carrées)

MATELAS BOURCKpage	GRAND LIGNE MOTOpage
LUMINAIRE R.A.page	FENÊTRES HORIZONpage
CLINIQUE MINCEURpage	RESTAURANT LE BOULEVARDpage
HOULE & FRÈRES NISSANpage	CENTRE PEINTURE GASCONpage
POISSONNERIE DES MOULINS.page	L'ESCALE AU SOLEILpage
FOURNITURES DE BUREAUpage	PAVESCOMPTEpage
ROI DU RADIATEURpage	CLINIQUE VISUELLEpage

NOM _____

ADRESSE _____

VILLE _____ TÉL.: _____

Parution 5

Poissonnerie des Moulins
2111 Chemin Gascon, Lachenaie

3 doz Huîtres Malpèque std 16⁹⁹\$

FLÉTAN 799\$ lb

http://www.quebecom.net/pdm NOUVEAU COUPON KARAS SUR NOTRE SITE WEB

964-4486 Ouvert 7 jours sur 7

Seulement **199\$**

SENTRA 2001

TRANSPORT ET PRÉPARATION INCLUS

TOUJOURS NISSAN PLUS LOIN!

Houle & Frères NISSAN
4100, CH. GASCON, TERREBONNE
477-1444

Votre **Clinique visuelle!**

Les Galeries de Terrebonne (450) 471-1668

3080, boul. Ste-Marie, Mascouche (450) 966-1252

Optométristes
Dr. Robert Lambert, o.d.
Dr. Nathalie Therrien, o.d.
Dr. Nathalie Cyr, o.d.

METRO

Supermarché Terrebonne
André Lalande
1300 boul. Moody, Terrebonne
471-3353

Supermarché R.P.(Inc.)
121 St-Joseph,
Vieux-Terrebonne
471-2405

Pour participer vous devez remplir le coupon-réponse en indiquant dans quelles pages sont cachées les petites vignettes de nos commerces participants

EXEMPLE:

GAGNEZ VOTRE ÉPICERIE

(NOM DU COMMANDITAIRE)

Grande variété de bonbons pour L'HALLOWEEN
Consultez notre circulaire



Le ROI Radiateur
477-2040
Nettoyage Radiateur et chaufferette

Radiateur - Air climatisé
Réservoir d'essence
"Pan" à huile
3185 Chemin Gascon
MASCOUCHE, Qc. J7L 3X7
(450) 477-2040

PROMO
Treuil Warm 2000 lbs GRATUIT
SUR Sportsman 2000 en inventaire.

Modèles 2001 arrivent! Nouveau Sportsman 500 H.O.
Financement sur place
25 modèles 2000 à liquider Très bon choix d'usagers

GRAND LIGNE MOTO INC.
HEURES D'OUVERTURE:
Lundi au mercredi: 8h à 18h
Jeudi, vendredi: 8h à 21h
Samedi: 9h à 16h
Tél.: (450) 477-9280
Fax: (450) 477-2839

3645, Ch. Gascon, Mascouche J7L 3X6

Imperial Kool-Ray™ Distribué par: **aluminium**

- Rampes en aluminium
- Colonnes
- Auvents
- Persiennes

Manufacturier de fenêtres en P.V.C. (Fabriquées sur mesure, estimation gratuite)

Les Fenêtres HORIZON

Salle de montre Tél.: (450) 471-6000
110, rue St-Louis - Terrebonne

FOURNITURES DE BUREAU TERREBONNE INC.

CLUB EXPRESS
PRODUITS DE BUREAU

Système informatique **AZURA** Spécifications « Le choix judicieux »

- Processeur Intel® Pentium® 550 MHz
- Carte mère Shuttle AV-61
- Mémoire vive 64 MB
- Disque dur Western Digital 15.3 gig
- Carte ATI 8MB
- Lecteur de disquette 1.44 MB
- Lecteur CD-ROM 52X Creative
- Microsystème Windows Millennium
- Boîtier « Inwin » DELUXE ATX
- Moniteur 17 po Azura
- Clavier 104 touches
- Souris Logitech avec roue
- Modem 56K V.90 Blaster Creative Labs
- Carte de son SB-128 Creative Labs
- Haut-parleurs Multimedia de qualité Altec Lansing ASC-22

Prix : 1499\$
Subvention pour 500\$
Famille éligible 999\$
Nous sommes accrédités pour le programme «Brancher les familles»

1348, boul. Moody, Terrebonne
Tél.: 471-8704 • Fax: 471-9229

Souper dansant

Mardi 20 scampis
Mercredi 10 scampis
..... 10 crevettes
Jeudi Surf'n Turf (3 scampis, 3 crevettes, steak)
Dimanche Au choix tous à 12.95\$

Vendredi et samedi
Musique Live

Spécialités : Grillades et fruits de mer + bar à salade

avec Daniel

RESTAURANT DU BOULEVARD
2281, Chemin Gascon Lachenaie (450) 961-1086

En tout temps le soir (SAUF JOURS DE FÊTES)
Spécial CHOIX À 9.95\$

BRONZAGE L'ESCALE AU SOLEIL
492-4937

À l'achat de 120 min. et plus

TURBO 75 min. gratuites ex.: 150 min. 44.75\$

ULTRA 50 min. gratuites ex.: 120 min. 81.50\$

À surveiller Appareil debout (Focus) 1,00\$ la min. De 4 à 10 min. maximum

957, Boul. des Seigneurs, Terrebonne

CENTRE DE PEINTURE ET TAPIS GASCON

Daniel Landry Gino Landry

PEINTURE PÉPIN FABRICANT DEPUIS 1957

10% d'escompte
Peinture haut de gamme
Garantie 20 ans

Tuile de vinyle préencollée à .43\$ p²

2175, ch. Gascon, Terrebonne (près 640) FACE À MAXI 471-0279

Benjamin Moore
Belmont Décoration - Peinture



Un seul et unique dans la région des Moulins

DU 1er AU 15 OCTOBRE 2000

UN GRATTEUX DE TOUTE BEAUTÉ



Toutes les cartes sont gagnantes:

de **10%**
à **50%**



DES RABAIS GARANTIS. DES PRODUITS DE CHOIX!

LE RETOUR DES CARTES GAGNANTES!

Votre expert Benjamin vous offre à nouveau ses cartes* à gratter toutes gagnantes! Des RABAIS GARANTIS de 10% à 50% sur les produits Regal, Apprêt Tout, et les peintures pour plafond de qualité Benjamin Moore. Demandez vos cartes chez nos détaillants participants.

L'AN 2001 EN CADEAU!

Obtenez GRATUITEMENT votre calendrier 2001 « Déco-Recettes », chez les détaillants Benjamin Moore participants. Haut en couleurs, rempli d'astuces-décoration et d'idées-peinture, et remis à l'achat de tout contenant de 3,79 litres.



*Une carte par client, par jour. Le (la) participant(e) devra répondre à une question d'habileté.
†Sur le prix de détail courant des produits 215, 319, 310, 333, 216, 023, 258.
Non monnayable. Tous les détails sont disponibles au comptoir-caisse des magasins participants.



Services offerts:

- Décoration à domicile
- Confection
- Articles de décoration
- Tissus
- Papiers peints
- Stores
- Conseils

NOS HEURES D'OUVERTURE

Lundi au mercredi
7h à 18h
Jeudi et vendredi
7h à 21h
Samedi
9h à 17h
Dimanche
10h à 16h

Benjamin Moore
Belmont Décoration - Peinture



Belmont Décoration - Peinture
984, boul. Moody
Terrebonne
471-1156

COMMUNAUTAIRE

Rona l'Entrepôt remet 938 \$ à Centraide Lanaudière



Voici la deuxième partie du don remis par Rona L'Entrepôt à Centraide Lanaudière, soit 400 \$ qui représentent les profits de la vente de garage aux employés. On reconnaît ici Jean-Marc et Gérald Brien entourant deux initiateurs de ces deux activités bénéfique aux profits de Centraide, Francine Dessurault et Éric Daoust. (photo : Gilles Bordonado)

Le magasin de grande surface Rona l'Entrepôt, ses employés et ses propriétaires, ont réalisé récemment deux dons importants à Centraide Lanaudière, un organisme qui soutient financièrement les groupes communautaires de la région Lanaudière.

M. Jean-Marc Brien, président du commerce, a expliqué qu'en collaboration avec les employés, l'entreprise avait remis la somme globale de 938 \$ à cette corporation. Un premier don de 538 \$ faisait suite à la vente à l'encan de certains produits aux employés et un second de 400 \$ représentaient les profits d'une vente de garage toujours organisée pour quelques 325 travailleurs du commerce. D'habitude, les profits de ces deux ventes vont au club social des employés, lesquels ont accepté de verser cet argent à un groupe qui vient en aide aux gens les plus démunis de notre région. Un beau geste. (GB)

L'ATELIER DU SEIGNEUR MASSON

C'est une entreprise d'insertion qui se spécialise dans la fabrication du papier artisanal et fait de l'imprimerie par un procédé de sérigraphie artisanale. L'Atelier recherche présentement des candidates et candidats pour des postes de journalières et de journaliers. Il faut avoir entre 16 et 25 ans, résider dans Lanaudière, et ne pas avoir de diplôme -DES, DEP ou attestation de secondaire V- et désirer s'impliquer dans cette entreprise. Travail de six mois -35 heures pas semaine-. On se présente au 3551 boulevard des Entreprises à Terrebonne afin de remplir une demande d'emploi.

GAGNEZ VOTRE ÉPICERIE PAVESCOMPTE

MAIGRIR EN SANTÉ

J.-M. Marineau m.d.
Omnipraticien
Consultant pour diverses cliniques



POURQUOI ENGRAISSEZ-VOUS ?

Ce n'est pas nécessairement parce que vous mangez trop. Les causes de l'obésité sont multifactorielles, c'est-à-dire qu'elles sont multiples. En plus des habitudes alimentaires familiales et des facteurs environnementaux, voici les principales causes de l'obésité.

La génétique

Pour beaucoup de gens, l'obésité peut être, en partie, héréditaire. Ce qui veut dire qu'une personne peut hériter de son père ou de sa mère d'un gène qui va la prédisposer à l'obésité. Selon les chercheurs, la partie génétique peut compter pour 25 à 40%. Sachant qu'une maladie génétique est une maladie chronique, il faut comprendre que pour beaucoup de gens, cette affection va nécessiter un traitement chronique. Bien des obèses reprennent leur poids même s'ils ont perdu 25, 50 ou 100 livres, parce qu'ils croient que leur maladie est guérie.

Le trop manger

Bien sûr que si vous mangez plus de calories que vous en dépensez, votre organisme étant très économe, va s'accaparer de votre surplus alimentaire et l'emmagasiner sous forme de graisse qu'il pourra éventuellement utiliser comme énergie. Mais si vous ne bougez pas, votre organisme mettra en banque de plus en plus d'énergie et vous grossirez.

L'inactivité

Conserver un poids santé, c'est souvent une question d'arithmétique. Si vous mangez 1800 calories dans une journée et que vous n'en dépensez que 1500, vous en aurez 300 qui iront s'accumuler sous votre peau ou alentour de vos organes. Les gens qui grossissent facilement ont intérêt non seulement à diminuer leur apport alimentaire, mais à faire de l'exercice pour dépenser plus de calories. D'ailleurs, la seule façon de contrecarrer l'action du facteur génétique c'est d'augmenter la dépense génétique.

Les émotions

En face d'un stress, à la suite d'une émotion, nombreux sont les gens qui se lancent dans la nourriture, même s'ils n'ont pas faim, pour trouver une satisfaction temporaire. L'insatisfaction étant un déplaisir et manger étant un plaisir, il n'y a qu'un pas à faire pour aller vers le plaisir. Comme il n'y a aucune relation entre leur stress et l'acte de manger, leur démarche s'appelle un geste inapproprié. Pour maigrir, le médecin et son équipe doivent aider et conseiller leurs patients pour modifier leur comportement devant l'aliment.



Clinique médicale d'amaigrissement

Terrebonne (450) 492-7474
520, boul. des Seigneurs, bureaux 101

Repentigny (450) 654-0089
579A, bureau 205, rue Notre-Dame est

Laval (450) 662-2192 Laval (450) 622-6707
218, boul. des Laurentides, bur. 201 370, boul. Cartier-Labbé, bur. 107A

Plusieurs autres cliniques au Québec

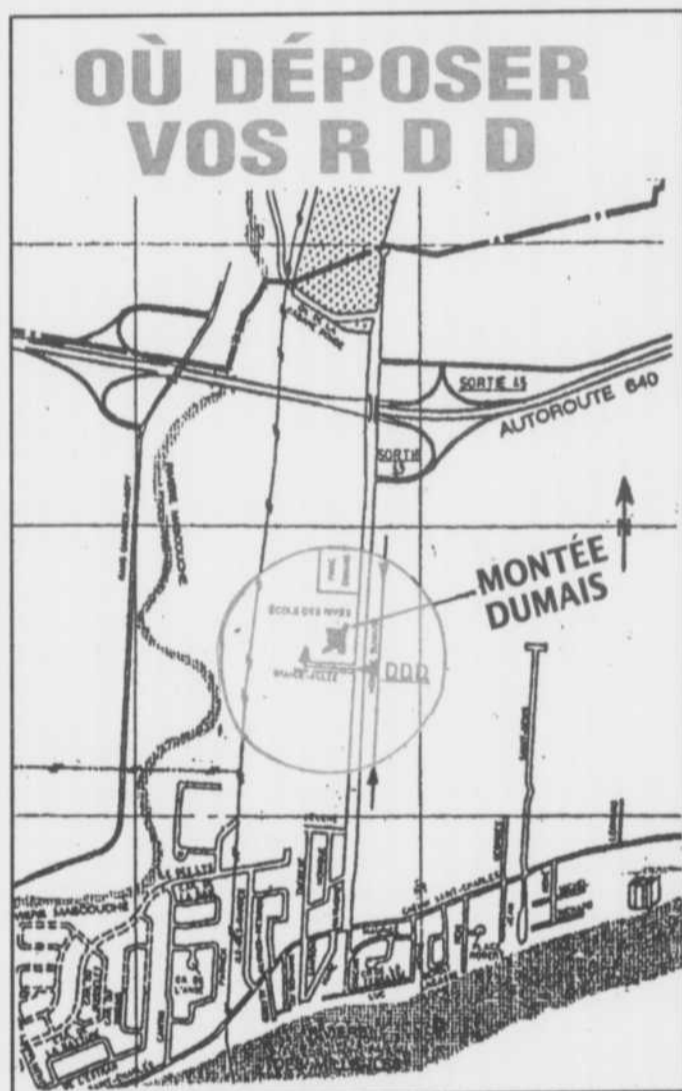
Je ménage l'environnement

**R
D
D**



**R
D
D**

COLLECTE des RÉSIDUS DOMESTIQUES DANGEREUX



**SAMEDI 14 OCTOBRE 2000
DE 9H30 À 16H30
À L'ÉCOLE SECONDAIRE DES RIVES
400, MONTÉE DUMAIS, LACHENAIE**

LISTE DES PRODUITS ADMISSIBLES

Peintures, vernis, teintures, diluants à peinture
Pesticides (fongicides, herbicides, insecticides)
Préservatifs pour le bois
Désinfectants
Produits chimiques pour piscine
Huiles usées (moteur, transmission) antigel
Bombes aérosols
Acides et bases

Médicaments
Piles
Colles
Térébenthine
Solvants, décapants
Essence à briquets
Batteries de voiture
Pneus usagés
Bombonnes de propane

LISTE DES PRODUITS NON-ADMISSIBLES

Déchets commerciaux, industriels, biomédicaux et radioactifs, BPC

PRÉCAUTION

Ne pas mélanger les produits. Si possible, les apporter dans leur contenant original en prenant soin de bien les fermer. Les huiles, peintures et essences ne seront pas transvidées, par conséquent aucun contenant ne sera remis aux citoyens.

**POUR INFORMATIONS
CONTACTEZ LE SERVICE
DES TRAVAUX PUBLICS:
471-2424**

À NOTER !

Cette collecte s'adresse aux citoyens de la ville de Lachenaie seulement et une preuve de résidence sera exigée.

3 500 000 \$ POUR LES PARCS DE TERREBONNE

À vos parcs, prêts, jouez!

La Ville de Terrebonne investira quelque 3,5 millions de dollars au cours d'ici 2002 dans le cadre d'un plan de revitalisation de 30 parcs municipaux. Au cours de la dernière semaine, la municipalité a inauguré trois de ses parcs qui ont subi des rénovations et des améliorations majeures.

Ça roule au parc Angora !



Depuis peu, on retrouve au parc Angora des installations de basket et trois rampes pour les adeptes de rouli-roulant, un investissement de près de 137 700\$. Plusieurs parcs ont été aménagés en fonction de toutes les clientèles susceptibles de les utiliser. Pour les ados, Terrebonne a pensé aménager une aire de sport moderne et représentative de leurs intérêts. Depuis son installation, le parc de rouli-roulant est très achalandé matin et soir. Cela répondait donc à un besoin. Il réunit les ados dans un lieu sécuritaire, bien éclairé, et situé suffisamment près des autres structures de loisirs pour permettre une surveillance. Ce parc recevra d'autres équipements ainsi qu'un terrain de soccer pour compléter les aménagements actuels. On reconnaît ici le maire suppléant Marc Campagna, la conseillère Marie-Josée Beaupré, Pierre Véronneau, président du conseil d'établissement de la Sablière et Lyne Lavoie, directrice adjointe de l'école et des jeunes adeptes de rouli-roulant qui s'en donnent à cœur joie depuis l'aménagement de ces nouvelles structures de loisirs. (texte et photo : Carole Parent)



Commission scolaire
de la Seigneurie-des-Mille-Îles

AVIS PUBLIC

ÉTATS FINANCIERS ET RAPPORT DU VÉRIFICATEUR

AVIS EST DONNÉ que le conseil des commissaires de la Commission scolaire de la Seigneurie-des-Mille-Îles tiendra une séance ordinaire le 25 octobre 2000 à 19 h 30, au Centre multiservice, 125, rue Beauchamp, Sainte-Thérèse.

Au cours de cette séance, les commissaires procéderont notamment à l'étude des états financiers et du rapport du vérificateur externe.

Donné à Saint-Eustache, ce 4e jour du mois d'octobre 2000.

UNE PREMIÈRE À TERREBONNE

Une femme docteur en chiropratique!

LA CHIROPRACTIQUE PEUT VOUS AIDER
POUR :

- Maux de dos, cou
- Engourdissements, raideurs
- Tendinites, bursites
- Maux de tête, migraines
- Otites, coliques, asthme (jeunes)
- Douleurs menstruelles
- Suivi de grossesse



Consultez, c'est naturel!

DR JOSÉE BRISSETTE
(450) 964-4414

JOUR & SOIR - URGENCE SUR RENDEZ-VOUS DE 9 À 21H
690 boul. des Seigneurs, Terrebonne



DR JOSÉE BRISSETTE
Docteur en chiropratique

Des jeux appréciés



Les nombreux enfants qui fréquentent l'école de l'Étincelle étaient très contents des nouveaux jeux d'eau qui ont été récemment installés dans la parc de l'école par la Ville de Terrebonne. Le réaménagement qui représente un investissement de 143 407 \$ inclut également l'installation d'un panier multiple de basket, le terrassement et l'ajout d'équipement urbain. Invités à poser pour La Revue, les enfants se sont empressés d'entourer les conseillers municipaux Michel Morin et Marie-Josée Beaupré qui ont procédé à la coupure officielle du ruban. (texte et photo: Philippe Pilette)

Jeux d'eau et nouveau module



Le parc St-Roch/St-François, dans le secteur Ouest de Terrebonne, a été bonifié grandement. La Ville a investi 177 614 \$ qui ont permis l'ajout d'un spectaculaire jeu d'eau, d'un joyeux module de jeux "powerscape", ainsi que des jeux à ressort et de divers pièces de mobilier urbain. L'an prochain, il s'y ajoutera des aménagements adaptés à la pratique de la planche à roulette et des patins à roues alignées et dans deux ans, de terrains de tennis. Avec le Pavillon communautaire André-Guérard, la bibliothèque, l'école toute proche et ses terrains sportifs, ce complexe municipal répond à tous les besoins. Le maire Jean-Marc Robitaille a procédé à l'inauguration de ces nouveaux aménagements en présence de la conseillère Anyse Lévesque et de nombre de citoyens petits et grands. (texte et photo : Gilles Bordonado)

GAGNEZ VOTRE ÉPICERIE

L'ESCALE AU SOLEIL

GAGNEZ VOTRE ÉPICERIE

FENÊTRES HORIZON

Récompense de 1,000\$

DES VOLS DE MATÉRIAUX AU MONTANT D'ENVIRON 25,000\$ ONT EU LIEU CHEZ CABANON R.L. DE DÉCEMBRE 1999 À FIN FÉVRIER 2000.



MATÉRIAUX VOLÉS: Aspenite 4X6, crête de vinyle blanc D-4.5 de marque Prova (Kaycan) Palette de bardeaux à couverture Fenêtres en PVC etc, etc

L'individu avait le camion GM blanc 3500 H.D. lettré au nom de Cabanon R.L. et suivi d'une remorque noire.

Pour information permettant de retrouver le matériel ou bien de mener à l'arrestation de l'individu, une récompense de 1,000\$ sera versée.

Pour toute information:
(450) 478-3030.
Toute information sera traitée
confidentiellement.

CABANON R.L.

(450) 478-3131 • 1-888-cabanon • Fax.: (450) 478-3737



L'évènement
qui ne se produit
qu'une fois l'an

22
ANS
DÉJÀ

SUPER SOLDE
ANNIVERSAIRE
6 JOURS SEULEMENT

MARDI	MERCREDI	JEUDI	VENREDI	SAMEDI	DIMANCHE
10 Oct.	11 Oct.	12 Oct.	13 Oct.	14 Oct.	15 Oct.

50% à 70%

de Rabais sur
TOUT en MAGASIN
MONTRE EXCEPTÉE

JONC SEMI-ÉTERNITÉ
CUBIC ZIRCONIUM



Reg. \$62.
50% \$31.00

PETITE BRELOQUE ASSORTIE
DIRECTEMENT D'ITALIE



OR 10 kt
Reg. \$16.
50% \$8.00

NOUVEAU

JONC ÉTERNITÉ

Reg. \$1600.
50%
\$799.50

Diamants
véritables
Total 1.15 carat
OR Blanc 14 kt

BOUCLES D'OREILLES
Diamants Véritables

OR Blanc 14 kt



(2 x .02 PT) Reg. \$99. **50% - \$49.50**
(2 x .03 PT) Reg. \$113. **50% - \$56.50**
(2 x .05 PT) Reg. \$169. **50% - \$84.50**
(2 x .10 PT) Reg. \$449. **50% - \$224.50**

TOUR DE COU EN MICROCABLE



TOUR DE COU EN PERLES D'EAU DOUCE VÉRITABLE
SUR MICROCABLE 16" EN OR DE 14 KT

Régulier \$219.
Perles de culture 6-7 mm
\$109.50

Régulier \$219.
Perles de culture 6-7 mm
\$109.50

Régulier \$150.
Perles d'eau douce 7-8 mm
\$75.00

GROS BRACELET HOMME



OR 10 kt

Reg. \$530
50%
\$265.

Plusieurs
choix
en
magasin

ENSEMBLE
COLLIER BOUCLES D'OREILLES
PERLES D'EAU DOUCE

Reg. \$49. **70% - \$14.50**



ENSEMBLE
COLLIER BOUCLES D'OREILLES
PERLES ARC-EN-CIEL

Attache OR 10 kt
Reg. \$90.
50% - \$45.00



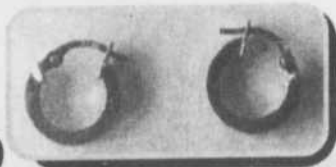
ENSEMBLE
BOUCLES D'OREILLES
ET PENDENTIF

Reg. \$74.
50% \$37.



BOUCLES D'OREILLES

Reg. \$44.
70%
\$13.00



OR 10 kt

BAGUE JEUNE FILLE
PIERRE DE NAISSANCE

Reg. \$39.
70%
\$12.00



OR 10 kt

DIAMANTS VÉRITABLES
JONC SEMI-ÉTERNITÉ

7 x 2 pt (14 pt total)
Reg. \$339.

50% - \$169.50

7 x 3 pt (21 pt total)
Reg. \$419.

50% - \$209.50

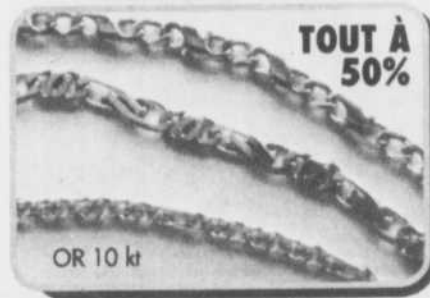
7 x 5 pt (35 pt total)
Reg. \$553.

50% - \$276.50



Certificat inclus
Diamants
véritables
OR 10 kt

SUPERBE CHAÎNE 2 COULEURS
DIRECTEMENT D'ITALIE



TOUT À 50%

OR 10 kt

SOUDURE DE CHAÎNE

SPÉCIAL

99%

AVEC CE COUPON
LIMITE DE 5 PAR CLIENT
DATE LIMITE: 15 OCTOBRE
REG. \$3.45

GRATUIT

NETTOYAGE COMPLET
DE VOS BIJOUX

AVEC CE COUPON
LIMITE DE 5 PAR CLIENT
DATE LIMITE: 15 OCTOBRE
REG. \$3.00/ch

Cadeaux
de
Noël



PLAN MISE DE CÔTÉ

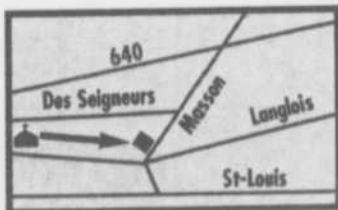
AVEC UN LÉGER DÉPÔT, NOUS RÉSERVONS
VOS ACHATS JUSQU'AU

16 DÉCEMBRE 2000
PROFITEZ-EN

RIEN À PAYER AVANT AVRIL 2001

• AUCUN PAIEMENT • AUCUN INTÉRÊT • AUCUN FRAIS
Sur approbation de crédit, achat minimum \$100.00

Bijouterie D.L.
546 MASSON, TERREBONNE
964-4104



À cause de ses coûts d'exploitation minimes,
Bijouterie D.L. garantie ses prix comme étant
les plus bas dans la région de Terrebonne.
Si un article acheté à la Bijouterie D.L.
est vendu à un prix moindre dans une autre bijouterie,
D.L. s'engage à rembourser la différence plus 10% sous réserve
de conditions. (Détail en magasin).

* Les illustrations peuvent différer
Quantité limitée





VACCINATION CONTRE LA GRIPPE ET LA PNEUMONIE PAR LE CLSC LAMATER

Le CLSC Lamater amorcera bientôt sa campagne annuelle de vaccination contre la grippe et la pneumonie avec la ferme intention d'augmenter la protection des clientèles à risque sur le territoire de la MRC des Moulins.

Les clientèles visées par ce programme gratuit de vaccination contre la grippe sont :

1. Les personnes âgées de 60 ans et plus;
2. Les personnes souffrant de maladies chroniques (bronchite, emphysème, asthme, diabète, maladies cardiaques, maladies rénales, anémie chronique grave); les personnes vivant en centre d'hébergement, les enfants et adolescents de 6 mois à 18 ans présentant des états pour lesquels un traitement prolongé à l'acide acétylsalicylique est prescrit, les personnes infectées par le VIH.
3. Les personnes vivant sous le même toit que les personnes atteintes de maladies chroniques.

Les clientèles visées par ce programme gratuit de vaccination contre la pneumonie sont :

1. Toutes les personnes de 65 ans et plus.
2. Les personnes âgées entre 2 et 64 ans et souffrant de maladie pulmonaire chronique, maladies cardiaques, diabète, insuffisance rénale, anémie grave, alcoolisme chronique, leucémie, lymphome, maladie de Hodgkin, myélome multiple, néoplasie généralisée, infection au VIH symptomatique ou non, greffe d'organe ou de moëlle osseuse.

Effets secondaires

D'après les autorités médicales, les effets secondaires de la vaccination sont négligeables et la majorité des gens n'ont aucune réaction au vaccin. Moins du tiers des gens présentent une rougeur et une inflammation un peu douloureuse durant une ou deux journées, sans plus.

Nous désirons offrir à la population, la possibilité d'être vaccinée dans une des quatre villes de la région.

Sans rendez-vous

Pour recevoir le vaccin sans rendez-vous (lors de la visite, il faudra présenter sa carte d'assurance-maladie).

Octobre

Lundi	Mardi	Mercredi	Jeudi	Vendredi
2	3	4	5	6
9	10 CLSC LAMATER (entrée vaccination & prélèvements) 13h00 à 21h00	11	12 CLSC LAMATER (entrée vaccination & prélèvements) 13h00 à 21h00	13 Les Amis de Lamater (695 Ouimet, Terrebonne) Centre comm. Angora 4125 D'Argenson, Terr. 8h30 à 16h30
16	17 CLSC LAMATER (entrée vaccination & prélèvements) 13h00 à 21h00	18	19 CLSC LAMATER (entrée vaccination & prélèvements) 13h00 à 21h00	20 Les Amis de Lamater (695 Ouimet, Terrebonne) 8h30 à 16h30
23 Centre St-Benoit 712 ch. Pincourt, Masc. Salle Badden Powell 8h30 à 16h30	24	25 CHSLD Vigi Yves Blais 2893 boul. des Ancêtres Mascouche 8h30 à 16h30	26 Centre comm. Angora 4125 D'Argenson, Terr. 8h30 à 16h30	27
30 Centre St-Benoit 712 ch. Pincourt, Masc. Salle Badden Powell 8h30 à 16h30	31			

2000

Novembre

Lundi	Mardi	Mercredi	Jeudi	Vendredi
		1 CHSLD Vigi Yves Blais 2893 boul. des Ancêtres Mascouche 8h30 à 16h30	2	3 Chalet Pierre Legardeur 4523, Pierre Legardeur Lachenaie 8h30 à 16h30
6	7	8 Chalet Charles Bruneau 1731, Rochon Lachenaie 12h00 à 20h00	9	10 Centre comm. Angora 4125, D'Argenson, Terr. 8h30 à 16h30
13	14	15	16	17
20	21 Centre comm. Angora 4125, D'Argenson, Terr. 8h30 à 16h30	22	23	24
27	28	29	30	

2000

*NOTEZ BIEN QUE LES INSCRIPTINS SE TERMINENT 30 MINUTES AVANT LA FERMETURE. MERCI.

MESSAGES AUX CHASSEURS

Méfiez-vous des intoxications au monoxyde de carbone

La Direction de la santé publique de la Régie régionale de la santé et des services sociaux de Lanaudière incite les chasseurs à redoubler de prudence devant les risques d'intoxication au monoxyde de carbone.

Le début de la saison de chasse est particulièrement critique, car les camps de chasse n'ont pas été habités depuis un certain temps et le brûleur ou le tuyau d'échappement des réfrigérateurs au propane peut être obstrué par de la rouille, des toiles d'araignées, des réserves de rongeurs, etc. On a déjà déploré des décès liés à des émissions de monoxyde de carbone.

Il y a des précautions de base à retenir pour se protéger. Ainsi, il est recommandé de nettoyer le brûleur et le conduit des produits de combustion avant sa mise en fonction saisonnière. Si vous ne pouvez installer le réfrigérateur à l'extérieur du camp, il serait prudent de laisser une fenêtre entrouverte et d'installer un détecteur de monoxyde de carbone dans la pièce. Les coûts varient de 40 à 80 \$.

Les intoxications se produisent quand une source de combustible brûle incomplètement, par manque d'oxygène. Le combustible peut être aussi diversifié que de l'essence dans une automobile, le charbon de bois d'un Hibachi, le propane d'une chaufferette ou le bois du chauffage résidentiel.

Il faut être d'autant plus vigilant que le monoxyde est incolore, inodore et n'est pas irritant.

Attention aux abats

Par ailleurs, la Direction de la santé publique invite la population à ne pas consommer le foie et les reins des orignaux abattus dans la plupart des régions du Québec. On constate une teneur élevée en cadmium, un métal qui peut être toxique s'il est ingéré en grande quantité. La mise en garde s'applique aussi pour les cerfs et les ours noirs.

Pour plus d'informations, on peut contacter le Dre Suzanne Fortin à la Direction de la santé publique, au (450) 759-1157, poste 4431.

ERRATUM

Dans l'édition du 27 septembre 2000, une erreur s'est glissée dans la publicité de BRONZAGE L'ESCALE AU SOLEIL

On aurait dû lire :

TURBO 75 min.

gratuites

ex.: 150 min. 44.75\$

ULTRA 50 min.

gratuites

ex.: 120 min. 81.50\$

BRONZAGE L'ESCALE AU SOLEIL

957, Boul. des Seigneurs, Terrebonne

La Revue
Surfez sur le NET
www.larevue.qc.ca

Des QUESTIONS pour les maires Therrien et Bélec

Aux dernières assemblées des conseils municipaux de Lachenaie et La Plaine, des citoyens ont posé plusieurs questions sur la fusion prochaine avec Terrebonne.

PHILIPPE PILETTE

Au cours des périodes de question dans les deux municipalités, des citoyens ont interrogé les maires sur la fusion annoncée des trois villes de Terrebonne, Lachenaie et La Plaine.

A Lachenaie, certains intervenants ont accusé M. Therrien de "vendre la ville sans consulter les citoyens", ce à quoi le maire a rétorqué qu'il avait élu pour prendre des décisions pour le bien de la population.

Donnant l'exemple du maire de Mascouche Richard Marcotte qui fera parvenir un questionnaire aux citoyens, un membre d'Equipe Lachenaie a suggéré que le maire de Lachenaie avait agi hâtivement pour éviter d'aller en élection. Visiblement pas très heureux d'être comparé au maire de Mascouche, M. Therrien n'a pas voulu aborder la question de la décision de Mascouche d'adhérer ou non à la fusion. Il a répliqué qu'il était curieux de voir le sondage que la ville soumettra aux Mascouchois, laissant entendre que cette consultation serait de pure forme et ajoutant que M. Marcotte avait ses raisons d'agir

comme il le fait.

Une résidente de Terrebonne a demandé au maire si la ministre Louise Harel tiendrait compte de l'étude de faisabilité qui a été commandée par les trois villes pour évaluer le projet de fusion. "La ministre nous en a donné verbalement l'assurance", a affirmé le maire qui a cependant admis que cette assurance n'a été consignée sur aucun document. Ce qui a fait dire à certains citoyens que cette étude était une dépense inutile puisque la fusion se fera de toute façon, le gouvernement en ayant décidé ainsi par décret.

A La Plaine, le maire Daniel Bélec a eu à faire face à des questions semblables. Répondant à un citoyen qui demandait si la ville consulterait ses citoyens sur la fusion, le maire a dit ne pas pouvoir garantir qu'il y aurait consultation mais que les gens auraient l'occasion de s'exprimer. "Les trois maires vont donc décider ensemble ce qui est bon pour nous?" a demandé le citoyen. "Cela dépend de l'étude", a répondu M. Bélec.

Revue 964-4444

Les Fondues d'en Haut



Nouveau
Nous sommes maintenant ouvert les midis!!!

Bienvenue à tous!

Du lundi au vendredi

Offrez-vous une petite douceur entre amis ou réunion d'affaires.

À partir de **12.95\$**
 de 11h à 14h (+ taxes) tout inclus

Merci du "Fondue" Coeur
 Votre hôtesse : Louise Gordon

1668, chemin Gascon Terrebonne
Réservation 964-9169

Meubles Séduction liquide 500 000\$ d'inventaire

Cuisine 5 mcx en bois solide 329\$

Chaise à billes 129\$

Futon Base et matelas 189\$

Meuble en chêne 20% à 50% Rabais sur tous les modèles en « STOCK »!

Meuble T.V. 39\$

Bergère inclinable choix de tissu 399\$

Mobilier de salon. -35% de rabais

Mobilier chambre 6 mcx 399\$

Table de salon 39\$

Matelas 59\$

À l'achat de 2000\$ et plus: VELO DE MONTAGNE GRATUIT!!!

Sur présentation du coupon. Détails en magasin.

**Les plus beaux meubles
 Le plus grand choix
 Les plus petits prix
 Ici, c'est garanti!**

MEUBLES SÉDUCTION
 11 rue St-Jacques
 St-Jacques
(450) 839-6272

Un terrain au domaine à partir de 8 000 \$

Les sommets de Brandon, pour les couleurs d'automne et pour la vie



Octobre, l'automne et ses couleurs...

Pour apprécier pleinement cette saison si belle et si riche aux amants de la nature, le Développement du lac Hamelin propose un environnement encore sauvage, loin du bruit, du stress, de la circulation et de la ville.

Un lac naturel de plus de 5 kilomètres de circonférence, sans bateau à moteur mais habité par de belles truites mouchetées.

Des golfs, des réseaux cyclables et pédestres à proximité, tout comme un vaste réseau de VTT et de motoneiges reliant le circuit provincial et tout cela à 55 minutes seulement du Tunnel Lafontaine, sur la Rive-Sud.

Oui, votre rêve de vivre des moments exaltants à la campagne est réalisable aux Sommets de Brandon, sur les bords du Lac Hamelin, dès cet automne.

Situé au coeur de la magnifique région de Lanaudière, à 10 minutes de Saint-Gabriel-de-Brandon, les Sommets de Brandon offrent un coin de nature et de campagne accessible et un environnement agréable.

Imaginez-vous, dans quelques semaines, envahi par la fraîcheur automnale sur un sentier du domaine, marchant le long d'un ruisseau ou au bord du lac alors que les collines et montagnes de la région sont revêtues de vert, de jaune, d'or et de rouge; en plein apothéose d'automne...

Et aux Sommets de Brandon, on bâtit son rêve à son rythme.

De nombreux terrains de 43,000 pieds carrés et plus avec accès au lac sont disponibles à partir de 8000\$.

Et les responsables du développement offrent tout le support aux nouveaux résidents qui veulent soit aménager leur terrain ou débiter la construction de leur chalet ou même de leur maison de rêve.

Toutes les infrastructures sont déjà en place pour vous accueillir, et ce, 12 mois par année.

Pour visiter les Sommets de Brandon, empruntez l'autoroute 40 (direction Trois-Rivières) jusqu'à la sortie 144 vers St-Gabriel-de-Brandon. Suivez les affiches du Lac Hamelin.

Vous pouvez consulter la publicité à la télé, au canal télé-annonces (12) section Lanaudière ou appelez le 1-800-796-1020 pour obtenir toute la documentation sur les Sommets de

**Brandon, là où vous vivrez
l'automne de votre vie...**

**Votre rêve à la campagne,
une autre façon de vivre**

Une adolescente en FUGUE recherchée

Le Service de police intermunicipal de Terrebonne/ Sainte-Anne-des-Plaines/ Bois-Des-Filion demande la collaboration des citoyens afin de localiser une jeune fille âgée de 15 ans qui est en fugue depuis le dimanche 1er octobre dernier vers 16h.

La jeune fille a passé la journée chez une amie de Pointe-aux-Trembles. Par la suite, elle fut reconduite au métro Berri-UQAM. Elle devait prendre le transport en commun pour se rendre à Sainte-Anne-des-Plaines, mais elle n'a pas été revue depuis.

L'adolescente est Mélissa Labonté, née le 8 septembre 1985. Âgée de 15 ans, elle a les cheveux bruns, teints blonds. Elle mesure 1,65m et pèse 45 kg, a les yeux verts et elle parle français. Elle a de l'acné au visage. Elle portait au moment de sa fugue, un chandail à col roulé gris, une jupe noire et une veste sans manches de couleur noire.

Toute personne pouvant transmettre de l'information permettant de localiser cette jeune fille est priée de communiquer avec la police au 471-4121 ou la ligne Info-Crime au 961-2062. Tout renseignement sera traité confidentiellement. (GB)



Mélissa Labonté, 15 ans, est actuellement en fugue et recherchée activement.

LIQUIDATION FINALE

FINANCEMENT

2,9% 48 mois

4,9% 60 mois

INVENTAIRE

20049

20616

20648

20721

Silverado

2000 Cabine régulière de Chevrolet

- Moteur Vortec 4300 V6 de 200 HP
- Boîte automatique 4 vitesses avec surmultipliée et mode «remorquage»
- Système antiblocage à disques aux 4 roues
- Banquette avant à dossier divisé et appuie-bras central
- Pont arrière autobloquant
- Calandre, pare-chocs et roues chromées

23 995\$

à partir de

*Transport et préparation de 990\$ et taxes en sus. Taux de financement de 2,9% et 4,9% ou rabais du manufacturier de 2500\$ disponible.

QUESNEL 471-3766

CHEVROLET • OLDSMOBILE **991 MASSON**

TERREBONNE TERREBONNE

Revue

Surfez

sur le **NET**

www.larevue.qc.ca

Nous avons la gamme la + complète de :

- matelas, ressorts,
- mousse, eau,
- air latex,
- viscose, futon,
- lit ajustable,
- lit métal,
- base de lit.

VENTE DE MATELAS

Plusieurs modèles de plancher à liquider

Payez en

AVRIL 2001

Lit métal

Double ou Queen

579\$

Choix de couleur

Matelas d'eau

Barrington Queen

399\$

Nouveau

Matelas d'eau

Lexington Queen

749\$

Dépositaire

ÉTABLI DEPUIS 1980

MATELAS BOURCK

MANUFACTURIER

216, CHEMIN DES ANGLAIS, MASCOCHE

477-2733

Matelas d'air

Morningstar Queen

799\$

Dépositaire

Si La Plaine m'était contée

Avant 1787, le territoire que forme aujourd'hui la paroisse de Sainte-Anne-des-Plaines, celle de Saint-Joachim de La Plaine et une partie de Saint-Janvier, appartenait à la seigneurie de Terrebonne et portait le nom de Mascouche du Page.

En 1720, Louis Lepage de Sainte-Claire, le seigneur-curé, s'adresse à l'intendant Hocquart pour obtenir une nouvelle concession de terres. On lui accorde d'étendre jusqu'à deux lieues, dans les profondeurs des bois, les limites de son propre domaine. Cette concession fut confirmée le 10 avril 1731. Selon Me Henri Masson, ce nouveau domaine "sera appelé indifféremment La

Plaine, Les Plaines ou Des Plaines suivant en cela les Amérindiens qui avaient baptisé cet endroit du nom de Mascouche, ce qui voulait dire prairie dans leur langage". Le Sieur Lepage, originaire de l'Île D'Orléans fit appel à des familles des environs de Québec et de la Côte de Beaupré pour peupler sa nouvelle seigneurie des Plaines. Les premiers colons furent les Gagnon, Barret, Ra-

cine, Caron, Côté, Huot, Forget, Alary et Gauvreau.

Jusqu'en 1788, les colons de la seigneurie des Plaines, dit Mascouche du Page, étaient desservis par le curé de Terrebonne. En 1786, 104 habitants y signèrent une requête pour demander une chapelle et un curé. Ainsi prend naissance la paroisse de Sainte-Anne-des-Plaines. En 1915, un groupe de 44 citoyens fait démarche pour créer une autre paroisse, celle de Saint-Joachim. Au total, 85 familles catholiques, formant une population d'environ 512 âmes et habitant



En mars 1988, La Revue écrivait que le conseil municipal de La Plaine et le bureau du député Yves Blais ont annoncé l'octroi d'une subvention de 517 340\$ pour l'aqueduc du village. Ce n'était pas sans réjouir les membres du conseil. De gauche à droite, nous voyons André Filion, Emile Roy, Claudette Viola, tous conseillers, le maire Michel Monette recevant la lettre d'autorisation de l'adjoint au député, nul autre que Daniel Bélec, Yvon Bellavance et Raynald Savard, également conseillers. (Photo: archives La Revue)



Plusieurs personnalités de la ville, André-Pierre Laframboise (conseiller), Guy Lefebvre (c), Robert Gibelleau, Gilles Cyr (c) graphiste du sigle, Marcel Hardy secrétaire trésorier, Réal Gilbert (maire suppléant), Samuel Villeneuve (c), abbé Gervais Majeau curé et Florian Rossi (c) sont réunis pour présenter le nouveau sigle de La Plaine. (Photo archives, 18 mai 1983)

CARTES professionnelles

ARPENTEURS

blain+paquin
arpenteurs-géomètres

Jacques Blain s.-g.
9652, rue Lajeunesse
Montréal, Québec H3L 2C6
(514) 384-8704

705, de Bourg Louis
Terrebonne, Québec J6X 1L1
(450) 471-0423

DENTISTES

Clinique Dentaire

HEURES D'OUVERTURE :
Lundi au vendredi
10h00 à 21h
Samedi 9h à 15h

Dr. Robert Haddad D.M.D.
Dr. Elie Sabbah D.M.D.
CHIRURGIENS DENTISTES

477-7777 2760, suite 100
Urgence et/ou sur rendez-vous Montée Major
La Plaine

OPTICIEN

Centre d'optique
Daniel JEANNOTTE, c.o.d.

LE SEUL CENTRE D'OPTIQUE COMPLET DE LA RÉGION

UN OPHTHALMOLOGISTE
TROIS OPTOMETRISTES
TROIS OPTICIENS

583, boul. des Seigneurs
Terrebonne, Qué.
J6W 1T5 471-4414

ARPENTEURS

Meunier Fournier Bernard
ARPENTEURS GÉOMÈTRES

1020 montée Masson
Lachepaille - Qc
J6W 2L3

450-471-0388
meunier.fournier@synopadico.ca

IMMOBILIER

IMPERIAL
COURTIER IMMOBILIER AGRÉÉ

Serge Sirois
Agent immobilier Agréé

Téléphone: (450) 665-3335 (514) 823-7743

Urgent besoin de propriétés pour vendre ou acheter

PSYCHOLOGUE

Marie-Céline Collette
Psychologue

- Épuisement professionnel
- Ruptures • Deuils
- Consultations à court terme ou à long terme

471-7075

COMPTABILITÉ

Gestion Informatique C.P.N.

- Tenue de livres
- Impôts
- Service de paye
- Déclarations gouvernementales
- États financiers
- Conseillers en informatique
- Incorporations
- Support en gestion

À votre service depuis + 20 ans

1571, Ferdinand Després
Terrebonne, QC, J6X 3R8

Jocelyne Vian
Tél.: (450) 471-5381
Fax: (450) 471-9358

MÉDECINS

Polyclinique médicale de Terrebonne
MÉDECINE GÉNÉRALE
AVEC OU SANS RENDEZ-VOUS
471-1117

BUREAU DES SPÉCIALISTES

901, Boul. des Seigneurs
Terrebonne sur rendez-vous
471-2252

SYNDIC

Saisie de vos biens ou de votre salaire
Perte d'emploi ou Maladie
Appels Stressants
Dette d'impôt

Comment s'en sortir?

CONSULTATION GRATUITE, EN TOUTE CONFIDENTIALITÉ
POSSIBILITÉ DE RENDEZ-VOUS SOIR ET FIN DE SEMAINE

Pierre Roy & Associés Inc.
Syndic de faillite

Margaret Keir & Gilles Noisew administrateurs

1102 boul. Moody,
suite 202, Terrebonne (450) 492-1470

DENTISTES

Clinique dentaire Gaudet

Josée Gaudet
Chirurgienne-dentiste

Tél.: 492-2800 Fax 492-7436
Urgence et / ou 4445, de Hauteville
sur rendez-vous (rue face au St-Hubert)
Relève téléphonique 24 hres Terrebonne

NOTAIRES

492-0561

louise roy
notaire - médiateur

744, rue St-Louis, Terrebonne J6W 1J6

VÉTÉRINAIRES

CLINIQUE VÉTÉRAIRE
GRANDE ALLÉE
968-2141

RÉFÉRENCE
Chirurgicale et neurologique

Dr. Mario Comtois m.v.
Dr. Anne-Marie Gauthier m.v.
Dr. Richard Ringuette m.v.
Dr. Valérie Lamothe m.v.i.p.s.a.v.
Dr. Michel Olivieri m.v.
Spécialiste en chirurgie

6 rue Chayer, Mascouche-Ouest (près du Chemin Gascon)

VÉTÉRINAIRES

Clinique Vétérinaire de Mascouche

Dr. Carole Joubert, M.V., I.P., S.A.V.
Dr. Isabelle Bouchard, M.V.
Dr. Daniel Scrive, M.V.

Sur rendez-vous
Lundi au vendredi: 9h à 20h
Samedi: 10h à 12h

2594 boul. Ste-Marie,
Mascouche 474-4161

Pour insertion d'une carte d'affaires dans cette page, demandez nos tarifs en composant le **964-4444**



964-4444
GAGNEZ VOTRE ÉPICERIE
FOURNITURE DE BUREAU

O U V E R T

* T O U S

L E S S O I R S

J U S Q U ' À

21h

M E R C I

d'avoir adopté si rapidement l'habitude de magasiner dans le nouveau magasin Concept-Mode L'Aubainerie de Mascouche. Toute l'équipe est fière de vous servir. À bientôt !

L'AUBAINERIE CONCEPT *Mode*

Mon style. Mon prix.



**161, Montée Masson,
Mascouche
(450) 474-3315**

*Lundi au vendredi : 9h30 à 21h00
Samedi : 9h00 à 17h00
Dimanche : 9h30 à 17h00

Marc-André Boulé, l'homme de TROIS-QUART de millions

Conseiller en aménagement paysager chez Pavescapte de Mascouche depuis l'ouverture de l'entreprise, Marc-André Boulé adore son travail. "Je suis toujours heureux d'entrer ici le matin. Il y a une bonne ambiance de travail", confie-t-il. "Je ne suis pas qu'un simple vendeur: j'essaie de répondre aux besoins de mes clients et des les conseiller en fonction de leur budget", poursuit Marc-André Boulé.

Fondée il y a quatre ans, l'entreprise Pavescapte a vu en autant d'années son chiffre d'affaires passer de 400 000 \$ à 2,5 millions \$! "Cela est dû en bonne partie à Marc-André, un employé très dévoué", dit Sylvain Jalbert, le propriétaire de l'entreprise.

La recette du succès de Marc-André? "J'ai toujours su que j'étais capable de vendre et j'ai cru à l'entreprise dès le départ. De 40 000 blocs la première année, mes

ventes sont passées à trois-quart de millions cette année!", ajoute-t-il. "Trois personnes m'ont beaucoup aidé: mon père, mon patron Sylvain Jalbert et Sylvain Perron, un de mes grands amis", conclut Marc-André.

Marc-André Boulé et Sylvain Jalbert de chez Pavescapte. L'entreprise est située au 750 boul Industriel à Mascouche. Au téléphone: 474-7283. (PP)



Journée mondiale de l'alimentation

Salle de Réception
Pierrette Gonthier
 propriétaire
 1928, Chemin Gascon
 Terrebonne
 Cell.: 514 979-8879
 450 471-4148
 Téléphone

RECEPTIONS Buffet
 pour le délice du palais

Soleil
 Peut préparer en tout temps
 • À votre domicile • À notre salle de réception (de 50 à 250 personnes)
 • Mariage • Buffet chaud et froid
 • Repas gastronomique • Brunch • Cocktail

AU NATUREL
 PRODUITS NATURELS

Vinaigre de cidre
 Format boni 90 108
 rég.: 7.90\$
Spécial 4.99\$

Au plaisir de vous voir...

554, MASSON, TERREBONNE (450) 492-9766

Vous servir est un plaisir...
DEPUIS 1967



Des saucisses fraîches préparées tous les matins, plats cuisinés "Maison", pain fait sur place, jambon fumé sur place au bois d'érable.

Une saine alimentation contribue à une bonne santé!

Le unique au Québec! Les plus grands spécialistes en viandes!



SALAISON
A. Limoges Inc.

126 Chapleau,
Vieux-Terrebonne
471-4470

NATUREL FRUITS

La seule fruiterie de la région à vous offrir **Choix, Qualité, Service au MEILLEUR PRIX**

LAITUE ICEBERG Pr.: Californie Gr. 24 87¢ ch.	PAMPLEMOUSSE BLANCS OU ROSES NOUVELLE RECOLTE Pr.: Floride Gr. 48 2/88¢	RADIS Pr.: Québec Cello 16 on. 67¢ CH	CITRONS Pr.: Californie Gr.: 140 5/95¢	OIGNONS BLANCS OU ROUGES Pr.: E.-U./Québec Gr.: large 49¢ LB 1.09 kg
BANANES Pr.: Equateur 59¢/kg 27¢ LB	RAISINS VERTS SANS PÉPINS Thompson Pr.: Californie 1.36\$ LB 2.99 kg	MANGUES Pr.: Brésil Gr. 14 79¢ CH	ENDIVES Pr.: Belgique 1.99\$ LB 4.39 kg	POMMES DE TERRE DE CONSERVE PR.: QUÉ. SAC 50 LB Blanches 5.99\$ Rouges 7.99\$

OUVERT 7 JOURS
 LUNDI, MARDI, MERCREDI, JEUDI
 VENDREDI 8h30 à 21h00
 SAMEDI 8h30 à 18h00
 DIMANCHE 8h30 à 20h00

BOULANGERIE

PAIN ITALIEN 1.19\$
 525 gr

JALOUSIE FEUILLETÉE 1.29\$
 200 gr

Nous nous réservons le droit de limiter les quantités
 SPÉCIAUX DU LUNDI 9 AU DIMANCHE 15 OCTOBRE 2000

905 boul. des Seigneurs Terrebonne
964-9323
 745 rue St-Isidore Ville des Laurentides
 439-2761

SALON DE COIFFURE LA FUREUR

Des services professionnels à des prix IMBATTABLES



Sylvie Dufresne et Louise Hogue vous attendent au Salon La Fureur au 2022 chemin Gascon à Terrebonne. (photo: Philippe Pilette)

Ouvert depuis le 15 août dernier par deux coiffeuses stylistes professionnelles, le Salon La Fureur de Terrebonne offre des services de qualité à des prix compétitifs.

PHILIPPE PILETTE

Louise Hogue et Sylvie Dufresne ont de nombreuses années d'expérience en coiffure. Cette année, elles ont décidé d'ouvrir leur propre salon à Terrebonne, au 2022 Chemin Gascon, dans un nouveau local spacieux au décor chaleureux.

Les deux coiffeuses offrent tous les services de coupe pour hommes et femmes, de mise en plis, mèches, permanente et coloration haut-de-gamme à des prix très avantageux. Par exemple, la coupe pour

hommes à 6,99 \$, la coupe pour femmes à 7,99 \$ ou la mise en plis à 7,99 \$.

De plus, le salon propose le nouveau traitement "Lifetex" pour tous les types de cheveux, un service de soins supérieurs à base de produits naturels et de plantes qui redonne de l'énergie aux cheveux.

Le salon La Fureur est ouvert les mardis et mercredis de 9h à 15h, les jeudis et vendredis de 9h à 8h et le samedi de 9h à 17h.

Pour rendez-vous: 471-6660.

À TERREBONNE-OUEST ET LAVAL 10 800 000 \$ pour la 335

La députée de Terrebonne, Jocelyne Caron, a confirmé que 10,8 millions seront investis au cours de la prochaine année pour réaliser le prolongement de la route 335 (autoroute 19) à Laval et dans le secteur ouest de Terrebonne.

Profitant d'un octroi du ministère des Transports du Québec de 10,3 millions du gouvernement du Québec et de 500 000 \$ des Villes de Laval et Terrebonne, cette artère routière majeure pour les citoyens de Terrebonne, Lorraine, Sainte-Anne-des-Plaines, Bois-des-Filion, Laval et Blainville sera prolongée à Terrebonne jusqu'au chemin Saint-Roch.

Fière d'avoir pu récupérer des sommes supplémentaires pour réaliser les travaux dans son comté, Mme Caron n'a cependant pu préciser l'ampleur du prolongement de la route à Laval. Elle a néanmoins confirmé la volonté gouvernementale à ce que la 19 débouche de Laval sur la rive-nord d'ici les prochaines années. Cette annonce encouragera certainement les résidents de ce secteur qui sont pris matin et soir dans des bouchons de circulation importants. (GB)

BÉNÉVOLES DEMANDÉS AU COMPTOIR D'ENTRAIDE DE TERREBONNE

L'atelier du père Noël du Comptoir d'entraide de Terrebonne a un urgent besoin de petits lutins pour l'aider dans le triage et la préparation des jouets de Noël. Si vous avez du temps à donner et désirez faire quelque chose pour rendre les enfants heureux dans la période des Fêtes, n'hésitez pas à laisser votre nom en téléphonant au 471-1067. La directrice du Comptoir, Maryse Dubé, se fera un plaisir de vous rencontrer. Le Comptoir est un service de **Centraide Laurentides**. Il est situé au 124 rue Saint-Joseph dans le Vieux Terrebonne. Ses heures d'ouverture sont du lundi au vendredi de 9h à 17h et le samedi de 9h à 12h.



AVIS PUBLIC

AUX CONTRIBUABLES DE LA SUSDITE MUNICIPALITÉ
PROMULGATION - RÈGLEMENT #2096-2

est par les présentes donné par la soussignée, JUDITH VIENS, greffier de la Ville de Lachenaie, à l'effet :

QU'à une séance tenue le 2 octobre 2000, le Conseil municipal de la Ville de Lachenaie a procédé à l'adoption du règlement numéro 2096-2 intitulé :

RÈGLEMENT # 2096-2 : RÈGLEMENT SUR LA PRÉVENTION DES INCENDIES.

QUE l'objet du règlement # 2096-2 est suffisamment décrit par son titre.

QUE ledit règlement # 2096-2 entrera en vigueur à la date de sa publication.

QUE toute personne intéressée peut consulter ledit règlement # 2096-2 au bureau du greffier, au Centre administratif, 3060, chemin Saint-Charles, Lachenaie, Québec.

Donné à Lachenaie, Québec
ce 11 octobre 2000

Le greffier,
ME JUDITH VIENS, L.L.L., M.B.A.



Ville de
Terrebonne

AVIS PUBLIC

SERVICE DES
APPROVISIONNEMENTS

AVIS PUBLIC est par la présente donné que la Ville de Terrebonne fera une vente à l'encan selon l'article 461 de la Loi des Cités et Villes et les articles 942 et 943 du Code Civil.

LE SAMEDI 28 octobre 2000 à 13h00

ENDROIT: 1096, BOULEVARD MOODY

(près de la Banque Royale)

Bicyclettes Mobilier divers Matériel informatique

Tous les achats seront payables en argent comptant ou chèque visé au nom de la Ville de Terrebonne.

Tous les biens sont vendus tel que vu, aucune garantie ne sera applicable. Aucun véhicule roulant ne sera en vente.

Les personnes intéressées à cet encan pourront venir inspecter les objets en vente à compter de midi le même jour.

Donné à Terrebonne, ce 11 octobre 2000.

André Plourde, Acheteur-coordonnateur, service des approvisionnements

DEVENEZ INSTRUCTEUR DE CADETS...



**ET FAITES-LEUR DÉCOUVRIR
LE MEILLEUR D EUX-MÊMES.**

Aucune expérience militaire
préalable n est nécessaire.

Vous pourriez enrichir la vie de jeunes Canadiennes et Canadiens en partageant vos connaissances techniques, pédagogiques ou sportives avec un corps de cadets de votre localité. Il suffit que vous ayez le goût de partager les activités et l'entraînement de jeunes cadets de 12 à 18 ans. Apprentissages, découvertes, activités en plein air, revalorisation et rémunération : la preuve qu'une des expériences les plus enrichissantes de votre vie pourrait être vécue dans votre temps libre. Pour en savoir plus sur le Programme d'instructeurs de cadets, appelez-nous au 1 800 681-8180, poste 7067, ou visitez notre site Web au www.mdn.ca

Canada
Défense nationale National Defence



Canada



AVIS PUBLIC

Demandes de dérogation mineure au règlement d'urbanisme

AVIS PUBLIC est donné, par la soussignée, que le Conseil municipal de la Ville de Lachenaie étudiera, lors de sa séance ordinaire qui aura lieu le 6 novembre 2000, à 20h00, à l'école Des Rives, 400, montée Dumais, à Lachenaie, Québec, la demande de dérogation mineure au règlement d'urbanisme décrite ci-dessous.

1. 426, rue de l'Île-de-Mai

En vertu du règlement de zonage numéro 1500 :

- art. 5.11.6 b), dans la marge avant secondaire, la hauteur maximale des clôtures et des haies est de 1.2 mètre (4 pieds).
- art. 6.3.2 a), la superficie des remises ne peut excéder 15 mètres carrés (161.5 pieds carrés).
- art. 5.3, pour tout terrain situé à l'intersection de deux rues, aucune construction, clôture, haie ou autre aménagement ne peut excéder 90 cm (3,0') de hauteur mesurée par rapport au centre de la rue, et ce pour un espace triangulaire dont les côtés correspondant aux lignes d'emprise des voies publiques faisant intersection n'ont pas moins de 6 m (19,7'). De plus, dans ce même espace, aucune enseigne ne peut être installée de façon à réduire la visibilité des automobilistes et des piétons.
- art. 5.11.1, le stationnement n'est permis que dans la marge latérale et/ou arrière.

La dérogation demandée est la possibilité :

- d'implanter dans la marge avant secondaire une clôture de 1.52 mètre (5 pieds);
- de construire une remise de 20.8 mètres carrés (224 pieds carrés);
- d'aménager le début d'une entrée charretière à 5.64 mètres au lieu de 6 mètres;
- d'aménager une entrée en demi-cercle pour le stationnement dans la marge avant.

Toute personne intéressée peut se faire entendre par le Conseil municipal au cours de la séance précitée, à laquelle cette demande de dérogation mineure au règlement d'urbanisme mentionné sera étudiée.

Donné à Lachenaie, Québec
ce 11 octobre 2000

Le greffier,

ME JUDITH VIENS, L.L.L., M.B.A.

VIAGYM

Porte ouverte en gymnastique rythmique



Des athlètes de gymnastique rythmique sportive de Viagym.

Le Club de gymnastique Viagym a procédé à sa campagne annuelle d'inscriptions au mois de septembre et cherche à combler quelques places qui sont disponibles en gymnastique rythmique sportive.

Cette discipline est moins bien connue du public que la gymnastique artistique et le trampoline mais offre des possibilités sportives très intéressantes.

Pour mieux faire connaître ce sport, Viagym organise une journée porte ouverte le dimanche 22 octobre prochain au Centre René-Lévesque de 9h à midi en matinée, où les jeunes filles de 4 à 7 ans pourront s'entraîner et essayer les appareils propres à ce sport tels le ruban, la corde, le ballon, le cerceau et les massues. La mascotte de Viagym, Culbute, sera de la partie. Un sur-

vêtement sportif est de mise. Les cours réguliers ont lieu le samedi matin à l'école primaire Aux-4 vents de Mascouche.

Pendant que les enfants s'amuse, les parents pourront apprécier un bon café, tout en regardant leurs filles à l'œuvre. Un petit vidéo sur la gymnastique rythmique sera également présenté.

Pour en savoir plus, on peut joindre le directeur de la gymnastique rythmique sportive, M. Marc Guertin au 437-7250 ou Viagym au 492-7219.



AVIS PUBLIC

ASSEMBLÉE PUBLIQUE DE CONSULTATION SUR LE PROJET DE RÈGLEMENT NUMÉRO 1500-42

PROJET DE RÈGLEMENT MODIFIANT LE RÈGLEMENT DE ZONAGE NUMÉRO 1500 DE LA VILLE DE LACHENAIE DANS LE BUT D'AJOUTER DES DISPOSITIONS PARTICULIÈRES APPLICABLES POUR LES HABITATIONS DÉTACHÉES DE CLASSE A DANS LA ZONE R3-53.

AVIS est, par les présentes, donné par la soussignée, que le Conseil municipal, suite à l'adoption, par sa résolution numéro 2000-10-616, à sa séance régulière du 2 octobre 2000, d'un projet de règlement intitulé " PROJET DE RÈGLEMENT MODIFIANT LE RÈGLEMENT DE ZONAGE NUMÉRO 1500 DE LA VILLE DE LACHENAIE DANS LE BUT D'AJOUTER DES DISPOSITIONS PARTICULIÈRES APPLICABLES POUR LES HABITATIONS DÉTACHÉES DE CLASSE A DANS LA ZONE R3-53 " portant le numéro 1500-42 et visant la modification du règlement de zonage numéro 1500, tiendra une assemblée publique de consultation le 30 octobre 2000, à compter de 19h00, au Centre administratif, 3060, chemin Saint-Charles, à Lachenaie, en conformité des dispositions de la Loi sur l'aménagement et l'urbanisme (L.R.Q., c. A-19.1);

QUE l'objet de ce règlement est:

d'ajouter des dispositions particulières applicables pour les habitations détachées de classe A dans la zone R3-53.

QUE ce projet de règlement vise la zone R3-53, zone délimitée : côté est de la rue De La Chesnaye et au nord du boulevard Pierre-Le-Gardeur.

QU'au cours de cette assemblée publique, le maire expliquera le projet de règlement ainsi que les conséquences de son adoption et entendra les personnes qui désirent s'exprimer à ce sujet.

QUE ce projet contient une disposition propre à un règlement susceptible d'approbation référendaire.

QUE ce projet de règlement ainsi que le plan du secteur sont disponibles pour consultation au bureau municipal, aux heures ordinaires de bureau.

Donné à Lachenaie, Qc
ce 11 octobre 2000

Le greffier,
ME JUDITH VIENS, L.L.L., M.B.A.



AVIS PUBLIC

ASSEMBLÉE PUBLIQUE DE CONSULTATION SUR LE PROJET DE RÈGLEMENT NUMÉRO 1500-44

PROJET DE RÈGLEMENT MODIFIANT LE RÈGLEMENT DE ZONAGE NUMÉRO 1500 DE LA VILLE DE LACHENAIE DANS LE BUT D'ABROGER LA ZONE RÉSIDENNELLE D'HABITATIONS JUMELÉES R2-45 (RUE DES SITTELLES) AFIN DE L'INCLURE DANS LA ZONE RÉSIDENNELLE D'HABITATIONS ISOLÉES R2-35 (PROJET LA CHANTERELLE).

AVIS est, par les présentes, donné par la soussignée, que le Conseil municipal, suite à l'adoption, par sa résolution numéro 2000-10-617, à sa séance régulière du 2 octobre 2000, d'un projet de règlement intitulé " PROJET DE RÈGLEMENT MODIFIANT LE RÈGLEMENT DE ZONAGE NUMÉRO 1500 DE LA VILLE DE LACHENAIE DANS LE BUT D'ABROGER LA ZONE RÉSIDENNELLE D'HABITATIONS JUMELÉES R2-45 (RUE DES SITTELLES) AFIN DE L'INCLURE DANS LA ZONE RÉSIDENNELLE D'HABITATIONS ISOLÉES R2-35 (PROJET LA CHANTERELLE) " portant le numéro 1500-44 et visant la modification du règlement de zonage numéro 1500, tiendra une assemblée publique de consultation le 30 octobre 2000, à compter de 19h00, au Centre administratif, 3060, chemin Saint-Charles, à Lachenaie, en conformité des dispositions de la Loi sur l'aménagement et l'urbanisme (L.R.Q., c. A-19.1);

QUE l'objet de ce règlement est:

d'abroger la zone résidentielle d'habitations jumelées R2-45 (rue des Sittelles) afin de l'inclure dans la zone résidentielle d'habitations isolées R2-35 (projet La Chanterelle).

QUE ce projet de règlement vise la zone R2-35, zone délimitée par la rue des Sittelles.

QU'au cours de cette assemblée publique, le maire expliquera le projet de règlement ainsi que les conséquences de son adoption et entendra les personnes qui désirent s'exprimer à ce sujet.

QUE ce projet contient une disposition propre à un règlement susceptible d'approbation référendaire.

QUE ce projet de règlement ainsi que le plan du secteur sont disponibles pour consultation au bureau municipal, aux heures ordinaires de bureau.

Donné à Lachenaie, Qc
ce 11 octobre 2000

Le greffier,
ME JUDITH VIENS, L.L.L., M.B.A.

Le club l'Odyssée a son équipe de COMPÉTITION



Les membres de l'équipe de compétition posent ici en compagnie du député de Masson Gilles Labbé et du maire de La Plaine Daniel Bélec. (photo: Philippe Pilette)

Le 2 octobre dernier, en présence des représentants de la municipalité de La Plaine et des principaux donateurs, le CPA Odyssee a présenté officiellement son équipe de compétition.

PHILIPPE PILETTE

C'est dans le but de mieux encadrer les jeunes athlètes qui ont le goût, le temps et le talent pour faire davantage de compétition que le CPA Odyssee a formé cette équipe de 14 jeunes patineuses âgées de 7 à 15 ans.

En faisant partie de ce groupe d'élite, les jeunes filles pourront profiter d'heures de glace supplémentaires et d'un encadrement complet comprenant des cours de ballet et de gymnastique donnés par des entraîneurs spécialisés, Chantal et Mélanie Gagnon. Le CPA s'est aussi assuré les services d'un chorégraphe spécialisé de haut niveau.

L'équipe se compose d'un couple, Sergio Viglione et Nathalie Gendron et de 12 solistes. Ces dernières sont Marie-Claude Martin (pré-novice), Sarah-Gabrielle Béland (junior argent), Sylvianne Sarrazin (junior bronze), Audrey-Anne Beaulieu (préjuvénile), Stéphanie Rathé (préliminaire), Doryne Tremblay Létourneau (pré-préliminaire), Lurie Pednault (pré-préliminaire), Catherine Tremblay (pré-préliminaire), Viviane David Gaudreau (pré-préliminaire), Audrey Rathé (pré-préliminaire), Jessica Lévesque (pré-préliminaire) et Dominique Lamontagne (pré-préliminaire).

Année de transition

Cette année est très importante pour

l'équipe car elle implique beaucoup de changements. Les membres de l'équipe devront s'entraîner en moyenne dix heures par semaine et participer à environ huit compétitions au cours de la saison au plus haut niveau de compétition de leur catégorie respective, tant au niveau régional, provincial que national.

"Votre organisme poursuit son ascension et je souhaite à toute l'équipe une saison fructueuse et enrichissante", a déclaré le maire de La Plaine Daniel Bélec lors de la conférence de presse.

Pour sa part, la présidente du CPA Odyssee Chantal Laforest a félicité les organisateurs de l'équipe de compétition qui n'ont pas compté leurs heures pour améliorer la visibilité de cette équipe ainsi que le député Gilles Labbé et la maire Bélec pour leur soutien. Elle a également remercié les donateurs Lou-Tec, Viconics, Les Entreprises L. Martin, l'Animalerie Crocs d'or, F.J.S. Auto, Concycle Métal, Réal Mécanique, Citerne Experts, Albi Mazda, Salon l'Ambiance, Les Outillages Létourneau, Produits d'acier Roger, Isamax, le restaurant Aux Délices de La Plaine, Techni-Data performance, le casse-croûte Patate Ti-Will et le restaurant La Gourmandise.

GAGNEZ VOTRE ÉPICERIE
CENTRE PEINTURE GASCON

GAGNEZ VOTRE ÉPICERIE
ROI DU RADIATEUR

TAEKWONDO

Elvis Luis

Reconnu parmi les meilleurs écoles de Tao Kwon Do au Canada

Des cours enseignés par des champions!

Cours

Initiation 4, 5, 6 ans

Enfant 7 et plus

Adulte 15 et plus

Elvis Luis
Directeur technique
4e Dan

RESPECT

CONFIANCE EN SOI

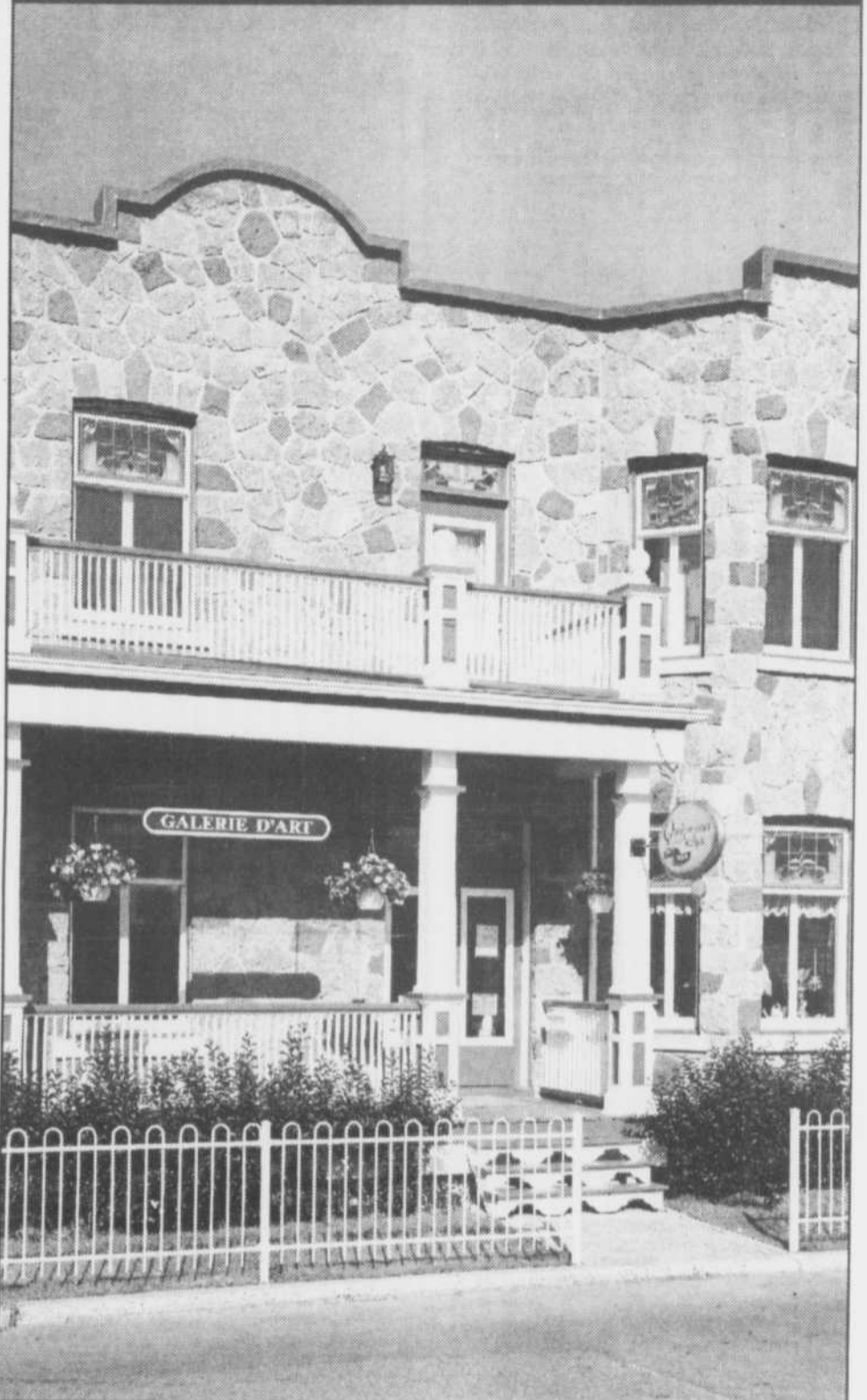
DISCIPLINE

ÉLOIGNEZ VOS JEUNES DE LA RUE!

966-6506 Inscription dès maintenant

Salon de Thé

Quelque part dans le temps
OBJETS CHOISIS



THÉS	THÉS AROMATISÉS	THÉS EN SACHET	TISANES
Buckingham Palace	Citron épicé	Citron	Camomille (fleurs)
Ceylan Royal	Grand Marnier	Earl Grey	Mangue
Czar Nicholas	Mélange des moines	English Breakfast	Menthe givrée
English Breakfast	Menthe	Thé vert 4 O'Clock	Mûres sauvages
Earl Grey	Pêche et Abricot		Passion
Earl Grey (décaféiné)			Poire William
Jasmin			Tilleul
Mim Darjeeling			Verveine
Tarajulie			

Objets Choisis
Oeuvres d'Art
Salon de Thé

178, RUE SAINTE-MARIE
VIEUX-TERREBONNE, QC
J6W 3E1

(450) 492-5161

O-GYM ouvre ses portes en grande pompe

Pour celles et ceux qui désirent améliorer leur condition physique dans une ambiance relaxante et motivante, le nouveau centre de conditionnement physique et de santé O-Gym est officiellement ouvert depuis le 1er octobre.

ÉRIC LADOUCEUR

Un nouveau concept déjà populaire
Voulant se démarquer des traditionnels centres de conditionnement axés sur le "body building", Pierre Bonhomme, Vincent Boucher, Martin Benoit et Réjean Du-



Plus d'une centaine de personnes étaient présentes à l'occasion de l'ouverture officielle du nouveau centre de conditionnement physique et de santé O-Gym à Mascouche. C'est le maire Richard Marcotte qui a eu l'honneur de couper le traditionnel ruban rouge.

mont, co-propriétaires du centre O-Gym, ont investi beaucoup de temps et d'argent - environ 250 000\$ - pour concrétiser un rêve, celui de proposer un nouveau type de centre d'entraînement et de santé justement basé sur la santé vue dans son ensemble plutôt que seulement sur les muscles.

À constater la réaction des gens, l'approche de O-Gym plaît beaucoup puisque que déjà 800 personnes se sont inscrites et ce, avant même que le gymnase ait ouvert ses portes.

Voyant très grand, messieurs Bonhomme, Boucher, Benoit et Dumont ont d'ailleurs

déjà annoncé que le O-Gym de Mascouche était le premier mais pas le dernier des centres O-Gym à voir le jour. "Notre approche axée sur le service à la clientèle est garantie de succès. Notre objectif est clair, nous voulons aider les gens à se refaire une santé" expliquera l'un d'eux. Émus, les quatre investisseurs ont également pris le temps de remercier les gens qui les ont aidés à bâtir tout cela en un mois.

L'approche santé

Pour vous aider à atteindre vos objectifs de santé, O-Gym réunit sous un même toit, une masso-thérapeute et des entraîneurs diplômés, un conseiller en santé,

un spécialiste de l'alimentation, un spécialiste du conditionnement physique et une cinquantaine d'appareils de musculation et de raffermissement. Pour ceux et celles qui aiment le mouvement, O-Gym vous propose aussi des séances de step, d'aérobic, d'autodéfense, de Tai-bo, de Tai-shi et de Tai-camp.

Afin de faciliter la vie des parents, O-Gym dispose d'une halte de garde avec monitrice diplômée, ainsi que d'un bar-santé offrant plusieurs produits alimentaires naturels que vous pourrez déguster tout en visitant la boutique de vêtements sportifs.

DE RETOUR



Nancy

Maintenant chez
Coiffure Design
Nancy invite sa
clientèle et amis(es) à
venir la rencontrer.
Elle se fera un plaisir
de vous servir!

964-1666

1299, boul. des Seigneurs,
suite 108
Terrebonne (près du IGA)



Nous sommes
l'alternative
Contactez-nous afin
de vérifier nos prix

Ligne Info Prix

471-2761

LA TABATHÈQUE

TABAGIE REVUES CADEAUX COMPTOIR POSTAL

1284, boul. des Seigneurs (près autoroute 25)

PORTRAIT

de femmes
d'affaires

— par Carole Parent



Depuis plus de dix ans Linda Kovacs se passionne pour sa profession qui lui apporte beaucoup de satisfaction. "La denturologie nous permet d'améliorer la qualité de vie des gens, confie Linda Kovacs. Une prothèse bien conçue, en plus d'être confortable et de faciliter la mastication, permet dans bien

des cas, de rajeunir le visage. C'est très valorisant de voir partir un client heureux parce qu'il n'éprouve plus de difficultés à manger ou parce que la prothèse améliore son visage".

POUR MORDRE À BELLES DENTS DANS LA VIE

"Lorsque l'on confectionne une prothèse, il faut tenir compte non seulement de la mâchoire mais aussi de la physiologie du client ou de la cliente. La forme, la couleur, la dimension de chaque dent et la manière de les positionner diffère pour chaque personne, explique Linda Kovacs. Chaque prothèse doit donc faire l'objet d'une attention spéciale pour créer le sourire qui s'harmonise le mieux au visage et à la personnalité du client. Je m'assure cependant que les attentes sur le plan esthétique

ne compromettent pas la mastication et le confort. Je tiens à ce que mes clients soient satisfaits sur tous les plans tout en demeurant réaliste. C'est pourquoi je porte une attention spéciale au confort afin que la prothèse ne provoque pas de douleurs et demeure bien en place durant la mastication.

Les bases molles : Pour une mastication sans douleurs

Pour les gens qui ont des ulcères ou des douleurs au bas en mastiquant, Linda Kovacs préconise la base molle, un coussinet

permanent qui d'adapte sous les prothèses complètes du bas. "Non seulement la base molle empêche la prothèse de bouger, explique-t-elle, mais comme la gencive est protégée par ce coussinet, le patient éprouve moins de douleurs en mastiquant".

Les prothèses sur implants

Depuis quelques années, les prothèses sur implants permettent de se rapprocher encore davantage des dents naturelles. Solidement fixées à la mâchoire, elles tiennent aussi bien que des dents naturelles. "Cette technologie élimine tout problème de douleurs aux gencives tout en procurant une grande stabilité durant la mastication, explique la spécialiste. L'autre avantage, dit-elle, est qu'en étant solidement fixées aux mâchoires, les prothèses sur implants permettent de pousser beaucoup plus loin le côté esthétique. J'arrive presque à donner aux gens leur sourire d'autrefois en plus de pouvoir, souvent, estomper les ridules".

NOUVEAU! Le partiel sans palais : meilleur confort et meilleur sens du goût.

Linda Kovacs se tient à l'affût des nouvelles technologies qui touchent sa spécialité. Au nombre des nouveautés, le partiel sans palais, retenu exclusivement par les dents. "Ces nouveaux partiels sont plus confortables, tant au niveau de la phonétique que du confort, indique Linda Kovacs. De plus, le sens du goût est nettement amélioré puisqu'on ne recouvre pas le palais".

Une approche globale

Pour mieux cerner l'origine des problèmes de mâchoires qui craquent, provoquent des douleurs ou des migraines, Linda Kovacs travaille conjointement avec d'autres professionnels tels que chiropraticiens, physiothérapeutes ou ostéopathes. "Cette approche globale permet de poser un diagnostic plus précis et de solutionner le problème à la base, indique Mme Kovacs. Si le problème provient de la mâchoire elle-même, il est nettement préférable de réajuster celle-ci avant de confectionner la nouvelle prothèse. On élimine ainsi le problème une fois pour toutes".

Votre prothèse actuelle vous incommode? Prenez rendez-vous avec Linda Kovacs, elle sera heureuse de vous conseiller en fonction de vos besoins et des résultats que vous recherchez.

MEMO
Fiche Technique
Entreprise : Linda Kovacs, denturologiste
En affaires depuis: 1990
Adresse : 704, rue Saint-Pierre
Terrebonne et
9503, Sherbrooke Est,
Montréal H1L 6P2
Téléphone : Terrebonne (450) 471-2974
Montréal : (514) 355-3375
Mission : Confectionner des prothèses
dentaires confortables,
harmonisées avec le visage.

Femmes d'affaires
la prochaine série
début le
17 JANVIER 2001
Contactez-moi
Francine Genest
964-4444



Unique...
Comme votre sourire



linda kovacs D.D.
DENTUROLOGISTE

704, rue St-Pierre, Vieux-Terrebonne
Tél.: (450) 471-2974

9503, Sherbrooke E. Montréal (514) 355-3375



Louise Gordon
Agent immobilier affilié

ROYAL LEPAGE

Des Moulins COURTIER IMMOBILIER AGÉ

Services immobilier résidentiels
561, boul. des Seigneurs
Terrebonne (Québec) J6W 1T5
Bur. : (450) 471-4001
Fax : (450) 471-2254

Aussi propriétaire
Les Fonduec d'en Haut
1668, chemin Gascon, Terrebonne
(450) 964-9169

PROTHÈSES AUDITIVES

TERREBONNE
704, rue St-Pierre
Bureau 102
(450) 492-7257

Julie Kovacs
Audioprothésiste

RAWDON
3466, rue Queen
(clinique médicale)
(450) 834-2304

ouvert du lundi au jeudi
jour • soir • domicile

Diane Proulx
Conseiller en vente
3 années de Service

Ford

Accrédité
2000

Terrebonne Ford Inc.
2730 Chemin Gascon
Terrebonne
Bur.: 450 968-9000
Télé.: 450 968-0049

Centre Capillaire

Johanne C. Labrecque
Directrice

13000, Sherbrooke est, suite 305
Montréal
Tél.: (514) 642-7373 • Fax: (514) 642-6083

ÉCOLE DE DANSE TERREBONNE

Danse sociale
Danse en ligne
Cours privé,
semi-privé
ou groupe

GAËTANE LAROUCHE

1016, St-Antoine, Terrebonne
(450) 471-9429

*** DEPUIS *** 1975 *Pierrette Ricard*
Représentante

Elite Services Informatiques
Division technologies information

1050, boul. René-Lévesque E., suite 104
Montréal
esi@elite-data.com Tél.: (514) 842-3434
Fax: (514) 842-9437

TÉL.: (450) 964-4800
FAX: (450) 471-9527

Manon Clavette
NOTAIRE • NOTARY

397, RUE MASSON
TERREBONNE

IRRIGATION COLONIQUE
Sonia Bourgeois, N.D.
Noturologue diplômée • Hygiéniste diplômée
471-2423

Membre de l'Association des
Noturologues Professionnels du Québec
Membre de la Corporation Canadienne
des Hygiénistes Certifiés du Québec

VOUS SOUFFREZ DE CES PROBLÈMES?

- Obésité • Mauvaise digestion
- Inflammation, colite, diverticulites
- Paresse intestinale • Constipation
- Parasites, candida albicans
- Douleurs, gaz, ballonnements
- Menstruations difficiles
- Faiblesse abdominale, oedème
- Insuffisance rénale, maladie de Crohn

L'irrigation colonique peut vous aider

BOULIQUE POUR TOI

1280,
boulevard
Moody
Suite 16
Terrebonne
492 • 1561
Télécopieur (450) 474-7009

