

HEBDO RÉGIONAL

BEAUCE-NORD - BEAUCE-SUD - ETCHEMINS

16 pages - 42,000 copies - Vol. 6 - No 35

Le samedi 16 juillet 1994

Clinique Capillaire Labbé

27, Notre-Dame Nord, Sainte-Marie

Tél.: 387-6368

CENTRE **HAIRFAX**

Vente et entretien de volumateurs et prothèses, analyse de la racine, transplantation de cheveux, Chevo pour dames, Micro Volumateur, Coiffure hommes et dames.



André Labbé

DANS "L'AMOUR, CA JOUE DES TOURS"

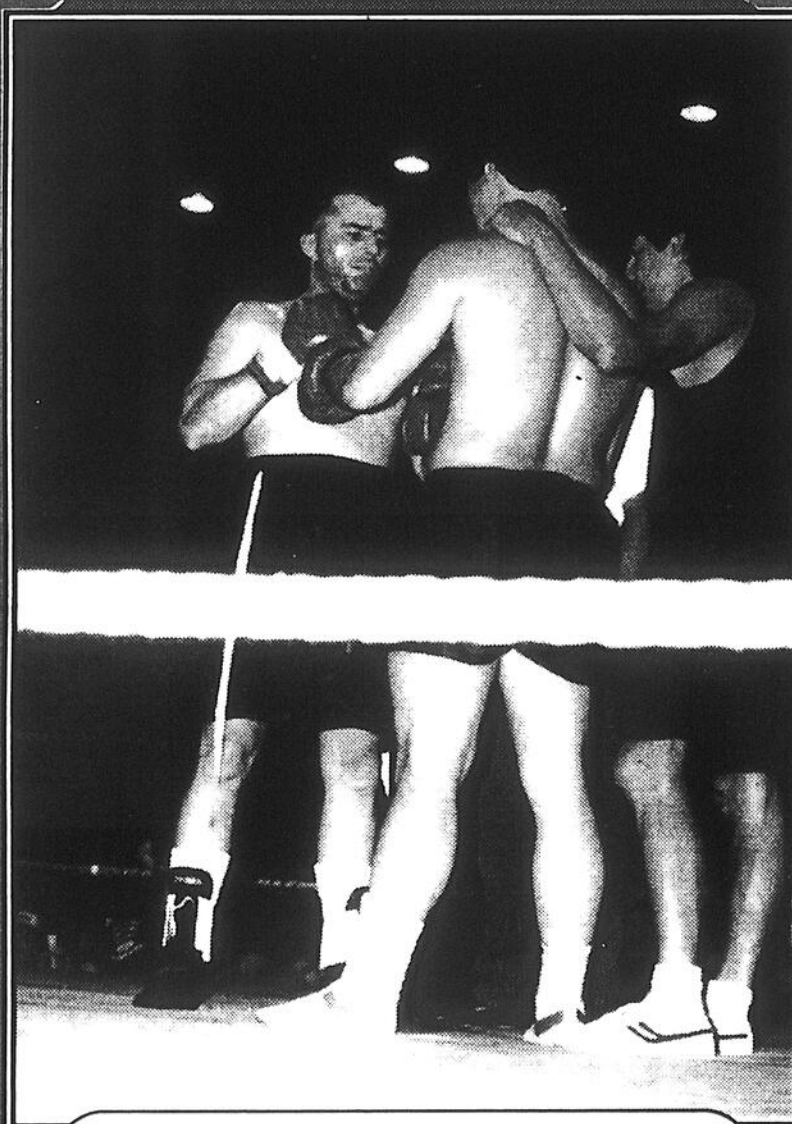
Un joli mensonge qui tourne
en grossière menterie



A lire en page 3

LA VICTOIRE MIS K.O.

JANELLE
ÉPATE LA GALERIE



Éric Janelle de Victoriaville a démontré de très belles aptitudes en envoyant le champion de Beauce, Daniel Lavictoire, au tapis au milieu du deuxième round.
SIMON BUSQUE RACONTE EN PAGE 4.

Le PPOQ: la voie
du gros bon sens

page 5

PROTHÈSES AUDITIVES

LE GROUPE
**FORGET
PARENT**



SAINT-GEORGES:
Centre Professionnel de Beauce
2900, boul. Dionne, suite 101
Saint-Georges Ouest
228-2970
Du lundi
au vendredi inclusivement

SAINTE-MARIE:
450, boul. Vachon Nord
Sainte-Marie, G6E 1M1
387-7988
Tous les lundis: 9h00 à midi
Ven.: 9h00 à 17h00
ven. soir: sur rendez-vous

AUDIOPROTHÉSISTES
AUDIOPROSTHESISTS

**POURQUOI
PAYER POUR 2 PAIRES**

SPÉCIAL
MONTURES
DE COLLECTION
RABAIS
50%

MONTURES À
PARTIR DE
49⁰⁰ \$

PRIX INÉGALÉS

LUNETTES
(verres + monture)
SIMPLE VISION

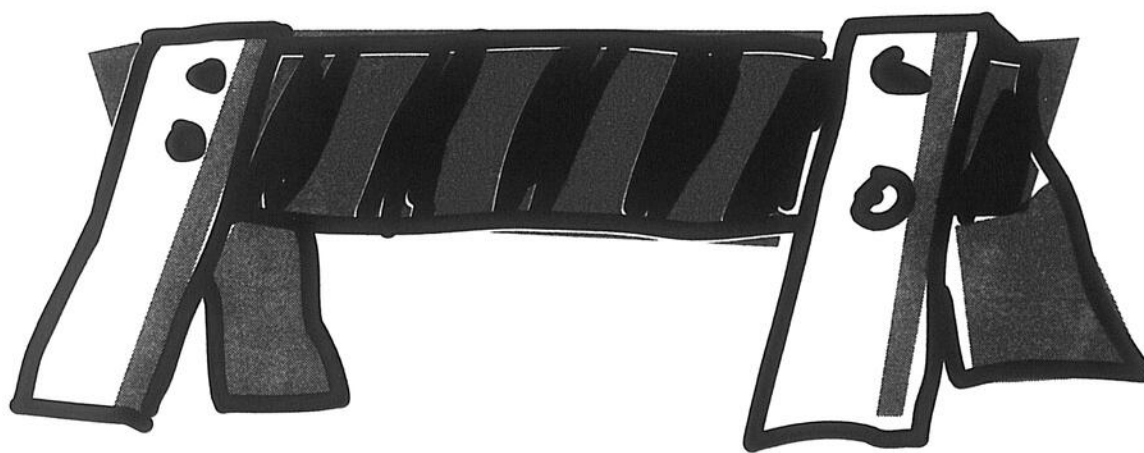
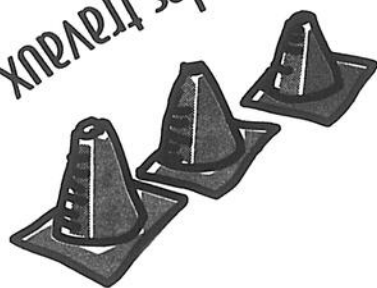
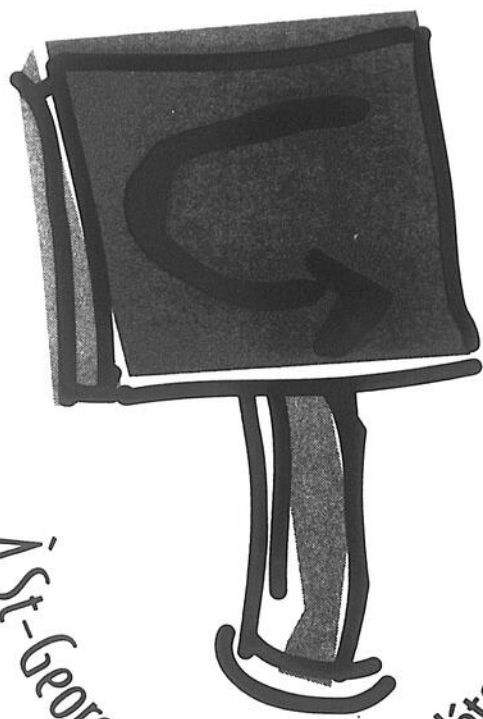
à partir de

98 \$

Dr Marie Carole Bégin
Saint-Georges - 227-4800
Maxime Bégin o.o.d
La Guadeloupe - 459-6060

Dr Jérôme Bégin
St-Joseph - 397-6344
Beauceville - 774-6897

À St-Georges, faites tous les détours, évitez les panneaux, contournez les cahots, soyez patients et pour nous excuser, nous vous offrons, pour la durée des travaux, un lavage de voiture gratuit à l'achat de n'importe quel trio. Merci de votre compréhension et gardez le sourire!



ESSO Paul Morissette
10420, boulevard Lacroix, Saint-Georges
Propriétaire: Lorraine Leblanc

Cette offre est valable jusqu'au 5 août 1994,
à votre restaurant McDonald's du
8925, boulevard Lacroix à St-Georges,
seulement.



Dans "L'amour ça joue des tours"

Être ou ne pas être... vieille fille? Là est la question!

par Michel Roy

Nicole (Mado Carrier) a tout dans la vie: une profession payante et valorisante, un condo magnifique dans un chic quartier de Québec etc. Avoir un mari et des enfants n'est pas dans ses priorités, mais elle doit tout de même arranger la vérité pour sa mère et sa famille qui craignent par-dessus tout qu'elle reste «vieille fille».

Sans aucun doute vous rirez un bon coup en vous offrant "L'amour ça joue des tours", une comédie de Line Perreault à l'affiche cet été au Parc de l'érable à Beauceville. C'est avec un double plaisir que nous avons assisté à la représentation de mercredi dernier: celui de découvrir un merveilleux petit théâtre d'été, et celui de goûter à une bonne pièce bien jouée.

Le texte de Line Perreault (bien connue en Beauce) est bien bâti; les *punches* sont efficaces, les répliques souvent savoureuses, et la mise en scène qu'en a faite Mado Carrier est fort honorable. Le seul véritable défaut de l'ensemble est la longueur; la comédie ne souffrirait aucunement de quelques coupures, notamment vers la fin du premier acte, où on se fait très redondant sans permettre à l'action de progresser. C'est d'ailleurs le seul moment où le jeu des comédiens devient cabotin. Pour le reste, c'est extra. Les situations sont comiques, on sent que les acteurs prennent



"L'amour ça joue des tours" ne manque pas de rebondissements.

beaucoup de plaisir à faire rire et l'auditoire embarque à fond sans se laisser prier. Danie Buteau (qui joue aussi le rôle de Diane en plus d'avoir conçu les décors) excelle dans son rôle de tante Fernande, misant sur son physique et ses mimiques pour créer un personnage savoureux.

Pour revenir au cœur de la pièce, indiquons que le pe-

tit bonheur de célibataire de Nicole Vallée repose sur un «mensonge tout blanc». Pour en finir avec les questions et les railleries de sa parenté, elle s'invente un «chum» de toutes pièces: Kevin Peckard, homme d'affaires riche, beau, gentil et propre. Elle doit évidemment raconter toutes sortes d'histoires pour excuser les absences de son Kevin aux réunions de famille. Tout baigne dans l'huile, jusqu'à ce que sa mère (Renée Grenier) et sa tante Fernande débarquent à l'improviste au condo. Le jolie mensonge se transforme en «grosse menterie sale».

Car sa seule chance de sauver la face, c'est d'exiger du pauvre comptable Denis Rancourt (Marcel Turcotte), qui se trouve chez elle pour faire sa comptabilité, de s'improviser en Kevin Peckard. Une tâche dont Denis, amoureux de Nicole, s'acquittera tant bien que mal. Mais c'était beaucoup demander à un gars qu'elle avait méprisé jusqu'à maintenant, et telle est prise qui croyait pren-

dre: Nicole se fait attraper au jeu de l'amour en même temps que Denis découvre l'égoïsme de celle qu'il aimait. Heureusement que maman et tante Fernande ont le gros bon sens de leur bord.

Comment tout cela finira-t-il? À vous de le découvrir. Pour en savoir plus sur les représentations et pour réserver, communiquez au 774-3316.

C.H. de Beauceville

Le tournoi de la Fondation s'en vient

par Jacques Légaré

C'est le 10 août prochain qu'aura lieu le 5e tournoi de golf de la Fondation du Centre hospitalier de Beauceville, au Club de golf de Beauceville.

Me Paul Laflamme, de Saint-Joseph, agira cette année comme président de l'événement. La formule adoptée est celle du Continuous Mulligan avec des équipes de cinq.

Les gens désireux de passer un bon moment tout en contribuant à la Fondation peuvent s'inscrire jusqu'au 22 juillet, en appelant au 774-3304 (poste 2533).

Les profits du tournoi serviront à financer l'achat d'équipement médical et à réaliser divers projets de santé.

FINI LE PROBLÈME *de l'été* EXTERIEUR ET INTERIEUR

RÉSERVEZ TÔT 

15\$ DE RABAIS SUR ARROSAGE EXTERIEUR DE FOURMIS ET ARAIGNÉES



SERVICE GARANTI À 100% POUR LA SAISON

ARAIGNÉES • PERCE-OREILLES • FOURMIS • CLOPORTES • MOUFETTES • RONGEURS

- Estimation gratuite • Prix compétitifs • Travail garanti
- Service complet pour agriculteurs (Mouches, etc.)

ABC extermination INC

Service d'urgence 24 heures
Denis Boissonault, prop.
774-2428 (BIBT)
256, Avenue Lambert, Beauceville



ASSOCIATION CANADIENNE DE LA LUTTE CONTRE LES PARASITES

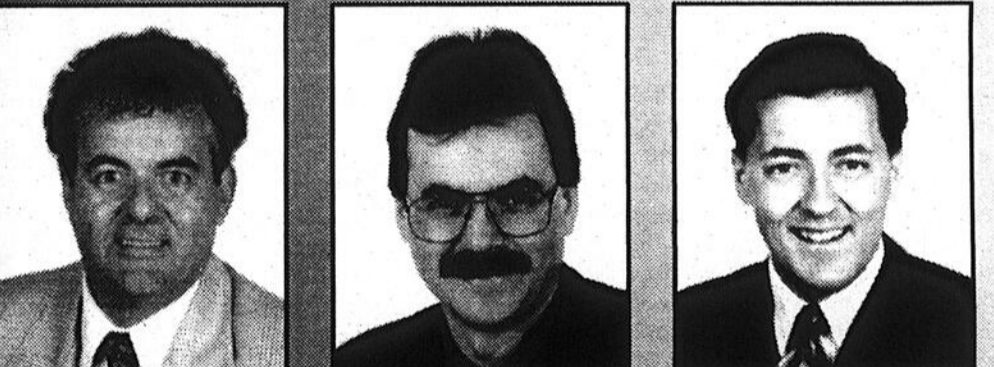
Votre meilleure destination-vacances... avec



AUTOMOBILES DU BOULEVARD 2000 INC.

602, boulevard Renault, BEAUCEVILLE

774-4100



GERARD GOSSELIN
CO-PROP.
rés.: 588-6333

MARC LESSARD
CO-PROP.
rés.: 588-6647

ÉRIC DOYON
dir. commercial
rés.: 774-3299

VOITURES NEUVES ET USAGÉES
FINANCEMENT SUR PLACE

Lavictoire mis K.O.

«Je vais revenir plus fort»

par Simon Busque

Le champion de Beauce, Daniel Lavictoire, n'a guère eu plus de chance que Claude Nadeau devant un adversaire très coriace, le solide Éric Janelle de Victoriaville. Janelle n'a mis que deux rounds pour «coucher» Lavictoire au tapis. Qui plus est, ce dernier était ouvert au-dessus de l'arcade sourcilière pour la première fois de sa carrière.

Éric Janelle est une véritable «machine à boxer», un solide cogneur doublé d'une technique très professionnelle. Au premier round, il a envoyé le champion de Beauce au tapis à deux reprises avant d'en finir au milieu de la deuxième reprise. «Je me suis bien préparé car je m'attendais à beaucoup de Daniel. Je savais qu'il allait m'attaquer au corps et j'ai profité des occasions qu'il m'a offertes. Daniel est un bon cogneur», soulignait Éric Janelle, classé actuellement deuxième aspirant au championnat de kick-boxing du Québec.

De son côté, Daniel Lavictoire nous a fait savoir qu'il était plus ou moins prêt pour ce

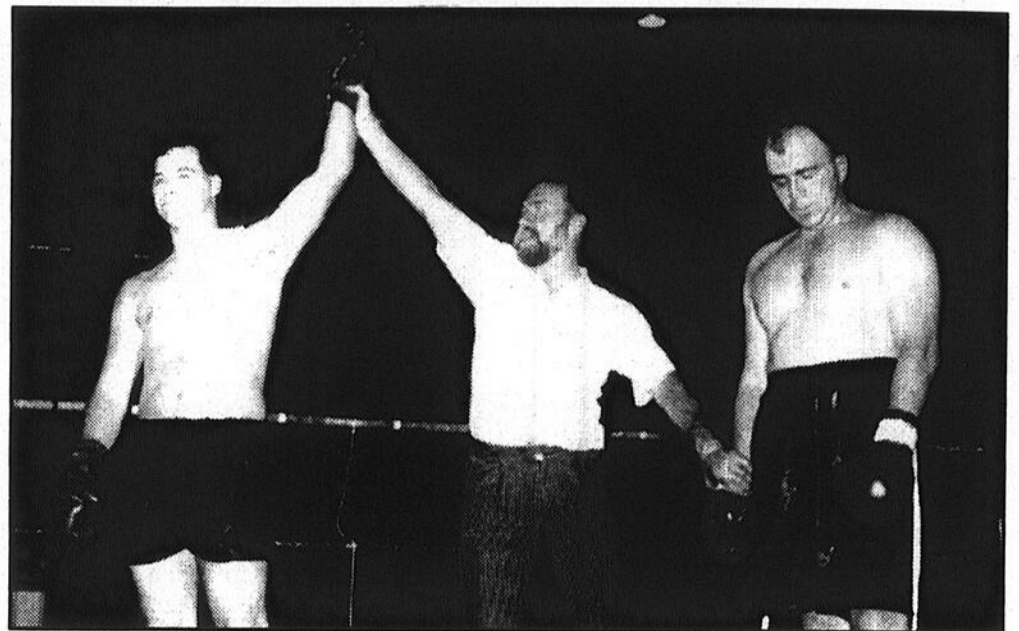
beaux jours a tout de même fort bien paru. «Je me suis entraîné pendant quatre mois mais j'ai mis les gants seulement deux fois. Je voulais remonter sur un ring pour prouver que j'étais encore capable boxer malgré mes 37 ans et je peux dire que ça a bien été», a-t-il avoué après son combat.

Maintenant André Rochette se dit prêt pour un combat de championnat contre Daniel Lavictoire. «Je suis prêt à monter sur un ring contre n'importe qui incluant Éric Janelle. Je vais maintenant m'entraîner avec des pros et je suis convaincu que je pourrai réussir». André Rochette a finalement remercié le promoteur Claude Nadeau de lui avoir donné la chance de se faire valoir.

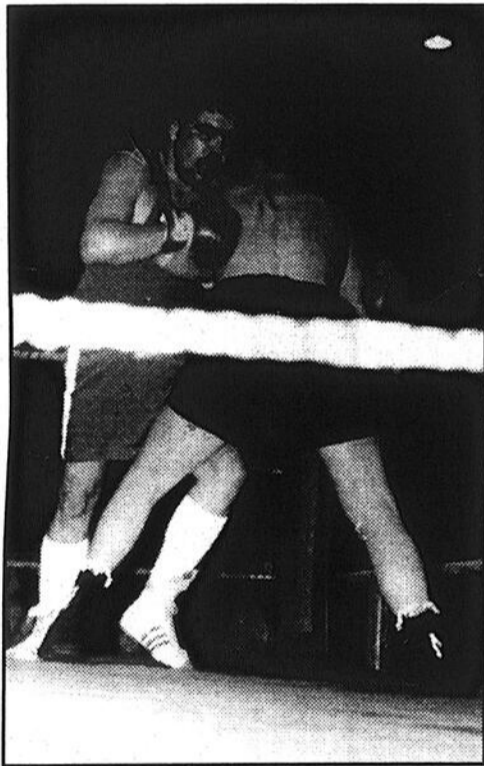
Pour sa part, Stéphane Nolin a été un peu surpris par le poids de son adversaire. «Je ne m'étais pas préparé pour ce genre de combat. Il m'a retenu tout au long du match. Je suis de tout de même assuré que je pourrais en venir à bout dans un autre duel».

Dans les autres combats, Guimont Turcotte a gagné son match sur Patrick Valcourt de Saint-Méthode par abandon au deuxième round, Jean-Nicolas Poulin de Beauceville a remporté une décision partagée des juges sur Jean-Claude Veilleux de Saint-Benoît dans ce qui fut le meilleur combat de la soirée, Mario Fortier de Saint-Joseph s'est incliné par abandon au deuxième round devant Serge Morin de Saint-Martin, Francis Binet de Robertsonville a pris la mesure de son compatriote Guillaume Poulin par décision unanime et Stéphane Giroux de Beauceville a perdu par décision unanime devant Luc Turcotte de Saint-Odilon.

Soulignons en terminant que Steeve Veilleux de Saint-Georges a lancé un défi à Stéphane Boulet de Beauceville dans un prochain gala de boxe. Les deux pugilistes s'étaient déjà affrontés dans un combat précédent et Boulet l'avait emporté.



Éric Janelle de Victoriaville a démontré de très belles aptitudes lors de son passage en Beauce. Il a passé le K.O. au champion Daniel Lavictoire.



André Rochette de Québec a fait un retour remarqué en prenant la mesure de Stéphane «Punky» Nolin de Sainte-Marie.

combat. «J'ai de la misère à boxer à Saint-Georges devant les miens. Je n'étais tout simplement pas dedans», a-t-il dit. Ce dernier a signalé que sa blessure au-dessus de l'oeil droit était le résultat d'un coup de coude. «Ses coups de poing ne me faisaient pas mal. C'est un coup de coude qui a fait le gros des dommages. Après ça l'allure du combat a changé».

Le champion a indiqué qu'il reviendrait plus fort la prochaine fois. «Des fois, ça prend une défaite pour nous faire revenir fort. Si ma ceinture avait été en jeu, ç'aurait été également très différent», a indiqué le champion. Ce dernier a enfin précisé qu'il était prêt à affronter André Rochette, ceinture en jeu, s'il y a un gala cet automne. Là-dessus, le promoteur Jacques Hamel de Saint-Éphrem a spécifié qu'il organiserait un gala de boxe cet automne. Le tout pourrait avoir lieu en octobre à Saint-Victor.

Rochette victorieux

Après sept ans d'absence, André Rochette de Québec a remporté une décision unanime des juges aux dépens de Stéphane «Punky» Nolin de Sainte-Marie. Rochette, qui à 225 livres, n'avait pas la forme des



LAURENT ROY

Messe anniversaire

Il y a un an, tu nous quittais pour le plus grand des voyages. Là où le bonheur est immense. En souvenir de tout l'amour que tu as semé; tout comme le blé, à chaque printemps ne cessera de se renouveler.

Un messe anniversaire sera célébrée le dimanche 24 juillet 1994 à 10h30 en l'église Ste-Famille de Tring-Jonction.

Sincères remerciements à tous ceux qui s'uniront à nous pour cette célébration.

Ton épouse Huguette, tes enfants



Partez avec elle

JUILLET

Le mois de La Jetta

Des Prix Éclatants

Vallée Automobiles

Vallée Automobiles Inc.
375, 136e Rue, St-Georges Est - Tél.: 228-2931
Défendeur du certificat «LA QUALITÉ: j'y vois»

CRÉDIT VW CANADA INC.
FINANCEMENT DE QUALITÉ
POUR UN PRODUIT DE QUALITÉ

Se voulant une 3e voie

Le Parti Populaire du Québec milite pour le bon sens

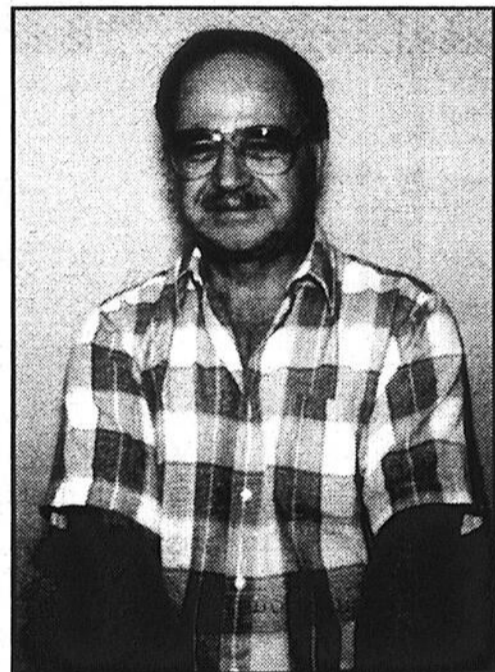
par Michel Roy

Formé dans l'Estrie il y a maintenant trois ans, le Parti Populaire du Québec (P.P.Q.) s'est donné pour mission de «ramener le bon sens dans notre démocratie gouvernementale».

C'est ce que nous déclarait le chef de la formation, M. Léonce Boulanger, à l'occasion d'une visite à nos bureaux la semaine dernière qui s'inscrit dans une campagne de recrutement de candidats à la grandeur du Québec.

M. Boulanger, qui a atteint l'âge de la retraite, se dit «chanceux d'être encore jeune et d'avoir le goût de mener une campa-

gne». Une campagne qui se fait évidemment avec les moyens du bord, le PPQ ne comptant que 4 000 membres dans tout le Québec.



M. Léonce Boulanger, qui a longuement milité au sein de l'Union Nationale, est à la tête d'un nouveau parti, le Parti Populaire du Québec.

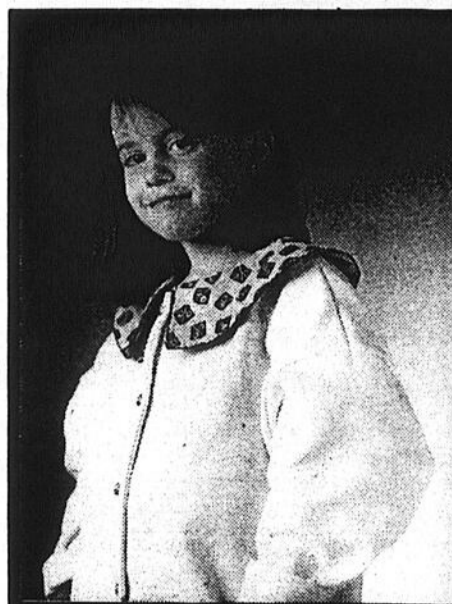
«C'est un travail de missionnaire, admet-il, mais c'est important pour les jeunes qui nous suivent. J'espère que les jeunes vont se réveiller car si ça continue comme ça, rendus à notre âge, ils n'auront même pas de pension».

M. Boulanger soutient que c'est au moment d'une élection qu'il faut manifester clairement la volonté de changement, invitant hommes et femmes de tout âge à rejoindre les rangs de son parti. Présentement, le PPQ compte une douzaine de candidats. Idéalement, on en voudrait au moins 25. Le chef croit que son parti et celui de Mario Dumont (dont il veut tout de même se démarquer) pourraient constituer une 3e voie acceptable pour les Québécois. «Si on pouvait avoir au moins quelques députés à l'Assemblée Nationale pour faire de la vérita-

ble opposition dans un gouvernement minoritaire, on pourrait changer bien des choses».

Le programme du parti, qu'on élaborera au cours de l'été, est embryonnaire. Fédéraliste mais défendant la notion des deux peuples fondateurs, le PPQ a pour priorité de réduire considérablement la taille de la fonction publique et de réformer les programmes sociaux. Il plaide pour un meilleur contrôle de l'immigration et des finances. «Il faut arrêter les abus du gouvernement, on doit absolument réduire la taille de la bureaucratie, c'est notre seule porte de sortie», conclut-il.

Pour en savoir plus sur le parti, devenir membre ou se porter candidat, on communique avec le bureau chef situé à Roxton Pond, c.p. 57, Québec; JOE 1Z0 (514) 372-2158.



VENTE TROTTOIR
jusqu'au 24 juillet '94

Réductions 50 à 70%

60%

de rabais
sur tous les vêtements de saison.

(Sont exclus de cette vente les maillots de bain, sous-vêtements, uniformes scolaires et accessoires).

clément

Québec Ste-Foy Lévis St-Georges Chicoutimi
Rivière-du-Loup Arthabaska Drummondville
Trois-Rivières Sherbrooke Brossard Montréal
Rosemère Repentigny Rimouski

VENTE: du mois de l'électroménager

MAYTAG

MAYTAG

RÉFRIGÉRATEURS

RÉFRIGÉRATEURS MAYTAG

- La Ligne Fiable
- Superposés ou Juxtaposés
- Tiroirs sur Roulettes
- Clayettes à Enclenchement Sûr
- Bacs Incassables
- Joint Air-Étanche Renforcé
- Paroi Intérieure à Haute Résistance

Achetez-en un maintenant et nous le garantissons pour 10 ans, pièces et main-d'oeuvre sur tout le système scellé
Demandez les détails

MAYTAG

50\$

REDUCTION INSTANTANÉE

FAITES
VITE!

MAYTAG

5 RAISONS D'ACHETER UN MAYTAG

- Fiabilité
- Garanties solides et de longue durée
- Fonctionnement facile
- Durabilité
- Qualité



Les Clôtures J-P. N. Inc.

Jean-Paul Paradis et Normand DeBlois, prop.
104, rue Cliche, Frampton, Qc, G0R 1M0
Tél.: (418) 479-2112 - Fax: (418) 479-2112
Cellulaire: (418) 387-0151

Vente, installation et réparation de clôtures de:
Maille galvanisée, de vinyle, sentinelle,
de ferme, de non-accès, de bois, PVC,
glissière de sécurité, poteaux de protection.

Fiez-vous à l'expérience et la rapidité de nos équipes!
ESTIMATION GRATUITE



CENTRE DU MEUBLE BEAUCE INC.

596, Boul. Renault, Beauceville • 774-9875

MEUBLES SÉLECTION

Un magasin différent...

Concours «Initiatives prévention à la ferme»

Des «p'tits trucs» pour éviter les accidents

par Jacques Légaré

Encore cette année, le concours «Initiatives prévention à la ferme» permettra aux producteurs de faire connaître les initiatives originales qu'ils ont prises pour assurer la sécurité à leur ferme.

Le concours est en effet de retour pour la troisième année consécutive, sous la gouverne de la Fédération de l'U.P.A. de la Beauce. L'an dernier, les trois premiers avaient été M. René Bélanger de Saint-Victor (Visibilité des barrières électriques), M. Michel Fortier de Saint-Honoré (bloc de sécurité pour les roues) et M. Paul-Henri Labbé de Saint-Georges Ouest (grille protectrice pour épandeur).

Le gagnant de cette année se méritera un forfait de fin semaine au Georgesville, et accèdera au concours provincial, où les trois premiers se mériteront des séjours dans des hôtels Radisson et des Gouverneurs. On veut ainsi «sensibiliser les agriculteurs et agricultrices à l'importance de périodes de repos», affirme le communiqué. La fatigue et le manque de concentration entraînent en effet une augmentation des risques d'accidents.

On peut s'inscrire au concours jusqu'au 16 septembre prochain, et les gagnants seront connus à la fin d'octobre, lors du congrès régional de l'U.P.A.. Pour avoir davantage d'informations, contacter Mme Johanne Gagnon, au 228-5588.

Le MAPAQ

Un véhicule sans carburant?

par Jacques Légaré

Les coupures prévisibles au Mapaq rendront ce ministère comparable à «un véhicule en état marche, mais sans carburant», selon le président de l'UPA de la Beauce, M. Félix Destrijker.

Dans un communiqué récemment publié, l'UPA de la Beauce révèle des «informations obtenues en région» selon lesquelles le ministère de l'Agriculture, des Pêcheries et de l'Alimentation devra subir une baisse de 2% de ses effectifs, de 40% de ses dépenses de fonctionnement, et de 33 1/3% de ses programmes d'aide (une baisse de 400 000\$ pour Chaudière-Appalaches). Aux dires de M. Destrijker, ces coupures ne laisseront que peu de possibilités pour appuyer les initiatives et le dynamisme de la région.

M. Destrijker fait aussi état de ses craintes pour l'avenir, mentionnant au passage des programmes comme le crédit agricole, l'assurance-récolte, l'assurance-stabilisation et les taxes foncières, dont certains sont en processus de révision.



Voyez celui qui a le plus d'expérience AU CANADA

TAUX DE RÉUSSITE: 98%

Seulement une **SÉANCE D'HYPNOSE ÉNERGÉTIQUE** (personne n'est endormi)

SUFFIT POUR:

- Arrêter de fumer • Maigrir
 - Enlever votre stress • Vos phobies
 - Avoir confiance en vous, etc...
- Special: 50\$ (temps limité)

Tel.: (418) 228-7207, Saint-Georges de Beauce

Cet été, le «Parc de l'Érable» vous invite à venir voir

UNE COMÉDIE DE LINE PERREAULT

AVEC:
MADO CARRIER
DANIE BUTEAU
MARCEL TURCOTTE
RENÉE GRENIER

Forfait-Souper: 25\$
Spectacle seul: 14\$

144,
RANG DU RACCOURCI,
BEAUVEILLE OUEST



LES MERCREDIS,
VENDREDIS,
SAMEDIS
du 8 JUILLET
AU 3 SEPTEMBRE

Réservations:
774-3316

Supplémentaire
Jeudi 21 et 28 juillet

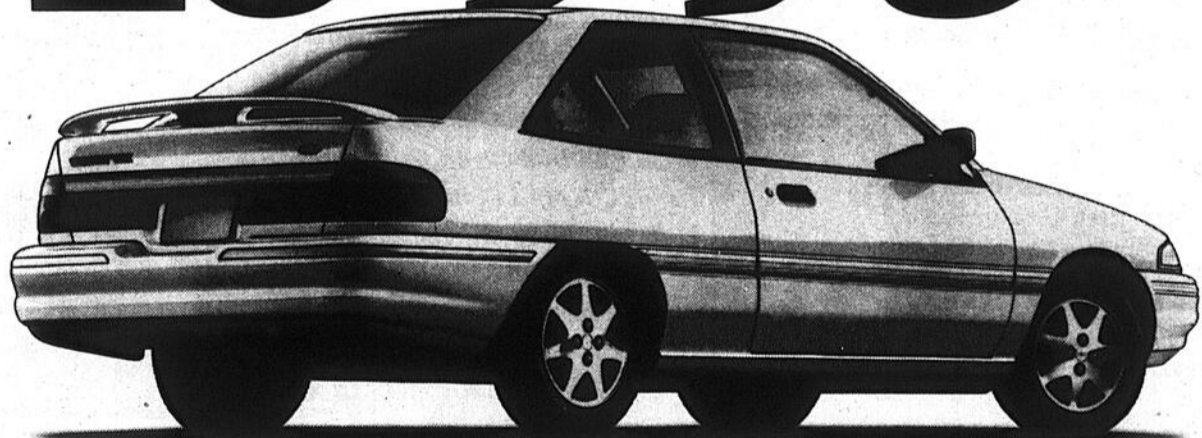
NOUVEAU
Air climatisé

CETTE OFFRE SE TERMINE LE 15 AOÛT

Une autre offre ultime

Escort LX Sport 94

10 995\$*



Incluant : volant sport, compte-tours, jantes en aluminium, aileron arrière.

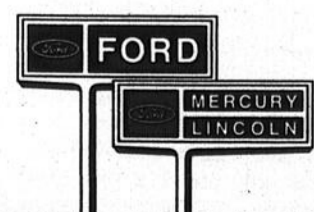


Pour tout renseignement,
1 800 561-FORD

PROGRAMME POUR DIPLOMÉS: Certificat rabais de 750\$ valable pour tous les modèles neufs de voitures et de camionnettes Ford et Mercury. Voyez votre concessionnaire pour les détails.

Chez vos concessionnaires Ford et Lincoln Mercury

ENCORE PLUS POUR VOUS!



*SELON LE P.D.S.F. DE L'ESCORT LX SPORT 3 PORTES 1994 AVEC LE GROUPE D'ÉQUIPEMENTS PRÉFÉRÉS 095A. VENTE AU DÉTAIL DES MODÈLES 94 À PARTIR DES STOCKS DES CONCESSIONNAIRES SEULEMENT. TRANSPORT, IMMATRICULATION ET TAXES APPLICABLES EN SUS. OFFRE DISPONIBLE CHEZ LES CONCESSIONNAIRES PARTICIPANTS SEULEMENT. LE CONCESSIONNAIRE PEUT VENDRE À PRIX MOINDRE. VOYEZ LE CONCESSIONNAIRE POUR OBTENIR TOUTES LES DÉTAILS. ÉCONOMISEZ JUSQU'À 700\$ DE REMISE PAR AN, SOIT 3 500\$ EN TOUT, AVEC LA CARTE CIRC FORD VISA, ET JUSQU'À 1 400\$ PAR ANNÉE OU 7 000\$ EN TOUT, AVEC LA CARTE CIRC FORD VISA OR. APPLICABLE À L'ACHAT OU À LA LOCATION D'UN VÉHICULE NEUF FORD, MERCURY OU LINCOLN. CERTAINES CONDITIONS, AINSI QUE DES FRAIS ANNUELS, S'APPLIQUENT À L'ÉMISSION DE LA CARTE. RENSEIGNEZ-VOUS SUR CE PROGRAMME CIRC ET FORD AU CANADA. TITULAIRES DE LA CARTE CIRC VISA OR. CERTAINES EXCEPTIONS S'APPLIQUENT À LA GARANTIE PARE-CHOC À PARE-CHOC.

DÈS VEN. 15 JUIL.
JUSQU'AU JEUDI
21 JUIL.

cinéma
St-Georges

3\$ ADMISSION:
12 ans et moins sur
visa général (G)

5.50\$ ADMISSION:
LUN. AU JEU.
SAM., DIM. (JOUR)

Tom Hanks ^{EST}
Forrest Gump



TOUS LES SOIRS 2 repr.: 19h, 21h30 - SAM., DIM.: 1 repr.: 13h30



TOUS LES SOIRS 1 repr.: 19h10, SAM., DIM.: 13h15, 15h30

OUVERT les jours de pluies = 1 repr. à 13h30

L'ANIMAL EST EN LIBERTÉ

NICHOLSON *

* PFEIFFER

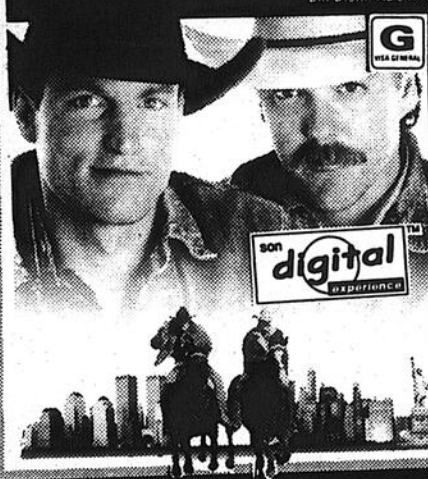
LOUP

version française de WOLF

TOUS LES SOIRS, 1 repr.: 21h30

"DEUX COW BOYS À NEW YORK" EST UNE JOYEUSE ÉPOPEE!

Bill Diehl ABC RADIO NETWORK



WOODY HARRELSON KIEFER SUTHERLAND

DEUX COW BOYS À NEW YORK

V.F. DE THE COWBOY WAY

TOUS LES SOIRS
2 repr.:
19h00
21h20
SAM., DIM.,
2 repr.:
13h15
15h30

Information: 228-7540

Inf.: 228-7540

DU 15 JUIL. au 21 JUIL.

CINÉ PARC

SAINT-GEORGES
155e Rue Est

LE DÉCOMPTE EST FINI!

BILLETS POUR L'ENFER

2 GRANDS FILMS



Macaulay Culkin Ted Danson

Timmy n'est pas en colère il cherche seulement un moyen...

Pour en Finir avec Papa

CINÉMA

Danielle Giguère

"FORREST GUMP" DU JAMAIS VU!

Forrest Gump incarné par Tom Hanks est un héros au quotient intellectuel nettement sous la moyenne qui réussira à évoluer dans l'Amérique des années '50 à la fin des années '70. Gump deviendra héros de football, de guerre et reviendra tranquillement à la maison multimillionnaire. Incroyable direz-vous? Vous aurez pourtant l'impression que toute cette histoire peut être réelle. Evidemment le directeur ZEMECKIS (Back to the future, Who Framed Roger Rabbit) a pris un réel plaisir à amalgamer fiction et réalité au point d'adapter ce scénario abracadabrant en film tout à fait innovateur. Se servant de la technologie et d'effets spéciaux, il réussit à mélanger des images réelles des présidents Lyndon Johnson, Richard Nixon et même d'Elvis Presley que Forrest Gump rencontrera au cours de son évolution. Un film surprenant et innovateur qui risque d'en surprendre plus d'un. Tom Hanks y va d'une performance qui pourrait rivaliser avec celle de son rôle d'Andrew Beckett dans "Philadelphie" qui lui valla un Academy Award.



Les propos de Tom Hanks:
"VOUS N'EN CROIREZ SIMPLEMENT PAS VOS YEUX!"
Extrait du MAGAZINE MARQUEE:

COMMENÇANT VEND. 22 JUIL. AU JEUDI 28 JUIL.

BILLETS POUR L'ENFER

Tous les soirs: 19h, 21h20 - SAM., DIM.: 2 repr.: 13h15, 15h30

FORREST GUMP

Tous les soirs: 2 repr.: 18h45, 21h30

BAGARRE À LA UNE

Tous les soirs: 19h, 21h20 - SAM., DIM., 2 repr.: 13h15, 15h30

LES PIERRAFEU

SAM., DIM., 2 repr.: 13h10, 15h20

Jours de pluies sur semaine: 13h30

Ciné-Parc } LE CLIENT ACE VENTURA

LE RESTAURANT DES VACANCES!

OUVERT DE 12H00 À 22H00
Du 15 au 31 juillet: 7 jours semaine
Du 1er août au 5 septembre: Vend., sam. et dim.

MENU ESTIVAL
BRUNCH ET BUFFET
ÉVÈNEMENT SPÉCIAL
ANNIVERSAIRE ET PARTY

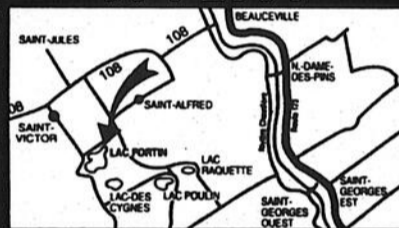
SENTIERS PÉDESTRES

LOCATION DE PÉDALO ET CANOES

FLANERIES AU BORD DE L'EAU

SPÉCIAL DE L'ÉTÉ
BURGER
DE BISON
GARNI

Café Terrasse
de la Cabane à Sucre
du Lac Fortin
774-2991



N'OUBLIEZ PAS NOTRE...
Fraisière biologique
774-6879

Tournoi de Gebci

On a appris à rire de soi

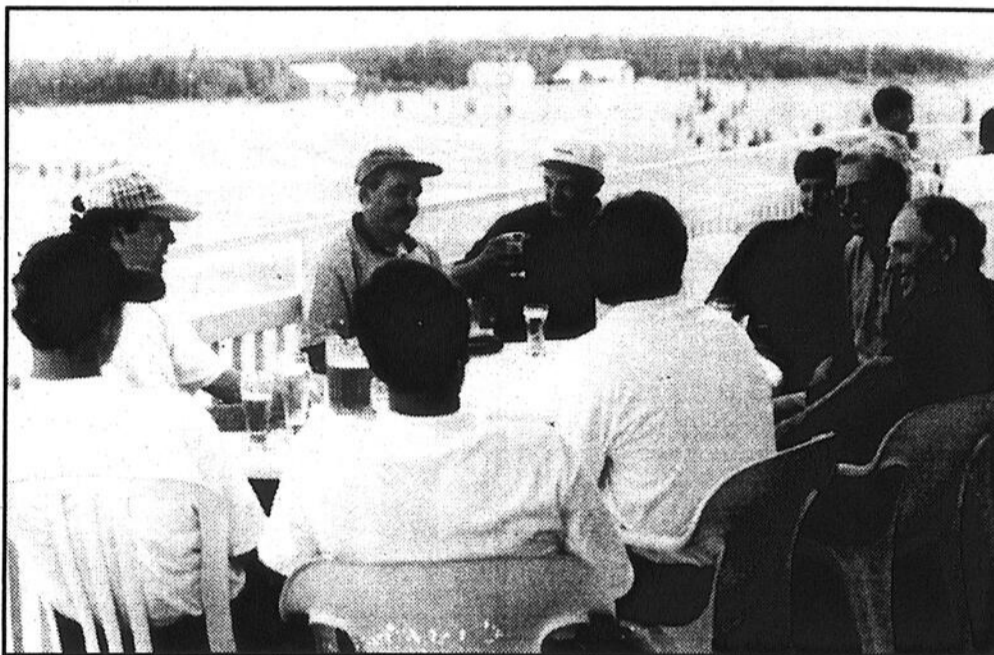
par Jacques Légaré

En affaires comme dans la vie en général, il faut parfois savoir prendre la vie avec un grain de sel. Les golfeurs du tournoi de Gebci l'ont appris le 8 juillet dernier alors que chacun d'entre eux a reçu une cassette humoristique mettant en vedette... les golfeurs du tournoi de Gebci!

Le Groupement économique de Beauce-Centre Inc. a en effet réalisé le tour de force de produire en quelques heures plus

de 200 cassettes à même les images prises lors du tournoi annuel de l'organisme, et de remettre ces cassettes aux golfeurs le soir-même.

Comme à l'habitude, l'événement avait lieu au Club de golf de Beauceville. Le beau temps était de la partie et le président du Gebci, M. Alain D'Anjou Lessard, était fort satisfait du déroulement de la journée. Le président d'honneur du tournoi était M. Jocelyn Jacques, Secrétaire général associé au Développement régional.



De gauche à droite, on reconnaît les membres de l'équipe victorieuse: MM. Pierre Poulin, Claude Veilleux, Raymond Fortin, Roger Lachance et Jean-Denis Rancourt, qui fêtent dignement leur performance de -15.



MONA THIVIERGE
Designer membre S.D.I.Q.
Technologue en architecture
(dessin assisté par ordinateur)

Avec la venue de Mme Thivierge, nous sommes maintenant en mesure de vous offrir de nouveaux services professionnels.

Mme Thivierge vous offre:

- Plan et devis commercial et résidentiel
(Rénovation ou construction neuve)
- Choix de matériaux et coloration
- Design de mobilier

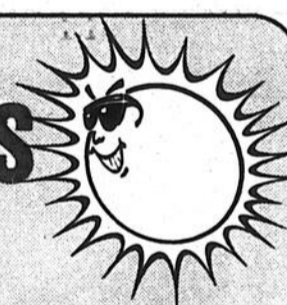
Réalisations antérieures:

- Plan et devis au confort des Saules, résidence pour personnes âgées.-Acrylica Maax (décor pour salle de bain) (catalogue)
- Plan et devis pour restaurant

La direction de la Maison

PLANTE & FRÈRES

vous souhaite de passer de
belles vacances reposantes!



NOTEZ QUE NOUS SOMMES
OUVERT DURANT LES VACANCES

Venez découvrir nos nouveautés
en décoration

• NOS SPÉCIALITÉS •

- Tapis •Prélat •Céramique
- Habillement de fenêtres
- Tissus pour draperie, tentures, couvre-lits
- Les dernières tendances de papier peint
- Et beaucoup plus pour votre décor

Dépositaire des peintures **CROWN DIAMOND** et **NATIONAL**
SERVICE GRATUIT DE DÉCORATION À DOMICILE

«TOUT POUR VOTRE DÉCOR»
3 magasins dans 1



GILLES GOSSELIN

Cher(e) client(e)

Comme vous le savez, je suis à l'emploi de «Les Couvre-Planchers Plante & Frères Inc.» depuis plusieurs années. J'ai acquis pendant ce temps une expérience qui me permet maintenant de faire un cheminement de carrière différent.

Cela ne m'empêchera pas de continuer à m'occuper de vous selon vos besoins en collaboration avec le magasin «Les Couvre Planchers Plante & Frères Inc.»

Il vous sera facile de me rejoindre par l'entremise de Mme Carole Thibodeau au numéro de téléphone suivant 774-6102. Je vous remercie de la confiance que vous m'avez témoignée à ce jour.

Bien à vous,
par Gilles Gosselin

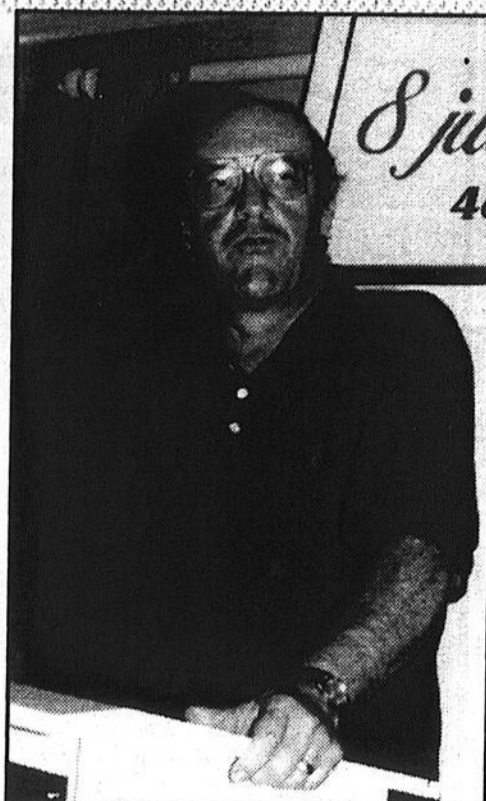


LES COUVRE-PLANCHERS
PLANTE & FRÈRES INC.
448, boul. Renault, Beauceville Tél.; 774-6102

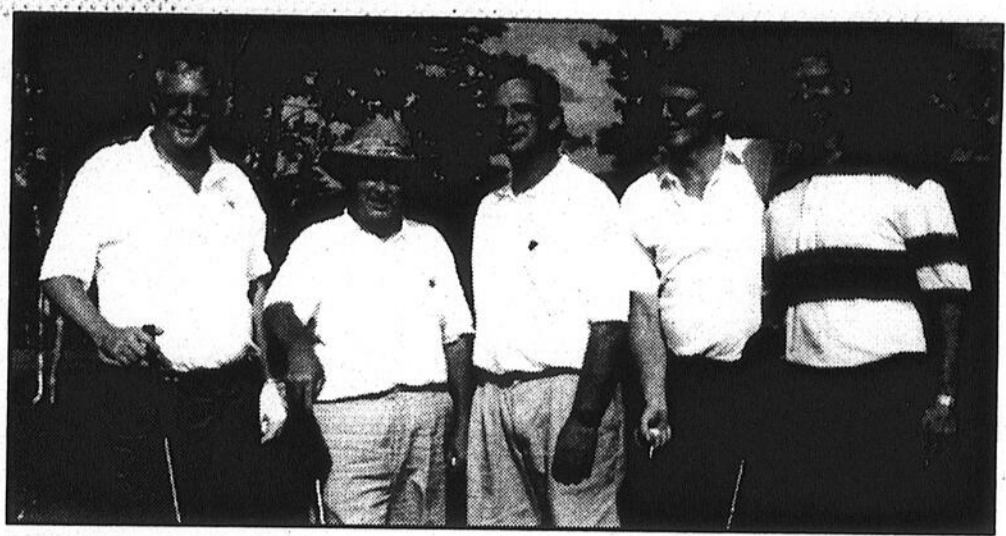




«C'est par là qu'elle va aller», semblait dire M. Pierre Paquet



M. Jocelyn Jacques, le président d'honneur. (PHOTO: Michel Roy)



De la visite du Sud de la Beauce: Claude Giroux, Marc Lapierre, Jacques Bérubé, Serge Roy et André Langlois.



Dr Alain Lachance
Médecin - Ophtalmologiste

**CLINIQUE
D'OPHTALMOLOGIE
DE LA BEAUCE**

228-35333

**CORRECTION DE LA MYOPIE
ET DE L'ASTIGMATISME
AU LASER OU KÉRATOTOMIE RADIAIRE**

11505, 1ère Avenue, Saint-Georges (Édifice Canam Manac)

**9 ans
d'existence
ça se fête!**

LES AMANTS DE LA SCÈNE

Vous présentent à

L'Auditorium du Cegep Beauce-Appalaches
(Salle de 600 places, climatisée)

 Claudine Mercier Samedi 21 septembre 94	 La Traviata Dimanche 9 avril 95	 Les garçons d'à côté Dimanche 12 février 95
 Les Nonnes II... suite Samedi 19 novembre 94	 Marise-Lise Pilote Vendredi 2 décembre 94	 MICHEL RANCOURT Samedi 25 mars 95
 Patrick Huard Vendredi 27 janvier 95	 ALAIN CHOQUETTE Samedi 5 novembre 94	 Shéhérazade Samedi 15 octobre 94

DES PRIX SUPER BAS

9 Spectacles + Grands Explorateurs... 233 \$
 9 Spectacles 189 \$
 7 Grands explorateurs 63 \$
 (Toutes les taxes en sus)

Payable en 3 versements

Billets à l'unité disponibles à compter du 20 août
 Au Club Vidéo International de la 1re av. - Inf. : 228-3328

Billets de saison disponibles au - 227-3875

Mon EX ne me coûte que 333 \$ par mois.

(Et seulement pour 36 mois).



Berline Accord EX automatique

Il y a des EX qui n'ont que des défauts, la mienne n'a que des qualités. Et, à seulement 333 \$ par mois, elle devient même carrément irrésistible... Mais, je la connais bien, ça ne durera pas. Si vous voulez profiter de cette offre extraordinaire, faites-lui tout de suite votre grande demande!

Caractéristiques de la berline Accord EX automatique
 Moteur 4 cylindres en ligne, 2,2 litres de 130 chevaux, 16 soupapes et injection multi-point programmée (PGM-FI). Direction à crémaillère. Boîte automatique à 4 rapports à commande électronique. Freins assistés à disque ventilé à l'avant, à tambour à l'arrière. Climatisation avec fluide réfrigérant écologique. Coussins gonflables avant gauche et droit (SRS). Glaces et serrures électroniques. Programmeur de vitesse. Fixations pour siège d'enfant. Rétroviseurs télécommandés.

**LES CONCESSIONNAIRES
HONDA
SELECT**

Automobiles BGP Ltée
 650, 90e rue, St-Georges de Beauce / (418) 228-5825

Montant fondé sur la location d'une berline Accord EX 1994 neuve à boîte automatique (CD563R), soit 333 \$ par mois durant 36 mois (paiement total de 11 988 \$). Versement initial de 2 500 \$, premier versement mensuel et dépôt de garantie exigibles dans les deux cas. Franchise de 72 000 km (10¢ par km au-delà de la limite de 72 000 km). S.A.C., taxes, immatriculation et assurance en sus. Au terme de la période de 36 mois, le client peut remettre la voiture au concessionnaire Honda ou l'acheter pour un somme déterminée d'avance.

Spécial Vacances

LE PATRON
EST EN VACANCE...
PROFITEZ-EN!



\$2,194.⁰⁰

87-Ford Escort
Station Wagon, aut.



\$8,594.⁰⁰

89-Honda Accord
4 portes



\$9,494.⁰⁰

91-Dynastie LE



\$6,294.⁰⁰

91-Eagle Summit
4 portes



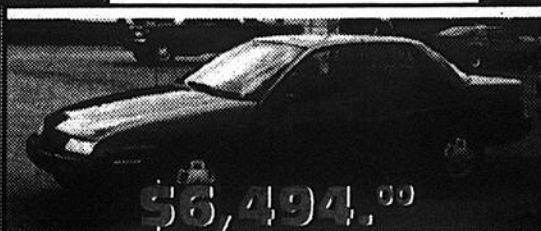
\$3,994.⁰⁰

89-Ford Escort GT
2 portes



\$16,994.⁰⁰

93-Bulck Régaliée
4 portes



\$6,494.⁰⁰

90-Chevrolet Corsica



\$4,994.⁰⁰

89-Plymouth Voyager
5 passagers



\$9,494.⁰⁰

91-Dynastie LE



\$9,394.⁰⁰

90-Plymouth Laser
Turbo



\$5,694.⁰⁰

88-Mercury Topaz
4 portes



\$6,894.⁰⁰

92-Plymouth Colt
2000 GT 2 portes



\$7,294.⁰⁰

89-Pontiac Firebird
Formula 5 vit.



\$3,594.⁰⁰

88-Ford Tempo
2 portes



\$8,694.⁰⁰

92-Plymouth Acclaim



\$6,994.⁰⁰

89-Plymouth Acclaim



\$6,994.⁰⁰

87-G.M.C. Safari

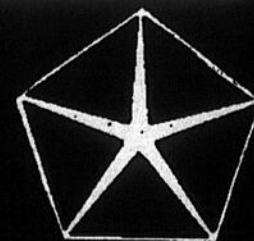


\$10,894.⁰⁰

91-Ford Thunderbird

Robert Wadeau

610, Boul. Vachon, Ste-Marie - 387-6619



Relève Rock bat son plein



(MR) Le concours de la Relève Rock bat son plein au bar Le Frédéric de Saint-Georges, à tous les dimanches soir jusqu'au 28 août. Dimanche dernier, on a commencé avec White Shadow (photo) de Saint-Georges et Last Call de Lac Etchemin. Des semi-finales qui mettront aux prises, à raison de deux par soir, 16 groupes non professionnels de la région, parmi lesquels trois seront choisis par un jury pour la grande finale du 4 septembre, où on déterminera le meilleur groupe de la région. Les organisateurs, Jean-Sébastien Veilleux et Stéphane Rancourt, nous indiquent qu'il y a encore deux places sur les rangs. Pour information, 228-9584.

CHALET RUSTIQUES EN CÈDRE PIÈCES SUR PIÈCES

CARACTÉRISTIQUES DU CÈDRE
 - Résistance naturelle du cèdre
 - Arôme agréable du cèdre
 - Style rustique

- En harmonie avec l'environnement
 - Habitat chaleureux
 - Pour bricoleur

CHALET
 DÉMONS-
 TRATEURS
 À SAINT-
 CÔME



Venez
 visiter
 nos
 nouveaux
 modèles

0834J

POUR
 INFORMATIONS: **INTER FORÊT 2222 Inc.** St-Côme, Bce
 418-685-2222
 418-685-3470



PROGRAMME INTENSIF EN ANGLAIS LANGUE SECONDE



Semestres AUTOMNE-HIVER 1994-95 à l'Université Bishop's

(Université anglophone historique au cœur des Cantons de l'Est)

- Programme universitaire
- Niveaux intermédiaire et avancé
- 24 heures de cours par semaine
- Ateliers de conversation en petits groupes
 - Laboratoire de langues
 - Activités socio-culturelles:
- Clubs, *films, *pièces de théâtre, *conférences
- Audition libre des cours universitaires dans diverses disciplines.

AUTOMNE 1994:

Date limite d'admission: 27 juillet 1994

Inscriptions: 6 - 7 septembre 1994

Semestre: Du 8 septembre au 2 décembre 1994

Frais de scolarité: 1,021,00\$ par semestre (étudiants canadiens)

Pour plus de renseignements:

BUREAU DE L'ÉDUCATION PERMANENTE

UNIVERSITÉ BISHOP'S

LENNOXVILLE, QC, J1M 1Z7 - Tél.: (819) 822-9670



Seulement
 22 \$
 (Tous les frais inclus)
 4 spectacles

LES AMANTS DE LA SCÈNE

Quatuor Junior



Mowgli

Samedi 22 Octobre 94



Darius et Stradivarius

Samedi 10 décembre 94



Les 4 saisons
 de Piquot

Samedi 18 mars 95



Blettoroti

et le céleste secret

Samedi 1 avril 95



Donnez un cadeau
 culturel à votre enfant

* Le coût d'entrée
 d'un adulte
 est le même

Billets à l'unité disponibles
 à compter du 20 août
 Au Club Vidéo International
 de la 1re av. - Inf.: 228-3328

Réservez tôt!

227-3875

ANNONCES CLASSÉES partout en Beauce

Par la poste: C.P. 158, Ville de Saint-Georges, Beauce G5Y 5C4
 À nos bureaux: 12625, 1re Av., Ville de Saint-Georges, Beauce
 Par tél.: 228-8858 (9h00 à 17h00 sans interruption) Fax: 227-3091

TARIF DES ANNONCES CLASSÉES (taxes incluses)

ORDINAIRE
 Ventes au comptant payables avant parution mercredi 16h30.
 1 parution, le pouce: 6,15\$
 3 parutions, le pouce: 15,40\$

CARATÈRE GRAS
 Ventes au comptant payables avant parution, mercredi 16h30.
 1 parution, le pouce: 7,20\$
 3 parutions, le pouce: 17,45\$

Nous acceptons la carte **VISA** et **MasterCard**

MAISONS À VENDRE

À QUELQUES MIN. ST-GEORGES maison de campagne avec atelier mécanique tout équipé, comp.: compresseur à l'air, lift, soudeuse, outils, idéal pr mécanicien, soudeur ou carrossier. Vendu par le proprio., taxe foncière peu élevée, sur chemin asphalté neuf. Inf. entre 11h00 et 16h00 ou laissez message 382-5718 dem. Lucien. (3fs, 3-7-94 44241)

CHALET au Lac Joli (petit St-Jean) Ste-Aurèle, endroit très tranquille, terrain 108' sur le lac. Inf. 228-2224. (3fs, 17-7-94 44242)

CHALET meublé, avec lac de 100x60 alimenté par des sources, terrain 53.580 pi.ca., end. tranquille, situé à St-Frédéric. Inf. 397-4975. (3fs, 17-7-94 44569)

MAISON cause: décès, 1 1/2 étage, 3 c. à coucher, cuisine, salon grandeur 20x28, garage, grande remise, terrain 165x245, sit. au 243 rang 2 St-Cyprien, près des frontières U.S.A., prix 22.000\$ avec bois de chauffage. Inf.: 383-3422. (3fs, 10-7-94 44570)

MAISON résidentielle ou commerciale, située au centre-ville, 3230 pi.ca., air clim., syst. de son, alarme et téléphone commercial. Inf. 227-1030 ou 227-1117. (3fs, 10-7-94 44699)

MAISON sit. à Notre Dame des Pins sur la 1ère avenue, rénovée à neuf, 4 c. à coucher, 1 1/2 s. de bain, s. d'entrée,

salon, s. à dîner, cuisine toute ouverte, sous-sol fini, pouvant servir de bureau, beaucoup de commodités, terrain 105x115 et un atelier de 20x47, très bon prix. Inf.: 774-9521. (32fs, 20-2-94 39335)

CHALET Lac Poulin, 2 c. à coucher, foyer int. et ext., garage, bateau et pédalo. Inf.: 397-6280 ou 397-6277. (3fs, 10-7-94 44672)

MAISON À REVENUS rénovée au complet à neuf à l'intérieur et meublée au complet, bon prix. Inf. 774-4117 ou 774-3095. (JNO 17-7-94 44874 DV)

MAISON MOBILE 1988, 16x37, 1 chambre, à l'état de neuf; bureau de chantier 10x34 sur roues, mât électrique. Inf. 228-3330. (4fs, 3-7-94 44275 H)

AUTOS À VENDRE

ACCIDENTÉS LÉGÈREMENT Jetta 1991, man., air clim., 63,163 km. Inf. Commerçant 397-6433. (6fs, 3-7-94 44470)

ACCIDENTÉS OU RÉPARÉS Plymouth Voyager SE tout équipé 1993; Toyota Four Runner 1992, SR5, autom., équipé; Pick up Nissan, king cab, 5 vit., 1991; Pick up GMC 4x4, 1990; Pick up Toyota SR5, 4x4, 1988; Pick up Toyota 4x4 1991; Pick up 4 p., 1 tonne, 3+3 GM; Blazer 1986, 4x4, 84,000 km; Buick le Sabre,

tout équipé 1984, 1.200\$: Camaro 1976, jamais sorti l'hiver, peinture neuve, 1.500\$: 3 roues Honda 200 S, 1985, 450\$: aussi plusieurs outils à vendre. Inf.: 774-6077. (4fs, 26-6-94 44145)

AUTO ANTIQUE Continental 1965, 59.000 miles, original, équipement complet, à voir. Pour acheteur de collection. Inf.: 182-3527. (3fs, 17-7-94 44879)

AUTOS Béréta GT 1991, autom., tout équipé, 55.000 km; Firefly convertible 1991, man., 48.000 km; Mazda 323, 1991, man., 48.000 km; Toyota Tercel 1989, manuel, 4 p., 44.860 km; Subaru 1988 Familiar, autom., 95.000km; Bereta GT 1992, manuel, tout équipé, 74.600km. Inf. Commerçant 397-6433. (6fs, 3-7-94 44470)

AUTOS Chev. Impala 1970, convertible 800\$: Oldsmobile 1976, 300\$: Beaumont 1968 convertible, peinture neuve, très bonne cond., 12.000\$: disc.; campeur motorisé GMC 1979, tout équipé pour le camping, 6000\$. Inf. 228-8336. (1fs, 17-7-94 44882)

CARAVAN 1994 SE, 16.000 km, bien équipé. Inf.: 774-9493 dem. Roberto. (JNO, 5-6-94 43466)

PICK UP ANTIQUE International 1948, carrosserie et mec., en bon état, 2000\$. Inf. Mario 475-4400 ou 475-6908. (3fs, 3-7-94 44390) **POUR CAUSE DE BÉCÉS** cuisinière, réfrigérateur, sècheuse et lave-vaisselle encastré tout blanc. Inf. 625-9886 après 16h30. (3fs, 3-7-94 44134)

PICK UP Dodge Ram 1986, avec boîte, 106.000 km seulement, très propre, en excellente cond. Inf. 382-3772 soir. (1fs, 17-7-94 44883)

PLYMOUTH Sundance 1993, 4 portes, autom., air clim., 16.000 km. Inf.: 774-9493 dem. Roberto. (JNO, 15-6-94 43466)

PONTIAC Grand-Am GT 1993, 26.000 km, tout équipé. Inf.: 774-9493 dem. Roberto. (JNO, 5-6-94 43466)

SUBERBAN 1977, 4x4, moteur 350, moteur à été changé, les lignes à "brake" arrière refaites, 675\$ disc.: Chevelle Malibu 1983, 4 p., ancienne auto de police, moteur 3.8L, V6 "speedy" à 200 km/hre pour course ou pr les pièces, 1500\$ à disc. Inf. entre 8h00 et 20h00, 594-8402 Normand. (3fs, 3-7-94 44358)

SUNBIRD 1994 GT, 10.000 km, tout équipé. Inf.: 774-9493 dem. Roberto. (JNO, 5-6-94 43466)

AUTOS Jetta 1991, tout équipé, garantie, 58.000 km, impeccable, à voir, Garage J.P. Poulin au 643, 6e Avenue Ouest. Inf.: 228-7006 ou 227-0634 soir. (JNO, 15-11-92)

MOTORISÉ Apache 1986, diésel 30' chambre, roues tandem, 6 places, air clim., très propre; aussi porte-bagage pour auto. Inf.: 774-5379. (3fs, 10-7-94 44677)

PONTIAC 6000 LE 1991, 4 portes, 36.270 km, air clim., rég. de vitesse, volant ajustable. Inf. 228-2293. (1fs, 17-7-94 44834)

COMMERCE

COMMERCE Garage 36x40, 2 portes, lift, ch. de peinture, terrain de 50x185, plusieurs poss. commercial avec ou sans résidence, entièrement rénové en 1992, 2 étages, 3 c. à coucher, terrain 65x185, faites une offre. Inf.: 774-3744. (3fs, 10-7-94 44610)

PIZZERIA avec casse-croûte, faites équipe avec Beauce Carnaval; occasion unique de partir en affaires, faites vite la saison ne fait que commencer. Inf.: dem. Odette au hrs d'affaire, 382-3191. (1fs, 8-5-95 42030)

GARAGE COMMERCIAL avec chambre à peinture pouvant opérer plusieurs genres de commerce avec résidence et petit garage

personnel, très grand terrain. Inf. 228-6274. (3fs, 17-7-94 44952 LG)

DIVERS À VENDRE

BAISSE DE PRIX sur 60% de nos produits pas de fermeture. Aspenite 1/4, 6,97\$; 7/16, 9,97\$; plywood 3/8, 10,77\$; 1/2, 13,87\$; 2x4x8, 1,57\$; 12', 2,97\$; 2x6x8, 2,37\$; 12' 4,77\$; 2x8x12, 5,97\$; 2x10x12, 9,17\$; 16', 11,87\$; bardeaux d'asphalte 20 ans, 4,97\$; bloc ciment pavé-uni, 0,22\$ch.; clapboard masonite, 29¢ pi.; vinyl 0,40¢ pi.; traité 1x6x6, 1,07\$; 4x4x8, 5,27\$; 2x2x4, 27¢; porte acier 39,97\$; tuile marbre 1,47\$. Matériaux Bernières 836-3636. (2fs, 17-7-94 44936P)

COURS D'ANGLAIS à vendre, sur cassettes, comprenant 30 leçons avec documentation incluse, valeur 600\$ laissé pour 150\$. Inf. soir 397-5351. (3fs, 17-7-94 44918)

DIVERS antiquités, divers jouets, disques 45 tours, longs jeux, guitare musicando, scies mécaniques, décorations en foam pr chambre d'enfants; portes en acier neuves avec cadre et poignées. etc. Inf. 228-8336. (1fs, 17-7-94 44882)

DIVERS cab boîte courte nouveau prix 600\$: pantalon moto rouge et blanc, gr. 36 en cuir avec gant, 125\$; push bar pr Ranger 125\$. Inf. 228-7560. (1fs, 17-7-94 44926)

ORDINATEUR ordinateur XT 640K, écran monochrome, disque dur, lecteur 3 1/2" excellent pr traitement de texte et comptabilité 250\$; distributeur d'eau tempérée, 65\$; 2 bureaux de travail en bois massif, 50\$ ch.; Inf. 227-1742. (3fs, 3-7-94 44235)

ROULOTTE cause: maladie, roulotte 16' 1977, toute équipée, électricité et propane, propre, prix 2800\$. Inf.: 418-383-3170. (3fs, 10-7-94 44668)

SUPER VENTE pendant tout le mois de juillet à La Brocante

au 1308, Rte Kennedy St-Côme Beauce. Ça vaut le déplacement, la Brocante vous offre en super spécial tous ses modèles de portes d'acier pr faire place aux nouveaux modèles 94. Pr vous plus de 200 modèles de portes d'acier sur place. Prenez note que maintenant nous sommes ouverts jusqu'à 16h00 le samedi pr mieux vous servir et sera ouvert pendant les vacances de la construction. Venez voir notre salle de montre. Attention, voici un message spécial du proprio, coûte que coûte toutes les offres raisonnables seront acceptées pendant la super vente de juillet. Inf. 418-685-3367. (5fs, 3-7-94 44669 B)

TERRE DE REMPLISSAGE excellent mélange de terre, gravier, sable, située sur la Rte 173 entre Beauceville et Notre-Dame des Pins, très bas prix. Inf. 774-9079. (3fs, 17-7-94 44820)

ANTIQUITÉ Set de salon: poêle à bois de cuisine et plusieurs autres antiquités. Inf.: jour 228-4830 ou soir 228-5861. (3fs, 10-7-94 44664)

ANIMAUX

ATTENTION Cause: cessation d'élevage, 8 chiens Sibérien Huskies, excellente origine, tous enreg., à vendre ou à échanger contre jugement de selle de très bonne qualité, âgée de 5 ans, max. Faire offre. Inf. 819-657-4940 après 19h00.

TAUREAU Hereford pur-sang, 1 1/2 an., très bonne lignée, prêt à saillir (garantie). Inf. après 20h00, 382-3126 ou 228-0530. (3fs, 17-7-94 44795)

TERRAINS À VENDRE

ST-JOSEPH Investissez pour plus tard! Terrain de 32.000 p.c., situé Rang St-Joseph L'Assomption, acompte de \$500, paiement de \$100/mois. Inf.: Progrès, Courtiers Gilles Dulac 1-819-568-8815. (JNO 15-08-93 33560)

TERRAIN prêt à construire, env. 22.000 pi.ca., situé coin 44e Rue Nord et 11e Ave Nord Aubert Gallion, prix à disc. Inf. 774-9079. (3fs, 17-7-94 44898)

TERRAIN vue panoramique sur centre-ville St-Georges. Inf.: 228-6926. (3fs, 3-7-94 44212)

LOGEMENTS À LOUER

DUPLEX à louer à Beauceville, libre le 1er juillet, très propre, coin tranquille, bonne insonor. Inf.: 774-6101 jr ou 227-0668 sr. (JNO, 20-3-94 40130 P)

LOGEMENT 4 1/2 pi., meublé, près de l'hôpital Beauceville, 260\$. Inf. 774-6821. (3fs, 17-7-94 44876)

CHAMBRES

Beau temps, mauvais temps, on part en vacances chez Nicol Mathieu Sport.



CAMPEUR pour pick-up 1/2 tonne, tout équipé **2,950\$** DIRECTEMENT DU PROPRIÉTAIRE

ROULOTTE 1973, 18' GLENELLE avec auvent aut. **2,950\$**
1989 - Roulotte 26' LYNX, tout équipé. **14,000\$**
1985 - Roulotte 19' TAURUS, auvent auto. **8,000\$**

1979 - MOTORISÉ 23', UNIK 112,000 km, air clim. **12,500\$**
1983 - Roulotte 28', PROWLER ST, auvent auto - **8,500\$**
1977 - Roulotte 33' Dauphine **9,000\$**
1977 - Tent motorisé ON AIR **VENDE**
1991 - Tent-roulotte, Starcraft **3,900\$**
 Venez voir vous-même pour un bas prix vacances!

NICOL MATHIEU SPORT
 228-2092

PROMOTION 15^e ANNIVERSAIRE
M.F. BERNARD ENR.
 BOIS ET MATÉRIAUX DE CONSTRUCTION
 Route Kennedy, Beauceville
 Jour: 774-6759 - Soir: 774-3892

100,000^s de marchandise de première qualité à écouler



200 PORTES D'ACIER

350 FENÊTRES 100% PVC et ALUMINIUM **RABAIS jusqu'à 50%**

Aussi disponible **MEUBLES de JARDIN** et **BALANÇOIRES**
PAYEZ et EMPORTEZ

PROMOTION 15^e ANNIVERSAIRE
M.F. BERNARD ENR.
 BOIS ET MATÉRIAUX DE CONSTRUCTION
 Route Kennedy, Beauceville
 774-6759

BOIS SEC DE QUALITÉ ÉCONOMIQUE
 - 2" x 3" - 8 à 16 pieds.....14' pi. li.
 - 2" x 4" - 8 à 16 pieds.....18' pi. li.
 - 2" x 6" - 8 à 16 pieds.....28' pi. li.
 - 2" x 8" - 8 à 16 pieds.....37' pi. li.
 - 2" x 10" - 8 à 16 pieds.....46' pi. li.

BOIS SEC DE QUALITÉ #3 Construction résidentielle
 - 2" x 4" - 8 à 16 pieds.....25' pi. li.
 - 2" x 6" - 8 à 16 pieds.....38' pi. li.
 - 2" x 10" - 12 à 16 pieds.....82' pi. li.

Lot de THERMOS neufs à partir de 1,25 pi. li.
FENÊTRE à partir de 28\$
PORTE D'ACIER à partir de 139\$
 Martin: 774-6759 - Fabien: 774-3892

DROIT AGRICOLE & ENVIRONNEMENT
 Zonage, droits acquis, infractions, responsabilité.

FRANCINE VALLÉE
 AVOCATE

Extérieur sans frais: 1-800-661-8215
HOKAYEM & VALLÉE, SOCIÉTÉ D'AVOCATS

1358, chemin Ste-Foy, Québec G1S 2N6
 11215, 1re Av. Est, Saint-Georges, Beauce G5Y 2C2

L'Agenda des Spécialistes HEBDO RÉGIONAL DE BEAUCE

D ISTRIBUTION CIRCULAIRES L'ÉCLAIREUR-PROGRÈS/BEAUCE NOUVELLE HEBDO RÉGIONAL de Beauce Inf.: 228-8858	G ALERIE D'ART Photolithographies des artistes JEAN-LUC GRONDIN (oiseaux), GHISLAIN LEFEBVRE (fleurs), PIERRE LEDUC (fleurs - oiseaux). Pour rendez-vous: sur semaine entre 19h. et 21h., sam. et dim. entre 13h. et 16h. Tél.: 228-1901 (15-12-94)	P LAYSAGISTE DÉCORTERRE INC. Aménagement paysager et architecture de paysage N'hésitez pas à afficher votre vraie nature pour un design original et une garantie de satisfaction Saint-Georges: 228-2656 Lac-Échemin: 625-2657 (10-09-94)	A GENDA DES SPÉCIALISTES. 4 sem. 28\$ HEBDO 13 sem. 80\$ RÉGIONAL 26 sem. 150\$ Tél.: 52 sem. 275\$ 228-8858
--	---	--	---

LOCAUX À LOUER

À LOUER
local commercial 6000 pl.,
hauteur 12', à Beauveville,
idéal pour usine de fabri-
cation, ou entrepôt. Inf.
774-4646 au 304, Rte
Kennedy, Beauveville.
(4fs, 3-7-94 44468)

À VENDRE OU À LOUER

MAISON à vendre ou à louer, 4
ch. à coucher, située Rang 11
St-Clothilde Beauve, poss. de
travail temps plein ou partiel,
chauff. bois ou élect., planch-
ers bois franc. Inf. 427-3419
Alexandre Mercier.
(3fs, 3-7-94 44226)

RECHERCHONS

Personnes à temps plein
et à temps partiel pour service
et vente afin de couvrir toutes les
municipalités de la Beauce.

Possibilité de faire
200\$ à 300\$/semaine
à temps partiel et
400\$ à 600\$/semaine
à temps plein.

Avec auto de préférence.
Veuillez appeler lundi, 18 juillet, au
228-8012
entre 9h00 et midi seulement.
Demandez Gilles.

ON DEMANDE

AMÉLIOREZ vos fins de mois
en vendant produits naturels,
purificateurs d'air et d'eau, tra-
vail à partir de votre domicile.
Inf. 387-4868.
(1fs, 17-7-94 44861)

OFFRE D'EMPLOI: URGENT
Finelle cosmétiques est à la
recherche de conseillères en
beauté, temps plein ou temps
partiel... Étudiantes sérieuses
acceptées. Inf. Claudette Forti-
er 1-383-5378.
(3fs, 17-7-94 44745)

ATTENTION

AAA AME SOEUR AAA
L'amour n'a pas d'âge, faites
comme nos 272 membres et
rencontrez l'âme soeur rapide-
ment de façon discrète et con-
fidentiel, grâce à Inter Contact.
Inf.: 227-0614 Promotion spé-
ciale offerte au gens de l'âge
d'or.
(3fs, 10-7-94 44721 I)

AGENCE DE RENCONTRE
Amour Plus Enr. c.p. 365, St-
Côme Linière Bce Sud GOM
1J0. Nous avons description de
toutes tendances, hommes et
femmes. Inc. gratuite pour
tous. Album de description
20\$. Hrs d'ouverture 13h00 à
19h00 du lundi au vend. 5\$/1
nom, 12\$/3 noms. Envoyez
env. affranchie, pas de chèque
personnel. Inf. 418-685-2320.
(JNO 3-2-91 7127 A)

AGENCE DE RENCONTRE On
sait jamais, pourquoi pas vous
donner la chance de rencontrer
l'amour de votre vie, inscrip-
tion gratuite. Inf.: 426-2650.
(6fs, 12-6-94 43549)

AGENCE DE RENCONTRE
Rêve d'Amour Enr. 3835, 24e
ave St-Prospier GOM 1Y0. Nous
avons album pour tendance
avec nom, adresse et téléphone
pour 15\$. 1 nom pour 5\$. Inf.
418-594-5180.

ATTENTION Vous aimez ven-
dre, vous aimez le contact avec
les gens, vous êtes motivés à
gagner de l'argent, des voya-
ges, si oui. Inf.: sans frais
418-839-2822, Jacqueline.
(6fs, 12-6-94 43588)

ATTENTION Le plus gros
marché aux puces et d'antiqui-
tés, on trouve de tout à Lac-
Mégantic au 3709 rue Lavoie-
Lette, fermé le dimanche. Inf.:
819-583-0615.
(JNO, 10-4-94 40920 DT)



CARRIÈRES ET PROFESSIONS

CRÉEZ VOTRE EMPLOI!

D'ici l'an 2000, on prévoit que 1 personne sur 3
devra créer son propre emploi. Alors autant agir
dès maintenant!

Pour vous aider, nous vous offrons pour seulement
39,95\$ le GUIDE PRATIQUE POUR PARTIR EN
AFFAIRES. Ce guide (50 p.) décrit de façon claire
et concise les démarches à suivre, les sources de
subventions et de prêts disponibles et les sources
d'assistance technique pour vous supporter. En
plus, vous y trouverez une centaine d'idées dont
vous pourrez vous inspirer pour démarrer une
entreprise ainsi que plusieurs conseils judicieux
pour vous aider à réussir.

Écrivez-nous en indiquant clairement: nom,
adresse, âge et secteur d'activités prévu. Payable
C.O.D.: 39,95\$ (guide) + 4,40 (frais postaux et
C.O.D.) + 6,20\$ (taxes). Livraison: 3 semaines
max.

Le Groupe Horizon 2001
Centre l'Acadie-Sauvé,
1400 rue Sauvé Ouest, Suite 250,
Montréal (QC) H4N 1C5

**UTILISEZ VOTRE POTENTIEL.
PRENEZ VOTRE AVENIR EN MAIN!**

BESOIN

CONTRACTEURS FORESTIERS

possédant skidder
ou pulp jack (transporteur) avec bûcherons.
Pour travail aux environs de Saint-Martin.

Aussi besoin de **BÛCHERONS**
pour travail à Saint-Georges et Saint-Martin.

Pour informations:
contactez **ROBERT JOLY**
au **226-7781**

manac

Le plus important fabricant canadien de semi-remorques de qualité et sur
mesure est à la recherche de candidats pour combler le poste suivant:

Coordonnateur (trice) du magasin

Description du poste:

Sous la supervision du vice-président, Fabrication, le (la) coordonnateur(trice)
du magasin planifie, organise, dirige et contrôle les activités du magasin et
des entrepôts de Manac à Saint-Georges. Plus particulièrement, le (la)
coordonnateur(trice) implante dans le magasin un mode de gestion-qualité
axé sur le service-clients.

Exigences:

Le (la) coordonnateur(trice) détient un D.E.C. en approvisionnement ou en
gestion des stocks associé à un minimum de cinq années d'expérience
pertinente. Cette personne est dynamique, autonome et responsable. Elle a
supervisé du personnel et a déjà travaillé en milieu syndiqué. Une
expérience plus grande peut compenser l'absence de diplôme.

Rémunération:

La personne choisie bénéficiera d'un salaire concurrentiel et sera admissible
à une gamme complète d'avantages sociaux.

Candidatures:

Si le poste vous intéresse, vous êtes prié(e) de faire parvenir votre curriculum
vitae avant le 20 juillet, à l'adresse suivante en indiquant le titre du poste :

Manac Inc.
Service des Ressources humaines
2275, 107e Rue
Ville de Saint-Georges (Québec) G5Y 5C9
À l'attention de M. Blaise Rodrigue

Nous respectons l'équité en matière d'emploi.



Avis publics Appels d'offres

AVIS DE CONVOCATION



Caisse Populaire Desjardins de Saint-Victor

ASSEMBLÉE GÉNÉRALE ANNUELLE

La Caisse populaire Desjardins de Saint-Victor invite ses membres à une assemblée gé-
nérale annuelle qui se tiendra le vendredi 19 août 1994, à 20h00, à l'Aube Nouvelle.

Les membres pourront alors prendre connaissance du rapport annuel, fixer le rendement
des parts permanentes, répartir les trop-perçus le cas échéant, élire les membres diri-
geants et prendre toute autre décision qui leur est réservée. Une période de questions
est également prévue.

Lors des élections, une candidature ne pourra être proposée à l'assemblée que si un
préavis, signé par un membre et contresigné par la personne candidate, a été donné
dans les délais et selon les règles affichées à la caisse.

Les membres seront également appelés à se prononcer sur l'adoption de deux règle-
ments autorisant pour chacune des années 1994 et 1995 une émission de 5,000 parts
permanentes de 10,00\$ chacune pour un montant maximal de 50,000.00\$. Les projets
de règlements prévoient notamment les privilèges, droits et restrictions relatifs à ces
parts ainsi que les conditions particulières à leur souscription.

Tous les membres de la caisse sont cordialement invités à participer à cette assemblée.
Ils peuvent obtenir gratuitement une copie des projets de règlements en s'adressant à
la caisse pendant les heures d'ouverture.

Signé le 16 juillet 1994
GUY FLUET, secrétaire

**DU NOUVEAU
ST-JOSEPH
et la région**
Maintenant,
vous pouvez rejoindre
nos bureaux de St-Georges
SANS FRAIS

HEBDO RÉGIONAL

BEAUCE-NORD - BEAUCE-SUD - ETCHEMINS

43,000 COPIES DISTRIBUÉES
dans Beauce Nord, Beauce Sud et Lac Etchemin
TÉL.: (418) 228-8858
Tous les samedis L'Hebdo Régional,
le journal le plus lu de la région.



COMMISSION SCOLAIRE DE LA CHAUDIÈRE-ÉTCHEMIN

AVIS PUBLIC

Description des limites des circonscriptions électorales du territoire de la Commission scolaire de la Chaudière-Étchemin.

AVIS PUBLIC est donné, en conformité avec l'article 9 de la Loi sur les élections scolaires (L.R.Q., chapitre E-2.3, que le Conseil des commissaires a, lors de la séance ordinaire tenue le 22 juin 1994, adopté la résolution CC-43-06-94 concernant la division du territoire en 25 circonscriptions électorales.

Cette délimitation sera applicable lors de la prochaine élection générale qui sera tenue le 20 novembre 1994 et lors de toute élection partielle subséquente tenue avant l'élection générale qui sera tenue le 20 novembre 1994 et lors de toute élection partielle subséquente tenue avant l'élection générale du mois de novembre 1998. Chaque circonscription électorale sera représentée par un commissaire d'écoles.

Les circonscriptions électorales se délimitent comme suit:

Numéro des circonscriptions électorales	Description des circonscriptions électorales
1	Cette circonscription électorale comprend le territoire de: - Saint-Prosper (SD) - et d'une partie de Saint-Philibert (SD) désignée par les rangs A et B (connus communément sous le nom de rang Langevin)
2	Cette circonscription électorale comprend le territoire de: - Saint-Aurélien (SD) - Saint-Zacharie (SD)
3	Cette circonscription électorale comprend le territoire de: - Saint-Benjamin (SD) - Saint-Louis-de-Gonzague (SD) - Sainte-Rose-de-Watford (SD)
4	Cette circonscription électorale comprend le territoire de: - Lac-Étchemin (V) - Sainte-Germaine-du-Lac-Étchemin (P)
5	Cette circonscription électorale comprend le territoire de: - Saint-Luc (P) - Sainte-Justine (P) - Saint-Cyprien (P)
6	Cette circonscription électorale comprend le territoire de: - Saint-Magloire-de-Bellechasse (SD) - Sainte-Sabine (P) - Saint-Camille-de-Lellis (P)
7	Cette circonscription électorale comprend le territoire de: - Saint-Ludger (VL) - Risborough (SD) - Gayhurst-Partie-Sud-Est (CT) - Saint-Robert-Bellarmin (SD) - Saint-Gédéon (VL) - Saint-Gédéon (P)
8	Cette circonscription électorale comprend le territoire de: - Saint-Théophile (SD) - Saint-René (P) - Saint-Martin (P)
9	Cette circonscription électorale comprend le territoire de: - Saint-Honoré (P) - Saint-Hilaire-de-Dorset (P) - Shenley (CT)
10	Cette circonscription électorale comprend le territoire de: - Courcelles (P) - Saint-Évariste-de-Forsyth (SD) - La Guadeloupe (VL)
11	Cette circonscription électorale comprend le territoire de: - Saint-Côme-Linière (SD)
12	Cette circonscription électorale comprend le territoire de: - Notre-Dame-des-Pins (P) - la partie de Ville de Saint-Georges (V) située au nord-est de la rivière Chaudière et au nord-ouest de la rivière Famine - la partie de la paroisse de Saint-Georges-Est (P) située au nord-est de la rivière Chaudière et au nord-ouest de la rivière Famine.
13	Cette circonscription électorale comprend le territoire de: - Saint-Philibert (SD) à l'exclusion des rangs A et B (connus communément sous le nom de rang Langevin) - la partie de la paroisse de Saint-Georges-Est (P) dont les rues et les avenues sont desservies par la voie d'accès de la 175e Rue en l'incluant, de même que tout le territoire au sud-est de la 175e Rue jusqu'au limites de la paroisse de Saint-Georges-Est (P). - toute la partie de la Ville de Saint-Georges (V) située au sud-est de la 150e Rue, en l'incluant ou de son prolongement théorique dans l'axe nord-est sud-ouest jusqu'au limites de la ville du côté nord-est et jusqu'à la rivière Chaudière du côté sud-ouest.

Numéro des circonscriptions électorales	Description des circonscriptions électorales
14	Cette circonscription électorale comprend le territoire de: - Saint-Jean-de-la-Lande (P) - la partie de Ville de Saint-Georges (V) située au sud-est de la rivière Famine, au nord-est de la rivière Chaudière, au nord-ouest de la 127e Rue en l'excluant ou son prolongement théorique jusqu'aux limites de la ville du côté nord-est et jusqu'à la rivière Chaudière du côté sud-ouest, et au sud-ouest des limites nord-est de Ville de Saint-Georges (V). - la partie de la paroisse de Saint-Georges-Est située au sud-est de la rivière Famine et dont les rues et les avenues sont desservies par la voie d'accès de la 127e Rue en l'incluant.
15	Cette circonscription électorale comprend le territoire de: - la partie de Ville de Saint-Georges (V) située au sud-est de la 127e Rue en l'incluant de son prolongement théorique, jusqu'au limites de la ville au nord-est et à la rivière Chaudière au sud-ouest, au nord-est de la rivière Chaudière, au nord-ouest de la 150e Rue en l'excluant ou son prolongement théorique dans l'axe nord-est sud-ouest jusqu'aux limites de la ville du côté nord-est et à la rivière Chaudière du côté sud-ouest, et au sud-ouest des limites nord-est de la ville.
16	Cette circonscription électorale comprend le territoire de: - Lac-Poulin (VL) - Saint-Benoît-Labre (P) - Saint-Éphrem-de-Tring (VL) - Saint-Éphrem-de-Beauce (P)
17	Cette circonscription électorale comprend le territoire de: - Saint-Jean-de-la-Lande (P) - une partie d'Aubert-Gallion (SD) située au sud-est de la 22e Rue en l'incluant ou les prolongements théoriques de la 22e Rue jusqu'aux limites de la municipalité du côté sud-ouest et du côté nord-est - une partie de Ville de Saint-Georges (V) au sud-est de la 22e Rue en l'incluant ou de son prolongement théorique jusqu'aux limites sud-ouest de la ville.
18	Cette circonscription électorale comprend le territoire de: - une partie de Ville de Saint-Georges (V) au nord-ouest de la 22e Rue en l'excluant ou de son prolongement théorique jusqu'aux limites de la ville au sud-ouest - une partie d'Aubert-Gallion (SD) située au nord-ouest de la 22e Rue en l'excluant ou de ses prolongements théoriques du côté nord-est et du côté sud-ouest jusqu'aux limites d'Aubert-Gallion (SD).
19	Cette circonscription électorale comprend le territoire de: - Saint-Victor-de-Tring (SD) - Saint-Victor (VL)
20	Cette circonscription électorale comprend le territoire de: - Saint-Alfred (SD) - Saint-François-Ouest (SD) et - de la partie de la Ville de Beauceville située à l'ouest de la rivière Chaudière
21	Cette circonscription électorale comprend le territoire de: - Saint-Simon-les-Mines (SD) - Saint-François-de-Beauce (SD) et - de la partie de la Ville de Beauceville située à l'est de la rivière Chaudière.
22	Cette circonscription électorale comprend le territoire de: - Tring-Jonction (VL) - Saint-Jules (P) - Saint-Frédéric (P)
23	Cette circonscription électorale comprend le territoire de: - Saint-Séverin (P) - Vallée-Jonction (SD) - Saint-Anges (P) - Saint-Édouard-de-Frampton (P) - une partie de Saint-Elzéar-de-Beauce (SD) soit les lots 133 à 139 inclusivement et les lots 373 à 376 inclusivement du cadastre de la paroisse de Saint-Elzéar - une partie de Saint-Malachie (P) soit les lots 31 et 33 du rang VII du cadastre officiel de la paroisse de Saint-Malachie.
24	Cette circonscription électorale comprend le territoire de: - Saint-Odilon-de-Cranbourne (P) - Saint-Joseph-de-Beauce (P) - Saint-Joseph-des-Érables (SD)
25	Cette circonscription électorale comprend le territoire de: - Saint-Joseph-de-Beauce (V)

Donné à Saint-Georges, Beauce
ce 8e jour de juillet 1994

PIERRE PARÉ
secrétaire général

MISEZ SUR LA RÉPUTATION, LA SÉCURITÉ ET LES ÉCONOMIES...



Colt 1994 de Dodge et Plymouth

- ☑ Coussin de sécurité côté conducteur, de série
- ☑ Poutres latérales de portes
- ☑ Moteur 1,5 litre, 12 soupapes, 5 vitesses
- ☑ Freins à disques assistés à l'avant

- ☑ Deux rétroviseurs à commande intérieure
- ☑ Tuyau d'échappement en acier inoxydable
- ☑ Sièges baquets inclinables
- ☑ Sièges pour 5 passagers

9 494\$* 214\$**
par mois
(Location. Terme de 30 mois)
Versement initial de 1 145 \$

Ensemble 24T



Dodge Caravan/Plymouth Voyager 1994

- ☑ Coussins de sécurité côté conducteur et passager, de série
- ☑ Poutres latérales de portes à l'avant et dans la porte coulissante, de série
- ☑ Moteur V6 de 3 litres
- ☑ Boîte automatique
- ☑ Climatiseur sans frais supplémentaires

- ☑ Sièges pour 7 passagers
- ☑ Traction avant
- ☑ Porte-bagages
- ☑ Radio AM/FM stéréo électronique et montre numérique
- ☑ Ouverture à commande électrique du hayon
- ☑ Essuie-glace/lave-glace sur hayon
- ☑ Intérieur et extérieur redessinés

17 494\$* 314\$**
par mois
(Location. Terme de 30 mois)
Versement initial de 1 641 \$

MISEZ SUR LA PERFORMANCE ET LA TECHNOLOGIE DE POINTE...



Dodge Dakota 1994 Magnum

- ☑ Coussin de sécurité, côté conducteur
- ☑ Moteur Magnum V6 de 3,9 litres (175 ch)
- ☑ Boîte automatique 4 rapports surmultipliée
- ☑ Caisse de 8 pieds
- ☑ Suspension ultra robuste

- ☑ Radio AM/FM stéréo
- ☑ Doublure de caisse sans frais supplémentaires (valeur 300 \$)
- ☑ Pare-chocs à marchepied
- ☑ Direction assistée
- ☑ Lunette arrière coulissante
- ☑ Jantes stylisées

14 694\$* 314\$**
par mois
(Location. Terme de 30 mois)
Versement initial de 1 373 \$



Ensemble 22C

Chrysler Intrepid 1994

- ☑ Coussins de sécurité côté conducteur et passager
- ☑ Poutres latérales de portes, de série
- ☑ Moteur V6 de 3,3 litres
- ☑ Boîte automatique à 4 rapports
- ☑ Climatiseur
- ☑ Volant inclinable, régulateur de vitesse

- ☑ Radio-cassette AM/FM
- ☑ Rétroviseurs extérieurs chauffants à commande électrique
- ☑ Glaces et verrouillage à commande électrique
- ☑ Ouverture du coffre à télécommande

20 444\$* 374\$**
par mois
(Location. Terme de 30 mois)
Versement initial de 2 376 \$

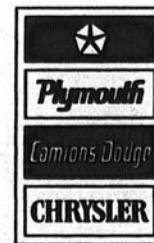
MISEZ SUR LES VALEURS CHRYSLER!

* Remise du fabricant incluse. Transport en sus : Colt: 415 \$; Caravan/Voyager: 810 \$; Dakota: 660 \$; Intrepid: 760 \$. Immatriculation, taxes et assurances en sus. ** Tarif mensuel établi d'après la description du véhicule ci-haut. Terme de 30 mois avec versement initial tel que mentionné ou échange équivalent. Transport, immatriculation, assurances et taxes en sus. Sous réserve de l'approbation de Chrysler Crédit Canada Ltée. Un dépôt de sécurité équivalent à un versement sera exigé. Location pour usage personnel. Rachat non requis. Le locataire est responsable de l'excédent de kilométrage après 62 500 km, au taux de 6 ¢ le km. Offre d'une durée limitée. Détails chez le concessionnaire.

Association publicitaire des concessionnaires Chrysler Inc.



VOTRE CONCESSIONNAIRE CHRYSLER. QUELQU'UN DE FIABLE.



FESTIVITÉS WESTERN

de Saint-Victor de Beauce Inc.

130, rue du Parc, St-Victor Beauce (Qué.) G0M 2B0

Tél.: (418) 588-6462



DU 17 au 24 juillet 1994

Les activités mentionnées sont sujettes à des changements

Lundi le 18 juillet 1994

- 06h00 Ouverture des déjeuners à la salle des Chevaliers
Resp.: Chevaliers Colomb, tél.: 588-3950
- 19h00 Gymkhana Jack Pot.
Resp.: Carol Roy, tél.: 426-2393
- 19h00 La tournée des étoiles du lipsync Smarties '94 / 100 Watts.
Resp.: Nancy Cloutier, tél.: 588-6462

Mardi le 19 juillet 1994

- 06h00 Déjeuner à la salle des Chevaliers Colomb.
- 08h00 Inscription de la Randonnée sauvage organisée par le Club de la Petite Randonnée.
Resp.: Pedro Giguère, tél.: 588-3940
Étienne Bernard, tél.: 588-3562
- 09h00 Départ de la Randonnée sauvage.
- 13h00 Grand bingo organisé au Saloon (3000\$ en prix).
- 14h00 Parade des petits animaux au stade.
Resp.: Nathalie Doyon, tél.: 588-3329
- 17h00 Réception civique à l'hôtel de Ville en collaboration avec les deux municipalités de St-Victor.
Resp.: Marc Bélanger et Sylvie Groleau
tél.: 588-6854
- 19h00 Présentation des clubs équestres dans le Ring.
Resp.: Angéla Fortin, tél.: 588-3872
- 20h00 Team Peaning
Resp.: Charles Tardif, tél.: 338-0405
- 20h00 Orchestre au Saloon: « Vision ».
- 20h00 Orchestre au Stade: « La Famille Larochelle ».
- 20h30 Ouverture officielle des 16e Festivités Western de Saint-Victor au Saloon.
- 20h45 Orchestre au Stade: « Trio Liber-t ».
- 21h30 Orchestre au Stade: « 1^{er} spectacle de Julie Daraïche ».
- 22h00 Couronnement de la reine au Saloon.
- 22h15 Orchestre au Stade: « Trio Liber-t ».
- 23h00 Orchestre au Stade: « 2^e spectacle de Julie Daraïche ».
- 23h45 Orchestre au Stade: « Trio Liber-t ».
- 00h30 Orchestre au Stade: « La Famille Larochelle ».
- 01h15 Orchestre au Stade: « Trio Liber-t ».

Mercredi le 20 juillet 1994

Journée spéciale de l'enfant
Resp.: O.T.J. de Saint-Victor,
Inf.: Nathalie Doyon, 588-3329

- 06h00 Déjeuner à la salle des Chevaliers Colomb.
- 08h00 Inscription de la Grande Randonnée de 2 jours.
- 08h30 Départ de la Grande Randonnée vers Tring-Jonction
Resp.: Pierre Mathieu, tél.: 588-6414
Tony vachon, tél.: 588-6954 et
Donald Bolduc, tél.: 588-3984
- 09h00 Sécurité et promenade avec obstacles en vélo. Départ au Stade.
- 12h00 Dîner de la randonnée sur le terrain de M. Louis-Ange Vachon.
- 13h00 *Journée de l'enfant: Spectacle, animation, clowns...*
- 13h30 Après-midi de l'âge d'Or au Saloon:
Orchestre « Alain Plante »
- 14h00 Spectacle de « BOUTON LE CLOWN (magicien, jongleur) » GRATUIT
- 16h00 Arrivée de la Grande Randonnée à Tring-Jonction sur le terrain de M. Denis Vachon.

- 17h30 Souper de la Grande Randonnée.
- 20h00 Soirée de la Grande Randonnée sous la tente à Tring-Jonction. Orchestre « Vision ». Tirage de prix aux inscrits de la randonnée.
- 20h30 Orchestre au Saloon: « Nelson et Linda ».
- 20h30 Orchestre au Stade: « Trio Liber-t ».
- 21h30 Orchestre au Stade: « FLO ».
- 22h30 Orchestre au Stade: « GIL TIBO ».
- 00h00 Orchestre au Stade: « FLO ».

Jeudi le 21 juillet 1994

- 06h00 Déjeuner à la salle des Chevaliers Colomb.
Déjeuner Western de la randonnée à Tring-Jonction sur le terrain de Denis Vachon.
Resp.: Josette Tardif, tél.: 588-3992.
- 08h30 Départ de la randonnée vers St-Victor.
- 12h00 Dîner de la randonnée sur le terrain de Marcel Cliche
Resp.: Josette Tardif, tél.: 588-3992.
- 13h30 Après-midi de l'âge d'Or au Saloon:
Orchestre « Alain Plante »
- 16h00 Retour de la randonnée de deux jours sur le site des Festivités Western.
- 17h00 Spécial « Souper de l'Âge d'Or » servi par Madeleine Bernard et Dominic Fortin.
- 19h30 Tire de poneys
Resp.: Lucien Lessard, tél.: 588-3504
- 20h00 Orchestre au Stade: « Blackee Roads ».
- 20h30 Orchestre au Saloon: « Trio Liber-t ».
- 20h45 Orchestre au Stade: « Musiciens de Georges Hamel ».
- 21h30 Orchestre au Stade: « Blackee Roads ».
- 22h15 1^{er} spectacle de GEORGES HAMEL au Stade.
- 23h00 Orchestre au Stade: « Blackee Roads ».
- 00h30 Orchestre au Stade: « Musiciens de Georges Hamel ».
- 01h15 Orchestre au Stade: « Blackee Roads ».

Vendredi le 22 juillet 1994

- 06h00 Déjeuner à la salle des Chevaliers Colomb.
- 09h30 Départ de la Randonnée de Plaisance.
Resp.: Paul Poulin, tél.: 588-3529
- 13h30 Orchestre au Saloon: « Géminix »
- 19h30 Rodéo et horse-show professionnel.
Resp.: Charles et Dave Tardif (Robertsonville),
Tél.: 338-0405
- 20h00 Orchestre au Stade: « Blackee Roads ».
- 20h30 Orchestre au Saloon: « Wagon Wheels ».
- 20h45 Orchestre au Stade: « Traveling Band ».
- 21h30 Orchestre au Stade: « Blackee Roads ».
- 22h15 Orchestre au Stade: « Traveling Band ».
- 23h00 Spectacle au Stade: « GILLES DESCÔTEAUX », alias Arthur De Grand-Maison de « Entre chien et loup ».
- 00h30 Orchestre au Stade: « Blackee Roads ».
- 01h15 Orchestre au Stade: « Traveling Band ».

Samedi le 23 juillet 1994

- 06h00 Déjeuner à la salle des Chevaliers Colomb.
- 09h00 Inscription de la Grande Parade dans les rues du village.
Resp.: Nancy Cloutier, tél.: 588-6462
- 13h00 Départ de la Grande Parade dans les rues du village.
- 14h00 Orchestre au Saloon: « Nelson et Linda ».

- 14h00 Tire de chevaux provinciale (3300 lbs et moins) organisée par le Club de Tire de chevaux Beauce Estrie Inc.
Resp.: Lucien Lessard, tél.: 588-3504
- 15h00 Spectacle de danse au Stade: « CINDERELLA »
Resp.: Pierrette Groleau, tél.: 335-6311
- 19h00 Tire de chevaux provinciale (3300 lbs et plus) organisée par le Club de Tire de chevaux Beauce Estrie Inc.
Resp.: Lucien Lessard, tél.: 588-3504
- 20h00 Orchestre au Stade: « Wagon Wheels ».
- 20h30 Orchestre au Saloon: « Traveling Band ».
- 20h45 Orchestre FOLKLORIQUE au Stade:
« Les soeurs Boivin et Robert Pinard ».
- 21h30 Orchestre au Stade: « Wagon Wheels ».
- 22h15 1^{er} spectacle FOLKLORIQUE au Stade:
« La famille Gagné et Breton ».
- 23h00 Orchestre au Stade: « Wagon Wheels ».
- 23h45 2^e spectacle FOLKLORIQUE au Stade:
« La famille Gagné et Breton ».
- 00h30 Orchestre au Stade: « Wagon Wheels ».
- 01h15 Orchestre FOLKLORIQUE au Stade:
« Les soeurs Boivin et Robert Pinard ».

Dimanche le 24 juillet 1994

- 06h00 Déjeuner à la salle des Chevaliers Colomb.
- 06h30 à 08h30
Inscriptions au horse-show amateur et professionnel.
- 09h00 Messe Western, 16e anniversaire.
Resp.: Claude Poulin, tél.: 588-6876
- 09h00 Horse-show amateur professionnel.
Resp.: Association amateurs de ranch de la région de l'Amiante Inc.
Resp.: Christian Couture, tél.: 422-5523
- 13h00 Gala amateur du 16e anniversaire des Festivités Western de Saint-Victor.
Resp.: Pauline Cloutier, tél.: 588-6873
Orchestre au Saloon: « Géminix ».
Animatrice: Lyne Lagrange
- 15h00 Courses de chuck-wagon dans le Ring.
Resp.: Paul Poulin, tél.: 588-3529
Ronald breton, tél.: 588-6171
Yvan Roy, tél.: 484-5766
- 15h30 Courses de chevaux.
Resp.: Paul Poulin, tél.: 588-3529
Ronald breton, tél.: 588-6171
Yvan Roy, tél.: 484-5766
- 19h00 Suite du Gala amateur du 16e anniversaire des Festivités Western de Saint-Victor.
Resp.: Pauline Cloutier, tél.: 588-6873
Orchestre au Saloon: « Géminix ».
Animatrice: Lyne Lagrange
- 20h00 Orchestre au Stade: « Vision ».
- 20h45 Orchestre au Saloon: « Wagon Wheels ».
- 21h30 Orchestre au Stade: « Vision ».
- 22h00 Remise des prix pour la décoration western. Tirage du cheval de selle et autres prix.
Clôture des Festivités Western 1994.
- 22h15 Orchestre au Stade: « Wagon Wheels ».
- 23h00 Orchestre au Stade: « Vision ».
- 23h45 Orchestre au Stade: « Wagon Wheels ».
- 00h30 Orchestre au Stade: « Vision ».
- 01h15 Orchestre au Stade: « Wagon Wheels ».

OPÉRATION CAVALIERS ROUGES DISPONIBLE
Resp.: Chevaliers Colomb, tél.: 588-3950