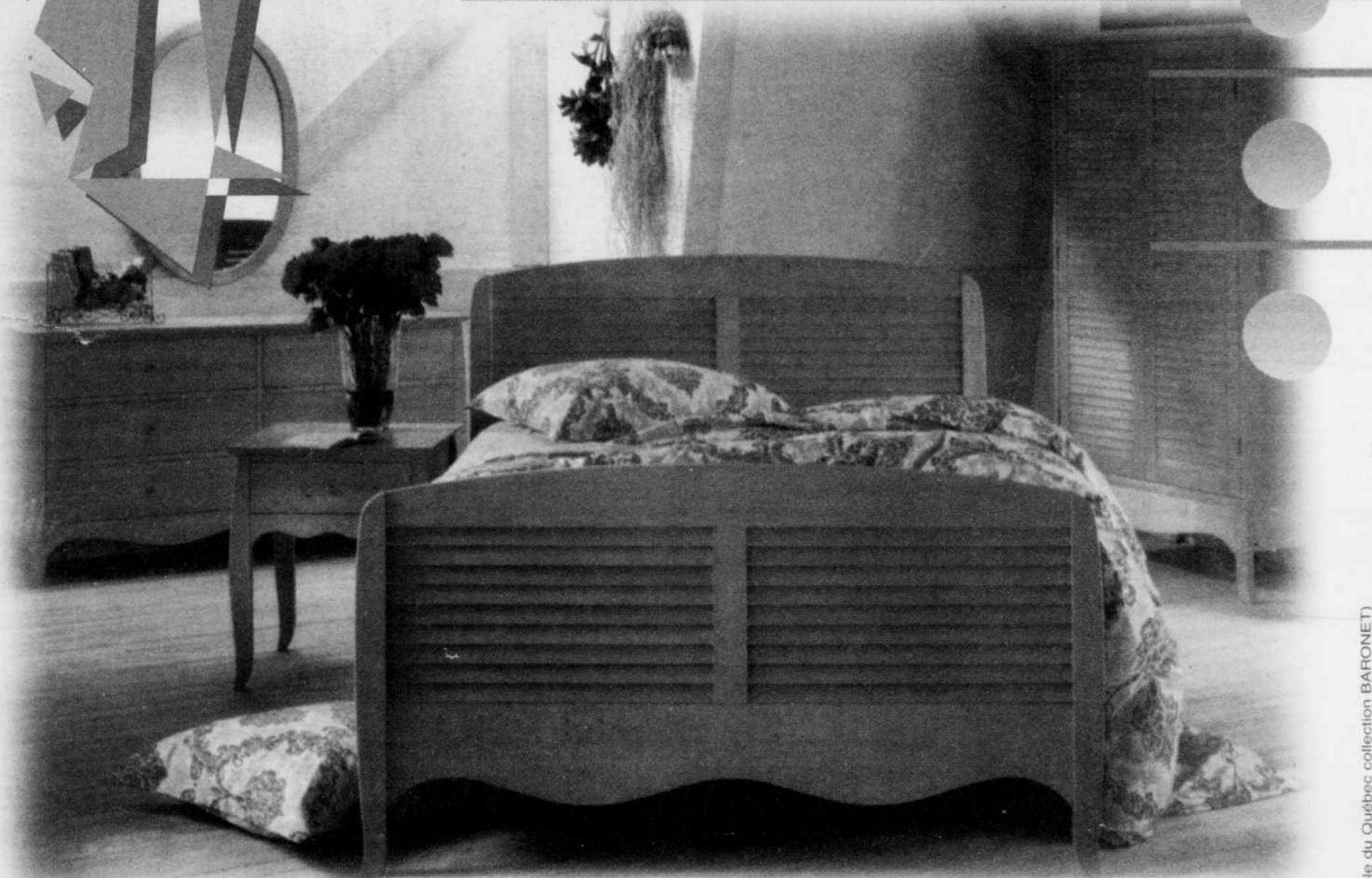


ROFIL



LE COURRIER DU SUD

2 OCTOBRE 1994

(Photo Le Meuble du Québec collection BARONET)

*Dans votre nouveau logement... Dans votre nouvelle maison
Ou simplement pour rafraîchir votre décoration*

Qualité + service d'expert 

• Domiciliaire • industriel • commercial • contracteur = **PRIX SPÉCIAUX**

QUALITÉ  QUÉBEC
Vendus
EXCLUSIVEMENT
aux centres Bétonel

CENTRE
BÉTONEL
RIVE-SUD
PEINTURE
DES MAÎTRES DÉCORATEURS

STE-CATHERINE
Place Marchand
6260, route 132
635-9282

SAINT-HUBERT
3845, rue Mont-Royal
arrière: Fruits & Légumes
Taschereau
445-3036



Draperies et Tissus Parent: Une très bonne adresse



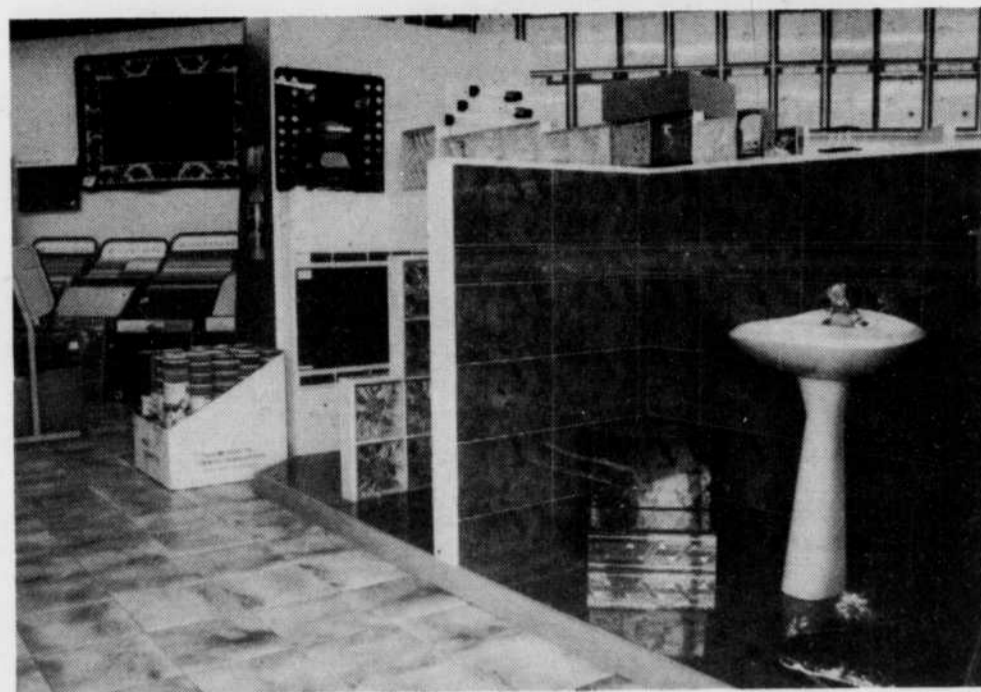
Draperies et Tissus Parents est une très bonne adresse pour trouver le bon tissu, le bon patron et tout pour habiller une fenêtre.

Situé au 700, Curé-Poirier ouest, à Longueuil, le commerce offre sur son plancher d'une superficie de 15 000 pieds carrés, un vaste choix de rideaux et stores pour décorer les fenêtres, de couvre-lits, et d'accessoires de salles de bains en plus de la peinture.

En 1991, 1992, 1993 et 1994, le commerce a remporté le Prix du meilleur commerce dans le domaine de la décoration grâce à sa fidèle clientèle et aussi grâce à son service personnalisé et à son grand choix. Une décoratrice ainsi que trois couturières sont au service des clients fidèles depuis déjà 27 ans.

Pour Draperies et Tissus Parents, l'essentiel est de satisfaire totalement les clients.

Tout pour le plancher chez Céramique Rosa



Depuis 25 ans, Céramique Rosa s'est taillé une place enviable dans le domaine du couvre-plancher. En magasin, le client a l'embaras du choix parmi plus de 200 modèles de céramique pour le plancher ou pour le mur ainsi qu'au-delà de 50 modèles de tapis et une trentaine de styles de prélat.

Ce commerce est situé au 109, Curé-Poirier Ouest, à Longueuil et la majorité de la marchandise exposée est prête à emporter. L'inventaire est donc immense.

Céramique Rosa offre le service d'installation ainsi que celui de l'estimation gratuite, pour les clients qui habitent dans la région de Longueuil.

Le bricoleur est aussi bien servi chez Céramique Rosa puisqu'il peut louer les coupe-céramique et se procurer la colle, coulis et truelle nécessaires à l'installation. La salle d'exposition offre un grand choix pour tous les goûts et pour toutes les bourses.



**SERVICE
DE
DÉCORATION
À
DOMICILE**



Draperies & tissus

PARENT
Stores verticaux

Un symbole d'excellence depuis 27 ans

SUPER SPÉCIAL
TOUS LES STORES LEVOLOR

50%
de rabais

LIT MURAL

Transformez et agrandissez votre pièce avec un lit mural qui se ferme dans le mur. Choix de couleurs et de modèles. Sur mesure si désiré.



Venez voir notre nouvelle gamme de tissus polars de 1^{re} qualité à partir de 17,95\$. Dépêchez-vous avant les grands froids

Nous réparons plus de 52 modèles de rails différents, sur place, dans nos ateliers

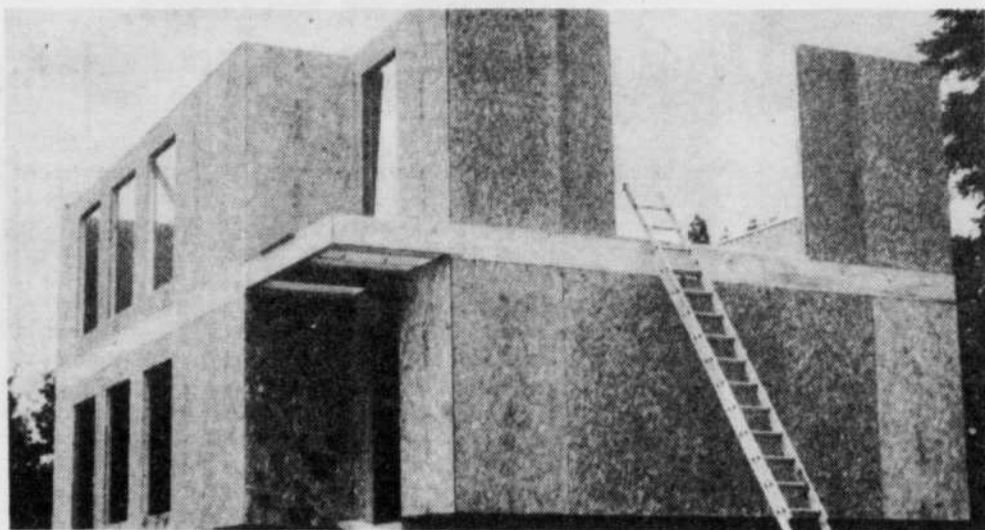
Vaste atelier de couture ou nous confectionnons vos rideaux et valences pour vous

**Pour le plaisir de choisir
3 étages,
15 000 pieds carrés**

DRAPERIES ET TISSUS PARENT
700, Curé-Poirier, Ouest
Longueuil 670-3324

8724CSGF

Un nouveau concept longueuillois à Acton Vale



Iso-Sand International inc. une entreprise de Longueuil créera une vingtaine d'emplois dans la municipalité d'Acton Vale en Montérégie, lieu choisi pour ériger sa toute nouvelle usine pilote de fabrication du panneau Pan-Isox. Si la tendance actuelle se maintient au niveau de la vente du panneau, les activités de fabrication pourront entraîner la création de 13 emplois supplémentaires pour un total de 32 nouveaux emplois créés à plus ou moins court terme.

Le panneau Pan-Isox est le fruit de plusieurs années de recherche et d'expérimentation en laboratoire et sur des chantiers. Conçu au Québec par M. Paul Beau-

lieu, ce panneau isolé et structural sans aucune ossature offre une alternative révolutionnaire aux méthodes de construction traditionnelles. Il a l'avantage de présenter un rendement exceptionnel sur les plans de la force structurale, de l'isolation thermique et de l'efficacité de la mise en oeuvre.

Le panneau Pan-Isox se vend présentement au Québec et très prochainement en Ontario, dans les Maritimes et en Nouvelle-Angleterre. Actuellement, plusieurs contrats et transferts technologiques sont en voie de négociation, notamment au Mexique, en Tchécoslovaquie, au Moyen-Orient et en Argentine.

Le bon arbre au bon endroit



Planter un arbre peut sembler à prime abord un geste très simple. C'est vrai si l'on prend la peine de se préoccuper de certains petits détails qui permettront de mieux profiter de cet environnement.

DANGERS

Il faut éviter de planter un arbre à grand déploiement - comme l'érable - sur un petit terrain. Les racines vont vite nuire aux conduits souterrains alors que les branches risquent de s'enchevêtrer dans les fils électriques. Si elles cassent, elles vont causer une panne électrique dans tout le voisinage.

Un autre danger qui guette le propriétaire avec des arbres à grand déploiement, c'est celui de l'émondage avec ses risques d'électrocution. Il est préférable, si un tel arbre est sur votre terrain, de faire appel à des spécialistes pour ce travail.

Hydro-Québec publie une brochure intitulée «Le bon arbre au bon endroit». Elle renferme de nombreuses et précieuses informations sur ce sujet.

* Source: Hydro 93, magazine d'Hydro-Québec.

FRAÎCHEUR-CHALEUR

Les arbres peuvent assurer fraîcheur l'été et chaleur l'hiver. Il suffit pour cela de planter le bon arbre au bon endroit. Les feuillus peuvent être mis au sud-est, au sud, au sud-ouest et à l'ouest de la maison. Ils donneront plus de fraîcheur à l'intérieur tout en protégeant des rayons du soleil.

L'hiver, par contre, ils permettront un ensoleillement maximum. Pour faire échec aux vents d'hiver, il faut opter pour des conifères au nord de la maison ainsi que du côté des vents dominants.

VENTE

19^e ANNIVERSAIRE

(1er au 31 octobre 1994)

PRÉLART	CÉRAMIQUE	TAPIS		
<p>"CUSTOMFLOR"</p> <p>PRIX SPÉCIAL DE LANCEMENT</p> <p>La "CUSTOMFLOR" verge carrée 7⁹⁵\$ seulement</p> <p>PRIX SPÉCIAL DE LANCEMENT</p> <p>la "IMAGE" verge carrée 17⁹⁵\$ seulement</p> <p>PRIX SPÉCIAL DE LANCEMENT</p> <p>la "OPULENCE" verge carrée 29⁹⁵\$ seulement</p>	<table style="width: 100%;"> <tr> <td style="width: 50%;"> <p>CÉRAMIQUE POUR MUR</p> <p>Grandeur À partir de</p> <p>6"x6" 89¢ P.C.</p> <p>6"x8" 89¢ P.C.</p> <p>8"x10" 89¢ P.C.</p> <p style="text-align: center;">GRANITE</p> <p>Grandeur À partir de</p> <p>10"x10" 9,99\$ P.C.</p> <p>12"x12" 13,99\$ P.C.</p> </td> <td style="width: 50%;"> <p>CÉRAMIQUE POUR PLANCHER</p> <p>Grandeur À partir de</p> <p>8"x8" 1,09\$ P.C.</p> <p>12"x12" 1,39\$ P.C.</p> <p>16"x16" 1,99\$ P.C.</p> <p>Quantité limitée</p> </td> </tr> </table> <div style="border: 1px solid black; padding: 5px; margin-top: 10px;"> <p>Grand Choix de</p> <ul style="list-style-type: none"> • Marbre • Ardoise • Granite • Seuil • Blocs de verre • Moulures • Accessoires • Colle </div> <div style="text-align: center; margin-top: 10px;"> <p>HEURES D'AFFAIRES</p> <p>lu-ma 8h à 18h</p> <p>me-je-ve 8h à 21h</p> <p>samedi 9h à 17h</p> </div> <div style="text-align: center; margin-top: 10px;"> <p>15% DE RÉDUCTION</p> <p>sur tous nos modèles de céramiques, préart, tapis, à prix régulier sur présentation de ce coupon (exp. 31/10/94)</p> </div>	<p>CÉRAMIQUE POUR MUR</p> <p>Grandeur À partir de</p> <p>6"x6" 89¢ P.C.</p> <p>6"x8" 89¢ P.C.</p> <p>8"x10" 89¢ P.C.</p> <p style="text-align: center;">GRANITE</p> <p>Grandeur À partir de</p> <p>10"x10" 9,99\$ P.C.</p> <p>12"x12" 13,99\$ P.C.</p>	<p>CÉRAMIQUE POUR PLANCHER</p> <p>Grandeur À partir de</p> <p>8"x8" 1,09\$ P.C.</p> <p>12"x12" 1,39\$ P.C.</p> <p>16"x16" 1,99\$ P.C.</p> <p>Quantité limitée</p>	<p>POUR CHAMBRE:</p> <p>série Gatineau de Harding 10⁸⁹\$ /verge carrée</p> <p>POUR SALON</p> <p>série Accolade de Harding 15⁷⁹\$ /verge carrée</p> <p>POUR PASSAGE</p> <p>série Palladium de Barrymore 17⁶⁹\$ /verge carrée</p>
<p>CÉRAMIQUE POUR MUR</p> <p>Grandeur À partir de</p> <p>6"x6" 89¢ P.C.</p> <p>6"x8" 89¢ P.C.</p> <p>8"x10" 89¢ P.C.</p> <p style="text-align: center;">GRANITE</p> <p>Grandeur À partir de</p> <p>10"x10" 9,99\$ P.C.</p> <p>12"x12" 13,99\$ P.C.</p>	<p>CÉRAMIQUE POUR PLANCHER</p> <p>Grandeur À partir de</p> <p>8"x8" 1,09\$ P.C.</p> <p>12"x12" 1,39\$ P.C.</p> <p>16"x16" 1,99\$ P.C.</p> <p>Quantité limitée</p>			

PROFIL - LE COURRIER DU SUD - 2 OCTOBRE 1994 PAGE 3

**Condo
Soleil**

**LIQUIDATION
69 000\$ et plus
CLEF EN MAIN TOUT INCLUS**

GARANTIE

**3025 ARTHUR HOULE
angle Boul. Cousineau
Saint-Hubert**

Solarium et terrasse, un plus pour votre propriété

Alors que l'activité physique, le plein air et l'environnement font de plus en plus partie de notre vie, il est agréable de constater que le solarium gagne la faveur des consommateurs et que la terrasse est devenue indispensable.

Les matériaux modernes ont grandement facilité le nouvel engouement pour le solarium. L'isolation d'aujourd'hui (les vitrages isolants et autres) et l'utilisation au maximum de la chaleur solaire permettent maintenant de vivre à l'année dans les solariums et d'en faire une nouvelle pièce de la maison. Il peut être considéré comme une serre, un jardin intérieur ou tout simplement comme une salle familiale d'un cachet particulier. Quel que soit l'usage qu'on en fait, le solarium bien pensé et bien construit n'augmente pas la facture de chauffage. Il ajoute une plus-value à la propriété, considérée comme un attrait supplémentaire pour beaucoup d'acheteurs.

La terrasse extérieure, souvent faite de pin traité, est devenue, aux dires des agents d'immobilier, un élément qui facilite la vente d'une maison. Bien située, si possible attenante à la salle familiale et offrant une vue intéressante agrémentée de bacs à fleurs et de bancs faits de même bois, la terrasse devient vite indispensable et comble d'aise les amateurs de vie extérieure. L'été, elle est à la fois la salle de séjour, la salle à manger et la cuisine. Dès que le beau temps arrive, elle est prétexte à vivre dehors, au cœur des activités de plein air.

Ces deux investissements, serre et terrasse, ont comme avantage de rendre votre cadre de vie plus agréable et plus intéressant. Ces attraits supplémentaires, tout en ajoutant de la valeur à votre maison, vous en faciliteront la vente le moment venu et vous permettront de récupérer sans peine les sommes investies dans leur réalisation.

8760CSDK

**CENTRE
DU PLANCHER
GRENER
RYE-SUD INC.**

CPGRS

**Le spécialiste
DU BOIS FRANC**

- Planchers
- Escaliers
- Boiseries intérieures
- portes
- rampes
- granule de bois etc.

*Prix défiant toute
compétition*

Vaste salle de montre

**Spécial d'octobre
Chêne sélect
& Meilleur
Préverniss**

**4⁷⁸
p.c.**

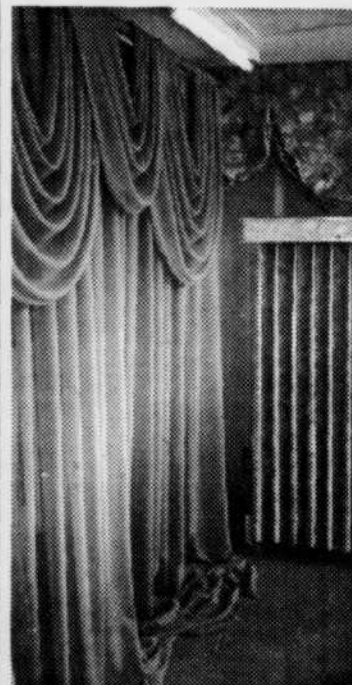
**310, Lawrence
Greenfield Park**

875-4440

8712CSDK

PAGE 4 - PROFIL - LE COURRIER DU SUD - 2 OCTOBRE 1994

Oui... nous habillons les fenêtres Et... bien plus encore



**Tout pour l'habillement
de fenêtres sur mesure
ainsi que des couvre-lits
et une foule
d'accessoires.**

Nous faisons la
confection avec nos
tissus ou les vôtres.

**CONSULTEZ-NOUS
avant d'acheter vos
tissus**

- quel modèle?
- quelle texture?
- quels motifs?
- quelles grandeurs?
- quelle quantité?
- installation, pôle?
- etc... etc... etc...

DRAPERIES JOLIETTE

Etabli depuis 1972

845 rue Ste-Hélène, Longueuil

(près du Pont Jacques-Cartier)

670-8360

Service d'achat à
domicile **GRATUIT**

CS8729NL

Quand Tapis Mini Prix devient **GRAND, GRAND...**



Tapis Mini Prix est ce type de commerce que l'on associe aux réussites d'affaires familiales. Il y a 25 ans, Paul Chayer ouvrait son propre commerce spécialisé dans les couvre-planchers, au 859, Sainte-Foy, à Longueuil. En 1980, son neveu, qui travaillait pour lui depuis de nombreuses années et qui "aimait tellement la compagnie", acheta le commerce.

Tapis Mini Prix possède un inventaire évalué à un demi million de dollars en tapis de marques réputées, en céramique, en prélatris et en carpettes. Le magasin jouit d'une excellente réputation bâtie au fil des ans. Et c'est justement dans le souci de toujours bien servir la clientèle que Tapis Mini Prix deviendra grand, grand, grand...

Au mois de décembre prochain, le commerce emménagera dans des locaux tout neufs situés au 459, Ste-Foy, à Longueuil. "Rien ne changera. L'ambiance sera toujours la même, le choix toujours aussi complet sauf que les clients ne seront plus à l'étroit car le commerce occupera une superficie de plancher de 3 500 pieds carrés" explique M.Chayer. Près de trente personnes travaillent chez Tapis Mini Prix.



**NOUVEAUX
MODÈLES**

**1995
DÉJÀ
ARRIVÉS!**



LE JUMENT

PRIX À PARTIR DE

103 500\$

INCLUANT:

TPS, TVQ, INFRASTRUCTURE À 100%
GAZON ET GOUTTIÈRES

**Bungalow
cottages,
détachés ou
jumelés**
(possibilité de
Bachelor)

NOUS CONSTRUISONS AUSSI SELON VOS PLANS

BUREAUX DES VENTES

1765, LEGARDEUR ET
7155, JULIEN-BOUTHILLIER
SAINT-HUBERT

676-5637 . 466-3863 . 462-4949

Tous les tapis ne sont pas créés égaux.



**Découvrez la différence MasterLife™. Seulement chez les
Maîtres Commerçants™ approuvés par DuPont.**

Rendez-vous chez le Maître Commerçant de votre voisinage où un spécialiste vous attend pour vous faire découvrir la beauté durable que le nouveau tapis STAINMASTER

MasterLife™ peut apporter à votre foyer. Et ne manquez pas «Découvrez la beauté», une émission télévisée spéciale sur le rôle des tapis dans la décoration, commanditée par

le Maître Commerçant de votre localité et La Corporation des tapis Peerless. Diffusée du 19 septembre au 22 octobre par votre réseau de câblodistribution local.

CS9687NL



**Tapis
Mini-Prix
INC.**
NOTRE NOM DIT TOUT
Établi depuis 1970

Résidentiel-commercial

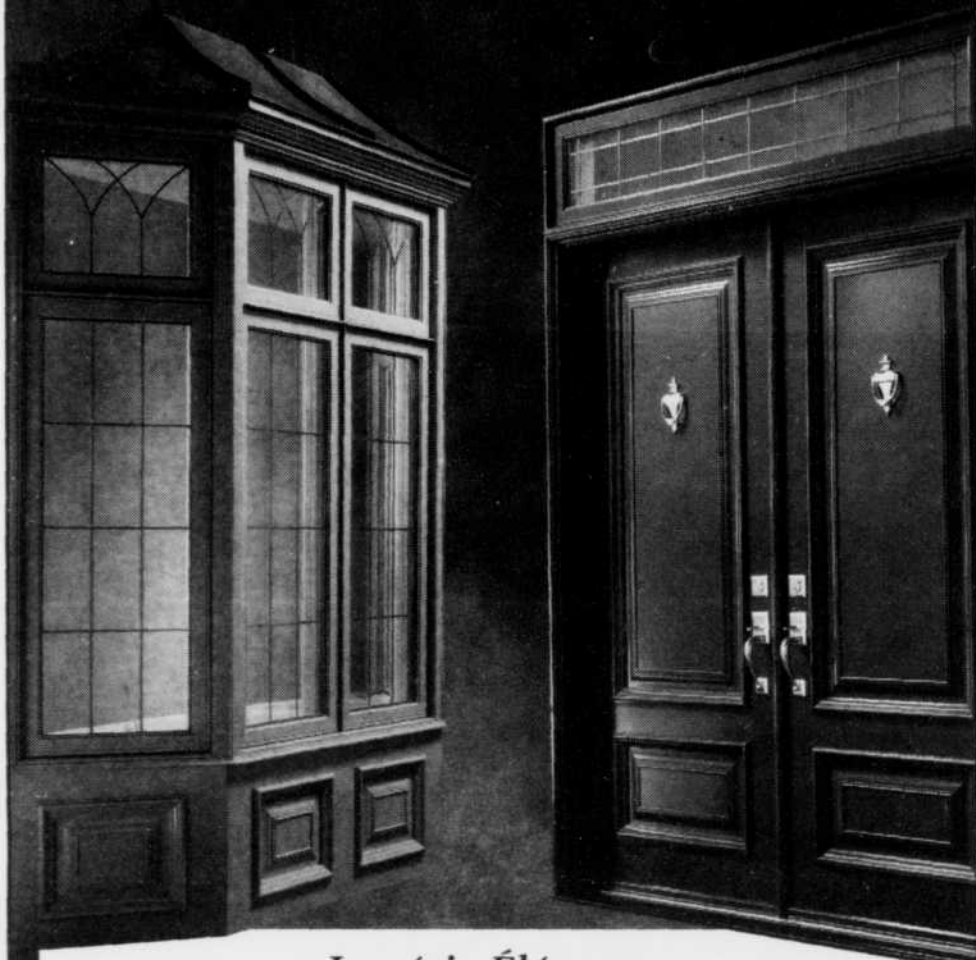
- Service à domicile gratuit
- Travail garanti
- Installation par des experts

**859, boul. Ste-Foy, Longueuil
tél: 646-5876**

Maître Commerçant™ et STAINMASTER MasterLife™ sont des marques de commerce de E.I. du Pont de Nemours and Company.

Belles, résistantes, énergeffices.

*Vous construisez ou rénovez ?
Nos portes et fenêtres faites sur mesure
donneront cachet et valeur à votre résidence !*



La série Éléance

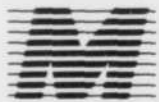
Avec leur superbe extérieur en aluminium inaltérable orné de moulures profondes et leur chaleureuses boiseries intérieures et leur structure composite ultra-isolante, ces portes et fenêtres de qualité rehaussent l'apparence et améliorent l'étanchéité de toute demeure.

La série Actuelle, composite Nouveau

Ces toutes nouvelles fenêtres, dotées d'une structure composite ultra-isolante et ne nécessitant aucun entretien, sont offertes à meilleur prix encore que les produits de la série Éléance !

Quel que soit la gamme ou le style choisi, vous obtiendrez des portes et fenêtres qui sont à l'avant-garde technologique, qui possèdent une garantie exceptionnelle et qui présentent le meilleur rapport qualité-prix sur le marché !

Pour recevoir la brochure de la série Éléance, communiquez avec un représentant à l'une ou l'autre de nos deux salles de montre. Mieux encore, venez voir nos produits sur place !



BROSSARD
8275, boul. Taschereau
Tél. : (514) 445-4252

**ENTREPRISES
MARCHAND
PORTES ET FENÊTRES**

MONTRÉAL
4865, rue Jean-Talon O.
Tél. : (514) 343-3335

La confiance absolue



est publié par
Le Courrier du Sud
267, Saint-Charles Ouest
Tél. : 646-3333
Rédaction : 674-6217
Télécopieur : 674-0205

ÉDITEUR-FONDATEUR
Jean-Paul Auclair

DIRECTRICE
Lucie Masse

**RÉDACTION AGENCE DE PRESSE
RIVE-SUD LTÉE**
François Laramée

**GRAPHISME
PHOTOCOMPOSITION
ET MONTAGE**
Infomaître Communications inc.

IMPRESSION
Imprimerie Québécois

DISTRIBUTION
DISTRIBUTION G.P.F. Inc.

OFFICE DE LA
DISTRIBUTION CERTIFIÉE **ODC**

Le Domaine des Étoiles au coeur de la nature



Le Domaine des Étoiles se distingue par son site tout à fait unique. Le développement est situé autour du magnifique lac Stukeley, près de Magog, là où l'on respire la vraie nature.

Mais ce qui est également intéressant c'est que les terrains sont tous adossés au parc provincial du Mont-Orford; donc pas de voisins en façade, que de la verdure comme vue panoramique.

Le Domaine des Étoiles vend des ter-

rains d'une superficie moyenne de 130 000 pieds carrés pour construire des résidences secondaires ou permanentes.

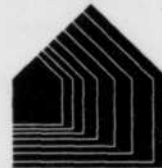
L'environnement exceptionnel lui confère un cachet tout à fait particulier. De plus, il est situé à proximité de la petite ville touristique de Magog, des centres de ski et des terrains de golf. Là bas, le jour comme le soir, la nature est à son meilleur. Renseignements: 1 800 361-9555.

La Vente qui Dérange

DU 26 SEPTEMBRE AU 9 OCTOBRE



**Payez 10 mois
après la livraison
OU
Nous payons
les 2 taxes**



**m o b i l i e r
philippe dagenais**
pour la ville et la campagne

116, rue Principale, Granby
372-8366 • OUVERT 7 JOURS



115, boul. Bromont, Bromont
534-4877 • OUVERT 7 JOURS

UN COIN DE PARADIS...

Découvrez
un havre de paix
dans un secteur
peu développé et
facilement accessible;
une occasion
d'investissement
hors pair.

Le Domaine des Étoiles est une étendue de 1500 acres de forêts protégées situées sur les rives du lac Stukely et en face d'un des versants du majestueux Mont Orford. Voisin de la municipalité d'Eastman, à la croisée d'un centre récréatif, culturel et sportif 4-saisons débordant de vie, le **Domaine des Étoiles** est véritablement, comme l'indique son nom, un rêve tout étoile en termes de tranquillité et d'accessibilité.

CE SITE IDÉAL EST SITUÉ :

- à moins de 10 kilomètres de l'autoroute des Cantons de l'Est;
- à une heure de route de Montréal;
- à 15 minutes de route de Magog et du lac Memphrémagog;
- à proximité des plus beaux centres de ski de l'Est (Orford, Owl's Head, Jay Peak (Vermont), Bromont et Sutton);
- à proximité de nombreux terrains de golf et d'autres centres d'activités de plein air ou d'intérieur.

COMMENT S'Y RENDRE :

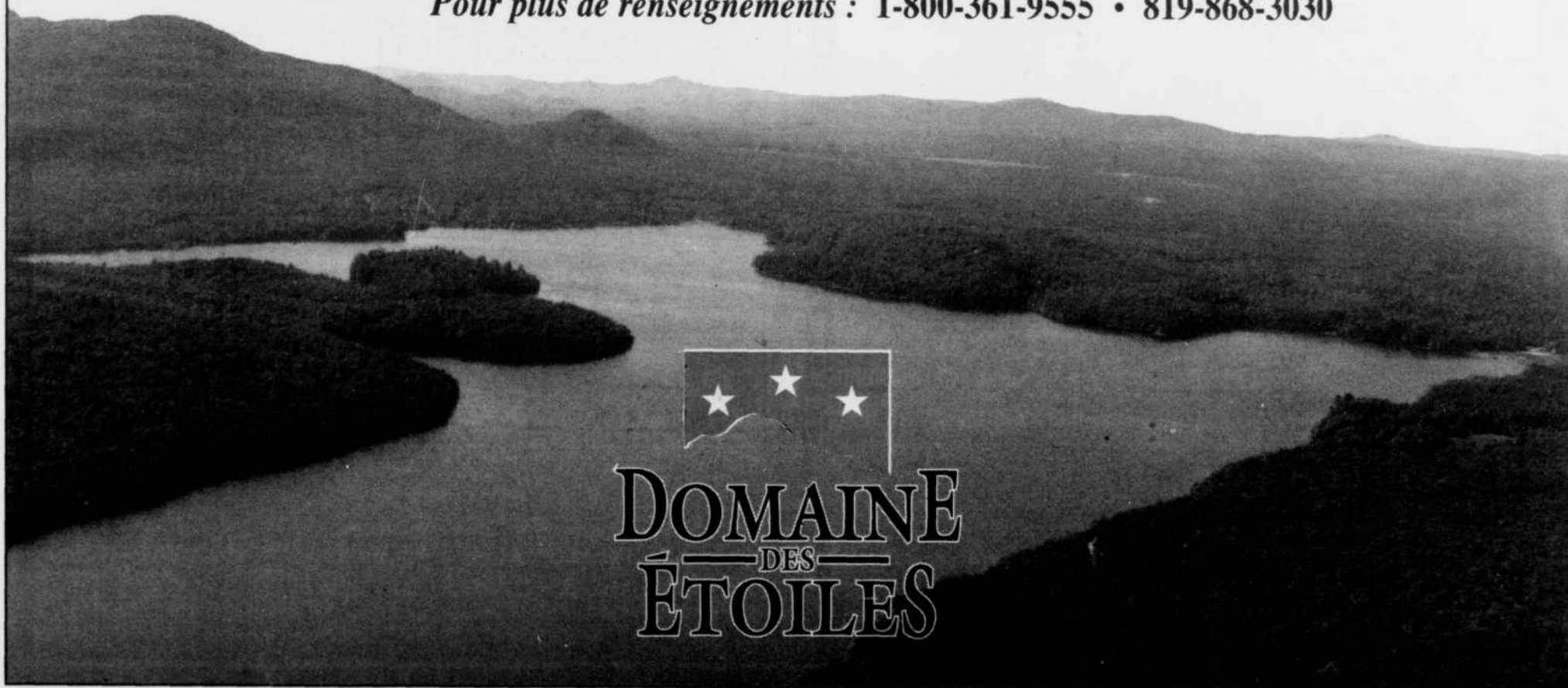
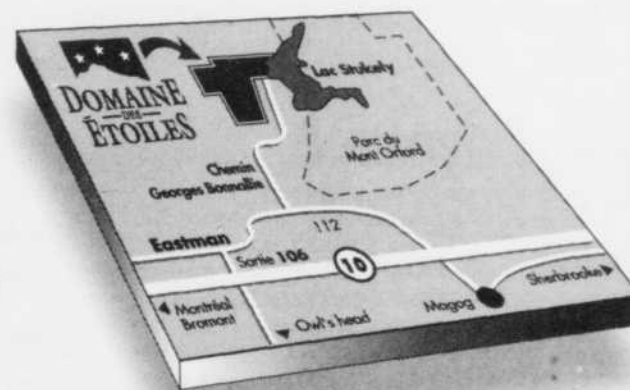
Prendre la sortie 106 de l'autoroute des Cantons de l'Est (10) et emprunter la direction d'Eastman. À l'intersection principale d'Eastman, tourner à droite sur la route 112 et à moins d'un kilomètre, tout juste après l'école de la municipalité, tourner à gauche vers la rue Georges Bonnalie. Vous êtes alors à exactement neuf kilomètres du **Domaine des Étoiles**.

Nous espérons vous rencontrer bientôt.

Pour plus de renseignements : 1-800-361-9555 • 819-868-3030

À PRIX ABORDABLE !

Avec votre famille, vous pourrez opter pour un terrain de trois ou cinq acres avec accès au lac ou encore un de ceux donnant directement sur le lac. De plus, une charte environnementale assure à tous les investisseurs une qualité de vie durable en termes de normes rigoureuses de construction et de respect de l'environnement naturel ambiant.



Pourquoi chercher?



*Chez-nous
vous
trouverez
tout à des
prix
compétitifs*

- Bain tourbillon et thérapeutique
- Lavabo sur pied
- Évier de cuisine
- Vanité "VANICO"
- Accessoires salle de bain
- Et plus encore...

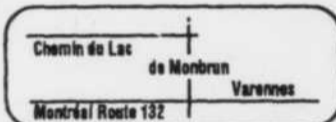


Payette & Perreault inc.

Maintenant 2 adresses pour mieux vous servir.

669, chemin du Lac,
Boucherville 449-0593

251, boul. Brien, Repentigny 581-5512
Département de pièces à votre service.



Pour rentabiliser vos travaux de rénovation

Tout comme en finance, le rendement des investissements est un élément clé dans le domaine de la rénovation résidentielle. Ceci prend toute son importance quand on sait qu'au Canada, on consacrera cette année plus de 17,5 milliards de dollars à des travaux de rénovation.

Si le financier ne se préoccupe à toutes fins pratiques que de l'aspect monétaire de son investissement, le propriétaire qui entreprend des rénovations doit concilier ses goûts et ses préférences avec des questions comme la facilité de revente de sa maison et les coûts des services (chauffage, électricité, etc.). Ainsi, les experts de la Société canadienne d'hypothèques et de logement (SCHL) suggèrent de répondre à une série de questions au moment de planifier les travaux. Par exemple, combien de temps pense-t-on habiter encore sa maison? En combien de temps ces rénovations rapporteront-elles sur le plan de la réduction des frais de services? Comment ces changements influenceront-ils sur notre mode de vie? Ces réponses aideront à décider s'il faut exécuter ou non les travaux, à déterminer la nature des rénovations ainsi que la somme à investir.

La SCHL recommande également d'harmoniser les rénovations à l'architecture et à la taille des maisons de son quartier. La rénovation ou l'agrandissement à grands frais d'une maison, dans un style ultra-moderne, peut ne pas convenir à un quartier modeste où les habitations ont été construites il y a 50 ans. Il sera peut-être plus judicieux de choisir de mettre en évidence des caractéristiques propres à une époque ou à une collectivité.

LA PISCINE: UN INVESTISSEMENT MITIGÉ

L'installation d'une piscine ou de tout autre article spécialisé doit faire l'objet d'une décision bien mûrie parce que ce genre d'équipement ne fait pas l'unanimité: le propriétaire peut y voir un avantage, l'acheteur, un inconvénient. À cet effet, une étude réalisée dans l'ensemble des États-Unis révèle que les propriétaires ne récupèrent que le tiers de la somme investie dans une piscine lorsqu'ils revendent leur maison.

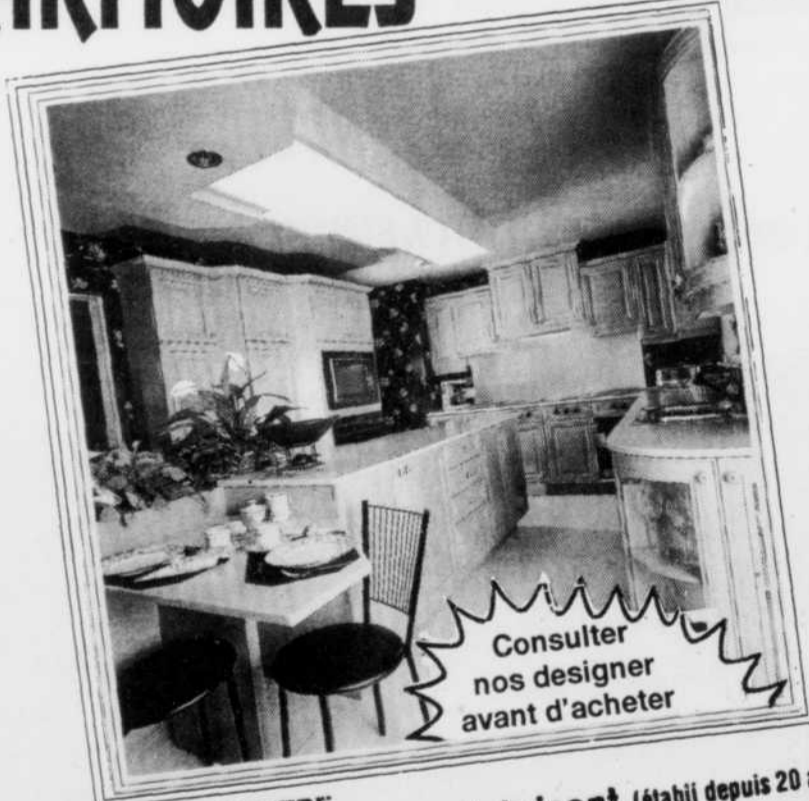
De plus, finir un sous-sol ou agrandir une pièce peut ne pas sembler rentable de prime abord, mais l'amélioration de la qualité de vie des occupants qui en résulte peut se révéler l'aspect le plus important.

DES INCITATIFS À LA VENTE

De façon générale, il est plus facile de récupérer les coûts de la rénovation d'une cuisine ou d'une salle de bains. Des études indiquent qu'en général, les sommes investies dans ces pièces sont récupérées dans une proportion de 80% et plus lors de la revente.

Même chose pour les foyers, les poêles à bois et les salles de bains additionnelles qui donnent souvent plus de valeur à une maison que n'en a coûté leur installation. À l'instar des cuisines et des salles de bains rénovées, ces éléments favorisent la vente d'une maison.

ARMOIRES 443-3232 ROBERT GUÉRIN INC.



Consulter nos designer avant d'acheter

VASTE SALLE DE MONTRE
Achetez directement du fabricant (établi depuis 20 ans)
Plusieurs modèles en montre

- Mélamine
- Lacque
- Bois
- Stratifié

5840, boul. Taschereau
Estimation gratuite

Brossard

CS8482NL

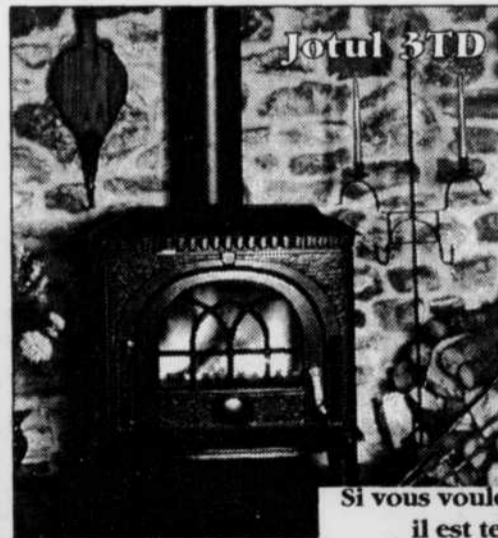
Grande Vente d'automne



Plan Mise de coté



Tient les Foyers du monde bien au chaud depuis 1853



Meilleur Vendeur

Fini: Graphite
Capacité: 1200 pi ca.
Bûche: 18 po.
Bac à cendre

Spécial
\$9???

Si vous voulez réduire vos factures d'électricité, il est temps de vous préparer maintenant

Venez constater nos bas prix

F.X. Drolet - Héritage - Nordica - Waterford
- Suprême Valcourt - Selkirk etc.



L'ATRE CHAMPETRE inc.

2800, Mtée Saint-Hubert, Saint-Hubert

443-8006

2e succursale: 441, Principale, Saint-Sauveur

227-5430

**Audace Design:
Là où la décoration est une passion**



Audace Design est une toute nouvelle boutique de décoration qui a ouvert ses portes au 460, boul. Roland-Therrien, à Longueuil. La propriétaire, Isabelle Faille, est diplômée en décoration du cégep du Vieux-Montréal.

Le domaine du design est sa passion.

Les couleurs, textures et les motifs n'ont plus de secret pour elle. Son approche est individualisée de façon à répondre au besoin de chacun en intégrant l'esthétique au confort et en marlant l'imagination au sens pratique.

Grâce à sa capacité d'écoute, Isabelle Faille sait découvrir le style et faire parler les goûts de chacun en dénichant ce petit quelque chose qui vous distingue et qui finira par créer un décor qui vous ressemble. Elle saura harmoniser vos meubles et accessoires avec élégance et raffinement. Le charme d'une pièce ne tient souvent qu'à un détail qu'elle saura relever.

Pour rajeunir votre décor intérieur, pour illuminer vos fenêtres, pour décorer ou pour rénover, inspirez-vous en vous rendant chez Audace Design.

SUBVENTION SUBVENTION SUBVENTION

PORTES-FENÊTRES

**PARTEZ ET
RÉNOVEZ
AVEC**



**Prêt de 4000\$
sans intérêt
OU
Subvention de
1000\$**

«Salle d'exposition» Portes (Acier, Jardin, Garage)
Fenêtres Battants, P.V.C., Aluminium,
Bois, Coulissantes, Guillotines

42, ST-Pierre, St-Constant
ALUMINIUM MGL INC. 632-8860
Depuis 1979... Une maison de qualité

SUBVENTION SUBVENTION SUBVENTION

Enfin un service de décoration personnalisé!

AUDACE
Design

BOUTIQUE DE MEUBLES ET DE DÉCORATION
RÉSIDENTIEL ET COMMERCIAL

Tout au même endroit et pour tous les budgets:

- Meubles
 - accessoires
 - literie
 - draperie
 - stores et tapisserie
 - tapis et céramique
- Et plus encore...

- Russi offerts:
- plan technique à l'ordinateur
 - incluant: plan de construction, de
 - démolition, d'éclairage, de prises électriques,
 - d'aménagement et de matériaux des finis
 - meubles sur mesure
 - coloration

*V*isite à domicile

**POURQUOI CHOISIR UN MEMBRE
DE LA S.D.I.Q.**

La S.D.I.Q. est une association professionnelle qui regroupe plus de 600 membres au Québec. Ce sont des gens qualifiés dont la formation et l'expérience pratique en design sont reconnues par la S.D.I.Q.

Ces designers d'intérieur sont aptes à concevoir des environnements adaptés aux besoins spécifiques de chaque client, tout en tenant compte de la personnalité et du style de vie de chacun. Ils sont en mesure d'allier les côtés fonctionnels et esthétiques inhérents à tout espace donné.

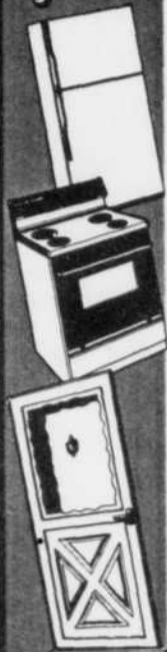
Faire appel à un designer d'intérieur accrédité par la S.D.I.Q., c'est s'assurer un service professionnel, conforme à ses exigences.



ISABELLE FAILLE Designer diplômée Membre de la SDIQ

460, boul. Roland Therrien, Longueuil 670-4451

Vert forêt ou jaune soleil ça vous tente...

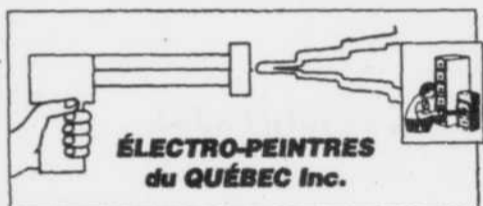


Meubles de métal ou en bois remis à neuf, de la nuit au lendemain, sur les lieux.

(quantité minimum)

- pas de frais de transport
- pas de perte d'usage temporaire
- pas de transfert des contenus du mobilier

Réparation, entretien de tous genres de mobilier, recouvrement de chaises, mobilier de métal refait à neuf, installation de nouveaux dessus de bureaux et cloisons. Mobilier de bois - rafraîchi. On remet à neuf: chaises, bureaux, fauteuils exécutifs, vestiaires, comptoirs réfrigérés, portes d'ascenseur, rampe d'escalier tubulaire, portes d'acier pour garage, commerce, résidence, poêles et réfrigérateurs.



ÉLECTRO-PEINTRES
du QUÉBEC Inc.

1220, Gay-Lussac, Boucherville

Tél.: (514) 449-2099 • Fax: (514) 449-2102



Expert
Rénovateur
Extra Spécial

Membre A.P.C.H.Q.
& R.B.Q.

Vous prévoyez faire des rénovations?

Tél.: 447-0380
Cel.: 941-0068

Estimation gratuite

- Profitez de la subvention du programme «virage rénovation.»
- Pour tout genre de rénovations, plans de cuisine, salle de bains, deck.
- Inspection de votre maison en 10 points S.C.H.L.
- Cottage à Chambly, dos au Golf, superbe, tous inclus, vente rapide, 139,500\$.
- Bungalow à Chambly, tout inclus, 104,500\$
- Contruisons votre maison personnalisée selon vos plans et devis.

CS0672NL

Auvents et Abris d'autos Rive-Sud

RÉPARATIONS GÉNÉRALES



443-6782
La solution toute simple à l'hiver

Abris d'autos 20'

450\$

INSTALLATION COMPRISE

pour toutes les grandeurs d'abris d'autos.

1780 Allard, Brossard
(Tout près du Mail Champlain)

443-6782

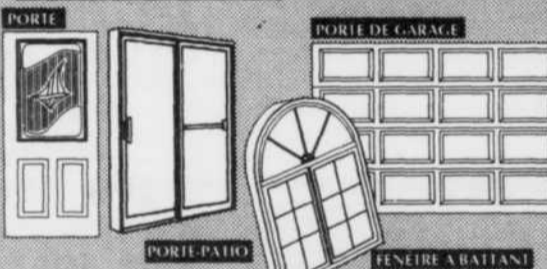
888430F



PAROLE DE
YVES CORBEIL

POUR LE CHOIX, LA QUALITÉ ET LES PRIX
VIMAT EST IMBATTABLE!

SUBVENTION
1000\$
du gouvernement pour rénovation résidentielle



- ✓ Plus de 31 conseillers experts en fenestration à votre service
- ✓ Installation faite par des techniciens de Vimat, garantie 10 ans
- ✓ Fenêtre sur mesure sans frais supplémentaire
- ✓ Club entrepôt d'une superficie de plus de 12 000 p.c.

PRIX JAMAIS VUS...INCROYABLE!

Les Fenêtres Vimat inc.

LAURENTIDES
ST-CANUT
13 500 ROUTE 158
Tél: (514) 431-0940

RIVE-SUD
3631 BOUL. TASCHEAU
Tél: (514) 445-2780

TERRIBONNE
1035 CH. DU CÔTEAU
Tél: (514) 471-1141
1-800-567-1141

LAVALRIE
200 CH. DES INDUSTRIES
Tél: (514) 586-3362

WEST-ISLAND
195 GRAVELINE
Tél: (514) 342-6191

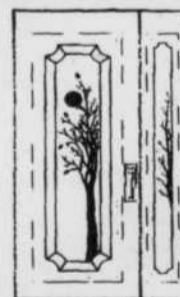


LONGUEUIL RENOVATION
ALUMINIUM ENR.

Établi depuis
38 ans

10% DE RABAIS

Sur présentation de cette annonce
(Le rabais de 10% n'est pas applicable sur les spéciaux déjà annoncés et la main-d'oeuvre)



SUBVENTION



Spéciaux valide du 2 au 16 octobre 1994

ESTIMATION GRATUITE

- Plions sur mesure
- Prêtons plieuse avec tout achat de matériel

"FAITES-LE VOUS MÊME OU FAITE CONFIANCE À NOS EXPERTS"

Heures d'affaires:
lundi, mardi, mercredi, 8h à 18h
jeudi, vendredi: 8h à 21h
samedi: 8h à 13h

SPÉCIAL SOFFITE

aluminium blanc
200 pi ca
avec ce coupon

97\$

2040, Ch. de Chambly, Longueuil

prop. Jules Archambault

674-7166
679-8090

87306000

GRANDE VENTE PYJAMA PARTY

**NOUVEAU... EXCLUSIF À
LIT D'EAU NATIONAL**



Matelas hybride

Grandeur 39'

à partir de

249\$

Grandeur "Queen" à partir de 299\$

Le Colorado

Grandeur "Queen".

Incluant: matelas plein mouvement, piédestal, chauffe-eau, double sécurité, tête de lit.



299\$

RIEN À PAYER AVANT JUIN '95*



749\$

L'Inca

Ensemble 6 morceaux, fini vert antique et naturel.

Incluant: 1 tête de lit 60", 1 bureau, 1 miroir, 1 commode, 2 tables de nuit



1549\$

Le Perle

Norbec 6 morceaux nouveau fini martelé

Incluant: 1 tête de lit 60", 1 bureau, 1 miroir, 1 commode, 2 tables de nuit

*Achat minimum de 500\$.
Taxes payables à l'achat.
Selon l'approbation du crédit.
Offre d'une durée limitée.

*Le Grand-Lit-O-Thon des grandes gueules de
CKMF durant notre grande vente pyjama party.
Faites un don pour la fondation rêve d'enfant.*

**OUVERT LE
DIMANCHE
11h à 17h**

LIT D'EAU NATIONAL
Meubles et Literie

"C'est plus que des lits d'eau!"

5705, A BOUL. TASCHEREAU

face au super Carnaval

TÉL.: 443-1244



Montréal 6390, rue Sherbrooke est 253-3521 • Lasalle 2345, rue Léger 365-5793 • Laval 1990, boul. Le Corbusier 687-4001
• Kirkland 3561, St-Charles 426-1675 • Sherbrooke 2520, rue King ouest (819) 821-0066

Rénovation et qualité de l'air

Trois mois après avoir fait rénover le sous-sol de leur maison, les membres d'une famille étaient tous malades, même ceux qui n'avaient pas d'antécédents médicaux. Une autre personne continuait toujours, un an plus tard, de souffrir de la colle utilisée pour l'installation d'un revêtement de marqueterie dans son logement en copropriété.

Les travaux de rénovation aussi bien que les matériaux utilisés peuvent avoir des effets considérables sur la qualité de l'air d'une maison. En effet, selon les experts de la société canadienne d'hypothèques et de logement (SCHL), de nombreuses personnes souffrent d'allergies, d'asthme ou d'autres problèmes respiratoires à la suite de travaux de rénovation.

Une planification judicieuse des travaux, qui tient compte des problèmes liés à la qualité de l'air, peut permettre de protéger la santé des occupants d'une maison durant la rénovation et de régler tout problème existant. On pourra aussi réduire les risques de problèmes pouvant résulter de la présence de nouveaux matériaux dans la maison. Même des bois francs comme le cèdre peuvent se révéler allergènes pour certaines personnes.

UN CHOIX MINUTIEUX DES MATÉRIAUX

La plupart des matériaux émettent plus de contaminants lorsqu'ils sont neufs: les polluants de l'air, et surtout les gaz, atteignent une concentration particulièrement élevée durant les travaux. Par exemple, les produits du bois qui contiennent de la colle devraient être entièrement scellés ou revêtus d'un autre matériau afin que les gaz ne s'en échappent pas.

Afin de prévenir l'introduction de toute nouvelle source potentielle de contamination, les experts de la SCHL recommandent de choisir des matériaux qui ont peu d'odeur et dont les émanations sont faibles. De plus, les peintures, même celles au latex, dégagent des odeurs qui peuvent irriter certaines personnes. Leurs effets peuvent se poursuivre longtemps après leur application. Il existe également des matériaux de construction conçus à l'intention des personnes hypersensibles aux polluants environnementaux, mais il n'est pas toujours possible de les utiliser. Il faut alors tenter de limiter l'exposition aux polluants et prendre des mesures pour les réduire en faisant, par exemple, plusieurs nettoyages pendant les travaux.

La SCHL suggère également d'effectuer des tests au moment de choisir les matériaux. S'ils ont une forte odeur, il faut vérifier si on se sent mal en les respirant. Il est préférable d'éviter tout produit qui continue de dégager une odeur après une semaine.

PLANIFIER LES TRAVAUX L'HIVER, CONSTRUIRE LES AUTRES SAISONS.

Si l'hiver est une période idéale pour la planification, le printemps, l'été ou l'automne sont des saisons propices à la rénovation puisqu'on peut alors ouvrir les fenêtres au moment des travaux tout en isolant la zone de construction du reste de la maison en la fermant hermétiquement.

On commencera par éliminer les problèmes de l'air ambiant avant de s'attaquer aux aspects esthétiques. Par exemple, un sous-sol doit être sec et exempt de toute moisissure avant d'en commencer la finition. Le Guide d'assainissement de l'air, publié par la SCHL propose une méthode d'évaluation de la qualité de l'air ambiant ainsi que des moyens de remédier aux problèmes causés par la rénovation. L'évaluation complète de la qualité de l'air d'une maison peut prendre plusieurs heures mais cette précaution en vaut la peine.

La SCHL offre une série de brochure gratuites sur ce sujet ainsi qu'un document intitulé Façons d'améliorer la qualité de l'air de votre logement, en vente au prix de 2\$ au bureau de la SCHL de Longueuil, 45, place Charles Lemoyne, bureau 101, case postale 250, Longueuil, Qc., J4K 1Z1, tél.: (514) 928-4000.

MAINTENANT SUR LA RIVE-SUD



ANEVAS ET ENCADREMENTS

ADREX Saint-Lambert Inc.

**ENCADREMENTS AU PRIX DU
MANUFACTURIER**

**À PRIX IMBATTABLES!
LITHOGRAPHIES PRÉ-ENCADRÉES
D'ARTISTES QUÉBÉCOIS**

16x20 moulures peintes
et marie-louise
peinte, **24\$**

16x20 moulures peintes
et marie-louise
en lin, **27\$**

16x20 moulures feuilles
d'or modèle #198, #79
et marie-louise
en lin, **30\$**

Encadrement sous-verre

Modèle Feuille d'or
16x20 intérieur
modèle #198, #79,
Comprend:
2 passe-partout sans
acide ou filet d'or
«Foam cor» et vitre.

LE TOUT POUR

48\$

10% DE RABAIS Additionnel sur
encadrement sous-verre
Sur présentation de cette annonce

MATÉRIEL D'ARTISTE

Produits Holbein **40%** du prix suggéré

Produits Liquitex **30%** du prix suggéré

Papier Strathmore **40%** du prix suggéré

CANEVAS

10x12	3.10\$	16x20	4.64\$
14x18	4.22\$	20x24	5.64\$
30x40	10.90\$	36x48	17.34\$

404, rue Victoria, Saint-Lambert.

Ouvert lundi au samedi.

672-6226.



Dans une gamme de plus de 1000 teintes:
Distribution Gypco
est dépositaire de la peinture
haut de gamme «Accolade»



La compagnie Pratt & Lambert a reçu le prix «Excellence» pour la qualité de ses peintures au latex «Accolade», dans le cadre d'un test réalisé aux États-Unis par la revue de l'Association de protection des consommateurs. Au total, 200 marques différentes de latex pour l'intérieur ont été vérifiées.

Le test portait sur un ensemble de critères, notamment l'adhérence, l'opacité, la résistance aux taches et souillures, la facilité de lavage, l'absence d'éclaboussures, la rapidité de séchage, etc. Le latex d'intérieur «Accolade» possède la particularité d'épaissir en séchant, ce qui assure

une excellente opacité, même sur une surface de couleur contrastante. Plus encore, les lavages fréquents n'altèrent pas son fini velouté.

Vous serez heureux d'apprendre que ces latex sont disponibles chez DISTRIBUTIONS GYPSCO, dans une gamme de plus de 1000 teintes différentes. N'hésitez à vous rendre sur place, au 2170, rue de la Province, à Longueuil, où des spécialistes se feront un plaisir de vous expliquer plus en détails les maints avantages de la peinture «Accolade». Au téléphone: 646-1466.

PEINTURE

ACCOLADE DE

LATEX

- MAT
- VELOURS
- SATINÉ

(blanc base 1)

DISTRIBUTIONS

Gypco

2170 RUE DE LA PROVINCE
LONGUEUIL



PRATT & LAMBERT

recevez 1 gallon **GRATUITEMENT**

à l'achat de 3 gallons à **29⁹⁵\$**

HEURES D'AFFAIRES
LUNDI AU VENDREDI
6h30 à 17h
SAMEDI / DIMANCHE FERMÉ



646-1466

Gisa, Groupe Immobilier St-Amable



Vous présente son projet domiciliaire avec plus de 600 terrains et maisons modèles à visiter en semi-détaché et unifamiliale, les infrastructures payées à 100%, le terrain gazonné ainsi que lampadaire inclus.

Suite à une demande grandissante de la clientèle, une nouvelle phase de maisons de ville, cottage nouveau style, vous sera offert par vos bâtisseurs Duralsco Habitation et Construction G.B. Inc. ayant à leur actif plusieurs années d'expérience dans le domaine de la construction.

La ville de St-Amable offre plusieurs avantages de la vie de banlieue, la tranquillité, les grands espaces verts, 2 écoles primaires et depuis peu, un service de transport en commun. Tout cela à quinze minutes du Tunnel L.H. Lafontaine.

Vous êtes tous invités à venir nous rencontrer au 361, rue Principale, à St-Amable et visiter nos maisons modèles. Pour une valeur sûre à un prix sans équivoque. Vos bâtisseurs Construction G.B. Inc. et Duralsco Habitation.

«Qualité et service, une priorité pour nous».

IDÉE FIXE
concept visuel

Service
d'encadrement
sur place



25% de rabais sur
laminage et
encadrements



Montage de
petit-point
GRATUIT
à l'achat d'un cadre
* sur présentation de ce coupon
seulement.

Matériel d'artiste

- toiles
- pinceaux
- chevalets
- spatules
- peintures

1218, CHEMIN DE CHAMBLY, LONGUEUIL
651-9802

8637CSGF

GISA

Groupe Immobilier Saint-Amable

+ de 600 terrains
disponibles

SUPER SPÉCIAL 67 900\$

Maison de ville • nouveau style cottage

Semi-détaché

pour une valeur sûre!
à un prix sans équivoque

Unifamiliale



Duralsco

HABITATION

Incluant:

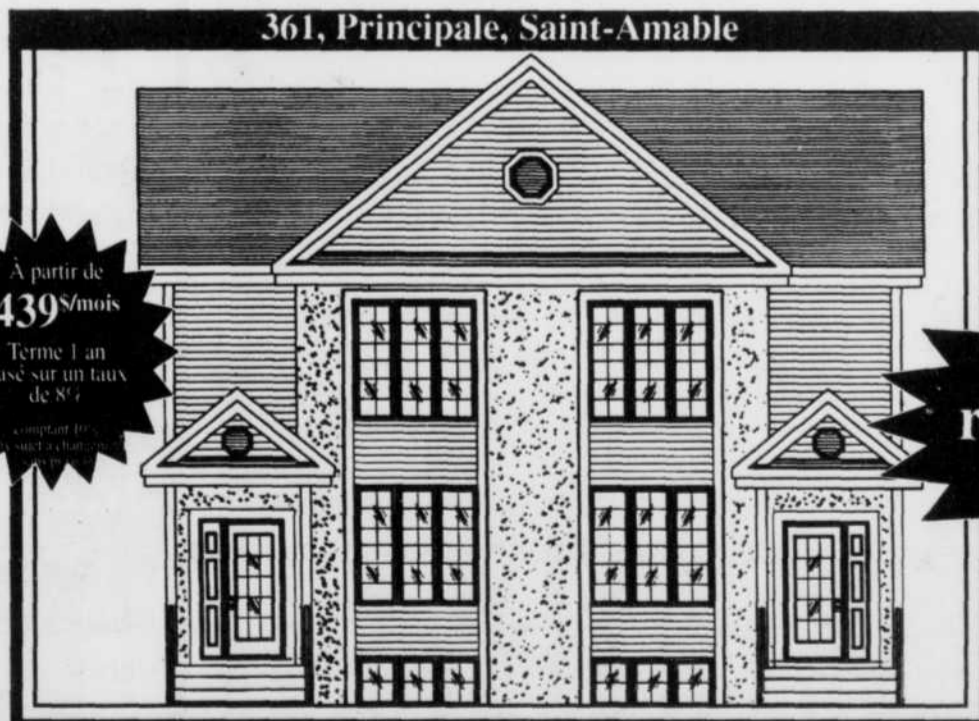
- Infrastructures à 100% incluant égouts et drain pluvial
- Lampadaire inclus
- Gazonné avant et côté
- À proximité, école, parc, piste cyclable

A partir de
439\$/mois

Terme 1 an
basé sur un taux
de 8%

•••• vos bâtisseurs! ••••

361, Principale, Saint-Amable



Construction
Projet domiciliaire

Nouveauté!!
Transport
en commun

Pré-vente
réduction de 2%
sur taux de base en vigueur

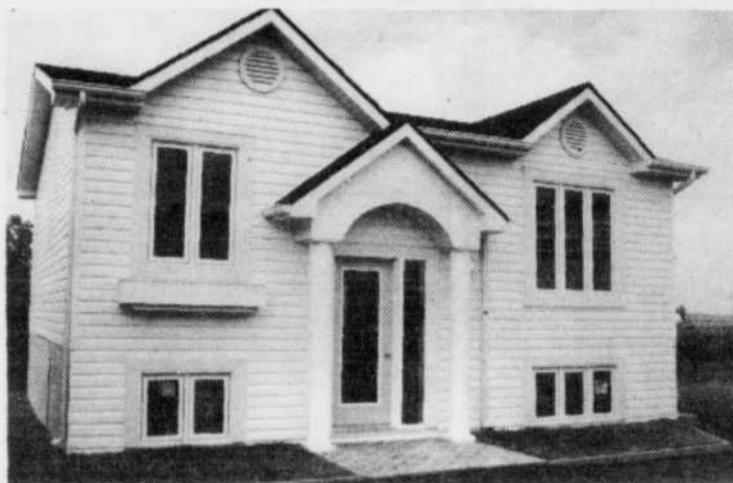
Vos conseillers
Jasmine, Ghislaine
et Jacques
983-2912 / 649-0283

Votre conseiller
Bertrand St-Jacques
922-1074 / 941-9050

**Les Habitations Villeroy
et la qualité de la maison usinée**

Les Habitations Villeroy est une jeune entreprise qui oeuvre dans le domaine de la maison usinée. Cette jeune compagnie a été formée par un comptable agréé appuyé d'un puissant promoteur immobilier et d'une personne totalisant dix années d'expérience dans le domaine de la maison usinée. L'entreprise s'est aussi affiliée à l'un des plus importants fabricants de maisons usinées du Québec avec ses 22 années d'expérience.

Les Habitations Villeroy, en plus d'offrir la qualité définitivement supérieure de la maison usinée, offre en plus la possibilité d'une maison clés en main sur votre propre terrain ou sur l'un de ses sites enchanteurs. Une seule visite vous convaincra.



**Votre
Maison Villeroy**

**Dimanche au Dimanche
2 au 9 octobre**

**Le Vrai
concept de
maisons usinées
vous invite**

PRÉSENTATION 95
nouveaux modèles



Spécial Prévente
5 000\$
de rabais
41 900\$
5 000\$
36 900\$

Spécial Prévente
5 000\$
de rabais
54 900\$
5 000\$
49 900\$

MAISON
à partir de
36 900\$

**ACHETEZ MAINTENANT
ET OBTENEZ:**

- Le \$5 000.⁰⁰ de rabais
- Un échangeur d'air **GRATUIT**
- Un Foyer MAJESTIC **GRATUIT**

**Informez-vous pour notre
programme clé en main**

HORAIRE MAISONS MODÈLES

lundi au vendredi: 9h00 à 20h00
samedi et dimanche: 9h00 à 16h00

LES HABITATIONS

Villeroy
Ltée

MAISONS MODÈLES
2865, boul. de l'Industrie
St-Mathieu de Beloeil, Qc
(Surveillez les drapeaux jaunes)

446-7111



**Avant d'installer
une clôture ou une haie**

Installer une clôture ou une haie n'est pas une opération aussi simple qu'il y paraît. En plus de devoir respecter l'environnement, il y a plusieurs normes édictées par les municipalités qui doivent être connues et appliquées.

Avant d'ériger une clôture, un muret ou une haie sur les limites de votre terrain, il faut:

- rencontrer le voisin et vous assurer de vos limites de propriété;
- tenter de vous entendre avec le voisin pour une installation mitoyenne qui serait à frais partagés; à défaut, vous devez installer la clôture, le muret ou la haie complètement sur votre terrain, en vous laissant l'espace suffisant pour l'entretien;
- respecter l'emprise (la largeur du terrain) de la rue que votre municipalité conserve pour éventuellement élargir la surface, creuser des fossés ou construire des trottoirs;
- tenir compte des normes édictées par la municipalité pour permettre de déneiger en toute sécurité et pour laisser, en tout temps, une bonne visibilité aux automobilistes;
- se rappeler qu'il faut entretenir cette clôture, cette haie ou ce muret pour qu'il respecte, en tout temps, les règlements de la municipalité ainsi que les limites de votre terrain.

Les normes sont très différentes lorsque l'installation de la clôture, du muret ou de la haie se fait à l'intérieur des limites de votre terrain. Il faut dans ce cas-là faire attention aux installations électriques et téléphoniques, ainsi qu'aux terrains des voisins. Ce sont souvent les racines des arbres ou des arbustes qui, dans ces conditions, peuvent causer des problèmes en endommageant les fondations des propriétés, les conduites d'égout et les pavages. Un entretien constant est de mise là comme ailleurs.

L'aménagement d'un terrain, tout comme la construction d'une maison, est soumis au respect de certains règlements ou de certaines normes. Les observer permet un bon voisinage et une meilleure jouissance des plantations effectuées.



**BRICOLEUR
EXPERT ENR.**

Résidentiel Commercial
Estimation gratuite

**10 ans
d'expérience**

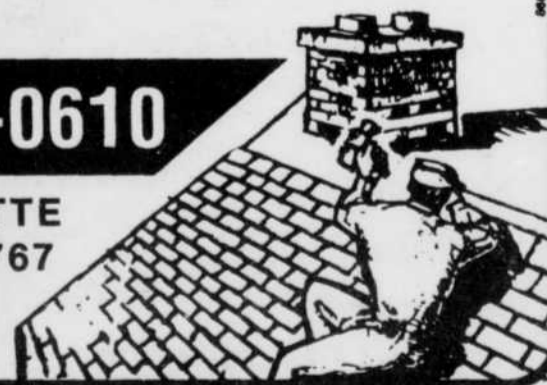
Spécialités:

- Pose de bardeaux
- Réparation de couvertures
- Entrepreneur général en rénovations
- Entretien
- Peinture intérieure
- extérieure
- Calfeutrage
- Céramique

922-0610

PAGETTE
888-3767

Denis
Gauthier



«L'urbanisme et nous»



Afin de mieux renseigner tous les propriétaires ou les futurs propriétaires, le ministère des Affaires municipales du Québec a rédigé une série de brochures intitulées «L'urbanisme et vous» qui informe de divers sujets relatifs à différents travaux d'aménagement domiciliaire. On y traite des sujets suivants:

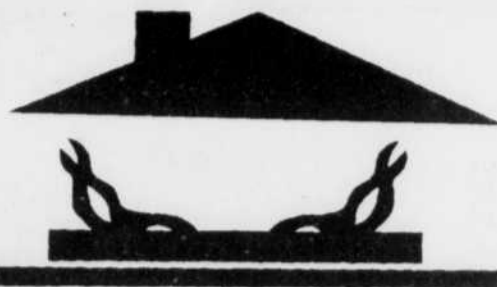
- Un quartier sans surprise.
- Pour agir en plein de garde lors de la construction.
- Bâtir sur du solide.
- Savoir prendre ses distances.
- Connaissez-vous les limites de votre terrain?
- Vous changez de décor.
- Votre haie porte-t-elle ombrage au voisinage?
- Ne faites pas de vagues à l'installation de votre piscine.
- Pour être d'un commerce agréable.
- Les droits acquis: une protection pour votre propriété.

Ces brochures sont disponibles dans tous les bureaux de Communication Québec ou en s'adressant à la Direction des communications, ministère des Affaires municipales, 20, rue Chauveau, 4e étage, Tour, Québec, G1R 4J3, (418) 691-2019.

Vous en avez assez...



Contactez-nous
SAUBER DÉNEIGEMENT
442-4140
 cell. 895-1191



Boutique Chaleur

- POËLE ▪ FOYER ▪ CHEMINÉE
- INSTALLATION
- Salle de montre la plus complète
- Décoration sur place

620, ROLAND THERRIEN, LONGUEUIL
463-1870



Venez nous visiter

"On brûle de vous réchauffer"



50%

SUR ACCESSOIRES
 EN MAGASIN
 AVEC TOUT
 ACHAT D'UN
 POËLE OU FOYER

8732CSDK

À ST-JEAN sur RICHELIEU

La tranquillité en ville



Elles ne sont pas seulement BELLES
 elles sont bien construites
 à un prix accessible pour tous!

Financement hypothécaire,
 disponible à 7% pour 2 ans

**VISITE
 LIBRE**

**SAMEDI ET DIMANCHE
 DE 13 h à 17h
 pour tout le mois d'octobre**

Le Bourg Johannais Enr
 Pour info tel.: 346-0246

Entreprises Carole Ltée
 817 rue Claude

Saint-Jean-sur-Richelieu (à deux pas de la base)
 Tél.: (514) 346-0246



HEURES D'ACCUEIL
 LUNDI AU VENDREDI
 8h30 à 17h
 ou sur rendez-vous

Un développement récréatif et écologique à Shefford

Il existe, pas loin d'ici, un développement résidentiel récréatif et écologique; Les Sentiers du Mont Shefford. Situé sur la montagne et d'une superficie de plus de 1 300 acres (environ 650 terrains) offrant une vue panoramique à couper le souffle, il est présentement en développement.

Plusieurs terrains boisés de 33 000 pieds carrés à 65 000 pieds carrés sont disponibles. Ils sont situés au pied de la montagne, au sommet, dans une vallée ou dans une érablère. A l'arrière de chaque terrain et parcourant l'ensemble du domaine, 13 kilomètres de sentiers de randonnée sont aménagés. Au centre du domaine, un parc écologique de 100 acres où ruisseaux, cascades et chute vous charmeront à coup sûr.

Il y a neuf maisons modèles à visiter. Le bureau des ventes est situé sur le chemin Picard dans le canton de Shefford. Pour information: 1-539-5339.



Le Centre de plomberie Lépine; de tout pour une belle salle de bains



La salle de bains est devenue au fil des ans une des pièces maîtresses de la résidence. C'est pourquoi, les gens recherchent de plus en plus de beaux matériaux de qualité pour aménager leur pièce d'eau. Le Centre de plomberie Jean Lépine répond à cette volonté. Situé au 5855, boulevard Taschereau à Brossard, le Centre de plomberie Jean Lépine est le spé-

cialiste de la vente de baignoires, éviers, vanités et cabinets d'aisance.

C'est aussi l'endroit idéal pour décorer de A à Z la salle de bains car on y trouve une gamme impressionnante d'accessoires qui allient beauté et qualité ainsi que plusieurs tuiles de céramique, granit ou marbre. Pour information 676-1322



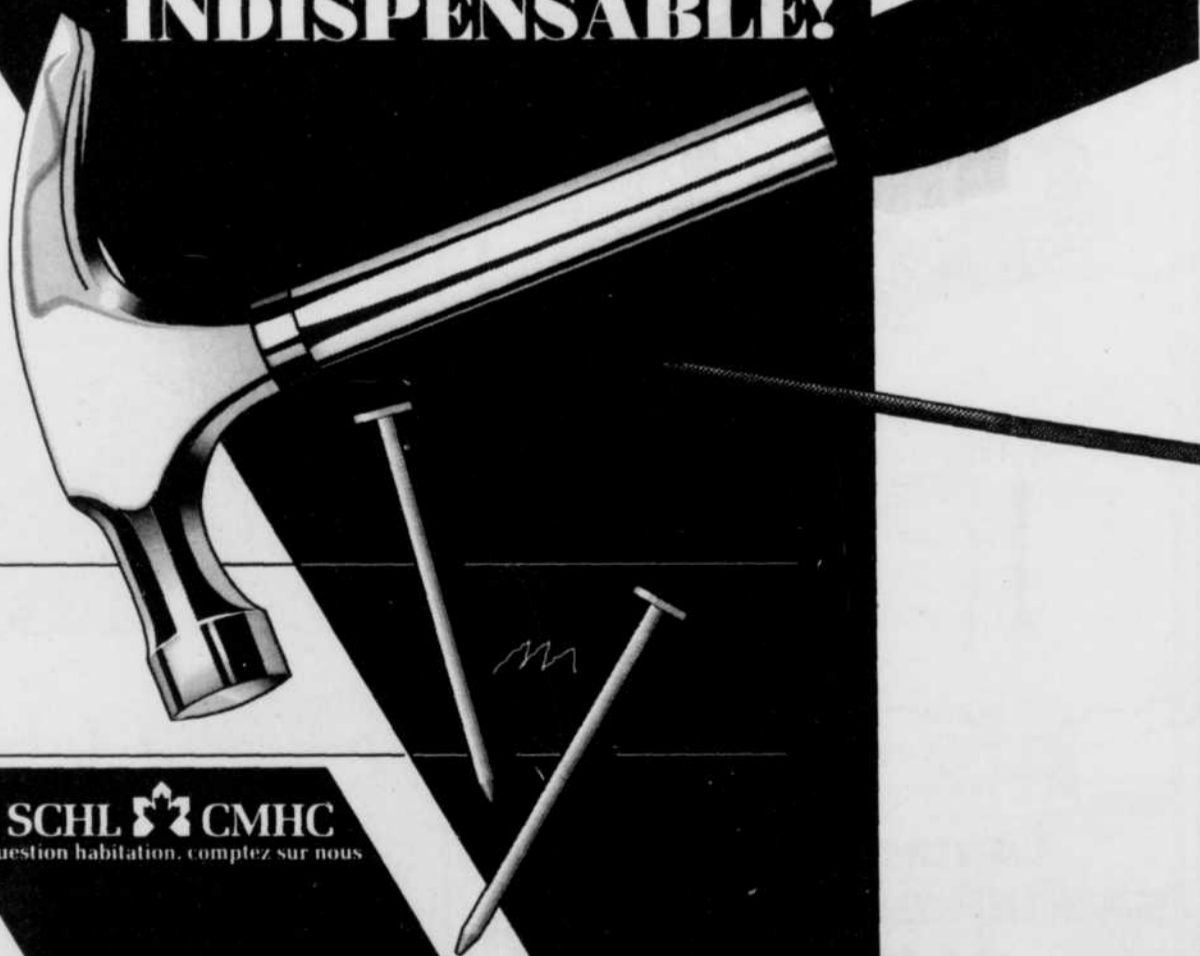
novation

Les publications et vidéos de la SCHL sur la rénovation d'habitations

Le catalogue gratuit des publications et vidéos de la SCHL sur la rénovation renferme plus de 50 titres. Procurez-vous un exemplaire (n° de commande LNH 6372) en vous adressant à :

SCHL, succursale de Longueuil
45, place Charles Lemoyne, bureau 101
Longueuil, Qc. J4K 5G5
Tél.: 928-4000

VOICI L'OUTIL INDISPENSABLE!



SCHL CMHC
Question habitation. comptez sur nous.
La SCHL souscrit au Plan vert du Canada.

Canada

SUPER-VENTE

GAGNANT SUR TOUTE LA LIGNE



**BAIN DOUCHE
STUDIO
ACRYLIQUE**
Modèle 8460
Blanc, os, gris
*Robinet, drains en sus

699\$



**DOUCHE LOTUS
COMPLÈTE**
Modèle K3131-A,
32 1/2 x 32 1/2
Blanc seulement
*Robinet en sus

639\$



**BAIN TOURBILLON
TANDEM**
6 jets pompe 3/4 forçés
Modèle 5005TM
Blanc, os, gris
55" x 55"

799\$



**DOUCHE SOLO
ACRYLIQUE**
avec toit 34" x 28 1/4
Modèle #3485
Blanc, os, gris
*Robinet, drains en sus

399\$



**DOUCHE TEMPO
ACRYLIQUE**
48" x 36"
Modèle #4884R
Blanc, os, gris
*Robinet, drains en sus

679\$



**BAIN SIMPLICITÉ
TOURBILLON**
60" x 32" x 18",
6 jets pompe 3/4
Modèle 3260TM,
blanc, os, gris
*Robinet, drains en sus

499\$



JL
CENTRE DE PLOMBERIE
JEAN LEPINE

A l'est du pont Champlain

5855, boul. Taschereau
Brossard, Qc
J4Z 1A5
Tél.: (514) 676-1322
Fax: (514) 676-7389

EUREKA
ASPIRATEUR CENTRAL
A votre service depuis 1906

PROMOTION SPÉCIALE



Plus de 100
combinaisons
d'ensembles
complets

à partir de **334\$**

En vigueur jusqu'au 1er octobre. (Ne peut être combiné à tout autre promotion)
Ayez le bon réflexe...
consultez votre marchand **AIR-FLEX**

**ASPIRATEUR
FOURNIER**

5466, Montée St-Hubert Saint-Hubert
676-0133

LE DOMAINE BOISJOLI PHASE 2

PROJET CLÉ EN MAIN :

- Gazonné - Gouttières
- Asphalté - Notaire
- Clôture

INCLUS
DANS LE
PRIX

BIEN SITUÉ :

- Dans un secteur tranquille
- Accès rapide au pont Champlain
- Près de l'autoroute 30
- Autobus - Parc



LE VICTORIEN

A PARTIR DE SEULEMENT
469.00\$ par mois

cap & int



LE TRADITIONNEL

A PARTIR DE SEULEMENT
509.00\$ par mois

cap & int



Spécial sur maison modèle

- 3 chambres à coucher
- 1400pc habitable
- Terrain de 4596pc clôturé et gazonné
- Patio de 10'x 10' en bois traité
- Entrée pour 3 voiture asphalté
- Pour habitation immédiate

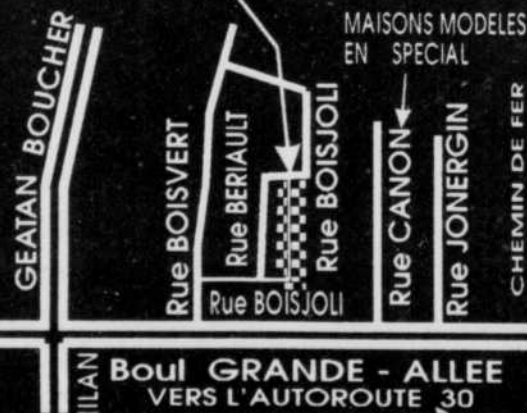
98 900\$ taxe en sus



OUVERT 7 JOURS
LUNDI, MARDI, MERCREDI
DE 13 h A 20 h
JEUDI, VENDREDI,
SAMEDI, DIMANCHE
DE 13 h A 17 h

PROJET rue BOISJOLI
Maison modèle
5363 Canon
St-Hubert
POUR INFORMATION
445-3092

LE DOMAINE BOISJOLI



MAISONS MODELES
EN SPECIAL

Piscine: Eau confortable à prix raisonnable

Le confort d'une piscine est étroitement lié à la qualité de son eau et à la température de celle-ci. Il existe différents moyens et des appareils qui permettent d'atteindre ce niveau d'aisance sans qu'il en coûte pour autant une fortune.

n'est pas un matériau adéquat puisqu'il ne flotte pas.

CHAUFFE-PISCINE

Le chauffage de la piscine permet une utilisation plus hâtive et plus tardive en saison. Le chauffage à l'énergie solaire gagne de plus en plus d'adeptes. Il s'agit tout simplement d'installer des capteurs solaires sur la terrasse, sur le terrain ou sur le toit de la résidence. une fois installés, il n'en coûte plus rien, l'énergie solaire est gratuite.

L'autre méthode est la pompe à chaleur. Cet appareil permet d'économiser jusqu'à 60% de l'énergie normalement consommée par un chauffe-eau de piscine ordinaire. L'eau d'une piscine doit être maintenue à un maximum de 27° C (80° F) si l'on veut éviter le gaspillage.

EMPLACEMENT DE LA PISCINE

Avant d'acheter une piscine, il est bon d'étudier le terrain sur lequel on va l'installer afin de déterminer l'endroit le plus exposé au soleil, là où idéalement votre piscine devrait être aménagée. Le meilleur emplacement est celui qui fournit une exposition au soleil de 8h à 16h, qui est à l'écart des grands arbres qui jettent de l'ombre et qui est protégé des grands vents dominants.

TOILE SOLAIRE

La toile solaire chauffe l'eau durant le jour et permet d'en conserver la chaleur durant la nuit. Elle est aussi une bonne protection contre les feuilles, les branches et les insectes. La toile solaire, en diminuant le taux d'évaporation, peut réduire de 10% les frais de chauffage de l'eau de la piscine en plus de ralentir la consommation de chlore.

Une toile de plastique à bulles d'air est celle qui assure la meilleure flottaison et isolation thermique. Le vinyle par contre,

SYSTÈME DE FILTRATION

Un système de filtration ayant une pompe à deux vitesses est l'idéal. Il permet de varier le régime de la pompe du filtre, selon les périodes du jour et des saisons, et d'économiser ainsi de l'énergie. Le régime le plus élevé sert durant la forte saison alors que le bas régime est utilisé le reste du temps.

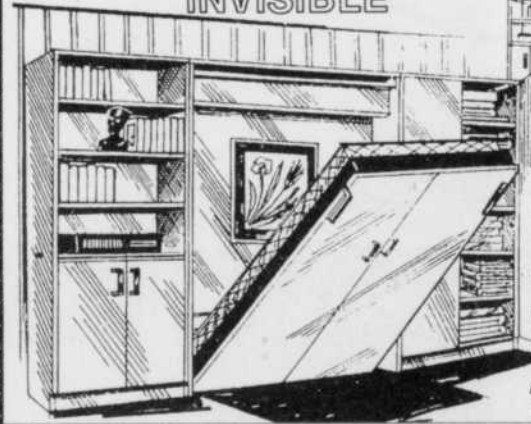
* Source: Hydro 91, le magazine de l'efficacité énergétique.

LIT ESCAMOTABLE SE REFERMANT DANS LE MUR !



Absolument génial! Tel que vu par les photos ci-dessous personne ne peut savoir qu'il s'agit d'un lit, quand il est fermé. Absolument invisible! Vous transformerez votre bureau ou votre salle de jeux en une immense chambre à coucher la nuit. Choix de couleurs et de grandeurs, plusieurs modèles, sur mesure si désiré.

ABSOLUMENT
INVISIBLE



SUPER
SPÉCIAL

SPÉCIAL DU
MANUFACTURIER

\$1095.00

Lit mural avec accessoires comprenant 1 armoire dépendre avec tablettes intérieures ajustable, porte anti-poussière.

NE PAYEZ RIEN AVANT 6 MOIS
- AUCUN PAIEMENT - AUCUN INTÉRÊT

LIT MURAL 112x211x114



Le jour utilisez votre
salle de jeux ou votre
bureau et la nuit
transformez la pièce en
chambre!

3 ÉTAGES
DE
MEUBLES

FUTON

Le plus grand choix de
modèle à Montréal

\$89

LES PROS DU MATELAS

Montréal
5025, rue Papineau
Tél.: 523-5562

Montréal
1950, Ontario Est
(près de DeLorimier)
Tél.: 522-3948

Le réémaillage de votre baignoire sur place est une solution intéressante

L'émaillage d'une baignoire ou d'un lavabo par Spécial-T baignoire est une opération qui peut s'avérer un choix très intéressant.

En effet, selon la condition de la baignoire et les dispositions particulières, il en coûte généralement entre 250\$ et 350\$ pour refaire l'émail d'une baignoire (par des professionnels), alors qu'il en coûterait plus de 1 500\$ pour la remplacer par une neuve.

Opération «émaillage»

Tous les appareils en porcelaine, en tôle et en acier peuvent être émaillés et ce, dans une possibilité de plus de 50 couleurs différentes.

Ce travail ne salt pas et est garanti.

Il faut de trois à cinq heures pour refaire l'émail d'une baignoire standard. Le professionnel qui se charge des travaux enlève tout d'abord le joint de silicone autour du bain et nettoie la baignoire à fond pour éliminer tout résidu de gras; il la

passé ensuite à l'acide pour rendre la surface plus adhérente. Puis, il procède au sablage et recouvre tous les murs, planchers et accessoires contenus dans la salle de bains pour les protéger contre de possibles éclaboussures lors de l'application du produit. L'émail est finalement appliqué au fusil sur toute la surface de la baignoire. On procède de la même façon pour l'émaillage d'un lavabo.

L'émaillage d'une baignoire est généralement garanti trois ans contre tout défaut dans la fabrication du produit et du pelage. Il est à noter, toutefois, que l'entreprise demande à ses clients de ne pas utiliser leur baignoire durant les 4 jours suivant l'émaillage, car ils arrêteraient ainsi le processus de durcissement du produit.

Pour plus d'information, M. Chauvette est à votre disposition pour répondre à vos questions. Tél.: 928-9934 ou 942-3518



DERNIER PROJET RÉSIDENTIEL À GREENFIELD PARK

TERRASSE BELLEVUE

NOUVEAUX MODÈLES 1995

Cottage détaché de qualité supérieure, 2 à 4 c. à coucher à l'étage.

139 000\$

à

250 000\$

Inclus: Terrain 5 000 pi.ca.
Infrastructures à 100%

Également semi-détachés
de luxe

120 000\$

à

150 000\$.



LE VICTORIEN



LE CHÂTEAU

TERRAINS À VENDRE

Disponible 5 000 pi. ca. et plus,
également terrains pour semi-
détachés, constructeurs et auto-
constructeurs bienvenus!

**TAXES
BASSES**

Heures d'affaires
Lundi au vendredi 8h30 à 16h30
soir sur rendez-vous
samedi et dimanche 13h à 17h.

BUREAU DES VENTES:
538, William Barfoot
Greenfield Park

462-4783

8730CSGF



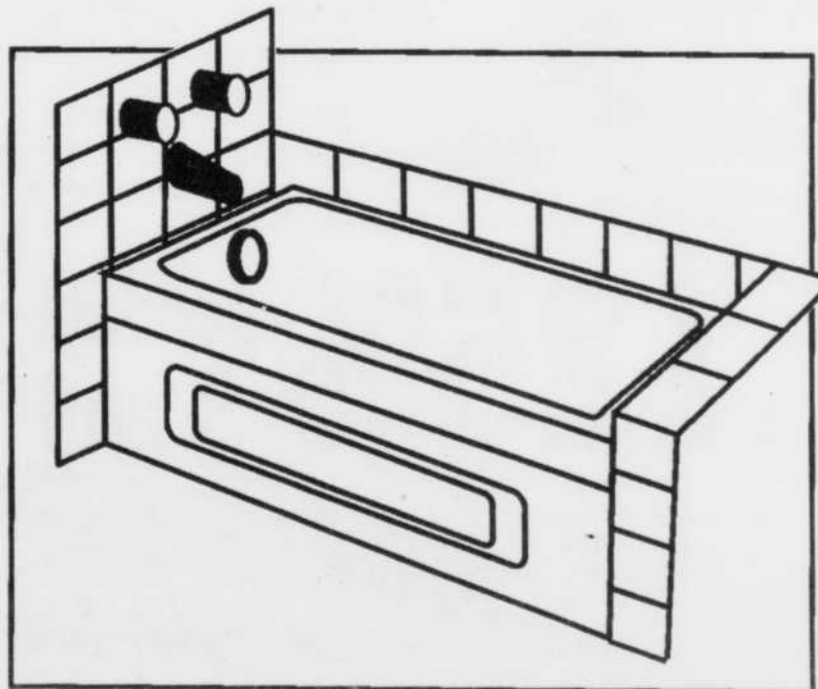
- ÉCAILLÉ • TACHÉ
 - OU CHANGÉ DE COULEUR
- NOUS AVONS LA SOLUTION**
TRAVAIL GARANTI
ESTIMATION GRATUITE

928-9934 Longueuil
942-3518 Montréal

ANTIDÉRAPANT
G-2000

POUR BAIN, TUILE, PISCINE

LE RÉÉMAILLAGÉ, UNE SOLUTION INTÉRESSANTE À COÛT AVANTAGEUX!



EN AFFAIRES DEPUIS 1979

8658CSGF

Collectivité Delson

Tout ça!

Parc, bassin d'eau, piscine, centre communautaire, tennis, garderie, piste cyclable, dépanneur, nettoyeur, etc...

Projet de 276 maisons!



Pour le prix de votre loyer.

PROMOTION SPÉCIALE D'AUTOMNE, N'ATTENDEZ PAS AU PRINTEMPS!



Taux hypothécaire ultra avantageux!

Bungalows : 75 350 \$ et +
(semi-détaché en rangée) taxes en sus.

Cottages : 79 485 \$ et +
(semi-détaché en rangée) taxes en sus.

remise du constructeur incluse.

8.125% pendant 3 ans

à 10 minutes du Pont Mercier!
à 15 minutes du Pont Champlain!



Possibilité de rachat de bail³

* Les options 1, 2 et 3 ne peuvent être jumelées.
L'option 2 s'applique à certains modèles.

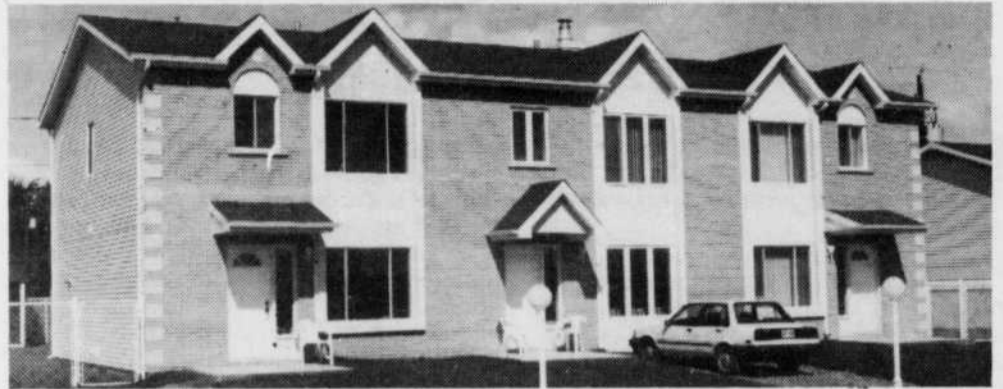
Collectivité Delson

30, rue Thibert, Delson tél. : (514) 877-5525

Heures d'ouvertures:

Sam. et dim. 13h à 17h, sur rdv. du lun. au ven.

Construction Lou-Gi inc. vous propose des habitations de grandes qualités dans Collectivité Delson



Collectivité Delson est un projet d'habitations dont le plan d'ensemble impressionne beaucoup. À la façon des grandes communautés intégrées, les concepteurs ont voulu vous offrir non seulement des habitations, mais aussi un voisinage tout entier avec les services s'y rattachant. Au sein de ce projet, CONSTRUCTION LOU-GI a fait son nid et vous propose des résidences de grandes qualités.

Le bureau des ventes de ce projet de 276 maisons est situé au 30, rue Thibert, à Delson. Cet ensemble résidentiel intégré et sécuritaire qui offre des bungalows et des cottages semi-détachés et en rangée se trouve à seulement 15 minutes de Montréal. Il est à noter que le prix de vente des habitations LOU-GI est non seulement intéressant, mais il vous facilite aussi la vie, alors qu'une foule d'options y sont incluses telles que: pose de tourbe,

clôture de PVC, cabanon de jardin et espace de stationnement asphalté.

Être propriétaire d'une résidence signée CONSTRUCTION LOU-GI dans Collectivité Delson c'est l'assurance de compter sur les services suivants: dépanneur, garderie, nettoyeur, club vidéo, salle de réception, etc. Par ailleurs, parmi les loisirs offerts, viendront s'ajouter: un centre communautaire, un parc, un court de tennis, une piscine intérieure, une patinoire extérieure, un vaste bassin d'eau entouré d'une piste cyclable. Une résidence LOU-GI dans Collectivité Delson, c'est de loin, l'endroit idéal pour élever votre petite famille ou pour profiter paisiblement de votre retraite. Une visite saura vous convaincre. Heures d'ouverture: samedi et dimanche de 13h à 17h et sur rendez-vous du lundi au vendredi. Pour information: 877-5525.

Le Village des Légendes



Modèles à compter de 125 000\$ (taxes et terrain en sus)

BUREAU DES VENTES ET MAISON MODÈLE
2, RUE MILLE ROCHES, SAINT-LUC

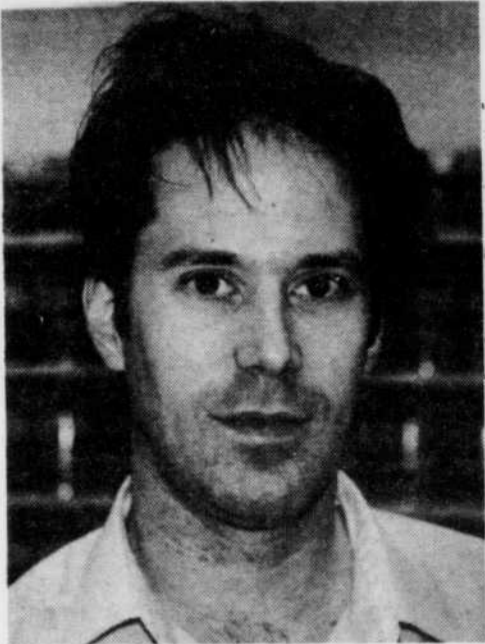
«TOUJOURS AUSSI PRESTIGIEUX»

«BLITZ» D'AUTOMNE
Le promoteur paie la TPS sur l'achat de terrain
Terrain disponible en bordure du golf
Service inclus à 100%



Terrains à partir de 4,75% le pi. ca.
Tél.: 348-0517
Fax: 359-0621

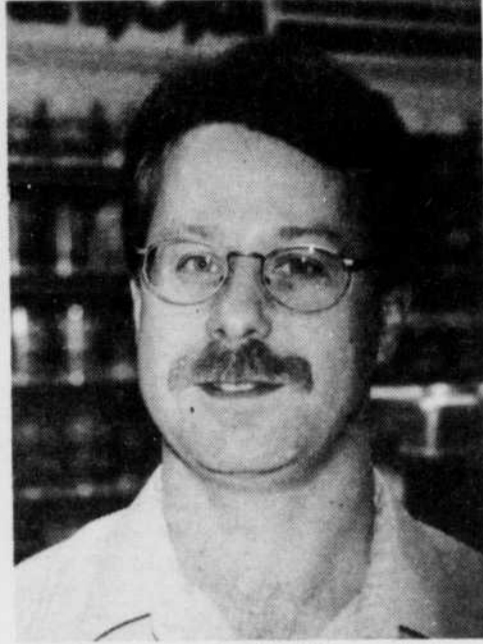
La Quincaillerie J. Lebeault inc.
en affaires depuis 100 ans



Depuis 100 ans, la quincaillerie J. Lebeault sert les Longueuillois et les résidents de la région. C'est en effet en 1893 que M. Joseph Lebeault ouvrait son commerce situé au 193 Saint-Charles Ouest, à Longueuil.

En 1971, la famille Burelle achète la quincaillerie ainsi que le nom. Le père, Florian Burelle n'était pas en pays étranger puisqu'il avait travaillé à l'entreprise durant 25 ans.

Le service à la clientèle est d'une importance capitale à la quincaillerie. Yvon, que l'on voit sur la photo de gauche, Daniel et Florian Burelle insistent énormément pour que le client soit toujours satisfait.



D'ailleurs, avec les 12'000 produits en inventaire, il est rare qu'il ne trouve pas ce dont il a besoin. Si cela arrive, la quincaillerie a une bande de données de 30 000 produits qu'elle peut commander pour le client dans un délai de 48 heures.

La peinture est l'autre spécialité de la quincaillerie. On y retrouve les marques Unitotal, la marque maison J. Lebeault, Sicco et Crown Diamond. De plus, il y a le système d'ordinateur pour fabriquer les couleurs particulières. À noter que l'an dernier, une deuxième succursale de la quincaillerie J. Lebeault a ouvert ses portes au 1746, Marie-Victorin, à Longueuil.

LES INSTALLATIONS

JUVA
10 ans déjà inc.

*L'expert en
fenestration*

PORTES & FENÊTRES

- * Aluminium
- * P.V.C.
- * Bois recouvert en aluminium
- * Portes patio
- * Portes d'entrée
- * Portes de garage
- * Revêtement extérieur
- * Rénovation de tout genre

* Licence entrepreneur en construction permis
* Membre APCHQ
* Membre du Bureau d'Éthique Commerciale



Subventions disponibles



**NOTRE FORCE, NOS INSTALLATEURS,
NOS CLIENTS, NOTRE FIERTÉ.
ESTIMATION GRATUITE.**

8771CSGF

**24, boul. Richelieu, Beloeil, Québec
Michel Poirier 670-4160, 464-0070**

unitotal

votre
quincaillier
Conseil

**CROWN
DIAMOND**

Toutes les couleurs du monde

Mettez-y de la couleur

AVEC NOTRE SYSTÈME DE FORMULATION PAR ORDINATEUR

Latex intérieur
couche de fond
(069-972)



18 98\$
le 3.78 L

Latex intérieur
fini velours
(série 062)



25 98\$
le 3.78 L

Offert dans toutes
les couleurs

Également disponible
Peinture personnalisée



À partir de
12 99\$

2 SUCCURSALES POUR MIEUX VOUS SERVIR

Quincaillerie J. Lebeault
193, St-Charles O. Longueuil
646-5530

Quincaillerie J. Lebeault inc.
1746, Marie-Victorin Longueuil
670-2020

CS8890NL



PORTES ET FENÊTRES DE L'EST INC.

DEPUIS 1961

CHOIX - QUALITÉ - PRIX

LIQUIDATION DE PORTES D'ACIER AVEC VITRAUX (34 pouces)

PEINTURÉES BLANCHES



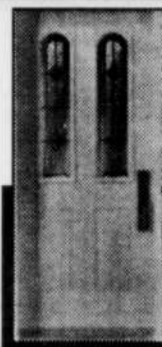
209\$

B.05.400



189\$

SÉRIGRAPHIE



329\$

PLOMB

Prémontées, coupe-froid magnétique cadre 11/4

SOFFITE ET FASCIA DE VINYLE

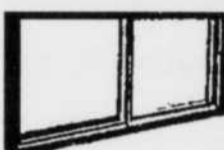


Bleu, gris, ivoire
2,49\$
(feuille)

Soffite 12 pi x 10 po rég.: ~~6,50\$~~

Fascia 10 pi x 8 po rég.: ~~8,50\$~~

FENÊTRES COULISSANTES EN ALUMINIUM BLANC



CS8719ML

23 1/2 X 15 1/2 = **89\$**

35 1/2 X 23 1/2 = **100\$**

6051, NOTRE-DAME EST MONTREAL

Lun. au ven. de 9h à 12h, 13h à 17h

Ouvert samedi de 9h à 12h

CHÈQUES CERTIFIÉS OU ARGENT COMPTANT
JUSQU'À ÉPUISEMENT DES STOCKS
Valide jusqu'au 31 OCTOBRE 1994

254-8113

Les condos: La spécialité des Constructions N.A.B.



Depuis 1976, les Constructions N.A.B ont construit 700 unités d'habitation dans les villes de Sainte-Catherine, Candiac et Delson. Encore aujourd'hui, la compagnie a plusieurs chantiers de construction en marche. En fin de semaine, les Constructions N.A.B inaugurent un nouveau projet domiciliaire de trois millions de dollars.

La Place méditerranée est un concept de condominiums destinés à une clientèle de premiers acheteurs. Il s'agit d'ap-

partements en copropriété à Delson qui offrent beaucoup de luxe; foyer, bain en coin, douche vitrée et immense balcon.

Les Constructions N.A.B est une entreprise familiale fondée par Normand Leblanc. Les personnes qui souhaitent acquérir un condominium peuvent aussi visiter à Sainte-Catherine le nouveau développement. Le modèle Atlantis, de différentes couleurs pastel, saura certes les ravir.

CONSTRUCTIONS N.A.B. INC. GARANTIE A.P.C.H.Q. CONSTRUCTIONS N.A.B. INC.



CONDOS 4 1/2

6 MOIS GRATUITS • ON RACHÈTE VOTRE BAIL
(condos en inventaire)

495\$/mois Tout inclus
ou 59 900\$



STE-CATHERINE
632-7247
CONST. N.A.B. Inc.

Modèles '95 à visiter

DELSON
638-3325

L'heure de la Qualité

les industries bonneville
 Leader dans la construction domiciliaire au Québec depuis 30 ans, nous vous invitons à venir en constater les raisons lors de notre période portes ouvertes du 2 au 16 novembre 1994.
 Venez voir les nouveaux modèles 1995 et juger pourquoi plus de 1000 clients achètent Bonneville chaque année.



Plus de 20 maisons à visiter directement du manufacturier

601, boul. de l'Industrie, Belœil
 Transcanadienne 20, sortie 112 **464-1001**

Pour recevoir notre brochure **GRATUITEMENT**

APPELEZ MAINTENANT

TÉL.: (514) 969-4227
 © COPYRIGHT: LE JOURNAL IMMOBILIER & HABITATION

LA MAISON ÉCONOMIQUE

UNE EXCLUSIVITÉ DE MAISON TRUDEAU

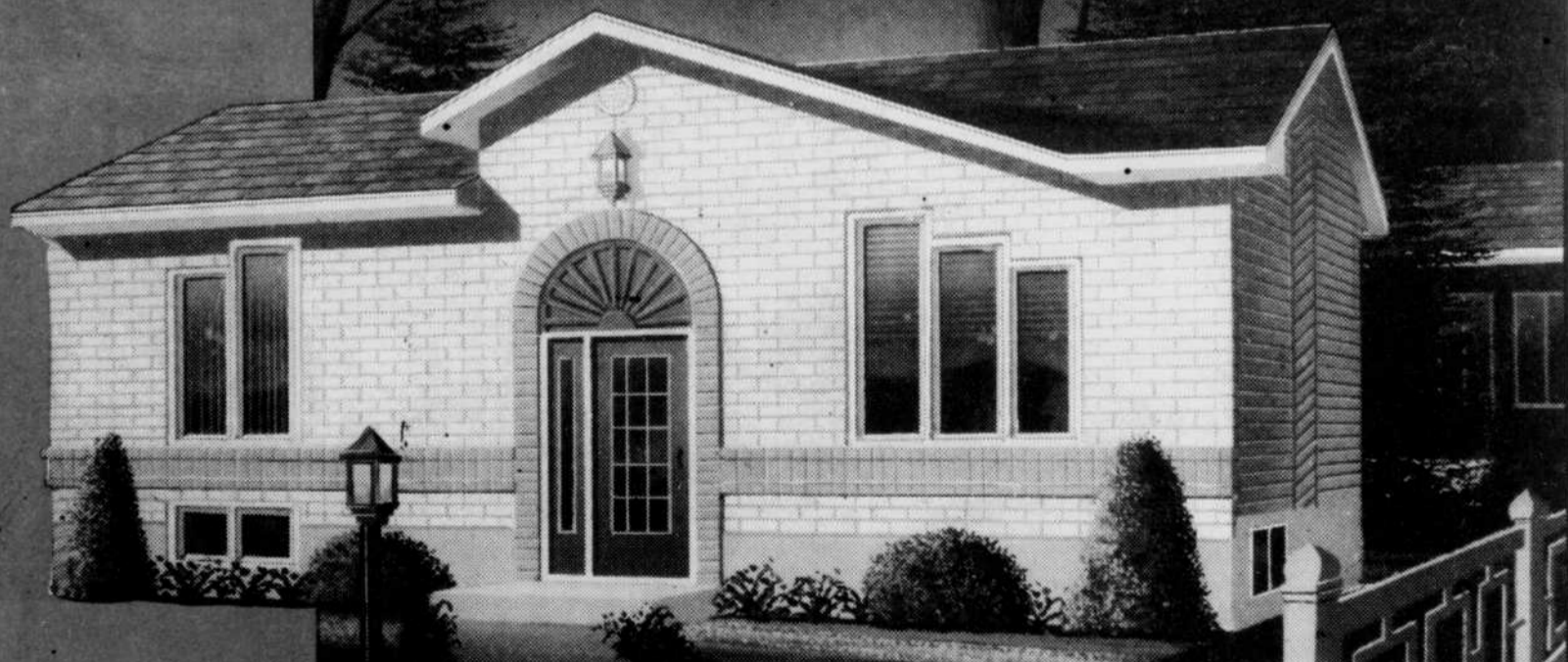
POUR LA JEUNE FAMILLE

44 800\$ ET MOINS

Une valeur de **48 841\$** pour moins de **44 800\$** comme offre de lancement

SUITE À UNE ÉTUDE APPROFONDIE DE VOS BESOINS, NOUS VOUS PRÉSENTONS LA MAISON REPENSÉE QUI CORRESPOND À VOS EXIGENCES.

AUSI 15 AUTRES MAISONS MODÈLES, CUISINE ET SALLE DE BAINS EN EXPOSITION AU SALON INTÉRIEUR DE LA MAISON USINÉE



1701, BOUL. DE L'INDUSTRIE
 BELOEIL, AUTOROUTE 20 SORTIE 112
467-4395

N.B.: LE TERRAIN, LA FONDATION, CEE EN MAIN ET LES TAXES SONT EN SUS

Estimation gratuite de votre projet

APPELEZ MAINTENANT

TÉL.: (514) 969-4227
 © COPYRIGHT: LE JOURNAL IMMOBILIER & HABITATION

PROFIL - LE COURRIER DU SUD - 2 OCTOBRE 1994 PAGE 23

EXTERIUM

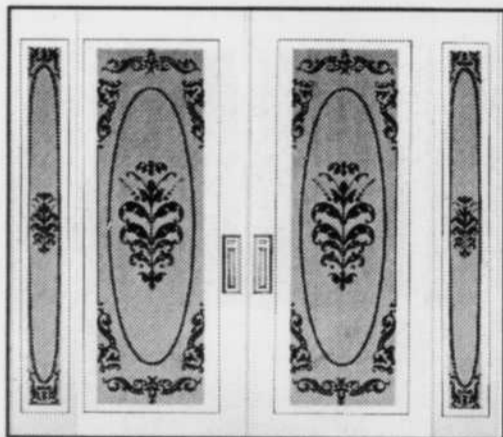
**Entrepreneur général
en rénovations
Licence R.B.Q.**

- ✓ Salles de bain
- ✓ Sous-sol
- ✓ Agrandissements
- ✓ Patio, terrasses, pergolas
- ✓ Portes et fenêtres
- ✓ etc.

Estimation gratuite à domicile

676-7669

**FABRIQUANT DE
PORTES D'ENTRÉE
SELON VOS MESURES**



Cadre 1 5/8 po. Intérieur en polyester, blanc.
2 coupe-froid - peinte en blanc
Nous offrons le service sur place de taille
de votre portes

PORTE DE GARAGE GARAGA



LES PORTES CM ENR.
2905, Losh, Local 2
(près du Club Price)
Saint-Hubert
656-5938

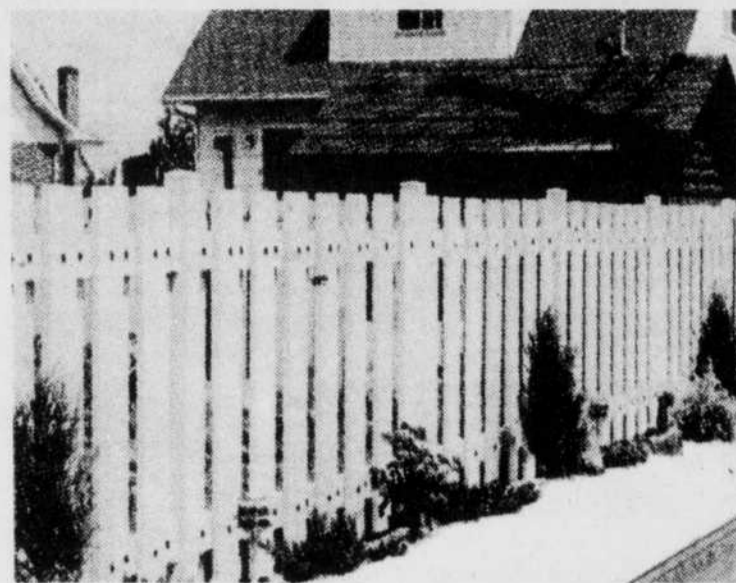
Clôtures et rampes:

Maintenant faites de PVC

Opter pour une clôture en PVC pour délimiter son terrain ou sa piscine, c'est choisir un produit qui ne nécessite presque aucun entretien, qui résiste au changement de couleur causé par le soleil et qui ne fendille pas au froid ni à la chaleur.

Le PVC, le chlorure de polyvinyle simplement appelé résine de synthèse, est un matériau de plus en plus populaire pour la fabrication de divers objets de la vie quotidienne, même s'il est un peu plus dispendieux que les autres. Son principal avantage est sans doute le peu d'entretien qu'il requiert. Il suffit, si l'on veut garder sa clôture ou sa rampe propre, de la laver avec un produit régulier de nettoyage.

Les clôtures, tout comme les rampes en PVC, sont maintenant offertes en plusieurs modèles, tous aussi attrayants les uns que les autres. Les hauteurs s'adaptent aux différents besoins. On les retrouve, également, dans une variété de couleurs.



**110
UNITÉS
CONSTRUITES**

LE VILLAGE EDISON

DERNIÈRE PHASE

À PARTIR DE **80 500\$**

TPS, TVQ ET 5 APPAREILS
MÉNAGERS INCLUS

**FRAIS LÉGAUX et
ARPENTAGE
INCLUS**

(Offre valide jusqu'au 16 octobre 1994)

BUREAU DES VENTES:

923-2224

Lundi au jeudi 13h à 20h
Sam., dim., 13h à 17h

«Un investissement sûr à Saint-Lambert»

FISSURE DE BÉTON À L'ÉPOXY

Monsieur

**#1 AU
QUÉBEC**

**FISSURE
RIVE-SUD
656-8356**

**DRAIN
FRANÇAIS**

**La éconologique:
Une exclusivité de Maisons Trudeau**



À la suite d'une étude de marché, Maisons Trudeau a conçu une maison qui répondait particulièrement à sa clientèle cible. Celle-ci est composée en majorité de personnes vivant en couple âgées entre 25 et 45 ans et qui paient actuellement un loyer de d'environ 450\$ par mois. Leurs revenus familiaux s'établissent entre 40 000\$ et 65 000\$.

La maison éconologique a été bien pensée dans tous les sens. Au niveau de la grandeur des pièces, des quantités d'es-

paces de rangement et de la qualité des matériaux utilisés. Elle est économique et logique.

Elle est écologique parce que ses dimensions standards font qu'il n'y a pas de gaspillage de matériaux de construction. A chaque résidence construite, l'entreprise sauve un arbre. L'isolant utilisé est par ailleurs un produit recyclable.

Cette maison usinée peut être visitée au modularium situé au 1701 boulevard de l'Industrie à Beloeil.

DU MANUFACTURIER

Avec nos lits escamotables transformez votre pièce en chambre à coucher.



LIVRÉ
INSTALLÉ



En mélamine
Choix de couleurs.
* matelas en sus

1295\$
ou 6 paiements
de 215,83\$

0% d'intérêt, 6 versements sujet à l'approbation du crédit, ne payez que les taxes pour le dépôt. Achat minimum 400.\$.

ENSEMBLE PATRICK

1 lit gigogne,
1 tête de lit huche,
1 commode 3 tiroirs
1 bibliothèque 2
portes - 1 tiroir
1 table de travail 3
tiroirs
1 pont 2 portes



777\$

OU 6 PAIEMENTS
DE 129,50\$

* Matelas
en sus

PRATIQUE TRÈS FONCTIONNEL

1 lit,
1 pont 2
portes,
2
bibliothèques
de rangement



495\$

OU 6 PAIEMENTS
DE 82,50\$

* Matelas
en sus

CRÉATION DU ROI

3080, Bernard-Pilon, St-Mathieu-de-Beloeil

446-0992

HEURES
D'OUVERTURE

Samegi 10h à 15h
Lun. au merc. 9h à 17h
Jeu. et vend. 9h à 20h



CHEZ SUPER ECONO, ON VA REMPLIR VOTRE RESERVOIR PAS VIDER VOTRE PORTEFEUILLE.

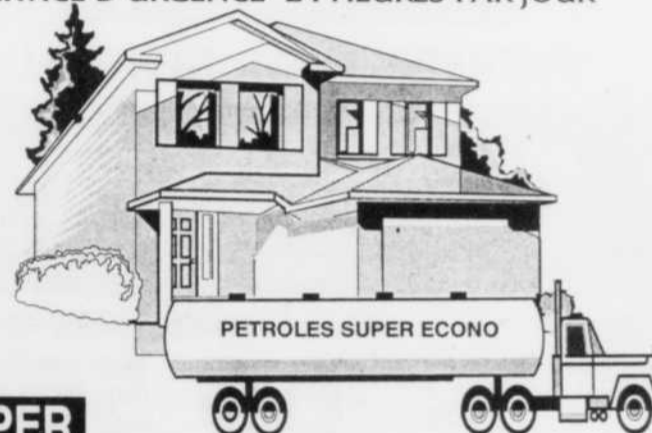
UN SERVICE AMICAL

LE MEILLEUR PRIX EN VILLE

LIVRAISONS AUTOMATIQUES

PLAN DE PAIEMENT MENSUELS

SERVICE D'URGENCE 24 HEURES PAR JOUR



**SUPER
ECONO**

856-0120

ON VEND DE L'HUILE A CHAUFFAGE

M.S.G. Construction



RÉNOVATION DE TOUS GENRES
(INTÉRIEURE • EXTÉRIEURE)

Estimation gratuite

INFORMEZ-VOUS SUR LES POSSIBILITÉS
D'OBTENIR UNE SUBVENTION

GARANTIE RÉNOVATION APCHA

10 ANS À VOTRE SERVICE

Rés.: **652-9121** Cell.: **952-5652**

NOUS POUVONS VOUS APPORTER LES CONSEILS
ET LE SAVOIR FAIRE QUI FONT LA DIFFÉRENCE!

VENTE ET INSTALLATION DE PORTES
ET FENÊTRES



**ÉVALUATION GRATUITE
POUR TOUS VOS PROJETS**



ENTREPRENEUR GÉNÉRAL

CONSTRUCTION P.S.D.
539 Couture, Saint-Jean-sur-Richelieu
358-1454

Modèles à visiter: projet Le Luxembourg
(accès par Grand-Bernier et Dijon)

**AUSSI
DISPONIBLES**

à partir
de

MAISONS DE VILLE
66 500\$
(TPS incluse)
347-6665

**PROMOTION
RACHAT-BAIL**
(si admissible)

**Un million de tapis et tuiles
sur le même plancher**



Pour un énorme choix de couvre-planchers, il y a un endroit qu'il faut absolument connaître, c'est Million de Tapis et Tuiles. En affaires depuis 55 ans, Million de Tapis et Tuiles a fait sa renommée grâce à son vaste choix et à son service personnalisé et professionnel. La famille Skoda possède cinq magasins; un à Lasalle, deux à Montréal, un à Laval et le dernier-né, en Ontario.

Le client trouvera tout pour habiller les planchers ou les murs. Tuiles de vinyle, marqueterie, lattes de bois franc et céramiques importées entre autres de la France, de l'Espagne, de l'Italie, de la Chine et des Indes. Il y a bien sûr un vaste choix de tapis dans pas moins de 7 000 couleurs différentes et de carpettes selon les goûts de chacun. Pour les murs, des céramiques à différents motifs sauront sûrement charmer toute personne de bon goût.

MILLION TAPIS & TUILES
super vente d'octobre

LES TAPIS GARANTIS TRUSTMARK

- 100 qualités
- 5000 couleurs

Tapis, sous-tapis, installation et toutes les taxes incluses.

MAINTENANT EN SOLDE

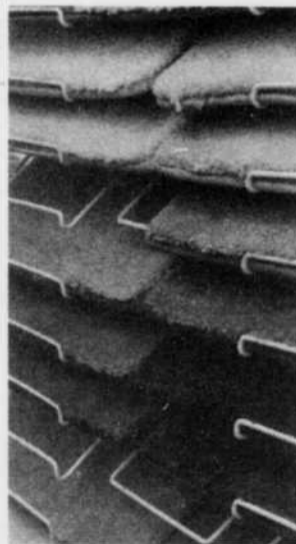


Le nouveau système de tapis Trustmark rend votre choix plus facile que jamais.

Trustmark vous permet en comparant d'un tapis à l'autre

de voir, de choisir et de toucher des tapis qui sauront correspondre à votre budget et à vos besoins.

Le système de sélection de tapis Trustmark est disponible seulement chez Million Tapis et Tuiles.



VINYLE

COUSSINE SANS CIRAGE

- Armstrong
- domco
- Tarkett
- Champion
- Congoleum

Plus de 2500 couleurs et styles à partir de

399\$
V.C.
à 55\$



Service à domicile
24h
273-9985



TAPIS POUR LE COULOIR
ORIENTAL ET MODERNE
à partir de **325\$** P.L. grand choix de couleurs 27" - 32" et 36" de large couleurs
Toutes taxes incluses

CARREAUX DE VINYLE sans cirage

Centaines de couleurs et styles
• Pré-encollés ou régulier 12" X 12"
à partir de **39¢** à **5¢** chacun



TUILES DE CÉRAMIQUE pour murs et plachers Mono-Cutura ou Bi-Cutura

4" X 4", 6" X 6", 6" X 8"
8" X 10", 12" X 12"
13" X 13" et 15" X 16"
Vaste choix de styles et de couleurs à partir de **99¢** p.c. à 14\$ p.c. toutes taxes incluses

MILLION TAPIS & TUILES

Le spécialiste du couvre plancher depuis 1939, garanti plus de 1 million de clients satisfait

HEURES D'OUVERTURE

LUNDI-MARDI	9h à 18h
MER. JEU. VEN.	9h à 21h
SAMEDI	9h à 17h
DIMANCHE	12h à 17h

VILLE LASALLE
2019, Lapierre
365-1652

CENTRE-VILLE
3424, Avenue du Parc
842-2539

LAVAL
175, boul. de la Concorde est
663-9870

MONTRÉAL
15, Bernard E.
273-9983

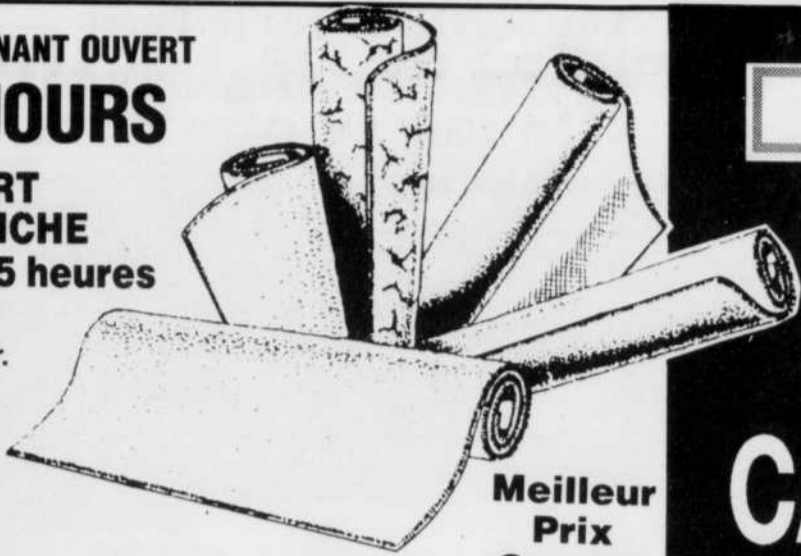


MAINTENANT OUVERT

7 JOURS

OUVERT DIMANCHE
12 h à 5 heures

Lundi
Mar.- Mer.
9 h - 6 h
Jeudi
Vendredi
9 h - 9 h
Samedi
9 h - 5 h



**Meilleur
Prix
Garanti**

TAPIS

CARPETTE & PRÉLART

Les frères Bouchard

2 vous en donnent
fois plus
pour votre argent



Claude



Pierre



Raymond



Michel

Ne payez aucune taxe ou

PROFITEZ DE NOTRE

2 POUR 1

Achetez 10 v.c. on vous en donne 20 v.c.
Achetez 20 v.c. on vous en donne 40 v.c.
Achetez 30 v.c. on vous en donne 60 v.c.
*Ceci sur tous nos tapis "résidentiel" en inventaire.

Ne payez aucune taxe ou profitez

VENTE 3 POUR 1

TAPIS PREMIÈRE QUALITÉ

Vous obtenez **TAPIS PREMIÈRE QUALITÉ**

Vous obtenez **SOUS-TAPIS PREMIÈRE QUALITÉ GRATUIT**

Vous obtenez **INSTALLATION PROFESSIONNELLE GRATUITE**

Les 3 POUR 1 SEUL BAS PRIX SPÉCIAL 3 POUR 1 à partir de **\$14⁹⁹** v.c.

BALANCE D'INVENTAIRE

PRIX RÉDUIT JUSQU'À

70%

TAPIS COMMERCIAL
TAPIS INDUSTRIEL
PRÉLART (SANS CIRAGE)
CARPETTE (APP. 6 x 9)

\$3⁹⁹ v.c.
\$5⁹⁹ v.c.
\$6⁹⁹ v.c.
\$99⁹⁹ ct.

Claude & Raymond Bouchard

PROPRIÉTAIRES

SATISFACTION GARANTIE

Cette annonce a été retenu par D. et D. Décor Plus Inc.



MONTRÉAL 729-0891

BOUL. ST-MICHEL	N	BOUL. PIE X
	3645	
BOUL. ST-JOSEPH SHERBROOKE	EST	
	S	

3645
Boul. St-Joseph Est
MONTRÉAL
(Entre boul. St-Michel et boul. Pie-IX)

ESTIMATION GRATUITE

BROSSARD 923-1234

PONT CHAMPLAIN	N	PANAMA LAPINIÈRE
	1875	
AUTO 10	TERMINUS CTRS.	
	BOUL. TASCHEREAU EST	
	S	

1875
PANAMA BROSSARD
(une rue à l'est du Pont Champlain)

ESTIMATION GRATUITE

PROFIL - LE COURRIER DU SUD - 2 OCTOBRE 1994 PAGE 27

2

2

2

À ne pas manquer...

LES JOYAUX DU LAC

Nouveau projet domiciliaire à St-Basile Le Grand



Situé dans un site enchanteur à deux pas du lac, du parc, et de la piste cyclable avec vue panoramique sur la montagne

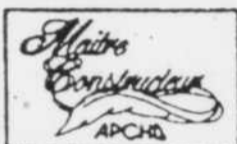
Cottages détachés de qualité offerts à prix abordable! À compter de 93,700\$ incluant les infrastructures phase 1



**PRIX EN PROMOTION SUR MAISON
MODÈLE AU 1885 LEGARDEUR,
SAINT-HUBERT**



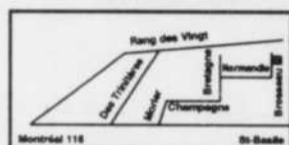
Les constructions
O.B. Itée.



Venez nous voir!

HEURES D'OUVERTURE:

Lundi au mercredi:
de 10h à 20h30
Jeudi: fermé
Vendredi: fermé
Samedi & dimanche:
13h à 17h



St-Basile, 58 Brosseau,
441-1890

St-Hubert, 1885 Legardeur,
678-3860

Les Verrières sur le Parc: Un symbole de qualité



Les Verrières sur le Parc est un nouveau projet de résidences premières ou secondaires le long de la magnifique rivière Yamaska, à Bromont. Un site tout à fait enchanteur s'offre aux futurs résidents. Au coeur de la nature, les Verrières sur le Parc est situé à proximité du centre de ski Bromont, de trois terrains de golf, de nombreux sentiers pédestres

ou de ski de fond et de centres d'équitation. Bromont, c'est aussi la capitale du vélo de montagne; une ville champêtre où le loisir est roi.

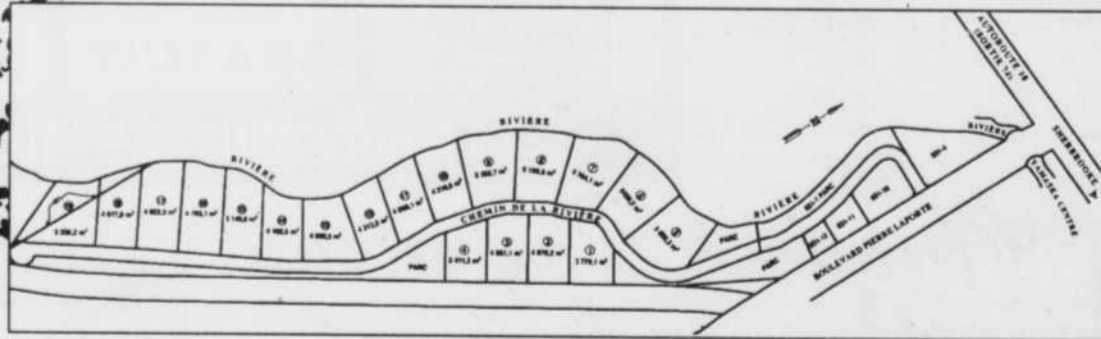
Les terrains au bord de l'eau de 55 000 à 60 000 pieds carrés sont présentement en vente pour ceux qui désirent se faire construire selon leurs goûts ou bâtir eux-mêmes leur propriété.

BROMONT (SORTIE 74) TERRAINS À VENDRE

*Longeant la rivière
(chalet ou maison unifamiliale)*

Description:
- Site de choix
- Vue panoramique
- Terrain boisé 55,000 à 60,000 pieds car.

À proximité:
- École
- Centre d'achat
- Clinique, hôpital
- Ski, golf, équitation



FINANCEMENT PAR LE PROPRIÉTAIRE. PETIT COMPTANT.

Pour renseignements
946-8726 / 534-4960



Bromont
«Verrière sur le Parc»
À vendre ou à louer
Cottage style victorien de 1536 pi. ca. avec 3+1 c.c., foyer, maison avec cachet très particulier, située à flanc de montagne, lac artificiel dans votre cour arrière.
Pour renseignements
946-8726

**Une réputation de fiabilité
qui dure depuis 45 ans
«Meubles Sélection Lefebvre inc.»
de LeMoyne
a su se distinguer au fil des
ans**

Meubles pour tous les goûts, matelas, appareils électroménagers et électroniques dans un choix de marques des plus reconnues, voilà ce que vous trouverez chez **MEUBLES SÉLECTION LEFEBVRE INC.** Des milliers de personnes sauront vous l'affirmer, c'est le service hautement personnalisé et la qualité de leurs produits qui les font revenir année après année. En 45 ans d'existence, cette entreprise familiale située au **1502, rue St-Paul, à Ville LeMoyne**, a su s'attirer une nombreuse clientèle. Au fil des ans, son président, Gérard Lefebvre, assisté de son épouse Cécile, n'ont pas ménager les efforts pour faire leur marque dans un domaine où ils se sentaient en confiance. Peu à peu, leurs enfants, Lucie, Christian, Suzie et France, sont venus se greffer.

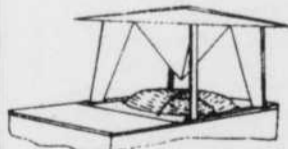
Leur fils Christian explique avec enthousiasme que la clé de leur succès repose sur le service, la compétence, la qualité et la disponibilité des gens qui y travaillent. «Les gens qui viennent magasiner chez-nous se sentent à l'aise de visiter notre salle de montre dans une atmosphère familiale où le personnel n'a que faire de la vente sous pression. Nous profitons d'ailleurs de l'occasion pour remercier notre fidèle clientèle pour la confiance qu'elle nous témoigne depuis toutes ces années.» À toutes les semaines le tirage d'un bon d'achat de 100\$ est effectué au magasin. De plus, en magasinant chez **MEUBLES SÉLECTION LEFEBVRE**, vous courez la chance de gagner 12 000\$ en meubles. Pour en savoir davantage, appelez sans tarder au 671-2677.

NOUVEAU PRODUIT

LES PROTECTEURS DE THERMOPOMPE

UN PRODUIT QUI RÉPOND À VOS BESOINS

Prolongez la durée
de votre thermopompe
«en hiver»



LA PLUIE VERGLAÇANTE, L'ACCUMULATION DE GIVRE ET LA NEIGE PEUVENT CAUSER DES DOMMAGES À VOTRE THERMOPOMPE, LA SOLUTION POUR LA PROTÉGER DES ÉLÉMENTS ET AMÉLIORER L'EFFICACITÉ DE VOTRE APPAREIL.



CanAirBec
INC.



MÉTAL EN FEUILLES
CHAUFFAGE - VENTILATION - CLIMATISATION
FABRICATION - INSTALLATION

8796CSGF

2740, CHEMIN DU LAC
LONGUEUIL

(514) 677-3093

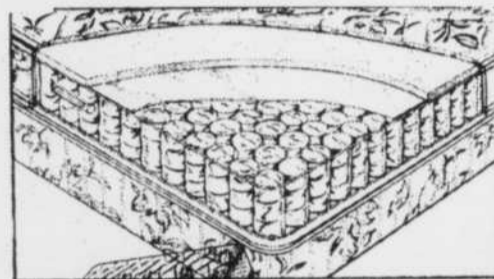
UN PROTECTEUR DE THERMOPOMPE
UN INVESTISSEMENT RENTABLE

- CARRIER KEEPRIE
 YORK COMFORT-AIRE
 AMANA AUTRE

Nom
Adresse
Ville Province
Code Postal Téléphone

tac
tic tac
tac

**SIMMONS[®]
Beautyrest[®]**
Système de soutien à
ressorts indépendants



SIMMONS[®] Beautyrest[®]

Pour le summum du confort, du soutien et de la durabilité, le Simmons Beautyrest à système original breveté de ressorts ensachés est dans une catégorie à part.

MATELAS SEUL BACK-CARE	ENSEMBLE BACK-CARE
Simple 299\$	Simple 399\$
Double 399\$	Double 499\$
Queen 499\$	Queen 599\$

OBTENEZ DES \$\$\$ pour votre

VIEUX MATELAS
À L'ACHAT D'UN MATELAS DE FORMAT COMPARABLE
DÉTAILS EN MAGASIN

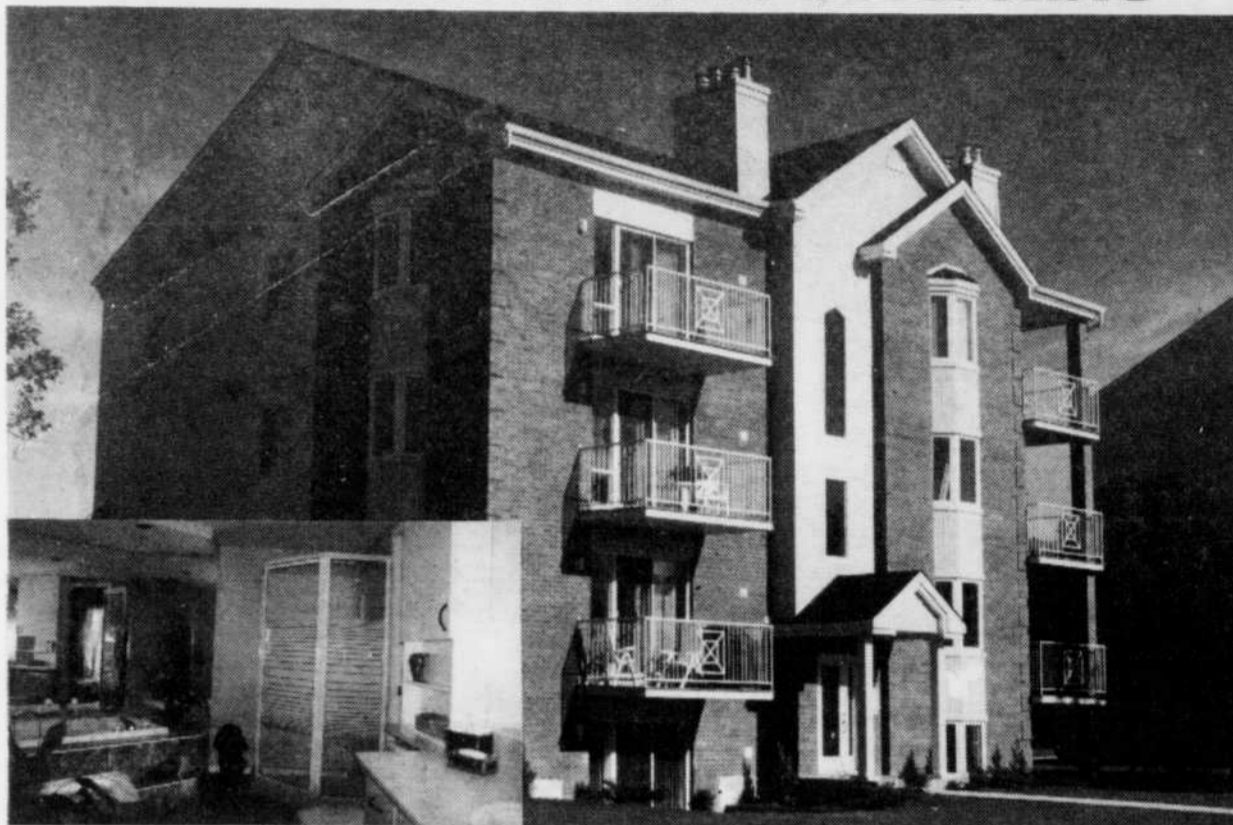
**NE TARDEZ PAS! VENEZ DÈS AUJOURD'HUI
DÉCOUVRIR LA QUALITÉ SIMMONS
À PRIX EXCEPTIONNEL!**

PLAN MISE DE CÔTÉ QUANTITÉ LIMITÉE

**MEUBLES
SÉLECTION**
Lefebvre

1502, rue St-Paul, Ville Lemoyne 671-2677
(Sortie du pont Jacques Cartier)

Devenir propriétaire: un rêve maintenant accessible



Devenir propriétaire est maintenant un rêve accessible pour les locataires qui défraient chaque mois un loyer de 495 \$. La compagnie Cholette et Pépin se spécialise dans la construction d'appartements de type condominium destinés à une clientèle de premiers acheteurs.

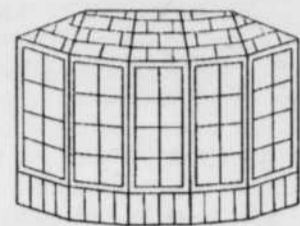
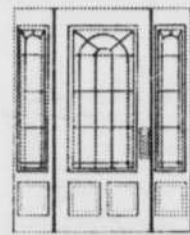
Les condos sont construits à Varennes, Sainte-Julie, Candiac et Saint-Hilaire. Dans des bâtisses de six à huit unités, les condos offrent quatre pièces et de-

mie. Ils sont dotés de deux chambres à coucher et d'une salle de bain de grand luxe; bain sur podium, céramique et grand miroir.

Cholette et Pépin oeuvre dans le domaine de la construction depuis plusieurs années. L'an dernier, l'entreprise a vendu 150 unités de condos ce qui est excellent compte tenu du contexte économique. Son chiffre d'affaires en 1993 s'est élevé à 9 millions de dollars.

PORTES FENÊTRES

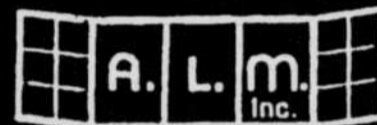
GRAND CHOIX
DE MODÈLES
ET GRANDEURS



INSTALLATION
DISPONIBLE PAR NOS
PROPRIÉTAIRES EXPERTS

1000\$ SUBVENTION
GOUVERNEMENTALE
Pour un temps limité

DEPUIS 1966



445-7002

3935 TASCHEREAU, SAINT-HUBERT
(500 pi. à l'est de Kenny Wong)

Faites-le vous-même!

Gratuit

Assistez à notre cours d'installation de
plancher de bois franc prévernissé

LE 18 OCTOBRE À 19H30

La compagnie Bruce, fabricant de planchers prévernissés, et plancher Bois-Franc 2000 seront sur place pour répondre à toutes vos questions.

Pour cette occasion

Sur tout achat de produits Bruce, nous vous offrons gratuitement des cours de pose de planchers et nous assumons la T.P.S.

Le nombre de places est limité.
Réservez dès maintenant en
composant le 442-4004

**PLANCHER
BOIS FRANC
2000**

512, Roland-Therrien, Longueuil
442-4004



Auvent et rampe en aluminium



Escalier avec limons en aluminium
et marches en fibre de verre

SUPREME

AUVENTS - RAMPES - BALCONS - ESCALIERS

L'excellence dans les produits
d'aluminium pour balcons.

- Auvents en fibre de verre.
- Auvents en aluminium Alcan.
- Rampes en aluminium
- Balcons, escaliers, limons et cadres en aluminium.
- Plancher et marches en fibre de verre.
- Vérandas trois-saisons.
- Escaliers tourelles en aluminium.
- Colonnnes en aluminium.

En affaires depuis 1969, supreme vous offre des produits de qualité supérieure, dans une gamme toujours grandissante, à la pointe du progrès et qui, de plus, ne requièrent aucun entretien. Tous nos produits sont garantis pour une période de 5 ans, contre toute défectuosité de fabrication ou d'installation.

ESTIMATION A DOMICILE GRATUITE

648-1100

Sans Frais: 1-800-361-1026

MANUFACTURE & SALLE DE MONTRE

LES PRODUITS ALUMINIUM INC.
8055, Avenue Marco-Polo
Montréal, Qué. H1E 5Y8



Spécial
**FINANCEMENT
BANCAIRE**

4,9%

Jusqu'à
36 mois sur
approbation
du crédit

**6 MOIS
GRATUITS**
SPÉCIAL PRÉ-VENTE



CHOLETTE - PÉPIN &
associés inc.

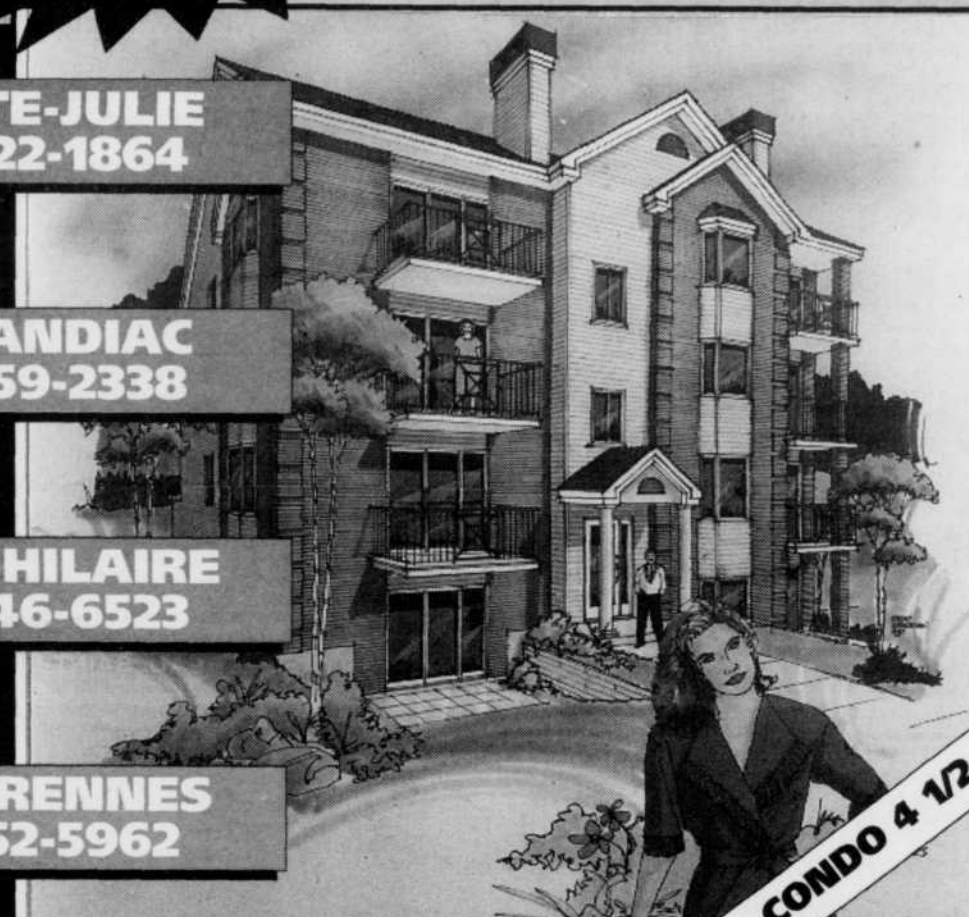
**RACHAT
DE BAIL**

STE-JULIE
922-1864

CANDIAC
659-2338

ST-HILAIRE
446-6523

VARENNES
652-5962



CONDO 4 1/2

à partir de

59 900\$

396\$/MOIS
• CAP. INT.

STE-JULIE
649-8132

à partir de

89 900\$



MAISON DE VILLE

CENTRE D'INFORMATION:
Lun. au Merc.: 13h à 20h
Jeu. et Ven.: Sur rendez-vous
Sam. et Dim.: 13h à 17h

**VISITEZ NOS
HABITATIONS ET
JOUEZ GAGNANT!!!**



**GAGNEZ un forfait
CASINO
au
MANOIR RICHELIEU**

(Coupon de participation disponible à nos bureaux de vente)

Un développement résidentiel **RÉCRÉATIF ET ÉCOLOGIQUE**



Une oasis de paix et de détente

Des vues panoramiques à vous couper le souffle
De l'air pur à revendre
La tranquillité à volonté
Du bois à perte de vue

Des sentiers rustiques pour la randonnée
pédestre et le ski de randonnée

De l'espace... 1 300 acres

Un parc écologique de 100 acres
De l'eau... des ruisseaux, des cascades, des chutes
À proximité de Granby, Bromont, Waterloo
Des prix défiant toutes compétitions et pour tous les budgets.



LES SENTIERS
du
MONT SHEFFORD

Angle Picard et route 112
Direction Waterloo
• 539-5339
• 776-0305

Les Sentiers
du Mont Shefford,
c'est mon choix
de qualité de vie.