

6^e Exposition forestière 2005

Dimanche 18 septembre de 10 h 00 à 16 h 00 sur le terrain du CIMIC à Saint-Georges

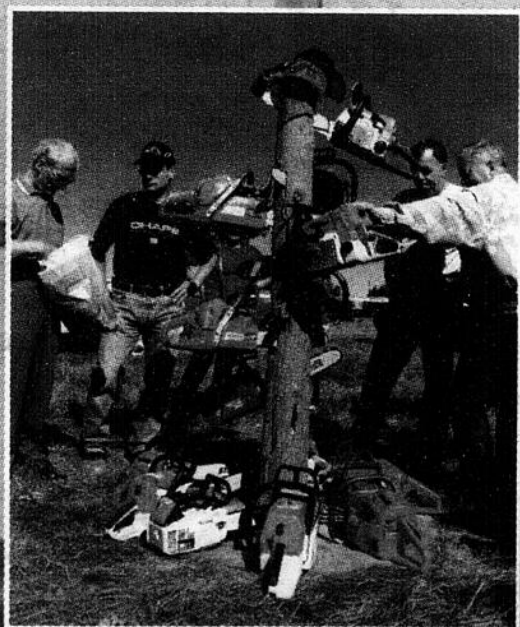


Association des
propriétaires de
boisés de la Beauce

Desjardins & Cie



Desjardins



Entrée gratuite

PRENDS LE BOIS!



en suivant une formation en

- Abattage manuel et débardage forestier
- Aménagement de la forêt
- Travail sylvicole

TAUX DE
PLACEMENT
85%

FAITE VITE!
Encore quelques
places disponible
(819) 583-5773

- Lieu : CFP du Granit, Lac-Mégantic
 - Durée : 8 mois
 - Stage : 3 semaines
 - Formation et stage à la Forêt-École
 - Information : Nathalie Roy, (819) 583-5773 | cgranit@cshc.qc.ca
- Site Internet : <http://legranit.cshc.qc.ca>



Commission scolaire
des Hauts-Cantons
Formation professionnelle

WWW.CSHC.QC.CA

On coupe dans les prix!

chez

ARMAND LAPOINTE
ÉQUIPEMENT



MS 290



399\$

- Moteur de 57 cc
- Allumage électronique 2 ans
- Poids 5,9 kg

GARANTIE 2 ANS
Trousse WOOD-PRO
non incluse!

TOUS CES MODÈLES SONT ÉLIGIBLES À LA TROUSSE WOOD-PRO

Scies à chaîne STIHL:
une gamme performante et fiable*

ACHETEZ UNE
SCIE À CHAÎNE STIHL

ET recevez une trousse

**WOOD-PRO™
GRATUITE!**



MS 170



279\$

2^e chaîne
GRATUITE

- Moteur de 38 cc
- Allumage électronique 2 ans
- Système anti-vibration et frein de chaîne à inertie Quickstop*
- Poids 4,6 kg

GARANTIE 2 ANS

MS 250



50\$

de rabais

- Moteur de 45 cc
- Allumage électronique 2 ans
- Poids 4,6 kg

GARANTIE 2 ANS

MS 260



130\$

de rabais

- Moteur de 49 cc
- Allumage électronique 2 ans
- Système anti-vibration et frein de chaîne à inertie Quickstop*
- Tendeur de chaîne latéral et graissage de chaîne automatique
- Poids 4,7 kg

GARANTIE 2 ANS

MS 361



135\$

de rabais

La nouvelle référence en scie à chaîne

- Plus performante
- Plus légère de sa catégorie
- Antivibration imbattable
- Moteur 59 cc
- Poids de 5,6 Kg

SPÉCIAL

MÉGA-VECTA

CROCHET À PULPE

14,95\$

ch. avec pointe changeable

CROCHET À PULPE RÉGULIER:

13,95\$

ch.

POINTE DE CROCHET:

5,95\$

ch.

RUBAN À MESURER
forestier 50 pieds:

39,95\$

CHAPEAU SÉCURITÉ COMPLET:

39,95\$

et plus

BOTTES DE SÉCURITÉ:

79\$

et plus

HUILE À MIX

17\$

caisse de 16

BAR 16"

28\$

ch.

LIMES RONDÉS

12\$

la douzaine

LIMES PLATES

2,95\$

ch.

GANTS DE SÉCURITÉ:

13,95\$

et plus

PANTALON SÉCURITÉ:

55\$

et plus

**SUPER
SPÉCIAUX**

- Huile à chaîne - caisse de 4 (non recyclé) 17,50 \$ ch. (5 caisses et +) ou 18 \$/caisse
- Huile hydraulique transparente (18,9 litres) 27,75 \$
- Huile Trans-hydraulique (18,9 litres) 39,70 \$
- Huile 10W30 et 15W40 (18,9 litres) 37,75 \$
- Huile 80W90 (18,9 litres) 40,75 \$
- Huile à transmission automatique 38,90\$
- Tube de graisse 2,25 \$ ch. (à la caisse)
- Antigél (Prestone) caisse de 4 : 7,35 \$ ch. (à la caisse)
- Chaîne 16" = 13,50 \$ (10 et plus) 14,50 \$ à l'unité

**ARMAND LAPOINTE
ÉQUIPEMENT**

POUR UN TEMPS LIMITÉ

561, rang Ste-Caroline, St-Victor (418) 588-3567

6^e Exposition forestière 2005

« Notre nouveau nom reflète vraiment ce que nous sommes devenus » »

Le Syndicat des producteurs de bois de la Beauce a récemment changé de nom: il est devenu l'Association des propriétaires de boisés de la Beauce (APBB). L'assemblée annuelle des membres du Syndicat, qui a eu lieu le 24 avril 2005, a en effet approuvé ce changement de nom de l'organisation proposé par le conseil d'administration. « C'est une idée qui nous trotte dans la tête depuis un moment, et nous trouvons que le mot «syndicat», qui fait référence au syndicalisme ouvrier, portait souvent à confusion au sein de la population, de l'industrie et des pro-

priétaires de boisés », explique le président, M. André Lantagne.

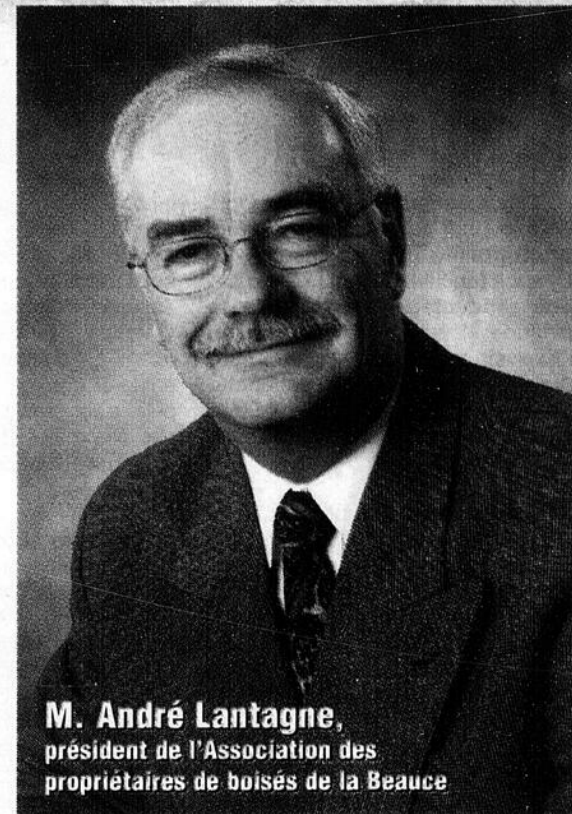
Mais il fallait vérifier cette perception auprès des propriétaires de boisés de la Beauce: un sondage au printemps 2004 a clairement démontré l'intérêt des propriétaires pour ce changement de nom. « Pour nous, le mot «propriétaires» reflète davantage la réalité parce qu'un producteur de bois est nécessairement un propriétaire, tandis qu'un propriétaire ne produit pas toujours du bois », fait valoir le président. De nos jours, on sait que les gens possèdent une terre à bois

pour plusieurs raisons: la chasse, les promenades à pied et en VTT, le simple plaisir d'être en forêt. « La production de bois est très importante, mais il faut aussi considérer les autres aspects de la forêt et c'est pour cela que nous nous sommes ajustés à la nouvelle réalité », ajoute M. Lantagne.

Hausses des prix

Bien que la mission première de l'APBB soit de vendre le bois des producteurs, de protéger et promouvoir leurs intérêts, l'organisme à but non lucratif qui existe depuis 1962 travaille constamment à se porter défenseur de la forêt

privée de la Beauce et de l'économie qui en découle. « En fait, dit M. Lantagne, nous souhaitons toujours que les intérêts des propriétaires de boisés servent aussi ceux de toute la population. » Dans un contexte de baisse des approvisionnements en forêt publique, l'APBB réalise que ses efforts en vue d'obtenir de meilleurs prix pour les producteurs de bois ont porté fruit. En effet, le prix du bois à pâte feuillu a connu des augmentations de 25 % et plus. Le bois de sciage a connu, lui aussi, un regain de popularité, les volumes livrés aux scieries ayant augmenté de 33 %.



M. André Lantagne,
président de l'Association des
propriétaires de boisés de la Beauce

LES ATELIERS
F.L.P.H. Itée
136, rue Principale,
Saint-Benoît
228-9626 • fax: 222-0656

HS HYDRAULIQUE SERVICE **ParkerStore**
Centre complet de boyaux et raccords
9525, boul. Lacroix, Saint-Georges
(Ancien local PRAXAIR)
228-9871 • fax: 228-0483

Directement du fabricant, selon vos besoins

Découvrez nos produits et services lors de
l'Expo forestière. On vous attend!

Spécial
8600\$



Chargeuse 712 BCJ



713BCJ avec roues 16"
et couleur au choix

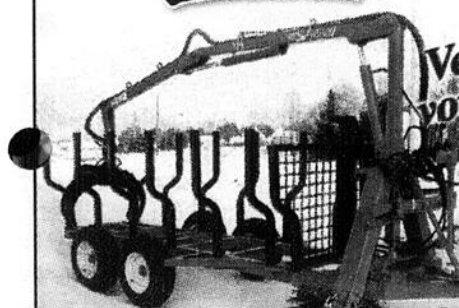
Autres modèles de
seconde main disponibles

Chargeuse 608 BCJ
avec Winch et roues
coulissantes
hydrauliques



414334-1

POURQUOI PAYER PLUS CHER pour une
MACHINE IMPORTÉE quand on peut acheter
un excellent produit fabriqué chez nous!



Venez nous
voir à l'expo!

WOODY
Les Equipements Woody Inc. une fiabilité assurée!

FABRICATION ET VENTE DE
MACHINERIE FORESTIÈRE ET
DISTRIBUTEUR DE PRODUITS
HYDRAULIQUES

205, rue Commerciale, Saint-Odilon
Tél.: 464-2748 • Téléc.: 464-2746
e-woody@globetrotter.net

414039

MASSEY FERGUSON

MF-SÉRIE COMPACT 1500

DE 23 HP À 52 HP (4x4) choix de 4 transmissions

NOUVEAU
Modèle avec
cabine de
compagnie
33, 47 et 52 hp

NOUS SERONS
PRÉSENT À L'EXPO
FORESTIÈRE

LES TRACTEURS LES PLUS VENDUS AU MONDE

AURÉLIEN LESSARD INC.

VENTE et SERVICE

950, boul. Dionne, St-Georges Ouest • 228-3622

DÉPOSITAIRE: • PATU • FARMI • HARDY • ROBERGE • WALCO • NORMAND • ET PLUSIEURS AUTRES

6^e Exposition forestière 2005

DE RETOUR A SAINT-GEORGES APRÈS TROIS ANS

L'Exposition forestière demeure la plus importante en forêt privée

Organisée pour la sixième fois depuis 1994 par l'Association des propriétaires de boisés de la Beauce (anciennement le Syndicat des producteurs de bois de la Beauce, voir autre article), l'Exposition forestière de petite machinerie aura lieu le dimanche 18 septembre 2005 de 10h00 à 16h00 sur le terrain du CIMIC à Saint-Georges.

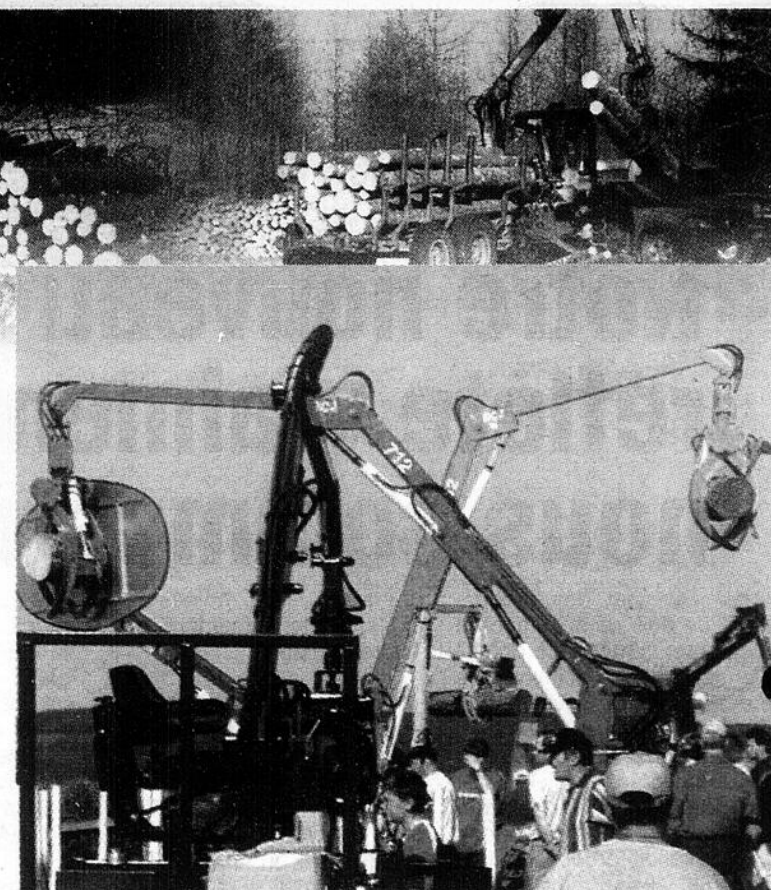
Une trentaine d'exposants vous attendent dans le domaine des équipements adaptés pour les propriétaires de boisés privés et des services reliés à la forêt. « Bien entendu, l'Exposition s'adresse à tous les producteurs de bois qui seront contents de voir des démonstrations de machineries qu'ils utilisent pour travailler dans leur boisé », explique Brigitte Asselin, de l'Association. « Mais elle a de quoi intéresser toute

la population, puisqu'il s'agit d'une bonne occasion de se familiariser avec plusieurs aspects de la forêt qui nous touchent, comme les différentes espèces d'arbres, les champignons forestiers, la faune, la formation offerte en foresterie, les outils utilisés en forêt comme le GPS, etc. » Et puis, c'est gratuit, alors pourquoi ne pas en profiter et venir se promener en famille tout en apprenant plein de choses ?

Plusieurs exposants procéderont à des tirages pour les visiteurs de leur kiosque, tels Desjardins, Ateliers F.L.P.H. inc., Aurélien Lessard, Hydraulique S.M.S. de l'Estrie et M.T. Mécanique, entre autres. La Fédération de l'UPA de la Beauce offrira des pommes et une cantine proposera toute la journée des repas rapides, breuvages et collations. À l'intérieur du dôme climatisé du

CIMIC, des tables, chaises, toilettes seront à la disposition des participants, en plus de la dizaine de kiosques. L'événement aura lieu beau temps, mauvais temps.

L'Association des propriétaires de boisés de la Beauce (APBB) est un organisme à but non lucratif qui représente tous les propriétaires, soit environ 12 000. Concrètement, l'Association effectue la mise en marché du bois à pâte récolté par les producteurs et négocie des prix minimums avec les scieries régionales. Avec sa douzaine de conseillers forestiers, l'APBB est un acteur incontournable pour les propriétaires forestiers de la région souhaitant aménager leurs boisés. Sa philosophie est centrée sur le propriétaire forestier et les services offerts vont du plan d'aménagement aux conseils sur l'aménagement forestier, en pas-



sant par le remboursement des taxes ou le service d'évaluation.

L'APBB possède un service de formation et d'information qui lui permet d'offrir une douzaine de cours différents aux propriétaires, en plus de faire paraître cinq fois par année

un journal destiné aux propriétaires de boisés, « Le Bulletin forestier » et éditer d'autres publications pour leur bénéfice.

L'organisme sera heureux de vous rencontrer à son kiosque sous la tente.

KIOTI LE FORESTIER LE CHOIX DES SPÉCIALISTES MÉTADIC



TARRIÈRE HYDRAULIQUE



LAME AVANT



BOÎTE DOMPEUSE ET RÉTROCAVEUSE



TREUIL HYDRAULIQUE INTÉGRÉ



FOURCHES

De 9.5 à 21 pieds de portée et de 4000 à 32000 lbs de capacité de chargement

NOUVEAU • NOUVEAU REMORQUE À TRACTION ARTICULÉE

Rotation des tandems de 50 degrés Plus efficace qu'une pôle directionnelle

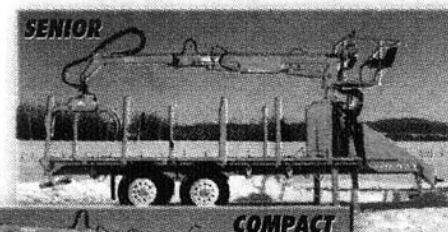


THE WHEELER

SENIOR • JUNIOR • COMPACT

PERFORMANCE ET QUALITÉ en font le meilleur investissement

- Excellence de par leur conception
- Construites d'acier de très haute qualité
- Légères et robustes
- Grande capacité de levage
- Articulation durables
- Fabriquées avec des boyaux deux brins d'acier
- Raccords hydrauliques standards
- Bagues d'acier trempé aux articulations principales
- Capacité de 10,400 à 20,000 lbs



LES DÉCHIQUETEURS



CRARY BEAR CAT

Plus de 20 modèles de déchiqueteurs de 3 à 12 pouces de diamètre; stationnaire, remorquable et sur prise de force

DISPONIBLE CHEZ



Les Distributions Payeur inc.

5379, rue King Est Ascot Corner (Québec) JOB 1A0
Tél: (819) 821-2015
Fax: (819) 820-0490
Sans frais: 1 888 821-2015
Courriel: info@payeur.com
www.payeur.com

TRACTEURS USAGÉS

Nous avons le plus grand choix de tracteurs usagés en province, diesel, 4x4, de 20 à 70 CV de différentes marques et un grand choix de chargeuses à bois neuves et usagées de différentes marques

6^e Exposition forestière 2005

Les propriétaires de boisés visent le développement durable par la formation

Brigitte Asselin.



PAR JEAN-FRANÇOIS FECTEAU

L'Association des propriétaires de boisés de la Beauce (APBB), anciennement appelée le Syndicat des producteurs de bois, mise depuis 1998 sur la formation des propriétaires pour assurer le développement durable des forêts privées du territoire.

«On trouve bien important à l'Association de faire le transfert des connaissances à nos propriétaires de boisés. On veut ainsi favoriser l'exploitation des forêts privées et participer à l'évolution de ce secteur de l'économie. C'est pourquoi qu'on offre ces formations gratuitement», souligne la directrice de l'information et de la formation à l'APBB, Brigitte Asselin.

«Il faut souligner que 89 % de nos membres effectuent eux-mêmes du travail sur leur propriété; donc il y en a moins qui font appel à des entreprises privées. Il ne s'agit pas tout le temps de travailleurs forestiers spécialisés et ils ont besoin de formation tout comme les gens qui leur viennent en aide», ajoute-t-elle. Ce pourcentage est parmi le plus élevé au Québec.

La formation tout comme le secteur de l'information et ainsi qu'une variété de services offerts aux propriétaires de boisés de la Beauce proviennent de la création du Fonds forestier au milieu des années 1980. Ce fonds est financé par les propriétaires et les entreprises du secteur de bois en pâte et forestier.



Des gens qui reçoivent l'une des nombreuses formations offertes par l'Association.

Mme Asselin précise aussi que l'Association offre près d'une quinzaine de cours pour favoriser une exploitation saine et durable. «La ressource est là, mais si elle est mal exploitée, bien elle ne sera pas renouvelable», dit-elle.

Les formations de plus en plus populaires

Plus de 3800 personnes ont suivi les différents cours offerts par les ingénieurs et techniciens forestiers de l'Association depuis 1998. «Cela représente un cinquième de nos producteurs de boisés membres qui ont suivi une formation au fil du temps», indique Mme Asselin. Près de 680 proprié-

étaires de boisés ont suivi les formations en 2004.

Parmi les cours offerts, celui le plus populaire est l'abattage directionnel. Mme Asselin estime qu'un millier de gens l'ont suivi jusqu'à présent. «On leur montre comment envoyer un arbre au bon endroit et de façon le plus sécuritaire possible. Non seulement que ça paraît être banal, mais notre ingénieur forestier leur apprend à faire tomber l'arbre avec une technique plus simple et moins forçante. En plus de comporter ces avantages, il s'agit d'uneaine pratique qui favorise le dévelop-

suite en page 6



J'AMÉNAGE MA FORÊT!

la forêt privée, ma passion www.RES4M.org

Récoltez naturellement votre boisé

Vous possédez un boisé ? • vous pensez récolter du bois ?

- Service clé en main
- Supervision professionnelle
- Droits de coupe compétitifs
- Récolte manuelle ou mécanique
- Respect de la réglementation
- Aide financière disponible

Les experts de la récolte de bois en Beauce

GROUPEMENT FORESTIER CHAUDIÈRE

Téléphone : (418) 588-6674 Fax: (418) 588-6774
 Courriel: gfchaud@telvic.net
 356, route 108, C. P. 250
 Saint-Victor (Québec) G0M 2B0

GROUPEMENT FORESTIER BEAUCE-SUD

C.P. 128, 34 4^e Rue Nord, St-Martin, Tél.: 382-5068
 Fax: 382-5816 • E-mail: gbeaucsud@globetrotter.net

UN BOISÉ ÇA S'ENTRETIENT!

Ensemble de services forestiers disponibles

EXPÉRIENCE INCOMPARABLES

Husqvarna 353

-100 DE RABAIS

\$589.95

GRATUIT

CROWN KIT

VALEUR DE \$80

avec les modèles suivants : 345-353-558-359

Husqvarna 55 RANCHER

-150 DE RABAIS

\$509.95

Husqvarna 365

-90 DE RABAIS

\$729.95

Husqvarna 340

-90 DE RABAIS

\$399.95

Husqvarna 359

-80 DE RABAIS

\$669.95

Husqvarna 137

-70 DE RABAIS

\$279.95

Husqvarna 345

-70 DE RABAIS

\$469.95

Husqvarna 1-800-HUSKY62 www.husqvarna.com

DISPONIBLES CHEZ LES DÉPOSITAIRES PARTICIPANTS

ARMAND LAPOINTE ÉQUIPEMENT
ST-VICTOR, (418) 588-3567

GARAGE CHRISTIAN CAMPEAU INC.
ST-HONORÉ DE SHENLEY, (418) 485-6527

GARAGE ÉLOI MORIN & FILS INC.
ST-PROSPER, (418) 594-5348

R.LOIGNON SPORT INC.
ST-CÔME LINIÈRE, (418) 685-3893

ÉQUIPEMENT R. TUGEON ENG
ST-GÉDEON (418) 582-37111

414044-1

suite de la page 5

pement durable qui met en valeur la sécurité au travail qui est tout aussi importante», réitère la directrice de l'information.

Le cours d'affûtage et entretien de la scie à chaîne est aussi bien en demande selon elle. «C'est finalement de savoir comment bien entretenir et affûter sa scie à chaîne. Une fois sur le terrain, une scie bien affûtée assure une meilleure gestion de l'efficacité et de la sécurité», commente Mme Asselin.

Pour prévaloir le développement durable dans les règles de l'art, l'Association offrira également cet automne un cours pour construire des traverses de cours d'eau sécuritaires et non dommageables à l'environnement.

Répondre aux besoins des acériculteurs

L'Association reconnaît en plus le besoin des producteurs de sirop d'érable de la région. «Les érablières sont un secteur où nous avons développé une bonne expertise. Trois cours ont été créés soit l'aménagement des érablières, l'entaillage et l'installation de la tubulure qui sera donné pour la toute première fois cet automne. Ça répond vraiment à une demande puisque la Beauce est le pays de l'érable», commente-t-elle.

Autres formations

D'autres cours ont été insérés à la programmation de l'Association dont ceux d'Initiation à la cueillette de champignons et un autre sur les plantes rares en forêt. «Ce cours est offert à toute la population, mais avec frais cependant», dit-elle.

6^e Exposition forestière 2005

Liste des exposants

KIOSQUES EXTÉRIEURS

- Alain Roy
- Armand Lapointe Équipement Inc.
- Association des propriétaires de boisés de la Beauce (sous la tente)
- Atelier de soudure J. Claude Poulin inc.
- Atelier Pruno
- Ateliers F.L.P.H. Ltée
- Aurélien Lessard inc.
- Cantine du Fils
- CO-OP S.C.A. Lac-Mégantic Lambton
- Desjardins (sous la tente)
- Distributions Payeur inc.
- Entreprises Log Master inc.
- Entreprise SLB Pelletier

- Équipements Woody inc.
- Garage Oscar Brochu inc.
- Garage S.M. Audet inc.
- Goudreau & Goudreau
- Groupe Bob inc.
- Groupe Système Forêt inc (sous la tente)
- Groupe FCM inc.
- Hydraulique SMS de l'Estrie inc.
- Mobilier Rustique
- MotoPro inc.
- M.T. Mécanique inc.
- Origène Gilbert
- Scieries Mobiles Gilbert inc.
- Scierie portative MSP

KIOSQUES INTÉRIEURS

- Association forestière des Cantons de l'Est
- Au bon marché Bernard
- Centre de formation le Granit
- Dentreotik
- Financière agricole
- Formana

- Richard Fortin, mycologue
- Ministère des Ressources naturelles et de la Faune du Québec
- Donald Poulin, formateur accrédité en santé, sécurité, abattage manuel et affûtage
- SCF UPA - Service de comptabilité et de fiscalité, Fédération UPA Beauce

SMG
SCIERIE MOBILE GILBERT
Centre d'équipements forestiers
La scierie la plus populaire au Québec!

Sciez votre bois sur place : bois de construction, poutres, déclin, etc.

Peut scier des billots de 17' long. x 32" diamètre

Très légère et robuste, on peut facilement déplacer la scierie avec un VTT ou une motoneige.

- Scierie mobile à partir de : 4495 \$
- 20 HP Honda prêt à scier : 7495 \$

• Tracteur forestier, remorque et chargeur à bois, treuil, fendeuse, déchiqueteuse, outillages forestiers et équipements de sécurité, etc...

Transportable en hydropneumatique

2485, boul. Hamel, Local 170 (Québec) G1P 2H9 • Tél.: (418) 871-2248 • Télécopieur : (418) 871-8418
www.championsawmill.com

Groupe Bob Les Produits forestier Bob inc.

ACHETONS DURANT TOUTE L'ANNÉE BILLOTS DE MÉLÈZE ET DE BOIS FRANÇ

Livré à notre scierie au 455, route 108 à St-Romain

Essence	Longueur	Diamètre fin bout	Prix livré
Mélèze	10'4"	8" et +	325,00\$/corde
Mélèze	8'4"	4" et +	225,00\$/corde

Aussi offert, achat de mélèze en longueur

Essence	Longueur	Diamètre fin bout	Prix livré
Billots pour planchers (Feuillus durs)	10'4"	7" à 17"	345,00\$/corde
	8'4"	7" à 17"	275,00\$/corde

Billes droites et saines, nœuds bien rasés, pas de bois mort

Pour plus d'informations, contactez:
Steve Pomerleau,
Directeur des approvisionnements
Tél.: 418-227-3788 ou cell.: 418-226-6385

Jonsered

OFFRE SPÉCIALE DE JONSERED

JONSERED 2141 TURBO 40.8 cc, 2.0 kW, 4.7 kg, 16" **399⁹⁵\$**

JONSERED 2145 TURBO 45.0 cc, 2.2 kW, 4.7 kg, 16" **459⁹⁵\$**

JONSERED 2165 TURBO 65.0 cc, 3.4 kW, 6.1 kg, 16" **699⁹⁵\$**

JONSERED 2152 TURBO 51.7 cc, 2.4 kW, 4.9 kg, 16" **579⁹⁵\$**

JONSERED 2150 TURBO 51.7 cc, 2.4 kW, 4.9 kg, 16" **499⁹⁵\$**

JONSERED 2159 TURBO 59.0 cc, 3.0 kW, 5.6 kg, 16" **649⁹⁵\$**

JONSERED 2138 TURBO 42.0 cc, 1.7 kW, 4.7 kg, 16" **259⁹⁵\$**

ENSEMBLE FORESTIER Jonsered valeur de 80\$ **Gratuit**

* À l'achat de l'un des modèles sélectionnés suivants: 2145-2150-2152

Jonsered.com
Chez les marchands participants pour un temps limité ou jusqu'à épuisement des stocks.

DISPONIBLES CHEZ LES DÉPOSITAIRES PARTICIPANTS	ATELIER DANIEL POMERLEAU St-Ephraïm (418) 484-5388	M. T. MÉCANIQUE St-Georges Est (418) 227-6506
	GARAGE R.M. CARRIER Beauceville Est (418) 774-9112	ÉQUIPEMENT R. TURGEON St-Gédéon (418) 582-3711

6^e Exposition forestière 2005

Le financement forestier accessible...

Depuis quelques années, la demande ne cesse de grimper pour l'achat de lots à bois dans la région. Auparavant, l'achat d'une propriété forestière avait comme but premier l'exploitation du boisé afin de rentabiliser l'investissement. Cependant, le côté récréatif occupe désormais une place de plus en plus importante lors de l'acquisition d'un boisé. De plus, l'achat d'un lot à bois est maintenant considéré comme un placement qui rapporte année après année et ce, à faible risque. Cette nouvelle tendance a donc fait grimper de façon significative la valeur des lots à bois de la région. Le montant des transactions étant de plus en plus élevé, plusieurs doivent avoir recours au financement pour obtenir leur petit coin de paradis tant recherché.

Conscient de la situation et de façon à mieux répondre à sa clientèle, Desjardins a fait l'embauche de techniciens forestiers afin de bien conseiller les gens dans leur démarche. De plus, Desjardins travaille en partenariat avec

La Financière agricole du Québec. Cet organisme offre un programme forestier permettant aux membres d'obtenir des modalités de prêts intéressantes. Ce programme étant disponible selon certaines exigences, le conseiller de Desjardins est en mesure de guider le membre pour l'obtention du meilleur financement disponible.

Lors de l'octroi d'un financement forestier, Desjardins collabore étroitement avec les firmes d'expertises de la région pour l'évaluation forestière du boisé à financer. L'évaluation, en plus de sécuriser l'acheteur au moment de la transaction, permet également d'obtenir un financement généralement basé selon la juste valeur marchande de la propriété. Dans certains cas, le plan d'aménagement forestier peut devenir un outil fort utile pour le conseiller qui pourra, suite à la consultation de celui-ci, déterminer la viabilité du projet.

Desjardins est aussi en mesure de bien diriger les membres dans leur démarche lors de l'octroi d'un

prêt pour l'achat d'une érablière, de machineries ou d'équipements forestiers et ce, à des conditions avantageuses. Desjardins offre également d'autres produits complémentaires, tels que la marge de crédit servant à supporter l'opération forestière, des solutions en ligne pour faciliter les opérations bancaires et bien d'autres produits pouvant convenir aux besoins de ses membres et nouveaux adhérents.

L'obtention d'un financement forestier pour l'achat d'un lot à bois est donc beaucoup plus accessible que par le passé. C'est dans cette optique que Desjardins s'est

doté d'outils afin de bien guider et répondre aux besoins de sa clientèle grandissante tout au long de son association avec celle-ci.

Ceci étant un court résumé des services offerts à sa clientèle, des techniciens forestiers et con-

seillers de Desjardins se feront un plaisir de vous accueillir et répondre à vos questions à leur kiosque situé sous la tente de l'Exposition forestière.

Paul Vachon, technicien forestier
Directeur de comptes



Service de comptabilité
et de fiscalité de la
Fédération de l'UPA
de la Beauce

Consultez un des seize comptables professionnels de la Fédération régionale de la Beauce.

Ces comptables sont spécialisés en fiscalité agricole et forestière.

En faisant affaire avec l'UPA, vous profitez de la force d'un réseau de 80 comptables dont 5 fiscalistes.

Deux points de service pour mieux répondre à vos besoins:

Saint-Georges: 418-228-5588

Sainte-Marie: 418-387-4288

Le comptable de l'UPA, plus qu'un conseiller fiscal, un partenaire.

Bon succès
à l'exposition

La Coop
Lac-Mégantic
Lambton



VALTRA

La série M
de 120 à 150 hp

Les tracteurs de la Série M de Valtra sont des tracteurs polyvalents, puissants et efficaces. Ils conviendront pour tous les types de travaux, aussi bien aux menus travaux forestiers qu'aux gros travaux de chargement. Valtra innove encore avec sa série M, une série alliant puissance et maniabilité. Ces tracteurs sont des champions au travail avec 4 cylindres de 120 à 150 chevaux. La S.C.A. Lac-Mégantic Lambton est fière de vous présenter la série M de Valtra, des tracteurs uniques.



**CHARGEUSE
PATU**

Des caractéristiques
inouïes

- Robustesses
- Légèreté
- Flexibilité
- Crémaillère sur bain d'huile
- Chassis en A pour plus de puissance

Les chargeurs Patu offrent une robustesse incomparable, leur châssis en A offre une puissance accrue. Leur poids minime et leur maniabilité aisée en font des outils très flexibles. Leurs caractéristiques sont équivalentes à celles des grands engins. La portée de 5 m de la 202 est un grand avantage lors du chargement du bois long. L'accrochage sur la remorque est extrêmement solide.

Vous pouvez découvrir plusieurs détails supplémentaires sur la gamme Patu sur le site Internet de la coopérative Fédérée. Vous y trouverez informations techniques, brochures, photos, croquis, spécifications et bien plus encore!

Patu: une autre offre incroyable de votre S.C.A. Lac-Mégantic Lambton

S.C.A. Lac-Mégantic Lambton

3321, D'Orsennens, Lac-Mégantic • 819-583-4444 • 1-800-488-5118



Le M105 – La nouvelle addition à notre série M.

Sincèrement...
C'est une offre que nous ne regretterons jamais.

Nous sommes tellement confiants de la qualité et de la fiabilité Kubota, que nous sommes heureux d'offrir aux producteurs agricoles enregistrés et aux propriétaires non-commercial notre garantie prolongée de 5 ans/5,000 heures pour le groupe motopropulseur sur tous les tracteurs neuf de la série M achetés entre le 1^{er} septembre et le 30 octobre 2004* - sans frais (une valeur jusqu'à 2,000.00\$).

Et si ce n'est pas assez, nous vous offrons des promotions additionnelles, telles qu'un financement à 0% pour 48 mois AOC, aussi en vigueur entre le 1^{er} septembre et le 30 octobre 2004.

Venez nous visiter aujourd'hui – c'est une décision que vous ne regretterez jamais.



Choisissez entre 34 modèles de la série M, de 50 à 120 HP. En vente à partir de 19,995.00\$** pour le MX5000F(2RM).



Voyez un concessionnaire près de chez vous ou passez au www.kubota.ca

Pour chaque tracteur vendu, Kubota Canada fait un don à Jeunesse, l'écoute.



**Puissantes Solutions
Pour un monde compact**

* La promotion de garantie prolongée sans frais de 5 ans/5,000 heures pour le groupe motopropulseur s'applique sur tous les tracteurs neuf de la série M achetés par un producteur agricole enregistré ou un propriétaire non-commercial, et ce, avant le 30 octobre 2004. Pour la 4^e et 5^e année, un frais déductible de 150\$ à 250\$ par réparation sera facturé. ** Vente au comptant seulement. Les taxes, la préparation et le transport sont en sus. Consultez votre concessionnaire pour plus de détails.

GARAGE
Oscar Brochu
En agriculture avec vous depuis 1958

722, 8e Rue Est, La Guadeloupe (Québec) Tél.: (418) 459-6405
www.garage-brochu.com