

# CONTACTS AFFAIRES 25 ANS

LE MAGAZINE DES GENS D'AFFAIRES DE SOREL-TRACY ET RÉGION

Vol. 26 N° 2 | novembre 2024



PLUS D'UN ½ MILLIARD  
D'INVESTISSEMENTS PRÉVUS

## SOREL-TRACY EN PLEINE EFFERVESCENCE

⊕ PRÉSENTATION DES  
DIFFÉRENTS PROJETS





## Y'A DE CES MATINS

AVEC ALEX TRUDEL

DU LUNDI AU VENDREDI DE 6H À 9H

Un réveil avec des nouvelles, chroniques, entrevues, tirages, quiz, bonne humeur et bonne musique!



## VALÉRIE L'APPREHENSION

AVEC VALÉRIE  
ET SYLVAIN  
DU LUNDI AU

Un retour à la radio  
des chroniques  
de l'excellent



## C'EST N'IMPORTE QUOI

AVEC STAGE LACROIX

LE VENDREDI DE 15H30 À 18H

À quoi s'attendre de cette drôle d'émission... ?  
À un voyage dans le monde un peu étrange de Stage Lacroix !  
Attendez-vous à n'importe quoi !



## LA TRIBUNE

AVEC SYLVAIN ROCHON

LE MARDI DE MIDI À 13H

La parole est aux citoyens!



## TÊTE PREMIÈRE

AVEC DENIS MARION

LE 1<sup>er</sup> MERCREDI DU MOIS  
DE MIDI À 13H

Une fois par mois, à l'occasion  
d'un entretien en tête à tête,  
Denis Marion vous fait  
découvrir une personnalité  
de la région.

## LES NOUVELLES DE SOREL-TRACY

Avec Sylvain Rochon  
et le réseau CNR

10 FOIS PAR JOUR

DU LUNDI AU VENDREDI

MINUIT • 6H • 7H • 8H • 10H

MIDI • 14H • 16H • 17H • 18H

SAMEDI ET DIMANCHE

9H • MIDI • 17H



## LA BOÎTE MUSIQUE

LES SAMEDIS ET DIMANCHES  
DE 9H À 11H

Un mystérieux et excitant  
rendez-vous musical qui  
saura vous garder sur  
le qui-vive...

# RIE RÈS-MIDI

ÉRIE FERLAND  
N ROCHON  
U JEUDI DE 15H30 À 18H

a maison avec des nouvelles,  
es, des tirages, et bien sûr  
te musique!

# À LA BONNE HEURE

DU LUNDI AU VENDREDI  
DE 5H45 À 6H

Une quinzaine de minutes consacrées  
aux éphémérides, anniversaires du  
jour, etc.

# À DEUX C'EST MIEUX

AVEC LUC DENONCOURT  
LE VENDREDI DE MIDI À 13H

Faites la connaissance d'artistes québécois  
lors de ces entrevues en direct du restaurant  
la Bouff-Tifail.



# BANC PUBLIC

AVEC CORINA BASTIANI  
TOUS LES JEUDIS  
DE MIDI À 13H

Un rendez-vous radio convivial  
où les entretiens favorisent  
la compréhension des enjeux  
d'intérêts publics.

# LES SPORTS

Avec le réseau CNR

LUNDI AU VENDREDI  
6H30 • 7H30 • 8H30  
MIDI • 16H30 • 17H30  
SAMEDI ET DIMANCHE  
9H • MIDI



# ÉMISSIONS SPÉCIALISÉES

## SUR LE RYTHME

Du lundi au vendredi. De 9 h à midi,  
180 minutes de musique sans interruption  
et de 13 h à 15 h 30 avec Alex Trudel.  
Une émission musicale parfaite pour vous  
accompagner au travail ou à la maison.

## TOP 20 AVEC BOB PÉLOQUIN

Les vendredis de 19 h à 21 h et en  
reprise les samedis de 14 h à 16 h.

## ALLO SHOWBIZZ

Les dimanches, Luc Denoncourt vous donne  
rendez-vous de 11 h à 14 h. Vous y entendrez  
des extraits d'entrevues qu'il aura réalisées  
avec les artistes qui font l'actualité.

## DU COUNTRY PLEIN LES BOTTES

Les dimanches de 16 h à 18 h, Alex Trudel  
vous invite à ce rendez-vous musical et culturel  
pour plonger dans l'univers du New Country.

## DERRIÈRE LE VOLANT

Jacques Deshaies vous invite à passer une  
heure en compagnie d'experts du monde de  
l'automobile les dimanches de 18 h à 19 h.

## STUDIO 101

Les deuxièmes mercredis du mois  
d'octobre à juin, de 19 h à 21 h. Avec Luc  
Denoncourt, une émission enregistrée devant  
public qui présente des entrevues et des  
prestations musicales d'artistes québécois.

## LES ÉPÉVIERES

Suivez les Épévieres de Sorel-Tracy de la LNAH en  
compagnie de Kevin Lusignan à la description.

# CJSO

cjsso.ca

# 101.7 FM

# PLUS D'UN DEMI-MILLIARD D'INVESTISSEMENTS ATTENDUS À SOREL-TRACY



**Laurent Cournoyer**  
Éditeur et président-  
directeur général  
Cournoyer publications

[laurent@cournoyer.cc](mailto:laurent@cournoyer.cc)

## OPTIMISME ET ENTHOUSIASME POUR LA COMMUNAUTÉ ÉCONOMIQUE!

Parfois les astres semblent bien s'aligner et je crois que c'est le cas depuis deux ans pour Sorel-Tracy! Cela a débuté tout d'abord avec l'annonce de la **stratégie navale** du gouvernement fédéral au printemps 2023 alors que Sorel-Tracy s'est dit intéressée à embarquer dans l'aventure. Il faut dire que la ville a un passé de construction navale très important et que les installations et l'expertise sont encore présentes aujourd'hui. Un premier joueur, **Groupe Océan**, s'est établi dans le parc industriel Ludger-Simard à l'automne 2023. Rappelons qu'en février de la même année, le gouvernement du Québec a octroyé une subvention de **10 M\$** à la Ville de Sorel-Tracy pour appuyer la décontamination, l'aménagement et la réhabilitation d'un terrain stratégiquement situé dans la zone industrialo-portuaire et le parc industriel Ludger-Simard. L'objectif est d'y réaliser des projets de développement économique.

Depuis quelques années, nous assistons à une série d'investissements privés importants dont celui de **QSL** qui a fait l'acquisition des anciennes installations de la centrale thermique d'Hydro-Québec. Elle vient d'ailleurs d'annoncer un investissement de **39 M\$** pour rénover ses installations à Saint-Joseph-de-Sorel et la construction de quais flottants dans la zone industrialo portuaire de Sorel-Tracy.

Ensuite, à l'occasion d'un dîner-conférence de la Chambre de commerce en mars dernier, le maire Patrick Péloquin, a mis la table à ce qui s'annonce être une période fructueuse pour les investissements à Sorel-Tracy. Tout d'abord avec la construction de l'usine **Machinex**, une usine qui traitera les contenants de boissons consignés et qui devrait être en opération à compter du printemps prochain. Il s'agit d'un investissement de plus de **50 M\$**. Plus récemment, c'était au tour de **Pierre Lefebvre Toyota** d'annoncer la construction d'un nouveau bâtiment au coût de

**12 M\$** qui devrait être fonctionnel à l'automne 2025. **Finkl Steel (Les Forges de Sorel)** profitait en octobre dernier de son 85<sup>e</sup> anniversaire pour annoncer la mise en opération de sa nouvelle presse, un investissement de **15 M\$**. L'entreprise **Charbone**, spécialisée en hydrogène vert, devrait débuter sa construction au cours des prochaines semaines dans le parc industriel Joseph-Simard. Aux termes des cinq phases prévues, on parle d'un investissement total de **150 M\$**. Et au moment de publier ce magazine, nous étions dans l'attente d'une annonce majeure de l'entreprise chinoise **Tiandingfeng Canada (TDF)** de s'établir également dans le parc industriel Joseph-Simard. Cette entreprise se spécialise en production de matières non tissées, comme des toiles géotextiles et des membranes d'étanchéité pour les toitures.

Selon le maire Patrick Péloquin, ce n'est que le début d'une série d'annonces puisqu'il y en aurait pour plus de 1/2 milliard de dollars. Avec cette série d'investissements privés, on pourrait ajouter la construction du **Centre aquatique** qui pourrait coûter jusqu'à **45 M\$** et qui devrait être livré en 2026. Et finalement, c'est en janvier ou février prochain qu'on devrait savoir si Sorel-Tracy obtiendra les **Jeux du Québec** en 2027. Toute la communauté d'affaires semble être derrière ce projet porteur pour la région.

## ÉMISSION GALA

### « LES PERSONNALITÉS CJSO »

Pour une neuvième année consécutive, l'émission gala « Les Personnalités CJSO » sera de retour en décembre prochain. Cette émission, enregistrée devant public permet de saluer différentes personnalités qui se sont démarquées dans la région au cours de la dernière année dans leurs domaines respectifs. L'enregistrement aura lieu le mardi 10 décembre à compter de 19 h 30 et la radiodiffusion le mardi 17 décembre de 19 h 30 à 21 h 30 et en reprise le 1<sup>er</sup> janvier 2025 de 14 h à 16 h. Cette émission pourra également être regardée sur la chaîne YouTube de CJSO. ■

# Groupe Conseil Dubuc | Labrie | St-Onge

EXPERTISE      ACCESSIBILITÉ      PROACTIVITÉ



Notre équipe se dévoue pour vos investissements  
et votre planification financière.  
*N'hésitez pas à nous contacter.*

**Mélanie Dubuc**, B.A.A., Pl. Fin.  
Conseillère en gestion de patrimoine  
melanie.dubuc@bnc.ca  
450 746-2361 | 514 704-9118

**Marc Labrie**, MBA, Pl. Fin.  
Gestionnaire de portefeuille  
Conseiller en gestion de patrimoine  
marc.labrie@bnc.ca  
450 746-2366 | 873 255-3272

**Benoit St-Onge**, MBA, Pl. Fin.  
Gestionnaire de portefeuille  
Conseiller en gestion de patrimoine  
benoit.stonge@bnc.ca  
450 746-2369 | 819 944-5087



Financière Banque Nationale – Gestion de patrimoine (FBNGP) est une division de la Financière Banque Nationale inc. (FBN) et une marque de commerce appartenant à la Banque Nationale du Canada (BNC) utilisée sous licence par la FBN. FBN est membre de l'Organisme canadien de réglementation des investisseurs (OCRI) et du Fonds canadien de protection des investisseurs (FCPI) et est une filiale en propriété exclusive de la BNC, qui est une société ouverte inscrite à la cote de la Bourse de Toronto (NA : TSX).

Les planificateurs financiers sont autorisés à agir dans la discipline de planification financière. Ils exercent leurs activités pour le compte de la Financière Banque Nationale inc., cabinet en planification financière.

# SOMMAIRE



**10 Industrie navale : un dossier majeur qui commence à se concrétiser**  
Patrick Péloquin, maire de Sorel-Tracy

**36 Rendez-vous**  
Avec François Chalifour

**14 Présent sur tous les fronts pour faire progresser notre région**  
David Plasse, du Développement économique Pierre-De Saurel

**38 Un nouvel édifice au centre-ville beau, solide et bien pensé**

**18 Machinex s'établit à Sorel-Tracy**

**42 Un Maxi 3.0 au centre-ville**



**22 Les Jeux du Québec : un événement d'envergure aux multiples bénéfiques**

**46 10 M\$ à la Ville de Sorel-Tracy pour décontaminer des terrains du parc industriel Ludger-Simard**  
Décontamination et réhabilitation de sites stratégiques

**26 Pierre Lefebvre Toyota fait peau neuve**

**32 QSL se réjouit du soutien de Transport Canada à la Zone industrialio-portuaire**  
Des investissements de près de 40 M\$

**48 Bionix s'installe à nouveau à Sorel-Tracy**



Numéro précédent  
Mai 2024

Consultez la version  
électronique du magazine  
[cournoyerpublications.cc](http://cournoyerpublications.cc)

**UN RÉTROVISEUR  
SUR SON HISTOIRE**

**UN MIROIR  
SUR SON ACTUALITÉ**

**UNE PROJECTION  
SUR SON AVENIR**

**cournoyer**<sup>®</sup>  
publications

100, boulevard Gagné  
Sorel-Tracy (Québec) Canada J3P 7S6  
Téléphone : 450 746-3914  
Télécopieur : 450 746-5853  
[info@cournoyer.cc](mailto:info@cournoyer.cc) • [cournoyer.cc](http://cournoyer.cc)

Dépôt légal:  
**Bibliothèque nationale du Québec**  
**Bibliothèque nationale du Canada**

ISSN:  
**1488-3260**

Le magazine *Contacts Affaires*  
est publié deux fois par année.  
Tous droits réservés.

Le contenu du magazine ne peut  
être reproduit sans autorisation écrite.

Président-directeur général et éditeur :  
**Laurent Cournoyer**

Rédactrice :  
**Catherine Objois**

Chargées des ventes publicitaires :  
**France Plante et Mylène Charbonneau**

Designer graphique :  
**Rémy Jutard**

Collaboratrice :  
**Michèle Gauthier**

Responsable de la comptabilité :  
**Julie Barthe**

Révisseur :  
**Mireille Charbonneau**

Impression :  
**Cournoyer communication marketing**

Photographe :  
**Philippe Manning**

Distribution:  
**Postes Canada, 1750 exemplaires distribués gratuitement dans tous les lieux d'affaires et les entreprises agricoles du territoire de la MRC de Pierre-De Saurel, à Contrecoeur ainsi que dans le Bas-Saint-François.**



32

**50** Inauguration  
d'une nouvelle  
presse hydraulique  
chez Finkl Steel

**52** Tour de table  
25<sup>e</sup> anniversaire

**56** Hommage à Alain Beaudin  
L'agriculture tatouée sur le cœur

**57** Hommage à  
Louise Grégoire-Racicot  
La passion du journalisme

**58** Le Défi OSEntreprendre  
MRC de Pierre-De Saurel :  
en route vers la 27<sup>e</sup> édition  
Michèle Gauthier de la SADC  
Pierre-De Saurel



46



36



50

**ORDIGENI**  
ÉLECTRONIQUE ET INFORMATIQUE

L'INFORMATIQUE C'EST  
**NOTRE MÉTIER!**

**DÉJÀ 29 ANS!**

- » VENTE ET SERVICE INFORMATIQUE COMPLET
- » AFFICHAGE NUMÉRIQUE DYNAMIQUE
- » TÉLÉPHONIE IP HÉBERGÉE
- » CONCEPTION ET HÉBERGEMENT WEB
- » SOLUTIONS D'IMPRESSION GÉRÉES
- » RÉPARATION DE CELLULAIRES ET TABLETTES

267, boulevard Fiset, Sorel-Tracy | **450 780-0299** | [ordigeni.com](http://ordigeni.com)





# LE DÉBUT DE LA RÉCOLTE

**Catherine Objois**

Rédactrice

*Vous rappelez-vous l'époque où nous avons franchi l'an 2000 ? La région était encore marquée par la période difficile des années 1980-1990. Mais le troisième millénaire a commencé dans notre région sous le signe de la relance, une volonté collective de redressement économique. Outils de relance, instruments de promotion, fusion municipale, création du parc industriel Ludger-Simard, campagnes de fierté régionale, nous avons posé de nombreux jalons tandis que la région s'orientait vers de nouveaux créneaux : l'écologie industrielle, le domaine environnemental et le développement durable, et le secteur récréotouristique. Nous avons continué sur cette lancée durant deux décennies, progressant sur bien des fronts, et aujourd'hui en 2024, après des hauts et des bas, il semble que notre région commence à récolter ce qu'elle a semé, car tous les facteurs de croissance économique semblent se conjuguer.*

Il y a d'abord nos forces, nos acquis : notre industrie métallurgique est solide, le port de Sorel l'un des plus importants au pays, nos organismes et institutions sont dynamiques, le CTTÉI, fer de lance d'un de nos principaux secteurs d'avenir, a acquis une réputation au-delà des frontières, le milieu commercial est actif avec, entre autres, le nouvel édifice à l'angle des rues du Roi et George et la nouvelle bâtisse de Pierre Lefebvre Toyota. Et notre région s'apprête à renouer avec sa vocation maritime, comme fournisseur de la Davie, réalisant qu'elle possède toutes les infrastructures et les expertises pour le faire, des atouts assez uniques au Québec.

Il faut aussi se faire connaître, montrer nos atouts, être attractifs au Québec et à l'étranger, et à cet égard la volonté politique, de la Ville et des organismes de développement économique, sont indispensables. Depuis deux ans, la Ville de Sorel-Tracy, Développement économique Pierre-De Saurel et les intervenants économiques multiplient les occasions de faire valoir notre région et ses forces, autant par des représentations auprès d'organismes provinciaux et les missions à l'étranger que par l'accueil de délégations venant parfois d'aussi loin que la Finlande.

Ces ambassadeurs sont proactifs pour attirer de nouvelles entreprises, et cela fait toute la différence ! Ainsi, Sorel-Tracy et la région sont redevenues attractives et le maire Patrick

Péloquin a annoncé en mars dernier des investissements à venir de 500 000 \$ ! Déjà, la nouvelle usine de Machinex est construite, le développement de la Zone industrialo-portuaire Saint-Laurent a été annoncé avec QSL, on attend l'arrivée prochaine d'une importante entreprise chinoise dans le parc industriel Joseph-Simard, et ce n'est pas fini !

Autre facteur majeur, tous les acteurs du milieu, qu'ils travaillent en économie, dans le communautaire, l'enseignement ou le social, conjuguent leurs efforts dans cette stratégie de séduction et de conquête, affichant une volonté commune de faire avancer la région, avec dynamisme, enthousiasme et fierté d'appartenance. Et cette volonté collective, qui s'est bien illustrée récemment dans le dossier de candidature de Sorel-Tracy aux Jeux du Québec 2027, joue aussi un rôle déterminant dans la décision des investisseurs.


Enfin, la construction domiciliaire, un élément-clé de la croissance économique puisqu'elle entraîne une augmentation démographique, est également en plein élan. Plusieurs développements immobiliers sont en cours à Sorel-Tracy, dont celui de l'Archipel, le plus grand projet immobilier de notre histoire régionale, prévoyant près de 800 unités de logement.

Changer une mentalité, une perception demande des années. Mais l'image de Sorel-Tracy a enfin commencé à changer pour les gens de chez nous autant que pour ceux de l'extérieur. Nous ne sommes plus au bout de la 30 dans un cul-de-sac, nous sommes sur la principale route d'eau du continent nord-américain, avec nos installations portuaires très actives, nous ne sommes plus l'une des régions les plus polluées du Québec, mais un territoire qui recèle toute une expertise en développement durable, plus spécifiquement en écologie industrielle. Sorel-Tracy n'est plus une ancienne ville ouvrière en décadence, mais plutôt « quelque chose comme une grande ville <sup>(\*)</sup> », qui veut jouer pleinement son rôle dans le Québec de demain ! ■

(\*) – Vous aurez sûrement reconnu cette expression, inspirée de la fameuse phrase de René Lévesque au soir de la première victoire électorale du Parti québécois, le 15 novembre 1976 : « On est quelque chose comme un grand peuple ! »

# PROFITEZ DE LA NOUVELLE SUBVENTION MUNICIPALE POUR L'ACHAT D'ARBRES

Saviez-vous que les entreprises et les particuliers peuvent bénéficier d'une aide financière afin de planter des arbres sur leur propriété?

 Remboursement pouvant aller jusqu'à un maximum de 125\$ par arbre ou 75% de son prix d'achat, selon certains critères.

 Un montant maximal jusqu'à 7 500\$ pour les institutions, commerces et industries.

 **Principaux critères d'admissibilité :**

- Sur un terrain bâti
- Plantation non exigée en vertu d'un permis d'abattage ou de construction

 **Pour obtenir le maximum de cette subvention :**

- Faites un achat local
- Choisissez un arbre présentant un large feuillage à maturité

Pour tous les détails, rendez-vous sur la page *Arbres: politique et réglementation*.



Entrevue avec Patrick Péloquin, maire de Sorel-Tracy

# INDUSTRIE NAVALE : UN DOSSIER MAJEUR QUI COMMENCE À SE CONCRÉTISER

Au printemps 2023, un grand vent d'enthousiasme a commencé à souffler sur notre communauté quand s'est présentée une opportunité économique qui pourrait bien changer la donne pour les vingt prochaines années : redéployer notre industrie navale. Le milieu s'est mobilisé rapidement pour positionner notre région, forte de plusieurs atouts maîtres, comme un partenaire privilégié dans la chaîne d'approvisionnement du Chantier Davie Canada, qui voyait apparaître la promesse de contrats fédéraux majeurs. Un an et demi plus tard, le retour de l'industrie maritime à Sorel-Tracy commence à se concrétiser, alors que Davie vient de recevoir un contrat de 16,5 millions. Une formidable nouvelle pour notre région qui, depuis des mois, tisse des liens au pays et à l'étranger pour faire connaître ses intérêts autant que ses forces !

VUE AÉRIENNE DU PARC INDUSTRIEL LUDGER-SIMARD

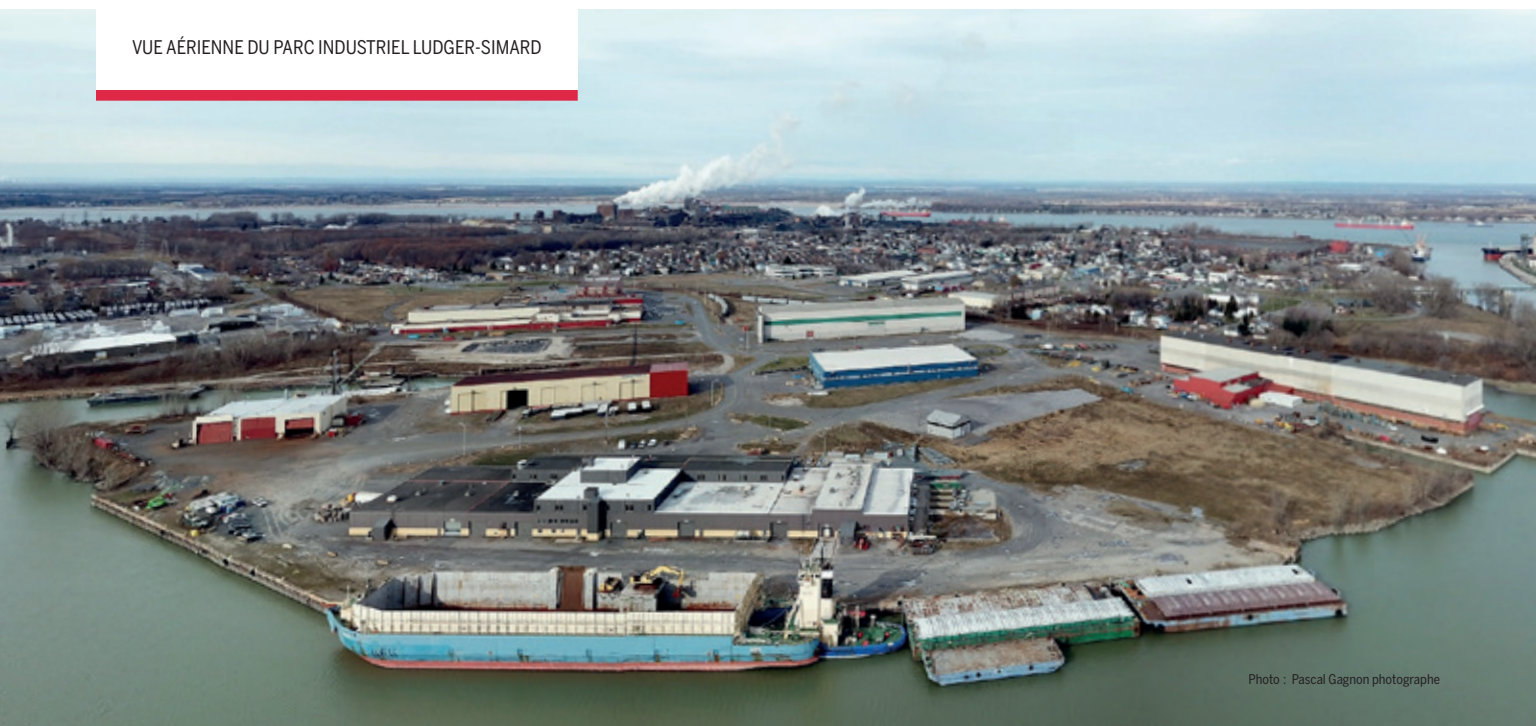


Photo : Pascal Gagnon photographe

Comptabilité  
Certification  
Fiscalité  
Services-conseils  
Capital humain  
Gouvernance  
Légal

 | **audacie**

“ Avec de l'audace, on peut tout  
entreprendre, mais on ne peut  
pas tout faire. ”

**Contactez-nous!**

450.855.4646 | [audacie.com](http://audacie.com)

Les services légaux sont fournis par Audacie Légal, une société du regroupement Audacie.



LA DÉLÉGATION DE SOREL-TRACY LORS DE LA CONFÉRENCE ANNUELLE DE NAVAL QUÉBEC À LÉVIS

### UN BRISE-GLACE POLAIRE POUR ASSURER LA SOUVERAINÉTÉ CANADIENNE

En avril 2023, le Chantier Davie Canada de Lévis est devenu le troisième partenaire officiel, avec les chantiers maritimes Irving Shipbuilding Inc. à Halifax et Seaspan à Vancouver, de la Stratégie nationale de construction navale (SNCN). Annoncée en 2010 par le gouvernement fédéral, celle-ci vise à renouveler la flotte de navires du pays. « Lors du sommet de l'OTAN en juillet, l'administration américaine a annoncé un partenariat entre les États-Unis, le Canada et la Finlande, le ICE Pact, qui vise à renforcer leurs capacités de construction de navires, ainsi que la recherche et la surveillance des régions polaires, en particulier avec la production de navires brise-glaces. Dans le contexte géopolitique actuel, le Canada veut accroître sa présence dans l'Arctique pour assurer sa souveraineté dans ses eaux territoriales. Davie a annoncé son intention de contribuer au ICE Pact. Avec la récente acquisition du chantier naval finlandais d'Helsinki, chef de file mondial dans la construction de brise-glaces, le chantier de Lévis se positionne comme le plus grand constructeur de brise-glaces au monde. Le ICE Pact prévoit de construire environ 80 brise-glaces dont la moitié en Amérique du Nord, or les chantiers américains sont déjà débordés », précise le maire de Sorel-

Tracy, Patrick Péloquin. Le 16 septembre, le gouvernement fédéral a octroyé à Davie un contrat de 16,5 millions de dollars pour la conception technique d'un brise-glace polaire, qui s'ajoute à celui obtenu de 19 M\$, en mars pour la conception de six brise-glaces.

### NAVAL QUÉBEC

Rappelons que Naval Québec a été créée au mois de janvier 2018 sous l'appellation Association des fournisseurs de Chantier Davie Canada. Depuis l'inclusion de Davie à la Stratégie nationale de construction navale en avril 2023, la mission de Naval Québec a évolué vers la promotion, le soutien et la représentation des intérêts des quelque 1000 entreprises qui composent la chaîne d'approvisionnement naval du Québec. Pour la deuxième année consécutive, une délégation d'une vingtaine de représentants d'organisations et d'entreprises de la région de Sorel-Tracy ont participé à la Conférence annuelle de Naval Québec à Lévis, le rendez-vous incontournable de septembre qui réunit les principaux acteurs de la construction navale, élus, hauts fonctionnaires, pdg de chantiers maritimes et fournisseurs de l'industrie, quelque 700 personnes au total. La délégation de Sorel-Tracy réunissait des représentants des entreprises Elecso et Aciers Regifab, ainsi

**IMPRIMERIE Mongeon & Fils**  
DEPUIS 1945

Imprimeur de métier  
depuis 3 générations

321, Béatrice, Saint-Joseph-de-Sorel (Qc) J3R 3E6  
T. 450.742.3711 - F. 450.742.6786 - www.mongeon.ca

Emilien Mongeon FONDATEUR

que de la Ville de Sorel-Tracy et de la MRC de Pierre-De Saurel, de Développement économique Pierre-De Saurel (DÉPS), de la Société des parcs industriels Sorel-Tracy, du Chantier d'attraction de la main-d'œuvre Sorel-Tracy et sa région, du Cégep de Sorel-Tracy, du Centre de transfert technologique en écologie industrielle (CTTÉ) et des centres de formation professionnelle du Centre de services scolaire de Sorel-Tracy, ainsi que le député de Richelieu, Jean-Bernard Émond. Encore inconnue à la Conférence de 2023, notre région a suscité cette année un vif intérêt, comme en témoignent la popularité de son kiosque autant que l'écoute attentive dont ont bénéficié le maire Patrick Péroquin lors de son discours : « Sorel-Tracy est l'un des berceaux de la construction navale au Québec », et le directeur général de DÉPS David Plasse comme panéliste lors d'une conférence sur l'implication des régions pour soutenir la chaîne d'approvisionnement de la construction navale québécoise. « Mais au-delà de ces atouts, notre détermination collective de faire renaître notre industrie navale a été remarquée. Une entente de partenariat fort prometteuse a également été conclue entre les villes de Sorel-Tracy, Lévis et Saguenay pour le développement de l'industrie navale québécoise, par le partage d'informations, d'expertise et de travailleurs », ajoute Patrick Péroquin.

### LES CARTES MAÎTRESSES DE NOTRE RÉGION

« Naval Québec veut créer une chaîne de fournisseurs québécois pour la Davie en incitant les entreprises à s'inscrire au Registre de la chaîne d'approvisionnement naval du Québec. À Sorel-Tracy, nous avons ici toutes les infrastructures, terrains, rampe et installations dont le plus grand bâtiment fermé pour construire des navires, ainsi que l'expertise en métallurgie de notre main-d'œuvre pour des domaines très exigeants comme les secteurs spatial et hydroélectrique, donc applicable sans problème au secteur naval. Et notre territoire est desservi par plusieurs modes de transport, dont le fleuve », rappelle le maire, tout en soulignant l'importance capitale d'une bonne chaîne d'approvisionnement pour la Davie, puisque celle-ci est le maillon faible des chantiers d'Halifax et de Vancouver qui ont accumulé des retards de production. La main-d'œuvre demeure un des grands défis dans cette aventure, mais le maire compte bien le relever, en évoquant les nombreux développements immobiliers à Sorel-Tracy qui devraient amener des milliers de nouveaux citoyens. Tout un potentiel pour un nouveau bassin de travailleurs, formés dans nos institutions scolaires et professionnelles. La construction du brise-glace polaire devrait débuter en 2026-2027 et sollicitera de nombreux corps de métier car il s'agira d'une véritable ville flottante, pouvant accueillir une centaine de membres d'équipage dans une autonomie complète de 45 jours. Nos entreprises ont deux ans pour se préparer.



**UNE ENTENTE DE PARTENARIAT FORT PROMETTEUSE A ÉGALEMENT ÉTÉ CONCLUE ENTRE LES VILLES DE SOREL-TRACY, LÉVIS ET SAGUENAY POUR LE DÉVELOPPEMENT DE L'INDUSTRIE NAVALE QUÉBÉCOISE.**

JULIE DUFOUR (SAGUENAY),  
PATRICK PÉLOQUIN (SOREL-TRACY)  
ET GILLES LEHOULLIER (LÉVIS)





## LE DÉMANTÈLEMENT DES BATEAUX

« Actuellement il n'y a aucun centre de déconstruction de navires au Canada. Les bateaux des compagnies privées en fin de vie sont vendus à l'extérieur. Au niveau gouvernemental, la Marine royale canadienne, la Garde côtière canadienne et l'Association canadienne des traversiers sont encombrées par de nombreux bateaux en fin de vie, sans solution viable pour s'en départir », explique Patrick Péloquin, précisant que le démantèlement n'étant pas une opération rentable financièrement, elle requiert des subventions gouvernementales. « Ici, nous avons l'expertise du CTTÉI, des quais et des acheteurs d'acier, donc c'est un projet sur lequel nous réfléchissons. »

## FAIRE CONNAÎTRE SOREL-TRACY

« Depuis deux ans, nous multiplions les occasions de faire connaître la région et ses forces, autant par des représentations auprès d'organismes provinciaux et les missions à l'étranger que par l'accueil de délégations. Le tourisme d'affaires est en plein essor dans la région. Des gens de plusieurs pays et d'ailleurs au Canada viennent visiter nos installations et sont surpris par leur importance. Je crois que ces efforts portent fruit. La région de Sorel-Tracy devient un incontournable, notamment dans le domaine naval, et attire de nombreux projets d'investissements. Nous privilégions ceux qui s'inscrivent dans notre ADN

régional, en particulier la symbiose industrielle, et qui amènent une plus-value. Il faut avoir de l'ambition, celle d'obtenir des contrats et de réaliser de grands projets ! » ■



DISCOURS DE PATRICK PÉLOQUIN LORS DE LA CONFÉRENCE ANNUELLE 2024 DE NAVAL QUÉBEC

**DÉCORATIONS**    **CADEAUX**    **LUMIÈRES**    **PLANTES**

**VENEZ VIVRE LA MAGIE DE NOËL CHEZ BOTANIX COMPTOIR RICHELIEU**

350, rue du Collège, Sorel-Tracy • 450 742-9444    [comptoirrichelieu.com](http://comptoirrichelieu.com)

**LOS ESPERAMOS ! ON VOUS ATTEND !**

**CUISINE MEXICAINE • CASSE-CROÛTE**

**LA CANTINE**

**HOT-DOG • FRITES • HAMBURGER TACOS • BURRITOS • CHURROS**

**RESTAURANT • TRAITEUR • COMMANDE À EMPORTER**

**OUVERT DU MERCREDI AU DIMANCHE - DE 11H À 19H30**

**450 880-1379 • 2465, CHEMIN SAINT-ROCH, SOREL-TRACY**

**MENUS & NOUVEAUTÉS**

**LA CANTINE SOREL-TRACY**

David Plasse, directeur général

# PRÉSENT SUR TOUS LES FRONTS POUR FAIRE PROGRESSER NOTRE RÉGION



## AIDER NOS PME ET TPE

Depuis deux ans, l'équipe de DÉPS a aidé des dizaines d'entreprises de la MRC sur le plan technique et financier par divers outils d'accompagnement et par plusieurs fonds dont le Fonds Jeunes promoteurs, le Fonds local d'investissement et Soutien au travail autonome. Cet accompagnement peut se faire au démarrage, à l'expansion et à la consolidation d'entreprise ou encore lors d'un repreneuriat. « Nous avons ainsi aidé financièrement beaucoup d'entreprises œuvrant dans les domaines manufacturier, agroalimentaire et des services, et la majorité de ce portefeuille a été prêtée davantage dans la MRC, où se trouvent de belles entreprises, que dans la ville-centre. Ce soutien permet de maintenir et de créer des emplois dans notre région. N'hésitez pas à venir nous voir, nous sommes là pour aider les entrepreneurs », souligne David Plasse. Le directeur général rappelle aussi le programme Entreprise innovante, lancé par DÉPS en novembre 2022 avec la MRC de Pierre-De Saurel. Destiné aux entreprises manufacturières et agroalimentaires, ce programme peut financer jusqu'à 90 à 100 % des coûts de l'audit pour la robotisation, la numérisation et l'automatisation de leurs opérations.

“  
**DÉSORMAIS LES DIVERS ACTEURS  
ÉCONOMIQUES DÉMONTRENT BEAUCOUP  
D'INTÉRÊT POUR NOTRE RÉGION.**

En 2022, alors que Développement économique Pierre-De Saurel connaissait un nouveau départ, avec une équipe presque entièrement renouvelée, David Plasse, le nouveau directeur général, était déterminé à relever un grand défi : repositionner l'organisme dans la région et au Québec, et faire de notre MRC l'un des territoires les plus attractifs de la province par diverses représentations au pays et à l'étranger ; sans oublier bien sûr l'accompagnement des entreprises locales dans leur développement, un des piliers de la mission du DÉPS, soit « œuvrer à la revitalisation et au développement économique de la région dans une perspective de développement durable, en soutenant et en stimulant l'entrepreneuriat. » Après deux ans, on peut affirmer que cette mission est en plein accomplissement. Présente sur tous les fronts, régional, provincial et international, l'équipe de DÉPS est en train de relever le défi !

## MONTRER NOS ATOUTS DANS L'INDUSTRIE NAVALE

La relance de l'industrie navale dans la région est l'un des dossiers prometteurs sur lequel DÉPS travaille très activement. « Au niveau régional, nous allons accompagner les entreprises locales pour qu'elles fassent partie de la chaîne d'approvisionnement de Chantier Davie Canada de Lévis, qui vient de recevoir un contrat majeur dans le cadre de la Stratégie nationale de construction navale », précise David Plasse. « Lors de la Conférence annuelle de Naval Québec à Lévis, en 2023, nous ne connaissions personne, alors que cette année nous étions panélistes ! Désormais les divers acteurs économiques démontrent beaucoup d'intérêt pour notre région. » Mieux encore, les villes de Sorel-Tracy, Lévis et Saguenay ont annoncé leur alliance pour collaborer



dans le développement naval québécois, notamment dans la répartition des bassins de main-d'œuvre. « Ce partenariat sera fructueux. Nous avons plusieurs points communs sur le plan industriel, les chantiers maritimes avec Lévis, avec Saguenay la fabrication de pièces mécano-soudées et notre expertise en hydroélectricité. Nous fabriquons ici des pièces géantes qui sont transportées par barge, comme nous pourrions le faire pour le naval. » Les entreprises d'ici doivent maintenant se préparer, notamment avec le programme Entreprise innovante pour répondre aux commandes de la Davie, d'ici quatre à cinq ans. David Plasse mentionne aussi qu'il est important de s'inscrire dans la liste des fournisseurs de Naval Québec et de participer aux activités comme le Symposium de la maintenance navale à Boucherville en mars 2025.

### SE FAIRE CONNAÎTRE ICI ET À L'EXTÉRIEUR

Depuis 2022, l'équipe de DÉPS a participé à plusieurs missions économiques avec des délégations régionales, en France, en Belgique et en Finlande. « Et nous avons également reçu à Sorel-Tracy des représentants du Québec, de France et d'autres pays européens. Ces gens d'affaires sont souvent surpris par la qualité de nos installations, notamment le plus grand bâtiment fermé au pays pour construire des bateaux, le bâtiment Sylvain-Simard, et le port qui est le 4<sup>e</sup> au Canada en termes de tonnage », affirme le directeur général. « Nous avons tissé des liens avec la Société de développement économique du Saint-Laurent et les Armateurs du Saint-Laurent. Bref, nous nous faisons connaître, nous allons voir les gens et les invitons ici. Rien ne vaut une rencontre en personne ! »

DE GAUCHE À DROITE, ÉTIENNE TALBOT, DAVID PLASSE, ANDRÉ BLACKBURN ET PIERRE DRAPEAU LORS DE LA CONFÉRENCE ANNUELLE DE NAVAL QUÉBEC EN 2023.



## PME ET ENTREPRENEURS : SOYEZ UN EMPLOYEUR POPULAIRE !

- Pour vous démarquer...
- Votre actif #1 : vos employés ! Actuels et futurs !
- Régime de retraite !
- Assurance collective : coûts trop élevés ?
- Vous songez à y mettre fin
- Pour des solutions innovatrices et le respect à 100 % de votre budget ! Contactez-moi !

## J.F. Gagné Avantages sociaux

*Le bon plan au bon coût !*

☎ 450 743-3357

✉ info@jfgagne.qc.ca

www.gagneetassocies.com

9352-2027 Québec inc.  
Cabinet en assurance de  
personnes et services  
financiers





**DE NOMBREUSES OPPORTUNITÉS ÉCONOMIQUES SE PRÉSENTENT DANS LA RÉGION ET CELLES-CI SONT CONSIDÉRÉES DANS UNE STRATÉGIE DE DÉVELOPPEMENT ET DE RÉFLEXION QUI IMPLIQUE TOUS LES INTERVENANTS DU MILIEU, POUR ASSURER UNE CROISSANCE PÉRENNE.**

**LA ZONE INDUSTRIALO-PORTUAIRE – SECTEUR SAINT-LAURENT**

Les efforts déployés depuis les dernières années pour attirer de nouvelles entreprises sur notre territoire ont porté fruit et plusieurs projets d'investissements majeurs seront bientôt confirmés, majoritairement dans la zone industrialo-portuaire - secteur Saint-Laurent, où l'usine de Machinex se construit actuellement. « Pour aménager cette zone, la Ville a engagé la firme Rousseau Lefebvre, une firme multidisciplinaire de professionnels en aménagement et en environnement, dont la mission est centrée sur le développement durable. Son équipe proposera des solutions qui intègrent à la fois la fonctionnalité du site et l'environnement, comme des stationnements écoresponsables, la gestion des eaux pluviales et des toits verts », précise David Plasse.

**LA FORCE ÉCONOMIQUE DU TOURISME**

En juillet 2024, Tourisme région Sorel-Tracy et Développement économique Pierre-De Saurel ont annoncé le regroupement

de leurs organismes. « Marie- Josée Picard, directrice générale de Tourisme région Sorel-Tracy, et moi sommes heureux de joindre nos forces pour mieux favoriser le développement économique et touristique de la région. Le tourisme amène des retombées économiques importantes », déclare monsieur Plasse. Le rôle de Tourisme région Sorel-Tracy sera de faire du développement économique touristique, d'assurer le leadership et la coordination des grands événements, d'attirer de nouvelles entreprises touristiques sur notre territoire et de piloter le projet d'un hôtel et centre de congrès dans le centre-ville. L'organisme travaillera également avec Camille Bergeron, coordonnatrice au développement de la zone agricole de la MRC, pour stimuler l'agrotourisme, un des piliers du Plan de développement de la zone agricole (PDZA). « Bref, de nombreuses opportunités économiques se présentent dans la région et celles-ci sont considérées dans une stratégie de développement et de réflexion qui implique tous les intervenants du milieu, pour assurer une croissance pérenne », conclut David Plasse. ■

**DESPRÉS Mécanique Mobile Inc**

**450 746-3871**

**SPÉCIALITÉS**

- Moteur diesel
- Réparation de camion lourd
- Réparation de remorque
- Réparation de machinerie lourde
- Service de diagnostic moteur
- Entretien préventif
- Service mobile sur appel

**MOBILE D'URGENCE 24/7**

3275, rue des Chantiers  
Sorel-Tracy (Québec) J3R 0E1  
Téléphone: 450 746-3871 (24h)  
atelier@despresmecanique.ca

**www.despresmecanique.ca**

Une *famille* au service des familles  
Funérailles traditionnelles • Préarrangements • Columbariums

Salons Funéraires S. Jacques & Fils

SUCCESSALES

Sorel-Tracy » 75, rue Elizabeth » 450 743-5566  
Contrecoeur » 4967, rue Legendre » 450 587-2233  
Saint-Robert » 258, rue Principale » 450 782-2511  
Saint-Roch-de-Richelieu » 915, rue St-Pierre » 450 785-2873  
Saint-Aimé » 871, rue Royale » 450 788-2373  
Yamaska » 105, rue Principale » 450 789-2373  
Verchères » 4, rue André » 450 583-3511

S. Jacques & Fils  
Salon funéraire  
www.salonsjacquesetfils.com

# VOTRE SUCCÈS COMMENCE ICI



Que ce soit pour démarrer, développer ou innover,  
nous sommes là.

Conseils, financement et expertise, au service des  
entrepreneurs d'ici.

**DÉPS – Un partenaire de proximité**

**Contactez-nous:**

[depsregion.com](https://depsregion.com)

[info@depsregion.com](mailto:info@depsregion.com) | 450 742-5933

**deps**

# MACHINEX S'ÉTABLIT À SOREL-TRACY

*Impressionnante par sa grandeur, une nouvelle usine est en construction dans la Zone industrialo-portuaire Saint-Laurent de Sorel-Tracy, sur la route Marie-Victorin. Le centre de conditionnement de Machinex traitera les contenants légers de boissons consignés, venant de tous les coins de la province, grâce à un système de tri sophistiqué. Cette implantation vient à la fois illustrer et renforcer l'expertise de Sorel-Tracy dans le développement durable et l'économie circulaire, dont le fer de lance est le Centre de transfert technologique en écologie industrielle (CTTÉ) depuis 25 ans. Cet investissement de quelque 50 M\$ sera bénéfique autant pour notre économie régionale que sur le plan environnemental !*

## **MACHINEX, UN CHEF DE FILE DANS SON CRÉNEAU**

Fondée en 1970 et œuvrant dans les technologies de tri, cette entreprise détient son siège social à Plessisville dans le Centre-du-Québec et est aujourd'hui un chef de file dans son créneau. « Nous sommes des spécialistes de la gestion des matières résiduelles et du recyclage. Nos projets sont remis clés en main aux clients. Nous assurons la conception et la construction de centres de tri, ainsi que la fabrication d'équipements technologiques à la fine pointe sur mesure incluant notre propre intelligence artificielle »,

explique Jonathan Ménard, vice-président ventes et stratégie. Machinex emploie 550 personnes sur son campus technologique au Québec et compte près de 650 membres à son équipe à travers le monde. Celle-ci vient de terminer la réalisation d'un centre de tri ultramoderne à Coventry, en Angleterre. « Notre clientèle est surtout internationale. Nous concevons et installons des centres de tri à travers le monde, en particulier au Canada, aux États-Unis et en Europe. Mais l'usine de Sorel-Tracy est parmi nos projets des plus modernes au Québec, et également une étape importante puisqu'elle sera dédiée entièrement à la gestion des contenants légers de boissons consignés », précise monsieur Ménard. L'implantation du centre de conditionnement de Sorel-Tracy est directement liée à la phase 2 de l'élargissement de la consigne, implantée au Québec dès le premier mars 2025. L'élargissement de la consigne vise les contenants utilisés pour mettre en marché une boisson « prête à boire » d'au moins 100 ml et d'au plus 2 litres en plastique, en verre, en carton ou multicouches, les contenants d'aluminium étant déjà consignés à l'heure actuelle. RECYC-QUÉBEC a désigné l'Association québécoise de récupération des contenants de boissons (AQRCB) pour gérer ce système de consigne.





« L'AQRCB a sélectionné Machinex pour devenir le fournisseur technologique du centre de conditionnement. De ce fait, Machinex est devenu un important partenaire du système de consigne au Québec », complète monsieur Ménard.

**TRAITER ET RECYCLER  
AVEC DES TECHNOLOGIES DE POINTE**

L'usine de 67 000 pieds carrés pourra traiter 24 tonnes de contenants à l'heure, ce qui représente des volumes impressionnants. « Ces contenants, tels que bouteilles de plastique, canettes, cartons de jus et de lait, seront triés par un système complètement automatisé qui intégrera des technologies de pointe québécoises, dont l'intelligence artificielle. Ce projet se veut innovant, fiable et performant », déclare monsieur Ménard. Cinq produits distincts seront extraits, soit l'acier, l'aluminium, la résine utilisée pour fabriquer des bouteilles de plastique, d'autres types de plastique et des cartons multicouches. Ces produits seront mis en ballots et envoyés à des recycleurs, principalement situés au Québec, pour être réutilisés et remis en marché.

**LE CHOIX DE SOREL-TRACY**

« Nous avons choisi Sorel-Tracy pour deux raisons essentielles, d'abord l'accès maritime, ferroviaire et routier. Notre site est stratégiquement bien situé, près du Port de Sorel-Tracy et du fleuve, de l'autoroute 30 et de la voie ferroviaire du CN, soit des axes essentiels de transport pour faciliter le déplacement des matières. En second lieu, l'accueil et les facilités offertes par la Ville ont motivé notre choix, entre autres dans la disponibilité de terrain. La force de Sorel-Tracy dans l'économie circulaire s'est révélée un grand atout auquel nous contribuons directement grâce à nos activités dans le secteur du



**SADC**

**BESOIN DE  
FINANCEMENT ?**



Olivier De La Sablonnière  
SERVICES D'ARBRES  
DE LA SABLONNIÈRE

**FAITES COMME**

*Olivier*

**VENEZ RENCONTRER**

**UN CONSEILLER À**

**VOTRE SADC**

**450 746-5595**

**sadcpierredesauvel.ca**

Développement économique Canada pour les régions du Québec appuie financièrement les SADC et les CAE  
Développement économique Canada  
pour les régions du Québec

recyclage », relate monsieur Ménard. La Ville de Sorel-Tracy et Développement économique Pierre-De Saurel (DÉPS) ont salué l'arrivée de Machinex qui s'intègre parfaitement dans la symbiose industrielle de Pierre-De Saurel, où les résidus des uns deviennent les ressources des autres.

### CRÉATION D'EMPLOIS

Alors que les travaux de construction de l'usine vont bon train, pour entrer en opération le 1<sup>er</sup> mars 2025, Machinex mènera cet automne une campagne de recrutement afin d'embaucher entre 30 et 40 personnes. « Il s'agit de postes

pour la maintenance, les opérations et l'administration. Nous souhaitons avoir une équipe prête dès janvier prochain afin d'assurer l'opération de l'usine à 5 jours par semaine sur 2 chiffres de 8 heures. Elle sera dirigée par le directeur de l'usine Jean-François Dufault », ajoute Jonathan Ménard.

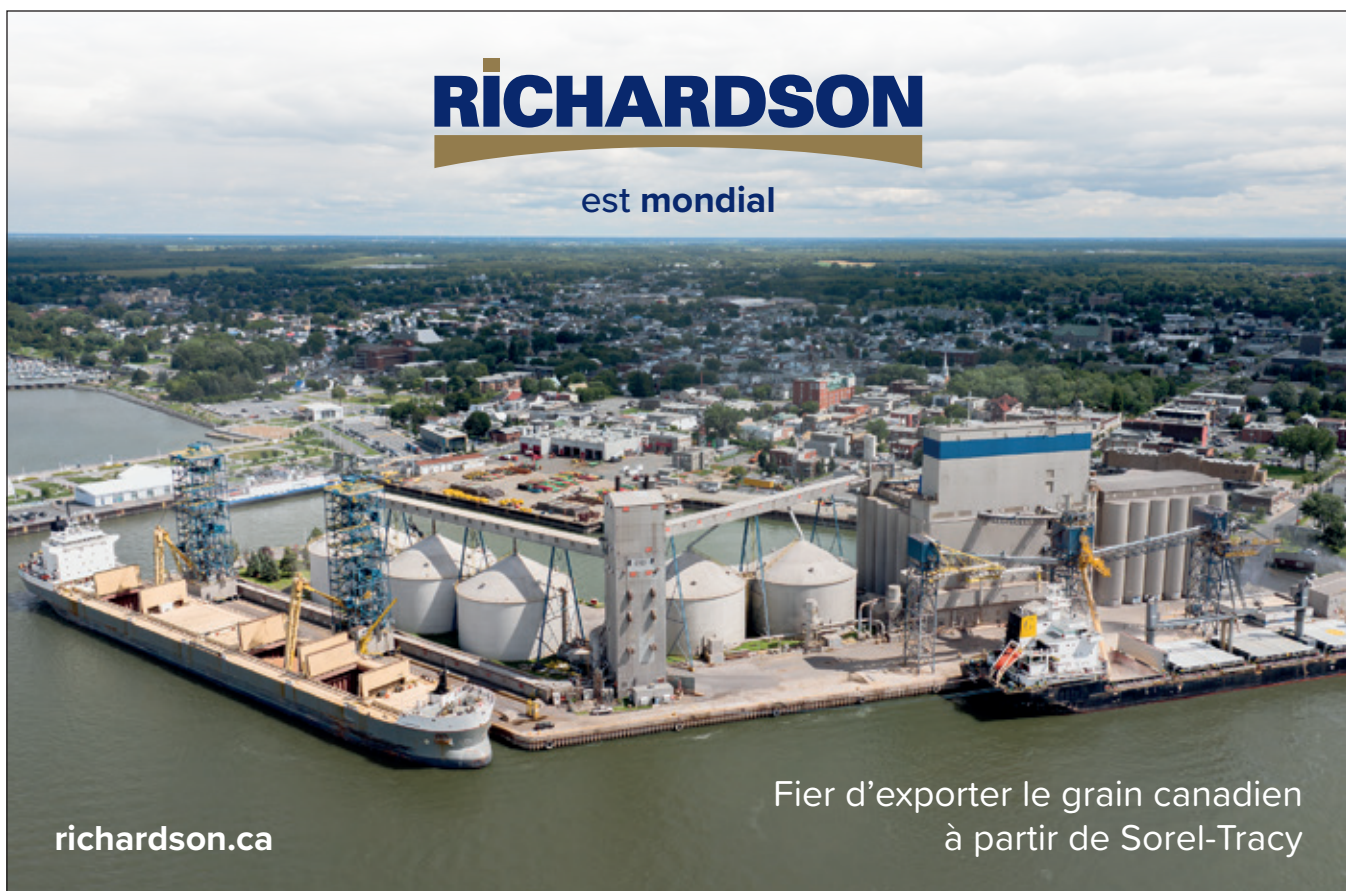
Le nouveau centre de conditionnement viendra donc enrichir un de nos secteurs d'activité les plus prometteurs pour l'avenir, celui des entreprises engagées dans la revalorisation des matières. ■



SIMULATION DU FUTUR CENTRE DE CONDITIONNEMENT

# RICHARDSON

est mondial



[richardson.ca](http://richardson.ca)

Fier d'exporter le grain canadien  
à partir de Sorel-Tracy

11<sup>e</sup> édition

6 et 7 décembre 2024

1875-2025  
**150**  
SAINT-JOSEPH-DE-SOREL

# Feerie des Lumières

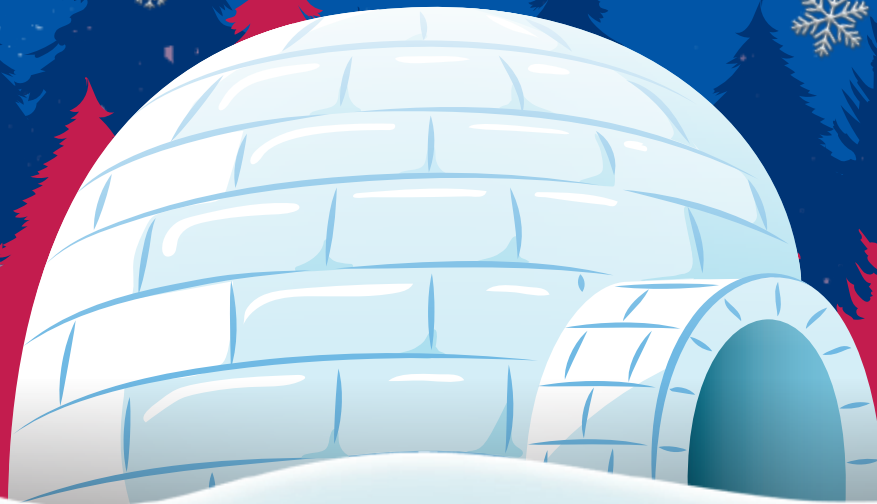
## Saint-Joseph-de-Sorel

Spectacles musicaux

Jeux vidéo

Animation

Feux d'artifice



L'accès au site, les activités et les spectacles sont gratuits

[feeriedeslumieres.ca](https://feeriedeslumieres.ca)

Une présentation de



En collaboration avec



# LES JEUX DU QUÉBEC UN ÉVÉNEMENT D'ENVERGURE AUX MULTIPLES BÉNÉFICES

Si tout se déroule selon nos vœux, pour la première fois de son histoire Sorel-Tracy pourrait accueillir à l'été 2027 le plus grand rendez-vous sportif du Québec pour les jeunes athlètes. Cet événement d'envergure amènera à notre région d'importantes retombées économiques mais surtout humaines. « Nous voulons profiter des Jeux pour montrer que notre ville met le cap sur la jeunesse, le sport et la participation. Et la mobilisation de tout le milieu pour préparer ce dossier a été vraiment formidable et révélatrice de l'effervescence que vit Sorel-Tracy depuis quelques années », explique le maire de Sorel-Tracy, Patrick Pélouquin.

## UN DOSSIER PORTÉ PAR TOUTE LA COLLECTIVITÉ

Lors de la séance du 6 novembre 2023, le conseil municipal de la ville de Sorel-Tracy a adopté une résolution pour annoncer son intention de déposer sa candidature à titre de milieu hôte pour la 61<sup>e</sup> Finale des Jeux du Québec à l'été 2027. En compétition avec Saint-Georges-de-Beauce, Sorel-Tracy n'a pas ménagé ses efforts pour mettre toutes les chances de son côté, notamment en faisant appel à des personnalités sportives originaires d'ici. Le 17 février dernier, c'est le journaliste sportif bien connu et natif de Sorel-Tracy, Yanick Lévesque, qui a dévoilé, en tant que président, la composition du comité de candidature. Regroupant plus de vingt représentants de tous les milieux, ce comité a travaillé avec enthousiasme et détermination au dépôt du dossier de candidature. Marc-



RASSEMBLEMENT POUR APPUYER LA CANDIDATURE DE SOREL-TRACY EN VUE D'OBTENIR LES JEUX DU QUÉBEC D'ÉTÉ 2027, QUELQUES JOURS AVANT LE DÉPÔT À SPORTS QUÉBEC DU CAHIER DE CANDIDATURE FINAL.

André Fleury, originaire de la région et gardien de but pour l'équipe du Wild du Minnesota, partage le rôle de coporte-parole avec l'athlète en natation Marie Mathieu, aussi native de Sorel-Tracy. Le 3 avril dernier, la Ville a déposé son dossier technique de 315 pages à Sports Québec, qui a confirmé le 24 avril que Sorel-Tracy avait la capacité d'accueillir les Jeux, en soulignant la grande qualité de la proposition. Et dès juin, la Ville a invité toute la population à démontrer son appui à sa candidature, en signant le formulaire en ligne « J'appuie les jeux à Sorel-Tracy ! » La Ville déposera son cahier de candidature final le 30 octobre 2024 et la sélection du milieu hôte sera annoncée en janvier 2025 par Sports Québec.

## ACCUEILLIR 3 500 ATHLÈTES

En accueillant les Jeux du Québec, la ville de Sorel-Tracy pourrait tenir jusqu'à 100 compétitions sportives dans 19 disciplines, étendues sur 9 jours. « Grâce à la collaboration de tous les acteurs locaux et régionaux, Sorel-Tracy possède le potentiel pour recevoir les Jeux. Les différentes infrastructures sportives du territoire, dont le nouveau terrain synthétique, seront mises à profit pour recevoir environ 3 500 athlètes et leurs familles, venant de partout au Québec. Cependant, l'absence d'une piste d'athlétisme et d'une piste de BMX représente un défi sur lequel nous travaillons », déclare le maire, rappelant que la région a également la capacité d'héberger et de restaurer les participants et leurs proches.



## VOS PETITES BÊTES PRÉFÉRÉES toutes au même endroit!

- Chats · Chiens · Oiseaux
- Rongeurs · Reptiles · Poissons
- Produits · Accessoires · Cages
- Jardin d'eau
- Service de toilettage sur place  
pour chiens et chats

BOUTIQUE D'ANIMAUX  
*Cartier*

322, boulevard Fiset, Sorel-Tracy • 450 743-2970 • animalerie-cartier.ca



**DES BÉNÉFICES HUMAINS INESTIMABLES**

« Les coûts de l'événement sont estimés à 8 M\$ et les retombées économiques à une quinzaine, mais sur le plan humain, l'essor et l'épanouissement des jeunes constituent des bénéfices inestimables », affirme Patrick Péloquin. Bien sûr la tenue des Jeux constitue une superbe vitrine pour la ville hôte, en la faisant rayonner partout au Québec. Et la présence de dizaines de milliers de spectateurs engendrera d'importantes retombées économiques pour la région, sans oublier que la tenue de l'événement favorisera le développement de nos infrastructures sportives pour les citoyens d'aujourd'hui et de demain. Mais l'événement représente beaucoup plus. « Les Jeux du Québec, c'est l'événement rassembleur québécois par excellence. C'est l'ouverture aux gens de toutes les régions dans une ambiance festive, qui nous permet d'échanger et de nous dépasser. C'est aussi une formidable occasion pour favoriser auprès de nos jeunes et moins jeunes la pratique du sport et un mode de vie actif, et pour promouvoir de saines habitudes de vie. En plus, nos jeunes sportifs pourraient compétitionner chez eux et en conserver des souvenirs impérissables ! », explique le maire, qui souligne un autre bénéfice, soit la



Photo : Kim Rancourt

YANICK LÉVESQUE, PRÉSIDENT DU COMITÉ DE CANDIDATURE DE SOREL-TRACY, MARIE MATHIEU, PORTE-PAROLE, ET PATRICK PÉLOQUIN, MAIRE DE SOREL-TRACY.

mobilisation générale de la communauté, un atout majeur pour mener d'autres projets !

« Notre région est prête à accueillir les Jeux du Québec, pour faire vivre à nos jeunes athlètes québécois et à leurs proches une expérience qui restera marquée dans leurs souvenirs ! » La 61<sup>e</sup> Finale des Jeux du Québec aura lieu du 30 juillet au 7 août ou du 6 au 14 août 2027. ■

**CLARINS**

Le temps des fêtes cosmiques.

CLARINS Double Serum

**JeanCoutu Tracy** 450 742-3783  
500, route Marie-Victorin, Sorel-Tracy

**CENTRE COMPTABLE DE LA MONTÉRÉGIE**

NOTRE EXPERTISE AU SERVICE DE VOS **FINANCES D'ENTREPRISE**

**CARINE CLOUTIER**

514 793-2371

carine.cloutier@hotmail.com  
centrecomptablemonteregie.com  
173, boulevard Fiset, Sorel-Tracy

**UNE GAMME COMPLÈTE DE SERVICES EN COMPTABILITÉ**

- Tenue de livres
- Cycle comptable complet
- Service de paie et remises D.A.S.
- Déclaration de TPS et TVQ

**DES ATOUTS AVANTAGEUX**

- **Qualité et efficacité**  
Nous traitons vos dossiers avec rapidité, minutie et précision pour réaliser un travail de qualité optimale.
- **Flexibilité**  
Nous rencontrons les clients à la fréquence qui convient aux besoins de chacun : aux deux semaines, chaque mois, aux trois mois ou deux fois par année, ou autres, avec une grande flexibilité d'horaires.
- **Disponibilité**  
Nous vous accueillons à notre bureau ou pouvons traiter vos dossiers à votre place d'affaires.
- **Prix abordables**  
Possibilité de prix forfaitaires fixes pour l'année, avantageux pour le client.

LES VIANDES  
**V. Joyal**  
& fils inc.  
BOUCHERIE



REPAS DE FÊTE

À réserver

CERTIFICATS-CADEAUX

CADEAUX CORPORATIFS

Personnalisé sur demande

CADEAUX EMPLOYÉS

Personnalisé sur demande



Promos et nouveautés · Suivez-nous  
Boucherie Joyal Officiel Sorel-Tracy



**Boucherie Joyal:** 235, boulevard Poliquin, Sorel-Tracy · 450 742-6344  
**La Ferme du Barbu:** 1968, chemin du Chenal-du-Moine, Sorel-Tracy · 450 880-5198

# PIERRE LEFEBVRE TOYOTA FAIT PEAU NEUVE

LE MAIRE DE SOREL-TRACY PATRICK PÉLOQUIN (À GAUCHE) ET LE DIRECTEUR RÉGIONAL OPÉRATIONS DE TOYOTA CANADA BENOIT GRATTON (À DROITE) ENTOURENT LA FAMILLE LEFEBVRE : LES PARENTS JEANNETTE ET PIERRE AINSI QUE LEURS ENFANTS, LES COPROPRIÉTAIRES CHANTAL, DENIS ET CLAUDE.

Le 12 septembre dernier avait lieu la pelletée de terre pour annoncer le grand projet de construction de Pierre Lefebvre Toyota : un nouveau bâtiment verra le jour en 2025. « C'est une étape majeure pour l'entreprise, la plus importante réalisation depuis notre établissement sur le boulevard Poliquin, il y aura bientôt 40 ans. Nous voulons ainsi mieux répondre aux besoins de notre clientèle, en croissance constante », déclare Chantal Lefebvre, copropriétaire avec ses frères Denis et Claude Lefebvre.





### PLUS DE QUATRE DÉCENNIES D'EXPANSION

Au début des années 1990, Chantal, Denis et Claude se sont joints à l'entreprise fondée en 1981 sur le chemin des Patriotes par leurs parents, Pierre Lefebvre et Jeannette Courchesne. En 1986, le concessionnaire fut parmi les premiers à s'établir sur le boulevard Poliquin et en 2015 il a acquis le site voisin pour agrandir son stationnement.

« Depuis déjà plus de 30 ans, Chantal, Claude et Denis, les trois copropriétaires, assurent avec succès l'expansion de Pierre Lefebvre Toyota. » Et ils viennent de franchir un nouveau palier. « Cette réalisation répond à la fois aux normes du manufacturier, pour arborer une nouvelle image, et à nos besoins d'une plus grande capacité d'accueil. Notre clientèle et les ventes sont en constante augmentation, notre part de marché s'accroît dans la région. Nous avons donc décidé de faire le grand saut, pour nous, pour nos employés et surtout pour notre clientèle actuelle et future », explique Chantal Lefebvre.

### UN BÂTIMENT DEUX FOIS PLUS GRAND

La nouvelle bâtisse, qui a commencé à s'ériger sur l'ancien stationnement de l'entreprise, aura une superficie totale de 34 950 pieds carrés sur deux étages, soit plus que le double de l'actuel bâtiment. Représentant un investissement de 12 M\$, répondant à toutes les normes environnementales et à la fine pointe de la technologie, il comprendra une aire de réception

du service (drive-thru) pouvant accueillir 4 véhicules, un coin technologique, deux baies de livraison de véhicule à l'intérieur, une salle d'exposition pouvant accueillir 8 véhicules, un atelier avec 12 baies de travail, le tout climatisé et avec l'équipement qui répond aux besoins actuels sans oublier les nombreuses bornes électriques, accessibles pour les clients et les employés. « L'atelier mécanique, la salle d'exposition, les entrepôts pour le remisage des pneus de nos clients, et tous les autres départements seront plus grands. Malgré plusieurs ajouts faits peu à peu à l'arrière, nous avons besoin d'espaces beaucoup plus vastes », complète Chantal. « Le projet est réalisé par Proservin Construction, une entreprise familiale spécialisée dans la construction de concessionnaires automobiles, avec des sous-traitants de la région, et Desjardins Entreprises, notre partenaire financier. »

### LA SEULE CONCESSION INDÉPENDANTE FAMILIALE DE LA RÉGION

Numéro un mondial de l'automobile en volume en 2023 et 2024, Toyota dépasse actuellement le groupe allemand Volkswagen avec lequel il se dispute la première marche du podium depuis des années. « Toyota a le vent dans les voiles, développant sans cesse des innovations, comme la gamme bZ de véhicules électriques qui s'agrandit et vient s'ajouter à notre gamme de véhicules hybrides. Parmi nos véhicules vedettes figurent le RAV4, la Corolla et la Prius. Les Toyota sont aussi très réputées pour leur fiabilité et leur durabilité »,



Fier partenaire du développement économique de notre région.

**JE SUIS LÀ POUR VOUS!**



**JEAN-BERNARD ÉMOND**  
DÉPUTÉ DE RICHELIEU

450 742-3781

JEAN-BERNARD.EMOND.RICL@ASSNAT.QC.CA



[jeanbernardemond.com](http://jeanbernardemond.com)

précise Chantal Lefebvre. Et sur le plan de la consommation d'essence des véhicules hybrides en 2024, la Toyota Corolla hybride et la Prius Prime SE sont respectivement la compacte et l'intermédiaire les plus économiques<sup>(1)</sup>. « Nous avons de très bons produits, Toyota est un bon manufacturier à l'écoute de ses concessionnaires et d'autre part, le service à la clientèle est notre grande force. Pierre Lefebvre Toyota demeure la seule concession indépendante familiale de la région. Nous connaissons bien nos clients, un de nous trois est toujours sur le plancher, disponible pour répondre

à leurs questions ou simplement les saluer. Cela fait toute la différence, les gens apprécient ce service personnalisé et notre clientèle est fidèle », raconte Chantal, en ajoutant que l'équipe d'une trentaine d'employés est également très stable. Plusieurs comptent de nombreuses années de service. Le nouveau Pierre Lefebvre Toyota ouvrira l'été prochain, amenant un design visuellement attractif sur le boulevard Poliquin, puis l'ancien bâtiment sera démoli pour faire place à un stationnement. ■

(1) Guide de consommation de carburant, de Ressources naturelles Canada



LA FAMILLE LEFEBVRE POSE AVEC L'ÉQUIPE DE PIERRE LEFEBVRE TOYOTA.



**Un investissement de plus de 12M\$**

- 34950 pieds carrés
- Aire de réception pouvant accueillir quatre véhicules
- Deux aires de livraison de véhicule à l'intérieur
- Salle de montre pouvant accueillir huit véhicules
- Coin technologique
- Atelier avec 12 baies de travail

📍 331, boulevard Poliquin, Sorel-Tracy

☎ 450 742-4596



## VOUS ÊTES TOUCHÉ PAR LA **MALADIE MENTALE D'UN PROCHE ?** conjoint, enfant, parent

*Ne soyez plus jamais seul !*

Depuis plus de 30 ans, Le Vaisseau d'Or est là pour vous aider !

Au service des familles de la MRC Pierre-De Saurel

### APPRENEZ À COMPOSER AVEC LA **MALADIE MENTALE D'UN PROCHE**

- Soyez informé
- Sachez comment réagir dans l'immédiat
- Apprenez à aider tout en respectant vos limites
- Améliorez votre relation avec votre proche

### SERVICES SPÉCIALISÉS

**DISPONIBLES GRATUITEMENT :**

- Interventions psychosociales (Rencontres avec une intervenante)
- Activités d'information
- Activités de formation
- Groupes d'entraide et de soutien
- Mesure de répit
- Accompagnement requêtes à la cour
- Projet jeunesse, Aider sans Filtre

### VOUS DÉSIREZ QUE L'ON COMMUNIQUE AVEC VOUS ?

Rendez-vous sur la page d'accueil de notre site Internet [levaisseauor.org](http://levaisseauor.org) remplissez le formulaire de référence en ligne (sans obligation de votre part). Une intervenante vous contactera pour vous offrir nos services.

### POUR PLUS D'INFORMATION OU POUR CONSULTER NOTRE CALENDRIER D'ACTIVITÉS

[www.levaisseauor.org](http://www.levaisseauor.org)

[www.facebook.com/levaisseaudorsoreltracy/](https://www.facebook.com/levaisseaudorsoreltracy/)



201, rue Robillard, bureau 210  
Sorel-Tracy

[info@levaisseauor.org](mailto:info@levaisseauor.org)  
[www.levaisseauor.org](http://www.levaisseauor.org)

**450 743-2300**



En collaboration avec :

**Centre intégré  
de santé  
et de services sociaux  
de la Montérégie-Est**

**Québec**



membre de

**cap**

santé mentale  
Confédération des associations  
de proches en santé mentale  
du Québec

## Vous avez le "Don de nous aider"

Rendez-vous sur notre site, devenez membre ami et soutenez-nous par un don !

## LA STC AIDE LES ENTREPRENEURS À AUGMENTER L'ATTRACTIVITÉ DE LEUR ENTREPRISE ET LA RÉTENTION DE LEUR MAIN-D'ŒUVRE

### Saviez-vous qu'en détenant un compte corporatif, votre organisation peut offrir le transport à ses employés gratuitement ou à moindre coût ?

Les déplacements peuvent être limités entre le domicile et le lieu du travail, ou inclure toutes les destinations à l'intérieur des limites du territoire desservi par la STC pour les loisirs, les rendez-vous médicaux ou d'autre nature et tout autre motif de déplacement.

Tous les services de la STC sont disponibles 365 jours par année, de tôt le matin jusqu'à tard le soir, pour couvrir l'ensemble des horaires de travail.

### Avoir un compte corporatif est définitivement avantageux pour les entreprises !

- Constitue un atout face à la concurrence.
- Permet d'élargir le bassin de recrutement chez les candidats qui n'ont pas accès à un véhicule personnel.
- Augmente la rétention de la main-d'œuvre en permettant aux employés d'économiser sur leurs frais de transport.
- Contribue favorablement à la réputation d'une entreprise responsable.



#### Taxibus régional

Transport à la demande couvrant tout le territoire de la MRC de Pierre-De Saurel et la ville de Contrecoeur.



#### Circuits express Sorel-Tracy/ Longueuil

Trajet d'autobus offrant plus de 30 départs par direction par jour, du lundi au vendredi, et une quinzaine la fin de semaine.



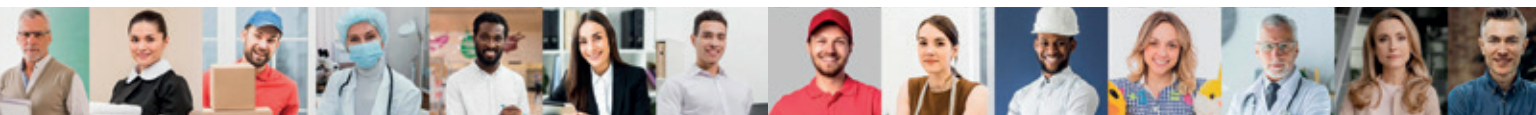
#### Circuit urbain

Trajet d'autobus reliant les Promenades de Sorel au Cégep de Sorel-Tracy et qui couvre les principaux secteurs d'intérêt de Sorel-Tracy et Saint-Joseph-de-Sorel.



#### Transport adapté

Transport à la demande réservé aux personnes handicapées ou présentant des limitations au niveau de la mobilité.



Pour ouvrir un compte corporatif et déterminer quelle formule convient le mieux à vos besoins et à votre budget, **contactez-nous!**

### NOTRE ENGAGEMENT :

Offrir un *service de proximité* qui est *accessible, sécuritaire et confortable!*

# LES PERSONNALITÉS 2024

**CJSO**  
101.7 FM

UNE PRÉSENTATION DE

 **Desjardins**

## ÉMISSION SPÉCIALE

LE MARDI 17 DÉCEMBRE  
DE 19 H 30 À 21 H 30

REDIFFUSION : LE 1<sup>er</sup> JANVIER DE 14 H À 16 H

personnalitescjsjso.ca

AGRICULTURE ET AGROALIMENTAIRE | MUSIQUE | SPORTS | JEUNESSE | SANTÉ  
COMMUNAUTAIRE | ARTSET CULTURE | ENVIRONNEMENT | ENGAGEMENT SOCIAL

AVEC DES PRESTATIONS MUSICALES D'ARTISTES INVITÉS



Chloé Leclerc



Vince Lemire



Lendemain de veille



DES INVESTISSEMENTS DE PRÈS DE 40 M\$

# QSL SE RÉJOUIT DU SOUTIEN DE TRANSPORT CANADA À LA ZONE INDUSTRIALO-PORTUAIRE

Leader dans l'opération de terminaux maritimes, l'arrimage, les services maritimes, la logistique et le transport à travers l'Amérique du Nord, QSL accueille avec enthousiasme la confirmation d'un investissement significatif du gouvernement du Canada dans le développement industriel durable de Sorel-Tracy à la suite de l'annonce d'une contribution de 13,6 millions de dollars dans la création de la Zone industrialo-portuaire (Zone IP) et pour la modernisation du quai de Saint-Joseph-de-Sorel, à l'embouchure de la rivière Richelieu.

Annoncée aujourd'hui à Sorel-Tracy par la ministre des Transports, l'honorable Anita Anand, cette subvention s'effectuera dans le cadre d'investissements à venir qui totaliseront quatre millions de dollars pour la réfection des installations portuaires de Saint-Joseph-de-Sorel et 35 millions de dollars pour le projet innovant de quai flottant, dans la future Zone IP à Sorel-Tracy, en cours de réalisation. Au cours des dernières années, QSL a investi plus de 75 M\$ pour la construction d'infrastructures de manutention multimodales dont des entrepôts destinés aux agriculteurs de la région.

« Cette reconversion d'un ancien site industriel en terminal portuaire et la réfection de notre quai sont un exemple concret de développement durable réalisé en partenariat avec les acteurs régionaux. L'appui financier du gouvernement fédéral est un jalon important dans la réalisation de ces projets dont nous sommes fiers. Ces infrastructures additionnelles nous permettront de mieux desservir les agriculteurs et les entreprises d'ici tout en minimisant l'impact sur l'environnement grâce à une technologie innovante de quai flottant. Ensemble, nous créons un environnement idéal à la croissance économique et à la création d'emplois », a déclaré le président et directeur général de QSL, Robert Bellisle.

La Zone IP de Sorel-Tracy signifie l'ajout d'infrastructures et d'équipements à la fine pointe de la technologie qui permettront à l'industrie agricole, notamment, d'avoir un accès plus rapide et moins onéreux aux matières nécessaires à leurs opérations. « Dérisker la chaîne logistique pour la rendre plus résiliente est au cœur de notre stratégie d'affaires » ajoute M. Bellisle.

## INNOVANT ET DURABLE

La revitalisation du site de l'ancienne centrale, démantelée en 2015, permettra l'ouverture d'une nouvelle voie d'accès au fleuve Saint-Laurent, la plus grande artère économique de l'Amérique du Nord. QSL a opté pour l'innovation



Illustration : QSL

avec la construction d'une structure flottante qui servira au transbordement de cargo. Le matériel sera déchargé des navires et directement acheminé via un assemblage de convoyeurs électriques vers l'entrepôt de la zone de manutention multimodale, érigé au coût de 10 M\$ lors de la phase 1.

Cette option minimise l'empreinte environnementale sur la faune et la flore aquatique puisqu'elle a une faible emprise dans les fonds marins. Le projet est actuellement à l'étape des autorisations, permis et consultations nécessaires à la construction du terminal portuaire.

« Grâce à la proximité de l'autoroute 30 et du réseau ferroviaire, le site offre tous les avantages de l'intermodalité. C'est un levier de développement économique inestimable qui, à terme, fera de Sorel-Tracy un havre encore plus propice aux investissements », conclut M. Bellisle.

## ÉCHÉANCIERS

Les deux projets totalisent des investissements de près de 40 M\$. Certains processus d'autorisation sont toujours en cours. On estime que la réfection du quai de Saint-Joseph-de-Sorel pourra débuter au printemps 2025. Les travaux pour l'aménagement du quai flottant dans la Zone IP Sorel-Tracy s'amorceront quant à eux vers l'automne 2026.

Le projet devrait générer plus de 250 emplois durant la construction et une cinquantaine d'embauches dont 30 emplois directs durant l'exploitation. Ils viendront s'ajouter à l'équipe qui œuvre déjà au succès des activités portuaires de QSL dans la région et concrétisent l'engagement de l'entreprise envers le développement socioéconomique local tout en contribuant à la décarbonation des opérations logistiques. ■ Source : QSL



# ICI, LES GENS D'AFFAIRES FONT DES BONNES RECETTES

Cournoyer publications, en collaboration avec la Chambre de commerce et d'industrie de Sorel-Tracy et Philippe Manning Photographe, publiera la deuxième édition du livre de recettes **Plaisirs & Cies**, mettant en valeur **les gens d'affaires de la région.**

**SORTIE PRÉVUE EN 2025**

- 1500 exemplaires
- 196 pages prévues
- Couvertures rigides
- Mise en page dynamique

**750 \$**  
(2 PAGES)

\*taxes en sus



**Contactez-nous dès maintenant pour réserver votre espace !**

**cournoyer**<sup>©</sup>  
publications

100, boulevard Gagné, Sorel-Tracy (Québec) J3P 7S6  
450 746-3914  
cournoyer.cc • pub@cournoyer.cc

**PHILIPPE MANNING**  
PHOTOGRAPHE

# UNE OFFRE DE SERVICE GLOBALE POUR LES ENTREPRISES

**Spécialisée depuis plus de quinze ans** dans la vente d'imprimantes et de cartouches d'imprimantes, originales et recyclées québécoises, Kartouche Plus a augmenté sa gamme de services pour proposer aux entreprises une offre de service 360 dans les domaines de l'impression et de l'informatique.

## UNE ENTREPRISE EN EXPANSION

### 👍 Une offre de service élargie

En janvier 2022, Philippe Bernard et Julien Roy se sont associés avec Jean-François Cardin, propriétaire de Multitech Informatique, ajoutant la division informatique.

### 🏠 Trois nouvelles succursales

Shawinigan, Victoriaville et Trois-Rivières.

**Depuis avril 2023, les nouveaux locaux situés au 359 boulevard Poliquin** réunissent le magasin, les bureaux et l'entrepôt.

« Nos clients trouvent tout sous le même toit et cette synergie nous permet de leur offrir des services plus efficaces », précise Philippe Bernard.



## TOUT SOUS LE MÊME TOIT

### Division photocopieurs

Nous sommes les seuls dans la région à offrir le service de vente et de réparation de photocopieurs. Et notre offre de service assure l'entretien et les réparations.

- Imprimantes laser et jet d'encre, et pièces d'imprimantes
- Cartouches d'imprimantes laser et à jet d'encre de tous types et de toutes marques, d'une excellente durabilité et à prix très avantageux
- Papiers de toutes grandeurs, étiquettes (adresses) et rubans (caisses enregistreuses)
- Dépositaire de la marque réputée Kyocera

### Division informatique

Nous vous proposons une vaste gamme d'ordinateurs et d'accessoires, pour petits et grands budgets

- Ordinateurs neufs
- Ordinateurs remis à neuf de grade commercial, de qualité supérieure
- Notre produit phare : des produits imbattables, neufs ou remis à neuf, venant de commandes annulées Dell, à très bons prix
- Toute la gamme des accessoires (souris, écouteurs, claviers, etc).

# LES ATOUTS D'UNE ENTREPRISE LOCALE

## Une offre de services informatiques 360°

Confiez la gestion de votre réseau informatique à des experts pour vous concentrer uniquement sur les activités de votre entreprise !

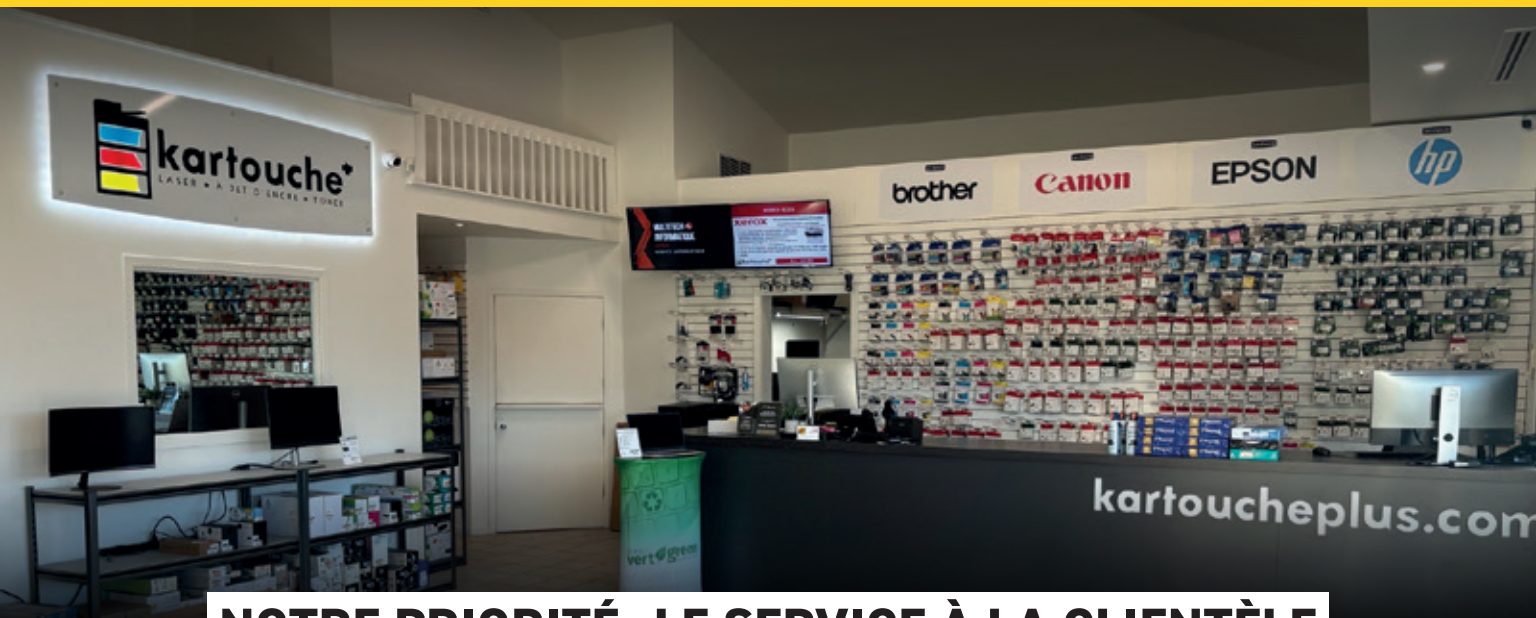
- Produits antivirus
- Produits Microsoft de sauvegarde locale et dans le Cloud
- Gestion de parc d'imprimantes
- Téléphonie IP
- Noms de domaine, hébergement Web, création de sites Web

- Gestion de réseaux
- Sécurité informatique, de plus en plus essentielle.

Nous aidons les entreprises à se conformer à la loi 25 et à sécuriser leur environnement réseau, Microsoft et Cloud.

## Nos forces

- Les meilleurs produits sur le marché, avec garanties.
- Des prix compétitifs.
- L'expérience de notre équipe, formée d'une vingtaine de techniciens spécialisés.
- Notre service à la clientèle impeccable : notre équipe vous offre un support technique sur place, en allant dans votre entreprise.



## NOTRE PRIORITÉ: LE SERVICE À LA CLIENTÈLE

Nous comptons des clients à la grandeur du Québec et du Canada jusqu'à Vancouver, qui font affaire avec nous pour la qualité de nos produits et l'efficacité de notre service à la clientèle. Les entreprises savent qu'elles peuvent compter sur nous rapidement en cas de problème.

**Après cette phase d'expansion, nous nous concentrons sur notre priorité : vous offrir le meilleur service client !**



# REN- DEZ- VOUS

AVEC

# FRANÇOIS CHALIFOUR

DIRECTEUR GÉNÉRAL  
MRC DE PIERRE-DE SAUREL

## **SUR LE PLAN PROFESSIONNEL, DE QUELLE RÉALISATION ÊTES-VOUS LE PLUS FIER ?**

L'ensemble de mon parcours professionnel. Chaque étape, chaque défi surmonté et chaque collaboration m'ont permis de grandir et d'apprendre. J'ai eu la chance de travailler avec des personnes incroyables et d'apporter ma contribution à des projets enrichissants. Pour moi, c'est cette accumulation d'expériences et les relations que j'ai bâties qui comptent le plus.

## **PARMI VOS RÊVES LES PLUS FOUS, LEQUEL SOUHAITERIEZ-VOUS D'ABORD RÉALISER ?**

J'aimerais faire le tour du monde, découvrir différentes cultures et rencontrer des personnes inspirantes.

## **QUEL TALENT OU QUEL DON AIMERIEZ-VOUS POSSÉDER ?**

J'aimerais beaucoup avoir le talent pour le piano. La musique a une capacité incroyable à toucher les émotions.



### **QUEL MÉTIER RÊVIEZ-VOUS DE FAIRE ENFANT ET POURQUOI AVEZ-VOUS CHOISI VOTRE DOMAINE ACTUEL ?**

Enfant, je rêvais de faire une différence dans le monde, et aujourd'hui, je suis heureux de faire ce que j'aime : contribuer à aider et à améliorer notre société.

### **POUR RÉUSSIR PROFESSIONNELLEMENT, QUELLES SONT LES VALEURS FONDAMENTALES QUI VOUS GUIDENT ET QUE DOIVENT POSSÉDER, À VOTRE AVIS, LES GENS D'AFFAIRES ?**

L'intégrité, la collaboration et l'innovation sont essentielles. Les gens d'affaires devraient aussi valoriser l'empathie et la responsabilité sociale pour construire des relations durables.

### **QUELLES SONT VOS PLUS GRANDES PASSIONS, VOS PASSE-TEMPS ?**

Je suis un grand passionné d'histoire, car connaître le passé aide à mieux comprendre les problèmes et les situations actuelles.

### **QUELLE EST VOTRE PLUS GRANDE FORCE ET QUELLE EST VOTRE PRINCIPALE FAIBLESSE ?**

Ma plus grande force est ma capacité d'adaptation, ce qui me permet de gérer le changement efficacement. En revanche, ma principale faiblesse est que je peux parfois être un peu désordonné. Mon bureau peut devenir un vrai champ de bataille avec des papiers éparpillés partout. J'essaie de m'organiser davantage, mais c'est un travail en cours !

### **QUEL LIVRE OU QUEL FILM VOUS ONT LE PLUS MARQUÉ ?**

Le film *La Liste de Schindler* m'a profondément marqué. Il illustre le pouvoir de la compassion et du courage face à l'horreur. Ce film m'a vraiment sensibilisé aux conséquences de l'indifférence.

### **AU COURS DE VOTRE VIE, QUELLE PERSONNALITÉ FUT VOTRE MODÈLE, VOTRE PRINCIPALE SOURCE D'INSPIRATION ?**

Nelson Mandela est une grande source d'inspiration pour moi. Son engagement pour la justice et sa résilience face à l'adversité me motivent à défendre mes convictions.

### **QUEL EST VOTRE PÉCHÉ MIGNON ?**

Mon péché mignon, ce sont les croustilles ! Je ne peux vraiment pas m'en passer. Peu importe l'occasion, je trouve toujours une raison de les grignoter. Que ce soit devant un bon film ou simplement lors d'un moment de détente, c'est un plaisir coupable qui me fait toujours plaisir.

### **QUEL FUT, JUSQU'À PRÉSENT, VOTRE PLUS BEAU VOYAGE ?**

Je n'ai pas de « plus beau » voyage à proprement parler, car chaque voyage m'a apporté quelque chose d'unique et m'a fait grandir. Que ce soit à travers les rencontres, les cultures découvertes ou les leçons apprises, chaque expérience a enrichi ma perspective. Chaque destination m'a permis de mieux comprendre le monde et moi-même, et pour cela, je leur accorde toutes de l'importance.

### **SELON VOUS QUELLE DEVRAIT ÊTRE LA (OU LES) PRIORITÉ(S) À METTRE DE L'AVANT POUR STIMULER L'ÉCONOMIE RÉGIONALE AU COURS DES PROCHAINES ANNÉES ?**

- Investir dans la recherche et le développement, favoriser l'innovation et permettre à nos entreprises locales de rester compétitives.
- Poursuivre les efforts en support à l'entrepreneuriat et au développement de nos filières pour aider notre communauté entrepreneuriale à se développer et à innover.
- Renforcer les programmes de formation professionnelle et d'éducation pour s'assurer que la main-d'œuvre est équipée des compétences demandées par le marché, notamment dans les secteurs émergents.
- Promouvoir des pratiques économiques durables, notamment à travers l'économie circulaire et les énergies renouvelables, pour attirer des investissements et répondre aux attentes des consommateurs.
- Poursuivre les efforts en attractivité régionale et promouvoir la région pour attirer des talents et des investissements.
- Mettre en place des initiatives pour favoriser l'inclusion de tous les groupes, y compris les minorités et les jeunes, afin de garantir une croissance économique équitable.

### **D'UN POINT DE VUE ÉCONOMIQUE, QUELLES SONT À VOTRE AVIS LES FORCES ET LES FAIBLESSES DE NOTRE RÉGION ?**

Parmi nos grandes forces : notre réseau de collaboration, notre capital humain, notre économie qui passe de la construction navale, à l'écologie industrielle, aux nouveaux matériaux, à des services publics complets, cela crée un environnement d'affaires très favorable, et ce, sans oublier une grande qualité de vie. Cependant, comme plusieurs régions en croissance démographique, nous devons assurer l'accessibilité à l'ensemble de nos services.

### **QUE FERIEZ-VOUS POUR CHANGER LE MONDE, SI VOUS EN AVIEZ LE POUVOIR ?**

Pour changer le monde, je commencerais par cultiver la connexion entre les gens. Je crois que chaque interaction sincère peut semer une graine de changement. Imaginez un monde où chacun se sent écouté et valorisé !

# UN NOUVEL ÉDIFICE AU CENTRE-VILLE BEAU, SOLIDE ET BIEN PENSÉ

À l'angle des rues du Roi et George, un nouvel édifice est en train de se construire, comblant le trou béant laissé dans la trame urbaine depuis mars 2019 par l'ancien Café Saint-Thomas. Destiné à abriter un restaurant et des espaces à bureaux, ce bâtiment très bien situé contribuera sans nul doute à la revitalisation du centre-ville, sur la lancée des travaux d'embellissement de la ville. Non seulement l'aspect visuel de ce coin de rue redeviendra attrayant, mais mieux encore, le promoteur a fait le choix judicieux d'intégrer des éléments architecturaux qui rappelleront le patrimoine historique du quartier. Une excellente nouvelle pour le centre-ville !

## LE GROUPE RICHELIEU, PROMOTEUR DU PROJET

« Nous sommes deux dans le Groupe Richelieu, mon beau-frère Robert Phaneuf et moi », explique Pierre Ouellette. Après avoir travaillé plus de trente ans chez Rio Tinto Fer et Titane, ce dernier a entrepris une deuxième carrière en se découvrant une passion pour l'immobilier quand il a décidé en 2016 d'acquérir et de rénover entièrement la bâtisse du 43, rue George, pour y relocaliser la Lingerie Frou-Frou, la boutique de son amoureuse et complice Maryse Phaneuf. Après l'incendie du Café Saint-Thomas, le Groupe Richelieu a acheté le terrain, en mijotant le projet d'y construire un édifice particulier. Un rêve devenu réalité !

## UN RESTAURANT ET DES BUREAUX

Commencé au printemps, le chantier devrait se terminer à la fin de l'année. Le rez-de-chaussée sera occupé par le resto-bar Chez Florent et le second étage par des bureaux. « Nous y avons aménagé tous les services tels que l'ascenseur, l'escalier, les toilettes et le coin cuisine, mais c'est une aire ouverte où le futur locataire pourra faire des divisions. Grâce aux fenêtres sur les trois façades, les espaces seront très ensoleillés et offriront une vue sur les arbres et la verdure du carré Royal », explique Pierre Ouellette. Avec ses planchers de béton et ses structures et divisions en acier, le bâtiment est très solidement construit et il sera accessible aux personnes à mobilité réduite. Un mur coupe-feu le séparera de l'édifice voisin rue du Roi, et du côté de la Lingerie Frou-Frou, il y aura un passage séparateur, mais invisible de la rue.

## S'INTÉGRER DANS NOTRE PATRIMOINE BÂTI

Faisant le coin des deux rues, la façade offrira trois clins d'œil à l'architecture patrimoniale du centre-ville. D'abord, cette façade sera toute en pierre pour rappeler celles du fameux bureau de poste et douanes. Ce superbe édifice, qui était situé sur la rue George à l'angle de la rue du Prince, fut démoli en 1965. « Ensuite le premier étage arborera des fenêtres en arc rond ou demi-lune, comme les trois fenêtres situées à l'étage de l'immeuble du 36, rue du Roi, à quelques pas de là.



À BIEN Y REPENSER...  
EMBELLISSONS LE QUOTIDIEN !



# PHOTO REPENSÉE

PHOTOGRAPHIE CORPORATIVE, SPORTIVE, INSTITUTIONNELLE • SUBLIMATION SUR OBJETS ET TISSUS  
IMPRESSION SUR VINYLE, CANEVAS, COLLANTS ET AUTRES • CONCEPTION GRAPHIQUE  
ŒUVRES D'ARTISTES • FANTAISIES • IMAGES DE MARQUE • CAMPAGNES DE FINANCEMENT  
ACTIVITÉS COMMUNAUTAIRES • HOMMAGES ET CÉLÉBRATIONS  
FAMILLES ET VOYAGES • CADEAUX PERSONNALISÉS

---

AU CŒUR DU CENTRE-VILLE  
**72, RUE DU ROI, SOREL-TRACY**

---

ATELIER.PHOTOREPENSEE.CA





« Je trouve que c'est un élément esthétique intéressant », explique Pierre Ouellette. Enfin les corniches seront semblables à celles de l'édifice Cyrille-Labelle, sur la rue du Roi. « Grâce au revêtement tout en brique d'un rouge-brun et aux grosses pierres, identiques à celles de la façade de coin, qui orneront le dessous des fenêtres du bas, l'édifice présentera vraiment l'aspect d'un bâtiment ancien », déclare Pierre Ouellette, concluant : « Je souhaite que cette réalisation donne le goût à d'autres de rénover leur bâtiment, et attire de nouveaux commerces dans le quartier. Nous sommes fiers de participer ainsi à redynamiser le centre-ville ! »

**CHEZ FLORENT, LE NOUVEAU RESTO-BAR**

« Notre resto-bar va s'inspirer en partie de l'ancien Café Saint-Thomas, en offrant des jeux de société et des spectacles acoustiques ou d'humour et autres événements, mais nous apporterons aussi nos couleurs », affirme Marie-Laurence Therrien, à la tête de Chez Florent avec son partenaire d'affaires Maxime Lemyre Lussier. « Maxime est un passionné de bières de microbrasserie, et moi j'ai l'entrepreneuriat dans le sang », explique Marie-Laurence qui a nommé leur restaurant en l'honneur de son grand-père, qui tenait la cantine Nic et Flo, à Sorel-Tracy. Les deux jeunes entrepreneurs, qui se sont connus en travaillant à la Grange à Houblon, offriront bien sûr des bières de microbrasserie, mais aussi des vins québécois et des produits sans alcool. Dans leur souci d'amener de la nouveauté sur les tables du centre-ville, Marie-Laurence et

Maxime ont acquis un four à pizza à bois importé d'Italie, et les clients pourront composer leur propre pizza selon leur choix d'ingrédients, comme pour les paninis et les salades. Le resto-bar offrira aussi des options sans gluten et sans lactose. « Chez Florent apportera une nouvelle offre gourmande dans le centre-ville, qui viendra s'ajouter aux autres établissements, pour le bénéfice des gens de la région », ajoute Marie-Laurence. De style lounge, privilégiant le confort, le nouveau restaurant devrait ouvrir en décembre. Et aux beaux jours, les terrasses sur la rue du Roi et la rue George nous attendront ! ■



**CAMPAGNE EN MILIEU DE TRAVAIL**

**FAITES LA DIFFÉRENCE DANS VOTRE COMMUNAUTÉ AVEC CENTRAIDE**

**IMPACT LOCAL**

Investissez localement dans un réseau de 59 organismes du territoire Richelieu-Yamaska, qui lutte contre la pauvreté et l'exclusion sociale.

**ENGAGEZ VOS EMPLOYÉS**

Renforcez l'esprit d'équipe tout en soutenant une cause noble. Faites briller votre entreprise tout en aidant ceux qui en ont le plus besoin.

**SOUTIEN COMPLET**

Centraide vous accompagne à chaque étape de votre campagne.

Joignez-vous à notre réseau de **plus de 200 entreprises** sur le territoire Richelieu-Yamaska, unies par la volonté d'apporter un changement positif dans leur communauté.



Téléphone  
**450 773-6679**

Sans-frais  
**1 844 773-6679**

Suivez-nous

Plus d'informations  
[centraideroy.rdg/campagne-en-milieu-de-travail](http://centraideroy.rdg/campagne-en-milieu-de-travail)

*Un Noël heureux,  
des rencontres  
inspirantes et une  
année florissante.  
Joyeuses fêtes !*



**Louis Plamondon**  
Député de Bécancour-  
Nicolet - Saurel

307, route Marie-Victorin, Sorel-Tracy  
Tél. : 450 742-0479 Téléc. : 450 742-1976



PARTENAIRE DE  
**L'OPÉRATION  
NEZ ROUGE**  
cournoyer®  
communication marketing



**Opération  
Nez rouge™**  
Sorel-Tracy

Société de l'assurance  
automobile

**Québec** 

 **Desjardins**

**SOREL-TRACY**  
**450 746-1611**  
**1 866 DESJARDINS**

(29-30) novembre  
(6-7) • (13-14) • (20-21) • (24)  
(27-28) • (31) décembre 2024

**POUR UNE IMPRESSION HAUTE EN COULEUR**

# **SORTRAC**

IMPRIMERIE • GRAND FORMAT • SIGNALISATION

**450 746-7864**  
info@sortrac.com | www.sortrac.com

**IMPRESSION NUMÉRIQUE**

**IMPRESSION GRAND FORMAT**

**SIGNALISATION & AFFICHAGE**

**LETTREGE & AUTOCOLLANTS**

**INFOGRAPHIE**

# UN MAXI 3.0 AU CENTRE-VILLE

*Quand Karine Bouchard est devenue propriétaire du Provigo de Sorel, en novembre 2020, elle ne se doutait pas que son magasin changerait de bannière quelques années plus tard. Mais cette fille et petite-fille d'épicier est prête à relever le défi avec le nouveau Maxi qui a ouvert ses portes le 29 août dernier, après trois mois de travaux et plus de quatre millions d'investissement. Depuis la clientèle afflue au Maxi, situé à l'intersection des rues du Roi et Victoria, et le succès est au rendez-vous !*





CARL LALONDE (MAXI), AUDREY DUBUC (MAXI), ANDO ANDRIANADY (CENTRE D'ACTION BÉNÉVOLE DU BAS-RICHELIEU), YVES ST-SAUVEUR ET KARINE BOUCHARD DE MAXI, CARLO FLEURY (DIRECTEUR GÉNÉRAL DE LA VILLE DE SOREL-TRACY), JOCELYN MONDOU (CONSEILLER À LA VILLE DE SOREL-TRACY), PATRICK BLANCHETTE (VICE-PRÉSIDENT DE MAXI), SYLVAIN LEMIEUX ET JEAN-FRANÇOIS DÉZIEL (DE L'ÉQUIPE DE DIRECTION DE MAXI).

### UNE NOUVELLE OFFRE COMMERCIALE POUR LE CENTRE-VILLE

« Loblaw, la plus grosse entreprise de distribution canadienne, a procédé à une optimisation de réseaux et converti plusieurs magasins Provigo en Maxi. Avec sa mission d'offrir des produits de qualité à prix vraiment compétitifs, cette bannière

est reconnue comme le chef de file des détaillants à escompte dans le domaine de l'alimentation. De plus, le programme « Imbattables », par lequel Maxi s'engage à égaler les prix de ses concurrents sur une sélection d'articles notamment ceux des circulaires, est très populaire et fort avantageux pour les consommateurs », explique Karine Bouchard. « Cette offre commerciale répond aux besoins de la clientèle du centre-ville. Notre Maxi est un commerce de proximité où beaucoup de gens viennent à pied ou à bicyclette », précise Karine, désormais la directrice du magasin, à la tête d'une cinquantaine d'employés. Avec plus de 175 Maxi au Québec, la bannière a le vent dans les voiles. « L'équipe du Québec est animée par une belle dynamique familiale et elle m'apporte un bon support. »

### UN MAXI 3.0 DANS DES ESPACES RÉNOVÉS

Les planchers, l'éclairage, les caisses enregistreuses, tout a été entièrement rénové, réaménagé et mis aux couleurs de la nouvelle bannière, sans compter les quatre caisses libre-service qui ont été ajoutées. « Les espaces sont plus aérés, même si nous offrons un volume de produits plus grand qu'auparavant. Toute l'équipe est demeurée la même, et nous avons créé de nouveaux emplois », précise Karine. Il s'agit d'un Maxi 3.0, c'est-à-dire un Maxi de quartier mais offrant une grande diversité de produits, un comptoir de charcuterie avec service de coupe, une section de prêts-à-manger agrandie et la cuisson sur place des biscuits, croissants, chocolaines



## Chalifoux

Bar Laitier | Boutique

- Paniers & emballages cadeaux
- Plateaux de fromages fins personnalisés
- Fromages et produits fins
- Produits maison
- Cadeaux d'entreprise
- Bûches de Noël

Passez nous voir!

493, boulevard Fiset  
Sorel-Tracy

450-556-0817

Suivez-nous



## Pur Détente & Spa

### Spa, soins, événements

NOUVEAUTÉ 2024 : Head Spa Japonais  
Le traitement dont tout le monde parle !

450 556-1400 | WWW.PURDETENTEETSPA.COM  
165 BOULEVARD POLIQUIN, SOREL-TRACY



et autres viennoiseries. « Les clients trouvent aussi ici de nombreux produits québécois, ainsi que les bières de notre microbrasserie locale Birra Fanelli, les fromages Riviera de la Laiterie Chalifoux et les œufs de la Ferme du Barbu, de Sainte-Anne de Sorel », ajoute Karine Bouchard.

**S'IMPLIQUER DANS LA COMMUNAUTÉ**

« J'ai toujours entretenu une belle collaboration avec le Centre d'action bénévole du Bas-Richelieu (CABBR), notamment sur le plan de l'aide alimentaire. Et lors de l'inauguration du magasin, nous avons remis à cet organisme un don de 2 500 \$ pour démontrer notre volonté de poursuivre notre contribution auprès des plus démunis, tout en diminuant le gaspillage



alimentaire », raconte Karine Bouchard. Dans le même ordre d'idées, les deux grands réfrigérateurs à la sortie du magasin témoignent de la participation du magasin au programme Flashfood, déployée par la bannière depuis quelques années pour lutter contre le gaspillage alimentaire. L'application Flashfood indique, chaque matin, les denrées en fin de vie disponibles à rabais dans les établissements participants. Il est alors possible d'acheter à moitié prix ces produits et il suffit de passer les prendre dans la journée. Karine Bouchard conclut : « En offrant des produits variés et de qualité, à prix vraiment concurrentiels, Maxi constitue un excellent choix pour les consommateurs. Bienvenue au nouveau Maxi 3.0 de Sorel ! » ■



**VOYAGE**

*Louise Drouin*

Permis du Québec.

Membre du réseau  
**transat**  
Distribution Canada

# Votre agence de voyage

## à Sorel-Tracy et les environs

📍 56, rue Charlotte, suite 210

🌐 [louisedrouin.com](http://louisedrouin.com)

☎ 450 855-3999

Sans frais : 1 855 475-9992

**Louise Drouin**

**Linda Proulx**

**Roxanne Larouche**

**Chantal Nadeau**

**Lucie Lacerte**

**Claudie Pelletier**

# Nos cotes d'écoute *exploserent !*

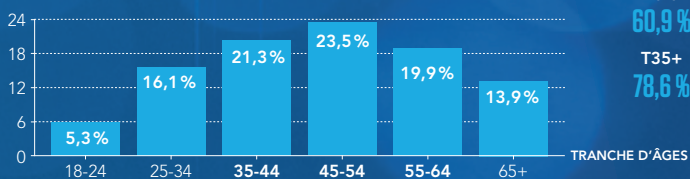
# +229 %

**217 000** PORTÉE CUMULATIVE  
**94 600** PORTÉE CUMULATIVE  
**AUDITEURS**  
19 mars au 19 avril 2023 19 mars au 19 avril 2024

**62 700** PORTÉE MOYENNE HEBDOMADAIRE  
**27 400** PORTÉE MOYENNE HEBDOMADAIRE  
**AUDITEURS**

*Et notre auditoire  
rajeunit !*

DÉMOGRAPHIE



**MERCI !**

**CJSO**  
101.7 FM

VOUS ACCOMPAGNE  
au quotidien depuis 1945

## DÉCONTAMINATION ET RÉHABILITATION DE SITES STRATÉGIQUES

# 10 M\$ À LA VILLE DE SOREL-TRACY POUR DÉCONTAMINER DES TERRAINS DU PARC INDUSTRIEL LUDGER-SIMARD

Le gouvernement du Québec a attribué 10 millions de dollars à la Ville de Sorel-Tracy pour appuyer la décontamination, l'aménagement et la réhabilitation de terrains stratégiquement situés dans la zone industrialo-portuaire et le parc industriel Ludger-Simard. L'objectif est de pouvoir y réaliser d'éventuels projets de développement économique.

Le député de Richelieu, Jean-Bernard Émond, en a fait l'annonce en février 2023. « L'idée de donner un second souffle à la zone industrialo-portuaire et au parc industriel Ludger-Simard suscite une grande mobilisation des intervenants régionaux. La décontamination de terrains stratégiques représente une étape cruciale pour concrétiser cette vision commune et stimuler davantage l'économie régionale. On est donc fier d'y contribuer ! » indique M. Émond.



JEAN-BERNARD ÉMOND LORS DE L'ANNONCE EN FÉVRIER 2023.

Dans le Plan budgétaire 2019-2020, le gouvernement avait annoncé un investissement de 320 millions de dollars jusqu'en 2024 pour soutenir la décontamination de terrains stratégiquement situés dans diverses villes du Québec et présentant un potentiel de développement économique.

Pour Patrick Péloquin, maire de Sorel-Tracy, « Cette annonce représente une excellente nouvelle pour Sorel-Tracy !

La subvention aidera à revaloriser des terrains industriels stratégiques qui donnent accès à la rivière Richelieu et à la voie maritime du Saint-Laurent. La décontamination du site permettra de revitaliser ce secteur, qui a tout le potentiel pour jouer un rôle majeur dans le développement de notre région. »



Une fois décontaminés et revalorisés, les terrains ciblés permettront de concrétiser des investissements privés et d'accueillir des entreprises bien établies et d'autres en croissance.

Selon Sylvain Ayotte, président du conseil d'administration de la Société des parcs industriels Sorel-Tracy : « Nous franchissons une étape importante (...). C'est un projet sur lequel la Société des parcs industriels Sorel-Tracy travaille depuis sa fondation et qui est rendu possible, entre autres grâce à la collaboration avec la Ville de Sorel-Tracy et le gouvernement du Québec. Nous sommes déjà en démarche pour la prochaine étape, et nous travaillons avec des promoteurs stimulants qui souhaitent s'établir sur ce terrain. »

À ce jour, 18 villes, en incluant Sorel-Tracy, ont bénéficié d'un soutien financier pour la décontamination et la réhabilitation de terrains stratégiques. ■ Source : Gouvernement du Québec

# À Noël, offrez le cadeau idéal pour festoyer !

EMBALLAGE CADEAU



**BIÈRES  
VINS &  
TERROIR**  
SAINTE-ANNE-DE-SOREL



Seulement  
**27\$**  
(taxes incluses)

*35\$ à l'entrée  
lors du festival*

## Offrez des billets du festival **Bières vins & terroir** !

Idéal pour les membres de votre famille, vos amis,  
vos employés ou collègues de travail !

**Le billet est échangeable pour obtenir :**

- Le verre officiel
- Le bracelet
- Une dégustation de la bière officielle au bar du festival (4 oz)

**Valide pour les trois journées :**  
27, 28 et 29 juin 2025

**Points de vente :**

- **La Grange à Houblon**  
222, boulevard Poliquin, Sorel-Tracy
- **CJSO**  
100, boulevard Gagné, Sorel-Tracy

**BIERESVINSTERROIR.COM**

UNE NOUVELLE ÈRE D'EXPANSION ET D'INNOVATION

# BIOTONIX S'INSTALLE À NOUVEAU À SOREL-TRACY



Photos : Maurice Parent

*Biotonix, pionnier international dans le domaine de la santé physique, mentale et psychosociale intégrée, célèbre avec fierté l'ouverture de ses nouveaux bureaux à Sorel-Tracy. Cet événement marque un retour symbolique aux racines de l'entreprise qui, après avoir rayonné à New York, Montréal, Longueuil, Brossard, et Varennes, revient s'installer dans la ville qui a vu naître son ambition d'impact global.*

## UN RETOUR AUX SOURCES AVEC UNE PORTÉE INTERNATIONALE

« En revenant à Sorel, Biotonix revient chez elle », a souligné Yannick Lévesque, animateur de la soirée. « Après 25 ans marqués par des innovations qui ont conquis le monde, ce retour à nos racines est une célébration de leur croissance et de leur impact global. »

SYLVAIN GUIMOND, PRÉSIDENT DE BIOTONIX, ET JOHANNE LÉVESQUE, VICE-PRÉSIDENTE.



## Engagé dans l'économie circulaire à Sorel-Tracy

Chez nous, le réemploi, le recyclage et la valorisation des matières résiduelles est une priorité. Chaque don compte et est traité avec un engagement environnemental rigoureux. Grâce à votre soutien, nous gérons plus de 800 tonnes de matières annuellement, tout en formant et en accompagnant 40 travailleurs par année prêts à intégrer le marché du travail.

### En 2023 nous avons pu recycler entre autres:

- 58 tonnes de bois
- 57 tonnes de métaux
- 51 tonnes d'appareils électroniques
- 67 tonnes de cartons

Nous sommes fiers d'être votre partenaire pour un avenir plus vert !

[recyclo-centre.ca](http://recyclo-centre.ca)  
[information@recyclo-centre.ca](mailto:information@recyclo-centre.ca)



VINCENT GUIMOND, VICE-PRÉSIDENT EXÉCUTIF.

Le président de Bionix, Sylvain Guimond, accompagné de Johanne Lévesque, vice-présidente, et Vincent Guimond, vice-président exécutif, a exprimé sa gratitude envers ceux qui ont rendu ce succès possible : la communauté de Sorel-Tracy, les partenaires internationaux, et les investisseurs visionnaires. Les nouveaux bureaux, installés dans l'ancienne salle de réception du Fougasse, ont été métamorphosés en un espace de travail ultramoderne, conçu pour encourager la créativité, la productivité et le bien-être, tout en conservant l'esprit festif qui définit Bionix.

### DES INNOVATIONS QUI TRAVERSENT LES FRONTIÈRES

Sylvain Guimond a retracé l'évolution de l'entreprise : d'une solution d'évaluation posturale utilisée dans plus de 50 pays à une plateforme de santé intégrée, déployée pour les entreprises de toutes tailles. Avec le lancement de l'application BTX, Bionix continue de révolutionner la santé au travail, avec une ambition mondiale d'améliorer la qualité de vie des employés. « Nous avons parcouru un long chemin et collaboré avec des partenaires d'envergure nationale et internationale comme ACT, Olympe, Proaction International, et Better Being. Ensemble, nous transformons le bien-être en milieu de travail », a ajouté Vincent Guimond.

L'innovation reste au cœur de la stratégie de Bionix, notamment grâce à Bionix Intelligence, une API qui a séduit des géants de l'industrie comme GSK et son produit vedette Voltaren, soulignant la portée mondiale et l'excellence technologique de l'entreprise.

Le président a conclu en rendant hommage aux investisseurs et actionnaires qui ont cru en la vision internationale de Bionix : « Votre soutien a été la clé de notre succès et continuera de propulser Bionix vers de nouveaux sommets. »

En revenant à Sorel-Tracy, Bionix réaffirme son engagement envers l'innovation mondiale tout en enrichissant l'économie locale, avec une vision tournée vers l'avenir. ■ Source : Bionix



**NCL NORWEGIAN**  
CRUISE LINE®

**Du 13 au 23 novembre 2025**

- 13 nov. : **Nouvelle-Orléans**
- 17 nov. : **Cozumel**, Mexique
- 18 nov. : **Harvest Caye**, Bélize
- 19 nov. : **Roatan**, Honduras
- 20 nov. : **Costa Maya**, Mexique
- 22 nov. : **Nouvelle-Orléans**

**+**

- Excursions à la Nouvelle-Orléans
- Vols directs avec Air Canada
- Transports Sorel/Dorval inclus

**VOYAGE DE GROUPE ACCOMPAGNÉ PAR ISABELLE GAUTHIER**

**Voyages Richelieu inc.** • 48, rue du Roi, Sorel-Tracy  
**450 742-4534 / 1 800 363-8459 • [voyagesrichelieu.com](http://voyagesrichelieu.com)**  
DÉTENTEUR D'UN PERMIS DU QUÉBEC

**Pour plus d'information :**



**ACTION CHÔMAGE PIERRE-DE SAUREL**

- ▶ **Nous sommes présents dans votre milieu, dans la MRC, pour répondre à plusieurs besoins en matière d'assurance-emploi :** Information, consultation, soutien aux individus et aux groupes de la région.
- ▶ **L'organisme agit également pour la défense des droits des travailleurs et des travailleuses** en chômage en les renseignant sur les critères d'obtention de diverses prestations ou en les accompagnant. Plusieurs types de prestations existent : perte d'emploi, prestations spéciales de maladie, de proche aidant ou encore de compassion.

71, rue de Ramezay, local 322, Sorel-Tracy | [acpierredesaurel.ca](http://acpierredesaurel.ca)  
Tél. : 450 556-1224 | Téléc. : 450 556-1223 | [info@acpierredesaurel.ca](mailto:info@acpierredesaurel.ca)



**Jean-Luc Pulinckx,**  
**coordonnateur**

# INAUGURATION D'UNE NOUVELLE PRESSE HYDRAULIQUE CHEZ FINKL STEEL

Un investissement de plus de 15 millions de dollars canadiens a permis de soutenir le remplacement de la presse hydraulique de 5 000 tonnes dont la dernière modernisation date de 1994 par une nouvelle presse moderne de 6 700 tonnes avec la participation du gouvernement du Canada et le gouvernement du Québec, par l'entremise d'Investissement Québec et le programme d'aide financière à l'investissement du ministère des Finances.

L'investissement couvre l'installation d'une nouvelle presse de 60 MN (6 700 tonnes) et le remplacement d'un premier four de forge au gaz naturel par un four électrique. Cet investissement avait pour but de moderniser les installations de son entité de production Finkl Steel - Sorel (Les Forges de Sorel Co.) à Sorel-Tracy, au Québec, afin de positionner l'établissement comme la plus grosse forge intégrée du Canada. De plus, à l'intérieur de la puissance actuellement disponible, l'entreprise va de l'avant avec un projet pilote de remplacement d'un premier four de forgeage au gaz naturel par un four électrique. L'impact environnemental net de ce projet est estimé à une réduction de près de 3 000 tonnes de gaz à effet de serre.





Le chef de la direction de Swiss Steel Group, Frank Koch, a déclaré : « Nous sommes déterminés à être un leader mondial de l'acier à outils forgé en améliorant notre qualité, notre productivité et nos capacités.

Ce projet est une étape clé pour assurer la pérennité des opérations au Québec et premier projet d'une série d'investissements pour décarboner nos activités. Nous sommes ravis de collaborer avec les gouvernements du Canada et du Québec afin de positionner Finkl Steel - Sorel pour l'avenir. »

Rappelons que les les Forges de Sorel célèbrent cette année leur 85<sup>e</sup> anniversaire. Dirigée par Louis-Philippe Lapierre-Boire, président des Forges de Sorel et vice-président ventes-Finkl Steel, l'entreprise située à Saint-Joseph-de-Sorel figure parmi les principaux employeurs de la région et fait partie des cinq plus grandes forges en Amérique du Nord.

Les objectifs majeurs de ce plan d'investissement sont non seulement de satisfaire durablement nos clients mais également de contribuer à la décarbonation, préoccupation commune avec ces mêmes clients.

Le remplacement de la presse actuelle de 45 MN (5 000 tonnes) par une presse de 60 MN (6 700 tonnes) permet à l'entreprise des gains de productivité et de rendement

métallique substantiels en plus d'améliorer la qualité de ses produits, de réduire les coûts d'énergie et d'entretien ainsi que le développement de nouvelles capacités.

L'augmentation de la force de la presse permettra d'effectuer plus de déformations par chauffe et ainsi diminuer le temps de chauffage total par pièce réduisant l'empreinte carbone de cette étape du procédé. Le nouveau design et le type de fabrication rendront l'équipement plus rigide, améliorant la précision et diminuant les pertes.

Pour sa part, le projet pilote de conversion d'un four de forge au gaz naturel vers l'électricité, aussi soutenu par le gouvernement du Québec, nous permettra de valider les modèles thermiques et électriques développés avec la participation de L'École de technologie supérieure par l'entremise de notre chaire de recherche CM2P. Cette validation nous permettra à terme de mieux planifier notre transition complète vers l'électricité. Cette transition, qui devrait s'opérer sur 10 ans, nous permettra de fournir l'acier le plus vert d'Amérique. Encore une fois, cet investissement qui s'achèvera au début de 2025 est une belle preuve de l'engagement de Swiss Steel Group envers la décarbonation. Finkl Steel – Sorel a retenu les services de Wepuko Pahnke GmbH pour le design et la fabrication de la presse hydraulique. ■ Source : Finkl Steel

**Charcuterie, pâtés et saucisses**
**Fromages fins**
**Idées-cadeaux pour gourmets**





*William J. Walter*  
**Saucissier**

**SUIVEZ-NOUS**

**367, boulevard Fiset, Sorel-Tracy**  
**450 780-7024** ■ [williamjwalter.com](http://williamjwalter.com)

Les entreprises **Cournoyer Asphalte Itée**  
ASPHALTE - PAVÉ-UNI - EXCAVATION, etc.

**ESTIMATION GRATUITE**  
RÉSIDENTIEL - INDUSTRIEL - COMMERCIAL

3961, boul. Fiset, Sorel-Tracy  
**450 746-2869**  
[www.cournoyerasphalte.com](http://www.cournoyerasphalte.com)  
[info@cournoyerasphalte.com](mailto:info@cournoyerasphalte.com)

RÉSERVEZ DÈS MAINTENANT!



# TOUR DE TABLE 25 ANS

POUR SOULIGNER LES 25 ANS DU MAGAZINE *CONTACTS AFFAIRES*, NOUS AVONS DEMANDÉ À DES ENTREPRENEURS ET DES PROFESSIONNELS DE LA RÉGION DE RÉPONDRE À LA QUESTION :  
D'APRÈS VOUS, QUEL EST L'APPORT DE *CONTACTS AFFAIRES* DEPUIS 25 ANS ?

+

+



« C'EST UN MAGAZINE QUI A SU TRAVERSER LE TEMPS (...) TOUT EN FAVORISANT LA COLLABORATION ET EN SOUTENANT L'ÉCOSYSTÈME ENTREPRENEURIAL. »

**ANDO ANDRIANADY**, directeur général du Centre d'action bénévole du Bas-Richelieu

Depuis sa création en 1999, *Contacts Affaires* joue un rôle important dans le domaine des communications et de l'information pour notre communauté locale. Pour ma part, je l'attends avec impatience à chaque fois afin de lire son contenu enrichissant autant sur le développement socioéconomique que sur l'entrepreneuriat dans notre région. C'est un magazine qui a su traverser le temps et contribuer à créer des ponts entre les humains et les entreprises, tout en favorisant la collaboration et en soutenant l'écosystème entrepreneurial. En partageant des récits de réussite ou bien des innovations, il enrichit la connaissance des gens de notre communauté. Durant ce quart de siècle, la région de Sorel-Tracy a évolué en termes d'industries, de démographie et d'infrastructures. *Contacts Affaires* a été à la fois un observateur et un acteur de ces changements, documentant les moments clés, tout comme les adaptations aux nouvelles réalités socioéconomiques. ■

+



« DEPUIS 1999, *CONTACTS AFFAIRES* A JOUÉ UN RÔLE ESSENTIEL DANS LE DÉVELOPPEMENT DE NOTRE COMMUNAUTÉ EN OFFRANT UNE VITRINE PRÉCIEUSE AUX ENTREPRISES LOCALES. »

**KARINE VILLIARD ET PHILIPPE PETIT**, Freshii

Depuis 1999, *Contacts Affaires* a joué un rôle essentiel dans le développement de notre communauté en offrant une vitrine précieuse aux entreprises locales. En tant que témoin de la croissance économique et de l'esprit entrepreneurial de la région, le magazine a su connecter les décideurs et mettre en valeur les initiatives innovantes qui façonnent notre avenir. Durant ce quart de siècle, *Contacts Affaires* a non seulement documenté les réussites locales, mais il a également encouragé les collaborations, stimulant ainsi le dynamisme économique de la région. Aujourd'hui, après 25 ans, le magazine reste un partenaire incontournable, soutenant l'évolution des entreprises locales et continuant de jouer un rôle clé dans leur succès. ■



**« AVEC CONTACTS AFFAIRES (...) NOUS CONTRIBUONS, PAR L'ÉDUCATION ET L'INFORMATION, À DÉVELOPPER LES COMPÉTENCES POUR BIEN RÉPONDRE AUX TECHNOLOGIES DE DEMAIN. »**

**JEAN-PHILIPPE HÉBERT**, coordonnateur du HUB et du département Développement d'applications Web et mobiles au Cégep de Sorel-Tracy

Le magazine *Contacts Affaires* a été au cœur de plusieurs virages économiques vécus par la région au cours des 25 dernières années, apportant une compréhension profonde des enjeux et des défis de notre communauté d'affaires tout en cultivant un fort sentiment de fierté et d'appartenance à notre collectivité, tant par la richesse de son contenu que par la qualité de sa présentation. L'apport de *Contacts Affaires* va bien au-delà ; il joue un rôle clé afin d'outiller les dirigeants d'entreprise à répondre à certains enjeux, notamment par l'innovation et le leadership. C'est par ces valeurs que l'on a vu notre région bouillonner de nouveaux entrepreneurs en développement logiciel et en technologies qui ont apporté des retombées à notre écosystème entrepreneurial. Avec *Contacts Affaires* et les acteurs de la région, nous contribuons, par l'éducation et l'information, à développer les compétences pour bien répondre aux technologies de demain. ■



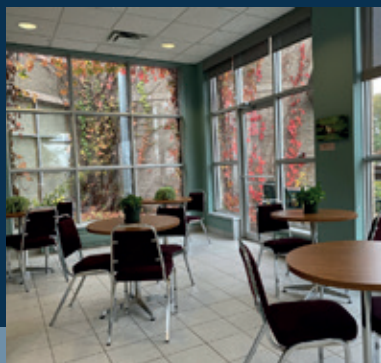
**« LE MAGAZINE PERMET D'OFFRIR DE LA VISIBILITÉ À TOUTES LES ENTREPRISES LOCALES, QU'ELLES SOIENT PETITES OU GRANDES. »**

**JOËL GODIN**, Centre visuel Bardier Godin - Opto-Réseau

Dès l'achat de la clinique en 2017, nous avons rapidement vu l'importance du *Contacts Affaires* pour les commerçants de la région. Le magazine permet d'offrir de la visibilité à toutes les entreprises locales, qu'elles soient petites ou grandes. Il nous permet aussi de connaître l'histoire derrière les entrepreneurs de notre communauté. L'achat local est important et fait une énorme différence pour les entrepreneurs de notre région, et *Contacts Affaires* le favorise d'année en année. Nos félicitations pour vos 25 ans ! ■

## LOCATION DE SALLES

Réservez **votre espace**, dans un environnement unique, entre fleuve et nature!



SALLE VITRÉE



GRAND HALL



SALLE DE CONFÉRENCE

**Biophare**  
Explorer | Éduquer | Protéger

450 780-5740  
info@biophare.com  
biophare.com/location-de-salles

6, rue Saint-Pierre  
(parc Regard-sur-le-Fleuve)  
Sorel-Tracy QC J3P 3S2





Photo: J.F. Mongeon

**« C'EST TRÈS INSPIRANT D'ÊTRE TÉMOIN DES SUCCÈS ÉCONOMIQUES DE NOS PAIRS. CHAQUE EXEMPLAIRE DU MAGAZINE PERMET DE NOURRIR NOTRE SENTIMENT COLLECTIF DE FIERTÉ ! »**

**PATRICIA SALVAS**, directrice principale, Développement de la clientèle, Service aux particuliers, Lussier

C'est au début de ma vingtaine que remontent mes souvenirs. Chez plusieurs commerçants, je pouvais déjà feuilleter *Contacts Affaires*, dans une salle d'attente, par exemple. Attrayant pour l'œil de par sa qualité, le magazine piquait déjà ma curiosité, mais rapidement le contenu m'a plus intéressée. Je me disais que les gens d'affaires et les personnalités dont faisaient l'objet les textes contribuaient à rendre ma région vivante. Jamais je n'aurais pensé m'y retrouver 25 ans plus tard ! Je réalise aujourd'hui que c'est très inspirant d'être témoin des succès économiques de nos pairs. Chaque exemplaire du magazine permet de nourrir notre sentiment collectif de fierté ! J'invite la communauté d'affaires à consulter et collaborer de près ou moins près avec *Contacts Affaires* afin que la mémoire économique de notre région soit tangible encore longtemps. ■



**« LE MAGAZINE EST POUR MOI UNE RÉFÉRENCE EN MATIÈRE DE DYNAMISME ÉCONOMIQUE ET ENTREPRENEURIAL DE LA RÉGION. »**

**ANNIE BELHUMEUR**, conseillère aux entreprises, Cégep de Sorel-Tracy

C'est avec plaisir que je tiens à souligner les 25 ans du magazine *Contacts Affaires*. En tant que conseillère aux entreprises au Cégep de Sorel-Tracy depuis 2016, le magazine est pour moi une référence en matière de dynamisme économique et entrepreneurial de la région. C'est toujours avec grand intérêt et fierté que je parcours les pages de chacune des éditions. On y voit de belles histoires de réussite et on y découvre différentes réalités humaines vécues par des entrepreneurs de chez nous. Au fil des ans, on peut constater tout le chemin parcouru par les entreprises locales de toutes tailles et de tous les secteurs exprimant leur persévérance et leur volonté à vouloir contribuer à la vitalité économique de leur région. À l'ère numérique, les entreprises, tout comme les médias, font face à différents défis qui nécessitent notamment une grande capacité d'adaptation et de créativité face à la concurrence. Mais ensemble, ils peuvent s'entraider et réussir à rayonner et c'est ce que l'apport de *Contacts Affaires* permet depuis 1999. Merci pour votre excellent travail et bonne continuité ! ■



**« DEPUIS 25 ANS, LE MAGAZINE CONTACTS AFFAIRES NOUS FAIT DÉCOUVRIR LE VISAGE D'HOMMES ET DE FEMMES QUI TRAVAILLENT FORT POUR MAINTENIR LA BONNE SANTÉ ÉCONOMIQUE DE NOTRE RÉGION ! »**

**PHILIPPE CAPLETTE**, directeur d'usine, CNC Tracy

Pour CNC Tracy, le magazine *Contacts Affaires* est une référence qui nous garde informés des nouvelles économiques de notre région. Il met en lumière le succès des entreprises établies, valorise l'entrepreneuriat au sein de notre communauté et favorise la découverte de nouvelles entreprises qui se développent à Sorel-Tracy. CNC Tracy œuvre dans le domaine manufacturier depuis 27 ans et nous avons toujours eu à cœur le développement de notre région à tous les niveaux.

Nous sommes toujours fascinés de constater le dynamisme des gens d'affaires et les nouvelles idées qui émanent des entrepreneurs d'ici. Depuis 25 ans, le magazine *Contacts Affaires* nous fait découvrir le visage d'hommes et de femmes qui travaillent fort pour maintenir la bonne santé économique de notre région ! ■



CHAMBRE DE  
COMMERCE  
ET D'INDUSTRIE  
DE SOREL-TRACY



Être membre de la CCIST,  
c'est avoir accès à des  
événements spécialement  
conçus pour développer  
votre réseau d'affaires!



**ADHÉREZ  
DÈS  
MAINTENANT!**

**ccist.ca**

**La Chambre de commerce  
et d'industrie de Sorel-Tracy**  
tient à féliciter l'équipe  
du magazine *Contacts Affaires*  
pour ce 25<sup>e</sup> anniversaire !



**RESTEZ À L'AFFÛT  
AVEC NOTRE INFOLETTRE**

Restez en contact avec le plus grand  
réseau de gens d'affaires de la région!



ALAIN BEAUDIN

## L'AGRICULTURE TATOUÉE SUR LE CŒUR

Rares sont ceux qui ont travaillé autant que lui à promouvoir le milieu agricole. Alain Beaudin nous a quittés, beaucoup trop tôt, le 3 juillet dernier, laissant le souvenir d'un homme de cœur, passionné, débordant toujours de projets et qui travaillait dans une vision humaniste, à l'écoute des autres. En 1998, Alain Beaudin et sa conjointe Isabelle furent les premiers de la région à se lancer dans la culture des fines herbes, avec Les Productions maraîchères Alain Beaudin et Isabelle Palardy, situées à Saint-Robert et œuvrant selon de nouvelles pratiques écologiques. Dix ans plus tard, en 2008, la Société d'agriculture de Richelieu (SAR) annonçait la création de la Chambre de développement agricole de Richelieu pour promouvoir, valoriser, développer et réseauter l'agriculture, et présentait le premier commissaire agricole, Alain Beaudin. Membre du conseil d'administration de la SAR, ce fédérateur connu pour son franc-parler est à l'origine, avec ses partenaires, de nombreuses initiatives pour trouver de nouveaux modèles, recruter de jeunes agriculteurs et promouvoir le changement dans un but ultime : pérenniser l'agriculture. « Son plus grand legs est

d'avoir aidé plusieurs jeunes agriculteurs à démarrer leur entreprise. Favoriser la relève agricole était son principal objectif », déclare Marco Lavallée, directeur général de la SAR. Pour Alain, l'avenir du milieu agricole passait par de nouvelles façons de faire, une ouverture sur le monde et les nouvelles tendances. C'est pourquoi celui qui se voyait comme un facilitateur auprès des agriculteurs, était sans cesse à l'affût de nouvelles connaissances. Sensibiliser les gens à l'importance de l'agriculture, à ses enjeux et à ses défis, était un autre de ses chevaux de bataille. Et il ne manquait jamais une occasion de la faire connaître, avec la verve et la passion qu'on lui connaissait. « L'agriculture doit jouer un rôle prépondérant de rassembleur et de ressource indispensable dans la communauté – alimentation, santé, environnement – en revenant aux valeurs fondamentales de partage et d'échange, d'entraide et d'écoute », affirmait Alain Beaudin dans le magazine *Contacts Affaires* de l'automne 2018. Par son dévouement et son implication infatigables, Alain Beaudin a fait évoluer notre milieu agricole régional. Merci, monsieur Beaudin ! ■



**SON PLUS GRAND LEGS EST D'AVOIR AIDÉ PLUSIEURS JEUNES AGRICULTEURS À DÉMARRER LEUR ENTREPRISE. FAVORISER LA RELÈVE AGRICOLE ÉTAIT SON PRINCIPAL OBJECTIF.**

ALAIN BEAUDIN

LOUISE GRÉGOIRE-RACICOT

# LA PASSION DU JOURNALISME

Depuis presque 45 ans, sa plume exceptionnelle nous a fait réfléchir chaque semaine par ses articles et ses analyses, puis ses chroniques où elle livrait son opinion toujours éclairée et rigoureuse sur les sujets d'actualité de la région. Une des grandes voix journalistiques de notre histoire s'est éteinte le 23 juillet dernier. Originaire de Saint-Jean-sur-Richelieu, Louise Grégoire-Racicot s'est établie à Sorel dans les années 1970 pour travailler au journal *La voix métropolitaine* puis au journal *Les 2 Rives*. Elle y fut journaliste de décembre 1980 à 2017, et ensuite chroniqueuse jusqu'à son dernier texte en mai 2024, livré malgré une santé chancelante. Dotée d'une grande curiosité intellectuelle et très attachée à sa région d'adoption, Louise laisse d'abord le souvenir d'une personne



**ELLE PRENAIT POSITION SUR DES DÉCISIONS ET NON SUR LES GENS EUX-MÊMES, CE QUI A FAIT D'ELLE UNE JOURNALISTE FORT RESPECTÉE.**



LOUISE GRÉGOIRE-RACICOT



profondément humaine, qui avait un grand sens de l'écoute et établissait un lien de confiance avec les gens. « Elle prenait position sur des décisions et non sur les gens eux-mêmes, ce qui a fait d'elle une journaliste fort respectée », déclare Pierre Plante, directeur général du journal *Les 2 Rives* jusqu'en 2012. Contribuer à informer les gens et à les faire réfléchir sur les différents enjeux locaux et régionaux, représentait pour Louise sa mission et sa responsabilité de journaliste. Elle fut la première femme à être nommée présidente d'honneur du Gala du mérite économique, en 1995. Féministe convaincue, Louise était aussi impliquée dans des organismes communautaires. Elle nous laisse en héritage tous ses écrits, qui témoignent de la longue carrière d'une vraie journaliste professionnelle, précise et rigoureuse, et qui constituent une formidable source d'informations sur notre histoire régionale des 45 dernières années. Merci à toi, chère Louise ! ■

# LE DÉFI OSENTREPRENDRE MRC DE PIERRE-DE SAUREL : EN ROUTE VERS LA 27<sup>e</sup> ÉDITION



Photo : Simon Ménard

## Michèle Gauthier

Agente de communication et de développement,  
SADC Pierre-De Saurel

[comm@sadcsaurel.ca](mailto:comm@sadcsaurel.ca)

Entrepreneur.e.s. de la MRC de Pierre-De Saurel, la période d'inscription de la 27<sup>e</sup> édition du Défi OSEntreprendre est maintenant ouverte ! La SADC Pierre-De Saurel et Développement économique Pierre-De Saurel vous invite à déposer votre candidature d'ici le 11 mars 2025, 16 h.

## UN GRAND MOUVEMENT ENTREPRENEURIAL

Participer au Défi OSEntreprendre signifie bien plus que déposer une simple candidature. C'est l'occasion pour votre entreprise de briller en attirant l'attention des médias, des partenaires potentiels et de la clientèle. C'est l'opportunité par excellence pour propulser votre entreprise vers une visibilité enrichissante, un réseau influent, et peut-être un coup de pouce financier en remportant une

bourse parmi les 800 000 \$ en prix qui font de ce grand mouvement un levier considérable pour le succès de votre entreprise.

Pour connaître les critères d'admissibilité, les volets et les prix offerts, rendez-vous sur le site officiel : [osentreprendre.quebec](http://osentreprendre.quebec).

## BESOIN D'ACCOMPAGNEMENT ? ÊTES-VOUS ADMISSIBLE ?

La SADC, en collaboration avec DÉPS, offre un service de soutien aux entrepreneurs pour les aider à vérifier leur admissibilité et à constituer leur dossier. Les intéressés peuvent contacter Lise Gauthier, à la SADC, au 450 746-5595, poste 226, ainsi qu'Élizabeth Émond, au DÉPS, au 450 742-5933, poste 234.

## LE RÔLE CLÉ DE LA SADC PIERRE-DE SAUREL

À cet effet, la SADC Pierre-De Saurel joue un rôle de première ligne dans la promotion, et le soutien auprès des entrepreneurs de notre territoire depuis plus de 25 ans. C'est la conseillère Stratégie jeunesse, Lise Gauthier qui assure avec conviction et dévouement le rôle de responsable locale sur le territoire de la MRC de Pierre-De Saurel pour le volet Entreprise. En somme, notre collègue Lise est une actrice clé dans l'accompagnement auprès des entrepreneurs au Défi OSE sur notre territoire.

## À PROPOS DU DÉFI OSENTREPRENDRE

Le Défi OSEntreprendre est un grand mouvement québécois qui fait rayonner les initiatives entrepreneuriales de milliers de personnes annuellement : des élèves, appuyés par leurs intervenants scolaires, des étudiants ainsi que des entrepreneurs. Il se déploie et s'enracine aux échelons local, régional et national grâce à plus de 300 responsables qui se mobilisent dans les 17 régions du Québec. ■

Source :  
Défi OSEntreprendre



**LISE GAUTHIER, CONSEILLÈRE  
STRATÉGIE JEUNESSE ET RESPONSABLE  
LOCALE AU VOLET ENTREPRISE DU DÉFI  
OSENTREPRENDRE SUR LE TERRITOIRE  
DE LA MRC PIERRE-DE SAUREL.**

Merci!

25 ANS +

OZONE

GESTION D'AMÉNAGEMENT PAYSAGER

[ozoneplus.ca](http://ozoneplus.ca)

**TRACTEUR PRO**.ca



RESPONSABLE DES VENTES **STÉPHANE GENDRON** | [TRACTEURPRO@ICLOUD.COM](mailto:TRACTEURPRO@ICLOUD.COM)

[TRACTEURPRO.CA](http://TRACTEURPRO.CA)

# Centrés sur votre transformation numérique



Un virage aussi complexe que  
crucial, ça se réussit en équipe.  
Vous pouvez compter sur nous.

[desjardins.com/virage-numerique](https://desjardins.com/virage-numerique)

 **Desjardins**  
Entreprises