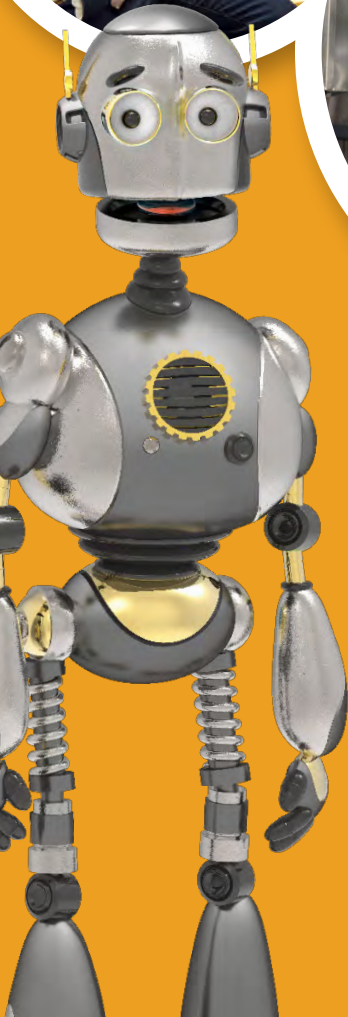


# Besoin d'un métier?

École des métiers  
et occupations de l'industrie  
de la **construction**  
de Québec (ÉMOICQ)



ÇA COMMENCE ICI

# MA VIE MON METIER .CA



Commission  
scolaire de  
la Capitale



## DEVIENS ÉLÈVE D'UN JOUR

Viens vivre une vraie expérience en atelier dans le programme qui t'intéresse! Visite les locaux. Échange avec des enseignants et des élèves. Expérimente le métier et confirme ton choix.

Durée : ½ ou 1 journée au choix



## DEMANDE D'ADMISSION EN LIGNE

En règle générale, les documents suivants doivent accompagner le formulaire de demande d'admission : dernier bulletin scolaire de niveau secondaire, bulletin de l'année en cours, original du certificat de naissance grand format.

[www.inforoutefpt.org](http://www.inforoutefpt.org)



## BESOIN D'UN COUP DE POUCE FINANCIER?

Consulte le site sur l'aide financière aux études.

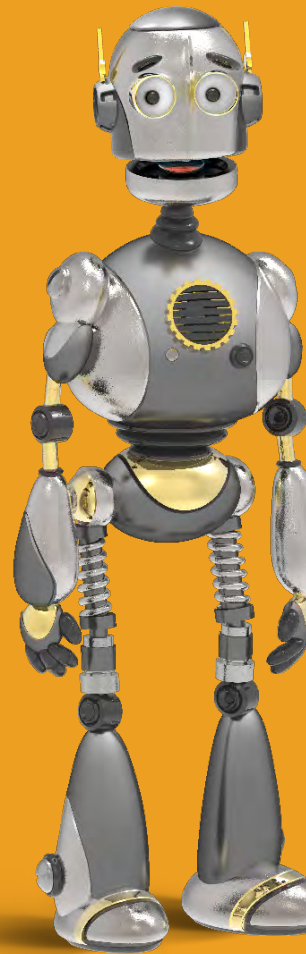
[www.afe.gouv.qc.ca](http://www.afe.gouv.qc.ca)



## FAIS RECONNAÎTRE TES EXPÉRIENCES DE TRAVAIL

Grâce au service de reconnaissance des acquis et des compétences (RAC)

- Pour les personnes qui ont de l'expérience dans un métier, mais qui n'ont pas le diplôme d'études professionnelles
- La démarche de la RAC permet d'obtenir son diplôme sans repartir à zéro
- **Information** : 418 686-4040, poste 2310 ou sans frais au 1 855 781-2666, poste 2310



# SAISIS TA PERSONNALITÉ AVEC LA TYPOLOGIE DE HOLLAND

La typologie de Holland peut t'aider à identifier certains traits de ta personnalité et faire des choix de carrière et d'éducation qui correspondent à tes propres intérêts et tes capacités.

**R**

**Réaliste**

Habile de ses mains, le réaliste exerce surtout des tâches concrètes. Il aime fabriquer, manier, démonter, assembler et s'intéresse au *comment* et au *pourquoi* du fonctionnement des choses. Il aime s'impliquer physiquement dans l'exécution des tâches.

**I**

**Investigateur**

Observateur, l'investigateur possède une grande soif d'apprendre et aime analyser et résoudre des problèmes. Ses intérêts dominants sont liés au secteur de la science.

**A**

**Artiste**

Inventif, l'artiste est reconnu pour sa facilité à utiliser son imagination pour créer. Rêveur et imaginatif, il recherche l'aventure et la nouveauté.

**S**

**Social**

Dévoué, le type social est intéressé par les activités favorisant un contact avec les autres dans le but de les aider, de les informer, de les divertir ou de les soigner.

**E**

**Entreprenant**

Foncur, l'entreprenant aime influencer son entourage. Il sait vendre des idées autant que des biens matériels. Il a des projets et la volonté de les mener à terme.

**C**

**Conventionnel**

Prudent, le conventionnel n'aime pas l'imprévu. Il préfère les situations prévisibles et structurées à l'intérieur desquelles les règles sont claires. Il a une tolérance à la répétition des gestes professionnels.

Briquetage-maçonnerie	<b>R·C·S</b>
Carrelage	<b>R·C·S</b>
Charpenterie-menuiserie	<b>R·C·I</b>
Électricité	<b>R·I·C</b>
Ferblanterie-tôlerie	<b>R·I·C</b>
Gestion d'une entreprise spécialisée de la construction	<b>R·I·C</b>
Installation de revêtements souples	<b>R·I·C</b>
Installation et entretien de systèmes de sécurité	<b>R·I·E</b>
Peinture en bâtiment	<b>R·C·I</b>
Plâtrage	<b>R·C·A</b>
Pose de revêtements de toiture	<b>R·I·E</b>
Pose de systèmes intérieurs	<b>R·C·S</b>
Préparation et finition de béton	<b>R·C·S</b>

# CONDITIONS D'ADMISSION

1

Être titulaire du diplôme d'études secondaires

OU

Avoir au moins 16 ans au 30 septembre de l'année scolaire en cours et avoir obtenu les unités de 3<sup>e</sup> secondaire en langue d'enseignement, en langue seconde et en mathématique

OU

Avoir 18 ans et avoir réussi le test de développement général (TDG) et posséder les préalables fonctionnels prescrits

OU

Être titulaire d'une attestation d'équivalence de niveau de scolarité

**Note : La sélection se fait selon les résultats de l'entrevue écrite que tu trouveras sur le site [www.emoicq.qc.ca/admission](http://www.emoicq.qc.ca/admission)**

2

Être titulaire du diplôme d'études secondaires

OU

Avoir au moins 16 ans au 30 septembre de l'année scolaire en cours et avoir obtenu les unités de 4<sup>e</sup> secondaire en langue d'enseignement, en langue seconde et en mathématique

OU

Avoir 18 ans et avoir réussi le test de développement général (TDG) et posséder les préalables fonctionnels prescrits

OU

Être titulaire d'une attestation d'équivalence de niveau de scolarité

**Note : La sélection se fait selon les résultats de l'entrevue écrite que tu trouveras sur le site [www.emoicq.qc.ca/admission](http://www.emoicq.qc.ca/admission)**

3

Être titulaire d'un DEP dans le métier correspondant au programme d'études choisi

OU

Se voir reconnaître les apprentissages équivalents

OU

Avoir exercé un métier ou une profession en relation avec le programme d'études

**Note : La sélection se fait par une entrevue à laquelle seront convoqués tous les candidats.**



## PRÉALABLES MANQUANTS

Pour obtenir tes préalables manquants, visite notre site Internet :  
[maviemonmetier.ca/inscription/education-des-adultes](http://maviemonmetier.ca/inscription/education-des-adultes)

## BESOIN D'AIDE? LES SARCA SONT LÀ POUR TOI

Viens rencontrer un de nos professionnels des *Services d'accueil, de référence, de conseil et d'accompagnement* pour un retour aux études réussi!



 **Information : 418 686-4040, poste 6399**



## PLACE AUX FEMMES

L'ÉMOICQ est fière de participer aux efforts pour favoriser l'intégration des femmes dans l'industrie de la construction. D'ailleurs, celles-ci représentent plus de 12 % de ses élèves et sont réparties dans ses différents programmes. Depuis la fin des années 1990, le nombre de filles qui ont choisi le secteur de la construction a quintuplé, passant de 243 à 2 238 en 2014.

Pour en savoir davantage sur le soutien offert aux femmes pendant leur formation et sur les mesures mises en place pour les intégrer sur le marché du travail, **communique avec l'école au 418-686-4040, poste 4072.**

# BRIQUETAGE-MAÇONNERIE

Diplôme d'études professionnelles – Programme 5303



Deviens briqueteur-maçon! Cette formation te prépare à construire des fondations, des murs, des cloisons, des voûtes, des cheminées et des foyers.

## Principales tâches

- Lire et interpréter des plans et devis
- Effectuer des mesures et des calculs pour déterminer la quantité de matériaux nécessaire
- Préparer et étendre le mortier à l'aide d'une truelle
- Tailler, scier et poser des pièces de maçonnerie
  - Brique
  - Bloc de béton
  - Bloc de verre
  - Pierre
  - Brique réfractaire (résistante à la chaleur comme celle utilisée pour les fours dans les usines)
- Tirer les joints des pièces de maçonnerie
- Souder des dispositifs d'ancrage

## Particularités



Durée

**900**  
heures



Sur

**9**  
mois

**CONDITIONS  
D'ADMISSION**

**1**

# BRIQUETAGE-MAÇONNERIE (SUITE)

Diplôme d'études professionnelles – Programme 5303

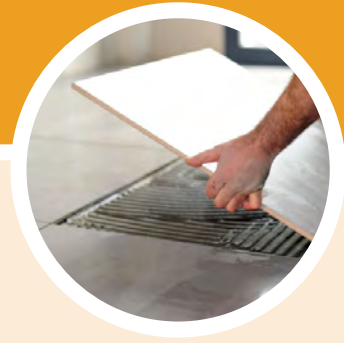
## Liste des cours

## Nombre d'heures

Prévenir les atteintes à la santé, à la sécurité et à l'intégrité physique sur les chantiers de construction	30
Se situer au regard du métier et de la démarche de formation	15
Préparer et étendre des mortiers	30
Ériger des échafaudages	30
Effectuer la pose de blocs et de briques à la ligne	120
Monter des coins en blocs et en briques	90
Interpréter des plans et des devis	60
Construire et réparer des ouvrages simples en blocs et en briques	90
Ériger des ouvrages complexes en éléments de maçonnerie	90
Effectuer des soudures simples et de l'oxycoupage	45
Construire et réparer des ouvrages en éléments préfabriqués	45
Tailler et poser des pierres naturelles et artificielles	90
Construire et réparer des cheminées et des bases de poêles	30
Se situer au regard du travail et des techniques liées au réfractaire	15
S'adapter au milieu de travail en briquetage-maçonnerie	120

# CARRELAGE

Diplôme d'études professionnelles – Programme 5300



Deviens carreleur! Cette formation te prépare à habiller les murs, les plafonds et les sols afin d'obtenir des surfaces attrayantes, durables, imperméables et faciles d'entretien.

## Principales tâches

- Lire et interpréter des plans et devis
- Effectuer des mesures et des calculs pour déterminer la quantité de matériaux nécessaire
- Préparer les surfaces
- Mélanger et appliquer le mortier à l'aide d'une truelle
- Tailler, assembler et poser les carreaux
  - Marbre
  - Granit
  - Ardoise
  - Céramique
  - Pâte de verre
  - Terrazo
- Remplir les joints de coulis entre les carreaux
- Effectuer des mosaïques et des agencements de couleurs

## Particularités



Durée

**690**

heures



Sur

**7**

mois

**CONDITIONS  
D'ADMISSION**

**1**

# CARRELAGE (SUITE)

Diplôme d'études professionnelles – Programme 5300

## Liste des cours

## Nombre d'heures

Prévenir les atteintes à la santé, à la sécurité et à l'intégrité physique sur les chantiers de construction	30
Se situer au regard du métier et de la démarche de formation	30
Effectuer des prises de mesures et des calculs	30
Choisir les matériaux et les produits d'installation	30
Effectuer des surfaces de base	120
Interpréter des plans et des devis	45
Poser et réparer des revêtements de carreaux selon le procédé en couche mince	105
Poser et réparer des revêtements de carreaux selon le procédé en couche humide	45
Poser et réparer des revêtements de dalles	120
Effectuer et réparer des revêtements de granito (terrazzo)	120
Utiliser des moyens de recherche d'emploi	15

# CHARPENTERIE-MENUISERIE

Diplôme d'études professionnelles – Programme 5319



Deviens charpentier-menuisier! Viens apprendre toutes les techniques liées à l'assemblage de la charpente d'un bâtiment résidentiel, commercial, institutionnel, industriel ou de structure de génie civil.

## Principales tâches

- Lire et interpréter des plans et devis
- Effectuer des mesures et des calculs pour déterminer la quantité de matériaux nécessaire
- Construire des coffrages à béton
  - Fondation
  - Colonne
  - Poutre
  - Dalle
- Fabriquer et ériger des charpentes
  - Toit
  - Mur
  - Plancher
- Effectuer des travaux de finition extérieure
  - Porte et fenêtre
  - Bardeau d'asphalte
  - Revêtement extérieur (vinyle, canexel, fibrociment, etc.)
- Effectuer des travaux de finition intérieure
  - Plancher de bois
  - Gypse
  - Armoire et ameublement intégré
  - Isolation et insonorisation
  - Escalier
  - Moulure

## Particularités



Durée

**1350**  
heures



Sur

**12**  
mois



Formation  
intensive

**CONDITIONS  
D'ADMISSION**

**2**

# CHARPENTERIE-MENUISERIE (SUITE)

Diplôme d'études professionnelles – Programme 5319

## Liste des cours

## Nombre d'heures

Prévenir les atteintes à la santé, à la sécurité et à l'intégrité physique sur les chantiers de construction	30
Se situer au regard du métier et de la démarche de formation	15
Utiliser des outils manuels portatifs et des outils électriques pour effectuer des assemblages	75
Traiter de l'information liée à des plans, à des devis et à des croquis	90
Effectuer des calculs relatifs à la planification	45
Effectuer des opérations d'alignement et de nivellement	60
Effectuer des activités d'échafaudage, de levage et de manutention	45
Fabriquer et installer l'ameublement et les accessoires de finition	90
Construire des coffrages d'empanchements, de murs de fondation et de murs de béton	105
Effectuer des activités liées à la pose de fondations profondes	30
Construire des coffrages de colonnes, de poutres, de dalles et d'escaliers de béton	105
Construire des charpentes de planchers	60
Construire des charpentes de murs	90
Construire des toitures	105
Effectuer des travaux d'isolation, d'insonorisation et de ventilation	45
Effectuer des travaux de finition extérieure	105
Effectuer des travaux de finition intérieure	120
Construire des escaliers de bois	120
Préparer son intégration au marché du travail	15

# ÉLECTRICITÉ

Diplôme d'études professionnelles – Programme 5295



Deviens électricien! Cette formation te prépare à comprendre, à installer et à réparer des réseaux et des équipements électriques des bâtiments résidentiels, commerciaux et industriels.

## Principales tâches

- Lire et interpréter des plans et devis
- Effectuer des mesures à l'aide de divers appareils permettant de confirmer des valeurs électriques
- Effectuer des calculs pour déterminer la quantité de matériaux nécessaire
- Appliquez la loi d'Ohm pour déterminer la tension, le courant, la résistance ou la puissance d'un élément électrique
- Installer, mettre en service et entretenir des circuits
  - **Système d'éclairage**
  - **Système de chauffage**
  - **Automate programmable**  
Feu de circulation, chaîne de montage
- **Avertisseur**  
Feu, vol, surveillance, urgence, téléphonie
- **Moteur monophasé et triphasé**  
Piscine, ascenseur
- **Câble et canalisation**  
Tuyaux protecteurs des fils électriques
- **Transformateur triphasé**  
Pour transformer les charges électriques importantes des gros bâtiments
- **Système d'instrumentation et de contrôle**  
Contrôle de température ou de quantité dans les chaînes de montage industrielles
- **Domotique**  
Maison intelligente

## Particularités



Durée

**1800**  
heures



Sur

**18**  
mois



Formation  
intensive

**CONDITIONS  
D'ADMISSION**

**2**

# ÉLECTRICITÉ (SUITE)

Diplôme d'études professionnelles – Programme 5295

## Liste des cours

## Nombre d'heures

Prévenir les atteintes à la santé, à la sécurité et à l'intégrité physique sur les chantiers de construction	30
Se situer au regard du métier et de la démarche de formation	15
Utiliser un ordinateur	30
Vérifier la tension, le courant et la puissance de circuits électriques	120
Dessiner le croquis d'une installation et un schéma de circuit électrique	45
Utiliser de l'outillage	75
Travailler en hauteur et manutentionner du matériel	45
Installer des canalisations et des câbles électriques	90
Effectuer l'installation de circuits électriques de dérivation résidentiels et de leurs dispositifs de protection	105
Interpréter des plans, des devis, des manuels techniques et des procédures d'entretien	60
Effectuer l'installation et l'entretien de transformateurs triphasés	60
Effectuer l'installation et l'entretien d'un branchement et d'une alimentation d'urgence	90
Vérifier le fonctionnement de circuits électroniques	105
Vérifier la logique à relais et à circuits intégrés de circuits électriques et électroniques	75
Effectuer l'installation et l'entretien d'un système d'éclairage	105
Effectuer l'installation et l'entretien d'un système de chauffage	90
Installer des câbles de communication en cuivre et en fibre optique	75
Effectuer l'installation d'un système d'alarme incendie	60
Effectuer l'installation de systèmes domotique et téléphonique résidentiels	120
Effectuer l'installation et l'entretien de machines rotatives à courant continu et à courant alternatif monophasé et de leurs commandes	90
Effectuer l'installation et l'entretien d'une machine rotative à courant alternatif triphasé et de ses commandes	105
Effectuer l'installation et l'entretien d'un automate programmable pour des systèmes électriques de machinerie de bâtiment	105
Effectuer l'installation et l'entretien de l'instrumentation électronique pour des systèmes électriques de machinerie de bâtiment	75
Se préparer au marché du travail	30

# FERBLANTERIE-TÔLERIE

Diplôme d'études professionnelles – Programme 5233



Deviens ferblantier-tôlier! Cette formation te prépare à fabriquer, à installer et à réparer des objets de métal en feuille en vue de réaliser des systèmes de ventilation, de climatisation et de chauffage, des revêtements extérieurs, des recouvrements de toiture et autres produits en tôle.

## Principales tâches

- Lire et interpréter des plans de fabrication et d'installation
- Effectuer des mesures et des calculs pour déterminer la quantité de matériaux nécessaire
- Tracer des croquis et des patrons
- Découper, façonner, assembler, souder des morceaux de métal en feuille pour fabriquer des pièces
- Installer des réseaux de distribution et d'évacuation d'air
- Installer des recouvrements métalliques extérieurs et intérieurs
  - Toit de cuivre ou autre métal
  - Revêtement extérieur de bâtiment
- Fabriquer et installer du mobilier en acier inoxydable
  - Cuisine de restaurant
  - Laboratoire scientifique
  - Salle chirurgicale

## Particularités



Durée

**1800**  
heures



Sur

**24**  
mois

**CONDITIONS  
D'ADMISSION**

**2**

# FERBLANTERIE-TÔLERIE (SUITE)

Diplôme d'études professionnelles – Programme 5233

## Liste des cours

## Nombre d'heures

Se situer au regard des organismes de l'industrie de la construction	15
Appliquer des notions de santé et de sécurité sur les chantiers de construction	30
Se situer au regard du métier et de la démarche de formation	15
Appliquer des notions relatives aux propriétés des matériaux	60
Utiliser des moyens de recherche d'emploi	30
Tracer des croquis, des schémas et des dessins	90
Utiliser des instruments de mesures et des outils	45
Utiliser des techniques d'assemblage mécaniques	60
Appliquer des techniques de levage et de manutention	30
Appliquer des notions de trigonométrie	45
Dessiner des patrons de pièces rectangulaires	45
Fabriquer des pièces rectangulaires	60
Fabriquer des raccords rectangulaires	75
Appliquer des règles de santé et de sécurité du travail	30
Interpréter des plans de fabrication	75
Dessiner des patrons d'objets cylindriques	90
Utiliser des procédés thermiques de coupe	60
Fabriquer des pièces cylindriques	60
Utiliser des techniques d'assemblage thermiques	120
Utiliser un logiciel de développement	30
Fabriquer des raccords cylindriques	75
Interpréter des plans d'installation	75
Monter des échafaudages	30
Appliquer des techniques d'ancrage et de suspension	30
Installer des revêtements métalliques	60
Recouvrir des toitures métalliques	60
Appliquer des principes de ventilation	60
Installer des réseaux de distribution d'air et d'évacuation	90
S'intégrer au milieu de travail	60
Utiliser des machines-outils de coupe et de façonnage	60
Utiliser des machines-outils de coupe et de façonnage à commande numérique	105
Effectuer la finition des surfaces	30

# GESTION D'UNE ENTREPRISE DE LA CONSTRUCTION

Attestation de spécialisation professionnelle – Programme 5309

Deviens entrepreneur en construction! Cette formation te prépare à exploiter ta propre entreprise ou encore à devenir contremaître ou chargé de projet.



## Principales tâches

- Effectuer le suivi d'un chantier de construction
- Rechercher des contrats
- Gérer des budgets
- Préparer des soumissions
- Négocier le financement
- Embaucher et superviser les ouvriers

## Particularités



Durée  
**450**  
heures



Sur  
**8**  
mois



**15**  
heures par  
semaine



Trois soirs  
par semaine  
et un samedi  
sur deux

**CONDITIONS  
D'ADMISSION**

**3**

# GESTION D'UNE ENTREPRISE DE LA CONSTRUCTION (SUITE)

Attestation de spécialisation professionnelle – Programme 5309

## Liste des cours

## Nombre d'heures

Se situer au regard de la gestion d'une entreprise de la construction et de la démarche de formation	15
Communiquer en milieu de travail	15
Effectuer des activités à caractère juridique	45
Lire des plans et des devis	45
Vérifier la conformité d'un bâtiment au regard du code du bâtiment du Québec	45
Établir les coûts d'un projet	90
Élaborer un plan de développement de l'entreprise	45
Gérer la comptabilité et les finances de l'entreprise	60
Gérer la santé et la sécurité au travail	30
Gérer les activités d'un chantier de construction	60

# INSTALLATION DE REVÊTEMENTS SOUPLES

Diplôme d'études professionnelles – Programme 5334

Deviens poseur de revêtements souples! Cette formation te prépare à installer un large éventail de revêtements de plancher des bâtiments résidentiels, commerciaux, institutionnels et industriels.



## Principales tâches

- Lire et interpréter des plans et devis
- Effectuer des mesures et des calculs pour déterminer la quantité de matériaux nécessaire
- Préparer la surface
- Installer et réparer divers types de revêtements de plancher
  - **Antidérapant**  
Cuisine de restaurant, congélateur industriel
  - **Coussiné**  
Gymnase, usine
  - **Antistatique**  
Salle de serveurs informatiques

- **Gazon synthétique**  
Terrains de football et de soccer
  - **Linoléum**  
Épicerie, édifice à bureaux, hôpital
  - **Liège**  
Résidentiel
  - **Tapis**  
Hôtel, édifice à bureaux
  - **Vinyle**  
École
  - **Antibactérien, antiseptique**  
Hôpital – CLSC – salle opératoire
- Effectuer des motifs et des agencements de couleurs avec les revêtements
  - Effectuer des insertions de logo de compagnie

## Particularités



Durée

**900**  
heures



Sur

**9**  
mois

**CONDITIONS  
D'ADMISSION**

**1**

# INSTALLATION DE REVÊTEMENTS SOUPLES (SUITE)

Diplôme d'études professionnelles – Programme 5334

## Liste des cours

## Nombre d'heures

Se situer au regard des organismes de l'industrie de la construction	15
Prévenir les atteintes à la santé, à la sécurité et à l'intégrité physique sur les chantiers de construction	30
Se situer au regard du métier, de la démarche de formation et communiquer en milieu de travail	45
Effectuer des travaux inhérents à l'installation de revêtements souples	90
Interpréter des plans et des devis et effectuer des croquis	30
Planifier les travaux à effectuer pour l'installation de revêtements souples	60
Préparer des surfaces en vue de l'installation de revêtements souples	75
Installer des tapis collés	120
Installer des tapis étirés	75
Installer des revêtements résilients	120
Installer des revêtements de surfaces sportives	45
Effectuer des recherches d'emploi	15
Exécuter des techniques spécialisées d'installation de revêtements souples	120
Réparer des tapis et des revêtements résilients	60

# INSTALLATION ET ENTRETIEN DE SYSTÈMES DE SÉCURITÉ

Diplôme d'études professionnelles – Programme 5296

Deviens installateur de systèmes de sécurité! Cette formation te prépare à installer et entretenir des systèmes de sécurité dans les édifices commerciaux et industriels, ainsi que dans les immeubles d'habitation.



## Principales tâches

- Prendre connaissance des lieux et des besoins du client
- Installer les composantes et régler divers systèmes de sécurité
  - **Alarme incendie**  
Résidence pour personnes âgées, école, hôpital
  - **Antivol**  
Résidence privée, entrepôt, banque, musée
  - **Système antifugue**  
Prison, établissement en santé mentale
  - **Contrôle d'accès**  
Centre de recherche, base militaire, aéroport
  - **Surveillance vidéo**  
Établissement commercial, casino, route
  - **Système de communication vocale**  
Immeuble à logement, école
- Programmer les systèmes et les raccorder à la centrale de surveillance
- Vérifier et entretenir les mécanismes des différents systèmes

## Particularités



Durée

**1485**  
heures



Sur

**18**  
mois

**CONDITIONS  
D'ADMISSION**

**2**

**+** Ne pas avoir  
de dossier criminel

# INSTALLATION ET ENTRETIEN DE SYSTÈMES DE SÉCURITÉ (SUITE)

Diplôme d'études professionnelles – Programme 5296

Liste des cours	Nombre d'heures
Prévenir les atteintes à la santé, à la sécurité et à l'intégrité physique sur les chantiers de construction	30
Se situer au regard du métier et de la démarche de formation	15
Utiliser l'outillage	60
Vérifier un circuit à courant continu	90
Installer des câbles et des canalisations	75
Vérifier un circuit à courant alternatif	75
Vérifier un circuit à semi-conducteurs	60
Se situer au regard du contexte juridique des secteurs de travail	15
Installer et entretenir de l'appareillage de détection	90
Relier un système à un centre de contrôle local ou à une centrale de surveillance	30
Installer un système d'alarme incendie	45
Installer et entretenir un système de communication d'urgence	30
Installer et entretenir un système de communication vocale et de télécommunication	75
Installer et entretenir un système de supervision de gicleurs	45
Répondre à un appel de service	30
Utiliser des moyens de recherche d'emploi	15
S'intégrer au milieu de travail dans des secteurs autres que la construction	60
Mettre en service un système informatique	60
Utiliser un circuit logique	45
Interpréter des plans, des devis et des manuels techniques	45
Assurer la fiabilité d'un circuit d'alimentation	45
Installer et entretenir un système antivol	135
Mettre en marche, entretenir et inspecter un système d'alarme incendie	90
Installer et entretenir un système de contrôle d'accès et un système antifugue	105
Installer et entretenir un système de surveillance vidéo	120

# PEINTURE EN BÂTIMENT

Diplôme d'études professionnelles – Programme 5336



Deviens peintre en bâtiment! Cette formation te prépare à appliquer des finitions pour protéger et décorer des surfaces dans des établissements résidentiels, commerciaux, institutionnels et industriels et de génie civil.

## Principales tâches

- Lire et interpréter des plans et devis
- Effectuer des mesures et des calculs pour déterminer la quantité de matériaux nécessaire
- Préparer, sabler, réparer des surfaces intérieures et extérieures
  - Bois
  - Maçonnerie
  - Plâtre
  - Béton
  - Métal
  - Synthétique
  - Asphalte
- Appliquer, poser ou pulvériser
  - Peinture, teinture, vernis et laque
  - Papier peint et tissu
  - Vinyle et époxy
- Décorer des surfaces
  - Dessin et lettrage
  - Faux fini
- Agencer et reproduire les couleurs

## Particularités



Durée

**900**  
heures



Sur

**9**  
mois

**CONDITIONS  
D'ADMISSION**

**1**

# PEINTURE EN BÂTIMENT (SUITE)

Diplôme d'études professionnelles – Programme 5336

## Liste des cours

## Nombre d'heures

Se situer au regard des organismes de l'industrie de la construction	15
Prévenir les atteintes à la santé, à la sécurité et à l'intégrité physique sur les chantiers de construction	30
Se situer au regard du métier et de la démarche de formation	15
Utiliser l'équipement d'élévation	30
Associer des produits relatifs aux travaux de préparation et de finition de surfaces	30
Préparer et réparer des surfaces à base de plâtre	60
Finir des surfaces à base de plâtre	90
Agencer et reproduire des couleurs	30
Estimer les travaux à effectuer en peinture en bâtiment	75
Poser des revêtements muraux	90
Pulvériser des surfaces	60
Préparer et finir des surfaces calcaires et synthétiques	90
Préparer et finir des surfaces en bois	90
Préparer et finir des surfaces en métal	90
Réaliser des effets décoratifs et des finis spéciaux	90
Se préparer à intégrer le marché du travail	15

# PLÂTRAGE

Diplôme d'études professionnelles – Programme 5286

Deviens plâtrier! Cette formation te prépare à appliquer des enduits sur les murs intérieurs et extérieurs et sur les plafonds pour obtenir des surfaces lisses ou décoratives.



## Principales tâches

- Lire et interpréter des plans et devis
- Effectuer des mesures et des calculs pour déterminer la quantité de matériaux nécessaire
- Préparer les surfaces
- Poser des produits calcaires sur des surfaces à l'aide d'une truelle ou d'une machine
  - Plâtre
  - Acrylique
  - Mortier
  - Ciment
  - Stuc
- Effectuer le tirage des joints des feuilles de gypse
- Exécuter des travaux de moulure de plâtre
- Installer des éléments ornementaux préfabriqués

## Particularités



Durée

**810**  
heures



Sur

**8**  
mois

**CONDITIONS  
D'ADMISSION**

**1**

# PLÂTRAGE (SUITE)

Diplôme d'études professionnelles – Programme 5286

## Liste des cours

## Nombre d'heures

Prévenir les atteintes à la santé, à la sécurité et à l'intégrité physique sur les chantiers de construction	30
Se situer au regard du métier et de la démarche de formation	30
Effectuer des prises de mesures et des calculs	30
Monter des échafaudages	30
Effectuer un crépi de plâtre	105
Effectuer le travail de finition d'un ouvrage de plâtre	90
Poser du crépi sur des surfaces de béton	30
Tirer des joints	120
Moulurer et poser des éléments ornementaux préfabriqués	105
Exécuter des revêtements d'acrylique et de stuc	120
Réparer des surfaces	75
Utiliser des moyens de recherche d'emploi	15
Interpréter des plans et des devis	30

# POSE DE REVÊTEMENTS DE TOITURE

Diplôme d'études professionnelles – Programme 5032



Deviens couvreur de toitures! Cette formation te prépare à poser différents types de bardeaux sur les toits à versants ainsi que divers revêtements sur les toits plats des bâtiments résidentiels, commerciaux, institutionnels et industriels.

## Principales tâches

- Lire et interpréter des plans et devis
- Effectuer des mesures et des calculs pour déterminer la quantité de matériaux nécessaire
- Préparer la surface
- Installer le revêtement de toiture
  - Bardeau d'asphalte
  - Asphalte et gravier
  - Membrane monocouche thermoplastique
  - Membrane monocouche caoutchouc
  - Membrane élastomère
- Réparer les toitures
- Imperméabiliser les surfaces

## Particularités



Durée

**600**  
heures



Sur

**6**  
mois

**CONDITIONS  
D'ADMISSION**

**1**

# POSE DE REVÊTEMENTS DE TOITURE

Diplôme d'études professionnelles – Programme 5032

## Liste des cours

## Nombre d'heures

Se situer au regard des organismes de l'industrie de la construction	15
Appliquer les règles de santé et de sécurité sur les chantiers de construction	30
Poser un revêtement d'asphalte et de gravier	105
Poser un revêtement de membranes monocouches (thermoplastiques, liquides)	90
Poser un revêtement de membranes élastomères	75
Se situer au regard du métier et de la démarche de formation	15
Poser un revêtement sur un toit à versants	90
Utiliser des plans et des devis	30
Effectuer des travaux de base	45
Sélectionner des matériaux	45
Évaluer des quantités de matériaux	30
Réparer un revêtement	30

# POSE DE SYSTÈMES INTÉRIEURS

Diplôme d'études professionnelles – Programme 5350



Deviens installateur de systèmes intérieurs! Cette formation te prépare à construire la charpente et à installer les matériaux pour construire les murs, les cloisons et les plafonds des bâtiments commerciaux, institutionnels et industriels.

## Principales tâches

- Lire et interpréter des plans et devis
- Effectuer des mesures et des calculs pour déterminer la quantité de matériaux nécessaire
- Ériger des murs extérieurs et des cloisons intérieures à l'aide de colombages métalliques
- Poser le gypse et couper les matériaux pour adapter les ouvertures
  - Porte
  - Fenêtre
  - Prise de courant
- Préparer, assembler et installer les plafonds suspendus
  - Plafond insonorisé
  - Plafond décoratif
  - Plafond acoustique
  - Plafond de gypse

## Particularités



Durée

**735**  
heures



Sur

**7**  
mois

**CONDITIONS  
D'ADMISSION**

**1**

# POSE DE SYSTÈMES INTÉRIEURS (SUITE)

Diplôme d'études professionnelles – Programme 5350

## Liste des cours

## Nombre d'heures

Se situer au regard des organismes de l'industrie de la construction	15
Prévenir les atteintes à la santé, à la sécurité et à l'intégrité physique sur les chantiers de construction	30
Se situer au regard du métier et de la démarche de formation	15
Effectuer des calculs de planification	30
Effectuer des travaux de base en pose de systèmes intérieurs	45
Traiter de l'information liée à des plans et devis	60
Effectuer le soufflage de murs ou de cloisons	75
Utiliser de l'équipement d'accès	45
Construire des cloisons	120
Construire des murs porteurs et non porteurs	120
Poser des plafonds suspendus en gypse ou en panneaux secs	75
Poser des plafonds acoustiques suspendus	60
Poser des plafonds spéciaux suspendus	45

# PRÉPARATION ET FINITION DE BÉTON

Diplôme d'études professionnelles – Programme 5343



Deviens cimentier applicateur! Une formation qui te prépare à réaliser divers travaux liés à la finition de béton tels que des trottoirs, des murs et des planchers.

## Principales tâches

- Lire et interpréter des plans et devis
- Effectuer des mesures et des calculs pour déterminer la quantité de matériaux nécessaire
- Préparer, finir ou réparer des surfaces de béton
  - Trottoir
  - Mur
  - Dalle
  - Plancher
  - Escalier
  - Comptoir
- Appliquer des produits de protection
  - Durcisseur
  - Scellant
  - Imperméabilisant
- Réaliser des revêtements ornementaux
  - Béton estampé
  - Agrégat exposé
  - Époxy
  - Enduit acrylique
  - Crépi

## Particularités



Durée

**900**  
heures



Sur

**9**  
mois

**CONDITIONS  
D'ADMISSION**

**1**

# PRÉPARATION ET FINITION DE BÉTON (SUITE)

Diplôme d'études professionnelles – Programme 5343

Liste des cours	Nombre d'heures
Se situer au regard des organismes de l'industrie de la construction	15
Prévenir les atteintes à la santé, à la sécurité et à l'intégrité physique sur les chantiers de construction	30
Utiliser l'équipement d'élévation	30
Se situer au regard du métier et de la démarche de formation	15
Associer des produits, des matériaux et de l'équipement aux travaux de préparation et de finition de béton	60
Planifier des travaux de préparation et de finition de béton	75
Effectuer la préparation et la mise en place de trottoirs, de pavés et de bordures en béton	75
Réaliser des revêtements de crépi et d'acrylique	90
Effectuer la préparation et la mise en place de planchers de béton	120
Effectuer la finition de planchers de béton	60
Installer des membranes imperméabilisantes	60
Réaliser des escaliers en béton	75
Réparer du béton sur diverses surfaces	60
Réaliser des ouvrages de béton décoratif	120
Se préparer à intégrer le marché du travail	15











**École des métiers  
et occupations de l'industrie  
de la construction de Québec**

1060, rue Borne  
Québec (Québec) G1N 1L9

Téléphone: 418 686-4040 poste 4072  
Télécopieur: 418 681-2410

[emoicq@cscapitale.qc.ca](mailto:emoicq@cscapitale.qc.ca)