

- Infrastructures construites**
- Campement de travailleurs
 - Route de la Romaine
 - Chemin permanent
- Infrastructures projetées**
- Centrale hydroélectrique
 - Ouvrage
 - Campement de travailleurs
 - Route de la Romaine
 - Chemin permanent
 - Poste et ligne de transport
 - Réservoir (niveau d'exploitation maximal)
 - Point kilométrique de rivière
- Infrastructures existantes**
- Sentier de motoneige Trans-Québec
 - Poste et ligne de transport
- Autres**
- Aire déboisée
 - Aire à déboiser
 - Zone de déclaration de pêche

Complexe de la Romaine

Route d'accès du km 95 au km 150

Sources :
 BNDT 1 : 50 000, RNCan
 Sentiers motoneige Trans-Québec, FCMQ, Club le Blizzard et enquêtes auprès des utilisateurs, 2011
 Territoires récréatifs et protégés, MRNF Québec, 2010
 Pourvoine sans droits exclusifs, FAPAQ, 2009
 Système de découpage administratif (SDA), MRNF Québec, septembre 2010
 Base géographique de TransÉnergie (BGTE), Hydro-Québec, 2009
 SRTM version 2, 2006
 Données de projet, Hydro-Québec, 2010

Fichier : 0344_hq_827_atlasAcces_110608.mxd

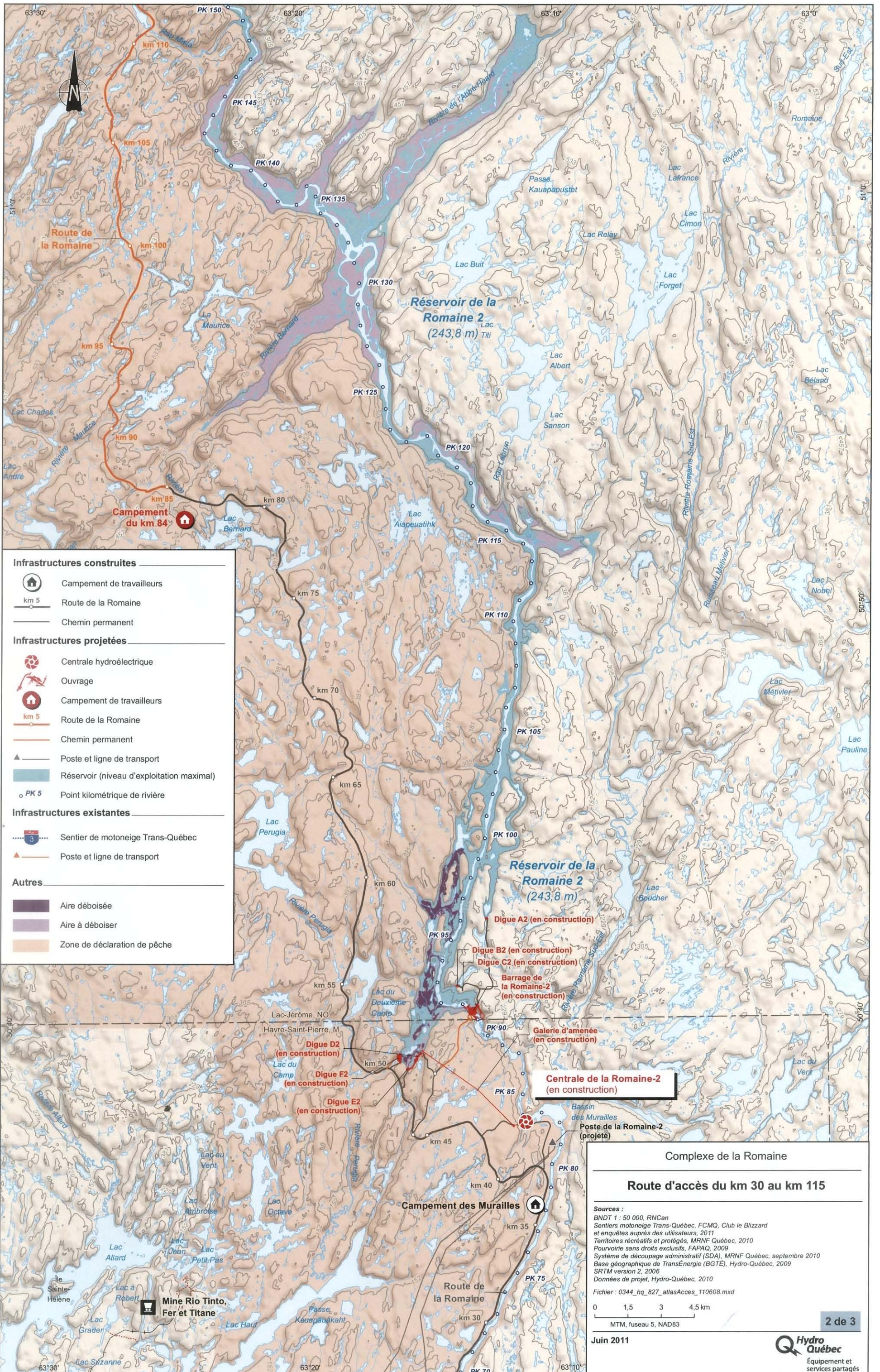
0 1,5 3 4,5 km

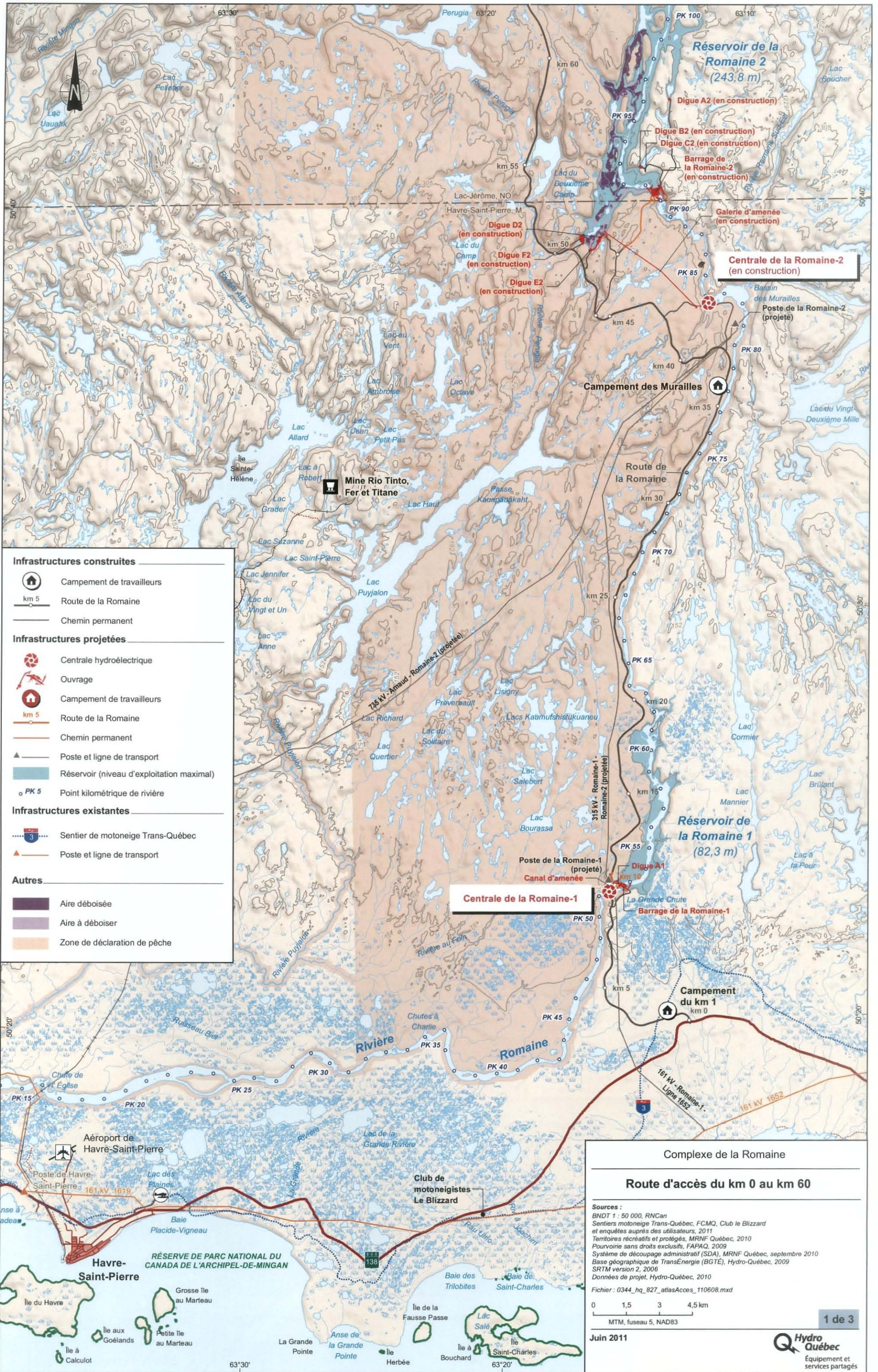
MTM, fuseau 5, NAD83

3 de 3

Hydro Québec
Équipement et services partagés

Juin 2011





- Infrastructures construites**
- Campement de travailleurs
 - Route de la Romaine
 - Chemin permanent
- Infrastructures projetées**
- Centrale hydroélectrique
 - Ouvrage
 - Campement de travailleurs
 - Route de la Romaine
 - Chemin permanent
 - Poste et ligne de transport
 - Réservoir (niveau d'exploitation maximal)
 - Point kilométrique de rivière
- Infrastructures existantes**
- Sentier de motoneige Trans-Québec
 - Poste et ligne de transport
- Autres**
- Aire déboisée
 - Aire à déboiser
 - Zone de déclaration de pêche

Complexe de la Romaine

Route d'accès du km 0 au km 60

Sources :
 BNDT 1 : 50 000, RNCan
 Sentiers motoneige Trans-Québec, FCMO, Club le Blizzard et enquêtes auprès des utilisateurs, 2011
 Territoires récréatifs et protégés, MRNF Québec, 2010
 Pourvoies sans droits exclusifs, FAPAQ, 2009
 Système de découpage administratif (SDA), MRNF Québec, septembre 2010
 Base géographique de TransÉnergie (BGTE), Hydro-Québec, 2009
 SRTM version 2, 2006
 Données de projet, Hydro-Québec, 2010

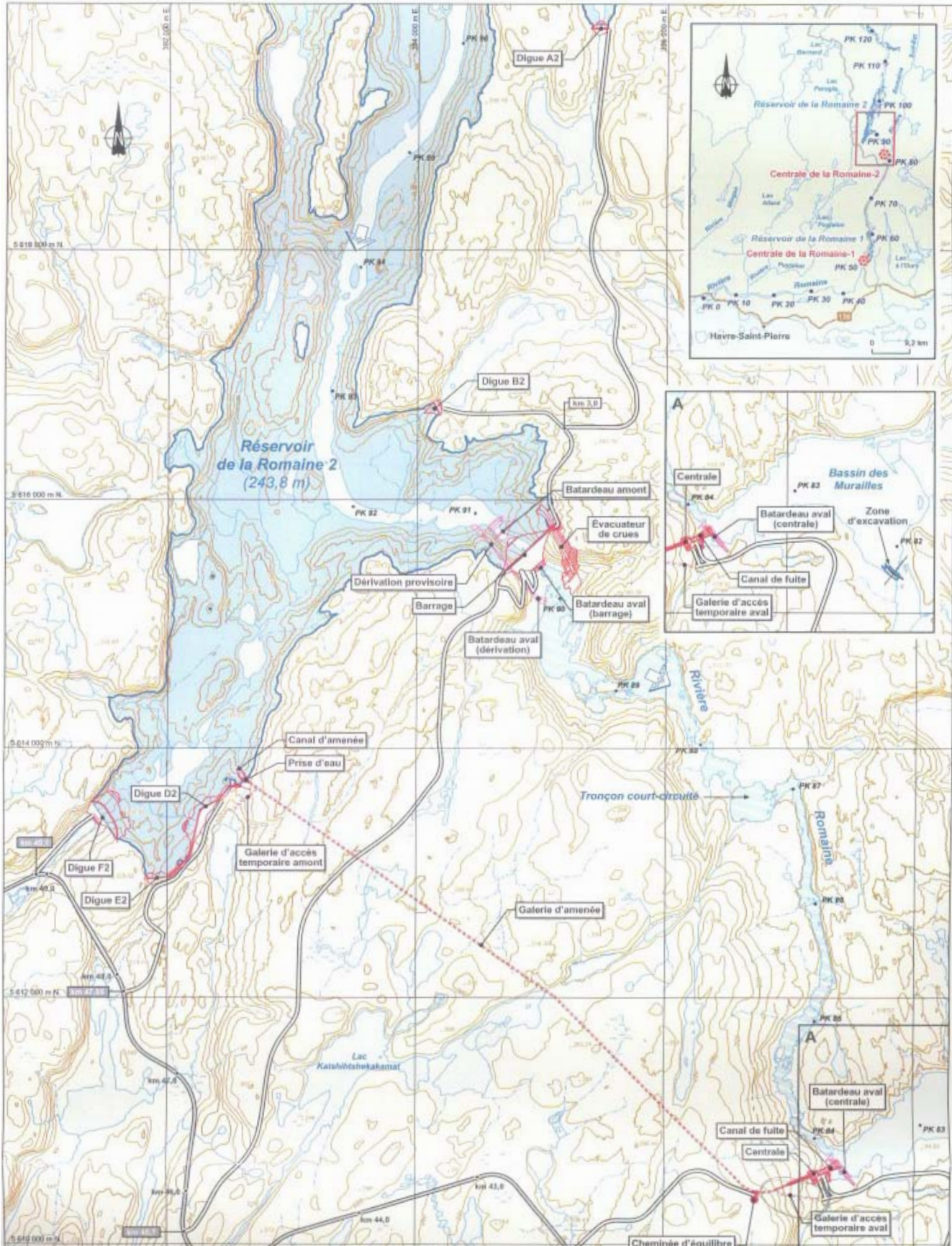
Fichier : 0344_hq_827_atlasAcces_110608.mxd

0 1,5 3 4,5 km

MTM, fuseau 5, NAD83

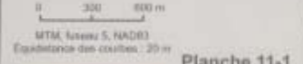
1 de 3

Hydro Québec
Équipement et services partagés



Complexe de la Romaine
Aménagement de la Romaine-2
Agencement des ouvrages

Source:
 1:50 000, GRTD Hydro-Québec, 2004
 SOTG, 1:20 000, ARV Québec, 2002
 Informations et agencement, 2008
 Cartographie: Géomatics Hydro-Québec Équipement
 GDS/AVP
 Fiche: 0344_277-01_je_278av_081016.fr-1



Ouvrages

- Ouvrage permanent
- Ouvrage temporaire

Accès

- Route de la Romaine
- Chemin permanent

Plan de localisation

Centrale projetée Romaine-2

PK 48+100

PK 40

Campement des Murailles

PK 30

PK 20

Pont temporaire de la route d'accès Romaine-2

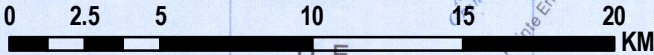
PK 10

Centrale projetée Romaine-1

PK -0+120

Route 138

Échelle 1:250000



MINGAN

