

# AUTO Automme Hiver

Nouveautés  
96  
Nouveautés

CARIER SPECIAL  
Le Nouvelliste  
19 OCTOBRE 1995

Publi-reportage

Ford donne le grand coup

## Lancement d'une Taurus entièrement redessinée

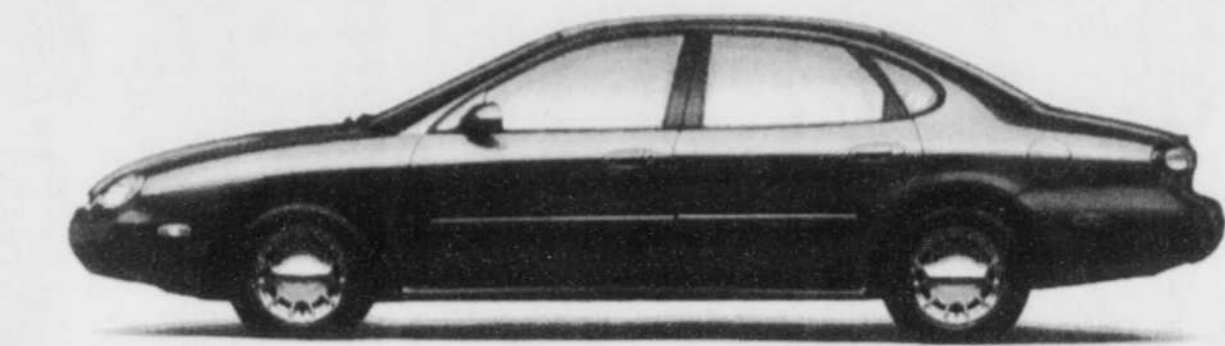
Chez Ford, il va de soit que la grande nouveauté pour 1996 est évidemment le lancement de la Taurus entièrement redessinée. Cette voiture est cruciale pour le numéro deux de l'industrie américaine de l'auto car il représente une part très importante de ses ventes, aussi bien au Canada qu'aux États-Unis.

Dès le premier coup d'oeil, on se rend compte que la forme elliptique a fortement inspiré les designers de Ford. En fait, on retrouve cette forme un peu partout à l'intérieur et à l'extérieur de la voiture. Que l'on pense à la calandre, aux phares, aux feux de position, aux poignées de porte, à la lunette arrière, aux différentes commandes et composantes du tableau de bord, et plus encore.

Avec sa silhouette unique, la voi-

ture ne passera certes pas inaperçue. Certains spécialistes de l'automobile prédisent déjà que le style de la nouvelle Taurus aura tout autant d'influence auprès des stylistes des autres marques que ne l'avait fait la première génération de la Taurus. Outre son «look» à tout casser, la Taurus propose également pour 1996 une foule d'améliorations. On pense ici surtout à une structure beaucoup plus rigide qui élimine la flexion caractéristique de l'ancien modèle.

Par ailleurs, les suspensions avant et arrière ont été revues et corrigées dans le but d'offrir une tenue de route et un confort accrus. La motorisation est composée de deux moteurs, soit une version remaniée du bon vieux V6 de 3,0 litres qui dé-



La toute nouvelle Ford Taurus 1996 complètement redessinée.

veloppe 145 chevaux à 5250 tr/mn et le puissant V6 Duratec de 3,0 litres. Ce moteur à double arbre à cames en tête à 24 soupapes affiche

une puissance de 200 chevaux à 5750 tr/mn. Soulignons que ce dernier choix est, pour sa part, offert en option.

Toutefois, au printemps, Ford devrait présenter une version sport, la SHO, qui sera animée par un V8 de 3,4 litres produisant pas moins de 225 chevaux. Comme ce fut le cas depuis le début avec la SHO, ce moteur sera issu des usines de montage japonaises de Yamaha.

Puisqu'il est question des versions disponibles, précisons que pour l'instant, les concessionnaires vous offrent le choix entre deux niveaux de garnitures, soit GL et LX; le second étant le plus cossu. Chacun vous est offert en version berline et familiale.

Au chapitre des dimensions intérieures, la Taurus 1996 s'avère plus généreuse que sa devancière sous tous les aspects, à l'exception de l'espace pour la tête aux places arrière.

Pour ce qui est du reste de la gamme Ford, les changements sont plus subtils mais, attardons-nous tout de même à chacun d'entre eux.

D'abord l'Aerostar. Tous s'attendaient à voir disparaître cette fourgonnette avec l'arrivée de la Windstar, plus moderne, à traction avant. Cependant, il semble que selon le fabricant, il y a toujours une importante demande pour ce genre de véhicule à propulsion arrière, surtout pour qui désire remorquer.

Pour 1996, l'appellation XL est remplacée par XLT et la traction aux quatre roues est réservée exclusivement à la version allongée. Égale-

ment, la transmission entièrement électronique à quatre vitesses est désormais standard.

L'Aspire de son côté poursuit sur sa lancée de 1995 et seules quelques modifications d'ordre esthétique sont à prévoir. Aussi, le modèle SE a été abandonné.

Lancée l'an dernier, la Contour ne subit aucune transformation pour 1996, si ce n'est l'apparition au catalogue des options de nouvelles roues en aluminium de 15 pouces offertes pour les versions GL et LX. De plus, sur certains modèles, la Contour perd cette petite bande chromée qui ornait ses pare-chocs.

Toujours très populaire auprès d'un public d'un certain âge la Crown Victoria se présente inchangée pour 1996. On se souviendra que la voiture avait connue une cure de rajeunissement l'an dernier qui avait été responsable d'un remaniement extérieur et intérieur.

Cette année, seule la disponibilité d'un moteur de 4,6 litres fonctionnant au gaz naturel s'avère la nouveauté vraiment digne de mention.

Même chose pour l'Escort qui entame une autre année pratiquement inchangée. La possibilité d'opter pour un siège d'enfant intégré à la banquette arrière est l'unique nouveauté pour 1996.

Substantiellement remanié en 1995, l'Explorer est maintenant disponible avec un moteur V8 de 5 litres procurant 195 chevaux à 4000 tr/mn, en option. Ce moteur viendra donner un sérieux coup de pouce à ce véhicule dont la motorisation s'avérait plutôt juste. Le V8 sera

d'abord disponible sur les versions XLT à deux roues motrices et un peu plus tard sur les quatre roues motrices.

La Mustang gagne des chevaux cette année. En effet, une version Cobra nous arrive avec une écurie de 305 chevaux, soit 5 de plus que la Camaro Z-28. Les autres modèles de la gamme ont droit à des roues d'un diamètre supérieur ce qui aidera grandement au chapitre de la tenue de route. Ainsi, le modèle de base reçoit des roues de 15 pouces et la GT, des roues de 17 pouces.

Pour reconnaître la Mustang 1996? Deux choses, des feux arrière et une calandre redessinées.

Peu de chose à redire quant à la Probe qui ne reçoit que de légères retouches intérieures et extérieures, ce qui permettra à ce coupé sport de conserver son allure jeune et dynamique.

La Thunderbird maintenant. Celle-ci a été l'objet d'une refonte tout de même importante qui a métamorphosé passablement son allure extérieure et intérieure. Côté mécanique, un nouveau rapport plus élevé au pont arrière améliore sensiblement les accélérations. De plus, des bougies au platine permettent au V6 de base de voir ses intervalles d'entretien passer à 160 000 km. Également, de nouvelles roues de 16 pouces en aluminium sont désormais livrables avec la suspension sport.

Finalement, la Windstar. C'est véritablement l'aspect motorisation qui est déterminant cette année pour ce modèle. En effet, en 1996, la LX reçoit de série un moteur V6 de 3,8 litres fournissant maintenant 200 chevaux à 4000 tr/mn, ce qui en fait le groupe propulseur le plus puissant de toutes les mini-fourgonnettes. Ce moteur est standard sur la LX et optionnel avec la GL.

Autre changement notable; le freinage. En effet, le propriétaire peut maintenant opter pour un système de freinage antiblocage à quatre disques. Ce faisant, la Windstar devient la mini-fourgonnette la plus efficace sous cet aspect. Finalement, le système antipatinage en option permet de rendre le véhicule encore plus sécuritaire, peu importe les conditions climatiques.

### CHOISIR LE GARAGE ROBERT INC. UN CHOIX TRÈS PROFESSIONNEL.



### BALAYAGE DES MODÈLES 1995, NEUFS ET DÉMONSTRATEURS.

Venez nous faire une offre.

Une invitation de

Gilles Perron, et Paul Hébert,  
directeur des ventes conseiller.

GARAGE  
ROBERT  
INC



N.B.: financement  
disponible  
sur place. Profitez  
de l'occasion pour  
visiter notre  
département de  
voitures

9850, BOUL. DES HÊTRES, SHAWINIGAN - 539-6417

### SPÉCIAL OCTOBRE 1995

Sur présentation de ce coupon

ENTRETIEN  
DU SYSTÈME  
D'INJECTION

54<sup>95</sup>\$ \*

EN PLUS GRATUITEMENT  
VÉRIFICATION GRATUITE  
DES COURROIES ET FLEXIBLES



M. ROBERT MARINEAU  
Directeur du département  
du service

Lors de l'entretien de votre voiture, nous avons procédé gratuitement à la vérification des courroies et flexibles.

Les courroies et flexibles fonctionnent dans des conditions difficiles et sont souvent soumis à des températures extrêmes et exposés à la poussière, à l'huile et aux produits chimiques. La raison la plus commune de panne en cours de route est une défectuosité du système de refroidissement.

	Bon état	À remplacer		Bon état	À remplacer
<b>COURROIES</b>			<b>FLEXIBLES:</b>		
Serpentin	<input type="checkbox"/>	<input type="checkbox"/>	Radiateur supérieur	<input type="checkbox"/>	<input type="checkbox"/>
Ventilateur/Pompe à eau	<input type="checkbox"/>	<input type="checkbox"/>	Radiateur inférieur	<input type="checkbox"/>	<input type="checkbox"/>
Climatiseur	<input type="checkbox"/>	<input type="checkbox"/>	Chauffage	<input type="checkbox"/>	<input type="checkbox"/>
Alternateur	<input type="checkbox"/>	<input type="checkbox"/>	Direction assistée	<input type="checkbox"/>	<input type="checkbox"/>
Direction assistée	<input type="checkbox"/>	<input type="checkbox"/>	Dérivation	<input type="checkbox"/>	<input type="checkbox"/>
Pompe à air	<input type="checkbox"/>	<input type="checkbox"/>	Autre	<input type="checkbox"/>	<input type="checkbox"/>

\* Sur la plupart des véhicules FORD, MERCURY et LINCOLN, sauf sur les diesels.



FORD  
MERCURY  
LINCOLN  
SERVICE DE QUALITÉ  
Étape essentielle  
du processus de qualité...

MICH-O-TOMOBILE

5005, bou! Jean-XXIII, Trois-Rivières-Ouest 378-4001

### IL ARRIVE DÈS JANVIER 1996



### LE NOUVEAU F150 1997

Venez commander le vôtre dès maintenant!

### RABAIS FIN DE SAISON

Financement  
sur place **4,9%**  
sur certains modèles.  
Détails chez le concessionnaire



André Grenier  
Directeur général



Pierre Goulet  
Directeur général  
SHAWINIGAN-SUD



Claude Bergeron  
Représentant  
GRAND-MÈRE



Martin Mondou  
représentant  
GRAND-MÈRE



Steeves Borgia  
Représentant  
SHAWINIGAN-SUD



François Bordeleau  
Représentant  
SHAWINIGAN-SUD

ST-ONGE FORD, le no 1 à l'écoute de vos attentes.

ST-ONGE FORD

3 FOIS plus près de vous! À votre service depuis 46 ans...  
4285, 12e AVENUE SHAWINIGAN-SUD 536-2671  
1870, 6e AVENUE GRAND-MÈRE 538-3371  
1445, BOUL. DUCHARME LA TUQUE 523-6144

# AUTO Automne Hiver

Nouveautés 96

Publi-reportage

## Honda dévoile sa Civic de 6e génération

# Une voiture plus spacieuse que jamais

Pour l'année/modèle 1996, Honda lance sa Civic de 6e génération.

Encore une fois, comme c'est l'habitude avec Honda, il s'agit ici d'avantage de modifications évolutives plutôt que de transformations

en profondeur.

C'est bien connu, on ne change pas radicalement une solution éprouvée surtout lorsqu'elle rapporte gros.

Les amateurs de la Civic ne seront donc pas déçus par la nou-

velle version. Ils reconnaîtront aisément le véhicule ainsi que ses différentes commandes. Qui plus est, ils y découvriront même un peu plus d'espace intérieur.

Précisons incidemment que la del Sol qui est basée sur la Civic, ne subira pas immédiatement les mêmes changements. Ce n'est que plus tard, en cours d'année, que celle-ci connaîtra le même sort.

La nouvelle Civic propose quatre choix de moteurs et de puissance différents. Il s'agit dans tous les cas d'un 4 cylindres de 1,6 litre mais qui développe, selon la version, 106, 115 ou 127 chevaux.

Les modèles disponibles sont encore le hatchback, le coupé et finalement la berline. Et cette année, le coupé est doté du même empattement que la berline, tout comme pour le hatchback d'ailleurs. Dans le cas de ce dernier, il s'agit d'un allongement de deux pouces.

Quant à la longueur hors-tout,

elle est accrue de deux pouces pour les coupé et berline et de quatre pouces pour la version hatchback.

Les voitures sont légèrement plus larges et plus hautes que l'ancien modèle, d'où l'habitabilité accrue remarquée pour les 1996. En somme, seule l'espace aux épaules a été réduit cette année afin de permettre l'installation de meilleurs systèmes de protection en cas d'impacts latéraux.

Du côté de l'Accord, peu de changements pour 1996, si ce n'est qu'une nouvelle portion avant et arrière qui confère un nouvel air de jeunesse au véhicule lancé en 1994.

La motorisation demeure donc la même avec trois niveaux de puissance, 130, 145 et 170 chevaux, selon que l'acheteur choisisse le 4 cylindres ou encore le V6. Rappelons que le V6 est équipé de série de la transmission automatique.



La nouvelle Civic hatchback 1996 est plus longue de quatre pouces par rapport à sa devancière.

Les versions livrables pour 1996 sont toujours le coupé, la berline et la familiale.

Lancée l'an dernier, l'Odyssey, une mini-fourgonnette fort ingénieuse, nous revient pour 1996 virtuellement inchangée. C'est donc dire qu'elle est toujours équipée de quatre portes, à la façon d'une familiale, mais qu'elle est disponible en version 7 et 6 passagers.

Pour l'instant, l'unique moteur offert est le fougueux 4 cylindres de 2,2 litres procurant 140 chevaux à

5600 tr/mn. On laisse toutefois entendre chez Honda que le V6 de l'Accord pourrait être disponible en cours d'année.

L'Odyssey propose deux niveaux de garniture, soit la LX et la EX.

Finalement, en ce qui regarde la Prelude, peu de choses sont à noter puisque cette voiture en est à ses derniers tours de pistes; une nouvelle version arrivera sur nos routes pour 1997.

La Prelude est livrable en trois niveaux de puissance qui sont, 135, 160 et 190 chevaux.



La familiale Saturn 1996.

## Nouvelle allure pour la Saturn

Depuis 1990, les Saturn n'avaient connu que peu de changements majeurs. Pourtant, cette marque a réussi à se hisser au sommet des sondages concernant la qualité et la fiabilité. Saturn est une compagnie différente, avec des pratiques commerciales différentes qui semblent plaire à la clientèle.

Cette année, Saturn propose des changements importants pour faire suite aux demandes de ses clients. C'est ainsi que l'on a amélioré l'espace intérieur, l'insonorisation générale et le rendement des moteurs. Comme par les années passées, la gamme Saturn se décline en sept versions : sedan 4 portes SL, SL1 et SL2 ; familiale SW1 et SW2 ; coupé SC1 et SC2.

Les pratiques commerciales de Saturn diffèrent passablement de celles de la concurrence. Premièrement, Saturn propose des voitures bien équipées selon les versions. Aussi, les prix affichés chez les concessionnaires sont les mêmes partout, que ce soit à Trois-Rivières, à Québec ou à Montréal. Enfin, l'accueil est une part importante de la réussite de Saturn. Ce fabricant a compris qu'il fallait plus qu'une bonne voiture pour mériter la confiance de la clientèle. Chez Saturn, le client passe avant toute chose.

Comme par le passé, les Saturn sont toujours équipées de panneaux de polymère résistant aux bosses. Ces panneaux ont reçu un apprêt qui cède aux chocs, une couche de peinture acrylique lustrée et une couche transparente assez résistante pour repousser les ennemis naturels comme la sève des arbres et le rayonnement ultraviolet.

Les Saturn rencontrent les normes les plus sévères en ce qui concerne la résistance aux chocs et la protection des occupants. De série, on retrouve deux sacs gonflables en complément d'un rembourrage du côté du passager pour que le sac se gonfle exactement au bon endroit.

Tous ces facteurs ne sont pas étrangers aux succès commerciaux de Saturn depuis 1990. L'enthousiasme des gens qui construisent les Saturn de concert avec des concessionnaires qui respectent les clients, voilà les ingrédients essentiels à la réussite.

## Coût de foudre

Jetta GL 96



299\$ par mois\*

Il suffit d'essayer la nouvelle Jetta GL pour en tomber amoureux. Cette voiture exceptionnelle vous offre une grande maniabilité, un moteur 2 litres de 115 chevaux, deux coussins gonflables, un système d'alarme antivol, des poutres protectrices dans les portes et un verrouillage central à commande. Devenez un amant de la route pour seulement 299\$ par mois!

\* Le mensualité ne s'applique qu'au modèle neuf Jetta GL non diesel, groupe d'option Q 26 1996, pour une location de 48 mois. D'autres termes sont aussi offerts. Versement initial de 500,00\$ ou échange équivalent et un dépôt de 350,00\$ sont requis au moment de la transaction. Le transport et la préparation sont inclus. Limite de 80 000 kilomètres. Frais de 0,10\$ le kilomètre additionnel. Sous réserve de l'approbation du crédit. L'offre est valide à partir du 25 septembre et pour les locations en suit. Voir les concessionnaires participants pour les détails. Le modèle offert peut différer du modèle présenté.



LES CONCESSIONNAIRES VOLKSWAGEN

VOTRE CONCESSIONNAIRE DEPUIS 15 ANS

St-Pierre Auto SHAWINIGAN

10200 Boul des Hêtres Tel: (819) 539-5467

PELLE À NEIGE DÉTACHABLE

NOUVEAU!

Minute Mount SYSTEM

EN SEULEMENT 1 MINUTE



HEELIE-N-SPORT TROIS-RIVIERES

205, Normand (au rond-point)

374-6209

## A. BLANCHARD INC.

vous invite

# LIQUIDATION SPÉCIALE

sur tous les modèles 1995

neufs et démonstrateurs

RABAIS de 500\$ à 5000\$

### ATTENTION

COLT	15
SUMMIT WAGON	1
NEON	14
EAGLE TALON	2
CHRYSLER CIRRUS	2
CHRYSLER SEBRING	2
CHRYSLER INTREPID	1
CHRYSLER NY LHS	1
PLYMOUTH VOYAGER	1
JEEP YJ	1
JEEP CHEROKEE	2
JEEP GRAND CHEROKEE	1
DODGE DAKOTA	1

AUCUNE OFFRE RAISONNABLE REFUSÉE

PRIX DÉFIANT TOUTE COMPÉTITION

UNE ÉQUIPE D'EXPERTS POUR BIEN VOUS SERVIR

VENEZ FAIRE VOTRE CHOIX

PLUSIEURS MODÈLES 1996 SONT DÉJÀ ARRIVÉS!

VOYAGER	CIRRUS
BREEZE	DAKOTA
NEON	GRAND CHEROKEE



NORMAND RICHARD

### SPÉCIAL USAGÉS EXTRAORDINAIRES

- CARAVAN ES 1993 60 000 KM
- CARAVAN ES 1992 55 000 KM
- VOYAGER SE 1990 70 000 KM
- GRAND VOYAGER LE 1993 90 000 KM
- INTREPID 1995 20 000 KM
- NEON 1995 19 000 KM
- DYNASTY 1992 60 000 KM
- LE BARON LANDAU 1994 18 000 KM



ANDRÉ HOULE



ALAIN OUELLETTE

LA PLACE CHRYSLER NUMÉRO 1  
4330, rue Arseneault, Saint-Grégoire

A. BLANCHARD  
À 2 MINUTES DU PONT LAVIOLETTE INC.  
(819) 233-2349

CHRYSLER  
Plymouth  
Jeep Eagle



ALAIN GUY

Publi-reportage

# AUTO

Automne  
Hiver

Nouveautés  
1996

Avec la 318ti

## BMW exploite un nouveau marché

La BMW qui fera tourner bien des têtes cette année est sans aucun doute la 318ti; le tout nouveau coupé sport 3 portes dérivé de la série 3.

Sur le marché depuis quelques mois déjà, la 318ti peut se vanter d'être la première BMW offerte au Canada pour moins de 25 000\$ et ceci depuis 1991.

Avec la 318ti à un prix de base de 24 900\$, les automobilistes québécois se voient offrir l'occa-

sion rêvée de connaître l'agrément de conduire une véritable BMW car elle est dotée du même puissant moteur quatre cylindres de 1,8 litre à double arbre à cames en tête et à 16 soupapes que celui qui propulse les autres modèles 318 mais qui procure, grâce à son poids inférieur, des performances remarquablement plus vives.

On peut remarquer aussi dans la 318ti la traditionnelle attention qu'accorde le constructeur bava-

rois au réglage précis du châssis afin d'assurer une grande souplesse de roulement et une tenue de route supérieure à ses voitures. De plus, les freins à disque aux 4 roues avec système ABS à 4 capteurs sont de série.

A tous les égards, la 318ti est fabriquée selon les mêmes normes de qualité de construction que toutes les BMW; normes qui sont gages d'une voiture solide et au fini de qualité.

La 318ti bénéficie de la gamme complète des caractéristiques de sécurité que l'on retrouve sur toutes les BMW de série 3, soit des coussins gonflables côté conducteur et passager, des ceintures de sécurité avant réglables en hauteur avec tendeur automatique ainsi qu'une robuste structure hautement résistante aux impacts.

La 318ti roule sur le même empattement que les autres modèles de la série 3 et, depuis les pare-chocs avant jusqu'aux montants de pare-brise, elle est identique aux berlines de série 3. Après ce point, elle devient effectivement très différente. Ses deux portes latérales sont en fait plus longues que celles des coupés 2 portes de série 3 et, contrairement à ces derniers, ses vitres sont dotées d'un encadrement complet.

Par rapport aux autres modèles de la série 3, son extrémité arrière est plus courte de 223 mm et se termine par un large hayon qui permet un commode accès à un espace utilitaire versatile.

Incidentement, la désignation «ti» signifie «Touring Internationale» et s'inscrit dans la tradition Gran Turismo (ou GT) où s'allient performances et aspect pratique.

Offerte en trois versions, Standard, Active et Sport, la 318ti est une voiture qui s'adresse aux jeunes ou encore à ceux qui sont jeunes de coeur. En fait, la 318ti vise l'automobiliste qui aime conduire et qui apprécie ce qu'une BMW peut apporter à cet agrément. Qui plus est, l'aspect abordable et le caractère pratique de la voiture ne peuvent qu'augmenter cet attrait.

La 318ti est propulsée par un moteur 4 cylindres de 1,8 litre. Ce moteur développe 138 chevaux à 6000tr/mn et est relié soit à la boîte manuelle à cinq vitesses soit à l'automatique à 4 rapports.



La BMW 318ti, une voiture de série 3 à part entière.

À l'instar des autres modèles de série 3, la 318ti se distingue par sa propulsion arrière. Voilà une caractéristique unique parmi les voitures de ce format et de cette dimension. On se rappellera que les autres constructeurs optent plutôt pour la traction avant.

C'est le désir de privilégier le comportement routier, élément primordial chez BMW, qui a incité les ingénieurs à opter pour la propulsion arrière dans le cas de la 318ti.

### LA FAMILLE BMW POUR 1996

Quant au reste de la famille BMW, peu de grandes nouveautés viennent ponctuer le millésime 1996. En voici un bref survol.

Pour la série 3, précisons que les 318i verront leur groupe propulseur de quatre cylindres passer à 1,9 litre. Les 325i deviendront 328i puisque la cylindrée du leur moteur à 6 cylindres sera portée à 2,8 litres, pour un accroissement de 15 pourcent du couple moteur. Quelques modifications au catalogue des options et des couleurs viennent compléter le tableau pour la série 3.

La série 5 de son côté, poursuit sur sa lancée de 1995 sans changement notable car cette voiture sera entièrement redessinée au cours de 1996. La nouvelle série 5 verra notamment la cylindrée de ses moteurs V6 et V8 passée de 2,5 à 2,8 litres et de 3,0 à 4,0 litres,

respectivement.

Revue de fond en comble l'an dernier, la série 7 reçoit tout de même quelques petites modifications cette année dont, l'ajout d'un moteur V8 plus puissant pour la 740iL. Sa cylindrée passe de 4,0 à 5,0 litres. La traction asservie devient standard sur la 740.

La 750iL quant à elle, reçoit un volant chauffant, de série. Aussi, toutes les voitures de série 7 seront livrées avec un toit ouvrant en verre plutôt qu'en acier.

Pour ce qui est de la série 8 maintenant, la 840Ci voit son moteur passer de 4,0 à 4,5 litres, pour un accroissement significatif du couple à bas régime. La transmission automatique Steptronic sera livrée de série, tout comme la direction à assistance variable Servotronic. La 850Ci reçoit elle aussi la direction Servotronic tout comme la suspension électronique parmi ses caractéristiques standard.

On surveillera également au cours des prochains mois le lancement de la BMW Z3, une petite décapotable deux places dans la plus pure tradition des roadsters. Assemblée à la nouvelle usine de BMW en Caroline du Sud, la Z3 relancera l'intérêt pour ce type de voiture auprès des jeunes conducteurs.

Depuis 38 ans nous progressons grâce à nos prix inférieurs et notre service supérieur! Venez comparer.

ÇA BOUGE CHEZ  
**BROUILLARD!**



Serge Auger  
Directeur général



Jacques Paquet  
Représentant



Germain Bergeron  
Représentant



Jean Brouillard  
Représentant



Brian Newbury  
Représentant

GM LOCATION PLUS

430887

FAITES VÉRIFIER VOTRE VÉHICULE AVANT QUE ÇA DEVIENNE UNE URGENCE



Vos garanties GM sont terminées? Vous possédez un véhicule GM des années 1985 à 1994? Brouillard vous offre:

Freins  
**123<sup>95</sup>\$**



**Goodwrench  
Service Plus**

Vidange d'huile et inspection complète en 15 points  
**24<sup>95</sup>\$**  
Le moins de 29 minutes de la prochaine est gratuite!

PASSEZ CHEZ NOUS AVANT D'ALLER AU GARAGE

**Brouillard**  
CHEVROLET OLDSMOBILE INC.  
professionnels jusqu'au boul.

3725  
Marie-Victorin  
NICOLET  
293-4404

à 8 minutes du pont Laviolette

Ces offres s'appliquent à la plupart des voitures et camionnettes GM. TPS et TVQ en sus. Voyez votre concessionnaire Goodwrench participant pour tous les détails.

La série TL d'Acura

## L'expression du raffinement

Chez Acura, ce qui retient principalement l'attention pour 1996, c'est sans aucun doute le lancement de la toute nouvelle série TL qui vient en quelque sorte succéder à la Vigor.

De l'avis même de son constructeur, la série TL se veut novatrice. Elle est l'expression claire et confiante du raffinement et du confort d'une voiture de luxe de première classe alliée au rendement et à la performance d'une berline sport digne de ce nom.

Inspirée par les berlines de tourisme légendaires d'autrefois mais construites selon les normes les plus sévères de la technologie moderne, la série TL est destinée à redéfinir l'esprit qui guide la construction et la conduite d'une voiture.

La série TL est composée de deux voitures, la 2.5TL et la 3.2TL. Ce qui distingue ces deux berlines, outre un niveau d'équipement différent, c'est avant tout la motorisation. La première est équipée d'un moteur de 5 cylindres développant 176 chevaux à 6300 tr/mn alors que la seconde fait plutôt appel à



Acura présente la série TL.

un V6 de 200 chevaux à 5300 tr/mn.

L'Acura 2.5 représente la voiture de la série TL la moins chère. Toutefois, cela ne veut pas dire qu'elle soit dépourvue de caractéristiques intéressantes, bien au contraire. Par exemple, elle offre à son propriétaire un système de contrôle automatique de la température, une colonne de direction inclinable, toute la panoplie des accessoires à commande électrique, le siège électrique du côté con-

ducteur, une chaîne stéréo AM/FM à lecteur de cassettes et disques compacts, à huit haut-parleurs... et la liste s'allonge encore longtemps.

En sa qualité de modèle haut de gamme, la 3.2TL présente une liste d'accessoires standards encore plus impressionnante et étoffée. Aux équipements de série de la 2.5TL, la 3.2TL ajoute, la sellerie de cuir, un système d'entrée sans clé, un toit ouvrant électrique avec pare-soleil coulissant, des sièges avant chauffants, un siège électrique pour le passager avant... pour ne nommer que ceux-là.

### L'INTEGRA

L'Acura Integra est le modèle le plus vendu de toute la gamme Acura et ce n'est pas surprenant. L'Integra est une voiture très homogène qui sait marier à merveille confort, style, performances et fiabilité. La réputation d'Acura à ce sujet n'est d'ailleurs plus à prouver. Acura rafle constamment les honneurs et se retrouve bon an mal an en tête des sondages pour la fiabilité et l'Integra poursuit la tradition.

Cette année, l'Integra nous revient virtuellement inchangée, si ce n'est que pour quelques détails esthétiques très mineurs qui ne transformeront pas le caractère unique de la voiture.

L'Integra est toujours disponible en versions coupé et berline sous différents habillages soit RS, LS et GS-R. Soulignons que la GS-R n'est livrable que sous la forme d'un coupé sport.

Côté motorisation les modèles RS et LS sont équipés d'un moteur de quatre cylindres développant 142 chevaux à 6300 tr/mn alors que le coupé GS-R produit pas moins de 170 chevaux à 7600 tr/mn.

### LA LEGEND

Pour sa part, l'Acura Legend poursuit sur sa lancée de 1995, inchangée. On se souviendra que la Legend fut la première voiture japonaise véritablement de prestige. Celle-ci s'est toujours distinguée par son élégance, sa distinction ainsi que par ses performances éclatantes.

DES MÉCHANTS BONNS PRIX SUR TOUS NOS MODÈLES 1995

GEO METRO



**9995\$\***

CAVALIER Z22



**12 795\$\***

LUMINA BERLINE



**19 995\$\***

ACHIEVA



**17 995\$\***

CUTLASS SUPREME



**19 995\$\***

Un choix pour le client d'acheter ou louer

\*Transport et taxe en sus.

LES BONNES AFFAIRES...C'EST CHEZ NOUS!

PASSEZ NOUS VOIR AVANT D'ACHETER



GERMAIN MORIN  
Conseiller

CHRISTIAN DUPUIS  
Conseiller



Assistance ROUTIERE

750

Assistance ROUTIERE

Assistance ROUTIERE

Assistance ROUTIERE

**Automobiles Paillé**  
Louiseville

«Votre concessionnaire de confiance depuis 32 ans»  
711, boul. Saint-Laurent Ouest, Louiseville (819) 228-2783

Publi-reportage

# AUTO Automne Hiver

Nouveautés 96

## Chez General Motors en 1996

# De tout pour tous les goûts

### CHEVROLET

En 1996, les divers modèles Chevrolet reçoivent surtout des améliorations d'ordre technique. La seule grande nouveauté, déjà très en demande, demeure sans conteste la Cavalier. Lancée au cours de l'hiver dernier, la Chevrolet Cavalier remplit à merveille son rôle de voiture économique bien équipée. Son style moderne et son prix très concurrentiel devraient lui permettre de continuer à demeurer une des voitures les plus vendues.

Le duo Beretta et Corsica en est à sa dernière année. Quant à la Lumina, une grande voiture vendue presque à un prix de compacte, elle était toute nouvelle en 1995. Cette année, elle a donc droit à de modestes changements. La familiale Lumina Van et son style futuriste continue à faire tourner les têtes. La Monte Carlo, la version 2 portes de la Lumina, mise toujours sur son style unique pour se tailler une place sur le marché.

Chez GM, une ère tire à sa fin. 1996 marque la dernière année de production pour la Caprice et l'Impala SS. Ces grandes voitures à propulsion arrière tirent leur révérence après des années de bons et loyaux services. Finalement, les deux gran-

La Pontiac Bonneville 1996 se permet même d'offrir un V6 suralimenté de 240 chevaux. Même le moteur de série développe 205 chevaux.

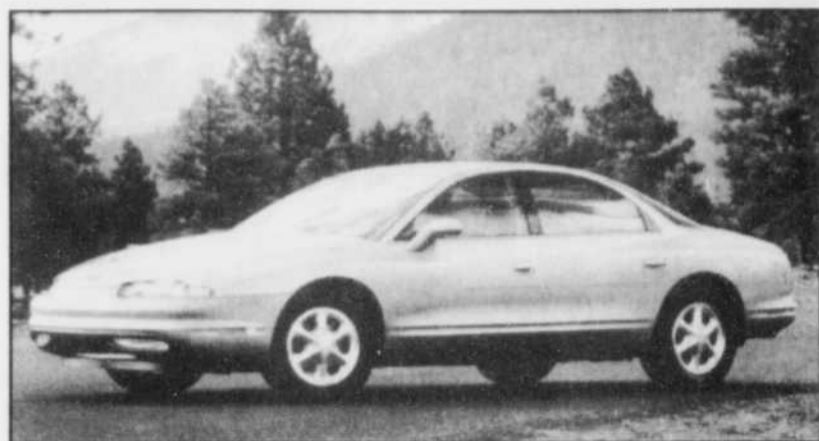
La conception technique est aussi dynamique que ses lignes. La Grand Prix, selon Pontiac, se veut une voiture sport, mais avec deux

poursuivent leur carrière en recevant surtout des améliorations techniques et esthétiques. Fait intéressant à noter, le modèle le plus populaire demeure toujours la Ciera.

Son apparence classique plaît aux nombreux acheteurs qui recherchent la qualité et le confort. La Achieva est toujours proposée tout

fin d'année-modèle que les Buick Roadmaster et Chevrolet Caprice.

Par contre, il ne faut pas se fier à l'apparence des Cadillac De Ville et Concours. Malgré leur air de grande voiture classique, elles affichent des performances plus que respectables grâce au V8 Northstar à 32 soupapes.



La spectaculaire Oldsmobile Aurora 1996.



La Pontiac Sunfire décapotable pour 1996.

places à l'arrière. C'est une voiture réservée à la conduite sérieuse. Finalement, la Pontiac Trans Sport poursuit toujours sa carrière.

### OLDSMOBILE

La division Oldsmobile est presque centenaire. En effet, le 21 août 1997,

comme la Cutlass Supreme. La Eighty Eight a reçu des modifications au niveau de l'apparence tandis que la Ninety Eight attire les acheteurs de voitures de luxe traditionnelles.

### BUICK

Comme tous les autres modèles GM, les Buick 1996 sont peu changées. La plupart des améliorations se retrouvent sous le capot et à l'intérieur. La Skylark reçoit une nouvelle grille plus en accord avec le style Buick. La Century, toujours présente après plus d'une décennie sur le marché, intéresse encore les acheteurs de voitures classiques. La Regal, plus moderne, voit la puissance de son V6 3800 atteindre 205 chevaux. Les Le Sabre et Park Avenue ont aussi droit au même traitement de puissance.

Voitures à l'espace intérieur généreux, les Le Sabre et Park Avenue affichent des performances plus qu'appréciables au chapitre de la fiabilité. Soulignons que la Buick Roadmaster entreprend cette année sa dernière apparence. Enfin, la Riviera



La populaire Chevrolet Lumina 1996.

des voitures sport de Chevrolet, la Camaro et la Corvette, sont dotées de moteurs encore plus puissants. Le LT4 de la Corvette atteint même les 330 chevaux.

### PONTIAC

Depuis une trentaine d'années, les Pontiac ont toujours misé sur l'agrément de conduite et un style exclusif. En 1996, c'est plus vrai que jamais. La toute nouvelle Sunfire ne ressemble à aucune autre voiture en circulation. Sa carrosserie, pour le moins distinctive, et ses intérieurs très jeunes ne laissent pas indifférents. Pourtant la Sunfire représente un excellent choix dans la catégorie des voitures compactes.

La Grand Am a droit en 1996 à un nouveau « nez » et quelques améliorations techniques. Deux versions sont offertes : SE et GT. Cette dernière fait appel à des roues distinctives de 16 po et des éléments de style qui lui sont propres.

La fougueuse Firebird, toujours construite à Sainte-Thérèse au Nord de Montréal, nous revient en trois versions : Firebird, Formula et Trans Am. Le V6 3800 développe 200 chevaux et se veut un choix attrayant pour ceux qui désirent le style sport mais qui ne veulent pas payer des primes d'assurances élevées comme c'est le cas avec le V8 de 5,7 litres. Une version Ram Air du 5,7 litres atteint même 305 chevaux.

Oldsmobile célébrera un siècle de fabrication de voitures qui ont marqué leurs différentes époques.

En 1996, le modèle le plus marquant demeure sans contredit la



La Buick Regal légèrement remaniée pour 1996.

Oldsmobile Aurora qui annonce de façon remarquable quelle direction entend prendre ce constructeur pour l'avenir.

Les dirigeants d'Oldsmobile ont été les premiers surpris par la popularité de l'Aurora. Ce modèle se veut la réponse d'Oldsmobile aux voitures de luxe importées. Une seule version est offerte et elle est tout équipée. Son moteur V8 produit 250 chevaux et lui permet d'atteindre les 100 km/h en environ 8 secondes.

Les autres modèles Oldsmobile

### CADILLAC

En quelques années, Cadillac a su répondre de façon éclatante à la concurrence féroce en provenance d'Europe et du Japon. L'Eldorado, et sa version 4 portes, la Seville, proposent luxe, confort et tenue de route dignes des plus grandes routières.

La Fleetwood, seule Cadillac à propulsion, subira le même sort en



# ELLES S'EN VONT ELLES S'EN VONT

ELLES SONT PARTIES.

NE RATEZ PAS LA GRANDE VENTE DE DÉMONSTRATEURS

Choix de modèles intéressants

Plan de financement simple, rapide et pratique disponible sur place



LE PLAISIR DE CONDUIRE

Trois-Rivières BMW 1969 ST-PHILIPPE. Tél.: (819) 376-6668

## Uoi DE NEUF ACURA?

Pour faire place aux ACURA INTEGRA 1996, les concessionnaires ACURA du Québec vous ont préparé un événement fin de saison Integra 1995 vraiment exceptionnel. En effet, toutes les Integra en stock vous sont offertes moyennant des versements mensuels super-avantageux, affichés sur chaque véhicule. Venez vite profiter de ces offres spéciales, car la saison des Integra 1995 tire à sa fin.

### L'ÉVÈNEMENT FIN DE SAISON ACURA INTEGRA 1995

278\$\*

par mois

42 mois,

Transport et préparation inclus  
Acompte de 1 200\$ seulement

## Uoi DE MIEUX QU'ACURA?

L'ACURA INTEGRA RS 1995 est équipée comme pas une: fougueux moteur 1.8 litre DACT de 142 ch - suspension indépendante à double fourchette - freins à disques assistés aux quatre roues - deux coussins pneumatiques (IRS) - chaîne AM/FM stéréo avec lecteur de cassette - lave-glaces et antenne électriques. Plusieurs autres modèles sont aussi offerts à un taux de financement avantageux.

Dorigny

ACURA

3115, boul. St-Jean, Trois-Rivières-Ouest Tél: 377-5903

ACURA

LES CONCESSIONNAIRES FIABLES

\*Ce tarif de location-bail est de 42 mois à 278\$/mois (total des paiements: 11 676\$), pour le modèle Integra RS 1995 (Modèle 434). Un acompte de 1200\$, un premier versement et un dépôt de sécurité sont requis. Allocation de 84 000 km (frais de 0.06\$ par km supplémentaire). Sujet à l'approbation du crédit. Taxes, frais d'immatriculation et assurances en sus. À la fin des 42 mois, vous pouvez retourner le véhicule au concessionnaire ou l'acheter pour la valeur résiduelle prédéterminée. Offre disponible seulement par l'entremise de Honda Canada Finance Inc. 434733

Publi-reportage

# AUTO Automne Hiver

**Nouveautés  
96  
NOUVEAUTÉS**
**Chez Mercury**

## La Sable reçoit une mise à jour complète

La jumelle de la Ford Taurus, la Mercury Sable, a été entièrement repensée pour 1996. Conséquemment, tout comme pour sa soeur, la conception de la Sable a été fortement inspirée par les formes elliptiques. Formes que l'on retrouve un peu partout à l'intérieur et à l'extérieur du véhicule, à commencer par la calandre avant.

L'ellipse se retrouve aussi sur les poignées de portes, la prise d'air avant logée sous le capot, les phares, les feux arrière, la lunette

portion frontale (pare-chocs, calandre, phares et capot) qui confère à la voiture une allure plus distinctive.

L'intérieur n'a pas été négligé pour autant puisque de nouveaux tissus et de nouveaux cuirs ont été retenus. Les moteurs ont eux aussi connu leur part de changements puisqu'aussi bien le V6 de base que le V8 optionnel ont vu leur puissance augmenter de 5 et 15 chevaux, respectivement.

Même des bougies au platine

que se présente pour 1996 sans véritable transformation. De nouvelles roues en alliage léger et des sièges avant au confort amélioré résumant la situation de ce côté.

Tout comme sa soeur jumelle l'Escort, la Mercury Tracer entreprend le dernier droit, inchangée. En effet, en fin d'année-modèle 96, Ford lancera, comme version 1997, un tout nouveau véhicule basé sur l'actuelle Mazda Protégé. On doit donc s'attendre à une voiture plus arrondie à l'aspect plus moderne aussi bien à l'intérieur qu'à l'extérieur et comportant plus d'espace pour les passagers et les bagages.

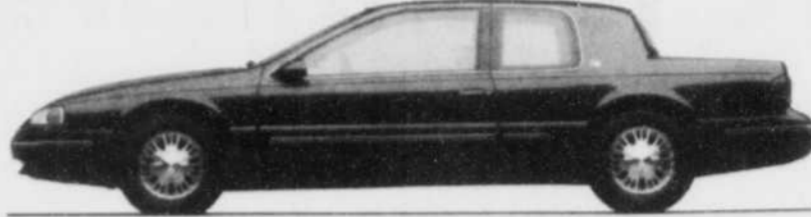
En début de production, il est à prévoir que la version familiale ne sera pas disponible alors qu'un modèle à deux portes pourrait prendre place dans la gamme.

Quant à la Villager, cette populaire mini-fourgonnette fait l'objet d'un rafraîchissement d'importance. D'abord, l'avant a été considérablement remanié comprenant l'ajout de nouveaux éléments tels: pare-chocs, calandre et phares redessinés. À cela il faut ajouter de nouveaux feux arrière ainsi que de nouveaux enjoliveurs de roues.

Même l'intérieur a été passé en revue. Principal changement? Un coussin gonflable supplémentaire a été ajouté, côté passager. On se souviendra que les ingénieurs de Ford avaient déjà installé un tel équipement au côté conducteur l'an dernier. Profitant de cet ajout, Ford a entièrement rafraîchi le tableau de bord. Les designers ont également retouché différents détails de finition intérieure.

Parmi les nouveaux équipements offerts en option notons, la climatisation entièrement automatique et un siège de sécurité pour enfant, intégré à la banquette centrale. Un nouveau lecteur à 6 disques compacts installé au tableau de bord est également livrable en option.

La famille des Lincoln maintenant. En premier lieu, voyons la Continental. Entièrement redessinée (carrosserie et mécanique) en



La Cougar est dotée d'une nouvelle portion avant et arrière.

1995, la Lincoln Continental est désormais en mesure de s'attaquer de plein front au marché détenu par ses concurrents américains, européens et asiatiques.

Son V8 modulaire qui développe 260 chevaux ne nécessite aucune mise au point avant 160 000 kilomètres, sauf pour les changements d'huile.

Le système anti-voil est désormais livré de série sur les modèles 1996.

Les deux autres modèles, la Mark VIII et la Town Car, poursuivent leur carrière en 1996. Contrairement à la Lincoln Continental, ces deux voitures font encore confiance à la propulsion. La Mark VIII, le coupé sport de luxe le plus ven-

du au Canada, entame l'année 1996 en offrant des améliorations à sa suspension en plus de proposer deux nouveaux ensembles, l'édition Touring et l'édition Diamond, (édition 75e anniversaire). Ces deux groupes seront également disponibles pour la Continental.

La grande berline de luxe Town Car propose toujours élégance, habitabilité, confort et commodité.

Ayant fait l'objet de retouches pour 1995, elle nous revient pratiquement inchangée pour 1996, si ce n'est que pour quelques commandes redessinées et l'ajout de bois précieux véritable sur la version Cartier.



La nouvelle Sable complètement redessinée.

arrière, sans oublier les commandes et les éléments du tableau de bord où trouvent refuge, notamment, les contrôles de la radio et de la climatisation.

Toutefois, contrairement à la Taurus, la lunette arrière se distingue par une allure un peu plus formelle et les petites glaces latérales situées sur les piliers C ont été éliminées sur la Mercury Sable.

On peut d'ores et déjà affirmer que la nouvelle Sable présente un «look» définitivement plus agressif que celui de la Taurus.

Présentement, la Sable est disponible en livrées GS et LS, le second étant le modèle haut de gamme. L'acheteur pourra aussi choisir, comme par les années passées, entre une berline et une familiale au format très pratique qui présente une porte cargo en deux sections. Il est donc possible d'ouvrir la porte toute entière ou encore de n'ouvrir que la lunette arrière.

La Cougar de son côté a subi une cure de rajeunissement. Celle-ci comprend une toute nouvelle

ont été ajoutées afin d'élargir les intervalles d'entretien du moteur qui passent à 160 000 km. Finalement, le rapport du pont arrière a été augmenté et ceci afin de permettre des accélérations encore plus vives.

Peu de changements sont à noter pour la Grand Marquis qui a fait l'objet de retouches importantes l'an dernier. Seul un nouveau système de gestion pour le moteur figure au programme des modifications dignes de mention pour l'année 1996.

La Grand Marquis et sa jumelle, la Ford Crown Victoria, n'auront plus de concurrence en fin d'année 96 puisque General Motors a décidé d'éliminer ses voitures «pleine grandeur» avec la fin de cette année-modèle. C'est donc dire que la Chevrolet Caprice, Buick Roadmaster et la Cadillac Fleetwood laisseront toute la place au Grand Marquis et Crown Victoria... au plus grand bonheur des gestionnaires de Ford.

Lancée l'an dernier, la Mysti-

## Volkswagen met toujours l'accent sur la qualité

L'an dernier Volkswagen refaisait une beauté à sa très populaire Passat, la plus grosse Volkswagen jamais produite. Par conséquent, cette voiture nous revient cette année sans transformation esthétique ou mécanique.

Chez Volkswagen tout comme chez les autres constructeurs allemands, on n'aime pas changer les choses simplement pour le plaisir de les changer. En Allemagne on a toujours privilégié l'approche évolutive. C'est justement dans cette optique que la Passat a connu sa remise à jour l'an dernier afin de plaire à un plus vaste public.

Résultat de cette stratégie? La Passat offre aux yeux qui la contemple une silhouette beaucoup plus harmonieuse et ceci depuis la calandre jusqu'à l'arrière en passant par ses flans qui sont maintenant plus lisses. Le nouvelle Pas-



La très spacieuse Passat familiale 1996.

sat se veut donc une voiture d'allure nettement plus luxueuse au caractère sportif indéniable. Le

petit aileron arrière est d'ailleurs toujours là pour nous le rappeler. Voilà pour l'extérieur.

Quant à l'intérieur, le tableau de bord toujours sobre (une marque de commerce des produits Volkswagen), nous propose des commandes ainsi qu'une position de conduite vraiment très ergonomiques. Même les matériaux employés pour l'insonorisation ont fait l'objet d'études attentives afin d'offrir un niveau sonore le plus bas possible.

Côté motorisation, la Passat propose deux moteurs bien distincts aux prestations pour le moins opposées. Il s'agit en premier lieu du puissant VR6, un 6 cylindres de 172 chevaux, ou encore du quatre cylindres turbodiesel de 75 chevaux, réputé pour sa frugalité et sa robustesse.

Grâce au dernier remodelage de la Passat, Volkswagen a passé en revue à peu près tous les aspects de son intérieur et de son extérieur dans le seul et unique but d'offrir une voiture toujours plus agréable à conduire et fiable à l'usage.

Lancée également l'an dernier, la nouvelle version de la Volkswagen Cabrio a rapidement su mériter les éloges de la presse spécialisée pour ce qui est de la conception et de la fabrication du véhicule qui a maintes fois été comparé à la BMW 318iC qui est, incidemment, 11% moins spacieuse que la Cabrio.

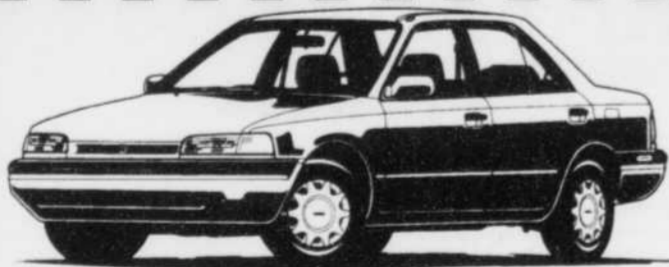
Basée sur la Golf de nouvelle génération, la Cabrio est assemblée par Karmann Coachworks en Allemagne et dispose du moteur de 2 litres de 4 cylindres développant 115 chevaux à 5400 tr/mn.

Pour ce qui est du reste de la gamme Volkswagen précisons que désormais les Golf et Jetta sont désormais livrables avec le superbe VR6 autrefois exclusivement réservé à la Passat. Ce 6 cylindres de 2.8 litres génère 172 chevaux à 5800 tr/mn et s'avère particulièrement fogueux, souple et discret. Ce moteur transforme radicalement le caractère des Golf et Jetta, déjà passablement fringantes.

L'année 1996 apporte également quelques changements intéressants du côté de l'Eurovan, la fourgonnette de Volkswagen. Celle-ci serait désormais livrable, elle aussi, avec le VR6 qui se taillera une place de choix sous le capot de l'Eurovan en portant la puissance disponible de 109 à 178 chevaux.

Évidemment, on ne pourra s'attendre aux mêmes performances que dans les voitures qui en sont pourvues mais le VR6 de l'Eurovan fera des merveilles, du moins si on le compare à l'actuel moteur 4 cylindres de 2,5 litres.

### LA LIQUIDATION DES MODÈLES 1995 EN INVENTAIRE

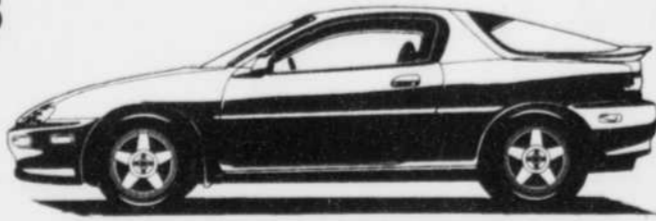


1995 Mazda Protegé S

1995 Mazda Protegé S

11 995\$\*

1995 Mazda MX-3 Precidia RS



1995 Mazda MX-3 Precidia RS

14 295\$\*

1995 Mazda 626 DX Cronos



1995 Mazda 626 Cronos

16 695\$\*

Profitez des SUPER RABAIS

\* T.T.P. en sus

**mazda M. PEPIN AUTO INC.**

3135, BOUL. SAINT-JEAN  
TROIS-RIVIÈRES-OUEST

TÉL.: 377-5844

Ne soyez pas déçu, réservez votre  
**ABRI D'AUTO  
DES AUJOURD'HUI**



5555, 50e Avenue  
St-Flore de Grand-Mère, G9T 5K5

**VENTE  
LOCATION  
INSTALLATION**

DES  
SPÉCIALISTES  
«DE 25 ANS  
D'EXPÉRIENCE»

**CENTRE DU CAMPING**

TOUS NOS ABRIS D'AUTO ONT 6  
PIEDS D'ESPACE LIBRE QUI FACILITE  
LA RENTRÉE DES PETITES  
CAMIONNETTES ET FOURGONNETTES  
(Fabriqués chez nous au Québec)

MICHEL MARCOUILLER, PROP.

538-8956

## SATISFAIT

M. Jean Page de Nicolet  
achète sa 4e SATURN



Chez SATURN ISUZU de Trois-Rivières, lorsqu'on parle de satisfaction, M. Page est un exemple évident. Il en est déjà à sa quatrième Saturn. Maintenant que M. Page a pris possession de la première Saturn SLI 1996 entièrement redessinée, nous vous invitons à venir faire l'essai pour constater pourquoi tant de nos clients restent fidèles à Saturn.

**SATURN • ISUZU  
TROIS-RIVIÈRES**

Saturn Isuzu  
de Trois-Rivières inc.  
3851, boul. Royal  
Trois-Rivières  
(Québec)  
G9A 4M4  
Tél.: (819) 371-3113

Tout simplement  
*différent*

Publi-reportage

**AUTO** Automne Hiver

Nouveautés 96 Nouveautés

# Encore une fois, Chrysler défraye la manchette

Depuis la débâcle des années 80, Chrysler a vraiment réussi à remonter la côte de façon spectaculaire. Tout a commencé avec les modèles K, les Dodge Aries, les Plymouth Reliant et leurs dérivés, qui ont su capter l'attention du public. Mais le véritable coup de génie de Chrysler fut la création de la Dodge Caravan et de la Plymouth Voyager en 1984. Chrysler venait d'inventer la mini-fourgonnette à traction avant. On connaît la suite : le numéro trois américain s'est hissé au sommet de ventes. En l'espace de quelques années, on a réussi à renouveler toute la gamme des voitures et des camions.



Évidemment, la grande nouveauté de l'année chez Chrysler, est le lancement des nouvelles mini-fourgonnettes, comme cette Plymouth Voyager.

**CHRYSLER**  
La Chrysler New Yorker n'existe plus. Ce nom, qui était au catalogue depuis plusieurs décennies, n'avait plus le même effet magique. On a donc tout simplement décidé de le laisser tomber. Cependant, Chrysler a conservé l'appellation LHS pour en faire la version haut de gamme de ses véhicules. Selon Chrysler, la LHS est une berline de luxe aux performances de classe mondiale. La LHS est tellement bien équipée que la liste des options se résume uniquement au lecteur de disques compacts et au toit ouvrant.

Chrysler possède aussi sa version de mini-fourgonnette et elle porte le nom de Town and Country. Construite uniquement en version allongée, la Chrysler Town and Country mise sur le luxe pour se tailler une place sur le marché.

Dans la catégorie des voitures intermédiaires, la Chrysler Concorde a été le premier modèle Chrysler à habitacle avancé. La Concorde, c'est un univers de confort où chaque détail concourt à faciliter la conduite et à assurer le confort des occupants. En effet, les passagers disposent de beaucoup d'espace et de nombreuses commodités.

Si la Concorde mise surtout sur le luxe, la Chrysler Intrepid, tout en conservant les mêmes dimensions intérieures, procure à son conducteur un agrément de conduite digne d'une grande routière. Sa conception pour le moins réfléchie a mérité de nombreux honneurs de la part des spécialistes de l'automobile.

Quant à la Chrysler Cirrus, elle reprend sensiblement les mêmes qualités que l'Intrepid, mais dans un format plus compact. Dotée d'une carrosserie distinctive qui fait tourner les têtes, la Cirrus apporte confort, luxe et raffinement. En regard de ses dimensions extérieures, la Chrysler Cirrus possède un intérieur extrêmement logeable.

Finalement, Chrysler n'a pas oublié les amateurs de coupés sport. La Sebring est un bel amalgame de performances, de tenue de route et de confort à un prix plus qu'abordable. Son style novateur ne lui permet pas de passer inaperçue.

**DODGE ET PLYMOUTH**

Le marché des mini-fourgonnettes est actuellement en pleine effervescence. Tous les fabricants, américains ou asiatiques et même européens, se sont lancés à l'assaut de ce marché fort lucratif. Ses mini-fourgonnettes ayant une dizaine d'années, Chrysler se devait de porter un grand coup en réinventant littéralement la Dodge Caravan et la Plymouth Voyager. Selon Chrysler, la nouvelle génération de Caravan évoque un petit salon familial dont on aurait agrandi les fenêtres, repoussé les murs, haussé le plafond, augmenté le nombre de portes et qu'on aurait meublé de sièges à roulettes faciles à déplacer.

La nouvelle Dodge Caravan et la Plymouth Voyager sont tellement ingénieuses qu'on pourrait écrire des chapitres entiers sur leurs diverses innovations. La plus importante étant la seconde porte coulissante du côté gauche. Cette porte facilite grandement l'accès aux sièges intermédiaires. Elle est aussi maniable que la porte coulissante de droite et comporte un butoir qui la maintient à pleine ouverture afin de ne pas forcer les charnières et les glissières. Soulignons que la glissière extérieure a été astucieusement intégrée au bas de la fenêtre arrière. Les sièges montés sur roulettes devraient faciliter leur déplacement et éviter bien des maux de dos.

Pour faire face à la concurrence, la Dodge Caravan et la Plymouth Voyager font preuve d'un comportement routier exemplaire, d'un grand confort et de beaucoup de commodités. Comme pour l'ancien modèle, la Caravan et la Voyager 1996 sont offertes en versions courte et allongée. Quatre niveaux de garnitures, de base, SE, LE et ES chez Dodge, de base et SE chez Plymouth, permettent d'aménager sa Voyager ou sa Caravan selon ses besoins et son budget. Quatre moteurs, un 4 cylindres et trois V6, équipent les différentes versions de la Caravan et de la Voyager.

modique. Son équipement de base comprend même l'air climatisé, la radio AM/FM, les vitres teintées, le dégivreur de glace arrière, etc. La Breeze mise beaucoup sur son esthétique pour attirer les regards.

Désinvolte, voilà comment Chrysler qualifie la Neon. Aux yeux de Chrysler, la désinvolture, c'est faire preuve de courage et d'imagination. Le courage de changer les choses quand elles sont dépassées. La Dodge et la Plymouth Neon proposent un habitacle à cabine avancée très spacieux, un bon niveau d'équipement et, surtout, un prix imbattable qui laisse teurs, 132 et 150 chevaux, lui donnent des performances dignes de voitures sport beaucoup plus chères, pourtant l'économie d'essence demeure excellente. Pour mousser la popularité de la Neon, Chrysler offre même un ensemble Compétition ACR. Très populaire aux États-Unis, les courses de Neon exercent un attrait tout à fait particulier.

La Dodge Avenger s'inspire des véhicules performants comme la Viper et la Stealth. L'Avenger présente un équilibre intelligent entre diverses techniques de pointe, un raffinement de haut niveau et un comportement docile pour répondre pleinement aux attentes de l'acheteur. Sa ligne distinctive lui permet de se démarquer des autres coupés sport.

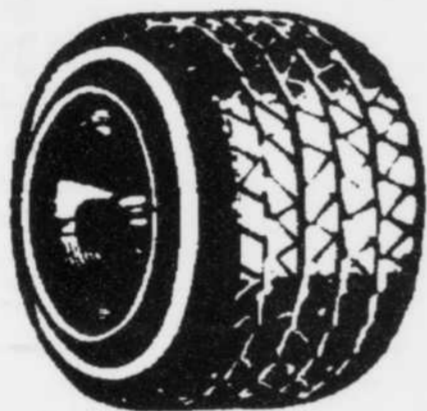
## ELLE EST ARRIVÉE!



**LA TOUTE NOUVELLE MERCURY SABLE 1996 ENTièrement REDESSINÉE**  
Venez l'admirer et en faire l'essai.



**J-GUY ROY AUTO** FORD MERCURY  
Là où le service passe avant tout!  
1000, av. des Cèdres, Shawinigan  
Tél. : (819) 537-5177



# PNEUS BELISLE

CAP DE LA MADELEINE



**NOS BAS PRIX NE VOUS LAISSERONT PAS FROID**

Économisez sur la gamme complète des pneus Michelin hiver.



**PNEUS ET MÉCANIQUE GÉNÉRALE**

- ALIGNEMENT
- ÉQUILIBRAGE PAR ORDINATEUR
- FREINS - SUSPENSION
- SYSTÈME D'ÉCHAPPEMENT
- VIDANGE D'HUILE

**SERVICE ROUTIER 24 HEURES**

**80, rue Montplaisir, Cap-de-la-Madeleine**  
**374-3333**



L'équipe de Pneu Belisle, des spécialistes qui n'ont qu'un seul but, celui de vous offrir les meilleurs produits et services sur le marché.

**Pneus Belisle Une équipe d'experts à votre service!**

En matière d'entretien automobile, un nom surclasse tous les autres, soit celui de Pneu Belisle du 80 rue Montplaisir, Cap-de-la-Madeleine (tél.: 374-3333).

Depuis plusieurs années déjà, Pneu Belisle est reconnu pour l'ampleur de sa gamme de pneus destinés à tous les types d'usages et de véhicules, qu'ils soient commerciaux, de tourisme ou industriels. Mais ce qui distingue également Pneu Belisle, ce sont aussi les services à l'automobiliste qui sont dispensés par une équipe de spécialistes hors pair.

En fait, ici on vous offre toute la gamme des services d'entretien comprenant: l'alignement et l'équilibrage par ordinateur, la mécanique générale, la vidange d'huile, sans oublier l'entretien de la suspension, des freins et du système d'échappement. Bref, quel que soit votre problème mécanique, il y a de fortes chances pour qu'il trouve sa solution chez Pneu Belisle.

**DES PNEUS POUR TOUS**

Également, lorsque l'on pense à Pneu Belisle, un nom nous vient immédiatement en tête et c'est bien sûr celui de Michelin. En effet, Michelin est l'une des marques prestigieuses distribuées par Pneu Belisle et qui lui permet d'offrir l'un des choix les plus complets présentement disponible en région. Que ce soit pour une voiture, un camion, un poids lourd, un véhicule industriel ou de génie civil, Pneu Belisle est assurément le détaillant à connaître.

Qui plus est, celui-ci met à votre disposition un service routier 24 heures, de façon à répondre à toutes vos attentes en cas de pépins. Parmi les autres marques de pneus distribuées par Pneu Belisle, notons: Toyo, Uniroyal, B.F. Goodrich et la «marque maison» Princeton, spécialement fabriquée pour Pneu Belisle.

**UNE NOUVELLE ACTIONNAIRE**

Pneu Belisle compte une nouvelle actionnaire depuis le mois de juin dernier en la personne de Mme Lucie Leclerc. Celle-ci oeuvrait au sein de l'entreprise, plus précisément au comptoir et au secrétariat, depuis maintenant cinq ans. Désormais elle assume les tâches de représentante commerciale sur la route. C'est donc elle qui voit à la vente de pneus neufs auprès des propriétaires de poids lourds. Par conséquent, quels que soient vos besoins, M. Jean Mathieu et Mme Lucie Leclerc ainsi que toute l'équipe de Pneu Belisle vous attendent dès aujourd'hui afin de vous faire profiter de leurs produits et services de qualité supérieure, principalement responsables de leur réputation enviée qui dépasse largement les frontières de notre région.

publi-reportage

Publi-reportage

Pour 1996

## Toyota refait une beauté à la Paseo

Toyota, voilà un nom synonyme de qualité dans le monde de l'automobile. Le numéro un des constructeurs nippons met toutes ses énergies à développer des véhicules à la fois fiables et durables. Encore une fois cette année, la gamme Toyota propose des véhicules pour tous les besoins et tous les budgets, depuis l'économique Tercel jusqu'à la sportive Supra en passant par des véhicules à vocation plus familiale ou même destinés à trimer dur.

L'an dernier Toyota nous présentait une foule de nouveaux modèles. On pense ici notamment à l'Avalon, à la Tercel puis au costaud camion Takoma. Par conséquent, cette année, les métamorphoses sont plutôt rares et on parle plutôt de légères

modifications.

D'abord la Paseo. Les designers de Toyota ont complètement transformé cette voiture pour 1996. La Paseo qui est dérivée de la Tercel, partage avec cette dernière la plupart de ses organes mécaniques. La Paseo est donc un petit coupé sport amusant à conduire et dont le moteur, un 4 cylindres de 1,5 litre développant 93 chevaux, permet des prestations fort intéressantes.

Grâce au jeu des options, il est possible de créer un véhicule vraiment très personnalisé, quelque soit son style.

L'Avalon. Il s'agit là d'un tout nouveau modèle lancé pour 1995 et qui s'avère la plus grosse Toyota à avoir foulé le sol d'Amérique. Ce mo-

dèle est d'ailleurs justement et uniquement au destiné à la clientèle nord-américaine.

À ce titre, l'Avalon offre six places dans un environnement spacieux et très soigné; dans la plus pure tradition de Toyota. En fait, l'Avalon est dérivée de la Camry, une voiture déjà reconnue pour son vaste intérieur et à laquelle les concepteurs ont ajouté quelques pouces ici et là de façon à ce qu'elle puisse concurrencer les grandes américaines.

Côté motorisation, un V6 très souple de 3,0 litres produisant 192 chevaux fournit toute la puissance nécessaire au déplacement de ses occupants dans le luxe et le silence le plus complets.

Pour 1996, la Camry poursuit sur

sa lancée sans changement aucun, sauf pour quelques mises à jour, côté tissus et garnitures intérieurs. On se souviendra que l'an dernier, la Camry avait fait l'objet d'un léger remaquillage qui lui avait apporté une nouvelle calandre ainsi qu'une nouvelle portion arrière.

La Camry qui est toujours livrable avec un 4 cylindres de 125 chevaux et un puissant V6 de 188 chevaux est offerte sous la forme d'une spacieuse berline et d'une très pratique familiale.

Le coupé à vocation sportive de la famille, la Celica, avait été entièrement remanié en 1994. Par conséquent, deux ans plus tard, peu de nouveautés sont à signaler. Toutefois, l'œil avisé remarquera une portion avant et arrière légèrement remaniées. On note également l'arrivée de quelques nouvelles garnitures au catalogue des options ainsi qu'un intérieur plus silencieux.

Assemblée ici même au Canada, la Toyota Corolla reçoit une toute nouvelle calandre et une nouvelle garniture de coffre arrière pour 1996. Offerte sous quatre livrées différentes, la SD, DX, DX 1.8 et la familiale, la Corolla fait appel à deux moteurs. D'abord, il y a le 1,6 litre de 100 che-



L'Avalon, la voiture haut de gamme de Toyota.

vaux puis, le 1,8 litre de 105 chevaux. Trois transmissions sont disponibles; la manuelle à 5 vitesses, l'automatique à 4 rapports et finalement l'automatique à 3 rapports.

La Previa, la mini-fourgonnette de Toyota est à nouveau disponible cette année et le principal changement concerne son moteur. Pour 1996, un seul choix de moteur est possible et c'est le puissant 4 cylindres de 2,4 litres à suralimentation avec échangeur-refroidisseur bon pour 161 chevaux à 5000 tr/mn.

Redessinée de fond en comble l'an dernier, la Tercel ne propose rien de nouveau cette année, si ce n'est que pour certains éléments d'habillage et de garniture. C'est donc inchangée qu'elle entreprend la présente année.

Le 4Runner, amorce sa dernière année la forme actuelle. En effet, ce populaire sport utilitaire nous quitte-

ra en milieu d'année au profit d'un tout nouveau 4Runner entièrement repensé, basé sur le Takoma, une robuste camionnette présentée l'année dernière.

Nouvel intérieur plus spacieux, tenue de route plus confortable, moteur plus puissant de 190 chevaux, tels sont les éléments qui attireront notre attention lors du lancement du prochain 4Runner.

Finalement, la vedette incontestée de la famille, la Supra. Pour plusieurs, Supra est synonyme de hautes performances et pour cause. La Supra turbo est livrée avec un 6 cylindres en ligne de 3,0 litres développant pas moins de 320 chevaux à 5600 tr/mn. Pour sa part, la version de base doit se «contenter» de ses 220 chevaux à 5800 tr/mn. Ce dernier moteur est également un 6 cylindres en ligne de 3,0 litres provenant de la Lexus SC300.

Jeep et Eagle

## Une popularité justifiée

L'achat de Jeep par Chrysler il y a plusieurs années a certainement été l'un des meilleurs coups du numéro trois américain. Jeep, une véritable légende, a maintenant 50 ans.

À peine sorti des champs de bataille de la Seconde Guerre mondiale, il s'est introduit dans notre subconscient et a pris une place de choix dans nos cœurs.

Grand Cherokee, pourtant plus moderne. Le Cherokee conserve un atout en sa faveur: un prix très raisonnable.

Le Jeep Cherokee n'a plus rien à prouver. Ses performances hors route en font le véhicule préféré des chasseurs et des amateurs de plein air.

En 1996, le Cherokee conserve

sa carrosserie fort élégante, la puissance de ses moteurs, ses capacités hors route et son luxe la placent dans une catégorie à part. En 1996, le Jeep Grand Cherokee conserve les deux modèles les plus populaires: Laredo et Limited.

Quant à la Eagle Vision, même si elle provient de la même famille que les Chrysler Concorde et Intrepid, elle se démarque nettement de ses dernières au niveau de l'apparence et des performances. La Eagle Vision se veut une voiture d'inspiration fortement européenne. Cette tendance se traduit par un intérieur plus sobre et des réglages de suspensions différents, axés vers la tenue de route. La Eagle Vision est d'ailleurs le seul modèle de la famille Chrysler à être doté de la transmission Autostick, une automatique qui peut aussi fonctionner comme une manuelle sans embrayage.

La Eagle Talon est une voiture sport méconnue. Construite en Illinois, la Talon se compare avantageusement aux autres coupés sport de sa catégorie. Très sage ou très performante selon les versions, la Eagle Talon peut même être équipée d'un moteur turbo et de la traction intégrale, ce qui en fait une routière redoutable.

Finalement, la Eagle Summit est toujours offerte en trois types de carrosseries: 2 portes, 4 portes et familiale à 4 portes. La Summit est une petite voiture très économique qui jouit d'une belle réputation. La familiale Summit est même offerte avec la traction intégrale.



Le superbe Jeep Grand Cherokee 1996.

Au fil des ans, la famille Jeep a grandi.

Aujourd'hui, le fameux CJ, pour Civilian Jeep, porte le nom de YJ. Un peu moins rustique que ses prédécesseurs, le Jeep YJ 1996 demeure toujours un véhicule passe-partout ultra efficace. Différentes versions lui donnent un petit côté sport passablement populaire.

Le Jeep Cherokee, lancée il y a déjà plus d'une décennie, continue sa carrière malgré la présence du

trois versions: SE, Sport et Country. Malgré son âge, plusieurs acheteurs considèrent le Jeep Cherokee comme le véhicule idéal pour s'aventurer hors des sentiers battus. Sa robustesse, éprouvée par plus d'une décennie de perfectionnements, lui permet de s'aventurer sur les chemins les plus difficiles.

En l'espace de quelques années, le Jeep Grand Cherokee a atteint le statut de véhicule fétiche. Sa popularité est telle que les concessionnaires ont de la difficulté à répondre à la de-

**Grande vente sur tous nos modèles 1995 en inventaire. SUPER SPÉCIAUX sur voitures à bas kilométrage**

La nouvelle année est arrivée avec nos modèles 1996 présentement en montre.

Germain «Pat» Mercier copropriétaire

J.-Pierre Cossette copropriétaire

J.-MARC PERRON représentant

HYGIN ST-ONGE représentant

YVES THIBODEAU représentant

J.-CLAUDE THIFFEAULT représentant

LES MEILLEURS PRODUITS... LE MEILLEUR SERVICE

SERVICE ★ ★ ★ ★ ★ PLUS

**COSSETTE**

**CHRYSLER - DODGE**

SHAWINIGAN

GRAND-MÈRE

10303, des Hêtres, Shawinigan, tél.: (819)539-5457  
sans frais tél.: 1-800-567-9334

### TROIS-RIVIÈRES VOLKSWAGEN

## FERME SES PORTES

AU 7300, NOTRE-DAME, TROIS-RIVIÈRES-OUEST

**VENTE DE LIQUIDATION**

SUPER SPÉCIAUX BALANCE D'INVENTAIRE

**8 GOLF 1995**  
**3 JETTA 1995**  
**2 PASSAT 1995**  
**3 AUDI**

ET PLUSIEURS DÉMONSTRATEURS  
RABAIS AUSSI SUR MODÈLES 1996  
EN INVENTAIRE  
ET VOITURES D'OCCASION

EN MAURICIE, PENSEZ VOLKSWAGEN

**Trois-Rivières  
Volkswagen**



7300, rue Notre-Dame, Trois-Rivières-Ouest - Tél.: 377-3355

**NOS CIVIC 1996  
SONT ENFIN ARRIVÉES**



**MAURICIE HONDA**  
vous invite à venir  
les essayer.



**MAURICIE HONDA**

Aut. 55, sortie 183, 5225, boul. Jean-XXIII  
Trois-Rivières-Ouest Tél.: 378-6197  
OUVERT DU LUNDI AU VENDREDI de 9h à 21h

CCAQ  
Membre Organisation des concessionnaires d'automobiles du Québec

Publi-reportage

# AUTO Automne Hiver

**Nouveautés  
96  
Nouveautés**

Avec les séries 850 et 960

## Volvo consolide ses assises

Après avoir lancé en grande pompe sa toute nouvelle série 960 l'an dernier, Volvo consolide ses assises et peaufine un peu plus sa gamme qui comptera pour 1996 deux voitures, la série 850 et bien sûr la 960. Toutes deux seront livrables en versions berline et familiale.

**La Volvo 960 a fait l'objet d'une refonte complète l'an dernier. Elle est par conséquent inchangée pour 1996.**

Débutons par la plus populaire des deux, la 850. En fait, à elle seule, la 850 a permis à Volvo de se refaire une santé financière et ce phénomène est facile à comprendre, une fois que l'on connaît la série 850. Lors de son lancement et encore aujourd'hui, la 850 était et demeure la seule traction avant de Volvo en Amérique. A une époque où la traction obtient la faveur du public, il était impératif que le fabricant suédois emboîte le pas et offre une traction avant, surtout chez nous, merveilleux pays nordique!

Pour 1996, la série 850 est offerte dans un choix de quatre modèles, chacun en versions berline et familiale: la GLE, la GLT, la Turbo et la Platinum Limited Edition. Tous les modèles sont dotés de la même suspension, des mêmes dimensions et de la même transmission de base et tous sont pourvus, en équipement standard, de sacs gonflables latéraux aux sièges avant.

La série 850 est propulsée par un moteur 5 cylindres en ligne à double arbre à cames en tête et à quatre soupapes par cylindre. Les modèles GLE et GLT sont offerts avec boîtes manuelle ou automatique et la Turbo (par conséquent la Platinum) n'est livrable qu'avec l'automatique.

Pour tous les modèles, l'équipement standard comprend un climatiseur et des commandes électriques de lève-glaces, de rétroviseurs et de verrouillage. Pour 1996, le système de verrouillage électrique est d'un fonctionnement en deux étapes; il déverrouille tout d'abord la porte du conducteur, puis toutes les autres portes, le coffre ou le compartiment utilitaire ainsi que l'accès au réservoir de carburant.

Côté motorisation, la GLE et la GLT sont équipées d'un moteur 5 cylindres en ligne de 2,4 litres à double arbre à cames en tête développant 142 chevaux pour la GLE et 168 pour la GLT.

La Turbo et la Platinum Limited Edition sont quant à elles dotées d'un moteur 5 cylindres de 2,3 litres turbocompressé qui déploie 222 chevaux. Rappelons que ces deux voitures ne sont livrables qu'avec l'automatique à 4 vitesses.

À part une suspension spécialement adaptée, ces deux derniers modèles se distinguent des autres 850 par leurs garnitures et leurs caractéristiques standard relevées. Également, la Platinum Limited Edition se démarque visuellement de tout autre modèle de la série 850 du fait qu'elle est offerte exclusivement dans un fini blanc perlé métallisé.

### LA SÉRIE 960

Entièrement remaniée l'an dernier, la série 960 nous revient pour 1996 avec deux versions, une berline et une familiale, équipées de façon comparable. Toutes deux sont livrées avec sacs gonflables latéraux aux places avant à titre d'équipement standard. Autre nouveauté pour 1996, le système de verrouillage à télécommande en deux étapes à la façon de la série 850.

La 960 à propulsion arrière est animée par un moteur de 6 cylindres en ligne de 2,9 litres à double arbre à cames en tête et 4 soupapes par cylindre. Ce moteur développe 181 chevaux à 5200 tr/mn. La série 960 est offerte exclusivement avec la boîte automatique à 4 vitesses.

L'équipement standard inclut un différentiel auto-bloquant à l'arrière qui procure un surcroît d'adhérence sur surface glissante à des vitesses inférieures à 40 km/h.



h. Tous les modèles de 960 sont livrés avec un climatiseur à régulation automatique, des commandes électriques de lève-glace, rétroviseurs et verrouillage des portes ainsi qu'une télécommande de déverrouillage en deux étapes et un système de sécurité.

Elles sont toutes munies d'un toit vitré à commande électrique de «coulisement» et d'inclinaison et de sièges avant à 8 réglages électriques, côté conducteur. Les sièges et le volant sont gainés de cuir tandis que le tableau de bord et les panneaux de portes sont ornés de noyer.

La Volvo 850 est offerte en quelques versions spéciales. On aperçoit ici le modèle Platinum Limited Edition qui n'est offert qu'en blanc perlé métallisé. Son moteur est un turbo de 222 chevaux.

## SOYEZ PRÊT POUR L'HIVER

VENTE RÉSERVEZ IMMÉDIATEMENT LOCATION  
VOTRE PERMO

- VENTE (neufs ou usagés)
- PRIX IMBATTABLES
- LOCATION
- LOCATION AVEC OPTION D'ACHAT
- FACILITÉ DE PAIEMENT
- SERVICE
- EXCELLENT
- EXPERTISE (plus de 25 ans)
- RÉGION DESSERVIE: tout le Québec
- ESTIMATION GRATUITE À DOMICILE
- TOUTES LES GRANDEURS DISPONIBLES
- PRIX SUR DEMANDE
- PRÉSENTEMENT EN MONTRE CHEZ PROVIGO GRAND-MÈRE



**ESCOMPTE SPÉCIAL**  
**10%** SUR TOUS LES ABRIS RÉGULIERS  
16 ou 20 pi

**LOCATION** 235\$  
à compter de  
Taxes et installation incluses

LACOMBE ET FRÈRES 891, 6e AVENUE, GRAND-MÈRE

TROIS-RIVIÈRES  
371-8585

SHAWINIGAN/GRAND-MÈRE  
538-1697

LA TUQUE ET AILLEURS EN PROVINCE  
Nous acceptons les frais d'appel à (819) 538-1697

«Le coeur a des raisons que la raison n'a pas.»

Mais si pour une fois la raison avait un coup de coeur !



Si la Volvo 850 Turbo avec ses 4 coussins gonflables exclusifs, sa cellule de sécurité monocoque en acier, ses freins A.B.S. aux 4 roues, sa robustesse légendaire, son généreux espace intérieur vous donnent raison.

Alors laissez aller votre coeur et faites-vous séduire par ses 222 C.V., son élégance et sa luxueuse finition intérieure...

Ainsi votre coeur aura ses raisons... et vous...aussi !

Tradition  
**VOLVO**

420, RUE VACHON, CAP-DE-LA-MADELEINE - 691-3025

ACHAT - VENTE - LOCATION - PIÈCES - SERVICE

Publi-reportage

Retouches à la 626 Cronos

# Mazda rajoute sa MPV pour 1996

Deux choses marquent principalement l'année 1996 chez Mazda. D'abord, le rajeunissement de la gamme des mini-fourgonnettes MPV puis, quelques retouches esthétiques aux berlines 626 Cronos.

Dans un premier temps examinons la MPV, ce véhicule que Mazda

avait lancé en 1989. Cette année donc, la MPV reçoit ses premières transformations d'importance depuis son apparition sur le marché.

Ces améliorations touchent autant l'aspect extérieur que l'aménagement intérieur, sans oublier certains ajustements d'ordre

mécanique.

Il va de soi que ce sont les retouches à la carrosserie qui sont les plus évidentes. Tout en conservant sa forme familière, la MPV comporte une nouvelle partie frontale. En fait, grâce à son nouveau nez, la fourgonnette a gagné 7,7 pouces en lon-

gueur alors que sa hauteur a été augmentée de 0,8 pouce pour les versions à deux roues motrices et de 0,6 pouce, pour les quatre roues motrices. Un nouveau design des suspensions explique ces nouvelles données. Quant à la largeur et à l'empattement, ils demeurent inchangés.

L'ajout d'une quatrième portière, du côté conducteur cette fois, fait également partie des améliorations les plus intéressantes puisqu'elle contribue grandement à faciliter l'accès au véhicule, notamment aux passagers de deuxième et de troisième rangée. Autre caractéristique intéressante à souligner, les glaces des portes arrière latérales peuvent maintenant être abaissées.

Outre une nouvelle calandre et un nouveau pare-chocs avant, la MPV a également fait l'objet de quelques petites modifications à l'arrière où l'on a repositionné les feux arrière. L'intérieur a aussi été amélioré.



Parmi les nouveautés pour la MPV en 1996, notons l'ajout d'une porte latérale, côté conducteur.

626 Cronos reçoit une nouvelle portion avant, comprenant un pare-chocs, une calandre et un capot redessinés.

Du côté du cabriolet de la Miata, on assiste à nouveau cette année à une augmentation de la puissance motrice. En effet, pour la seconde fois depuis son lancement, il y a cinq ans, la Miata voit son moteur enrichi de quelques chevaux supplémentaires.

tite cylindrée qui sont à la fois plus puissants et moins gourmands.

Seuls quelques changements dans la liste des accessoires est à noter pour le modèle 1996 de la Millenia.

La MX-3, ce joli petit coupé sport, nous revient inchangé pour 1996. La Mazda MX-3 se démarque des autres voitures économiques par son caractère vraiment très particulier et résolument sportif, dirons même plusieurs. Il s'agit là d'une voiture de petit gabarit qui est à la fois agile et pratique, en raison principalement de son vaste coffre accessible par un grand hayon.

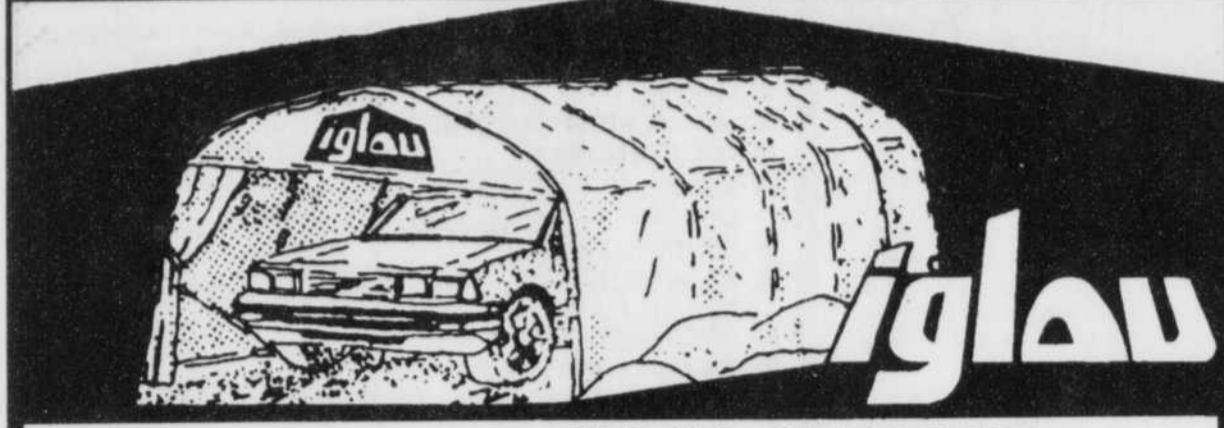
Pour ce qui est de la MX-6 Mystère, cette dernière entreprend l'année 1996 virtuellement intacte. C'est donc dire que nous avons toujours affaire à un superbe coupé sport qui peut être livré avec un fringant moteur quatre cylindres de 118 chevaux à 5500 tr/mn ou encore avec un puissant V6 développant 164 chevaux à 5600 tr/mn.

Entièrement remaniée pour l'année/modèle 1995, la Protégé ne reçoit que peu de modifications pour 1996 si ce n'est que pour certains jeux d'options. La Protégé est offerte en trois versions selon le type de garniture et de caractéristiques désirées. La gamme débute avec la DX pour se rendre jusqu'à la version haut de gamme, la ES. La LX se veut le modèle intermédiaire proposant un juste compromis entre le prix et les caractéristiques standard.

Chez Mazda, le summum de la performance porte un nom et c'est bien celui de la RX-7. Cette voiture renoue avec la tradition des véritables voitures sport. Par conséquent, il s'agit d'un véhicule à la fois léger, rapide et simple. Il n'y a pas de place ici pour les accessoires superflus.

Son moteur rotatif à double turbo affiche pas moins de 255 chevaux.

Le «pilote» a le choix entre une transmission manuelle à 5 vitesses ou l'automatique à 4 rapports entièrement électronique.



## ABRIS D'AUTO

la meilleure toile 20 pieds la meilleure structure

Valeur 710\$

Super Spécial **499<sup>95</sup>\$** ch.

Quantité limitée

## NOUS OFFRONS:

- Montage • Démontage
- Entreposage • Réparation
- Location avec option d'achat

## VENTE - LOCATION

Meilleur rapport qualité/prix.  
Facilités de paiement  
En vente dans toutes les grandeurs.  
Estimation gratuite à domicile.

## LES ABRIS D'AUTOS DE LA MAURICIE ENR.

Jour: 370-3133 Soir: 376-9921

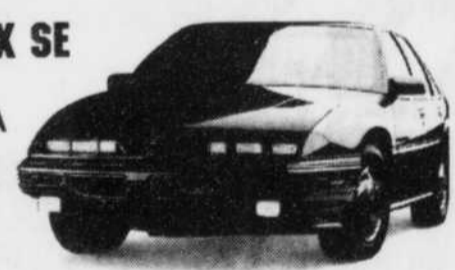
# RABAIS INCROYABLE SUR TOUS NOS MODÈLES 1995 EN INVENTAIRE



Pierre Bordeleau  
président

### GRAND PRIX SE

**18 995\$\***  
24-065 P.D.S.F.\*



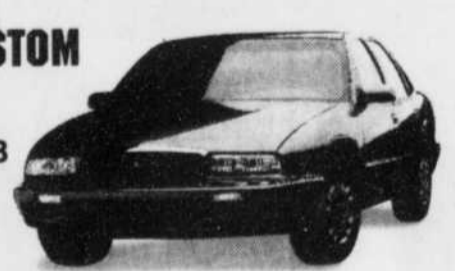
Jean-Louis Guiré  
directeur général des ventes



Linda Marchand  
directrice commerciale

### REGAL CUSTOM

**19 495\$\***  
24-080 P.D.S.F.\*



Normand Bergeron  
conseiller



Gérard Massotte  
conseiller

### CAMION 1500 4x4

**25 600\$\***  
28-725 P.D.S.F.\*



**CABINE ALLONGÉE**



Daniel Bouvival  
conseiller



Michel Bruneau  
conseiller

### ENCORE EN VIGUEUR, DES MÉCHANTS BONS PRIX SUR TOUS NOS MODÈLES 1995.

\*Offre d'une durée limitée, réservée aux particuliers, s'appliquant aux véhicules de base neufs 1995 en stock. Photos à titre indicatif seulement. Préparation incluse. Transport A B 760\$, C camion 870\$, et taxes en sus. P.D.S.F. représente le prix de détail suggéré par le fabricant. Il est utilisé à titre de référence seulement et ne devrait pas être considéré comme le prix de vente habituel du véhicule. L'Assistance Routière et la Garantie GM TOTAL™ sont offertes sur tous les véhicules neufs GM 1995 pour une durée de 3 ans ou 60 000 km selon la première éventualité, rabais aux diplômés taxables et accordé selon les critères établis par le fabricant. Voyez votre concessionnaire participant pour tous les détails.

Assistance ROUTIÈRE

750\$

GM

GARANTIE TOTAL



# UNIVERS

PONTIAC - BUICK - GMC

5570, boul. Royal, Shawinigan (819) 539-8333

# LIQUIDATION



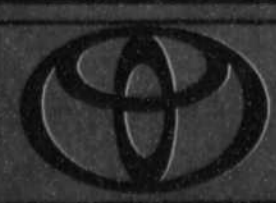
**314\$** /MOIS

- |                           |         |                          |         |
|---------------------------|---------|--------------------------|---------|
| 5 VITESSES MANUELLES      | INCLUDE | BERLINE DX 4 PORTES      | INCLUDE |
| MOTEUR À INJECTION        | INCLUS  | 48 MOIS                  | INCLUS  |
| FREINS ASSISTÉS           | INCLUS  | 96 000 KILOMÈTRES        | INCLUS  |
| DIRECTION ASSISTÉE        | INCLUS  | KM EXCÉDENTAIRE POSSIBLE | INCLUS  |
| CROCHETS DE SÉCURITÉ      | INCLUS  | TRANSPORT                | INCLUS  |
| RADIOCASSETTE AM/FM       | INCLUS  | PRÉPARATION              | INCLUS  |
| PNEUS TOUTE SAISON        | INCLUS  | TAXE DU QUÉBEC (TVQ)     | INCLUS  |
| GARANTIE 5 ANS/100 000 KM | INCLUS  | TAXE DU CANADA (TPS)     | INCLUS  |

## 0\$ COMPTANT

PREMIÈRE MENSUALITÉ ET DÉPÔT DE SÉCURITÉ SEULEMENT

TU M'ÉPATERAS TOUJOURS!



Trois-Rivières  
**TOYOTA**

5110, boul. Jean-XXIII, Trois-Rivières-Ouest 374-5323