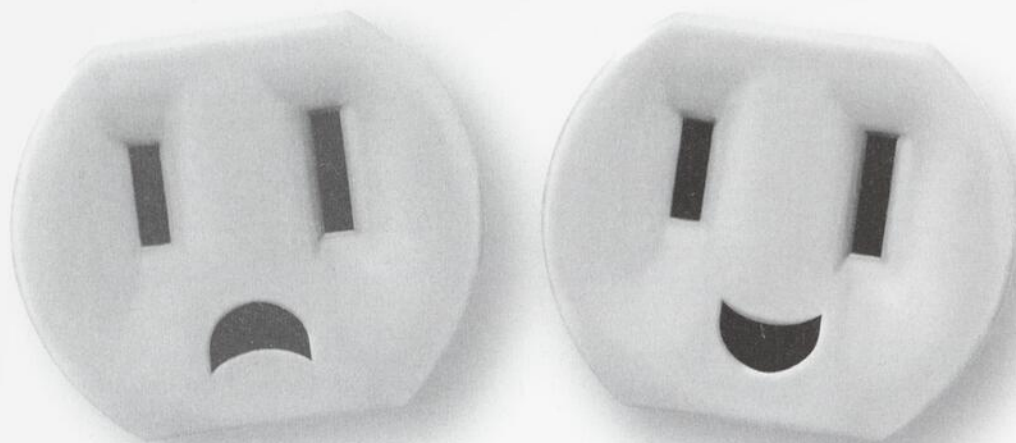


Hydro
Québec
présente

Salut à la 50^e saison



THÉÂTRE 50
DU NOUVEAU MONDE ANS



Chapeau à tous les artisans
et partisans du théâtre québécois!

Q **Hydro**
Québec

Le THÉÂTRE de tous les classiques, ceux d'hier et de DEMAIN

« L'entrée en scène est un élan »
a écrit le grand homme de théâtre,
Louis Jouvet, décédé en 1951, an-
née qui a salué la naissance du
Théâtre du Nouveau Monde.

Il me plaît de croire que c'est
porté par ce même élan que des
jeunes artistes visionnaires de
l'époque ont fondé il y a 50 ans
ce qui allait devenir une des plus
grandes institutions culturelles
d'expression française en Amé-
rique du Nord. Ce fameux contrat
d'appartenance que les Jean
Gascon, Jean-Louis Roux, Guy
Hoffmann, Georges Groulx,
André Gascon, Robert Gadouas
et Éloi De Grandmont ont passé
naguère avec le public québécois
est aussi le mien et celui de toute
l'équipe du TNM. Nous sommes
habités par ce désir pressant de
célébrer à travers les grandes
œuvres et celles des auteurs
vivants, l'humilité, l'exigence et
la générosité dont les fondateurs
ont fait preuve en relevant les
incontournables défis liés à l'exer-
cice de leur art. Sans oublier aussi
l'apport considérable des Olivier
Reichenbach, André Pagé, Jean-
Pierre Ronfard et Albert Millaire
qui ont défendu avec passion les
couleurs de notre grand TNM.

C'est donc aussi dans un élan que la programmation du 50^e anniversaire du TNM fait son entrée en scène. J'ai, pour la 9^e saison consécutive, l'immense privilège de vous en dévoiler les mystères, renouant avec l'histoire mais visant aussi à la transcender par sa projection dans l'avenir. La programmation de la saison 2001-2002 oscillera donc entre l'innocence des nostalgies perdues et l'accusation des œuvres au présent. Tous ensemble, main dans la main, auteurs, metteurs en scène, comédiens, concepteurs, artisans culturels, nous lèverons les bras pour adresser un salut collectif à Eschyle, Molière, Réjean Ducharme, Shakespeare, Tennessee Williams et Michel Tremblay.

La quête impitoyable d'Oreste et de sa sœur Electre dans *L'Orestie*, trouvera son écho dans les errances émotives de André et Nicole Ferron de *L'Hiver de force*. Chez Ducharme, la langue ne coule pas; elle bégaye, elle secoue, elle cogne dur. Pour la servir, deux acteurs aux coups de gueule violents et passionnés, Alexis Martin et Céline Bonnier. Molière et Shakespeare, deux des auteurs fétiches de la maison, ne pouvaient être absents d'une saison dédiée à la fête et aux célébrations. Le grand Giorgio Strehler disait qu'il fallait faire preuve d'impolitesse envers les classiques. C'est cette impolitesse qui m'intéresse, d'où la présence électrisante de Pierre Collin dans le rôle du tyrannique Harpagon et de l'éléphantinesque talent de Rémy Girard pour servir la bouffonnerie de Falstaff. Le Tennessee Williams a été choisi parce que Michel Tremblay clôturait notre saison d'anniversaire. Les accents désespérés de Blanche Dubois dans *Un tramway nommé Désir* trouvent une résonance particulière dans le discours décapant et flamboyant de Patricia Pasquetti, héroïne de *L'État des lieux*. Ces rôles flamboyants écrits par des virtuoses de l'émotion ne pouvaient trouver meilleures instrumentistes que Marie-France Marcotte et Marthe Turgeon. Sans oublier l'incomparable Rita Lafontaine, muse et complice fidèle du duo Brassard et Tremblay.

L'âge d'or du TNM méritait de se fêter aussi à l'extérieur des murs de son théâtre. La Troupe du théâtre de l'Odéon qui présentera en septembre *L'Orestie* au TNM et le directeur de l'Odéon qui invite *L'Hiver de force* à Paris en février 2002, les jeunes comédiens du TNM en plein air ainsi que les partenaires du Musée McCord qui présenteront l'exposition *Molière au Nouveau Monde* adressent un salut fervent au dynamisme et à la ténacité de notre vaillante institution. Vous serez aux premières loges de ces manifestations que nous avons concoctées pour vous, car sans votre présence constante et vibrante, notre joie serait incomplète.

Venez saluer avec nous les 50 ans du TNM.

Venez saluer avec nous l'avenir du TNM.

Le salut est aussi un élan vers les futures entrées en scène qui nous attendent. Elles ne demandent qu'à naître.

Venez donc saluer avec nous cette renaissance!

Bon anniversaire et bonne saison en notre compagnie.

Lorraine Pintal et l'équipe du TNM

ODEON

THEATRE DE L'EUROPE

Spectacle optionnel en abonnement – quantité limitée
du 4 au 16 septembre 2001

L'Orestie

d'Eschyle

mise en scène de **Georges Lavaudant**
texte français de **Daniel Loayza**

avec Gilles Arbona, Frédéric Borie, Hervé Briaux, Christiane Cohendy, Maurice Deschamps, Philippe Morier-Genoud, Sylvie Orcier, Annie Perret, Patrick Pineau, Delphine Salkin, Muriel Solvay, Marie-Paule Trystram, Bernard Vergne

les concepteurs Georges Lavaudant, Isabelle Neveux, Brigitte Tribouilloy, Jean-François Herqué, Sylvie Cailler

Pour marquer son cinquantième anniversaire, le TNM a souhaité offrir un cadeau aux spectateurs en invitant à Montréal une des plus prestigieuses institutions théâtrales d'aujourd'hui : l'Odéon – Théâtre de l'Europe. L'Odéon, qui a été inauguré en 1782, est un des cinq théâtres nationaux de France. C'est là que les romantiques, dans les années 1830, ont remporté leurs plus grands triomphes. C'est là aussi que des textes majeurs du vingtième siècle, comme *Rhinocéros* d'Ionesco, *Oh ! les beaux jours* de Beckett et *Les Paravents* de Genet ont été créés. Depuis 1990, l'Odéon porte le titre de « Théâtre de l'Europe », confirmant la vocation de « vivifier le patrimoine dramatique européen ».

L'Orestie

Les horreurs du Kosovo ou du Rwanda nous le rappellent continuellement : la frontière entre la barbarie et la civilisation est mince. Cette démarcation, pourtant, on peut la désigner : c'est celle qui sépare la vengeance de la justice. Et c'est à Athènes il y a deux mille cinq cents ans que les hommes ont établi cette différence pour la première fois. Le poète qui a inventé le théâtre, Eschyle, était là : à travers son *Orestie* il a symboliquement raconté cette extraordinaire avancée de l'humanité.

L'Orestie, la trilogie tragique qu'Eschyle a créée en 458 avant notre ère, c'est la matrice d'où le théâtre d'Occident est sorti. La trilogie d'Eschyle met en scène la famille maudite des Atrides, juste après que les Grecs aient vaincu Troie : Clytemnestre, Égisthe, Agamemnon, Électre, Oreste, tous unis par les liens du sang, tous condamnés par le destin à se venger les uns des autres, jusqu'à ce qu'Athéna institue un tribunal humain pour juger Oreste, le dernier en ligne des meurtriers. Or, le tribunal acquitte Oreste : la justice des hommes vient de vaincre le cycle infernal des malédictions divines et la condition humaine ainsi devient le fait des hommes, et non des dieux.

Acclamée par la critique européenne, cette production de *L'Orestie* redonne à la parole d'Eschyle sa rugueuse simplicité grâce à la lumineuse traduction de Daniel Loayza. Pas de cris, pas de clameurs, pas d'émphase : les personnages, vêtus de costumes contemporains passe-partout, ont beau être animés par de terribles vengeances, toute cette haine est intériorisée : ils



copyright Ros Ribas

Billets en vente dès maintenant
RÉSERVATIONS 866-8668

arpentent l'espace calmement, donnant à entendre les mots de la tragédie. Des images vidéo interviennent habilement, créant un pont vers le temps présent. Tout se déroule avec une fluidité presque cinématographique pendant ces quatre heures de représentation. On y plonge dans ce que l'humanité a de plus mystérieux, de plus sublime, de plus grand.

Georges Lavaudant

Le metteur en scène Georges Lavaudant, qui dirige l'Odéon – Théâtre de l'Europe depuis 1996, est un des plus importants metteurs en scène français d'aujourd'hui. Fasciné par les archétypes contemporains, il crée des univers visuels saisissants qui transportent les spectateurs dans cette zone étrange qui oscille entre la réalité et les songes. Lavaudant travaille depuis plus de vingt ans avec la même troupe de comédiens qui ont acquis une rare profondeur collective. *L'Orestie*, c'est aussi une occasion de découvrir un exceptionnel ensemble de comédiens.

Dans un bel esprit de réciprocité artistique, l'Odéon – Théâtre de l'Europe a invité le TNM à présenter en ses murs, en février 2002, *L'Hiver de force* de Réjean Ducharme, adapté et mis en scène par Lorraine Pintal.

du 25 septembre au 25 octobre 2001

L'Avare

de **Molière**

mise en scène de **Alice Ronfard**

avec Pierre Collin
Linda Sorgini
Henri Chassé
Gabriel Sabourin
Maxime Denommée
Jacques Girard
Jacques Lavallée
Catherine Florent
Geoffrey Gaquere
Jacinthe Laguë
Marcel Pomerlo

les concepteurs Jean Bélanger, Gabriel Tsampalieros,
Marie-Chantale Vaillancourt, Eric Champoux, Michel Smith,
Angelo Barsetti



À l'automne 1951, une nouvelle compagnie de théâtre voyait le jour à Montréal en présentant *L'Avare* de Molière : le Théâtre du Nouveau Monde. **Pour marquer son 50^e anniversaire, le TNM revient à ce chef-d'œuvre d'humour grinçant.**

Ne sommes-nous pas tous les héritiers d'un pouvoir qui, comme tous les pouvoirs, est corrompu ? Et contre les cachotteries de la génération au pouvoir, est-il une autre arme que l'hypocrisie ? Bienvenue chez Harpagon et ses enfants !

Harpagon est veuf, père de famille, et tient très serrés les cordons de sa bourse. Ce n'est pas qu'il n'est pas riche : il gagne très bien sa vie en pratiquant le métier illégal d'usurier. À sa famille, il impose le double poids d'une absurde pauvreté et d'une vie presque clandestine. Le jour où il annonce à sa fille qu'il l'a promise à un vieillard, et à son fils qu'il le destine à une quelconque veuve, la révolte commence à sourdre dans la maisonnée. Car les enfants d'Harpagon n'en peuvent plus de la tyrannie de leur père, d'autant plus que cette tyrannie commence à s'exercer aux dépens de leur vie amoureuse.



© Yves Médam

Molière

En 1668, Molière a acquis la maîtrise de son art. Il a déjà derrière lui des œuvres majeures comme *L'École des femmes*, *Dom Juan* et *Le Misanthrope*, ainsi que *Tartuffe* que des pressions politiques censurent toujours. Et cette interdiction de *Tartuffe* suinte de partout dans *L'Avare* : cette comédie — l'une des plus drôles de Molière — est aussi l'une de ses plus noires, car ce n'est pas tant à une satire de l'avarice à laquelle nous convie l'auteur qu'à une dissection des terribles ravages que font dans une famille les abus de pouvoir, la dissimulation et l'hypocrisie.

Alice Ronfard

Les Troyennes et *Cyrano de Bergerac*, les deux spectacles que Alice Ronfard a mis en scène au TNM, ont fait époque. C'est qu'elle sait toujours faire émerger la vérité de la condition humaine cachée sous la surface des textes. Et avec elle, la scène devient un lieu animé par une impressionnante et émouvante poésie visuelle. Ces qualités en font l'artiste toute désignée pour monter cet *Avare* du 50^e anniversaire.

du 13 novembre au 13 décembre 2001

L'Hiver de force

de **Réjean Ducharme**
mise en scène de **Lorraine Pintal**

avec Céline Bonnier
Alexis Martin
Marie Tifo
Anne-Marie Cadieux
Pierre Curzi
Brigitte Lafleur
Monique Mercure

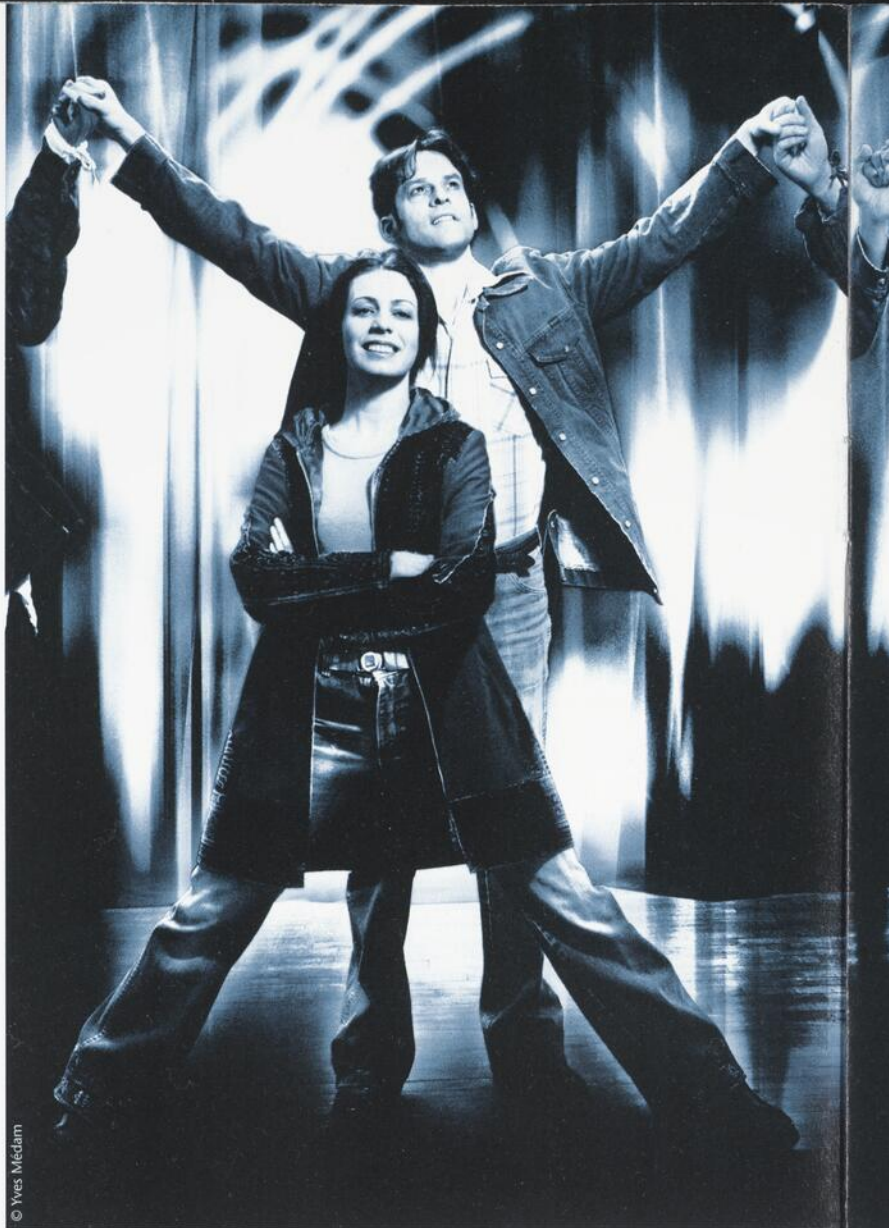
les concepteurs Claude Lemelin, Danièle Lévesque,
Julie Charland, Michel Beaulieu, Jean-Frédéric Messier,
Francis Laporte, François Péloquin, Normand Blais,
Jacques-Lee Pelletier

adaptation Lorraine Pintal

en coproduction avec le Festival de Théâtre des Amériques

Ducharme est de retour sur la scène du TNM! Avec son humour venu de nulle part et son intelligence inattendue, il parle à tous les publics. Et, surtout, il offre aux désespérés fonctionnels que nous sommes d'irrépressibles fables sur l'art de trouver la vraie vie qui, on le sait depuis Rimbaud, est ailleurs.

1973: après l'ivresse de la Révolution tranquille, le Québec est plongé dans une morosité poisseuse. André et Nicole Ferron, fin de la vingtaine, diplômés sans le sou des Beaux-Arts, l'âme et le corps coincés dans un appartement de la rue de l'Esplanade, ont entrepris avec une joie maligne de dépouiller leur vie jusqu'au néant: ne plus rien vouloir, ne plus rien avoir, ne plus rien faire. Peu à peu, ils éliminent tout: télé, disques, bière, café, travaux à la pige, logement, tout sauf *La Flore laurentienne* dans laquelle ils lisent l'insondable mystère du monde. Malgré l'ahurissant grouillement humain qui les entoure, ils n'arrivent pas à étouffer leur besoin criant, immense, absolu d'aimer et d'être aimés. Surtout que ce besoin s'est fixé sur un objet flamboyant: l'ondoyante Catherine, dite la Toune, dite Petit Pois, l'égérie de tout un peuple qui, cependant, commence à se figer comme les glaces en hiver.



© Yves Médam

Réjean Ducharme

Bien au-delà de son mythe, Réjean Ducharme a su créer à travers ses romans — dont *L'Avalée des avalés*, *Le Nez qui voque*, *L'Océantume* et *La Fille de Christophe Colomb* — ses pièces de théâtre (*Ines Pérée* et *Inat Tendu*, *HA ha!*...), ses scénarios de films (dont *Les Bons débarras*) et ses textes de chansons un univers attachant, troublant, où des écorchés vifs triturent le langage dans l'espoir secret de ne pas être blessés à mort par la vie et de retenir en eux les pouvoirs magiques de l'enfance. D'une sincérité dérangeante, d'une lucidité souvent cruelle, mais portée par une infinie compassion envers la souffrance humaine, l'œuvre de Ducharme mérite le plus rare des hommages: elle est *nécessaire*.

Lorraine Pintal

En signant au TNM les mises en scène de *HA ha!*... et de *Ines Pérée* et *Inat Tendu*, Lorraine Pintal a non seulement montré une exceptionnelle affinité avec l'univers ducharmien, elle a marqué l'art de la mise en scène au Québec. Depuis longtemps, elle rêvait de s'attaquer à *L'Hiver de force*; comme un cadeau venu d'un ailleurs meilleur, Réjean Ducharme lui a permis de faire naître ce projet.



© Yves Médam

du 15 janvier au 14 février 2002

Les Joyeuses Commères de Windsor

de **Shakespeare**

texte français de **Normand Chaurette**

mise en scène de **Yves Desgagnés**

avec Rémy Girard
Nathalie Gascon
Normand Chouinard
Julie Vincent
Pierrette Robitaille
Benoît Girard
Michel Poirier
Jean-Pierre Chartrand
Frédéric Desager
Patrick Hivon
Jean-Sébastien Lavoie
Renaud Paradis

les concepteurs Martin Ferland, Judy Jonker, Éric Champoux

William Shakespeare

Depuis une quinzaine d'années, le TNM explore avec assiduité l'œuvre protéiforme de Shakespeare. Ce n'est pas sans raison, car au cœur de l'expérience théâtrale en Occident brille l'immense présence du grand auteur anglais. Sa dramaturgie, d'une souplesse inégalée, se métamorphose au gré du sens et des sensations qu'à chaque instant il veut transmettre au public. La beauté de sa poésie n'a qu'un but : tenir en perpétuel éveil l'oreille de l'auditeur, ce que transmet de façon heureuse la traduction française que Normand Chaurette a fait de ses *Joyeuses Commères*. Sa profondeur vient de son exceptionnel sens de la situation dramatique ; à travers elle se profile l'infini de la vie et de la pensée. Et surtout, Shakespeare avait tout, mais tout perçu de l'âme humaine.

Yves Desgagnés

Chose promise, chose due : le TNM a demandé à Yves Desgagnés de mettre en scène *Les Joyeuses Commères de Windsor* avec les mêmes concepteurs et le même noyau de comédiens qui vous ont donné au printemps 2000 *Le Songe d'une nuit d'été* ; de nouveau, la fête va envahir le plateau du TNM. Car Yves Desgagnés, à qui le TNM doit des productions mémorables comme *La Passion de Juliette*, *Play Strindberg* et *Les Bas-fonds*, possède un talent unique : celui d'allier la poésie des formes et le ludisme, cette impulsion de joie pure à l'origine de l'acte théâtral.

« Le véritable amour n'a jamais eu un cours facile » se lamentait Lysandre dans *Le Songe d'une nuit d'été*. Que n'ait-il vu *Les Joyeuses Commères de Windsor* ! Non seulement l'amour véritable n'y a pas la vie facile, mais le bon vieux désir en prend encore plus pour son rhume. Les désordres amoureux vous rendent perplexes ? Shakespeare, lui, avait tout compris et avait pris le parti d'en rire.

Le ventre de l'énorme Sir John Falstaff a beau être d'un diamètre redoutable, ses yeux sont encore plus grands que sa panse. Non seulement l'étonnant Sir John n'arrive pas à contrôler ses appétits de bonne chère, mais ses désirs de douce chair sont eux aussi à l'image de son excessif tour de taille. Ainsi, il écrit le même jour la même lettre d'amour à Mistress Ford et à Mistress Page, deux bonnes amies d'âge respectable qui décideront de s'amuser ferme aux dépens de l'entreprenant chevalier, tout en sautant sur l'occasion pour se payer un peu la gueule de leur mari respectif. Mais pendant que se tissent ces jeux de tromperie, l'amour véritable tente de faire entendre sa voix alors que Anne, la fille de Mistress Page, essaie de convaincre ses parents d'accepter qu'elle épouse le jeune et séduisant Fenton.

une présentation Financière
Sun Life

du 5 mars au 4 avril 2002

Un tramway nommé Désir

de **Tennessee Williams**
traduction et mise en scène de **René Richard Cyr**

avec Marie-France Marcotte
François Papineau
Isabel Richer
Pierre Lebeau
Caroline Lavoie
Jean-Pierre Matte
Marcela Pizarro
Christiane Proulx
Sébastien Rajotte

les concepteurs Nicolas Rollin, Réal Benoit, François St-Aubin,
Martin Labrecque, Michel Smith, Normand Blais,
Angelo Barsetti

Que faire quand le monde pour lequel on a été élevé a disparu ? Comment vivre quand la solitude est devenue insupportable ? Jusqu'où peut mener l'écartèlement entre les désirs de pureté et les appels impérieux de la sexualité ? Quel désespoir peut pousser quelqu'un à trouver la folie plus envoi-
sante que la réalité ?

C'est la ville la plus chaude, la plus sensuelle, la plus jazzée, la plus lascive : la Nouvelle-Orléans, juste après la dernière guerre. Blanche Dubois, pâle et délicate, traverse la nuit moite pour se réfugier chez sa jeune sœur Stella qu'elle n'a pas vue depuis des années. Toutes deux, dans leur jeunesse, ont connu les derniers éclats de la richesse raffinée du Sud ; Blanche a tant bien que mal tenté de demeurer fidèle aux manières aristocratiques du passé, tandis que Stella a épousé un ouvrier aussi inculte que vigoureusement animal nommé Stanley Kowalski. Au contact de Stan, qui unit dans un même homme tout ce que son esprit hait et tout ce que son corps désire, Blanche voit sa façade peu à peu s'effriter. Derrière sa diaphane délicatesse, apparaît une femme ruinée, prématurément vieillie, traquée, tourmentée par une sexualité hurlante, hantée par d'innombrables drames passés. À la fois oiseau blessé et manipulatrice perverse, grâce incarnée et fange humaine, Madone et putain, Blanche Dubois sera détruite de s'être trop abandonnée aux forces contradictoires qui déchirent tout être humain.



© Yves Midam

Tennessee Williams

Les titres de ses œuvres font ressurgir de notre mémoire des images profondes comme celles jaillies de rêves obsédants : *La Ménagerie de verre*, *La Descente d'Orphée*, *La Chatte sur un toit brûlant*, *Soudain, l'été dernier*, *Été et fumées*, *La Nuit de l'iguane*... Les déchirements entre l'âme et la chair, Tennessee Williams n'a pas cessé de les fouiller, de les mettre en scène, sans jamais pourtant arriver à les exorciser. Si Baudelaire, poète alchimiste, s'est vanté d'avoir pris de la boue pour en faire de l'or, Williams, lui, a montré que non seulement l'or était toujours fait de boue, mais que cette boue est ce qu'il y a de plus attachant dans l'être humain.

René Richard Cyr

Dans ses mises en scène, René Richard Cyr est toujours attentif à donner aux situations théâtrales tout leur poids humain. En ont témoigné au TNM son *École des femmes*, son *Malentendu*, et son *Misanthrope*. Comme l'ont montré ses exceptionnelles mises en scène de *La Ménagerie de verre* et de *Soudain, l'été dernier*, Tennessee Williams est un auteur dont il sait rendre les douloureuses richesses.



du 23 avril au 23 mai 2002

L'État des lieux

de **Michel Tremblay**
mise en scène de **André Brassard**

avec Marthe Turgeon
Kathleen Fortin
Denys Paris
et Rita Lafontaine

les concepteurs Roxanne Henry, Danièle Lévesque,
François Laplante, Michel Beaulieu, Larsen Lupin

Michel Tremblay

S'il y a quelqu'un au Québec qui connaît la complexe mécanique qui fait circuler les œuvres et les artistes entre le local et l'international, c'est bien Michel Tremblay. Pourtant, il y a à peine un quart de siècle, on l'accusait, lui qui est maintenant l'auteur québécois le plus joué au monde, de limiter son horizon à la clôture d'une arrière-cour grisâtre de la rue Fabre. Et pour façonner cette œuvre nouvelle, Tremblay a employé sans se restreindre son outil le plus tranchant: son humour.

André Brassard

Le théâtre a une âme, constante mais discrète, souvent cachée. L'immense qualité de André Brassard, c'est de toujours protéger cette âme et de savoir la faire apparaître sur scène. Qu'on se rappelle au TNM ses *Paravents*, son *En attendant Godot* et ses *Six personnages en quête d'auteur*. À Tremblay, il est uni par **trente-cinq ans de complicité artistique**: c'est un grand privilège pour le TNM que d'avoir ces deux immenses artistes de nouveau unis pour une vingt-deuxième création commune.

Un artiste qui ne vise pas une carrière dans les grandes capitales fait-il automatiquement un silencieux aveu de médiocrité? À l'heure de la globalisation, alors que l'on s'interroge sur la place des petites nations dans le monde d'aujourd'hui, Michel Tremblay, avec cette mordante comédie, vient lancer avec vigueur un gros pavé dans la mare. Attention aux éclaboussures.

À l'Opéra Bastille bourré à craquer, dans la grandiose et décadente scène finale de *Salomé* de Richard Strauss, la cantatrice Patricia Pasquetti lance un couac tonitruant. Tout le monde fait semblant de n'avoir rien entendu, mais tout le monde a entendu. Patricia Pasquetti s'appelle en fait Patricia Paquette et avec ce couac, sa vie commence à s'écrouler. À travers le regard de son pianiste accompagnateur, témoin pathétique du déclin de son idole, on voit la chanteuse se débattre à Paris, puis se réfugier dans son appartement de l'Île des Sœurs. Une fois chez elle, elle tombe sur le dos de sa fille, une comédienne qui privilégie l'art discret de la création québécoise, l'accusant de manquer d'envergure. Mais surgit la mère de Patricia qui suspend le jeu de massacre; elle aussi est comédienne, elle aussi sait ce qu'est le déclin d'une artiste, mais surtout elle sait ce qu'est l'immense pouvoir de la liberté artistique. L'affrontement reprend, mais cette fois-ci avec une adversaire drôlement coriace. Et quant au pianiste de madame, a-t-il dit son dernier mot?

Hydro
Québec



SAQ

présentent

Venez saluer avec nous

Le 50^e anniversaire du TNM, ça se fête.
Nous vous invitons à prendre part à
trois événements bien spéciaux.

Le TNM en plein air

spectacle inspiré du *Mariage forcé* de Molière
du 13 au 19 juillet 2001

Odéon-Théâtre de l'Europe

accueil du spectacle *L'Orestie* d'Eschyle
du 4 au 16 septembre 2001

Molière au Nouveau Monde

une exposition au Musée McCord
à compter du 16 octobre 2001

Voilà trois occasions
de venir saluer les 50 ans du TNM.



THÉÂTRE 50 ANS
DU NOUVEAU MONDE

Pratt & Whitney Canada
Une société de United Technologies

La Presse

Radio-Canada

Affichage Astral Media

CITE
107.3 FM

Québec

Canada

Ville de Montréal

CONSEIL
DES ARTS
COMMUNAUTÉ
D'OPÉRA
DE MONTRÉAL

Cascades

Le TNM salue ses abonnés !

1500 nouvelles places les soirs de semaine!

En ajoutant trois représentations les soirs de semaine à chacun de ses spectacles, le TNM vous offre 1500 nouvelles places de choix ! Réservez les vôtres sans tarder et vous vous assurerez ainsi de bons fauteuils pour la saison 2001-2002... et les saisons à venir!

En vacances sur les ailes du TNM!

Abonnez-vous avant le 13 mai et courez la chance de gagner un voyage pour deux personnes à Paris comprenant les billets d'avion, l'hébergement pour six nuitées, une visite guidée d'un grand théâtre parisien, des billets de spectacle ainsi que des guides de voyage.

Passionnés de théâtre, à vos claviers!

Découvrez le nouveau cyber-bulletin du TNM, le **e**coulisse.

Informations exclusives, entrevues, rencontres, images de l'arrière scène et plus encore!

Inscrivez-vous en ligne sur notre site dès maintenant: www.tnm.qc.ca

C'est gratuit!

Des privilèges exclusifs!

- l'assurance d'avoir les **meilleures places disponibles** à chacun des spectacles de la saison, même ceux qui joueront à guichets fermés;
- une **réduction** allant jusqu'à 31% du prix à la billetterie;
- l'**envoi du programme à domicile** pour vous permettre de profiter pleinement de votre soirée au théâtre;
- une **carte-privilège** pour le **Café du Nouveau Monde**;
- une **visite privée** du théâtre;
- la chance de brûler les planches du TNM au sein de la **Troupe des Abonnés**;
- la possibilité de **changer la date de vos billets**, à 24 heures d'avis et sans frais (selon la disponibilité, jusqu'à 2 fois dans la saison).

Des avantages uniques dans le cadre des activités du 50^e anniversaire!

- la possibilité d'inclure le spectacle *L'Orestie* à l'abonnement et de **bénéficier de tarifs privilégiés et des meilleures places** (nombre de places limité);
- une invitation* à une **visite privée de l'exposition Molière au Nouveau Monde**, présentée au Musée McCord, en compagnie de Lorraine Pintal;
- une invitation* à une **soirée VIP lors de l'événement TNM en plein air**, suivie d'un vin d'honneur avec les artistes;
- une **réduction de 20% sur le prix d'entrée** au Musée McCord;
- une **réduction de 20% sur les produits souvenirs** réalisés dans le cadre du 50^e anniversaire du TNM.

* Veuillez noter que le nombre de places sera limité. Les abonnés de la saison 2001-2002 recevront une invitation spéciale au moment de la tenue des activités.

On vous réserve une place ?

LE CAFÉ DU NOUVEAU MONDE

Réervations: 866-8669

Le Café du Nouveau Monde est très couru les soirs de représentation, alors n'oubliez pas de réserver! Ce sympathique restaurant-bar-café sur deux étages, avec terrasse en été, vous accueille tous les jours, sauf le dimanche, de 11 h 30 à minuit. Venez côtoyer la faune culturelle et vous délecter de bons petits plats, de desserts, de vins au verre ou à la bouteille et d'un bon choix de portos.

Le Café du Nouveau Monde offre aux abonnés du TNM une carte-privilège qui donne droit à un verre de vin, une bière ou un café avec tout repas* pris après 20h.

* Comportant un plat principal



Saison 2001-2002



Copyright Ros Ribas

du 4 au 16 septembre 2001

L'Orestie

ODEON
THÉÂTRE DE L'EUROPE

d'Eschyle

mise en scène
de **Georges Lavaudant**
texte français de **Daniel Loayza**

19 interprètes

avec Gilles Arbona, Frédéric Borie, Hervé Briaux,
Christiane Cohendy, Maurice Deschamps,
Philippe Morier-Genoud, Sylvie Orcier, Annie Perret,
Patrick Pineau, Delphine Salkin, Muriel Solvay,
Marie-Paule Trystram, Bernard Vergne

Les concepteurs Georges Lavaudant, Isabelle Neveux,
Brigitte Tribouilloy, Jean-François Herqué, Sylvie Cailler



Georges Lavaudant et Maurice Deschamps
en répétition

du 25 septembre
au 25 octobre 2001

L'Avare

de **Molière**

mise en scène
de **Alice Ronfard**

11 interprètes

les concepteurs Jean Bélanger,
Gabriel Tsampalieros,
Marie-Chantale Vaillancourt,
Eric Champoux, Michel Smith,
Angelo Barsetti



Alice Ronfard



Pierre Collin



Linda Sorgini



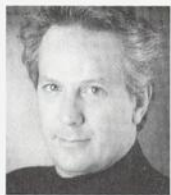
Henri Chassé



Gabriel Sabourin



Maxime Denommée



Jacques Girard



Jacques Lavallée



Catherine Florent



Geoffrey Gaquere



Jacinthe Laguë



Marcel Pomerlo

du 13 novembre au 13 décembre 2001

L'Hiver de force

de **Réjean Ducharme**

mise en scène de **Lorraine Pintal**

7 interprètes

les concepteurs Claude Lemelin, Danièle Lévesque, Julie Charland,
Michel Beaulieu, Jean-Frédéric Messier, Francis Laporte,
François Péloquin, Normand Blais, Jacques-Lee Pelletier

en coproduction avec le Festival de Théâtre des Amériques



Réjean Ducharme



Lorraine Pintal



Céline Bonnier



Alexis Martin



Marie Tifo



Anne-Marie Cadieux



Pierre Curzi



Brigitte Laffleur



Monique Mercure



du 15 janvier au 14 février 2002

Les Joyeuses Commères de Windsor

de **Shakespeare**

texte français de **Normand Chaurette**

mise en scène de **Yves Desgagnés**

15 interprètes

les concepteurs Martin Ferland, Judy Jonker, Eric Champoux



Yves Desgagnés



Rémy Girard



Nathalie Gascon



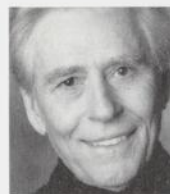
Normand Chouinard



Julie Vincent



Pierrette Robitaille



Benoît Girard



Michel Poirier



Jean-Pierre Chartrand



Frédéric Desager



Patrick Hivon



Jean-Sébastien Lavoie



Renaud Paradis

du 5 mars au 4 avril 2002

Un tramway nommé Désir

de **Tennessee Williams**

traduction et mise en scène de **René Richard Cyr**

12 interprètes

les concepteurs Nicolas Rollin, Réal Benoit, François St-Aubin, Martin Labrecque, Michel Smith, Normand Blais, Angelo Barsetti



René Richard Cyr



Marie-France Marcotte



François Papineau



Isabel Richer



Pierre Lebeau



Caroline Lavoie



Jean-Pierre Matte



Marcela Pizarro



Christiane Proulx



Sébastien Rajotte

du 23 avril au 23 mai 2002

L'État des Lieux

de **Michel Tremblay**

mise en scène de **André Brassard**

4 interprètes

les concepteurs Roxanne Henry, Danièle Lévesque, François Laplante, Michel Beaulieu, Larsen Lupin



Marthe Turgeon



Kathleen Fortin



Denys Paris



Rita Lafontaine



Michel Tremblay



André Brassard

L'Orestie, L'Avare et Un tramway nommé Désir en tournée au Québec avec **Les Sorties du TNM.**



Abonnement

Saison 2001-2002

Information: **866-8668** poste 2

Abonnement régulier Jusqu'à 31 % de réduction sur le prix des billets aux guichets

MARDI au JEUDI VENDREDI et SAMEDI

Section A	5 spectacles	169 \$	174 \$
	5 spectacles + <i>L'Orestie</i>	208 \$	214 \$
Section B	5 spectacles	154 \$	159 \$
	5 spectacles + <i>L'Orestie</i>	190 \$	196 \$

Abonnements étudiants*, 3^e âge et groupes**

Section A	5 spectacles	129 \$	139 \$
	5 spectacles + <i>L'Orestie</i>	160 \$	172 \$

Abonnement jeunesse pour les 15 ans et moins, toute la semaine

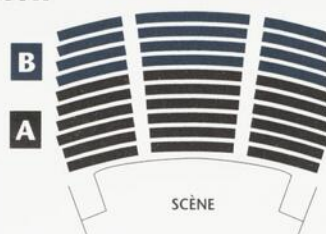
Section A	5 spectacles	110 \$	
	5 spectacles + <i>L'Orestie</i>	139 \$	
Section B	5 spectacles	90 \$	
	5 spectacles + <i>L'Orestie</i>	115 \$	

Veillez noter : les tarifs des abonnements incluent les taxes, les frais de services et l'envoi du programme à domicile.

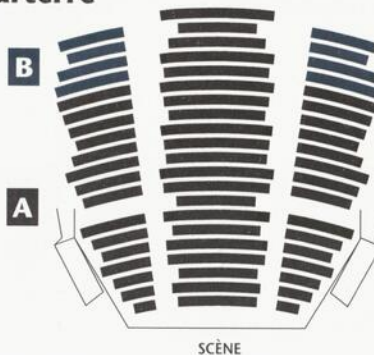
* Abonnement à prix réduit accordé uniquement sur présentation d'une preuve d'âge (65 ans et plus, 15 ans et moins) ou du statut d'étudiant à temps complet.

** Groupe : 20 personnes et plus, pour une même représentation. Pour information : 866-8668 poste 3.

Balcon



Parterre



SEM.	JOUR	HEURE	L'Orestie	JOUR	HEURE	L'Avare	L'Hiver de force	Les Joyeuses Commères...	Un tramway nommé Désir	L'État des lieux
1	Mardi	19 h	4 septembre	Mardi	20 h	25 septembre	13 novembre	15 janvier	5 mars	23 avril
	Mercredi	19 h	5 septembre	Mercredi	20 h	26 septembre	14 novembre	16 janvier	6 mars	24 avril
	Jeudi	19 h	6 septembre	Jeudi	20 h	27 septembre	COMPLET	COMPLET	COMPLET	COMPLET
	Vendredi	19 h	7 septembre	Vendredi	20 h	28 septembre	16 novembre	18 janvier	8 mars	26 avril
	Samedi	19 h	8 septembre	Samedi	15 h	29 septembre	17 novembre	19 janvier	9 mars	27 avril
	Dimanche	15 h	9 septembre	Samedi	20 h	29 septembre	17 novembre	19 janvier	9 mars	27 avril
	2	Mardi	19 h	11 septembre	Mardi	20 h	2 octobre	20 novembre	22 janvier	12 mars
Mercredi		19 h	12 septembre	Mercredi	20 h	3 octobre	21 novembre	23 janvier	13 mars	1 ^{er} mai
Jeudi		19 h	13 septembre	Jeudi	20 h	4 octobre	22 novembre	24 janvier	14 mars	2 mai
Vendredi		19 h	14 septembre	Vendredi	20 h	5 octobre	23 novembre	25 janvier	15 mars	3 mai
Samedi		19 h	15 septembre	Samedi	15 h	6 octobre	24 novembre	26 janvier	16 mars	4 mai
Dimanche		15 h	16 septembre	Samedi	20 h	6 octobre	24 novembre	26 janvier	16 mars	4 mai
3					Mardi*	20 h	9 octobre	27 novembre	29 janvier	19 mars
				Mercredi	20 h	10 octobre	28 novembre	30 janvier	20 mars	8 mai
				Jeudi	20 h	11 octobre	29 novembre	31 janvier	21 mars	9 mai
				Vendredi	20 h	12 octobre	30 novembre	1 ^{er} février	22 mars	10 mai
				Samedi	15 h	13 octobre	1 ^{er} décembre	2 février	23 mars	11 mai
				Samedi	20 h	13 octobre	1 ^{er} décembre	2 février	23 mars	11 mai
	4				Mardi	20 h	16 octobre	4 décembre	5 février	26 mars
				Mercredi	20 h	17 octobre	5 décembre	6 février	27 mars	15 mai
				Jeudi	20 h	18 octobre	6 décembre	7 février	28 mars	16 mai
				Vendredi	20 h	19 octobre	7 décembre	8 février	29 mars	17 mai
				Samedi	15 h	20 octobre	8 décembre	9 février	30 mars	18 mai
				Samedi	20 h	20 octobre	8 décembre	9 février	30 mars	18 mai
5					Mardi	20 h	23 octobre	11 décembre	12 février	2 avril
				Mercredi	20 h	24 octobre	12 décembre	13 février	3 avril	22 mai
				Jeudi	20 h	25 octobre	13 décembre	14 février	4 avril	23 mai

* Soirée rencontre : après la représentation, il y aura une période de discussion avec le metteur en scène, les interprètes et l'équipe de production.

Formulaire d'abonnement



- Nouvel abonnement
 Réabonnement (date limite - 4 mai)

Nom _____ Prénom _____ Monsieur Madame

Organisme (s'il y a lieu) _____

Adresse _____

Ville _____ Code postal _____

Téléphone rés. _____ Téléphone travail _____

Télécopieur _____ Date d'anniversaire (jour et mois) _____

Courriel _____

- Je désire m'inscrire au e-coullisse le nouveau cyber-bulletin du TNM (inscrire votre courriel ci-dessus)

Nom du coabonné (s'il y a lieu) _____

Adresse _____

Choisissez le moment qui vous convient

1^{er} CHOIX

SEMAINE	JOUR	SECTION
<input type="checkbox"/> 1 ^{re}	<input type="checkbox"/> Mardi	<input type="checkbox"/> Parterre A
<input type="checkbox"/> 2 ^e	<input type="checkbox"/> Mercredi	<input type="checkbox"/> Parterre B
<input type="checkbox"/> 3 ^e	<input type="checkbox"/> Jeudi	<input type="checkbox"/> Balcon A
<input type="checkbox"/> 4 ^e	<input type="checkbox"/> Vendredi	<input type="checkbox"/> Balcon B
<input type="checkbox"/> 5 ^e { mardi mercredi jeudi	<input type="checkbox"/> Samedi 15 h	
	<input type="checkbox"/> Samedi 20 h	

2^e CHOIX

SEMAINE	JOUR	SECTION
<input type="checkbox"/> 1 ^{re}	<input type="checkbox"/> Mardi	<input type="checkbox"/> Parterre A
<input type="checkbox"/> 2 ^e	<input type="checkbox"/> Mercredi	<input type="checkbox"/> Parterre B
<input type="checkbox"/> 3 ^e	<input type="checkbox"/> Jeudi	<input type="checkbox"/> Balcon A
<input type="checkbox"/> 4 ^e	<input type="checkbox"/> Vendredi	<input type="checkbox"/> Balcon B
<input type="checkbox"/> 5 ^e { mardi mercredi jeudi	<input type="checkbox"/> Samedi 15 h	
	<input type="checkbox"/> Samedi 20 h	

L'Orestie: choisissez vos dates

Choisissez 2 dates (excluant les lundis) entre le 4 et le 16 septembre 2001 pour assister à la représentation de *L'Orestie*.

1^{er} choix _____ 2^e choix _____

Catégorie et coût

	COÛT	X NOMBRE =	TOTAL
Régulier	\$	X =	\$
Étudiant / 65 ans et plus* / Groupe**	\$	X =	\$
Jeunesse (15 ans et moins)	\$	X =	\$
		Total partiel =	\$
Don à la Fondation du TNM*** (Merci!)		=	\$
		Total =	\$

* Abonnement à prix réduit accordé uniquement sur présentation d'une preuve d'âge ou du statut d'étudiant à temps complet.

** Groupe : 20 personnes et plus pour une même représentation.

*** Je désire un reçu aux fins d'impôt (20 \$ et plus).

Choisissez le mode de paiement

- Chèque à l'ordre de la Fondation du Théâtre du Nouveau Monde
 Master Card Visa American Express

Numéro _____ Échéance _____

Titulaire _____ Signature _____

4 FAÇONS de vous abonner

Par la poste

Théâtre du Nouveau Monde Abonnement
 84, rue Sainte-Catherine Ouest
 Montréal (Québec) H2X 1Z6

Par télécopieur

(514) 866-9966

Par téléphone

(514) 866-8668 poste 2

Par Internet

www.tnm.qc.ca

Troupe des Abonnés

Pour la 9^e année, la Troupe des Abonnés vous permet de vivre une expérience théâtrale enrichissante en participant aux étapes nécessaires à la production d'un spectacle.

Sous la direction d'un metteur en scène professionnel, les membres de la Troupe se produiront sur les planches du TNM, en juin 2002, au terme d'une saison de répétitions.

Je désire me joindre à la Troupe des Abonnés du TNM.

Nom _____

Adresse _____

Téléphone résidence _____

Téléphone travail _____

Courriel _____

Une personne-ressource de la Troupe communiquera avec vous au cours de l'automne prochain.

Ultérieurement, des frais de 75\$ seront demandés aux participants et versés intégralement à la Troupe des Abonnés. Cette somme sera remboursée à toute personne qui quittera la Troupe au cours du premier mois d'activités.



Abonnez-vous:
866-8668
www.tnm.qc.ca



THÉÂTRE 50
 DU NOUVEAU MONDE ANS

Théâtre du Nouveau Monde
 84, rue Sainte-Catherine Ouest
 Montréal (Québec)
 H2X 1Z6

POSTES CANADA
 CANADA POST



Port payé
 Médiaposte
 avec adresse

Postage paid
 Addressed
 Admail

05726948-99

Merci à nos collaborateurs
 Cossette Communication-Marketing • Adaptation Merlicom
 Photographies: Yves Médam • Rédaction Chantal Hébert/Protexie
 Impression: Inter Globe inc., membre du Groupe Transcontinental C.T.C. ltée

PRO TNM 2001.09.04 S

