

HEBDO RÉGIONAL

BEAUCE-NORD • BEAUCE-SUD • ETCHEMINS

26 pages - 42,000 copies - Vol. 7 - No 33

Le samedi 1 juillet 1995

C Clinique Capillaire Labbé

27, Notre-Dame Nord, Sainte-Marie

Tél.: 387-6368

12700 1ère Av. St-Georges 228-2389 "Anciennement Clinique Capillaire Plus"

CENTRE **HAIRFAX**

Vente et entretien de volumateurs et prothèses, analyse de la racine, transplantation de cheveux, Chevo pour dames, Micro Volumateur, Coiffure hommes et dames.



André Labbé

Un petit trésor patrimonial

Page 4

HÔPITAUX

Fusion dans l'air... prise 2

page 3

Hervé Pomerleau dans le club sélect du C.P.Q.

page 7

PROTHÈSES AUDITIVES

LE GROUPE
**FORGET
PARENT**

AUDIOPROTHÉSISTES



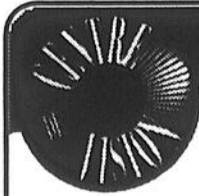
- Aides techniques
- Protecteurs industrielles
- Bouchons de natation

SAINT-GEORGES:
Centre Professionnel de Beauce
2900, boul. Dionne, suite 101
Saint-Georges Ouest
228-2970

Du lundi au vendredi inclusivement

SAINTE-MARIE:
450, boul. Vachon Nord
Sainte-Marie, G6E 1M1
387-7988

Lun., Jeudi, Vendredi: 9h00 à 17h00
Vendredi soir: sur rendez-vous



5 CENTRES VISION BÉGIN

de la BEAUCE

Sainte-Marie
386-2929

Saint-Georges
227-4800

La Guadeloupe
459-6060

Saint-Joseph
397-6344

Beauceville
774-6897

LUNETTES À PARTIR DE



LAURENT ROY MEUBLES ent.

fête ses 40 ans *Ça vaut le déplacement.*



120 COMMERCIALE, TRING-JONCTION - 418-426-3285



à partir de
175\$

**FAUTEUIL
RELAXATION**
inclinaison berçant
(avec légère
imperfection)

**MOBILIER DE
SALON**
RELAXON inclinable
sofa + fauteuil berçant
(avec imperfection)



575\$



895\$

**MOBILIER DE SALON
"RELAXATION" SOFA-LIT +
FAUTEUIL BERÇANT inclinable**
super confortable (avec légère imperfection)



**MOBILIER DE
SALON
"RELAXATION"**
inclinaison
SOFA + FAUTEUIL
BERÇANT
(Avec imperfection)

795\$



SOFA + FAUTEUIL BERÇANT **2 CAUSEUSES**
1395\$ **1695\$**

**MOBILIER DE
SALON
"ELRAN
RELAXATION"**
inclinaison
SANS
IMPERFECTION



**Super choix de MOBILIERS DE SALON
"RELAXATION"... VÉRITABLE CUIR
À PRIX INCROYABLE! FAUT VOIR!**

MOBILIER DE CUISINE bois solide
table 36 X 48 X 60 + 4 chaises

BIBLIOTHÈQUES
couleur blanche.
Super choix de
modèles et de
couleurs et des
PRIX "EXTRA"!

529\$



COULEUR BLANCHE
419\$

COULEUR NATURELLE
495\$

Super choix de MATELAS à PRIX INCROYABLE
20% de rabais sur tous nos MATELAS en inventaire

La fusion de nouveau sur les rails



par Jacques Légaré

Les hôpitaux de Saint-Georges et Beauceville réaliseront conjointement une

«étude exploratoire» sur une fusion clinique et administrative des ces deux établissements. On compte notamment sur l'unité retrouvée pour faire pencher la balance, quand viendra le temps pour la Régie régionale de la Santé de déterminer la répartition des soins physiques et mentaux dans la région.

C'est la «bombe» qu'avaient à nous annoncer les présidents des deux établissements, MM. Paul-Émile Doyon (St-Georges) et Jean-Denis Rancourt (Beauceville), lors d'une conférence de presse qui a eu lieu le 28 juin dernier, à midi, au C.H. de Beauceville. Tard le 27 au soir, une entente avait eu lieu entre les deux hôpitaux sur une ébauche de partage de service entre les deux localités. Le tout s'est fait en collaboration avec divers intervenants politiques (maires, députés, etc.), «afin de s'assurer leur collaboration», indique le comité conjoint des deux hôpitaux.

L'entente en question éta-

blit que tous les lits de «médecine» seront à Saint-Georges. On prévoit toutefois pour les services externes des points de service à Beauceville, Sainte-Marie et Lac Etchemin. La perte des lits de médecine est une concession majeure pour le C.H. de Beauceville, mais comme de toute manière aucun des cinq scénarios étudiés par la Régie ne prévoyait les maintenir, on a dû se résigner. Des services comme l'ORL, l'ophtalmologie et la médecine nu-

ville. Notons aussi qu'une urgence mineure «24heures» serait maintenue à Beauceville, ce qui implique la présence d'un médecin de garde. On ne prévoit pas avoir de problème à établir une éventuelle liste de garde.

Les administrateurs souhaitent aussi qu'une fusion des accréditations syndicales s'effectue, tout en admettant que cette décision n'est pas de leur ressort. Qu'il y ait fusion syndicale ou non, la loi prévoit

L'entente à laquelle on est parvenu correspond pratiquement en tout point à l'un des scénarios étudiés par la Régie pour la répartition des soins (qui implique notamment le transfert de la santé mentale de Lac Etchemin à Beauceville). La directrice du Centre hospitalier de Saint-Georges, Mme Julie Doyon-Proulx, considère que l'entente entre les deux hôpitaux beaucerons «a de fortes chances d'influencer la Régie régionale». Elle était appuyée en cela par son vis-à-vis de Beauceville M. Gilles Morin, qui y voit «des avantages stratégiques excessivement importants».

On insiste aussi sur les avantages d'une fusion pour l'efficacité des services de santé et sur l'amélioration des services à la clientèle. «Le client va être au centre de l'organisation des services et des programmes», assure Mme Doyon-Proulx.



De gauche à droite: M. Gilles Morin (d.g. Beauceville), M. Jean-Denis Rancourt (prés. Beauceville), M. Paul-Émile Doyon (prés. Saint-Georges) et Mme Julie Doyon-Proulx (d.g. Saint-Georges)

cléaire seraient aussi transférés à Saint-Georges.

On prévoit par contre que les services d'alcoologie-toxicomanie et de gériatrie active resteraient situés à Beauceville, tout comme la réadaptation et l'ensemble de la santé mentale, y compris le Centre de jour. On pourrait cependant établir des points de service à l'extérieur de Beauce-

ville. que dans le cas où des services sont transférés d'un hôpital à un autre, le personnel affecté à ce service est prioritaire pour l'obtention des nouveaux postes ainsi créés. Certains postes pourraient être transférés en médecine nucléaire, mais il est douteux que le transfert de la médecine amène la création de nouveaux postes en médecine à Saint-Georges.

Le C.L.S.C. des Etchemins veut Assistance-Santé

par Jacques Légaré

Le C.L.S.C. des Etchemins a soumis sa candidature pour dispenser le service "Accessibilité 24/7" dans l'ensemble de la région Chaudière-Appalaches.

C'est ce que nous avons appris par un communiqué du

C.L.S.C. On sait que la Régie reçoit les offres des divers C.L.S.C. de la région pour la mise en place de ce service, qui permet de rejoindre une infirmière 24 heures par jour pour avoir des informations ou des conseils de santé.

Parmi les arguments utilisés par le C.L.S.C., notons la disponibilité de locaux et

d'équipement informatique, et une implication du milieu de plus de 50 000\$.

On sait que le C.L.S.C. de Beauce-Centre, qui a mené le projet pilote «Assistance-Santé», est aussi sur les rangs pour l'obtention du service permanent, auquel est relié un budget d'établissement de 995 000\$ et un budget annuel de 740 000\$.

Des visiteurs au Cimic cet été

(MAQ) Le Centre intégré de mécanique industrielle de la Chaudière ouvrira ses portes aux touristes entre le 4 juillet et le 11 août prochain.

À la demande des touristes et des organismes voués au tourisme, le Cimic a décidé d'offrir des visites culturelles industrielles. Une étudiante-guide sera à la disposition des visiteurs entre 13h00 et 19h00. Pour obtenir des informations supplémentaires, il suffit de composer le 228-1993.

SOMMAIRE

| | |
|-------------------------|-------|
| Agriculture | 8 |
| Cinéma | 12-13 |
| Économie | 5-7 |
| Les classées | 14 |
| Sports et loisirs | 11-12 |
| Tourisme | 4 |

Ligne occupée?
Faites *66

25¢
par utilisation

Pour plus de détails ☎ 1 800 846-1355

QUÉBEC-TELEPHONE



FORFAIT CAMPING
"Doublez votre mise"
Obtenez 100% du coût de l'hébergement en crédits de location* d'équipements nautiques et de vélos.
Valable pour trois nuits d'hébergement consécutives, du 15 juin au 4 septembre 1995.

À quelques minutes de chez-vous

- Camping
- Plage
- Équipements nautiques
- Vélos...

819-583-3965

TOURISME

Concerts-brunches au menu

L'Église St-Paul de Cumberland: un joyau patrimonial à découvrir

par Michel Roy

Les travaux de restauration de l'Église anglicane St-Paul de Cumberland sont maintenant complétés. Il ne vous reste plus qu'à découvrir ce joyau patrimonial qui, il y a à peine deux ans, n'en finissait plus de se détériorer.

Une façon agréable de le faire sera de se rendre aux concerts-brunches à chaque dimanche-midi à compter du 2 juillet jusqu'au 27 août.

M. Yvan Poulin, président de la corporation qui veille à la sauvegarde et à la mise en valeur du site, a insisté sur la beauté de ce «mariage» de la musique

classique avec ce site patrimonial. «Tous nos invités sont des finalistes du Concours Clermont-Pépin. Ces jeunes-là sont des prodiges et c'est l'occasion et le lieu pour qu'ils se produisent en public». Cette activité servira bien sûr à l'autofinancement des opérations, mais les frais sont minimes (3\$ pour entrer sur le



M. Yvan Poulin, Mme Blandine Veilleux et Isabelle Vachon, qui agira comme guide durant tout l'été.

Cumberland de l'ancienne seigneurie Aubin-de-Lisle.

Au coeur on y trouve la chapelle et le Manoir Taylor, celui-ci propriété de Mme Blandine Veilleux. Présente à la conférence de presse, Mme Veilleux a expliqué tout l'amour qu'elle a pour ce coin de pays où elle est née, qui s'est reflété d'ailleurs dans le soin qu'elle a mis à préserver le Manoir. Mme Veilleux se dit ouverte à céder éventuellement sa propriété pour qu'elle fasse partie d'un ensemble avec la chapelle historique. «Je suis ouverte à tout, je peux garder le Manoir comme je peux en devenir la gardienne, ce sont les événements qui vont le décider».

À plus court terme, l'an prochain probablement, le site de la chapelle sera rehaussé d'un jardin anglais, nous dit M. Poulin, qui ira très bien dans l'esprit des lieux. «Déjà deux lacs sont creusés, on y disposera toutes sortes de fleurs, des bancs, des gazebos etc. pour en faire un endroit de calme et de sérénité».

Un nouveau chemin d'accès et un stationnement sont déjà aménagés mais le lien direct avec la chapelle ne sera complété que l'an prochain. Pour s'y rendre cette année, il faut encore passer par la route qui contourne le Manoir.

site, en plus du coût des repas, composés principalement de vin, de pain et de fromages).

160 000\$

Les principaux travaux de restauration ont surtout touché la toiture et les fenêtres. Celles-ci par exemple, toutes différentes l'une de l'autre, ont été refaites en atelier, avec de la vitre imparfaite comme elles étaient à l'origine. Le cadre de la porte est l'original, tel qu'il était il y a 150 ans. La chapelle est en fait la plus vieille église de pierre de la région Beauce/Etchemins. L'harmonium qu'on trouve à l'intérieur, restauré par André Bolduc, serait le plus vieil instrument fonctionnel du genre au Canada. Mentionnons aussi les plafonniers qu'on a fait faire en Angle-

terre, à partir de photos des anciens lustres au gaz, les bancs d'église qu'on a repeint avec de la broue de noix importée de France et le magnifique fond baptismal qu'on a restauré. Le crucifix qui orne l'autel a été fait à la main (à partir du style des chandeliers) par un octogénaire de Saint-Simon, M. Rosario Fortin.

En tout, ce sont 160 000\$ été investis (sans compter le bénévolat) dans la chapelle et le cimetière. Quand on aura complété la dernière phase, l'investissement frôlera les 250 000\$.

Jardins anglais et Manoir Taylor

L'Église St-Paul se trouve à Saint-Simon les Mines, dans un secteur historiquement colonisé par des Anglais et Irlandais: le fief

Centre d'optique SEARS MD

Dr René Marchand optométriste

ACCEPTONS PRESCRIPTIONS DE L'EXTÉRIEUR

EXAMEN DE LA VUE SUR PLACE

OUVERT LE DIMANCHE

C'est ton affaire!

2 POUR 1 OU UNE SEULE PAIRE!

Choisissez deux paires de lunettes complètes (verres et montures) parmi notre collection mode, pour vous-même ou quelqu'un d'autre, et ne payez que la plus chère des deux!

OU

Choisissez une seule paire parmi notre collection Selecte: Alfred Sung, Silhouette, Charmant, Charlie Chaplin, etc.



15 à 30% DE RABAIS sur toutes les lunettes de soleil en magasin

Offre en vigueur jusqu'au 31 juillet 1995



Carrefour St-Georges 228-7775

40\$

DE RABAIS SUPPLEMENTAIRE

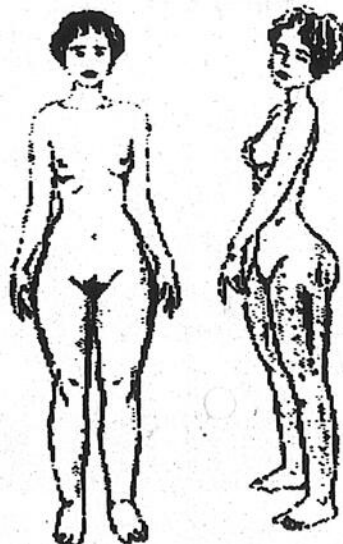
À l'achat du 2 POUR 1 ou à l'achat de lunettes parmi notre COLLECTION SÉLECTE à prix régulier

Centre d'optique SEARS MD

Ce coupon doit être présenté avant de commander et ne peut être combiné à toute autre promotion. Non monnayable. Un seul coupon accepté par commande. Offre en vigueur jusqu'au 31 juillet 1995.

MD. Marque déposée de Sears, dont l'usage est autorisé au Canada

OFFREZ-VOUS DE NOUVELLES JAMBES



La solution s'appelle CELLOTHERM PLUS

Cet appareil vous fait fondre là même où vous le désirez...

OFFREZ-VOUS DE VRAIES VACANCES CELLES QUI PARAÎTONT SUR VOUS LONGTEMPS!

RÉSULTATS EN MOINS DE 8 SEMAINES

FÉMINA 11040, 1 re av. St-Georges - 228-2023 TOUS LES LUNDIS

Clinique Santé Minceur 393, Marguerite Bourgeois

SAINTE-MARIE 387-1799

TOUS LES MARDIS

Les PME en lutte contre la nouvelle taxe de 1%



par Simon Busque

La Fédération canadienne de l'entreprise indépendante (FCEI), regroupant surtout les petites et moyennes entreprises, s'oppose à la nouvelle taxe de 1% sur la masse salariale pour des activités de formation que veut imposer le gouvernement du Québec.

De passage dans la région la semaine dernière, le vice-président de la FCEI, M. Pierre Cléroux, est venu faire valoir auprès de la communauté des affaires la position de son organisme qui regroupe quelque 17 000 entreprises au Québec.

«Notre opposition quant à l'implantation éventuelle d'une telle taxe ne signifie pas qu'on est contre la formation en entreprise. Au contraire car si les PME veulent demeurer compétitives dans des marchés de plus en plus ouverts, elles doivent consacrer une partie de leurs ressources dans la formation de leurs travailleurs. Par contre, la nouvelle taxe viendrait s'ajouter à un fardeau déjà trop lourd qui pénalise les entreprises et complique l'embauche de nouveaux travailleurs», a-t-il expliqué.

M. Cléroux se demande bien pourquoi il en coûte 2 000\$ de plus par année pour l'embauche d'un travailleur au Québec par rapport au Nouveau-Brunswick et près de 1 000\$ de plus par rapport à l'Ontario. «Cette nouvelle taxe ne fera que creuser l'écart et pénaliser encore les PME du Québec qui ont créé 85% des nouveaux emplois au cours des 10 dernières années».

La Fédération, qui a rencontré le Premier

Ministre Jacques Parizeau ainsi que la ministre Louise Harel il y a quelques mois, trouve qu'ils semblent avoir de la difficulté à bien comprendre la situation. «La formation est fort différente dans une petite entreprise que dans une entreprise de haute technologie. Pourtant, les deux se retrouveraient sur le même pied. Les PME font aussi énormément de formation à l'intérieur de leurs murs mais celle-ci n'est souventes fois pas reconvenue par le gouvernement».

Parmi les solutions proposées par la Fédération, autres que la taxe de 1%, M. Cléroux soutient que le gouvernement aurait intérêt à mieux faire connaître ses programmes de formation. On suggère aussi de conserver le programme de crédits d'impôts à la formation et d'élaborer des programmes adaptés dans les institutions. «Ces mesures seraient certainement mieux reçues qu'une taxe supplémentaire de 1%», a conclu M. Cléroux.



M. Pierre Cléroux était de passage en Beauce la semaine dernière pour inciter les gens d'affaires à lutter contre l'imposition d'une nouvelle taxe de 1% sur la masse salariale pour des activités de formation.

Appel raté?

Faites *69

25¢
par utilisation

Pour plus de détails 1 800 846-1355

QUEBEC-TELEPHONE

CONGÉ DE DEVOIRS!

CONGÉ DE LEÇONS!

70%

DE RÉDUCTION
SUR VOS APPELS
INTERURBAINS
PARTOUT AU CANADA
ET AUX ÉTATS-UNIS.

SOGETEL

Développement des ressources humaines Canada / Human Resources Development Canada

VOUS AVEZ BESOIN DE QUELQU'UN D'EFFICACE RAPIDEMENT

EMBAUCHEZ UN ÉTUDIANT!

| | |
|---|--|
| ST-GEORGES 228-5945 OUVERT LUNDI AU VEND.: 9H00 À 17H00 JEUDI: 9H00 À 20H00 34 NIVEAU PLACE CENTRE VILLE | STE-MARIE 386-3727 OUVERT DU LUNDI AU VENDREDI 9H30 À 16H00 1195 BOUL VACHON NORD |
|---|--|

EMBAUCHEZ
des étudiants.

Emballage cadeau

Au Bois des Amoureux

Théâtre professionnel
841, avenue du Palais, Saint-Joseph-de-Beauce

DU 28 JUIN AU 20 AOÛT 1995 À 20h

Comédie de DENISE MICHAUD
Mise en scène: NORMAND LAFLEUR

Kathleen Timmony,
Normand Laffleur,
Julie Rivard, Guy Boutin

Mardi - Vendredi 20,50\$
Samedi 22,50\$
Dimanche 19,50\$
Âge d'Or et étudiant (sauf le samedi) 19,50\$

Groupe de 20 personnes et plus 16,00\$
Dimanche pour la famille avec 2 enfants (moins de 14 ans) (6\$ par enfants supplémentaire) 39,00\$
(N.B.: les taxes sont incluses dans le prix)

SALLE CLIMATISÉE
Profitez de nos forfaits (voir le dépliant)

COUPON RABAIS
\$ 2.00

pour la représentation du dimanche

FESTIVITÉS WESTERN DE SAINT-VICTOR DE BEAUCE

130, Rue du Parc, Saint-Victor, Beauce (Qué.) G0M 2B0 - Du 16 au 23 juillet 1995 • 588-6462

17^e édition

BAR LE P'TIT NASHVILLE
 Dimanche 16 juillet à 13h00: SUPER DÉMOLITION D'AUTOMOBILES sur le terrain du bar. En bourse: 4,000.\$ - Spectacle avec Gisèle Laliberté, Pierre Guillemette, Carl Gauthier, Mario Laroche, Orchestre BDL
 Lundi 17 juillet à 14h00 GALA D'ARTISTES: François Daigneault, Réjean Savole, Diane Adams, Claudia Asselin, Chantale Doré, Denis Olivier (humoriste), John Star, Serge Lebrun, Claudette Carrier et Carl Gauthier - Resp. Martial Gosselin 588-3992

LUNDI 17 JUILLET '95 ENTRÉE GRATUITE SUR LE SITE

06h00 Ouverture des déjeuners à la salle des Chevaliers. - Resp.: Chevaliers Colomb, tél.: 588-3950
09h30 Départ de la Randonnée de Plaisance - Resp.: Paul Poulin, tél.: 588-3529
19h00 Gymkhana Jack Pot. Resp.: Carol Roy, tél.: 426-3150
OPÉRATION CAVALIERS ROUGES DISPONIBLES
 Resp.: Chevaliers Colom, tél.: 588-3950

MARDI 18 JUILLET '95

06h00 Déjeuner à la salle des Chevaliers Colomb
08h00 Inscription de la Randonnée sauvage organisée par le Club de la Petite Randonnée. Resp.: Pedro Giguère, tél.: 588-3940 Étienne Bernard, tél.: 588-5538
09h00 Départ de la Randonnée sauvage
14h00 Au stade: Parade des petits animaux. Resp.: Nathalie Doyon, tél.: 588-3329
17h00 Réception civique en collaboration avec les deux Municipalités de Saint-Victor. Resp.: Marc Bélanger et Sylvie Groleau, tél.: 588-6854
19h00 Présentation des Clubs équestres dans le ring. Resp.: Angéla Fortin, tél.: 588-3872
20h00 Tire de poneys Provinciale - Club de Poneys, Lobinière Arthabaska - Inf. Lucien Lessard, tél.: 588-3504
20h00 Orchestre au Saloon: «Train d'Enfer»
20h00 Orchestre au Stade: «Musiciens de Georges Hamel»
20h45 Orchestre au Stade: «Jack Daniel's Band Country Américain»
21h30 Au Stade: 1er spectacle de «Georges Hamel»
22h00 Au Saloon: **OUVERTURE** officielle de la 17^e édition des Festivités Western et couronnement de la Reine
22h15 Orchestre au Stade: «Jack Daniel's Band»
23h00 Au Stade: 2e spectacle de «Georges Hamel»
23h45 Orchestre au Stade: «Jack Daniel's Band»
00h30 Au Stade: «Musiciens de Georges Hamel»
01h15 Orchestre au Stade: «Jack Daniel's Band»

MERCREDI 19 JUILLET '95

JOURNÉE SPÉCIALE DE L'ENFANT
 Resp.: O.T.J. de St-Victor • Inf.: Nathalie Doyon 588-3329

ENTRÉE GRATUITE SUR LE SITE

06h00 Déjeuner à la salle des Chevaliers Colomb
07h00 Inscription de la Grande Randonnée de 2 jours
0830 Départ de la Grande Randonnée vers St-Éphrem - Resp.: Francis Breton, Éric Mathieu, Stéphane Poulin, Tél.: 588-6462
12h00 Dîner de la randonnée sur le terrain de M. Marc-Yvon Lessard - Resp.: Josette Tardif, tél.: 588-3992
13h30 Au Saloon: après-midi de l'Age d'Or - Orchestre: «Valère Gilbert»
13h30 Au Stade: Spectacle de danse - «École de danse Danielle Veilleux»
14h00 Au Stade: «CIRQUE EN FOLIE» - GRATUIT - Mini-cirque, magie, jonglerie, monocycle, humour - Animaux: lapins, colombes - Clowns, sculpture de ballons et maquillage
16h00 Arrivée de la Grande Randonnée à St-Éphrem sur le terrain de «M. Robert Gosselin»
17h30 Souper de la Grande Randonnée - Resp.: Josette Tardif, tél.: 588-3992
20h00 Soirée de la Grande Randonnée sous la tente à St-Éphrem chez M. Robert Gosselin - Orchestre «Train d'Enfer». Tirage de prix aux inscrits de la randonnée

**** SUPER BINGO ****

20h00 Au Stade: Bingo 3500.\$ en prix (Éclairage et espaces améliorés, télévision, boulier et tableau électronique) - Animateur M. Jules Paradis
21h00 Au Saloon: spécial «Ados» DISCOMOBILE avec les Productions Euphonie Inc. - Prix: 3,00\$

JEUDI 20 JUILLET 1995

06h00 Déjeuner à la salle des Chevaliers Colomb - Déjeuner Western de la Randonnée à St-Éphrem chez M. Robert Gosselin - Resp.: Josette Tardif, tél.: 588-3992
08h30 Départ de la Randonnée vers le site des Festivités Western
12h00 Dîner de la Randonnée sur le terrain de M. Dorilas Lagueux - Resp.: Josette Tardif, tél.: 588-3992
13h00 Gymkhana professionnel (qualification pour les finales du grand rodéo de jeudi 19h30) baril, slalom, tour de ring, attache de la chèvre - Resp.: Charles et Dave Tardif, tél.: 338-0405
13h30 Après-midi de l'Age d'Or au Saloon: Orchestre «Alain Plante»
16h00 Retour de la Randonnée de deux jours sur le site des Festivités Western
17h00 Spécial «Souper de l'Age d'Or» - Resp.: Claude Boutin, Renaud Veilleux
19h30 Finale Grand Rodéo et Gymkhana Profes-

sionnel - Resp.: Charles et Dave Tardif, tél.: 338-0405
20h30 Orchestre au Saloon: «Duo Liber-T»
20h45 Orchestre au Stade: «Blackee Roads»
22h00 Au Stade: 1er spectacle de danse «CAN-CAN» «Danse de can-can comme à l'époque du Far-West»
22h45 Orchestre au Stade: «Blackee Roads»
23h30 Au Stade: 2e spectacle de danse «Gigue»
00h30 Au Stade: 3e spectacle de danse «Can-Can» et Gigue
01h15 Orchestre au Stade: «Blackee Roads»

VENDREDI 21 JUILLET 1995

06h00 Déjeuner à la salle des Chevaliers Colomb
09h30 Départ de la Randonnée de Plaisance - Resp.: Paul Poulin, tél.: 588-3529
13h00 Gymkhana professionnel (qualification pour les finales du grand rodéo de vendredi 19h30) baril, slalom, tour de ring, attache de la chèvre - Resp.: Charles et Dave Tardif, tél.: 338-0405 • **NOUVEAUTÉ**
13h30 Orchestre au Saloon: «Sans Limite»
19h30 Au Stade: Cours de danse par Country Rodéo Dancers - **NOUVEAUTÉ**
19h30 Finale Grand Rodéo et Gymkhana Professionnel - Resp.: Charles et Dave Tardif, tél.: 338-0405
20h30 Orchestre au Saloon: «Duo Liber-T»
21h00 Au Stade: Groupe «Eastern Express» (7 musiciens sur scène)
21h45 Au Stade: 1er spectacle «Country Rodéo Dancers» (Troupe de danse professionnelle)
22h15 Au Stade: Groupe «Eastern Express»
22h30 Au Saloon: 1er spectacle «Flo»
23h00 Au Stade: 2e spectacle «Country Rodéo Dancers» (Troupe de danse professionnelle)
23h30 Au Stade: Groupe «Eastern Express»
00h15 Au Stade: 3e spectacle «Country Rodéo Dancers» (Troupe de danse professionnelle)
00h30 Au Saloon: 2e spectacle «Flo»
00h45 Au Stade: Groupe «Eastern Express»

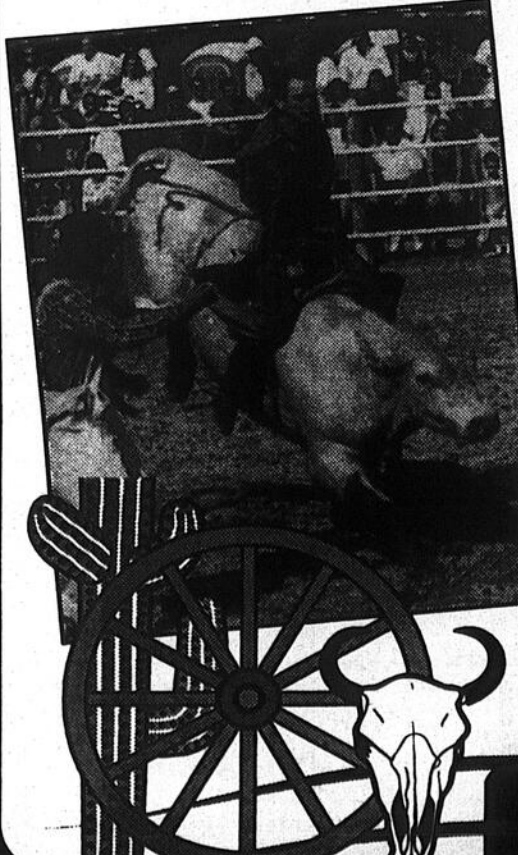
SAMEDI 22 JUILLET 1995

06h00 Déjeuner à la salle des Chevaliers Colomb
09h00 Inscription de la Grande Parade dans les rues du village - Resp.: Nancy Cloutier, tél.: 588-6462
13h00 Départ de la Grande Parade dans les rues du village
14h00 Orchestre au Saloon: «Sans Limite»
14h00 Tire de chevaux provinciale (3300 lbs et moins) organisée par le Club de Tire de chevaux Beauce Es-

trie Inc. - Resp.: Lucien Lessard, tél.: 588-3504
19h00 Tire de chevaux provinciale (3300 lbs et plus) organisée par le Club de Tire de chevaux Beauce Estrie Inc. - Resp.: Lucien Lessard, tél.: 588-3504
20h00 Orchestre au Stade: «Honky Tonk Boys»
20h30 Orchestre au Saloon: «Géminix»
22h00 Au Stade: Spécial 3 heures avec «Johanne Provencher et ses musiciens»
22h45 Au Saloon: 2e spectacle de «Gisèle Laliberté»
00h30 Au Saloon: 2e spectacle de «Gisèle Laliberté»
01h00 Orchestre au Stade: «Honky Tonk Boys»

DIMANCHE 23 JUILLET 1995

06h00 Déjeuner à la salle des Chevaliers Colomb
06h30 à 8h30 Inscriptions du Gymkhana amateur (Classes A et B) - Resp.: Francis Breton, Stéphane Poulin, tél.: 588-6462
09h00 Messe Western, 17^e édition - Resp.: Claude Poulin, tél.: 588-6876
09h00 Gymkhana amateur (Classes A et B)
13h00 Au Saloon: Gala amateur - Resp.: Pauline Cloutier, tél.: 588-6873 - Orchestre au Saloon: «Géminix» - Animatrice: Lyne Lagrange
15h00 Courses de chuck-wagon, de chevaux de selles et finale du Gymkhana amateur (Classes A et B) dans le ring - Resp.: Paul Poulin, tél.: 588-3529 - Ronald Breton, tél.: 588-6171
14h00 à 19h00: Au Stade: SPECTACLE FOLKLORIQUE, Formation Boivin - Robert Pinard - Louise Maihote - Relève folklorique - Famille Gagné - Nouvelle époque - Yolande Valois
17h30 Danse avec le public «Formation Boivin»
18h00 à 19h00 Prestation spéciale avec tous les artistes en scène
19h00 Suite Gala Amateur
19h30 Au Stade: «TIRAGE D'UN VOYAGE D'UNE SEMAINE À NASHVILLE», une gracieuseté de la Solidarité Cie d'assurance sur la vie. Chaque personne qui remplira un coupon participant à l'entrée lors de sa visite sur le terrain, sera éligible au tirage (Si la personne gagnante est présente, une somme de 500.\$ lui sera remise)
20h00 Orchestre au Stade: «Vision»
22h00 Au Stade: Tirage du cheval de selle et autres prix - Clôture des Festivités Western 1995
23h30 Au Stade: Orchestre «Vision»
MERCI À NOS GÉNÉREUX COMMANDITAIRES ET À TOUS NOS VISITEURS!



172, Rue Boisvert, St-Ludger
 Beauce Sud - Tél.: (819) 548-5550



La Solidarité
 Compagnie d'assurance sur la vie
 11505, 1ère Av., bur. 400, St-Georges - G5Y 7H5
 Tél.: bur. 228-7171 • Fax: 228-7562



IMPRESSIONS DE BEAUCE INC.
 125, 181e rue - C.P. 909
 Beauceville Est - G0S 1A0
 774-5565 • Fax: 774-5561

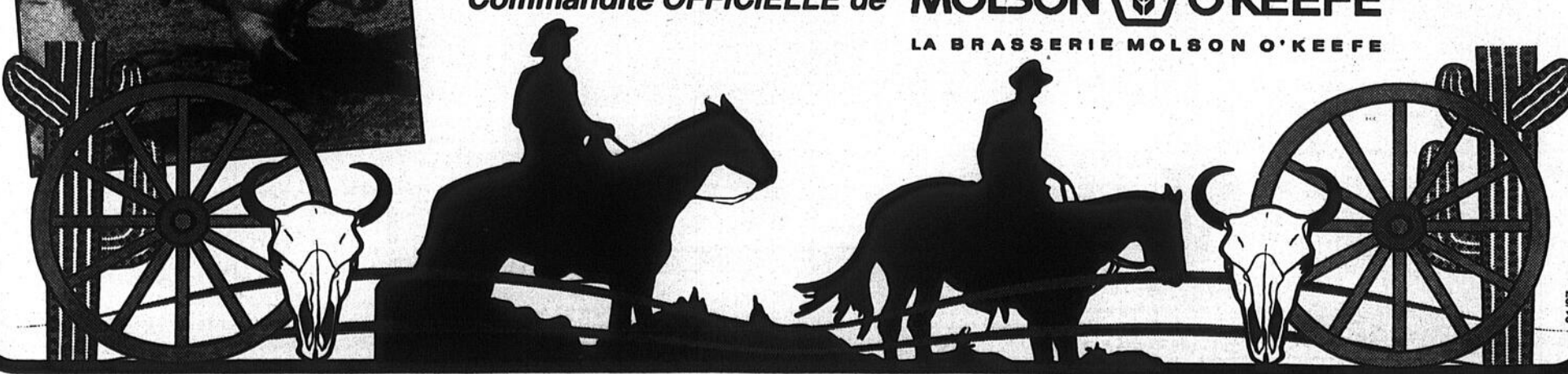


L'habillement des duchesses est une gracieuseté de la
Caisse populaire Desjardins de Saint-Victor - 588-6842



Réservations ÉCURIE:
 Roland Giguère
 Tél.: 588-3940

Commandite OFFICIELLE de **MOLSON O'KEEFE**
 LA BRASSERIE MOLSON O'KEEFE



Hervé Pomerleau au Club des entrepreneurs du C.P.Q.



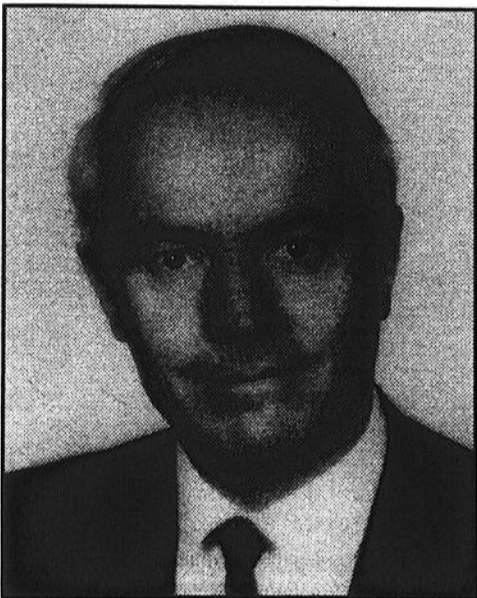
par M. André Guillon

L'entrepreneur beauceron Hervé Pomerleau a été accueilli officiellement au sein du très sélect Club des entrepreneurs du C.P.Q. pour sa contribution exceptionnelle au développement économique du Québec.

La nomination de M. Pomerleau a eu lieu lors de l'assemblée générale annuelle du Conseil du Patronat du Québec tenue le 8 juin dernier. Deux autres membres ont aussi reçu les mêmes honneurs que M. Pomerleau soit M. Charles Sirois président du conseil de Téléglobe inc. et M. Elvis Lawrence Smith membre du c.a. de Pratt & Whitney.

conseil d'administration de plusieurs sociétés et organismes. Il a aussi été honoré à quelques reprises notamment par la revue Commerce en 85 et par l'Association internationale des étudiants en sciences économiques et commerciales en 89 en plus de présider l'Association des entrepreneurs en construction du Québec en 94-95.

M. Pomerleau se joint donc au Club des entrepreneurs qui compte maintenant 27 membres. Ce prix a été créé en 1988 par le Conseil du Patronat du Québec afin de reconnaître la contribution exceptionnelle des gens d'affaires au développement économique du Québec.



M. Hervé Pomerleau a été accueilli au sein du sélect Club des Entrepreneurs.

M. Hervé Pomerleau a reçu sa plaque des mains de M. Sébastien Allard. Les gens présents ont pu apprendre que M. Pomerleau a fondé son entreprise en 1964 après avoir lui-même travaillé quelques années comme ouvrier, contremaître puis intendant.

À l'époque, cinq employés travaillaient pour lui et son chiffre d'affaires se montait à 48 000\$. En 1995, l'entreprise a déjà derrière elle l'exécution de plus de 1 000 projets dont la valeur oscille entre 1 et 310 M\$ pour un total de 3,2 milliards.

M. Pomerleau est également membre du

**ÉCOUTE
SUPPORT
AIDE**

CONFIDENTIALITÉ

18h30 - 22h30

418-228-0001

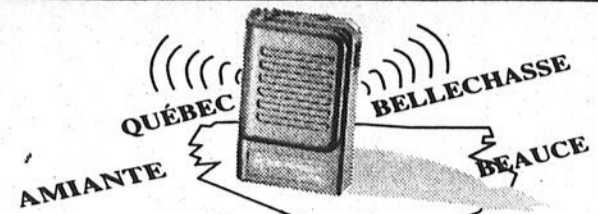
Frais interurbains acceptés

JE RÉAGIS!

Centre d'écoute téléphonique et de prévention du suicide (Accueil Amitié)

Pour demeurer en contact avec vos relations d'affaires, votre famille et vos amis...

**À
PEU DE
FRAIS**



**VOIX - NUMÉRIQUE
VIBRATEUR - MÉMOIRE**

Location de 12 mois et plus
1 MOIS GRATUIT

A partir de
seulement **19⁹⁵**
par mois

Mobilayre
COMMUNICATIONS DE BEAUCE
570, boul. Renault, Beauceville

774-6155
Nous vendons et louons
des télé-avertisseurs
MOTOROLA

BONNE FÊTE DU CANADA À TOUS!
(Fermé samedi le 1er juil.)

DIRECTEMENT DU FABRICANT AU PRIX DU GROS!

LE MARCHÉ DU STORE

L'IMBATTABLE DU STORE dans la BEAUCE!

- MEILLEURS PRIX GARANTIS!
- 15,000 STYLES ET COULEURS DE STORES AU CHOIX
- ... PRÊTS EN MOINS DE 24 HEURES!

STORES VERTICAUX

STORES HORIZONTAUX

STORES PLISSÉS

STORES VERTICAUX en PVC «Première» 3 1/2"

- Blanc ou ivoire au choix!
- Rail de qualité supérieure, avec garantie à vie!

SPÉCIAL 37⁹⁵ 75"x84" POUR PORTE-PATIO

STORES VERTICAUX en TISSU «Caïen» 3 1/2"

TOUTES LES AUTRES GRANDEURS FABRIQUÉES SELON VOS MESURES AUX MÊMES SUPER ESCOMPTES!

16 COULEURS DÉCORATIVES! Bordeaux, aqua, bleu, minuit, violet, vert, rose, multi, blanc, pêche, vert chasseur, prune, acier, lilas, champagne et menthe.

- Rail de qualité supérieure, avec garantie à vie.

SPÉCIAL 89⁹⁵ 48"x48"

STORES HORIZONTAUX de PREMIÈRE QUALITÉ

Modèle «PARIS» BLANC OU IVOIRE

| | | | |
|-------|------------------|-------|------------------|
| 18x64 | 9 ⁴⁹ | 42x64 | 21 ⁹⁹ |
| 24x64 | 12 ⁴⁹ | 48x64 | 24 ⁹⁹ |
| 27x64 | 13 ⁹⁹ | 54x64 | 27 ⁹⁹ |
| 30x64 | 15 ⁹⁹ | 60x64 | 31 ⁴⁹ |
| 33x64 | 17 ⁴⁹ | 66x64 | 34 ⁴⁹ |
| 36x64 | 18 ⁹⁹ | 72x64 | 37 ⁴⁹ |

STORES PLISSÉS CELLULAIRES EN TISSU

- Produit haut de gamme!
- 80 styles et couleurs de tissus luxueux

SPÉCIAL! 73⁹⁵ Déjà réduit à 92⁹⁵ Exemple: 24"x36"

TOILES DE FENÊTRES

STORES DE FENÊTRES

Stores à enroulement opaques blanc, de 1ère qualité!

| | | | | | |
|-----------|------------------|-----------|------------------|-------------------|------------------|
| 28 1/2x58 | 8 ⁴⁹ | 49 1/2x82 | 20 ⁴⁹ | 73 1/2x70 | 31 ⁴⁹ |
| 37 1/2x70 | 9 ⁴⁹ | 55 1/2x70 | 26 ⁴⁹ | 78 1/2x70 | 48 ⁴⁹ |
| 37 1/2x82 | 14 ⁴⁹ | 55 1/2x82 | 27 ⁴⁹ | 85 1/2x70 | 64 ⁴⁹ |
| 43 1/2x50 | 15 ⁴⁹ | 64 1/2x58 | 29 ⁴⁹ | 97 1/2x70 | 76 ⁴⁹ |
| 43 1/2x82 | 17 ⁴⁹ | 64 1/2x70 | 30 ⁴⁹ | POUR PORTES PATIO | |
| 49 1/2x70 | 18 ⁴⁹ | 73 1/2x58 | 30 ⁴⁹ | 72 1/2x90 | 49 ⁴⁹ |

LE MARCHÉ DU STORE

DIRECTEMENT DU MANUFACTURIER Établie depuis 1954

23 succursales PARTOUT AU QUÉBEC!

9000, boul. Lacroix • Tél.: 228-0067

Succ. No. 23 à ST-GEORGES (près de Pizza Hut, en face du Canadian Tire)

Dès le 5 juin OUVERT Lundi au vendredi 9h-21h SAMEDI 9-17h DIMANCHE 12-17h

**Les
ENTREPRISES
SPORTIVES
P.B. inc.**

640, 77e rue
Ville de Saint-Georges
(Québec) G5Y 1Z3
Tél.: (418) 227-1625

**Pour Partys ou
tout genre d'événements**

- Congrès
- Festival
- Rentrée scolaire
- Expo
- Ou simplement fête d'enfants

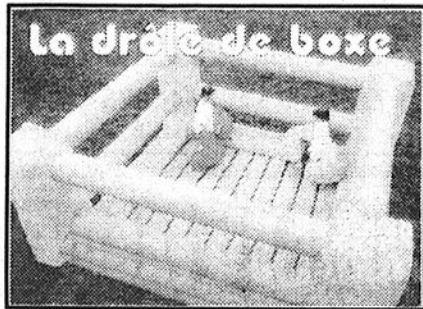
**Location d'équipements
sportifs et jeux**

géants gonflables

Tels que:

- Velcro Olympique
- Lazer Runner
- Lutteurs: Sumo
- Les Gladiateurs
- Cage de baseball
- Glissade géante

(418) 227-1625



AGRICULTURE

Le temps des fraises

**Profitons-en pendant
que ça passe!**

par Jacques Légaré

Si le temps chaud et sec perdure, la saison des fraises pourrait être plus courte, et les fruits plus sucrés, plus petits et plus durs qu'à l'habitude.

C'est ce que nous avons appris lors d'une conférence de presse donnée par les producteurs de fraises et framboises de la région. La saison des fraises vient de commencer et au moment de lire ces lignes, l'auto-cueillette devrait battre son plein.

Les amateurs de fraises auront avantage à profiter de la première quinzaine de juillet pour aller en cueillir ou en acheter. «Elles sont alors plus grosses, plus juteuses et se conserveront mieux», affirme l'agronome du Mapa M. André Carrier, qui mentionne en outre que si la sécheresse perdure, «ceux qui attendent le 20 juillet, ça risque d'être trop tard». Au moment de la conférence de presse (mardi), la situation n'était pas critique, mais il était important que la pluie prévienne pour cette fin de semaine soit au rendez-vous.

Le temps des framboises, quant à lui, va de la mi-juillet à la mi-août. Cette production, souvent faite par les mêmes producteurs que les fraises, est cependant de volume moins important. On parle de ventes de 1M\$ pour les fraises, et



La cueillette des variétés hâtives est commencée. De gauche à droite, Bernard Paquet, Isabelle Chamberland (auteure du dépliant), Barbara Bourque, Mario Nadeau, André Carrier (Mapaq), Lucille Tanguay et Camille Couture.

de 125 000\$ pour les framboises. Le prix des fraises devrait être sensiblement le même que l'an dernier, soit aux environs de 70¢ à 80¢ la livre.

Notons que le Mapa a publié cette année un dépliant intitulé "Les délices vermeils de la région. Une vraie merveille!", contenant

des recettes à base de fraises et de framboises. On y propose des recettes avec et sans sucre.

On conseille aux gens qui veulent faire de l'auto-cueillette d'appeler avant le producteur, afin de s'assurer que le champ est bien ouvert à ce moment-là.

227-5319

**MOBILIER
KIT**

8820 boul. Lacroix
(face au MacDonald)

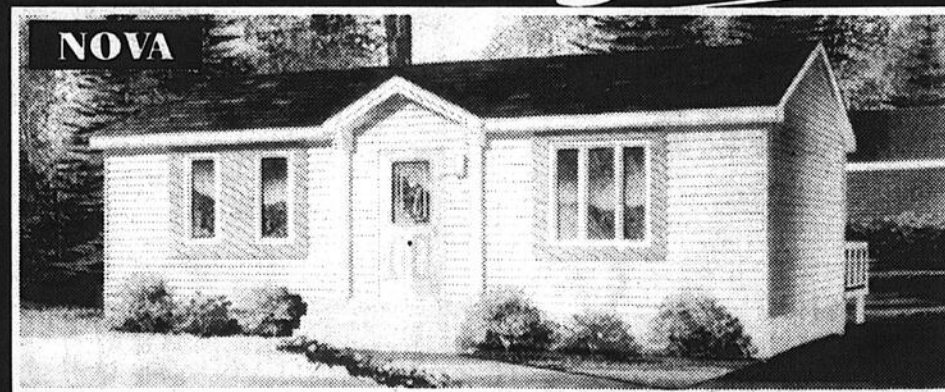
**RABAIS
SUR MATELAS**

**10%
à 50%**

6 MOIS SANS INTÉRÊT

Sujet à l'approbation de crédit.
Ne peut être applicable avec aucune autre promotion.

SPÉCIAL À voir sur place!



31,885\$*

*Taxes en sus

HEURES D'OUVERTURE:

Lundi, Mardi, Mercredi 9h00 à 17h00
Jeudi, Vendredi 9h00 à 21h00
Samedi 10h00 à 16h00
Dimanche 12h00 à 16h00

**HABITEC
2000.**

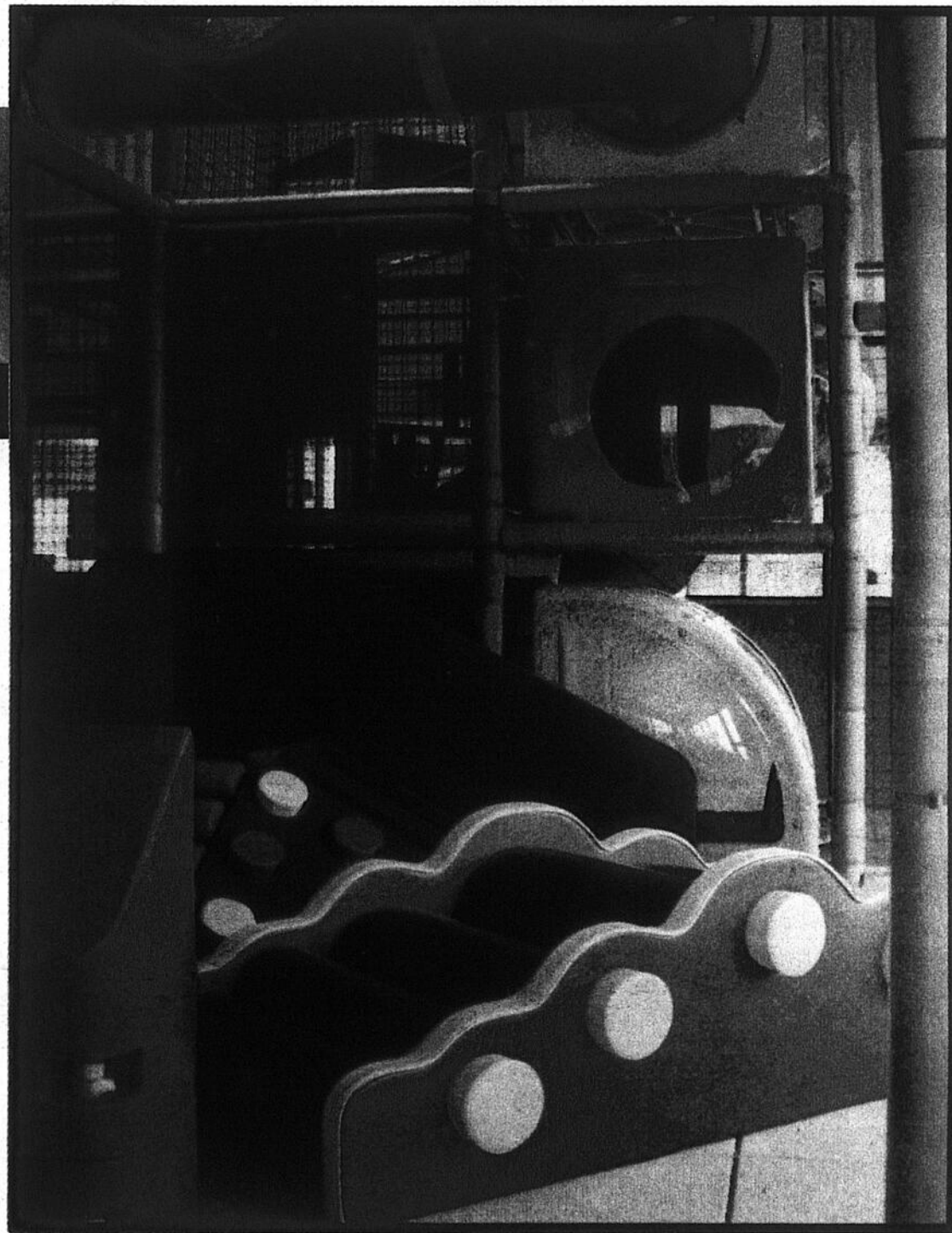
Pour plus d'informations,
contactez-nous dès maintenant!

397-4077

Parc Industriel, St-Joseph
Beauce (Angle 173 et rue du Parc)

UN BON TUYAU

POUR AMUSER VOS ENFANTS



DÈS AUJOURD'HUI, VOS ENFANTS S'AMUSERONT PLUS QUE JAMAIS! UN TOUT NOUVEAU PARC D'AMUSEMENT OUVRE SES PORTES AU RESTAURANT McDonald's de SAINT-GEORGES. VOS ENFANTS S'EN DONNERONT À COEUR JOIE. UNE CENTAINE DE PIEDS DE TUYAUX RIPOLOS, UN COIN POUR LES PLUS PETITS ET BEAUCOUP PLUS. VENEZ AUJOURD'HUI VOUS AMUSER EN FAMILLE.



8925, Boul. Lacroix
Saint-Georges de Beauce

Toute une offre avant les vacances

2,9%

2,9% *
jusqu'à 24 mois

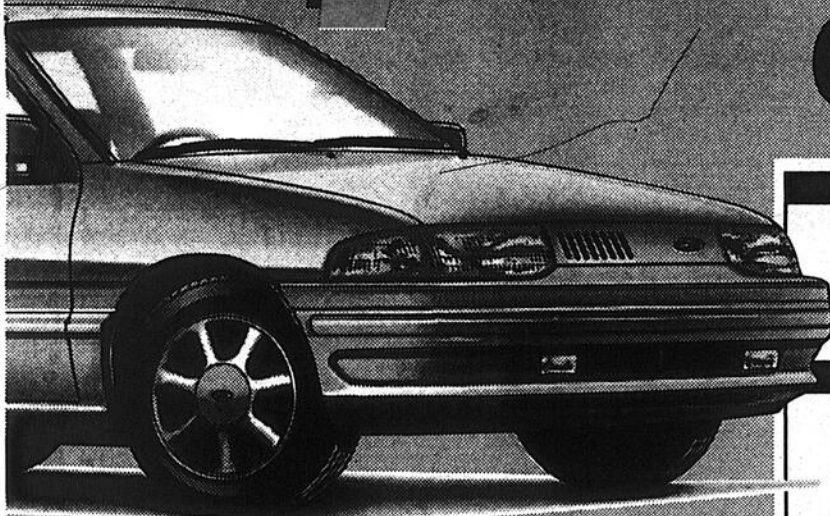
4,9%

4,9% *
jusqu'à 36 mois

6,9%

6,9% *
jusqu'à 48 mois

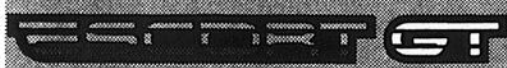
Comparez!



| 2,9% par rapport au FINANCEMENT BANCAIRE À 11,5% POUR 24 MOIS | | | | |
|---|-----------------|--------------------------|---------------------------|------------------------------------|
| Véhicule | Montant financé | Coût de l'emprunt à 2,9% | Coût de l'emprunt à 11,5% | Économies réalisées par le client! |
| Escort | 15 000\$ | 457\$ | 1 862\$ | 1 405\$ |
| Windstar | 25 000\$ | 762\$ | 3 104\$ | 2 342\$ |

| 4,9% par rapport au FINANCEMENT BANCAIRE À 11,5% POUR 36 MOIS | | | | |
|---|-----------------|--------------------------|---------------------------|------------------------------------|
| Véhicule | Montant financé | Coût de l'emprunt à 4,9% | Coût de l'emprunt à 11,5% | Économies réalisées par le client! |
| Escort | 15 000\$ | 1 160,04\$ | 2 807,04\$ | 1 647\$ |
| Windstar | 25 000\$ | 1 933,40\$ | 4 678,40\$ | 2 745\$ |

| 6,9% par rapport au FINANCEMENT BANCAIRE À 11,5% POUR 48 MOIS | | | | |
|---|-----------------|--------------------------|---------------------------|------------------------------------|
| Véhicule | Montant financé | Coût de l'emprunt à 6,9% | Coût de l'emprunt à 11,5% | Économies réalisées par le client! |
| Escort | 15 000\$ | 2 207,52 \$ | 3 783,84\$ | 1 576,32\$ |
| Windstar | 25 000\$ | 3 679,04\$ | 6 306,56\$ | 2 627,52\$ |



WINDSTAR LX

*Taux de financement pour un temps limité, sur les Windstar et Escort 95. Sujet à l'approbation de crédit.



Beauceville
beauce #1 auto

407 1^o Av. Renault Beauceville 774-9801 228-1011

SPORTS - LOISIRS

Championnat provincial d'athlétisme

Six médailles pour la C.S.C.E.



par Pierre Saucier

Les 23, 24 et 25 juin derniers à Sherbrooke, 16 athlètes de la C.S.C.E. ont participé

au championnat provincial d'athlétisme au sein de la délégation de la région de Québec. De ce nombre, six sont revenus avec une médaille d'or ou d'argent autour du cou.

les juvéniles a terminé 2e au lancer du poids avec 10,28 m. De la Polyvalente de Saint-Georges chez les juvéniles, Véronique Fortin a pris le 2e échelon au saut en longueur avec un bond de 5,14 m.

Au classement général, la région de Québec a terminé au deuxième rang avec un total de 499 points derrière la région Richelieu (520 points). Elle a cependant remporté la bannière dans les catégories benjamin et juvénile filles.

Rémi Nadeau de la Polyvalente Bélanger dans la catégorie benjamin s'est même permis un record provincial au lancer du disque avec un jet de 37,38 m. De la même institution, Dany Lacasse a remporté le concours au disque chez les cadets avec un lancer de 38,96 m tandis que Frédéric Cloutier terminait 2e au triple saut avec un bond de 11,55 m.

De la Polyvalente Veilleux de Saint-Joseph, Caroline Veilleux dans la catégorie benjamine a remporté l'or au javelot avec un lancer de 26,48. Mélanie Lessard chez

Théâtre d'été PARC DE L'ÉRABLE inc.

774-3316 144, Rang du Raccourci, Beauceville Ouest 774-3316

vous présente cet été
La Super Comédie de Lyne Perreault

Les Méchants Noireaux

Metteur en scène MADO CARRIER

Danie Buteau Peggy Allen

Du 1er juil. au 2 sept. les Merc. - Ven. - Sam. dès 20h30

CHOISISSEZ VOTRE FORFAIT

| | | |
|--|--|---|
| <p>FORFAIT La Rigolade THÉÂTRE SEULEMENT MERC.-VEND.: 15\$ • SAM.: 16\$</p> | <p>FORFAIT La Grande Visite SOUPER THÉÂTRE MERC.-VEND.: 25\$ • SAM.: 27\$ 2 choix de table d'hôte Brochette de poulet sur riz ou rosbif (Potage, pain, dessert, thé, café, lait inclus)</p> | <p>FORFAIT Royal au Motel Royal SOUPER-THÉÂTRE POUR 2 PERSONNES HÉBERGEMENT 1 NUIT: 95\$</p> |
|--|--|---|

FESTIVITÉS WESTERN ST-VICTOR DU 16 AU 23 JUILLET 1995

BAR P'TIT NASHVILLE, présente

19^{ème} ÉDITION

DE LA SUPER DÉMOLITION ET DU GALA D'ARTISTES COUNTRY ET WESTERN

SAMEDI LE 15 JUILLET 1995

- 2 hrs concours de scie «sciote», godendart et scie à chaînes.
- 5 à 7 Super méchoui sous le chapiteau.
- En après midi et soirée «RICKY» • Intérieur Danse social Valère Gilbert
- Artiste invité CARL GAUTHIER

DIMANCHE LE 16 JUILLET 1995

SUPER DÉMOLITION D'AUTOS
A COMPTER DE 12H00 anim. Michel Poulin
4000,00\$ EN BOURSES

• Sous le chapiteau 2h30
DUO JEAN-MARC ET MANON

À l'intérieur à compter de 3h
groupe B.D.L. avec
artistes invités

**GISELE LALIBERTÉ,
PIERRE GUILLEMETTE
ET CARL GAUTHIER**



JOSETTE TARDIF Prop.

BAR P'TIT NASHVILLE

ST-VICTOR



MARTIAL GOSSELIN Promoteur



RICKY

VENDREDI 14 JUILLET 1995

Burger Party 4 à 7hrs
9:30 Sous le chapiteau groupe folklorique LA GRANDE D'ÉBACLE
9:30 Intérieur musique country avec «RICKY» artiste invité «CARL GAUTHIER»



CARL GAUTHIER



LA GRANDE DÉBACLE

LUNDI LE 17 JUILLET 95 A COMPTER 14h30

RADIO CFLS

SUPER GALA D'ARTISTES COUNTRY ET WESTERN
SOUS LA DIRECTION DE RICKY ET LES TRAVELING BAND

RADIO CKLD



FRANÇOIS DAIGNEAULT



DIANNE ADAMS



REJEAN SAVOIE



CLAUDIA ASSELIN



DENIS OLIVIER



CHANTAL DOREE



JOHN STAR



COLETTE CARRIER



ALAIN GOSSELIN

99.7 POPS

Poulin

617, 14^e avenue, Q081 1G0
Marquie Doyon
Tél., bur.: (418) 459-3461
Ré.: (418) 589-3343

ARTISTE RADIO ET T.V.

Bonne Fête Canada!



1^{er} juillet

Notre pays en continuel développement.

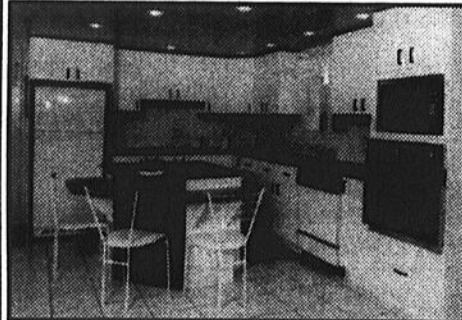
Que la compréhension mutuelle s'épanouisse...



Gilles Bernier
DÉPUTÉ DE BEAUCE

Invitation Ben-Gravel

Les années passent... les mêmes joueurs gagnent

MANUFACTURIER D'ARMOIRES DE CUISINE ET DE SALLE DE BAINS
175, rue Michener
St-Joseph-de-Beauce, Québec G0S 2V0
Tél.: (418) 397-5432
Fax: (418) 397-4621

(SB) Pour une deuxième année consécutive, c'est le «five-some» composé de Mario Bernard, Jean Pomerleau, Richard «Ricky» Poulin, Jacques Thibodeau et Régis Vallée qui a remporté les honneurs du tournoi Invitation Benoît-Gravel après avoir remis une carte de 60, 12 coups sous la normale, soit le même pointage que l'an dernier.

La quatrième édition de ce tournoi de golf, organisé par l'Association des Anciens Condors (football), avait lieu samedi dernier au Club de golf de Beauceville. Près de 80 golfeurs, sensiblement

le même nombre que l'an dernier, ont foulé le terrain de golf sous un soleil radieux en cette journée de Fête Nationale. Jean-Marc Dubreuil, Dany Labbé, Alexandre Lacroix et Robert Morin terminaient deuxième à -9.

Pour les organisateurs, le taux de participation a été encore une fois très satisfaisant. «C'est une façon pour les anciens de renouer connaissance tout en permettant à l'Association de générer des fonds et de faire connaître le football», soutenait l'un des organisateurs, M. Jean Pomerleau. Selon M. Pomerleau, les profits de quelque 1 000\$ serviront à promouvoir le football en finançant des activités comme l'école de football qui vient d'avoir lieu.

Le président honoraire, Benoît Gravel, était lui aussi bien heureux de la tenue de cet événement qui sera répété l'an prochain. «Je suis heureux de voir que le tournoi est en bonne santé». M. Gravel a aussi pris soin de souligner la présence des anciens joueurs de l'extérieur qui ont pris la peine de se déplacer pour participer à l'événement.



Le président d'honneur, Benoît Gravel, et le président de l'Association des Anciens Condors, Marco Trudel, entourent les membres de l'équipe gagnante, Jacques Thibodeau, Richard Poulin, Régis Vallée, Mario Bernard et Jean Pomerleau.

CINÉ HORRAIRE

cinéma St-Georges **Commencant le VEND. 7 JUIL. AU JEUDI 13 JUIL.**
• NOUVEL HORAIRE: OUVERT DE JOUR • 7 JOURS SUR 7

BATMAN À JAMAIS SOIR (VEN. À JEU.): 19h05, 21h20 • JOUR, SAM. et DIM.: 13h10, 15h20 - VENDREDI AINSI QUE LUNDI À JEUDI: 13h30

APOLLO 13 SOIR (VEN. À JEU.): 19h00, 21h30 • JOUR, VENDREDI À JEUDI: 13h30

SUR LA ROUTE DE MADISON SOIR (VEN. À JEU.): 19h, 21h30 • JOUR, SAM. et DIM.: 15h20

CASPER JOUR SEULEMENT, VENDREDI À JEUDI: 13h30

CINÉ PARC **SAINT-GEORGES:**
"JUDGE DREDD" + "MARÉE ROUGE" **INFORMATION: 228-7540**

cinéma **Commencant le VEND. 7 JUIL. AU JEUDI 13 JUIL.**
• NOUVEL HORAIRE: OUVERT DE JOUR •

PREMIER CHEVALIER SOIR (VEN. À JEU.): 19h, 21h30 • JOUR, SAM. et DIM.: 15h15

DON JUAN DE MARCO SOIR (VEN. À JEU.): 21h20 • JOUR, SAM. et DIM.: 15h20

POWER RANGERS SOIR (VEN. À JEU.): 19h15, 21h20 • JOUR, SAM. et DIM.: 13h10, 15h - VENDREDI ainsi que LUNDI à JEUDI: 13h30

BATMAN À JAMAIS SOIR (VEN. À JEU.): 19h • JOUR, SAM. et DIM.: 13h00 - VENDREDI ainsi que LUNDI à JEUDI: 13h30

CASPER JOUR SEULEMENT, VENDREDI À JEUDI: 13h30 **INFORMATION: 387-7743**

CINÉMA
Danielle Giguère

POWER RANGERS: LE FILM
Il était prévisible que les Power Rangers qui sont si populaires à la télévision américaine fassent le saut au grand écran. Les Mighty Morphins Power Rangers pour ceux qui ne les connaissent pas forment une équipe de super héros «ados». Au nombre de six et sortant des highs schools, dans la série télévisée, ils nous reviennent avec de nou-

veaux costumes. On les retrouve dans le vingtaine personnifiant une bonne variété ethnique et éducative. Avec chacun leur bagage personnel, ils vont lutter contre le crime. Leurs talents respectifs qui vont des arts martiaux, de la gymnastique en passant par le chant et la comédie seront mis au service de l'équipe qui, naturellement, aura pour mandat de maintenir la paix. Dans le film, on remarque l'absence de Rita Repulsa. Par contre, Bulk et Skull sont de retour pour prêter main forte au vilain Ivan Goze qui menace l'équilibre et la paix de la planète. Pour combattre Ivan, les Power Rangers doivent accéder au «pouvoir suprême». Pour ce faire, ils seront

aidés d'une très belle femme qui leur enseignera l'art ancien du «ninjetti». Avec ces nouveaux pouvoirs, ils seront en mesure de se mesurer à Ivan dans les rues de Angel Grove et même dans l'espace. Avec les nouveaux zords et des monstres spectaculaires, le film «Mighty Morphins Power Rangers» comporte des scènes d'action éclatantes, de superbes cascades et des effets spéciaux saisissants que l'on ne retrouvait pas dans la série d'origine qui était une bande dessinée. Même si le film contient une certaine violence, les producteurs voulaient laisser un message humanitaire de coopération, de travail d'équipe et de souci de l'environnement. Les Power Rangers: une équipe à découvrir ou à redécouvrir!

Les costumes diffèrent beaucoup de ceux qu'avaient les personnages de la populaire série télévisée.



DÈS LE VENDREDI 30 JUIN AU JEUDI 6 JUIL.
La projection débute au crépuscule
CINÉ PARC

STALLONE EST DE RETOUR
JUDGE DREDD

UNE TENSION INTENSE! Rien ne peut arrêter la marée...
DENZEL WASHINGTON GENE HACKMAN
MARÉE ROUGE

CINEMA

DÈS VENDREDI LE 30 JUIN AU JEUDI 6 JUILLET

CINEMA



MIGHTY MORPHIN POWER RANGERS LE FILM

G

SOIR (VEND. À JEUDI): 19h, 21h


JOUR: SAM. et DIM.: 13h10, 15h

VEND. ainsi que LUNDI À JEU.: 13h30

Inf.: 387-7743

"LE MEILLEUR FILM DE 1995!"

Une distribution incroyable, une performance de haut niveau de Tom Hanks, un triomphe total du réalisateur Ron Howard.



APOLLO 13

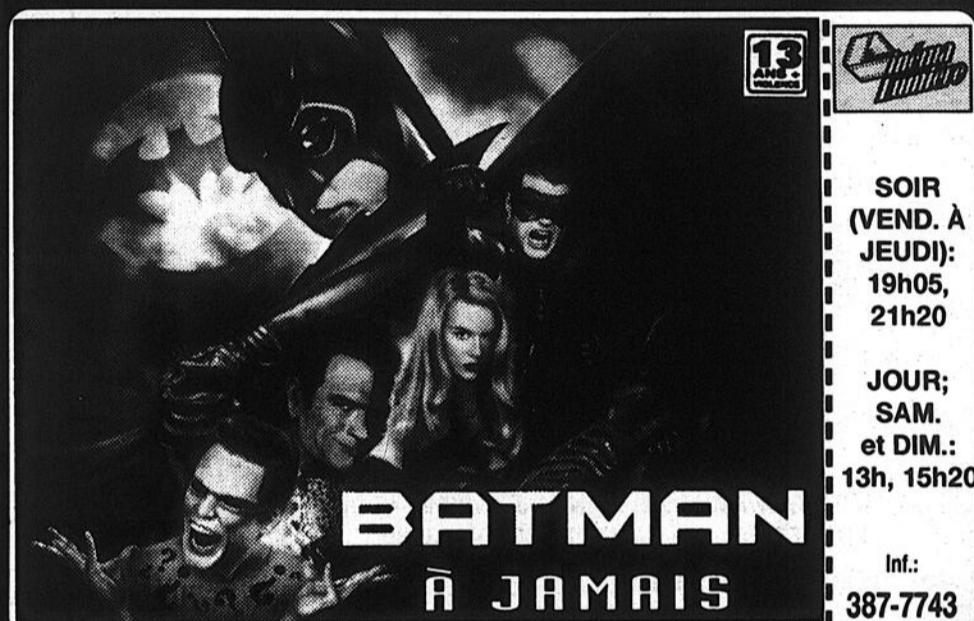
G

SOIR (VEND. À JEUDI): 19h, 21h30

JOUR SAM. et DIM.: 13h, 15h30

VEND. ainsi que LUNDI À JEU.: 13h30

Inf.: 228-7540



BATMAN À JAMAIS

13

SOIR (VEND. À JEUDI): 19h05, 21h20

JOUR: SAM. et DIM.: 13h, 15h20

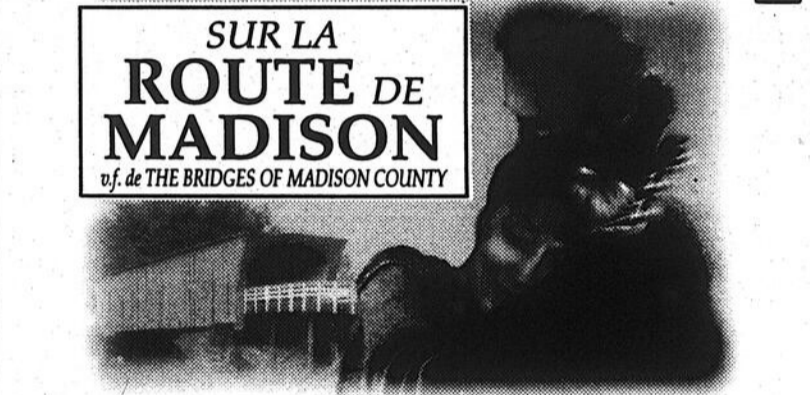
Inf.: 387-7743

"Un grand film. Une très belle histoire d'amour. Eastwood dirige magnifiquement. Streep a parfaitement saisi le personnage de Francesca. 'Madison' m'a fait pleuré."

CLINT EASTWOOD MERYL STREEP

SUR LA ROUTE DE MADISON

v.f. de THE BRIDGES OF MADISON COUNTY



G

SOIR (VEND. À JEUDI): 19h00, 21h30

JOUR SAM. et DIM.: 15h10

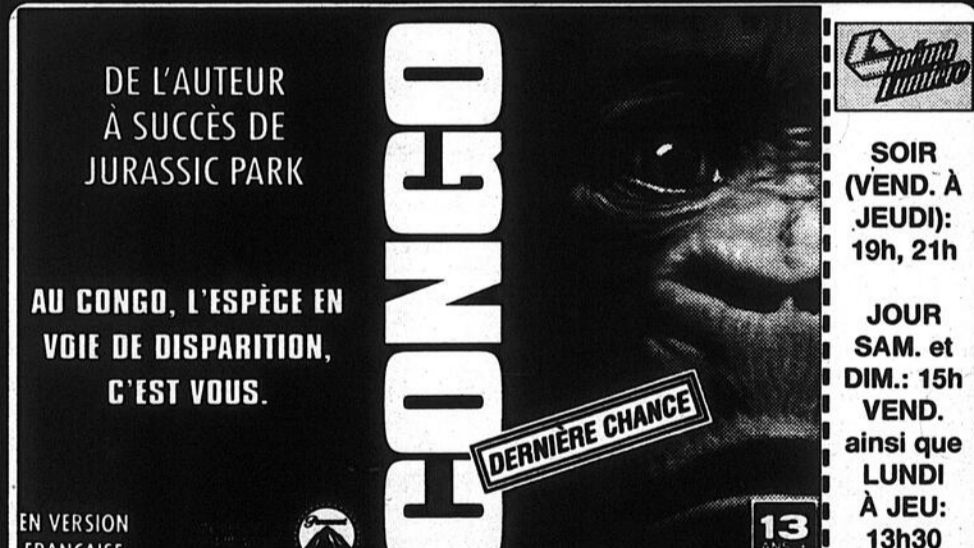
Inf.: 228-7540

DE L'AUTEUR À SUCCÈS DE JURASSIC PARK

CONGO

AU CONGO, L'ESPÈCE EN VOIE DE DISPARITION, C'EST VOUS.

DERNIÈRE CHANCE



13

SOIR (VEND. À JEUDI): 19h, 21h

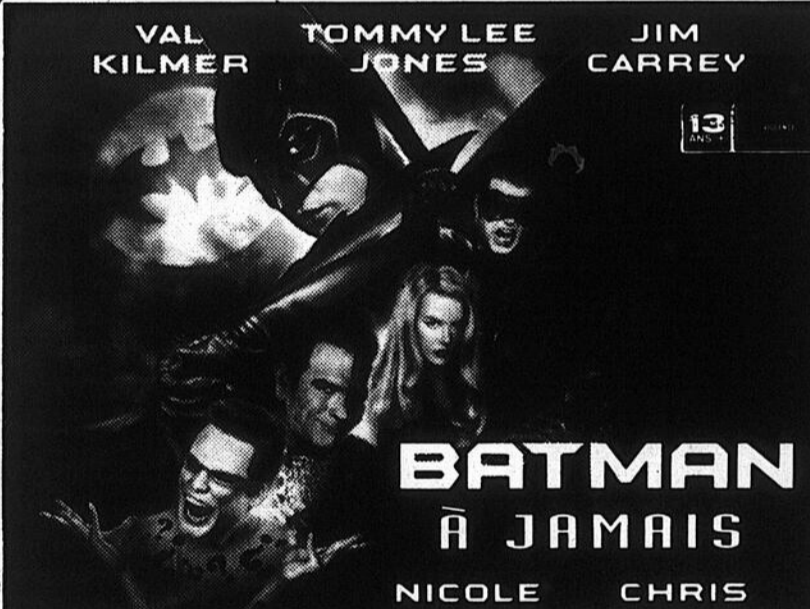
JOUR SAM. et DIM.: 15h

VEND. ainsi que LUNDI À JEU.: 13h30

EN VERSION FRANÇAISE

Inf.: 387-7743

VAL KILMER TOMMY LEE JIM CARREY



BATMAN À JAMAIS

NICOLE CHRIS KIDMAN O'DONNELL

13

SOIR (VEN. À JEU.): 19h10, 21h20

JOUR (SAM. ET DIM.): 13h10, 15h20

VENDREDI ainsi que LUNDI À JEUDI: 13h30

Inf.: 228-7540

UN EXPLOIT TECHNIQUE RENVERSANT POUR CETTE COMÉDIE FAMILIALE FANTASISTE!

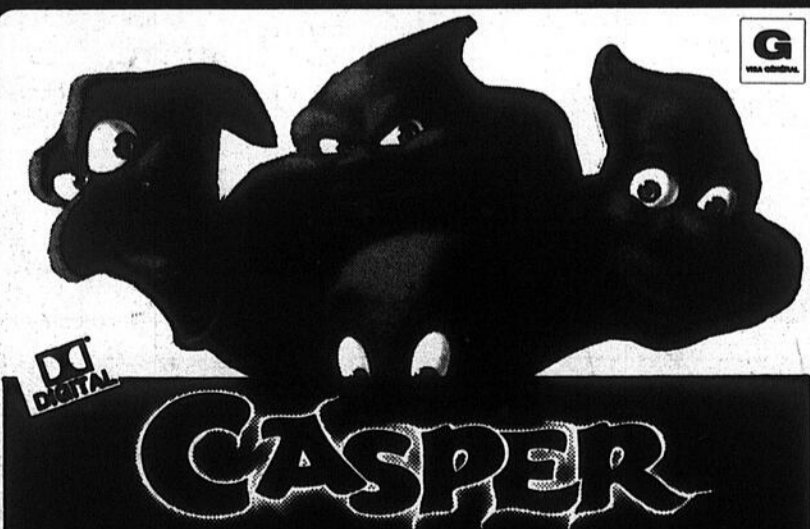
CASPER

G

JOUR SAM. et DIM.: 13h00

VEND. ainsi que LUNDI À JEUDI: 13h30

Inf.: 387-7743



CASPER

G

JOUR SEUL., SAM. et DIM.: 13h

VEND. ainsi que LUNDI À JEUDI: 13h30

Inf.: 228-7540



Ste-Marie
Inf.: 387-7743

LE CINÉMA LUMIÈRE DE SAINTE-MARIE ET LE CINÉMA ST-GEORGES
PRÉSENTENT DÈS VENDREDI LE 7 JUILLET AU JEUDI 13 JUILLET:
VOIR CINÉ-HORAIRE PAGE PRÉCÉDENTE



Inf.: 228-7540

ANNONCES CLASSÉES partout en Beauce

Par la poste: C.P. 158, Ville de Saint-Georges, Beauce G5Y 5C4
 À nos bureaux: 12625, 1re Av., Ville de Saint-Georges, Beauce
 Par tél.: 228-8858 (9h00 à 17h00 sans interruption) Fax: 227-3091

TARIF DES ANNONCES CLASSÉES (taxes incluses)

ORDINAIRE
 Ventes au comptant payables avant parution mercredi 16h30.
 1 parution, le pouce: 6,50\$
 3 parutions, le pouce: 16,00\$

CARATÈRE GRAS
 Ventes au comptant payables avant parution, mercredi 16h30.
 1 parution, le pouce: 7,50\$
 3 parutions, le pouce: 18,00\$

Nous acceptons la carte **VISA** et **MasterCard**

MAISONS A VENDRE

118,500 maison 20x30 pour être démenagée, électricité, plomberie et armoire compris, visite sur rendez-vous. Inf.: 228-8336. (3x 18-6)

BORD DU LAC ETCHÉMIN chalet, fosse septique, champs d'épuration, très intime, à qui la chance. Inf.: 625-5659 ou 625-3172. (2x 25-6)

REPRISE DE CONDO

au Mont St-Anne, La Caisse d'économie de Thetford Mines, offre à vendre un condo, situé à St-Ferrel des Neiges, à 2 minutes du Mont St-Anne, terrain de golf à 500', vélos de montagne, tennis, piscine chauffée. Inf.: dem. Claude Gagné, directeur au 418-338-4641. (3x 18-6)

AUTOS A VENDRE

1994 INTREPID ES, bas millage, équipé, 17,500\$. Inf.: 397-6433. (3x 18-6)

1994 PICK UP Ford F150, 33,000 km, boîte longue, garantie Ford transférable. Inf.: 228-8790 OU 1-819-583-4967. (3x 18-6)

1995 CUTLASS Suprême, 6,000 km, équipé, 17,500\$. Inf.: 397-6433. (3x 18-6)

ATTENTION Besoin de pièces d'auto? J'ai des pièces de carrosserie et mécanique à bon prix: Pontiac J2000 82 à 85, Monté Carlo 81 à 85, Cavalier 82 à 85, Pick Up Mazda 82, Chevrolet Malibu 78 à 81, Pontiac Parisienne 79. Inf.: 588-3309. (3x 25-6)

AUTO ANTIQUE

Plymouth Valiant Scamp, 1972, V8 318, très propre, 43,000 milles, 2000\$. Inf.: 382-5162. (3x 18-6)

AUTOS Jeep Grand Cherokee Laredo 4x4, tout équipé, 10,000 km; Neon 1995, autom., a/c, 27,000 km, garantie prolongée; Buick Century 1994, tout équipé, 28,000 km; Mercury Sable 1995, 500 km, tout équipé; Town and Country mini van, Chrysler 1993, 4x4, tout équipé. Inf.: 228-3645. (JNO, 9-4)

FIREFLY turbo rouge 1988, manuel, 5 vit., propre avec 4 pneus d'hiver, 1700\$. Inf.: après 17h30 228-4655. (3x 2-7)

MUSTANG 1995, jaune, 3.8 litres, 5 vit., 12,000 km, a/c, pas de TPS, 15,900\$. Inf.: jour 418-427-2017 ou soir 427-2043. (3x 18-6)

ACCIDENTÉ LÉGÈREMENT: 1993-Golf turbo diesel, manuel, 4 p., 60,000 km. Inf.: commerçant, 418-397-6433 (1x 01-07)

AUTOS: 1994 Intrepid, 9172 km, équipé; 1994 MX3 RS, manuel, 11,050 km; 1994 Sunbird, 2 p., manuel, a/c, 4 cyl., 21,000 km; 1994 Pontiac Sunrunner 4X4, manuel, 12,000 km; 1994 MX3 GS, 9700 km, équipé; 1993 Tercel, 4 p., auto., 31,200 km; 1993 Sunrunner 4X4, manuel, 37,000 km. Inf.: Commerçant, 418-397-6433 (1x 01-07)

PLYMOUTH

Duster 1993, V6, 3 litres, autom., 36,000 km. Inf.: 397-5537 heures des repas. (3x 25-6)

MOTOS / VTT

4 ROUES Sport Quad Pacer, 250 cc, Suzuki 1992, presque neuf, aubaine 3900\$. Inf.: 774-9468. (3x 2-7)

ACHETONS MOTOS Grand Prix. Inf.: 1-800-363-5000. (JNO, 2-7)

COMMERCE

VOTRE ENTREPRISE Vous rêvez d'être votre propre patron? Nous avons ce que vous voulez. Dans la région: épicerie, restaurant, famille d'accueil, dépanneur, magasin général, ferme... Selon vos goûts et votre désir d'investir. Le permanent de Beauce courtier Louis Trudel agent 625-3554. (3x 25-6)

MACHINERIE

ENROBEUSE sur roue de marque Kerverneland avec coupe plastic, et une enrobeuse Beaudoin modèle 1994, en exc. cond. Inf.: 418-459-3124. (8x 14-5)

MACHINERIES

une presse à balles carrées Inter; monte-balles 24'; épilumeuse avec ou sans moteur; séchoir à foin; charue 3 versoirs, White; charue 2 versoirs Cleveland; herse à pacage; moulin à foin sur 3 points; 2 fils chauffant 1 de 62' et 1 de 26'. Inf.: 593-7964 heures repas. (3x 11-6)

PRESSE A FOIN MF 124, avec lance-balles. Inf.: 418-595-2467. (3x 18-6)

RECHERCHE tracteur de ferme en bon ou mauvais état. Inf.: 882-6230 (6x-11-6)

REMORQUE

Manac 1979 pour transport de billets, en très bon état. Inf.:

après 18h00 819-548-5469. (3x 18-6)

REMORQUE

de compagnie pour chevaux et animaux de ferme, fabriqué selon les normes nationales de sécurité, modèle standard ou sur mesure, modèles en montres. Roby Métal Ltée, 143 Rte 108, St-Victor de Beauce 418-588-6494. (10x 28-5)

VENTE/ACHAT de tours à fer, Milling, Shears, Punch Press et autres machines-outils neuves et usagées, plus de 300 machines en inventaire à Lévis, Garant Machinerie. Inf.: 418-837-5832. (JNO, 14-5)

DIVERS A VENDRE

A BAS PRIX matériaux neufs à vendre! 1x3x8, 49c; 2x3x8, 79c; 2x4x8, 1.09\$; 12, 2.05\$; traité 1x6x5, .95c; 2x2x42, 29c; 2x4x8, 2.19\$; 2x6x8, 3.59\$; 4x4x7, 4.25\$; aspenite 7/16, 7.49\$; bardeaux d'asphalte, 5.49\$; porte acier, 39.95\$. Produit de ciment à liquider, venez voir! Matériaux Imparfais... prix parfaits! Matériaux Bernières 418-836-3636. (1x 2-7)

BOIS DE CHAUFFAGE en longueur, érable, merisier du Maine, fait au pulpe jack, réserver ou Inf.: 227-0530 nous recommandons la livraison le 10 juillet. (12x 25-6)

DIVERS set de cuisine et buffet style coloniale, table ronde, très propre, 400\$ pour le tout. Inf.: 267-4541. (3x 11-6)

TENTE-ROULOTTE Bellevue 6 places, toit rigide, poêle, glacière, auvent, 800\$. Inf.: 227-0533 ou 227-3365 dem. Roger. (4x 2-7)

VENTE pour les nouveaux propriétaires et locataires. Tapisserie #1 rouleau double, 5.39\$; bordure, 2.99\$; peinture #1, 9.99\$; tablette mélamine 1x4, 1.45\$; pin 1x6x4, 1.35\$. Matériaux Bernières 418-836-3636. (1x 2-7)

ANTIQUITES

ANTIQUITES Le plus gros Marché aux puces et d'antiquités, on trouve de tout à Lac Mégantic au 3709 rue Lavolette. Inf.: 819-583-0615 Fermé le dimanche. (JNO, 14-5)

ANIMAUX

DOBERMAN femelle pure race, âgée de 12 mois, opérée, vacc., vermil., oreilles taillées, a suivi un cours de dressage. Inf.: 418-397-6517 ou 774-1902. (3x 2-7)

PETITS CHIOTS

Dalmatien, pur sang, non enregistré. Inf.: 819-548-5531. (3x 2-7)

TAUREAU Charolais, pur sang, âgé de 2 ans. Inf.: 397-5597. (3x 7-2)

TERRAINS A VENDRE

3 BEAUX TERRAINS sit. sur l'avenue de la Chaudière à St-Georges Ouest, vue exceptionnelle sur le centre-ville, gr. environ 70' de large X 185' de profond, entré d'eau et pluvial installés, poss. de jumelé ou 2 logements. 228-6926. (3x 25-6)

TERRAIN à St-Gédéon, terre à bois, 130 acres, ruisseau, 100,000 arbres de plantation, épinettes blanches, accès pr 2 rangs, 45,000\$. Inf. J.F. Brière bur. 418-691-2604 ou rés. 627-3598. (3x 25-6)

LOGEMENTS A LOUER

CENTRE-VILLE Beauceville à louer 3 1/2 pi. et 4 1/2 pi., spécial. Inf.: 397-5572. (3x 2-7)

ST ODILON 4 1/2 pièces, rue Langevin, meublé ou non, face à l'église, libre immé., à partir de 250\$, 1 mois gratuit. Inf. 661-4798 (JNO)

DIVERS A LOUER

CHALET à louer au Lac Fortin du 25 juin au 15 juillet. Inf.: après 17h00 228-7280. (1x 25-6)

ACHETERAIS

ATTENTION ACHETERAIS branches de cèdres et de sapins en sac et en vrac, je fais aussi la cueillette sur votre terrain. Inf.: 418-228-3176. (9x 2-7)

ON DEMANDE

ATTENTION Vous êtes déterminés? vous avez de l'entregent? vous voulez être votre propre patron? vous ne voulez pas investir une fortune? Nous avons peut-être ce que vous désirez. Inf.: Distribution Joffre 514-776-1220. (3x 25-6)

LE MONDE DU

transfert concept de T-shirt personnalisé, est à la recherche de franchisé pour le carrefour St-Georges, mise de fond initiale à partir de 10,000\$, prêt garantie par le gouvernement de 50,000\$ pour un projet total de 60,000\$. Inf.: M. Richard Gareau 514-695-8989. (1x 2-7)

GARDE D'ENFANTS

ATTENTION! Nous construisons des chalets. Chalet 16'x20' à 10,250\$, 20'x24' à partir de 14,000\$, autres grandeurs disponibles. Construit sur votre terrain partout au Québec. Dépliants gratuits. Les chalets XYLOBEC Inc. Inf.: 418-343-3553 ou 1-800-XYLOBEC (1-800-995-6232). (4x 25-6)

J'OFFRE MES SERVICES pour garder des enfants pendant les vacances. Inf.: 397-6437 ou 397-6433. (3x 2-7)

ATTENTION

AGENCE DE RENCONTRE Amitié Plus C.P. 365, St-Côme Linière, Bce Sud GOM IJO. Spécial 1 nom gratuit à l'achat de l'album. Nous avons description de toutes tendances hommes et femmes inc. gratuite pour tous. Album de description 20\$ chacune. Heures d'ouvert. 17h00 à 21h00 du lundi au vendredi 5\$/1 nom, 12\$/3 noms. Envoyez envelop. affranchies. Pas de chèque personnel. Inf. 418-685-2320. (JNO)

AGENCE DE RENCONTRE

Reve d'Amour 2419-6040 Québec Inc. 3835 24e avenue St-Prospier GOM IYO. Nous avons album pour tendance avec nom, adresse et tél. pour 15\$. 1 nom/5\$ taxes en sus. Inf. 418-594-5180 (JNO)

ATTENTION MUSIQUE

Production de cassettes ou disques compactes, de tous les styles: Country/Western, Rock/Heavy, Religieux etc... studio d'enregistrement professionnel complet sit. à St-Georges. Gamme de services et de prix accessibles à tous! Les productions de la Sphère Enr. 227-6063. (3x 25-6)

ATTENTION réf. 148f, femme St-Georges chataine, yeux bleu, 30 ans, 5'3", 130 lbs, célibataire emploi usine, aime la danse, musique, t.v., théâtre, marche, désire rencontrer un homme de 28 à 38 ans, qui sait! Inf.: Amitié Plus 418-685-2320. (1x 2-7)

EMPLOI IMMÉDIAT!

25,000\$ à 35,000\$/an REVENU GARANTI
 -Clientèle établie
 -Formation à nos frais
 -Au Québec depuis 30 ans
 -Minimum garanti 400\$/semaine
 -Esprit sportif!
 Si vous détenez un secondaire V ou équivalent ainsi qu'une automobile, téléphonez à: 228-6358 - 228-3658 Demander Pierre

Tél.: 228-8981
 1-800-463-1645
 PRIX NET DU 3 JUIL.
 AU 8 JUILLET 1995

| | | | | |
|------------------|--------|--------|--------|--------|
| 26 sacs | 2 ton. | 3 ton. | 4 ton. | 5 ton. |
| Lait 14% | 9.99 | 229.48 | 227.54 | 225.60 |
| Lait 14% cube | — | 226.97 | 225.03 | 223.09 |
| Lait 14% M+ | 10.14 | 231.67 | 229.73 | 227.79 |
| Lait 14% M+ cube | — | 232.52 | 230.58 | 228.64 |
| Laitière 10% | 10.14 | 233.56 | 231.62 | 229.68 |
| Lait 16% cube | — | 233.23 | 231.29 | 229.35 |
| Lait 16% M+ | 10.28 | 235.63 | 233.69 | 231.75 |
| Lait 16% M+ cube | — | 237.80 | 235.86 | 233.92 |

Sont aussi disponibles: prix des suppléments formes et mélangés spéciaux

Gaston De Blois

- DESSIN GENERAL •
- PLANS DE RESIDENCES •
- RENOVATION • DECORATION •
- AMENAGEMENT COMMERCIAL •

9120, 38e Av., Saint-Georges, Beauce G5Y 5C2
228-5225

À LOUER
 Bureaux de chantier toutes grandeurs

1764, rte Kennedy Saint-Joseph (418) 397-6517

LUMINAIRES
VENTE D'INVENTAIRE directement du manufacturier

Lundi au mercredi 9h00 a.m. à 5h30 p.m.
 Jeudi et vendredi 9h00 a.m. à 9h00 p.m.
 Samedi 9h00 a.m. à 1h00 p.m.
 ou sur rendez-vous: 228-2981 ou 227-1030

LUMINAC
 9125, 22e Avenue, Saint-Georges
(418) 228-2981

W.N. POULIN & ASS. huissiers

Canada Province de Québec District de Québec 200-02-2181-958

COUR DU QUÉBEC (Chambre civile)

CSSTQ partie demanderesse — vs — RÉJEAN LALIBERTÉ partie défenderesse

AVIS PUBLIC

Est par les présentes donné que les effets mobiliers de la partie défenderesse saisis en cette cause seront vendus par encan public à la place d'affaires du défendeur: 294, Deblois, Lac Etchemin, le 13 juillet 1995 à 10 heures. À savoir: 1 camion GMC 1 tonne 1986; 1 camion Chevrolet 1978, C-60; 1 rétrocaveur Case avec monte-charge, modèle D-630; 1 remorque 2 essieux.

Condition: COMPTANT

Donné à Saint-Georges, ce 30e jour de juin 1995

W.N. POULIN & Ass. huissiers
 2895, 1re Av. Ouest
 St-Georges - 418-228-9108

W.N. POULIN & ASS. huissiers

Canada Province de Québec District de Beauce 350-02-000298-948

COUR DU QUÉBEC (Chambre civile)

SOUS-MINISTRE REVENU QUÉBEC partie demanderesse — vs — RÉJEAN LALIBERTÉ partie défenderesse

AVIS PUBLIC

Est par les présentes donné que les effets mobiliers de la partie défenderesse saisis en cette cause seront vendus par encan public à la place d'affaires du défendeur: 294, Deblois, Lac Etchemin, le 13 juillet 1995 à 10 heures. À savoir: 1 camion Chevrolet 1978, C-60; 1 rétrocaveur Case avec monte-charge, modèle D-630; 1 remorque 2 essieux.

Condition: COMPTANT

Donné à Saint-Georges, ce 30e jour de juin 1995

W.N. POULIN & Ass. huissiers
 2895, 1re Av. Ouest
 St-Georges - 418-228-9108

REPRÉSENTANT(E) JUNIOR

Notre client, une entreprise spécialisée en Marketing, recherche un(e) candidat(e) afin de combler un poste de représentant(e) pour le territoire de la Beauce. Autonome et ambitieux(euse), vous possédez un minimum d'expérience en représentation, nous vous offrons un territoire protégé, un salaire de base et des commissions très avantageuses.

Contactez Mme Lise Arseneault
GRH Inc.
 au (418) 648-8414

MÉCANICIEN (sous-traitance)

Mécanicien 2 ans d'expérience en mécanique générale pour l'entretien des véhicules de la compagnie. Un local est mis à votre disposition et le travail, selon les besoins, peut être effectué, selon votre disponibilité. Région Sainte-Marie.

Envoyer votre curriculum vitae avant le 14 juillet 1995 à:
Département "G"
 C.P. 158
 Saint-Georges, Beauce
 G5Y 5C4

L'Agenda des Spécialistes HEBDO RÉGIONAL

| | | | |
|---|--|--|---|
| B RIQUELEUR MAÇONNERIE Crépi de solage, cheminée, tirage de joints, blocs de béton ESTIMATION GRATUITE (418) 383-5064 (29-07-95) | D ISTRIBUTION CIRCULAIRES L'ÉCLAIREUR-PROGRÈS/BEAUCE NOUVELLE HEBDO RÉGIONAL de Beauce Inf.: 228-8858 | T OITURE TOITURE YVACO ENR. Entrepreneur couvreur, rénovation de toiture. Plan de financement: NE PAYEZ PAS UN SOU AVANT UN AN et/ou subvention, service d'estimation sur demande. Prop. Yvan Couture Tél.: 227-8736 (03-06-95) | A GENDA DES SPÉCIALISTES 4 sem. 30\$ 13 sem. 90\$ 26 sem. 160\$ 52 sem. 290\$ TÉL.: 418-228-8858 |
|---|--|--|---|

Votre député vous informe



Gilles Bernier

Bonne Fête Canada!

Cher(e)s Ami(e)s,
Nous célébrons aujourd'hui l'anniversaire de notre pays. Depuis 128 ans, ce pays a été confié à nos bons soins. Il est depuis gardé précieusement dans nos coeurs et nos esprits.

Nous pouvons être fiers de ce que nous avons accompli jusqu'à ce jour. Le Canada est le pays où l'on trouve la meilleure qualité de vie. Malgré la distance qui sépare la côte est Atlantique et la côte ouest du Pacifique, nous ne sommes jamais vraiment loin. On a édifié des routes qui font l'envie du monde entier, des aéroports ultra modernes, des services de télécommunications des plus sophistiqués. Tout ça nous permet de vivre au sein de ce pays, dans une diversité culturelle étonnante. C'est ça notre vraie richesse. C'est au coeur des gens qui l'habitent, de ceux qui l'on façonné, qu'on doit puiser notre satisfaction, notre fierté d'être Canadien.

À titre de député de Beauce à la Chambre des communes, j'aimerais offrir mes meilleurs voeux à tous les Beaucerons et

Beaucerons. Que cette fête soit l'occasion de nous réjouir, de célébrer la grandeur de notre pays et la valeur de notre citoyenneté.

Bonne heureuse Fête du Canada.

Gilles Bernier
Député fédéral de Beauce

OFFRE D'EMPLOI

Une nouvelle P.M.E. de la Beauce oeuvrant dans la confection de pantalons en JEANS est à la recherche de:

MÉCANICIEN DE MACHINE À COUDRE INDUSTRIELLE

Exigences:

-Minimum de 5 ans d'expérience dans le jeans;

OU

2 ans d'expérience et un cours de mécanique de machine à coudre industrielle.

Nous offrons un salaire de 15,00\$/l'heure, 40 heures/sem. et selon compétence.

Les personnes intéressées ont seulement à appeler au numéro

(418) 459-3247.

PROFESSIONS

DIRECTEUR (TRICE) DU MARKETING ET DES COMMUNICATIONS



L'innovation, le service à la clientèle, le défi d'atteindre un des sommets les plus élevés... vous attendent à la station de ski **Mont-Original**.

CONDITIONS ESSENTIELLES

- ◆ *Baccalauréat en administration des affaires, option marketing, ou en communication avec maîtrise en marketing;*
- ◆ *Expérience de 2 ans en marketing appliqué dans un champs d'activités connexes (récréation, plein air, tourisme, ski);*
- ◆ *Aptitudes à communiquer et à organiser des activités;*
- ◆ *Période minimale de l'emploi: huit mois;*
- ◆ *Disponible dès le 30 juillet;*
- ◆ *Grande flexibilité au niveau de l'horaire de travail;*
- ◆ *Possède une automobile;*
- ◆ *Énergique, dynamique.*

Veuillez faire parvenir votre candidature (curriculum vitae) au plus tard le 12 juillet 1995 :

DESJARDINS MARKETING STRATÉGIQUE
140, Grande-Allée Est, bureau 350 Québec (Qc) G1R 5M8
Téléphone : (418) 522-2270 Télécopieur : (418) 522-5888

“ Quand rien ne va plus, reste à se changer soi-même, reste à entreprendre le travail de l'intérieur. ”

- Yvon Picotte

APPELEZ-MOI MAINTENANT !
(514) 887-2392



PAVILLON DU NOUVEAU POINT DE VUE
CENTRES DE TRAITEMENT POUR ALCOOLIQUES ET TOXICOMANES
Un centre pour adultes - Un centre pour adolescents
356, rue Notre-Dame, Lanoraie (Québec) J0K 1E0

VENTE PAR ENCAN

Vente par **ENCAN**

DIMANCHE 9 JUILLET 1995, 10h30
à la **SALLE D'ENCAN JULES GRIMARD**
Ham-Nord

SUCCESSION PARADIS

Très belle antiquité rare et propre...
Secrétaire avec bibliothèque; coffre en pin couleur bleue 100 ans; miroir en chêne avec crochets; bureau avec miroir; chaises berçantes press-back; secrétaire en chêne panneau; 2 téléphones chêne bec long; 3 horloges Carillon; horloge grand-père; vaisselle Carnaval noir jaune rose 40 morceaux; jarres grès; 2 gros chandeliers d'église 3 pieds haut; 50 vieux disques; calice et patène signés Sterling; set à thé en argent; lampe torchère et autres; 2 tables dessus marbre; cloches brass; balance sur roulettes; vieux violon; nappes dentelle; courtepointe; catalogue; habit cote-à-queue; habit matelot avec médaille; set de chambre; bureaux pour monsieur et madame en frêne; vieux outils; berceau en chêne; machine à coudre; articles de maison; réfrigérateur 5 mois d'usage; poêle 24 pouces; laveuse; sècheuse; set de cuisine; set de salon; 2 sets chambre; chaise Cadillac; congélateur 20 pieds; tous les accessoires électriques; vaisselle; chaudrons; ustensiles; rachat 1/2 à 2 pouces; lève-tout 2 tonnes sur roulettes; grande quantité d'outils électriques et manuels; 1 tracteur pelouse Columbia 11 X 38; tondeuse; scie à chaîne.
Grande quantité d'articles non énumérés.
ENCAN À NE PAS MANQUER!

Conditions comptant. Cantine sur place.

Toujours à votre disposition pour tous genres d'encans

Jules Grimard
Encanteur - Évaluateur

Ham-Nord, Québec Tel.: (819) 344-2227

PROFESSIONS

OFFRES D'EMPLOI
Développement des ressources humaines Canada

COMMIS AUX PIÈCES est demandé à St-Honoré. Expérience est requise ou un cours dans le domaine obligatoire, la connaissance des pièces G.M. serait un atout majeur. Emploi temporaire pour quelques mois à temps plein de jour. Salaire à négocier.
1472 2985767

PÂTISSIER est demandé à St-Georges. On demande un cours en cuisine ou expérience dans la pâtisserie serait un atout. Disponible en semaine et fin de semaine, bonne capacité physique et posséder un permis de conduire. Emploi permanent à temps plein de nuit. Emploi permanent à temps plein. Salaire 6,00\$ pendant la formation et 8,25\$ après.
6252 2964720

SOUDEURS sont demandés à St-Évariste. On demande de l'expérience dans le soudage au "tig" et un cours dans le domaine. Emploi permanent à temps plein. Salaire à négocier selon expérience.
7265 2985895 M. Chabot 459-6118

MÉCANICIEN DE PETITS MOTEURS est demandé à St-Georges. Expérience dans la réparation et l'entretien de véhicules récréatifs et un cours dans le domaine serait un atout. Emploi permanent à temps plein. Salaire à discuter selon expérience.
7335 2961298 M. Mathieu 228-2092

REPRÉSENTANT DANS LA VENTE DE PRODUITS ALIMENTAIRES, NETTOYAGE ET SANTÉ est demandé pour la région de la Beauce. Aucune expérience n'est requise, l'employeur donne la formation. Emploi permanent à temps plein ou partiel. Salaire à commission.
6411 2984521 M. Houde 774-5775

COMMIS D'ÉPICERIE est demandé à St-Gédéon. Expérience est requise dans le domaine. Emploi à temps plein. Salaire 6,50\$/l'heure.
6622 2983960 M. Olscan 582-3977

VENDEUR LIVREUR DE PAINS est demandé à Ste-Marie et les alentours. On demande un D.E.S. et de l'expérience de préférence dans le domaine. Posséder un permis de conduire, le camion est fourni. Emploi permanent à temps plein de jour. Salaire 145\$/sem. + commissions.
7414 2984166

CONTREMAÎTRE est demandé pour une usine de couture de St-Georges. On demande un D.E.S. et (5) ans d'expérience dans la supervision de travailleurs. Emploi permanent à temps plein de jour. Salaire à discuter.
9225 2982654 poster c.v. au 4200, 10e av.

VEUILLEZ PRENDRE NOTE QUE LE MASCULIN A ÉTÉ UTILISÉ DANS LE SEUL BUT D'ALLÉGER LE TEXTE.

Pour plus de renseignements concernant ces offres ou d'autres informations sur le marché du travail, veuillez communiquer avec le **CENTRE D'EMPLOI DU CANADA** au numéro 228-8808 ou vous rendre à notre bureau situé au 11500, 1^{re} Avenue, Ville Saint-Georges.

HOROSCOPE AMÉRINDIEN

Par Claudette M'Sadoques No copyright 430323

PRÉDICTIONS DU 2 JUILLET AU 15 JUILLET 1995

- Première Lune Ours**
6 janv. au 1er fév.
Le ciel vous prodiguera de bonnes choses puis vous serez débordants d'énergie. Votre dynamisme vous stimulera et vous serez prêt à relever tous les défis que vous pourriez rencontrer sur votre route.
Journée chanceuse: Jeudi
Numéros chanceux: 4-21-33-41-45-47
- Deuxième Lune Orignal**
2 fév. au 3 mars
La chance vous accompagnera au cours des prochaines semaines puis les gens rechercheront votre compagnie. Ainsi, votre magnétisme et votre positivité attireront irrésistiblement vers vous les gens. Profitez de la vie...
Journée chanceuse: Mardi
Numéros chanceux: 4-23-32-44-46-49
- Troisième Lune Marmotte**
4 mars au 31 mars
Les petits nuages qui vous entourent s'estomperont pour faire place à de bons événements. Une meilleure entente régnera avec les membres de l'entourage puis l'espérance que vous prendrez le temps de savourer ce que vous vivez.
Journée chanceuse: Samedi
Numéros chanceux: 2-9-17-22-36-43
- Quatrième Lune Lièvre**
1er avril au 28 avril
Voici venu le mois idéal pour prendre des vacances ou pour prendre quelques jours de congés. Les collègues de travail auront besoin d'être conseillés et vous serez en mesure de les diriger convenablement.
Journée chanceuse: Lundi
Numéros chanceux: 1-7-25-33-37-42
- Cinquième Lune Oie blanche**
29 avril au 26 mai
De belles rencontres sont à prévoir puis vous serez très bien entourés. Soyez attentifs mes amours car un membre de votre entourage pourrait vous fournir les renseignements nécessaires pour finir l'un de vos projets.
Journée chanceuse: Mercredi
Numéros chanceux: 5-22-29-35-42-45
- Sixième Lune Saumon**
27 mai au 23 juin
La vie vous sourira davantage et tout vous semblera plus facile au cours des prochains jours. De plus, les soucis ainsi que les tracas des dernières semaines se résoudront facilement. Souriez à la vie, mes anges!
Journée chanceuse: Jeudi
Numéros chanceux: 8-25-26-37-42-43
- Septième Lune Chevreuil**
24 juin au 22 juil.
Vous serez très occupés mes mignons. En fait, vous aurez tellement de projets à terminer que vous souhaiterez pouvoir augmenter le nombre d'heures existant dans une journée. Concentrez votre énergie sur ce qui est le plus urgent.
Journée chanceuse: Lundi
Numéros chanceux: 7-24-31-39-42-47
- Huitième Lune Aigle**
23 juil. au 19 août
Vos amours se portent présentement bien mais ne négligez pas votre conjoint pour autant. Ce dernier attend probablement avec impatience, la minute où vous pourriez être attentifs à ses besoins.
Journée chanceuse: Lundi
Numéros chanceux: 9-12-37-38-45-48
- Neuvième Lune Tortue**
20 août au 16 sept.
Les semaines qui s'annoncent seront agréables à vivre car vous y trouverez plusieurs événements heureux. La vie vous semblera plus douce car plusieurs de vos craintes s'estomperont. Ne dit-on pas, après la pluie vient le beau temps...
Journée chanceuse: Dimanche
Numéros chanceux: 7-15-23-38-42-43
- Dixième Lune Bernache**
17 sept. au 14 oct.
Vous serez très intuitifs au cours des prochaines semaines, mes anges, et de belles rencontres sont d'ailleurs prévues pour vous. Je vous suggère de suivre votre instinct qui vous guidera sagement vers les bons choix à effectuer.
Journée chanceuse: Vendredi
Numéros chanceux: 3-19-22-39-40-43
- Onzième Lune Castor**
15 oct. au 11 nov.
Vos amours seront fortement favorisés et vous serez gâtés par la vie. Ainsi, plusieurs d'entre vous auront la chance de croiser la perle rare et d'autres connaîtront un rapprochement avec leurs conjoints... Souriez à la vie!
Journée chanceuse: Mardi
Numéros chanceux: 5-24-29-34-42-47
- Douzième Lune Renard**
12 nov. au 9 déc.
Quelques ajustements à votre emploi du temps sont à prévoir mes chéris puis cela vous permettra d'ajuster convenablement les heures que vous consacrez au membre de votre entourage.
Journée chanceuse: Jeudi
Numéros chanceux: 4-27-36-41-44-45
- Treizième Lune Loure**
10 déc. au 5 janv.
Les jours qui viennent vous apporteront de belles joies ainsi que de petites inquiétudes. De nouveaux visages vous seront présentés puis ces derniers vous apporteront de précieux renseignements.
Journée chanceuse: Mardi
Numéros chanceux: 3-5-17-39-40-47

LES AMANTS DE LA SCÈNE

Beauce-Appalaches

DATE LIMITE POUR RÉSERVER DES BILLETS D'ÉTIÉ: 10 JUILLET 95

FORFAIT EXCELLENCE- 12 SPECTACLES + 7 Grands Explorateur= \$305. FORFAIT SPECTACLE- 7 Grands Explorateur= \$170.

TOUS LES FORFAITS COMPLETS SONT PAYABLES EN "PAYEMENTS"

*À l'exception des Grands Explorateurs

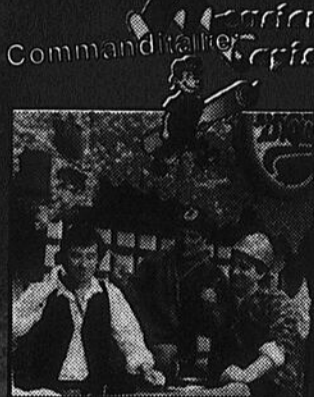


LORRAINE DESMARAIS
Dimanche
8 octobre 95

Commanditaire:
COSECO Câble



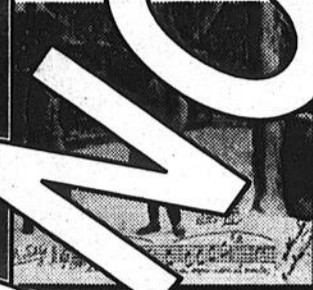
EMBARQUEMENT IMMÉDIAT
Dimanche
22 octobre 95



BROUE
Mardi 28,
Mercredi 29,
Jeudi 30
novembre 95



LARA FABIAN
Samedi
31 novembre 95



BROCHE
Dimanche
25 février 96

Commanditaire:
COSECO Câble
Le télécommunicateur



FRANÇOIS LÉVEILLÉE
Samedi
16 mars 96



TUYO
Samedi
20 avril 96

Commanditaire:
COSECO Câble



LÉVESQUE ET TURCOTTE
SE REPRODUISENT
Dimanche
15 octobre 95



LYNDA LEMAY
Samedi
10 novembre 95



ISABELLE LAPIÈRE
Samedi
9 décembre 95



ISABELLE LAPIÈRE ET WONNY SONG
Dimanche
3 mars 96



LYNDA LEMAY
Samedi
9 mars 96

Tous les forfaits sont disponibles séparément **RÉSERVEZ AU 227-3875**



FORFAIT TRIO JUNIOR SEULEMENT 19\$



DEUX DE REVE
Samedi
13 avril 96



L'HOMME CHOPIN ET LE PETIT TAS DE BOIS
Samedi
28 octobre 95

PROMOTION RABAIS **le Georgesville** **Le Manoir des Esthètes**

NON COMPRIS DANS LE FORFAIT



SANS RANCUNE, AUCUNE
Samedi
30 septembre 95

Billet en vente à la chambre de commerce
Reservez au (418) 228-7879



NOIR SILENCE
Vendredi
27 octobre 95

De plus, nous vous offrons 7 destinations grands explorateurs

DERNIÈRE CHANCE