

**Bibliothèque
et Archives
nationales**

Québec 

Le Prix Courant

Page(s) manquante(s)

LE PRIX COURANT

REVUE HEBDOMADAIRE

Commerce, Finance, Industrie, Propriété Foncière, Assurance

Publié par ALFRED et HENRI LIONAIS, éditeurs-propriétaires, au No 25 rue Saint-Gabriel, Montréal. Téléphone Bell Main 2547, Boîte de Poste 917. Abonnements: Montréal et Bailloue, \$2.00; Canada et Etats-Unis, \$1.50; France et Union Postale, 15 francs. L'abonnement est considéré comme renouvelé, à moins d'avis contraire au moins 15 jours avant l'expiration, et ne cessera que sur un avis par écrit, adressé au bureau même du journal. Il n'est pas donné suite à un ordre de discontinuer tant que les arriérés et l'année en cours ne sont pas payés.

Adresser toutes communications simplement comme suit: LE PRIX COURANT, MONTREAL, Can.

VOL. XXVIII

VENDREDI, 27 AVRIL 1900

No 4

IL EN EST TEMPS!

Nos voisins les Américains se déplacent facilement: voyager est pour eux très ordinaire. Le voyage n'est pas simplement une affaire de goût ou de nécessité, c'est aussi souvent pour eux une question de raison.

Il est peu d'hommes d'affaires qui restent chez eux, c'est-à-dire au milieu des préoccupations financières, commerciales ou industrielles, durant l'année entière. Chacun éprouve le besoin de secouer le souci des affaires, au moins pendant quelques jours, de se retremper le cerveau dans un mouvement qui diffère de celui de tous les jours et par conséquent retremper le cerveau et le tonifier pour ainsi dire.

Le voyage accompli, l'Américain se remet aux affaires avec d'autant plus d'ardeur et d'activité que si son cerveau s'est reposé, son corps a également profité, au moins par action réflexe du repos de l'esprit.

C'est un exemple que tous les marchands suivraient utilement s'ils voulaient y réfléchir un peu; nous avons déjà donné ce conseil à nos lecteurs et ce n'est qu'en passant que nous le leur répétons.

Nous avons parlé du voyage facile aux Américains dans un autre motif que de le donner comme exemple ici. Notre but est tout autre, car si nous savons que l'Américain est voyageur nous savons aussi que le Canada bénéficie dans une large mesure des goûts de déplacement de nos voisins.

Les touristes américains pour la plupart ne manquent pas de visiter la métropole commerciale du Canada et le commerce y gagne grandement.

Il ne faudrait donc pas écarter ces touristes de notre ville et cependant on en prend les moyens.

Nous nous demandons ce qu'on attend pour assainir nos rues par un nettoyage en règle? Ce que nous en avons dit déjà et notre question d'aujourd'hui n'est pas parole vaine, puisque le Conseil d'hygiène insiste lui-même auprès de nos édiles pour que ce nettoyage ait lieu sans retard et qu'il redoute les pires conséquences s'il n'est pas fait droit à ses justes demandes sans nouveau délai.

Le Comité des chemins n'a, paraît-il, pas assez d'argent pour faire le grand nettoyage qui occasionnerait une dépense de \$25,000. S'il dépensait cette somme, l'arrosage et l'entretien des rues seraient compromis pour la saison d'été.

Il y a un fonds de réserve, qu'on prenne donc les \$25,000 sur ce fonds.

Qu'on les prenne là ou ailleurs, peu importe, mais il faut qu'on les trouve quelque part. Ce n'est pas pour une somme, insignifiante au point de vue des revenus de la ville, que nous devons rester sous la menace d'épidémies qui ruinent le commerce, tuent les gens, et jettent au dehors un discrédit sur la ville. Nous faisons un appel au Conseil Municipal pour qu'il détourne de nous de pareils malheurs. Il en est temps!

Byrrh

VIN TONIQUE
...SUPERIEUR

L'Apéritif Idéal!

LE choix et le dosage scientifique des substances toniques et apéritives, la qualité généreuse des vins vieux qui forment la base du "BYRRH," et, la haute réputation commerciale des propriétaires de cette marque recherchée, M.M. Violet Frères, de Thuir, (France), offrent aux consommateurs la garantie d'un produit de premier ordre.

Comme Tonique et Apéritif, on le prend pur, à la dose d'un verre à Bordeaux....

Se vend en caisses de 12 litres
ou 24 demi-litres.

SEULS AGENTS POUR LE CANADA :

HUDON, HEBERT & Cie
MONTREAL

UN CHANGEMENT

Deux décapitations, une démission et une condamnation, tel est le bilan des résultats obtenus par le conseil de ville, le nouveau conseil qui n'a pas encore trois mois d'existence. Sans vouloir entrer dans l'examen du processus qui a amené ces résultats, ou tout au moins la décapitation de deux surintendants, il est avéré que, depuis un certain nombre d'années, il se passait à l'Hôtel de Ville des faits absolument répréhensibles, grâce à une absence de contrôle peut-être voulue, en tous cas fautive.

Les plus coupables ne sont peut-être pas ceux que la faulx de la Réforme a moissonnés, il faudrait remonter plus haut et sans doute aussi très loin pour trouver ceux qui ont inauguré le système du laisser faire à l'Hôtel-de-Ville.

Obligés souvent, pour ne pas dire toujours, de payer fort cher la place qu'ils convoitaient les employés de la corporation étaient tentés de se refaire des sommes qui leur avaient été soutirées par d'habiles entrepreneurs.

Tous n'ont pas succombé à la tentation, mais ceux qui ont été assez malheureux pour transiger avec leur conscience y ont été poussés par ceux qui leur avaient ou soutiré ou fait soutirer de l'argent et qui fermaient ensuite les yeux afin de ne pas voir comment leurs victimes remplissaient leurs fonctions.

Il est difficile, et c'est là le malheur, de retracer les pots-de-vin exigés des postulants aux emplois de la municipalité, bien qu'on sache sans aucun doute que la pratique d'en réclamer était d'un usage courant.

C'est donc là la cause première des malversations et des irrégularités commises et reprochées à certains employés de la municipalité, puisque le pot-de-vis bouchait les yeux de ceux qui auraient dû

voir et les empêchait de contrôler ceux à qui ils avaient donné l'exemple d'une élasticité de conscience qui ne cadrait pas avec l'honorabilité de leur position.

Cette cause première d'actes répréhensibles n'existera plus, nous le croyons sincèrement, avec le nouveau conseil qui s'est mis à châtier avec une ardeur peut être un peu excessive ceux sur qui pesaient des accusations.

Cependant, la hâte avec laquelle le Conseil a agi peut s'expliquer en présence des moyens dilatoires employés pour retarder toute enquête sérieuse et aussi par la volonté des nouveaux élus de faire sentir au public qu'une ère de pureté dans l'administration des choses civiques s'était levée.

Si d'autres décapitations doivent avoir lieu, ce que nous croyons possible, d'après ce qui s'est passé à la séance de lundi, elles prouveront que, dans le choix des employés de la corporation, il faut plus tenir compte des qualités morales des postulants que des recommandations politiques et sociales à l'aide desquelles les candidats se présentaient et se faisaient agréer.

Il nous reste un mot à dire au sujet du nettoyage auquel le conseil de la Réforme paraît devoir se consacrer au moins pendant quelque temps.

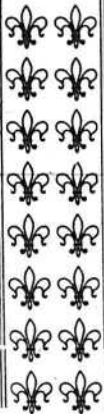
On prétend que le but poursuivi par certains échevins n'est pas tant d'épurer le personnel de la corporation que de créer des places pour leurs créatures.

Nous ne nous prononcerons pas sur ce point, car nous ne connaissons pas les idées de derrière la tête des échevins, mais ce que nous pouvons dire c'est que, quelle que soit la cause qui les fait agir, les citoyens de Montréal leur sauront gré de mettre un peu d'ordre dans le chaos et d'honnêteté dans l'administration des affaires municipales.

Ce sera un heureux changement.

Nous sommes les Agents

●●●●●●●● POUR ●●●●●●●●



Philippe Richard — Cognac, France — Brandy
 Mitchell & Co. — Glasgow — Scotch Whisky
 Mitchell Bros. Co. — Belfast — Irish Whisky
 Vve Amyot — Saumur — Champagne
 Thos. J. Lipton — Londres — Thés
 Hector Faleon — Valence, France — Vin St. Lehon

Nous contrôlons les marques suivantes :



THÉS JAPON, Marque "VICTORIA"
 " " " "PRINCESSE LOUISE"
 " CEYLAN, " "VICTORIA"
 " " " "PRINCESSE LOUISE"

Nous invitons le Commerce à essayer les Marques
 ci-dessus — Nous en garantissons la qualité
 et nos prix sont des plus faciles.

Laporte, Martin & Cie

EPICIERS EN GROS

 **Montreal.**

COMMERCE, INDUSTRIE ET FINANCE

Le Musée Commercial de Philadelphie, institué comme organe central de renseignements commerciaux et qui, sous diverses formes, a déjà reçu des allocations s'élevant à environ 2 millions de dollars, projette actuellement d'étendre son action. Jusqu'à présent, il a surtout rendu des services à ses souscripteurs annuels. A l'avenir ces services seraient rendus gratuitement aux administrations du commerce, chambres de commerce et autres institutions similaires. Ce changement dépendrait d'une allocation de 200,000 dollars que le congrès attribuerait au musée. Un bill a été présenté dans ce but à la Chambre des représentants.

Les 200,000 dollars devront être employés à compléter les collections d'échantillons de l'industrie étrangère acquises après l'exposition de Philadelphie et à présenter dans le musée, la manière dont la marchandise destinée aux marchés étrangers devrait être préparée et emballée : ces 200,000 dollars devraient être en partie employés à réunir toutes les données pratiques nécessaires sur les dits échantillons et les conditions du commerce à l'étranger qui peuvent être les plus profitables pour les fabricants, négociants et producteurs américains et à les aider et assister à développer leur commerce et à ouvrir de nouveaux marchés à l'étranger.

En Indiana, il n'y a pas moins d'une douzaine de fermes pour skunks, et toutes ces fermes travaillent avec un profit important.

On élève les animaux non seulement pour l'obtention de la peau à fourrure, qui se vend sans difficulté

de 1½ à 2 dollars, mais encore à cause de la graisse, qui fondue, est employée en pharmacie.

En outre, il existe encore en Indiana des fermes où l'on élève des serpents à sonnettes, des grenouilles et des belettes.

A une lieue de New Harmony, se trouve une ferme pour sangsues.

Le propriétaire est un Allemand, immigré d'une partie de l'Allemagne où l'on fait de l'élevage des sangsues une industrie.

Il possédait en Indiana des terres marécageuses impropres à l'Agriculture, et immédiatement il fit en Allemagne une commande de sangsues et disposa son marécage à leur réception.

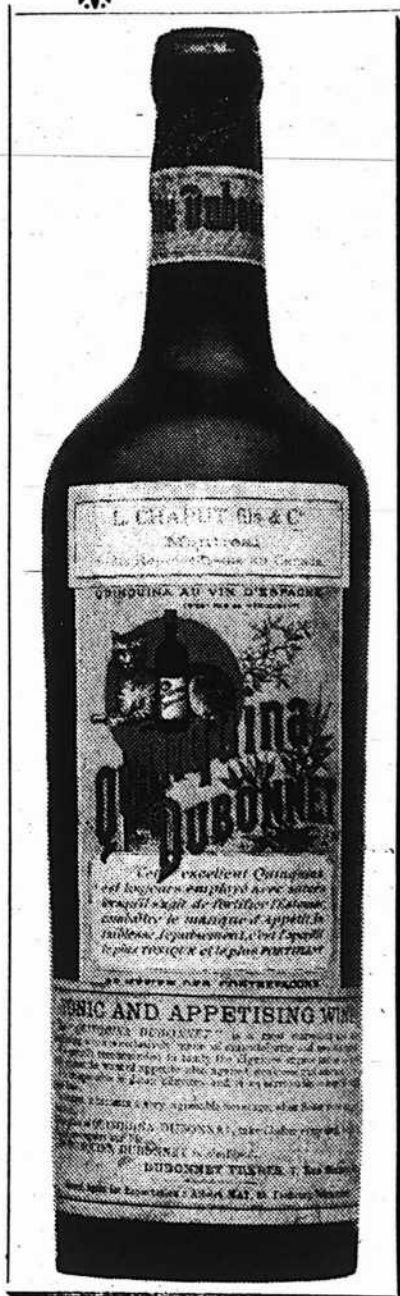
Il les mit dans des fosses couvertes de mousse, et elles prospérèrent et multiplièrent.

Ses produits ont la vente facile parmi les gros droguistes à Chicago, Détroit, New-York, Philadelphie, Saint-Louis, New Orléans et San Francisco, et le succès est tel, que l'entrepreneur agrandit encore ses établissements.

Nous voudrions espérer que les très sages conseils, donnés par l'*Echo Pontoisien* aux fils de paysans seront écoutés dans notre pays. Notre confrère met en garde les fils de paysans contre le trompeur ouvrage des villes. A échanger leur condition de laboureur contre celle d'ouvrier industriel, les jeunes paysans travaillent à la fois contre leur intérêt matériel et contre leur intérêt moral :

Pour l'agriculteur instruit, aucun des phénomènes de la nature ne peut sembler indifférent. Tout ce qui l'entoure lui fournit un sujet particulier d'intérêt et d'études. Toutes ses observations peuvent devenir utiles, car, en élargissant le cercle

Le Célèbre Quinquina Dubonnet



L'Apéritif
sans rival!

CET excellent apéritif à base de quinquina est toujours employé avec succès lorsqu'il s'agit de fortifier l'estomac, de combattre le manque d'appétit, la faiblesse, l'épuisement. C'est un tonique sans égal. Il est exempt de ce goût âcre que possèdent la plupart des apéritifs.

Du reste, goûtez-y une seule fois; vous n'en voudrez plus d'autre.

Vous pourrez déguster le Quinquina Dubonnet dans tous les BARS de premier ordre; vous en commanderez ensuite à votre épicier.

Nous nous ferons un plaisir d'envoyer un échantillon à tous les marchands qui nous en feront la demande.

SEULS REPRESENTANTS
AU CANADA:

L. Chaput,
Fils & Cie,
MONTREAL

de ses idées et de ses expériences, elles tendent à augmenter le bien-être de sa famille.

Chez l'ouvrier des villes, l'aspect de ce qui l'environne n'excite le plus souvent que la convoitise ou les regrets ; il vit au milieu des séductions et de biens qu'ils ne posséderont jamais. Sa vie s'use dans l'atmosphère impure des ateliers ou par des travaux excessifs et parfois dangereux.

Le labourer, lui, travaille au grand air ; à côté de la fatigue, il trouve le principe de la vie qui doit réparer ses forces, et ses travaux, toujours variés, sont toujours salutaires.

L'ouvrier dépend de son patron ou de son chef d'atelier : si le commerce va mal, on diminue son salaire, ou même on lui retire son ouvrage. Il a bientôt alors absorbé ses épargnes, souvent insuffisantes ; s'il tombe malade, il se voit forcé de recourir à l'aumône, cette dernière ressource qui semble si dure à celui qui n'a rien à donner en échange de ce qu'il reçoit.

Pour le labourer, pas de chômage, pas de grève, pas de mort-saison. En été, comme en hiver, chaque jour lui procure un travail assuré et fructueux ; il n'a jamais d'inquiétude pour sa subsistance du lendemain. S'il tombe malade, il trouve chez ses voisins une fraternelle assistance pour la culture de ses champs, et il accepte ce secours sans embarras et sans humiliation, parce qu'il sait bien qu'à son tour, quand l'occasion s'en présentera, il n'hésitera pas à rendre le même service.

Dans un parallèle encore moins suggestif, l'*Echo Pontoisien* oppose l'enfant du labourer à l'enfant de l'ouvrier des villes. Tout cela, encore une fois, est la sagesse même ; mais il ne suffit pas malheureusement de parler un langage sage pour

persuader tout le monde, surtout les inexpérimentés et les crédules.

* * *

Les importations aux Etats-Unis des produits du Canada se sont chiffrées par 35,879,770 dollars en 1899, contre 30,837,002 dollars en 1898, tandis que les exportations des Etats de l'Union dans le Dominion tombaient de 91,742,798 dollars en 1898 à 88,284,778 dollars en 1899.

* * *

Les Japonais, comme chacun sait, se servent de mouchoirs en papier très fin. Les Chinois et les Coréens également. Ceux-ci, après en avoir fait usage, ne fût-ce qu'une fois, ont soin de jeter leur mouchoir et d'en prendre un tout neuf, ce qui est plus propre évidemment que de le remettre dans sa poche.

Un journal spécial anglais nous annonce que l'industrie des mouchoirs en papier vient de faire son apparition de l'autre côté du détroit. C'est une maison japonaise qui s'est installée à Londres, puis à Dublin, et dont le succès, quoique de fraîche date, a été tout de suite considérable auprès des dandys du West-End.

Les mouchoirs en question, fabriqués dans une manufacture d'Osaka, sont vendus sur le marché anglais au prix de 3 fr.10 (0.62c) la boîte de 100. Ils sont de couleur crème, bordés d'ornements polychromes et agréablement parfumés.

Si la mode s'en mêle, et le snobisme, attendons-nous à voir d'ici peu nos élégants remplacer la baptiste par le papier de riz.

Reste à savoir, par exemple, comment nos hygiénistes, qui défendent de cracher sur les trottoirs, accueilleront cette mode de l'abandon, sur la voie publique, des mouchoirs ayant servi.

* * *

Quelle sera votre récolte ?

QUESTION FACILE A REpondre ;

SI vous achetez bien vos marchandises.

SI vous considérez la qualité en même temps que le prix.

SI vous donnez la préférence à la valeur réelle.

Votre récolte de profits sera bonne.

Voyez et comparez :

- Un joli **Thé Vert Impérial**, couleur naturelle, bien fait, bien roulé, à **14c.**
- Un joli **Thé "Nibbs,"** boîtes de 80 lbs, à **10c.**
- Un bon **Thé "Siftings,"** couleur naturelle, boîtes de 80 lbs., à **5c.**
- Un bon **Thé Japonais**, couleur olive pâle, belle feuille, excellente liqueur, boîtes de 80 lbs, à **14c.**
- Un beau **Thé de Ceylan**, feuille noire et jaune, (tippy) liqueur de choix, boîtes de 55 lbs à **17½c.**

TERMES : 3 P. C. 30 JOURS

Mes prix sont bas.

Mes marchandises sont de haute qualité pour le prix.

N'oubliez pas que je fais une spécialité de cafés et d'épices purs.

Pas de falsification sous ma marque.

E. D. MARCEAU

296, rue St-Paul, Montréal

Le *Brazilian Times* annonce qu'une exposition des produits de l'Etat de Rio Grande do Sul, sera ouverte à Porto-Alepe le 15 novembre prochain, date du onzième anniversaire de la proclamation de la République.

Elle comprendra trois sections :

1. Produits agricoles, machines agricoles et accessoires ;
2. Produits industriels ;
3. Applications des sciences et des arts.

La maison Laporte, Martin & Cie, vient de reprendre les deux magasins occupés précédemment par les maisons McIndoe et Dowker, et qui sont actuellement en voie de transformation.

L'extension croissante des affaires nécessitait cet agrandissement qui donne à l'établissement de MM. Laporte, Martin & Cie une façade de 120 pieds sur la rue Saint-Pierre et 120 pieds sur la rue Lemoine.

Nous aurons le plaisir, lorsque les travaux en cours d'exécution seront terminés, de donner une description complète de la nouvelle installation qui sera confortable, pratique, *up to date*, si nous en jugeons par les apparences.

On écrit de Bari (Italie) que les froids et gelées de ces derniers temps ont fait du mal aux amandiers dans presque toutes les Pouilles. La région du sud de Bari, Mola, Polignano, Fasano, etc., est celle qui a souffert le moins.

Dans les Abruzzes où la floraison est en retard, il n'y a pas eu de dégâts; on ne pourra faire de prévisions sur la récolte des Pouilles que dans une vingtaine de jours.

En Sicile, dans la province de Palerme, il y a eu peu de froids et les amandiers n'ont eu aucun mal :

dans la province de Catane, des vents fréquents et violents ont produit quelques dégâts, mais on compte en général sur une récolte satisfaisante.

Deux communes allemandes sont en conflit pour une affaire dont la solution exigerait la sagesse d'un nouveau Salomon. Ces deux communes sont le village d'Altendorf et l'importante ville d'Essen où, comme personne ne l'ignore, se trouvent les grandes usines de M. Krupp. Ce sont même ces usines qui ont donné à Essen son développement actuel.

Or, c'est justement M. Krupp qui est la cause du conflit entre les deux communes. Essen et Altendorf, en effet, se disputent M. Krupp, parce qu'il est le plus fort contribuable de l'Allemagne. Pour l'impôt appelé en Prusse l'impôt des classes, il déclare un revenu annuel de 12 millions de francs. Heureuse la commune qui le possède et qui a sa part sur les impôts payés par M. Krupp: cela seul suffit à remplir sa caisse communale.

Essen se croyait en possession de cet agréable privilège, mais un beau jour Altendorf se mit à réclamer.

Altendorf, en effet, est contiguë à Essen et une partie des usines Krupp s'élèvent sur son territoire.

Pour trancher le conflit, le Gouvernement prussien proposa d'annexer Altendorf à Essen. Le conseil communal de cette dernière ville condescendit (avec empressement) à accepter cette solution et à recevoir dans le sein de sa cité les habitants d'Altendorf; mais ceux-ci ne voulurent pas se perdre dans une ville de cent mille habitants, et ils réclamèrent énergiquement le maintien de leur autonomie.

M. Krupp proposa alors que 25 p. c. de ses contributions communales

La Navigation

...EST MAINTENANT...

Ouverte

et vous pouvez prendre avantage
des taux réduits du fret pour re-
compléter votre stock de

Peintures, Couleurs et Vernis.

Notre stock considérable et nos
facilités pour manufacturer nous
mettent à même d'exécuter les
ordres gros ou petits avec la plus
grande célérité.

THE CANADA PAINT CO., LIMITED

MONTREAL.

allassent à Altendorf et que le reste demeurât à Essen.

De nouvelles difficultés sont nées au sujet de la légalité de la solution, et d'ailleurs chaque commune veut garder pour elle son gros contribuable. On ne sait comment sortir de ces difficultés.

Pour déverser au dehors son excédent de population, la nécessité s'impose à l'Allemagne de posséder des colonies. — L'acquisition ou l'annexion des îles Samoa, des Carolines, des Mariannes, des Palaos, du Cameroon, de l'Afrique orientale, de Kiao-Tchéou, etc., a répondu à cette préoccupation, mais d'une façon insuffisante. Reste, dit le *Journal des Chambres de Commerce*, l'expédient de l'achat :

L'Allemagne y a déjà eu recours et prochainement se servira encore de ce moyen vis-à-vis du Portugal. Tout Etat qui sera mal dans ses affaires, verra l'Allemagne venir lui demander des colonies dont il dispose, et le prix de la terre-grasse, des plages exotiques, des ports bleus et des villes blanches sera payé en belles espèces, car l'Allemagne est riche et paie au comptant.

La construction de chemins de fer en pays étranger est un autre procédé de colonisation pacifique.

Le sultan Abdul savait bien que, il y a deux ans, il recevait chez lui le premier commis voyageur de l'Allemagne, et aujourd'hui, le colon allemand s'infiltré lentement, silencieusement mais irrésistiblement dans cette fertile Anatolie, que les Anglais convoitent depuis longtemps, et ce sont une Banque et une Société allemandes qui font construire la nouvelle voie ferrée jusqu'à Bagdad.

Or, Bagdad, c'est l'Orient, Kiao-Tchéou, c'est l'Extrême-Orient.

Ce n'est assurément pas sans raison qu'en Angleterre on se préoc-

cupe de ce mouvement d'expansion coloniale de l'Allemagne, et qu'on commence à envisager l'éventualité d'un conflit dans l'avenir pour la possession des territoires coloniaux.

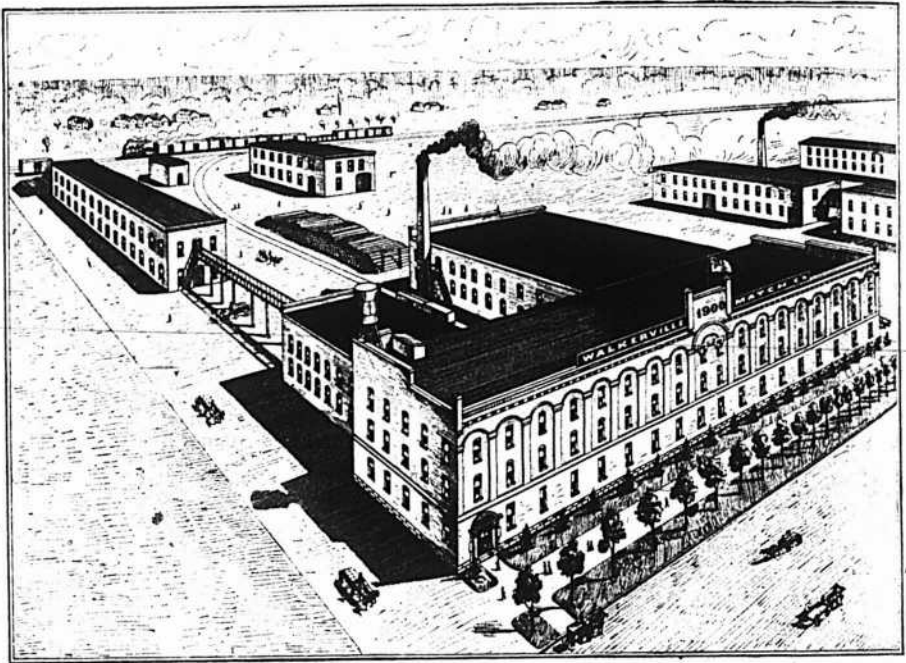
Les Ecosais salent leur beurre de la façon suivante : Ils écrasent en poudre très fine une livre de sel commun, une demi-livre de sel de nitre (salpêtre) et une demi-livre de sucre blanc. Ils mélangent parfaitement ces trois substances et en prennent une once par livre de beurre qu'ils pétrissent bien ensuite. Traité ainsi, le beurre devient ferme, moelleux, d'une belle couleur et n'a pas goût de sel. On peut de plus le garder sans qu'il change pendant trois ou quatre ans, pourvu qu'il soit mis dans des vaisseaux épais, bien bouchés, à l'abri de la chaleur et de l'humidité. Le beurre préparé de cette manière est meilleur au bout de trois ou quatre semaines qu'aussitôt après avoir été salé.

Une nouvelle intéressante pour le commerce de l'épicerie. M. Alfred Robitaille qui est un des plus grands producteurs de vinaigre du Dominion et qui possédait l'Eureka Vinegar Works de Québec, exploite actuellement les St John Vinegar and Pickle Works ayant appartenu autrefois à MM. Michel Lefebvre & Cie.

MM. F. Hughes & Co, 34 rue St Pierre, ont la direction du bureau et de l'entrepôt de M. Alfred Robitaille à Montréal.

Il y va de l'intérêt de ceux de nos lecteurs dans la branche de l'épicerie de voir les échantillons et de comparer les prix de ces vinaigres estimés dans le commerce.

Dans une de ses dernières réunions, la Société agricole mexicaine a pris connaissance d'un rapport



The Walkerville Match Company

(Nouvelle Manufacture d'Allumettes)

WALKERVILLE, Ont.

Cette manufacture supérieurement installée est pourvue de l'**outillage le plus perfectionné** importé d'Europe et des Etats-Unis. La Compagnie s'est assuré le concours de **spécialistes experts dans la fabrication des allumettes.**

Les Directeurs de cette Compagnie se flattent de livrer au commerce **tous les genres d'allumettes**, depuis les types les plus communs — tout en étant supérieurs aux produits actuellement sur le marché — jusqu'aux allumettes de luxe et de fantaisie.

La **Manufacture de la Walkerville Match Co.** est installée de manière à simplifier et à activer la production économique et scientifique des différentes variétés d'allumettes de consommation courante. Elle possède une

Capacité de Production de 800 Caisses par Jour.

Pour prix et renseignements complémentaires,
écrire directement à la Compagnie.

relatif à des essais de fabrication d'alcool extrait des figues de Barbarie, ou "tunas."

Ces essais ont été entrepris par un riche fermier de l'Etat de Jalisco, M. Gorozpe, et ont été des plus satisfaisants.

Du *Superintendent and Foreman*, de Boston :

En ces jours de découvertes et d'inventions multiples, lorsque tant d'anciennes matières estimées et pratiques, sont remplacées par des méthodes et des articles plus nouveaux et plus perfectionnés, il est intéressant d'observer que personne n'a encore découvert un produit capable de remplacer parfaitement le cuir. Bien des articles ont été proposés dans ce but, mais aucun ne possédait les qualités essentielles qui font du cuir un produit si désirable et si indispensable pour les nombreux emplois auxquels on le destine.

Des premiers jours enténébrés de notre planète, jusqu'à notre époque, les peaux des animaux ont joué un rôle important dans les industries du monde.

Pendant le cours du XIXe siècle, le domaine du cuir a été considérablement agrandi, on a découvert une variété étonnante de nouveaux emplois, et la route est toujours ouverte. Le tannage est devenu une science et le progrès n'a pas dit son dernier mot.

Pour la confection des chaussures, des harnais et des mille autres articles dont le cuir est la matière première, aucun produit ne possède toutes les qualités lui permettant de prendre la place du cuir. Le cuir, si l'on peut s'exprimer ainsi, est une denrée comme les denrées alimentaires, et pour cette raison, l'industrie de la tannerie a défié les atteintes du temps.

Cependant, le tanneur de nos

jours ne peut être indépendant comme l'était son prédécesseur du bon vieux temps, lorsque la peau était bon marché et le cuir cher et que tous s'enrichissaient. En plus de sa valeur intrinsèque, le cuir de nos jours doit se conformer au goût et à la fantaisie du public consommateur. Non seulement les cuirs pour chaussures doivent être de bon aloi, mais ils doivent se plier, jusqu'à un certain point, aux goûts du jour.

La rage de nouveauté trouble l'esprit de bien des tanneurs, ils sont continuellement talonnés par la crainte de rester en arrière, ainsi que par celle non moins vive, de mettre sur le marché de nouveaux cuirs qui n'obtiendraient pas la faveur du public.

Une société est actuellement en voie de formation à Cologne, Allemagne, dans le but de favoriser l'introduction des machines agricoles et instruments aratoires anglais et américains dans la Prusse rhénane.

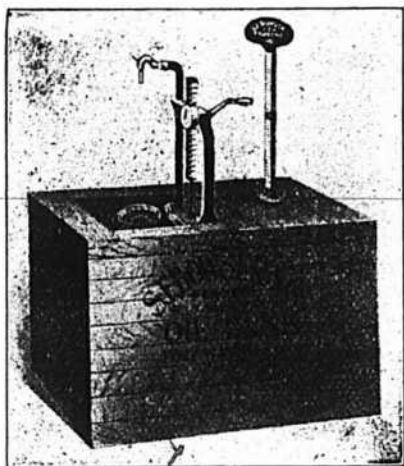
Son intention serait d'ouvrir une exposition permanente et des salles de vente à Cologne, où les membres adhérents déposeraient les spécimens des machines et outils de leur fabrication, qu'elle se chargerait d'écouler auprès des nombreux agriculteurs des provinces rhénanes et westphaliennes.

La composition des bureaux aurait été fixée comme suit: deux industriels, deux cultivateurs importants de la vallée du Rhin, le vice-consul américain, le consul anglais et un avocat. M. Köchling une des autorités des cercles agricoles et commerciaux, paraît désigné comme directeur.

Le capital souscrit est de 200,000 marks, divisé en 200 parts de 1,000 marks.

N.B. Le mark vaut environ 25c de notre monnaie canadienne.

La Definition par Webster



DU MOT

OIL TANK

...EST...

“ UN RECEPTACLE POUR
CONTENIR L'HUILE.”

Jusque là, c'est bien, mais ce mot ne donne qu'une maigre explication lorsqu'il s'applique au réservoir à huile, mesureur automatique de

BOWSER

THREE-MEASURE
SELF-MEASURING

OIL TANK

Vraiment, il “tient l'huile,” et la tient bien aussi, mais il fait plus, et si nous étions appelé à lui redonner un nom désigné à la décrire même brièvement, il se lirait quelque peu comme ceci :

**“ LA MACHINE COMPLETE BOWSER CON-
TENANT ET DETAILLANT L'HUILE ; ENRE-
GISTRANT LES VENTES ; ECONOMISANT
L'OUVRAGE, LE TEMPS ET L'ARGENT.”**

Un nom trop long pour qu'un homme d'affaires entreprenant du vingtième siècle puisse le digérer, mais un nom trop court pour décrire tous les services rendus par cet appareil superbe et *up-to-date*. Nous avons préparé avec soin, de jolis livrets bien illustrés, indiquant les moindres détails de sa construction, de ses usages et de son prix. Ces petits livres nous coûtent beaucoup d'argent à produire. Ils ne vous coûteront rien, ils sont gratuits. Envoyez votre adresse aujourd'hui !

S. F. BOWSER & CO., Fort Wayne, Indiana.

BUREAU Bureau de Montreal : 622 Av. de l'Hotel-de-Ville.

LA SITUATION DES BANQUES

D'après le tableau des banques incorporées publié par la *Gazette du Canada*, la circulation pendant le mois de mars a augmenté de \$2,115,687; les escomptes et avances au commerce ont progressé de \$7,164,463, tandis que les dépôts du public en comptes courants et ceux remboursables après avis ont diminué respectivement de \$657,438 et de \$1,759,977.

Cette situation, à part une différence dans les chiffres, est celle habituelle du mois de mars. C'est-à-dire que les besoins du commerce et du public se font sentir à cette époque et se traduisent par un retrait de dépôts et par une élévation des chiffres de la circulation et des escomptes.

Néanmoins, on peut, en comparant les montants des divers items de mars 1900 à ceux de mars 1899, se rendre compte et des économies réalisées par le public et de l'appel plus grand au crédit fait aux banques par le commerce pendant une année de prospérité réelle.

Voici quelques chiffres intéressants à noter, ils se rapportent au mois de mars.

	1899	1900
Circulation	\$ 38,409,227	\$ 43,814,918
Escomptes.....	240,568,615	279,023,194
Prêts sur titres.....	28,156,434	28,966,114
Dépôts à demande.....	86,915 386	91,852,305
Dépôts à intérêts.....	161,382,629	172,936,941

La circulation indique une augmentation de près de cinq millions et demi alors que celle de mars de l'an dernier était la plus forte connue pour le dit mois.

En aucune année non plus, le mois de mars n'avait eu un chiffre approchant, pour l'escompte, les 240 millions de l'année dernière et cependant, ce chiffre est dépassé de 38 millions et demi cette année.

C'est à dessein qu'après du mon-

tant des escomptes, nous avons donné le montant des prêts sur titres.

On voit que ces derniers n'ont pas suivi la progression ascendante des derniers puisqu'il n'ont, pour ainsi dire, pas varié. La raison en est que, les besoins du commerce augmentant et que les banques ayant un placement plus productif dans l'escompte, elles négligent volontiers le prêt qui leur est le moins profitable.

D'ailleurs, les banques ont, pour faire face aux demandes du commerce et des industries nationales, déplacé une partie des capitaux engagés dans les prêts à demande non seulement du pays mais aussi au dehors. C'est ainsi que les banques américaines ont vu réduire de 18 millions à 16 millions et demi et les banques anglaises de 9 millions et demi à 7 millions et demi la balance dont elles étaient débitrices envers nos banques incorporées.

L'encaisse même des banques a diminué de \$1,400,000, ce qui nous montre que les banques ne manquent pas d'emploi pour les capitaux dont elles peuvent disposer. Nous allons avec la saison d'exportation voir un mouvement de capitaux plus considérable et il n'est pas douteux que la circulation dépassera cette année les plus hauts chiffres qu'on ait atteints jusqu'ici.

Reste à savoir si, dans le nouvel Acte des banques, quelque clause malencontreuse ne viendra pas gêner la circulation des banques; ce serait fâcheux à tous égards, car le commerce bénéficie du système actuel, en payant un taux d'escompte modéré qui serait sans doute surélevé si nos institutions financières étaient limitées plus qu'elles ne le sont pour l'émission des billets.

Nous espérons toutefois que rien ne sera changé à la clause limitative actuelle, car on peut voir par ce qui vient de se passer à la Banque Ville

Avez-vous essayé de...



décorer votre vitrine avec le soda à pâte DWIGHT'S COW BRAND?—Un de nos grands cadres en couleurs et une quantité de boîtes disposées alentour, font un décor très artistique.

En même temps on peut distribuer gratuitement les livres de cuisine que nous vous enverrons sur demande.

JOHN DWIGHT & CIE, 34 Rue Yonge, TORONTO.

Dans
le
Nom

de "Benson" et d' "Edwardsburg," il y a un profit sûr pour l'épiciier qui vend de l'empois, parceque l'EMPOIS d'Edwardsburg est connu pur et se vend à ses mérites. Ce n'est pas un produit nouveau, ni une expérience nouvelle—il a été essayé pendant plus de quarante ans et il n'a pas tailli dans aucune partie essentielle. Que ce soit pour la buanderie ou pour la cuisine, si le nom de

"EDWARDSBURG" OU "BENSON"

se trouve sur un paquet, l'épiciier est absolument assuré d'un profit, parceque le paquet se vendra. Vous n'aurez pas à vous attarder à expliquer les vertus de cet empois, parceque ses hautes qualités, sa pureté absolue et son uniformité constante sont connus des acheteurs prudents dans tout le Canada.

Blé d'Inde préparé de Benson

Empois Edwardsburg "Silver Gloss"

Empois "Enamel" de Benson

Empois.

Edwardsburg Starch Co., Limited,

CARDINAL, Ont.

ETABLIE EN 1858.

MONTREAL, Que.

Marie que la circulation est rachetée en entier en cas de déconfiture d'une banque.

Il est difficile d'imaginer banque plus pourrie que la défunte banque Ville-Marie qui avait émis plus de billets qu'elle n'avait le droit et le pouvoir de le faire, cependant tous ont été payés jusqu'au dernier sou et sans même qu'il ait été besoin de faire appel aux dépôts de garantie des billets.

Voici un tableau résumé de la situation des banques au 28 février et au 31 mars derniers :

PASSIF.	28 février 1900	31 mars 1900
Capital versé.....	\$63,876,310	\$64,245,727
Réserves.....	30,261,307	30,416,782
Circulation.....	\$41,699,231	\$43,814,908
Dépôts des gouvernements.....	6,044,828	6,134,570
Dépôts du public remb. à demande.....	92,597,743	91,852,305
Dépôts du public remboursables après avis.....	174,696,918	172,936,941
Dépôts ou prêts d'autres banques garantis.....	489,673	479,347
Dépôts ou prêts d'autres banques non garantis.....	2,534,691	2,371,085
Balances dues à d'autres banques au Canada..	165,932	68,335
Balances dues à d'autres banques à l'étranger..	1,055,258	1,248,503
Balances dues à d'autres banques en Angleterre	4,809,017	4,423,988
Autres dettes.....	616,159	553,626
Totaux du Passif...	\$324,621,528	\$323,883,696
Diminution.....		\$787,832
ACTIF.		
Espèces.....	\$9,740,874	\$9,440,138
Billets du Dominion..	17,725,845	16,655,394
Dépôts en garantie de la circulation.....	2,056,344	2,056,308
Billets et chèques d'autres banques.....	8,963,163	8,678,073
Prêts à d'autres banques en Canada, garantis..	494,461	457,781
Dépôts faits à d'autres banques au Canada..	3,814,825	3,714,834
Dû par d'autres banques sur échanges journaliers	243,757	157,721
Balances dues par banques étrangères.....	18,116,803	16,540,872
Balances dues par banques anglaises.....	9,495,472	7,438,772
Obligations fédérales..	4,766,992	4,509,671
Valeurs mobilières....	31,530,274	31,571,714
Prêts sur titres et valeurs	30,020,819	28,966,114
Escomptes et avances en cours.....	271,858,731	279,023,194
Prêts aux gouvernements	1,292,011	1,804,498

Effets en souffrance....	1,879,505	1,928,177
Immeubles.....	1,075,507	1,080,879
Hypothèques.....	673,232	672,676
Immeubles occupés par les banques.....	6,088,365	6,172,452
Autres créances.....	2,793,309	3,127,156

Totaux de l'Actif....	\$422,630,506	\$423,942,197
Augmentation.....		\$1,311,691

L'ALCOOL DE POIS

Tandis que l'on s'applique de tous côtés à combattre les funestes effets de l'alcoolisme, la distillerie, si perfectionnée aujourd'hui, s'applique, elle, à produire de nouveaux alcools.

Il est vrai, hâtons-nous de le dire, que tous ces alcools inédits ne sont pas destinés à la consommation domestique, mais à des usages industriels, produits chimiques, force motrice, éclairage, etc., nous en avions cependant une jolie collection : alcool de vin et de fruits, alcools de graines, de pommes de terre, de betteraves, alcools de canne à sucre, de chicorée, etc. Naguère, un Tunisien ou un Algérien, je ne sais plus au juste, inventait l'alcool d'alfa ; on nous donne aujourd'hui l'alcool de cosses de pois.

Et ce n'est pas le plus mauvais de tous.

M. Monmirel, dans son établissement agricole de Villiers-le-Sec, se livre en grand à cette confection alimentaire. Dès que les pois sont mûrs à point, ils sont cueillis et mis le plus vite possible en boîtes afin de leur conserver tout leur arôme, tout leur parfum. Pour activer le travail, le décossage des gousses se fait mécaniquement, au moyen d'ingénieux appareils qui, en moins de secondes qu'il n'en faut pour l'écrire, rejettent les pois d'un côté et les cosses de l'autre. Les pois passent ensuite dans des trieurs et ils sont de la sorte classés par ordre de grosseur.

Toutes ces machines écossaises, dont l'invention est due à un cons-



HEINZ

Pickles au Sucre

ont été continuellement améliorés depuis trente ans, jusqu'à ce qu'ils soient arrivés à former un condiment délicieux *SUI GENERIS*.

Vendus par

LES AGENTS AU CANADA :

Hudon, Hébert & Cie Montréal. H. P. Eckardt & Co., Toronto.

SADLER & HAWORTH

MANUFACTURIERS DE

COURROIES EN CUIR

Tanné au Chêne

Nous vendons aussi
des Courroies en
CAOUTCHOUC ET EN COTON.



BUREAUX ET MANUFACTURE :

GOIN DES RUES DES SEIGNEURS ET WILLIAM,
MONTREAL.

tructeur parisien, M. Navarre, font en moyenne le travail d'environ trois cents ouvrières expérimentées. Or, si l'on réfléchit que les pois doivent être préparés en un court espace de temps, car la récolte ne se prolonge guère, on se convaincra sans peine de la supériorité de la préparation mécanique sur la préparation manuelle.

Le mérite de cette découverte, dont l'honneur revient à un Français, M. Monmirel, un grand fermier des environs de Paris, est de tirer parti de résidus légumiers, jusqu'alors sans emploi sérieux. Les cosses de pois, accumulées par la préparation des conserves de cet excellent légume, servaient tout au plus à augmenter le stock des fumiers, un accroissement correspondant d'aptitude fertilisante, ou à mal nourrir quelques bêtes. Rien ne doit se perdre, dit-on, encore faut-il en trouver le moyen.

L'industrie des conserves de pois est assez importante en France, dans les centres maraichers du nord et du midi. Il est donc facile de se faire une idée suffisante de l'amoncellement de cosses qui se produit au moment de la préparation des petits pois pour nos besoins de l'hiver. De cette montagne de matières considérées comme sans valeur propre va donc sourdre une source d'alcool.

Né sachant que faire des immenses tas de cosses qui encombraient les abords de sa ferme, M. Monmirel eut l'heureuse pensée de les soumettre à une distillation en règle. Son succès a été complet. Voici comment il le procède.

Tout d'abord les cosses sont passées dans un broyeur, qui brise les parchemins, ce qui rend plus complète la diffusion du jus sucré, puis elles sont envoyées dans des macérateurs ordinaires. Tout le reste de l'opération est identique absolument à la distillation habituelle des bet-

teraves. Les jus sont seulement un peu plus faibles.

En raison de l'époque de la récolte des pois dans la région de Paris, la distillation ne peut se faire que par les grandes chaleurs; cependant M. Monmirel n'en éprouve nul inconvénient; en effet, malgré la température élevée, la fermentation des cosses s'opère d'une façon tout à fait normale.

Les flegmes donnés par cette distillation nouvelle sont légèrement acidulés, d'un goût qui n'est pas du tout désagréable.

La proportion d'alcool contenue dans les cosses de pois n'est pas sans doute fort élevée; les résultats constatés n'ont été que de 2 litres à 2 litres $\frac{1}{2}$ par 100 kilogrammes de cosses macérées, mais il n'empêche que ce rendement est un bénéfice tout trouvé pour l'industriel qui se livre à l'industrie des conserves légumières. Notez, au surplus, que les résidus de la distillation trouvent, comme précédemment les cosses fraîches, une certaine utilisation dans l'alimentation animale et dans la fabrication du fumier.

Souhaitons que l'exemple qui nous est donné par l'inventeur lui-même de ce procédé soit partout suivi, partout où la culture des pois est l'objet d'une exploitation considérable!

Mexico aura bientôt son Musée industriel. Il sera établi dans l'extrême de Bettlemitas, où l'on travaille activement à l'établissement des vitrines. Celles-ci sont les mêmes que celles établies dans la section mexicaine de l'exposition de Paris, en 1889.

Dès qu'ils ont appris l'intention du gouvernement au sujet de ce Musée, les Ministres de Belgique et du Japon se sont hâtés d'offrir leur concours au succès de cette entreprise.

Double Profit

Les Marinades "STEPHENS" sont celles qui donnent double profit — à vous et à vos clients.

Vous faites de l'argent sur cet article tout en faisant plaisir à votre clientèle ; ce sont des marinades agréables au goût, fraîches, empaquetées dans du vinaigre de malt absolument pur.

A. P. Tippet & Co.,
Agents Generaux,
Montreal.



REGLISSE en bâtons cannelés Y. & S., paquets 80 à la boîte de bois ; caisses de 20 boîtes, breveté 20 août 1899 ; une nouveauté unique et désirable en bâtons de réglisse. Réglisse en bâtons Y. & S. (ordinaire), boîte de 5 lbs. et en vrac, caisse de 25, 50 et 125 lbs. net. Pastilles de réglisse Acme, boîtes de 5 lbs. et paquets de 5 cts. Lozanges de réglisse Y. & S., boîtes de 5 lbs. et facons de 5 lbs. Manhattan Waters (Réglisse mou) empaqueté en boîtes de 2½ lbs., un délicieux bonbon en réglisse. Vendus par les Droguistes en gros du Canada. Catalogue sur demande adressée aux manufacturiers.

Etablis en 1845.

YOUNG & SMYLLIE, Brooklyn, N.Y.

LA QUESTION DU PAIN

L'homme ne vit pas seulement de pain, c'est du moins le pain qui constitue généralement la base essentielle de sa nourriture.

Voyons, avec Aimé Gérard, quelle est la composition intérieure du grain de froment. Ce grain est fait de trois parties distinctes, une enveloppe, un germe ou embryon, une amande farineuse blanche. L'amande, vue au microscope emmagasine des myriades de grains d'amidon s'enchâssant au milieu d'une masse de gluten solide ; analysée, elle renferme outre l'amidon et le gluten, des matières albuminoïdes et sucrées, et des matières minérales. Quant à l'enveloppe, elle se compose de six pellicules plus ou moins minces qui forment le son.

Maintenant quelles sont les parties qui doivent être utilisées pour le pain ? quelles sont celles qui doivent être rejetées ?

Pour Aimé Gérard, dont l'opinion fait autorité dans le monde de la meunerie et de la boulangerie, l'amande seule du grain doit servir à faire notre pain.

D'autre part, il ne saurait plus être parlé des trois premières pellicules. On se souvient encore de l'étrange produit qui nous fut offert lorsqu'on se mit à les utiliser, sous prétexte de "pain complet"... et gris,—oh ! trop gris et trop complet ! Ces trois premières parties de l'enveloppe ne sont pas digestibles. Pour les trois autres, celles qui touchent de plus près à l'amande, elles contiennent des ferments qui agissent, au cours de la panification, sur l'amidon et le gluten, solubilisant le premier, donnant au second la coloration grise. Reste le germe. Il renferme une huile qui dégage d'abord un parfum agréable. Mais très vite cette huile s'oxyde au con-

tact de l'air, et par elle est déterminé le "rancissement" de la farine.

Arrivons à la production de la farine. On voudrait proclamer comme supérieur le système de mouture par l'emploi des meules métalliques. Et l'on dit très sérieusement : "La mouture aux cylindres est un véritable laminage : il n'est pas possible d'obtenir avec ce procédé le maximum de la farine que peut donner le grain de froment." On feint de croire que l'on fait usage de cylindres lisses aplatissant certaines parties du grain, les empêchant de passer au blutoir, les laissant dans le son, alors qu'à la vérité ce sont des cylindres cannelés qui sont employés, des cylindres présentant justement une certaine analogie avec le système qu'on préconise.

Ces cylindres ont été l'objet d'un examen prolongé de la part d'un professeur de l'Institut agronomique, M. Granvoinet qui leur a reconnu le grand avantage—et ce sont ici ses expressions mêmes—de "fendre" le grain, de le "piocher" de le "râcler," de "curer les sons." Les broyages successifs auxquels le grain est soumis éliminent l'enveloppe et le germe, les séparent de l'amande, réduisent celle-ci en farine fine et en semoules, ces dernières étant ensuite converties en farine également. Et on peut avoir alors le rendement maximum.

Ce ne sera plus qu'une question de tamisage, de "blutage," pour me servir du mot technique.

La preuve en est dans ce fait que la plupart des meuniers qui fournissent l'administration de la Guerre et qui emploient le système des cylindres fabriquent couramment de la farine à 80 p.c. d'extraction.

Mais quelle erreur de prétendre qu'on fait bien en demandant au blé le maximum de ce qu'il peut rendre en farines ! Les expériences classiques d'Aimé Gérard démontrent le

TABAC A FUMER...

EMPIRE

— En Palettes de 5c., 10c. et 15c.

L'Empire est un excellent tabac à fumer, frais et doux, c'est le plus gros, le meilleur marché et le meilleur au Canada . . .

Grosses Palettes pour Peu d'Argent

Cette marque donne un bon profit et plaira à chacun.
Demandez à votre marchand de gros un échantillon en boîte à

36c. LA LIVRE.

THE EMPIRE TOBACCO COMPANY, Limited, GRANBY, P. Q.

La "Joliette Tobacco Co.," Joliette, Que.

MANUFACTURIERS DES MARQUES POPULAIRES SUIVANTES :

Torquettes "Twist,"
Tabac à Chiquer et à Fumer "Club,"
Tabac à Chiquer "Atlas"

Ces marques faites avec les feuilles canadiennes de premier choix, sont reconnues par le commerce comme étant les meilleurs tabacs domestiques sur le marché.

contraire. Il était d'avis de ne point extraire la farine grise de l'enveloppe interne du grain ni d'utiliser le germe. Une de ses expériences est particulièrement connue : en pétrissant et en cuisant une pâte faite avec de la farine très blanche et de l'eau de son, il obtint un pain très gris et aigrissant du jour au lendemain. Pour lui comme pour la plupart des savants, la farine qui doit servir à une bonne panification est celle qui représente environ, et au maximum, 70 p.c. du poids du grain, alors qu'on pourrait obtenir une extraction de 80 p.c. au moins.

Il va sans dire du reste, que cette enveloppe, que ce germe du grain de froment qu'on a laissé de côté ne sont pas perdus. L'homme abandonne au bétail ces produits inférieurs. Il les retrouvera à l'état de viande. Et cette viande possédera une valeur alimentaire d'autant plus grande.

Ce qu'on ne manque pas de faire ressortir entre tous les avantages de la farine bien blanche, c'est qu'elle est obtenue avec un blé parfaitement nettoyé. Il a fallu éliminer toutes les poussières nocives, tous les germes mauvais. Un "criblage" ne suffit pas, en général, pour une épuration complète. Avec le système de la mouture par cylindres, après que le grain a subi les diverses opérations préalables du nettoyage, il est, par le premier passage aux cylindres, fendu et tamisé, ce qui lui enlève toutes les impuretés qui sont restées dans sa fente en "sillon." C'est donc d'un grain absolument net, je le redis, qu'on tire alors la farine.

Mais si la farine est grisâtre, le nettoyage est moins nécessaire, et moins aussi il est facile de se rendre compte de tout ce que—sous le prétexte peut-être de la rendre plus nutritive—on y fera entrer.

Ce qu'on doit souhaiter, c'est que les farines soient de plus en plus

épurées, donnant du pain de plus en plus blanc.

Faut-il signaler encore l'opinion des savants relative à la quantité d'eau contenue dans la farine ? D'après eux le volume aqueux est d'autant plus grand que la farine est plus bise. Donc, comme conséquence naturelle, plus le pain est bis, plus la proportion d'eau y est sensible, ce qui est à déplorer au double point de vue du poids et de la qualité. Le laboratoire municipal de Paris calcule que le pain doit contenir un max de 31 p.c. d'eau, et il est d'accord avec la pratique.

Il resterait à rechercher la dose d'acide phosphorique passant du grain de blé dans la farine, puis dans le pain. Nul n'ignore le rôle générateur que le phosphore joue dans l'organisme humain ; il développe et fortifie la charpente osseuse ; il donne le ressort, la vigueur. D'après le professeur Bouchard, l'adulte actif élimine en 24 heures 3 gr. 19 d'acide phosphorique. Or, une communication faite à l'Académie des sciences en 1896 a montré que, par l'ensemble de leur alimentation journalière, les travailleurs des villes et des champs retrouvent la provision de phosphore nécessaire. La compensation est donc ici heureusement établie, sauf les cas particuliers où l'apport en acide phosphorique doit être demandé à d'autres produits que les aliments.

Après tout cela, il ne saurait évidemment y avoir d'autre conclusion que celle qui se trouve dans ces paroles d'Aimé Gérard—qui ne sera jamais trop cité !—paroles que rappelait, dans une séance de la société d'encouragement pour l'industrie, l'un des membres de cette association.

"Adoptons la farine blanche, destinée à la fabrication du beau pain blanc, savoureux, bien levé, d'une digestion facile, nourrissant et utile par toutes ses parties !"

“Essayez, essayez, encore”

Si, dès le début, vous ne réussissez pas — vous savez quoi faire. L'épicier qui a été trompé au sujet de la qualité des cigares qu'il a achetés devrait faire un dernier et suprême effort et commander un assortiment d'un ou deux milles de mes cigares, absolument sans un centin de risque.

Pas de risque ! votre argent vous sera retourné en aucun temps, dans les six mois, si mes cigares ne se vendent pas facilement et ne donnent pas parfaite satisfaction.

Mes conditions sont : 5 p.c. d'escompte si la facture est-payée dans les 30 jours—net à 4 mois.

**J. BRUCE PAYNE, Manufacturier de Cigares,
Granby, Que.**

Les commandes de

Gatsup aux Tomates

n'ont plus à redouter la gelée.

Voyez notre nouvelle ligne, elle est attrayante.

Pure Gold Co.,

LIMITED

Toronto

LA CUISSON DE LA SARDINE

Nous croyons intéresser nos lecteurs en les mettant au courant des deux procédés actuellement en usage pour la fabrication des conserves de sardines à l'huile et de poissons similaires.

Disons d'abord que les usines françaises de l'Océan, sauf celles de la Cornouaille bretonne, ne font que de la sardine.

Le sprat ne se pêche que très accidentellement dans la baie de Douarnenez, et les maisons très honorables de cette ville ne livrent jamais ce poisson sous le nom de sardine.

Il y a quelques années, on a fait des quantités importantes de sprat provenant de Honfleur, mais il s'est vendu entièrement à l'exportation et devant la concurrence des produits similaires étrangers les fabricants français ont abandonné cet article.

Au contraire, en Angleterre, en Hollande, en Allemagne, il se fait des quantités importantes de sprat qui se vend sous le nom de sardine.

Le poisson a une lointaine analogie de forme avec la sardine, mais il n'en a, à aucun degré, le goût délicat.

Il se cuit généralement par la vapeur.

Le même procédé est aussi usité par quelques maisons de France et par la majorité des maisons d'Espagne et de Portugal pour la sardine.

Il consiste à placer les sardines dans une sorte de chambre où pénètre la vapeur d'une chaudière spéciale. Dans certaines maisons, pour éviter le mauvais goût qui provient parfois de la présence de graisse ou de boue dans les générateurs, on envoie la vapeur du générateur, non dans la chambre de cuisson, mais dans un serpentín placé dans un bouilleur analogue à

celui qui sert à produire l'eau distillée sur les navires; ce bouilleur produit de la vapeur à basse pression qui est parfaitement pure. C'est cette vapeur qui agit sur les sardines pour les cuire. C'est une excellente disposition qui est à recommander pour toutes les cuissons qui se font par vapeur directe.

Il est bien entendu que de toute façon, la cuisson par la vapeur ne peut donner et ne donne que du poisson analogue au poisson cuit à l'eau, il est blanc, ferme, et se tient bien dans les boîtes destinées à être débitées au détail, mais il n'a ni la saveur, ni le moelleux du poisson frit à l'huile.

C'est la friture à l'huile qui seule donne des produits réellement supérieurs, c'est le seul procédé qui soit employé par les maisons dont les marques sont réputées. Si ce n'est pas une assurance absolue de bonne qualité, car la sardine peut avoir bien des défauts qui ne proviennent pas de la cuisson, au moins est-ce une condition essentielle sans laquelle on ne peut avoir un produit réellement bon.

Pour les raisons que nous avons dites, nous mettons aussi les épiciers en garde contre tous les poissons à l'huile provenant de l'étranger, ou bien ce sont des sprats, ou bien ce sont des sardines de qualité très inférieure aux sardines de France et presque toujours elles sont cuites à la vapeur et non frites à l'huile.

LA preuve que la publicité dans le PRIX COURANT donne des résultats aux annonceurs est évidente: Nos premières maisons de commerce y sont régulièrement représentées.

Bernier & Cie



Marchands de Farines

Grains,
Moulées,
Graines
de Semences,
Graines
Fourragères,
Etc.

Prix Spéciaux par quantité
de char ou pour char assorti.

BUREAU ET ENTREPOT :

Près la Gare du Grand Tronc,

St-Hyacinthe

CORRESPONDANCE SOLLICITEE.

TOUS LES HOTELS, EPICIERS ET RESTAURANTS de cette ville vendent les Eaux Minérales Caledonia. La demande augmente continuellement et leur vente a atteint des proportions phénoménales — le peuple sait apprécier "ce qui est bon". Les Eaux Minérales Caledonia — comme tous ceux qui en ont bu le savent — sont absolument sans pareilles. Elles sont reconnues comme étant pures et bonnes; et supérieures à toutes les eaux minérales.

Si vous avez besoin d'un tonique, buvez à table, ainsi que dans les grands diners et autres fêtes, les Eaux Minérales Caledonia.

**M. TIMMONS
& SON,**

SEULS AGENTS ET
EMBOUTILLEURS

90-92, côte d'Abraham
QUEBEC



REVUE COMMERCIALE ET FINANCIÈRE

FINANCES

Montréal, 26 avril 1900.

L'assemblée des actionnaires de la banque Jacques Cartier qui a eu lieu lundi dernier n'a été rapportée nulle part, croyons-nous. La vérité est que bien peu d'actionnaires étaient présents. Il a été annoncé que la souscription au nouveau capital était toujours ouverte, les \$750,000 n'étant pas encore souscrits.

La Banque d'Hochelega paiera à ses actionnaires un dividende de 3½ p. c. pour le semestre courant; le dividende sera payable le 1er juin prochain.

Contrairement à certaines prédictions la banque d'Angleterre n'a pas augmenté son taux d'escompte qui reste à 4 p. c.

La Bourse de Montréal se remet difficilement de ses derniers chocs; les transactions sont restreintes et après quelque lourdeur le marché paraît vouloir s'orienter; il semblerait qu'aujourd'hui un vent de fermeté ou plutôt de stabilité a commencé à souffler.

Voici un tableau des dernières ventes opérées sur les valeurs suivantes:

	Ventes précédentes	Dernières ventes
War Eagle.....	\$1.43½	1.45
Centre Star.....	1.51	1.50
Virtue.....	1.08	1.09½
Payne Mining.....	1.18	1.17½
Montreal & London	0.29	0.29
Republic.....	1.06	1.03
Twin City.....	64½	64
C.P.R.....	97	95½
Duluth (ord).....	6	...
“ (pref.).....	16½	...
Chars de Toronto.....	98	97½
“ Montréal.....	262½	259
“ Halifax.....	95	...
Richelieu et Ontario.....	112½	109½
Royal Electric.....	202	201
Coloured Cotton (bons) ..	100	...
“ “ (actions).....	78	80
Dominion Cotton.....	101	100
Montreal Cotton.....	141	141
Merchants Cotton.....	133	135
Gaz de Montréal.....	183½	184
Intercolonial Coal.....	49	...
Dominion Coal (pref.)... ..	116	117
“ “ (bons)....	110½	...
“ “ ord.....	46	...
Cable Commercial (bons) ..	104	...
“ “ (nouveau).....	169½	172
Bell Telephone.....	180½	180
Montreal Telegraph.....	166	165

Les actions des banques ont été négociées en Bourse aux cours suivants :

Banque de Montréal à.....	261
“ des Marchands.....	161½
“ de Québec.....	127
“ du Commerce.....	143

COMMERCE

La semaine qui vient de s'écouler a été une semaine d'attente. Bien que, devant la ville, il n'y ait plus de glace pour empêcher les bateaux de relier les deux rives du fleuve, nous ne pouvons dire que la navigation est ouverte puisque les transports par eau à la descente du fleuve ont été jusqu'ici rendus impossibles par l'amoncellement des glaces au Cap Rouge.

Le "Vancouver" chargé pour Montréal a dû attendre à Québec la rupture de la clef du Cap Rouge pour remonter le fleuve. Cette rupture s'est faite hier et le premier vapeur océanique sera sans doute ici au moment où nous irons sous presse.

Nous aurons donc la semaine prochaine à noter une activité sérieuse dans le domaine des affaires et nous avons espoir qu'elle durera au moins autant que la navigation sur le St-Laurent.

Il y a à l'heure actuelle 25 vapeurs en route à destination de notre port, la saison débute donc dans de bonnes conditions puisque l'emplacement ne manquera pas à nos exportateurs qui, dès l'ouverture de la navigation, auront des facilités de chargement plus grandes que de coutume.

Les travaux du port qui vont se continuer sur une large échelle emploieront un bon nombre de bras et le commerce de détail en bénéficiera.

Cuir et Peaux.—Pas de changement, c'est-à-dire que la fermeté se maintient pour les prix des cuirs. En tannerie on prédit toujours une hausse mais on accepte néanmoins de faire de nouveaux contrats sans majoration, mais aussi, il faut le dire, sans concession.

Les peaux vertes restent aux prix portés à nos cotes d'autre part avec un écoulement facile.

Epiceries, vins et liqueurs.—Bonne demande pour tous les articles de ce commerce, en général, avec diminution notable cependant dans la vente des saindoux, comme nous le disions plus loin.

Les prix sont très fermes sur toute la ligne, bien que nous n'ayons aucun changement en hausse à signaler particulièrement.

Les dernières nouvelles reçues de Barbades relativement aux melasses sont datées du 21 courant. A cette époque on cotait sur le marché primaire 18c le



J. A. Vaillancourt

Marchand de

Beurre,
Fromage,
Provisions.

Achète aux plus hauts prix du marché, et vend à commission tous les produits de la ferme...

TELEPHONE BELL, MAIN 907.

Avances libérales sur consignations.
Fournitures générales pour Beurreries et Fromageries.

..... Spécialité de

Tinettes pour Beurreries. Boîtes paraffinées de 56 lbs. pour l'expédition du beurre.

Sels HIGGINS, ASHTON et WINDSOR, les meilleurs pour Beurreries.

333 ET 335 RUE DES COMMISSAIRES, ————— MONTREAL.

THE ST. LAWRENCE SUGAR REFINING CO.

..... LIMITED

MONTREAL.

FABRICANTS DES QUALITÉS LES PLUS CHOISIES DE

Sucres Raffinés Comprenant nos Jaunes Efflorescents



(Bloomy Yellows)

Café Clair (Bright Coffee Sugars)

Phenix (qualité suivant le granule)

Granulés "Extra Standard"

Les Meilleurs sur le Marché.

petit gallon, *first cost*, ce qui équivaut à 36½ ou 37c environ le gallon impérial à quai à Montréal. Jusqu'à présent peu de maisons de notre place ont pu placer des ordres et s'il en est deux ou trois qui aient acheté ferme c'est tout au plus.

Au prix de 18c ci-dessus les courtiers ne voulaient pas prendre d'engagement pour livraison avant quatre à six semaines.

Deux bâtiments ont quitté la Barbade à destination de Montréal: l'un le 15 avril le "Goldenhind" et l'autre vers le 20 avril, le "Albatross"; on parle aussi d'un troisième bâtiment qui serait également en route mais nous ignorons son nom et la date de son départ.

En un mot, les acheteurs se tiennent sur la réserve et attendent, pour acheter, des cours plus bas qui peut-être ne se produiront pas. Le marché de la Barbade a toujours été un marché à surprises et on ne sait jamais si la surprise sera agréable ou désagréable.

Fers, Ferronneries et Métaux—Il est difficile de définir la position du fil de fer. Hier, il y avait baisse de 10c sur le fil galvanisé et le fil de fer pour clôtures (broche piquante). Aujourd'hui, il n'y avait plus de baisse. Il règne quelque excitation à ce sujet. Quoiqu'il en soit, nous maintenons cette semaine encore nos cotes antérieures. A l'heure actuelle l'Association des marchands de ferronneries est en séance et il va sans doute s'y décider quelque chose au sujet du fil de fer dont la question nous semble bien embrouillée.

Huiles, peintures et vernis—L'huile de lin est encore en hausse et se fait excessivement rare pour ne pas dire presque introuvable. L'augmentation de prix est de 2c par gallon ou cote donc l'huile crue 73c et l'huile bouillie 76c. Cette situation ne peut longtemps durer car les premiers navires viendront reformer les stock épuisés.

L'essence de térébenthine est au contraire à prix moins dur, de 83c le gallon elle descend à 77c.

Salaisons, saindoux, etc.—Pas de changement dans les lards et jambons qui sont fermes aux prix de notre liste.

Les saindoux composés de Lard se vendent \$1.85 le seau de 20 lbs soit 9½c, 9½c et 9½c par lb pour les canistres de 10, 5 et 3 lbs respectivement.

On trouve encore à acheter sur place des saindoux purs de panée à ces mêmes prix.

Il est à remarquer que dans le commerce de gros la vente des saindoux a considérablement baissé depuis que les prix ont haussé.

La graisse Fairbanks reste très ferme aux prix de \$1.65 à \$1.67½ le seau et on attend une hausse sur ces prix d'un instant à l'autre.

Revue des Marchés

Montréal, 26 avril 1900.

GRAINS ET FARINES

MARCHES ETRANGERS

Les derniers avis reçus par le câble cotent de la façon suivante les principaux marchés de l'Europe:

Londre.—Blé de passage, peu d'offres. Mais, plus facile. Chargements de blé Walla en route, 28s 7½d. Lots de blé d'ur Manitoba mai et juin, 28s 6d. Marchés locaux en Angleterre, ternes. Mais américain, avril, 19s 3d. Blé anglais de Mark Lane, tranquille, peu d'affaires. Blés étrangers, peu d'offres. Mais américain de Mark Lane plus ferme. Mais du Danube, plus ferme également. Farines américaines et anglaises soutenues.

Liverpool.—Blé disponible, ferme. Mais, soutenu. Blé de Californie No 1 Standard disponible, 6s 4d à 6s 4½d. Blé de Walla Walla disponible, de 5s 11½d à 6s. Blé du Printemps No 2, 5s 11½d à 5s 11½d. Futurs, blé, tranquille, mai, 5s 9½d juillet, 5s 8½d. Mais tranquille, mai, 4s 1d, juillet, 4s 0½d, septembre, 4s 0½d. Mais américain nouveau, mélangé, de 4s 1½d à 4s 2d.

Paris.—Blé ferme; mai, 20.35; décembre, 21.95; farine ferme, mai, 27.00; décembre, 28.75.

Anvers.—Blé disponible soutenu; blé roux et d'hiver No 2, 16½.

Nous lisons dans le *Marché français* du 7 avril courant:

"La semaine que nous venons de traverser a encore été assez peu favorable aux récoltes, tant d'hiver que de printemps. Nous avons bien eu, il est vrai, quelques journées marquées par d'encourageantes éclaircies, mais celles-ci n'ont malheureusement pas duré et nous voici de nouveau, en fin de semaine, desservis par un temps gris et couvert qui laisse le champ libre à de multiples appréhensions. La végétation, contrariée par des nuits encore froides, ne fait que de très lents progrès, et il est évidemment à craindre que cette longue inertie ne soit nuisible à toutes les céréales en terre. Malgré tout, nous estimons que l'heure n'est pas encore venue de désespérer complètement, car si le beau temps s'affirmait de façon défini-

ST-ARNAUD & CLEMENT

ACHETENT FERME ET RECOIVENT EN CONSIGNATION TOUS LES
PRODUITS DE LA FERME :

BEURRE DE CREMERIES OU
DE FERMES,
FROMAGE,

Sirop et Sucre d'Erable, Etc.

AU PLUS HAUT PRIX DU MARCHÉ

On trouvera à leur entrepot de la rue Foundling, No 4, toutes les Fournitures
pour Fromageries et Beurreries.

Tinettes et Boîtes à Beurre livrées directement de la manufacture,

A PRIX SPECIAUX.

ST-ARNAUD & CLEMENT, 4 rue Foundling, MONTREAL

**SAISON
1900**



J. N. DUGUAY

AGENT-VENDEUR DU

Fromage "Blue Star"

DEPUIS 1880.

**Aux Bons Fabricants et aux
Cultivateurs Intelligents !**

SI VOUS VOULEZ, chaque semaine, du 15 avril au
15 décembre,

AVOIR les plus hauts prix du marché pour vos pro-
duits laitiers,

AVOIR votre argent promptement,

AVOIR des Certificats de pesées à Montréal assermentés,

AVOIR des rapports de ventes, clairs et détaillés,

AVOIR, enfin, complète satisfaction garantie,

ADRESSEZ-VOUS à

J. N. DUGUAY.

Agent-Vendeur du Fromage "BLUE STAR"
LA BAIE, Co. Yamaska, Qué.

tive, les récoltes auraient vite fait de rattraper leur retard et toutes choses de se remettre en ordre."

MARCHÉS AMÉRICAINS

Les marchés à blé américains se relâchent en fin de semaine après avoir décliné au début. Les marchés du dehors étant fermes, le découvert s'est racheté d'autant plus que la sécheresse persiste au Nord-Ouest et que l'activité règne à l'exportation dans les ports d'expédition.

On cotait hier, le blé disponible sur les différents marchés des Etats-Unis:

Chicago, No 2, rouge.....	70 $\frac{1}{2}$
New-York, No 2, rouge.....	77 $\frac{1}{2}$
Détroit, No 2, rouge.....	71 $\frac{1}{2}$
Duluth, No du Nord.....	66

Les principaux marchés de spéculation ont fermé comme suit à la date d'hier:—

	Mai	Juillet
Chicago.....	66	67 $\frac{1}{2}$
New-York.....	73 $\frac{3}{4}$	73 $\frac{3}{4}$
Détroit.....	71 $\frac{3}{4}$	72 $\frac{3}{4}$
Duluth.....	66 $\frac{3}{4}$	68 $\frac{3}{4}$

Voici les cours en clôture du blé sur le marché de Chicago pour chaque jour de la semaine.

	Mai.	Juillet.
Jendredi.....	65 $\frac{1}{2}$	66 $\frac{1}{2}$
Vendredi.....	65 $\frac{1}{2}$	66 $\frac{1}{2}$
Samedi.....	65 $\frac{3}{4}$	66 $\frac{3}{4}$
Lundi.....	65	66 $\frac{3}{4}$
Mardi.....	65 $\frac{1}{2}$	66 $\frac{3}{4}$
Mercredi.....	66	67 $\frac{1}{2}$

On cotait en clôture à Chicago, blé d'inde: 39 $\frac{1}{2}$ c avril; 39 $\frac{1}{2}$ c mai; 40 $\frac{1}{2}$ c juillet; 41 $\frac{1}{2}$ c septembre; avoine 23 $\frac{1}{2}$ c avril; 23 $\frac{1}{2}$ c mai; 23 $\frac{1}{2}$ c juillet et 22 $\frac{1}{2}$ c septembre.

MARCHÉS CANADIENS

Nous lisons dans le *Commercial* de Winnipeg du 21 avril 1900:

Le marché local a été surtout remarquable en ce sens que malgré la baisse constante du marché des blés les détenteurs de cette denrée se refusaient à vendre. Très peu de blé a changé de mains et le prix coté n'est que d'un $\frac{1}{2}$ cent en dessous des cours de la semaine précédente.

Le prix du blé No 1 disponible à Fort William a été de 67 $\frac{1}{2}$ c et puis pour les deux dernières journées 67 $\frac{1}{2}$ c ensuite 67c prix de clôture, hier quoique les acheteurs ne voulaient pas offrir plus que 66 $\frac{1}{2}$ c: No 1 d'ur livraison de mai a décliné de 68 $\frac{1}{2}$ c à 68c, mais hier on n'offrait plus que 67 $\frac{1}{2}$ c et on n'enregistrait pas de transaction. No 2 d'ur et 1 du nord sont cotés à 24c, en dessous de No 1 d'ur et No 3 d'ur 5c en dessous de No 1 d'ur.

Le marché de Montréal ne se réveillera sérieusement qu'avec l'ouverture de la navigation et un facteur important dans le volume des transactions sera le coût du fret. Il est évident que la guerre du Sud Africain a retiré un bon nombre de navires des lignes commerciales, mais maintenant ces navires vont peu à peu rentrer dans leur service régulier au grand avantage du commerce.

L'avoine No 2 se vend en magasin 32c; les pois de 69 à 69 $\frac{1}{2}$ c et le sarrasin est coté nominalelement en l'absence d'affaires de 56 à 57c.

Les farines de blé sont sans changement à nos cotes; la demande a été petite cette semaine et on compte sur l'ouverture de la navigation pour donner le signal d'une reprise d'affaires.

Les farines d'avoine s'écoulent lentement aux prix de \$3.30 à \$3.40 par sac suivant quantités.

GRAINS

Blé roux d'hiver, Can. No 2.....	\$0 00 à 0 00
Blé blanc d'hiver " No 2.....	0 00 à 0 00
Blé du Manitoba No 1 dur.....	0 84 à 0 85
" No 2 dur.....	0 00 à 0 00
Blé du Nord No 1.....	0 81 à 0 83
Avoine blanche No 2.....	0 00 à 0 32
Orge, 48 lbs.....	0 49 à 0 50
Pois, No 2 par 60 lbs.....	0 69 à 0 69 $\frac{1}{2}$
Sarrasin, par 48 lbs.....	0 56 à 0 57
Seigle, par 56 lbs.....	0 62 à 0 62 $\frac{1}{2}$

FARINES

Patente d'hiver.....	\$3 75 à 3 85
Patente du printemps.....	3 90 à 4 00
Straight rollers.....	3 30 à 3 35
Fort de boulanger (cité).....	0 00 à 3 70
Fort de Manitoba, seconde.....	3 25 à 3 35
D'avoine roulée.....	3 40 à 3 45

FROMAGE

MARCHE ANGLAIS

M.M. Hodgson Brothers nous écrivent de Liverpool le 14 avril 1900:

La demande est modérée, et il y a une tendance de la part de quelques détenteurs à vendre à des prix un peu plus bas.

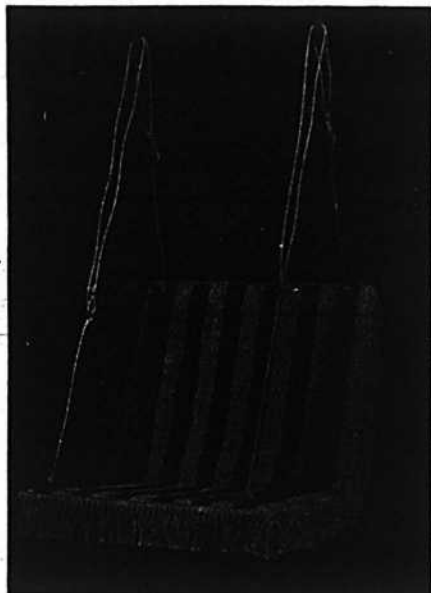
"Nous cotons aujourd'hui:

	s	d	s	d
Fromage Canadien coloré.				
(Sept. oct.) choix	62	6	63	0
do do blanc,	59	6	60	6
do Etats-Unis, coloré	61	0	62	6
do do blanc	59	0	60	0
Qualités moyennes rares, de	50	0	57	0

et les qualités inférieures et les *skims* offrent de 30s à 42s sont négligés.

MARCHE DE MONTREAL

Il se fait très peu de fromage en ce moment dans la province de Québec;



Balançoire "Marguerite."

ÉTÉ 1900

Une Nouveauté appelée à un grand succès dans les familles pour l'amusement des enfants :

La Balançoire MARGUERITE

Prix à la portée de tout le monde.

Pour vos Hamacs : demandez nos prix avant d'acheter — vous y gagnerez !

L. H. HEBERT

297 et 299 rue Saint-Paul, Montreal.

Etablis en 1856.

Adresse par cable "Hodgson," Liverpool.

HODGSON Brothers

27 & 29, rue Stanley,

LIVERPOOL, Angleterre

Marchands à Commission. Provisions Canadiennes. Provisions Générales.
Facilités spéciales pour l'écoulement directe du

BEURRE ET DU FROMAGE

aux consommateurs anglais aux plus hauts prix du marché.
Avances libérales faites sur consignations qui peuvent nous être envoyées directement ou par L'INTERMEDIAIRE de

MM. Abram. Hodgson & Sons, Mercantile Exchange Bldg., New York, E. U. A.

OU BIEN ENCORE PAR L'INTERMEDIAIRE DE

Hodgson Brothers, 65-69 rue William, Montréal,

Qui ont des succursales à Montréal, St-Hyacinthe, Lawrenceville et Cowansville.

mais cependant on s'y met et on nous dit que les bas prix du beurre ont décidé bon nombre de patrons à cesser la fabrication de ce dernier produit pour se livrer à celle du fromage.

C'est peut être le seul moyen efficace de relever les cours du beurre que d'en diminuer la production et c'est en même temps pour l'éleveur d'animaux le parti le plus avantageux à tirer du lait puisque le fromage est à un prix rarement atteint pour celui d'avril.

On paie en effet de 10½ à 11c à la campagne, dans la province d'Ontario le fromage des premiers jours d'avril et de fin de mai.

Le prix du câble de Liverpool reste sans changement à 59s 6d pour le fromage blanc et à 63s pour le coloré.

BEURRE

MARCHÉ ANGLAIS

MM. Hodgson Brothers nous écrivent de Liverpool le 14 avril 1900 :

Le marché est tranquille, il y a peu de demande, et les prix tendent à baisser.

" Nous cotons aujourd'hui :

Crémeries Canadiennes, choix en boîtes, frais.....	88s à 90s
Etats-Unis, tinettes, choix (nominal).....	84s à 88s
Ladles et imitation Crémeries et beurres de fermes canadiennes. — lents.....	70s à 76s
Australien et Nouvelle-Zélande.....	82s à 92s
Danois.....	100s à 112s
Cork, Premiers } par { 00s à 95s	
— Seconds } quin- { 00s à 80s	
— Troisièmes } tal { 00s à 68s	

MARCHÉ DE MONTREAL

Le marché a baissé et tend à baisser encore. On payait de 16½ à 17c sur place, pour le beurre de crémérie aux derniers renseignements pris, mais avec l'espoir de ne pas payer plus de 16c avant la fin de la semaine.

Les beurres de ferme se tiennent un peu mieux que ceux de crémérie aux prix de 15 à 15½c; par contre les beurres en rouleaux sont faibles de .3 à 14c.

ŒUFS

Les œufs d'Irlande et du Continent se vendent bien, à peu près les mêmes prix que la semaine dernière.

" Nous cotons :

	s. d.	s. d.
Œufs frais du Canada et des Etats-Unis	3 9	à 4 3
" d'Irlande.....	5 10	à 6 3
" du Continent....	5 3	à 6 0

Les prix des œufs sur le marché de Montréal est soutenu de 11 à 11½c; la demande est bonne.

POMMES

Dans leur circulaire hebdomadaire MM. J. C. Houghton & Cie., de Liverpool, cotent comme suit le marché aux pommes, à la date du 12 avril 1900 :

Les pommes quoique obtenant de bons prix ne maintiennent pas ceux très élevés de la semaine dernière.

POMMES AU BARIL—PRIX A L'ENCAIN

	Vendredi 23 Mars.	Lundi 26 Mars.	Mercredi 28 Mars.
	s d s d	s d s d	s d s d
<i>Canadiennes.</i>			
King			
Baldwin	19 0	21 0	17 9
Greening			
N. Spy	17 0	26 6	25 0
G. Russett.....	17 0	25 6	17 3 20 0 21 6
Ben Davis.....	14 9	26 6	18 3 21 6 21 0 23 0
Seek			
Mann.....	19 6	25 0	
Phoenix.....			
G. Red			
A. M. Pippin... 31 0			
<i>Nouvelle-Ecosse.</i>			
Russett			
Ben Davis.....			15 0 21 0
Nonpareil.....			
<i>Americaines.</i>			
G. Russett.....		16 0	13 6 16 0
Savay II Pippin.		22 0	
Ben Davis.....		15 3 19 6	22 6
<i>Californie.</i>			
Newtown Pippin		11 0	6 9 7 0
Arrivages pour la semaine se terminant le 10 avril 1900,...			9962 barils
Arrivages précédents depuis le 1er juillet 1899.....			629076 "
Total des arrivages au 10 avril 1900.....			639033 "
Du 1er juillet 1899 au 10 avril 1900.....			722952 "

SIROP D'ERABLE

Prix fermes à 7c la lb en quarts et à environ 8c en canistre.

Le sucre vaut de 8 à 10c la lb suivant qualité et grosseur des pains.

LEGUMES

Les pommes de terre se vendent au char 25c et au détail de 35 à 40c le sac de 90 lbs.

Les prix des haricots triés à la main sont encore de \$1.55 à \$1.60 par minot en lot de char complet.

On cote : Salade, 60c la doz.; salade de Boston, de \$1.10 à \$1.15 a doz. de paquets; choux, de \$1.25 à \$1.50 le quart; choux nouveaux, \$5.00 le crate; carottes, \$1.25 le quart; carottes nouvelles, 75c la doz. de paquets; navets, de 40c le sac;

Téléphone Bell Main 2461.
Téléphone des Marchands 238.

...Boîte Poste 62.

N. F. BEDARD

MARCHAND ET COMMISSIONNAIRE EN

BEURRE, FROMAGE, ŒUFS, Etc.

ET NEGOCIANT DE

Fournitures et Matériaux pour les Fromageries et Beurreries

BOIS DE BOITE A FROMAGE, PROVENANT DES MEILLEURS MOULINS D'ONTARIO.

Cotations spéciales pour quantités d'un char ou plus livrées dans toutes les parties de la province.

Ganistre **EMPIRE STATE**, SANS RIVALE
AU CANADA
PRIX MODÉRÉS ET CONDITIONS FACILES.

N. F. BEDARD, 32-34 rue Foundling, Montreal



VOITURE

Spécial — Spécial — Spécial

Justes sortis pour obtenir vos commandes.

Ecrivez pour recevoir nos prix: ils vous étonneront.

4 Voitures Spéciales.

1 Go-Cart à inclination.

15 Chaises de Verandahs.

Demandez notre catalogue en spécifiant le genre que vous désirez.

Genre A.—Voitures d'enfants, chaises roulantes pour bébés, voitures Stanley et Go Carts.

Genre B.—Meubles en Jonc.

Genre D.—Velocipèdes, Tricycles, Voitures d'Enfants, Voitures à deux roues et une seule place, Brouettes-jouets, Berceuses (Shoo-Fly); Voitures de Poupées, Chaises Roulantes pour Poupées, Voitures pour Bébés, Stanley et Go-Carts, Chaises pour Invalides, Voitures et Wagons de livraison. Genre F.—Sleighs.

THE GENDRON MFG. CO., LIMITED, Toronto, Can.

céleri de Floride, \$1.00 la bte; oignons d'Espagne, de 65 à 75c la boîte; oignons rouges et jaunes de \$1.25 à \$1.75 le quart; fèves vertes américaines, \$5.00 la boîte; fèves jaunes, \$5.00 la boîte; tomates, de \$3.50 à \$4.00 la boîte, de 15c à 20c la livre; concombres, \$1.75 la doz.; cresson, 60c la doz. de paquets; radis, 50c la doz. de paquets; choux-fleur de Californie, \$6.00 la doz.; épinards, \$3.00 le quart; patates nouvelles, \$9.00 le quart; champignons, de 60c à 75c la lb; patates sucrées, \$5.00 le quart; persil, 25c la doz. de paquets; asperges, \$5.00 à \$6.00 la doz. de paquets et rhubarbe de 60c à 90c la doz. de paquets.

FRUITS VERTS

Les ananas ont baissé par suite de nouveaux arrivages; tous les cotons de 14 à 20c pièce. Les atocas n'existent plus à vrai dire. Les bananes sont cotées de \$1.50 à \$1.75 suivant régime. Les pommes varient de \$2.50 à \$4.00 le quart.

En fait d'oranges, les sanguines ont vécu, les autres sortes sont sans changement à nos cotes d'autre part. Il est attendu des oranges de la Méditerranée par les premiers vapeurs qui entreront dans notre port; l'importation en sera forte.

Les citrons de Messine se vendent de \$2.50 à \$3.00 la caisse.

Les fraises de primeur se vendent de 25 à 30c le casseau.

FOIN PRESSE ET FOURRAGES

MM. Hosmer, Robinson & Co., nous écrivent de Boston le 18 avril 1900:

“Les arrivages pour cinq jours écoulés sont de 239 chars de foin et 25 chars de paille et 8 chars de ce foin pour l'exportation. La semaine correspondante, d'an dernier, 147 chars de foin et 12 chars de paille et 22 chars de ce foin pour l'exportation.

Le foin de choix et le No 1 sont en bonne demande et si vous pouvez en expédier d'ici à quelques jours, nous vous conseillons de le faire.

La demande pour les qualités inférieures est terne et le marché faible.

“Nous cotons:

	Grosse balles.	Petites balles.
Foin, choix	\$16.50 à \$17.50	\$16.50 à \$17.00
— No 1..	16.00 à 17.00	16.00 à 17.00
— No 2..	14.50 à 15.00	14.00 à 15.00
— No 3..	12.00 à 14.00	12.00 à 14.00
— mêl. d. trèf.	12.00 à 15.00	12.00 à 15.00
— trèfle.	12.00 à 14.00	
Paille de		
seigle long.	14.00 à 14.50	
— — mêlée	9.00 à 10.00	9.00 à 10.00
— d'avoine	8.00 à 9.00	8.00 à 9.00

Sur le marché de Montréal les mêmes prix ont cours avec une assez bonne demande. A la campagne le foin ne manque pas, les cultivateurs sont moins réservés quoiqu'en général ils soient toujours fermes dans leurs vues.

Nous cotons ici, au char:

Foin pressé, No 1 à choix.	\$9 00 à \$10 00
do do No 2.....	8 00 à 9 00
do mêl. de trèfle.....	6 50 à 7 50
Paille d'avoine.....	0 00 à 4 50

Nouveau Procédé pour Délainer les Peaux

Un Syndicat de Bradford (Angleterre) a fait breveter un procédé pour le délainage, au moyen d'un appareil électrique inventé par Mme S. L. Johnson, de Bradford.

L'invention consiste en un cautère électrique à écorner, d'une forme telle, que la laine peut-être rapidement coupée de la peau sans endommager ni la laine, ni le cuir.

L'appareil est maintenu par un manche à travers lequel passe un fil électrique, réuni à deux terminaux, d'où le courant passe à travers un fil d'alliage de platine qui est ainsi rendu incandescent.

Le fil est fixé et supporté par une substance fortement réfractaire, faite spécialement dans ce but, le courant requis étant d'environ 60 ampères à une puissance de 4 volts.

La méthode de délainage consiste à pousser le cautère le long de la surface de la peau. Le couteau chauffé au rouge descend immédiatement au pied de la laine, et la seule limite de la vitesse est l'habileté de l'ouvrier.

Le travail s'effectue si rapidement, que ni la peau, ni la laine ne sont endommagées par la chaleur.

On estime qu'après quelques heures de pratique, une jeune fille peut délainer de 8 à 12 peaux à l'heure, et le coût du courant est excessivement faible.

La laine elle-même n'est pas endommagée par la chaleur, les agents chimiques ou autres; la légère brûlure de l'extrémité de chaque fibre est imperceptible, et l'inventeur affirme que la peau elle-même est en meilleure condition pour les opérations ultérieures de tannage.—(*The Leather Manufacturer*).

Notre confrère *La Halle aux Cuirs*, de qui nous empruntons cette traduction, ajoute:

— Cette description ne nous dit pas dans quel état doit se trouver la peau au moment où l'on va procéder au délainage.

Les fabricants du fameux bonbon

"Klondyke"

L. MARTINEAU

J. A. RICHARD

L. MARTINEAU & CIE

offrent au commerce une ligne complète de
Sucreries de qualité et de fabrication garanties :

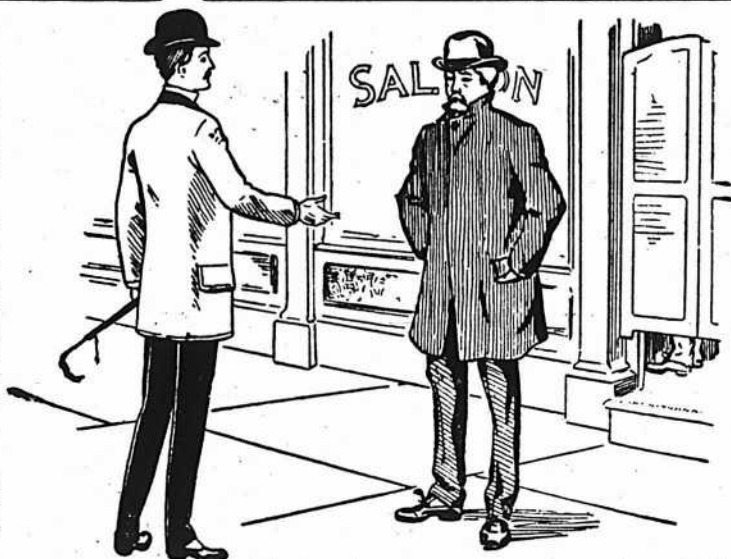
TELEPHONE BELL : MAIN 3443	Les Chocolats (Drops)	TELEPHONE MARCHANDS : 37
	Les KLONDYKE (Bonbons)	
	Les Buttercups	
	Les Bonbons mélangés	
	Les Bonbons pour le Rhume	

++ DEMANDEZ LA NOUVELLE LISTE DE PRIX ++

1467, rue Notre-Dame, Montreal

SI votre désir pour les liqueurs est plus fort que votre volonté, prenez la "Cure Dixon," elle vous débarrassera... de suite de ce terrible désir. Voyez ce qu'elle fait pour les autres, elle fera la même chose pour... vous. La guérison est garantie dans... tous les cas.

... Pour plus amples informations... s'adresser à



Pourquoi ne cessez vous pas de boire ?

J. B. LALIME, Gerant, Dixon Cure Co., 572 rue St-Denis, Montreal.

ou au **Dr MACKAY**, Belmont Retreat, Quebec.

TOUTE COMMUNICATION STRICTEMENT CONFIDENTIELLE

EXTRA

RENSEIGNEMENTS COMMERCIAUX

PROVINCE DE QUEBEC

CESSIONS

Montréal—David & Robert, farine et grain.

St Jean des Chaillons—Verville Mde Jos., mag. gén.

CONCORDATS.

Grand River — Rosenstein J., mag. gén., à 85c dans la piastre.

CURATEURS

Québec—Arcand D. à P. J. Boivin, Fils & Cie, chaussures.

St Jérôme (co. Chicoutimi)—Paradis V. E. à Dufour & Tremblay.

DISSOLUTIONS DE SOCIÉTÉS

Montréal — Canadian (The) Produce Agency.

Morneau & Co., mfrs. de saucisse.
Tassé Joseph (The) Cigar Co.; Mde Clovis St. Louis continue; même raison sociale.

Ste Cunégonde—Gervais & Legault, hôtel.

EN DIFFICULTÉS

Montréal—Gagnon & Meunier, nouv., offrent 35c dans la piastre.

Garayet H., mfr. de bonneterie conteste, demande de cession.

Toupin Arthur, contracteur; ass. 2 mai.

St-Henri—Paquin Eugène, contracteur; ass. 2 mai.

FONDS A VENDRE

Québec—Leclerc & Frère, mfrs. de chaussures, 1er mai.

Ste Cunégonde—Carey Michael, restaurant.

St. François Est—Pomerleau Théodule, mag. gén., 10 mai.

FONDS VENDUS.

Montréal—Barry, Cooke & Co., nouv. Bruchesi Jos., épïc., à Tardif & Frère.

Foisy T. F. G., pianos, etc.

Hodgson Fred. E., chaussures, à Hoistead & Grant.

Phillips Seth, meubles.

INCENDIES

Pointe Gatineau—Laurin & Co., épïc., quincaillerie, etc., ass.

Villeneuve Mde. A., mag. gén., ass.

NOUVEAUX ÉTABLISSEMENTS

Granby—Granby (The) Filler Mfg. Co.; J. L. Dozois et Geo. F. Payne.

Montréal—Bonneville J. B., épïc.
Cie d'Auvents des Marchands.
Layer A. & Co., contracteurs; Mde A. Layer.

Maloney Wm., épïc.
Pilules du Dr Moro pour les Hommes.
Trahan Frères, nouv.; Arsène et Ernest Trahan.

Pointe Claire—Théoret Dame, négociant; Dame Herm. Théoret.

St-Jean—I. O. F. Chemical Works.
Longtin, Frères & Cie., épïc. et liqueurs; Aristé Longtin, L. Noé Roy et J. B. Longtin.

St. Johns Steam Laundry Co.

Liquide pour la trempe

Des fers et aciers et son mode d'emploi par MM. Henri-Alexandre Talleux et Paul Closse.

Composition :
2 gouttes de bromure de mercure ou de tout autre sel de ce métal.

125 grammes de prussiate de potasse.
10 grammes de suie,
10 grammes de sel ammoniac en poudre,

5 grammes d'ammoniaque en cristaux,
5 grammes d'acide chlorhydrique ou esprit de sel,

5 grammes de sel oxalique,
5 grammes d'acide prussique,
5 grammes de cyanure de potassium,
5 grammes de sulfate de cuivre,

5 grammes de verre en poudre,
5 grammes de borax,
10 grammes d'arcantium,
5 grammes d'acide borique,

1 demi-décilitre d'urine environ et 1 litre d'eau.

Mode de préparation :

Faire dissoudre le sel de mercure dans l'urine et faire bouillir 5 minutes environ. Mettre de l'eau bouillie; la suie, les sels ammoniacaux, l'esprit de sel, le sel oxalique, l'acide prussique, le verre en poudre et le borax, et laisser 2 minutes environ. Mélanger les deux dissolutions ainsi obtenues et les chauffer à petit feu sans les laisser bouillir, pendant dix minutes environ. Après refroidissement, le produit est prêt pour l'usage.

Mode d'application :

La pièce à tremper est d'abord légèrement chauffée, puis le liquide y est appliqué sur toute sa surface ou seulement aux endroits voulus; la pièce est ensuite remise au feu, elle est chauffée au rouge sombre si elle est en acier et au rouge vif si elle est en fer, puis projeté dans l'eau comme à l'ordinaire et la trempe est terminée.



Papier-Glue: Tanglefoot

* CONTRE LES MOUCHES *

(Scellé)

EFFICACE HYGIÉNIQUE

Attrape les mouches et les germes qu'elles entraînent. Impénétrable. Dure longtemps.

Employé dans le monde entier

The O. & W. THUM CO., Grand Rapids.
Mich. E.U.A.

NEW YORK: 15 Jay St. SAN FRANCISCO: 121 California St.

ENTREPOTS

Boeuf, Mouton,
Porc, Huitres,
Volailles, Gibier,
Legumes, Fruits.

Tel. Bell Main 3146



FRIGORIFIQUES

Conservation d'après les méthodes scientifiques les plus approuvées. ...Ventilation parfaite, air sec, température appropriée à la nature des produits à conserver.

COIN DES RUES
des Sœurs Grises
et William

Tant que vous n'aurez
pas goûté les célèbres



TABACS EN POUDRE... FRECHETTE

vous ne savez pas ce que c'est qu'un
tabac vraiment supérieur vendu
avec la garantie des fabricants.

Miller & Lockwell, - - Quebec

Echantillons
envoyés
gratuits
sur
demande.



Peinture Préparée "Island City."

Four l'intérieur et l'extérieur des maisons.
La meilleure peinture sur le marché. La mieux adaptée pour notre climat. La plus pure et la plus économique.

Peinture à plancher "Island City." Celle qui couvre le plus de surface. Celle qui couvre mieux le bois. Celle qui durcit en vieillissant.

Peinture à vernis "Island City." Pour Voitures, Instruments Aratoires, etc. Elle conserve le bois. Elle dure longtemps propre. Elle donne toujours satisfaction.

P. D. DODS & CIE

Entrepôts et Bureaux: 188 et 190 rue McGill,
Usines: 274, 276, 278 rue St-Patrice,
TORONTO. WINNIPEG. MONTREAL.

NOTES SPECIALES

M. Torrup, inspecteur de la Cie d'assurance sur la vie, London & Lancashire revient d'un voyage officiel qu'il vient de faire dans les Provinces Maritimes. Il nous dit que les affaires sont excellentes dans ce district et surtout à St John où le port d'hiver est un grand succès.

ALLUMETTES.—Les épiciers qui n'ont pas actuellement en stock les Allumettes Klondyke et Impériales—garanties par le fabricant—trouveront leur profit à se mettre en relations avec M. Arthur Saucier, manufacturier, Pont Maskinongé, P.-Q., pour prix et conditions de vente de ces excellentes allumettes.

LA PASSION DE BOIRE.—On se débarrasse de la passion de boire presque aussi facilement que l'on guérit un rhume ou une bronchite. La Dixon Cure Co. a accompli ce miracle, sans publicité et sans difficulté. On a de nombreux exemples de guérisons opérées dans des cas souvent considérés comme désespérés.

"Une marchandise bien achetée est à moitié vendue, suivant un dicton populaire. Si vous voulez avoir du succès dans la vente des tabacs, ne vous adressez qu'à une maison qui soit à la hauteur comme fabrication et comme réputation. Les tabacs de la maison B. Houde & Cie. de Québec vous vaudront réputation et profit.

PRÉLARTS-TAPIS-TOILES.—Nous attirons l'attention du commerce sur une vente importante de Prélarts (2000 pièces), Tapis de tables, Toile cirée, Toile pour escaliers, 100 pièces de toile à rayon etc., qui sera faite mardi le 1er mai prochain à 10 h. a. m., aux salles de vente de MM. Benning & Barsalon, 86 et 88 rue St Pierre, Montréal.

NOUVEAUTÉS-CONFECTIONS.—La vente régulière hebdomadaire de nouveautés, confections, modes, rubans, cha eaux, bonneterie, etc., de M. M. Benning & Barsalon, 86 et 88 rue St Pierre, aura lieu mercredi le 2 mai à 10 heures a. m. À 11 heures, lainage et chaussures; à 2.30 p. m., par catalogue, toiles de ménage etc, ex-SS. Amarynthia de Glasgow.

905,000 Magazines par mois.—La circulation du "Ladies Home Journal" augmente de 36,000 par mois. Son numéro d'avril a atteint le tirage remarquable de 905,000 numéros. Cependant la de-

mande ne fait que croître et augmenter. Les presses actuellement en usage ne répondent plus à la demande. Toute l'édition se trouve enlevée dans a quinzaine qui suit la publication de cette revue si appréciée des dames.

ASSURANCE-INCENDIE.—Avec l'expérience que possèdent MM. Carson frères les agents en chef de la Ottawa Fire Insurance Co et la sécurité qu'offre cette compagnie, dont M. F. Gauthier est l'inspecteur à Montréal, il n'y a pas de doute que la Ottawa-Fire fera de fructueuses affaires. Le bureau principal pour la province de Québec est au No 183½ rue St-Jacques à Montréal.

L'assemblée générale annuelle des actionnaires de la London and Lancashire Life Assurance Co., a eu lieu à Londres le 29 mars sous la présidence de Sir Nigel Kingscote. Le rapport soumis constate une augmentation marquée dans le chiffre des affaires. Une mention toute spéciale a été faite pour M. B. Hal Brown, le gérant de la compagnie au Canada. Il a été fort complimenté sur la façon remarquable dont il avait conduit les affaires de la compagnie à Montréal.

WALDORF RELISH.—On dit que "L'appétit vient en mangeant."—Ce n'est pas toujours le cas—mais les personnes dont l'appétit laisse à désirer trouveront dans le WALDORF RELISH, un condiment exquis, d'une préparation savante,—un stimulant actif et agréable tout à la fois.

Ajoutons que ce produit est manufacturé par la maison Williams Bros & Charbonneau, ce Détroit, Mich., maison dont la réputation est hautement établie. MM. L. Chaput, Fils & Cie sont leurs représentants au Canada pour la Province de Québec.

— La Société Duckett, Hodge & Cie, ayant été dissoute, MM. George Hodge & Co annoncent qu'ils continueront le même commerce de beurre et de fromage que faisait l'ancienne société.

Les fabricants de beurre de crèmerie ou de fromage pourront écrire ou télégraphier ou téléphoner lorsqu'ils seront prêts à vendre, ils recevront une réponse immédiate. Messieurs George Hodge & Co sont prêts à recevoir des consignations, ils feront tout leur possible pour donner satisfaction aux clients qui leur confieront leurs marchandises, tant sous le rapport des

Emission de **\$200,000 d'Actions au pair**

ENTIÈREMENT PAYÉES ET NON IMPOSABLES.

La "Victoria-Montréal" Cie d'Assurance L'INCENDIE

CONTRE

SIEGE SOCIAL : 183 RUE ST-JACQUES, MONTREAL.

(Incorporée par Acte Spécial du Parlement du Canada)

CAPITAL AUTORISE \$1,000,000.00

EN 10,000 PARTS DE \$100.00 CHACUNE.

Le dépôt nécessaire ayant été fait au Département d'Assurance à Ottawa, cette compagnie est autorisée à traiter des affaires dans tout le Canada.

\$350,000 ont déjà été souscrites; \$150,000 sont réservées pour souscriptions en dehors du Canada; et la balance \$200,000 est maintenant offerte au pair, au public Canadien pour être payée en entier, la Compagnie ayant décidé de porter son **Capital versé à \$1,000,000.00.**

DIRECTEURS :

PRÉSIDENT : Hon. WM. PUGSLEY, D. C. L. Q. C., M. P. P.
St-Jean, N. B.

VICE-PRÉSIDENT : H. J. BEEMER, Ecr.,

Directeur de la Compagnie de chemin de fer Québec, Montmorency et Charlevoix, Montréal.

Hon. J. D. ROLLAND,

Président de la Compagnie de Papier Rolland Ltée; Directeur de la Banque d'Hochelega, Montréal.

C. J. BOOTH, Ecr.,

Président de la Compagnie de chemin de fer "Canada Atlantic," Ottawa.

EDWARD P. HATCH, Ecr.,

JAMES TALCOTT, Ecr.,

Commissionnaire en Nouveautés, New-York; Directeur de la "Bank of the Manhattan Company"; Directeur du "Trust Company," New-York.

RODOLPHE AUDETTE, Ecr.,

De M.M. Thibeau Frères & Cie, Nouveautés en gros, Montréal et Québec; Président de la Banque Nationale.

JAMES A. WRIGHT, Ecr.,

De la Compagnie "Linde-British Refrigeration," Montréal.
De M.M. Thibeau Frères & Cie, Nouveautés en gros.

THOS. A. TEMPLE, Ecr.,

De M.M. Thibeau Frères & Cie, Nouveautés en gros.

**Bibliothèque
et Archives
nationales**

Québec 

Le Prix Courant

Page(s) manquante(s)

prix que sous celui d'un prompt règlement de compte.

L'adresse de MM. George Hodge & Co est au No 45 de la rue William.

PEINTURES.—Voici le moment de renouveler le stock de peintures, couleurs, vernis, les frêts sont réduits et les travaux de peinture sont commencés. La Canada Paint Co, avec les facilités et le matériel perfectionné dont elle dispose est en mesure de remplir rapidement les commandes. Ses produits sont toujours les favoris du public.

OTTAWA FIRE INSURANCE CO.

La Compagnie d'Assurance contre le Feu "Ottawa," vient d'ouvrir un bureau en cette ville, au No 183½ rue St Jacques. C'est une Compagnie puissante et très accréditée. Leurs agents seront toujours à l'entière disposition du public et heureux de pouvoir lui donner tous les renseignements qu'il pourra désirer.

Voyez l'annonce dans une autre colonne.

EMPLOI DE FONDS FRUCTUEUX

La Compagnie d'Assurance contre l'Incendie, la Victoria-Montréal, qui a été incorporée en mai dernier avec un capital autorisé d'un million de dollars offre au pair la balance de ses actions non encore vendues s'élevant à \$200,000. D'après les indications, la souscription sera largement dépassée par les demandes. L'assurance des propriétés contre les dommages causés par le feu est une des industries les plus profitables; le fait est attesté par le dividende moyen de plus de 20 p. c. payé par les compagnies anglaises travaillant au Canada, tandis que les compagnies américaines établies dans le pays distribuent un dividende moyen de 15½ p. c. La Western et la British America, deux des meilleures compagnies canadiennes paient des dividendes de 10 p. c. et de 7 p. c. respectivement, et la valeur de leurs actions sur le marché est de 165 p. c. et de 126 p. c. Comme la Victoria-Montréal est gérée par des hommes capables et expérimentés et soutenue dans tout le Canada par l'influence d'hommes d'affaires de premier ordre qui sont ses actionnaires, qui lui donnent toutes les affaires d'assurance qui dépendent d'eux, on ne risque rien d'affirmer que la Compagnie réussit tout aussi bien que toutes les autres compagnies d'assurance contre l'incendie, l'ont fait. Et les marchands, les manufacturiers, etc., ont un motif spécial de devenir action-

naires dans cette institution: A chaque porteur de cinq actions ou plus la Victoria-Montréal offre un escompte de 20 p. c. sur toute affaire qu'elle pourrait contracter avec la Compagnie. Ce seul fait assurera un dividende au porteur d'une police contre l'incendie, et pour quelqu'un qui est surchargé d'assurance cela veut dire une grosse économie. La direction est remarquablement puissante. Elle comprend entr'autres hommes éminents: l'Hon. Pugsley, D. C. L., C.R., M.P.P., de St Jean, N.B.; M. B. J. Beemer, l'entrepreneur bien connu de Montréal; l'Hon. J. D. Rolland, président de la Rolland Paper Co; et directeur de la Banque d'Hochelega; M. O. J. Booth, président du chemin de fer Canada-Atlantique; M. Rodolphe Audette, président de la Banque Nationale, etc., etc.

Enduit pour les Ferrures et Clôtures en Fil de Fer

Voici une bonne formule pour assurer la conservation des ferrures et des clôtures en fil de fer ou en métal déployé. On fait le mélange suivant:

Essence de térébenthine...	500 grammes
Essence de lavande.....	170 —
Camphre.....	125 —

On fait dissoudre le camphre dans l'essence de lavande, puis on ajoute l'essence de térébenthine.

Le Cuir de l'Éléphant

Il paraît que le tannage des peaux d'éléphant constitue une industrie absolument nouvelle. Le procédé qu'on emploie est le procédé général; mais au lieu d'écorce de chêne moulu, on se sert d'un fort extrait de tanin quelconque qu'on fait agir pendant six mois. Quand la peau du géant est tirée de la fosse, elle a près de quatre centimètres d'épaisseur.

Le cuir d'éléphant, comme celui du crocodile aux Etats-Unis, comme celui des grands ophidiens de l'Amérique du Sud, sert à la fabrication d'objets de luxe. Il se vend très cher.

Une gibecière en peau d'éléphant coûte 200 francs; une petite valise varie de 1,500 à 2,000 francs; les étuis à cigares et les portes-cartes ne valent pas moins de 15 à 20 louis.

De cette peau, on fabrique également des tapis d'une grande originalité. Dans ce cas, la peau d'une solidité sans rivale, est simplement tannée et non corroyée. On fait l'impossible pour conserver la couleur et l'aspect de la peau.

TELEPHONE MAIN 3978

GEORGE HODGE & CO.**Exportateurs de Beurre et Fromage, 45 RUE WILLIAM MONTREAL**

Nous payons le plus haut prix du marché pour Beurre et Fromage de la première qualité.

Attention spéciale donnée aux consignations de Beurre et Fromage.

Prompt retour pour toute consignation.

Correspondance sollicitée.

GRAINS DE SEMENCE Blé Manitoba, Blé Russie, Avoine Banner, Merveilleuse, Manitoba, &c. Orge, Sarrasin, Pois, Blé d'Inde à silos, Lentilles, Graine de Mil canadienne et américaine, Graine de Trévis rouge, blanc, alsike, Mammoth, Vermont. Plâtre à terre, Engrais chimiques, (le plus hautement recommandé). Assortiment des plus complets. Spécialité pour Cercles Agricoles.

J. B. RENAUD & CIE,

Négociants en gros. Farines, Provisions, Etc.

126 - 140, rue St-Paul, QUEBEC

**ALLUMETTES
KLONDYKE ET IMPERIALES**

CES ALLUMETTES SONT ABSOLUMENT GARANTIES.

Les EPICIERs et AUTRES MARCHANDS ont intérêt à les AVOIR EN STOCK.

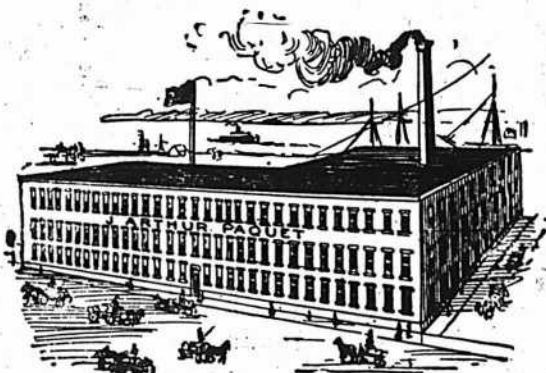
Car elles se vendent bien,

Demandez prix, etc., de **ARTHUR SAUCIER**, Pont Maskinongé.**LOTS A BATIR**

dans la plus belle et la plus saine partie de la Ville Haute.

CHOISISSEZ-VOUS UN "HOME" A VOUS.

Service de Tramways irréprochable. Toutes informations fournies avec plaisir.

A. & H. Lionais, Propriétaires, 25 rue St-Gabriel**LES MEILLEURES VALEURS
AUX PLUS BAS PRIX.**Fourrures, Gants, Mitaines,
Souliers-mous, Raquettes, Calottes,
Chapeaux: Paille et Feutre.**J. ARTHUR PAQUET**

Pointe-aux-Lièvres, QUEBEC.

SALLES D'EGHANTILLONS:

5, Carré Victoria, Montréal. 52, rue
Bay, Toronto.—Bue Main, Winnipeg.
338, rue Hasting, Vancouver.

Chronique de Québec

Mercredi, 25 avril 1900.

Il a fallu de grandes pluies pour déterminer la fonte des neiges. Ces pluies, nous les avons eues au commencement de la dernière huitaine, avec le résultat que le commerce local en a été temporairement gâté, mais, en même temps, que nous jouissons actuellement d'une admirable température printannière.

C'est une impression générale de bien-être qui est ressentie par notre population, et il y a dans le monde des affaires un mouvement d'activité très marqué. Il est vrai, d'un autre côté, qu'il y a eu encore une couple de faillites, dont l'une dans l'épicerie, mais il ne paraît pas que cela soit dû à un mauvais état général des affaires; au contraire, dans chaque cas on voit distinctement la faute de quelques-unes des parties intéressées.

A ce propos, nous constatons que le chancre de l'usure est presque toujours la cause déterminante des catastrophes financières. En parcourant la liste des créanciers des faillis, on voit des noms de prêteurs figurer assez souvent pour des milliers de dollars. Cela représente sans doute une avance de capital considérable, mais aussi combien d'intérêts, de surcharges, etc. ! C'est le secret dévoilé de longues misères et d'imprudences sérieuses de la part de ceux qui risquent ainsi de subir des pertes qui amènent souvent la ruine.

En résumé, il nous semble qu'une part de responsabilités incombe aux créanciers de cette espèce spéciale dont nous parlons actuellement et nous ne sommes pas étonnés qu'ayant assumé de grands risques et anticipé de forts bénéfices, ils se trouvent aujourd'hui enveloppés dans leurs propres filets. Il serait étonnant qu'il en fut autrement.

ÉPICERIES

Sucres : Jaunes \$3.65 à \$4.20; Powdered, 6 à 6½c; Granulé, \$4.45 à \$4.50 les cent livres; Paris lump, 6½ à 6¾c.

Sirops : Barbades pur, tonne, 42c à 43c; Porto Rico, 38 à 43c; Fajardos, rare 43c.

Conserves en boîtes : Saumon, \$1.00 à \$1.50; Clover leaf, \$1.50 à \$1.65; homard, \$2.75, \$3.00; tomates, \$95c. à \$1.00; blé-d'Inde, \$1.10 à \$1.15; pois, 90c à \$1.00.

Allumettes : Telegraph, 3.90; Telephone, \$3.75; Tiger, \$3.65.

Raisins : Valence, 7 à 8c; Sultana, 11 à 15c; Californie, 7 à 8c; O. Cluster, \$2.20; Imp. Cabinet, \$2.00; pruneaux, 8 à 10c.

FABINES, GRAINS ET PROVISIONS

Farines.—Fine, \$1.40; Superfine, \$1.45; Extra, \$1.50; Patent, \$1.70 à \$1.80; S. Roller, \$1.65 à \$1.70. Forte à levain, \$1.80 à \$1.90.

Grains : Avoine (par 34 lb) Ontario, 36 à 37c; De Province, 31; Orge, 55c à 60; Son, 85c; Blé-d'Inde, 50c; Pois, 85 à 90c; Fèves, \$1.80 à \$1.85.

Lard : Short Cut, \$15.50 à \$16.00; Clear \$17.00; Saindoux en seaux, \$1.75; Composé, \$1.45 à \$1.55; en chaudière, \$1.45 à \$1.50.

•••

La grande navigation océanique est maintenant ouverte jusqu'à Québec, le premier steamer éant entré dans notre port lundi dernier, le 23 avril. C'est un peu plus tard que l'année dernière. Bien que la glace tienne encore entre Québec et Montréal, il y a déjà beaucoup d'animation sur le fleuve, dans la rade en face de la ville, et le long des quais. On s'attend à ce que notre port soit bien fréquenté durant la présente saison, quoi qu'on appréhende raisonnablement un résultat négatif par suite des événements de la guerre.

Il paraît certain, en effet, que le nombre des vaisseaux formant la flotte du St Laurent sera diminuée dans des proportions importantes, et il serait puéril de se faire illusion à ce sujet.

Toutefois, le commerce avec l'étranger augmente si merveilleusement qu'il est raisonnable de croire que la défection dans la flotte sera réduite à son minimum et qu'il y aura des compensations. C'est l'opinion de nos hommes d'affaires qui ont confiance malgré la perspective de la continuation des hostilités.

•••

Comme il était facile de le penser, le bureau de direction de la compagnie du pont a ratifié les engagements pris par son président et quelques-uns de ses membres quant aux contrats de construction.

La souscription de \$360,000 de la Cité de Québec ayant été votée à l'unanimité des membres du Conseil-de-Ville, il est maintenant certain que les travaux commenceront pas plus tard que la mi-juin. On entrevoit déjà une augmentation dans la valeur de la propriété foncière, et on parle d'un projet d'annexion de terrains considérables et de faubourgs entiers dans la banlieue de Québec de manière à englober dans ses limites une superficie de territoire pouvant loger à l'aise plusieurs centaines de mille personnes. Ces projets, qui au-

Exposition Universelle de Paris de 1900

LA BANQUE D'HOCHELAGA

— EMET DES —

Lettres de Crédit Circulaires

Pour tous les Pays du Monde.



Typewriter **Smith Premier**

Facile à manœuvrer et à soigner.

A la hauteur du progrès, sous tous les rapports.

WILLIAM M. HALL & CO.,
1675, RUE NOTRE-DAME, MONTREAL,
AGENTS POUR LA PROVINCE DE QUEBEC

Un assortiment complet d'accessoires pour typewriters de toutes fabrications.
Typewriters loués, réparés, échangés.

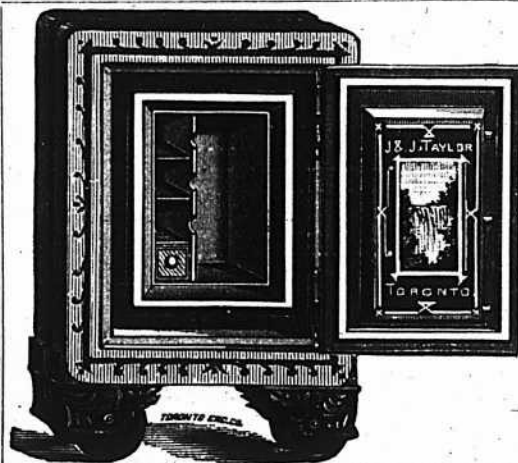
TEL. BELL: MAIN 983

Les MOUTARDES PURES DE DUNN

donnent une satisfaction sans mélange.

La raison en est — qu'elles donnent du profit aux marchands et de la satisfaction aux consommateurs.

DUNN'S MUSTARD WORKS, HAMILTON, ONT.



J. & J. TAYLOR TORONTO SAFE WORKS

TORONTO, ONT.

Etablis depuis près d'un demi-siècle.

Manufacturiers de Coffres-forts à l'épreuve du feu, à l'épreuve du feu et des voleurs; de portes de voûtes à l'épreuve du feu et des voleurs, et de plaques pour voûtes.

R. B. HILLS,

Agent pour Montréal

1804 Rue Notre-Dame.

raient paru insensés il y a dix ans, paraissent aujourd'hui les plus naturels du monde et se discutent couramment.

Rendons cette justice à nos concitoyens de dire et de proclamer qu'il n'existe plus chez nous cette manie de critiquer et de blâmer quand même toute innovation sans prendre la peine de la considérer à son mérite. Chose qui paraîtra étonnant, c'est qu'aujourd'hui ceux-là qui trouvaient trop éloigné le site du Cap Rouge pour le pont de Québec sont les premiers à s'étonner de leur aveuglement de jadis, et s'aperçoivent qu'ils avaient tort de demander un pont en face de la ville, que c'était une impossibilité. La presse locale est unanime à ce sujet, mais il n'en a pas toujours été ainsi.

L. D.

Ventes de Fonds de Banqueroute par les Curateurs

Par J. M. M. Duff, le stock de nouveautés et le roulant de Barry, Cook & Co., à 25c dans la piastre.

Produits permettant de blanchir à la Chaux imperméable

Par M. Jorio

Par chaux imperméable, l'auteur veut dire un blanchiment à la chaux pouvant être soumis au lavage et sur lequel la pluie n'a aucune action.

Composition du produit.—Prendre une quantité d'eau voulue pour dissoudre 1 kilo de chaux en pierre; ensuite, dans l'eau, avant d'y ajouter la chaux, mettre une goutte, par kilogramme de chaux, d'essence ou teinture de bois de guayquil, ensuite 3 grammes de sel de saturé, 3 grammes de cristaux de soude, 3 grammes de chlorure de chaux. Bien mélanger le tout pour la dissolution.

Ajoutez 30 grammes d'huile de lin cuite et manipuler encore le tout.

Siôt après, mettre la chaux en pierre, la laisser bien bouillir, puis brasser. Laisser déposer et employer à l'eau comme le blanchiment ordinaire.

Le Commerce de la Belgique

Les importations de la Belgique pendant les deux premiers mois de cette année, ont atteint 325,160,000 fr. et les exportations 244,788,000 francs. Rapprochés de ceux de la période correspondante de 1899, ces chiffres accusent

une augmentation de 31,735,500 fr., soit 11 0/0, pour les entrées et de 4,835,000 fr., ou de 2 0/0, pour les sorties.

La France vient en tête des pays qui approvisionnent la Belgique: elle figure pour 49 millions 339,000 fr. en 1900 contre 41,212,000 fr. en 1899. Après elle, on trouve l'Angleterre qui passe de 32,221,000 fr. en 1899 à 40,444,000 fr. en 1900; l'Allemagne, de 31,861,000 à 36,297,000 fr. et les Pays-Bas, de 22,944,000 à 25,640,000 frs.

D'autre part, on relève une plus-value des exportations belges en France (56,505,000 fr. en 1900, contre 51,995,000 fr. en 1899), en Angleterre (55,238,000 fr., contre 48,298,000 fr.) et aux Pays-Bas (29,614,000 fr. contre 27 millions 291,000 fr.). Le fait contraire se produit pour l'Allemagne qui n'a reçu, pendant l'exercice sous revue, que pour 45 millions 886,000 fr. de marchandises belges, alors que pour les deux premiers mois de 1899, sa part était de 55,907,000 francs.

AVIS

A partir du 1er mai 1900, l'HOTEL DE LA PLACE VIGER sera dirigé exclusivement d'après le système européen.

Chambres sans bain, \$1.00 et \$1.50
 " avec bain, \$2.00 et \$2.50

Les JEUDIS et DIMANCHE, Dîner de Luxe (Table d'hôte), \$1 50 chacun (vin compris).

Présence de l'orchestre Ratto.

Le balcon sera ouvert le 20 mai.

Pour plus amples renseignements, s'adresser

AU GERANT.

EN VINGT ANS RENTIER

La Caisse Nationale d'Economie est la société la moins dispendieuse et la seule qui vous assure une rente annuelle pour le reste de vos jours après y avoir contribué pendant 20 ans. Toutes personnes, hommes, femmes et enfants peuvent y appartenir à raison d'un sou par jour seulement.

Demandez de plus amples informations au Bureau principal, au Monument National, Montréal.

ARTHUR GAGNON, Sec.-Trésorier.

Le CHOCOLAT et le CACAO de FRY

ONT FAIT LEUR MARQUE

DANS LE MONDE ENTIER

275 MEDAILLES D'OR-ET-DIPLOMES

D. MASSON & CIE, Seuls Agents pour la Province de Quebec
et Agents Conjoints pour les Provinces de l'Ouest

MAISON FONDÉE
EN 1838

Cognac Sorin

Domaine du Mortier
COGNAC



MEDAILLES AUX CONCOURS : 1868-1887-1889

Bouteilles : Carte Bleue, Carte Rouge, Carte d'Or. Flasks :
caisse de 24, avec verres. Flasks : caisse de 48, avec
verres. Fûts, Quarts, Octaves, Demi-Octaves

J. SORIN & CIE, COGNAC.

Représenter par

A. Robitaille & Cie, 354-356, rue St-Paul, Montreal

Tels : Bell, Main 705; Marchand, 321.

ALEX. W. CRANT

B. de Pos'e 2321

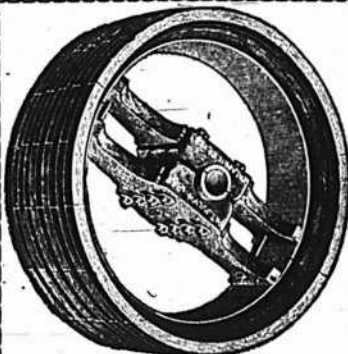
Tel. Main 1263

Exportateur de Fromage
et Marchand à Commission

33, 35 et 37 RUE WILLIAM, MONTREAL.
2 à 6 HARRISON STREET, NEW-YORK.

Nous payons le plus haut prix du marché pour le meilleur Beurre et Fromage.

Nous garantissons donner entière satisfaction sur toutes consignations.



POULIES "STANDARD" WOOD SPLIT" de DODGE

La Poulie Wood Split Standard
reconnue dans le monde entier.

QUEBEC SHERBROOKE MONTREAL
H. Andrews & Sons. Jencks Machine Co. Laurie Engine Co.
321, St-JA

LES MANUFACTURIERS

DODGE MAN'G CO. OF TORONTO, Lim ted

TORONTO, Ont.

NAZAIRE TURCOTTE & CIE

- IMPORTATEURS -

Thés, Liqueurs et Epiceries

- - QUEBEC - -

CHS. LACAILLE & CIE

Epiciers en Gros

IMPORTATEURS DE

Mélasses, Sirops, Fruits Sees,
Thés, Vins, Liqueurs, Sucres,
Etc., Etc.

Spécialité de Vins de Messe de Sicile et Tarragone.

329 rue St-Paul et 14 rue St-Dizior
MONTREAL

SEMENCES GARANTIES

Nous faisons un commerce exclusif de semence ;
notre stock contient tout ce qu'il y a meilleur en
fait de **Semences pour le Jardin et la Ferme**
et Semences de Fleurs Semences d'Herbages, de
Trèfle, Blé d'Inde et Grains de Semences.

Catalogues Illustrés envoyés gratuitement
sur demande. Cotations et échantillons en-
voyés sur demande.

WILLIAM EWING & Co.,

MARCHANDS DE SEMENCES. 145, RUE MCGILL, MONTREAL.

La Grande Popularité des

GAGAO et
de
CHOCOLAT **Gowan**

Est due à sa pureté absolue
et à son excellence.

Ils devraient se trouver dans toutes les
maisons. Chaque épicier du Dominion de-
vrait les avoir en magasin.

DÉPOT DE GROS :

454, St-Paul - - Montréal.

SIMPSON, HALL, MILLER & CO.

Manufacturiers d'Articles Fins en Electro-plaqué
et seuls propriétaires et manufacturiers des

**Célèbres Couteaux, Fourchettes et Cuillers
de WM. ROGERS.**

Bureau Principal et Manufacture, Wallingford,
Conn.

Succursale du Canada, 1794 rue Notre-Dame
Montréal. A. J. WHIMBEY, gérant.

Avez-vous entendu parler de la

Grosse Vente

et du **Bas** Prix

des Soupes de Clark ?

K. Puet.....	an gallon.	0 00	3 95
J. Borianne depuis.....	0 00	3 75	
Riviere-Gardat.....	0 00	4 1	
Bisquit-Dubouché.....	4 30	@ 4 5	
Renaud & Cie.....	4 10	@ 4 3	
Bontelleian & Cie.....	3 80	@ 6 00	
<i>RAUMS</i>			
St-Georges, 12 lit.....	à	cais 10.	
Chauvet cachet or 12 lit.	24 1/2 pils imp.	14 50	
St-John.....	rouge 12 lit.	0 00	12 75
St-Joseph, Martinique.....	0 00	7 75	
St-Félix, Jamaïque.....	0 00	11 50	
Talbot frères.....	0 00	10 50	
Jamaïque.....	4 25	8 15	
<i>Whisky Ecossais.</i>			
Mullmore.....	flasks	6 25	7 50
Heather Dew.....	flasks	7 00	0 00
Special Reserve.....	stone.	11 25	0 00
Ex. Spe Liqueur, Hacons.	0 00	11 75	
Dewar's Special Liqueur.	13 25	12 50	
Dewar Extra Special.....	9 25	9 50	
H. Fairman & Co.....	7 50	8 50	
Royal Eagle.....	9 25	9 50	
Sheriff's R. O. spec.....	10 00	18 00	
MacKie's R. O. spec.....	0 00	10 25	
Islay.....	8 25	8 50	
Glenfalloch.....	8 75		
Glenlivet.....	9 00	0 25	
Cabinet 1 crown.....	0 00	8 75	
2.....	0 00	9 50	
3.....	0 00	10 75	
Harvey's R. O. S. spec. liq.	0 00	12 50	
Fitz-James S yold	0 00	9 75	
Alex. McAlpin old scotch.	0 00	9 75	
Watson old scotch, qts.....	0 00	8 75	
Thom & Cameron.....	0 00	7 75	
Bernard's Encore.....	0 00	7 75	
Baloch, J&C & Co.	9 25	9 50	
Special blend.....	10 75	11 00	
Kathie.....	0 00	7 50	
G. O. H.....	0 00	8 75	
Usher's V. V. G.....	0 00	12 00	
special reserve.....	0 00	9 50	
G. O. H.....	0 00	9 50	
Gaello Old Smuggler.....	0 00	10 00	
Greer's O. V. H.....	0 00	10 00	
Stewart's Royal.....	0 00	10 00	
Heather Dew.....	3 85	3 85	
Special Reserve.....	4 15	4 25	
Ex. Spe Liqueur.....	4 75	4 90	
Banagher Irish.....	4 05	4 30	

<i>Liquours et spiritueux.</i>			
Brandsies (droits payés) à la caisse.			
Sorin-Carte blanc.....	\$	9 50	
Carte rouge.....	11 00		
Carte d'or.....	9 00		
24 Flasks avec verre.....	10 00		
48 1/2 Flasks avec verre.....	10 00		
<i>FURS</i>			
Guards.....	4 00		
Octaves.....	4 25		
5 oct.....	13 00		
Hennesy pintes.....	14 25		
*** chopines.....	14 75		
*** pintes.....	18 25		
V. O. pintes.....	17 25		
Martel * chopines.....	12 75		
*** chopines.....	14 00		
V. O. P. pintes.....	17 00		
V. S. O. P. pintes.....	18 50		
Par lot de 10 caisses assorties ou non,			
25 de molins par caisse.			
F. O. B. Montréal, net 30 jours ou			
1 1/2 jours.			
Bontelleian & Co., F. P.....	9 00		
O. B.....	10 00		
V. O. B.....	12 00		
K. V. O. B.....	14 00		
1824.....	16 00		
Ph. Richard, S. C.....	21 00		
V. S. O. F.....	22 50		
V. S. O. F.....	15 00		
V. O.....	12 00		
Couturier.....	8 50		
flasks.....	7 00		
Marlon.....	8 00		
flasks.....	7 00		
Riviere-Gardat.....	19 00		
Optima.....	17 00		
Bisquit Dubouché.....	9 25		
Renaud & Cie.....	12 25		
K. Puet.....	9 70		
***.....	10 75		
V. O.....	12 50		
V. O. F.....	14 50		
V. S. O. F.....	16 25		
V. S. O. F.....	20 25		
V. S. O. F.....	26 25		
1840.....	30 25		
1840.....	6 75		
J. Borianne.....	5 75		
Fine Champagne.....	5 15		
Ph. Richard, V. O. P.....	5 35		
Couturier.....	3 80		
Marlon.....	3 40		
Hennesy.....	0 00		
Martel.....	0 00		

Blé du Nord No 1.....	0 81	0 83
Avoine blanche No 2.....	0 00	0 32
Orge, 48 lbs.....	0 49 1/2	0 50
Pois No 2 ordinaire, 60 lbs.....	0 59	0 69 1/2
Sarrasin, 48.....	0 56	0 57
Seigle, 56.....	0 52	0 62 1/2
<i>FARINES.</i>		
Patente d'hiver.....	3 75	3 85
Patente du printemps.....	3 90	4 00
Straight roller.....	3 30	3 35
Force de boulanger, cté.....	0 00	3 70
Force du Manitoba, secondes 3 25	3 35	
<i>FARINES D'AVOINE.</i>		
Avoine roulée barl.....	3 30	3 40
sec.....	1 60	1 65
<i>ISSUES DE BLÉ</i>		
Son d'Ontario, au char, ton 00 19 00	00 19 00	
" de Manitoba.....	00 00 19 00	
Gru de Manitoba.....	00 00 19 00	
d'Ontario.....	00 00 20 00	
Moulée.....	20 00 25 00	
<i>Huiles et graisses.</i>		
<i>HUILES.</i>		
Huile de morue, T. N., gal., 0 35	0 40	
" long-marin raffi.....	0 50	0 52 1/2
" pallie.....	0 40	0 42 1/2
Huile de laird, extra gal., 0 75	0 75	
" No 1.....	0 65	0 70
" d'olive p. mach.....	0 90	1 00
" à saladé.....	0 75	0 80
" d'olive à lampion.....	1 20	2 60
" despermacet.....	1 50	1 80
" de macrouin.....	0 50	0 98
" de pétrole, par quart. 0 00	0 00	
Acad Imperial.....gal. 0 00	0 19 1/2	
Huile Américaine par quart.	0 21 1/2	
Water White.....	0 00	0 23
Pratt's Astra.....	0 00	
Huile d'olive Baron et Guettier	caisse qts 8 50	
" de foie de m. Nor. gal. 1 25	1 35	
" " T. N. " 1 00	1 10	
" de castor " 2. " 0 09 1/2	0 10	
" " franc. qt. lb. 0 08 1/2	0 10	
" " " case. 0 11	0 12	

Nolettes (Avelines).....lb.	0 10	0 11
Noix Marbot.....	0 10 1/2	0 11 1/2
" Grenoble.....	0 14	0 15 1/2
" écailées.....	0 17 1/2	0 19 1/2
Noix du Brésil.....	0 11 1/2	0 15 1/2
Noix Pecanes poli.....	0 08 1/2	0 13 1/2
Peanuts rôtis (arach).....	0 12	0 16 1/2
Fèves Californie.....	0 15	0 18 1/2
Foires.....	0 07	0 07 1/2
Femmes évaporées.....	0 98	0 08 1/2
Pruneaux Bordeaux.....	0 04	0 08
" Bonisle.....	0 05 1/2	0 06 1/2
Raisins Calif. 2 cour.....	0 08	0 10
" 3.....	0 00	0 07 1/2
" 4.....	0 00	0 08
Corinthé Provinciais.....	0 00	0 04 1/2
" Ellitras.....	0 00	0 04 1/2
" Patras.....	0 00	0 05
Vergines.....	0 05 1/2	0 07 1/2
Malag. Longon Layser bte. 0 00	1 40	
" Concois Cluster. 0 00	1 40	
Buckingham.....	0 00	3 00
Cinstar.....	0 00	4 25
Malaga Russian Cluster. 0 00	0 10 1/2	
Sultana.....	0 00	0 07
Valence fine off Stalk.....	0 00	0 07 1/2
" Selected.....	0 00	0 08
" 4 cour.....	0 00	0 08
<i>Fruits verts.</i>		
Ananas, pibec.....	0 14	0 20
Attoas.....	0 00	0 00
Bananes.....	1 50	1 75
Pommes.....	2 50	4 00
Balsam Malaga barl.....	0 00	0 00
Oranges Valence (420) case	5 00	5 50
" (714).....	6 00	6 50
Rodi (128).....	0 00	0 00
" Navels.....	3 00	3 50
" Seedlings.....	2 25	2 75
" Sanguines, caisse	0 00	0 00
Citrons Messina.....	2 50	3 00
" Malaga, bte 70 ds.	0 00	0 00
" 30 ds.	0 00	0 00
Oignons rouges.....	0 00	0 00
" jaunes.....	0 00	0 00
" d'Egypte, 112 lbs	0 00	0 00
Oignons d'épave, boîte	0 00	0 00
Noix de coco, par 100.....	3 25	0 00
<i>Grains et Farines.</i>		
<i>GRAINS.</i>		
Blé roux d'Hyver Can. No 2.	0 00	0 00
Blé blanc d'Hyver Can. No 2.	0 00	0 00
Blé du Manitoba No 1 d.e.....	0 84	0 85
" " No 2.....	0 00	0 00



A. BLONDIN

Appareils de Chauffage à Eau chaude, à Vapeur, Haute et Basse Pression.
Buanderies et Cuisines à Vapeur.
Devis et Prix fournis sur demande.
Ouvrage garanti. Prix raisonnables.

ECRIVEZ-NOUS.

A. BLONDIN & CIE.

PLOMBIEES

SAINT-HYACINTHE, P.Q.



O. DAoust

LES CHEVEUX GRIS...

reprennent la couleur noire de la jeunesse et acquièrent avec le

" Restaurateur de Robson "

une souplesse et un lustre absolument incomparables.

EN VENTE PARTOUT, 50c LA BOUTEILLE.

J. T. GAUDET, PROP., JOLIETTE, P. Q.

VINAIGRES PURS

Nous recommandons tout spécialement aux **Epicieris et Marchands Généraux** notre marque **TIGRE**.

Prix défiant toute compétition.

LA CIE CANADIENNE DE VINAIGRE, 35A, RUE ST-ANTOINE, MONTREAL.

Manufacture sous la surveillance du Revenu de l'Intérieur.

Ecrivez pour liste de prix et échantillons.



PARK, BLACKWELL & CO., Ltd.,

MARCHANDS DE PROVISIONS EN GROS,

Empaqueurs de Lard
et de Viandes de Bœuf.

Toronto, Ont.

Faites l'essai d'un baril échantillon de nos **JAMBONS FUMES** et **DOUX** ainsi que notre **BACON** pour le déjeuner. Ce qu'il y a de plus délicieux et appétissant

A. W. OSGOODE, représentant, 15 rue de l'Hôpital, Montréal

SERRURES, VEROUS et toutes les FERRURES pour Bâtiments.

AUSSI les fameuses **PEINTURES PREPAREES** de Sherwin-Williams soit pour l'intérieur ou l'extérieur, **VERNIS, PEINTURES à PLANCHER, EMAIL** pour bains ou bric-à-bracs, etc., aussi **PINCEAUX** et **BLANCHISSOIRS** de toutes sortes.

L. J. A. SURVEYER, 6 RUE ST-LAURENT.

H. Fairman & Co.	4 05	4 16
Sherriff's	4 85	4 86
Glennalloch	3 30	3 35
tonivert (old)	4 30	4 30
Whiskey Irishlands.		
Old Irish	6 00	8 00
" flasks	11 25	0 00
Special	9 00	0 00
" flasks	0 00	11 75
Cruskeen Lawn, stone	12 50	0 00
Henry Thomson	0 00	8 50
St-Kevin	0 00	7 50
J. Jameson & Son	0 00	9 75
" ***	0 00	11 50
Geo. Roe & Co	0 00	9 50
" ***	9 75	10 50
Barnagher	0 00	8 75
Thom & Cameron	0 00	8 75
Burke's *** 12 Imp.-qt.	0 00	8 00
flasks	0 00	11 75
Dunville	0 00	8 25
Bushmills	0 00	9 75
Old Irish	3 75	3 90
Gins.		
De Kuyper, case violette	2 55	
De Kuyper, case rouges, 1 & 4 c.	11 25	
F. O. B. Montreal, 30 jours net; 1 oio		
10 jours		
Key Brand roney	5 00	10 25
Melchers roney	0 00	2 50
" flonics & doz.	0 00	5 50
" Honey Suckle	8 25	15 00
" (crockons verre)	0 00	10 00
Wynand Wookink	0 00	7 25
Bernard Old Tom	0 00	7 85
Booth's	0 00	9 00
" 5 cassettes	0 00	7 60
Melrose Drover Old Tom	0 00	7 00
Booth's London Dry	0 00	7 75
Burnett	0 00	7 25
Melrose Drover Dry	0 00	7 00
Coate Plymouth	0 00	9 25
Gins en fruits.		
De Kuyper, bariq. le gal.	0 00	3 00
" octaves	0 00	3 10
" au gallon	0 00	3 20
Tous autres gins, 5c. de moins.		
F. O. B. Montreal, 30 jours net ou		
1 1/2 10 jours	0 00	3 45
Booth's Old Tom, quart	0 00	3 50
" le gal.	0 00	3 50
" octaves	0 00	3 90
" au gal	0 00	3 90

Whisky Canadiens au gallon, au quart ou plus		
Gooderham & Worts 65 O. P.	4 50	
Hiram Walker & Sons	4 40	
J. P. Wiser & Son	4 49	
J. E. Seagram	4 49	
H. Corby	4 49	
Gooderham & Worts 50 O. P.	4 05	
Hiram Walker & Sons	4 05	
J. P. Wiser & Son	4 04	
J. E. Seagram	4 04	
H. Corby	4 04	
Rye Gooderham & Worts	2 20	
Hiram Walker & Sons	2 20	
J. P. Wiser & Son	2 19	
J. E. Seagram	2 19	
H. Corby	2 19	
Imperial Walker & Sons	2 19	
Canadian Club Walker & Sons	2 30	
Pour quantité moindre qu'un quart d'origine:		
65 O. P. le gal.	4 60	
50 O. P. le gal.	4 15	
Rye	3 30	
Canadian Club	3 30	
F. O. B. Montreal, 30 jours net ou 1 oio		
10 jours		
Rye Canadien à la caisse.		
Walker's Imperial	7 50	
" 16 flasks	8 50	
" 32	9 50	
Walker's Canadian Club	9 00	
" 16 flasks	9 50	
" 32	10 00	
En quantité de 5 c. et plus, 25 cents de moins par c.		
Gooderham & Worts 1891 1 & 4 c.	6 75	
Seagram 1896 (Star-brand) quarts	6 75	
83-83	9 00	
En quantité de 5 c. et plus, 25 cents de moins par c.		
Corby I. X. L.	8 50	
Purity, 34	7 50	
Melrose Drover	8 50	
Canadian, 32 flasks	7 50	
En quantité de 5 c. et plus, 25 cents de moins par c.		
F. O. B. Montreal, 30 jours net ou 1 oio		
10 jours		
Whiskies importés.		
Kilby Scotch	9 25	
Buchanan's House of Commons	9 50	
Claymore	8 50	8 75
Bushmills Irish	9 25	9 50

Calais Rouges	10 00	
Verres, Poniss.	4 55	
Gallon	2 95	3 15
Nicholson's Old Tom Gin	7 50	7 75
London Dry Gin	7 50	7 75
Mélasses.		
Barbades tonne	0 45	
" terce et qt.	0 45	
" demi quart.	0 45	
" au gallon.	0 42	
" terce.	0 45	
" terce et qt.	0 45	
Porto Rico, choix, tonne	0 45	
" terce et quart.	0 45	
" ordinaire, tonne	0 40	
Pâtes et denrées alimentaires.		
Macaroni importé	0 08	0 10
Vermicelle	0 08	0 10
Lait concentré	0 00	1 90
Pois fendus, qt. 196 lbs.	0 00	4 10
Tapoca, lb.	0 05	0 05
Poissons.		
Harengs Shore	5 00	5 00
" Labrador	0 00	5 25
" Cap Breton	5 00	5 00
" Morue sèche	0 00	0 04
" verte No 1 qt.	0 00	0 02
" No 1 large qt.	0 00	0 02
" No 1 draft.	0 00	0 02
" déossée, caisse.	0 00	4 35
" paquet.	0 00	0 06
Traites des lacs	0 00	0 00
Saumon C. A.	0 00	0 00
Saumon Labrador	0 00	7 50
" 1	13 50	14 00
Produits de la ferme.		
(Prix payés par les épiciers.)		
Beurre.		
Townships frais	0 15	0 16
Kanoulans	0 12	0 13
Crémère sept.	0 00	0 00
do Noy.	0 13	0 14
do frais.	0 16	0 17

Fromage.		
De l'Ouest	0 10	0 11
De Québec	0 10	0 11
Cheus.		
Frais pondus, choix	0 11	0 11
Miré	0 00	0 00
Cheus chapelés, Montréal	0 00	0 00
" Ontario	0 00	0 00
Strop et sucre d'érable.		
Strop d'érable en qrt.	0 06	0 07
" en canistre.	0 05	0 06
Sucre d'érable pains lb.	0 09	0 10
" vieux.	0 09	0 00
Miel et cire.		
Miel rouge coulé	0 07	0 08
" blanc	0 10	0 11
" rouge en gâteaux.	0 09	0 12
" blanc	0 08	0 14
Cire vierge	0 25	0 26
Riz		
Sac, 1/2 Sac. Feb.	3 30	3 40
B. 1 @ 9 sacs	3 15	3 25
10 et plus	3 15	3 25
C.C. 10c. de moins par sac que le riz B.		
Patna Imp., sacs 22 1/2 lbs. l.	0 4	0 05
Saisons, Saïndoux, etc.		
Lard Can. Sh. t Cut Mess qt.	17 00	20 00
" S. C. Clear	0 00	18 00
Jambons. S.C. de l'Ouest	18 50	19 00
Lard fumé	0 10	0 13
Saïndoux.		
Par de panne Laing	2 00	2 20
Par de panne en saeux	1 85	2 20
Canistres de 10 lbs.	0 09	0 11
" 5	0 09	0 11
Composé, en saeux	0 00	1 85
Canistres de 10 lbs.	0 00	0 09
" 3	0 00	0 09
Fairbanks, en saeux	1 65	1 67
Cottolene en saeux	0 00	0 08
Saisons et Marinades.		
Marinades Morton	2 10	2 30
" Cross & Blackwell	0 00	3 25
" Suffol, 20 oz.	0 00	2 10
" 16 oz.	0 00	1 80
Essence d'anchois	0 00	3 20

Il ne coûte pas plus cher et c'est le meilleur pour la table,
le meilleur pour le beurre, le meilleur pour le fromage,

LE SEL WINDSOR

Tous les Epiciers de Gros le vendent.

C. H. LeTOURNEUX, prés. — C. LeTOURNEUX, vice-prés. — J. LeTOURNEUX, sec.-trés.
LeTOURNEUX, FILS & CIE, Lim., MARCHANDS - FERRONNIERS
Nos. 259, 261, 263 ET 265 RUE SAINT-PAUL MONTREAL

EDMOND BOUCHER **BOUCHER & ROFFEY** **HARRY ROFFEY**

...TAILLEURS...

Coin des rues St-Pierre et Notre-Dame,

Téléphone Main 1548.

MONTREAL

FUMEZ LE CIGARE

Champlain ...à... Straight

\$2.25 la boîte de 50.

Jos. Coté, 179, St-Joseph, Québec.

The Canada Sugar Refining Co.

MONTREAL.

Limited

Manufacturiers de Sucres Raffinés
de la Célèbre Marque

REDPATH

De qualité et pureté les plus hautes, d'après les derniers procédés
et les machines nouvelles qui n'ont de supériorité nulle part.

SUCRES EN MORCEAUX.—Boîtes de 50 et 100 lbs.

GRANULÉ "CROWN."—Marque spéciale, la plus belle qu'on puisse produire.

EXTRA GRANULÉ.—Qualité très supérieure.

SUCRES "CRÈME."—Non séché.

SUCRES JAUNES.—De tous les grades.

SIROPS.—De toutes qualités, en barils et demi barils.

Seuls fabricants de Sirops fins en canistres de 2 lbs. et de 8 lbs.

LEDUC & DAOUST MARCHANDS DE GRAINS et de PRODUITS

Spécialité: Beurre, Fromage, Œufs et Patates.

EN GROS ET A COMMISSION
AVANCES LIBERALES FAITES SUR CONSIGNATIONS.
CORRESPONDANCE SOLICITEE.....

1217 ET 1219, RUE SAINT-JACQUES, MONTREAL

A. D. MCGILLIS

596, RUE ST-PAUL, MONTREAL.

ACHETE LE BEURRE, LE FROMAGE, LES ŒUFS ET LES PROVISIONS GENERALES.

ENTREPOT FRIGORIFIQUE SUPERIEUREMENT INSTALLE.

PAS DE STOCK COMPLET SANS

La meilleure à acheter.
La meilleure à vendre.
La meilleure à employer.

Les ingrédients sont tous absolument purs.

La véritable poudre à pâte "Cooks Friend," avec la marque sur chaque paquet, est en vente dans le gros.



GRAINES DE TREFLE

Nos prix sont les plus bas.

Nos conditions les plus faciles.

Nous payons 1 fret jusqu'à la Station de Chemin de Fer du destinataire, dans n'importe quelle partie du Dominion.

DEMANDEZ NOS ECHANTILLONS ET NOS PRIX.

L. E. DASTOUS & CO. - - SHERBROOKE, QUE.

LAKE OF THE WOODS MILLING CO., Ltd.

Les moulins à farines les plus parfaits en Canada.

Capacité: 2,500 barils par jour.

Moulins à KEEWATIN et PORTAGE LA PRAIRIE, Manitoba.

Des élévateurs à toutes les localités importantes à blé dans le Nord-Ouest. Toutes sortes de farines de blé dur, en barils et en sacs. Les prix et les autres informations sont fournis sur demande.

Bureau: Edifice du Board of Trade, MONTREAL.



FORCE,
COULEUR,
Qualité Uniforme.

Adressez:

LEITCH BROS. MEUNIER'S
OAK LAKE, MANITOBA

A VIS DE FAILLITE IN RE

MADAME A. LAFOND,

"Hotel Richelieu,"

Rue St-Vincent, Montréal.

Les sous-signés vendront à l'encan, EN BLOC, à la place d'affaires de la sus-nommée,

JEUDI, LE 3 MAI 1900

A 11 HEURES A. M.

L'actif suivant :

L'ameublement de 60 appartements somptueusement meublés, Lingerie, Argenterie, Vaisselle, Verrerie, Vins, Liqueurs et Cigares, Fixtures, 2 Omnibus, etc., le tout d'après l'inventaire..... \$8,351.40

Les droits dans les baux et la licence garantis pour l'avenir.

L'HOTEL RICHELIEU établi depuis 30 ans est situé dans le centre commercial, à proximité des Bateaux et Chemins de fer, du Palais de Justice et de l'Hôtel de Ville.

CHANCE EXCEPTIONNELLE

Pour plus amples informations, permis de visiter et conditions de vente.

S'adresser à

ALEX. DESMARTEAU,

Carateur.

1598 et 1608, rue Notre-Dame, Montréal,

MARCOTTE FRERES,

Encanteurs.

VENTE CONSIDERABLE

2.000 pièces de Prélarts pour Plancher,
Tapis de Table en Toile Cirée, Toile à
Escalier, Toile à Rayon, Etc.,

A L'ENCAN

Les sous-signés ont reçu instruction de vendre à leurs magasins, Nos 88 et 88 rue Saint-Pierre

Mardi, le 1er Mai, à 10 hrs A.M.

500 pièces de Prélart, 200 pièces de Toile à escalier, 1200 pièces de Tapis de table en toile cirée, 100 pièces toile à rayon, qualités et grandeurs assorties.

Nous attirons l'attention spéciale des acheteurs sur cette vente considérable. Ce sera la seule vente pour la saison du printemps.

Vente sans réserve en lots pour convenir au commerce.

BENNING & BARSALOU,

Encanteurs.

VENTE IMPORTANTE

AU COMMERCE

Par **Benning & Barsalou**

ENCANTEURS

A leurs Salles de Vente, 86 et 88 rue St-Pierre

MERCREDI, 2 MAI, à 10 hrs a.m.

Vente Régulière Hebdomadaire.

De Nouveautés, Confections, Modes, Rubans, Chapeaux, Bonneterie, sous-Vêtements, Articles de Paris, Etc.

AUSSI - A 11 Hrs A.M.

10 caisses Lainages, Etoffes, Etc. 5 caisses Chapeaux de Feutre, mous et durs. Aussi, 45 caisses de Chaussures assorties.

AUSSI - A 2.30 Hrs P.M.

PAR CATALOGUE

23 caisses Toiles de Ménage, Toiles à Nappes, Essuie-mains, Serviettes, Etc. Venant d'arriver par le SS. Amarynthia, de Glasgow.

Vente en lots pour convenir au commerce de la ville et de la Campagne.

Nous attirons l'attention spéciale des acheteurs sur cette vente importante.

Les Plus Purs,
Les Plus Forts et
Les Meilleurs



EXTRAITS DE FRUITS PURS DE DALLEY.

Ces extraits sont les plus fins qui se fabriquent. Ils ont le véritable parfum du fruit et toute sa force.

Vendus en bouteilles de 1 once à une livre.—Dix extraits différents.

10, RUE ST-JEAN,
MONTREAL

P. F. DALLEY CO.

LIMITED

HAMILTON, CAN.

La Farine Préparée

(SELF-RAISING FLOUR)

de Brodie & Harvie

est aujourd'hui la farine préférée des ménagères. Elle donne une excellente pâtisserie, légère, agréable et recherchée par les amateurs. Pour réussir la pâtisserie avec la farine préparée de Brodie & Harvie, suffit de suivre les directions imprimées sur chaque paquet.

10 et 12 RUE BLEURY, MONTREAL

G. ELIE-AMYOT

IMPORTATEURS D'ARTICLES DE

Modes et Hautes Fantaisies

EUROPÉENNES ET AMÉRICAINES

Téléphone 887 ♦ En gros seulement

59, rue Dalhousie, B. V., Québec



A. RACINE & CIE

IMPORTATEURS ET JOBBERS

— EN —

Marchandises Sèches

Générales

DE TOUTES SORTES.

340 et 342 Rue St-Paul

— ET —

179 et 181 rue des Commissaires

MONTREAL.

Almanach Agricole, Commercial et Historique

POUR 1900

Renseignements les plus complets sur l'Eglise du Canada, le Gouvernement, etc., etc.
5 Cts l'Exemplaire.

Almanach des Familles, POUR 1900

Belles histoires, légendes, conseils pratiques.
En vente chez tous les libraires et principaux marchands. 5 Cts l'Exemplaire.
J. B. Rolland & Fils, Editeurs, rue St-Vincent, Montréal

Téléphone 13.

JOS. AMYOT

No 45 rue Dalhousie,

QUEBEC

Négociant en Marchandises



Européennes,

Américaines,

et....

Canadiennes.

J. W. HILL

Propriétaire d'Entrepôts

ENTREPOT, REFRIGERATEUR PUBLIC
POUR EFFETS PERISSABLES EN
DOUANE OU LIBRES

Entrepot No 73

Magasin :

Bureau :

Coin des rues
William et Queen

No 48 rue William
MONTREAL

Marchands

Ne laissez pas vieillir vos comptes. Faites les collecter ou vendez-les à

JEAN C. BRAZIER,

97 rue St-Jacques.

Tel. Main 2784.

Ne jouez pas avec la Saleté

MAIS EMPLOYEZ

VITO

La Poudre de Savon de Castille

Elle nettoie tout

et n'abime rien.

PAIN POUR OISEAUX Est le "Cottam Seed," fabriqué d'après six brevets. Marchandise de confiance; rien ne peut l'approcher comme valeur et comme popularité. Chez tous les fournisseurs de gros.

COMPTABLES.

WM. RENAUD,

Comptable, Auditeur et
Commissaire. Spécialité:
Règlement des affaires de
Faillites.

No 15 rue St-Jacques,
Montréal.
Téléphone Main 2274.

GAGNON & CARON,
Curateurs, Experts Comptables.
Bâtisse des Chars Urbains,
Tel. Bell Main 815. B. P. 911 Montréal.

Arthur Gagnon, Gérant de la Succession
Hon. Jean Louis Beaudry.

L. A. Caron, Auditeur de la ville de Mal-
sonneuve et de la Chambre de Com-
merce du district de Montréal.

ALEX. DESMARTEAU,

Successeur de Charles Desmarteau,
Comptable, Auditeur, Liquidateur
de Faillites, Commissaire pour Qué-
bec et Ontario.

1598 et 1608 rue Notre-Dame,
Montréal

Tél: Bell, Main 1257. Marchands 257.
Résidence, Bell East 1313.

F. X. BILODEAU. A. O. CHALIFOUR.

BILODEAU & CHALIFOUR,

Comptables, Auditeurs et
Commissaires, Liquidateurs
de faillites.

No 15 rue Saint-Jacques,
Montréal.
Téléphone Bell Main 3232.

DUPUIS & CHEVRIER

COMPTABLES

1709, rue Notre - Dame, Montréal

BÂTISSE DE L'ASSURANCE ROYALE

SPÉCIALITÉS: Liquidation de Faillites, Prêts sur
Obligations.

Téléphone Bell Main 3967.

GEO. GONTHIER

Expert Comptable et Auditeur

Expert Représentant The Account,
Audit & Assurance Co'y, Limited.,
New York.

11 et 17, Côte de la Place d'Armes

Tel. Bell Main 1490.

Spécialité: Audition de livres et organisation
de comptabilité d'après méthode appelée "Balance
Sheet System of Accounts."

LOTS à **BATIR** - Localité Superbe, de
Grand Avenir. S'adresser
à A. & H. Lionals,
DeLORIMIER, 25, r. St-Gabriel,
Montréal.

C. H. WALTERS & CO.

BANQUIERS

3, Rue Saint - Sacrement, Montréal.

Achat et vente de Billets de Commerce.

Négociation de Bons et Débentures.

ST-AMOUR & TURGEON

COMPTABLES ET LIQUIDATEURS

Chambres 512-513-514, Edifice New York Life,

Tel. Bell Main 3285.

MONTRÉAL

SYSTEME DE CARTES-INDEX

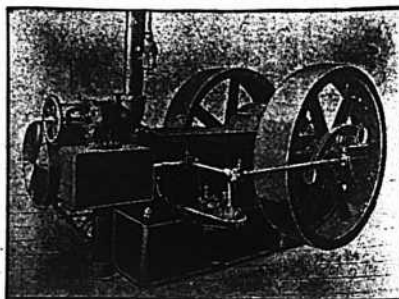


Cabinets,
bureaux,
Boîtes pour tiroirs
Index, etc.
Les Records,
L'arrangement,
La classification,
La mise à l'index
rendus faciles par
ce système.

Systèmes préparés sans charge extra.

FRED. S. HOWARD, SPÉCIALISTE EN CARTES-INDEX
1778, rue Notre-Dame, Montréal, P.Q.

Catalogue de 1900 sur demande.



Engins à Vapeur "PEERLESS"

Se graissant eux-mêmes, automatiques
Et - Chaudières de tous genres, Réchauffeurs,
Pompes, Machines à travailler le bois, Grues
à vapeur, etc.

E. LEONARD & SONS
Coin des rues Common et Nazareth, Montréal

RENSEIGNEMENTS COMMERCIAUX

PROVINCE DE QUEBEC

CESSATION DE COMMERCE

Montréal — Hamilton Pharmacy : J. Leduc se retire; Omer St Amour succède Slater Geo. T. & Sons, mfrs de chaussures.

CESSIONS

Montréal—Toupin Arth., contracteur.
Québec—Poliquin Alf., épïc.
St Henri de Montréal—Paquin Eugène, contracteur.

CURATEURS.

Lachine — Kent A. à Desjardins & Frère, quincaillerie.
Québec—Arcand S. à Budden & Perry, mfrs de chaussure.

DÉCÈS

Lambton—Castonguay D. O., moulin à scie.
Montréal—Kenny Pat., bois, etc.
McDougall John & Co, charrens: Robert Cowans.
Pointe-Claire—Charlebois Léon, sr, mag. gén.
Québec—Rinfret F. E., pharmacien.
Rimouski—Martin Alf.

DISSOLUTION DE SOCIÉTÉS

Montréal — Drolet & Alarie, agents d'assurance; J. B. A. Alarie continue.
Drolet B. & Co, tailleurs.

EN DIFFICULTÉS

Aylmer—Moore G., quincaillerie, etc.
Chambly Bassin—Brien J. A., mag. gén.
Maisonneuve—Lépine J. B., hôtel offre 15c dans la piastre.

Montréal—Patno Mde A. E., modes.
Patno Albert E., cigares, etc.
Toupin Arthur, tailleur.
Ste Sophie de Levard—Poisson C. B., mag. gén. ass 4 mai.

FONDS A VENDRE

Montréal—Champagne Rémi, contracteur.
Lafond Mde, hôtel, 3 mai,
Québec—Blouin Wm & Co, épïc. par huissier.

FONDS VENDUS

Montréal—Wright P. nouv. à Leduc & Lebel, de St Hyacinthe.

INCENDIES

Fitch Bay—Drew H. L., mag. gén. ass.

NOUVEAUX ÉTABLISSEMENTS

Montréal—Frank Kate, chaussures et hardes; Mde S. Sternberg.
Montreal Pasteurised Milk Co.
Rubber Tire (The) Wheel Co; Wm P. Kearney.

Tardif & Frère, épïc. et constructeurs.
Tardif Frère & Cie; épïc.
Themens & Martin, collecteurs.
Bargain (The) Clothing Co; Jacob Elkin.

Boston (The) Hat & Fur Store; Minnie Silverstone.
Canadian (The) Shirt and Overall Mfg Co; Israel Grossman.

Dominion (The) Artificial Fuel Co demande charte.

Drolet, Dufour & Co, tailleurs; Mde Hubert Dufour.

Edison (The) Piano Co.
Mace (The) Perkins Brewing Co demande charte.

Morin & Lesage, provisions.
Québec — Dombrowski A., boucher; Anné Bergeron.
Ste Anne de la Pêrade—Gervais & Co, embouteilleurs de bière.

PROVINCE D'ONTARIO

CESSATIONS DE COMMERCE

Ashdown—Brown & Co, mag. gén. parti pour Rosseau.

Bala—Board Mary A., hôtel; Wm McDevitt succède.

Coldwater—Gray John, mag. gén.
Embro—Munro Chs, hôtel; David T. Sare succède.

Ottawa—New York (The) Novelty Co, articles de fantaisie.

Watt E. W., épïc.
Seaforth—Abel & Ortwein, nouv.; John W. Ortwein succède.

Stratfordville — Hubbard Chs, hôtel; T. ylor succède.

CESSIONS

Deseronto — Vanalstine Lucy A., articles de fantaisie.

Everett—Hartley E. J., mag. gén.
North Gower—Williams G., marchand.

Orillia—Tyrrell W. S., tailleur.
Ottawa—Brad Alfred, contracteur.

Teeswater—McDonald H. H., tailleur.

CONCORDATS

Ottawa—McAllen Robt, quincaillerie.

DÉCÈS

Binbrook—Wright Annie (Mde Robert) mag. gén.; Robert Wright.

Lansing—Thompson James, hôtel.
Perth—Warren & McCarthy, quincaillerie; R. H. McCarthy,

EN DIFFICULTÉS

Calabogie—Barrett & Co, épïc.
Marmora—Barrie T. J., mag. gén.

St Isidore—Leduc Jos, mag. gén. offre 50c dans la piastre.

Simcoe—Ellis A. D., quincaillerie.



Consumers Cordage Co., Ltd.

283 Rue St-Patrick, Montréal, Qué.

Manufacturiers de

Fil à Liens et Gordages de toutes descriptions

Cable Manille, Cable Sisal, Cable en Jute, Cable de Russie, Ficelle goudronnée pour les lattes, Merlin goudronné, Cable de Russie goudronné, Paquetage, Cordes à linge, Lignes dormantes, Licous en corde, Cable à lier.

Corde à Poches et Ficelle à Paquets.

National Assurance Co. Ireland. ^{OF}

Incorporée par une charte royale et autorisée par Acte spécial du Parlement.

Bureau Chef au Canada, 1375 rue Notre-Dame, Montréal.

M. O. HINSHAW - Agent Principal.

AGENTS SPECIAUX, DEPARTEMENT FRANCAIS :

ROLET & ALARIE, No. 20 rue St-Jacques. ISIDORE CREPEAU, No. 34 Côte St-Lambert.

THE NATIONAL LIFE ASSURANCE CO. OF CANADA

INCORPORÉE PAR ACTE SPÉCIAL DU PARLEMENT DU CANADA

CAPITAL AUTORISÉ - - - - - \$1,000,000

Bureau Principal: Temple Building, Toronto.

H. S. HOWLAND, Président. R. H. MATSON, Directeur-Gérant. F. SPARLING, Sec.-Trésorier

Les personnes qui ont l'intention de s'assurer devraient examiner les plans attrayants de la "National Life," avant de s'assurer ailleurs.

On demande des agents actifs et de confiance, dans tous les comtés de la Province de Québec : ils devront être des hommes d'une réputation inattaquable.

S'adresser au Bureau Principal, Temple Building, Toronto.

MUTUAL LIFE INSURANCE COMPANY DE NEW-YORK

Cette Compagnie est dans sa cinquante-neuvième année et n'a cessé de progresser à pas de géants et s'est toujours tenue au premier rang parmi toutes les compagnies d'assurance sur la vie.

Dans les cercles d'assurance elle est désignée comme la plus puissante compagnie du monde, son actif étant de plus de 301 millions de dollars.

Afin de suivre le progrès et d'agir dans l'intérêt de ses clients, elle a émis une nouvelle police garantissant des avantages spéciaux.

Dans le but d'étendre ses opérations, cette compagnie a organisé un département français sous la direction de John P. Daly aidé d'agents d'expérience et de confiance.

Ceux qui désirent s'occuper d'assurance sur la vie, directement ou indirectement, ne peuvent faire mieux que de prendre un engagement avec cette compagnie qui accorde des contrats très avantageux et des conditions libérales. Pour toutes informations s'adresser à

FAYETTE BROWN, Gérant,

BATISSE IMPERIALE.

Mutual Life Insurance Company, MONTREAL, P.Q.

FONDS A VENDRE

Arden—Mills (The) Co, mag. gén.
Allenford—Burr H. D., nouv.
Brantford—Benedict L., chaussures.
London—Fraser Cigar Co, Ltd, 3 mai.

FONDS VENDUS

Allenford—Burr H. D., épïc.
Cayuga—Elliott George jr, hôtel.
Dutton—Pangborn Chs, forgeron à James Bruce.

Florence—McLevey Bros, forgerons à Hodge & Malampy.

Randall A. S., tailleur à Ralph Humphries.

London—Moore & Co, épïc., etc. à James Ruddy.

Taylor A. C., thés, etc. à 73c dans la piastre à A. McLurg.

Picton—Gillespie B., épïc. à L. A. Wright.

INCENDIES

Clinton—Newcombe D. H., nouv.

Oshawa—Schofield (The) Woollen Co, Ltd, ass.

NOUVEAUX ÉTABLISSEMENTS

Ottawa—Blyth J. T., quincaillerie, a admis un associé, raison sociale Blyth & Watt.

Seaforth—Stark Loftus, tailleur a admis John Leatherland.

Tecumseh—Tecumseh (The) Canning Factory, L d.

Toronto—Wheeler (The) Mfg Co, Ltd.

NOUVEAU-BRUNSWICK

CESSATIONS DE COMMERCE

St-Jean—Youngclaus Thos, hardes; M. Goudie & Co, succède.

FONDS VENDUS

Jeffrey—McNutt D., mag. gén. à B. K. Lisson.

NOUVEAUX ÉTABLISSEMENTS

St Jean—Montgomery J. W. nouv. a ouvert une succursale.

NOUVELLE-ECOSSE

DÉCÈS

Pictou—Fraser D. B., tailleur.

EN DIFFICULTÉS

Halifax—Boudreau J. D., épïc.

FONDS À VENDRE

Halifax—McLeod Jane, hôtel.

Sydney—Townsend & Co, nouv.

NOUVEAUX ÉTABLISSEMENTS

Dingwall—Moffatt Eliza au nom de son épouse.

Little Glace Bay—McDonald P. A., épïc.

ISLE DU PRINCE-EDOUARD

CESSATIONS DE COMMERCE

Kensington—Beer E. H. & Co, mag. g.

NOUVEAUX ÉTABLISSEMENTS

Kensington—Murray & McGougan, mag. gén.

MANITOBA ET TERRITOIRES DU NORD-OUEST

CESSATIONS DE COMMERCE

Fort Qu'Appelle—Smith R., hôtel; Zink in succède.

CESSIONS

Selkirk—(The) Trading Co, Ltd.

Winnipeg—Reid Daniel F., poisson.

DISSOLUTIONS DE SOCIÉTÉS

Winnipeg—Watt & Albert, agents de manufactures; Karl Kalbert continue.

FONDS A VENDRE

Qu'Appelle—Qu'Appelle (The) Felt & Boot Co, Ltd.

FONDS VENDUS

Deloraine—Hollister Alex, charron, etc. à C. L. Bissett.

Selkirk West—Oliver & Byron, mag. gén. à 70c dans la piastre.

Sintaluta—Rowe Wm, hôtel à Richard Sharp.

COLOMBIE ANGLAISE

CESSATIONS DE COMMERCE

Vancouver—Fraser & Co, merceries.

Smith & Hamilton, hôtel.

Victoria—Michel John, hôtel; Hy C. Wulf succède.

CESSIONS

Victoria—Haynes J. & C. A., provisions, etc.

EN DIFFICULTÉS

Vancouver—Quigley F.A. & Co, nouv.

NOUVEAUX ÉTABLISSEMENTS

Nelson—Kootenay Cigar Mfg Co.

TOUR DU MONDE.—Journal des voyages et des voyageurs.—Sommaire du No 15 (14 avril 1900).—1o Voyage du général Galliéni (cinq mois autour de Madagascar).—2o A travers le monde: Vue d'ensemble de l'Exposition de 1900.—3o Excursions: La hauteur de l'Altaï, par D. Aitoff.—Le premier Voyage autour du Monde. Magellan et Pigafette, par Emile Maisson.—4o A travers la nature: Une manœuvre de patinage de l'infanterie norvégienne, par Charles Rabot.—5o Livres et Cartes.—6o Les Revues Etrangères: Les Idoles des Maoris (Internationales Archiv für Ethnographie, Leyde).—Libéria, réservoir d'ouvriers planteurs. La Baie du Tigre sur la Côte d'Angola (Koloniale Zeitschrift, Leipzig).
 Abonnements: France: Un an, 26 fr. Six mois, 14 fr. Union Postale: Un an, 28 fr. Six mois 15 fr. Le numéro: 50 centimes.
 Bureaux à la librairie Hachette & Cie, 79, boulevard Saint-Germain Paris.

OTTAWA FIRE INSURANCE CO. CAPITAL \$1,000,000
 (COMPAGNIE D'ASSURANCE CONTRE LE FEU OTTAWA)
 Bureau Principal pour la Province de Québec : 188, rue St-Jacques, Montréal.
 CARSON BROS., Agents en Chef. F. GAUTHIER, Inspecteur.

LA CIE D'ASSURANCE D'ANGLETERRE SECURITE ABSOLUE. **LANCASHIRE**
 Capital et Actif dépassant \$20,000,000
 Succursales au Canada : BUREAU CHEF A TORONTO. J. G. THOMPSON, Gérant.
 Inspecteurs : A. W. GILES et J. A. FRIGON.

A la HAUTEUR des Circonstances

On ne perd pas une occasion d'améliorer les polices de la **Union Mutual**. Elles sont

Absolument modernes sous le rapport des privilèges. Véritablement protectrices sous le rapport des résultats.

Assurance prolongée sans déductions. Incontestabilité sans restrictions.
 Les porteurs de Polices comme les agents toujours loyalement traités.

UNION MUTUAL LIFE CO., - PORTLAND, MAINE

Incorporée en 1848. Bon territoire disponible pour bons agents, adressez-vous à

FRED. E. RICHARDS, Président. **ARTHUR L. BATES, Vice-Président.**
HENRI E. MORIN, Agent en chef pour le Canada, 151 Rue St-Jacques, Montréal, Canada
 Pour les agences de la Division Ouest de la Province de Québec et Est de l'Ontario, adressez-vous à
WALTER I. JOSEPH, Gérant, 151 rue St-Jacques, Montréal.

WESTERN ASSURANCE CO.

Compagnie d'Assurance contre le Feu et sur la Marine.

Incorporée en 1851.

CAPITAL SOUSCRIT	\$2,000,000
CAPITAL PAYÉ	1,000,000
ACTIF, au-delà de	2,400,000
REVENU ANNUEL, au-delà de	2,280,000

BUREAU PRINCIPAL, TORONTO, Ont.

Hon. GEO. A. COX, président. J. J. KENNY, vice-prés. et directeur gérant. C. C. FOSTER, secrétaire
 Succursale de Montréal : **R. BICKERDIKE, gérant.**

ROUTH & CHARLTON, agents de la ville, 189 RUE ST-JACQUES.

AGENTS ET COLLECTEURS DEMANDÉS

—...PAR—
La Canadienne

S'adresser personnellement
 ou par lettre à
P. GARON, Gérant,

Compagnie d'Assurance sur la Vie
 BUREAU PRINCIPAL : 7, PLACE D'ARMES, MONTREAL.

—Argent à prêter sur première hypothèque

LONDON & LANCASHIRE

LIFE INSURANCE COMPANY

Bureau Principal pour le Canada, Montréal

Rt. Hon. LORD STRATHCONA & MOUNT ROYAL, Président.
 B. HAL. BROWN, Gérant Général pour le Canada. J. L. KERR, Asst Gérant Général.
 F. SICOTTE, Gérant Département Français.

PROVINCE DE QUEBEC

Cour Supérieure.

DEFENDEURS	DEMANDEURS.	MONTANTS
Côte St Paul		
Beyries J. M.	Léger Fougéron	113
De Lorimier		
Com. d' Ecoles St Grégoire	le Thaumaturge. Dame Ernestine Riopel	380
Longueuil		
Bordua Philias	Dame Armine Surprenant	111
Montréal		
Beauchamp P. E. et al.	J. Crépeau	176
Bisson Geo.	The Cowan Co	218
Can. Pac. Ry Co.	Ed H. Copland	1e cl. 103
Canadian Breweries.	Jos. Dampousse	103
Corbeil Blanche.	Chs Blanchard	518
Clarke J. A.	Hy W. Garth et al	441
Charette Adol.	Ant. Bissonnette	3e cl. 441
Cité de Montréal.	Alph. Papineau	100
Cie d' Assurance St Laurent.	J. J. Duffy (dommages)	850
Darling Hubert.	Wm H. Evans	1e cl. 462
Fournier Frs.	J. R. Savignac	133
Giffin A.	G. Deserres	103
Geoffrion A. & Cie.	J. T. Coté	103
Guerin Mich et al.	Alf. M. Wovenden	1e cl. 118
Gardner Jas.	Alex. MacLaren	209
Hartland H. Fawcett.	Ths Baird	289
Homier Arthur.	F. X. Rastoul	114
Héту Rudolp.	J. O. Tétreault	152
Jackson W. E.	W. T. Copping	225
Jacobson R. et al.	J. H. Jacobs	123
Lloyd & Richardson.	Garth & Co	125
Lafleur Jos. et al.	J. Arth. Guilbault	200
Labelle Aug. et al.	Dame Zaïde Paré et vir	275
Laurendeau Philomène.	Léopold Larue	399
Lauzon Arth.	Zach. Jolicœur	173
Mulcair John & Ths.	Aug. Chausse	1803
Mayer Dame Ed.	A. Mongeau	1200
Martigny Ls de.	Tanc. Bienvenu	108
Moré Victor.	Esdras Lauzon	134
Maynard Jane et al.	Sun Life Ass.	8215
Montreal Street Ry Co.	J. M. Finlan	4e cl. 3336
do	Ths H. Love	2e. cl. 4750
Marcotte A.	The Molsons Bank	300
Montreal Stock Yards Co.	Cité de Montréal	294
O'Connor Dame Mary et vir	Wm Ben-tham	116
Quinet Léandre.	Maurice Cusson	129
Patne Alb. E.	Dame Eliza E. C. Browne	114
Patno Alb. E.	Hy Hogan	200
Paquette M.	F. X. St Charles	164
Paquette Moïse.	John Atkinson	125
Quintal Narc. Dame.	Dame Philorum Mallette	101
Ricard Marie Lse.	Montreal Sailors Institute	155
Richardson Edw.	Dame Charlotte J. Pelton	300
Riopelle Lafrance et al.	J. F. O'Brien	294
Small Alf.	E. B. Greenshields.	116
Thomson Alex.	Alph. Raza	160
Taillon Jos.	Dame Gust. Lemieux	164
Vaiquette N. G.	Jos. Rochon	125
Williams A. T.	G. Deserres	101
Whiteside Chs A.	The Land & Loan Co	155

Mount Royal Vale

Finnie R. Gray	Dan. C. Morrison	165
New-York		
Shorey Lyman E.	Rieher et Desjardias (capias)	53
Ottawa		
Grant Jas.	Ovide Moreau	175
Pointe Claire		
Charlebois J. A.	C. L. Letang	199
Québec		
Tremblay J.-B.	A. Nordheimer et al	146
Springle		
Anderson John.	Dame Emily Townsend	100
St Clet		
Chevrier Alderic et al.	J. H. Wilson	101
Ste Cunégonde		
Januard Emilien.	Jos. Dubois	428
St Henri		
Lamarre W. & D.	J. A. Drouin	272
Paquin Eug.	Boivin Wilson & Cie	112
St Hubert		
Blais Alexis.	Emery Lalumière	102
Ste Julie		
Bordua Az.	A. Valois	272
St Louis Mile End		
Demers Paul.	Ferd. Larocque	1513
Wiseman Dame kobt.	Eug. Rossignol	200
Vaudreuil		
Shannon Pat. esqual et al.	Hélène Turgeon	4105
Westmount		
Ville de Westmount.	Maggie Madhen	200
Jackson Hy F.	Ville de Westmount	1e cl.

Cour Supérieure

JUGEMENTS RENDUS

DEFENDEURS.	DEMANDEURS.	MONTANTS
Bolton Centre		
Willard F. A. et al.	A. F. Savaria et al	146
Côte St Luc		
Gougeon F. X.	Benj. Décarie	8968
Aubin Oct. et al.	The Tetrault Shoe Co	192
Archambault Anth. R. et Ths F. G. Foisy.	Baron Strathcona	19475
Beinger Sam. et al.	J. U. Énard	178
Baxter James.	Dame K. S. Bagg et vir	6780
Brown Wm S.	Amos Cowan	369
Belankow Harry.	Carl Rosenberg	175
Brakbane Dame Eliz.	Wm. J. Henderson	108
Champagne Rémi et al.	Crédit Foncier et al	3232
Cité de Montréal.	Dame Ann Fitzgerald	200
Crathern F. A.	Ths Pearson	156
Cormier Hector et al.	Ernest Paquet	101
Dixon Dame Marg. et al.	Sam. Simpson et al	175
Farley Avila.	Hugh Graham	109
Lapointe Pierre.	Dame Elizabeth Aubin	117
Phillips Hy S. et al.	Peter Lyall	161
Riopelle Ls.	Trust & Loan Co	6255
Ruthven W. W.	Veri Gould	3108
Summerskill E. W. et al.	U. Garand et al	152
Wood & Co.	Paul Wissmach	175
Nicolet		
Rousseau Em.	L. J. A. Beauchemin	action renvoyée (dommages) 100

The American Fire Insurance Co.

...DE NEW YORK...

—ETABLIE EN 1857

Bureau Principal pour le Canada, TORONTO.

JAS. BOOMER, Gérant.

DES DEMANDES D'AGENCES SONT SOLICITEES DANS TOUT LE DOMINION.

N. B.—Les porteurs de polices de cette Compagnie ont la garantie additionnelle de la Manchester Fire Assurance Co., d'Angleterre.

FEU :: :: FONDÉE EN 1833 COMPAGNIE D'ASSURANCE MARINE BRITISH + AMERICA

Capital en Argent - \$750,000.00. Actif Total, au-delà de \$1,478,586.05
Pertes payées depuis sa fondation \$18,707,896.75

Bureau Chef à Toronto, Ont. Geo. A. C. Cox, Président; J. J. Kenny, Vice-Président; P. H. Sims Sec.

EVANS & JOHNSON, Agents Résidents, 1723 Notre-Dame, MONTREAL

Fondée en
1710

SUN FIRE INSURANCE

LONDRES,
Angleterre.

La plus ancienne compagnie au monde, faisant exclusivement des opérations d'assurance contre le feu.
Le surplus, au-delà du capital et des obligations, excède \$7,000,000.

Succursale Canadienne à TORONTO, Ont. - - - H. M. BLACKBURN, Gérant.

☛ On a besoin d'agents dans tous les districts non représentés.

Provident Savings Life Ass. Society of New York

La meilleure Compagnie pour les Assurés et les Agents.

... Les agents habiles, et les personnes recherchant une position rémunératrice peuvent s'adresser au bureau principal ou à aucun des agents généraux de la Compagnie.

Bureau Principal pour Ontario : Temple Building, Toronto.

do do do Québec : Temple Building, Montréal.

THE FEDERAL LIFE ASSURANCE COMPANY

Bureau principal : HAMILTON, Ont.

CAPITAL ET ACTIF.....	\$1,669,660.80
SURPLUS AUX PORTEURS DE POLICES.....	723,257.77
PAYÉ AUX PORTEURS DE POLICES EN 1899.....	125,454.89

☛ Les Polices-Contrats les plus désirables. ☛

JAS. H. BEATTY,
Président.DAVID DEXTER,
Directeur Gérant.J. K. McCUTCHEON,
Suint. des Agences.

Parry Sound	
Dick Alex.....	E. B. Devlin et al 154
Sutton	
Death Hy D.....	J. N. Robinson 401
St Henri	
Lague J. E.....	J. Lafleur 233
Westmount	
Gwilt Chs H.....	Hy W. Garth 109
Murray W. C.....	John E. Halsey 112

Cour de Circuit

JUGEMENTS RENDUS

DEFENDEURS.	DEMANDEURS. MONTANTS.
Baddeck	
Vooght R. T. J.....	H. Cohen 61
Chicoutimi	
Robin Théop.....	N. Daunais 9
Dorval	
Laçroix J.....	H. Robitaille 41
East Angus	
Bowles J.....	P. Kearney 13
Grand'Mère	
Bélair Jos.....	J. A. Comeau 9
Hamel J. et al.....	Quebec Bank 52
Glens Falls N. Y.	
Ethier Rév. J. S.....	R. Beullac 46
Lachine	
Gervais L.....	E. Desrosiers 31
Nelson J. M.....	A. Martin et al 53
Mitchell Station	
Ménard A.....	M. Moody 16
Montréal	
Arnold Wm A. jr.....	Dame D. Desjardins 8
Aumais A.....	J. A. Renaud 19
Bélangier Ernest.....	Théo Trudeau 44
Boyd Wm et al.....	H. Wener 65
Bélangier J.....	U. A. Marc-au 11
Beausoleil Léandre.....	Dame C. Levasseur 18
Bezin P. S. et al.....	S. Craig et al 13
Beauvoisin E.....	H. F. Poirier 6
Bond D.....	W. R. Webster 41
Beaudoin J. B.....	A. Bastien 39
Benoit P.....	P. Ste Marie 25
Bouin Ant.....	Prosper Bélangier 16
Boschen W. F.....	Cite de Montréal 15
Blay D.....	Dame D. Chaput 40
Binette A.....	Dame A. Gareau 36
Chayer A.....	S. Boucher 49
Chevalier Dame A.....	Jouis Favreau 46
Charbonneau O.....	J. F. Coté 10
Cormier H. et al.....	E. Paquet 27
Charette L.....	P. Dionne 6
Cheron E.....	J. Gibeault 18
Cousineau A.....	B. Bernard 6
Duclos A.....	Dame E. Pelouquin 25
Dupont L.....	J. B. Sauvé 15
Dixon J.....	J. Bromby 30
Donais P.....	O. L. Henault 8
Dewar A.....	M. Clifford 17
Desautels H.....	B. Normandin 31
Daignault Dame Adelina.....	Dame D. Chaput 29
Douglass J. F.....	A. St Jules 30
David & Robert.....	M. Ouimet 20
Dearden J. E.....	Rubin 5

Deslauriers N.....	J. T. Lalonde 11
Daly J. P.....	G. Desreres 40
Desjardins P.....	E. Desrosiers 55
Delorme David.....	G. Vandellac 8
Dussault J. A.....	E. Major 7
Ethier Alderic.....	Frk Payette 50
Foisy Ths F. G.....	F. X. Craig 66
Généreux J.....	N. Léveillé 62
Germain J. A. A.....	J. X. Pauzé 7
Grace P.....	L. P. Dupré 10
Givilliam Dame E.....	J. B. Zappa 30
Goyette Xiste alias E.....	Th. Beauchamp 25
Gauthier Z.....	Alex. Orsali 49
Gervais J. B.....	H. C. St Pierre 70
Hunter H. S.....	O. Daoust 14
Hight J.....	J. B. Dalphond 53
Jacques A.....	A. Goyer 15
Jackson John.....	Peter King 38
Jacques Dame Vve M.....	F. A. Racine 25
Johnston J.....	Sissons Bros & Co 39
Kelly E.....	Ed Dallaire 19
Labelle E.....	S. Marotte 14
Lefebvre J. H.....	J. A. Huiteau 40
Lapierre E.....	A. P. Dorais et al 18
Labonté L.....	J. B. De-champs 75
Lozeau N.....	Z. Fontaine et al 16
Laporte Ls Duplessis dit.....	Denis Ratelle 28
Leslie Dame A.....	Dame B. M. Loeb 15
Lamirande J. D. de.....	W. G. Idler 48
Lafoud S. et al.....	J. A. Deneault 35
Lavallée F.....	J. Galarneau 7
Lavi-dette H.....	L. A. Fortier 7
Lepage E.....	H. Lamontagne 5
Langlois F. A.....	Cité de Montréal 21
Lafontaine J.....	D. Fels 8
Laurier Omfroi.....	J. G. A. Gendreau 48
Léonard H. et al.....	P. Chaloner 30
Lothian C.....	R. Charlebois 41
Loiselle E.....	G. Vandal 6
Larin & Studwoorthy et al.....	Alex. M. Foster 59
MacKeand Anthony.....	T. A. Grothé 22
Murn y F.....	J. M. Fortier 41
Marceau C. B. et al.....	L. J. Desrosiers 49
McKeuven F. C.....	Dame M. A. Prégeant 32
MacKinnon Ivan.....	D. A. Young 22
Major Alph.....	Dame M. H. A. Ancitil dit St Jean 8
Moisan O.....	J. E. Fortier 6
Moreau A. alias F.....	Eug. Rossignol 15
McCraw Dame A.....	A. J. Chaput 31
McKicks Mary.....	W. S. Seudder 45
Maitresse E.....	Dame Sarah McKinstry et al esqual 30
Moreau Ed.....	J. Underdown 23
Morse Alf. S.....	J. M. Aird 8
McDonough Dame M. et al.....	G. H. Townsend 10
Métivier et al.....	J. B. Gravel 8
Nautel H.....	G. Ouelette 26
Norman Dame A.....	H. Connor 10
Norris Ew.....	The J. S. Prince Co 36
O'Neil J. C.....	T. A. Emmans 14
Pelletier A.....	Corticelli Silk Co 9
Phillips J.....	Ed Dallaire 17
Paquin Adol.....	do 13
Provost J. B.....	F. X. Gosselin 14
Picotte C.....	A. Latour 20
Pace P.....	L. Nobile 21
Pauzé J. B.....	The Wms Mfg Co 59
Peltier G.....	G. Jubinville 12
Pellerin J. A.....	R. Cloutier 30

LS. DESCHENES

ENCANTEUR DE COMMERCE

— ET —

Jobber en Chaussures
No 60 RUE ST-JEAN
QUEBEC

N. B.—Messieurs les marchands de la campagne
 épargneront de l'argent en venant me faire visite
 avant d'acheter ailleurs. J'ai constamment en
 mains toutes sortes de Jobs pour leur commerce

La Viatorine

EMULSION SUPERIEURE D'HUILE DE FOIE DE MORUE.

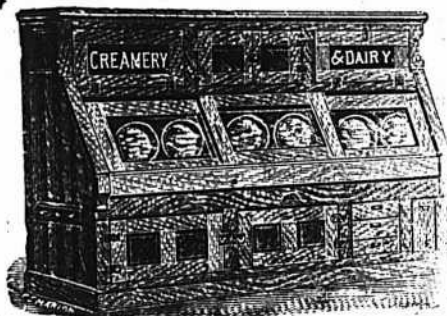
GUÉRIT Toux, Bronchite, Asthme,
 Rhume, Scorofule, Ptituite,
 Dyspepsie, Débilité Générale.
 25c, 50c, \$1.00 la bouteille. En vente partout.

DÉPOT PRINCIPAL

Institution des Sourds-Muets, St-Louis du Mile End.

GLACIÈRE BREVETÉE

"AUBIN"



LA GLACIÈRE FAVORITE DES ÉPICIERIS

— Cette glacière possède maintenant des é-
 améliorations qui la rendent indispensable aux é-
 piciers, elle a remporté des premiers prix et
 des diplômes aux Expositions de Montréal,
 Ottawa et Toronto.

12 modèles différents.

Ecrivez pour catalogue et listes de prix.

C. P. FABIEN

Propriétaire

Nos 3167 à 3171 RUE NOTRE-DAME
 MONTREAL.

T. F. TRIHEY

..Immeubles..

Argent à prêter sur Propriétés de ville
 et sur Fermes améliorées.

ASSURANCES—EVALUATIONS :

Téléphone Main 3090

Chambre 33, Bâtisse "Imperial"

107 RUE ST-JACQUES.

Les Hommes d'Affaires

Ont très peu de temps à dépenser. Je me
 tiens à leur disposition à toute heure
 du jour ou du soir.

HARDOUIN LIONAIS,

D.C.D., L.C.D.,

CHIRURGIEN DENTISTE,

Gradué du "Philadelphia Dental College," licencié
 du Collège Dentaire de la P. de Q.

2359 RUE STE-CATHERINE

MONTREAL.

Tél. de Bureau: Up 2498. Résidence, E. 870.

Téléphone Bell Main 2681

Marc A. Brodeur & Cie

Marchands Tailleurs...

1858 Rue Notre-Dame

A quelques portes à l'ouest
 de la rue McGill,


MONTREAL.

Rowan Jos. P.....	Zoel Lanctot	81	McCarthy H.....	B. Frigon	56
Roch A.....	Dame T. Bergeron	13	Jasmin L.....	P. Demers	23
Racine A.....	C. W. Lindsay	24	Duranty Dame A. et al.....	P. L. Duvert	13
Roy Eusèbe.....	Fab. St Jean Baptiste	33	Paquin Alph.....	A. J. Chaptu	25
Rioux C.....	J. Malo	6	Ste Marie		
Rous-eau Dame M.....	Arth. Hetu	65	Carette Ths.....	P. Gravel et al	42
Rhéaume J.....	F. Poitevain	9	St Martin		
Robitaille J.....	J. B. Perrault	15	Sauriol Amauda et vir.....	O. Laferrière	25
St Amour Art.....	Ed Dallaire	14	St Philippe		
St Yves H.....	Ed Eaves	5	Bolduc J. B.....	R. Perron	69
Sweet L.....	E. Sigouin	22	St Valin de Bulstrode		
St André G.....	A. Renaud	22	Allard Célestin.....	A. Letourneau	39
Stokes Alf.....	Ths D. Hofland	7	Ileyfield		
Thomson A.....	Chs Thomson	35	Delaronde J.....	T. S. Michaud	18
Trottier F. X.....	C. Montmarquette	78	Lacroix erre.....	T. S. Michaud	34
Trudel O.....	Dame R. Thomas	18	Verdun		
Voller Edith. E.....	E. Tougas	27	Wool Bros.....	Arth. Meills	69
Valois M. F. E.....	A. Lebugie	35	Villeraf		
Vanasse F.....	L. N. Cardinal	98	Leonard Dolphis.....	P. Chaloner	29
Vaillancourt Shoe Co.....	Isidore Crépeau	24	Westmount		
Wiley W.....	C. Ducharme	47	Wilson W. F.....	J. D. Boileau	15
Whiteside Chs A.....	Geo. Wilson	8	Eadie J.....	W. J. Telfer	20
Wiseman Robt.....	Edm. Kelly	50	Bruneau F. X.....	Wm S. Stone	7
Weghsteen E.....	N. Mathieu	13	◆		
Younie J.....	N. Bazin	10	JOURNAL DE LA JEUNESSE.—Sommaire de		
do.....	P. Joly	9	la 142e livraison (14 avril 1900).—Toute Seul, par		
Young A. B.....	J. B. Hudon	59	Charlotte Chabrier-Rieder.—Un nouvel Eldorado,		
Younie J.....	J. Buckingham	6	par Th. Lally.—L'abbaye et l'école de Pontlevoy,		
Outremont			par Louis Rousselet.—Un ancêtre de Gavroche,		
Rochette J.....	Institut des Sourds Muets	98	par Arthur Dourliac.		
Shawonegan			Abonnements : France : Un an, 20 fr. Six mois,		
Cossette Hy.....	H. Cossette	31	10 fr. Union Postale : Un an, 22 fr. Six mois, 11 fr.		
Ste Anne de Bellevue			Le numéro : 40 centimes.		
Boileau Ls Jos.....	Com. d'Ecoles Ste Geneviève	57	Hachette & Cie. boulevard Saint-Germain, 79.		
Pilon Alfred.....	T. Dallaire	39	Paris.		
Ste Cunégonde			◆		
Daoust F.....	R. Laurin	35	— La fabrication du papier d'étain me		
Masson Jos.....	P. Pepin	15	remet en mémoire le procédé de fabri-		
Vézéau M.....	R. de Villers	6	cation des tissus étamés : on prend des		
Dowling John.....	D. A. Lafortune	14	étoffes de lin ou de coton, on broie de		
Legault J.....	A. Hamel	50	la poudre de zinc avec une solution		
Goyette F.....	H. Campeau	10	d'albumine, ce qui fait une bouillie li-		
St Henri			quide que l'on dépose sur l'étoffe au		
Milt n Wm.....	Delle V. Geoffrion	20	moyen d'un pinceau ou d'un rouleau.		
Chantigny Dom.....	Noé Leger	13	On laisse sécher et on fixe par un pas-		
Lemieux A.....	A. Caza et al	20	sage à la vapeur, puis on blonge dans		
Lessard J. B.....	O. Jacques	6	une solution de chlorure d'étain, ce qui		
Pitre Ubalde.....	J. H. Wilson	33	fait précipiter ce métal en état de divi-		
Brunet Arsène et al.....	Dame E. Gourre	18	sion sur le zinc. On passe ensuite l'é-		
Desjardins Henri.....	P. Lebrun	19	toffe à la presse à satiner.		
McNeil J.....	Dame A. Grant	31	◆		
Desjardins A. Roy dit.....	H. Archbald	47	La production du Plomb		
St Hyacinthe			La Société des Métaux de Francfort		
Cloutier Jean.....	M. Jacques	13	estime qu'en 1898 il a été produit 621,200		
St Isidore			tonnes de plomb. Les Etats-Unis d'A-		
Tougas D.....	D. Bazinet	27	mérique entrent dans ce total pour 162		
St Jérôme			mille tonnes ; l'Espagne 152 mille tonnes		
Petit P. F. E.....	Wm O'Brien	50	et l'Allemagne pour 101 mille tonnes ;		
St Jovite			viennent ensuite l'Australie, 54,000 ton-		
Bédard J. P.....	D. Madore	63	nes ; le Mexique, 47,500 tonnes ; la Gran-		
St Laurent			de-Bretagne, 44,900 tonnes ; l'Italie, 18,		
Légaré Dame M. et vir.....	L. T. Maréchal	63	600 tonnes ; l'Autriche-Hongrie, 11,600		
St Louis Mile End			tonnes ; la Grèce, 11,500 tonnes ; la Belgi-		
Desormeau N.....	Dr A. Dagenais	8	que, 9,000 tonnes ; la France, 6,703 tonnes		
Gervais Damase.....	Dame Adèle Lacombe	5	et les autres pays d'Europe non cités,		
Hudon Alex.....	Isaie Lavoie	43	2,000 tonnes au total.		

J. CRADOCK SIMPSON & CO.

Propriétés Immobilières, Assurances, Prêts Hypothécaires

Administration de successions, Collection de loyers, Evaluations,
Achat et Vente de propriétés immobilières à commission.

181 RUE SAINT-JACQUES, - - MONTREAL.

ON DEMANDE à acheter une maison double sur la rue Sherbrooke, ou au nord de la rue Sherbrooke, dans les environs du Carré Saint-Louis.

A VENDRE - 2788, rue Ste-Catherine, à bas prix, pour clore une succession, une maison en parfait ordre. Pour plus amples informations, s'adresser à

H. M. SIMPSON,
No 29 Canada Life Building

TELEPHONE: MAIN 3344

E. R. GAREAU

AGENT D'IMMEUBLES

1511, RUE NOTRE-DAME, MONTREAL

Près de la rue Bonsecours.

TELEPHONE BELL MAIN 2154

MARCOTTE FRERES

Encanteurs et Agents d'Immeubles

Avances faites sur Consignations.....

Emprunts négociés sur Hypothèques.

No 69 Rue St-Jacques, Montréal.

BLEU CARRÉ PARISIEN



Le "Bleu Carré Parisien" est exempt d'indigo et ne tache pas le linge.

Il est plus fort et plus économique que n'importe quel autre bleu employé dans la buanderie.

A obtenu une Médaille d'Or.

TELLIER, ROTHWELL & CIE.

Seuls fabricants. MONTREAL

PAQUETAGE --POUR ENGS.
EX-REPERE

ENVELOPPES EN MAGNESIE
EX-REPERE
POUR TUYAUX.

HUILES ET GRAISSES
POUR MACHINES.

The William C. Wilson Co.,
LIMITED
24 Front St. E., Toronto, Ont.

Ventes enregistrées à Montréal.

Pendant la semaine terminée le
21 avril 1900

MONTRÉAL EST

QUARTIER EST

Rue St Paul, Nos 253, 255, 504 à 510. Droits dans le lot 96 et quartier Ouest, lot 25, avec maisons en pierre; terrain 45.5 d'un côté 47.1 de l'autre x 56.6 d'un côté et 53.5 de l'autre, supr 2560; 1 do irrgr supr 3418. Gustave A. Piché à Adolphe Bélanger; \$275 [50697].

QUARTIER ST-JACQUES.

Rue St André, Nos 223 à 229. Lot pt N. O. 542, avec maison en brique, terrain 40x85. Tancrède Bienvenu à Henri Favreau; \$5000 [50653].

Rue Berri, No 176. Lot 434, avec maison en brique, terrain 25x95.9. Jos. Arthur Robitaille à Jos J.-B. e Larose; \$4000 [50658].

Rues Cherrier, Nos 69 et 71 et St André No 661. Lot 1207-210, avec maison en pierre, terrain 27x100. Damase J. Ouimet à Marie-Louise Alex. Laurent épouse de Jos Emery Doré; \$8000 [50669].

Rue St André, Nos 866 à 872. Lots 1207-68 et 69, avec maison en brique, terrain 48x94. Geo Wm Foisy & Ls T. Foisy à Jos Nap. Arsenault; \$6000 [50693].

QUARTIER ST-LAURENT

Avenue du Parc. Droits dans le lot 48-40, avec maison en construction, terrain 25x104. La faillite C. Lafond & Cie à Sarah Ashton Phillips; \$57 et autres considérations [50663].

Rue St Laurent, Nos 26 et 28. Lot ½ ind pt N.-O. 829, avec maison en pierre et brique, terrain 25.10 d'un côté 25.9 de l'autre x 52 supr 1342. Geo M. Gravel à Henriette Marcille épouse de Gustave Gravel; \$1379.88 et autres considérations (cession) [50666].

QUARTIER ST-LOUIS

Avenue Hôtel-de-Ville, No 235. Lot 350, avec maison en brique, terrain 31.6 x irrgr supr 2132. Jos Gustave Mousseau à Léandre Massie; \$1700 [50657].

Rue Napoléon et avenue Laval. Lots 904-24 à 32, 3 terrains 20x75, supr 1500; 5 do 21 x 60 supr 1260 chacun vacants. Hypolite Goué à Eusèbe Roy; \$7000 [50691].

QUARTIER STE-MARIE

Rue Dufresne, No 149. Lot 1359-3, avec maison en brique, terrain 40x100. Amable Mazurette dit Lapierre à Joseph Alh. Fortier; \$2000 [50647].

Rue De Montigny, Nos 641 à 645. Lot 499-6, avec maison en brique, terrain 24 x

81.6 supr 1961. La faillite Th. Goulet & Cie à Alex Desmarteau; \$1525 [50688].

Rue Maisonneuve, No 367 à 375. Lots 1101-70 et 71, avec maison en brique, terrain 76x113. Joseph Jeannotte et Stn. Jeannotte à Louis Lapointe; \$4800 [50700].

MONTRÉAL OUEST

QUARTIER CENTRE

Rue St Paul, No 338. Lot 35, avec maison en pierre, terrain 71 x irrgr, supr 10985. E. A. Généreux à P. P. Martin; \$40,000 [133636].

QUARTIER ST ANTOINE

Rue Ste Catherine. Lots 1345-11 et 12 terrains 25 x 95.6, supr 2262.6; 1 do 25.3 x 90.6, supr 2285 chacun vacants. Francis Wolferston Thomas à Harry Markland Molson; \$1.00 et autres valables considérations [133610].

Rue Université, No 157. Lots ½ ind 1834, pt 1835, avec maison en pierre, terrain 30x152; 1 do .10 de f.16 en arrière x 133, supr 144. Dame Mary Dunne Vve de Francis Scholes à la succession Francis Scholes; \$1.00 et autres considérations [133611].

Rue Peel, No 184. Lot 1475-12, avec maison en pierre, terrain 21.3x107. George Kemp à Robert Horne Bryson; \$10,300 [133613].

Rue Dorchester, No 1117. Lots 1622-6 pt 1622-7, avec maison en pierre, terrain 23.4x127.6 d'un côté et 129 de l'autre supr 3002. Dame Anna Maria Morris épouse de C. S. Reinhardt à Dame Naomi F. Matthews épouse de James Wm Pyke; \$16,500 [133614].

Rue Dorchester, No 1262. Lots 1639-71 et 72; 215, 386, avec maison en pierre et brique, terrain 48x110. Dame Catherine Dewar épouse de Wm Fletcher Borland à Dame Mary Elizabeth Seeley épouse de Geo Alson Slater; \$16,000 [133618].

Rue Aylmer, Nos 65 et 67. Lot 1194, avec maison en brique, terrain 18 d'un côté 20 de l'autre x 77.9, supr 1487; 1 do 24.2 d'un côté 23.2 de l'autre x 79.9, supr 1840. Ths Gilbert Lang à James Urquhart Craig; \$2700 et autres considérations [133624].

Rue Mackay, No 5. Lot 1567-3, avec maison en pierre et brique, terrain 20.9 x 80, supr 1820. Louis Achille Cusson à Henry Ward; \$6000 [133631].

Chemin Carleton. Lots 1814-u, v, x, y, terrain 94.6x irrgr, supr 13293 vacant. La faillite Th. Goulet & Cie à John Widmer Nelles et R. C. Nelles; \$187.59 et coût d'un jugement [133635].

HOCHELAGA ET JACQUES-CARTIER

QUARTIER HOCHELAGA

Rue Notre-Dame, Nos 270 et 272, ave-

\$2,500 à prêter, 6 p.c.

Première Hypothèque, propriété de ville.

EMILE JOSEPH, L. L. B., Avocat

NEW YORK LIFE BLDG., MONTREAL

Chambre 701.

Tel. Bell Main 1787

THE WESTERN LOAN & TRUST CO.

(LIMITÉE)

CONSTITUÉE PAR ACTE SPECIAL DE LA LEGISLATURE

Bureaux: Edifice de la Compagnie,

No 9 rue Saint-Sacrement, . . . Montréal, P. Q.

DIRECTEURS.

Hon. A. W. Ogilvie; MM. W. H. Comstock; W. Barclay Stephens; R. Préfontaine, M. P.; R. W. Knight; John Hoodless; J. N. Greenshields, C. R.; W. L. Hogg.

OFFICIERS.

HON. A. W. OGILVIE, Prés., R. Préfontaine, M. P., Vice-Président; — W. BARCLAY STEPHENS, Gérant; J. W. MICHAUD, Asst-Gérant.

Procureurs: — MM. Greenshields & Greenshields, Banquiers: The Imperial Bank of Canada.

Cette Compagnie exerce les fonctions de Syndic Administrateur, Exécuteur, Fidéli-Commissaire Receveur, Curateur aux Aliénés, Gardien, Liquidateur, Etc., et aussi d'agent pour ces fonctions.

Débitures émises pour trois ou cinq ans. Ces débitures et l'intérêt peuvent être perçues en aucune partie du Canada, sans frais.

Pour autres détails s'adresser au Gérant.

Il y a profit pour les marchands à vendre les produits bien annoncés.

LES PILULES DE LONGUE-VIE DU CHIMISTE BONARD

ont une vente toujours croissante. . . \$4.00 la doz. 5% escompte à 30 jours. Se détaillent à 50c. la boîte. 6 boîtes pour \$2.50. Dans toutes les pharmacies et épiceries de gros ou directement à la Cie Médicale Franco-Coloniale, 202, rue Saint-Denis, Montréal.

TEL. MAIN 1961

Modes d'Hiver

Les dernières créations de la mode

pour Hommes.

Grand Choix d'Etoffes Nouvelles.

Pas de vieux Stock. Prix Raisonables.
Coupe Garantie.

A. L. Brault

MARCHAND-TAILLEUR

No 53, rue Bleury, Montréal.

R. WILSON SMITH

COURTIER EN
DEBENTURES



Débitures Municipales, des Gouvernements et des Chemins de Fer achetées et vendues. - - - - -

Débitures de premier ordre pour placements de fonds en fidéli-dépôts, toujours en mains. - - - - -

Bâtisse Standard Life

151 rue St-Jacques, Montréal

FOURRURES



Importateur, Exportateur et Manufacturier en gros de **FOURRURES** en tous genres pour hommes femmes et enfants. Les plus hauts prix du marché seront payés pour toutes sortes de fourrures non-apprêtées.

N. B — Le plus haut prix payé pour cire d'abeilles et ginseng.

HIRAM JOHNSON

494 RUE ST-PAUL, MONTREAL.

A VENDRE

et

ECHANGER

Propriétés payant **10%**

Conditions faciles. — Bonne localité.

Maisons à Louer.

Argent à Prêter.

Art. G. Bourassa & Cie

26 Rue Saint-Jacques.

me Pie IX. Lots 1/2 O. 70, Maisonneuve, lot 14-261, avec maison en brique, terrain 21.9x80; 1 do 50x120. Damase Pierre Riopel et ux à Eugène Lavigne dit Tessier; Pas de prix mentionné [84208].

Rue Darling, No 28. Lots 31-99 et 100 avec maison en brique, terrain 44 x 102. John Bumbray à Thomas Baines; \$4500 [84282].

QUARTIER ST DENIS

Rue St Denis, No 1275. Lots pt 163a, 162-206, avec maison en pierre et brique terrain 22x95. Les Enfants Mineurs de Félix Keiffer à Elizabeth Schluter Vve de Félix Keiffer; \$3000 [84183].

Rue St Denis, No 1275. Lots pt 163a, 162-206, avec maison en pierre et brique terrain 22x95. Elizabeth Schulter veuve de Félix Keiffer à John Keegan; \$3250 [84185].

Rue Huntley, No 850. Lot 1/2 S. O. 8-493, avec maison en brique, terrain 25 x 100. Marie Céline Letellier de St Just épouse de Jean O.V. Giasson à N. Alexis Ferland; \$132 et autres considérations [84219].

Rue Carillon, No 71. Lot 324-22, avec maison en bois, terrain 20 x 84. Chs J. Morris à Etienne Perrault; \$460 [84270].

QUARTIER ST JEAN-BAPTISTE

Rue St André. Lot 11-90, terrain 23 x 99 d'un côté et 98.9 de l'autre, supr, 2274 vacant. Mathilda Pinsonnault à Edmond Laberge; \$675 [84193].

Rue Marie Anne, Nos 66 et 68. Lot 1-273, avec maison en brique, terrain 20 x 100. Adolphe Charette à Joseph Daniel; \$2000 [84196].

Rue St Hyacinthe, Nos 501 et 503. Lot 174, avec maison en brique, terrain 22 x 72. Salomé Boismenu dit Monette à Norbert Boismenu dit Monette; \$1300 (sujet à retrait) [84212].

Rue Mentana, Nos 332 à 336. Lots 10-21, 22 pt 10-23, avec maison en brique, terrain 46 x 94. Domithilde Amiot Vve de F. X. Gauthier à Isidore Leclaire; \$2700 [84214].

Rue Marie Anne, Nos 58, 60, 63 à 73. Lots 1-275, 282 et 283, avec maisons en pierre et brique, terrain 20 x 100; 2 do 25 x 100 chacun. Alida Contant épouse de Jos. Giroux à The St Lawrence Investment Sy Ltd; \$1.00 et autres considérations [84218].

Rue Marie Anne, Nos 47 et 49. Lot 1-287, avec maison en brique, terrain 26 x 100. Olivier Savage à Thomas Ville-neuve; \$1700 [84231].

Ave. Laval, Nos 376 à 382. Droits dans les lots 15-1239 et 1240, avec maison en brique, terrain 40 x 70. Léandre Bélanger à Venant Desormier dit Ousson; \$692.75 et les obligations [84244].

Rue Lasalle. Lot 6-22, terrain 24 x 69, supr 1656 vacant. Anselme Labrecque à Médéric Desrosiers; \$350 [84273].

Ave. Laval, Nos 280 à 286. Lot 15a-3 et 4, avec maison en brique, terrain 42 x 75. La succession L. Théodore Asselin et al à Henriette Pepin Vve de L. T. Asselin; \$4500 [84278].

Rue Lasalle, Nos 30 et 32. Lot 6-20, avec maison en brique, terrain 24 x 69, supr 1656. Louis Corbeil à Godfroy Fournier; \$2165 [84284].

STE-CUNEGONDE.

Rue Notre-Dame. Lot 2380, avec maison en pierre et brique, terrain 30 x 110. Le Shérif de Montréal à Philomène Lecompte Vve de Pierre Claude; \$9000 [84229].

ST LOUIS—MILE END

Rue Clark. Lot 1/2 N. O. 11-350, terrain 25 x 84 vacant. The Montreal Investment and Freehold Co. à Albert Ouimet; \$216.18 [84173].

Rue St Lau ent. Lot 11-233, terrain 25 x 79 vacant. François Gobeille à Albert Ouimet; \$700 [84186].

Rue Waverley. Lot 1/2 S. O. 11-751, terrain 25 x 88. Roch Magnan à Alzéma Robitaille épouse de Gaspard Lecompte; \$100 et autres bonnes et valables considérations [84189].

Avenue Monongahela. Lot 10-942, terrain 25 x 72 vacant. Hon. Louis Beau-bien à Joseph Duquette; \$182 [84215].

Avenue Monongahela. Lot 10-942, avec maison en construction, terrain 25 x 72. Joseph Duquette à The St Lawrence Investment Sy Ltd; \$650 (à réméré) [84217].

Avenue du Parc. Lots 12-12-13, 12-12-14, 12-13-45, 12-13-46, 2 terrains 50 x 110, chacun vacants. Thos H. Yeoman à Cyprien Gélinas; \$2750 [84224].

Avenue du Parc. Lots 12-15-2, 3, 12-16-34, 35, 2 terrains 50 x 110, chacun vacants. Thomas Hy Yeoman à Robert Neville jr; \$2750 [84225].

Ave. du Parc. Lots 12-12-15, 12-13-47, 12-51-1 et 12-16-33, terrain 50 x 110 vacant. Thomas Hy Yeoman à Ths Walter Dewitt; \$1375 [84-26].

Rue St Laurent. Lot 72, avec maison en brique, terrain 42.6 x 85. Philomène Aubry Vve de Henri C. Gaudry à Odilon Chevalier; \$3000 [84251].

Rue St George. Lot 11-886, avec maison en pierre et brique, terrain supr 3037. Rosanna Dubé à Mélinda Plouffe épouse de Norbert Lamarche; \$5000 [84265].

Rue Clark. Lot 1/2 S 11-396, terrain 25 x 84 vacant. The Montreal Investment & Freehold Co à Mathilda Pearson; \$273 [84276].

Rue Clark. Lot 1/2 S 11-531, terrain 25 x

BREVETS

Si vous voulez faire breveter une invention, écrivez à FETHERSTONHAUGH & CIE, Canada Life Bldg., Montréal.

Bureaux à Toronto, Ottawa et Washington, D. C.

FAUCHER & Fils

Importateurs et Marchands-Ferronniers

Bois et Garnitures de Voitures

Fournitures pour Carrossiers et Forgerons, telles que Fer en barres, Acier, Charbon de forge, Peintures, Vernis, etc.

Nos. 796 à 802, Rue Craig,

MONTREAL.

Téléphone Main 576

THE

TEL. BELL UP 971

Canada Electric Co.,

L. ROUSSEAU Gérant

2501, STE-CATHERINE, COIN DRESDENT

Installations de lumière électrique et d'Horloges de contrôle électrique
Téléphones pour entrepôts,
Cloches Electriques, Etc., Etc.

SEULS AGENTS POUR LA

STANDARD ELECTRIC TIME CO

de Waterbury, Con

L. N. DENIS

Tapissier-Decorateur

Blanchissage,

Peinture à façon.

Stock considérable de Papiers Peints, Ferronneries. Prix défiant toute concurrence.

☉ Tel. Bell East 1774
Tel. Marchands 166

313 rue St-Laurent,
MONTREAL

THE JAMES ROBERTSON CO., LIM

**MARCHANDS DE METAUX,
FABRICANTS DE TUYAUX EN PLOMB,**

Coudes en plomb comprimé, Plomb de chasse, Mastic, Blanc de plomb. Spécialité de l'enveloppe des Fils Electriques avec du plomb; aussi Scies rondes Scies à moulins, Godendards et autres scies.

Bureaux: 144 rue William,

Usines: coin rues William & Dalhousie. MONTREAL.

**N. SIMONEAU**

ENTREPRENEUR-ELECTRICIEN

2151, Notre-Dame, Montréal

Spécialité: Installations pour lumières électriques.

Tel. Bell Main 1275.

COURSE POUR LES TAPIS...

Tel est le mot qui exprime le mieux l'activité qui prévaut en ce moment dans les Tapis, Rideaux et Couvertures de plancher à chacun de nos Trois Grands Magasins de Tapis.

THOMAS LIGGET,

1884 rue Notre-Dame, Montréal.
2446 rue Ste-Catherine, Montréal.
175 à 179 rue Sparks, Ottawa.

**FERRONNERIES, HUILE,
PEINTURES, CHARBON,
ETC., ETC.**

E. Caron & Co
CORPS NOTRE-DAME & SEIGNEURS ST

Manufacturiers et Importateurs,
Montréal.

BREVETS D'INVENTION

(France-Etranger)

Marques de Fabrique, Procès en contrefaçon, etc.

CASALONGA

Ingenieur-Conseil (depuis 1867)
PARIS
15 r. des Halles

Prop. Direct. (depuis 1878) du Journal (25 f. par an)

"CHRONIQUE INDUSTRIELLE"

88 vacant. The Montreal Investment & Freehold Co à Matild Pearson; \$286 [84277].

WESTMOUNT.

Avenue Chesterfield. Lots 208-231, 208-24-1, avec maison en brique et pierre, terrain 25 x 112.5; 1 do 7.5 de front 6.6 en arrière x 112.5 John E. Bulmer à John B. Picken & Co; \$5100 [84221].

Avenue Windsor. Lot pt N. E. 208-13a, avec maison en brique pressée, terrain 37.6 x 100. Grégoire Méloche à Jonathan Albert McLean; \$7500 [84221].

Ave Western. Lot 255-4, avec maison en pierre et brique, terrain 29.8 x 104.4 d'un côté et 104 de l'autre, supr 3089. Chs J. Brown et Ed. Riel à Wm Bramley; \$8000 [84238].

DE LORIMIER

Rue Chaussé. Lots 43, 225 à 229, terrain 150 x 100 vacant. Alfred Lionais et Henri Lionais à Calixte Rochon; \$3000 [84241].

ST-HENRI.

Rue Bourget. Lots 1094 et 1095, avec avec une manufacture, terrain 80 x 84.6. Le Shérif de Montréal à Frand D. Adams; \$600 [84192].

Rue Notre-Dame. Lot 2216, avec maison en brique, terrain 42.3 x 101.3 d'un côté et 105.6 de l'autre. James Ang. Higgs et ux à Norbert Emond; \$4500 [84233].

Rue Beaudoin. Lots pt 1722-105 pt 1722-104, avec maison en brique, terrain supr 2031. David Sirois à Louis Latour; \$3000 [84259].

MAISONNEUVE

1ère Avenue. Lot 1-28, terrain 24 x 100 vacant. Jonathan Albert McLean à Grégoire Méloche; \$900 [84228].

Avenue Pie IX. Lots 14-30 pt N. 14-13, 14-29, avec maison en bois, terrain 41 d'un côté, 45 de l'autre x 132; 1 do 34 x 45; 1 do 44 x 40. Chs Henri Alex. Guimond à Hercule Dupré; \$1800 [84254].

Rue Lasalle. Lots 9-39 et 40, avec maison en brique, terrain 35 x 105 chacun. Joseph Narc. Arsenault à Geo. Wm Foisy et Louis T. Foisy; \$3300 [84256].

Lots 1-1231, 1232 et 1234, terrains vacants. La succession C. T. Viau à Horace Guy; \$1400 [84267].

COTE ST. PAUL

Rue St. Alphonse. Lot 186-49, avec maison en bois, terrain 25 x 76. J. Bte Cazalais à Hector Roy; \$550 [84180].

VERDUN

Rue Rushbrooke. Lot ½ S. O. 3285, terrain 30 x 120 vacant. La succession Agnès Davies Vve de Wm Reid et al à John Wm Fenton; \$300 [84216].

Rue Rushbrooke. Lot 3268-86, terrain 25 x irrég vacant. Henry Ward à Louis Achille Cusson; \$930 [84279].

NOTRE-DAME DE GRACES

Lot 3/10 ind. 63, 179, ½ ind. pt 179. Léon Prud'homme et al à Hon. Raoul Dandurand et al; \$1500 (à réméré) [84172].

ST LAURENT

Lot 19-30. Ludger Cousineau à Romuald Charlebois; \$250 [84236].

Lots 465-4 à 11. Joseph Ste Marie à George Meunier; \$800 [84268].

LACHINE

Lots 262-293, 394 et 395, 909 et 910. B. Rea Allan épouse de Wm Hy Benyon et al à Joseph Adelard Descaries; \$50000 [84188].

Lot 916-67. Louis Clément dit Larivière à Stephen Kelly; \$103 [84206].

Lots 909a et 910 pt 262 et 293. Joseph Adelard Descaries à la Communauté des Sœurs Ste Anne; \$40000 [84269].

POINTE CLAIRE

Lots ½ ind. 17-46, 36, 28 pt 17-29 pt 15. La succession Julienne Aumais épouse de Trefflé Brunet à Trefflé Brunet; \$1800 [84176].

Lots 42-84, 69, Edith Westlake épouse de John T. Watson à David Watson; \$200 [84181].

POINTE AUX TREMBLES

Lots 96, 97 pt 99 et 100. Marie Cloutier dit Robert Vve de Narc. Monette à Joseph Brien dit Desrochers; \$6333.34 [84255].

Lots 79-1 à 38, 78-1 à 22, 22 à 23 à 43, 43a, 44 à 99 pt 78 et 79.— Le Shérif de Montréal à Trefflé Bleau et Eug. Bleau; \$13000 [84263].

STE ANNE DE BELLEVUE

Lot pt 77. Adolphe Poudrette dit Lavigne à la Corp. de Ste Anne de Bellevue; \$100 [84242].

Voici les totaux des prix de ventes par quartiers :

Est.....	\$ 275 00
St Jacques.....	23,000 00
St Laurent.....	1,427 88
St Louis.....	8,700 00
Ste Marie.....	8,327 00
Centre.....	40,000 00
St Antoine.....	51,737 59
Hochelaga.....	4,500 00
St-Denis.....	6,842 00
St Jean-Baptiste.....	16,082 75
Ste Cunégonde.....	9,000 00
St Louis-Mile End....	17,182 18
Westmount.....	20,600 00
De Lorimier.....	3,000 00
St Henri.....	8,100 00
Maisonneuve.....	7,400 00

UNE MEDECINE IDEALE

Pour la famille. Contre l'indigestion, l'état bilieux, le mal de tête, la constipation, le mauvais teint, la mauvaise haleine, et tous les dérangements de l'estomac, du foie et des intestins.

Les "RIPANS TABULES"

Agissent doucement et promptement. Une digestion parfaite résulte de leur emploi. Une seule soulagé. En vente par tous les pharmaciens, ou envoyées par maille.

Ripans Chemical Co., 10 Spruce St., N. Y.

EDWIN HANSON.

WILLIAM HANSON.

Hanson Bros.

Courtiers en obligations des Gouvernements, Municipalités, Chemins de Fer et Industries.

Nous avons toujours en mains des obligations de premier ordre, convenant pour placements par les Fidéli-commissaires, les Banques, les Compagnies d'Assurances, les Sociétés et les spéculateurs privés. On peut obtenir des listes d'obligations ainsi que les prix sur demande adressée au bureau, chambre 20, bâtisse Canada Life, Montréal.

BANQUE D'EPARGNE

De la Cité et du District de Montréal.

L'assemblée générale annuelle des actionnaires de cette banque aura lieu à ses bureaux, rue Saint-Jacques, le

Mardi, 1er Mai prochain, à 1 h. p. m.

pour la réception du rapport et de l'état des affaires, et pour l'élection des directeurs.

Par ordre du bureau,

HY. BARBEAU,
Gérant.

Montréal, 31 mars 1900.

Poudre à Pâte "Globe"

Je, soussigné certifie avoir analysé la (Poudre à Pâte) *Globe Baking Powder*. Je la recommande comme étant très pure, économique et excellente sous tous rapports. Elle est d'une qualité supérieure.

N. FAFARD,
Professeur de Chimie,
Université Laval, Montréal.

Globe Spice Mills Co.,

956 rue St-Denis, - Montréal.

LA BANQUE NATIONALE**AVIS**

MARDI, le 1er de Mai prochain, et après, cette banque paiera à ses actionnaires un dividende de trois pour cent sur son capital pour le semestre finissant le 30 avril prochain.

Le livre de transport d'actions sera fermé depuis le 16 au 30 avril prochain inclusivement.

L'assemblée annuelle des actionnaires aura lieu au bureau de la banque, basse-ville, mercredi, le 16 mai prochain, à 3 heures p. m.

Les procurations pour voter devront, pour être valides, être déposées à la banque cinq jours francs avant celui de l'assemblée, c'est-à-dire avant 3 heures p. m., jeudi, le 10 mai prochain.

Par ordre du bureau de direction.

P. LAFRANCE, Gérant.

Québec, le 20 mars 1900.

LES MARCHANDS...

Qui vendent le

SIROP D'ANIS DE GAUVIN

Donnent satisfaction à leurs clients et réalisent un honnête profit.

Tous les marchands de gros vendent le SIROP D'ANIS DE GAUVIN.

DEPOT GENERAL

J. A. E. GAUVIN

186, rue Ste Catherine, Montreal.

On Guérit l'Intempérance.

Il est généralement admis aujourd'hui que la passion de boire est une maladie dont la cure est facile. La **CURE DIXON** a donné les résultats les plus satisfaisants dans les cas réputés incurables. Le traitement ne comporte aucune publicité ni injections hypodermiques. Envoi sur demande de la notice détaillée, sous enveloppe cachetée.

Dixon Cure Co.

J. B. LALIME, Gérant,

572 rue St-Denis, Montréal.

The City Ice Co.

LIMITED.

26 + Carré + Victoria

Stock maintenant complet

La GLACE est VRAIMENT BELLE

On reçoit les commandes dès à présent.

R. A. BECKET, Gérant.

Tel. Main 70.

Côte St Paul.....	550 00
Verdun.....	1,230 00
N.-Dame de Grâces..	1,500 00
	<hr/>
	\$229,454 40

Les lots à bâtir ont rapporté les prix suivants :

- Rue Napoléon et Avenue Laval, quartier St Louis, 65 1/9c le pied.
 Rue St André, quartier St Jean-Baptiste, 29 2/3c le pied.
 Rue Lasalle, quartier St Jean-Baptiste 27 1/6c le pied.
 Rue Clark St [Louis-Mile End, 13c le pied.
 Rue St Laurent, [St Louis-Mile End, 35c le pied.
 Avenue Monongahela, St Louis-Mile End, 10c le pied.
 Avenue du Parc, St Louis-Mile End, 25c le pied.
 Rue Chaussé, De Lorimier, 20c le pied.
 1ère Avenue Maisonneuve, 37½c le pied.

PRÊTS ET OBLIGATIONS HYPOTHÉCAIRES

Pendant la semaine terminée le 21 avril 1900, le montant total des prêts et obligations hypothécaires a été de \$68,942, divisés comme suit, suivant catégories de prêteurs :

Particuliers	\$ 40,080
Successions.....	2,000
Cies de prêts.....	16,132
Assurances	10,000
Autres corporations....	730
	<hr/>
	\$68,942

Les prêts et obligations hypothécaires ont été consentis aux taux de :

- 4½% pour \$10,000.
 5 % pour 2 sommes de \$2,000; \$3,000 et \$4,500.
 5½% pour \$1,800.

Les autres prêts et obligations portent 6 pour cent d'intérêt à l'exception de \$1,700 à 6; \$450; \$500; \$800; \$1,000 à 7 p. c., et de \$300; \$2,900; \$2,500 à 8 pour cent d'intérêt.

Voici l'un des procédés employés dans le nord de la France et en Angleterre : il constitue une amélioration sur le simple emploi de la mine de plomb avec de l'eau. On forme une pâte composée de :

Mine de plomb.....	400 grammes
Essence de térébenthine ...	125 --
Eau pure.....	120 --
Sucre.....	25 --

Ce produit s'étend avec la brosse. Une première pour en revêtir l'objet, une seconde sèche pour obtenir le brillant, qui est très beau.

La Construction

Contrats donnés

Chez Joseph Venne, architecte rue Côte de la Place d'Armes, No 17, une église et un presbytère, situés rues Carrières, Rivard et avenue Lauffier.

Maçonnerie, Martineau & Pronoveau. Charpente et menuiserie, Chapleau & Lebœuf.

Couverture, Nap. Turcot.

Plombage, do

Chauffage, Jos Lespérance.

Brique, Jos Pavin.

Enduits, Jos Chamberland.

Peinture et vitrierie, Zéphir. Pariseau.

Ouvrage en fer, Dominion Bridge Mfg Co.

Propriétaire, L'Œuvre et Fabrique de la Paroisse St Denis.

NOTES

M. C. Dufort, architecte, au No 30 rue St Jean, prépare les plans et devis pour un bloc de maison à 3 étages, formant une pharmacie, un magasin, une salle publique et un logement, que le Dr St-Onge fera ériger à Valleyfield; le coût sera de \$12,000.

M. C. Dufort, architecte, a préparé les plans et devis pour l'agrandissement du magasin de MM. Granger Frères, libraires, rue Notre-Dame.

M. L. R. Montbriand, architecte, prépare les plans et devis pour un club, avec estrade, clôture et piste que le Club Côte St Luc Park fera ériger à la Côte St Luc. Les soumissions seront demandées sous peu.

La Commission Scolaire de Montréal a chargé MM. Perreault & Lesage, architectes, de préparer les plans et devis pour l'école St Eu-èbe ainsi que M. Théo. Daoust de préparer les plans et devis pour les réparations à faire à l'école Ste Marie.

M. W. E. Doran, architecte, a reçu aussi autorisation de préparer les plans et devis pour l'école St Gabriel, lorsque l'on aura décidé de construire.

DEMANDES DE

PERMIS DE CONSTRUIRE A MONTRÉAL

Rue Rivard, Nos 532 à 536; modifications et réparations à une bâtisse; coût probable, \$600. Propriétaire, Jean Turenne; maçon, Aug. Camonne.



TUE
à tout coup!

L'Exterminateur Common Sense contre les Rats, les Souris, les Coquerelles et les Punaises. Le seul remède de confiance connu.

En vente partout.

Bureau: 381 Rue Queen Ouest, - Toronto.

Méfiez-vous des imitations sans valeur.

ARCHITECTES ETC.

V. L. ACOMBE,
897 rue Ste-Catherine.

GAMELIN & HUOT,
No 58 rue St-Jacques,

J. EMILE VANIER,
Ingénieur Civil et Architecte.
Ancien élève de l'École Polytechnique. Constructions Civiles et Religieuses, Aqueducs, Egouts, Pavages. -- 20 années de pratique.
107 rue St-Jacques, Montréal.

L. R. MONTBRIAND,
Architecte et Mesureur,
No 230 rue St-André
Montréal.

BOIS

Tel. Bell 8141 Tel. Marchands 1381

T. PREFONTAINE & CIE

LIMITÉ

Bois de Sciage et de Charpente

GROS ET DETAIL

Bureau: coin des rues NAPOLEON ET TRACY

STE-CUNEGONDE

Clos à bois, le long du Canal Lachine, des deux côtés. Téléphone Bell 8141, Montréal.

Spécialité: Bois préparés de toutes façons, assortis par longueurs et largeurs en grande quantité.

Laurence & Robitaille

MARCHANDS DE

Bois de Sciage et de Charpente

BUREAU ET CLOS

Coin des rues Craig et St-Denis

Bell Tél. Main 1488. MONTREAL
Tél. des Marchands, 804.

CLOS AU CANAL

Coin des Rues William et Richmond

Bell Tél., Main 3844

MENUISERIE

I. CHARBONNEAU & CIE, Manufacturiers.
Spécialité; Balcon, galerie en tournage, lucarne et menuiserie de fantaisie de tout genre. Nos 1890 à 1896 rue St-Laurent, Mile-End.

EUG. PAQUIN, Entrepreneur Charpentier-Menuisier. Réparages de toute sorte à des prix défiant toute compétition. 1126B rue St-Antoine, St-Henri.

PEINTRES

L. Z. MATHIEU,
Peinture et Décoration à bon marché,
No 245 rue Richelieu,
Ste-Cunégonde.

O. M. L'AVOIE,
Peintre-Décorateur,
Peintre d'Enseignes
et de Maisons. -- --
Tapisier et Blanchisseur,
No 482 rue St-Hubert,
Montréal.
Telephone East 1412.

THEO. DAVID, PEINTRE et DECORATEUR

(ENSEIGNES ET MAISONS). Enseignes artistiques sur Bois, Toile Cirée, Coton, Ecrans. Dorure sur Verre. Lettres en bois, — ma spécialité.

500 a RUE CRAIG,
(A 3 portes de la rue St-Laurent.)

PLATRE ET MARBRE

HORMISDAS CONTANT, Entrepreneur Plâtrier, 290 rue Beaudry. Phone Bell E. 1177.

PLOMBIE S ETC.

E. DOUVILLE,
137B rue St-Urbain, Montréal.

L. GIRARD & CIE, Plombiers, Couvresse, Ferblantiers. Spécialité: Corniche en tôle galvanisée. 350 rue St-Laurent. Tel. Marchands 116.

BELL TEL. EAST 1517.

TOUT OUVRAGE GARANTI

J. G. DUQUETTE

Autrefois de la
Montreal Roofing Co.

Couverture et Pavage

-- GENERAL --

Bureau et Atelier, 949 de Montigny, Montreal.

Spécialités pour les couvertures en Gravois et en Ciment. Planchers en Asphalte, Planchers en Volcanite, Caves mises à l'épreuve des rats et de l'humidité.
Réparations de toutes sortes faites avec promptitude.
Neige enlevée des toits par des hommes expérimentés.

Rue Bleury, No 15; modifications et réparations à une bâtisse; coût probable, \$2,000. Propriétaire, Dame J. R. Lowden; architecte, James Wright; maçon, O. Deguise; charpente, John Long; brique, O. Deguise.

Coin de l'avenue Duluth et rue St Hubert, une bâtisse formant un magasin, 24x36, à un étage couverture en ciment et gravois; coût probable, \$800. Propriétaire, Noé Leclaire.

Rue St Laurent, No 703 une bâtisse formant une boutique, 28x24, à un étage, en brique; ouverture en gravois. Propriétaire, H. Corbeil.

Rues Carrière, Rivard et avenue Laurier, un soubassement d'église, 105.0 de front, 121.6 en arrière x 161.7, en pierre; couverture en gravois et tôle galvanisée; coût probable, \$38,000. Propriétaire, L'Œuvre et Fabrique de la Paroisse St Denis; architecte, Jos Venne; maçons, Martineau & Pronovau; charpente, Chapleau & Lebœuf.

Coin de la rue Rivard et de l'avenue Laurier, un presbytère, 64x48, à 2 étages en pierre, couverture en gravois et tôle; coût compris avec l'église. Architecte, Jos Venne; maçons, Martineau & Pronovau; charpente, Chapleau & Lebœuf.

Rue St Paul, Nos 651 et 653, une bâtisse, 21x40, à 2 étages, en pierre; couverture en gravois; coût probable, \$5,000. Propriétaire, J.B. Lalonde; maçon, O. Martineau; charpente, Cadieux.

Les Arbres de Paris

On a compté les arbres de Paris. Il y en a 90 mille, sans compter ceux des parcs particuliers, des préaux, des écoles et des cimetières.

Ces arbres sont d'essences assez variées.

Il y a, en chiffres ronds, 26 mille platanes, 16 mille ormes, 17 mille marronniers, 10 mille vernis, 6 mille érables, 5 mille sycomores, 4 mille robiniers et, exactement 2222 tilleuls.

La durée moyenne d'un marronnier est de 115 ans, de 60 ans environ pour les sycomores et les platanes, tandis qu'elle n'est que de 20 à 24 pour les tilleuls.

La mortalité de tous ces arbres est, dans les quartiers intérieurs, du double de ce qu'elle est dans les autres.

Ventes par le Shérif.

Du 1er au 8 mai 1900.

DISTRICT DE MONTREAL

John Hamilton et al esqual vs Michael Guerin.

Montréal—La partie du lot 608 du quartier St Laurent, situé rue St Laurent, avec bâtisses.

Vente le 3 mai, à 10 h. a. m., au bureau du shérif.

The Montreal Loan & Mortgage Co vs Alfred Goulet.

Montreal Junction—Les lots 140-529, 530 et 531, situés avenue Hillview, avec bâtisses.

Vente le 3 mai, à 11 h. a. m., au bureau du shérif.

La Banque Jacques-Cartier vs A. Charette et al.

Montreal—Le lot 1-273 du quartier St Jean-Baptiste, situé rue Marie Anne, avec bâtisses et les lots 8-72 et 73 du même quartier, situés rue Christophe Colomb, avec bâtisses.

Vente le 4 mai, à 10 h. a. m., au bureau du shérif.

The Telfer Ruthven Co vs Hyp. Cabana et Jos. Brunet.

Montréal—La moitié des lots 8-282 à 286 du quartier St Jean-Baptiste, situés rue Boyer, avec bâtisses.

Vente le 3 mai, à 2 h. p. m., au bureau du shérif.

DISTRICT DE BEAUCE

Dame Céline Roy vs Damase Roy.

St Isidore et Ste Hénédine—10 Les lots 522, 520, 526 et 527, situés à St Isidore, avec bâtisses.

20 Le lot 141, situé à Ste Hénédine.

Vente le 2 mai, à 10 h. a. m., à la porte de l'église St Isidore pour les lots de cette paroisse et le même jour à 3 h. p. m., à la porte de l'église Ste Hénédine pour le lot de cette paroisse.

Théod. Dussault vs Zotique Fortin et al Ste Hénédine—Droits sur les lots 22a et b du 7e rang, avec moulin, etc.

Vente le 1er mai, à 2 h. p. m., au bureau d'enregistrement à Ste Hénédine.

DISTRICT D'IBERVILLE

La ville St Jean vs Horm. Cyprien Dandurand.

St Jean—La moitié indivise des lots 137 et 143, situés rue Champlain, avec bâtisses.

Vente le 1er mai, à 11 h. a. m., au bureau du shérif.

DISTRICT DE QUÉBEC

Odila Chandonnet vs Dame Vve Flavien Mailhot et al.

St Jean des Chaillons—Les lots 243, 244 et 561, avec bâtisses.

Vente le 4 mai à 10 h. a. m., à la porte de l'église paroissiale.

In Jos. Alfred Amiot dit Beauceage.

St Alban—Le lot 3 avec bâtisses.

Vente le 4 mai, à 10 h. a. m., à la porte de l'église paroissiale.

J.-B. Fournier et ux vs J. B. Nap. Jobin et al.

Québec—La moitié indivise du lot 567 de St Sauveur, situé rue Franklin, avec bâtisses.

Vente le 4 mai, à 10 h. a. m., au bureau du shérif.

L. Taschereau et al vs Geo. Baucage.

St Alban—Les lots 59, 60, 61 et 63, avec bâtisses.

Vente le 5 mai, à 10 h. a. m., à la porte de l'église paroissiale.

DISTRICT DE RICHELIEU

Dame Vve Jean Dansereau vs F. X. Dansereau.

St Roch—Le lot 275, avec bâtisses.

Vente le 2 mai, à 10 h. a. m., à la porte de l'église paroissiale.

DISTRICT DE ST FRANÇOIS

The Sherbrooke Loan and Mortgage Co. vs J. C. Frazier.

Cookshire—Le lot 5a, avec bâtisses.

Vente le 2 mai, à 3 h. p. m., à la porte de l'église St Camille, à Cookshire.

Edgar A. Kingsley vs Albert Jos. Cross.

Canton Newport—La partie du lot 2a du 10ème rang, avec bâtisses.

Vente le 2 mai, à 1 h. p. m., au bureau d'enregistrement à Cookshire.

La Corp. du Canton d'Ascot vs Rufus Peas et al esqual.

St Jean Baptiste de Sherbrooke—La moitié sud du lot 18 du 4e rang d'Ascot, avec bâtisses.

Vente le 1er mai, à 10 h. a. m., à la porte de l'église paroissiale.

DISTRICT DE TERREBONNE

Wm Lespérance vs A. Médée Lamarche et al esqual.

St Faustin—La partie du lot 27 du 7ème rang, avec bâtisses.

Vente le 2 mai, à 1 h. p. m., à la porte de l'église paroissiale.

DISTRICT DES TROIS-RIVIERES

Irénée Lambert vs Alfred Daveluy.

St Paulin—Le lot 96, avec bâtisses.

Vente le 2 mai, à 10 h. a. m., à la porte de l'église paroissiale.

Vraie recette de la préparation de la choucroute d'Alsace

Ayez un tonnelet ou feuillette ayant contenu du vinaigre ou du vin blanc. Choisissez de gros choux pommés, très fermes, à feuilles lisses et blanches, dits choux d'Alsace; de préférence il faut peser ces choux nettoyés, puis ensuite les couper et avoir du sel gris en proportion d'un kilo de sel pour cinquante kilos de choux (2 p.c.) Couper ces choux en filets le plus mince possible, puis ranger ces choux dans la feuillette d'environ cinq à six centimètres (2 à 2½ pouces) d'épaisseur.

Saupoudrez sur chaque couche un lit de sel dans la proportion indiquée; puis quelques baies de genièvre en même temps que chaque couche de sel; quand la feuillette est bien remplie, il faut poser dessus un couvercle muni d'un bouton (c'est ordinairement avec le fond de la feuillette que l'on fait ce couvercle), chargé ensuite ce couvercle d'objets pesants, afin que la choucroute soit fortement comprimée.

Au bout d'une huitaine de jours, faites couler la saumure qui sera formée dessous par le sel (on pose pour cela un robinet de bois à quatre pouces de hauteur dans la feuillette), recueillez cette saumure et versez-la sur la choucroute, coninuez cette même opération tous les cinq ou six jours jusqu'à ce que l'eau qui en découle vienne claire et sans odeur.

Le tonneau doit être placé dans une cave sans humidité, mais assez profonde pour que la température y soit égale en toute saison.

Lorsque l'on prend de la choucroute, il faut la laisser le moins possible au contact de l'air; on doit mettre un linge blanc sous le couvercle et bien adhérent à la choucroute, le couvercle doit être bien appuyé à chaque fois et forcé par l'objet qui pèse dessus.

Après un mois, il faut chaque mois soutirer la saumure et la remplacer sur la choucroute par de l'eau salée afin d'entretenir un état de fraîcheur.

On la dessale avant de la servir, et si vous voulez la manger exquise, cuisez-la dans une marmite, après l'avoir égouttée, avec lard de poitrine fumé, saucisson, bon saindoux, vin blanc, bon bouillon, poivre moulu et en grains, plus un peu de muscade râpée; on la cuit à tout petit feu.

**Bibliothèque
et Archives
nationales**

Québec 

Le Prix Courant

Page(s) manquante(s)