

Les Publications Appalaches, prop.

Redaction et administration
à Plessisville

.35 cents la copie

La Feuille d'Erable



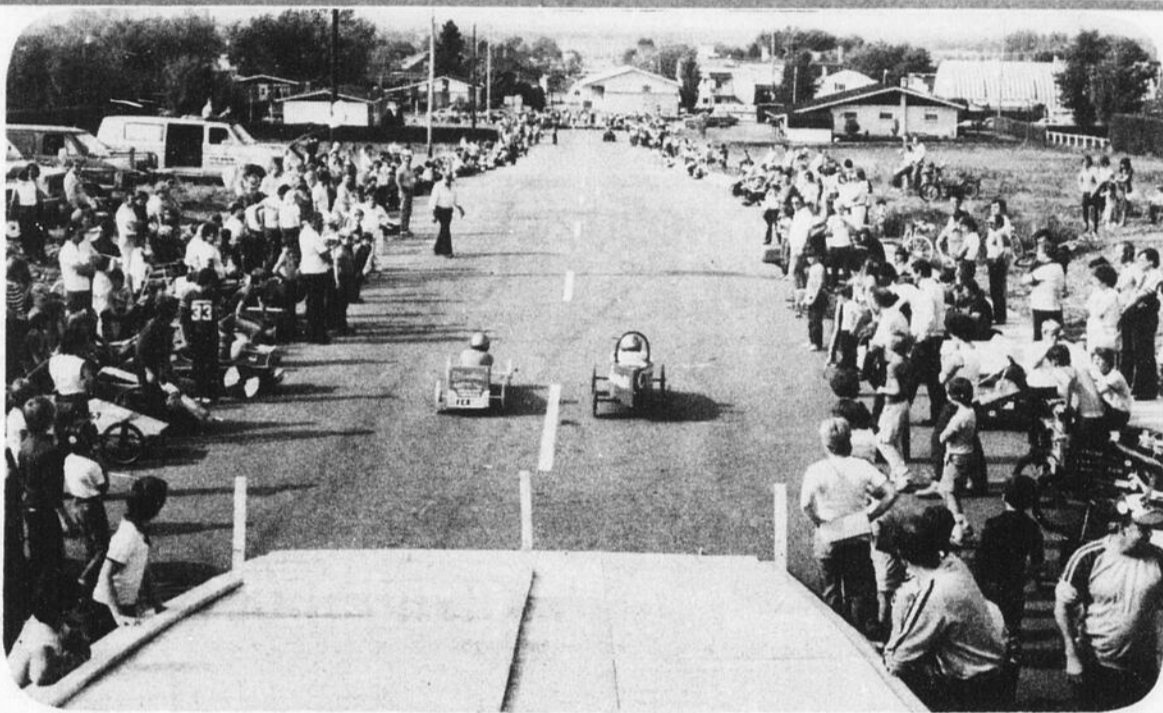
1 Cahier - 28 Pages

Vol. 37 No. 18 Mardi, 28 septembre 1982

Le Perce-Rêve, un petit café-théâtre et une scène pour les talents régionaux

Page 15

UNE PARTICIPATION DE L'EXTÉRIEUR INATTENDUE AUX COURSES LOCALES DE BOÎTES À SAVON



Une quarantaine de bolides de tout acabit ont dévalé la pente de la rue Théodore dimanche dernier. De façon inattendue près de la moitié des participants étaient de l'extérieur, dont en particulier, le champion international de la classe A dans cette discipline, Mike Larocque de Pointe Fortune.

LES POMPIERS VOLONTAIRES DE PLESSISVILLE SOULIGNAIENT SAMEDI, LA SEMAINE DE LA PRÉVENTION DES INCENDIES

Page 10



C'est en «grandes pompes» que les pompiers de Plessisville ont décidé d'annoncer soirée annuelle samedi après-midi au grand plaisir des grands et des petits qui ont ainsi pu voir et entendre la traditionnelle parade du Service des Incendies de Plessisville. (Photo Plessis Fontaine)



Il y avait plus de 430 personnes au Centre Communautaire de Plessisville pour donner leur appui à la brigade locale des pompiers volontaires. Parmi eux, Georges Mailhot, Roméo Pelletier, le maire Jean-Paul Dubois, le chef Gilles Dusseault, le maire Jean Louis Fradette, Michel Bourque et Normand Bergeron. (Photo Plessis - Fontaine)

UNE ASSOCIATION DE LOCATAIRES EST EN DEVENIR DANS LES BOIS-FRANCS

Page 6

Le double emploi et le manque de revenu affectent la condition de la femme

PLESSISVILLE (JYC)--- Une enquête menée à Plessisville auprès de 68 femmes entre 30 et 50 ans a permis de révéler que les difficultés rencontrées par cette catégorie de femmes avaient surtout trait au double emploi pour la femme qui travaille à l'extérieur du foyer, puisque elle ne peut généralement pas compter sur la collaboration du conjoint pour effectuer les tâches ménagères, au manque de revenu et aux conditions de travail à l'extérieur du foyer rendues difficiles par le manque de transport, la diminution des heures de travail et le salaire peu élevé. Cette enquête effectuée par Brigitte Roberge, infirmière en

santé communautaire et Louise Routhier organisatrice communautaire au CLSC ainsi que Suzanne Dion, diplômée en Service social, a aussi révélé que pour plusieurs femmes le travail à l'extérieur était une nécessité synonyme d'autonomie. La plupart des femmes interrogées ont également exprimé une

vive inquiétude face à la situation socio-économique actuelle. Sur 68 répondantes, 36 d'entre-elles travaillaient à l'extérieur au moment de l'enquête, 32 demeuraient au foyer dont 25 n'avaient jamais connu d'emploi hors foyer. Enfin le conjoint avait un emploi chez 59 d'entre-elles.

Déficit d'opération de l'Association des gens d'affaires

PLESSISVILLE (JYC)--- Après avoir connu un surplus d'opération de 5,616\$ en 1981, l'Association des Gens d'Affaires a enregistré une contre performance cette année accusant un surplus de 7,678\$ de ses dépenses sur ses revenus. Ce déficit est surtout attribuable à la mauvaise

performance des activités de la Société qui ont causé des pertes de 7,731\$ cette année comparativement à des bénéfices de 535\$ l'an dernier. Parmi les activités qui ont dégagé des bénéfices il y a le souper-conférence, le concours-Radio Sième anniversaire et le concours d'été 1982. La vente trottoir,

la promotion des fêtes ont été que très légèrement déficitaires, mais c'est surtout au chapitre des sommes engagées dans la publicité que les pertes ont été les plus fortes avec 7,110\$. L'Association n'est toutefois pas menacée puisque son avoir s'élève quand même à 7,707\$ malgré le présent déficit.

Bénéficiez du programme canadien de rénovation des maisons

PLESSISVILLE (JYC)--- Vous vous êtes peut-être demandé pourquoi il y avait tant de gens qui effectuaient des rénovations sur leur maison ces temps-ci. C'est parce qu'il existe un programme Canadien de rénovation des maisons (PCRM) qui subventionne 30 pour cent des coûts des travaux de rénovations pourvu que le coût total dépasse les 2,500\$ et, que le tiers soit dépensé en main-d'oeuvre à un entrepreneur. De plus le propriétaire doit occuper cette maison qui doit lui servir de résidence

principale un an après avoir effectué les travaux. La subvention diminue à mesure que le revenu annuel du bénéficiaire dépasse les 30,000\$ de sorte que le revenu d'un individu gagnant 48,000\$ annuellement ne recevra que 3 pour cent des coûts des travaux en subvention. Pour en bénéficier, contactez la SCHL à Sherbrooke en composant le numéro 565-4220. Ils se chargeront de vous donner des détails supplémentaires et de vous faire parvenir un formulaire d'inscription.

CONCOURS TIRE TA CHANCE

participez aussi souvent que vous le désirez

obtenez vos coupons de participation chez votre épicière provibec participant.

DEBUTANT LE 20 SEPTEMBRE

2000000\$ EN PRIX

- 3 RENAULT 5 TL 1982
- 6 VOYAGES AU CLUB MED
- 9 SOUFFLEUSES ARIENS ST-504
- 50 000\$ EN BONS D'ACHAT D'ÉPICERIE
- 120 000 VERRES COCA-COLA 455 ml
- 30 000 BOUTEILLES DE COCA-COLA 750 ml

DU 20 SEPTEMBRE AU 13 NOVEMBRE 1982

Provibec Alimentation

428-3202 GÉRARD GARNEAU PROP. Votre ami PROVIBEC

943- RUE PRINCIPALE ST-FERDINAND

PROFITEZ DES PRIX CONFIANCE ET «TIREZ VOTRE CHANCE»

795\$

GILET COTON OUATE

50% COTON
50% POLYESTER

BAS PRIX QUALITE SERVICE

Il n'y a qu'un seul en plein centre-ville

sports experts

1571 ST-LOUIS PLESSISVILLE 362-3525

La ville élargira l'entrée de la rue Deguise

Par Jean-Yves Chouinard

PLESSISVILLE--- Le conseil de la Ville de Plessisville a adopté, mardi dernier, une résolution d'achat pour l'acquisition d'un terrain de 4.9 mètres carrés appartenant à la Province du Saint-Coeur de Marie, (communauté religieuse), à l'intersection des rues Deguise et Saint-Calixte dans le but de procéder à son élargissement.

Le coût du terrain est de 65.95\$ soit 13.45\$ le mètre carré. Les frais de cadastre et de contrat sont à la charge de la ville.

Bornes de terrain contestées

La Ville de Plessisville ainsi que MM. Jacques et

François-Marie Rousseau régleront en cour provinciale la question du bornage du terrain situé sur la rue Saint-Jean-Baptiste entre les rues Saint-Louis et Saint-Laurent. La ville de Plessisville avait fait effectuer le bornage de ce terrain le 9 août dernier dans le but d'y construire une chaîne de trottoir par règlement d'emprunt. Les propriétaires de ce terrain, MM. Rousseau, ont cependant contesté ce bornage expliquant le recours en cour provinciale pour régler ce différent.

Vente d'un terrain par soumission

La Ville de Plessisville a autorisé le secrétaire-trésorier, M. René

Turcotte, à procéder à la vente par soumission du terrain situé sur la rue Turcotte, à procéder à la vente par soumission du terrain situé sur la rue Vallée, entre le terrain de l'Association Chasse et Pêche de Plessisville et les appartements de M. Benoit Larochelle.

La vente de ce terrain doit s'effectuer au prix minimum de 0.40\$ le pied carré en plus des frais usuels accompagnant ce genre de transaction.

La Ville ne s'engage pas à accepter ni la plus haute ni la plus basse soumission reçue avant le 12 octobre à 14 heures.

Sortie d'eau au jardin communautaire

Une sortie d'eau sera aménagée par la Ville au

jardin communautaire de Plessisville pour la prochaine saison afin de palier au manque d'eau éventuel pour les cultures comme ce fut le cas cette année.

Le terrain alloué prêté par la ville pour le jardin communautaire sera le même l'an prochain, mais le labourage restera à la charge des usagers.

Parc à roulettes: terrain préservé

La Ville a refusé de vendre un terrain faisant partie du parc à roulettes. Une demande d'achat effectuée par M. Gaston Rouleau avait été acheminée à la Commission d'urbanisme qui a suggéré à la Ville de refuser la vente du terrain convoité.



C'est cette intersection qu'on pourrait aisément prendre pour une entrée de cour que la Ville élargira.

Il a été considéré dans cette décision que la Ville avait déjà procédé à l'agrandissement de la superficie de terrain en

location pour roulettes dans le but de répondre aux besoins de ce type d'habitation. De plus la Ville considérerait plus

normal de vendre l'un de ces terrains aux propriétaires des maisons mobiles qui les utilisent déjà.

La paroisse refuse également des exemptions fiscales à la Forano

Par Jean-Yves Chouinard

PLESSISVILLE--- Faisant suite à une demande écrite de la part du président de la Forano, M. Gilles Lachance, le conseil de la Paroisse a refusé le 16 septembre dernier d'accorder un allègement fiscal à la Forano. À l'instar de la Ville de Plessisville, la Paroisse a expliqué son refus en alléguant que la loi des Cités et Villes ne permettait pas de traitement de faveur en matière de fiscalité municipale.

Demande en aliénation appuyée

Le conseil de la Paroisse a appuyé une demande en aliénation déposée par M. Gabriel Giguère à la Commission de la protection du territoire agricole du Québec. La paroisse base son appui sur le fait que la construction projetée à des fins non-agricoles par M. Giguère, serait située sur le prolongement immédiat d'un aménagement résidentiel à caractère urbain dans la municipalité. Il semble tout à fait normal à la paroisse de favoriser des projets d'extension de sa

zone urbaine prioritairement à d'autres projets semblables disséminés dans des zones à caractère plutôt agricole dans la paroisse.

Octroi à l'Association Lacordaire

Outre l'autorisation accordée pour le paiement des comptes s'élevant à 331.46\$, le conseil de la Paroisse a accordé un octroi de 25.\$ à l'Association Lacordaire de Plessisville suite à une demande en ce sens formulée par M. Jacques Gagnon, président de l'Association Lacordaire de Plessisville.

De la Ville de Princeville

PRINCEVILLE (JYC)--- Aux minutes du conseil de la Ville de Princeville du 21 septembre, les conseillers municipaux ont voté une proposition d'appui à l'Association des commissaires industriels du Québec qui essaie présentement d'obtenir du financement de la part du ministère de

l'Expansion Industrielle Régionale, afin d'appuyer plus efficacement le développement économique local.

Quote-part de 7,110 pour l'Aréna

D'autre part, au cours de l'assemblée, la Ville de Princeville a résolu de

verser sa quote-part de 7,110\$ au Comité Intermunicipal de l'Aréna pour l'installation de deux déshumidificateurs à l'aréna d'une valeur de 10,000\$. Ce montant non prévu au budget 1982 de la municipalité a été puisé à même le surplus accumulé au 31 décembre 1981.

De la MRC de l'Érable

SAINT-PIERRE BAPTISTE (JYC)---

La Municipalité régionale de comté de l'Érable (MRC de l'Érable) a accepté le parrainage d'un projet de développement communautaire intitulé «Bottin de la MRC de l'Érable» à

la réunion du conseil des maires des municipalités faisant partie de ce

territoire, mercredi dernier, à la Salle municipale de Saint-Pierre Baptiste. Ce Bottin contiendra la liste des numéros de téléphone de toutes les associations ou organismes du territoire de la MRC, ainsi que celui de leurs responsables.

Administration du programme PAREL

Il se pourrait que la

MRC assume l'administration du programme d'aide à la rénovation des logements (PAREL). C'est du moins l'un des points dont ont discuté les maires siégeant au conseil de la MRC. Cette possibilité permettrait d'aider à l'amélioration des logements vieillissant sur

l'ensemble de son territoire.

Nomination d'un vérificateur

Un vérificateur a été nommé afin de superviser la répartition des biens de l'ancien conseil de comté de mégantic entre les MRC de l'Érable de Lotbinière et de l'Amiante.

Les populations officielles de certaines municipalités des Bois-Francs au 1er juin 82

Par Jean-Yves Chouinard

Dans son 4ième bulletin d'information uni-express, le ministère des Affaires municipales a publié ce mois-ci les résultats du dénombrement des populations de chacune des municipalités et réserves indiennes du Québec effectué le 1er

juin par le Bureau de la Statistique du Québec.

Selon ce bulletin, voici les populations officielles au 1er juin '82 de quelques municipalités des Bois-Francs de Drummondville et Thetford-Mines:

Arthabaska: 6,500,
Bernierville: 2,130,
daveluyville: 1,240,

Drummondville: 27,300,
Halifax-Nord: 450,
Halifax sud: 590,
Inverness village: 370,
Inverness Canton: 760,
Laurierville: 830, Lyster: 1,960,
Norbertville: 290,
Notre-Dame de Lourdes: 710,
Plessisville ville: 7,400,
Plessisville paroisse: 2,400,
Princeville ville: 3,850,
Princeville paroisse: 2,700,

1,650, Sainte-Julie: 790,
Saint-Louis de Blandford: 730,
Saint-Pierre Baptiste: 530, Sainte-Sophie: 280, Val-Alain: 980,
Victoriaville: 20,800,
Thetford-Mines: 19,900,
Canton de Thetford partie sud: 2,700,
Villeroy: 500,
Warwick Canton: 1,730,
Warwick ville: 2,870.

Cours sur le budget à Plessisville

L'Association Coopérative d'Économie Familiale (A.C.E.F.) offre aux gens de Plessisville et la région une série de cinq (5) cours portant sur le

budget. Les cours se donneront à Plessisville, le jour ou le soir, selon la demande.

Le coût pour cette série de cours est de 7.00\$ et

comprend tout le matériel (cahier - budget - documentation).

Donnez vos noms maintenant en téléphonant au C.L.S.C. à

Sylvie Vaillancourt à 362-6301 ext. 44.

Les cours débiteront fin septembre ou lorsque le groupe sera complet (environ 10 familles).

Dieu n'a jamais demandé à l'homme de REUSSIR

Dieu n'a jamais demandé à l'homme de réussir. Il lui a demandé d'essayer.

Scrutez le "Nouveau Testament" et nulle part trouverez-vous, de la part de Jésus, une exhortation au SUCCÈS.

Nous sommes de Dieu, comme, les doigts sont du pianiste. Par de longues pratiques, d'interminables efforts et de patientes répétitions de gammes il s'achemine vers la DEXTERITE. C'est la technique de l'art.

En réfléchissant, on se rend vite compte, que même la perfection de la musique la plus spirituelle, la plus sacrée, requiert la maîtrise de la technique de l'Art, à la base; afin de rendre justice à la pensée créatrice du compositeur. L'artiste le plus grand est celui qui, après avoir maîtrisé la dextérité technique sait capter la pensée, la quintessence du créateur de l'oeuvre. On dit alors que c'est le plus grand interprète de Brahms ou de Mozart.

C'est en ce sens que l'homme doit devenir l'interprète de Dieu. C'est en ce sens qu'il doit chercher à pénétrer la pensée, la volonté du Père, pour l'interpréter au clavier de la

vie.

Ce n'est pas une mince carrière, car l'instrument de la vie est complexe et comporte de nombreuses notes et de nombreuses lois.

La première, et de loin la plus importante, est d'abord, pour l'homme, de se "connaître soi-même", puis d'étudier les lois de la vie, au moyen des gammes de sa propre expérience de vie, puis scruter avec soin la volonté de Dieu à son égard.

Dieu est constamment à la recherche de bons interprètes pour l'exécution de sa "Symphonie Créatrice". Toutefois, jamais il ne s'impose. Pas plus d'ailleurs que ne s'impose le compositeur à l'interprète.

C'est l'artiste qui choisit l'auteur vers lequel aspirent les vibrations de son âme. C'est un peu comme "le coup de foudre".

C'est par l'homme que se continue dans le temps la création de Dieu, et l'homme qui n'aime pas Dieu, déjoue les

plans de Dieu. On ne cherche pas à imiter quelqu'un qu'on n'aime pas ou qui nous laisse indifférent.

Alors vous voyez la profonde sagesse de l'exhortation de Jésus, quand il nous recommande de: devenir parfait comme le Père céleste est parfait.

Quelle tâche! Dites-vous. C'est sûr qu'il faut le vouloir, mais l'outil principal qui vous rendra cette tâche plus facile, est le "désir".

Le désir est le rhéostat qui permet l'amplification, l'intensification, la perdurance de la volonté. Ste-Catherine de Sienne parlait déjà de "l'efficacité infinie du désir".

L'Esprit soufflant où il veut, sera infailliblement attiré vers l'homme imbu de ces aspirations et y insufflera le succès. C'est sa loi, à LUI.

C'est ainsi que vous deviendrez un grand interprète de Dieu.

Quelle carrière en perspective, n'est-ce pas?

J.P. Pageau

Opinions du Lecteur

Voleurs dans la Justice

Nous sommes maintenant dans une crise économique, mais très différente des années trente.

Pour ceux qui sont en entreprise qui ne nécessitent pas des produits de survie, ils deviennent en difficulté financière.

Aussitôt perçu par les créanciers, ces derniers s'associent vite avec les hommes de loi ou

d'état (huissier).

Pour le travailleur ou l'homme d'affaires dont le travail était autre qu'une nécessité de survie ou de chose indispensable, font partis des victimes de ces hommes de la loi ou de ceux qui possèdent de l'argent.

Pour celui ou celle qui voit baisser son entreprise ou son emploi, essaie par tous les moyens de sauver ce qu'il

avait accumulé depuis dix, quinze ou trente ans. Et s'aperçoit que le tout lui glisse entre les mains malgré lui.

Même si la dette est minime le tout sera vendu, car c'est vendu par un huissier. Et les possesseurs d'argent l'accompagnent pour acheter à des prix minimes et revendu parfois par ces derniers sur les lieux même.

Pour finir le tout: On fait une fête (vente par encan) avec les possesseurs d'argent et les meneurs de loi pour écouler le matériel qui pourrait être laissé au propriétaire au lieu d'être vendu à environ 10% de sa valeur ce qui paie à peine les frais d'avocat ou de huissier, mais on dit: «C'est la Loi.» (La loi de l'homme!)

Par la suite il ne reste plus rien pour payer les fournisseurs qui nous ont fait confiance.

Suivez les journaux, vous connaîtrez peut-être la suite.

Je suis prêt à écouter vos commentaires.

Yvon Gosselin
362-3833

Réflexions d'une conseillère municipale

Ordinairement, quand un conseiller municipal quitte le poste qu'il a occupé pendant un ou plusieurs termes, on lui dit merci, et, il se retrouve de l'autre côté de la table comme on dit souvent.

Seul, ce conseiller peut évaluer le travail qu'il a accompli pendant les nombreuses heures qu'il a consacrées à sa municipalité.

A la fin d'un second terme, au Conseil municipal de Lyster, je me permets d'écrire publiquement mes réflexions et mes commentaires sur ce poste si difficile à comprendre quand on ne l'a jamais occupé parce qu'il est exigeant et ingrat parfois.

Je suis heureuse de mon expérience qui m'a ouvert des horizons dans plusieurs domaines, et, comme tous les conseillers anciens et actuels, je puis dire que j'ai toujours travaillé pour l'intérêt et le progrès de notre municipalité, pas toujours comme on le souhaitait parfois à cause des nombreuses exigences gouvernementales qui nous obligent à procéder par des étapes qui sont souvent longues et coûteuses... Mais, que voulez-vous?... on ne

peut plus fonctionner comme il y a vingt-cinq ans.

Pour ma part, par mes nombreuses lectures, je crois avoir contribué à obtenir plusieurs projets pour la municipalité, et, je tiens à remercier le maire et tous les conseillers qui m'ont aidé à les réaliser, parce que ces projets, une fois acceptés, demandaient beaucoup d'heures de travail pour les mettre sur pied... Nos secrétaires en savent quelque chose et, j'en profite pour les remercier de leur collaboration et de leur dévouement. Je suis certaine que tous les travaux exécutés dans la paroisse par les préposés aux divers projets ont contribué à faire progresser la municipalité. Il ne faut jamais oublier que:

Quand on n'avance pas, on recule... et, améliorer, c'est progresser...

Nous étions deux femmes au Conseil municipal qui étions plus disponibles pendant le jour, et, je crois que par nos contacts et nos démarches, nous avons accéléré bien des projets. Je souhaite qu'une autre femme travaille encore avec elle. Je remercie également les conseillers

masculins avec qui il m'a été agréable de travailler. Ils m'ont souvent renseigné et impressionné par leur expérience, surtout dans le domaine agricole.

Pendant mon mandat, la décision la plus difficile à prendre a été l'acceptation du réseau d'aqueduc-égout. Tous les membres du conseil municipal ont bien failli le refuser à cause de la conjoncture économique et surtout du haut taux d'intérêt. Mais, comme personne n'est venu s'opposer au règlement d'emprunt, nous avons pris la décision de l'accepter. C'est certain que le coût va faire mal à chacun de nous, personne n'aime payer des taxes. Je me permets donc de vous donner quelques raisons qui ont motivé l'acceptation de ce projet.

a) Le ministère de l'Environnement ne tolère plus les eaux usées dans la rivière Bécancour depuis l'événement des poissons morts. Il nous fallait donc une usine d'épuration en tenant compte que notre usine ne faisait que le pré-traitement de ses eaux usées.

b) Le vieux réseau de Lyster ne donnait plus satisfaction à plusieurs personnes. Quelques

contribuables ont manqué d'eau complètement et l'école a dû fermer ses portes à plusieurs reprises par manque d'eau et pour des raisons sanitaires dans les salles de toilette.

c) La pression d'eau dans les logements à deux étages était intolérable.

d) Il en aurait coûté trois fois moins cher si nous avions fait le réseau il y a six ans... Quel en aurait été le coût dans les années à venir...?

Je crois que dans moins de dix ans, la majorité des contribuables de Lyster remercieront les administrateurs actuels qui ont eu l'audace de réaliser ce projet d'envergure. L'avenir nous dira que l'eau et son traitement sont un besoin essentiel qui s'en vient dispendieux.

Quant au Centre Plein-air tellement controversé, je ne suis pas prophète, aussi je dis que, si comme les gens de la Beauce, nous nous donnons la main, il sera possible de le financer. C'est un investissement important dans notre municipalité et nous devrions tous être fiers de pouvoir ouvrir la porte aux touristes dans notre paroisse. Nous

Suite
page 12

La Feuille d'Érable

Fondée en 1945 par Jean-Paul Houde
C.P. 160 - 1646 St-Laurent - Plessisville
Tél.: (819) 362-7049

Publiée par «Les Publications Appalaches Ltée»
Plessisville, Qué.

Imprimée aux ateliers de
«L'IMPRIMERIE D'ARTHABASKA INC.»
ARTHABASKA



Courrier de la deuxième classe
Enregistrement
No 0592



Tous droits réservés sur la reproduction des annonces ou des nouvelles de notre journal

Président: (Publications Appalaches Ltée):
Gaston Bergeron

Publicitaire: Michel Bourgoin
Assistante-gérante: Sylvie Tremblay
Directeur de l'information: Jean-Yves Chouinard
Responsable sports et loisirs: Jean Fontaine
Photocomposition: Sylvie Drolet
Maquettiste: Denise Larochelle
Comptabilité: Andrée Wright

Abonnements: Canada: \$10.00 pour 1 an - \$6.00 pour 6 mois
États-Unis: \$11.00 pour 1 an

Au service de l'Éducation des Adultes

Le début des Ateliers de développement émotivo-rationnel c'est pour bientôt

PLESSISVILLE (JYC)--- Chacun de nous possède en lui des ressources non-utilisées qu'il s'agit de développer.

Pour y parvenir, le service de l'Éducation des Adultes du Pavillon André Morissette mettra sur pied, bientôt, un atelier de développement émotivo-rationnel communément appelé ADER.

Il s'agit d'une démarche active de modification de ses idées, de ses émotions et de ses actions. Quoiqu'il n'est pas nécessaire d'avoir un problème en particulier pour tirer profit des rencontres en ateliers, les participants sont appelés à étudier des problèmes qu'ils rencontrent dans la vie quotidienne, tels que des difficultés personnelles, des problèmes conjugaux, des problèmes reliés au travail, la tension, le stress, la sexualité etc...

Le participant est appelé à prendre conscience de ses idées acquises par l'éducation ou l'expérience;

- À apprendre que ce sont les idées ou les phrases intérieures qui

provoquent nos émotions; - À comprendre que les gens ou les circonstances ne sont pas la cause de notre malheur ou notre bonheur;

- À réaliser que chacun possède les moyens ou les capacités d'éviter les émotions désagréables et par conséquent d'augmenter les émotions agréables;

- À devenir une personne active (capable de choisir) en cessant de subir les aléas défavorables de la vie.

En somme les exercices et les activités suggérés permettent de mieux comprendre le volume «S'aider soi-même» de Lucien Auger, outil de base de l'atelier.

L'atelier débutera aussitôt qu'il y aura au moins 16 inscriptions. Il dure 15 semaines à raison d'une réunion par semaine.

Pour renseignements ou inscriptions communiquer avec le Service de l'Éducation des Adultes du Pavillon André Morissette entre 13h.30 et 22h. au numéro de téléphone 362-3226.

Une garderie parallèle à Plessisville?

Il existe à l'heure actuelle une garderie à Plessisville, la garderie «Fleur de Soleil» qui prend en charge les enfants en bas âge du lundi au vendredi de 7h. à 17h.

Or, après ces heures-là, ainsi que le samedi et le dimanche, un couple ou une famille monoparentale s'il veut sortir, est contraint de se trouver une gardienne qui peut finir par lui coûter cher. D'abord, il faut trouver ladite gardienne, et en plus, il faut qu'elle

soit fiable.

Au C.I.A.P., nous avons pensé qu'il serait bon de mettre en contact les hommes et les femmes qui en auraient besoin et de monter un système de garderie parallèle, et gratuit.

Cela fonctionnerait ainsi: par exemple, Madame X garde les enfants de Madame Y le 18 septembre de 20h à 24h. et le lendemain Madame Y gardera les enfants de Madame X de 18h. à 22h. et tout cela

ne coûte rien.

Il est donc important que les parents se rencontrent pour s'organiser entre eux. L'un gardera les siens plus un ou deux autres un soir et pourrait ainsi se garder un soir par semaine pour «sortir» sans soucis, ni problèmes. L'autre fera de même un autre soir.

Pour informations, appeler au C.I.A.P. au 1504 Saint-Calixte Plessisville au numéro 362-8662. Demander Simone Maillard.

Les activités du C.I.A.P. cette semaine

Action-femmes:

Mesdames qui avez le goût de partager, de communiquer ou d'aider d'autres femmes par vos expériences, venez échanger à notre café rencontre, mercredi le 29 septembre à 13h.30 au centre d'étude. Le thème de cette semaine est: Que peut vouloir dire pour une femme de vivre avec des enfants?

Action-Chômage:

Vous voulez apprendre à faire un budget avec une méthode budgétaire efficace, vous voulez

échanger et discuter sur les principales sources de dépense. Ou va votre argent? Vous voulez être capable de faire face à des situations critiques passagères en élaborant un budget d'urgence. Le volet action-chômage du centre d'information et d'action populaire donne une séance d'information jeudi le 30 septembre à 13h.30 avec comme personne ressource M. Henri-Paul Labonté conseiller budgétaire à l'A.C.E.F. au 1504 St-Calixte Plessisville Local 7.

La Maison du préart vous offre des lots de marchandise provenant d'une faillite. A vous d'en profiter.

- Prélarts Sundial Armstrong. Rég.: \$16.95. **SPECIAL \$9.00**
- Prélarts Gemflour Domco. Rég.: \$19.95. **SPECIAL \$15.95**
- Prélarts Solarian Armstrong. Rég.: \$25.95. **SPECIAL \$15.95**
- Lot de céramique **\$1.00** pi. ca.
- Cadres en magasin **50%** de rabais
- Escompte **20%** sur stores verticaux.
- Escompte **20%** sur couvre-lits et draperies.
- Lot de tissus à draperie **\$2.00** la verge.
- Escompte **15%** sur tapisserie sur catalogue
- Lot de tapis "commercial" **\$4.95** la verge carrée.
- 500 rouleaux de tapisserie à **\$1.00** le rouleau
- Lot de tapis à **\$4.00** la verge carrée.

Pour en profiter, arrivez les premiers

La Maison du préart Inc.

1715 ave St-Louis, Plessisville, 362-7712

Spécialités:
tapisserie,
draperies,
couvre-lits



On a réponse à tout

GARAGE MORIN ET BÉCOTTE ENR
Peinture - Débosselage
645 ST-LOUIS

362-8666

À l'arrière de Maurice Côté Auto

Yvon Bécotte: 15 ans d'expérience
Jean Morin: 10 ans d'expérience

ESTIMÉ D'ACCIDENT ET PEINTURE

- Spécialiste peinture acrylique
- Émail acrylique
- Clear Cool voitures européennes

Création d'une association de locataires dans les Bois-Francs

Par Jean-Yves Chouinard
VICTORIAVILLE... La période du 22 septembre au 12 octobre en est une de recrutement intensif pour l'Association des locataires des Bois-Francs qui doit tenir sa réunion générale de fondation à 19 heures le 12 octobre prochain à la Caisse Populaire de Victoriaville.

C'est après l'expérience acquise au cours d'un projet de 20 semaines intitulé «services aux locataires», que les membres fondateurs de l'Association ont saisi l'importance de mettre sur pied une association de locataires pour la

population des Bois-Francs. Ils ont compris ce besoin, après avoir pris connaissance du caractère trop souvent expéditif des renseignements fournis par la régie des loyers, aux locataires aux prises avec des problèmes, et, après l'expérience de l'engorgement du «service aux locataires» par des demandes d'aide.

D'ici l'assemblée de fondation et durant les 20 prochaines semaines Paulette Saint-Pierre assurera en permanence les tâches de secrétariat, de recrutement d'informations aux locataires et d'organisation à même les

fonds obtenus par l'entremise du projet Chantier-Québec «Aide à la communauté» parrainé par l'Association coopérative d'économie familiale (ACEF) de Victoriaville.

Une association de locataires comme celle-ci prend évidemment le parti du locataire dans ses démêlés avec le propriétaire de son logement, en autant que ses droits sont lésés.

Le cas échéant, un membre en règle peut bénéficier de rencontres individuelles avec une personne mandatée par son association pour discuter de son problème, connaître ses droits et les

recours possibles pour les faire valoir.

Il s'agit là d'un des rôles de l'Association, mais on ne se regroupe pas seulement pour régler des problèmes individuels. Les autres objectifs visent en particulier à développer des solutions aux problèmes du logement, provoquer et supporter une organisation de locataires visant la promulgation du droit au logement dans des conditions viables, appuyer des projets relatifs au logement coopératif, intervenir auprès des différents paliers de gouvernement pour atteindre ses buts et

se grouper avec d'autres organismes poursuivant des buts semblables.

Une association forme également un lieu unique où sont drainés le plus grand nombre de problèmes rencontrés par les membres. Selon la programmation même des activités, cette mise en commun doit servir à la formation de regroupements connaissant des problèmes identiques autour de rencontres de cuisine. Il s'agit en somme de procéder en groupe pour se donner plus de chance de gagner des causes qui autrement pourraient être perdues.

Le fonctionnement

Le dépistage des problèmes se fera par l'entremise des activités afférentes à la constitution de dossiers et leur classement au centre de documentation de l'association. Ce centre est aussi constitué pour remettre des dépliants ou brochures traitant des sujets analysés.

Les services énumérés

jusqu'ici sont réservés aux membres seulement, mais des soirées publiques d'informations auront lieu au moins deux fois au cours de l'année dans les municipalités de Victoriaville et de Plessisville. Pour ce faire c'est l'Atelier du logement communautaire de Drummondville qui fournira les fonds nécessaires à l'embauche de conférenciers compétents.

Le caractère saisonnier des problèmes qui surviennent dans le domaine du logement est également pris en considération. Les thèmes des publications et des soirées d'informations traiteront de problèmes communément rencontrés à telle ou telle époque de l'année selon un calendrier préalablement déterminé.

À titre d'exemple, à la veille de l'hiver, durant les mois de septembre et octobre, l'association abordera les questions du chauffage et de l'isolation, car le bien-être du locataire passe aussi par la qualité

physique de son logement.

Projets

Voilà en tous cas le minimum de ce qui doit être accompli au cours de la prochaine année. Entre temps, les membres du conseil provisoire qui doit être dissous à l'assemblée de fondation pour faire place à des membres élus à l'exécutif, ont fait une demande pour être éligibles à un projet de développement communautaire du Canada. Ce projet s'il est accepté permettra alors de consolider l'association et d'intensifier les activités.

Pour devenir membre, il en coûte 2.00\$ et il faut évidemment être en accord avec les objectifs de l'association. Aussi un e personne possédant en propre ou en association un immeuble contenant au moins un espace locatif ne saurait être admise.

Pour toute information supplémentaire faites appel à Paulette Saint-Pierre au numéro 758-3673 au Pavillon Le Partage au 55 rue Monfette à Victoriaville.

Réouverture du «Salon Rouge» du «Manoir Plessis»

Par le propriétaire BERTRAND SAVOIE

LE 30 SEPTEMBRE

Avec le trio bien connu

KAMIL FLI BOTTE

«Musique rétro... moderne»

ENTRÉE LIBRE LA FIN DE SEMAINE DE L'OUVERTURE

Nous avons toujours le **BAR BALI-HI** ouvert à votre clientèle permanente

et le «**BISTRO**» pour les jeunes



Les pommes des Cadets: le 4 octobre



PLESSISVILLE (JF)... Lundi le 4 octobre prochain, les membres de l'Escadrille Optimiste 814 de Plessisville passeront dans les foyers pour offrir à la population de Plessisville de délicieuses pommes. Les profits de cette vente vont à cet organisme. Notons que cette année, plus d'une vingtaine de recrues se sont joints à l'Escadrille commandée par le capitaine Simon Poisson.

Poulet Pané frit Flamingo	
Boîte 9 morceaux	4.78 ch
Filet de poissons surgelé	
Morue	1.98 lb
Haddock	2.48 lb

CENTRE DE LA VIANDE PLESSIS
 1575 Rousseau Plessisville 362-6140

Sole	2.48 lb
Rôti de lard bout des côtes	1.78 lb
Rôti de lard bout du filet	1.98 lb
Côtelette de porc	2.58 lb

Un autre Chantier-Québec, «Aide à la Communauté»

Par Jean-Yves Chouinard
VICTORIOVILLE... Le nombre de personnes à joindre les rangs des chômeurs et des assistés sociaux a atteint des proportions assez alarmantes depuis deux ans. On se répète bien sûr, mais on doit quand même continuer en ajoutant que devant cela, en plus d'avoir à subir des compressions budgétaires, certains services sociaux commencent à avoir de la difficulté à suffire à une tâche qui s'est passablement alourdie. C'est pour apporter de l'aide à ses services qu'à Victoriaville comme un peu à Plessisville avec le Centre d'information et d'action populaire (CIAP) un autre projet Chantier-Québec, a été mis sur pied pour venir en «aide à la communauté» comme son nom l'indique.

Ce projet avec une subvention de 35,663\$, pour 20 semaines également, entend étendre ses services à l'ensemble de la population des Bois-Francs qui compte pas moins de 70,000 habitants. Pour rendre service à cette population avec si peu de moyens c'est en se greffant à plusieurs comités, associations ou organismes comme l'ACEF, le CRIS et les CLSC que chaque membre du projet verra à se rendre utile.

De cette façon Josée l'Heureux, se joindra au comité d'action des sans emplois, formé de

bénévoles, pour faciliter l'organisation des comités, coordonner les activités, établir les liens avec les groupes populaires et les autres organismes qui rejoignent la clientèle des sans-emplois. On peut la rejoindre au local 250 du Pavillon Le Partage de Victoriaville, au 55 de la rue Monfette au numéro 758-6134.

Service budgétaire

Pour venir en aide à l'Association coopérative d'économie familiale (ACEF) qui offre entre autres des services budgétaires curatifs et de dépannage pour les personnes aux prises avec l'endettement, Simon Chrétien vient augmenter les effectifs de l'ACEF, pour la durée du projet, afin que l'organisme soit en mesure d'offrir une aide plus adéquate à ses bénéficiaires qui comptent également des groupes comme les victimes de la MIUF, les petits détaillants d'essence qui ont souvent profité du concours de l'ACEF dans leurs luttes ou revendications. Il travaille au local de l'ACEF au numéro: 752-5855.

Aide aux locataires

Paulette Saint-Pierre travaillera à la formation de la nouvelle association des locataires des Bois-Francs, en assumant à plein temps les tâches de secrétariat, de recrutement des membres et d'information aux locataires ainsi que celle d'organiser des rencontres d'information sur différents thèmes, avec la collaboration du

conseil d'administration et des ressources spécialisées.

Aide aux familles monoparentales

Quant à Lorraine Despatis et Isabelle Gélinas, elles travailleront à la reconstruction de «l'Association monoparentale La Source», qui fondée en 1977, connaît actuellement des difficultés d'organisation et de recrutement. Il s'agit en somme de fournir une aide pour relancer une association

dont les membres sont les premiers à souffrir des conditions difficiles. Après le projet, l'Association devrait être en mesure de poursuivre normalement ses principales activités. Pour entrer en contact avec ces personnes composez 758-4144.

Soutien aux groupes d'éducation populaire

Enfin, Pauline Tétréault effectue des tâches de secrétariat, participe à la mise sur pieds d'un centre de documentation et mettra à jour un bottin des groupes populaires et

ce en collaboration avec le Centre de Relèvement et d'information sociale.



Pour le coordonnateur du projet, Pierre Caluori, «il y a présentement beaucoup de chômeurs qui ont le goût de se rendre utile». En plus de venir en aide à la communauté, ceux qui travailleront sur le projet auront cette chance.

CONCOURS 15 ANS BMR SOLIDÉ

Courez la chance de gagner l'un des 15 voyages Nolisoleil* d'une semaine, pour deux personnes, en Floride. Hébergement compris!

À l'occasion de son 15^e anniversaire, B.M.R. et ses marchands participants sont heureux de vous convier au plaisir d'un séjour à Fort Lauderdale dans la Floride ensoleillée. Le concours commence le 20 septembre et se termine le 23 octobre. Les règles et les billets de participation se trouvent à la caisse**. Profitez de votre passage pour jeter un coup d'oeil sur les étiquettes annonçant nos rabais 15^e anniversaire.



AIR CANADA ✪ TOURAM



*Les vols Nolisoleil sont exploités par Touram Inc.
 **Aucun achat nécessaire.

Bien Mieux Renseigné pour Bien Mieux Réover

MATÉRIO PLESSIS INC 2014 St-Calixte - Plessisville - 362-6333

10⁹⁹\$
 Boite.

CARTOUCHES
 P M C
 Boite 20
 308 ET 30.06

BAS PRIX

QUALITE SERVICE

Il n'y a qu'un seul
sports experts

en plein centre-ville
 1571 ST-LOUIS
 PLESSISVILLE 362-3525

attention chasseurs!

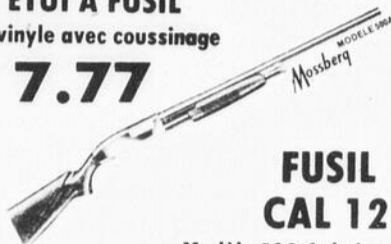


SPÉCIAL DE LA SEMAINE

ÉTUI À FUSIL

En vinyle avec coussinage

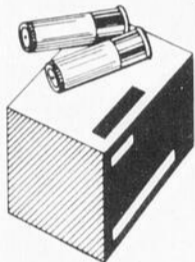
7.77



FUSIL CAL 12

Modèle 500 A de luxe

SPÉCIAL **179.95**



CARTOUCHES CHASSE

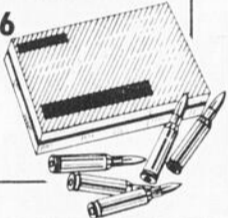
Cal 12 à partir de boîte de 20

6.66

CARTOUCHES 30/06

Impérial 180 KKSP SPÉCIAL

9.95



ECONO SPORT

ST-FERDINAND (418) 428-3443

a pris entente avec la QUINCAILLERIE SOMERSET DE PLESSISVILLE

(LÉO NADEAU, PROP)

Econo Sport fera le service de garantie sur les armes à feu vendues par le magasin Léo nadeau et ce GRATUITEMENT

N'oubliez surtout pas la fameuse garantie de 3 ans sur nos armes à feu comprenant - nettoyage complet - pièces - main-d'oeuvre - service - location.

VENEZ VOIR NOTRE VASTE CHOIX D'ARTICLES DE CHASSE

TÉLESCOPE

2 X 6 TASCOR
Régulier 199.95

SPÉCIAL **129.50\$**



BUSHNELL 1.75 X 4,5 X 20
Wide angle Rég. : 175.50

SPÉCIAL **129.50\$**

Le dossier Forano fera partie des propos du prochain super-conférence de la Chambre de Commerce

PLESSISVILLE (JYC)... Un représentant de la Société Générale de Financement (SGF) M. Alain Desfossés sera l'invité spécial de la Chambre de Commerce de Plessisville au premier super-conférence de la saison, demain soir à 18h.30 au Motel La Claire Fontaine. Les propos de M. Desfossés porteront sur le dossier de la forano et des critères d'admissibilité aux services de financement de la SGF.

Soulignant le début des activités de la chambre de commerce, le nouveau président M. Ronald Dion, a indiqué la semaine dernière que la Chambre

de Commerce locale accentuera ses efforts surtout sur les dossiers économiques au cours de l'année 1982-83. L'organisme continuera aussi de s'occuper de très près des dossiers en marche comme celui de la voirie, du déménagement du bureau d'enregistrement, la construction de la route de l'amiante, le tourisme ainsi que tous les dossiers susceptibles d'amener des retombées économiques positives pour la région.

Le nouvel exécutif de la chambre de commerce se compose du président, M.

Ronald Dion, de la vice-présidente, Mme Hélène Vallée, du secrétaire et directeur, Mme Louise Thibodeau, et des directeurs, M. Désiré Sévigny, Mme Michelle Turcotte, M. Jacques Doyon, Mme Marthe Goulet, Michel Camirand et M. Rosaire Paulin.

Les industriels et les commerçants intéressés à faire partie de cet organisme sont particulièrement invités à se joindre aux membres de la chambre de commerce pour ce premier super-conférence.

Collecte annuelle du Club Richelieu

- Malgré une situation financière difficile à Plessisville;
- Devant des listes de demandes de secours qui s'allongent continuellement;
- Sachant que dans de telles circonstances les jeunes sont affectés quotidiennement;
- Le Club Richelieu local projette d'organiser sa 26ième collecte, lundi le 4 octobre 1982;
- Comme d'habitude, nous laissons pleine liberté à la population de souscrire selon ses moyens et tout ce que vous pourrez faire à cette occasion en faveur des jeunes sera grandement apprécié;
- Le succès de cette collecte nous aidera à répondre favorablement aux demandes reçues et à partager;
- Merci de votre coutumière compréhension.

Club Richelieu-Plessisville

FORAND AUTO LTÉE

Venez rencontrer nos représentants

GÉRARD BROCHU

RÉS 362-2011

FORAND AUTO LTÉE

1500 Ave Forand Plessisville 362-7373



Le programme Esso en ÉCONERGIE

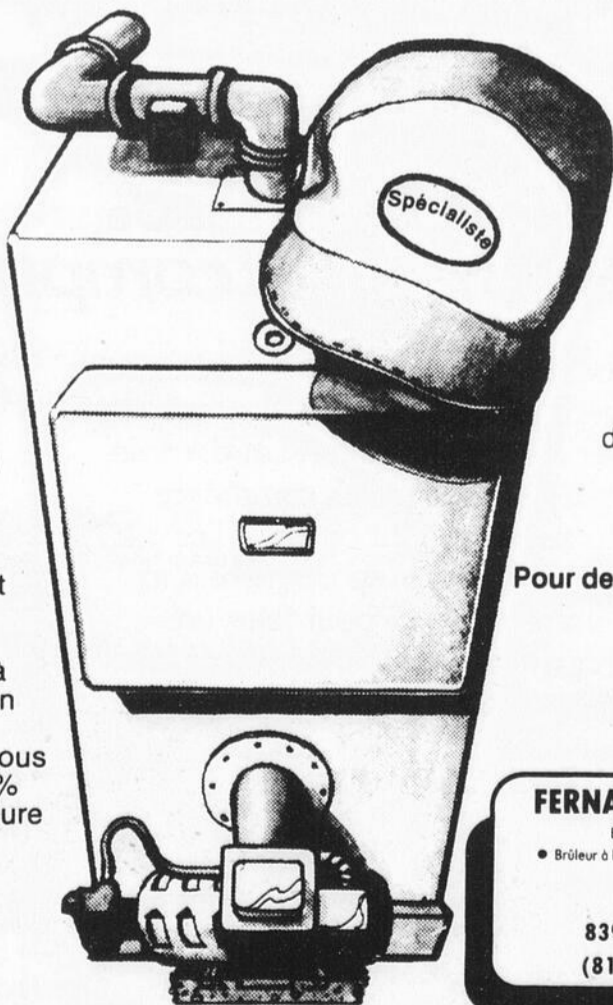
VOUS VOUS CHAUFFEZ AU MAZOUT?

Voici comment économiser sans tout changer.

Vous avez déjà investi un certain montant d'argent dans votre système actuel de chauffage au mazout et vous aimeriez savoir s'il peut toujours répondre à vos besoins énergétiques? Consultez le spécialiste en chauffage Esso.

Il peut améliorer le rendement de votre chaudière à mazout en vous proposant différentes options adaptées à vos besoins particuliers.

Le programme Rétrofit est une de ces options et vise à améliorer le rendement de votre appareil de chauffage à air chaud ou à eau chaude, en augmentant l'efficacité de votre brûleur actuel. Il peut vous faire économiser jusqu'à 20% sur le coût total de votre facture de chauffage.



Pour déterminer si votre système a besoin du programme Rétrofit ou d'un nouveau brûleur Econo FRH à tête de rétention, les spécialistes en chauffage Esso examineront avec vous les améliorations qu'il conviendrait d'apporter à votre brûleur. Ils rédigeront un rapport sur l'efficacité du rendement de votre appareil de chauffage en identifiant les éléments de modifications à apporter.

Pour de plus amples renseignements, adressez-vous à:



FERNAND BRETON (1975) INC

Entrepreneurs - PLOMBERIE - CHAUFFAGE
• Brûleur à l'huile • Air climatisé • Couvreurs • Ferblanterie
Pompes à l'eau • Salle de montre
ESTIMATION GRATUITE
839 ST-LOUIS PLESSISVILLE
(819) 362-2432 362-3497

LA MEILLEURE FAÇON DE PRENDRE SOIN DE VOTRE CORPS? UTILISEZ VOTRE TÊTE!

PARTICIPACTION
Le mouvement canadien du bien-être physique



Travail partagé à la Société coopérative agricole de Plessisville

Par Jean-Yves Chouinard

PLESSISVILLE--- La majorité du personnel de la Coopérative agricole de Plessisville ont actuellement des semaines de travail écourtées en vertu du programme fédéral de travail partagé, qui permet à une entreprise de préserver le même niveau d'emploi en réduisant sa charge salariale. Les employés de la coopérative se partagent ainsi les 5 jours ouvrables en travaillant seulement 3 ou 4 jours selon les tâches, alors que les journées non-travaillées sont

Participation - Femmes

Le mardi 21 septembre nous étions 79 dames à nous rencontrer au Centre d'Étude pour la première de Participation Femme

Nous avons eu le plaisir d'entendre Marie Pelchat nous donner tous les renseignements nécessaires sur le Centre d'Information et d'Action Populaire (CIAP) qui se veut un mouvement d'aide aux femmes et aux chômeurs de Plessisville et des environs en mettant sur pied de nombreux services parmi lesquels, un caré rencontre qui aura lieu tous les mercredis à 13h.30 a.m. au Centre d'Étude.

La remise des prix de présence eu lieu, et parmi les heureuses gagnantes Mme Réal Caron et Mme Antoinette Gosselin. Nos vives félicitations. Café et jus de fruits furent servis à toutes, après quoi les dames se sont rendues aux activités - danse folklorique, et ateliers surprises - Un grand merci à toutes. Bienvenue à toutes et à tous!

Mme Oria Couture
Publiciste M.P.F.
Plessisville



par rémunérées l'assurance chômage.

Dans le but de palier à ses difficultés financières, la coopérative avait quelques temps auparavant conclu une entente avec sa fédération, la Coopérative Fédérée de Québec, pour maintenir en opération son service de machinisme agricole qui menaçait de fermer à cause du poids des inventaires à supporter. En vertu du plan relance, c'est maintenant la Fédérée qui assume ce fardeau permettant ainsi, avec le programme de travail partagé, de maintenir en place tout le personnel et les services traditionnellement offerts par la coopérative.

D'autres mesures sont également prises pour assurer la réussite de ce plan de relance dont notamment le programme de suivi proposé par le représentant en équipement laitier, M. Aldéi Gosselin, qui visite actuellement les fermes pour déterminer les besoins de réparations pour le printemps prochain.

Des rencontres d'informations sur ce plan de relance ont été organisées la semaine dernière dans les municipalités de Val-Alain, Villeroy et Lourdes par le président de la Coopérative, M. Benoit Tardif, le directeur général, M. Roméo Brassard et M. Yvon Brochu.

Mercredi le 29 septembre 1982 à 20heures, le C.L.S.C. de l'Érable tiendra son assemblée annuelle.

L'assemblée annuelle: moment privilégié de l'année au cours duquel l'usager peut prendre connaissance des activités et des réalisations du C.L.S.C. et interroger directement les acteurs impliqués dans l'action.

Cette année, le Conseil d'Administration du C.L.S.C. entend profiter de cette rencontre annuelle avec les usagers pour recueillir les suggestions et les plans d'action, que des individus ou des groupes voudraient voir réaliser par le C.L.S.C. de l'Érable.

À cet effet, chaque usager du territoire couvert par le C.L.S.C.

aura reçu par porteur ou par la poste un dépliant sur lequel il peut formuler ses idées et les retourner au C.L.S.C.

Nous vous attendons nombreux le 29 septembre au C.L.S.C.

Ordre du jour de l'Assemblée annuelle

1. Mot de bienvenue du président. 20.00heures
2. Présentation du rapport annuel par le directeur.
3. Rapport des activités—
 - 3.1 Action communautaire-Jeunesse
 - 3.2 Information sociale, référence, consultation
 - 3.3 Santé adultes
 - 3.4 Maintien à domicile
 - 3.5 Santé scolaire et périnatalité
 - 3.6 Nutrition

3.7 Services médicaux et para-médicaux
3.8 Unité de soins prolongés

4. Période pour les questions, commentaires, suggestions.

Café- 21:15 heures 5. Mot de la fin.

PHOTOS SOUVENIR COULEURS

\$9.95 L'ensemble comprend

(1) 8" sur 10"
(1) 5" sur 7"
(4) de poche

(Prise de vue) en sus \$1.50 ch.



- Variétés de poses et d'arrière-plans
- Aucun frais supplémentaire pour groupes
- Des photos de formats différents peuvent être obtenues si désirées à prix abordables
- Photographie publicitaire
- Satisfaction garantie.

SUR RENDEZ-VOUS

VALLEE PHOTOTECH ENR
2281 ST-CALIXTE PLESSISVILLE 362-2237

AUBAINES sensationnelles SINGER

DES PRIX COUPÉS

Sur tous nos modèles de machines à coudre domestiques et industrielles



Cours de Couture pour débutantes

Économisez de l'argent et faites vos propres vêtements. Suivez des cours de couture pour débutants ou de perfectionnement.

Inscription immédiatement 362-7574 demander Chantal

Et ne manquez pas nos autres rabais surboom!

À VOTRE CENTRE DE COUTURE SINGER PAUL-ÉMILE TOURIGNY

CONCESSIONNAIRE **SINGER**

Vente et Réparation - Machines à coudre - Surjeteuses et Industrielles, Aiguillage de ciseaux - Aspirateurs «ASPIRO»

2000, St-Calixte Plessisville, Qué. (819) 362-7574

MOFFAT

RÉDUCTIONS EXCEPTIONNELLES D'APPAREILS ÉLECTROMÉNAGERS

Une réduction sur tout achat de gros appareils électroménagers effectué



JUSQU'À 100\$

Entre le 27 septembre et le 23 octobre 1982



1- RÉFRIGÉRATEUR 3 PORTES

RÉDUCTION DE **\$75**



3- LAVEUSE ET SÈCHEUSE

RÉDUCTION DE **\$30**



4- CUISINIÈRE AUTO-NETTOYANTE

RÉDUCTION DE **\$35**



2- LAVE-VAISSELLE

RÉDUCTION DE **\$30**

OFFRE DE PRIME FOUR À MICRO-ONDES

Sur l'achat de cinq appareils électro-ménagers, le client peut, au lieu de demander les réductions auxquelles il a droit, obtenir gratuitement un four à micro-ondes de comptoir, du haut de la gamme.



florent GERMAIN meubles

1589 St-Calixte Plessisville 362-2088



L'Unité Domrémy de Plessisville, 5 ans cet automne

PLESSISVILLE (JYC)--- C'est en inaugurant leur nouveau local que les membres de l'Unité Domrémy de Plessisville ont célébré les cinq ans d'existence de leur organisme. Situé au

premier étage de l'édifice Matte, le local de l'Unité Domrémy vient en effet de subir quelques modifications et rénovations: Un mur de séparation a été enlevé agrandissant la salle

souvent utilisée pour leurs activités sociales. Les membres bénévoles s'étaient donné la main pour effectuer ces travaux en plus de repeindre les lieux et de restaurer le vieux

plancher de bois-francs.

Membre de la fédération des organismes bénévoles au service des toxicomanes (FOBAST), l'Unité Domrémy de Plessisville fait partie d'un groupe de 75 unités semblables à travers le Québec dont les objectifs sont de promouvoir la réadaptation des alcooliques et des autres toxicomanes, ainsi que de promouvoir et stimuler l'information et l'éducation sur l'alcoolisme et les autres toxicomanies.

À Cette occasion, le maire M. Jean-Louis Fradette ainsi que M. Roy, secrétaire-trésorier de la FOBAST avaient été conviés à cette petite fête.



Les membres fondateurs présents de l'Unité Domrémy il y a cinq ans, apparaissant dans l'ordre habituel: Mme Carmen Simoneau, Mme Thérèse Martineau, M. le maire Jean-Louis Fradette présent à titre d'invité d'honneur, M. et Mme Marcel Jean, Mme Jacqueline Hudon et M. Grégoire Labrecque.



Les pompiers soulignent en grande pompe la semaine de prévention des incendies

Par Jean-Yves Chouinard

L'Association des pompiers volontaires de Plessisville tenait en fin de semaine le traditionnel défilé annuel de son rutilant matériel de lutte aux incendies dans les rues de Plessisville, afin de rappeler, malgré la grande soirée de réjouissance qui a suivi au Centre Communautaire, qu'il y aura toujours beaucoup à faire pour éviter le plus possible ces incendies qui coûtent si cher en vies humaines et en valeurs immobilières.

Sur le secteur desservi par les Pompiers volontaires de Plessisville, 2 incendies de cheminées ont suscité la sortie du matériel de lutte aux incendies, sur le territoire de la Paroisse, entre le 1er janvier et le 5 septembre 1982. Selon les données fournies par le secrétaire de l'Association, M. Adrien Drolet, au cours de cette même période, 4 autres sorties ont été nécessaires pour maîtriser l'incendie d'un

bâtiment de ferme, un feu d'herbe, 2 feux d'autos, un feu à un camion et un feu à des déchets ménagers.

Toujours selon les données couvrant cette période, les pompiers ont dû effectuer diverses sorties sur le territoire de la Ville de Plessisville afin de répondre à des urgences causées par l'incendie d'une demeure, 3 feux d'herbe, 7 feux de cheminées, 2 feux à des déchets ménagers, 2 feux de cuisson, un feu à une auto, un feu à un camion, un feu à une boîte électrique ainsi que pour répondre à un nombre assez élevé (11) d'urgences qui se sont révélées être de fausses alertes.

Les pompiers ont aussi effectué 4 surveillances de fournaies, trois vérifications de dispositif d'extinction d'incendies, en plus d'avoir apporté de l'aide à la Sûreté Municipale pour secourir une personne.

Services aux paroisses environnantes

En plus de maintenir un gardien au poste à toutes les fins de semaines du samedi midi jusqu'au dimanche à minuit, le Service d'incendie de la Ville de Plessisville couvre également les paroisses de Saint-Pierre Baptiste et Sainte-Sophie où ils ont dû accourir pour maîtriser un incendie de maison, un feu à un bâtiment de ferme, et un feu à des déchets, depuis le début de l'année.

Mesures préventives pour la saison froide

Avec le retour de la saison froide les pompiers volontaires de Plessisville demande de veiller à ce que les tuyaux et les cheminées servant au chauffage au bois soient bien nettoyés, car l'accumulation de créosote dans ces conduits constitue un grand danger d'incendie.

Il est recommandé de nettoyer les tuyaux tous les mois et les cheminées 2 fois par année.

Évitez également de laisser du bois, du papier ou différents matériaux combustibles à proximité des poêles à bois.



L'eau potable c'est important

ACHETONS VOITURES USAGÉES DE TOUTES SORTES AUSSI ACHAT DE ROULOTTES, ETC...

UN SEUL NUMÉRO 364-3121 DEMANDEZ YVON

Nos certificats d'épargne à terme vous offrent maintenant beaucoup de souplesse dans le versement des intérêts.

13 1/2%

1 an
Intérêts versés
annuellement
Non-rachetable

13%

5 ans
Intérêts versés
annuellement
Non-rachetable

D'autres taux d'intérêts vous sont aussi offerts pour des périodes de 30 jours à 5 ans. N'hésitez pas à communiquer avec nous pour plus de renseignements.

Ces taux sont en vigueur pour les Caisses Populaires affiliées à la Fédération de Québec des Caisses Populaires.

A VOS CAISSES POPULAIRES

Des Événements et des Gens

Cette semaine

28 septembre. Participation femme mardi 28 septembre au Centre d'Étude à 13h.30, nous aurons le plaisir d'écouter Mme Ginette Leclerc dans sa «Chronique du livre». Un café rencontre aura lieu, ainsi qu'une pause café! les activités: des danses folkloriques et des ateliers surprises comme toujours une gardienne d'enfants de 2 à 6 ans sera présente! Prix de présence venez nombreuses, bienvenue! M.P.F. A surveiller: Prochainement à Participation Femme, soins esthétiques, par Céline Bourque.

1er octobre - Âge d'Or Contrairement aux semaines habituelles les organisateurs du Club de l'Âge d'Or invitent les danseurs à une soirée récréative, **vendredi le premier octobre**, à 21 heures au Centre Communautaire avec l'orchestre: Les Étoiles d'Or. Ouverture de la salle à 19h.30 a.m. Bienvenue à tous les intéressés. Merci beaucoup

2 octobre- Club Optimiste de Plessisville Soirée anniversaire le 2 octobre, à la Salle Communautaire, Thème: Soirée à Rio.

2 et 3 octobre - 1ière activité **Optimiste** de l'année 82-83: La course à relais du Gouverneur Fernand Grenier à lac Mégantic samedi le 2 octobre 82 et dimanche le 3 octobre 82

La semaine prochaine

5 octobre. Assemblée mensuelle mardi le 5 octobre de **L'AFÉAS de Plessisville**, au Centre Communautaire 8h. P.M. Entrer par la porte donnant sur la rue Fournier. Cette année le thème Aféas est «l'une pour progresser». Nous travaillerons principalement sur le dossier de la condition de vie des femmes au foyer. Ce mois-ci nous aborderons l'automomie financière des femmes au foyer. Toutes les femmes sont concernées par un tel sujet, femmes sur le marché du travail, femmes qui travaillent à la maison. Nous t'attendons avec ton dynamisme, ton expérience et ta joie de vivre pleinement ta vie de femmes en venant partager avec nous. Bienvenue à toute. Pour celles qui sont membres prière d'apporter votre revue «Femme d'ici» du mois d'octobre. Merci.

6 octobre- Le Comité du Club de l'Age d'Or organise un voyage à la Brasserie Ciné-Sport des Galeries d'Anjou. Des jeux, des divertissements, et concours de toutes sortes seront présentés et animés par l'artiste bien connue; Marcel Giguère. Des prix seront attribués aux gagnants. Quelques heures de magasinage feront plaisir aux dames, souper à cette Brasserie, soirée au théâtre des variétés avec Guilda. Départ à 12h. (midi) de l'Hôtel de ville. Nous demandons aux membres de s'empresser de se procurer leur billet, car nous accepterons les non-membres. Veuillez communiquer à Mme Rita Labrecque 362-2226 - Mme Gertrude Trudel: 362-7190.

À surveiller

10 octobre 1982- Dimanche, souper Canadien à la Salle La Grange de Ste-Sophie. En après-midi à compter de 13h. tournoi de cartes, de billard et de dards. Inscriptions à midi. Souper de 17 à 20 heures, suivi d'une soirée canadienne. Au profit de la Fabrique.

11 octobre Vente de calendriers scouts. Il y aura vente de calendriers scouts le 11 octobre 1982 par les scouts et les guides eux-mêmes. Ils passeront dans les foyers entre 16h30 et 20 heures. Le coût du calendrier sera de 2.00\$. Nous vous demandons d'encourager ces jeunes car tous les profits reviennent au mouvement. Merci à l'avance... Votre publiciste, Rachel Tardif (362-3703).

13 octobre- Membres du Magasin Coop - Assemblée générale annuelle mercredi le 13 octobre 1982 à 20h à la Polyvalente (auditorium)

Message aux femmes de 30 à 55 ans - Le cours «Nouveau Départ» s'organise... Veux-tu?... — Mieux te connaître — Développer la confiance en toi. — Découvrir des choses enrichissantes. — Exercer ton autonomie au maximum — Echanger t'informer etc... — Bannir la monotonie. — Découvrir des trucs qui rendront ta vie efficace et plaisante. Je t'invite à

t'informer ou t'inscrire auprès des responsables. Yolande Couture 362-6692 - Jeanne-Mance Breton 362-7591 - Berthe Côté 362-7463.

Le Service de l'éducation aux adultes offre cinq choix de cours à la population de St-Ferdinand: Parents efficaces, d'une durée de 30 heures, au coût de 15.00\$, débutant le lundi 20 septembre à 19h, s'inscrire à 428-3820; Dépannage en comptabilité, d'une durée de 45 heures, au coût de 15.00\$ débutant le mardi 21 septembre à 19h, s'inscrire à 428-3597; Comptabilité agricole d'une durée de 90 heures, au coût de 45.00\$, débutant le mercredi 22 septembre à 19h, s'inscrire à 428-3601; Machinerie agricole, d'une durée de 30 heures, au coût de 15.00\$, débutant le lundi 4 octobre à 19h, s'inscrire à 428-3601; Recyclage des infirmières auxiliaires, d'une durée de 30 heures, et dont la date reste à déterminer, s'inscrire à 428-3597.

Unité Domrémy de Plessisville Inc. - Nous portons à votre attention que l'Unité Domrémy est ouvert le lundi de 20h. à 22h. et le jeudi de 14h. à 22h. pour ceux qui veulent visiter, peut-être apporter leur souper, le café étant une gracieuseté de l'Unité Domrémy, il y a des activités différentes tous les jeudis.

Il n'est pas nécessaire d'avoir un problème de drogue ou d'alcoolisme pour venir chez-nous: Qui peut se vanter de n'avoir aucun problème: le chômage, la maladie, la dépression, etc.. En parler des fois ça soulage, c'est moins lourd à porter. Nous sommes tous sur le même pied à l'Unité Domrémy, on est un peu comme des frères et des soeurs; on y rencontre des personnes compréhensives, dévouées et accueillantes. Un endroit discret est mis à la disposition de toute personne sentant le besoin de se confier ou de se défouler, vous n'avez qu'à demander la personne en qui vous avez confiance qu'elle vous écoutera tout en respectant vos idées sans vous juger.

Salle des Blés d'Or - Récupération de jouets et poupées - Nous sommes intéressés à recevoir tous les jouets dont vous n'avez plus besoin, nous en ferons la réparation et les offrirons aux plus démunis, à l'occasion de Noël. S.V.P. les apporter à la Salle au Centre Communautaire du lundi au vendredi de 1h30 à 4 heures ou téléphoner, nous les enverrons chercher 362-7212 ou 362-2927 merci. Comité de la Salle Madeleine Germain Sec.

ESCADRILLE 814 OPTIMISTE DE PLESSISVILLE



VENTE DE POMMES ANNUELLE

À PARTIR DE 17h.30

ENCOURAGEZ LES CADETS DE PLESSISVILLE
DANS LEURS ACTIVITÉS

GRANDE SOIRÉE SPÉCIALE

À L'HÔTEL ST-PIERRE

À ST-PIERRE BAPTISTE

1 ET 2 OCTOBRE 1982

À l'occasion de notre départ nous invitons
tous nos clients et amis à venir nous
rencontrer

Si vous ne pouvez nous gêner de votre présence.
Sachez que votre encouragement dans le passé
fut grandement apprécié et nous garderons de
vous un agréable souvenir.

Amicalement vôtre Jean-Louis, Pierrette, Rodolphe et Françoise.

BIENVENUE À TOUS



Municipalité de Notre-Dame de Lourdes
Aux contribuables de la susdite municipalité

AVIS PUBLIC

Est par les présentes donné par le soussigné secrétaire-trésorier de la susdite municipalité.

Que le rôle d'évaluation est déposé au bureau de la municipalité

Que tout intéressé peut en prendre connaissance

Que toute plainte concernant le rôle accompagnée d'une copie ou d'un fac-similé du comptes de taxes foncières municipales, doit être déposée avant le 1er mai 1983 au bureau du secrétaire de la section de révision, à l'adresse suivante

Le secrétaire - Bureau de révision de l'évaluation foncière du Québec - 800 Place d'Youville 4ième étage - Québec Qué, G1R 3P4

Donné à Notre-Dame de Lourdes, ce 23ième jour de septembre 1982

Gervaise Côté
secrétaire-trésorier

Municipalité de Vianney
Aux Contribuables de la susdite municipalité

AVIS PUBLIC

Est par les présentes donné par le soussigné, secrétaire-trésorier de la susdite municipalité, Qué. :

Le rôle d'évaluation est déposé au bureau de la Municipalité;

Que tout intéressé peut en prendre connaissance;

Que toute plainte concernant le rôle, accompagnée d'une copie ou d'un fac-similé du compte de taxes foncières municipales, doit être déposée avant le 1er mai 1983 au bureau du secrétaire de la section de révision, à l'adresse suivante:

Le Secrétaire
Bureau de révision de l'évaluation foncière du Québec
800, Place d'Youville, 4e étage
Québec, Qc.
G1R 3P4

Donné à Vianney de 23ième jour de septembre mil neuf cent quatre-vingt-deux

Constant Marcoux
secrétaire-trésorier

Province de Québec
Municipalité du Village
de Laurierville

AVIS PUBLIC

Aux contribuables de la susdite municipalité
AVIS PUBLIC vous est par les présentes donné par le soussigné secrétaire-trésorier que:

Le rôle d'évaluation de la municipalité pour l'année 1983 est complété et déposé à mon bureau au 133 rue Dubé à Laurierville.

Que: Toute personne intéressée peut y en prendre connaissance aux heures régulières de bureau, Que toute plainte accompagnée d'une copie ou d'un fac-similé du compte de taxes doit être déposée soit au bureau de la corporation au 133 rue Dubé à Laurierville, ou soit au bureau de l'évaluation foncière pour révision à l'adresse suivante:

Bureau de révision de l'évaluation foncière du Québec, 800 Place d'Youville, 4ième étage Québec. G1R 3P4

Toute plainte concernant la confection de ce rôle doit être déposée aux adresses ci-haut mentionnées avant le 1er mai 1983

Donné à Laurierville ce vingt-deuxième jour de septembre mil neuf cent quatre-vingt-deux.

G. Mercier
Secrétaire-trésorier



Emploi et Immigration Canada

Vendeur à domicile environ, Salaire à Région Plessisville et commission. La personne

devra avoir 18 ans. Temps plein ou partiel

fabrication et montage d'éléments métalliques.

nettoyeur presseur
Monteur de machines textiles

St-Hyacinthe - Salaire: 6.98\$ l'heure - Devra avoir 3 ans expérience comme mécanicien sur tricot circulaire - Cours textile du CEGEP - Travail plein temps. Soir ou nuit.

Tout ou toute candidat (e) désirant appliquer sur une de ces offres doit communiquer avec le CEC Plessisville au 1800 St-Calixte. Tél.: 362-3271

ENCAN — ENCAN — ENCAN

SURPLUS DE MANUFACTURES FAILLITE VENTE A COMMISSION

Il y aura vente par encan samedi le 2 octobre 1982 à 10.30 a.m. à l'entrepôt de Georges E. Boucher au 548 rang Nault, municipalité Ste-Victoire de Victoriaville. Pour s'y rendre, prendre la route 116 et en face du Ciné-Parc, prendre le rang Nault.

A vendre par encan:
NEUFS:
Peinture en galion, corde en jute, table de salon, fauteuil easy-boy, desserte, patère en brass, lits en brass 39-54-60 po, lits en chêne 54-60 po, cellier à bouteilles de vin, rouleaux de papier pour additionneuse, rouleaux pour photocopieuse, encre à photocopieuse, détecteurs de fumée, sentinelle, purificateur d'air, grill électrique, table de salon en bambou, épingles à linge, galon à mesurer, laine d'acier à recurer, classeur à factures en carton, classeur en carton, 1 tiroir, petit balai, craie à marquer le linge, filtre à air, mobilier de cuisine en érable.

USAGES:
cafetière électrique, poêle à hot-dog, tête de lit 39 po, cuisinière électrique, friteuse électrique, classeur vert, 4 tiroirs, T.V. couleurs, échelle en bois, 2 sections, congélateur.
PLUSIEURS AUTRES ITEMS NON ÉNUMÉRÉS
VISITE DES LIEUX: vendredi le 1er octobre de 15 h à 21 h. Il y aura cantine sur les lieux.
Notez bien, vous pouvez apporter des items que nous vendrons pour vous à commission.

GEORGES-E. BOUCHER
encanteur licencié
38 rue Girouard, Arthabaska, Qué.
G6P 5S5. Tél.: 1-819-357-2004
Bienvenue à tous



Commission Scolaire Jean-Rivard Avis Public

EST PAR LES PRÉSENTES DONNÉ par le soussigné, Directeur général de la Commission scolaire susdite, que les comptables vérificateurs Guillemette, Longchamps et associés, comptables agréés, ont procédé à l'audition des livres de ladite commission pour l'exercice financier se terminant le 30 juin 1982.

Total des revenus	5,391,123.00\$
Total des dépenses	4,934,957.00\$
Excédent des revenus sur les dépenses	456,166.00\$

Ces états financiers, tels que préparés par les comptables vérificateurs ci-avant mentionnés, seront disponibles pour consultation au siège social de ladite commission, situé au 1783 St-Édouard à Plessisville, aux heures régulières d'ouverture du bureau et ce, à compter du 21 septembre 1982.

La Commission procédera à l'acceptation des états financiers 1981-1982 lors d'une séance d'ajournement du Conseil des Commissaires qui sera tenue lundi, le 4 octobre 1982, à 20.00 heures, au siège social de ladite commission.

En foi de quoi, j'ai signé à Plessisville
Ce 20ième jour de septembre 1982

Rosaire E. Gagnon
directeur général

-Réseau de distribution d'eau- VILLE DE PLESSISVILLE

«AVIS»

Le département de l'aqueduc va procéder à des travaux sur le réseau de distribution d'eau (nettoyage des bornes-fontaines), durant la période du 3 au 15 octobre 1982.

S'il y a de la rouille dans vos robinets, laissez couler l'eau pour qu'elle redevenue cristalline.

Alain Chartre, T. Sc. A
Directeur des équipements en eau

fiers et que chacun fasse sa petite part de bénévolat pour le faire connaître et le faire marcher.

Je quitte le conseil municipal parce que je prévois m'absenter assez souvent de la paroisse dans l'avenir. Je puis dire à tous que j'ai donné le meilleur de moi-même et je veux remercier tous ceux qui m'ont accordé leur confiance.

Le Christ n'a-t-il pas dit que, comme lui, il fallait dérangé si on voulait accomplir de grandes choses.

Liliane Mercier,
conseillère municipale
Lyster.

Canada
Province de Québec
District de Frontenac
Cour No 235-11-000062-82
Surintendant 015401

COUR SUPÉRIEURE
«En Faillite»

Dans l'affaire de la faillite de:
Yves LONGCHAMPS, cultivateur
R.R. No 4 Laurierville,
Cté Mégantic, Qué.

AVIS est par les présentes donné que Yves LONGCHAMPS, cultivateur, de Laurierville, Qué., a fait une cession le 22ième jour de septembre 1982, et que la première assemblée des créanciers sera tenue le 12ième jour d'octobre 1982, à 10 heures de l'avant-midi, au Palais de Justice, à Thetford-Mines, dans la province de Québec.

Daté d'Arthabaska, Qué. ce 42e jour de septembre 1982.

Jean Roy, C.A.,
Syndic.

BUREAUX DU SYNDIC:
110, rue Laurier est,
Arthabaska, Qué.
G6P 6R1
Tél.: (819) 357-9231

Province de Québec
Municipalité du
Canton de Nelson
Aux contribuables de la susdite municipalité

AVIS PUBLIC

EST PAR LES PRÉSENTES DONNÉ par le soussigné, secrétaire-trésorier de la susdite municipalité, Qué

Le rôle d'évaluation pour l'exercice financier 1983 est déposé au Bureau de la Municipalité - 254, rue St-Pierre, Ste-Agathe, (Lotb.) et que toute personne intéressée peut en prendre connaissance à cet endroit, durant les heures de bureau.

Que toute plainte concernant le rôle doit être déposée avant le 1er mai 1983 au Bureau du secrétaire de la section, à l'adresse suivante:

Bureau de révision de l'évaluation foncière du Québec - 800, Place D'Youville - 4ième étage, Québec, Qué. G1R 3P4

Et devra être accompagné d'une copie ou d'un fac-similé du compte de taxes foncières municipales.

Donné à Sainte-Agathe
Ce 20ième jour de septembre mil neuf cent quatre-vingt-deux

Ghislaine Gravel
Secrétaire-trésorier

AVIC PUBLIC

CANADA
PROVINCE DE QUÉBEC
DISTRICT DE QUÉBEC
No: 200-02-004661-79

COUR PROVINCIALE
La Caisse Populaire
de St-Agapit,
Demanderesse,
Jules Fortin,
Défendeur

AVIS PUBLIC est par le présent donné que les biens mobiliers saisis en cette cause seront vendus, le 9 octobre 1982 à 10 heures A.M., à 1596 Ave St-Louis à Plessisville

SAVOIR: 1 Automobile de marque Chevelle 1974, Licence 266-S-176

Lesquels effets seront vendus pour argent comptant au plus offrant et dernier enchérisseur.

Donné à Plessisville ce 21 septembre 1982

Huissier
Boissonnault & Ass.
1937 Ave St-Louis
Plessisville P.Q.

Parti Québécois assemblée générale annuelle du comté

L'Association du Parti Québécois du comté d'Arthabaska tiendra son assemblée générale annuelle, vendredi le 1er octobre au Colisée des Bois-Francis, Salon Arthabaska à 20heures30. Il sera notamment question de la participation du Parti sur la scène fédérale et de l'implication des Membres au fonctionnement du Parti. Les personnes

intéressées à poser leur candidature à un poste du Conseil exécutif de comté, doivent remplir un bulletin de candidature signé par elle-même et par au moins cinq membres en règle de l'association de comté. Le bulletin doit être expédié ou remis au secrétaire de comté en tout temps avant l'ouverture de l'assemblée générale.

Bulletin de candidature

Je, _____ pose ma candidature au poste de _____
Signature du candidat _____
Signature des membres en règle du P.Q. Arthabaska

1. _____ 2. _____
3. _____ 4. _____
5. _____

**COLLECTE ANNUELLE
RICHELIEU
4 OCTOBRE 1982**

«Ces jours-ci, je comble la misère de quelqu'un en appuyant un organisme sur le plan local»...

**CLUB RICHELIEU
PLESSISVILLE**

10⁹⁹\$
Boite



CARTOUCHES

P M C

Boite 20

308 ET 30.06

**BAS
PRIX**

QUALITE

SERVICE

Il n'y a qu'un seul

**sports
experts**

en plein centre-ville

1571 ST-LOUIS

PLESSISVILLE 362-3525

Ressource

VitAle

EpUisable



ASSOCIATION QUEBÉCOISE DES
TECHNIQUES DE L'EAU

DES SUPERS PRIX...

Corduroy

Rég.: 34.00\$

Lois

SPECIAL

24⁹⁵

**LOT DE
CORDUROY**
QUANTITÉ LIMITÉE

SPECIAL

9⁹⁵ ET 14⁹⁵

**LOT DE
JUPES
CORDUROY**

SPECIAL

9⁹⁵

QUANTITÉ LIMITÉE

Jesse DENIM
JEANS

SPECIAL

29⁹⁵

Rég.: 40.00\$

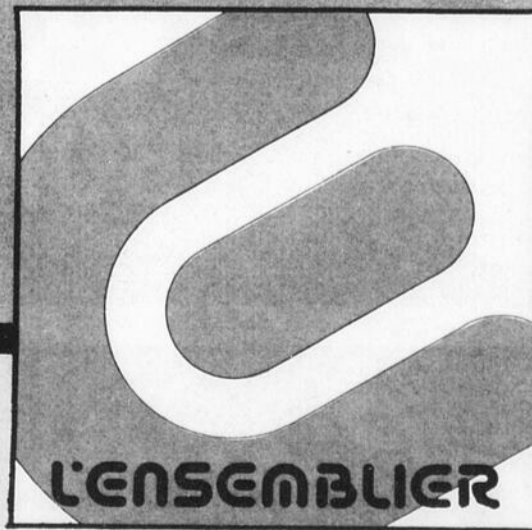
JUSQU'À RÉG.: 68,00\$

SPECIAL

**LOT DE
JUMPSUIT
CORDUROY**

19⁹⁵

QUANTITÉ LIMITÉE



L'ENSEMBLIER

**Les Galeries
de l'Érable**

Toute une équipe
à votre service

VISA®

362-8344



Katimavik de retour à Lyster

Pour la 3^{ème} année consécutive la municipalité de Lyster bénéficie d'un autre projet de bénévolat Katimavik. En effet, douze jeunes Canadiens d'un peu partout à travers le Canada se sont installés dans notre localité en date du 15 septembre pour y vivre

une expérience de travail ainsi qu'une expérience de groupes des plus enrichissantes.

Ces participants (on les

dénomme ainsi) se composent de huit anglophones et de quatre francophones, autant de garçons que de filles; leur provenance socio-

économique se veut aussi très représentative de l'ensemble de la population canadienne. Ils travailleront dans la municipalité de Lyster

pendant 9 mois, et ce, en trois rotations successives de 3 mois c'est-à-dire que trois groupes se relayeront tour à tour tout en se donnant la chance de visiter le pays: Lyster, Québec, Thunder Bay, Ontario, et Duncun, Colombie Britannique. Leur travail se veut manuel (Centre de plein air Sault-Rouge), culturel (Commission Scolaire Jean Rivard) et social (Centre de Récupération).

Les travaux débuteront le 27 septembre jusqu'au 18 décembre entrecoupés d'une période d'hébergement où chaque participant séjourne pendant trois semaines chez un hôte pour y vivre une

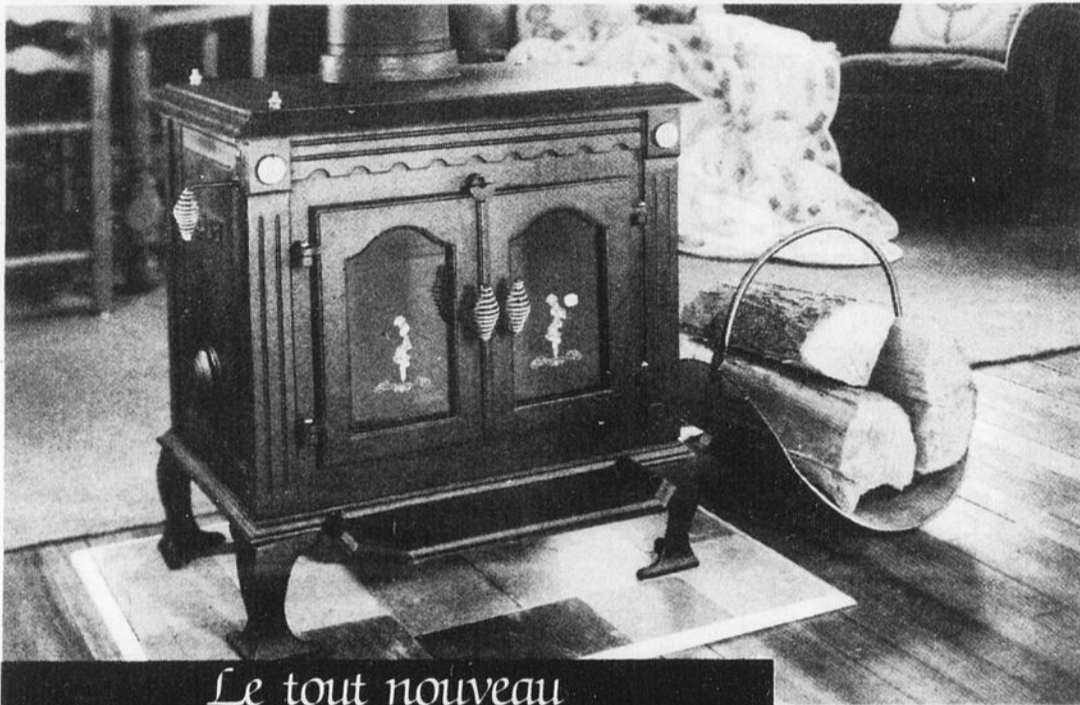
expérience d'immersion complète au niveau culturel, linguistique et d'apprentissage de techniques de travail.

Les personnes intéressées à héberger un ou une de ces participants sont priées de communiquer avec Mme Thérèse P. Martineau au numéro de téléphone suivant 389-5411 et, ce, avant le 8 octobre 1982.

La municipalité est très heureuse de profiter des services de Katimavik, de contribuer à leurs apprentissages respectifs et se veut aussi très disponible en termes d'échanges de ressources et d'interrelations réciproques des plus profitables pour tous. Bienvenue Katimavik!

Passez l'hiver au chaud et économisez de l'énergie

Nous serons présents dans le mail du Carrefour des Bois-Francs face au cinéma jusqu'au 9 octobre 1982.



Le tout nouveau **LECADET 1982**

Poêles - foyers

Sujet à une subvention de 800,00 \$ si éligible.

Venez visiter le plus grand centre de poêles à combustion lente de la région et rencontrer les spécialistes du chauffage à bois, 20 ans d'expérience dans le chauffage.



Les Foyers

BOIS-FRANCS Enr.

Bernard Laroche, prop.

235 boul. Baril - Princeville - Tel: (819) 364-5427

Situé au même local que Piscines Princeville.

Au secours aidez-nous

Beaucoup d'inscriptions aux scouts et peu d'animateurs.

Le mouvement scouts fait appel au public. Il est à la recherche de personnes qui désireraient devenir animateurs (trices). Surtout au niveau des Jeannettes et louveteaux. Aucune expérience n'est exigée c'est pour travailler avec des personnes déjà en poste.

S'il vous plaît communiquer avec Margot Bérubé à 363-7035 - Votre publiciste Rachel Tardif (362-3703).

BMR

ISOLATION - J.E.C. GIROUX LTÉE
Victoriaville (819) 758-1555

Représentant:

LAURÉAT BILODEAU

1486 Av. Painchaud

Plessisville, Qué.

G6L 1Y2

Tél: 362-7995

Estimation gratuite

Permis R.E.C.Q. 1168-0170

No, Acc. O.N.G.C. Qué. 24-984

COLLECTE ANNUELLE

RICHELIEU

4 OCTOBRE 1982

«Je regarde les routines de ma vie et je me demande quoi changer pour être plus vrai dans mon coeur et mes gestes»...

CLUB RICHELIEU

PLESSISVILLE

Pierre Nadeau rencontre...

du lundi au vendredi à 19h

L'autre
télévision



Radio
Québec

Le café-théâtre du Perce-Rêve, un lieu de rendez-vous et une scène pour les non-professionnels

Par Jean-Yves Chouinard
VICTORIANVILLE... À l'occasion des frais week-end d'automne, le théâtre du Perce-Rêve vient tout juste d'ouvrir ses portes sur son chaleureux petit café-théâtre où l'on présente jusqu'au 17 octobre, trois courtes pièces tirées du P'tit bonheur de Félix Leclerc.

À travers le «Banc sur la route», «La Veuve», et «La Geneviève et le vendeur» on découvre ce petit quotidien banal qui a

inspiré à Leclerc ses différentes petites intrigues de 20 minutes qui se déroulent en des trames empreintes, d'un humour léger, que les comédiens rendront parfois hilarant par la valeur de leur jeu et l'expression bien caricaturée de leur personnage.

Une école

Ancienne école du rang Anciault tout près de Victoriaville, le théâtre

du Perce-Rêve a su redonner à cet immeuble une partie de sa vocation première, puisque sa scène est mise à la disposition des gens de la région de préférence, qui, avec ou sans expérience du théâtre ou du spectacle, auraient longtemps manifesté le désir de revenir à la scène ou tenter une première expérience à l'aide de personnes expérimentées. C'est le cas par exemple de la

distribution actuelle de la troupe le «Doux Délire» formé d'un professionnel et de non-professionnels qui avaient un peu ou pas d'expérience.

À chaque nouveau spectacle ses membres changeront au fil des

nouvelles auditions qui permettront à d'autres de profiter de la scène du Perce-Rêve, pour monter sans type de théâtre à privilégier, des comédies, des drames, des policiers et sûrement à l'occasion quelques

oeuvres inédites.

Le présent spectacle est à l'affiche les vendredis, samedis et dimanches jusqu'au 17 octobre. Les auditions pour monter le prochain spectacle ont déjà eu lieu. Mais les personnes qui désiraient soumettre

des projets de spectacles futurs, que ce soit du théâtre, de l'audition de répertoire ou de lecture public d'oeuvres encore inédites, poétique ou théâtrale, peuvent entrer en contact avec les responsables du Perce-Rêve.



Ce petit café-théâtre réalise aujourd'hui le rêve de ceux qui ont longtemps espéré pouvoir retourner à la scène ou en tenter l'expérience pour la première fois.

«Les femmes en ont ras le viol»

Le viol, l'agression sexuelle... qu'est-ce que c'est?

C'est un acte de mépris, de haine... c'est se faire faire la haine... c'est l'assassinat de l'identité des femmes. Et pourtant... Y'en a beaucoup qui pensent que... «**Quand une femme veut pas... y'a rien à faire!**» Les filles faciles se font violer, les autres pas. C'est faux!

1. Biologiquement faux. Il est toujours possible pour un pénis en érection ou un autre objet de pénétrer de force le vagin ou un autre orifice d'une femme.
2. Socialement, l'éducation des femmes ne nous a pas entraînées à nous défendre: douceur, délicatesse, passivité... Cette éducation désarme les femmes.
3. Les statistiques

Suite Page 18

795\$



GILET
COTON
OUATÉ

50% COTON
50% POLYESTER

BAS PRIX QUALITE SERVICE

Il n'y a qu'un seul
en plein centre-ville **sportsee experts**

1571 ST-LOUIS
PLESSISVILLE 362-3525

COOP ALIMENTATION

SEMAINE DU 27 SEPTEMBRE AU 2 OCTOBRE 1982

CONSULTEZ LA CIRCULAIRE QUE VOUS RECEVREZ PAR LA POSTE.
AUSSI EN MAGASIN PLUSIEURS SPÉCIAUX NON ANNONCÉS

BEURRE ARACHIDE Schwartz 500 g <div style="text-align: right; font-size: 1.5em; font-weight: bold;">1.99</div>	PÂTE ALIMENTAIRE COUDE, SPAGHETTI, SPAGHETTI 1 K <div style="text-align: right; font-size: 1.5em; font-weight: bold;">99¢</div>	GÂTEAU STUART ASS <div style="text-align: right; font-size: 1.5em; font-weight: bold;">1.59</div>
BEURRE DE NOIXELLE 220 g. <div style="text-align: right; font-size: 1.5em; font-weight: bold;">1.99</div>	CHIPS DULAC 200g <div style="text-align: right; font-size: 1.5em; font-weight: bold;">1.29</div>	POULET À FRIRE FRAIS CANADA CATÉGORIE A MOINS DE 2 KG 4,4 l <div style="text-align: right; font-size: 1.5em; font-weight: bold;">2.16\$/KG 98¢/lb</div>

N'OUBLIEZ PAS VENTE DE PATATE 50 lb

TIRAGE 50,00/ PAR SEMAINE
 Gagnante semaine du 18-09-82 Mme Renaud Gosselin

Judi - Vendredi - Samedi
 le 30 septembre et les 1er et 2 octobre

Party aux huîtres à la Brasserie l'Émoustille, mercredi le 6 octobre

COOP PLESSISVILLE

 **Les Galeries de l'Érable**

Toute une équipe à votre service

**Service à l'auto
 Livraison à domicile**

TOURNOI DE DARDS

Samedi le 2 octobre

350.00\$ DE BOURSES

(Seulement si 18 équipes sont inscrites)

ORCHESTRE LA NATION
Tous les samedis soirs

Inscription
de 11h à 13h.

BAR DES VALLONS
Ste-Sophie még.

MESSE ANNIVERSAIRE

Pour le repôs de l'âme de

M. Raoul Grondin

Vendredi le 1er octobre 1982

à 19 heures 1/4 à l'église de
St-Calixte de Plessisville

Parents et amis sont invités d'y assister sans autre invitation



REMERCIEMENTS

Mme Émile Rheault et ses enfants désirent remercier toutes les personnes qui leur ont témoigné des marques de sympathie, soit par offrandes de messe, tributs floraux, messages de condoléances, visites au salon ou assistance aux funérailles lors du décès de

M. Emile Rheault

Décédé le 24 août 1982 à l'âge de 65 ans
à Plessisville

Veuillez considérer ces remerciements comme personnels

Messe 1er Anniversaire le 2 octobre

**ALBERT
LAFLAMME**



Un an aujourd'hui, tu nous quittais sans me dire un dernier adieu; sur le chemin, le Seigneur est venu à ta rencontre et nous avons accepté cette cruelle séparation difficile à vivre. Ta présence nous manque beaucoup. Ceux qu'on a aimé ne meurent jamais. Une messe sera célébrée pour toi

Samedi le 2 octobre 1982 à 19h.30 à St-Adrien d'Irlande. Ton épouse Marie et tes enfants. Merci aux parents et amis qui se joindront à nous.

SOUPER ET SOIRÉE

Organisés par le Comité d'École
et le Comité d'Action Paroissiale

Samedi le 2 octobre 1982

À la Salle Paroissiale

St-Pierre Baptiste

Orchestre: Les Étoiles d'argent

Spectacle par la Troupe Ritournelle

Informations: 453-2858

Entrée: Souper et soirée 6.00\$ - Soirée: 2.50\$

MESSE ANNIVERSAIRE

Pour le repôs de l'âme de

MADAME DIANA NADEAU

(Salomon Roy)

SAMEDI LE 2 OCTOBRE 1982

À 19h.30

à l'église d'Inverness

Parents et amis sont invités d'y assister.



REMERCIEMENTS

Gisèle et Irénée Lamontagne, Jean-Guy et Pierrette Girouard, Céline et Yvon Lehoux, Dorila Dumont Girouard désirent remercier toutes les personnes qui leur ont témoigné des marques de sympathie soit par offrandes de messe, tributs floraux, messages de condoléances, visite au salon ou assistance aux funérailles lors du décès de leur mère



Mme Albertine Girouard

Décédée le 18 août 1982 à l'âge de 73 ans

Veuillez considérer ces remerciements comme personnels.



REMERCIEMENTS

Les familles Grégoire et Tardif, désirent remercier tous les parents et amis qui leur ont témoigné des marques de sympathie, soit par offrandes de messe, tributs floraux, messages de condoléances, visites au salon ou assistance aux funérailles lors du décès de



Mme Gaétane Tardif Grégoire

Survenu le 29 juillet 1982 à l'âge de 47 ans

Veuillez considérer ces remerciements
comme personnels.

Naissances

Lundi le 20 septembre

Mme Jean-Claude Roberge, Arthabaska, garçon 3.140 kilos

Mme Denis St-Hilaire, Victoriaville, fille 2.950 kilos

Mme Daniel Gingras, Villeroy, garçon 2.500 kilos

kilos

Mme Jean-François Beauchemin, Victoriaville, garçon 3.380 kilos

Mme Maurice Soucy, Daveluyville, fille 3.400 kilos

Mme Gilles Godbout, Plessisville, garçon 3.610 kilos

Mardi le 21 septembre

Mme Réal Cormier, St-Félix de Kingsey, fille 2.010 kilos

Mme Bernard Bergeron, Arthabaska, garçon 3.470 kilos

Mme Hugues Bergeron, Plessisville, fille 4.220 kilos

Mercredi le 22 septembre

Mme Yvon Laprise, Villeroy, fille 4.260 kilos

Mme Clermont Roy, Arthabaska, garçon 3.120 kilos

Mme René Bordeleau, Victoriaville, fille 3,450 kilos

Mme Jacques Leblanc, Victoriaville, garçon 2.770 kilos

Jeudi le 23 septembre

Mme Benoit Marchand, Warwick, garçon 3.400 kilos

Mme Noël Bourque, Plessisville, fille 3.270 kilos

Mme Mario Darveau, St-Adrien de Ham, garçon 3.6020 kilos

Vendredi le 24 septembre

Mme Gaétan Beaudoin, St-Ferdinand, garçon 3.080 kilos

Mme Léonid Ramsay, Plessisville, garçon 4.280

Province de Québec

Municipalité de

Village d'Inverness.

Aux contribuables de la susdite municipalité

AVIS PUBLIC

Le rôle d'évaluation est déposé au bureau de la Municipalité.

Que tout intéressé peut en prendre connaissance;

Que toute plainte concernant le rôle, accompagnée d'une copie ou d'un fac-similé du compte de taxes foncières municipales, doit être déposée avant le 1er mai 1983 au bureau du secrétaire de la section de révision, à l'adresse suivante:

Le secrétaire - Bureau de révision de l'Évaluation foncière du Québec, 800, Place d'Youville, 4ième étage, Québec, Qué. G1R-3P4

Donné à Inverness ce 22ième jour de septembre mil neuf cent quatre-vingt-deux.

Raymond Bergeron,
secrétaire

PROVINCE DE QUÉBEC

MUNICIPALITÉ DE

ST-PIERRE BAPTISTE

Aux Contribuables de la susdite municipalité

AVIS PUBLIC

EST PAR LES PRÉSENTES DONNÉ par le soussigné, secrétaire-trésorier de la susdite municipalité, Qué.:

Le rôle d'évaluation est déposé au bureau de la Municipalité;

Que tout intéressé peut en prendre connaissance;

Que toute plainte concernant le rôle, accompagnée d'une copie ou d'un fac-similé du compte de taxes foncières municipales, doit être déposée avant le 1er mai 1983 au bureau du secrétaire de la section de révision, à l'adresse suivante:

Le secrétaire - Bureau de révision de l'évaluation foncière du Québec, 800, PLACE D'Youville, 4ième étage Québec, Qué. G1R 3P4

Donné à St-Pierre Baptiste ce 22ième jour de septembre mil neuf cent quatre-vingt-deux.

Colette Côté sec-trés.
Secrétaire-Trésorière

PRIÈRE AU ST-ESPRIT

St-Esprit qui m'éclaircis tout, qui illumine tous les chemins pour que je puisse atteindre mon idéal, toi qui me donnes le don divin de pardonner et d'oublier le mal qu'on me fait et qui dans tous les instants de ma vie es avec moi, je veux pendant ce court dialogue te remercier pour tout et confirmer encore une fois que je ne veux pas me séparer de toi à jamais, même et malgré n'importe quelle illusion matérielle. Je désire être avec toi dans la gloire éternelle. Merci de ta miséricorde envers moi et les miens. (La personne devra dire cette prière pendant trois jours de suite). Après les 3 jours, la grâce demandée sera obtenue même si elle pourrait paraître difficile. Faire publier aussitôt la grâce obtenue sans dire la demande ou bas mettre les initiales de la personne exaucée. **F.N.**

SOUPER CANADIEN

Dimanche le 10 octobre 1982

À la Salle La Grange de Ste-Sophie

En après-midi à compter de 13h., tournoi de cartes, de billards et de dards. Inscription à midi.

Souper de 17h à 20h. suivi d'une soirée canadienne

Orchestre

Les Valentins

Au profit de la Fabrique

Souper: 6.00\$ pour les adultes

3.00\$ pour les enfants

SPECTACLE SOIRÉE CANADIENNE

Le 2 octobre 1982

À la Salle La Grange de
Ste-Sophie

En vedette:

**Clément Grenier
et Charlie Landry**

Entrée: 4.00\$

Venez vous divertir

Au Bar Central NOUVELLE
2224 St-Louis ADMINISTRATION

Du son, de la musique de l'orchestre

Duo Time

Le 30 sept et 1er et 2 oct.
et le dimanche après-midi

362-3787

La pollution c'est grave...
à bien y penser...

ASSOCIATION QUÉBÉCOISE DES
TECHNIQUES DE L'EAU

VENTE par ENCAN
VENDREDI LE 15 OCTOBRE À 1-1/2h.
 précise
CHEZ MARCEL NAULT
NOTRE-DAME DE LOURDES
COMTÉ DE MÉG.

La ferme est située au 1027 rang Saint-Pierre Ouest

SERA VENDU:

Un magnifique troupeau Holstein de 18 vaches laitières, 6 sont fraîches vèlées, 1 dû en décembre, les autres vèleront au printemps. Ce troupeau est clair de test Fédéral et provient de l'insémination artificiel depuis 20 ans

ÉQUIPEMENT DE LAITERIE

Bassin refroidisseur Zéro Cap. 250 gallons avec chaudière Sauve Pas, Trayeuse Surge, magnétique avec 3 chaudières et l'installation sur tuyau et compresseur, clipper électrique 100 balles de foin 100 balles de pailles et d'autres articles trop long à énumérés.

CAUSE: ABANDON DE L'INDUSTRIE LAITIÈRE
 CONDITION COMPTANT OU PRÊT BANQUE

Pour informations ou demande de crédit s'adresser à

Léo Dastous Inc.
 Encanteur licencié Bilingue
 de Laurierville
 819-365-4419

VENTE par ENCAN
SAMEDI LE 9 OCTOBRE À 1 h.
SUR LA FERME
CHAROLAIS MAURICIEN DE
ST-BONIFACE

La Ferme est située au no 340 chemin St-Onge à 1 mille de la route 55 Trois-Rivières Shawinigan Sortie 211 route 153.

SERA VENDU

1 Troupeau Charolais de premier choix de 65 bêtes comprenant 32 vaches dont 11 sont pur-sang Françaises, 21 sont pur-sang Domestique, 8 taures de 2 ans dont 4 sont saillies, 7 génisses de 1 an, 24 veaux de l'année dont 15 mâles et 9 femelles, 1 taureau de 2 1/2 ans, 1 de 1 1/2 an, et 1 de 10 mois, le troupeau est clair de test certificat fourni, les femelles seront vendue garantie en gestation, le troupeau descend des lignées suivantes Bingo, Evantail, Amour de Paris, Aiglon, Cabotin, On vendra aussi plusieurs ampoules de semence Charolais et quelques Limousin, aussi plusieurs articles se rapportant au troupeau. Aussi à vendre 1 troupeau de 45 Brebis croisées Sulfold-Dorset ces brebis sont en parfaite condition et seront vendues après les animaux soit vers 4 heures, aussi à vendre 15000 balles de très bon foin et 500 balles de grain vert.

CONDITIONS COMPTANT

Du crédit sera offert aux éleveurs qui ont des veaux à vendre dans les ventes de Clubs.

POUR INFORMATIONS D'ADRESSER À:

George Goggin
 Encanteur Licencié
 418-428-3464
 Ou au prop.
 819-221-2110.
 Des catalogues sur demande.

Les femmes...

Suite de la Page 15

VENTE par ENCAN
DIMANCHE LE 3 OCTOBRE À 11h
CHEZ CLIFFORD GEORGE
INVERNESS

(ANCIENNE PROPRIÉTÉ DE FRANK ROSS)

SERONT VENDUS
 MÉNAGE DE MAISON

Poêle à bois antique, bureau et commode antique, chaises de cuisine, divan, télévision, radio, etc...

ARTICLES DE HANGAR

Jouq à boeuf, cruche en grès, chaudron de fer, attelage double et simple, tôle usagé, tracteur international super C avec faucheuse et charrue, faucheuse à branches avec attelage, 3 points pour tracteur, traileur pour auto.

Cantine sur les lieux.

Et beaucoup d'autres articles trop long à énumérer

L'encan est sous la direction de

Fernand Pomerleau,
 Encanteur licencié bilingues
Kinnears Mills Tél.: 424-3272
Alger White, commerçant,
Inverness Tél.: 453-2256
 En cas de pluie remis au dimanche suivant
 Toujours à votre disposition pour tous genres d'encans

VENTE par ENCAN
SAMEDI LE 2 OCTOBRE À 1h
CHEZ CAMILLE DUBOIS DE
VICTORIAVILLE

La ferme est située dans le rang Pointe Beaudet à 1 mille de la ville en face du Lac Réservoir.

SERA VENDU

125 bêtes dont 60 vaches, 12 Simental 3/4, 7 sont 7/8 5 vaches vendues avec leurs veaux, 35 vaches croisées dont 25 Hereford, 10 Charolaise, 25 de ces vaches sont à leur 2ième veau, et elles sont toutes saillies par 1 taureau Simental Pur-Sang (Fullblood) 6 taures de 1 1/2 an 1/2 Simental, 12 taureaux Simental dont 1 de 4 ans qui a fait le service cette année et il est le père des veaux de l'année. Son Nom Galant, 1 taureau de 1 an pur-sang, (fullblood) fils de Galant, 1 taureau de 2 ans 15/16, 9 taureaux de 1 1/2 an 7/8, et 15/16, et 31/32. 6 ont 1 indice de plus 100/40 très bons veaux 1/2 sang Simental, Hereford et Charolais de plus de 500 lb dont 20 mâles et 20 femelles. 10 taureaux 7/8 et 15/16 de l'année tout ces animaux ont des papiers d'enregistrements et sont clair de test certificat fourni. Aussi à vendre 2 beaux poulins Belge de 5 mois de mères pesant 2000 lb et le père 2400 lb ces deux poulins sont bien accouplés et pèsent plus de 600 lb, aussi une jument Pinto de 750 lb.

CONDITIONS DE VENTE: COMPTANT

Raison de la vente manque d'espace pour hiverner. Aussi 5000 balles de très bon foin, Notez bien que la vente sera à l'intérieur.

POUR INFORMATIONS: S'ADRESSER À:

George Goggin
 Encanteur Licencié Bilingue
 Tél.: 418-428-3464
 ou
a la ferme Camille Dubois
 819-752-7358

montrent que 35% sont des viols collectifs (2 ou plus) 83% des agresseurs portent une arme et font des menaces («On est pas toutes des Maria Goretti»).

4. L'âge des femmes victimes varie entre 6 mois et 90 ans (moyenne entre 10-30 ans). La réalité c'est qu'une femme non-consentante peut se faire violer. Et pourtant, y en a qui disent que... «Les femmes courent après... et aiment ça»

1. Ce préjugé n'a aucune valeur. Les femmes ne veulent pas se faire violer comme les

hommes ne veulent pas se faire castrer. Les femmes ne sont pas des êtres masochistes.

2. La femme endormie chez-elle, la travailleuse de nuit, la femme qui laisse entrer un faux employé du téléphone, la fille qui se fait violer par un père, un oncle, un beau-père etc... «Aucune femme n'est à l'abri du viol»

3. La femme qui invite un homme à prendre un café, la femme qui parle à un homme lors d'une soirée, la femme qui accepte d'être reconduite chez-elle. Toutes ces situations sont-elles

interdites aux femmes? Les femmes doivent-elles toujours se méfier des hommes? La méfiance doit-elle être le coeur des rencontres entre les hommes et les femmes? «Aucune femme ne court après le viol»

4. La femme qui marche seule dans la rue, la nuit, la femme qui est seule dans un endroit public le soir.

La solitude est-elle interdite aux femmes?. La protection d'un homme contre les autres hommes est-elle essentielle? Y'a-t-il une loi qui interdit aux femmes la libre circulation à certaines heures, à certains endroits? Sous peine de violence...

5. «Et la femme qui fait du pouce... elle? ... Elle court après un moyen de transport, c'est une demande de transport pas une demande de sexe, de viol et violence. ... Aucune femme n'aime être violée. Et pourtant... Y'en a qui proclament que... «Le viol? Ça n'existe pas!» «Les femmes, ça crie au viol pour tous pis pour rien» Faux 1. Le viol, ça existe 1 canadienne/17 est violée au cours de son existence 1/femme/5 est victime d'agression sexuelle. Toutes les 29 minutes, une femme est violée au Canada, toutes les 5 minutes, une femme subit une agression sexuelle.

2. Les femmes taisent le viol. Au Canada, un viol/8 est rapporté à la Police 10% des violeurs sont arrêtés, 5% sont accusés, 2.5% sont condamnés. «Le viol, c'est d'utiliser le pénis comme arme pour tuer l'identité des femmes et ce, sans besoin de permis de port d'arme». 1 «L'accès au corps d'un autre devrait être un privilège»1

Yolande Vézina

(Suite de la chronique la semaine prochaine «Démarches à faire en cas de viol et prévention»)

Sources

1. Viol, sexualité masculine et société phallogratique.
2. C.C.C.S.F. feuille de données no 4.
3. L'assaut sexuel, Presses de la Santé.
4. Viol et sexualité Le viol, Jules Gourgues et Michelle Guay Café-Rencontre du 29 septembre 1982 de 13h.30 à 16h. Sujet: L'Auto-défense.

VENTE par ENCAN
SAMEDI LE 2 OCTOBRE À 11h
CHEZ HENRI ROUSSIN
262 rang St-Luc - St-Bernard
Cté Beauce Nord

SERA VENDU:

Un troupeau Holstein de choix de 50 bêtes dont: 31 vaches, 8 taures de 1 1/2 an, 1 taureau de 2 1/2 ans 1 taureau de 1 1/2 an, 9 jeunes veaux du printemps. Ce troupeau provient de l'insémination artificielle depuis 20 ans et a subi avec succès le test fédéral. 1 lot de 35 belles jeunes truies dont plusieurs avec leurs petits 40 jeunes porcelets sevrés (environ) 2 jeunes mâles, 1 Cheval rouge de 1800 lb - 6 ans.

LA LAITERIE COMPREND

1 Bulk Tank DeLaval 3800 lb, 1 pipeline DeLaval 3 unités - installation 38 vaches, 1 chauffrette de laiterie, 2 clipper à vaches.

LA MACHINERIE COMPREND

1 Tracteur Inter No 624 avec cabine Sims - chauffrette à air climatisé - sortie d'huile - 2240 heures seulement, 1 tracteur Inter 444 - pelle double action - bocket à gravel et fumier - 2 set de chaîne à anneaux (crampons), 1 presse Inter No 430, 1 faucheuse-conditionneuse New Holland No 477, 1 faneuse à foin centripède de 16 pieds - Fahr, 1 Faucheuse de 7 pieds Inter - 4 Wagons sur pneus avec plate-forme, 2 Monte-balles de 38 pieds avec moteur, 1 râteau fileur New Holland No 256, 1 râteau fileur Farnhand, set de pont ou laille à tracteur, 1 épandeur à fumier New Holland, No 676 Tandem, 1 Herse à disques Inter, 1 Charrue 2 versoirs inter, 1 Herse à finir, 1 Grader, 1 Semoir à grain combiné Case, 1 Trailer dompeur, 1 Epandeur à engrais chimique, 1 Souffleur à neige Ber-Vac 7 pieds, 1 Camion GMC avec boîte à animaux, 1 traîne à roche, 1 Banc de scie, 1 sleigh à tracteur, 1Sleigh double à chevaux, 1 Charrue à manchon, 1 scie à chaîne, 1 lot de bois de sicage, 1 Fan électrique industriel, 1 perceuse (drill) électrique, 1 tricycle, 1 Génératrice 20000 watts, Piquets de 8 pieds, Outils de hangar, 5000 balles de foin, 100 balles de paille. Une foule d'articles trop long à énumérer

Cantine sur les lieux

CONDITION: COMPTANT
POUR INFORMATION DU PROPRIÉTAIRE: (418) 457-6822

ALBERT BRETON INC
 Encanteur Licencié Bilingue
Inverness
Tél.: (418) 453-2681
 À votre disposition pour tous genres d'encans
 Toujours acheteur de terre et de roulant de ferme au complet



Courses de Boîtes à Savon Optimiste à Plessisville

Le Champion international en piste

Par Jean Fontaine

PLESSISVILLE--- Les membres optimistes de Plessisville ne pensaient sûrement pas que leur compétition annuelle de boîte à savon attirerait autant de participants de l'extérieur dimanche dernier sur la rue Théodore. Ils ne s'attendaient sûrement pas à la présence du champion international de la classe A dans cette discipline.

Et c'est ce champion, le jeune Mike Larocque de Pointe Fortune, que le président Clément Bourque a couronné le

premier pour sa performance. Dimanche à Plessisville ce sont évidemment ces jeunes de l'extérieur qui ont récolté tous les trophées et médailles en jeu. François Laflamme de Princeville et Richard Baril de Plessisville ont gagné la ronde consolation respectivement dans les classes D et E. Pascal Beaudoin de Victoriaville et Eric Dion de Princeville ont pour leur part pris la première et la seconde place dans la ronde de championnat de la classe E. Tandis que Eric Lavigne d'Arthabaska terminait

2ième dans le C.

Champions

Les quelque 500 personnes présentes à cette activité optimiste pour la jeunesse ont pu applaudir outre le champion international Mike Larocque de Pointe Fortune, Katleen Bernier de Longueuil 2ième dans la classe A, Sylvain Dorais de Beauharnois gagnant de la consolation A, Sylvain Villeneuve de Trois-Rivières Ouest et Dany Bernier de Longueuil respectivement 1er et 2ième dans la classe B ainsi que Patrick Gingras

de Ste-Croix gagnant de cette consolation B, Pascale Brisebois de Blainville qui a gagné le championnat C, Bruno Ferland de Fleurimont gagnant de la consolation C, Johanne Ouellet de Blainville qui a devancé son frère Alain au fil d'arrivée dans le groupe D et des dizaines de bénévoles qui ont vu au déroulement de l'activité.

En tout une quarantaine de bolides ont dévalé la pente de la rue Théodore tout au cours de l'après-midi de dimanche dernier.



D'heureux chasseurs



MM. Rodrigue Bellemare de Plessisville et Victor Paul de Victoriaville revenaient de l'État du Maine, la semaine dernière, avec cette magnifique prise, un orignal de deux ans. Ils ont été parmi les rares chasseurs Canadiens à se voir décerner un permis de chasse en règle de la part du service de la chasse et de la pêche de cet État qui réouvrait la chasse à l'orignal cette année après 47 ans d'interdiction. Sur 1000 permis décernés cette année 100 seulement étaient réservés à des chasseurs étrangers.

(Photo (JYC))

En Bref... En Bref... En Bref...

Les Vulkins de Victoriaville

VICTORIANVILLE--- Pour les amateurs de hockey qui s'intéressent à la Ligue Collégiale AAA rappelons que Victoriaville aura une formation dans ce circuit cet hiver et que la partie d'ouverture à Victoriaville aura lieu le 1er octobre prochain alors que les Vulkins recevront la visite des puissants Patriotes du Collège St-Laurent. Les Filons de l'Amiante sont une autre équipe qui fait partie de ce circuit et dont les tribulations intéressent plusieurs amateurs de hockey de la région de Plessisville.

Heures de glace à louer

PLESSISVILLE--- Le responsable de l'aréna municipal de Plessisville, le directeur adjoint du service des Loisirs, M. Jean Marcoux informe la population qu'il reste encore des heures de glace à louer pour les personnes désireuses de se tenir en bonne forme physique. Notons que cette année, à Plessisville, il en coûte 35\$ l'heure entre 8h. le matin et 18h, 65.00\$ l'heure en période de pointe soit de 18h à minuit et 60.00\$ à partir de minuit.

Ligue Commercial de Hockey de Plessisville

Le Marcel Huot s'affirme

Par Jean Fontaine

PLESSISVILLE--- La Ligue de hockey Commerciale Molson de Plessisville a débuté ses activités avec l'ouverture de l'aréna municipal mais les premières parties officielles n'ont eu lieu qu'à partir du 16 septembre dernier. Et l'équipe qui retient le plus l'attention pour le moment est le Marcel Huot dans la classe A avec 3 victoires en autant de joutes.

Cette performance a été acquise contre chacune des 3 autres formations de cette catégorie. Ils ont jusqu'ici 20 buts produits contre 13 buts accordés.

Dans le B, après 2 parties le Paul Maurice est encore la seule équipe invaincue alors que dans le C le Houle Muffler et le Maurice Côté Auto ont remporté leur première victoire.

Ligue Commerciale Classe A Vendredi 17 septembre

Jeu 16 septembre
Désiré Sévigny 6 - Dion et Frères 1 - Paul Maurice 5 - Opti-Sports 4

Mardi 21 septembre
Dion et Frères 2 - Paul Maurice 4 - Opti-Sports 3 - Désiré Sévigny 3

Ligue commerciale Classe C Mardi 21 septembre 82
Houle Muffler 6 - Paul Maurice 1

Mardi 21 septembre 82
Maurice Côté Auto 4 - Dion et Frères 2

Mercredi 22 septembre
Maurice Côté Auto 4 - Dion et Frères 2

Lundi, 20 septembre
V Boutin Express 8 - Epicerie L. Thibeault 7 - Marcel Huot 6 - Savoies Pizza 4

Jeu 23 septembre
Savoies Pizza 4 - Boutin Express 7 - Epicerie L. Thibeault 4 - Marcel Huot 8

Classement

	Ps	V	D	N	Pt
Marcel Huot	3	3	0	0	6
Boutin Express	3	2	1	0	4
Savoies Pizza	3	1	2	0	2
Epicerie L. Thibeault	3	0	3	0	0

Classement

	Ps	V	D	N	P
Paul Maurice	2	2	0	0	4
Désiré Sévigny	2	1	0	1	3
Opti-Sports	2	0	1	1	1
Dion et Frères	2	0	2	0	0

Au Club de Racquetball de Victoriaville

La Saison 82-83: Un programme bien rempli

Par Jean Fontaine

VICTORIEVILLE... Le Club de Racquetball de Victoriaville a présenté dernièrement sa programmation pour la saison 1982-83. L'arrivée du nouveau directeur général Rhéal Charron et le retour de Mlle Michèle Marcoux de Plessisville au poste d'assistante gérante sont quelques-uns des faits marquants de la nouvelle saison.

Le Club offre à ses

membres toute une série d'activités permanentes et spéciales. On y retrouvera donc, les déjeuners, les après-midi de madame, la soirée des couche-tard, le spécial des non-membres, le Open house du Samedi soir, une ligue régionale invitation ainsi que les 5 à 7 du vendredi.

Au chapitre des tournois et activités spéciales, notons que le Club de Racquetball de

Victoriaville a inscrit à son calendrier un tournoi demise en forme Molson pour hommes et femmes de toutes catégories les 8-9-10 octobre, la semaine provinciale de Racquetball du 23 au 30 octobre ainsi que les fêtes du 2^{ème} anniversaire durant le week-end des 29-30 et 31 octobre. En novembre on retrouvera un tournoi toutes catégories, en décembre la qualification Labatt Légère en équipe,

l'omnium Yvon Thibeault en janvier, des tournois Labatt en février et mars, le championnat O, Keefe en avril, etc.

Il sera même possible aux membres du club de Victoriaville d'aller jouer dans les clubs affiliés par le biais de la carte inter-club.

C'est donc avec beaucoup d'optimisme et d'enthousiasme que les responsables amorcent la saison 1982-83.

Ligue des Associés Molson

Des équipes du coin participent à l'action cette année

Par Jean Fontaine

PLESSISVILLE... À Plessisville et à Princeville, cette année, plusieurs équipes du coin participeront aux activités de la Ligue de Hockey des Associés Molson. Dans la classe A, le Garage Pierre Bédard de Notre-Dame de

Lourdes fera la lutte au restaurant Baluchon de Laurierville ainsi qu'aux équipes de St-Pierre Les Becquets et de Manseau.

Pour ce qui est de la classe B, on retrouvera l'équipe du Talk (Grenier) de Plessisville, le Ste-Sophie de Lévrard, une formation de Notre-Dame de Lourdes, le Fortierville, le Ste-Cécile de Lévrard et le Bar des Copains de Villeroy.

Les premières joutes ont eu lieu le 19 septembre et en voici quelques résultats:

Classe A

Le Manseau a écrasé le St-Pierre Les Becquets

10-1. Jacques Gauvreau a noirci la feuilles de pointages avec 4 buts et 3 passes. Le Garage Bédard de Notre-Dame de lourdes a ensuite fait match nul 7-7 avec le Baluchon de Laurierville, Richard Gagnon du N.D. de Lourdes a égalisé à 1.53 de la troisième

Classe B

L'équipe du talk de Plessisville a marqué son entrée dans le circuit avec une victoire de 7-2 sur le Ste-Sophie de Lévrard. Notre-Dame de Lourdes et Fortierville ont annulé 4-4 tandis que le Bar des Copains de Villeroy s'inclinait 5-4 devant le Ste-Cécile de Lévrard.

Ligue des Olds Timers de Plessisville

Le Autobus Bois-Francis remonte la pente et gagne

Par Jean Fontaine

PLESSISVILLE... Pour le Autobus Bois-Francis, la première partie de la saison aura été des plus fertiles en revirements. Ils ont en effet remonté la pente à 4 reprises pour finalement l'emporter 5-4 sur le Savoie Pizza.

D'ailleurs, pour ajouter à ces événements heureux, le capitaine du Autobus Bois-Francis a déclaré à la presse qu'il était toujours à la recherche de son bâton de

hockey depuis cette mémorable partie. «C'est à se demander s'il y aurait des joueurs de tours dans mon équipe» de préciser le leader du Autobus Bois-Francis.

Dans l'autre partie, celle de mercredi 22h, le Assurance Richard Pépin a remporté une victoire qualifiée de «éclatante» au pointage final de 9-3 sur le Carrefour Sport-Expert.

Classement:

Après une partie:

	J	G	P	N	BP	BC	Pts
Assurance Richard Pépin	1	1	0	0	9	3	2
Autobus Bois-Francis	1	1	0	0	5	4	2
Savoie Pizza	1	0	1	0	4	5	0
Carrefour Sport Expert	1	0	1	0	3	9	

COLLECTE ANNUELLE

RICHELIEU

4 OCTOBRE 1982

«Il ne suffit pas d'aimer les autres, il faut le montrer»...

J.L.

CLUB RICHELIEU
PLESSISVILLE



La restructuration scolaire

un leurre pour les Québécois

Faut-il leurrer les parents?

Au service de l'éducation depuis de nombreuses années, les commissions scolaires s'interrogent sur le bien-fondé de la restructuration que veut imposer le ministère de l'Éducation. Aujourd'hui, les contribuables et les parents sont libres de s'impliquer dans un gouvernement local d'éducation représentatif de leur milieu. Demain, avec la restructuration, l'État imposera ses façons de voir.

1
2
3

Rendre l'école communautaire et responsable. Nous ne pouvons que souscrire à un objectif semblable.

Avec ce projet, les parents auraient pu s'attendre à des investissements de ressources pour l'application de régimes pédagogiques.

Le projet du ministère parle de démocratiser l'école en la rapprochant de ses utilisateurs. Là aussi, nous ne pouvons qu'encourager une telle orientation.

Pour y arriver, le ministère abolit le suffrage universel. Ainsi, plus de 50% de la population n'aura plus le droit de décider en éducation. Comment accepter d'être taxé et non représenté?

Ce n'est pas le cas. Le projet du ministère ne reflète que des préoccupations administratives. Les contribuables et les parents ne feront que supporter des changements et des coûts (inconnus) qui n'amélioreront en rien l'éducation des enfants.

Toutefois, au lieu de décentraliser ses pouvoirs vers le milieu, le ministère accroît les siens et fractionne ceux des commissions scolaires entre 3 500 écoles. Deux conséquences: interventions constantes de l'État dans le quotidien des écoles et confinement des parents à un simple rôle d'exécutants des volontés de l'État.

Votre député peut agir!

fcsq

Fédération des commissions scolaires catholiques du Québec

Ste-Sophie honore ses champions



Marc Nadeau et Berthe Marcoux sont les deux gagnants de la saison aux fers, ils entourent Mlle et M. Loisirs de Ste-Sophie, Marise Blondeau et Gilles Lebrun.



Dans les séries éliminatoires de balle-molle l'équipe Marcel Nadeau a remporté les grands honneurs. On reconnaît Lucie Marcoux, l'entraîneur qui reçoit le trophée des mains du commanditaire M. Marcel Nadeau, M. et Mlle Loisirs 82 M. Florian Lamontagne commanditaire de l'équipe championne de la saison et l'entraîneur Lyne Morin.



Participant à la ligue de balle du dimanche soir, le commanditaire Gaston Nadeau et le capitaine René Béliveau ont reçu des trophées pour le championnat de la saison et des éliminatoires.



De la ligue des femmes on reconnaît Christiane Fréchette, joueur le plus utile de son équipe «La Cantine Aldé Yvette, Marise Gosselin (qui remplace Lynda capitaine de l'équipe gagnante saison et championnat) et Manon Morin le joueur le plus utile de l'équipe Martial Champagne, les perdantes.

STE-SOPHIE (JF)---
C'est le 10 septembre dernier que les loisirs de Ste-Sophie de Mégantic ont remis leurs trophées pour couronner les

champions des différentes ligues de balle-molle, de fers et de pétanque. Plus de 200 personnes ont assisté à ces remises effectués par M. et Mlle

Loisirs 1982 Gilles Lebrun et Maryse Blondeau.
À la pétanque, après cette première année d'activité les loisirs ont couronné 3 champions,

Fernand Vigneault, Fernand Pellerin et Armand Vigneault ainsi qu'une championne: Armande Vigneault

Pour ce qui concerne la balle-molle et les fers on retrouvera les noms des champions sous les photographies.

BMR 15 ANS SOLIDITÉ

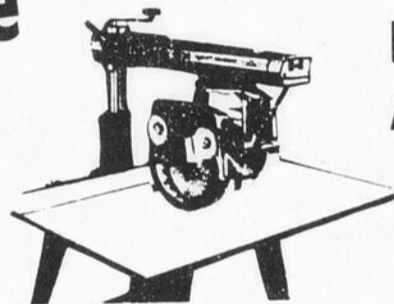
MATÉRIO PLESSIS INC

2014 ST-CALIXTE
PLESSISVILLE
362-6333

RABAIS 15^e anniversaire

RATEAU-BALAI
dents x 3 1/2'
\$ 3⁹⁹
No 1797 22

RATEAU À RESSORT
22 dents x 22"
Souplesse durcie par un ressort d'acier chromé
NO SL22
\$ 10⁹⁹



LES SCIES À BRAS RADIAL
Modèle no 7730
250 MM (10'')
\$ 419⁹⁷

CHEMINÉES SÉCURITÉ

La cheminée Sécurité se compose de notre isolant exclusif SECURITEMPS encastré sous pression dans un acier inoxydable très léger qui résiste à la corrosion. Elle est conçue pour un chauffage au gaz, à l'huile, au bois ou au charbon.

GARANTIE
Cheminées Sécurité Ltée garantit sa cheminée préfabriquée modèle AS en acier inoxydable pour une période de 10 ans à partir de la date d'installation.

SECTION DE 8" DIAMÈTRE DE 36" DE LONG
45⁶⁴ ch.



Bien Mieux Renseigné pour Bien Mieux Réover



TÉLÉSERVICE
en semaine à 18h30



100.000
s'en servent déjà...
et vous ?

L'autre télévision Radio Québec

CARTES PROFESSIONNELLES



AVOCATS

**Moisan, Bellavance, Aubert,
Lemelin, Labbé, Poirier**
AVOCATS ET PROCUREURS

1457, St-Édouard, Plessisville, 362-7929, 3219, 3210

HEURES DE BUREAU

Lundi au vendredi: de 9.00 heures a.m. à 5.00 heures p.m.
Jeudi soir: de 7.30 heures p.m. à 9.00 heures p.m.
Autres soirs: Sur rendez-vous
ARTHABASKA: Tous les jours, 9h. a.m. à 5 h. p.m. 357-8266

Me Jean-Marc Neault

D.E.C.L.L.L. Maîtrise en fiscalité

Avocat

Heures de bureau:
Lundi au vendredi: 9h à 5h
Jeudi soir: 19h.30 à 21h.

Autre soir sur rendez-vous seulement
1628, rue St-Louis - Plessisville, Qué.
Tél.: 362-3201

CHIROPRACTIENS

**Clinique Chiropratique
Marcel Veilleux D.C.**
Chiropraticien



SUR RENDEZ-VOUS

Tél.: 362-6161

1457 St-Édouard, 7, Plessisville, Qué. G6L 2K4

PAUL ALLY

CHIROPRACTICIEN

HEURES DES VISITES

OUVERTURE DE NOTRE BUREAU
LE JEUDI SEULEMENT DE 2 À 9 H. P.M.

1508 St-Louis Plessisville - Tél.: 362-7894

COMPTABLES

**Guillemette, Longchamps
C.A.**

COMPTABLES AGRÉÉS

Phil GUILLEMETTE, C.A. 2284, rue Coop
Clermont LONGCHAMPS, C.A. Plessisville

Tél.: 362-2837 - G6L 1X2

Roy, Desrochers, Dumont

& Associés Comptables Agréés

4 rue de l'Exposition - Tél.: 758-1544
VICTORIAVILLE

Jean Roy, c.a. Donald Dumont, c.a.
René Desrochers, c.a. Jacques Roy, c.a.

**Tardif, Lafontaine, Charland
& Associés**

Comptables agréés
GASTON TARDIF, C.A.
MARC LAFONTAINE, C.A.
JACQUES CHARLAND, C.A.

63, rue Girouard Arthabaska, 357-9222

Tél.: (418) 335-7511

**Théberge, Daigle,
Grondin & Houde, C.A.**

COMPTABLES AGRÉÉS

Gaétan Théberge, C.A., Fernand C. Daigle, C.A.
Rénéald Grondin, C.A., Gilles Houde, C.A.

257 Notre-Dame Sud Theford Mines

ARPENTEUR-GEOMETRE

Tél.: 362-3633, Plessisville

Michel Benjamin

ARPENTEUR-GÉOMÈTRE

Cessionnaire du greffe de Jean-Marie LAIR, a.g.
1945, Avenue Painchaud - C.P. 40 - Plessisville

CHIRURGIEN-DENTISTE

Dr. Jacques Fortier

CHIRURGIEN-DENTISTE

1457 Avenue St-Édouard (Édifice Pelletier)
Apt. 2, Plessisville, P.Q.

HEURES DE BUREAU: Jour: lundi au vendredi
de 8h.30 à 5h.
362-6553

Dr. Roch Lamontagne

Chirurgien - Dentiste

1457 St-Édouard app. 3 Plessisville

362-6381 - 362-6382

HEURES DE BUREAU:
Lundi au jeudi: 9h à 12h. - 13h30 à 17h.
Vendredi de 9h. à 12h.
Soirs: lundi et jeudi 18h30 à 21h

ASSURANCES

MAURICE HOULE

Assurances générales
commerciales et résidentielles
MULTI RISQUES DE FERME

LE GROUPE LA LAURENTIENNE

VIE, FEU, VOL, AUTOS, ETC.

Du lundi au vendredi de 9h. a.m. à 1h. p.m.

Tous les soirs

1244 St-Calixte, tél.: 362-2177, Plessisville

**La Société Mutuelle
d'assurance contre l'incendie**

Des comtés de Lotbinière et Mégantic

(St-Pierre Baptiste). Tél.: (418)453-2638-453-2518

ASSURANCES:

FEU-VENT-RESPONSABILITÉ-MAISON PRIVÉE
FOUDRE-COLLISION-ANIMAUX-RISQUE DE FERME
FLORENT LESSARD, Directeur Général

Plessisville 362-7720 - 362-3852

● Des noms
à retenir...

MEDECINS

Dr. Anne Bruneau, M.D.

Médecine générale

1628 St-Louis, apt. 3 - Plessisville

HEURES DE BUREAU:

Lundi: 9h à 12h et 13h30 à 17h
Mardi au vendredi de: 13h30 à 17h.
En soirée: Lundi et jeudi: 19h. à 21h.

Tél.: 362-8112 - Sur rendez-vous

Dr. Gabriel Giguère

SPÉCIALISTE EN CHIRURGIE GÉNÉRALE

Certifié du Collège des Médecins et Chirurgiens de la Province
de Québec et du Collège Royal du Canada

BUREAU SUR RENDEZ-VOUS SEULEMENT

Lundi après-midi et lundi soir
Mardi après-midi et jeudi après-midi
Vendredi après-midi et vendredi soir

1565 Avenue St-Édouard - tél.: 362-7777 - Plessisville

VETERINAIRES

Tél.: 362-2728

Dr. Joseph Bélanger

MÉDECIN VÉTÉRINAIRE

1251 St-Louis - Plessisville

OPTOMETRISTES

EXAMEN DE LA VUE VERRES DE CONTACT

DR. Yvon Bédard, o.d.
OPTOMÉTRISTE

1484 Ave. St-Louis-Tél.: 362-3939
PLESSISVILLE

EXAMEN DE LA VUE
LUNETTES

Dr. Jean-Denis Mauger, o.d.
OPTOMÉTRISTE

1457 Avenue St-Édouard
Tél.: 362-2188 - Plessisville

Dr. Réal Brault, o.d.

Optométriste

Examen de la vue - Lunettes
Lentilles de contact

21 rue Notre-Dame Est
Victoriaville 758-6234

Voisin de la Caisse populaire
Niveau du 1er plancher

Ligue Intercité de Ballon sur glace Molson de Princeville

Le «Club 3» montre sa supériorité au Club «Les Copains».

Par Louis Baillargeon

PRINCEVILLE--- Dans les joutes présentées au dernier programme, nous avons assisté à du jeu inégal, ce qui nous a permis de juger quelques seront les équipes qui peuvent aspirer aux trophées tant convoités lors des séries de fin de saison.

Dans le premier match,

Ligue Commerciale de Hockey

Les parties à l'affiche

Classe A

Judi 30 septembre

8h.30 Savoys-Pizza VS Marcel Huot - 10h VS Boutin Express VS Epc L. Thibault

Lundi 4 octobre

8h. Savoys Pizza VS V. Boutin Express - 9h.30 Ep L. Thibault VS Marcel Huot

Classe B

Mardi 28 septembre

9h. Opti-Sport VS Paul Maurice - 10h.30 Dion et Frères VS Désiré Sévigny

Vendredi 1er octobre

9h. Désiré Sévigny VS Opti Sport - 10h.30 Paul Maurice VS Dion et Frères

Classe «C»

Mardi 28 septembre

7h.30 Maurice Côté Auto VS Paul Maurice

Mercredi 29 septembre

7h. Houle Muffler VS Dion et Frères

le Ste-Françoise a vaincu les Pas d'Allure de Lyster, par le compte de 3 à 0. Yvan Paquette, avec 2 filets, et Alain Pépin, 1 but, ont procuré ce deuxième gain des gagnants. Dans la deuxième rencontre, La Meunerie Fortierville a triomphé, 2 à 1, du Bar Ste-Julie. Gilles Pressé a réussi les 2 filets du Fortierville. La réplique du Bar Ste-Julie est venue de Donald Roy ce qui avait provoqué, à ce moment, l'égalité 1 à 1. Dans cette troisième joute, une

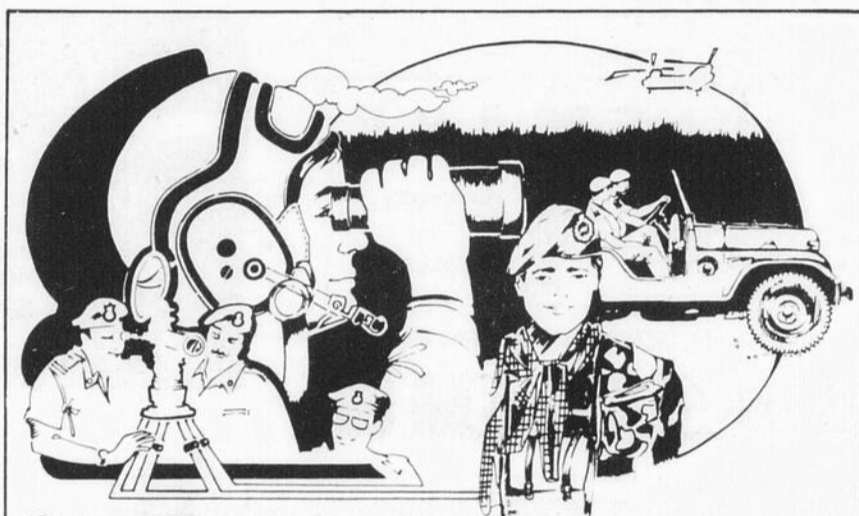
riposte de 5 filets en deuxième période, a permis au Club «3» de Princeville de disposer facilement, 7 à 0, du Club «Les Copains». Les principaux artisans de cette victoire du Princeville, furent Alain et Gaétan Chrétien qui ont enregistré 3 filets chacun. Roland Latulipe a marqué l'autre but du «Club 3». Dans cette autre partie, Le Domaine du Lac Louise de St-Louis de Blandford a infligé un revers de 4 à 2 au Lyster. Serge Vézina a inscrit 3

buts, pour mener les siens à ce gain. L'autre filet du Domaine du Lac Louise a été marqué par Louis Coulombe. Les 2 buts du Lyster appartiennent à Martin Godbout qui, malgré lui, a bien fait tout le long de la rencontre. Dans la dernière partie au programme, l'Épic. & Quin. Blanchette de Lemieux a eu le meilleur sur l'Opti-Sport de Plessisville, en défaisant ces derniers 2 à 1. Alain Fortier et Christian Beauchesne, en marquant à une reprise chacun, ont

signé la victoire du Lemieux. La réplique du

Plessisville fut de la part de Jocelyn Bradette mais

qui s'est avéré mince à la fin.



Canada

UN EMPLOI D'AVENIR S'OFFRE A TOI

Le conseiller en carrières militaires est dans ta ville, viens le rencontrer, c'est le bon temps. Il peut te renseigner sans obligations de ta part, sur les nombreuses possibilités d'emploi au sein des Forces armées canadiennes. Notre

conseiller pourra t'informer sur la gamme des avantages qui s'offrent à toi... un bon salaire, une vie d'action, l'esprit d'équipe, l'éventualité d'une carrière solide... Viens te renseigner et découvrir pourquoi nous disons qu'elle est...

IMBATTABLE... LA VIE DANS LES FORCES

Un officier de recrutement sera au:

Au Centre de Main d'Oeuvre du Canada de Plessisville le 5 octobre de 10h à 16.30h.



LES FORCES ARMÉES CANADIENNES



Installez une fournaise combinée bois-électricité Surefire et

Recevez jusqu'à \$800.

en subvention fédérale pour le remplacement du pétrole.

Surefire vous offre les avantages du chauffage électrique et du chauffage au bois grâce à son fonctionnement automatique à contrôle thermostatique. Vous disposez donc de deux modes de chauffage économiques que vous combinez selon vos besoins. Cet ingénieux dispositif à deux combustibles se remboursera de lui-même grâce aux économies réalisées.

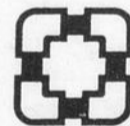
La fournaise combinée bois-électricité

SUREFIRE

Économie et confort font bon ménage.



PLOMBERIUM.



Fernand Breton (1975) Inc.

ENTREPRENEURS: PLOMBERIE - CHAUFFAGE - BRÛLEUR À L'HUILE - AIR CLIMATISÉ - COUVREURS - FERBLANTERIE - POMPES À L'EAU - SALLE DE MONTRE - ESTIMATION GRATUITE
839 ST-LOUIS PLESSISVILLE 362-2432-3497

Pierre Nadeau rencontre...

du lundi au vendredi à 19h

L'autre télévision



Radio Québec

CARTES COMMERCIALES ET INDUSTRIELLES

Grenier Ruel et Cie Inc.
Membres de l'Association Canadienne des Courtiers en Valeurs Mobilières
1126 Chemin St-Louis Sillery, Que. 687-5000

OBLIGATIONS

Échéance 1985	14%
Échéance 1987	14 1/2%

Int. semi-annuel
Négociable en tout temps au prix du marché
Représentant **HENRI-PAUL DION**
1570 ST-LOUIS PLESSISVILLE
BUREAU: 362-2450 Rés.: 362-2669

MARIO CILLIS, Prop. Estimation gratuite
OUVRAGE GARANTI

SERVICE DE LAVAGE **ENR**

ENTRETIEN ET LAVAGE GÉNÉRAL
Service commercial - Service à domicile

Région de l'Amiante (418) 335-5075 Région des Bois-Francis (819) 362-2305

SERVICE de LAVEUSE PLESSIS

RÉPARATION de laveuses, sècheuses et cuisinières de toutes marques y compris marque «Inglis» après garantie. Réparation à domicile et à l'atelier.

YVON PARENT
909, ST-CALIXTE
TÉL.: 362-7984
PLESSISVILLE, PQ.

Bijouterie Labrecque

Spécialités: Vente et Réparation

1571 Ave. St-Louis
Ancien magasin Coop
362-3778 Plessisville

Brassard Electrique enr

* Résidentiel
* Commercial
* Industriel

ENTREPRENEUR-ÉLECTRICIENS
ESTIMATION GRATUITE 362-2820
Spécialité: **CHAUFFAGE ÉLECTRIQUE**

MICHEL BRASSARD 1876 Av. St-Alfred Plessisville, Qué.
362-2820

REMBOURRAGE LUXOR ENR.
Rémi Martineau, prop.

- Rembourrage
- Transformation
- Fabrication
- Tissus à la verge
- Fournitures
- Foam

• Cadres
• Miroirs
• Tableaux
• Toile faux-cadres
• Verres anti-reflet
• Lumière à tableaux

1527 St-Jean 362-7858

Rouleau, Potvin Pellerin & Associés ca

Comptables agréés

117 est, Notre-Dame Case postale 36
Tél.: 758-3161
Victoriaville, Qué. G6P 6S4

Roger Rouleau, C.A.
Jacques Potvin, C.A.
Yvon Pellerin, C.A.

Pour vous aider à vous détendre, des cours de

HATHA YOGA
VOUS SONT OFFERTS AU
Foyer Yoga 1768 St-Calixte
Plessisville

Tous les lundis et mardis soir: 19:15 à 22h.
Tous les mercredis de: 14:00 à 15h.

Inf.: 362-7438
Bienvenue aux intéressés

VALMORE BELLEMARE

ARTISAN ENTREPRENEUR EN CONSTRUCTION

1455 Tardif, PLESSISVILLE, QUÉ. G6L 3A9
362-2653

Plessisville 362-2787
Tél.: (418) 744-3287

Pavage Lucien Laroche Ltee

Travaux d'asphalte de tous genres
Estimation gratuite

VAL-ALAIN CTE LOTBINIERE, QUE.

BMR 2014 St-Calixte Plessisville, Qué.

Laine isolante en fibre de verre soufflée à la machine

Matéris Plessis Isolation
(819) 362-6333-4-5-6

Gérard BERGERON, Représentant
R.R.1 Plessisville
Tél.: (819) 365-4645

GRATUITE

DENIS BRETON Construction Inc.

Entrepreneur en construction commerciale et résidentielle
Réparations générales
Terrains disponibles

879 St-Louis Plessisville
362-7862

J.L. Fradette Ltée

COURTIER D'ASSURANCE
1265 RUE ST-CALIXTE, PLESSISVILLE

JEAN-LOUIS FRADETTE BUREAU: 362-2435
RÉSIDENT: 362-2436

GILBERT BÉLANGER BUREAU: 362-2435
RÉSIDENT: 362-3880

Robert Fillion
Entrepreneur général en construction
Construction bâtiments
et réparation en général

POUR INFORMATIONS: 362-7506

ASPHALTE FOSSE SEPTIQUE Bureau 364-5077

COMPACTAGE TRAVAUX D'EXCAVATION ESTIMATION GRATUITE

Gilles Levasseur PRINCEVILLE, Qué.
Claude Brunelle 364-5875 soir
Gaston Roy 753-7127

Dubois et Frères
Venez rencontrer nos vendeurs
Hugues Bergeron

Dubois FRERES LTEE Service de PLESSISVILLE, QC location à long terme
2194 rue St-Calixte, Plessisville, QC Tél: 362-7377-71

Si t'as besoin d'un bon tuyau!

Plomberie Marcel Boulé
1932 St-Charles Plessisville
Tél.: 362-7697

Main d'oeuvre et matériel à prix très compétitifs

Construction Claude Lafond Inc.

- CONSTRUCTION • RÉNOVATION
- COMMERCIAL • INDUSTRIEL
- RÉSIDENTIEL

«Réparation et travaux de tous genres en atelier»
Menuiserie générale

1285 VALLÉE, PLESSISVILLE G6L 2V8
362-7962 - 362-6933

MEUNIER & FRÈRE inc.

Gar.: 819-364-5767
Rés.: 819-364-5140
Rés.: 819-364-5626

PIÈCES & AUTOS USAGÉES
SPÉCIALITÉS:
NETTOYAGE - RÉPARATION - VENTE
RADIATEURS:
AUTOS - CAMIONS & TRACTEURS

136 Rte 116 Est,
PRINCEVILLE, QUÉ.



4ième encan annuel...

La principale activité des Eleveurs progressifs

À la ferme La Barilée de Plessisville, mercredi le 6 octobre, près de 50 éleveurs du comté de Mégantic, offriront plus de 90 taures Holstein et Ayrshire.

Vaste choix:

De toutes les vaches offertes, 55 seront fraîchement vélées et 35 autres vèleront sous peu. La majorité de ces bêtes sont jeunes puisque 77 sont au 1er vêlage à 2 ans, 2 ont 1 an, 9 de 3 ans et 5 de 4 à 5 ans.

Qualité des sujets offerts:

Une caractéristique des Éleveurs Progressifs est d'offrir en vente que des sujets à déviation positive. En effet, la déviation chez certains sujets est de + 57 + 68 ou encore avec un classement atteignant 160. Certaines taures sont issues de mères ayant produit jusqu'à 11,940 Kg.

20 sujets sont pur-sang et plus de 70 N.I.P. «A», «B», «C», et «D».

Santé:

Tous les sujets auront des certificats de santé les garantissant exempt de brucellose. Aussi la majorité des bovins proviennent de troupeaux certifiés, exempts de brucellose. (Listed)

Visite des sujets:

Les éleveurs consignataires seront disponibles pour recevoir les visiteurs la veille de l'encan c'est-à-dire le 4 octobre toute la journée et l'avant-midi du 6.

Renommée:

L'encan des Éleveurs Progressifs jouit d'une bonne réputation puisqu'à chaque année, des éleveurs viennent d'un peu partout en province et même de l'extérieur.

Un comité de l'Association veille à conserver cette réputation. Tous les sujets offerts en vente ont été visités et sélectionnés au niveau de la ferme pour vérifier non seulement la production des mères mais aussi pour constater le développement de la taure offerte.

Sujets souches:

Les éleveurs intéressés à se procurer un sujet-souche, ont l'occasion propice pour trouver ce dont ils ont besoin.

C'est un rendez-vous à ne pas manquer. Les Éleveurs Progressifs du comté de Mégantic vous y attendent.

Marcel Vigneault, prés.
Les Éleveurs Progressifs du comté de Mégantic

L'encan d'inverness du 21 octobre 1982

Dernier message aux consignataires de veaux

Étant donné que plusieurs membres n'auraient pas reçu notre message postal de la mi-août, nous voulons leur rappeler les principaux règlements.

1. Qualité des veaux: Seuls les veaux de type de boucherie et F 1 seront acceptés pour la vente.

2 - Préconditionnement obligatoire: Ils doivent être écornés et castrés (de préférence en bas âge) et sevrés. Nous recommandons le sevrage au moins un mois avant la vente, mais nous l'exigeons avant la date limite du 2 octobre 1982.

3 - Poids: Le minimum exigé est de 350 livres. Les veaux plus lourds commandent de meilleurs prix. Afin de déceler les veaux trop légers, nous vous suggérons de les mesurer (tour de poitrine, aussitôt à l'arrière des pattes de devant). Une mesure de 48 pouces devrait représenter un poids de 350 livres. Le tableau suivant pourrait vous être utile (approximatif).

48 pouces	355 livres
49 pouces	375 livres
50 pouces	395 livres

55 pouces	500 livres
59 pouces	600 livres
62 pouces	700 livres
65 pouces	800 livres

4e Alimentation: Pour faciliter le sevrage, servir du foin en abondance (râtelier) aux veaux. Le stress - du changement de lieu sera moins grand si le veau est autonome dans son alimentation.

5e Réception aux parcs de l'Encan:

18 octobre, 7 heures à 22 heures - 19 octobre, 7 heures à 22 heures - 20 octobre, 7 heures à midi.

Les consignataires sont invités à collaborer avec la direction concernant la journée de livraison. Il sera impossible d'en accepter en après-midi du 20 octobre.

6- Ceux qui voudraient consigner leurs veaux, mais qui ne l'ont pas fait, faute d'avoir reçu les renseignements, sont priés de communiquer sans tarder avec la Direction.

Rosaire Labbé, sec. (418) 453-2370 - Irénée Pomerleau, prés (418) 453-2278

P.S. Samedi le 30 octobre, le travail des meilleurs éleveurs et la meilleure collaboration avec l'Association seront soulignés par la remise de trophées. Cette soirée sociale aura lieu à la salle municipale de Ste-Agathe de Lotbinière à compter de 20h.30.

Votre Société Coopérative Agricole vous informe

Le rapport des sexes chez les bovins laitiers

Le rapport des sexes à la naissance chez les veaux dans les troupeaux de bovins laitiers soumis à l'insémination artificielle ne semble être affecté que par peu de facteurs.

Le plus important et le plus vraisemblable demeure l'équilibre minéral dans l'alimentation de la vache, dans la période de 1 à 2 mois précédant la fécondation. En

Suite page 27

ABATTEZ VOTRE BOEUF

Pour votre débitage

Soyez les bienvenus à la

Boucherie Bergeron

Plessisville 362-2773





6 octobre 1982

Encan de Les Éleveurs Progressifs du comté de Mégantic, à la ferme La Barilée, Rte 116, à Plessisville, à 12.30.

7 octobre 1982

2ième vente Pro-Nip des Bois-Francis, terrain Expo à Victoriaville à 12h.30

13 octobre 1982

Encan du Club Holstein des Bois-Francis, à Victoriaville.

14 octobre 1982

Symposium sur les bovins laitiers: Vers une production commerciale efficace, Centre Municipal des Congrès, à Québec.

15 octobre 1982

Encan du Club Ayrshire des Bois-Francis, à

Victoriaville

21 octobre 1982

Encan de l'Association des Éleveurs de Bovins de Boucherie du Canton d'Inverness, à Inverness.

1 au 7 novembre 1982

Salon International de l'Agriculture et de l'Alimentation au Parc Olympique, à Montréal. Les personnes intéressées à louer un espace

(kiosque) au vélodrome du Parc Olympique, n'auront qu'à communiquer avec votre bureau de renseignements agricoles de Plessisville, pour obtenir un formulaire.

12 novembre:

Soirée sociale annuelle du Club des Éleveurs Ayrshire des Bois-Francis à la Salle du Canton de Warwick.

Pour une bête à acheter ou à vendre, n'hésitez pas à contacter Les Éleveurs Progressifs du Comté de Mégantic.

PIERRE GARNEAU
(Agent d'affaires)

R.R. 1, Plessisville, G6L 2Y2
(819) 362-3312 ou 6215

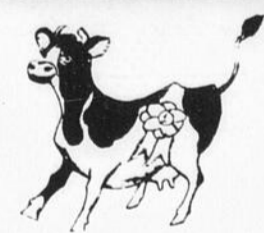
«Acheter une bête de qualité, c'est assurer sa rentabilité»



Vaches-Vedettes

À la demande des producteurs laitiers, les surveillants des contrôles officiels nous communiquent le nom des vaches qui ont produit, en une journée, plus de 45 Kg. pour les Holstein et 40 Kg. pour les Ayrshire et celles qui ont terminé leur lactation avec un MCR supérieur de 350 (175-175). (819) 362-7336.

Date du vêlage	Age au vêlage	Nom de la vache	Race	Class	Lait KG	Date	Nom	Propriétaire	Contrôle
1-81-11-05	3 - 7	Vigno Kelvine 020	AY	174-183	6351	82-08	Marcel Vigneault Plessisville		ROP



CETTE CHRONIQUE EST COMMANDITÉE PAR VOTRE DISTRIBUTEUR PURINA





MEUNERIE PLESSIS INC.
2042 St-Laurent - Plessisville - Tél: 362-3907

GILLES BOUTIN - GÉRARD DAIGLE - JACQUES BOUTIN

UNE VACHE BIEN ALIMENTÉE PRODUIT MIEUX
FÉLICITATIONS AUX PROPRIÉTAIRES DE CES VACHES

PETITES ANNONCES...

La Feuille d'Érable

A VENDRE

À VENDRE- Pianos neufs Lesage, meubles usagés assortis et ameublements de bureau. Robert Bourque, 1435 Av. St-Édouard ou 1510 St-Louis Plessisville. Tél.: 362-2781 ou 362-2031 (05-05-JNO)

AMEUBLEMENTS ST-PIERRE & FILS, 48 RTE 263 NORD, PRINCEVILLE (À 1/2 mille de la Plage Paquet). Nous achetons, vendons, échangeons ameublements usagés, antiques et neufs: Mobiliers de chambre, salon, cuisine, matelas, lits, secrétaires, chaises, poêles, réfrigérateurs, congélateurs (domestiques et commerciaux), laveuses, sècheuses, poêles à combustion lente. Vendons aussi pièces pour poêles à bois et appareils électriques. De plus, nous faisons la réparation des poêles à bois et nous vous offrons le service de «Sandblasting». Tél.: 364-5374 ou 364-3381. (20-04-JNO)

À VENDRE- 2 génératrices à gaz en très bon état. S'adresser 362-7712 ou 362-2686. (09-03-JNO)

À VENDRE- Bungalow récent 24' x 44'. Situé 1126 Chemin Dublin à Inverness. Pour informations 338-8548 entre 8h30 et 16h30. (15-06-JNO)

À VENDRE- Pianos droits \$650. à \$750. Petits pianos ou pianos à queue jusqu'à \$2,000. Garantie 2 ans. Inf. 418-338-4765 (12-10-P)

À VENDRE- Motoneige Moto-Ski 340, 1978, en bon état, prix à discuter, 362-8152. (28-09-P)

À VENDRE- Tente-roulotte «Roulex» 1973, 6 places. 362-8223 (28-09-P)

À VENDRE OU À LOUER- Maison 6 1/2 pièces, s'adresser à 362-8232. (05-10-P)

À VENDRE! Prix d'aubaine, chatons, persans toutes couleurs bleu, blanc, noir, roux et Hymalayan, Seal Point. Vaccinés et enregistrés. 728-2983. (05-10-P)

À VENDRE- Propriété récente, 6 pièces, sous-sol fini, payagé, entrée asphaltée, cause transfert, près école et centre d'achat, secteur résidentiel, pas d'agent, 362-6826, après 18 heures. (05-10-P)

À VENDRE- Fournaise à bois avec tous les tuyaux et pompe à l'eau avec réservoir, 362-8773 (28-09-P)

À VENDRE- Boeuf provenant d'un parc d'engraissement pour congélateur, en quartiers ou en entier. 365-4486. (21-09-P)

À VENDRE- Honda Civic 1975, très propre, peinture neuve, très bonne condition, 362-2719. (21-09-P)

À VENDRE- Patins pour garçons, grandeurs 13-2-3 et 5. 1 paire de patins pour filles Don Jackson grandeur 5, 2 casques de hockey Atôme. 362-3872. (21-09-P)

À VENDRE- Fendeuse à bois (18 forces). 362-2486. (31-09-P)

À VENDRE- Enilleuse à blé d'Inde avec tuyaux (30 pieds). 418-453-2263 (28-09-P)

À VENDRE- Bungalow brique avec garage, 6 1/2 pièces, plus sous-sol fini, tapis mur à mur. Terrain 125' x 100' paysagé, patio, entrée asphaltée. Directement du propriétaire. 362-6741 (12-10-P)

À VENDRE- 4 pneus radiaux d'été (grandeur 15) 150.00\$. Laveuse à tapis ElectroLuv, très propre, 125.00, 362-2437 (28-09-P)

À VENDRE- maison en construction 24'x28' non terminée, reste finition. Située à 2 milles de Plessisville, route 265, Informations 362-2723 (05-10-P)

À VENDRE- Grosse couchette de bébé avec bureau à 4 tiroirs, matelas, draps, etc... Tél.: 362-8346. (12-10-P)

À VENDRE- Tape mini-cassette Pioneer égaliser, booster clairin et 2 haut-parleurs Pioneer pour auto. Prix 200.00\$. 362-7222 le jour (28-09-P)

À VENDRE- Patins Micron pour garçons, peinture 13. 362-3703 (28-09-P)

À VENDRE- Tracteur de ferme Oliver 1250, au gaz, en parfaite condition à Laurierville, 365-4613 (05-10-P)

À VENDRE- Poêle à bois, 30 pouces (box stove) en fonte. Prix 60.00\$. tél.: 362-7896 (05-10-P)

À VENDRE- Bois de pin en épaisseur 1 et 2 pouces, environ 7,000 pieds cagés depuis 2 ans, à vendre en bloc. Alban Lapointe, 362-7515. (28-09-P)

À VENDRE- Batterie de musique, 5 morceaux, à très bas prix. Aussi Motocross Suzuki RM 125, 1978, mécanique A-1. Tél.: 362-6043 (05-10-P)

À VENDRE- Sommier caisse et matelas pour lit double en parfaite condition: appelez après 5 heures, 362-3618. (28-09-P)

À VENDRE- 1100 balles de bon foin, épandeur à fumier, 130 minots New-Holland. Tél.: 418-453-2851. (28-09-P)

À VENDRE- Chalet meublé 12 x 24 sur terrain semi-boisé, 41,000 pieds carrés en bordure du rang Scott, St-Pierre Baptiste, endroit très calme, à bas prix. Tél.: (819) 365-4454. (28-09-P)

À VENDRE- 1 ensemble de salon - 1 divan avec fauteuil berçant à l'état de neuf. Tél.: 365-4721. (05-10-P)

À VENDRE- Chevette Scooter 1979 en très bonne condition, s'adresser à: Paul-André Laliberté, 1043 Des Épinettes, Plessisville, tél.: 362-2819 (28-09-P)

À VENDRE- Aspirateurs seconds de toutes marques à vendre, très bons prix. S'adresser à 364-2387 le soir ou à l'heure des repas, de préférence. (28-09-P)

A LOUER

À LOUER- 3 1/2 pièces, meublé, entrée laveuse-sécheuse, fini à neuf, taxe comprise, chauffage électrique. Libre immédiatement. Prix \$185.00 362-6692 (05-10-P)

À LOUER- Appartement 2 1/2 pièces, meublé, chauffé, situé en haut de la Société des Alcools, 1665 St-Louis. Libre immédiatement. 364-5875 le soir - 364-5077 le jour. (28-09-P)

À LOUER- 4 1/2 pièces, situé au 1413 St-Luc. Entrée laveuse-sécheuse, chauffage électrique. Libre le 1er octobre. Prix \$125.00. 362-7218. (28-09-P)

À LOUER- Logement 4 1/2 pièces, situé aux Appartements Yvonne. Aussi 3 1/2 pièces, meublé, chauffé, situé au centre-ville, 362-6286. (05-10-P)

À LOUER- Grande chambre, meublée, entrée privée, téléphone, stationnement. Cuisinette à salle de bain adjacente. Près de la Polyvalente, 1932 St-Charles, 362-7697. (17-08-JNO)

À LOUER- Appartements 2 1/2 et 3 1/2 pièces, meublés. Libres immédiatement. 362-7723. (28-09-P)

À LOUER- maison (6ans) 7 1/2 pièces, lave-vaisselle encastré, tapis, prélat ainsi que tous les rideaux restent en place. Abri d'auto, situé entre la Polyvalente et Forano. 1353 St-Benoit Plessisville. \$325 par mois. Libre le 1er octobre. 362-6265. (28-09-P)

À LOUER- Grand 2 1/2 pièces, meublé, chauffé, électricité et eau chaude fournie, taxes payées. Aussi chambres meublées à louer. 362-7245 jour - 362-7235 soir. (18-05-JNO)

À LOUER- 5 1/2 pièces, situé au 2069 St-Louis, chauffé, éclairé, eau chaude fournie, s'adresser à 362-2201 ou 362-6984 (05-10-P)

À LOUER- Logement 5 1/2 pièces, conciergerie moderne, à l'état de neuf, peinture fraîche, entrée laveuse-sécheuse et lave vaisselle, vacuum central, tapis, intercom, stationnement. Libre immédiatement. 362-3902. (14-09-P)

À LOUER- Grand logement 5 1/2 pièces, bien éclairé, chauffage central, 2ième étage, avec cour, à Lyster. Prix 150.00\$ par mois. 389-5465 (05-10-P)

À LOUER- Salle de spectacles tous genres, libre du lundi au jeudi. Prix raisonnable. 362-2323 (21-09-JNO)

À LOUER- 1 appartement 2 1/2 pièces, meublé, à 1825 A St-Louis. Tél.: 362-6972 (05-10-P)

À LOUER- 2 1/2 pièces, chauffé, éclairé, meublé, situé au centre de la ville. Libre immédiatement, 362-2031 (28-09-P)

À LOUER- Logements 3 1/2 et 4 1/2 pièces. Couvre plancher fourni, grand stationnement. Tél.: 362-3678 - 362-3723. (05-10-P)

À LOUER- Appartement 2 pièces chauffé, éclairé, meublé, fille seulement. 362-2344 (05-10-P)

À LOUER- Logement 3 1/2 pièces, rénové, tapis, prélat neuf, peinture, très propre, 1527 St-Joseph Plessisville. Prix 130.00\$ par mois. Aussi garage à louer à la même adresse, 362-7203. (05-10-P)

À LOUER- Logement 4 1/2 pièces spacieux, tapis, entrée laveuse-sécheuse, aspirateur central, service de conciergerie. Premier mois gratuit à Plessisville, 362-2974 ou 362-2782 (12-10-P)

À LOUER- Logement 4 1/2 pièces, entrée laveuse-sécheuse, libre le 1er octobre, 362-7164 ou 362-3212. (05-10-P)

À LOUER
4 1/2 pièces, meublé ou non, 1er étage très propre. 215\$ par mois non chauffé et non éclairé.
362-2323

FARINE SARRAZIN
Farine pure et fraîche. Fournissons recettes avec achat.
Appeler à:
819-385-4583
Gérard Nolet
Notre-Dame de Lourdes

MAISONS NEUVES À VENDRE
Profitez du plan de relance de construction à 13 1/2% garanti pour 3 ans ainsi que du rabais de 3,000\$ sur capital jusqu'au 1er janvier 1983.

1082 GOSSELIN

N.B. Pour un épargne-logement de 1,000\$ en 82 vous obtenez une réduction d'impôt sur 3,000\$.

CONSTRUCTION JACQUES (1977) INC.
758-5224 JOUR 362-3580 SOIR

À LOUER- Maison-mobile 5 1/2 pièces, non meublée, située Ave Rousseau. Libre le 1er novembre, tél.: (418) 453-2839 après 5 heures. (05-10-P)

DIVERS

DIVERS-BANQUE DE LOGEMENTS CLSC DE L'ÉRABLE- Les propriétaires sont invités à y inscrire leurs logements ou chambres à louer et les personnes à la recherche d'un logement ou d'une chambre à venir la consulter sur place seulement, au CLSC de l'Érable, 1353 St-Calixte à Plessisville. (22-09-JNO)

DIVERS-FINI LES CHAUDRONS SANS POIGNÉES- Polissage, de chaudrons, réparation de poignées. VENTE ET SERVICE de batterie de cuisine en acier inoxydable, porcelaine, poterie, verrerie, literie, etc... Trousses de la jeune fille. Boutique Bonne Cuisine. 758-1266. (10-02-JNO)

ACHETERAIS - Poêle 24 pouces pour chalet ou cabane à sucre, petit frigidaire pour bar, 362-3670. Le soir après 18h. (28-09-P)

DIVERS-LÉON LABRECQUE- Entrepreneur peintre. Pour vos travaux de peinture et tapisserie. 1775 Vallée. Tél.: 362-2197. (14-06-JNO)

DIVERS- Dame demandée pour Plessisville et environs. Travail à temps partiel, 3 soirs par semaine 100.00\$ pour entrevue seulement. Tél.: 362-7003. (28-09-P)

DIVERS- Remerciements au St-Esprit pour faveurs obtenues F.D. (28-09-P)

DIVERS- J'offre mes services pour la réparation de meubles de toutes sortes, ainsi que la fabrication de meubles sur demande. 362-6776. (28-09-P)

DIVERS À DONNER- Chattons âgés de 6 semaines, 1623 rue Fournier. Tél.: 362-8223. (05-10-P)

À VENDRE
Bois de chauffage
Érable 16 pouces
362-7642

MANIFESTATION INVENTEUR
25
BUREAU TECHNIQUE
FOURNIER
Procureurs de Brevets d'Invention
1440 Ste-Catherine Ouest
Chambre 705
Montréal (25)

PROFITEZ DES PLANS DE RELANCE...

Spécial Rang 5 nord Kelly
Spécial Four vendre 1275 Poinchaud

Spécial (pas cher)
Rang 8 Ste-Sophie - Terrain 1482 Savoie - (7 logements) 198,000 Pi. Ca. Rev. brut \$13,860 an

252 Rte Kelly Plessisville
Vaste propriété, résidence impeccable, très bien décorée. Prix raisonnable.

1183 Savoie
2140 Rousseau 14 x 62

1065 St-Calixte 10 pièces
1665 Poinchaud 5 1/2 pièces

- 1679 Des Érables, garage, isolé, terrain 7,000 pi. ca.
- Rang 7 Laurierville 20' x 60'. Bungalow, grand terrain
- Garage et terrain entre Plessisville et Princeville.
- Vaste terrain Plessisville, Rte 116 vers St-Ferdinand
- Terre 75 acres Rang 10 Plessisville.

362-2237
trans-action
Charles & Beaujeu Inc.
Courtiers 2281 St-Calixte Plessisville

La Feuille d'Érable
Tél.: 362-7049 - Plessisville
Tarif et conditions des annonces classées:
Minimum \$2.25 par insertion de 25 mots ou moins. chaque mot supplémentaire CINQ SOUS. Toute annonce classée DOIT ÊTRE PAYÉE AVANT PUBLICATION. Les annonces classées devront être CANCELLÉES POUR LE JEUDI MIDI AU PLUS TARD. Toutefois, les nouvelles annonces sont acceptées jusqu'au JEUDI MIDI pour parution le MARDI suivant.

Votre Société Coopérative vous informe: Suite de la Page 25

effet, il apparaît évident qu'un apport d'aliments riches en ions potassium (K+) favorise la production de veaux mâles; par contre, une alimentation riche ou mieux équilibrée en ions calcium (Ca++) ou alcalino-terreux (Mg++) semble favoriser la production de femelles. L'état actuel des connaissances permet de supposer une fécondation préférentielle consistant soit en une modification du métabolisme de l'ovule par suite du déséquilibre minéral, donnant lieu à une fécondation par un spermatozoïde porteur du chromosome Y (mâle) plutôt que par un spermatozoïde porteur du chromosome X (femelle); ou bien le déséquilibre minéral provoquerait des changements biochimiques ou physico-chimiques (pH vaginal et utérin) dans les sécrétions du tractus génital de la femelle, de sorte que l'une ou l'autre catégorie de spermatozoïdes serait favorisée par le milieu ainsi constitué lors de l'insémination (durée de survie, vitesse de déplacement, etc...).

Un rapport de (K+/Ca++ + Mg++) compris entre 1 et 1.5 donne une répartition équilibrée des sexes, alors qu'un rapport inférieur à 1 donne une majorité de femelles.

Ces ions se retrouvent surtout dans le sol et par la suite dans les fourrages et les céréales produits et consommés sur la ferme. L'ion K+ est surtout présent dans les blocs à lécher, le soya, la pulpe de betterave et la mélasse. Les fumures potassiques (fumiers et purins en contiennent de bonnes doses) constituent des apports non négligeables aux sols.

La production de femelles, (qui nous intéresse plus particulièrement en production laitière) peut être induite par une fumure calcique sur les pâturages riches en ion K+, afin de les rendre plus équilibrés. On verra à la limiter en début de lactation l'accès aux blocs à lécher. On servira de l'ensilage traité au bicarbonate de soude (soda à pâte). On ajoutera de la magnésie (MgO) à la ration.

Une autre méthode pratique pour induire la naissance de plus de femelles est l'injection intra-musculaire de vitamine D, de 11 à 21 jours avant la fécondation (la vitamine D demande une dizaine de jours pour

manifeste son influence, qui s'exerce dans la période de maturation de l'ovule fécondée).

Par ailleurs, les résultats d'observations et d'expériences montrent qu'il n'y a pas ou peu d'effets sur le rapport des sexes dû au temps d'insémination, à l'âge de la vache, à la saison de fécondation, à l'âge de la semence utilisée, aux techniques de l'insémination artificielle, au fait de la répétition de l'insémination.

Finalement, il existerait une faible corrélation entre le pourcentage plus élevé de veaux mâles et quelques taureaux utilisés en insémination artificielle. Il convient donc de retracer ces taureaux et de les utiliser à bon escient.

Bruno Langlois,
Représentant S.C.A. Plessisville

PRIÈRE AU ST-ESPRIT
St-Esprit qui m'éclaircis tout,
qui illumine tous les chemins
pour que je puisse atteindre
mon idéal, toi que me donnes
le don divin de pardonner et
d'oublier le mal qu'on me fait
et qui dans tous les instants
de ma vie es avec moi, je
veux pendant ce court
dialogue te remercier pour
tout et confirmer encore une
fois que je ne veux pas me
séparer de toi à jamais, même
et malgré n'importe quelle
illusion matérielle. Je désire
être avec toi dans la gloire
éternelle. Merci de ta
miséricorde envers moi et les
miens. (La personne devra
dire cette prière pendant trois
jours de suite). Après les 3
jours, la grâce demandée sera
obtenue même si elle pourrait
paraître difficile. Faire publier
aussitôt la grâce obtenue
sans dire la demande, au bas
mettre les initiales de la
personne exaucée. J.T.



Evitez la fumée
Pour mieux respirer

Corps et Âme (Body and Soul)

Américain. 1981. 101 min. Coul. Drame sportif réalisé par George Bowers. Scén.: Leon Isaac Kennedy. Phot.: James Forrest. Mus.: Webster Lewis. Int.: Leon Isaac Kennedy, Perry Lang, Peter Lawford, Kim Hamilton.

Un jeune boxeur amateur, Leon Johnson, abandonne ses études de médecine et se lance dans le sport professionnel pour payer les soins spécialisés requis pour sa petite soeur malade. Il obtient le patronage du champion Muhammad Ali qui le confie à son propre entraîneur. Par ailleurs, Leon s'éprend d'une

journaliste, Julie Winters. Par des attitudes clownesques, le boxeur retient l'attention des foules et obtient des combats importants. Son contrat est acheté par un promoteur véreux qui fait de lui un champion dans sa catégorie. Un an plus tard, Leon doit cependant accepter de s'effacer devant un aspirant. Julie l'engage par contre à vaincre malgré les obstacles.

Malgré ses références à un film célèbre de Robert Rossen sur un scénario d'Abraham Polansky, cette production mineure n'est qu'un assemblage de

clichés, fort éloigné de son modèle. Comme un boxeur groggy, l'intrigue trébuche lourdement de lieu commun en lieu commun. La mise en scène est d'une banalité décourageante et les combats apparaissent artificiels au point d'en être grotesques. Le protagoniste ne manque pas de présence bien que mal employé. (6).

Ce film situé dans le milieu du sport professionnel fait état de moeurs faciles et comporte de dures violences.

Distributeur: France-Film.
Films à l'écran - 15.07.82

VOUS VOULEZ FAIRE
50,000\$ et plus
Professionnels et personnes
sérieuses seulement
389-5605

MAISON À VENDRE
2242 Fortier
Hypothèque 13 1/2%



Cause déménagement
Tél.: 362-7592

À VENDRE

Maison avec garage. Située Rang La Pointe Plessisville. Terrain 12,000 pieds. Excellent prix car nous voulons vendre rapidement.

Appeler le jour et la semaine
1-379-4444

FERME À VENDRE

À Arthabaska, Cté Arthabaska, une ferme porcine d'environ 16 hectares (40 acres) avec maison, porcherie maternité et engraissement, fosse et meunerie. Cette ferme est située au rang 10 à 5 milles au sud de la ville d'Arthabaska.

Pour toutes informations additionnelles ou pour obtenir le formulaire officiel d'offre d'achat, veuillez communiquer avec Monsieur André Blouin, Société du crédit agricole Canada, 702, boul. Bois-Francis s., Arthabaska (Québec) G6P 5W6, tél.: (819) 357-9294/9295 ou au bureau régional de la Société du crédit agricole Canada, 2700 boulevard Laurier, Edifice Champlain, Suite 2000, C.P. 3600, Ste-Foy (Québec) G1V 4C7, tél.: (418) 694-3993. Les offres d'achat devront parvenir au bureau régional (Ste-Foy) avant le 11 octobre 1982.

À VENDRE

Bois de chauffage en 16 pouces. Nous livrons si désiré

Appelez après 17h. à
453-2843

Bois de chauffage à vendre

Sec de 16 pouces, fendu, entreposé à l'intérieur. Aussi tracteur Farmall Super C hydraulique, très propre, 4 pneus neufs avec charrue, deux versoirs et faucheuse de 7 pieds.

Le soir 362-3717

À VENDRE

Sucrerie du Festival de l'Érable 2,700 entailles, possibilité de 3,000, tubulure récente, facile d'accès beau site.

Informations: 362-7681

FERME À VENDRE

À St-Norbert, comté d'Arthabaska, une ferme porcine d'environ 4.7 hectares (11.5 acres) avec maison, garage, 2 porcherie-maternité et fosse. Cette ferme est située à 10km à l'est d'Arthabaska.

Pour toutes informations additionnelles ou pour obtenir le formulaire officiel d'offre d'achat, veuillez communiquer avec M. André Blouin, Société du crédit agricole Canada, 702 boul. Bois-Francis s., Arthabaska (Québec) G6P 5W6 (tél.: (819) 357-9294/9295) au bureau régional de la Société du crédit agricole Canada, 2700 boul. Laurier, Edifice Champlain, Suite 2000, C.P. 3600, Ste-Foy (Québec) G1V 4C7 (Tél.: (418) 694-3993).

Les offres d'achat devront parvenir au bureau régional (Ste-Foy) avant le 18 octobre 1982.

À VENDRE

Chalet meublé situé au Domaine Somerset avec 2 terrains - paysagé

Garage situé au 11ième rang Plessisville avec équipement. Bas prix

Terrain 15 arpents avec chalet situé à Ste-Sophie, très beau site droit acquis pour construire une maison.

Maison située rue St-Jacques à Princeville avec grand terrain. Libre immédiatement. 3000.00 octrois pour personne n'ayant jamais possédé de maison

Informations: Maurice Rousseau
Plessisville - 362-7674

Prendrais ferme ou terre à bois en échange.

LE FILM À VOIR...

VOUS AVEZ AIMÉ
LES "ROCKY"
VOYEZ LE FILM
QUI LES SURPASSE!

il a la force,
elle est son inspiration
ensemble ils se donnent...



CORPS ET ÂME
jusqu'à la victoire!

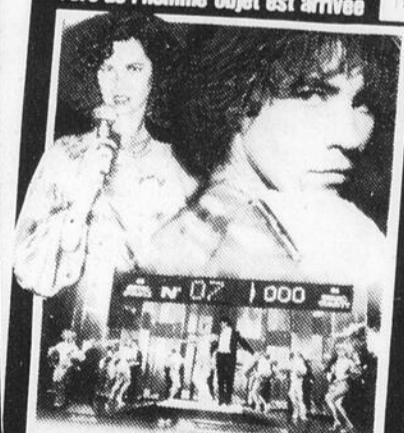
... ISAAC KENNEDY-JAYNE KENNEDY
MUHAMMAD ALI-MIKE GAZZO-PETER LAWFORD
GEORGE BOWERS distribution France Film

ÉTUDIANT 14 ANS ET PLUS

● CARTE ÉTUDIANTE
OBLIGATOIRE 2.00\$

LE FILM À REVOIR...

MESSIEURS, C'EST VOTRE TOUR!
l'ère de l'homme objet est arrivée



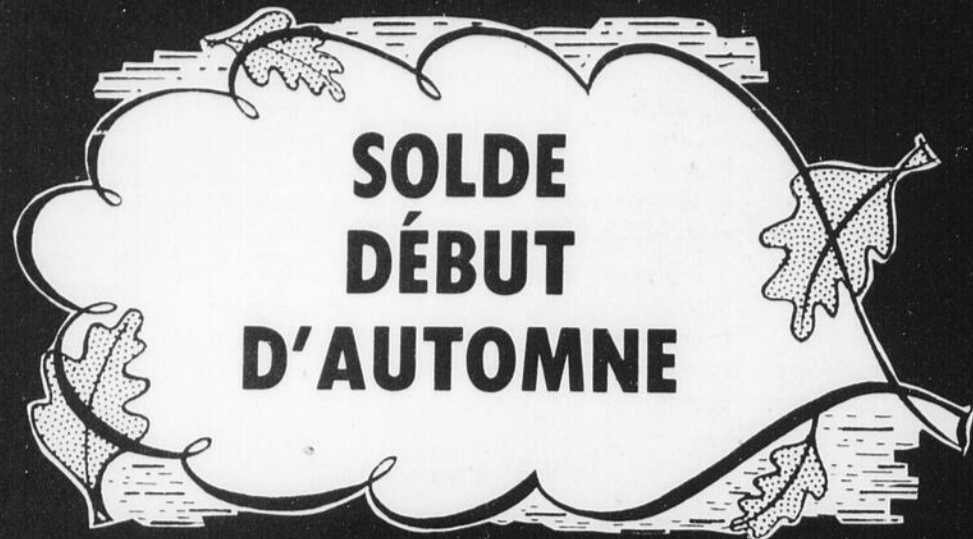
LE DERNIER
AMANT
ROMANTIQUE

DAYLE HADDON GERARD TYBALT
FERNANDO REY un film de JUST JAECKIN

Le plus grand concours du siècle
que seules les femmes pouvaient imaginer

1-2 et 3 OCTOBRE

CINEMA Colonial
362-2228 Plessisville



**SOLDE
DÉBUT
D'AUTOMNE**

BQ JEANS

**LA VENTE SE
POURSUIT JUSQU'AU 2 OCTOBRE 1982**

Special etiquette rouge

JEANS

CHRISTOPHER J

Pour adultes
Reg.: 39.00

24⁹⁹

Special etiquette rouge

**JEANS et
CORDUROY**

ROAD RUNNER
Pour enfants Reg.: 23.99

2/\$25 **12⁹⁹**

Special etiquette rouge

**CHANDAILS
COTON OUATE**

Pour adultes
Reg.: 16.99

9⁹⁹

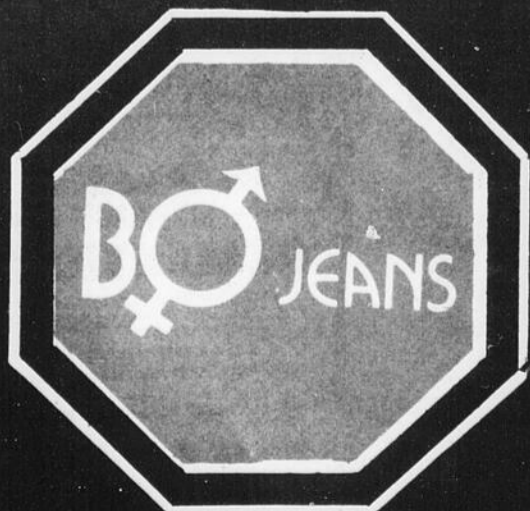
Special etiquette rouge

Lot de
**JEANS et
CORDUROY**

Marques connues
Reg.: 34.99

21⁹⁹

MULTIPLES AUTRES SPECIAUX EN MAGASIN



**1572 AVE ST-LOUIS
PLESSISVILLE
TEL.: 362-6833**

**CARREFOUR DES BOIS-FRANCS
475 JUTRAS EST VICTORIAVILLE
TEL.: 758-5312**

