

Entre patron et employé:

Le patron à son employé: Félicitations, vous avez encore un héritier!

L'employé: Monsieur, avec ce que je gagne ici, je ne peux pas avoir d'héritiers, mais seulement des enfants...

L'Echo de Louiseville / Berthier • 12 juillet 1978

LECHO DE LOUISEVILLE

BERTHIER

Pleins feux sur...

ques-unes de ses oeuvres qui sont fabriquées" selon d'anciennes techniques d'assemblage", avec des chevilles en bois, et dont les poteaux tournés et les finis feraient battre le coeur des connaisseurs.

Parc de la rue Kennedy

L'hiver dernier, Pierre Bacon a été directeur d'un projet Canada au travail d'une durée de 26 semaines; avec 4 autres compagnons il a travaillé à la réalisation des amusements qui agrèmen-

(Suite à la page 8)

Ville St-Gabriel (L.V.B.0 C'est à l'école Bermon de St-Gabriel, mercredi le 5 juillet, à 7 heures 30 P.M., que se tenait une soirée populaire de promotion et d'information afin de faire connaître davantage les diverses activités sportives et culturelles des Jeux du Québec qui se tiendront dans notre région, les deux dernières semaines d'août 1978.

C.O.J.Q. à Joliette

Plusieurs personnalités importantes ont été présentées par M. Délipha Morin, maire de la Ville de St-Gabriel. Mnetionnons, M. Jean Livernoche, président, M. Bernard Pelland, coordonnateur général et M. Marc Côté, coordonnateur aux activités sportives. Par leurs différentes allocutions, ces derniers nous ont prouvé que les Jeux du Québec étaient d'abord et avant tout l'occasion de tenter collectivement des expériences personnelles, tant au niveau sportif que culturel.

Ce qui s'est passé:

Après projection d'un documentaire exceptionnel sur les différentes disciplines présentées par les Jeux, tous ont eu l'occasion de faire connaissance de la mascotte "Joco". Après un délicieux goûter, tous semblaient très satisfaits de leur veillée, et réalisaient la grande importance de la tenue des Jeux à St-Gabriel. Plusieurs déploieraient cependant, la faible assistance de la population à une telle réunion.

(Suite à la page 4)

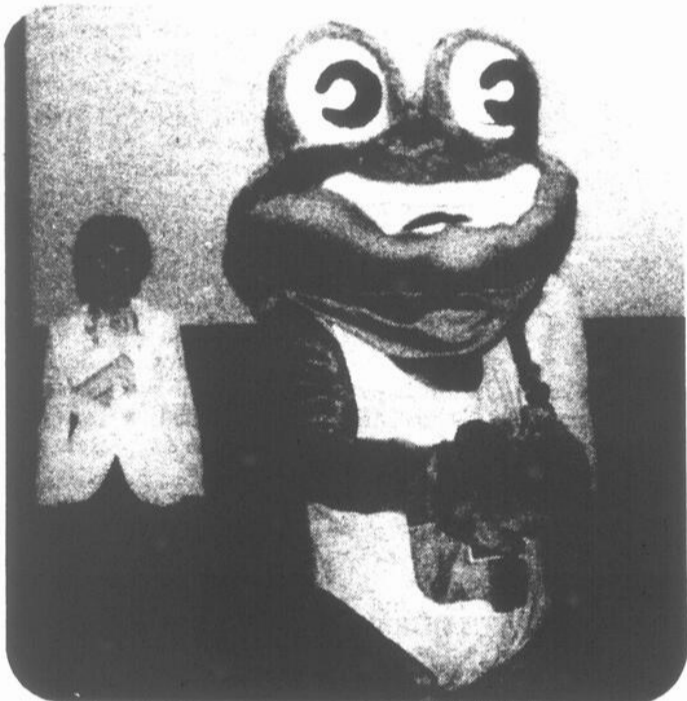
Avec trois années de Beaux-Arts et un goût certain, Pierre Bacon, un jeune artiste de l'Île Dupas est passé de la sculpture abstraite à la sculpture pratique en alliant beauté et solidité. Il a aussi à son actif de la gravure et de la peinture abstraite.

Un "malard" exceptionnel

Pierre Bacon aurait eu un pendant pour le dessin et la sculpture dès son plus jeune âge. Son talent a été encouragé par son père qui lui a donné le goût de travailler le bois, "le goût de faire des canards" précise Pierre. Mais pas n'importe quel canard, nous avons pu admirer la réplique exacte d'un malard reproduit dans ses moindres détails et couleurs et qui aurait demandé une centaine d'heure de travail.

De la peinture et de la sculpture abstraites

Des arts abstraits, le jeune Berthelais a évolué vers une création beaucoup plus figurative: l'ébénisterie. Depuis quelques mois, Pierre s'est lancé dans la fabrication artisanale de pièces d'ameublement en bois. C'est ainsi que nous avons pu admirer quel-



Sans tambour ni trompette, peut-être, mais ce qu'elle pouvait être impressionnante l'arrivée de la mascotte Joco. Tu nous as bien fait rire Joco...



Quoi de mieux qu'un bon p'tit goûter pour clôturer la soirée. En pleine dégustation, M. Paul Léveillé, président du C.O.J.Q. (Secteur St-Gabriel) et M. Marc Côté, coordonnateur aux activités culturelles à Joliette.



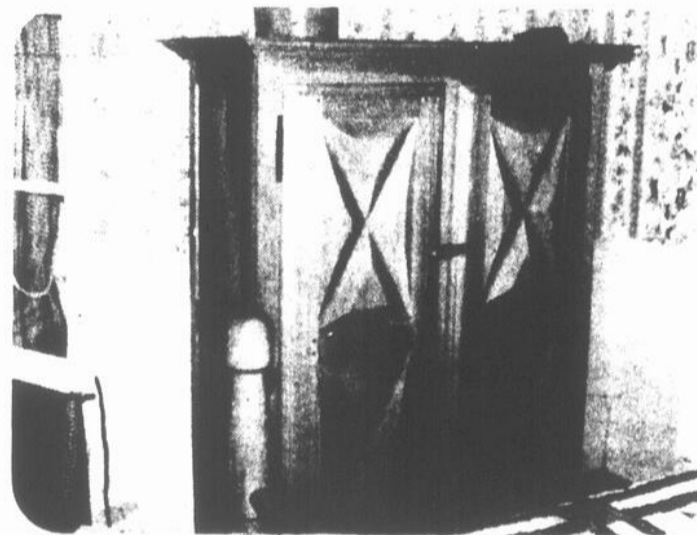
De gauche à droite: MM. Bernard Pelland, coordonnateur général du C.O.J.Q., Jean Livernoche, président du C.O.J.Q., Délipha Morin, maire de St-Gabriel et Marc Côté, coordonnateur aux activités culturelles à Joliette.

Photo L.V.B.

EXPOSITION DE BERTHIERVILLE du 19 au 23 juillet



Un canard bien particulier que celui qui a été sculpté et peint par Pierre Bacon, il a nécessité une centaine d'heures de travail.



C'est en se servant d'anciennes techniques d'ébénisterie que Pierre Bacon a fait ces magnifiques buffets qui reproduisent la pointe de diamant si chère aux amateurs de meubles canadiens.

V.M.

GRANDE VENTE FIN DE SAISON



25% d'escompte sur le blanc

Souliers, sandales, bourses

20% sur toutes les autres bourses en magasin

20% sur tous les autres articles Printemps-Été en magasin

Excepté: bottines blanches d'enfants et chaussures de travail d'hommes.

15% Pantoufles - Hommes - Femmes-Enfants

Lots de souliers et sandales pour dames de \$5.00 à \$10.00

Lots de chaussures pour hommes à \$10.00.

Lots de souliers d'enfants de \$2.00 à \$5.00

SALON DE CHAUSSURES

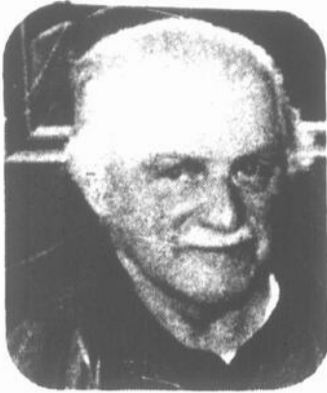
CLAUDE DOYON

303 Petit-Bois Maskinongé Tél.: (819) 227-2041

Nécrologie

SERVICE ANNIVERSAIRE

de **MONSIEUR ANTONIO DURAND**, décédé le 11 juillet 1977, samedi, le 15 juillet à 2 heures, par son épouse et ses enfants. Parents et amis sont invités à se joindre à eux



A Maskinongé le 5 juin 1978 est décédé à l'âge de 74 ans, **M. Lucien L'Heureux** époux de Florence Lacourse.

Les funérailles eurent lieu vendredi le 7 juin en l'église de Maskinongé. La dépouille mortelle fut exposée au Salon Lucien Gagnon, 92 rue St-Laurent, Maskinongé.

L'inhumation eût lieu au cimetière du même endroit. Le défunt laisse dans le deuil: outre son épouse; ses

enfants: Yvon marié à Denise Durocher de St-Jérôme; Rachel mariée à Henri Ferron de Montréal; Marielle mariée à Jean-Jacques De Carufel de St-Justin; André-Guy marié à Lise Gagnon de St-Félix de Valois; Annette mariée à Jacques Béchard de Rosemère; Yolande mariée à Yvon Masson de Boucherville; Marthe de Montréal; Michel marié à Diane Lambert de Maskinongé; son frère et belle-sœur: Dr et Mme Marc L'Heureux de Ville St-Laurent; ses sœurs: Mme Vve Denis Lafrenière (Antoinette) et Sr Gabrielle s.n.j.; ses beaux-frères et belles-sœurs: M. et Mme Jules Lacourse; M. et Mme Paul Lacourse; Mme Vve Rodolphe Masson; M. et Mme Ch.-A. Lemire; M. et Mme Maurice Lemire; ses petits-enfants: Luc et Johanne de St-Justin, Marc, Josée et Jacynthe de St-Jérôme; Guy et Agathe de St-Félix de Valois; Renée, Chantale et Catherine de Rosemère; Martine, Annie et Robin de Boucherville; Fabrice et Nicolas de Maskinongé ainsi que plusieurs neveux et nièces.

Impériale soutient les nageurs

Montréal, juin 1978 — Parce que les nageurs canadiens, à son avis, doivent recevoir l'appui financier voulu pour réaliser pleinement leur potentiel et être reconnus à l'échelle internationale, la Compagnie Pétrolière Impériale Ltée soutiendra de ses fonds l'Association canadienne de natation amateur. Le directeur de la compagnie pour le Québec, Roger B. Hamel, a expliqué aujourd'hui sur quoi se fonde la décision de l'entreprise. Le montant en jeu peut atteindre \$200,000 par année et s'applique aux trois prochaines années.



ANDRÉ THEORÊT

André Théorêt, un des jeunes espoirs du Québec. Lors de sa première participation aux championnats canadiens d'hiver en 1978, il s'est classé en finale au 400 mètres libre et s'est mérité une médaille de bronze au 1500 mètres libre. Il a aussi cette année, représenté le Canada lors d'une tournée internationale qui a eu lieu en Hollande et en France. Il est un parmi les jeunes athlètes du Québec qui seront avantagés par ce support de l'Impériale.



WENDY QUIRK

Wendy Quirk de Pointe-Claire est reconnue comme une des meilleures nageuses au monde. Elle a réalisé cette année lors des championnats canadiens d'hiver, une marque mondiale au 100 mètres papillon. Cette performance réalisée en bassin de 25 mètres éclipse celle de Kornelia Ender, vedette des Jeux Olympiques de 1976. Wendy Quirk s'avéra aussi la vedette féminine de la rencontre CANADA-RUSSIE qui a eu lieu en avril avec 4 médailles d'or. Le Canada compte beaucoup sur elle en vue des prochains Jeux du Commonwealth et des Jeux Mondiaux.

Non seulement l'argent

"Nous savons tous fort bien que l'argent ne peut acheter l'excellence athlétique ni les médailles olympiques. Sans l'engagement profond et les sacrifices personnels des athlètes mêmes, tout l'argent du monde ne servirait à rien. Le dossier des nageurs du Canada et du Québec dans les épreuves internationales et tout particulièrement aux Jeux Olympiques de 1976 démontre que ces deux éléments existent chez eux en abondance.

"Toutefois, la natation est un sport qui coûte cher. Elle exige des entraîneurs professionnels à plein temps. Les concurrents affrontent des frais de déplacement très élevés, et l'entraînement rigoureux qui s'impose rend souvent impossible à nos nageurs de calibre international d'occuper des emplois à temps plein. Ces frais dépassent nettement les possibilités de chacun," d'ajouter monsieur Hamel.

"Voilà pourquoi, conclut-il, l'Impériale a consenti à affecter des fonds en vue d'aider les nageurs prometteurs à réaliser à fond leur potentiel et à acquérir l'expérience nécessaire des compétitions internationales."

HAUSSE DES SUBVENTIONS ALLOUEES AUX GROUPEMENTS DE LOISIRS:

(S.O.P.) Le montant d'argent alloué aux divers groupements de loisirs québécois, dans la cadre du programme "Opération-comté" passe cette année à \$2.3 millions, soit une augmentation de 24 o/o comparative à l'année dernière. Le ministre délégué au haut-commissariat à la Jeunesse, aux Loisirs et aux Sports, M. Claude Charron, a précisé que, selon ce programme, les subventions seront, pour la première fois, distribuées comté par comté en considérant à la fois les facteurs socio-économiques et géographiques de chacun d'eux. Ainsi, les comtés économiquement défavorisés recevront proportionnellement plus d'argent que les comtés à l'aise.

SERVICE ANNIVERSAIRE



Samedi, le 15 juillet à 3 heures p.m. en l'église de St-Léon, sera célébré le service anniversaire pour le repos de l'âme de,

Monsieur Jean-Marie Damphousse décédé à St-Léon le 17 juillet 1977

Parents et amis sont invités à y assister.



Mme Albert Cloutier et ses enfants remercient bien sincèrement tous les parents et amis qui leur ont témoigné des marques de sympathie lors du décès de:

Monsieur Albert Cloutier survenu le 22 avril 1978 soit par des offrandes de messes, bouquets spirituels, tributs floraux, visites ou assistance aux funérailles.

Veuillez considérer ces remerciements comme personnels.



Service anniversaire de **Yvon Thibodeau** décédé le 17 juillet 1977 à l'âge de 37 ans 6 mois, service anniversaire sera chanté le 15 juillet 1978 à 7 heures à Ste-Angèle parents et amis sont invités à y assister.

NECROLOGIE

Décès	\$10.00
(suivant la formule)	
Avec photo	\$20.00
Remerciements	\$ 5.00
Avec photo	\$15.00
Anniversaires, service ou messe	\$ 5.00
Avec photo	\$15.00

Les avis de décès, services anniversaires, messes anniversaires et remerciements ne sont pas acceptés par téléphone et sont payables avant publication. Se présenter à nos bureaux avant le vendredi 5 h. p.m.

CHIRO CLINIQUE

Formation du chiropraticien

Le chiropraticien a suivi un cours spécialisé de quatre années dans un collège destiné à l'enseignement de cette discipline; il a étudié en détails le corps humain et toutes les sciences qui s'y rapportent. Ce qui le distingue des autres praticiens, c'est la méthode de traitement qu'il applique. Pour cela, il a reçu en clinique un entraînement progressif et surveillé.

Le chiropraticien, dûment qualifié, connaît évidemment les limites de son art et il sait quand un cas relève ou ne relève pas de sa compétence; cela lui permet de diriger à qui de droit les malades qu'il ne peut pas soigner par sa méthode. Par ailleurs, ses connaissances en hygiène naturelle le rendent apte à suggérer, à l'occasion, des règles de vie pour le plus grand bien de ses malades.

Bref, le chiropraticien possède une formation poussée qui le classe avantageusement parmi les autres thérapeutes.

C-15

Approuvé par l'Ordre des Chiropraticiens du Québec.

CLINIQUE CHIROPATIQUE:

Louiseville
228-5221

St-Gabriel
835-5356

Tracy
743-6268



Programme Nouveaux-Horizons

Trois projets acceptés dans la région

(J.P.P) Dans le cadre du programme Nouveaux-Horizons, trois projets ont été acceptés dans notre région, tout récemment, par le ministre de la Santé nationale et du Bien-être social, l'honorable Monique Bégin. La confirmation de cette acceptation nous était fournie par le député de Berthier-Maskinongé à la Chambre des Communes, M. Antonio Yanakis.

Les loisirs des retraités bénévoles

Les retraités bénévoles de Charette ont présenté le projet "Les loisirs des retraités bénévoles" et à cette fin, l'organisme, dont la présidente est Mme Joseph Boulanger, a obtenu une subvention au montant de \$4,029. Ces argent serviront à donner des cours de tricot et de couture. De plus, le programme prévoit la projection de films, la pratique du billard, des exercices de conditionnement physique et la confection de courtépintes.



M. Antonio Yanakis

A Ste-Emilie-de-l'Energie

Le projet "Nécessité communautaire", présenté par les Blés d'Or de Ste-Emilie-de-l'Energie, représenté par M. William Coutu, président, a obtenu une deuxième subvention au montant de \$5,388, pour étendre son champ d'activités, à la musique, à la danse et aux jeux de société. De plus, on veut ajouter des cours de danse et de conditionnement physique, la projection de films et des conférences en gérontologie.

Deuxième subvention

Par ailleurs, "le Club de l'Age d'Or de Saint-Barnabé-Nord", présenté par le même organisme dont le président est M. Arthur Grenier, a obtenu une seconde subvention, au montant de \$5,006, dans le but de poursuivre les activités populaires auprès des membres et pour en créer de nouvelles, spécialement en ce qui a trait aux cours de danse et au jeu de bongo.

Le MTF entreprend la visite des installations des membres des anciens clubs de chasse et pêche

TROIS-RIVIERES, le 15 juin 1978 — Le ministère des Terres et Forêts entreprend présentement la visite des installations des membres des anciens clubs privés de chasse et pêche en vue de compléter les dossiers nécessaires pour normaliser la situation des bâtiments sur les terrains publics.

D'ici trois ans

Toute "l'opération normalisation" devra être complétée d'ici trois ans et chacun sait qu'en attendant, les membres des 277 clubs privés de la région, tout comme ceux d'ailleurs au Québec, bénéficient d'un droit tempo-

raire d'utilisation.

Quatre équipes techniques

Dans la région de Trois-Rivières, quatre équipes techniques seront chargées de reprer les bâtiments, de les localiser et d'en faire une évaluation. Les propriétaires concernés seront contactés par la suite et avisés de la décision du ministère.

Etant donné que la région de Trois-Rivières est vaste et renferme de nombreux clubs privés de chasse et pêche, l'administration régionale a décidé de procéder suivant les disponibilités matérielles et budgétaires d'environ \$130,000.

Si vous ne voulez pas être pris les "culottes à terre" réservez au montagnais!



Le pied de la chute du Lac Henri est un chef-d'œuvre de la Nature. C'est un coin du Montagnais, parmi tant d'autres, qui réserve au pêcheur de belles mouchetées de deux ou trois livres, batailleuses dans cette eau bien oxygénée.

Aujourd'hui, j'ai d'excellences nouvelles à communiquer aux pêcheurs de la région et plus particulièrement à ceux qui sont "tannés" de ne pouvoir réserver dans certains parcs provinciaux, à cause bien sûr de la trop grande demande.

Connaissez-vous la région de Kiskissink, sise au nord ouest du Parc des Laurentides? Je présume que non pour la plupart d'entre vous. Alors si vous le voulez bien, sortez votre carte routière, puisque j'entretiens la certitude qu'après avoir lu ce qui va suivre, vous serez tentés d'aller visiter ce paradis de pêche. Si vous partez de Trois-Rivières par exemple, prenez le chemin de La Tuque à Roberval, mi-chemin, vous attendrez le secteur Kiskissink, finalement vous verrez l'affiche du camp Montagnais.

Que tourve-t-on au juste à cet endroit administré par le Service des Parcs du Québec? La truite mouchet e bien sûr, tant par la quantité que par la qualité. J'ajouterai même que ce récent voyage m'a permis de revivre des moments heureux de mon enfance, alors que je pouvais prendre ce noble poisson, à volonté et sans effort.

Ceci dit, si vous connaissez la bredouille plus souvent qu'à votre tour, qui plus est, si vos derniers voyages de pêche deviennent, de plus en plus, une autre occasion de frustration, alors faites donc comme moi, réservez au Montagnais, d'autant plus que ce coin mal connu est sous-exploité et il y a presque toujours de la place, surtout en juillet et août.

vous avez tout ce dont vous avez besoin, notamment lits, lavabo, eau courante, enfin le "kit" complet. Il va sans dire que les toilettes sont à l'extérieur. Vous n'êtes pas au Reine Elisabeth. N'oubliez pas que vous êtes logés dans un camp de pêche.

Par ailleurs, si vous êtes de ceux qui ne sont pas du genre "douillette" vous serez servis à souhaits, étant donné que l'on a aménagé de petit camps satellites en bois rond, qui furent bâtis à quelque 35 milles des installations principales. L'on peut s'y rendre par voie de terre ou d'eau, cependant les efforts déployés sont récompensés par la qualité des prises.

Le camp principal, également bâti de bois rond, se marie fort bien avec le décor. A l'intérieur, l'on aperçoit cet immense foyer qui se dresse en plein centre de cette salle. En plus, et ça devrait intéresser plusieurs parmi vous, la "bouffe" va de pair avec le service et c'est comparable avec la plupart de nos grands restaurants.

Mais combien un pêcheur doit déboursier pour pouvoir goûter au plaisir indéfinissable

de pêcher dans ce paradis terrestre? Croyez-le ou non: \$28.00 par jour, ceci comprend évidemment le gîte, 3 repas par jour et les embarcations. Il est permis d'utiliser votre propre moteur hors-bord s'il a moins de 10 forces. Si vous voulez vous gâter, vous pouvez réserver les services d'un guide pour la somme de \$55.00 dollars par jour. A cet égard le coût peut être coupé de moitié si vous êtes 2 pêcheurs.

Bref, en tenant compte de l'abondance de la truite, de la bonne cuisine, de la propreté qui règne partout, des guides qui connaissent leur affaire, je ne crois pas qu'on puisse exiger plus pour l'argent déboursé. D'ores et déjà, je suis assuré que vous aurez la même réaction que moi, si vous vous donnez la peine d'aller à cet endroit de prédilection ou vous n'aurez pas assez de vos yeux pour regarder, de vos oreilles pour écouter la vie sauvage du Montagnais. Tout ce que vous avez à faire c'est de composer (sans frais) 1-800-462-5349 et vous serez comblés.

Sur le chemin du retour, j'ai récité cette prière au Seigneur, "s'il existe dans ton enfer un Montagnais ou nous pouvons avoir une nourriture saine, de l'air pur, des grands espaces verts, des lacs où la truite est cordée, de l'original dans les petites baies mystérieuses, alors Seigneur j'aimerais mieux être dans ton enfer pour l'éternité."

Pierre GUILBAULT
A.J.P.A.

Solidarité au Tiers-Monde

OXFAM

PATINS A ROULETTES



Voisin de Caillette de Maskinongé
Patinoire extérieure
MUSIQUE DISCO TOUS LES JOURS

Location de patins au coût de .50¢

Admission: \$1.00 en après-midi sur semaine

\$2.00 en soirée et fin de semaine

TOUS LES JEUDIS SOIRS:

DANSE avec MUSIQUE DISCO

Invitation spéciale aux jeunes de 14 ans et plus.

Horaire: tous les jours de 2 à 5.00 h. p.m. et le soir de 7 à 11 heures

fin de semaine: de 2 à 5.00 h. p.m. et de 7 heures à minuit.

Pour réservations de groupe: tél. 227-2665.

POUR VENDRE
UN FRIGO
AUX ESKIMAUX?

Les petites annonces de l'Écho!



Montréal

Montréal. Une île. Un archipel. Une montagne. Une métropole. Montréal, ville internationale aux cultures française, anglaise, américaine, grecque, italienne et chinoise.

Montréal le jour. Montréal la nuit. Montréal d'aujourd'hui et de demain. Prenez le métro. Marchez. Prenez le bus, l'avio ou un taxi.

Gastronomie et sports

Montréal, ville gastronomique par excellence avec ses 5000 restaurants. Montréal, ville moderne avec ses gratte-ciel. Montréal, ville de la mode avec ses boutiques élégantes.

Montréal, ville des sports, avec ses Alouettes, ses Canadiens et ses Expos, avec ses 60 spots de participation. Montréal, ville des arts, de la musique, du ballet, du théâtre et des variétés. Visite en trois jours de passé et d'avenir. Trois jours de sports et d'arts. Trois nuits de Métropole. Ou sept jours de Montréal. Une programme varié qui plaira à toute la famille.

Montagne et Vieux Montréal

Prenez le frais sur la montagne, au lac des Castors ou sur la Voie maritime du Saint-laurent.

Flânez dans le Vieux Montréal ou reposez-vous aux cafés-terrasses des rues Saint-Denis et Crescent.

Furetez au hasard des vitrines de la rue Sainte-Catherine ou de la ville souterraine.

Pour tous les âges

Montréal propose le parc Lafontaine aux petits, le Planétarium et terre des Hommes à toute la famille, le Stade olympique aux sportifs.

Montréal le jour. Montréal la nuit. Jamais l'on ne s'ennuie. Faites le tour de Montréal. Il y a de tout pour tous.

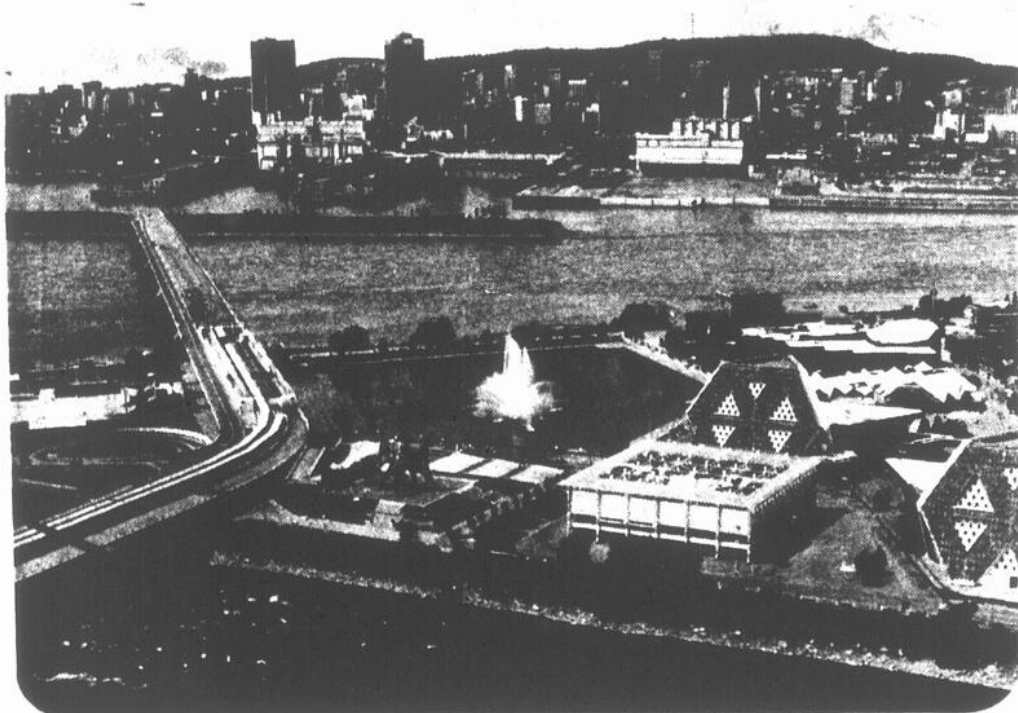
Montréal, métropole du Canada. Plaque tournante de l'Amérique du Nord. Ville au passé historique. Ville tournée vers le futur.

Montréal, où sous le même ciel éclatent l'espoir, les découvertes, la joie de vivre.

Prenez l'tour de Montréal. Suivez l'Album du ministère du Tourisme. Il vous donne les renseignements utiles aux voyages agréables.

Peu importe le choix de votre tour, un tour à Montréal sera le meilleur tour de votre vie.

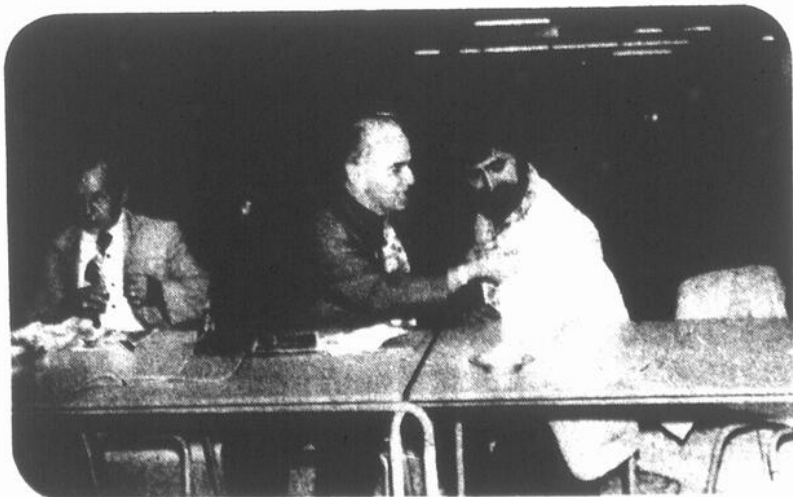
Prenez l'tour du Québec. Prenez l'tour de Montréal.



Dix ans plus tard, Terre des Hommes n'a pas perdu de son attrait. Ses vingt-cinq pavillons — où plusieurs pays présentent des collections et des spectacles renouvelés chaque année — et ses promenades au bord de l'eau en font un lieu de détente recherché. En face, l'île de Montréal où fourmillent deux millions d'habitants.

Direction générale du tourisme

(Suite de la page R. 1)



M. Paul Léveillée, président du Comité Organisateur des Jeux (Section St-Gabriel) est présenté aux responsables du comité de Joliette et reçoit à son tour l'écusson Joco des mains du Père Jean Livernoche.

Photo L.V.B.

Opération plus, un franc succès



Le ministère de l'Industrie et du Commerce du Québec est heureux d'avoir prêté son concours à l'organisation d'Opération plus, une expo-profits mise sur pied par le Conseil régional de développement de Lanaudière et qui a eu lieu à Joliette les 10 et 12 mai derniers. Groupant quelque 32 exposants dont 22 entreprises locales, cet événement a attiré de nombreux acheteurs de l'extérieur, a permis de faire connaître le potentiel de production des p.m.e. manufacturières de la région et entraîné la signature, par ces entreprises, de plusieurs contrats en sous-traitance.

Sur notre photo, prise lors de l'inauguration d'Opération plus, apparaissent, dans l'ordre habituel: M. Paul A. Théberge, directeur de la région du Québec du ministère de l'Industrie et du Commerce fédéral, M. Pierre Shooner, sous-ministre adjoint au ministère de l'Industrie et du Commerce du Québec, M. Paul Audet du ministère de l'Expansion économique régionale fédéral, M. Roland Rivest, maire de Joliette, M. Guy Chevrette, député de Joliette-Montcalm à l'Assemblée nationale, M. Roch Malo, Directeur du Conseil régional de développement de Lanaudière et M. Jean-Paul Dusseault, président d'Opération plus et du C.R.D. de Lanaudière.



LA COMPAGNIE MINIÈRE QUÉBEC CARTIER

A Mont-Wright, Lac Fire et Gagnon

MECANICIENS DE MOTEUR DIESEL

Expérimentés dans l'entretien, la réparation et le remontage de moteurs et d'équipements diesel. Un minimum de trois (3) ans d'expérience est requis.

MECANICIENS INDUSTRIELS (MILLWRIGHT)

Expérimentés dans l'entretien et la réparation d'usines de moulins, de concentrateurs: convoyeurs, concasseurs, pompes, alignement de moteurs, etc. Un minimum de trois (3) ans d'expérience est requis.

MECANICIENS DE MACHINES FIXES

Les candidats doivent posséder trois (3) ans d'expérience ainsi qu'un certificat de classe "2" de la province de Québec.

ELECTRICIENS D'ENTRETIEN

Expérimentés dans l'entretien et le dépannage (Trouble Shooting) d'installations industrielles et machineries électriques, circuit AC et DC, lecture de plans, etc...

MECANICIENS DE MACHINERIES LOURDES

Expérimentés dans l'entretien et la réparation d'équipements lourds tels que: camions électriques, niveleuses, chargeuses, tracteurs, foreuses etc...

Pour tous ces emplois, le salaire annuel est d'environ \$25,000.00 pour la semaine de 40 heures.

Le salaire ci-haut mentionné inclut le boni de vie chère relié à l'indice des prix à la consommation du Canada et aussi un boni d'éloignement de \$150.00 pour personnes mariées et \$135.00 par mois pour personnes célibataires.

LAC FIRE: L'employé recevra 1 heure par jour travaillé à son taux horaire pour frais de déplacement.

En plus, ces emplois sont accompagnés de bénéfices sociaux tels que: jusqu'à 4 semaines de vacances payées après 3 ans, fonds de pension, assurance-vie et maladie, assurance-salaire dont les primes sont entièrement défrayées par la compagnie.

Tous ces emplois offrent des chances d'avancement.

Un représentant de la Compagnie sera au: Centre de Main d'Oeuvre du Canada

50 rue St-Aimé
Louiseville, Qué.

Le jeudi 20 juillet 1978

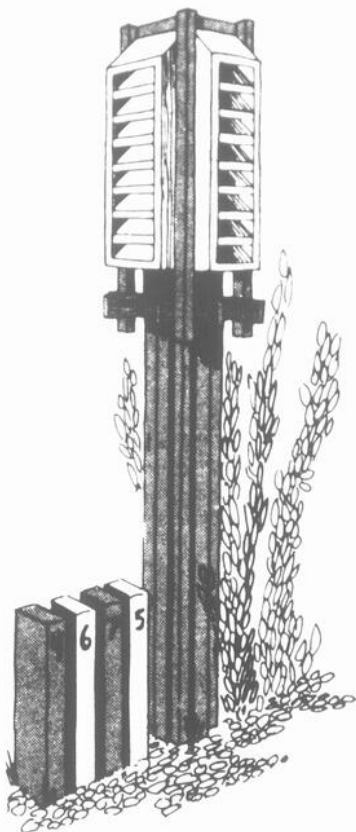
Où adressez vos demandes à l'adresse suivante:

Superviseur du Recrutement
COMPAGNIE MINIÈRE QUÉBEC CARTIER
Port-Cartier, Cté Duplessis, Québec G5B 2H3

fais-le toi-même

informations sur le bricolage et l'artisanat par: Jean-Marc Doré

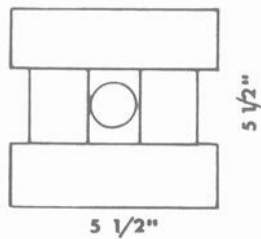
Tous droits réservés LES ÉDITIONS J.M. DORÉ INC.



Un lampadaire guide les pas des visiteurs

suggère un arrangement fort attrayant, que vous pouvez construire vous-même facilement, en bois de l'Ouest. Bien sûr, quelques modifications peuvent y être apportés, selon vos goûts.

Le lampadaire est construit sur un poteau réalisé à l'aide de quatre morceaux de bois comme le montre le croquis, alors que le numéro de porte est inscrit sur une rangée de 2" x 4", enfoncés dans le sol et excédant d'une hauteur de 24" environ.



Si les visiteurs trébuchent à votre porte d'entrée ou "cherchent à tâtons" le chemin pour s'y rendre, il en viendront peut-être un jour à se demander si leur visite vaut bien tout ce trouble. Il serait donc bon de vous assurer que votre propriété possède un éclairage adéquat; qui rendra votre entrée plus invitante!

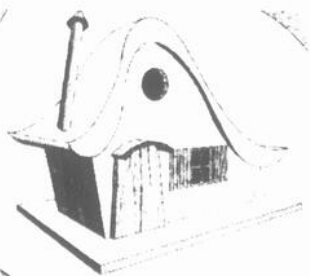
L'érection d'un lampadaire est une bonne réponse, si, le soir venu, votre propriété devient une "forêt noire". Tout en rendant votre propriété plus attrayante, il élargira l'expression de votre hospitalité. Le croquis ci-contre

**** Vous qui aimez bricoler, vous aimerez le magazine "LE JOURNAL DU BRICOLEUR". Publié 6 fois l'an, il renferme des idées et plans de toutes sortes que tout bricoleur, homme ou femme, pourra mettre à profit.**

En outre, des rubriques sur le recyclage, le bricolage au féminin, la symographie, et bien d'autres.

Pour vous abonner à ce magazine, voyez le coupon/commande.

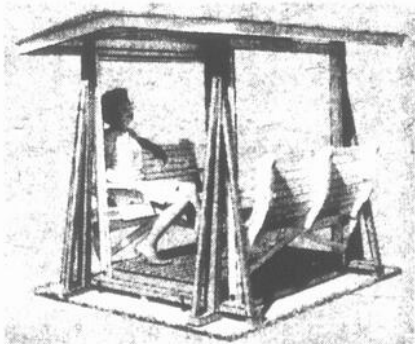
PLANS DE LA SEMAINE



PAVILLON POUR HIRONDELLES

D'un style réellement différent, cette petite maison d'oiseaux est très facile à réaliser. Elle décorera votre jardin et incitera les oiseaux à y vivre.

Plan no 380 ...\$2.00



BALANÇOIRE MODERNE

Construisez cette version moderne d'une balançoire résistante aux pires abus. Toit large et peu élevé, formes arrondies des sièges et dos. Se démonte pour le remisage.

Plan no 903 ... \$4.00

Vous pouvez me commander ces plans à l'aide du bulletin de commande ci-bas. Chaque plan comprend la liste des matériaux requis, les patrons à tracer, les schémas de débitage avec photos illustrant les différents stades de réalisation.

S.V.P. me faire parvenir les plans marqués d'un "X".

- plan no 380 (pavillon pour hirondelles) à \$2.00
- plan no 903 (balançoire moderne) à \$4.00
- "Le Journal du Bricoleur" — abonnement 1 an . . \$12.00

*Les prix incluent la taxe de vente s'il y a lieu.

Montant inclus: \$

Nom:

No et rue:

Municipalité ou ville: Comté ou province:

Code postal: Postez ce coupon à: Jean-Marc Doré
562 rue Dollard, Québec, Qué., G1N 1P4

L'Echo de Louiseville / Berthier

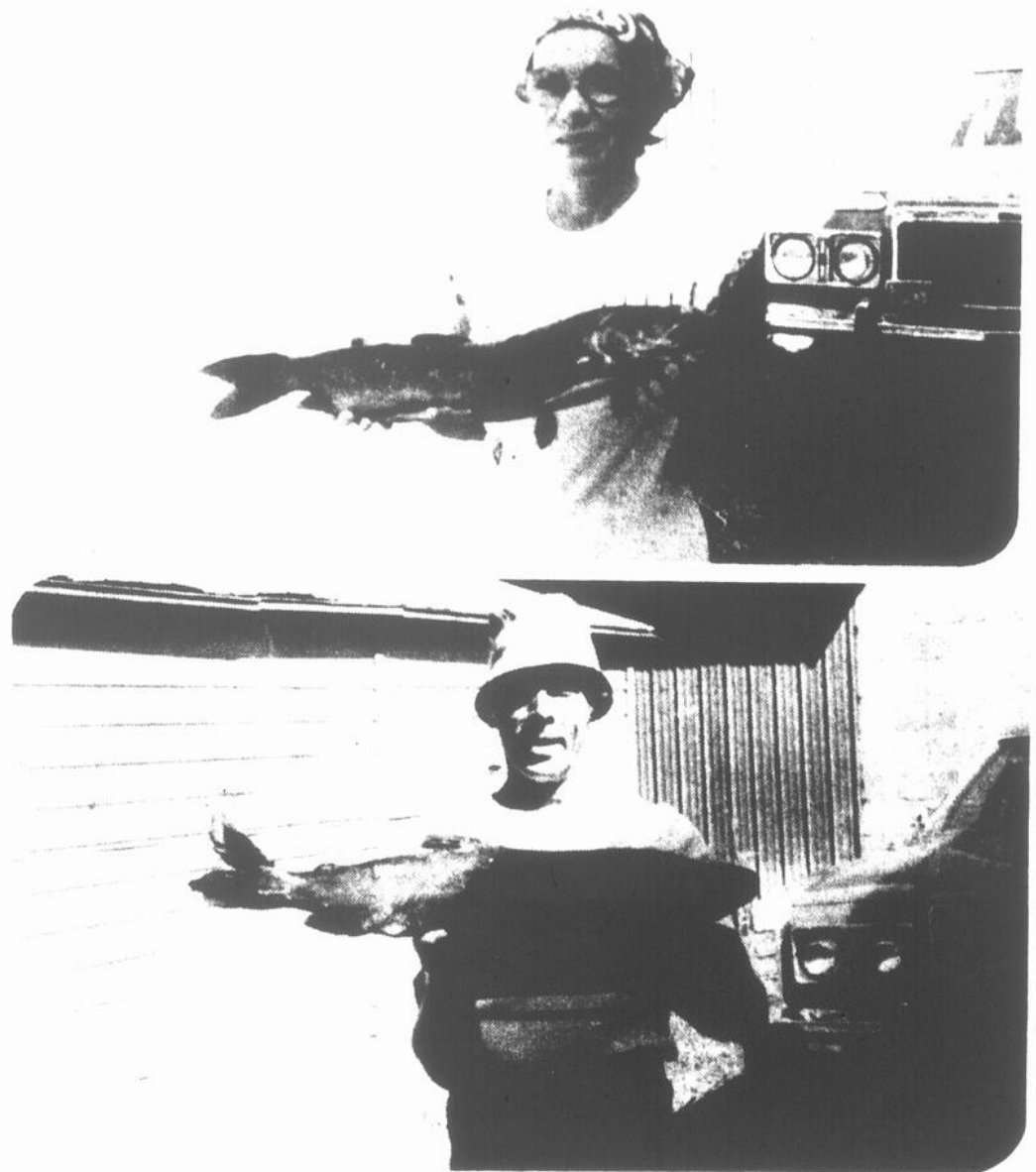
Les prises de la semaine...

Enregistrées au tournoi de pêche de L'Echo de Louiseville / Berthier et Molson. N'est-ce pas qu'ils ont l'air heureux ces deux pêcheurs; en l'occurrence, M. et Mme Jules Vallières de Louiseville.

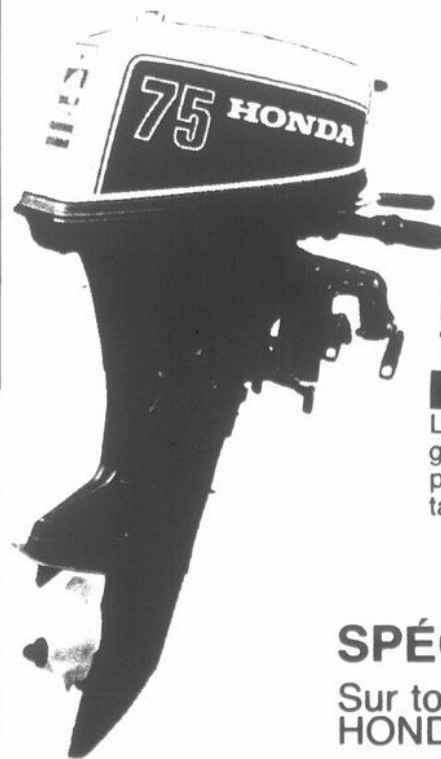
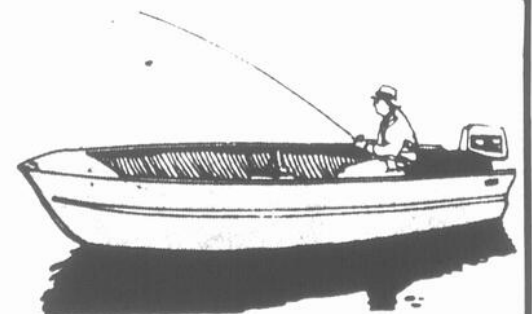
Tandis que M. Vallières présente une truite grise de 9 livres et d'une longueur de 29 et trois quart de pouces, son épouse nous en montre une autre presque plus intéressante dont le poids est de 7 lbs et 8 on. pour une longueur de 27 et trois quart pouces.

Félicitations...

Amis pêcheurs... plusieurs catégories de poissons n'ont pas encore été enregistrées; faites vites... "Maskinnongé" "Achigan" "Perchaudes" "Brochets" "Barbottes" et même "Crapets" peuvent se mériter un trophée. Donc faites vites...



LAISSEZ-VOUS VOUS MENER ET OCCUPEZ-VOUS DE PÊCHER!



Vous oublierez même ses grandes qualités, puisque les rares fois que votre Honda attirera votre attention, ce sera au moment de faire le plein d'essence... d'essence ordinaire et sans mélange d'huile! Toute l'huile d'un hors-bord Honda se trouve dans le carter, comme pour votre auto.
Pas de pompe à eau.

Les BF75-BF100 disponible en 7½ ou 10 h.p.

Ligne complète des produits Honda tels que: génératrice pour camp d'été, roulotte, etc... pompe à eau, moteur de rechange s'adaptant sur tondeuse, monte-balles, etc...

SPÉCIAL

Sur toute la ligne complète de motos HONDA en inventaire

J. Sicard Sports E nr.

811 boul. Est,

Louiseville,

228-5803

A VOYAGE

Cape Cod et ses 300 milles de côte

Texte, L.M. Blais

Vous songez à prendre vos vacances au bord de la mer, mais vous désirez y trouver de l'inédit et de la variété, dans la solitude de la nature ou au milieu de la vague de touristes de juillet-août.

C'est à Cape Cod que vous devez vous rendre. Des vacances agréables vous sont réservées.

Cape Cod, situé au sud-est de l'état du Massachusetts, présente l'aspect d'un bras de mer qui s'allonge

70 milles dans l'océan Atlantique. Cette presqu'île regorge d'endroits enchanteurs.

Ici, c'est un minuscule port de mer avec ses bateaux de pêche, et ses voiliers. Plus loin, les vastes plages sa-

blonneuses vous invitent à la baignade et à la flânerie. Reprenant votre balade, vous croirez de petits villages avec leurs restaurants et leurs terrains de camping isolés au milieu de terrains boisés.

Mais si vous préférez partir vous-même au volant de votre voiture, six itinéraires différents ont été prévus. Les routes à suivre, les étapes de chaque circuit, sont parfaitement indiquées, que ce soit la visite du Marine Aquarium, de l'Institut Océanographique, du Heritage Plantations ou encore du Pilgrim Monument à Provincetown.

Si vous aimez les antiquités, arrêtez-vous à Sandwich. Vous dénicherez la verrerie que vous désirez depuis longtemps. Vous vous réjouirez de retrouver l'atmosphère des boutiques qui regorgent de vieilles choses et en fin de saison, il y a des rabais considérables dans toutes les boutiques, que ce soit aux magasins à la mode ou au magasin général de style d'une époque ré-

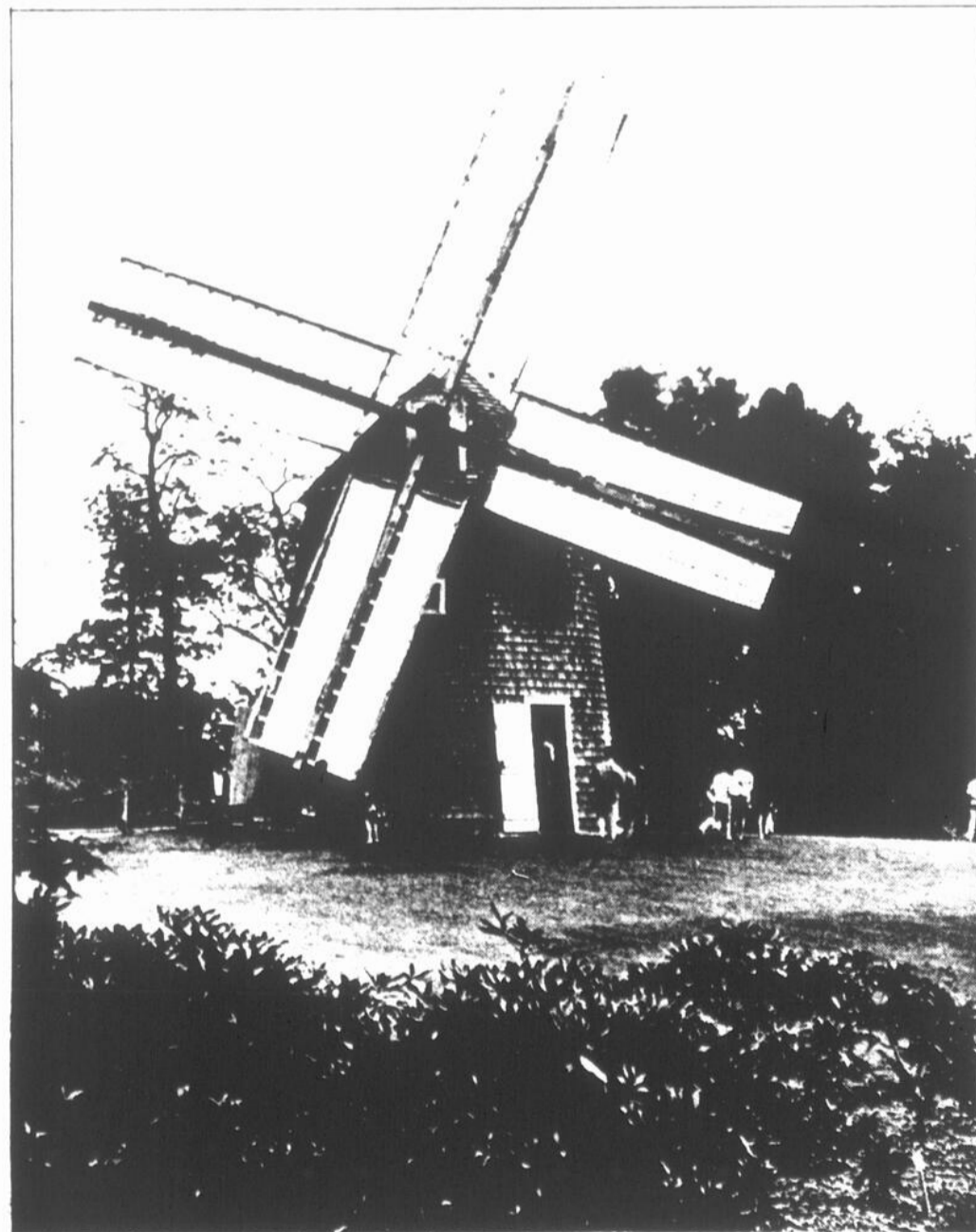
volue.

Pour vous aider à mieux préparer votre séjour à Cape Cod, écrivez à la Chambre de Commerce de Cape Cod Hyannis, Mass. U.S.A. 02601 pour obtenir le guide des tournées de la région. Il vous sera d'un secours précieux pour vous permettre de découvrir les ateliers d'artistes ou d'artisanats, les villes et villages au cachet particulier, les endroits pour pique-niquer ou faire du camping, les plages publiques et les différents endroits pour y pratiquer le sport de votre choix: surf, ski nautique, golf ou tennis.

La carte routière à l'intérieur du guide vous sera très utile pour tracer votre itinéraire à Cape Cod.



Arey's Pond, un coin qui reflète la sérénité et le calme de la région.



Moulin à vent construit en 1800 à Orleans, Mass., dans le parc "Heritage Plantation".

Excursions

Il y a plusieurs possibilités d'excursions en bateaux. Entre autres, une journée aux îles de Martha's Vineyard ou Nantucket. Deux bateaux s'y rendent plusieurs fois par jour, des quais de Hyannis et de Woods Hole. Un vous amène de Provincetown à Boston. Si vous préférez une tournée à travers la péninsule, des visites par autobus, d'une durée de cinq heures vous conduiront aux endroits les plus intéressants, avec arrêt pour le lunch.



Possédez VOTRE propre commerce

- Vous voulez travailler pour vous-mêmes et assurer votre avenir et celui de votre famille?
- McKerlie — Millen vous offre l'occasion de lancer un commerce de pièces d'automobile dans votre localité, avec un investissement minimum d'environ \$20,000.00.
- Une protection d'inventaire et des conseils administratifs assureront votre réussite.
- Notre ambition est votre succès. Bâtissez un commerce prospère avec l'aide de McKerlie-Millen.

INTÉRESSÉ!

Communiquez avec nous sans tarder.

LÉON P. VIGNEAU, conseiller
McKerlie-Millen (Québec) Inc.
1320 Boul. Laurentien Blvd.
St-Laurent, Québec
(514) 332-5592 H4R 1K1



POSSEDEZ VOTRE MAGASIN ASSOCIE MCKERLIE-MILLEN

Agriculture d'aujourd'hui

Rapport sur l'assurance-récolte

Même si la campagne agricole s'annonce excellente dans la plupart des régions du pays, un nombre record d'agriculteurs ont contracté une assurance-récolte.

Selon la Division de l'assurance-récolte d'Agriculture Canada, quelque 114 000 agriculteurs se sont prévalus de ce programme fédéral-provincial en 1978, contre 111 000 l'an dernier. La couverture totale assurée par le programme devrait atteindre \$1.5 milliard.

Primes

L'ensemble des primes versées pour la présente campagne atteindrait \$140 millions. Les agriculteurs absorbent la moitié de cette somme, et les gouvernements fédéral et provinciaux acquittent le reste ainsi que les frais d'administration.

L'essor du programme cette année s'explique dans une large mesure par la participation accrue des agriculteurs du Québec. On compte en effet 12 000 producteurs inscrits dans cette province, soit pratiquement le double de l'an dernier, et la couverture totale y atteint \$65 millions.

70% de participation

C'est toutefois dans l'Ouest qu'on enregistre le plus haut taux de participation avec 70% de tous les producteurs inscrits. Les fermes y étant généralement plus étendues, la proportion

de la couverture totale de l'assurance-récolte y est par conséquent plus élevée. Environ 82% de la contribution totale du gouvernement fédéral, soit \$57,5 millions ira aux trois provinces des Prairies cette année.

Le nombre d'agriculteurs inscrits au Manitoba, en Saskatchewan et en Alberta s'élève respectivement à 16 500, 44 500 et 19 500 pour des couvertures de \$190, \$670 et \$260 millions.

Les chiffres correspondants en Colombie-Britannique, dans la région de l'Atlantique et en Ontario sont 1750, 1665 et 18 000 agriculteurs pour des couvertures de \$23,5, \$21,9 et \$265 millions.

\$147 millions

L'an dernier, la valeur totale des primes a atteint le niveau record de \$147 millions en raison de la menace de sécheresse qui planait sur certaines régions du pays. Toutefois, il a fait beau dans

la plupart des endroits et le montant des indemnités a été plus faible que prévu. Il totalise \$109 millions à ce jour, bien que d'autres réclamations soient encore à prévoir, en particulier pour la récolte de maïs de l'Ontario.

Grêle et temps humide

Dans l'Ouest, les pertes ont été causées par la grêle ou le temps trop humide au moment de la récolte. En Ontario, les dégâts subis par les cultures de haricots blancs sont à l'origine d'une bonne partie des \$22 millions versés en indemnités.

Un nombre croissant d'agriculteurs prennent conscience des avantages de l'assurance-récolte, qui contribue à réduire les incertitudes inhérentes à leur profession. La grêle, le gel, l'excès d'humidité, les maladies, la sécheresse et les insectes peuvent détruire complètement une récolte et annuler l'équivalent de cinq ans de profit.

Nouvelle publication sur l'hébergement au Québec

Le M.T.C.P. vient de mettre à la disposition du public, une brochure intitulée: Hébergement Québec, Répertoire des Etablissements Hôtelliers. Ce répertoire comporte la nomenclature de tous les établissements hôteliers qui détiennent un permis du Ministère et les classes selon la qualité des services offerts. On y retrouve aussi la liste des localités et le numéro des routes d'accès. Pour se procurer gratuitement la brochure, vous devez vous adresser à: Service des Renseignements Touristiques M.T.C.P. 150 boul. St-CyrilleEst 15ième étage Québec G1R 4Y3.

Il est interdit d'utiliser des parties de poissons comme appâts

Le M.T.C.P. rappelle à tous ceux qui depuis quelque temps, utilisent comme appâts, des parties de poissons, que le règlement 37 du Résumé des règlements de pêche du Québec, interdit d'utiliser comme appâts, d'avoir en sa possession ou de transporter en vue de s'en servir comme appâts des achigans, barbottes, barbues, brochets, carpes allemandes, crapets, dorés, esturgeons, laquiches, lamproies, lottes, malachigans d'eau douce, maskinongés, maxostomes, ombles, perchades, poissons armés, poissons-castors, poissons rouges, saumons, truites et parties de ces poissons.

Deux nouvelles "zecs" en Mauricie

Le M.T.C.P. vient de

créer deux nouvelles Zecs dans la région administratives de Trois-Rivières. En voici la description:

Nom de la Zec... Bessonne — Association... Epervier Inc. — Siège social... 619 rue St-Louis La Tuque.

Personne à rejoindre... M. Raymond Chevrette, 619 rue St-Louis La Tuque tél.: 523-4455 ou 523-3300.

Voie d'accès... route 155 conduisant à La Tuque Espèces... Mouchetée, brochet, grise. Activités... Chasse, pêche, villégiature.

Cette Zec regroupe les organismes antérieurs suivants: St-Maurice, Espoir, Lac Edouard, Poup-poup, Lemoine et Pine Ridge.

Deuxième Zec... Nom... Jeannotte Association...

Chasse et pêche de la Batis-can Siège social... 126 rue St-Pierre, Québec G1K 4A8 Personne à rejoindre... Richard Drouin, 1780 Côte Gignac, Sillery Superficie... 347.7 km. carrés Accès... route 155 via Zec Bessonne ou rte. 367 via la Réserve de Portneuf Localisation... A 30 km. de La Tuque et à 35 km. de Rivière-à-Pierre. Espèces... Mouchetée, grise, brochet. Activités... Chasse, pêche, villégiature. Cette Zec regroupe les organismes suivants: Orléans, Stadacona, Iroquois et Jacques Cartier.

Le club Triton ouvert au public

Un nouveau secteur du Parc des Laurentides vient d'être ouvert au public par le M.T.C.P. Il s'agit de l'ex-club Triton qui constitue une

série de lacs accessibles pour la plupart par avion. Il est à noter qu'aucune location de chaloupes n'est faite sur ce territoire et l'usage des moteurs hors-bord de moins de 10 c.v. est permis sur 4 lacs seulement. Il y a également possibilité de camping. Pour de plus amples renseignements, communiquez avec: Bureau régional du M.T.C.P. 9530 rue de la Faune, Orsainville ou service de l'accueil et des Réservations 150 Est boul. St-Cyrille Place de la Capitale, Québec.

La Réserve attend les pêcheurs

M.T.C.P. Située dans le nord-ouest québécois à environ 563 km. de Hull, la Réserve Aigubelle accueillera les pêcheurs à compter du 8 juillet jusqu'au 4 sept. prochain. Dans cette Réserve, on retrouve de la truite grise et de la truite mouchetée. Les tarifs sont les mêmes que dans les autres parcs provinciaux. Par ailleurs, il en coûtera \$2.00 par jour au sportif qui désire pratiquer la pêche à gué ou utiliser son embarcation personnelle aux endroits prévus à cette fin. Les heures d'ouverture sont de 7 h. à 22 h. Pour renseignements, s'adresser sans frais à 1-800-462-5349.

Eux + vous = nous

OXFAM



Le ministre de l'Agriculture du Canada, M. Eugene Whelan, présente un chèque de \$100 000 à M. John E. Moles, gérant général de la Foire d'hiver de Toronto qui existe depuis 1921. Le Ministère a toujours appuyé cette importante exposition. Agriculture Canada attribue également \$50 000 en prix pour les meilleurs animaux exposés. La 50e Foire d'hiver se tiendra cette année du 9 au 18 novembre.

L'ÉCHO
DE LOUISEVILLE

Le Journal que tous tiennent à conserver.



Les meilleures peintures extérieures CIL sont offertes à rabais!

Faut les voir en peinture!

Latex Acrylique Bas Reflet



Ces peintures latex résistent aux cloques, aux fissures et à l'écaillage. Elles s'appliquent facilement et les outils se lavent à l'eau.

Prix spécial
\$14.49
le gallon

Latex Brillant



Prix spécial
\$14.49
le gallon



Les Blancs Trutone Alkyde,

ce que CIL fait de mieux comme peinture extérieure alkyde. Choisissez le Trutone pour grandes surfaces ou le Trutone pour garnitures.

Prix spécial
\$15.99
le gallon

En spécial jusqu'au 31 juillet

QUINCAILLERIE PAUL LACOURSE & FILS INC.

97 St-Laurent
Maskinongé
227-4555

Mon oeil sur l'actualité

Pacem et Parem

M. Guy Tardif, ministre des Affaires municipales du Québec, déposait le bilan au 19 juin, de la contribution de son ministère à l'Opération Solidarité Economique (OSE) dans le cadre des programmes Pacem et Parem. Ainsi, depuis le début de l'opération, on a accordé 308 projets Pacem et 215 Parem, pour un coût total de \$84,584,435 et les subventions gouvernementales pour ces projets sont de l'ordre de \$24,456,300.

Un auto-stoppeur indésirable

La prochaine fois que vous camperez dans le sud du Québec, l'est de l'Ontario ou le nord-est des Etats-Unis, vous risquez de prendre à bord, sans le savoir, un auto-stoppeur qui menace les forêts du Canada.

Cet indésirable n'est nul autre que la spongieuse, un papillon introduit d'Europe, qui a déjà envahi 1,6 million d'acres de forêts et de régions habitées du nord des Etats-Unis.

Fumer c'est idiot

Les héritiers Héritage viennent de publier un volume écrit par un fumeur invétéré, Guy Lessonini, qui avoue avoir cessé de fumer une cinquantaine de fois. Lessonini aborde le sujet avec humour et il étoffe son argumentation d'une documentation impressionnante. C'est donc un livre à se procurer, à un prix abordable, dans toutes les bonnes librairies et pour les fumeurs, ce sera l'occasion de prendre connaissance d'un document bien fait par Lessonini et qui tente de vous convaincre qu'il est idiot de fumer...

Véhicules automobiles routiers Ventes de carburants, 1977

Les ventes totales nettes d'essence au Canada, selon le tarif routier de consommation, ont augmenté de 2.6% pour passer à 7,320 millions de gallons, (33 277 000 000 litres) comparativement à 7,135 millions de gallons ou 32 438 000 000 litres en 1976, d'après les déclarations des provinces et des territoires.

Budget de la Régie de l'assurance-maladie

Le budget directeur de la Régie de l'assurance-maladie du Québec, pour l'exercice en cours, prévoit que les différents programmes qu'elle administre coûteront \$791,4 millions et que les frais d'administration seront limités à 5,35 pour cent de cette somme, soit \$40,8 millions. La partie la plus importante de ce programme est les coûts des services médicaux car ils s'élèvent à \$599,1 millions.

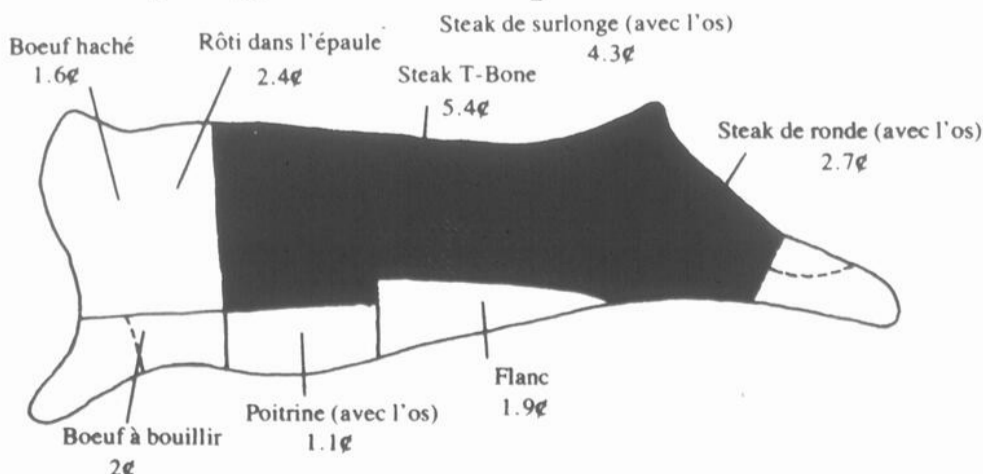
Des avions DASH-7

M. Otto Lang, ministre des Transports du Canada, annonçait récemment que la Garde côtière canadienne recevrait deux nouveaux avions ADAC Dash-7 de la compagnie de Havilland, qui seront affectés au service de reconnaissance dans les glaces. Cette nouvelle version du Dash-7 devrait entrer en service d'ici 1980.

Le Grand Prix du Canada

Le Grand Prix du Canada sera couru cette année les 7, 8 et 9 octobre à Montréal. Il s'agit d'une course de Formule 1 comptant pour le championnat du monde des conducteurs automobile. C'est la dernière épreuve du calendrier de 16 Grands Prix disputés dans 15 pays sur quatre continents. Le circuit est de 4.6 kilomètres (2.8 milles) et la longueur de l'épreuve est de 200 milles. Les frères Gilles et Jacques Villeneuve, de Berthierville, devraient être de cette importante compétition.

Coût par gramme des protéines de boeuf



Avec la hausse du prix du boeuf, il devient de plus en plus difficile de tirer sa ration quotidienne de protéines (environ 40 g) du boeuf seulement et de respecter quand même son budget. On calcule ce qu'en coûte un gramme de protéines à partir du poids brut et de la moyenne des prix à Toronto la semaine du 31 mai. La zone gris clair est la moins tendre, celle qui est grise l'est un peu plus, tandis que la troisième (foncée) est la plus tendre.

Saint-Barthélemy

par Claire Plante

Naissance

M. et Mme Robert Plante ainsi que M. et Mme Gilles Dufresne ont la joie d'annoncer la naissance de belle petite fille en petites filles qui viennent agrandir leurs familles respectives. Félicitation à ces parents qui sauront bien les choyer, ces deux nouveaux poupons.

Mariage

Félicitations à M. et Mme Michel Clément (Nicole Michaud) à l'occasion de leur mariage et meilleurs voeux de bonheur à vous deux.

Blessé

Lors de l'ouverture du tournoi de balle, jeudi soir dernier, Richard Plante fut blessé et conduit à l'hôpital, résultat fracture du nez. Avec quelques jours de repos, Richard pourra reprendre le jeu, prompt rétablissement à Richard!

Bourse

Félicitation à Mlle Da-

Ligue de Balle Lente de St-Barthélemy:

Résultat des joutes de la semaine dernière:

3 juillet: Carrière St-Barthélemy: 5 vs Restaurant Toit Bleu: 2, Hôtel Montmartre: 13 vs F. Cournoyer (S.G.): 7
4 juillet: Carpentier Tapis: 1 vs Carrière St-Barthélemy: 13, Sonic Co-op: 13 vs F. Cournoyer (Shur Gain): 11

Le Classement: (en date du 9 juillet)

Equipes:	PJ	V	D	N	PP	PCPTS
Car. St-Barthélemy	15	13	2	0	116	64 26
Sonic Co-op	15	9	6	0	110	83 18
Carpentier Tapis	16	7	7	2	115	128 16
Hôtel Montmartre	14	7	7	0	89	97 14
Restaurant Toit Bleu	14	4	7	3	94	100 11
F. Cournoyer (S.G.)	16	2	13	1	101	153 5

Les 10 premiers frappeurs:

Noms:	Eq.	Pj	Ab	Cs	p	ppMoy.
C. Lafontaine	Sonic	15	47	25	16	9.532D.
Sylvestre	Carrière	14	46	21	11	9.457A.
Vadnais	Car.	14	45	20	12	6.444G.
Dauphin	T. Bleu	14	48	21	11	8.438R.
Plante (C)	Tapis	16	52	22	16	8.423A.
Massé (A)	Tapis	15	50	20	21	11.400R.
Dauphin	F.C.	15	51	20	14	8.392J.C.
Michaud (C)	Carr.	14	46	18	13	14.391R.
Plante	Carr.	14	49	19	19	17.388D.
Roy	F.C.	15	51	19	13	14.373

L'impact social de la programmation 1978 de la Société d'habitation du Québec

QUEBEC, le 4 juillet 1978 — En rendant publique la programmation 1978 de la Société d'habitation du Québec, le ministre, M. Guy Tardif, a souligné l'impact social qu'aurait l'accroissement du parc immobilier de la Société de quelque 6,000 unités de logement.

Personnes âgées

Effectivement, le ministre a précisé qu'il avait décidé de réserver environ 60% des logements aux fins des personnes âgées. Ce faisant, monsieur Tardif a dit espérer que cette nouvelle disponibilité de logements sociaux permettrait à une forte proportion de personnes du troisième âge de libérer un nombre important de logements en voie de déperissement et de se loger convenablement. De plus, au chapitre des logements convenables libérés, ceux-ci pourront être mis en disponibilité dans plusieurs cas au profit des familles.

Soulignant la place prépondérante qu'occupent les personnes du troisième âge au niveau des préoccupations

(Suite de la page R. 1)

tent le parc d'enfants sur la rue Kennedy, à Berthierville. De couleurs variées et jolies, ces jeux ne sont pas seulement utilitaires, mais ils sont également très décoratifs.

du gouvernement, monsieur Tardif a précisé que la programmation de la Société d'habitation du Québec s'inscrivait dans cette ligne d'action, puisque 4,324 unités de logement seront consacrées à cette catégorie de personnes.

Souci de soulagement

Enfin, la programmation veut témoigner du souci du gouvernement de soulager la demande en région puisque dans un certain nombre de cas, les municipalités en seront à leur premier projet. Cette démarche permettra d'atténuer une demande pressante plusieurs fois exprimée au gouvernement tel qu'en témoignent les listes d'attente de la majorité des Offices municipaux d'habitation du Québec.

Nous ne pouvons que souhaiter bonne chance à cet artiste de chez-nous qui manifeste un talent certain et une belle créativité pour le travail du bois, et nous l'encourageons à persévérer.



Pleins feux: De l'artistique et du pratique Pierre Bacon, jeune artiste résidant à l'Île Dupas, fait cette semaine l'objet de notre "pleins feux", avec plusieurs facettes à son talent; il a touché à la peinture et s'adonne de plus en plus à la sculpture et même à l'ébénisterie.

V.M.

Faites marcher vos pieds, pas seulement vos doigts.

Administration Marchez Des aujourd'hui.

Pour avoir une belle pelouse



3.5 HP Coupe de 20"

Modèle No. 330-77

- Moteur Briggs & Stratton de 9.02 po³ avec lanceur vertical, jauge à huile, silencieux Super Lo-Tone et bouclier.

- Tablier en acier embouti avec chicanes incorporées.

- Dispositifs de réglage manuels de la hauteur des roues à cinq positions.

- Equipée avec un bac récupérateur en polyester se vidant facilement.

- Guidon chromé repliable, deux positions de réglage, muni de la commande des gaz.

- Roues en acier de 8.00" x 1.75" de roulement à billes. Pneus à lignes jumelées.

- Couleur: mandarine et noir.

- Poids approximatif à l'expédition: 84 lb.



HUBERT BEUPARLANT ENR
172 St-Georges, Ville St-Gabriel, 835-2112

Programme d'aide à la formation de syndicats de gestion agricole

QUEBEC — Dans le but d'aider les producteurs dynamiques à atteindre un niveau intensif de gestion, le ministère de l'Agriculture du Québec offre un programme d'aide à la formation de syndicats de gestion.

Qui peut en bénéficier?

Agriculture-Québec propose aux agriculteurs intéressés à la gestion intensive de leur entreprise, la possibilité d'obtenir les services exclusifs d'un conseiller en gestion. Pour bénéficier de cette aide, les producteurs agricoles d'un même secteur doivent se regrouper dans un syndicat de gestion agricole formé à cette fin et comptant un nombre minimum de 50 producteurs et un maximum de 70. Les membres devront verser à leur syndicat une contribution monétaire annuelle suffisante pour couvrir la partie des frais d'opération non subventionnée par le ministère. Pour devenir membre, l'agriculteur doit d'abord être producteur agricole au sens de la Loi des producteurs agricoles, tenir un système de comptabilité reconnu et retirer un produit brut supérieur à la moyenne des analyses des GERA (Groupe d'étude en rentabilité agricole) pour les productions concernées.

Le conseiller en gestion

Le conseiller en gestion choisi doit être au moins titulaire d'un Baccalauréat en agronomie et membre de l'Ordre des agronomes du Québec. Son choix devra être accepté par le directeur de la Division de l'économie de la production d'Agriculture-Québec. Son salaire ne pourra dépasser de plus de 20% l'échelle des salaires de la fonction publique pour une formation et une expérience équivalente. En ce qui concerne les modalités de versement du salaire, il existe une entente entre les syndicats de gestion et le service administratif de l'UPA qui assure au conseiller un salaire régulier et lui permet de bénéficier des avantages inhérents à un salaire versé par un employeur bien structuré.

Les subventions accordées

Une subvention de fondation d'un montant de \$1,000 est accordée une seule fois lorsque le syndicat a obtenu son statut juridique officiel et qu'il satisfait aux exigences mentionnées ci-haut en ce qui concerne le nombre de membres. La subvention de fonctionnement doit servir uniquement à défrayer une partie du salaire du conseiller. Elle varie selon le niveau de salaire et, dans le temps, selon l'âge du syndicat.

Pour plus de renseignements

Pour obtenir de plus amples renseignements sur le programme d'aide à la formation de syndicats de gestion agricole, en vigueur depuis le 1er avril 1978, vous

devez vous adresser au conseiller en gestion du bureau régional du MAQ ou

demandez une copie du programme en écrivant à la Division de l'économie de la production, Service des études économiques, 200-A, Chemin Sainte-Foy, 10e étage, Québec, G1R 4X6.

Le saviez-vous?

En Italie, dans les Abruzzes, il faut visiter L'Aquila, "ville aux 99 rues, aux 99 châteaux, aux 99 églises"; il n'en subsiste aujourd'hui que la fontaine des 99 cannelles, dont l'eau jaillit de 99 tuyaux, et les 99 coups de cloche qu'égrène chaque soir la tour du palais de justice.

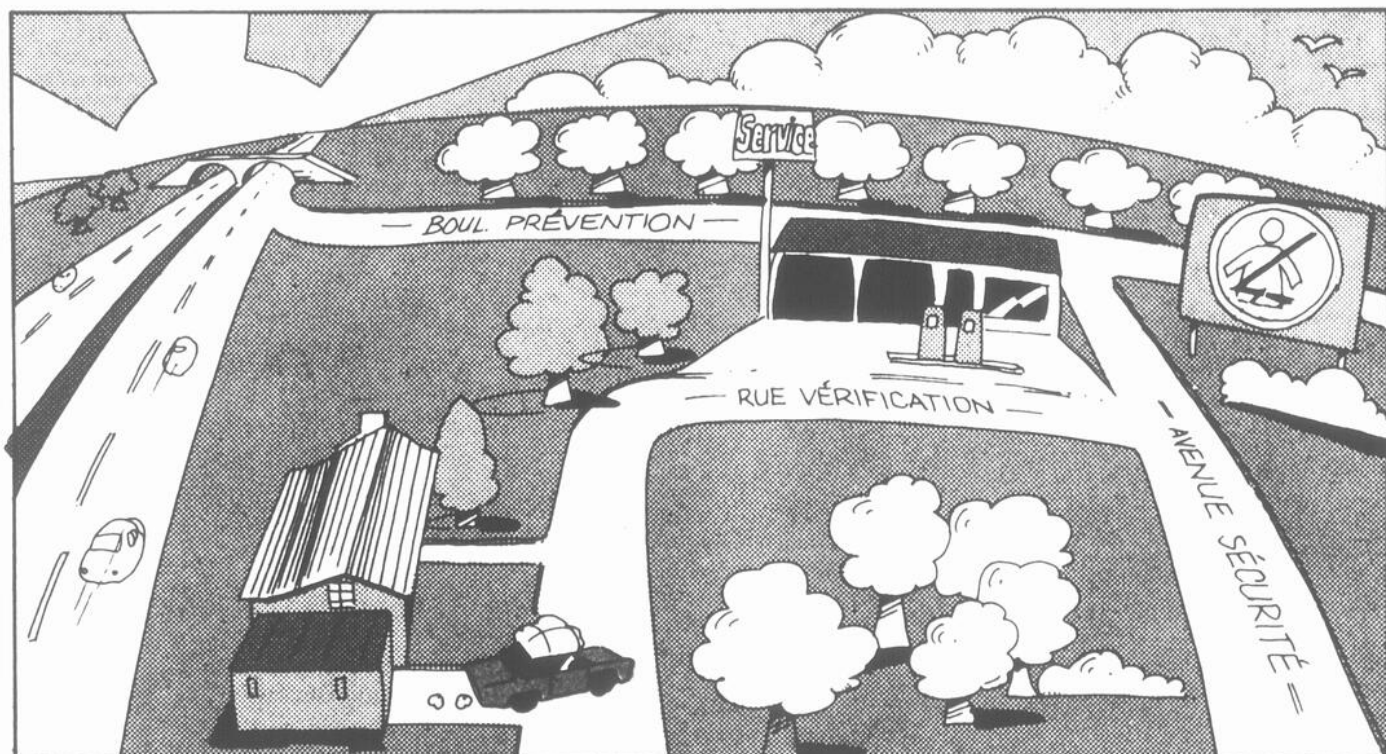
Emile Ajar a dit dans "La vie devant soi": "Ce n'est pas vrai que la nature fait bien les choses. La nature, elle fait n'importe quoi à n'im-

porte qui et elle ne sait même pas ce qu'elle fait, quelquefois ce sont des fleurs et des oiseaux, et quelquefois, c'est une vieille juive au sixième étage qui ne peut plus descendre."

Le laser, qui est un générateur de rayons lumineux cohérents, permet de faire une photocoagulation (utilisée en ophtalmologie et en dermatologie) et des micro-incisions de tissus pratiquées en microchirurgie.

Un tas de compost est en général constitué de terre, de végétaux morts et de fumier. Les bactéries décomposent ces matières en substances plus simples, généralement azotées, que l'on peut utiliser comme engrais. Le résultat de l'activité bactérienne est un fort dégagement de chaleur, qui peut provoquer l'apparition de flammes quand l'air pénètre dans le compost.

La meilleure route à suivre pour vos vacances



En partant de chez vous pour vos vacances, tournez à droite et suivez la rue Vérification. Au bout de la rue, il y a une station-service. Vous ne pouvez pas la manquer. Faites vérifier votre voiture avec soin: pneus, freins, mécanique, suspension.

Ensuite, virez à gauche sur l'avenue Sécurité. Respectez bien les panneaux indicateurs, en particulier celui qui recommande d'attacher votre ceinture de sécurité. Empruntez ensuite le boulevard Prévention. C'est lui qui vous mènera à l'autoroute du Sourire. De là, vous pourrez vous rendre à destination et passer ainsi des vacances sans accident.

Si vous ne l'avez pas déjà fait, consultez aussi votre courtier pour savoir si vous êtes convenablement couvert par votre assurance automobile en fonction du nouveau régime.

Votre compagnie d'assurance est là pour vous aider à rouler avec le sourire.



Bureau d'assurance du Canada



groupement
des assureurs
automobiles

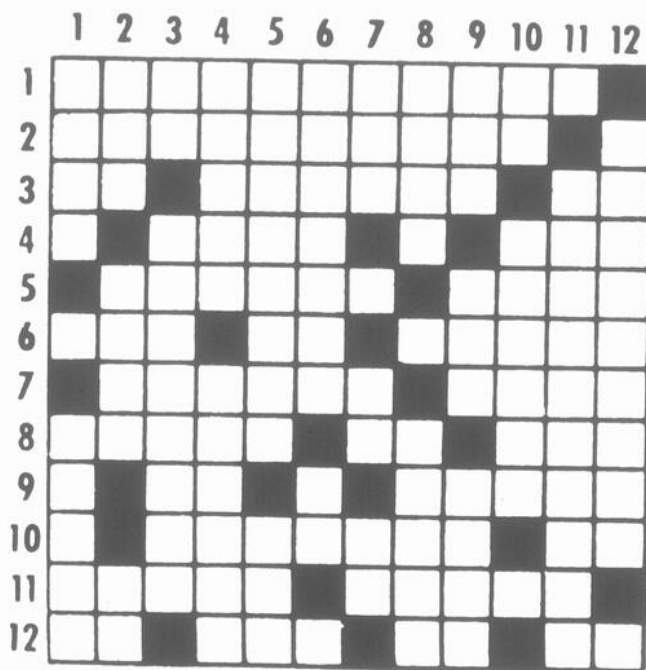
Ligue rurale

- Maskinongé en tête.
- Yvon Gervais lance et gagne deux fois.

Rien ne semble vouloir arrêter les Tigres de Maskinongé. Avec encore trois parties à jouer, il semble bien que les Tigres méritent le Championnat de la saison régulière. En fin de semaine, ils ont remporté deux autres gains, dont un très important contre St-Ignace. D'autre part, les Loups de Louiseville sont au deuxième rang avec une double victoire dimanche. De son côté, St-Paulin a mérité un troisième triomphe de suite tandis que Charette triomphait du St-Justin en douze manches de jeu.

MOTS CROISES

PROBLEME 3457



HORIZONTALEMENT

- 1 Qui servent à élever des fardeaux.
- 2 Louables.
- 3 Partie dure du corps humain. — Plia de nouveau. — Ici
- 4 Mélangé. — Maison de campagne.
- 5 Reçoit une succession. — Chef de l'Eglise.
- 6 Type représentatif des Etats-Unis. — Conj. — Devenir pâle.
- 7 Partie du jour. — Prén. de femme.
- 8 Dans le corps (pl.). — Equerre. — Voiture anglaise.
- 9) De l'alphabet grec. — Agé.
- 10 Impératrice des Français. — Venu au monde.
- 11 Mouvement de l'âme qui aspire à la possession d'un bien. — Sentier.
- 12 Du verbe avoir. — De la charrue. — Soleil. — Pron. pers.

VERTICALEMENT

- 1 Souci. — Chanson de table.
- 2 Près de. — Femelle du lièvre. — Reçu.
- 3 Terminaison de verbe. — Recueil des travaux d'une société savante.
- 4 Tourner. — Etranges.
- 5 Où travaillent des artistes (pl.). — Volonté.
- 6 Fièle généralement longue et étroite. — Chemin de halage.
- 7 Anciennement oui. — Unit les parties du discours. — Notre-Seigneur.
- 8 Déesse de la Fable. — Table de pierre creusée en bassin.
- 9 Roue d'une poulie. — A travers. — Pont de Paris.
- 10 En les. — Méchanceté
- 11 Chef d'une troupe (pl.).
- 12 Pauvre.

Ces mots croisés sont commandités par:



PROBLEME 3456



Il a frappé deux coups sûrs contre Maskinongé, Yves Latour du St-Ignace.

Lessard en vedette

Le receveur René-Paul Lessard a bien cogné dimanche après-midi pour conduire les As de St-Paulin à une victoire facile de 10 à 1 sur Pointe-du-Lac. Ce gain permet aux As de jouer pour .500 pour la première fois de la saison et de se rapprocher du quatrième rang. Donc, la lutte sera intéressante à suivre entre St-Paulin, St-Justin et Ste-Ursule pour l'obtention de la quatrième position.

Le droitier André Adam a très bien officié au monticule ne permettant que quatre coups sûrs au Pointe-du-Lac et il a ainsi mérité son cinquième gain de la saison. Jean Guilbert a été le lanceur perdant. A l'attaque, René-Paul Lessard a brillé avec trois balles en lieu sûr et deux points produits. Gaston Houde a été le meilleur des perdants avec deux coups sûrs. L'offensive des As a récolté douze coups sûrs.

Les Tigres en tête

Pour la deuxième semaine de suite, les Tigres de Maskinongé ont défait les Indiens de St-Ignace pour déloger ces derniers du premier rang de la Ligue. Les Tigres ont joué du très bon baseball pour vaincre St-Ignace 4 à 2 sans une très belle partie de baseball. Ceux qui s'attendaient à voir un duel de lanceurs n'ont pas été déçus car Yvon Gervais et Bernard Ethier en ont mis plein les yeux aux nombreux spectateurs qui assistaient au match.

Yvon Gervais n'a été touché que pour six coups sûrs et a mérité le gain. On peut dire qu'Yvon est en grande forme par les temps qui courent. Son opposant, le gaucher Bernard Ethier, a également très bien travaillé n'allouant que sept coups sûrs aux Tigres. A l'offensive



Il a conduit St-Paulin à la victoire, René-Paul Lessard.

Yvon Alarie, l'homme des grandes occasions a frappé deux balles en lieu sûr dont un double; François Bélanger a également récolté deux coups sûrs. Pour les perdants, Yves Latour s'est distingué en frappant deux fois en lieu sûr.

Louiseville l'emporte

Dans la première partie d'un programme double, les opposant aux Expos de St-Barnabé, les Loups de Louiseville n'ont pas eu trop de difficulté à triompher de ces derniers par le score de 7 à 2. Marcel Garceau et Michel Bertrand ont frappé des circuits dans ce match.

Le lanceur gagnant a été Michel Pombert et le perdant fut Raymond Boisvert. Gérard René a brillé à l'offensive pour les Loups. Michel Charette a été le meilleur des perdants.

A coups de circuit

Grâce à cinq circuits de suite, Louiseville a triomphé du St-Barnabé. En effet, les Loups de Louiseville ont employé leur arme favorite, le circuit, pour rafier les honneurs du double contre St-Barnabé. Tels les Red Sox de Boston, les Loups ont cogné pas moins de sept circuits pour s'assurer un triomphe facile de 12 à 2 sur les Expos.



Le meilleur pour Charette, Claude Gervais.

Patrice Lemyre a bien lancé pour remporter le gain. La défaite est allée au dossier de Daniel Duhaime. Gérard René a été la vedette des siens, récoltant trois coups sûrs dont un circuit et une production de deux points. Parlant de circuits, disons qu'Yvon Garceau et Michel Bertrand en ont réussi deux chacun tandis que Gaétan Ferron et Marcel Garceau en obtenaient un chacun. Du côté du St-Barnabé, Robert Descôteaux s'est mis en évidence avec deux balles en lieu sûr et un point produit. Ces deux gains permettent aux Loups de monter au deuxième rang ex-aequo avec St-Ignace et ces deux clubs s'affrontent à Louiseville dimanche prochain.

Charette à la 12ème

Dans une partie chaude-



Le meilleur des Voltigeurs contre Charette, Michel Lauzon.

ment disputée, les Aigles de Charette sont venus à bout des Voltigeurs de St-Justin par le pointage de 7 à 6 et ce à la douzième manche. C'est un coup sûr de Gaston Gélinas qui a permis au Charette de remporter cette victoire.

Claude Boulanger qui a lancé tout le match a été crédité du gain tandis que Richard Lasalle était débite du revers.

Claude Gervais s'est distingué pour les gagnants en frappant trois fois en lieu sûr. Pour St-Justin, Michel Lauzon et Lucien Gaboury ont brillé avec trois coups sûrs chacun. Yves Doucet a frappé un double qui a permis à St-Justin de revenir de l'arrière et ainsi égaliser les



Son circuit n'a pas suffi au Ste-Ursule, Bernard Arsenault.

(Suite à la page 13)

COMMISSION DE CONTRÔLE DES PERMIS D'ALCOOL DU QUÉBEC

AVIS

LA PERSONNE CI-APRES MENTIONNEE A DEMANDE LE PERMIS SUIVANT:

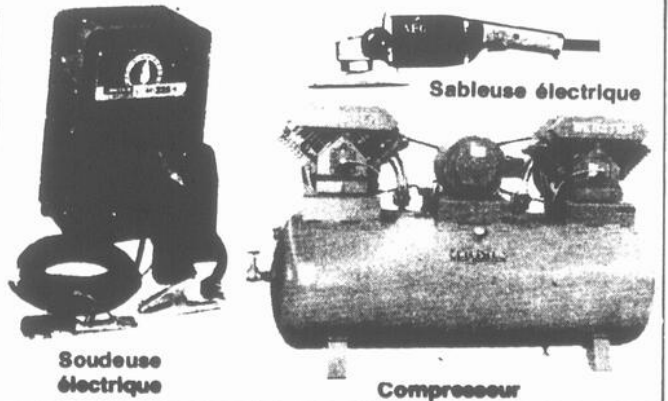
NOM	ADRESSE	CATEGORIE
LANGELIER, Raymond "LA PORTE DE LA MAURICIE INC."	1440 Ouest, Sainte-Anne, Sainte-Anne-d'Yamachiche	1 Restaurant - 1 Bar

Afin d'être valide, toute objection à ces demandes doit être faite par écrit, dûment motivée et ASSERMENTEE dans les 15 jours du présent avis au:

SECRÉTAIRE GÉNÉRAL
1 est, Notre-Dame, Suite 9200 à Montréal H2Y 1B6

Sergerie

EQUIPEMENT Enrg.



Soudeuse électrique

Compresseur

Vente et location
Atelier de réparation
61 Boulevard Est, Maskinongé
Tél.: 227-4997

Encan d'antiquités tous les dimanches à 1 heure p.m. au 3181 Petit Rang Ste-Catherine, St-Cuthbert, Co. Berthier.

Sera également vendu lots de marchandises diverses.

PIERRE COUTURE

Encanteur licencié
Tél.: 836-2849

Singulièrement Féminin



MONIQUE MAYER BRULLEMANS

SAULES

*Les grands saules chantent
Mêlés au ciel
Et leurs feuillages sont des eaux vives
Dans le ciel.*

*Le vent
Tourne leurs feuilles
D'argent
Dans la lumière
Et c'est rutilant
Et mobile
Et cela flue
Comme des ondes.*

*On dirait que les saules coulent
Dans le vent
Et c'est le vent
Qui coule en eux.*

*C'est des remous dans le ciel bleu
Autour des branches et des troncs
La brise chavire les feuilles
Et la lumière saute autour
Une féerie
Avec mille reflets
Comme des trilles d'oiseaux-mouches
Comme elle danse sur les ruisseaux
Mobile
Avec tous ses diamants et tous ses sourires.*

Saint-Denys-Garneau
(juin 1985)



SAULES — Hélène, 12 ans — Été 1975.

Pour tout commentaire au sujet de cette chronique, écrire à:
SINGULIÈREMENT FÉMININ,
220 rue St-Laurent,
Louiseville.

Le Canadien — 14 juillet 1875

(M.M.B.) Si les journaux du siècle dernier péchaient par inexactitude et subjectivité, ils débordaient néanmoins de remarques spirituelles. Ils accordaient également une place assez importante aux événements qui se déroulaient en Europe, particulièrement en France, notre "Mère-patrie".

Ainsi, dans la même page, d'une édition datée du 14 juillet 1875, Le Canadien (quotidien de Québec) relate les inondations de la Garonne, raconte les obsèques du poète Théophile Gautier, livre quelques pensées sur les femmes, que je vous "livre" à mon tour.

On y lit:

L'observateur misogyne mais profond de la *Vie Parisienne* a réuni sur les femmes quelques pensées qui ne sont pas galantes; néanmoins, elles indiquent que l'auteur, tout en disant passablement du mal des femmes, s'est énoimément occupé d'elles:

L'amour est un saint Laurent qui aime son gril.

L'homme a un but et marche. La femme ne marche jamais; elle saute, elle court, elle danse, elle va à cloche-pieds, à pieds joints, en avant, en arrière, à côté, elle vole, elle caracole ou elle boite.

Toutes les femmes dans l'amour sont *madame de Maintenant*. Elles ne s'inquiètent que du présent.

La femme est comme les enfants et les sauvages. Elle aime la mise en scène. Il est rare que les naïves, dans les plus grands moments, n'aient pas préparé des effets.

Tant que la femme ne s'est pas emparée d'un homme comme d'un prisonnier de guerre, qu'elle ne l'a pas ficelé, mis sous clé, cadenassé, accaparé au point qu'il ne peut plus respirer, elle ne le croit pas à elle — et elle a raison!...

La femme, dans l'amour, est une somnambule qui se promène sur le haut des toits et les crêtes des murailles, sans crainte des chutes, ni conscience du danger.

La femme n'est pas plus supérieure à l'homme qu'un livre de plume n'est supérieur à un livre de plomb. C'est autre chose. La femme a souvent de ce plomb-là dans ses ailes.

Les concombres — délices d'été

Les concombres de jardin font maintenant leur apparition au marché. La plupart des concombres vendus au détail sont de catégorie No. 1. Choisir des concombres d'un vert vif, bien formés, fermes et frais. Eviter ceux qui sont desséchés ou flétris, ils sont souvent amers et durs. Les concombres trop mûrs sont habituellement bouffis, démontrant une croissance excessive.

Laver les concombres assécher et réfrigérer dans un sac de plastique ou un contenant hermétique. Peler ou trancher juste avant d'utiliser. Ils se conservent jusqu'à 10 jours au réfrigérateur; ils ne devraient pas être congelés.

Salade rafraîchissante aux concombres

- 3/4 tasses de concombres tranchés
- 1 c. à thé de sel
- 1 tasse de yogurt nature
- 1 c. à table d'huile
- 1 c. à table de vinaigre
- 1/4 à thé de sucre
- 1 c. à thé de ciboulette fraîche hachée
- 1/4 c. à thé de poivre
- 2 c. à table d'oignon haché finement
- Feuilles de laitue

Saupoudrer les concombres de sel et refroidir 30 minutes. Bien égoutter. Combiner les autres ingrédients. Ajouter les concombres et bien mélanger. Servir immédiatement. Servir sur des feuilles de laitue. 6 portions.

ouille! aoutch!

par Donald Brouillette



Les piqûres d'insectes, vous connaissez? ...Oui, sûrement! Parce que vous appartenez à cette catégorie de gens qui au premier rayon de soleil printanier s'élançant dans les champs et les bois, ou alors parce que sans être un amant de la nature, vous aimez pratiquer au cours de la belle saison diverses activités de plein air. Vous avez dû vous prémunir et vous vous êtes procuré toute une gamme de produits. Ainsi armé, vous vous êtes enfoncé dans les bois.

Mais un beau jour, un insecte viendra probablement à bout de vos défenses! Alors vaut mieux savoir comment agit une piqûre d'insecte, quelles peuvent être ses conséquences et surtout comment les traiter? ...

Qu'il s'agisse de piqûres de moustiques, de mouches noires, d'abeilles ou de guêpes, les piqûres d'insectes agissent selon un processus identique: injection d'un liquide sensibili-

(Suite à la page 13)

Salon Pré-Natal

Centre d'Achats T.-Riv. Ouest
Trois-Rivières, 378-1970

VENTE VACANCES

réduction de **50%**
sur pantalons, blouses, gilets, robes courtes et longues, manteaux.

Réduction de **33 1/3%**
sur un autre lot de pantalons, blouses, gilets, shorts, ensembles pantalons et robes



Grand choix de vêtements de base

Vêtements Maternité

(Suite de la page 12)

sant et d'un anticoagulant. De plus, chacun de ces insectes peut entraîner deux sortes de réactions chez les « victimes »: des réactions locales et bénignes ou des réactions générales. Bien sûr que plus l'insecte est gros, plus le danger de réactions graves s'accroît.

Si à la suite de piqûres d'insectes se manifestent des réactions locales, c'est-à-dire rougeurs et démangeaisons, le meilleur traitement est l'application d'un

pansement humide sur la piqûre.

En cas de réactions générales, dont les symptômes peuvent être de la fièvre, des frissons, des maux de tête, il n'y a aucun risque à prendre, car certains organismes peuvent réagir de façon violente, une consultation chez le médecin s'impose. Surtout dans le cas d'enfants et de bébés. Et plus l'enfant est jeune, plus il faut user de prudence en cas de piqûres d'insectes. D'autres piqûres nécessitent aussi une visite

chez le médecin: celles autour des yeux ou sur les paupières.

Règle générale donc, en matière de premiers soins: application d'un pansement humide et d'une lotion calmante, la meilleure en ce domaine étant celle à la calamine. Si l'empoisonnement prend de l'ampleur, consultez un médecin. Munis de ces quelques précautions élémentaires, les amateurs de plein air ne devraient pas craindre de profiter à fond de la belle saison pour tout cela!

(Suite de la page 10)

chances en 9^{ème} manche.

Encore Yvon Gervais

Yvon Gervais a fait de l'excellent travail en relèvé à René Vermette ne permettant aucun point aux Aigles de Ste-Ursule et procurant ainsi une difficile victoire de 4 à 3 aux Tigres de Maskinongé au dépens de Ste-Ursule. Pour les Tigres, il s'agissait d'une troisième



Tout un dimanche, Gérard René du Louiseville.

aussi signalé avec deux balles en lieu sûr. Pour Ste-Ursule, on ne peut passer sous silence le retentissant circuit de trois points de Bernard Arsenault.

Prochain programme

Samedi 15 juillet à 20.00 heures: Charette VS St-Ignace.
Dimanche le 16 juillet à 13.30 heures: Pointe-du-Lac VS St-Barnabé
Ste-Ursule VS St-Paulin
St-Ignace VS Louiseville
Dimanche le 16 juillet à 20.00 heures: Charette VS Maskinongé
Ste-Ursule VS St-Justin.

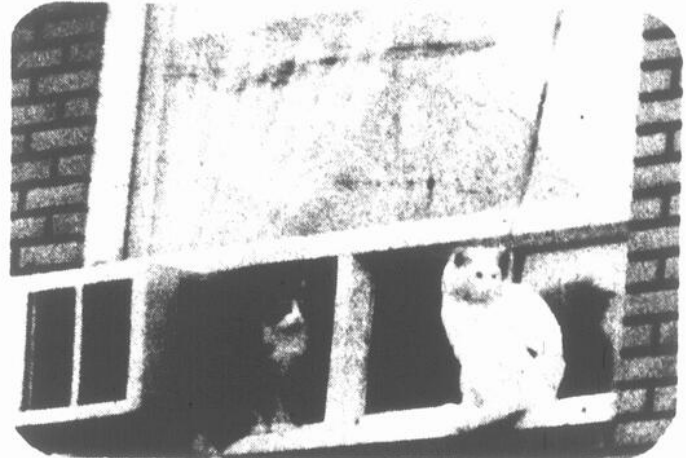
Note importante

Les résultats de la Ligue Rurale n'apparaîtront pas pour les deux prochaines semaines et cela dû aux vacances du personnel de l'Imprimerie.



Un très beau retour, Jean-Claude Alarie du Maskinongé.

mance, a dû subir la défaite. A l'offensive les frères Jean-Claude et Yvon Alarie se sont distingués. Pour un joueur absent du jeu pendant assez longtemps, Jean-Claude a très bien frappé la balle. Jacques Lincourt s'est



Deux châtons s'aiment d'amour tendre... près d'un air climatisé... Par une belle journée de soleil et une température dans les 25°C, vive l'amour sur un chassis et à la fraîche... Qu'en sera-t-il à la mi-août (miau...)?

En un clin d'oeil...

Une cuvée assez importante de nouveaux essais et de guides pratiques est disponible en librairie depuis un certain temps. Nous avons dressé un bref inventaire de ces ouvrages à l'intention de nos lecteurs.

Patrimoine

- **Le canot d'écorce à Weymontaching**, par Camil Guy, éditions de l'Aurore: une réimpression du bulletin no. 20 des études anthropologiques du Musée national du Canada qui fait autorité sur le canot traditionnel en bois et écorce de bouleau.
- **La Mauricie et les Bois-Francis**, en collaboration, éditions du Boréal Express: un inventaire bibliographique d'un peu moins de 400 pages (1760 à 1975).
- **Parle-moi de la ceinture fléchée**, par Monique Le Blanc, coll. "Comment faire", Fides: un livre d'accès facile spécialement destiné aux jeunes.
- **Techniques d'impression**, par Louise Méthé, coll. "Comment faire", Fides: un autre joli volume de cette collection soigneusement présentée.

Littérature

- **Une lecture d'Anne Hébert**, par Denis Bouchard, éditions Hurtubise-HMH: une étude très approfondie.
- **Instantanés de la condition québécoise**, par Jean-Pierre Boucher, éditions Hurtubise-HMH: analyses de 11 textes de la littérature d'ici — de Nelligan à Ducharme.
- **L'arbre dans la poésie de Rina Lasnier**, par Sylvie Sicotte, éditions Cosmos: une exploration thématique.
- **Présence de Paul Bourget au Canada**, par Gilles Dorion, Presses de l'Université Laval: le récit du voyage de cet écrivain français au Canada en 1893 et la réaction des Québécois à la littérature française.

- **Le Québec, le Canada et la guerre (1914-1918)**, par Gérard Filteau, éditions de l'Aurore: un document de vulgarisation sur une période peu connue de notre histoire.

Ideologie

- **Ruptures et constantes**, par André-J. Bélanger, éditions Hurtubise-HMH: le huitième volume de la collection "Sciences de l'homme et humanisme" consacré à quatre idéologies du Québec en éclatement: la Relève, la JEC, Cité libre et Parti Pris.
- **Les chômeurs du Québec**, par Jean-Michel Barbe, éditions Parti Pris: une analyse marxiste du concept du chômeur.
- **Tant que le monde s'ouvrira pas les yeux**, par G. Gagnon, A. Sicotte, et G. Bourassa, éditions Quinze: les Créditistes de la Beauce vus par eux-mêmes.
- **D'œil à oreille**, par Marshall McLuhan (trad. de l'anglais), éditions HMH: un interview de McLuhan publié en 69 dans "Playboy" et divers textes (1959-1973) qui illustrent sa démarche particulière de l'esprit.
- **Pierre Elliott Trudeau, portrait intime**, éditions Stanké: une publication qui fait revivre l'entrevue que le Premier ministre canadien accordait à Alain Stanké et que Télé-Métropole diffusait le 6 mai dernier.

La table

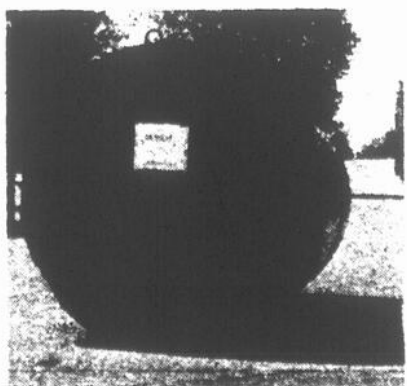
- **La bonne table**, par Juliette Huot, éditions de l'Homme: de l'omelette payssanne au tournedos Rossini, 300 plats pour petits et grands repas.
- **Le petit livre du vin**, par André Arnoldi, éditions de l'Homme: comment on fabrique le vin, comment lire les étiquettes, comment conserver le vin, etc.



Histoire

- **Les femmes dans la société québécoise**, par Marie Lavigne et Yolande Pinard, éditions du Boréal Express: un livre qui ouvre des perspectives nouvelles dans l'étude de la société québécoise.
- **Les patriotes indomptables de La Durantaye**, par Raoul Roy, éditions Parti Pris: les faits et gestes de 5 citoyens restés Rebelles à l'occupant.
- **Papineau et son temps**, par Robert Rumilly (tomes 1 et 2), éditions Fides: plus de 1,200 pages passionnantes sur un homme qui n'a pas fini de faire couler l'encre.

**FOSSES SEPTIQUES
14 GAGES
AVONS AUSSI:
PROMENADE AQUATIQUE
ET
BOYAU HYDRAULIQUE
haute pression de 1/4" à 2"**



L. Rainville & Fils

124 Alfred St-Gabriel de Brandon 835-2363

836-4857 **AUTO Gilles** 836/2022
Villeneuve
INC.
470 route 158, Berthierville

NOUVEAU NOUVEAU

BOITE PELICAP

- 3 vitres coulissantes
- Plastic ABS durable qui ne ternit pas
- Moulée en un seul morceau
- Garantie un an

Autos Gilles Villeneuve
le seul distributeur autorisé pour
la région Berthier, Joliette et Louiseville

PRIX SPÉCIAL D'INTRODUCTION



Des bas prix... Et le service Richelieu

BEURRE D'ARACHIDES
KRAFT,
crèmeux ou croquant,
16 oz

.85

DÉTERSIF EN POUDRE
SUNLIGHT,
6 litres

2.39

ESSUIE-TOUT
WHITE SWAN
couleurs ass. ou orné
paquet 2 rouleaux

.88

PÊCHES TRANCÉES
OU MOITIÉS
DEL MONTE
Canada Fantaisie, bte 28 oz

.72

COCKTAIL
aux
FRUITS
DEL MONTE
Canada Fantaisie, bte 28 oz

.72

PRODUIT MÉRITÉ **Juillet le mois des salades**

- LAITUE "ICEBERG"** culture du Québec gr. 18 ch. **.33**
- PRUNES "SANTA ROSA"** importées des États-Unis Canada No 1 2 lb. **.89**
- RAISINS VERTS** sans noyau importés de Californie Canada No 1 lb. **.79**
- CONCOMBRES ANGLAIS** produit de l'Ontario Canada No 1 ch. **.59**
- RADIS FRAIS** en feuilles culture du Québec **2/.29**

PAIN DE VIANDE
KAM,
avec bacon
fumé ou
fromage

12 oz **.98**

BREUVAGES
DEL MONTE,
ananas-orange,
ananas-
pamplemousse

bte 48 oz **.55**

PRODUITS "RS"
TOMATES
"RS"
Canada Choix,
bte 28 oz **.52**

MAÏS EN GRAINS
Canada Fantaisie,
"RS" bte 12 oz **.35**

JUS D'ORANGE
"RS" 64 oz **1.29**

SOUPE AUX CHAMPIGNONS
"RS" bte 10 oz **.31**

SOUPE AUX LÉGUMES
"RS" 10 oz **.23**

SOUPE AUX TOMATES
"RS" 10 oz **.22**

ALIMENTS SURGELÉS
GÂTEAUX
DEEP N DELICIOUS
McCAIN,
chocolat,
marbré,
banane,
beurre
d'arachides,
vanille,
19 oz **1.19**

JUS DE RAISIN CONCENTRÉ
WELCH, 6 oz **.49**

LIQUEURS TROPIQUE SUD, 750 ml **.28**

EAU DE JAVEL LAVO, cont. 128 oz **.89**

SAVON DE TOILETTE CARESS, format bain 2 pains **1.09**

LAVE-VAISSELLE Poudre SUNLIGHT, 35 oz **1.53**

CRISTAUX GAI MEUNIER, saveur de raisin, 3 env. 3.4 oz **.75**

THÉ EN SACS SALADE PRIOR, 100s **1.58**

MOUTARDE PRÉPARÉE
SCHWARTZ,
cont. 24 oz **.58**

JUS DE LÉGUMES
E. D. SMITH
GARDEN
COCKTAIL,
19 oz **3/1.00**

CRISTAUX GAI MEUNIER, saveur à l'orange, 3 env. 3.4 oz **.59**

POIS VERTS
Canada Fantaisie,
DEL MONTE bte 14 oz **.45**

JUS DE TOMATES
Canada Fantaisie,
HEINZ bte 19 oz **.35**

MAYONNAISE
KRAFT, 750 ml **1.49**

FROMAGE
KRAFT VELVEETA,
paquet 32 oz **2.98**

MARGARINE MOLLE
PARKAY MAXI-BOWL,
(disponible au Québec seulement)
2 lb **1.68**

FÈVES AU LARD
LIBBY'S
brunes foncées 28 oz **.72**

BOEUF MÉRITÉ **JEUNES DINDONS**
CONGELÉS,
Catégorie "A" 12 lb et moins lb **.83**

RÔTI DE FESSE
de veau congelé, un bout ou l'autre lb **1.59**

BACON SANS COUENNE 1 lb **1.29**

SAUCISSES FUMÉES
HYGRADE 1 lb **1.18**

JAMBON CUIT
tranché 6 oz **1.28**

SAUCISSON SALAMI
tout boeuf
HYGRADE 10 oz **1.59**

VIANDES CUITES
HYGRADE
tranchées assorties 6 oz
(Simili-poulet, viande-olive,
cornichon-piment,
bologne) **.63**

FRICADELLES DE MORUE
congelées, portion 2 oz lb **.59**

BISCUITS LIDO
Mix 100 900 g **1.79**

Sensation 340 g **.69**

RONDELLES AUX FRMABOISES
WESTON, 10 oz **.73**

ARACHIDES EN ÉCALES
KRISPY KERNELS, 1 kg **2.29**

AGENT DE RINÇAGE LIQUIDE 4 oz **.89**

NETTOYEUR À VITRES
SUNLIGHT,
aérosol, 20 oz **.89**

PÂTE DENTIFRICE
AIM tube 100 ml **1.09**

NOURRITURE POUR CHIENS
CHUM, bte 14.5 oz **.22**

A découvrir chez RICHELIEU PRIX EN VIGUEUR JUSQU'AU 15 JUILLET 1978 NOUS NOUS RÉSERVONS LE DROIT DE LIMITER LES QUANTITÉS

SPECTACLES

Pour la construction du flambeau des Jeux:

“Le bénévolat à Joliette: L’Affaire de tout le monde

La flamme des Jeux, symbole officiel de l'ouverture de la Manifestation provinciale des Jeux du Québec, brillera à Joliette du 17 au 27 août prochain.

Les jeunes de Joliette se sont donnés la main pour joindre les rangs des nombreux bénévoles qui oeuvrent déjà dans l'organisation de la Manifestation provinciale. En effet, le flambeau qui recevra la flamme officielle des Jeux est la réalisation d'étudiants de la polyvalente Thérèse-Martin de Joliette. Ces jeunes ont travaillé sous la direction de deux professeurs de cette même polyvalente, Messieurs Luc Brunelle et Yvan Desrosiers.

Le député de Joliette-Montcalm, Monsieur Guy Chevrette, a fortement épaulé le comité organisateur de la Manifestation provinciale dans la recherche de

fonds pour la construction de ce flambeau. Ainsi, la compagnie Alcan fournit gracieusement l'aluminium qui a été utilisé lors de la construction. C'est grâce à de nombreuses démarches du député Chevrette que le comité organisateur a pu obtenir un tel don.

Le dessin du flambeau a été conçu par Monsieur Pierre Héту, architecte à Joliette; Monsieur Albert Aimaro, ingénieur-conseils de Joliette, a également pris part à la conception du flambeau.

Le comité organisateur a pu compter sur un don de la Compagnie Sico pour toute la peinture requise pour le flambeau. De plus, l'approvisionnement en gaz serait assuré par la Compagnie Supérieur Propane de Joliette, qui fournirait également la tuyauterie et les bonbonnes nécessaires au fonctionne-

ment du flambeau. Finalement, la compagnie Nicoletti offre le ciment requis pour la base qui supportera le flambeau.

Pendant toute la durée de la Manifestation provinciale, le flambeau occupera une place d'honneur au Club des Archers de Joliette, site principal des compétitions. Certaines hypothèses ont déjà été formulées quant à son utilisation future, la plus sérieuse étant de faire briller le flambeau à l'entrée de Joliette, au parc Renaud.

Tous les Québécois sont donc cordialement invités à venir rejoindre la population joliettaise lors de la tenue de la Manifestation provinciale des Jeux du Québec, du 17 au 27 août prochain.

Hôtel Feuille d'Erable

Spécialement pour l'été:

il y aura danse tous les VENDREDIS SOIRS

avec l'incomparable

GRUPE VISION.

A partir du 23 juin et tous les vendredis soirs:

PRIX DE PRESENCE

N.B. pour l'été, il n'y aura pas de danse le dimanche soir.

B BOULEVARD

ÔTELL
du

Vendredi et samedi

“RICO”

(fantaisiste)

Michel Normand M.C.

Orchestre: Le groupe Occazon
(samedi le 15 juillet on fête Raymond Lesage)

Au fil de l'eau

Lac Matambin, 835-4233,
St-Damien de Brandon



Le maître de cérémonie
PATRICK CARLE
En vedette
les 14-15-16 juillet

ROMEO PERUSSE

fantaisiste



avec l'orchestre "NUANCES"

Réservez votre table pour le spectacle.

St-Gabriel de Brandon

HÔTEL *Manoir du Lac* MOTEL
LAC MASKINONGÉ VILLE ST-GABRIEL, P.Q.

du 13 au 20 juillet

CHATELAINE

Chanteuse



Réservez votre table à 514-835-4711

HOTEL WINDSOR Louiseville

CONCOURS D'AMATEUR tous les dimanches soirs

PRIX DE PRESENCE. Animateur: Michel "Ti-Blanc" Hébert.

Pour informations, Tél.: 228-2757 Michel Hébert
ou François Béland.

SPECTACLES

VOTRE HOROSCOPE

Capricorne

du 22 déc. au 20 janv.

Vous souffrirez de jalousie et pourtant vous excitez celle de la personne qui vous aime. Un malentendu stupide viendra semer la discorde. Il faudra alors vous méfier de votre impatience.

Verseau

du 21 janv. au 19 fév.

Votre vie sentimentale sera en apparence calme et gaie, mais cachera votre besoin d'agitation perpétuelle et votre agressivité. Confiez-vous à la personne qui vous aime; elle saura vous apporter sa force et son équilibre.

Poisson

du 20 fév. au 20 mars

Un changement agréable se produira au travail. Si vous voulez conserver votre dynamisme, fuyez les gens compliqués. Les réactions de la personne qui vous aime seront à votre gré trop sévères, trop indifférentes.

Bélier

du 21 mars au 20 avril

Ne laissez pas assombrir votre vie par des idées fausses. Vous remporterez de vifs succès. Ne soyez pas naïf, ni trop confiant et méfiez-vous de votre impulsivité. Apprenez à vous mettre en valeur, surtout pas de fausse humilité.

Taureau

du 21 avril au 20 mai

Vous éprouverez un besoin de stabilisation. Vous manquez de réelle affection. Cela troublera votre psychisme. Évitez d'adopter une attitude trop entière qui gâche les meilleurs moments.

Gémeaux

du 21 mai au 21 juin

Au travail, vous aurez du succès si vous sortez de votre coquille et si vous participez davantage; vous semblez être un perpétuel ennuyé. Il vous appartient de faire un effort pour vous adapter au rythme de ceux qui vous entourent.

Cancer

du 22 juin au 22 juillet

Très communicatif, vous exprimerez facilement vos espoirs et vous sèmerez la gaieté dans votre entourage. Ceux qui vous aiment sembleront sans problèmes. Votre affection sera agissante.

Lion

du 23 juillet au 23 août

Ceux qui vous entourent joueront un rôle déterminant dans l'évolution de votre travail; ne rejetez pas leurs suggestions sans les avoir bien examinées car il y aura des choses fort constructives à en tirer.

Vierge

du 24 août au 22 sept.

Une situation tend à vous réserver une heureuse issue en amour, surtout si vous savez faire montre d'une certaine patience. Vous serez un peu inquiet mais vous conserverez toutes vos chances en amour.

Balance

du 23 sept. au 23 oct.

Le rôle de la chance pure sera insignifiant mais des gains vous sont promis par vos efforts personnels. Vous ferez preuve d'une telle personnalité et vous démontrerez de la force, de la plénitude, de l'enthousiasme.

Scorpion

du 24 oct. au 22 nov.

Vous devrez probablement puiser dans vos réserves pour faire face à certains frais imprévus. N'hésitez pas à sacrifier le temps de vos loisirs pour exécuter un bon travail. Votre excès d'émotivité vous rendra maussade.

Sagittaire

du 23 nov. au 21 déc.

Sans raison valable, votre cœur sera un peu triste. Distrayez-vous un peu plus; vous avez besoin de renouvellement. Des discussions débiteront comme un jeu mais prendront trop d'ampleur. S.O.P.

CLUB NAUTIQUE de LOUISEVILLE

Tous les samedis: danse avec orchestre
LES VERSATILES

Tous les dimanches: tir au pigeon d'argile.
Invitation aux membres et leurs amis.

Tournoi de fers pour hommes
samedi le 15 juillet

Inscription: Club Nautique
228-9000



Suite au prix d'interprétation féminine remporté par ISABELLE HUPPERT au Festival de Cannes, les distributeurs ont décidé de mettre immédiatement à l'affiche le film de CLAUDE CHABROL qui lui a valu ce prix: "Violette Nozières"... RENE SIMARD vient d'enregistrer un nouveau 45 tours en français, chose qu'il avait négligé depuis "Fernando". Le titre de sa nouvelle chanson: "Julie, veux-tu sortir ce soir?"... Le cinéaste français ROGER VADIM viendra tourner au Canada un film intitulé "Night Games" pour lequel un budget de \$2 millions est prévu...

Le Berthelet

Route 138 836-4817 Berthier

Pierre Stéphan présente:

Les T-Shirts mouillés

le vendredi soir à 10.30 h.

THE GONG SHOW

le dimanche soir à 8.30 h.

Musique de danse entre les spectacles.

En vedette
les 14-15-16
juillet

MARTIN STEVENS

Chanteur

Notre piscine
extérieure
est ouverte
au public



SALLE DE RECEPTIONS

noces - banquets - réceptions
de toutes sortes.

Magnifique salle pour plus de 250
personnes.

DOMAINE DU LAC BELL

St-Elie-de-Caxton

Informations: 221-5411

RANCH Western & Variétés

Route 138, Saint-Barthélemy

Vendredi
le 14 juillet

JEAN Concours de violon

Pour informations, appelez le beau Réjean:
Bienvenue à tous! (514) 885-3259

Hôtel Montmartre

671 rang York
St-Barthélemy
885-3933

Danse tous les
samedis soirs
avec le groupe
MULTI-VOX
Table de pool

Grill et Bar — Licence complète
Chambres — Salle de réunions
R. TOUCHETTE, prop.

Danse sociale Hôtel Vincent

Berthier

orchestre et artistes invités

samedi, le 15 juillet

de 9 heures p.m. à 1 heure a.m.

Le tout présenté par le festival du Rigodon.

Après sa maladie, fort probablement
le Western le plus significatif pour

JOHN WAYNE

LE DERNIER DES GEANTS

un film de
DINO DE LAURENTIIS

POUR TOUS

Enfants
moins de 14 ans
\$1.00



VERSION FRANÇAISE de
"THE SHOOTIST"

LAUREN BACALL

RON HOWARD
JAMES STEWART
RICHARD BOONE
JOHN CARRADINE
HARRY MORGAN
SHEREE NORTH
HUGH O'BRIAN

2e
FILM

un autobus NUCLEAIRE

LE
BUS
EN
FOLIE

vendredi, samedi et dimanche
14-15-16 juillet
HORAIRE: 1 représentation à 7:30 heures.

ROYAL Berthier
tel: 836-3402

Les petites annonces

836-6210

228-5532

Elles coûtent \$2.00 pour une parution ou \$5.00 pour 3 parutions. Elles sont toujours payables avant publication.

A louer

LANORAIE, grand 4 1/2 pièces, moderne, chauffé, eau chaude fournie, déneigement, prise pour auto, libre le 1er juillet. Tél.: 887-2880.

APPARTEMENT de 2 et demi pièces, meublé, chauffé. Situé à 80 St-Paul, Louiseville. Libre le 30 juin. S'adresser à 20 St-Laurent, Louiseville.

ROULOTTE à louer de 18 pieds, à la semaine ou pour la saison, irons porter sur place; aussi maison mobile meublée de 60' x 10', entrée 220, à louer ou à vendre pour \$3,900. Situées à 461 Notre-Dame Sud, Louiseville. S'adresser tél.: (819) 228-4416.

APPARTEMENTS de 3 et demi pièces à louer, meublé, taxes payées, etc... Tél.: 836-4491.

LOGEMENTS, 1 de 4 pièces et demi, 2 de 3 pièces et demi, 2 de 1 pièce et demi, 1 chambre meublée ou non, libre le 1er juillet. Situé aux Appartements St-Aimé. S'adresser: 228-2367 ou 228-2974.

LOGEMENT à louer au 370 rue Montcalm. 2 pièces et demi meublé, chauffé, éclairé, taxes payées, libre immédiatement. Voir au 314 Montcalm, tél.: 836-6788.

LOCAL commercial, situé centre-ville. S'adresser: 228-2983.

3 maisons mobiles: 2 chambres à coucher meublées, situées près d'un lac, à louer à la semaine, mois ou année. S'adresser au 2821 Rang Augusta Ste-Angèle de Prémont.

BUNGALOW, situé 2650 Rang Fontarabie, Ste-Ursule; 7 appartements, installation laveuse sècheuse. Libre immédiatement. S'adresser: 228-2455 ou 227-4844.

2 1/2 pièces à louer, meublé, chauffé, éclairé. Libre le 1er août. Situé au 668 Denis, près de l'hôpital. Idéal pour personne seule ou couple. Tél. après 5 hres p.m. 228-3693.

LOGEMENTS 1 de 4 pièces et demi, 2 de 3 pièces et demi, 2 de 1 pièce et demi, 1 chambre meublée ou non, libre le 1er juillet. Situé aux Appartements St-Aimé. S'adresser: 228-3367 ou 228-2974.

LOGEMENT de 5 pièces et demi, entrée laveuse sècheuse. Situé 115 St-Charles Maskinongé. Libre immédiatement. S'adresser: 227-4886.

LOYER 4 1/2 pièces, meublé ou non, près du centre-ville, maison seule, idéal pour jeune couple, ou personne âgée. S'adresser 228-5086.

LOGEMENT à louer 4 1/2 app. situé au 212 rue Ste-Marguerite, St-Alexis-des-Monts. S'adresser à (819) 265-2636.

LOGEMENT à louer 4 1/2 pièces à Lanoraie libre immédiatement. Téléphone après 5 heures: 887-2934.

SOUS-SOL à louer, 4 et demi pièces chauffé éclairé. \$150.00 par mois au 1730 rue Doris St-Gabriel, tél.: 835-7411.

APPARTEMENTS à louer au 540 St-Dominique à Berthierville. 3 et demi, 4 et demi, 5 et demi pièces, meublés ou non, libre immédiatement, taxes payées, eau chaude fournie, déneigement pour auto. Tél.: 836-4890.

MAISON mobile 4 et demi pièces, meublées, entretien de cours aux frais du propriétaire. A l'entrée du village de St-Léon. S'adresser: 228-5658.

UN loyer de 5 et demi pièces situé au 282 Rivière Sud Ouest à l'entrée du village de Maskinongé. S'adresser à 227-4463.

SOUS-SOL à louer, chauffé et éclairé. \$150.00 par mois. S'adresser à 1730 rue Doris, St-Gabriel de Brandon, C.P. 596. Tél.: (514) 835-7411.

APPARTEMENTS à louer: 3 et demi meublés, 4 et demi pièces, éclairés, chauffés, stationnement, conciergerie, buanderie. S'adresser à Louiseville, tél.: 228-4392.

GRANDE chambre, pour dame. S'adresser: 228-2804.

LOGEMENT de 5 appartements et demi situé 85 St-Luc, Maskinongé, entrée laveuse-sècheuse, libre immédiatement. S'adresser à 227-2542 après 5 heures.

UN logement de 3 pièces et demi meublé, à louer au 648 Rang Des Cascades à Berthierville avec sous-sol, libre le 1er août. Tél.: 836-2834.

LOGEMENTS à louer de 6 pièces et demi. Un haut à \$95.00 par mois. Deux bas à \$120.00 par mois. 260 Boulevard Lafayette à Berthierville. Pour rendez-vous téléphonez à: 835-7667.

LOGEMENTS à louer de 6 pièces et demi. Un haut à \$95.00 par mois. Deux bas à \$120.00 par mois. 260 Boulevard Lafayette à Berthierville. Pour rendez-vous téléphonez à: 835-7667.

LOGEMENT de 5 pièces et demi, entrée laveuse sècheuse. Situé 115 St-Charles Maskinongé. Libre immédiatement. S'adresser: 227-4886.

LOYER 4 1/2 pièces, meublé ou non, près du centre-ville, maison seule, idéal pour jeune couple, ou personne âgée. S'adresser 228-5086.

MATERIAUX de démolition: portes, chassiss, lavabos, baigns, toilettes, tuyaux, bois, planches 3 x 6, piquets de cèdre neufs et perches. S'adresser: 1431 Boul. Est Louiseville 228-2963.

TENTE roulotte Lionel 1975, 7 places, tout équipé avec auvent. Tél. après 5 heures 836-6388.

CHEVAL miniature de course de couleur noir 49 po. de haut à l'épaule. Tél.: 835-5252.

FOIN, trèfle, luzerne et mil à vendre. S'adresser à St-Barthélemy, tél.: 885-3538.

VENDRAIS balayeuse usagé en bon état, bicyclette enfant jusqu'à 5 ans et une scie mécanique. Tél.: 887-2065.

CADEAU artisanal à bon prix. Je fais des jardinières des hamacs, des rideaux, des lampes en macramé en tons de couleurs variées. Pour plus de détails, tél. à 228-2823 demandez Carole.

GUIARE Bass, électrique avec étui; un aspirateur Hoover, 1 polisseuse G.E., 1 ventilateur 12 po. Torcan. S'adresser après 6 hres 228-3206.

CHARETTE, maison à vendre sur terrain 110' x 300', chauffage électrique entrée 220/200 ampères, avec garage, hangar et étable. Belle propriété, très en ordre. S'adresser à 130 2e Rang Charette. Tél.: 221-5203 ou 221-5709.

JUZUKI 550 — 1973 en parfaite condition. Tél.: 836-2834.

YAMAHA 200 c.c. électrique, équipée, 1972. Prix à discuter. S'adresser 228-2561.

MAISON, Notre-Dame-Nord Louiseville. 8 pièces et demi, plus grand garage, entrée 220; terrain 125' x 95'. Endroit paisible, 2 milles de la ville; occupation immédiate. S'adresser: (514) 676-6865 ou 228-2367.

GUIARE "Fender" électrique de forme classique avec trémolo et amplificateur ("haut-parleur 12"). Prix à discuter. S'adresser: 228-3183 ou 228-3163.

MAISON briquée de 3 logements, de 4 et demi pièces chacun. Situé 243 St-Augustin. Grand terrain. S'adresser: 228-5720.

MAISON mobile 14' x 70', avec foyer, chauffage électrique, 5 appartements. Située sur un terrain boisé. S'adresser: 750 Duchesnay St-Justin 227-2208.

BOITE de pick-up; \$300.00, s'adresser: 228-5826.

VENTE spéciale. 10% à 50% d'escompte sur marchandise d'été, en magasin. Venez vous convaincre en venant à la Boutique Apollon 712 Ste-Anne, Yamachiche. Tél.: 296-3082.

TRAILER tente, Capri, 1969, 8 places, cause achat d'une roulotte. S'adresser: 228-3953.

1 bateau soufflé pour 2 personnes et ski nautique les 2 pour \$50.00. Téléphonez avant 6 heures le soir 887-2006.

TENTE, 9' x 18', très propre, n'ayant servi que 2 fois. S'adresser: 227-2208.

2 pneus d'hiver "Snow Master", 4 plis, polyester, flanc blanc, 4 enjoliveurs chromés, 1 batterie "Electra Cell" 90 ampères. Cause de vente: achat petite auto. Tél.: 836-6718.

HONDA 750, 1975 avec Wind Jammer et 3 valises, très bonne condition. Prix à discuter. S'adresser à Michel Robert, tél.: 835-4132.

ROULOTTE à vendre PMC 1973, 21 pieds couche 7; hivernisé, auvent: \$4,000.00. Tél.: 836-3190.

MAISON mobile meublée à vendre 1971. Tél.: 836-2565.

PATATE frite à vendre, tout équipée au gaz, la patate est sur roue, contient 2 poêles à patate frite, verres à café, moutarde, relish, cat-chup etc... très propre. Prix à discuter. Tél.: 836-2073.

ST-NORBERT. Maison mobile meublée 10 x 55 avec extension, terrain 90 x 260, remise 12 x 16, aussi skidoo, \$15,000.00. Tél.: Montréal 729-1600.

POELE au gaz propane, 4 ronds. Tél.: 836-3956.

MAISON de campagne St-Viateur Co. Berthier. 45 milles de Montréal, près autoroute, 11 pièces semi-meublée aqueduc 150 x 110, garage \$25,400.00. Tél.: 885-3315.

UN mazda 808 de luxe, 1973, 4 cylindres, manuel 53,000 milles en bonne condition, un seul propriétaire, tél.: 885-3673.

UN moteur Mercury 10 forces, 1975, à vendre, comme neuf, idéal pour la pêche. Tél.: 835-5692.

FILTREUR Jackouli, capacité: piscine de 24 pi.; plus une piscine, 3 pi. de profondeur, 12 pi. de diamètre, 1 an d'usage seulement. S'adresser: après 6 heures 296-3022.

CANICHE femelle noire, 4 1/2 mois, pure race, pedigree, avec niche, lesse et collier; une robe de mère de mariée, beige avec chapeau. Création Prénuptia, gr. 9-10. S'adresser: après 4 1/2 hres 228-5309.

FRAMBOISES à vendre, s'adresser à 480 Boul. de Grand-Pré, tél.: 228-2269.

ROULOTTE 1977, de marque Proter avec équipement de camping et accessoires pour tirer la roulotte. Tél.: 836-4491.

MAISON de campagne, 12 pièces, avec grand terrain de 125' x 200', située à 960 Notre-Dame Sud, Louiseville. Prix \$25,000.00. S'adresser à (819) 228-3797.

FOIN debout à vendre. S'adresser à Léopold Pallié, St-Léon. 228-5220.

CLÉMENT BRISSETTE SERVICE

- sur toutes marques
- réfrigérateurs
 - poêles
 - laveuses
 - sècheuses
 - lave-vaisselle

91 Rang York
St-Barthélemy
(514) 885-3819

Frais interurbains acceptés

Meubles non peints et peints

Vaste choix
Chaises Relax, tables, vaisseliers, berceuses, commodes, pupitres, tables de nuit, modules, patères, étagères à plantes, jardinières, garde-robes, coffre à jouets.

Aussi sur mesure
MATELAS
toutes marques, toutes grandeurs (Queen size, king size, lit rond; lit capitaine). Livraison gratuite dans toute la région.

LA GRANGE A CALI 228-4001
LES GALERIES LOUISEVILLE

YATCH Starkraft aluminium, 16 pl., 1975, comme neuf, toit campeur, avec moteur Johnson 70 forces 1975, 160 heures de marche. Garantie comme neuf, avec remorque en aluminium de marque Trailex. Prix \$4,000.00. Tél.: Montréal frais virés: le soir, (514) 667-1914 le jour, (514) 387-6451.

MAISON située à St-Justin, 5 appartements et demi, toutes commodités, terrain paysagé 125' x 110'. S'adresser après 4 heures et demi: 227-2141 ou 228-2329.

MAISON mobile 1976, 14 x 60' avec véranda de 8 x 22', sur terrain 150 x 150' située à Maskinongé. Bon prix. S'adresser à 227-4566 après 5 heures.

AUVENTS à ressorts, pour roulettes ou trailer-tente avec zipper, pour poser une cuisinette, très propre. S'adresser: 227-2103.

MOTO Kawa 900 modifiée à 1045, moteur neuf, Crash Bar, dossier, porte-bagage, Windjamer. Prix \$1,900.00. S'adresser à (819) 228-3797.

CHIOTS Berger Allemand, mâles et femelles, non enregistrés, pères et mères gardiens. \$50.00 chacun. S'adresser à 2821 Rang Augusta Ste-Angèle de Prémont.

25 arpents de foin sur le champ et bois de foyer. S'adresser après 6 heures 3080 Ruisseau Plat St-Edouard. Tél.: 228-3778.

6 chiens de chasse Labrador âgés de 1 mois et demi, purs mais non enregistrés; tous noirs. Prix \$50.00 chacun. S'adresser après 5 heures à Jean Robert, tél.: 228-2456.

TENTE roulotte Bellevue "1973" à toit rigide, 6 places, toute équipée avec cuisinette à même, très propre. S'adresser: 228-2488 après 4 heures.

HONDA C.B. 360, 6 vitesses 1975, équipée, prix \$500.00. S'adresser: Fernand Deschênes, 351 Petite Rivière, Louiseville. Tél.: 228-3714.

TENTE remorque, toit mou pour 4 personnes, chauffette Naphta; balançoire sur roues; table à picnic; 50 perches de cèdre. S'adresser: entre 5 heures et 7 heures: 227-4801.

FOIN à vendre sur le champ, 40 arpents de prairie neuve située à St-Cuthbert. S'adresser à (514) 836-2398.

30 arpents de foin debout à vendre. S'adresser à Roland Lessard, 3160 Fontarabie, Ste-Ursule. Tél. (819) 268-2843.



329 CH. JOLIETTE, LANORAIE, CTE BERTHIER, 514-887-2880

ST-VIAEUR: C-159

Belle maison de campagne, 11 pièces, très propre. Cachet conservé, 5 chambres à coucher. Excellent état, bonne fondation. Garage 15' x 28'. Cause maladie.

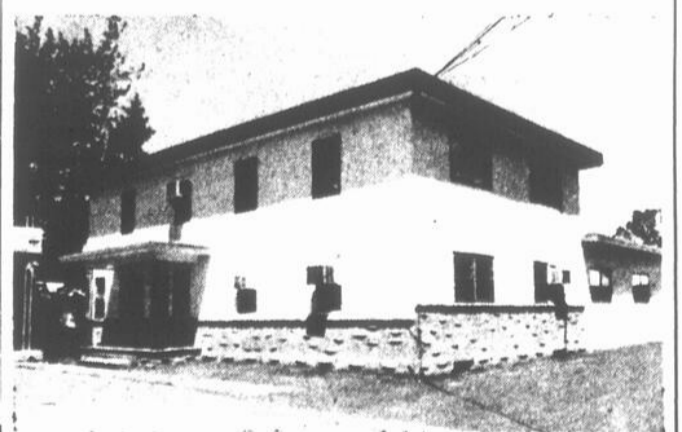
MAISON DE CAMPAGNE À VENDRE

ST-CUTHBERT: G-156

Belle maison, construction en 1976, 3 chambres à coucher, sous-sol terminé avec bar. Garage annexé à la maison, 2 arpents de terre. Cause décès. Prix \$20,000.

Raymond Faust, courtier
887-2880

BÂTISSE COMMERCIALE À VENDRE OU À LOUER



Située au 610, rue Gagné, St-Justin (Cté Maskinongé)

- Environ 10,000 pieds carrés de planchers
- En plus, 2 terrains vacants annexés à la bâtisse, représentant une superficie supplémentaire d'environ 25,000 pieds carrés
- Divisions des bureaux existantes
- Installations électriques pour 550 - 220 - 110 volts
- Chauffage à air chaud
- Stationnement pour 25 voitures

S'adresser à: **IMPRIMERIE GAGNÉ LTÉE**
Tél.: (819) 227-2212 (local)
De l'extérieur: 1-800-567-2154 (sans frais)

LES PETITES ANNONCES

(20 mots maximum)

À VENDRE

À LOUER

DIVERS

Tarifs: 1 parution: \$2.00
2 parutions: \$3.50
3 parutions: \$5.00

Elles sont toujours payables d'avance. La date limite pour faire paraître une annonce classée est LE LUNDI À 11.00 h. précédant la prochaine édition.

Inscrire correctement votre texte ici en lettres moulées s.v.p.

Expédiez à:

L'Écho de Louiseville,
C.P. 10,
St-Justin, P.Q.

Co. Maskinongé: (819) 228-5532

ERREURS: La responsabilité de notre journal est limitée à la valeur de l'annonce et toute erreur doit nous être signalée avant la seconde parution, sinon nous ne saurions accorder une nouvelle insertion gratuite.

Le Courrier de Berthier,
C.P. 10,
St-Justin, P.Q.

Co. Berthier: (514) 836-6210

A vendre

ROULOTTE "Protar" 27 pi. avec auvent, 19 pi. toute équipée. S'adresser à (514) 836-4491.

CAMPEUR pour camion un demi ou trois quarts de tonne, bien isolé, parfaite condition. S'adresser à 228-2143.

MAISON mobile à vendre ou à louer, de 14' x 60' avec terrain de 75' x 100' située aux Chutes Ste-Ursule. S'adresser tél.: 227-2626.

4 terrains 100' x 200', \$5,000.00 chacun. Situés à 960 Notre-Dame Sud, Louiseville. S'adresser à 228-3797.

ROULOTTE de voyage "Unik" 28 pieds, toute équipée, avec auvent, à vendre en très bonne condition. S'adresser à Normand Lessard, tél.: 228-2711.

50 arpents de foin sur pied, mil et trèfle "Alfike". S'adresser à 885-3565.

MOTO Honda XL-175, Enduro, 1977. Très bonne condition. Moins de 3000 milles. Raison de vente: achat auto. Demande \$825.00. S'adresser à (514) 836-4771.

POMERANIENS bébés miniatures, enregistrés, vaccinés, tatoués, vermifugés, fourrure superbe, les voir c'est les adopter. S'adresser tél.: (514) 759-0523 le soir seulement après 5 hres.

ENCAN

Tous les jeudis soirs, à 7 heures, à la salle Jacques Cartier, 1930 rue Principale, Ste-Ursule, (ancien couvent). Bienvenue à tous!

TOLE pour lambris et couvertures de couleur et galvanisée, tôle à carrosserie. Tôle en rouleaux galvanisée etc. S'adresser à (819) 221-5429.

MAISON à vendre ou à louer, site champêtre, lac, terrain 120 x 90, tapis, meublée, construction récente, accès facile. Située à St-Cuthbert. S'adresser à (514) 836-2181.

SERRES de production de fleurs annuelles et plants de légumes en fonctionnement. Clientèle établie. S'adresser à St-Céphas de Brandon. Tél. soir ou jour à (514) 889-2259 ou 889-5029.

HONDA CD 175, 1974, 45000 milles en parfaite condition. S'adresser à Lucien Boisvert, 175 St-Laurent, Maskinongé, entre 5 h. p.m. et 9 h. p.m.

CHALOUPÉ fibre de verre 14 pi., 1 an d'usage, avec un remorqueur hydraulique et un moteur Johnson 9.5, parfaite condition. Prix \$900. S'adresser: 296-3477.

CONDITIONNEUR à foin, marque New-Holland, no 404, très bon état. S'adresser: 296-3596.

JOLIE maison de 8 pièces et demi, deux garages annexés, grand terrain, située au 191 Boul. Trudel, coin 2e rang à St-Barnabé, 264-5345.

MOTO Honda 450 cc. 1973 en parfaite état "Moteur reconconditionner". S'adresser à 2220 Montée des Laurentides. Tél.: 514-885-3773.

BOIS de carré \$115.00 du mille p.p.; planches 1 pce déclassées à \$115.00 du mille p.p.; 2 pces x 4 pces de 12 pieds à 16 pieds à \$120 du mille p.p.; 2 pces par 8 pces de 8 pi. à 16 pi. à \$200 du mille p.p. S'adresser: 331 Notre-Dame, St-Alexis. Jour: 265-2783.

60 arpents de foin debout. Tôle ondulée usagée en bonne condition. Epandeur à fumier "Case" 130 minots. 1 barrière en tuyaux avec broche 14', 1 cerceuse renhausseuse à chevaux. S'adresser à Angélique Bellemare, 711, 2e av. Louiseville. Tél.: 228-5342.

37 arpents de foin sur les champs, mil et trèfles de bonne qualité, aussi wagon de ferme presque neuf. S'adresser à M. Roland Paquin 1320 Petit Bois Louiseville. Tél.: 228-2127.

HONDA C.B. 360, 1975, parfaite condition, pneus neufs. Prix \$500.00. S'adresser: 228-3363.

TENTE Belle Vista, 1977, très propre, 1 bicyclette 10 vitesses "Vello Sport" 27 pi.; \$70.00; 1 tricycle pour enfant \$15.00; 1 bicyclette garçon 20 pi. "Rapido" \$25.00. S'adresser: 155 St-Emilien, St-Alexis-des-Monts. Tél.: 265-2771.

HONDA Trail 70, 1977, 2,000 milles, très propre. S'adresser: 227-4696.

CHALET, hiver-été, meublé, 4 1/2 pièces, sous-sol cimenté, construction 1971, site merveilleux, privé, 430' x 430', borné par rivière, route asphaltée. St-Alexis-des-Monts. Tél.: 265-2799.

CHALOUPÉ de 12 pieds, fibre de verre; un moteur Eska 7.5 forces, 1975, en parfait ordre. S'adresser à 130 Boul. Est Maskinongé, tél.: 227-2409.

PELURES de blé d'Inde de la conserverie Roger Lacoursière de Ste-Angèle \$5.00 pour un voyage de camion de 3 tonnes, plus livraison. S'adresser à René Thériault, Ste-Angèle. Tél.: 268-2307.

MAISON avec terrain 65 x 100. S'adresser à Jean-Marie Brissette, St-Justin. Tél.: 227-2677.

1 poney femelle avec 2 attelages et couverture d'hiver, bien doré. S'adresser à (514) 836-2826 ou 836-3217.

FRAMBOISES à vendre à partir du 15 juillet. S'adresser à 227-4825 après-midi à 2 heures — à 6 heures.

POELE Bélanger électrique combiné à l'huile. Très propre. S'adresser à 228-2869.

MAISON mobile à vendre 12 x 62' installé avec remise le tout pour seulement \$11,000.00. S'adresser à 227-4408.

PISCINE toute aluminium 27 pi. de diamètre x 4 haut. Filtre Jacuzzi et plate-forme 8 x 12'. S'adresser à (514) 836-4711.

PISCINE de 18' de diamètre par 4' de profondeur tout équipée, comprenant filtreur, échelle, balayeuse, chauffe-eau électrique et housse. S'adresser à 889-2433 St-Norbert.

FOIN sur le champ. S'adresser à 1850 Rang St-Charles, St-Léon. Tél.: 228-2487.

TAPIS de Turquie à vendre, un chag 10 x 12 et un bouclé 11 x 11. Tél.: 836-7443.

TRACTEUR "White" 1270, 500 heures d'ouvrage, presse à foin à cordes "International" fileur "Case" 2 faucheuses, lieuse à grain "McCormick" avec 2 sets de toiles neuves, semoir, bull-tank à bain glace, clippeur à vache, trayeuse à 2 chaudières "Surge" 2 boîtes électriques, épandeur à fumier "McCormick" Sieigh à 3 sarrniers, ancienne batteuse à grain, etc. S'adresser à (819) 268-5321.

ROBE de mariée, grandeur 12 ans, avec chapeau et voile court: \$175.00, un dactylo électrique Celebrity à cartouche, 1 mois d'usage: \$225.00. S'adresser: 228-4352.

FOIN debout. Désumidificateur Electro Home DH 54 comme neuf n'ayant servi qu'un mois. Tente Campani imperméabilisée au fini Célicone, 8 et demi pied de long par 8 pied de large. 1 bassinet d'enfant 28 x 52 avec matelas très propre. Prix à discuter. S'adresser à 227-4527.

YAMAHA 350 cc avec dossier, crash bar pneu avant, Michelin neuf. \$400. Michel: 836-3040.

1 râteau-fleur sur roues de fer de marque "Case". S'adresser à 227-4469.

1 moulin à faucher "Massey Ferguson" 7 pieds de faux. S'adresser à 885-3966.

12 arpents de foin à faire, 600 balles de foin, 80 balles de pailles, des meubles, divers autres articles comme persiennes, portes et fenêtres, etc. S'adresser à (514) 885-3567.

CHALET 5 appartements, été, hiver, chauffage électrique, terrain 210 x 960' à St-Edmond. S'adresser à (514) 885-3233.

4 bons pneus "Radial Continental" grandeur pour "Volkswagen" à l'état de neuf, aucune offre raisonnable refusée: s'adresser à (819) 264-5400 à l'heure des repas si possible.

MACHINE à laver blanche Westinghouse, frigidaire de marque Roy de couleur jaune, un radio de table Phillip, en bonne condition. Vente faute d'espace. Tél.: 836-4867.

UN nettoyer automatique d'étable 13 pouces de palette, 375 pieds de chaînes, tout neuf ainsi qu'une montée de 40 pieds avec transmission et moteur tél.: 836-6156.

CLOTURES de perches à vendre. Tél.: 836-3822.

Divers

ATTENTION

Demande de couturières à domicile pour linge d'enfants (robes pour fillettes) de 2 ans à 6 ans x. S'adresser à 227-4601 demandez Mme Béland

COMBATTRE l'inflation par un revenu supplémentaire, pourquoi pas? Pour inf. écrire à Case Postale 82, St-Sulpice, P.Q. J0K 3J0.

F. BRANCONNIER Electricien Inc. 965 Frontenac, Berthierville, membre de la Corporation des Maîtres Electriciens du Québec. Tél.: 836-6728.

EXTERMINATION: insectes rongeurs, estimé gratuit. J.G. Dube extermination. Tél.: 228-2590.

POSEUR de tapis offre ses services. Pose résidentielle et commerciale, estimé gratuit. Disponible partout dans la région. S'adresser: 228-4734.

GARDIENNE demandée pour un enfant de 2 ans, du lundi au vendredi, de septembre à juil. Si intéressée, s'adresser: 264-5564.

DEMANDE un loyer de 5 pièces et demi meublées à Louiseville, pour le 1 août, payerait environ \$300.00 par mois. Famille autrefois de Trois-Rivières. S'adresser: Mme D. Robert frais virés: 1-519-836-6372 ou à Trois-Rivières à Jean-Guy: 373-2502.

GARDERAIs enfant à la maison, à la semaine de 1 an à 5 ans. Tél.: 836-4060.

POUR trouver votre idéal écrivez à Courrier intime Enrg. C.P. 266 Station Youville, Montréal, H2P 2V4. Envoyer enveloppe affranchie, mandat ou argent. Un nom \$2.00, deux noms \$3.00, six noms \$5.00, dix noms \$8.00, abonnement un an: \$25.00.

FABRIQUONS tuiles de béton pour patio, tuyaux de ciment, bordure de chemin, lattes de porcherie. Ciment Isabelle & Fils, Yamachiche, tél.: (819) 296-3080.

DEMANDE un loyer 5 pièces et demi dans Louiseville, avec entrée laveuse sècheuse. S'adresser: 228-3328.

DEMANDE couturières à domicile pour lings d'enfants. Temps plein ou temps partiel. S'adresser à Claire Bell Inc. 530 Ste-Anne, Yamachiche. Tél.: 296-3314.



Fiducie du Québec

Courtier
375 1601

desjardins

BERTHIERVILLE
Maison de 4 logements de 5 1/2 pièces, tous à louer, très bonne rentabilité; 4 remises, 4 garages, grand terrain

POUR VOUS REPOSER
Nous avons plusieurs chalets à vendre ou à louer, venez nous voir nous avons du choix et aubaines

STE-URSULE
Luxeux bungalow 4 1/2 pièces, meublé. Très belle vue sur le lac, grand terrain. Aubaine (libre à 30 jours).

LOUISEVILLE
Maison centenaire 13 pièces, garage, remise, très grand terrain, cette maison est libre. Prix de rabais.

ST-LÉON
A 4 milles de Louiseville, luxeux bungalow, 8 1/2 pièces, chauffage eau chaude; 14 arpents de terre, partie boisée, bornée par la rivière du Loup. Libre au contrat.

ST-ALEXIS-DES-MONTS
Maison de briques, organisée pour pensionnaire, 20 pièces: 12 chambres, chauffage eau chaude, grand terrain. Toute offre raisonnable considérée.

LOUISEVILLE
Rue St-Jacques, luxeux duplex de 5 1/2 pièces avec grand terrain clôturé, grande piscine. Centre-ville, pas de pancarte.

Nous avons à vendre, terrains, chalets, commerces et maisons à revenus.

MAURICE AUGER

150 St-Aimé
Louiseville
Interurbains acceptés
228-4929 375-1601

Bernina-Oméga

- Zig-zag
- boutonnière
- points de fantaisie
- 20 ans de garantie
- cours de fonctionnement

Oméga 350, régulier \$149. Spécial \$99.00

Ouvert vendredi 1 heure p.m. samedi 9h. a.m.

Pour rendez-vous appelez à toute heure de la semaine
Jour: 836-6030
Soir: après 8 h. 836-3159

\$99.00
seulement

Centre de Couture Berthier
880 Notre-Dame
Centre Brissette, tél.: 836-6030
René C. Gagnon, propriétaire

À VENDRE

Pour transporter
1 chalet 24 x 26
1 bâtisse 24 x 36
Situés à Yamachiche
S'adresser à 160 — 6ème Avenue
Louiseville
228-5368


Quincallerie
Paul Lacourse & Fils Inc.
97 St-Laurent, Maskinongé, 227-4555



GRAND SOLDE de BICYCLETES CCM

10 Vitesses Corsa de CCM Rég.: \$159.99	SPÉCIAL: \$108.95
5 Vitesses Caprice de CCM Rég.: \$139.95	SPÉCIAL: \$99.95
3 Vitesses Sonsport de CCM Rég.: \$129.95	SPÉCIAL: \$95.95
Modèle Régulier Breeze Rég.: \$109.95	SPÉCIAL: \$79.95

Quantité limitée, à vous d'en profiter




Attention cultivateurs!
Achetons veaux de lait et gros veaux. payons les meilleurs prix.

ALAIN BELLERIVE ENR.

171 Rg St-Joseph
St-Barnabé Nord
(819) 264-2126

R. Ferron Auto

Denis St-Yves vendeur



830 Chacours, Louiseville, 228-2133
(2 milles de Louiseville vers St-Léon)

Vendeur DENIS ST-YVES

1977 Plymouth Fury 360, aut., 2 p. h.t., s.f., radio, 31, 000 km.	1976
Pick-Up Dodge Custom, 1/2 tonne avec boîte, 318, aut., s.f., s.d., radio, 4 Michelins.	1975
Monte Carlo Landau 2 p. h.t., 350, aut., s.f., s.d., radio, air cond., vitres électriques, sièges baquet	1974
Oldsmobile Cutlass S., 2 p. h.t., 350, aut., s.f., s.d., AM FM, Dodge Charger S.E., 360, aut., s.f., s.d., AM, sièges baquet, (31 m.m.)	1974
Oldsmobile 98, tout équipé, 4 p., h.t., (40m.m.) Dodge Coronet, 2 h.t., 318, aut., s.f., s.d., AM FM, cassettes	1974
Pontiac Le Mans Luxury, 2 p. h.t., 350, aut., s.f., s.d., Oldsmobile Oméga, 2 p. h.t., 350, aut., s.f., s.d., Pick-up GMC 327, std., AM	1973
Buick Century, 2 p. h.t., 350, aut., s.f., s.d., Pontiac Le Mans, 2 p. h.t., 350, aut., s.f., s.d., Chrysler Newport, 2 p. h.t. 400, (2) air cond., AM, siège baquet Plus autres modèles non mentionnés.	1973

LINGERIE Claudette, vêtements pour hommes, femmes et enfants au 51 rue Fafard, St-Cuthbert. Tél.: 836-3616.

Couturiers: Couturières avec expérience demandées. S'adresser à Confection Johanne, 191 Avenue du Parc, Louiseville, tél.: 228-4807.

VENTE et réparation de machines à coudre. Satisfaction garantie au centre de Couture Martel Enr. 265-2619 — soir 265-2448.

GOUTURIERES avec expérience demandées pour travailler pantalons et manteaux 2 à 6x, à domicile. S'adresser tél.: 228-3183.

MEUBLIER de cuisine canadien, en orme massif, comprend: bahut, huche, 4 chaises capitaines; un divan 4 places et 1 fauteuil. S'adresser: 228-5864.

Autos-Camions

DATSUN modèle B210 1974, 4 cylindres — 4 vitesses manuelles — environ 38,000 milles, à vendre en bon ordre. S'adresser 227-4997 Maskinongé.

PONTIAC Grand Prix 1977, comme neuf, 14,000 milles. S'adresser tél.: 228-3186.

MUSTANG Boss 1970, carrosserie modifiée, particulier. S'adresser: 268-2174, sam. et dim.

METEOR 1969, 4 portes bonne condition \$250.00. S'adresser à (819) 268-2668 ou (514) 254-0392.

CAMION GMC 1968, 1/2 tonne, moteur 307, automatique en bonne condition. S'adresser à 227-4445.

FAUT vendre, Madza 1973, mécanique très bonne condition, bas mileage, prix \$600.00, cause achat d'une auto neuve. S'adresser: 228-3917.

FORD Torino 1974, 4 portes, un moteur 302, en très bonne condition. Tél.: 836-2472.

TRANS-AM 1970, mécanique et moteur remis à neuf, 455-4 barils automatique. Prix à discuter. S'adresser à 228-4563 après 6 heures.


CHRYSLER Cordoba 1977, très propre (comme neuf) et 4 pneus "Michelin". S'adresser à Robert Ladouceur à 227-2652 après 6 heures.

MERCURY Marquis, 1973, tout équipé, chassé en Michelin: \$1,800.00. S'adresser: 228-2836 ou soir 228-3858.

PACER 1975, 6 cylindres, 3 vitesses manuelles. S'adresser: Bayer Auto, 821 Rang des Cascades Berthier, 836-3917.

NOVA 1973, 2 portes, moteur 307, 3 vitesses manuelles. S'adresser: Bayer Auto, 821 Rang des Cascades, Berthier, 836-3917.

VENTE FIN DE SAISON



303 Petit-Bois Maskinongé, 227-2041

Luc Brissette
Technicien en réfrigération

SPECIALITE: Service sur "Bulk Tank", air climatisé, réfrigérateur, congélateur.

AUSSI: Service sur poêles, laveuses, sècheuses, lave-vaisselle.

Tél.: 227-4659
227-2605
350 Gagné, St-Justin

Echo Chasse et Pêche

par François Hogue

La chasse aux canards: une question de préparation et de jugeotte."

Parce que juillet apporte normalement ses chaleurs suffocantes et que la pêche déjà, donne de moins bons résultats, plusieurs amateurs qui sont aussi adeptes de chasse aux migrateurs, profitent de cette accalmie pour commencer les préparatifs lointains qui les amèneront finalement au marais, à la mi-septembre, pour vivre l'inoubliable matin de l'ouverture de la chasse aux canards. Pour les profanes ou pour les débutants dans cette

discipline, ça semble encore bien tôt pour y penser déjà, mais les plus habitués savent bien qu'il est temps présentement d'aller planter sa "gaule" pour éviter de n'avoir comme partage, que les trous médiocres quand l'heure sera venue.

En effet, si l'on tient compte de l'affluence actuelle des chasseurs de canards on admet qu'il faut se prendre à bonne heure dans la saison en ce qui concerne les préparatifs, pour éviter

une ouverture où l'on ne ramassera que les restants des autres "caches".

A cette période de l'année, comme les jones sortent suffisamment de l'eau, il est relativement facile d'évaluer le décor futur qu'ils donneront dans deux mois; de là, la possibilité de choisir son coin préféré maintenant.

Le respect des autres

Actuellement, aucune loi n'existe en ce qui a trait à la distance à respecter entre les affûts. Tout ce que le M.T.C.P. et F.Q.F. (fédération québécoise de la faune) ont pu réaliser de positif à date, c'est de faire appel à l'esprit sportif des chasseurs pour qu'ils agissent en respectant le droit d'autrui. Nous savons tous que les marais appartiennent à tout le monde. Malgré cela, je crois que la logique élémentaire devrait nous dicter de respecter la "gaule" du voisin, surtout si ce dernier l'a plantée avant nous. Par contre, celui qui se trouve dans un nouvel endroit de chasse, devrait au moins respecter les trous des habitués du coin. Au sujet des distances à respecter, je considère qu'à moins de six cents pieds d'une cache à l'autre, les



COLLABORATION — La Direction générale de la faune du ministère du Tourisme, de la Chasse et de la Pêche incite tous les sportifs à collaborer activement aux projets et recherches ayant trait à l'amélioration et à l'exploitation de la faune. Il suffit de rapporter aux biologistes de sa région, les poissons étiquetés ou de fournir des renseignements susceptibles de les aider dans leur travail. En guise d'appréciation, ces pêcheurs se verront remettre un écusson spécial qu'ils pourront porter fièrement sur leur chemise ou leur veston préférés.

chasseurs doivent se partager les succès.

REVETEMENT DE MAISON

Entrepreneur en Stucco
Imitation de pierre et brique
Entrepreneur Peintre
Finition de solage
Estimation gratuite.

Yvon Lefebvre
LOUISEVILLE TEL. 228-5536
600, Notre-Dame Sud

COLBERT ET PRERE INC.
ENCANTEUR LICENCIÉ

8990, boul. du Parc Industriel Ste-Gratude, Ville Bécancour
Cté Nicolet Tél.: (819) 297-2711

A votre service pour tous genres d'encans (Fermes, ménages, commerces, industries, etc.) Achat et vente



Gilbert Colbert
Encanteur licencié

PLANTE ÉLECTRIQUE ENR.
(Marché aux puces)
810 Route 549
St-Alexis-des-Monts, 265-2084

Vente — Service — Réparation d'appareils électriques, moteurs et outils avec garantie. Nous réparons tout sauf les cœurs brisés. Vous avez quelque chose à vendre... appelez-nous et nous le vendrons pour vous, en partant de l'épingle jusqu'à la maison. Ameublements ménagers neufs au prix du gros, sur commande seulement.

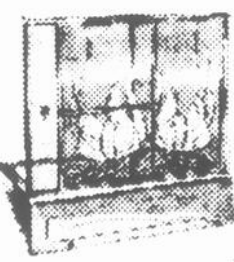
S'IL S'AGIT DE PLOMBERIE, DÉCORATION, CONSTRUCTION

CETTE ANNONCE EST VALABLE JUSQU'À ÉCOULEMENT COMPLET DE LA MARCHANDISE. LES ILLUSTRATIONS NE CORRESPONDENT PAS TOUJOURS À L'ÉCHÉLON.


CASH'N CARRY
VACANCES
Le centre sera fermé du 17 au 31 juillet. Bonne vacances!

POLITIQUE DE VENTE
Tous nos prix sont en vigueur pour 7 jours seulement. Ces prix sont applicables sur les marchandises en magasin seulement. Toutes les ventes sont finales.

PORTE DE BAINOIRE 5 PIEDS
A compter de **\$39⁹⁵**




AIR CONDITIONNÉ
\$199⁹⁵
5000 BTU



EN GRAND SPÉCIAL CETTE SEMAINE

TUILES BLANCHES UNIES A PLAFOND 12" x 12" LA TUILE VENDUES A LA CAISSE DE 94 SEULEMENT	19¢	TUILES A MOTIFS 12" x 12" LA TUILE VENDUES A LA CAISSE DE 94 SEULEMENT	32¢
TUILES A PLAFOND 2' x 4' blanc texturé A LA CAISSE DE 8 BOX SEULEMENT	\$249	TENTEST NATUREL 4' x 8' intérieur tentest noir 4 4' x 8' extérieur SPECIAL	\$90 M.P.

PORTE-ACCORDEON EN BOIS



... pour la beauté et le charme de votre foyer

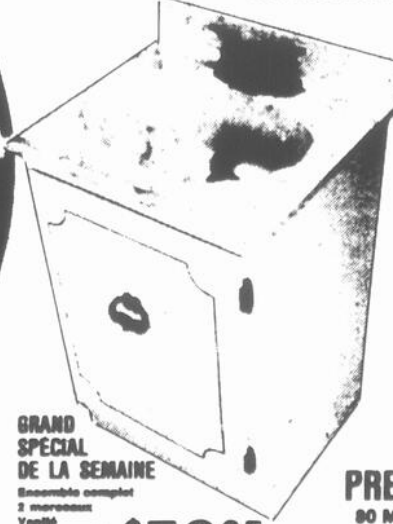
CHOIX INCOMPARABLE DE PORTE-ACCORDEON

CONTOUR (KIT)
de salle de bain le plus bas prix en ville **\$39⁹⁵**


OUVERT:
Lundi au mercredi de 9h00 à 11h00 p.m.
jeudi et vendredi de 9h00 à 11h00 p.m.
Samedi de 9h00 à 11h00

PRIX CASH & CARRY (quantité limitée)

GRAND SPÉCIAL DE LA SEMAINE
Ensemble complet 2 marbres
Vitrif. dessus marbré **\$59⁹⁵**
(quantité limitée) A compter de



PRE FINI
80 MODÈLES DIFFÉRENTS **\$395**
LE PANNEAU



MINI PANNEAUX
prêt 30" x 30"
quantité limitée

PRIX DE LIQUIDATION \$229

PANNEAUX
coulisse plastique 20" x 30"
la tuile: **\$349**

20% D'ESCOMPTE
sur toutes nos pharmacies "MANHATTAN" en magasin

Centre de Rénovation

Matériaux de Construction

Centre de Rénovation

Ligue 12-18

Le St-Alexis est seul au 2e rang

Le St-Ignace en a décidé ainsi!

En remportant une victoire sur le Yamachiche et en subissant la défaite aux mains du St-Alexis, le St-Ignace a décidé de l'occupation du 2e rang de la ligue en faveur du St-Alexis qui devance maintenant le Yamachiche par deux points. Gilles Michaud a frappé 2 coups sûrs pour les vianqueurs de

même que Denis St-Martin du St-Ignace. Denis Latour frappait le seul double de la partie contre le lanceur gagnant, Yvan P. Lemay, qui a accordé 7 coups sûrs pendant que Jean Latour, en n'allouant que 6 coups sûrs, subissait le revers.

Marc Guimond et Daniel Renière passent à l'attaque

Marc Guimond et Daniel Renière ont uni leurs efforts

à l'attaque alors que le St-Paulin a défait le Ste-Ursule au pointage de 10 à 6. Guimond a fait produire 4 points à l'aide de 2 triples et un simple tandis que Renière en produisait 3 en frappant un triple et 2 simples. Pierre Giguère, qui a essuyé le revers en dépit de 9 retraits au bâton, a produit un point en hissant un simple, de même que son coéquipier Daniel Vincent. La victoire est allée à Marc Damphousse qui a espacé 5 coups sûrs.

Marc Guertin lance avec brio

Marc Guertin a littéralement imposé son rythme aux frappeurs du Yamachiche en prenant 11 retraits au bâton et en n'allouant que 3 coups sûrs pour donner une victoire de 9 à 3 à son équipe, le St-Ignace. Le joueur d'arrêt-court, Pierre Benoit, a connu une soirée parfaite au bâton en frappant un simple, 2 doubles et un triple en 4 présences au marbre. François Valois et Bernard Barthe réussissaient chacun 2 simples pour les vainqueurs qui ont bombardé Daniel Pépin de 13 coups sûrs. Les 3 coups sûrs du Yamachiche, des simples, sont l'oeuvre de Alain Villemure, Jean Bellemare et Daniel Pépin.

Classement des équipes

	PJ	G	P	N	PP	PCPTS
Louiseville	6	6	0	0	81	23 12
St-Alexis	5	4	1	0	54	9 8
Yamachiche	5	3	2	0	34	48 6
St-Paulin	6	3	3	0	41	38 6
St-Ignace	5	1	3	1	24	32 3
Maskinongé	5	0	3	2	23	41 2
Ste-Ursule	6	0	5	1	27	93 1

Cette semaine...

- Mercredi, 12 juillet: St-Ignace vs Ste-Ursule
- Samedi, 15 juillet: Louiseville vs St-Paulin (14 h.)
- Yamachiche vs St-Alexis

POUR VENDRE UN FRIGO AUX ESKIMAUX?



Les petites annonces de l'Echo

A Drummondville et St-Grégoire Guy Leclerc tentera de vaincre sa malchance aux soirées Wynn's

DRUMMONDVILLE — Il y a quelques semaines, le Maskoutain Guy Leclerc s'est retrouvé au sommet du classement de la division dernier modèle pour le fonds de points O'Keefe, mais depuis la malchance s'est acharnée sur lui. Il espère que tout reviendra à la normale samedi soir à Drummondville et le lendemain soir à St-Grégoire alors que l'on présentera deux soirées spéciales Wynn's.

"La malchance s'acharne sur moi depuis deux ou trois semaines. Pourtant allait très bien. J'ai hâte que cela finisse pour remonter au classement du championnat. Samedi dernier un morceau de la pompe à l'huile a lâché alors que tout allait très bien. Puis dimanche soir à St-Grégoire j'étais bon premier et on a dû me donner le drapeau noir avec seulement quelques tours à faire. Mon pare-choc s'était détaché à l'arrière de la voiture à la suite de quelques bons coups que j'ai reçus. Pourtant, on dit toujours que c'est moi qui pousse," racontait Guy Leclerc au début de la semaine. Durant ce temps, Yves Brouillard et René Clair vont

très bien ce qui est loin d'aider la cause du pilote de la voiture 08. Il y a aussi André Kègle qui s'améliore constamment. On peut donc s'attendre lors des prochains

programmes à une compétition encore plus serrée dans cette division.

La compétition sera tout aussi intéressante dans la division modifiée puisqu'avec le retour de Bob Gatién on pourra compter sur Don Van Guilder, Vince Quenneville, Maynard Foerrettem, Jacques Lalancette pour disputer la victoire. Il y aura aussi trois épreuves dans la division novice alors que les deux soirées commenceront à 20:00 heures et on peut s'attendre à beaucoup d'action.

La Tuque — Tournoi provincial de balle-donnée Le Nouvelliste

Cette année, pour la 14e édition du 24 heures les membres ont décidé de présenter un événement à l'échelle provinciale en offrant un tournoi de balle-donnée.

Grâce à la bonne collaboration de Jacques Dallaire et son équipe qui ont travaillé d'arrache-pied, il nous est maintenant possible de vous présenter cette compétition.

Après étude, il a été décidé qu'un maximum de 32 équipes serait accepté.

Le tout se tiendra à La Tuque, Reine de la Haute-Mauricie, les 13-14-15-16

juillet 1978, au terrain de la Terrasse St-Maurice.

Le montant des bourses sera de \$1,500.00.

Empressez-vous de vous enregistrer car les veniers arrivés seront acceptés.

En cas de désistement d'une équipe à la dernière minute, le comité de sélection comblera lui-même le blanc dans ce tournoi.

Pour information: Renald Boudreault, C.P. 24, 360 St-François, La Tuque. Tél.: 819-523-9224

La beauté du bois sans ses problèmes

"Je croyais que c'était du bois"



Faites de votre maison l'envie du voisinage avec le revêtement "KAISER ALUMINIUM", ainsi que le soffite, les fascies et le système d'égouttement. Facile à installer et de peu d'entretien le revêtement d'aluminium "KAISER" donne l'apparence du grain de bois ou du fini uni sculpté par le charpentier. De plus vous sauvez temps et argent en éliminant la peinture pour plusieurs années à venir.

En plus de l'économie de peinture le revêtement "KAISER ALUMINIUM" améliore l'isolation de votre maison ainsi que votre facture de chauffage. Le fini ULTRA-RESISTANT KALBOND II exclusif à "KAISER ALUMINIUM" est fait de deux couches protectrices scellé à notre revêtement, vous assurant une valeur sûre. De fait le revêtement "KAISER ALUMINIUM" est garanti contre la rouille, l'écaillage, le fendillement pendant 20 ans. De plus la garantie est transférable si vous vendez votre maison.

Choisissez la forme, le fini ainsi que la couleur que vous préférez.

Le revêtement "KAISER ALUMINIUM" est disponible dans un choix de formes et couleurs pour satisfaire tout type d'architecture et de goût personnel. Toutes les couleurs ont été sélectionnées pour s'harmoniser avec les autres matériaux tels que: la brique, le stuc ou la pierre. De plus vous pouvez l'appliquer sur toute surface déjà existante.

Alors, faites votre choix de forme et de couleur que vous aimez et ensuite relaxez, vous avez choisi ce qu'il y a de mieux: Le revêtement "KAISER ALUMINIUM".

Embellissez votre maison avec le revêtement

KAISER ALUMINIUM



Livraison rapide
Tout le monde aime nos prix, sauf nos concurrents.

Quincaillerie René Poirier Ltée

Matériaux de construction

St-Félix-de-Valois
889-5541

Maurice Champagne, gérant

Berthier
836-4337