

# Les sports sur la rive-sud

## Les Lions mènent la semi-finale 3 à 2 Brillant retour des champions du Québec.

par Jacques Racine

Les Lions de St-Lambert qui avaient l'avance 3 à 0 dans les matches de la semi-finale, ont vu les Sieurs de Longueuil réduire la marge à une seule partie. La grosse machine orange a écrasé les protégés de Billy O'Donnell

par le pointage de 8 à 2 au collisée Jean Béliveau. St-Lambert était privé des services de l'excellent Paul Adey et de Doug Stoker. Les Lions ont oublié de frapper l'adversaire qui a largement dominé au chapitre des lan-

cers avec 49 contre 35. Tout comme au match précédent à St-Lambert, Les Sieurs ont pris l'avance 3 à 0 au premier vingt. La défensive de St-Lambert n'a pas été à la hauteur de la situation depuis deux rencontres et elle devra se retrouver pour le match de ce soir à l'aréna de cette ville.

**St-Lambert croule sur la pression.**  
Les Sieurs ont réussi trois buts en première. François Laxton, Hilton Ruggles et Gilles Rivest ont déjoué le gardien François Boissy. Wade Buckley a été le seul à déjouer un Richard Catellier qui semble prendre de la force à mesure que cette série progresse. Mario Gagné et Richard Derome ont porté le score 5 à 1 avant la fin de la médiane. Après le deuxième but de Wade Buckley en début de troisième, Longueuil a ajouté trois autres filets. Mario Gagné, Michel Marleau et François Laxton ont complété le pointage.

Les Lions devront gagner ce soir sinon...

Le match de ce soir est d'une importance capitale pour les protégés de Billy O'Donnell car advenant le cas d'une septième partie, les chances des Sieurs seraient excellentes. Hilton Ruggles est celui qui a causé le plus de problèmes aux Lions et on devra trouver un moyen pour l'empêcher de manoeuvrer à sa guise. Chez les Lions, on déplore le manque de mises en échec solide de la part de Nick Nesterenko, Stéfan Johansson et de la brigade défensive.

C'est maintenant ce soir ou jamais pour St-Lambert. Le talent est très bon dans cette formation et le match sera probablement disputé à vive allure ce soir à St-Lambert.

**Les lancers:** St-Lambert 35, Longueuil 49.

**Les trois étoiles:** 1-Mario Gagné, 2-Gilles Rivest, 3-François Laxton.

Ce soir, les Lions de St-Lambert ont bien l'intention de mettre fin à la série tandis que les Sieurs de Longueuil tenteront de poursuivre leur ascension vers la finale de la ligue Richelieu.

## Ligue Interm. de Longueuil Disneyland à deux

C'est vendredi soir lors de l'intermission vers 22 hres à l'aréna Jean Béliveau que la Ligue Intermédiaire de Longueuil procédera au tirage d'un voyage pour deux à Disneyland. Une foule nombreuse de partisans est attendue pour féliciter par ses applaudissements les heureux gagnants.

## Ducs de Longueuil à Montréal-Nord le 11 mai Le camp d'entraînement démontre le talent des gars de chez-nous.

par Jacques Racine

C'est en effet le 11 mai prochain que le traditionnel "PlayBall" sera lancé à Montréal-Nord alors que les Ducs de l'instructeur Léonard Pelland croiseront le fer contre les Monarques. Le premier match à domicile sera disputé le 13 mai alors que l'équipe locale rencontrera les Aigles de Laval. Pour l'une des rares fois, Longueuil n'entreprendra pas sa saison la journée de la fête des mères. Le circuit Richard Bélec aura 10 clubs cette saison avec l'acquisition des Athétiques de Lachine. On dit

déjà que cette équipe possède les éléments pour terminer dans les premières positions de la ligue Junior AA de Montréal au baseball. Cette dernière est d'ailleurs la plus grosse de la province de Québec tant du côté importance que de calibre. On a qu'à penser aux joueurs comme Michel Lauzière, René Marchand et Claude Brodeur qui jouent présentement à l'équipe pilote des Expos de Montréal.

**Les vétérans doivent donner le maximum.**

Pour les vétérans, ce camp d'entraînement est très difficile car le nouvel instructeur Léonard Pelland est très sévère. François Caron, Mario Gabriel, Yves Lévesque, Jacques Courtemanche, Denis Tremblay et cie doivent travailler très fort afin de conserver leur poste. La qualité des recrues est supérieure à l'an passé et les spectateurs seront en mesure de constater que pour une troisième année consécutive, les Ducs seront dans la course au championnat.

Il est encore trop tôt pour vous dévoiler le nom des jeunes qui font sensation depuis le début du camp.

**Un nouvel uniforme et une soirée dansante.**

Les partisans des Ducs seront surpris de voir les joueurs avec un nouvel uniforme tant à domicile qu'à l'étranger. Il est similaire à celui des Giants de San Francisco de la ligue Nationale. Les rouge, noir et blanc priment dans toutes leurs splendeurs.

Samedi le 4 avril prochain, il y aura

soirée de danse sociale au sous-sol de l'église Notre-Dame de Grâce au 700 Boulevard Ste-Foy à 20.00 hres. Pour réserver votre billet d'entrée, vous devez appeler M. Jean-Claude Trudeau au 670-0105. Le permis de boisson est valable et on vous présentera le nouvel uniforme de l'équipe. La musique sera excellente et la soirée s'annonce très agréable. Vous êtes bienvenu en grand nombre.

**AS-TU CONFIANCE? KARATE ATE-WAZA**  
(Auto-défense)

Cours disponibles pour hommes, femmes et enfants  
Cours de soir tous les jours de la semaine

**INSTRUCTEUR:**  
WILLIE DEMANGE  
DIPLOME CEINTURE NOIRE 2e DAN  
ALEX DOUCETTE  
CEINTURE NOIRE

Alma (ex-act) Fédération C.F.C.A.M.S.V.

**INSCRIPTION IMMEDIATE**  
480, Curé-Poirier Ouest, Longueuil  
Lundi au vendredi  
463-2470

**WILLIE DEMANGE**

**FESTIVAL DE PRINTEMPS**

**CHEZ R. FORTÉ**  
NOTRE GRANDE LIQUIDATION DE DEMONSTRATEURS 1981 OBTIENT UN SUCCÈS EXTRAORDINAIRE. ÇA SE CONTINUE! PROFITEZ-EN!

**PHOENIX**  
2 portes coupé  
Stock F1-34 - Siège avant plein, moulures protectrices, dégivreur arrière électrique, miroirs extérieurs sport, gauche télécommandé, suspension renforcée, moteur 2.8 litres (V-6), servo-frein, servo-direction, transmission automatique, pneus radiaux à flanc blanc, groupe lumières, batterie à grand débit, radio AM/FM, butoir de pare-chocs avant et arrière.  
**\$8325**

**PONTIAC PARISIENNE BROUGHAM**  
2 portes coupé  
Stock F1-164 - Vitres électriques, moulures protectrices, moulures de portières, miroirs extérieurs sport, côté gauche télécommandé, suspension renforcée, moteur 2.4 litres (V-6) pneus radiaux à flanc blanc, groupe lumières, transmission automatique, servo-frein, servo-direction, batterie à grand débit, radio AM/FM stéréo cassette, option Brougham.  
**\$9850**

**NOUS AVONS PLUSIEURS AUTRES MODELES DE DEMONSTRATEURS AYANT MOINS DE 10,000 KM ET POSSEDANT LA GARANTIE DE 12 MOIS/20,000 KM.**

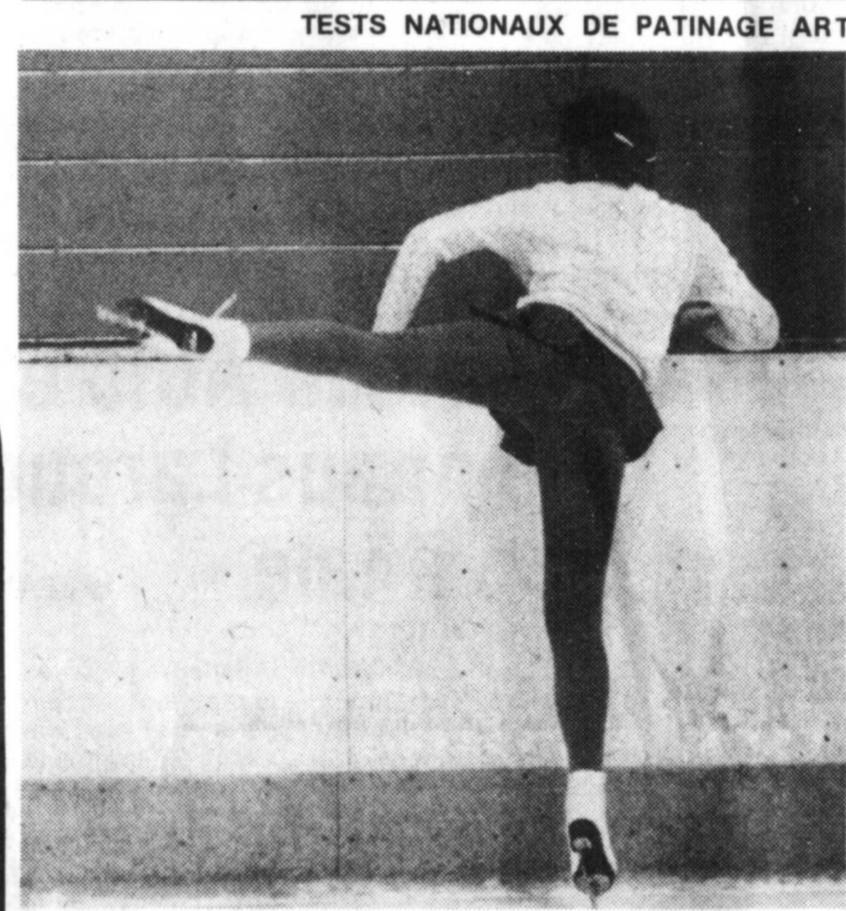
Exemples:  
Stock F1-8 - PARISIENNE BROUGHAM 4 portes sedan 1981  
Stock F1-39 - BUICK RIVIERA 1981  
Stock F1-55 TRANS-AM 1981  
Stock F1-44 - TRANS-AM TURBO 1981

**GRAN LEMANS \$9494**  
Stock F1-80 - 2 portes, ceintures de sécurité deluxe, vitres électriques, sièges baquets, moulures latérales, moulures de portes, dégivreur électrique arrière, miroirs sports, côté gauche télécommandé, console, servo-freins, servo-direction, transmission automatique, suspension renforcée, moteur V-8 4.4 litres, volant deluxe, roues Rallye, Pneus radiaux à flancs blancs, groupe lumières, batterie à grand débit, radio AM/FM/Stéréo, 2 tons.

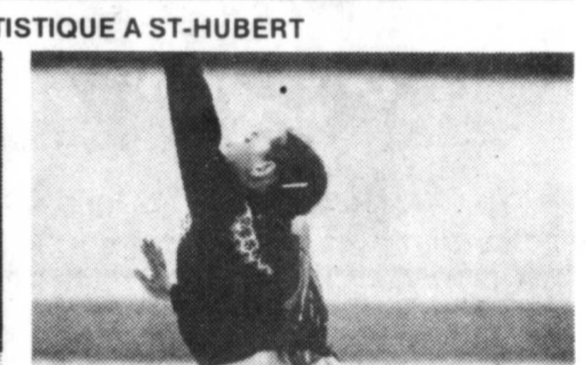
**Crédit GMAC disponible**

"Votre concessionnaire pas ordinaire"

**R. FORTÉ Pontiac, Buick, Inc.**  
395 ST-CHARLES, OUEST LONGUEUIL 670-1440



Avant les tests, quelques exercices d'assouplissement sont nécessaires à la bonne performance. (Photo: Bernard Braut).



Les jeunes patineuses de St-Hubert ont donné une démonstration de leur savoir faire dernièrement lors des tests nationaux. A remarquer la grâce de cette jeune patineuse. (Photo: Bernard Braut).

**Baseball mineur à Lemoyne**  
Le Service des Loisirs LeMoynes avise tous les jeunes désireux faire partie d'une équipe de baseball l'été prochain que la période d'inscription au BASEBALL 1981 aura lieu:

A l'Hôtel de Ville de LeMoynes, 2205, rue St-Georges, les 30 mars, 1er - 6 et 8 avril, de 18h30 à 20h30, ou le samedi 11 avril, de 9h00 à midi.

Le coût d'inscription est de 10,00\$.

Le baptême sera exigé lors de l'inscription.

Pour plus amples informations, veuillez communiquer avec le Service des Loisirs LeMoynes, au 672-2150.

**Un record pour le Club de Bridge de la Rive-Sud**  
Le tournoi de charité a réuni 13 tables de novices le 26 mars au Club de Bridge de la Rive-Sud. D'après l'opinion de M. Maurice Gauthier, coordonnateur des tournois de charité, ce serait un record pour le district.

Cette soirée compétitive, sous la direction compétence de M. Georges Gauthier, s'est déroulée dans une ambiance des plus amicales, tout en permettant aux novices de mettre en valeur tout leur "savoir" - ce qu'ils n'ont pas manqué de faire.

Les meilleures paires, dans l'ensemble, furent classées comme suit:  
1ère place: Alma Hamel et Candide Paquin;  
2ème place: Roland Martin et Charles Lafontaine;  
3ème place: Y.S. Huang et Adrien Bouthillier.

Nous donnerons ultérieurement les noms de ceux qui se seront mérités des trophées. Les recettes de ce tournoi sont destinées à l'Association canadienne du Diabète par l'entremise de la Fédération nationale de Bridge.

Pour plus de renseignements concernant nos soirées de bridge, veuillez communiquer avec Madeleine Tessier au 671-8374, Lillian Dunn au 679-3282, ou Pauline Williams au 672-0914.

**SOCIÉTÉ DES ALCOOLS DU QUÉBEC**

RECHERCHE D'UN LOCAL COMMERCIAL

LA SOCIÉTÉ DES ALCOOLS DU QUÉBEC vous invite à lui offrir un local pour l'établissement d'une SUCCURSALE à:

**LONGUEUIL**  
DOSSIER: L 81-221

dans les secteurs commerciaux du quartier ouest de cette ville, de préférence sur la rue St-Laurent ouest entre les avenues Joliette et Marquette.

Les propositions pour la location d'un local commercial selon la formule clé en main (turn key) seront reçues au plus tard à 10:00 (heure locale), le 5 mai 1981.

La superficie du local devrait préférentiellement être de 500 mètres carrés (environ 5,400 pieds carrés) dont 70% serait aménagée en aire de vente.

Les propositions doivent être présentées sur un document d'appel d'offres original, portant le numéro de dossier du projet et fourni par la Société des alcools du Québec.

Le document d'appel d'offres est disponible au coût de 50 \$ l'exemplaire (non remboursable) du lundi au vendredi midi, au 905, rue de Lorimier, Montréal (Québec). Il peut aussi être obtenu par courrier payable sur livraison en appelant à (514) 873-5765.

La Société des alcools du Québec ne s'engage à accepter ni la plus basse ni aucune des propositions reçues.

**Gilles Michaud**  
le député qu'il nous faut pour:  
continuer la dépollution  
du bassin de Laprairie.

**L'Équipe Lévesque J'en suis!**

**faut rester forts au Québec**

Gilles Michaud dans Laprairie  
COMITÉ: 656-0630

Autorisé par: André Gaudreault, agent officiel du Parti Québécois, 721 Place Soulanges, Brossard, Québec.

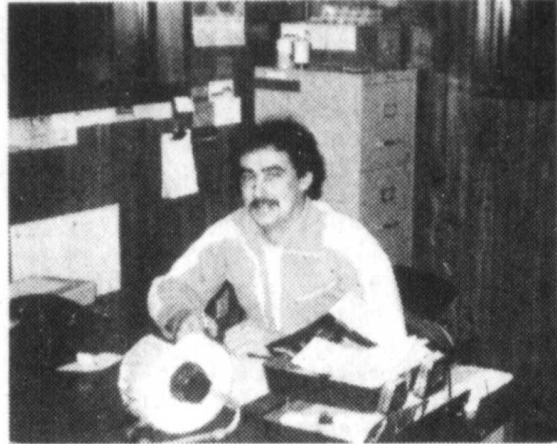
# Les sports sur la rive-sud

Classé 2e l'année dernière dans la catégorie "Superstock"

## Denis Paquette, un coureur chevronné

■ JEAN QUENNEVILLE

Cet athlète de renom prestigieux tels que, Raymond Courtemanche et André Dulac. Pour ce qui est de la campagne qui s'en vient, Denis veut à n'importe quel prix, remporter le championnat des conducteurs pour ainsi faire sentir



Denis Paquette dans un moment de calme avant que débute la véritable saison. (photo courtoisie)

les experts qui le considèrent comme l'éternel 2e. Pour ce faire, celui-ci s'entraîne quotidiennement et son professeur, nul autre que Jean-Paul Cabana, lui prodigue d'excellents conseils en ce qui concerne tous les trucs de ce

domaine. Lors de l'entrevue, Denis paraissait calme et entrevoit le prochain saison comme étant la sienne. Depuis nombre d'années, ses admirateurs attendent ce moment. Cette saison, on le retrouvera sur les circuits de l'auto-drome Laval, Val Bélaire de Québec et Mont-Laurier.

### JEAN-PAUL CABANA LUI PRÉDIT UN BRILLANT Avenir

Qui ne connaît pas ce phénomène dans le domaine des courses, le canadien Jean-Paul Cabana. Depuis trois ans déjà, Denis est au comble de la joie ayant comme professeur Jean-Paul Cabana, Denis a le sens du coureur et son agressivité au volant lui procura son premier championnat et dès cette saison.

Durant la saison morte, Denis a porté les couleurs des "Pat de Verchères" de la ligue de

hockey sénior provinciale. Son rendement sur la surface glacée n'a cependant pas été à la hauteur de la situation mais sa présence fut appréciée par ses co-équipiers. Une fois de plus, son agressivité lui a valu les foudres de l'officiel lors de la dernière rencontre de la série les opposant aux Jets de Louiseville.

### PAT AUTO PARTS, UN PRECIEUX COMMANDITAIRE

Pour Denis, le mot commanditaire lui est d'une aide précieuse et sans ce coup de main, il serait impossible de se lancer dans le "Superstock". André Soucy a compris son message et c'est lui qui sera le principal support pour la saison qui vient. Tout ce qui reste à Denis, c'est de connaître de bons moments sur un des circuits les plus fascinants dans le domaine des courses, le "Superstock".

## Deuxième tournoi provincial de hockey à pied de Otterburn Park

Pour la deuxième année consécutive, Le club "Hockey-à-pied Otterburn" organise son prestigieux tournoi provincial qui mettra en évidence 84 équipes qui seront réparties sur 8

classes bien distinctes pour permettre le meilleur équilibre possible. Trois catégories chez les hommes et deux chez les femmes et deux au niveau collégial: voilà ce qu'attendait depuis

longtemps de nombreuses équipes du Québec et de l'Ontario. Doté d'une excellente bourse supérieure à \$3,000, ce tournoi sans contact se mettra en branle le lundi 13 avril et

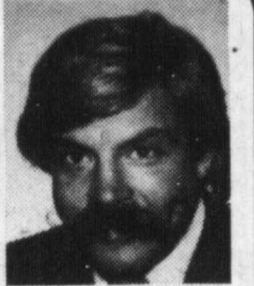
se terminera le dimanche 19 avril avec la présentation des matchs de grandes finales. Les parties se joueront à l'Olympia de St-Hilaire et à l'Aréna de St-Basile-le-Grand.

Il reste encore quelques places disponibles et on réserve le plus tôt possible à Richard Auclair (464-5320) ou Madeleine Auclair (467-5124). La date limite est le 6 avril 1981.

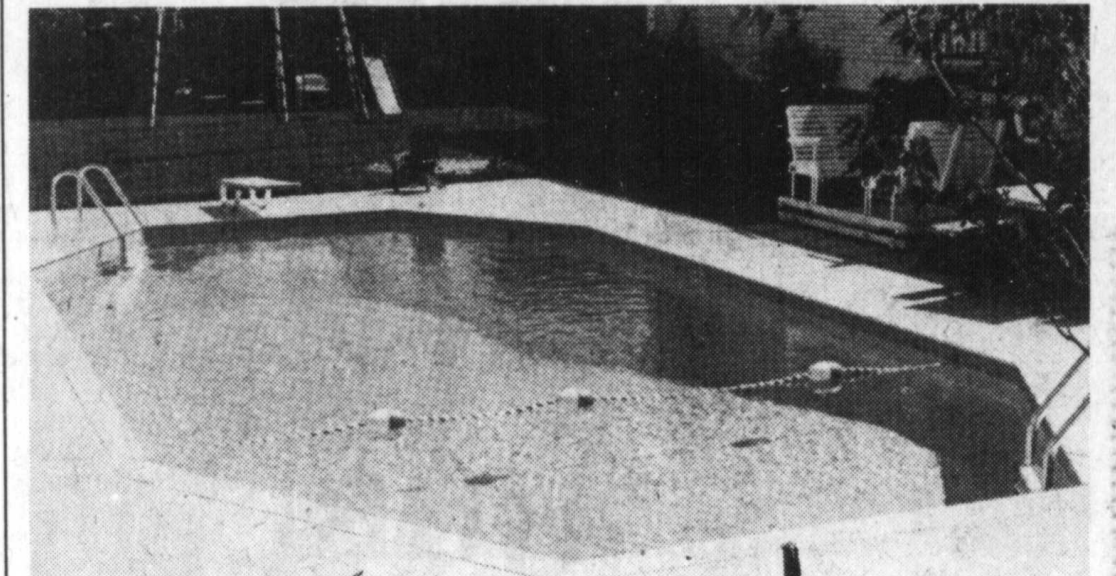
## Le jogging par Michel Major

En terme biomécanique le geste de courir est ni plus ni moins qu'un mouvement impliquant tout le corps dans deux séquences: la phase de support et celle de "follow through" ou de continuité. La première est celle qui inclue la réception et la poussée du pied d'appel de même que l'étape ou le pied est à plat au sol par opposition à la phase ascendante ou descendante ou le pied n'est pas en contact avec le sol. Pratiquement, James Hay (73) nous résume l'aspect mécanique de ce mouvement en disant que contrairement à la course de sprint ou courte distance, la longueur et la fréquence de la foulée sont passablement réduites dans les deux plitudes et la vigueur exercées à chaque mouvement. De plus, l'extension de la jambe et du genou est aussi réduite dans les deux phases du mouvement. Enfin l'action de balancement des bras et de rotation des épaules doit être réduit tout comme l'angle d'inclinaison du coureur. En d'autres mots disons que le coureur de moyenne et de longue distance aura à maintenir sur une longue période de temps, un mouvement qui implique un contact avec le sol à une fréquence de cinquante à soixante dix fois minutes et ce à une force d'impact qui représente entre trois et huit fois le poids du coureur dépendamment surtout du poids corporel de ce dernier, de la surface de course de même que des chaussures qu'il porte. Il s'agit donc d'un geste qui provoque des changements mineurs ou majeurs dans le fonctionnement biomécanique et ce uniquement due à la façon dont il est exécuté.

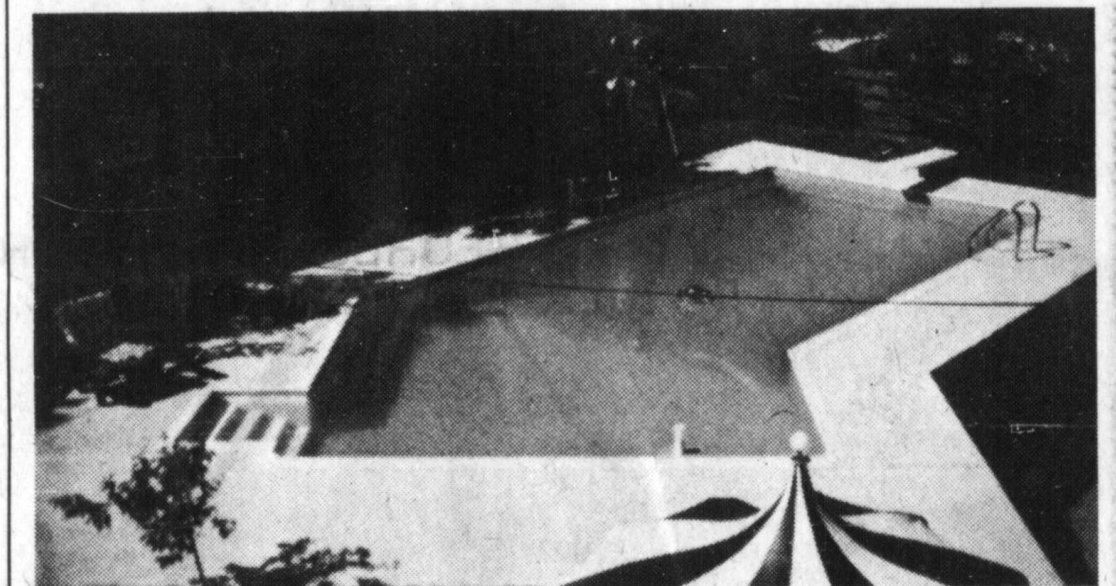
## Cette année encore je relève tous les défis



SERGE THIBAUT PRÉSIDENT



Des Centaines d'installations à vous montrer. Il y a sûrement un de vos voisins qui possède déjà une piscine, installée par Piscines Beloeil



Ajoutez de la vie autour de votre demeure Soyez en forme et profitez-en

Pas de sous contracteur

Estimation gratuite à domicile

Fond de béton armé 20 ans de garantie

5 autres modèles disponibles

## Les Biscines Beloeil Inc.

Toute sécurité et harmonie

TEL.: 464-0550

Les Spécialistes de la piscine creusée 8 ans d'expérience

ça prend Marois

Place Longueuil 825, St-Laurent ouest Longueuil

SPORTS experts

Grandes ouvertures le 8 avril 1981

PRIX SE SPECIAL 24.99

Soulier New Balance #320 pour hommes et femmes. Modèle extrêmement léger de qualité remarquable! Tige en nylon résistant avec languette cousinée, semelle très flexible en vinyle. Hommes: pointures 6 à 12, femmes: 4 à 9, demi-pointures. Prix SE courant \$39.98. PRIX SE SPECIAL \$24.99. RABAIS DE \$15.00!

Prix en vigueur jusqu'au 18 avril 1981 ou jusqu'à épuisement du stock.

## Ligue intermédiaire de Longueuil

### Croteau Auto et le pneus Larouche en finale

■ JEAN QUENNEVILLE

Les jeux sont faits et comme prévu, le Pneus Larouche, cause la surprise des séries en défaisant les Bisons de Longueuil tandis que dans l'autre demi-finale, le détenteur du premier échelon élimine Mr. Tapis.

Dans le premier match de la soirée, Larouche inflige un revers de 5 à 2 face aux Bisons de Longueuil. André Gladu et François Fortin ont tous deux dirigé l'attaque avec une paire de buts en plus de se mériter une aide. L'autre marqueur fut Yvon

Villeneuve. Pour les perdants, Jean Bergeron et Tony Harrison ont trompé la vigilance du cerbère adverse.

Il a fallu une remontée de quatre filets en troisième période pour que le Larouche s'assure du match. Le total des points après les deux rencontres est de 8 contre 4 en faveur du Larouche. L'officiel infligea 8 mineurs dont 5 aux Bisons.

En ce qui a trait à la finale, l'instructeur Denault attend de pied ferme le Croteau Auto.

Dans l'autre série, Croteau n'a eu aucune difficulté à vaincre M. Tapis au compte de 6 à 2. Normand Nicolas et René Mongeon se sont signalés avec deux buts chacun. Daniel Champagne et Michel DeJage ont complété le sommaire pour l'équipe victorieuse.

Pour les perdants, les buts furent l'oeuvre de Jean-Pierre Durocher et Denis Laflamme.

En deux matches, Croteau a marqué 13 buts contre six pour M. Tapis. A la toute fin de la joute, le portier du Croteau, Robert Paquette a administré un coup de patin à un joueur adverse. L'officiel Mickel lui a immédiatement décerné une punition de match. Paquette a cédé sa place à Benoit Campeau. Reste à savoir si Paquette va être suspendu pour la série finale qui doit se dérouler le soir prochain.

Dans l'ensemble, les deux séries nous ont fait voir du jeu à la hauteur de la situation et c'est de bon augure pour la grande finale. Cette affrontement sera un 2 de 3.

## Bal des campeurs

La Fédération québécoise de camping et de caravaning inc. invite tous les campeurs à venir festoyer, parler de camping et renouveler connaissance avec des amis de la saison précédente.

Ce Bal des campeurs se tiendra le 4 avril prochain à la salle Vincent-Piette, 1370 est, boul. St-Joseph, Montréal, à 20h.

Veillez vous procurer vos billets auprès de l'association régionale de camping et de caravaning de votre région ou en communiquant avec le secrétariat de la F.Q.C.C., tél.: (514) 374-4700, poste 433-35.

Le nombre de bil-

lets est limité. Dépêchez-vous... Source: Irman Bolduc Directeur exécutif Tél.: 374-4700

## ENFIN UNE CHANCE UNIQUE DE DONNER SUITE AU RÉFÉRENDUM

LE 13 AVRIL LISE VACHON-MARCOTTE

Autorisée par Gérard Chenail, 475 ouest St-Charles Longueuil, P.Q. J4H 3X1 679-4820, agent officiel de Lise Vachon-Marcotte.



LIBERAL

STOCK 81-196 DÉMO. SUNNY \$5181

DATSUN OSE... La Pulsar à \$5,881 Venez l'admirer

Plusieurs autres modèles en inventaire tel que: 280ZX - MAXIMA - 200SX - 510

310GX 4 PORTES \$7081

Automobiles Réal Croteau Ltée 635 est. Cote Poirier, Longueuil 677-8979

VENTE NEUFS USAGES - MECANIQUE - PEINTURE - DÉBOSSÉLAGE - ACCESSOIRES - PIÈCES

L'AVENIR ROULE EN DATSUN

# Les sports sur la rive-sud

Robert Bright champion provincial en plongeon

## Il réussit son standard olympique en terminant neuvième au championnat canadien.

par Richard Leblanc

La fin de semaine du 14-15 mars 81, avait lieu le championnat provincial

sénior au Centre Aquatique de Pointe-Claire. A cette compétition, Robert Bright pris la première place sur le tremplin 3 mètres, la deuxième sur le tremplin de 1 mètre et finit quatrième sur le 10 mètres.

droit et Robert finit neuvième sur le 3 M, douzième sur le 1 mètre et dixseptième sur le 10 M.

Il faut noter que le calibre de la compétition était très fort, car le Canada est parmi les pays les plus forts au monde en plongeon. C'est cette même fin de semaine, lors de la finale du tremplin 3 M, que Robert réussit un total de 520 points, dépassant le standard de 10 points.

Robert a été sélectionné pour représenter le Québec aux Jeux du Canada qui se tiendront l'été prochain en Ontario.

Félicitation Robert, continue à progresser.

Richard Leblanc



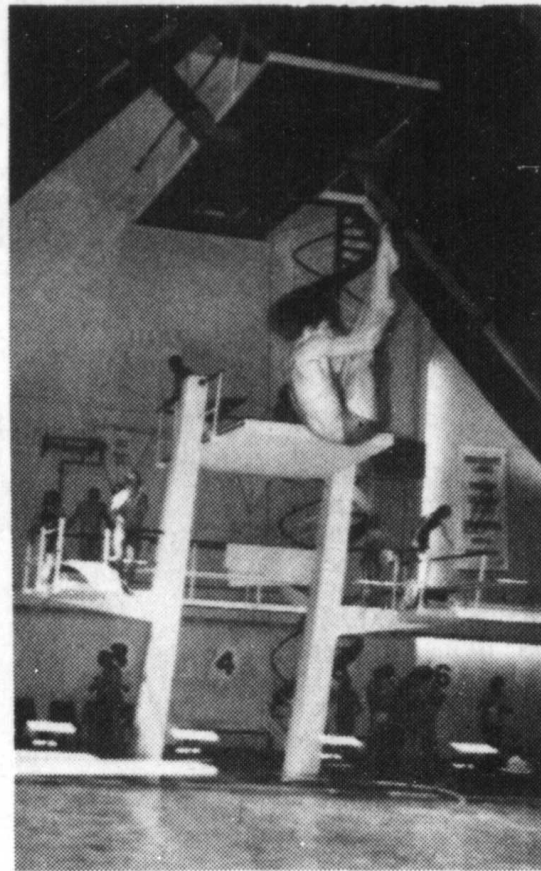
**DU NOUVEAU CHEZ BEAUGRAND**

M. YVAN POIRE président de Beaugrand Dodge Chrysler Ltée a le plaisir d'annoncer la venue de M. JEAN-MARC BOUCHARD au sein de son équipe de vente.

M. BOUCHARD, figure avantagusement connue dans le domaine de l'automobile, invite ses nombreux clients et amis à le rejoindre au 354-2110



L'épreuve du tremplin trois mètres au Champ. Prov. Sénior. De gauche à droite: Michel Larouche (Qué.), Robert Bright (St-Lamb.) Benoît Séguin (Camo).



Robert Bright faisant son 2 1/2 saut périlleux avant sur le tremplin 1 M lors du Championnat Canadien Sénior Hiver 81.

## Association régionale de soccer de la Rive-Sud

Bonjour,

Lors de la chronique de mois dernier nous vous annonçons la tenue du tournoi intérieur régional. La préparation de l'événement est maintenant chose du passé. Les responsables en sont rendus à l'avant-dernière phase et tout va très bien.

Quarante-six équipes de catégories différentes sont inscrites. L'horaire nous annonce 147 parties. Lors de l'avant-dernier article, nous avions mentionné que les compétitions se tiendraient à Brossard et

à St-Lambert. Nous devons ajouter la ville de St-Bruno. A noter que l'aréna de Brossard sera utilisé seulement les 9 et 10 mai de 9 h. à 16 h. pour le tournoi à la ronde de la catégorie Midget.

A l'aréna de St-Lambert, les 2 3 et 9 mai de 9 h. à 20 h. nous retrouverons des mousquetaires et pee wee. Le 10 mai de 9 h. à 11h30 se disputeront les semi-finales et les finales pour ces deux catégories.

A l'aréna de St-Bruno, nous avons mentionné que les compétitions se tiendraient à Brossard et

retrouverons aussi des équipes pee wee en plus de la catégorie bantam; le 10 mai de 9 h. à 10h45, semi-finales et finale pour les bantam.

Permettez-moi de vous rappeler l'adresse postale ou vous pouvez rejoindre tous les gens de la direction ou les membres des différentes commissions: Association Régionale de Soccer de la Rive-Sud, Case Postale 159, Station Longueuil, Longueuil, Qué. J4K 4X6.

Gérald Héту, publiciste

## Club de natation Orga de Longueuil

### Nage-O-Thon avec J.Rafa

Le 2 avril prochain à 20:00 heures, M. Jean Rafa, président d'honneur du Nage-O-Thon des Célébrités de la Fédération de Natation du Québec, visitera le Centre Olympia de Longueuil en compagnie d'une foule d'invités.

Le but de cette visite sera d'encourager la participation de la population à l'activité physique et plus spécialement de la natation.

A cette occasion, le Club de natation ORCA de Longueuil lancera sa campagne de souscription en vue de son Nage-O-Thon qui se déroulera samedi le 9 mai à l'Olympia.

Au programme de la soirée, il y aura démonstration par les nageurs du Club ORCA de Longueuil, courses entre nos célébrités avec la participation du

vénéérable Jean Rafa. Tout cela en préparation du fameux Nage-O-Thon des célébrités qui se tiendra au Parc Olympique le 22 avril prochain.

Il y aura de nombreux prix de présence pour les spectateurs et les participants; surtout du plaisir pour tous.

BIENVENUE A TOUS!!! CLUB ORCA

## BONNE NOUVELLE

À

# ST-HUBERT NOUVEAU DÉPOSITAIRE



SITUÉ AU  
5430 BOUL. COUSINEAU,  
TÉL: 656-9731

NOUS SOMMES HEUREUX DE DESSERVIR LA POPULATION DE LA RIVE-SUD.



Essayez une Lada aujourd'hui même.



"Lada Cars of Canada Inc., une compagnie entièrement canadienne."

## SAINT-HUBERT LADA LTÉE.

VENTE - PIÈCES - SERVICE COMPLET.

## Où aller à la cabane à sucre

Cette année encore, le ministère de l'Agriculture, des Pêcheries et de l'Alimentation du Québec présente une nouvelle édition de son répertoire "Où aller à la cabane à sucre".

L'édition 1981, comme les précédentes, contient la liste des cabanes à sucre par ordre alphabétique des municipalités, les dates d'ouverture et de fermeture ainsi que les journées où l'on peut s'y rendre. On y trouve aussi la liste des produits de l'érable et les commodités disponibles dans chacune des cabanes à sucre ainsi que d'autres détails pertinents.

Le répertoire est offert gratuitement et on peut l'obtenir, dès maintenant, en s'adressant aux bureaux régionaux du Ministère, aux bureaux de Communication-Québec ou encore en écrivant au Service de la gestion des stocks, au 1140, rue Tailleur, Québec, G1N 3T9.



Mission du Québec aux Jeux du Canada Thunder Bay 1981

# ROI DE LA RADIO

LES PHOTOS ET DESSINS DE CETTE ANNONCE PEUVENT LÉGÈREMENT DIFFÉRER DES MODÈLES EN VENTE

**MAGNASONIC** \$99  
Radio AM / FM stereo cassette magnasonic, modèle MCS 2200, fonctionne avec piles ou à l'électrique.

**MAGNASONIC** \$199  
Téléviseur 5 po noir et blanc portatif avec radio AM / FM, Magnasonic.

**TÉLÉ COULEUR** \$347  
14 po à partir de

**TOSHIBA** \$199.90  
Magnétophone à cassette, modèle PC 210M avec Dolby et enregistrement au métal.

**JVC** \$199.90  
Table tournante JVC, modèle QT-AS au quartz, entraînement direct et retour automatique.

**QUARTZ**

**SANYO** \$799.90  
BASE AVEC PORTES VITRÉES INCLUSES  
L'ENSEMBLE COMPREND:  
• Récepteur stéréo AM / FM Sanyo, modèle 2033 de 33 watts RMS par canal.  
• Table tournante Sanyo, modèle TP-1005 à entraînement par courroie et retour automatique avec commande de vitesse automatique.  
• Magnétophone à cassette Sanyo, modèle RD-5009.  
• 2 haut-parleurs Select 340 à 3 voies de 40 watts RMS chacun.

**MARANTZ** \$999.90  
BASE INCLUSE  
L'ENSEMBLE COMPREND:  
• Récepteur stéréo am-fm modèle MR-1150 de Marantz, puissance de 50 watts par canal.  
• Magnétophone à cassette Marantz, modèle MCD 910, à 2 vitesses.  
• Table tournante Marantz, modèle TT-2000 à entraînement direct et retour automatique.  
• 2 haut-parleurs Select modèle 340 à 3 voies, puissance de 40 watts chacun.  
• Base MK-202 incluse.

**LAVAL** MAGASIN ENTREPÔT 48 boul. DES LAURENTIDES 668-6544

**MONTREAL** MAGASIN ENTREPÔT 507 EST, ST-ZOTIQUE 270-8261

**P-A-T** MAGASIN ENTREPÔT 12,932 est, NOTRE-DAME 645-3355

|   |   |  |  |  |
|---|---|--|--|--|
| <b>LONGUEUIL</b><br>1412 CHEMIN CHAMBLY<br>677-8916 | <b>BROSSARD</b><br>2065 LAPINIÈRE<br>656-2424 | <b>PRES DE</b><br>50 MAGASINS<br>AU QUÉBEC | <b>GREENFIELD PARK</b><br>449 BOUL. TASCHEREAU<br>672-7701 | • TECHNICIENS À VOTRE SERVICE<br>• SATISFACTION GARANTIE ou ARGENT REMIS |
|---|---|--|--|--|



## ENGAGEMENTS DE MONSIEUR LÉVESQUE

- TRANSPORT EN COMMUN**
- Abolition de la double tarification CTRSM et métro (carte inter-rives)
- INDUSTRIE DE LA CONSTRUCTION**
- Construction d'un palais de justice
  - Construction d'un édifice de services gouvernementaux dans le secteur "centre-ville"

- 3e ÂGE ET FAMILLES À FAIBLES REVENUS**
- Un centre d'accueil de 100 lits
  - 122 nouvelles unités de logements (HLM)
- QUALITÉ DE LA VIE**
- Aménagement des Iles de Longueuil et de Boucherville
  - Agrandissement du Parc Marie-Victorin en plus d'y ajouter une deuxième voie d'accès routier qui serait rattachée au Viaduc Rolland-Therrien.
  - Amélioration de la Base de plein air.

## DANS TAILLON

# ON VOTE (X) RENÉ LÉVESQUE

COMME DÉPUTÉ  
COMME PREMIER MINISTRE



PARTI QUÉBÉCOIS DE TAILLON  
677-2881

Autorisé par Yvon T. Ménard, agent officiel pour le Parti Québécois du comté de Taillon, 3103, rue Dufrane, Longueuil, J4L 3T9

# South Shore Echoes

■ Alan Magee

## Place Longueuil rises from ashes:

Magnificently re-designed, greatly enlarged (30 more stores) and with parking for 1600 cars, this shopping centre will re-open for business next Wednesday, April 8, at 9:30 AM. It had been almost completely destroyed by fire in October 1979. The complex features a beautiful central court, or atrium, enhanced by a profusion of hanging plants and indirect lighting. There are terraced eating areas, specialty food shops, boutiques, 2 cinemas, a Miracle Mart and a Steinberg supermarket. The big shopping centre, protected throughout by automatic sprinklers, also includes facilities for handicapped shoppers. The complex is owned jointly by

Campeau Corporation and South Shore businessman Jean-Paul Auclair.

## THE GIVEN HOUR:

The Quebec Association for the Mentally Retarded is asking teachers and students to give an hour of their time to learn about mental retardation, and then to go out and ask others to donate the dollar value of one hour of their time. The occasion is the annual Q.A.M.R. fund-raising campaign which begins today and continues until April 10. Your "Given Hour" will help make life livable for the 187,000 Quebecers whose learning rate is far below what is considered the norm.

This column has not publicized the platforms of the Li-

beral and PC candidates simply because it has not received any material from them, and next week it will be too late.

In St. Hubert (Vachon County) PQ at the Jonergin graphic arts plant; the company is probably Canada's leading designer and producer of deluxe labels and functional advertising specialties. The PQ candidate lauded St. Hubert's tremendous industrial potential and promised to help solve the city's serious property tax problem, to help develop new citizen services, and to promote new industries and more jobs. He also wants to expand the civilian services of St. Hubert airport.

Feedback from all corners of a fed-up public suggests that members of some labor unions might save their jobs by teaching their leaders something about pricing oneself out of the market. If they don't know what this means, they need only ask any retailer.

**Attention music lovers:** The St. Lambert Choral Society, accompanied by a professional 18-piece chamber orchestra from Montreal will present its most important concert of the season Saturday, April 11, at 8:30 PM in the church of St. Lambert, on Lorne Avenue. The program will feature classical selections by major composers, with soloists Kathleen Anderson, soprano; Jo-Anne Bentley, mezzo-soprano; Albert Hulbers, tenor; Winston Purdy, baritone. David Christiani will direct. Tickets are \$5, with a special rate of \$3 for students and seniors. Transportation will be available for elderly persons and, along with tickets, may be reserved by calling 671-1678.

**Hockey fashion show:** The St. Lambert Lions (the hockey club) will stage a fashion show at the clubhouse of the St. Lambert Lions (the service club) on April 15 at 8 PM. Proceeds of this unusual event will go to the St. Lambert (Junior "B" hockey) Lions. Some of the young players will even act as models. Sponsors of the show include Taylor's, Camille Chaussure, Boutique Deux Saisons, Boutique May, La Dentellerie, Sylvia Lingerie, Jean Bazinet and Maison Bourges. Mrs. Lise Boissy is in charge. Tickets at \$10 are on sale at the above stores and may also be reserved by telephoning 672-3437 or 671-6322.

St. Francis of Assisi parish in St. Lambert has launched a fund-raising campaign for much needed repairs to the church and also for the installation of roof insulation. Goal is \$25,000 and

the campaign ends May 31. Noted for its ecumenical spirit, St. Francis of Assisi parish de-

served everybody's support. ...

**Congratulations:** To the people of

Greenfield Park and descendants of the pioneer residents of 1911, the year the municipality was officially incorporated. Thus Greenfield Park is celebrating its 70th anniversary this year. The first city council held its first meeting on April 26, 1911. The first mayor was W.J. Murray.

Maintenant ouvert



**SUBER KARTS**

Ouvert tous les jours 9h30 a.m. à 10h30 p.m.

## LE CIRCUIT MT. ST-HILAIRE DU PLAISIR POUR TOUS

- 30 GO-KARTS DE LOCATION
- PISTE DE 1 MILLE
- VENTE ET SERVICE

INF.: 584-3843

**GRATUIT**  
1 tour de piste avec ce coupon limite 1 par personne.  
Sortie 115  
Trans-Canadienne  
Solve la rue du Cink-parc St-Hilaire

# LA MAISON AMEUBLEMENT

(9281, BOUL. SAINT-MICHEL, MONTRÉAL)

*Lida* INC.

## OUVRE UN AUTRE MAGASIN AU 2025, CHEMIN CHAMBLY À LONGUEUIL.

Pour fêter cet événement, la direction vous propose des articles à prix spéciaux, extraordinairement avantageux. Ouverture le 2 avril 1981.

DES MARCHANDISES DE QUALITÉ Y SERONT EXPOSÉES SUR UNE SURFACE DE 27 000 pi<sup>2</sup>.



Sais-tu la dernière nouvelle?

On ouvre un nouveau magasin au ...

Centre commercial  
**PLACE LONGUEUIL**

Tous nos meilleurs vœux et félicitations vous accompagnent

**Arrow**

*Les Maîtres Chemisiers*



**FLORENT STE-MARIE** INC.

ST-BRUNO Promenades St-Bruno (2e étage près Simpsons) BROSSARD Place Portobello 7350 Boul. Taschereau

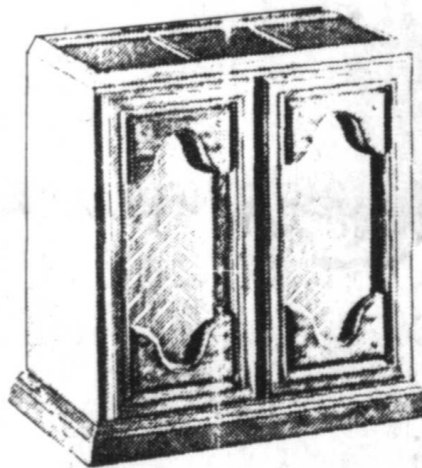
Les cartes Charge, Master Charge, American Express, Diner, Club sont honorées.

N.B.: LES QUANTITÉS SONT LIMITÉES.

NOTRE MAISON COMPTÉ 14 ANNÉES D'EXPERIENCE DANS LE COMMERCE DE L'AMEUBLEMENT

Nous mettons à la disposition de nos clients un service de décoration à domicile en collaboration avec la Maison Lida. Nous nous occupons de toutes les mesures, les stores, le papier peint et les tapis.

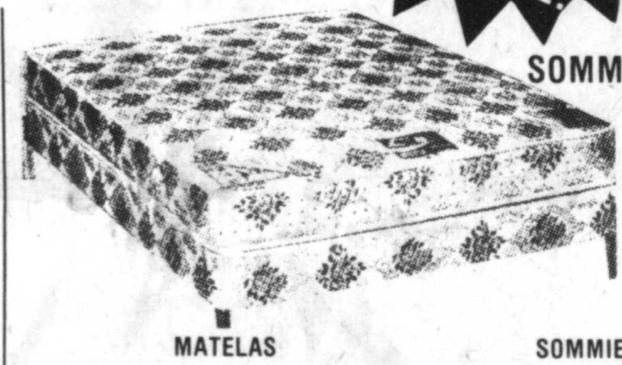
Nous acceptons les cartes Visa et Master Charge. De plus nous avons un service de crédit et nous réservons la marchandise moyennant un léger acompte.



**HUMIDIFICATEUR ELECTROHOME**

modèle AH268 automatique munie d'un oeil magique

PRIX SPÉCIAL D'OUVERTURE **\$79<sup>95</sup>**

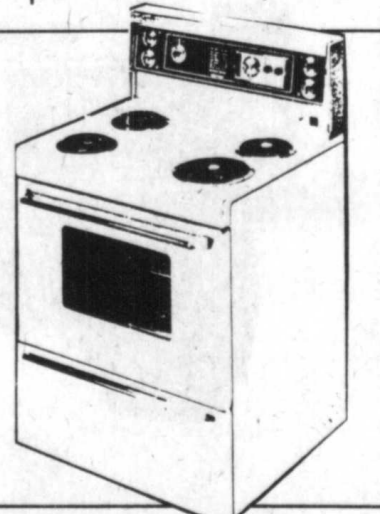


**MATELAS ET SOMMIERS ASSORTIS**  
Chiro

| MATELAS    |              | SOMMIERS ASSORTIS |              |
|------------|--------------|-------------------|--------------|
| Largeur    | PRIX SPÉCIAL | Largeur           | PRIX SPÉCIAL |
| 39 po..... | <b>\$139</b> | 39 po.....        | <b>\$110</b> |
| 54 po..... | <b>\$184</b> | 54 po.....        | <b>\$165</b> |
| 60 po..... | <b>\$220</b> | 60 po.....        | <b>\$179</b> |

### CUISINIÈRE MOFFAT

largeur 30 po  
Modèle SMS 6028 - Horloge automatique, minuterie de four et compte-minutes. Prise chronométrée pour petits appareils ménagers. Trois éléments de cuisson de 6 po et un de 8 po. Hublot dans la porte du four et tiroir de rangement.



PRIX SPÉCIAL D'OUVERTURE **\$389**

VENEZ DONC VITE PROFITER DES OCCASIONS EXCEPTIONNELLES QUI VOUS SONT PROPOSÉES CHEZ

AMEUBLEMENT *Lida* INC.  
2025 CHEMIN CHAMBLY LONGUEUIL TÉL: 651-6660



Gilles Michaud dans Laprairie

COMITE: 656-0630

Autorisé par André Gaudreault, agent officiel du Parti Québécois, 721 Place Soulanges, Brossard, Québec.

# Gilles Michaud

le député qu'il nous faut pour:  
le prolongement de l'autoroute 30.

**L'Équipe Lévesque**



J'en suis!

faut rester forts au Québec

# ENFIN UNE CHANCE UNIQUE DE DONNER SUITE AU RÉFÉRENDUM

LE 13 AVRIL  
LISE VACHON-MARCOTTE



**LIBERAL**

Autorisée par Gérard Chenail, 475 ouest St-Charles Longueuil, P.Q. J4H 3X1 679-4820.  
Agent officiel de Lise Vachon-Marcotte.

## Cette année, se tiendra au Québec, les 16, 17 et 18 mai, le premier rallye touristique aérien.

Dérivé du rallye technique international de St-Hubert, ce rallye touristique réunira plus de cinquante (50) avions de toutes sortes, venus de tous les coins du Québec, du Canada et des États-Unis.

Pendant la fin de semaine du 16 mai 1981, plus de cent-cinquante (150) personnes démontreront l'utilité de l'a-

viation en général et visiteront plusieurs endroits du Québec, plus particulièrement les Cantons de l'Est, la Beauce et le bas du fleuve.

En plus de survoler les régions de Montréal, Sherbrooke, Trois-Rivières Québec, la Malbaie, les pilotes seront reçus dans des villes hôtes qui seront cette année

Rimouski et St-Georges de Beauce.

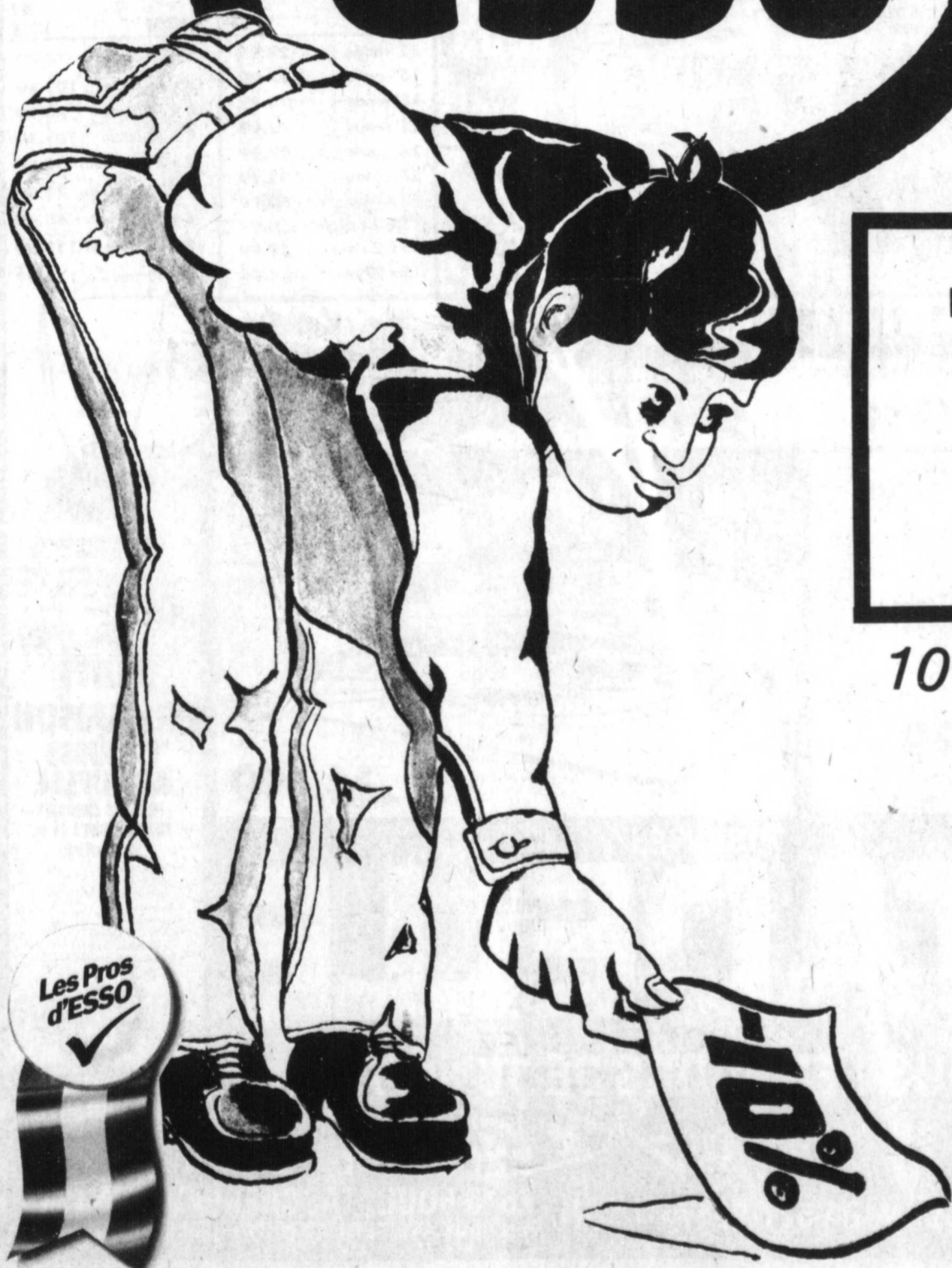
Le rallye touristique aérien du Québec deviendra une activité importante dans le calendrier touristique du Québec.

Air Canada, Transports Canada et le Ministère des transports du Québec participeront activement à ce rallye. Tous les médias sont invités à couvrir cet événement et à se joindre

à la caravane aérienne qui quittera St-Hubert le 16 mai 1981. Des facilités seront mises à leur disposition. Différentes activités aériennes, sportives et culturelles seront organisées par les villes visitées. A bientôt donc, pour le premier rallye touristique aérien du Québec. Pour plus d'informations, contactez nous à (514) 521-4587.

Nos prix sont tellement bas chez ces PROS D'ESSO  
qu'il faut se pencher pour les voir.

# ESSO



### Pose de pneus d'été Équilibrage des roues

Cette offre comprend:  
• Pose de 2 pneus d'été • Équilibrage de 2 roues (roues conventionnelles) • Inspection des freins arrière

# 13<sup>88</sup>

ou moins la plupart des voitures.

10% SUR PNEUS

## ATLAS

ATLAS MK. II CEINTURÉ  
Polyester/fibre de verre, 2 plis  
2 ceintures, flanc blanc

à partir de \$38.45

ATLAS MK. IV RADIAL CEINTURÉ  
DE FIBRE DE VERRE  
Polyester/fibre de verre, 2 plis radiaux  
2 ceintures, flanc blanc

à partir de \$53.40

ATLAS MK. V RADIAL  
CEINTURÉ D'ACIER  
Polyester/acier, 2 plis radiaux,  
2 ceintures, flanc blanc

à partir de \$53.90

LE RADIAL ALL TRAC  
TOUTE SAISON MK IV  
Bande de roulement, câblé polyester 2 plis,  
ceinture fibre de verre 2 plis  
Flanc: câblé polyester 2 plis, flanc blanc  
à partir de \$61.60

### REGIMBALD



JEAN-CLAUDE REGIMBALD  
PROPRIÉTAIRE

197, Riverside Dr. St-Lambert  
671-7133  
SPECIALITÉ: MISE AU POINT

### TONY SERVICE



TONY PRIONDOLO  
PROPRIÉTAIRE

1515, Boul. Taschereau, Longueuil  
677-1872  
SPECIALITÉ: AUTO EUROPÉENNES

### YVES VILLENEUVE



YVES VILLENEUVE  
PROPRIÉTAIRE

1049, Roland Therrien Longueuil  
674-8744  
SPECIALITÉS: FREINS - MISE AU POINT

### ROLAND LAFLAMME

2955 Chemin Chambly Longueuil  
679-0010

SPECIALITÉS: LIBRE SERVICE 24 HEURES  
REMORQUAGE 25 HEURES



ROLAND LAFLAMME  
PROPRIÉTAIRE

### STATION SERVICE DE ROME



DANNY COTTON  
GERANT

7500 Boul. Taschereau  
Brossard  
672-3380 - 672-0417

SPECIALITÉ: ANTI-ROUILLE AU GRAPHITE



## SUPER SOLDE DE PRÉ-SAISON

### RABAIS DE 15 À 40%

DU 26 MARS AU 5 AVRIL

- Sacs de golf (150 au choix)
- Ensemble de bâtons (200 au choix)
  - Putters, wedges
  - Parapluies, gants
- Souliers de golf (250 paires au choix)

WILSON STAFF — SPALDING ELITE — LYNX — TITLEIST  
ETONIC — TRETORN — DAIWA — WILSON 1 200LT  
SPALDING XL — PRO BEC — MAC GREGOR — ETC.

- Réparations et achats de bâtons d'occasion.
- Filet de golf pour essai des bâtons à la boutique.
- Offres spéciales pour joueurs débutants, intermédiaires et experts, ainsi que pour gauchers et droitiers.
- Luc Brien et son personnel qualifié seront sur place pour vous conseiller sur vos achats.

**Boutique Luc Brien**  
Chalet du club de golf de la Rive-Sud  
415, Bella Vista, St-Basile-le-Grand  
Téléphone 653-2471  
(à 5 min. des Promenades St-Bruno)



Heures d'ouverture: de 9:30h à 21h pendant toute la semaine  
de 9:30h à 17h samedi et dimanche.

## Chez GRAVEL... Des prix qui plaisent



OLDSMOBILE OMEGA 1981

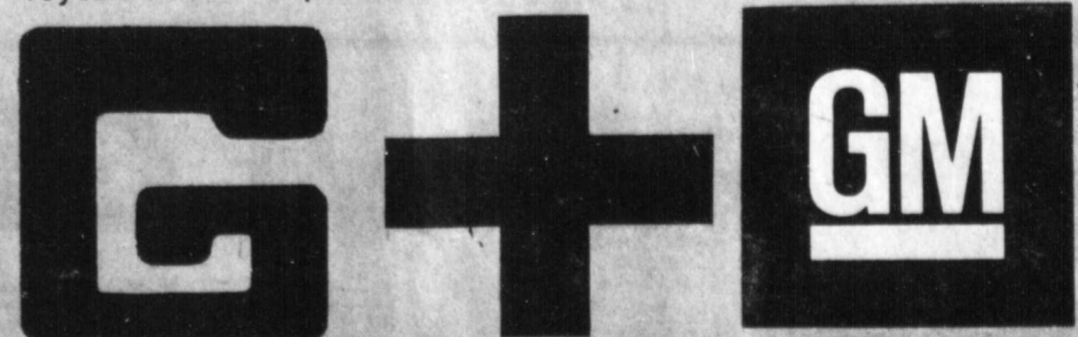


CHEVROLET CITATION 1981

Plan d'accommodation  
G.M.A.C.

Pour achat ou location  
voyez un de nos représentants

Plan  
de protection  
continue



Un service à la mesure de nos 28 années d'expérience.

**GRAVEL** Chevrolet-Oldsmobile Inc.,  
680 Victoria, St-Lambert

# 671-5501

# Consommation

## Deux appareils de chauffage qui peuvent être dangereux

La Direction générale de la prévention des incendies signale à l'attention du public qu'il faut être très prudent avec deux appareils de chauffage actuellement sur le marché parce qu'ils peuvent présenter des risques d'incendie. Il s'agit de radiateurs portatifs fonctionnant au kérosène et d'un appareil de chauffage au bois annexé à un système au mazout ou au gaz.

Les radiateurs portatifs. On retrouve actuellement sur le marché des radiateurs portatifs au kérosène qui n'ont pas reçu l'approbation de l'Association canadienne de normalisation (ACNOR) ou de l'Association canadienne du gaz (ACG) et qui peuvent, de ce fait, présenter des risques d'incendie.

La Direction générale de la prévention des incendies recommande aux personnes qui seraient tentées par l'acquisition de tels appareils de chauffage de veiller à n'acheter que des appareils approuvés par l'ACNOR ou l'ACG. De plus, ces personnes devront suivre strictement les instructions du fabricant concernant les modalités d'opération, notamment en ce qui touche le remplissage du kérosène, les dimensions de la pièce dans laquelle l'appareil doit être utilisé et le dégagement entre ce dernier et un matériau combustible.

Les systèmes mixtes. Dans le but d'économiser de l'énergie ou de disposer d'un chauffage d'appoint en cas de panne, de nombreuses personnes sont tentées de faire greffer à leur système de chauffage au mazout ou au gaz un appareil leur permettant de chauffer au bois en utilisant les conduits existants pour la distribution de l'air chaud. Ces conduits ne sont pas installés avec les dégagements nécessaires pour le chauffage au bois, et peuvent ainsi présenter des risques d'incendie.

Etant donné que de tels appareils n'ont pas encore reçu l'approbation de l'ACNOR - les normes sont actuellement en préparation - il est préférable d'attendre avant d'acquiescer cet appareil de chauffage. De plus, les règlements actuels de la Régie de l'électricité et du gaz interdisent d'annexer un appareil de chauffage au bois à un système fonctionnant au gaz.

Cependant, si l'installation est déjà effectuée, la Direction générale de la prévention des incendies recommande aux utilisateurs de la faire vérifier par leur service d'incendie qui verra à ce que soient éliminés les plus possibles des risques d'incendie qu'elle pourrait présenter.

## Machines à laver et lave-vaisselle

### Énergide, pour connaître la consommation d'énergie de votre appareil

Le répertoire Energide pour les machines à laver et les lave-vaisselle est maintenant disponible à Consommation et Corporations Canada. Ce répertoire com-

prend la liste des différents modèles de machines à laver et de lave-vaisselle, ainsi que la consommation d'énergie reliée à chacun de ces appareils.

En vertu des nouvelles dispositions de la Loi sur l'emballage et l'étiquetage des produits de consommation, ces appareils fabriqués au Canada depuis le 31

octobre 1980 doivent porter une étiquette de consommation d'énergie informant les consommateurs sur le nombre de kilowattheures par mois que l'appareil

utilise en moyenne. L'étiquette ENERGIDE figure en évidence sur le devant ou le dessus de chaque appareil, et elle permet aux consommateurs de choisir le lave-vaisselle ou la machine à laver qui consomme le moins d'énergie parmi d'autres modèles comparables. Calculé sur la durée de l'appareil, le montant économisé pourrait être assez élevé. Ce critère de sélection s'ajoute à

ceux utilisés jusqu'à maintenant, soit la taille, l'apparence et d'autres caractéristiques particulières. Les prochains appareils visés par le programme Energide seront les cuisinières électriques et les sècheuses. Créé en partie afin d'aider à réduire la consommation d'énergie, le programme devrait aussi permettre aux consommateurs de faire

des économies sur leur facture mensuelle d'électricité. On peut se procurer le Répertoire sur les lave-vaisselle et les machines à laver, ainsi que celui sur les réfrigérateurs et congélateurs, à tous les bureaux de Consommation et Corporations Canada. A Montréal, l'adresse est: 1410 rue Stanley, 10<sup>e</sup> étage, Montréal, H3A 1P8.

## L'épargne-logement

### Une façon sûre et profitable de planifier l'achat d'une maison

COMM.) Parmi les moyens dont dispose le contribuable pour réduire ses impôts, les divers régimes enregistrés d'épargne sont les plus connus et les plus sûrs. A ce chapitre, l'entraide économique offre toute une gamme de régimes enregistrés. L'épargne-logement, par exemple, répond plus spécifiquement aux personnes qui veulent se constituer un capital dans le but d'acheter une maison.

La Caisse d'entraide économique de Brossard rappelle, par ce programme, que c'est toujours le temps d'adhérer à un régime enregistré d'épargne-logement. En effet, les bénéficiaires ont jusqu'au 31 décembre de chaque année pour y souscrire.

Un propriétaire, unique ou en copropriété, ne peut adhérer à un REEL. Le montant maximum permis dans un REEL est fixé à 1,000\$ par année et la durée du régime ne peut dépasser 20 ans. Peu importe l'institution avec laquelle il transige, un individu ne peut souscrire qu'un seul régime d'épargne-logement de son vivant.

L'épargnant peut déduire de son revenu annuel les sommes investies à l'entraide dans un REEL et peut, du fait

même, bénéficier d'importantes réductions d'impôt.

Le participant à un REEL a 20 ans pour se servir des sommes ac-

cumulées dans son régime. Les sommes accumulées ne sont pas imposables quand elles sont retirées en entier et servent exclusivement à l'achat d'une maison ou d'un logement, de type propriétaire-occupant.

Nul ne pourra contribuer un REEL si son conjoint est propriétaire d'un logement. Toutefois, les conjoints peuvent tous deux participer au régime s'ils sont admissibles.

ça prend Marois

**HABITS**  
3 MCX  
à partir de  
**\$119.95**

**IMPERMÉABLES SPÉCIAL**  
**\$74.95**

**PANTALONS 100% POLYESTER**  
2 PAIRES POUR  
**\$40.00**  
VESTONS SPORT À PARTIR DE **\$39.95**  
CHANDAILS MANCHES COURTES **\$16.95**

**CHEZ MONSIEUR HABIT, ON VOUS SERT... EN AMI!!!**  
Altérations faites sur place

**Monsieur HABIT**

3671 BOUL. TASCHEREAU  
ST-HUBERT 676-0711  
7373 LANGELIER - MONTRÉAL 254-7113

## La lumière altère la saveur du lait

Une étude récente entreprise par la faculté des sciences alimentaires de l'université de Guelph a démontré que la saveur du lait, qu'il soit homogénéisé, 2% ou écrémé, acheté par le consommateur, se détériore lorsqu'il est exposé à la lumière. 145 évaluateurs ont goûté aux échantillons du lait exposé à la lumière et à d'autres échantillons non exposés à la lumière durant 24 heures pour vérifier la différence de saveur. Plus des deux tiers des évaluateurs ont identifié positivement le lait, écrémé et partiellement écrémé, exposé à la lumière. Le docteur J. M. de Man, qui a dirigé cette étude, a déclaré: "Des trois types de lait, on a préféré d'une façon

décisive le lait qui n'avait pas été exposé à la lumière. L'évaluation moyenne de la préférence était de 7.1 pour le lait homogénéisé et partiellement écrémé et de 5.8 pour le lait écrémé qui n'avait pas été exposé à la lumière. Mais pour le lait exposé à la lumière, l'évaluation moyenne de la saveur était de 3.4, 3.5 et 3.3 respectivement. L'altération de la saveur du lait exposé à la lumière ne semble pas avoir de corrélation avec la teneur de gras".

Après une exposition à la lumière durant 24 heures, la perte d'acide ascorbique (Vitamine C) du lait dans des sacs de plastique se situait entre 84.7% et 90.3% pour les trois sortes d'échantillons.

# Citadelle

BROSSARD  
7515 BOUL. TASCHEREAU 656-1710

VENTE CHEZ PRÉSAISON  
SERVICE - QUALITE - BAS PRIX

**PLUSIEURS MODÈLES DE PISCINES EN INVENTAIRE AU PRIX DE 1980**

18' toute équipée

**hth**  
Chlore sec.

**TOILE DE REMPLACEMENT**  
20 gauge Garantie 10 ans Pro-Rata  
Toutes les grandeurs disponibles

**RABAIS 10%**

**ECONOMISEZ L'ÉNERGIE**

**TOILE SOLAIRE «SUNBLANKET»**

- En saison, baisse la température de l'eau
- Conserve l'énergie Réduit les frais de chauffage de 60% ou plus.
- Prolonge la saison de baignade

La couverture solaire de piscine qui économise l'eau, L'ÉLECTRICITÉ ET L'ARGENT «ET PERMET DE PROFITER plus longtemps de la piscine»

| GRANDEUR      | PRIX SPÉCIAL | GRANDEUR        | PRIX SPÉCIAL |
|---------------|--------------|-----------------|--------------|
| 12' ronde     | 24.99        | 15 x 30 ovale   | 76.99        |
| 15' ronde     | 37.99        | 15 x 41 ovale   | 101.99       |
| 18' ronde     | 54.99        | 16 x 32 ovale   | 84.99        |
| 21' ronde     | 75.99        | 18 x 33 ovale   | 101.99       |
| 24' ronde     | 97.99        | 12 x 24 creusée | 52.99        |
| 27' ronde     | 122.99       | 14 x 28 creusée | 71.99        |
| 12 x 24 ovale | 50.99        | 16 x 32 creusée | 93.99        |
| 15 x 24 ovale | 54.99        | 18 x 36 creusée | 117.99       |
| 15 x 25 ovale | 59.99        | 20 x 40 creusée | 144.99       |
| 15 x 27 ovale | 67.99        |                 |              |

**PISCINES CREUSÉES**  
Toutes équipées, installation comprise, toutes grandeurs et formes disponibles.

**GARANTIE 10 ANS PRO-RATA**

**\$2999**  
à partir de  
PISCINE CREUSÉE RONDE  
Hauteur des murs: 53 po. DIA: 18'

**\$4,499**  
à partir de

**PISCINES**

**CITADELLE**

**OUVERT TOUS LES JOURS DE 10 am A 21h**

**LONGUEUIL**  
620 PLACE TRANSCANADA 527-8617

**BROSSARD**  
7515 BOUL. TASCHEREAU 656-1710  
(EN BIAIS AVEC LE CASTOR BRICOLEUR)

**Personne sait recevoir comme Roger**

Roger Barbeau  
Employé modèle du mois

**Gilles Michaud**  
le député qu'il nous faut pour:  
un transport en commun intégré:  
autobus — trains — métro.

**L'Équipe Lévesque** **J'en suis!**

**faut rester forts au Québec**

Gilles Michaud dans Laprairie  
COMITÉ: 656-0630  
Autorisé par: André Gaudreault, agent officiel du Parti Québécois, 721 Place Soutanges, Brossard, Québec.

## Une nouvelle société relance le Club Nautique

Le monde de l'hôtellerie et du tourisme de la Montérégie (Rive-Sud) a vu s'ajouter à son imposant ensemble une nouvelle société de gestion, au cours des dernières semaines. Il s'agit de la Société de Gestion Hôtelière Chambly Inc., propriété d'un groupe dynamique, talentueux, expérimenté et surtout qualifié dans cette discipline.

Les directeurs de cette Société s'imposent depuis plusieurs décennies dans différents domaines de l'industrie, des communications en plus de s'y connaître dans cette capricieuse discipline de l'hôtellerie. Aussi, ont-ils l'intention de s'imposer tôt ou tard.

Une première cible, le Club Nautique Chambly, est depuis peu sous leur autorité. En effet, après plusieurs semaines de négociations, ils ont convaincu les dirigeants de cet établissement à leur en confier,

dans un premier temps, la gestion pour les cinq (5) prochaines années. Depuis plus de dix (10) ans, le Club Nautique, une affaire de bénévoles ou presque, réussissait à survivre, de peine et de misère... grâce à la patience et à l'attachement de quelques membres. Il fallait donc que ça cesse.

Voilà le premier défi pour les nouveaux gestionnaires. Ils auront d'abord à améliorer le sort des membres, puis qu'il s'agit d'un club privé; à augmenter la clientèle de leur salle à manger (qui sera dorénavant connue sous le nom de Jacques-de-Chambly) en offrant de la qualité à prix raisonnable. Finalement, ils accorderont aux propriétaires de bateaux, accueil et confort uniques à leurs quais disposant d'au moins une centaine de places.

Hommes d'affaires, industriels, commerçants et professionnels, sont cordialement invités à faire du Club Nautique Chambly, leur endroit de prédilection pour leurs réunions, réceptions de toutes sortes, pour accueillir leur client dans une ambiance agréable, à l'heure du déjeuner ou de celle plus intime du dîner. Ils ont le choix de quatre salons: Le Richelieu, Le Bourgogne, Le Carignan et Le Salaberry qui peuvent respectivement accueillir 100, 30, 20 et 12 invités.

Quant aux membres, loin de se sentir oubliés, ils verront la nouvelle Société de Gestion leur offrir une ambiance, une atmosphère qui conviendront davantage à leur statut. Les droits acquis sont plus que respectés, ils sont même bonifiés.

le nord du vieux et imposant fort de Chambly. Puis, ces eaux se calment, deviennent paresseuses pour former le splendide bassin, endroit de prédilection de nombreux pêcheurs, de quelques fervents de voile et d'un nombre toujours croissant de propriétaires de bateaux traditionnels.

C'est là que se trouve situé le Club Nautique de Chambly, à quelques centaines de mètres du fort et au centre d'une activité fébrile aux nombreuses disciplines de plein air.

Étape inoubliable, asile touristique reconnu pour son hospitalité et sa table, le Club Nautique Chambly a de plus à la disposition de ses membres, de leurs invités et clients, une piscine de 25 mètres, à proximité du Bassin de Chambly.

On peut réserver sur place, au 1767 rue Bourgogne ou en téléphonant au numéro 658-8768.

### SITE PRIVILEGIE

Après avoir descendu en rapides sur une dizaine de kilomètres et sauté, le barrage de Chambly, les eaux de la rivière Richelieu atteignent un tempo féroce et d'une puissance impressionnante avant de se heurter à l'immuable murail-

### DANS LAPORTE

La voie du bon sens

c'est  
**MARCEL L'ECUYER**  
CANDIDAT DE L'UNION NATIONALE  
un homme qui a  
un programme réaliste



Payé et autorisé par Thérèse L'Ecuyer, 770 Green St-Lambert agent officiel de Marcel L'Ecuyer.

# AVIS

A TOUTE LA POPULATION DE LA RIVE-SUD

## PNEUS CHARTRAND INC.

vous invite à visiter ses nouveaux locaux du 1er au 18 avril 1981

\* EN PLUS PNEUS CHARTRAND INC.

VOUS PRÉSENTERA  
LA NOUVELLE  
GAMME DE PNEUS

**BF Goodrich T/A**  
"Radiaux Tech Plus"

\* RADIAL T/A 50-60-70



AVANTAGE T/A



MARK T/A

\* NOUS AVONS TOUS LES  
PNEUS **BF Goodrich**  
EN INVENTAIRE

\* NOS PRIX DÉFIENT  
TOUTE COMPÉTITION

\* NOUS SOMMES LES  
SPÉCIALISTES  
DU PNEU RADIAL

DU 1er AU 18 AVRIL 1981



Avec tout  
achat de  
4 pneus  
**BF Goodrich**  
T/A  
vous recevrez  
gratuitement

**UN VESTON SPORT**  
d'une valeur de \$35.

Hâtez-vous les vestons sport  
la quantité est limitée

INSTALLATION  
DE VOS  
PNEUS D'ÉTÉ **\$100**  
CH.

Participez au tirage du  
montant de votre facture de  
PNEUS **BF Goodrich** T/A  
à la fin de chacune des  
3 semaines de la vente  
(Un tirage par semaine)

BALANCEMENT • ALIGNEMENT • SERVICE DE FREINS



**Pneus  
Chartrand  
Inc.**

1076 Curé-Poirier O.  
LONGUEUIL  
670-0904-06 674-3475  
LES SPÉCIALISTES DU PNEU RADIAL

## Lee Ann & Jaime Jo Somers



Lee Ann & Jaime Jo Somers shown here modelling Spring and Summer fashions my Majdell. They will be participating in the 19th Annual Fashion Show of the Montreal Parents of Twins Club on Sunday April 5, 1981 at 2:00 pm, at the St. Thomas More Church Verdun. Corner of: Moffat & Bannantyne. YES! Mark Burns (from C.J.F.M.) will MC a Fashion Show where only twins, triplets and quadruplets will be modelling the latest in Spring and Summer children's fashions. 38 sets of twins, one set of triplets and one set of quadruplets of various age groups (from 1 to 10 years old) and of both sexes will be featured. Complementary refreshments will be served and door prizes drawn. Charitable organizations for children will benefit from the proceeds. All of this for only \$3.00 (children under 12: \$1.50) Tickets may be obtained by calling: Marion Gaetano 626-8393 or may be purchased at the door.



EXTRA! EXTRA! EXTRA!

CHOIX D'HABITS

rég. \$110. à \$150. rég. \$130. à \$175.

SPÉCIAL **\$50.00**  
VENTE FINAL

CHANDAILS ET VESTES

SPÉCIAL **50%**

VESTONS SPORT DE \$100 à \$175

SPÉCIAL **\$79.00**

VÊTEMENTS EN CUIR  
ET SUÈDE

plus un groupe de PANTALONS **20%** en moins

• Mail Champlain  
Brossard  
672-8613

• Les Promenades  
St-Bruno  
653-5401

• Carrefour de la Pointe  
Pointe aux trembles  
642-1642

• Place Longueuil  
679-0186

CHARGEX

VISA

Excellent choix de chemises,  
cravates, chaussures, etc...

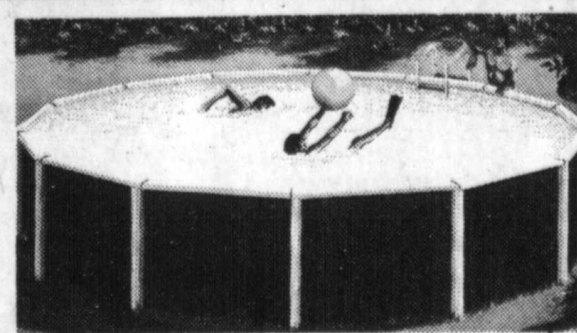
VÊTEMENTS POUR HOMMES

## CENTRE DE PISCINES DE BROSSARD INC

1670 E BOUL PROVENCHER • BROSSARD  
PLACE DU COMMERCE

FACE AU  
MAGASIN SEARS

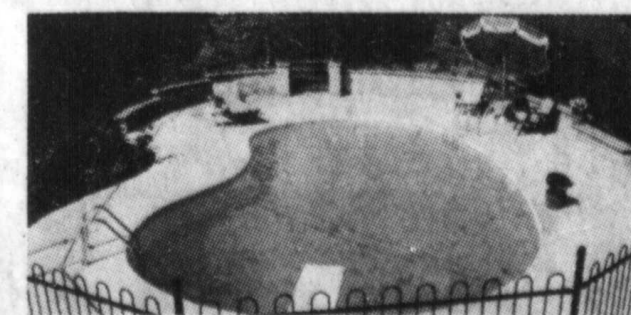
465-5781



PRIX IMBATTABLES

À QUALITÉ ÉGALE

SPÉCIAUX PRÉ-SAISON  
TOILES SOLAIRES "SEALED AIR"  
JOUETS AQUATIQUES



Jusqu'à  
**23%**  
de rabais

HEURES D'OUVERTURE:

LUNDI, MARDI, MERCREDI, 9:00 HRES À 17:00 HRES  
JEUDI ET VENDREDI 9:00 HRES À 21:00 HRES  
SAMEDI 9:00 HRES À 17:00 HRES  
DIMANCHE: 12:00 HRES À 17:00 HRES

AU SALON INTERNATIONAL DE LA COIFFURE



Le SALON DANIEL de Longueuil fut l'un des 4 salons de coiffure du Québec invité par la Maison l'Oreal, au Salon international de la coiffure qui vient de se terminer à Montréal. Sa participation fut très remarquée par la jeunesse et la beauté des créations présentées. (Photo Bernard Brault).

### Les émotifs anonymes

"Si ta vie est devenue comme un soulief qui te blesse", Emotifs Anonymes peut t'aider... Emotifs Anonymes a été formé par un groupe d'hommes et de femmes qui ont découvert un nouveau mode de vie en s'inspirant du programme en douze étapes des Alcooliques Anonymes et en l'adaptant aux personnes qui ont des problèmes émotifs. E.A. tient des rencontres hebdomadaires chaleureuses et amicales qui sont très importantes dans l'atteinte et le maintien d'un équilibre émotif. Les douze étapes suggérées seront le moyen de vivre personnellement "une journée à la fois", comme nous le propose notre méthode. E.A. est une organisation sans but lucratif qui se supporte uniquement par les contributions volontaires de ses membres; il n'y a donc pas de frais ni d'honoraires requis pour être membre des E.A. Nous remercions le mouvement Alcooliques Anonymes de nous avoir permis d'utiliser le Programme. Nous tenons à préciser qu'Emotifs Anonymes n'est pas un organisme religieux mais au contraire, une organisation de spiritualité sans aucune allégeance à une religion quelconque (nous respectons toutes les croyances). Pour ce qui est de la région de la Rive-Sud, nous vous rappelons que les rencontres se tiennent à tous les jeudis, à compter de 20h30, au 885 rue Ste-Hélène, à Longueuil. En terminant, nous aimerions vous rappeler que vous n'êtes pas seul(e) à vivre des cauchemars qui paraissent parfois interminables, et vous souhaitons la plus cordiale bienvenue. Pour de plus amples renseignements, vous pouvez composer (de 10h00 à 22h00) le numéro: 526-1198. Emotifs Anonymes, casier postal 217 succursale Ahuntsic, Montréal, H3L 3N8.

### La notion de "famille" ne comprend pas que la pilule et le divorce...

"Il va falloir arrêter de se référer seulement au Pape et aux évêques chaque fois qu'on parle de l'enseignement de l'Eglise sur les morales conjugales, sexuelles, familiales. Ils ne sont pas les seuls qui ont quelque chose à dire dans ce domaine, il faudra de plus en plus le dire ensemble avec le peuple de Dieu". Voilà l'essentiel des propos tenus récemment par Mgr Robert Lebel, évêque du diocèse de Valleyfield, conférencier invité à parler du synode tenu à Rome l'automne dernier sur "les fonctions des familles chrétiennes dans le monde contemporain" devant plus de 200 prêtres et laïcs engagés en pastorale paroissiale et scolaire. L'ancien évêque auxiliaire de notre diocèse a auparavant rectifié la pensée de bien des gens ennuyés du fait que des évêques "vieux garçons" se soient penchés sur les problèmes des familles. Pour Mgr Lebel, le synode avait pour but d'aider les évêques à appliquer aux familles ce que le concile Vatican II dit du peuple de Dieu que compose l'ensemble des chrétiens. Les principales questions que nous ont posées les journalistes à Rome, dit-il, concernaient presque exclusivement "la pilule" et le fait que les divorcés remariés n'ont pas accès à la communion. Mais le rôle des familles est beaucoup plus complexe, a-t-il précisé. Selon le pasteur, si le pape et les évêques ont le charisme du discernement pour voir à ce que l'enseignement de l'Eglise soit conforme à l'Evangile, il demeure que c'est aux laïcs d'apporter les développements et les explications nécessaires en lien avec ce qu'ils vivent. Aussi, Mgr Lebel a-t-il insisté pour que les familles collaborent étroitement avec la hiérarchie dans l'élaboration d'une morale conjugale. "L'enseignement de l'Eglise sur ce point n'est pas populaire", d'avouer le pasteur. Mais il faut reconnaître que la morale ne se réduit pas seulement aux problèmes de la contraception. La vie sexuelle, dit-il, est une vie interpersonnelle. La qualité morale de cette relation est une fonction qui implique des valeurs de justice, de partage, de fidélité et d'amour. Les lois morales doivent être appliquées avec souplesse et discernement. Et il n'est pas bon d'isoler des questions, telles que les méthodes contraceptives, de l'ensemble de la morale. La morale s'inscrit dans un ensemble qui touche aussi les enfants, les adolescents, les femmes, les chefs de famille monoparentale et les pressions économiques. Considérant l'ensemble de la question, Mgr Lebel a invité fortement les laïcs à s'exprimer, comme il a demandé aux évêques et aux prêtres d'être à l'écoute des familles.

**UN QUÉBEC POUR TOUT L'MONDE**  
VOTE PAR ANTICIPATION  
5-6 AVRIL - 14h à 22h



Lise Vachon-Marcotte

390 Bord de l'Eau  
Autorisée par Gerard Chenail, 475 ouest St-Charles Longueuil P.O. 34H 3X1 679-4820 agent officiel de Lise Vachon-Marcotte

**Surveillez nos SPÉCIAUX**

**sportsse experts**

**D'OUVERTURE**

Grande ouverture le 8 avril 1981

**Prix SE SPÉCIAL 59.99**

**Jusqu'equipe!**

**Patin à roulettes Dominion Skate pour hommes et femmes**

Une offre exceptionnelle! Bottine en cuir avec base en aluminium. Roulement à billes Dominion Precision. Blanc pour femmes, noir pour hommes. Pointures: 3 à 10 pour hommes, 1 à 9 pour femmes. Prix SE courants: \$69.98  
**PRIX SE SPÉCIAL: \$59.99**  
**RABAIS DE \$10.00!**

Prix en vigueur jusqu'au 18 avril 1981 ou jusqu'à épuisement du stock.

# SUPER VENTE PRINTANIERE TELECOULEURS

**HITACHI**

**TOUS LES MODÈLES EN STOCK**

13", 14", 20", 26" CONSOLE DANS TOUS LES STYLES

**ÉPARGNEZ JUSQU'À 100.00**

**GARANTIE DE 3 ANS**

SPÉCIAL \$649.

ÉPARGNEZ \$200.

SPÉCIAL 2 MCX \$449.

ÉPARGNEZ \$79. ch.

ÉPARGNEZ \$400.

ÉPARGNEZ \$300.

# MEUBLES

**ESCOMPTE JUSQU'À 50%**

SPÉCIAL \$599.

SPÉCIAL \$349.

ÉPARGNEZ \$200.

SPÉCIAL \$299.

**VASTE CHOIX**

**POUR DU VRAI PROGRÈS DANS TAILLON**

**LAWRENCE WILSON**

PRÉSIDENT du PARTI LIBÉRAL

**670-9030**

**LIBÉRAL**

**MEUBLES Le Bon Gars** même côté que l'hôpital

297 Boul. TASCHEREAU GREENFIELD PARK

861-6010 671-5433