

Potentiel, avenir de l'élevage de bovins de boucherie dans l'Est du Québec

Quelle est cette race qui, malgré un contexte économique défavorable au niveau de la production de boeuf, a fait que des demandes et des prix restent stables au niveau d'une région?

Cette race est la "LIMOUSINE". La finesse du squelette de cette race compatible avec une grande solidité, lui

permet un rendement en boucherie de plus de 68%.

Au Canada les croisements effectués avec des bovins laitiers dans le but de former la race Limousine Canadienne, augmentent la valeur de cette race au niveau de la production laitière et elle a acquis énormément de précocité.

La race Limousine a des caractères économiques très importants pour le consommateur, principalement la carcasse du boeuf Limousin ne possède pas de surplus de gras, la viande est persillée; elle possède également un excellent taux de conversion des fourrages en viande, fournissant ainsi une excellente palatabilité.

Une production de viande bovine auto-suffisante pour la région de l'Est du Québec doit prévoir un potentiel de 90,000 bovins abattus annuellement à 40%, soit 36,000 carcasses venant des bouvillons laitiers et vaches de réforme, et 54,000 carcasses venant de races de boucherie. Actuellement, nous possédons un potentiel d'approvisionnement en viande de qualité d'environ 15,000 carcasses—années. Nous devons donc augmenter notre élevage de bovins d'environ 50% pour atteindre une auto-suffisance en viande bovine.

L'avenir de la production de viande bovine est très prometteur sur notre marché local, mais il ne faut pas omettre que le succès en production est relié à une bonne structure de mise en marché.

Nous possédons une excellente base de production que nous pouvons facilement accroître, nous possédons un marché stable, une demande croissante. Faisons en sorte qu'à partir de ces éléments, les producteurs ou les associations de producteurs créent une mise en marché qui

valorisera leur production et relation bilatérale avec les de l'Est du Québec. leur permettra d'établir une consommateurs de la région Normand Massé, t.a.d.

Elections chez la Communauté Baha'ie Canadienne

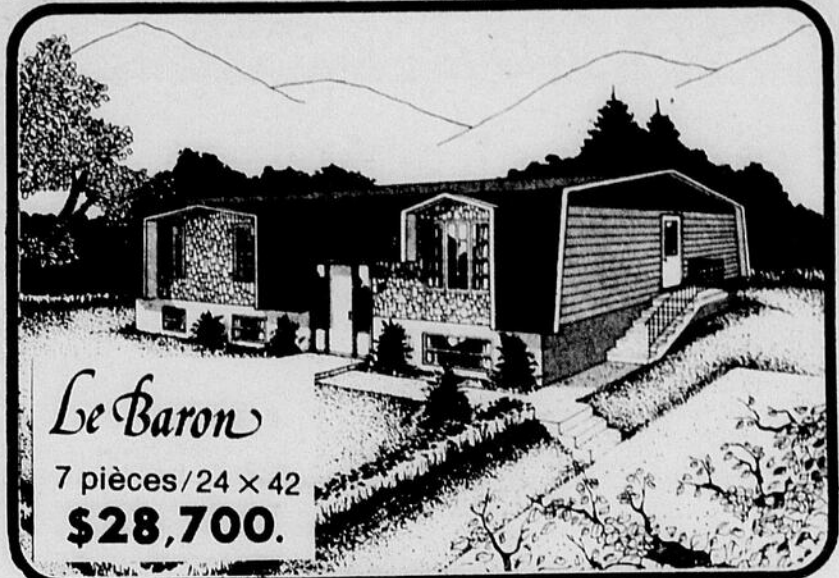
La Communauté Baha'ie Canadienne s'est réunie à l'Université du Guelph, Ontario, du 30 avril au 3 mai afin d'élire les membres de l'Assemblée Spirituelle Nationale du Canada pour cette année.

La caractéristique fondamentale de ces élections, telles que décrites par Baha'U'llah, prophète-fondateur de cette Foi Mondiale, est l'absence totale de propagande électorale. En outre, "il est du devoir de chacun de considérer sans aucune trace de passion et de préjugé, indépendamment de toute considération matérielle, les seuls noms de ceux qui peuvent le mieux réunir les qualités nécessaires de loyauté incontestable, de dévouement désintéressé, d'esprit bien formé, de faculté reconnue et de mûre expérience" (Shogi Effendi, Gardien de la Foi

Baha'ie). Les délégués à la Convention Nationale sont élus par les membres de la Communauté Baha'ie de 21 ans ou plus. Le nombre de délégués est désigné suivant le pourcentage de population Baha'ie. Ce sont eux qui élisent les membres de l'Assemblée Nationale par vote secret.

Durant cette Convention, deux Baha'is de Rimouski ont participé à l'organisation du programme des enfants qui comprenait des activités sportives et éducatives. Nous avons reçu aussi la visite de madame Heddi Zieglat, déléguée à la Convention, qui nous a apporté les nouvelles de la Formation de l'Assemblée Spirituelle Nationale du Canada et a savouré avec nous le paisible bonheur qui règne dans Rimouski en ce moment.

HABITEC 2000°



Le Baron

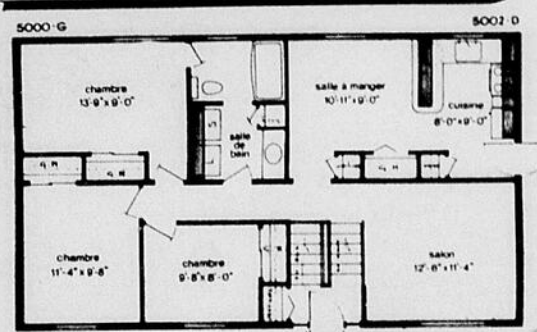
7 pièces/24 x 42
\$28,700.

Autres modèles

à partir de **\$23,220.**

Incluant: livraison, installation de la maison dans la région de Rimouski, finition intérieure avec le recouvrement des planchers, les raccordements de l'électricité et de la plomberie.

● Construite selon les normes de S.C.H.L., No-velec et C.S.A.



Cledi Inc.

ENTREPRENEUR GENERAL
124 ST-GERMAIN EST. LOCAL 201-A RIMOUSKI

POUR INFORMATIONS
TEL: 723-8411
ET 724-6655

PROFITEZ
DES
BEAUX
JOURS
DE
L'ETE
AVEC
JAMANI



● Vous qui projetez l'addition d'une piscine pour votre résidence ou chalet...

● Nous désirons vous informer que nous manufacturons, ici à Luceville, dans notre usine, de magnifiques piscines en "fibre de verre"... Donc, de très haute qualité et à des prix très avantageux.

● Pourquoi ne pas accorder votre confiance à une industrie de chez-vous, en pleine expansion, et qui ne demande qu'à bien vous servir et créer des emplois...

CHOIX MERVEILLEUX DE PISCINES CREUSEES DE MARQUE "FIBRO"

- Piscine rectangulaire
- Piscine rognon
- Bain tourbillon
- Douches et clôtures en fibre de verre
- Gilssoires et tremplins
- Accessoires et filtres "Sta-Rite"
- Produits chimiques pour piscine
- Installation à domicile

ESTIMATION GRATUITE

JAMANI Inc.

93 RUE SAINT-PIERRE, LUCEVILLE

Tél. 739-3474

Votre alimentation et vous...

avec Rosella Belliveau.



liqueur douce, chocolat, etc., et de consommer les aliments de haute valeur nutritive, tels que, lait, viande, fruits, légumes, etc. . .

Des restrictions sur le sel ne sont généralement pas nécessaires et peuvent être dommageables. Les diurétiques (médicaments qui font uriner) sont souvent dangereux.

A SUIVRE...
Rosella Belliveau,

Diététique—
Nutritionniste,

Département
Santé Communautaire.

Brisson, Lamarre & Brisson Inc.



Courtiers
d'assurances agréés

140, ST-GERMAIN OUEST, SUITE 100
C.P. 69 - Rimouski, P.Q. - Tél. 724-4127.

Spécialité :

Etude de vos besoins d'assurances

Grossesse et nutrition (suite)

Souvenez-vous toujours que toute insuffisance dans le régime de la mère affecte directement le bébé. La nature prend soin de la mère d'abord: c'est-à-dire que chez une mère qui mange mal, c'est le bébé qui souffrira. Si une femme est trop maigre avant de devenir enceinte, ou si elle est très jeune (18 ans ou moins), elle a besoin d'encore plus de calories, de protéines, etc. . . pour terminer sa propre croissance sans le faire aux dépens de son enfant.

mentaire Canadien": (lait et produits laitiers; fruits, légumes: pain et céréales; viande, volaille, poisson et substitut) mais souvenez-vous que vous avez besoin de plus de valeur nutritive que normalement.

La quantité de calories, de protéines (80-100 gr par jour), de calcium et de fer doit être spécialement augmentée.

Buvez une (1) pinte de lait

par jour durant la grossesse et l'allaitement. Un supplément de fer est nécessaire.

Si vous mangez bien d'avance, tous les autres minéraux et vitamines seront augmentés naturellement avec l'accroissement de votre nourriture.

Les mères qui sont au-dessus de leur poids idéal, devraient diminuer ou éviter les aliments ne donnant que des calories tels que, pâtisserie,

Partie de sucre du Club de l'Age d'Or de Rimouski

La température se présentait sous son plus bel aspect ce dernier dimanche d'avril pour la partie de sucre organisée à l'Erable Rouge de St-Donat.

Le trajet se fit en autobus. L'excursion ne pouvait être que mieux réussie par un temps si doux et ensoleillé.

On pouvait se promener autour de la cabane, dans le bois ou se lancer de la neige comme de jeunes écoliers en attendant le moment où l'on dégustera la blonde tire sur la neige.

Après le souper à la cabane, plusieurs ont pratiqué la marche au grand air. Les musiciens du club sont venus rejoindre le groupe dans l'après-midi. Les danses reprirent dans la soirée. L'orchestre ne ménage pas ses fatigues pour faire plaisir à ceux qui ont le pied léger, tant les gigueurs que les valseurs. Il sont vraiment patients, nos fidèles musiciens.

Le retour s'effectua au son des chants et des rires. Tous les excursionnistes ont vraiment apprécié leur partie de sucre et ils en remercient l'organisation.

Quoi faire!!

Continuez de planifier votre menu selon les recommandations du "Guide Ali-

Louez ou achetez

une dactylo ou additionneuse

chez

GILBERT

Voyez à la même occasion le plus grand choix de claviers portatifs de marques réputées.

**Imprimerie
Gilbert Ltée**

6 est Evêché - 723-2121

INFIRMIERE SURVEILLANTE SERVICE DE LA SANTE

Endroit de Travail: Havre St-Pierre

La candidate doit appliquer et mettre sur pied un programme de santé en vue de la préservation et de l'amélioration de la santé d'environ 400 employés. Elle participe à l'évaluation de santé et au dépistage, elle renseigne sur les questions d'ordre sanitaire et de prévention. Elle donne les premiers soins et elle est responsable de la surveillance de l'absence maladie et accident.

Elle fait des visites régulières du milieu de travail et collabore à l'application des normes d'hygiène et de prévention en accord avec la loi des Richesses Naturelles. Elle est responsable de l'équipement et du matériel requis. Elle maintient les dossiers, fournit les rapports requis et compile les statistiques.

La candidate est une infirmière en règle avec l'O.I.I.Q. et une expérience pertinente est un avantage, mais non essentielle.

Toute personne intéressée à ce poste devrait faire parvenir son curriculum vitae au :

Surveillant de l'emploi

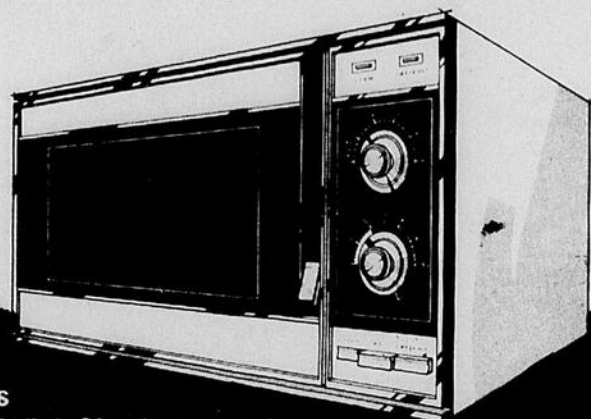
FER ET TITANE DU QUEBEC, INC.

c.p. 560

Sorel, Québec J3P 5P6

UN FOUR MICRO-ONDES

DE
HAUTE
QUALITE



QUELQUES EXEMPLES

Rôti de côte roulé (5 lbs)	30 minutes (med)
Pommes de terre au four (4)	11 - 12 minutes
Dinde (12 lbs)	90 minutes
Bacon (3 tranches)	1min. 45 sec.
Soupe en boîte	3 - 4 minutes
Oeufs brouillés (2)	2 minutes
Mets congelés	5 - 7 minutes

Toujours à votre service pour améliorer votre confort

Tappan est un pionnier de la cuisson par micro-ondes et a mis sur le marché le premier four de la sorte, en 1954. Des milliers d'appareils sont maintenant en usage partout. Ce nouveau four est conforme aux normes établies et possède un double loquet de sécurité.

Communiquez avec nous au sujet de la garantie

Achetez-le
ou mieux encore
Louez-le
de

CASTEL
CANADIAN IMPORT



130 EST, ST-GERMAIN - RIMOUSKI - 723-5815

Les aspirateurs Singer. Ils sont aussi bons que les machines à coudre Singer

Votre Choix

DE DEUX ASPIRATEURS SINGER TRÈS EFFICACES

SILVER GLIDE*

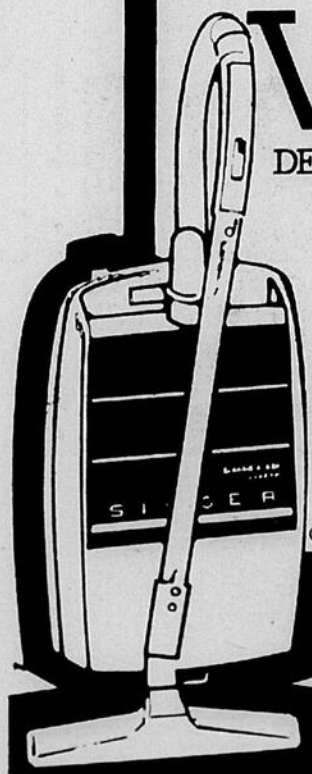
L'aspirateur-traineau Silver Glide allège la corvée des "grands nettoyages"! 5 accessoires sont enclenchés à son porte-accessoires incorporé; offre rangement automatique du cordon et avertisseur lumineux de "plein-sac".

OU ... POWERmaster*

L'aspirateur vertical Singer à triple action. Nettoie toutes sortes de tapis — de patio, à longs poils ou "shag". Possède un manche à trois positions et sac jetable de grand format.

\$98

SINGER vous offre un ASSORTIMENT COMPLET d'aspirateurs — demandez qu'on vous fasse une démonstration gratuite



SINGER

Consultez votre botin téléphonique pour connaître l'adresse du Centre de Couture Singer ou du Concessionnaire autorisé participant le plus près de chez vous.

*Une marque de commerce de La Compagnie Singer du Canada Ltée

Les coopératives funéraires du Québec se rencontrent à Rimouski...

Près d'une trentaine de représentants de diverses coopératives funéraires du Québec se réunissaient à Rimouski, le 8 mai dernier dans le cadre du comité provisoire des coop funéraires de la province (37 en tout). Les régions de Québec, Charlevoix, Estrie et Nord-Ouest étaient représentées, de même que le Conseil de la Coopération du Québec et le Ministère des Institutions Financières.

Tout au cours de la journée, les administrateurs de la Coopérative Funéraire du Bas St-Laurent qui organisaient cette rencontre, ont eu la possibilité de comparer les différents modes d'intervention mis de l'avant pas les fondateurs des coopératives des autres régions, et pour-

ront éventuellement mettre à profit l'expérience accumulée par chacun d'eux.

Cette rencontre à caractère provincial a par ailleurs permis aux participants de prendre connaissance de deux documents des plus intéressants, soient le "Profil des Coopératives Funéraires du Québec" préparé par Michel Cournoyer du Ministère des Institutions Financières, et un autre intitulé "A ma postérité" préparé cette fois pas la Coop Funéraire de l'Estrie.

Si le premier de ces deux ouvrages est surtout composé de statistiques et se veut une photographie de la situation actuelle du coopératisme funéraire, le second traite de façon très sensée et dans un langage où l'on retrouve un

réel souci humanitaire, des diverses dispositions que le membre désire voir mettre en place à l'occasion de son décès.

De l'avis de l'ensemble des participants, ce document est tellement bien fait que toutes les coopératives présentes se sont engagées à en faire la promotion auprès de leur conseil d'administration respectif, et à tenter de l'utiliser le plus rapidement possible.

En terminant, il est bon de rappeler les propos tenus par M. Jean-Paul Houde de

Québec, porte-parole du comité provisoire à la conférence de presse qui suivait immédiatement la rencontre: "Les Coopératives Funéraires ne sont pas mises en place pour détruire personne, mais bien pour permettre à ceux qui le désirent de faire face au moment très important que représente la mort d'une façon nouvelle, dépouillée le plus possible de l'aspect commercial que l'on retrouve malheureusement trop souvent, avec la formule actuelle".

Président de la Commission Jeunesse du Parti Libéral



Lors de la tenue du 19e congrès annuel du Parti Libéral du Québec qui se tenait dans la vieille capitale le dimanche 25 avril, les jeunes libéraux au nombre de 600 se sont choisis, par leurs délégués, un nouveau président de la Commission Jeunesse en la personne de M. Jean-François Thibault, de Matane.

Département de santé communautaire

Secteur de Rimouski
Hôpital St-Joseph de Rimouski,
3ième étage,
Pavillon St-Joseph,
724-8457

Pour la paroisse de Ste-Blandine: Jeudi le 20 mai au Couvent de Ste-Blandine de 10.00 heures à 11.00 heures a.m.

Pour les paroisses de St Robert et Ste-Odile: Jeudi le 20 mai au sous-sol de l'Eglise de St-Robert de 02.00 heures à 03.30 heures p.m.

Clinique d'immunisation:

Pour les paroisses de St-Narcisse et St-Marcellin: Mercredi, le 19 mai à l'Ecole de St-Narcisse de 10.00 heures à 11.00 heures a.m.

Pour les paroisses de St-Germain et Ste-Agnès: Mercredi, le 19 mai à l'hôpital St-Joseph de Rimouski au 3ième étage, Pavillon St-Joseph de 02.00 heures à 03.30 heures p.m.

Clinique antituberculeuse:

A l'avenir, la clinique aura lieu tous les mercredi et jeudi après-midi de 1h.30 à 3h.00 pour remplacer la clinique du mardi à l'Hôpital St-Joseph de Rimouski au 3e étage, Pavillon St-Joseph.

PSST....

Viens dire ton mot

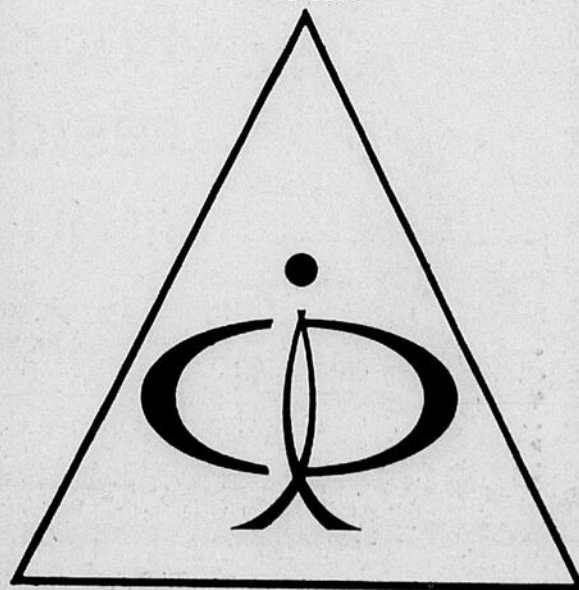
**Mercredi le 19 mai 1976
à 19h.30 (7h.30 p.m.)**

à la salle paroissiale de
l'Eglise Saint-Pie X

C'est ta Caisse
C'est ton affaire

**C'est ton Assemblée
Générale**

23 ouest, Evêché
723-3368



Cooprix
723-1798

St-Pie X
723-5547

LA
Caisse Populaire
DE
Rimouski

Après des dizaines de films exaltant le corps de la femme, enfin un film pour vous aussi mesdames!

18 ANS
Adultes

L'HOMME LE PLUS SEXY DU MONDE

avec FRED WILLIAMS · LINA ROMAY

SEXE CHAUD À BANGKOK

avec Angela · Claude Martin · Couleur

Le **PARADIS** de L'AMOUR

PLUS

COULEUR

DU
21 AU 27
MAI
1976

CINEMA
CARTIER
RIMOUSKI 723-2791

HORAIRE

"L'homme le plus sexy du monde"
Dimanche: 2h30 - 6h - 9h45
Semaine: 8h30
"Sexe chaud à Bangkok"
Dimanche: 1h - 4h30 - 8h15
Semaine: 7h - 10h30

Loisirs et Clubs Sportifs

Etant conscient des exigences administratives, animatives et de gestion que nécessitent la tenue d'activités sportives, le Service des Loisirs de la Cité de Rimouski s'est doté d'organismes publics à but non lucratif appelés "CLUBS SPORTIFS".

Le principe de fonctionnement est simple; assurer la coordination et l'administration de ces activités par un groupe de bénévoles de la Cité de Rimouski. Le Service des Loisirs lui, assure par le

biais de ses permanents, la continuité de l'activité, fournit les équipements nécessaires qui sont disponibles et aussi répond à une partie des exigences financières.

Les principales modalités d'application sont: la formation d'un bureau de direction générale des membres, la tenue d'une comptabilité, la mise à jour des livres des minutes du comité, l'affiliation à une fédération sportive Québécoise et de plus être accrédité par le Service des

Loisirs de la Cité de Rimouski.

Le travail qui se fait est très surprenant car dans la réalité, chacune de ces activités sportives nécessiterait l'engagement d'un ou de deux permanents, mais le travail des bénévoles libère donc une masse salariale qui est investie pour les déplacements et autres besoins. Les résultats sont aussi très surprenants lorsque nous pensons à nos élites sportives rimouskoises qui figurent sur le plan provincial et natio-

nal, elles proviennent presque toutes de ce type d'organisation.

Aujourd'hui nous comptons plus de dix clubs sportifs définis et acceptés, ce sont: le Club d'Athlétisme Coubertin, le Vélo-Club, le Club d'Escrime Lagardère, le Club de Gymnastique, le Club de Judo, le Club de Natation les Dauphins, le Club de Patinage Artistique, le Club de Patinage de Vitesse, le Club de Plongeon, le Club de Nage Synchronisée les Ondines et le Club de Tennis sur Table.

Le Service des Loisirs de la Cité de Rimouski veut aussi remercier publiquement les bénévoles qui oeuvrent dans l'organisation de

même que les entraîneurs qui tous ensemble font progresser et permettent un développement harmonieux de notre jeunesse sportive.

LOCATION DE CAMION ET LOADER

- Remplissage de terrain
- Terre grasse
- Terre noire
- Pierre concassée

MARC DESJARDINS
53 EST, 6e RUE - RIMOUSKI - 724-4101

Les camps de vacances

Encore cette année, le Haut-Commissariat à la Jeunesse, aux Loisirs et au Sport a prévu au budget de son service du Plein air et du développement régional une somme importante pour son programme des camps de vacances.

Un montant global de \$1.600.000 sera réparti entre trois groupes de camps:

a) une cinquantaine de camps pour les jeunes de 7 à 16 ans;

b) une dizaine pour les clientèles spécifiques que constituent: déficients mentaux, handicapés physiques et autres;

c) et environ 20 camps de type familial.

Depuis trois ans, on note une progression significative dans le montant prévu au

budget du Haut-Commissariat pour ce programme et dans le nombre de camps impliqués.

La raison de l'intervention gouvernementale, principalement dans le domaine des camps de vacances-jeunes et des clientèles spécifiques, se situe dans le désir de diminuer le coût pour les campeurs (maximum de \$35.00 par semaine), d'accentuer la pratique du Plein air dans les camps, de favoriser la vie de groupe, de préserver l'environnement naturel et de contribuer au développement d'un personnel compétent.

La clientèle de ces camps devrait être constituée environ à 20% de jeunes recommandés par des organismes de placement, à 40% d'usagers venant d'un milieu éco-

nomiquement faible et de 40% issus de classe moyenne ou plus favorisée. L'an dernier, plus de 21,500 personnes ont pu bénéficier de ce programme, soit 15,709 dans les camps de vacances-jeunes, 3,886 dans les camps de vacances-famille et 1,814 dans les camps pour clientèles spécifiques.

Le recrutement s'effectue habituellement par les organismes concernés pour les camps spécialisés et par quartier pour les camps de type familial. Une campagne publicitaire qui suivra dans les prochains jours permettra à tous les jeunes de la province de connaître la liste des camps de vacances-jeunes subventionnés par le Haut-Commissariat dans leur région.

PHARMACIEN demandé

ENDROIT: Hôpital St-Joseph de Rimouski.

QUALIFICATIONS REQUISES:

1. Pharmacien licencié de la Province de Québec.
2. 20 ans et plus (homme ou femme).
3. Diplômé en pharmacie d'hôpital de préférence.
4. Expérience en pharmacie d'hôpital de préférence.
5. Ambitieux, dynamique.

Toute demande doit être faite, par écrit, au plus tard le 21 mai 1976, au:

**Directeur du personnel,
Hôpital St-Joseph de Rimouski,
150 Avenue Rouleau,
RIMOUSKI, Qué.
G5L 5T1**

LES TOITURES CA NOUS CONNAIT!



Pour le recouvrement de toitures, de résidences, édifices commerciaux ou industries, et travaux de rénovation de couvertures,

confiez le travail à des experts

**ESTIMATIONS
GRATUITES**
sans obligation
de votre part

NOUS EFFECTUONS:

- La pose de bardeaux d'asphalte
- Couvertures de tôle
- La pose d'asphalte, de gravier de toutes teintes
- Vente et installation de gouttières



FERBLANTIERS - COUVREURS
562-3796 MATANE
723-1047 RIMOUSKI

**Nous couvrons tout
l'Est du Québec**

Stage de danse à Montréal chez Eddy Toussaint

Quelques personnes de Rimouski se sont rendues les 17 et 18 avril 76 à Montréal pour un stage intensif de Ballet-Jazz chez Eddy Toussaint.

Le stage comprenait: 8 heures de jazz et de variations jazz, 3 heures de classique, 3 heures de moderne et 1 heure de claquette, pour un total de 15 heures. Les objectifs de ce stage étaient doubles. L'objectif professionnel était de "former des danseurs selon le style Toussaint basé sur la danse de jazz déjà existante aux Etats-Unis, et influencée tant par la danse primitive des noirs africains que par le classique (technique de base essentielle à toute compagnie professionnelle)." L'objectif de loisirs s'adressait "aux profanes qui désirent améliorer leur condition physique" et connaître une forme de danse spécifique.

A la recherche des signes du temps Des services en guerre

Jusqu'à maintenant je me suis abstenu d'écrire sur le conflit qui s'éternise dans les écoles et dans les services de santé. Je n'ai d'ailleurs pas de solution à proposer. Mon objectif est de rechercher dans cette situation complexe des lignes de conduite qui s'inspireraient de l'évangile.

Toutes les parties en cause dans ce conflit doivent se laisser interpellées par l'évangile. Jésus a eu un profond respect et il a manifesté une grande attention pour les petits, les malades, les démunis. Ceux qui prétendent travailler au salut de la société et qui n'adoptent pas la même attitude envers les faibles ne doivent pas se dire chrétiens et disciples de Jésus. Il faudrait bien mesurer quels intérêts on défend si vigoureusement dans cette guerre d'usure. Avant d'accuser l'adversaire de faire pousser la mauvaise herbe, il faudrait bien sarcler son propre jardin.

Si le gouvernement québécois utilise le terrorisme publicitaire pour limiter les services de santé et d'éducation au profit de projets plus rentables économiquement et plus profitables aux requins de la finance, il est à l'image du messie proposé par le diable dans le récit des tentations. S'il se veut évangélique, les économies réalisées, il se doit de les partager avec les petits.

Si les syndicats vont jusqu'à la grève pour défendre les intérêts des enfants et des malades, ce qui est possible, ils doivent eux aussi savoir découvrir les mécanismes qui rendront les sacrifices imposés plus acceptables et les bénéfices acquis plus palpables par ces petits.

Nous, les parents et les bénéficiaires des services, quelle part prenons-nous dans l'organisation de l'éducation et de la santé? Nos propres budgets sont-ils si respectueux de ces valeurs? Avons-nous appris à collaborer à l'éducation en créant des foyers amoureux, à prévenir la maladie, à intégrer nos vieillards? De telles attitudes seraient certes plus évangéliques que de s'en remettre totalement à ceux qui sont payés pour cela.

Mesurer strictement les services à l'argent c'est la tentation diabolique de notre société.

Jean-Yves Thériault

SÉANCES PUBLIQUES CONSEIL DU TOURISME

Conformément aux dispositions de la loi du Ministère du Tourisme, de la Chasse et de la Pêche, le Conseil du Tourisme a été constitué dans le but d'étudier les meilleurs moyens de résoudre les problèmes du tourisme au Québec, de recommander les mesures propres à assurer la coordination de l'activité touristique et de faire rapport de ses constatations au Ministre.

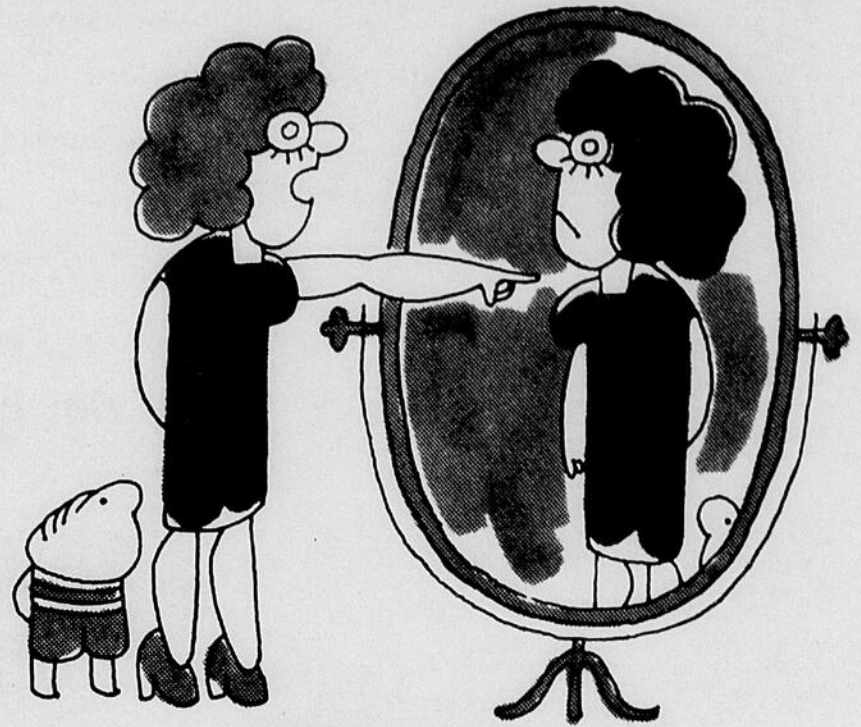
Le Conseil du Tourisme tiendra neuf séances publiques, en différentes régions du Québec, au cours des prochaines semaines. Tout organisme ou individu est invité à présenter ses suggestions sous forme de mémoire. Le mémoire devra être présenté au Conseil du Tourisme en cinq copies dans les quinze jours suivant la parution du présent avis et adressé comme suit :

Le secrétaire
Conseil du Tourisme
Ministère du Tourisme, de la
Chasse et de la Pêche
1, Place Ville-Marie - Suite 2433
Montréal

Les séances publiques se tiendront dans les villes suivantes : Baie-Comeau, Chicoutimi, Hull, Montréal, Québec, Rimouski, Sherbrooke, Trois-Rivières, Val-d'Or. La date et le lieu de chacune de ces séances seront déterminés ultérieurement.

Il convient de noter que cette série de séances publiques a pour but de permettre au Conseil du Tourisme de se sensibiliser aux divers problèmes du tourisme dans les régions du Québec et de faire les recommandations qu'il jugera utiles.

T'as sûrement ton mot à dire



Vote!

Oui, vous aurez votre mot à dire
le DIMANCHE 23 MAI.

Ce jour-là, les établissements des affaires sociales procéderont aux élections des usagers à leur conseil d'administration; les usagers éliront:

- 2 représentants dans le cas des CENTRES HOSPITALIERS.
- 2 représentants dans le cas des CENTRES D'ACCUEIL.
- 2 représentants dans le cas des CENTRES DE SERVICES SOCIAUX.
- 5 représentants dans le cas des CENTRES LOCAUX DE SERVICES COMMUNAUTAIRES.

- VOTEZ** si vous êtes majeur
- VOTEZ** si vous avez reçu des services dans un établissement de santé ou de services sociaux de votre région au cours des deux années précédentes
- VOTEZ** pour participer à la composition du conseil d'administration des établissements qui sont à votre service
- VOTEZ** pour faire valoir vos droits d'usager.

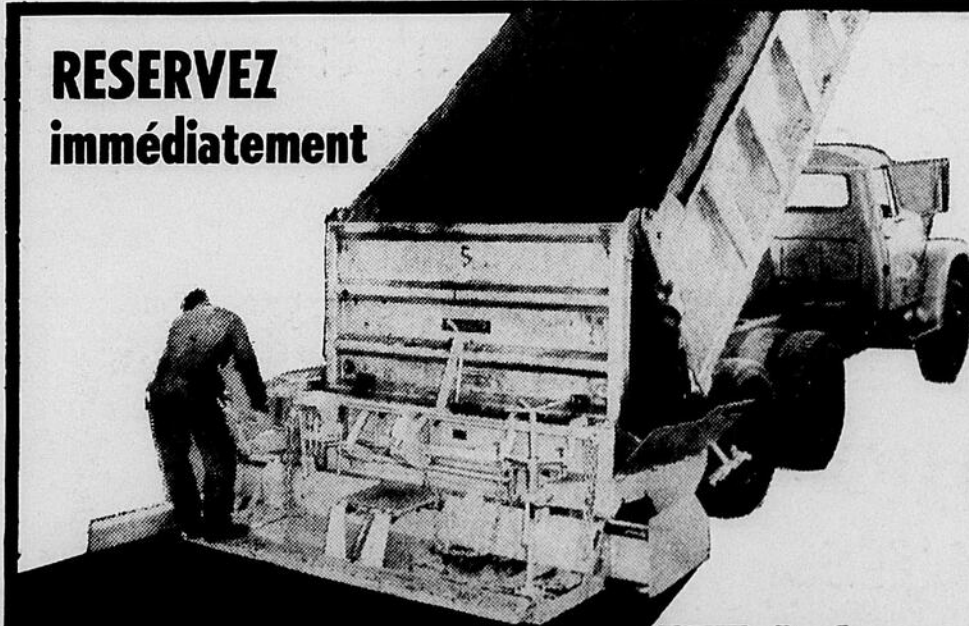
Il n'y aura pas d'autre élection avant deux ans. Ne ratez pas l'occasion... C'est maintenant que vous avez votre mot à dire.

 **LE MINISTÈRE
DES AFFAIRES SOCIALES**
en collaboration avec votre CRSSS,
c'est l'affaire de tous et de chacun.

Pour de plus amples renseignements, communiquez avec votre Conseil Régional de la Santé et de Services Sociaux (CRSSS).

[Suite à la page 9]

RESERVEZ immédiatement



**ASPHALTE
RESIDENTIEL
ET
COMMERCIAL
PREPARATION
DE TERRAIN**

**TRAVAIL
Rapide et Garanti**

Estimé gratuit

ASPHALTE inc.

C.P. 121 Rimouski
723-5149 ET 735-2156

GRAND TIRAGE D'UNE BICYCLETTE BEEWAY 10 VITESSES



Chaque achat de \$5.00 et plus vous donne droit au tirage d'une magnifique bicyclette 10 vitesses.

Le tirage aura lieu samedi le 26 juin prochain.

METRO, J

Vaste terrain de stationnement

SPECIAUX EN VIGUEUR DU

PATATES INSTANT
"McCain"
Boîte 15 oz **.59**

PATE DENTIFRICE
"COLGATE"
Tube 25 ml **2 pour .66**

RINCE-BOUCHE
"NOXEMA"
Bouteille 19 oz
Prix régulier 1.49 **.79**

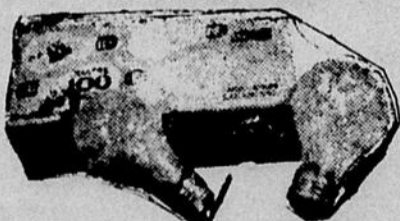
Gants de caoutchouc
"ROSE-MARIE"
S - M - L La paire **.75**

JUS DE TOMATES
"BRIGHT"
Boîte 19 oz **.29**

SAUCE A PIZZA
"GATTUSO"
Boîte 14 oz **.49**

CHIPS YUM YUM
Sac 150 gr. **.49**

AMPOULES ELECTRIQUES
"WESTINGHOUSE"



40-60-100 watts
Paquet de
2 ampoules

.49

Nous ne vendons strictement que du boeuf STEER ROUGE A-1

Epaule de Jambon GENRE PICNIC "MERITE"

5 A 7 LIVRES



.79

LB

VOTRE M



J.B. SIROIS

EPICERIE — BOUCHE

308 Rouleau

723-3

Saucisses fraîches

"MAISON" La livre **.69**

Bacon "MERITE"

Paquet 1 livre **1.49**

Filet d'aiglefin CONGELE

"Corvette" Bte 3 lbs **3.49**

Porc haché POUR TOURTIERE

La livre **1.39**

Tourtière régale

"LA BELLE FERMIERE"

16 onces **.79**

Saucisses fumées Lousse

La livre **.69**

Salade de chou "COORSH"

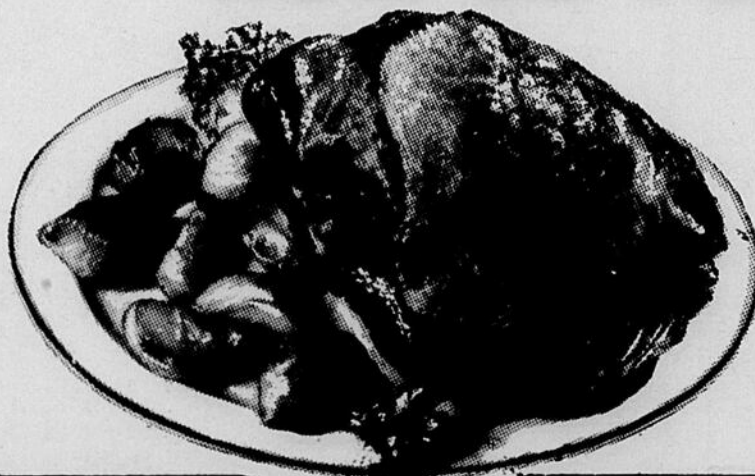
16 onces **.79**

Rôti de boeuf POT AU FEU - DESOSSE

Sans perte La livre **1.19**

ROTI DE PORC FRAIS

DANS L'EPAULE



.89

LB

Y CROIS

SERVICE DE LIVRAISON

DU 17 AU 22 MAI 1976

LIQUEURS

"KIK OU PURE SPRING"

Bouteille 26 onces

6 pour

1.49

FARINE "Purity"

Sac de 25 livres
Pour le prix de 20 lbs

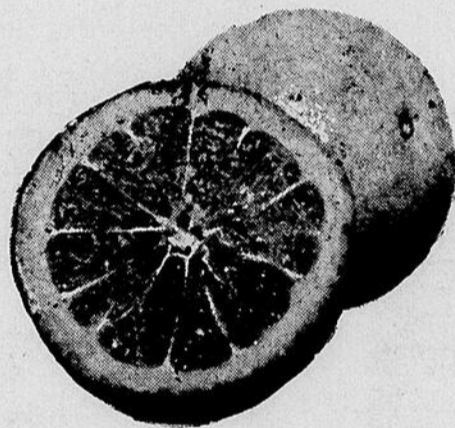


3.29

FRUITS ET LEGUMES FRAIS RECUS TOUS LES JOURS

ORANGES "SUNKIST" NAVEL — JUTEUSES

Produit U.S.A.
Grosueur 113
Catégorie no 1



12 POUR

.79

MARCHÉ

TRO

& Fils Inc.

HERIE — LICENCIÉE

- Rimouski

3783

MACARONI "Catelli"

Jarre apoticaire 16 oz

.69

POIS VERTS

"LE SIEUR"

Boîte 19 oz

.65

Biscuits chocolat chip

Crème française, fudge chip, vanilla fudge et peanut, butter chip, "DARE"

Sac 16 oz

.89

MARGARINE

"METRO"

Aluminium 1 lb

.49

THE "RED ROSE"

Boîte 60 sachets

1.02

SHORTENING

"BLANCHET"

Boîte 3 lbs

1.69

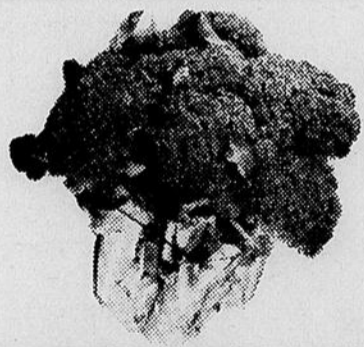
SACS A POUBELLES

ntérieures

11"x9"x22"

Pqt 10's 3 pour

1.19



BROCOLI

VERT - FRAIS

Produit Californie

Grosueur 18

Catégorie Canada no 1

.43

CH.

PIMENT VERT

LARGE - FRAIS

Produit U.S.A.

Catégorie Canada no 1

.57

LB



Tomates roses

DE SERRE

Mûries à point

Produit Ontario

Catégorie Canada no 1

.59

LB

ESSUIE-TOUT



"ROYALE"

Paquet de 2 rouleaux

.95



Souper annuel de la Fondation Bouchard

Au Collège de Sainte-Anne-de-la-Pocatière, dimanche le 2 mai 1976, se tenait le souper annuel de la Fondation Bouchard Inc. Ce sou-

per-bénéfice a regroupé deux cent quatre-vingts (280) personnes autour de dix (10) récipiendaires dont voici les noms: Mme Paul Normand,

de St-Pascal, Son Excellence Mgr Chs-Henri Lévesque, évêque du diocèse de Sainte-Anne, MM. J.-Berchmans Chénard, de Rivière-du-

Loup, le Juge Yvon Mercier, de Montmagny, Adélarde D'Anjou, de Saint-Pascal, Alphonse Raymond, de Kamouraska, Capitaine Edgar Jourdain, de Cap-Chat, Jean-Louis Forgues, de Joliette, Me Georges Hébert, de Montmagny et Jean-Marie Ouellet, de Lévis.

La Fondation Bouchard Inc. honore d'une façon spéciale, depuis déjà trois (3) ans, quelques personnalités qui ont attiré son attention soit par leur générosité envers le Collège de Sainte-Anne-de-la-Pocatière et envers elle, soit par leur dévouement à la cause de l'enseignement privé et l'éducation en général. Me René Paré avait, en particulier, accepté d'être le président d'honneur de cette cérémonie.

Outre Me René Paré, MM. Jacques-C. Boulet, président de la Fondation Bou-

chard, l'abbé J.-Albert Anttil, recteur du Collège et Mme Paul Normand ont félicité les récipiendaires et ont encouragé les nombreux convives à soutenir financièrement et moralement le Collège de Sainte-Anne-de-la-Pocatière, comme institution d'enseignement privé.

Quatre étudiantes du Collège agissaient comme hôtes: Mlles Pauline Pelletier, Raymonde Pelletier, Rolande Sirois et Brigitte Thiboutot. Le service de table a été assuré par les étudiants en hôtellerie de la Commission scolaire du Grand-Portage de Rivière-du-Loup.



De g. à d. [1ère rangée]: M. Jacques-C. Boulet, Mme Anna-L. Normand, Me René Paré, MM. Alphonse Raymond, Edgar Jourdain, Adélarde D'Anjou; [2ème rangée]: M. J.-Berchmans Chénard, M. le Juge Yvon Mercier, Son Exc. Mgr Chs.-Henri Lévesque, M. Jean-Marie Ouellet; [3ème rangée]: Mlles Pauline Pelletier et Raymonde Pelletier, M. Jean-Louis Forgues, Me Georges Hébert, Mlles Rolande Sirois et Brigitte Thiboutot.

Motivologue reconnu

Jean-Marc Chaput à Rimouski

L'Association des Assureurs-Vie du Bas St-Laurent a eu la main heureuse en obtenant les services de Monsieur Jean-Marc Chaput pour donner une conférence sur la vente.

Monsieur Chaput est l'auteur du fameux livre "Vivre, c'est vendre" et déjà des

milliers de personnes ont eu l'avantage de profiter de ses conférences pour améliorer leurs méthodes et atteindre à la compétence.

Monsieur Chaput s'adressera à ses auditeurs à compter de 13:30 hrs à l'Hôtel de Ville de Rimouski, le mercredi 19 mai.

Pour obtenir des informations supplémentaires, les personnes intéressées à assister à cette conférence sont priées de s'adresser au Président de l'Association des Assureurs-Vie du Bas St-Laurent, Jean-Yves Richard au numéro de téléphone 723-9201.

MESDAMES, MESEMOISELLES...



TOUJOURS A VOTRE DISPOSITION POUR L'ENTRETIEN DE VOS CHEVEUX...

- Permanente
- Coupe • Teinture
- Décoloration • Etc.

SOYEZ LES BIENVENUES AU

SALON ISABELLE ENR.

285 Rouleau Rimouski 723-4253

INFILTRATION D'AIR ET D'EAU

MOCO IMPERMEABILISATION Enr.

Peut remédier à vos problèmes

Spécialités: imperméabilisation de solages, toitures, joints de tous genres, expansion, calfeutrage (portes, fenêtres et vitres).

723-6249 Raynald Morin
ESTIMATION GRATUITE propriétaire
325, 2e Rue ouest, Rimouski

VENTE

FAUTEUIL BERÇANT et inclinable
en cuir noir

Prix rég. \$179.00

EN GRAND SPECIAL

\$119.

LIT CONTINENTAL

avec tête, box et matelas
36 et 39 pouces

Prix rég. \$129.00

TRES GRAND SPECIAL

\$92.

TV NOIR ET BLANC 12 POUCES

Electrique et batterie
Prix régulier \$189.00

SPECIAL

\$130.

VAISSELIER DE COIN

En véritable bois

Prix rég. \$149.95

SPECIAL

\$89.

MATELAS ET SOMMIER-CAISSE

Garantie de 20 ans

1ère qualité

Prix régulier \$279.00

SPECIAL

\$189.

TELEVISEUR couleur 20 pouces



Coffret en plastique résistant fini pacanier.
Châssis Gibraltar-1000. Tube-écran Color
Bright 85. Réglage automatique
Perma-Lock. Un haut-parleur ovale de 5".
L. 24", H. 17 1/4", P. 19 1/4". Télécommande
électronique comprise.

Régulier

\$599.00

SPECIAL

Base de TV
gratuite

\$499.

SET DE CUISINE

EN VERITABLE BOIS

5 MORCEAUX

TABLE RONDE OU OVALE 36" x 48"

Dimension de la table ouverte 36" x 66"

Prix régulier \$379.00

EN
GRAND
SPECIAL

\$259.00

Réfrigérateur

SANS GIVRE

14.6 pieds cubes
Prix rég. \$489.00

SPECIAL

\$389.

STEREO colonial

STEREO
COLONIAL
"PHILIPS"

Prix régulier \$579.00

SPECIAL

\$389.

EN SPECIAL

Congélateur

Capacité de

259, 518, 787 livres.

FLORENT ST-PIERRE MEUBLES ENR.

239 ouest rue St-Joseph — RIMOUSKI — Tél. 723-6814



En se racontant l'histoire de Rimouski La situation scolaire vers 1860

avec Jacques Morin

La première école publique à Rimouski remonte à 1830 et fut dirigée par Jean-Baptiste St-Pierre, natif de l'île de Guernesey dans la Manche, qui épousa l'une de ses élèves. En 1832, cette école commence à recevoir une allocation du gouverne-

ment, allocation qui cessera en 1836. C'est alors que Mgr Panet, évêque de Québec, demandera que les fabriques soutiennent les écoles en contribuant un quart de leurs revenus. Le régime des "écoles de fabrique" ou de corporation durera jusqu'à l'institution légale des municipalités scolaires.

En 1859, suite à la séparation de la paroisse de St-Anaclet pour fins scolaires, il fut décidé de réviser les arrondissements d'écoles de la corporation de Saint-Germain (onze en tout). A cette même assemblée du 16 octobre tenue au presbytère, les commissaires ratifièrent l'engagement de sept institutrices aux appointements suivants:

Arrondissement no. 2: Mlle Arthémise St-Laurent pour 20 livres; arrondissement no. 4: Mlle Gracieuse Langis, pour 16 livres; arrondissement no. 7: Mlle Joséphine Parent pour 16 livres; arrondissement no. 8: Mlle Adèle Banville pour 18 livres; arrondissement no. 9: Mlle Marie Lizotte, pour 16 livres; arrondissement no. 10: Mlle Joséphine Pouliot, pour 30 livres; arrondissement no. 11: Mlle Caroline Proulx, pour 16 livres.

Cette année-là, l'inspecteur d'écoles pour le territoire s'étendant de La Pocatière à Matane, nous brosse un tableau révélateur de la situation scolaire dans son district, en général, et de celle de Rimouski en particulier.

"Si le progrès n'est pas très frappant, il est cependant continu et généralement satisfaisant. Si l'on considère la rareté du numéraire, surtout dans les nouvelles paroisses, on conviendra que les contributions fournies par plusieurs sont généreuses et disent bien haut que l'éducation est beaucoup mieux

appréciée que par le passé..."

"Si les salaires sont encore peu élevés, il faut en trouver la cause dans le grand nombre d'écoles que l'on maintient dans chaque municipalité (171 écoles pour 31 mu-

nicipalités totalisant 7,392 élèves), afin de donner à tous les contribuables le moyen d'en profiter."

"A Rimouski, il y a un couvent (dirigé par la Congrè-

(Suite à la page 11)



RIMOUSKI EN 1846
[Croquis de J.-C. Taché]

JACQUES DUFOUR ENR.

courtier - assurances générales



- FEU
- VOL
- AUTO
- AFFAIRES

420, Boul. Jessop
Rimouski

723-9335

NOUVEAU ...

MAINTENANT DISPONIBLE DANS LA REGION

UNE MARGARINE

MOLLE OU DURE

FAITE D'HUILE SOYA 100% PURE



Garder au Réfrigérateur
Keep Refrigerated

FLAVIE

SOFT 1 lb 454 g

MARGARINE

MOLLE

FAITE D'HUILE SOYA 100% PURE
MADE FROM 100% PURE SOYA OIL

M-12
Rodrigue Roussel Cie Ltée,
Mont-Joli, Que.

... UNE MARGARINE DE QUALITE SUPERIEURE A PRIX COMPETITIF.

Un produit de chez nous. Demandez-la et exigez-la de votre épicier.

DISTRIBUEE PAR :

Rodrigue Roussel & Cie Ltée

MONT-JOLI, P.Q.

NOUS IMPRIMONS DE TOUT ...

REVUES - JOURNAUX - CIRCULAIRES
CHEQUES - PAPETERIE DE BUREAU
— copie ozalid —

DE LA PLUS HAUTE QUALITE

Venez nous rencontrer aux

IMPRESSIIONS DES ASSOCIES INC.

Rhéo Pineault, président

PHOTOCOPIES RAPIDES

15¢ CHAQUE POUR LES 5 PREMIERES

10¢ CHAQUE POUR LES SUIVANTES

212 de la Cathédrale, Rimouski

ou appelez-nous, quelqu'un passera vous voir.

723-2188 ou 723-2487

Nouvelle formule d'administration
gérée par les employés.

(anciens employés de l'Imprimerie Blais Ltée)

ATTENTION FUTURS MARIÉS

Nous avons un choix complet de faire-part
pour votre mariage
à des prix plus que compétitifs.

IMPRESSIIONS DES ASSOCIES INC.

Stage de ...

(Suite de la page 5)

Rimouski se dessine bien:

a) Au Paul-Hubert dans les cadres du socio-culturel pour les étudiants (es).

b) A le Ville dans les cadres du Socio-Culturel pour les jeunes et les adultes.

c) Au CEGEP dans les cadres du socio-culturel pour les étudiants(es).

d) Au CEGEP dans les cadres de l'éducation permanente pour les jeunes et les adultes.

e) A l'Université dans les cadres du sport pour les étudiants(es).

La perspective d'avenir pour le ballet-jazz très semi-professionnel s'entrevoit mal:

a) Les locaux sont inadéquats car ils sont petits, n'ont pas de barres et n'ont pas de miroirs.

b) Le personnel professionnel est coûteux puisqu'il faut le faire venir de l'extérieur.

c) Le calibre des danseurs n'est pas encore assez élevé.

Le Ballet-Jazz à Rimouski prend de l'ampleur sur le plan loisir. Mais arrivera-t-on à poursuivre l'objectif professionnel?

Lise Ouellet,
Cegep de Rimouski.

Renseignements utiles

DEPANNAGE-JEUNESSE

LE CENTRE DE DEPANNAGE-JEUNESSE, 265 de la Cathédrale, il faut signaler 724-5142. HORAIRE du lundi au vendredi de 1 heure à 10 heures P.M.

HEURES DES MAREES

	HEURE H. PI.	HEURE H. PI.
MEH. 19	0555 13.0 1235 3.2 1840 10.9	1530 4.6 2145 10.8
JEU. 20 MAI	DIM. 0035 4.5 23 MAI 0650 11.9 1330 3.8 1945 10.6	0415 5.1 1015 9.9 1615 4.6 2245 11.1
VEN. 21 MAI	LUN. 0145 5.0 24 MAI 0750 10.9 1440 4.3 2055 10.6	0510 4.7 1115 9.9 1705 4.5 2335 11.5
SAM. 22 MAI	MAR. 0315 5.3 25 MAI 0900 10.2	0600 4.1 1155 10.2 1750 4.3

HORAIRE PISCINE MONT-JOLI

Lundi, mercredi et vendredi: de 16h00 à 17h00 (pour tous). Du lundi au samedi (inclusivement) 20h00 à 21h30 (16 ans et plus). Samedi et dimanche, de 19h00 à 20h00 (pour tous) de 12 à 16 ans entrée gratuite, de 14h00 à 16h00 (pour tous). Plongée sous-marine, tous les dimanches matins de 9h30 à 11h00 (pour tous). N.B. — Ce n'est pas un cours, mais bien un bain de plongée sous-marine LIBRE.

PISCINE DU PAUL-HUBERT

Horaire des bains jusqu'au 30 juin 1976

Mardi:	20h. à 21h.30: 18 ans et plus
Mercredi:	20h. à 21h.30: pour tous
Jeudi:	20h. à 21h.30: 18 ans et plus
Vendredi:	20h. à 21h.30: pour tous
Samedi:	14h. à 16h.: pour tous 16h.30 à 18h.: bain familial et
Dimanche:	20h. à 22h.: 18 ans et plus

Le bonnet de bain est obligatoire pour tous. Taux pour les adultes \$0.75, étudiants et enfants \$0.50.

Fédération des Organismes Familiaux de Rimouski

Le Fédération regroupe divers organisme familiaux qui ont pour but de promouvoir les intérêts généraux de la famille, aux points de vue physique, social ou moral. Pour renseignements, vous écrivez à C.P. 87, Rimouski ou adressez-vous à Jean-Yves Gagnon, 723-8747.

CLUB DE TIR A LA CARTOUCHE ENR.

Les personnes intéressées à faire partie du Club de Tir à la Cartouche Enr. n'ont qu'à signaler le numéro de téléphone 724-9054. Aussi, tir au pistolet et à la carabine.

CEGEP DE RIMOUSKI

Pour toutes les activités socio-culturelles et sportives au Collège de Rimouski même signalez 723-6005.

HEURES DES TRAINS

	Scotian	Océan
Vers l'Est	*07.49	01.53
* Correspondance Gaspé via CN		
Vers l'Ouest	05.50	23.30

FUTURES MAMANS

A vous futures mamans, qui voulez vivre pleinement votre grossesse et votre accouchement, LE SERVICE D'EDUCATION PRE-NATALE DE RIMOUSKI INC. a ses infirmières autorisées qui vous aideront à vous y préparer. Pour tous renseignements, appelez entre 13 heures et 17 heures du lundi au vendredi Suzanne Chouinard (724-9060) et Claudette St-Pierre (723-3204). A Mont-Joli Michèle Roy (775-7885) et Lise St-Pierre (775-5741).

HORAIRES DES TRAVERSERS

MATANE-GUDBOUT

- Du 20 juin au 10 septembre, 6 départs quotidiens dans les deux sens: 8, 11, 14, 17, 20, 23 hres.
- Du 12 avril au 20 juin et du 10 septembre au 15 octobre, 4 départs quotidiens dans les deux sens: 8, 11, 14, 17 hres.
- Du 2 mars au 12 avril et du 15 octobre au 8 janvier, deux départs quotidiens de/from Matane: 8, 14 hres. De/from Baie-Comeau: 11, 17 hres.
- Du 8 janvier au 1er mars, 1 départ quotidien, de/from Matane, 8h. De/from Baie-Comeau, 14h.

Sujet à révision dès que la construction du quai de Godbout sera complété

Trois-Pistoles - Escoumins

MAI 1976		Heure avancée de l'est (D.S.T.)	
Départ	Trois-Pistoles	Les Escoumins	
MER 19	08.30 17.00	15.00 19.00	
JEU 20	09.00 18.00	16.00 20.00	
VEN 21	06.00 10.00	08.00 17.00	
SAM 22	07.00 11.00	09.00 18.00	
DIM 23	08.30 12.30	10.30 18.30	
LUN 24	09.30 13.30	11.30 19.30	
MAR 25	10.00 14.00	12.00 20.30	

BIBLIOTHEQUE MUNICIPALE

DU LUNDI AU VENDREDI: de 13h. à 16.30h. et de 19h. à 21.00h. LE SAMENDI: de 9.00h. à 11.30h. et de 13.00h. à 16.00h. N'oubliez pas l'heure du conte à 9.30h. pour les enfants de quatre à onze ans, garçons et filles. Notons que tous les services de la bibliothèque sont entièrement gratuits. Tél.: 724-3164, Institut Mgr Courchesne (voisin du Musée régional) 53 ouest St-Germain, Rimouski, local 101.

HEURE DES MESSSES

Cathédrale: Sam.: 19h.15; dim.: 8h.00, 9h.30, 11h.00, 17h.00, 19h.30.
Nazareth: Sam.: 19h.00; dim.: 8h.00, 9h.30, 11h.00.
Pointe-au-Père: Sam.: 19h.30; dim.: 7h.00, 8h.00, 9h.00, 10h.00, 11h.30, 17h.00, 19h.30.
Sacré-Coeur: Sam.: 19h.15; dim.: 9h.30, 11h.00, 12h.00, 19h.15.
St-Anaclet: Sam.: 20h.00; dim.: 8h.00, 10h.00 et 11h.00.
Ste-Agnès: Sam.: 19h.15; dim.: 9h.30, 11h.00, 19h.30.
Ste-Odile: Sam.: 19h.15; dim.: 8h.00, 9h.00 et 11h.00.
St-Pie X: Sam.: 19h.15; dim.: 9h.00, 10h.30, 11h.30, 19h.30.
Sur semaine: 16h.00, 17h.15 et 19h.00.
St-Robert: Sam.: 19h.15; dim.: 8h.30, 10h.00, 11h.00, 19h.15.
Sur semaine: 16h.00 et 17h.15.
St-Yves: Sam.: 19h.15; dim.: 9h.30, 11h.00 et 19h.30.
Ste-Bernadette Soubirous (Mont-Joli): 9h.00, 11h.00, 17h.00 et 19h.00.
Notre-Dame-de-Lourdes (Mont-Joli): 8h.00, 9h.30, 11h.00, 12h.00 et 19h.30.
Ste-Blandine: Sam.: 19h.15; dim.: 10h.00 et 17h.00.
Eglise Chrétienne, Evangélique, 68 rue Wilson Nazareth, office: dimanche: 10h.00 a.m.; mercredi: 19h.30 p.m.; Rév. Eugène McNutt, pasteur, tél.: 723-7677.
L'Eglise Evangélique de la Pentecôte, 108 Ste-Marie, réunions: dimanche à 7h.30 p.m. et le mercredi à 7h.30 p.m. Pasteur Grégory Pyne, tél.: 723-7347.
L'Eglise de Jésus-Christ des Saints des Derniers Jours: réunion le dimanche à 10h.30 à l'Université du Québec, local E-310. Tél.: 724-9676.

ALCOOLISME

Prévention et traitement de l'alcoolisme et des autres toxicomanes. Ouvert du lundi au vendredi de 9h.00 à 12h.00 a.m. et de 1h.30 à 5h.00 p.m. Le mercredi soir de 7h.00 à 10h.00. 125 Boul. René-Lepage Est, Centre Médical, édifice "B". "Quand les choses ne tournent pas rond, que pouvez-vous faire?"

VOYAGEUR INC.

Départs réguliers vers l'ouest: 8h.55 a.m. (Exp. Montréal); 12h.35 p.m.; 6h.20 p.m. et 11h.50 (Exp. Montréal). Le vendredi et dimanche en surplus: 4h.10 p.m. (local). Vers l'est tous les jours: 7h.00 a.m. jusqu'à Murdochville; 7h.00 a.m. Percé; 5h.20 p.m. jusqu'à Gaspé-Nord et 5h.20 p.m. Percé; 9h.30 p.m. jusqu'à Ste-Anne-des-Monts et Murdochville; 2h.55 a.m. les jeudis, vendredis et dimanches jusqu'à Ste-Anne-des-Monts.

SERVICE DE REGULATION DES NAISSANCES

SERENA-RIMOUSKI renseigne les individus, les couples et les groupes sur tous les moyens de régulation des naissances.

SERENA offre un service spécialisé dans le test sympto-thermique. Tél.: 724-2982 - 739-4835 - 798-4903 ou 723-1419.

COUPLES—SEXUALITE—PLANNING

Les professionnels de ce programme du Centre des Services Sociaux offrent a) aux adultes et aux étudiants de l'information individuelle ou en groupe sur le Planning des naissances et la sexualité; b) de la consultation en matière de stérilisation et d'avortement; c) de la consultation conjugale aux couples en croissance, en difficulté ou en dissolution. Rimouski, téléphone: 723-1250.

Horaire pour handicapés "Assoiffés de vivre". R.H.P.

Lundi soir: Pratique de théâtre - Local 103-B Centre civique
Lundi soir: Cours de reliure - Ecole D'Amours Ste-Odile
Mardi P.M.: Sports d'équipe - Arsenal
Mercredi A.M.: Quilles - Centre Civique
Mercredi P.M.: Atelier de cuir - Local 103-B Centre Civique
Mercredi soir: cours de reliure - Ecole D'Amours Ste-Odile
Jeudi P.M.: entraînement sportif et récréatif - Institut familial
Samedi P.M.: projet Cérama - Ste-Flavie
Samedi A.M.: Piscine - J.R. Lévesque
Pour les autres jours, il y a des activités socio-culturelles et notre clientèle est contactée pour ces occasions.
Bureau: 723-6979.

P.S.V.F.

Le programme de sensibilisation à la vie familiale (P.S.V.F.) est destiné aux parents d'enfants de trois à quatre ans qui veulent repenser les relations parents-enfants. Pour renseignements, appelez Francine Roy, 723-4771, Micheline Tremblay, 724-6595. A Mont-Joli, Mary Gagnon, 775-5326 et Françoise Marquis, 775-3630.



Canada Centre de Manpower Main-d'oeuvre Centre du Canada
Manpower and Immigration Main-d'oeuvre et Immigration

ON VOUS OFFRE DE L'EMPLOI

Si vous avez fait une demande d'emploi au Centre de Main d'oeuvre du Canada parce que vous êtes sans travail ou que vous voulez améliorer votre situation actuelle, il vous faut communiquer avec nous toutes les 4 semaines. Cette démarche est nécessaire pour que nous

soyons sans cesse informé de votre désir de trouver un emploi. Vous pouvez vous rendre à 70 est St-Germain, Place St-Laurent, à Rimouski ou téléphonez à 723-2257.

maine selon les endroits.

— Ebénistes demandés à Rivière-des-Prairies, Montréal, Sept-Iles, Québec, Vaudreuil, Gatineau. \$3.50 à \$6.00 l'heure.

— Mécaniciens d'auto. Postes ouverts partout dans la Province. Expérience nécessaire partout. Salaires varient de \$3.00 à \$6.00 selon la carte de compétence et l'expérience.

Pour la plupart de ces offres. Contactez-nous à votre Centre de Main d'oeuvre du Canada.

Ronaldo Raboin

NOTAIRE

2 est, Evêché - Rimouski
Tél.: 723-3127

Louis Bellavance

Notaire

PLACE ST-LAURENT
Suite 111
70 est St-Germain,
Rimouski Tél.: 724-9177

SAMSON. BELAIR & ASSOCIES

Comptables agréés

320 St-Germain est, suite 503 Rimouski Que
Tél.: 724-4136

Benoit Sylvain C.A. Gilles Levesque C.A.
Clement Duchesne C.A. Denis Trudel C.A.
Emilien Malenfant C.A.

Montréal, Québec, Rimouski, Sherbrooke,
Trois-Rivières, Ottawa et Sept-Iles

DESROSIERS, LEPAGE et ASSOCIES

COMPTABLES AGREES

ROGER DESROSIERS, M.S.C., C.A.
GILLES LEPAGE, M.S.C., C.A.
JEAN-YVES LAPOINTE, M.S.C., C.A.

5 est, rue St-Germain, Rimouski

Tél.: 724-4414

ANDRE NOLIN

ARPENTEUR GEOMETRE

148 ST-GERMAIN-EST, RIMOUSKI
Tél.: Bureau et résidence: 724-2653

ROLAND GAGNON,
L.L.L.

JACQUES BELANGER,
L.L.L.

GAGNON ET BELANGER

NOTAIRES

Tél.: 724-7737 ou 723-5983

202 CATHEDRALE

RIMOUSKI.

MAILLOUX, PELLETIER, LEVESQUE & ASSOCIES

Comptables agréés

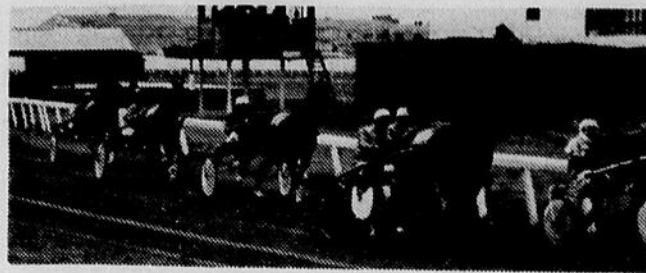
Rimouski Trois-Pistoles
184 de la Cathédrale 46 Notre-Dame Est,
724-2720 — 723-9611 851-2060

GENDREAU, PELLETIER & GENDREAU

AVOCATS

PAUL-A GENDREAU L.L.L.
MARION PELLETIER L.L.L.
CLAUDE-H GENDREAU L.L.L.
JEANNOT-H. ROY L.L.L.
DOMINIQUE LANGIS L.L.L.

41 ouest, Evêché, Rimouski
Tél.: 724-4416



SUIVEZ LA COURSE et amusez-vous durant les nombreuses attractions des Journées du bison en Saskatchewan cet été. L'été est la saison des foires et expositions au Canada. [Photo de l'Office du tourisme du Canada]

La situation...

(Suite de la page 9)

gation de Notre-Dame) qui continue de donner pleine satisfaction et est fréquenté par 58 élèves (malheureusement les élèves n'étaient pas assez nombreuses pour assurer l'administration régulière et ces religieuses, après avoir bâti un nouveau couvent durant le vendre après l'incendie du Séminaire en avril 1881). "Un collège industriel, (dans la 3e église) dont l'enseignement est, ni plus ni moins, celui d'une bonne école modèle ordinaire; deux bonnes écoles, celle de monsieur M. Coulombe et celle de mademoiselle J. Pouliot; puis 10 écoles bien inférieures, mal pourvues de matériel et peu fréquentées. Une de ces dernières est indépendante. "Les finances sont dans un état prospère et comme elles ne l'ont pas été depuis longtemps. Presque tous les anciens arrérages, ceux du moins qui sont dus par des personnes solvables, ont été perçus, et la corporation est en moyen de pouvoir faire honneur à ses engagements. Enfin, le secrétaire-trésorier a fait preuve d'une activité et d'une énergie louables."

Le 17 juillet 1861, le

Gouverneur général, par minute en Conseil, érigeait en municipalité scolaire le village de Rimouski, avec les limites géographiques suivantes:

Au Nord, le fleuve Saint-Laurent;

Au Sud, la deuxième concession;

Au Sud-Ouest, la propriété de Germain Langis, côté nord-ouest de la rivière; Au côté Sud-Est de la dite Rivière, la propriété d'Edouard Martin, inclusivement;

Au côté Nord-Ouest, la propriété d'Hubert St-Laurent, aussi inclusivement.

Par la même occasion, Sir Edmund Head nommait les commissaires de la nouvelle municipalité, à savoir: Messire Michel Forgues, curé; MM. Joseph-Magloire Hudon, André-Alzear Gauvreau, Edouard Martin, Pierre Ringuet et Joseph-Théophile Couillard, qui en sera le premier secrétaire-trésorier.

Cette municipalité scolaire changea son nom le 9 juin 1881 et devenait dès lors "La Commission Scolaire de la ville de Rimouski".

Jacques Morin



Commission de Contrôle
des Permis d'Alcool
du Québec

AVIS

LES PERSONNES CI-APRES MENTIONNEES
ONT DEMANDE LES PERMIS SUIVANTS

NOM ADRESSE CATEGORIE

Québec le 7 mai 1976.

COMTE DE RIMOUSKI

MICHAUD, Laurier Hôtel Michaud, Restaurant
(suite à une rue Principale Bar avec danse
vente) Lac des Aigles (s.d.), (dans Hôtel)

LEVESQUE Yvon 355, rue Tessier, Epicerie
(suite à une Rimouski (cité),

BOUILLON, Roger Hôtel Laurentien Enr., Extension du bar
44, rue de l'Evêché simple dans le
Est, Rimouski (cité), Restaurant de 20
hres p.m. à 3 hres
a.m. selon l'article
12.06 (dans
Hôtel)

AFIN D'ETRE VALIDE, TOUTE OBJECTION A CES
DEMANDES DOIT ETRE FAITE PAR ECRIT, DUMENT
MOTIVEE ET ASSERMENTEE
DANS LES 15 JOURS DU PRESENT AVIS AU :

SECRETAIRE GENERAL
Case postale 190, Station B
Québec 2, Qué. G1K 7A6

ROULEZ EN TOUT TEMPS

En sécurité
et en
tout confort



MICHELIN

Pose et Balancement
inclus

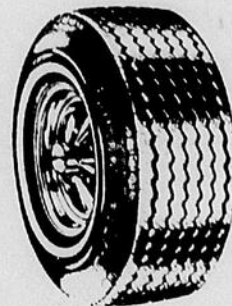
VOITURES AMERICAINES		Voitures Européennes	
Dimension	Prix	Dimension	Prix
175-13	55.50	155-12	43.60
175-14	62.80	145-13	37.00
185-14	67.60	155-13	46.10
195-14	72.00	165-13	52.40
205-14	78.20	165-15	69.60
215-14	85.40		
205-15	83.00		
215-15	88.30		
225-15	92.20		
230-15	105.40		

Alignement
gratuit
avec l'achat
de 4 pneus



POLY-JET
CEINTURE

- semelle de modèle entièrement nouveau
- section de série 78
- carcasse nylon 2 plis
- 2 ceintures polyester: roulement plus doux
- pneu très surbaissé
- bande blanche de 0.850"



Dimension	Prix
A78-13	30.02
B78-13	32.26
D78-14	33.09
E78-14	34.40
F78-14	36.02
G78-14	37.74
H78-14	40.05
F78-15	36.70
G78-15	38.45
H78-15	40.85
L78-15	51.94

DU NOUVEAU POUR LES PROPRIETAIRES DE 4x4



LE PNEU
TOYO



DESERT DOGS

Dimension	Plis	Prix
10-15	4	80.30

DESERT DOG PCV		
Dimensions	Plis	Prix
11-15	6	99.70
12-15	6	120.60
875-16.5	8	100.00
10-16.5	8	123.70
12-16.5	8	141.00

DESERT DOGS

L'INSURPASSABLE

TOUS NOS SERVICES SONT GARANTIS UN MOIS SANS CONDITION
NOUS NOUS DEVONS DE FAIRE UN MEILLEUR TRAVAIL,
NOUS SOMMES DES SPECIALISTES.

TAMBOURS

- Service de freins complet pour l'auto
- Rectification des tambours et des disques.

DISQUES

- Polissage des cylindres.
- Réparation de cylindre et maître-cylindre.

Alignement de phares \$4.00

Amortisseurs Monroe
Garantie à vie
à partir de \$13.95 chacun pose comprise

Alignement \$14.95
Balancement \$3.25 ch.



ALIGNEMENT CHALIFOUR

Rimouski, Coin Léonidas et St-Jean Baptiste, 723-9828

MATANE 458 du Phare 566-2611 RIVIERE DU LOUP 431 Lafontaine 862-9133 SEPT-ILES 534 Perreault 968-3354 STE-ANNE DES MONTS Rte Nationale 763-3623 MONT-JOLI 1666 Blvd Jacques Cartier Sud 775-2201 HAUTERIVE 329 Puyjalon 589-5764



Ça,
c'est une
aubaine
Sears!

Sears

140
St-Barnabé

Téléphone
724-7111

Sears

Rabais \$20

Que vous choisissiez un modèle à
moteur Eager 1 ou un modèle à
surpuissance, ces Craftsman sont
des tondeuses de qualité.
Chez Sears... 4 jours seulement!

Craftsman 'Eager-1' 20"

109⁹⁸
Rég. 129⁹⁸

Craftsman électrique 18"

89⁹⁸
Rég. 109⁹⁸

a-Tondeuse Craftsman à moteur Eager-1 pour démarrage rapide! Moteur à 4 temps, de 3.5 HP maximum, muni d'un filtre à air remplaçable. Mélange essence-air se réglant automatiquement en cours de tonne selon les besoins de la machine. Ejection de l'herbe coupée par le côté. Avec guidon pliant. Largeur de coupe 20". Hauteur de coupe réglable à 5 positions. 096 256 310

b-Craftsman électrique à dispositif de surpuissance assurant 20% plus de puissance au simple toucher d'un interrupteur. Démarrage instantané. Modèle de luxe à dispositif de sécurité protégeant le moteur si la lame rencontre un objet dur. Moteur lubrifié en permanence, ne calant pas. Roues 7". Coupe réglable 5 positions. Carter acier. Guidon pliant. 096 255 575



Garantie des tondeuses

Toutes les tondeuses Craftsman sont garanties contre tout vice de matériel et de fabrication pendant 1 an à compter de la date d'achat. (30 jours pour utilisation commerciale.) Pièce et main-d'œuvre.

un article
Canadien
champion

Disponible dans tous les magasins et certains bureaux de vente Simpsons-Sears au Canada. Cette offre est la preuve que Simpsons-Sears lit de son mieux pour vous offrir des articles qui allient la meilleure qualité au plus bas prix possible.

Ça, c'est une aubaine Sears!

Une Ménagerie Moderne
Satisfait ou remboursé

SATISFACTION OU REMBOURSEMENT
Sears 140 St-Barnabé Rimouski

Heures	LUN	MAR.	MER.	JEU.	VEN.	SAM.
d'ouverture :	9.00	9.00	9.00	9.00	9.00	9.00
	5.30	5.30	5.30	9.00	9.00	5.00