



CRETE

40 ANS

de Réaumur à Fronsac



GÉRARD CRÊTE ET FILS INC., ST-SÉVERIN-DE-PROULXVILLE

cahier spécial

Le nouvelliste

# La scierie Gérard Crête et fils 40 ans de réalisations



M. Martin Crête, président et chef de la direction.

Fêter le quarantième anniversaire d'une entreprise comme celle de Gérard Crête et fils, est quelque chose d'emballant et c'est justement dans cet esprit que se trouve le personnel des usines Crête réparties un peu partout à travers le Québec.

Le plus enthousiaste de tous est sans doute M. Martin Crête, président et chef de direction de cette grande entreprise fondée par son père Gérard il y a maintenant 40 ans. M. Crête estime d'ailleurs la réussite de son entreprise «au dévouement dont ont su faire preuve les employés de la première heure et tous ceux qui ont œuvré à l'avancement de la compagnie au cours des ans. Malgré l'expansion continue de son entreprise, M. Crête a toujours su garder l'esprit d'une grande famille. Et en ce sens, les employés de Crête ont toujours eu droit au plus grand respect de la part de la direction car, il ne faut pas se le cacher, c'est aussi beaucoup grâce à eux que l'entreprise occupe une position aussi favorable sur le marché actuel.»

«Il va de soi qu'on ne peut passer sous silence la participation active de ma soeur Claudette qui a toujours été une précieuse collaboratrice au progrès de l'entreprise», de préciser M. Martin Crête.

«Je profite également de l'occasion pour rappeler l'excellente collaboration que nous obtenons de la part du ministère de l'Énergie et des Ressources du Québec, de même que celle tout aussi remarquable des papetières, lesquelles nous ont fourni un support de tous les instants depuis longtemps. Il ne faut pas non plus oublier de souligner la grande fidélité de nos clients qui ont su nous encourager tout au long des années,» soutient fermement M.

Crête.

## TOUJOURS PLUS HAUT

Toujours selon M. Crête, «même si en 1949 nous étions les plus petits de la région dans le domaine du bois de sciage, nous n'avons pas hésité à investir temps et argent afin d'accroître aussi bien la qualité de nos produits que l'efficacité de notre production.»

«Pour y arriver, au lieu d'appliquer les techniques et procédés les plus hétéroclites, nous avons plutôt opté pour des solutions éprouvées qui avaient pour avantage d'avoir fait leurs preuves dans des entreprises présentant des caractéristiques semblables aux nôtres», poursuit-il.

Pour ce faire, des membres de la direction et du personnel de Crête ont eu l'occasion, au cours des années, d'effectuer de nombreuses visites dans une foule d'usines de sciage situées un peu partout dans le monde, et ceci afin d'y chercher la technologie la mieux adaptée aux conditions rencontrées ici. C'est un peu le secret de la réussite de Gérard Crête et fils.

«En fait, j'applique à la lettre la devise apprise à l'école qui disait: 'Il faut viser toujours plus haut'. Bref, en affaires, si on n'avance pas on recule.»

## NOUVEAUX PRODUITS

«Si nous désirons poursuivre notre rapide expansion malgré le présent contexte de restriction dans les approvisionnements en matière première, nous devons greffer de nouveaux produits découlant du bois à notre gamme actuelle. De cette façon, il nous faudra faire un peu comme en Scandinavie et produire du bois d'épinette pour substituer le pin, les bois feuillus, le plastique et autres produits compétitifs destinés à la fabrication de meubles, d'accessoires de décoration et de planches à parquet», de préciser M. Martin Crête.

## DU BOIS, RIEN QUE DU BOIS

Comme le souligne lui-même M. Martin Crête, son entreprise n'entend pas investir dans d'autres domaines que celui du bois de sciage. «Notre spécialité est le bois de sciage et c'est précisément dans ce domaine que nous excellons et que nous désirons poursuivre nos investissements. Il s'agit là d'un secteur que nous connaissons parfaitement bien et qui nécessite toute notre attention.»

«En définitive, pour travailler dans le sciage du bois, il faut réellement en manger, sans quoi, on risque de trouver le temps long. C'est une véritable vocation», de conclure M. Martin Crête.

## LA CONTINUITÉ

M. Crête voit déjà en son fils unique Sébastien, un candidat de premier choix afin d'assurer sa relève à la direction de l'entreprise familiale. Sébastien qui semble démontrer un talent certain, a d'ailleurs régulièrement l'occasion de "se faire la main" en oeuvrant à différentes fonctions au sein de la compagnie fondée par son grand-père Gérard. Si le défi l'intéresse, bien sûr, il sait que la porte lui est toute grande ouverte afin d'accéder à la barre d'une entreprise jeune et dynamique promise à un avenir fort prometteur. Que la tradition se perpétue...

# L'AVANTAGE ESSO

*Vous avez besoin d'un expert?*

*Votre représentant Esso de la division Ventes aux industries est à votre service en tout temps et en tous lieux. À vous d'en tirer avantage.*

Le représentant Esso de la division Ventes aux industries ne règle pas vos problèmes à son bureau. Il travaille avec vous, là où vous êtes et quand vous en avez besoin.

Il connaît votre exploitation et vos besoins. Il saura vous fournir les produits, le service et le soutien technique qu'il vous faut à l'endroit et au moment où vous en avez besoin.

Voici ce qu'il vous propose:

- des lubrifiants et des carburants de première qualité;

- la vérification du graissage de votre machinerie;
- des méthodes d'entretien préventif;
- des ateliers sur des techniques de graissage qui vous feront économiser temps et argent.

Votre représentant Esso de la division Ventes aux industries est une personne-ressource qui vous fait profiter de l'Avantage Esso. Il attend votre appel.

**Nos meilleures félicitations à GÉRARD CRÊTE & FILS INC.  
en ce 40e anniversaire de fondation de l'entreprise.**



L'Impériale

# CRETE CRETE CRETE 40-ANS de Réalisations

De 1949 à nos jours

## Un peu d'histoire

Fondée en 1949 par M. Gérard Crête, l'entreprise qui porte son nom n'était en quelque sorte que le prolongement naturel de son goût du monde des affaires et des transactions sous toutes leurs formes.

Dès son jeune âge, M. Crête éprouvait beaucoup de plaisir à réaliser les échanges les plus divers, bien souvent pour le simple plaisir de réaliser une transaction. Voilà qui devait inévitablement l'amener à ouvrir sa propre entreprise en 1949 dans un domaine aussi spécialisé que celui du bois de sciage.

A cette époque, M. Crête oeuvrait au ravitaillement des chantiers de la Mattawin en foin, patates et viande. Il s'agissait-là d'un commerce fort achalandé et pour répondre à la demande, il fallu qu'il se porte rapidement acquéreur de quelques camions en vue d'une livraison plus efficace de la marchandise.

Toutefois, en raison du caractère saisonnier de ce type de commerce et pour fournir du travail régulier à ses employés tout en maximisant l'utilisation de sa flotte de camions et en conservant ses contacts avec les cultivateurs qui étaient alors ses principaux fournisseurs, M. Gérard Crête décidait en 1949 de construire une petite scierie, juste à côté de la maison familiale avec son beau-frère M. Raymond Lefebvre.

C'était donc là le début de la belle histoire de Gérard Crête et fils, une entreprise dont l'ampleur allait en surprendre plus d'un au fil des ans.

Voici d'ailleurs, les principales étapes ayant marqué l'évolution de l'entreprise fondée par M. Gérard Crête.

**1949**

Construction d'une petite scierie de service à Saint-Séverin-de-Proulxville. On en compte alors une dizaine dans cette seule paroisse.

**1956**

Acquisition par M. Gérard Crête des actions de son associé, M. Lefebvre. M. Crête devient alors unique propriétaire de la scierie.

**1959**

Acquisition d'un planeur pour préparer le bois brut. Cela permet d'acheter en surplus, du bois scié en provenance des autres scieries et de le transformer et ensuite le revendre à profit. C'est le début du courtage.

**1962**

Incorporation de l'entreprise sous le nom de "Gérard Crête & fils inc.". Les actionnaires sont les suivants: Gérard, alors majoritaire, Madeleine Jacob, son épouse et son fils Martin âgé de 26 ans.

**1970**

Installation à l'usine de Saint-Séverin d'un écorceur et d'une

déchiquteuse pour transformer des rebuts de bois sans valeur en sous-produit très important, les copeaux. Cela permet enfin à l'entreprise d'être plus compétitive.

**1971**

Les dirigeants de la compagnie réussissent à obtenir des billots de bois mou, directement des compagnies de pâtes et papiers. Depuis ce temps, ils négocient l'achat de plus en plus de bois rond avec les compagnies Consolidated Bathurst inc. et C.I.P. Le tout se fait dans de très bonnes relations d'affaires.



Le fondateur, M. Gérard Crête.

**1973**

Gérard, agissant sous le conseil d'experts en fiscalité et voyant l'habileté de Martin à diriger, décide de transmettre le contrôle de la compagnie à son fils Martin et intéresse aussi directement sa fille Claudette dans le capital-actions.

**1974**

La scierie de Saint-Séverin subit un important agrandissement qui permet d'augmenter la capacité de production de 10 000 000 P.M.P. qu'elle était à 30 000 000 de P.M.P.

**1977**

Installation à la scierie d'une tronçonneuse pour permettre de recevoir le bois en longueur; seule scierie de la région à recevoir le bois en longueur.

Les dirigeants de la compagnie signent un contrat de cinq ans renouvelable, avec ceux de la compagnie S.K.W. limitée, dans le parc industriel de Bécancour, pour la vente de 35 000 tonnes vertes de copeaux de bois franc.

Une déchiquteuse mobile est donc installée dans le cour de S.K.W. pour transformer les billes de bois rond en copeaux, lesquels copeaux servent de catalyseurs dans le procédé d'extraction du silicium à l'état pur.

**1978**

La compagnie achète une deuxième scierie, à Notre-Dame-de-Montauban dans le comté de Portneuf. Cela permettra d'ajouter le bois franc et le pin à la gamme des produits déjà offerts. La capacité de production de l'usine est de 15 000 000 de P.M.P. par année et procure de l'emploi à près de cinquante employés.

**1979**

La scierie de Saint-Séverin est complètement ravagée par les flammes en février 1979. Mais trois mois plus tard, les travaux de reconstruction de l'usine commencent sur un nouveau site industriel très vaste permettant d'envisager librement toute expansion future.

**1980**

La nouvelle scierie est prête à opérer avec une capacité de sciage de 60 000 000 de P.M.P. de bois par année et peut produire 50 000 tonnes anhydre de copeaux livrés aux usines de pâtes et papiers de la région. Alors que l'usine est prête à opérer, c'est effondrement des prix du bois au Canada et aux États-Unis. C'est alors que le directeur des ventes, suite à une première visite dans quatre pays d'Europe, entreprend de sérieuses négociations avec un agent d'Angleterre, qui aboutiront finalement à la préparation d'une première cargaison de bois d'une valeur approximative de \$1,5 million. À la suite de cette première expérience en Mauricie, plusieurs autres bateaux seront expédiés outre-mer.

**1981**

Suite à la réorganisation des ventes, deux nouveaux bureaux de ventes sont ouverts, l'un à Ottawa et l'autre à Toronto. En plus de vendre la production de la scierie de Saint-Séverin, on achète et revend du bois scié provenant d'autres scieries. C'est le début des opérations de grossiste.

C'est aussi l'année de la construction d'un nouveau planeur, nécessitant des investissements de \$1,5 million.

**1982**

Création d'un premier conseil d'administration formé des principaux cadres de la compagnie, dans le but d'obtenir une plus grande efficacité de gestion.

**1983**

Acquisition d'un ordinateur très moderne. On prévoit que sur une période de deux ans, tout le système comptable devrait opérer sur informatique, un outil de



L'un des derniers camions de foin, vers la fin des années 50. Au moment où Crête en faisait encore le commerce.

gestion devenu indispensable.

**1984**

Création d'une compagnie indépendante de grossiste et de courtage.

**1985**

Début de 1985, la compagnie achète la scierie Groleau et fils de Saint-Roch-de-Mékinac, propriété de Scierie St-Michel. Cinquante emplois directs y sont créés. D'importants travaux de modernisation y ont été effectués.

Les dirigeants de la compagnie ont signé une entente d'acquisition à long terme avec une scierie de Woburn près du lac Mégantic, sur un contrat de sciage à forfait. C'est-à-dire que Crête et fils achète les billots et fait sa propre distribution du bois de sciage.

**1986**

L'usine de Saint-Roch-de-Mékinac est entièrement détruite par un incendie en janvier, soit un an exactement après son acquisition.

Emménagement dans les nouveaux bureaux administratifs sur le site de l'usine actuelle à Saint-Séverin. Cette nouvelle construction a nécessité un investissement de \$600 000.

**1987**

D'importants travaux de modernisation sont effectués à l'usine de Saint-Séverin, pour l'introduction d'une nouvelle technologie et d'une méthode scandinave de sélection de bille après écorçage et entreposage de celles-ci, avant le sciage.

Investissement total: \$6 000 000.

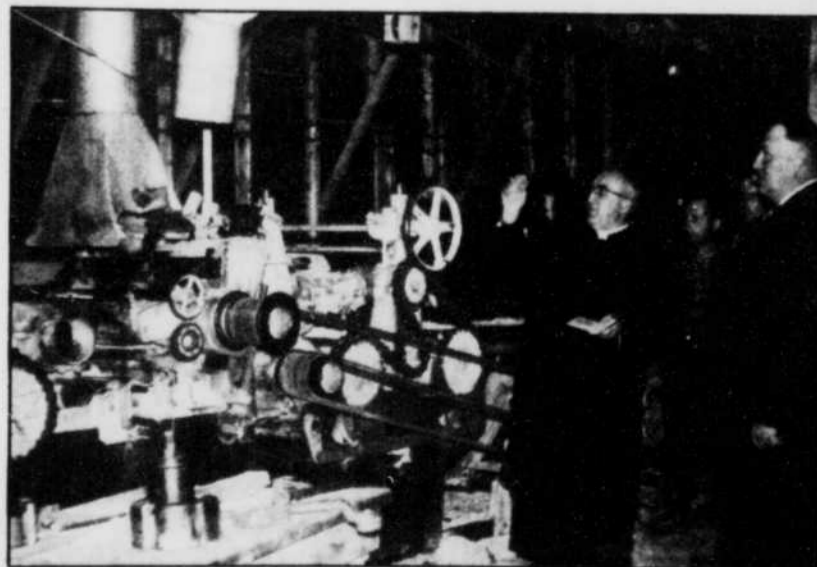
Signature d'une entente de commercialisation avec les Industries Georges Deschênes de Dégelis et d'un contrat de sous-traitance avec Beaubois Coaticook, propriété de M. Henri-Georges Grondin.

Avec la venue de la nouvelle politique forestière, Crête s'associe avec la compagnie Kruger inc. en vendant une participation minoritaire du capital-actions de Gérard Crête et fils inc.

Formation d'un nouveau conseil d'administration de sept personnes, dont deux représentants de Kruger.

**1988**

Réalisation du projet de construction de l'usine Saint-Roch-de-Mékinac et mise en marche au cours de l'été 1988.



La bénédiction d'une nouvelle machine, à une époque pourtant pas si lointaine.

L'entreprise familiale progresse

## Le feu sacré s'intensifie

Aujourd'hui directrice du département administratif, Mme Claudette Crête a auparavant gravi tous les échelons de l'entreprise familiale. Au fur et à mesure que Gérard Crête et fils prospère, ses fonctions augmentent aussi. L'excellente réputation de la compagnie s'accroît au même rythme que ses multiples responsabilités.

«J'ai grandi avec elle. J'y ai fait toutes les fonctions possibles. Par cette expérience, je comprends davantage les pro-

blèmes que peuvent rencontrer les employés. Et par mon rôle actuel, j'essaie d'harmoniser le tout», raconte-t-elle.

En tant que directrice du service de l'administration, Mme Crête assume une foule de travaux tels la publicité de la compagnie, la papeterie et celui qu'elle juge d'une importance capitale, le courrier. Cela me permet d'être au courant de tout ce qui se passe, tant à l'intérieur qu'à l'extérieur de Crête et fils. J'ai de la difficulté à déléguer cette

fonction à quelqu'un d'autre. Pour moi, c'est une autre façon de suivre l'évolution de la compagnie».

La publicité de Gérard Crête et fils, ce n'est plus de populariser la très bonne qualité de ses produits, popularité acquise depuis longtemps, mais plutôt de tenter de répondre aux innombrables sollicitations d'organismes, d'associations ou de regroupements de la région. «Même s'il s'agit de causes pertinentes, nous devons limiter notre budget malheureusement. Et ce, malgré le fait que notre principe de base soit de toujours laisser nos portes ouvertes, afin d'apporter notre support à ces différents organismes».

### FAVORISER LES RELATIONS INDUSTRIELLES

Mme Claudette Crête est membre d'un comité consultatif de la Banque nationale, formé de gens d'affaires de la région. Ce comité se veut une antenne mais aussi un moyen d'action afin de mieux faire connaître la Banque et de guider ses interventions. «C'est une nouvelle expérience pour moi. De plus, ces rencontres ne sont pas sans favoriser des contacts qui ultérieurement, pourraient s'avérer importants au bon développement de la compagnie», de conclure la directrice.



Mme Claudette Crête, directrice des services administratifs de Gérard Crête et fils.

GÉRARD CRÊTE A  
40 ANS D'EXISTENCE  
ET NOUS LUI OFFRONS  
NOS MEILLEURS VOEUX!



RENÉ FRASER  
OUTILS - ÉQUIPEMENTS

Outils à air - Électriques - Manuels  
Compresseur - Soudeuse - Articles de Soudure  
Boulon Industriel

480 Boul. St-Louis  
St-Séverin de Proulxville, QC G0X 2B0 Tél.: (418) 365-5400

Félicitations à la scierie Gérard Crête. Le dynamisme de cette entreprise contribue de façon tangible à l'essor économique de la région. 40 ans de progrès dans l'industrie du bois; voilà qui mérite d'être souligné.

SERVICE DE  
PNEUS T.C.

650, RTE 153, ST-TITE  
QUÉ, G0X 3H0

Distributeur grossiste

- MICHELIN ● FIRESTONE
  - DAYTONA
- (418) 365-6652

CONSTRUCTION  
**RENEX**  
INC.

BÂTIMENT INDUSTRIEL  
ET COMMERCIAL

Conception et réalisation  
de bâtiments préfabriqués  
et conventionnels

2005, boul. St-Elzéar ouest,  
Chomedey, Laval, P.Q.  
H7L 3N7

(514) 687-6202

*À  
Blaudette & Martin*

nos sincères félicitations pour le grand succès de votre entreprise. La compétence et l'acharnement au travail de votre personnel cadre de même que tous vos employés sont à la base de ce succès et nous sommes fiers de vous servir.



**MERCERIE GAUTHIER**

401, NOTRE-DAME SAINT-TITE  
(418)365-6602

meubles  
**P. JACOB**

400, RUE ST-JACQUES, STE-THÉCLE  
(418) 289-2855

Tél.: 365-5985

**Prosper Jacob Enr.**

MARCHAND GÉNÉRAL

QUINCAILLERIE / VETEMENTS / CHAUSSURES  
70, BLVD. ST-LOUIS / PROULXVILLE, QUE./ GOX 2B0

# Des acquisitions synonymes d'expansion provinciale et d'accessibilité au marché international

Une production annuelle de bois de sciage de plus de 200 millions de PMP (Pieds Mesure de Plan). Un chiffre d'affaires totalisant 50 millions de dollars. Quoi de plus normal de s'agrandir pour que l'expansion de Gérard Crête et fils atteigne des sommets jusque-là inespérés.

## SAINT-SÉVERIN DE PROULXVILLE

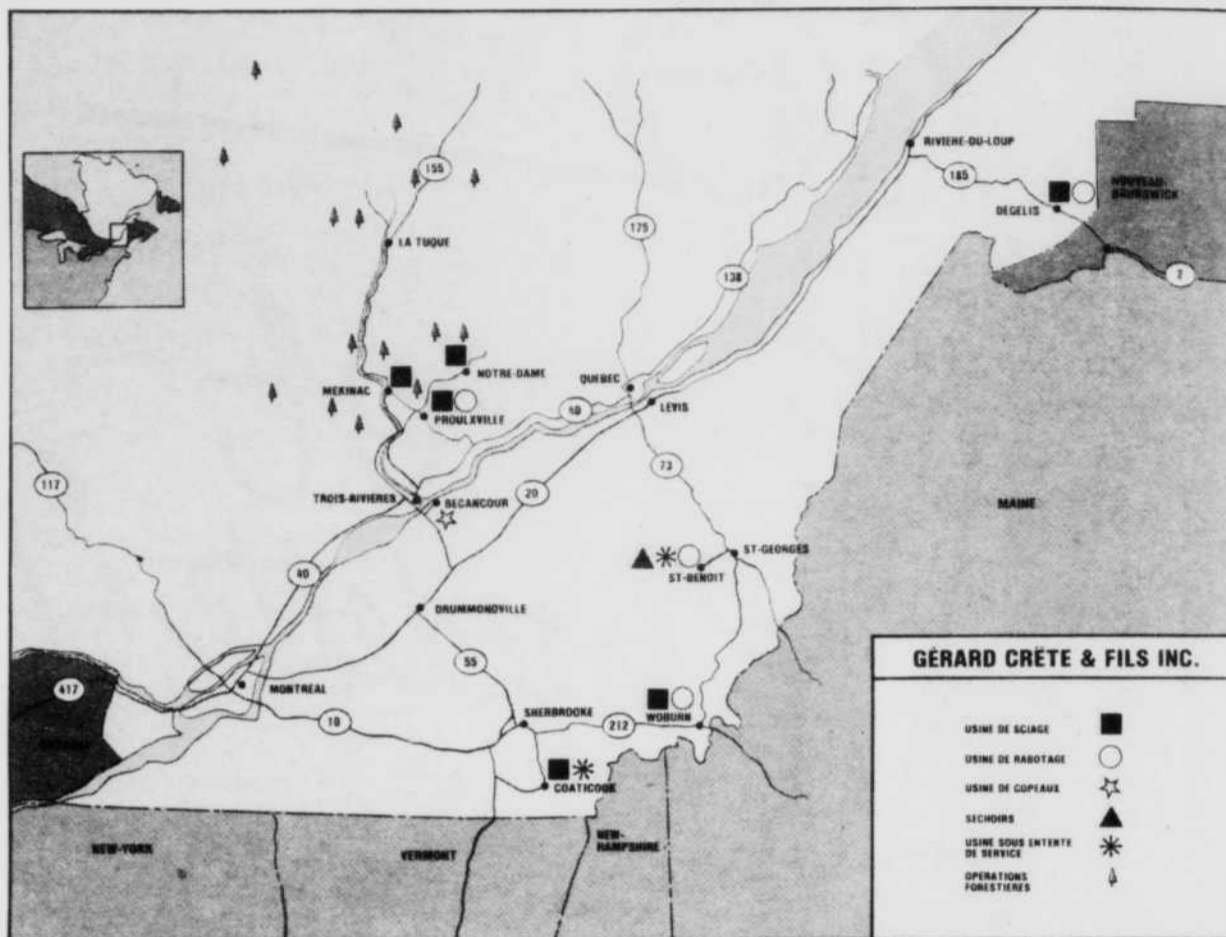
Avec une capacité annuelle de 70 millions de PMP, l'industrie de sciage et de rabotage de Saint-Séverin se classe au premier rang. Sa production pour le marché nord-américain est de 70 pour cent alors que le reste est acheminé vers ceux de l'outre-

mer. Des pays tels la France, l'Angleterre, l'Irlande, l'Égypte et Israël reconnaissent depuis près de dix ans la flexibilité et les connaissances spécialisées de Gérard Crête et fils. Ce dernier est d'ailleurs l'un des plus importants producteurs québécois qui exporte vers ces régions et ce, malgré les fluctuations, parfois négatives, des monnaies nationales impliquées.

L'approvisionnement de l'usine de Saint-Séverin est de 280 000 mètres cubes par année.

## SAINT-ROCH-DE-MÉKINAC

La scierie de Saint-Roch-de-Mékinac fut entièrement



## TOUJOURS PLUS D'INNOVATION ET DE TECHNOLOGIE CHEZ DENIS

AVEC L'ACQUISITION DE QUATRE CHEFS DE FILE EN ÉQUIPEMENTS DE SCIERIE



**DIVISION CETEC**  
Burnaby (Colombie-Britannique)  
(604) 291-7550

**DIVISION LERCO**  
Ste-Julie (Qué.)  
(514) 649-6969

**DIVISION MULTI-MEG**  
Boisbriand (Qué.)  
(514) 435-2121

**DIVISION SWECAN**  
Lanoraie (Qué.)  
(514) 887-2313

## Félicitations et meilleurs voeux de prospérité

Fax: 1-819-538-4882

(819) 538-1751



**GERALD ASSELIN, vice président**  
DIRECTEUR DES VENTES

Siège social: 271, 104e Rue, C.P. 310, St-Georges-de-Champlain (Québec) G9T 5L1

LES SPÉCIALISTES DU TRANSPORT DE COPEAUX  
RÉGIONS 01,02,03,04,05,07,09

détruite par le feu en 1986, un an exactement après en avoir fait l'acquisition. Elle devait être reconstruite par la suite et aujourd'hui, sa capacité a déjà atteint 50 millions de PMP par année.

Son orientation de marché, répartie équitablement, est nord-américaine et d'outre-mer. Quant à son volume de bois acquis chaque année, il est de 160 000 mètres cubes.

### NOTRE-DAME DE MONTAUBAN

Cette troisième division de Gérard Crête et fils, implantée dans la région de la Mauricie, est une entreprise de spécialités seulement. Elle voit à la production du bois de finition et traité sous pression par l'exploitation du pin blanc, gris et rouge.

L'approvisionnement n'est cependant pas garanti puis-

qu'on utilise les matières premières de terrains privés pour compléter ceux accordés annuellement par le ministère des Énergies et Ressources du gouvernement provincial. Même à ceci l'usine fonctionne à 50% de sa capacité. Tous les efforts sont entrepris pour obtenir les approvisionnements à long terme nécessaires pour sécuriser les emplois.

### DÉGELIS

Située près de la frontière du Nouveau-Brunswick, la scierie de Dégelis exporte surtout vers les États-Unis, les provinces maritimes et vers les marchés outre-mer, d'où l'importance de la proximité du port de Cacouna, à Rivière-du-loup, qui facilite le transport de la marchandise. Les pays d'outre-mer sont un marché représentatif de 30 pour cent de cette division.

L'approvisionnement, de 120 000 mètres cubes, se fait à partir de terres privées québécoises, des Maritimes et de la Nouvelle-Angleterre.

### WOBURN ET COATICOOK

Une entente commerciale entre Gérard Crête et fils et M. George-Henri Grondin permet l'exploitation de deux usines de rabotage et de sciage, en Estrie.

La compagnie de Saint-Séverin fournit la matière première, s'occupe des mises en fonction ainsi que de la production. Les industries de Grondin assurent l'opération finale, soit le rabotage et le sciage du bois envoyé.

Chacune détient une capacité de 30 millions de PMP et leur marché est entièrement nord-américain. Reconnues pour leur flexibilité et leur haut rendement de récupération, ces usines s'approvisionnent surtout de la Nouvelle-Angleterre.

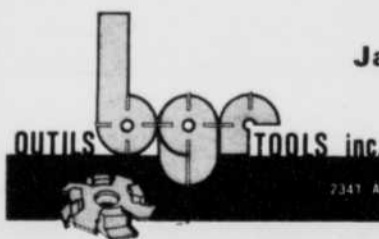
### SAINT-GEORGES DE-BEAUCE

Également le fruit d'un accord commercial, mais cette fois-ci, avec l'industrie Jules Laflamme Inc. de Saint-Georges-de-Bauce. Il est encore possible à Gérard Crête et fils d'accroître sa production et par le fait même, son marché.

Définie comme une unité de transit, cette usine de séchage, rabotage et de sciage représente une capacité de transformation de 30 millions de PMP pour un approvisionnement de 120 000 mètres cubes.

## 40 ANS DE TRAVAIL 40 ANS D'EXCELLENCE

Jacques Ruel, président



2341 AVENUE DE LA ROTONDE CHARNY QC G6X 2M2

Têtes, fraises et couteaux pour l'industrie du bois

(418)832-5510

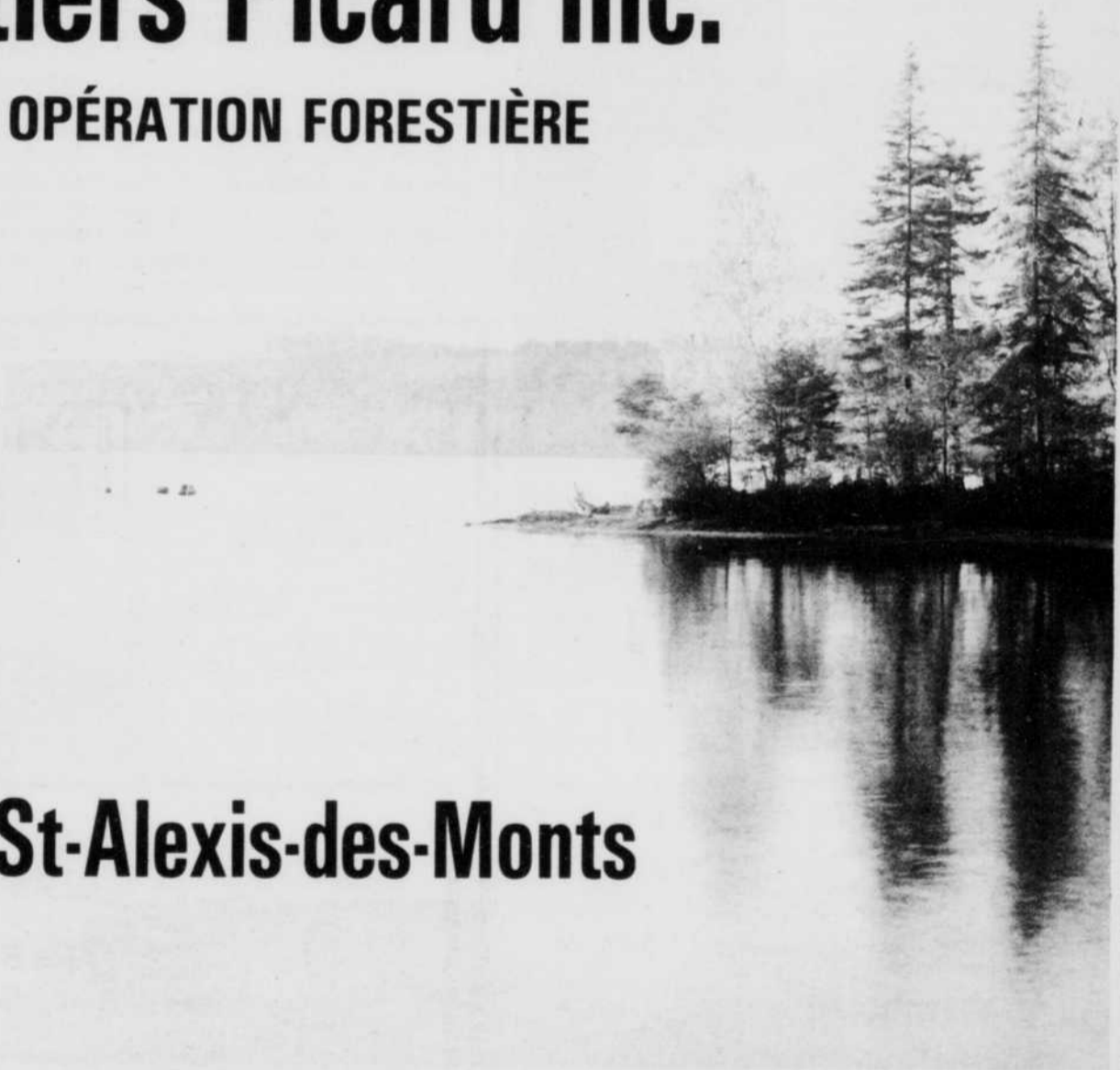
Télécopieur: (418)832-5514

GÉRARD CRÊTE  
& FILS Inc.  
A 40 ANS  
ET NOUS LUI  
OFFRONS  
NOS  
MEILLEURS  
VOEUX



# Les Forestiers Picard inc.

CONTRACTEURS EN OPÉRATION FORESTIÈRE



PAUL PICARD, président

**601, Ste-Anne, St-Alexis-des-Monts**  
**(819)265-2172**

Le service de l'administration

## Là où toutes les décisions sont synonymes d'expansion

Le service administratif de Gérard Crête et fils est le coeur même de la compagnie de Saint-Séverin de Proulxville. Des idées y sont proposées, étudiées et développées afin que cette entreprise de réputation internationale puisse continuer sa fulgurante progression dans le domaine économique régionale.

M. Martin Crête est président et chef de direction. Secondé par son vice-président aux opérations et les directeurs de chacun des sept départements, il assure ainsi le présent et le devenir de cette entreprise familiale, instaurée en 1949 par son père, M. Gérard Crête.

Lorsqu'il est question du comité de gestion de Crête et fils, il s'agit avant tout de M. Clermont Levasseur, vice-président aux opérations, de Mme Claudette Crête, directrice du service de l'administration, de M. Georges Crête, directeur au département de la foresterie et des Gilbert Bock, Pierre Dupont, Denis Frigon et Pierre Huard, respectivement directeurs des ventes, du personnel, des services financiers et de la comptabilité.

Le comité de gestion, «C'est le déroulement normal de la compagnie, explique Mme Claudette Crête, on y discute de tout ce qui concerne le bon fonctionnement de Gérard Crête et

fils. Des problèmes d'approvisionnement ou de production jusqu'à certaines difficultés, professionnelles ou personnelles que peuvent vivre les employés. L'épanouissement de ces derniers est important dans les objectifs que nous nous fixons quotidiennement».

### ASSOCIATION BÉNÉFIQUE

Au mois de décembre 1987, Gérard Crête et fils s'est associée avec la papetière Kruger, en vendant une participation minoritaire du capital-actions. En raison de la nouvelle politique forestière, le partage de la coupe du bois, entre les scieries et les industries de pâtes et papiers, est devenue primordiale. D'où l'étroite collaboration entre Crête et Kruger. «Cependant, Crête continue comme par le passé d'entretenir d'excellentes relations avec les autres compagnies de pâtes et papiers de la région,» soutien la directrice.

### CRÉATION D'UN CONSEIL D'ADMINISTRATION

L'association Crête-Kruger a permis la formation d'un nouveau conseil d'administration au sein de l'entreprise Crête. Celui-ci est formé de: M. Martin Crête, M. Denis Brière, M. Ray McManus, M. Pierre Beauregard, M. Clermont Levasseur, M. Denis Frigon et Mme Claudette Crête.

Auparavant, le conseil administratif de Crête n'était composé que de son personnel. Sa vocation a beaucoup changé depuis. Certains sujets à l'ordre du jour furent modifiés, voire abolis avec le temps. Le comité de gestion s'est donc vu attribuer de nouveaux dossiers.

Le conseil d'administration étudie les grandes possibilités d'approvisionnement, d'investissements, d'agrandissement ou de modernisation de l'usine, révisent les états financiers de l'entreprise et ce, avec l'expérience et les formations spécifiques de chacun.

**EN AFFAIRES,**  
les leaders se côtoient dans le peloton de tête!  
En affaires, les leaders savent se reconnaître;  
et nous sommes fiers d'être associés au succès de  
**GÉRARD CRÊTE ET FILS INC.**



Pour atteindre vos objectifs, assurez-vous d'avoir les bons moyens :

- un plan de croissance réaliste et dynamique
- les bonnes ressources au bons endroits
- l'exploitation maximale des possibilités de votre entreprise
- un financement sain, flexible, sûr et progressif
- une planification fiscale équilibrée
- une stratégie de marketing à l'écoute de votre marché
- une gestion économique et efficace de votre information

**△ Charette, Fortier, Hawey  
Touche Ross**

COMPTABLES AGRÉÉS ET CONSEILLERS EN MANAGEMENT

- 1350, Place Royale, C.P. 877  
Trois-Rivières (Québec) G9A 5J9
- 1671, 6<sup>e</sup> Avenue, C.P. 280  
Grand-Mère (Québec) G9T 5K8
- 700, 5<sup>e</sup> Rue, C.P. 910  
Shawinigan (Québec) G9N 7N5

**PROLUX**  
PEINTURES PROLUX INC.

est fière de s'associer à la

**RÉUSSITE**

32

**GÉRARD CRÊTE & FILS INC**

11,430, 56<sup>e</sup> AVENUE, MONTRÉAL (QUÉBEC) H1E 2L5 TÉL.: (514) 648-4911 FAX: (514) 648-4060

LA  
DIRECTION  
ET LE  
PERSONNEL  
DE  
**J.R. PERREault  
& FILS LTÉE**

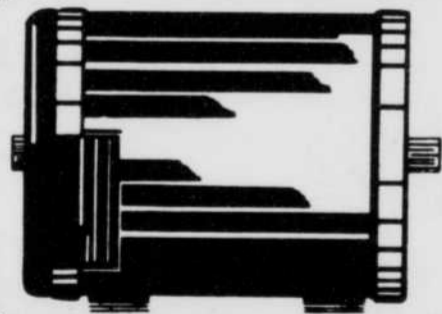
sont heureux d'avoir contribué aux 40 ans de succès et de réussite des scieries

**GÉRARD CRÊTE & FILS INC.**

Pendant ces 40 ans de travail acharné et de recherche d'excellence, vous avez su être un modèle à suivre, et aujourd'hui, vous pouvez admirer avec fierté le travail accompli.

Nous vous encourageons à continuer le travail entrepris et vous souhaitons succès et prospérité pour les années à venir.

**SINCÈRES FÉLICITATIONS**  
*de la part de toute notre équipe*



**J.R. PERREault  
& FILS LTÉE.**  
moteurs électriques

418/268-3566 561, AV. PRINCIPALE  
ST-MARC DES CARRIÈRES, QUE. GOA 4B0

FAX: (418) 268-5568

- \* MOTEURS ÉLECTRIQUES
- \* CONTRÔLES ÉLECTRIQUES
- \* TRANSMISSIONS INDUSTRIELLES
- \* ÉQUIPEMENT INDUSTRIEL
- \* IMPORTATEURS/DISTRIBUTEURS/MANUFACTURIERS
- \* ÉTABLI DEPUIS À 1955
- \* AU SERVICE DE L'INDUSTRIE / 24 HEURES

CRETE CRETE CRETE

40-ANS *de Réalisations*

Gérard Crête et fils:

## Du bois d'oeuvre de première qualité

Gérard Crête et fils, est une entreprise hautement spécialisée dont le mandat réside principalement dans la production de bois de construction de première qualité à partir de différentes essences de bois provenant majoritairement de la forêt québécoise. Selon le président et chef de la

direction chez Crête, M. Martin Crête, l'ensemble de la production des usines de l'entreprise se répartit de la façon suivante: 85% à 90% de bois d'oeuvre et de 10% à 15% de bois de finition et décoration.

Du côté du bois d'oeuvre, la production comprend les essen-

ces suivantes: 80% d'épinette, 15% de sapin et 5% de pin gris. Quant au bois de finition et de décoration, ce dernier se compose de 70% de pin blanc et de 30% de pin rouge.

### LA PRODUCTION

Jetons maintenant un bref coup d'oeil du côté des volumes de production et des gammes de produits offerts par Gérard Crête et fils. D'abord les volumes de production. A cet égard, précisons qu'avec une capacité de production annuelle de quelque 200 millions de P.M.P. pour l'ensemble des six usines, Gérard Crête et fils produit suffisamment de bois d'oeuvre pour construire plus de 20 000 maisons unifamiliales par année.

De l'aveu même de M. Crête, «notre compagnie serait en mesure de produire davantage de

bois de construction, toutefois, les normes gouvernementales exigent de la part des entreprises comme les nôtres de diminuer nos volumes de production afin de respecter les programmes de reboisement. Et c'est tout à fait normal.»

Pour ce qui est de la gamme des produits transformés par Crête, notons principalement le bois de construction dans les dimensions les plus variées et cela depuis le simple 1" x 2" jusqu'au plus gros 2" x 12" et ceci dans

— Suite en page 11

### Félicitations et bon succès

C'est un plaisir de nous joindre à l'entreprise Gérard Crête pour souligner ce 40e anniversaire de fondation.



**MOTEURS RM**  
INC.

REBOBINAGE - VENTE de MOTEURS  
et FOURNITURES INDUSTRIELLES

MARIO PAGÉ, Représentant

Fax: (819) 536-3855  
Tél.: (819) 536-2609 ou 1-800-567-7956

1190, boul. INDUSTRIEL, SHAWINIGAN-SUD, Qc - G9N 6T5



Le siège social de Saint-Séverin-de-Proulxville.

Nous sommes heureux de souligner ce 40e anniversaire de

GÉRARD CRÊTE  
**BON SUCCÈS**

POUR TOUT GENRE  
D'IMPRESSIONS

**Publicité  
PAQUET**  
IMPRIMEUR

1035, Ch. de la Fonderie  
C.P. 1555  
Shawinigan (Québec)  
G9N 6W8  
(819) 537-5121

À LA DIRECTION ET  
AU PERSONNEL DE  
**GÉRARD CRÊTE  
& FILS INC.**

NOS MEILLEURS  
VOEUX  
POUR VOS 40 ANS!

**ABATTOIR LOUIS LAFRANCE & FILS**  
191, boul. St-Louis,  
St-Séverin-de-Proulxville  
(418) 365-6450

— Suite de la page 10

les longueurs allant de 4 à 16 pieds.

Le pin rouge et gris, est quant à lui transformé puis acheminé vers des usines de traitement indépendantes qui en font un produit très recherché sur le marché actuel; le bois traité sous pression, offrant des garanties dépassant souvent 50 ans.

**L'UN DES PLUS IMPORTANTS**

Il ne fait maintenant plus de doute que la scierie Gérard Crête et fils, avec ses récents investissements, devient le plus important producteur de bois d'oeuvre de la région O4 et se hisse désormais au sein des 10 premiers au Québec, incluant les multinationales. Actuellement, le chiffre d'affaires de Crête se situe entre les 50 et 60 millions de dollars et cela sans tenir compte de la compagnie de grossiste qui à elle seule génère un chiffre d'affaires de \$30 millions.

Tel que mentionné ailleurs dans le présent cahier, l'impact économique de Gérard Crête et fils est tout simplement formidable dans notre région, surtout lorsque l'on prend connaissance de l'importance des masses salariales injectées dans la région O4. Au seul niveau des trois usines de la Mauricie (Saint-Séverin, Saint-Roch et Notre-Dame-de-Montauban), il s'agit de près de 6 000 000\$ et c'est plus de 9 000 000\$ pour ce qui est des opérations forestières (sans compter les temps des machines et des camions).

Au total, pas moins de 600 à 625 personnes qui occupent un emploi directement relié aux opérations des scieries de Gérard Crête et fils. Ce n'est pas une mince affaire.

**LES SOUS-PRODUITS**

Présentement, les scieries de l'entreprise produisent entre 50% et 60% de sous-produits, soit: écorces, copeaux, sciures et planures. Des efforts sont pré-

sentement investis en vue de d'augmenter le rendement du bois d'oeuvre.

Il n'y a toutefois pas de perte car, en effet, la sciure et la planure servent aux papetières qui en font un sous-produit du papier et répondent aux besoins agricoles de la région. On en confectionne entre autres des panneaux utilisés dans la construction. L'écorce est, quant à elle, vendue à certaines entreprises qui l'utilisent pour leur chauffage. On étudie également la possibilité de produire du compost à partir de ce produit.

**DES PROJETS**

L'entreprise que dirige M. Martin Crête est en constante évolution depuis plusieurs années déjà ce qui ne veut pas dire que l'avenir s'annonce tranquille pour la scierie Gérard Crête et fils, bien au contraire.

Ainsi, parmi les projets présentement à l'étude par les gestionnaires figurent: la modernisation de l'usine de rabotage de Saint-Séverin, l'implantation d'une usine de rabotage à Saint-Roch, la construction de séchoirs à bois (localisation à déterminer) pour en arriver à sécher jusqu'à 80% de tout le bois produit par Crête.

A ces nombreux projets, on pourrait ajouter l'acquisition de deux autres usines de sciage à l'extérieur du Québec. Ces derniers projets sont d'ailleurs déjà très avancés. On pense ici à des investissements majeurs autant en Ontario qu'aux États-Unis.

Selon M. Martin Crête, «la seule ombre au tableau pourrait provenir d'un approvisionnement déficient en matière première, des taux d'intérêt élevés (défavorisant ainsi la construction) et bien sûr la fluctuation des devises sur le marché monétaire mondial. Cependant, le marché du bois étant très cyclique la compagnie a appris à prévenir les coups et à en tirer profit... Tant qu'il y aura de la matière première, on sera là pour la transformer», conclue-t-il.

avec les compliments du

Secrétaire parlementaire  
au ministre d'État  
Forêts



Michel Champagne

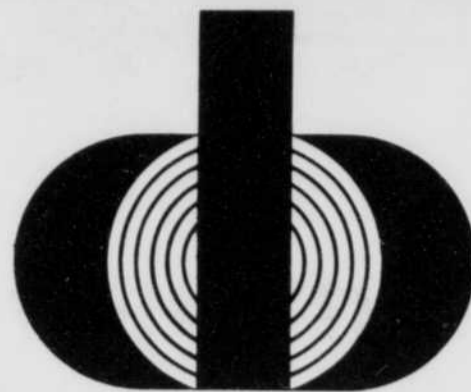
Tél.: (418) 832-2918  
Fax: (418) 832-2910



**FABRICATION et RÉPARATION  
DE SCIES À RUBAN  
ET DE SCIES AU CARBURE**

(1988) INC.

2341, AVENUE DE LA ROTONDE, SUITE 101  
CHARNY, Qc, G6X 2M2



À TITRE DE PARTENAIRE  
DANS LA GESTION  
ET L'EXPLOITATION DES FORÊTS

**CONSOLIDATED-BATHURST INC  
DOMAINE FORESTIER  
DIVISION SAINT-MAURICE**

FÉLICITE

**GÉRARD CRÊTE & FILS INC.**  
POUR CE 40e ANNIVERSAIRE DE FONDATION

NOUS SOMMES HEUREUX DE SOULIGNER CES

**40 ANS**

D'EFFORTS, DE PERSÉVÉRANCE ET DE RÉUSSITE  
DE 2 GÉNÉRATIONS D'HOMMES ET DE FEMMES  
REMARQUABLES. BRAVO À L'ÉQUIPE CRÊTE,  
ET MEILLEURS VOEUX DE SUCCÈS POUR  
LES ANNÉES À VENIR.

FORESTERIE **CHB** LTEE

**LES EXPERTS EN EXPLOITATION ET AMÉNAGEMENT FORESTIER**  
Charles-H. Bordeleau, prés., Pierre Bordeleau, v.-prés.  
HÉROUXVILLE (418) 365-6535

CRETE CRETE CRETE

**40-ANS** *de Réalisations*

Le service financier de Gérard Crête et fils est étroitement lié avec celui de la comptabilité. Si le premier décortique les recettes obtenues et les dépenses réalisées hebdomadairement, M. Denis Frigon c.a. et ses collaborateurs prévoient l'impact de ses chiffres sur l'entreprise.

«Nous établissons les politiques de crédit et de paiement en plus d'aborder la question fiscale. Mais notre rôle consiste surtout à faire la projection de la rentabilité de Crête et fils selon les structures environnantes et les projets convoités par la direction. Le département étudie ensuite sa capacité de financement», explique le directeur.

Une mise de fonds est alors déposée par la scierie. M. Frigon rencontrera aussi les différents

## Le service financier: Prévoir l'impact économique sur l'entreprise

banquiers de la région afin de leur soumettre le dossier étoffé et si possible, obtenir le prêt espéré. Les antécédents révélateurs sur le potentiel de rentabilité de l'usine favorisent habituellement une réponse enthousiaste de la part de ces dirigeants bancaires.

«L'industrie du sciage connaît des périodes très cycliques et en raison du contexte économique actuel au pays, il est normal que ces derniers soient plus sélectifs envers les idées qui leur sont présen-

tées», ajoute-t-il. En ce qui concerne les subventions gouvernementales, elles sont devenues très restrictives à la suite de la taxe d'exportation imposée sur le bois d'oeuvre.

Et malgré les taux d'intérêts élevés en construction, qui entraînent inmanquablement une mise en chantier inférieure, Gérard Crête et fils continue de prospérer. Des projets d'acquisition sont encore au stade préliminaire et l'an dernier seulement, huit offres d'achat de scieries lui furent proposées. L'entreprise de Saint-Séverin a fait ses preuves. Elle a démontré depuis longtemps que des situations, qui paraissent insurmontables, peuvent parfois être redressées rapidement. Il suffit de s'appeler Gérard Crête et fils.



M. Denis Frigon c.a., directeur du département des services financiers et responsable du système informatique de l'entreprise de Saint-Séverin.

**J. M. SPORTS ENRG.**

et  
**HUSKY**

**Husqvarna**

félicitent GÉRARD CRÊTE & FILS pour les 40 ans de cette entreprise au service de la population.

RENSEIGNEMENTS: ALAIN CHOUINARD  
**J.M. SPORTS ENR.**  
810, Le Bourdais, St-Tite  
(418) 365-6370

371, Notre-Dame, Ste-Thècle, tél.:(418)289-2929

**"FÉLICITATIONS POUR CE  
40e ANNIVERSAIRE DE  
FONDATION DE  
GÉRARD CRÊTE ET FILS INC."**



**INDUSTRIES JOHN LEWIS LTÉE**

FABRICANT DE MENUS ARTICLES  
EN BOIS DE BOULEAU BLANC

**Siège Social**  
10300 Ray Lawson  
Montréal, Qué. H1J 1M1

Tél.: 514-352-2950  
Fax.: 514-355-7616

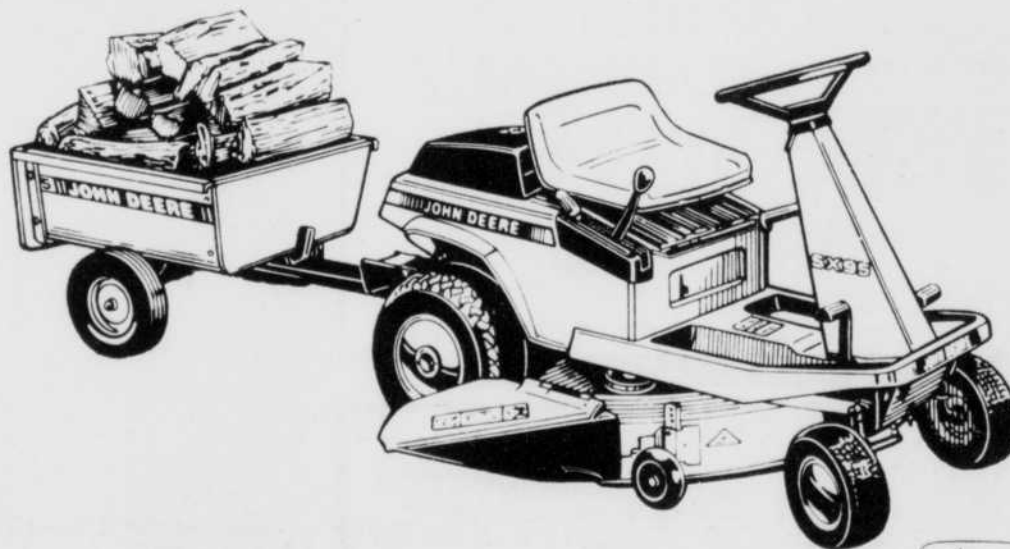
**Usine La Tuque**  
1101, boul. Ducharme  
La Tuque, Qué. G9X 3P3

Tél.: 819-523-7636  
Fax.: 819-523-3619

INF.: Hubert Saint-Cyr, ing. f.  
vice-président approvisionnement forestier

## 40e ANNIVERSAIRE DE GÉRARD CRÊTE INC.

*Une grande scierie qui a gagné avec les  
années la reconnaissance de l'excellence.  
Bravo!*



Deere, c'est tout dire



GUY FRANCOEUR

**Equipement Francoeur Inc.**

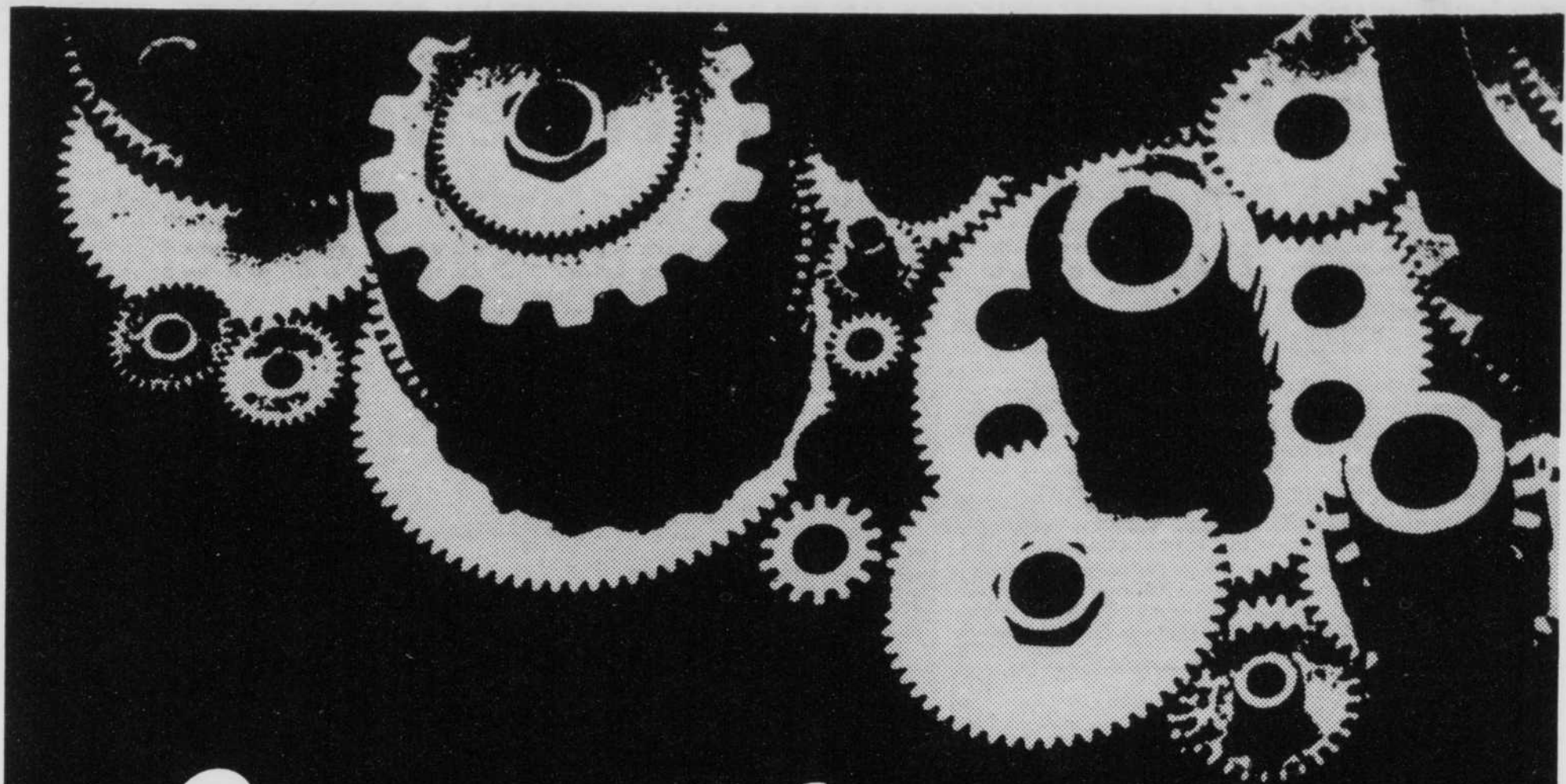
Dépositaire John Deere

311, Côte St-Louis/ Proulxville (Champlain)

TÉL.: 418-365-7113, RÉ.S.: 418-365-5302

CHAMPLAIN, 819-295-3920





# *Brauo!*

Depuis 40 ans, vous participez activement au développement économique de la région. Nous vous félicitons pour votre implication et pour votre réussite qui dépasse maintenant les frontières du Québec. Nous sommes fiers de travailler avec des gens de chez nous et tout comme vous, nous poursuivons notre recherche de l'excellence.



**La caisse populaire  
de Saint-Séverin de Proulxville**

40, rue Saint-François Saint-Séverin de Proulxville (418) 365-7585

Gérard Crête et fils:

# Travailler pour bâtir ensemble

Près de 300 emplois directs sont créés par les nombreuses activités et la prospérité constante de la scierie Gérard Crête et fils et 600 autres postes sont générés indirectement par les autres domaines.

A Saint-Séverin-de-Proulxville, ils sont près de 140 cadres et syndiqués. A Notre-Dame-de-Montauban, on compte une trentaine de travailleurs alors que Saint-Roch-de-Mékinac et Dégelis totalisent respectivement 40 et 15 ouvriers. Et puisque dans les usines de Woburn, Coaticook et Saint-Georges-de-Bauce, il s'agit

de la conclusion d'un accord commercial, quelques superviseurs de Gérard Crête et fils demeurent sur place seulement. Par contre, plus de 60 autres postes y sont créés indirectement.

## UNE FORMATION PERSONNALISÉE

Lorsqu'une personne se présente au bureau de M. Dupont, dans le but d'occuper un emploi dans cette compagnie de sciage, une fois l'embauche complétée, le ou la nouvelle employée suivra la ligne de progression établie. En partant du pied de l'échelle, les diffé-

rents échelons sont gravés selon l'ancienneté et les ouvertures de postes dans l'entreprise. Ce sont les opérateurs et les contremaîtres de chaque département qui transmettent alors la formation appropriée.

En fait, il n'y a que les clas-

seurs de bois qui doivent suivre un cours et un examen, spécifiques à cette fonction, pour pouvoir oeuvrer légalement. Chaque année, des dirigeants de l'association des Manufacturiers du bois de sciage au Québec viennent inspecter

le classement du bois.

«Mais il est entendu que la compétence de nos employés est excellente, soutient M. Dupont. Ils ont à coeur la survie et l'expansion de Gérard Crête et fils. Ils bâtissent le nom et la réputation de l'entreprise».

Fière de son association avec la maison Crête et Fils, Domtar lui souhaite de nombreuses autres années de prospérité.

Produits des pâtes et papiers Domtar  
Division des produits forestiers

**DOMTAR**

*Tout un monde de ressources.*

Le président M. Jean-Marie St-Amant félicite l'entreprise Gérard Crête & Fils inc. pour ses 40 ans d'implication dans le milieu forestier.

**LE FORESTIER**  
**J.M. ST-AMANT & FILS INC**  
750, ST-ALPHONSE  
LAC-AUX-SABLES, (Qué.) GOX 1M0



M. Pierre Dupont, directeur du personnel et des ressources humaines.

*Nous ne pourrions rester indifférents devant le grand succès d'une entreprise aussi enviable qu'est GÉRARD CRÊTE ET FILS INC., tout en pensant à ceux qui ont participé aux décisions de cette firme.*

*Pionniers et directeurs de la première heure ont su inculquer à tous, l'esprit de travail, de courage et d'intégrité.*

*Certes ce succès n'est pas le fruit du hasard, mais le résultat d'efforts intenses qui font aujourd'hui de GÉRARD CRÊTE ET FILS INC. l'un des plus importants chefs de file dans ce secteur à travers tout le Québec.*

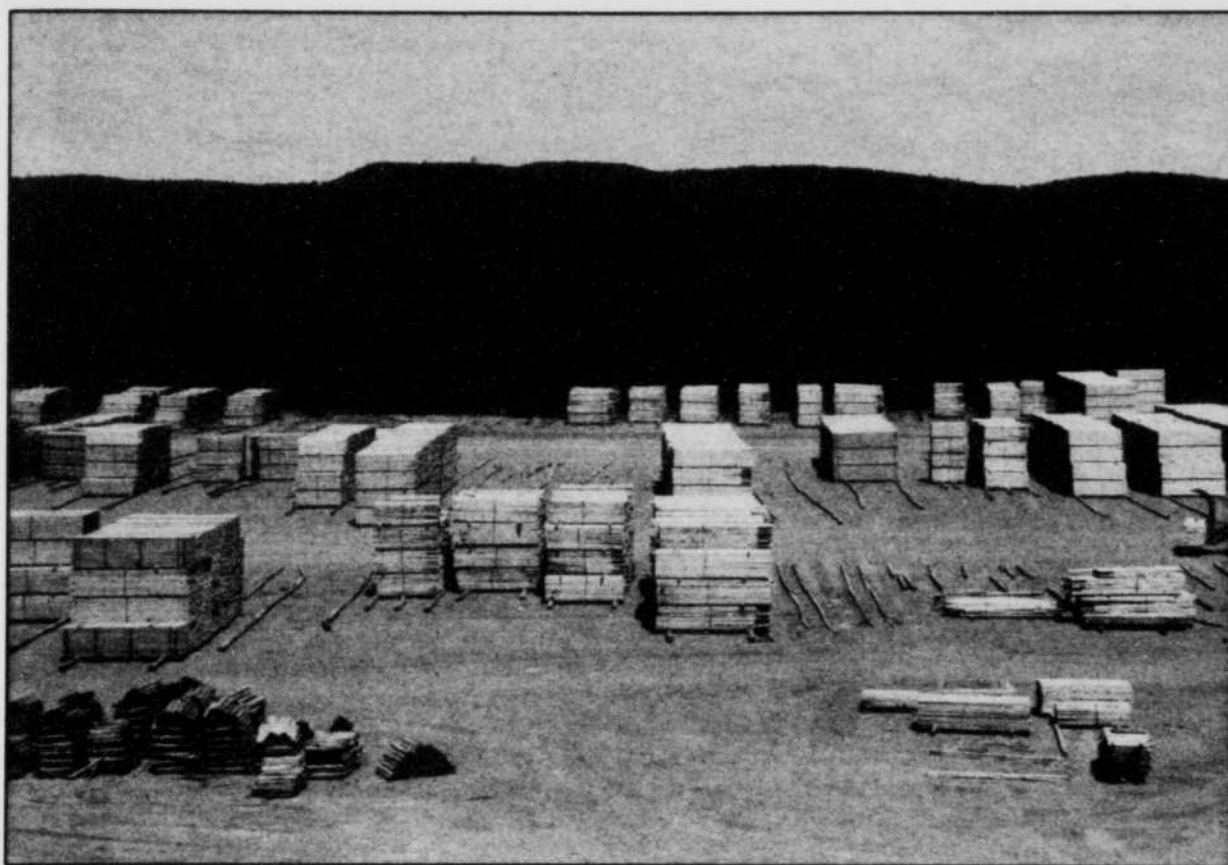
**FÉLICITATIONS!**

**LES SCIERIES  
DES  
MONTAGNES, INC.**

3, Hôtel De Ville,  
ST-ALEXIS-DES-MONTS, P.Q.  
C.P. 120 - J0K 1V0

**RENALD MC MURRAY,**  
Président

## L'impact économique et social de la compagnie



Le bois d'oeuvre de Gérard Crête et fils représente une véritable manne pour les travailleurs de la région, avec une masse salariale dépassant les 10 millions de dollars.

### Félicitations à Gérard Crête et Fils à l'occasion de son quarantième anniversaire

À l'heure de l'intensification de la concurrence et de la recherche de l'efficacité, la Direction de Gérard Crête et Fils ne perd pas de vue l'essentiel, qui est de produire et gérer tout en tenant compte de ses responsabilités sociales.

À la Banque fédérale de développement, nous partageons la même philosophie en matière de responsabilité sociale. Pour nous, une entreprise, c'est infiniment plus que des bâtiments et des machines. C'est aussi des employés à qui elle fournit de l'emploi et une population locale sur qui rejaillissent les retombées économiques de l'activité de production.

Nous félicitons la Direction de Gérard Crête et Fils à l'occasion de ce quarantième anniversaire et lui souhaitons succès et prospérité.

Louis Cayer, directeur  
Succursale de Trois-Rivières



Banque fédérale de développement  
Federal Business Development Bank

Canada

Dans la région immédiate de la Mauricie, la compagnie, avec ses scieries de Saint-Séverin-de-Proulxville, de Saint-Roch-de-Mékinac et de Notre-Dame-de-Montauban, procure de l'emploi directement à quelque 250 personnes et est une source de revenu pour plus de 600 personnes reliées directement à la coupe du bois en forêt, au transport des billes de sciage et du bois de construction, des copeaux et autres produits et cela, sans compter tous les employés oeuvrant dans les services de vente, d'entretien et de réparations que requièrent les scieries Crête et fils dans la région.

La masse salariale annuelle de ces trois usines de sciage est de l'ordre de six millions de dollars et celle des employés de la forêt et du transport dépasse les dix millions de dollars, sans compter les sommes versées comme revenus de camions ou autres équipements.

Le chiffre d'affaires de la compagnie Crête et fils est certes l'indice le plus important, pour démontrer la croissance rapide qu'a connue l'entreprise au cours des dernières années.

1974: \$1 876 000 — 1977: \$5 597 000  
1980: \$12 847 000 — 1983: \$30 068 000  
1984: \$36 000 000 — 1987: \$47 500 000  
1988: \$50 000 000

## 40 ANS DÉJÀ!

*et tout l'avenir devant soi.  
Félicitations à cette  
compagnie  
avec laquelle nous  
transigeons avec plaisir!*

**PRODUITS FORESTIERS  
CANADIEN PACIFIQUE**  
1053, boul. Ducharme  
La Tuque

*À l'entreprise Gérard  
Crête Inc. qui célèbre  
son 40e anniversaire,  
nous offrons nos  
sincères félicitations.*



(819)539-8321

**TRANSPORT J. GAUTHIER INC.**  
Transport en vrac — Transport & vente

- Copeaux
- Planures
- Sciures
- Écorces

PR. Région 04

511, Chemin des Érables, St-Gérard des Laurentides, Qc G9N 6T6

CRETE CRETE CRETE

**40-ANS** *de Réalisations*

Ce cahier spécial portant sur le 40<sup>e</sup> anniversaire de la scierie Gérard Crête et fils est une réalisation du service de la publicité de votre quotidien **Le nouvelliste**

RÉDACTION: Isabelle Légaré, J.-Pierre Beaumier  
PHOTOS: Photoméda, Claude Gill

*Félicitations à la progressive entreprise GÉRARD CRÊTE & FILS de St-Séverin-de-Proulxville qui célèbre ses 40 ans d'existence!*

LES AVOCATS  
**TRUDEL, BORDELEAU & BROUILLETTE**

Mme PIERRE BORDELEAU LL. B.

391, rue du Moulin, C.P. 458, St-Tite Qc GOX 3H0 - Tél.: (418) 365-5121



Au cours de son histoire, la scierie Gérard Crête et fils a été sérieusement affectée par les incendies dans quelques-unes de ses usines. Ainsi, cette photo nous fait voir la nouvelle scierie de Saint-Séverin-de-Proulxville lors du premier hiver suivant sa reconstruction. On se rappellera qu'un important feu avait complètement ravagé cette usine en février 1979.

**FÉLICITATIONS**  
à  
**GÉRARD CRÊTE**  
& **FILS**  
pour son  
**40<sup>e</sup> anniversaire**  
de fondation.

Nous sommes heureux de  
participer à l'essor de  
**GÉRARD CRÊTE et FILS**  
**CANOX**

La compagnie canadienne d'oxygène ltée

**JEAN TESSIER**

service des ventes  
325, 104<sup>e</sup> rue, Shawinigan-Sud  
G9P 4E6

Tél.: (819) 536-2653  
(819) 373-1017

Télécopieur: (819) 373-1896

**GÉRARD CRÊTE & FILS**  
**40 ANS D'EXISTENCE**  
**40 ANS D'EXCELLENCE**  
**CORPORATION MUNICIPALE DE**  
**NOTRE-DAME-DE-MONTAUBAN**

**JULES PAQUIN, MAIRE**

CONSEILLERS:

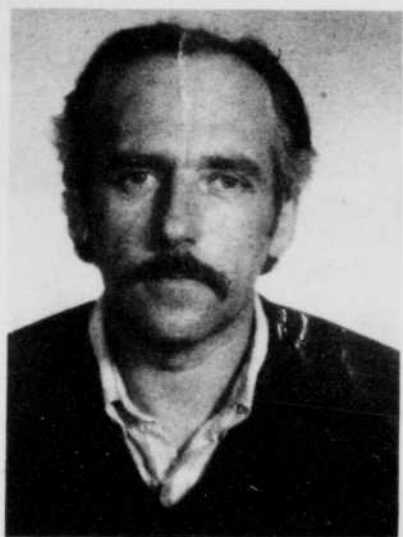
ÉTIENNE CAQUETTE  
JEAN-CLAUDE BILODEAU  
GUY GAUTHIER  
RICHARD BERTRAND

MICHEL SASEVILLE  
RAYMOND GAUTHIER  
MME MANON FRENETTE,  
sec.-trés.

## Des gens au coeur de l'action



Des hommes au coeur de l'action... François Jacob, acheteur; François Goulet, surintendant à Saint-Séverin; Normand Gosselin, contremaître à Notre-Dame-de-Montauban; Camil Tessier, directeur à Saint-Roch et François Séguin, directeur des projets.



Michel Béland, surintendant à l'usine de Saint-Roch.



Camille Cyr, surintendant aux usines de Notre-Dame et de Dégelis.



Une photo prise en 1987 lors de l'annonce de la reconstruction de l'usine de Saint-Roch, détruite par le feu en 1986. M. Albert Côté, du ministère Énergie et Ressources du Québec; Mme Claudette Crête, directrice des services administratifs; M. Michel Champagne, député fédéral; M. Jean-Pierre Jolivet, député provincial et M. Martin Crête, président de Crête étaient présents à l'occasion de cette conférence de presse très spéciale.

Le service des ventes:

# Mise en marché et stratégie marketing

La principale tâche du service des ventes est «d'orchestrer la mise en marché d'une production hebdomadaire qui frise les 4 mm de P.M.P. répartie à travers les usines Crêtes. Et c'est un défi de taille, croyez-moi», de dire M. Gilbert Bock, directeur de ce département.

«Puisque notre préoccupation première est de continuellement viser le retour maximum pour l'entreprise, il nous faut être en mesure de détecter, et ce à chaque instant, le marché potentiel susceptible de nous permettre d'atteindre cet objectif», rajoute M. Bock.

«Que ce soit au Canada (Québec, Ontario, Maritimes), ou États-Unis, ou encore par delà les océans, notre mission est de faire preuve d'assez de perspicacité et de flexibilité pour diriger nos produits vers les marchés les plus rentables», poursuit notre interlocuteur convaincu.

### LE TÉLÉPHONE: OUTIL INDISPENSABLE

S'il est un service de Gérard Crête et fils où l'emploi du téléphone est indispensable, c'est bien celui du département des ventes. Ici, à peu près toutes les transactions passent par le téléphone, puisqu'il n'y a pas de vendeur sur la route.

Sur les centaines d'appels téléphoniques par jour acheminés vers l'équipe des ventes pas moins de 80% sont des achats effectifs contre 20% de sollicitation auprès d'une clientèle potentielle.

«Le représentant de Gérard Crête et fils, en plus de connaître les tendances actuelles du marché, doit se faire psychologue très régulièrement au cours de ses conversations téléphoniques. Ce faisant, il apprend à mieux connaître son client et à savoir quand celui-ci est prêt à acheter. Le vendeur joue



M. Gilbert Bock, directeur des ventes.

un rôle déterminant dans la production des usines. C'est en effet grâce aux comptes rendus du marché qu'il fournira que l'on ajustera la préparation, la production de même que les expéditions de toute la semaine», précise M. Gilbert Bock.

### LE MARCHÉ

Comme l'avoue M. Bock, le marché est maintenant très imprévisible. «Avant la récession du début des années 80, il était facile de prévoir les commandes qui allaient rentrer au cours du mois. Maintenant, il est vraiment difficile de planifier à long terme. Les clients n'achètent plus de la même façon.

De nos jours, les taux d'intérêt et la fluctuation

des devises, pour nos exportations, sont autant de facteurs qui influent sur nos ventes», explique M. Bock.

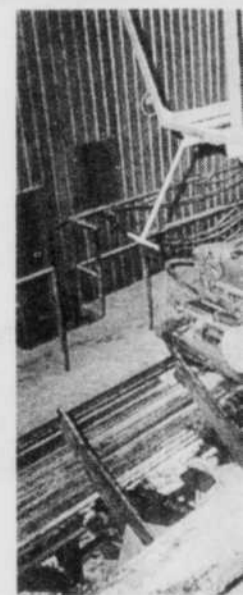
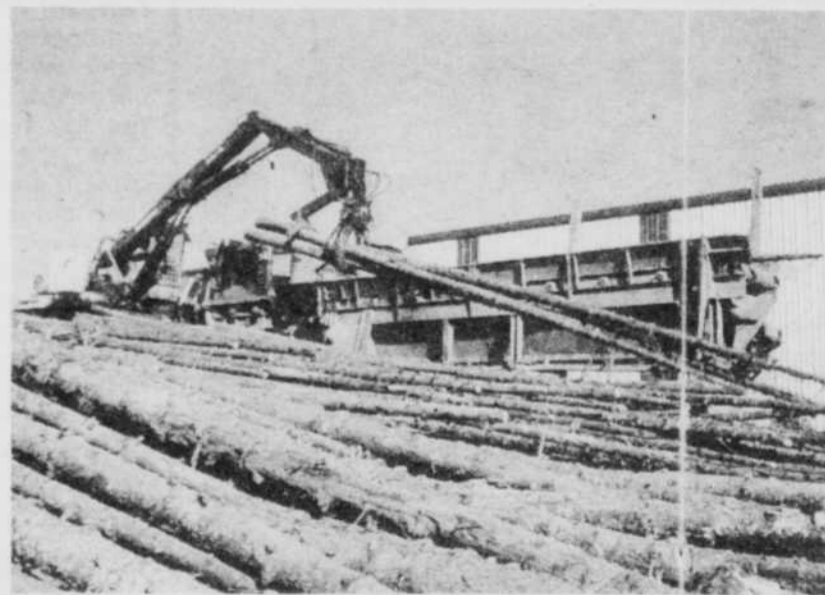
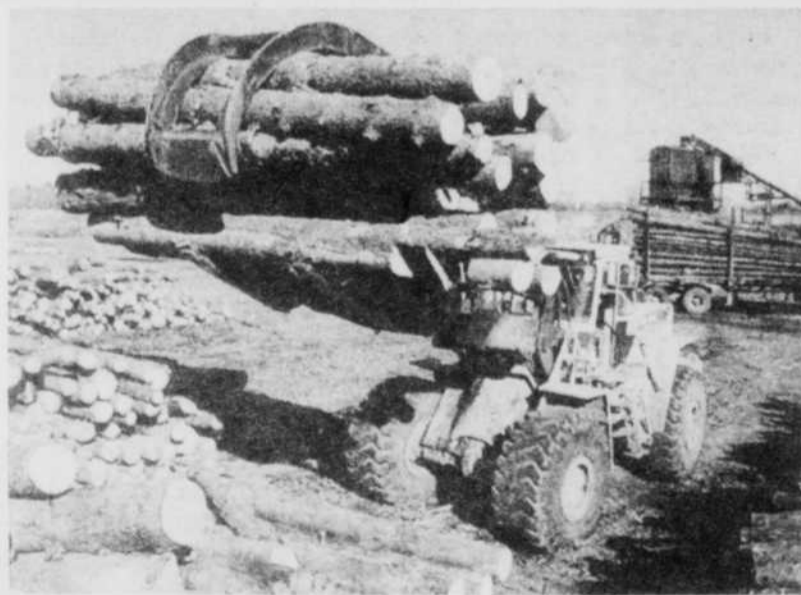
### STRATÉGIES MARKETING

Dans le domaine du bois d'oeuvre, les ventes sont influencées, positivement ou négativement, par une foule de facteurs extérieurs sur lesquels on ne peut rien. Toutefois, par certaines stratégies marketing, le groupe Crête peut considérablement mousser ses ventes en misant sur certains éléments contrôlables. Parmi ceux-ci nous retrouvons les atouts suivants: longueurs variées (parmi les plus populaires), situation géographique, grandes quantités disponibles, excellentes qualités du bois.

  
**GERARD CRETE & FILS INC.**  
SCIERIES

**40 ANS AU SERVICE DES BÂTISSEURS!**

**A l'heure  
de l'avenir!**



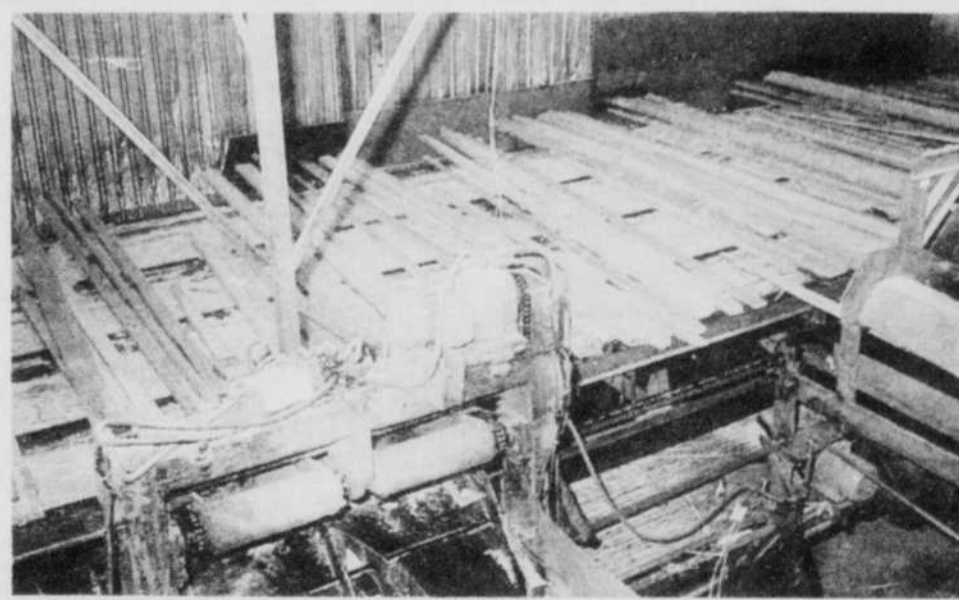
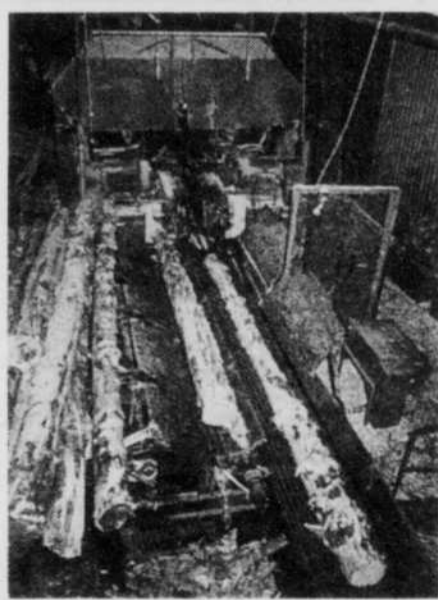
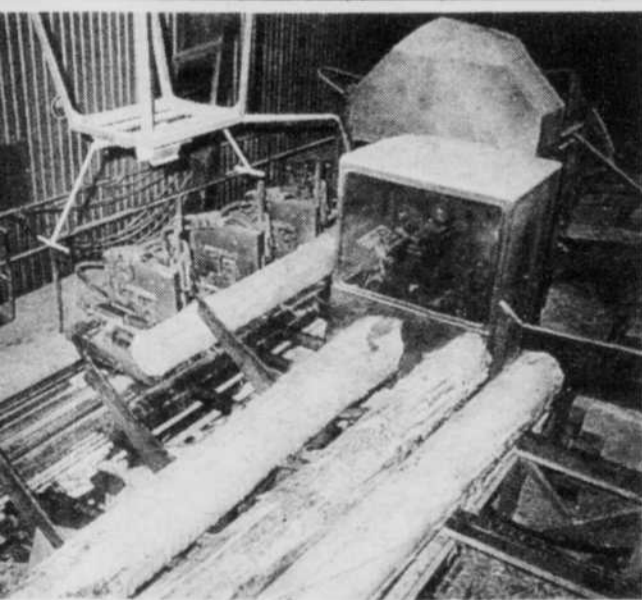
**380, route 159, St-Séverin-de-Proulxville, Cté de Champlain (Québec)**

Bureau: (418) 365-7501 Ventes: (418) 365-7531 Télécopieur: (418)365-3268



**Les succès de Gérard Crête et fils sont le résultat d'un travail acharné, d'une saine gestion, d'une planification financière habile et d'une bonne compréhension de l'évolution du marché du bois de sciage.**

**Voilà autant de qualités qui ont fait de Crête et fils un véritable chef de file dans le domaine du bois d'oeuvre.**



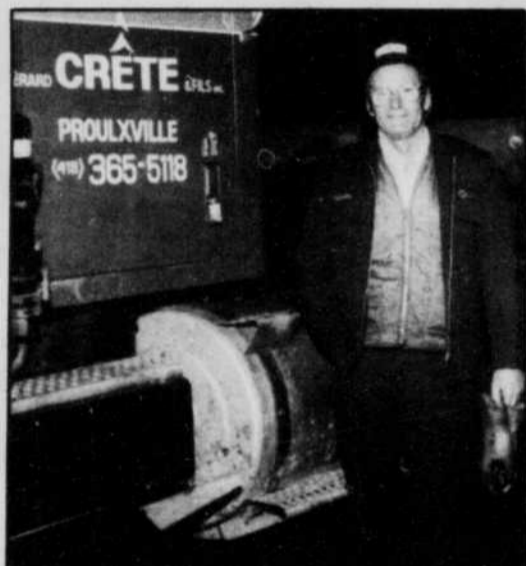
c)



Prise vers 1950, cette photo nous fait voir un employé travaillant sur une machine destinée à fendre du bois en différentes longueurs.



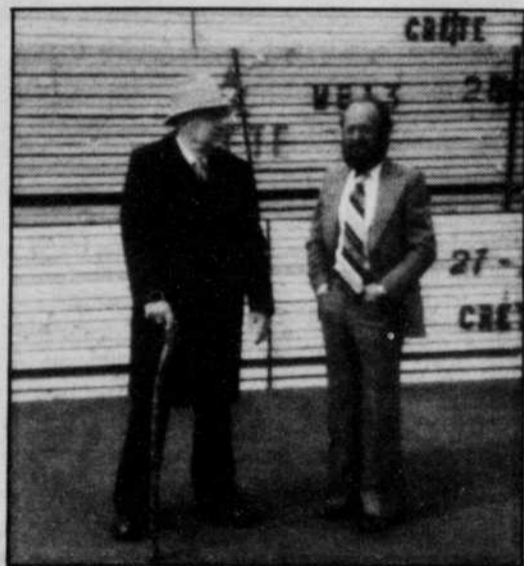
Deux hommes sont ici en train d'ajuster un appareil de coupe pour un travail particulier. C'était, ici toujours, l'époque des premiers "moulins" à scie.



M. Augustin Jacob, le plus ancien camionneur de l'entreprise Gérard Crête et fils. M. Jacob a fort bien connu les petits camions des premières années.



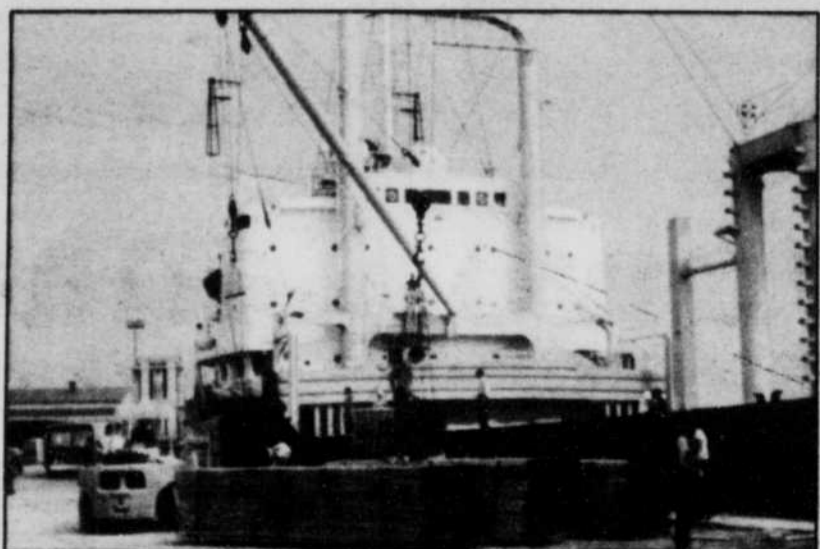
Une flotte de camions au début des années 60, avant que la jeune entreprise ne se spécialise uniquement dans le domaine du bois d'oeuvre.



M. Gérard Crête, le fondateur et M. Onil Bordeleau, alors préposé à l'expédition. Voilà deux grands disparus. M. Bordeleau était membre de l'équipe depuis les tout débuts.



La structure de la nouvelle usine de Saint-Séverin-de-Proulxville au moment de sa reconstruction après l'incendie de février 1979.



De nos jours, l'exportation de bois d'oeuvre représente une part grandissante de la production totale des usines de Gérard Crête et fils.



Une tenue de livre excellenté

# Une tenue de route fulgurante!

Avec un chiffre d'affaires de l'ordre de 50 millions de dollars il est important que chacun des départements soit très bien structuré. Un tel budget d'opération n'est pas sans susciter plusieurs dépenses et nouvelles acquisitions. D'où l'importance d'une équipe de comptables spécialisés pour gérer le tout.

M. Pierre Huard c.a., comptable et directeur de ce département travaille en étroite collaboration avec le directeur des finances, M. Denis Frigon c.a. Quatre techniciens en administration, une secrétaire à la facturation ainsi qu'un ingénieur forestier composent le reste de l'équipe qui assure le contrôle des opérations financières re-

quises par l'ensemble de la compagnie.

«L'histoire de sa forte ascension témoigne de toute la crédibilité que l'entreprise a acquise avec les années», relate M. Huard. Car l'étude constante des états financiers permet de rendre des informations précises et fiables aux dirigeants qui eux assurent la prise de décision finale.

#### SUR LE TABLEAU DES STATISTIQUES

La vente de bois et de sous-produits, tels les copeaux, la sciure et la planure est le résultat du chiffre d'affaires obtenu. Chaque année, les ventes de bois d'oeuvre s'élèvent, à elles

seules, à plus de \$37 000 000. Les sous-produits totalisent, quant à eux, environ \$13 000 000.

Le montant alloué pour l'achat des matières premières est de 32 millions et 7 millions de dollars sont accordés à la main-d'oeuvre. Les avantages sociaux représentent au-delà d'un million chaque année. Fi-

nalement, les usines de sous-traitance de Woburn, Coaticook et de Saint-Georges-de-Beauce suscitent des frais totaux de 3,5 millions.

Selon le directeur des services comptables, M. Huard, «les profits annuels sont réinvestis soit dans de nouvelles acquisitions, soit dans des pro-

jets de construction ou de modernisation; la forte progression au cours des dernières années le démontre très bien». On a su tirer avantage des analyses et conseils des financiers de l'entreprise. Gérard Crête et fils continue donc de poursuivre cette ligne de réussite, qui lui permet d'être notre fierté régionale.

**FÉLICITATIONS  
À L'ENTREPRISE  
GÉRARD CRÊTE  
ET FILS  
POUR 40 ANS  
DE TRAVAIL ACTIF!**

accessoires d'auto  
**LEBLANCLTÉE**

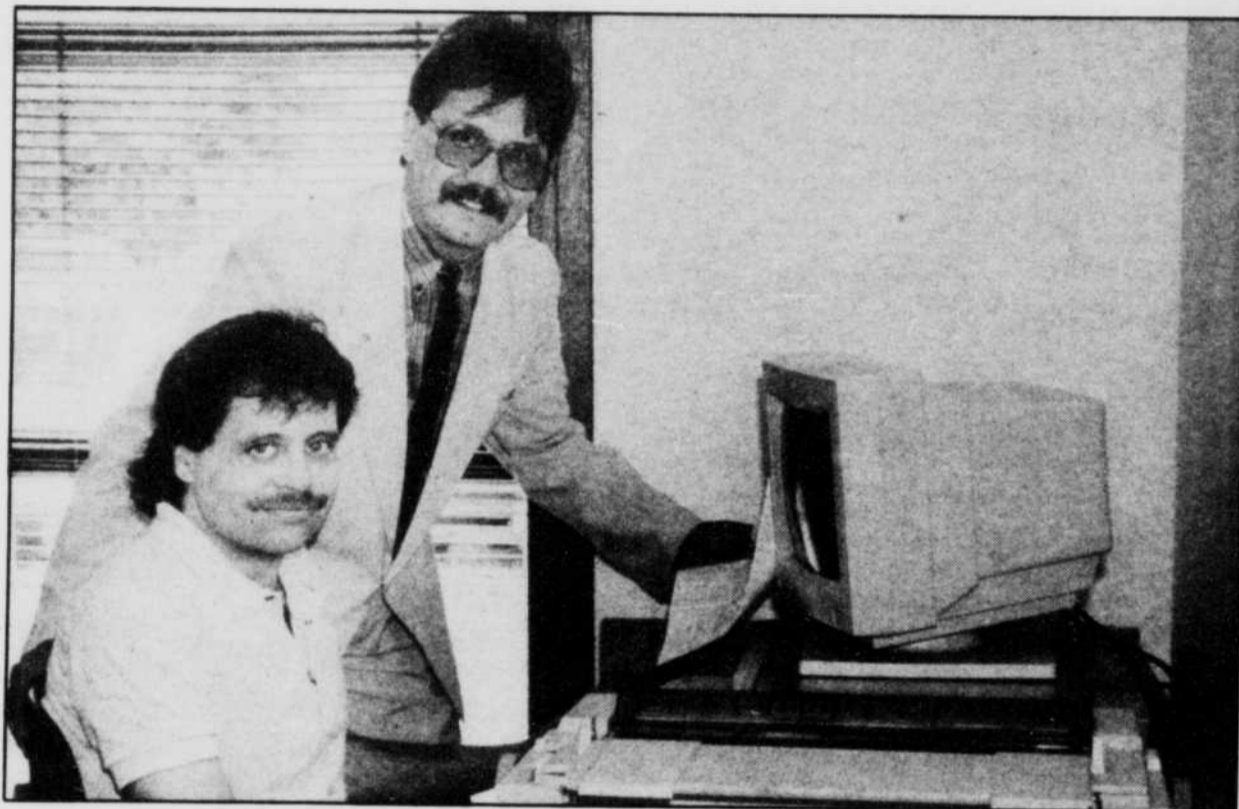
L'un des plus importants distributeurs de l'est du Canada depuis 1975

VENTE DE PIÈCES ET D'ACCESSOIRES POUR AUTOS ET CAMIONS AINSI QUE D'ÉQUIPEMENT INDUSTRIEL



3125, boul. Royal, Trois-Rivières  
378-2871 sans frais 1-800-567-8605

MEMBRE UNI-SELECT



M. Pierre Huard c.a. (debout) est directeur du département de la comptabilité. Il est accompagné de M. Yves Lafontaine, technicien en prix de revient.

## La compagnie Gérard Crête et fils

*fête son 40e anniversaire de fondation. Nous sommes fiers de collaborer au succès de cette entreprise bien de chez nous. Toutes nos félicitations à la famille Crête.*

Équipements industriels

Premier

2446, boul. des Récollets  
Trois-Rivières

Tél.: **374-2788**

**DEPUIS 40 ANS  
L'ENTREPRISE GÉRARD  
CRÊTE & FILS OFFRE UN  
SERVICE D'UNE QUALITÉ  
QUI EXPLIQUE SON  
PROGRÈS CONSTANT.**

**Félicitations!**

**JOS. ST-AMANT & FILS LTÉE**

SCIERIE

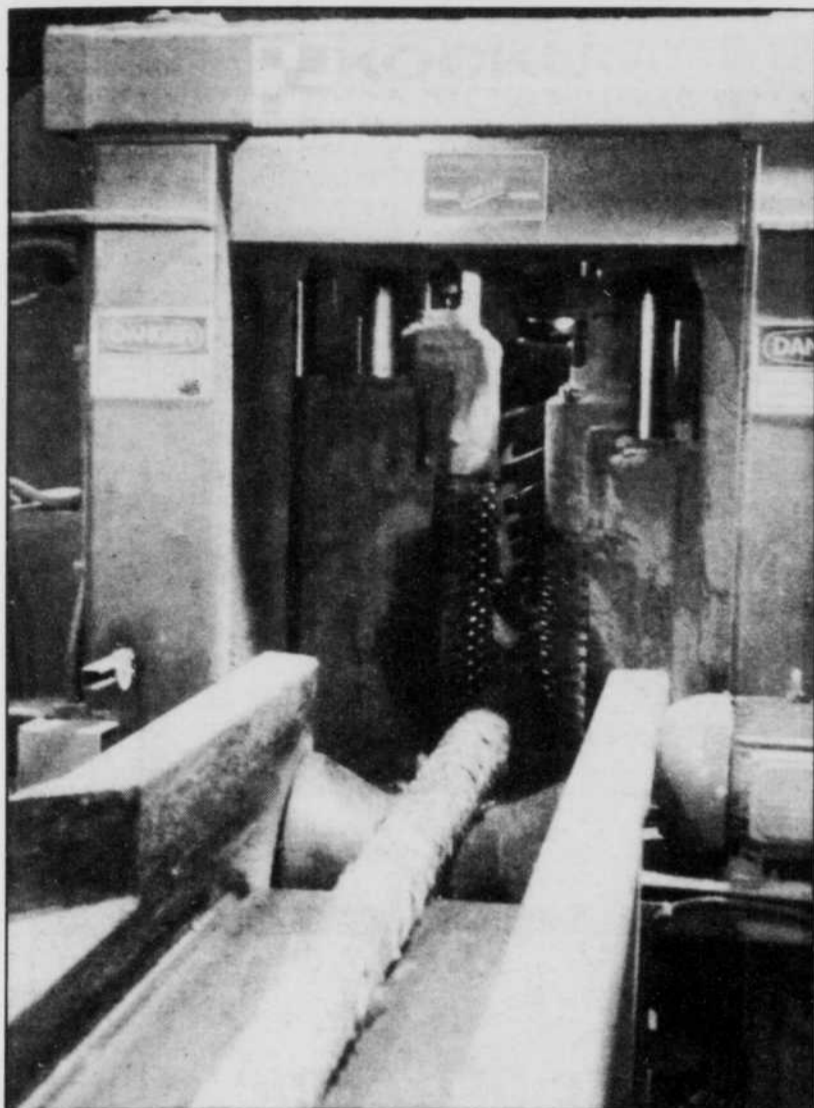
ANDRÉ ST-AMANT, PRÉSIDENT

700, LE BOURDAIS, ST-TITE

TÉL.: (418)365-6188

Le service technique de Gérard Crête et fils

# Il ne faut surtout pas sauter d'étapes



L'une des étapes pour le moins traumatisante que doit subir un billot avant de devenir une planche.

Une cargaison d'immenses troncs d'arbres se pointe à l'horizon. Rapidement, on ne les reconnaîtra plus. Ils auront passé sous les bistouris, quelques peu impressionnants de la scierie Gérard Crête et fils à Saint-Séverin.

Car avant de se retrouver sur la table de triage, prêtes à être chargées sur les camions qui eux, les transporteront sous d'autres cieux, les billes de bois auront traversé plusieurs étapes que plusieurs jugeraient traumatisantes.

Tout d'abord, l'écorceuse. La découpeuse et la scie jumelle suivent successivement pour faire place à la refendeuse à scie multiple. Mais c'est loin d'être terminé! Il faudra ensuite déligner et débouter ce qui reste du conifère, qui avait majestueusement fait son entrée quelques heures auparavant. Tant pis pour lui, il n'avait qu'à bien se tenir!

Un opérateur est installé à chaque poste de transformation. Il vérifie l'alignement et les anomalies qui pourraient survenir au cours de l'opération. Le pourcentage de la production est évalué en fonction de la dimension finale du produit. Il sera classé, par la suite, selon sa longueur, sa largeur, son diamètre et son épaisseur.

Le directeur du département des services techniques, M. Clément Gélinas soutient qu'il passe, en moyenne, «Vingt pièces à la minute sauf à l'éboutage et au triage, alors que le nombre atteint facilement la soixantaine».

Une journée de production normale correspond à 400 000 pieds de billes de bois et ce, pour une période de 24 heures. C'est énorme si on considère qu'en

1959, cette même production était réalisée au cours d'une année complète.

## D'ÉNORMES RESPONSABILITÉS

Le département du service technique a beaucoup de responsabilités à assumer quotidiennement. Il est à la base de la rentabilité de l'entreprise puisque c'est lui qui assure sa production.

«Par moment, c'est stressant», avoue M. Gélinas. «On parle ici d'énormes investissements. Et il survient, tout de même, des problèmes qui peuvent ralentir considérablement la production. Mais les années d'expériences nous permettent de les déceler rapidement et remédier à la situation».

Les nouvelles technologies suscitent aussi, parfois, quelques soucis aux employés de ce département. D'année en année, on doit s'ajuster au tout dernier équipement, toujours plus sophistiqué.

Mais c'est davantage l'aspect sécuritaire qui doit être respecté lors des opérations de cette grosse machinerie. Se blesser sérieusement peut être synonyme d'une grave coupure comme d'un vilain mal de dos. Mais comme l'explique M. Gélinas: «Malgré que la compagnie met tous les efforts nécessaires pour assurer la sécurité, il reste que chaque individu est responsable de sa propre sécurité. Je travaille ici depuis 30 ans et je ne me suis jamais égratigné un doigt».

*"Pour souligner le 40e anniversaire de fondation de Gérard Crête et Fils Inc. nous sommes heureux en tant que contracteur pour cette dernière, de féliciter son président actuel M. Martin Crête, son équipe ainsi que tous leurs prédécesseurs pour le magnifique travail qu'ils ont accompli faisant en sorte qu'aujourd'hui cette Compagnie peut se compter parmi une des plus prospères au Québec."*



## HERVÉ MATTE & FILS

camionneur ltée

258, rue Pagé, Donnacona  
commerçant de sciure, écorces et copeaux de bois.

**BUREAU: (418)285-0777**

**Félicitations!**

*pour vos 40 ans d'existence et  
que l'avenir vous apporte un  
succès toujours plus grand.*

Tél. (418) 365-6389 ou 365-3315



**SOUDURE MOBILE  
F. RHEAULT INC.**

(Fondée en 1950)

**840, DE LA MONTAGNE, ST-TITE — GOX 3HO**

Les 40 ans d'existence de l'entreprise GÉRARD CRÊTE & FILS se résument à 40 ans d'excellent service et de succès constant. Félicitations!



**"NOUVEAU"**

**JEAN-GILLES CRÊTE**

841, LE BOURDAIS, ST-TITE

**TÉL.: 365-6604**

**SPÉCIAL DE REMPLISSAGE**

Nous avons aussi: gravier, sable, pierre et gravier concassé

**TRAVAUX  
D'EXCAVATION  
DE TOUT GENRE  
AVEC PELLE  
MÉCANIQUE**

Le développement des nouvelles technologies

# Pour être présent sur tous les marchés

Depuis son établissement, Gérard Crête et fils met le focus sur la diversité de ses produits. La scierie de Saint-Séverin-de-Proulxville espère atteindre tous les marchés et pour cela, l'investissement dans le nouvel équipement de production constitue une part importante de son budget annuel.

Si l'entreprise familiale met autant d'emphasis sur le développement des nouvelles technologies, «C'est parce que nous voulons être présents sur tous les marchés» explique le vice-président des opérations de Gérard Crête et fils, M. Clermont Levasseur. «Et pour cela, l'entreprise doit

également investir dans la gestion et l'aspect marketing que suscitent toutes ces nouvelles réalisations».

Et en raison de la flexibilité et des spécialités respectives des entreprises de Crête et fils, il est maintenant possible d'atteindre un marché diversifié.

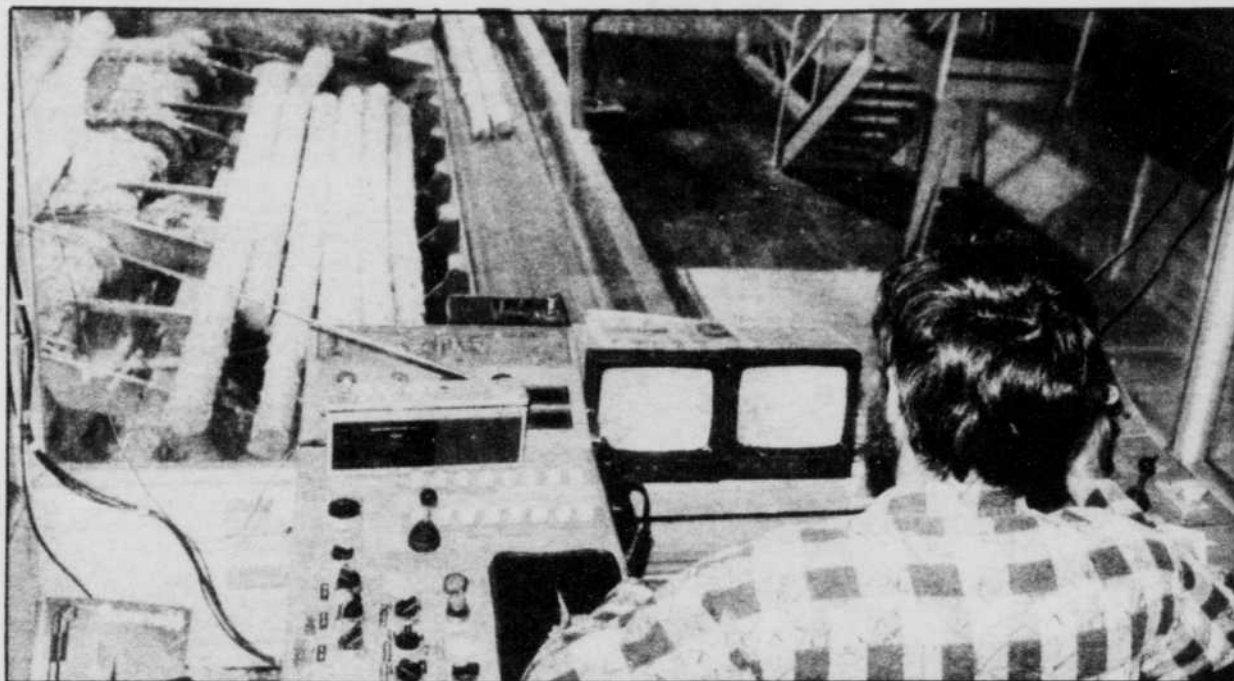
On met l'accent sur la plus-value des produits. L'étape intermédiaire entre la matière brute et de finition permet alors la retransformation du bois pour un produit différent. D'ajouter M. Levasseur: «Ce procédé nous coûte plus cher mais du même coup, rapporte beaucoup à la scierie. On l'exploite donc à son maximum».

## FAIRE FACE A LA MUSIQUE

Cette phase de développement est très importante pour Gérard Crête et fils. On l'a dit et répété. Ces nouvelles ressources permettent la pros-

périté de l'usine mais surtout, de se préparer aux éventuels marchés communs entre les pays de l'Est et de l'Ouest. «Il y aura une forte expansion des échanges internationaux

d'ici quelques années et pas nécessairement à notre avantage. En planifiant de la sorte, nous pourrions ainsi faire face à ces changements économiques d'envergure».



De plus en plus, chez Gérard Crête et fils on mise sur les nouvelles technologies pour maximiser l'efficacité de la production.

## FÉLICITATIONS!

L'ENTREPRISE GÉRARD CRÊTE & FILS  
PEUT ÊTRE FIÈRE DU PROGRÈS  
CONSTANT QU'ELLE CONNAÎT DEPUIS  
SES 40 ANS D'EXISTENCE.  
NOUS VOULONS LUI MANIFESTER  
NOTRE ADMIRATION!

**LP MOTEURS** LTÉE  
312, PÈRE-GARNIER  
TROIS-RIVIÈRES  
374-9376

FÉLICITATIONS  
POUR VOS 40 ANS  
DE SUCCÈS

## RAYMOND LEFEBVRE & FILS LTÉE

- Contracteur forestier
- Achat de lot à bois
- Achat & vente d'équipement lourd

300, Rte 159, Proulxville, G0X 2B0  
(418) 365-6130 - 365-6442 - 365-7444

## Un partenaire privilégié

Depuis notre fondation en 1976, Gérard Crête est un de nos fournisseurs et nous sommes heureux d'offrir à cette compagnie d'excellence nos meilleurs voeux pour leur 40e anniversaire.

**SKW**  
**CANADA**

PARC INDUSTRIEL DU CENTRE DU QUÉBEC  
BÉCANCOUR



Gérard Crête & fils, une longue histoire,  
des traditions, des réalisations marquantes!

La Banque Nationale est fière de collaborer  
avec une telle entreprise.



**BANQUE  
NATIONALE**

Notre banque nationale

CRETE CRETE CRETE **40-ANS** *de Réalisations*

Les visites industrielles:

## Quand on fait le tour du proprio

La scierie Gérard Crête et fils de Saint-Séverin-de-Proulxville attire les regards de nombreux curieux. L'intérêt porté envers cette compagnie s'accroît aussi rapidement que le nombre d'arbres abattus par les travailleurs forestiers.

Presque toutes les semaines, Mme Louiselle Jacob assure une visite agréable à ses hôtes, des étudiants, associations, organismes, voire même de simples touristes provenant d'en-

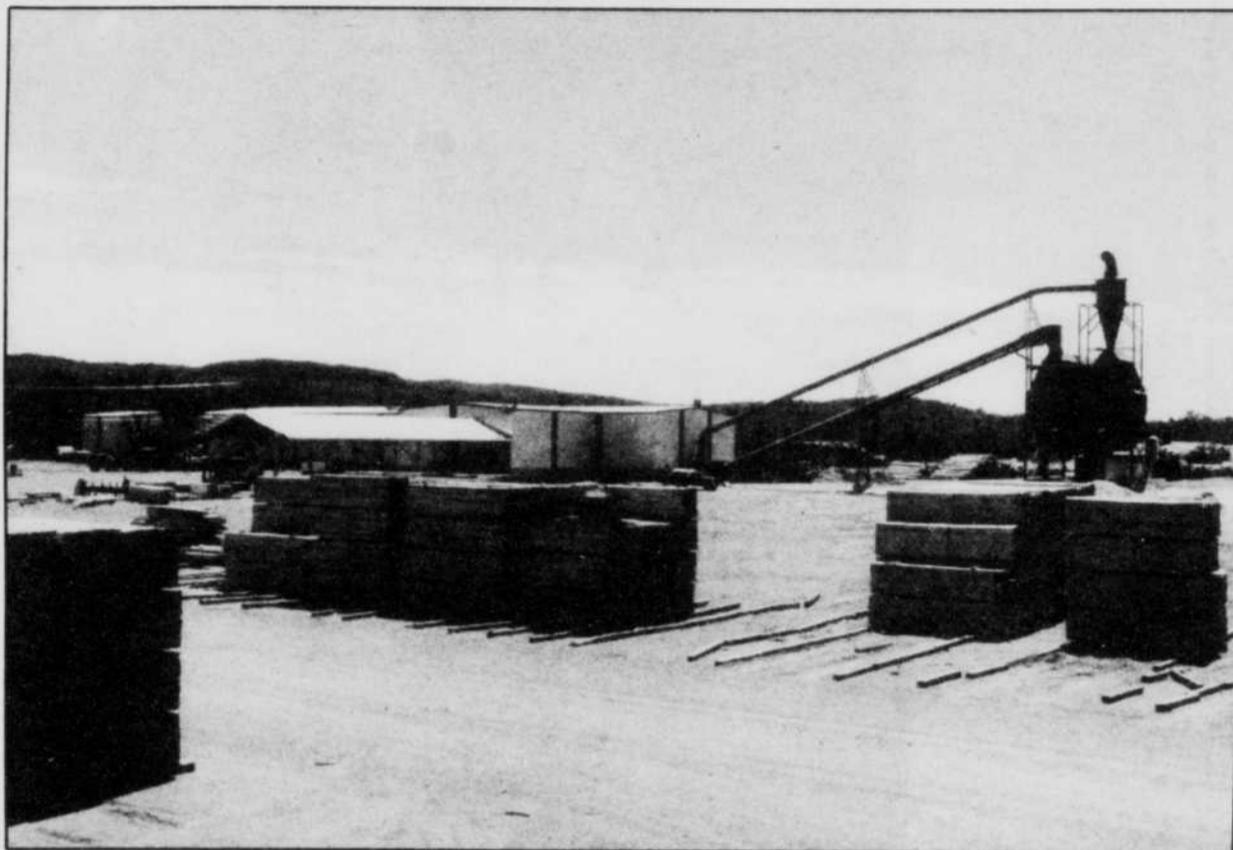
droits aussi loins que la France, la Suisse et la Russie. «Des industriels d'autres scieries viennent également prendre connaissance des améliorations techniques que nous apportons dans l'usine. C'est une façon de comparer les différentes structures car réciproquement, nous allons aussi les rencontrer», explique Mme Claudette Crête, directrice des services administratifs de Gérard Crête et fils.

Après la distribution des chapeaux de sécurité et que les

principales notions de sécurité furent bien assimilées, on procède enfin à la grande tournée. On suit le guide et les principales étapes de transformation du bois, réalisées par l'équipement sophistiqué et les employés spécialisés de la scierie.

On est surpris de constater toute l'ampleur qu'a pu prendre

l'usine au cours des dernières années. La propreté de l'endroit étonne aussi. On suggère fréquemment à la direction de Crête et fils de donner l'exemple à d'autres multinationales, tant provinciales qu'internationales qui ont été visitées auparavant. «Une fierté qu'on s'empresse de préserver», a-t-on dit.



Les visites industrielles chez Gérard Crête et fils, voilà une autre façon intéressante de mieux connaître cette entreprise de chez nous.

**FÉLICITATIONS  
ET MEILLEURS VOEUX  
POUR UN AUTRE 40 ANS  
DE SUCCÈS EN AFFAIRES!**

SERVICE 24h

Tél.: (819)374-3591

Fax: (819)378-0004



SERVICE DE ROULEMENTS M.B.S. INC.  
M.B.S. BEARING SERVICE INC.

500, rue Godin, Trois-Rivières, Qué. G8Z 3H2

TÉLEX 05-837110

“Les 40 ans de  
**Gérard Crête**  
un événement  
que nous soulignons avec plaisir.”



Bur.: (819)374-2066

Fax.: (819)374-7939

**SYSTÈMES DACOR inc. (Les)**

Fax et copieur HARRIS/3M  
Vente, service, location  
Papeterie et équipement de bureau

164, boul. Ste-Madeleine  
Cap-de-la-Madeleine

*Sincères félicitations pour tant de succès tout au long  
de ces 40 ans!*

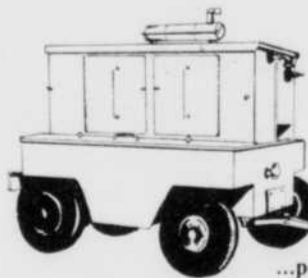
# Compress<sup>AIR</sup>

## CANADA INC.

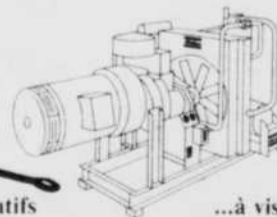
Une filiale de la Compagnie  
**Motoparts**

Le spécialiste  
de l'air  
comprimé

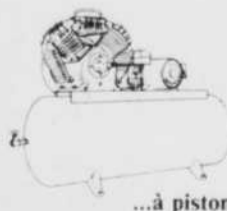
VENTE DE  
COMPRESSEURS  
NEUFS  
ET USAGÉS



...portatifs



...à vis



...à pistons

Distributeur

**Atlas Copco**

autorisé

**Spécialiste dans la vente, l'achat et la réparation de compresseurs**

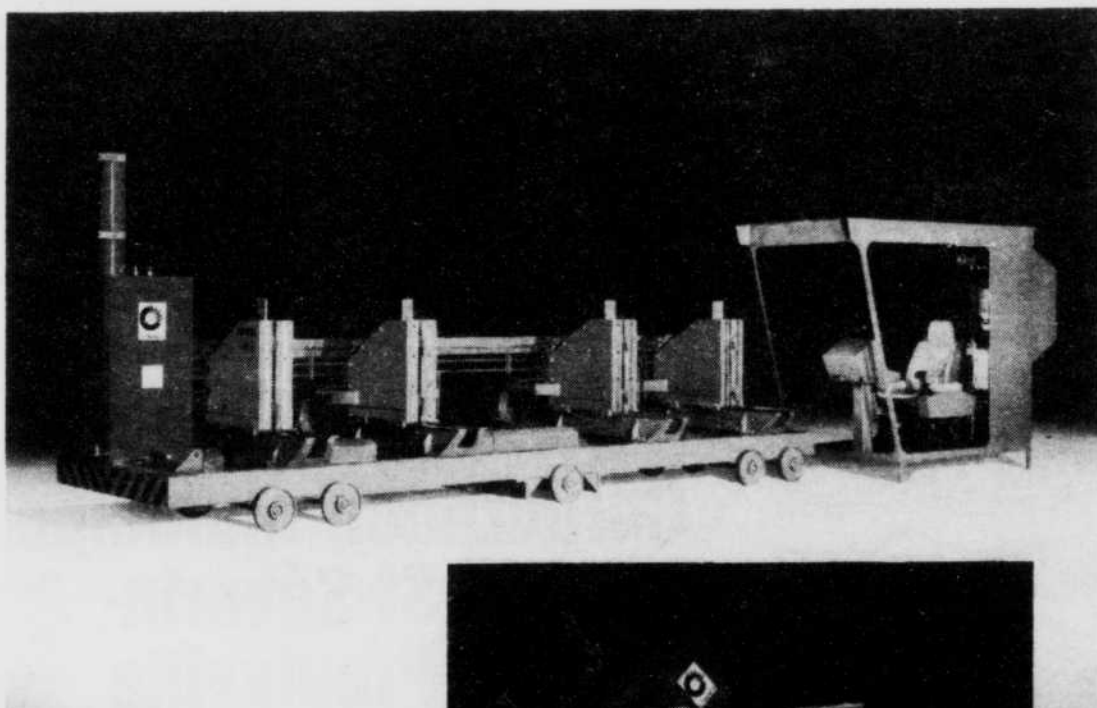
Vente • Achat • Location à court et long terme • Service 24 heures • Réparation en atelier

1124, St-Calixte - C.P. 98 - Plessisville (Québec) - G6L 2Y6

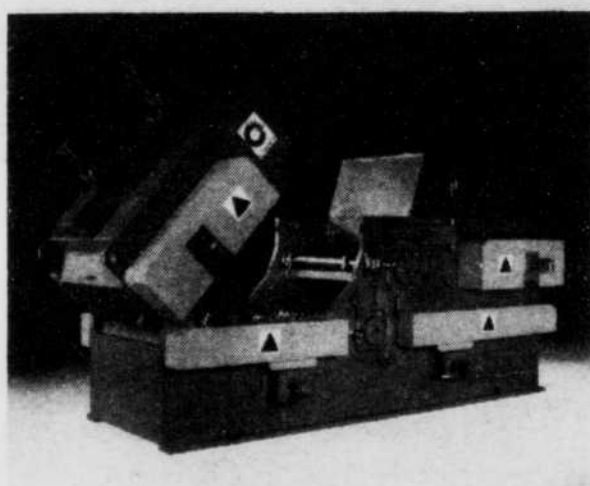
Tél.: (819) 362-7373 - Fax: (819) 362-7036



**FÉLICITATIONS  
À TOUTE L'ÉQUIPE  
DE GÉRARD CRÊTE & FILS  
POUR SES 40 ANNÉES PASSÉES  
AU SERVICE  
DE L'INDUSTRIE FORESTIÈRE**



Chariot automatique 42S.



Débiteuse à scies guidées  
ultra minces 948 SD.

*Comact,  
au service de l'industrie  
depuis 1924.*



**COMACT**

4000, 40e Rue  
Saint-Georges ouest, Beauce  
(Québec) Canada, G5Y 5K6  
Téléphone: (418) 228-8911  
Télécopieur: (418) 228-7466  
Télex: 05-833510

CRETE CRETE CRETE

**40-ANS** *de Réalisations*



Dès votre entrée chez Gérard Crête et fils, vous êtes chaleureusement accueillis par la réceptionniste, Mlle Colette Carpentier.



**PICARD INDUSTRIES INC.**

DIVISIONS ACIER  
POTEAUX & CLÔTURES  
ÉQUIPEMENT DE FORAGE

PICARD INDUSTRIES INC. est heureux de souhaiter un avenir prospère à Gérard Crête & Fils inc. à l'occasion de leur 40e anniversaire.

**PICARD INDUSTRIES INC.**

910, boul. Sud, St-Pierre 1951, boul. Nobel, Ste-Julie  
GOR 4B0 JOL 2C0  
1-800-463-7077 1-800-363-9407

**FÉLICITATIONS**



**GÉRARD CRÊTE & FILS**

à l'occasion de votre

**40<sup>e</sup> anniversaire**



de **PRODUITS COUCHÉS ET CONTRECOLLÉS**

TWINPAK  
Dorval, Québec

## La syndicalisation au profit de l'entreprise

Plutôt rares les compagnies qui ne détiennent aucune grève d'employés à leur histoire. Chez Gérard Crête et fils, l'excellente relation qui prévaut entre la direction et les différents syndicats affiliés permet cette existence d'harmonie entre les groupes impliqués.

À la scierie de Saint-Séverin-de-Proulxville, on retrouve le Syndicat des travailleurs de l'énergie et de la chimie, section 168 de la Fédération des Travailleurs du Québec. Il est composé de tous les ouvriers de l'usine, sauf les cadres et les employés de bureau. Mais ce n'est que depuis janvier 1988 qu'ils ont décidé de s'affilier à la centrale de la FTQ. Depuis les dix dernières années, ils étaient sous la responsabilité d'un syndicat de boutique, communément appelé «de maison».

Lorsque la compagnie fit l'acquisition de la division de Saint-Roch-de-Mékinac, en 1985, les travailleurs faisaient déjà partie de la Fraternité unie des charpentiers menuisiers d'Amérique, section 2817 du Secteur forestier, scierie et industriel. À Dégelis, près de Rivière-du-Loup, la vocable syndical est plutôt l'Union des travailleurs indépendants de Dégelis. Pour ce qui est de Notre-Dame, les employés sont présentement régis par un syndicat de boutique.

### FAVORISER LES ENTENTES OUVRIERES

Outre la présence des syndicats en milieu de travail, chez Gérard Crête et fils, il existe un comité de grief ainsi qu'une association patronale-ouvrière. Le premier, en vertu de la

convention collective, a pour mandat de régler les litiges, avant que les parties en cause soient obligées d'aller en arbitrage.

Le comité patronal-ouvrier, sous l'exécutif du syndicat et du personnel administratif de la compagnie, se réunit à la demande de ces derniers pour discuter de tous changements apportés ou susceptibles de l'être dans le déroulement normal de l'usine. C'est le cas notamment lorsqu'il est question d'abolir ou d'instaurer de nouvelles tâches.

### SANTÉ ET SÉCURITÉ AU TRAVAIL

En vertu de la loi sur la santé et la sécurité au travail, un comité formé de membres syndicaux et de la haute direction de Crête et fils se rencontrent tous les mois, pour s'assurer que les normes sont entièrement respectées par la scierie. Afin que chaque employé puisse travailler en toute quiétude.

Ce comité établit des programmes de prévention, vérifie les tâches et postes de travail et apporte les correctifs nécessaires. Car chaque fois qu'un problème survient, on fait enquête et de nouvelles mesures de sécurité sont prises rapidement. Le programme de santé est renouvelé chaque année.

Et pour s'assurer que la compagnie réponde aux règles gouvernementales exigées, en ce qui concerne toujours le domaine de la santé, un médecin et des membres du Département Santé communautaire viennent annuellement faire le prélèvement d'échantillons de poussière et de bruit.

## Heureux 40e anniversaire à la scierie Gérard Crête et fils.

La présence de cette florissante entreprise de chez nous en fait un sujet de fierté pour tous nos concitoyens.



**Corporation municipale de St-Séverin-de-Proulxville**

1986, place du Centre  
Proulxville

**Réjean Durocher**, maire  
Conseillers

**Pierre Bordeleau** **Denis Mongrain**  
**Jacques Vanasse** **Michel Lafrance**  
**Jean-Guy Bourassa** **Lucie B. Goulet**  
Secrétaire-trésorière, **Ginette Hamelin**

# VERS UNE PLUS GRANDE EFFICACITÉ

M. Martin Crête et son équipe misent sur leur expérience et leur énergie pour développer un concept technologique innovateur qui assurera la progression et l'avenir de l'entreprise.

Comme l'explique M. Clermont Levasseur, vice-président, «l'amélioration de la productivité devait absolument passer par une meilleure gestion des stocks, des techniques de production ainsi que des techniques de récupération.» Toutefois, avant d'entreprendre toute transformation de ses méthodes de production, la direction de l'entreprise désire en savoir plus sur les techniques appliquées dans d'autres scieries.

C'est ainsi qu'une équipe de Crête entreprit de faire la visite des scieries qui semblaient présenter les techniques les plus appropriées aux besoins des usines de la région. Ces voyages ont amené nos spécialistes un peu partout au Canada, aux États-Unis et dans différents pays européens dont, l'Autriche, l'Allemagne et la Suède.

De toutes les techniques retenues pour les usines Crête, c'est véritablement la philosophie des pays nordiques européens qui semblait le mieux convenir et qui a le plus impressionné les gestionnaires de Gérard Crête.

## LES MÉTHODES

L'éventail des méthodes retenues pour arriver à hausser le niveau d'efficacité de production va des technologies les plus simples aux plus sophistiquées. Parmi celles-ci, se trouvent l'instauration d'un système de classement des billes qui fut à la base d'une productivité accrue et d'une mise en marché plus efficace des différentes catégories de bois.

A cela, il faut ajouter une meilleure gestion des

stocks. On pense ici, entre autres, à une planification plus adéquate des inventaires et du marché en général. Le résultat: une meilleure gestion des billes par rapport au marché.

Outre ces méthodes de gestion et de classement (simples mais efficaces), les usines elles-mêmes ont été touchées par le vent des améliorations. Cette fois, on fait appel aux plus récentes technologies employant l'automatisation de même que l'informatique. On entrevoit également, dans un avenir plus ou moins prochain, l'emploi de la robotique dans le processus de fabrication. Toutefois, la direction précise qu'on en est seulement qu'au stade de l'ébauche, à l'heure actuelle.

Rappelons que dans toutes ces étapes visant l'augmentation de l'efficacité, on a toujours privilégié les moyens simples et éprouvés à ceux qui semblaient les plus révolutionnaires.

## DES RÉSULTATS SPECTACULAIRES

Les moyens mis de l'avant chez Gérard Crête et fils ont eu des résultats vraiment spectaculaires. Ainsi, avant l'arrivée des nouvelles techniques de travail, on produisait environ une tonne de copeaux par 1 000 pieds de bois transformés alors que maintenant ce nombre n'atteint que le 0,40 tonne par 1 000 pieds.

Voici d'autres statistiques fort révélatrices. Aujourd'hui, les usines Crête produisent 50% de bois d'oeuvre pour 10% de sciure et 40% de copeaux. Auparavant, ces mêmes pourcentages se lisaient comme suit: bois d'oeuvre - 30%, sciure - 12% et copeaux - 58%.

Dans le même esprit, aujourd'hui, les usines opèrent avec une efficacité réelle de 85%, alors que celle-ci se situait plutôt aux alentours de 55%, il y a quelques années à peine. Voilà toute une révolution.



M. Clermont Levasseur, vice-président.

Toutes nos félicitations pour le 40e anniversaire  
de la scierie Gérard Crête et fils

La famille Crête a su faire preuve de dynamisme et  
clairvoyance. Voilà un plus pour l'économie de notre région.

# LES ÉQUIPEMENT R. GAGNON INC.

SPÉCIALITÉ: EMBRAYAGES ET FREINS INDUSTRIELS, RADIATEURS

625, 27e AVENUE, LAC-À-LA-TORTUE, GOX 1L0, TÉL.: 538-3784

Si occupé: 538-5424. Pour service d'urgence: 538-8251 (Luc Pépin) Résidence: 538-5531

CRETE CRETE CRETE

40 ANS de Réalisations

L'informatisation de Gérard Crête et fils

## Un point tournant pour l'entreprise

En 1982, Gérard Crête et fils fait le premier pas vers la haute technologie de l'informatique. Dorénavant, l'entreprise de Saint-Séverin profitera des services d'un mini-ordinateur. Un point tournant pour cette scierie et ses em-

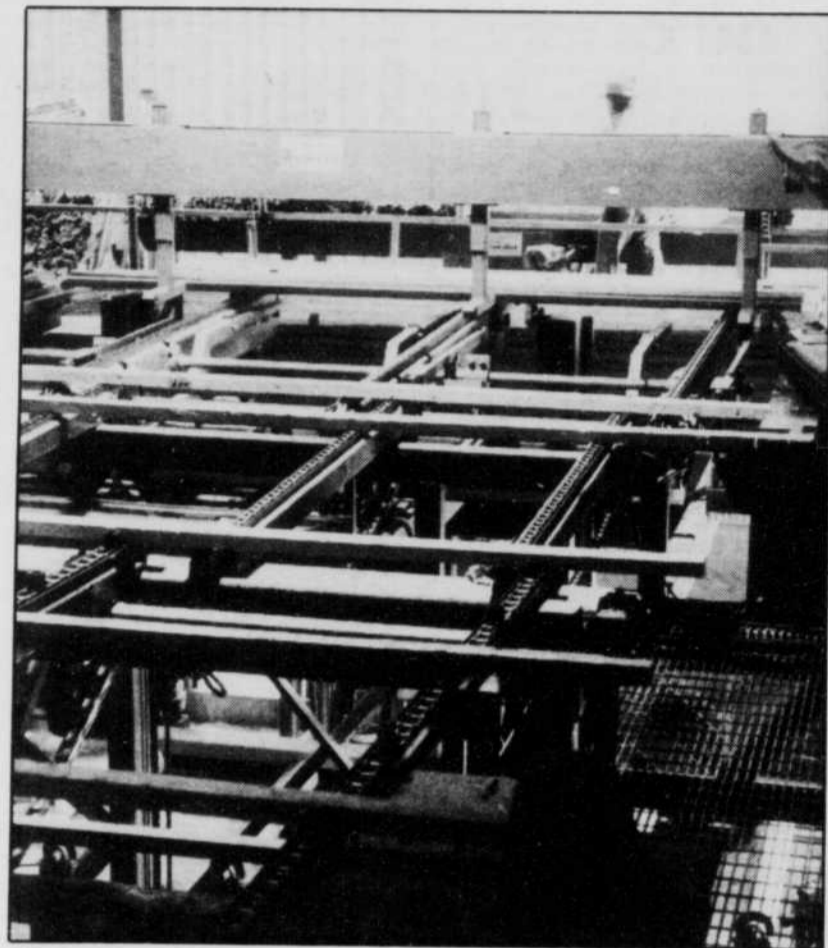
ployés.

D'ailleurs, la réponse du personnel fut très révélatrice. Il est toujours intéressant de connaître la façon dont on arrivera à améliorer et prolonger le travail quotidien. Car pour le responsable, M. Denis Frigon

c.a.: «Il n'était pas question qu'on assiste à des coupures du personnel. Au contraire, c'est la continuité de ce qui a déjà été entrepris par les membres de l'entreprise».

Graduellement, ils ont vu apparaître un appareil informatique dans leur département. Aujourd'hui, Crête et fils détient une douzaine de micro-ordinateurs qui complètent le travail du mini-logiciel. Maintenant, plus besoin de faire appel à une personne ressource pour procéder à des changements de programmes et surtout, on découvre les bienfaits du traitement de texte.

L'équipement, évalué à \$350 000, est relativement peu en fonction du chiffre d'affaires de la compagnie. Des projets d'expansion sont encore à l'étude mais il reste que c'est la participation de ses employés qui permet d'y



Chez Gérard Crête et fils, on mise beaucoup sur l'automatisation et l'informatisation.

accéder. «Ils adaptent l'automatisation en fonction de leur travail respectif. Et c'est particulièrement pour cette raison que le niveau de participation est si élevé.

Certains vont jusqu'à suivre des cours de formation et de perfectionnement. Ils savent prendre un petit système et le rendent performant».

Nous offrons nos meilleurs voeux à la compagnie Gérard Crête et fils inc. à l'occasion de son 40e anniversaire.

MISE EN MARCHÉ DU BOIS  
ET AMÉNAGEMENT DE  
LA FORÊT PRIVÉE  
DE LA RÉGION  
DE QUÉBEC



L'OFFICE DES PRODUCTEURS DE  
BOIS DE LA RÉGION DU QUÉBEC

5185, RUE RIDEAU, C.P. 4000 (ANC.-LORETTE) QUÉBEC(Qué.) G2E 5S2  
TÉL.: (418)872-0770 FAX: (418)872-7099

**SINCÈRES  
FÉLICITATIONS**  
à l'occasion de votre  
40e anniversaire.

**S  
HUOT INC.**  
MÉCANIQUE / HYDRAULIQUE

MAISON ÉTABLIE EN 1920

## FÉLICITATIONS!

À cette compagnie de chez nous  
qui depuis 40 ans nous fait l'honneur  
d'occuper une place de choix  
dans l'industrie du bois d'oeuvre.



**SERVICES D'AMÉNAGEMENT  
FORESTIER**

1943, rue Principale  
St-Etienne des Grès  
Québec, Canada  
G0X 2P0

(819) 535-3367

## A LA GRANDEUR DU GLOBE

Gérard Crête et fils, en sa qualité de fabricant de bois d'oeuvre, possède une clientèle très spécialisée. Celle-ci est formée de quelque 120 grossistes et intermédiaires qui vendent à leur tour aux détaillants et aux industriels pour transformation. La portion des détaillants varie entre 75% et 80% alors que celle des industriels s'approche plutôt des 20% à 25%.

Dans un premier temps, les détaillants vendent leur bois aux consommateurs et entrepreneurs généraux qui l'emploient pour la construction, voilà qui est bien connu. Cependant, il existe un autre débouché qui devient de plus en plus intéressant pour les fabricants de bois et c'est celui de usages industriels. Ici, on fait allusion aux industries de transformation qui utilisent le bois pour en faire: des fermes de toit, des palettes de chargement, des caisses de bois, du bois traité sous pression, des ossatures de sommier, etc.

### LEUR PROVENANCE

La clientèle de Crête provient désormais de tous les coins du monde. Ainsi, elle se retrouve pour 55% au Canada et pour 20% aux États-Unis. La portion de 25% restante comprend justement les exportations outre-mer, toujours plus nombreuses. Parmi ces pays d'outre-Atlantique notons: la France, l'Angleterre, l'Irlande, l'Égypte, Israël, le Koweït, l'Arabie Saoudite et le Moyen Orient en général.

L'exportation de produits à l'extérieur du Canada sous-entend bien sûr une adaptation de la production. En ce sens, la plupart des exportations outre-mer sont conçues en fonction du système métrique et sont souvent soumises à des exigences techniques bien différentes.

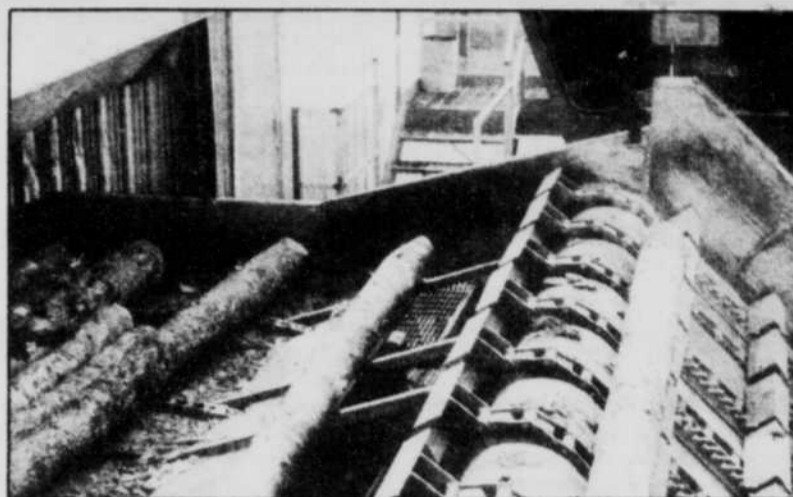
De plus, le bois vendu aux États-Unis est préférablement pré-séché alors qu'au Canada, le bois vert trouve preneur actuellement, mais la tendance est au marché du bois sec. Incidemment, la direction de Gérard Crête et fils désire dans un avenir rapproché, construire des séchoirs afin de réaliser elle-même cette étape du travail, au lieu de l'offrir à forfait à d'autres entreprises.

En plus de permettre une meilleure pénétration du marché américain, le bois pré-séché tend à prendre une part croissante du marché canadien. Ainsi, le jour où son usage sera généralisé, Gérard Crête sera fin prêt à faire face à la concurrence.

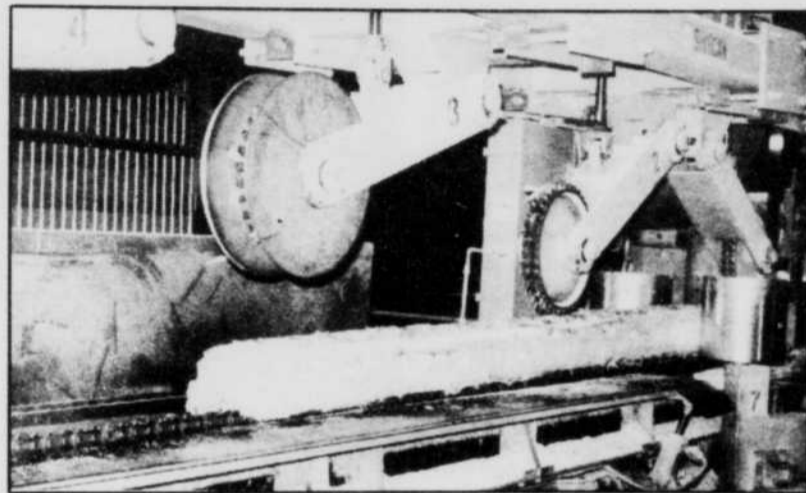
## Quelques étapes de la transformation d'une bille



Les billes de bois font leur entrée à la scierie de Saint-Séverin et aussitôt, on détermine le poids qu'elles totalisent.



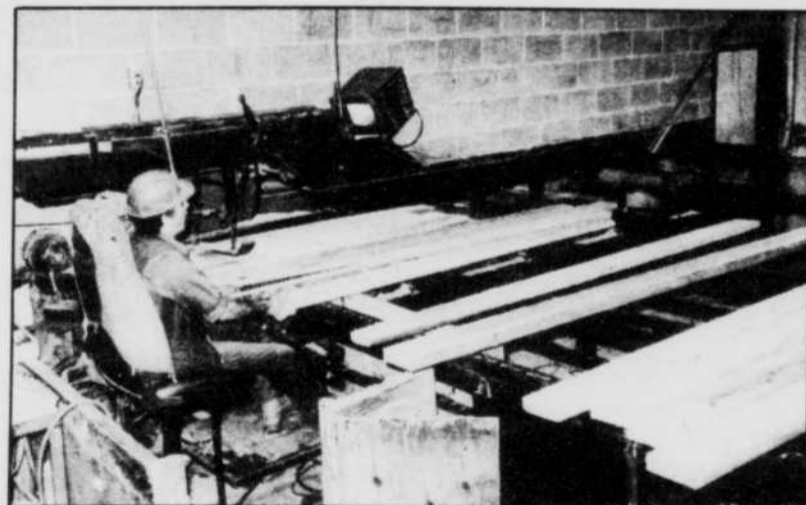
Après quelques manipulations, les billots font leur entrée dans l'écorceur.



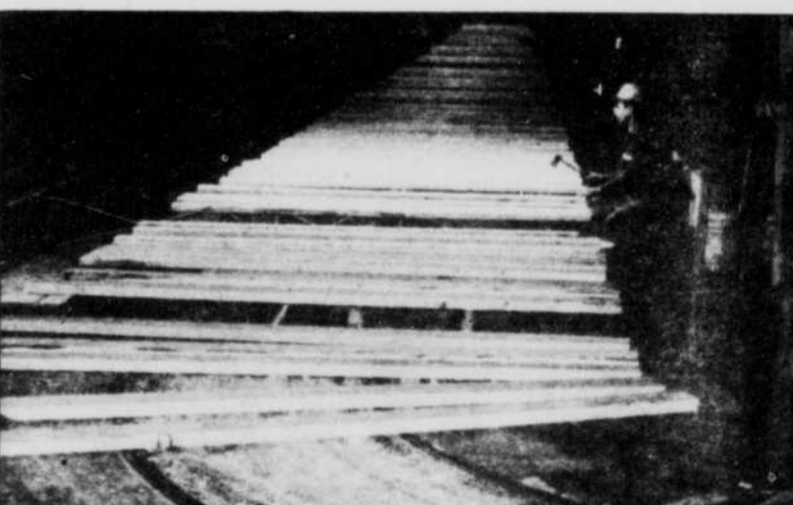
Lorsque la pièce de bois traverse la scie jumelle, elle passe aussi l'étape de la découpeuse. Ce sont deux opérations qui s'effectuent en même temps.



Une deuxième sélection fait partie des nombreuses étapes de la fabrication d'une planche à la scierie Gérard Crête et fils de Saint-Séverin.



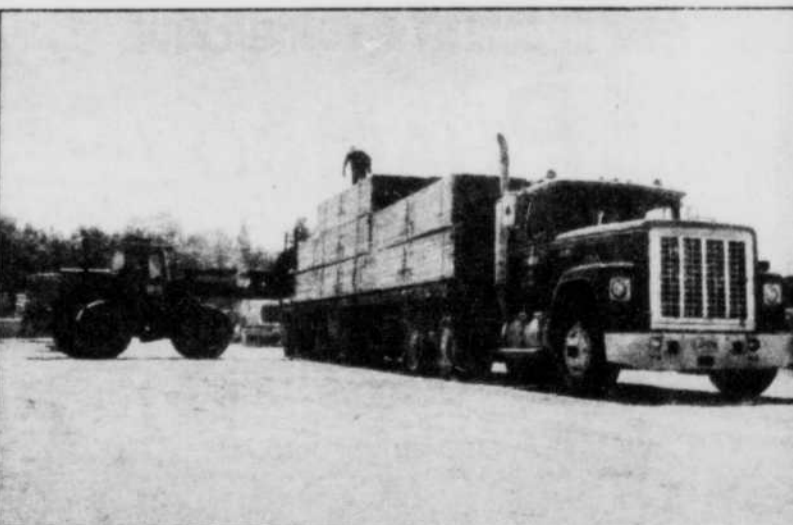
Quinze employés travaillent au planeur de l'usine de Saint-Séverin.



Les planches sont maintenant classées selon trois niveaux de qualité.



Un employé applique le sigle d'excellence de Gérard Crête et fils.



Un camion partira sur la route avec une cargaison qui aura passé par un nombre incalculable de transformations.

CRETE CRETE CRETE **40-ANS** *de Réalisations*

Employé depuis 30 ans chez Crête et fils  
**«Il n'y a pas de comparaisons possibles» — Clément Gélinas**

«Ce qui m'étonne le plus, et je le répète, ce sont tous les changements apportés dans l'usine et l'équipement. Tu mettrais le premier moulin et la scierie actuelle côte à côte et tu serais énormément surpris de voir la différence», a déjà pu constater M. Clément Gélinas, employé de Gérard Crête et fils depuis 30 ans et directeur des services techniques depuis l'an dernier.

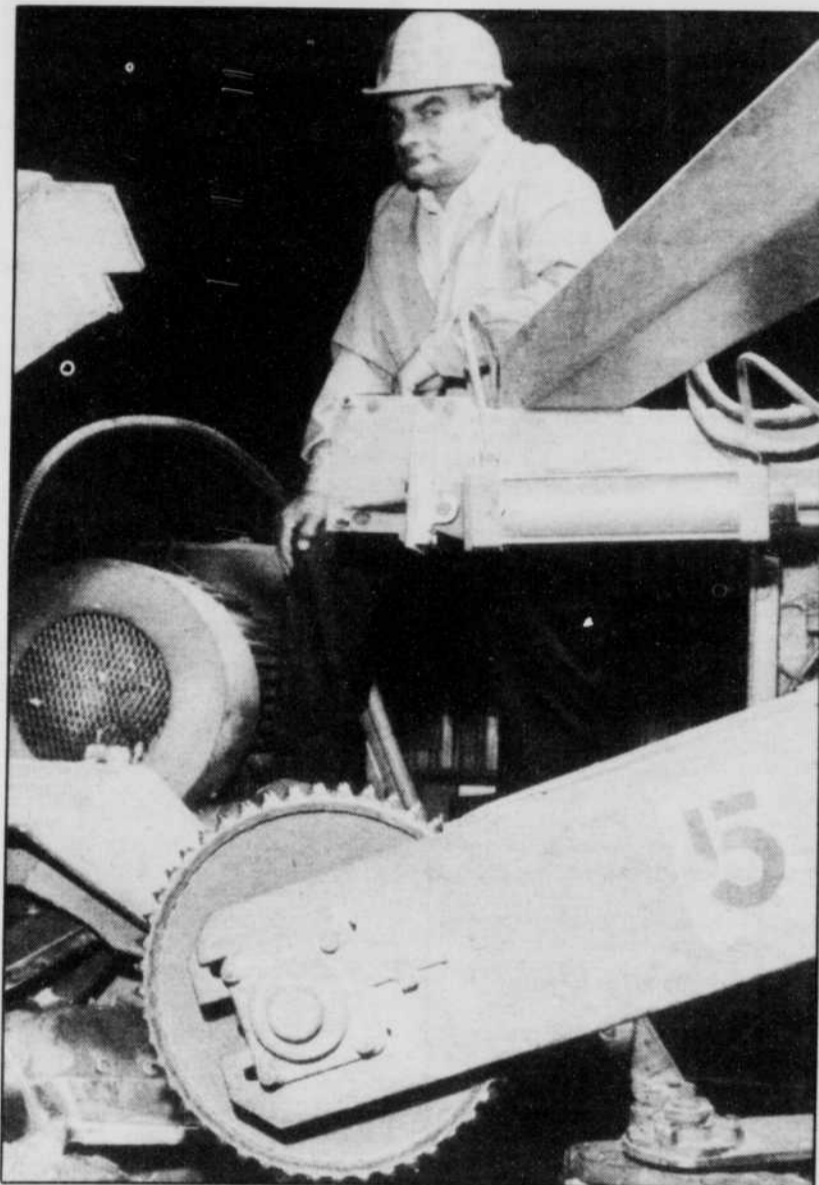
Cet homme a toujours aimé

et travaillé le bois. A son arrivée à Saint-Séverin, il fut assigné à la délignieuse. Mais il était loin de s'imaginer que l'usine de M. Gérard Crête prospérerait de la sorte. «Plusieurs opérations se faisaient à la main», se souvient-il. «Nous avons même fabriqué nos propres machines. L'année 1967 fut difficile entre autres. Mais M. Crête voulait toujours grossir et améliorer son sort. Durant l'hiver, nous avons fait l'achat

d'une scie à ruban usagée (band saw) au coût de \$500 alors que neuve, nous aurions dû déboursier \$20 000 environ. Nous avons coupé sa base à la scie de fer et on l'a reconvertie complètement. Inutile de dire que ce fut une vraie fête lorsque nous avons été en mesure de l'installer. Nous possédions enfin notre band saw».

Les relations avec le grand patron ont toujours été très bonnes. C'était facile d'être motivé à travailler pour lui puisqu'il voulait toujours aller de l'avant. Responsable de l'achat des équipements, M. Gélinas était averti que «Si je trouvais la machine adéquate, je n'avais qu'à lui faire signe et il se chargerait du reste. Il était très drôle à voir marchander».

Aujourd'hui, après une trentaine d'années de service, le directeur des services techniques n'est pas pressé de quitter. Même si ce n'est pas le cas, je n'ai jamais eu l'impression d'avoir travaillé pour une grosse compagnie. Car j'ai toujours été très proche de la famille Crête».



M. Clément Gélinas, à l'emploi de Crête depuis 30 ans.

## Des investissements

Depuis maintenant une dizaine d'années, la direction de la compagnie Gérard Crête et fils a investi près de \$25 000 000 dans son entreprise et cela aussi bien pour moderniser ses équipements que pour acquérir de nouvelles installations.

Ces investissements sont la meilleure preuve du dynamisme dont a toujours fait preuve cette entreprise de Saint-Séverin-de-Proulxville, mais également de sa grande foi en l'avenir du bois d'oeuvre tant sur les marchés canadiens, américains que ceux d'outre-mer.

Voici d'ailleurs quelques données pour les années allant de 1980 à 1988. En 1980 l'entreprise investit \$2 300 000; de 1981 à 1983, (années de récession) c'est \$2 300 000; en 1984-1985, \$4 700 000; en 1986-1987, \$6 000 000 et finalement en 1988 ce sont \$7 000 000 qui ont finalement été injectés par la compagnie.

Les quelques lignes suivantes tirées d'une allocution prononcée par Mme Claudette Crête en octobre 1988 explique bien l'origine des succès remportés par l'entreprise au cours des dernières années. «... c'est l'appui incontesté de tous les employés de la compagnie. Beaucoup ont grandi avec l'entreprise, il n'est pas rare d'en rencontrer qui ont plus de trente ans d'ancienneté.

Nous faisons des efforts soutenus pour maintenir un climat favorable de relations de travail...»

Il va donc de soi que tous ces investissements auraient été inutiles sans un personnel qualifié pour produire le travail qui leur était confié. Par conséquent, ils constituent indéniablement la base du succès de Gérard Crête et fils et ce, depuis les tous débuts.

*Félicitations pour ce 40e anniversaire  
de progrès et de travail ardu,  
à la direction et aux employés!*

**ÉQUIPEMENT HYDRAULIQUE**

**PHARICO**

Votre distributeur

SERCO POUR CHARGEUSES  
 SIIRO POUR TRONÇONNEUSES  
 PIÈCES ET SERVICE - BARKO - HUSKY  
 DE TOUT EN HYDRAULIQUE

112, boul. Prévost, Boisbriand, Qc, J7G 2S2  
 514-437-7007 1-800-363-2391

**NOUS SOMMES PARTICULIÈREMENT HEUREUX D'AVOIR  
 EU L'OCCASION DE PARTICIPER AU DÉVELOPPEMENT  
 DE VOTRE ENTREPRISE!**

**FÉLICITATIONS POUR VOTRE 40e ANNIVERSAIRE DE  
 FONDATION.**

**BRUNO BEAUDOIN**



1600, rue St-Paul  
 Plessisville, Québec  
 G6L 2Y9

Tél.: (819) 362-7361  
 Fax: (819) 362-6523

NOS SOUHAITS PARTICULIERS POUR CETTE OCCASION  
MERCI DE VOTRE CONFIANCE TÉMOIGNÉE AU COURS DE CES ANNÉES



LIMITÉE

Distributeur autorisé de  
pièces et service

pour le Groupe  VME Group

**VOLVO BM**

**MICHIGAN**

**EUCLID**



**Service atelier mobile**

Pièces et service

**HANOMAG – MASSEY FERGUSON – JSW**

*J.-M. Bussières, président*

9515, Pascal-Gagnon, St-Léonard, Montréal Qc. H1P 1Z4  
Tél.: (514) 323-4912 - 1-800-361-4747 Fax: (514) 329-3643

Le service des opérations forestières:

## Au coeur des activités de Gérard Crête et fils

Le service des opérations forestières de Gérard Crête et fils, voilà un service que l'on peut qualifier de névralgique pour l'ensemble des activités de cette scierie, puisqu'il touche directement les approvisionnements en matière première.

Dirigé par M. Georges Crête, le personnel de ce service voit à la planification de l'approvisionnement en billes de bois des trois usines de la Mauricie, soit celles de Saint-Séverin, de Saint-Roch et de Notre-Dame-de-Montauban.

On doit donc, à partir des commandes et des prévisions, faire effectuer les coupes nécessaires afin d'assurer un approvisionnement régulier des commandes vers la clientèle.

La planification du ravitaillement en matière première doit également se faire en respect avec les normes gouvernementales strictes dans le cadre des programmes de régénération de nos forêts.

### TOUTE UNE PLANIFICATION

M. Georges Crête, par le biais de son équipe, voit donc à planifier une foule d'étapes depuis la coupe du bois, son tronçonnage en forêt jusqu'à son transport aux différentes usines de la Mauricie. Précisons incidemment, que ces opérations sont réalisées par du personnel indépendant sous le sceau de la sous-traitance.

Par ailleurs, le département des opérations forestières de M. Crête doit réaliser toute cette lourde planification avec un respect religieux des quotas imposés par le gouvernement. De cette façon, pour les trois usines dont nous faisons allusion plus haut, les quotas d'approvisionnement n'étant pas déterminés, Crête opère avec des volumes de l'ordre de 450 000 mètres cubes annuellement.

Cette dernière donnée se décompose de la façon suivante selon les usines: Saint-Séverin - 270 000 m<sup>3</sup>; Saint-Roch -

150 000 m<sup>3</sup>; et Notre-Dame-de-Montauban - 30 000 m<sup>3</sup>. Tout en conservant la régénération de nos forêts, M. Georges Crête est convaincu que le Ministère accordera les volumes nécessaires pour répondre à la capacité des usines opérées par l'entreprise.

### LES SOURCES D'APPROVISIONNEMENT

Les trois usines Crête de la Mauricie s'approvisionnent majoritairement de la forêt locale. Voici d'ailleurs une brève nomenclature des lieux de provenance de ce bois de sciage de très grande qualité: Réserve Mastigouche (au nord de Saint-Alexis-des-Monts), rive ouest du Saint-Maurice (Mattawin), Lac Edouard (près de La Tuque), Windigo (nord de La Tuque) et Casey. Soulignons incidemment qu'il s'agit là de forêts publiques.

Dans la même veine, l'approvisionnement des autres usines Crête, soit celles de Dégelis, Woburn et de Coaticook, provient de forêts soit publiques, soit privées, situées pour la majeure partie dans les états de New York, du Maine et du Vermont.

### UNE PART IMPORTANTE DU BUDGET

Le service des opérations forestières occupe la part la plus importante du budget de l'entreprise Gérard Crête et fils. Ainsi, c'est près de 60% du budget global qui va à ce secteur névralgique. Evidemment, ce ne sont pas les huit employés de ce département qui gobent le tout, mais bien l'ensemble des opérations forestières qui comprennent entre autres: la

coupe, le tronçonnage, le transport et l'achat de la matière première. Dans ce secteur, c'est près de 300 personnes qui sont directement touchées par ces ac-

tivités.

Voilà donc un autre service tout à fait indispensable au bon fonctionnement d'une entreprise telle que celle de Gérard Crête et fils.



M. Georges Crête, directeur des opérations forestières.

*Félicitations à la direction de Gérard Crête inc. et à tout son personnel pour ce 40e anniversaire.*

**JEAN-PIERRE JOLIVET**  
député de Laviolette

*Félicitations aux dirigeants de l'entreprise de Gérard Crête & Fils Inc.*

*Nous sommes fiers d'avoir pu contribuer à ce succès par l'installation d'un système de communication et d'un système de caméra en circuit fermé.*

Gratien Paquin



**communications  
LE ROCHER**  
inc.

2477, boul. des Récollets  
Trois-Rivières (Québec) G8Z 4G1  
1173, 6e Avenue, C.P. 188  
Grand-Mère (Québec) G9T 5K8

Tél.: (819) 371-2424  
Fax.: (819) 371-1215  
Tél.: (819) 538-1707  
Fax.: (819) 538-0498

*Félicitations et longue vie  
à l'organisation de  
Gérard Crête et Fils*

*Votre encouragement fut très apprécié.*

*Venez admirer notre  
nouvelle ligne de  
blocs de verre,  
"EN MONTRE EN MAGASIN"*

**DIADEM** (bronze)  
1980 / 190 x 190 x 80 mm  
2424 / 240 x 240 x 80 mm



**VITRERIE DE GRAND-MÈRE Inc.**

Tél.: (819) 538-8151

M. MICHEL DUMAS, président

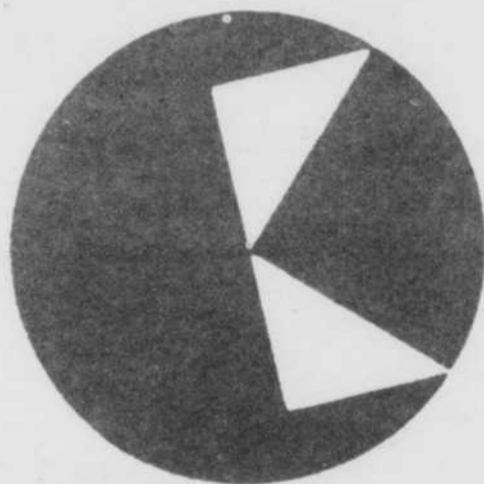


*"Département complet de serrurerie"  
SERVICE 24 HRES*

1153, 7e Avenue, Grand-Mère, QC G9T 2C1  
Tél.: 1-371-8414 Fax.: (819) 538-6666

**FÉLICITATIONS ET  
MEILLEURS VOEUX DE SUCCÈS À  
GÉRARD CRÊTE ET FILS INC.**

**UN PARTENAIRE SÛR DANS LE DÉVELOPPEMENT SOCIO-ÉCONOMIQUE  
DE LA MAURICIE**



**KRUGER INC.**  
SIÈGE SOCIAL: 3285 CHEMIN BEDFORD  
MONTRÉAL, Qc — H3S 1G5

# Une entreprise progressive de la région

# 40 ans



Le conseil d'administration de Gérard Crête & Fils. Dans l'ordre habituel, MM Denis Frigon, directeur des services financiers, Ray McManus et Denis Brière, représentants de la compagnie Kruger, Martin Crête, président de l'entreprise, Mme Claudette Crête, directrice des services administratifs, M. Pierre Beauregard, président de Martek inc., ainsi que M. Clermont Levasseur, vice-président aux opérations.

Les membres du conseil d'administration de Gérard Crête & fils inc. profitent de l'occasion pour remercier la vaste clientèle pour le support accordé au cours des 40 ans de l'entreprise, support soutenu qui a permis à

cette dernière de connaître un progrès constant qui en a fait un véritable exemple de réussite.

Il faut également souligner le rôle de premier plan de tous les employés qui se sont succédé au service de l'entreprise. Ils comptent pour beaucoup dans le succès de Gérard Crête & Fils, succès en grande partie redevable à la haute qualité des produits offerts.

  
**GERARD CRETE & FILS INC.**