

## Cardenas condamne l'arrestation de Galicia

Des artistes et des scientifiques appuient le geste du gouvernement mexicain

d'après AFP et UPI  
MEXICO

L'arrestation de dirigeants du Syndicat des travailleurs du pétrole Hernandez Galicia a pris hier au Mexique une nette tournure politique avec d'un côté l'entrée en scène du principal dirigeant de l'opposition, Cuauhtémoc Cardenas, qui a condamné l'opération et appelé à «intensifier l'insurrection civile contre le régime», et, de l'autre, le soutien apporté par des artistes et des intellectuels de renom au gouvernement Salinas.

Dans un énergique «appel aux travailleurs et au peuple du Mexique» publié hier par la presse, le président du Front démocratique national (FDN, gauche), première force d'opposition du Mexique, estime que ces arrestations révèlent des «intentions politiques».

M. Joaquim Hernandez Galicia dit «la Quina», patron du plus puissant syndicat du Mexique depuis une trentaine d'années, et

plusieurs autres dirigeants ont été arrêtés mardi dernier à Ciudad Madero, 350 km au nord-est de Mexico, lors d'une opération menée notamment par l'armée et qui a fait un mort. M. Hernandez Galicia a été inculpé d'homicide, de détention illégale d'armes et de fraude fiscale, mais il a rejeté jeudi ces accusations.

Le ministère fédéral de la justice a indiqué qu'une grande quantité d'armes avaient été saisies au domicile de «la Quina». Mais selon le quotidien *La Jornada*, qui citait hier des témoignages consignés chez un huissier, les armes avaient été introduites par l'armée dans la résidence de M. Hernandez Galicia.

Le président du Mexique, Carlos Salinas, a reçu hier le soutien de plusieurs intellectuels et scientifiques, dont l'écrivain Octavio Paz, connu pour être proche du président, et le plus célèbre peintre vivant du pays, Rufino Tamayo. Deux lettres ouvertes ont en effet été publiées dans les journaux de Mexico, l'une rassemblant 162 signatures et l'autre 45. Les auteurs de ces lettres donnent leur appui au président Salinas et ils expriment leur confiance dans l'accomplissement de la loi permettant de renforcer l'État de droit et d'avancer vers la démocratie.

Toutes les chaînes de télévision du Mexique consacrent presque tout leur temps d'antenne à cette affaire alors que les journaux publient, pages après pages, des reportages sur l'extraordinaire richesse que les chefs syndicaux



M. Joaquim Hernandez Galicia, le plus important des leaders syndicaux arrêtés.

PHOTO REUTERS

ont accumulé à la tête du Syndicat des travailleurs du pétrole.

«La fortune de Hernandez Galicia, affirme le journal *Unomásuno*, est l'une des cinq plus importantes d'Amérique latine».

Des agents fédéraux ont montré aux médias des bijoux évalués à quelque \$1,5 million trouvés dans la voiture d'un autre chef du même syndicat, M. Barragan Camacho.

Dans son appel, M. Cardenas

accuse le gouvernement de vouloir faire apparaître les forces de gauche comme alliées des dirigeants emprisonnés, alors que ceux-ci ont été jusqu'à présent un «pilier fondamental» du régime.

Selon des informations parues dans la presse, la campagne présidentielle de M. Cardenas en juillet dernier aurait été en partie financée par les dirigeants syndicaux maintenant emprisonnés.

Le chef de file de la gauche affirme avoir remporté cette élection au détriment de Carlos Salinas qui, dit-il, est un président illégitime.

Le leader du FDN condamne aussi les manœuvres du gouvernement visant, selon lui, à démanteler le syndicat des travailleurs du pétrole en trois branches: l'exploitation, la pétrochimie et la commercialisation.

## La Libye restitue le corps d'un pilote américain

d'après AFP, Reuter et UPI  
ROME

Le corps d'un pilote américain dont l'avion avait été abattu en 1986 a été restitué, hier, par la Libye aux États-Unis. La dépouille du capitaine Paul Lorence avait été remise, hier, en fin de matinée à Tripoli au vicair apostolique dans la capitale libyenne, Mgr Giovanni Martinelli.

À la demande des autorités libyennes, le Vatican a en effet accepté de servir de médiateur dans cette affaire. Le nonce apostolique Francesco Monterisi, du secrétariat d'État du Vatican, était présent à l'aéroport pour prendre en charge la dépouille recouverte du drapeau des États-Unis. Aucun officiel américain n'a en revanche été vu sur les lieux.

L'appareil du capitaine Lorence avait été abattu en avril 1986, lors de l'attaque américaine sur Tripoli et Benghazi. Aussitôt après son arrivée à Rome, le corps du pilote a été transféré à l'Institut de médecine légale de l'Université de Rome, où trois médecins américains ont commencé les examens pour l'identification. Ce n'est qu'après l'identification que la dépouille sera remise à la représentation américaine près le Saint-Siège.

Les Américains font preuve d'une extrême prudence dans cette affaire et souhaitent s'assurer qu'il s'agit bien du corps du capitaine Lorence avant de le prendre en charge. Ils ont semblé éviter de donner un aspect politique à une restitution «humanitaire», qu'ils estiment due, et pris soin d'éviter tout contact avec des représentants libyens.

En donnant suffisamment de publicité à cette affaire, la Libye a de son côté voulu souligner qu'elle faisait «un geste» en direction de Washington et des pays occidentaux dans une situation de tension potentielle en Méditerranée, moins de 10 jours après la destruction de deux Mig Libyens par la chasse américaine et alors que les accusations occidentales se multiplient contre l'usine de Rabta (60 km sud de Tripoli), qui fabriquerait des armes chimiques.

## Première voiture piégée de l'année à Beyrouth: sept morts et 16 blessés

d'après AFP, UPI et Reuter  
BEYROUTH

L'épreuve de force entre milices chiïtes rivales au Liban a franchi un nouveau degré, hier, avec l'explosion d'une voiture piégée au passage d'une manifestation du Hezbollah, tuant sept personnes, dont une femme, et blessant 16 personnes — dont deux religieux du Hezbollah — dans la banlieue chiïte de Beyrouth. Il s'agit du premier attentat à la voiture piégée cette année au Liban. Une vingtaine avaient été commis l'an dernier, tuant 170 personnes.

Après six jours de violents combats armés dans le sud du pays, les deux formations en avaient appelé, hier, à la mobilisation populaire. Une grève générale, organisée par le mouvement pro-syrien Amal, a été massivement suivie dans les régions chiïtes du pays. Le Hezbollah pro-iranien avait organisé en riposte une manifestation dans la banlieue sud de Beyrouth, qui a tourné au drame.

Une charge d'une quinzaine de kilos de TNT, placée dans une voiture, a explosé deux minutes à peine après le passage d'un groupe de 500 femmes et enfants qui suivait, un peu à l'écart, 1 500 intégristes brandissant des portraits de l'ayatollah Khomeiny.

Sept personnes ont été tuées sur le coup et 16 autres personnes blessées, selon le dernier bilan de la police. La plupart des victimes sont des habitants du quartier ou des passants. Une dizaine de voitures ont été endommagées par le souffle de l'explosion, qui a fait voler en éclats les vitres des immeubles sur un rayon d'une centaine de mètres dans le quartier de Roueiss.

Dans un communiqué diffusé aussitôt après l'explosion de la



La fumée s'élève des débris de l'auto meurtrière.

PHOTO REUTERS

voiture piégée. Amal a «condamné cet attentat criminel», affirmant qu'il était le fait de «terroristes liés aux services de renseignements qui cherchent à aviver le conflit» interchiïte.

Amal avait lancé, hier, un appel à la grève générale pour protester contre le «massacre» perpétré selon lui par le Hezbollah lors de son offensive de dimanche au Liban Sud. La grève a été massivement suivie dans les localités chiïtes du Liban Sud où Amal est

prépondérant. L'aéroport international de Beyrouth a été fermé symboliquement durant une heure en milieu de matinée. En revanche, la grève n'a été que peu observée dans la banlieue sud chiïte de Beyrouth où la présence du Hezbollah est prédominante.

Les deux formations se disputent le contrôle de la communauté chiïte du pays, forte d'environ un million de personnes, et le Hezbollah réclame un «accord politique» qui permettrait son re-

tour en force au Liban Sud, dont il avait été évincé en avril par Amal. Depuis le début de l'année, le conflit interchiïte a fait 115 morts et 211 blessés.

La Syrie et l'Iran, qui «protègent» l'une Amal et l'autre le Hezbollah, se sont mobilisés au plus haut niveau pour tenter de régler le conflit interchiïte, qui met à l'épreuve leur alliance sur la scène internationale. Mais aucun accord public n'est encore intervenu entre les deux pays.

## Trois sikhs tués par la police

d'après AFP et UPI  
NEW DELHI

Trois militants sikhs, dont un homme accusé d'avoir lynché quatre hindous en représailles de l'exécution de deux sikhs pour l'assassinat d'Indira Gandhi, ont été tués hier par la police dans le Punjab, au nord de l'Inde, a annoncé l'agence officielle PTI.

Avtar Singh, commandant de la Force commando du Khalistan (KCF), une des organisations luttant pour la création d'un État sikh indépendant, et deux de ses complices ont été tués au cours d'un affrontement dans le district de Gurdaspur, dans l'État du Punjab.

Selon le directeur de la police du Punjab, cité par PTI, Avtar Singh était «directement impliqué» dans la pendaison, mercredi, de quatre villageois hindous, par vengeance après l'exécution, la semaine dernière, des deux sikhs accusés de l'assassinat du premier ministre Indira Gandhi.

Ce dirigeant sikh était également responsable d'au moins 15 autres meurtres récents dans le Punjab, a ajouté le responsable de la police.

Entre temps les affrontements périodiques entre communautés religieuses en Inde se sont poursuivis hier avec le massacre, dans le Cachemire, de trois hindous brûlés vifs en pleine rue, au milieu de scènes de violence entre extrémistes sikhs et hindous.

La violence au Cachemire s'est déclenchée dans la ville de Jammu, capitale d'hiver de cet État du nord de l'Inde, qui abrite une mosaïque de communautés. Si le Cachemire dans son ensemble est à majorité musulman, la ville de Jammu est dominée par les hindous et compte aussi de nombreux sikhs, du fait de sa proximité avec le Punjab et la frontière pakistanaise.

## Accord en vue à la CSCE

d'après AFP et Reuter  
VIENNE

Les 35 pays réunis à la Conférence de Vienne sur la Sécurité et la Coopération en Europe sont parvenus, hier, à un accord sur un document final de clôture de la CSCE. Cependant, cet accord est encore partiellement conditionnel: il devra en effet être «complet» par une décision unanime des pays de l'OTAN et du Pacte de Varsovie sur l'ouverture d'une négociation sur les forces armées conventionnelles en Europe.

Aussi, la réunion des 35 ministres des Affaires étrangères d'Europe, des États-Unis et du Canada, prévue la semaine prochaine à Vienne pour la fin de la Conférence sur la Sécurité et la Coopération en Europe (CSCE), pourrait être remise en cause, la Grèce et la Turquie s'opposant toujours sur le texte du document final.

Le chef de la délégation américaine aux pourparlers sur les réductions des forces armées conventionnelles en Europe, M. Stephen Ledogar, a déclaré, hier, qu'il avait «calculé que si l'on ne pouvait faire état d'un accord aujourd'hui en fin de matinée, le secrétaire d'État George Shultz pourrait revoir» son intention de venir à Vienne mardi prochain.

Une réunion est prévue aujourd'hui entre les 16 pays de l'OTAN et les neuf pays du Pacte de Varsovie, qui rédigent le mandat de ces futures négociations, appelées FACE. Il n'est pas question pour certains des 35 pays participants à la CSCE (États-Unis, Canada, Europe moins Albanie) d'accepter le document final de la CSCE sans qu'y figure ce mandat. Tous ont donné, hier, leur accord de principe sur tout le reste du document qui comprend notamment des engagements dans le domaine des droits de l'Homme.

De sources diplomatiques ouest-européennes, on estimait, hier, que les pressions s'étaient accentuées sur la Turquie pour qu'elle accepte une formule de compromis.

### Le monde qui s'écrit

## Les ébats de l'Aigle américain

CHARLES DAVID

En ces temps de passation de présidence à Washington qui voient Ronald Reagan célébrer, avec triomphalisme, la fierté retrouvée de l'Amérique, la maîtrise renouvelée de son économie, la main-mise de l'Aigle resserrée sur les affaires mondiales, la question, souvent évoquée, demeure: la fin du siècle marquée-t-elle aussi la fin de la suprématie incontestée d'une nation, persuadée de son destin

## Claude Fohlen Les États-Unis au XX<sup>e</sup> siècle



et de sa mission, dans l'histoire mondiale?

Où, si l'on veut regarder par l'autre bout de la lunette, les États-Unis, pour reprendre l'interrogation de Claude Fohlen, «sauront-ils répondre à leur défi, comme ils ont réussi à le faire jusqu'à présent aux autres défis et maintenir leur prééminence dans le siècle qui point à l'horizon?».

Certes, les interprétations de l'effort américain, de la véracité quasi-divine de la *pax americana*, apparaissent multiples, mais la justesse du point soulevé se trouve précisée dans l'aveu de Ronald Reagan lui-même qui n'a pu s'interdire de mettre en garde ses concitoyens «contre la disparition de la mémoire américaine» pouvant éventuellement «résulter en une érosion de l'esprit américain».

Or, justement, c'est à la redécouverte de «l'esprit américain»

—euphémisme qui cache mal les atouts extraordinaires, voire uniques, d'un pays, d'une nation, au service d'une volonté de conquête sans partage — que Claude Fohlen, professeur à l'Université de Paris 1, nous entraîne dans *Les États-Unis au XX<sup>e</sup> siècle*.

Dans la bibliographie innombrable qui existe sur l'histoire des États-Unis, l'ouvrage de Claude Fohlen garde le mérite de présenter, dans un style dépouillé, concis, sans préjugés — fait assez rare pour être souligné — l'aventure «d'une ascension météorique sans précédent dans l'histoire, si l'on se réfère aux cas traditionnels de l'Espagne, de l'Autriche, de l'Angleterre, de la France...», dans la mesure où «...nés à la fin du XVIII<sup>e</sup> siècle, les États-Unis se constituent en nation au cours du XIX<sup>e</sup> siècle, commencent à se mêler aux affaires mondiales à la fin de

ce même siècle, avant d'être chargés de responsabilités qu'ils ont d'abord hésité à assumer».

Parce qu'il ne porte pas de jugement «politique», tout en rapportant avec exactitude les différents aléas de la trajectoire américaine — ce que Fohlen appelle pudiquement «les failles de la suprématie américaine» — ce livre se présente comme un excellent outil de référence et réussit la gageure de nous redéfinir l'histoire américaine du XX<sup>e</sup> siècle — la nôtre, tout compte fait — en moins de 400 pages.

Toutefois, en bout de course, la question du déclin ou du renouveau de l'empire américain demeure posée. Claude Fohlen ne pose aucun diagnostic, il se borne à présenter le cas.

*Les États-Unis au XX<sup>e</sup> siècle*  
par Claude Fohlen  
Collection historique  
Éditions Aubier, Paris, 1988  
337 pages

UN COURS À DISTANCE, OFFERT PAR LE MINISTÈRE DE L'ÉDUCATION

# LA TENUE DES LIVRES À VOTRE PORTÉE!

Le commerce ou l'administration vous intéresse?  
Voici un cours de tenue des livres **essentiel** à la comptabilité.  
Ventes, achats, salaires à payer, petite caisse... Apprenez à enregistrer **professionnellement** toutes les transactions dans les livres comptables.

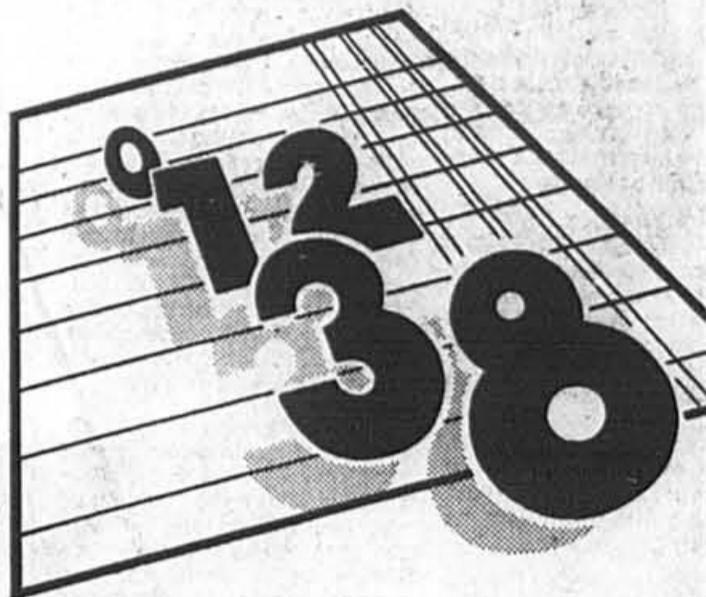
LA TENUE DES LIVRES À UN COÛT PLUS QU'ABORDABLE (45 \$) INCLUANT:

- 1 guide d'études;
- 6 fascicules;
- de nombreux exemples et exercices;
- l'aide d'un professeur.

Grâce au service téléphonique sans frais, vous bénéficiez de l'aide d'un professeur pour répondre à vos questions.

## AUCUN PRÉALABLE

Pour vous inscrire au cours Tenue de livres, appelez sans frais dès aujourd'hui à la Direction de la formation à distance aux numéros suivants:  
873-2210 pour Montréal et les environs  
1-800-361-4886 pour les autres régions ou complétez le formulaire ci-dessous.



### FORMULAIRE D'INSCRIPTION

TENUE DES LIVRES 4045

#### Renseignements personnels

Si vous avez déjà suivi un cours par correspondance, indiquez votre numéro matricule: \_\_\_\_\_

Nom de famille à la naissance: \_\_\_\_\_ Année: \_\_\_\_\_ Mois: \_\_\_\_\_ Jour: \_\_\_\_\_ N° d'assurance sociale: \_\_\_\_\_ Sexe:  F  M

Prénom: \_\_\_\_\_ Date de naissance: \_\_\_\_\_

Adresse actuelle: \_\_\_\_\_ Appartement: \_\_\_\_\_ Case postale: \_\_\_\_\_ Ind. rég.: \_\_\_\_\_ Téléphone au domicile: \_\_\_\_\_

Numéro: \_\_\_\_\_ Rue: \_\_\_\_\_ Code postal: \_\_\_\_\_ Ind. rég.: \_\_\_\_\_ Téléphone au travail: \_\_\_\_\_

Municipalité: \_\_\_\_\_

Dernière année d'études réussies: \_\_\_\_\_ En quelle année avez-vous terminé vos études? \_\_\_\_\_

Matier - Profession - Occupation: \_\_\_\_\_

Desirez-vous faire corriger vos devoirs et ainsi recevoir une reconnaissance d'études du ministère de l'Éducation?  OUI  NON

RETOURNEZ CE FORMULAIRE AVEC VOTRE PAIEMENT DE 45 \$ À L'ADRESSE SUIVANTE

Gouvernement du Québec  
Ministère de l'Éducation  
Direction de la formation à distance  
600, rue Fullum (11<sup>e</sup> étage)  
Montréal (Québec)  
H2K 4L1

PAYABLE À LA  
Direction des cours par correspondance

CI-JOINT: MON CHEQUE

MON MANDAT

JE PRÉFÈRE UTILISER MA CARTE DE CREDIT:

N° \_\_\_\_\_ DATE D'EXPIRATION \_\_\_\_\_

Québec

## L'armée israélienne abat deux jeunes Palestiniens

d'après AFP et Reuter  
JÉRUSALEM

■ L'armée israélienne a abattu hier un jeune Palestinien de 15 ans près de Bethléem tandis qu'un autre succombait à des blessures par balles reçues quelques heures plus tôt, a-t-on appris de source médicale.

De source palestinienne, on a affirmé qu'au moins 11 manifestants arabes avaient été blessés par balles dans la journée en Cisjordanie et dans la bande de Gaza occupées.

Nabil Abou Laban, du camp de réfugiés de Dheishen, a été tué d'une balle qui lui a traversé l'épaule et atteint le cœur, a-t-on appris à l'hôpital Mont-David de Bethléem (Cisjordanie).

Un autre Palestinien de 15 ans, Mohamed Yacoub Salhoub, originaire de la bande de Gaza, est décédé de ses blessures à l'hôpital Mokassed de Jérusalem-Est.

Ces nouveaux décès portent le bilan de 13 mois d'affrontements dans les territoires occupés à 361 morts parmi les Palestiniens. Pendant cette même période, 14 juifs ont été victimes de l'intifada.

Quatre Palestiniens ont par ailleurs été blessés à Hébron (Cisjordanie) lors de heurts entre jeunes lanceurs de pierres et colons juifs armés, a-t-on indiqué de source palestinienne.

De source militaire, on a indiqué que l'armée avait blessé deux Arabes au marché d'Hébron après que des Palestiniens eurent jeté des pierres en direction d'un couple israélien. Les soldats ont fait usage de leurs armes et de gaz lacrymogènes pour disperser la manifestation qui s'en est suivie, a-t-on indiqué.

De source palestinienne et à la radio nationale israélienne, on a rapporté que sept autres manifestants avaient été blessés lors d'incidents dans les territoires occupés.

### DEPECHE

#### AFGHANISTAN

##### Armée rouge

■ L'armée soviétique a accéléré son retrait d'Afghanistan et devrait avoir achevé son évacuation d'ici la fin janvier, avec une avance de deux semaines sur le délai imparté par les accords de Genève d'avril dernier. C'est ce qu'a rapporté hier la chaîne britannique Channel four. Moscou a lancé une opération secrète pour achever bien avant le 15 février le retrait de ses 50 000 derniers soldats. Hier, le ministre soviétique des Affaires étrangères, Edouard Chevardnadze, est arrivé à Kaboul pour une visite officielle.

#### AFFAIRE RABTA

##### La société Imhausen

■ Les autorités ouest-allemandes ont ouvert hier une instruction contre la société Imhausen Chemie, soupçonnée d'avoir aidé la Libye à construire l'usine de Rabta, accusée d'abriter une unité de production d'armes chimiques. Le gouvernement ouest-allemand a fait savoir que Bonn avait pour la première fois reçu en octobre dernier des « informations sérieuses » sur l'éventuelle participation d'Imhausen à la construction de l'usine libyenne.

#### PENTAGONE

##### Scandale des contrats

■ Un important sous-traitant du département américain de la Défense et six individus mis en cause dans l'affaire des contrats du Pentagone ont plaidé non coupables, hier, de corruption. Le juge Richard Williams a fixé la date de leur procès le 27 mars. Selon l'acte d'accusation, un officier de l'US Navy, Stuart Berlin, aurait transmis à un consultant en affaires, Fred Lackner, des informations sensibles concernant des contrats militaires d'un montant supérieur à \$200 millions. Lackner aurait à son tour communiqué ces informations à William Parkin, à l'époque consultant à la compagnie Teledyne Industries.

#### IDI AMIN DADA

##### Retour à Kinshasa

■ L'ancien dictateur ougandais, Idi Amin, expulsé jeudi de Kinshasa vers l'Arabie Saoudite via Dakar, a regagné Kinshasa hier à bord de l'appareil qui l'avait amené dans la capitale sénégalaise. Idi Amin n'a pas pu poursuivre son voyage de Dakar à Djeddah à la suite du refus de l'Arabie Saoudite de reprendre l'ex-dictateur. Le gouvernement zairois mettra tout en oeuvre « pour trouver une solution à cette présence pour le moins gênante dans le but de sauvegarder ses liens de bon voisinage » avec l'Ouganda.

boutique  
**KIT**  
international

11737, boul. Pierrefonds  
coin boul. des Sources  
PIERREFONDS

VENTE DE LIQUIDATION

50% À 70%

SUR TOUT

2 JOURS SEULEMENT / SAMEDI et DIMANCHE

OUVERT  
LE DIMANCHE  
15 JANVIER  
de 10 h à 17 h

**AVIS LÉGAUX - APPEL D'OFFRES - SOUMISSIONS - ENCANS**

**Société d'énergie de la Baie James**

**APPEL D'OFFRES NO 89-0024**

**LOCATION DE DEUX (2) GROUPES ÉLECTROGÈNES DIESEL SUR REMORQUES D'UNE CAPACITÉ DE 500 KW**

**PÉRIODE:** Six (6) mois débutant le 15 mars 1989.

**Projet LA 1**

**Garantie de soumission: 10000\$**

Seules les personnes, sociétés, corporations ou entreprises en coparticipation ayant une place d'affaires au Québec et qui ont obtenu le document d'appel d'offres de la Société d'énergie de la Baie James peuvent soumissionner. Cette dernière se réserve le droit de rejeter l'une quelconque ou toutes les soumissions reçues.

Les documents d'appels d'offres sont disponibles gratuitement du lundi au vendredi inclusivement, de 9h à 12h et de 13h à 16h 30, à l'endroit suivant:

**Société d'énergie de la Baie James  
SERVICE APPROVISIONNEMENT ET SERVICES  
19e étage, local 1904  
800, boul. de Maisonneuve est  
Montréal (Québec)  
H2L 4M8**

**DATE ET HEURE LIMITES DE RÉCEPTION DES SOUMISSIONS:**  
Le 26 janvier 1989 à 15 h 30

Pour tout renseignement supplémentaire, communiquez avec le bureau des appels d'offres, téléphone (514) 289-5938.

**Marc Chabot**  
Chef de service Approvisionnement et Services

**ENCAN**

**KISBER & CIE LTÉE A ÉTÉ MANDATÉ PAR UNE BANQUE À CHARTRE CANADIENNE POUR VENDRE LES BIENS DE:**  
2441-1258 Québec inc. / Corfu Sandwich et  
2529-6005 Québec inc. / Sous Marin Plus

**Date: Le 19 janvier 1989 à 10 h A.M.**  
**Endroit: 8487, Place Devonshire, Montréal**

**Inspection: Le 18 janvier 1989 de 14 h à 16 h**  
**Termes: 25% de dépôt en argent comptant ou chèque visé**

**Veillez prendre note que les équipements ont été transportés des cours Mont-Royal et sont en très bonne condition (comme neuf).**

**Équipements:** Machine à glace Scotsman; Micro-onde Toshiba; Table en acier inoxydable Custom Kitchen avec 2 portes réfrigérées; Unité à salade; unité à sandwich; Machine à cappuccino; Étagères en acier inoxydable custom Kitchen; Réchaud à soupe; Table de travail Custom Kitchen avec dessus en acier inoxydable; réfrigérateur à 4 portes Foster; Hotte Garland Commercial Ranges; Panneau de commande Garland Commercial Ranges; Evier double en acier inoxydable Custom Kitchen; cuisinière à 2 éléments Custom Kitchen; Sécheuse Custom Kitchen; Hotdog steamer chauffé à gaz Custom Kitchen; Comptoir réfrigéré avec 2 portes Custom Kitchen; Table à sandwich Custom Kitchen; Unité à pâtisserie avec étagères en acier inoxydable Custom Kitchen; Système d'incendie Custom Kitchen; Distributeur à boisson gazeuse; Four Baker Pride; Grill à gaz Mira Clean; Friteuse Vulcan Hart; Grill à charbon Baker Pride; Compresseur Idéal; Portes coulisantes Dymalfair; Grillepain Hobart; Machine à trancher; Réfrigérateur Custom Kitchen; Congélateur; Air conditionné Idéal; Tables en marbre; Caisse enregistreuse électriques; Étagères en acier inoxydable Custom Kitchen; Chaises empilables; Transformateur; Ventilateur; Trancheur à légumes et hachoir à viande Baker.

**KISBER**

ENCANTEURS • LIQUIDATEURS • ÉVALUATEURS

**ERRATUM**

Dans l'annonce TOURS VOGUE / VOYAGES BEL AIR parue dans la section Voyages de LA PRESSE, du 7 janvier, une erreur a été commise. Alors que le prix indiqué était de 1 270 \$, on aurait dû lire 1 400 \$.

Not excusés aux lecteurs.

**T O U R S**  
**VOGUE**  
**T O U R S**

**AVIS DE CESSIION DE CRÉANCES**

Conformément à l'article 1571d du Code civil, l'AVIS est par les présentes donné que PETROLES-ESSO CANADA, division de Compagnie Pétrolière Impériale Ltée, corporation dont la principale place d'affaires dans la province de Québec est située dans le district judiciaire de Montréal, cède et transporte à LES PETROLES J.M.B. Inc. toutes les sommes d'argent qui lui sont dues ou qui pourraient lui devenir dues par des créanciers du territoire de Rivière-Blanche et de la région environnante en raison de créances ou comptes de livres, actuels ou futurs, pour marchandises vendues et livrées ou services rendus dans l'exercice normal du commerce de Pétroles Esso Canada, division de Compagnie Pétrolière Impériale Ltée à Montréal, 10515, rue Notre-Dame est. Ladite convention de cession de créances fut exécutée le huitième jour de décembre 1988 et enregistrée au Bureau d'enregistrement de la Division d'enregistrement de Temisouane le neuvième jour de décembre 1988 sous le numéro 293045.

Montréal, le 9 janvier 1989.

**PETROLES-ESSO CANADA**  
Division de Compagnie Pétrolière Impériale Ltée  
10515, rue Notre-Dame est  
Montréal, Québec  
H1D 2T5

**AVIS**

Invitation à la préqualification en vue d'une demande de soumissions phase 2 - Hôpital Montfort.

Le bureau de

**Norr Partnership Limited**  
Architects Engineers  
40 University Avenue  
Toronto (Ontario)  
M5J 2J3

accepte jusqu'au 31 janvier 1989 les soumissions de préqualification, sous la forme du document CCA no 11, qui lui seront envoyées par les entrepreneurs intéressés possédant une expérience de la construction en milieu institutionnel.

**Description des travaux**

Étude générale, construction d'une annexe additionnelle de 100000 pieds carrés ajoutée à un édifice. Ce bâtiment abritera des services de chirurgie, d'urgence, de soins ambulatoires, de soins infirmiers, de stérilisation centrale et autres. Le site est au 713, chemin de Montréal, Ottawa. La structure de base est faite de blocs et colonnes de béton. La hauteur totale est de 24 étages et sous-sol.

Les entrepreneurs soumettant un CCA 11 devraient aussi inclure une documentation donnant la preuve d'une expérience dans le domaine de la construction d'édifices institutionnels, comme par exemple d'établissements de santé. Les entrepreneurs doivent fournir des détails de leur expérience en ce qui concerne l'achèvement réussi d'importants projets de construction, tout en ayant minimisé les inconvénients causés au bon fonctionnement de l'hôpital attenant. Cette information sera prise en considération dans le processus de préqualification.

Après étude des qualifications des entrepreneurs, les compagnies qualifiées seront invitées à présenter une soumission pour le projet mentionné plus haut. L'Hôpital se réserve le droit de préqualifier les entrepreneurs après la date limite indiquée ci-dessus.

**CECM**

La Commission des écoles catholiques de Montréal

**APPEL D'OFFRES**

Fournir et livrer matériel pour arts plastiques.

La soumission pour l'appel d'offres ci-dessus devra être présentée sur les formules fournies par la Commission et déposée au plus tard à 10 heures le 31 janvier 1989.

Les soumissionnaires pourront se procurer le document requis au Bureau des approvisionnements, 3e étage, 3700, rue Rachel est, Montréal.

La C.E.C.M. ne s'engage à accepter ni la plus basse, ni aucune des soumissions reçues.

**REPENTIGNY**

**VENTE DE VÉHICULES PAR SOUMISSIONS PUBLIQUES PROJET 88-27**

La Ville de Repentigny désire vendre au plus offrant, par voie de soumissions publiques, divers véhicules qui ne sont plus utilisés. Les différents véhicules seront vendus tels que vus, sans aucune garantie: la Ville de Repentigny ne pourra être tenue responsable d'aucun bris ou vice non-apparent, après que l'acheteur aura pris possession du ou des véhicules.

Le soumissionnaire devra joindre à sa soumission un chèque de dépôt visé payable à la Ville, pour un montant égal à 10% de son offre.

Les soumissions seront rachetées et adressées au sousigné, greffier de la susdite Ville à l'adresse suivante:

**Ville de Repentigny**  
435, boulevard Iberville  
Repentigny, Québec  
J6A 2B6

**«SOUMISSIONS POUR VÉHICULES»**

Tous ceux qui désirent voir les véhicules devront prendre rendez-vous avec M. Marius Viel au 585-2660, durant les heures normales d'ouverture du garage municipal.

Les soumissions seront ouvertes et rendues publiques le 19 janvier 1989, dans la salle du conseil située à la même adresse que ci-dessus.

**LISTE DES VÉHICULES**

- Souffleuse Vohl modèle DU-875 année 1967;
- Camion-échelle incendie 100 pieds, La France 1960;
- Camionnette Dodge Van 1980;
- Voiture 4 portes Ford L.T.D. 1985;
- Voiture 4 portes Chevrolet Caprice 1986;
- Voiture 4 portes Chevrolet Malibu 1983;
- Voiture 4 portes Dodge Aries 1982.

Donné à Repentigny, ce 8 janvier 1989.

Le Greffier,  
**JEAN FAFARD, o.m.a.**

**Suite des Avis légaux, Appels d'offres, Soumissions et Encans en pages H 14, F 6, F 7**

**Bénévoles demandés**

**SERVICE BÉNÉVOLE DE L'EST DE MONTREAL INC.: 254-5341**

■ Un Centre s'occupant d'adultes handicapés intellectuels voudrait que lui de ses bénéficiaires participent à des activités scolaires, soit le lundi ou le mardi, de 12 h à 16 h. Le service demandé consiste à soutenir l'effort de concentration pour que ces handicapés puissent profiter au maximum de cette activité. On exige du bénévole une demi-journée/semaine, d'une façon continue, de janvier à juin. Une formation est donnée et un contact régulier avec les intervenants est assuré. Les personnes intéressées communiquent avec nous sans tarder.

■ Aussi personnes pouvant faire du travail de bureau simple dans le secteur Centre-Sud, aussi bénévoles pouvant faire de la dactylo dans le secteur Villeray, et de la dactylo et de la tenue de livres simple dans le secteur Plateau. Pour ces demandes, vous pouvez donner une demi-journée ou une journée complète par semaine.

**SERVICE BÉNÉVOLE DE L'OUEST DE L'ILE: 631-3720**

■ On demande un bénévole pour accompagner quatre à cinq vétérans à une allée de quilles (Laurentian Lane) le jeudi de 13 h (départ) à 15 h 30 (retour). Le bénévole devra faire fonctionner le système de pointage sur ordinateur et être bilingue ou anglophone, de préférence, il pourra aussi jouer aux quilles gratuitement et son transport sera payé.

■ Une dame demeurant à Pointe-Claire a besoin d'une bénévole pour l'aider à faire ses emplettes une fois par semaine ou à chaque deux semaines. Elle marche très lentement et souffre d'angine et d'arthrite. Vous pourriez lui rendre un grand service.

■ Une bénévole serait très appréciée pour faire des visites amicales à une dame de Ste-Anne-de-Bellevue et aussi l'accompagner pour faire emplettes.

■ Une organisation de l'Ouest de l'île a besoin de cinq bénévoles pour un de leurs programmes qui consiste à monter à cuisiner aux personnes

qui participent à ce programme. Une bénévole pour chaque jour de la semaine, du lundi au vendredi, de 10 h 30 à 13 h 30. Cette même organisation recherche aussi deux bénévoles pour s'occuper d'un programme d'exercice physique de 9 h 30 à 10 h. Une autre bénévole requise pour enseigner l'artisanat le mercredi après-midi de 13 h 30 à 15 h 30. Le bilinguisme serait un atout.

**SERVICE BÉNÉVOLE DE MONTREAL INC.: 866-3351**

■ La Société canadienne de la Croix Rouge a besoin de bénévoles. Le travail consiste simplement à tenir compagnie aux donateurs et à jaser avec eux, lors de la collecte de sang, ainsi qu'à assister le personnel infirmier pour des tâches simples.

■ Le Centre hospitalier Côtés-des-Neiges apprécierait l'aide de bénévoles pour accueillir les patients à leur arrivée, les aider lors de la collation du matin et lors du repas du midi; assurer une présence dans la salle de séjour; faire de l'écoute active auprès des patients, ainsi qu'organiser des activités récréatives et y participer (jeux de cartes, artisanat, peinture, musique, etc.). Les lundis, mercredis ou jeudis, de 8 h 30 à 15 h 30. On demande un engagement minimum d'une demi-journée par semaine.

■ Le Château Ramezay aimerait compléter son équipe de bénévoles. Suite à une formation, d'une durée de six semaines, sur la façon que vivaient nos ancêtres au 17e et au 18e siècles, les bénévoles sont en contact avec des élèves de 5e et 6e année qui visitent le musée en petits groupes de cinq à sept personnes. Les bénévoles animent les visites et s'amuse avec les enfants. Les mardis ou jeudis, une demi-journée par semaine. Les frais de stationnement ou de transport en commun sont remboursés aux bénévoles par le musée.

■ La Société de recherche sur le cancer a besoin de bénévoles pour préparer des envois postaux, faire du classement, mettre à jour des listes, etc. Ses bureaux sont ouverts de 9 h à 17 h, du lundi au vendredi, mais un don de quelques heures par semaine serait très apprécié.

**Un foyer pour moi**

**Une cinquantaine de jeunes enfants à placer**

■ Oui, encore des enfants de moins de 8 ans à placer en familles d'accueil pour le Centre de services sociaux du Montréal métropolitain (CSSMM).

Malgré les efforts de ce dernier pour répondre à la demande, malgré les placements effectués, de nouveaux cas s'ajoutent régulièrement et maintiennent les noms de liste d'attente autour de la cinquantaine. La raison en est bien simple: les familles d'accueil sont carrément insuffisantes pour satisfaire aux besoins.

Vous comprendrez donc aisément pourquoi nous revenons à la charge avec la question suivante: «Pouvez-vous accueillir un jeune enfant pour quelque temps?»

Bien sûr, nous insistons sur l'urgence de la situation tout en vous rappelant à quel point le CSSMM tient à protéger les enfants qu'on lui confie et prend les moyens nécessaires pour ce faire.

Lorsque vous entendez parler des délais qui s'écoulent entre l'offre pour devenir famille d'accueil et l'acceptation de cette même famille, vous y verrez toutes les précautions de cueillette de données pertinentes et de références, de vérifications techniques et de rencontres personnelles qui les motivent.

Après tout, si l'on doit placer un enfant pour l'amélioration de son sort, faut-il en être absolument certain, ce qui ne se fait pas du jour au lendemain. Selon les cas, on mettra un minimum de cinq semaines pour franchir les différentes étapes et accepter les personnes de Montréal et de Laval qui désirent se proposer.

Alors, plus tôt vous téléphonez, plus tôt un enfant aura la chance de se retrouver chez vous, pour son plus grand bien. Contactez immédiatement l'Accueil-ressources du CSSMM au 527-7261.

**APPRENEZ L'ANGLAIS**

Conversation anglaise enseignée dans un environnement exceptionnel qui vous aidera à vaincre vos inhibitions.

● Les cours sont offerts le soir et les tests de classement auront lieu les 16 et 18 janvier

Pour plus d'information ou un rendez-vous  
**COMPOSEZ LE (514) 866-4622**

**Collège O'Sullivan**

1191, rue de la Montagne, Montréal  
H3G 1Z2 (Métro Peel)

**OÙ PLACER VOTRE ARGENT EN '89?**

**Venez nous voir au**

**\$ALON DE L'ÉPARGNE-PLACEMENTS**

**200 exposants**

**LE PLUS VASTE CHOIX DE REER**

**PROPRIÉTÉS À REVENUS**

**LE PARQUET DE LA BOURSE**

**CONSULTATIONS DES NOTAIRES**

**LES CONDOS DANS LE SUD**

**COMMENT LANCER VOTRE ENTREPRISE**

**MARGE DE CRÉDIT PERSONNELLE**

**CLINIQUE SUR VOS EXEMPTIONS D'IMPÔT**

**INVESTIR DANS L'ART**

**CAS VÉCUS D'INVESTISSEURS**

**JEU GÉANT "FRIK"**

**CONFÉRENCES D'EXPERTS**

**PLUS**

**La Presse** **CPTM** **CKAC 73**  
LA SUPER STATION DE MONTRÉAL

**SALON DES Richesses Naturelles**

**Salon des CARRIÈRES & PROFESSIONNELLES**

**BILLETTS À MOITIÉ PRIX**  
à la BANQUE NATIONALE  
BANQUE DE MONTREAL  
BANQUE DE COMMERCE  
BANQUE TORONTO DOMINION  
et CAISSES POPULAIRES DES JARDINS participantes

**PLACE BONAVENTURE**  
**27 au 31 JANVIER**  
VENDREDI ou MARDI  
MIDI à 22h

# La maladie d'Alzheimer atteint parfois des personnes dans la quarantaine

MARTHA GAGNON

■ Après avoir vu mourir sa mère très jeune, Mary MacGregor assiste aujourd'hui, impuissante, à la dégénérescence de ses deux sœurs dans la quarantaine, atteintes elles aussi de la terrible maladie d'Alzheimer.

« Trois cas dans la même famille, c'en est trop! L'espère être épargnée. C'est comme si toute la misère du monde m'était brutalement tombée sur le dos. » Sa mère est décédée à 43 ans et voilà que ses sœurs risquent de connaître le même sort.

Mary MacGregor n'a cependant pas le temps de s'apitoyer sur son sort. Cette célibataire de 48 ans, employée chez Bell Canada, a maintenant la responsabilité d'une enfant de sept ans. « Sa seule consolation », comme elle se plaît à le répéter.

Jennifer est la fille de sa sœur Isabelle. Depuis le mois de mai, Isabelle est hospitalisée à l'hôpital Saint-Charles-Borromée, établissement pour les malades chroniques, où elle finira probablement ses jours.

Isabelle, 41 ans, ne reconnaît

presque plus sa petite fille. Seule dans sa chambre, elle a le visage hagard de ceux qui vivent dans un autre monde. Si ce n'était de ses dents abîmées et de l'absence de lumière dans ses yeux, elle serait encore jolie. La maladie d'Alzheimer a commencé à faire ses ravages lorsqu'elle avait 37 ans. Par la suite, son état s'est détérioré très rapidement. Elle ne parle plus, ne réagit plus.

Jennifer s'est rendu compte que sa mère avait un comportement anormal, surtout lorsqu'elle jetait la cutellerie à la poubelle. Elle a même tenté de l'aider, de la protéger. Elle est restée marquée. Lorsqu'on prononce le mot Alzheimer, l'enfant répond qu'elle ne veut jamais avoir « ça ».

Durant deux ans, Mary MacGregor s'est occupée d'Isabelle et de sa fille, ainsi que de leur père de 83 ans. « Nous avons passé des moments très durs moralement et même financièrement. Il me fallait une gardienne pour la mère et une autre pour la petite. À la fin, je n'étais plus capable de tenir le coup. Ma sœur refusait de se laver, de manger et de se coucher. »

Elle s'est alors mise à la recherche d'une institution. L'hôpital

Saint-Mary's l'a accueillie une semaine. Puis, ce fut le centre Jacques-Viger qui, après un mois, a décidé qu'il s'agissait d'un cas beaucoup trop lourd. Elle lui a finalement trouvé une place à Saint-Charles-Borromée. « Ce n'est pas facile de laisser sa sœur de 41 ans dans une institution. Elle est si jeune. Il m'arrive d'avoir des remords. Durant ses périodes de conscience, Isabelle me reprochait parfois de lui voler sa fille. Elle savait qu'elle ne pouvait plus s'en occuper. »

Récemment, elle a appris que son autre sœur de 47 ans, mariée et mère de deux enfants, qui vit à Toronto, souffrait de la même maladie. Elle est d'ailleurs venue passer les Fêtes à Montréal. Cela l'a bouleversée. « Elle, je ne peux pas l'aider. J'ai tout donné à l'autre. Je n'ai plus de force. » Heureusement, elle a un mari et une amie d'enfance qui l'entourent.

La maladie d'Alzheimer a des répercussions terribles sur toute la famille. Si Mary MacGregor n'avait pas eu un patron compréhensif, des amis fidèles et un bon moral, elle aurait sans doute craqué. « Ma sœur avait des crises de larmes, piquait des colères et se sentait diminuée de jour en jour. Elle grugeait toute mon affection. »

Elle souhaite, comme beaucoup d'autres, que l'on ouvre un premier centre de jour pour aider les malades et permettre aux proches de se reposer. Un projet de \$100 000 que la Société d'Alzheimer de Montréal espère réaliser dans un proche avenir. « C'est une nécessité », explique Mme Thelma Cadieux, directrice générale. Plusieurs familles nous lancent des appels au secours. « Récemment, une adolescente de 14 ans est venue pleurer dans son bureau parce qu'elle ne pouvait plus supporter son père malade. »

En attendant de nouvelles ressources, les familles peuvent participer à des ateliers de soutien organisés dans différents quar-

« Il nous faut un centre de jour pour aider les malades et leurs familles », dit Mme Thelma Cadieux, directrice de la Société d'Alzheimer de Montréal.

PHOTO JEAN-YVES LETOURNEAU, La Presse

tiers. Elles ont aussi accès à un service d'écoute téléphonique (931-4211).

Lorsqu'un pédiatre lui a proposé de faire passer des tests génétiques à la petite Jennifer, Mary MacGregor a refusé. « J'ai le pressentiment que Jenny et moi serons épargnées. Et je veux continuer de vivre avec ce pressentiment. » Elle a entrepris des démarches juridiques pour devenir la tutrice de l'enfant.

## Au Canada, 10 000 cas de mortalité par année

Selon Mme Thelma Cadieux, l'histoire des MacGregor est exceptionnelle. Les médecins ne peuvent expliquer que la maladie se soit transmise de mère en filles à un âge aussi jeune. « Autrefois, on croyait que cette maladie survenait surtout chez les personnes de 65 ans et plus. Mais, on reconnaît maintenant qu'elle peut toucher des gens beaucoup plus jeunes, dont un bon nombre dans la cinquantaine. » Évidemment, à 40 ans, c'est plutôt rare!

La maladie d'Alzheimer est une affection neurologique qui se caractérise par une atrophie graduelle du cerveau pour laquelle il n'existe encore aucune méthode connue de prévention ou de traitement. Au Canada, on estime qu'entre 200 000 à 300 000 personnes peuvent en être atteintes à des degrés divers. Au moins 10 000 personnes en meurent chaque année. « On croit, explique Mme Cadieux, que cette affection se classerait au quatrième ou au cinquième rang des causes de décès des Canadiens. »

Le diagnostic n'est jamais sûr à 100 p. cent. Il existe une marge d'erreurs de 15 à 25 p. cent. C'est pourquoi on demande aux familles d'autoriser des autopsies et de collaborer à la Banque de cerveaux du Centre de recherche Douglas pour faire avancer la recherche.

Une fois qu'on a éliminé les autres maladies, et en particulier les troubles mentaux, on peut faire le diagnostic en se basant sur les antécédents médicaux, la prédisposition héréditaire, l'état mental et l'évolution de la maladie. Actuellement, on fait l'essai de nouveaux produits chimiques, à l'Institut neurologique de Montréal et à l'Université McGill. Il s'agit du THA et du sandostatine qui pourraient remplacer des neurotransmetteurs chimiques déficients chez ces malades. Mais, il y a des effets secondaires importants.

## 2 500 enfants morts de la fumée de leurs parents

Agence France-Presse  
VENISE

■ Chaque année aux États-Unis, 3 800 personnes meurent de cancers du poumon à cause du tabagisme des autres et 2 500 enfants meurent parce que leurs parents fument.

C'est ce qu'a indiqué C. Everett Koop, Surgeon General (responsable fédéral de la santé américaine), hier au cinquième symposium international de la recherche sur les cancers et le sida. Il rappelait à ce colloque, qui s'est tenu du 11 au 13 janvier, l'action menée contre le tabac depuis un quart de siècle dans son pays.

43 millions d'Américains ont ainsi cessé de fumer, tandis que près de 50 millions s'adonnent encore aux charmes de « l'herbe à Nicot ».

Pour dissuader les jeunes de fumer, un programme d'information a été entrepris sur le thème *Une génération sans tabac* avec pour objectif une société sans tabac pour l'an 2 000.

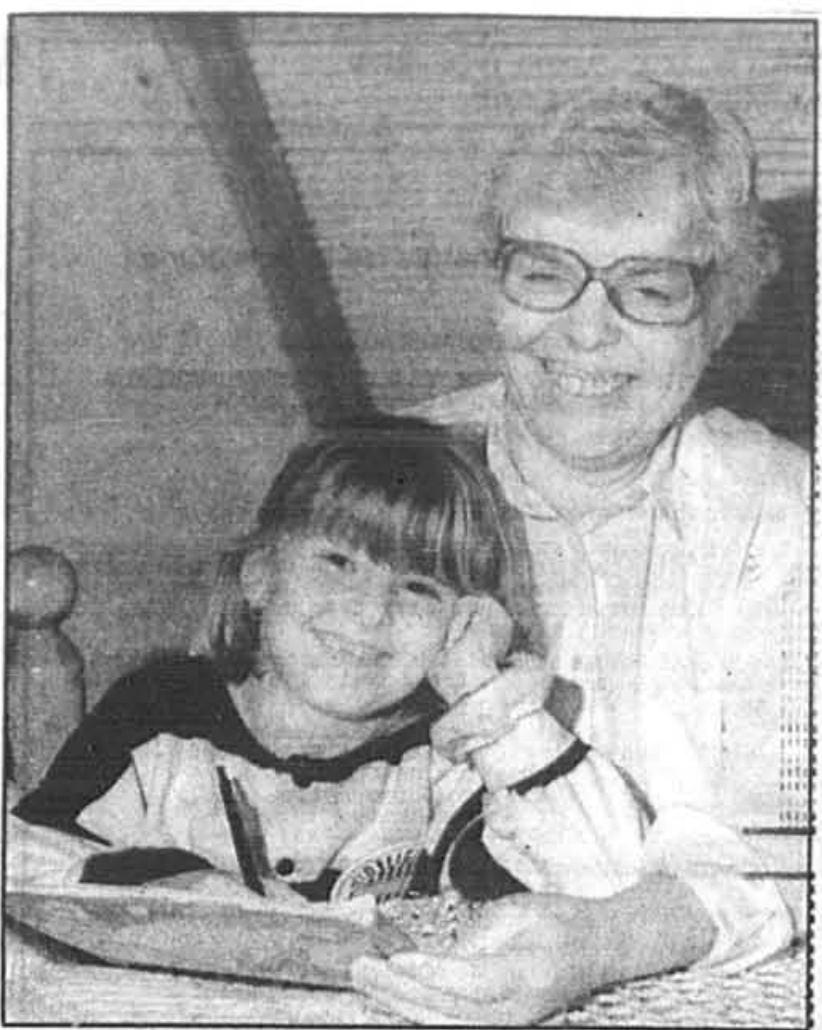
Au total, les États-Unis attribuent 390 000 décès au tabagisme, dont 53 000 relèvent de causes diverses au rang desquelles il y a le tabagisme passif. 30 p. cent des cancers sont dus au tabac, a-t-il noté.

## Un mendiant gagne le gros lot

Associated Press  
SANTIAGO

■ Un mendiant et son épouse avaient décidé d'un commun accord d'investir le fruit de leur quête — environ \$1 — dans un billet de loterie. Bien leur en a pris puisque ce mince pécule leur a permis de décrocher le gros lot, soit l'équivalent de \$600 000, a-t-on appris auprès d'éclésiastiques chiliens.

Selon le vicaire de l'église de la Solidarité, le couple lui avait demandé une aide financière pour pouvoir rentrer chez eux, dans le Nord du Chili, après une visite à une fille souffrante vivant à Santiago.



Mme Mary MacGregor est heureuse de s'occuper de Jennifer, la fille de sa sœur atteinte de la maladie d'Alzheimer à l'âge de 41 ans.  
PHOTO ARMAND TROTTER, La Presse



PHOTO JEAN-YVES LETOURNEAU, La Presse

# Opération Excellence

La Presse

L'équipe des porteurs de *La Presse* constitue le lien direct avec nos abonnés. Pour nous, les porteurs sont donc des partenaires de premier ordre et nous tenons à souligner leurs efforts constants pour améliorer le service aux abonnés. Chaque semaine, nous vous présenterons donc 5 porteurs dont le travail inlassable mérite une mention particulière.



Martin Corbell  
Montréal



Eric Pelletier  
Duvernay



Charles Maurice  
Longueuil



Jocelyn Dumoulin  
Le Gardeur



Hugo Fournier  
Nicolet

Les jeunes choisis comme porteurs d'élite de la semaine recevront un bon d'achat d'une valeur de 50 \$; de quoi s'offrir le petit cadeau bien mérité dont ils ont envie depuis longtemps.

BON D'ACHAT D'UNE VALEUR DE 50\$

sports experts

Ne manquez pas, du lundi au vendredi à 7 h 59, la mention du porteur du jour

La Presse, à

CKAC 73  
LA SUPER STATION DE MONTRÉAL

*pour vous, qui êtes dans la recherche*

PROGRAMME D'AIDE À LA RECHERCHE-DÉVELOPPEMENT EN TRANSPORT

### OBJECTIF

Favoriser la recherche-développement dans les domaines de la gestion et de l'exploitation des transports, de la socio-économie des transports et de la technologie.

### ADMISSIBILITÉ

Ce programme s'adresse aux clientèles suivantes:

- les industries manufacturières d'équipements de transport et leurs composants possédant une usine au Québec;
- les commissions, corporations et conseils intermunicipaux de transport en commun ainsi que les entreprises privées effectuant le transport des personnes;
- les municipalités;
- les transporteurs de marchandises à compte propre et à compte d'autrui, les centres de recherche autres qu'universitaires et collégiaux, les laboratoires privés, les entreprises-conseil, les associations et les chercheurs (ses) individuels (les) domiciliés (es) au Québec.

### FORME D'AIDE

Le ministère des Transports verse une subvention équivalente à 50 % des coûts admissibles, déduction faite de toute autre aide gouvernementale, soit provinciale ou fédérale.

### INSCRIPTION

Les propositions doivent avoir été complétées sur le formulaire approprié et retournées avant le 1<sup>er</sup> mai 1989.

Pour obtenir les documents pertinents et pour plus d'informations, communiquez avec la Direction de la recherche du ministère des Transports:

1410, rue Stanley  
11<sup>e</sup> étage  
Montréal (Québec)  
H3A 1P9  
Tél.: (514) 873-4266

708, boul. Saint-Cyrille est  
2<sup>e</sup> étage  
Québec (Québec)  
G1R 5H1  
Tél.: (418) 643-6355

En région: Bureaux de Communication-Québec

Transports Québec

Québec

## MONITRICES OU MONITEURS DE LANGUE SECONDE: français ou anglais

Le ministère de l'Enseignement supérieur et de la Science en liaison avec le Conseil des ministres de l'Éducation (Canada), dans le cadre d'un programme financé par le Secrétariat d'État invite les personnes intéressées à poser leur candidature pour devenir monitrices ou moniteurs de langue seconde (français ou anglais) pendant l'année scolaire 1989-1990.

### Monitrices ou moniteurs à temps partiel

Les monitrices ou les moniteurs à temps partiel doivent faire leurs études à temps plein généralement dans une autre province, dans un établissement d'enseignement universitaire ou l'équivalent et aider le personnel enseignant de français ou d'anglais langue seconde huit heures par semaine. Les moniteurs reçoivent 3 200 \$ pour 8 mois de participation du début septembre à la fin d'avril.

### Monitrices ou moniteurs à temps plein

Les monitrices ou les moniteurs à temps plein aident le personnel enseignant de français ou d'anglais langue seconde, dans des régions rurales ou semi-urbaines, généralement dans une autre province, vingt-cinq heures par semaine. Un certain nombre de monitrices et de moniteurs francophones exercent leurs fonctions dans des écoles francophones à l'extérieur du Québec. Les monitrices et les moniteurs reçoivent 9 000 \$ pour 10 mois de participation du début septembre à la fin de juin.

Sont admissibles à ces deux programmes les étudiantes et les étudiants qui ont terminé ou qui termineront à la fin de l'année scolaire 1988-1989 leurs études collégiales au Québec, ou qui ont fait des études universitaires.

On peut se procurer le formulaire pour le programme de monitrices ou de moniteurs à temps partiel ou à temps plein, en s'adressant aux directions régionales du ministère de l'Éducation, aux responsables de l'aide financière aux étudiants dans les collèges et les universités ainsi qu'au

Ministère de l'Enseignement Supérieur et de la Science  
Direction générale de l'aide financière aux étudiants  
Service des Programmes de langue seconde  
1033, rue De La Chevrotière, 30<sup>e</sup> étage  
Québec (Québec)  
G1R 5K9

Les formulaires dûment remplis doivent parvenir à l'adresse indiquée dans la documentation reçue, au plus tard le 17 février 1989 (le cachet de la poste en faisant foi). Les candidates et les candidats admissibles seront convoqués à une entrevue.

Gouvernement du Québec  
Ministère de l'Enseignement supérieur et de la Science

Conseil des ministres de l'Éducation

Secrétariat d'État

MAISONS D'ENSEIGNEMENT

**C.S.D.**

## COURS DE SECRÉTARIAT DENTAIRE

• Terminologie • Facturation • Gestion du temps • Organisation  
• Dossier • Comptabilité • Communication du travail

Psychologie, communication, dynamisme sont vos atouts? Alors relevez le défi et joignez-vous au domaine dentaire, là où le secrétariat est beaucoup plus.

**Session hiver: Jour • Soir • Fin de semaine**

Le seul organisme approuvé par l'Association des chirurgiens dentistes du Québec

**735-3935**  
Brochures disponibles

*Ecole Pasteur*  
Ecole privée française



Pavillon K. Gibran  
12350, rue Fréchette  
Montréal, Québec  
H4J 2E1  
Fondée en 1956

Etablissement subventionné par le ministère de l'Éducation

## PENSIONNAT - EXTERNAT

Pour garçons et filles

Secondaire, élémentaire, maternelle 5 ans et pré-maternelle 4 ans

Programme renforcé en langues

Anglais: une période par jour.  
Option arabe ou espagnol: une période par jour.

Inscriptions pour l'année scolaire 89-90  
Renseignements aux heures de bureau: (514) 331-0850  
Messages en tout temps (514) 384-4929

## LE GOÛT DU DROIT



cours télévisé sur le droit de l'entreprise.

montréal câble 23, canal 29

demandez notre prospectus pour informations;  
**436-1776**  
poste 266 nous acceptons les frais.

Cégep de Saint-Jérôme  
En collaboration avec  
La Chambre des notaires du Québec

Publicité Vidéo 1 (514) 428-3038

## COLLÈGE MARIE-VICTORIN



### PORTES OUVERTES

**LE SAMEDI 11 FÉVRIER 1989**  
de 10h à 16h et

**LE MARDI 21 FÉVRIER 1989**  
de 15h à 21h

Visites guidées, renseignements, étude du dossier scolaire

Programmes d'études:

- Sciences
- Sciences humaines et administratives
- Lettres
- Arts plastiques
- Musique
- Informatique
- Techniques administratives
- Techniques du Vêtement
- Éducation en services de garde
- Éducation spécialisée

SERVICES DE RÉSIDENCES ET D'AIDE FINANCIÈRE

**RENSEIGNEMENTS: 325-0150**

7000, rue Marie-Victorin, Montréal (Québec) H1G 2J6  
(à la limite de Montréal-Nord et de Rivière-des-Prairies)



## Cégep du Vieux Montréal

### LES COURS DE GESTION DES AFFAIRES

UNE PORTE OUVERTE SUR LE SUCCÈS

- Comment lancer une entreprise (30 heures)
- La gestion efficace d'une entreprise (30 heures)
- La gestion des ressources humaines (30 heures)
- La tenue de livres (30 heures)
- Les 10 commandements de la finance (30 heures)
- Le marketing à l'aide de la P.M.E. (30 heures)
- La promotion et la publicité (30 heures)
- Les techniques de la vente (30 heures)

**COÛT:**  
45\$ pour 30 heures de cours, incluant le matériel

**INSCRIPTION:**  
Mercredi 18 janvier, de 17h00 à 19h00, au local A3.77

Éducation permanente  
Cégep du Vieux Montréal  
255, rue Ontario est  
Montréal (Québec)  
Tél.: 982-3434

## UNE CARRIÈRE EN INFORMATIQUE EN MOINS D'UN AN... OUI!

devenez

- Représentant Technique microprocesseur 24731 (aussi formation sur autocad...)
- Agent en Techniques de Bureau maîtrise des appareils 900.62 (wang, micom, ibm pc, secrétariat...)
- Programmeur Analyste 420.51 (unix, langage «c», stage en entreprise...)

Service aux diplômés  
Possibilité de prêts étudiants et de prolongation des prestations d'assurance chômage

*Une question de mois!*  
**285-8585**

INSTITUT CONTROL DATA

tour la cité 300 hro-pariseau suite 500 montréal H2W 2N1  
montréal vancouver ottawa halifax toronto  
états-unis angleterre france australie allemagne

## L'ÉDUCATION DES ADULTES À EDOUARD-MONTPETIT, UN COUP DE POUCE POUR L'AVENIR!



Collège Edouard-Montpetit

**UNE CARRIÈRE EN:**  
BUREAUTIQUE  
ÉLECTROTECHNIQUE  
FINANCE  
GESTION DU CRÉDIT  
INITIATION À L'ADMINISTRATION  
MARKETING  
SERVICES DE GARDE  
VENTE DE BIENS IMMOBILIERS\*

**DU PERFECTIONNEMENT EN:**  
ADMINISTRATION  
ANGLAIS, ESPAGNOL  
FRANÇAIS  
INFORMATIQUE  
MÉTHODES D'APPRENTISSAGE  
MATHÉMATIQUES  
MÉTHODOLOGIE DU PORTFOLIO\*\*  
PSYCHOLOGIE, ETC.

\* Vente de biens immobiliers: Possibilité de s'inscrire aux cinq cours du programme (coût de 475\$ incluant les frais d'administration, l'ouverture du dossier et la cotisation étudiante) ou de ne s'inscrire qu'à un ou deux cours.

**INSCRIPTION** 11, 16, 17 janvier de 13h30 à 16h et de 18 h à 20h, local F.026 (cafétéria).

**TESTS DE CLASSEMENT** 11, 16, 17 janvier de 18h à 20h.  
préalables aux cours de langues, de traitement de textes et d'électrotechnique

**MODALITÉ D'INSCRIPTION**

- documents originaux requis pour les nouveaux: certificat de naissance, carte d'assurance sociale et dernier relevé de notes du secondaire, ou du collégial, s'il y a lieu.
- Frais de scolarité payables en totalité lors de l'inscription.
- Possibilité d'inscrire quelqu'un d'autre à condition d'avoir en main tous les documents nécessaires et de défrayer les frais de scolarité.
- Pour une première inscription en Services de garde une lettre d'attestation d'emploi dans une garderie est requise, sauf après le 17 janvier, si des places sont disponibles.

**INFORMATION no 463-1840**  
945, chemin de Chambly, Longueuil



## FORMATION EN SINOBIOLOGIE

**OFFERTE À MONTRÉAL ET À QUÉBEC**

LA SANTÉ VENUE DE CHINE

L'INSTITUT DE RECHERCHES INTERNATIONALES EN SINOBIOLOGIE

482, rue St-Hélène  
LONGUEUIL J4K 3R2  
(514) 463-3150

## MAISONS D'ENSEIGNEMENT

SPÉCIALISEZ-VOUS  
chez les spécialistesInstitut de tourisme et  
d'hôtellerie du Québec

## Secondaire (temps plein)

Cuisine professionnelle • Boulangerie  
Pâtisserie • Service de restaurationCuisine évolutive • Confiserie,  
chocolaterie, glacerieInscription avant le 1<sup>er</sup> mars

## Collégial (temps plein)

Techniques de gestion hôtelière •  
Techniques de gestion des services  
alimentaires • Tourisme

ITHQ

Service des admissions  
401, rue de Rigaud  
Montréal (Québec)  
H2L 4P3  
(métro Sherbrooke)  
(514) 282-5113  
1-800-361-5111Autres programmes disponibles  
à l'Éducation permanente  
(514) 282-5116L'ANGLAIS FAITES-  
LE TRAVAILLER  
POUR VOUS

«SPOKEN ENGLISH»

L'ANGLAIS PARLÉ

COURS DE CONVERSATION ANGLAISE

POUR CEUX QUI DÉSIRENT:

- Apprendre l'anglais de tous les jours • Le parler plus couramment • Être plus à l'aise en parlant.

4 à 7 MAXIMUM PAR NIVEAU

- 9 niveaux pour mieux vous servir (4 débutants, 3 intermédiaires, 2 avancés)
- Durée: 5 semaines ou 5 samedis

## CHOIX D'HORAIRE:

SOIRS: lundi - mercredi ou mardi - jeudi, de 18 h 15 à 21 h 15  
JOURS: lundi - mercredi ou mardi - jeudi, de 13 h à 16 h  
ou le SAMEDI: de 9 h 30 à 15 h 30

Frais de session: 195\$ tout compris

Deductibles du revenu imposable.

Entrevue de classement et inscription: sur rendez-vous seulement, du 16 au 21 janvier inclusivement.

Pour un rendez-vous, composez le  
499-0241 ou 878-2802«SPOKEN ENGLISH» / «SPOKEN FRENCH»  
Depuis 20 ans, plus de 18000 francophones et anglophones ont participé aux sessions de «L'ANGLAIS PARLÉ» et du «FRANÇAIS PARLÉ»AMÉRI  
ÉCOLE DE LANGUESMétro Place-des-Arts,  
sortie rue Bleury  
1435, rue Saint-AlexandreDAWSON vous propose sa façon  
d'apprendre une langue

Une attention individuelle et des classes peu nombreuses font des cours de langue du collège Dawson une façon rapide et efficace d'acquérir une connaissance de la langue anglaise ou française.

## Méthode d'expression orale.

Les lundis et mercredis soir de 18 h 30 à 21 h  
du 13 février au 24 avril  
ou  
le samedi de 9 h à 13 h 10  
du 11 février au 29 avril.

Frais de scolarité: 175\$

Pour de plus amples renseignements,  
veuillez composer **933-3771**COLLEGE  
**DAWSON**  
Centre de l'éducation aux adultes

## ÉDUCATION PERMANENTE

# FAITES-VOUS PLAISIR.

AGRÉMENTEZ VOTRE VIE D'UNE CUISINE-SANTÉ, D'UNE CONNAISSANCE ACCRUE DES VINS ET D'UN CHOIX PLUS ÉCLAIRÉ DE VOS DESTINATIONS - VOYAGES.

## CUISINE

- **Nouvelle cuisine**  
Cuisine renouvelée et imaginative de réalisation facile, présentation attrayante avec les produits du terroir.

- **Cuisine internationale**  
Ces cours vous permettent de voyager par la découverte de plats traditionnels et originaux d'Italie, d'Espagne, de Suisse, d'Afrique du Nord, de Chine et d'Australie.

- **Cuisine au micro-ondes**  
Avoir le plaisir d'utiliser le four au micro-ondes adapté à la cuisine moderne.

## NOUVEAU

- **Desserts et pâtisseries**  
Lancez-vous dans la réalisation de desserts faciles. L'accent est mis sur la qualité gustative et sur la présentation soignée.

- **La passion du chocolat (places limitées)**  
Réalisez vos propres créations en chocolat pour les fêtes de la St-Valentin, de Pâques, de Noël, etc.

## POUR ENFANTS

- **La cuisine des petits chefs (places limitées)**  
Pour les jeunes de 8 à 12 ans, 5 samedis ou dimanches de 9h30 à 12h30, donné par le chef Philippe Mollé, auteur du livre «La cuisine des petits chefs».

## VINS

- **Le monde des vins**  
Le monde des vins et ses origines, la fermentation et l'entreposage, la découverte des vins de France et finalement, leur dégustation.

- **Séminaires en hôtellerie et restauration disponibles.**

## VOYAGES

- **Comment bien choisir sa destination**  
Ce cours vous aide à déterminer l'endroit de vos prochaines vacances en fonction du budget, de la saison choisie, de la culture à découvrir, des voyages à forfait ou des voyages individuels.

- **Comment bien planifier son voyage et le réussir**  
Ce cours a pour but de mieux préparer le voyage choisi en prévoyant: passeport, visa, assurance, itinéraire, vêtements et accessoires à apporter, franchise, douanes, devises, etc.

Ces cours sont offerts soit le soir, soit le samedi.  
Les cours débutent la semaine du 23 janvier 1989.

# HÂTEZ-VOUS!

Faites-vous plaisir!  
Inscrivez-vous les 9, 10, 11, 16 et 17 janvier 1989,  
entre 18 h et 21 h.

MÉTRO PEEL

2015, rue Drummond  
Montréal (Québec)  
(514) 281-1919  
poste 333

COLLEGE  
LASALLE

## COLLÈGE DE MAISONNEUVE

Service de l'éducation des adultes  
Inscriptions à la session d'hiver 1989  
Mercredi 18 janvier, de 16 h à 20 h

## POUR S'INSCRIRE:

1. Se présenter au Collège (local B-2210)
2. Fournir les documents requis: certificat de naissance et, pour les cours crédités, le dernier relevé de notes;
3. Payez les frais d'inscription en argent comptant, chèque visé ou carte de crédit (Visa, Mastercard); aucun chèque personnel n'est accepté.  
Note: À compter du 19 janvier, inscription sur rendez-vous.

Service de l'éducation des adultes  
3800, rue Sherbrooke est  
Montréal  
(À deux pas du Stade olympique, métro Pie-IX)Pour plus d'information:  
251-1444, de 8 h 30 à 20 h

## COURS CRÉDITÉS

FRAIS: les frais d'inscription sont de 1 \$ par heure de cours  
\*Cours d'anglais: l'inscription sera suivie du test de classement à 20 h le même soir.

## ARTS ET LETTRES

Communications et médias  
Français correctif  
Français écrit  
Langue, communications, société  
Lecture et analyse  
Lecture et écriture (ateliers)  
Littérature et société québécoise  
Théâtre: ateliers de théâtre

## SCIENCES HUMAINES

Anthropologie: race et racisme  
Géographie: l'espace urbain  
Évolution économique, sociale et politique du Canada de 1850 à nos jours  
Philosophie, pensée et discours  
Philo: les conceptions de l'être humain  
Politique: les systèmes politiques comparés  
Psychologie générale  
Psychogénèse: le développement humain II  
Psycho du comportement sexuel  
Interrelations dans le monde professionnel  
Relations humaines  
Relations de travail  
Sociologie de la société québécoise  
La créativité  
Ma santé, une approche globale

## LANGUES SECONDES

\*Anglais  
\*Anglais des affaires  
Espagnol  
Italien

## ADMINISTRATION ET TECHNIQUES

## ADMINISTRATIVES

Comptabilité I  
Comptabilité II  
Comptabilité III  
Comptabilité IV  
Comptabilité analytique de gestion  
Comptabilité en documentation  
Contrôle interne et vérification  
Dynamique de l'entreprise  
Droit de l'entreprise  
Gestion des opérations  
Gestion du personnel  
Marketing I  
Organisation et méthodes  
Utilisation de logiciels et de progiciels généraux de gestion  
Prix de revient  
Projet de fin d'études  
Fiscalité  
Finance II

## MATHÉMATIQUES ET SCIENCES EXACTES

Biologie: corps humain II  
Calcul différentiel et intégral II  
Algèbre vectorielle et linéaire, et géométrieMath. d'appoint (trigonométrie)  
Math. d'appoint (algèbre)  
Statistiques  
Biologie humaine II  
Microbiologie et immunologie  
Physique: électricité et magnétisme

## INFORMATIQUE (SUR ENVIRONNEMENT IBM-PC)

Initiation aux applications de gestion (dBase)  
Introduction à l'informatique de gestion (SUR ENVIRONNEMENT MACINTOSH)  
Utilisation de logiciels

## DOCUMENTATION

Catalogage des autres supports  
Acquisitions  
Archivistique  
Séminaire sur les milieux documentaires

## GEMMOLOGIE

Gemmes transparentes I  
Initiation et terminologie  
Les pierres précieuses  
Pierres organiques

## SECRÉTARIAT — BUREAUTIQUE

Dactylo I  
Dactylo II  
Dactylo II et initiation au traitement de texte (WordPerfect)  
Dactylo II et initiation au traitement de texte (WordPerfect)  
Prises de notes  
Rédaction d'affaires (français)  
Traitement de données

## TECHNIQUES POLICIÈRES

Criminologie générale  
Administration de la justice  
Fonctions et organisation de la police II  
Criminologie judiciaire  
Notions de droit privé.

## SÛRETÉ INDUSTRIELLE ET COMMERCIALE

Introduction à la fonction d'agent de sûreté 45 h lundi  
Relations humaines et approche préventive 45 h jeudi  
Vol à l'étranger et vol interne 45 h ven./sam./dim./lun.  
FRAIS: 80 \$

## VENTE DE BIENS IMMOBILIERS

DURÉE: 15 semaines (210 heures). Lundi, mardi, mercredi soir de 18 h 30 à 21 h 30. Plus 5 fins de semaine.  
FRAIS: 490 \$

## NUTRITION CLINIQUE: 60 h

Gestion des services alimentaires: 75 h  
Les lundis/mercredis: de 19 h à 22 h  
Ces cours s'adressent à des personnes possédant un DEC en techniques de diététique.

## GESTION DES AFFAIRES

en collaboration avec  
la Banque fédérale de développement

- durée: 30 heures — frais: 45 \$
- horaire: les cours se déroulent sur deux fins de semaine consécutives:  
vendredi soir, de 18 h 30 à 21 h 30,  
samedi et dimanche de 9 h à 16 h

\*Cours aussi offerts en soirs de semaine

Comment lancer une entreprise\*

Tenue de livres\*

Comment exploiter un commerce de détail

L'ABC de la vente

La supervision efficace

Les dix commandements de la finance

Comment développer votre entreprise

Comment rentabiliser la promotion et la publicité

## ATELIERS DE MICRO-INFORMATIQUE

## sur IBM-PC

- Initiation à la micro-informatique
- WordPerfect: débutant, intermédiaire, avancé
- Lotus 1-2-3: débutant, intermédiaire, avancé, expert
- dBase III Plus: débutant, intermédiaire, avancé
- Dos: Initiation, gestion de disque rigide
- Utilitaires d'exploitation: Norton et Sidekick
- Langage C: Modules I, II et III
- LUCIE: comptabilité informatisée

La durée: 15 heures (à l'exception de l'atelier de musique assistée par ordinateur qui est d'une durée de 7 heures)

La formule: Fins de semaine intensives (vendredi soir, samedi, dimanche). (Quelques groupes sont offerts en soirs de semaine.)

L'horaire: De 18 h 30 à 21 h 30 les soirs de semaine, de 9 h à 16 h les samedis et dimanches

La méthode: Ateliers de travail se déroulant entièrement en salle de micro-ordinateurs ou chaque participant dispose de son propre appareil.

Le coût: 100 \$ par atelier  
125 \$ pour les ateliers LUCIE et BEDFORD  
75 \$ pour l'atelier de musique assistée par ordinateur

## sur Macintosh

- Initiation à la micro-informatique
- Word: intermédiaire
- Excel: débutant, intermédiaire
- Page Maker: débutant, intermédiaire
- Illustrator: débutant, intermédiaire
- BEDFORD: comptabilité informatisée
- Musique assistée par ordinateur



MAISONS D'ENSEIGNEMENT

**Collège de Bois-de-Boulogne**

*L'éducation des adultes*

**COMMERCE DE DÉTAIL**

Comment exploiter un commerce de détail

Ce cours s'adresse aux propriétaires actuels ou futurs d'un petit commerce de détail.

**Contenu:**

- Le client
- L'emplacement
- L'aménagement d'un magasin
- Les fournisseurs
- Le contrôle des stocks
- Le prix de vente

**Soirée d'information et d'inscription:**

Lundi le 16 janvier 1989 à 19 h au local R-135 du Pavillon Ignace-Bourget 10500, avenue Bois-de-Boulogne, Montréal.

10555, avenue de Bois-de-Boulogne, Montréal, Québec H4N 1L4 332-3000

**La C.S.R. South Shore FRANÇAIS-ANGLAIS pour adultes**

**LES FINS DE SEMAINE**

**LIEU:**  
L'école secondaire Centennial  
80, rue Hudson  
Greenfield Park

**DATES:**  
20 janvier au 12 mars  
Test de classement le 20 janvier à 19 h 30

**HEURES:**  
Ven.: 19 h - 22 h  
Sam. et dim.: 9 h - 16 h  
Coût: 150\$

**LE MATIN**

**LIEU:**  
St-Lambert  
85, boul. Desaulniers  
Saint-Lambert

**DATES:**  
30 janvier au 9 mars  
Test de classement le 24 janvier à 19 h 30\*

**HEURES:**  
Lun., mar., jeu.: 8 h 45 - 12 h 15  
Coût: 100\$

Pour de plus amples renseignements, veuillez téléphoner au

**676-1843**

EN MODE ET EN DESIGN

**L'AVENIR COMMENCE AUJOURD'HUI!**

Inscrivez-vous dès aujourd'hui dans un de nos exceptionnels programmes de formation de niveau collégial en:

- AMÉNAGEMENT D'INTÉRIEURS\*
- DESSIN DE MODE
- MISE EN MARCHÉ DE LA MODE

L'Académie Internationale de la mode et du design est une institution internationale. Notre maison d'enseignement s'est forgée une grande réputation grâce à son approche unique de la formation professionnelle. Engagez-vous avec nous sur la voie du succès!

Téléphonez ou venez rencontrer nos conseillers  
Place Bonaventure, Étage D, 16 Dawson,  
Montréal (Québec) H5A 1A3 (514) 875-9777

BONAVENTURE

\*Reconnue par la Société des designers d'intérieurs du Québec.

**PORTE OUVERTE**  
le 21 janvier de 11h à 14h  
Venez nous rendre visite!

Je désire recevoir sans frais des renseignements sur les carrières suivantes:

Mise en marché de la mode  Aménagement d'intérieurs  Dessin de mode

MODE:  Temps plein ou  Temps partiel

Nom: \_\_\_\_\_

Adresse: \_\_\_\_\_

Ville: \_\_\_\_\_

Province: \_\_\_\_\_ Code postal: \_\_\_\_\_

N° de tél.: (domicile) \_\_\_\_\_

Date d'obtention du diplôme d'études secondaires: \_\_\_\_\_



**COURS D'INITIATION À LA DÉCORATION INTÉRIEURE I, II, III, IV ET V**  
sous la direction des

**ARTISANS DU MEUBLE QUEBÉCOIS INC.**  
88 est. rue St-Paul  
Vieux Montréal  
H2Y 1G6

**AUSSI COURS**

- CUISINISTE
- ÉTALAGISTE

RENSEIGNEMENTS: 866-1836

Début des cours: 6 février 1989

Permis n° 749514

Enseignement de culture personnelle (Jour et soir)

**INFORMATIQUE**

- Manipulation du micro-ordinateur (DOS)
- Logique de programmation (Pascal)
- Informatique et ordinateurs
- Utilisation de logiciels (Windows)

QUELQUES PLACES DISPONIBLES

**SCIENCE PURES**

- |                      |  |
|----------------------|--|
| Biologie<br>401, 921 | Mathématiques<br>102, 103, 105,<br>203, 311, 337 |
| Chimie<br>101, 201   | Physique<br>101, 201, 301                        |

QUELQUES PLACES DISPONIBLES

**PSYCHOLOGIE**

- Psychologie générale
- Psychologie sociale
- Relations humaines
- Psychologie du comportement sexuel
- Le développement de la personne

**PHILOSOPHIE**

- Cours obligatoires: 201, 401
- La pensée orientale

**SERVICES DE GARDE**

PROGRAMME D'ATTESTATION AU COMPLET

QUELQUES PLACES DISPONIBLES

**HISTOIRE DE L'ART**

- Éléments d'esthétique et histoire de l'art I et II
- Le cinéma américain

**SUPERVISION**

- Leadership

**FRANÇAIS**

- Discours poétique
- Discours narratif
- Communication et écritures
- Communication et médias
- Lecture et écriture
- Langue, communication, société
- Bande dessinée et figuration narrative

**LANGUES**

- Espagnol élémentaire II
- Allemand élémentaire I

**ADMINISTRATION**

- Management
- Comptabilité II
- Gestion du personnel
- Marketing I

**ARTS APPLIQUÉS**

- Initiation à la céramique
  - Graphisme
  - Photographie:
    - Science de la photographie I
  - Aménagement d'intérieurs
- \* Tests obligatoires

**FRANÇAIS ORAL ET ÉCRIT**

Nous avons constitué des groupes pour les allophones et les personnes sourdes

**ANGLAIS**

- Anglais élémentaire III et IV
- Anglais intermédiaire I et II
- Anglais avancé
- Test de classement obligatoire

QUELQUES PLACES DISPONIBLES

**ÉLECTROTECHNIQUE**

- Micro-ordinateur: Introduction
- Circuits à courant continu, Micro-ordinateur

Nous garantissons le départ des cours suivants:
 

- Circuits à courant alternatif
- Micro-ordinateur

**ARCHITECTURE**

- Dessin: de création
- Construction: I et II
- Topographie et milieu physique

Nous garantissons le départ du cours suivant: Rendu architectural I

**PRÉVENTION DES INCENDIES**

- Dangers d'incendie
- Inspection de prévention
- Comportement humain

**MÉCANIQUE**

- C.A.O. Introduction et avancé
- Programmation: Fraisage, APT, Machines-outils: II
- Énergie des fluides: installation et entretien de réseaux hydrauliques et pneumatiques
- Contrôle de qualité

Nous garantissons le départ du cours suivant: Dessin de montage

**er CHOIX**

**INSCRIPTIONS TARDIVES**

Le 17 janvier 1989 de 13:30 à 20:00 sur rendez-vous seulement

Pour prendre un rendez-vous, téléphonez le 16 janvier de 9:00 à 12:00 et de 13:30 à 16:45 au numéro 982-3442

**Pièces requises**  
Relève de notes, extrait de naissance (photocopie), attestation de travail (éducation spécialisée et service de garde), visa d'immigrant et attestation d'équivalences

**Frais administratifs**  
1\$ par heure de cours, maximum de 100\$ par session

**Frais spéciaux: 10\$**  
Cotisation à l'Association étudiante: 10\$  
Tous les frais sont payables lors de l'inscription, par chèque ou mandat-poste

**INFORMATIONS** Éducation aux adultes  
(514) 982-3434 255, rue Ontario est,

Berri-UQAM, St-Laurent, Sherbrooke

**Cégep du Vieux Montréal**

**L'ÉDUCATION DES ADULTES AU CÉGEP**



*je m'inscris!*

Renseignez-vous au cégep de votre région ou à

**CÉGÉPHONE (514) 271-1124**  
du lundi au vendredi jusqu'à 21h.  
nous acceptons les frais d'interurbain

**INSTITUT DE PERFECTIONNEMENT**

**JURISSEC SÉMINAIRES**

LE DOMAINE JURIDIQUE VOUS INTÉRESSE?

Connaissez-en toutes les facettes en vous inscrivant à nos séminaires SUR LE SECRÉTAIRIAT JURIDIQUE. Présentés par des animateur(trice)s qualifié(s), ils sont conçus tant pour des néophytes que pour ceux et celles qui désirent en connaître davantage.

En un temps record, une méthode et un manuel de travail inédits vous donneront accès à un savoir-faire juridique jusqu'ici l'apanage de personnes expérimentées.

Vous recherchez l'excellence? Nos cours de perfectionnement en sont le gage!

Nous offrons, de plus, un service de placement dans ce domaine.

**Séminaires:**  
Civil 4-5-11-12 mars  
Commercial-Corporatif 11-12-18-19 mars

POUR PLUS AMPLES RENSEIGNEMENTS: **845-1212**

Permis C.P.0021

MAISONS D'ENSEIGNEMENT

### ÉCOLE de COIFFURE

Institut de l'Art de la coiffure & Paul de Rycke Inc.  
 Début des cours  
 30 janvier, 20 mars  
 26 juin, 5 septembre  
 Durée: 6 mois

- Les techniques les plus modernes
- Enseignants professionnels dynamiques
- Développement de votre style personnalisé
- Une préparation au marché de l'emploi

Demandez notre brochure COURS

**JOUR**  **SOIR**

**Montreal** 866-5477 1188 Ste Catherine O., suite 101  
**Sherrbrooke** 566-8994 51 rue Wellington N, J1H 5A9  
**Laval** 669-3501 158 boul. des Laurentides  
**Québec** 529-0689 117G 253  
 849 St-Joseph E. G1K 3C8

Le succès en coiffure

### Collège de Bois-de-Boulogne

*L'éducation des adultes*

AUX CHEFS DE GROUPE, RESPONSABLES D'ÉQUIPE, SUPERVISEURS, CADRES DE PREMIER NIVEAU

LE COLLÈGE DE BOIS-DE-BOULOGNE OFFRE UN PROGRAMME INTÉGRÉ DE FORMATION EN

#### SUPERVISION

LA GESTION D'UNE ÉQUIPE D'EMPLOYÉS-ES  
 COURS OFFERTS

- Supervision efficace
  - Gestion intégrée
  - Gestion du travail et productivité
  - Communication
  - Leadership
  - Relations humaines
  - Administration du personnel et relations de travail
  - Gestion personnelle
  - Gestion du temps et du stress
  - Informatique outil de gestion
  - Evaluation de potentiel (60\$)
  - Evaluation de l'intégration des apprentissages (60\$)
- Coûts: 45 \$ pour chaque cours de 30 heures.

Pour informations et inscription, présentez-vous sans rendez-vous au Pavillon Ignace-Bourget, 10500, avenue de Bois-de-Boulogne, le mardi 17 janvier 1989 à 19 h au local R-135 ou téléphonez au 332-3000, poste 313.

10555, avenue de Bois-de-Boulogne Montréal, Québec H4N 1L4 332-3000

### Collège de Bois-de-Boulogne

*L'éducation des adultes*

AUX PERSONNES EN AFFAIRES, À LEURS COLLABORATEURS ET COLLABORATRICES, À CELLES QUI VEULENT METTRE SUR PIED UNE ENTREPRISE

#### GESTION DES AFFAIRES POUR LA P.M.E.

(petite et moyenne entreprise)

- Comment lancer une entreprise.
- Comment développer une entreprise.
- La tenue de livres.
- Les dix commandements de la finance.
- Les principes généraux du marketing.
- L'ABC de la vente.
- Comment rentabiliser la publicité et la promotion.
- La gestion efficace pour votre entreprise.
- Comment exploiter un commerce de détail.

Coût: 45 \$ pour chaque cours de 30 heures.

Pour informations et inscription, présentez-vous au Pavillon Ignace-Bourget, 10500 avenue de Bois-de-Boulogne, le lundi 16 janvier 1989 à 19 h au local R-135 ou téléphonez au 332-3000, poste 313.

10555, avenue de Bois-de-Boulogne, Montréal, Québec H4N 1L4 332-3000

### Collège de Bois-de-Boulogne

*L'éducation des adultes*

À TOUTE PERSONNE DÉSIREUSE DE SE LANÇER EN AFFAIRES

#### COMMENT LANÇER UNE ENTREPRISE

- La mise sur pied d'une entreprise
- Les aides gouvernementales
- Les sources de financement
- La forme juridique de l'entreprise
- Le marketing
- Les états financiers
- La planification et l'avenir de l'entreprise
- Les achats
- La gestion du personnel

COÛT: 45\$  
 DURÉE: 30 heures

Pour informations et inscription, présentez-vous, sans rendez-vous au Pavillon Ignace-Bourget, 10500, avenue Bois-de-Boulogne, le lundi 16 janvier à 19 h, au local R-135 ou téléphonez au 332-3000, poste 313.

10555, avenue de Bois-de-Boulogne, Montréal (Québec) H4N 1L4, 332-3000

NOUVELLE ANNÉE

\$ NOUVELLE CARRIÈRE \$

#### COURS D'AGENT DE VOYAGES

École des conseillers en voyage de Montréal.  
 Session débutant: 23 janvier 1989  
 DE JOUR ET DE SOIR PLACES LIMITÉES  
 INSCRIPTION IMMÉDIATE  
 ADRESSE: 8201, rue St-Hubert (métro Jarry)  
 Tél.: (514) 270-6723

## ASSUREZ VOTRE AVENIR

### MAÎTRISEZ LA MICRO-INFORMATIQUE!



- SÉMINAIRES SUR IBM\* ET MACINTOSH (PC et compatibles)
- Tableur électronique (Lotus 1-2-3, Excel et autres)
  - Traitement de texte (WordPerfect, Word et autres)
  - Base de données (dBase III Plus et autres)
  - Édition électronique (Page Maker, Window et autres)
  - Réseaux/télécommunications/Sécurité bureautique
  - Langage de programmation
  - Logiciels comptables

LA QUALITÉ DE NOS SERVICES DE FORMATION SE DISTINGUE PAR:

- locaux ultra-modernes
- un appareil par étudiant
- manuels spécialisés et vulgarisés
- service de dépannage téléphonique
- formation en entreprise disponible
- prix spécial pour groupes

COURS OFFERTS

le jour, le soir et les fins de semaine à prix spécial (Tous ces cours sont déductibles d'impôt)

Inscrivez-vous à:  
**COLLÈGE LASALLE-INDUSTRIES**  
 1170, rue Peel, bureau 850  
 Montréal (Québec) H3A 1T1  
 Téléphone: (514) 499-1099  
 Sans frais de l'extérieur: 1-800-363-3541



BRUNNARE



### SESSION HIVER 89 MICRO-INFORMATIQUE

## Cégep du Vieux Montréal

#### IBM PC

ATELIERS DE FORMATION EN MICRO-INFORMATIQUE sur environnement IBM-PC<sup>(1)</sup>

GRUPE	TITRE DU COURS	DURÉE	HORAIRE	DÉBUT/FIN	COÛT
<b>PRÉALABLE REQUIS POUR TOUS LES COURS</b>					
8624	Introduction à l'informatique et au DOS	6h	Samedi, 9h00 à 16h00	4 février 89	25\$
<b>NIVEAU 1</b>					
8625	Traitement de textes WORDPERFECT	15h	Lundi, 18h30 à 21h30	6 février 89 au 6 mars 89	100\$
8626	Traitement de textes WORDPERFECT	15h	Mardi, 18h30 à 21h30	7 février 89 au 7 mars 89	100\$
8627	Traitement de textes WORDPERFECT	15h	Samedi, 8h30 à 17h00	11 février 89 au 18 février 89	100\$
8628	Chiffrier électronique LOTUS 1-2-3	15h	Jeu, 18h30 à 21h30	9 février 89 au 9 mars 89	100\$
8629	Base de données dBASE III Plus	15h	Vendredi, 18h30 à 21h30	10 février 89 au 10 mars 89	100\$
<b>NIVEAU 2</b>					
8630	Traitement de textes Avancé WORDPERFECT	15h	Lundi, 18h30 à 21h30	3 avril 89 au 1 mai 89	100\$
8631	Traitement de textes Avancé WORDPERFECT	15h	Mardi, 18h30 à 21h30	4 avril 89 au 2 mai 89	100\$
8632	Traitement de textes Avancé WORDPERFECT	15h	Samedi, 8h30 à 17h00	8 avril 89 au 15 avril 89	100\$
8633	Chiffrier électronique Avancé LOTUS 1-2-3	15h	Jeu, 18h30 à 21h30	6 avril 89 au 4 mai 89	100\$
8634	Base de données Avancé dBASE III Plus	15h	Vendredi, 18h30 à 21h30	7 avril 89 au 5 mai 89	100\$
<b>INFORMATISER SA COMPTABILITÉ**</b>					
8635	Comment choisir votre logiciel comptable	6h	Samedi, 9h00 à 16h00	4 février 89	75\$
8636	Comment choisir votre logiciel comptable	6h	Samedi, 9h00 à 16h00	4 mars 89	75\$
8637	Comment choisir votre logiciel comptable	6h	Samedi, 9h00 à 16h00	1 avril 89	75\$
8638	Comptabilité informatisée sur BEDFORD	18h	Mercredi, 18h30 à 21h30	8 février 89 au 15 mars 89	200\$
8639	Comptabilité informatisée sur SIGEC	18h	Mercredi, 18h30 à 21h30	22 mars 89 au 26 avril 89	200\$
8640	Comptabilité informatisée sur FORTUNE 1000	18h	Samedi, 9h00 à 12h40	11 février 89 et 25 février 89	200\$
8641	Niveau 1: grand livre paie et client	18h	Mercredi, 18h30 à 21h30	4 mars 89 et 18 mars 89	200\$
8642	Niveau 1: grand livre paie et clients	18h	Mercredi, 18h30 à 21h30	3 mai 89 au 7 juin 89	200\$
8642	Comptabilité informatisée sur FORTUNE 1000	9h	Samedi, 9h00 à 15h00	8 avril 89 et 22 avril 89	100\$
8643	Niveau II: installation inventaires et utilitaires	9h	Samedi, 9h00 à 15h00	8 avril 89 et 22 avril 89	100\$
8650	Comptabilité informatisée sur AVANTAGE	18h	Vendredi, 18h30 à 21h30	10 février 89 au 17 mars 89	200\$

<sup>(1)</sup>Préalable requis: Niveau 1 ou l'équivalent <sup>(2)</sup>Préalable requis: Notions de comptabilité  
 (1) Les cours sur environnement IBM-PC seront dispensés au cégep du Vieux Montréal, local 5.35



#### Macintosh

ATELIERS DE FORMATION EN MICRO-INFORMATIQUE sur environnement Macintosh<sup>(2)</sup>

GRUPE	TITRE DU COURS	DURÉE	HORAIRE	DÉBUT/FIN	COÛT
<b>PRÉALABLE REQUIS POUR TOUS LES COURS</b>					
8643	Introduction au MACINTOSH	6h	Mardi, jeudi, 18h30 à 21h30	7 février 89 - 9 février 89	25\$
<b>NIVEAU 1</b>					
8644	Traitement de textes M-S WORD	15h	Mardi, 18h30 à 21h30	14 février 89 au 7 mars 89	100\$
8645	Chiffrier électronique EXCEL	15h	Jeu, 18h30 à 21h30	16 février 89 au 9 mars 89	100\$
<b>NIVEAU 2</b>					
8646	Édition électronique PAGEMAKER	15h	Mardi, 18h30 à 21h30	14 mars 89 au 11 avril 89	100\$
8647	Édition électronique PAGEMAKER	15h	Jeu, 18h30 à 21h30	16 mars 89 au 13 avril 89	100\$
8648	Édition électronique ADOBE ILLUSTRATOR	15h	Mardi, 18h30 à 21h30	18 avril 89 au 16 mai 89	100\$
8649	Programmation HYPERCARD	9h	Jeu, 18h30 à 21h30	20 avril 89 au 4 mai 89	60\$

(2) Tous les cours sur environnement MACINTOSH seront dispensés au: 4750 Henri-Julien, Montréal Local 225



Cégep du Vieux Montréal  
 Service de l'Éducation permanente

255, rue Ontario est  
 Montréal, Qc, H2X 3M8  
 Tél.: (514) 982-3434

INSCRIPTION:  
 lundi 16 et mercredi 18 janvier 1989  
 de 17h00 à 19h00 au local A-77

#### l'enseignement aux adultes

*Une tradition de qualité*

**hiver 1989**

**administration**  
 401-901  
 401-928  
 401-999

**droit**  
 310-103  
 402-900

**informatique**  
 402-947

**langues**  
 609-101  
 604-308  
 607-101  
 607-201  
 601-111  
 601-213  
 988-004  
 988-005

**mathématiques**  
 201-337

**philosophie**  
 340-201  
 340-401

**sciences humaines**  
 330-971  
 340-007

**385-946**  
 350-102  
 350-213  
 387-981

**introduction à l'étude du droit**  
 lundi  
 mardi  
 jeudi

**introduction aux principes administratifs**  
 lundi  
 mardi  
 mercredi

**initiation à l'informatique et au traitement de textes WordPerfect**  
 lundi  
 mardi  
 mercredi

**allemand élémentaire I**  
 mardi

**anglais des affaires**  
 lundi

**espagnol élémentaire I**  
 mercredi

**français écrit**  
 jeudi

**français: lecture et écriture**  
 jeudi

**littérature polonaise I**  
 mercredi

**littérature polonaise II**  
 mercredi

**statistiques**  
 mercredi

**l'homme et son milieu**  
 éthique et politique  
 lun-mer

**histoire de la Russie de 1850 à nos jours**  
 mardi

**philosophie: bio-éthique et problèmes**  
 mardi

**contemporains**  
 mardi

**politique: régimes politiques du tiers monde**  
 mardi

**psychologie générale**  
 lundi

**introduction à la psychopathologie**  
 mardi

**sociologie: changement social**  
 mercredi

**Journées d'inscription: du 9 au 25 janvier 1989**  
**début des cours: semaine du 30 janvier**  
**fin des cours: semaine du 15 mai**

**Horaires des cours: 18 h 30 à 21 h 15 pour tous les cours sauf mathématiques; 18 h à 20 h 30 pour mathématiques**

**INFORMATIONS:**  
 1001, boul. Crémazie Est  
 Montréal (Québec)  
 381-4293

**COLLÈGE ANDRÉ-GRASSET**

MAISONS D'ENSEIGNEMENT



Commission des écoles protestantes du Grand Montréal / The Protestant School Board of Greater Montreal

Examens de Reprise

Janvier 1989

Une session spéciale d'examens provinciaux se tiendra dans la semaine du 23 au 27 janvier 1989. Elle est ouverte aux anciens élèves des écoles secondaires de la CEPGM à qui il manque des crédits en vue de l'obtention du Diplôme d'études secondaires.

Les intéressés sont priés de contacter leur ancienne école secondaire pour de plus amples renseignements. Les numéros de téléphone des écoles de la CEPGM figurent à la page 480 de l'annuaire téléphonique de Montréal.

G. Gerald Auchinleck / Directeur des Services de l'enseignement

École canadienne de voyages

FORMATION DONNÉE PAR DES PROFESSIONNELS OUVRIERS DANS LE DOMAINE ET CONNAISSANT LES TECHNIQUES ACTUELLES... ET DE DEMAIN

- Réservations informatisées de lignes aériennes (Réservec II)
- Tarifs et billets d'avion
- Comptabilité BSP
- Destinations mondiales
- Notions de base sur la consultation voyage
- Techniques de vente professionnelle
- Programme de placement



PROCHAIN COURS - FRANÇAIS - 30 JANVIER 89

ANGLAIS - 14 novembre 88 / cours du jour ou du soir

ÉCOLE CANADIENNE DE VOYAGES

1000, St-Antoine ouest, suite 406 / Montréal, Québec H3C 3R7

397-1570



Permis du ministère de l'Éducation 749734

OFFREZ-VOUS UN CADEAU...



LE PLAISIR D'UN DIVERTISSEMENT ENRICHISSANT / LE PROGRAMME SOCIO-CULTUREL DU COLLÈGE ÉDOUARD-MONTPÉTI

COURS OFFERTS EN SOIRÉE

- CÉRAMIQUE
- DÉCORATION INTÉRIEURE (NIVEAUX I ET II)
- LUTHERIE
- PHOTOGRAPHIE (NIVEAUX I ET II)
- TECHNIQUES DE NAVIGATION
- VOILE ET NAVIGATION
- NAVIGATION CÔTIÈRE (NIVEAUX I ET II)
- NAVIGATION ASTRONOMIQUE

INSCRIPTION

18 janvier de 17h30 à 20h30, local B.105,

19 janvier de 8h30 à 15h30, local A.19.

INFORMATION

no 679-2630, poste 305 ou 307

service d'animation, local A.19

ouvert de 8h30 à 12h et de 13h à 16h30

945, chemin de Chambly, Longueuil



Collège Édouard-Montpetit

CHOISISSEZ-VOUS UNE

carrière d'avenir

qui vous permettra d'être autonome et de vivre selon vos goûts.



LE CENTRE DE FORMATION SUZANNE TREMBLAY INC.

vous ouvre les portes de toutes les sphères du merveilleux

monde de la beauté!

Grâce à un nouveau concept d'enseignement modulaire adapté à la vie moderne chacun peut y combler ses besoins d'apprentissage et de perfectionnement.

QUELQUES-UNS DES 14 MODULES OFFERTS:

- Maquillage - I (40 heures)
- Maquillage promotionnel (20 hrs)
- Cosmétologie de base (20 hrs)
- Les parfums (12 hrs)
- Esthétique de base (120 hrs)
- Ongles artificiels (12 hrs)
- Mode et couleurs (12 hrs)
- Vente et marketing (12 hrs)

POUR RENSEIGNEMENTS: (514) 387-6228

Ecole détenant un permis d'enseignement de culture personnelle

No: 749968, Loi sur l'enseignement privé

CENTRE DE FORMATION SUZANNE TREMBLAY INC. / 8235, rue Saint-Denis, Montréal, Qc H2P 2G7 / A 5 MINUTES DE MARCHÉ DE LA STATION DU MÉTRO JARRY

ÉDUCATION PERMANENTE

FAITES VOTRE PLACE...

DANS LA GESTION HÔTELIÈRE/RESTAURATION!

Étudiez au cœur de l'industrie avec les experts du milieu / En vous inscrivant dès aujourd'hui au Collège LaSalle!

- Gestion
- Principes de gestion
- Gestion/restauration
- Organisation d'hôtellerie
- Contrôle de nourritures et boissons

- Pratique
- Cuisine niveaux 1 à 4
- Service de table 1 à 4
- Bar 1 et 2
- Sommelier 1 et 2

Les cours débutent la semaine du 23 janvier 1989. / Ces cours sont crédités au niveau collégial en vue de l'obtention d'un DEC. Accessibilité au régime de prêts-bourses.

HÂTEZ-VOUS!

Inscrivez-vous les 9, 10, 11, 16 et 17 janvier 1989, entre 18 h et 21 h. L'industrie de l'hôtellerie et de la restauration a besoin de vous.



2015, rue Drummond / Montréal (Québec) / (514) 281-1919 / poste 333



COLLÈGE LASALLE

ÉDUCATION PERMANENTE

FAITES VOTRE PLACE... DANS LA MODE!

Devenez un spécialiste de la mode en approfondissant vos connaissances.

- **Mode masculine**  
Dessiner et grader des patrons, réaliser les plans de coupe et la confection des vêtements pour hommes.
- **Dessin de tricot (tricot à la machine)**  
Explorer plusieurs techniques, points et finitions à l'aide de la machine à tricoter. Concevoir des motifs de tricot, des effets d'harmonie de couleurs. Développer à plat des gabarits de base ainsi que les moulages en vue d'une collection de vêtements de tricot.
- **Dessin de fourrure**  
Dessiner des patrons, réaliser des moulages, identifier les peaux et leurs caractéristiques; pratiquer l'étrépage, le blocage, le collage de montage et la juxtaposition des peaux et esquisser des collections de fourrure.
- **Conception et fabrication assistées par ordinateur (C.F.A.O.)**  
Utiliser et développer diverses techniques de C.F.A.O. propres à l'industrie de la mode et au langage des ordinateurs spécialisés en ce domaine: digitalisation, coupe industrielle, dessin de patron, gradation, etc.

NOUVEAU

- **Stylisme et illustration assistés par ordinateur**  
À l'aide de l'ordinateur, effectuer des recherches de styles, de couleurs et de formes; dessiner des collections de vêtements et des motifs de tissus; réaliser en peu de temps des collections imposantes pour l'industrie.
- **Dessin d'accessoires et de bijoux mode**  
Esquisser des textures, motifs et styles d'accessoires variés, tracer les gabarits de base, pratiquer des techniques de montage, assemblage et finition. Apprendre l'histoire et la mise en marché des accessoires et des bijoux.

Les cours débutent la semaine du 23 janvier 1989. / Ces cours sont crédités au niveau collégial en vue de l'obtention d'un DEC. Accessibilité au régime de prêts-bourses.

HÂTEZ-VOUS!

Inscrivez-vous les 9, 10, 11, 16 et 17 janvier 1989, entre 18 h et 21 h. Le marché de la mode a besoin de vous.



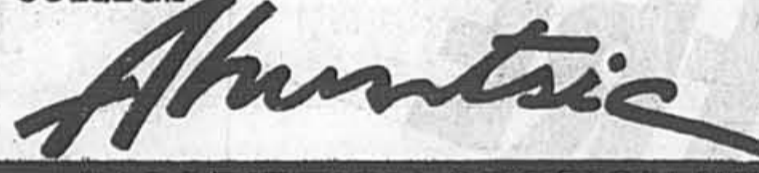
2015, rue Drummond / Montréal (Québec) / (514) 281-1919 / poste 100



COLLÈGE LASALLE

venez faire meilleure connaissance

COLLÈGE



COURS AUX ADULTES

INSCRIPTION SESSION HIVER 89

INSCRIPTIONS TARDIVES, 17 janvier, 17 h à 21 h

FRAIS ADMINISTRATIFS: 1\$ par heure de cours payable au moment de l'inscription. / CONDITIONS D'ADMISSION: détenir un diplôme d'études secondaires ou l'équivalent. / DOCUMENTS REQUIS: photocopie du diplôme et du relevé de notes du secondaire V ou du collégial, s'il y a lieu, et certificat de naissance. / En cas de reconnaissance d'expérience, description de tâches (ou l'équivalent) certifiée par l'employeur.

COURS DU SOIR OFFERTS

<p><b>BIOLOGIE</b></p> <p>BIOLOGIE GÉNÉRALE I 101-301-78</p> <p>BIOLOGIE HUMAINE I 101-911-78</p> <p>BIOLOGIE HUMAINE II 101-921-78</p> <p><b>CHIMIE</b></p> <p>CHIMIE ORGANIQUE I 202-202-75</p> <p><b>ÉCONOMIE</b></p> <p>INTRODUCTION À L'ÉCONOMIE I 383-920-71</p> <p><b>ÉLECTROTECHNIQUE</b></p> <p>CIRCUITS LOGIQUES 243-150-84</p> <p>RÉSOLUTION DE PROBLÈMES D'ÉLECTROTECHNIQUE 243-160-84</p> <p>CIRCUITS À COURANT CONTINU 243-170-84</p> <p>COMMUTATION PAR SEMI-CONDUCTEUR 243-250-84</p> <p>INTRODUCTION AUX MICRO-ORDINATEURS 243-260-84</p> <p>CIRCUITS À COURANT ALTERNATIF 243-270-84</p> <p>CIRCUITS NUMÉRIQUES 243-360-84</p> <p>MICRO-ORDINATEURS 243-390-84</p> <p>MESURE EN MILIEU INDUSTRIEL 243-400-84</p> <p>CIRCUITS INTÉGRÉS LINÉAIRES 243-410-84</p> <p>TECHNIQUES D'INTERFACES 243-542-84</p> <p>SYSTÈME TÉLÉCOMMUNICATION RF 243-563-84</p> <p>INSTRUMENTATION D'ANALYSE 243-652-84</p> <p><b>FRANÇAIS</b></p> <p>DISCOURS POÉTIQUE 601-102-85</p> <p>FRANÇAIS CORRECTIF I 601-111-85</p> <p>THÉÂTRE 601-202-85</p> <p>DISCOURS NARRATIF 601-302-85</p> <p>LECTURE ET ANALYSE 601-303-85</p> <p>LINGUISTIQUE 601-902-85</p> <p><b>GÉNIE CIVIL</b></p> <p>CONSTRUCTION II 221-210-78</p> <p>VOIRIE 221-422-78</p> <p>DESSIN DE STRUCTURE D'ACIER I 221-442-78</p> <p>DESSIN DE STRUCTURE DE BÉTON II 221-452-78</p> <p>MÉCANIQUE DU BÂTIMENT 221-662-78</p> <p><b>GRAPHISME</b></p> <p>TECHNIQUES DE REPRODUCTION I 570-120-79</p> <p>GRAPHISME I 570-130-79</p> <p>DESSIN ET ILLUSTRATION II 570-206-79</p> <p>ÉTUDE DE LA LETTRE 570-216-79</p>	<p><b>GRAPHISME</b></p> <p>TECHNIQUES DE REPRODUCTION II 570-226-79</p> <p>DESSIN ET ILLUSTRATION III 570-306-79</p> <p>TECHNIQUES DE REPRODUCTION III 570-326-79</p> <p><b>INFORMATIQUE</b></p> <p>LOGIQUE DE PROGRAMMATION (PASCAL) 420-101-82</p> <p>INFORMATIQUE ET ORDINATEURS (STRUCTURE IBM PC) 420-111-82</p> <p>TECHNIQUES DE PROGRAMMATION (PASCAL) 420-201-82</p> <p>LANGAGE D'ASSEMBLAGE (SUR IBM 370) 420-211-82</p> <p><b>MATHÉMATIQUES</b></p> <p>COMPLÉMENTS DE MATHÉMATIQUES (PASCAL) 201-101-77</p> <p>MATHÉMATIQUES 201-102-77</p> <p>CALCUL DIFFÉRENTIEL ET INTÉGRAL I 201-103-77</p> <p>ALGÈBRE VECTORIELLE ET LINÉAIRE: GÉOMÉTRIE 201-105-77</p> <p>CALCUL DIFFÉRENTIEL ET INTÉGRAL II 201-203-77</p> <p>ALGÈBRE 201-211-75</p> <p>MATHÉMATIQUES APPLIQUÉES II 201-271-78</p> <p>PROBABILITÉS ET STATISTIQUES 201-307-77</p> <p>STATISTIQUE 201-337-77</p> <p><b>MÉCANIQUE DU BÂTIMENT</b></p> <p>INT. À LA MÉCANIQUE DU BÂTIMENT 221-103-78</p> <p>THERMODYNAMIQUE 221-223-78</p> <p>REFRIGÉRATION I 221-333-78</p> <p>VENTILATION I 221-343-78</p> <p>CLIMATISATION I 221-403-78</p> <p>PLÔMBERIE II 221-413-78</p> <p>CHAUFFAGE II 221-423-78</p> <p>COMPOSANTES DE CIRCUITS ÉLECTRIQUES 221-453-78</p> <p>CLIMATISATION II 221-603-78</p> <p><b>PHOTOLITHOGRAPHIE</b></p> <p>SÉRIGRAPHIE I 581-751-88</p> <p>SÉRIGRAPHIE II 581-761-88</p> <p>SÉRIGRAPHIE III 581-771-88</p> <p>PELLICULAGE V 581-834-88</p> <p><b>PHOTOMÉCANIQUE</b></p> <p>TECH. SPÉCIALES DE REPRODUCTION 581-864-88</p> <p>SÉLECTION REPRO. DES COULEURS 581-865-88</p>	<p><b>PHILOSOPHIE</b></p> <p>PHILOSOPHIE, PENSÉE ET DISCOURS 340-101-84</p> <p>L'ÊTRE HUMAIN ET SON MILIEU 340-201-84</p> <p><b>PHYSIQUE</b></p> <p>MÉCANIQUE 203-101-77</p> <p>ELECTRICITE ET MAGNETISME 203-201-77</p> <p>OPTIQUE ET PHYSIQUE MODERNE 203-301-78</p> <p>RÉSISTANCE DES MATÉRIAUX 203-965-78</p> <p><b>POLITIQUE</b></p> <p>INTRODUCTION À LA VIE POLITIQUE 385-940-71</p> <p><b>PSYCHOLOGIE</b></p> <p>PSYCHOLOGIE GÉNÉRALE 350-102-71</p> <p>PSYCHOLOGIE: LE DÉVELOPPEMENT HUMAIN II 350-305-77</p> <p>LE DÉVELOPPEMENT DE LA PERSONNE 350-901-71</p> <p>INTERPR. DANS LE MONDE PROFESSIONNEL 350-905-77</p> <p>RELATIONS HUMAINES 350-914-77</p> <p><b>RELIURE</b></p> <p>COMPLÉMENTS DE PLIAGE MÉCANIQUE 581-873-88</p> <p><b>SCIENCES GRAPHIQUES</b></p> <p>SCIENCES GRAPHIQUES I 242-101-78</p> <p><b>SOCIOLOGIE</b></p> <p>SOCIOLOGIE DE LA SOCIÉTÉ QUÉBÉCOISE 387-964-75</p> <p><b>TECHNIQUES ADMINISTRATIVES</b></p> <p>MANAGEMENT 401-401-82</p> <p>DYNAMIQUE DE L'ENTREPRISE 401-410-79</p> <p>DROIT DE L'ENTREPRISE 401-420-79</p> <p>GESTION DU PERSONNEL 401-430-79</p> <p>COMPORTEMENT DU CONSOMMATEUR 401-926-79</p> <p>VENTE 401-934-79</p> <p>COMPTABILITÉ I 410-110-79</p> <p>COMPTABILITÉ II 410-210-79</p> <p>COMPTABILITÉ ANALYTIQUE DE GESTION 410-320-79</p>	<p><b>TECHNIQUES ADMINISTRATIVES</b></p> <p>GESTION DES OPÉRATIONS 410-410-79</p> <p>MARKETING I 410-430-74</p> <p>COMPTABILITÉ III 410-513-79</p> <p>MÉTHODOLOGIE QUANTITATIVE 410-553-79</p> <p>CONTRÔLE INTERNE ET VÉRIFICATION FINANCE II 410-663-79</p> <p><b>TECHNIQUES JURIDIQUES</b></p> <p>DROIT CRIMINEL I 310-403-81</p> <p>PROCÉDURE CIVILE II 310-433-81</p> <p>OFFICIER DE JUSTICE II 310-443-81</p> <p>DROIT CIVIL IV 310-513-81</p> <p>PROCÉDURES NOTARIALES 310-523-81</p> <p>LABORATOIRE DU DROIT 310-543-81</p> <p>DROIT COMMERCIAL 310-553-81</p> <p>LEGISLATION ET PROCÉDURES OUVRIÈRES 380-593-81</p> <p><b>TECHNIQUES POLICIÈRES</b></p> <p>CRIMINOLOGIE JUDICIAIRE 310-210-77</p> <p>CRIMINOLOGIE JUVÉNILE I 310-410-77</p> <p>TECHNIQUES D'INTERVIEW ET D'INTERROGATOIRE 310-541-77</p> <p>PRÉVENTION DU CRIME I 310-730-77</p> <p>PLANIFICATION DES OPÉRATIONS 310-745-77</p> <p>FILATURE 310-750-77</p> <p>INCENDIES CRIMINELS 310-760-77</p> <p>DROGUES 310-765-77</p> <p>PROTECTION DE LA SCÈNE DU CRIME 310-775-77</p> <p>MÉTHODES DE PATROUILLE CIRCULATION 310-790-77</p> <p>ART DE LA COMMUNICATION ORALE 601-926-67</p> <p><b>TYPOGRAPHIE</b></p> <p>ANALYSE CONTRÔLE PRIX DE REVIENT 401-903-85</p> <p>INIT. À LA PHOTOCOPIATION 581-102-88</p> <p>TYPMONTAGE I 581-312-88</p> <p>LA COPIE ET LE MARQUAGE 581-402-88</p> <p>TYPMONTAGE II 581-412-88</p> <p>ESTIMATION II 581-550-79</p> <p>MISE EN PAGES ELECTRO. TRAV. MONOCHROMES 581-552-88</p>
--	---	---	--

DEBUT DE LA SESSION: 23 JANVIER 1989



Renseignements: COLLÈGE AHUNTSIC / Éducation permanente / 9155, rue Saint-Hubert, Montréal / H2M 1Y8 — Tél.: (514) 389-5921

Prospectus et horaire des cours disponibles au Service de l'éducation permanente, local A-1110.



Jarry et Crémazie

MAISONS D'ENSEIGNEMENT

## INSCRIPTION SCOLAIRE / DU 16 AU 27 JANVIER 1989



**LE CHOIX D'UNE FORMATION HUMAINE ET RIGOREUSE**  
**LE CHOIX D'UNE FORMATION PROFESSIONNELLE PERFORMANTE**  
**LE CHOIX DES SERVICES PERSONNALISÉS AUX ÉLÈVES ET AUX ÉTUDIANTS**  
**LE CHOIX DES ÉCOLES ET DES CENTRES DU RESEAU DE FORMATION DE SAINTE-CROIX**

*Sainte-Croix, l'avenir se choisit. Pourquoi m'en priver...*

**IL SUFFIT DE S'INSCRIRE...**

Les élèves qui fréquenteront une école de la Commission scolaire Sainte-Croix pour la première fois en septembre 1989 sont invités à se présenter - sur rendez-vous - à l'école primaire ou secondaire de leur quartier, entre le 16 et le 27 janvier 1989 de 9 h à 11 h 30 ou de 13 h 30 à 18 h.

Il faut être inscrit au dossier scolaire de l'élève pour pouvoir inscrire son enfant. Les parents doivent se procurer ce dossier à l'école de leur enfant, ou à la Commission scolaire Sainte-Croix, 2555, rue de la Vérité, Montréal, Québec H3T 1V6.

Les élèves qui fréquenteront déjà une école de la Commission scolaire Sainte-Croix recevront à l'école une formule d'inscription pour l'année scolaire 1989-1990.

**LES ÉCOLES PRIMAIRES FRANCOPHONES**

**BEAU SEJOUR**  
 1111, rue de la Vérité  
 Montréal, Québec H3T 1V6  
 Tél. : 342-8825

**CARDINAL LÉGER**  
 1111, rue de la Vérité  
 Montréal, Québec H3T 1V6  
 Tél. : 342-8825

**ENFANT-SOLEIL**  
 1111, rue de la Vérité  
 Montréal, Québec H3T 1V6  
 Tél. : 342-8825

**HENRI BEAULIEU**  
 1734, rue Champlain  
 Montréal, Québec H3T 1V6  
 Tél. : 342-8825

**LAJOIE**  
 1111, rue de la Vérité  
 Montréal, Québec H3T 1V6  
 Tél. : 342-8825

**NOUVELLE-QUÉBEC**  
 215, Avenue Beaumont  
 Québec, Québec G1R 1A1  
 Tél. : 272-7867

**SAINTE-CROIX**  
 1560, boulevard Land  
 Ville Mont-Royal, Québec H3T 1V6  
 Tél. : 331-6531

**BOIS-FRANC**  
 1180, rue de Londres  
 Québec, Québec G1R 1A1  
 Tél. : 272-7867

**EDOUARD-LAURIN**  
 1180, rue de Londres  
 Québec, Québec G1R 1A1  
 Tél. : 272-7867

**HERBERT**  
 101, boulevard Decarie  
 Saint-Laurent, Québec H4T 1R7  
 Tél. : 472-7705

**JONATHAN**  
 850, rue D'Iberville  
 Québec, Québec G1R 1A1  
 Tél. : 272-7867

**MORAND-NARTEL**  
 3500, rue Beaudouin  
 Saint-Laurent, Québec H4T 1R7  
 Tél. : 334-2540

**SAINTE-GERMAIN**  
 46, Avenue Vézina  
 Québec, Québec G1R 1A1  
 Tél. : 272-7867

**NOTRE-DAME-DU-BOIS-FRANC**  
 7080, rue De Londres  
 Saint-Laurent, Québec H4T 1R7  
 Tél. : 335-1022

**LES ÉCOLES SECONDAIRES FRANCOPHONES**

**EMILIE LEGAULT**  
 295, rue Thibault  
 Saint-Laurent, Québec H4T 1R7  
 Tél. : 332-3190

**PAUL GERIN-LAJOIE**  
 475, Avenue Beaumont  
 Québec, Québec G1R 1A1  
 Tél. : 272-7867

**PIERRE LAPORTE**  
 1100, chemin Rockland  
 Ville Mont-Royal, Québec H3T 1V6  
 Tél. : 339-6311

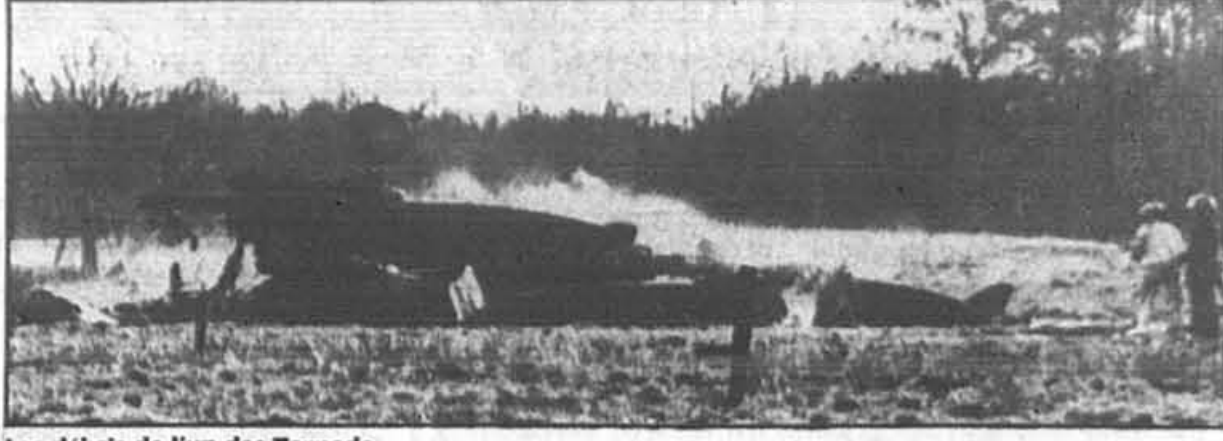
**ENGLISH ELEMENTARY SCHOOL**

**LECOLE PRIMAIRE HOLY CROSS ELEMENTARY**  
 850, Fair Street  
 Saint-Laurent, Québec H4T 1R7  
 Tél. : 334-9555

**ENGLISH SECONDARY SCHOOL**

**FATHER McDONALD COMPREHENSIVE HIGH SCHOOL**  
 2352, Decarie Street  
 Saint-Laurent, Québec H4T 1R7  
 Tél. : 336-9611

**COMMISSION SCOLAIRE SAINTE-CROIX**  
 RENSEIGNEMENTS : 748-5991



Les débris de l'un des Tornado

## Deux morts dans la collision de trois avions militaires en RFA

**Reuter BONN**

Un Tornado de la Royal Air Force est entré en collision hier avec deux Alpha jets de l'armée de l'air ouest-allemande, provoquant la mort du pilote de l'avion britannique et de son navigateur et blessant grièvement un pilote ouest-allemand.

Le Tornado et un Alpha jet, qui participaient à des vols d'entraînement à basse altitude, se sont écrasés mais le deuxième Alpha a pu se poser sur un aérodrome proche.

L'appareil britannique est tombé dans un champ près du village de Wiesmoor, à une quinzaine de km au sud-ouest de lever. Selon des témoins, il s'est écrasé à seulement 500 mètres d'une école.

L'Alpha jet est tombé à quelques kilomètres de là.

Il s'agit du premier accident d'avions militaires en RFA depuis la chute, le 8 décembre, d'un Thunderbolt A-10 américain sur le village de Remscheid, qui avait causé la mort de cinq habitants et du pilote.

L'accident a ravivé la controverse sur les vols d'entraînement à basse altitude qui, l'an dernier, ont fait 87 morts, dont 70 lors d'une démonstration aérienne à la base américaine de Ramstein.

À Bonn, le ministre de la défense a précisé dans une déclaration que les deux Alphas faisaient partie d'une formation de huit appareils effectuant un vol de routine.

Un porte-parole militaire britannique a indiqué pour sa part

que le Tornado appartenait à l'escadron 14 basé à Bruggen et qu'il était en mission d'entraînement. Une enquête sur les causes de l'accident a été ouverte.

Un porte-parole du ministère de l'Intérieur de Basse-Saxe a déclaré que les avions volaient à une altitude de 170 mètres.


Le gouvernement de coalition du chancelier Helmut Kohl est divisé sur la réponse à apporter aux craintes de l'opinion publique, traumatisée par ces accidents à répétition.

Le chef de l'opposition social-démocrate Hans-Jochen Vogel a exhorté hier Kohl à adopter le plus vite possible une politique claire pour éviter une crise, tandis que le porte-parole en matière de défense des Verts, Alfred Mechttersheimer, estimait que les vols militaires « sont techniquement trop complexes et doivent être réduits au minimum ».

## Janvier cahiers thématiques

### La Presse

- Perspective de l'Économie en 89**  
 le samedi 21 janvier 1989  
 Ce que nous réserve l'économie en 89
- Salon de l'Épargne et Placements**  
 le samedi 21 janvier 1989  
 Coïncidant avec la tenue du



- La Mariée**  
 le samedi 28 janvier 1989  
 Un guide pratique pour celles et ceux qui ont l'intention de se marier.

## ÉDUCATION PERMANENTE

# FAITES VOUS-ÊTRE PLACE... DANS LE MARCHÉ DU TOURISME/VOYAGES!

Étudiez au cœur de l'industrie avec des professionnels du milieu en vous inscrivant dès maintenant au Collège LaSalle.

Un grand choix de cours vous est offert dans les domaines suivants:

- l'organisation de voyages
- l'artification et billetterie
- attractions, destinations et géographie touristique
- promotion et ventes touristiques
- gestion touristique
- Gemini/Réserve et SABRE, systèmes de réservation informatisée sur place

Le Collège LaSalle offre en exclusivité un cours sur l'utilisation du système SABRE d'AMERICAN AIRLINES. Membre d'A.C.T.A. Accrédité par C.I.T.C.

Les cours débutent la semaine du 23 janvier 1989. Ces cours sont crédités au niveau collégial en vue de l'obtention d'un DEC. Accessibilité au régime de prêts-bourses.

# HÂTEZ-VOUS!

Inscrivez-vous les 9, 10, 11, 16 et 17 janvier 1989, entre 18 h et 21 h. L'industrie du tourisme a besoin de vous.

2015, rue Drummond Montréal (Québec) (514) 281-1919 poste 100



**COLLÈGE LASALLE**

MAISONS D'ENSEIGNEMENT

## ÉCOLE EN DESIGN GM

COURS

- DÉCORATION
- MAQUETTISTE
- ÉSSIN TECHNIQUE
- ÉSSIN ARCHITECTURE
- LISTE AMÉNAGEMENT
- LUMIÈRE & COULEURS

FACE AU CENTRE 2000  
3274 ST-MARTIN OUEST  
CHOMÉDEY LAVAL

SOIRÉES D'INFORMATION  
**INSCRIPTION POUR JANVIER 1989**  
 POUR INFORMATION  
**688-6344**  
 FORMATION PERSONNALISÉE  
 ENSEIGNEMENT PRATIQUE

## CENTRE D'ACTIVITÉS PHYSIQUES COLLÈGE DE ROSEMONT

6400, 16<sup>e</sup> Avenue  
Montréal, Québec  
H1X 2S9

**COURS OFFERTS À LA SESSION HIVER ET PRINTEMPS 1989:**  
(Programme pour adultes le soir)

- GOLF
- TENNIS
- GYMNASTIQUE DOUCE
- RELAXATION ET CONTRÔLE DU STRESS
- ATELIER DE MASSAGE SUÉDOIS
- ATELIER DE MASSAGE SHIATSU I et II
- ATELIER DE RÉFLEXOLOGIE I, II et III
- CONDITIONNEMENT PHYSIQUE
- POIDSITIF (exercices pour obèses)
- PROGRAMME POUR RETRAITÉS et PRÉ-RETRAITÉS (le jour)
- CONDITIONNEMENT PHYSIQUE - NATATION

Pour informations ou pour obtenir une brochure, téléphonez au numéro suivant: 376-1620, poste 233

SÉANCE D'INSCRIPTION: le jour, de 9 h à 17 h  
Local E-170, Hall de la piscine

## Février

- Le Nautisme**  
 le samedi 1<sup>er</sup> février 1989  
 Les plaisirs de l'eau et leurs accessoires  
**La Saint-Valentin**  
 le mercredi 8 février 1989  
 Une histoire d'amour!  
**Épargne et investissements**  
 le samedi 11 février 1989  
 Quoi faire avec son argent?  
**Camps de vacances**  
 le samedi 11 février 1989  
 L'été des enfants  
**Salon National de l'Habitation**  
 le samedi 25 février 1989  
 Coïncidant avec la tenue de ce salon.

Renseignements publicitaires: **(514) 285-6909**

MAISONS D'ENSEIGNEMENT

**ROBOTIQUE et ORDINATEUR**  
 Atelier pour les 10 à 16 ans  
 Session d'hiver débutant le 28 janvier.  
 Pour renseignements:  
**André Laporte**  
**768-8092**

**Apprenez l'espagnol et découvrez l'Amérique latine**  
 Pour débutant et intermédiaire  
 Commencant la semaine du 16 janvier  
 Coût 120 \$ — 45 heures  
 Informations et inscriptions:  
 Solidarité Québec  
 Amérique latine  
**842-2463**

## COLLÈGE D'INFORMATIQUE MARSAN

TU PEUX GAGNER TA VIE EN INFORMATIQUE

1600, Béri (Palais du Commerce) Suite 3117, Montréal, H2L 4E4 (Metro Béri-de-Montigny)

- Programmeur-analyste (420.51 CEC) (12 mois, jour)
- Programmeur (420.31 AEC) (jour ou soir)
- Gestion micro-informatique appliquée (900.91 AEC)

Prochain session le 23 janvier 1989  
 Prospectus gratuit: 842.8643

Prêt du gouvernement et prolongation d'ass.-chômage Permis 749770