



par SIMON BUSQUE

Photos, anecdotes et autres ont une place de choix sous cette rubrique. Vous n'avez qu'à faire parvenir le tout à "Le bric-à-brac", C.P. 158, Ville Saint-Georges, G5Y 2E4, ou encore les apporter au journal au 12625, 1ère avenue, Saint-Georges. Au plaisir...

L'HALLOWEEN

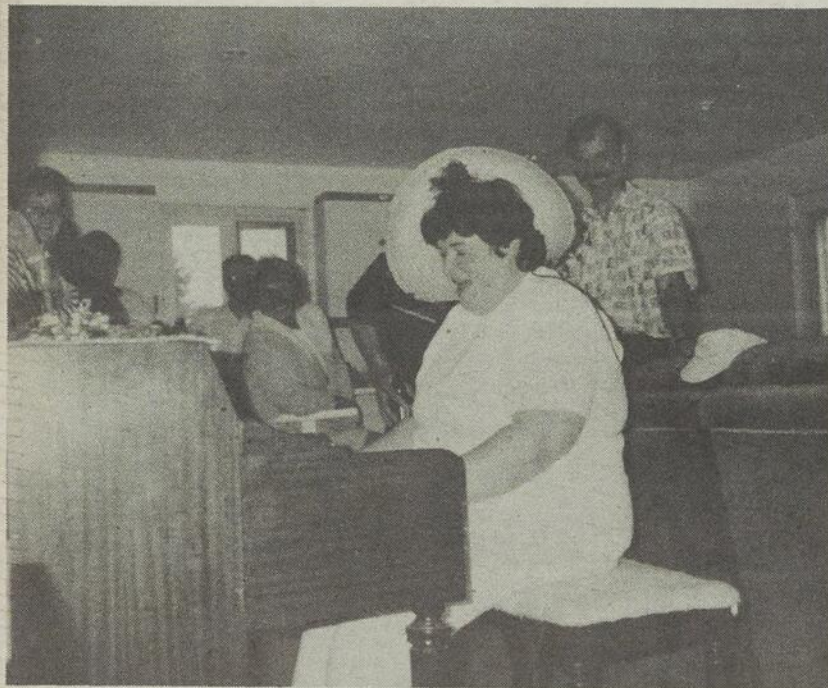
Des «petits monstres» de toutes sortes envahiront les rues de la région jeudi lors de

l'Halloween. Cette fête, très attendue des plus petits, est de plus en plus populaire et c'est pourquoi on in-

vite les jeunes mais aussi les automobilistes à la plus grande prudence.

JEAN LELOUP

Si vous aimez les gens qui disent les choses de façon bien différente et surtout qui n'ont pas peur d'être contestés, on vous invite à découvrir Jean Leloup lors de l'émission En Ligne qui sera diffusée sur les ondes de Musique Plus le mardi 29 octobre à 21h00. Leloup, c'est bien plus qu'un auteur-compositeur-interprète, c'est la rébellion incarnée.



J'ai entendu dire que Lise Bizier de Saint-Éphrem pratique maintenant le piano en vue de participer à un spectacle dont elle sera la principale vedette. Apparemment que son «fan-club» attend ce spectacle, dont le titre sera «Lise es-tu là?», avec impatience. Avec un titre pareil, inutile de préciser que Mme Bizier serait arrivée en retard à plusieurs rendez-vous...



Le Club Optimiste de Saint-Victor compte six nouveaux membres dans ses rangs. Il s'agit de Henri Gosselin, Marc Lessard, Denis Métivier (prés. 1991-92), Donald Gilbert, Jacques Bolduc, Denis Jacques et Clermont Cloutier.

Économisez sans vous priver en 1992



Ne laissez pas ce lancement de nouveaux modèles 1992 passer sous le nez sans réagir. Les Eagle Vista et Eagle Summit 1992 représentent deux des voitures les mieux construites sur le marché nord-américain. Voyez vite ces voitures en tête de liste sur l'échelle du rapport qualité-prix.

Vista 3 portes 1992

À partir de

7620\$*

Incluant transport et préparation

- Moteur 1,5 L, 12 soupapes, 92 HP
- Transmission manuelle à 5 rapports surmultipliée
- Injection électronique multipoint



Summit 1992

À partir de

10670\$*

Incluant transport et préparation

- Moteur 1,5 L, 12 soupapes, 92 HP
- Transmission manuelle à 5 rapports surmultipliée
- Injection électronique multipoint
- Servo-freins
- Dégivrateurs de glaces latérales



Renseignez-vous auprès de votre concessionnaire pour connaître notre nouveau Plan de Protection au choix du client sans frais et sans franchise.

Venez vite faire l'essai de ces modèles 92 chez votre concessionnaire Jeep et Eagle

* Prix de détail suggéré par le fabricant pour le modèle de base incluant le transport, la préparation et la remise du fabricant. L'acheteur peut choisir le taux de crédit du fabricant au lieu de la remise. Offres mutuellement exclusives et à l'intention des particuliers seulement. Crédit sous réserve de l'approbation de Chrysler Crédit Canada Ltée. En vigueur du 1^{er} octobre 1991 jusqu'à ce que Chrysler Canada Ltée y mette fin. Le concessionnaire peut vendre à un coût moindre. Cette offre annule et remplace toute autre offre précédente et ne peut être combinée. Le concessionnaire peut devoir commander les modèles. Les véhicules loués au détail donnent droit aux remises en argent seulement. Immatriculation, assurance et taxes en sus. *Voir un concessionnaire pour les détails.



L'Avantage Jeep et Eagle



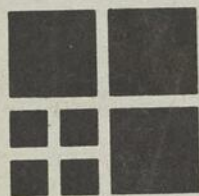
Garage Noël Lessard Inc.

St-Georges de Beauce 228-6671

* Les modèles illustrés peuvent différer légèrement des véhicules vendus.

Repartez au volant d'un véhicule Jeep ou Eagle neuf aujourd'hui!

LE SPÉCIALISTE EN RÉNOVATION



VITRERIE COUPE FROID ST-GEORGES INC

MARTIN RODRIGUE, président directeur général

Vitrerie et Fenestration
commerciales et résidentielles

VASTE CHOIX DE PORTES ET FENÊTRES EN INVENTAIRE

VERRE — MIROIR — PLEXIGLASS — PORTÉ-MIROIR — THERMOS
PORTE DE GARAGE — VERRIÈRE — SOLARIUM — FAÇADE DE MAGASIN

Service d'estimation, livraison et installation
Atelier de réparation

VENEZ VISITER LA PLUS GRANDE SALLE
DE MONTRE DE LA RÉGION

117 25, 2e Av. — Bureaux
117 21, 2e Av. — Usine
117 20, 3e Av. — Entrepôt

DISTRIBUTEUR AUTORISÉ DES PRODUITS



Centre ville Est,
Ville de Saint-Georges — 228-2919

MEMBRE: R.E.C.O. B.S.D.Q. O.P.C. A.P.C.H.Q.
24127383 5942V88 113351 056480062

LE SPÉCIALISTE EN RÉNOVATION

LE SPÉCIALISTE EN RÉNOVATION

LE SPÉCIALISTE EN RÉNOVATION

L'ÉCLAIREUR-PROGRÈS / BEAUCE NOUVELLE, 21 OCT. 1991 - 1991

ACTIVITÉS RÉGIONALES – ACTIVITÉS RÉGIONALES – ACTIVITÉS RÉGIONALES

Éveil

Aussi pour les couples qui sont intéressés à travailler à faire grandir leur foi et leur amour, il y aura de très bons animateurs; il y aura de la vie et ce sera très intéressant. Cet éveil est organisé spécialement pour vous, nous attendons vos appels. S.V.P. donnez vos noms à Violette Boutin: 382-5431 ou Denise Veilleux: 382-5440. (nov.)

Partie de cartes

Au profit du Mouvement des Femmes Chrétiennes à la salle municipale de Saint-René, dimanche le 3 novembre à 1h30. Apportez vos cartes. Bienvenue à tous. (3 nov.)

Femmes Chrétiennes de Saint-René

Il y aura Journée de ressourcement le 30 octobre à la Villa des Pins de Notre-Dame-des-Pins à 9h00 a.m. Donnez vos noms avant le 20 octobre à 382-5431 ou 382-5440. C'est une journée ressource pour tous les membres de Beauce-Amiante. (3 nov.)

Filles d'Isabelle Cercle Mont Carmel de Saint-Zacharie

Vous êtes invitées à une journée de ressourcement mercredi le 30 octobre de 9h00 à 4h00 au Centre Molé de Saint-Côme avec M. l'abbé Victorien Faucher et l'équipe de la maison. Donnez vos noms à notre régente ou une des secrétaires le plus tôt possible. (3 nov.)

Saint-René

Nous invitons les couples de la paroisse de Saint-René qui ont 5-10-15-20-25-30-35-40-45-50-60 ans de vie de couple, à assister à la messe le 30 octobre à 9h30 en l'église de Saint-René pour souligner cette belle année de vie de couple. Ceux intéressés, communiquez avec un des numéros suivants: 382-5431, Violette ou 382-5440 Denise le plus tôt possible. (3 nov.)

Saint-Prosper

La direction du Théâtre du Ganoué invite tous les membres à venir assister à l'assemblée générale annuelle vendredi 8 novembre 1991 au restaurant La Grille de Saint-Prosper. Le rendez-vous est pour 20h00; nous espérons votre présence. (10 nov.)

Filles d'Isabelle Cercle Catherine de Léry, No 943 Beauveville

Réunion mensuelle mardi 12 novembre à 8h00 à la salle paroissiale. Messe de l'Immaculée Conception à l'église à 7h15 (avec costume). Gagnants de la loto: 500 \$: Adrien Gilbert; 100 \$: Robert Boucher; 50 \$: Caroline Fortin. Bienvenue à toutes. (17 nov.)

Cercle des Fermières de Saint-René

La prochaine aura lieu le 6 novembre au local des fermières à 7h30; il y aura une messe pour nos fermières défuntes, aussi pour vous rappeler que les assurances sont échues et sont payables avant le 30 octobre (date limite). Nous

aurons notre Catherinette de l'année. Bienvenue à toutes. (10 nov.)

Filiale 249, Légion Royale Canadienne

Lundi le 28 octobre se tiendra la réunion mensuelle de la F. 249 au Salon des Vétérans de la 1ère ave, Saint-Georges Est à 20h00 et celle de la direction à 19h00. Les billets pour le souper du Jour du Souvenir seront en vente.

GENS DE L'ÂGE D'OR ET AUTRES

Tous les mercredis de 2h00 à 3h00: DANSE avec Yvon et Murielle Boulet.

à l'Auberge SanSouci 21220, Rte Kennedy Tél.: 228-1331

Bienvenue à tous! Entrée: 1,00 \$

Cercle Marie des Neiges 1035

Réunion mensuelle du 6 novembre à Saint-Prosper à 8h00 p.m.; Messe pour nos soeurs défuntes à l'église à 7h15. Vers 8h30, un défilé de mode est présenté par le magasin pour Elle. Prix d'entrée. Ouvert à toute la population.

Cercle Élisabeth Leseur

Dimanche 10 novembre 1991 à 8h30, à la salle paroissiale, il y aura un déjeuner organisé par les Filles d'Isabelle; nous vous attendons nombreux.

Bingo - Bingo

Le club de Motoneiges des Érables de Beauce de Saint-Benoît organise un bingo samedi le 9 novembre 1991 à l'hôtel de ville de Saint-Benoît à 20h00. On

Cercle Mgr Beaudoin

Bienvenue à la partie de cartes des Filles d'Isabelle dimanche, le 3 novembre à 1h30 p.m. au sous-sol de l'église de l'Assomption. Vous êtes tous invités. Le 9 novembre à 4h00 p.m., nous aurons une messe spéciale pour nos soeurs défuntes. La réunion mensuelle aura lieu le 13 novembre à 8h p.m. Venez en grand nombre, nous parlerons du party de Noël.

Saint-Victor

Soirée rétro Optimiste samedi le 2 novembre 1991 au P'tit Nashville de Saint-Victor avec l'orchestre "Trio Bill Paquet". Costume: libre. Admission. Bienvenue à tous. Pour plus d'inf., contactez Gisèle Roy, 588-6247. (3 nov.)

Al-Anon et Alateen

Sa consommation d'alcool vous inquiète-t-elle? Il y a de l'aide pour vous dans Al-Anon et Alateen. Téléphonnez à: 387-4578 frais virés ou écrivez à C.P. 443, Saint-Georges. (déc.)

Chevaliers de Colomb de Saint-Georges

Déjeuner à la salle des Chevaliers de Colomb de Saint-Georges le dimanche 27 octobre entre 8h00 et midi. Tous sont les bienvenus.

Centre-Dieu LAMI

Veillez prendre note que lundi matin le 28 octobre, le Centre-Dieu sera fermé. Le Père Jacques Choquette sera quand même présent en après-midi. Merci.

Voici l'horaire de cette semaine:

Lundi 28 oct.:

AM: Fermé

PM: Père Jacques Choquette

Mardi 29 oct.:

AM et PM: Abbé Conrad Gagnon

Mercredi 30 oct.:

AM: Abbé Louis Corriveau

PM: Abbé Denis Morin

Jeudi 31 oct.:

AM et PM: Abbé Raymond Drolet

Vendredi 1er nov.:

AM et PM: Abbé Raymond Drolet

Au téléphone: 228-7545; bienvenue.

Ressourcement

Le comité régional du Renouveau Charismatique de la Chaudière vous invite le 9 novembre 1991, de 9h00 à 21h00 à la salle paroissiale de Saint-Georges Ouest. Animateur: Raymond Houde. Thème: "Si tu savais le don de Dieu". Programme prévu: chants, prières, enseignement, adoration, sacrement de réconciliation, ministère de libération et de guérison; élections du comité 1991-1992. Repas disponible sur place ou apportez votre propre lunch. Bienvenue à toute personne désireuse de vivre un ressourcement spirituel. (10 nov.)

Âge d'Or l'Assomption

Dimanche 10 novembre à 13h30 au sous-sol de l'église de l'Assomption, il y aura partie de cartes organisée par les membres du

club de l'Âge d'Or. Venez nombreux car nous avons de très beaux prix.

En même temps, si vous voulez renouveler votre carte de membre, nous nous ferons un plaisir de les renouveler. (17 nov.)

L'Âge d'Or de Saint-Zacharie

Vous invite à la soirée Social de danses le 3 novembre à 8h00 du soir au sous-sol de l'église avec l'orchestre de "Raymond et Francine". Membres et non-membres avec ami(e)s sont cordialement invité(e)s. (3 nov.)

Coquelicot

Attention à tous: la vente du Coquelicot se tiendra du 24 octobre au 11 novembre au profit des Vétérans ainsi que la chorale des Rossignols. L'appui de la population sera très apprécié.

Âge d'Or Saint-Côme

Veillez prendre note que l'assemblée générale annuelle du club aura lieu mardi le 29 octobre à 1h30 au salon de l'Âge d'Or. Il y aura résumé des activités, rapport financier de l'année. Que chacun se fasse un devoir d'assister à cette réunion importante. Bienvenue à tous. (3 nov.)

Âge d'Or Saint-Georges Ouest

Les cartes de membres pour le club sont arrivées. Venez vous les procurer le plus tôt possible les mardis et jeudis au local du club de l'Ouest. (10 nov.)

Fermières de Saint-Georges-Ouest

Mercredi 6 nov. 1991, à 19h30, le comité d'orientation vous accueillera. Au programme: Réflexions sur la violence conjugale. Invi-

tée du mois: une esthéticienne. Activité: art culinaire: dessert aux pommes. Tissage: laize, effet par chaîne. Couture: chemisier pour dame. D'autres items peuvent être apportés. Bienvenue à toutes.

75e de Saint-Cyprien

Samedi le 2 novembre, Fête du Souvenir. Parents et enfants sont invités à venir célébrer avec nous à 16h30, messe du Requiem à la mémoire des premiers défricheurs. 18h00: Buffet et animation, un rappel du bon vieux temps; 20h30: Lancement de la cassette vidéo du 75e; 21h00: Soirée dansante avec Gérard et Marie; Halloween: entrée gratuite à la soirée pour les personnes costumées et d'autres surprises. Bienvenue à tous. Inf.: 383-3575 - 383-5127. (3 nov.)

Chausseriez-vous ceci pour affronter l'hiver?



Nous non plus!

Et pourtant certaines personnes pensent encore qu'un pneu quatre-saisons peut leur permettre d'affronter l'hiver en toute sécurité. Bien au contraire, la conduite hivernale est si souvent piégée qu'on ne peut s'y aventurer à la légère. Pour cette raison Nokia fabrique depuis plus de 50 ans des pneus d'hiver selon une technologie finlandaise unique au monde et conçus pour faire face aux pires conditions qui soient. Alors si votre sécurité et celle des vôtres vous tient vraiment à coeur, demandez que l'on vous pose des pneus Nokia cet hiver. Après tout, être bien chaussé reste la seule façon de contrôler la grippe.

NOKIA

Nos pneus d'hiver ont du mordant.



LES PNEUS BEAUCERONS INC

OUVERT LE SAMEDI ET LE SOIR GROS ET DÉTAIL

538, boul. Renault, Beauveville Est
774-3404 — 774-3651

PRIX EN VIGUEUR JUSQU'AU
DIMANCHE 3 NOVEMBRE 1991

Voir détails en magasin

JEU
chez
IGA

PLUS DE
5 000 000 \$
EN PRIX

Super VENTE IGA



49¢

**MOUCHOIRS DE PAPIER
KLEENEX**
150



POULET FRAIS
Catégorie Canada "A"
Moins de 2 kg



214
¢/kg

97¢
/lb



6/2,88

Avec le bon
dans notre
circulaire

6/3,48 \$ Sans le bon

PEPSI-COLA OU SEVEN-UP
Régulier, diète
Bouteilles consignées
750 mL

50 LB



POMMES DE TERRE
Produit du Québec
Canada no 1
Sac 22,7 kg (50 lb)

3,89



2,89

Avec le bon
dans notre
circulaire

3,69 \$ Sans le bon

CAFÉ INSTANTANÉ
Riche Mélange (200 g),
Viva, Colombie (150 g)
NESCAFÉ
Ch.



89¢

**BOISSON AUX FRUITS
RODGEMONT**
1,5 L

Marché Beauceville Inc.
630-D, boul. Renault

SAINT-ÉPHREM
Marché Roméo Roy & Fils Inc.
24, rue de l'Église

SAINT-JOSEPH DE BEAUCE
COOP IGA
1021, avenue du Palais

SAINT-GÉDEON
Marché Normand Lachance & Fils Inc.
133, 1re Avenue

SAINT-GEORGES DE BEAUCE
Supermarché Roger Rodrigue Inc.
2640, boul. Dionne Ouest

Marché Gaston Paquet Inc.
18055, boul. Lacroix

Notre cahier publicitaire vous propose de nombreuses
autres superabaines.
(Si vous ne recevez pas ce cahier publicitaire,
demandez-en un à votre marchand IGA)

Nous nous réservons le droit de limiter les quantités. Pas de vente aux marchands.
Le texte prévaut sur la photo lorsque celle-ci ne correspond pas à la description du produit annoncé.

DES PRIX D'ENTREPÔT SEMAINE APRÈS SEMAINE

PLUS DE
500
PRODUITS À
PRIX RÉDUITS
DE LONGUE
DURÉE.

les
Duraprix
IGA

AUGMENTEZ
VOS ÉCONOMIES
EN ACHETANT
LES PRODUITS
IDENTIFIÉS
SOUS
L'APPELLATION
"LES DURAPRIX
IGA"

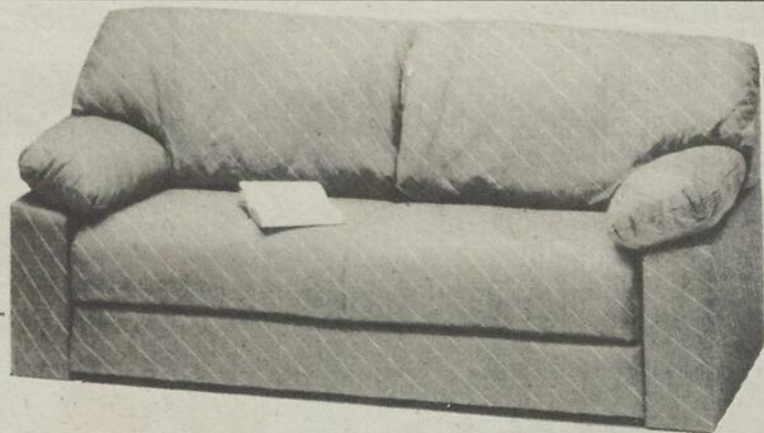


affilié à

Hudon et Deaudelin Itée

IGA

marque de certification d'IGA Canada Itée



CAUSEUSE

178\$

VE
EXTRA

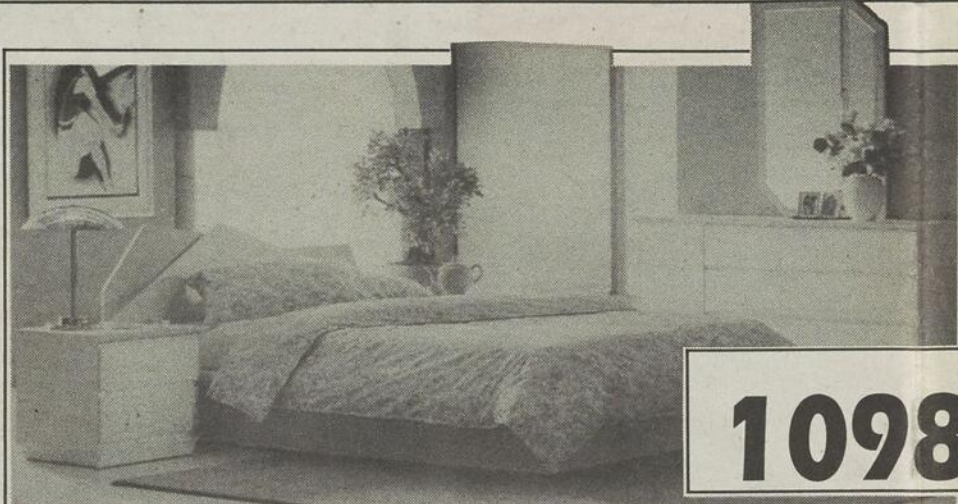


LE LUXE DANS LA CHAMBRE À COUCHER

En blanc ou noir

AU PRIX DE

648\$



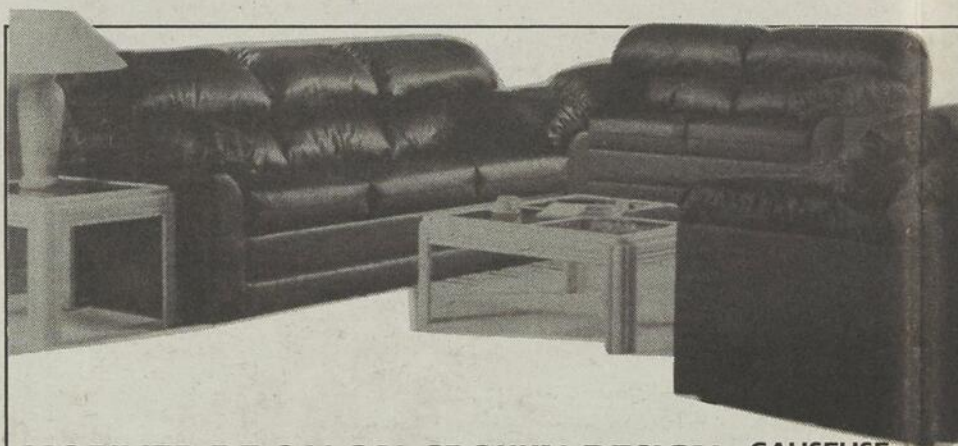
1098\$

MOBILIER DE CHAMBRE À COUCHER combinant la mélamine et le stratifié. Six morceaux incluant bureau double, miroir, chiffonnier, tête de lit et deux tables de nuit. Plate-forme 54" / 160" en sus



DÎNETTE
5 pièces

298\$



MOBILIER DE SALON CROWN DESIGN CAUSEUSE

De qualité supérieure à prix exceptionnel.
Épais rembourrage de dacron.

FAUTEUIL: 368 \$ SOFA: 638 \$

398\$

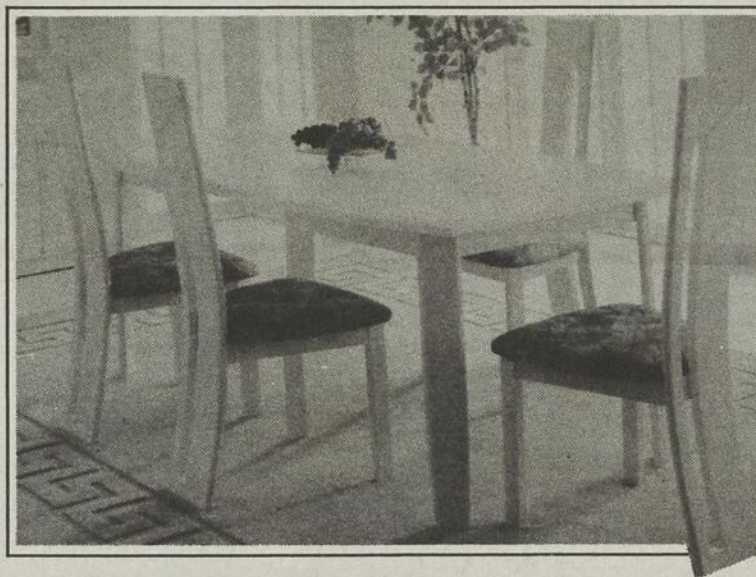


CAUSEUSE

LA BEAUTÉ DU CUIR

698\$

SOFA: 839 \$
FAUTEUIL: 499 \$



QUAD DE CARRIER
MOBILIER DE SALLE À MANGER

Comprenant table en stratifié fini cuir (38" X 54") incluant 2 rallonges se rangeant sous la table (38" X 74") et quatre chaises en érable massif au fini texturé.
Table et quatre chaises

998\$

Certaines photos peuvent différer légèrement des articles en réclame



CENTRE DU ME

596 • boul. Renault • E

UNTE ORDINAIRE

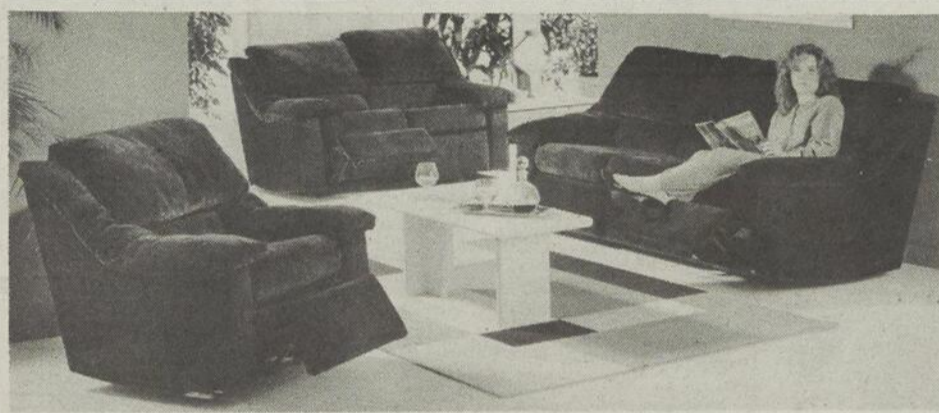
FAUTEUIL ET TABOURET

pivotant
inclinable
avec freins

198\$

Cuir véritable

248\$

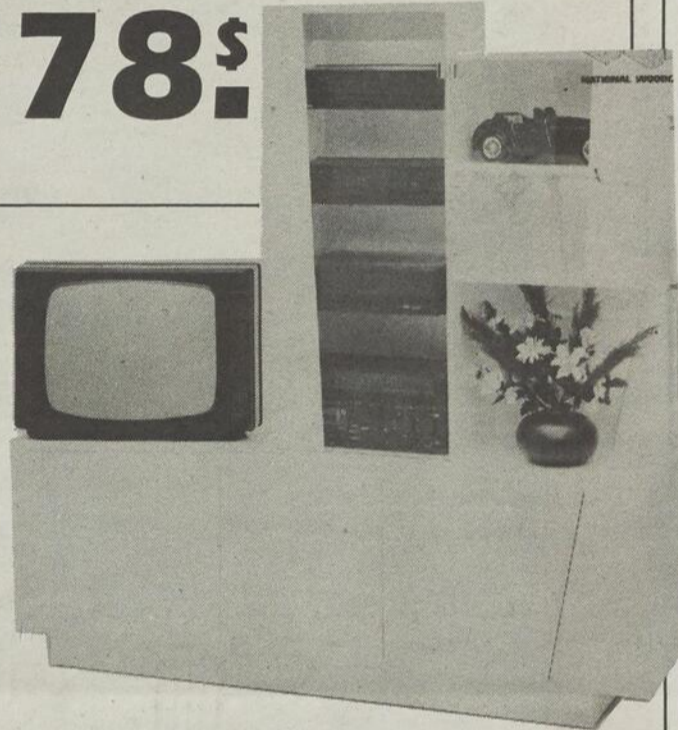


MOBILIER DE SALON
SOFA et FAUTEUIL
inclinable

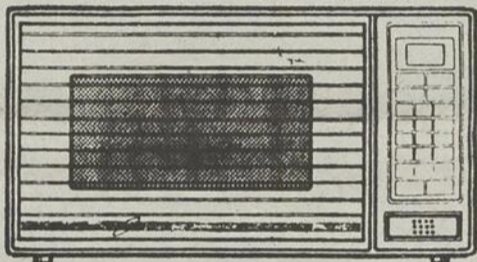
978\$

RANGEMENT MURAL FINI TEXTURÉ

578\$



MICRO-ONDES



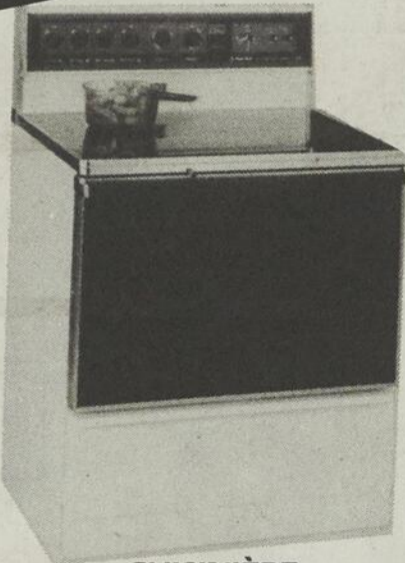
- Décongélation
- Plateau rotatif
- Touches électroniques

168\$

LAVE-VAISSELLE

398\$

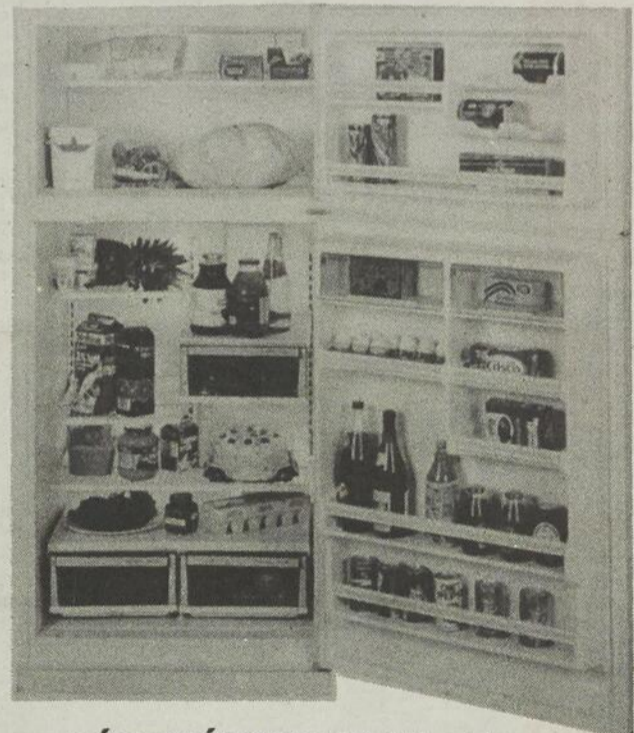
- Gicleur multi-orbites
- Cycle économique
- Broyeur - Filtreur



CUISINIÈRE

- Porte en verre noir • Nettoyage facile

498\$



RÉFRIGÉRATEUR 17 pi.³

- Portes réversibles
- Bac à viande à température contrôlée
- Demi-tablettes ajustables

748\$

Décoration à domicile gratuite

MEUBLE BEAUCE

Beauceville • 774-9875



BONIVENTE BONIVENTE BONIVENTE

BONIVENTE BONIVENTE BONIVENTE BONIVENTE BONIVENTE BONIVENTE BONIVENTE BONIVENTE BONIVENTE BONIVENTE

La Bonivente

des ~~une~~ bonne affaire

DU 28 OCTOBRE AU 2 NOVEMBRE 1991



55¢ /kg **25¢ /lb**

BANANES TURBANA
Produit de l'Amérique Centrale



ROSBIF DE PALETTE
Coupe ordinaire
Boeuf approuvé Canada

216 **98¢ /lb**



MARGARINE MOLLE LACTANTIA
907 g

99¢

1,29 \$ Sans le bon



Plus de **175** PRODUITS À PRIX RÉDUITS DE LONGUE DURÉE.



SUCRE BLANC
Granulé
REDPATH
2 kg
1,39 \$
Sans le bon

99¢

JUS D'ORANGE
Surgele
KENT
341 mL

89¢



BOISSON AUX FRUITS
CAVALIER
3 x 250 mL

69¢

CAFÉ MOULU
CAVALIER
300 g

1,49



12 ROUL.

Royale

PAPIER HYGIÉNIQUE
Blanc
ROYALE
12 rouleaux

3,39

- COURCELLES**
CLÉMENT ST-PIERRE ENR.
102, rue du Moulin
- LINIÈRE (Saint-Côme)**
ÉPICERIE LACHANCE & FRÈRES ENR.
1re Avenue Ouest
- SAINT-BENOÎT-LÂBRE**
ALIMENTATION QUIRION ENR.
27, rue St-Rosaire
- SAINT-HONORÉ-DE-SHENLEY**
MARCHÉ P.A. LACASSE ENR.
441, rue Principale
- SAINT-PROSPER (Comté Dorchester)**
MARCHÉ DOYON & FILS
854, 25e Avenue
- SAINT-LUDGER (Beauce-Sud)**
ÉPICERIE BERNARD BÉGIN ENR.
204, rue Principale

Nous nous réservons le droit de limiter les quantités. Pas de vente aux marchands. Le texte prévaut sur la photo lorsque celle-ci ne correspond pas à la description du produit annoncé.



affilié à **Hudon et Deaudelin Itée**

BONIVENTE BONIVENTE BONIVENTE

ACTIVITÉS RÉGIONALES – ACTIVITÉS

Clinique de puériculture
Horaire des cliniques de puériculture pour la semaine commençant le 4 novembre 1991:

Mardi 5 nov.:
Saint-Gédéon
13h00 à 15h30
(sur rendez-vous)
Local du CLSC

Mercredi 6 nov.:
Saint-Georges
17h00 à 20h00
(sur rendez-vous)
Local CLSC

Jeudi 7 nov.:
Saint-Georges
9h00 à 11h30
13h00 à 15h30
(sur rendez-vous)
Local CLSC

Vendredi 8 nov.:
Saint-Georges
9h00 à 11h30
(sur rendez-vous)
Local du CLSC

Nous donnons tous les vaccins recommandés aux enfants âgés de 2 mois à 6 ans. Aussi, en bureau privé nous répondrons à vos questions et vous informons concernant les soins, le développement de votre enfant en vous supportant dans votre rôle de parent.

Pour de plus amples renseignements concernant les cliniques, veuillez communiquer avec nos bureaux:

CLSC La Guadeloupe

763, 14e Avenue,
La Guadeloupe
418-459-3441
Saint-Georges
2375, 6e avenue
Saint-Georges-Ouest
418-228-2244
Point de Services
Saint-Gédéon
159, 7e avenue Nord
Saint-Gédéon
418-582-3355

**CLSC Beauce-Centre
Vaccination
Saint-Joseph:**
Mercredi 30 octobre:
CLSC Beauce-Centre
13h00 à 15h30
S.V.P. prendre rendez-vous
au no: 397-5722.

**Centre-Femmes
de Beauce**
Le Centre-Femmes de Beauce vous invite à son café-rencontre hebdomadaire du mercredi p.m., à 13h30, au 11785, 2e avenue, Ville Saint-Georges. Tél.: 227-4037 pour inf. supplémentaires. Vous êtes toutes les bienvenues!
30 octobre: Préparation à la retraite.

**Population de
Saint-Prosper**
Le Cercle des Fermières organise une "Partie de cartes" mercredi le 30 octobre à la salle à 19h30. Participez nombreux; beaucoup de

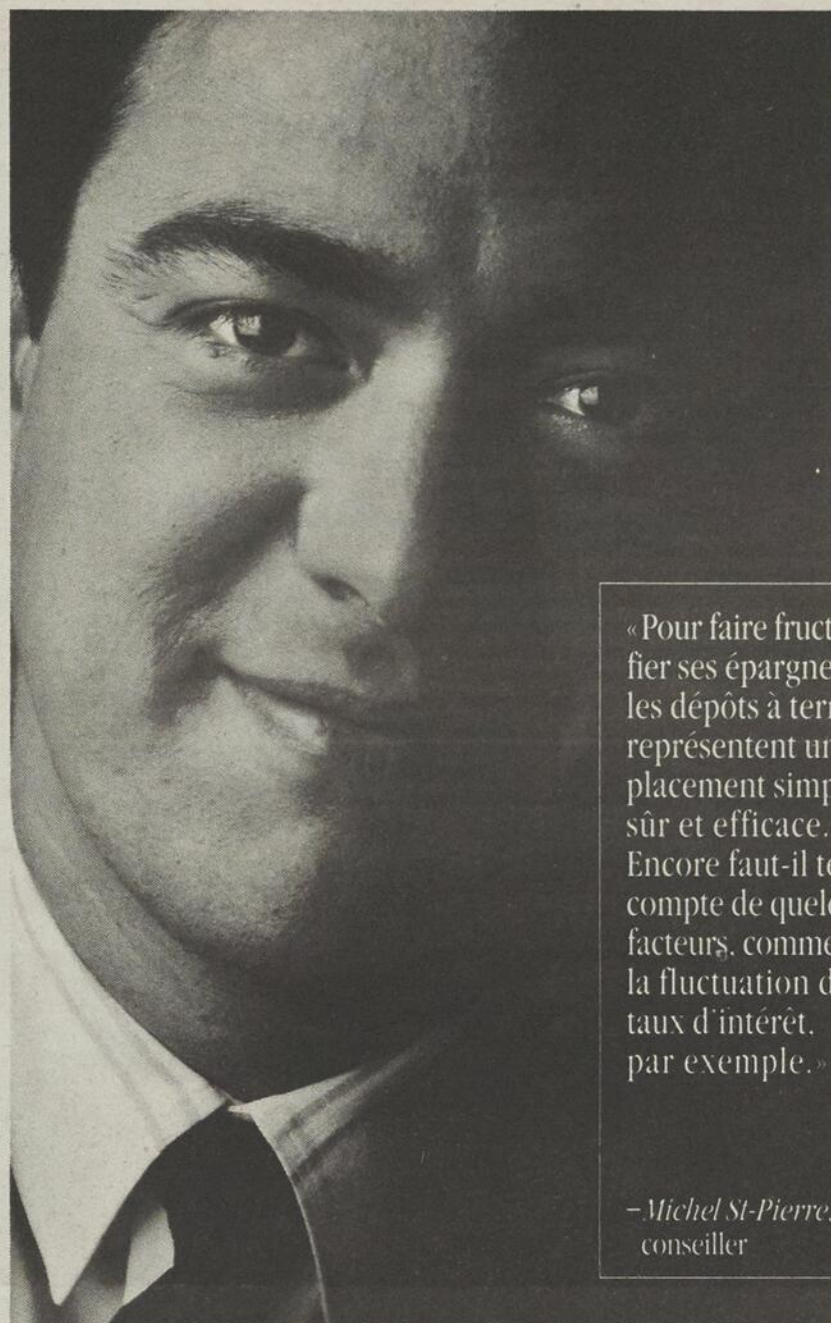
prix de présence à gagner.
Bienvenue à tous. (3 nov.)

Bingo - Bingo
Le bingo des Filles d'Isabelle de Saint-Victor a lieu tous les jeudis soirs à 7h30 au P'tit Nashville. 1 000 \$ en prix. (nov.)

**Fermières de
Saint-Georges Est**
La réunion aura lieu le 6 novembre 1991 à 19h45 au sous-sol de l'église de l'Assomption. Avant la réunion, il y aura une messe pour les fermières décédées. Invitée: Mme Denise Germain nous entretiendra du vécu de son enfance et de femme victime de violence. Démonstration: la pomme. Les assurances sont toujours payables. Bienvenue à tous. (10 nov.)

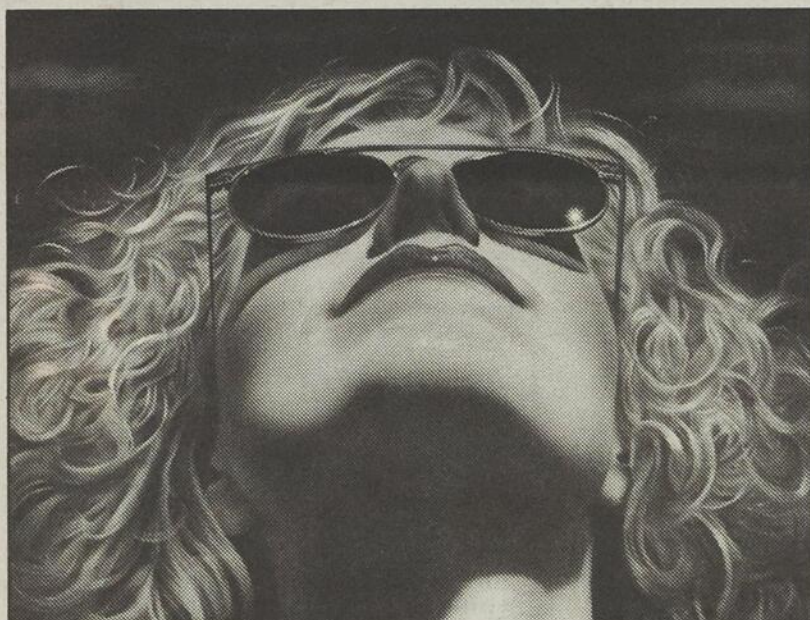
Vie Plus St-Georges
Prochaine conférence Vie Plus vendredi 1er novembre à 7h30 à l'Hôtel Arnold de Saint-Georges. Thème: Épreuve, souffrance, connaissance. Il y aura témoignage.

Âge d'Or Saint-Honoré
Soirée récréative dimanche le 3 novembre à 20h00 à la salle de l'école Ste-Thérèse avec l'orchestre Les Balances. Cordiale invitation à tous ainsi qu'aux clubs avoisinants. (3 nov.)



« Pour faire fructifier ses épargnes, les dépôts à terme représentent un placement simple, sûr et efficace. Encore faut-il tenir compte de quelques facteurs, comme la fluctuation des taux d'intérêt, par exemple. »

- Michel St-Pierre,
conseiller



VACANCES AU SOLEIL A PRIX MIRACULEUX.

TOURNÉE DE LA FLORIDE

15 février au 3 mars 1992

RABAIS de 5% si dépôt avant le 2 novembre 1991

* Vous serez éligible à notre tirage... Informez-vous!
CROISIÈRE EN FRANÇAIS chez UNIGLOBE!
Départ 15 février pour une semaine.
Réservez tôt et économisez!

Il y a de ceux qui cherchent le paradis sur terre et d'autres qui savent où le trouver... à des prix exceptionnels!
Alors, faites appel à nous.

UNIGLOBE
Voyages

L'AUTRE FAÇON DE VOYAGERSM

UNIGLOBE - Voyages Sartigan
10500, 1re Avenue, Saint-Georges, Beauce, G5Y 2C1
228-2747

L'ÉPARGNE

À TERME

Pour contrer les effets de la fluctuation des taux d'intérêt, il vaut mieux répartir ses épargnes dans plusieurs dépôts à terme, en variant les échéances de un an à cinq ans. De cette manière, une éventuelle baisse des taux d'intérêt n'affectera pas la totalité de vos épargnes, et advenant une augmentation des taux, vous disposeriez d'une partie de vos épargnes pour en profiter.

Pour faciliter le suivi de vos dépôts à terme, nous vous conseillons de verser toute nouvelle somme dans un dépôt arrivant à échéance plutôt que

de prendre un nouveau dépôt.

Si les intérêts de vos dépôts à terme sont une source de revenus, vous pouvez choisir la fréquence de leur paiement en fonction de vos besoins. Si, par contre, vous n'avez pas besoin de ce revenu dans l'immediat, vous pourriez choisir des dépôts à terme à intérêts composés; dans ce cas, les intérêts sont réinvestis automatiquement.

Pour en savoir davantage sur les dépôts à terme, passez à votre caisse populaire. Nous sommes là pour vous conseiller.

Pour bonifier davantage votre compte,
demandez l'Assurance vie-épargne Desjardins.



La caisse populaire
Desjardins

PROFITEZ DE NOS CONSEILS.



Desjardins L'incroyable force de la coopération.

ACTIVITÉS RÉGIONALES – ACTIVITÉS RÉGIONALES – ACTIVITÉS

Cours de langage gestuel (langage des sourds)

L'Association des personnes handicapées physiques de la Chaudière, offre à la population, une série de cours de "langage gestuel" dans le but de favoriser la communication avec les personnes handicapées auditives.

Ce mode de communication est connu également sous l'appellation "français signe" ce qui signifie qu'on traduit par un "signe", un "geste" chacun des mots composant une phrase. L'Association veut sensibiliser de façon pratique et concrète les gens de la région à une dure réalité: celle que vive les personnes handicapées auditives, quotidiennement. Pour ins-

cription ou informations: communiquez au no 227-1224 entre 8h00 et 16h00. (oct.)

Club 40/60 du Grand Saint-Georges

Notre souper sera le samedi 2 novembre à 18h00 à l'école Mgr Beaudoin de Saint-Georges Ouest, voisin du Kentucky. Invitation spéciale à nos membres ainsi qu'à tous ceux et celles qui veulent se joindre à nous. Réponse avant le 31 octobre. Tél: 228-2806 ou 228-3063. (3 nov.)

Club 40/60 du Grand Saint-Georges

À tous ceux et celles qui veulent passer une agréable soirée, venez nous rejoindre à tous les samedis soirs sans exception à l'école Mgr Beaudoin de Saint-

Georges Ouest avec l'orchestre Les Dynamic qui sont là pour vous divertir. Bienvenue.

Club Bonne Entente de Saint-Côme

Le club organise une partie de cartes dimanche le 10 novembre à 13h30. Vous êtes cordialement tous invités. (10 nov.)

Loisirs Notre-Dame

Bingo au profit des Loisirs de Notre-Dame-des-Pins les jeudis soirs à 19h30 à la salle de la Villa des Pins. Nombreux prix. Bienvenue à tous. (nov.)

Club de l'Amitié des Dames Veuves de la Chaudière

Les membres sont invitées à venir assister à notre assemblée générale qui

aura lieu le 30 octobre à 7h30 dans une salle du Restaurant Chez Bruno. Les cotisations seront perçues. Nous présenterons le bilan financier de l'année. Nous fêterons l'Halloween. Venez nombreuses à cette assemblée. (3 nov.)

Âge d'Or Saint-Gédéon

Le club vous invite cordialement à leur soirée de danse samedi le 2 novembre à la salle de l'aréna Marcel Dutil. Bienvenue à tous ainsi qu'aux amis des paroisses avoisinantes. Au programme: Les As du Folklore. (3 nov.)

La Culture Physique est commencée au Chalet de l'Âge d'Or tous les mercredis à 13h30. Bienvenue à tous les membres.

Âge d'Or Saint-Georges Ouest

Dimanche le 1er décembre, notre social des Fêtes: dîner suivi de danse avec orchestre. Procurez-vous vos cartes en communiquant avec un membre de votre bureau de direction. La date limite pour vous procurer votre carte, est le 26 novembre. (1er déc.)

Âge d'Or Saint-Jules

Le club organise un après-midi de danse à l'hôtel National de Tring-Jonction dimanche 3 novembre à 1h30 p.m. à laquelle tous les membres des clubs des paroisses avoisinantes ainsi que toute la population sont invités. Orchestre "Les Dynamic". Bienvenue à tous et à toutes. (3 nov.)

VIVEZ EN SANTÉ VIVEZ HEUREUX!



Jean-Marc Brunet, n.d.,
de l'Académie
des Sciences de New York

LE TRAITEMENT DE L'ASTHME

L'asthme appartient à la grande famille des troubles allergiques. Sous l'influence de certains facteurs, le calibre des bronches se réduit et les échanges respiratoires deviennent difficiles.

Le traitement de l'asthme peut prendre divers aspects. Plusieurs approches semblent donner certains résultats. Ces approches peuvent notamment être d'ordre nutritionnel, écologique ou psychologique.

On sait très bien que les crises d'asthme se déclenchent souvent après un stress quelconque. Il convient donc d'apprendre à mieux gérer son stress de façon à être moins perturbé. On sait aussi que diverses substances irritantes peuvent déclencher de telles crises. Les chercheurs ont identifié plusieurs substances qui agissent ainsi. C'est le cas, entre autres, de certains polluants trouvés dans l'atmosphère. Le dioxyde de soufre et les irritants contenus dans la fumée du tabac sont de ceux-là.

Mais les aliments ne sont pas étrangers non plus au déclenchement des crises d'asthme. Plusieurs substances chimiques utilisées à titre d'additif peuvent être impliquées. C'est le cas notamment des sulfites qu'on trouve dans plusieurs aliments. Il est important que les asthmatiques lisent bien les étiquettes.

Les médicaments peuvent aussi déclencher des crises d'asthme. L'aspirine, comme le soulignait le Dr Philip Zimmerman dans un récent numéro du Townsend Letter for Doctors, peut être reliée aux crises d'asthme par allergie ou par sensibilité. On pense aussi, ajoute-t-il, que l'aspirine peut être impliquée dans l'asthme parce qu'elle ouvre les pores de la peau, rendant ainsi l'attaque des allergènes beaucoup plus marquée.

Il faut aussi tenir compte de tous les produits présentés en aérosol. Plusieurs de ces produits renferment des substances irritantes volatiles qui atteignent facilement les voies respiratoires. S'il faut les utiliser, le Dr Zimmerman propose de se munir d'un masque.

L'ASPECT NUTRITIONNEL

Il existe plusieurs nutriments qui se sont avérés utiles dans le traitement de l'asthme. Ces nutriments semblent fournir à l'organisme les moyens de mieux se défendre contre les divers allergènes.

Le premier de ces nutriments est la **vitamine A**. Il s'agit d'une vitamine très importante pour protéger les muqueuses du système respiratoire.

La **vitamine C** est également fortement recommandée. Elle tonifie le système immunitaire et rend l'organisme plus résistant à tous les agents irritants.

On recommande aussi le **sélénium** pour son rôle capital dans la tonification du système immunitaire.

Le **zinc** est un autre élément essentiel au bon fonctionnement du système immunitaire.

L'**acide pantothénique**, une vitamine du **groupe B**, est utile pour ses vertus anti-inflammatoires.

La **vitamine B6** est reconnue depuis longtemps comme un élément fondamental dans le traitement de l'asthme. Des recherches ont montré que cette vitamine réduisait la fréquence et l'intensité des crises.

Finalement, on recommande aussi la **vitamine E** qui réduit également la sévérité des crises d'asthme.

Attachez votre tuque!

C'est le solde de pneus d'hiver Goodyear.

ÉCONOMIES ÉPATANTES

RADIAL À GLACE ET À NEIGE PAR EXCELLENCE F32S

Dimensions, flanc blanc	Bas prix courant
P155/80R13	63,00 \$
P185/80R13	81,00
P205/70R14	94,00
P195/75R14	86,00
P205/75R15	97,00
P235/75R15	111,00

2ème PNEU À MOITIÉ PRIX		
Dimensions flanc blanc	Bas prix courant	2ème pneu à moitié prix
P165/80R13	113,00 \$	56,50 \$
P185/80R13	127,00	63,50
P185/75R14	131,00	65,50
P185/70R14	135,00	67,50
P195/75R14	136,00	68,00

2ème PNEU À MOITIÉ PRIX		
Dimensions lettres noires dentées	Bas prix courant	2ème pneu à moitié prix
P185/70R13	134,00 \$	67,00 \$
P185/70R14	140,00	70,00
P195/70R14	148,00	74,00
P205/60R14	153,00	76,50
P215/60R14	155,00	77,50

42,99 pour un Goodyear à 100%

RADIAL TOUTES SAISONS CEINTURÉ D'ACIER S4S	
Dimensions, flanc blanc	Bas prix courant
P155/80R13	42,99 \$
P185/75R14	56,99
P195/75R14	57,99
P205/75R15	65,99
P215/75R15	69,99
P225/75R15	78,99

Prix de solde en vigueur jusqu'au 7 décembre. Veuillez nous téléphoner pour le prix des dimensions non représentées.

GOODYEAR

CO-JACK DU PNEU
BEAUCEVILLE
483, boul. Renault

774-6279



Sur présentation de ce coupon

20% sur la cure
contre "L'ASTHME"
Valide du 26 oct. au 2 nov.

LE
NATURISTE

CARREFOUR
ST-GEORGES
228-9735