

LES PARTISANS ÉTAIENT NOMBREUX

(BL) Une centaine de partisans des nouveaux détenteurs de la Coupe Stanley (lire les Canadiens de Montréal) ont parcouru les rues de la ville de Lac-Etchemin samedi soir dernier pour célébrer la conquête du trophée tant convoité. Plus de soixante autos ont pris le départ sur le terrain de la marina pour sillonner

les trois avenues de la municipalité. De nombreux autres partisans acclamaient cette parade un peu spéciale de leur galerie. Une vingtaine de partisans des

Nordiques (ou d'anti-Canadiens) s'étaient regroupés à un certain hôtel de la ville pour huer les gens identifiés aux couleurs de l'équipe montréalaise.

De multiples décorations, pancartes et des-sins ornaient les véhicules. Un immense camion-remorque, avec à son bord une fidèle réplique de la Coupe

Stanley, fermait le cortège. De retour à la marina après ce défilé qui a duré plus d'une heure, ces chauds partisans du Canadien se sont donné rendez-vous

pour l'an prochain. Serait-ce une utopie? Ça ne coûte pas cher de rêver, même si Blake, Krystle et Alexis n'étaient pas là pour nous parler de Dynastie.



As-tu hâte d'organiser une parade des Nordiques, Jocelyn?

À St-Prospier aussi, on a fêté la victoire du Canadien. Ci-haut, la voiture de tête d'un convoi qui regroupait les partisans du Canadien, dimanche le 25 mai dernier.

Jean-Marc Ferland, Jean-Pierre Gourde, Pierre Breton, Bob Vachon, Jean Leclerc et Gilles Nadeau posent fièrement autour de la superbe réplique de la Coupe Stanley.

VENTE D'EXTÉRIEUR

Sico c'est pop... c'est pas pareil!

SICOPURE
Peinture lustrée d'extérieur à l'alkyde
Blanc titane (140-110)
22,99\$
ou moins les 4 litres

SICO-TEX
Peinture mate d'extérieur au latex acrylique
Blanc lys (260-110)
21,99\$
ou moins les 4 litres

SICOGLOSS
Peinture lustrée d'extérieur au latex
Blanc brillant (266-110)
24,99\$
ou moins les 4 litres

FLEXICO
Email à l'ester d'époxyde pour planchers intérieur et extérieur
Gris moyen (151-617)
19,99\$
ou moins les 4 litres

D'autres produits sont également offerts à prix spéciaux. Voyez vite votre marchand Sico.
Cette offre se termine le 29 août 1986.

SICO SICO

<p>Vos marchands SICO participants</p>	<p>M.L. Audet 491, rue Principale, St-Léon de Standon Tél.: 642-5227</p>
<p>G. Mercier et Fils Enr. 105, rue Principale, Ste-Sabine Tél.: 383-3032</p>	<p>C.E. Brochu Inc. 140, Principale, St-Magloire Tél.: 257-2461</p>
<p>Claude Campagna Inc. 101, Principale, St-Camille Tél.: 595-2223</p>	<p>Jean-Louis Morin 2765 - 20e Avenue, St-Prospier Tél.: 594-8969</p>
<p>Magasin Jean-Louis Comeau 1208, Henderson Rte 277, St-Malachie Tél.: 642-5212</p>	<p>Variétés J.R. Dorion Inc. 184 - Rte 204, Ste-Justine Tél.: 383-3211</p>
<p>Quincaillerie J. Lefebvre Inc. 274 - 3e Avenue, Lac-Etchemin Tél.: 625-9021</p>	<p>R.S. Cloutier Inc. 372, rue Langevin, St-Odilon Tél.: 464-2561</p>

ATTAQUE ANÉMIQUE DU ST-ODILON

(BL) Après avoir tonné pour douze points lors de son premier match de la saison, la formation du St-Odilon éprouve de sérieuses difficultés en offensive, n'ayant enregistré que trois points à leurs trois rencontres suivantes, tous ces points étant inscrits face à Lac-Etchemin. Ainsi, mardi dernier, Marco Gagné n'a concédé que quatre coups sûrs au Bar 4-Vents pour conduire le

East Broughton à un gain de 2-0.

Manque de contrôle

Les deux seuls points de cette partie ont été marqués dès la première manche, le premier étant le résultat d'un mauvais lancer de l'artilleur Sylvain Vachon qui a éprouvé quelques problèmes de contrôle en ce début de match. Sylvain Gagné a

fait produire le second et dernier point de la partie en vertu d'un ballon-sacrifice.

Les lanceurs excellent

Par la suite, Sylvain Vachon s'est fort bien ressaisi en menottant les frappeurs adverses jusqu'à ce que Daniel Bédard lui succède au monticule. Ce dernier a également excellé puisque East Broughton n'a obtenu que deux coups

sûrs tout au long de la rencontre. Le lanceur gagnant Marco Gagné n'a connu qu'un moment de défaillance alors qu'en 4^{ème} manche, Martin Giguère, à l'aide d'un simple, poussait Claude Vachon au marbre, mais celui-ci a été retiré suite à un superbe relais adverse. St-Odilon n'a offert aucune autre menace dangereuse lors des trois dernières manches.

Matches locaux

La formation du St-Odilon disputera ses deux prochaines rencontres à domicile. Jeudi soir, à 20h00, Lac-Etchemin sera les visiteurs alors que le lundi 9 juin, toujours à 20h00, Vallée-Jonction et St-Odilon s'affronteront pour le première fois cette saison. On se donne rendez-vous à St-Odilon.

DÉPART GROUPES

Maritimes
12 et 20 juillet (9 jours)
Prix à partir de **\$542.00**
Toronto - Niagara
Mille Îles 17 juillet
Toronto Wonderland
16-21 août (4 jours)
Prix à partir de **\$214.00**
Washington - New York
24 juillet (5 jours)
Prix à partir de **\$314.00**
Californie
12 août - 12 septembre
(23 jours)
Prix à partir de **\$1,144.00**
Abitibi
19 août - 15 août
(7 jours)
Prix à partir de **\$319.00**
Est des États-Unis
19 juillet (7 jours)
Prix à partir de **\$454.00**

8 AU 15 AOÛT
L'Ouest Canadien
Expo '86
Départ: Québec
Vancouver avion
Calgary autocar
Prix à partir de
\$1,309.00
réduction pour
65 ans et plus
à partir de
\$1,139.00
Autre départ:
9 au 23 août
Prix à partir de:
\$1,039.00
avion en sus
22 personnes et plus
Autocar de
Lac-Etchemin
autres destinations

Pour information:
Louissette Bouchard 625-3471
Collaboration **VOYAGE SOLANGE GOULET**
Détenteur permis du Québec

BALLE-MOLLE JUNIOR

Les jeunes adeptes de la balle-molle, garçons ou filles, âgés entre 9 et 14 ans, doivent s'inscrire auprès de Mme Grégoire Poulin (625-3992) pour pouvoir évoluer cet été dans la Ligue de Balle-Molle Junior de Lac-Etchemin. Il n'en coûte que 7,00 \$ pour vous inscrire. Cette année, les inscriptions se prendront avec le paiement comptant.

Les équipes seront divisées selon les catégories d'âge, soit les 9-11 ans et les 12-14 ans. Les parents intéressés à cumuler les fonctions d'instructeur ou d'arbitre sont priés d'appeler à Mme Poulin. On espère une bonne collaboration des parents, d'autant plus que ce sont les jeunes qui en bénéficient.

ASSEMBLÉE REPORTÉE

L'assemblée générale annuelle du hockey mineur qui avait été annoncée pour le dimanche 8 juin a été reportée au dimanche 15 juin au Centre Culturel de Lac-Etchemin à compter de 10h00. Tous les parents qui suivent de près ou de loin nos jeunes hockeyeurs sont priés d'assister à cette réunion.

PRÉSENTATION DE JOUEURS

Les membres du bureau de direction de l'équipe La Promenade Etchemin de la Ligue de Balle-Molle Chaudière invitent la population à la présentation des joueurs qui aura lieu samedi prochain à compter de 21h00 au Bar O'Six.

Les personnes intéressées peuvent acheter une carte auprès de n'importe quel joueur de l'équipe. Il ne vous en coûte que 3,00 \$. De plus, votre carte vous donne droit à une consommation gratuite à l'entrée. Venez en grand nombre!

ASSEMBLÉE GÉNÉRALE DES CARIBOUS

L'assemblée générale annuelle du club de hockey Les Caribous se tiendra mercredi le 4 juin au centre culturel de Lac-Etchemin à compter de 19h00.

1986 SUZUKI



Le nouveau LT-F230 est le plus nouveau cheval de travail parmi les Quadrunner. Équipé d'un double rapport, d'une transmission 10 vitesses, d'une marche arrière et d'un arbre de transmission, ce nouveau Quadrunner a tout ce qu'il faut pour réussir. Avec beaucoup de puissance pour transporter et toutes les caractéristiques standards qu'il en faut, ce modèle est un des Quadrunner qui se sent parfaitement à l'aise à la ferme, pour l'usage industriel, dans la neige et dans tous types de terrain.

Spécifications:

- double rapport, 10 vitesses à l'avant, 2 marches arrière
- levier de commande monté sur tableau de bord
- arbre de transmission d'axe arrière
- pneus arrières de 25 po. de large
- empattement long de 45,5 po., 2 po. plus long que le LT250EFG
- levier de marche arrière monté sur le tableau de bord
- porte-bagages étroit comme le LT230GEG
- marche pieds d'acier pour meilleure traction dans les terrains boueux
- commande des gaz pour contrôler les vitesses
- étrangleur sur le guidon pour plus de facilité
- caractéristiques standards incluant:
 - porte bagages avant et arrière
 - attache de remorque
 - compartiments étanches
 - porte de phare
 - odomètre et totalisateur
 - phares indicateurs pour marche arrière et neutre

Spécifications de base

Longueur hors-tout: 1855 mm (73,0 po)
Largeur hors-tout: 1000 mm (39,4 po)
Hauteur hors-tout: 1070 mm (42,1 po)
Empattement: 1155 mm (45,5 po)
Garde au Sol: 150 mm (5,9 po)
Poids à vide: 204 kg (450 lb)

Suspension avant: indépendant, double cadre en "A" réglable de ressort à 5 positions
Freins avant et arrière: Tambour
Taille de pneu avant: 21 x 8,00 -9
Taille de pneu arrière: 25 x 12,00 -9
Capacité du réservoir: 10,0 L (2,2 gal.)

Disponible en magasin
6 modèles de 400 cc. à très bas prix

Vaste choix de motos de route usagées

Maurice Brousseau & Fils

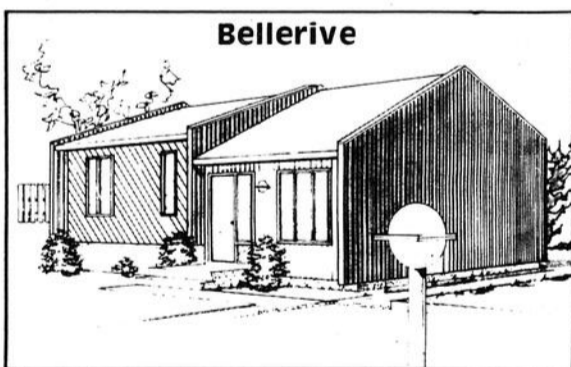
Rte 204
Ste-Justine Tél.: 383-3212

À VISITER
MAISON MODÈLE

Concessionnaire

HABITEC
2000.

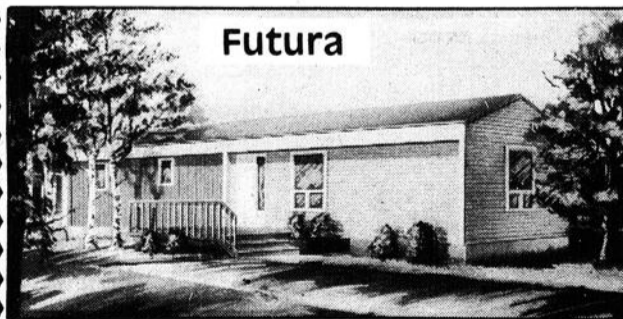
Bellerive



Concessionnaire

MMB

Futura



Pour l'achat
d'une maison
préfabriquée,
maison mobile,
chalet, motel
et bureau, etc.

Acceptons maisons mobiles en échange

M
Unionnec

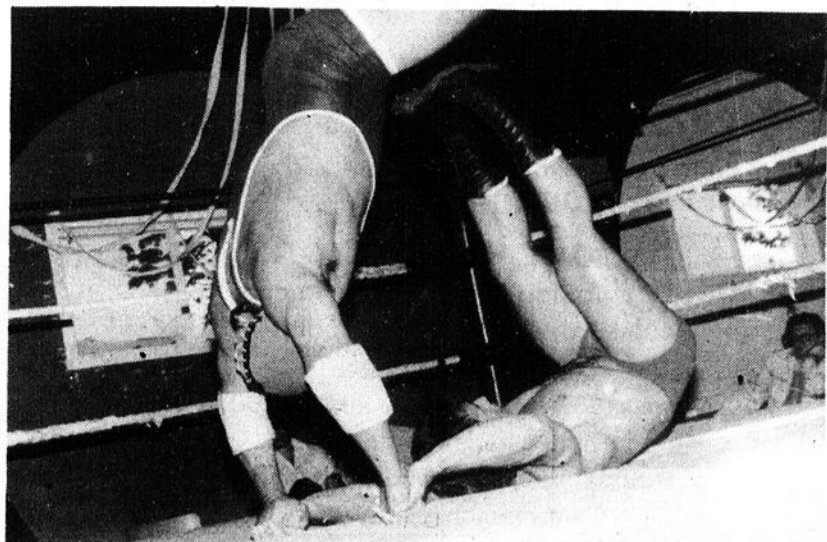
1325, Ave du Palais
St-Joseph, Beauce
397-6517

Heures d'ouverture:
Lundi, mardi, mercredi
9h00 à 17h00
Jeudi, vendredi
9h00 à 21h00
Samedi
9h00 à 16h00

N.B.: Nous sommes disponibles à toute heure sur rendez-vous

PROGRAMME DE LUTTE AMATEUR DE STE-JUSTINE:

DE L'ACTION DU DÉBUT À LA FIN



(BL) Malgré l'incrédulité de plusieurs personnes face au sport (spectacle serait peut-être un terme plus juste) de la lutte, plus de 250 spectateurs se sont massés dimanche dernier à la salle de l'Hôtel Bon Gîte pour encourager les "bons" aux détriments des "méchants".

Le premier combat au programme opposait Michel "Macho" Laforest au lutteur bien connu (???) The Jap. Celui-ci a dû concéder la victoire après quelques minutes alors que "Macho" appliquait la prise en quatre à son ennemi juré. Ce combat de rudesse a été suivi d'une attraction spéciale alors que deux représentantes de la gent féminine ont attiré bien des regards de la part des nombreux messieurs sur place. Finalement, la très belle et sexy Ginette Vallières a rivé les épaules aux planchers de la vilaine Tigresse.

Provocation

Le combat le plus spectaculaire de la journée mettait aux prises Black Eagle (une copie de Little Beaver...en plus grand) et le sympathique Alain Dallaire de St-Philémon contre la Wonderful Gang composée de Dick "Handsome" Fontaine et "Nature Boy" Jesse Donnavan. Ces deux méchants de l'arène ont soulevé l'ire de la foule par leurs nombreux gestes de provocation. Mal leur en pris car dans leur frustration, ils ont frappé l'arbitre, ce qui leur a valu la disqualification, au grand plaisir du public. Dans un autre combat, le populaire Denis Picard de St-Fabien de Paneta difficilement disposé du sadique et sanguinaire Lucifer qui se dit descendu tout droit de l'enfer. Le cinquième combat de ce programme des plus chargés mettait aux prises The Red Devil (c'est peut-être le frère

de Lucifer) contre le Justicier. Celui-ci a bien répondu aux encouragements de la foule en éliminant son adversaire quelques minutes après le son de la cloche.

Finales enlevantes

La première finale a permis aux plus farouches partisans de la lutte de voir une personnalité de la WWF, Yvan Laverdure, être confronté au puissant Exterminator. Celui-ci a finalement eu raison de son adversaire en lui appliquant la "dangereuse" prise de l'ours. Finalement, comme grande finale, on nous réservait un combat par équipe. D'un côté, The Masked Stomper (quel nom de baptême!) faisait équipe avec Porky (quel baptême de nom!), une montagne de graisse d'où ressortaient quelques muscles. Leurs opposants possédaient des noms un peu plus québécois, soit Léo

Laverdure et Raymond Coutu, dit l'acrobate du ring. Mis à part l'entrée plutôt provocante de Porky qui semblait être à la recherche d'un verre de bière (parlez-en à Benoît Chabot), les mauvais garnements n'ont pas impressionné grand monde, concédant la victoire à leurs opposants beaucoup moins lourds mais combien plus agiles. Ceux qui ont quitté immédiatement après le compte de trois de l'arbitre n'ont pu être témoins du tumulte général qui a éclaté entre plusieurs lutteurs parmi les spectateurs à la conclusion du programme. Heureusement, personne n'a été blessé dans cette bagarre de rues (ici, l'expression est forte un peu).

Excellent spectacle

Que l'on y croit ou non, la lutte demeure un excellent spectacle qui permet à bien des gens de se défouler. On en a eu la preuve dimanche dernier. Ce ne sont pas des lutteurs professionnels, mais ils savent attirer l'attention du public et leur amateurisme peut à tout le moins servir d'excuse pour les prises ou les tentatives de coups ratés. Les gens présents ont bien rigolé, crié, certains se sont même fâchés, mais chacun est reparti bien heureux de son après-midi. La lutte amateur, un sport (ou, excusez la répétition, un spectacle) qui gagne énormément en popularité.

OUVERTURE DE LA TERRASSE

7 - 8 - 9 juin



SAMEDI:

Midi à 14h00: HEURES JOYEUSES

14h00 à 18h00:

Excellent duo L'ENVOL sur la terrasse

Heure du souper:
HAMBURGER PARTY

18h00 à 20h00:

SPÉCIAL DIGESTIF

(boisson forte prix 2 pour 1)

21h00 à 2 hres a.m.:

Duo L'ENVOL (à l'intérieur)

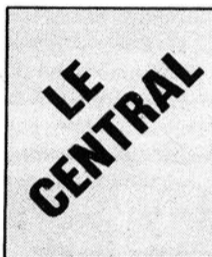
DIMANCHE:

même programmation que le samedi.

Heure du souper: HOT DOG PARTY

Prix de présence durant ces 2 jours
d'ouverture de la terrasse.

Mercredi, jeudi, vendredi: 3 danseuses sur place
Prix de présence



Vos hôtes *Carole*
et *Jacques Audet*
Bar Salon LE CENTRAL
St-Camille
Tél.: 595-2226

DR200S & DR125S



Chez elles à
la ville
comme à la
campagne!

Avis à tous les motocyclistes sur/hors-route! Les DR200S et DR125S de 1986 sont maintenant disponibles!

Bien que leur moteur soit de taille différente, leur rendement n'en est pas moins excellent sur tous les terrains et ce, grâce à une nouvelle suspension arrière entièrement flottante, à des freins à disque avant et à une fourche télescopique avant amortie à l'huile.

Ces deux modèles sont dotés d'un monocylindre

quatre temps à échappement latéral. De plus, la ville n'a plus de secrets pour eux puisqu'ils sont munis d'un phare avant, d'un feu arrière, de clignotants et d'un avertisseur réglementaires.

Elles vous attendent chez votre concessionnaire Suzuki!



SUZUKI
LA PROCHAINE DIMENSION

Disponibles en magasin
6 modèles de 400
à très bas prix.

Vaste choix de motos
de routes usagées

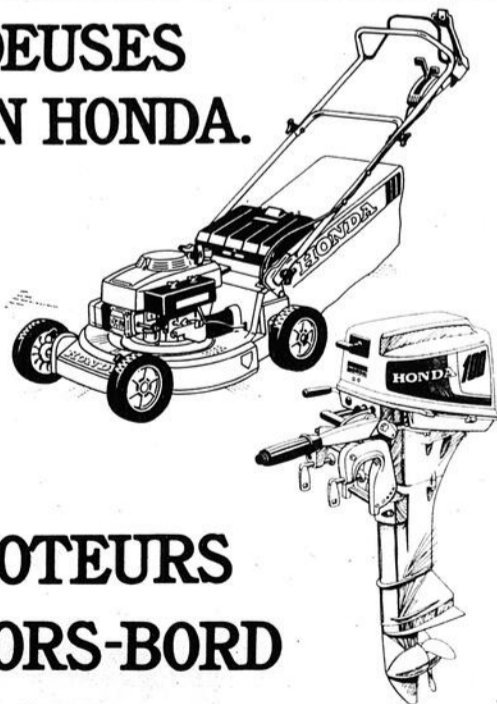
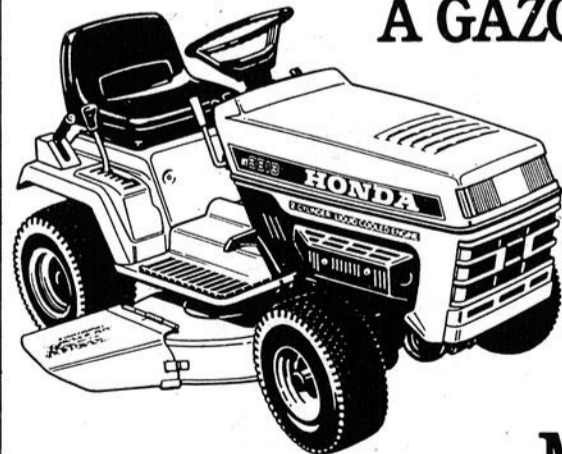
Maurice Brousseau & Fils

Rte 204

Ste-Justine Tél.: 383-3212

Tracteurs — Tondeuses - Moteurs hors-bord Honda

TONDEUSES A GAZON HONDA.



MOTEURS HORS-BORD

J.M. JACQUES SPORTS

Route 277, Lac-Échemin
(Ouvert tous les soirs)

Tél.: 625-2081

Avant d'acheter votre tracteur, tondeuse ou moteur hors-bord, passez voir nos excellents produits.

DES RÉSULTATS ASTRONOMIQUES

(BL) La Ligue de Balle-Molle Onsport—Caisses Pop débutait ses activités le vendredi 23 mai dernier. Malgré la température maussade qui sévissait, le Bar chez Raymond de Ste-Sabine et le Club Pe-Ti-Cha-Mo de St-Cyprien ont quand même disputé leur rencontre. Des soirées parfaites de Michaël Deblois et Stéphane Nadeau qui ont tous deux obtenu 4 en 4 ont conduit le Pe-Ti-Cha-Mo à un gain de 9-5. Une poussée de quatre points en sixième manche a concrétisé ce gain du St-Cyprien. Roger Brousseau, pour les vainqueurs, et Bruno Chabot du Ste-Sabine ont également bien fait en récoltant chacun trois coups sûrs.

Dimanche le 25 mai, trois rencontres étaient au programme. Lors de ces trois parties, un total impressionnant de 76 points ont été marqués. À Ste-Sabine, alors que le résultat était de 12-12

après les sept manches réglementaires, l'Hôtel Bon Gîte de Ste-Justine a tonné pour huit points en huitième manche pour finalement l'emporter 20-12. Ste-Justine avait également explosé pour huit points en deuxième manche. Le meilleur des vainqueurs fut Serge Chabot qui a accumulé trois coups sûrs. Chez les perdants, Mario Guay et

Roland Guay en ont réussi deux chacun.

Lors d'une autre rencontre, le Restaurant les Deux Frères ont inscrit tous leurs points lors des 2^{ème}, 3^{ème} et 4^{ème} manches pour facilement disposer du Bar le Forestier de St-Juste par la marque de 16-5. Alain Roy, Denis Royer et Tony Deblois ont tous récolté trois coups sûrs. Alain Va-

chon a fait de même du côté de St-Juste.

Enfin, le Club Social de Ste-Germaine n'a eu aucune pitié pour ses adversaires en les défaisant au compte de 17-6 grâce notamment à des récoltes de 6 et 5 points lors des cinquième et sixième manches. Raynald Gagné a profité de cette soirée pour amasser quatre coups sûrs alors que ses coéquipiers Luc Fortin, Marcel Gagnon et Réjean Fortin, tout comme Michaël Deblois, en obtenaient trois chacun.



Alain Roy connaît tout un début de saison pour les Deux Frères, ayant obtenu sept coups sûrs à ses sept premières présences au bâton

Prochaines rencontres

Vendredi 6 juin:
19h30: Club Social vs Hôtel Bon Gîte
20h00: Bar le Forestier vs Pe-Ti-Cha-Mo
Dimanche 8 juin:
13h30: Bon Gîte vs Bar chez Raymond
13h30: Deux Frères vs Club Social (programme double).

VOUS AUSSI, FAITES LE BON CONTACT

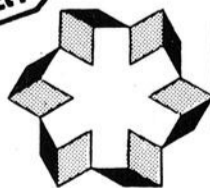
Garantie 36 mois - kilométrage illimité
ESCORT 86 **LYNX 86**



7.7% **OU** **\$159⁰⁰**
pour 36 mois **par mois**
LOCATION 48 MOIS

Faites le bon contact!

La qualité passe avant tout



OPTÉZ POUR L'ÉQUIPE GAGNANTE

ASSOCIATION DES CONCESSIONNAIRES

FORD ET MERCURY DE LA BEAUCE ET DE BELLECHASSE

- BEAUCEVILLE, BEAUCE AUTO INC., 407, boul. Renault, 774-9801, 228-1011
- VALLEE-JONCTION, J.L. CLICHE AUTO LTEE, 414, rue Principale, 253-5445, 1-800-463-8813
- VILLE ST-GEORGES, DROUIN AUTOMOBILES LTEE, 10350, 1^{re} Avenue, 228-2077
- ST-ZACHARIE, DROUIN AUTOMOBILES LTEE, 680, 15^e Avenue, 593-6501
- STE-MARIE DE BEAUCE, DUFOUR ET LAPOINTE AUTOMOBILES INC., 1352, boul. Vachon Nord, 387-6641
- LA GUADELOUPE, GARAGE FORD THIBODEAU, 499, 14^e Avenue, 459-3431
- STE-JUSTINE, AUTOMOBILES APPALACHES LTEE, Route 204, 383-3412, 383-3016

AVIS

aux hommes et femmes
forts(es) de la région

20-21-22 JUIN 1986

Date limite pour inscription:
15 JUIN 1986



Pour inscription:

Tir au poignet et souque à la corde:

Yvon Goulet (257-2691), Yves Lapointe (257-2863)

Tir au poignet

Catégories: 125 à 150 lb, 150 à 200 lb, 200 lb et plus

Femmes sans limite de poids

Bourse: 100,00 \$ chaque catégorie, trophées aux finalistes

Souque à la corde:

Hommes 5 personnes:

800 à 1 000 lb, 1 000 à 1 200 lb, 1 200 lb et plus

Femmes 5 personnes:

0 à 700 lb, 700 lb et plus

Inscription: 25,00 \$ par équipe
Chaque équipe gagnante se méritera une bourse de 125,00 \$ et médailles aux finalistes.
Excepté équipe 1 200 lb et plus, bourse de 150,00 \$ et médailles aux finalistes

Commanditaire: **LES ENTREPRISES D'AUTO J.P.R.L. INC.**

Spécialité: débosselage - peinture

TÉL.: 257-4835 - 4834

GAZ-BAR Couture

TÉL.: 257-4291

AVEC UN ELITE DE HONDA, ÉPARGNER EST UN CHARME.

Honda pense que considérer l'achat d'un moyen de transport plus économique vaut une meilleure récompense que la seule économie de carburant.



VÉLOMOTEURS HONDA. SI LOGIQUES. HONDA

J.M. JACQUES SPORTS

Route 277, Lac-Échemin
(Ouvert tous les soirs)

Tél.: 625-2081

BALLE-MOLLE MINEURE DE STE-JUSTINE:

DEUX GAINS IDENTIQUES DES PEE-WEE

(BL) La formation Pee-Wee de Ste-Justine, qui évolue à l'intérieur des cadres de la Ligue des Caisses d'Établissement de la Chaudière, a disputé deux excellents matchs en fin de semaine dernière, savourant deux victoires par des marques identiques de 5-4 aux dépens des équipes de St-Joseph et Tring-Jonction.

Patrice Deblois s'illustre

Face à St-Joseph, le jeune Patrice Deblois a livré une solide performance en obtenant 3 coups sûrs en autant d'apparitions au marbre. Simon Lantagne a également bien fait avec 2 coups sûrs en 2 tout en marquant le point victo-

rieux en 6ième manche. La victoire appartient à Sylvain Roy qui a accordé 9 coups sûrs alors que Ste-Justine en réussissait treize.

Les Bantam l'emportent en surtemps

Le deuxième coup sûr du match de Tony Deblois en huitième manche a conduit les Bantam de Ste-Justine à un triomphe de 3-2 aux dépens du St-Joseph I. Simon Gagnon a marqué le point victorieux alors qu'il y avait deux retraits. En plus de croiser le marbre pour le point de la victoire, Gagnon s'est également distingué en défensive en prenant en défaut deux coureurs sur les sentiers en huitième

manche.

Christian Vachon, le lanceur gagnant, a éprouvé quelques problèmes en début de match alors que St-Joseph marquait à deux reprises dès la manche initiale. Mais Ste-Justine est revenue à la charge lors des 5ième et 7ième reprises pour créer l'égalité avant le coup sûr opportun de Tony Deblois.

Surtemps

Il aura fallu une manche de prolongation à Ste-Justine pour disposer du Tring-Jonction. Simon Lantagne est venu croiser le marbre pour la troisième fois du match en huitième manche sur un mauvais lancer du lanceur adverse pour con-

crétiser ce gain. La victoire a été créditée à Sylvain Roy qui n'a accordé que 5 coups sûrs à ses rivaux.

Les Pee-Wee disputeront leur prochaine rencontre à Ste-Justine le jeudi 5 juin prochain à 19h00 contre Vallée-Jonction.

Dimanche le 8 juin, ils se rendront à St-Joseph dès 13h00.

Deux matchs contre Lac-Etchemin

Ste-Justine disputera ses deux prochaines parties contre Lac-Etchemin. Mardi à 19h00, la partie aura lieu à Ste-Justine alors que samedi à 20h15, les deux équipes s'affrontent à Lac-Etchemin.

LIGUE BELLECHASSE O'KEEFE:

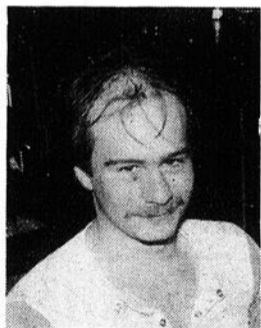
LE BAR ST-LÉON ACCUMULE LES VICTOIRES

(BL) Le Bar St-Léon amorce cette nouvelle saison de balle comme elle l'a terminée l'an dernier. Après s'être assurée du championnat des séries en 1985, cette formation semble déterminée plus que jamais à connaître une autre excellente saison. Leurs trois victoires remportées à leurs trois rencontres disputées la semaine dernière le prouvent hors de tout doute.

Matchs serrés

L'équipe de St-Léon n'a cependant pas eu la vie facile face à Lac-Etchemin et Ste-Justine. Ainsi, mardi dernier, St-Léon profitait de nombreuses erreurs des locaux pour l'emporter difficilement par la marque de 4-3. La troisième manche a été profitable aux visiteurs alors qu'ils inscrivaient trois points sur quatre coups sûrs tout en profitant de deux erreurs de l'adversaire. Denis Lafontaine et Raymond Swinford ont tous deux produit un point à l'aide d'un sim-

ple. Lors de la manche précédente, Nicolas Audet avait donné les devants 1-0 au St-Léon en réussissant à la perfection un amorti-sacrifice avec un coureur au troisième but. Lac-Etchemin devait cependant niveler la marque à son retour au bâton sur un simple opportun de Michel Gourde. Ils ont ajouté un point aux 4ième et 6ième reprises, mais ce fut insuffisant pour devancer le St-Léon. Yvon Gourde, le lanceur perdant, a accordé 10



Denis Brousseau a été l'un des artisans de la victoire du St-Léon contre Lac-Etchemin.

coups sûrs alors que

Lac-Etchemin en obtenait sept aux dépens de Jean-Yves Vallières.

Une manche a suffi

Mercredi dernier, le St-Léon a explosé pour cinq points en 5ième manche pour vaincre Ste-Justine au compte de 6-5. En recul de 6-3, l'Hôtel Bon Gîte a tenté un ralliement de dernière minute, rétrécissant l'écart à 6-5 en sixième manche sur un simple bon pour deux points de Benoît Chabot, mais Jean-Yves Vallières, venu en relève à Daniel Lecours, a su limiter les dégâts pour procurer ce gain au Bar St-Léon.

Après que Denis Lafontaine eût brisé la glace en deuxième manche avec un double, les visiteurs prenaient les devants 3-1 en début de 5ième manche grâce notamment à un circuit de Richard Fortin bon pour deux points. Mais deux coups sûrs et trois buts sur balles accordés au St-Léon ont précédé un simple opportun de

Jean-Yves Vallières qui nettoyait les sentiers.

Peu de coups sûrs

Malgré une faible récolte de cinq coups sûrs, le Bar St-Léon a su profiter de toutes les occasions qui leur ont été données de marquer pour finalement disposer de la Brasserie la Barrique de St-Camille par le pointage de 9-4. Yvan Chabot revendique 2 des 5 coups sûrs des siens. De son côté, le lanceur gagnant Jean-Yves Vallières n'a alloué que trois maigres coups sûrs à ses rivaux. La défaite est allée au dossier de Paul-Émile Tanguay.

Prochains matchs

Le St-Léon tentera de poursuivre sa poussée victorieuse en visitant le Manoir de Lac-Etchemin mardi soir à 19h30. Mercredi, à 20h00, St-Camille rendra visite à Ste-Justine. Vendredi à 20:00, St-Camille recevra St-Léon alors que dimanche, Ste-Justine se rendra à St-Camille.

"Le Championship"

VOUS SOUHAITE LA BIENVENUE ET VOUS INVITE À VENIR DÉFIER NOTRE TERRAIN.

CLUB DE GOLF BELLECHASSE INC.
Route 279, St-Damien, Qué.

Professionnel: ALAIN TRUDEL
Tarif courant: la semaine 10^s
fin de semaine 12^s
après 16h00 6^s

Abonnement de saison disponible
Renseignements: 789-2008

1986

Kawasaki DENIS DEBLOIS

J'avise ma clientèle de Lac-Etchemin et des environs que nous avons de disponibles dès maintenant des BAYOU 1986 KLF 300cc et KLF 185cc et un très bon choix de 3 roues usagés à prix spécial.

BAYOU 300

Pour information
247 - 3e Avenue 625-4721

HÔTEL

Bon Séjour

5 UNITÉS DE MOTELS

MUSIQUE DE DANSE TOUS LES SAMEDIS SOIR

ST-CAMILLE TÉL.: 595-2122

Orchestre pour le mois de juin
YVAN ET SYLVIE

Danseuses du mercredi au samedi

"BIENVENUE A TOUS"

GRANDE DÉMOLITION

Dimanche le 8 juin 1986

à l'aréna Simon Nolet de Lac-Etchemin

À NE PAS MANQUER: Soirée des coureurs

à l'aréna Simon Nolet

Samedi le 7 juin à compter de 21h00

ORCHESTRE AU PROGRAMME

MARIE-LISE ET LES COUNTRY BOYS

DE NOUVELLES ACTIVITÉS SONT ORGANISÉES

(AP) La quatrième édition du Festival Optimiste du lit roulant de St-Prospér propose encore en '86 un programme varié d'activités qui sauront retenir l'intérêt de la population de St-Prospér et des environs.

Bingo

Ainsi l'édition '86 du festival débute le jeudi 19 juin par un bingo monstre qui se tiendra à la polyvalente des Abénakis.

2,000 \$ de prix sont à gagner lors de cette soirée de bingo dont le prix d'entrée de 3 \$ donne droit à une carte triple. Un tour de 1,000 \$, 5 tours de 100 \$ et 10 tours de 50 \$ seront organisés

optimiste du lit roulant. On n'en attend pas moins en '86.

Courses de lits roulants

Parmi les nombreuses activités du samedi après-midi la course de lits roulants se révèle indiscutablement être la plus spectaculaire.

Cette année, les courses qui débiteront à 13h30 se feront par des équipes de six participants dans les catégories hommes, femmes et enfants qui se diviseront par groupe de trois pour courir chacun leur section du parcours qui sera d'une longueur de 1 mille 4/10 chez les

de 13h30 les jeunes de 5 à 10 ans pourront assister gratuitement à la projection d'un film au centre culturel. Animation avec clowns et distribution de jus ponctueront aussi l'après-midi tout comme celle du dimanche alors que pareille possibilité sera offerte aux enfants.

Soirée western

Finally la journée du samedi sera couronnée par la soirée Western avec l'orchestre réputée les Wagons Wheels de Ste-Marie. Le prix d'entrée est de 2 \$. Une consommation (bière) gratuite sera offerte aux participants qui se présenteront à la soirée habillés d'un cos-

tume western.

Déjeuner canadien

La journée du dimanche débute par le service d'un copieux petit déjeuner qui se fera entre 8h00 et 12h00 à l'aréna de St-Prospér. Il en coûtera 4,50 \$ aux adultes, 2,00 \$ aux étudiants et pas un sous au moins de 6 ans pour se regaler de fèves au lard, rotis, jambon, saucisses, oeufs frais, patates rôties, toasts dorés, café, lait et jus. Les responsables de cette activité sont Louise et Raymond Champagne.

Compétition de tri-moto

Le dimanche en fin d'avant-midi, une parade de tri-moto, à compter de 11h30, marque le départ d'un après-midi consacré à des démonstrations d'habiletés et compétitions de tri-moto.

Cette compétition qui se fera contre la montre consistera pour les conducteurs à parcourir un circuit durant lequel ils devront descendre de leur tri-moto pour aller chercher des objets, remonter sur leur véhicule, compléter un tour de piste puis retourner placer les objets, ceci le plus rapidement possible. Les responsables de cette activité pour

laquelle les frais d'inscription sont de 3,00 \$ avec droit d'une reprise à 1,00 \$ sont Yvan Gilbert 594-8061 et Michel Quirion 594-8854.

Trois classes sont ouvertes lors de cet après-midi de compétitions soit de 60 à 200 CC, 200 CC et plus et 4 roues.

Spectacle musical

En soirée du diman-

che, le festival se termine avec la présentation du spectacle du groupe Vizion. Ce groupe de Ste-Aurèle formé de talents locaux rendra hommage aux groupes québécois en interprétant les succès marquants des groupes Harmonium, Piché, Offenbach et autres.

Il en coûtera deux dollars pour assister à cette soirée, placée sous la responsabilité de Jules Paquet 593-5891, et au

cours de laquelle le groupe Vizion donnera deux représentations de son spectacle, la première à 20h00 et la seconde à 23h00.

On procédera aussi aux tirages d'un tri-moto d'une valeur de 2 600 \$ ainsi que du voyage en Floride d'une valeur de 989 \$ parmi les détenteurs de billets de loterie du festival lors de cette soirée qui se clôturera par un feu d'artifices suivi d'une soirée disco.



De gauche à droite: Gisèle Poulin, Hugues Pruneau, Micheline et Yves Couture, président du Festival du Lit Roulant '86, Roch Veilleux, représentant Labatt, Romuald Côté, président Optimiste '86, Serge Goulet et Carl Doyon.

lors de cette soirée dont l'organisation est prise en charge par Huguette et Loyola Laflamme.

Gala de lutte

Pour une deuxième année consécutive, les optimistes de St-Prospér propose dans le cadre de leur festival un super gala de lutte.

Cinq combats, regroupant seize lutteurs, dont sept nouveaux venus dans la fédération de lutte paroissale, seront présentés lors de ce gala qui se tiendra à compter de 20h00 à l'aréna de St-Prospér. Le prix des billets qui peuvent être obtenus Chez Rodrigue Sport et au Centre Nautilus est de 2 \$ en prévente alors qu'il sera de 3 \$ au guichet le soir du gala. L'entrée au gala est gratuite pour les moins de 10 ans.

Quelques 2,000 spectateurs avaient assisté en '85 au premier gala de lutte amateur organisé dans le cadre du festival

hommes, 7/10 chez les femmes et de 7/10 chez les enfants. Respectivement les frais d'inscription pour les équipes sont de 30 \$, 24 \$ et 12 \$.

Comme le veut la tradition bien établie dans le festival, 75 % des sommes recueillies lors des inscriptions sont retournées aux gagnants sous forme de bourses. Les responsables de cette activité sont Régis Morin 594-5192, Michel Rodrigue 594-8427 et Réjean Lesard 594-8437.

Pétanque, mongollière et films

Parallèlement aux courses de lits roulants un tournoi de pétanque se tient à compter de 14h00 sur le terrain de l'aréna. Les frais d'inscription sont de 2 \$ et le responsable est Marcel Rodrigue.

Par ailleurs à compter

BAR






CHANSONNIER

pour le mois de

JUIN

Bienvenue à tous

du jeudi 5-6-7-12-13-14 JUIN
au samedi Conrad Lemieux

SPÉCIAL DU JOUR à partir de **\$3.25**

SPÉCIAL DIMANCHE

Repas **2** pour **1** jusqu'à 21h00

NOUVEAU POULET FRIT
(Disponible pour emporter)

SAMEDI 7 JUIN:

Présentation des joueurs de la Promenade qui évolueront dans la Ligue Chaudière.

274, 3e avenue
Lac-Etchemin
625-9241

Les rabais Crown Diamond sautent aux yeux!



Émail semi-lustré d'intérieur au latex. Blanc (01-109)

20,88\$*

ou moins les 4 litres

Peinture semi-brillante d'intérieur à l'alkyde. Blanc (01-309)

21,88\$*

ou moins les 4 litres

Peinture mate d'extérieur au latex acrylique. Blanc hiver (02-009)

21,88\$*

ou moins les 4 litres

Émail pour planchers intérieur et extérieur. Gris tuile (02-230)

20,88\$*

ou moins les 4 litres



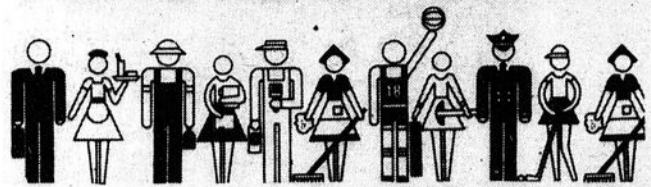
... en toute confiance

BRIGOMAT INC.
LAC-ETCHEMIN
Tél.: 625-1311

VARIÉTÉ BOLDUC INC.
ST-JUSTE
Tél.: 244-3554

*Offert sans supplément dans toutes les teintes pastel du sélecteur CROWN DÉCOR. Cette offre se termine le 27 juin 1986

ANNONCES



CLASSÉES 625-7471



A VENDRE: 2 maisons. L'une est de style moderne, située au Ruisseau Bleu à Lac-Étchemin. Gr.: 26 x 40. L'autre est située Rue Poulin. Gr.: 26 x 40 plus abri d'auto. Pour inf. tél.: 774-6771. (JNO)

A VENDRE OU A LOUER: garage de débousselage et peinture avec tout l'équipement nécessaire et l'entrée électrique 550 et ce, à très bas prix! pour inf. tél. (jour): 625-8432 ou (soir): 625-3735. (JNO)

A VENDRE: Chalet entièrement meublé. Eau chaude. Douche. Grand terrain. Situé à Lac-Étchemin, près du lac. Pour inf. tél.: 625-1912. (29-04)

A VENDRE: Chalet 24 x 24, 2 étages. Terrain de 125x200. Électricité. Pas d'eau. Situé à 3 milles de Lac-Étchemin (rang X, Ste-Justine). Prix: 3500\$. Pour inf. tél.: 1-514-722-8089. (24-06)

A VENDRE: Maison 22' x 24' avec garage, 3 chambres à coucher. Entrée asphaltée. Grand terrain de 110x240. Situé à St-Luc. Pour inf. tél. après 18h à: 636-2140. (JNO)

A VENDRE OU A LOUER: Grande maison située au 225 rang 7 à St-Luc, près de la rivière La Fleur. Terrain 100 x 150. Construction 1981. Chauffage électrique et bois. Libre le 1er juin. Pour inf. tél.: 636-2143. (03-06)

A VENDRE: St-Michel, directement du propriétaire, maison neuve de 3 mois. Gr.: 32 x 32. 2 étages. 3 loyers. Grand 4 1/2 par étage. Finition brique. Chauffé électrique. Cause vente: commerce. Intéressé seulement. Faut venir voir sur place. Pour inf. tél.: 884-3470. (03-06)

A VENDRE: Maison de 6 ans, 1 1/2 étage, 2 salles de toilette, chauffage électrique. Terrain de 100 x 100. Sans intermédiaire. Située à Lac-Étchemin. Pour inf. tél.: 625-2641. (10-06)

A VENDRE OU A LOUER: Au 5 rang Ste-Marie à Ste-Sabine, maison 28 x 34, avec garage. 11 pièces. 4 chambres à coucher. 2 salles de bain. Foyer. Plancher bois franc. Chauffage électrique et bois. Libre le 1er juillet. Pour inf. tél.: 383-3757. (JNO)

A VENDRE: Maison et petit garage près du lac Étchemin. Terrain 22 x 34. Prix à discuter. Pour inf. demander Martine ou Roland, tél.: 625-3270. (03-06)

A VENDRE: Ste-Germaine, chalet suisse, 6 ans. Meublé. 3 chambres. Intérieur chaleureux. Terrain de 20 x 3 arpents. Plantation d'épinettes et de pins. Prix très avantageux. Pour inf. tél.: 625-4562. (JNO)

A VENDRE: Maison mobile 12 x 64, avec remise de 12 x 16. Très propre. Située à St-Raphaël. Prix raisonnable. Pour inf. tél.: 243-3367. (03-06)

A VENDRE: Buckland, maison mobile 10 x 40 incluant meubles. Avec ou sans terrain de 90 x 100 et garage de 12 x 16. Pour inf. tél.: 789-3429. (03-06)

A VENDRE: St-Malachie, maison de 5 ans. Toit cathédral. Extérieur en cèdre. Intérieur en pin. Cave de 8 pieds. Chauffage central électrique. Foyer intérieur. Terrain 84 x 160. Endroit tranquille. Belle vue sur la rivière. Visites sur rendez-vous. Prix à discuter. Pour inf. tél. (Québec): 626-0599. (03-06)

A VENDRE: St-Michel, 39 des Erables, bungalow 6 1/2 pièces. 2 salles de bain. Foyer. Garage. Pour inf. tél.: 833-3949. (03-06)

A VENDRE: Chalet pouvant loger 6 personnes à la Plage Boulanger de St-Damien au 385, chemin bord de l'eau. Meublé. Électricité. Près du lac. 5600\$ négociable. Visible le samedi. Pour inf. tél. (en laissant le message sur répondeur) à (soir): 887-6675. (03-06)

A VENDRE: St-Charles, du propriétaire, maison 28 x 37, 3 chambres, planchers bois franc, foyer, garage, abri d'auto. Sur principale rue. Terrain 100 x 130. Site avantageux. Prix à discuter. Pour inf. tél. (418) 887-3291. (03-06)

A VENDRE: Chalet à Ste-Sabine. Grand terrain. Lac ensemençé. 14,500\$. Pour inf. tél.: 849-7276. (03-06)

A VENDRE: Chalet 28 x 32, sous-sol fini. 11 appartements. Chauffage électrique. Situé aux Cascades Étchemin. OU ECHANGERAIT POUR MAISON située village Lac-Étchemin. Pour inf. demander Christiane, tél.: 625-7471. (03-06)

A VENDRE: Maison de campagne avec possibilité de terre de 108 arpents. Pour inf. tél.: 464-4962. (03-06)

A VENDRE: Chalet meublé, très propre, 18 x 24, situé à St-Cyprien. A être démenagé. Pour inf. tél. entre 18h et 20h à: 383-3034. (10-06)

A VENDRE: Maison mobile 10 x 40, 1 chambre, chauffage électrique et à l'huile. Bien isolée. Située au 99, rang St-François à St-Léon de Standon. Pour inf. tél. (du lundi au vendredi): 626-5535 ou (samedi et dimanche): 642-5753. (03-06)

A DONNER: Pour démolition, une bâtisse située à St-Gervais. Pour inf. tél.: 887-6086. (03-06)

A VENDRE: Maison située village St-Cyprien. Terrain 100 x 135. Extérieur fini vinyl gris, fenêtres canadiennes. Pour inf. tél. après 18h à: 383-3009 ou 383-3622. (15-07)

A VENDRE: Chalets en construction, semi-meublés, électricité. Chauffage électrique. Puits artésien. 3 chambres à coucher. Pour inf. tél.: 594-5878. (10-06)

A VENDRE: Ancienne maison de campagne, grand garage, petite grange, étable, grand emplacement. Peut faire grand jardin. Petite plantation sur terrain. Pour inf. tél.: 1-418-594-8443. (03-06)

A VENDRE: A Ste-Justine, près de clin. médicale, maison 2 étages, ch. électrique. Atelier menuiserie. Solarium. Hangar 30 x 33. Grand terrain avec arbres. Pour inf. tél.: 383-3647. (10-06)

A VENDRE: Maison grand 6 1/2 pièces, 40 x 40. Terrain 500 x 500. Ruisseau avec lac. Garage. Chauffage électrique et bois. Très beau site. Pour inf. tél. (St-Nérée): 243-2218. (10-06)

A VENDRE OU A LOUER: Chalet situé à Armagh, près de toutes commodités. Pour inf. tél.: 833-4137. (03-06)

A VENDRE: Maison à Ste-Germaine Station, 22 x 24, 2 étages, 4 chambres à coucher. Grand terrain avec petite grange. Chauffage à l'huile et au bois. Très bon prix. Si intéressé, communiquer à: 625-7893. (10-06)

A VENDRE: Ancienne maison de campagne, grand garage, petite grange, étable, grand emplacement. Peut faire grand jardin. Petite plantation sur terrain. Pour inf. tél. 1-418-594-8443. (03-06)

A VENDRE: Maison à Ste-Germaine, route 277, très bonne construction. Chauffage électrique. Terrain 200 x 125. Prix intéressant. Pour inf. 625-6441. (10-06)

A VENDRE: Maison de campagne rénovée, meublée, 60 arpents, petite érablière, rang 5, Lac Étchemin. Pour inf. 625-3633. (03-06)

A VENDRE: Maison 3è Avenue Lac Étchemin, 2 logements, logement libre pour propriétaire occupant. Très bonne condition de financement. 44 000.00\$ 625-3633. (03-06)

A VENDRE: Terre avec plantation et érablière, rang 14, Lac-Étchemin. 85 acres, le prix 25 900.00\$. Pour inf. 625-3633. (03-06)

A VENDRE: Maison mobile 12 X 60, semi-meublée, située à Ste-Claire. Pour information tél: 883-3119. (10-06)

A VENDRE OU A LOUER: Chalet suisse à St-Philémon. Chauffage électrique. douche, grande remise. Terrain semi-boisé. Pour inf. tél.: 789-3440. (17-06)

A VENDRE: Chalet à Ste-Sabine. Grand terrain. Lac ensemençé. Prix: 14,500\$. Pour inf. tél. (Charlebourg): 849-7276. (24-06)

A VENDRE: Maison située à St-Lazare. 1 1/2 étage, toit cathédral, style demi-suisse. Avec terrain de 11,000 p.c. ainsi que cabanon de 2 étages. Pour inf. tél.: 883-2893. (17-06)

A VENDRE: St-Damien, maison 2 étages 20 X 24, avec remise extérieure. Rénovée à neuf en 1981. Terrain de 33 X 85. Prix réduit. Offre raisonnable acceptée. Pour inf. tél.: 789-2967. (03-06)

A VENDRE: Maison mobile 12 X 60, semi-meublée, située à Ste-Claire. Pour inf. tél.: 883-3119. (10-06)

A VENDRE: Maison 11/2 étage. Vue partielle sur le fleuve construite en 1982, grand terrain, patio, remise avec étable, rue tranquille. St-Vallier de Bellechasse. Pour inf. tél.: 884-2778. (17-06)

LOGEMENTS A LOUER

A LOUER: Log. 5 1/2 et 3 1/2 pièces situés au 133, 2ème Avenue à Lac-Étchemin. Pour inf. tél.: 625-8621. (JNO)

A LOUER: Log. neufs 4 1/2 pièces avec patio. Entrée laveuse-sècheuse. Non meublé, non éclairé. Situé près duboul. Père Brousseau dans le nouveau développement de St-Damien. Prêt le 1er juillet 1986. Pour inf. tél.: 397-5543 ou 397-5540. (17-06)

Jean-Guy Jacques, c.a.
Gilbert Plante, c.a.
Wilbrod Poulin, c.a.

**Samson
Bélair**

Comptables agréés

11500, 1ère ave Ville St-Georges, 65Y 5S4 - (418) 228-6676
269, 3e ave, Lac-Étchemin, GOR 1S0 - (418) 625-5921
193, rue Langevin, Ste-Justine, GOR 1Y0 - (418) 383-3094
195, 91e rue Moore, Beauceville, GOS 1A0 - (418) 774-6632

BUREAUX DANS LES PRINCIPALES VILLES DU QUÉBEC ET DU CANADA.

Affiliation Internationale - Moore Stephens & Co.

2 FAÇONS DE PLACER VOTRE ANNONCE:

RÉGULIÈRE: 1 SEMAINE = 3,00 \$
2 SEMAINES = 5,50 \$
3 SEMAINES = 2,50 \$/LA FOIS

PAR TÉLÉPHONE
 PAR LA POSTE

ENCADRÉE: 1 SEMAINE = 3,50 \$
2 SEMAINES = 6,50 \$
3 SEMAINES = 3,00 \$/LA FOIS

Les petites annonces classées sont payables à l'avance. Faites parvenir votre paiement (chèque ou mandat-poste) à: C.P. 400, Lac-Étchemin, Qué. GOR 1S0 (écrire en lettres moulées S.V.P.)

A LOUER: 3200 pi. ca. d'espace à bureaux. En tout ou en partie. Très bien situé. (3e Avenue à Lac-Étchemin). Pour inf. tél.: 625-7471 ou après 17h à: 625-7731. (JNO)

A LOUER: Log. 3 1/2 pièces, meublé, chauffé, éclairé. Taxes incluses. Situé à Lac-Étchemin. Libre immédiatement. Pour inf. tél.: 625-5551. (JNO)

A LOUER: Log. 4 1/2 pièces, genre condo, moderne, insonorisé. Libre le 1er juillet. Situé près du Centre des Loisirs à Ste-Claire. Pour inf. tél. (jour): 883-3939 ou (soir): 883-2339 ou 883-2331. (JNO)

A LOUER: Log. 4 1/2 pièces, situé sur la 3e Avenue à Lac-Étchemin. Entièrement rénové. Semi-meublé si désiré. Entrée privée. Libre le 1er juillet. Pour inf. tél.: 625-3509. (JNO)

A LOUER: St-Raphaël, 2 logements de 3 1/2 pièces construits en 1985. Insonorisation et isolation supérieures aux normes. Libres le 1er juillet. Pour inf. tél.: 259-7474. (24-06)

A LOUER: Maison 3 chambres, route du Golf à Lac-Étchemin. 350\$ par mois. Pour inf. tél.: 625-3633. (JNO)

A LOUER: Log. 4 1/2 pièces situé au 2250, 2e Avenue à Lac-Étchemin. Libre le 1er juillet. Prix: 375\$ par mois, tout compris (taxes, électricité, chauffage, meublé). Pour inf. tél.: 625-7731. (JNO)

A LOUER: Grand 4 1/2 pièces situé au 166, 3e Avenue à Lac-Étchemin. Peut être semi-meublé. Très propre. Libre le 1er juillet. Pour inf. tél.: 267-5201 ou 267-5237. (JNO)

A LOUER: St-Charles village, au 8B rue St-Edouard, grand 5 1/2 pièces, repeint à neuf. Non chauffé, non éclairé. Libre le 1er juin. Pour inf. tél.: 833-2910. (03-06)

A LOUER: Maison située rang 14 à Lac-Étchemin. 2 étages. 3 chambres à coucher. Chauffage bois et électricité. Fraîchement peint. Libre imm. ou 1er juillet. Pour inf. tél.: 1-506-473-4474. (03-06)

A LOUER: 2 logements 4 1/2 pièces situés à Lac-Étchemin. Meublés ou non. Chauffé. Entrée laveuse-sècheuse. 200\$ par mois. Pour inf. tél. (Québec): 664-1171. (JNO)

A LOUER: Log. 4 1/2 pièces situé à St-Malachie Station. Chauffé à 70% du montant de la facture. Libre le 1er juillet. Pour inf. tél.: 642-2847. (10-06)

A LOUER: St-Lazare, rue Mgr Bilodeau, log. 5 1/2 pièces. Avec sous-sol. Grand terrain. Pour inf. tél.: 883-2350. (03-06)

A LOUER: Maison de campagne située rang 14 à Lac-Étchemin. Libre le 1er juin. Pour inf. tél.: 625-2091 ou 343-2684. (24-06)

A LOUER: Log. 3 1/2 pièces situé Coop d'Habitation au 639, 7ème rue à St-Malachie. Pour inf. tél.: 642-2228 ou 642-2428. (17-06)

A LOUER: St-Léon de Standon, proximité du Mont-Original, maison de campagne, 1 1/2 étage. 25 x 45. Entièrement restaurée. Foyer. Véranda. Chauffage bois et électricité. Terrain paysager. Vue panoramique. Lac. Meublée si désirée. Pour inf. tél.: 642-2838. (JNO)

ACUPUNCTURE
tous les
JEUDIS
Tél.: 625-2981

Boutique du repos

Matelas d'air à ressorts en mousse ou à ressorts en acier
Ensemble 624 ressorts Support très ferme Piquée fin pour une apparence unique
Ens. 2 pièces \$259.00
Ens. 1 pièce \$219.00

Fauteuil de détente **la-Z-Boy**

meubles La-Z-Boy

50, LANGEVIN, QUÉBEC, ST-DONNÉ, QUÉBEC, 484-2421

DÉPOSITAIRE SIMMONS

CINÉPARK

Prenez part à l'aventure de STEVEN SPIELBERG

La carte perdue. Le vieux phare. Les cavernes secrètes. Les pirates maléfiques. Le trésor caché. Et... le Cinéarque.

PRIX BIENVENUE \$10.00 PAR AUTO

SOIRÉE SUBAINE \$5.00

STEVEN SPIELBERG présente **LES GOONIES** VERSION FRANÇAISE

AUSSI 2^e FILM **ACADÉMIE DE POLICE 2**

LES 6, 7, 8, 11 JUIN

OUVERTURE A: 19h30 LA PROJECTION DÉBUTE AU CRÉPUSCULE PAR LE FILM PRINCIPAL

ST-GEORGES 1551 RUE, VILLE ST-GEORGES HORAIRE: 228-7544

«La Voix du Sud», le 3 juin 1986/ Page 78



A LOUER: Log. 4 1/2 pièces situé au 205 rue Poulin à Lac-Etchemin. Libre immédiatement. Pour inf. tél.: 625-2511. (03-06)

A LOUER: 2 logements de 5 1/2 pièces (taxes incluses), situés rue de la Station à Ste-Justine. Libres le 1er juillet. Pour inf. tél.: 595-2331 ou 383-3461. (03-06)

A LOUER: 2 maisons situées à Lac-Etchemin, 1 dans le rang 5 et l'autre rang 14. 3 chambres à coucher. Pour inf. tél.: 625-2091. (JNO)

A LOUER: A Lévis, immeuble de 6 logements neufs, grand 4 1/2 pièces insonorisé, porte patio, près des Caisse Desjardins, de l'hôpital et du Cégep. Quartier résidentiel. 1 mois gratuit. Pour inf. tél.: 882-0390. (08-07)

A LOUER: Maison 2 logements dont 1 de 6 1/2 pièces avec sous-sol et l'autre de 2 1/2 pièces, chauffé, éclairé, situés au 302, avenue Bégin à Lac-Etchemin. Pour inf. demander Claude, tél. le soir à: 625-2992. (10-06)

A LOUER: Log. 4 1/2 pièces situé route 277 à Lac-Etchemin. Libre le 1er juillet. Pour inf. tél.: 625-2221. (17-06)

A LOUER: Logement de 1 1/2 pièces. Idéal pour personne seule. Aussi un 3 1/2 et un 4 1/2 pièces très grand. Libre immédiatement pour inf. 885-4814. (03-06)

A LOUER: 2 logements dont 4 1/2 pièces dont 1 chauffé, éclairé. Libres le 1er juillet. 336\$ par mois. ET l'autre non chauffé, non éclairé. Libre immédiatement: 257\$ par mois. Pour inf. tél.: 887-6797. (17-06)

A LOUER: logement 4 1/2 (taxe incluse) situé rue principale Ste-Justine. Libre le 1er juillet 86. Pour inf. tél.: 625-1782. (17-06)

A LOUER: 2 logements 4 1/2 pièces situés à St-Lazare. Nouvellement rénovés. Garage si désiré. Pour inf. tél. (jour): 883-2184 ou (soir): 883-3473. (17-06)

A LOUER: 2 logements de 4 1/2 pièces situés au 153, 2ème Avenue à Lac-Etchemin. Libres immédiatement. Pour inf. tél. (jour): 625-3821 ou (soir): 267-5172. (10-06)

A LOUER: Local commercial, 2000 pieds carrés de plancher, situé au 153, 2ème avenue, à Lac-Etchemin. Pour inf. tél. (jour): 625-3821 ou après 17h.: 267-5172. (10-06)

A LOUER: Logement 4 1/2 pièces à Ste-Justine, 109 route 204. Libre immédiatement. Pour inf. tél.: 383-5370 ou 383-3534 (sur l'heure des repas). (24-06)

A LOUER: 2 logements à Ste-Claire 5 1/2 pièces chauffé, éclairé, semi-meublé plus garage. Situé au 76 de la Fabrique. Pour inf. tél.: 883-2522. (10-06)

A LOUER: St-Lazare, maison meublée. Lac, pommiers. Libre le 1er juillet. Pour inf. tél.: 883-3230. (10-06)

A LOUER: Logement à St-Charles de Bellechasse dans duplex, 4 1/2 pièces, libre le 1er juillet. Pour inf. tél.: 887-6126. (17-06)

A LOUER: Maison unifamiliale, située à Honfleur. Libre le 1er juillet. Pour inf. tél.: 885-4349. (03-06)

ACHETEZ-VOUS UNE TERRE AU PRIX D'UN EMPLACEMENT! Située à Lac-Etchemin, à 2 milles du terrain de golf, rang 5, Gr. 58 acres. Prix: 12,500\$. 50% enculture et 50% boisé. Pour inf. tél.: 267-4101. (JNO)

A VENDRE: 4 terrains desservis aqueduc et égout. Prêts à bâtir. Gr.: 90 x 140 et 80 x 120. Très beau site. Vue sur le lac. Parc dans secteur. Pour inf. Développement Gourde, tél.: 625-5341. (03-06)

A VENDRE: 3 terrains situés à Ste-Germaine Station, route 277. Desservis par aqueduc. Gr. 80 ou 125 x 200 de profondeur. Pour inf. tél. après 17h à (Québec): 628-0463. (03-06)

A VENDRE: Terre avec maison mobile et équipement de ferme. Pour inf. tél. après 17h à: 833-2601. (03-06)

A VENDRE: Beau terrain à Armagh, au bord de la rivière. Environ 200 x 200. Pour inf. tél. 1-514-674-0895. (10-06)

A LOUER: Paccage (pâturage). Grand espace de terrain pour chevaux ou génisses. Pour inf. tél.: 884-2402 ou 259-22492. (03-06)

A VENDRE: Terre boisée 10 arpents, 1 mille de long. Rivière Trois-Saumons traversant la terre. Roxanne St-Georges. Pour inf. tél.: 651-4857. (24-06)



A VENDRE: Poméraniens, griffons cocker, chiots Berger Allemand. Chiens à partir de 10\$. Pour inf. ADRIEN VEAR, 148 rang St-Jacques, St-Anselme. TEL.: 885-9781. (JNO)

ACHETERAIS LAPINS âgés de 5 à 6 semaines. Pour inf. tél.: 625-3721. (JNO)

A VENDRE: Jeune poney de 4 ans, étalon, pas dompté. Doux. 100\$. Pour inf. tél. après 16h à: 383-5190. (03-06)

DU NOUVEAU POUR VOTRE CHIEN: Je peux effectuer la tonte de votre chien ainsi que son hygiène (griffes, oreilles, dents, bain). De même possibilité d'un shampoing médicamenteux pour enrayer la mauvaise odeur du chien. Pour inf. tél.: 789-2918. (03-06)

A VENDRE: Jument âgée de 4 ans. Quarter Horse, enregistrée. Couleur "bucks skin". Dressée par ITA La Pocatière. Pour inf. tél.: 595-2156. (10-06)

A VENDRE: 2 juments de 1200 lb chacune, domptées pour voiture et selle. Dont une avec pouliche de 3 semaines blonde. AUSSI: Wagon sur roues de fer antique. Chrysler

A VENDRE: Chiots Samoyed: 25\$ chacun. Pour inf. tél.: 383-3753. (10-06)

PENSION POUR CHEVAUX à l'année. Pacage, "box", "Entre-deux", manège extérieur, sentier. Dans Bellechasse. Pour inf. tél.: 243-3455. (17-06)

A VENDRE: Jeune chienne Coley âgée de 7 mois. Pour inf. tél. (Ste-Rose Station): 267-5199. (03-06)



A VENDRE: Buick LeSabre 1980. Très propre. 4 portes. 2 pneus d'hiver avec roues et 4 pneus neufs 4-saisons. Vitres électriques. 47,000 milles, aubaine! Pour inf. tél.: 885-9466. (JNO)

A VENDRE: Buick Century 1977. En bonne condition. Prix à discuter. Pour inf. tél.: 595-2437. (03-06)

A VENDRE: Pontiac Fiero 1985. 4 cyl., 5 vitesses. Toit ouvrant. Stripes de compagnie. Système de son, 4,000 milles. Rouge et gris. Garantie de 5 ans. Prix demandé: 11,200\$. Pour inf. tél.: 625-9895. (03-06)

Le mot du Curateur public du Québec (31)

Protection de l'incapable (suite) Conséquences immédiates de l'incapacité (1):

Nous avons vu précédemment de quelle façon une personne peut être placée sous la protection du Curateur public. Nous allons étudier aujourd'hui quelles en sont les conséquences en particulier en ce qui concerne la protection des biens de l'incapable.

Pour être en mesure de protéger et d'administrer convenablement les biens de l'incapable, le Curateur public procède tout d'abord, ou fait procéder, à l'inventaire des biens. Cet inventaire est toujours fait devant témoin. Il s'ensuit de l'ouverture d'un compte individuel permettant à tout moment de suivre l'affectation des biens et de connaître la situation financière de l'incapable.

Les comptes bancaires et l'argent liquide sont placés dans un compte personnel au nom du bénéficiaire et produisent des intérêts qui sont eux-mêmes reversés à ce compte. Les contenus des coffrets de sûreté pouvant appartenir à l'incapable sont transférés dans une voûte.

Les placements et obligations sont maintenus et les intérêts produits transférés régulièrement au compte personnel du bénéficiaire.

Nous verrons la semaine prochaine ce qu'il advient des immeubles, des meubles et des véhicules.

Le Curateur public invite le lecteur à lui écrire au «Mot du Curateur public», le Curateur Public du Québec, case postale 710, Montréal (Québec) H4Z 1J9 pour tout renseignement complémentaire.



A VENDRE: Pontiac 1969 convertible, 2. Moteur 396. Intérieur rouge. Extérieur blanc. Toit noir refait à neuf. Prix: 2500\$ discutable. Pour inf. tél. après 17h à: 885-9161. (03-06)

A VENDRE: Dodge Monaco 1975. 71,000 km: 500\$. AUSSI: 2 ailes en fibre de verre pour Volaré Aspen 1977: 150\$. Réservoir à essence: 150\$. Pour inf. demander Raynald, tél. après 17h à: 883-3953. (03-06)

A VENDRE: Pontiac Laurentien 1980, très bonne condition. 64,000 km. 4 pneus neufs. Pour inf. tél. (jour): 885-9863. (17-06)

A VENDRE: Camaro 1971, 350, 4 vitesses, "hearts", moteur 25,000 milles. Jamais sorti l'hiver. Pneus larges. Fausses ailes. Aurait besoin d'une peinture. 1,500 \$ ferme. Pour inf. tél.: 884-2402. (03-06)

A VENDRE: Pick-up Dodge 4 x 4 1977, Club Cab en bonne condition. Prix négociable. 595-2124. (17-06)

A VENDRE: Camion G.M.C. 1976, valuvun 10 pieds, moteur refait, 20 000 milles, prix à discuter après 18 h 00. 884-3607. (JNO)

A VENDRE: Datsun 1979, 310, très propre. Chaussé sur pneus Radial, presque neufs. Manuelle. 2 portes. Prix demandé: 1850\$. AUSSI: Camion Chevrolet 1975 à été rallongé. Mécanique A-1. Pour inf. tél. (soir) 887-3274. (03-06)

A VENDRE: Dodge Monaco 1978. Moteur 318. Air climatisé. Contrôle de vitesse automatique. 4 pneus Michelin d'été et 4 pneus d'hiver Firestone. Radio. Très bonne condition. Prix: 1600\$. Pour inf. tél.: 642-2056. (10-06)

A VENDRE: Ford Escort rouge 1983, automatique. 3 portes. 45,000 milles. Très propre. Pour inf. demander Marise, tél.: 267-5655. (10-06)

A VENDRE: Plymouth Horizon 1980, automatique, 5 portes. 65,000 km. 2000\$ négociable. En très bon état. Pour inf. tél.: 833-5576. (03-06)

A VENDRE: Camion GMC 1970. Avec dompeur. Boîte de fer. Gratte à neige. En bon état. Pour inf. tél. après 17h à: 267-5521. (17-06)

A VENDRE: Dodge Dart 340 modifiée, 1973, 12,000 milles. Transmission 4 vitesses "hearts". Différentiel barré 3.5. Pour inf. tél.: 249-4534. (03-06)

A VENDRE: Pick-up GMC 1985, diesel, 6.2 litres. PRENDRAIS ECHANGE. Pour inf. tél.: 249-4534. (03-06)

A VENDRE: Chevrolet Vega 1974. Carrosserie très propre. Transmission réparée à neuf. Moteur défectueux: 275\$. AUSSI: Pinto Station 1976, 4 cyl., aut., petites réparations à faire sur carrosserie: 350\$. Pour inf. tél. le soir ou à l'heure des repas à: 883-2882. (03-06)

ATTENTION BRICOLEURS Dodge 1968, 2 portes, Hard-Top, Polara 500: 250\$. AUSSI: 1957 Pontiac 4 portes, 6 cyl., man., Boîte en fibre de verre pour camion Chevrolet ou Dodge, 1/2 tonne: 500\$. Pour inf. tél. le soir ou à l'heure des repas à: 883-2882

A VENDRE: Très belle Corvette 1976, jamais sorti l'hiver. Blanche, intérieur rouge. Prix à discuter. AUSSI: Chevelle Malibu 1981, état neuf. Moteur V6. Air climatisé. Transmission manuelle. 4 portes. Pour inf. tél. le soir ou à l'heure des repas à: 883-2882. (03-06)

A VENDRE: Mustang 1977. Moteur 302. Très propre. Toit ouvrant de la compagnie. Prix à discuter. Dodge Omni 1980. 76,000 km. Peinture originale. Très propre. Prix à discuter. AUSSI: Chevette 1980, 4 portes, man., peinture originale. Très propre. Pour inf. tél.: 466-2551. (03-06)

A VENDRE: Baracuda 1969, moteur 318, transmission 4 vitesses, propre. Bonne condition. Prix à discuter: 887-6767. (03-06)

A VENDRE: Pontiac Bonneville 1984, 50,000 km. Air climatisé. Prix: 9000\$ négociable. Pour inf. tél.: 883-2853. (10-06)

AUTOS D'OCCASION G.B. STE-CLAIRE INC. Chevelle Malibu Classique 1979, 2 portes, 8 cyl., aut., Pick-up 1/2 tonne, 1978, 8 cyl., aut., Mercury Lynx 1981, 2 portes, H-Back, 4 cyl., man., Chevrolet Chevette 1980, 2 portes, H-Back, 4 cyl., man., Pour inf. tél.: 883-3966. (03-06)

AVIS DE CONVOCATION

Avis est, par les présentes donné, que l'assemblée générale annuelle des membres de la Caisse populaire Lac-Etchemin se tiendra le mardi 10 juin 1986 à 19:30 heures au Centre Culturel de Lac-Etchemin.

À noter que, lors des élections, une candidature ne pourra être proposée à l'assemblée que si un préavis, signé par un membre et contresigné par le candidat, en a été donné dans les délais et selon les règles affichées à la caisse.

Lors de cette assemblée, les membres seront appelés à se prononcer sur un projet de modification au règlement de régie interne concernant la limite des prêts et les autorisations de la Fédération (articles 67, 68a, 68b, 69 et 70).

Des prix de présence seront tirés et un goûter sera servi à la fin de l'assemblée.

Tous les membres sont cordialement invités à y participer.

M. Hertel Plante,
Secrétaire

le 15 mai 1986



la caisse populaire
Lac-Etchemin

AUTOS À VENDRE
chez
Camil Cadoret
Lac-Etchemin

PONEY 1985
5 VITESSES, 4 PORTES
RADIO AM-FM, 27,000 km

HONDA 83
46,000 km, 2 PORTES
5 VITESSES, RADIO AM-FM

PONTIAC BONNEVILLE 85
BROUGHAM, 21,000 km, 4 PORTES

HONDA 1981
4 VITESSES, 4 PORTES
RADIO-CASSETTES, 80 000 MILES

VOITURE DE COURTOISIE
VOUS SERA FOURNIE GRATUITEMENT
LORS DE LA RÉPARATION DE VOTRE
AUTO
Garage

Camil Cadoret Inc.
Rte 277, Lac-Etchemin
Tél.: 625-6631 625-7453

A VENDRE: Celebrity Eurosport 1984. 59,500 km. Roues aluminium. Pneus Michelin. 8400\$. Pour inf. demander Raynald Leblanc, tél. (jour): 642-2950 ou soir: 387-7771. (10 06)

A VENDRE: Pontiac Firebird 1983. V6, automatique. 50,000 km. Mag SST Cragar. Vénitienne. Jamais sorti l'hiver. Peinture originale. Pour inf. demander Alain, tél.: 885-9182. (17 06)

A VENDRE: St-Edilon, Pontiac Parisienne 1980. 70,000 km. 4 portes. Très propre. Pour inf. tél.: 464-4962. (17 06)

A VENDRE: Dodge Horizon 1984. 5 vitesses. 53,000 km. Garantie transférable jusqu'à 80,000 km. très propre. 5500\$ discutable. Tél.: 469-3191 ou 469-2191. (17 06)

A VENDRE: Chevrolet Autabus 2 tonnes, fini campeur. Carrosserie en très bon état: 2500\$ discutable. AUSSI: Ford LTD 2 portes Hard Top, servo-freins, servo-direction. Moteur 302. 84,000 km. 1650\$. Pour inf. tél.: 883-2882. (10 06)

A VENDRE: Chevy Van 1978. moteur 305. Transmission manuelle 3 vitesses, fini campeur. 2850\$. Chevrolet Malibu Classique 4 portes Sedan moteur 305. Automatique. (10 06)

A VENDRE: Chrysler Cordoba 1979. Moteur 360. très propre. Tout équipé. Bonne condition. Facture à l'appui. Prix: 1200\$ discutable. Pour inf. demander Gaétan, tél.: 243-3439. (03 06)

A VENDRE: Horizon TC3 1979. manuelle. 75,000 km. 2000\$. Kawasaki 550. 2000\$. Les deux en très bonne condition. Pour inf. tél.: 884-2138. (17 06)

A VENDRE: Chrysler Newport Custom 1970. 2 portes. Vitres électriques. Très propre. Pour inf. tél. après 18h. à: 887-6641. (03 06)

A VENDRE: Pièces de Honda Civic 1979. Moteur 1300 cc. Transmission 5 vitesses. 4 mag 13 pouces et autres pièces. Pour inf. tél. après 18h à: 885-9163. (17 06)

A VENDRE: Renault 5 LT, 1978: 800\$. AUSSI: Kawasaki KZ 400 c.c. 1976: 300\$. Plymouth Fury Sport 1977, plus pièces: 500\$. Pour inf. tél.: 1-243-2158. (17 06)

A VENDRE: Chevrolet Citation 1980. 4 portes. 112,000 km. 4 cyl., manuelle. Très bonne condition. Prix demandé: 1500\$. Pour inf. tél.: 883-2006 ou (soir): 833-1653. (10 06)

LOI SUR LE CHANGEMENT DE NOM ET D'AUTRES QUALITÉS DE L'ÉTAT CIVIL
(L.R.Q., 1977, chap. C-10 et am.)

AVIS MARIE «ANÉSIE» GOUPIL

Avis est par les présentes donné que MARIE «ANÉSIE» GOUPIL, maîtresse de maison, résidant et domiciliée au 930, Grand Rang Est, Sainte-Justine, GOR 1R0, s'adressera au Ministre de la Justice de la Province de Québec pour obtenir un certificat changeant son nom en celui de MARIE «ANASTASIE» GOUPIL. Les noms d'aucune autre personne ne seront affectés par la requête susrelatée. Signé à Sainte-Justine, comté de Dorchester, ce vingt-quatre (24) mars mil neuf cent quatre-vingt-six (1986).

Me G.-O. LANGLOIS, notaire et procureur de la requérante

MOTOS - MOTONEIGES

A VENDRE: Tri-moto Honda 250X, équipée. AUSSI: Carabine 30-06 avec télescope. POur inf. tél. après 17h à: 883-2849. (20-07)

A VENDRE: Moto Honda 1985 Shadow VT 1100 cc, 3400 km. 6 cyl. en V 45 degrés. Refroidi au liquide. "Drive-shaft". "Clutch" hydraulique. Valves hydrauliques. Plexifairing Shadow VT1100 Spécial. Moto genre Harley-Davidson. Garantie transférable. Un vrai bijou. Faut voir! Prix à discuter. Demander Réjean, tél.: 885-9864. (JNO)

A VENDRE: Honda 185 cc. 1978. 14,000 km. Prix à discuter. Pour inf. tél.: 464-2332. (03-06)

A VENDRE: 3 roues Big Red 1986. N'a servi que quelques fois. A l'état neuf. Prix: 2500\$ discutable. Pour inf. demander Mario, tél. après 17h à: 885-9161. (03-06)

A VENDRE: Moto Honda 750, Four K, 1977. Très propre. Millage: 30,500. Pour inf. tél. après 17h30 à (St-Charles): 887-3488. (03-06)

A VENDRE: Moto Honda 250 Custom 1983. 6,000 km. Vrai millage. Pour inf. tél. entre midi et 17h à: 642-2409. (10-06)

A VENDRE: Moto Honda 1982. 500 Custom, liquide. Avec casque, veste, gants de cuir. Très bonne condition. Prix discutable. Pour inf. tél. (jour): 833-1721 ou (soir): 833-5735. (03-06)

A VENDRE: Tri-moto Honda 200X, 1985, manuelle, très propre. Valeur de 2499\$ sacrifié à 1600\$. Cause: santé. Pour inf. tél.: 625-3318. (10-06)

A VENDRE: Moto Suzuki GS 650L, 1983. 18,000 km. Bourgogne. Barre de protection. Pare-brise. Dossier. très propre. Pour inf. tél. après 17h à: 228-5847. (10 06)

A VENDRE: 4 roues Suzuki 230 Quad Sport, 1986. 5 vitesses manuelle et 1 marche arrière. Parfaite condition. Pour inf. tél.: 642-2163 (après 18h 00). (10 06)



VOUS AVEZ BESOIN D'ARMOIRES de cuisine, portes, chassiss, vanités, lingerie, etc. Pour inf. MENUISERIE ETCHEMIN, tél. (bur.): 625-4862 ou (bur.): 625-8042. (JNO)

A VENDRE: Comptoirs prémoulés pour cuisine et salle de bain à partir de 3,50\$ le pi. linéaire. Vanités, lingerie, portes d'armoires à 5\$ et 10\$. Gadgets de cuisine. Protecteur de comptoirs encastré. Pour inf. CENTRE DE COUPE DE BEAUCE, 9450 boul. Lacroix, St-Georges Est, Beauce, TEL.: 418-227-3939. (JNO)

Shaklee
Distributeur
Indépendant
Protéines, vitamines, minéraux. En harmonie avec la nature. Pour inf. 1, rue Couture, St-Anselme, Tél.: 885-9466. (JNO)

RECHERCHE CHALET A LOUER sur les bords du Lac Etchemin, pour juillet-août 1986. Pour inf. tél.: 651-0642. (jno)

OFFRE D'EMPLOI Distributeur en alimentation demandé. Envoyer curriculum vitae à: C.P. 400, Lac-Etchemin, Qué. GOR 1S0. (Dossier 13)

A VENDRE: Courroyeur 12" et scie 10" combinés, sans moteur: 350\$. Scie Dewalt 8" avec table: 225\$. Pontiac Ventura 1973: 350\$. Pour inf. tél. à l'heure des repas à: 885-4565. (06-06)

**PROVINCE DE QUÉBEC
VILLE DE LAC-ETCHEMIN
COMTÉ DE BELLECHASSE**

AVIS PUBLIC

DEMANDE DE PROJET P.A.R.E.L.

La Ville de Lac-Etchemin informe tous les intéressés:

- QUE toute personne physique peut demander le projet ci-haut cité;
- QUE toute demande devra être adressée à la Ville à l'attention de l'inspecteur en bâtiments;
- QUE les formulaires sont maintenant disponibles au 218, 3ème Avenue, Lac-Etchemin;
- QUE les critères d'admissibilité sont les suivants:

- 1- Revenu familial: moins de 15 000,00 \$ (Brut)
 - 2- Bâtiment résidentiel
 - 3- Le bâtiment doit présenter au moins une déféctuosité dans l'un des éléments principaux suivants (charpente, électricité, plomberie, chauffage, sécurité ou incendie).
- Le P.A.R.E.L. est un programme de réparation et non pas un programme de modernisation ou d'agrandissement.

FAIT ET DONNÉ à Ville de Lac-Etchemin ce 27ème jour de mai 1986.

Gérald Fournier,
Directeur général

DENTUROLOGISTE

Daniel Hébert
193, 2e AVENUE LAC-ETCHEMIN
Fabrication et réparation de
prothèses dentaires (dentiers)
TÉL.: 625-1861
STE-JUSTINE SUR RENDEZ-VOUS
TÉL.: 383-3059

IMPRIMERIE COMMERCIALE DU LAC-ETCHEMIN ENR.
NOTRE SERVICE est la base de notre commerce

IMPRIMERIE-SÉRIGRAPHIE
Michel Roy, prop.
313, Rte 277 Lac-Etchemin
Tél.: Atelier 625-5612
Résidence 625-3806

ASPHALTAGE
pour tous vos travaux:
résidentiel, commercial, voirie
CONSULTEZ
PAVAGE COLGAN INC.
St-Odilon-de-Cranbourne
Estimation gratuite
Tél.: 464-4228

CONRAD POULIOT

LAC-ETCHEMIN TÉL.: 625-9853
Fournisseur de: 625-8153
• PARQUETERIE
• PLANCHES DE BOIS FRANC
Poseur, sableur. Finition 3 couches Vieux plancher remis à neuf.

AUTOMOBILE ST-JUSTE INC.

3e Avenue LAC-ETCHEMIN
Vente d'autos usagées de toute marque
Représentant: **ROSAIRE LEBLANC**
Tél.: 625-3333

BÉDARD ET VALLIÈRE

Rédempteur Vallières, prop.
Réparation de frame d'automobiles et de camions légers.
Carrosserie d'automobiles remises à neuf.
Débosselage et peinture. Posage de vitre. Travail garanti.
C.P. 176 Lac-Etchemin Dorchester
Tél.: Gar.: 625-4041 R.V. Rés.: 625-8722

BRICOMAT INC.

Bois et matériaux
PORTES ET FENÊTRES RLF, BONNEVILLE et DF
254 3ième Ave et route 281, C.P. 670
Lac-Etchemin Tél.: 625-1311

NETTOYAGE AUDET INC.

Nettoyage de divans LAZY-BOY
Sièges et tapis d'autos, coussins de tente roulotté
Tapis et carpets
Séchage rapide sans odeur
Démonstration et estimation gratuites
Tél. jour: 625-3786
Tél. soir: 595-2987
Denis Audet

Marc Lapointe D.D.
DENTUROLOGISTE

215 - 2e avenue, Lac-Etchemin
HEURES DE BUREAU:
LUNDI AU VENDREDI: 8 h 30 à 21 h 00
SAMEDI: 8 h 30 à 12 h 00
625-3218

Serge Asselin D.D.
DENTUROLOGISTE

Lac-Etchemin
205, rue Bernard
POUR RENDEZ-VOUS
Tél.: 625-5093 (après 4 heures)

VIENS PRENDRE TA PLACE DANS LE TRAFIC
au 217-A 3e Avenue, Lac-Etchemin

■ Cours débutant tous les mois
■ Pour inf. Mme Daniel Jacques 625-3002
ÉCOLE DE CONDUITE TRAFIC SÉCURITAIRE INC.
Tél.: 625-3002
La seule école de conduite toujours présente dans votre milieu

Tel. 383-3059

Docteur Bruno Ferland,
D.M.D.
Chirurgien Dentiste
193, RUE LANGEVIN, C.P. 216 STE-JUSTINE, CTÉ BELL GOR 1Y0

Pour tous vos travaux de tirage de joints, plafonds décoratifs (sur tuiles et contre-plaquéés) (Incluant spray à la machine)

YVON LACHANCE
Entrepreneur plâtrier
St-Prosper Tél.: 594-5469
CONSULTEZ UN SPÉCIALISTE

Les fibres de verre
GILLES BILODEAU ENR.
Recouvrement de galerie, patio, etc...
Réparation de tout genre

594-8160
ST-PROSPER

A VENDRE: Piscine 24' diamètre x 4' de hauteur. Tôle solaire. Filtre au sable. Equipement complet. Pour inf. tél.: 789-2156 ou 789-3319. (06-06)

A VENDRE: Pédalo en très bonne condition. Pour 4 personnes. Pour inf. tél.: 625-1912. (JNO)

EMBELLISSONS VOTRE PAR-TERRA: cabanes d'oiseaux, petits bancs, girouettes. Pour inf. tél.: 883-3768. (03-06)

A VENDRE: Remorque pour 3 et 4 roues, simples ou tandem. Aussi: remorques pour tracteur à gazon ainsi que pour autos. Prix du manufacturier. Pour inf. tél. (St-Odilon): 464-4361. (JNO)

AMoureux DU NORD offre liste de 100 noms et tél., soit hommes, femmes, gais, lesbiennes ou couples. Pour 10.00\$. Inscripton gratuite aux dames. 6620-85 Cachée St-Damien. JOK 2E0 (514) 835-3820.

A VENDRE: Piscine 12 pieds de diamètres. 3 pieds de haut. 100\$ discutable. AUSSI: Petit volant Sport de GM. RPM et "nuts" chromées de GM. 50\$ pour le tout. Pour inf. tél. (St-Prosper): 594-8564. (03-06)



FIDUCIE PRÊT ET REVENU COURTIER

ST-LEON DE STANDON: Maison 49 x 28. 6 pièces. chauffage bi-énergie. extérieur amiante. Local pour commerce. Garage 31 x 35. Située au centre du village.

HONFLEUR: Maison 28 x 34 sur 2 étages. 8 pièces. Garage adjacé 16 x 22. Terrain paysager 53.000.

ST-ANSELME: Bungalow 26 x 36. 5' pièces. construction récente. Revenu d'un logement 4' pièces au sous-sol loué. Bonne occasion.

ST-LAZARE Ferme: Maison 10 pièces. renovée. grange. hangar. Terrain 140 arpents. dont 52 arpents boisés. prêt pour la coupe. Prix plus que raisonnable.

ST-DAMIEN: Maison renovée 24 x 26. 1' étage. extérieur cèdre. garage 16 x 20. terrain 22.545 c. Secteur tranquille. Faut voir!

ST-MALACHIE: Maison style suisse 5' pièces. chauffage électrique. foyer. âge 1980. Terrain 12.719 c. Secteur de choix.

STE-CLAIRE: Maison 24 x 28. 7 pièces. extérieur amiante. garage. Terrain 7.630 c. Située centre du village. Toute offre raisonnable acceptée.

ST-NAZAIRE: Terre à bois. 32 acres. bois mou et bois franc.

URGENT BESOIN DE FERMES
GINETTE AUBIN
883-3070
bur.: 653-1236

Shaklee
Distributeur Indépendant

DECouvrez LE GOUT DE VIVRE EN SANTE avec le Dr Roland Albert du lundi au vendredi sur les ondes de CJRP. Pour inf. GISELE BOURQUE: 636-2611; MARIE-PAULE FOURNIER: 636-2632; SUZIE BILODEAU (DAIGLE): 625-3371; LUCIE BILODEAU: 625-7172. Les produits en harmonie avec la nature. (JNO)

BLANCHISSAGE D'ETABLE, nettoyage à l'air, décapage au jet de sable, bois et fer. Peinture intérieure et extérieure au fusil et toiture. Pour inf. Pamphile Blais et Fils, St-François de Montmagny, tél.: 259-7533. (17-06)

A VENDRE: Aubaine! Planeur Rockwell 13". 6" de haut. Avec moteur 2 forces. Banc de scie 10" avec moteur 1 force. Règle de mesure. Mastercraft Sears. Courroyeur 6" avec moteur 1 force. Ainsi que tous les accessoires (couteaux de précision, soupes, etc.). Tour et compas à épaisseur, etc. Sableuse à "strap". Papier sablé. Sableuse ponceuse et scie à ruban. Pour inf. tél.: 469-3300. (03-06)

A VENDRE: Portes de garage en métal (complètes). 9 x 6 et 9 x 7 ainsi que 10 x 7. Valeur de 315\$ pour 200\$. AUSSI: Classeurs différentes grandeurs à 75\$ chacun. Pour inf. tél.: 625-7061. (03-06)

GARCON DE 17 ANS, ambitieux, recherche du travail dans n'importe quel domaine durant les vacances d'été. Possédant une automobile. Je suis libre à partir du 20 juin. Pour inf. demander Tony. tél.: 383-3624. (03-06)

A VENDRE: Souffleur Torro 8 forces. Aubaine: 300\$. Pour inf. tél. après 17h30 à: 383-3188. (03-06)

A VENDRE: En bloc: inventaire de magasin de linge pour dames. Avec équipement. Pour inf. tél. après 18h à: 636-2133. (03-06)

A VENDRE: Série de 3 lustres de cuisine: 50\$. Set de robinets de salle de bain, fini chrome et porte-serviettes et porte-savon: 75\$. Carillon: 20\$. Set de salon, 6 fauteuils individuels, fini velours: 50\$ ch. Stéréo style provincial français: 150\$. Set salon 3 mcx fini cuivre: 100\$. Système de son Llyoyds: 200\$. Pour inf. tél. après 18h à: 885-9000. (03-06)

A VENDRE: Arc à poulies Bear. 60 lb de pression. Avec accessoires. Prix: 225\$. Pour inf. tél.: 789-2216. (03-06)

A VENDRE: Set de salon modèle Côte-Côte: 380\$. Très propre. AUSSI: Tente-roulotte Lionel 8 places, toute équipée. Set de cuisine Colonial. 4 chaises Capitaine. 175\$. Pour inf. tél.: 883-3239. (17-06)

A VENDRE: Frampton, piquets de cèdre de 6 pieds. Différentes grosseurs. Prix suivant les quantités. Pour inf. Raymond Audet, tél.: 479-2010. (10-06)

Shaklee
Distributeur Indépendant

Conseillère en supplément alimentaire. Pour inf. NICOLE LATULIPPE, 47, 1er rang est, St-Gervais, Bellechasse. GOR 3C0. TEL.: 887-6796. (03-06)

A VENDRE: Ensemble de patio comprenant: table, parasol, socle, 4 chaises droites, 1 chaise longue. A l'état neuf. Prix d'aubaine. Pour inf. tél. après 18h à: 594-8627. (10-06)

A VENDRE: 4 roues de mag de 12 pouces de Honda Civic 1980, avec 3 pneus Michelin neufs. Prix: 100\$. Pour inf. tél.: 383-5288. (03-06)

A VENDRE: Fosse septique à rétention en polyéthylène n'ayant jamais servi. Capacité de 850 gallons. Prix: 750\$. Pour inf. tél.: 884-2402 ou 259-2492. (03-06)

A VENDRE: Tente-roulotte 1977. Toit rigide. 6 places. Poêle au propane. 2 ronds, glacière. 1200\$. Pour inf. tél.: 383-3218. (10-06)

OFFRE DE SERVICE Anglophone voudrait donner l'opportunité aux intéressés d'apprendre ou de pratiquer l'anglais. Disponible les soirées. Pour plus d'informations, appeler Janell Ménard, tél.: 884-3902. (10-06)

A VENDRE: Tente-roulotte Capri 1972, 8 places. Toit rigide. Poêle au propane. Très propre. Très propre. 1600\$. Pour inf. tél.: 883-3408. (10-06)

Pour maigrir et se tenir en forme, prenez VITA-BAR (substitut de repas). (03-06)

Shaklee
Distributeur Indépendant

Protéines, vitamines. Minéraux Shaklee, en harmonie avec la nature. Pour inf. MME GEORGES LAFRAMME St-Charles, Bellechasse Tél.: 887-3433 (03-06)

A VENDRE: 4 roues de mag 15 pouces Appliance avec pneus. Prix à discuter. Pour inf. tél.: 625-3695. (17-06)

A VENDRE: Evaporateur d'érablière 5 x 16 (small), très propre. Pour inf. tél.: 383-3971. (10-06)

A VENDRE: Air climatisé vertical 10,000 B.T.U. utilisé 1 mois seulement. Valeur de 750\$ pour 495\$. Pour inf. tél.: 885-9537. (03-06)

ON DEMANDE: Fille 18 ans et plus pour travail à l'Hôtel Bégin de Ste-Justine. A temps plein. Pour inf. tél.: 383-3351. (17-06)

A VENDRE: Moteur hors-bord Honda 5 h.p., neuf. Garantie 1 an. Prix: 850\$. Pour inf. tél. le soir à: 418-244-3280. (17-06)

A VENDRE: Tente-roulotte Lionel 1978. Avec toit rigide. Poêle au propane. Réfrigérateur et auvent. Très propre. Prix: 2000\$. Pour inf. tél. (jour): 883-2760 ou (soir): 883-2453. (17-06)

A VENDRE: Piano droit 54 pouces Willis, bon état de fonctionnement. Aurait besoin de légères réparations. Prix ferme: 600\$. Pour inf. tél.: 883-2939. (03-06)

ON DEMANDE: Barmaid de 18 à 25 ans, pour travail au Bar Du Pont de Ste-Clair. Pour inf. tél.: 883-9039. (10-06)

A VENDRE: Poêle à bois de cuisine de marque Findlay Condor avec saillie et poivrière. Très propre. 350\$. Pour inf. tél. (Ste-Rose Station): 267-5199. (JNO)

GARDIENNE DEMANDEE pour 2 enfants du lundi au jeudi soir, de 7h30 à 16h30. Pour inf. tél.: 383-3710. (10-06)

A VENDRE: Lave-vaisselle Mother-Maid jaune encastré. AUSSI: Buick Century 1984. 30,000 milles. Automatique. V6. Très propre. 4 pneus neufs. Piquets de cèdre de toutes longueurs. Pour inf. tél.: 642-5492. (10-06)

ETUDIANTE OFFRE SES SERVICES pour garder des enfants et faire entretien ménager dans maison privée. Pour inf. demander Sylvie, tél.: 883-2969. (03-06)

GARDIENNE DEMANDEE pour garder 1 enfant du lundi au vendredi de 8h00 à 17h00. Pour information 642-2340 (le soir) (03-06)

A VENDRE: Bois de poêle 16 pouces, merisier et érable 25.00\$ la corde 642-2887 après 16 h 00. (17-06)

A VENDRE: Tente-roulotte 1972, Capri, 8 places. Très propre, poêle au propane, glacière. 1 600.00\$. Pour inf. 883-3408 (10-06)

A ST-HENRI orchestre pour réception de tout genre ou accordéon et guitare en duo. S'adresser à Paul-Eugène Blais. 882-2131 (17-06)

A VENDRE: Système de réfrigération Thermo-King petit congélateur inclus. Prix à discuter. 8804-3607 après 18 h 00. (JNO)

A VENDRE: Poussette 2 places, roues avant pivotantes. Les sièges se réglent séparément. Porte-paquets, pare-soleil. Servi 1 été. AUSSI: Dactylo électrique portative Smith Corona avec étui. Pour inf. tél.: 883-2316. (17-06)

A VENDRE: Set de salon antique, à l'état neuf. Set de cuisine et meuble stéréo. Pour inf. tél.: 642-2074. (10-06)

OFFRE D'EMPLOI A temps partiel, Le Cercle d'Amélioration du Bétail de St-Vallier est à la recherche d'un(e) secrétaire-trésorier. Pour inf. tél.: 884-3584. (03-06)

A VENDRE: 2 grosses salamandes à l'huile. Pour inf. tél. après 18 h. à: 243-2985. (17-06)

Charles-H. Pouliot
Ste-Justine, tél.: 383-3055
Benoît Bouchard
Lac-Étchemin, tél.: 625-7691

— SOYEZ ASSURÉ D'ÊTRE BIEN ASSURÉ

POULIOT, BOUCHARD & ASSOCIÉS

COURTIERS D'ASSURANCES

RUE BÉLARD (COIN LAPOINTE) STE-JUSTINE DORCHESTER

VENTE PAR **ENGAN**

Judi le 5 juin à 1h00
CHEZ PIERRE BOUTET
au 778 rang Marigot, St-Apollinaire, cté Lotbinière

À l'ancienne ferme autrefois de Raymond Cayer, au bout du rang direction ouest.

Sera vendu un troupeau Hereford de 18 bêtes dont: 10 vaches pur-sang Hereford enregistrées dont 7 avec leurs veaux. 1 taureau pur-sang enregistré avec papier.

La machinerie comprend:
1 tracteur Massey Ferguson 265, avec cabine, seulement 1200 heures d'ouvrage, à l'état de neuf. 1 tracteur International no 250, avec pelle International, cylindre sur bocquet. 1 presse à foin Massey Ferguson no 10; 1 faucheuse conditionneuse Heeston PT7 de 7'; 1 rateau Massey Ferguson; 1 faneuse 4 toupies très propre, 2 monte-balles dont 1 Lessard; 1 wagon sur pneus avec plate-forme; 1 mangeoire en acier de 15'; 1 épandeur à fumier Oliver no 471 avec prise de force; 1 épandeur à engrais chimique; 1 charrue 3 versoirs hydreon Kvernelands déclancheuse; 1 herse à disques; 1 herse à finir; 1 herse à disque hydraulique; 1 semoir; 1 grader; 1 souffleuse à neige Leblond & Couture.

Prenez note que la ferme de 51 arpents avec bonne grange et maison sera aussi à vendre privément. Pour information au tél.: 1 (418) 767-2332

CONDITION: ARGENT COMPTANT CANTINE SUR LES LIEUX

ALBERT BREION INC.
ENCANTEUR BILINGUE
AGENT DE VENTE • Non responsable d'accident personnel, de perte ou dommage à la propriété.
A VOTRE DISPOSITION POUR TOUTS GENRES D'ENCANS
TOUJOURS ACHETEUR DE TERRE ET DE ROULANT DE FERME AU COMPLET

VENTE PAR **ENGAN**

vendredi le 6 juin à midi
CHEZ JULIEN LAGRANGE
au 176, rang 5, St-Charles à Sts-Anges, cté Beauce.

Sera vendu un bon troupeau Holsteins de 33 bêtes dont:
21 vaches, plusieurs sont fraîches vélées et les autres sous peu; 3 génisses de 1 an; 1 taureau de 1 an; 8 jeunes veaux de 2 semaines à 3 mois; 17 jeunes truies plusieurs avec leurs petits et les autres sous peu; 1 mâle de 2 ans pur sang Landrace non enregistré.

La laiterie comprend:
Bulk tank De Laval 250 gallons; trayeuse De Laval, 3 chaudières magnétique; compresseur De Laval pompe 76, réservoir à eau chaude Cascade 40; chauffeuse électrique, clipper à vache, séparateur.

La machinerie comprend:
Tracteur M. Ferguson 135, diesel, seulement 1800 heures d'ouvrage; tracteur M. Ferguson 35, au gaz; presse à foin no 273 New Holland à l'état de neuf; rateau filler New Holland no 56; faucheuse New Holland no 478,7 pds comme neuve; traîneau à balles; 3 wagons sur pneus avec plate-forme; convoyeur à foin de 48 pieds, monte-balles d'environ 55 pieds; épandeur à fumier New Holland no 510 un rouleau avec panneau arrière 163 minots; 2 sets de charrue dont un à 3 versoirs et un à 2 versoirs; herse à disques hydraulique; 2 herse à ressorts hydraulique; un semoir de 13 disques; semoir à engrais chimique; banc de scie; traîne à roches; rouleau en bois; feu de forge; foules d'articles trop long à énumérer.

Prenez note que la ferme de 51 arpents avec bonne grange et maison sera aussi à vendre privément. Pour information au tél.: 1 (418) 767-2332

CONDITION: ARGENT COMPTANT CANTINE SUR LES LIEUX

ALBERT BREION INC.
ENCANTEUR BILINGUE
AGENT DE VENTE • Non responsable d'accident personnel, de perte ou dommage à la propriété.
A VOTRE DISPOSITION POUR TOUTS GENRES D'ENCANS
TOUJOURS ACHETEUR DE TERRE ET DE ROULANT DE FERME AU COMPLET

A VENDRE: Planeur en très bonne condition. Peu planer 10 pouces de large par 3 1/2 pouces d'épaisseur. Pour inf. tél. (Armagh): 466-2432. (10 06)

A VENDRE: Couchette, maletas et couvre-matelas. Parc et siège d'auto. A l'état neuf. Pour inf. tél.: 887-3055. (10 06)

Un couple avec 1 enfant recherche immédiatement 1 maison ou 1 logement 5 1/2 pièces à St-Malachie. Tél.: 642-2407. (10 06)

A VENDRE: Poêle 30 pouces blanc. Bon état. Avec minuterie 150.00\$. Aussi moto Can AM 1978 185 cc (trail) très propre. Prix: 325.00\$. Pour inf. tél.: 466-2168 ou 466-2428 (de 18h à 19h). (10 06)

A VENDRE: Une guitare Norman, 12 cordes. Prix: 250.00\$. Pour inf. tél.: 883-3462. (03 06)

Peintre ferait peinture au fusil. Aluminium et peinture. Pour inf. tél.: 887-3650. Paul-Emile Picard. (03 06)

A VENDRE: Set de cuisine avec 4 chaises et vaissellier colonial de 52 pouces. Prix à discuter. Pour inf. tél.: 625-3727. (17 06)

LA MAISON DE LA BIÈRE. Tout pour le brassage de la bière et du vin maison. Pour inf. 2155, 8e rue (4-Chemins), St-Prosp. Tél.: 594-5713. (24 06)

AMoureux du Nord. Liste de 100 noms. Hommes, Femmes, Gais, Lesbiennes ou Couples, 10\$. Inscription gratuite aux dames 6620-5. Caché, St-Damien de REPERTOIRE D'EMPLOIS D'ETE POUR ETUDIANTS(ES).

A VENDRE: Porte-fusil avec un tiroir (pour 4 fusils). Prix: 50\$ disuctable. Pour inf. tél.: 595-2988. (10 06)

A VENDRE: Balançoires à rouleaux sur roues en fer de belle fabrication. En bois sec. Avec sièges ajustables. En 3 positions. Prêtes à être teindues ou peinturées. 225\$ chacune. AUSSI: Transmission automatique de Ford modèle C-6, en parfaite condition. 54.000 milles. Prix: 150\$. Pour inf. tél.: 883-2524. (10 06)

A VENDRE: Bois de poêle de 16 pouces, merisier, érable, hêtre. Prix: 25\$ la corde. Pour inf. tél. après 16h à: 642-2887. (24 06)

AU FUTURS EPOUX pour votre cérémonie de mariage. Brigitte et Yolande se feront un plaisir d'agrémente votre messe. Inf. Yolande: 884-2138. (17 06)

ABAS PRIX Appelez Pierre déménagement n'importe où au Canada. Estimation gratuite. Tél.: 1-800-361-8739. Clau Panneton. (24 06)

LASSEZ-PASSER Orchestre de danse rétro, moderne, canadienne. Laurent: 882-5888, Jeannot: 387-5562. (16 09)



A VENDRE: Tracteur Oliver 1655. AUSSI: Epanneur à fumier J.D. 1978, 400 minots. Pour inf. tél.: 882-5815 ou 882-5171. (03-06)

A VENDRE: Tracteur White 1979, modèle 700, avec loader, bucket, pelle supplémentaire, cabine air climatisé. AUSSI: Terrain situé à St-Luc, superficie de 240 acres. Pour inf. tél. après 18h à: 625-4941. (03-06)

A VENDRE: 10 débusqueuses Timberjack modèles 240, 1972 à 1983. 8 Timberjacks modèle 230, 1972 à 1978. 1 Tree Farmer modèle C6, 1980. 1 Tree-Farmer modèle C4 à essence, Franklin 142 XL 1973. Tree Farmer Porteur modèle C8 1973. 1 J5 Bombardier ainsi que plusieurs F-4 Dion avec ou sans chargeur. Echange acceptée. Prix sur demande. Nous vendons aussi pièces neuves et usagées de J5 Bombardier, débusqueuses, différentiels, treuils, moteurs, etc. ENTREPRISES F4 DION INC., 195 route 138 St-Augustin. TEL.: (418) 878-2115

A VENDRE: Chargeur de marque Lessard, pour tracteur 2 roues motrices. Cylindres à double action. En très bonne condition. Au complet, avec pelle à sable, pelle à fumier et bloc de ciment. Pour inf. tél. après 18h à: 625-7002. (03-06)

A VENDRE: Mangeoire à foin sur roues, logeant 20 balles appr. Pour inf. tél.: 887-3210. (03-06)

A VENDRE: Chargeur de marque Lessard, pour tracteur 2 roues motrices. Cylindres à double action. En très bonne condition. Au complet, avec pelle à sable, pelle à fumier et bloc de ciment. Pour inf. tél. après 18h à: 625-7002. (03-06)

A VENDRE: Mangeoire à foin sur roues, logeant 20 balles appr. Pour inf. tél.: 887-3210. (03-06)

A VENDRE: Epanneur à purin liquide sur tandem. Capacité de 3300 gal. imp. Heavy Duty. Installation neuve à l'atelier. Pour tracteur 90 h.p. ou plus. Prix très compétitif. Pour inf. tél.: 887-3210. (03-06)

A VENDRE: Camion à épanneur Inter Loadstar 1968. Carrosserie refait à neuf avec citerne de 2000 gal. imp. Moteur 392 au gaz. Installation neuve. Prix: 6000\$. Pour inf. tél.: 887-3210. (03-06)

A VENDRE: Chargeuse Prentice RT610, 1979, self propellé, D600, 1972, pour camion. Bûcheuse Forano BJ20, 1980, avec joy sticks. Pettibone Cary Lift Super 10, 1970, avec fourches. Débusqueuses J.D. 540B, 1977, pneus 18.4 x 34, J.D. 440, 1966, Clark 667, grapple, 1976. Pneus 24.5 x 32, Franklin 595, 1982, 238 h.p. pneus 30.5 x 32. Plusieurs autres machines forestières disponibles. Pour inf. tél.: 418-492-1261. (03-06)

A VENDRE: Machinerie lourde: débusqueuse Tree Farmer C5D 1964, en parfaite condition. Avec set de chaîne neuf. Pour inf. tél. après 17h à: 464-4051. (03-06)

A VENDRE: Tracteur White 16.5 h.p., avec tondeuse, rotoculteur, souffleur à neige, lame niveleuse. Avec chaîne et pesée. Bien entretenu. Pour inf. Jacques, tél. (soir): 885-4688. (17 06)

A VENDRE: 2 ventilateurs d'étable 12 pouces Victoria, neufs. Moteur 1/4 de pouce. Prix: 150\$ pour les deux. Pour inf. tél.: 642-2365. (03 06)

A VENDRE: Presse à foin New Holland modèle 310 avec lance-balles, comme neuve. Aussi râtelier de côté IH avec dents de caoutchouc. Souffleur à neige 6 pieds avec grand rouleau. Pour inf. tél.: 884-2452. (10 06)

A VENDRE: Faucheuse de 7 pieds Massey Harris. Très bonne condition. Prix à discuter. Pour inf. tél.: 466-2216. (17 06)

A VENDRE: Tracteur David Brown 950, diésel, 1961. Barage des roues. Chargeur. Pelle à gravier. Pelle-poussoir à neige. Chaines. Souffleur. Pour inf. tél. après 17h à: 789-2474. (17 06)

A VENDRE: Choppeur International. Foin, paille et aussi foin à faire sur le champ. Pour inf. tél.: 887-3435. (10 06)

A VENDRE: Plate-forme domestique 20 X 8. Avec tandem. Prix: 850\$ négociable. Pour inf. tél.: 885-4390. (17 06)

A VENDRE: Tri-Farmer C5D Transporteur. Pneus 28L26 avec chargeuse Barko. Pour inf. tél.: 249-4534. (03-06)

A VENDRE: Tracteur diésel David Brown 1960, en très bon état. Avec-ousans trailer. Pour inf. tél.: 642-2943. (10-06)

A VENDRE: Machinerie agricole: Tracteur Oliver modèle 550, 1960. A essence. Avec pelle avant hydraulique, cabine de métal, souffleur de 6 pieds de large. Avec chute électrique, set de chaînes à anneaux. Excellente condition. Pour inf. tél. (Ste-Rose Station): 267-5199. (JNO)

A VENDRE: Tracteur Kubota L175, 1979, 2 cyl., diésel, avec tondeuse 3 couteaux, 5 pieds. Souffleur, trailer. Prix à discuter. AUSSI: Pick-up Ford Super Cab 1979. Très propre. Bonne condition. Pour inf. tél.: 466-2551. (03-06)

A VENDRE: Tracteur Massey Harris, modèle 50, 1961. Parfaite condition: 2000.00\$. AUSSI: International 460, avec pelle et souffleur à neige: 4000.00\$. Camion dge, modèle 600, 1973, avec boîtes d'acier fermé 18 pieds: 2000.00\$. Tél.: 883-2547 (10 06)



VOUS ETES A LA RECHERCHE d'appareils ménagers tels: frigidaire, congélateur, laveuse-sécheuse, poêle, lave-vaisselle, usagés mais tous avec garantie, n'hésitez pas à nous appeler. Tél.: 625-5201. (JNO)

POUR L'ENTRETIEN, LA REPARATION ET LE NETTOYAGE DE VOS ASPIRATEURS, lave-tapis et balais à tapis, consultez: MICHEL BRETON, 323 rue Bégin à Lac-Etchemin. Tél.: 625-2201. (JNO)

VOUS RECHERCHEZ DES APPAREILS MENAGERS REMIS A NEUF? Nous avons présentement en main plusieurs cuisinières, laveuses et sècheuses Inglis en parfait ordre. Tous ces appareils portent une garantie de 6 mois sur pièces et main-d'oeuvre. CENTRE ELECTRO, Clermont Gagné, prop., tél.: 625-7772. (JNO)

LE TAPISSIER ROY INC., rembourrage de meubles et autos est maintenant situé au 175 rang 10 à St-Luc. Pour estimation gratuite. Pour inf. tél.: 636-2195. (JNO)

SERVICE DE NETTOYAGE COMPLET Spécialité: nettoyage de tapis, de meubles rembourrés, de sièges d'autos. AUSSI: Entretien général, grand ménage et lavage de vitres. Estimation gratuite. Pour inf. Jocelyn Gagnon Enr., St-Damien, tél.: 789-3232. (JNO)

ATTENTION ROBES DE MARIEE. Vaste choix de robes de mariées quatre saisons avec diadème, voile, chapeau compris. AUSSI A LOUER: de 5 à 20 ans avec nouveautés 1986. Venez me rencontrer personnellement. Pour inf. LORRAINE BROUSSEAU, St-Léon de Standon, tél.: 642-5363. (JNO)

A VENDRE: Hôtel-motel Bon Séjour situé à St-Camille, Belle-chasse. Pour inf. tél.: 595-2122. (JNO)

MICHEL CERISIER, Réparations T.V. Couleur, Stéréo Mini-Cassettes, 23 ans d'expérience. 576, rue Principale, St-Léon de Standon, ATELIER SEULEMENT, ouvert de 8h à 23h. TEL.: 642-5676. (JNO)

AUX PRODUCTEURS D'ERABLIÈRE La compagnie Dominion & Grimm accorde un spécial de 10% sur les commandes d'évaporateurs neufs du 10 au 30 juin 1986 et cela sur les prix de 1985. Commandez sans tarder. Faites livrer à la date de votre choix. Nous possédons une salle d'échantillon. Pour plus d'inf.: Yvon Quirion, 471 rue Champagne, St-Honore, Beauce-Sud, G0M 1V0. TEL.: (418) 485-6807. (03-06)

LISE ROY-ROULEAU, vendeuse autorisée ELECTROLUX. Vente-service-nettoyage et réparation. Neufes et usagées. NOUVEAU: balayuse centrale Electrolux, 501, rue Principale, St-Léon de Standon. TEL.: 642-2161. (03-06)

DISCO MOBILE cirb 1240
La meilleure musique au meilleur prix.
625-1240
Animation et musique de tout genre.
625-1240

NETTOYAGE DE TAPIS Procédé STEAMACTION. Satisfaction garantie. Séchage très rapide. Estimation gratuite. Pour inf. B. DOYON, TEL.: 383-3512. (JNO)

DU NOUVEAU A L'ENTREPOT DU CENTRE DE LIQUIDATION Pneus d'été usagés à vendre. Gr. 13-14-15 pouces. Bottes avec cap d'acier. Pour inf. 1450 route Ste-Sabine. Tél.: 383-3988. (JNO)

AUCENTRE DE LIQUIDATION, NOUS AVONS RECU une très grande quantité de pneus d'été usagés de 13-14-15 pouces. Pour inf. 301 rue Industrielle, Lac-Etchemin (voisin de la Menuiserie Etchemin). TEL.: 625-3407 ou 383-3988. (JNO)

VOUS DESIREZ ETRE VOTRE PROPRE PATRON? Voici votre chance! Epicerie à vendre. Seule dans son secteur. Très bonne rentabilité et plusieurs possibilités. Comprendant logement 7 pièces plus garage. A ne pas manquer! Pour inf. tél.: 383-3565. (03-06)

LISE ROY-ROULEAU, vendeuse autorisée ELECTROLUX. Vente-service-nettoyage et réparation. Neufes et usagées. NOUVEAU: balayuse centrale Electrolux, 501, rue Principale, St-Léon de Standon. TEL.: 642-2161. (03-06)

ASPIRO 2000 Nettoyage de tapis, meubles d'intérieur, d'autos et d dégâts d'eau. Pour inf. tél.: 625-3807 ou 625-2002. (JNO)

REMERCIEMENTS

REMERCIEMENTS AU ST-ESPRIT pour faveur obtenue avec promesse de faire et publier. A.F. (03-06)

REMERCIEMENTS AU ST-ESPRIT pour faveur obtenue avec promesse de faire publier. R.B. L.G. (03-06)

REMERCIEMENTS AU ST-ESPRIT pour faveur obtenue avec promesse de faire publier. J.E.G. (03-06)

PRIERE AU ST-ESPRIT St-Esprit, toi qui m'claircis tout, qui illumines tous les chemins pour que je puisse atteindre mon idéal, toi qui me donnes le don divin de pardonner ou oublier le mal qu'on me fait et que dans tous les instants de ma vie tu es avec moi, je veux pendant ce court dialogue te remercier pour tout et confirmer encore une fois que je ne veux pas me séparer de toi à jamais, même et malgré n'importe quelle illusion matérielle. Je désire être avec toi dans la gloire éternelle. Merci de ta miséricorde envers moi et les miens. La personne devra dire cette prière pendant trois jours de suite. Après les 3 jours, la grâce demandée sera obtenue même si elle pourrait paraître difficile. Faire publier aussitôt la grâce obtenue sans dire la demande, au bas mettre les initiales de la personne exaucée. S.T. R.B. (03 06)

La Caisse d'Établissement de la Chaudière Courtier Tél.: 228-5571

A VENDRE

STE-JUSTINE: Endroit paisible, cottage spacieux, confortable, 31 x 31, entièrement rénové, garage. BON PRIX.

STE-MAGLOIRE: Très joli chalet, style suisse, 16 x 22, finition soignée, intérieur bois de cèdre, terrain 75 x 150, foyer extérieur, entièrement meublé. PRIX DEMANDE: 15.000 \$.

STE-GERMAINE: Idéal pour amateur de ski, chalet meublé, 2 chambres, habitable à l'année, terrain 200 x 162. FAUT VOIR! PRIX RÉDUIT.

ST-ODILON: MOINS DE 30.000 \$: Spacieux cottage 30 x 30, construction solide, excellent état, chauffage électrique et bois, isolation neuve.

LAC-ETCHEMIN: PRIX TRÈS AVANTAGEUX: Bungalow 5 ans, brique et clapboard, très ensoleillé, belles divisions, revenu au sous-sol 250.00 \$/mensuel, situé près de tous les services, belle vue, construction Michel Gilbert. ÇA VAUT LE DÉPLACEMENT.

ST-CAMILLE: Moins de 35.000 \$: Fermette 50 acres, bonne étable, jolie maison canadienne 22 x 24, refait à neuf, intérieur chaleureux. À NE PAS MANQUER.

LAC-ETCHEMIN: Secteur recherché, attrayant bungalow tout de brique, 25 x 40, confortable, fonctionnel, possibilité de revenu au sous-sol. NEGOCIALE. PRIX RAISONNABLE.

DANS LA RÉGION: Magnifique salle de réception, 400 places, logement pour proprio, chauffage bi-énergie, couverture neuve. TOUTE OFFRE RAISONNABLE CONSIDÉRÉE.

La Caisse d'Établissement de la Chaudière COURTIER
3500, 6e Avenue
St-Georges Ouest, Bce (Qc)
G5Y 5C7
Tél.: 228-5571

Louissette Carrier Jolin
Tél.: 625-4562
Bur.: 228-5571

«La Voix du Sud», le 3 juin 1986/ Page 11B

André Thibaudeau, c.a. directeur

Jean-Guy Jacques, c.a.
Wilbrod Poulin, c.a.
Gilbert Plante, c.a.
Normand Gagné, c.a.

LES CONSEILLERS

Samson Bélair INC.

11500, 1ère ave Ville St-Georges, G5Y 5S4 - (418) 228-6676
269, 3e ave, Lac-Etchemin, GOR 1S0 - (418) 625-5921
193, rue Langevin, Ste-Justine, GOR 1Y0 - (418) 383-3094
195, 91e rue Moore, Beauceville, GOS 1A0 - (418) 774-6632

BUREAUX DANS LES PRINCIPALES VILLES DU QUÉBEC ET DU CANADA.

Affiliation Internationale - Moore Stephens & Co.

ROYAL LEPAGE



Marie La Mothe

STE-JUSTINE: Joli cottage, impeccable, entièrement rénové, intérieur très chaleureux. À voir absolument.

LAC-ETCHEMIN rue Chouinard: Duplex SUPER-intéressant, bons revenus assurés, près du CLSC et Sanatorium Bégin, nombreux extras.

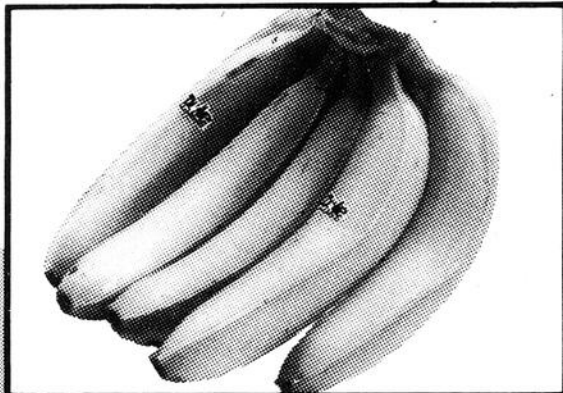
ST-LAZARE: Ferme 135 arpents, bâtisses impeccables, prête pour exploitation, site extraordinaire, vue sur Québec, occupation 1er juillet 86.

LAC-ETCHEMIN Rue du 6e rang: Face au centre du ski, chalet-maison partiellement fini, plusieurs possibilités, site superbe, terrain 47,115 pi.ca.

Marie La Mothe 688-8550
Royal LePage Ltée 843-1151



Les p'tites tentations d'été



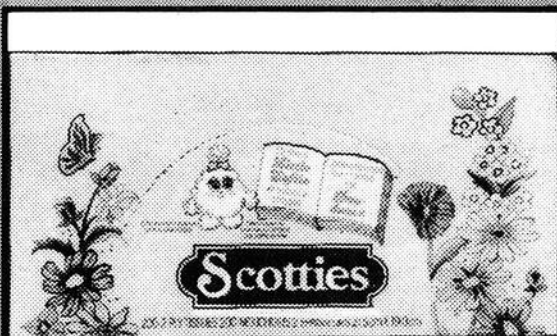
BANANES DOLE GROS FRUITS
importées du Honduras
39¢ /lb
86¢ /kg



LAITUE ICEBERG
produit des États-Unis
Canada no 1
gr. 24
68¢ /ch.

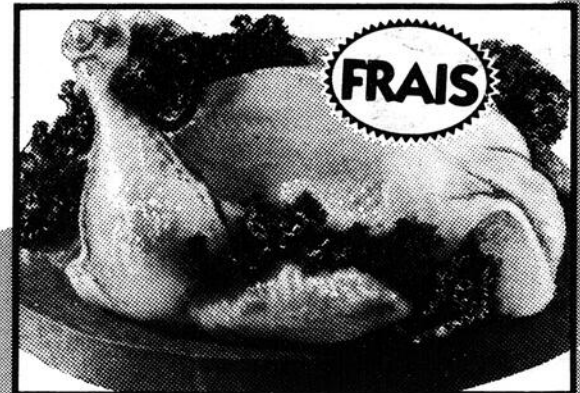


BOISSON GAZEUSE RICHELIEU
cola, bière de gingembre, orange, soda mousse
bouteille consignée
750 mL
3/99¢

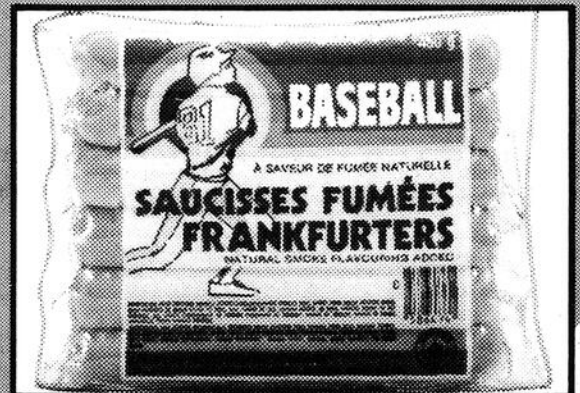


MOUCHOIRS DE PAPIER SCOTTIES
blanc, bois de santal, tournesol
bte 200 f
79¢

PEPSI-COLA, SEVEN-UP
ordinaire, diète, cerises
bouteille consignée
750 mL
6/399



POULET À FRIRE FRAIS
Canada catégorie "A"
moins de 4,4 lb (2 kg)
89¢ /lb
1,96 /kg



SAUCISSES FUMÉES BASEBALL
450 g
99¢

JUS D'ORANGE CONCENTRÉ MINUTE MAID
surgelé ordinaire, avec plus de pulpe
cont. 355 mL à faible acidité
cont. 295 mL
99¢

BACON SANS COUENNE MAPLE LEAF
tranché ordinaire ou soupçon d'érable
500 g
2,69

BOEUF HACHÉ MI-MAIGRE
1,79 /lb
3,95 /kg

PSST...
CONSULTEZ
LA CIRCUAIRE
RICHELIEU
IL Y A 12 PAGES
DE FÊTE,
DE COULEURS ET
D'AUBAINES
Richelieu
C'est bon pour le moral!

Richelieu
C'est bon pour le moral!

Les prix annoncés dans cette page sont en réclame aux marchés Richelieu situés dans la ville principale de diffusion de ce journal et sa proche banlieue du lundi 2 juin au samedi 7 juin 1986 jusqu'à 17h00. Nous nous réservons le droit de limiter les quantités. Si un article venait à manquer, n'hésitez pas à demander un bon d'achat différé. Si certaines marques de commerce de produits annoncés ne sont pas disponibles dans certaines régions, elles seront alors remplacées par une autre marque de commerce de même nature et d'un prix coûtant égal ou supérieur. Pas de vente aux marchands. Photos à titre indicatif seulement.