

LES PETITES ANNONCES



C Facile C Rapide C Nouveau

Le site des petites annonces de LA PRESSE

514-987-VENDU (8363)

petitesannonces@lapresse.ca



3000 Courtier immobilier agréé

514-333-3000



VISITES LIBRES DIMANCHE 15 AVRIL 14 H À 16 H

VISITEZ TOUTES NOS PROPRIÉTÉS SUR : WWW.REMAX-QUÉBEC.COM/3000

ESTIMATION GRATUITE

Real estate listings with photos and prices: 3400 LIMOGES, 1402 GOUIN O, 155-57 VARRY, etc.

Real estate listings with photos and prices: 3115-17 COUSINEAU, 6545 CH. BRUTON, 995 JULES POITRAS, etc.

Real estate listings with photos and prices: 9070 PAUL MORAND, 37 PALMERSTON, 12210 ST-EVARISTE, etc.

De Vignoble Condos au bord de l'eau. Pour tout achat d'un condo en inventaire, obtenez en prime un voyage à CUBA pour 2 personnes, d'un valeur de 2 500\$

PIERRE-CLAUDE LEGRIS, B.A.A. Groupe Sutton C.-O. inc., courtier immobilier. (514) 944-9880

Sutton L'immobilier nous habite. groupe sutton-immobilia inc. groupe sutton sur l'île inc. groupe sutton Centre-ouest

OUTREMONT Dim 14 à 16 h. 335 DE L'ÉPÉE Charmant cottage entièrement rénové, 3+1 ch., 2 s/bains, jardin, situé entre Laurier et Bernard, occ. imm. 725 000 \$

OUTREMONT 1001 boul. Mont-Royal #303 Sur rendez-vous Superbe condo, 5 pces, 2 s/bains, gar., balcon, vue sur Mt-Royal, portier 24 h.

PROPRIÉTÉS À VENDRE. C.D.N. Copro. MLS #1265496. Près université, hôpital. Rez-de-chaussée, très clair. 2 ch. 1 bur. 219 000 \$

Adj. VMR Dim. 14h-16h 7320, De Tilly. Cottage dét., rénové avec goût, cuisine de style européen, 4 c.a.c., foyer, garage, bien entretenu, boiseries, bachel, terrasse, 2 pas métr. 749 000 \$

PLACE MASSENA 1550 HENRI-BOURASSA OUEST, MONTRÉAL. LIVRAISON IMMÉDIATE

AVIS AUX VENDEURS. Différents agents, différents services différents résultats. Avant de signer, COMPAREZ!

LES TERRASSES KNOX 2371-2381-2391, Rue Knox, Montréal. NOUVEAU PROJET 24 CONDOS 4 1/2 À PARTIR DE \$130 000

OUTREMONT - SANCTUAIRE. Dim. 14 h à 16 h 6150 du Boisé # 5K Condo 2 ch. 2 s/bains, garage. Vue panoramique. 425 000 \$

15 823 Rue du Bord de l'eau Sainte-Geneviève (Montréal). Un tournant de la rivière... Juste pour vous!

LES PETITES ANNONCES 514-987-VENDU(8363)

HEURES DE TOMBÉE COMMENT NOUS JOINDRE
MARDI AU SAMEDI 17H, LA VEILLE DE LA PARUTION
DIMANCHE ET LUNDI 17H, LE VENDREDI PRÉCÉDENT
ANNONCES ENCADRÉES 48H, AVANT LA PARUTION
ABONNEMENTS 514-285-6911 1 800 361-7453

À VENDRE À LOUER IMMOBILIER

Table with 2 columns: Category and Price. Includes sections for 'À VENDRE' (Immobilier, Maisons de prestige, etc.) and 'À LOUER' (Île de Montréal, Centre-ville, etc.).

MARCHANDISES & SERVICES

Table with 2 columns: Category and Price. Includes Audiovisuel, Instruments de musique, Meubles, etc.

OFFRES D'EMPLOI

Table with 2 columns: Category and Price. Includes Offres d'emploi, Programmes de formation, Postes cadres, etc.

SERVICES PERSONNELS

Table with 2 columns: Category and Price. Includes Souhaits, événements, Avis de recherche, etc.

VÉHICULES AUTOMOBILES

Table with 2 columns: Category and Price. Includes Automobiles, Véhicules 5000\$ et moins, Camions, etc.

LOISIRS ET VÉHICULES RÉCRÉATIFS

Table with 2 columns: Category and Price. Includes Sports, plein air, Séjours, excursions, etc.

AFFAIRES

Table with 2 columns: Category and Price. Includes Site Internet, Occasions d'affaires, Franchises, etc.

AVIS

Table with 2 columns: Category and Price. Includes Avis légaux, Avis divers, communiqués, etc.

DÉCÈS, PRIÈRES, REMERCIEMENTS

Table with 2 columns: Category and Price. Includes Index des décès, Décès, Anniversaires, etc.

À VENDRE À LOUER IMMOBILIER

LA CAPITALE DU MONT-ROYAL Courtier Immobilier agréé www.lacapitalevendu.com

MAISONNEUVE : 2300 St-Clément. Bungalow 1 1/2 étage, sous-sol 8 pi non fini, cour aménagée côté soleil, piscine h-t., th-pompe, cabanon, aspirateur central. Faites une offre!
MÉTRO VENDÔME : Lumineux dernier étage, impeccablement restauré, 2 s-bain soigneusement rénovés, cuisine invitante, poss. 3 chambres. 259 000 \$. Vendeur motivé. 3526 Prud'Homme

équipe LeFrançois

VILLE MONT-ROYAL 7321 de Roquencourt - Cottage détaché complètement rénové, décoration contemporaine, près du train.
1400 Merit # 104 - Élégant condo dans un immeuble prestigieux, 2 ch., sécurité et portier 24 heures.

Visites libres le dimanche 15 avril 2007, 14 h à 16 h

313 GLENDALE ALLÉE 409 000 \$ Code 102421
314 GLENDALE ALLÉE 429 000 \$ Code 102471
42 VIVIAN 829 000 \$ Code 102551

1561 DUNVEGAN 639 000 \$ Code 102261
115 LOCKHART 769 000 \$ Code 102351

Christiane LeFrançois, Marc LeFrançois, cfa Agents immobiliers affiliés. Ré/MAX Courtier immobilier agréé

AMÉLIE JOLICOEUR Agent immobilier affilié

MATHIEU DESJARDINS Agent immobilier agréé
VISITES LIBRES - Dim. 14h à 16h
PLATEAU: Nouveau! 5466 rue de Mentana. Const 2004, 2 c. à c., 1055 pi, a/c, terrasse côté soleil. PRIX 235 000 \$

PLATEAU: 4407 rue Rivard. Un des plus beaux cottages du Plateau. 1600 pi, + s/sol, 3 chambres à coucher, + bureau, terrasse, cour paysagée, à 2 minutes de l'Av. Mt-Royal NOUVEAU PRIX!!!! PRIX 529 000 \$

RE/MAX SIGNATURE INC. (514) 524-5566
1600 WOLFE, Berri / UOAM. dim. 13-16h, Maison de ville sur 3 niveaux, 1 bureau ou 3 ch. fermées, 2 s/bains, grande cuisine pratique, 1850 pi + accès gar. Jardin paysager, terrasse avec auvent, foyer, a/c, cuisson au gaz x 6 ronds, puits de lumière 6 pi type atrium, côté soleil, asp. central, th-pompe magnifique! 489 000 \$. Jean Pealy, 514-288-7728 G. Marcll crtr.

100 VISITES LIBRES

L'ÉQUIPE VOTRE MAISON 514-374-4000
Re/Max Alliance crtr
MICHEL JACQUES CYR JULIE GOULET FRANÇOIS TÉTREAULT

PLATEAU Condo commercial sur rue St-Denis / Rachel. Emplacement idéal
ROSEMONT Grand condo, cachet, boiseries, bois franc, 1100 pi.
ROSEMONT Grand cottage 4 ch., garage, 2 terrasses. Un des plus beaux dans le secteur

MONTRÉAL Bord de l'eau, bungalow 4 ch., piscine, foyer
CENTRE Reprise de finances. Triplex façade pierre. Opportunité!

www.votremaison.ca
GINETTE TREMBLAY GILLES ROCHON ROYAL LePAGE Heritage courtier agréé 514-992-3141

VISITE LIBRE DIMANCHE DE 14 à 16 h
CANAL LACHINE: 630 Des Seigneurs. Maison de ville qui a tout! 3 étages, 3 ch., 2 s/bains, s/sol fini, gar. + stat., jardin, foyer. Prés tous services et métro! 379 000 \$

PLATEAU: 4080 ave Parc Lafontaine # 4. Petit condo impeccable, face au parc. 1 + 1 ch., terrasse, stat., const. récente. Venez voir! 255 000 \$

Sur rendez-vous:
-Vieux MtL : 305 de la Commune # 45. "Les Jardins d'Youville" 649 000 \$
-Mont St-Louis : 260 Sherbrooke E. # 225, 579 000 \$
-Plateau : 1388 Sherbrooke E. 249 000 \$
-Plateau : 3441 Aylmer # 202 249 000 \$
-C.D.N.: 3425 Ridgewood # 323 269 000 \$

Anne & Pierre.com Remax du Cartier Courtier immobilier agréé
Pierre Brunet Anne Gascon 514-273-8032 514-278-5520

Nous sommes maintenant 4 pour mieux vous servir
VISITES LIBRES DIMANCHE DE 14 À 16 H
NOUVEAU - 5432, Robert Gravel, Plateau : Construction 2001 au goût du jour, terrasse paysagée côté soleil, 2 c. à c. 249 000 \$

NOUVEAU - 472, Des Carriers, Rosemère : Superbe luminosité Exceptionnel plain-pied, grand terrain paysagé, piscine creusée, garage dble + stat. 315 000 \$
540, av. Outremont : Majestueux duplex dans le quartier le plus prisé! Au sud de Bernard, r.-de-ch. libre à l'acheteur, 2 garages, sous-sol, 829 000 \$, faut voir!

SUR RENDEZ-VOUS
NOUVEAU - Magnifique duplex avec façade de pierre, 2 ch., belle cour aménagée côté soleil. 2e libre à l'acheteur. Secteur de choix. Berri/Mt-Royal. 410 000 \$
Recherchez agents qui veulent se joindre à notre équipe!
Venez voir nos 20 propriétés sur notre site Internet!
www.annepierre.com

1 ÈRE FOIS EN VISITE, dim. 14-16h au 334 N-Dame E. # 303. Superbe app. 1 ch., garage. Matériaux de qualité, libre le 7 juillet. À pied du métro Champs de Mars Century 21 Max-Immo crtr Marie-Andrée Dubreuil 514-992-5616

MARC CAPIN 514-904-4060
Intelligro Inc. courtier immobilier agréé
2045 Valois # 7 P.I. Valois. Magnifique condo design, unité de coin 2 ch., stat., 199 000 \$. Dim. 14-16h

2295 PIERRE BEAUBIEN Vimont Laval, dim. 14-16h, magnifique bung. 4 ch., 2 s/bains, s/sol complètement aménagé, terrain + de 10 000 pi! Re/Max Ambiance Inc. 514-382-5000

ROLAND GARIEPY LINDA AFONSO
Centre-Ville & Vieux-Montréal
1 McGill - Nouveau ! (Voir rubrique 103) 2 000 000 \$
256 Sherbrooke O. - Penthouse 2 niveaux, 3 c. à c., 2+1 s/bains, foyer, a/c, balcon, gar. Faites offre! 540 000 \$

333 Sherbrooke - Loft branché, pl. bois, électros inox, a/c, terrasse-toit, gym, garage. Sécurité. 236 500 \$
634 St-Timothée - Superbe condo de coin, décor zen, 1 c. à c., a/c, nombreux extras, balcon. 219 000 \$

Outremont & C.D.N.
Hautvilliers - Nouveau ! Cottage spacieux, ensoleillé, 4+1 c. à c., 3+1 s/bains, a/c, terr., 2 gar., piscine. 700 000 \$
Sanctuaire - Phase VI - Spacieux 2 c. à c., 2 s/bains, piscine, garage, terrasse 500 pi car. Vues ! 469 000 \$
215 allée Glendale - Maison de ville contemporaine, 3 c. à c., 1+1 s/bains, foyer, 2 garages. 429 000 \$ - VENDU
30 Bates - Le Phénix - Spacieux 1 c. à c., 920 pi car., planchers lattes, stationnement. Occ. rapide. 255 000 \$
3380 Ridgewood - Nouveau ! Condo indivis, 1 c. à c., pl. lattes, balcon. Vente par actions. Près de tout. 94 000 \$

Locations meublées ou non meublées :
Mont-Royal - Rue Lockhart, cottage rénové avec soin, 4 c. à c., 3+1 s/bains, 6 électros, jardin, garage 5400 \$
Héritage du Vieux-Port - Condo sur 2 niveaux, côté fleuve, 1+1 c. à c., 2 s/bains, électros, balcon, garage, gym, piscine. Sécurité. Possibilité meublée. 4500 \$ / 5500 \$
Outremont - Hautvilliers - Cottage spacieux et ensoleillé, 4+1 c. à c., 3+1 s/bains, a/c, terrasse, 2 garages, piscine. Possibilité meublée. 4200 \$ / 4700 \$
Loft St-James - Design tendance exclusif, 2 c. à c., 2 s/bains, foyer, terrasse, gym, garage. Meublé. 4000 \$
Habitat 67 - 2 cubes rénovés. Décor in & sélect 2 c. à c., 1 + 1 s/bains, terrasse, garage. Meublé. 4000 \$
Outremont - Cottage décor feutré, 8 pièces, 5 c. à c., 1+1 s/bains, jardin, garage. Meublé. Juillet. 3200 \$
Château Westmount - Condo style exécutif, 1 c. à c., 1+1 s/bains, garage, gym, piscine. Sécurité. 3000 \$
Héritage du Vieux-Port - Condo tout neuf, 2 c. à c., 1+1 s/bains, électros, garage, gym, piscine. Sécurité. 2400 \$
Outremont - Sanctuaire III - Décor européen, 1 c. à c., garage. Sécurité 24 h. Idéal pour exécutif. 2200 \$

DOMINIQUE ROLLAND 514-923-1848 RE/MAX WESTMOUNT INC.

VIEUX MONTREAL 305 de la Commune O. TH2, dim. 14-16h. Maison de pierres haut de gamme, aires ouvertes, rénovations luxueuses, cachet, terrasse, garage. 779 000 \$
CENTRE-VILLE. Le Roc Fleuri. Drummond. Immeuble de prestige. Luxueux 2 chambres, 2 s/bains, garage, sécurité 24h, superbe piscine intérieure, terrasse 495 000 \$
MONTREAL OUEST. Ballantyne N. Chateauxseur maison de 5 c. à c., boiseries, haut plafond, vitrail, foyer, beaucoup de charme! Jardin privé, garage, 549 000 \$
230 DUFFY, St-Calixte, dim. 15 avril, 14h-16h, 115 000 \$, 7 pces, terrain 34 854 pi car., Mélanie Guerin 514-201-4574 Royal LePage Innovations, crtr.

LABREVILLE, FACE AU GOLF. Dim. 14-16h., 1245 Mattawa. Luxueuse résidence 3 ch., 2 s/bains et 1 s/eau, s/sol totalement aménagé. Garage. Paysagement à vous faire rêver! C'est un bijou! JEAN KARAM, agent immobilier agréé, Remax 2001, courtier immobilier agréé, 514-947-2555.

À VENDRE À LOUER IMMOBILIER

L'Équipe Georges Bardagi

Agent immobilier agréé



#1 Meilleure équipe au Québec pour 3 années consécutives!

Visites libres Dimanche le 15 Avril 13h30 à 14h30



1406
185 Dresden VMR, 479 000 \$



1116
2920 Kirkfield VMR adj., 369 000 \$



1466
5430 St-Laurent #302 Plateau, 295 000 \$



1086
798 Champagneur #1-2-3 Outremont, 989 000 \$

Visites libres Dimanche le 15 Avril 15h00 à 16h00



1016
2955 Fendall CDN, 599 000 \$



1356
603 Powell VMR, 849 000 \$



1006
1120 Bernard #25 Outremont, 439 000 \$



Visitez votre propriété ici!

Info-Maison 24h composez (514) 276-4636 + code (4 chiffres)

Outremont

- 5539 Woodbury #6 condo 2 cac stationnement à deux pas de UdeM 249 000 \$ 1056
- 970 McEachran # 304 condo style loft 2 cac a/c et stationnement 329 000 \$ 1526
- 625 Outremont #14 spacieux condo 4+1 puits de lumière 359 000 \$ 1576
- 1120 Bernard #25 condo au prestigieux Royal York 439 000 \$ 1006
- 1001 Mont-Royal PH503 luxueux penthouse terrasse privé 679 000 \$ 1186
- 742 Rockland cottage détaché 4+1 jardin terrasses stat. 779 000 \$ 1246
- 207 Outremont charmant cottage rénové foyer garage 795 000 \$ 1426
- 1555 Bernard spacieux cottage jumelé 4+2 garage double et spa 849 000 \$ 1996
- 798 Champagneur occ. triple + bachelors 3 cac avec terrasses 989 000 \$ 1086
- 11 Belœil maison rénovée classée patrimoine d'Outremont 1 379 000 \$ 1776
- 55 Maplewood cottage en pierre Haut Outremont 4 cac 1 769 000 \$ 1966
- 636 Dunlop somptueuse résidence 8 cac 4 foyers 2 garages verrière 2 800 000 \$ 1436

Côtes-des-Neiges

- 6245 Hillsdale Out. adj. prestigieux condos 2 cac gar. terrasse à partir de *241 000 \$ 1616
- 6245 Hillsdale Out. adj. prestigieux penthouses 2 niv. 2 cac 2 gar. à partir de *477 000 \$ 1616
- 4740-4742 Bouchette duplex rdc libre à l'acheteur terrasse gar. dble 469 000 \$ 1076
- 2875-2875A de Bedford maison ancestrale intergénérationnelle 479 000 \$ 1366
- 4905-4907 Fulton duplex garage double cour 2 pas métré Snowdown 499 000 \$ 1266
- 2955 Fendall immense copropriété au rdc à deux pas de UdeM 599 000 \$ 1016
- 4777-4779 Grosvenor West. adj. splendide duplex 3+1 cour garage dble 825 000 \$ 1866

Autres secteurs

- Rosemont 6961 Henri-Julien appart. style loft niveau terrasse 129 000 \$ 1126
- Rosemont 6959 Henri-Julien appart. rénové près marché Jean-Talon 189 000 \$ 1046
- St-Laurent 815 Muir #804 condo de 6 pièces au Château de Casson 259 000 \$ 1806
- NDG 4875 boul. Grand charmant cottage 3 cac immense terrain privé 359 000 \$ 1496
- Centre-Ville 260 Sherbrooke E. PH527 luxueux condo Mont St-Louis 549 000 \$ 1626
- Centre-Est 2267 Parthenais condo sur 5 niveaux concept ouvert stat. 439 000 \$ 1546
- Ville-Marie 2002 Amherst nouveau projet! luxueux condos à partir de Ahuntsic 129 000 \$ 1286
- Ahuntsic 6925 Métivier piscine int. immense terrain 779 000 \$ 1386
- Vieux-Mtl 581 St-Christophe condo 1 cac jardin commun terrasse 210 000 \$ 1876
- Villeray 7800-7802 de Lorimer duplex rénové 2 cac terrasse garage 445 000 \$ 1816
- Chambly 1168 Briand charmant bungalow 1+3 terrain paysagé et gar. 229 000 \$ 1196
- Verdun 4010 Évangéline 16 logements 7 à louer plusieurs rénovés 1 250 000 \$ 1136

Ville Mont-Royal

- 2920 Kirkfield VMR adj. cottage détaché très bien entretenu 369 000 \$ 1116
- 185 Dresden charmante maison de ville foyer et cour privée 479 000 \$ 1406
- 153 Wicksteed cottage jumelé avec grand jardin 4 cac 549 000 \$ 1726
- 399 Devon cottage grand terrain aménagé piscine garage 789 000 \$ 1676
- 31 Thornton immense cottage 5 cac cuisine rénovée 795 000 \$ 1696
- 436 Melbourne spacieux split 4 cac terrain privé piscine 829 000 \$ 1826
- 2320 Kildare split level coin de rue 4 cac foyer garage double 839 000 \$ 1226
- 603 Powell spacieux cottage 4 cac avec jardin intime et garage 849 000 \$ 1356
- 405 Barton élégant cottage coin de rue superbe jardin 929 000 \$ 1916
- 349 Carlyle cottage détaché 4 cac jardin garage et stat. 995 000 \$ 1216

Plateau Mont-Royal/Mile End

- 5430 St-Laurent #302 appart. style loft mur de brique garage 295 000 \$ 1469
- 5224 Henri-Julien #7 2 cac terrasse cour int. garage 299 000 \$ 1166

En location

- Out. 30 Bates #303 le Phénix condo 1 cac 650 p.c. meublé 1 095 \$/m 1276
- 5862 Plantagenet rdc 3 cac avec terrasse et garage 2 pas de UdeM 1 600 \$/m 1316
- Centre-ville 1460 Dr Penfield PH1 penthouse 6 pièces vue centre-ville 3 300 \$/m 1736

Espace commerciaux

- Terrebonne 211 St-André Auberge style champêtre de 8 cac avec terrasse 868 900 \$ 1756
- 2000 Amherst rez-de-chaussée sur coin de rue 3 240 p.c. de 6 000 \$/mois ou 690 000 \$ 1096

* + Taxes 1 Chez RE/MAX, pour les années 2004, 2005 et 2006 sur 84 équipes.

Plus que des promesses... des RÉSULTATS!

514-271-2131

RE/MAX du Cartier G.B. COURTIER IMMOBILIER AGRÉÉ

NICOLAS ROVERSELLI
agent immobilier agréé

PLATEAU IMMOBILIER INC.
Courtier immobilier agréé

514-787-1234

YVAN DUPAS
agent immobilier agréé

+de 60 propriétés au www.plateau-immobilier.com

VISITES LIBRES DIMANCHE 14H À 16H



139 000 \$
4300 PAPINEAU
Phase 2. Condo 139 000\$ et +



199 900 \$
1351 ST-GRÉGOIRE #205
Condo, const. 2004, 1 c. à c.



269 900 \$
267 RACHEL EST #612
Penthouse 1 c. à c. fermée



495 000 \$
7829 ST-HUBERT
Triplex 3 X 5 1/2, const. 2002

VISITES LIBRES • PROJET NEUF SAMEDI - DIMANCHE 14H À 16H

LES CONDOS DU PARC SUR LE PLATEAU

PHASE 1: 100% VENDU



175 000 \$
4200 PAPINEAU
3 1/2, 1 c. à c. IMMENSE TERR. DAVID MARUANI



199 000 \$
4300 PAPINEAU
4 1/2, 2 c. à c., FOYER. SUSANA ABREU

VISITE LIBRE SAMEDI ET DIMANCHE DE 14-16H
4200 PAPINEAU
PHASE 2: Prévente 1234

8 CONDOS DU 3 1/2 au 5 1/2, stat. DE 139 000 \$ À 269 000 \$

LES PARIS LOFTS



289 900 \$
LOFT 1288 PI
ANDRÉA TAHAN



344 900 \$
LOFT 1477 PI
PASCAL PERRONO

VISITE LIBRE SAMEDI ET DIMANCHE DE 14-17H
4225 ST-DOMINIQUE #515 • 514-787-1234

Plus que 5 disponibles: Dépêchez-vous!
HYPOTHEQUE 2 ANS 2 3/4 %*
*Basé sur un taux de 5,45% avec la Banque Nationale sur hypothèque conventionnelle 75% de l'achat, amortissement 25ans

+de 60 propriétés au www.plateau-immobilier.com

Marché conclu!

Parmi les entreprises les plus appréciées des Québécois.

Revue Commerce 2006

Visite libre Mercier 3plex, nouveau sur marché, 3 ch., 1200 pi² + s/sol fini + gar., rev. 1000\$/mois, très propre, dim. 14-16h, 5005 St-Donat. 514-725-2121

Visite libre Plateau 4515-17 rue Cartier, beau grand duplex + garage, poss. occ. double. Dim. 14h-16h. 514-725-2121

Visite libre Plateau Condo 2 ch., 980 pi², 209 000 \$, impeccable, 1662 St-Joseph #3, dim. 14h-16h. 514-266-6601

Visite libre Plateau Condo spacieux, 1057 pi² avec 2 c. à c., à 2 min. parc Laurier, à voir 15 avril 14-16h, 461 Hélène Baillargeon coin St-Denis. 514-725-2121

Visite libre Plateau Dim. 14-16h, 817 Marie-Anne E. Condo, 2e, 2 ch. fermées, cachet, bois franc, murs briques 179 000\$ patrickrossier.com 514-501-1841

Visite libre Plateau Magnifique condo, spacieux, ensoleillé, rénové, cachet, 3e étage, 3 c. à c., 329 000 \$. Dim. 14h-16h au 5022 Fabre. 514-918-7677

Visite libre St-Constant Impec. maison 3 ch., gar., cuisine réno, prix réduit 205 000\$, dim. 14-16h, 50 rue Vincent, à voir! www.francoisduquet.com 514-995-8314

Visite libre St-Eustache Magnifique condo, 1100 pi², près services, 2 ch., foyer, finition de qualité, 70 rue Binette #2, dim. 15 avril 14h-16h 514-266-9433

Visite libre St-Jean Condo, unité coin, 3 ch., terr., gar. privé, foyer, secteur le plus en demande d'Ahuntsic, Promenade Fleury, Régina Assumpta 514-979-3993

Sur R.-V. Ahuntsic Nouveau sur le marché, duplex, garage, 2 c. à c., rue tranquille, 369 000 \$ 514-725-2121

Sur R.-V. Ahuntsic Magnifique condo 41/2, secteur recherché, près toutes commodités, beaucoup d'extras 514-293-8275

Sur R.-V. Estrie Bed & Breakfast, Château Perkins, 7 ch. + 5 s/bain, (4 soleils), 449 000 \$ 514-910-8697

Sur R.-V. Hochelaga Duplex, r.-de-ch. libre, travaux de rénovation débutés à finir, stationnement, remise, cachet conservé, prix: 205 000 \$ 514-725-2121

Sur R.-V. Hochelaga Triplex pour bricoleur/INVESTISSEUR: 3 X 5 1/2 (grands), 2135-2139 Av de LaSalle, 265 000 \$, revenus: 22 080\$/an 514-409-4874

Sur R.-V. Lachine Super 2plex 2 étages, tout rénové 2004. A 2 min. Canal Lachine, piste cyclable, pédalo, à voir absolument! Vendeur motivé 514-688-8402

Sur R.-V. Lanaudière St-Jean de Matha, 41 ch. du Domaine Henault, terrain ±50 000pi², voisin rivière Noire, ch. privé, boisé, pour const. 30 000\$ 514-995-4909

Sur R.-V. Laurentides Dans le village St-Adolphe-d'Howard, cottage 3 ch., 2 s/bain, pl. bois franc, 139 000 \$ 514-725-2121

Sur R.-V. Laurentides St-Lin, bung. rénové, 3 c. à c., garage, foyer, poêle à comb., terrain 54 000 pi², s/sol aménagé, poss. revenus, 174 900\$. 514-725-2121

Sur R.-V. Laval Chomedey, Beau condo de 930 pi² avec 2 ch fermées, foyer, stat., grand balcon, face parc, ensol. 159 500\$ Visite libre dim. 514-232-3564

Sur R.-V. Laval Vieux-Ste-Rose, 2 c. à c., grand terrain +6900pi², aucun voisin arrière, grand garage 18X28, idéal pour 1er achat. 514-995-4909

Sur R.-V. Longueuil 2 résidences de prestige 1585 et 1592, parcours du cerf (golf), 577 000 \$ et 1 199 000 \$ 514-910-8697

Sur R.-V. Mt-Nord Condo boul. Gouin Est, 2 et 3 ch., piscine, sauna, spa, asc., garage, salle commune, autobus, piste cyclable. 514-725-2121

Sur R.-V. Laurentides St-Lin, bung. rénové, 3 c. à c., garage, foyer, poêle à comb., terrain 54 000 pi², s/sol aménagé, poss. revenus, 174 900\$. 514-725-2121

Sur R.-V. Plateau R.-de-ch. maison en pierre, stationnement, jardin privé, pièces spa, beaucoup d'inclus, prix: 349 000 \$ 514-995-4909

Sur R.-V. Rive-Nord St-Colomban, cott. 2006, 3 c. à c., s/sol fini, 195 000\$. St-Colomban, chalet, 92 000\$. Val Morin, bung. 3 ch., gar. 159 000\$. 514-497-6738

Sur R.-V. Rive-Sud Brossard, très grand condo 1800pi², orientation sud-ouest! 2 ch. 2 s/bain, gar., balcon, asc. Vous tomberez sous le charme! 514-569-4721

Sur R.-V. Villeray Immeuble 14 log. bien entretenu, quartier recherché, élect. locataires, beaucoup de rénovations, rev. brut annuel 80 500\$ 514-293-8275

Sur R.-V. Vieux-Mtl Penthouse sur 2 niveaux, plafond béton 10'4", vue à l'infini, mur de fenêtres de 24', 3 terrasses, garage, 2 c. à c. 514-725-2121

Location Vieux-Port Condos luxueux face au fleuve St-Laurent, vue spectaculaire! Services 5 étoiles, gar., piscine, photos: parvezcoowar.com 514-926-1881

www.century21quebec.com

CENTURY 21 INNOVATION
2046, av. du Mont-Royal Est, Montréal Qc H2H 1J6 • 514-725-2121

ROYAL 21 GROUPE V. TASSONE
3000 René-Lévesque, suite 150 (Île-Des-Sœurs), Montréal Qc H3E 1T9 • 514-362-0021

CENTURY 21 MAX-IMMO
1565 boul. de l'Avenir, bur. 120, Laval, Qc H7S 2N5 • 514-990-4666/450-682-4666

CENTURY 21 SERVICES PLUS
5855 Boul. Taschereau, bureau 207, Brossard, Qc J4Z 1A5 • 450-926-1881

ANDRÉ LABROSSE
514 597-2121
La Capitale du Mt-Royal

DIMANCHE 14 À 16H



4843 St-Denis #301
Métro Laurier, 3e étage, très branché! imm. béton. Aire ouverte, 1 ch., a/c, asc. 225 000 \$ + tx. Hâtez-vous... Il n'en reste que 2!

SUR RENDEZ-VOUS



Plateau 2 occupations
Duplex avec 2 occupations, sous-sol fini 2200 pi car., 4 c. à c., cour, garage, atelier, cachet, boiseries 3440 Frontenac 369 000 \$



Villeray Triplex semi-détaché, ensoleillé, Terrain 3360 pi², et 2005, le dernier étage disponible à l'acheteur 349 000 \$

UNIQUE OFFRE DE 2 GARANTIES... informez-vous!

VISITES LIBRES dim 15 avril 14 à 16 h
PLATEAU - NOUVEAU
4630 Christophe Colomb
condo, 2e, cachet, près services et métro, 2 ch. + 1 bur., plafond haut, pl. bois, 2 balcons, cour, commune, 279 000 \$

SIMON DUGAL
Re/Max du Cartier
514-281-5501

Sur rendez-vous
Plateau const. 01. Situation privilégiée, 10 sec. métro Laurier, 5171 Rivard, 1er étage, 2 ch., pl. bois, foyer. A qui la chance? 239 000 \$

576 Dufresne const. 04, hors de l'ordinaire, 1 ch. pl. bois, plafonds 10 pi, cuisine et s/bain design, a/c, terrasse. 159 000 \$

Village 1500 de Maisonneuve E. Adresse de prestige, unique déco professionnelle, plafonds 12 pi, poutres apparentes, a/c, cave à vin, foyer au gaz, terrasse privée, 250 pi². 279 000 \$

Centre-ville condo 2003, gagnant du prix domus, métro Papi-neau, 2e étage, 2 ch., pl. bois, cuisine et s/bain haut de gamme, cour privée, excellente occasion. 199 000 \$

Centre - 1563 Parthenais const 05, r.-de-ch. près services et métro, 2 ch., pl. bois, cuisine et s/bain haut de gamme, cour privée, excellente occasion. 199 000 \$

Village 629 pi car., conception magnifique terrasse.

Nouveau - Village 3 ch., exceptionnel, 3e étage, foyer, a/c, mezz., 2 s/bains, immense terrasse privée. 319 000 \$

Nouveau Magnifique loft, 1192 pi car., plafond 12 pi, a/c central, fenestration généreuse, balcon, entrée privée, pl. bois. A voir absolument! 1234 900 \$

ÉQUIPE BEAUDET-MÉNARD
514.935.8989
www.beaudetmenard.com

Visite libre, dim. de 14 h à 16 h /Pointe St-Charles



477, Bourgeois
Condo, dernier étage sur 2 niveaux avec 3 terrasses et vue dégagée, lattes de bois, 2 chambres, à 5 min. du Centre-Ville. 285 000 \$.
MLS 1283207



1175, d'Argenson
Projet de condo, design urbain, lattes de bois, unités avec terrasses privées et balcons, garage et a/c disponible, livraison mai 2007, entre 147 000 \$ et 261 000 \$.

Plus de 29 propriétés à visiter
www.beaudetmenard.com

À MONTRÉAL-NORD
DIMANCHE 13H À 17H
4030 BEAUDIN (PIE IX&GOUIN)
COTTAGE AVEC BACHELOR
REVENU 6000 \$/AN.
3 chambres, garage, seulement 295 000 \$.
EDDY RESLER ReMax 514.774.4566

Dimanche 14 à 16 h
CDN - Duplex avec occupation le 1er juin 2007 au r.-de-ch., qui est rénové avec goût et qualité, concept aire ouverte, 2 ch. + s/fam. au s/sol, garage double situé sur rue tranquille, près de tout. 459 000 \$
4745-4747 Dornal

SUR RENDEZ-VOUS

Plateau/Mile End - RARE - Condo dernier étage sur 2 niveaux avec 3 ch. fermées et 2 s/bains + garage, deux immenses terrasses et 2 balcons, près de tous les services, vue sur la montagne, 360 000 \$

Plateau Condo au r.-de-ch. avec cachet et cour intime, salon double, 2 chambres fermées, salle à dîner, belles boiseries, énorme rangement privé. 229 000 \$

Ville-Marie - DUPELX + TRIPELX, fondation et brique refaites, plusieurs rénos au cours des années, excellent investissement, 485 000 \$. Faites une offre!

Ville Marie - Enorme triplex sur coin de rue, façade de pierre avec fenestration abondante 1550 pi car, par étage, rénové au complet 3e libre à l'acheteur, excellent revenu. 650 000 \$ nég.

Vous voulez savoir la valeur marchande de votre propriété estimation gratuite et sans obligations!

www.gbernier.com
Re/Max du Cartier 514-281-5501

GUILLAUME BERNIER
Agent immobilier affilié



VARENES
79 rue Ste-Anne
Dim. 14-16h.
Belle victorienne datant de 1915 ayant gardé son cachet d'origine.

Claire Gauthier
Re/Max Signature
450 449-4411

SID M. ALAVI
agent immobilier affilié

SUTTON CLODEM
514-861-3000

WWW.sidalavisutton.com

Dimanche de 14 à 16 heures
Centre-Ville

1315 Notre-Dame O. # 507 : penthouse 1+1 ch., terrasse privée 319 000 \$

Sur Rendez-vous:

Centre-ville

Nouveau : cott. 3+1 ch., cuisine et s/bains refaites 455 000 \$
Nouveau : cott. semi dét. 2 ch., foyer, gar., cour 419 000 \$
Condo : 1400 pi², 2+1 ch., a/c, terr. privée, gar. 439 000 \$
Condo : bâti 2002, 2 ch., a/c, électros inox 249 000 \$
Condo : béton, 2 ch., foyer, 1 1/2 s/bains, garage 215 000 \$

Canal et Marché

Nouveau : cott. 3 ch., terr. privée. Face canal 499 000 \$
Loft : 2 niveaux 1900 pi², 3 ch., 2 s/bains, 2 terrasses, 2 garages 722 000 \$
Cott : grand semi dét. 3+2 ch., 2 s/bains 415 000 \$
Cott : 2+1 ch., pl. bois, cour, garage 375 000 \$
Cott : semi dét. réno, 3 + 1 ch., foyer, spa 369 000 \$
Condo : 2 ch., pl. bois, cuisine refaite, face parc 245 000 \$
Condo : 2 niveaux, 2 ch., foyer, stat. 229 000 \$
Condo : commercial, Métro Charlevoix 189 000 \$
Condo : 2 ch., grand rangement, garage 185 000 \$
Condo : 1 ch., stat. ext., métro Charlevoix, 169 000 \$
Terrain vacant : site développement, près canal 259 000 \$
2400 Ste-Cunégonde # 400 : VENDU
724 St-Ferdinand : VENDU

Adjacent Vieux Montréal

550 St-André : 2 niveaux, terr. privée, pl. bois, gar. 249 500 \$
Ile des Sœurs
Condo : 2 ch., 2 s/bains, a/c, plafond 9', garage 295 000 \$

www.FRANCOISBISSONNETTE.com

L'ÉQUIPE BISSONNETTE 514.271.2131 RE/MAX Du Cartier F.B. Courtier Immobilier agréé

À VENDRE À LOUER IMMOBILIER

Grid of real estate listings. Each listing includes a photo, agent name, address, and key features. Listings are organized into columns and rows, with some featuring larger photos and more detailed descriptions. Agents listed include Michel Caron, Geneviève Caron, Hugo Lussier, and many others.

WESTMOUNT

10 Willow - Dim 14-16h. 7912 pi² de terrain, 5 c.a.c., 4+1 s/bains. Pl. chêne, foyer, A.V.C. Garage, 2 jardins, 1 350 000 \$.

NICOLE BRUNET. Royal LePage Héritage cptr.

101 ÎLE DE MONTRÉAL

269 000 \$, Centre-EST, 1 loft + 2x5½, métro Pie-IX, Gérald, l'Expert Ctrr, 514-248-5855.

LE BISSONNETTE. 514.270.2131

OUTREMONT ADJ.

5624 CANTERBURY. TRÈS BEL APPARTEMENT. 3 + 1 CHAMBRES. GRANDE CUISINE. GARAGE ET STAT. 425 000 \$.

OUTREMONT ADJ.

2816 WILLOWDALE. 2^e ÉTAGE D'UN DUPLEX. PIÈCES SPACIEUSES. 3 CHAMBRES. GARAGE ET STAT EXT. 409 000 \$.

PLATEAU

5217 DE GASPÉ #4. CONDO MODERNE AVEC VUE SUR PETIT PARC. JOLIE DÉCO, FOYER. 2 CHAMBRES. GARAGE. 299 000 \$.

PLATEAU

4417 DE LA ROCHE #4. COIN MONT-ROYAL. CONDO AU 1^{er} ÉTAGE. AIRE OUVERTE. 2 C.A.C., TERRASSE. 239 000 \$.

PLATEAU

5292 DU PARC. BEAU TRIPLEX. SEMI-COMMERCIAL. R-DE-CH. LIBRE POUR OCCUPATION. 569 000 \$.

VILLERAY

2098-2100 JEAN-TALON. IMMEUBLE SEMI-COMMERCIAL. GRAND R-DE-CH. 5 ½ AU 2^e ET GYM AU SOUS-SOL. 385 000 \$.

VILLERAY

Triplex 3 x 5 ½ const. 2002. Impeccable 1 grand app. Comme condos, 2 c.a.c., aires ouvertes, grandes terrasses... 495 000 \$.

VILLERAY

Sam Dim. 13h - 16h, 101-1430 Tillemont.

VILLERAY

Près métro Larry, proximité marché Jean-Laurin, 848 pi² habitable; 2 ch., aucun tapis; stat. privé, 187 000 \$; photos: CVendu.ca Condo Villeray, 514-271-4446.

VILLERAY

1160 Van Horne #304. Dim. 14 h à 16 h. Superbe condo au cœur d'Outremont. Construction 2005. 2 chambres. Près de tous les services possibles. Garage. 355 000 \$.

VILLERAY

1160 Van Horne #304. Dim. 14 h à 16 h. Superbe condo au cœur d'Outremont. Construction 2005. 2 chambres. Près de tous les services possibles. Garage. 355 000 \$.

VILLERAY

Triplex 3 x 5 ½ const. 2002. Impeccable 1 grand app. Comme condos, 2 c.a.c., aires ouvertes, grandes terrasses... 495 000 \$.

VILLERAY

Sam Dim. 13h - 16h, 101-1430 Tillemont.

VILLERAY

Près métro Larry, proximité marché Jean-Laurin, 848 pi² habitable; 2 ch., aucun tapis; stat. privé, 187 000 \$; photos: CVendu.ca Condo Villeray, 514-271-4446.

VILLERAY

1160 Van Horne #304. Dim. 14 h à 16 h. Superbe condo au cœur d'Outremont. Construction 2005. 2 chambres. Près de tous les services possibles. Garage. 355 000 \$.

VILLERAY

Triplex 3 x 5 ½ const. 2002. Impeccable 1 grand app. Comme condos, 2 c.a.c., aires ouvertes, grandes terrasses... 495 000 \$.

VILLERAY

Sam Dim. 13h - 16h, 101-1430 Tillemont.

VILLERAY

Près métro Larry, proximité marché Jean-Laurin, 848 pi² habitable; 2 ch., aucun tapis; stat. privé, 187 000 \$; photos: CVendu.ca Condo Villeray, 514-271-4446.

VILLERAY

1160 Van Horne #304. Dim. 14 h à 16 h. Superbe condo au cœur d'Outremont. Construction 2005. 2 chambres. Près de tous les services possibles. Garage. 355 000 \$.

VILLERAY

Triplex 3 x 5 ½ const. 2002. Impeccable 1 grand app. Comme condos, 2 c.a.c., aires ouvertes, grandes terrasses... 495 000 \$.

VILLERAY

Sam Dim. 13h - 16h, 101-1430 Tillemont.

VILLERAY

Près métro Larry, proximité marché Jean-Laurin, 848 pi² habitable; 2 ch., aucun tapis; stat. privé, 187 000 \$; photos: CVendu.ca Condo Villeray, 514-271-4446.

VILLERAY

1160 Van Horne #304. Dim. 14 h à 16 h. Superbe condo au cœur d'Outremont. Construction 2005. 2 chambres. Près de tous les services possibles. Garage. 355 000 \$.

VILLERAY

Triplex 3 x 5 ½ const. 2002. Impeccable 1 grand app. Comme condos, 2 c.a.c., aires ouvertes, grandes terrasses... 495 000 \$.

VILLERAY

Sam Dim. 13h - 16h, 101-1430 Tillemont.

VILLERAY

Près métro Larry, proximité marché Jean-Laurin, 848 pi² habitable; 2 ch., aucun tapis; stat. privé, 187 000 \$; photos: CVendu.ca Condo Villeray, 514-271-4446.

VILLERAY

1160 Van Horne #304. Dim. 14 h à 16 h. Superbe condo au cœur d'Outremont. Construction 2005. 2 chambres. Près de tous les services possibles. Garage. 355 000 \$.

VILLERAY

Triplex 3 x 5 ½ const. 2002. Impeccable 1 grand app. Comme condos, 2 c.a.c., aires ouvertes, grandes terrasses... 495 000 \$.

VILLERAY

Sam Dim. 13h - 16h, 101-1430 Tillemont.

VILLERAY

Près métro Larry, proximité marché Jean-Laurin, 848 pi² habitable; 2 ch., aucun tapis; stat. privé, 187 000 \$; photos: CVendu.ca Condo Villeray, 514-271-4446.

VILLERAY

1160 Van Horne #304. Dim. 14 h à 16 h. Superbe condo au cœur d'Outremont. Construction 2005. 2 chambres. Près de tous les services possibles. Garage. 355 000 \$.

VILLERAY

Triplex 3 x 5 ½ const. 2002. Impeccable 1 grand app. Comme condos, 2 c.a.c., aires ouvertes, grandes terrasses... 495 000 \$.

VILLERAY

Sam Dim. 13h - 16h, 101-1430 Tillemont.

VILLERAY

Près métro Larry, proximité marché Jean-Laurin, 848 pi² habitable; 2 ch., aucun tapis; stat. privé, 187 000 \$; photos: CVendu.ca Condo Villeray, 514-271-4446.

VILLERAY

1160 Van Horne #304. Dim. 14 h à 16 h. Superbe condo au cœur d'Outremont. Construction 2005. 2 chambres. Près de tous les services possibles. Garage. 355 000 \$.

VILLERAY

Triplex 3 x 5 ½ const. 2002. Impeccable 1 grand app. Comme condos, 2 c.a.c., aires ouvertes, grandes terrasses... 495 000 \$.

VILLERAY

Sam Dim. 13h - 16h, 101-1430 Tillemont.

VILLERAY

Près métro Larry, proximité marché Jean-Laurin, 848 pi² habitable; 2 ch., aucun tapis; stat. privé, 187 000 \$; photos: CVendu.ca Condo Villeray, 514-271-4446.

VILLERAY

1160 Van Horne #304. Dim. 14 h à 16 h. Superbe condo au cœur d'Outremont. Construction 2005. 2 chambres. Près de tous les services possibles. Garage. 355 000 \$.

VILLERAY

Triplex 3 x 5 ½ const. 2002. Impeccable 1 grand app. Comme condos, 2 c.a.c., aires ouvertes, grandes terrasses... 495 000 \$.

VILLERAY

Sam Dim. 13h - 16h, 101-1430 Tillemont.

VILLERAY

Près métro Larry, proximité marché Jean-Laurin, 848 pi² habitable; 2 ch., aucun tapis; stat. privé, 187 000 \$; photos: CVendu.ca Condo Villeray, 514-271-4446.

VILLERAY

1160 Van Horne #304. Dim. 14 h à 16 h. Superbe condo au cœur d'Outremont. Construction 2005. 2 chambres. Près de tous les services possibles. Garage. 355 000 \$.

VILLERAY

Triplex 3 x 5 ½ const. 2002. Impeccable 1 grand app. Comme condos, 2 c.a.c., aires ouvertes, grandes terrasses... 495 000 \$.

VILLERAY

Sam Dim. 13h - 16h, 101-1430 Tillemont.

VILLERAY

Près métro Larry, proximité marché Jean-Laurin, 848 pi² habitable; 2 ch., aucun tapis; stat. privé, 187 000 \$; photos: CVendu.ca Condo Villeray, 514-271-4446.

VILLERAY

1160 Van Horne #304. Dim. 14 h à 16 h. Superbe condo au cœur d'Outremont. Construction 2005. 2 chambres. Près de tous les services possibles. Garage. 355 000 \$.

VILLERAY

Triplex 3 x 5 ½ const. 2002. Impeccable 1 grand app. Comme condos, 2 c.a.c., aires ouvertes, grandes terrasses... 495 000 \$.

VILLERAY

Sam Dim. 13h - 16h, 101-1430 Tillemont.

VILLERAY

Près métro Larry, proximité marché Jean-Laurin, 848 pi² habitable; 2 ch., aucun tapis; stat. privé, 187 000 \$; photos: CVendu.ca Condo Villeray, 514-271-4446.

VILLERAY

1160 Van Horne #304. Dim. 14 h à 16 h. Superbe condo au cœur d'Outremont. Construction 2005. 2 chambres. Près de tous les services possibles. Garage. 355 000 \$.

VILLERAY

Triplex 3 x 5 ½ const. 2002. Impeccable 1 grand app. Comme condos, 2 c.a.c., aires ouvertes, grandes terrasses... 495 000 \$.

VILLERAY

Sam Dim. 13h - 16h, 101-1430 Tillemont.

VILLERAY

Près métro Larry, proximité marché Jean-Laurin, 848 pi² habitable; 2 ch., aucun tapis; stat. privé, 187 000 \$; photos: CVendu.ca Condo Villeray, 514-271-4446.

VILLERAY

1160 Van Horne #304. Dim. 14 h à 16 h. Superbe condo au cœur d'Outremont. Construction 2005. 2 chambres. Près de tous les services possibles. Garage. 355 000 \$.

VILLERAY

Triplex 3 x 5 ½ const. 2002. Impeccable 1 grand app. Comme condos, 2 c.a.c., aires ouvertes, grandes terrasses... 495 000 \$.

VILLERAY

Sam Dim. 13h - 16h, 101-1430 Tillemont.

VILLERAY

Près métro Larry, proximité marché Jean-Laurin, 848 pi² habitable; 2 ch., aucun tapis; stat. privé, 187 000 \$; photos: CVendu.ca Condo Villeray, 514-271-4446.

VILLERAY

1160 Van Horne #304. Dim. 14 h à 16 h. Superbe condo au cœur d'Outremont. Construction 2005. 2 chambres. Près de tous les services possibles. Garage. 355 000 \$.

VILLERAY

Triplex 3 x 5 ½ const. 2002. Impeccable 1 grand app. Comme condos, 2 c.a.c., aires ouvertes, grandes terrasses... 495 000 \$.

VILLERAY

Sam Dim. 13h - 16h, 101-1430 Tillemont.

VILLERAY

Près métro Larry, proximité marché Jean-Laurin, 848 pi² habitable; 2 ch., aucun tapis; stat. privé, 187 000 \$; photos: CVendu.ca Condo Villeray, 514-271-4446.

VILLERAY

1160 Van Horne #304. Dim. 14 h à 16 h. Superbe condo au cœur d'Outremont. Construction 2005. 2 chambres. Près de tous les services possibles. Garage. 355 000 \$.

VILLERAY

Triplex 3 x 5 ½ const. 2002. Impeccable 1 grand app. Comme condos, 2 c.a.c., aires ouvertes, grandes terrasses... 495 000 \$.

VILLERAY

Sam Dim. 13h - 16h, 101-1430 Tillemont.

VILLERAY

Près métro Larry, proximité marché Jean-Laurin, 848 pi² habitable; 2 ch., aucun tapis; stat. privé, 187 000 \$; photos: CVendu.ca Condo Villeray, 514-271-4446.

VILLERAY

1160 Van Horne #304. Dim. 14 h à 16 h. Superbe condo au cœur d'Outremont. Construction 2005. 2 chambres. Près de tous les services possibles. Garage. 355 000 \$.

VILLERAY

Triplex 3 x 5 ½ const. 2002. Impeccable 1 grand app. Comme condos, 2 c.a.c., aires ouvertes, grandes terrasses... 495 000 \$.

VILLERAY

Sam Dim. 13h - 16h, 101-1430 Tillemont.

VILLERAY

Près métro Larry, proximité marché Jean-Laurin, 848 pi² habitable; 2 ch., aucun tapis; stat. privé, 187 000 \$; photos: CVendu.ca Condo Villeray, 514-271-4446.

VILLERAY

1160 Van Horne #304. Dim. 14 h à 16 h. Superbe condo au cœur d'Outremont. Construction 2005. 2 chambres. Près de tous les services possibles. Garage. 355 000 \$.

VILLERAY

Triplex 3 x 5 ½ const. 2002. Impeccable 1 grand app. Comme condos, 2 c.a.c., aires ouvertes, grandes terrasses... 495 000 \$.

VILLERAY

Sam Dim. 13h - 16h, 101-1430 Tillemont.

VILLERAY

Près métro Larry, proximité marché Jean-Laurin, 848 pi² habitable; 2 ch., aucun tapis; stat. privé, 187 000 \$; photos: CVendu.ca Condo Villeray, 514-271-4446.

VILLERAY

1160 Van Horne #304. Dim. 14 h à 16 h. Superbe condo au cœur d'Outremont. Construction 2005. 2 chambres. Près de tous les services possibles. Garage. 355 000 \$.

VILLERAY

Triplex 3 x 5 ½ const. 2002. Impeccable 1 grand app. Comme condos, 2 c.a.c., aires ouvertes, grandes terrasses... 495 000 \$.

VILLERAY

Sam Dim. 13h - 16h, 101-1430 Tillemont.

VILLERAY

Près métro Larry, proximité marché Jean-Laurin, 848 pi² habitable; 2 ch., aucun tapis; stat. privé, 187 000 \$; photos: CVendu.ca Condo Villeray, 514-271-4446.

VILLERAY

1160 Van Horne #304. Dim. 14 h à 16 h. Superbe condo au cœur d'Outremont. Construction 2005. 2 chambres. Près de tous les services possibles. Garage. 355 000 \$.

VILLERAY

Triplex 3 x 5 ½ const. 2002. Impeccable 1 grand app. Comme condos, 2 c.a.c., aires ouvertes, grandes terrasses... 495 000 \$.

VILLERAY

Sam Dim. 13h - 16h, 101-1430 Tillemont.

VILLERAY

Près métro Larry, proximité marché Jean-Laurin, 848 pi² habitable; 2 ch., aucun tapis; stat. privé, 187 000 \$; photos: CVendu.ca Condo Villeray, 514-271-4446.

VILLERAY

1160 Van Horne #304. Dim. 14 h à 16 h. Superbe condo au cœur d'Outremont. Construction 2005. 2 chambres. Près de tous les services possibles. Garage. 355 000 \$.

VILLERAY

Triplex 3 x 5 ½ const. 2002. Impeccable 1 grand app. Comme condos, 2 c.a.c., aires ouvertes, grandes terrasses... 495 000 \$.

VILLERAY

Sam Dim. 13h - 16h, 101-1430 Tillemont.

VILLERAY

Près métro Larry, proximité marché Jean-Laurin, 848 pi² habitable; 2 ch., aucun tapis; stat. privé, 187 000 \$; photos: CVendu.ca Condo Villeray, 514-271-4446.

VILLERAY

1160 Van Horne #304. Dim. 14 h à 16 h. Superbe condo au cœur d'Outremont. Construction 2005. 2 chambres. Près de tous les services possibles. Garage. 355 000 \$.

VILLERAY

Triplex 3 x 5 ½ const. 2002. Impeccable 1 grand app. Comme condos, 2 c.a.c., aires ouvertes, grandes terrasses... 495 000 \$.

VILLERAY

Sam Dim. 13h - 16h,

À VENDRE À LOUER IMMOBILIER

101 ÎLE DE MONTRÉAL 101 ÎLE DE MONTRÉAL 101 ÎLE DE MONTRÉAL 101 ÎLE DE MONTRÉAL 101 ÎLE DE MONTRÉAL 101 ÎLE DE MONTRÉAL 101 ÎLE DE MONTRÉAL 101 ÎLE DE MONTRÉAL 101 ÎLE DE MONTRÉAL 101 ÎLE DE MONTRÉAL

SERGE Gabriel* 514 917-2228 Agent immobilier affilié VISITEZ NOTRE SITE RÉGULIÈREMENT! Photos intérieures @ www.sergegabriel.com sergegabriel@royallepage.ca

3841 Harvard 749000\$ - Nouveau! Harward 818000\$ clés en main! West Hill - 418 000\$ 4 c. à c. - Nouveau! Northcliffe - 738 000\$ 5 + 2 c à c. Spacieux

DE LORIMIER, boul. Rosemont, 5 log., 1x8 1/2 (libre juil.), 4x4 1/2, pl. bois, chauff. élect., cave 6; gar., 425 000 \$, 514-382-4544

LACHINE (Haut), immense 8 1/2 RÉNOVÉ, pour professionnel; 2100 pi car. A/C central, pl. bois. Impeccable. Libre. Près du lac. 279 000 \$. 514-838-0028

PETITE-PATRIE, Duplex impeccable, 2x6 1/2 + s/sol, charme années 30, 459 000 \$. Clémentina, 514-891-1633, Re/Max crtr.

LACHINE, près bord de l'eau, 17e av., triplex dét., 3x5 1/2, stat. Bien situé. Richard Belvotto Re/Max Dicaire 514 637-3731

ROSEMONT 4725, Beauchemin Dim. de 14 h à 16 h Maison plain-pied près de l'Institut de cardiologie, de Maisonneuve-Rosemont, d'un parc et des services.

ROSEMONT, bungalow, 5 1/2, 3 ch. grand terrain, secteur 3e arr. ch. Claude Carpentier Re/Max Alliance crtr 514-374-4000

Pierre Viens Agent immobilier affilié (514) 886-6270 (514) 281-5501 Re/Max du Cartier inc. Courtier immobilier agréé

PLATEAU HOUCHELAGA/MAISONNEUVE Magnifique loft sur 2 niveaux, rez-de-chaussée et sous-sol, situé dans une ancienne usine de chaussure.

JOËLLE GERVAIS CAROL NADON Agents immobiliers affiliés Votre agent double VISITE LIBRE DIMANCHE 14 H À 16 H

ANJOU, cott. en rangée, garage, s/sol fini, balcon avec véranda, 239 000 \$, MME GUY, RYL Versailles, 514-353-8770

MERCER 8255 Rameau Dim. de 14 h à 16 h Nouveau split level, 3 ch. Le prix... 264 000 \$

PLATEAU ADJ. Splex pour propriétaire occ., bons rev., r.-de-ch. superement rénové, 4 autres logements aussi rénovés, bon secteur, très belle rue.

L'ÉQUIPE MARIE-JOSÉE HOUDE LOUISE SAUVAGEAU agents immobiliers agréés REMAX DU CARTIER 514-281-5501

CÔTE-DES-NEIGES - 2973-75-77 Lacombe. NOUVEAU! À 2 pas de l'U de M et du métro, grand et lumineux duplex dét. avec bachelier indépendant.

MICHEL PELLETIER 514-781-3596 www.michelpelletier.com Re/Max Alliance crtr

À Voir- Centre-ville Dans rés. grand standing, sécur., près Peel. CONDOS NEUFS 3 1/2 (1 ch.) + stat. intérieur.

L'ÉQUIPE BISSONNETTE 514. 271. 2131 WESTMOUNT ADJ. 4735 MERIDIAN RÉSIDENCE RÉNOVÉE. CLÉ EN MAIN.

SOPHIE ST-ONGE agent immobilier agréé Re/Max Signature 514-524-5566

AURÈLE LACROIX 514-984-5001 514-342-2929 Attestation d'excellence Membre à vie Royal LePage Dynastie Courtier imm. agréé

N.D.G. 2237 MADISON #410 JOLI CONDO SUR 2 ÉTAGES, MEZZANINE, TERRASSE AU TOIT.

N.D.G. Superbe cottage en pierre, 12 pces, 5 chambres fermées, boiseries, moulures, pl. chêne, salon plafond de 12 pi avec foyer, cour côté ouest avec terrasse, 3 espaces de stats.

OUTREMONT 74-78 CÔTE-ST-CATHERINE MAJESTUEUX DUPLEX TRÈS SPACIEUX.

LISON DUBREUIL 271-6677 LISON DUBREUIL & ASSOCIÉS INC. CRTR

AURÈLE LACROIX 514-984-5001 514-342-2929 Attestation d'excellence Membre à vie Royal LePage Dynastie Courtier imm. agréé

N.D.G. 2237 MADISON #410 JOLI CONDO SUR 2 ÉTAGES, MEZZANINE, TERRASSE AU TOIT.

N.D.G. Superbe cottage en pierre, 12 pces, 5 chambres fermées, boiseries, moulures, pl. chêne, salon plafond de 12 pi avec foyer, cour côté ouest avec terrasse, 3 espaces de stats.

OUTREMONT 74-78 CÔTE-ST-CATHERINE MAJESTUEUX DUPLEX TRÈS SPACIEUX.

LISON DUBREUIL 271-6677 LISON DUBREUIL & ASSOCIÉS INC. CRTR

AHUNTSIC Paroisse St-André Apptote 10435 Waverly. Joli cottage de 9 pièces. 339 000 \$.

AHUNTSIC Très grand, très beau condo, 1200 pi² avec immense terrain exclusif, r.-de-ch. de duplex, à 2 pas du parc de la Visitation.

AHUNTSIC Paroisse St-André Apptote 10435 Waverly. Joli cottage de 9 pièces. 339 000 \$.

AHUNTSIC Paroisse St-André Apptote 10435 Waverly. Joli cottage de 9 pièces. 339 000 \$.

AHUNTSIC Paroisse St-André Apptote 10435 Waverly. Joli cottage de 9 pièces. 339 000 \$.

À VENDRE À LOUER
IMMOBILIER

102 CENTRE-VILLE
Hélène Tellier
 Agent immobilier agréé
Royal LePage
Dynastie
514-271-4820

102 CENTRE-VILLE
Victorienne 1875
 Entièrement restaurée, impeccable et lumineuse, 2 stat. et terrasse.
SIA # 1311619

103 VIEUX-MONTRÉAL
1 532 pi car., garage privé.
 Michel Trotter 514-949-3925
 Re/Max Alliance crtr

1 1ÈRE FOIS EN VISITE, dim. 14x10 au 334 N-Dame E. # 303. Superbe app. 1 ch., garage. Matériaux de qualité, libre 1er juillet. A pied du métro Champs de Mars
 Century 21 Max-Immobilier
Marie-Andrée Dubreuil
514-992-5616

CONDO Le Phénix; luxueux 1330 pi car., 41, coin 8e étage, 450-655-4691, 514-793-8396

UNITÉ, confortable, 2 ch., s/bains, s/d'eau, près de 1 200 pi² sur 2 niveaux. Poss. garage, 275 000 \$ ou à louer. Libre immédiatement
 Century 21 Max-Immobilier
Marie-Andrée Dubreuil
514-992-5616

VIEUX MONTRÉAL
Le Phénix; élégante 2+1 ch., plafond haut, immense terrasse privée, gar. 849 000 \$
Le Callière; élégance + qualité 1 ch., cachet et renové, de qualité, portier, 285 000 \$
St-Paul O; loft unique 1 belle ch., 925 pi², cachet foyer, terrasse privée, 299 000 \$
Ste-Thérèse; unique 2 étages 920 pi car., pierre, bois franc, foyer, cuisine/bain neufs, stat. ext. 298 000 \$
Spacieux somptueux loft pur cœur, bois franc, bois franc, foyers, balcon gar. 998 000 \$
Caverhill; penthouse 1734 pi², 2 étages, plafond haut, puits, bois franc, foyer, terrasse, garage, 550 000 \$
Faubourg Qc; sur 2 étages, 2 ch./2s/bains, pl. marbre, a/c, balcon, garage, 369 000 \$
Jardin d'Youville; fleuve 1900'72 étages, cachet chaudière, foyers, garage, 649 000 \$
Loft; unique 1230 pi², aire ouverte, bois franc, foyer, fenêtres françaises, 319 000 \$
Le Phénix; de luxe, coin, plan fabuleux, 2 ch., équipé, balcon, garage, 619 000 \$
McGill O; 1er achat / pied-à-terre. 1 ch., plafond haut, foyer, dégage vite. 189 000 \$
La Caserne; 1300 pi², côté jardin, tranquille, cachet, plafond 11 pi, foyer... 369 000 \$
St-Gabriel; designer loft 1600 pi², cachet et style zen, foyer, garage, 449 000 \$
Pt-Youville; bureau professionnel, atelier, pied-à-terre, 840 pi², 189 000 \$
Royal LePage Crtr 934-7440
BRIGITTE I. BURDMAN

VIEUX-MONTRÉAL, magnifique condo style loft à aire ouvertes. Salon -s/manger avec vue sur parc. Cuisine / lot central. Planchers lattes. Garage Int. Imm. STUART crtr.
 450-672-1731
 www.michelinetaylor.com

104 MAISONS DE PRESTIGE
HAMPSTEAD, luxe et prestige, 6 ch., 4 s/bains, près de 1200 pi² de terrain, piscine olympique, s/séjour avec aquarium mur à mur, 3 cheminées, large s/sol, système équipé et ++.
 1 999 000 \$
 Nicole Ninette Rosen crtr Imm-agée
 514-481-3762, 514-662-5862

104 MAISONS DE PRESTIGE
SAINT-EUSTACHE Bord de l'eau, somptueux plain-pied! Luxe, havre de paix, 4 ch., 3 1/2 sdb, sauna, spa, foyer, terrain paysagé 1 004 846 p.c. 579 000 \$

104 MAISONS DE PRESTIGE
BLAINVILLE Nouveau, grande maison de prestige dans le parc équestre, 3 ch., 4 s/bains, foyers, immense s/famille, spa, terr, 28 457 pi². 849 000 \$

ST-BASILE-LE-GRAND Domaine Du Lac
 Vendeur très motivé

MICHEL DESPELTEAU
Proprio Direct Inc 514-757-2100

105 LAVAL RIVE-NORD
Rosemère
 Extraordinaire propriété sur le bord de l'eau à l'île Ducharme à Rosemère. 20 100 pi. car. de terrain, plus de 6 000 de superficie habitable, piscine intérieure et sauna. Un luxe et un emplacement tout à fait uniques! À qui la chance? Voir album de photos au MLS# 1300453

105 LAVAL RIVE-NORD
RE/MAX 2001 INC.
COURTIER IMMOBILIER AGRÉÉ
À DUVERNAV
"VAL DES ARBRES"
 Cot. tout réno par designer, gar. double. Clé en main. 2 foyers, piscine, etc.
EGALEMENT
 Cot. pour qui recherche bureau à domicile. Rue avec services, 3 foyers, piscine, etc.
DUVERNAV
 Nouveau sur le marché Grand Split 4 ch. sur palier. Matériaux haut de gamme, piscine, etc., etc.
RETECHÉ
 Nouveau sur le marché Grand Split 4 ch., 3 s/bains, const. 2007, tout briques, garage double, terrain 8200 pi², occ. rapide
A VIMONT
 Condo 3.5, 3e étage, vue incroyable, 123 000 \$
GISELLE L'ESPÉRANCE
 Sutton Excellence crtr
 514-386-1493
 450-662-3036

CHOMÉDEY magnifique cott. 1990, 4 ch., 4 étages. Pièces spacieuses, cour avec piscine.
 B. Garabedian Imm. MW crtr
 514-337-4002

FABREVILLE, 1990, garage, 3+1 c.a., salle de jeux + salle fam., terrain + de 5000 pi car. Très belle. Mireille Pèpin
 Re/Max 2000, 450-682-0101

CHOMÉDEY magnifique cott. 1990, 4 ch., 4 étages. Pièces spacieuses, cour avec piscine.
 B. Garabedian Imm. MW crtr
 514-337-4002

FABREVILLE, 1990, garage, 3+1 c.a., salle de jeux + salle fam., terrain + de 5000 pi car. Très belle. Mireille Pèpin
 Re/Max 2000, 450-682-0101

CHOMÉDEY magnifique cott. 1990, 4 ch., 4 étages. Pièces spacieuses, cour avec piscine.
 B. Garabedian Imm. MW crtr
 514-337-4002

FABREVILLE, 1990, garage, 3+1 c.a., salle de jeux + salle fam., terrain + de 5000 pi car. Très belle. Mireille Pèpin
 Re/Max 2000, 450-682-0101

VENTE RAPIDE
CHÂTEAU SUR UN GOLF PRIVÉ DANS LES LAURENTIDES

COÛT 2 900 000 \$ À VOUS POUR 1 650 000 \$

SUPERFICIE HABITABLE 7 200 pi²
 SUPERFICIE DU TERRAIN 91 000 pi²
 CARRÉ DE MAISON 101 pi x 81 pi

14 PIÈCES, GARAGE TRIPLE JARDIN INTÉRIEUR CONSTRuite EN 2004

514-953-0714

105 LAVAL RIVE-NORD
FABREVILLE Immense plain-pied 4 ch, avec 44 000 pi car. sur rivière. Piscine creusée a/c central, garage double ++
NATHALIE MARÉCHAL
 AGENT IMMOBILIER AFFILIÉ
514-392-0121

105 LAVAL RIVE-NORD
BORD DE L'EAU
 Unique sur le marché. Résidence 2003 avec finition impeccable. 22 413 pi car. sur rivière. Piscine creusée et plus!
ROSEMÈRE
 Luxueuse propriété avec vue splendide sur parc et rivière. 4 ch., 3 1/2 s-bain, boiserie, lattes, th-pompe, piscine creusée.
RACHEL BLAIN
514-594-5977
 Royal LePage Le Carrefour crtr

105 LAVAL RIVE-NORD
MAIRILOU GAGNON
 Sutton Excellence crtr
(514) 703-2793

105 LAVAL RIVE-NORD
LAVAL À PIED MÉTRO
 2 c. à c., 1 gar., foyer, réno vé au complet 169 500 \$

105 LAVAL RIVE-NORD
LAVAL EN FACE DU MÉTRO
 • ET CEPEJ Montmorency, garage, 2 c. à c., foyer, grand balcon, 179 900 \$

105 LAVAL RIVE-NORD
LAVAL PRÈS DU MÉTRO
 • Const. 2002, 2 c. à c., 3 ch., 2 s/bains, piscine, a/c central, garage double ++

105 LAVAL RIVE-NORD
LAVAL À PIED MÉTRO
 2 ch., 2 s/bains, piscine, a/c central, garage double ++

105 LAVAL RIVE-NORD
MAIRILOU GAGNON
 Sutton Excellence crtr
(514) 703-2793

105 LAVAL RIVE-NORD
LAVAL À PIED MÉTRO
 2 c. à c., 1 gar., foyer, réno vé au complet 169 500 \$

105 LAVAL RIVE-NORD
LAVAL EN FACE DU MÉTRO
 • ET CEPEJ Montmorency, garage, 2 c. à c., foyer, grand balcon, 179 900 \$

105 LAVAL RIVE-NORD
LAVAL PRÈS DU MÉTRO
 • Const. 2002, 2 c. à c., 3 ch., 2 s/bains, piscine, a/c central, garage double ++

105 LAVAL RIVE-NORD
LAVAL À PIED MÉTRO
 2 ch., 2 s/bains, piscine, a/c central, garage double ++

105 LAVAL RIVE-NORD
MAIRILOU GAGNON
 Sutton Excellence crtr
(514) 703-2793

105 LAVAL RIVE-NORD
LAVAL À PIED MÉTRO
 2 c. à c., 1 gar., foyer, réno vé au complet 169 500 \$

105 LAVAL RIVE-NORD
LAVAL EN FACE DU MÉTRO
 • ET CEPEJ Montmorency, garage, 2 c. à c., foyer, grand balcon, 179 900 \$

105 LAVAL RIVE-NORD
LAVAL PRÈS DU MÉTRO
 • Const. 2002, 2 c. à c., 3 ch., 2 s/bains, piscine, a/c central, garage double ++

105 LAVAL RIVE-NORD
LAVAL À PIED MÉTRO
 2 ch., 2 s/bains, piscine, a/c central, garage double ++

105 LAVAL RIVE-NORD
MAIRILOU GAGNON
 Sutton Excellence crtr
(514) 703-2793

105 LAVAL RIVE-NORD
LAVAL À PIED MÉTRO
 2 c. à c., 1 gar., foyer, réno vé au complet 169 500 \$

105 LAVAL RIVE-NORD
LAVAL EN FACE DU MÉTRO
 • ET CEPEJ Montmorency, garage, 2 c. à c., foyer, grand balcon, 179 900 \$

105 LAVAL RIVE-NORD
LAVAL PRÈS DU MÉTRO
 • Const. 2002, 2 c. à c., 3 ch., 2 s/bains, piscine, a/c central, garage double ++

105 LAVAL RIVE-NORD
LAVAL À PIED MÉTRO
 2 ch., 2 s/bains, piscine, a/c central, garage double ++

105 LAVAL RIVE-NORD
MAIRILOU GAGNON
 Sutton Excellence crtr
(514) 703-2793

105 LAVAL RIVE-NORD
LAVAL À PIED MÉTRO
 2 c. à c., 1 gar., foyer, réno vé au complet 169 500 \$

105 LAVAL RIVE-NORD
LAVAL EN FACE DU MÉTRO
 • ET CEPEJ Montmorency, garage, 2 c. à c., foyer, grand balcon, 179 900 \$

105 LAVAL RIVE-NORD
LAVAL PRÈS DU MÉTRO
 • Const. 2002, 2 c. à c., 3 ch., 2 s/bains, piscine, a/c central, garage double ++

105 LAVAL RIVE-NORD
LAVAL À PIED MÉTRO
 2 ch., 2 s/bains, piscine, a/c central, garage double ++

105 LAVAL RIVE-NORD
MAIRILOU GAGNON
 Sutton Excellence crtr
(514) 703-2793

105 LAVAL RIVE-NORD
LAVAL À PIED MÉTRO
 2 c. à c., 1 gar., foyer, réno vé au complet 169 500 \$

105 LAVAL RIVE-NORD
LAVAL EN FACE DU MÉTRO
 • ET CEPEJ Montmorency, garage, 2 c. à c., foyer, grand balcon, 179 900 \$

105 LAVAL RIVE-NORD
LAVAL PRÈS DU MÉTRO
 • Const. 2002, 2 c. à c., 3 ch., 2 s/bains, piscine, a/c central, garage double ++

105 LAVAL RIVE-NORD
LAVAL À PIED MÉTRO
 2 ch., 2 s/bains, piscine, a/c central, garage double ++

106 RIVE-SUD
BOUCHERVILLE secteur recherché, belle propriété 2 étages, 2 ch., gar., piscine creusée, lot 2006 + 10. **Nouveau prix!**
 514-918-9187 ou
duproprio.com/9189187

106 RIVE-SUD
BROSSARD, BORD DE L'EAU Prestigieux condo 1735 pi², 3 c. à c., 2 s/bains, lattes, garage. Accès facile vers Centre-Ville. Vendeur motivé. MLS 1281695. **SUZANNE C. GAUTHIER RYL** Champlain crtr, 450-672-6450.

106 RIVE-SUD
BROSSARD, Cottage ensol., magnifique 3+2 ch. décor professionnel, foyer, 2 s/fam., piscine, 2 gar., terrain 6458 pi². A 2 pas d'un parc. MLS 1289063. **SUZANNE C. GAUTHIER RYL** Champlain crtr, 450-672-6450.

106 RIVE-SUD
BROSSARD, Cottage impeccable adossé à piste cyclable, 3+1 c. à c., cuisine chêne, pl. bois sur 2 étages, garage, piscine, 342 000 \$. **MLS 1294573**. **PIERRE AUBIN, RYL** Champlain crtr. 450-672-6450.

106 RIVE-SUD
BROSSARD Maison 2006 libre immédiatement. 1500 pi², 4 ch., 3 s/bains, s/sol fini, terrasse, 169 500 \$. **MLS 1294573**. **PIERRE AUBIN, RYL** Champlain crtr. 450-672-6450.

106 RIVE-SUD
BROSSARD Maison moderne, libre immédiatement, 4 ch., 4 s/bains, sous-sol avec 2 ch., terrain 5700 pi², ...beaucoup d'extra. **Foyer vu!**
514-570-2001

106 RIVE-SUD
BROSSARD secteur P. joli condo, 2 ch., gar. int., 900 pi². **IMM. STUART crtr.**
www.michelinetaylor.com 450-672-1731

106 RIVE-SUD
BROSSARD Maison 2006 libre immédiatement, 1500 pi², 4 ch., 3 s/bains, s/sol fini, terrasse, 169 500 \$. **MLS 1294573**. **PIERRE AUBIN, RYL** Champlain crtr. 450-672-6450.

106 RIVE-SUD
BROSSARD Maison moderne, libre immédiatement, 4 ch., 4 s/bains, sous-sol avec 2 ch., terrain 5700 pi², ...beaucoup d'extra. **Foyer vu!**
514-570-2001

106 RIVE-SUD
BROSSARD secteur P. joli condo, 2 ch., gar. int., 900 pi². **IMM. STUART crtr.**
www.michelinetaylor.com 450-672-1731

106 RIVE-SUD
BOUCHERVILLE secteur recherché, belle propriété 2 étages, 2 ch., gar., piscine creusée, lot 2006 + 10. **Nouveau prix!**
 514-918-9187 ou
duproprio.com/9189187

106 RIVE-SUD
BROSSARD, BORD DE L'EAU Prestigieux condo 1735 pi², 3 c. à c., 2 s/bains, lattes, garage. Accès facile vers Centre-Ville. Vendeur motivé. MLS 1281695. **SUZANNE C. GAUTHIER RYL** Champlain crtr, 450-672-6450.

106 RIVE-SUD
BROSSARD, Cottage ensol., magnifique 3+2 ch. décor professionnel, foyer, 2 s/fam., piscine, 2 gar., terrain 6458 pi². A 2 pas d'un parc. MLS 1289063. **SUZANNE C. GAUTHIER RYL** Champlain crtr, 450-672-6450.

106 RIVE-SUD
BROSSARD, Cottage impeccable adossé à piste cyclable, 3+1 c. à c., cuisine chêne, pl. bois sur 2 étages, garage, piscine, 342 000 \$. **MLS 1294573**. **PIERRE AUBIN, RYL** Champlain crtr. 450-672-6450.

106 RIVE-SUD
BROSSARD Maison 2006 libre immédiatement. 1500 pi², 4 ch., 3 s/bains, s/sol fini, terrasse, 169 500 \$. **MLS 1294573**. **PIERRE AUBIN, RYL** Champlain crtr. 450-672-6450.

106 RIVE-SUD
BROSSARD Maison moderne, libre immédiatement, 4 ch., 4 s/bains, sous-sol avec 2 ch., terrain 5700 pi², ...beaucoup d'extra. **Foyer vu!**
514-570-2001

106 RIVE-SUD
BROSSARD secteur P. joli condo, 2 ch., gar. int., 900 pi². **IMM. STUART crtr.**
www.michelinetaylor.com 450-672-1731

106 RIVE-SUD
BROSSARD Maison 2006 libre immédiatement. 1500 pi², 4 ch., 3 s/bains, s/sol fini, terrasse, 169 500 \$. **MLS 1294573**. **PIERRE AUBIN, RYL** Champlain crtr. 450-672-6450.

106 RIVE-SUD
BROSSARD Maison moderne, libre immédiatement, 4 ch., 4 s/bains, sous-sol avec 2 ch., terrain 5700 pi², ...beaucoup d'extra. **Foyer vu!**
514-570-2001

106 RIVE-SUD
BROSSARD secteur P. joli condo, 2 ch., gar. int., 900 pi². **IMM. STUART crtr.**
www.michelinetaylor.com 450-672-1731

106 RIVE-SUD
BOUCHERVILLE secteur recherché, belle propriété 2 étages, 2 ch., gar., piscine creusée, lot 2006 + 10. **Nouveau prix!**
 514-918-9187 ou
duproprio.com/9189187

106 RIVE-SUD
BROSSARD, BORD DE L'EAU Prestigieux condo 1735 pi², 3 c. à c., 2 s/bains, lattes, garage. Accès facile vers Centre-Ville. Vendeur motivé. MLS 1281695. **SUZANNE C. GAUTHIER RYL** Champlain crtr, 450-672-6450.

106 RIVE-SUD
BROSSARD, Cottage ensol., magnifique 3+2 ch. décor professionnel, foyer, 2 s/fam., piscine, 2 gar., terrain 6458 pi². A 2 pas d'un parc. MLS 1289063. **SUZANNE C. GAUTHIER RYL** Champlain crtr, 450-672-6450.

106 RIVE-SUD
BROSSARD, Cottage impeccable adossé à piste cyclable, 3+1 c. à c., cuisine chêne, pl. bois sur 2 étages, garage, piscine, 342 000 \$. **MLS 1294573**. **PIERRE AUBIN, RYL** Champlain crtr. 450-672-6450.

106 RIVE-SUD
BROSSARD Maison 2006 libre immédiatement. 1500 pi², 4 ch., 3 s/bains, s/sol fini, terrasse, 169 500 \$. **MLS 1294573**. **PIERRE AUBIN, RYL** Champlain crtr. 450-672-6450.

106 RIVE-SUD
BROSSARD Maison moderne, libre immédiatement, 4 ch., 4 s/bains, sous-sol avec 2 ch., terrain 5700 pi², ...beaucoup d'extra. **Foyer vu!**
514-570-2001

106 RIVE-SUD
BROSSARD secteur P. joli condo, 2 ch., gar. int., 900 pi². **IMM. STUART crtr.**
www.michelinetaylor.com 450-672-1731

106 RIVE-SUD
BROSSARD Maison 2006 libre immédiatement. 1500 pi², 4 ch., 3 s/bains, s/sol fini, terrasse, 169 500 \$. **MLS 1294573**. **PIERRE AUBIN, RYL** Champlain crtr. 450-672-6450.

106 RIVE-SUD
BROSSARD Maison moderne, libre immédiatement, 4 ch., 4 s/bains, sous-sol avec 2 ch., terrain 5700 pi², ...beaucoup d'extra. **Foyer vu!**
514-570-2001

106 RIVE-SUD
BROSSARD secteur P. joli condo, 2 ch., gar. int., 900 pi². **IMM. STUART crtr.**
www.michelinetaylor.com 450-672-1731

106 RIVE-SUD
BOUCHERVILLE secteur recherché, belle propriété 2 étages, 2 ch., gar., piscine creusée, lot 2006 + 10. **Nouveau prix!**
 514-918-9187 ou
duproprio.com/9189187

106 RIVE-SUD
BROSSARD, BORD DE L'EAU Prestigieux condo 1735 pi², 3 c. à c., 2 s/bains, lattes, garage. Accès facile vers Centre-Ville. Vendeur motivé. MLS 1281695. **SUZANNE C. GAUTHIER RYL** Champlain crtr, 450-672-6450.

106 RIVE-SUD
BROSSARD, Cottage ensol., magnifique 3+2 ch. décor professionnel, foyer, 2 s/fam., piscine, 2 gar., terrain 6458 pi². A 2 pas d'un parc. MLS 1289063. **SUZANNE C. GAUTHIER RYL** Champlain crtr, 450-672-6450.

106 RIVE-SUD
BROSSARD, Cottage impeccable adossé à piste cyclable, 3+1 c. à c., cuisine chêne, pl. bois sur 2 étages, garage, piscine, 342 000 \$. **MLS 1294573**. **PIERRE AUBIN, RYL** Champlain crtr. 450-672-6450.

106 RIVE-SUD
BROSSARD Maison 2006 libre immédiatement. 1500 pi², 4 ch., 3 s/bains, s/sol fini, terrasse, 169 500 \$. **MLS 1294573**. **PIERRE AUBIN, RYL** Champlain crtr. 450-672-6450.

106 RIVE-SUD
BROSSARD Maison moderne, libre immédiatement, 4 ch., 4 s/bains, sous-sol avec 2 ch., terrain 5700 pi², ...beaucoup d'extra. **Foyer vu!**
514-570-2001

106 RIVE-SUD
BROSSARD secteur P. joli condo, 2 ch., gar. int., 900 pi². **IMM. STUART crtr.**
www.michelinetaylor.com 450-672-1731

106 RIVE-SUD
BROSSARD Maison 2006 libre immédiatement. 1500 pi², 4 ch., 3 s/bains, s/sol fini, terrasse, 169 500 \$. **MLS 1294573**. **PIERRE AUBIN, RYL** Champlain crtr. 450-672-6450.

106 RIVE-SUD
BROSSARD Maison moderne, libre immédiatement, 4 ch., 4 s/bains, sous-sol avec 2 ch., terrain 5700 pi², ...beaucoup d'extra. **Foyer vu!**
514-570-2001

106 RIVE-SUD
BROSSARD secteur P. joli condo, 2 ch., gar. int., 900 pi². **IMM. STUART crtr.**
www.michelinetaylor.com 450-672-1731

106 RIVE-SUD
BOUCHERVILLE secteur recherché, belle propriété 2 étages, 2 ch., gar., piscine creusée, lot 2006 + 10. **Nouveau prix!**
 514-918-9187 ou
duproprio.com/9189187

106 RIVE-SUD
BROSSARD, BORD DE L'EAU Prestigieux condo 1735 pi², 3 c. à c., 2 s/bains, lattes, garage. Accès facile vers Centre-Ville. Vendeur motivé. MLS 1281695. **SUZANNE C. GAUTHIER RYL** Champlain crtr, 450-672-6450.

106 RIVE-SUD
BROSSARD, Cottage ensol., magnifique 3+2 ch. décor professionnel, foyer, 2 s/fam., piscine, 2 gar., terrain 6458 pi². A 2 pas d'un parc. MLS 1289063. **SUZANNE C. GAUTHIER RYL** Champlain crtr, 450-672-6450.

106 RIVE-SUD
BROSSARD, Cottage impeccable adossé à piste cyclable, 3+1 c. à c., cuisine chêne, pl. bois sur 2 étages, garage, piscine, 342 000 \$. **MLS 1294573**. **PIERRE AUBIN, RYL** Champlain crtr. 450-672-6450.

106 RIVE-SUD
BROSSARD Maison 2006 libre immédiatement. 1500 pi², 4 ch., 3 s/bains, s/sol fini, terrasse, 169 500 \$. **MLS 1294573**. **PIERRE AUBIN, RYL** Champlain crtr. 450-672-6450.

106 RIVE-SUD
BROSSARD Maison moderne, libre immédiatement, 4 ch., 4 s/bains, sous-sol avec 2 ch., terrain 5700 pi², ...beaucoup d'extra. **Foyer vu!**
514-570-2001

106 RIVE-SUD
BROSSARD secteur P. joli condo, 2 ch., gar. int., 900 pi². **IMM. STUART crtr.**
www.michelinetaylor.com 450-672-1731

106 RIVE-SUD
BROSSARD Maison 2006 libre immédiatement. 1500 pi², 4 ch., 3 s/bains, s/sol fini, terrasse, 169 500 \$. **MLS 1294573**. **PIERRE AUBIN, RYL** Champlain crtr. 450-672-6450.

106 RIVE-SUD
BROSSARD Maison moderne, libre immédiatement, 4 ch., 4 s/bains, sous-sol avec 2 ch., terrain 5700 pi², ...beaucoup d'extra. **Foyer vu!**
514-570-2001

106 RIVE-SUD
BROSSARD secteur P. joli condo, 2 ch., gar. int., 900 pi². **IMM. STUART crtr.**
www.michelinetaylor.com 450-672-1731

106 RIVE-SUD
BOUCHERVILLE secteur recherché, belle propriété 2 étages, 2 ch., gar., piscine creusée, lot 2006 + 10. **Nouveau prix!**
 514-918-9187 ou
duproprio.com/9189187

106 RIVE-SUD
BROSSARD, BORD DE L'EAU Prestigieux condo 1735 pi², 3 c. à c., 2 s/bains, lattes, garage. Accès facile vers Centre-Ville. Vendeur motivé. MLS 1281695. **SUZANNE C. GAUTHIER RYL** Champlain crtr, 450-672-6450.

106 RIVE-SUD
BROSSARD, Cottage ensol., magnifique 3+2 ch. décor professionnel, foyer, 2 s/fam., piscine, 2 gar., terrain 6458 pi². A 2 pas d'un parc. MLS 1289063. **SUZANNE C. GAUTHIER RYL** Champlain crtr, 450-672-6450.

106 RIVE-SUD
BROSSARD, Cottage impeccable adossé à piste cyclable, 3+1 c. à c., cuisine chêne, pl. bois sur 2 étages, garage, piscine, 342 000 \$. **MLS 1294573**. **PIERRE AUBIN, RYL** Champlain crtr. 450-672-6450.

106 RIVE-SUD
BROSSARD Maison 2006 libre immédiatement. 1500 pi², 4 ch., 3 s/bains, s/sol fini, terrasse, 169 500 \$. **MLS 1294573**. **PIERRE AUBIN, RYL** Champlain crtr. 450-672-6450.

106 RIVE-SUD
BROSSARD Maison moderne, libre immédiatement, 4 ch., 4 s/bains, sous-sol avec 2 ch., terrain 5700 pi², ...beaucoup d'extra. **Foyer vu!</**

À VENDRE À LOUER MOBILIER

115 CONDOMINIUMS COPROPRIÉTÉS
LASALLE, copropriété, 4 1/2 étages, salon double, ch. fermée, pl. bois franc, 124 000\$. Yves: 514-425-6800.

115 CONDOMINIUMS COPROPRIÉTÉS
LASALLE, copropriété, grand 6 1/2, r.-de-ch., s/soi finl, +de 3000 pi² sur 2 planchers, bois franc, moulures, + cachet, stat. 4 voitures, quartier tranquille, 299 000\$. Yves: 514-425-6800.

115 CONDOMINIUMS COPROPRIÉTÉS
ST-LAMBERT, condo de coin, mezz.-terr., foyer, gar., stat. ext., fenestration abondante, emplacement de choix, 450-465-6688.

117 CHALET
Magnifique chalet 4 saisons, St-Alphonse de Rodriguez, Propriété sur 53,663 pi car, paysage. Bord du lac Pierre, (134 pied), navigable, grand garage. Prix: 269, 000\$. Visite libre sam.dim. 21-22 avril, 13h-16h. Cell. :514-777-7696

117 CHALET
BORD DE L'EAU, Val des Lacs près Tremblant, 4 saisons, impeccable, 219 000\$. R. Lafoeur, Formule 1 crtr 450-491-1706

122 TERRAINS RÉSIDENTIELS
Très grands terrains au bord de l'eau de deux acres + plus, à partir de 38 000\$ à St-Adolphe-d'Howard

131 ÎLE DE MONTREAL
ADJ.PATEAU, bench, 22 pces s/bains, dem. 3000, 550 \$ tout compris. 514-777-6055

131 ÎLE DE MONTREAL
AHUNTSIC, 10286 Terrasse Fleury, 414 chauffé, eau chaude, 640\$. Libre. 450-663-5519

131 ÎLE DE MONTREAL
AHUNTSIC, 1414 Prieur est 1er juin, grand 4 1/2 semi sous-sol chauffé, renouvelé, 1 chambre, entrées lav./séc., lave-vaiss., paisible, soleil, parquet, 685 \$, 514-993-3010

131 ÎLE DE MONTREAL
AHUNTSIC, 1615 Sauvé Est 2 1/2, 3/4 chauffés, eau chaude, équipes: 420 \$, 500 \$, juillet. 514-935-1464. sem. 9h à 16h

131 ÎLE DE MONTREAL
AHUNTSIC, 3 1/2 chauffé, poêle, frigo, bois; rangement; balcon, 529 \$, mai; 514-827-1562.

131 ÎLE DE MONTREAL
AHUNTSIC, 3 1/2 niveau terrasse const. 1986, cuisine et s-bain renouvelés, entrée lav./séc., face parc, près métro et autobus. Occ. juillet. 595 \$.

131 ÎLE DE MONTREAL
AHUNTSIC, 3 1/2 r.-de-ch., 1 et 590\$, chauffés élect poêle frigo, 514-982-9224 514-387-1653

131 ÎLE DE MONTREAL
AHUNTSIC, 3 1/2, tout réno, 1 ch, fermés, libre, 850 \$ par ind. Libre. 514-969-8424.

131 ÎLE DE MONTREAL
AHUNTSIC, 4 1/2, 2e, non chauffé, près services, non fumeur. 675\$. 514-384-5616

131 ÎLE DE MONTREAL
AHUNTSIC, 4 1/2, non chauffé, eau chaude, 1 chambre, 785 \$. Auss: 31/2, s/sol, duplex, ensol., bois franc, entrées lav./séc., près parc et services. 475 \$, 1er juin. 514-858-6114.

131 ÎLE DE MONTREAL
AHUNTSIC, 4 1/2, tout duplex, 3 ch, pas d'animaux, juin. 825 \$ non chauffé. 514-389-6053.

131 ÎLE DE MONTREAL
AHUNTSIC, 5 1/2, tout duplex, 3 ch, pas d'animaux, juin. 825 \$ non chauffé. 514-389-6053.

131 ÎLE DE MONTREAL
AHUNTSIC, 5 1/2, tout duplex, 3 ch, pas d'animaux, juin. 825 \$ non chauffé. 514-389-6053.

132 CENTRE-VILLE
NOUVEAUX APPARTEMENTS HAUTE DE GAMME À LOUER!
 • Planchers en bois franc
 • 3 appareils électroménagers en acier inoxydable • Conciergerie
 • Lavasseuse/sècheuse • Sécurité
 • Salle de gym privée • Centre d'affaires
Offre d'une durée limitée 2 mois gratuits!
 345 De La Gauchetière Ouest (coin de Bleury)
(514) 397-0002
 www.mosaiquesoutham.com

132 CENTRE-VILLE
MOSAÏQUE SOUTHAM

Miromont Gestion inc.
 info@miromont.com

Appartements rénovés avec balcon
 1025 Sherbrooke Est
 235 Sherbrooke Ouest
 Métro Place des Arts
 1 1/2 - 3 1/2 - 4 1/2 - 5 1/2
 (514) 523-1521

• Chauffage, Électricité, Eau Chaude
 • Poêle, frigo
 • Piscine intérieure et Sauna
 • Terrasse au soleil
 • Gardiennage nocturne
 • Stationnements disponibles

135 LAVAL RIVE-NORD
COMPLEXE HAVRE DES ILES À LOUER - BORD DE L'EAU
 1, 2 ou 3 chambres à coucher
 Éléгант, spacieux et clair.
 Idéal pour pré-retraités
 Tennis - Piscines - Marina
Info: (450) 688-6938

135 LAVAL RIVE-NORD
COMPLEXE LOCALITE POUR JEUNES RETRAITÉS ACTIFS

Location juillet 2007

LA SÉLECTION
 3300, boul. Le Carrefour • 450 687-3300
 En face du Carrefour Laval
 Près du Centropolis • Services à la carte
www.lesélection.com

3473732A
CHOMEDÉY, 2 min. du Carrefour Laval, sortie Chomedey, autor. 400. **Nouvelle** coned. 4 1/2 étages, très beaux matériaux, pl. car. beau coup de rangement, m. de bois partout, 2 s/bains, stat. ext. 995 \$, libre imm. Vanessa 514-726-8299

CHOMEDÉY, 3 1/2, 4, 4 1/2, 5, 6, 7, 8, 9, 10, 11, 12, 13, 14, 15, 16, 17, 18, 19, 20, 21, 22, 23, 24, 25, 26, 27, 28, 29, 30, 31, 32, 33, 34, 35, 36, 37, 38, 39, 40, 41, 42, 43, 44, 45, 46, 47, 48, 49, 50, 51, 52, 53, 54, 55, 56, 57, 58, 59, 60, 61, 62, 63, 64, 65, 66, 67, 68, 69, 70, 71, 72, 73, 74, 75, 76, 77, 78, 79, 80, 81, 82, 83, 84, 85, 86, 87, 88, 89, 90, 91, 92, 93, 94, 95, 96, 97, 98, 99, 100, 101, 102, 103, 104, 105, 106, 107, 108, 109, 110, 111, 112, 113, 114, 115, 116, 117, 118, 119, 120, 121, 122, 123, 124, 125, 126, 127, 128, 129, 130, 131, 132, 133, 134, 135, 136, 137, 138, 139, 140, 141, 142, 143, 144, 145, 146, 147, 148, 149, 150, 151, 152, 153, 154, 155, 156, 157, 158, 159, 160, 161, 162, 163, 164, 165, 166, 167, 168, 169, 170, 171, 172, 173, 174, 175, 176, 177, 178, 179, 180, 181, 182, 183, 184, 185, 186, 187, 188, 189, 190, 191, 192, 193, 194, 195, 196, 197, 198, 199, 200, 201, 202, 203, 204, 205, 206, 207, 208, 209, 210, 211, 212, 213, 214, 215, 216, 217, 218, 219, 220, 221, 222, 223, 224, 225, 226, 227, 228, 229, 230, 231, 232, 233, 234, 235, 236, 237, 238, 239, 240, 241, 242, 243, 244, 245, 246, 247, 248, 249, 250, 251, 252, 253, 254, 255, 256, 257, 258, 259, 260, 261, 262, 263, 264, 265, 266, 267, 268, 269, 270, 271, 272, 273, 274, 275, 276, 277, 278, 279, 280, 281, 282, 283, 284, 285, 286, 287, 288, 289, 290, 291, 292, 293, 294, 295, 296, 297, 298, 299, 300, 301, 302, 303, 304, 305, 306, 307, 308, 309, 310, 311, 312, 313, 314, 315, 316, 317, 318, 319, 320, 321, 322, 323, 324, 325, 326, 327, 328, 329, 330, 331, 332, 333, 334, 335, 336, 337, 338, 339, 340, 341, 342, 343, 344, 345, 346, 347, 348, 349, 350, 351, 352, 353, 354, 355, 356, 357, 358, 359, 360, 361, 362, 363, 364, 365, 366, 367, 368, 369, 370, 371, 372, 373, 374, 375, 376, 377, 378, 379, 380, 381, 382, 383, 384, 385, 386, 387, 388, 389, 390, 391, 392, 393, 394, 395, 396, 397, 398, 399, 400, 401, 402, 403, 404, 405, 406, 407, 408, 409, 410, 411, 412, 413, 414, 415, 416, 417, 418, 419, 420, 421, 422, 423, 424, 425, 426, 427, 428, 429, 430, 431, 432, 433, 434, 435, 436, 437, 438, 439, 440, 441, 442, 443, 444, 445, 446, 447, 448, 449, 450, 451, 452, 453, 454, 455, 456, 457, 458, 459, 460, 461, 462, 463, 464, 465, 466, 467, 468, 469, 470, 471, 472, 473, 474, 475, 476, 477, 478, 479, 480, 481, 482, 483, 484, 485, 486, 487, 488, 489, 490, 491, 492, 493, 494, 495, 496, 497, 498, 499, 500, 501, 502, 503, 504, 505, 506, 507, 508, 509, 510, 511, 512, 513, 514, 515, 516, 517, 518, 519, 520, 521, 522, 523, 524, 525, 526, 527, 528, 529, 530, 531, 532, 533, 534, 535, 536, 537, 538, 539, 540, 541, 542, 543, 544, 545, 546, 547, 548, 549, 550, 551, 552, 553, 554, 555, 556, 557, 558, 559, 560, 561, 562, 563, 564, 565, 566, 567, 568, 569, 570, 571, 572, 573, 574, 575, 576, 577, 578, 579, 580, 581, 582, 583, 584, 585, 586, 587, 588, 589, 590, 591, 592, 593, 594, 595, 596, 597, 598, 599, 600, 601, 602, 603, 604, 605, 606, 607, 608, 609, 610, 611, 612, 613, 614, 615, 616, 617, 618, 619, 620, 621, 622, 623, 624, 625, 626, 627, 628, 629, 630, 631, 632, 633, 634, 635, 636, 637, 638, 639, 640, 641, 642, 643, 644, 645, 646, 647, 648, 649, 650, 651, 652, 653, 654, 655, 656, 657, 658, 659, 660, 661, 662, 663, 664, 665, 666, 667, 668, 669, 670, 671, 672, 673, 674, 675, 676, 677, 678, 679, 680, 681, 682, 683, 684, 685, 686, 687, 688, 689, 690, 691, 692, 693, 694, 695, 696, 697, 698, 699, 700, 701, 702, 703, 704, 705, 706, 707, 708, 709, 710, 711, 712, 713, 714, 715, 716, 717, 718, 719, 720, 721, 722, 723, 724, 725, 726, 727, 728, 729, 730, 731, 732, 733, 734, 735, 736, 737, 738, 739, 740, 741, 742, 743, 744, 745, 746, 747, 748, 749, 750, 751, 752, 753, 754, 755, 756, 757, 758, 759, 760, 761, 762, 763, 764, 765, 766, 767, 768, 769, 770, 771, 772, 773, 774, 775, 776, 777, 778, 779, 780, 781, 782, 783, 784, 785, 786, 787, 788, 789, 790, 791, 792, 793, 794, 795, 796, 797, 798, 799, 800, 801, 802, 803, 804, 805, 806, 807, 808, 809, 810, 811, 812, 813, 814, 815, 816, 817, 818, 819, 820, 821, 822, 823, 824, 825, 826, 827, 828, 829, 830, 831, 832, 833, 834, 835, 836, 837, 838, 839, 840, 841, 842, 843, 844, 845, 846, 847, 848, 849, 850, 851, 852, 853, 854, 855, 856, 857, 858, 859, 860, 861, 862, 863, 864, 865, 866, 867, 868, 869, 870, 871, 872, 873, 874, 875, 876, 877, 878, 879, 880, 881, 882, 883, 884, 885, 886, 887, 888, 889, 890, 891, 892, 893, 894, 895, 896, 897, 898, 899, 900, 901, 902, 903, 904, 905, 906, 907, 908, 909, 910, 911, 912, 913, 914, 915, 916, 917, 918, 919, 920, 921, 922, 923, 924, 925, 926, 927, 928, 929, 930, 931, 932, 933, 934, 935, 936, 937, 938, 939, 940, 941, 942, 943, 944, 945, 946, 947, 948, 949, 950, 951, 952, 953, 954, 955, 956, 957, 958, 959, 960, 961, 962, 963, 964, 965, 966, 967, 968, 969, 970, 971, 972, 973, 974, 975, 976, 977, 978, 979, 980, 981, 982, 983, 984, 985, 986, 987, 988, 989, 990, 991, 992, 993, 994, 995, 996, 997, 998, 999, 1000.

136 RIVE-SUD
LONGUEUIL (VIEUX) 4 1/2 libre maintenant, (avril gardé), entrée lav. sec, 2 b/s, balcon, stat. chauffé, 670 \$, 514-803-2235

LONGUEUIL (Vieux), grand 3 1/2, réno, 595 \$ chauffé, entrée lav/sec. juin. 514-674-9669.

MÉTRO LONGUEUIL, accès direct, 4 1/2, 2 1/2 étages, 950 \$ chauffé, piscine, libre 1er mai, 450-679-1384.

ST-HUBERT, 2x 4 1/2, prés services, 1 min. pont Jacques Cartier, libre 1er juillet. 650\$/mois chucun. *450-444-9768 *

ST-LAMBERT, 165 rue De Navarre, 2 1/2, 3 1/2, 4 1/2, pl. bois, entrée, éclairés, propres, belle poss. stat. asc. buanderie, conciergerie. 514-808-1925

ST-LAMBERT, 2 1/2 - 3 1/2 - 4 1/2, chauffés + élect. incl., foyer, salle de lavage, ascenseur, piscine, tennis. 450-466-9377

ST-LAMBERT, 3 1/2, mai, jui, 725 \$ chauffé, eau chaude pl. ch. grand, accès aux services. Idéal retraité. 450-923-4577

ST-LAMBERT, 4 1/2, foyer Green, chauffé, bois franc, buanderie, tranquille, très pers. seule, pas d'animax, 660 \$, libre juin. 450-441-5179.

ST-LAMBERT, 592 Notre-Dame, grands 3 1/2, 4 1/2, chauffé, eau chaude, impec., 550 \$, 800 \$, 1er jui, 514-405-1538

ST-LAMBERT, 592 Notre-Dame grands 3 1/2, 4 1/2, chauffé, eau chaude, impec., 650 \$, 800 \$, 1er jui, 450-465-1538

ST-LAMBERT, condo 02, grand 4 1/2, prés services, stat., 1 mois gratuit, 995 \$, 514-770-6579.

ST-LAMBERT, condo 4 1/2, 2 s/bains, stat. Piscine, tennis. Stat. chauffé, pl. bois, asc. inclus. 990 \$ /mois. 514-236-4030

ST-LAMBERT, 3 1/2, pl. bois, entrée, éclairés, propres, belle poss. stat. asc. buanderie, conciergerie. 514-808-1925

ST-LAMBERT, 4 1/2, foyer Green, chauffé, bois franc, buanderie, tranquille, très pers. seule, pas d'animax, 660 \$, libre juin. 450-441-5179.

ST-LAMBERT, 592 Notre-Dame, grands 3 1/2, 4 1/2, chauffé, eau chaude, impec., 550 \$, 800 \$, 1er jui, 514-405-1538

ST-LAMBERT, 592 Notre-Dame grands 3 1/2, 4 1/2, chauffé, eau chaude, impec., 650 \$, 800 \$, 1er jui, 450-465-1538

ST-LAMBERT, condo 02, grand 4 1/2, prés services, stat., 1 mois gratuit, 995 \$, 514-770-6579.

ST-LAMBERT, condo 4 1/2, 2 s/bains, stat. Piscine, tennis. Stat. chauffé, pl. bois, asc. inclus. 990 \$ /mois. 514-236-4030

ST-LAMBERT, 3 1/2, pl. bois, entrée, éclairés, propres, belle poss. stat. asc. buanderie, conciergerie. 514-808-1925

ST-LAMBERT, 4 1/2, foyer Green, chauffé, bois franc, buanderie, tranquille, très pers. seule, pas d'animax, 660 \$, libre juin. 450-441-5179.

ST-LAMBERT, 592 Notre-Dame, grands 3 1/2, 4 1/2, chauffé, eau chaude, impec., 550 \$, 800 \$, 1er jui, 514-405-1538

ST-LAMBERT, 592 Notre-Dame grands 3 1/2, 4 1/2, chauffé, eau chaude, impec., 650 \$, 800 \$, 1er jui, 450-465-1538

ST-LAMBERT, condo 02, grand 4 1/2, prés services, stat., 1 mois gratuit, 995 \$, 514-770-6579.

ST-LAMBERT, condo 4 1/2, 2 s/bains, stat. Piscine, tennis. Stat. chauffé, pl. bois, asc. inclus. 990 \$ /mois. 514-236-4030

ST-LAMBERT, 3 1/2, pl. bois, entrée, éclairés, propres, belle poss. stat. asc. buanderie, conciergerie. 514-808-1925

ST-LAMBERT, 4 1/2, foyer Green, chauffé, bois franc, buanderie, tranquille, très pers. seule, pas d'animax, 660 \$, libre juin. 450-441-5179.

ST-LAMBERT, 592 Notre-Dame, grands 3 1/2, 4 1/2, chauffé, eau chaude, impec., 550 \$, 800 \$, 1er jui, 514-405-1538

ST-LAMBERT, 592 Notre-Dame grands 3 1/2, 4 1/2, chauffé, eau chaude, impec., 650 \$, 800 \$, 1er jui, 450-465-1538

ST-LAMBERT, condo 02, grand 4 1/2, prés services, stat., 1 mois gratuit, 995 \$, 514-770-6579.

ST-LAMBERT, condo 4 1/2, 2 s/bains, stat. Piscine, tennis. Stat. chauffé, pl. bois, asc. inclus. 990 \$ /mois. 514-236-4030

ST-LAMBERT, 3 1/2, pl. bois, entrée, éclairés, propres, belle poss. stat. asc. buanderie, conciergerie. 514-808-1925

ST-LAMBERT, 4 1/2, foyer Green, chauffé, bois franc, buanderie, tranquille, très pers. seule, pas d'animax, 660 \$, libre juin. 450-441-5179.

ST-LAMBERT, 592 Notre-Dame, grands 3 1/2, 4 1/2, chauffé, eau chaude, impec., 550 \$, 800 \$, 1er jui, 514-405-1538

ST-LAMBERT, 592 Notre-Dame grands 3 1/2, 4 1/2, chauffé, eau chaude, impec., 650 \$, 800 \$, 1er jui, 450-465-1538

ST-LAMBERT, condo 02, grand 4 1/2, prés services, stat., 1 mois gratuit, 995 \$, 514-770-6579.

ST-LAMBERT, condo 4 1/2, 2 s/bains, stat. Piscine, tennis. Stat. chauffé, pl. bois, asc. inclus. 990 \$ /mois. 514-236-4030

ST-LAMBERT, 3 1/2, pl. bois, entrée, éclairés, propres, belle poss. stat. asc. buanderie, conciergerie. 514-808-1925

ST-LAMBERT, 4 1/2, foyer Green, chauffé, bois franc, buanderie, tranquille, très pers. seule, pas d'animax, 660 \$, libre juin. 450-441-5179.

ST-LAMBERT, 592 Notre-Dame, grands 3 1/2, 4 1/2, chauffé, eau chaude, impec., 550 \$, 800 \$, 1er jui, 514-405-1538

ST-LAMBERT, 592 Notre-Dame grands 3 1/2, 4 1/2, chauffé, eau chaude, impec., 650 \$, 800 \$, 1er jui, 450-465-1538

ST-LAMBERT, condo 02, grand 4 1/2, prés services, stat., 1 mois gratuit, 995 \$, 514-770-6579.

ST-LAMBERT, condo 4 1/2, 2 s/bains, stat. Piscine, tennis. Stat. chauffé, pl. bois, asc. inclus. 990 \$ /mois. 514-236-4030

ST-LAMBERT, 3 1/2, pl. bois, entrée, éclairés, propres, belle poss. stat. asc. buanderie, conciergerie. 514-808-1925

ST-LAMBERT, 4 1/2, foyer Green, chauffé, bois franc, buanderie, tranquille, très pers. seule, pas d'animax, 660 \$, libre juin. 450-441-5179.

ST-LAMBERT, 592 Notre-Dame, grands 3 1/2, 4 1/2, chauffé, eau chaude, impec., 550 \$, 800 \$, 1er jui, 514-405-1538

ST-LAMBERT, 592 Notre-Dame grands 3 1/2, 4 1/2, chauffé, eau chaude, impec., 650 \$, 800 \$, 1er jui, 450-465-1538

ST-LAMBERT, condo 02, grand 4 1/2, prés services, stat., 1 mois gratuit, 995 \$, 514-770-6579.

ST-LAMBERT, condo 4 1/2, 2 s/bains, stat. Piscine, tennis. Stat. chauffé, pl. bois, asc. inclus. 990 \$ /mois. 514-236-4030

ST-LAMBERT, 3 1/2, pl. bois, entrée, éclairés, propres, belle poss. stat. asc. buanderie, conciergerie. 514-808-1925

ST-LAMBERT, 4 1/2, foyer Green, chauffé, bois franc, buanderie, tranquille, très pers. seule, pas d'animax, 660 \$, libre juin. 450-441-5179.

ST-LAMBERT, 592 Notre-Dame, grands 3 1/2, 4 1/2, chauffé, eau chaude, impec., 550 \$, 800 \$, 1er jui, 514-405-1538

ST-LAMBERT, 592 Notre-Dame grands 3 1/2, 4 1/2, chauffé, eau chaude, impec., 650 \$, 800 \$, 1er jui, 450-465-1538

ST-LAMBERT, condo 02, grand 4 1/2, prés services, stat., 1 mois gratuit, 995 \$, 514-770-6579.

ST-LAMBERT, condo 4 1/2, 2 s/bains, stat. Piscine, tennis. Stat. chauffé, pl. bois, asc. inclus. 990 \$ /mois. 514-236-4030

ST-LAMBERT, 3 1/2, pl. bois, entrée, éclairés, propres, belle poss. stat. asc. buanderie, conciergerie. 514-808-1925

ST-LAMBERT, 4 1/2, foyer Green, chauffé, bois franc, buanderie, tranquille, très pers. seule, pas d'animax, 660 \$, libre juin. 450-441-5179.

ST-LAMBERT, 592 Notre-Dame, grands 3 1/2, 4 1/2, chauffé, eau chaude, impec., 550 \$, 800 \$, 1er jui, 514-405-1538

ST-LAMBERT, 592 Notre-Dame grands 3 1/2, 4 1/2, chauffé, eau chaude, impec., 650 \$, 800 \$, 1er jui, 450-465-1538

ST-LAMBERT, condo 02, grand 4 1/2, prés services, stat., 1 mois gratuit, 995 \$, 514-770-6579.

ST-LAMBERT, condo 4 1/2, 2 s/bains, stat. Piscine, tennis. Stat. chauffé, pl. bois, asc. inclus. 990 \$ /mois. 514-236-4030

ST-LAMBERT, 3 1/2, pl. bois, entrée, éclairés, propres, belle poss. stat. asc. buanderie, conciergerie. 514-808-1925

ST-LAMBERT, 4 1/2, foyer Green, chauffé, bois franc, buanderie, tranquille, très pers. seule, pas d'animax, 660 \$, libre juin. 450-441-5179.

ST-LAMBERT, 592 Notre-Dame, grands 3 1/2, 4 1/2, chauffé, eau chaude, impec., 550 \$, 800 \$, 1er jui, 514-405-1538

ST-LAMBERT, 592 Notre-Dame grands 3 1/2, 4 1/2, chauffé, eau chaude, impec., 650 \$, 800 \$, 1er jui, 450-465-1538

ST-LAMBERT, condo 02, grand 4 1/2, prés services, stat., 1 mois gratuit, 995 \$, 514-770-6579.

ST-LAMBERT, condo 4 1/2, 2 s/bains, stat. Piscine, tennis. Stat. chauffé, pl. bois, asc. inclus. 990 \$ /mois. 514-236-4030

ST-LAMBERT, 3 1/2, pl. bois, entrée, éclairés, propres, belle poss. stat. asc. buanderie, conciergerie. 514-808-1925

ST-LAMBERT, 4 1/2, foyer Green, chauffé, bois franc, buanderie, tranquille, très pers. seule, pas d'animax, 660 \$, libre juin. 450-441-5179.

ST-LAMBERT, 592 Notre-Dame, grands 3 1/2, 4 1/2, chauffé, eau chaude, impec., 550 \$, 800 \$, 1er jui, 514-405-1538

ST-LAMBERT, 592 Notre-Dame grands 3 1/2, 4 1/2, chauffé, eau chaude, impec., 650 \$, 800 \$, 1er jui, 450-465-1538

ST-LAMBERT, condo 02, grand 4 1/2, prés services, stat., 1 mois gratuit, 995 \$, 514-770-6579.

ST-LAMBERT, condo 4 1/2, 2 s/bains, stat. Piscine, tennis. Stat. chauffé, pl. bois, asc. inclus. 990 \$ /mois. 514-236-4030

ST-LAMBERT, 3 1/2, pl. bois, entrée, éclairés, propres, belle poss. stat. asc. buanderie, conciergerie. 514-808-1925

ST-LAMBERT, 4 1/2, foyer Green, chauffé, bois franc, buanderie, tranquille, très pers. seule, pas d'animax, 660 \$, libre juin. 450-441-5179.

ST-LAMBERT, 592 Notre-Dame, grands 3 1/2, 4 1/2, chauffé, eau chaude, impec., 550 \$, 800 \$, 1er jui, 514-405-1538

ST-LAMBERT, 592 Notre-Dame grands 3 1/2, 4 1/2, chauffé, eau chaude, impec., 650 \$, 800 \$, 1er jui, 450-465-1538

ST-LAMBERT, condo 02, grand 4 1/2, prés services, stat., 1 mois gratuit, 995 \$, 514-770-6579.

ST-LAMBERT, condo 4 1/2, 2 s/bains, stat. Piscine, tennis. Stat. chauffé, pl. bois, asc. inclus. 990 \$ /mois. 514-236-4030

ST-LAMBERT, 3 1/2, pl. bois, entrée, éclairés, propres, belle poss. stat. asc. buanderie, conciergerie. 514-808-1925

ST-LAMBERT, 4 1/2, foyer Green, chauffé, bois franc, buanderie, tranquille, très pers. seule, pas d'animax, 660 \$, libre juin. 450-441-5179.

ST-LAMBERT, 592 Notre-Dame, grands 3 1/2, 4 1/2, chauffé, eau chaude, impec., 550 \$, 800 \$, 1er jui, 514-405-1538

ST-LAMBERT, 592 Notre-Dame grands 3 1/2, 4 1/2, chauffé, eau chaude, impec., 650 \$, 800 \$, 1er jui, 450-465-1538

ST-LAMBERT, condo 02, grand 4 1/2, prés services, stat., 1 mois gratuit, 995 \$, 514-770-6579.

ST-LAMBERT, condo 4 1/2, 2 s/bains, stat. Piscine, tennis. Stat. chauffé, pl. bois, asc. inclus. 990 \$ /mois. 514-236-4030

ST-LAMBERT, 3 1/2, pl. bois, entrée, éclairés, propres, belle poss. stat. asc. buanderie, conciergerie. 514-808-1925

ST-LAMBERT, 4 1/2, foyer Green, chauffé, bois franc, buanderie, tranquille, très pers. seule, pas d'animax, 660 \$, libre juin. 450-441-5179.

ST-LAMBERT, 592 Notre-Dame, grands 3 1/2, 4 1/2, chauffé, eau chaude, impec., 550 \$, 800 \$, 1er jui, 514-405-1538

ST-LAMBERT, 592 Notre-Dame grands 3 1/2, 4 1/2, chauffé, eau chaude, impec., 650 \$, 800 \$, 1er jui, 450-465-1538

ST-LAMBERT, condo 02, grand 4 1/2, prés services, stat., 1 mois gratuit, 995 \$, 514-770-6579.

ST-LAMBERT, condo 4 1/2, 2 s/bains, stat. Piscine, tennis. Stat. chauffé, pl. bois, asc. inclus. 990 \$ /mois. 514-236-4030

ST-LAMBERT, 3 1/2, pl. bois, entrée, éclairés, propres, belle poss. stat. asc. buanderie, conciergerie. 514-808-1925

ST-LAMBERT, 4 1/2, foyer Green, chauffé, bois franc, buanderie, tranquille, très pers. seule, pas d'animax, 660 \$, libre juin. 450-441-5179.

ST-LAMBERT, 592 Notre-Dame, grands 3 1/2, 4 1/2, chauffé, eau chaude, impec., 550 \$, 800 \$, 1er jui, 514-405-1538

ST-LAMBERT, 592 Notre-Dame grands 3 1/2, 4 1/2, chauffé, eau chaude, impec., 650

À VENDRE À LOUER IMMOBILIER 173 COMM. INDUSTRIELS À LOUER ESPACES COMM. INDUSTRIELS À LOUER

SERVICE DE TRAITEUR dans résidence pour personnes âgées. 335 unités. Laval-Rapides.

LOCAL COMMERCIAL PLAZA ST-HUBERT Annemonten CM Michaud, 2000 pi. r.-de-ch.

OUTREMONT adj. 154 Laurier ouest 3e étage d'un immeuble prestigieux avec ascenseur.

PLATEAU, local commercial, 40 pi de façade, a/c, garage. Clé en main. 5000 \$/mois.

PRÈS St-Michel/Métropolitain, 4500-11 000 pi. Béton, r.-de-ch.

SECTEUR C.D.N., bâtiment industriel de 800 à 3000 pi. car.

ST-LÉONARD, Pascal-Gagnon, petit atelier avec quali de chargement et gicleurs.

VIEUX-MTL, 378 St-Paul, 10 000 pi au r.-de-ch. avec mezz., beaucoup de cachet.

RUE ST-DENIS, entre métro Jarry ou Crémazie, r.-de-ch., 370 pi., dans clinique médicale.

COMMERCES À LOUER 174 PARC/Villeneuve, 1400pi+ s/ sol. r.-de-ch. sur Parc, visible.

BUREAUX À LOUER 176 ST-LAMBERT Centre-Ville Bureau de prestige avec verrière.

ST-LAURENT, 500 à 8000 pi car, immédiatement, grandes fenêtres.

SUPERBE LOCAL de 1350 pi avec boiseries, r.-de-ch., 4 bureaux.

VIEUX-MTL, 70 Notre-Dame O. bur. exécutif, terrasse, 1000 pi + prés métro / Palais de Justice.

WESTMONT Proximité du métro Atwater Bureau environ 1800 pi

LABERGE www.laberge.qc.ca Bureaux à louer 325 à 4000 pi. car.

MAGASINS À LOUER 177 AIRD / Ste Catherine, très grand local réno. 5300 pi. car. grand s/sol.

PIE-IX/Ste-Catherine, loft 1750 pi 1er étage, libre, spacieux, usage commercial.

MARCHANDISES & SERVICES 200

203 AUDIOVISUEL MARCHÉ aux puces photo, dim. 22 avr. 10h-15h.

205 INSTRUMENTS DE MUSIQUE PIANO droit Willis 127 cm, brun, resp. De 1200\$. PIANO droit Willis 1946, 600 \$.

212 ANTIQUITÉS OEUVRES D'ART BIJOUX ACHAT ANTIQUITÉS meubles, vaisselle, tableaux, etc.

ENCAN MINISTÈRE DU REVENU SAM. 21 AVRIL. 9H (Visites de 8h à 9h) Plus de 500 lots d'antiquités et oeuvres d'art.

ESPACE HABITALE 1240 pi car., cachet, 2 bureaux, 1 salle de conférence, 1 grande ch., 1 s/bains.

LAVAL, BOUL. ST-MARTIN 515 pi., prix avantageux, a/c André Forget, 514-895-8808

OUTREMONT, 200 à 550 pi car. 1175 Bernard O. 2e; asc. a/c. 425\$ + mois.

OUTREMONT ADJ., St-Joseph Ouest, 725' car., r.-de-ch. entrée privée.

OUTREMONT, s/sol 900 pi chauffé, élect. prés métro.

RUE ST-DENIS, entre métro Jarry ou Crémazie, r.-de-ch., 370 pi., dans clinique médicale.

GRAND ENCAN, Fondation de l'Oratoire St-Joseph (tableaux, icônes, meubles anciens, etc.)

TABLEAUX, V. Beaujeu, L. Bellefleur, R. Letendre, R. Giguère.

214 A BONHEUR D'OCCASION Achetons à domicile au meilleur prix.

À VENDRE LIVRES ET GRAVURES 514-274-4659 COLLECTION REVUES Sélection Reader's Digest.

LIBRAIRIE GENDRON achète livres à domicile.

238 VENTE DE GARAGE DE CHARITÉ BAZAR, antiquités, meubles, mille, collection, jouets, bijoux.

256 PAYSAGISTES DENGISEMENT SERVICE HORTICOLE Secteurs: Magog, Sherbrooke.

238 VENTE DE GARAGE DE CHARITÉ VENTE de succession, 73 av. St-Charles.

240 MARCHÉ AUX PUCES 2 CAUSEUSES en cuir 2 places, couleur bordeaux.

240 MARCHÉ AUX PUCES ACCORDÉON Sallaterre neuf, sol-do, 8 basses.

252 TRANSPORT DÉMÉNAGEMENT DÉMÉNAGEMENT, 2 hommes, camion, essence, assurance.

270 MASSOTHÉRAPIE SOINS, PRODUITS-NATURELS 450-321-0084. Mains magiques massages relaxants.

514-767-8880 Donner et Recevoir Angel Massage Thai 4 mains, Reçu

AMBIANCE CHALEUREUSE Professionnel, Stat. et reçu. 514-932-1299

APOGÉE, spadeluxe.ca Spécial. 30 min. 30 \$, coin Acadie, reçu.

AU SPA maison ou à domicile Massagezen.centerblog.net

CLINIQUE ACAJOU Meilleur massage, centre-ville Reçu, interac.

EXCELLENT MASSAGE 367 Henri-Bourassa E. 514-858-6666

JASMIN meilleur massage West Island 514-624-6444

L'ÎLE EXOTIQUE c'est unique 5 min centre-ville, stat. gratuit.

MASSAGE SHIATSU Bain chinois, a/c 450-448-7575

MASSOTHÉRAPIE BELLA relaxation complète, près métro Cadillac.

NOUVEAU lie Bizard. Massages. Stat. reçu. Marguerite 514-824-3003

NOUVEAU Massage, spa, rasage, épilation, stat., reçu.

NOUVEAU massages prof, chinois, suédois, etc. service, stat. gratuit.

NOUVEAU ! Massage suprême Reçu. 450-624-9888

NOUVEAU personnel. Massage de rêve, relaxation, repren-dre vigueur.

NOUVEAU STUDIO MONA Excellent massage 4804B av du Parc 514-271-0999

NOUVEL endroit, excellent massage chinois / californien / japonais.

ROSE meilleur massage. Gouin 514-337-9444

UNIQUE thé, suédois, reçu. Centre-ville 514-933-1388.

VOUS réalisez d'être traité comme un roi! Stat. reçu. 514-384-3639

SERVICES PERSONNELS 400

406 LIGNES DE RENCONTRES C'est un fantasme qui se réalise!!!

420 ACTIVITÉS SOCIALES À CE VENDREDI! À Laval, 480 St-Martin O.

AU CORAIL / Célibataires Les vendredis: sympathique souper et danse.

À JASS: party «DIVES», 21 avr., randonnées, discussions, soirées Vivaldi.

À CE SAMEDI 19 H 3250 Esther-Laval Danse rencontre 50 ans +.

À 18H À LAVAL Souper, Danse, Rencontre Spécial (514-983-8252)

440 ESCORTES FLESH FOR FANTASY Se déplace seul.

FEMME DÉPLACÉE 36 ANS (514) 591-5086

LE HAREM se dévoile 24h! Pour tous et toutes, solo/duo.

★BELLE TRANSEXUELLE★ super sexy. 514-572-1062

TRANSEXUELLE NOIRE Sexy top, 24 heures, 514-588-5205

PLANÈTE GIRL reçoit/déplace 514-209-9864.

CHARMANT, douce, mature et sensuelle. 514-858-1200

FEMME AFFECTUEUSE 8h. à 22h. (60 \$), 514-313-2006

JOLIES femmes matures reçues/se déplaçant 514-915-2896

DAVID, beau jeune homme 7/7, XXX, 514-807-9303

BELLES se déplacent seulement. 7/7. 514-244-1056

GENY 24 ans, belle, 5'8, 135, ouverte. 24h. 514-531-1746

445 STUDIOS DE MASSAGE JADE, belle mulâtre, 5'8", 25 ans, très sexy.

POUR PROF. massage tout en douceur. (514) 989-5912

MASSAGE DE RELAXATION et de détente. 450-651-4842

AVIS La Presse se réserve le droit de refuser l'insertion de toute annonce contraire aux normes.

VÉHICULES AUTOMOBILES 500

501 AUTOMOBILES ACURA 1.7 EL Touring '03, gar. 92 000 km.

501 AUTOMOBILES ACURA TL 2004 man., 6 vit., argent, 72 400 km.

501 AUTOMOBILES ACURA TSX '04, 62 000 km, tout équipé, 23 500 \$.

501 AUTOMOBILES ACURA TSX '04, gris argent, int. noir, comme neuve.

501 AUTOMOBILES AUDI A4 1.8 T '03, fam., Quattro, tout équipé.

501 AUTOMOBILES AUDI A4 1.8T fam. '03, man., Quattro, gr. sport.

501 AUTOMOBILES AUDI A4 3.0 Quattro 2003, 32 000 km, spécial.

501 AUTOMOBILES AUDI A4, fam. 3.0 2004 noir, 60 400 km.

501 AUTOMOBILES AUDI A4, fam. 3.0 2004 noir, 60 400 km.

501 AUTOMOBILES AUDI A6 2004 Quattro, noire, int. cuir beige.

501 AUTOMOBILES AUDI A6 Wag Quattro 06, #JA056, syst. navigation.

501 AUTOMOBILES AUDI A6 2.8 quatre familiale 2001, argent.

501 AUTOMOBILES AUDI S4 4.2L V8 05, #UA007A, argent.

501 AUTOMOBILES AUDI A8 4.2L 04, #UA108, bleu nuit, 67 773 km.

501 AUTOMOBILES AUDI TT 1.8T 03, #UA128, aut., 68 821 km.

501 AUTOMOBILES BMW '04, 330xi, noire/cuir noir, équipée.

501 AUTOMOBILES BMW 2001, 330 et 325 cabrio, int. beige.

501 AUTOMOBILES BMW 320i, 02, aut., 75 000 km, 22 800 \$.

501 AUTOMOBILES BMW 320i, 04, #UA108, bleu nuit, 28 995 \$.

501 AUTOMOBILES BMW 325i 2001 cabriolet, silver, cuir gris.

501 AUTOMOBILES BMW 320i 04, 27 900 \$, 48 625 km.

501 AUTOMOBILES BMW 325i 2001 cabriolet, silver, cuir gris.

501 AUTOMOBILES AUDI A6 2.8 quatre familiale 2001, argent.

501 AUTOMOBILES AUDI S4 4.2L V8 05, #UA007A, argent.

501 AUTOMOBILES AUDI A8 4.2L 04, #UA108, bleu nuit, 67 773 km.

501 AUTOMOBILES AUDI TT 1.8T 03, #UA128, aut., 68 821 km.

501 AUTOMOBILES BMW '04, 330xi, noire/cuir noir, équipée.

501 AUTOMOBILES BMW 2001, 330 et 325 cabrio, int. beige.

501 AUTOMOBILES BMW 320i, 02, aut., 75 000 km, 22 800 \$.

501 AUTOMOBILES BMW 320i, 04, #UA108, bleu nuit, 28 995 \$.

501 AUTOMOBILES BMW 325i 2001 cabriolet, silver, cuir gris.

501 AUTOMOBILES BMW 320i 04, 27 900 \$, 48 625 km.

501 AUTOMOBILES BMW 325i 2001 cabriolet, silver, cuir gris.

VÉHICULES AUTOMOBILES 500

501 AUTOMOBILES AUDI TT 2004, aut., cuir, tout équipé.

501 AUTOMOBILES BMW 325i Cab 04, 42 900 \$, 68 194 km.

501 AUTOMOBILES BMW 325xi 03, aut., 30 900 \$, 68 700 km.

501 AUTOMOBILES BMW 325i 2002, automatique, 85 000 km.

501 AUTOMOBILES BMW 325xi 03, aut., 30 900 \$, 68 700 km.

501 AUTOMOBILES BMW 325i 2002, automatique, 85 000 km.

501 AUTOMOBILES BMW 325i 03, aut., 30 900 \$, 68 700 km.

501 AUTOMOBILES BMW 325i 2002, automatique, 85 000 km.

501 AUTOMOBILES BMW 325i 03, aut., 30 900 \$, 68 700 km.

501 AUTOMOBILES BMW 325i 2002, automatique, 85 000 km.

501 AUTOMOBILES BMW 325i 03, aut., 30 900 \$, 68 700 km.

501 AUTOMOBILES BMW 325i 2002, automatique, 85 000 km.

501 AUTOMOBILES BMW 325i 03, aut., 30 900 \$, 68 700 km.

501 AUTOMOBILES BMW 325i 2002, automatique, 85 000 km.

501 AUTOMOBILES BMW 325i 03, aut., 30 900 \$, 68 700 km.

501 AUTOMOBILES BMW 325i 2002, automatique, 85 000 km.

501 AUTOMOBILES BMW 325i 03, aut., 30 900 \$, 68 700 km.

501 AUTOMOBILES BMW 325i 2002, automatique, 85 000 km.

501 AUTOMOBILES BMW 325i 03, aut., 30 900 \$, 68 700 km.

501 AUTOMOBILES BMW 325i 2002, automatique, 85 000 km.

501 AUTOMOBILES BMW 325i 03, aut., 30 900 \$, 68 700 km.

501 AUTOMOBILES BMW 325i 2002, automatique, 85 000 km.

501 AUTOMOBILES BMW 325i 03, aut., 30 900 \$, 68 700 km.

501 AUTOMOBILES BMW 325i 2002, automatique, 85 000 km.

501 AUTOMOBILES BMW 325i 03, aut., 30 900 \$, 68 700 km.

501 AUTOMOBILES BMW 325i 2002, automatique, 85 000 km.

501 AUTOMOBILES BMW 325i 03, aut., 30 900 \$, 68 700 km.

501 AUTOMOBILES BMW 325i 2002, automatique, 85 000 km.

501 AUTOMOBILES BMW 325i 03, aut., 30 900 \$, 68 700 km.

501 AUTOMOBILES BMW 325i 2002, automatique, 85 000 km.

501 AUTOMOBILES BMW 325i 03, aut., 30 900 \$, 68 700 km.

501 AUTOMOBILES BMW 325i 2002, automatique, 85 000 km.

VÉHICULES AUTOMOBILES 500 501 AUTOMOBILES ACURA 1.7 EL Touring '03, gar. 92 000 km.

L'ANNONCE DE LA SEMAINE HONDA CIVIC COUPÉ SE 2004 manuelle, 4 cylindres, 68 002 km.

LA NOUVELLE VOLVO C30 À PARTIR DE 27 495\$ PD.S.F.

VÉHICULES AUTOMOBILES 500 501 AUTOMOBILES AUDI A4 cabrio 3.0L 03, #JA120, noir.

Audi Certifié Nouvelle, avec expérience. Leader dans l'industrie avec plus de 300 points d'inspection. Historique du véhicule par CARFAX. Garantie limitée 6 ans/120 000 km. Assistance routière 24/7. Taux de financement avantageux.

*Selon la première de ces éventualités, *4,9 % de financement à l'achat pour un terme de 72 mois sur tous les modèles A4 et A6 2002 à 2006, Exemple de financement : 25 000 \$ à un taux annuel de 4,9 % égale 401,46 \$ par mois pour 72 mois.

DÉCÈS, PRIÈRES, REMERCIEMENTS



CHAMBERLAND (Aubut), Thérèse
1932 - 2007

C'est en douceur et entourée de sa famille, que nous a quittés Mme Thérèse Aubut, 74 ans, le 11 avril 2007, épouse de M. Jean-Louis Chamberland, de Repentigny. Elle laisse également dans le deuil sa fille Sylvie (Robert Neault), son fils Alain (Nathalie Lafleur), ses sœurs Gilberte (feu Paul Pronovost), Rita (feu Lucien Bourque), Margot (Paul Beaudry), son frère, feu Claude Aubut (Thérèse Payette), ses petits-enfants, Jean-Sébastien (Virginie Jodoin) et Patrice Forest, Philippe-Alexandre, Guillaume et Sarah Lafleur-Chamberland, ainsi que plusieurs autres membres de sa famille et ses amis. La famille recevra vos condoléances et votre appui au:

Complexe funéraire Charles E. Rajotte
765, rue Notre-Dame
Repentigny
Tél: (450) 654-3342

le dimanche 15 avril 2007 de 14 h à 17 h, puis de 19 h à 22 h, le lendemain le lundi 16 avril 2007 de 11 h à midi. Les funérailles se dérouleront à la chapelle du complexe funéraire, ce jour même, à midi. Vos dons à la Société canadienne du cancer seraient appréciés.

La famille tient à remercier le personnel du département d'oncologie et celui des soins palliatifs du CH Pierre-Le-Gardeur, particulièrement la Dre Marie-Josée Dubois ainsi que Mme Lucie Buisson, infirmière. Grâce à vous, cette douloureuse étape a été plus douce.

CLARKE, David W.
1956 - 2007

À Montréal, le 10 avril 2007, à l'âge de 50 ans, est décédé M. David W. Clarke, fils de feu Burrell Afton Clarke et Phyllis Elaine Hatfield. Outre sa mère, il laisse dans le deuil sa conjointe Agnès Vincent, ses enfants Victor et Rachel, son frère Daniel Clarke, ses soeurs Carol Culbertson et Donna Cyr. Ses parents et ses nombreux amis se souviendront de David avec affection et la lumière qu'il a manipulée au cinéma et ailleurs continuera de nous accompagner. La famille recevra les condoléances le samedi et dimanche 14 et 15 avril 2007 de 14 à 19 h au salon Alfred Dallaire Memoria, 4231 St-Laurent, Montréal

Alfred Dallaire
MEMORIA
514 277.7778

(service de voirurier sans frais)

Au lieu de fleurs, des dons à Québec Transplant seraient appréciés.



DAGENAIS, Marcel
1927 - 2007

À Boucherville, le 11 avril 2007, à l'âge de 79 ans, est décédé M. Marcel Dagenais, ingénieur, époux de Françoise Moussette. Outre son épouse, il laisse dans le deuil sa fille Nathalie (François Borrelli), ses petits-enfants Olivier et Frédéric, son frère le docteur Fernand Dagenais (Denise Rinfret), ses belles-sœurs Yolande Moussette (André Provost) et Janine Desrosiers (feu Jean-Paul Dagenais), son beau-frère Pierre Girard (feu Madeleine Dagenais), ses cousins et cousines, neveux et nièces, ainsi que plusieurs parents et amis.

La famille accueillera parents et amis au:
Complexe funéraire
Pierre Tétrault inc.
549, Samuel-de-Champlain
(à l'est de Montarville,
sortie 19 de la route 132)
Boucherville

Une liturgie de la Parole en présence des cendres aura lieu le dimanche 15 avril à 14 heures à la chapelle du Complexe funéraire Pierre Tétrault.

Heures de visite: samedi 19 heures à 22 heures, dimanche de midi à 14 heures. La famille tient à remercier le Docteur Michel Dagenais, son neveu, le Docteur André-Didier Barabant ainsi que tout le personnel dévoué de la Maison Victor-Gadbois.

Des dons pour la Maison Victor-Gadbois seraient appréciés.



DE PASSILLÉ, Madeleine (Nault)
1911 - 2007

De Sainte-Adèle, le 12 avril 2007, à l'âge de 95 ans, est décédée Madeleine Nault, épouse de feu Jean Boullervraye de Passillé.

Elle était la fille de feu Lucien Nault et de feu Cécile Trudel.

Elle laisse dans le deuil ses enfants Louise, Micheline (Yves Sylvestre), feu Yves (Réjeanne Lessard), Françoise (Jean Goulet), Georges (Louise Poulin), Pierre, Hélène (Jean Leclerc). Elle laisse également 15 petits-enfants, près de 30 arrière-petits-enfants, une belle-soeur, Claire Lusignan, deux beaux-frères, René et François de Passillé, et plusieurs neveux et nièces.

La famille recevra les condoléances le samedi 21 avril, à 10 h 30, à l'église de Sainte-Adèle, 166 rue Lesage; les funérailles suivront à 11 h. Inhumation des cendres au cimetière de Sainte-Adèle, à une date ultérieure.

Un don à la Fondation du Centre de santé et de services sociaux des Sommets, à Sainte-Agathe-des-Monts, en son nom, serait apprécié.

Elle fut confiée aux

Salons funéraires Guay inc.
955, rue Grignon, Ste-Adèle



GAGNON, Gilles F.

À Verdun, le 29 mars 2007, à l'âge de 75 ans, est décédé M. Gilles F. Gagnon, retraité d'Air Canada après 42 ans de service, époux de Mme Gabrielle Michaud.

Outre son épouse, il laisse dans le deuil ses enfants Diane, Claude, Ginette (Raynald), Éric et Patrice, ses dix petits-enfants, sa soeur, ses frères, beaux-frères, belles-soeurs, neveux, nièces, parents et amis.

Un service, en présence des cendres, sera célébré le samedi 21 avril 2007, à 11 h, en la paroisse Notre-Dame-des-Sept-Douleurs, 4155 Wellington, Verdun. La famille recevra les condoléances à l'église à compter de 10 h 30.

Au lieu de fleurs, des dons à la Société Alzheimer de Montréal seraient appréciés.

Direction funéraire:

Résidence funéraire Laurent Thériault

Réseau Dignité

Tél.: 514-769-3867



GAUTHIER (Théberge), Rita
1918 - 2007

De Saint-Jean-sur-Richelieu, le 9 avril 2007, à l'âge de 88 ans, est décédée madame Rita Gauthier, épouse de feu Jean-Bernard Théberge. Elle laisse dans le deuil ses enfants:

Louise, Ginette (Marc Cossette), Marcelle (Bob Simpson), Jean-Claude, Suzanne, Odette (Robert Kavanagh), Francine, Diane, Jean-Pierre (Diane Larocque), ses 17 petits-enfants, ses 12 arrière-petits-enfants, sa soeur Michèle, son frère Ghislain, ainsi que plusieurs nièces et neveux, parents et amis. Une célébration de la Parole, en présence des cendres, sera célébrée le mardi 17 avril à 11 h, en la chapelle du

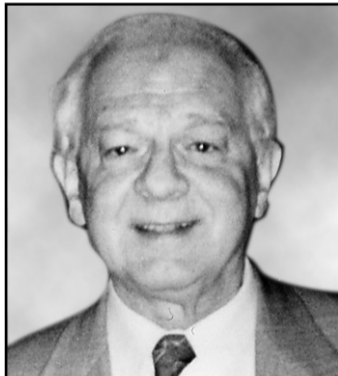
Complexe funéraire



Groupe LeSieur L'égéré

95, boul. Saint-Luc
Saint-Jean-sur-Richelieu
450-359-0990

La famille recevra les témoignages de sympathie 1 heure avant la cérémonie. Des dons à la Société Alzheimer seraient appréciés de la famille.

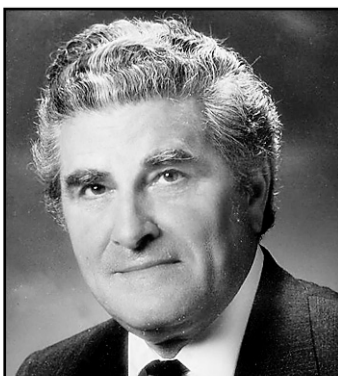


GERVAIS, Dr Roland
1929 - 2007

À Montréal, le 10 avril 2007, à l'âge de 77 ans, est décédé Dr Roland Gervais. Il laisse dans le deuil ses enfants Daniel (Jocelyne) et Luc-Marie, ses petits-enfants Marie-Elaine, Louis-Philippe et Julien, la mère de ses enfants Marie Bourassa, son amie Madeleine Longpré, sa soeur Cécile et son frère Georges (Françoise), plusieurs neveux et nièces, ainsi que de nombreux parents et amis. La famille recevra les condoléances le mardi 17 avril de 15 h 30 à 16 h 30 en l'église Ste-Colette (11931 rue Ste-Colette, Montréal). Suivra une messe à 16 h 30. Au lieu de fleurs, des dons à la Fondation Roger Roy (5695 av. des Marronniers, Montréal, Qc, H1T 2W3) seraient appréciés. Direction

URGEL BOURGIE
514-735-2025

Consultez le registre à sa mémoire



HANDFIELD, Conrad
1927 - 1997

Cela fait déjà le dixième printemps que tu nous as quittés, ton souvenir heureux nous habite toujours et tu continues de nous manquer.

Nous tous, les enfants, la famille et les amis.

GINGRAS, Soeur Gertrude, C.N.D.

S.S. Honorine

Est décédée à l'infirmerie Notre-Dame-de-Bon-Secours, Montréal, le jeudi 12 avril 2007, à l'âge de 98 ans et 6 mois, dont 78 ans de vie religieuse à la Congrégation de Notre-Dame. Elle était la fille de feu François-Xavier Gingras et de feu Joséphine Olivier. Outre sa famille religieuse, elle laisse dans le deuil ses neveux et nièces, parents et amis. La dépouille sera exposée au salon Alfred Dallaire Memoria, 1111, rue Laurier Ouest, Outremont

Alfred Dallaire
MEMORIA

514 277.7778

www.memoria.ca

le dimanche 15 avril de 18 à 21 heures. Une célébration de prières aura lieu le même jour à 19 h 30, au même endroit. Le lendemain, le salon sera ouvert dès 9 heures et les funérailles seront célébrées à 10 heures à l'église Saint-Viateur d'Outremont, située à quelques pas du salon. L'inhumation se fera au cimetière Notre-Dame-des-Neiges.



GUAY (née Landry), Lucienne
1920 - 2007

À Rosemère, le 12 avril 2007, à l'âge de 86 ans, s'est éteinte paisiblement, madame Lucienne Landry, tendre épouse de feu Jean-Louis Guay.

Ses enfants et petits-enfants, Michel (Lise Panneton), Diane (Jean-Pierre Hébert, Geneviève et Solange), Hélène (Benoît Plourde, Jean-Maxime et Catherine), et Sylvie (Serge L'Archevêque, Audrey, Vincent et Francis) ainsi que parents et amis auront toujours de belles pensées pour elle.

La famille tient à remercier chaleureusement tout le personnel du Centre Hubert-Maisonveuve pour leur dévouement et les bons soins qu'elle y a reçus.

Vous pourrez présenter vos condoléances, le samedi 21 avril de 13 h à 15 h, à la Chapelle de la Résurrection

Cimetière Notre-Dame-des-Neiges
4601, chemin de la Côte-des-Neiges
Montréal

514-735-1361

Suivra un service religieux, pour qui aimerait accompagner la famille.

Au lieu de fleurs, un don à une fondation de votre choix serait d'autant plus apprécié.

KAINE, Gerald, M.D.

S'est éteint paisiblement à l'âge de 95 ans, le 8 avril 2007, dimanche de Pâques, au Centre Glebe à Ottawa. Prédécedé par son épouse Jean, en 1990, il laisse dans le deuil ses enfants Tony (Yvonne), John, Charles et Brenda (Stephen Pyle), sa belle-fille Wendy-Lee Fiset et ses petits-fils Bradley, Tyler et Matthew.

Les funérailles auront lieu le lundi 16 avril 2007, à 13 h 30, à la Cathédrale Christ Church, à Ottawa (à l'angle de Sparks et Bronson), et elles seront suivies d'une réception.

Des dons peuvent être faits à la mémoire de Gerry au Abbotsford Day Program du Centre Glebe, 950 Bank St., Ottawa (Ontario) K1S 5G6.



LALONDE, Louis
1919 - 2007

À l'hôpital Santa-Cabrinini, le mardi 10 avril 2007, à l'âge de 88 ans, est décédé monsieur Louis Lalonde, époux de feu madame Madeleine Rouleau.

Il laisse dans le deuil ses deux fils Jean-Pierre (Louise Major) et Michel (Christiane Senécal), sa petite-fille Mélanie (André Cusson), sa soeur Denise Jolicoeur, ainsi que d'autres parents et ami(e)s.

La famille recevra les condoléances, en présence des cendres, le dimanche 15 avril 2007 de 14 à 17 h, et de 19 à 22 h, au complexe



YVES L'ÉGÉRE
Alfred Dallaire

2750, boul. Marie-Victorin Est, Longueuil
www.adyl.com • 514.595.1500

où une cérémonie de prières aura lieu à 20 h en la chapelle du même complexe.

Pour honorer sa mémoire des dons à la Fondation des maladies du coeur du Québec seraient appréciés.



LA FAMILLE FORGUES
A LE REGRET DE VOUS ANNONCER
LE DÉCÈS DE



Mlle THÉRÈSE FORGUES

Infirmière retraitée

À l'hôpital Général de Montréal, le 26 mars 2007, à l'âge de 77 ans. Elle laisse un frère, Raymond et une belle-soeur Lucille Lafleur ainsi que plusieurs neveux et nièces.

Elle aimait la vie, elle semait la joie autour d'elle, sa bonté était sans faille, sa générosité inépuisable. Elle nous a quittés à regret et nous qui l'avons aimée, nous la regrettons déjà.

Plusieurs se souviendront de 'Tante Thérèse'. Toute sa vie a été consacrée aux autres, toujours dans la joie et la bonne humeur. Elle se réjouissait sans faute de la joie des autres. La direction des funérailles et la crémation ont été confiées à la

Maison Funéraire et Chapelle
Lafleur, Embrun, Ont.

À sa demande, elle ne sera pas exposée. Une messe commémorative sera célébrée en présence des cendres, le samedi 21 avril 2007 à 11 heures en l'église St-Jacques à Embrun, Ontario. Une contribution à la Société du cancer ou à la Fondation des Oeuvres du Cardinal Léger sera appréciée.

Pour de plus amples informations, veuillez composer le 613-443-3286
télécopieur 613-764-5279.

Pour vos messages de condoléances à la famille par courriel :

famille.forgues@canada.com



LALANCETTE, Jeannine (née Houle)
1928 - 2007

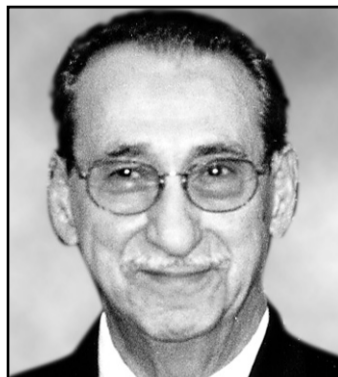
Au C H Pierre Le Gardeur, le 12 avril 2007, à l'âge de 78 ans, est décédée madame Jeannine Houle, épouse de Réjean Lalancette. Outre son époux, elle laisse dans le deuil ses enfants: Claire (Robert), Bernard (Marie Lynn), ses petits-enfants: Guillaume, Ariane, Simon, Justin, Mathieu, ses frères et soeurs, beaux-frères et belles-soeurs, parents et amis. La famille vous accueillera le lundi 16 avril 2007 de 10 h à 11 h en l'église de la Purification, 445, Notre-Dame, Repentigny. Les funérailles auront lieu ce même lundi à 11 h. Direction funéraire:

REPENTIGNY

CHARLES E. RAJOTTE

765 rue NOTRE-DAME

Repentigny, 450-654-3342



LANERO, Charles
1920 - 2007

De l'Assomption, est décédé, le 10 avril 2007, à l'hôpital Pierre LeGardeur, M. Charles Lanero, âgé de 87 ans, époux de Marguerite Fauchier Lanero. Outre son épouse, il laisse dans le deuil ses enfants (feu Suzanne), Raoul, Paule (Robert), ses petits-enfants Serge (Marcelle), Stéphane, Carl (Isabelle), Marc (Sonia), ses arrière-petits-enfants Kevin, David, Catherine, Alexane, (feu Charles-Alexandre), Leajade et Talyrose ainsi que plusieurs autres parents et amis. Exposé au:



dimanche de 14 à 17 heures et de 19 à 22 heures. Les funérailles auront lieu le lundi 16 avril à 11 heures en l'église de l'Assomption. Ouverture des salons lundi dès 9 heures. Des dons à la Fondation Charles-Alexandre Lanero (A.S de Assente, In Trust-Martin Frenette, 830 Transcanadienne, St-Laurent, H45 1Z1, 514-832-5272).

DÉCÈS, PRIÈRES, REMERCIEMENTS

900

IN MEMORIAM



DURANCEAU, Charles-Arthur, ingénieur
1913 - 2007

Né à Montréal, le 27 mars 1913, Charles-Arthur Duranceau est le fils aîné de feu Charles E. Duranceau et de feu Alma Lemieux; il fit ses études classiques au Collège Sainte-Marie où il obtint son diplôme de Bachelier ès Arts de l'Université de Montréal; il poursuivit ses études à l'Université McGill et devint diplômé en ingénierie (Bachelor of Engineering in civil engineering) en 1937; il obtint son diplôme de droit de pratique de la corporation des Ingénieurs professionnels de Québec en 1943.

Admis à sa profession, il entra dans la Société Duranceau & Duranceau en 1937; en 1941, il fonda la compagnie Charles Duranceau Limitée avec son père Charles E. et il en devint vice-président; après la mort de son père en 1955, il devint le président, directeur-général de cette société jusqu'à sa retraite en 1998; Grand bâtisseur du Québec, son entreprise a acquis au cours de sa carrière, une réputation enviable dans des sphères d'activités variées en dispensant des services de construction de routes, de pavage, de déneigement et de construction de bâtiment.

Membre du bureau des gouverneurs de l'Association des constructeurs de routes et des grands travaux du Québec, il a aussi été président de l'Association des constructeurs de routes du Québec, président du Montreal Builder's Exchange (ACQ-Montréal), président-directeur de la Commission d'apprentissage pour les métiers du bâtiment, directeur du Comité conjoint de la Construction de Montréal; il a été également ex-président des anciens élèves du Collège Sainte-Marie et ex-président de la Fédération canadienne des Jeunes Libéraux (1947 - 1950).

De plus, membre de la Corporation du Syndic Apostolique des frères mineurs ou Franciscains de la Province Saint-Joseph du Canada, membre à la retraite de l'Ordre des Ingénieurs du Québec, il a été membre de l'Engineering Institute of Canada, membre de la corporation des Ingénieurs professionnels de Québec, membre de la Chambre de Commerce de Montréal et de la Chambre de Commerce de Québec.

Décédé au Château Westmount, le 8 avril 2007, il a été marié en premières noces à feu Lietta "Lili" Lalonde et en secondes noces à feu Lucille Filion Brown; il était le père de six enfants, le grand-père de sept petits-enfants et l'arrière-grand-père de quatre petits bambins.



LAROUCHE, Madeleine
1937 - 2007

Est décédée à l'Hôpital Juif de Montréal, le 27 mars 2007, à l'âge de 69 ans, Mme Madeleine Larouche, fille de feu Anna-Marie Gilbert et de feu Edgar Larouche. Elle laisse dans le deuil ses frères et sœurs Alice, feu Gisel (Charles Henderson, Bella Nunes), feu Claude (Odette Noël), feu Gilbert (Jeannine Limosi), Lisette (Gilles Sicotte), ses neveux et nièces et arrière-neveux et arrière-nièces, son oncle Julien Gilbert ainsi que de nombreux amis et parents.

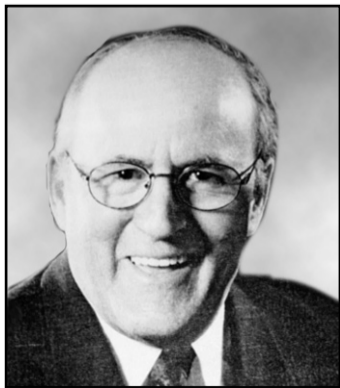
Les funérailles seront célébrées le samedi 21 avril à 11 h en l'église des pères Dominicains **St-Albert-Le-Grand 2715, Côte Ste-Catherine Montréal, H3T 1B6**

La famille recevra les condoléances à l'église dès 10 h. Des dons peuvent être offerts à la Société canadienne du cancer ou à l'Entraide Ville-Marie. La famille remercie le personnel de l'Hôpital Juif pour les bons soins que Madeleine a reçus.

MAGNUS POIRIER

T: 514 727-2847
www.magnuspoirier.com

10e ANNIVERSAIRE

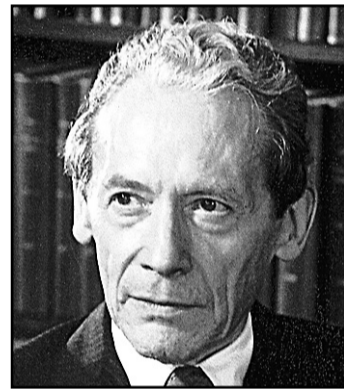


RAYNALD RICARD

Cher Raynald, nous pensons souvent à toi. Malgré les dix ans écoulés depuis ton départ, ta Lumière guide toujours nos pas, ta Vie nous parle encore et ton Amour vibre tous les jours en nous.

Ton épouse Madeleine, tes sept enfants, onze petits-enfants et deux arrière-petits-enfants.

Une messe commémorative sera célébrée le 15 avril 2007 en l'église de St-Gabriel-de-Brandon à 10 h 30.



LEBLOND, Charles Philippe
M.D., Ph. D., D. Sc.
professeur de médecine
Université McGill (1946-1991)
directeur, département d'anatomie
Université McGill (1957-1974)
Compagnon de l'Ordre du Canada
Officier de
l'Ordre National du Québec

Le 10 avril 2007, le docteur Charles Philippe Leblond est décédé, à l'âge de 97 ans, dans sa demeure de Montréal, entouré de sa famille.

Époux de feu Gertrude, sa compagne incomparable pendant 64 ans, et de feu Odette, sa seconde épouse bien-aimée, il laisse dans le deuil ses enfants: Philippe, Paul, Pierre et Marie-Pascale; ses petits-enfants: Katrin et Nicolas, Jean-Christophe, Simon et Emma, Sabrina et Jacques; son frère Jean-Marie Leblond et sa famille, ainsi que de nombreux autres parents et amis.

Auteur de plus de 430 articles scientifiques, Charles Philippe Leblond a reçu de nombreux honneurs dont sa nomination à la Royal Society, à Londres (1965), et à l'American Academy of Arts and Sciences (1970), ainsi que des doctorats honorifiques aux universités Acadia (1972), McGill (1982), de Montréal (1985), York (1986) et de Sherbrooke (1988).

La famille accueillera parents et amis à la **Résidence funéraire Collins Clarke Réseau Dignité**

5610, rue Sherbrooke Ouest

Heures de visite: le samedi 14 avril et le dimanche 15 avril de 14 à 17 heures et de 19 à 21 heures. Les funérailles auront lieu le lundi 16 avril à 11 heures en l'église Saint-Léon-de-Westmount, 4311, boul. de Maisonneuve Ouest. Suivra à 16 heures un service commémoratif à l'église de Sainte-Lucie-des-Laurentides, suivi de l'inhumation au cimetière de Sainte-Lucie.

MELKI, Wadieh
1921 - 2007

À Montréal, le 13 avril 2007, à l'âge de 85 ans, est décédée M. Wadieh Melki, épouse de feu Hélène Farkouh. Il laisse dans le deuil son fils Amer Melki, sa belle-fille Marie Abou-Mourad Melki, ses petits-enfants, Sandrine et Bassam, son arrière-petit-fils Olivier Melki et son neveu Adel Melki.

Le service religieux aura lieu à l'église Orthodoxe de la Vierge Marie, 120 boul. Gouin Est, Montréal, le samedi 14 avril à 11 h 30. La famille recevra les condoléances à l'église à compter de 11 h. Au lieu de fleurs, vos dons à la Fondation de l'hôpital Notre-Dame de la Merci ou à l'église seraient appréciés.



MEUNIER, Gaston
1923 - 2007

À Montréal, le 10 avril 2007, à l'âge de 83 ans, est décédé M. Gaston Meunier, époux de Gilberte Bisailon. Outre son épouse, il laisse dans le deuil ses enfants Micheline (Eugen Cosinschi), Yves (Dawn Dale) et Jean-Luc (Marie-Andrée Tétrault), ses petits-enfants Adrien, Anna et Alexandra, ses sœurs Yvette et Gisèle, ses frères Robert (Thérèse Éthier), Roland (Colette Lamonde) et Yvon (Lucette Lavigne), ses belles-sœurs et beaux-frères Anita (Henri Blanchard), Roland, Marcel (Janine Thérien), Gilles (Claudette Monfit), Pauline Vallière et Marguerite Lefebvre, ses neveux et nièces ainsi que de nombreux amis ici et de par le monde.

La famille accueillera parents et amis le samedi 14 avril de 15 heures à 17 h 30 au:

Complexe funéraire Pierre Tétrault inc.
549, Samuel-de-Champlain
(à l'est de Montarville,
sortie 19 de la route 132)
Boucherville

Une liturgie de la Parole en présence des cendres aura lieu le même jour à 17 h 30 à la chapelle du Complexe funéraire Pierre Tétrault.

Des dons pour la Fondation des maladies du cœur du Québec seraient appréciés.



PAIEMENT, Germaine (née Bélanger)
1918 - 2007

À Montréal, le 13 avril 2007, à l'âge de 88 ans, est décédée Germaine Paiement, épouse de feu Jean-Paul Payment. Elle laisse dans le deuil ses enfants Jean-Pierre (Denise), Louise (John), Janine (Jean) et Paul (Manon), ses 8 petits-enfants et ses 5 arrière-petits-enfants, ses sœurs Mariette, Denise et Monique et son frère Jacques.

La famille recevra les condoléances au complexe funéraire, 745 Crémazie Est, Montréal

URGEL BOURGIE
514-735-2025

Consultez le registre à sa mémoire

www.urgelbourgje.com

le lundi, 16 avril 2007 de 14 h à 17 h et de 19 h à 21 h et le mardi, 17 avril à compter de 9 h. Les funérailles auront lieu le mardi, 17 avril à 11 h en l'église de la Visitation-de-la-Bienheureuse-Vierge-Marie, 1847 boulevard Gouin Est, Montréal, et de là au cimetière Repos Saint-François-d'Assise, 6893 rue Sherbrooke Est, Montréal.



PICCOLO, Guerrino

À Montréal, le 12 avril 2007, à l'âge de 89 ans, est décédé M. Guerrino Piccolo, époux de feu Rina Buodo. Il laisse dans le deuil ses enfants, Angelo (Annalisa) et Alida (Riaz), ses petits-enfants, Vanessa, Andrea, Iskander et Ali. La famille recevra les condoléances au

Complexe funéraire Mont-Royal 1297, chemin de la Forêt, Outremont 514-279-6540

le dimanche 15 avril 2007 de 14 à 17 heures et de 19 à 21 heures. Le service religieux sera célébré le lundi 16 avril à 10 heures en l'église Notre-Dame-de-la-Défense, 6800 avenue Henri-Julien, suivi par la mise en crypte au cimetière Mont-Royal. La famille tient à remercier tout le personnel de l'unité 4e Est de l'Institut universitaire de gériatrie de Montréal pour les excellents soins prodigués à M. Piccolo. Au lieu de fleurs, un don à la Fondation Institut universitaire de gériatrie de Montréal (www.iugm.qc.ca) serait apprécié.



POIRIER, Jeanne-D'arc
(née Villeneuve)
1916 - 2007

À Laval, le 13 avril 2007, à l'âge de 90 ans, est décédée Madame Jeanne-D'arc Villeneuve, épouse de feu Armand Poirier.

Elle laisse dans le deuil ses enfants: André, Nicole, Esther, Lisette, Doris, Anne-Marie, Christiane, Serge, Sylvain, Danielle et leurs conjoints, ses petits et arrière-petits enfants, son frère, ses sœurs, parents et amis.

La famille recevra les condoléances au complexe funéraire Urgel Bourgie, 3517 boul. Lévesque Ouest, Chomedey, Laval

URGEL BOURGIE
514-735-2025

Consultez le registre à sa mémoire

www.urgelbourgje.com

le dimanche 15 avril de 14 h à 17 h et 19 h à 21 h, le lundi 16 avril à compter de midi. Les funérailles auront lieu à 14 h en l'église St-Pie-X, 1065 boul. Pie-X, Laval.

PRUNEAU, Cécile
1914 - 2007

À Longueuil, le 12 avril 2007, à l'âge de 92 ans, est décédée Mme Cécile Pruneau. Elle laisse dans le deuil ses nièces Nicole (Robert) et Louise (David), ses neveux André (Lise) et Claude (Nicole), ainsi que parents et amis. La famille recevra les condoléances au complexe funéraire, 745 Crémazie Est, Montréal

URGEL BOURGIE
514-735-2025

Consultez le registre à sa mémoire

www.urgelbourgje.com

le lundi 16 avril 2007 de 19 à 21 heures et mardi dès 9 heures. Les funérailles auront lieu le mardi 17 avril à 11 heures en l'église St-Alphonse, 560, Crémazie Est, et de là au cimetière Notre-Dame-des-Neiges.

RACINE, Pierre
1942 - 2007

À Montréal, le 12 avril 2007, à l'âge de 64 ans, est décédé Pierre Racine. Il laisse dans le deuil ses filles Nathalie et Sophie, ses trois petits-enfants, son frère Gilles, sa sœur Nicole (Paul Grisé), son neveu, sa nièce ainsi que plusieurs autres parents et amis. Exposé au

Complexe funéraire J.A. Guilbault inc.
5359, boul. St-Michel (angle Masson)
Montréal

Tél. 514-721-4925 Fax. 514-728-3467
(stationnement privé à l'arrière)

Une célébration de la Parole aura lieu le lundi 16 avril à 20 h 30 en la chapelle du complexe funéraire. Heures des visites: lundi de 19 à 22 heures.



RICARD, Christian
1954 - 2007

Drôle de tour qu'est la vie, bien sale tour qu'est la mort... Le 9 avril 2007, engourdi par la douleur, épuisé par le cancer, Christian a lâché prise. Les yeux mouillés, le souffle court, les cœurs se brisent. Le quintette est devenu quatuor, il manque un Ricard. Portons un toast, deux même, Christian s'en réjouira.

Merci à la famille et aux amis pour leur soutien, leurs sourires et leurs pensées. Une attention particulière pour la Dre Levéjac, Lyne Gervais, infirmière, ainsi qu'à toute l'équipe du CLSC du Plateau Mont-Royal pour leur compassion et dévouement. N'oublions pas aussi PALLI-AMI et l'unité des soins palliatifs de l'hôpital Notre-Dame. Merci, merci, merci.

Une réunion pour la famille et ses proches aura lieu sous peu. À tous ceux et celles qui l'ont aimé...à bientôt.

Sa mère Gisèle, ses frères Carle, Martin, Stéphane, Eric, son neveu Louis-jean et sa nièce Sarya.

REMERCIEMENTS



CARLOS MARIA PASSO

Merci pour votre générosité et votre bonté

Un gros et très sincère merci à tous ceux et celles qui ont témoigné par un don, un geste, une parole, leur tristesse et leur compassion lors des funérailles de notre grand et très cher ami Carlos Maria Passo le 24 mars 2007.

Roger, Susana, Rosie, Cristina et Régis



SEGUIN, André
1933-2007

Précédé de peu par sa conjointe des 30 dernières années, Renée Latulippe, André Seguin est décédé trop rapidement mais paisiblement le 11 avril 2007. Il laisse dans le deuil ses filles: Patricia et Danièle (Pierre Fontaine), ses petits-enfants: Francis, Marie et Thomas, la mère de ses filles, Edith Désilets. Il était le frère de feu Jean (Marguerite), Isabelle (Émile), feu Edna (feu Roger), Ernest (Margaret), feu René (Monique), Hélène, Madeleine, Thérèse et Pierre (Wilma). La famille recevra les condoléances au complexe funéraire, 1025, St-Laurent O., Longueuil

URGEL BOURGIE
514-735-2025

Consultez le registre à sa mémoire

www.urgelbourgje.com

le dimanche 15 avril 2007 de 13 h à 18 h. Les funérailles auront lieu le lundi 16 avril 2007, à 11 h, en l'église de St-Lambert (41 rue Lorne). Des fleurs ou des dons à la Société canadienne du cancer seraient appréciés.

ST-LAURENT, Renée
1923 - 2007

À l'hôpital du Sacré-Coeur de Montréal, à l'âge de 83 ans, est décédée Renée St-Laurent, née à Ottawa et fille de feu Marie De La Durantaye et de feu Adrien St-Laurent. Elle laisse dans le deuil ses enfants Monique (Jacques), Robert et Sylvain; ses frères Henri (Rita), Jacques (Madeleine) et Pierre (Lorraine); sa nièce et ses neveux Anne-Marie (Luis), Guillaume et Alexis ainsi que parent et amis.

Les funérailles auront lieu le samedi 21 avril 2007 à 11 h en la chapelle de l'église St-Laurent, 807, boul. Ste-Croix, Ville St-Laurent. La famille y recevra les condoléances à compter de 10 h car il n'y aura pas de visites au salon funéraire. La famille tient à remercier le personnel de CHSLD de St-Laurent pour leur dévouement et leurs bons soins.

Au lieu de fleurs, des dons à la Fondation de l'hôpital du Sacré-Coeur de Montréal seraient appréciés. Direction

Alfred Dallaire

MEMORIA
514 277.7778
www.memoria.ca



TURBIDE (née Boudreau), Marguerite

À Longueuil, le 12 avril 2007, est décédée Marguerite Turbide (née Boudreau), épouse de Fred Turbide.

Outre son époux, elle laisse dans le deuil sa fille Annick, ses petits-fils Jonathan, Robert, Jérémie, son frère Gustave (Isabelle Cyr), ses sœurs Odille, Jeannine, ses beaux-frères et belles-sœurs, ses neveux et nièces, ses cousins et cousines et un grand nombre d'amis.

La famille recevra les condoléances ce lundi 16 avril de 14 à 17 h et de 19 à 22 h, et mardi à compter de 9 h, à:

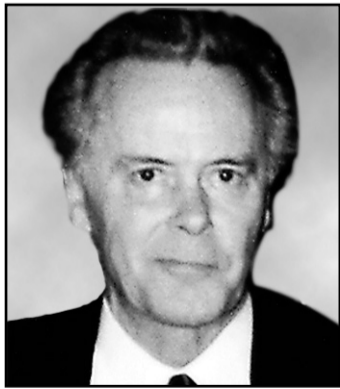
La Maison Darche

Réseau Dignité

7679, boul. Taschereau, Brossard

Les funérailles seront célébrées le mardi 17 avril à 11 h, en l'église Notre-Dame-des-Sept-Douleurs, et de là au crématorium Darche.

REMERCIEMENTS



BELLEAU, Jean, ing.
décédé le 28 décembre 2006

Nous tenons à remercier parents et amis qui ont exprimé leur témoignage de sympathie, soit par des dons, cartes, courriels, téléphones, visites au salon funéraire. Que chacun trouve ici l'expression de notre reconnaissance et considère ces remerciements comme personnels.

sa conjointe Lorraine Roy

REMERCIEMENTS

JEAN CHARTRAY
1937 - 2007

La famille de Jean Chartray, son épouse Pierrette Vézina et ses enfants, Marie-Hélène (Robert), Metcalfe), Nathalie (Christopher Donato), Jean-François (Mélanie Mclean) désirent remercier sincèrement tous les parents et amis qui ont offert leurs condoléances et leurs encouragements lors de ces moments difficiles.

