

# Les secrets d'une pelouse saine et vigoureuse

Il n'est rien de plus beau qu'une belle pelouse bien verte. Pourtant, c'est une chose trop rare, puisque, d'une façon générale, nos demeures et édifices sont entourés, au milieu de l'été, de tapis jaunâtres, dénudés, malades.

Cela nous surprend puisque rien n'est plus facile à installer et à entretenir que le gazon. L'équipement motorisé, tondeuses et coupe-bordures, a éliminé la dure et fastidieuse besogne qu'était la tonte du gazon. Il n'est plus question, grâce aux herbicides sélectifs, de passer des heures à arracher les mauvaises herbes. D'autre part, les insecticides et fongicides peuvent détruire et prévenir rapidement les autres ennemis du gazon, soit les insectes et les maladies. Depuis l'avènement des systèmes d'arrosage automatiques, l'arrosage de la pelouse est devenu un plaisir plutôt qu'une tâche ennuyeuse et une perte de temps. Incidemment, plusieurs de ces équipements modernes comportent des appareils pour détecter le degré d'humidité et permettent d'arroser la pelouse lorsque vous êtes absents, durant les vacances, par exemple. Et que dire des engrais modernes bien équilibrés. Leur application est facile et rapide. Il existe d'ailleurs une foule de formules permettant de choisir celle qui convient à telle ou telle plante à gazon.

## Malgré tout

En dépit de tous ces facteurs favorables et des progrès réalisés, un trop grand nombre de pelouses sont dénudées, couvertes de plaques jaunes et brunes, alors que d'autres, dans le même voisinage, sont de véritables tableaux de verdure. Pourquoi cette situation? Il y a certes une raison à ce manque de vigueur du gazon. Il est facile de constater, si l'on est un tant soit peu observateur, qu'une pelouse manque d'eau ou que les herbes à gazon sont attaquées par les insectes, les maladies ou subissent la concurrence des mauvaises herbes.

Fort heureusement, une pelouse revient vite en santé avec des soins appropriés. L'essentiel c'est que vous vous rendiez compte qu'il y a quelque chose qui ne va pas, que vous en déterminiez la cause et que vous preniez sans tarder les moyens pour rétablir la situation. Si vous avez bien préparé votre sous-sol et que la pelouse a été établie à partir d'une semence d'herbes à gazon appropriée ou d'une

tourbe de qualité, presque tous vos problèmes de pelouse peuvent provenir d'un ou plusieurs des quatre facteurs suivants:

## Mauvais arrosages

Lorsque le gazon manque d'eau il subit plusieurs modifications apparen-

tes. En premier lieu le gazon manque d'élasticité. En général, si vous voyez l'empreinte de votre pied sur la pelouse après y avoir marché, c'est le signe que le gazon manque d'eau.

Ensuite, le gazon est bleuâtre ou est d'un vert mat qui tourne éventuellement au jaune. Un bon arrosage va

redonner au gazon son élasticité et lui faire retrouver sa belle teinte verte. Toutefois, s'il est jauni, il est difficile de le sauver. Il peut arriver que les racines des herbes jaunies soient encore vivantes et un arrosage en profondeur peut amorcer une nouvelle pousse. Avec le temps, des soins ap-

propries et de bons arrosages, une pelouse peut retrouver un regain de vigueur.

## La famine

Il est facile de constater si une pelouse manque d'éléments nutritifs. Le gazon a alors une croissance plus lente et les herbes perdent de leur belle teinte verte. D'autre part, au fur et à mesure que le gazon s'affaiblit les mauvaises herbes gagnent du terrain. Il est à retenir qu'il est impossible d'avoir et de maintenir une belle pelouse, saine et vigoureuse, sans lui donner un apport d'éléments nutritifs. N'oubliez pas qu'à chaque tonte du gazon vous faites une récolte et soustrayez des éléments nutritifs du sol. Un gazon bien dru, en santé, a besoin d'être fertilisé régulièrement avec un engrais complet, bien équilibré, comme le 12-1-8, par exemple. Les experts en gazon, tels les surintendants de terrains de golf, vous diront qu'un beau gazon doit être fertilisé à toutes les quatre ou six semaines au cours de sa saison de croissance.

## Les mauvaises herbes

Le contrôle des mauvaises herbes est le pire problème auquel ont à faire face ceux qui veulent une belle pelouse. En général les mauvaises herbes que l'on rencontre dans une pelouse sont de deux sortes, celles à petites feuilles et celles à grandes feuilles. Il existe, fort heureusement, d'excellents produits de contrôle. Cependant, en raison de la grande variété de formulations d'herbicides pourcentage d'élément actif contenu dans les divers produits manufacturés, il ne sera pas question ici de recommandation relative aux taux d'application. Néanmoins, je vous recommande de lire bien attentivement les étiquettes sur les contenants et de suivre très exactement les directives des fabricants.

Je dois souligner qu'avec les herbicides sélectifs, tel le 2, 4-D, vous obtiendrez de meilleurs résultats lorsque les plantes à éliminer sont jeunes et en pleine croissance. Il est préférable que vous fassiez les traitements au printemps ou à l'automne. Incidemment, ceux d'automne ont l'avantage de faire courir moins de risques aux plantes proches des pelouses, parce qu'elles sont alors moins sensi-

bles aux effets de ces herbicides qu'au printemps.

## Le meilleur moment

Quand est-il préférable d'effectuer les pulvérisations d'herbicides sur les pelouses?

Lorsque la température est modérée. En effet, les excès de température peuvent modifier les caractères physiologiques des plantes et, par conséquent, altérer les effets et la spécificité des traitements. Il peut également y avoir perte d'herbicide par évaporation lorsque la température est trop élevée.

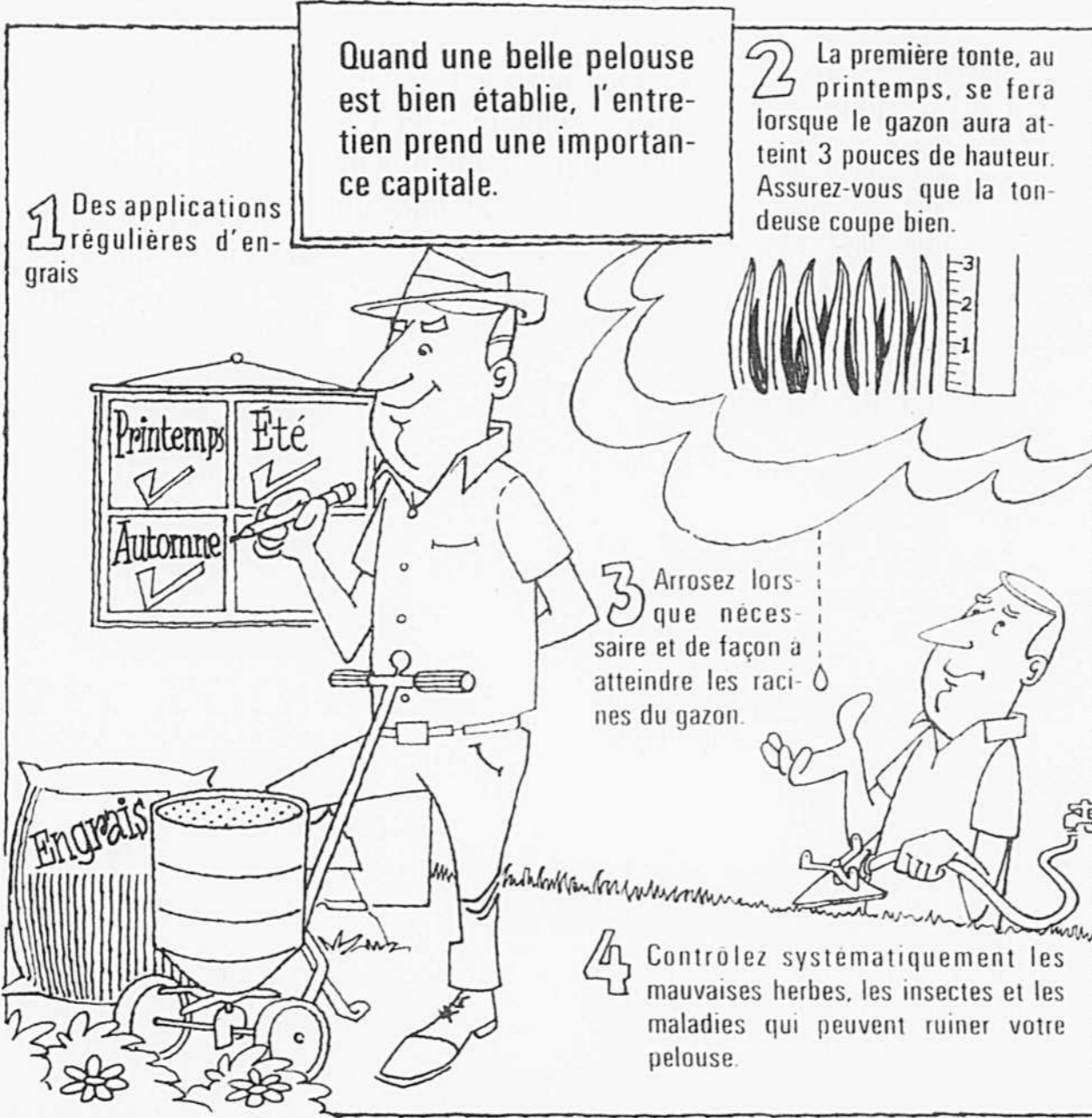
Lorsque le vent est nul: On sait que le vent peut disperser le produit ou ses vapeurs, réduisant ainsi l'action du traitement et causant, en même temps, des dégâts aux plantes avoisinantes.

Lorsque l'on ne prévoit pas de fortes pluies: Des précipitations importantes peuvent laver le produit et l'entraîner, tout au moins partiellement, d'une zone traitée vers une autre non traitée, ou dans les eaux de ruissellement.

Étant donné que les pelouses sont généralement ornées d'une grande variété de plantes décoratives, de fleurs, etc., qui peuvent être endommagées par les herbicides, vous devez prendre des précautions particulières lors de l'application de ces produits. Pour éviter les dommages causés par les herbicides, la première chose à faire, c'est d'étudier l'étiquette du contenant. Pour ne pas causer de dégâts aux plantes du voisinage, vous devez utiliser une pression relativement basse et tenir le jet près du sol pour réduire le risque de voir la pulvérisation emportée par les courants d'air. Évitez, par conséquent de traiter la pelouse durant les périodes de grand vent.

Tenez-vous à l'écart des plantes susceptibles d'être endommagées, telles que les fleurs et arbustes. Certaines herbes, comme les agrostides et les fétuques peuvent alors être endommagées.

Pour plus de renseignements sur la culture des pelouses, veuillez écouter l'émission "Parlons jardinage", demain, dimanche, de 10h20 à 10 heures du matin, sur les ondes du poste CKVL.



Quand une belle pelouse est bien établie, l'entretien prend une importance capitale.

1 Des applications régulières d'engrais

2 La première tonte, au printemps, se fera lorsque le gazon aura atteint 3 pouces de hauteur. Assurez-vous que la tondeuse coupe bien.

3 Arrosez lorsque nécessaire et de façon à atteindre les racines du gazon.

4 Contrôlez systématiquement les mauvaises herbes, les insectes et les maladies qui peuvent ruiner votre pelouse.

# LE bricolage

AVEC LOUIS THIVIERGE

Une demande de copie ou de reproduction de cet article de bricolage doit être adressée à Louis Thivierge, La Presse, 7, rue St-Jacques, Montréal. L'auteur remercie ses lecteurs et la Société canadienne de bricolage pour leur soutien. Toute demande de copie ou de reproduction de cet article de bricolage doit être adressée à Louis Thivierge, La Presse, 7, rue St-Jacques, Montréal. L'auteur remercie ses lecteurs et la Société canadienne de bricolage pour leur soutien. Toute demande de copie ou de reproduction de cet article de bricolage doit être adressée à Louis Thivierge, La Presse, 7, rue St-Jacques, Montréal. L'auteur remercie ses lecteurs et la Société canadienne de bricolage pour leur soutien.

# Lorsqu'on est seul pour mettre le canot à l'eau...

Lorsqu'il faut couvrir une bonne distance sur terrain relativement plat pour mettre à l'eau ou en retirer une embarcation légère, une mini-remorque peut rendre de grands services

surtout lorsqu'on est seul(e) et que l'on n'a pas le goût ou la capacité de faire du portage.

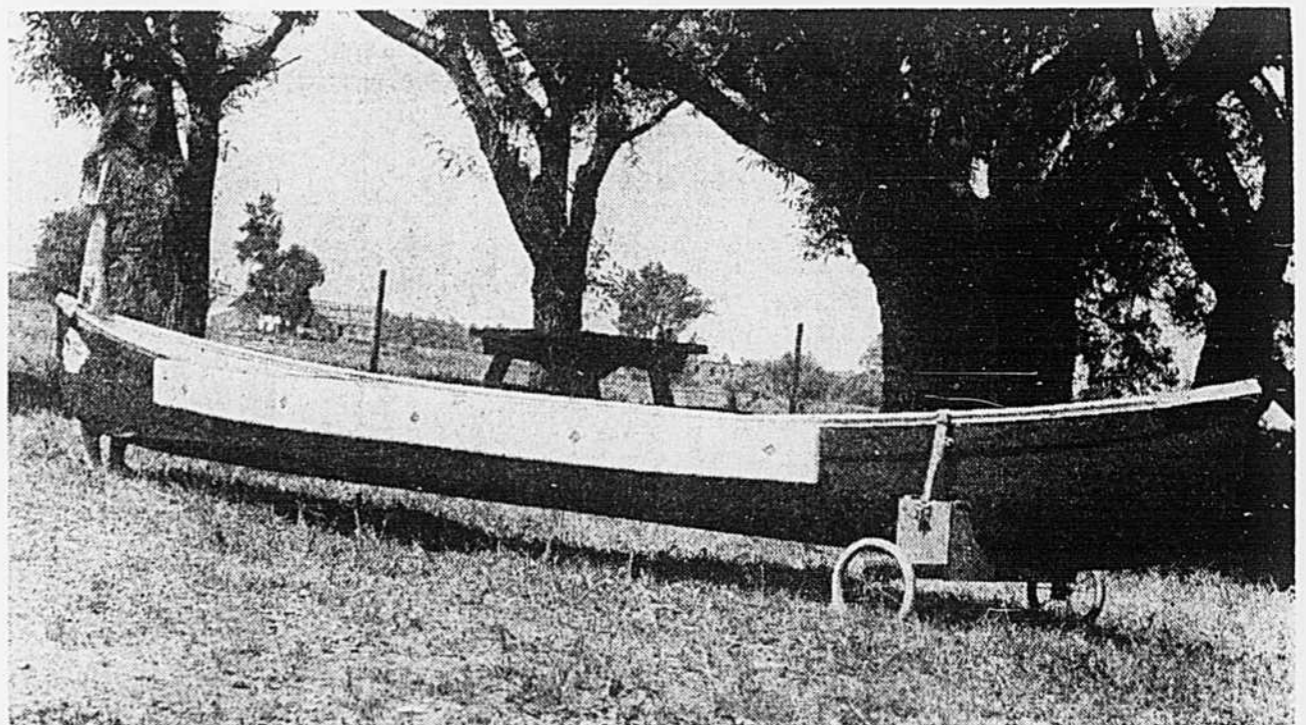
La remorque que l'on voit sur les illustrations ci-contre a été fabriquée

de quelques morceaux de bois et de deux vieilles roues de carrosse. Le bâti de la remorque épouse le contour de l'embarcation à laquelle il est retenu par des courroies de porte-bagages d'auto.

Le projet très rudimentaire présenté ici n'est qu'une suggestion et on doit l'adapter en tenant compte du poids de l'embarcation, de la force de la personne qui véhiculera l'embarcation et enfin, de la nature du terrain.

Une remorque constituée d'un seul train de roues suffira à un homme pour transporter un canot léger sur un terrain relativement ferme. Sur sable mou, il faut des roues plus larges pour ne pas faire naufrage avant d'atteindre l'eau. Pour les femmes et les jeunes, un double train de roues (sur un bâti plus large) placé à l'avant de l'embarcation mais assez près du centre de façon à supporter presque tout le poids pendant le transport, permettra de déplacer facilement l'embarcation. Dans tous les cas, recourir à des roues assez basses afin de réduire au minimum l'effort nécessaire pour soulever l'avant de l'embarcation et le loger sur la remorque. Un bloc de bois peut servir à immobiliser le nez de l'embarcation en l'air pendant qu'on y attache ou en détache la remorque.

La fabrication de la mini-remorque n'a rien de compliqué. L'embarcation est tournée à l'envers (photo 1)



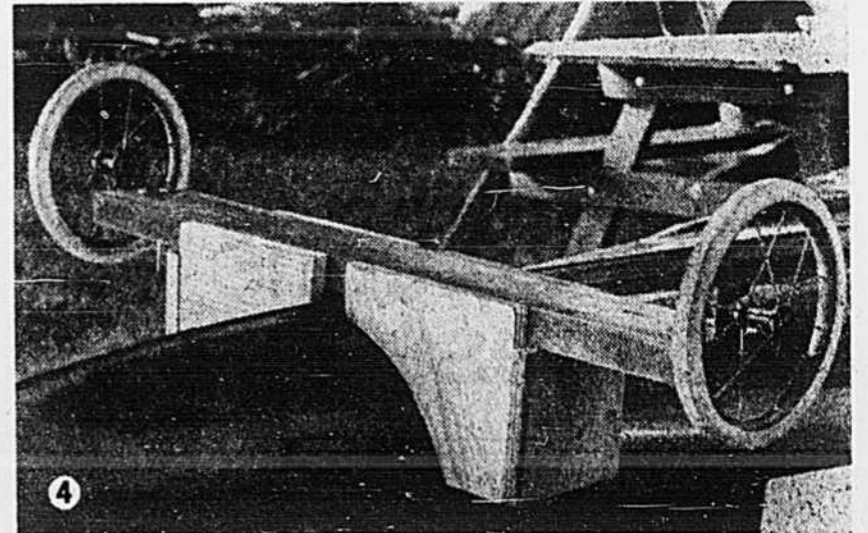
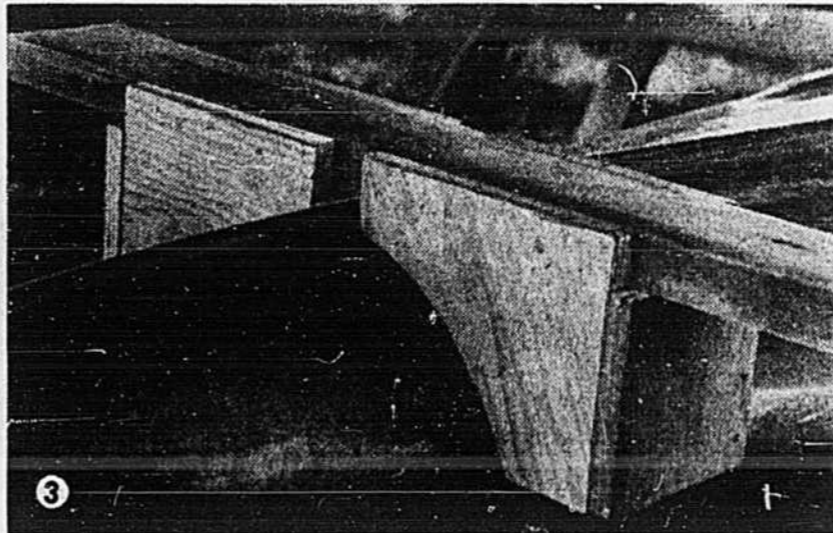
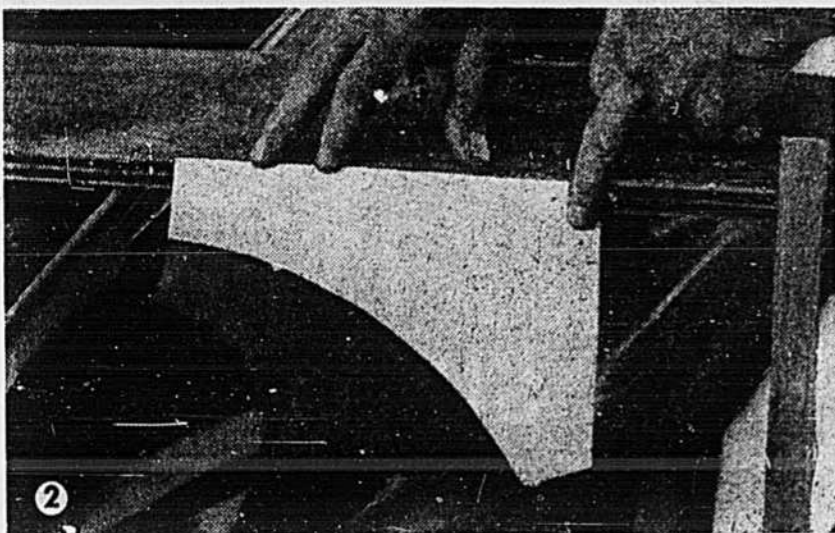
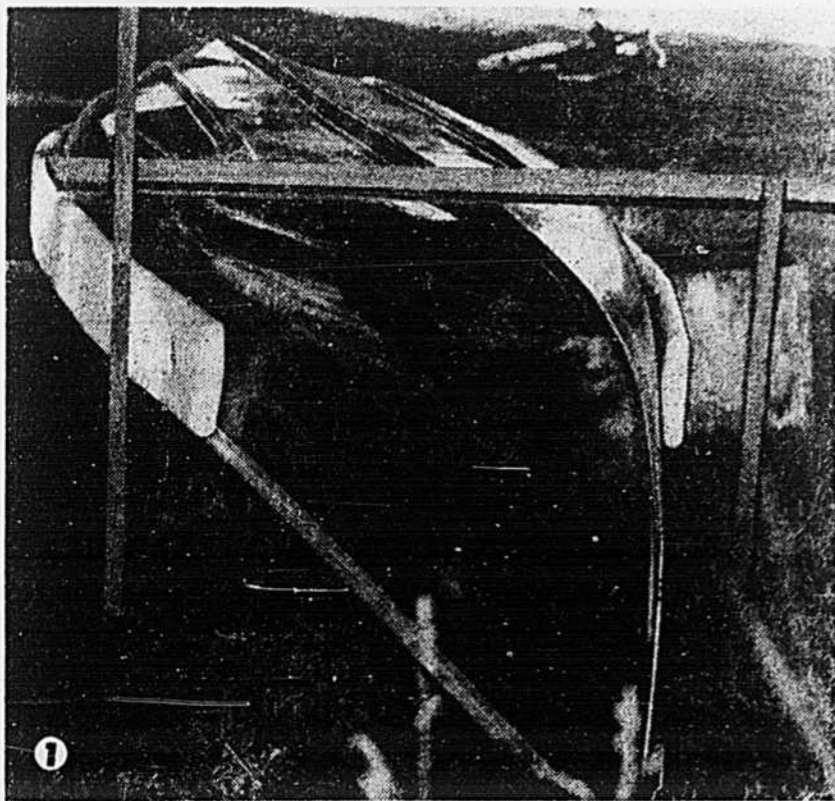
et est maintenue de niveau pendant qu'au moyen d'une planche, également au niveau et à angle droit par rapport au centre de l'embarcation, on relève sur des cartons (photo 2) les contours aux endroits où la remorque prendra appui. Ici, la remorque

est logée à environ trois pieds du nez de l'appareil.

Les relevés sont reportés sur des pièces de bois. Après découpage et assemblage, on fait un essai (photo 3) et, après les corrections nécessaires, on borde de caoutchouc ou autre ma-

tériau du genre des parties de la remorque qui seront en contact avec l'embarcation. Il ne reste plus qu'à installer les roues (photo 4) et à poser les attaches où s'agrippent les extrémités des courroies.

Et, hop à l'eau!



# Pour remplacer l'asphalte, Brique Antique Ltée mise sur un nouveau produit: les dalles imbriquées

## profil d'entreprises

par Normand LASSONDE

"Il peut y avoir dix filles devant toi, mais si tu ne décides pas d'en choisir une pour apprendre à danser, tu ne sauras jamais danser".

Pour Victor Proulx, la fondation récente de Brique Antique Ltée de St-Nicéphore en banlieue de Drummondville est le premier pas de danse d'un groupe d'hommes d'affaires qui jusqu'ici avait évolué seulement dans le secteur commercial. "Nous sommes spécialisés dans la vente de la brique, dit-il. Chacun continue de diriger sa propre compagnie de vente au détail, mais ensemble, nous avons décidé d'entrer dans le secteur de la fabrication".

Contrairement à ce que pourrait laisser supposer le nom de la compagnie, l'entreprise ne fabrique pas de brique bien qu'il soit question qu'elle entre dans ce marché pour pallier les effets cycliques du produit qu'elle a mis sur le marché en mars dernier.

Mieux que "dalles imbriquées", l'expression anglaise "interlocking pavers" identifie les caractéristiques de ce nouveau produit dont l'origine remonte à 2.000 ans. Ce n'est toutefois qu'en 1962 que furent lancées industriellement ces pavés modernes en Europe. Dix ans plus tard, 36 millions de verges carrées de terrain avaient été dalles avec de tels pavés.

### A toute épreuve

Faits de ciment Portland, de sable et de pierres spécialement sélectionnées et lavées auxquels ont été ajoutés des colorants, chaque pavé est dessiné de manière à faire corps avec ceux qui l'entourent. D'un poids de neuf livres, le pavé mesure 3,66 pouces par 3,66 pouces et 2,36 pouces d'épaisseur.

"La principale différence entre vos pavés et les dalles de patio, c'est la force de compression qui est de 10.000 livres au pouce carré pour les pavés et seulement 1.500 livres pour les dalles de patio. Nous en avons posé devant l'usine et ils supportent des camions de 70.000 tonnes", explique le directeur de la production, M. Roger Traversy, également maire de St-Nicéphore et propriétaire d'un important commerce de brique. La force de compaction est telle qu'un pavé ne retient que de 2,5% à 5% d'eau, comparativement à 15% et 20% pour les dalles de patio.

Comme l'eau gelée est le facteur premier de l'éclatement du béton, la détérioration des dalles ordinaires est facilement visible après quelques années. Selon des tests conduits sur les pavés, aucune effet visible de détérioration n'est apparu même après 700 cycles de gel.

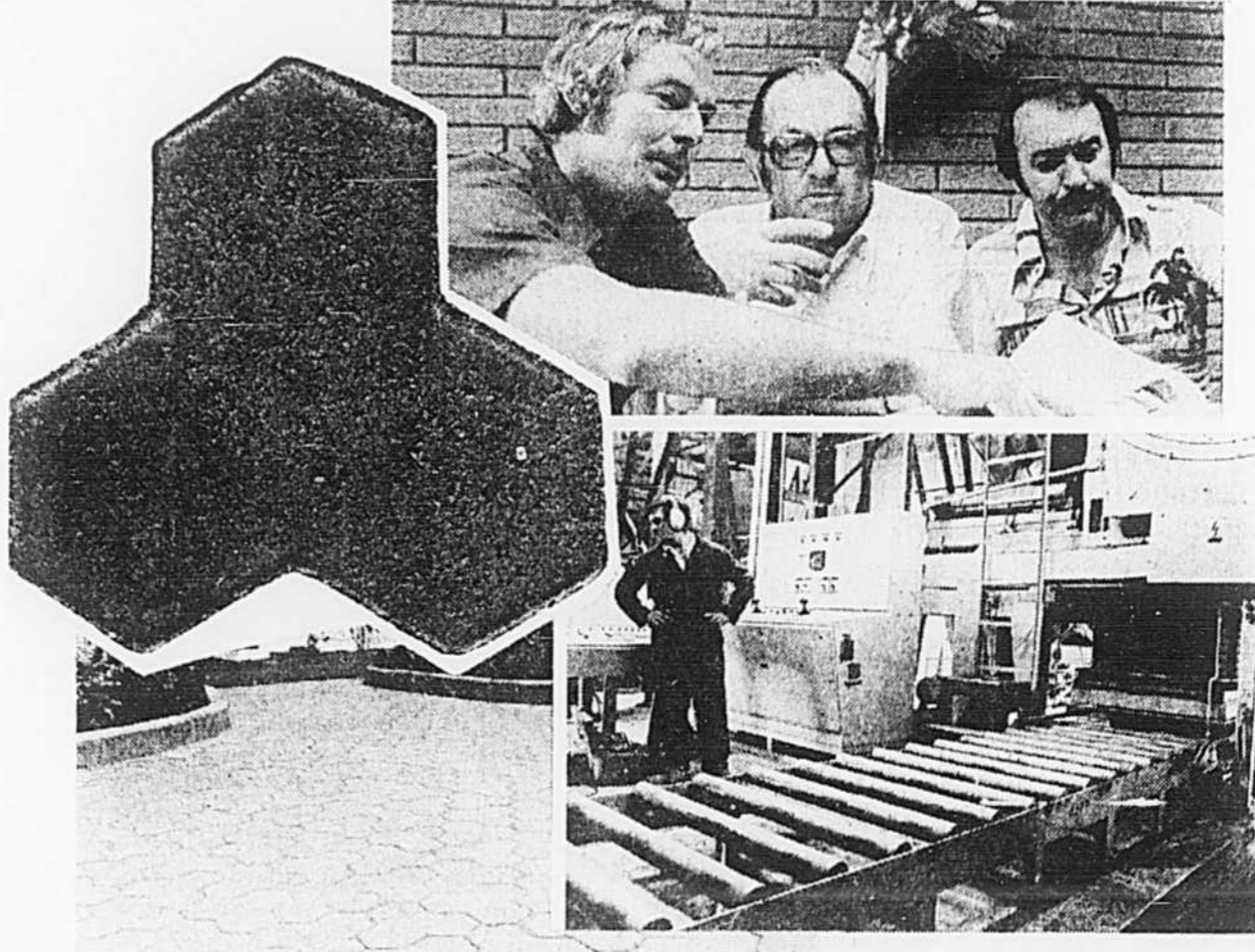
Dans l'usine presque entièrement automatisée de Brique Antique, à peine une dizaine de personnes travaillent à la production des pavés qui sont sortent d'une machine à la cadence de 109 pieds linéaires par cinq minutes.

Le cœur de l'usine est une machine automatique qui homogénéise le ciment, le colorant et le sable, qui achemine le mélange dans un moule et qui le compresse fortement avant d'empiler les pavés sur une palette. La Knauer allemande, fabriquée à Geretsried près de Munich, se vend environ \$195.000. Particulièrement bruyante, elle martèle les pavés sans interruption dans les moules qui deviennent inutilisables après un demi-million de pavés produits. Comme chaque moule coûte de \$10.000 à \$22.000, la compagnie cherche actuellement le moyen de prolonger leur vie utile jusqu'à une production d'un million.

### Coûts élevés

Avec M. Claude Giroux de Québec qui agit comme secrétaire de la compagnie, c'est M. Paul Poulin de Valleyfield qui a eu, comme trésorier, la responsabilité d'assurer le financement du projet. Malgré une subvention gouvernementale de quelque \$80.000, la différence entre le coût prévu et les dépenses réelles d'installation a fait hésiter les promoteurs. "Si on avait su ce que cela coûterait, il n'est pas sûr que nous nous serions lancés dans le projet", explique M. Poulin. En fait, ça coûte \$563.000 au lieu des \$250.000 qu'on avait prévus. Le problème s'est compliqué du fait que la loi de la BEI ne lui permettait pas de prêter plus de \$200.000. Finalement, nous avons trouvé un bon financement chez Roynat. Heureusement notre produit a reçu des clients un meilleur accueil que celui auquel on s'attendait. Cette année, notre chiffre d'affaires sera d'environ \$700.000 et nous prévoyons le doubler l'an prochain".

Quant aux difficultés qui ont fait grimper les coûts d'installation,



Contrôlée automatiquement, la machine Knauer (à droite) produit 109 pieds linéaires de pavés aux cinq minutes. Chaque pavé (en haut à gauche) fait corps avec ceux qui l'entourent et donne un cachet particulier aux entrées (en bas, à gauche). MM. Paul Poulin, trésorier, et Roger Traversy, vice-président et directeur de la production, discutent avec M. Victor Proulx, président de Brique Antique Ltée.

elles sont de deux ordres. Malgré des analyses de mécaniques des sols, une épaisse couche de sable a dû être enlevée lors de la construction de l'usine. Plutôt que d'avoir à agrandir ultérieurement, les plans de l'usine ont été modifiés de façon à permettre l'installation éventuelle de deux machines Knauer.

### Un marché neuf

Le marché des dalles imbriquées se situe entre celui de l'asphalte et du béton. Posés, les pavés coûtent \$1,95 le pied carré, donc très près du prix du béton. Leur esthétique, surtout ceux teints de rouge, est de beaucoup supérieure

aux matériaux habituels. Puisqu'ils ne comportent pas de joint de mortier, la surface couverte ne peut craquer et demeure presque continuellement sèche même après une pluie ou près des piscines puisque l'eau s'écoule entre les dalles. Contrairement à l'asphalte ou au béton, les dalles sont relocalisables.

"Évidemment", explique M. Proulx, il faut un certain temps avant que les architectes acceptent un produit nouveau. Nous avons fait la preuve de sa durabilité et de ses qualités. Ils peuvent maintenant s'y fier. Nous venons d'en installer au Parc des Voltigeurs à Drummondville pour remplacer le

béton qui avait été refait à trois reprises. A Québec, nous en avons posé dans des stations services. Il y en a beaucoup près des piscines. Les pavés peuvent servir à faire des trottoirs, des allées privés, des patios, des passages colorés permanents pour piétons dans les mails, des planchers extra-robustes pour les usines, etc. Il y a cinq milles de pavés le long du lac Ontario et à Streetville tous les trottoirs sont en pavés".

Plus beaux que l'asphalte, plus solides que le béton, les pavés imbriqués devraient rapidement prendre une part importante du marché des revêtements de sol. Toutefois,

avant la pose, elles nécessitent un aménagement du terrain assez strict. "C'est un produit nouveau, ajoute M. Proulx, qui demande une certaine préparation du sol. Nous pourrions pousser la vente beaucoup plus que nous ne le faisons actuellement en n'insistant pas sur la pose. Nous fabriquons un excellent produit et nous ne voulons pas qu'il soit gaspillé parce qu'il est mal posé. A travers les principales villes du Québec, nous avons sélectionné des entreprises qui font du bon travail à un prix abordable. Cela ne signifie pas qu'un bon bricoleur ne peut pas poser lui-même les pavés autour de sa piscine ou se faire un patio".

Pour une entrée par exemple, 10 pouces d'épaisseur de gravier de 3/4 de pouce de diamètre doivent être étendus au préalable. Ce gravier doit être ensuite tassé avec un rouleau ou un compresseur vibrant. Une couche de deux pouces de sable à maçonnerie ou de calcaire tamisé est ajouté par-dessus. Les pavés sont alors déposés sur le lit de sable et compressés à leur tour. Les joints sont remplis de sable. Au contact de l'eau, le sable se tasse et obture toutes les fissures.

### Et la concurrence ?

Au Canada, une autre entreprise fabrique avec la même marque de machinerie des pavés destinés au marché ontarien. Du fait que ni le design des dalles ni le procédé de fabrication ne sont brevetés, la concurrence ne risque-t-elle pas de faire son entrée sur le marché des dalles imbriquées? "Nous savons que certaines compagnies étudient le marché; mais elles attendent de voir nos propres résultats avant d'embarquer. D'ailleurs, je ne crois pas que la concurrence nous serait préjudiciable. Elle peut ouvrir de nouveaux marchés et répandre le nouveau système. Nous en profiterons de toutes manières", conclut M. Proulx.

Demeurant à Bromont et opérant un vieux four à briques à East- Angus, le président de la compagnie compte diversifier la production de Brique Antique Ltée dès l'automne prochain puisque l'utilisation des pavés n'est possible que pendant les saisons de beau temps. On optera soit pour la fabrication d'une brique spéciale, soit pour la production massive d'une dalle de jardin en forme de U stylisé dont les côtés auront 40 cm de haut. A moins que d'importants contrats en cours de négociation n'impliquent les trois types de production...

# Le programme d'innovation urbaine a été suspendu

Le ministre d'Etat aux Affaires urbaines, M. Barney Danson, a annoncé la suspension immédiate du programme canadien d'innovation ur-

bane. Cette suspension permettra au gouvernement d'économiser près de \$100 millions sur cinq ans. Cette mesure s'inscrit dans la volonté

du gouvernement fédéral de couper les dépenses. Cependant, les 14 projets pionniers qui avaient été annoncés avant l'annonce de

cette mesure se poursuivront; environ 200 autres projets dont l'examen était rendu à diverses étapes seront interrompus et renvoyés à leurs auteurs.

"Je regrette profondément de devoir renvoyer ces projets dont l'élaboration coûta tant d'efforts. Ces efforts, et

dans plusieurs cas les dépenses encourues dans l'élaboration de ces projets, ne doivent pas être complètement perdus. D'autres sources de financement pourraient être trouvées pour conduire à bien ces projets.

"Vu la détermination du gouvernement fédéral de réduire ses dépenses, il serait

inconcevable de laisser espérer un appui de celui-ci pour de nouveaux projets. C'est une décision difficile à prendre mais, vu les priorités gouvernementales et la possibilité de réaliser une économie de près de \$100 millions, c'est à regret que je suspends le programme", a ajouté M. Danson.

On l'appelle toujours...

**LISE**

par DENYSE MONTÉ



Qui est Lise Payette ?

Quelle sorte de femme est-elle en réalité? Voici un ouvrage dans lequel elle se livre sans réticence et avec une rare franchise. Elle décrit ses origines, les débuts de sa carrière, ses difficultés et ses succès, autant dans sa vie personnelle que dans sa vie professionnelle.



En vente partout au prix de \$3.95 l'exemplaire.

les éditions la presse

**roch poisson au menu**

du Super week-end de CKAC

Samedi 15h00 à 18h00

Dimanche 9h00 à 12h00

tout le monde le fait. fais-le donc!

**CKAC 73**

la station de plein air

**LE PERMANENT**

Jean-Guy Labrèche Paul Legault

Lors d'un récent cocktail tenu à l'Hôtel Bonaventure, M. R. E. Barr, Responsable National de la Division de l'Immeuble de la Compagnie de Fiducie Canada Permanent (Le Permanent) annonçait la nomination de Monsieur Paul Legault F.R.I. au poste de Directeur Régional ainsi que la nomination de son remplaçant, M. Jean-Guy Labrèche F.R.I. au poste de Directeur de District.

**LOCATION D'OUTILS ET D'ÉQUIPEMENTS**

30" x 6" Échafaud roulant pour peintre

ALUMINIUM 3 MODELES

CEINTURE DE SÉCURITÉ

Echafaud volant 5 modèles aluminium

Du vendredi 4 heures à lundi 9 heures. 1 jour de frais

Forme le samedi durant l'été

**SIMPLEX**

9740, boul. de L'Acadie 331-7770

PETITES annonces

la presse

SAMEDI 12 JUILLET 1975

Voici l'occasion de visiter de belles maisons et de comparer caractéristiques, modèles et prix.

VISITEURS BIENVENUS

Vous pourrez visiter ces maisons cette fin de semaine-ci. Communiquez avec les courtiers mentionnés ci-après si vous désirez de plus amples renseignements.

100 Propriétés à vendre 100 Propriétés à vendre 100 Propriétés à vendre 100 Propriétés à vendre 100 Propriétés à vendre 100 Propriétés à vendre 100 Propriétés à vendre 100 Propriétés à vendre

Trust Royal



VILLE ST-LAURENT Rue Achim près Keller. Luxueux bungalows. 3 ou 4 chambres à coucher, sous-sol fini avec foyer, plusieurs entrées.

MONTREAL VILLE MONT ROYAL (Spacieux bungalow) Superbe salon avec foyer naturel. Salle à manger séparée. 3 chambres à coucher. Grande salle de jeu avec bar. Beau jardin.

DUPLEX (2 cinq pièces) Chauffage central - cave de 7 pieds aménagée - Préa boul. St-Joseph \$5,000 comptant - balance de vente à 10% - prix \$25,000 - Inf.: Teresa Gale, 274-9491.

ANJOU Magnifique split level avec garage - 4 chambres à coucher - salle à dîner - beau terrain paysagé - opportunité pour professionnel avec \$20,000 comptant - Inf.: Pierre Morissette 274-9491, soit 352-4533.

ROSEMONT Jean Talon et 18ième Avenue Très beau triplex, construction récente, pierre et brique, semi-détaché, sous-sol fini, 8, garage. Double occupation 60 jours. Comptant \$10,000. J. P. Michaud, 625-0027, 354-0360.

RUE MERCIER près de Sherbrooke Cottage rénové. 5 pièces, plomberie neuve, entrée 220, garage à l'arrière, demandé \$21,000. Acceptez offre, occupation 30 jours. J. P. Michaud, 354-0360, 625-0027.

ANJOU Occupation ler août spacieux duplex rue des Angouins, chauffage au chaud, MLS, Jeannine Bergeron, 859-6765, 625-0360.

RUE CARTIER près boul. Rosemont Triplex 1 x 2, 2 x 3, brique, semi-détaché, sous-sol 8 pieds, entrée 220, fenêtres aluminium, bonne propriété. Prix \$22,000. Comptant \$5,000. Balance prix vente 10%. Occupation 90 jours. J. P. Michaud, 625-0027, 354-0360.

boul. GOUIN coin Bellevue Espace commercial à louer. Local de 80 x 32, au 2ième étage. Idéal pour bureau. Salle de réception. H. Guérette, 376-6715, 354-0360.

LACHINE Split-level de 6 pièces, salle de récréation familiale, foyer, garage, terrain magnifique, \$400/mois. MLS, Paul Danis, 636-9610, 631-8250.

LAVAL Notre bureau de CHOMEDEY ouvrira ses portes le jeudi et vendredi soir jusqu'à 9 h. p.m. ainsi que le samedi de 10h. am à 4h. pm. pour vous servir.

NOTRE SERVICE DE MUTATION DE PERSONNEL EST LE PLUS IMPORTANT AU CANADA SERVICE COMPLET À TRAVERS LES ETATS-UNIS EN COLLABORATION AVEC HOMEQUITY

Pour renseignements: 876-7571

21 bureaux dans la région métropolitaine pour vous servir. Anjou 354-0360, Beaconsfield 697-1840, Beloeil 467-9362, Brossard 672-0235, Châteauguay 691-5955, Chomedey 688-8855, Dorval 636-9610, Centre-ville 876-7699, Duvernay 667-5261, V. LaSalle 363-5100. Huntingdon 1-264-3693, Hudson 455-5749, Plaza St-Hubert 274-9491, Longueuil 651-4900, Montreal-Ouest 487-3400, Pointe-Claire 687-5710, Roxbury 684-4745, V. Mont-Royal 735-2681, Westmount 932-2926, Laurentides 1-435-2443, Cote St-Luc 484-1172.

100 BUREAUX DANS TOUT LE CANADA Trust Royal "CA VOUS REUSSIRA"

Ouvert aux visiteurs DIMANCHE 13 JUILLET 1975 2h à 4h p.m.

ST-HUBERT 3200 BERNIER (Près du Boul. Champlain et Grande Allée) Cottage brique semi-détaché, construction 1972, 7 pièces, 4 chambres à coucher, salle à dîner, 1/2 salle de bain, terrain clôture. Propriété en très bonne condition et décorée avec goût. Occupation immédiate. Hypothèque \$25,000. Ou demande \$29,000. MLS, Louise Aréy, 651-4000 ou 672-8531.

ST-LAURENT 3222 LAURIAULT Maison de rangée. En excellent état. Trois chambres à coucher spacieuses. Aménagement combinant salle de séjour avec la salle à manger. Agréable cuisine-dînette. Garage. 1 1/2 salle de bain. Foyer. Entièrement avec moquettes. Prix \$41,900. K. Auerbach, 735-2681 ou 735-4759.

CHOMEDEY-RENAUD Cottage de 3 chambres à coucher - Fini en style canadien \$23,900 - MLS - Mme Jean Bares, 681-9870, 688-8855.

LAVAL-DES-RAPIDES Beau bungalow détaché - pierre brique - 4 ch. à coucher - foyer piscine creusée - 16 x 32 - terrain paysagé - propriété impeccable - occupation immédiate. Prix \$43,100 - MLS - Suzanne Lagace, jour: 667-5261, soir: 667-6879.

LACHUTE 10 milles de Mirabel Luxueux cottage - 3 chambres à coucher - Tapis mur à mur et tentures incluses - Situé près Golf - Terrain 12,000 pieds carrés - Paysage et boisé - Faut voir - MLS - Murielle Brutsen, 472-2732, 688-8855.

STE-THERESE-EN-HAUT ("La où l'air est bon") Un secteur boisé et incomparable - choix varié de bungalow - split-level - cottages quelques modèles avec hypothermiques avec taux avantageux 9%, 6% ou plus - Prix variant de \$35,000 au plus - refinancement possible - Adrien Rouleau, jour: 876-8358, soir: 430-3225.

DUVERNAY: Bungalow semi-détaché - 5 pièces - 3 ch. à coucher - garage - sous-sol prêt à finir - paysagé - près du Centre de la Nature et du Pont Pie IX - Jacques Provost, jour: 667-5261, soir: 661-3056.

MASCOUCHE: Beau grand bungalow - 5 pièces - bâti en 1973 - sous-sol fini avec foyer - terrain 100 x 200 - grand garage double - Alfred Claude, jour: 876-8358, soir: 661-0365.

DUVERNAY: Bungalow semi-détaché - 5 pièces - 3 ch. à coucher - garage - sous-sol prêt à finir - paysagé - près du Centre de la Nature et du Pont Pie IX - Jacques Provost, jour: 667-5261, soir: 661-3056.

MASCOUCHE: Beau grand bungalow - 5 pièces - bâti en 1973 - sous-sol fini avec foyer - terrain 100 x 200 - grand garage double - Alfred Claude, jour: 876-8358, soir: 661-0365.

DUVERNAY: Bungalow semi-détaché - 5 pièces - 3 ch. à coucher - garage - sous-sol prêt à finir - paysagé - près du Centre de la Nature et du Pont Pie IX - Jacques Provost, jour: 667-5261, soir: 661-3056.

MASCOUCHE: Beau grand bungalow - 5 pièces - bâti en 1973 - sous-sol fini avec foyer - terrain 100 x 200 - grand garage double - Alfred Claude, jour: 876-8358, soir: 661-0365.

ST-LAURENT 103 LAPALME Vous auriez intérêt à visiter ce cottage détaché en brique et aluminium. Salle de séjour avec foyer. Cuisine bois de pin neuve et dînette. Salle familiale au rez-de-chaussée. 4 chambres à coucher. Exclusive. Fernande Magasin, 735-2681 ou 276-0551.

BEAUCONSFIELD 393, ch. Lakeshore Bungalow surélevé pierre et céder, 4 chambres à coucher, salle de séjour avec plafond cathédrale, foyers, site magnifique, dans 80 milles. MLS, Eric Rogers, 636-9610, 665-7055.

ST-LAURENT 2145 KELLER Magnifique maison de rangée, semi-détachée, quatre chambres à coucher, 1 1/2 salle de bain. Aménagement combinant salle de séjour avec la salle à manger. Cuisine avec coin-repas. Salle de jeu complète. Garage. Belle hypothermie à 8.5%. Exclusive. Jackie Neuman, 735-2681 ou 737-8135.

ST-LAURENT 2145 KELLER Magnifique maison de rangée, semi-détachée, quatre chambres à coucher, 1 1/2 salle de bain. Aménagement combinant salle de séjour avec la salle à manger. Cuisine avec coin-repas. Salle de jeu complète. Garage. Belle hypothermie à 8.5%. Exclusive. Jackie Neuman, 735-2681 ou 737-8135.

BEAUCONSFIELD 393, ch. Lakeshore Bungalow surélevé pierre et céder, 4 chambres à coucher, salle de séjour avec plafond cathédrale, foyers, site magnifique, dans 80 milles. MLS, Eric Rogers, 636-9610, 665-7055.

ST-LAURENT 2145 KELLER Magnifique maison de rangée, semi-détachée, quatre chambres à coucher, 1 1/2 salle de bain. Aménagement combinant salle de séjour avec la salle à manger. Cuisine avec coin-repas. Salle de jeu complète. Garage. Belle hypothermie à 8.5%. Exclusive. Jackie Neuman, 735-2681 ou 737-8135.

ST-LAURENT 2145 KELLER Magnifique maison de rangée, semi-détachée, quatre chambres à coucher, 1 1/2 salle de bain. Aménagement combinant salle de séjour avec la salle à manger. Cuisine avec coin-repas. Salle de jeu complète. Garage. Belle hypothermie à 8.5%. Exclusive. Jackie Neuman, 735-2681 ou 737-8135.

DUVERNAY: Bungalow - 3 pièces plus sous-sol fini - toutes les pièces sont spacieuses - Tapis Mur à mur - poêle et four encastrés - situé dans la paisible St-Sylvain, terrain avec nombreux arbres adultes - Prix \$34,700 - MLS - Maurice Larocque, jour: 667-5261, soir: 661-3161.

FABREVILLE: Grand bungalow - 5 pièces - 3 ch. à coucher - entrée split - garage - hypothèque 9% - construction 1973 - Prix \$34,900 - Pierre Zalom, jour: 667-5261, soir: 669-1458.

LAVAL-OUEST: Split-level - 6 pièces - sous-sol fini - beau terrain paysagé - Prix \$33,000 - Comptant \$4,900 - MLS - L. P. Marchand, jour: 667-5261, soir: 689-2010.

CHOMEDEY - RENAUD: Magnifique bungalow - 5 pièces - 4 ch. à coucher - belle salle de séjour au sous-sol 17 x 20 avec bar - 4 ch. à coucher au bureau - garage - Bien paysagé - Jeanne Harvey, jour: 667-5261, soir: 667-4033.

MASCOUCHE: Bungalow en aluminium - 5 pièces - 3 ch. à coucher - renové en 1970 - Magnifique terrain de 19,400 c. avec arbres matures - coin tranquille - MLS - L. P. Dupuis, jour: 876-8358, soir: 277-3143.

DUVERNAY: Bungalow semi-détaché - 5 pièces - 3 ch. à coucher - garage - sous-sol prêt à finir - paysagé - près du Centre de la Nature et du Pont Pie IX - Jacques Provost, jour: 667-5261, soir: 661-3056.

MASCOUCHE: Beau grand bungalow - 5 pièces - bâti en 1973 - sous-sol fini avec foyer - terrain 100 x 200 - grand garage double - Alfred Claude, jour: 876-8358, soir: 661-0365.

RIVE SUD

LAPRAIRIE Secteur domiciliaire, joli bungalow pierre et alum., 6 pièces, 3 chambres plus bureau au sous-sol avec chambre froide et base pour foyer, fenêtres et carreaux alumi., plancher marqueté, occupation immédiate. MLS, Gerald Théberge, 659-9045 ou 672-0253.

LONGUEUIL (De Normandie)

Immédiate occupation bungalow pierre et brique 1960. Offre 4 ch. à coucher, salon, salle de jeu avec bar et terrain mature. Propriété en excellente condition. Prix soigné, 200,000,000. Jusqu'à fin de la rue. Hyp. \$24,000 à 9%. Prix \$45,000. MLS, Isam Rok, 679-2667 ou 651-4900.

VARENNES 1972, pierre et brique bungalow \$35,500, construction de qualité supérieure. Situé à côté d'un parc dans très beau quartier résidentiel, salon avec foyer et fenêtre en baie 3 ch. à coucher, patio, garage. Grand terrain. MLS, Isam Rok, 670-2667 ou 651-4900.

LONGUEUIL (près CTUM) Triplex à 15 minutes du métro. 19 pièces au rez-de-chaussée et possibilité de logement au sous-sol. MLS, Comptant \$5,000. Denis Leclair, 831-5858 ou 651-4900.

VILLE LEMOYNE Triplex (1960) en parfaite condition très grandes pièces, bien situés près école, autobus et hôpital. Facile à financer. Comptant seulement \$5,000. MLS, Denis Leclair, 831-5858 ou 651-4900.

LONGUEUIL (investisseurs) 2 blocs de 24 logements de 47 pièces spacieux - bonne condition - revenu actuel \$12,000 - loyers augmentent tous les ans de 10% - excellente hypothèque de \$30,000 à 5% - Inf.: Armand Trépanier, 274-9491, soit 735-8882.

LAKE SHORE Nos bureaux sont ouverts 7 jours par semaine. Les soirs sur semaine jusqu'à 9 h p.m.

PIERREFONDS Aubaine! Propriété transférée, grand espace, salle à dîner séparée, grande cuisine avec salle de lavage, 4 chambres, 2 1/2 salles de bain, salle de jeu, près école et magasin. René O. Bourbonnière, 684-7774, 684-4736.

PIERREFONDS (Bungalow et logement) Bungalow 6 pièces, briques et aluminium, entrée distincte pour logement de 4 pièces pouvant être loué à \$120. MLS, Dorothy Mitchell, 636-9610, 631-5006.

PIERREFONDS (Ouest) Bungalow briques et pierre, 4 chambres au même niveau, salle de séjour avec fenetre en saillie, vaste cuisine, coin repas, garage, prix \$39,900. Mme Isabelle Gauthier, 684-3140, 684-4746.

DORVAL (Duplex briques) Logement inférieur 4 pièces avec piscine, terrain 50 x 127 pi. face au parc, taxes basses, pour 14 octobre. MLS, Paul Danis, 636-9610, 631-5250.

LACHENAIE Luxueux bungalow sur Rivière des Mille Îles. Construction neuve, façade en marbre ainsi que l'entrée 12 pièces, sous-sol fini avec foyer, piscine creusée extérieure, terrain 80 x 175. Faut voir. Comptant exigé \$25,000. J. P. Michaud, 625-0027, 354-0360.

DUVERNAY: Bungalow semi-détaché - 5 pièces - 3 ch. à coucher - garage - sous-sol prêt à finir - paysagé - près du Centre de la Nature et du Pont Pie IX - Jacques Provost, jour: 667-5261, soir: 661-3056.

MASCOUCHE: Beau grand bungalow - 5 pièces - bâti en 1973 - sous-sol fini avec foyer - terrain 100 x 200 - grand garage double - Alfred Claude, jour: 876-8358, soir: 661-0365.

A.E. LEPAGE

IMMÉBILES WESTMOUNT REALTIES COURTIER

OUVERT AUX VISITEURS DIMANCHE LE 13 JUILLET 75 de 2h. à 4h. p.m.

VILLE MONT-ROYAL 71 TRENTON Cottage semi-détaché en brique, 9 pièces, 4 chambres à coucher à l'étage supérieure, 2 1/2 salles de bain, boudoir sur jardin au rez-de-chaussée, sous-sol fini. Condition impeccable! Occupation ler août si désiré. Ex-clasé \$89,500. Votre agent Yolande Guyot 342-9671 ou 342-4554.

N.D.G. 4680 MONTCLAIR NOUVELLEMENT OFFERT Ce luxueux duplex 7-7 pièces offre 4 chambres à coucher dans chaque logement, vaste salle de séjour et salle à manger distincte. Une cuisine moderne avec coin spacieux pour repas. Salle de jeux au sous-sol avec foyer "Acorn". Salle de bain complète. Garage pour deux voitures. Exclusivité. Veuillez appeler Mme Carmen Beaumont Munnich 342-9671 ou 739-3912.

VILLE MONT-ROYAL SECTEUR OUEST Proche des écoles, trains et centres commerciaux. Maison de belle qualité de construction. Fumoir au rez-de-chaussée, vaste cuisine avec dinette. Quatre grandes chambres à coucher. Salle de jeux complète. Garage pour deux voitures. Veuillez téléphoner à Betty Tabak 342-9671 ou dom. 333-4819.

MONTREAL 4380 BOURBONNIERE Triplex 1x5, 2x3 en parfaite condition, très bien situé, bons revenus, 1 garage. Possibilité de louer avec entrée séparée. Ne manquez pas cette occasion. Veuillez appeler Monique Castonguay 967-9671 ou 735-5010.

LAVAL LAVAL SUR LE LAC CONFORT ET LUXE A deux minutes du CNR. Tout près des tennis, marina, golf. Sur une rue paisible. Maison en pierre, beau jardin privé de 35,000 p.c.a. Grandes pièces ensolleillées. Impeccable. Doris Brunet 687-1010 ou 627-0348.

VIMONT STYLE ET CONSTRUCTION SUPERIEURES Cottage style Canadien, pierre et brique, construit 1975. Style exclusif avec 2 foyers et charge étage exposé. Bati aux spécifications du propriétaire sur un grand terrain dans un district tranquille. Valeur exceptionnelle. Brian Kozlowski 687-1010 ou 688-8341.

BOIS DES FILON Bungalow style colonial, 3 pièces. Bien aménagée et décorée avec goût, terrain entièrement paysagé. Piscine et remise à l'air. Aubaine à considérer. Lise Roger 687-1010 ou 625-2272, MLS.

BOIS DES FILON Bungalow style colonial, 3 pièces. Bien aménagée et décorée avec goût, terrain entièrement paysagé. Piscine et remise à l'air. Aubaine à considérer. Lise Roger 687-1010 ou 625-2272, MLS.

BOIS DES FILON Bungalow style colonial, 3 pièces. Bien aménagée et décorée avec goût, terrain entièrement paysagé. Piscine et remise à l'air. Aubaine à considérer. Lise Roger 687-1010 ou 625-2272, MLS.

BOIS DES FILON Bungalow style colonial, 3 pièces. Bien aménagée et décorée avec goût, terrain entièrement paysagé. Piscine et remise à l'air. Aubaine à considérer. Lise Roger 687-1010 ou 625-2272, MLS.

BOIS DES FILON Bungalow style colonial, 3 pièces. Bien aménagée et décorée avec goût, terrain entièrement paysagé. Piscine et remise à l'air. Aubaine à considérer. Lise Roger 687-1010 ou 625-2272, MLS.

BOIS DES FILON Bungalow style colonial, 3 pièces. Bien aménagée et décorée avec goût, terrain entièrement paysagé. Piscine et remise à l'air. Aubaine à considérer. Lise Roger 687-1010 ou 625-2272, MLS.

BOIS DES FILON Bungalow style colonial, 3 pièces. Bien aménagée et décorée avec goût, terrain entièrement paysagé. Piscine et remise à l'air. Aubaine à considérer. Lise Roger 687-1010 ou 625-2272, MLS.

BOIS DES FILON Bungalow style colonial, 3 pièces. Bien aménagée et décorée avec goût, terrain entièrement paysagé. Piscine et remise à l'air. Aubaine à considérer. Lise Roger 687-1010 ou 625-2272, MLS.

BOIS DES FILON Bungalow style colonial, 3 pièces. Bien aménagée et décorée avec goût, terrain entièrement paysagé. Piscine et remise à l'air. Aubaine à considérer. Lise Roger 687-1010 ou 625-2272, MLS.

OKILL STUART & Cie Ltée

6, rue Edison, St-Lambert tél.: 672-1731

ST-LAMBERT

Preville. Solide bungalow brique, 8 pièces, 4 chambres à coucher. Salon avec foyer, salle à dîner, salle familiale. Garage pour deux voitures. Situé dans un croissant, terrain très bien paysagé. Yvan Turgeon, 655-4328.

Cottage de brique détaché, comprenant 7 pièces plus sous-sol fini. Foyer, cuisinette-dînette spacieuse avec porte allant au suédois. Location à bien centrale. On demande \$33,000. Mme Constance Laporte, 671-3429. Exclusif.

Bungalow en brique contenant 6 pièces et grand sous-sol prêt à finir. Bien localisé près centre d'échanges. Tapis mur à mur inclus. Entrée neuve. Prix demandé \$39,500. Mlle M. C. Laporte, 671-3429.

Superbe cottage canadien, extérieure pierre des champs, 10 pièces, 4 chambres à coucher, foyers dans salon et salle familiale, garage pour 2 voitures, construction et finition de qualité supérieure. A.C. central. Une résidence de grand luxe à un prix raisonnable. \$109,000. Yvan Turgeon, 655-4328.

Bungalow en brique dans très joli secteur, 6 pièces plus une grande pièce finie au sous-sol. Salon avec foyer ouvert, salle à dîner, 3 chambres à coucher. Garage détaché. Terrain spacieux. Prix demandé \$33,000. Hypothèque à 9.5%. Propriétaire transfère. Occupation immédiate. Mme Constance Laporte, 671-3429.

PREVILLE Maison détachée, 2 étages, brique, grand salon avec salle à manger en L, cuisine dinette, salle familiale et foyer et powder room, le tout au rez-de-chaussée. L'étage supérieur offre 4 belles chambres à coucher avec salle de bain familiale. Garage. Hypothèque substantielle 8.5%. On demande \$63,000. Mlle M. C. Laporte, 671-3429.

Magnifique résidence moderne dans quartier très exclusif. Extérieur pierre et brique, 7 pièces luxueuses, salle familiale avec foyer en pierre. Très grande cuisine, 4 chambres à coucher. Chambres des maîtres avec chambre de débarras et chambre de bain avec bain romain et sauna. Garage pour deux voitures. Une maison de grand luxe. Yvan Turgeon, 655-4328.

3 terrains avec service, rue Lacorne, disponible pour construction immédiate. Yvan Turgeon, 655-4328.

COIN de rue, grand jardin. Bungalow Alcan avec beau sous-sol. Construction récente. Très propre. \$30,500. Mme C. Laporte, 671-3429.

GREENFIELD PARK

Maison de ville 2 étages, construction récente. 7 pièces, 4 chambres à coucher. Salon et salle à dîner avec porte patio. 1 1/2 chambre de bain. Garage. Condition impeccable. \$29,900. Yvan Turgeon, 655-4328.

Maison avec 2 étages en très bonne condition, salon, cuisine, vitrier, bureau et solarium au rez-de-chaussée, avec tapis mur à mur. L'étage supérieur comprend 4 grandes chambres ensolleillées avec salle de bain familiale. Au sous-sol: salle de jeu, Terrain avec arbres adultes, jardin, cabana. Prix \$39,500. Mac McGregor, 671-6734.

LONGUEUIL Attractif bungalow semi-détaché, brique et aluminium, 7 pièces, 3 chambres à coucher, 2 salles de bain, salle familiale. Terrain clôture. Construction récente dans secteur tranquille. \$28,500. Yvan Turgeon, 655-4328.

Cottage (1972) de bonne construction situé sur un coin. Libre 3 chambres à coucher plus grand sous-sol fini avec bar, une chambre supplémentaire et un powder room. On demande \$37,000. Offres, Leo Lévesque, 276-5674.

NOUVELLE construction, grand bungalow de 6 pièces, foyer en pierre au salon, salle à dîner, cuisine, 3 chambres à coucher, dont chambre des maîtres avec chambre de bain, salle à dîner, cuisine, chambre froide ou sous-sol. Grand Terrain. Secteur de choix. Occupation ler septembre. \$31,000. Yvan Turgeon, 655-4328.

Cottage de 6 pièces. Construction neuve. Pierre brique et aluminium. Salon, salle à dîner, cuisine, salle familiale avec foyer, au rez-de-chaussée, 4 chambres à coucher, 2 1/2 salles de bain, garage double. Occupation ler septembre. \$69,500. Yvan Turgeon, 655-4328.

3 terrains avec service, rue Lacorne, disponible pour construction immédiate. Yvan Turgeon, 655-4328.

COIN de rue, grand jardin. Bungalow Alcan avec beau sous-sol. Construction récente. Très propre. \$30,500. Mme C. Laporte, 671-3429.

COIN de rue, grand jardin. Bungalow Alcan avec beau sous-sol. Construction récente. Très propre. \$30,500. Mme C. Laporte, 671-3429.

COIN de rue, grand jardin. Bungalow Alcan avec beau sous-sol. Construction récente. Très propre. \$30,500. Mme C. Laporte, 671-3429.

COIN de rue, grand jardin. Bungalow Alcan avec beau sous-sol. Construction récente. Très propre. \$30,500. Mme C. Laporte, 671-3429.

COIN de rue, grand jardin. Bungalow Alcan avec beau sous-sol. Construction récente. Très propre. \$30,500. Mme C. Laporte, 671-3429.

COIN de rue, grand jardin. Bungalow Alcan avec beau sous-sol. Construction récente. Très propre. \$30,500. Mme C. Laporte, 671-3429.

COIN de rue, grand jardin. Bungalow Alcan avec beau sous-sol. Construction récente. Très propre. \$30,500. Mme C. Laporte, 671-3429.

COIN de rue, grand jardin. Bungalow Alcan avec beau sous-sol. Construction récente. Très propre. \$30,500. Mme C. Laporte, 671-3429.

INDEX... PETITES ANNONCES DE la presse. Table with multiple columns listing various services and categories like IMMEUBLES, FINANCE, AVis DIVERS, MARCHANDISE, EMPLOIS, SERVICES, VEHICULES AUTOMOBILES.

Voici l'occasion de visiter de belles maisons et de comparer caractéristiques, modèles et prix.

# VISITEURS BIENVENUS

Vous pourrez visiter ces maisons cette fin de semaine-ci. Communiquez avec les courtiers mentionnés ci-après si vous désirez de plus amples renseignements.

100 Propriétés à vendre 100 Propriétés à vendre 100 Propriétés à vendre 100 Propriétés à vendre 100 Propriétés à vendre 100 Propriétés à vendre 100 Propriétés à vendre 100 Propriétés à vendre

**A VENDRE**

**TRUST UNI COURTIER**

**OUVERT AUX VISITEURS**  
dimanche 2-4 P.M.  
7311 Bourgneuf  
Anjou.  
Cottage, magnifique, chauffage électrique, 6 grandes pièces, \$4,000 comptant, financement facile, Yvon Dubreuil 352-9960

**LASALLE**  
Très beau duplex, style colonial, occupation immédiate sise près école, plaza New Man. Votre meilleur placement. \$195 par mois. M. Manuel 364-2000

**LASALLE**  
Très joli bungalow style split level, jardin paysagé, occupation immédiate, parfaitement situé. Seulement \$3,900 comptant. M. Manuel 364-2000

**LASALLE**  
Très joli cottage, 6 pièces, très grand terrain occupation immédiate. La maison que vous cherchez, peut être à vous pour \$3,000 comptant. M. Manuel 364-2000

**VERDUN**  
\$1,500 comptant, très beau duplex, près du futur métro, excellent revenu. Toutes commodités à la portée de la main. Aubaine à sacrifier. Jacques Garant 364-2000

**LASALLE**  
Joli duplex 2-5, près de toutes commodités, voisinage paisible, occupation immédiate, financement facile. garage. 364-2000, loc. 35

**VERDUN**  
\$1,900 comptant, très joli triplex, revenu exceptionnel, voisinage paisible, aubaine, sans pareil. Real Parc 364-2000

**GREENFIELD PARK**  
Bungalow de qualité \$39,900, 6 pièces, grande cuisine, sous-sol bien agencé, beau grand jardin closé, 2 arbr. pour auto, E. Noyes 672-6020

**LASALLE**  
Pour si peu que \$27,500 grand bungalow avec salle de jeux, 3 chambres, terrain sur coin de rue, Nicole Valierand 672-6020

**BROSSARD**  
Bungalow de grand luxe, pierre et brique, grandes pièces bien décorées, foyer pierre, bar marbre, grand terrain, rosiers et arbres matures. \$49,500 Gisele Stros 866-4988

**BROSSARD**  
Résidence de prestige, 4 chambres, salle familiale, salle à diner séparée, salle de jeux, décoration luxueuse \$41,000. M. Braunstein 672-6020

**BROSSARD**  
\$39,500 secteur E. bungalow, 4 chambres à coucher, sous-sol fini, garage, grand terrain, maison impeccable, hypothèque 8 1/2%. Exclusif. Marthe Pearson 324-3044

**LAVAL, ST-FRANCOIS**  
Joli bungalow neuf, briques, 5 grandes pièces, chauffage électrique, fenêtres aluminium, beau grand terrain, véritable aubaine, \$27,500 Pierrette H. Raymond 326-8404

**ROSEMERE**  
Cottage bord de l'eau, 4 chambres à coucher, foyer, beau terrain, \$27,200 seulement. L. Green 326-8404

**DUVERNAV**  
Bungalow pierre brique, 5 pièces, 3 chambres, plancher bois franc, beau paysage, grand terrain \$37,000 seulement. J.P. Ainey 326-8404

**FABREVILLE**  
\$29,000 chambre à coucher, grand salon, belle cuisine, tout pierre et brique, grand jardin. M. FELSCHER 687-1840

**LAVAL OUEST**  
\$13,000, jolie petite maison, 2 chambres à coucher, idéal pour couple, remise pour bricoleur. Libre le 1er août. 687-1840. Choquette

**STE-MARTHE**  
Bungalow avec 3 chambres à coucher et grand sous-sol. Libre le 1er août. \$4000 comptant. 687-1840 P. Choquette

**BLAINVILLE**  
Joli bungalow 5 pièces, sous-sol semi fini, bois de grange, quartier résidentiel. \$4,000 comptant. Lucille Danis 687-1840

**MASCOUCHE**  
Prix \$11,500, bungalow aluminium, 3 pièces, chauffage central, endroit tranquille, près futur 640 Lucille Danis 687-1840

**LAVAL-ST-FRANCOIS**  
Boul. des Mille-Îles, bungalow 9 pièces, 6 chambres, 4636, grand terrain coin paysage, asphalté, sous-sol fini, 2 garages. \$43,500. Noyes 326-8404

**MONTREAL**  
Centre, \$28,000 duplex bon revenu, terrain 25x130, près des écoles, 5 minutes du métro. M.L.S. Marthe Pearson 524-3044

**ARUNTSIC**  
Duplex rue De Laroche, 250 pièces, très bien situé à 5 minutes du métro, près école. \$33,500 seulement. Lise Viger 326-8404

**ARUNTSIC**  
Triplex bien situé, très propre, \$5,000, comptant. A. Green 326-8404

**MONTREAL**  
\$49,900 duplex avec des possibilités commerciales, 6 1/2 et 2 1/2, avec bureau et garage, piscine, jardin closé près bou. Taschereau. M.L.S. Adrien Groenberz 524-3044

**LONGUEUIL**  
\$44,900 duplex avec des possibilités commerciales, 6 1/2 et 2 1/2, avec bureau et garage, piscine, jardin closé près bou. Taschereau. M.L.S. Adrien Groenberz 524-3044

**LONGUEUIL**  
\$24,900 triplex avec \$315 revenus par mois près de centre d'achat, autobus. Adrien Groenberz 524-3044

**ST-HUBERT**  
\$180 par mois bungalow 1974, très propre brique et aluminium, connexion laveuse et sècheuse, salle de bain, sous-sol fini. C. Tourigny 524-3044 M.L.S.

**ST-LAMBERT**  
\$292 CIT maison exécutive 5 minutes de centre ville, 11 chambres, split level, 5 chambres à coucher, Adrien Groenberz 524-3044

**ST-LAMBERT**  
\$400 par mois à louer maison meublée. Parfait pour l'exécutif, 5 chambres à coucher, sous-sol fini, jardin closé, 10 minutes de centre de ville. Adrien Groenberz 524-3044 M.L.S.

**BROSSARD**  
Bungalow brique et pierre 3 plus 2 chambres à coucher, sous-sol fini, garage attaché, Grand jardin, arbr. baie, clôture. Comptant \$6,900. Michel Bensnihen 489-5821

**BROSSARD**  
\$3,000 très beau terrain, prêt à construire, pour bungalow ou sixpièce, pour un bon investissement, tous services. Real Parc 364-2000

**OKA**  
Bungalow en brique, belle cuisine moderne, terrain 40x100, très bien paysagé, \$27,000 libre le 1er septembre 687-1840. P. Choquette

**McMASTERVILLE**  
\$39,000 bungalow brique, près Bernard Pilon, 3 chambres à coucher, 18x12 et 2 de 10x10, sous-sol, foyer naturel en brique. C. Tourigny 524-3044 M.L.S.

**BELOEIL**  
Libre immédiatement, bungalow pierre et aluminium, sous-sol semi-fini, emplacement idéal, \$25,000. Marianne Braunstein, 672-6020

**BELOEIL**  
\$30,400, bungalow brique aluminium, 1973, très beau secteur cuisine dînatoire, 12x28, porte patio très propre. C. Tourigny 524-3044

**MASCOUCHE OUEST**  
Bungalows commodes de ville, grandes commodités de ville, grand p. terrain 200x200, paysage arbr. mures matures site enchanteur. Prix \$30,000 J.P. Ainey 326-8404

**VERDUN**  
\$1,500 comptant, très beau duplex, près du futur métro, excellent revenu. Toutes commodités à la portée de la main. Aubaine à sacrifier. Jacques Garant 364-2000

**le Permanent**  
FIDUCIE CANADA PERMANENT TRUST

**CHEZ LE PERMANENT, LA PROPRIÉTÉ C'EST UNE SPÉCIALITÉ**

**OUVERT AUX VISITEURS**  
DIMANCHE 13 JUILLET 1975  
de 2:00 p.m. à 4:00 p.m.  
6261 AVE NOTRE-DAME-DE-GRACE  
près boul. Grand

Charmant cottage de 8 pièces. Boiseries et parquets de chêne. Salon avec foyer, salle à manger séparée, 3 chambres à coucher, sous-sol fini et jardin. Près transports, écoles, etc., quelques rénovations à faire. Une véritable occasion à \$45,000 sur le marché actuel. Votre hôte Mme Adrienne Ascher, bur.: 735-2761; rés. 484-5538.

## ÎLE DE MONTRÉAL

**ST-LAURENT**: Bungalow détaché, 5 pièces plus sous-sol. Occupation immédiate. Gilles Fois, 334-5779 ou 747-7591. Exclusif.

**ST-LAURENT**: Cottage détaché, sous-sol fini, garage, grand terrain paysager. Espace pour piscine. Quartier résidentiel. Près école, CEGEP, autobus, train et futur métro. Simone Langevin, 334-5779 ou 747-7591. M.L.S.

**VILLE ST-LAURENT**: Espace industriel à louer, plus de 13,000 p.c. d'entrepôt et de bureau dans le centre des manufactures de vêtements sur la rue Meilleur. M.L.S. Russel Jack 767-7777; Frans Moysen 679-3789.

**SERIEZ-VOUS INTÉRESSÉS** de devenir propriétaire dans la banlieue ouest de Montréal? Le Bizard, Pierrefonds, Ste-Genève. J'ai la maison de vos rêves au prix qui vous convient. \$30,000 plus ou moins. Téléphonez-moi sans tarder. Armande Lévesque, 626-0699, 697-4415.

**ST-DOMINIQUE** près Laurier. Duplex en pierre et brique. En bon état. Avec cour. Près des écoles. Bernard Rocher, 332-0217 ou 747-7591. M.L.S.

**ARUNTSIC**, triplex rue Dufourier coin St-Aurélien. BAS: grand 6 pièces libre immédiatement. HAUT: 2 x 4 1/2 bds. SOUS-SOL: complètement fini. Grandeur 40 x 25. Prêt pour logement de 4 1/2 ou idéal pour bureau de professionnel. Gilles Fois, 334-5779 ou 747-7591. Exclusif.

**ARUNTSIC** Sacre-Coeur. Cottage 7 pièces, 3 chambres, garage, jardin, fenêtres d'aluminium. En très bon état. Cave en ciment. 2 pompiers. Bernard Rocher, 332-0217 ou 747-7591. M.L.S.

**AUTECIL** bungalow détaché en pierre et brique, 4 chambres à coucher, sous-sol fini, 2 cabanons sur grand terrain paysager. Faut voir. Denise Trahan, 334-6588 ou 747-7591. M.L.S.

**CARTIER** près Sherbrooke, 3 grands 7 en bon état. Fenêtres d'aluminium, 250 ampères. Bon revenu. Bernard Rocher, 332-0217 ou 747-7591. M.L.S.

**FLORIAN** près Ontario 6x3 appartement semi-détaché. Bon revenu. Bernard Rocher, 332-0217 ou 747-7591. M.L.S.

**MONTREAL-NORD, DUPLEX**. Ce duplex comporte 1x6 et 1x3 pièces. Le bas offre 3 chambres à coucher, salon en plus d'un vitrail et salle de bain — lavoir. Cour fermée avec potager. Stationnement pour 2 autos. Denise Trahan, 334-6588 ou 747-7591. M.L.S.

**MONTREAL**, boulevard Rosemont. 14 logements, très propre. Revenu brut près \$22,500. Pour autres renseignements: Jovette Pelletier, 655-9128.

**NOUVEAU BORDEAUX**, près d'autoroute. Cottage moderne, semi-détaché. Excellente hypothèque. Libre immédiatement. Aubaine. Exclusivité. Victor Lilly, 697-4415 ou 933-8800.

**MONTREAL-NORD, boul. Gouin Est**, vous songez à investir près de \$100,000? Ne tardez plus, 37 logements, insensibles, chauffage électrique. Revenu brut plus de \$86,500. Construit en 1974, remède au-dessus de la moyenne. Exclusif. Jovette Pelletier, 655-9128.

## LAVAL ET RIVE NORD

**CHOMEDÉY**: Luxueux triplex pierre et brique, garage double, 7-9-2 1/2. Tapis mur à mur, air climatisé central, système d'intercom. Piscine creusée chauffée. Comptant \$10,000. P. Landry, 681-6491.

**CHOMEDÉY**: Magnifique bungalow 6 1/2 pièces, 2 salles de bain, 3 chambres, sous-sol fini avec foyer. Sur rue Gaitneau. Pierre Grégoire, 681-6491. Bell Boy.

**TERRAIN** près de Ste-Anne. Idéal pour maison multi-familiale. Pierre Grégoire, 681-6491. Bell Boy.

**PONT-VIAU**: Bungalow pierre, brique, alca. 5 1/2 pièces, 3 chambres, sous-sol non fini. Sur terrain de 6,000 p.c. Faites une offre. Pierre Grégoire, 681-6491. Bell Boy.

**PONT-VIAU**: Duplex style canadien, pierre naturelle, foyer, garage double. Grand terrain. Jeannette Moisan, 667-9866, 681-6491.

**FABREVILLE**, arrondissement de Choix. Rue Fabien, bungalow 5 1/2 pièces, tout brique, décoration artistique, salle familiale avec foyer et bar, salle de jeu, toilettes, piscine. ES. Day le, 681-6491. Bell boy.

**DUVERNAY**: Val Des Arbres. Cottage 7 1/2 pièces, salle à diner, garage double, foyer naturel, pose four encastrés. Idéal pour professionnel. Comptant \$10,000. Jeannette Moisan, 667-9866, 681-6491.

**LAVAL-DES-RAPIDES**: Split-level pierre & brique, garage, portes, fenêtres aluminium, 6 pièces, 4 chambres, Tapis mur à mur. Nombreux extra inclus. Comptant \$4,000. Faut voir. Jeannette Moisan, 667-9866, 681-6491.

**OKA**, beau bungalow (finel), 5 pièces, 3 chambres à coucher, chauffage électrique. Tapis mur à mur. Près Oka Road, Stucco, aluminium. Terrain 97'5" x 100'. Cave 8' semi-fini. Droit de passage pour le lac Deux-Montagnes. Paul E. Trépanier, 472-3726 ou 747-7591. M.L.S.

**FABREVILLE**: Bungalow dans quartier résidentiel, 4 chambres à coucher, cuisinière, réfrigérateur, congelateur, laveuse de vaisselle, sous-sol fini en bois de grange, appareils de son et nombreux meubles. Cabanon. Faut voir. Denise Trahan, 334-6588 ou 747-7591. M.L.S.

**ST-EUSTACHE**: Restaurant, salle à manger. Fini rustique avec loggia 4 1/2 arrières (salle 12' x 28' — table de billard, machine à boules). Faut vendre rapide. \$1,600 par semaine. Paul E. Trépanier, 472-3726 ou 747-7591. Exclusif.

|                 |          |                   |          |
|-----------------|----------|-------------------|----------|
| EST DE MONTREAL | 254-4591 | LAURENTIDES       | 436-4432 |
| LAKESHORE       | 697-4415 | OUEST DE MONTREAL | 735-2761 |
| LASALLE         | 363-7232 | RIVE SUD          | 651-3000 |
| VILLE EMARD     | 681-6491 | LAVAL             | 747-7591 |

INVESTISSEMENT COMMERCIAL — 937-9291

**le Permanent**  
FIDUCIE CANADA PERMANENT TRUST

**COURTIERS MLS - 125 BUREAUX AU CANADA - HYPOTHÈQUES DISPONIBLES JUSQU'À 95%**

**WR** Immeubles WESTGATE Realities  
Courtiers

**OUVERT AUX VISITEURS**  
Dimanche, le 13 juillet de 2h p.m. à 6h p.m.

**ST-LAURENT**  
1135 Gouin  
Recent sur le marché. Cottage attaché de 7 pièces, sous-sol fini. Garage. Maison immaculée. M.L.S.  
Votre hôte: A. Lacoste 334-5330, 462-4889

**LONGUEUIL**  
260, rue Lafrance  
Longueuil  
Joli cottage en brique avec 10 pièces, 5 chambres, salle familiale avec bar, atelier de travail. Terrain paysagé avec peupliers, sapins, bouleaux. Tous près des autobus et du tunnel Lafontaine.  
Votre hôte: 651-5300, 676-1985

**ST-LAMBERT**  
896, boul. Queens  
Luxueux split level de 3 ou 4 chambres à coucher. Motif italien. Le prix de cette maison est dans les \$80,000 et vaut bien ce prix. Pour s'y rendre: Prendre le pont Victoria, continuer tout droit jusqu'à Malo, à gauche sur Malo jusqu'au Croissant Marseillais.  
Votre hôte: Robert Howard 672-9520, 672-2168

**BROSSARD**  
2655 Cr. Marseillais  
Attrayant bungalow de 3 chambres à coucher et 2 garages surélevés. Magnifiquement paysager. M.L.S. Pour s'y rendre: prenez la deuxième sortie du pont Champlain, tournez à droite sur Taschereau. Au premier feu de circulation, tournez à gauche sur Mario jusqu'à Malo, à gauche sur Malo jusqu'au Croissant Marseillais.  
Votre hôte: Bruno Jabs 672-9520, 672-0799

**MEMBRE DE LA CHAMBRE D'IMMEUBLES DE MONTRÉAL**

**DES ROSIERS**

**LAVAL**  
LAC GARRE  
Joli chalet 4 pièces, vue magnifique, chauffage électrique, tout meublé. A voir. \$20,000.00. Claire Fafard, 229-3330 ou 667-3333.

**DOMAINE ROGER**  
Magnifique chalet, 10 pièces, possibilité de revenus, 2 foyers, 2 salles de bain, meublé. Canadien, \$45,000.00. M.L.S. Claire Fafard, 229-3330 ou 667-3333.

**VIMONT**  
Bungalow brique, 3 pièces, foyer, sous-sol fini, beau terrain, garage. M.L.S. Thérèse Brubé, 661-1940 ou 667-3333.

**DUVERNAY**  
Split-level 6 pièces plus salle familiale, 2 toilettes, 2 foyers naturels: occupation immédiate. M.L.S. Liliane Desjardins, 667-0791 ou 667-3333.

**DUVERNAY**  
Grand bungalow 7 pièces, salle à diner, sous-sol fini, garage. Exclusivité. Jacques Racine, 667-2716 ou 667-3333.

**ST-FRANCOIS**  
Cottage 4 chambres, grande cuisine bien éclairée, terrain 7200 p.c. M.L.S. Martine Desautels, 667-2540 ou 667-3333.

**STE-DOROTHÉE**  
Véritable aubaine, bungalow 4 pièces, salle à diner, près du train, route 12, golf. Balance hypothèque 9 1/2%; joli secteur. M.L.S. Françoise Frémier, 659-4955 ou 667-3333.

**FABREVILLE**  
Joli bungalow, entrée split, 4 chambres à coucher, près des services, occupation immédiate. M.L.S. Maie Gizon, 661-7899 ou 667-3333.

**ROSEMERE**  
Bungalow brique, 6 pièces, sous-sol fini, foyer, chauffage électrique, sundeck, garage, terrain 23,394 p.c. dans secteur de choix. M.L.S. Roland Lalonde, 625-9759 ou 667-3333.

**MASCOUCHE**  
Cottage aluminium 5 pièces, près des routes 25640; prix exceptionnel. \$12,000. M.L.S. Richard Pelletier, 322-5729 ou 667-3333.

**VIMONT**  
Directement du constructeur, choix varié de 5 bungalows 5 pièces, 2 ou 3 chambres, occupation immédiate. Prix variant de \$27,000 à \$30,900. Exclusivité: Pierre Lévesque, 667-3333.

**STE-ROSE**  
Magnifique bungalow situé ad bord de la rivière, 5 pièces, 2 chambres, foyer, décoration intérieure splendide. Prix \$55,000. M.L.S. Pierre Thinel, 438-8241 ou 667-3333.

**DUVERNAY**  
Bungalow pierre et brique, 6 pièces, 3 chambres, grandes pièces fonctionnelles, salle de séjour, 2 salles de bain, bureau. Exclusivité. Jean-Guy Lemay, 667-2496 ou 667-3333.  
Nos succursales sont ouvertes de 9:00 a.m. à 9:00 p.m. du lundi au vendredi et de 10:00 a.m. à 3:00 p.m. le samedi.

**SUCCURSALES DES ROSIERS**  
Siege social ..... 845-1144  
Hypothèque ..... 288-8181  
Laval ..... 667-3333  
Nord-ouest ..... 334-0700  
Rive sud ..... 656-0660  
Courtiers en Immeubles et Prêts Hypothécaires

**OUVERT POUR INSPECTION**  
\$42,600  
PAS PLUS NI MOINS  
**NOUVEAU-BORDEAUX**  
20 x 40 p.m.  
Dimanche 13 juillet 11741, rue Poirer  
Bungalow pierre brique, près de toutes facilités, 3 chambres à coucher, salon, salle à manger, climatisé, sous-sol avec bar, garage une voiture. Plusieurs extras. Grand terrain paysager. Vraie aubaine. Votre hôte, Jean-Marie Desjardins, 331-5333, 332-9156, 331-5333. I.M.M. KORDZIAN, COURTIERS

**OUVERT AUX VISITEURS**  
DIMANCHE DE MIDI À 4 HEURES  
11526 BOIS-DE-BOULOGNE  
NOUVEAU-BORDEAUX, 2-1/2 détaché, sous-sol fini, 50x120, bas fibre acheteur, comptant \$16,500, \$44,900, 661-4956.

**ST-BRUNO**  
AU SOMMET TRINITE

Offre sensationnelle de l'entrepreneur

Maison de style normand, 3 chambres à coucher, salon, coquette cuisine, salle familiale, foyer, garage, chambre froide, terrain boisé, 2 1/2 salles de bain.

**HYPOTHÈQUE 9 1/2%**  
PRIX \$66,000  
653-3993  
Soir: 725-3409

**BROSSARD**  
Cottage prix \$27,500, 3 chambres à coucher, 1 1/2 salle de bain, grand cuisine, poêle et salon, nouvelle construction, terrasse.  
JOUR: 671-5541  
SOIR: FIN DE SEMAINE 672-6437, 671-0201

101 Propriétés à vendre 101 Propriétés à vendre 101 Propriétés à vendre 101 Propriétés à vendre 101 Propriétés à vendre

**VISITEURS BIENVENUS**

100 Propriétés à vendre 100 Propriétés à vendre 100 Propriétés à vendre

## Montreal Trust

BEACONSFIELD 697-3391 PLACE CRÉMAZIE 384-6520  
 DUVERNAY 661-9030 PLACE VERSAILLES 353-8170  
 FAIRVIEW 697-8522 PLACE VILLE-MARIE 861-1681  
 LONGUEUIL 651-1000 Ville Mont-ROYAL 735-2281

### ILE DE MONTRÉAL

**ST-DENIS**, pres Duluth, commerce de fruits légumes, vente pour cause maladie, chiffre d'affaires peut être doublé. M.L.S. Gertrude Lafontaine, 661-9030, 669-9181.

**AHUNTSIC**, duplex, 2 x 5/2, 3 chambres, pres metro Sauvé, grand terrain, grandes pièces. M.L.S. Alain Morin, 661-9030, 381-4085.

**P.A.T.**, bungalow détaché, 5 pièces, sous-sol semi-fini 2 s. de b. complètes. Face école, grand terrain \$34,000. ENCL. Louise Bertrand, 353-8770.

**R.D.P.**, Duplex, épicerie 1er, 6 pièces, tres propre, fenêtre aluminium. Garage. Rejeanne Trudel, 353-8770, 352-3806.

**R.D.P.**, cottage attaché, 6 pièces, sous-sol fini, tres coquet, résidentiel, impeccable. Rejeanne Trudel, 353-8770, 352-3806.

**ANJOU**, pres de Place Versailles, Luxueux duplex pierre et brique, plus bachelors. Grand 5 1/2 pièces, sous-sol fini, foyer pierre naturelle, bar, garage. Excellente condition, beaucoup d'extra. Comptant \$15,980. Information Louise Dufort, 354-8770, 351-3363.

**P.A.T.**, triplex détaché, 4 1/2 pièces. Grand terrain, garage, ceramiques et fenestres aluminium. Comptant \$6,990. Pour handy man. Robert Brouillet, 354-7439, 353-8770.

**ANJOU**, cottage semi-détaché, 6 1/2 pièces, 1974. Electricité, garage. Pres commodités. Robert Brouillet, 354-7439, 353-8770.

**TRIPLEX** briques, attaché, pres du metro 9-11 app. garage chauffé par locataires. Revenus \$2,884. Comptant \$5,000. Robert Brouillet 354-7439, 353-8770.

**ANJOU** cottage grande valeur, 10 pièces, piscine chauffée const. 1re qualité exclusive, paysage impeccable. Faites offre. Rejeanne Trudel, 353-8770, 352-3806.

**CENTRE** triplex quartier centre, grand logement, tres bien entretenu. Prix raisonnable. Rejeanne Trudel, 353-8770, 352-3806.

**MERCUR** rue Desormeaux, duplex age, tres propre, inst. laveuse, sècheuse, fenestres aluminium, auto. Info: Diane Billaudeau 353-8770, 352-4097.

**MERCUR** Beau triplex avec bachelors, salle de jeux, rue Sherbrooke est. Pour informations: Diane Billaudeau 353-8770, 352-4097.

**ANJOU** Duplex s-détaché 2 x 5/2, 2 1/2 s. d. b. tres moderne sous-sol terminé, wet-bar, garage. Louise Bertrand 353-8770.

### LAVAL ET RIVE NORD

**DUVERNAY** Bungalow décoré par professionnel, 3 chambres, sous-sol avec salle de jeux 11 x 12, 51 x 109. M.L.S. Alain Morin, 661-9030, 381-4085.

**ST-VINCENT-DE-PAUL**, Bldg 6 logements construction recente, 5 1/2 app., 54 app., tous biens stationnement pour 6 autos. M.L.S. Alain Morin, 661-9030, 381-4085.

**TERREBONNE** Jolie bungalow, construit par le propriétaire, briques et pierres, 3 chambres, salle à manger, sous-sol fini, foyer en pierres. M.L.S. Alain Morin, 661-9030, 381-4085.

**AUTEUIL** Terrains vacants, 69 x 97 angle Prince-Rupert et avenue des Terrains. M.L.S. Terrain Stronem, 661-9030, 381-4085.

**ST-FRANCOIS** Terrains vacants, bord de l'eau, 527 p.c. M.L.S. Lauraine Stronem, 661-9030.

**REPENTIGNY** Vue sur fleuve, Bungalow détaché en pierres et 40, fonctionnel, 9 1/2 pièces, foyer. Terrain 80 x 170. R. Brouillet 353-8770, 354-7439.

### COURTIERS

101 Propriétés à vendre 101 Propriétés à vendre 101 Propriétés à vendre

# WOW!

## villa leonard

à partir de **\$38,550**  
 + **rabais du Gouvernement Fédéral**

Avec le coût de la construction et les taux d'intérêt qui montent en flèche, il n'y a pas de meilleur temps que dès maintenant pour acheter. Villa Leonard vous offre des modèles, soit détachés ultra modernes ou semi-détachés dans un site de votre choix. Venez vous convaincre vous-même.

**MAISON MODÈLE ST-LÉONARD 6340 St-Zotique est.**  
 (entre Lacordaire et Langelier) tél: 254-9191

Venez voir par vous-même ces incomparables caractéristiques.

- 3 ou 4 chambres à coucher • 2 salles de bain • chauffage électrique partout
- cuisine moderne avec toutes les caractéristiques
- arrangement de terrain complet • pièces spacieuses
- portes patio • moustiquaires • garages finis
- chambre froide avec sortie extérieure

Heures de visite: Du lundi au vendredi, 12 à 8 p.m.  
 Samedi et dimanche, 12 à 6 p.m. Siège social 253-2727

## ST-HUBERT

DOMAINE CHATEAUNEUF

6 modèles à partir de **\$26,900**  
**\$188 PAR MOIS C.I.T.** compris

**ITINÉRAIRE**: prenez n'importe quel pont menant à la Rive sud, prenez la grande route 9 jusqu'à l'intersection de la route 1 (chemin Chambly), suivez le chemin Chambly, tournez à gauche à la rue Meunier.

**2 RABAIS FÉDÉRAUX**  
 11272 \$1000  
 1000 \$500

**678-7330 671-5916**

**bonavista**

# Ville de CANDIAC

## VOUS VOULEZ UNE BONNE MAISON!

ASSOCIATION DES CONSTRUCTEURS D'HAUTEUR  
 1000 BOULEVARD DE LA SÉCURITÉ  
 MONTRÉAL, QUÉBEC H3T 1K6  
 HOME BUILDERS ASSOCIATION

### 2 SECTIONS DE MAISONS MODÈLES

\*PARC LAURIER \*PARC ST LAURENT  
 Coin boulevard Montclair et Belvoir. Boul Champlain

### 15 MINUTES DU CENTRE-VILLE 13 MODÈLES À VOTRE CHOIX

**NOUS GARANTISSONS NOS PRIX AINSI QUE NOS DATES.**

**POUR S'Y RENDRE**: Arrivez sur la rive sud empruntez les routes 3 ou 9 vers l'ouest, suivez les indications jusqu'à Candiac. Du pont Mesroer, prenez la route 9C vers Laprairie.

**BUREAU: 861-5033.**

**LA MARQUESA** \$39,900 comptant \$8,600

**LE SEVILLE III B** (brique) \$31,500 comptant \$3,150

**L'HERMITAGE** \$57,500 comptant \$9,500

**LE CHAMPLAIN** \$43,500 comptant \$8,400

**L'HACIENDA** \$49,900 comptant \$7,400

**LE SEVILLE III** \$27,850 comptant \$5,850

**LE COLONIAL** \$31,500 comptant \$3,150

**LE CONTEMPORAIN** \$43,500 comptant \$8,500

**LE CASA DEL SOL** \$44,500 comptant \$8,900

**LE COLONIAL III** \$40,500 comptant \$8,300

**CARTIER-DENAULT**  
 BUREAU CHEF: 688-1800

**AUTRES DÉVELOPPEMENTS**  
**SAINTE-THÉRÈSE EN HAUT**: sortie 15 de l'autoroute des Laurentides, 430-2051.  
**CARREFOUR RÉSIDENTIEL SAINT-MARTIN**, 681-1895  
**BLAINVILLE**, 430-4816

## La vie urbaine à son mieux...

... luxueusement agréable d'autant plus que vous êtes propriétaire au lieu de locataire de votre luxueux appartement. Quelle belle façon de combattre l'inflation.

Un site d'une beauté naturelle - vue sur la montagne, service de transport en commun à la porte (Métro à venir) - à quelques minutes du centre-ville. Vous apprécierez ce quartier universitaire où vous trouverez: boutiques, charcuteries et pâtisseries, bistros abordables, librairies qui donnent à ce "village-dans-une-ville" son aspect si attrayant.

Les prix varient de \$35,900 à \$58,900.

Visitez les lieux sur rendez-vous en composant 738-5922.

### Château Decelles

CONDOMINIUM

4911 Côte des Neiges à Decelles

MEMBRE DU GROUPE BELCOURT

## Les plans de BRICOLAGE

Plan no 323 Prix: \$2.00  
**CUISINE PORTATIVE POUR LE CAMPING**

Beaucoup d'avantages en peu d'espace, c'est ce que vous obtenez avec cette combinaison cuisine de camping et table à manger. Le dessus de la table est de 40 pouces par 48 pouces, suffisamment grand pour asseoir confortablement 4 personnes. De plus, deux grands tiroirs renferment le poêle, les ustensils et la nourriture. Le devant du tiroir du poêle se baisse, avec le résultat que vous avez une tablette très utile quand vous faites à manger. Les pattes ajustables sont très utiles pour mettre la table au niveau dans un terrain irrégulier. Quand vous avez terminé votre pique-nique, pliez les côtés de la table, reformez les tiroirs, mettez les pattes en place sous l'unité, et le tour est joué. Votre cuisine portable devient une boîte de 24 pouces de large, 40 pouces de long et profonde de 14 pouces.

**"LE BRICOLAGE"**  
 La Presse Ltée, case postale 6041, Montréal 101 P.Q.

Faites-moi parvenir les devis et dessin du projet de bricolage no 323 à \$2.00 (+ taxe \$2.16) (Cheque ou mandat-poste inclus pour chaque commande)

J'aimerais recevoir ..... exemplaires du catalogue DECO (227 idées de décoration au prix de \$1.50 chacun)

Veuillez m'adresser DECO-RAMA, un nouvel album grand format de 100 pages sur l'aménagement du sous-sol, au prix de \$5.95.

Nom: .....

Adresse: .....

Ville: .....

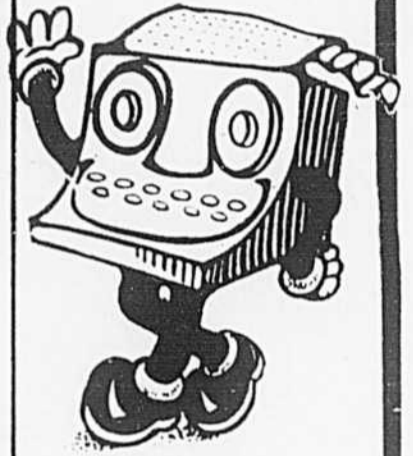


Le service d'immeuble de demain... aujourd'hui

Immeubles WESTGATE Realities

SERVICE D'ORDINATEUR GRATUIT

Voici quelques-unes des milliers de propriétés que nous offrons. Si vous n'y trouvez pas votre compte, donnez-nous une description de ce que vous cherchez et en quelques secondes, l'ordinateur sortira une liste des propriétés appropriées.



Les services de Charlie l'ordinateur Westgate, vous sont offerts gratuitement dans ses 14 bureaux de la Province de Québec. Que vous achetiez ou vendiez une propriété, Charlie vous obtiendra les meilleurs résultats.

LAKESHORE et BANLIEUE OUEST



1 - D.D.O. 3 chambres à coucher, salle de bain, chauffage électrique, quinolaques finimées de marbre des îles, centre d'achat. Demande \$22,500. M.L.S. Marc Bruneau 684-4171, 684-3540.



2 - D.D.O. Townhouse, 4 chambres à coucher, poêle et réfrigérateur inclus, ainsi que le tapis, 2 salles de bain, bien situé. M.L.S. Marc Bruneau 684-4171, 684-3540.

LAVAL et NORD



3 - CHOMEDEY: duplex pierre et brique, 2 x 6 pièces, fournaise de plomberie, sous-sol 2 pieds haut. Vraiment raisonnable à \$20,000. M.L.S. Ghislaine Dubois 687-1342.



4 - CHOMEDEY: Bungalow de 3 chambres, 2 salles de bain, garage, terrain 40 x 100, 2000 pieds, terrain peut être vendu séparément. M.L.S. Hilda Felbermann 684-967-6600.



5 - PIEDMONT: Ranch moderne en ordre, 4 chambres, 4 toilettes, cuisine moderne, plus 2 baignoires, 1 chambre terrasse, foyer tapis noir à marbre, \$197,000. Tony Suter 479-9105, direct 4-229-3888, 479-9105.



6 - STE-ADÈLE: Jolie maison canadienne, 4 chambres, 2 toitures, situé près d'une rivière avec tous les services municipaux. A 4 minutes de Montréal. Excellent. Serge Bertrand 879-9137, direct 4-229-2989.



7 - STE-ANNE-DES-LACS (Lausselle): Lac, privé non pollué. Maison impeccable, construction parfaite. Possibilité 2 logements, 4 chambres, salon foyer, magnifique terrain paysagé. Joannine Lacroix 1-227-2660, dir. 879-9196, 1-227-9663, voir.



8 - STE-ROSE: cottage 6 chambres à coucher, salon avec foyer et 2ème sous-sol, salle de bain, powder room. Garage, terrain 113 x 120. Peut servir de maison de chambre. M.L.S. Ghislaine Dubois 687-1342.

MONTREAL



9 - AHUNTSIC: professionnel, magnifique triplex, très bonne construction, grandes pièces, 6-4-3-3, sous-sol fini, wet bar, grand terrain, très bien paysagé. M.L.S. Jac Tessier 254-6983, 222-9192.



10 - COTE-DES-NEIGES: Duplex 5 1/2 - 6 - 4, semi-détaché, garage pour 2 autos, excellente condition, équipement complet, magnifique jardin avec arbres fruitiers. M.L.S. Erik Mito 343-5791, 343-5507.



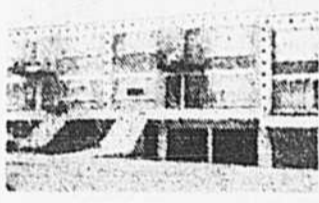
11 - DORVAL: bungalow de rêve, terrain paysagé, 55 x 162, 3 chambres à coucher, salle familiale, plus bachelier inox. M.L.S. Mica Maureen 363-7600, 760-1910.



12 - DULUTH: près parc Lafontaine, garage de boiselage pouvant servir d'atelier plus 2 toitures, prix demandé \$22,000. M.L.S. La Hurbaise 334-5330, 334-4793.



13 - LASALLE: cottage attaché, prix \$31,000, pièces spacieuses, site sur l'avenue, libre immédiatement. Vendez sans obligation. M.L.S. Jean-Guy Turpin 672-3710, 371-0832.



14 - LASALLE: duplex 2 x 6 pièces, salle de jeu, avec foyer et bachelier de 10 pièces. M.L.S. Bruno et George Lavigne 343-1300, 343-4339.



15 - LASALLE: triplex 2 x 6 pièces, plus bachelier, grandes pièces en surplus, salle de jeu, bar, garage double, libre dans 90 jours. M.L.S. Barbara ou Bob Kerr 363-0000, 363-9149.



16 - LASALLE: tabagie établie depuis 13 ans, hypothèque à \$12,000, centre commercial, local et sous-sol 13 x 25, demande \$6,000 plus inventaire. M.L.S. Ronald Menard 363-7600, 363-2391.



17 - LAVALTRIE: beau cottage pierre des champs, style canadien, 6 pièces, construction 1973, chauffage électrique, 2 salles bain complètes, terrain 73 x 100, prix demandé \$47,000. M.L.S. Jean-Guy Racine 254-6083.



18 - MONTREAL CENTRE: près parc Lafontaine, 3 appartements, fenêtres aluminium, 220, moderne. \$22,500. M.L.S. Jacques Line Pincou 334-5330, 332-3091.



19 - MONTREAL-NORD: restaurant, salle à dîner, très bien situé, très moderne avec tout l'équipement tel qu'installé, prix discutable. M.L.S. M. Lorenzo 323-5670, 323-2750.



20 - RIVIERE-DES-PRAIRES: bâtisse 2 étages, stucco, imitation pierre, 1er local de boucherie, 2e logement 4 pièces, \$65 par mois-bail \$9,676, prix \$25,000. M.L.S. Jean-Louis Savard 234-6083, 221-9000.



21 - RIVIERE-DES-PRAIRES: magnifique bungalow détaché, 5 pièces, 3 chambres à coucher, chambre froide, plancher en céramique italienne, foyer naturel, nombreux extras. M.L.S. Filère 241-325-2610.



22 - RIVIERE-DES-PRAIRES: cottage 2 pièces avec très grand terrain, 3 chambres à coucher, libre immédiatement. Vendez sans obligation. M.L.S. Jean-Guy Turpin 672-3710, 371-0832.



23 - ST-LAURENT: split level de luxe, 3 pièces, tout équipé, bachelier de 10 pièces. M.L.S. Nicole Gohier 334-5330, 334-2734.

RIVE SUD



24 - BELOEIL: bungalow brique 5 pièces, tapis, radeaux inclus, sub-sol fédéral et provincial, occupation immédiate. M.L.S. Gilles Cham bertand 463-0283, 467-1107.



25 - BELOEIL: bungalow 8 pièces, avec chauffage électrique, nombreux extras. M.L.S. Alice Bouchard 467-0283, 464-1300.



26 - BOUCHERVILLE 275 M.L.S. Bungalow semi-détaché, 42 pièces, foyer, wet bar, 655-7611.



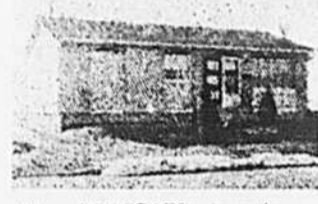
27 - BOUCHERVILLE 2154 M.L.S. Bungalow brique et aluminium, portes-patio, 655-7611.



28 - BOUCHERVILLE 2176 M.L.S. Triplex brique et aluminium, 207 pièces, 655-7611.



29 - BROSSARD: occupation immédiate, Nouvelle construction split-level 8 pièces, 4 chambres, 2 toitures, salle familiale, chauffage électrique, seulement \$48,000. Offre raisonnable considérée. M.L.S. 609-9100.



30 - BROSSARD: bungalow grande cuisine, Sous-sol complet, 2 toilettes. M.L.S. Gaetan Lachance 672-6150, 678-3411.



31 - CHAMBLY: occupation immédiate, cottage semi-détaché, 3 chambres à coucher, salle à dîner, sous-sol fini, avec piscine, terrain 21,000 M.L.S. Marc Gagnon 458-8713, 458-8933.



32 - CHATEAUGUAY: spacieux bungalow 5 grandes pièces, sous-sol fini, garage séparé, \$71,900. M.L.S. (1100) André Arvanhanbault 693-7700, 693-4253.



33 - CHATEAUGUAY: bungalow, air climatisé, 4 chambres, 2 salles de bain, sous-sol fini. M.L.S. Lilianne Koval 693-7700, 693-9124.



34 - CHATEAUGUAY: bungalow aluminium, 5 pièces, très propre, remise incluse, bon achat. M.L.S. (1100) Michelle Gellinas 697-7770, 697-2117.



35 - DELSON: à vendre ou à louer, bungalow custom built, 6 pièces, foyer, bar, garage, plusieurs extras. Vrai bijou. M.L.S. 659-9166.



36 - GREENFIELD PARK: cottage semi-détaché. Beaucoup d'arbres. Coin tranquille, 4 chambres, grand salon et cuisine. \$29,900. M.L.S. Gilles Lefebvre 672-6450, 672-8345.



37 - LAPRAIRIE: Fatigue d'être locataire? Profitez de cette occasion. Bungalow 5 1/2 pièces. Prix raisonnable. M.L.S. J. Vandera 672-6450, 276-7810.



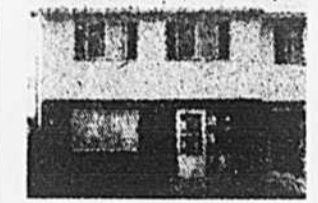
38 - LONGUEUIL: "Vieux" aubaine, cause transfert, triplex 2 x 5 1/2, M.L.S. Mire J. Lessard 679-8290, 655-7076.



39 - LONGUEUIL: cottage super le Domaine de Gentilly, 7 pièces, 3 chambres, garage, salle de séjour avec foyer, chauffage électrique. M.L.S. Robert Meunier 679-8250.



40 - LONGUEUIL: bungalow brique, split entrée, verre de 8 x 8, 7 pièces, 3 chambres, sous-sol semi-fini. Plancher bois franc. Construction par propriétaire. Garage chauffé. M.L.S. Maria Duran 679-8290, 651-5297.



41 - LONGUEUIL: Fait vendre. Cottage semi-détaché, brique aluminium. Grandes pièces. Prix \$25,900. Faites une offre. M.L.S. (1100) 651-5300.



42 - LONGUEUIL: Press centre d'achat et transports, 4 pièces de dimensions raisonnables avec salle de jeu, foyer et bar, garage. M.L.S. Patrick Peters 679-8290, 670-9667.



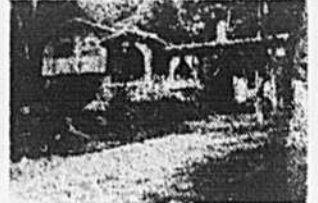
43 - LONGUEUIL: triplex brique détaché, possibilité de revenu de \$6,500. Hypothèque très intéressante au taux fixe de 7% avec garage. Prix demandé \$39,000. M.L.S. Georges Kaloust 679-8229.



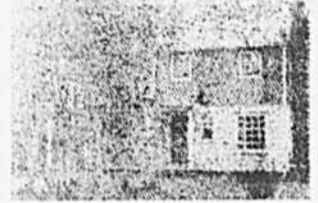
44 - LONGUEUIL: Cottage semi-détaché pierre et brique, Construction 1972. Porte patio, tapis à l'escalier, nouvellement décoré. \$31,500. M.L.S. C-222, 651-5300.



45 - LONGUEUIL: Joli petit bungalow brique recouvert stucco. Construction 1962. Situé près de tout. Prix \$25,500. Venez voir ça vaut la peine. M.L.S. C-222, 651-5300.



46 - MT-ST-GREGOIRE: En pleine montagne, magnifique split level pierre, 10 pièces, 4 chambres, 4 toitures, chauffage électrique, terrain environ 47,000 p.c., boisé, 25 milles de Montréal. M.L.S. René Ajeux 345-6831, 658-6633.



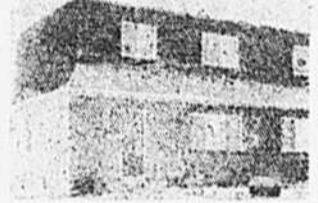
47 - OTTERBURN PARK: 2 acres de terrain paysagé et boisé en plein cœur ville avec cottage bois aluminium, 8 pièces, extraordinaire. M.L.S. Appelle Gisle Snape 467-0283, 467-2121.



48 - ST-AIMÉ: Authentique cottage victorien, 14 pièces. Propriété de 2 acres. M.L.S. \$38,500. François Lapierre 464-4710, 1-774-9141.



49 - ST-BASILE: 13000 pieds, 3 x 1000, 650, 190.



50 - ST-BRUNO: Finie, 2000 \$24,500, 420, 2150.



51 - STE-CATHERINE: Aubaine 3 chambres, salon avec foyer, salle de jeu avec foyer, salle à dîner. Plusieurs autres extras. M.L.S. René Dugas 672-6450.



52 - ST-HUBERT: Grand triplex semi-détaché, 3-5-7, la meilleure façon de combattre l'inflation, balance d'hypothèque à taux fixe. M.L.S. André Bergeron 678-9415, 678-0186.



53 - ST-HUBERT: Doit vendre, bungalow avec garage, sous-sol fini, prix à discuter, \$34,900, une visite vous convaincra, pour information téléphonez Luc Delorme 678-9415, 672-7070.



54 - ST-HUBERT: Directement du constructeur, bungalow avec porte-patio, chauffage électrique, tapis m/m partout, fait voir. M.L.S. Susan Tousignant 678-9415, 678-6669.



55 - ST-HUBERT: \$30,900. Bungalow de briques, 40 x 30, 3 chambres à coucher, porte-patio, large balcon, grand terrain, situé près boulevard Champlain, très propre. M.L.S. Michel Latentaine 678-9415, 678-6088.



56 - ST-JEAN: Eau du bruit, espaces verts, propriété 6 pièces, entrée split, salle à dîner, sous-sol fini, décoration impeccable, terrain 10000. (Photo M.L.S.) Nicole Montigny 348-6811, 658-6633.



57 - STE-JULIE: Finie, 2000 \$48,500, 420, 2150.



58 - ST-LAMBERT: split level, 6 pièces, 3 chambres, 3 toilettes, 2 salles de bain complètes, 2 garages. M.L.S. Appelle 672-9320.



59 - ST-LAMBERT: bungalow surélevé 4 chambres à coucher, salle familiale avec foyer, plusieurs extras. M.L.S. Appelle 672-9320.



60 - RIVE-SUD: grand 6 pièces, salle à dîner, tapis noir à marbre, salle familiale, situé coin tranquille. M.L.S. Nicole Montigny 348-6831, 658-6633.



61 - UPTON: près St-Hyacinthe, cottage 465, renové, 8 pièces. Terrain 13,000 pieds. Garage, remise. M.L.S. \$18,000. Henri McCarragher 464-4710, 1-774-5233.

Westgate Realities Courtières, Membres de la Chambre d'Immeuble de Montréal Siège social: 101 Place Charles Lemoyne, Longueuil, Qué.

- BELOEIL 296 Boul. Laurier BOUCHERVILLE 280 Fait St Louis BROSSARD 7250 Boul. Taschereau CHANDIC 11 Montcalm CHATEAUGUAY 75 Boul. St-Jean Baptiste CHOMEDEY 4608 Boul. Samson CÔTE-DES-NEIGES 6700 Côte-des-Neiges DOLLARD-DES-ORMEAUX 3673 St-Jean OUVÉRY 1950 Boul. de la Concorde GRANBY 854 Principale LASALLE 8182 Boul. Champlain LONGUEUIL 1999 Boul. Roland Thérien LONGUEUIL 2877 Chemin Chambly LONGUEUIL 644 Cord Palier MONTREAL 6287 Sherbrooke Est N.D.E. 5550 Ste-Anne Ouest PIERREFONDS 11060 Gouss ST-ADÈLE 400 Boul. Ste-Adèle ST-HUBERT 63 Rabastière Ouest ST-HUBERT 3000 Montée St-Hubert ST-HYACINTHE 1055 Lefebvre ST-JEAN 1012 Du Séminaire ST-LAMBERT 1457 Victoria ST-LAURENT 3706 Côte Vertu (Le Bazar) ST-LÉONARD 5940 Boul. Grandes Prairies ST-SAUVEUR 310 Rue Principale STE-THÉRÈSE 300 Sicard TRACY (Sud) 7000 Ave. Plaza Tracy

Nouvelles succursales Westgate à Trois-Rivières, Sherbrooke et Québec pour vous servir.

101 Propriétés à vendre 101 Propriétés à vendre 101 Propriétés à vendre 101 Propriétés à vendre 101 Propriétés à vendre 101 Propriétés à vendre 101 Propriétés à vendre 101 Propriétés à vendre

# ACTION LOGEMENT CANADA

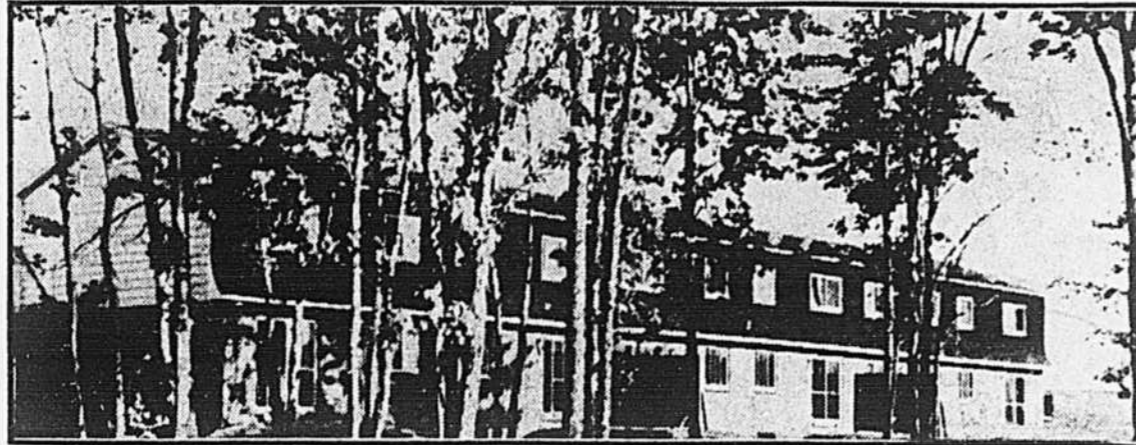
AIDE-ACCESSION À LA PROPRIÉTÉ



Maintenant, vous avez les moyens de devenir propriétaire.

## MAISONS DE VILLE

Chaque maison acquise porte la garantie satisfaisante ou argent remis



### À POINTE-AUX-TREMBLES DOMAINE BONNEVILLE

### GREENFIELD PARK FAIRGREEN ACRES

POUR UN TEMPS LIMITÉ

|                  |                      |                  |                      |
|------------------|----------------------|------------------|----------------------|
| Cap. et int.     | \$ 183 <sup>55</sup> | Cap. & Int.      | \$ 175 <sup>00</sup> |
| Taxes            | \$ 45 <sup>50</sup>  | Taxes            | \$ 50 <sup>00</sup>  |
|                  | \$ 228 <sup>05</sup> |                  | \$ 225 <sup>00</sup> |
| Rabais fédéral   | \$ 100 <sup>00</sup> | Rabais fédéral   | \$ 100 <sup>00</sup> |
| Paiement mensuel | \$ 128 <sup>05</sup> | Paiement mensuel | \$ 125 <sup>00</sup> |

#### CARACTÉRISTIQUES

• Projet entièrement construit • Occupation immédiate • Entretien extérieur nul • Spacieux modèles 3 chambres • Centre communautaire, piscines • Salles de récréation, terrain aménagé • Plusieurs centres commerciaux • Service d'autobus • Terrains de jeu.

#### POUR S'Y RENDRE

Pointe-aux-Trembles. Par le boulevard Métropolitain est et par la rue Sherbrooke jusqu'à la 32e avenue à Pointe-aux-Trembles et tournez ensuite vers nos enseignes. Par la rue Notre-Dame jusqu'à la 32e avenue et tournez à gauche.

POUR RENSEIGNEMENTS, VEUILLEZ APPELER

**642-0350**

#### PRIX À COMPTER DE

**\$22,490**

**COMPTANT MINIME**

#### ROUTE À SUIVRE

Greenfield Park. Depuis le pont Champlain, suivre l'autoroute jusqu'à la première sortie à gauche (Taschereau); continuer sur Taschereau jusqu'à la Plaza Bonimart, tourner à droite en suivant les indications jusqu'à Grande Allée, tourner ensuite à droite et à gauche sur Bellevue jusqu'au bout et ensuite à gauche. Ou bien depuis le pont Jacques-Cartier, suivre le boul. Taschereau vers le sud jusqu'à la Plaza Bonimart, tourner ensuite à gauche, suivre les indications jusqu'à Grande-Allée et tournez à droite.

POUR RENSEIGNEMENTS, VEUILLEZ APPELER

**678-0398**

### ST-EUSTACHE CONSTRUCTION M.G.

Nous avons de très belles maisons prêtes à être occupées  
Loyer, capital et intérêt: \$145 par mois, moyennant rabais.

Empruntez l'autoroute 640 sortie St-Eustache Sud, boul. Sauvé jusqu'à la rue Pie-XII et par la suite suivez nos enseignes.

Pour renseignements: **625-4206**

### SAINTE-ROSE, LAVAL

Maison Novelec à partir de \$30,000

ITINÉRAIRE: Autoroute des Laurentides, sortie 9E, Ste-Rose. Ou suivre le boulevard Labelle vers le nord jusqu'à nos enseignes.

Pour renseignements: **625-4206**

## les résidences GUY GAGNON inc.

### VIMONT LAVAL

\$1046 Subvention annuelle fédérale (si éligible)

\$500 boni fédéral

Nouveaux bungalows 3 chambres, garage, grand salon et cuisine, chauffage électrique.

2160 ÉDOUARD-PAGÉ

1 rue ouest du boul. des Laurentides et boulevard Bellefleur

**669-1659**

#### STE-ADELE

Sammet Bleu

Résidence été-hiver. Bungalow spacieux de 4 chambres à coucher, suite de bain en marbre, foyer pierre naturelle, grandes fenêtres, portes patio au salon et à la chambre des maîtres donnant sur le ruisseau privé, terrain boisé. Pour renseignements: Yves Théoret, 937-5131.

#### HAMPSTEAD

Cottage semi-détaché, 4 chambres, foyer, jardin, 2 garages, grenier fini, entrée au sous-sol, appareils électro-ménagers, \$63,000, 487-1143.

#### ST-PAUL-L'ERMITE

Face à la rivière, 2 modèles en montre éligibles au rabais fédéral, quelques maisons prêtes pour livraison. Construisez suivant votre goût. Venez et comparez. Int.: Société Arc Inc.

581-5990

669-0172



## Les Jardins du Haut Richelieu Inc.

AVANT L'OUVERTURE DES MAISONS MODÈLES EN AOÛT

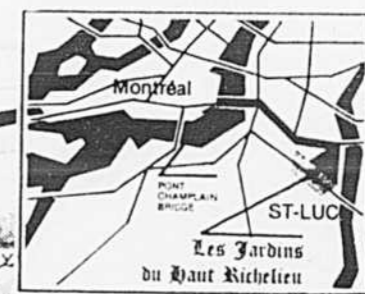
Hâtez-vous de venir choisir l'emplacement de votre maison en bordure du terrain de golf.

BUREAU ADMINISTRATIF ouvert tous les jours de 10 h à 18 h. Samedi et dimanche inclus. Ce projet présente un tout nouveau concept de style de vie et s'adresse à la personne d'imagination et de bon goût. Il est situé qu'à 20 minutes du centre-ville de Montréal.

Il découle de l'expérience hautement qualifiée d'une équipe de spécialistes canadiens, français et américains. Il représente l'intégration d'un complexe résidentiel à un parcours de golf ayant comme but de se compléter harmonieusement l'un l'autre. C'est la première fois qu'une telle intégration est réalisée au Québec. Une zone tampon est située entre les parties résidentielles et le golf, afin de respecter l'intégrité de chacun. Loin du bruit, de la pollution et des foules du centre-ville, vous y trouverez des ruisseaux, des étangs, des boisés, des parcs, un centre récréatif et sportif. Le tout chez vous. De quoi peut-on rêver de mieux?

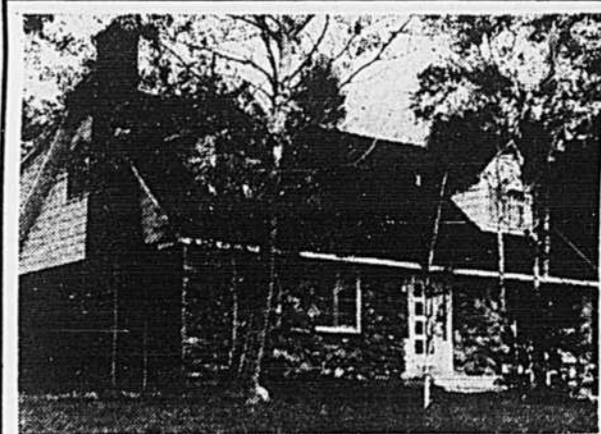
PRIX DE \$28,595 à \$44,418

Tél.: 866-0268



En partant du centre-ville, prenez le pont Champlain, rejoignez l'autoroute des Cantons de l'Est direction Sherbrooke, prenez par la sortie 9 la route 35 direction St-Jean pendant 3 milles environ, et à droite la direction St-Luc, Laprairie, traversez St-Luc; à la sortie du village, nos panneaux vous indiqueront le chemin du golf et des maisons modèles.

## VENEZ CHOISIR VOTRE MAISON



### DANS UN SITE MERVEILLEUX DE LA RIVE SUD

- Construction de première qualité, excellent service après-vente
- Plusieurs modèles éligibles au rabais fédéral \$1,008 ou \$600.
- Octroi fédéral \$500
- INCLUS Frais d'assurance hypothécaire Frais de l'acte de prêt et de vente Assurance feu (1 an). Intérêt à partir de 10%.

### MONT-ST-HILAIRE 10 MAISONS MODÈLES

DOMAINES STONERIDGE RUE MONTENACH  
Lots boisés avec choix de superficie. Tranquillité de la vie en pleine nature.  
ITINÉRAIRE: route 20 ou route 9 jusqu'au pont de Beloeil et St-Hilaire, continuer 1,000 pieds sur la route 9, tourner à la rue Fortier et suivez nos enseignes.  
Prix \$26,900 à \$46,900

Tél.: 467-4962

### STE-JULIE RUE DU PONCEAU 10 MAISONS MODÈLES

• Près du mont Bruno • Golf • Ski • Parc • 10 minutes de Montréal.  
ITINÉRAIRE: route 20 (Transcanadienne) à la sortie 62 et de là suivez nos enseignes.  
A partir de \$24,300 Comptant à partir de \$1,500

Tél.: 649-5511

### CHAMBLY 1374, rue FRANQUET 10 MAISONS MODÈLES

• Près du Bassin de Chambly • Près de toutes les commodités • 12 minutes de Montréal.  
ITINÉRAIRE: Autoroute des Cantons de l'Est ou route 1 jusqu'au boulevard Fréchette face au centre d'achats Chambly et suivez nos enseignes.  
A partir de \$24,300 Comptant à partir de \$1,500

Tél.: 658-0242

Nous garantissons prix ferme sur offre d'achat.

Heures d'ouverture:

Lundi au jeudi

13:00 h à 21:00 h.

Samedi et dimanche

11:00 h à 18:00 h.

MAISONS HOMES  
**bernard & goyette**  
administration 354-7970

LIVRAISON IMMÉDIATE

## CHAMBLY

Dans un site merveilleux de la Rive sud

1374, rue Franquet 10 maisons modèles Tél.: 658-0242

- Près du Bassin de Chambly
- Près de toutes les commodités • 12 minutes de Montréal.

ITINÉRAIRE: Autoroute des Cantons de l'Est ou route 1 jusqu'au boulevard Fréchette face au centre d'achats Chambly et suivez nos enseignes.

A partir de \$24,300

Comptant à partir de \$1,500

3 dernières maisons avec rabais fédéral \$1,008 ou \$600. Octroi fédéral \$500.



Nous garantissons prix ferme sur offre d'achat.

Heures d'ouverture: Lundi au jeudi 13:00 h à 21:00 h.

Samedi et dimanche 11:00 h à 18:00 h.

MAISONS HOMES  
**bernard & goyette**  
ADMINISTRATION 354-7970

Livraison immédiate ou au printemps

### LONGUEUIL

Bungalow split-level 4 derniers — Prix réduit \$27,000

### MAISONS NEUVES

- Boni fédéral \$500
- Occupation immédiate ou plus tard.
- Grand terrain
- En partie gazonnée
- Façade brique et chauffage électrique
- Près autobus, école, centre d'achats

### DOMAINE DE CHAMPVERT LIMITÉE

DIRECTION: Chemin Chambly, boul. Desormeaux, rue Mousseau, 3021.

TÉL.: 679-2801

### LONGUEUIL

A 10 minutes du métro (CTCM)

Condominium La Ceisaie

Spacieux 5 1/2

Avec jardin privé, construction tout béton, tapis mur à mur, deux salles de bain, piscine (20'x40'), grand terrain paysager. Prix \$25,000.

Pour visiter: 674-6269

679-6460

### CONDOMINIUM

### LE SQUARE

### VIEUX LONGUEUIL

### APPARTEMENTS À VENDRE

Appartements - Jardins, Penthouses

3 1/2, 4 1/2, 5 1/2

Construction luxueuse tout béton. Piscine, saunas, gymnase, salle de réception, etc...

Prix de \$32,500 à \$60,000

Taux intérêt: 9 1/2%

230 ouest, rue St-Laurent

(coin de Châteauguay)

**674-6269**

Heures d'ouverture: Lundi au dimanche 11 a.m. à 5 p.m. Et le soir sur rendez-vous.

### petites annonces

en commandant votre annonce, vous n'avez qu'à donner votre numéro de carte

**CHARGEX**

**IMMEUBLES**  
**CARBONNEAU**  
REALTIES INC.

**COURTIERS 653-7841 BROKERS**

**ST-BRUNO**  
Sommet Prime, Terrain 13,000 pi. ca. Magnifique vue sur vallée du Richelieu. Quartier très résidentiel. M.L.S. Raymond Langlois, 652-7841.

**ST-BRUNO**  
Duplex tout brique. Bon revenu. Hypothèque fixe \$34,000. Excl. Sheila Blasham, 653-7841, 653-4274.

**ST-BRUNO**  
Du luxe! Bungalow surelevé. Garage double, 2 foyers, 2 bu. lettres. Trop d'extra pour mentionner. Venez visiter. \$18,500. Excl. Sheila Blasham, 653-7841, 653-4274.

**ST-BRUNO**  
Vieille maison située dans un endroit boisé, 3 chambres, 2 cuisines, salle à dîner. Abri d'auto. Plus de 10,000 pi. ca. paysager. Hypothèque à 9% fixe. C.T.E. \$165. M.L.S. Appeler Lynn Vanderheyden, 653-7841, 653-7845.

**ST-BRUNO**  
Spacieux bungalow brique, 4 chambres, salle à dîner, foyer au salon, salle de jeux. Arbres adultes. Secteur de choix. Prix \$41,800. M.L.S. Marie Bernier, 653-7841, 653-9120.

**ST-BRUNO**  
Maison 3cc 7 pièces. Magnifique terrain 25,000 pi. ca. avec arbres adultes. Au pied de la montagne. \$50,000. M.L.S. Yolaine Fournier, 653-7841, 653-0987.

**ST-BRUNO**  
Site unique. Foyer au mont Brno. Bungalow 3 chambres, salle familiale avec foyer, porte patio. Arbres adultes, haie de cédrars. Beaucoup d'extra. \$39,000. M.L.S. Marie Bernier, 653-9120, 653-7841.

**ST-BRUNO**  
Comme un sou neuf! Bungalow 3 chambres, salle à dîner avec porte patio, garage. Base pour foyer. Prix de tout. M.L.S. Pour informations, appelez Marie Bernier, 653-7841, 653-9120.

**STE-JULIE**  
Pour \$28,000 vous aurez un bungalow brique et aluminium, 3 chambres, foyer au salon. Excl. Yolaine Fournier, 653-7841, 653-4287.

**STE-JULIE**  
Bungalow très lumineux 60 x 20. Décoration magnifique. Sans sol terminé, foyer. M.L.S. Yolaine Fournier, 653-7841, 653-0987.

**STE-JULIE**  
Magnon tapis, poutres, tuiles. Chiffre d'affaires \$280,000. À vendre avec bâtisse, équipement, inventaire, camion, \$160,000 demandé. M.L.S. Yolaine Fournier, 653-7841, 653-0987.

**BEAURNARNOIS**  
Quadruplex et cottage pour vente rapide. Cottage très propre pour \$100 par mois. Quadruplex à besoins réparations. Se louerait \$95 chaque logement. Le tout \$30,000. Excl. Yolaine Fournier, 653-7841, 653-0987.

**Village Marlborough**  
**VILLE ST-LAURENT**

**NOS BUNGALOWS SEMI-DÉTACHÉS SONT MAINTENANT OUVERTS POUR INSPECTION**

- 10 MODELES CONFORTABLES
- RUE LARGES, PEU DE CIRCULATION
- PARC, TENNIS, PISCINE
- MAINTENANT AUTOBUS

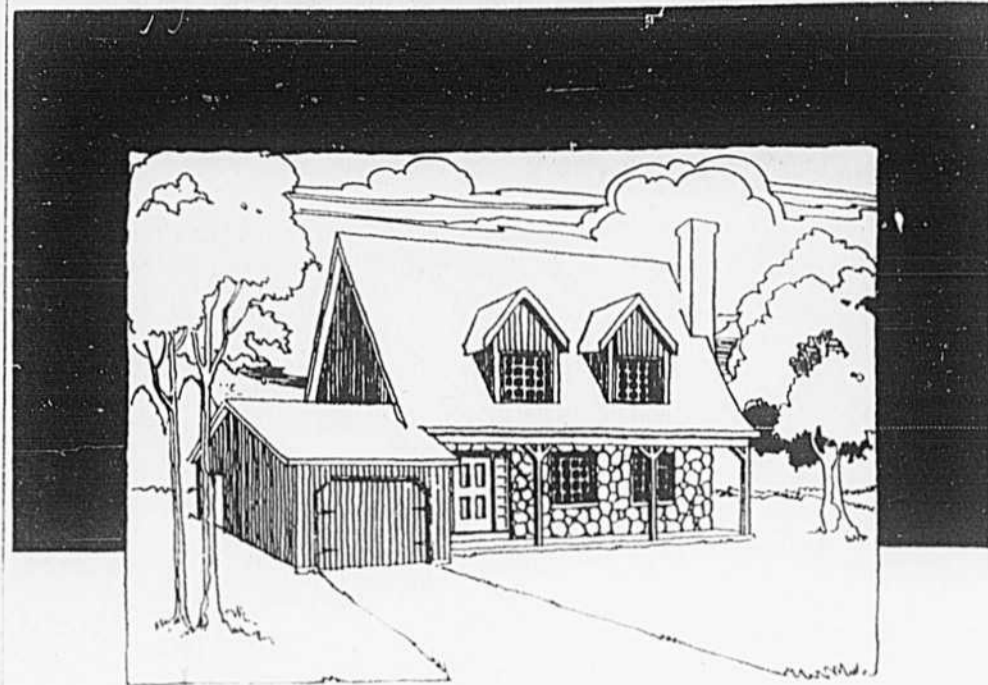
**NOVELEC**  
2104 au coin de la rue



**A COMPTER DE \$23409** CAP INT. PAR MOIS

**HEURES D'AFFAIRES**  
LUNDI AU JEUDI 13h00 à 20h00  
VENDREDI AU DIMANCHE 13h00 à 18h00

**RENDEZ-VOUS 334-3178**



**Le site par excellence**

Cinq modèles construits avec la solidité de l'acier. Poteaux de charpente et solives en acier. Chauffage à l'électricité; linéon superbe, dans des styles variés. Ce modèle a connu un succès remarquable. Venez comparez vous-même nos différents modèles! **Prix de \$29,050 à \$50,000** Certains modèles donnent droit au boni fédéral de \$500. Certain sont admissibles à une subvention annuelle du gouvernement fédéral allant jusqu'à \$600.

**Téléphonez-nous au 653-6862/653-6613**

Prenez la route transcanadienne sur la rive sud, en direction de Québec, jusqu'à la sortie de Montarville. Suivez la route de Montarville sur 4 milles. Ou encore, prenez la route 9 vers l'est, tourner à gauche à la station Saint-Etienne et suivre les affiches jusqu'aux maisons modèles.



**Maisons de rangée**

**PIERREFONDS**

**Cottages 3-4 chambres à coucher**  
**à compter \$33,400**

**ACOMPTÉ INITIAL PEU ELEVE**  
**Hypothèque 10 1/2%**

**RABAIS DU GOUVERNEMENT: \$500**

Bureau des ventes  
**4867, av. LOUIS-FRECHETTE**  
(1 rue à l'ouest boul. St-Charles près boul. Pierrefonds)  
**620-1830/620-2040/496-4752**

**mots croisés**

1 2 3 4 5 6 7 8 9 10 11 12

|    |  |  |  |  |  |  |  |  |  |  |  |
|----|--|--|--|--|--|--|--|--|--|--|--|
| 1  |  |  |  |  |  |  |  |  |  |  |  |
| 2  |  |  |  |  |  |  |  |  |  |  |  |
| 3  |  |  |  |  |  |  |  |  |  |  |  |
| 4  |  |  |  |  |  |  |  |  |  |  |  |
| 5  |  |  |  |  |  |  |  |  |  |  |  |
| 6  |  |  |  |  |  |  |  |  |  |  |  |
| 7  |  |  |  |  |  |  |  |  |  |  |  |
| 8  |  |  |  |  |  |  |  |  |  |  |  |
| 9  |  |  |  |  |  |  |  |  |  |  |  |
| 10 |  |  |  |  |  |  |  |  |  |  |  |
| 11 |  |  |  |  |  |  |  |  |  |  |  |
| 12 |  |  |  |  |  |  |  |  |  |  |  |

**HORIZONTALEMENT**

1—Qui peut être mis d'un ton dans un autre.  
2—On y enfle des harangs — Carte — Le premier outil.  
3—Mot semitique signifiant fils de — Les gladiateurs y combattaient — Mere d'Antée.  
4—Institution spécialisée de l'O.N.U. — Bourricot.  
5—Le cavalier y appuie le pied — Désert de pierres.  
6—Arrose Saint-Omer — Pendent près des narines des chèvres.  
7—Exécutées — Préposition.  
8—Quote-part — Méprise.  
9—Usages — Centrale syndicale du Canada — Rognon.  
10—Agha — Sans poils.  
11—Ville du Japon — Sert à dégrossir les pièces de bois.  
12—Chevelure rude et mal peignée — Démonstratif.

**VERTICALEMENT**

1—Dispositif d'une machine de bureau (pluriel).  
2—Des clous! — Courbes — Astate.

**Solution au prochain numéro**

|    |   |   |   |   |   |   |   |   |   |   |   |   |
|----|---|---|---|---|---|---|---|---|---|---|---|---|
| 1  | L | E | G | I | S | L | A | T | I | V | E | S |
| 2  | A | V | A | L | E | U | R | M | I | N | D |   |
| 3  | N | O | T | E | N | T | E | N | T |   |   |   |
| 4  | R | E | N | E | S |   |   |   |   |   |   |   |
| 5  | U | N | A | G | S | I | E | N | A | J |   |   |
| 6  | S | I | C | A | N |   |   |   |   |   |   |   |
| 7  | T | A | E | L | E | T |   |   |   |   |   |   |
| 8  | E | L | E | O | N | I | N | E | T |   |   |   |
| 9  | E | L | S | D |   |   |   |   |   |   |   |   |
| 10 | S | T | E |   |   |   |   |   |   |   |   |   |
| 11 | E | S | S | O | R |   |   |   |   |   |   |   |
| 12 | O | R |   |   |   |   |   |   |   |   |   |   |

**Solution du dernier problème**



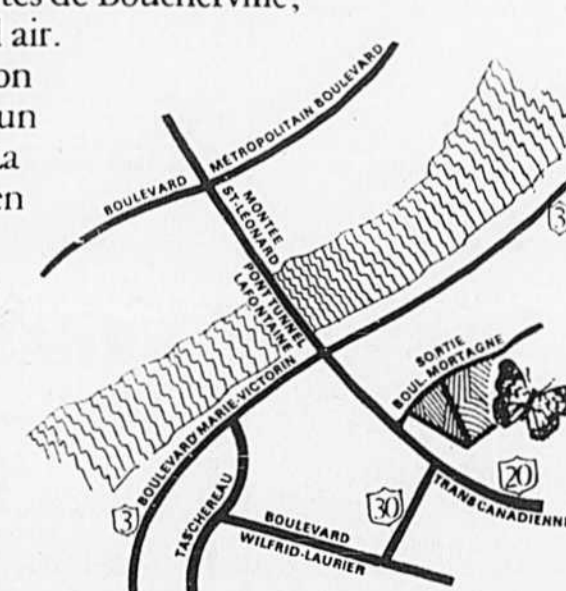
*Les Champs*  
*du*  
**Papillon**

A quelques minutes de Montréal, se trouve maintenant une communauté où tout est conçu dans le but de rendre votre vie agréable. Cet endroit se nomme Les Champs du Papillon à Boucherville. Votre nouvelle demeure dans cette communauté de banlieue vous offre le style de vie dont vous rêvez sûrement depuis longtemps, les parcs, la verdure, et tout en bénéficiant des commodités de Boucherville; marina, terrain de golf, cour de tennis et le grand air.

Chaque demeure dans Les Champs du Papillon est spacieuse, bien pensée et possède un style et un charme tout à fait particuliers. La construction est conforme au Code Canadien de la Construction pour vous assurer une maison solide, confortable et nécessitant un minimum d'entretien.

Venez vous rendre compte vous-même, il y en aura certainement une pour vous plaire à un prix des plus abordables.

Rendez-vous dès aujourd'hui aux Champs du Papillon et réconciliez-vous avec la vie.



Heures de visite: Lundi à jeudi de 13h à 20h.  
Vendredi, de 13h à 18h.  
Samedi et dimanche 10h à 18h.  
655-3420

**Les Aménagements Revcon Limitée**