

LE 8 JUILLET

ELECTIONS FEDERALES

QUATRE CANDIDATS DANS BELLECHASSE

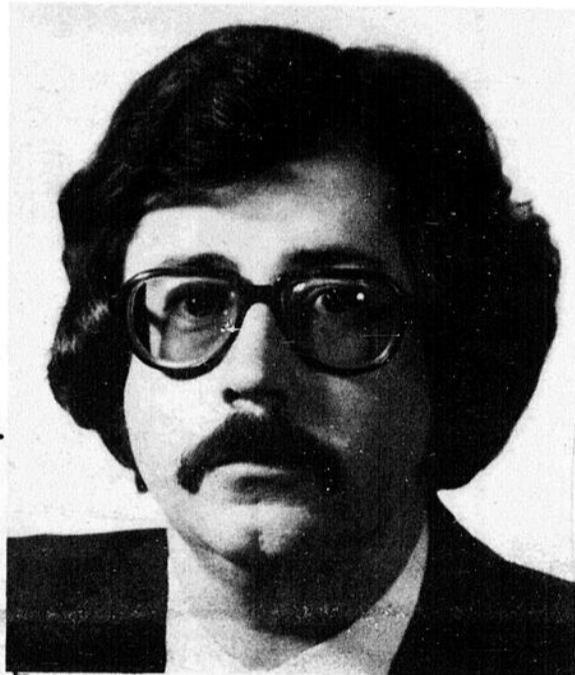


Adrien Lambert
 Créditiste

Député sortant Elu en 1972 avec 1,217 votes

Marthe Lachance

Candidat N.P.D.



Louis Paquin
 Libéral



Bertrand Gaudreau
 Progressiste-conservateur

**CITOYENS DE BELLECHASSE A VOUS LA
 PAROLE VOTEZ POUR QUI VOUS
 VOUDREZ... MAIS VOTEZ!**

**N.B.: Les résultats seront communiqués dans
 la prochaine édition**

Le MAQ versera des subventions aux propriétaires d'érablières

Dans le cadre d'un développement expérimental du système de tubulure sous vacuum, "sysvac", le ministère de l'Agriculture du Québec a conçu un programme de promotion de l'acériculture.

Ce programme a pour but d'inciter les acériculteurs à substituer aux chaudières cette nouvelle technique de récolte de l'eau d'érable.

Les spécialistes du MAQ ont travaillé plusieurs années à la mise au point du sysvac, dont les avantages sont nombreux. Ce système, entièrement automatisé, permet, en plus, de pallier à la

rareté de main-d'oeuvre, d'accroître le rendement de plus de 100% et d'obtenir un sirop de qualité sans nuire à la santé des arbres.

Cependant, le sysvac sera rentable s'il est installé conformément à des principes de base auxquels on ne peut déroger, avec un matériel résistant et étanche, selon la topographie de chacune des érablières.

Le programme consiste donc à subventionner de 45 à 50 propriétaires d'érablières qui rencontreront les conditions d'éligibilité et à diriger l'implantation du sysvac

dans ces érablières.

Pour participer à ce programme chaque acériculteur doit faire parvenir avant le 10 juillet 1974 un formulaire dûment complété à la division de l'Apiculture et de l'Acériculture, ministère de l'Agriculture du Québec, Complexe Scientifique, chambre "B-2-14". Les producteurs peuvent obtenir la formule qu'ils doivent compléter de la division de l'Apiculture et de l'Acériculture, du service de l'Information et des bureaux régionaux d'Agro-nomes du ministère de l'Agriculture du Québec.

AVIS À TOUS LES ANNONCEURS

La Voix du Sud ne sera pas publiée dans la deuxième semaine de juillet en raison des vacances annuelles de nos employés.

La Direction

super-loto		Case postale 908, Place d'Armes Montréal, Qué. H2Y 3J4 Tél: 873-5350-53		TIRAGE DU 21 JUIN 1974		735,332 BILLETS VENDUS		2,963 GAGNANTS		\$1,682,900 EN PRIX	
LE PREMIER NUMERO COMPLET	281129	gagne \$200,000.	Le deuxième numero complet	596205	gagne \$100,000.	Le troisième numero complet	533615	gagne \$50,000.	Le quatrième numero complet	422807	gagne \$25,000.
6 billets se terminant par	81129	gagnent \$10,000.	6 billets se terminant par	96205	gagnent \$1,000.	7 billets se terminant par	33615	gagnent \$1,000.	4 billets se terminant par	22807	gagnent \$1,000.
65 billets se terminant par	1129	gagnent \$2,000.	66 billets se terminant par	6205	gagnent \$300.	75 billets se terminant par	3615	gagnent \$300.	70 billets se terminant par	2807	gagnent \$300.
679 billets se terminant par	129	gagnent \$500.	658 billets se terminant par	205	gagnent \$100.	662 billets se terminant par	615	gagnent \$100.	661 billets se terminant par	807	gagnent \$100.

A quand une protection efficace contre les vautours (L'IPIC)

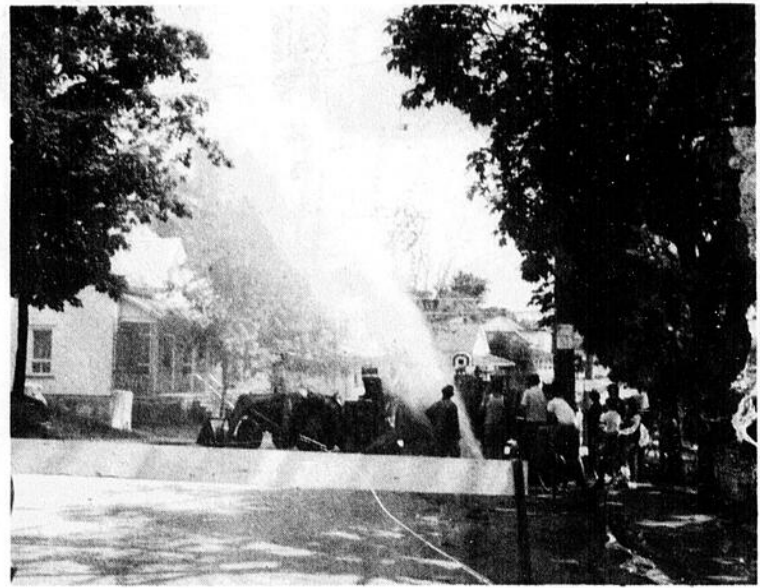
Depuis plusieurs mois une compagnie fait la manchette des journaux plus souvent qu'à son tour. Il s'agit bien entendu de la célèbre compagnie "Holiday Magic" poursuivie présentement pour ventes pyramidales de cosmétiques par l'Office de protection du consommateur et de nombreux consommateurs qui se sont faits littéralement volés par des "vautours", sans scrupules plusieurs milliers de dollars. Pendant que certains "hauts-placés" d'Holiday Magic répondent devant les tribunaux à certaines accusations, d'autres administrateurs de cette même compagnie oeuvrent déjà dans des succursales d'Holiday Magic: Mind Dynamics (cours sur le fonctionnement du cerveau), Dynex Corporation (vente de bijoux) et St-Power sont autant de compagnies gravitant autour

d'Holiday Magic.

Les gouvernements laisseront-ils fonctionner longtemps des compagnies de la sorte? Il y a tout de même des limites à la liberté de l'entreprise.

L'Institut de Promotion des intérêts du consommateur (IPIC) demande aux deux gouvernements d'intervenir dans les plus brefs délais, de mettre définitivement un terme à cette exploitation du consommateur et empêcher que de nouvelles compagnies type Holiday Magic naissent et puissent frauder à volonté.

Une législation vigoureuse condamnant la vente pyramidale de façon formelle s'impose, si non de nombreux consommateurs se feront voler encore dans l'avenir des centaines de milliers de dollars.



(RV) Ne vous inquiétez pas! Je ne suis pas allé à Yellowknife (notre budget ne nous le permet pas) pour photographier leur célèbre geysir. Un mauvais coup de pic nous donnait cette douche naturelle, sur la 2e Avenue, vendredi dernier.

Les conseils régionaux de la santé et des services sociaux publient leurs rapports annuels

Les rapports annuels des onze conseils régionaux de la santé et des services sociaux (CRSSS) pour l'année 1973 ont été rendus publics récemment.

Ces documents mettent en évidence le dynamisme et l'initiative des organismes consultatifs que sont les conseils régionaux. Ils ont organisé, réglementé et surveillé les élections de juin 1973 au cours desquelles furent choisis les membres des conseils d'administration de tous les établissements du réseau d'affaires sociales.

A la demande du ministère des Affaires sociales, chaque conseil a de plus étudié le fonctionnement des services d'urgence de sa région en vue de les rendre accessibles à la population dans des délais raisonnables. Une analyse de

régie interne concernant l'opportunité d'un système d'approvisionnement en commun a aussi été présentée au ministère par chacun des onze conseils régionaux. A ces réalisations s'ajoutent les travaux relatifs aux questions de la santé et des services sociaux, travaux que chaque conseil régional a effectués de son initiative.

Le budget des conseils régionaux pour 1973 était limité. Une allocation régulière de fonctionnement et une subvention spéciale, reliée à la réalisation de l'étude sur les services d'urgence, leur ont été octroyées par le ministère. Des subventions spéciales ont aussi été accordées à certains conseils afin de leur permettre d'effectuer des études à caractère régional.

SALLE NORMANDIE
 RECEPTIONS DIVERSES
 CAPACITE: PLUS DE 400 SIEGES.
 "LA PLACE OU IL Y A DE LA PLACE"
 pour vos: Réceptions
 Cocktails
 Réunions d'affaires
 Banquets de noces, etc.
 Réservations: Saint-Anselme 885-4080

studio **Denys Inc.**
 PORTRAITISTE
 PHOTO MARIAGE C.P. 218, LAC ETCHEMIN
 PHOTO DE BEBE CTÉ DORCHESTER
 COMMERCIALE TÉL.: 625-6021 GOR 1S0

Papeterie de mariage
 Cadres tous genres
 Cartes mortuaires spéciales

nouvelle politique des céréales fourragères

La nouvelle politique fédérale sur les céréales fourragères entrera en vigueur le 1^{er} août 1974. Que vous soyez producteur ou usager, cette nouvelle politique des provendes répondra à vos besoins:

- en fournissant un prix de base juste et équitable pour les provendes partout au Canada;
- en encourageant la culture des céréales et la production du bétail selon les possibilités;
- en maintenant l'ordre et la stabilité dans toutes les phases des secteurs de l'élevage et de la culture des céréales.

PRINCIPALES CARACTÉRISTIQUES:

- les cultivateurs auront accès direct aux provendes dans toutes les parties du Canada; les acheteurs seront libres de marchander les meilleures aubaines et les vendeurs de trouver le meilleur prix;
- un réseau d'information à l'échelle nationale, assuré par l'Office canadien des provendes, renseignera tout le monde sur les prix de vente partout dans le pays;
- la Commission canadienne du blé restera seule autorisée à acheter et vendre des provendes pour l'exportation;
- les producteurs des Prairies seront libres de vendre leurs céréales à la Commission canadienne du blé ou à d'autres acheteurs sur le marché intérieur;
- un nouveau programme d'entreposage, coûtant, au gouvernement, 40 millions de dollars par année sera appliqué pour assurer la continuité des approvisionnements du marché canadien. Ce programme permettra également d'augmenter le stockage des céréales sur la côte du Pacifique, aux terminus de l'intérieur, sur les Grands lacs et le St-Laurent ainsi qu'aux provinces Maritimes;
- des acomptes en espèces et des prix initiaux, semblables à ceux qui sont fournis aux producteurs de céréales des Prairies depuis plusieurs années, seront offerts aux producteurs de tout le pays pour stimuler la production de céréales fourragères;
- des mesures seront prises pour équilibrer les taux de fret entre les viandes et les céréales; celles-ci seront établies selon les tendances des prix des provendes et des bestiaux, ainsi que selon le degré d'autarcie dans la production des céréales.

HON. EUGENE WHELAN, MINISTRE,
MINISTÈRE DE L'AGRICULTURE DU CANADA

HON. OTTO LANG, MINISTRE CHARGÉ
DE LA COMMISSION CANADIENNE DU BLÉ

SITUATION ACTUELLE DU BOEUF

Le marché canadien du boeuf a reçu une demande accrue de la part du commerce institutionnel, transfert causé par le programme de certification D E H rendu effectif par Ottawa le 9 avril dernier. Il en résulta une situation de force sur les marchés des bestiaux vivants qui s'est soldée par une augmentation des prix des carcasses de boeuf et des coupes de choix, particulièrement les côtes et les longues.

Ordinairement les États-Unis prennent soin d'une partie du commerce des restaurants avec des coupes spéciales. Il y a plusieurs raisons à ceci dont le fait que les États-Unis offrent un plus vaste choix y comprises certaines caractéristiques de qualité préférables et, parfois, un prix plus avantageux comparativement aux produits canadiens.

Au cours des trois (3) dernières semaines les abattages canadiens ont augmenté mais les dis-

ponibilités accrues ont été dépassées par une demande ferme résultant de l'accroissement récent des prix.

La semaine précédant la certification du programme A1, deux bouvillons sur le marché de Toronto, ont rapporté en moyenne \$43.50 le 100 lb. Actuellement, le prix comparé est de \$46.50 - \$48.00 le 100 lb., soit un différentiel de \$4.00 de plus le 100 lb.

Les disponibilités actuelles de boeuf en entrepôt frigorifiques sont supérieures à celles d'il y a un an. La grande partie de ce stock toutefois est de qualité dite de fabrication et ne peut pas par conséquent assouvir la demande accrue provenant des hôtels et des restaurants. Cette qualité de boeuf n'est pas, non plus celle exigée par les détaillants pour les biftecks et les rôtis. Ce boeuf est surtout utilisé dans la fabrication de la saucisse et dans le commerce du boeuf haché.

L'évolution du marché des dernières semaines et le revenu additionnel touché par les producteurs avec le subside pour le bétail de catégorie A, B et C., ont favorisé naturellement l'augmentation des abattages. Ce qui a permis dans une large mesure de retrouver une situation plus normale au niveau de la mise en marché du parc d'alimentation.

Originellement, on annonça que le programme de subside serait temporaire; c'est pourquoi la nouvelle de la fin de semaine dernière annonçant une réduction du subside de 5 à 3¢ la livre pour les catégories éligibles, n'a suscité aucune surprise. Comme la balance du subside disparaîtra éventuellement, il serait sage pour les producteurs de maintenir le cours des abattages et de garder en mémoire le rendement actuel du marché, exclusion faite du subside, lorsqu'ils achèteront le bétail de remplacement.

Actuellement, il n'y a aucune raison nouvelle de croire que Washington acceptera de certifier que ce bétail ou produits du boeuf n'ont pas reçu de D E H. Mieux encore, il n'y a pas de cédule précise de temps nous informant de la longueur de temps requise par les États-Unis pour bannir l'usage du D E H.

La position canadienne relative au D E H est rationnelle car notre législation prohibe son usage dans l'alimentation du bétail et les importations.

Il est donc raisonnable que le bétail abattu ou la viande importée soient soumis aux mêmes exigences.



Pour vos assurances consultez un courtier

LÉANDRE AUDET
COURTIER D'ASSURANCES
Ass.-vie et générales



St-Henri, Lévis, P.Q.

80, Boul. Campagna

Tél.: 882-2468



A LA
**CAISSE D'ENTRAIDE
ECONOMIQUE de
DORCHESTER**

DEPOTS A TERMES

10 ⁵/₈ %

(jusqu'à)

Institution inscrite à la Régie de l'Assurance
dépot du Québec

Siege Social Lac Etchemin

Doris Fournier
directeur gérant

CHAROLAIS

CHAMPETRE

6 et 7 juillet

Programme

SAMEDI

- Jusqu'à 18:00 h. Cirque gratuit pour enfants
- 19:00 h. Grande Parade Western
- 20:00 h. Spectacle de Majorettes
- 20:30 h. Spectacle de Lutte avec "Les As de la lutte"
- 21:00 h. Bingo
La Taverne
- 22:30 h. Soirée Bavaroise — Danse
Orchestre Maurice Bélanger

DIMANCHE

- Prix d'entrée: Enfants \$0.50 Adultes \$2.00
- 12:00 à 24:00 h. Cirque
- 12:00 à 17:00 h. RODEO organisé par l'Association Western du Québec
- 13:00 h. Concours régional de Souque à la corde
- 13:00 à 22:00 h. Pêche à la truite
- 13:30 h. Spectacle de Majorettes
- 14:30 h. Saut en parachute
- 15:00 à 24:00 h. La Taverne
- 16:30 h. Démonstration de Poids et Haltères
- 16:30 à 19:00 h. SOUPER
Steak Charolais Braisé
- 19:00 h. RODÉO DE COCHONS
- 20:00 h. Tirage du Boeuf charolais
- 20:00 h. Soirée de danses Canadiennes
Orchestre Jacques Laforest
Danses Modernes
Orchestre Les Caravelles

Faut pas manquer ça!

ABATTOIR TURCOT ET TURMEL INC.
VALLÉE JONCTION 692-0058

4

4

STE-JUSTINE NOUVELLES DE LA CHAMBRE DE COMMERCE

La Chambre de Commerce de Ste-Justine désire promouvoir la venue d'une institution bancaire dans notre paroisse afin de faire bénéficier la population de certains services qui ne sont pas disponibles actuellement dans le milieu immédiat. C'est là un facteur important de notre développement économique.

Une banque pourrait sans doute y faire des affaires intéressantes. Des contacts ont déjà été faits et nous n'avons pas l'intention d'abandonner avant que le projet ne se soit concrétisé. A cette fin, nous avons donné la priorité à la Banque Canadienne Nationale qui a déjà un service de comptoir à Ste-Justine. Voici donc à cet effet la lettre envoyée à la Banque Canadienne Nationale.

Ste-Justine, le 26 avril 1974.

BANQUE CANADIENNE NATIONALE,
St-Camille,
Comté de Bellechasse.

ATT. Monsieur Réal Rathé, directeur.
Cher Monsieur,

Pour faire suite aux conversations que nous avons déjà eues avec vous pour savoir si votre banque était intéressée à venir établir une succursale dans notre paroisse, je voudrais vous aviser que notre Chambre de Commerce considère qu'il y a nécessité qu'une institution bancaire vienne s'établir chez nous.

Notre Chambre de Commerce juge qu'il s'agit là d'une condition essentielle au développement économique futur de notre région; en effet, nous jugeons que notre village constitue un centre naturel pour toute notre région, et que de nombreux services y sont disponibles, tels que, polyvalente, magasins, commerces, médecins, notaires, etc. Il y a cependant lacune du côté des services bancaires, de telle façon que les commerçants et industriels de notre région ont à aller, chercher les services bancaires dont ils ont besoin à l'extérieur.

D'après l'enquête que nous avons pu mener, il serait vraiment rentable pour une institution bancaire de venir s'établir chez nous, car les possibilités au point de vue dépôts et prêts sont vraiment intéressantes.

Nous avons déjà fait certaines démarches pour obtenir la venue d'une institution bancaire chez nous et nous n'avons pas l'intention d'abandonner la partie avant que le projet ne se soit concrétisé. Nous désirons accorder la préférence à votre banque de venir s'établir chez nous, car il est offert déjà un service de comptoir mais il n'y a pas de doute que ça ne répond absolument pas à nos besoins, car ce que nous voulons ce sont de véritables services bancaires, nous n'hésiterons pas à intensifier notre démarche auprès des autres institutions bancaires, pour obtenir ces services.

Si, vous ne nous donnez pas de réponse favorable d'ici peu, nous en concluons que vous n'êtes pas intéressé à nous fournir lesdits services bancaires, et nous nous adresserons ailleurs pour obtenir ces services.

Espérant une réponse favorable d'ici peu, nous demeurons

La Chambre de Commerce de Ste-Justine,
Ste-Justine,

Comté Dorchester Par: Guy Labonté, secrétaire

Bienvenue dans les parcs et terrains de camping

Les conditions climatiques défavorables des dernières semaines ont retardé l'ouverture de plusieurs parcs pour la pêche quotidienne et de séjour ainsi que l'ouverture de certains terrains de camping, tous administrés par la Direction des parcs du ministère du Tourisme, de la Chasse et de la Pêche du Québec.

Toutefois, les services d'hôtellerie des auberges gouvernementales situées dans les parcs des Laurentides, Chibougamau et de la Vérendrye, sont ouverts au public.

Voici donc la situation telle qu'elle se présente:

1- RÉGION DE QUÉBEC: parc des Laurentides, pêche quotidienne et pêche avec séjour depuis le 1er juin.

2- RÉGION DE TROIS-RIVIÈRES: parc du Saint-Maurice, pêche quotidienne depuis le 1er juin; pêche avec séjour depuis le 31 mai.

3- RÉGION DE MONTRÉAL: parc Paul Sauvé (Oka), ouverture du terrain de camping à une date indéterminée.

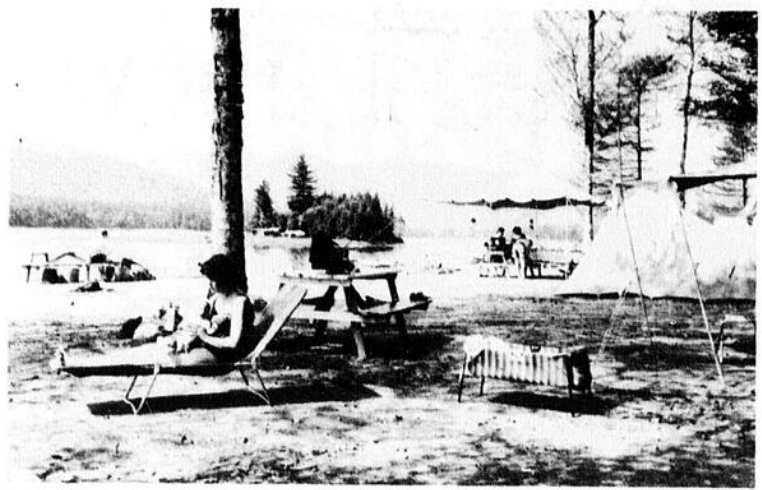
4- RÉGION DE L'OUTAOUAIS: parc de La Vérendrye, pêche quotidienne et pêche avec séjour depuis le 24 mai.

parc Papineau-Labelle, pêche quotidienne depuis le 25 mai; pêche avec séjour depuis le 24 mai (une partie seulement du territoire de ce parc sera ouverte).

5- RÉGION DU BAS SAINT-LAURENT ET DE LA GASPÉSIE: parc Baillargeon, pêche quotidienne depuis le 1er juin; parc de la Gaspésie, secteur Nord, pêche quotidienne et pêche avec séjour à partir du 15 juin; parc de la Gaspésie, secteur Centre, pêche quotidienne et pêche avec séjour depuis le 1er juin; parc de Matane, pêche quotidienne et pêche avec séjour depuis le 1er juin; parc de Rimouski, pêche quotidienne et pêche avec séjour depuis le 1er juin; parc de Port-Daniel, pêche quotidienne et pêche avec séjour depuis le 1er juin; parc de la Petite-Cascapédia, pêche avec séjour depuis le 1er juin.

6- RÉGION DU SAGUENAY, LAC SAINT-JEAN: parc de Port-Cartier, Sept-Iles, pêche quotidienne et pêche avec séjour depuis le 7 juin.

Pour obtenir d'autres informations, consulter "Parcs du Québec", publiée par le ministère du Tourisme, de la Chasse et de la Pêche (Hôtel du Gouvernement, G1A 1R3).



C'EST LE TEMPS DES VACANCES. — Jeunes et moins jeunes apprécient le calme et la sérénité. Les splendeurs de la nature nous entourent partout au Québec; apprenons à les découvrir et surtout, savourons-les! Malheureusement, peu de gens connaissent les coins sauvages de la belle province qui vous tendent les bras chaleureusement au fil des saisons...

Photo: Office du Film du Québec

LES PHARMACIENS DOYON, JULIEN, MATTE

205 2ième avenue, Lac Etchemin C.P. 397, tél.: 625-8611

Tél. St-Léon, St-Prosper, sans frais
Demandez à la téléphoniste ZENITH94690

Heures d'affaires:

Lundi au vendredi: 9.00 à 12.00, 1.30 à 5.00 hres

soirée: 7.00 à 9.00 hres

samedi: 9.00 à 12.00, 1.30 à 4.00 hres

AU PRIX DU MANUFACTURIER

Meubles de tout style neufs et usagés
Tapis à la verge et coupons variés

Appareils électriques

MEUBLES STANDON LTÉE

WESTINGHOUSE, KELVINATOR ET FINDLAY

Spécialiste en rembourrage

Estimation
gratuite

de tous genres

Service à
domicile

Tel. 642 2852

SALLE DU MOTEL PARASOL

ST-MALACHIE STA.

TEL.: 642-2072

Quel que soit le nombre
d'invités, y a de la place
pour tous. Pour réservations:
tél.: 642-2072.



Orchestre de danse tous
les samedis soirs des
mois de Mai et Juin.

PAT MÉTIVIER
ET SON ENSEMBLE

Deux salles spacieuses avec bar à votre disposition pour banquets de noces, réceptions, cocktails et réunions d'hommes d'affaires.

LA VOIX DU SUD

Journal hebdomadaire desservant toutes les familles de
Dorchester, entièrement dévoué aux intérêts du comté

Courrier de la deuxième classe - Enregistrement no 3020

LA VOIX DU SUD est publiée par LES JOURNAUX ASSOCIÉS S.F. INC.,

C.P. 400, Lac Etchemin - TEL.: 625-7471

Imprime aux Ateliers

LES PRESSES LITHOGRAPHIQUES (1965) INC

MEMBRE DES HEBDOS DU CANADA

BULLETIN D'ABONNEMENT

La Voix du Sud, C.P. 490, Lac Etchemin, P.Q.

Veuillez m'adresser régulièrement votre publication
Ci-inclus: \$2.00 pour 1 an (dans la région)

\$3.00 pour 1 an (en dehors de la région)

Veuillez indiquer s.v.p. abonnement
 réabonnement

NOM

ADRESSE

Voyez les Mercury, Météor Montégo, Cougar et Bob-Cat 74"

Magnifique
choix de
voitures
neuves
et usagées.



La Bobcat.
Pour ceux qui
pensent économie



L'UNE La Runabout Mercury Bobcat

DES "MERVEILLES" Ford Mercury GARAGE ROSAIRE LEBLANC

Vendeur autos neuves et usagées.

LAC ETCHEMIN

Route 53

TEL.: 625-5501

LAC ETCHEMIN

Echos de l'Hotel de Ville

Conformément à une demande faite au Ministre des Affaires Municipales, ce dernier a approuvé une résolution du Conseil fixant le tarif des honoraires exigibles lors de la délivrance de copie ou d'extrait de documents formant partie des archives de la Municipalité.

Suite à une demande en ce sens qui lui a été faite, le Conseil étudie présentement, avec ses ingénieurs, un projet consistant à approvisionner en eau le Sanatorium Bégin. Une fois le rapport préliminaire soumis, des rencontres auront lieu entre les parties intéressées afin de finaliser ce projet.

Le Conseil a adopté récemment une résolution appuyant une demande soumise au Ministre des Finances par la Cité de Kénogami, à savoir l'octroi aux Municipalités de moins de 25,000 âmes de subventions semblables à celles accordées aux Municipalités de 25,000 âmes et plus.

Suite à une demande qui lui a été soumise, le Conseil a autorisé le Ministère des travaux publics à faire exécuter des travaux de rénovation au Bureau de Poste, le tout aux frais du Ministère précité. Ces travaux auront pour but l'ajout d'environ 150 nouveaux casiers postaux pour les usagers du Ministère des Postes.

Le conseil a adopté dernièrement un règlement amendant le règlement déjà adopté concernant la construction des habitations à loyer modique, le tout de façon à permettre la construction de 6 unités additionnelles aux 22 déjà prévues au premier projet.

Suite à une demande formulée par le Club de l'Âge d'Or de Ste-Germaine et Lac-Etchemin, le Conseil acquiesce au prolongement d'une année du bail de cinq ans de l'ancien secrétariat de la Ville consenti au Club précité.

Lors d'une récente séance, le Conseil a reçu quelques représentants de la Jeune Chambre de Lac-Etchemin Inc., dans le cadre de la semaine anti-pollution. Suite aux différents échanges entre les deux groupes, il a été décidé ce qui suit:

Dans le but de promouvoir la propreté dans la Ville, installation d'un panier à rebuts à la sortie de l'Hôtel de Ville; l'usage qu'on en fera incitera la Ville à continuer ou non l'expérience;

Lors de la préparation des prochains estimés budgétaires, prévision d'un budget pour permettre aux contribuables de défrayer une partie du coût de plantation d'arbres d'ornement sur leur terrain.

Conscients que le dépotoir de la Ville n'est plus situé à un endroit adéquat et qu'il devra tôt ou tard être relocaliser, le Conseil a décidé de demander l'aide technique et financière des Services de Protection de l'Environnement pour trouver une solution appropriée à ce problème.

Le Conseil devrait sous peu demander des soumissions pour con-

les plans de travaux de construction d'un dessableur et d'un lit de séchage à l'usine d'épuration, et à procéder à la demande de soumissions publiques à ce sujet.

Conformément aux prévisions budgétaires prévus à cet effet, le Conseil a engagé, pour la saison d'été, 6 moniteurs et monitrices pour l'opération des activités du terrain de l'O.T.J. Le début des activités est prévu pour le 1er juillet.

naître le coût d'exécution de travaux de rénovations à l'Hôtel de Ville, à savoir l'aménagement d'une porte d'accès au sous-sol de cet édifice à partir du niveau de la 2ième avenue.

Dans le but d'améliorer le traitement des eaux usées de la Ville, le Conseil a autorisé ses ingénieurs à présenter, pour approbation,

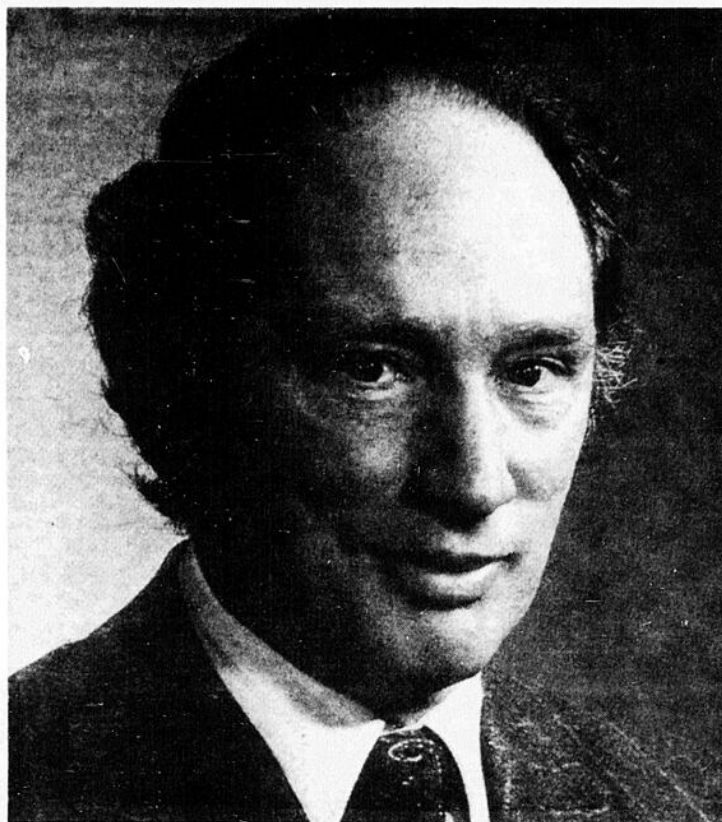
par Ronald Veilleux

ROGER DUVAL, B.A., L.L.L.

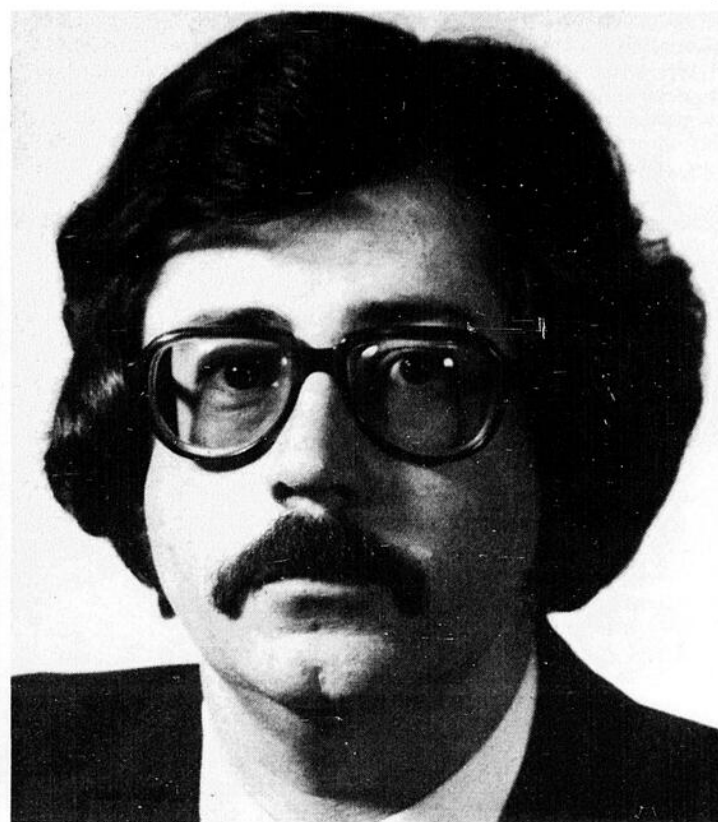
AVOCAT

St-Odilon
Tél.: 464-4821

Vallée-Jonction,
Tél.: 253-5442



M. Pierre-E. Trudeau



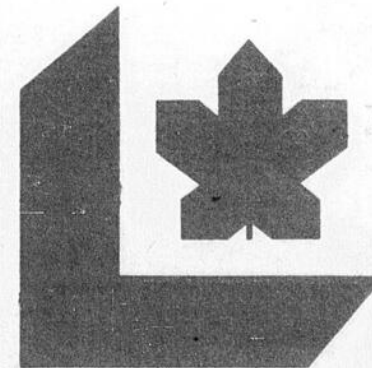
M. Louis Paquin

ÇA C'EST DU SOLIDE

C'est avec des gars solides à Ottawa, avec des gars comme Louis Paquin de l'équipe solide, qu'après le 8 juillet, l'équipe libérale formera le prochain gouvernement.

Bâtissons un Canada solide

Libéral



Prenez connaissance du Programme de l'équipe solide en page 9

Cette annonce a été retenue et payée par P.H. Vallée agent officiel du Parti Libéral Bellechasse.

4

4



LA "PETITE FLORE FORESTIÈRE DU QUÉBEC". - Les jeunes naturalistes seront désormais choyés! Un volume intitulé la "Petite flore forestière du Québec" vient d'être lancé par Monsieur Kevin Drummond lors du troisième Salon international du livre de Québec. Cette publication a été préparée par le Service de l'inventaire du ministère des Terres et Forêts, en collaboration avec plusieurs organismes, en particulier avec le service de la Recherche du ministère.

Vogue grandissante de la maison préfabriquée

Il n'y a pas longtemps, après avoir visité plusieurs modèles de maison préfabriquées, un jeune couple de Montréal a choisi un bungalow comprenant trois chambres à coucher, salle de séjour, salle de bain, cuisine et sous-sol. Prix de la maison: \$14,800, dont seulement \$800 versés comptant. Et ils emménageaient une semaine plus tard.

En 1971, lit-on dans Sélection du Reader's Digest de juin, 12% des maisons unifamiliales construites au Québec étaient préfabriquées. En 1972, cette proportion est passée à 18,5% et, en 1973, elle dépassait 30%. Émile Thérien, vice-président exécutif de l'Association canadienne des manufacturiers d'habitation, estime qu'en 1975 les différents modèles de ces maisons absorberont 45% du marché de l'habitation au Canada.

Pourquoi cette montée en flèche? Outre qu'elle coûte de 5% à 10% moins cher, la maison préfabriquée - c'est-à-dire faite de modules construits en usine et transportés jusqu'au terrain par camion-remorque - présente d'autres avantages: la construction est plus homogène, tous les éléments s'adaptent comme les pièces d'une automobile; et les contrôles de qualité sont plus faciles à exercer dans une usine que sur un chantier.

Au Québec, en 1973, il s'est vendu 5,600 maisons préfabriquées et 7,600 maisons mobiles. Certains considèrent que ces dernières dépassent le paysage, mais comme elles ne coûtent en moyenne que \$10,000 entièrement meublées, elles continueront sans doute d'abriter confortablement des milliers de familles à revenu moyen.

Grâce aussi à ces deux types de maison, l'achat d'une résidence secondaire n'est plus réservé à une minorité privilégiée.

Volontaires par excellence



Ces personnes de différents âges et de différents milieux accomplissent des tâches importantes et essentielles pour la Croix-Rouge.

VOUS AUSSI POUVEZ AIDER. +

Pourquoi payer plus?

Plus de milles pour moins d'argent



ACHETEZ UNE TOYOTA Vaste choix de voitures-neuves Pour livraison immédiate

GARAGE GÉRARD LAGRANGE

LAC ETCHEMIN

Vente et Service TOYOTA

TEL.: 625-3651

Le jour où papa nous a acheté une Honda Mini.

C'était un vendredi. Il pleuvait à boire debout. En apercevant la minitrail dans le coffre de l'auto, j'ai eu toute une trouille: je pensais que le guidon manquait!

Mais non, une fois dépliée, c'était bel et bien la Honda mini que j'avais vue annoncée. J'espérais en fait qu'il fasse beau le lendemain.

Comme de fait, à bonne heure le samedi matin, le soleil était de la partie. Papa rangeait la minitrail dans le coffre de l'auto, toute la famille s'entassait dans le reste de la voiture... et en avant pour la campagne!

En moins de deux, j'étais le premier à enfourcher la minitrail. Le terrain était un peu boueux, mais la minitrail filait comme une vraie Honda. Au bout d'un certain temps, je suis revenu et c'est ma soeur qui s'installait au guidon. Ensuite papa prenait la relève. Et je ne vous mens pas... même maman a fait son petit tour en minitrail!

Avant de revenir à la maison, papa a jeté un coup d'oeil dans le réservoir et il nous a dit qu'il restait assez d'essence pour la fin de semaine suivante.

Une fois chez nous, j'ai lavé la minitrail au boyau d'arrosage. C'est vraiment une belle machine, la Honda mini. Moi, je dis qu'il n'y rien de mieux pour faire apprécier l'été.

Les Honda Z50A, CT70, ST90, trois des 23 modèles fabriqués par Honda - de 50 cc à 750cc, sont offertes à partir de \$449.* Vous trouverez dans les pages jaunes l'adresse du concessionnaire Honda le plus près de chez vous.

Honda. La dure qui dure.



Nous échangeons toute marque de Mini-Trail usagés.

J.M. JACQUES SPORTS

Rue du Club Nautique

Lac Etchemin

Tél.: 625-2081

Au Charolais Champêtre '74'

SAINT-CHARLES (BELLECHASSE)

12 heures

DIMANCHE 7 JUILLET

Le Rodéo Western

Faut pas manquer ça!

Guy Bilodeau, Prés.
885-4405
L. Bilodeau & Fils Ltée
Commerçant
d'animaux
Honfleur, Bellechasse

Agriculteurs, augmentez votre main d'oeuvre!

Conscients qu'il existe une sérieuse pénurie de main-d'oeuvre dans le secteur agricole, alors qu'un nombre important de personnes aptes à travailler sont à la recherche d'un emploi, le ministère de l'Agriculture du Québec offre, pour la deuxième année consécutive, de contribuer financièrement à la solution de ce problème.

Cette situation découle du fait que les agriculteurs font partie de la catégorie d'employeurs qui ne peuvent payer des salaires suffisamment élevés pour motiver les sans-emplois à entrer sur le marché du travail.

L'agriculteur dont le travail excède la somme de celui normalement fourni avec les membres de sa famille, recevra une subvention égale à 75% des salaires payés jusqu'à concurrence de \$85. par semaine ou \$2,500 par année pour chaque employé additionnel engagé cette année, comparative-ment à 1972-73. Le montant maximum est toutefois limité à \$10,000.

L'agriculteur doit procurer un emploi continu à un travailleur pendant une période minimale de huit semaines, sauf ceux engagés par les horticulteurs, les pommiculteurs et des acériculteurs où la période est réduite à trois semaines.

Les assistés sociaux et les agriculteurs marginaux constituent finalement les seules catégories de travailleurs admissibles au programme. L'agriculteur marginal est celui qui, tout en gérant normalement sa ferme, ne peut en retirer un revenu suffisant pour subvenir aux besoins de sa famille.

Seul un représentant local du ministère est autorisé à établir la marginalité d'un agriculteur. Le ministère de l'Agriculture du Québec invite tous les agriculteurs qualifiés qui ont besoin de main-d'oeuvre additionnelle en 1974 à se prévaloir de ce programme. On peut obtenir des informations supplémentaires ou faire une demande au bureau agricole local.

DOMMAGES AUX RECOLTES NON ASSURABLES

Les producteurs de fraises, de framboises et de cultures maraichères qui, en raison d'une intempérie, subissent des dommages à leurs récoltes devront signer une déclaration à cet effet au bureau de renseignements agricoles de leur territoire, dans les dix jours qui suivent le sinistre.

La date limite pour remplir ces déclarations pour la culture de la fraise est fixée au 1er juillet et dans le cas de la framboise, au 1er août. Pour toutes les autres cultures horticoles, la date limite est fixée au 1er octobre.

Les déclarations faites pour les récoltes de certains légumes racines qui ont subi des dommages par intempéries après le 1er octobre, seront jugées par un comité spécial.

Le ministère de l'Agriculture insiste sur le fait que seulement les producteurs qui ont fait une demande enregistrée dans les délais prévus pourront être considérés.

Il est entendu, comme dans le passé, que le producteur, ou un membre de sa famille, devra accompagner le représentant du Ministère lors du mesurage des cultures endommagées et signer la formule afin d'éviter tout risque d'erreurs.

Il est entendu également que le producteur qui fera une demande de vérification pour pertes de récoltes devra faire mesurer toute la superficie de son exploitation consacrée à cette culture et non seulement la partie endommagée.

Le Ministère rappelle également aux producteurs que leurs déclarations serviront à compléter des statistiques concernant l'ensemble des pertes par type de culture et qu'elles ne l'engagent en rien à verser quelque compensation monétaire que ce soit.

DORCHESTER REFRIGERATION

Ste-Claire, Dorchester TEL.: 883-3388

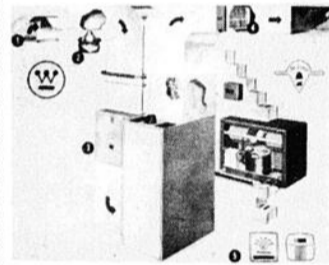
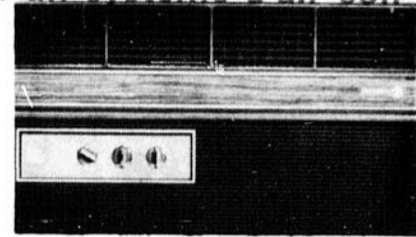
VENTE ET REPARATION

de tous systèmes de réfrigération, vente et installation de chambre froide. Réfrigérateurs et congélateurs, meubles et accessoires électriques, prélatris de tous genres, tapis de vinyle et tuiles ainsi que vaste choix de cadeaux.

L.G. LACASSE, prop.

Le confort à l'année longue à votre portée grâce à un système d'air conditionné.

Modèle mural
ou un
système central



Nous avons ce qu'il vous faut. Venez nous rencontrer, il nous fera plaisir de vous informer.

LUCIEN GAGNON

Entrepreneur Plomberie - Chauffage
LAC ETHEMIN TEL.: 625-3831

Montmagny Ready-Mix Inc.

Plan No. 1: Tél.: 248-0953
ROUTE TRANS-CANADA, MONTMAGNY, OUE

SERVICE

Plan No. 2: Tél.: 243-2102
ST-RAPHAEL, BELL., OUE.

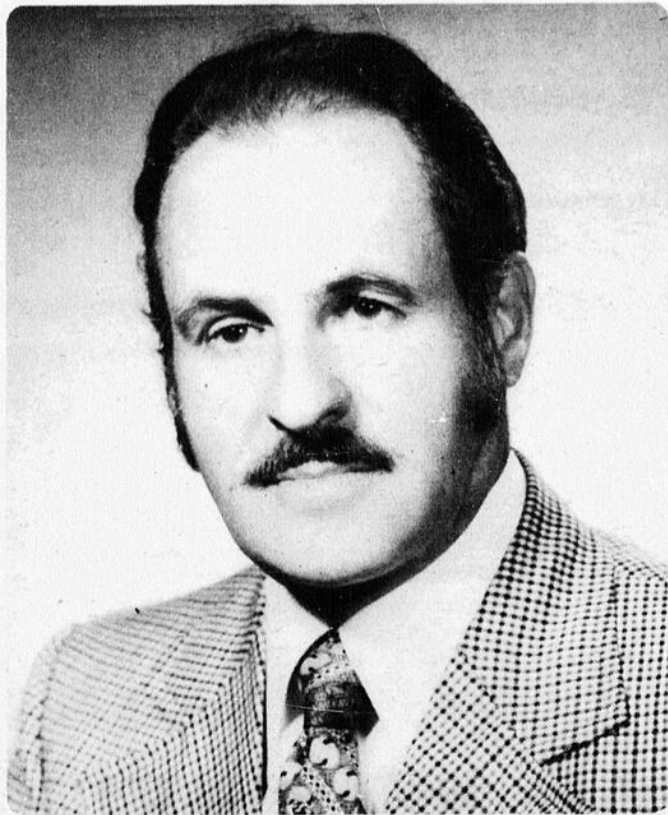
PRIX

Plan No. 3: Tél.: 856-3409
VILLE LA POCATIERE, KAN., OUE.

QUALITE

Plan No 4: Tél.: 885-4096
ST-ANSELME DORCHESTER

MICHEL MARTINEAU
Représentant:



M. BERTRAND GAUDREAU

Dans Bellechasse

on vote

Bertrand Gaudreau

CRÉDIT SOCIAL = OPPOSITION

LIBÉRAL = INFLATION

Le seul candidat qui demeure depuis toujours dans la région.

Une seule alternative, votez pour vous, votez pour un gars de chez-nous.

Annnonce retenue et payée par J.-Amédée Gauthier agent officiel du parti conservateur dans Bellechasse.



4

4

AU QUEBEC L'ETE RIBAMBELLE DE FESTIVALS!

Il n'est pas exagéré de dire que le carnaval d'hiver de Québec a fait le tour du monde! Mais sait-on qu'il existe aussi, en une saison qu'il est nul besoin d'appriivoiser, bon nombre de manifestations culturelles un peu partout au Québec?

Juillet et août, saison du soleil et des grandes vacances, sont les mois de prédilection pour la tenue des festivals d'été. Des millions de visiteurs se lancent à la découverte du Québec. Cette année encore, les régions de Montréal, de Québec, du Lac Saint-Jean, de Charlevoix et du Bas Saint-Laurent vous convient à partager leur joie de vivre!

À QUÉBEC (du 4 au 14 juillet — du 13 au 24 août)

Le Vieux Québec, avec ses fortifications, ses rues étroites et ses édifices des 17^e et 18^e siècles,

n'est-il pas le cadre rêvé pour un festival consacré à la culture de chez nous? Musiciens, chansonniers, comédiens et monteurs de marionnettes animent pendant dix jours les historiques pierres de la place Royale et du Petit Séminaire, le parc des Gouverneurs, les jardins de la Mairie. Poussent ça et là théâtres, ateliers pour enfants, boîtes à chansons. Au Bois de Coulonges, grand concours hippique. Et pour clôturer avec brio les festivités, une nuit des plus originales avec le Saint-Laurent comme fond de scène, où défilent des embarcations gracieusement parées pendant que fusent dans le ciel les bouquets multicolores des feux d'artifice!

Autre manifestation, cette fois sans précédent au Québec: le festival international de la Jeunesse, à la mi-août! Poésie, contes, chan-

sons, cinéma, théâtre, jeux traditionnels, ateliers de recherche et compétitions d'athlétisme ponctueront cette immense fête de la fraternité, à laquelle participeront 2,000 jeunes de vingt-cinq pays. Des musiciens ambulants animeront les quatre coins de la ville et le village des Arts, rendez-vous des artistes et artisans. La plupart des activités se dérouleront dans les plaines d'Abraham, le vieux Québec et à l'université Laval.

À RIVIÈRE-DU-LOUP (du 12 au 21 juillet)

On a tout écrit ou presque sur les beautés naturelles du Bas Saint-Laurent et de la Gaspésie, mais en a-t-on assez vanté la chaleur des habitants? Ceux de

Rivière-du-Loup n'échappent point à la règle et savent, en bons Québécois, s'amuser. Lors de leur quinzième festival, cette année, ils danseront la gigue, la polka et, pourquoi pas, une valse au bal de Cendrillon. Il y aura aussi défilé de mode, prouesses de chiens de chasse, concours hippique et exposition d'artisanat local.

On quittera ravis cette ville riante pour continuer vers la péninsule gaspésienne, ou emprunter le bac et revenir vers Québec

par le Charlevoix.

À SAINT-JEAN-PORT-JOLI (du 25 juillet au 4 août)

Vers le milieu des années trente, les frères Bourgault gagnèrent sa place au soleil à ce pittoresque village devenu depuis la capitale canadienne de l'artisanat. Il allait de soi que ce fût le thème de son tout jeune festival, qui existe de-

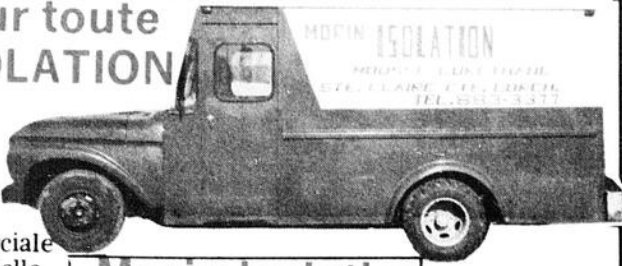
suite page 11

MAISONS A VENDRE

3 maisons de 5 1/2 pièces chacune, briques et pierres à l'extérieur, chauffage à l'électricité (qui répond aux normes des maisons Novelec). Situées à Lac Etchemin.

Pour informations tél.: 774-6771, Beauceville

Pour toute ISOLATION



Commerciale résidentielle ou industrielle consultez: **Morin Isolation**
Isolation à la mousse d'uréthane
Ste-Claire, Dorchester Tél.: 883-3377

AU BAR LE FEU FOLLET SALON LAC ETCHEMIN TEL.: 625-2981

Vous sont servi!



une consommation gratuite avec hors-d'oeuvre

A NE PAS MANQUER NOTRE 5 Hres A 7 Hres SUR SEMAINE!
VOUS Y ÊTES TOUS INVITES

INVITATION



SOIREE DE REMERCIEMENTS

Les directeurs des Régates 1974 ont le plaisir d'organiser une soirée de remerciements pour tous ceux qui ont travaillé BÉNÉVOLEMENT aux réussites des activités des

REGATES INTERNATIONALES MOLSON

Cette soirée aura lieu au CLUB NAUTIQUE DE LAC ETCHEMIN à 20 hres, samedi 6 juillet '74

La disco-mobile **LEXTRA** fera les frais de la musique.

PAVILLON FORD


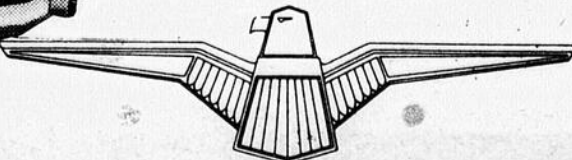
ST-ANSELME DORCHESTER

THUNDERBIRD

Le prestige a votre portée

venez le constater!

885-4436

OUVERT TOUS LES SOIRS ET LE "SAMEDI"



ON VOTE SOLIDE
ON VOTE LIBERAL
ON VOTE TRUDEAU
ON VOTE PAQUIN

PAQUIN LOUIS
Liberal



Nous voulons qu'avant d'aller voter, vous puissiez étudier votre programme politique décider vous-mêmes s'il correspond aux besoins des Canadiens, aux problèmes du Canada.

Ce programme vise à mettre à profit toutes les ressources dont nous disposons: Une population éclairée, une grande abondance de richesses naturelles, des millions d'acres de terre fertile et une économie plus saine que celle de n'importe quel autre pays.

AGRICULTEURS

Nos politiques agricoles sont conçues de telle sorte qu'elles assureraient aux fermiers une plus grande stabilité des revenus de leurs terres, des sources de financement plus accessibles de meilleurs marchés pour leurs produits, une productivité plus grande et enfin des coûts de transport plus équitables.

Dans le but de protéger les fermiers qui produisent des récoltes autres que les céréales, nous amenderons la loi sur la stabilisation des prix agricoles afin que dans l'avenir elle reflète l'accroissement des coûts de production.

Afin d'encourager les jeunes fermiers à acheter des terres, nous changerons la loi du crédit agricole de telle sorte que les conditions d'octroi de prêts soient rendues plus faciles et plus souples.

Notre politique des grains de provende assurera à tous les fermiers un accès direct aux grains de l'Ouest canadien.

HABITATION

Et pour aider plus efficacement encore les Canadiens qui veulent avoir une maison bien à eux, nous avons pris la mesure suivante: tous ceux qui achètent pour la première fois de leur vie une maison neuve recevront un chèque de \$500, ce qui constitue une compensation honnête pour la taxe de 11% qui frappe les matériaux de construction.

Et pour les familles à revenus faibles ou moyens, nous paierons jusqu'à \$50 par mois de subvention sur les remises mensuelles destinées à étendre l'hypothèque d'une maison nouvellement achetée.

Notre plan enregistré d'épargne-habitation vous permettra de détruire \$1.000 par année de votre revenu imposable — jusqu'à un maximum de \$10.000 — et de mettre cet argent de côté pour l'achat de votre premier logis.

Nous maintiendrons notre politique qui consiste à ne pas augmenter le loyer des logis pour personnes âgées qui tombent sous le contrôle du gouvernement fédéral.

VÊTEMENT

Le budget contre lequel l'opposition a voté, en mai dernier, prévoyait l'élimination de la taxe de vente sur les vêtements et les chaussures pour adultes — la même taxe sur les vêtements et les chaussures d'enfants avait déjà disparu — et nous vous apporterons ce soulagement aussitôt que possible, après le 8 juillet.

TRANSPORT

Notre système de transport grains de provende sera modernisé. Nous encouragerons financièrement la création et la construction au Canada de véhicules, de systèmes, de machinerie et d'équipement de qualité supérieure.

Le réseau d'autoroutes du pays sera amélioré et des mesures adoptées pour rendre les entreprises de camionnage plus efficaces et plus rentables.

INDUSTRIE ET RESSOURCES

— Nous lançons un nouveau programme visant à la transformation locale de nos richesses naturelles.

— Nous négocions présentement avec d'autres pays une réduction des tarifs afin de faciliter l'accès de nos produits aux marchés étrangers.

— Nous continuerons tout en l'accentuant notre assistance à la petite et moyenne entreprise et ce ministère de l'expansion économique régionale de même soutiendra davantage le développement régional.

VOUS LES CONSOMMATEURS

Nous établirons un système d'assurance sur les prêts aux petits salariés qui détiennent un emploi stable, afin de les aider à établir leur crédit personnel. Nous nous attaquons aux profiteurs, aux exploités, bref à tous ceux qui tentent de s'enrichir aux dépens de ceux qui sont les moins capables de se protéger eux-mêmes. Le double étiquetage et la mise sur pied de systèmes de ventes pyramidales ou "en cascade" seront soumis à des contrôles gouvernementaux extrêmement sévères.

Notre nouvelle loi sur les faillites protégera les travailleurs dont les employeurs font faillite.

SÉCURITÉ SOCIALE

Nous assurerons un **Revenu Garanti** à ceux dont le revenu est insuffisant parce qu'ils ne peuvent pas travailler, tels les malades mentaux, les handicapés, les familles à parent unique qui doivent demeurer à la maison pour avoir soin des enfants, et les personnes désirant prendre une retraite anticipée.

Nous améliorerons le sort de ceux qui en ont le plus grand besoin, en continuant à réduire l'impôt des familles à faibles revenus.

Nous introduirons une législation afin d'accorder des prestations aux époux ou aux épouses des bénéficiaires de pensions de vieillesse lorsque nécessaire. Ce programme s'appliquera à toutes les personnes âgées de 60 à 65 ans.

Les prestations versées en vertu des programmes libéraux d'allocations familiales, de pensions aux personnes âgées et du Régime de pensions du Canada sont maintenant automatiquement ajustées à l'augmentation du coût de la vie.

COMME CANADIEN

— Il nous faut une équipe d'élite, compétente et dynamique.

— Nous avons un programme. Nous avons cette équipe solide.

— Réfléchissez et pensez à vous le 8 juillet prochain.

LUNDI C'EST SOLIDE
C'EST PAQUIN

Liberal

4

4

DYNAMITAGE ET FORAGE
Ciment - Roc - Pavage - Portes de caves - Fosses
OUTILLAGE COMPLET
2 compresseurs pour mieux vous servir
marteaux et accessoires

RUSSELL VACHON

294 rue Pelletier Lac Etchemin Tél.: 625-5272

Monique & Thérèse
Débossage-Peinture
Réparations générales de carosseries
Remorquage jour et nuit
STE-CLAIRE, Dorch. TÉL.: 883-3381

POUR VOTRE SECURITE
CONSULTEZ-NOUS

ASSURANCES  GENERALES

LS-R. MORENCY
3ieme AVENUE
C.P. 338 LAC ETCHEMIN QUE. TEL: 625-2631


LES COOPÉRANTS
compagnie mutuelle d'assurance vie
Autrefois (Assurances U.C.C.)
LA COMPAGNIE COOPÉRATIVE
INCENDIE ET ACCIDENTS
Vie — Feu — Auto — Fonds de pension

Pour plus d'informations s'a-
dresser au no de tél.: 383-3260
Ste-Justine.


Gervais Royer
Représentant

Ste-Justine
Cité Dorchester, Qué.
Tél. 383-3260

*Si c'est une
QUALITÉ PROFESSIONNELLE
que vous cherchez... nous pouvons
vous la donner!*


**POUR
VOTRE MARIAGE**
L'ART
L'EXPERIENCE
LA REPUTATION

STUDIO-PHOTO
GIL-MET Inc
MARIAGE-COULEUR
ST-DAMIEN

St-Damien;
tel.: 789-2888

VISITE DU CANDIDAT LIBERAL LOUIS PAQUIN

La semaine dernière le candidat libéral du comté de Bellechasse effectuait une tournée à Lac Etchemin et les environs, en prévision du prochain scrutin. Accompagné de son épouse et de ses principaux organisateurs, M. Paquin en a profité pour rencontrer les ouvriers et employés de différents corps de métiers, leur serrer la main et discuter des problèmes de l'heure.



M. Paquin rencontre ici les employés du garage du Ministère des Transports à Lac Etchemin.

YAMAHA 

Pas n'importe quoi!


**YAMAHA
TX500A**


**ENDURO
DT125A**

No. 1 On est pas No. 1 pour rien!
YAMAHA

En 1974, les Enduros de Yamaha sont plus robustes que jamais. Pas de fanfreluche. Pas de gadget inutile. De la puissance. De la résistance. De haut en bas, de l'avant à l'arrière, chaque pièce est le plus robuste possible. Voilà pourquoi nos Enduros sont irréprochables sur les routes, incomparables dans les pires sentiers. Voilà pourquoi nos Enduros sont capables d'endurer. Allez les voir chez le concessionnaire Yamaha.

YAMAHA
PAS N'IMPORTE QUOI.

Magnifique choix de modèles usagés à très bas prix.

 **YAMAHA**

MAURICE BROUSSEAU
Représentant exclusif pour la région
STE-JUSTINE TÉL.: 383-3212



Un moment de répit, mais la discussion entamée avec ses deux hommes est des plus sérieuse.

suite de la page 8

puis l'année dernière seulement. Toute la population ou presque s'y prépare — la sculpture étant devenue le gagne-pain de dizaines de familles — en exécutant des oeuvres qui seront vendues au cours d'un grand encan public. Les activités, regroupées du jeudi au dimanche, sont récréatives et culturelles: expositions d'art et d'artisanat, cinéma, théâtre, spectacles de chansonniers et de danseurs de folklore, soirée bavaroise, pique-nique, fête du mai, grand feu d'artifice sur le quai du village.

À BAIE-SAINT-PAUL
(du 25 juillet au 4 août)

De l'autre côté du fleuve, presque en face de Saint-Jean-Port-Joli, se déroule simultanément le festival de Baie-Saint-Paul, axé sur le folklore, l'artisanat et la gastronomie régionale. Des artistes de tous les coins du Québec viennent y exposer et vendre leurs oeuvres. On y organise plusieurs concours, et des compétitions pour le moins... originales: des-

sins d'enfants, photos, tricot, scieurs de bois, coupe aux gourganes, courses de pelletteries et de porteurs d'eau. Ce festival a pour thème d'la belle vesite, qu'il faut prononcer avec l'accent savoureux du Charlevoix. Un pays différent est chaque année de la fête. Cette fois, on accueillera le Portugal!

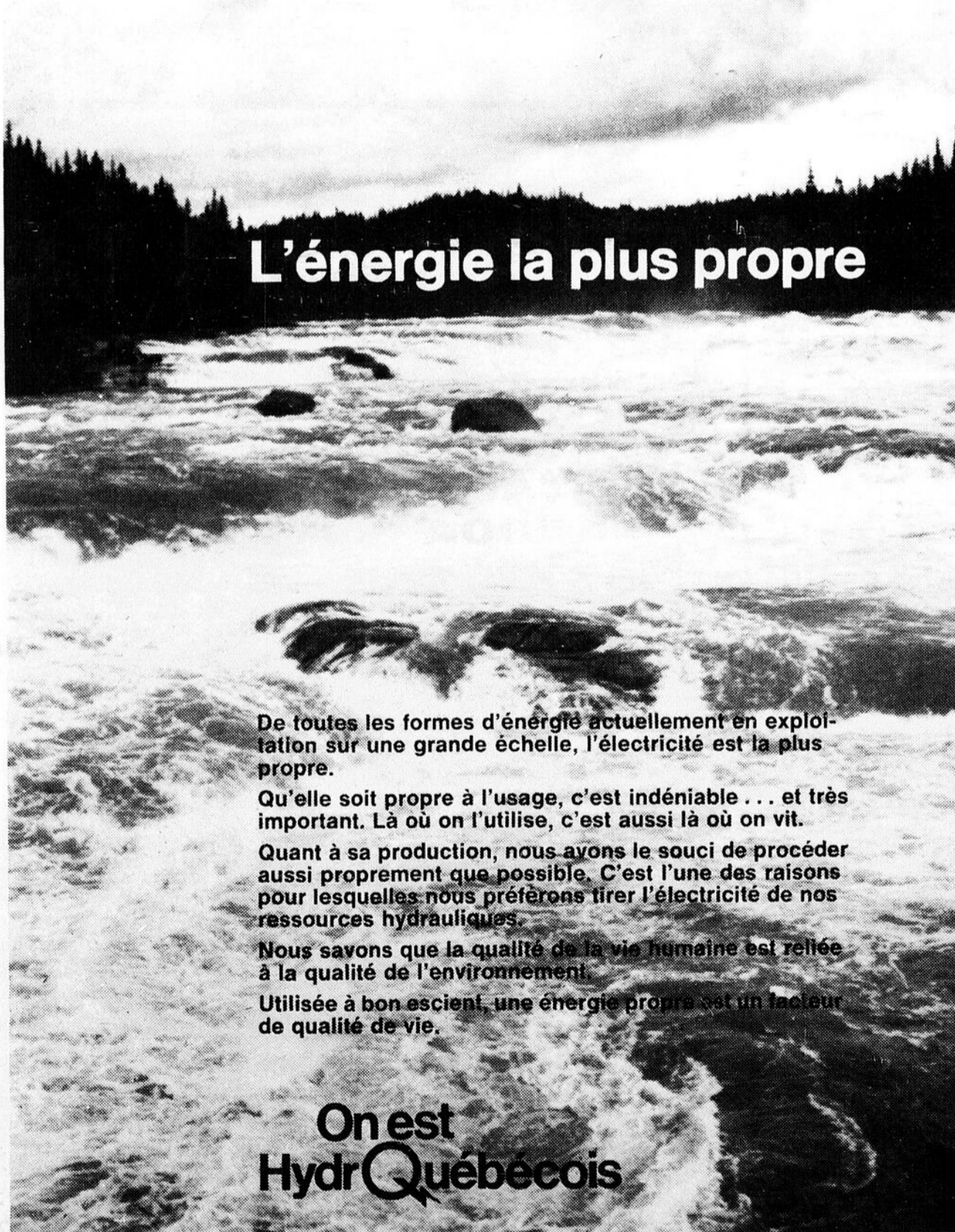
À MISTASSINI
(du 8 au 11 août)

Quel est le meilleur bleuets au monde? Celui du Lac Saint-Jean, tout le monde le sait... Cette région est si fière de sa myrtille qu'elle lui consacre un festival au cours duquel on déguste une gigantesque tarte, plus grosse encore, oui m'sieur, que toutes celles que l'on pourrait imaginer à Marseille. Pour que ça passe bien, on arrose ça d'un petit vin de... bleuets. Ce n'est pas tout! S'y ajoutent couronnement et bal de la Fée des bleuets, expositions de dessins et de photos, compétitions sportives. Et n'oublions pas: l'hospitalité des gens du Lac est devenue proverbiale!

TÉL.: 595-2251

CENTRE DU MEUBLE USAGE

Appareils électriques
Meubles de tous genres
MARCEL BAILLARGEON, PROP.
Encanteur licencié
St-Camille, Bellechasse



L'énergie la plus propre

De toutes les formes d'énergie actuellement en exploitation sur une grande échelle, l'électricité est la plus propre.

Qu'elle soit propre à l'usage, c'est indéniable... et très important. Là où on l'utilise, c'est aussi là où on vit.

Quant à sa production, nous avons le souci de procéder aussi proprement que possible. C'est l'une des raisons pour lesquelles nous préférons tirer l'électricité de nos ressources hydrauliques.

Nous savons que la qualité de la vie humaine est reliée à la qualité de l'environnement.

Utilisée à bon escient, une énergie propre est un facteur de qualité de vie.

On est
HydrQuébécois

... **STEAK**
CHAROLAIS

Au Charolais Champêtre '74
c'est l'endroit idéal pour déguster un ...
ENTRE 16:30 et 19:00 heures DIMANCHE 7 JUILLET

Les Salaisons
Brochu Inc.
Viande en gros
St-Henri, Lévis
882-2201

4

4



LES CAISSES D'ETABLISSEMENT ET LE DEVELOPPEMENT REGIONAL

Lors de la 20ème Assemblée Générale Annuelle de la Fédération des Caisses d'Établissement du Québec, M. Paul-Émile Doré, Président de la Fédération, a rappelé que chacune des Caisses d'Établissement est devenue une entreprise sociale et économique qui fait envie. En effet, leur rôle de plus en plus intense au niveau de chacune de leurs régions respectives en fait un instrument de développement et de promotion régional.

Les Caisses d'Établissement sont différentes des autres institutions en ce qu'elles sont d'abord et avant tout régionales. Ce caractère de régionalité est essentiel, puisque toutes les régions économiques du Québec sont appelées à jouer un rôle décisif dans le développement économique.

Chaque région a une vocation qui lui est propre, et cette réalité économique doit s'extérioriser d'une façon institutionnelle propre. Par la nature de leurs opérations qui visent à conserver les capitaux régionaux et à canaliser ceux qui proviennent de l'extérieur, par leur rôle éducatif en matière d'épargne périodique et systématique, par la gamme diversifiée et complémentaire de leurs services qui sont cristallisés autour de l'individu membre, par leur équipe de conseillers qui établissent la communication entre les membres et la Caisse, les Caisses d'Établissement se présentent comme une institution tournée vers l'avenir de leurs membres, lesquels sont de plus en plus actifs au sein de leur co-

opérationnelle dans la poursuite des objectifs définis.

RÉALISATIONS

Au cours de la dernière année, les Caisses ont su progresser rapidement. En effet, de \$36.1 millions qu'il était au 31 mars 1973, l'actif global a augmenté de 22.7% pour atteindre \$44.3 millions au 31 mars 1974. Le nombre de membres est passé de 40,143 à 45,010, dénotant une augmentation de 12.1%. Pour ce qui est du montant des prêts en vigueur, celui-ci s'élève à \$35.2 millions au 31 mars 1974, comparativement à \$28.4 millions l'an dernier, d'où un accroissement de 23.9%.

Un bref regard sur les chiffres de progression du Mouvement au cours des dernières années témoigne de l'essor manifesté par cette institution régionale.

En ce qui a trait au programme de travail de la Fédération, la participation et la présence du personnel au sein des activités intercoopératives, la fondation de nouvelles Caisses, la poursuite des démarches en vue de modification de la Loi des Caisses d'Épargne et de Crédit, l'accréditation du Service d'Inspection, la création d'un Service technique, la mise en place de stages de formation pour le personnel, sont autant de priorités auxquelles le personnel de la Fédération devra concentrer le travail.

Les officiers de la Fédération des Caisses d'Établissement du Québec, pour l'exercice 1974-75, sont:

M. Paul-Émile Doré, Caisse Saguenay - Lac St-Jean, Président.

M. Clovis Gagné, Caisse de la Chaudière, 1er Vice-président.

M. Denis Gervais, Caisse de la Mauricie, 2e Vice-président.

Me Guy Bissonnette, Caisse de Vaudreuil-Soul, Secrétaire.

M. Maurice Dionne, Caisse des Alléghans, Administrateur.

Lors du souper de clôture, le Président de la Fédération, M. Paul-Émile Doré, a remis au Président de la Caisse de la Chaudière,

M. Maurice Breton, le trophée attribué à la Caisse qui s'est particulièrement signalée par l'augmentation de son actif.

Enfin, M. Jean-Marie Couët, conférencier invité, a traité du tourisme et de l'artisanat rural en tant que facteurs de développement régional. Suite à ses voyages et à ses recherches, M. Couët est convaincu de la nécessité pour chacune des régions économiques du Québec de prendre en mains propres leur développement en cette matière.

Il a en outre fait état d'une étude publiée au cours des dernières années, qui concluait à la non rentabilité de l'industrie artisanale et touristique pour la région du Saguenay - Lac St-Jean.

Par la mise en commun de ressources humaines et financières au niveau de projets spécifiques, cette région est à infirmer les conclusions de l'étude précitée. En bref, la régionalité du Québec commande des instruments et des institutions telles que les Caisses d'Établissement, pour mener à terme la dimension socio-économique du développement régional.

NOUVELLES DU MINI-GOLF

Lors du tirage de la semaine dernière au Mini-Golf Oscar Naudeau, trois amateurs se sont mérités chacun \$5.00. Il s'agit de Daniel Poulin, Jacques Plante tous deux de Lac-Etchemin et François Maheux de St-Odilon. Bravo et Bonne Chance à tous les amateurs.

DR ALAIN LANGIS O.D.

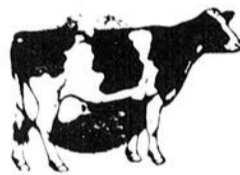
OPTOMETRISTE

Verres de contact (lentilles dures et molles)

Lac-Etchemin, Dorchester Bureau: tous les jours de 9 hres à midi et de 2 hres à 6 hres excepté le mercredi et le samedi après-midi
Tél.: 625-4981.



AVIS
AUX



CULTIVATEURS

ETABLISSEMENT D'EQUARRISSAGE

pour animaux morts ou malades avec permis provincial no 19

Monsieur, nous achetons des animaux de toutes sortes. SPECIALITE: animaux morts ou malades, chevaux, vaches etc. etc.

AMEDEE FORTIER

St-Claire

Rés.: 883-3190

Bur.: 883-3947

CULTIVATEURS



Notre camion est à votre disposition pour le transport des animaux de votre ferme, à notre abattoir.

VOUS N'AVEZ QU'À
TELEPHONER A:



Résidence:
625-5181

Bureau:
625-6201

ABATTOIR GOSSELIN LTEE



STE-GERMAINE STATION
DORCHESTER, P.Q.

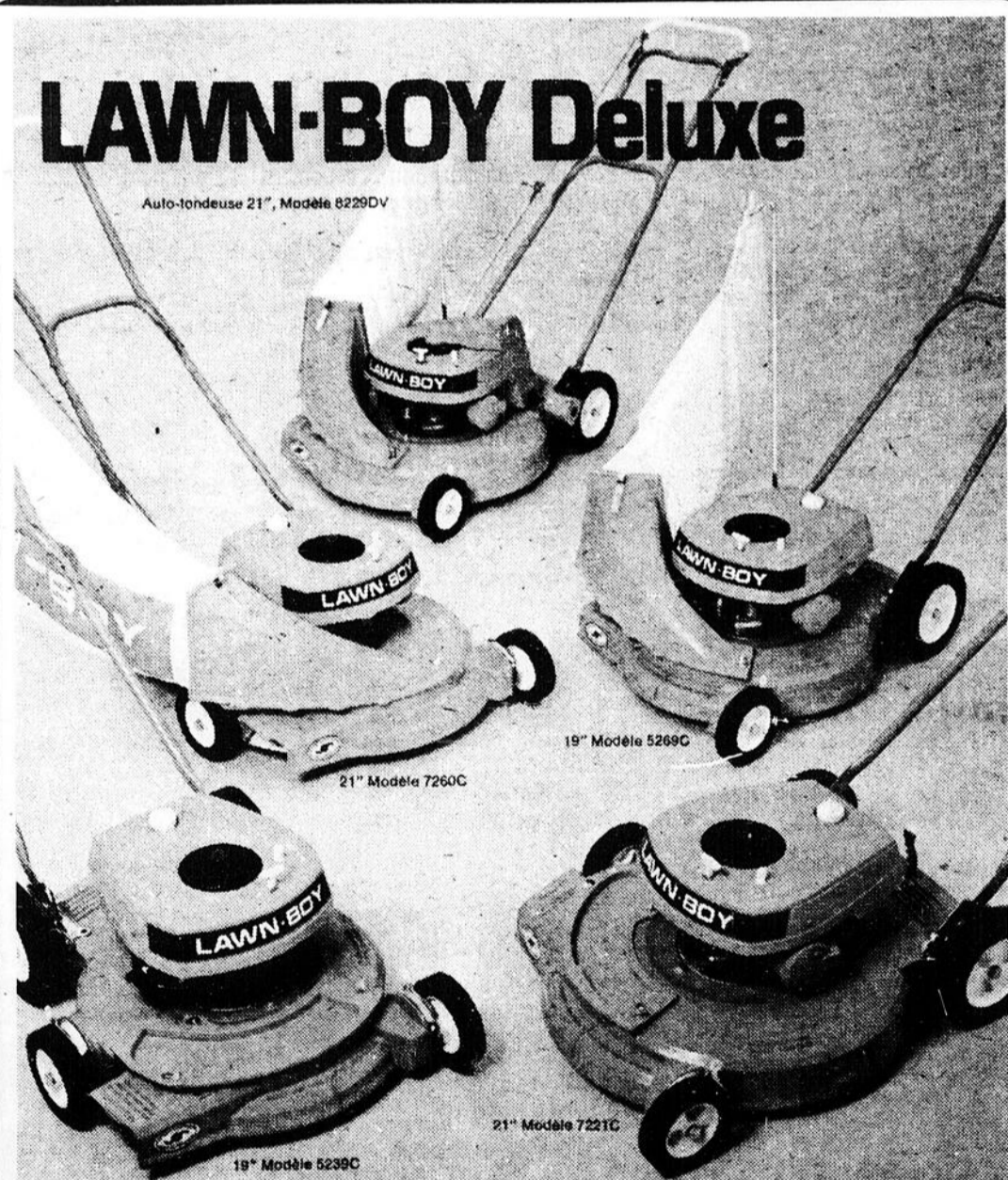


TABEAU

	Membres	Actif	Plans d'épargne en vigueur	Prêts en vigueur
1967	16,506	\$ 9,760,000.	\$ 7,180,000.	\$ 7,475,000.
1970	26,749	\$19,533,000.	\$39,369,000.	\$17,000,000.
1973	40,143	\$36,151,000.	\$62,706,000.	\$28,415,000.
1974	45,010	\$44,341,760.	\$81,319,000.	\$35,216,000.

LAWN-BOY Deluxe

Auto-tondeuse 21", Modèle 8229DV



LAWN-BOY, une aubaine des années durant
Chez votre concessionnaire Lawn-Boy

GUY LEHOUX

LAC ETCHEMIN

Vente - Service - Pièces

TÉL.: 625-3081

Ste-Rose

ACTIVITES DE L'O.T.J.

R.V. À l'O.T.J. de Ste-Rose, le terrain de jeux a commencé cette semaine. Les inscriptions

se sont faites tout au long de la semaine passée; au total une quarantaine de jeunes fréquen-

teront assidûment le terrain de jeux sous la surveillance de 5 moniteurs. Ces jeunes divi-



**Electeurs et électrices
du comté de Bellechasse**

Au cours de la campagne électorale, j'ai visité toutes les paroisses de mon comté pour y rencontrer le plus grand nombre de personnes possible; partout l'accueil a été des plus chaleureux.

Comme par le passé, je continuerai de maintenir un contact permanent avec la population au moyen de visites dans les paroisses et de communiqués. Je crois sincèrement à la nécessité de ce contact du député avec la population afin de mieux véhiculer la pensée de tous au Parlement canadien.

Ma devise demeure toujours la même, c'est-à-dire être au service de tous sans distinction de parti. Je sollicite de nouveau votre appui en vue de me permettre de continuer à travailler pour la défense des droits de la famille qui est la cellule vitale de notre société, en revendiquant une diminution d'impôt en faveur de celle-ci ainsi que l'augmentation des revenus, en vue de lui assurer une honnête subsistance.

Je continuerai de combattre les monopoles qui exploitent la population par toutes sortes de moyens, plus spécialement le monopole de la haute finance, qui exploite toute la population et qui menace de faire disparaître la meilleure formule pour permettre à chacun de développer ses talents.

Comme vous le savez déjà, je suis en faveur d'un changement radical du mode de financement du secteur public pour une plus grande utilisation de la Banque du Canada, afin que celle-ci soit autorisée à consentir des prêts à faible taux d'intérêt, en vue de permettre à notre province et à nos municipalités la réalisation de projets de services communautaires essentiels tels que: aqueducs, égouts, rues, trottoirs etc., sans être obligés de payer en intérêts le coût de trois pour avoir droit de se servir d'un seul.

Le grand problème de l'heure est le cancer des hauts taux d'intérêts qui écrasent littéralement les administrations municipales, scolaires, provinciales et fédérale.

Ensemble, mettons la haute finance à la raison, combattons les monopoles du pétrole, de l'acier et de l'alimentation, et nous aurons fait un grand pas vers le progrès en vue d'assurer un revenu minimum garanti pour tous, aux personnes de 60 ans et plus, aux invalides, aux malades, aux veuves, aux orphelins, et l'assurance d'un emploi pour ceux qui veulent travailler en leur assurant une juste part du revenu national, que ce soit dans l'industrie agricole ou dans d'autres secteurs de notre économie. Chaque travailleur a le droit de vivre convenablement.

Je suis toujours à votre disposition pour travailler à la réalisation de cet objectif, c'est la manière positive d'être du bon "bord", c'est-à-dire être du côté du peuple et pour le peuple, tel que le veut la formule démocratique, "un député du peuple par le peuple et pour le peuple".

Je demande à tous d'aller voter le 8 juillet, pour qu'ensemble nous puissions une fois de plus célébrer la victoire d'un peuple libéré des caisses électorales.

Adrien Lambert,
Candidat Parti Crédit Social
du Canada — Bellechasse.

Annnonce réservée et payée par Yves Laflamme de St-François, agent officiel du Crédit Social dans le comté de Bellechasse.

sés suivant leur groupe d'âge d'après la réunion des parents qui a eu lieu le 18 juin dernier.

ACTIVITÉS DES ADULTES

a) Ballon-volant féminin

Le talent des unes, les bévues des autres tout ceci coiffé par un esprit d'équipe extraordinaire voilà la première du ballon-volant qui s'est déroulée à l'école Jean XXIII de Ste-Rose.

Avec 4 équipes du tonnerre, les 2 parties qui ont eu lieu mardi soir à 19:30 hrs et qui étaient des 2 de 3 ont causé des surprises à toutes. Les équipes étaient si bien divisées qu'elles ont dû jouer 3 parties chacune avant que ne sortent 2 gagnantes de ces 2 parties. Toujours est-il que les Idéfix sous l'habile conduite de Joane Bailargeon et les Smash ayant à leur tête Jasmine Auclair ont défait respectivement les Unies de Lucye Lacroix et les Brunettes de Marielle Dallaire mais la lutte a été si chaude entre ces 4 équipes que les Unies et les Brunettes se sont bien promises de remporter les honneurs cette semaine.

Un effort vraiment soutenu a été déployé par toutes les équipes et cette semaine l'équipe Smash visite les Unies et les Idéfix rencontrent les Brunettes. Que les plus en forme gagnent!!

b) Balle-molle féminin

Les surprises causées par le ballon-volant devaient se répéter vendredi soir dernier alors que les équipes en présence se sont aperçues que tout ce qui peut faire la différence en balle-molle, c'est la lanceuse!!

Un petit compte-rendu de ces 2 parties: celle à l'école Jean XXIII qui opposait les Chouettes aux Mad. Les Mad d'Olivette Dion se sont avérées à la hauteur de la situation en matant les Chouettes fut marqué par Hélène Vear et le premier chez les Mad par Agathe Carrier. La manche chanceuse aux Mad fut la quatrième où elles croisèrent le marbre 4 fois. La lanceuse gagnante: Olivette Dion.

La partie ayant lieu à la Grande-Ligue: Cochu & Cie visitaient les Gueouiz, en bien! les Cochu & Cie ont vaincu les Gueouiz au compte de 12-6. Les trois premières présences

Suite page 14

CHIROPATICIEN

HENRI ROY

Docteur en Chiropratique
Lun. - Jeu. - Ven.:
10h. a.m. à 11½ - 2h. à 4h. p.m.
Mar. - Mer.: par appointment
461, 1ère Ave Tél.: 228-3852
ST-GEORGES-EST

Service d'Optique Elite Inc

RAYON D'OPTIQUE ET D'OPTOMETRIE
Detaillants opérant en vertu de la Loi des optométristes et opticiens de la province de Québec
Place Laurier, Ste Foy 653-8396
Gare Centrale d'autobus 529-4655
1050, St-Jean Québec 524-2543
2, Édifice Place Québec 529-5883

"Le Rodéo de Cochons" du Charolais Champêtre '74
SAINT-CHARLES (BELLECHASSE)
DIMANCHE 7 JUILLET 19 heures
Faut pas manquer ça !

Georges Girard & Fils Inc.
entrepreneur
spécialité:
recouvrement
d'asphalte
Tél.: 887-3272
St-Charles Bell.

HOTEL le manoir
SALLES DE RECEPTIONS
SALLE A MANGER
BRASSERIE

Lac Etchemin
Tél.: 625-2101

En vedette cette semaine

GIL TIBO
Comédien

Spectacle jeudi au dimanche inclus et dimanche soir.

La semaine prochaine: **JEAN FRANCOIS** Comédien
semaine du 18 juillet **DANIEL ANDRE** Chanteur

ORCHESTRE
Venez danser à partir de cette semaine avec le formidable orchestre
LES "BARAKUDA'S"

Futurs mariés, n'attendez plus. Afin de ne pas être déçus, réservez tout de suite.

2 salles à votre disposition pour banquets, réceptions, réunions d'hommes d'affaires ou vos soirées organisées.

Brasserie ouverte tous les jours de 8:00 hres à 24:00 hres

4

4

CINEMA REX

Air Climatisé - 800 sièges - Tél.: jour et soir: 227-3774
Sam.: 7h., 8h.30 - Dim.: 2h., 7h., 8h.30 sur semaine: 7.30

VEND Le 5 AU MARDI 9 JUILLET 2e FILM

A QUOI RÉVENT LES HOMMES?

le Comte PORNO

LA COULEUR

exemple: Adultère

Quatrième partie d'une série par Oswalt Kolle

ATTENTION!

A partir de MERCREDI le 19 juin, il n'y aura pas de cinéma le mercredi et jeudi, et à partir du 30 juin, il n'y aura pas de représentation le dimanche après-midi durant la saison estivale.

PROVINCE DE QUÉBEC,
Commission Régionale de la Chaudière,
270, Boulevard Lacroix,
Saint-Georges-est,
Beauce.

AVIS PUBLIC

Avis public est par la présente donné que l'Étude d'uniformisation des rôles en vigueur sur le territoire de la Commission Régionale de la Chaudière est disposée à mon bureau.

En vertu des articles 373, 490 et 491 de la Loi de l'Instruction Publique et en vertu de l'article 118 du chapitre 50 touchant l'Évaluation foncière, la Commission Régionale procédera, lors de sa séance régulière tenue à l'École de la Trinité le 14 août 1974 à 8 heures p.m., à l'homologation de l'Étude d'uniformisation des rôles et fixera la répartition provisoire entre les Commission scolaires locales membres pour l'exercice financier 1974-1975.

Toute personne intéressée peut prendre connaissance de l'étude en s'adressant à mon bureau à 270, Boul. Lacroix, St-Georges Est, entre 8.30 hrs et 4.30 hrs du lundi au vendredi inclusivement.

LA COMMISSION RÉGIONALE DE LA CHAUDIÈRE
par: Pierre Légaré, dir.-général.

**COMMISSION SCOLAIRE
LANGEVIN
OFFRE D'EMPLOI**

STÉNO-SECRÉTAIRE

- Attributions caractéristiques:**
Dactylographier, fournir des renseignements d'ordre général, tenir à jour fichiers et dossiers et opérer les machines de bureau d'usage courant.
- Qualifications requises:**
 - Scolarité et expérience**
Avoir complété le cours secondaire V, avec option appropriée, ou posséder un diplôme ou une attestation d'études dont l'équivalence est reconnue par l'autorité compétente.
 - Autres exigences:**
Connaître la sténographie, la dactylographie et la disposition de textes.
- Conditions de travail:**
Endroit de travail: Centre administratif à Ste-Germaine-Station
Traitement annuel: Selon la convention
Nombre d'heures de travail: 32.5 heures par semaine

Les candidates intéressées doivent adresser leur demande écrite à l'adresse ci-dessous en y joignant les attestations requises de scolarité et ce, avant le 12 juillet 1974.

Germain Tanguay,
Directeur général,
COMMISSION SCOLAIRE LANGEVIN,
C.P. 9, Ste-Germaine-Station,
Bellechasse,
G0R 3B0 Tél.: 625-8801

Suite de page 13

au bâton des Gueouiz n'ont vraiment pas été brillantes car les trois filles à se présenter se faisaient "à coup sûr" retirer. Pendant ce temps les Cochu & Cie prenaient une confortable avance de 4 points et le premier point fut marqué par Joane Baillargeon.

Chez les Gueouiz, à la quatrième manche, Lise Boulanger compta le premier point de la saison. La lanceuse gagnante: Denise Bolduc. Quoique certaines furent déçues de leur défaite, toutes les femmes se sont dites fort satisfaites de leur soirée. Merci aux trois arbitres en fonction: Daniel Boutin, et Claude Boutin assisté de Louison Lapière.

On oublie souvent de remercier le public et je voudrais le faire dans cet article. Il demande beaucoup des joueurs mais il fait créer une atmosphère vraiment formidable. Merci à ce public si chaud.

c) Balle-molle masculin

Chez les hommes, les équipes de balle-molle sont maintenant formées. Elles regroupent environ 75 personnes qui se divisent en 5 équipes c'est-à-dire Patrice Gagné Esso, Guy Baillargeon Caisse Pop, Daniel Boutin Colibri, André Vear Jos Audet, et les Forestiers. Les parties ont lieu les samedi et dimanche à 14:00 hrs. Le ballon-volant chez les hommes sera libres à tous les mercredis soirs.

Quelques personnes ont demandé à jouer au tennis, cela est maintenant possible à chaque jeudi soir.

Résumons les activités des adultes:

- DIMANCHE:**
balle-molle masculin (14.00 hrs)
- MARDI:**
ballon-volant féminin (19.00 hrs)
- MERCREDI:**
ballon-volant libre masculin (19.00 hrs)
- JEUDI:**
tennis libre (19.30 hrs)
- VENDREDI:**
balle-molle féminin (19.00 hrs)
- SAMEDI:**
balle-molle masculin (14.00 hrs)

**Des vacances
à la ferme**

Grâce au nouveau programme d'hébergement à la ferme du ministère de l'Agriculture du Québec, il est maintenant possible de prendre des vacances sur une ferme québécoise sans pour autant en être le propriétaire.

Près de 150 agriculteurs répartis dans toute la province ont manifesté le désir de recevoir des vacanciers. Le ministère a d'autre part établi une liste de tarifs qui varient selon la forme d'hébergement et qui ne pourront être majorés par les parties impliquées. Il en coûtera, par exemple, de \$60. à \$70. par adulte et de \$35. à \$40. par enfant ayant moins de 12 ans pour le gîte et le couvert pendant une semaine. Le prix de location des résidences secondaires et des chalets se situe d'autre part entre \$40. et \$80. par semaine.

Notons enfin que les vacances en milieu rural s'adressent à tous: familles, couples, célibataires, enfants et personnes âgées.

Pour obtenir des informations supplémentaires écrivez à l'Hébergement à la ferme, ministère de l'Agriculture du Québec, 200-A chemin Sainte-Foy, Québec, G1A 1E4 ou téléphonez au numéro: 643-2530 à Québec ou au numéro 873-4020 à Montréal.

★ CINEMA ★

ETOILE

STE-JUSTINE Québec SAM DIM. 6-7 JUILLET

Horaire des Programmes
Samedi: 8 hrs
Dimanche: 7.30 hrs
Programme sujet à changement sans avis

POUR TOUS

**PAS VU...
PAS PRIS...**

OU LES AVENTURES EXTRAORDINAIRES

Programme double

WALT DISNEY
présentent
... RUSSELL
... ROMERO

LA FIANCÉE DE PAPA

POUR TOUS
2e Film:

COULEUR HAYLEY MILLS MAUREEN O'HARA

**VILLE DE LAC ETCHEMIN
COMTÉ DE BELLECHASSE**

OFFRE D'EMPLOI

La Ville de Lac Etchemin est à la recherche d'un candidat, à temps complet, pour occuper le poste d'administrateur-gérant de son Centre Sportif (Aréna).

Tout candidat intéressé doit, avant de poser sa candidature, se procurer le document décrivant la tâche de travail rattachée à ce poste, lequel document est disponible au secrétariat de la Ville, 3ième avenue, Lac Etchemin.

Toute candidature à ce sujet sera reçue au plus tard à 16:30 heures (4:30 heures p.m.) lundi le 15 juillet 1974. Elle devra être contenue dans une enveloppe scellée adressée à: Ville de Lac Etchemin, Case Postale 370, Lac Etchemin, et l'enveloppe scellée devra porter à sa face la mention "Centre Sportif - Administrateur-gérant".

Toutes autres conditions concernant cet emploi seront déterminées après rencontre avec le candidat retenu.

LA VILLE DE LAC ETCHEMIN.

**Par: Yves Létourneau, Avocat,
Secrétaire-Trésorier.**

avis de concours

**COMMISSION RÉGIONALE DE LA CHAUDIÈRE
St-Georges, Comté de Beauce**

Concours no 15-74:
UN PROFESSIONNEL AGENT DE LA GESTION FINANCIÈRE

NATURE DU TRAVAIL:
Sous l'autorité du directeur du Service des finances, l'agent de la gestion financière est responsable de:
A) Supervision et coordination des opérations comptables de la Commission régionale de la Chaudière.
B) Du respect des procédures et des règlements touchant les opérations financières.
C) De tous les rapports comptables périodiques référant aux opérations de la commission régionale de la Chaudière.
D) Il a également la supervision des employés de soutien du secteur des services des finances. De plus, il accomplit toute autre tâche demandée par son supérieur immédiat.

QUALIFICATIONS REQUISES:
Posséder un diplôme universitaire terminal de premier cycle, dans cette discipline appropriée.

CONDITIONS DE TRAVAIL:
Selon la politique administrative et salariale du personnel professionnel des commissions régionales.
Toute personne intéressée à poser sa candidature à ce poste doit faire parvenir sa demande accompagnée de son curriculum vitae pour le 12 juillet 74, à 4.30 h. p.m.

**SERVICES AU PERSONNEL,
C.R. CHAUDIÈRE,
270, boul. Lacroix,
Ville Saint-Georges,
Comté de Beauce
Tél.: 228-5541, ext. 212.**

ANNONCES CLASSEES

625-7471

TROIS FACONS DE COMMANDER

Au bureau: La Voix du Sud,

aux Presses Lithographiques de Lac Etchemin.

Par la poste: C.P. 490, Lac Etchemin, Dorchester.

Par téléphone: La Voix du Sud, 625-7471

LES PETITES ANNONCES SONT PAYABLES D'AVANCE et doivent parvenir à nos bureaux au plus tard le lundi midi pour parution le jeudi.

A VENDRE

A VENDRE: Poney à bois, Padlay, très propre. Pour informations: Lac Etchemin 625-7342.

A VENDRE: Terra-Jet 1971 tout équipé en très bon ordre, à bas prix. Pour informations Lac Etchemin, tél.: 625-4862.

A VENDRE: Charpente de grange 45 x 90, recouverte en tôle, disponible immédiatement, bon marché, située à St-Odilon, Rg. 8. Pour plus de détails, s'adresser à 464-2787 St-Odilon.

A VENDRE: Pontiac Parisienne 1964, power-brake, power-steering, millage 63.000. Bien chaussée. En bonne condition. Pour informations, Ste-Justine, 383-3221.

A VENDRE: Tracteur "Poney" International, hydraulique. Pour de plus amples informations, s'adresser à 383-3221 Ste-Justine.

A VENDRE: Commerce Auto-Neige à vendre, avec bâtisse chauffée et maison 2 étages à Ste-Justine Dorchester. Rue Principale, possibilité de garage ou restaurant. Tél.: 625-2091.

A VENDRE: Moto Honda 1974, 360cc, 1.500 milles. À l'état neuf. S'adresser: Ste-Germaine Station 625-7802.

A VENDRE: 2 jeep dont 1 avec gratte à neige. S'adresser: St-Léon 642-5627.

A VENDRE: maison, avec grand emplacement et hangar située à Ste-Justine sur la rue Langevin. Pour informations: tél.: 383-3633.

A VENDRE: Moto Honda CB 360cc 1974. Très bonne condition. Prix à discuter. Aussi: Poney de 6 ans. Pour information: Ste-Rose 267-4142.

A VENDRE: Terrain 60' x 100' situé à Lac Etchemin. Pour informations M. Gérard Ferland, Lac Etchemin, tél.: 625-2732.

A LOUER

A LOUER ou A VENDRE: Maison à louer ou à vendre, 305 Place de la Montagne, Lac Etchemin, 9 appts. Informations supplémentaires, (418)839-4388. J.-M. Pouliot.

A LOUER: Maison à louer 7 appts située à 1 mille et demi du village de St-Malachie, très propre, très beau site. Pour plus de détails, tél.: 642-2119 St-Malachie.

A LOUER: logement neuf à louer chauffage électrique 5 1/2 pièces sur la rue Pouliot à Lac Etchemin. Pour informations: 625-4862.

A LOUER: Deux logements situés à 232 - 1ère Avenue, Lac Etchemin. Pour de plus amples informations, s'adresser à 625-7311.

A LOUER: maison complète, système de chauffage central, située à Ste-Germaine. Pour informations: 625-8183.

A SOUS-LOUER: Logement 5 1/2 pièces, meublé, chauffé, situé sur la 3e avenue. Libre en juillet. Pour de plus amples informations, s'adresser après 5 hres à 625-8671 ou 625-3372 Lac Etchemin.

ON DEMANDE

ON DEMANDE: Hommes ou femmes demandés, travail à temps partiel. Dynamiques, possédant un bon français. Pour plus de détails, tél.: 625-7471.

DIVERS

IMPRIMERIE COMMERCIALE du Lac Etchemin Enr. 351, 2e Avenue (voisin du Cinéma Royal) Tél.: 625-5612. Papeterie commerciale, de mariage, mortuaire, articles de publicité, impressions tout genre. Ouvert du lundi au vendredi de 8 hres A.M. à 5 hres P.M. Samedi sur rendez-vous seulement.



Samedi 25 mai 1974 était célébré le mariage de Mlle Martine Doyon et M. Pierre Jacques en l'église Vallée Jonction. Aux nouveaux époux, un bonheur radieux.



C'est vendredi le 1 juin 1974 en l'église St-Prospère que Mlle Rita Beaudoin et M. Jean-Noël Laroche s'unissaient par le sacrement du mariage. Aux jeunes époux, un bonheur toujours grandissant.



C'est samedi le 1 juin 1974 en l'église Lac Etchemin, que Mlle Marielle Rodrigue et M. Clovis Beaudoin s'unissaient par le sacrement du mariage. Aux jeunes époux un bonheur toujours grandissant.

GALA DE BOXE AU CENTRE SPORTIF

Prochainement aura lieu au Centre Sportif de Lac Etchemin, un Gala de Boxe qui se déroulera, dimanche le 21 juillet à 8.30 hres P.M.

BARMAID DEMANDÉE

- Pour travail à St-Damien,
- Excellentes conditions de travail
- 2 jours de congé par semaine
- tél.: 789-2396 ou 789-9900

TIRE DE CHEVAUX

à Ste-Justine

Le terrain sera ouvert à partir de 11hres A.M

Dimanche
le 7 juillet

LE PROFIT
DES OUVRIERS
DES LOISIRS



VENANT DES COMTÉS DE

Frontenac, Compton, Beauce, Bellechasse, Dorchester, Montmagny, Lisle, Montreal, Maine.

RESTAURANT OUVERT TOUTE LA JOURNÉE SUR LE TERRAIN

SOUPER A 5 HEURES ET GRANDES FINALES AU SOUPER ORCHESTRE ET SOIREE DE DANSE

TIRAGE DURANT LA SOIREE D'UN MAGNIFIQUE CHEVAL PERCHERON 1,900 lbs.

Organisé par ALFREDO BOUFFARD de Ste-Justine

COMMISSION RÉGIONALE DE LA CHAUDIÈRE

St-Georges, comté de Beauce

AVIS DE CONCOURS

Concours no 16:
CONSEILLER EN ÉDUCATION AUX ADULTES POUR LA FORMATION GÉNÉRALE

NATURE DU TRAVAIL:

Sous l'autorité de la direction du service de l'éducation des Adultes, le conseiller en formation générale est chargé de:

Il se tient au courant des recherches, des changements et des innovations dans le domaine pédagogique, particulièrement en ce qui concerne les programmes et méthodes pédagogiques, les activités complémentaires, les manuels et autres matériels didactiques et l'évaluation du rendement scolaire.

Il assiste les directeurs de centre afin de préparer avec eux des méthodes de supervision, recueille et analyse leur "feedback".

Il recueille les pièces justificatives des études antérieures des candidats afin de monter leur dossier et d'établir leurs équivalences.

Il voit à l'exécution des opérations inscrites au calendrier officiel des examens M.E.Q. — C.R.C.

Il peut, en outre, conseiller sur des questions relatives au développement pédagogique, au régime de formation et au perfectionnement des professeurs de la formation générale.

Il accomplit toute autre tâche que lui confie son directeur.

QUALIFICATIONS REQUISES:

Diplôme universitaire terminal de premier cycle ou l'équivalent.

Une préférence sera accordée aux personnes ayant de l'expérience dans l'enseignement aux adultes.

Toute personne intéressée doit faire parvenir son curriculum vitae pour le 19 juillet 1974, à 4.30 h. p.m. aux:

SERVICES AU PERSONNEL,
Commission régionale de la Chaudière,
270, boul. Lacroix, Ville Saint-Georges,
Tél.: 228-5541, ext.: 212

ON DEMANDE

AIDE FAMILIALE pour petite famille simple vivant en banlieue de Montréal, toutes fins de semaines libres, \$40. par semaine, sera traitée comme faisant partie de la famille. Écrire à Mme René Allaire, 5795 rue Arthur, Brossard, P.Q. Tél. 676-7556.



LES INDUSTRIES
PROVINCIALES LTÉE

OFFRES D'EMPLOIS

* Nous avons besoin de dix machinistes avec expérience dans la fabrication et réparation de moules sur machine à injection (plastique)

* Salaire selon compétence.
* Travail à l'année.

Pour informations supplémentaires, appelez à 789-2880 ou 789-2881, demandez M. EDMOND BOUCHARD.

CENTRE D'ESCOMPTE ETCHEMIN inc

OUVERT LE VENDREDI SOIR
LAC ETCHEMIN

228, 2ième Avenue tél.: 625-8632
RONALD VEILLEUX, PROP.

SPÉCIAUX en VIGUEUR du 4 AU 25 JUILLET

CLOSE UP

Pâte dentifrice
Close-Up 100 m.l.

Rég. \$1.29

SPÉCIAL **.89**



**Brosse à dent
PEPSODENT**

Régulier 98¢ ch.
SPÉCIAL 2 pr

1.99



**SAVON DE TOILETTE
LUX**

Rég. \$1.09

0.79

3 BARRES + 1 BARRE
GRATIS



NAPHTA

Rég. 75¢

.49

SPÉCIAL
pour poêle et lanterne
de camping

STrech n'seal



SPÉCIAL:

100pi. 0.89

50 pi 0.45

Coupon d'une valeur de 35¢ à
l'intérieur.

**SHAMPOOING
JEAN-PIERRE**

Pour cheveux
normaux

Rég. \$1.69

SPECIAL

0.69

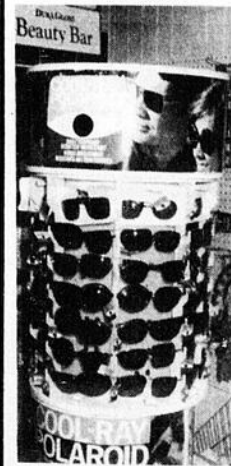
**BAIN DE MER
AUX
ALGUES
MARINES**



Rég. \$1.29

SPECIAL

0.99



**Cool-Ray
Polaroid
lunettes
soleil**

Valeur \$3.50
à \$10.00

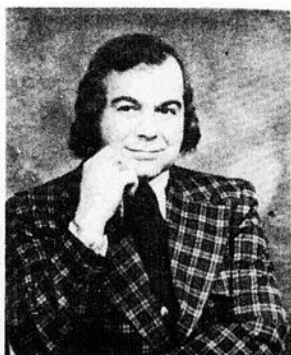
réduction
de

20%

NOUS FINISSONS VOS FILMS

VACANCES ANNUELLES

**B. DUPONT AUTO INC., vous avise que
le département du Service sera fermé du
8 au 22 juillet.**



Bertrand Dupont
président

Tél.: 625-6701
625-6711

N.B. Le département des Ventes demeu-
rera quand même ouvert durant cette
période.

**Nous avons encore un
magnifique choix de
voitures neuves 1974**



REÇU LE
9 JUIL. 1974
BIBLIOTHÈQUE NATIONALE
DU QUÉBEC

Transiger chez B. Dupont... c'est obtenir SATISFACTION