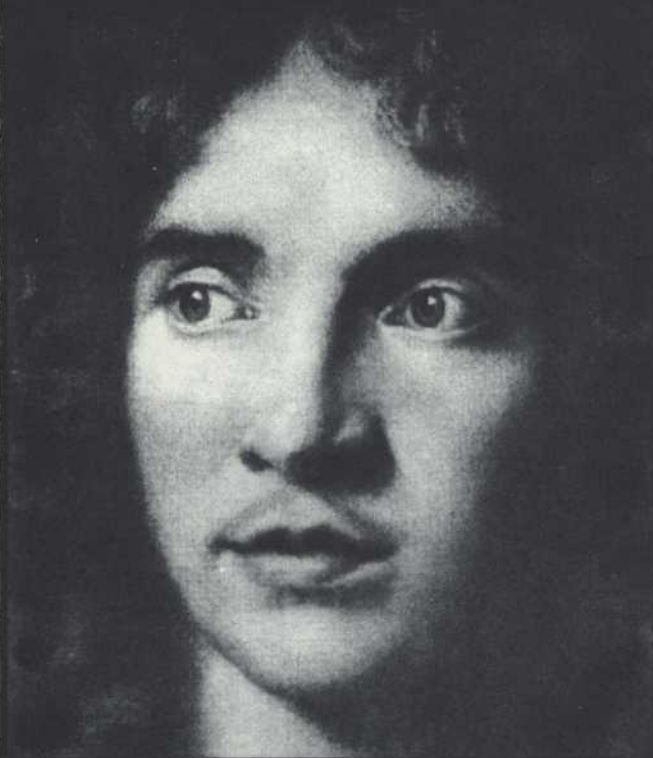


DON JUAN



de Molière.



DOM JUAN

1664-1666. — On est en pleine cabale du Tartuffe qui vient d'être interdit. Molière va-t-il se faire oublier? ou revenir aux farces d'apothicaire et aux turqueries sans danger? Pas du tout. Face aux dévots, au Prince de Conti, aux confrères du Saint-Sacrement, il crée, dans la hâte et la fièvre, la pièce la plus nocturne, la plus inquiétante qui soit.

Il fait appel à la tradition inépuisable de Dom Juan, le mythe sombre et corrosif entre tous: celui du libertin impie, du séducteur hypocrite, imperméable à toute inquiétude religieuse.

Cette pièce, Molière la nomme « comédie ».

Mais, quelle comédie! Sganarelle la résume en quelques mots: « Ciel offensé, lois violées, filles séduites, familles déshonorées, parents outragés, femmes mises à mal, maris poussés à bout... »

Ce n'est plus Tartuffe qui utilise Dieu pour cacher ses désirs charnels, c'est Dom Juan, le Nietzscheen qui, tout en s'amusant, provoque le Ciel, pour affirmer sa liberté humaine.

Tragédie grandiose de l'humanisme, pourrait-on dire, si cet humanisme, loin de magnifier la personne humaine, ne témoignait en définitive que mépris et dérision pour l'homme.

GUY BOULIZON



Georges Groulx
Metteur en scène

DON JUAN de *Molère*

Mise en scène de GEORGES GROULX



robert prévost



françois barbeau

DON JUAN	Gilles Pelletier
SGANARELLE	Jean Duceppe
ELVIRE	Monique Miller
DON LOUIS	Henri Norbert
CHARLOTTE	Françoise Graton
PIERROT	Yves Massicotte
DON CARLOS	Jean Doyon
GUSMAN }	Jean-Louis Paris
UN PAUVRE }	
M. DIMANCHE }	Georges Carrère
LA RAMÉE }	
DON ALONSE	Claude Préfontaine
MATHURINE	Jocelyne France
LA STATUE DU COMMANDEUR	Christian Delmas
LA VIOLETTE	Jean Richard
RAGOTIN	Louis Lalande
LE SPECTRE	Caroline Carel

La scène est en Espagne

Il y aura entr'acte après le 3ème acte

Assistance à la mise en scène et direction de scène: Claude Préfontaine

Décors: Robert Prévost

Costumes: François Barbeau

Eclairage: Gatien Payette

Construction des décors: Lucien Gagnon

*Accessoires et régie:
Gilles Provost*

*Brossage des décors:
Peter Gnass*

*Les costumes féminins et les costumes de Don Juan ont été exécutés par
Madame Michèle Nagy*

Les autres costumes ont été exécutés par Monsieur Mario Canale

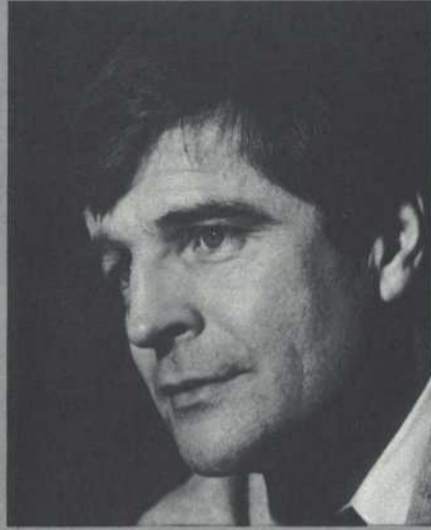
Secrétariat: Huguette Guilbaud

Le Théâtre du Gesù remercie le
MINISTÈRE DES AFFAIRES CULTURELLES
de sa précieuse collaboration

PRO. NCT 1966.06.00X



jean duceppe



gilles pelletier



yves massicotte



henri norbert



monique miller



françoise gratton



jean doyon



claudé préfontaine



jocelyne france



jean-louis paris



georges carrère



christian delmas



caroline carel



jean richard



louis lalonde



Ce programme a été réalisé aux ateliers
de l'Imprimerie BEUCHEMIN LIMITÉE,
450, Av. Beaumont à Montréal.

La maquette de ce programme est de GUY MONARQUE