

**LE CANADA
FRANÇAIS**

CAHIER PUBLICITAIRE

AUTOS

2010



DES NOUVEAUTÉS EXCITANTES...



CANADIAN TIRE

*N'attendez pas à la dernière minute,
prenez en rendez-vous pour la pose de vos pneus!*

855, boul. du Séminaire Nord, Saint-Jean-sur-Richelieu 450 348-1161



Pour Mitsubishi, le marché canadien est unique



PAR ERIC DESCARRIES

Le constructeur japonais Mitsubishi fait très bien au Canada, où il a développé son propre marché. Cela veut donc dire qu'il est indépendant de la branche américaine de la marque et qu'il peut grandement y commercialiser certaines de ses petites voitures, dont la

compacte Lancer qui connaît un grand succès chez nous.

Par conséquent, cette intéressante automobile est de retour chez nous en 2010 et on peut y noter sa plus récente version, la Sportback à hayon. Sachez que la version Ralliart de cette auto se rapproche vraiment de la

spectaculaire Evolution à traction intégrale de l'année dernière.

Les concessionnaires Mitsubishi continuent également d'offrir la berline intermédiaire Galant à traction avant mue par un quatre cylindres ou un V6 et les sportives Eclipse, aussi à traction avant et également

livrables avec un quatre cylindres ou un V6.

Dans la catégorie des VUS, mentionnons le succès que connaît le compact Outlander dont on attend une version GT de performance à moteur V6 de 3,0 litres et traction intégrale. Le plus grand Endeavor est toujours disponible chez certains concessionnaires de la marque.



La Lancer Sportback connaîtra certes le succès en 2010.

LES VÉHICULES LES MIEUX PROTÉGÉS AU MONDE

10 ANS
160 000 km
GARANTIE LIMITÉE SUR LE GROUPE MOTOPROPULSEUR
LES VÉHICULES LES MIEUX PROTÉGÉS AU MONDE*



**LES JOURS
ADRÉNALINE**

MITSUBISHI

0%

de financement à l'achat
d'une Lancer 2009
60 MOIS

**LANCER
SPORTBACK 2009**

à l'achat à partir de
86⁴⁰\$* /semaine
tous frais inclus

1,8%

de financement à l'achat
d'une Lancer Sportback 2009
60 MOIS



LANCER 2009

à l'achat à partir de **63⁵\$*** /semaine tous
frais inclus



**Le tout nouveau
OUTLANDER 2010**
entièrement redessiné

à l'achat à partir de
97⁵\$ /semaine
Tous frais inclus

3,8%

de financement à l'achat
d'un Outlander 2010
84 MOIS



* Photos à titre indicatif seulement.
* Voir le concessionnaire pour tous les détails.
* Financement 84 mois.
*** Taxes en sus.

Coupal & Brassard MITSUBISHI

127, route 104, Saint-Jean-sur-Richelieu
450 347-7447 | Sans frais 1 877 926-7447
www.coupalbrassardmitsubishi.com

**PROGRAMME
AVANTAGES
ÉTUDES**
RABAIS DE 500\$

AUTOS 2010

CAHIER PUBLICITAIRE



À chacun sa Chevrolet



PAR ERIC DESCARRIES

Chevrolet est de retour en 2010 et sa lignée de véhicules est toujours aussi excitante. Plus que jamais, Chevrolet a certainement une voiture pour tous les goûts et besoins. Même si l'on s'attend à voir arriver la mini-voiture Spark au cours de l'année à venir, la plus petite voiture actuellement disponible chez Chevrolet, c'est toujours l'Aveo. Cependant, la compacte Cobalt continuera toujours à satisfaire la demande de plusieurs Nord-Américains à la recherche d'une voiture abordable. Il faudra user d'un peu de patience avant de voir sa remplaçante, la Cruze, nous arriver. La Malibu intermédiaire est reconduite pour 2010 mais sa version Hybrid est désormais destinée aux utilisateurs commerciaux. La grande berline Impala à traction avant est de retour mais sa version de performance SS n'est plus.

Les concessionnaires Chevrolet sont maintenant très occupés à servir les clients de la nouvelle Camaro, un coupé sport disponible avec un V6 ou un plus puissant V8 et bientôt livra-

ble en format cabriolet. N'oublions pas la Chevrolet Corvette, disponible en version de base, en version de performance ZR-1 ou dans la nouvelle finition Grand Sport.

Souvenez-vous que les concessionnaires Chevrolet sont également des vendeurs de camionnettes de tout gabarit, incluant l'intermédiaire Colorado, la très populaire Silverado, l'unique Avalanche transformable de VUS en pick-up, en plus du tout récent VUS multiségment Traverse, du nouvel Equinox redessiné et des grands Tahoe (incluant leur version Hybrid) et Suburban. Les grandes four-

gonnettes Express et la plus petite HHR sont toujours disponibles pour les utilisateurs commerciaux.



La Camaro connaîtra certes un grand succès en 2010.

Honda va encore de l'avant

PAR ERIC DESCARRIES

Honda fait partie des marques préférées

des Canadiens. En fait, sa très populaire Civic est toujours l'une des voitures les plus vendues au pays et elle est de retour avec peu

de changements pour 2010. Vous en connaissez certes la version hybride. Sachez qu'elle ne sera pas la seule de la marque cette année car le constructeur japonais vient de mettre sur le marché une toute nouvelle auto strictement disponible en version hybride, l'Insight hatchback. En ce qui a trait à l'Accord, elle est reconduite pour l'année qui vient alors que la plus petite Fit, redessinée l'année dernière, nous revient sous la même forme.

Honda nous propose également un choix intéressant de camionnettes, dont le populaire VUS compact CR-V à traction intégrale. L'Element est aussi de retour, avec les légères retouches qui lui ont été apportées l'année dernière.

Toujours dans le créneau des VUS, notons le retour du grand Pilot redessiné l'année dernière alors que ceux qui veulent faire de longs trajets peuvent toujours considérer la fourgonnette Odyssey. Enfin, si vous êtes à la recherche d'un véhicule qui peut jouer à la fois le rôle de VUS et de pick-up, arrêtez chez votre concessionnaire Honda et demandez à voir le Ridgeline à traction avant ou intégrale.



Centre du pneu



Je Goodwrench ma GM!



Service Goodwrench

L'EXPERTISE À PRIX COMPÉTITIFS.

ENTRETIEN GOODWRENCH 1

- Vidange d'huile moteur et remplacement du filtre
- Permutation des 4 pneus
- Vérification de l'usure, du gonflage et de la pression des pneus
- Inspection du système de freinage
- Vérification du niveau de liquide lave-glace

PROTÉGEZ LA PERFORMANCE INITIALE DE VOTRE VÉHICULE

- Inspection du filtre à air du moteur
- Vérification du niveau de liquide de refroidissement du moteur
- Inspection de la boîte automatique/manuelle ou de la boîte-pont
- Inspection visuelle de fuites de liquides
- Fourgonnettes et camions : lubrification des composantes du châssis

À PARTIR DE
8995\$

ROUE D'ACIER GM
À PARTIR DE
5495\$*
CHACUNE

PNEUS D'HIVER 14"
À PARTIR DE
8995\$*
CHACUN

POSE ET ÉQUILIBRAGE INCLUS*

RACINE
CHEVROLET BUICK GMC

200, rue Moreau,
Saint-Jean-sur-Richelieu

450 359-5900



Kia a de superbes surprises en 2010



Kia lancera plusieurs nouveaux véhicules en 2010, incluant la Koup.



PAR ERIC DESCARRIES

Lorsque le constructeur sud-coréen Kia est arrivé au Canada il y a quelques années, il n'avait que deux petits véhicules de base à proposer aux automobilistes locaux : l'économique berline Sephia et le pratique mais très sobre VUS Sportage. Ironiquement, en 2010, le même constructeur alignera plus de modèles que plusieurs de ses concurrents les plus importants de l'époque.

Débutons avec les nouveautés. La première est certes la Soul, une voiture compacte aux lignes d'un VUS, certes l'un des designs les plus originaux de l'industrie lorsque la voiture est arrivée sur le

marché le printemps dernier. Puis, il y a maintenant la Forte, une autre voiture compacte qui fera certainement une importante concurrence à plusieurs produits connus. Mentionnons que Kia vient tout juste de commencer à commercialiser la version coupé de la Forte, la Koup, affichant elle aussi un design qui gagnera le cœur de plus d'un consommateur. Durant l'année à venir, Kia devrait également nous dévoiler une toute nouvelle version de son VUS Sorento. L'intéressant VUS Rondo est de retour avec un moteur à quatre cylindres ou V6.

D'autre part, les concessionnaires Kia continueront de proposer la plus petite Rio, la Magentis intermédiaire et l'impressionnante Amanti, en plus du petit VUS Sportage (qui sera refait sous peu lui aussi), le traditionnel Sorento (à être revu), et le plus grand Borrego à moteur V6 ou V8. Enfin, n'oublions pas que Kia commercialise toujours la traditionnelle fourgonnette Sedona, une configuration qui a été abandonnée par plusieurs autres constructeurs.

La popularité de Ford ne se dément pas

PAR ERIC DESCARRIES

Alors que plusieurs joueurs d'importance dans l'industrie connaissent des jours difficiles, Ford sortait son épingle du jeu, lançant même des nouveautés toutes plus excitantes les unes que les autres.

En attendant la nouvelle Fiesta compacte à venir, Ford commercialise toujours l'une des plus populaires petites voitures sur le marché, la Focus. Ajoutez à cela la sportive Mustang disponible en une foule de versions incluant la très puissante Shelby. La berline intermédiaire Fusion est complètement redessinée pour 2010 et on y note une nouvelle version Hybrid sur le marché. On ne peut passer sous silence le succès du VUS multiségment Edge à traction avant ou intégrale et surtout la nouvelle berline de grande dimension Taurus, incluant sa version de performance SHO. La Flex pourrait bien être une sorte de version familiale. Elle aussi est disponible avec le V6 EcoBoost plus puissant.

Ford est également reconnu pour ses camionnettes de tout gabarit. Évidemment, l'impressionnant pick-up F-150 demeure l'un des véhicules les plus vendus au pays alors que le plus petit Ranger se débrouille très bien aussi. Si vous êtes à la recherche d'un VUS, commencez par le plus petit Escape disponible avec la traction avant ou intégrale, voire en version hybride. Ford propose toujours le plus grand Explorer (on s'attend à une version redessinée sous peu) et sa version pick-up sport, le Sport Trac. Il y a toujours au catalogue Ford le grand VUS Expedition, disponible en version régulière ou allongée MAXX. Enfin, les utilisateurs de véhicules commerciaux seront certes attirés par le tout nouveau Transit Connect (il doit nous arriver en version totalement électrique sous peu) ou encore par la légendaire E-Series, autrefois connue sous le nom d'Econoline.



Parmi les nouveaux modèles de Ford, il y a la grande berline Taurus.



TRANSMISSION RONDEAU

À votre service
depuis 1953

Vidange d'huile moteur et inspection en 20 points

5/20 ou
5/30 en vrac

34⁹⁵\$*

Huile synthétique Bardahl
5/20 5/30 ou
5/40

49⁹⁵\$*



Les lois sur la protection du consommateur en vigueur au Canada favorisent le consommateur. Les concessionnaires ne peuvent restreindre le choix des endroits où vous pouvez faire effectuer l'entretien régulier de votre véhicule.

*Maximun 5 litres

Vous avez toujours le choix.

Merci de nous choisir!

864, boul. d'Iberville, Saint-Jean-sur-Richelieu 450 347-7287

L'AVANTAGE **HYUNDAI**™ AU QUÉBEC, C'EST BRILLANT !

OUVRIER LA VOIE VERS UN AIR PLUS PROPRE.

Profitez d'un financement à l'achat à 0 % disponible sur nos Accent 2010, Sonata 2010 et Santa Fe 2009.

ACCENT L 3 portes 2010

OFFRE À LA LOCATION

179\$

PAR MOIS / 60 MOIS*
COMPTANT 845 \$

FINANCEMENT À L'ACHAT

0%

POUR 60 MOIS

0\$ DÉPÔT DE SÉCURITÉ. TRANSPORT ET PRÉPARATION INCLUS.



(Modèle Accent GL 3 portes Sport 2010 montré)*

SONATA GL 2010

MAINTENANT À PARTIR DE

18 999\$

OFFRE À LA LOCATION
299\$

PAR MOIS / 60 MOIS*
COMPTANT 1 765 \$

OFFRE À L'ACHAT

316\$

PAR MOIS
3,40% FINANCEMENT 72 MOIS*
0\$ COMPTANT

0\$ DÉPÔT DE SÉCURITÉ
TRANSPORT ET PRÉPARATION INCLUS.



(Modèle Sonata Limited 2010 montré)*

SANTA FE GL 2.7 L 2009

MAINTENANT À PARTIR DE

21 995\$

PRIX DE BASE DE L'AN DERNIER **25 998\$**

OFFRE À LA LOCATION
329\$

PAR MOIS / 60 MOIS*
COMPTANT 2 697 \$

OFFRE À L'ACHAT

339\$

PAR MOIS
3,40% FINANCEMENT 72 MOIS*
COMPTANT 1 675 \$

0\$ DÉPÔT DE SÉCURITÉ
TRANSPORT ET PRÉPARATION INCLUS.



(Modèle Santa Fe Limited 2009 montré)*



L'ENGAGEMENT
AIRPUR
de **HYUNDAI**

OBTENEZ UN RABAIS ADDITIONNEL JUSQU'À 1 000\$²
SUR LES PRIX ET FINANCEMENTS DÉJÀ RÉDUITS

lorsque vous offrez en échange votre véhicule 1995 ou avant. Cela, en sus des 300 \$ offerts aux participants admissibles au programme Adieu bazou.

Adieu bazou
Programme canadien de recyclage des véhicules

airpur

HYUNDAI hyundaicanada.com

CONCOURS GAGNEZ VOTRE ACHAT*
Jusqu'à concurrence de 50 000\$



* Tous les détails et règlement disponibles chez Saint-Jean Hyundai.

www.saintjeanhyundai.ca

GARANTIE
5 ANS

5 ans / 100 000 km
Garantie globale limitée**
Garantie complète de Hyundai sans franchise.

PROGRAMME DE REMISE AUX DIPLOMÉS

Saint-Jean HYUNDAI

1000, rue Douglas, Saint-Jean-sur-Richelieu
450 348-6816 • 1 866 348-6816

TAPIS PROTECTEURS ET PLEIN DE CARBURANT INCLUS POUR TOUS LES VÉHICULES HYUNDAI.

* Les noms, logos, noms de produits, caractéristiques, images et slogans Hyundai sont des marques de commerce appartenant à Hyundai Motor Canada Corp. et sont utilisés sous licence. Le prix de base de l'année dernière est le prix de location/financement de base de décembre 2008 pour le modèle 2009. Les prix de base de l'année dernière sont : Santa Fe GL 2.7 L 2009, transmission manuelle (prix de base 2008 : 25 995 \$), n'y avait pas de modèle Accent 2010 n. de Sonata 2010, disponible en 2008. 1. Offre de location de 179 \$ / mois sans souscription à un service Hyundai sur les modèles neufs en stock. Accent L 3 portes 2010, transmission manuelle (maintenant à partir de 13 999 \$), Sonata GL 2010, transmission manuelle (maintenant à partir de 18 999 \$), Sonata Fe GL 2.7 L 2009, transmission manuelle (maintenant à partir de 21 995 \$), Mensuelles de location de 179 \$ / mois sans souscription à un service Hyundai sur les modèles neufs en stock. Comptant initial de 845 \$ / 1 765 \$ / 2 697 \$. 2. Offre de location de 299 \$ / mois sans souscription à un service Hyundai sur les modèles neufs en stock. Comptant initial de 1 765 \$ / 2 697 \$. 3. Offre de location de 329 \$ / mois sans souscription à un service Hyundai sur les modèles neufs en stock. Comptant initial de 2 697 \$. 4. Offre de location de 339 \$ / mois sans souscription à un service Hyundai sur les modèles neufs en stock. Comptant initial de 1 675 \$. 5. Offre de location de 339 \$ / mois sans souscription à un service Hyundai sur les modèles neufs en stock. Comptant initial de 1 675 \$. 6. Offre de location de 339 \$ / mois sans souscription à un service Hyundai sur les modèles neufs en stock. Comptant initial de 1 675 \$. 7. Offre de location de 339 \$ / mois sans souscription à un service Hyundai sur les modèles neufs en stock. Comptant initial de 1 675 \$. 8. Offre de location de 339 \$ / mois sans souscription à un service Hyundai sur les modèles neufs en stock. Comptant initial de 1 675 \$. 9. Offre de location de 339 \$ / mois sans souscription à un service Hyundai sur les modèles neufs en stock. Comptant initial de 1 675 \$. 10. Offre de location de 339 \$ / mois sans souscription à un service Hyundai sur les modèles neufs en stock. Comptant initial de 1 675 \$. 11. La garantie globale limitée de Hyundai couvre la plupart des pièces du véhicule contre les défauts de fabrication sous réserve de respect des conditions normales d'utilisation et d'entretien. 111. Certaines conditions peuvent s'appliquer pour le Programme de remise aux diplômés.

Notre concessionnaire



**Saint-Jean
HYUNDAI^{MC}**



Une feuille de route impressionnante

**Toute l'équipe de
Saint-Jean Hyundai
tient à vous remercier
de votre confiance.**



C'est avec honneur que monsieur François Duquette, propriétaire, tient à dire un merci tout particulier à monsieur Sylvain Tremblay, propriétaire de Petro Canada à Saint-Luc, qui a fait l'acquisition d'un SANTA FE Limited 2009.

Un client des plus fidèles à la marque Hyundai. Effectivement, depuis ses tout premiers débuts en 1984. Monsieur Tremblay nous fait confiance et nous lui en sommes des plus reconnaissants!

Quelles sont vos impressions jusqu'à présent du SANTA FE Limited 2009?

Très satisfait. Ce véhicule allie confort, espace de rangement, douceur de roulement, comportement routier extraordinaire.



M. François Duquette et M. Sylvain Tremblay

HYUNDAI hyundaicanada.com

CONCOURS GAGNEZ VOTRE ACHAT*

Jusqu'à concurrence de 50 000\$

* Tous les détails et règlement disponibles chez Saint-Jean Hyundai.

www.saintjeanhyundai.ca



1000, rue Douglas, Saint-Jean-sur-Richelieu
450 348-6816 • 1 866 348-6816

Saint-Jean  **HYUNDAI**



HYUNDAI : tout simplement spectaculaire!



PAR ERIC DESCARRIES

Hyundai, c'est le miracle sud-coréen. La marque est apparue au Canada en 1985 avec une toute petite voiture économique. Aujourd'hui, Hyundai propose une ligne

complète de véhicules intéressants qui répondent aux besoins de presque tous les automobilistes au pays.

La plus petite Hyundai demeure la charmante et économique Accent, disponible en

hatchback à trois portes ou en berline à quatre portes. La lignée se poursuit avec la compacte berline Elantra et sa superbe version familiale Touring lancée l'année dernière. Puis, suit la berline intermédiaire Sonata et sa version luxueuse Azera. La plus

grande surprise à nous venir de Hyundai est certes la berline Genesis, une voiture de pleine grandeur à propulsion arrière à moteur V6 ou même V8. N'oublions pas que la gamme Hyundai a toujours inclus des voitures sportives comme la Tiburon.

Mais désormais, la plus populaire sportive de ce constructeur, c'est le coupé Genesis à moteur à quatre cylindres turbocompressé ou V6. C'est toujours une propulsion arrière.

Hyundai produit également des camionnettes. Il y a la plus petite Tucson qui subira certes des changements sous peu, suivie de la populaire Santa Fe intermédiaire. Le VeraCruz est le plus gros VUS de ce constructeur. Mais son modèle le plus imposant demeure la grande fourgonnette Entourage, un type de véhicule qui est toujours en demande même s'il a été abandonné par certains autres constructeurs.



Le coupé Genesis d'Hyundai est tout simplement spectaculaire.

Suzuki, plus que des petites autos

Suzuki est sur le point de lancer sa propre berline intermédiaire, basée sur son prototype Kizashi.



PAR ERIC DESCARRIES

Saviez-vous que Suzuki est le plus important constructeur de petites voitures au monde? En effet, celui-ci s'est développé toute une spécialité dans le domaine, surtout dans les pays asiatiques.

Au Canada, Suzuki est également reconnu pour ses petites autos. Sa lignée locale a débuté il y a plusieurs années avec la Swift+, une auto urbaine sous-compacte qui est disponible depuis longtemps chez les concessionnaires de la marque. Mais c'est vraiment la plus moderne SX4 qui attire tant les consommateurs chez ces mêmes concessionnaires. Cette petite auto est même livrable en petit VUS multisegment à traction avant ou intégrale ou encore en une spacieuse berline à traction avant.

Un autre succès chez Suzuki, c'est le VUS

compact Grand Vitara, une camionnette à quatre roues motrices maintenant disponible avec un moteur à quatre cylindres ou V6, et ce, à un prix abordable. Malheureusement, l'ancien XL-7 autrefois basé sur un produit GM et construit au Canada n'est plus disponible. Mais on peut toujours s'attendre à ce que Suzuki refasse surface dans ce créneau un jour. Par contre, il est maintenant possible de se procurer un pick-up intermédiaire chez Suzuki, l'Equator à quatre portes et moteur V6, basé sur le Nissan Frontier.

Gardez toutefois en mémoire que ce constructeur japonais est à développer une berline intermédiaire à quatre portes, une voiture que l'on ne connaît pour le moment que sous le nom de son prototype, Kizashi. Cette auto placerait ce constructeur en concurrence avec les plus importants fabricants de voitures de la planète!

Walmart

Économisez plus. Vivez mieux:

Préparez-vous pour l'hiver...
à prix imbattables
Prenez votre rendez-vous!

**Pneu radial d'hiver
Nexen Winguard**

Conçu pour offrir une bonne traction sur la glace et la neige.

à partir de

39\$ ch.

Chaque pneu acheté chez Walmart comprend :

- ✓ Garantie nationale, plus de 210 centres de service
- ✓ Réparation de crevaison sans frais
- ✓ Corps de valve sans frais
- ✓ Rotation sans frais, tous les 10 000 km
- ✓ Possibilité de prendre rendez-vous

(Offert dans les succursales avec un Centre de l'auto. Available at stores with Service Centres.)

450 349-0666

100, rue Omer-Marcil, secteur Saint-Luc

AUTOS 2010

CAHIER PUBLICITAIRE



Toyota a tout pour plaire

PAR ERIC DESCARRIES

Il aura fallu quelques années au constructeur japonais pour accéder à la première position mondiale en tant que constructeur automobile. Maintenant que GM a diminué ses opérations, Toyota semble assuré du titre. Mais comment s'est-il rendu là? En proposant une ligne complète de véhicules pour les automobilistes nord-américains.

Cette lignée débute avec la petite Yaris, une voiture urbaine disponible en coupé ou en berline. Ensuite vient la légendaire Corolla, une berline compacte construite au Canada qui partage sa plate-forme avec un petit véhicule multisegment, le Matrix, ce dernier étant livrable avec la traction avant ou intégrale. Puis, les concessionnaires Toyota proposent l'impressionnante Prius, une Toyota compacte complètement dédiée à la technologie hybride électrique. Elle partage peu d'éléments avec d'autres produits de la marque. Et elle vient tout

juste d'être redessinée. La Camry intermédiaire n'a plus besoin de présentation car c'est déjà l'une des voitures les plus vendues en Amérique du Nord. Mais saviez-vous que celle-ci est aussi disponible avec la configuration hybride électrique? On peut même l'obtenir dans un format s'apparentant à celui d'une familiale avec la Venza. La plus grande Toyota demeure la berline Avalon à traction avant. N'oublions pas non plus la fourgonnette Sienna pour les plus grandes familles.

Du côté des VUS, Toyota propose le compact RAV4 aussi assemblé au Canada, le plus grand Highlander également disponible avec la technologie hybride, le traditionnel 4Runner et son équivalent d'allure rétro, le FJ Cruiser. Le plus imposant demeure le grand Sequoia, maintenant livrable avec un nouveau V8. Si vous recherchez une camionnette pick-up, arrêtez chez votre concessionnaire Toyota et demandez à voir l'unique Tacoma ou l'impressionnant Tundra.



La Prius a été revue pour 2010.

Volkswagen est sur une incroyable lancée

PAR ERIC DESCARRIES

Attendez-vous à ce que le constructeur allemand Volkswagen soit plus présent que jamais en 2010 et qu'il propose toute une gamme de véhicules aux consommateurs canadiens. Après le succès qu'il a connu avec ses petites City dernièrement, voilà qu'il nous ramène le nom Golf pour remplacer celui de Rabbit. On le soupçonne aussi de nous proposer éventuellement la plus petite Polo européenne! Évidemment, on croit tous que la nouvelle génération des Golf européennes atteindra nos côtes sous peu. En attendant, on peut être sûr que les concessionnaires Volkswagen continueront de proposer aux automobilistes canadiens les superbes Jetta, des voitures modernes disponibles en berlines ou en familiales, dont certains modèles sont

même livrables avec un moteur turbodiesel. Il en va de même pour la Passat et son tout récent modèle unique CC, dont la ligne ressemble à la fois à celle d'un coupé et d'une berline. N'oublions surtout pas le retour de la légendaire New Beetle, légèrement retouchée l'année dernière et du coupé-cabriolet Eos, avec toit rétractable.

Si vous êtes à la recherche d'un VUS, demandez à votre concessionnaire Volkswagen de vous montrer son compact Tiguan ou le plus impressionnant Touareg, ce dernier étant maintenant disponible avec un moteur turbodiesel. Enfin, Volkswagen propose aux petites familles ou aux grands voyageurs l'unique fourgonnette Routan, un véhicule de construction canadienne fabriqué en collaboration avec Chrysler Canada.

La superbe Volkswagen Passat CC est de retour en 2010.



UNE TOYOTA NEUVE MAINTENANT, C'EST NEUF LONGTEMPS

0% DE FINANCEMENT
À L'ACHAT JUSQU'À 36 MOIS*

750\$
DE REMISE*

1^{re} MENSUALITÉ GRATUITE
À LA LOCATION OU REMISE
ÉQUIVALENTE À L'ACHAT*

Jusqu'au 2 novembre seulement

COROLLA 2010

Modèle XRS illustré

A partir de **208\$***
par mois, location 60 mois
incluant une remise de 750\$†

0\$ comptant • 0\$ dépôt de sécurité
TRANSPORT ET PRÉPARATION INCLUS

Ville : 7,5 L/100 km†
Route : 5,6 L/100 km†
Véhicule à émissions ultra-faibles



MATRIX 2010

Modèle XRS illustré

A partir de **223\$***
par mois, location 60 mois
incluant une remise de 750\$†

0\$ comptant • 0\$ dépôt de sécurité
TRANSPORT ET PRÉPARATION INCLUS

Ville : 7,8 L/100 km†
Route : 6,2 L/100 km†
Véhicule à émissions ultra-faibles

À l'achat d'une Yaris 2009 ÉCONOMISEZ

1750\$

*Voir détails
chez votre concessionnaire.



Le retour en force du



4-Runner
2010

Venez réserver le vôtre
dès maintenant!

Pensez plus, dépensez moins.™

DERY

TOYOTA
faire toujours mieux pour vous

L'ÉQUIPE LA PLUS **HOT** EN VILLE

PLUS
POUR VOUS

1055, boul. Séminaire N. Saint-Jean-sur-Richelieu
450 359.9000
www.derytoyota.com

58771110.D. 30091021-9

Volkswagen Haut-Richelieu

Déjà cinq ans à sa nouvelle adresse!

C'était il y a cinq ans, Volkswagen Haut-Richelieu surprenait l'ensemble de la concurrence en déménageant de la rue Berthier à la rue Douglas. Les années passent, les ventes augmentent et une conclusion s'impose, il s'agissait d'un excellent choix.



M. Denis Saint-Pierre
Président

Denis St-Pierre, propriétaire de Volkswagen Haut-Richelieu, ne regrette d'ailleurs rien à l'aube des célébrations. «Volkswagen changeait d'image à cette époque, nous devions suivre la tendance, commente ce dernier. En déménageant, nous pouvions agrandir et offrir à notre clientèle une plus grande gamme de produits. Nous voulions aussi l'accueillir dans de nouveaux bureaux confortables».

L'ouverture de la succursale a ainsi eu lieu le 1er novembre 2004. Les clients ont alors découvert les changements majeurs apportés chez Volkswagen Haut-Richelieu.

Décor épuré, moderne et chaleureux, l'achat d'une automobile n'aura jamais été aussi agréable. Et les consommateurs ont du choix, l'agrandissement a permis de doubler le nombre de véhicules dans le stationnement. Au printemps, on peut compter 70 voitures neuves et plus d'une cinquantaine d'usagées sur place, du jamais vu chez Volkswagen à Saint-Jean-sur-Richelieu.

Il faut d'ailleurs préciser que le déménagement a permis de passer d'un terrain de 25 000 pieds carrés sur la rue Berthier à 100 000 pieds carrés sur Douglas. «Il s'agissait d'un gros virage et d'une nouvelle image du même coup, mais le changement a été très bien reçu», souligne Denis St-Pierre, qui a exploité la bannière Suzuki, avant de changer pour Volkswagen en 1996.

Service

Ces agrandissements ne pouvaient toutefois pas se faire sans un ajustement majeur au niveau des effectifs. D'une dizaine d'employés, le commerce est passé à une vingtaine de travailleurs. Denis St-Pierre a tenu à embaucher des gens de la région pour l'appuyer dans sa quête d'excellence.



*Merçi
de votre
fidélité!*

Merçi!

Merçi!

*Après cinq ans,
on peut dire que
Volkswagen
Haut-Richelieu est là
pour rester», conclut
Denis St-Pierre.*



M. Eugène Martel
Directeur des ventes

«Le service à la clientèle est la priorité, commente le gestionnaire de 57 ans. Nous voulons mettre les clients en confiance. Nous n'imposons rien, nous souhaitons que les gens se sentent bien chez nous. Nous avons un code d'éthique rigoureux. Il n'y a pas de ventes à pression. Nous sommes là pour répondre aux questions des consommateurs et leur conseiller le meilleur véhicule pour eux».

Qu'on achète le produit de l'année ou un modèle moins récent, il n'y a pas de craintes à avoir. Tous les véhicules sont inspectés et garantis. Lorsqu'il s'agit d'une voiture usagée, les freins sont remplacés, les pneus changés et la mécanique remise à neuf. «Niveau qualité-prix, nous sommes extrêmement compétitifs», souligne Denis St-Pierre.

Quant aux nouveaux modèles, Volkswagen Haut-Richelieu offre à sa clientèle l'ensemble des excellents produits du manufacturier. Au total, ce sont onze modèles qui attendent les simplement d'être découverts. Des sportives Golf GTI, Golf City, Jetta, Jetta City et Eos, en passant pas les familiales Touareg, Routan ou Tiguan, sans oublier les incontournables, Rabbit, New Beetle et Passat, la gamme de Volkswagen sait répondre à tous les goûts.

Ventes

En offrant à sa clientèle un meilleur service, un plus grand choix et d'excellents prix, les retombées du déménagement n'ont pas tardé à se faire sentir. Les ventes ont connu des hausses constantes d'environ 20% annuellement.

Aujourd'hui, 500 véhicules, autant dans le neuf que l'usagé, quittent le stationnement de la succursale chaque année. De quoi réjouir l'équipe au grand complet.

«Nous n'avons pas eu de récessions. Nos nouveaux produits sont intéressants et compétitifs. Nos taux sont avantageux. De quoi satisfaire l'ensemble de la clientèle.

Volkswagen prend aussi le virage vert!

Dans sa recherche d'excellence et dans le but de satisfaire tous les goûts de sa clientèle, Volkswagen a pris un virage vert en 2009 avec la technologie BlueMotion. Elle représente le futur de la marque et la garantie que le succès sera au rendez-vous pour de nombreuses années.

«Plusieurs manufacturiers optent pour les voitures hybrides, pas tout de suite pour Volkswagen, annonce le directeur des ventes chez Volkswagen Haut-Richelieu, Eugène Martel. Il s'agit d'une technologie qui est tout de même polluante. On retire de plus grands bénéfices avec le diesel. Tu es vert autant en ville que sur l'autoroute».

Cette innovation est apparue au début de l'année alors que Volkswagen annonçait qu'il misait sur des véhicules

économiques en carburant, afin de réduire les émissions et la consommation. Pour y arriver, le géant de l'industrie automobile présentait la gamme BlueMotion Technologies au Salon international de l'auto de Vancouver. Il s'agit d'une nouveauté visant à réduire les émissions de gaz à effet de serre.

À l'heure actuelle, Volkswagen propose quelques technologies estampillées BlueMotion Technologies, notamment le moteur TSI à injection directe, la boîte à passage direct avec embrayage double DSG et le moteur TDI Diesel propre. Le constructeur prévoit proposer un système de marche-arrêt automatique, le freinage régénératif ainsi que d'autres moteurs TDI Diesel propres sur de futures voitures.

«Volkswagen a présenté six nouveaux modèles en quatre ans, soutient Eugène Martel. L'avenir à court terme est maintenant à ces nouvelles technologies».

La Golf, voiture mondiale de l'année!

Par ailleurs, l'année 2009 a été couronnée de succès pour Volkswagen, alors que la Golf a été élue voiture mondiale de l'année au Salon international de l'auto de New York. Un jury composé de 59 journalistes automobiles provenant de 25 pays a choisi la Volkswagen Golf de sixième génération pour remporter ce prix prestigieux, devant la Toyota iQ et la Ford Fiesta.

Depuis son lancement européen en 1974, la Golf s'est écoulée à plus de 26 millions d'exemplaires dans 120 pays, ce qui en fait un des véhicules les plus vendus de tous les temps. La nouvelle Golf primée de sixième génération a été présentée en Amérique du Nord au Salon international de l'auto de Toronto, au Canada, en février dernier.

La nouvelle Golf incarne la stratégie de Volkswagen en matière de produits qui vise à affûter le design de la marque dans toutes les catégories. Ce véhicule d'ingénierie allemande a été conçu pour être plus silencieux et plus sport tout en présentant une allure propre et distinctive et en demeurant fidèle au plaisir de conduire qui a fait la renommée des véhicules Volkswagen

Haut-Richelieu Volkswagen
950, Douglas, Saint-Jean-sur-Richelieu

450 359-4222
www.hrvolks.com



Nommée Voiture verte de l'année 2009. Et Voiture-la-plus-détestée-des-autres-voitures 2009.



Jetta TDI Diesel propre
À partir de 24 275 \$*

VOITURE VERTE
DE L'ANNÉE
2009



Jetta familiale TDI Diesel propre
À partir de 25 775 \$*

TDI
Diesel propre

Puissant. Propre. Économique. **Pas étonnant que les autres se sentent incomplètes.** Lorsque la Jetta TDI Diesel propre a été nommée Voiture verte de l'année MC 2009, personne n'a été très surpris. Consommation minimale, émissions ultra-faibles, plus de 1100 km** par plein pour un réservoir de 55 litres et le plus de couple de sa catégorie, qui d'autre aurait pu prétendre au titre? Découvrez la Jetta TDI Diesel propre en version berline ou familiale chez votre concessionnaire Volkswagen ou sur vw.ca.

Pour plus d'information, rendez-vous sur GreenCarJournal.com. *Le PDSF du modèle Jetta familiale TDI Diesel propre / Jetta TDI Diesel propre 2009 neuf de base avec boîte manuelle à 6 vitesses est de 25 775 \$ / 24 275 \$, excluant frais de transport et inspection de prélivraison de 1 360 \$, assurances, immatriculation, frais du concessionnaire ou tout autre frais (incluant les frais d'inscription, jusqu'à 46 \$, au RDPRM), droits, options et taxes applicables. Le concessionnaire peut vendre à prix moindre. Une commande ou un échange entre concessionnaires peut être requis. Visitez votre concessionnaire Volkswagen ou vw.ca pour les détails. **Distance approximative sur route avec une consommation de 4,8 L / 100 km pour la Jetta TDI Diesel propre 2009 avec boîte manuelle et un réservoir de carburant d'une capacité de 55 L. Consommation en ville de 6,8 L / 100 km. Selon les données de consommation ÉnerGuide du gouvernement du Canada. Données fournies à titre d'estimation seulement. Votre consommation peut varier selon les conditions routières, les accessoires et l'utilisation. †La Jetta TDI Diesel propre a le plus de couple dans la catégorie des voitures compactes. « Volkswagen », le logo Volkswagen, « Jetta » et « TDI » sont des marques déposées de Volkswagen AG. « Das auto et dessin » et « TDI Diesel propre » sont des marques de commerce de Volkswagen AG. « Voiture verte de l'année » est une marque de commerce de R. J. Cogan Specialty Publications Group, Inc. © Volkswagen Canada 2009.

Comme si la concurrence avait besoin d'un autre coup dur.



Jetta TDI Diesel propre
À partir de 24 275 \$*



Touareg TDI Diesel propre
À partir de 48 975 \$*



TDI
Diesel propre

Puissant. Propre. Économique. **Pas étonnant que les autres se sentent incomplètes.** La plupart des VUS sont gros et puissants. Quelques VUS sont aussi économiques. Mais seul le Touareg TDI Diesel propre se démarque par sa consommation minimale, ses émissions ultra-faibles, 406 lb-pi de couple et un nombre impressionnant de trophées au dernier rallye Dakar. La preuve qu'on peut être une force de la nature, tout en la respectant. Visitez votre concessionnaire Volkswagen ou vw.ca pour les détails.

*Le PDSF du modèle Jetta TDI Diesel propre / Touareg TDI Diesel propre 2009 neuf de base avec boîte manuelle à 6 vitesses / boîte automatique à 6 vitesses est de 24 275 \$ / 48 975 \$, excluant frais de transport et inspection de prélivraison de 1 360 \$ / 1 575 \$, assurances, immatriculation, frais du concessionnaire ou tout autre frais (incluant les frais d'inscription, jusqu'à 46 \$, au RDPRM), droits, options et taxes applicables. Le concessionnaire peut vendre à prix moindre. Une commande ou un échange entre concessionnaires peut être requis. Visitez votre concessionnaire Volkswagen ou vw.ca pour les détails. « Volkswagen », le logo Volkswagen, « Jetta », « Touareg » et « TDI » sont des marques déposées de Volkswagen AG. « Das auto et dessin » et « TDI Diesel propre » sont des marques de commerce de Volkswagen AG. © Volkswagen Canada 2009.

Haut-Richelieu Volkswagen
950, Douglas, Saint-Jean-sur-Richelieu

450 359-4222
www.hrvolks.com



Das Auto.



Volvo : la tradition suédoise se poursuit



PAR ERIC DESCARRIES



La nouvelle Volvo est le VUS XC60.

Même s'il est associé au constructeur américain Ford depuis des années, le constructeur suédois Volvo a, malgré tout, conservé son identité propre. Ses autos et VUS affichent un style unique et ils véhiculent une image de sécurité.

La plus petite Volvo disponible demeure la sportive C30, une voiture dessinée par le Québécois Simon Lamarre et qui est proposée en deux versions, celle de base et une plus puissante avec turbocompresseur. L'une des plus abordables Volvo est la compacte berline S40 et sa version familiale V50. Par ailleurs, la S60 est de retour avec des variantes familiales V70 et XC70 Cross Country, un presque VUS. Si vous désirez un coupé qui se transforme en cabriolet, courez voir la superbe C70 chez votre concessionnaire Volvo. Enfin, en ce qui a trait aux autos, le porte-étendard S80, la plus grande berline de Volvo, vient tout juste d'être légèrement retouché.

Volvo propose aussi de superbes VUS à sa clientèle. Sa dernière création est le très moderne XC60 mû par le six cylindres en ligne de la marque. Évidemment, il est à traction intégrale, tout comme son grand frère, le maintenant légendaire XC90, toujours proposé avec un six cylindres en ligne ou un plus puissant V8.



LA VIE OFFRE BIEN PLUS QU'UNE VOLVO.

Y A L'OPAGE INATTENDU QUE VOUS TRAVERSEZ SANS CRAINTE GRÂCE À LA TRACTION INTÉGRALE AVEC INSTANT TRACTION ET CETTE HORLOGE GRAND-PÈRE PLUS GRANDE QUE PRÉVU QUI ENTRE DANS UN MOIS UN FOIS LES SIÈGES RABATTS ET TOUTES LES CHOSSES SONT TENDUES DE LA MÊME MANIÈRE QUE VOUS LES ÊTES DÉJÀ. C'EST POURQUOI VOUS POUVEZ MAINTENANT VOUS PROCURER UN VÉHICULE SÉCURITAIRE ET ABORDABLE EN PROFITANT D'UN TAUX DE FINANCEMENT AUSSI BAS QUE 0,9% SUR LA PLUPART DES MODÈLES 2010.



<p>Le XC90 3.2 à traction intégrale 2010</p> <p>Taux de financement annuel de jusqu'à 48 mois* 0,9 %</p> <p>Le VUS de qualité supérieure de Volvo à 7 places et à traction intégrale (AWD) avec Instant Traction</p>	<p>Voici le tout nouveau XC60 3.2 à traction avant 2010</p> <p>PDSF de 41 795 \$</p> <p>- Boni en espèces 1 800 \$</p> <p>= 39 995 \$*</p> <p>* Plus les frais de transport et d'inspection post-achat</p> <p>* Comprend le toit panoramique en verre feuilleté</p>	<p>Le XC70 3.2 à traction intégrale 2010</p> <p>Taux de financement annuel de jusqu'à 48 mois* 0,9 %</p> <p>La familiale sportive par excellence de Volvo avec traction intégrale performante et conception de haut niveau</p>
--	---	--

Renseignez-vous sur le rabais additionnel pour les membres du Club CPEAC.



VOLVO DE BROSSARD 9425, boul. Taschereau 450 659-6688, www.volvobrossard.com

* Offres à durée limitée aux clients admissibles, par l'entremise des détaillants Volvo participants ou des Services financiers d'Automobiles Volvo du Canada. PDSF du XC60 3.2 à traction avant 2010 - 41 795 \$. Le prix d'achat de 39 995 \$ tient compte d'un "boni en espèces" de 1 800 \$. Le XC60 3.2 à traction avant 2010 n'est pas offert actuellement au Canada sans le toit panoramique en verre feuilleté. Frais de transport (1 095 \$), taxes, immatriculation, assurance, frais d'enregistrement, frais d'administration et consultation du RDPRM (jusqu'à 75 \$) non inclus. City Safety ne fonctionne pas dans toutes les situations. Le mauvais temps (p. ex. pluie, neige, brouillard, etc.) peut rendre City Safety inopérant. Dans la plupart des cas, un message avertira le conducteur que City Safety n'est pas active. Pour de plus amples renseignements sur City Safety, visitez le site volvocanada.com. Financement offert aux clients admissibles, sous réserve de l'approbation de crédit, par l'entremise des détaillants Volvo participants ou des Services financiers d'Automobiles Volvo du Canada. Exemple de financement pour le XC70 3.2 à traction intégrale 2010: XC90 3.2 à traction intégrale 2010 basé sur un PDSF de 43 995 \$/51 995 \$ à un taux de financement de 0,9% à 0,9%, 846 \$/997 \$ par mois, pendant 48 mois, avec un acompte de 4 200 \$/5 100 \$. L'exemple de mensualité comprend les frais de transport de 1 095 \$. L'exemple de financement pour le XC70 3.2 à traction intégrale 2010 tient compte du rabais incitatif du fabricant de 1 000 \$ qui peut être utilisé comme acompte supplémentaire. Le coût d'emprunt est de 737 \$/868 \$. Taxes, immatriculation, assurance, frais d'enregistrement, frais d'administration et consultation du RDPRM (jusqu'à 75 \$) en sus. Les mensualités et les dépôts de garantie peuvent varier selon le choix d'équipements additionnels. Offres soumises à la disponibilité des stocks. Les véhicules peuvent différer de l'illustration. Le concessionnaire peut vendre ou louer à un prix moindre et peut devoir commander ou échanger le véhicule. L'offre se termine le 31 octobre 2009. Certaines conditions s'appliquent. Votre concessionnaire Volvo vous donnera tous les détails. (C) 2009 La Compagnie des Automobiles Volvo du Canada. "Volvo, pour la vie" est une marque déposée utilisée sous licence par La Compagnie des Automobiles Volvo du Canada. Pensez toujours à bouclier votre ceinture de sécurité. Visitez le site volvocanada.com

ARRÊTEZ SUR LA GLACE AVEC BRIDGESTONE BLIZZAK

BRIDGESTONE Le pneu officiel de la LNH

N'attendez pas!
Achetez un jeu de quatre pneus Blizzak de Bridgestone et obtenez en prime le DVD « LES PLUS GRANDS MOMENTS DE LA LNH »*

DEPÊCHEZ-VOUS! LE DVD EST DISPONIBLE JUSQU'À ÉPUISEMENT DES STOCKS SEULEMENT!

<p>BRIDGESTONE</p> <p>BLIZZAK LM-60</p> <p>NOUVEAU</p> <ul style="list-style-type: none"> • Dessins de pointe avec haute densité de lamelles et composé renforcé de silice pour une adhérence optimale sur routes enneigées et verglacées • Adhérence accrue sur la neige et la glace sans crampons • Conçu spécialement pour les conditions hivernales du Canada et des États-Unis 	<p>BRIDGESTONE</p> <p>BLIZZAK DM-V1</p> <p>NOUVEAU</p> <ul style="list-style-type: none"> • Performance accrue sur neige et glace grâce à l'utilisation de la gomme de caoutchouc à technologie de pointe Nano-Pro-Tech • Adhérence maximisée par les arêtes mordantes qui procurent une meilleure prise sur les surfaces enneigées et glacées • Conçu pour répondre aux exigences des conducteurs de VUS et de camionnettes
---	--

Blizzak - la marque de pneus d'hiver qu'on réclame, pour seulement **220\$** (235/55R17 103H)

Pour les VUS, la traction sur la neige et la glace démarre avec Blizzak. **125\$** (P235/75R15 108R)

C'EST BRIDGESTONE OU RIEN.

Pneus JTG

450 347-3696
814, boul. d'Iberville
Saint-Jean-sur-Richelieu

568145101D_20091021-zm

* Le DVD « Les plus grands moments de la LNH » est offert en prime au point de vente à l'achat d'un jeu de quatre pneus Blizzak de Bridgestone. Le DVD est disponible jusqu'à épuisement des stocks seulement. NHL et l'emblème NHL sont des marques de commerce déposées et LNH et l'emblème LNH sont des marques de commerce de la Ligue Nationale de Hockey (C) LNH 2009. Tous droits réservés.

AUTOS 2010

CAHIER PUBLICITAIRE



Des Mercedes-Benz améliorées



PAR ERIC DESCARRIES

Si vous pensez que vous ne pouvez vous permettre une Mercedes-Benz, pensez-y à deux fois. Cet important constructeur allemand peut vous suggérer plusieurs modèles abordables. Et alors que bon nombre d'entre eux peuvent vous sembler hors de portée, ils sont à prix relativement raisonnable compte tenu de leur qualité.

La plus abordable des Mercedes est probablement la compacte B200, qui est disponible avec un quatre cylindres de base avec la boîte manuelle ou automatique CVT ou encore en version turbocompressée avec une boîte à six rapports ou la boîte CVT. L'auto a été légèrement retouchée mais elle

conserve son allure originale.

La Mercedes-Benz de Classe C est aussi abordable, quoiqu'il existe plusieurs versions de cette auto, dont un tout récent coupé. D'autre part, la lignée de la Classe E a aussi été redessinée, tant en berline qu'en coupé. Les autres voitures du constructeur ont également connu d'importants raffinements, incluant certains détails de la Classe S.

En ce qui a trait aux camionnettes, Mercedes-Benz connaît déjà le succès avec son nouveau VUS compact GLK, alors que sa gamme GL a été retouchée. Notons aussi que Mercedes-Benz a annoncé la production éventuelle d'une version hybride électrique de son populaire VUS de Classe ML.

La Mercedes-Benz de Classe E a été complètement refaite pour 2010.



La marque Lincoln renaît!

La Lincoln MKS est une berline récente de la marque.



PAR ERIC DESCARRIES

Il fut un temps où certains observateurs prédisaient la disparition des grandes voitures de luxe américaines. Mais c'était sans compter sur Lincoln. Cette marque de grand luxe de Ford propose maintenant aux Nord-Américains des voitures qui cadrent bien avec le XXI^e siècle.

La plus petite Lincoln présentement disponible est la MKZ, une berline intermédiaire à traction avant ou intégrale, mue par un puissant moteur V6. Elle a été légèrement retouchée le printemps dernier. Son compagnon multisegment est toujours le MKX, un véhicule relevé qui, lui aussi, est disponible avec la traction avant ou intégrale. Basé sur le Ford Edge, il affiche quand même

une personnalité qui lui est propre.

L'année dernière, Ford a lancé une toute nouvelle berline au sein de la gamme Lincoln, la MKS, une voiture pleine grandeur avec une calandre distinctive ressemblant à celle des Lincoln des années 1940. En fait, la MKS possède sa propre caisse qu'elle ne partage avec aucun autre véhicule. En 2010, elle sera accompagnée d'une version VUS multisegment de luxe, le MKT. Tout comme la MKS, le MKT sera disponible avec la traction avant ou intégrale et il recevra le nouveau moteur V6 EcoBoost bi-turbo. Enfin, notons que la légendaire Town Car est toujours en production, mais uniquement pour les utilisateurs commerciaux. Quant au grand VUS Navigator, il continue sa carrière sans nouveauté, en version régulière ou allongée.

Mon auto, j'en prends soin

Comme les autos et les camionnettes modernes sont plus fiables que jamais, plusieurs consommateurs croient qu'elles ont besoin de moins d'entretien que les voitures du passé. Jusqu'à un certain point, ils ont raison. Mais qu'importe, tout véhicule est encore sujet à l'usure et aux imprévus. Donc, prendre soin de son auto ou de sa camionnette fait partie du rôle de l'automobiliste.

La meilleure place où trouver les bonnes instructions pour l'entretien de son véhicule, c'est dans le manuel du propriétaire. Ce petit livret est trop souvent abandonné dans le coffre à gants, et ce, pendant des années! Le simple fait de consulter ce manuel vous enseignera comment entretenir plusieurs pièces de votre véhicule, comme vérifier la pression des pneus (une bonne pression n'économise pas

seulement les pneus mais aussi l'essence), changer les filtres à air, entretenir la batterie, remplacer la courroie du moteur et surtout observer le calendrier d'entretien chez le concessionnaire.

Le manuel du propriétaire est aussi utile aux automobilistes qui possèdent des véhicules un peu plus anciens. Il les aidera à respecter un calendrier d'entretien régulier, à trouver les bonnes pièces de remplacement incluant les bougies d'allumage, les filtres, les balais d'essuie-glace, les freins et les pneus. Le livre leur enseignera aussi à faire la permutation des pneus et à faire vérifier l'usure de certaines composantes mécaniques. Dans plusieurs cas, le propriétaire peut faire ces travaux lui-même. Pensez-y! Plus vous prenez soin de votre véhicule, plus il vous le rendra!

Difficile de s'en passer.
Et à ce prix-là, inutile d'y résister.

La GLK. Une Mercedes comme vous n'en avez jamais vu.

PDSF de la GLK350 4MATIC™ : 41800 \$

FINANCEMENT

TAUX DE FINANCEMENT
POUR UNE PÉRIODE
ALLANT JUSQU'À
60 MOIS

3,9%*

LOCATION

PAIEMENT MENSUEL
AVEC VERSEMENT
INITIAL DE 4290 \$

488 \$*

TAUX DE LOCATION
BASÉ SUR UN BAIL
DE 36 MOIS

5,9%*

La toute nouvelle GLK 2010. Mercedes-Benz



Mercedes-Benz Rive-Sud

4844, boul. Taschereau, Greenfield Park

rivesud.mercedes-benz.ca

450 672-2720 • 514 879-9253

© Mercedes-Benz Canada Inc., 2009. *Offres de location et de financement basées sur une GLK350 4MATIC™ 2010 neuve proposées uniquement par l'intermédiaire de Services financiers Mercedes-Benz sur approbation du crédit, pendant une durée limitée. Exemple basé sur une location de 488 \$ par mois pendant 36 mois : acompte ou reprise équivalente de 4290 \$ plus première mensualité, dépôt de sécurité de 500 \$ et taxes applicables dus à la date d'entrée en vigueur du bail. PDSF à partir de 41800 \$. Taux de location annuel de 5,9%. Obligation totale : 22358 \$. Exemple de financement basé sur un terme de 60 mois au taux annuel de 3,9% et pour un PDSF de 41800 \$: paiements mensuels de 691,13 \$ avec acompte ou reprise équivalente de 4180 \$. Le coût de l'emprunt est de 3848 \$ pour une obligation totale de 45648 \$. Kilométrage limité à 18000 km par an (0,20 \$/km supplémentaire). Frais de transport et de préparation (jusqu'à 1995 \$), d'immatriculation, d'enregistrement et d'assurance, de remboursement de la taxe sur la climatisation, « écoprélèvement » et frais assimilés imposés au fabricant (s'ils sont perçus par le concessionnaire), ainsi que taxes et frais de RDPRM en sus. Le concessionnaire peut louer ou offrir du financement à prix moindre. Offre selon la disponibilité pouvant changer sans préavis et ne pouvant être combinée à aucune autre offre. Voyez votre concessionnaire Mercedes-Benz autorisé pour les détails. Modèle GLK350 4MATIC™ illustré avec de l'équipement optionnel.

567927101D_20091021-1



Mazda a toujours la cote



PAR ERIC DESCARRIES

Regardez bien la marque japonaise Mazda. Avec le temps, elle est devenue l'une des préférées des Canadiens,

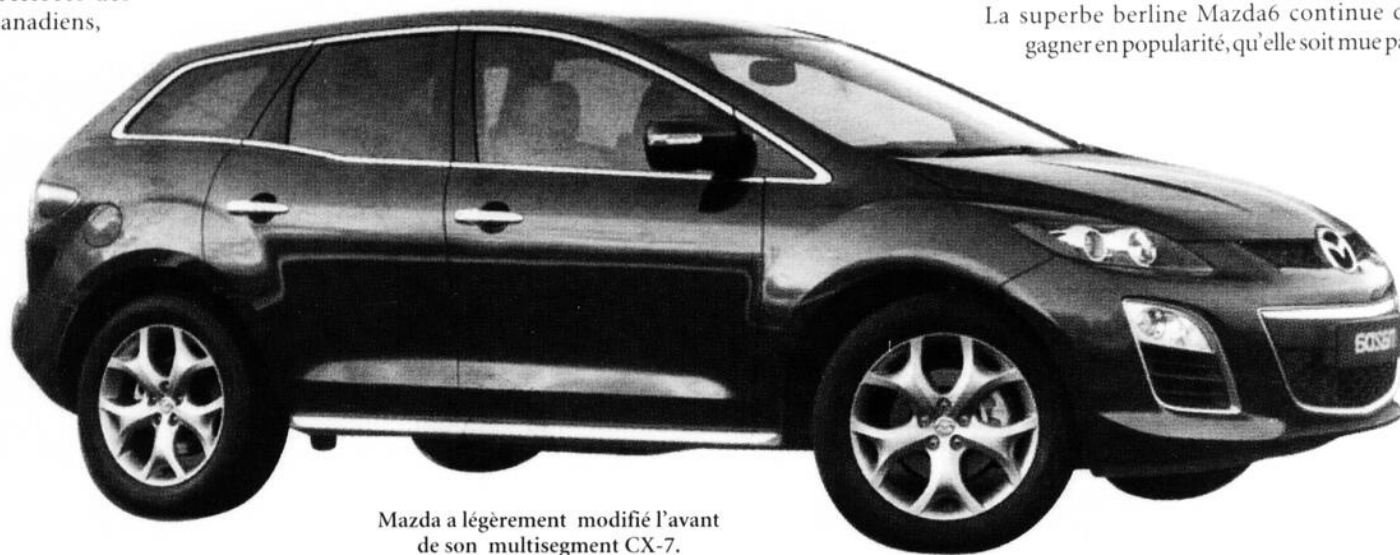
surtout du côté des petites autos. La Mazda3 récemment redessinée est déjà l'une des plus vendues dans son créneau au pays. Le design de son avant ressemblant à un sourire attire de plus

en plus de consommateurs. Cette auto est toujours disponible en berline ou en hatchback sport. Et que dire de la version Mazdaspeed de performance de cette auto!

La superbe berline Mazda6 continue de gagner en popularité, qu'elle soit mue par

le quatre cylindres de 2,5 litres ou le plus puissant V6 de 3,7 litres. Rappelons que les concessionnaires Mazda proposent aussi deux superbes sportives : la MX-5 (toujours connue sous le nom de Miata par ses amateurs) et l'incomparable RX-8 à moteur rotatif unique.

Ces mêmes concessionnaires ont également des camionnettes et VUS multisegment à proposer, incluant le très utile Mazda5, une sorte de croisement entre une fourgonnette et une familiale compacte. Mazda construit aussi d'impressionnants véhicules multisegment comme les CX-7 et CX-9, les deux étant redessinés pour 2010. Le CX-7 est maintenant disponible avec un économique quatre cylindres de 2,5 litres. Ceux qui recherchent un VUS plus traditionnel apprécieront certes le Tribute à moteur quatre cylindres ou V6, avec la traction avant ou intégrale. Enfin, si c'est un véritable pick-up compact que vous recherchez, Mazda propose toujours les petites camionnettes de la Série B disponibles avec un quatre cylindres ou un V6, combiné à la propulsion arrière ou à la motricité aux quatre roues sur demande.



Mazda a légèrement modifié l'avant de son multisegment CX-7.

Voyez l'impressionnante lignée Acura

PAR ERIC DESCARRIES

Le constructeur japonais Honda a une superbe lignée de voitures de luxe à proposer à sa clientèle et elles portent toutes le nom d'Acura. Acura nous revient donc en 2010 avec sa populaire berline compacte CSX, une voiture construite au Canada et vendue uniquement chez nous. Elle se distingue par sa carrosserie de Civic et sa mécanique d'Acura.

Si c'est une voiture légèrement plus grande que vous recherchez, jetez un œil à la sportive TSX qui est désormais disponible non seulement avec son quatre cylindres mais aussi avec un V6. Sa grande sœur, la TL, n'est disponible, elle, qu'avec le V6 mais affiche des tendances plus luxueuses. Notons que celle-ci est à traction intégrale. Enfin, la plus grande automobile d'Acura est l'impressionnante RL, une voiture très avancée possédant la traction intégrale et une très longue liste de caractéristiques technologiques. Attendez-vous à voir apparaître la version de production du

prototype ZDX dans un avenir rapproché. Lui aussi sera mû par un moteur V6.

Acura a également deux VUS à proposer à sa clientèle : le plus petit RDX mû par un moteur à quatre cylindres turbocompressé et équipé de la traction intégrale et le plus grand MDX, un VUS à moteur V6 et aussi à traction intégrale, qui n'a certes plus besoin de présentation.

Ce prototype ZDX sera bientôt lancé en modèle de production.



Nos 4 roues motrices et nos prix vous éviteront de dérapier.



Modèle TL Premium avec accessoires illustrés

TL
Avec AWD



Modèle MDX Premium avec accessoires illustrés

MDX
Avec AWD

INCLUANT :

- Système toutes roues motrices super-maniabilité (SH-AWD™)
- Moteur VTEC™ V-6 de 3,7 litres de 305 chevaux
- Système de climatisation automatique bizona
- Sélecteurs de vitesses sur le volant
- Et beaucoup plus

38 990\$
PDSF INCLUANT
LE RABAIS DE **5 500\$**

INCLUANT :

- Système toutes roues motrices super-maniabilité (SH-AWD™)
- Moteur VTEC™ V-6 de 3,7 litres de 300 chevaux
- Espace pour 7 passagers
- Système de climatisation automatique à trois zones synchronisé avant et arrière
- Et beaucoup plus

43 900\$
PDSF INCLUANT
LE RABAIS DE **9 000\$**

ACURA
DEVANT.

ACURA
BROSSARD

9100, boul. Taschereau Ouest, Brossard
1 888 286-1616 • 450 659-1616
www.acurabrossard.com

L'acheteur avisé lit les petits caractères : * Ces offres d'une durée limitée s'appliquent aux livraisons au détail pour usage personnel seulement des modèles neufs Acura TL AWD 2009 et MDX 2009, achetés et livrés du 1er octobre 2009 au 2 novembre 2009 chez les concessionnaires Acura participants. Voyez les détails ci-dessous. Les frais d'inscription au RDPRM, incluant les droits au registre, les frais de transport et d'inspection pré-livraison de 1 895 \$ ainsi que les frais d'immatriculation, d'assurance, d'enregistrement, les droits sur pneus neufs et les taxes sont en sus et seront exigés à la livraison. Le concessionnaire peut vendre à prix moindre. Le concessionnaire peut devoir commander ou échanger un véhicule. Valable sur les véhicules en inventaire seulement. Offres valides pour les résidents du Québec seulement chez les concessionnaires participants Acura du Québec. Photos à titre indicatif seulement. Les offres peuvent changer sans préavis. Voyez votre concessionnaire Acura pour tous les détails. * Le PDSF initial est de 44 490 \$/52 900 \$ pour les modèles neufs Acura TL AWD 2009 (UA9629J) et MDX 2009 (YD2829JN). Le rabais de 5 500 \$/9 000 \$ sur la gamme des modèles TL AWD 2009/MDX 2009 est applicable avant les taxes. Voyez votre concessionnaire Acura pour tous les détails.

AUTOS 2010

CAHIER PUBLICITAIRE



NISSAN, meilleur que jamais en 2010



PAR ERIC DESCARRIES

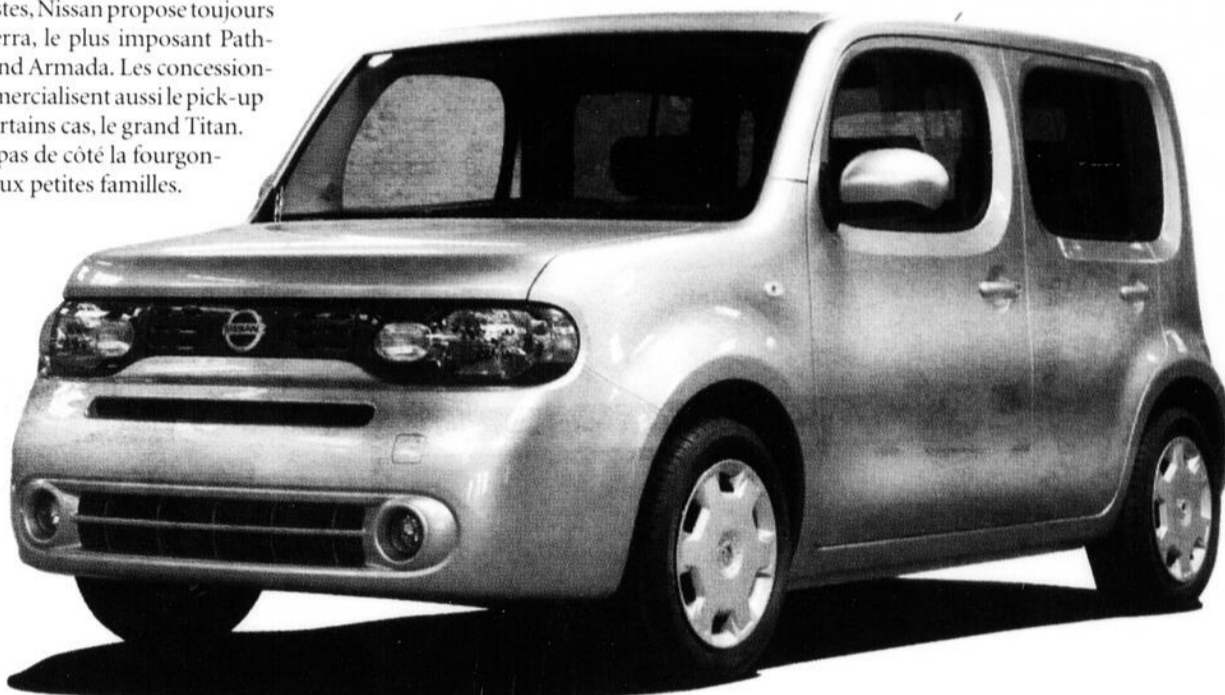
On peut compter sur Nissan pour répondre aux besoins de presque tous les automobilistes en 2010. En effet, le constructeur japonais propose toute une lignée d'automobiles et de camionnettes de différentes catégories, incluant ses populaires compactes Versa et Sentra. Ajoutons maintenant un troisième véhicule dans ce créneau, le mini-VUS multisegment Cube, déjà un succès sur notre marché. Qui plus est, Nissan nous en promet une version complètement électrique sous peu!

D'autre part, le consommateur qui désire une voiture intermédiaire optera certainement pour la très moderne Altima, qui est maintenant disponible en version hybride électrique. La Maxima pourrait être considérée comme la version luxueuse de cette même auto, en raison de sa présentation plus élaborée. Êtes-vous mordru de sportives? Arrêtez-vous alors chez le concessionnaire de la marque pour y voir la superbe 370Z, livrable en coupé ou en cabriolet. Ou encore l'unique GT-R, un coupé à traction intégrale de plus de 480 chevaux, produit en quantité limitée.

Si c'est un VUS que vous avez dans la mire,

jetez un coup d'œil dans le catalogue Nissan. On y trouve d'abord un petit VUS multisegment incroyable, le Rogue et son équivalent plus imposant, le populaire Murano. Sous la rubrique des VUS plus robustes, Nissan propose toujours son légendaire Xterra, le plus imposant Pathfinder et le très grand Armada. Les concessionnaires Nissan commercialisent aussi le pick-up Frontier et, dans certains cas, le grand Titan. Enfin, ne mettons pas de côté la fourgonnette Quest, utile aux petites familles.

Le Nissan Cube devrait arriver sous peu en motorisation complètement électrique.

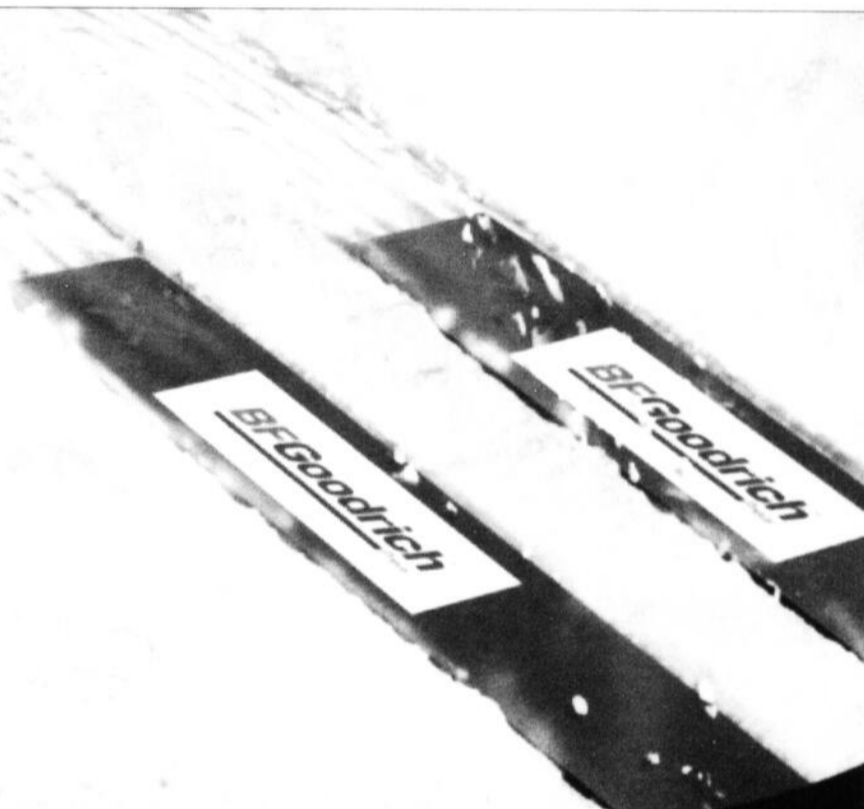


VOUS CHERCHEZ DU MORDANT ?

40\$ EN REMISE POSTALE
À L'ACHAT DE 4 PNEUS*
BFGOODRICH^{MD}

DU 12 OCTOBRE AU 21 NOVEMBRE 2009.

* Pneus tourisme ou camionnette.
Voir le formulaire de réclamation pour tous les détails.



Vous recherchez du contrôle dans votre conduite hivernale? Voici le nouveau Winter Slalom^{MD} KSI de BFGoodrich^{MD} - un pneu conçu à l'aide d'une technologie de pointe qui vous permet de prendre le contrôle comme jamais. Avec son design dernier cri et sa capacité à vous mener là où vous devez aller, le Winter Slalom^{MD} KSI de BFGoodrich^{MD} est le pneu idéal pour nos conditions de conduite hivernale.

BFGoodrich
Pneus
PRENEZ LE CONTRÔLE

Robert Bernard
Pneus & mécanique

Saint-Jean-sur-Richelieu
450, chemin Grand-Bernier Nord

Tél.: 450 346-4457

UNIPNEU
Changer pour le mieux

**LE GROS BON SENS
NE RECULE DEVANT RIEN.**

**LA LIQUIDATION
2009
VA DE L'AVANT**

CUBE 1.8 2009

PDSF à partir de

16 998\$*

À la location

199\$ par mois
/60 mois*

Comptant initial de 2395 \$, transport et pré livraison en sus.

CONSUMMATION/100 KM
VILLE 8.3 L. AUTOROUTE 6.6 L.

VERSA à hayon 1.8 S 2009

À l'achat

82\$ aux 2 sem.
/72 mois*

Financement

0% jusqu'à
36 mois**

PDSF à partir de 13 998 \$

À la location

139\$ par mois
/60 mois*

Comptant initial de 1895 \$, transport et pré livraison en sus.

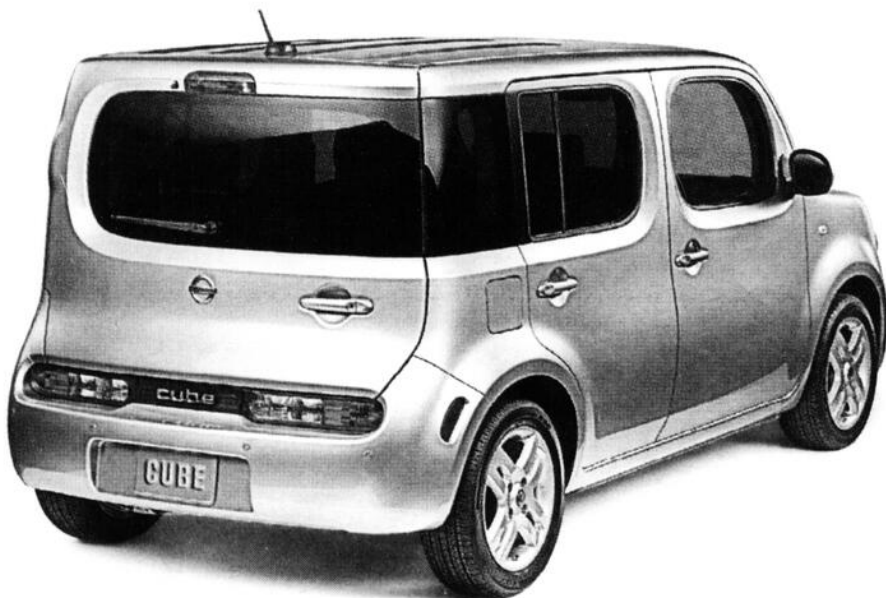
CONSUMMATION/100 KM
VILLE 7.9 L. AUTOROUTE 6.3 L.

PROGRAMME POUR
**DIPLÔMÉS
NISSAN
500\$
DE RABAIS***

L'ESPACE PASSAGER
LE PLUS VOLUMINEUX
DE SA CATÉGORIE†

LE PLUS GRAND
NOMBRE DE CHEVAUX
DE SA CATÉGORIE†

PROGRAMME POUR
**DIPLÔMÉS
NISSAN
500\$
DE RABAIS***



**4 PNEUS
D'HIVER
GRATUITS**

à l'achat ou à la
location d'une
Versa 2009 ou d'une
Sentra 2009, ou
rabais équivalent**

VISITEZ VOTRE CONCESSIONNAIRE NISSAN DÈS AUJOURD'HUI. OUVERT JUSQU'À 21H LES SOIRS DE SEMAINE nissan.ca

DÉCOUVRIR le gros bon sens

*Offre d'achat disponible sur les modèles neufs de Versa à hayon 1.8 S 2009 (B5LG59 AA00)/ Versa à hayon 1.8 SL 2009 (B5RG59 AA00) telle qu'illustrée. Basée sur un prix de 13 998 \$/ 16 898 \$, avec 1895 \$/ 3950 \$ de comptant initial, montant financé de 12 103 \$/ 13 403 \$. 156 paiements aux 2 semaines de 82 \$/ 88 \$ sur un terme de 72 mois. En 156 paiements aux 2 semaines, le total des frais de crédit est de 689 \$/ 755 \$ et l'obligation totale du consommateur est de 14 187 \$/ 17 653 \$. Le taux de crédit est de 1,9%. * PDSF de 16 998 \$ pour le cube® 2009 à boîte manuelle (D5RG59 AA00)/ 20 698 \$ pour le cube® 1.8 SL tel qu'illustré (D5SG19 AA00). Frais de transport et de pré livraison (1325 \$), taxes, immatriculation et assurance en sus. Certains frais sont payables à la livraison. ** 0% de financement à l'achat, jusqu'à 36 mois disponible pour les modèles de la Versa à hayon 2009. Exemple de financement pour une Versa à hayon 1.8 S 2009 (B5LG59 AA00) : basé sur un PDSF de 13 998 \$ à un taux de crédit de 0% sur 36 mois représente une mensualité de 336,19 \$ avec 1895 \$ de comptant initial. Frais de crédit de 0 \$ pour une obligation totale de 12 103 \$. † Offre de location disponible sur les modèles neufs de la Versa à hayon 1.8 S 2009 (B5LG59 AA00)/ Versa à hayon 1.8 SL 2009 (B5RG59 AA00) telle qu'illustrée/ cube® 2009 à boîte manuelle (D5RG59 AA00)/ cube® 1.8 SL tel qu'illustré (D5SG19 AA00). Mensualités de 139 \$/ 139 \$/ 199 \$/ 259 \$ pour des termes de 60 mois avec 1895 \$/ 3950 \$/ 2395 \$/ 2395 \$ de comptant initial. Frais de transport et de pré livraison (1325 \$) en sus. Basé sur une allocation de 24 000 km par année avec 0,10 \$/km supplémentaire. †††† Offres disponibles seulement chez les concessionnaires participants. Les concessionnaires peuvent fixer leurs propres prix. Les modèles illustrés sont à titre indicatif seulement. Le concessionnaire peut devoir commander ou échanger un véhicule. Voyez votre concessionnaire pour tous les détails. Taxes, immatriculation et assurance en sus. Frais d'inscription du contrat de 49 \$ (incluant les frais d'inscription au RDPRM) pour les offres de location/financement et les droits sur les pneus neufs inclus. Les offres de location/financement sont disponibles uniquement auprès de Nissan Canada Finance pour un temps limité, sont sujettes à l'approbation de crédit, sont exclusives, ne peuvent être jumelées à aucune autre offre et peuvent faire l'objet de changements sans préavis. Les prix peuvent faire l'objet de changements sans préavis et ne peuvent pas être jumelées à aucune autre offre. † WardsAuto.com, catégorie sous-compacte, 2008. Versa 1.8 2009 comparée à ses concurrents 2008. †† L'offre de 4 pneus gratuits s'applique sur les modèles de pneus sélectionnés, à l'achat ou à la location d'un des modèles suivants : Versa 2009 et Sentra 2009 (ou rabais équivalent de 500 \$ applicable sur le PDSF avant les taxes). Les pneus illustrés sont à titre indicatif seulement. • Estimation de la consommation de carburant, le kilométrage réel peut varier selon les conditions de conduite. À utiliser à titre comparatif seulement. ▲ Seuls les modèles neufs suivants sont admissibles au Programme pour diplômés : Versa, Cube, Sentra, Altima, Rogue, Xterra et Frontier. ▲▲ Chez les concessionnaires participants. Les noms, logos, slogans, noms de produits et noms des caractéristiques de Nissan sont des marques de commerce utilisées sous licence ou appartenant à Nissan Motor Co. Ltd. ou à ses filiales nord-américaines.

COUPAL & BRASSARD AUTO inc.

858, boul. Industriel, Saint-Jean-sur-Richelieu

450 347-5593 / 514 856-7793

2 adresses
pour mieux
vous servir

500, boul. de Perigny, Chambly

514 856-0030