

L'information du Nord

Vallée de la Rouge | Mont-Tremblant | Sainte-Agathe



La **Liquidation**
— des modèles 2019 —
autorisée
du fabricant
 HYUNDAI™

Obtenez jusqu'à
4 000 \$
en ajustements de prix^Ω
sur les modèles sélectionnés

Location* ou **Financement[◇]**
à partir de
0 %
sur les autres modèles
sélectionnés



GARANTIE 5 ANS^{††}
Garantie globale limitée :
5 ans/100 000 km

TUCSON 2019

Obtenez **4 000 \$** en ajustements de prix^Ω sur **tous** les Tucson 2019

Caractéristiques clés :

- ▼ Traction intégrale HTRAC^{MC} livrable
- ▼ Système de caméras sur 360 degrés livrable
- ▼ Connectivité Android Auto^{MCV} et Apple CarPlay^{MCVV} de série
- ▼ Toit ouvrant panoramique livrable

La Liquidation
— des modèles 2019 —

**autorisée
du fabricant**
HYUNDAI

Obtenez jusqu'à

4 000 \$

en ajustements de prix^Ω
sur les modèles sélectionnés

**Location* ou
Financement^Ω**
à partir de

0 %

sur les autres modèles
sélectionnés



GARANTIE 5 ANS^{††}
Garantie globale limitée :
5 ans/100 000 km

ELANTRA Sport 2019

Obtenez **4 000 \$** en ajustements de prix^Ω
sur tous les modèles Elantra Sport 2019

Caractéristiques clés :

- ▶ Moteur turbo de 1,6 L : 201 chevaux, couple de 195 lb-pi
- ▶ Jantes de 18 po en alliage
- ▶ Boîte manuelle à 6 rapports ou boîte à double embrayage à 7 rapports livrable
- ▶ Suspension arrière multibras

KONA 2019

Louez le Kona 2.0L Essential à trac. av. pour

55 \$/sem. pour **60 mois^{*}**
(261 semaines) avec comptant de 2 195 \$

*Prix au comptant :

23 019 \$

Frais de livraison et destination inclus.
Taxes en sus.

Caractéristiques clés :

- ▶ Android Auto^{MCV} et Apple CarPlay^{MCVV} de série
- ▶ Sélection du mode de conduite
- ▶ Écran tactile de 7 po avec caméra de recul de série



Utilitaire nord-américain
de l'année 2019TM



GARANTIE 5 ANS^{††}
Garantie globale limitée :
5 ans/100 000 km



VUS intermédiaire n° 1
pour la qualité initiale et la fiabilité
à long terme aux États-Unis.**



GARANTIE 5 ANS^{††}
Garantie globale limitée :
5 ans/100 000 km

SANTA FE 2019

Obtenez jusqu'à **3 000 \$** en ajustements de prix^Ω
sur les modèles sélectionnés Santa Fe 2019

Caractéristiques clés :

- ▶ Sièges avant ventilés livrables
- ▶ Traction intégrale HTRAC^{MC} livrable
- ▶ Assistance de sortie sécuritaire[†] livrable — première mondiale
- ▶ Android Auto^{MCV} et Apple CarPlay^{MCVV} de série

hyundaicanada.com



^ΩOffres de location sur approbation du crédit des Services financiers Hyundai pour un(e) Elantra GT Preferred 2019 manuelle neuve / Kona 2.0L Essential 2019 à traction avant neuf à un taux annuel de 0 % / 2,49 %. Obligation totale de location de 11 217 \$ / 16 579 \$. 156/261 paiements de 72 \$ / 55 \$ par semaine pour 36/60 mois sans obligation au terme du contrat de location. Comptant initial de 0 \$ / 2 195 \$ et premier versement mensuel exigé. Cette offre ne peut être transférée ni cédée. Aucun échange de véhicule requis. Location basée sur un kilométrage annuel de 16 000 km, 12 € par km additionnel. L'offre de location comprend les frais de livraison et de destination de 1 705 \$ / 1 805 \$ et des frais de 115 \$ (taxe de 15 \$ sur les pneus et taxe de 100 \$ sur le climatiseur). Frais d'enregistrement, d'assurance, RDPRM, droits d'immatriculation, prélèvements et toutes les taxes applicables en sus. ^ΩOffres de financement à l'achat sur approbation du crédit des Services financiers Hyundai pour une Elantra GT Preferred 2019 manuelle à un taux annuel de 0 %. Coût d'emprunt de 0 \$, pour une obligation totale de 22 419 \$. 261 versements hebdomadaires de 86 \$ pour 60 mois. Comptant initial requis de 0 \$. Frais de 115 \$ (taxe de 15 \$ sur les pneus et taxe de 100 \$ sur le climatiseur) et frais de livraison et de destination de 1 705 \$ inclus. Frais d'enregistrement, d'assurance, du RDPRM (maximum 76 \$) et taxes applicables en sus des offres de financement à l'achat et payables au moment de la livraison. [†]Prix au comptant de 23 019 \$ disponible pour les modèles Kona 2.0L Essential 2019 à traction avant neufs en stock. Frais de 115 \$ (taxe de 15 \$ sur les pneus et taxe de 100 \$ sur le climatiseur) et frais de livraison et de destination de 1 805 \$ inclus. Frais d'enregistrement, d'assurance, du RDPRM (maximum 76 \$) et taxes applicables en sus. ^{††}Le calcul des ajustements de prix se fait à partir du prix de base de chaque véhicule. Ajustements de prix de 4 000 \$ / 4 000 \$ disponibles à l'achat au comptant seulement des modèles Tucson 2019 / Elantra Sport 2019 neufs en stock. Ajustements de prix de jusqu'à 3 000 \$ disponibles à l'achat au comptant seulement des modèles Santa Fe 2019 sélectionnés neufs en stock. Montant disponible pour les versions 2.0T Preferred, Luxury et Ultimate du Santa Fe 2019. Chaque ajustement de prix est appliqué avant les taxes. Cette offre ne peut être combinée ou utilisée en conjonction avec toute autre offre disponible. Cette offre ne peut être transférée ni cédée. Aucun échange de véhicule requis. ^{†††}Offres d'une durée limitée pouvant être modifiées ou annulées sans avis préalable. Couleur du véhicule sous réserve de sa disponibilité. Les frais de livraison et de destination comprennent les frais de transport et de préparation et un réservoir plein de carburant. Le concessionnaire peut vendre à prix moindre. Les stocks sont limités. Le concessionnaire pourrait devoir commander le véhicule. Cette offre ne peut être combinée ou utilisée en conjonction avec toute autre offre disponible. L'offre ne peut être transférée ni cédée. Aucun échange de véhicule requis. Visitez www.hyundaicanada.com ou un concessionnaire pour tous les détails. ^{MC/MC}Les noms, logos, noms de produits, noms des caractéristiques, images et slogans Hyundai sont des marques de commerce appartenant à (ou utilisées sous licence par) Hyundai Auto Canada Corp. Toutes les autres marques sont la propriété de leurs détenteurs respectifs. Pour plus de détails et connaître les modalités et conditions, visitez hyundaicanada.com/optim-achat ou rendez-vous chez votre concessionnaire. ^{††††}La garantie globale limitée de Hyundai couvre la plupart des pièces du véhicule contre les défauts de fabrication, sous réserve du respect des conditions normales d'utilisation et d'entretien. ^{†††††}Android Auto^{MC} est compatible avec les téléphones Android qui fonctionnent avec le système d'exploitation Android Lollipop ou une version plus récente. Il se peut qu'Android Auto ne fonctionne pas avec certains appareils et qu'il ne soit pas disponible dans certains pays et certaines régions. Des applications supplémentaires pourraient être requises. Visitez www.android.com pour plus de détails et connaître les limites. Android et Android Auto sont des marques de commerce de Google Inc. ^{††††††}Apple CarPlay^{MCVV} fonctionne avec les iPhone 5s, iPhone 5c, iPhone 5 et les modèles plus récents qui fonctionnent avec la plus récente version de iOS 7 et les versions ultérieures. Il se peut que Apple CarPlay^{MCVV} ne fonctionne pas avec certains appareils et qu'il ne soit pas disponible dans certains pays et certaines régions. Visitez www.apple.com pour de plus amples renseignements et connaître les limites applicables. Apple, Apple CarPlay et iPod sont des marques de commerce de Apple Inc. ^{†††††††}Lorsque le véhicule est stationné, le système d'assistance de sortie sécuritaire peut alerter les occupants qui s'apprêtent à descendre du véhicule qu'un autre véhicule s'approche. Lorsque le verrouillage de sécurité pour enfants est activé, ce système empêche l'ouverture des portières arrière si le dispositif détecte qu'un véhicule s'approche de l'arrière. Ce système pourrait ne pas détecter tous les véhicules et ne pas prévenir un accident. Ce système n'est pas un substitut à une conduite attentive. Vérifiez toujours autour du véhicule avant de laisser les passagers en descendre. Consultez le manuel du propriétaire pour connaître les détails et les limites de ce système. ^{††††††††}L'évaluation de la qualité initiale est basée sur les modèles 2019. L'évaluation de la fiabilité à long terme des véhicules de trois ans est basée sur les modèles 2016. Pour en savoir plus sur les prix J.D. Power, visitez jdpower.com/awards.

L'information du Nord

Vallée de la Rouge | Mont-Tremblant | Sainte-Agathe



STIHL Scie à chaîne à essence **MS 170**

Cylindrée 30,1 cm
Puissance 1,2 kW
Poids 3,9 kg (8,6 lb)

259,95 \$
PDSM 289,95 \$
avec guide-chaîne de 16 po

RECEVEZ UNE TROUSSE WOOD-PRO[®] GRATUITE à l'achat d'une scie à chaîne STIHL sélectionnée.

ÉCONOMIES AUTOMNALES 2019 **VENTES & SERVICES STE-MARIE**

À VOTRE SERVICE DEPUIS 1988
1363, rue L'Annonciation N., Rivière-Rouge 819 275-2591



ACTUALITÉS

Nomingue : une nouvelle fondation voit le jour

PAGE 5

CULTURE

La musique du monde résonnera au lac Tibériade

PAGE 11

SPORTS

Endurocross : une compétition enlevante à Ste-Véronique

PAGE 29

ALBI
LE GÉANT
.COM



EN AOÛT,
C'EST LA VENTE PLEIN CAMIONS
LA MEILLEURE TRANSACTION !
C'EST LE TEMPS MAINTENANT !

Complexe conçu pour les retraités actifs

Réservez
dès maintenant

LES COURS *Saint-Jovite*



ÉLIGIBLE
AU
CRÉDIT
D'IMPÔT

SOINS ADAPTÉS : INFIRMIÈRES AUXILIAIRES ET PRÉPOSÉ(E)S SUR PLACE

Qualité hôtelière | Services évolutifs
NOMBREUSES UNITÉS AVEC LOCAUX COMMERCIAUX

RÉSIDENCE
EN COURS DE
CERTIFICATION

- Vastes espaces communs • Salle communautaire • Restauration avec service aux tables • Foyer • Terrasse BBQ
- Stationnement intérieur • Stationnement extérieur • Rangement pour triporteur • Cour et jardin (paysager).



**VENEZ VISITER NOTRE UNITÉ MODÈLE
AU NOUVEAU BUREAU DE LOCATION!**

Prenez un rendez-vous avec
nos conseillers dès maintenant!



Activités sportives • Atelier artiste • Cinéma • Bibliothèque • Gym • Piscine • Billard • Lounge

info@lescoursaintjovite.com
LesCoursSaintJovite.com

819.341.1414

614 RUE SAINT-JOVITE,
MONT-TREMBLANT, QUÉBEC J8E 2Z9

À LA UNE

Installée dans l'enceinte de la vieille gare de Bellerive

Fondation Autonomie Nomingue voit le jour



RONALD MCGREGOR
rmcgregor@infodunord.ca

Le projet de revitalisation de la vieille gare de Bellerive a fait la manchette dans le journal le printemps dernier. Il était question de déplacer le bâtiment sur une parcelle de terrain située à l'intersection des chemins Tour-du-lac et des Faucons. Une fondation voit maintenant le jour pour mener le projet à bien.

Pour mieux réaliser cette reconversion de la vieille gare dans la première moitié de 2020, le promoteur Jean Fortier, entouré de Laurence Gévy et Serge Roy, a créé la Fondation Autonomie Nomingue. Cet organisme à but non lucratif pourra recevoir des dons pour la continuité de ses activités, qui ont pour but de soutenir les familles moins fortunées, bien que toutes les familles seront bienvenues.

D'emblée, M. Fortier rappelle que le lieu sera un endroit où les gens pourront se joindre à de nombreuses activités. Un poste Internet, une petite bibliothèque et des tables pour partager, jaser autour d'un breuvage y seront installés. C'est aussi un endroit pour se désaltérer et manger, car une cuisine collective s'y tiendra (au sous-sol à construire). La vieille gare devrait également devenir un point de départ pour des activités comme des promenades d'embarcations sur le lac Nomingue, des rencontres d'observation astronomique, des descentes de luges, de tir à l'arc, etc.

Le projet de la Fondation Autonomie Nomingue reçoit déjà, selon M. Fortier, l'appui de l'Association Développement Nomingue (ADN), de l'Association pour la protection de l'environnement du Petit lac Nomingue (APEN - 50 ans d'existence en 2020) et des Gardiens du patrimoine archéologique des Hautes-Laurentides.

CONTRE LA PAUVRETÉ

« Les objets de notre lettre patente se résument ainsi: lutte à la pauvreté, l'accès à des loisirs, une alimentation abordable et la sauvegarde du patrimoine », paraphrase le promoteur. Soulignons



Une photo récente de la vieille gare de Bellerive qui a reçu une couche de peinture aux couleurs d'antan. D'ici quelques mois, elle sera déplacée et pourra accueillir les gens pour des activités sous la direction de la nouvelle Fondation Autonomie Nomingue. (Photo gracieuseté - Jean Fortier)

que la gare de Bellerive a été construite dans la première moitié du 20^e siècle et que de nombreux endroits à l'intérieur datent de cette époque. Il y a quelques mois, la gare a retrouvé son éclat d'antan avec de la peinture fraîche.

L'objectif général est la lutte à la pauvreté, répète Jean Fortier. « C'est pour permettre à une certaine classe de gens d'avoir accès aux mêmes loisirs que les touristes fortunés qui peuvent avoir au lac Nomingue accès au lac et à la montagne. »

Au sujet de la pauvreté, il met les cartes sur la

table. « On ne le cache pas: on n'est pas bien haut placé dans la MRC et l'on voit dans nos villages le sous-développement économique, il y a plus de gens qui sont loin de la moyenne québécoise. On espère aussi retenir les gens dans la région autour de notre projet », confie-t-il. En aucun cas, la gare de Bellerive n'empiétera sur celle de Nomingue.

Les gens désirant plus d'informations ou voulant se joindre à la fondation sont invités à contacter Jean Fortier au 514 570-4853 ou en écrivant un courriel à l'adresse jean.e.fortier@sympatico.ca.

ALBI VOLVO STE-AGATHE

180, rue Principale E, Ste-Agathe-des-Monts

1 833 329-2524**ALBIVOLVO.COM**

**Aujourd'hui,
à Ste-Agathe,
ON VOUS ATTEND!**

**ALBI VOLVO STE-AGATHE****XC60 T6 TI MOMENTUM 2019****LOCATION 39 MOIS**

Basé sur un prix de 55360\$* | 3695\$ comptant
OBLIGATION TOTALE DU CONSOMMATEUR 30688,85\$ (TAXES INCLUSES)
INCLUANT LE RDPRM DE 78,45\$ | TAUX D'INTÉRÊT DE 3,9%
TRANSPORT ET PRÉPARATION INCLUS (2195\$)
Basé sur un kilométrage de 12 000 km / année
0,16\$ du kilométrage excédentaire | VALEUR RÉSIDUELLE DE 31694,10\$

TOTAL DE 78 VERSEMENTS

PRIX DE DÉTAIL

272\$* / 2 SEM.**55445\$***

* Taxes et immatriculation en sus. Transport et préparation inclus. Communiquez avec un de nos représentants pour plus de détails.

À LA UNE

Élections fédérales 2019

Marie-Hélène Gaudreau portera les couleurs du Bloc



COLLABORATION SPÉCIALE
SIMON DOMINÉ
sdomine@lecourant.ca

Puisque personne d'autre n'a manifesté son intérêt avant la fin de la période de mise en candidature, Marie-Hélène Gaudreau a été confirmée récemment comme candidate pour le Bloc Québécois dans la circonscription de Laurentides-Labelle lors des élections fédérales prévues cet automne.

Née à Mont-Laurier il y a 42 ans, Mme Gaudreau habite avec sa famille sur les rives du lac Gauvin, à Lac-des-Écorces, depuis 2001. Touche-à-tout, elle se décrit comme une « rassembleuse » profondément enracinée dans sa communauté, avec de l'expérience en politique. Elle a travaillé pendant deux ans et demi aux côtés de Johanne Deschamps, députée bloquiste de 2004 à 2011 dans la circonscription.

« J'ai eu à faire le tour de bien des organisations pour comprendre que, dans le fond, ma voie, c'est que je suis vraiment une ambassadrice », mentionne Mme Gaudreau, qui est actuellement directrice de la Corporation de développement communautaire des Hautes-Laurentides (CDCHL).

UNE BLOQUISTE CONVAINCUE

La candidate assure avoir eu le déclic en se faisant approcher par la Coalition Avenir Québec (CAQ) avant les élections provinciales de 2018. « Davantage péquiste », selon ses propres dires, Mme Gaudreau affirme avoir vraiment pris conscience de ses atouts pour faire de la politique à ce moment-là et estime qu'elle n'aurait pas pu faire le grand saut plus jeune: « Je pense qu'il faut être à l'aise. Et je ne pense pas qu'à 32 ans, j'étais à l'aise d'arriver dans cette arène, cette structure-là. Ça joue "rough". C'est quand même une "game". Là, je suis vraiment prête (...) »

Convaincue que le Bloc, en plus de renaître de ses cendres, retrouvera son lustre d'autrefois, Mme Gaudreau pense que la personnalité du chef actuel, Yves-François Blanchet, jouera pour beaucoup dans le succès de sa formation politique lors du prochain scrutin.

INSPIRÉE PAR SYLVAIN PAGÉ

Ouvertement inspirée par les méthodes de travail et la pensée politique de l'ancien député péquiste

de Labelle (2001-2018), Sylvain Pagé, elle a recruté son ancienne attachée politique, Maryse Larente. C'est elle qui dirigera sa campagne. Johanne Deschamps est également dans le décor.

Mme Gaudreau n'a pas peur de comparer les résultats obtenus par le Bloc à ceux du député libéral David Graham, avec qui la circonscription goûte depuis 2015 à l'expérience d'être du côté du pouvoir à Ottawa. « Johanne a fait aussi bien, sinon mieux que David », assure-t-elle. Pour elle, l'idée selon laquelle il faudrait voter du « bon bord » pour voir les dossiers avancer est erronée.

« Là, on se rend compte qu'il s'en est passé des

choses avec Sylvain. Parce que là, présentement – on fait ça à la blague – ça ne débloque pas plus vite. Faut recommencer (...) avec le nouveau gouvernement », lance-t-elle, en prenant en exemple le dossier de la route 117.

Selon Mme Gaudreau, le fait d'être au pouvoir n'est pas un gage de succès en politique. Elle estime plutôt que c'est une affaire d'individus, de valeurs et d'attitude. Plusieurs gestes posés par le gouvernement de Justin Trudeau ont mécontenté les Québécois, pense-t-elle. Elle croit que le Bloc, qui n'est pas tributaire d'une ligne de parti « Est-Ouest », est le plus à même de défendre les intérêts de la Belle Province. 7



Marie-Hélène Gaudreau. (Photo gracieuseté)

OSTÉOPATHE PHYSIOTHÉRAPEUTE
CLINIQUE DE
PHYSIOTHÉRAPIE BILODEAU
www.physiotherapie-osteopathie-bilodeau.com
• physiothérapie • ostéopathie • massothérapie
CSST, SAAQ, privé et ancien combattant.
Josée Bilodeau, pht, DO
et son équipe à votre service depuis 1985!
491, rue Charbonneau, Mont-Tremblant
819 425-8018

Café-Resto
Tutto In Bocca
Festival du
Homard

6 choix d'assiettes différentes

DINERS - Mardi au samedi : 11h à 16h
SOUPERS - Mardi au samedi : à partir de 16h

635, rue L'Annonciation Sud, Rivière-Rouge • 819 275-7266

DENTUROLOGISTE
DOMINIC ARCHAMBAULT
FABRICATION & RÉPARATION DE
PROTHÈSES DENTAIRES
Consultation gratuite
URGENCE 7 JOURS

RIVIÈRE-ROUGE : 819-275-5599 215 L'Annonciation Nord
LABELLE : 819-686-5530 8438 Curé-Labelle

À LA UNE

8^e édition à Rivière-Rouge et Nominuingue

Le Marathon Desjardins, c'est aussi une affaire de bénévolat

RONALD MCGREGOR
rmcgregor@infodunord.ca

Ce ne sont pas tous les événements d'envergure qui franchissent le cap des huit années d'existence avec brio, pourtant le Marathon Desjardins arrive à point chaque année. Le 13 octobre, des centaines de participants sont attendus pour le départ sur le terrain du Centre sportif et culturel de la Vallée de la Rouge.

La conférence de presse pour lancer l'événement sportif familial se tenait à Nominuingue avec la présence d'élus des trois paliers et de commanditaires. L'apport de la centaine de bénévoles qui pivote durant l'événement a retenu l'attention dans les discours des interlocuteurs: Georges Décarie (président d'honneur), Jean-Yves Cloutier (porte-parole), Jean-Sébastien Fournier, Marc-André Padulla, Danièle Tremblay, Chantale Jeannotte (députée provinciale), David Graham (député fédéral), Denis Charette, Gilles Turgeon et Virginie Laurent.

Danièle Tremblay: « L'an dernier à la même date, il y avait entre 12 et 15 activités du même genre. Donc, c'est de plus en plus difficile de faire le marathon. Je pense que ce qui nous démarque, c'est que l'on a 9 épreuves, comptant les défis Entreprises et Groupes ». Un des buts premiers du marathon est de faire sortir les gens et qu'ils courent ou marchent, notamment les jeunes. C'est la santé publique qui en bénéficie, comme l'a mentionné Jean-Yves Cloutier, qui donnera après la conférence de presse, une conférence sur le sujet « Marcher et courir au bon rythme ». M. Cloutier est un ancien entraîneur d'Athlétisme Canada et a beaucoup écrit sur la course à pied.

RIEN À ENVIER

Le Marathon Desjardins demande du temps et de la sueur pour être bien préparé. Comme le dit si bien le président d'honneur et maire de Nominuingue Georges Décarie, il y a de quoi être fier que l'événement revienne année après année. « Je pense que l'on peut le dire: bravo! Il y a toujours des questions qui se posent, des interrogations, des recherches d'engagement et autres, mais ça dure bien », a-t-il déclaré.



Élus et commanditaires au lancement de la 8^e édition du Marathon Desjardins: le président d'honneur et maire de Nominuingue Georges Décarie, la mairesse de La Macaza Céline Beaugard, la conseillère de Nominuingue et membre du comité organisateur Chantal Thérien, la députée provinciale Chantale Jeannotte, le maire de Rivière-Rouge Denis Charette, la chargée de projet Virginie Laurent, la présidente du comité organisateur Danièle Tremblay, le conseiller municipal de La Macaza Raphaël Ciccariello, le directeur de Rona Rivière-Rouge Marc-André Padulla, la responsable des bénévoles Danielle Villeneuve, la conseillère municipale de Rivière-Rouge Carole Panneton, le maire de L'Ascension Luc St-Denis, le directeur de la Caisse Desjardins de la Rouge Jean-Sébastien Fournier, le porte-parole de cette édition Jean-Yves Cloutier, le député fédéral David Graham, Gilles Turgeon de la Laiterie des Trois-Vallées et le conseiller municipal de Rivière-Rouge, Alain Otto. (Photo L'information du Nord - Ronald Mc Gregor)

La coordonnatrice des quatre dernières éditions, Virginie Laurent, explique que le seul marathon homologué pour celui de Boston est envié. « Je crois que l'on n'a rien à envier aux gros. Certes, on n'a pas les milliers de personnes au niveau du marathon, mais avec les commentaires que l'on reçoit, je crois que l'on se démarque par l'accueil chaleureux, d'après les sondages menés l'an passé, l'accueil des bénévoles et des gens de la région. » Elle renchérit en confiant que l'apport de bénévoles ici fait l'envie des autres compétitions, dont certaines sont tombées cette année, faute de bénévoles.

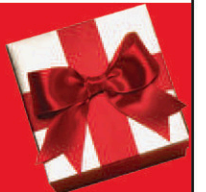
BATTRE SON RECORD

Le Marathon Desjardins se déroule sur le parc linéaire Le P'tit train du Nord entre Rivière-Rouge

et Nominuingue, le 13 octobre tôt en matinée. C'est un parcours plat sur lequel les épreuves dites « standard » se réalisent (42,2 km, 21,1 km, 10 km, 5 km et 2,5 km). C'est monnaie courante de battre son record de temps.

Pour 2019, deux parcours s'ajoutent: le 30 et le 15 km. Ils ne sont pas encore homologués, mais ça s'en vient, dit-on.

L'organisme Plein Air Haute-Rouge est derrière cette activité et bien d'autres. Pour lui, ce marathon permet de générer des revenus qui sont ensuite utilisés pour faire la promotion d'activités de plein air. Pour s'inscrire au Marathon Desjardins et obtenir plus d'informations, visitez le site marathondelarouge.ca.

L'information du Nord
vous souhaiteBonne
fête!

18 août - Danielle Hamel - Rivière-Rouge

Gagnante :

Danielle Hamel,
Rivière-Rouge

INSCRIPTIONS

Pour la publication d'un **BONNE FÊTE** faites parvenir votre demande à info@infodunord.ca Avec les informations suivantes : **Nom de la personne fêtée, date d'anniversaire, adresse complète.**

Le ou la gagnant(e) recevra directement par la poste ses prix. Les demandes incomplètes ne seront pas publiées.

***Veuillez noter que vous devez envoyer les fêtes 2 semaines avant la date d'anniversaire.**

COMMANDITAIRES

IGA Le Marché Raymond
1395, L'Annonciation Sud
Rivière-Rouge • 819-275-3521
Vous offre un gâteau d'anniversaire

Costumerie chez Hélène
Sur rendez-vous • 819 275-2948
Vous offre un bouquet de ballons

Votre conseillère en solution média

Joëlle Bélislejbélisle@infodunord.ca
819 808-9066 L'information du Nord
Vallée de la Rouge

CLINIQUE DENTAIRE MONT-TREMBLANT



Au plaisir de vous recevoir !

819 425-3716 • 701, rue Labelle, Mont-Tremblant • www.cdmttremblant.com

Services offerts :

- Implantologie
- Blanchiment des dents
- Carie
- Couronne dentaire
- Extraction dent sagesse
- Traitement canal
- Prothèses dentaires avec ou sans implants
- Protecteurs buccaux
- Et bien plus encore !

Ouverture des nouveaux dossiers sans frais

- URGENCE ACCEPTÉE
- Financement disponible



Dr. Maxime Proulx,
d.m.d.
Dentiste propriétaire



Sylvain Grondin,
d.d.
Denturologiste

À LA UNE

Parti populaire du Canada

Richard Evanko, candidat dans Laurentides-Labelle

Le Parti populaire du Canada, dirigé par le député de Beauce Maxime Bernier, présentera un candidat dans la circonscription de Laurentides-Labelle lors des prochaines

élections fédérales. Il s'agit de Richard Evanko, un résidant de Sainte-Adèle depuis six ans qui travaille à la Société de transport de Montréal. Titulaire d'un baccalauréat en enseignement des sciences et détenteur d'un diplôme collégial en communication, il a été enseignant au secondaire, gestionnaire départemental d'une usine alimentaire et propriétaire-fondateur d'une microbrasserie. Il s'est impliqué également dans divers projets communautaires, notamment comme marguillier et gestionnaire du budget d'une paroisse. Candidat aux récentes élections provinciales dans le comté de Rousseau pour le Parti conservateur du Québec, il tente maintenant sa chance au fédéral. Le défi risque d'être de taille cependant, car selon le plus récent sondage Nanos Research (16 juillet), le Parti populaire du Canada ne récoltait que 1,5% d'appui. (Photo gracieuseté)



CASINO MONT-TREMBLANT

les soirées futuristik

Des centaines de lots technos à gagner dans les casinos du Québec*!

Les vendredis et samedis au Casino de Mont-Tremblant
Du 12 juillet au 24 août

par pur plaisir

casinodemonttreblant.ca 18+

* Des conditions s'appliquent. Les règles sont disponibles au comptoir Casino Privilèges.

->P001225-1

Centre de formation professionnelle
L'HORIZON

Réalisez naturellement votre avenir!

INSCRIPTIONS DÈS MAINTENANT !

RÉALISATION D'AMÉNAGEMENTS PAYSAGERS
Début des cours le 28 août 2019

HORTICULTURE ET JARDINERIE
Entrée jusqu'au 28 août 2019

Courez la chance de gagner une bourse d'une valeur de **1700\$**

819 429-4100
www.cfplhorizon.com

>P001371-1

in L'information du Nord
Vallée de la Rouge | Mont-Tremblant | Sainte-Agathe

979, rue de St-Jovite, Mont-Tremblant, QC J8E 3J8
819 425-8658

195, rue Brissette, local 72, Sainte-Agathe, QC J8C 3S4
819 321-3888

info@infodunord.ca • www.linformationdunordvalleedelarouge.ca

Éditrice
Chantal Roussel

Adjointe à la direction
Marguerite Filteau

Technicienne comptable
Dominic St-Hilaire

Adjointe à l'éditrice
Marie-Claude Mantha

Directrice de l'information
Marilou Séguin

Adjoint à la direction de l'information
Maxime Coursol

Journalistes
Daniel Deslauriers
Yves Rouleau
Ronald McGregor

Graphistes
Kim Gauvin
Julie Leclerc
Martine Cotton

Collaborateurs/trices
André Chevrier, photographe
Jean-Marie Savard, photographe
Sandra Mathieu, journaliste
Véronique Piché, journaliste
Julie Niquette, journaliste

Coordonnatrices aux ventes
Johanne Faucher
Jacinthe Fortier

Conseillères en solutions média
Nathalie Chalifoux
Mylène Riopel
Sabrina Desjardins
Joëlle Béliste
Jessie Miron
Melodie Rivest

TIRAGE : 7 720 EXEMPLAIRES

RÉSEAU SÉLECT

Membre hebδος QUÉBEC

TRAVAILLEZ ENSEMBLE

publi sac

Propriété de Sonème Hebδος inc.
Imprimé par Transcontinental Transmag
Distribué par PubliSac

Funded by the Government of Canada
Financé par le gouvernement du Canada

Canada

À LA UNE

Élections fédérales 2019

Un candidat du Parti Rhinocéros dans Laurentides-Labelle

COLLABORATION SPÉCIALE/SIMON DOMINÉ
sdomine@lecourant.ca

Ludovic Schneider, un résident de Saint-Sauveur, a annoncé le 16 juillet qu'il serait candidat du Parti Rhinocéros dans la circonscription de Laurentides-Labelle lors des élections fédérales de cet automne.

M. Schneider soutient qu'il parviendra à faire cinq fois plus de promesses que ses concurrents. Il assure que ses « mensonges » seront « plus drôles » et « d'une qualité supérieure ».

« Le Parti Rhinocéros, ça existe depuis 55 ans. C'est quand même une institution et je sentais que je pouvais faire ma part avec eux. On se rejoignait sur le concept, les mêmes idées politiques, alors j'ai choisi d'y aller avec eux. Comme je dis à mes amis, les politiciens, ils rient de nous autres depuis longtemps ; ça serait peut-être à notre tour de rire un peu. C'est un peu dans cette optique-là que j'ai décidé de m'impliquer avec eux », a expliqué M. Schneider.

« Tant qu'à voter pour des clowns, choisissez le plus drôle. »

-Ludovic Schneider, candidat du Parti Rhinocéros dans Laurentides-Labelle

Le candidat mentionne s'être engagé à plusieurs reprises depuis l'adolescence pour faire avancer la cause de l'indépendance du Québec, sans vouloir rentrer davantage dans les détails. « C'est la première fois que je me présente au Canada, lance-t-il. Je fais mon mea-culpa, je me suis réconcilié avec la reine! »

LE TON EST DONNÉ...

Le candidat, qui se dit « unique » et « presque crédible » a de nombreux projets « pharaoniques » et « irréalisables » pour relancer l'activité économique de la circonscription. À part la volonté de repeindre la rivière Rouge « pour la rafraîchir un peu », il avance les propositions suivantes: « Pour contrer la pénurie de médecins et d'infirmières dans la région, notre parti fournira gratuitement des stéroïdes aux employés de l'hôpital de Mont-Laurier qui désirent accroître leurs performances professionnelles. Les membres du Mouvement Desjardins seront également heureux d'apprendre qu'un gouvernement Rhinocéros offrira un nouveau nom, ainsi qu'une nouvelle date de



Ludovic Schneider entend représenter le Parti Rhinocéros lors des élections fédérales de l'automne dans la circonscription de Laurentides-Labelle. (Photo gracieuseté - Ludovic Schneider)

naissance à tous les citoyens qui en feront la demande. Finalement, dans le but de protéger l'identité numérique des citoyens de demain, nous prenons l'engagement d'obliger les nouveau-nés à avoir un nom qui sera composé d'au moins 12 lettres, dont une majuscule, un chiffre et un caractère spécial ».

DE L'HUMOUR ENGAGÉ

Fondé en 1963 par Jacques Ferron, le Parti Rhinocéros a disparu en 1993 en tant que parti politique suite à des modifications entreprises par Élections Canada. Le parti semble aujourd'hui reprendre du poil de la bête. M. Schneider ignore encore combien d'autres candidats Rhinocéros participeront au prochain scrutin électoral canadien, mais un rassemblement devait avoir lieu à Montréal le 10 août, sous l'égide de leur chef actuel, Sébastien « CoRhino » Corriveau.

Est-ce que l'engagement de M. Schneider avec un parti qui a fait de la satire et de l'absurde ses armes de bataille cache, au-delà de l'humour, la volonté plus profonde d'égratigner le fédéralisme canadien et la royauté britannique?

Le candidat Rhinocéros répond : « Dans mon cas, c'est sûr et certain que c'est toujours politique ce que je fais. (...) Ça va être de l'humour très engagé. Je sais qu'il y en a qui font ça plus pour le plaisir. Moi, ça va être un mélange. Il va y avoir

des blagues (...), mais sur le fond, c'est sûr que c'est une critique des politiciens. (...) Je ne veux pas critiquer les personnes, mais les politiciens en général devraient y goûter ».

Écocentres de la Vallée de la Rouge

Service gratuit offert aux citoyens seulement*
Interdiction aux commerces, entrepreneurs, institutions et industries

HORAIRE 2019



Écocentre local
1, chemin Roger Hébert
La Macaza
819 275-2077

Les vendredis de 8h00 à 16h00
Les samedis de 8h00 à 16h00
Lundi au jeudi, de 8h00 à 16h, sur rendez-vous en appelant au 819 278-5074

Du 10 mai au 19 octobre



Écocentre mobile
Garage municipal
670, rue Ste-Anne
Nominique
819 278-3384

Merci de votre participation.
Retour du service en 2020



Écocentre local
Garage municipal
59, rue Principale Est
L'Ascension
819 275-3027

Les vendredis de 13 h à 16 h
23 et 30 août
13 et 27 septembre
11 et 25 octobre

Les samedis de 8 h 30 à 12 h
17 août
7 et 21 septembre
5 et 19 octobre

MATIÈRES ACCEPTÉES

- Appareils électroménagers
- Appareils électriques et électroniques (ordinateur, télévision, etc.)
- Bois et branches
- Contenants de verre, plastique et métal
- Matelas et sommier
- Matériaux de construction
- Métal
- Meubles
- Papier et carton
- Résidus domestiques dangereux (dépôt de RDD)

MATIÈRES REFUSÉES

- Batteries d'automobile
- BPC et cyanures
- Carcasses d'animaux
- Déchets domestiques
- Déchets radioactifs ou biomédicaux
- Matériaux en grande quantité
- Munitions et produits explosifs
- Résidus dangereux d'usage commercial
- Résidus de jardin (gazon, feuilles mortes, brindilles)
- Terre



* Une preuve de résidence sera exigée - Seuls les citoyens (locataires ou propriétaires) seront acceptés dans leur municipalité.
• Quantité et/ou visite: Renseignez-vous auprès de votre municipalité pour connaître le nombre de visite autorisée. Maximum: 64 pieds cubes (remorque 8' x 4' x 2' maximum).

• Pour une plus grande quantité, veuillez vous présenter à la RIDR, au 688, chemin du Parc-Industriel à Rivière-Rouge, du lundi au vendredi de 8 h 30 à 17 h, et en saison estivale, du 2^e samedi de mai au 3^e samedi de septembre, de 8 h 30 à midi, moyennant des frais.
• Avant de vous présenter à un écocentre, vous êtes invités à faire un pré-tri de vos matières dans votre remorque ou dans votre véhicule.
• Ce pré-tri, à la source, améliore le temps de disposition à l'écocentre, et de plus, augmente la qualité des matières dans les conteneurs.



Serge Crevier, D.D.
Denturologiste

Fabrication et réparation de prothèses dentaires

- Prothèses esthétiques
 - Prothèses partielles, vitalium
 - Base molle
- 819 275-0000

25 ans d'expérience

- Assurances dentaires
- Bénéficiaires de l'Aide sociale acceptés



CONSULTATION GRATUITE

306, rue L'Annonciation Nord, Rivière-Rouge

>P000568-1

À LA UNE

Élections fédérales 2019

Claude Dufour sera candidat pour le NPD



MAXIME COURSOL
mcoursol@infodunord.ca

L'association néo-démocrate de Laurentides-Labelle a désigné celui qui portera ses couleurs lors de la prochaine campagne électorale fédérale. Le choix s'est porté sur Claude Dufour.

L'enseignant de 5^e année de la Commission scolaire Pierre-Neveu était le seul candidat en

lice lors de l'assemblée d'investiture, qui s'est tenue le 4 août à Val-David. Celui qui possède une longue expérience politique dans sa municipalité, Ferme-Neuve, dont il a été le maire de 2000 à 2001 puis de 2005 à 2009, assure qu'il mettra de l'avant plusieurs propositions concrètes pour le comté, en particulier pour joindre la protection de l'environnement au développement économique.

« Je suis d'abord et avant tout un père de famille qui souhaite vivre dans un monde plus juste et promouvoir les valeurs d'inclusion et d'empathie, dit-il. Je me suis toujours fait un point d'honneur d'apprendre à mes enfants et mes élèves qu'on ne définit pas les gens à partir de leur couleur de peau ou leur religion. » Il dit que c'est cette approche, qu'il retrouve au sein du Nouveau Parti démocratique (NPD), qui l'a motivé à poser sa candidature.

BIEN IMPLANTÉ DANS SON MILIEU

Âgé de 48 ans, Claude Dufour est très actif depuis une vingtaine d'années dans la MRC d'Antoine-Labelle, siégeant notamment sur des comités du Centre local de développement (CLD), de la Société d'aide au développement des collectivités (SADC), du Comité du bassin versant de la rivière du Lièvre (COBALI), de sécurité publique de la MRC d'Antoine-Labelle et des Amis de La Montagne du Diable. Il dit toutefois être également conscient des enjeux dans la portion sud de Laurentides-Labelle, sa famille fréquentant chaque hiver les centres de ski de Val-David et Mont-Tremblant. Rappelons



Claude Dufour portera les couleurs du Nouveau Parti démocratique (NPD) lors du prochain scrutin fédéral dans Laurentides-Labelle. (Photo L'information du Nord - Maxime Coursol)

que la circonscription va du Grand Saint-Sauveur à la Réserve faunique La Vérendrye.

« Je veux investir dans les infrastructures, l'environnement et donner accès aux services sur

lesquels les gens comptent, peu importe où ils et elles vivent, pour faciliter leur vie et non celle des plus riches. Je crois que le Canada doit s'engager dans une avenue progressiste et travailliste et c'est ça que le NPD défend », conclut-il. 2

LE PASSÉ ET L'AVENIR VOUS INTRIGENT?

VOYANTE TUNISIENNE
DEPUIS PLUS DE 18 ANS

Médium - Clairvoyance

23 et 24 août 2019

Pendule • Chakra • Photo
Lignes de la main • Cartes
Don naturel

Réservez votre place

819 425-2560
819 425-3081

>P001411-1

agrizone Vie de campagne

PROFITEZ DU PROLONGEMENT DE LA

Vente TROTTOIR

-15% **-20%** **-10%**

JUSQU'AU 31 AOÛT

* sur produits sélectionnés en magasin

La Coop Fermes du Nord

765, rue de Saint-Jovite
Mont-Tremblant
819 425-3131
www.unimat.ca

>P001400-1

CENTRE DE FORMATION PROFESSIONNELLE
DES SOMMETS

ASSISTANCE À LA PERSONNE EN ÉTABLISSEMENT DE SANTÉ ET À DOMICILE

DÉBUTE LE:
3 SEPTEMBRE 2019

SE TERMINE LE:
29 MAI 2020

FORMATION:
870 HEURES

EXCELLENTE OPPORTUNITÉ D'EMPLOI

T. 819 326.8911
www.cfpdessommets.com

FAITES VITE, LES PLACES SONT LIMITÉES!

Commission Scolaire DES LAURENTIDES

>P001403-1

ARTS ET CULTURE

UNE GROSSE POINTURE DE LA MUSIQUE DU MONDE

Jeff Kavanda fera vibrer Ste-Véronique

PAGE 12



(Photo Facebook - Jeff Kavanda)

Bienvenue aux nouveaux patients • Welcome to new patients



Centre de Santé Dentaire Mont-Tremblant

La santé buccodentaire pour la santé globale



CHIRURGIENS-DENTISTES

- Dre Anne-Marie Leblanc D.M.D.
- Dr Gilles Leblanc D.M.D.
- Dr Pière Colleret D.M.D.
- Dre Annie Guindon D.M.D.
- Dre Audrey Gauvin Couture D.M.D.
- Dr Mathieu Maisonneuve D.M.D.
- Dre Sophie Cossette D.M.D.

ORTHODONTISTE

- Dre Judith Limoges D.M.D., MSc, FRCD(C)

PARODONTISTE

- Dre Rania Azzi D.M.D., MSc, FRCD(C)

DENTUROLOGISTE

- Jean-Claude Fortin d.d.

SERVICE COMPLET D'IMPLANTOLOGIE



Dre Annie Guindon, D.M.D.

819 425-2763 • 1 877 425-2763 545, rue de Saint-Jovite, Mont-Tremblant, J8E 2Z9
santedentairetreblant.com • info@santedentairetreblant.com

LES PROS

L'ACHAT LOCAL?

On serait fou de s'en passer!

Eh oui, les avantages de l'achat local sont nombreux! Avec les produits locaux, ni les marchandises ni vous ne parcourez des tonnes de kilomètres. Du coup, vous économisez sur l'essence... et vous gagnez du temps! Génial, non?

Encourager les entrepreneurs d'ici, qui engagent des gens de la région et auprès de qui vous n'êtes pas qu'un numéro, c'est aussi dynamiser l'économie locale, ce qui permet d'attirer davantage d'investisseurs et d'ainsi faire prospérer toute la communauté.

Dans vos commerces locaux, vous pouvez vous procurer des produits vraiment uniques et originaux. Enfin, « la cerise sur le sundae », le service après-vente est hautement facilité, puisque vous habitez à proximité!

Il n'y a pas à dire, toutes les raisons sont bonnes pour choisir de magasiner à deux pas de chez vous!



Lunetterie Versant Nord

SERVICE RAPIDE
RÉPARATIONS
AJUSTEMENTS
LABORATOIRE SUR PLACE

PRESCRIPTION DE L'EXTÉRIEUR
ACCEPTÉE

Heures d'ouverture
Lundi au jeudi : 8 h - 17 h
Vendredi : 8 h - 13 h
Samedi et dimanche : FERMÉ

1 855 575-0550
819 275-0550

178, L'Annonciation Nord, RIVIÈRE-ROUGE

COMPTABILITÉ de la Rouge

Impôts & Services comptables

Hélène Léveillé - Mélanie Brunet
819.275.1518
819.275.1516
comptabilitedelarouge@hotmail.com
306 rue l'Annonciation nord, bureau 105, Rivière-Rouge QC J0T 1T0

Clinique MOUVEMENT OPTIMAL

Le plaisir de bouger

Physio, Ergo, Ostéo, Masso et plus sur rendez-vous

819 425-8889 ou 1 866 553-8889
mouvementoptimal.com

384, rue de Saint-Jovite, Mont-Tremblant, QC J8E 2Z9
1500, rue de l'Annonciation N. (en face de l'hôpital) Rivière-Rouge.

Nicolas Rubaschkin
Courtier immobilier
nicolasrubaschkin@hotmail.com
Cell. : 819 278.5114
Bur. : 819 275.9083
Fax : 819 275.9087
Sans frais : 1 888 425.1221
Voyez toutes mes propriétés sur :
viacapitalediamant.com

Via Capitale Diamant*
Agence immobilière
511, rue de Saint-Jovite, Mont-Tremblant (Québec) J8E 2Z9
www.viacapitalevendu.com

PRÉSENT À CHAQUE INSTANT

COOPÉRATIVE FUNÉRAIRE BRUNET DEPUIS 1982

Jacqueline Faucher • Directrice générale
632, rue de la Madone
Mont-Laurier 819 623-6232

473, rue L'Annonciation Sud
Rivière-Rouge 819 275-8555

19, rue Principale Nord
Maniwaki 819 449-6082

D^{re} Roxane P. Charbonneau
Médecin vétérinaire

Bureau vétérinaire Charbonneau inc.
Acupuncture et ostéopathie pour chiens, chats et chevaux. Médecine vétérinaire pour petits animaux

819 275-5226
www.veterinairecharbonneau.com
645, rue L'Annonciation Sud, Rivière-Rouge

ARTS ET CULTURE

Le 24 août à la plage Michel-Jr-Levesque

Jeff Kavanda s'ajoute à la liste des artistes au Festival multiculturel international



Jeff Kavanda, sans doute le plus connu des représentants de la rumba afro beat au pays, sera présent pour un spectacle lors du Festival multiculturel international. (Photo Facebook - Jeff Kavanda)

RONALD MC GREGOR
rmcgregor@infodunord.ca

Le président de Rendez-vous lac Tibériade, Daniel Bernard, annonçait récemment l'arrivée d'un nouveau festival dans le secteur Sainte-Véronique avec entre autres une pléiade d'artistes pour le 24 août. Voilà maintenant que le talent de Jeff Kavanda, artiste de rumba afro beat et afrojazz, se joint à ceux-ci. M. Bernard ne cache pas sa joie de sa venue.

« Cette nouvelle est pour nous un quasi-miracle. Nous avons le privilège de le recevoir à notre festival. M. Kavanda est couramment en tournée, et est très occupé, mais il a quand même accepté de venir partager avec nous son immense talent ».

L'artiste est né à Kinshasa au Congo, le 23 janvier 1974. Au début de l'adolescence, il monte un groupe qui émule les grands noms de la musique congolaise et africaine, celles de Pépé Kallé, Papa Wemba, Wendo, Franco, Sam Mangwana, etc. Deux ans plus tard, il se joint au célèbre orchestre Général Defao. Comme chanteur et percussionniste, il a aussi chanté et accompagné divers groupes dans son pays natal ainsi qu'en Belgique. Il a maintenant un pied-à-terre dans la région d'Ottawa. En 2001, il sort l'album *Le goût de la vie* suivi trois ans plus tard de *Tala na sima*.

Il forme au début des années 2000 le groupe Lisa Ya Mbonda, un collectif d'artistes congolais, du Nigeria, du Ghana et de la Belgique. Il présente un cocktail des styles afro-cubains, reggae et hip-

hop. Jeff Kavanda fait maintenant cavalier sous son nom, entouré de musiciens qui ont le rythme dans le sang.

UNE MUSIQUE QUI DÉGOURDIT

Jeff Kavanda a du son, comme on le dit. Sa musique est une invitation à la danse et pour se faire entendre, Daniel Bernard dit que les services de sonorisation étaient de mise. Il en va aussi pour les autres artistes au programme. « Nous sommes aussi plus que choqués d'avoir de nombreux collaborateurs comme notre technicien en son avec plus de 38 ans d'expérience, Stéphane Mailhot, ainsi que le Studio Viau. On oublie souvent le facteur sonore qui à mon avis est un aspect crucial dans un tel événement », explique M. Bernard.

« Je ne peux que me secouer la tête ou me pincer pour croire qu'une telle vedette prendrait le temps de nous considérer. Jeff a beaucoup de cœur et comprend que comme organisation à but non lucratif, nous sommes dans notre enfance et que nous désirons que l'événement soit gratuit! C'est avec une immense joie que nous le recevons ici. Je vous garantis que les spectateurs vont se lever et danser, car sa musique et ses chansons « pognent » directement dans l'âme », conclut Daniel Bernard.

La première édition du Festival multiculturel international a lieu le 24 août entre 13h et 21h sur la plage Michel-Jr-Levesque, 230, chemin Tour du Lac Tibériade. Apportez vos chaises. www.rendez-vouslactiberiade.org

ALBI
OCCASION
.COM

Mont-Tremblant
315, route 117
CARPROOF

ALBI
AUTO CRÉDIT
.COM
1^{ÈRE}, 2^È ET 3^È CHANCE AU CRÉDIT DISPONIBLE

1200 VÉHICULES DISPONIBLES

EN AOÛT, C'EST LA VENTE PLEIN CAMIONS!

Versa Note SV 2014

- Automatique
- Caméra de recul
- Climatiseur
- Régulateur de vitesse
- Système mains libres



10995\$*

Inv : TR607
71771 KM

Sentra SV 2015

- Caméra de recul
- Climatiseur
- Sièges chauffants
- Système mains libres
- Jantes de 16"



12995\$*

Inv : TR620
50766 KM

Optima LX 2015

- Climatiseur
- Phares antibrouillards
- Sièges chauffants
- Sièges électriques
- Jantes de 16"



15995\$*

Inv : TR615
26406 KM

Elantra Limited 2017

- Caméra de recul
- Sièges chauffants
- Sièges électriques
- Système mains libres
- Jantes de 17"



CUIR/TOIT/NAV.

18995\$*
PDSF
~~27954\$~~

Inv : TR575
44778 KM

Rogue SV 4RM 2016

- Caméra de recul
- Démarrage sans clé
- Sièges chauffants
- Sièges électriques
- Jantes de 17"



TOIT PANO.

20995\$*
PDSF
~~31578\$~~

Inv : TR626
66305 KM

Rogue S 4RM 2018

- Caméra de recul
- Climatiseur
- Groupe électrique
- Sièges chauffants
- Système mains libres



23995\$*
PDSF
~~30752\$~~

Inv : R1490
4198 KM



ALLOCATION INCROYABLE
POUR VOTRE ÉCHANGE!

LE PLUS GRAND CHOIX, LA MEILLEURE TRANSACTION!

OUI OUI, CHEZ ALBI! ON VOUS DIT OUI!



FINANCEMENT FACILE,
LIVRAISON RAPIDE!

1-833-336-7077

LUNDI AU VENDREDI DE 9H À 21H / SAMEDI DE 9H À 17H

* Taxes, RDPRM et immatriculation en sus. Transport et préparation inclus. Taux d'intérêt régulier compétitif. Certaines conditions s'appliquent. Détails en concession.

ARTS ET CULTURE

Dans le cadre de **La Minerve classique**

Denis Brott sera de passage pour un concert à La Minerve

RONALD MC GREGOR
rmcgregor@infodunord.ca

Le renommé violoncelliste Denis Brott donne un spectacle en quatuor en l'église de La Minerve le 24 août dès 20h.

Denis Brott est le fondateur et directeur artistique du réputé Festival de musique de chambre de Montréal et enseignant de violoncelle et de musique de chambre au Conservatoire de musique du Québec à Montréal, où il dirige aussi le Grand orchestre à cordes.

Le violoncelliste est connu de par le monde et il a donné de nombreux concerts sur quatre continents. Il est récipiendaire de nombreux prix et distinctions, dont les médailles de l'Ordre de Montréal et Queen Elizabeth Diamond Jubilee pour sa contribution culturelle au Canada. Denis Brott a aussi reçu la médaille de l'Ordre du Canada pour son œuvre, son dévouement envers la communauté et ses services pour la nation.

25 ALBUMS

Le musicien fut pendant près de huit ans le violoncelliste du Orford String Quartet. Il cumule 25 albums sous son bras, dont des œuvres de Beethoven qui lui a permis de récolter le Grand prix du disque et deux Junos.

Enfin, Denis Brott a joué un rôle important dans la

création de la Banque d'instruments de musique du Conseil national des Arts du Canada qui, par ailleurs, lui a donné un violoncelle fabriqué par le maître David Tecchler en 1706.

Le concert de Denis Brott et de son quatuor a lieu le 24 août à 20h en l'église de La Minerve. Les billets d'admission générale se vendent 25\$ en ligne à www.municipalite.laminerve.qc.ca



Le violoncelliste Denis Brott. (Photo Wikicommons)



Lancement de son premier album à La Macaza Nicolas Gémus et Charles Bilodeau charment les Macaziens

L'auteur-compositeur-interprète Nicolas Gémus, de plus en plus populaire avec son premier album intitulé *Hibou*, donnait un concert dans le cadre des Vendredis macaziens. Ses amis s'étaient donné rendez-vous pour l'encourager et l'entendre, tout comme son frère Vincent. L'occasion était bonne pour lancer son œuvre dans les Laurentides. Il a joué les chansons de son album au grand complet, acoustique, avec son ex-enseignant de musique au Méandre, Charles Bilodeau. Quelques standards ont aussi complété la soirée: Daniel Lanois, Woodie Guthrie, les Beatles, etc. Ce spectacle a été le plus populaire des Vendredis macaziens jusqu'à ce jour, a remarqué l'organisateur Laurent Bourgie, coordonnateur des loisirs à La Macaza. La musique de Nicolas Gémus est disponible sur la majorité des plateformes numériques et en CD. Après une soirée de musique, la photo s'impose: Laurent Bourgie, coordonnateur des loisirs à La Macaza, Charles Bilodeau, enseignant de musique à l'école du Méandre et l'auteur-compositeur et interprète de Rivière-Rouge (originaire des Îles-de-la-Madeleine), Nicolas Gémus. (Photo L'information du Nord - Ronald Mc Gregor)

CENTRE DE FORMATION PROFESSIONNELLE
DES SOMMETS

**PRÉPOSÉ/PRÉPOSÉE À L'HYGIÈNE ET
À LA SALUBRITÉ EN MILIEU DE SANTÉ**

- ▶ **DATE:** Du 7 octobre 2019
au 21 février 2020
- ▶ **FORMATION:** 525 heures
- ▶ **LIEU:** 36, rue Brissette
Sainte-Agathe-des-Monts



Venez nous voir à la rencontre d'information qui aura lieu le 25 septembre prochain à 10h30.

Réservez votre place au **819 326-8911** poste 4100



CENTRE DE FORMATION PROFESSIONNELLE
DES SOMMETS

FORMATION INDIVIDUALISÉE
* Comptabilité: 1350 heures
* Secrétariat: 1485 heures



- ✔ Venez apprendre un métier stimulant dans un laboratoire à la fine pointe de la technologie.
- ✔ Une équipe d'enseignants chevronnés vous attend.

Début des cours: le premier lundi de chaque mois

Réalisez
votre avenir!

Commission
Scolaire
DES LAURENTIDES

819 326-8911 • www.cfpdessommets.com

ARTS ET CULTURE

Maintenant personnage historique et national

Le Canada nomme le curé Labelle comme personnage national

RONALD MC GREGOR
rmcgregor@infodunord.ca

Après Québec qui a donné le titre de personnage historique au curé Antoine Labelle, voilà que le gouvernement canadien lui donne le titre de personnage national.

L'annonce a été faite dans la région par le député fédéral David Graham. Cette désignation enviable reconnaît l'œuvre du célèbre curé dans le développement du Nord québécois, notamment les Laurentides ainsi que son projet d'ouverture vers l'Ouest, resté inachevé à sa mort en 1891.

« On peut clairement affirmer que notre région ne serait pas ce qu'elle est aujourd'hui, n'eût été du travail de celui qu'on a surnommé le Roi du Nord. L'objectif de ces désignations est justement de permettre aux Canadiennes et Canadiens d'en apprendre davantage sur la riche histoire du pays. C'est pourquoi j'en suis très fier, car même si la majorité des gens de la région savent qui est le Curé Labelle, ça nous permet de passer le flambeau de l'histoire aux plus jeunes », explique David Graham par voie de communiqué.



Après avoir reçu du gouvernement du Québec le titre de personnage historique, le curé Antoine Labelle se voit décerné par le gouvernement du Canada le titre de personnage national. (Photo gracieuseté - Société d'histoire de Rivière-Rouge)

C'est en marge du centenaire de la Commission des lieux et monuments historiques du Canada,

organisme relevant de Parcs Canada, que l'annonce du gouvernement du Canada a eu lieu.

TU VEUX TE PERFECTIONNER TOUT EN TRAVAILLANT ?

Programme subventionné
Vous serez rémunéré en plus d'obtenir votre DEP

CUISINE

QUOI DE MIEUX?
ÊTRE PAYÉ POUR APPRENDRE?

RSVP : annie@ccgmt.ca

PACE Programmes d'acquisition de compétences en entreprise

CHAMBRE DE COMMERCE DU GRAND MONT-TREMBLANT

Commission Scolaire DES LAURENTIDES

Ecole Hôtelière DES LAURENTIDES

>P001393-1

PROLONGATION BONI 750\$⁺

A LA LOCATION OU AU FINANCEMENT

LOUEZ LE CR-V LX 2RM 2019 À PARTIR DE

79\$^{*}

/SEM.

INCLUANT BONI 750\$

29585\$^{*}

VALEUR AU DÉTAIL

LOCATION 60 MOIS - 0\$ ACOMPTÉ

260 VERSEMENTS / 100 000 KM INCLUS

12¢/km excédentaire. Transport, préparation et surcharge AC inclus.

BONI 500\$⁺

A LA LOCATION OU AU FINANCEMENT

LOUEZ LA CIVIC DX 2019 À PARTIR DE

51\$^{*}

/SEM.

INCLUANT BONI 500\$

19545\$^{*}

VALEUR AU DÉTAIL

LOCATION 60 MOIS - 0\$ ACOMPTÉ

260 VERSEMENTS / 100 000 KM INCLUS

12¢/km excédentaire. Transport et préparation inclus.

Pour une TRANSACTION CLAIRE et SANS PRESSION

UNE ENTREPRISE FAMILIALE RECOMMANDÉE PAR

Recommandé

Bonne route

Via HONDA de Sainte-Agathe

J'ai une Honda.

2020, Route 117, Val-David - 819.320.0068 - 1.877.326.1717 - www.hondasteagathe.com

* Offre de location à la semaine pour une période de 60 mois pour un total de 260 paiements applicable sur CR-V LX 2 roues motrices 2019 neuf (modèle RW1H3KES) avec une valeur au détail de 29 585 \$, taxes en sus. L'offre de location inclut le boni de 750 \$. Sur approbation de crédit par l'entremise de Services Financiers Honda (SFH). Transport et préparation de 1 895 \$ et surcharge sur le climatiseur (100 \$ lorsque applicable) inclus. Franchise de kilométrage total de 100 000 km; frais de 0,12 \$ le kilomètre excédentaire. Les frais d'enregistrement auprès du RDPHM et les frais d'agent pour l'inscription (jusqu'à 48 \$ au total) ne sont pas inclus. Comme le premier paiement périodique, ils sont dus à la livraison du véhicule. Les taxes, droits spécifiques sur les pneus neufs (15 \$), assurances, immatriculation et options sont en sus. † Le Boni de 750 \$ (déduit du prix de vente négocié après l'application des taxes) est disponible aux clients au détail admissibles à la location ou au financement d'un modèle CR-V 2019 neuf, sur approbation de crédit par l'entremise de Services Financiers Honda (SFH). Le Boni peut être combiné aux taux de financement à la location ou à l'achat par l'entremise de SFH et peuvent être modifiés ou retirés en tout temps. *† Certaines conditions s'appliquent. Offres d'une durée limitée et sujettes à changements ou annulation sans préavis. Offres valides sur les véhicules neufs seulement. Offres valides seulement pour les résidents du Québec chez les concessionnaires Honda du Québec participants. Le concessionnaire peut devoir commander ou échanger un véhicule. Jusqu'à épuisement des stocks. Photos à titre indicatif. Voyez votre concessionnaire Honda pour plus de détails.

>P001304-1

ARTS ET CULTURE

Projet Résid'Art

De l'art pour soigner l'âme des aînés

La MRC des Laurentides a lancé récemment un appel de candidatures pour offrir des ateliers culturels aux aînés en perte d'autonomie sur son territoire.

Ces ateliers seront offerts dans différents secteurs du milieu de la santé: centres de jours, centres d'hébergement, HLM, offices municipaux d'habitation et autres ressources intermédiaires, de Labelle à Sainte-Agathe-des-Monts. Ils

visent à favoriser l'accès à cette clientèle à des activités artistiques et culturels et à y participer, à reconnaître la contribution des aînés à la société et à utiliser la culture comme outil d'intervention pour briser l'isolement et favoriser l'intégration sociale d'aînés ayant des limitations physiques, cognitives ou mentales.

Le projet, d'une durée de deux ans, est prévu débuter en octobre 2019. C'est pourquoi les

artistes professionnels intéressés à animer des activités culturelles avec cette clientèle doivent dès maintenant déposer leurs candidatures. La date limite est le 16 août. Il faut soumettre une offre de services d'un maximum de deux pages décrivant le déroulement des activités proposées à Olivia Fontaine-Labrecque à l'adresse courriel ofontaine@theatrepatriote.com.



Les arts, visuels ou non, sont une bonne source d'expression et de réalisation de soi pour des aînés en perte d'autonomie. (Photo Unsplash - Ciprian Boiciuc)

Explore notre univers!



Trio 30 Mbit/s
à partir de

84,90\$

/mois* pendant 24 mois
Installation gratuite

Internet 30 Mbit/s avec 300 Go de données
par mois

Le forfait télé le plus généreux avec plus de
100 chaînes à la base

La téléphonie avec 1 000 minutes d'interurbains
au Québec chaque mois et 3 options

Compose le 1.866.544.3358 pour en profiter.

Suis DERYtelecom sur Facebook! | derytele.com

*Offre applicable à l'abonnement à un forfait Trio 30/10. Le tarif régulier mensuel s'applique au 25^e mois. Le service de téléphonie ne permet pas l'utilisation d'autres services interurbains que ceux de DERYtelecom. Frais d'activation, TPS, TVQ et frais 911 en sus. Là où la technologie le permet. D'autres conditions s'appliquent.

DERY telecom

ARTS ET CULTURE



Le 24 juillet dernier

250 personnes participent au rallye livres de La Minerve

Succès remarquable pour le rallye livres de la bibliothèque de La Minerve qui avait lieu le 24 juillet en matinée. En tout, 250 participants ont pris part à l'événement, marchant dans les sentiers très bien décorés à la recherche d'indices. À la direction de la bibliothèque, on est très heureux de l'événement. (Photo Facebook - Bibliothèque La Minerve)

Bobby Bazini sera sur scène à Mont-Laurier le 31 octobre

Muni-Spec Mont-Laurier ajoute un spectacle de Bobby Bazini à sa programmation cet automne. Après plusieurs mois à parcourir le globe pour l'écriture de nouvelles pièces, Bobby Bazini sera à l'Espace Théâtre le 31 octobre prochain à 20h pour mettre en scène son 4^e album, dont il vient à peine de terminer l'enregistrement. Ce nouvel album, prévu dans quelques mois, vient à peine d'être finalisé à Montréal, alors que l'on apprend que des sessions d'enregistrements se sont tenus en Europe. Cet arrêt n'était pas sur l'itinéraire de la tournée du chanteur, qui le mène de l'Ontario au Nouveau-Brunswick tout en sillonnant plusieurs villes importantes du Québec. Originaire de la région de Mont-Laurier et bien connu pour ses succès comme *I Wonder* et *C'est La Vie*, Bobby Bazini retrouvera son public à la maison avec les chansons de son 3^e opus, « Summer Is Gone », qui fera voyager le public à travers son univers musical bien à lui. Quelques chansons du nouvel album devraient également être présentées. Sans aucun doute, les spectateurs auront aussi le privilège d'entendre

(Photo: gracielusate)



Bobby Bazini est de retour à la maison si l'on peut dire alors qu'il donnera un spectacle à Mont-Laurier.

ses classiques, qui nous ont fait tomber en amour avec ce jeune artiste à la voix unique et envoûtante. Plus d'informations au 819-623-1222, poste 1 ou au www.espacetheatre.com.

TOYOTA
Ste-Agathe

LA
PROMESSE
DU MEILLEUR
PRIX



**LES TEMPS CHANGENT...
LA PERFECTION RESTE !**

TOYOTA
Corolla 2020



**FINANCEMENT
À L'ACHAT**
à partir de **0,99%**

Toyota
Safety
Sense

VERSION HYBRIDE
AUSSI DISPONIBLE



**37
ans**

d'efforts pour mériter
votre confiance
et ça continue...

2330, rte 117, Val-David | 819 326-1044 | 1 866 326-1044
www.toyotasteagathe.com

*Voir détails en magasin. Certaines conditions s'appliquent. Photos à titre indicatif seulement.



Innové pour exalter

NISSAN INTELLIGENT MOBILITY MC

L'ÉVÉNEMENT LÀ, C'EST NISSAN

TAUX AUSSI
BAS QUE

OBTENEZ JUSQU'À
0%* OU **5 000\$**

DE RABAIS AU FINANCEMENT,
À TAUX STANDARD[†]

SUR APPROBATION DE CRÉDIT. SUR MODÈLES SÉLECTIONNÉS. LE MONTANT DE 5 000 \$ EST APPLICABLE SUR LE ROGUE SL.

LOUEZ LE ROGUE ÉDITION SPÉCIALE
**SANS FRAIS
SUPPLÉMENTAIRES**
— PAR RAPPORT AU ROGUE S À T.A.[†] —

C'EST
PLUS DE

**2 100 \$
D'ACCESSOIRES**
POUR ZÉRO DOLLAR DE PLUS



Rogue Édition spéciale illustré

ROGUE ÉDITION SPÉCIALE

- RAILS DE TOIT
- APPLE CARPLAY^{MD1} ET ANDROID AUTO^{MC2}
- JANTES EN ALLIAGE D'ALUMINIUM DE 17"
- RÉGULATEUR AUTOMATIQUE DE L'AIR AMBIANT BIZONE
- VITRES ARRIÈRES TEINTÉES
- POIGNÉES DE PORTIÈRES CHROMÉES

LOUEZ LE ROGUE S ÉDITION SPÉCIALE À T.A.
POUR **324 \$***/MOIS, PENDANT 60 MOIS
AVEC **0 \$ EN COMPTANT INITIAL**

C'EST COMME PAYER
75 \$**
/SEMAINE

VALEUR AU DÉTAIL DE
29 828 \$

QASHQAI

LOUEZ LE QASHQAI S À T.A. ET BOÎTE AUTOMATIQUE POUR **291 \$*** / MOIS,
PENDANT 60 MOIS.

C'EST
COMME
PAYER **67 \$****
/SEMAINE

VALEUR
AU DÉTAIL DE **25 463 \$**

AVEC **0 \$ EN COMPTANT INITIAL**

OU

OBTENEZ JUSQU'À

3 000 \$ DE RABAIS[†]
AU FINANCEMENT, À TAUX STANDARD
SUR LES QASHQAI SÉLECTIONNÉS.

Le rabais au financement à taux standard comprend la prime de fidélité / conquête* Nissan de 500 \$ si vous êtes déjà propriétaire d'un modèle admissible. Des conditions s'appliquent.



MURANO

OBTENEZ JUSQU'À

5 000 \$ DE RABAIS[†]
AU FINANCEMENT, À TAUX STANDARD
SUR LES MURANO SÉLECTIONNÉS.

(Le rabais de 5 000 \$ est applicable sur le Murano Platine.)

Offres en vigueur du 1^{er} août au 31 septembre 2019. * Les offres de location par l'entremise de NCF sont basées sur une allocation de 20 000 km / an (allocation totale de 100 000 km pour un terme de 60 mois) avec kilométrage additionnel à 0,10 \$ / km. Le premier paiement et le versement comptant le cas échéant sont requis à la signature du contrat. Les frais d'inscription auprès du RPRM et les frais d'agent pour l'inscription (jusqu'à 77 \$ au total) ne sont pas compris et sont payables à la signature du contrat. Les taxes, immatriculation et les assurances sont en sus, et exigées à la signature du contrat. † Les paiements ne peuvent être faits hebdomadairement. Ils sont uniquement mentionnés à titre informatif. ‡ L'offre de location du Rogue S 2019 à traction avant est basée sur un prix de vente de 28 828 \$, pour un terme de 60 mois, ce qui équivaut à 60 versements mensuels de 325 \$ avec 0 \$ en comptant initial ou un échange équivalent, avec un taux de 4,66 %. * Exemple de financement : s'applique au Rogue S Édition Spéciale à traction avant et est basé sur un prix de vente de 29 828 \$ à un taux de financement de 0 %, pour une obligation totale de 29 828 \$. Exemple de location : le taux de 0 % de location s'applique au Rogue S Édition Spéciale à traction avant et est basé sur un prix de vente de 28 828 \$, pour un terme de 60 mois, ce qui équivaut à 24 versements mensuels de 355 \$ avec 0 \$ en comptant initial ou un échange équivalent. Includ un rabais spécial à la location de 1 000 \$. † Le rabais de 3 000 \$ / 5 000 \$ / 1 500 \$ / 5 000 \$ est applicable au financement à un taux standard, uniquement par l'entremise de NCF d'un modèle Rogue S / Rogue SL / Qashqai SL / Murano Platine 2019. Ce rabais ne peut être combiné à un taux de location ou de financement subventionné ni à aucune autre offre et il sera déduit du prix de vente négocié avant les taxes. ‡ La prime de fidélité / conquête Nissan de 500 \$ s'adresse seulement aux clients admissibles qui louent ou financent un modèle Qashqai SL 2019 neuf et non enregistré auparavant. (Le véhicule neuf admissible) par l'entremise de NCF le ou avant le 31 septembre et comprend soit : (i) la prime fidélité Nissan de 500 \$ (collectivement : « la prime fidélité / conquête Nissan »). La prime fidélité Nissan s'adresse seulement aux clients admissibles qui, dans les 90 jours précédant la date de location ou de financement du véhicule neuf admissible, louent, financent ou étaient propriétaires d'un véhicule de marque Nissan 2009 ou d'une année ultérieure (un « véhicule existant »). La prime conquête Nissan s'adresse seulement aux clients admissibles qui, dans les 90 jours précédant la date de location ou de financement du véhicule neuf admissible, louent, financent ou étaient propriétaires d'un véhicule de marque de la compétition 2009 ou d'une année ultérieure (également, un « véhicule existant »). Une preuve de propriété, de location ou de financement, actuel ou passé, pour le véhicule existant sera nécessaire. L'admissibilité à l'offre sera déterminée par Nissan Canada Finance, une division de Nissan Canada Inc. (NCF), à sa seule discrétion. L'offre ne peut pas être transférée ni cédée, sauf au conjoint du propriétaire actuel qui réside à la même adresse que la personne à qui l'offre est destinée ou à un copropriétaire / coconlocataire / coconlocataire du véhicule existant en question résidant à la même adresse que la personne à qui l'offre est destinée. La prime de fidélité / conquête Nissan sera déduite du prix négocié du véhicule neuf admissible après les taxes, ce qui signifie qu'elle comprend toutes les taxes, jusqu'à épuisement des stocks. Consultez votre concessionnaire participant ou visitez choisisseznissan.ca pour en savoir plus sur les détails. † La disponibilité des fonctionnalités varie en fonction du modèle de véhicule, de sa version, de l'ensemble et des options choisies. Un appareil compatible branché peut être requis et la disponibilité des fonctionnalités peut dépendre des capacités de l'appareil. Des frais d'installation, des frais d'activation uniques et d'autres frais et taxes peuvent s'appliquer. D'autres conditions et limitations s'appliquent, voir www.nissan.ca pour les détails. Les offres sont sous réserve de l'approbation de crédit par Nissan Canada Finance; elles peuvent être modifiées, prolongées ou annulées sans préavis. Les concessionnaires peuvent fixer leurs propres prix. Visitez www.choisisseznissan.ca ou votre concessionnaire Nissan du Québec participant pour tous les détails. Des conditions s'appliquent. © Nissan Canada Inc., 2019.

ACTUALITÉS

Campagne de financement

Aidez-les pour l'ensemencement de poissons au lac Labelle



Lise Lapointe et Jean Lalonde souhaitent que la population se procure un billet pour le tirage de l'Association des propriétaires au lac Labelle (APLL) afin de pouvoir ensemer le lac l'an prochain. (Photo L'information du Nord - Ronald Mc Gregor)

L'Association des propriétaires au lac Labelle (APLL) est actuellement en campagne de financement pour l'ensemencement du lac l'an prochain. Le choix des espèces n'est pas arrêté, mais le nombre de 5 000 est mis de l'avant, comme pour les 5 000 truites de 10 pouces mis à l'eau le 17 juin. Des billets (1000 au total) sont en vente auprès des membres pour une donation

volontaire (10\$ minimum). « Tous les ans, on essaye d'amasser un fonds pour ce geste. Déjà, on a de l'argent provenant du récent tournoi de pêche », confie Jean Lalonde, directeur à l'APLL. À gagner: une chaloupe Princecraft Yukon (valeur de 4500\$), un deuxième prix en argent (1000\$) et un troisième de 500\$. Le tirage a lieu le 17 août lors de l'épluchette de blé d'Inde de l'APLL. 70

Surplus anticipé de 1 993\$
Un budget équilibré
pour 2019-20 à la CSL

Le conseil des commissaires de la Commission scolaire des Laurentides a adopté, le 26 juin, un budget équilibré avec un surplus de 1 993\$ sur des revenus totaux de 119,5 M\$ pour 2019-20.

Les revenus de la taxe scolaire atteindront les 21 075 939\$, incluant la subvention d'équilibre budgétaire. Le taux de la taxe scolaire s'élève, lui, à 0,1054\$ du 100\$ d'évaluation.

La CSL poursuivra sa recherche de moyens pour équilibrer les prochains budgets, et ce, dans un contexte de maintien des compressions exigées par le ministère de l'Éducation et de l'Enseignement supérieur (MÉES) et de la décroissance de la clientèle au niveau de la formation générale des adultes et du secteur de la formation professionnelle.

Le budget 2019-20 a été établi notamment en fonction des règles budgétaires du MÉES, des critères de répartition des ressources et de l'impact de la variation des clientèles. Les priorités budgétaires viseront à atteindre les orientations et les axes du Plan d'engagement vers la réussite 2018-22 (PEVR).

PRÉCISION

Dans le texte du spectacle et souper au parc de la gare dans l'édition du 7 août dernier, à la page 14, une erreur qui ne relève pas du journal est malheureusement survenue dans l'appellation des personnes sur la photo. Au lieu d'Éric Fortin, il aurait fallu lire Éric Forget. Nos excuses.

CONCOURS

15 000\$ EN CRÉDIT
pour le véhicule de vos rêves!

Achetez ICI



Le plaisir de bouger

c'est gagnant!

PARTICIPEZ EN
MAGASIN DÈS
AUJOURD'HUI!

CENTRE
L'IMPACT

Rivière-Rouge

1355
rue L'Annonciation Sud

819 275-7880

www.centreimpact.qc.ca

L'éducation
des adultes

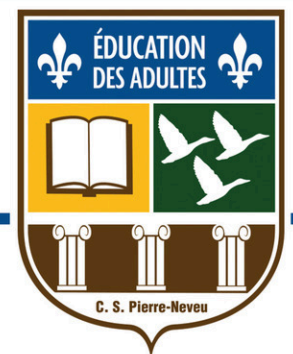
Aujourd'hui savoir,
demain pouvoir!

INSCRIPTION SESSION AUTOMNE 2019

du lundi 12 août au jeudi 22 août 2019

de 8 h 30 à 11 h 30 et de 13 h à 16 h

DÉBUT DES COURS : MERCREDI 28 AOÛT 2019



Documents obligatoires

- Certificat de naissance (Original grand format)
- Carte d'assurance maladie
- Dernier relevé de notes
- Dernier bulletin scolaire

Notre enseignement individualisé te permettra
d'évoluer à ton rythme et d'atteindre enfin tes objectifs

- Présecondaire
- Secondaire (de la 1^{re} à la 5^e)
- Préalables FP
- TDG et TENS
- Préalables Cégep
- Alphabétisation
- Francisation
- Cours de jour et de soir
- Formation à distance
- Analyse des dossiers scolaires
- Orientation
- Information scolaire
- Et bien plus!



cime 103.9 101.3

LA COULEUR MUSICALE
DES LAURENTIDES



**Dans les Laurentides,
on écoute CIME.**



**LE WEEKEND DANS LES
LAURENTIDES, ON ÉCOUTE :**

**SAMEDI ET DIMANCHE
JESSICA LAPOINTE, CATHERINE DURANCEAU
JENNIFER LANDREVILLE ET DANNY BERGER**



ACTUALITÉS

Dans les CHSLD

Des questionnements sur le recours aux agents de sécurité

YVES ROULEAU
yrouleau@infodunord.ca

Une ancienne infirmière auxiliaire ayant œuvré en centre d'hébergement se questionne sur la pratique du CISSS des Laurentides d'avoir recours à l'agence de sécurité Garda, dans ses établissements.

Dans une lettre adressée à L'information du Nord, Nadine Dumas indique: « Par manque d'employés réguliers et à cause du non-remplacement des absents, le CHSLD de Labelle engage l'agence Garda, une agence de sécurité qui n'a aucune compétence de préposé aux bénéficiaires. Entre vous et moi, trouvez-vous cela normal, même si les cadres auraient dû pourvoir au manquement dans une situation d'urgence? », mentionne-t-elle.

Mme Dumas rappelle que les agents de Garda se contentent de surveiller la cloche d'appel et ne peuvent accorder de soin à aucun bénéficiaire. L'ex-infirmière auxiliaire s'interroge sur le jugement des patrons et des syndicats dans le contexte. « Quand on est rendu à appeler Garda pour remplacer des employés qualifiés, on se dit que le système déraile tout simplement », dit-elle.

Pour sa part, le président du Syndicat des travailleuses et travailleurs en santé et services sociaux des Laurentides Dominic Presseault dénonce la situation de pénurie de main-d'œuvre qui force le recours à des agents de sécurité, dans certaines circonstances, en centre d'hébergement.


« Ce n'est certainement pas une situation idéale et on cherche des solutions pour y remédier », a-t-il ajouté. Le président du Syndicat précise que la présence des agents de sécurité est limitée à un rôle de surveillance dans des cas particuliers où il y a prescription des médecins.

POUR SOUTENIR
LES ÉQUIPES DE SOIN

À la Direction des affaires corporatives, des affaires juridiques et des communications du CISSS des

Laurentides, on reconnaît la présence de l'agence Garda dans plusieurs de ses établissements « pour accompagner et soutenir les équipes de soins ».

« En aucun cas, des agents ne se substituent aux préposés aux bénéficiaires ou n'interviennent dans les soins et services destinés aux usagers », précise l'agente d'information Bianca Desrosiers. Cette dernière indique que de façon générale, les agents de Garda effectuent une surveillance plus étroite des usagers ayant des problématiques comportementales. On ajoute par ailleurs que les agents « peuvent aussi être appelés en renfort pour pallier un manque de personnel afin d'assurer la sécurité d'un secteur ». Cette pratique permet de libérer le personnel de soins de la tâche de surveillance et ainsi offrir plus de soins et de services aux autres usagers, mentionne-t-on du côté du CISSS des Laurentides.

L'agente d'information souligne que la pratique du recours à l'agence Garda est répandue sur tout le territoire et ne se limite pas au CHSLD de Labelle. 



Le Centre d'hébergement de Labelle est un des établissements du CISSS des Laurentides qui fait appel à des agents de sécurité. (Photo L'information du Nord - Archives)

Assistance à la personne en résidence privée pour aînés

AEP 180 heures

Tu aimerais travailler comme préposé(e) aux bénéficiaires dans une résidence privée pour aînés? Tu possèdes de l'expérience dans le domaine des soins de la personne?

Une attestation d'études professionnelles en Assistance à la personne en résidence privée pour aînés sera offerte dès l'automne au CFP Mont-Laurier. Cette formation minimale est obligatoire pour les préposé(e)s et les employés qui forment le seuil minimal de surveillance, s'ils(elles) ne possèdent pas déjà un diplôme reconnu par la certification des résidences pour aînés.



Une soirée d'information obligatoire se tiendra le lundi 9 septembre à 18h30 au CFP Mont-Laurier. Confirme ta présence par téléphone en composant le 819 623-4111, poste 7601 (sans frais : 1 866 314-4111, poste 7601).

SAE
Service aux entreprises



Centre de Formation
Professionnelle
Mont-Laurier

850, rue Taché Mont-Laurier
819 623-4111, poste 7601 | 1 866 314-4111, poste 7601
serviceauxentreprises.cfpml.qc.ca

Conjuguant infos pratiques et humour Le docteur Vadeboncoeur accueille 170 personnes



(Photo gracieuseté)

Près de 170 personnes assistaient à la conférence donnée par le Dr Alain Vadeboncoeur de passage à Nominigüe le 28 juillet dernier. Tous étaient attentifs à ses propos. L'urgentologue et auteur de nombreux ouvrages a raconté avec humour l'évolution de la médecine, ses forces et ses limites. Avec simplicité et cordialité, il a échangé avec les gens et répondu à leurs questions. Tout au long de cet échange, l'importance des

bonnes habitudes alimentaires combinées à au moins 90 minutes d'activité physique par semaine a été fortement prescrite. Il va sans dire que tout un chacun est ressorti en souriant avec ces recommandations pour se garder en bonne santé le plus longtemps possible. Les membres du comité Entr'Aide Nominigüe sont fiers de cette belle activité et de la participation de la population.

ACTUALITÉS

Association de comté du Parti québécois

« On garde le cap » - Diane Ouellet

MAXIME COURSOL

mcoursol@infodunord.ca

Cet hiver, *L'information du Nord* s'était entretenu avec la présidente de l'association du Parti Québécois de Labelle sur l'avenir de sa formation politique dans la région. Plusieurs mois plus tard, la réflexion se poursuit.

au début de l'été, les membres du PQ dans la circonscription de Labelle ont eu l'occasion de se prononcer sur comment ils envisagent l'avenir. En général, dit la présidente de l'association Diane Ouellet, elle sent peu l'envie du changement chez eux. « On garde le cap, dit-elle. Tous sont d'accord pour garder l'indépendance du Québec au cœur de notre programme. On sent une unanimité chez les membres de Labelle autour de la défense et la promotion de la langue française, l'importance d'occuper le territoire et de régionaliser l'immigration, et sur l'entrepreneuriat. »

Cela dit, Mme Ouellet assure qu'en vue du congrès extraordinaire du PQ, prévu en novembre à Trois-Rivières, « tout est sur la table ». D'ailleurs, une consultation se déroule présentement à travers le Québec, tant chez les membres du PQ que chez les non-membres. Un questionnaire a été élaboré sur le site du parti et tout le monde peut y répondre, peu importe sa chapelle politique.

« Pour la course à la direction à venir aussi, nous sommes présentement en réflexion pour savoir si on ouvre le vote à tous les citoyens du Québec. On en parlera au congrès cet automne et une décision sera prise. L'exécutif de Labelle sera présent lors de cet événement et défendra la position de ses membres », conclut Diane Ouellet.

Tant lors de leur assemblée générale, le 3 mars, que lors d'un café-discussion à Nominique



Le projet souverainiste n'est pas remis en cause par l'association péquiste de Labelle, qui préfère prôner de façon plus active l'indépendance du Québec que de revenir au gouvernement à court terme. (Photo L'information du Nord - Archives)

ADMISSION	2D	3D
Général	9\$	12\$
12 ans et moins	6,50\$	9,50\$
Étudiants	7\$	10\$
Ciné Rabais (lundi, mardi)	6,50\$	9,50\$
Forfait familial (enfant 12 ans et -)	26\$	38\$
Sénior (Samedi après-midi)	5\$	8\$

Horaire sujet à changement sans préavis
819-623-2367

CINÉMA LAURIER
www.cinemalaurier.com

Présentement à l'affiche 16 au 22 août 2019

IL ÉTAIT UNE FOIS A HOLLYWOOD

VENDREDI: 15H30, 19H00
 SAMEDI: 12H30, 15H30, 19H00
 DIMANCHE: 12H30, 15H30, 19H00
 LUNDI: 15H30, 19H00
 MARDI: 15H30, 19H00
 MERCREDI: 15H30, 19H00
 JEUDI: 15H30, 19H00

numérique 2D

MENTEUR

VENDREDI: 15H40, 18H40, 21H30
 SAMEDI: 12H40, 15H40, 18H40, 21H30
 DIMANCHE: 12H40, 15H40, 18H40, 21H30
 LUNDI: 15H40, 18H40, 21H30
 MARDI: 15H40, 18H40, 21H30
 MERCREDI: 15H40, 18H40, 21H30
 JEUDI: 15H40, 18H40, 21H30

numérique 2D

ANGRY BIRDS 2

VENDREDI: 15H50, 18H50, 21H30
 SAMEDI: 12H50, 15H50, 18H50, 21H30
 DIMANCHE: 12H50, 15H50, 18H50, 21H30
 LUNDI: 15H50, 18H50, 21H30
 MARDI: 15H50, 18H50, 21H30
 MERCREDI: 15H50, 18H50, 21H30
 JEUDI: 15H50, 18H50, 21H30

numérique 2D

VOTRE JOURNAL **in**
 ET LE CENTRE DE PÉDIATRIE
 SOCIALE COEUR DES LAURENTIDES

Vous disent merci!

80 PERSONNES ONT GÉNÉREUSEMENT
 RÉPONDU À L'APPEL DE PARRAINAGE
 POUR ENFANTS ET LEURS EFFETS SCOLAIRES.

« Avec des effets scolaires et le ventre plein, les enfants seront bien disposés à travailler! »

80 X merci!

>P001139-2

CONCOURS

15 000\$ EN CRÉDIT

pour le véhicule de vos rêves!

POUR PARTICIPER
Remplissez un coupon de participation chez l'un des 8 marchands participants au bas de cette page et déposez-le dans la boîte prévue à cet effet. Vous avez jusqu'au 19 novembre 2019 pour participer!
*Règlements complets du concours sur notre site web.

DODGE CHRYSLER Jeep RAM

Performance

MONT-TREMBLANT

WWW.PERFORMANCELAURENTIDES.CA

1335, ROUTE 117, MONT-TREMBLANT
819 425-1222

Giroux MITSUBISHI

76, rue Préfontaine E, Ste-Agathe-des-Monts
819 326-1615
www.girouxmitsubishi.ca

MITSUBISHI MOTOR

HYUNDAI STE-AGATHE Val-David

hyundaivaldavid.com

2017, route 117, Val-David
819-321-3777 • 1 877-703-3777

Faites un essai routier aujourd'hui!

2017, route 117, Val-David Qc J0T 2N0
819.321.3777
hyundaivaldavid.com

Palisade 2020 à partir de **38 499\$**

LE TOUT PREMIER PALISADE NOTRE VUS À 8 PLACES EST ARRIVÉ

TOYOTA Ste-Agathe

CAMRY XLE Hybride 2018
Régulier 43 449\$
LIQUIDATION 38 995\$*

LA PROMESSE DU MEILLEUR PRIX

2330, rte 117, Val-David | 819 326-1044 | 1 866 326-1044
www.toyotasteagathe.com

Visitez nos 8 marchands participants

Lunetterie Versant Nord

819-275-0550

Heures d'ouverture:
Lundi au jeudi: 8h - 17h
Vendredi: 8h - 13h
Samedi et dimanche: FERME

1 855-575-0550
819-275-0550

178, L'Annonciation Nord, Rivière-Rouge

STIHL

Scie à chaîne à essence MS 170

Cylindrée: 30,1 cm³
Puissance: 1,3 kW
Poids: 3,9 kg (8,6 lb)

259 95\$

RECEVEZ UNE TROUSSE WOOD-PRO^{MC} GRATUITE à l'achat d'une scie à chaîne STIHL sélectionnée.

ÉCONOMIES AUTOMNALES 2019

VENTES & SERVICES STE-MARIE

À VOTRE SERVICE DEPUIS 1988
1363, rue L'Annonciation N., Rivière-Rouge 819 275-2591

NAPA

PIÈCES D'AUTO RIVIÈRE-ROUGE

3500, rue L'Annonciation Nord, Rivière-Rouge 819-275-2576

Clinique d'ostéopathie familiale Yoland Martineau

Y. Martineau D.O. • K. Martineau D.O.
A. Vadnais D.O. • M-E. Lachaine P.D.O.

Sur rendez-vous seulement • Lundi au vendredi
Possibilité soirs et urgences

Point de service tous les mardis sur RV à la Résidence au Coeur d'Or

2045, boul. Fernand Lafontaine, Rivière-Rouge 819 275-3453
636, de la Madone, Mont-Laurier

PETRO T AVEC SERVICE!

1170, rue L'Annonciation Nord, Rivière-Rouge
819-275-3223

NISSAN

KICKS SR illustré avec équipement en option

LE TOUT NOUVEAU KICKS 2019

Belvedere NISSAN

301, rue Léonard Ste-Agathe-des-Monts
819 326-5433 • belvedere Nissan

NOUVEAU BONI 750\$

À LA LOCATION OU AU FINANCEMENT

CR-V 2019

UNE ENTREPRISE FAMILIALE RECOMMANDÉE PAR

LOUEZ LE CR-V LX 2RM 2019 À PARTIR DE **79\$** SEM. + **29585\$** REM.

2020, Rte 117, Val-David | 819-320-0068 | hondasteagathe.com

Escarpins VILBREQUINS

SANDALES
CHAUSSURES
BOTTES

NOUVEAUTÉ D'AUTOMNE

POUR HOMMES, FEMMES ET ENFANTS

508, rue L'Annonciation Nord Rivière-Rouge • 819-275-3555

LE SEUL, LE VRAI, L'UNIQUE

TEMPO

VENTE • LOCATION • INSTALLATION

Prix très compétitifs!

LOCATION DISPONIBLE

Clé en main, transport, montage et démontage inclus

8755, boul. Curé Labelle, Labelle Qc • 819-686-2593

Clinique MOUVEMENT OPTIMAL

Le plaisir de bouger

Physiothérapie pour tous sur rendez-vous

819 425-8889 ou 1 866 553-8889
mouvementoptimal.com

1500, rue de l'Annonciation N. Rivière-Rouge (en face de l'hôpital)

ALLIANCE FORD

Toujours bien entouré

SAINT-AGATHE 90, boul. Morin 819 326-8944

MONT-TREMBLANT 1235, Route 117 819 425-2767



POUR TOUT ACHETER ET TOUT VENDRE, près de chez vous

ANNONCES CLASSÉES

À NOS ANNONCEURS: assurez-vous que le texte de votre annonce est exact dès sa parution, sinon il faut nous en aviser immédiatement. En cas d'erreur, notre responsabilité se limite uniquement au montant de l'achat de la première semaine de parution de votre annonce. Toute discrimination est illégale.

Heures d'affaires du lundi au vendredi de 8h30 à 12h • 13h à 16h30

800\$

+ taxes
POUR 10 MOTS
40¢/mot additionnel

*ESCOMPTE pour plusieurs parutions et plusieurs journaux.

1 866 637-5236

Géré par
TC•MEDIA

Profitez également de la parution **GRATUITE** de votre annonce sur VosClasses.ca

OFFREZ-VOUS DES EXTRAS

- Encadré
- Couleur
- Titre centré
- Caractère gras

Informez-vous auprès de votre téléconseiller.

HEURE DE TOMBÉE:
Vendredi 11 h 00 (pour la parution du mercredi)



RÉSERVEZ UNIQUEMENT PAR TÉLÉPHONE À CE NUMÉRO

150 Chalets / Maisons de campagne

CHALET bois rond à vendre situé au lac Rinzo (Terres de la Couronne). Proximité Montagne du Diable, Chute du Windigo, Baskatong et autres. Centris #21049794.

160 Terrains / Terres à vendre

LABELLE, lac Joly, terrain plus ou moins 3 acres, boisé, situé entre 2 très beaux lacs, 53,900\$, 514-895-5375

LA CONCEPTION, 5 minutes du centre-ville de Tremblant: terrain 200X250, garage 45X18 (en tôle), isolé, 87,000\$. 819-425-9101

ST-JOVITE, rue Dupras, 6,000 pi.ca., aqueduc, égout. Paisible, prêt pour construction, 43,000\$, 450-660-4566

160 Terrains / Terres à vendre

SUPERBE terrain résidentiel en montagne à Mt-Tremblant. Prêt à construire, 4,100 mètres carré, 45,000\$ + taxes. 819-429-1997

205 Logements / appartements à louer

! Rivière Rouge/ L'Annonciation, 4-1/2, 2e étage, (725\$); 3-1/2 demi-sol (625\$), lumineux, rénovés, 2 stationnements déneigés, beaucoup de rangement, près de tout, endroit tranquille, pas d'animaux. Enquête de crédit et locative obligatoires. Immédiatement, 819-321-0390

3-1/2, 4-1/2 et 5-1/2, Rivière-Rouge, secteur Ste-Véronique, frais peint, libres immédiatement. 819-425-4554

3-1/2, Mont-Tremblant, 5 électros, grande remise, bayaïeuse centrale. Pas d'animaux. Non-fumeur. Libre. 625\$. 819-425-5845

4-1/2, 2291 Tour du Lac, Nominique, J0W-1R0, 490\$/ mois. frais rénové, libre, 819-275-5758

BORD du lac Chaud, Macaza. Super belle vue, 3-1/2, meublé ou non, très propre. 514-833-1563

BRÉBEUF: Beau 4-1/2, duplex, aire ouverte, toit cathédrale, mezzanine, armoires pin, ardoise, bois franc, remise, entrée privée, libre, 875\$/ mois. Photos Facebook (Stéphanie Charron). 819-425-0393.

ST-JOVITE Libres: près services, grand loft, 3e étage, 695\$. 4-1/2, 1er étage, 795\$. Béton, Novoclimat, paisible, ensoleillé. Pas d'animaux, 2 stationnements déneigés, terrasse, 40 De L'Iris. 819-421-5220

215 Logements / appartements chauffés / meublés à louer

LABELLE: 3-1/2 meublé. Studios, s.d.b. privée. 20 minutes Tremblant. 819-686-3260

LAC Supérieur: Grand 3-1/2, chauffé, meublé, éclairé, endroit tranquille en nature, accès lac, déneigé, câble. Non-fumeur, pas d'animaux, références. libre immédiatement, 625\$, 819-688-2673

225 Propriétés à louer

BORD du lac Labelle, 4 c.a.c., 2 s.d.b., 2 foyers, 2 cabanons, celui au bord du lac 20'X20', meublé, non-fumeur, pas d'animaux? Quai, ski nautique, 975\$/ mois. Enquête, Michel 1-800-267-5992 poste 243.

ST-JOVITE, unifamiliale, 3 chambres, secteur paisible, références requises, 1,400\$/ mois, 450-660-4566

245 Chambre à louer

SECTEUR Ste-Jovite, chambres à louer, au mois, 500\$. près transport en commun. 450-660-4566

310 Divers à vendre

Adam et Eve. Nudisme, gens libérés, chalets à louer, VR bien-venus. Brochure gratuite. Festival échangistes Pink du 8 au 14 août. Festival échangistes Bleu du 15 au 21 août. Festival country sexy du 29 août au 4 septembre. Party d'Halloween 12 octobre. www.camping-adam-et-eve.comTel: 819-336-4320.

415 Massothérapie / Soins thérapeutiques

! 450-431-7966. À découvrir, massage naturiste, qualité, sensoriel, extrême détente, reçu, 7/7, 9h-22h, St-Jérôme.

UN bien-être pour votre corps. Massage détente ou en profondeur. 819-323-4447

424 Astrologie/occultisme

Ana Médium pure, 40 ans d'expérience, ne pose aucune question, réponses précises et datées, confidentielles. Tél.: 514-613-0179 (Avec ou sans Visa/ Mastercard)

424 Astrologie/occultisme

Médium Québec réunit toujours pour vous les meilleurs voyant(e)s du Québec, reconnus pour leurs dons, leur sérieux, la qualité de leurs prédictions...Écoutez-les au 1-866-503-0830 et choisissez votre conseiller(e) personnel(le). Depuis votre cellulaire faite le #(carré)5722. Pour les voir et mieux les connaître: www.MediumQuebec.com

483 Compagne/compagnon

STE-AGATHE: Homme bel apparence, cinquantaine, 5'10"/ 180 lb. But sérieux, amical. 819-321-2808

485 Agence de rencontre avec permis

CONTACTS directs et rencontres sur le service #1 au Québec! Conversations, rencontres inattendues, des aventures inoubliables vous attendent. Goûtez la différence. Appelez le 1-866-553-5652 pour les écouter ou bien, pour leur parler, depuis votre cellulaire, faites le #(carré)6910 (des frais peuvent s'appliquer) L'aventure est au bout de la ligne. www.lesseductrices.com

555 Argent à prêter

PRÊTEUR hypothécaire privé de premier et deuxième niveau. Financement rapide peu importe votre région. Service professionnel. Nos taux sont compétitifs et no conditions de financement flexibles. Financement Brisson. 1-866-566-7081

585 Services financiers divers

SOLUTIONS à l'endettement. Trop de dettes? Laissez-nous vous aider. Un seul versement par mois. 7 sur 7, de 8h à 20h. MNP Ltée, Syndics autorisés en insolvabilité. 514-839-8004

605 Emplois divers

CHERCHE jeune homme ou femme pour apprendre à démonter des pneus, 819-321-2465

EXCAVATION Du Nord RG INC recherche chauffeur classe 1, avec 5 ans d'expérience. Contactez Roger Grégoire 819-274-12714

RECHERCHONS à Arundel et Huberdeau, intervenant(e) préposé(e) aux bénéficiaires dans une ressource D.I. (aide à l'hygiène) clientèle jeunesse et adulte. Temps partiel/ plein. 819-341-8220

950 Ferraille

ACHETONS camions, auto pour ferrailles et autres. Payons comptant. Accrédité par la SAAQ. R.H.L. 450-602-7974

985 Autos à vendre

ATTENTION! ATTENTION! Besoin d'une auto. Problème de crédit? C'est fini. Aucune enquête de crédit. Financement sur place. Voiture, camion, van. Léger dépôt requis. Robert Cloutier Autos 450-446-5250 ou 514-830-0098 1-888-446-5250 www.robertcloutierautos.com

À voir auto, camion, 4x4. Financement maison aucun cas refusé. Voitures 2010 à 2017, léger dépôt, aucun endosseur. 1-866-566-7081 www.financementbrisson.net



Nicolas Rubaschkin
Courtier immobilier
nicolasrubaschkin@hotmail.com
Cell. : 819 278.5114
Bur. : 819 275.9083 • Fax : 819 275.9087
Sans frais : 1 888 425.1221
Voyez toutes mes propriétés sur : viacapitalelediamant.com

Via Capitale Diamant*
Agence immobilière
511, rue de Saint-Jovite, Mont-Tremblant (Québec) J8E 2Z9
www.viacapitalevendu.com
*Franchise autonome et indépendant de Via Capitale, franchiseur

NOMINIQUE

Au bord du Petit Lac Nominique, navigable, vue exceptionnelle, rénové, grand garage, aire ouverte. A l'étage grande chambre double avec vue sur le lac.
Centris 17243755 297 000\$

Au bord du Grand Lac Nominique. 2 Chalets sur le même terrain, meublés, avec 3 ch. chacun. Le 1er chalet est au bord du lac avec plage. Le 2e est à l'arrière
Centris 15308767 295 000\$

RIVIÈRE-ROUGE

Très belle propriété située près d'un lac. Plusieurs rénovations, très grandes pièces. Grand terrain aménagé. Disponible rapidement!
Centris 14188869 209 000\$

Grande propriété, très bien entretenue, située près du village, aéroport de Tremblant, Club de Golf etc. Garage annexé à la maison et un 2e garage double séparé, solarium.
Centris 13124720 179 000\$

RIVIÈRE-ROUGE

Joli plain-pied situé à 5 min. du village et des services, endroit calme, privé, accès au lac Thibériade. Idéal comme 1er maison, disponible rapidement.
Centris 19784019 109 000\$

LA MACAZA

BORDÉ PAR LA RIVIÈRE-ROUGE! Résidence rénovée, bien éclairée, aire ouverte, combustion lente. 2 cac. grand terrain paysager et boisé, près de Tremblant, de l'aéroport et de la piste cyclable.
Centris 16153314 169 000\$

Affichez-vous sur le web

À VENDRE PAR LE PROPRIÉTAIRE...et son courtier!

Proprio Direct AGENCE IMMOBILIÈRE

DAVID Villeneuve
COURTIER IMMOBILIER AGRÉÉ
www.davidvilleneuve.ca

31, rue du Pont, Labelle • 819 686-5114

2.5 ACRES 229 000\$ **LAC MACAZA** 119 000\$ **L'ASCENSION** 115 000\$

NOUVEAU **VENDU** **NOUVEAU**

Maison de 3 CAC. Superbe terrain paysagé avec petit étang privé et entouré d'arbres matures. Entrée extérieure, possibilité de bureau. Grande terrasse avec pergola. Centris # 15614535

Lac Macaza (navigable). Plein pied de 3 CAC avec garage attaché. Vendu entièrement meublé. Grand foyer en pierre des champs. Espace à aire ouverte. Centris #19712967

Belle propriété de campagne. Aucun voisin. Vue panoramique sur les champs. Produit très rare dans cette gamme de prix. Maison en très bonne état. Une visite vous convaincra. Centris#20401183



EMPLOIS

819-425-8658

OFFRE D'EMPLOI



CONSEILLERS EN MATÉRIAUX DE CONSTRUCTION

- Poste à temps plein (40 heures/semaine)
- 2 ans d'expérience dans un environnement de ventes
- Expérience dans le domaine de la construction
- Connaissance des matériaux de construction
- Bilinguisme (français et anglais) serait un atout
- Maîtrise des logiciels Word, Excel et Outlook
- Formation en lecture de plan un atout
- Avoir de l'initiative, une attitude positive, constructive et de l'entregent
- Être une personne qui a un sens de l'organisation, est motivée et dynamique.

Vous aurez à desservir une clientèle de constructeurs et d'auto-constructeurs qui effectue des projets de construction et de rénovation dans le secteur résidentiel et commercial. Lire, interpréter et analyser des plans. Sortir des quantités pour soumissions et commandes, magasiner les matériaux, effectuer les bons de commandes, les suivis auprès des clients et fournisseurs.

Envoyer votre curriculum vitae par courriel à journet@aluminiumjclement.com ou par télécopieur au **819 425-9348**

>P001054-1



- COMMIS RÉCEPTIONNISTE

BILINGUE - Poste à temps plein de soir incluant les fins semaine. Salaire \$ 16.59

- CUISINIERS

2 postes disponible temp plein jour et soir
Salaire entre \$19.68 et \$21.13

BESOIN URGENT !

- ÉQUIPIER AUX CHAMBRES
- PRÉPOSÉ AUX CHAMBRES ET BUANDERIE
- PRÉPOSÉ ENTRETIEN MÉNAGER
- SAUVETEUR

Avec ou sans expérience, salaire indiqué après probation 60 jours
Plusieurs poste de jour, soir et fin semaine,
Poste, temps plein, partiel et occasionnel

** un arrêt d'autobus est directement à notre porte**

Communiquer avec Sylvie Charron,
par courriel s.charron@legrandlodge.com
Téléphone 819 425-8599 poste 860 ou en personne
2396, rue Labelle, Mont-Tremblant

>P001387-2



Superviseur(e) aux caisses

- Poste à temps plein,
- Salaire selon expérience \$\$,
- Prime au recrutement interne
- Exigences : expérience en gestion de personnel et service à la clientèle, personne méthodique et autonome, personnalité accueillante, capacité de travailler sous pression

Caissiers(ères)

- Temps partiel et temps plein
- Horaire flexible, possibilité d'avancement,
- Salaire compétitif, conciliation travail-famille et prime au recrutement interne
- ***Bienvenue aux étudiant(e)s et aux 55 ans et +**
- Exigences : dois aimer travailler avec le public, personnalité accueillante

Faites parvenir votre cv par courriel à bx06548marchelabelle@sobeys.com ou par télécopieur 819-686-9691

>P001377-1

OFFRE D'EMPLOI

AGENT DE RÉCEPTION/ PRÉPOSÉ(E) AU CAFÉ-BAR

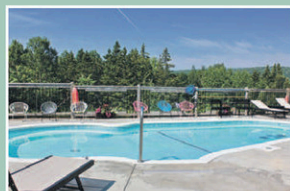
TEMPS PLEIN • 15\$/HEURE

Saisissez la chance de travailler dans un tout nouvel hôtel tendance avec un horaire stable. C'est votre chance de découvrir le monde de l'hôtellerie et de la restauration sous toutes ces formes...
Si vous aimez le service à la clientèle, cet emploi est fait pour vous.

Voici nos avantages :

- Horaire flexible
- Stationnement gratuit et à proximité
- Tarif exclusif dans plusieurs attraits de la région (dont accès gratuit au Spa Scandinave)
- Café illimité
- 40% de rabais sur les produits du café-bar Les Sans filtres
- Rabais employé dans le réseau Origine Artisans Hôtelières
- Accès à nos installations (piscine, sauna, gym)

Joignez-vous à notre équipe dynamique en communiquant avec **Madame Izis Bélanger** au **1-888-429-6000 poste 6026** ou au ibelanger@axhotel.ca



860, rue Lalonde, Mont-Tremblant • 819.429.6000

>P000691-2



OFFRE D'EMPLOI

Conseiller aux ventes

Le Centre Hi-Fi Groupe Select Sainte-Agathe-des-Monts est une entreprise en pleine expansion. Nous sommes à la recherche d'un conseiller aux ventes qui se joindra à notre équipe pour nos magasins de **Sainte-Agathe-des-Monts et de Mont-Tremblant**. La personne doit être en mesure de se déplacer entre les deux endroits de travail.

Lieux de travail :

Sainte-Agathe-des-Monts et/ou Mont-Tremblant (secteur St-Jovite)

DESCRIPTION DE TÂCHES

La personne choisie aura pour tâches d'accueillir le client. De présenter les différents produits et de conseiller adéquatement les clients selon leurs besoins et leurs préférences. La personne est motivée d'apprendre les particularités de chaque produit en magasin. Elle doit répondre au téléphone, se servir d'une caisse et faire l'entretien du magasin.

QUALITÉS ET APTITUDES NÉCESSAIRES

Aime la technologie et ce qui gravite autour
Motivée et proactive
Grand sens des responsabilités
Ponctuelle
Courtoise, autonome et a de l'entregent
Bilingue, un atout

CONDITIONS D'EMPLOI

Poste permanent
Temps plein 36h/ semaine
Jour, soir, fin de semaine
Avantages sociaux
Salaire à discuter

L'emploi du masculin vise uniquement à alléger le texte.

Faire parvenir votre Curriculum Vitae par courriel à: sroberts@gsbr.ca

Note : Seulement les candidats retenus seront contactés.

Information : 217, rue Principale Sainte-Agathe-des-Monts (819) 323-4417

>P001145-2

ACTUALITÉS

Bilan routier des vacances de la construction

Six collisions mortelles en 2019, aucune en 2018

MA SOURCE
d'informations régionales

EMPLOIS

RONALD MC GREGOR
rmcgregor@infodunord.ca

L'heure est au bilan routier et récréotouristique pour la Sûreté du Québec alors qu'elle rend publics les chiffres des opérations policières relevés durant les vacances de la construction, du 19 juillet au 4 août. Ce bilan routier des régions de l'Outaouais et des Laurentides est peu brillant.

Sur le territoire de l'Outaouais et des Laurentides, les policiers ont émis 2924 constats en 2019, contre 2063 l'année dernière. Il y a eu 116 contrôles routiers et 41 personnes ont été arrêtées pour des capacités de conduire affectées par l'alcool ou la drogue en 2019, comparativement à 28 conducteurs en 2018. Les policiers étaient sur les routes et sur les plans d'eaux.

AU QUÉBEC

À la grandeur du Québec, les constats d'infractions au Code de la sécurité routière s'élevèrent à 20 844, dont plus de 13 000 sont liés à la vitesse. Durant cette période, le corps policier a mis en place 1043 contrôles routiers afin de vérifier la capacité de conduite affaiblie par l'alcool, la drogue ou encore une combinaison des deux. Résultat, sur les 446 usagers de la route qui ont été soumis à l'appareil de détection approuvé ou aux épreuves de coordination des mouvements, la SQ révèle que 302 personnes



Les vacances de la construction 2019 ne passeront pas à l'histoire pour une diminution de constats émis, au contraire. (Photo L'information du Nord - Archives)

ont été arrêtées à la suite de constats de capacité de conduite affaiblie. « Cependant, on constate une amélioration de 12% en ce qui concerne le nombre de collisions avec dommages corporels, alors que 577 collisions sont survenues cette année comparativement à 656 à pareille date,

l'an dernier. Malheureusement, 15 collisions mortelles sont survenues sur le territoire desservi par la Sûreté du Québec au cours de cette période », détaille le Service des communications de la Sûreté du Québec. Ce sont 3 décès de moins qu'en 2018.

CHERCHÉZ-VOUS UN EMPLOI

Intégration TRAVAIL Laurentides

peut vous aider !

Un service spécialisé de main-d'œuvre gratuit

- Avez-vous un handicap ou une limitation physique ?
- Avez-vous une maladie dégénérative ?
- Avez-vous un problème de santé mentale ?
- Avez-vous des limitations neurologiques ou intellectuelles ?
- Avez-vous un dossier judiciaire ?
- Avez-vous eu des problèmes de dépendance aux drogues, médicaments ou alcool ?

Intégration-Travail Laurentides assure un service d'aide à l'emploi et un suivi personnalisé à sa clientèle depuis plus de 30 ans.

Mont-Tremblant : 819 425-3547
Rivière-Rouge : 819 440-4340
Sainte-Agathe : 819 425-3547

J'ai ma place au travail ! Avec la participation financière

Québec

NETTOYEUR DAOUST/FORGET
MONT-TREMBLANT

RECHERCHE COUTURIÈRE

très bonnes conditions de travail
horaire flexible
salaire compétitif

819.425.8542



Un autre franc succès pour le duathlon au lac Labelle

Bien que les inscriptions au duathlon de l'Association des propriétaires au lac Labelle se sont avérées tardives, il en reste au terme de l'activité un franc succès. Cette édition, avec l'aide de 35 bénévoles en soutien à une centaine de participants, a reçu des commentaires constructifs. « Le ponton et les kayaks étaient sur le lac pour la sécurité des nageurs et pour la course à pied, une voie de circulation était fermée et les voitures étaient escortées par un bénévole en quad. Un lunch fut servi aux participants ainsi qu'aux bénévoles. Et mère Nature n'est pas venue gêner nos activités », se ravit un des organisateurs, Jacques Lebel. Sur la photo, quelques participants en maillot qui attendent le départ pour une des disciplines du duathlon, tenu au lac Labelle le 3 août.

(Photo L'information du Nord - Ronald Mc Gregor)

EMBARC

FAITES PARTIE DE L'ÉQUIPE D'EMBARC TREMBLANT
Nous sommes à la recherche de candidats(es)

OPERATIONS

- Gérant entretien ménager
- Préposé(e) entretien ménager
- Préposé(e) à la maintenance / Service Technique
- Houseman / Commissionnaire
- Entretien de nuit
- Associé(e) à l'expérience aux Membres

Vous pouvez faire parvenir votre curriculum vitae par courriel à : Nicolas.Escriva@diamondresorts.com
Seulement les candidats sélectionnés seront contactés

ACTUALITÉS

MRC d'Antoine-Labelle

Les coupures dans le programme RénoRégion dénoncées



COLLABORATION SPÉCIALE
KATHLEEN GODMER
kgodmer@lecourant.ca

La MRC d'Antoine-Labelle a donné son appui à la Fédération québécoise des municipalités (FQM) pour dénoncer les compressions apportées par le ministère des Affaires municipales et de l'Habitation (MAMH) au programme RénoRégion dans sa programmation 2019-2020. Ces coupures auront un impact négatif sur la vitalité du territoire et sur les conditions décentes de logis de certains citoyens, pense la MRC.

Le gouvernement du Québec a rendu publique une répartition des montants par MRC, décrétant une coupure de 7,63 M\$ par rapport à l'enveloppe prévue pour ce programme en 2017-2018 et 2018-2019. C'est donc une diminution de 40% des sommes allouées dans les années précédentes pour le programme d'aide à l'amélioration de l'habitat, RénoRégion.

La MRCAL se rallie donc, comme la majorité des autres MRC du Québec, à la FQM dans ses demandes auprès du MAMH. Dans un premier temps, on demande le rétablissement de l'enveloppe budgétaire de 20 M\$ du programme pour l'année 2019-2020. Ensuite, on veut que la pérennité de cette enveloppe soit assurée et finalement, la FQM demande la création d'un comité conjoint avec le MAMH, qui aurait pour mandat de revoir les normes du programme et de permettre aux populations défavorisées d'avoir un accès, quelle que soit leur région.

DOMMAGEABLE POUR LA MRC

Pour ce qui est de la programmation 2019-2020 de RénoRégion, la somme accordée pour la MRC a été fixée à 384 000\$ sans possibilité de majoration. Si on compare, pour l'année 2017-

2018, l'enveloppe budgétaire initiale dont disposait la MRC était de 550 000\$, laquelle a été majorée à 754 964\$ en cours de programmation, ce qui a permis de répondre aux besoins de 72 ménages.


En 2018-2019, la MRC disposait d'une enveloppe de départ de 599 000\$ et ce sont 76 propriétaires qui ont reçu une aide financière, élevant la somme octroyée par la SHQ dans le cadre du programme RénoRégion à 849 099\$.

À cause de ces coupures, on estime que pour 2019-2020, ce sera seulement une trentaine de ménages de la MRC qui pourront recevoir de l'aide financière, alors que plus de 175 citoyens sont actuellement inscrits au programme et que l'admissibilité d'une centaine d'entre eux est déjà confirmée.

Ces personnes inscrites ne pourront, selon les prévisions actuelles, bénéficier d'une aide que dans quatre ans. Ce nombre important d'inscriptions démontre l'ampleur des besoins sur le territoire et les délais d'attente pourraient contribuer à la détérioration des habitations et à la dégradation des conditions de vie.

Le Courant a tenté de s'entretenir avec Gibert Pilote, préfet de la MRC ainsi qu'avec plusieurs organismes de la région, mais sans succès.

LE PROGRAMME RÉNORÉGION

Le programme a pour objectif d'aider financièrement les propriétaires-occupants en milieu rural, à revenu faible ou modeste, dans l'exécution de travaux visant à corriger des défauts majeurs sur leur résidence. Ce programme joue un rôle important pour contrer la dévitalisation et permet aux personnes plus vulnérables et aux familles de loger dans des conditions décentes. 



Les coupures budgétaires dans le programme RénoRégion pourraient contribuer à la détérioration des habitations et à la dégradation des conditions de vie sur le territoire d'Antoine-Labelle. (Photo Pixabay)



Afin de financer les activités de MdJ

1 400 mercis et plus à la population de la part des jeunes

Lors de la vente trottoir (braderie) du Tigre Géant du 20 juillet dernier, les jeunes du Carrefour jeunesse Desjardins et de la MdJ du secteur Sainte-Véronique ont pu amasser 1 400\$ afin de financer leurs activités estivales de plein air. Lors de cette journée, 100% des fonds amassés par la vente de vêtements ou de hot-dogs sont allés directement aux maisons des jeunes. Les adolescents qui fréquentent nos organismes tiennent à remercier chaleureusement François Simard, propriétaire du Tigre Géant, ainsi que l'équipe du magasin. Sur la photo, sous un chapiteau, des jeunes des deux MdJ de Rivière-Rouge ainsi que la responsable des MdJ Catherine Drouin et M. Simard, pour la braderie du Tigre Géant. (Photo gracieuseté - Catherine Drouin)



AVIS PUBLICS • 819-425-8658



NÉCROLOGIE • 819-425-8658



AVIS DE SOUMISSION

APPEL D'OFFRES No S2019-06

Avis de demande de soumissions de la municipalité de Nominique pour des travaux de réfection du chemin de l'Aubépine et du chemin des Hêtres.

Pour obtenir les documents, veuillez consulter le site www.seao.ca.

Donné à Nominique, ce 12 juillet 2019

François St-Amour, ing.
Directeur général

>P001351-1



GRANITE
LACROIX
manufacturier de monuments

Savoir-faire et compassion
consacrés aux monuments
depuis trois générations.

SYLVIE NOISEUX
450 224-8353

sylvie@granitelacroix.com

www.granitelacroix.com
2779, boul. Curé Labelle, Prévost

Services à domicile

>P001173-1

À CHACUN SON
MONUMENT !!!

Vente de MONUMENTS
ET PLAQUES AU SOL

Représentant Monuments Parent Inc.
www.monumentsparent.com

- VENTE D'URNES EN BOIS
- LETTRAGE ET PEINTURE
- Redonner à votre monument tout son éclat !
- NETTOYAGE ET RÉPARATION

Estimation sans frais

FERNAND DUFOUR

Depuis 26 ans à votre service !

819 688-6412

fernand.dufour@hotmail.com



>P000760-1

PRÉSENT
À CHAQUE
INSTANT



COOPÉRATIVE
FUNÉRAIRE
BRUNET DEPUIS 1982

« LE SOUTIEN EST VIVANT,
MÊME APRÈS LA MORT. »

— JEANNE DUROCHER, MEMBRE DEPUIS 1995

Avis de décès

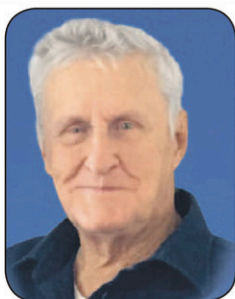
Paul Paradis 1930-2019

Au CISSS des Laurentides de Rivière-Rouge, est décédé le 2 août 2019 à l'âge de 88 ans, Monsieur Paul Paradis fils de feu Joseph Paradis et de feu Germaine Brousseau, veuf de feu Fabienne Desjardins.

Il laisse dans le deuil ses enfants : Claude (France), Sylvie et Chantal (Ronald), ses 7 petits-enfants et ses 3 arrière-petits-enfants. Monsieur Paradis laisse également sa sœur Marie, ses neveux et nièces, ses cousins et cousines ainsi que d'autres parents et amis. Il fut prédécédé de plusieurs frères et sœurs.

La famille recevra vos condoléances à l'église de Rivière-Rouge, le samedi 17 août 2019 à compter de 10 h, suivi des funérailles à 11 h. L'inhumation des cendres se fera au cimetière de la paroisse.

La Coopérative funéraire Brunet, au 473 rue l'Annonciation Sud à Rivière-Rouge offre à la famille éprouvée ses plus sincères condoléances.



>P001376-1

Avis de décès

Lionel Beauséjour, 1931-2019



Entouré des siens, est décédé le 6 août 2019 à l'âge de 88 ans, Monsieur Lionel Beauséjour, époux de feu Laurence Carrière.

Il laisse dans le deuil ses enfants : Robert, Ginette, Henriette, Monique, Francine, Gisèle et Pierre, ses 13 petits-enfants, ses 13 arrière-petits-enfants et un 14ième à venir, de même qu'une arrière-arrière-petite-fille. Monsieur Beauséjour laisse également des cousins, cousines, des neveux et nièces ainsi que d'autres parents et amis.

La famille recevra vos condoléances à l'église de Sainte-Agathe-des-Monts, le **lundi 19 août 2019** à compter de 13 h, suivi des funérailles à 13h30. L'inhumation des cendres se fera au cimetière à Val-David.

La Coopérative funéraire Brunet du 632 rue de la Madone à Mont-Laurier offre à la famille éprouvée ses plus sincères condoléances.

Avis de décès

Ginette Radermaker 1950-2019



C'est avec un immense chagrin que nous vous faisons part du décès de Madame Ginette Radermaker, secteur Ste-Véronique à Rivière-Rouge, survenu le 16 juillet 2019 à l'âge de 69 ans, fille de feu Henri Radermaker et de Denise Cyr.

Elle laisse dans le deuil ses deux enfants Judith et Mathieu, ses petits-enfants Jéricho et Maverick. Madame Radermaker laisse également ses frères et sœurs : Claude, Mario, Richard et Manon et leurs conjoints, ses neveux et nièces, ses cousins et cousines ainsi que d'autres parents et amis.

Un recueillement en présence des cendres aura lieu à la Coopérative Funéraire Brunet au 473 rue l'Annonciation Sud à Rivière-Rouge JOT 1T0, le samedi 24 août 2019 de 8 à 10 h 45, suivi des funérailles à l'église de Rivière-Rouge à 11 h.

La Coopérative funéraire Brunet offre à la famille éprouvée ses plus sincères condoléances.

>P001398-1

www.coopfbrunet.com

473, L'Annonciation Sud Rivière-Rouge 819 275-8555	632, rue de la Madone Mont-Laurier 819 623-6232	19, rue Principale Nord Maniwaki 819 449-6082
--	---	---

>P000608-3

ACTUALITÉS

Programme RénoRégion

La députée Jeannotte explique en restant discrète



La députée de Labelle Chantale Jeannotte. (Photo Le Courant des Hautes-Laurentides – Archives)

**COLLABORATION SPÉCIALE/
KATHLEEN GODMER**
redaction@lecourant.ca

Dernièrement, la Fédération québécoise des municipalités (FQM) a dénoncé les coupures faites dans le programme RénoRégion. Une dénonciation qui a été appuyée par la MRC d'Antoine-Labelle (MRCAL). Le Courant a voulu connaître la position de la députée de Labelle dans ce dossier.

Le programme RénoRégion a pour objectif d'aider financièrement les propriétaires-occupants à revenu faible ou modeste qui vivent en milieu rural à exécuter des travaux pour corriger les défauts majeurs que présente leur résidence. Administré par la Société d'habitation du Québec (SHQ), son application locale est confiée aux MRC et à certaines municipalités.

Selon la députée, la saison estivale et les vacances de plusieurs de ses collaborateurs ont rendu difficile le processus pour confirmer les informations contenues dans ses propos. « Le dernier budget de notre gouvernement prévoit accorder des sommes récurrentes au PRR pour les trois prochaines années, ce qui n'était pas le cas auparavant. D'ailleurs, rappelons qu'en 2016-2017, les libéraux ne prévoyaient aucune somme pour ce programme. Cette récurrence permettra également une distribution budgétaire plus rapide aux organismes partenaires et ainsi une meilleure planification des dossiers », avance Mme Jeannotte.

« Le budget annoncé pour RénoRégion en 2019-2020 est de 37,1 M\$ sur trois ans, soit 12,37 M\$ par année. Cette somme est égale aux engagements financiers annuels réels depuis le début du programme (12,8 M\$). À noter que la SHQ procède annuellement à une redistribution des sommes non engagées. Ainsi, il est possible que certaines MRC obtiennent en cours d'année plus que la distribution initiale », ajoute la représentante de Labelle à l'Assemblée nationale.

DES SOMMES ADDITIONNELLES?

La députée assure qu'elle sera vigilante dans ce dossier qui concerne les plus modestes : « Je peux vous assurer que j'ai déjà porté ce dossier à l'attention de ma collègue, la ministre des Affaires municipales et de l'Habitation Andrée Laforest et que, comme députée de Labelle, moi-même et les membres de mon équipe demeurerons à l'affût de cet important dossier ainsi que des sommes non engagées afin que nous puissions lever la main si l'occasion se présente. On me dit que dans l'éventualité où des sommes deviendraient disponibles, les besoins des partenaires ayant épuisé leur budget seront recensés et des sommes additionnelles pourraient leur être accordées ».

Chantale Jeannotte précise être en lien à ce sujet avec les préfets des MRC d'Antoine-Labelle et des Laurentides, Gilbert Pilote et Marc L'Heureux, ainsi qu'avec d'autres élus municipaux et représentants d'organismes. 7



Société Alzheimer
LAURENTIDES

31, rue Principale Est, Suite 100, Case postale 276, Sainte-Agathe-des-Monts QC J8C 3A3
819 326-7136 • Sans Frais : 1-800-978-7881 • Télécopieur : 819 326-9664
admin@salarentides.ca • www.alzheimerlaurentides.com

SPORTS



CHAMPIONNAT DE LA FMSQ

Les moteurs ronronnent à Ste-Véronique

PAGES 30 ET 31

L'action ne manquait pas sur le sentier forestier du circuit de Sainte-Véronique les 3 et 4 août.



MÉLODIE RIVEST | Conseillère solutions web

(819) 324-9991 | MRIVEST@INFODUNORD.CA

Bannières web : nous relançons vos clients !

Les bannières web permettent entre autres de cibler les consommateurs ayant déjà visité votre site web sans nécessairement avoir réalisé une action concrète, comme vous visiter en magasin ou effectuer un achat en ligne. Les bannières peuvent aussi s'afficher lorsqu'une personne visite les sites web de vos concurrents, lit du contenu lié à ce que vous vendez ou recherche vos produits et services. Votre bannière web redirigera alors le consommateur vers votre site web afin qu'il puisse prendre connaissance de votre offre.

La bannière web peut faire défiler certains éléments de votre inventaire (intéressant pour le domaine de l'immobilier ou de l'automobile), certains produits que vous voulez mettre de l'avant (vêtements, articles de décoration, etc.) ou même des promotions spécifiques.



5^e ronde du championnat de la FMSQ

Les coureurs locaux se distinguent à Ste-Véronique

RONALD MC GREGOR
rmcgregor@infodunord.ca

Le promoteur des courses liées à la Fédération de motocyclistes de sentiers du Québec (FMSQ) au secteur Sainte-Véronique, Marc Décaire, qualifie la fin de semaine du 3 et 4 août comme une grande réussite. Finalement, des coureurs de la région ont livré de belles performances.

Marc Décaire de CMM Sports travaille activement à ces courses annuelles depuis 13 ans. Pour lui, quand se terminent les courses, qu'aucune personne ne soit sérieusement blessée est aussi un gage de succès. Mais quand un ou des participants de la région se démarquent sur les pistes, c'est un plus.

« J'avoue être surpris par la performance de Brian Broekeart », s'exclame Marc Décaire. Broekeart (173) réside dans le secteur Sainte-Véronique et est bien familier avec la piste et son parcours. « Il a gagné la 3^e place en quad et le lendemain, il gagne en deux roues! Même le jeune William Crête de Saint-Faustin a fait une bonne course. Il est parti de Deschambault samedi soir après une course pour être ici le lendemain. Et il a gagné en plus! »

Le taux de participation aux compétitions se maintient selon le promoteur, soit près de 600 coureurs. À la FMSQ, on lui dit que le taux serait plutôt vers 545 participants. « Peu importe, c'est ici qu'il y a le plus de monde que l'on m'a dit. Je suis fier de ça. Même le député David Graham est venu un bon bout de temps pour le spectacle. »

UNE PISTE «SUR LA COCHE»


Les pistes du circuit de Sainte-Véronique font l'envie de plusieurs promoteurs et Marc Décaire le sait bien, c'est d'ailleurs pourquoi lui et son équipe se donnent à 100% pour offrir aux coureurs une piste sécuritaire sur un terrain pour le moins parfait par sa consistance. « Nous, on voit une roche sur le parcours, on l'enlève. Je ne veux pas que personne ne se blesse, coureurs ou spectateurs. Le terrain est plus sec qu'en septembre? On arrose. En plus, j'ai des bénévoles, des jeunes de la maison des jeunes de Sainte-Véronique qui sont toujours là. On les voyait cette année aux drapeaux sur le parcours. Ils adorent ça. Alors pourquoi ça marche ici? C'est à force de travailler pour tout le monde. C'est simple comme ça. »

Il poursuit comme une moto vers le fil d'arrivée en soulignant que plusieurs personnes qui n'étaient pas venues à Sainte-Véronique depuis des années, participants ou spectateurs, sont surprises des changements depuis leur dernier passage.

PLUS DE PLACE ENCORE

Du côté de l'achalandage, rien n'a changé, il se crée un village important sur le terrain. Des dizaines et des dizaines de roulottes et autres types d'hébergement s'installent pour souvent trois soirs, afin d'être dans le feu de l'action.

Marc Décaire, pour laisser plus de place aux roulottes, avait rasé un peu une butte qui fait perdre de l'espace. Ce village est synonyme d'économie régionale alors que ces gens ont besoin d'essence, de quoi manger, etc.

Somme toute, la fin de semaine de la 5^e ronde s'est déroulée sous une belle température et plusieurs sont repartis fiers de leur performance. 



Un des départs canon de la classe Expert. (Photo L'information du Nord - Ronald Mc Gregor)



Une chute dans le bois pour Rock Simon Langlois (992) a permis à Ben Kolman (140) et Philippe Wille (227) de le devancer. (Photo L'information du Nord - Ronald Mc Gregor)

CLUB DE MOTOCROSS DE RIVIÈRE-ROUGE

MERCİ SPÉCIALEMENT À NOS COMMANDITAIRES!

N. Gargantini & Fils Inc	Location B.V. Labelle
Tigre Géant Rivière-Rouge	Restaurant les Arpents Verts
Pièces Auto Léon Grenier	Ste-Véronique
Services Sanitaires Cloutier	Marché Bonichoix
Entreposage du Gars d'Or	Ste-Véronique
M.D.J. Rivière-Rouge	Jean-Claude Levac
Polaris Moto des Ruisseaux	Transport Robert Perrier
Ville de Rivière-Rouge	Nicolas Bégin

MERCİ ÉGALEMENT À TOUS NOS BÉNÉVOLES.

Le Club de Motocross Rivière-Rouge



-P001418-1

PUBLIVOX

Notre voix | Votre image

Ne laissez jamais un client patienter seul au téléphone... faites-lui connaître vos produits et services!

CONTACTEZ VOS CONSEILLÈRES IN
819-425-8658 • publivox.ca



Mise en attente téléphonique

Publicités en magasin

Installation et équipement

SPORTS



À la 5^e ronde les 3 et 4 août

Brian Broekeart brille en quad et en moto à Sainte-Véronique

Le motocycliste Brian Broekeart a bien performé les 3 et 4 août derniers sur la piste du secteur Sainte-Véronique. Par voie de courriel, le journal lui a demandé ses impressions. « Double podium pour moi: samedi en quad, j'ai aidé à organiser l'événement et invité deux Pros des États-Unis, Greg et Steve Covert d'Ithaca, New York. Après un moyen départ, j'ai réussi à grimper les positions pour terminer 3^e après une course qui a duré 2 heures 15 minutes. Dimanche, côté moto, encore une fois un départ moyen (j'étais encore en «mode quad» dans ma tête), mais j'ai réussi à grimper jusqu'à la 2^e position pour finalement prendre la 1^{re} position au tout dernier tour. La course a duré 2 heures 7 minutes en tout. J'ai chuté quatre fois lors de la course en moto. Total de 4 heures 22 minutes de course en deux jours. Ma moto italienne TM Racing tient le coup à merveille et je suis présentement 1^{er} au championnat Moto 30+ PM et 2^e Overall VTT Pro. Il reste trois rondes au championnat! »

Brian Broekeart négociant l'une des nombreuses courbes sur le circuit Sainte-Véronique le 3 août dernier.
(Photo gracieuseté – Brian Broekeart)

Championnat FMSQ : 5^e ronde du 3 et 4 août

Au fil d'arrivée les grands vainqueurs sont...



Le 3 août, au terme des courses de quad classe Expert, Greg Covert termine premier avec un temps total de 127m5s, suivi de Gabriel Naud à 128m42s et Brian Broekeart en troisième avec un temps de 130m57s. Le 4 août, journée endurocross, classe Expert, Alexandre Gougeon termine au premier rang avec 153m50s, suivi de Loïc Léonard avec 155m22s et au 3^e rang, Philippe Chaine avec 156m41s. En huitième position, Jeremy Daudelin avec un temps de 163m41s. Toujours en moto,

classe Intermédiaire, Justin Brazeau prend le premier rang avec un temps de 151m35s, suivi de Jonathan Mainella avec 152m24s et Antoine Brodeur à 152m27s. Bobby Desjardins termine 10^e avec 166m32s.

Malgré une chute au départ, Philippe Chaine (1) a terminé au troisième rang de la classe Expert. (Photo L'information du Nord – Ronald Mc Gregor)

La course de canot de Lac-Saguay toujours aussi populaire



La course de canot qui se tient depuis près d'un quart de siècle déjà à Lac-Saguay tenait sa dernière édition le 3 août dernier. L'événement est sous la direction de l'Association des coureurs en canot de la Lièvre (ACCL). Au départ à 14h, neuf équipes de deux coureurs se sont amicalement affrontées. Au terme de la course, les trois premières équipes sont: Normand Mainguay et Steve Lajoie (1h44min00sec.) en première place, Luc Lefebvre et Patrice Deslauriers (1h49min00sec.) 2^e et Francine Lussier et Donald Plouffe (1h50min55sec.) 3^e. *Deux équipes de canoteurs sous un pont à Lac-Saguay durant la dernière édition de la course de canot.* (Photo gracieuseté – Municipalité Lac-Saguay/Marc Lavergne)

Pour une pub qui a du...



Soyez 

Contactez L'Information du Nord

819 425-8658

En août, chez



**Giroux
MITSUBISHI
STE-AGATHE**



Choisissez votre offre!

8
semaines à nos frais¹

JUSQU'À
1500\$
de rabais²

4 ROUES MOTRICES
S-AWC
Super Contrôle Intégral

LOCATION
60 MOIS

99\$/SEM.
+TX

OUTLANDER SE PHEV 2019
100% ÉLECTRIQUE + HYBRIDE

ACOMPTE DE 2 495\$ + TAXES
INCLUS SUBVENTION GOUV. DE 6 500\$

OUVERT LE SAMEDI

ECLIPSE CROSS 2019

À L'ACHAT **0%** 60 MOIS
LOCATION **0,99%** 48 MOIS



OUTLANDER ES 2019

À L'ACHAT **0%** 60 MOIS
LOCATION **0,99%** 48 MOIS



MIRAGE ES ENSS+ 2019

À L'ACHAT **0%** 84 MOIS
LOCATION **0,99%** 48 MOIS



RVR AWC 2019

À L'ACHAT **0%** 60 MOIS
LOCATION **0,99%** 48 MOIS



Outlander PHEV SE 2019 offert en Location 60 mois à 2,99% disponible par le biais de Mitsubishi crédit. Loyer payable mensuellement à 429\$ plus taxes, ce qui équivaut à 260 paiements de 99\$ plus taxes à toutes les semaines. Kilométrage alloué de 16 000 par année, frais de 0,10\$ du kilomètre excédentaires. Comptant de 2495\$ plus taxes exigé. Inclu la subvention gouvernementale de 6500\$. Sous réserve de l'approbation de crédit, et loués par des clients de détail admissibles auprès de concessionnaires participants jusqu'au 31 août 2019. Obtenez par le biais de Mitsubishi crédit 0% de financement 60 mois ou 0,99% en location sur 48 mois sur tous les véhicules neuf 2019 suivants : RVR 2019, Outlander 2019, MIRAGE 2019, ECLIPSE CROSS 2019. Valide jusqu'au 31 août 2019. Sujet à l'approbation de crédit.



**Giroux
MITSUBISHI**

MITSUBISHI-MOTORS.CA

76, rue Préfontaine E, Sainte-Agathe-des-Monts

819 326-1615

www.girouxmitsubishi.ca

MITSUBISHI MOTOR

165-1