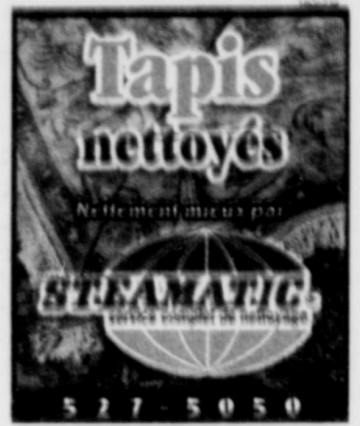


DÉCO & style



MAISON KINSMEN

Une ambiance de bord de mer

Bonne fête papa!

Le 15 juin, sachez gâter votre papa chéri avec autre chose qu'une cravate ou un «boxer». Voyez nos suggestions pour cette occasion.

page 8



Place aux nouveaux designers d'intérieur

Clin d'œil sur l'exposition-vernissage des finissants de F.X.-Garneau.

page 3



Les meubles recyclés

Ce sont plus de 17 artisans passionnés de belles vieilleries qui se retrouvent sous le toit de Création Nord Sud, une entreprise tournée vers le recyclage intelligent de meubles.

page 5

CORINE MARKEY
Collaboration spéciale

■ Avec son style californien colonial, la maison Kinsmen version 2003 a un parfum d'embruns, inspiré tant par sa couleur extérieure que par sa conception intérieure. On y trouve des décors d'inspiration zen qui se coordonnent parfaitement par leur sobriété.



Une maison pour le bien-être

- 1 La salle à manger de style zen dispose d'un foyer. La luminosité est abondante, la porte patio donne accès à une galerie.
- 2 Le coin dînette prolonge l'îlot central.
- 3 Dans le salon, un effet d'hologramme est créé par la superposition d'un voile sur lequel une image a été transférée par sublimation devant un tissu opaque avec la même image.
- 4 La chambre pour un jeune enfant sur fond de vert rehaussé par les couleurs pimpantes des accessoires.



PHOTOS: LE SOLEIL, PATRICE LAROCHE

« C'est une maison dans laquelle on se sent bien, où on ressent le plaisir de vivre. Je souhaite que les occupants s'y sentent en vacances », nous annonce le président de la maison Kinsmen, M. Denis Robitaille. Pour donner cette sensation de bien-être, les pièces sont spacieuses et disposent d'une fenestration abondante. Un système de climatisation, une innovation de la version 2003, vient appuyer cette sensation de confort.

Les designers d'intérieur, Catherine Tremblay et Yvan Bédard, qui ont reçu la mission de concrétiser cette vocation y sont allés en toute simplicité. Catherine Tremblay a laissé la convivialité

guider ses choix. Peu d'espaces sont perdus. Yvan Bédard me confie que seulement six couleurs sont utilisées en alternance pour toute la maison. Les embrasures de porte et les plinthes ont la même couleur dans toutes les pièces de la maison: un gris foncé avec des accents bleutés ou marron, selon l'éclairage. Ceci donne un effet de fil conducteur. Les nombreux encadrements en bois à l'intérieur et à l'extérieur donnent un rythme à la décoration.

Elle est conçue pour que l'on s'y sente à l'aise, le visiteur se retrouve dans une arche d'entrée dont le plancher est couvert de céramiques imitant l'ardoise et de motifs de coquillage.

Une fois ce sas traversé, l'entrée est spacieuse, l'ambiance est coloniale.

Seulement six couleurs sont utilisées en alternance pour toute la maison

Le plancher et l'escalier sont en méléze huilé et brossé de couleur foncée (quelinda). Ce type de finition est plus résistant que le vernis et est écologique. L'escalier majestueux trône au milieu de cette pièce d'entrée et s'élance vers le haut en deux volutes. Bien qu'il soit foncé et massif, cet escalier

permet à la lumière de circuler avec ses rampes posées sur des barreaux imitant le fer forgé. Pour appuyer cette ambiance détendue, les murs sont texturés et patinés en un gris très doux, un fini vénitien. Une horloge de style ancien et un meuble dodu décoré de pal-

miers prennent bien leur place dans cette pièce où les invités seront reçus. Côté pratique, un vestiaire fait face à la porte du garage et n'est pas trop éloigné de la porte d'entrée.

Le salon, sur la gauche, est invitant par sa sobriété, ses couleurs et son style zen. Ce qui frappe en entrant, ce sont les hologrammes suspendus comme des cadres rideaux aux motifs de coquillages. La superposition d'un voile transparent sur lequel on a transféré par sublimation une image de coquillage une dizaine de pouces devant un tissu plus opaque avec la même image donne un effet tridimensionnel surprenant. Le tapis est fait de lames de bambou. Le sofa beige repose

Voir KINSMEN en J 2 >

L'art d'habiller vos fenêtres... avec le bois naturel!

Bois tissé
Persiennes
Stores de bois
Peinture & décoration

Dastex

Fabricant
Détailant
Résidentiel & commercial

1240 boul. Charest O.
suite 116 A Québec
(angle St-Sacrement)
418 683 7440
Ext. 1 888 343 7712

KINSMEN

Suite de la J 1

sur des quilles inspirées des années 50. Tout proche du foyer au propane, un fauteuil de rotin et son repose-pied semblent inviter à la lecture. Le foyer est entouré de céramiques imitant l'ardoise. Au-dessus du foyer, des niches qui s'éclairent mettent en valeur de jolis vases ou autres objets décoratifs. La large fenêtre offre une banquette où on peut jaser en prenant le thé. Des coussins reprenant les motifs de coquillage rappellent le thème de la mer. Les murs sont revêtus d'un vert très doux et le plafond est gris tendre.

La salle à manger de style zen dispose également d'un foyer. Cette fois, le manteau de la cheminée est patiné, texturé de la même façon que les murs de l'entrée (fini vénitien.) Au-dessus, un cadre recouvert d'une feuille métallique où vibre à nouveau une image de bord de mer. La table est prête pour recevoir les invités. Des assiettes carrées posées sur des assiettes rondes offrent un joli contraste. Le tapis natté se coordonne bien au mobilier. De nouveau la luminosité est abondante, la porte-patio donne accès à une galerie.

La cuisine est très spacieuse. Les comptoirs de granit blanc et la céramique pâle au plancher contrastent avec les meubles en bois foncé. La grande plaque de cuisson en vitrocéramique a de quoi satisfaire vos ambitions culinaires les plus élevées. La hotte en

stainless est encadrée d'une boiserie de la même couleur que le reste du mobilier. Recouvert de granit, l'îlot central comprend un compartiment pour ranger le vin et un petit évier. L'îlot se termine par une table où deux personnes peuvent prendre place pour le petit déjeuner. Les appareils électroménagers sont en stainless tout comme le radiateur suspendu au mur. Combiner le bois et le stainless est encore très à la mode. Les rangements de la cuisine sont très spacieux et ingénieux. Dans les colonnes autour du poêle se trouvent des armoires de rangement pour les épices. Les linges de vaisselle suspendus à une corde devant la fenêtre offrent un petit clin d'œil cocasse.

La cuisine donne directement sur le solarium. M. Robitaille m'avoue que c'est son coup de cœur. Comme son nom le laisse supposer, la fenestration est abondante. Ce qui est surprenant, c'est le plancher en tuiles de bois aggloméré HDF (High Density Fiber) sur lequel des images de sable et de bord de mer ont été transférées par sublimation. Ces tuiles sont plus solides que la céramique. Quand on s'assied dans le fauteuil, on a l'impression d'avoir les pieds dans l'eau... visuellement en tout cas. Un paravent en rotin, une table bistrot et deux chaises invitent à faire la causette. Au plafond où une toile bleu foncé est tendue, un ventilateur à palmes exotiques vient rafraîchir. Les portes-patio donnent sur une grande galerie. Selon M. Robitaille, cette terrasse est un bon endroit pour fumer le cigare!



M. Denis Robitaille dans le solarium, sa pièce coup de cœur où on a l'impression de marcher dans l'eau.

Un garde-manger spacieux est pourvu d'étagères de rangement. Une salle de lavage comprend une laveuse avec chargement frontal et une sècheuse dernier cri. Le garage est très vaste.

SALLE DE SÉJOUR

L'escalier débouche sur la salle de séjour. De nouveau les meubles sont dans les tons neutres et doux de beige. Un téléviseur à grand écran se trouve dans le coin opposé. Un (troisième) foyer au propane ajoute confort et agrément à cette pièce où on vient se dorloter en pyjama. Les murs sont texturés avec un fini californien, un crépi qu'on retrouve dans le sud. Les rideaux combinent plusieurs tons de beige et filtrent doucement la lumière.

La salle de bains des maîtres coordonne des couleurs beiges et aqua. Deux lavabos sont séparés par la porte de la chambre. Chacun son lavabo, son miroir et son espace de rangement! Les comptoirs où se trouvent les lavabos sont recouverts d'une couche de verre qui donne un aspect aqua. C'est très joli, mais il faudra essuyer les gouttes après chaque utilisation, ce qui est un peu moins pratique. Devant le lavabo un grand miroir encadré de boiserie donne un cachet particulier. Le bain thérapeutique est la dernière trouvaille de la firme MAAX. Idem pour la douche qui comprend un banc dont le dossier comporte des jets de massa-

ge pour le dos. Un walk-in se trouve de chaque côté du passage entre la salle de bains et la chambre des maîtres. Les walk-in sont équipés de rangements à différentes hauteurs permettant d'accrocher les robes, les chemises, les pantalons et les souliers.

La chambre des maîtres est lumineuse. La fenêtre dont la partie supérieure est arrondie est annoncée par un plafond taillé en diamant. La commode comprenant une fausse façade est un clin d'œil aux années 20. Le lit queen est dans le même style. Un gros fauteuil offre un autre coin détente. La literie est de style oriental, c'est la ligne « zen » de Jean-Claude Poitras.

CHAMBRE D'AMIS

La chambre d'amis ou d'adolescent a pour thème la mer. Le plafond et la partie supérieure des murs sont peints de bleu aqua foncé, ce qui agrandit la pièce. Les rideaux sont accrochés comme des cordages à la tringle. Le lit rembourré d'ultra-suède est recouvert par la ligne « Buenna Notte » de Jean-Claude Poitras. Dans cette chambre, un pan de murs est occupé par des placards de rangement.

La chambre pour un jeune enfant reprend les tons de vert déjà vus dans le salon en bas. La literie, les accessoires et le mobilier évoquent l'enfance avec ses couleurs pimpantes.

La salle de bains pour les enfants est grande. Le comptoir avec ses formes arrondies est en béton. Au sol, un jeu de céramiques très joli combine des couleurs vives et des formats de tuile différents. Un bain en coin devrait offrir tout le confort aux jeunes occupants de la maison. Il y a aussi une douche. Une serviette aux couleurs pimpantes sert de rideau.

BUREAU

Dans le bureau, le meuble de bureau, l'ordinateur à écran plat et l'imprimante composent un espace de travail agréable. Même dans cette pièce, deux fenêtres permettent de profiter de la lumière du jour.

La visite se termine par un petit tour sur la galerie accessible par la salle de séjour avant de descendre les escaliers.

Une maison dans laquelle il fait bon vivre et se détendre, décorée avec bon goût sans fioritures et autres chichis inutiles! Je vous souhaite de la gagner!



Dans le salon, un effet d'hologramme est créé par la superposition d'un voile sur lequel une image a été transférée par sublimation devant un tissu opaque avec la même image.

Tapis nettoyés

Nettement mieux par

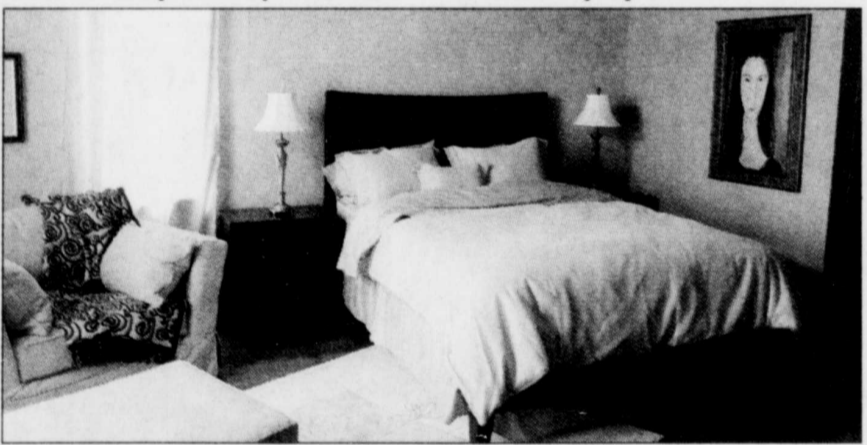
STEAMATIC

service complet de nettoyage

5 2 7 - 5 0 5 0

« Le cahier Économie est relié à mon champ d'étude et ça me permet d'avoir plus d'informations pour être capable de vraiment cerner un sujet en particulier. »

Éric Lenhan
Québec



La chambre des maîtres est très spacieuse. Le lit queen est habillé de la ligne zen signée Jean-Claude Poitras.



Vous êtes accueillis dans un espace chaleureux où se trouve un meuble dodu de style colonial.

Spécialiste du confort de l'air et de l'eau

Pour la cuisine

DELTA
Beauté et ingéniosité.

Garantie à vie!

À Québec

THALASSA domicile
Division Emco Ltée

Thalassa Domicile
670, rue Bouvier, local 135
Québec QC G2J 1A7
Tél.: 418 682-3606
Télec.: 418 682-8865

Prenez un rendez-vous!

Salle de montre • Plomberie • Chauffage • Climatisation

Québec • St-Hyacinthe • Laval • Sorel • St-Hubert

Le plus gros distributeur en plomberie et robinetterie au Canada

POUR SON STYLE DE VIE

SONY
TELEPROJECTION PRÉT HD

- Filtre peigne numérique 3D
- Sonorité TruSurround
- Entrée DVI
- Image juxtaposées Twin View
- 2 entrées vidéo composites

51" 3199\$

SONY
LECTEUR DVD/CD/VCD/MP3

- Balayage progressif
- Reprise multidisque et mémoire de lecture (40 disques)
- Correcteur vidéo

279\$

840, rue Bouvier
627-0840 La clef de sol

Conditionnel à l'approbation du service du crédit

Les nouveaux ambassadeurs du design d'intérieur

Exposition-vernissage
des finissants
de F.-X.-Garneau

LISE FOURNIER

L.Fournier@lesoleil.com

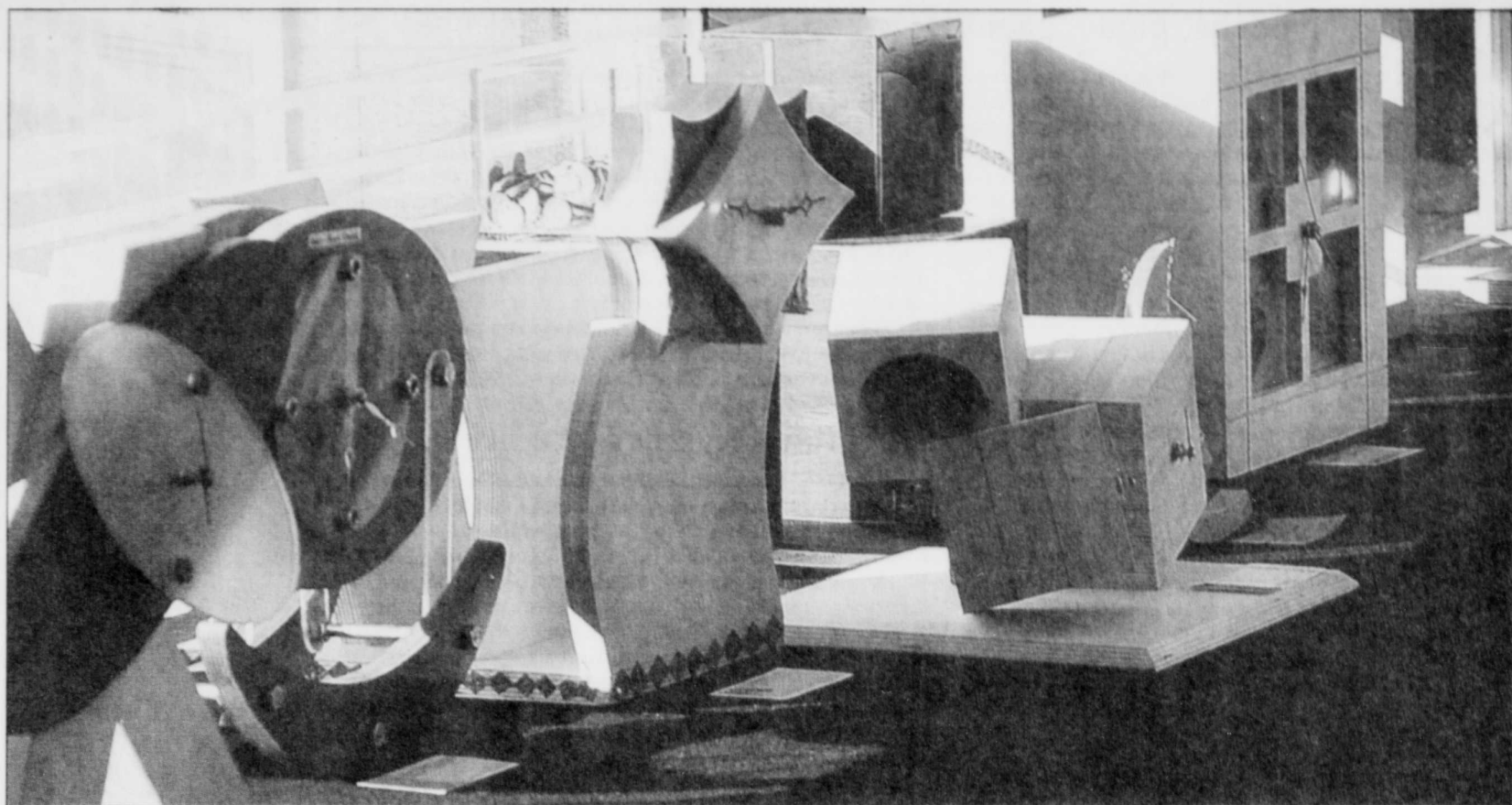
■ Leur titre de designer d'intérieur, les finissants du cégep François-Xavier-Garneau sentent l'avoir mérité après avoir passé trois années à assimiler diverses notions liées à l'aménagement et à l'espace, mais surtout après avoir réalisé des projets sur papier qui ont fonctionné dans la réalité.

Le 20 mai, ils avaient réservé le grand hall d'entrée du Musée national des beaux-arts du Québec pour y monter une exposition-vernissage, leur dernière à titre de collégiens. Les visiteurs ont ainsi pu apprécier des dizaines de projets, épinglés sur de grands panneaux et conçus aussi bien pour le secteur résidentiel que commercial.

C'était là leur façon de montrer à tout le monde ce qu'ils proposeront sous peu à des dizaines d'employeurs et à de futurs clients. En résumé, des portfolios qui contiennent le meilleur d'eux-mêmes et qui leur serviront sous peu de curriculum vitæ dans la recherche d'un boulot.

Puis, afin de sortir un peu des sentiers connus du design d'intérieur, une dizaine de finissants avaient apporté des horloges de leur inspiration. Une initiative qui s'inscrivait dans le cours de fabrication de mobilier et pour lequel ils ont dû assister le technicien en ébénisterie tout en assumant l'assemblage et la finition de leurs objets. Une expérience qui, selon les professeurs, apprend aux futurs designers à superviser entre autres la confection de meubles sur mesure, un secteur en pleine croissance dans les projets d'aménagement.

De plus, au cours de cette soirée-reconnaissance, une dizaine d'étudiants ont été honorés.



Un étalage d'horloges plus imaginatives les unes que les autres et fabriquées par les finissants en design du cégep F.-X.-Garneau.

PHOTOS LE SOLEIL, PATRICE LAROUCHE



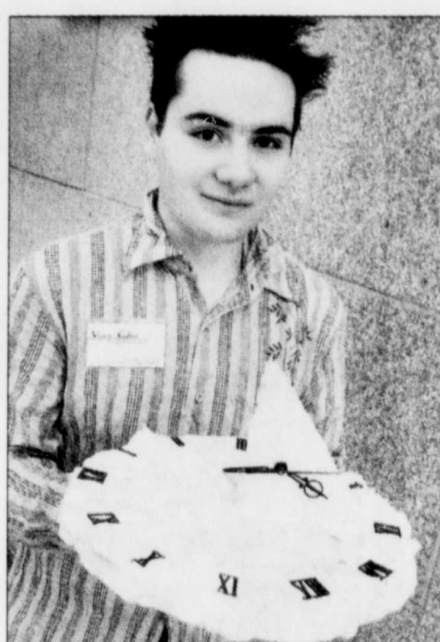
Lise Fournier

L.Fournier@lesoleil.com

Parmi les boursiers, on a récompensé les talents de Joanie Breton (prix Irène Auger), de Jean-Philippe Landry (prix Michel Émond), de Marie-Ève Roy (bourse de la fondation du collège), de Karine Richard (prix de la fondation du collège), de Geneviève Pilote (prix et bourse Benjamin Moore), alors que Vincent Galibois, Karine Chainey, Anne-Marie Couture, Mireille Jacques et Reine Dupuis méritaient des mentions d'honneur.

Les étudiants ont passé trois années à assimiler diverses notions liées à l'aménagement et à l'espace

Ce vernissage de fin d'études comme l'appellent les collégiens vise en premier lieu à faire comprendre aux gens que le design n'est pas réservé à une clientèle branchée, mais qu'il s'adresse à tous ceux et celles qui ont besoin d'idées et de conseils dans l'organisation esthétique et fonctionnelle de leur maison. Un objectif plein de promesses pour ces nouveaux ambassadeurs du design d'intérieur.



Une horloge de style solaire signée Vincent Galibois



Catherine Nadeau s'est inspirée de quartiers de lune pour donner le temps.



Il y avait beaucoup d'effervescence au Musée national des beaux-arts du Québec lors du montage des kiosques de projets en design d'intérieur.

ATLAS

LE CHOIX NATUREL

Toilettes	Bains	Douches	Planchers chauffants
Granit	Marbre	Ardoise	Céramique

Directement de la seule usine de pierre à Québec

CUISINE
Dessus de comptoir

SALLE DE BAINS
Dessus de vanité

FOYER
Revêtement

Ardoise 25 modèles	à partir de 475\$ /pi.ca	American Standard
Granit 230 modèles	à partir de 995\$ /pi.ca	GROHE
Marbre 250 modèles	à partir de 695\$ /pi.ca	FRANKE
Limestone 22 modèles ...	à partir de 595\$ /pi.ca	SPOCHER
Céramique à plancher ...	à partir de 99\$ /pi.ca	ALCANTARA

1385, de la Pointe-aux-Lièvres
Québec
Tél. : 648-1755 Téléc. : 648-0997

www.marble-atlas.com
www.atlas.quebecplus.ca

UN SAVOIR-FAIRE DEPUIS 1970 FAMILIAL

STYLE Libre

DESIGN INTÉRIEUR

1261, av. Maguire
Sillery (Québec)
(418) 688-3463

La beauté est à l'intérieur...

Style Libre, reconnu pour ses concepts intérieurs depuis 13 ans, offre maintenant une sélection de mobiliers tendance aux reflets des courants actuels...

UN SAVOIR-FAIRE DEPUIS 1970 FAMILIAL

Divan Élysée

Lampe Hemsley

Table Lombok

Tissus et couleurs peuvent varier. Photos à titre indicatif.

Chaise Gloria

LIQUIDATION sur plusieurs modèles en magasin **20% à 60%**

Mille et un choix de tapis

Texturé, peluche, piqué, chenille, les options ne manquent pas

(EN)—Le choix de tapis comme revêtement de sol résidentiel suscite l'enthousiasme dans le milieu des designers d'intérieur. « La nouvelle technologie a donné naissance à un éventail toujours plus vaste d'options de décoration mode, perceptibles depuis les influences de design aux détails de fabrication, en passant par le choix de couleur et de fibres, de la finition au toucher. Les consommateurs réexaminent donc leurs options en matière de choix de revêtement de sol. Selon Leslie Beaumont, directrice du marketing chez Beaulieu Canada, le plus important fabricant de tapis au pays, il faut tenir compte de quatre grandes tendances actuelles en matière de tapis comme élément de décoration.

La tendance axée sur la texture. Pour créer un refuge dans notre monde de pressions et d'exigences, de réalité virtuelle et d'interaction électronique, la texture, le toucher, l'élément tactile sont autant d'éléments essentiels en matière de mode, tant personnelle que résidentielle. Qu'il s'agisse d'un modèle texturé, peluche, piqué, nervuré, chenille, en relief ou uniforme, le bon choix d'un tapis contemporain donnera plus de profondeur à la pièce, tout en y ajoutant un élément architectural intéressant et un raffinement subtil. Bien plus qu'une simple toile de fond du décor d'intérieur, le tapis est un élément de plus en plus important de l'aménagement. Les nouveaux tapis genre sisal sont les favoris, qu'ils soient à boucles uniformes ou à motifs en relief.

La tendance axée sur la sensualité. On semble vouloir se tourner de plus en plus vers le tapis mur à mur, au toucher doux rappelant la laine. La réalisation de ce tapis est possible en raison de la mise au point d'une nouvelle fibre de pointe et de l'évolution des fibres et de la fabrication de tapis. En plus d'assurer une chaleur et un confort douillet supérieurs sous le pied, ces nouveaux tapis « doux » s'adaptent parfaitement au mode de vie moderne en raison de leurs qualités intégrées de durabilité et de résistance à la saleté et aux taches. Recherchez des marques comme StainMasterMD de DuPont, TactesseMD ou SoftScapesMC. À VotreStyleMD offrant une vaste gamme de styles allant du velours coupé traditionnel aux tapis à velours bouclé, frisé, chenille ou à motifs coupés bouclés.

ÉVOLUTION DE LA COULEUR

La tendance axée sur la couleur plus pâle. Sous l'effet des nouvelles technologies des teintures et d'une influence internationale, la couleur évolue plus rapidement que jamais. Quoi de mieux que le tapis pour exprimer à la perfection les plus récentes orientations en matière de décor d'intérieur? Inspirées des teintes délavées du style champêtre anglais (rose tendre et pâle, vert sauge, bleu de Wedgewood et ivoire teinté) de la nature (vert, havane, taupe et brun sable) ou des influences culturelles exotiques (rouille, raisin, or antique, pourpre, prune et bourgogne), les teintes se sont adoucies sans perdre leur netteté, leur chaleur et leur vitalité.

La tendance axée sur le style individuel. Le design d'intérieur subit de multiples influences de nos jours, ce qui force une réévaluation des notions conventionnelles. Rien n'est exclu! Nous pouvons nous détourner du passé pour nous orienter vers un avenir où règne un environnement positif et invitant, empreint de sensualité. Toutes les facettes individuelles peuvent s'y définir: looks, goûts, styles et le tapis offre un moyen d'expression infinie pour la créativité.

Pour plus de renseignements sur les tapis, visitez www.beaulieucanada.ca ou www.avotrestyle.ca.



Bien plus qu'une simple toile de fond du décor d'intérieur, le tapis est un élément de plus en plus important de l'aménagement.

Solar um P-RIS *Eau plaisir!*
Le solarium par excellence

La Garantie 10 ANS

zér-eau zér-eau zér-eau
COMPTANT FRAIS INTERÊT

Service d'installation disponible

Trevi QUÉBEC 909, Pierre-Bertrand 418 687-1988 LÉVIS 50, Rte Président Kennedy, 418 838-3173

Conduits de ventilation

Nellement mieux entretenus par

STEAMATIC
service complet de nettoyage

5 2 7 - 5 0 5 0

La Maison **maxime**

vous offre le soin visage **Microdermabrasion et Voile au collagène**

REVIDERM
The Power of Beams

2 pour 1
valeur 299⁹⁹\$ + tx
pour 150⁹⁹\$ + tx

Valide jusqu'au 30 juin 2003

INSTITUT ESTHEDERM PARIS

Achetez un produit de bronzage et obtenez la trousse format voyage « Fondant fraîcheur » **gratuitement**

La Maison Maxime
Place Ste-Foy
651-6885



Ces dernières années, les teintes se sont adoucies sans perdre leur netteté, leur chaleur et leur vitalité.

COLLECTION DE MATELAS **Beautyrest**
Le matelas «boule de quilles».

Matelas Beautyrest
à partir de **499⁹⁹\$**
(Format simple)

Matelas Beautysleep
à partir de **235^{\$}**
(Format simple)

Pour des prix de tout repos et un rapport qualité/prix impeccable

Profitez d'un sommeil de meilleure qualité grâce aux mouvements moins marqués de votre partenaire!

Depuis 1948 à votre service!

DOMINIQUE PAQUET
Meubles, électroménagers, électronique

1419 rue St-Paul, L'Ancienne-Lorette
(418) 872-2911

Les **42 Jours Hamel** L'ÉVÉNEMENT HORTICOLE À NE PAS MANQUER!

Promotion de la semaine du 6 au 12 juin
Engrais Éco-Jardin 4-12-10 839\$
Centre Jardin Hamel 10 kg Courant: 11,99\$ Spécial:

Jour 23 Samedi 7 juin

Jour 24 Dimanche 8 juin

Semences de légumes Centre Jardin Hamel
Spécial: **40%**

Terre à jardin
30 litres
1 sac
GRATUIT
par tranche de 15\$ d'achat de plants de légumes

Atelier d'horticulture • 9h30
La confection d'un potager en pot

centre jardin HAMEL

LÉVIS 4800, boul. de la Rive-Sud
SAINTE-FOY Halles de Sainte-Foy
CHARLESBOURG 1165, 80^e Rue Est
BEAUPORT 1350, boul. des Chutes
L'ANCIENNE-LORETTE 6029, boul. Hamel

www.jardinhamel.com

Du 16 mai au 26 juin

DÉCO

Du recyclage intelligent

La boutique Création Nord Sud ouvre sa porte aux artisans du meuble et de la décoration

CORINE MARKEY
Collaboration spéciale

■ Créateurs passionnés et soucieux de l'environnement, Clément Rousseau et Denise Laroche se sont tournés vers le recyclage intelligent de meubles en offrant un service de rembourrage depuis 1999. Installés récemment dans leur propre boutique Création Nord Sud, ils ont ouvert leur espace de vente à d'autres artisans œuvrant dans le domaine du meuble et de la décoration. Les disciplines regroupées sous ce même toit sont le rembourrage, l'ébénisterie, la sculpture sur bois, sur cuir, sur métal, la peinture, le vitrail, des bijoux faits à partir d'ustensiles en argent. Artisane du bois, M^{me} Cécile Talbot, qui décape et redonne vie aux meubles des années 50 à 70, a choisi cet endroit pour exposer ses créations.

Les fauteuils exposés datent de 1920 à 1970

Clément Rousseau, le « capitaine » de ce grenier rempli de trouvailles plus originales les unes que les autres adore fouiller les brocantes, les marchés aux puces. Son œil est aiguisé. Il est photographe amateur depuis 27 ans. Parions qu'il possède quelques vieux « Kodak » qu'il a patiemment remis en état de fonctionner!

Les fauteuils exposés dans la boutique datent de 1920 à 1970. Quand M. Rousseau ôte le tissu et le « foam » en vue de restaurer, la structure des fauteuils est en bois plein. Les fauteuils actuels sont construits en bois aggloméré qui est moins solide, ce qui rend leur restauration injustifiée.

Pour rhabiller les fauteuils, il prend grand soin de trouver un tissu authentique d'époque. Par exemple, un fauteuil style caméléon datant de 1974 s'est trouvé recouvert d'un tissu aux motifs psychédéliques correspondant à cette époque. À l'origine ce fauteuil était recouvert d'un tissu tweed orange. Parfois, les fauteuils exposés ont encore leur tissu d'origine. Les ressorts et le « foam » sont encore dans un état impeccable.

En plus de faire du rembourrage, Clément Rousseau et Denise Laroche créent des objets insolites. Des tabourets rembourrés par leurs soins reposent sur des pattes fabriquées avec d'anciennes quilles de jongleurs. Une autre trouvaille recyclée! En collaboration avec un ébéniste, ils ont créé une commode arrondie dont la profondeur est en « foam » recouvert d'un tissu assorti à la peinture de la commode.

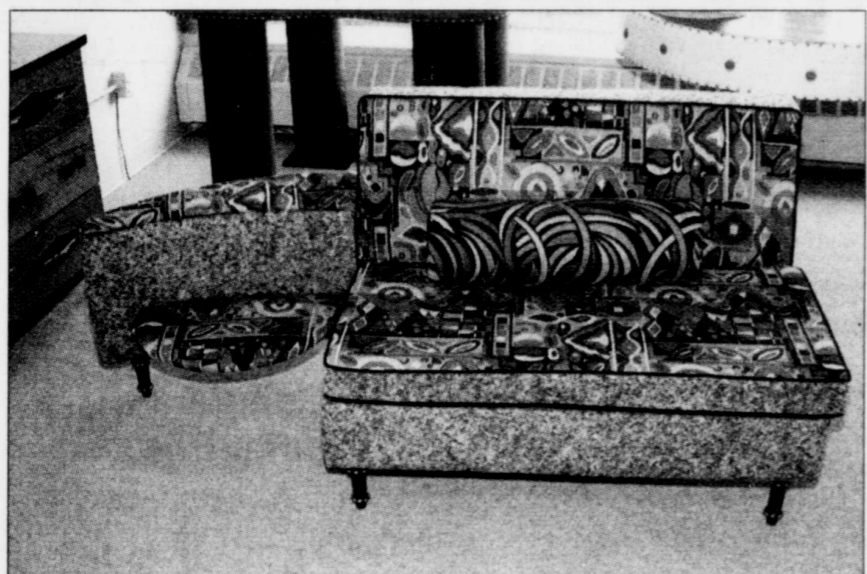
M. Rousseau est vraiment passionné par l'inventivité des artisans des décennies 50 à 70. Un fauteuil-table pour le téléphone est en effet très ingénieux et joli avec ses courbes. Pour intégrer un tel meuble dans son décor, il faut cultiver l'éclectisme, c'est-à-dire combiner des éléments d'époques différentes et de styles différents sans que cela ne résulte en un effet de cafouillis.

Les prix affichés incluent les taxes et la livraison. Ceux-ci sont abordables en comparaison aux prix des meubles neufs. Adopter un tel objet dans son décor est une question de goût personnel. Une bonne adresse pour les nostalgiques qui veulent se remettre dans l'époque!

Création Nord Sud, 820, Charest Ouest.



Avant : Fauteuil style caméléon datant de 1974, habillé d'un tweed orange à l'origine, recouvert d'un tissu psychédélique en 2003.



Après : Le même fauteuil a été recouvert d'un tissu aux motifs psychédéliques.



Clément Rousseau dans un fauteuil rhabillé par ses soins avec un tissu d'époque.



Cécile Talbot nous présente une table de chevet verte assortie à des fauteuils moutarde et chartreuse datant des années 20.

Donnez avec les yeux du cœur
FONDATION DES MALADIES DE L'ŒIL EIL 654-0835
www.fondationdesmaladiesdeleil.org

BOITEAU

MONTPELLIER

À chaque lampe son décor...

RABAIS DE 20%
SUR TOUS LES LUMINAIRES D'EXTÉRIEUR À PRIX RÉGULIER EN MAGASIN

Les lampes de parterre: la touche de finition parfaite.

boiteau
luminaire

Le spécialiste de l'éclairage

1295, boul. Charest Ouest (angle St-Sacrement) Québec (Québec) G1N 2C9
(418) 687-2271 1 (800) 681-2271 Télécopieur (418) 687-2616

MONTPELLIER

MEUBLES

Jacques Gaulin inc.

vous invite à célébrer son

20^e

anniversaire

Obtenez

20% de rabais* ou 24 versements sans intérêt*

*rabais ou modalité de paiement applicable sur marchandise identifiée

Venez célébrer avec nous!

MEUBLES

Jacques Gaulin inc.

Lundi au mercredi : 9h00 à 17h30
Jeudi et vendredi : 9h00 à 21h00
Samedi : 9h30 à 17h00
Dimanche : 13h00 à 17h00

Jean-Talon Nord
St-Sacrement
Charest Ouest

2158, rue Jean-Talon Nord, voie de service Charest Ouest
Sainte-Foy, Québec, G1N 2G3
Tél. : (418) 681-8106 • 1-888-681-8106

MEUBLES BARNABÉ

Vente comparez



UN SEUL PRIX, PLUSIEURS CHOIX

1299 \$ Valeur 1518 \$

Shermag

36 mois pour payer

PromoDÉCOR

QUÉBEC LÉVIS

TABLE ET 4 CHAISES EN MERISIER MASSIF
Chaise capitaine en sus. Cette collection vous permet de créer votre propre ensemble de salle à manger (choix de dessus de table, de piètements de table, de chaises, de couleurs, de tissus).

Avec tout achat de meubles et d'électroménagers, profitez de notre **PromoDÉCOR** et obtenez **gratuitement** jusqu'à 500 \$ d'accessoires de décoration disponibles en magasin.

Redonner du style à un escalier usé

DESIGN

Q J'ai un escalier dont les marches sont à reteindre. Il est en pin. J'aimerais aussi en changer le style sans avoir à tout enlever. Il faut prendre en considération que cette usure prématurée des marches est causée par la circulation normale, mais aussi par un chien. Alors ce que vous me proposerez devrait en tenir compte.

M^{me} Fournier
Cap-Rouge

R C'est souvent le désarroi de plusieurs familles d'avoir un plancher de bois ou un escalier égratigné par un chien. De plus, comme les marches sont en pin, ce bois mou est assez difficile à garder intact. Cependant, je vous suggère de revernir les marches seulement. Par contre, la couleur sera différente puisque le bois, au cours des années, a sans doute jauni. Envisagez d'installer un chemin de tapis, ce qui serait une solution à la fois fort intéressante et décorative. Ce tapis mesure 27 ou 30 pouces de large selon les compagnies. Il s'installe facilement et assourdit les bruits. Ce n'est pas la solution la plus économique, mais ce serait un choix à faire avant de tout changer. Pensez aussi à peindre la marche au lieu de la reteindre. D'une couleur qui s'agence bien au reste de la pièce, la marche recouverte d'une laque donnera un style différent à votre escalier.

Par la même occasion, vous pourriez peindre la main courante afin d'intégrer la nouvelle couleur de la marche au reste de l'escalier. Si vous désirez un escalier de style un peu plus champêtre, vous pourriez installer des moulures décoratives à la contremarche. Ces appliques peuvent être peintes de la même couleur que la marche ou teints comme la contremarche. Plusieurs solutions s'offrent à vous avant de penser à vous départir de votre chien...



Installer un chemin de tapis serait une solution à la fois fort intéressante et décorative pour embellir un vieil escalier.

besoin que cette fenêtre soit complètement opaque. J'aimerais simplement avoir un habillage de fenêtre qui soit décoratif. Que me suggérez-vous?

M^{me} Ouellet
Beauport

R Le voilage serait à mon avis, la façon la plus légère sans toutefois négliger le côté esthétique. Tout est dans la manière dont le tissu est installé. De simples panneaux tendus peuvent être pertinents pour habiller la fenêtre sans que ce soit trop lourd. Vous pouvez installer le tissu sur un pôle de métal, de bambou ou de bois ou encore à l'aide de simples crochets fixés au mur ou au plafond. Ce voilage peut être déposé à plat sur un pôle ou encore monté sur bandelettes, sur plis français ou plis tubes. Vous pouvez même travailler ce tissu en super-

position (un voilage imprimé sous un voilage uni ou encore un même motif, mais installé à une hauteur différente) ce qui donnera l'effet d'un motif en trois dimensions. C'est surprenant!

J'attends vos questions et commentaires au:
c.tremblay.design@sympatico.ca



Catherine Tremblay

Collaboration spéciale

Q Nous avons installé une nouvelle fenêtre dans la partie séjour de notre résidence. Cette fenêtre en baie (trois côtés) est une fenêtre de façade. Je n'aime pas les stores et je n'ai pas

Les spas les plus vendus au Québec!

La plus importante maison de spas à Québec

Club Spas

Arctic Spas

- Résistance aux climats les plus extrêmes
- Moins énergivore
- Ergonomique

Choisissez votre spa selon votre style de vie
Venez nous rencontrer pour connaître les 11 points importants à vérifier avant l'achat d'un spa

Summit



Type salon

Klondiker



Intime

Avalanche



Polyvalent

Plusieurs autres modèles disponibles

LES NORMES

- Isolation brevetée Heatlock (économie d'électricité jusqu'à 40%)
- Chauffage Eon Firecell breveté
- Couvercle entre 4 et 5 po d'épaisseur
- Entretien 8 portes d'accès facile
- Purification Peak Ozone sans résidu
- Sécuritaire tuyau reflex Torsion
- Microban, système antibactérien
- Système filtration par cycle

GARANTIE ARCTIC SPAS

NOUVEAU

PLANCHER POLYMERISÉ

- Aucun préparatif ni fondations à faire
- Aucune moisissure
- Aucun insecte

Le meilleur produit sur le marché

Sauna
Résidentiel et commercial



Piscine
18 pieds tout équipée 2003
Lumières Nitelighter*

À partir de 3995 \$/mois**

*Gratuites à l'achat d'une piscine tout équipée
**Sujet à l'approbation du crédit



INSTALLATIONS AQUATIQUES QUÉBEC INC.

Le plus grand centre d'eau à l'est du Canada

BioGuard ANALYSE D'EAU INFORMATISÉE ET GRATUITE

Consultez-nous pour connaître le détaillant Arctic Spas le plus près de chez-vous.

667-5468
www.clubspas.com

Les petits secrets des plants de tomates



Larry Hodgson

Collaboration spéciale

HORTICULTURE

■ Bon, le printemps a été plutôt frais jusqu'à maintenant, mais il faut espérer que nous aurons un peu de chaleur à partir de maintenant car, officiellement dans la région de Québec, il est temps de planter les végétaux aimant la chaleur à partir d'aujourd'hui. En effet, planter les tomates, poivrons, aubergines, melons, impatientes, bégonias, etc. à la fin de mai n'est pas bon, car les températures nocturnes, inférieures à 10°C, les mettent en état de choc. Mais habituellement, à partir de la deuxième semaine de juin, le sol se réchauffe et les nuits deviennent moins fraîches. Plus au nord et à l'est, il faut repousser la plantation de ces végétaux d'une semaine ou deux.

Et comme c'est le temps de les planter et que vous êtes nombreux à le faire, vous êtes-vous déjà demandé si vous saviez vraiment comment planter les tomates? Car la technique est un peu spéciale. D'abord, il faut un emplacement très ensoleillé au sol riche et bien drainé. Ensuite, on rajoute au besoin beaucoup de compost à la terre d'origine. On creuse un trou de 10 à 15 cm de profondeur, plus long que large, et ajoute un peu de mycorrhizes au fond, ainsi qu'un engrais biologique à dégagement lent (un engrais à tomates peut convenir, tout comme tout autre engrais). Puis, vous supprimez toute feuille jaunée à la base de votre plant, enlevez son pot (à moins que ce ne soit un pot de tourbe, alors on enterre le pot aussi) et plantez le plant SUR LE CÔTÉ, redressant seulement la touffe de feuilles à l'extrémité. Ainsi, une section de tige nue sera enterrée... et de nouvelles racines pousseront sur cette partie, donnant un plant plus solide et plus productif. Finissez par bien arroser et installez une cage à tomate ou un tuteur.

HAIE DE SAULE À RASER?

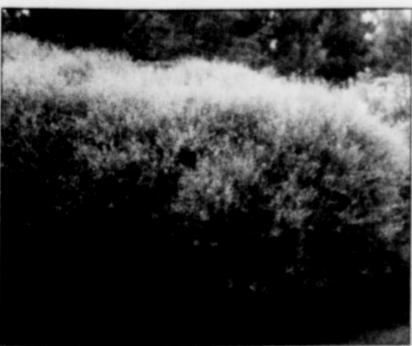
Qu'automne dernier je n'ai pas abrité ma haie de saule de 1,2 m et je constate qu'elle est maintenant écrasée par endroits par la neige abondante de cet hiver. Il faudrait que je la rase. Dois-je réellement la couper au ras du sol ou à 15 cm de hauteur? Et est-il préférable ou non d'engraisser la terre à sa base? J'avoue humblement ne l'avoir jamais fait.

Jean-Claude St-Pierre

Matane

Qu'on le protège ou pas (et contre quoi on le protégera, je me demande, puisque le saule arctique, comme son nom le suggère, est parfaitement capable d'affronter l'hiver!), le saule arctique a besoin d'être rasé aux six à huit ans environ, car ses vieilles branches deviennent arquées et irrégulières. Il repousse rapidement lorsqu'on le coupe à environ 15 cm du sol. On pourrait le couper encore plus court, mais c'est difficile à faire. Il repoussera rapidement, dans le même été, sans toutefois atteindre sa pleine hauteur tout de suite. Six semaines plus tard, votre haie sera dense et belle, mais un peu plus courte qu'auparavant. Cette taille peut se faire environ jusqu'à la mi-août selon votre région, soit suffisamment tard pour laisser le temps aux plants de se préparer à l'hiver.

Vous pouvez mettre de l'engrais si vous y tenez, mais sachez que les arbustes ne sont pas très gourmands et s'accommodent habituellement des matières organiques fournies par les feuilles en décomposition qui s'accumulent à leur base. Un paillis décomposable par contre aidera à les nourrir tout en étouffant les mauvaises herbes et en conservant une bonne humidité dans le sol.



Six à huit semaines après la taille, le saule à haie aura repris de la vigueur.

UTILISATION DU NITRATE D'AMMONIAQUE

Q J'ai un sac de nitrate d'ammoniaque de 24 livres. Comment pourrais-je l'utiliser?

E. M.

Lac-au-Saumon

R Délicate question! Le nitrate d'ammoniaque est un composant d'engrais, mais est rarement utilisé seul, ou du moins, plus maintenant, car il ne contient que de l'azote (et aussi un peu de bore et de magnésium) et l'on sait que les plantes préfèrent un engrais mieux proportionné, avec du phosphore et de la potasse. Par contre, puisque vous en avez, aussi bien l'em-

ployer. Appliquez-le sur un potager ou sur le gazon, deux lieux où un engrais azoté serait utile. Mieux encore, rajoutez-en au compost, où il servira à nourrir les micro-organismes et ainsi à stimuler un compostage plus rapide. Pour ce qui est des proportions, cela dépend s'il s'agit d'un engrais soluble ou granulaire. Ça peut aller de 500 ml par 20 L d'eau pour le premier à 3 kg par 100 m² pour le second.

DES CHENILLES AVIDES DE CHEVREFEUILLES



Le chèvrefeuille: un arbuste qui a la cote populaire sans vraiment la mériter.

Pour exterminer les petites chenilles qui chaque année attaquent ma haie de chèvrefeuille, j'utilisais un produit toxique (Cygon ou Malathion, si mes souvenirs sont bons). J'apprends que c'est une mauvaise idée sur le plan écologique. Comment puis-je exterminer ces chenilles qui grugent ma haie sans vergogne, tout en préservant l'environnement?

Dominique Goubau

Internaute

Premièrement, les œufs de la tordeuse du chèvrefeuille (je crois bien qu'il s'agit de cet insecte) hivernent sur l'arbuste. Donc, un traitement annuel d'huile au stade dormant peut être très utile pour réduire leur population. Il est probablement trop tard pour cette année par contre, car il faut appli-

quer ce produit quand l'arbuste est en dormance alors que, à moins que vous ne viviez à l'extérieur de la région de Québec*, les chèvrefeuilles sont déjà en feuilles actuellement.

Le deuxième plan d'attaque consisterait en une ou deux vaporisations de B.T., à partir de la mi-juin. Le B.T. (*Bacillus thuringiensis*) est un insecticide biologique (en fait, une maladie bactériologique) qui n'attaque que les chenilles. Appliquez-le selon les recommandations sur l'emballage.

D'ailleurs, si jamais vous avez à planter une autre haie, évitez le chèvrefeuille (*Lonicera*) ou, du moins, plantez des variétés résistantes aux insectes et aux maladies, car le soi-disant « chèvrefeuille à haie » (*Lonicera tatarica*) a plusieurs problèmes de santé. Selon moi, il ne mérite aucune distribution commerciale. D'ailleurs, je suis surpris de constater que les pépiniéristes continuent d'offrir cette « plante à problèmes » malgré tous les désagréments qu'elle cause aux jardiniers.

*Avis aux lecteurs: quand vous m'écrivez à l'attention du SOLEIL, il m'est TOUJOURS utile de connaître votre localité, car cela peut énormément influencer ma réponse.



Les plants de tomates demandent un emplacement très ensoleillé, au sol riche et bien drainé.

À votre Centre jardin sympathique jusqu'au 11 juin

Clématites
(1 gallon)

Spirées
(2 gallons)

5.99\$
chacun

Quantité limitée

FLORALIES JOUVENCE
Centre jardin sympathique

STE-FOY : 2020, Jules-Verne (boul. Charest sortie Jean-Gauvin)
LÉVIS : 4760, boulevard de la Rive-Sud

CALENDRIER HORTICOLE

Vous cherchez des activités horticoles pour meubler vos temps libres? En voici quelques-unes.

Assemblée générale

La Société d'horticulture et d'écologie de Charlesbourg vous invite cordialement à assister à son assemblée générale qui se tiendra au Jardin de l'hôtel de ville sis au 7575, boul. Henri-Bourassa le mardi 10 juin à 19 h 30. Cette activité sera précédée d'un pique-nique à 18 h 30. Information: Françoise 628-0792 ou Fernand 626-6231.

Destination St-Eustache

La Société d'horticulture de Sainte-Foy organise un voyage, le samedi 14 juin 2003 aux jardins Chénier-Sauvé à St-Eustache, aux serres Charbonneau l'Expert à Ste-Dorothée et à un jardin privé à Repentigny. Coût: 65 \$ membres, 75 \$ non-membres. Réservations: 652-0114.

Destination Toronto-Niagara

La Société d'horticulture et d'écologie de Charlesbourg organise un voyage guidé à Toronto et à Niagara du 21 au 24 juin 2003. Réservations: Françoise 628-0792 ou Gilberte 623-9729.

Destination Kingsley Falls

Le Regroupement Expo-Plantes organise un voyage, le samedi 5 juillet 2003 au Domaine Joly de Lotbinière, aux Jardins Marie-Victorin à Kingsley Falls et aux Roses Drummond à Drummondville. Coût: 65 \$. Réservations: 652-0114.

Destination Montréal

La Société d'horticulture et d'écologie de Charlesbourg organise une visite guidée aux Mosaïcultures internationales Montréal 2003, le samedi 9 août 2003. Réservations: Françoise 628-0792 ou Gilberte 623-9729.

Avis aux sociétés d'horticulture:

si vous avez une activité horticole à proposer, veuillez nous faire parvenir votre communiqué au moins deux semaines à l'avance à Calendrier horticole, LE SOLEIL, C.P. 1547, succ. Terminus, Québec (Québec), G1K 7J6 ou à deco@lesoleil.com.



Myriam Laroche
MLaroche@lesoleil.com
Collaboration spéciale

VOGUE

Fête des Pères

■ Le 15 juin, ce sera au tour des papas de se faire gâter. Quoi offrir? Plusieurs boutiques proposent des articles tout spécialement pour l'occasion. Oubliez les cravates, les «boxers» et surtout les outils. Regardez plutôt du côté de chez Roots, où on a sélectionné des accessoires ultra-pratiques pour l'homme d'affaires, le voyageur ou le mordu de l'activité physique. Vous pouvez aussi acheter des verres solaires de qualité. Vous préférez offrir un vêtement? Optez pour la chemise imprimée à manches courtes. À rayures, à carreaux ou à fleurs, elle se porte avec le jeans ou le pantalon plus habillé. Vous en trouverez pour tous les goûts et tous les budgets.



Chemise à carreaux beige «influence Burberry». Zara, 39\$.
Chemise à carreaux bleue et imprimée bordeaux. Zara, 39\$.
Chemise à rayures beige. Zara, 59\$.

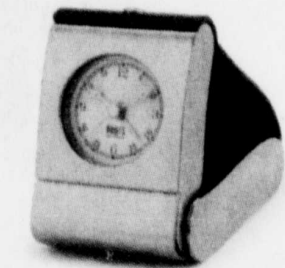
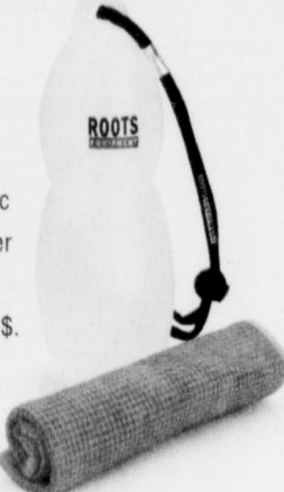
Montre/mousqueton.
Roots, 50\$.



Porte-clés avec anneaux détachables. Roots, 25\$.

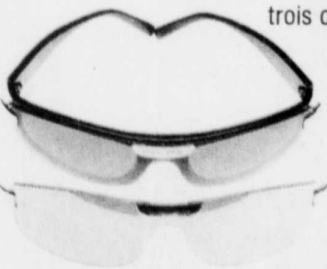


Serviette de sport avec étui (elle peut absorber plusieurs fois sa taille en liquide). Roots, 15\$.



Pendulette de bureau avec sonnerie. Roots, 50\$.

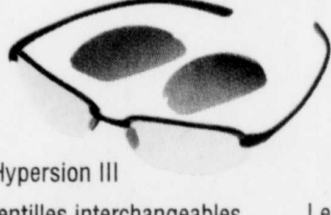
Verres solaires magnétiques de Giorgio Armani avec trois choix de lentilles interchangeables.
Sunglass Hut, 179\$.



Lentilles miroir et monture de plastique de Ray Ban. Sunglass Hut, 105,95\$.



Nike Hypersion III avec lentilles interchangeables. Sunglass Hut, 129,95\$.



Le modèle Pinnax de Bollé. Sunglass Hut, 99,95\$.



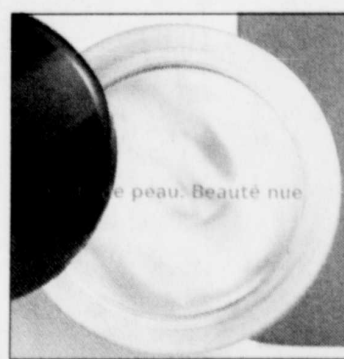
À consommer sans modération

Nouveau, le mascara Magiciels de Lancôme se démaquille facilement à l'eau. Cet été, Lancôme a apprivoisé les couleurs choes : un noir magique, mais surtout un turquoise, un violet, un fuchsia et un aubergine (mon coup de cœur!). Parfait complément au maquillage estival. (27\$)



Joanne Boivin
Collaboration spéciale

BEAUTÉ

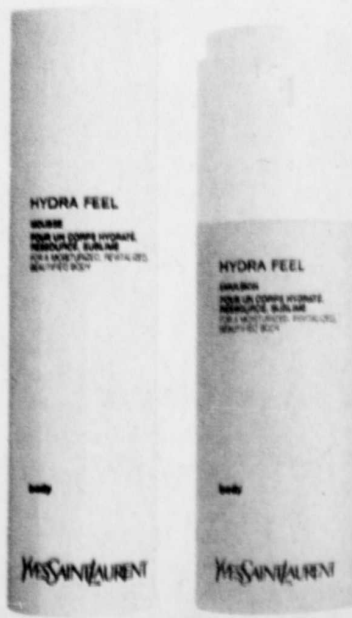


La femme invisible!

Pour toutes celles qui l'été venu désirent un teint parfait mais naturel, Shiseido offre les Voiles de peau. Trois formules inédites dont vous ne pourriez plus vous passer. Vous avez le choix entre le Voile matifiant qui fait disparaître la brillance et diminue l'apparence des pores, le Voile unifiant pour atténuer les taches et le Voile lissant qui réduit les rides. (42\$)

Douceur d'été

Pour l'été, Yves Saint Laurent lance Hydra feel, une crème hydratante qui bénéficie de la Faction vitale H. Résultat : une hydratation optimale. En plus, Hydra Feel redessine la silhouette. Que vous optiez pour la mousse ou l'émulsion, vous serez conquise (46\$ et 56\$)



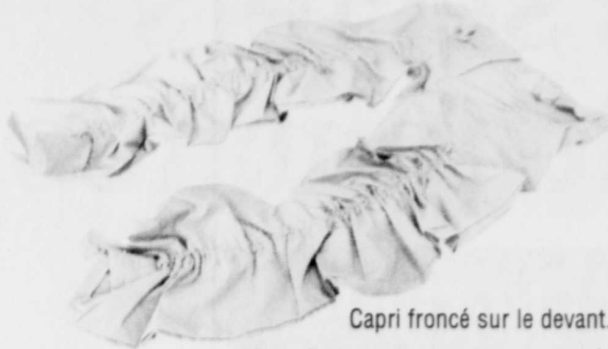
Soins cocon

La ligne Précision vise la génération des femmes 35 à 45 ans. Ce nouveau soin, avec Rectifiante Intense, agit de deux façons. D'abord, il freine le vieillissement en restaurant l'architecture du derme. Ensuite, il redonne une texture plus ferme à votre peau. Rectifiante intense de Chanel existe en fluide ou en crème avec, en prime, une protection contre le soleil FPS 15. La crème de nuit est aussi offerte. (75\$ et 85\$)



Jour de bal

C'était jour de bal, samedi dernier, pour Gabrielle Patry, 16 ans (à droite), et ses copines de l'école secondaire de Neufchâtel. L'événement, préparé de longue date, n'avait pas lieu n'importe où. Au Château Frontenac s'il vous plaît! «C'était comme un mariage», confie Nina Ouellette, la mère de la nouvelle diplômée. La robe de Gabrielle, achetée chez Pronuptia, a coûté la jolie somme de 400\$ avec les gants. À cela, il faut ajouter les chaussures, les accessoires, le coiffeur, le maquilleur, la location de la voiture... Faites le compte. Vous arriverez à plus ou moins 1000\$. Mille dollars pour un conte de fées!



Capri froncé sur le devant.
Maille Demoiselle chez Urbain, 120\$.

IL ME LE FAUT Le plissé froncé

Vous n'avez qu'à entrer dans les boutiques de vêtements pour réaliser que le plissé froncé est une des plus grandes tendances de la saison. On le retrouve sur les camisoles, les pantalons, les jupes ou les vestes. Vous pouvez créer votre propre effet à l'aide de cordons coulissants cousus sur les chevilles, les jambes, les manches ou les poignets. La vague ne fait que commencer.

Veste/zip manches longues col «biker». No Lita chez Urbain, 190\$.



Camisole rouge.
Axara chez Urbain, 48\$.



AGENDA

Juin
Jeu 12. Début du festival mode Sensation Design sur le boulevard St-Laurent (entre Sherbrooke et des Pins) à Montréal. L'événement mode, qui se veut un des plus importants au pays, se poursuit les 13 et 14 juin.

PHOTOS LE SOLEIL, RAYNALD LAVOIE ET STEVE DESCHÊNES

Coup de foudre

J'ai eu un coup de foudre pour ces chaussures lors d'une récente visite à Montréal. On dirait des chaussons de ballerines, version athlétique. En cuir souple, le bout fermé, elles sont retenues par un élastique sur le dessus du pied. En vente chez Urban-outfitters, 75\$.



Quand la cuisine rencontre la couture

L'idée de créer une ligne de vestes de cuisinier mijotait depuis longtemps dans la tête de Jean Soulard, chef exécutif du Château Frontenac. Marie Dooley, designer de mode bien établie au Québec, y a donné forme. Outre des vestes, la collection comprend un costume de cuisinier pour enfant et des toques de cuisinier (pour adulte et enfant). En vente chez Holt Renfrew à Place Ste-Foy (656-6783), à la Boutique Fairmont du Fairmont Le Château Frontenac (691-2165) et à l'atelier Marie Dooley Signature (522-7597).



La designer Marie Dooley et le chef Jean Soulard.

Ayez l'air plus jeune en 15 minutes... pour toute la vie

Artecoll est une intervention sûre et permanente, pour corriger les rides, augmenter les lèvres, combler les sillons nasolabiaux, la dépression des commissures, les cicatrices d'acné et autres imperfections cutanées. Artecoll s'est avéré efficace chez plus de 150 000 patients, ce traitement n'est pas à répéter comme c'est le cas avec d'autres types d'interventions.

Pour de plus amples renseignements au sujet d'Artecoll contactez le
1 877 278-3265
(à Montréal le (514) 334-3830).

L'art de paraître et de vous sentir mieux.



ARTECOLL
www.canderm.com

Meubles entretenus
Nettement mieux par
STEAMATIC
service complet de nettoyage
5 2 7-5 0 5 0