

## Hausse de 0,8 pour cent des ventes au détail au mois de septembre

□ Grâce aux ventes d'automobiles, qui ont augmenté de 5,5 pour cent par rapport à août

Ottawa (PC)

Les ventes au détail ont augmenté de 0,8 pour cent en septembre, totalisant 15 milliards \$, ce qui constitue la plus forte hausse mensuelle depuis mai dernier, a indiqué hier Statistique Canada.

Cette remontée par rapport au mois d'août est due principalement aux ventes d'automobiles. Si l'on ne

tenait pas compte des ventes de véhicules, les ventes au détail en septembre auraient diminué de 0,4 pour cent.

Les ventes de véhicules étaient donc en hausse de 5,5 pour cent par rapport à août. Par ailleurs, dans les grands magasins, les ventes ont baissé de 2,5 pour cent, de 1,5 pour cent dans les stations-service de 2,3 pour cent dans les magasins de meubles et d'appareils électroménagers.

Les ventes au détail en septembre sont inférieures de 5,6 pour cent par rapport au même mois de l'an dernier, ce qui reflète les faibles dépenses des consommateurs.

Mais Statistique Canada prévient qu'il est difficile de faire une juste comparaison entre les deux années, étant donné que les chiffres de 1990 tiennent compte de la taxe fédérale de vente de 13,5 pour cent, alors que ceux de 1991 n'incluent pas la nouvelle taxe sur les produits et services entrée

en vigueur au début de l'année.

Les économistes disent depuis plusieurs mois que les consommateurs sont très prudents, parce qu'ils ont de lourdes dettes à payer et qu'ils craignent de perdre leur emploi.

Un sondage effectué par la firme Deloitte et Touche indique que huit commerçants sur 10 prévoient vendre moins de marchandises durant la période des fêtes de Noël cette année que par le passé.

## Le taux d'escompte reprend son mouvement à la baisse

Ottawa (PC)

La Banque du Canada a abaissé hier de 0,09 d'un pour cent son taux d'escompte qui est ainsi passé de 7,78 pour cent à 7,69 pour cent.

Le taux d'escompte a ainsi fléchi pour une dixième fois au cours des 11 dernières semaines.

La semaine dernière, un dollar du Canada vacillant avait obligé la Banque du Canada à suspendre la baisse des taux d'intérêt, mais cette tendance au fléchissement a repris cette semaine.

A 7,69 pour cent, le taux d'escompte est actuellement à son niveau le plus bas des 12 derniers mois.

Durant la même période, c'est le 29 novembre 1990 qu'il a atteint son niveau le plus élevé, soit celui de 12,26 pour cent.

Tous les jeudis, la Banque du Canada établit le taux d'escompte à un quart de point de pourcentage au-dessus du rendement moyen des bons du Trésor à échéance de 90 jours. La banque vend ses obligations par adjudication à des distributeurs initiaux d'obligations négociables du gouvernement.

## Tête de pont de Desjardins en France

Michel VAN DE WALLE Montréal (PC)

Les PME québécoises exportatrices qui font affaire avec le Mouvement Desjardins auront dorénavant une tête de pont en Europe, à travers les Banques populaires de France.

Un accord de coopération a en effet été signé entre les caisses centrales des deux institutions coopératives, afin d'assurer à leur clientèle respective une gamme de services des deux côtés de l'Atlantique.

«Nous avions le choix entre installer notre propre réseau ou signer un accord de partenariat. Nous avons choisi la seconde voie», déclarait hier à Montréal le président du Mouvement Desjardins, Claude Béland. Il était accompagné du président du Groupe des Banques populaires de France, Jacques Delmas-Marsalet, et de celui de la Caisse centrale Desjardins, Humberto Santos.

## Coup d'oeil boursier

Montréal-XXM	
1835.42	- 4.85
TSE-300	
3493.12	- 8.60
Dow Jones	
2932.69	+ 2.68
Dollar canadien (US Cents)	
87.92	- .13
Or (New York-US\$)	
368.20	+ 3.90

(FC)

## Des palettes de plastique qui innovent dans le domaine de la manutention des marchandises

Pierre SÉVIGNY Thetford Mines

Tout le secteur de la manutention de marchandises, par le système de palettisation, sera sujet à d'importants changements au cours des prochaines années, grâce à une innovation dans le domaine du plastique.

En effet, il est maintenant possible d'utiliser des palettes avec des pieds de plastique robustes qui s'emboîtent selon un ingénieux mécanisme d'autoblocage par pivotement et qui ne nécessitent aucun outil pour leur insertion ou leur retrait.

Ce sont deux firmes de la grande région de l'Estrie qui sont les distributeurs exclusifs au Québec de ce nouveau produit, soit Herwood Inc. de Windsor et Georges Nadeau & Fils Ltée de Thetford Mines.

Propriétaire de l'entreprise thetfordoise, Luc Nadeau précise que les pieds Plastique-Support sont fabriqués par la firme Plastic Pallet Systems de Scarborough en Ontario. Et, c'est son souci de vouloir minimiser l'impact d'une éventuelle rareté de la matière première et de mieux protéger la forêt, le poumon de la planète, qui l'a incité à s'intéresser à ce nouveau produit.

Surtout, selon lui, ce nouveau concept répond parfaitement

bien aux attentes écologiques du fait que les palettes de bois et les pieds de plastique sont entièrement recyclables. Ce produit offre également l'avantage de réduire l'entreposage alors qu'un ensemble de 1000 pieds de plastique n'occupe qu'un espace de 12 pieds cubes et qu'une pile de 100 palettes en carton ondulé ne mesure que cinq pieds de hauteur. En outre, ce pied de plastique, fabriqué d'une seule pièce en polyéthylène ou nylon, peut supporter une pression verticale variant entre 1000 et 1500 livres.

### Diversification

En plus d'assurer la distribution des pieds de plastique, M. Nadeau s'est également lancé dans la fabrication des panneaux de bois servant à l'utilisation de ces nouveaux supports. «Ca assure une meilleure diversification de mon entreprise et une stabilisation des emplois.» Son entreprise regroupe une trentaine de travailleurs.

M. Nadeau soutient qu'il est actuellement difficile de prévoir toute l'ampleur de cette nouvelle approche mais déclare que le potentiel de marché est plus qu'intéressant. A cet effet, il précise que près de 500 millions de palettes ont été fabriquées en 1990, uniquement au Canada et aux États-Unis. Les compagnies

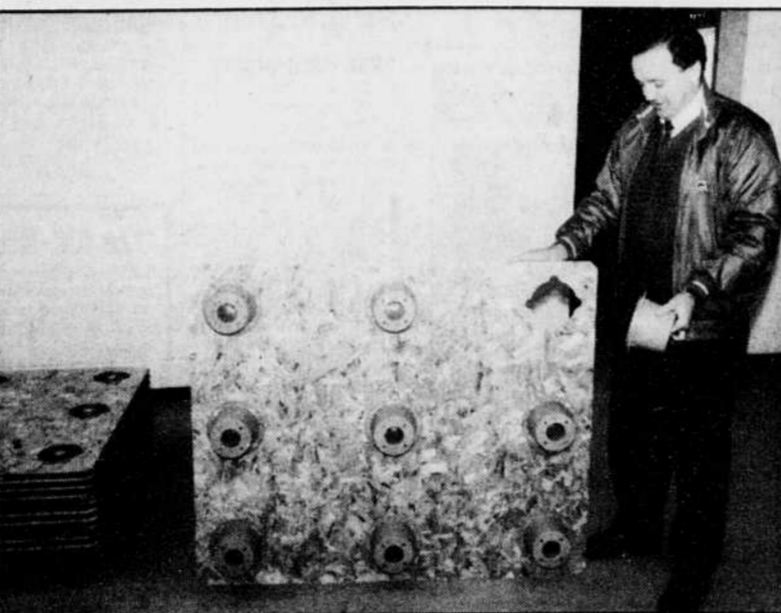


Photo: La Tribune par Pierre Sévigny

M. Luc Nadeau, président de la firme Georges Nadeau & Fils Ltée de Thetford Mines, démontre que ce nouveau système de palettisation permet une économie d'espace, du fait que les pieds de plastique s'emboîtent et qu'il est maintenant possible d'empiler plusieurs palettes sans difficulté.

Herwood et Nadeau visent également le marché international.

Mais, le concept du pied de plastique est tellement nouveau que peu de nouvelles palettes sont actuellement sur le marché. Une commande de 2500 unités a été acheminée en Angleterre et M. Nadeau fonde de

grands espoirs quant à l'accueil reçu. «Nous répondons à beaucoup d'applications, surtout qu'en Europe plusieurs pays ont adopté des législations qui rendent tous les manufacturiers responsables de la disposition de leurs produits, allant même jusqu'au recyclage.»

## Concentré d'informations économiques régionales offert aux déjeuners du Trimestriel de l'Estrie

Sherbrooke (GF)

Le huard canadien vole-t-il trop haut à 88,60 \$ US? La région métropolitaine de Sherbrooke accuse-t-elle vraiment le plus haut taux de chômage au Canada? Le taux d'occupation influence-t-il réellement les constructeurs d'habitation?

C'est à ce type de question que s'attaqueront les déjeuners-causeries du Trimestriel Économique de l'Estrie, une initiative conjointe de l'Assemblée de concertation et de développement de l'Estrie (ACDE), la Chambre de commerce de Sherbrooke et le Département d'Économie de l'Université de Sherbrooke.

Par ces activités trimestrielles dont la première aura lieu le mercredi 27 novembre, à compter de 8h00, à

l'Hôtel Delta de Sherbrooke, on vise au moins trois objectifs, a indiqué le directeur général de l'ACDE, Robert Dion.

Le premier objectif est de permettre au public en général et aux décideurs, en particulier, d'avoir un «concentré d'information économique régionale de première main» afin de mieux comprendre l'économie de l'Estrie.

Le Trimestriel Économique veut aussi fournir une tribune à ceux qui, dans le cadre de leur travail, amassent des informations et des connaissances à saveur économique qui auraient avantage à être plus et mieux diffusées, a déclaré M. Dion.

Enfin, le dernier objectif est la réalisation, en concertation entre quelques partenaires, d'une activité «dynamique et stimulante autant

pour les acteurs que les spectateurs».

A chaque fois, la première heure du déjeuner-causerie sera consacrée à la présentation de statistiques économiques du dernier trimestre. Cela devrait permettre à des professionnels du gouvernement ou à des professeurs d'économie de diffuser et de commenter des travaux qu'ils réalisent dans le cadre de leur travail habituel.

La deuxième heure sera consacrée à un dossier important de développement économique en Estrie où des réalisations ou des projets sont en

cours. Ce dossier sera traité sous différentes facettes: recherche et développement, expansion des activités, exportation, partenariats, etc.

Le premier dossier, abordé lors de l'activité du mercredi 27 novembre, sera entièrement consacré à l'amiante. Deux chercheurs feront état des champs de recherche actuellement actifs dans ce domaine. Le nouvel actionnaire principal et pdg de la mine Jeffrey, à Asbestos, Bernard Coulombe, sera également présent. Il parlera des projets de développement.

### Fiscalité André Gince Adm.A

### Comptabilité & Fiscalité

Membre de la Corporation Professionnelle des Adm. Agréés du Québec

755, rue King Est  
Coin 10e Avenue et King  
Sherbrooke, J1H 2P7

Bur. tél.: (819) 822-4740  
Rés. tél.: (819) 822-2825

Ancienne adresse:  
1332, rue Benault

### COMPLEXE INDUSTRIEL DE BROMPTONVILLE

## LOCAL INDUSTRIEL À LOUER

PRIX AVANTAGEUX

INFORMATIONS: 846-2757

## ATELIER DU STORE inc



**SUPER RABAIS** sur STORES HORIZONTAUX en aluminium, sur mesures

**PRÊTS EN 24 HEURES** VERTICAUX en PVC, 2 et 3 1/2 po, sur mesures - unis - gaufrés - à cannelure - traffic

**LIQUIDATION** d'un vaste choix de tissus pour stores verticaux

STORES EN PVC POUR PORTE PATIO Ex.: 75 po x 84 po A partir de **49,95** (Valeur incluse) Jusqu'à épuisement des stocks

**SPÉCIAL** sur fenêtres de sous-sol COUVRE-LITS COUSSINS DÉCORATIFS

1. SERVICE À DOMICILE 2. ESTIMATION GRATUITE  
3. SERVICE D'INSTALLATION 4. RÉPARATIONS

**MANUFACTURIER DE STORES**

133, rue Alexandre, Sherbrooke, 562-2109

34403x

**MACLEOD'S RARE COINS & CARDS**  
Route 5, Derby Line  
(Ivoin Valley's Steak House)  
**(802) 766-4030**

**TOUT NOUVEAU (1991-1992)**

Pro Set Platinum Hockey

**39\$** la boîte  
Bowman Hockey

**16\$** la boîte  
Topps Hockey

**16\$** la boîte  
Score Hockey

**16\$** la boîte

Payant! Payant!

*l'abonnabilité*  
**La Tribune**

Voici le nom du gagnant du tirage du 14 novembre 1991

**Filles de la Charité de Jésus Sherbrooke**

**Félicitations!**

36089



**41 APPARTEMENTS A LOUER**  
**3%, 4%, 5% RENOVES A NEUF NORD - PISCINE**  
 Eau chaude fournie. Meublés si désiré. 745 Mc GREGOR, 820-0448, 564-1006

**41 APPARTEMENTS A LOUER**  
**1 APPARTEMENT EST-FLUORIMONT**  
 Beau logement neuf et rénové, ensolleilé. Prix très raisonnable. 566-5161, 821-4676

**41 APPARTEMENTS A LOUER**  
**ETUDIANTS (ES)**  
 Centre-ville, 1% 1936 & 2175; chauffés, meublés, près de tous les services et auto bus. Jour: 829-5644, soir: 562-3971

**41 APPARTEMENTS A LOUER**  
**PLACE ANNIE**  
 1%, 3%, 4%, 5% NORD-PISCINE  
 Chauffés, eau ch., meublés si désiré. 670 Mc Gregor, 823-0232, 569-5286, 564-1006

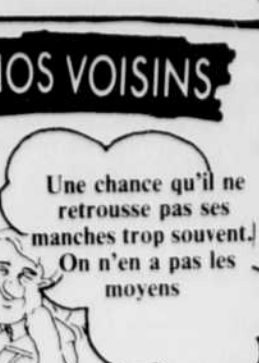
**43 MAISONS A LOUER**  
**MAISON A S-LOUER** rue Mar. Rock Forest, 4 + 1/2 + 1/2 + 1/2 avec grand terrain. 578-0605 ou 566-6386

**44 LOGEMENTS A LOUER**  
**4%, MODERNE**  
 Imm. récent, propre et tranquille, près centre-ville. Grands pièces, promotion spéciale. 569-2873, 846-4826, 565-9843

**44 LOGEMENTS A LOUER**  
**3%, 3%, 5% CHAUFFÉS**  
 Eau chaude, meublés si désiré. Vue panoramique. 1010 PAPINEAU, 565-1172, 564-1006

**44 LOGEMENTS A LOUER**  
**320 DES JONQUILLES SECTEUR TRANQUILLE RUE SANS ISSUE**  
 3%, 4% chauffés, eau ch., buanderie, bal central, réfrig. lave-vaiss. incl. et semi-meuble. Libre 1er décembre. 566-8088

**44 LOGEMENTS A LOUER**  
**865 WALSH**  
 Est, 3, 4 pces, chauffés, eau ch., élect. imm. 823-0170, 567-7358, 564-3051



**4%, 5% OUEST PROMOTION SPECIALE 1555-1580 DORVAL**  
 Ouest, tout compris, meublés si désiré. 823-0012, 563-3501, 564-1006

**ATTENTION SUPER PROMOTION**  
 4% neuf, très grand, disponible. 346-1030, 563-3903

**FACE AU GOLF GRANDS 4% & 6% spacieux & luxueux**  
 Dans immeuble de 6 et 8 log. Service de conciergerie. Stationnement double. Encadre disponible. Avantages négociables sur place. 564-7415, 562-9907

**PLACE OKIMUK 2600 PORTLAND PRESTIGIEUX GARAGE-PISCINE**  
 3% pces, super grands, eau ch., ent. lav-séch., pl. marquetier, meublés si désiré, garage intérieur. Inf.: 562-0571, 564-1006

**PLACE PIE X**  
 1%, tout compris. Prix spécial. 855-687 Goupil, 822-3214, 564-1006

**3% OUEST**  
 GRANDS, PROPRES, si désiré meublés ou s. meublés, eau ch., buanderie, bal central, livres imm. Tel: 878-3417

**3% OUEST**  
 GRANDS, PROPRES, si désiré meublés ou s. meublés, eau ch., buanderie, bal central, livres imm. Tel: 878-3417

**44 LOGEMENTS A LOUER**  
**ETUDIANTS** 8 min. Université. 2% 2509 et 3% 2859, 4-8-12 mois. Tel: 822-2874

**44 LOGEMENTS A LOUER**  
**1000 LACOMBE AVANTAGEUX EST, VUE PANORAMIQUE**  
 2%, 3%, 4%, 5%, meublés si désiré. 1000 LACOMBE, 822-0783, 564-1006

**53 CHALETS A LOUER**  
**MONT ST-ANNE CHALET A LOUER**  
 A la semaine, 3 c.c. foyer tout équipé, vue sur les pentes. Fin de sem.: 418-826-0563

**4% P.C.S. chauffés, eau chaude**  
 Rue Beaudry, quartier nord. Tel: 562-5344

**AVANTAGEUX 1045 LACOMBE 3%, 4%, EST**  
 Chauffés, eau ch., meublés si désiré. LOGEMENTS RENO. 564-1006

**JARDINS MI-VALLON 3% 4% - 5%**  
 3309 à 4905/mois, chauffés, eau chaude fournie, tous services inclus. Libre imméd. 564-1877, 822-0932

**PLACE TERRILL 2%, 3%, 4%**  
 EST, près CEGEP, voisin Parc. chauffé, eau chaude, meublés si désiré. 563-4359, 564-1006

**44 LOGEMENTS A LOUER**  
**ETUDIANTS** 8 min. Université. 2% 2509 et 3% 2859, 4-8-12 mois. Tel: 822-2874

**1 GRAND 4% pour janvier**  
 Ouest, eau ch., eau ch., meublés ou non. 562-4389, 563-3753

**915 DES BLÉS OFFRE AVANTAGEUSE 3%, 4% CHAUFFÉS**  
 EST, Eau chaude, meublés si désiré. 564-1744, 564-1006

**945 et 975 QUATRE SAISONS VOISIN GALERIES**  
 4%, 4%, 5%, chauffés, eau ch., meublés si désiré. 562-4522, 564-1006, 566-1623

**45 CONDOMINIUMS A LOUER**  
**BACHELOR** Magog, tout compris. Décembre à mai. 3309/mois. 819-847-2394

**54 ENTREPÔTS, GARAGES A LOUER**  
**AUBAIN 225\$/MOIS**  
 Entrepôt à sous-louer cause déménagement, environ 1500 pi. ca. centre ville, accès facile. Portes garage 12 pi. chauffé, éclairé. Idéal pour entreposage ou assemblage. Tel: 563-8297 ou 562-8978

**505 LAVIGERIE**  
 3% pces libres immédiatement, chauffés, eau chaude, piscine, salle de lavage, stationnement, prise. 346-5711, 346-9930

**BANQUE DE LOGEMENTS POUR LE CHOIX ET LE PRIX SERVICES GRATUITS**  
 OUEST & CENTRE 823-5412  
 EST 564-1006  
 NORD 564-1006  
 LENOX 822-0783  
 MAGOG 847-3746

**LAC DES NATIONS**  
 3% chauffé, eau ch., élect. s.m. Situé au bord de l'eau tout en étant en ville, près tous serv. A voir: 820-1072

**LE MANOIR AUBAINE NOIR**  
 3, 3%, chauffé, eau ch., élect. Près tous serv. 136 Ave. A. voir: 820-7529

**100 LACOMBE AVANTAGEUX EST, VUE PANORAMIQUE**  
 2%, 3%, 4%, 5%, meublés si désiré. 1000 LACOMBE, 822-0783, 564-1006

**105 LOMAS 3% BTON ASCENSEUR-PISCINE**  
 Chauffés, eau chaude, 3585/3585, 564-1006

**3%, 4% NORD INCOMPARABLE PRIX EXCELLENT**  
 Négocié sur place. Chauffés, eau chaude, meublés si désiré, stat. supplémentaire disponible. 640 Mc GREGOR, 820-0935, 564-1006

**400 MCCREA FACE AU CARREFOUR TOIT CATHÉDRALE PUIS DE LUMIERE**  
 3%, 5% pces. Immeuble 8 log., 823-8242, 564-1006

**47 LOCAUX A LOUER**  
**1024 PI. CA.** grandes vitrines, air clim., grand stat. 10 km de Sherbrooke. Tel: 846-4336

**56 BUREAUX A LOUER**  
 234 DUFFERIN  
 Bureaux 400 à 4000 pi. car. prix compétitif. services inclus, stat. Jour: 566-8866

**A QUI LA CHANCE? 2%, 3%, 4%, meublés, chauffés, eau chaude fournie, près de tous les services. Service de buanderie. Quartier Est. 1 MOIS GRATUIT**  
 564-2523, 822-2949

**LE BEAU GITE 655 MC GREGOR GRANDS 3%, 4%, TRES PRO PRES, ENSOLEILLÉS, CHAUFFÉS, EAU CHAUDE FOURNIE. PRIX TRÈS RAISONNABLE S'ADRESSER APP. 210**  
 346-6183, 823-6209

**LOGIS 2001**  
 Sherbrooke, 1% à 6%, tous les quartiers. Magog, maison 3 c.c., meublée. 829-5644

**105 LOMAS 3% BTON ASCENSEUR-PISCINE**  
 Chauffés, eau chaude, 3585/3585, 564-1006

**105 LOMAS 3% BTON ASCENSEUR-PISCINE**  
 Chauffés, eau chaude, 3585/3585, 564-1006

**400 MCCREA FACE AU CARREFOUR TOIT CATHÉDRALE PUIS DE LUMIERE**  
 3%, 5% pces. Immeuble 8 log., 823-8242, 564-1006

**400 MCCREA FACE AU CARREFOUR TOIT CATHÉDRALE PUIS DE LUMIERE**  
 3%, 5% pces. Immeuble 8 log., 823-8242, 564-1006

**47 LOCAUX A LOUER**  
**1024 PI. CA.** grandes vitrines, air clim., grand stat. 10 km de Sherbrooke. Tel: 846-4336

**56 BUREAUX A LOUER**  
 234 DUFFERIN  
 Bureaux 400 à 4000 pi. car. prix compétitif. services inclus, stat. Jour: 566-8866

**56 BUREAUX A LOUER**  
 234 DUFFERIN  
 Bureaux 400 à 4000 pi. car. prix compétitif. services inclus, stat. Jour: 566-8866

**A VOIR-EST 3%, 4, 5% PCES PROMOTION SPECIALE**  
 Chauffés, eau chaude, meublés si désiré. 910 DES BLÉS 565-7201, 564-1006

**LE BEAU GITE 655 MC GREGOR GRANDS 3%, 4%, TRES PRO PRES, ENSOLEILLÉS, CHAUFFÉS, EAU CHAUDE FOURNIE. PRIX TRÈS RAISONNABLE S'ADRESSER APP. 210**  
 346-6183, 823-6209

**LOGIS 2001**  
 Sherbrooke, 1% à 6%, tous les quartiers. Magog, maison 3 c.c., meublée. 829-5644

**105 LOMAS 3% BTON ASCENSEUR-PISCINE**  
 Chauffés, eau chaude, 3585/3585, 564-1006

**105 LOMAS 3% BTON ASCENSEUR-PISCINE**  
 Chauffés, eau chaude, 3585/3585, 564-1006

**400 MCCREA FACE AU CARREFOUR TOIT CATHÉDRALE PUIS DE LUMIERE**  
 3%, 5% pces. Immeuble 8 log., 823-8242, 564-1006

**400 MCCREA FACE AU CARREFOUR TOIT CATHÉDRALE PUIS DE LUMIERE**  
 3%, 5% pces. Immeuble 8 log., 823-8242, 564-1006

**47 LOCAUX A LOUER**  
**1024 PI. CA.** grandes vitrines, air clim., grand stat. 10 km de Sherbrooke. Tel: 846-4336

**56 BUREAUX A LOUER**  
 234 DUFFERIN  
 Bureaux 400 à 4000 pi. car. prix compétitif. services inclus, stat. Jour: 566-8866

**56 BUREAUX A LOUER**  
 234 DUFFERIN  
 Bureaux 400 à 4000 pi. car. prix compétitif. services inclus, stat. Jour: 566-8866

**A VOIR-EST 3%, 4, 5% PCES PROMOTION SPECIALE**  
 Chauffés, eau chaude, meublés si désiré. 910 DES BLÉS 565-7201, 564-1006

**LE BEAU GITE 655 MC GREGOR GRANDS 3%, 4%, TRES PRO PRES, ENSOLEILLÉS, CHAUFFÉS, EAU CHAUDE FOURNIE. PRIX TRÈS RAISONNABLE S'ADRESSER APP. 210**  
 346-6183, 823-6209

**LOGIS 2001**  
 Sherbrooke, 1% à 6%, tous les quartiers. Magog, maison 3 c.c., meublée. 829-5644

**105 LOMAS 3% BTON ASCENSEUR-PISCINE**  
 Chauffés, eau chaude, 3585/3585, 564-1006

**105 LOMAS 3% BTON ASCENSEUR-PISCINE**  
 Chauffés, eau chaude, 3585/3585, 564-1006

**400 MCCREA FACE AU CARREFOUR TOIT CATHÉDRALE PUIS DE LUMIERE**  
 3%, 5% pces. Immeuble 8 log., 823-8242, 564-1006

**400 MCCREA FACE AU CARREFOUR TOIT CATHÉDRALE PUIS DE LUMIERE**  
 3%, 5% pces. Immeuble 8 log., 823-8242, 564-1006

**47 LOCAUX A LOUER**  
**1024 PI. CA.** grandes vitrines, air clim., grand stat. 10 km de Sherbrooke. Tel: 846-4336

**56 BUREAUX A LOUER**  
 234 DUFFERIN  
 Bureaux 400 à 4000 pi. car. prix compétitif. services inclus, stat. Jour: 566-8866

**56 BUREAUX A LOUER**  
 234 DUFFERIN  
 Bureaux 400 à 4000 pi. car. prix compétitif. services inclus, stat. Jour: 566-8866

**A VOIR-EST 3%, 4, 5% PCES PROMOTION SPECIALE**  
 Chauffés, eau chaude, meublés si désiré. 910 DES BLÉS 565-7201, 564-1006

**LE BEAU GITE 655 MC GREGOR GRANDS 3%, 4%, TRES PRO PRES, ENSOLEILLÉS, CHAUFFÉS, EAU CHAUDE FOURNIE. PRIX TRÈS RAISONNABLE S'ADRESSER APP. 210**  
 346-6183, 823-6209

**LOGIS 2001**  
 Sherbrooke, 1% à 6%, tous les quartiers. Magog, maison 3 c.c., meublée. 829-5644

**105 LOMAS 3% BTON ASCENSEUR-PISCINE**  
 Chauffés, eau chaude, 3585/3585, 564-1006

**105 LOMAS 3% BTON ASCENSEUR-PISCINE**  
 Chauffés, eau chaude, 3585/3585, 564-1006

**400 MCCREA FACE AU CARREFOUR TOIT CATHÉDRALE PUIS DE LUMIERE**  
 3%, 5% pces. Immeuble 8 log., 823-8242, 564-1006

**400 MCCREA FACE AU CARREFOUR TOIT CATHÉDRALE PUIS DE LUMIERE**  
 3%, 5% pces. Immeuble 8 log., 823-8242, 564-1006

**47 LOCAUX A LOUER**  
**1024 PI. CA.** grandes vitrines, air clim., grand stat. 10 km de Sherbrooke. Tel: 846-4336

**56 BUREAUX A LOUER**  
 234 DUFFERIN  
 Bureaux 400 à 4000 pi. car. prix compétitif. services inclus, stat. Jour: 566-8866

**56 BUREAUX A LOUER**  
 234 DUFFERIN  
 Bureaux 400 à 4000 pi. car. prix compétitif. services inclus, stat. Jour: 566-8866

**A VOIR-EST 3%, 4, 5% PCES PROMOTION SPECIALE**  
 Chauffés, eau chaude, meublés si désiré. 910 DES BLÉS 565-7201, 564-1006

**LE BEAU GITE 655 MC GREGOR GRANDS 3%, 4%, TRES PRO PRES, ENSOLEILLÉS, CHAUFFÉS, EAU CHAUDE FOURNIE. PRIX TRÈS RAISONNABLE S'ADRESSER APP. 210**  
 346-6183, 823-6209

**LOGIS 2001**  
 Sherbrooke, 1% à 6%, tous les quartiers. Magog, maison 3 c.c., meublée. 829-5644

**105 LOMAS 3% BTON ASCENSEUR-PISCINE**  
 Chauffés, eau chaude, 3585/3585, 564-1006

**105 LOMAS 3% BTON ASCENSEUR-PISCINE**  
 Chauffés, eau chaude, 3585/3585, 564-1006

**400 MCCREA FACE AU CARREFOUR TOIT CATHÉDRALE PUIS DE LUMIERE**  
 3%, 5% pces. Immeuble 8 log., 823-8242, 564-1006

**400 MCCREA FACE AU CARREFOUR TOIT CATHÉDRALE PUIS DE LUMIERE**  
 3%, 5% pces. Immeuble 8 log., 823-8242, 564-1006

**47 LOCAUX A LOUER**  
**1024 PI. CA.** grandes vitrines, air clim., grand stat. 10 km de Sherbrooke. Tel: 846-4336

**56 BUREAUX A LOUER**  
 234 DUFFERIN  
 Bureaux 400 à 4000 pi. car. prix compétitif. services inclus, stat. Jour: 566-8866

**56 BUREAUX A LOUER**  
 234 DUFFERIN  
 Bureaux 400 à 4000 pi. car. prix compétitif. services inclus, stat. Jour: 566-8866

**A VOIR-EST 3%, 4, 5% PCES PROMOTION SPECIALE**  
 Chauffés, eau chaude, meublés si désiré. 910 DES BLÉS 565-7201, 564-1006

**LE BEAU GITE 655 MC GREGOR GRANDS 3%, 4%, TRES PRO PRES, ENSOLEILLÉS, CHAUFFÉS, EAU CHAUDE FOURNIE. PRIX TRÈS RAISONNABLE S'ADRESSER APP. 210**  
 346-6183, 823-6209

**LOGIS 2001**  
 Sherbrooke, 1% à 6%, tous les quartiers. Magog, maison 3 c.c., meublée. 829-5644

**105 LOMAS 3% BTON ASCENSEUR-PISCINE**  
 Chauffés, eau chaude, 3585/3585, 564-1006

**105 LOMAS 3% BTON ASCENSEUR-PISCINE**  
 Chauffés, eau chaude, 3585/3585, 564-1006

**400 MCCREA FACE AU CARREFOUR TOIT CATHÉDRALE PUIS DE LUMIERE**  
 3%, 5% pces. Immeuble 8 log., 823-8242, 564-1006

**400 MCCREA FACE AU CARREFOUR TOIT CATHÉDRALE PUIS DE LUMIERE**  
 3%, 5% pces. Immeuble 8 log., 823-8242, 564-1006

**47 LOCAUX A LOUER**  
**1024 PI. CA.** grandes vitrines, air clim., grand stat. 10 km de Sherbrooke. Tel: 846-4336

**56 BUREAUX A LOUER**  
 234 DUFFERIN  
 Bureaux 400 à 4000 pi. car. prix compétitif. services inclus, stat. Jour: 566-8866

**56 BUREAUX A LOUER**  
 234 DUFFERIN  
 Bureaux 400 à 4000 pi. car. prix compétitif. services inclus, stat. Jour: 566-8866

**A VOIR-EST 3%, 4, 5% PCES PROMOTION SPECIALE**  
 Chauffés, eau chaude, meublés si désiré. 910 DES BLÉS 565-7201, 564-1006

**LE BEAU GITE 655 MC GREGOR GRANDS 3%, 4%, TRES PRO PRES, ENSOLEILLÉS, CHAUFFÉS, EAU CHAUDE FOURNIE. PRIX TRÈS RAISONNABLE S'ADRESSER APP. 210**  
 346-6183, 823-6209

**LOGIS 2001**  
 Sherbrooke, 1% à 6%, tous les quartiers. Magog, maison 3 c.c., meublée. 829-5644

**105 LOMAS 3% BTON ASCENSEUR-PISCINE**  
 Chauffés, eau chaude, 3585/3585, 564-1006

**105 LOMAS 3% BTON ASCENSEUR-PISCINE**  
 Chauffés, eau chaude, 3585/3585, 564-1006

**400 MCCREA FACE AU CARREFOUR TOIT CATHÉDRALE PUIS DE LUMIERE**  
 3%, 5% pces. Immeuble 8 log., 823-8242, 564-1006

**400 MCCREA FACE AU CARREFOUR TOIT CATHÉDRALE PUIS DE LUMIERE**  
 3%, 5% pces. Immeuble 8 log., 823-8242, 564-1006

**47 LOCAUX A LOUER**  
**1024 PI. CA.** grandes vitrines, air clim., grand stat. 10 km de Sherbrooke. Tel: 846-4336

**56 BUREAUX A LOUER**  
 234 DUFFERIN  
 Bureaux 400 à 4000 pi. car. prix compétitif. services inclus, stat. Jour: 566-8866

**56 BUREAUX A LOUER**  
 234 DUFFERIN  
 Bureaux 400 à 4000 pi. car. prix compétitif. services inclus, stat. Jour: 566-8866

**LES BANDES DESSINÉES**



**HÄGAR L'HORRIBLE**



**M. ABERNATHY**



**EST RUE MURRAY VOISIN HOPITAL ST-VINCENT**  
 3% 4% pces, neufs, avec ascenseur, chauffage, eau ch., buanderie, bal central, réfrig. lave-vaiss. incl. et semi-meuble. Libre 1er décembre. 566-8088

**ÉPHÉMÉRIDES**

61 VOYAGES - TRANSPORT
PRENDRAIS PASSAGER
Personne non fumeuse pour la Floride. Départ le 19 ou 20 de décembre 1991. Retour le 11 janvier 1992. Tél.: 563-7549 (soir message).

62 PERSONNEL
A CÔTÉ DE VOUS
Discretion totale assurée
Service d'hôtesse professionnelle et d'escortes de classe, de 20 à 40 ans, pour gens d'affaires. Courtises et humeurs. Tél.: 821-2099

AGENCE
???
'Monde de Venus'
Service d'hôtesse et d'escortes, danses et massages. Tél.: 562-7294.

AGENCE DE RENCONTRES INTER UNION
Mesdames, la solitude vous pèse, j'ai peut-être l'homme de votre vie. 566-7966.

AGENCE VIA RENCONTRE.
Vivez une relation sincère, rencontrez des gens sérieux et compatibles. Service professionnel. 822-6739.

AMOUREUX DU NORD
(toutes tentatives) 6678 Ca. ché. St-Damien JOK 263. Tél.: 1514-835-3820

BAGATELLE
Escortes de choix
Pour gens distingués
Tiffany, 20 ans, Nikita 20 ans, Krystal, 32 ans, Maude 23 ans. Charming, classe, beauté. Discretion totale. 822-5850

CONVERSATION EROS Cathy, Sophie, 12h à minuit. Surprise. 820-9375.

COUPLE PRODUIRIT
SPECTACLES ÉROTIQUES
pour couple ou personne seule. Tél.: 563-1383.

SHERRIE 9 A.M. à 21H
Sherrrie, 20 ans, Asbestos, Victo. 879-2521.

MARILOU
Tél.: 565-3590

MASSAGE pour hommes seulement. Tél.: 820-1455.

MICHELLE
Pour une aventure au 7e CIEL
N'étes pas appelée MICHELLE de 13h à 23h. 822-2556. Danse et massage suédois.

1001 NUITS
Services d'escortes 24 hrs
7 jolies demoiselles pour vous servir. Discretion assurée. Service rapide. 822-2556.

NOUVEAU
NOUVELLE VAGUE
Massage, discretion assurée. 829-9375 personnel demandé. ROXANNE 9h à 21h. Tél.: 823-1322

STUDIO
NATURISTE
Danse, massage et escortes
Laila, Faka, Angélique, Natacha Josée. 820-2920

63 PERDU - TROUVE
PERDU CHIEN NOIR mâle, Epa. gneu-candic. Secteur Belvédère sud. Recommande prom. Tél.: 564-7824.

65 ANIMAUX A VENDRE
1 PONEY 1 PAIRE de 'sleigh' SOUFFLEUSE à neige. PICK UP Chevrolet 1972, très pro. Tél.: 822-3413.

65 ANIMAUX A VENDRE
2 VACHES HERFORD saillies Charolais. Tél.: 845-5515.

BERGER ALLEMAND femelle, pure race, 7 mois, 150\$. Après 18h: 822-2817.

BOXYER 5 mois, 150\$. CAGES D'ÉLEVAGE 35\$ ch. ch. Tél.: 566-2685.

CHAT PERSAN femelle de 5 ans, opérée, vaccinée et dégriffée, couleur écaille de tortue fumée, yeux couleur, pré férable dans un milieu sans enfant. 565-7991.

CHATONS
Himalayas, Persan et Siamois. Différentes couleurs. À voir chez Clark & Fils Ltée, 110 CNRT Terrasse, Lennoxville.

CHATTE PERSAN Grise, 4 ans, 150\$ nég. Cause de vente: allergie. Tél.: 562-1977.

CHIOTS COLLEY pur-sang à vendre. 822-3833, 822-1833.

CHIOTS LABRADOR lignés champion, enregistrés. 7 ans. Tél.: 2503 et plus. Tél.: 514-782-3018.

CHIOTS POMÉRANIENS élevage spécialisé, beau choix de couleurs. Tél.: 835-9428.

CHIOTS Shih-Tzu et Lhasa Apso 250\$. Croisés Terrier Shih-Tzu, 50\$ à 150\$. Mâle Shih-Tzu, noir et blanc: 150\$. Femelle Colley: 175\$. Croisés Chow-Chow/Boxer: 85\$ à 100\$. Croisés, Doberman 65\$. Chats: 20\$. L'Avenir: 819-394-283.

CHIOTS SHIH-TZU pure race vermifugés, 250\$. Tél.: 346-3611, Sherbrooke.

LITIÈRE
POUR ANIMAUX
'ripe' et bri de scie en vrac. Aussi 'RIP' EN SAC LES ENT. G.P.M. RIPE INC. 566-6483.

PENSION POUR CHEVAUX
125\$ mois. Tél.: 884-5560.

PUR SANG ARABE Bouliche gr. 5, 18 mois, engr. poulinière. 562-9503 ou lais ser message.

SHIH-TZU
5 mois, mâle, tricolore, engr., vacciné, Parfante cond. 868-1040.

SPECIAL
Chiots Cocker à 150\$. Tél.: 562-1856.

69 BATEAUX ET YACHTS
BATEAU DE PÊCHE PRÉCÉDÉ par un p. 503 3 moteurs tournants, conduite au milieu électr. Manier 40 forces avec pied hydraulique, belle remorque de manufacture, down rig gr. et sonar, 418-486-7859. Voir au 483 Wellington sud.

70 RENCONTRES - AMITIÉ
AGENCE DE RENCONTRE PROVINCIALE
PIERRETTI BOUTIN
Service informatisé
Pour toutes orientations. Rendez-vous: 1-800-863-8638. Les Gestions P. Boutin Inc.

AGENCE DE RENCONTRES ACCROCHE COEUR
Tu désires une relation harmonieuse tant physique que spirituelle. Service maximal. Toutes tendances. 20\$ mois. Inscription gratuite pour les 10 premières femelles. Tél.: 829-1562.

70 RENCONTRES - AMITIÉ
LE DEMI-SIÈCLE APPROCHE, le contenu est très présentable, et le contenu est très intéressant. Veux, 47 ans, 7 pi 2 po, enjouée et bon sens de l'humour bien mesuré et très soignée de ma personne. Les qualités du cœur sont innées. Cherche une complicité masculine pour relation tendre et vraie. Si tu as le goût de l'implimer, je suis là. Écrire au caser 26, La Tribune Inc. 1950 Roy, Sherbrooke Québec J1K 2X8.

TOUTER RENCONTRE (dan s'ent), pour gens seuls, le samedi 23 novembre 1991. Cinq de trois tables d'hôtes plus le livre vin Animation tout le soir. Dédicé de lingerie de nuit. Une dame vous attendra sur la numérogée, astrologie, cartomancie. Cadeau sera offert à la fin de la soirée. Réservez-tout! S'inscrire à manger Bar le 5e Saison, 846-4684.

71 DIVERS A VENDRE
A VENDRE, CAUSE DÉMÉNAGEMENT. Gros véhicule. Provincial Français, 800\$ pagette al. pharométrique, 150\$. 822-3939. ou en métal blanc tout équipé, 350\$. 822-3939. 100\$ Réser. 822-1772.

ACHAT de tout, Vente LE MARCHANDEUR MARCHÉ AUX PUCES, au 586, 307 SHERBROOKE, 823-1099.

ANTIROUILLE AU GRAPHITE
1810 12e Ave nord, 823-1600 sans rendez-vous, 7 pi/sem.

ARTISANAT
Où plaisir pour les yeux que de nouer son tapis en pure grosse laine aux couleurs vives. Prix raisonnable. Ap. 14h: 569-3109.

ATTENTION! Samedi soir, Tél. 822-3939. 20\$ par semaine. Usagés avec gar., chargeur et batteries incl., 1999. Quantité limitée. King Cellulose Com. man. 44 King Est. Sherb. 819-822-4529. P.S. Activation de la ligne Cante. doit être faite à l'achat du tél. 20\$ par semaine.

AUBAIN: fibre à Halcyon, anti-uv, avec accessoires incl. 400\$. Tél.: 822-1540.

AUBAIN: vidéo VHS: bain sauna, T.V. couleur 20 po, et 26 po, réfrigérateur, poêle 225\$, chaise berçante, radio cassette, mini lav., mob. frigo 24 po. Table de salon, Mob. de cuisine. Fourniture à l'huile. Chaises de bureau (3). Plusieurs autres articles. Au 838 St-Louis. Tél.: 566-2795.

BAIN SAUNA PORTATIF: vibromasseur pour abdominaux. Lit solaire. 200\$. 822-3939.

BATTERIES
Démarreurs & alternateurs de tous genres. Réparation. Achat, vente, échange.

BI ENERGIE
Entrepreneur d'expérience. SUBVENTIONS IMPORTANTES. NORBERT BERGERON. TEL: 569-9725.

BI-ÉNERGIE NOUVELLE
Par entrepreneur agréé par l'Hydro Québec. Bertrand Fortier Électrique. Tél.: 819-823-9080.

BILOUX NEUFS OR - Argent: bas de que de fiançailles, montres, cadeaux, 15 à 30% rabais. Tél.: 562-1873.

BOEUF POUR CONGÉLATEUR
60\$ la vache. 846-4848.

BOIS DE CHAUFFAGE 100% bois franc, en 16, 38\$, corde. 504-1231.

BOIS D'ALLUMAGE et bois pour brûleur à vent. 846-4848.

BOIS DE CHAUFFAGE, mesure et qualité assurées, 16 po. Sec. (48\$) ou semi-sec (44\$). Tél.: 864-8745.

BOIS DE CHAUFFAGE, Spécial Bois sec, 25% érablé, 44\$ lb. 564-2878, 820-1276.

71 DIVERS A VENDRE
MOB. DE CUISINE moderne, gr. Mob. de chambre d'enfant. Tél.: 514-532-4382.

MOB. DE SALON comprenant divan et fauteuil bébé, 2 tables, 2 lampes. Style canadien, en cuir, très propre. Après 17h: 566-0307.

MOBILIER DE SALLE à diner, en noyer, vaisselle, buffet, table et 6 chaises. Très propre, 60 ans au moins. Cause déménagement. Négociable. Tél.: 346-8067, avant diner.

MOBILIERS DE SALON, un à 200\$, un autre à 850\$, valeur neuf de 2500\$. 3 ans d'usage. Tél.: 566-2685, le soir.

MOTEUR Onan, 16 h.p., 550\$. Après 17h: 846-3702.

NETTOYEUR D'ÉTAGE à eau, que Houle avec montée pivotante. Pour plus d'informations: 819-657-4417.

PATINS ARTISTIQUES pour homme, pt. 8\$, comme neufs. 50\$. Tél.: 562-3106.

PEUVE D'HIVER. Vestes: 185-705R13, 3 ayant 20% d'usage + 1 neuf. 200\$. Tél.: 563-3664.

POÈLE à BOIS, cuisinière Emira ovale, comme neuve, combustion lente et contrôlée. Valeur à neuf: 3500\$. Valeur 2500\$. Taxe incluse. Fait vendre. Tél.: 566-0141.

POÈLE À COMBUSTION LENTE Emira, modèle ovale, comme neuf, 2.500\$. 566-0141.

POÈLE, RÉFRIGÉRATEUR, de cuisine, sècheuse, mob. de cuisine. Tél.: 346-7169.

POÈLES - réfrigérateurs, laveuse à vaisselle, congélateurs. Tous genres. Achat et vente. ACHAT ET VENTE 822-8282.

POÈLE à bois à combustion lente ou contrôlée, de qualité. Efficaces et économiques. Chaudières, poêles, de 100 litres, 2100 degrés ou régulières, de marque SELKIRK.

POÈLES - réfrigérateurs, laveuse à vaisselle, congélateurs. Tous genres. Achat et vente. ACHAT ET VENTE 822-8282.

POÈLE à bois à combustion lente ou contrôlée, de qualité. Efficaces et économiques. Chaudières, poêles, de 100 litres, 2100 degrés ou régulières, de marque SELKIRK.

POÈLES - réfrigérateurs, laveuse à vaisselle, congélateurs. Tous genres. Achat et vente. ACHAT ET VENTE 822-8282.

POÈLE à bois à combustion lente ou contrôlée, de qualité. Efficaces et économiques. Chaudières, poêles, de 100 litres, 2100 degrés ou régulières, de marque SELKIRK.

POÈLES - réfrigérateurs, laveuse à vaisselle, congélateurs. Tous genres. Achat et vente. ACHAT ET VENTE 822-8282.

POÈLE à bois à combustion lente ou contrôlée, de qualité. Efficaces et économiques. Chaudières, poêles, de 100 litres, 2100 degrés ou régulières, de marque SELKIRK.

71 DIVERS A VENDRE
MOB. DE CUISINE moderne, gr. Mob. de chambre d'enfant. Tél.: 514-532-4382.

MOB. DE SALON comprenant divan et fauteuil bébé, 2 tables, 2 lampes. Style canadien, en cuir, très propre. Après 17h: 566-0307.

MOBILIER DE SALLE à diner, en noyer, vaisselle, buffet, table et 6 chaises. Très propre, 60 ans au moins. Cause déménagement. Négociable. Tél.: 346-8067, avant diner.

MOBILIERS DE SALON, un à 200\$, un autre à 850\$, valeur neuf de 2500\$. 3 ans d'usage. Tél.: 566-2685, le soir.

MOTEUR Onan, 16 h.p., 550\$. Après 17h: 846-3702.

NETTOYEUR D'ÉTAGE à eau, que Houle avec montée pivotante. Pour plus d'informations: 819-657-4417.

PATINS ARTISTIQUES pour homme, pt. 8\$, comme neufs. 50\$. Tél.: 562-3106.

PEUVE D'HIVER. Vestes: 185-705R13, 3 ayant 20% d'usage + 1 neuf. 200\$. Tél.: 563-3664.

POÈLE à BOIS, cuisinière Emira ovale, comme neuve, combustion lente et contrôlée. Valeur à neuf: 3500\$. Valeur 2500\$. Taxe incluse. Fait vendre. Tél.: 566-0141.

POÈLE À COMBUSTION LENTE Emira, modèle ovale, comme neuf, 2.500\$. 566-0141.

POÈLE, RÉFRIGÉRATEUR, de cuisine, sècheuse, mob. de cuisine. Tél.: 346-7169.

POÈLES - réfrigérateurs, laveuse à vaisselle, congélateurs. Tous genres. Achat et vente. ACHAT ET VENTE 822-8282.

POÈLE à bois à combustion lente ou contrôlée, de qualité. Efficaces et économiques. Chaudières, poêles, de 100 litres, 2100 degrés ou régulières, de marque SELKIRK.

POÈLES - réfrigérateurs, laveuse à vaisselle, congélateurs. Tous genres. Achat et vente. ACHAT ET VENTE 822-8282.

POÈLE à bois à combustion lente ou contrôlée, de qualité. Efficaces et économiques. Chaudières, poêles, de 100 litres, 2100 degrés ou régulières, de marque SELKIRK.

POÈLES - réfrigérateurs, laveuse à vaisselle, congélateurs. Tous genres. Achat et vente. ACHAT ET VENTE 822-8282.

POÈLE à bois à combustion lente ou contrôlée, de qualité. Efficaces et économiques. Chaudières, poêles, de 100 litres, 2100 degrés ou régulières, de marque SELKIRK.

POÈLES - réfrigérateurs, laveuse à vaisselle, congélateurs. Tous genres. Achat et vente. ACHAT ET VENTE 822-8282.

POÈLE à bois à combustion lente ou contrôlée, de qualité. Efficaces et économiques. Chaudières, poêles, de 100 litres, 2100 degrés ou régulières, de marque SELKIRK.

73 MACHINERIE A VENDRE
CHASSE-NEIGE ÉPANDREUR D'ABRASIFS
Si vous connaissez les marques MEYER, DIAMOND ET S.M.S. et que vous êtes prêts pour l'hiver, S.M.S. contactez-nous. Hydraulique S.M.S. de l'Estrie Inc., 2575 Roy, Sherbrooke, 566-5533.

LAVÈUSE À PRESSION et séparateur d'eau d'érable, usagés. Bonne condition. Prix abordable. 819-828-2828.

75 COLLECTIONNEURS
UPPER DECK HOCKEY 91-92, 1.50\$ le paquet, O-Pee-Chee Hockey 91-92, 15.95\$ boîte de 36 paquets. Sportman, 31 Wellington St. Ouest, Sherbrooke. Les dimanches du mois de décembre.

ACHÈTERAIS CARTE DE BASE-BALL lanceur recruté des Cardinals de St-Louis RHEAL CORMIER pour un prix très favorable. Roland: 569-0388.

COLLECTION COMPLETE cartes hockey OPC, 80-81, prix nég. Ap. 17h: 566-0502/845-2951.

NOUVEAU!
CARTES DE SPORTS SHERBROOKE ENR.
Au Carrefour de l'Estrie, à l'entree principale, voisin de la tabagie, Upperdeck 91-92, 1.50\$ le paquet, O-Pee-Chee 91-92. Score bilingue et anglais 91-92. Pro Set Platinum 91-92. Toppis 91-92. Bowman 91-92. Pro Set anglais et français 91-92. Bientôt Upperdeck français.

76 VENTE DE GARAGE
VENTE DE GARAGE int. chauffé. Poêle au propane, chauffage au propane, chauffage de roulotte 16 pi., bottines et gants de travail, bottines de ski, skis, patins, équipement de hockey, fusils, serviettes, débourbouillottes, pcs de moto-neige, outils, vaisselle, beaucoup d'autres articles pas chers. Sam.-dim., 23-24 nov., de 9h30 à 16h30. Rte 220, coin 6e rang, St-Elie, à côté garage Pétro-T. 346-2387.

VENTE DE GARAGE sam.-dim., au 838 St-Louis, T.V., bureau, lustres, autres articles. VENTE INTERIEURE vendredi-samedi-dimanche, au 620 Sara, ap. 201, de 9h à 17h.

78 ASTROLOGIE
ASTROLOGIE
Voulez-vous connaître votre avenir, ce que vous réserve les astres? Consultez une experte. Astro France: 563-3603.

CARTOMANCIE
Cartes et lignes de la main. Amour-Argent-Santé. Info: 563-6297.

CARTOMANCIE
Tarot de Thoth, pour évolution et cheminement personnels. Le chemin du destin et numérogie par écrit, à partir de votre date de naissance, nom et prénom. Le tout pour 25\$ ou 45\$ pour 2 pers.: 566-4217.

81 MACHINES A COUDRE
TER POUR LE SERVICE RAPIDE ET GARANTI Réparation toutes machines à coudre. VENTE SUR MACHINES A COUDRE neuves et usagées. CENTRE DE LA MACHINE À COUDRE LEBLANC, 100, 10e Ave Nord, Sherb. 569-4432. P.S. Location industrielle.

INDUSTRIELLE plain, Singer avec bain d'huile. Prix: 280\$. Tél.: 566-2685, le soir.

REPARATION A DOMICILE
Excavateurs à coudre. CLAUDE DOYON, 1704 Galt Est. 562-8316, 566-0100.

82 VÊTEMENTS A VENDRE
2 MANTEAUX DE CHAT sauveur Sirban, comme neufs, 118\$ et 115\$. 15-18 ans. Prix à discuter. Tél.: 563-7064.

MANTEAU DE FOURRURE, vit. noir, Black Diamond, à l'état de neuf, longueur: 44 po. gr.: 12-14. Tél.: 569-4387.

PELISSE EN 3 PATES DE VISON noir, gr. 5-6 ports, 100\$ la liv. 1100\$ pour 750\$ nég. 821-2922.

ROBE DE MARIÉE très bonne condition. Après 17h: 845-5023.

SERVICE DE RÉPARATION vêtements de cuir et autres, cuillerette à dom. 562-5443.

101 PERSONNEL DEMANDÉ
CHASSE-NEIGE ÉPANDREUR D'ABRASIFS
Si vous connaissez les marques MEYER, DIAMOND ET S.M.S. et que vous êtes prêts pour l'hiver, S.M.S. contactez-nous. Hydraulique S.M.S. de l'Estrie Inc., 2575 Roy, Sherbrooke, 566-5533.

LAVÈUSE À PRESSION et séparateur d'eau d'érable, usagés. Bonne condition. Prix abordable. 819-828-2828.

75 COLLECTIONNEURS
UPPER DECK HOCKEY 91-92, 1.50\$ le paquet, O-Pee-Chee Hockey 91-92, 15.95\$ boîte de 36 paquets. Sportman, 31 Wellington St. Ouest, Sherbrooke. Les dimanches du mois de décembre.

ACHÈTERAIS CARTE DE BASE-BALL lanceur recruté des Cardinals de St-Louis RHEAL CORMIER pour un prix très favorable. Roland: 569-0388.

COLLECTION COMPLETE cartes hockey OPC, 80-81, prix nég. Ap. 17h: 566-0502/845-2951.

NOUVEAU!
CARTES DE SPORTS SHERBROOKE ENR.
Au Carrefour de l'Estrie, à l'entree principale, voisin de la tabagie, Upperdeck 91-92, 1.50\$ le paquet, O-Pee-Chee 91-92. Score bilingue et anglais 91-92. Pro Set Platinum 91-92. Toppis 91-92. Bowman 91-92. Pro Set anglais et français 91-92. Bientôt Upperdeck français.

76 VENTE DE GARAGE
VENTE DE GARAGE int. chauffé. Poêle au propane, chauffage au propane, chauffage de roulotte 16 pi., bottines et gants de travail, bottines de ski, skis, patins, équipement de hockey, fusils, serviettes, débourbouillottes, pcs de moto-neige, outils, vaisselle, beaucoup d'autres articles pas chers. Sam.-dim., 23-24 nov., de 9h30 à 16h30. Rte 220, coin 6e rang, St-Elie, à côté garage Pétro-T. 346-2387.

VENTE DE GARAGE sam.-dim., au 838 St-Louis, T.V., bureau, lustres, autres articles. VENTE INTERIEURE vendredi-samedi-dimanche, au 620 Sara, ap. 201, de 9h à 17h.

78 ASTROLOGIE
ASTROLOGIE
Voulez-vous connaître votre avenir, ce que vous réserve les astres? Consultez une experte. Astro France: 563-3603.

CARTOMANCIE
Cartes et lignes de la main. Amour-Argent-Santé. Info: 563-6297.

CARTOMANCIE
Tarot de Thoth, pour évolution et cheminement personnels. Le chemin du destin et numérogie par écrit, à partir de votre date de naissance, nom et prénom. Le tout pour 25\$ ou 45\$ pour 2 pers.: 566-4217.

81 MACHINES A COUDRE
TER POUR LE SERVICE RAPIDE ET GARANTI Réparation toutes machines à coudre. VENTE SUR MACHINES A COUDRE neuves et usagées. CENTRE DE LA MACHINE À COUDRE LEBLANC, 100, 10e Ave Nord, Sherb. 569-4432. P.S. Location industrielle.

INDUSTRIELLE plain, Singer avec bain d'huile. Prix: 280\$. Tél.: 566-2685, le soir.

REPARATION A DOMICILE
Excavateurs à coudre. CLAUDE DOYON, 1704 Galt Est. 562-8316, 566-0100.

82 VÊTEMENTS A VENDRE
2 MANTEAUX DE CHAT sauveur Sirban, comme neufs, 118\$ et 115\$. 15-18 ans. Prix à discuter. Tél.: 563-7064.

MANTEAU DE FOURRURE, vit. noir, Black Diamond, à l'état de neuf, longueur: 44 po. gr.: 12-14. Tél.: 569-4387.

PELISSE EN 3 PATES DE VISON noir, gr. 5-6 ports, 100\$ la liv. 1100\$ pour 750\$ nég. 821-2922.

ROBE DE MARIÉE très bonne condition. Après 17h: 845-5023.

SERVICE DE RÉPARATION vêtements de cuir et autres, cuillerette à dom. 562-5443.

101 PERSONNEL DEMANDÉ
CHASSE-NEIGE ÉPANDREUR D'ABRASIFS
Si vous connaissez les marques MEYER, DIAMOND ET S.M.S. et que vous êtes prêts pour l'hiver, S.M.S. contactez-nous. Hydraulique S.M.S. de l'Estrie Inc., 2575 Roy, Sherbrooke, 566-5533.

LAVÈUSE À PRESSION et séparateur d'eau d'érable, usagés. Bonne condition. Prix abordable. 819-828-2828.

75 COLLECTIONNEURS
UPPER DECK HOCKEY 91-92, 1.50\$ le paquet, O-Pee-Chee Hockey 91-92, 15.95\$ boîte de 36 paquets. Sportman, 31 Wellington St. Ouest, Sherbrooke. Les dimanches du mois de décembre.

ACHÈTERAIS CARTE DE BASE-BALL lanceur recruté des Cardinals de St-Louis RHEAL CORMIER pour un prix très favorable. Roland: 569-0388.

COLLECTION COMPLETE cartes hockey OPC, 80-81, prix nég. Ap. 17h: 566-0502/845-2951.

NOUVEAU!
CARTES DE SPORTS SHERBROOKE ENR.
Au Carrefour de l'Estrie, à l'entree principale, voisin de la tabagie, Upperdeck 91-92, 1.50\$ le paquet, O-Pee-Chee 91-92. Score bilingue et anglais 91-92. Pro Set Platinum 91-92. Toppis 91-92. Bowman 91-92. Pro Set anglais et français 91-92. Bientôt Upperdeck français.

76 VENTE DE GARAGE
VENTE DE GARAGE int. chauffé. Poêle au propane, chauffage au propane, chauffage de roulotte 16 pi., bottines et gants de travail, bottines de ski, skis, patins, équipement de hockey, fusils, serviettes, débourbouillottes, pcs de moto-neige, outils, vaisselle, beaucoup d'autres articles pas chers. Sam.-dim., 23-24 nov., de 9h30 à 16h30. Rte 220, coin 6e rang, St-Elie, à côté garage Pétro-T. 346-2387.

VENTE DE GARAGE sam.-dim., au 838 St-Louis, T.V., bureau, lustres, autres articles. VENTE INTERIEURE vendredi-samedi-dimanche, au 620 Sara, ap. 201, de 9h à 17h.

78 ASTROLOGIE
ASTROLOGIE
Voulez-vous connaître votre avenir, ce que vous réserve les astres? Consultez une experte. Astro France: 563-3603.



# Décès, Avis, Remerciements



**LEBLANC Donald**

Au Centre Hospitalier St-Vincent de Paul de Sherbrooke, le 20 novembre 1991, est décédé monsieur Donald Leblanc, à l'âge de 88 ans, époux de madame Rosa Ouellette-Leblanc, demeurant à Sherbrooke. Le défunt repose aux **JARDINS DU SOUVENIR DE L'ESTRIE INC.** A. Bélisle Enr. 505, Short Sherbrooke Québec Tél.: 565-9696 R. Pépin, prés. R. Quintal, dir. gén. Heures de visite: JEU-DI ET VENDREDI de 14 h à 16 h et de 19 h à 22 h. Jour des funérailles, de 8 h 30 jusqu'au départ du salon à 9 h 40. Funérailles le samedi 23 novembre 1991, à 10 h, en l'église St-Esprit. Inhumation au cimetière St-Michel. Monsieur Le-

blanc laisse dans le deuil son épouse, Rosa Ouellette-Leblanc; ses fils: Laurent (Margaret Taylor); ses filles: Jacqueline Leblanc-Glaude; Lorraine (Claude Bergeron); ses petits-enfants: Diane, Donald, Hélène, Estelle, Alain, et Aline Leblanc; Daniel, Michel et Stéphane Glau-de; Jean et Robert Bergeron; ses 6 arrière-petits-enfants: son beau-frère, ses belles-soeurs: Joseph Beau-lieu; Pauline Leblanc; Irène Laliberté; Alice Godin; il laisse également ses neveux, nièces, cousins, cousines, ainsi que de nombreux autres parents et amis.

## LEMAY Jules E.

A Québec, le 17 novembre 1991, est décédé monsieur Jules E. Lemay, à l'âge de 92 ans et 6 mois, époux de madame Marie-Reine Beaudoin. Le service religieux sera célébré le samedi 14 décembre 1991, à 10 h, en l'église St-Alphonse de Thetford Mines et de là au cimetière paroissial. Sous la direction de la **Maison Lépine-Cloutier Ltée**. La famille recevra les condoléances à l'église une heure avant la cérémonie. Monsieur Lemay laisse dans le deuil outre son épouse, ses enfants: Denyse (Juge Gabriel Robert), Québec; Dr Jules E. Lemay (Claudette Bégin), Sherbrooke;

Dr Denis Lemay (Denyse Groleau), Sherbrooke; ses petits-enfants: Suzanne Roberge, Jules, Paul et Nicolas Lemay; Louis et François Lemay; ses soeurs: Soeur Marie Lemay; Soeur Juliette Lemay; son frère J. Jacques Paris (Gisèle); son beau-frère: Antonio Beaudoin; ses belles-soeurs: Mme Adrienne Beaudoin; Madeleine Beaudoin; ainsi que plusieurs neveux et nièces. Des dons à la **FONDATION DU CENTRE HOSPITALIER COURCHESNE** (soins prolongés), 383, chemin Ste-Foy, Qc, G1S 2J1, seraient appréciés.



**O'SHAUGHNESSEY Alice (Dupuis)**

Au Centre Hospitalier Universitaire, le 20 novembre 1991, est décédée madame Alice O'Shaughnessey, à

l'âge de 71 ans, épouse de Bruno O'Shaughnessey, demeurant à Sherbrooke. Afin de respecter les volontés de Madame O'Shaughnessey, il n'y aura pas d'exposition et la crémation aura lieu à la **Coopérative Funéraire de l'Estrie** 530, Prospect Sherbrooke, Qc Tél.: 565-7646 **Alain Leclerc, dir. gén.** Un service religieux en présence des cendres aura lieu le samedi 23 novembre 1991, à 10 h 30, en l'église St-Boniface. La famille sera en l'église même une demi-heure avant la cérémonie afin de recevoir les condoléances. Les cendres seront déposées au cimetière St-Michel. Madame O'Shaughnessey laisse dans le deuil outre son époux, ses enfants: Dennis (Diane Suito); Lucy (Jean Gauvin); ses petites-filles: Karolyn et Celia; ses soeurs: Line (Walter Nadeau); Gaby (Paul-Omer Desmarais); ses frères: Florent (Florence Lemay); Justin (Rita Hamel); Vic (Anita Poirier); ses beaux-frères, belles-soeurs: Normand O'Shaughnessey; Paul O'Shaughnessey; Roland O'Shaughnessey; Edmond O'Shaughnessey; Lina O'Shaughnessey; Rose-Hélène O'Shaughnessey; ainsi que de nombreux neveux, nièces, autres parents et amis. Vos dons à la **FONDA-**

**TION DU CENTRE HOSPITALIER UNIVERSITAIRE INC.**, du 3001, 12e avenue nord, Sherbrooke, Qc, J1H 5N4, seraient grandement appréciés de la famille.

## POULIOT Rose-Anna (Grimard)

Au Centre Hospitalier Régional de l'Amérique, le 20 novembre 1991, est décédée madame Rose-Anna Grimard, à l'âge de 92 ans, épouse de feu Fro-mance Pouliot, demeurant au Foyer de Disraëli Inc. La défunte repose à la **Maison Funéraire Audet Ltée** 496, Jacques-Cartier Disraëli, Qc Tél.: 419-2500 **Bertrand Audet, dir.** Heures de visite: JEU-DI de 19 h à 22 h; VENDREDI de 14 h à 16 h 30 et de 19 h à 22 h. Jour des funérailles, de 8 h 30 jusqu'au départ du salon à 10 h 40. Funérailles le samedi 23 novembre 1991, à 11 h, en l'église Ste-Luce de Disraëli. Inhumation au cimetière paroissial. Madame Pouliot laisse dans le deuil ses enfants: Adelard (Jeanne Lemelin), Windsor Mills; Armand (Noëlla Lambert), Disraëli; Aline Pouliot, Sherbrooke; Alice (Gaston Côté), Disraëli; Madeleine Laval-Couture, Disraëli; Conrad (Rolande Houde), Disraëli; Marie-Paule Pou-

liot, Thetford Mines; 61 petits-enfants; 77 arrière-petits-enfants; sa bru: Aline Côté (feu Renaud Pôliot); son gendre: Robert Dion; son frère: Leopold Grima-rd (Armande Dupras); ainsi que plusieurs neveux, nièces, autres parents et amis. La famille aimerait remercier sincèrement le personnel du Foyer de Disraëli Inc. pour l'attention et les bons soins.

## STOTT Mary (Christie)

A son domicile, le 20 novembre 1991, est décédée madame Mary Stott, née Christie, à l'âge de 68 ans, épouse de John Stott, demeurant à Rock Forest. Sous la direction de la **Coopérative Funéraire de l'Estrie** 530, Prospect Sherbrooke, Qc Tél.: 565-7646 **Alain Leclerc, dir. gén.** Jour des funérailles, de 12 h jusqu'au départ du salon à 14 h 30. Célébration au salon funéraire même le samedi 23 novembre 1991, à 14 h, suivie de la mise en terre des cendres au cimetière Elmwood. Madame Stott laisse dans le deuil outre son époux, sa fille: Patricia (Ward Henson); ses petits-fils: Paul et Craig; ainsi que sa famille qui habite l'Angleterre; ses beaux-frères, belles-soeurs: James Robertson (Mariann);

William Stott (Gloria); Agnès Oakley; Isabelle McGowan; ainsi que ses neveux, nièces, autres parents et amis. Vos dons à la **FON-DATION DU CENTRE HOSPITALIER SHERBROOKE**, 461, Argyle, Sherbrooke, Qc, J1J 9Z9 seraient grandement appréciés de la famille.

## LAPORTE Pauline (Cliche)

Au Centre Hospitalier de Lac-Mégantic, le 19 novembre 1991,

est décédée madame Pauline Cliche, à l'âge de 61 ans, épouse de Henri-Paul Laporte, demeurant à Lac-Mégantic. La famille sera présente à l'église dès 12 h 30 afin de recevoir les condoléances des parents et amis. Sous la direction du **Centre Funéraire Jacques & Frères Inc.** 3800, Québec-Central Lac-Mégantic Québec Tél.: 1-819-583-0444 Funérailles le samedi 23 novembre 1991, à 13 h, en l'église Notre-Dame de Fatima. Inhumation au cimetière

St-Agnès de Lac-Mégantic. Madame Laporte laisse dans le deuil outre son époux, ses enfants: Christine; Alban; Yves (Diane Roy); Judith (Ken Thurman); Luce (Richard Letellier); Guy (France Fautoux); Louis (Odile); ses frères, soeurs, beaux-frères, belles-soeurs: Marie-Paule Cliche-Poulin; Origène (Lili Rodrigue); Conrad (Roseane Boulanger); Car-

men Corriveau-Laporte; ses petits-enfants: Mylène, Elyse et Céleste; elle laisse également ses neveux, nièces, autres parents et amis. En guise de sympathie, des dons à la **FONDATION DU CENTRE HOSPITALIER DE LAC-MÉGANTIC**, à l'attention du Service des loisirs en soins prolongés seraient grandement appréciés.

## REMERCIEMENTS



Un grand merci du fond du cœur à vous tous, chers parents et amis, qui nous avez entourés de la chaleur de votre amitié et du réconfort de votre sympathie lors du décès de notre chère maman

### MME BERNADETTE CAZES-HAMEL

survenue le 21 octobre 1991. Merci aussi au nom des amis missionnaires pour les dons en offrandes de messes. Ses enfants: Eugénie, Gaston, Jean-Guy, René, Raymond, Robert et Charles-Eugène.

# Non ferme aux jeunes qui occupent l'ambassade canadienne

Maurice GIRARD et Marie TISON Ottawa (PC)

La ministre des Affaires extérieures du Canada rejette toute possibilité d'accueillir au pays une vingtaine de membres de l'Organisation de la libération de Haïti, qui occupent depuis mercredi l'ambassade du Canada à Port-au-Prince. «Ce n'est pas en prenant d'assaut la chancellerie que ces individus vont se faire accepter comme réfugiés politiques», a déclaré en fin de journée, hier, Mme Barbara McDougall, qui était de passage à Boston.

Au cours d'un bref entretien avec la Presse Canadienne, la ministre a rappelé que le Canada «ne reconnaît pas l'asile politique mais a plutôt mis en place un régime généreux qui permet d'accueillir les réfugiés».

Comme les diplomates canadiens en Haïti, la ministre s'inquiète du contenu de sacs et mallettes que les 16 hommes et trois femmes transportaient avec eux au moment de prendre d'assaut la chancellerie, à 11 heures mercredi, en dénonçant le coup d'Etat militaire du 30 septembre, qui a forcé le président Jean-Bertrand Aristide à fuir le pays pour échapper aux sbires du général factieux, Raoul Cédras.

«Il n'a pas été possible pour notre personnel de vérifier le contenu des grosses valises et des sacs. Nous allons attendre et voir comment de temps vont durer les approuvements», a précisé Mme McDougall.

Encore aujourd'hui, l'ambassadeur du Canada Bernard Dussault tentera de convaincre les occupants de quitter les lieux «pacifiquement». A travers la vitre pare-balles de la salle d'accueil, il a relayé hier aux occupants l'engagement des dirigeants de la junte militaire de ne pas les mettre en état d'arrestation quand ils quitteront les lieux. Ainsi, alors que débutent aujourd'hui, à Cartagena en Colombie, des entretiens entre le président en exil et des parlementaires de la junte militaire, dans la capitale Port-au-Prince, les bureaux de l'ambassade resteront fermés et, pour la deuxième fois d'affilée, les occupants auront passé la nuit sur des lits de fortune.

Peu après le début de l'occupation, la dizaine d'employés de l'ambassade ont été mis en congé forcé et il en sera ainsi tant que le siège ne sera pas terminé. On craint pour leur sécurité, «première priorité» de la diplomatie canadienne dans ce pays, un des plus pauvres du monde.

**Des menaces**  
A la Chambre des Communes, hier, la ministre associée de la Défense nationale, Mme Mary Collins, a affirmé que «des menaces ont été

proférées à l'endroit du personnel de l'ambassade et, de toute évidence, pour cette raison, nous ne pouvons considérer ces individus comme candidats potentiels au statut de réfugié».

Des renseignements, qui n'ont pu être confirmés de source indépendante, laissent entendre que les individus appartiendraient à un mouvement politique radical, l'Organisation de la libération de Haïti, très proche de Cuba de Fidel Castro et de la Lybie du colonel Muammar al-Kadhafi et de certaines organisations radicales des Caraïbes.

«Le leader du groupe a menacé la sécurité de l'ambassade. Quand ils sont arrivés, ils se sont déclarés comme des supporters de Jean-Bertrand Aristide et réclamé l'asile politique, a précisé un porte-parole du ministère,

Mme Nicole Martel. C'est un groupe reconnu pour utiliser la violence pour arriver à leurs fins.»

Depuis leur arrivée, les manifestants ont été confinés à la salle d'attente, sans nourriture, et un peu d'eau qui leur a été distribué en début de journée. Selon certaines informations, ils n'auraient pas eu accès aux installations sanitaires.

«Au cours de la journée, l'ambassadeur a essayé de convaincre les individus de quitter l'ambassade, que le Canada ne pouvait pas leur assurer la sortie du pays, que le Canada ne pouvait les accepter au sein de l'ambassade - et ce n'est pas notre pratique habituelle - et qu'il fallait qu'ils quittent de la même façon qu'ils sont entrés», a expliqué un porte-parole.



La vingtaine d'étudiants haïtiens qui occupent l'ambassade canadienne ont échangé quelques mots avec les journalistes hier.

## EN BREF

### L'Ontario reconnaît la profession de sage-femme

Toronto (PC) — L'Ontario a adopté hier une nouvelle loi qui reconnaît officiellement la profession de sage-femme, ainsi que six autres professions de la santé. En vertu de la loi, le Collège des sages-femmes d'Ontario définira les standards de pratique et le code d'éthique professionnelle de toutes les sages-femmes pratiquant dans cette

province, qui devient la première à reconnaître officiellement les sages-femmes.

Un porte-parole du ministère de la Santé a indiqué qu'il faudra un an avant que la profession puisse être exercée légalement, le temps que les règlements définissant la pratique aient été formulés.

### Retrait préventif dans la fonction publique fédérale

Ottawa (PC) — Le gouvernement fédéral présentera au plus tard le printemps prochain un projet de loi en faveur du retrait préventif pour les femmes enceintes travaillant dans la fonction publique fédérale ou pour des entreprises réglementées par Ottawa.

Le projet fédéral permettrait à une femme enceinte ou qui allaite d'invoquer, billet médical à l'appui, des raisons de santé pour obtenir une réaffectation à un autre poste ou encore cesser de travailler.

### Une loi protégera la confidentialité

Québec (PC) — Le ministre des Communications Lawrence Cannon a indiqué, hier, que «le Québec est mûr pour une loi qui protégera la confidentialité des renseignements personnels dans le secteur privé.» A l'issue de la consultation populaire d'un peu plus d'un mois sur la protection de la vie privée en Com-

mission parlementaire des Institutions, où 50 intervenants sont venus parler de droits de la personne et de relative confidentialité des renseignements personnels détenus dans le secteur privé, M. Cannon a parlé de recherche d'un consensus, malgré l'urgence d'agir.

# Entreprises menacées d'un impôt en surplus

Québec (PC)

Les entreprises québécoises sont menacées, à compter du 1er janvier prochain, d'un impôt fédéral supplémentaire d'une valeur totale de 350 millions \$.

Au cours de la période des questions, hier, à l'Assemblée nationale, le ministre des Finances, Gérard-D. Levesque, a admis qu'il s'agissait là d'une «intention» d'Ottawa, en ajoutant que «nous avons fait des représentations très sérieuses auprès du gouvernement fédéral afin de contrer ce projet.»

Ce surplus d'impôt fédéral serait perçu par Ottawa en limitant la déductibilité des cotisations salariales et des impôts sur le capital pour toutes les entreprises canadiennes.

Cependant, c'est au Québec que cette mesure ferait le plus mal. Des 700 millions \$ qui viendraient ainsi renflouer les coffres d'Ottawa, pas moins de la moitié proviendrait des entreprises du Québec.

# Un navire plein de réfugiés haïtiens fait naufrage: 29 morts, 100 disparus

La Havane (Reuter)

Un navire qui transportait des réfugiés haïtiens a fait naufrage au large de Cuba. Ving-neuf personnes ont péri noyées et une centaine sont portées disparues, a rapporté hier l'agence cubaine AIN.

Selon AIN, 60 personnes ont survécu au naufrage, qui s'est produit dans la nuit de mardi à mercredi au large de la pointe de Maisi, à l'extrême-est de Cuba et à plus de 1000 km de La Havane.

Leur navire, un bateau à voile qui transportait environ 200 personnes, a été «pris dans une tempête», précise l'agence.

Les rescapés ont reçu vivres et soins dans un camp installé par les autorités cubaines dans la province de Guantanamo.

Les recherches se poursuivaient pour tenter de retrouver les 119 disparus, mais les sauveteurs jugent probable qu'ils aient péri, ajoute l'agence. Parmi les 29 corps repêchés figuraient ceux de 17 femmes, quatre enfants et huit hommes.

L'information n'a pas été confirmée et l'on ignore quelle était la destination du bateau.

Près de 2000 Haïtiens ont tenté de fuir leur pays par la mer depuis le renversement du président Jean-Bertrand Aristide par un coup d'Etat militaire le 30 septembre dernier.

Le département d'Etat américain a annoncé lundi qu'il renverrait tous les réfugiés haïtiens, pour éviter d'encourager un exode massif. Un juge de Miami a cependant décidé mardi de suspendre cette décision.

# Ottawa n'aura pas besoin d'augmenter les taxes pour dénicher les 800 millions \$

Ottawa (PC)

Le gouvernement fédéral n'aura pas besoin d'augmenter les impôts ni les taxes pour offrir aux agriculteurs, d'ici le printemps prochain, une aide financière de 800 millions \$.

Ce programme d'aide annoncé il y a un mois sera plutôt financé à même les impôts en souffrance et les fonds inutilisés pour la guerre du Golfe, a précisé hier le ministre des Finances Don Mazankowski devant un comité parlementaire.

Le programme d'aide vise surtout les producteurs de céréales et d'oléagineux qui recevront 700 millions \$ en tout. Ces agriculteurs ont été durement frappés par la guerre commerciale que se livrent les grands exportateurs de céréales sur les marchés internationaux.

Le reste sera partagé entre le secteur horticole (80,5 millions), l'industrie du sirop d'érable (10 millions \$), les éleveurs de visons et de renards (6,5 millions \$), les producteurs de miel (2 millions \$) et le secteur de la betterave à sucre (un million \$).

Pour financer le tout, Ottawa espère récupérer 400 millions \$ sur les 600 millions \$ prévus en 1991-92 pour la participation canadienne à la guerre du Golfe. Ces sommes serviraient à payer un premier versement aux agriculteurs d'ici la fin de 1991 ou au tout début de 1992.

Les autres 400 millions \$ viendraient en partie des particuliers et des entreprises n'ayant pas payé leurs impôts. Les grandes sociétés, qui

contestent leur compte de taxes, se verront par ailleurs obligées de payer la moitié des montants en litige.

Actuellement, les compagnies peuvent conserver les sommes contestées. Au cours des huit dernières années, les montants en litige sont pas-

sés de 300 millions \$ à 2,6 milliards \$. Le gouvernement fédéral compte collecter une partie de ces sommes au cours de l'année fiscale 1992-93. Cet argent servirait à faire un dernier versement aux agriculteurs avant les semences du printemps.



## Il traverse le Pacifique à la rame

Gérard d'Aboville est entré hier dans l'histoire en réalisant un exploit insensé: la traversée du Pacifique à la rame (10 000 km). «C'est l'exploit du siècle», a déclaré Alain Bombard, qui s'était fait remarquer en son temps en menant une expérience de survie sur un canot pneumatique. D'Aboville avait quitté le Japon le 11 juillet, et il a touché hier la côte de l'état de Washington. En 1980, il avait déjà traversé l'Atlantique à la rame.

# Arts et spectacles

## Lamarre est louangé pour le Musée des beaux-arts agrandi

Rollande PARENT Montréal (PC)

À l'inauguration, hier, du pavillon sud du Musée des beaux-arts de Montréal, quatre dignitaires ont attribué la réalisation de ce projet de 100 millions \$ au travail acharné et à la passion pour les arts de M. Bernard Lamarre, ex-président de Lavalin.

Au prononcé de son nom, les 2000 invités à cette cérémonie se sont levés d'un bloc pour l'applaudir longuement et chaleureusement.

Le maire de Montréal, Jean Doré, a été le premier à saluer «le travail inlassable» de l'homme d'affaires qui, jusqu'à ses déboires financiers il y a trois mois, était membre du conseil d'administration du musée et, à ce titre, principal responsable de la réalisation des nouveaux espaces du musée, construit en face du musée original, rue Sherbrooke.

«Il a démontré l'ardeur qu'il fallait pour que le projet se réalise, à l'aube du 350e anniversaire de la fondation de Montréal», a dit M. Doré.

La ministre des Communications, Liza Frulla-Hébert, a estimé que la réalisation du pavillon sud qui vient doubler la superficie réservée aux expositions et activités éducatives «c'est beaucoup, beaucoup grâce à lui (Bernard Lamarre).»

La ministre québécoise s'est dite confiante de voir de plus en plus de gens fréquenter le Musée des beaux-arts. Elle a souligné le soin pris par les dirigeants pour offrir au public, particulièrement au cours des dernières années, des expositions susceptibles de les intéresser.

Mme Frulla-Hébert en a pour preuve «les foules massées à la porte

du musée», certains jours. La contribution financière du gouvernement du Québec a été de 37 millions \$.

Quant au président du conseil d'administration du Musée des beaux-arts de Montréal, Fernand Lalonde, il a souligné «le leadership et l'inépuisable ardeur de M. Lamarre.»

Oeuvre de l'architecte Moshe Safdie, le pavillon sud constitue à ses yeux «une oeuvre d'art en soi», a-t-il souligné.

### Paul Desmarais

Pour sa part, l'homme d'affaires Paul Desmarais, président de Power Corporation, a rendu hommage à Bernard Lamarre pour «sa ténacité, son habileté à convaincre et sa passion pour l'art» qui a rendu possible l'agrandissement du musée dont le pavillon sud portera justement le nom de son père, Jean-Noël Desmarais.

M. Desmarais est au nombre des gens d'affaires qui ont versé une contribution financière pour la réalisation des travaux. L'objectif de la levée de fonds avait été fixé à 25 millions \$. Un total de plus de 27 millions \$ ont finalement été recueillis.

Dans le cas de M. Desmarais, cette contribution a été qualifiée «d'exceptionnelle» par le directeur du musée, Pierre Thériault, qui a refusé toutefois d'en divulguer le montant.

M. Desmarais a rappelé que son père Jean-Noël était juriste et un passionné des livres et qu'il s'est porté à la défense de la langue française en Ontario. Il a été un des co-fondateurs de l'université Laurentienne (à Sudbury).

Pour sa part, le ministre fédéral des Communications, Perrin Beatty, s'est dit heureux de ce que le musée «ait misé sur un artiste canadien», le Montréalais Jean-Paul Riopelle, pour marquer son ouverture.

«Montréal est l'endroit au pays où l'on accorde le plus de place à la culture», a fait remarquer le ministre.

La contribution fédérale au projet a été de 35,7 millions \$.

Le public pourra admirer les nouveaux locaux du musée où la lumière entre à flots à compter de mardi prochain.

Durant la fin de semaine suivante, à compter de 10 h le samedi 30 novembre jusqu'à 22 h le dimanche 1er décembre, soit 36 heures d'affilée, l'entrée sera libre. Des musiciens seront là pour créer une atmosphère de fête.

Fondé en 1860, le Musée des beaux-arts de Montréal est le plus vieux musée d'art au Canada.

## Boutique du Musée Museum Shop



Paul Desmarais, à côté de la ministre Frulla-Hébert, a aussi été chaudement applaudi pour sa contribution au pavillon qui portera le nom de son père.

## Billy Idol inculpé pour coups et blessures à une femme

Beverly Hills (AP)

Le chanteur de rock Billy Idol a été inculpé de coups et blessures mardi après avoir frappé au visage une femme rencontrée dans un restaurant de Beverly Hills, selon les autorités.

Billy Idol devra se livrer à la justice mercredi.

Le chanteur aurait attaqué Amber Nevel le 11 octobre dernier, d'après le procureur adjoint Mark Vezzani. Après un dîner dans un restaurant de la ville, la jeune femme accompagnée d'une amie a proposé à la rock star et à l'ami de celui-ci de les ramener en voiture jusqu'à leur véhicule.

LES CONCERTS SYMPHONIQUES RAYMOND, CHABOT, MARTIN, PARE PRÉSENTENT:  
**HOMMAGE À MOZART**  
UN CONCERT DE L'ORCHESTRE SYMPHONIQUE DE SHERBROOKE POUR SOULIGNER LE 200e ANNIVERSAIRE DE LA MORT DE MOZART  
**SAMEDI, 23 NOVEMBRE À 20H**  
À la salle Maurice-O'Bready de l'Université de Sherbrooke  
Soliste invité: MICHAEL RUSINEK, clarinetiste  
Au pupitre: MARC DAVID, au programme:  
Ouverture "Il re-pastore", Concerto pour clarinette et symphonie no 41

Une présentation de: CITE 101.1, AF, Centre Culturel, Télé 7, La Tribune  
Pour réservation: 820-1000 35185

**CE SOIR**

22-23 nov. à 20 h 30  
**SYLVIE BERNARD**

**Violon Dingue**  
24 nov.  
Théâtre musical pour enfants (4 à 10 ans)  
14 h

En primeur  
**«Jardins de Babylone»**  
**PIERRE FLYNN**  
28-29-30 nov. à 20 h 30

**LA BOTTINE SOURIANTE**  
14-15 déc. à 20 h 30

**Le Vieux Clocher de Magog**  
Billets en vente au restaurant 3 Marmites à Magog et au Vieux Clocher  
RÉSERVATION: 847-0470

**AMOUR PAR CORRESPONDANCE**

Toute leur vie, Andrew et Melissa vont entretenir sur papier l'amour qu'ils n'arrivent pas à vivre en chair et en os. Chacun, de son côté, se laisse emporter par la spirale de la vie: mariage, enfants, divorce, maladie, vieillesse. Pendant plus de 50 ans, les lettres de l'un à l'autre vont envoyer leurs signaux de tendresse et servir de rempart contre le désespoir.

À travers les mots et leurs pièges, la cruauté et l'humour, la jalousie et le remord, se tisse une profonde histoire d'amour épistolaire.

**LETTRES D'AMOUR**  
DE A.R. GURNEY  
AVEC **ANDRÉE LACHAPPELLE** et **MICHEL DUMONT**  
**LE MARDI 26 NOV.**  
Achetez au 820-1000  
présenté par La Tribune l'union et vie

DE JOHN HUGHES  
**Méfiez-vous, la plus jeune arnaqueuse au monde est en ville**  
**SUZIE FRISSETTES**  
VERSION FRANÇAISE DE **CURLY SUE**  
Les gros rires viennent parfois en petits paquets.

**Robe Noire**  
LA MAISON DU CINÉMA TOUS LES JOURS: 7:05 - 9:10  
63 KING OUEST - 566-8782 DIMANCHE: 1:05 - 3:10 - 7:05 - 9:10

Jodie Foster Dianne Wiest  
**Le Petit Homme**  
version française de LITTLE MAN TATE  
LA MAISON DU CINÉMA TOUS LES JOURS: 7:10 - 9:15  
63 KING OUEST - 566-8782 DIMANCHE: 1:10 - 3:15 - 7:10 - 9:15

**Chérie, ne m'attends pas pour dîner**  
version française de Late for Dinner  
Comme par magie...  
CINÉMA CAPITOL TOUS LES JOURS: 7:00 - 9:00  
59 KING EST - 565-0111

**DELICATESSEN**  
"MILARANTI" - LE PUBLIC  
LA MAISON DU CINÉMA TOUS LES JOURS: 7:15 - 9:20  
63 KING OUEST - 566-8782 DIMANCHE: 1:15 - 3:20 - 7:15 - 9:20

**FAMOUS PLAYERS**

SAM. ET DIM.: 1H00, 3H45, 6H30, 9H15.  
SEMAINE: 6H30, 9H15.

**LE ROI PÊCHEUR**  
ROBIN WILLIAMS  
JEFF BRIDGES  
VERSION FRANÇAISE

**CHUCK NORRIS**  
★★★★1/2  
**Étonnant!**  
Rod Lurie, Los Angeles Magazine  
"Un film d'action quatre étoiles avec Chuck Norris dans le rôle d'un héros nouveau genre."  
Vernon Scott, UPI

**THE HITMAN**  
Tous le croyaient mort, sa vengeance sera sans merci.

Carrefour de l'ESTRIE  
3050 boul. PORTLAND 565-0366

SAM. ET DIM.: 1H00, 3H05, 5H10, 7H20, 9H30.  
SEMAINE: 7H20, 9H30. 36091

**FAMOUS PLAYERS**

UNE FAMILLE BIZARRE...  
MAIS C'EST RELATIF!

**The Addams Family**

PARAMOUNT PICTURES PRESENTS A SCOTT RUDIN PRODUCTION ANJELICA HUSTON RAUL JULIA CHRISTOPHER LLOYD THE ADDAMS FAMILY MICKY MARC SHAIMAN JODANAS ENDRE HAMMER DIRECTOR OF OWEN ROIZAHAN A.S.C. EDITOR DEDE ALLEN A.C.E. PRODUCER JACK CUMMINS EXECUTIVE PRODUCER GRAHAM PLACE WRITTEN BY CAROLINE THOMPSON & LARRY WILSON BASED ON THE CHARACTERS CHARLES ADDAMS PRODUCED BY SCOTT RUDIN DIRECTED BY BARRY SONNENFELD A PARAMOUNT COMMUNICATIONS COMPANY

VERSION ORIGINALE ANGLAISE

DOLBY STEREO  
Carrefour de l'ESTRIE  
3050 boul. PORTLAND 565-0366

SAM. ET DIM.: 12H50, 2H55, 5H00, 7H05, 9H15.  
SEMAINE: 7H05, 9H15. 36092

# Entre Andrew et Melissa, l'amour impossible passe par 50 ans d'écriture

□ La belle histoire théâtrale «Lettres d'amour» met en présence Andrée Lachapelle et Michel Dumont

Jeannot BERNIER Sherbrooke

L'amour à distance, l'amour épistolaire... Mais l'amour quand même! Pendant 50 ans, Andrew et Melissa entretiennent une correspondance basée sur l'amour qu'ils n'arrivent

pas à vivre, emportés chacun par le tourbillon de l'existence. De l'enfance à la vieillesse, en passant par l'éducation, le mariage, les enfants, la guerre, la maladie, le divorce. La vie quoi...

Deux vies coulent, le temps fuit. Entre Andrew et Melissa, l'amour

impossible passe par l'écriture.

Cette belle histoire théâtrale, qui met en présence Andrée Lachapelle et Michel Dumont, s'appelle tout simplement «Lettres d'amour» et prend l'affiche ce soir à Victoriaville, demain à Drummondville, puis mardi prochain à la salle Maurice-O'Bready à Sherbrooke.

Le propos est universel, la mise en scène est dépouillée, mais la production livre une richesse d'émotions qui

prend racine au cœur de la fibre humaine.

**Le texte n'est pas noir**

Riche de sentiments contradictoires, le texte écrit par l'auteur A.R. Gurney n'est pas noir. Les deux personnages grandissent sous les yeux des spectateurs et font partager leurs joies, leurs faiblesses, leurs travers.

«J'ai l'impression que la pièce fait un peu peur aux gens, dit la comédienne Andrée Lachapelle. On se

dit: quoi, il n'y a pas de décor? Il n'y a que deux comédiens seuls? Mais on réussit à toucher le spectateur, parce qu'on va directement à l'essence du texte. Ce sont deux vies complètes qui défilent à travers les changements sociaux d'une génération.»

La pièce écrite par A.R. Gurney a tenu l'affiche pendant un mois au théâtre du Rideau Vert, à Montréal, jouée tantôt par le tandem Jean Leclerc-Louise Deschâtelets, tantôt par Andrée Lachapelle-Michel Dumont. En quelques occasions, Gérard Poirier a également pris la relève de Michel Dumont.

En Estrie, Andrée Lachapelle et Michel Dumont refont la paire, non sans rappeler le couple qu'il formait jadis à la télé dans le téléroman «Monsieur le Ministre.»

Le ton de la correspondance de «Lettres d'amour», qui oscille entre la tendresse et le désespoir, met en veuleuse le tourment qui envahit Andrew et Melissa. On retient surtout qu'à travers le quotidien des deux personnages, parsemé d'humour, de jalousie et de remords, les deux êtres établissent un profond lien d'amitié.

Une leçon de vie? «C'est surtout une grande histoire d'amitié, dit Andrée Lachapelle. De nos jours, on ne s'écrit plus. C'est quelque chose que je trouve très



Andrée Lachapelle

dommage parce que par l'écriture, on peut dire davantage les choses qu'on n'ose pas livrer par la conversation.

«Au fond, entre Melissa et Andrew, il y a l'amour qui a toujours été là. Les deux ont pris des chemins différents. Ça se passe parfois comme cela dans la vie, c'est tout à fait humain...»

## EXPOSITION

Des peintures à l'huile par Gordon Ladd



«LE SON DE L'EAU»

23 novembre au 1er décembre

Aussi: Trois assiettes de collection de l'artiste également disponibles



GRANDE CIRCULAIRE

65\$



L'ÉRECTION DU POTEAU

39,50\$



L'ORGUEIL DE MELBOURNE

39,95\$

L'artiste sera présent pour autographier ses assiettes

Le samedi 23 nov. de 11 h à 17 h

Le dimanche 24 nov. de 13 h à 17 h

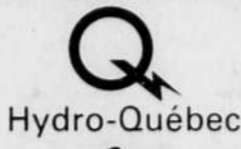
à la GALERIE HOMESTEAD

3905, route 147, Lennoxville, Qué.

(819) 569-2671

VISA

La Tribune TELE 7



En collaboration avec



PRESENTENT

CE SOIR

LE CLUB DES

# 100 WATTS

EN SPECTACLE

APPORTEZ VOS LAMPES DE POCHE

Le vendredi 22 novembre à 20h

Marc-André Coallier

Sylvie-Marie Gagnon

Achetez au 820-1000



Jean-Guy Bouchard Manon Gauthier

Mise en scène: Richard LaLumière Scénographie: Robert B. Breton

34970

Centre Culturel Université de Sherbrooke

La Tribune TELE 7

Commandité par: l'union vie et Videotron

présentent

# MARIE LES PIÈCES

MISE EN SCÈNE: EMILE GAUDREAU

Les vendredi et samedi 29 et 30 nov. à 20 h

la fille du groupe sanguin

Achetez au 820-1000

Salle Maurice O'Bready Centre Culturel Université de Sherbrooke

34969

La Tribune TELE 7

PRÉSENTE

FRANCIS

# CABREL

10 MUSICIENS SUR SCÈNE DONT UN QUATUOR À CORDES

Un soir seulement

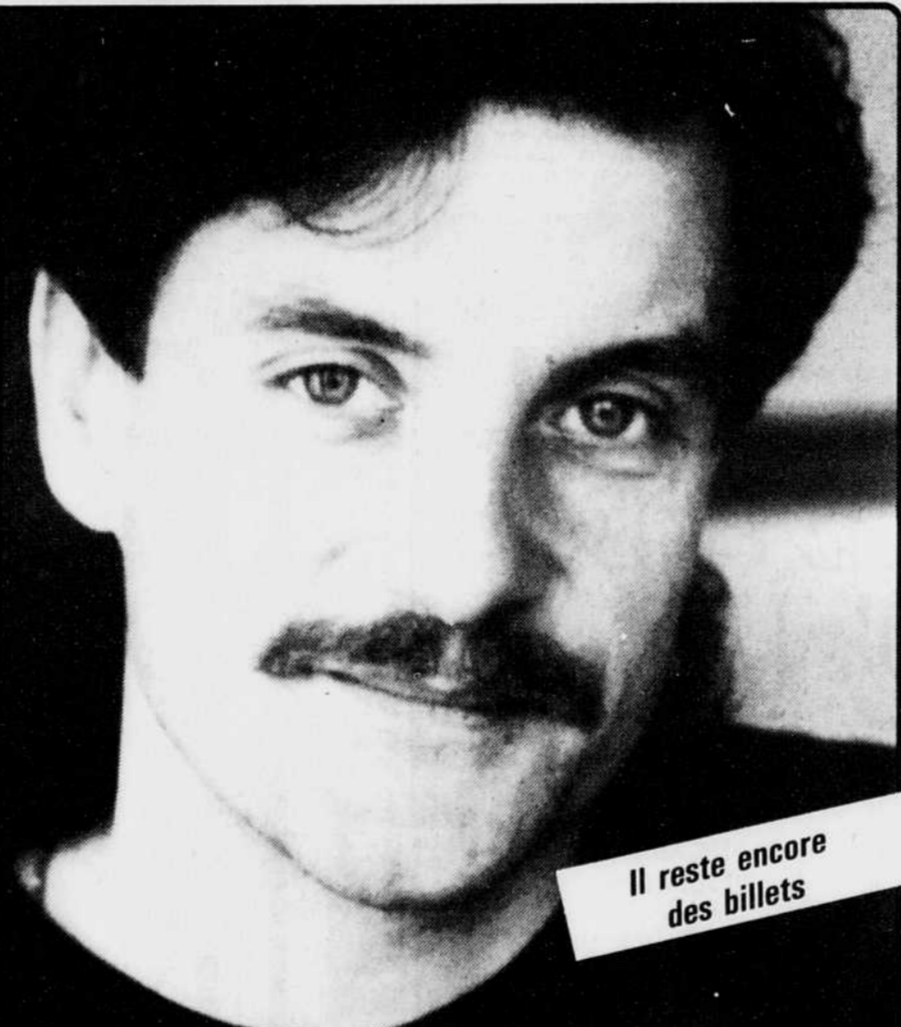
Le dimanche 8 décembre à 20 h

Salle Maurice O'Bready Centre Culturel Université de Sherbrooke

Achetez au 820-1000

Commandité par

l'union vie et Videotron



Il reste encore des billets

EN COLLABORATION AVEC: SONY MUSIQUE CANADA

SPECTACLE ACOUSTIQUE

19, rue King Est, Sherbrooke 821-2002

VOYAGES 2000 INC.

et la compagnie de théâtre

# Le Masque

présentent: «Lorsque l'enfant paraît»

En collaboration avec UNIGLOBE Voyages 2000 inc., la compagnie de théâtre Le Masque présente, à guichet fermé, «Lorsque l'enfant paraît» de André Roussin, dans une mise en scène de Claude Potvin. La distribution comprend: Lise Laverdière, Mélanie Barrière, Yvan Bourgault, Réjean Chaloux, Léopold Jodoin, Maryse Roy. La présentation aura lieu le 23 novembre à 20 h 30 à la Salle Alfred Desrochers, pavillon 3, Collège de Sherbrooke, 200, rue Terrill.

35192

## PASSEPORT-JEUNESSE

CINÉ-JEUNES



Un jeune adolescent cherche fortune dans le Grand Nord. Il se lie d'amitié avec un chien-loup, Croc-Blanc, qui lui a sauvé la vie. Mais un incident menace de séparer nos deux amis.

Walt Disney présente Jack London's

# CROC BLANC

Durée: 1h44

Une présentation de LA TRIBUNE et du CENTRE CULTUREL de l'Université de Sherbrooke

Dimanche 24 novembre 10h - 13h

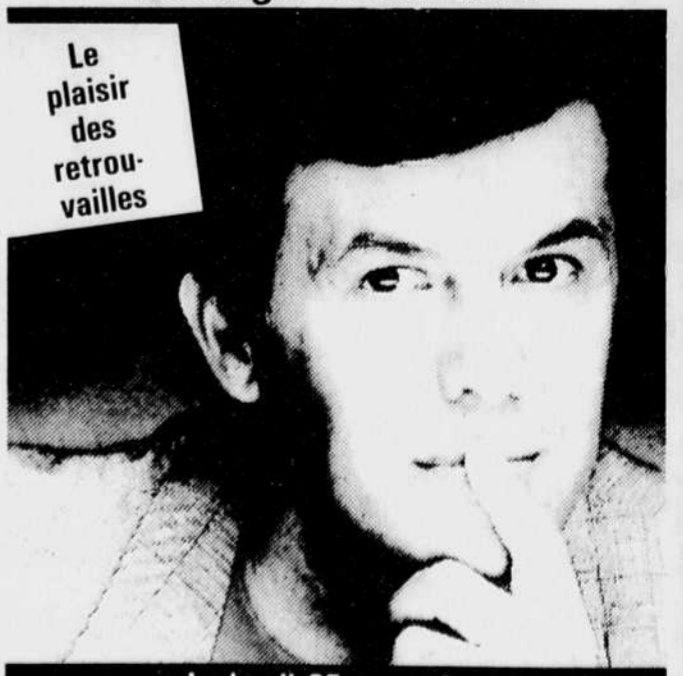
Billets: 4\$ (adultes) 2,75\$ (moins de 18 ans)

Détenteurs du PASSEPORT-JEUNESSE Entrée libre sur présentation de votre passeport

Salle Maurice O'Bready Centre Culturel Université de Sherbrooke

## ADAMO

Nostalgie et émotions



Le plaisir des retrouvailles

Le lundi 25 novembre à 20 h

La Tribune TELE 7 Videotron l'union vie

Salle Maurice O'Bready Centre Culturel Université de Sherbrooke

Achetez au 820-1000