



**LA BORDÉE**

du 13 septembre  
au 8 octobre 1988

T'ES MIEUX  
DE PAS ÊTRE  
MALADE  
À

**L'URGENCE**

**RÉSERVATIONS:**

après 15 heures

**694 - 9631**

1091 1/2, rue Saint-Jean

LA BRASSERIE

**O'KEEFE**

LIMITÉE

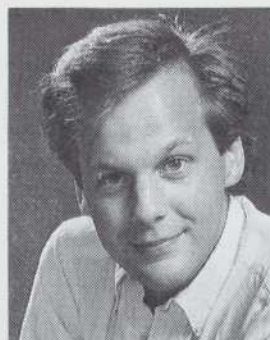


UNE  
PRÉSENCE  
ACTIVE DANS LE  
MONDE DES ARTS.



**Johanne Bolduc** enseigne le théâtre aux Ateliers Imagine. Ses principales productions professionnelles sont *Liens de sang* et *La nuit des petits couteaux* (La Commune), *Souriez Mlle Robi* (La Bordée) et *Poison d'avril* (La Fenière).

**Sylvie Cantin** fut de la distribution du *Mariage de Figaro* et des *Sorcières de Salem* (Trident) avant d'entrer au Conservatoire de Québec. Finissante en 1988, elle a été cet été de la distribution de *Soirée Viennoise chez Sarah Bernhardt* au Théâtre Lyrique du Nord.



**Simon Fortin** a obtenu le Prix Nicky Roy en 1984 et le Prix du Drama Studio de Londres en 1987. Il est co-auteur de *Souriez Mlle Robi* et *Poison d'avril*. Quelques unes de ses prestations : *Marius* (T.B.C.), *Bonjour là*, *Bonjour* (Trident) et *Jacques ou la soumission* (Le Repère).

#### COMÉDIENS-AUTEURS

**Johanne BOLDUC** Josée, Mlle Beaubien, Mme Sauvé, Mme Quintal  
**Sylvie CANTIN** Garde D'Amours, Lucie Rochon  
**Simon FORTIN** Docteur Laterreur, Joël Ménard, le Moine  
**Jacques LEBLANC** Yvon, M. Thériault, Louis Bilodeau  
**Jack ROBITAILLE** Docteur Paquet, L'allophone, M. Quintal  
**Marylise TREMBLAY** Garde Deraîche, Gaétanne Mercier, Mme Trudel, Josette Guy



**Jacques Leblanc** : Prix Nicky Roy 1983, Prix du meilleur acteur de soutien en 1987. On a eu l'occasion de le voir entre autre, dans *Roméo et Julien* (La Bordée), *Le cœur qui cogne* (Le Repère), *Le Bourgeois Gentilhomme* (Trident). Il fait aussi partie de la distribution du Village de Nathalie.

#### AUTEUR ET METTEUR EN SCÈNE

Michel NADEAU

#### DÉCOR

Lucie BAZZO

#### COSTUMES

Isabelle LARIVIÈRE

#### ÉCLAIRAGES

Pierre LABRIE

#### ÉQUIPE DE PRODUCTION

##### Direction de production et régie

Andréa BERGERON

##### Conseiller en écriture dramatique

André JEAN

##### Construction des décors

KIO CONCEPT

##### Accessoires

Lucie BAZZO et Isabelle LARIVIÈRE

##### Bande sonore

Marc VALLÉE

MERCI • MERCI • MERCI • MERCI • MERCI

Tout spécialement au Docteur Jean Fortin, à l'équipe de Collaboration Santé Internationale et à tous les membres d'équipes de santé au Québec qui s'investissent totalement dans leurs tâches. Merci également à Stéphan Crépin des Ordinateurs S.C.S.

**Jack Robitaille** enseigne le théâtre à l'Université du Québec à Chicoutimi. Il a été co-signataire de la mise en scène de *C'est parti mon sushi!* (Folles Alliées) et de *Bobépine* (Théâtre Paul Hébert). On l'a vu récemment dans *Piège Mortel* (La Bordée), *Fanny* (T.B.C.) et *La nuit des petits couteaux* (La Commune).



**Marylise Tremblay** est de la promotion 1988 du Conservatoire de Québec. Elle a été de la distribution de *La Mentuse* à La Fenière cet été. Avant ses études en théâtre, elle était de la Troupe du Mic Mac à Roberval.



**Robert Chénier**  
**Louis Normandeau**  
 630, rue Saint-Jean  
 Québec G1R 1P8  
 (418) 529-3064

Fleurs coupées  
 Arrangements pour  
 toutes occasions  
 Plantes vertes et fleuries  
 Accessoires de  
 jardinage intérieur  
 Service de livraison

1087, rue Saint-Jean  
 Québec, G1R 1S3  
 (418) 694-0015

Vaste choix  
 de  
 bières importées

##### Repas typiques

- choucroute
- saucisses européennes



349, rue de la Couronne

Tél. : 529-0704

**MARTINIZING**

NETTOYEUR PROFESSIONNEL

854 1/2, rue Saint-Jean

Tél. : 529-9387



Michel Nadeau enseigne le théâtre au Conservatoire de Québec et à l'Université Laval. Ses plus récentes productions : *La nuit des petits couteaux* (La Commune), *Histoire Étrange*, *Le Futur Antérieur* (La Bordée). Il a aussi signé la mise en scène du *Voyage de Brandan* (Anonymus) et de *Un sofa dans le jardin* (Niveau Parking).

Lucie Bazzo, finissante en scénographie en 1987, a participé à la conception des éclairages de la *Trilogie des Dragons* (version six heures), elle a aussi fait la conception des éclairages de *Un sofa dans le jardin* (Niveau Parking). Cet été, elle a signé la scénographie de *Les larrons font l'occasion* à Victoriaville.



Isabelle Larivière, finissante en scénographie en 1987, a conçu la scénographie de *Doc* (La Commune) et réalisé les accessoires de *Tailleur pour dames* (T.B.C.). Elle a aussi conçu des éclairages au Petit Champlain pour les spectacles d'Alys Roby et de Nicolas Peyrac.

Pierre Labrie, directeur technique et administratif de la Bordée, conçoit depuis des temps immémoriaux les éclairages à la Bordée. Plus récemment, il a conçu les éclairages de *Pygmalion* (Théâtre Paul Hébert) et ceux de *Tailleur pour dames* (T.B.C.).

ALLEZ-Y  
TOUT DE  
GAUFRES!



**BEL-GAUFRE**  
gaufre belge à la liégeoise

...ça est bon savez-vous

• 1121 1/2, RUE ST-JEAN •

## ABONNEMENT SAISON 88/89

Profitez de cette soirée au théâtre pour vous abonner à la nouvelle saison de La Bordée.

Nos prix sont exceptionnels, les avantages d'abonnés très intéressants et la saison extraordinaire.

**Le prix de votre billet de ce soir sera entièrement crédité à l'achat de votre abonnement.**

Par exemple, si vous assistez à une représentation du vendredi, votre billet vous coûtera 15 \$. Ce montant sera déduit du prix de l'abonnement, soit 40 \$ - 15 \$ = 25 \$.

Vous pourrez donc voir la saison complète en ne déboursant que 25 \$.

Pour renseignements supplémentaires :  
694-9721.

LA BRASSERIE  
**O'KEEFE**  
LIMITÉE  
  
UNE  
PRÉSENCE  
ACTIVE DANS LE  
MONDE DES ARTS.

Le théâtre de la Bordée est encouragé par les subsides du MINISTÈRE DES AFFAIRES CULTURELLES DU QUÉBEC, du CONSEIL DES ARTS DU CANADA ainsi que par les contributions de 1 000 \$ et plus de ses GÉNÉREUX DONATEURS :

À la Bastille - CHEZ BAHUAUD  
La BRASSERIE O'KEEFE  
C.P.L. (Centre Photo Litho)  
DISTRIBUTION T.T.I.  
IMPRIMERIE REPRODUCTION QUÉBEC  
PRICE WATERHOUSE

PRO THEBOR 1988.09.13X

  
**LA BORDÉE**

du 13 septembre  
au 8 octobre 1988

T'ES MIEUX  
DE PAS ÊTRE  
MALADE  
À

**L'URGENCE**

RÉSERVATIONS:  
après 15 heures  
**694 - 9631**  
1091 1/2, rue Saint-Jean

LA BRASSERIE  
**O'KEEFE**  
LIMITÉE  
  
UNE  
PRÉSENCE  
ACTIVE DANS LE  
MONDE DES ARTS.

## ABONNEMENT SAISON 88/89

Profitez de cette soirée au théâtre pour vous abonner à la nouvelle saison de La Bordée.

Nos prix sont exceptionnels, les avantages d'abonnés très intéressants et la saison extraordinaire.

**Le prix de votre billet de ce soir sera entièrement crédité à l'achat de votre abonnement.**

Par exemple, si vous assistez à une représentation du vendredi, votre billet vous coûtera 15 \$. Ce montant sera déduit du prix de l'abonnement, soit  $40 \$ - 15 \$ = 25 \$$ .

Vous pourrez donc voir la saison complète en ne déboursant que 25 \$.

**Pour renseignements supplémentaires :  
694-9721.**



Le théâtre de la Bordée est encouragé par les subsides du MINISTÈRE DES AFFAIRES CULTURELLES DU QUÉBEC, du CONSEIL DES ARTS DU CANADA ainsi que par les contributions de 1 000 \$ et plus de ses GÉNÉREUX DONATEURS :

À la Bastille – CHEZ BAHUAUD  
La BRASSERIE O'KEEFE  
C.P.L. (Centre Photo Litho)  
DISTRIBUTION T.T.I.  
IMPRIMERIE REPRODUCTION QUÉBEC  
PRICE WATERHOUSE

PRO THEBOR 1988.09.13X