

La CTM doit s'étendre à J.-Cartier et St-Lambert - Pierre Laporte

par Réal Ouimet

Le député de Chambly, M. Pierre Laporte, a déclaré que la Commission de transport de Montréal devait intégrer dans son territoire des villes telles que Jacques-Cartier, St-Lambert et autres. Probablement LeMoine, Greenfield Park et St-Hubert.

Le leader du gouvernement de Jean Lesage en Chambre a formulé cette déclaration, la semaine dernière à Québec, au moment où le comité des bills privés de l'Assemblée législative autorisait la CTM à exproprier les biens de la compagnie d'autobus INTERCITE ainsi que ceux de la compagnie Chambly Transport. La première dessert Jacques-Cartier; la seconde dessert aussi cette ville, de même que St-Lambert, ville LeMoine, Greenfield Park, St-Hubert et Brookline. En somme, l'Assemblée législative a autorisé la Commission de transport de Montréal à étendre ses activités à la Rive-Sud. L'amendement concernant les compagnies de transport en commun de la Rive-Sud-amendement

éventuellement le métro pourra être conclu au moyen d'un règlement adopté par chacun des conseils municipaux intéressés.

Ce règlement ne requerra ensuite que l'approbation du ministre des affaires municipales, M. Pierre Laporte, et de la Commission municipale de Québec.

Cela signifie que, par exemple, si Jacques-Cartier s'intéresse à la venue du métro sur son territoire, le conseil municipal de cette ville n'aura qu'à s'entendre avec l'administration Drapeau-Saulnier pour réaliser ce désir.

Voilà qui est extrêmement intéressant pour les municipalités riveraines appelées, moyennant une certaine somme, à se développer au rythme de la croissance industrielle. Les facilités de transport, rappelons-le, constituent une condition sine qua non à l'essor des communautés vivantes. Investir dans le transport, c'est s'assurer des dividendes exceptionnellement accrus.

Le Courrier du Sud THE SOUTH SHORE COURIER

Volume 19 - Numéro 16

MERCREDI, 9 JUIN 1965
Prix: dix cents
WEDNESDAY, JUNE 9, 1965

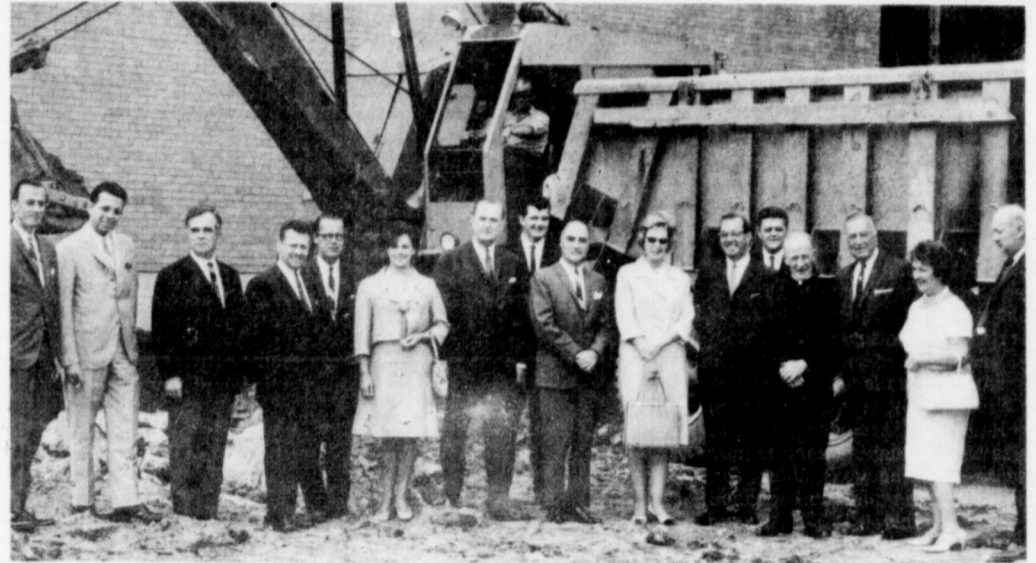
A Longueuil

Le conseil municipal rencontre M. Laporte

Le Conseil municipal de Longueuil a rencontré, lundi, le député du comté de Chambly, M. Pierre Laporte, à son bureau de St-Lambert. Le but de l'entrevue était d'éclaircir certains problèmes concernant le projet de centre culturel; les possibilités de construction d'un édifice provincial dans le "Centre-ville" la réfection de la rue St-Charles et de l'avenue d'Auvergne (Lorne) et l'obtention d'un octroi pour l'achat d'un camion-incendie. Les membres du Conseil devaient également s'enquérir auprès du ministre des Affaires Municipales des services que pourra fournir aux municipalités de la rive-sud la Société Canadienne de l'Exposition Universelle au cours des six mois de l'Exposition. L'ampleur de cet événement, les milliers de personnes qu'il attirera non seulement sur les Iles Ste-Hélène et Notre-Dame et dans la métropole, mais également sur la rive-sud, susciteront sans aucun doute des problèmes quasi insurmontables pour les municipalités riveraines étant donné leurs revenus plutôt modestes. C'est pourquoi Longueuil, pour sa part, compte énormément sur la collaboration de la Société de l'Expo et sollicite, en ce sens, l'appui du Ministre des Affaires Municipales.

dienne de l'Exposition Universelle au cours des six mois de l'Exposition. L'ampleur de cet événement, les milliers de personnes qu'il attirera non seulement sur les Iles Ste-Hélène et Notre-Dame et dans la métropole, mais également sur la rive-sud, susciteront sans aucun doute des problèmes quasi insurmontables pour les municipalités riveraines étant donné leurs revenus plutôt modestes. C'est pourquoi Longueuil, pour sa part, compte énormément sur la collaboration de la Société de l'Expo et sollicite, en ce sens, l'appui du Ministre des Affaires Municipales.

(J.L.)



La mise en chantier des travaux du nouvel Edifice Soucie a eu lieu lundi, à St-Lambert, en présence du curé Jean Côté et du maire Jacques Filion. On reconnaît ici, de g. à dr., MM. Yvon Dufour, Normand St-Germain, Jean-Charles Fortin, Jean-Louis Cousineau, Oswald Ashton, Mme Hubert Soucie, MM. Raymond Soucie, Jean Tétrault, Jacques Filion, Mme Yolande-S. Bédard, MM. Hubert Soucie, Normand Guertte, Jean Côté, Georges-O. Soucie, madame Soucie et M. Lucien Bédard.

(Photos Rémillard)

La lumière luira (!) sur la route 3

par Réal Ouimet

Dans un avis public publié ces jours-ci le ministère provincial de la Voirie demande des soumissions pour l'installation d'un système d'éclairage sur une section de la route no 3, dans les villes de Candiac, Laprairie, Brossard, Prévile, St-Lambert, Longueuil et Jacques-Cartier. Le tronçon dont il est ici question mesure 14,52 milles.

On peut obtenir les plans, devis et formule de soumission en s'adressant au ministère de la Voirie, bureau E-5, Hôtel du gouvernement, Québec, et en lui faisant parvenir un chèque visé ou un mandat-poste de \$10, non remboursable. L'enveloppe de soumission devra porter les mots "Soumission pour contrat 9207-65. Elle devra parvenir à Québec, à l'endroit précité, pour le 12 juin prochain.

A plusieurs reprises, LE COURRIER DU SUD a fait état de l'absence ou de la carence d'éclairage sur plusieurs de nos grandes artères (routes 9, 3 et boulevards dans Prévile et Longueuil). Nous n'avons pas la pré-

tention d'affirmer que c'est nous qui avons déclenché, à Québec, la volonté d'installer des lampadaires en bordure de nos principales routes. Simplement nous sommes heureux de constater que cet appel d'offres représente un pas dans la voie de la lumière...

Il convient ici de féliciter l'administration de Longueuil pour avoir amélioré le système d'éclairage sur le boulevard Desaulniers.

Situation inexplicable...

St-Lambert attend toujours son magasin de la Régie

Réal Ouimet

Officiellement, c'est toujours sec à St-Lambert. Avec une impatience de bon aloi, la population de cette ville attend toujours, en effet, l'ouverture d'un magasin de la Régie des alcools. Elle avait approuvé cette mesure, lors d'un référendum tenu en 1964.

A cette réponse affirmative, la loi de prohibition sous le coup de laquelle tombait St-Lambert depuis de nombreuses décennies, a été modifiée. Cette loi interdit toute vente de boissons alcooliques, ailleurs que dans les épiceries, qui ne servent, on le sait, que de la bière.

Pour s'arroser le gosier à la maison, les résidents de St-Lambert doivent faire une course à Longueuil, ou ailleurs.

Une administrée a clairement laissé entendre à la dernière assemblée publique que la situation avait assez duré, se faisant ainsi la porte-parole d'une importante fraction de la population. Auprès du conseiller Stewart, qui présidait en l'absence du maire Filion, elle s'enquerra de démarches faites par le conseil pour l'installation d'un comptoir de la Régie.

Quelle ne fut pas sa surprise lorsqu'elle entendit, en guise de réponse, que "les intéressés (entendre: les administrés) doivent entreprendre leurs propres démarches en vue d'obtenir un magasin de la Régie dans les murs de St-Lambert. Surprise par cette réponse, elle reposa la même question en des termes

différents. "Nous avons tout fait que nous avions à faire", dit M. Stewart, dans un français hésitant.

Citoyens de St-Lambert, à vous maintenant d'agir! Incroyable, mais vrai: personne, en haut lieu, ne sait ce qui se passe précisément. Pour trois, les conseillers Stewart et Gratton, et le maire Jacques Filion ignorent

le pourquoi du retard que l'on met à choisir un local pour l'établissement d'un magasin de la Régie. Ce dernier, toutefois, a promis de faire un effort pour en savoir plus long. C'est à la porte de Québec qu'il faut frapper selon lui.

Citoyens de St-Lambert, à vous maintenant d'agir... puisqu'on semble s'en remettre à vous, en éprouvant votre soif, vos jambes le pourrout et les pneus de votre auto.

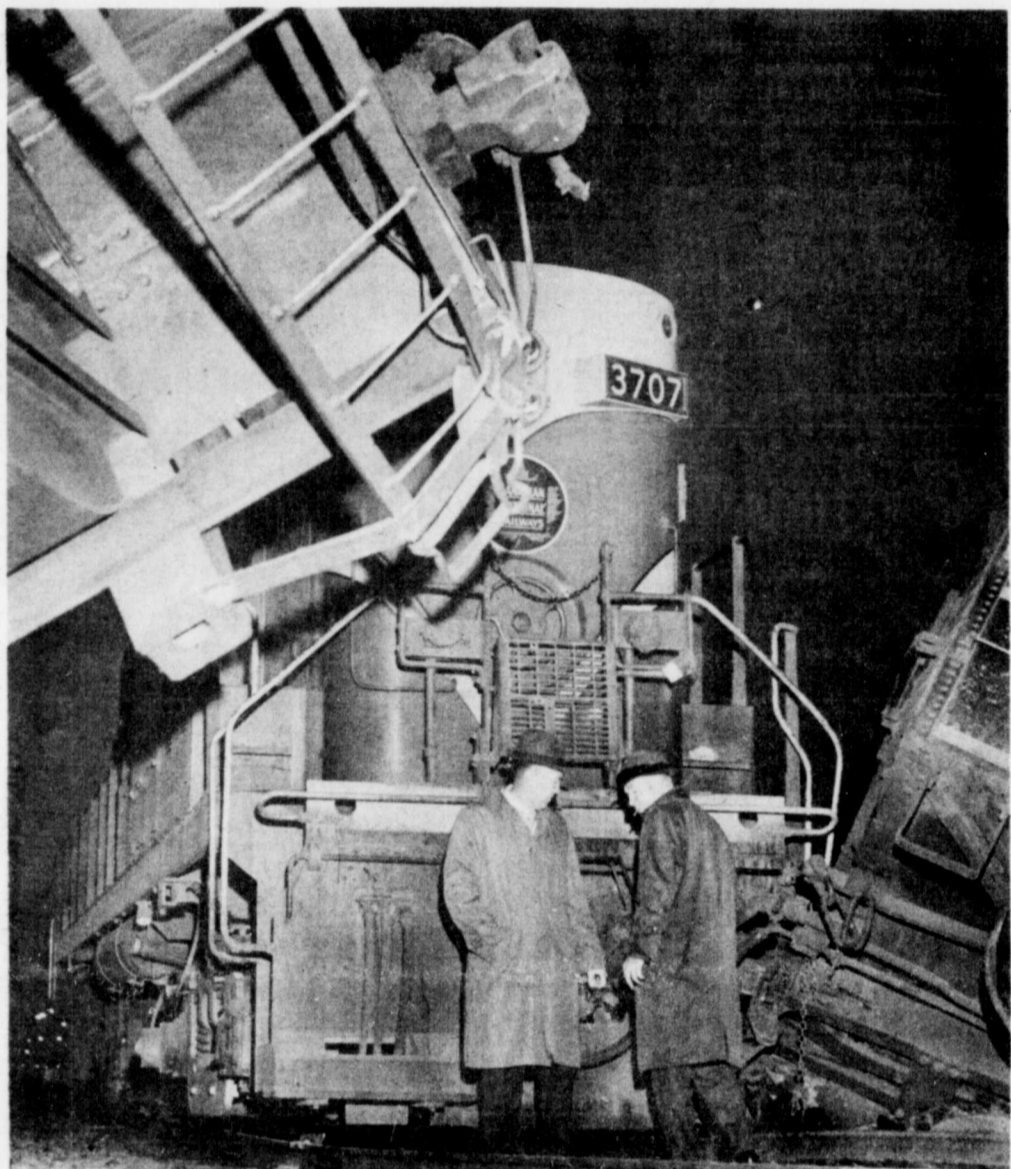


Arthur CUMUNEL



Thomas DUBUC

M. Arthur Cumunel a été réélu conseiller municipal au siège no 4 de Jacques-Cartier lors de l'élection tenue samedi dernier. Il a défait son plus proche adversaire, Mme Laurette Rémillard, avec une majorité de 96 voix. M. Marcel Daudelin était également candidat à ce siège. Le départage de vote se répartit comme suit: M. Cumunel: 538 voix (46%); Mme Rémillard: 442 (38%); M. Daudelin: 153 (13%). 1,163 électeurs ont voté; 34 bulletins ont été rejetés. M. Thomas Dubuc, qui siège au Conseil depuis 18 ans, a été réélu par acclamation.



Quatre wagons d'un convoi de marchandises du CN ont quitté la voie ferrée; tôt matin, à St-Lambert, provoquant une panne d'électricité de près de deux heures dans cette municipalité. Le déraillement, s'est produit à la hauteur de la rue Bridge, juste en face du garage municipal de St-Lambert, et n'a fait heureusement

aucune victime. Le convoi comprenait 78 wagons venant de Sherbrooke et se dirigeait vers Montréal. Il ne roulait qu'à vitesse réduite, venant à peine de repartir de St-Lambert après un court arrêt. Dans le déraillement, l'un des wagons est allé s'écraser contre un transformateur, lequel a explosé.

(Photo H. Rémillard, St-Lambert)

La cause du déraillement à St-Lambert: un tuyau à vapeur

Réal Ouimet

Le déraillement de six wagons d'un convoi du CN, dans la nuit de mercredi à jeudi, à Saint-Lambert, a vraisemblablement été causé par l'un des tuyaux à vapeur qui relient les wagons entre eux. Le tuyau s'était détaché du deuxième wagon suivant la locomotive.

Quatre des wagons dérailés ont dévalé un talus haut de plus de 15 pieds et les deux autres, deux wagons-citernes remplis à capacité, n'ont fait que sauter les rails. Un wagon a fait sauter

un transformateur, privant Saint-Lambert d'électricité pendant plus de plusieurs heures.

Le convoi, parti de Sherbrooke en direction de Montréal, venait de quitter Saint-Lambert et roulait à vitesse réduite lorsque le déraillement est survenu, à 1h.31 du matin.

Les pertes matérielles sont relativement considérables, plusieurs wagons ayant été lourdement endommagés. L'accident, heureusement, n'a pas fait de victimes.



JEAN-PIERRE COTE A GENEVE

A St-Lambert

Le règlement 677 discuté publiquement

Le Jeune Commerce à St-Lambert vous invite à un panel au cours duquel on discutera au sujet du REGLEMENT no 677 de la cité de St-Lambert (Pour autoriser une dépense additionnelle et à emprunter une somme de \$80,000, pour pourvoir l'indemnité devant être payée pour exproprier le terrain requis pour prolonger le boulevard Desaulniers, de l'avenue Argyle à Riverside Drive, en la cité de

Saint-Lambert) sur lequel il y aura référendum les 16 et 17 juin.

Les panelistes suivants parleront durant 10 minutes puis répondront à vos questions: Son Honneur le Maire Jacques Filion.

Un représentant du bureau des Ingénieurs-Conseils de la Cité. Un représentant des personnes ayant demandé le référendum.



Monsieur Adrien Loffemme, échevin du quartier No 5, qui vient d'être nommé maire-suppléant de Cité de Jacques-Cartier, pour les trois prochains mois.



Plus de 225 personnes ont assistées à la réunion de l'Adoration nocturne qui se tenait vendredi soir dernier à St-Antoine de Longueuil. A l'issue de la cérémonie religieuse, notre photographe a réuni pour cette photo le père René Lebel, directeur de l'Adoration nocturne, l'abbé

Leboeuf, l'abbé Raoul Gagnon, directeur national du mouvement M. le maire Pratt, madame Gilles Pepin présidente pour la section rive sud, M. le chanoine Gareau, l'abbé Berard et Régent Baril, président de la section rive sud. (Photo Artiste Longueuil)

Alias Pepin Limitée
155 ouest, St-Charles - Longueuil
Tél.: 674-4924
BUICK PONTIAC VAUXHALL CAMIONS GMC
LOCATION ANNUELLE D'AUTOMOBILES NEUVES
Huile à chauffage

Pharmacie DURET Pharmacy
Analyse d'urine \$2.50 Test de grossesse \$5.00
769, BOUL. STE-FOY - CITE J.-C.
LIVRAISON RAPIDE - OR.4-1565 - RAPID DELIVERY

REFECTION DES RUES QUINN ET MONTARVILLE

(page 6)

Le "fleurdéliné" désir du peuple

Le 20 mars, 1947, l'opinion publique réagissait en faveur d'un drapeau distinctif québécois. Le sentiment populaire était alerte, et de partout on commençait à réclamer le fleurdéliné. Le premier groupe à s'engager officiel-

lement fut la Société Saint-Jean-Baptiste de Beauport qui adopta lors d'une assemblée publique le drapeau de Carillon comme drapeau distinctif du Québec. Elle adressa sa résolution à l'honorable Maurice Duplessis. Le

Toutefois, les autorités de la Voie Maritime ont besoin de pièces de conviction; nom du navire, heure et date de l'incident, etc.

Le maire Filion a dit qu'il était de l'intérêt des résidents de Riverside Drive de commencer à s'intéresser à la photographie.

St. Pierre Swimming Pool to Open June 19

Registration for the swimming classes and the sale of family and individual passes will be held at the Swimming Pool Chalet on June 12th and 19th. For further details please contact Mr. Roger Lanouette, 677-5082.

Fumée des navires dans la voie maritime

A une récente rencontre avec les autorités de la Voie Maritime du St-Laurent, le maire Filion a protesté contre l'émission de fumée par certains navires utilisant la canalisation. Les autorités lui ont donné l'assurance qu'il était illégal pour les navires de produire de la fumée dans les limites de la cité et que tout propriétaire de navire trouvé coupable est passible d'une amende de \$5,000.

Le 31 mars, Rosaire Morin, président des Jeunes Lamentiennes soumet au comité parlementaire et à la population québécoise le message suivant: "Il importe maintenant que le choix du comité parlementaire soit le fleurdéliné au champ d'azur et traversé par une croix blanche". Chaque semaine, une société ou une association se prononce, et une véritable campagne populaire s'organise.

La Société Saint-Jean-Baptiste du diocèse de Saint-Jean-Voilait, le 9 avril 1947, une résolution importante appuyant la suggestion de la Ligue d'action nationale pour le choix du drapeau fleurdéliné comme emblème officiel du Québec; une copie de la résolution était transmise au

comité parlementaire. "Il semble évident, disait-on, que la logique même veut que le drapeau fleurdéliné soit choisi de préférence à tout autre pour bien symboliser la merveilleuse survivance française en Amérique. Et que surtout l'on évite de nous donner un drapeau quelconque, sans signification, et qui multiplierait inutilement le nombre de nos emblèmes. Il ne dépend que de nous, peuple du Québec, que les désirs



Lors d'une récente assemblée générale de la Corporation des maîtres-électriciens du Québec, section de Sorel, des certificats de mérite ont été remis à certains membres. De gauche à droite: MM. Yvon Leroux, Y. Carrière, Fernand Fréchette, Fernand Demers, président de la section, René Nadon et Richard Nolet. (Photo R.L. Gendron, Longueuil)

A la Fédération

Jacques Bouchard, un des vice-présidents de la campagne

M. Jean Tétrault, président de la Campagne 1965 de la Fédération des Oeuvres de la Rivière-Sud, nous apprend que M. Jacques Bouchard, homme d'affaires bien connu, devient un des vice-présidents de la Campagne 1965 et président du Comité Résidentiel. Homme d'affaires accompli, M. Bouchard mène de front plusieurs entreprises: Secrétaire-trésorier de la compagnie G. Bouchard & Frères Limitée, entrepreneurs en plomberie et chauffage.

Il vient d'être reçu à l'Assemblée de Louis Marquis de Montcalm (4e degré). Cette année, la Fédération a donné, de nouveau, une grande responsabilité à M. Bouchard; le comité Résidentiel, comité qui se rattache au "Porte en porte". Connaissant M. Jacques Bouchard, nous sommes assurés qu'il saura mener à bien ce comité des plus importants pour la Fédération des Oeuvres de la Rivière-Sud.



Jacques BOUCHARD
Secrétaire-trésorier de la compagnie de construction JAB. Secrétaire-trésorier de la compagnie St-Laurent Oxygène Inc., distribution de gaz de toutes sortes et président de la Caisse Populaire de Montréal-Sud. Au plan social M. Bouchard n'en demeure pas moins actif. Depuis plusieurs années, il est un membre actif des clubs Richelle à Longueuil; aussi s'intéresse-t-il au mouvement coopératif des caisses populaires Desjardins.

STUDIO ANGERS INC.
SCREEN-PROCESS LETTERAGE
945 boul. TASCHEREAU - 674-1577

BOIS DE CHARPENTE ET DE FINITION - CONTREPLAQUE - CLOUS

BOIS ET MATERIAUX DE CONSTRUCTION

LUMBER AND BUILDING MATERIALS

ROY

OR. 4-6228

R.L. THIBAUDEAU - EDGAR DAoust, props

PLAN BUDGETAIRE
Jusqu'à 5 ans pour payer
Aucun paiement initial
Mensualités selon vos propres conditions

BUDGET PLAN
Up to 5 years to pay
No down payment
Monthly instalments according to your own specifications

1080 boul. STE-FOY (près Ste-Hélène) JACQUES-CARTIER

ACCESSOIRES DE FERRONNERIE - CIMENT - PIERRE - SABLE

GENE VENNE THE MUFFLER MAN

LE ROI des SILENCIEUX et AMORTISSEURS de CHOCS

MUFFLER and SHOCK ABSORBER KING

FREE INSTALLATION GRATUITE

LIFETIME MUFFLER GUARANTEE * SILENCIEUX GARANTIE A VIE

OR. 7-5255

GENE VENNE Ltée
965 BLVD TASCHEREAU
1000 P.M.

Vivez au frais... dormez confortablement

avec le nouveau CLIMATISATEUR Frigidaire '65

S'installe en une minute et peut s'enlever facilement pour le nettoyage... ou une moulure nécessaire pour le fixer.

- GARANTIE DE 5 ANS
- FONCTIONNEMENT SILENCIEUX
- APPARENCE MODERNE

Raymond BEAUDRY Enr.
119 ouest, St-Charles, Longueuil - Tél.: 674-6245

VOYEZ LA NOUVELLE **RENAULT AUTOMATIQUE**

CHEZ VOTRE DEPOSITAIRE **GARAGE BLANCHETTE INC**

DEBOSSAGE-PEINTURE TRANSMISSION AUTOMATIQUE
900 ouest, ST-LAURENT LONGUEUIL
OR. 7-6347

MEILLEUR CHOIX... MEILLEURE QUALITE...

AU SUPER MARCHÉ INTERNATIONAL MEAT MARKET INC.

2010 est, ONTARIO — LA. 4-1108-09-00

LIVRAISON GRATUITE SUR LA RIVIERE-SUD TOUS LES JOURS (minimum \$3.00)

CONSERVEZ VOS FACTURES lorsque vous commandez par téléphone. Nous vous les échangeons ou magasin pour les timbres "Fleur de Lys"

SPECIAUX		
POULETS CUITS chacun \$1	ROTI DE CROUPE La livre - 75¢	TOURTIERES 3 pour \$1.
POULET EN PANIER la livre - 39¢	Roti de boeuf HAUT-COTE lb. 39¢	HOT DOGS 3 lb pour \$1.

ECHALOTES
FRAIS E.U. NO 1
Ajoutez du piquant à vos salades
3 paquets pour **25¢**

CONCOMBRES
E.U. DE CHOIX LONGS ET VERTS
3 pour **29¢**

"On paie moins cher chez Boisvert..."

AUTOS A-1 USAGEES

30 JOURS D'ESSAI GRATUIT
Garantie d'entretien 2 ans ou 24,000 milles

COMET '63 Convertible, sièges baquets autom., radio, pneus blancs, disques de roues, lave-vitres phares de recul. \$2195.	FORD '62 Galaxie 500, convertible, V-8 autom., radio, servo-freins, servo-direction, pneus blancs disques de roues. \$1,995.	THUNDERBIRD '60 Convertible, autom., servo-freins, servo-direction, radio pneus blancs. \$1795.
THUNDERBIRD '59 Convertible, tout équipé servo-mécanisme. \$1295.	SPECIAL DE LA SEMAINE	FALCON '63 Convertible, autom., radio, pneus blancs. \$2,150.

CONVERTIBLES '65
Tous les modèles: FORD - GALAXIE 500 - GALAXIE XL - FALCON - MUSTANG
PRIX REDUITS

Volkswagen '63 \$1375. Modèle 1500	FORD '63 \$2150. Galaxie 500, 4 portes, toit rigide, autom., radio, servo-mécanisme.	CHEVROLET '64 \$1,875. Bel-Air, 6 cyl., radio, lave-vitres, pneus blancs, disques de roues.
Morris '64 \$1350. Mark 6	PONTIAC '64 \$2375. Laurentien, sedan, V-8, autom., radio, 2 tons, lave-vitres.	CHEVROLET '62 \$1225. ½ de tonne, pick-up, 4 vitesses.
Anglia '61 \$600.		
Volkswagen '62 \$750. Modèle coach.		
Fourgon - Van 6 cylindres.		
ECONOLINE 1963 \$1495. 1962 \$1150.		

- GRANDE VARIETE DE CAMIONS USAGES -

FORD P.E. Boisvert AUTO Ltée
- VERCHERES - 652-2514 - BOUCHERVILLE - 655-1301

MARCHE No 1 - ECONOMIQUE

3 lb. saucisse fraîche \$4.99
3 lb. steak haché
3 lb. foie tranché
3 lb. bologna tranché
5 lb. boeuf à bouillir

MARCHE No 2

2 lb. steak délicatifié \$5.49
2 lb. porc tranché
2 lb. steak haché
2 lb. saucisses porc et boeuf
1 poulet cuit ou à rôtir

MARCHE No 3

3 lb. rôti de boeuf Valeur \$11.00 pour \$9.99
3 lb. rôti de porc
3 lb. steak haché
3 lb. steak tendre
2 poulets cuits ou à rôtir
3 lb. rôti de veau
3 lb. de saucisse

Nous pouvons changer certains articles pour vous accommoder

SPECIAUX cette semaine

RAGOUTS BOEUF
OU IRLANDAIS CLARK'S 3 btes 15 oz. **\$1.**

JAMBON SWIFT
boite de 1/2 lb **1.69**

BLE SOUFFLE 8 pintes **45¢**

SHORTENING CRISCO paquet 1 lb **43¢**

MOUTARDE SCHWARTZ RABAIS 4¢ pot de 16 oz **19¢**

LAIT INSTANT CRINO boite de 3 lbs **\$1.29**

EMPOIS GLIDE contenant de 16 oz **67¢**

BREUVAGE ALLEN'S Fruit Punct. - orange - raisin 3 boites 48 ozs pour **\$1.**

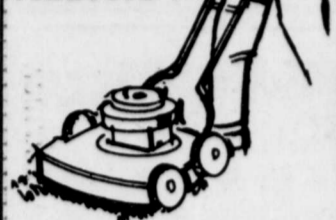
SUPER MARCHÉ INTERNATIONAL
BIERE MEAT MARKET INC. PORTER

coin Bordeaux et Ontario
Tél.: LA. 4-1108-09-00 2010 Ontario est
OUVERT JEUDI ET VENDREDI JUSQU'A 9 P.M.

STATIONNEMENT GRATUIT sur notre terrain Bordeaux et Huron, derrière le magasin aussi chez ANDRE SERVICE STATION coin Delorimier et Ontario



Avez-vous du trouble avec votre tondeuse?



N'attendez pas, appelez sans tarder

676-5550

Allons chercher et livrons

H. LEBLANC

Auto Electric 856, boul. RIENDEAU Notre-Dame-du-Sacré-Coeur LAPINIERE RD



Les journées d'étude sur le commerce d'exportation organisées par le ministère de l'Industrie et du Commerce du Québec se sont officiellement terminées la semaine dernière à Montréal...

Succès des journées d'étude sur le commerce d'exportation

Les journées d'étude sur le commerce d'exportation organisées par le ministère de l'Industrie et du Commerce du Québec en collaboration avec le ministère de l'Éducation et le ministère fédéral du Travail, se sont officiellement terminées la semaine dernière à Montréal...

Les journées d'étude sur le commerce d'exportation organisées par le ministère de l'Industrie et du Commerce du Québec en collaboration avec le ministère de l'Éducation et le ministère fédéral du Travail, se sont officiellement terminées la semaine dernière à Montréal...

L'initiative prise cette année par la Direction du Commerce en organisant ces séances d'étude répondait vraiment à un besoin, car quelque quarante représentants d'industries des diverses régions du Québec ont tenu à s'inscrire à ces cours afin de parfaire leurs connaissances des techniques d'exportation.

Au cours des dix séances hebdomadaires tenues à l'Aquarium du pont de Québec et aux bureaux du ministère, place Ville-Marie à Montréal, les participants ont suivi une série d'exposés sur les possibilités de vente à l'étranger, l'organisation du commerce d'exportation, l'établissement des prix pour le marché étranger, l'emballage, les marques d'origine et les assurances, les méthodes de vente en Europe, en Amérique latine, en Asie et en Afrique.

Des moniteurs de l'Université Laval et de l'École des Hautes Études commerciales, MM. Robert Thomassin de Québec, Pierre Lefrançois, Maurice Maria et Benoît Duchesne de Montréal ont dirigé les réunions à Québec et à Montréal.

Cette synthèse de documentation et de terminologie sur le commerce d'exportation s'intègre réellement avec les vues du ministère de l'Industrie et du Commerce, qui a créé récemment un nouvel organisme, la Direction du Commerce, responsable de la promotion des échanges commerciaux, tant avec les pays étrangers qu'à l'intérieur même du Québec.

M. R. Rousseau, adjoint au directeur du Service des attachés commerciaux au ministère fédéral du Commerce, a inauguré la dernière séance de cours en traitant des services du délégué commercial à l'étranger. Les exposés suivants ont été faits par MM. Benoît Duchesne, gérant des ventes à la Mutuelle S.S.Q. et professeur à l'École des Hautes Études commerciales, et J. Grenier, du Service des exportations et importations du Pacifique canadien.

Cette réunion s'est terminée par la remise de certificats présentés au nom du ministère de l'Industrie et du Commerce, par M. Jean-Louis Rameau, directeur du Commerce.

Sécurité et prévention des accidents

Deux sujets toujours d'actualité surtout à l'approche des vacances au cours desquelles l'automobile fait de plus en plus de victimes.

C'est dans le but de permettre au plus grand nombre possible de conducteurs d'automobiles de connaître les lois de la circulation, que le comité de la Recollection de Longueuil a invité pour sa prochaine réunion un conférencier expert en la matière.

M. Jean-Guy Bertrand, du service de la Circulation, fournira

des renseignements sur les divers règlements en vigueur pour la sécurité routière et projettera sur l'écran des films illustrant de façon saisissante le résultat d'infractions de tous genres et qui sont la cause d'accidents regrettables fauchant les vies humaines ou causant des dommages matériels souvent très élevés.

Cette réunion de la Recollection de Longueuil, la dernière avant les vacances de juillet et août, aura lieu dimanche prochain, le 20 juin et s'adresse à tous les hommes et jeunes gens.

Le programme est le suivant: A 9h.15 a.m. messe à la chapelle des Rév. Pères Franciscains, Chemin de Chambly. Dès 8h.15 a.m. des confesseurs sont à la disposition des assistants. Après la messe, petit déjeuner au Cafeteria de l'Externat classique et vers 10 heures, causerie et projection de films au magnifique auditorium des Pères. Le tout se termine vers 11 heures. Bienvenue à tous les hommes et jeunes gens.



Une partie de la foule de sociétaires qui ont assisté à la dernière assemblée annuelle de la Caisse Populaire St-Pierre-Apôtre de Longueuil.

(Photo R.L. Gendron, Longueuil)

Admirer, c'est souvent comprendre!

Dès les premiers beaux jours du printemps, je vis à l'extérieur, face au vent, en la compagnie des arbres, des oiseaux et des fleurs et là, j'exerce à plein temps ma faculté d'admiration. Je fais table rase du bouleversement des idées dont on fait chez nous grand usage. J'oublie les guerres qui en quelques points du globe font honteuse figure et dont les nouvelles nous laissent un goût de fiel. Tout devient alors autour de moi d'une sérénité joyeuse, d'un repos idéal. L'air ambiant semble défendre mon domaine et rien n'y pénètre qui ne soit beau et bon. Je réapprends ainsi le sens de la vie, ce sens qui s'émeuse dans la course du gagne-pain et du gagne-tout. La vie moderne, promise pour nous libérer multiplie à plaisir ses obligations et nous oblige à courir pour suivre les autres, tous les autres à la poursuite de quoi? Quand les gens s'arrêtent un moment pour penser, c'est la première chose qu'ils se demandent. Les jours n'allongent pas et ne peuvent souvent plus tenir à l'aise dans le temps. Ils sont bousculés, torturés par les humains qui essayent de faire des soixante minutes de l'heure, un gros sac à magasinage qui en contiendrait le double.

Vous savez comme moi qu'un esprit irrité, fatigué, ahuri, a beau mettre ses nerfs en branle et les tendre comme des cordes de violon, il n'arrive pas à jouer juste. Pour bien jouer ou bien vivre ses jours, il faut enlever en soi cette tension nerveuse qui ne provoque que de l'excitation, nous fait tourner sur place et nous empêche de mettre au point un travail important. Au saut du lit, on a une nuit, bien souvent de travers, propre à vous étouffer car l'esprit en éveil voit tout le travail à accomplir dans la journée. Déjà, le soleil est haut au Zenith car à trois heures et demie, heure normale, il nous fait à l'horizon, un de ces bonjours à nous enflammer le coeur.

Nous avons chez nous des saisons bien marquées qui font, du point culminant de la température au point le plus bas, un écart d'au moins cent degrés. Le printemps qui est une merveille et un éblouissement devrait être pour chacun d'entre nous un vrai lavage de cerveau, une renaissance du coeur et un acte de foi.

La montée de la sève fait s'ouvrir chaque petite feuille comme un bijou finement ciselé. Les arbres chargés déjà de leurs habits tout neufs s'amuse à vous saluer largement sous l'action caressante du vent. Et ce vent si doux vous apporte les senteurs de la terre, qui avec ses fleurs vous promet mille autres merveilles.

Comment ne pas sentir en soi cette jeunesse éclatante qui a surgit de partout avec une force qui nous étonne chaque année? Comment ne pas en prendre une leçon et comment peut-il se trouver un être qui ne comprenne pas la grande leçon d'amour qu'on vient de nous servir?

Les philosophes de toutes les religions pourront tant qu'ils le voudront philosopher à leur aise et nous couvrir de leçons abstraites jusqu'à embêter et mêler les idées de l'humble mortel.

La nature, à elle seule, nous sert une leçon directe qui va droit au but. La leçon d'amour, la leçon de vérité, vous l'avez retrouvé dans le premier brin d'herbe qui est venu vous rappeler l'Auteur et le Dispensateur de tous les biens.

Thérèse

Advertisement for ALUMINIUM PORTES et FENETRES Cie Ltée DOORS & WINDOWS Co. Ltd. featuring a 'SPECIAL' offer for a limited time. Includes prices for Auvent Awning (\$2.95), Pierre Stone (\$1.65), and Fenêtre Window (\$19.95). Also lists services like Déclin Clapboard and Alcan Siding.

Advertisement for South Ornamental Iron Works, R. PREVOST, 5840 Boul. KIMBER ST-HUBERT 4, OR. 6-2525.

Advertisement for PHILCO, 'Pour plus de SURETÉ et une meilleure GARANTIE', 'ACHETEZ directement du TECHNICIEN', 'VOTRE TV PHILCO'.

Advertisement for Lessard, 'la maison de la TÉLÉVISION', 'VENTE • SERVICE • LOCATION', 2219 CH. CHAMBLY, 677-8984.

Advertisement for Longueuil Automobile Ltée, 'LES AUTOS... CA ME CONNAIT', featuring cars like NEW YORKER Hardtop à 4 portes, SARATOGA 300 Hardtop à 2 portes, and WINDSOR Sedan à 4 portes. Location: 268 ouest, rue St-Charles - Longueuil.

Advertisement for LETOURNEAU, 'TOUT POUR LE BRICOLAGEUR', 24 MONK LONGUEUIL 674-4939. Includes a map showing the location at the intersection of Rue MONK and Ch. Chambly.

expo 67

cette semaine

L'entreprise libre à l'Expo
Il n'y a pas lieu de s'inquiéter. Ainsi que l'avait prédit le ministre canadien du Commerce, M. Mitchell Sharp, l'entreprise libre sera bien représentée à l'EXPO 67.

C'est à la mi-mai que M. Sharp avait déclaré à la Chambre des Communes qu'il s'attendait à une bonne représentation, à l'EXPO 67, des sociétés canadiennes, tant

à capitaux canadiens qu'étrangers. Le lendemain de cette déclaration, M. Sharp répétait sa prédiction à St. Thomas, en Ontario, disant qu'il avait été réconforté et encouragé par les réponses qu'il avait obtenues des chefs d'industrie un peu partout au Canada.

Et voici qu'en l'espace d'une semaine, le commissaire général, M. Pierre Dupuy, annonce que la société "Canadian General Electric" sera le 25e exposant du secteur privé, et que les quatre plus grands producteurs d'acier du Canada érigeront un pavillon conjoint dans l'île Notre-Dame.

Il s'agit de "Steel Company of Canada Limited", de "Algoma Steel Company Limited", de "Dominion Steel and Coal Corporation Limited" et de "Dominion Foundries and Steel Limited".

M. Dupuy a clairement laissé entendre qu'il partage l'optimisme du ministre du Commerce au sujet de la participation de l'entreprise libre à l'EXPO 67.

Par ailleurs, le gouvernement du Québec a décidé de faire des concessions spéciales aux sociétés pour leurs dépenses imputables à l'EXPO 67, tant au titre de construction de bâtiments que de location de biens.

Un arrêté ministériel paru dans la Gazette officielle souligne que la décision prise par le cabinet de Québec s'apparente à celle que le gouvernement canadien a prise de son côté pour inciter les sociétés à participer à l'EXPO 67.

PRÈS DU CLOCHER PAROISSIAL

St-Antoine...

Les Dames de Ste-Anne de la paroisse sont invitées à assister à l'assemblée mensuelle qui aura lieu mercredi le 9 juin, immédiatement après la messe de 7.30hres p.m.

Quéte pour les majorettes...
Les Majorettes de Longueuil ont obtenu la permission de faire une quête spéciale dimanche le 13 juin prochain. Après les messes, les jeunes filles seront aux

portes de l'église pour recevoir votre offrande.

Radiographie pulmonaire...
La Ligue Antituberculeuse de Montréal tiendra sa clinique de radiographies pulmonaires lundi le 14 juin à l'Hôtel de Ville, 100 rue Ste-Charles, de 2h. à 5 hres p.m. et de 7h. à 9 hres p.m.

Un examen pulmonaire radiologique permet de découvrir non seulement la Tuberculose mais aussi d'autres Maladies Thoraciques telles que: certaines maladies de coeur, cancers ou tumeurs pulmonaires, Troubles bronchitiques etc..

Une radiographie pulmonaire annuelle est recommandée pour toutes les personnes de 12 ans et plus. Cette invitation s'adresse aux paroissiens de St-Antoine et St-Pierre, mais les personnes des autres paroisses sont aussi invitées.

St-Georges
Nouveau terrain de stationnement
Grâce à la collaboration de la Caisse Populaire, les automobilistes auront le privilège de stationner leur voiture sur le terrain de la caisse, les dimanches et jours de fêtes aux heures des messes.

Radiographies pulmonaires...
A l'école Curé Lequin, le vendredi, 11 juin de 2h. à 5h. et de 7h. à 9h. Au sous-sol de l'église le jeudi, 17 juin de 2h. à 5h. et de 7h. à 9h. Cette invitation s'adresse aussi aux paroissiens de Ste-Louise.

St-Louis-de-Marillac...
Partie de cartes
Mardi le 15 juin à 8hres, en la salle paroissiale, il y aura grande partie de cartes organisée par les marguilliers. Les bénéfices serviront à défrayer les dépenses occasionnées par le ménage récent de l'église et du presbytère.

Les marguilliers remercient l'avance tous ceux qui contribueront au succès de cette soirée.

St-Pie X, C.J.C...
Les forums Matt Talbot et Marguerite d'Youville ont lieu tous les lundis soirs à 8h., à la salle paroissiale, 1355 Lavallée.

Ligue du Sacré-Coeur...
L'élection des directeurs pour la Ligue du Sacré-Coeur a donné les résultats suivants: Président, Mr. Lucien Roy, Vice-Président, Mr. Guy Bisailon, Secrétaire, Mr. Maurice Desmarais, Trésorier, Mr. Jean-Paul Comtois et Commissaire, Mr. Eugène Brière.

N.-Dame-de-Grâces,
A partir du 27 juin jusqu'au 12 septembre, la messe de 5hres du dimanche soir sera retrançonnée. Les messes de l'avant-midi resteront aux mêmes heures.

Recensement paroissial...
D'ici quelques jours, des personnes seront également autorisées à collecter la dime et à émettre des reçus officiels au nom de la Fabrique. Vous pouvez leur faire confiance, car elles seront identifiées par une feuille spéciale. Nous voulons les remercier à l'avance de ce magnifique travail de collaboration.

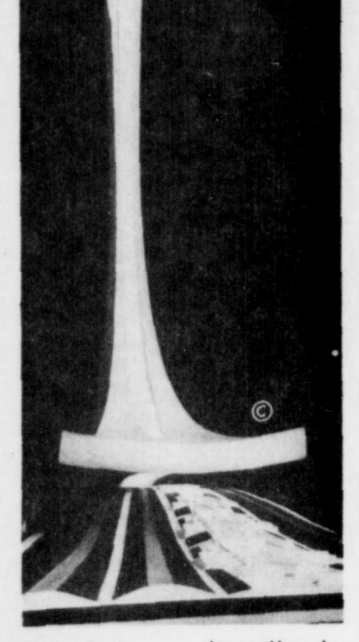
Courrier du Sud
HEBDOMADAIRE BILINGUE
EDITE PAR
La Cie de Publication et d'Imprimerie de la Rivière-Sud Ltée
89 ouest, rue St-Charles - Longueuil
OR. 4-6251

Jean-Paul Auclair
Directeur-éditeur

Jules Racine
Gérant

Composition-Montage:
LITHOGRAPHIE RIVE SUD
Longueuil

Abonnement annuel: \$3.00
Annual Subscription: \$3.00
Bilingual Weekly Newspaper



Voici la tour que les villes de Montréal et Paris entendent construire sur l'emplacement de l'Expo. La conception architecturale est de J. Robert Belb de Paris et Jean A. Gélinois de Montréal.

LETTRES A L'EDITEUR

L'affaire du boulevard Desaulniers

Dans l'Echo du 26 mai, le maire de St-Lambert répondait à certaines questions ayant trait au prolongement du boulevard Desaulniers.

Faisant partie du groupe qui s'oppose au projet dans sa forme actuelle, nous avons lu avec beaucoup d'intérêt les réponses du maire. Notre opposition n'en est pas une au progrès, loin de là, mais découle de nos études du projet.

Le 17 mai, nous avons demandé au conseil municipal de St-Lambert de nous démontrer que nos inquiétudes étaient mal fondées. Malheureusement, les réponses qui nous ont été fournies au cours de cette réunion et dans l'Echo du 26 mai sont trop imprécises pour faire disparaître ces inquiétudes.

Les inquiétudes: quelles sont-elles?

a) Puisqu'il est désormais certain qu'il n'y aura plus d'accès de la rue Riverside au Pont Victoria, une fois la route 3 terminée, la raison majeure de ce prolongement est maintenant disparue. Le Plan Directeur des urbanistes recommandait ce tracé en 1963, mais avouait ne pas connaître le projet final déterminant les accès de la nouvelle route 3 au pont. Voir fig. 2.8.1 - Plan Directeur. Puisque les seules voies d'accès emprunteront la route 3 et le boulevard Laurier, nous considérons qu'il est inopportun de prolonger le boulevard Desaulniers pour un volume de circulation inexistant.

b) Le coût total de cette première phase du Plan Directeur est d'environ \$500,000.00 (\$300,000.00: expropriation; \$200,000.00: trottoirs, pavage, égouts, eau, éclairage, etc.) et nous croyons que les revenus à la municipalité découlant de cette dépense seront nettement insuffisants pour en défrayer les coûts pour les prochains 20 ans.

Si notre première objection est valable (et les réponses de M. Fillion semblent le confirmer), la seconde raison en serait un accroissement des revenus municipaux. Il est très logique de dire que des maisons de rapport élevées rapportent plus de revenus que les maisons unifamiliales (pour une même superficie de terrain).

Or, si nous étudions le secteur en question, nous croyons que ce raisonnement ne s'applique pas. En se basant sur les évaluations, hauteurs et superficies de maisons de rapport élevées déjà construites dans ce secteur, (Riverside Towers - \$340,700.00, etc...) l'évaluation maximum totale pour fins de taxation serait de \$2,000,000. Les taxes foncières perçues par la municipalité seraient donc d'environ \$200,000/an (\$1.00/100). Le remboursement annuel (\$500,000. - 6% - 20 ans) en capital et intérêts serait d'environ \$50,000/an. La perte de revenus des maisons actuelles serait d'environ \$2,500,000/an. Total: \$2,000,000/an. Le déficit annuel serait donc de \$2,500,000/an pour une période de 20 ans si tout le secteur était construit et de \$52,500,000/an si les espoirs de construction ne sont pas réalisés.

c) La construction de maisons de rapport élevées modifierait le caractère résidentiel de St-Lambert et nous sommes convaincus que la prise d'une telle décision est du ressort des résidents de St-Lambert. Les changements de zonage recommandés par le Plan Directeur affectent directement la majorité des résidents de St-Lambert et ils devraient être connus du public afin que celui-ci puisse se prononcer en connaissance de cause.

d) Le coût total de l'implantation du Plan Directeur n'a jamais été présenté aux résidents de St-Lambert et nous croyons qu'ils ont droit de savoir à quelle dépense totale ils s'engagent avant d'autoriser un projet dont le coût de la première phase seulement s'élève à 1/2 million. Nous croyons qu'une étude de rentabilité devrait être faite et



M. Antoine Spickler a été réélu par acclamation commissaire à la Commission des écoles catholiques de Longueuil.

que nous devons progresser en connaissance de cause et non à l'aveuglette. La recommandation d'augmenter la concentration de population de St-Lambert est peut-être une solution à nos problèmes, mais les effets de cette décision devraient être étudiés; i.e.: nécessité de construire un hôtel de ville, pompiers permanents, agrandissement de l'usine de filtration, effets sur le système d'égouts, etc... Ces points impliquent la dépense de plusieurs millions de dollars, et la population a droit de savoir à quel elle s'engage en approuvant le Plan Directeur et son exécution. Sur ce point, il semble que le conseil municipal n'ait pas suffisamment renseigné le public.

e) Les effets sur les taxes scolaires résultant de la construction de maisons de rapport élevées devraient être connus. L'évaluation moyenne par famille résidant en appartement est de \$6,000, dans les maisons de rapports, et de \$15,000. pour les maisons unifamiliales. Il semble à première vue que les résidents de maisons unifamiliales subventionneraient, en taxes scolaires, les résidents d'appartement dans une proportion de 2 1/2 à 1. (La population scolaire est proportionnelle au nombre de familles et non à la superficie de terrain occupé.) Puisque les résidents de St-Lambert paient des taxes aux niveaux scolaire et municipal, il est important de savoir quels seront les effets sur la population scolaire avant de favoriser une augmentation de population par le moyen de maisons de rapport élevées.

f) La dernière recommandation du rapport des urbanistes qui ont dressé le Plan Directeur, est de reviser ce plan si des influences importantes surgissent. Nous croyons que de telles influences sont maintenant évidentes: la disparition de votes d'accès de Riverside au pont Victoria, la construction de la nouvelle route No. 3, l'Expo 67 et ses problèmes, etc....

En conclusion:
A cause des raisons qu'il précèdent, nous croyons que nos inquiétudes sont justifiées et que nous devons nous opposer au prolongement du boulevard Desaulniers aussi longtemps que des réponses satisfaisantes n'auront pas été apportées à ces questions. Nous croyons qu'il serait préférable de perdre \$50,000, si nécessaire, sur la vente de maisons déjà expropriées, que d'en perdre \$30,000, ou plus à chaque année pour les prochains 20 ans.

Le vote des citoyens de St-Lambert est très important les 16 et 17 juin puisqu'il engage l'avenir de la Cité.

Le Comité pour le progrès réel de St-Lambert, par V. McGovern et J. W. Cossette.

A St-Pierre-Apôtre

Ouverture de la piscine le 19

L'enregistrement pour les cours de natation et la vente des passes familiales et individuelles se feront au Chalet de la Piscine les 12 et 19 juin, de 9:00 A.M. à Midi. Pour de plus amples renseignements s'adresser à Monsieur Roger Lanouette, 677-5082.



FRANK SENEZ
"C-ME-B4-U-BUY"
ACADIAN - PONTIAC
BUICK - VAUXHALL
CAMIONS G.M.C.
KON-SUL-T-MOI
AVANT D'H-T
Abbas Pepin
Automobiles Limitée
LIMITÉE
155 ouest, St-Charles West
Longueuil
OR. 4-4924



VENTE...
LOCATION...
REPARATION...
Tél. OR. 4-6423
ROYER
TYPEWRITER
141, GRANT, Longueuil



UN NOUVEAU SERVICE DE LA BNE

Recevez \$4 pour \$3 avec les Certificats d'épargne BNE de six ans

Achetez un certificat de \$10 seulement... ou de toute autre valeur qui vous convient. Remboursable à tout moment.

BANQUE Scotia
LA BANQUE DE NOUVELLE-ÉCOSSE

SSC-365F

COURS COMMERCIAL 8 MOIS
DUREE MINIMUM RESULTAT MAXIMUM

SOUTHERN BUSINESS COLLEGE Inc.
ANGLAIS - COMPTABILITE - ROUTINE DE BUREAU - STENOGRAPHIE - DACTYLOGRAPHIE
39 ouest, ST-CHARLES - LONGUEUIL - 674-0788
M. SAUVE, Dir., Dip. P.

Membre de l'Association des Collèges commerciaux Inc.
APPRENEZ EN SEPTEMBRE TRAVAILLEZ FIN AVRIL

ORIENTATION PROFESSIONNELLE A LONGUEUIL
BUREAU DE CONSULTATIONS
Un service offert à la gent étudiante aussi bien qu'aux adultes
ENTREVUE CHOIX DE COURS TESTS PSYCHOMETRIQUES CHOIX DE CARRIERE
SUR RENDEZ-VOUS TEL.: 674-1287

RAYMOND SOUCIE Inc.
? BOUL. DESAULNIERS, ST-LAMBERT 672-1747
Au service de la rive-sud depuis 1940
FEU - VOL - ACCIDENT
MALADIE - AUTOMOBILE
BRIS DE GLACE
aussi: SERVICE D'ASSURANCE-VIE

Pour tous vos problèmes D'ASSURANCES!
Vie - Feu - Vol - Automobile
Responsabilité, etc.
Cyrille La RUE
Courtier d'Assurances Agréé
172, boul. QUINN
LONGUEUIL - OR. 4-9586

ASSURANCES GENERALES
PRETS ET PLACEMENTS
Feu - Vol - Vie - Automobile - Protection
Bris de glace - Responsabilité

HENRI LAFRENIERE, C.S.C.
28 STE-CATHERINE, LONGUEUIL, OR. 4-4595

Pour vos assurances, consultez...
Gilles GRAVEL C.D.A.A.
Pierre GRAVEL C.D.A.A.
Vie - Feu - Vol - Maladie - Bris de glace
Responsabilité - Accidents - Automobile
O. RENE GRAVEL & Cie Inc.
COURTIERS D'ASSURANCES AGRES
BUREAU: 3587 PAPINEAU - Montréal - LA. 6-2587
SOIRS et JOURS DE FETES: OR. 7-5085 Longueuil OR. 7-7096

CARTES professionnelles

NE RESTEZ PAS SOURD
BELTONE SERVICE AUDITIF
CENTRE PROFESSIONNEL SUITE 103
801 EST, RUE SHERBROOKE
MONTREAL 24, P.Q.
TÉLÉPHONE: 526-9104

Beltone
Les meilleurs appareils pour qualité et service. Démonstration gratuite. Facilités de paiements.

BRISSETTE & ST-JACQUES
AVOCATS
EDIFICE CAISSE POPULAIRE
3 ouest, rue ST-CHARLES - OR. 7-9144

LOUIS L'HEUREUX, C.A.
COMPTABLE AGREE - UNIVERSITE MCGILL
62 ouest, rue St-Charles, Longueuil, 677-0955
Edifice de la Banque Canadienne Nationale
RESIDENCE: 198 Guilbault, Longueuil - 674-9273

SUITE 104
3, ouest ST-CHARLES - LONGUEUIL - 677-0888
PAUL PAQUETTE
ARCHITECTE

MICHEL TREMBLAY
AVOCAT - ADVOCATE
Edifice Banque Canadienne Nationale
62 ouest, ST-CHARLES - LONGUEUIL - OR. 7-6351

YVES OUELLETTE, C.A.
Comptable agréé
GRENIER, LEFEBVRE, OUELLETTE & Cie.
Bureau - 381-3226 Rés.: OR. 4-4686

RES. 150 RUE BRAIS
LONGUEUIL, Qc. Tél. OR. 4-6915
Paul-H. DROUIN Comptable Agréé
Chartered Accountant
TROTIER, DROUIN, NADEAU, TREMBLAY & ASSOCIES
2015 Drummond, Suite 904 Montréal. Tél. 849-2414

VENTE - ACHAT - PRETS
Pour un service plus rapide - Consultez
Immeubles Laurentides Cie Ltée
Courtiers - Membres de la Chambre d'Immeubles de Montréal
Agent pour la Rive Sud:
Jean Prieux - 677-5522 - 273-1773

Dr René VARIN Examen de la vue
Optométriste Eye Tested
482 Victoria - St-Lambert - OR. 1-8295

LONGUEUIL BLUEPRINT INC. "Procédé Oxalid"
W.P. LAROCHE Apprêteur géomètre
Ingénieur Perceur
425 Curé Poirier Ouest, Cité Jacques-Cartier - OR. 4-7180

Lauriault & Lauriault Arpenteur géomètre
Ingénieurs-Consultants
4240, Côte-de-Liesse, Montréal 9, 739-5587

ST-LAMBERT - 672-3050
Joanne FLOWER SHOP
SPECIALITE: FUNERAIL DESIGNS CREATIONS POUR FUNERAILLES SERVICE 24 HRS SERVICE

Les résidences funéraires les plus modernes sur la rive sud
URGEL BOURGIE LTEE
Directeur de Funérailles
63 LORNE - ST-LAMBERT - 671-0780
J. Edouard TRUDEAU, gérant
SIEGE SOCIAL: 2630 OUEST, NOTRE-DAME
MONTREAL - WE. 3-1145

B. FRANCOEUR & FILS ENR.
SALONS FUNERAIRES
Benoit FRANCOEUR
674-0756
Bureau-chef 86, rue LONGUEUIL



VALEURS GEANTES!

AMEUBLEMENTS RICHELIEU en coopération avec les **manufacturiers**
des réputés appareils ménagers **TAPPAN-GURNEY** vous offrent

2 SPECIAUX EXCEPTIONNELS POUR UNE SEMAINE SEULEMENT

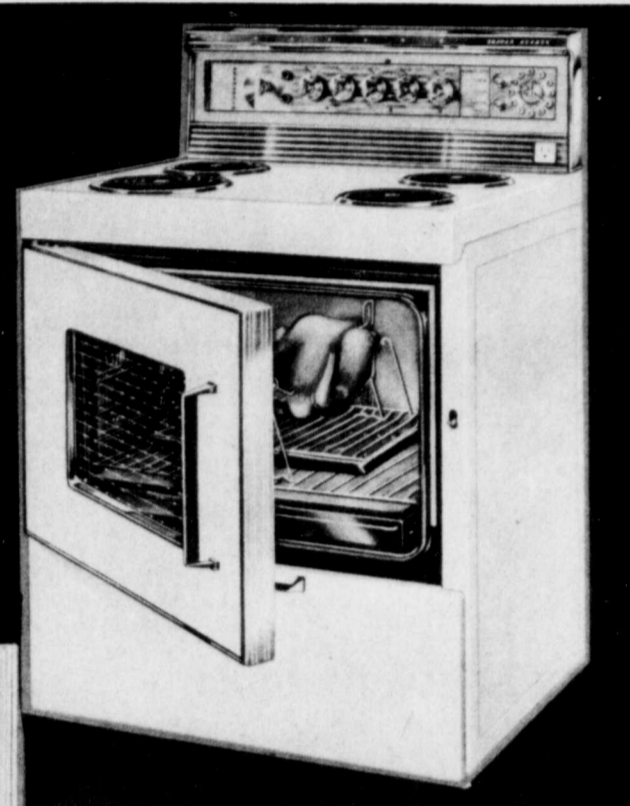
POELE De Luxe - 30 po.

Valeur de \$259.95
\$189⁹⁵

PRIX SPECIAL

- grand four en porcelaine
- fenêtre panoramique
- éléments de cuisson "7 positions"
- horloge-minuterie automatique
- grill sans fumée et réglable
- tiroir de rangement
- panneau de contrôle illuminé

LIVRÉE
EMBALLÉE



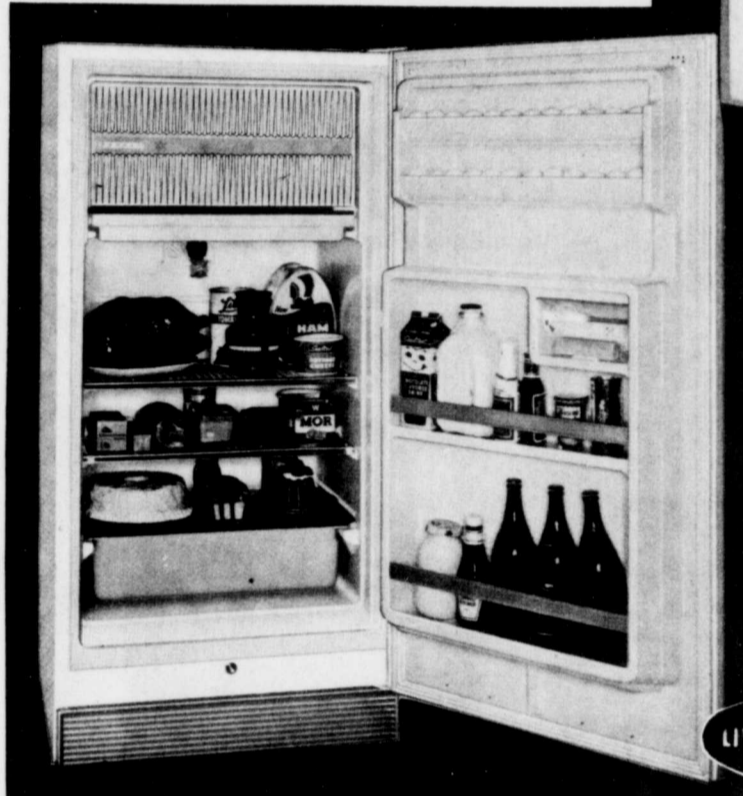
REFRIGERATEUR De Luxe
12 pi. cu.

Valeur de \$299.95
\$199⁹⁵

PRIX SPECIAL

- tiroir en porcelaine sur toute la largeur
- porte magnétique aimantée des 4 côtés
- 2 étagères "Bottle Deep" dans la porte
- congélateur pleine largeur
- casier à beurre avec porte
- garantie de 5 années

LIVRÉE
EMBALLÉE



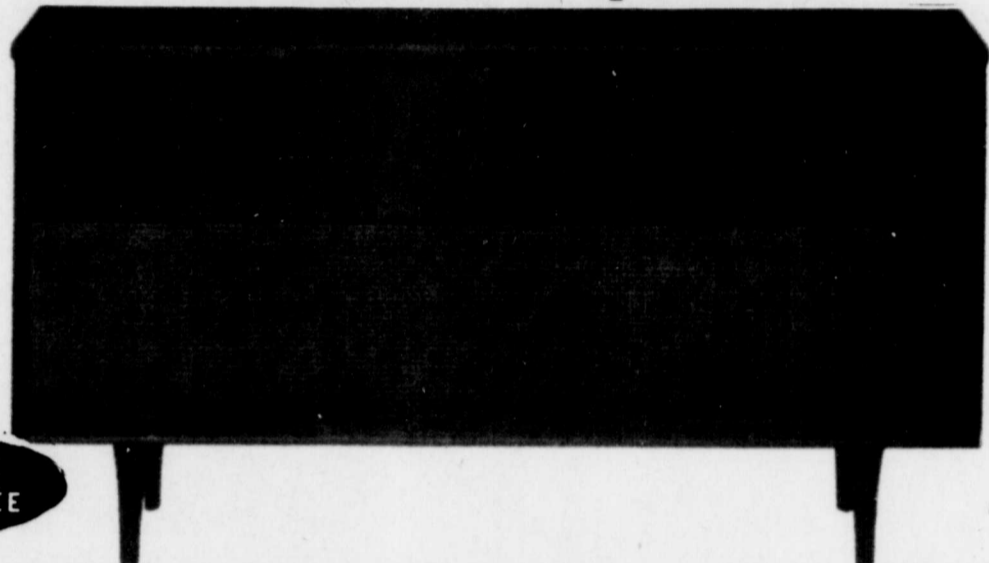
Le SPECIAL de L'ANNEE !...

Un superbe Radio-Phono Stéréophonique

PHILCO

AM/FM avec Multiplex

UNE ECONOMIE DE **\$100.**



LIVRÉE
EMBALLÉE

Modèle 1772

Appareil haute-fidélité stéréophonique. Puissance musicale incomparable. Radio AM/FM Stéréo avec Multiplex. Six haut-parleurs équilibrés dont 2 de 10" pour les basses. Phono: chargeur automatique à 4 vitesses. Superbe modèle console. Un chef d'oeuvre d'ébénisterie.

PRIX REGULIER

\$349.50

MAGNIFIQUE COFFRET DE 10 DISQUES
STEREO L.P. RCA Victor, VALEUR DE

\$ 59.00

SERVICE GRATUIT A DOMICILE
DE 90 JOURS

\$ 6.95

VALEUR TOTALE

\$415.45

SPECIAL

\$259.

(Quantité forcément limitée à ce très bas prix)

Quantité
limitée !

Livraison
immédiate !

LIVRÉE
EMBALLÉE

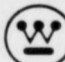
CONFORTABLE SOFA-LIT "NU-VISION"

Kroehler construit ces sofa-lit pour des années de confort. Cousins en caoutchouc-mousse de qualité supérieure.

Une valeur de \$199.00 - SEULEMENT

\$129.



Les lessiveuses et sècheuses Westinghouse 

contribuent davantage à faire d'une simple maison... votre foyer

MODELE LCF 400 Lessiveuse à grand travail se chargeant par le dessus.
- choix de 4 températures de lavage-rinçage
- choix de quatre cycles

MODELE DTF 400 Sècheuse automatique 5 cycles, préréglable y compris contrôle automatique du séchage. Fonctionne sur 120 volts

lessiveuses
automatiques

à partir de
\$199.

sècheuses
automatiques

à partir de
\$169.

MODELE LTF 210 Lessiveuse Laundromat
- six cycles automatiques de lavage
- panneau de commande lumineux.

MODELE DTF 200 Sècheuse automatique 6 cycles de séchage automatiques préréglables.
- cuve en émail-porcelaine
- minuterie automatique pour la durée du séchage

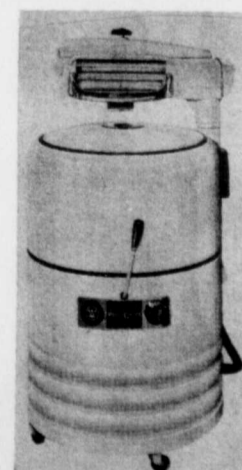
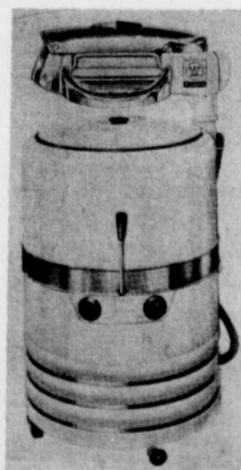
LESSIVEUSES-ESSOREUSES

à rouleaux avec amortisseurs

Nous avons un choix de lessiveuses essoreuses pour répondre à vos exigences.

Prix à partir de **\$99.**

LIVRÉE
EMBALLÉE



AMEUBLEMENTS RICHELIEU

R. ROBITAILLE
PROPRIETAIRE

1085 Ste-Foy,
JACQUES-CARTIER
677-5281

HEURES D'AFFAIRES A NOS 2 MAGASINS
Ouvert du lundi au vendredi de 9 a.m. à 10 p.m.
Samedi de 9 a.m. à 5 p.m.

VARENNES
526-3791

41 St-CHARLES.
BELOEIL
(En face du
Théâtre Beloeil) 526-3791

Nous sommes
DEPOSITAIRES AUTORISES

- Moffat
- Maytag
- Electrohome
- Westinghouse
- Gibson
- Fleetwood
- Dumont
- Marshall
- Beatty
- RCA
- Simmons
- Belanger
- Marconi
- Hoover
- Roy
- Inglis
- Tappan
- Gurney

On refait les rue Quinn et Monterville

Les travaux devraient débiter très bientôt

Les travaux de réfection du boulevard Quinn et de la rue Monterville, à Longueuil, devraient débiter bientôt. Le Conseil municipal, à sa réunion de mercredi dernier, a en effet procédé à l'ouverture de soumissions concernant les travaux de pavage, de bordures, de trottoirs et de

Le contrat a été adjugé au plus bas soumissionnaire, la compagnie Montreal Dual Mixed Concrete Ltd. pour un montant de \$100,880.50.

Six autres soumissions ont également été ouvertes pour l'achat d'asphalte pour la réparation des rues. La commande d'achat a été accordée à Pavage Richelieu Limitée.

(Communiqué - J.L.)

Dévouement et générosité

L'organisation de la campagne actuelle de souscription pour la Croix-Rouge à Longueuil s'achève vers ce qui paraît devoir être un grand succès. C'est une

tâche extrêmement ardue dont le public ne se rend peut-être pas suffisamment compte. La campagne de cette année est entre bonnes mains, comme nous avons pu le constater, et le public répond généreusement à l'appel qui lui est fait.

Lundi de la semaine dernière, M. l'échevin Elter et Mme F.-A.

Grenon, respectivement président et présidente de la présente campagne, ont réuni leurs auxiliaires au chalet Raymond, à Longueuil-Ouest, pour leur faire connaître les résultats de la collecte faite jusqu'ici à domicile. Déjà, à cette date, on avait recueilli à domicile la jolie somme de \$1,820.35. Le banquet d'ouverture a rapporté \$337.95.

M. l'échevin Elter a remercié chaleureusement les auxiliaires pour leur dévouement à cette oeuvre méritoire. Il a tenu à féliciter la présidente, Mme Grenon, pour le zèle inlassable qu'elle apporte à l'organisation.

A l'occasion de cette réunion, un excellent buffet a été servi, gracieuseté de la firme d'ingénieurs Lalonde, Valois, Lamarre et Associés. On y a distribué plusieurs prix de présence, généreusement offerts par le président et la présidente ainsi que par quelques maisons d'affaires.



Roger FORTIER

Qu'il s'agisse de
- Chauffage - Air climatisé
- Ventilation
- Humidification
- Déshumidification
- Filtration de l'air

LA CIE
R. FORTIER
à la réponse, consultez-la

Estimation gratuite
671-1997
221, rue ST-LOUIS,
VILLE LEMOYNE

SPECIALS



A NE PAS MANQUER

RENOVEZ ET EGAYEZ VOTRE MAISON OU CHALET ET PROFITEZ DE LA VIE AU PLEIN AIR

COMPAREZ AVANT D'ACHETER !

SPECIAL DE 3 JOURS

10-11-12 JUIN

MAISONNETTE DE PARTERRE

"CABANA"

Rég. \$209.

SPECIAL DE LA VENTE **\$189.**



DALLES DE CIMENT "FLAGSTONES"

PREMIERE QUALITE	2 1/2" Epais	Gris	Rouge	Jaune	Vert
8" x 16"	20¢	30¢	-	-	-
12" x 16"	53¢	60¢	60¢	73¢	-
COULEURS DURABLES	1 3/4" Epais	1.00	1.05	1.05	1.20
18" x 18"	95¢	1.05	1.05	-	-

PRIX FAB Magasin - Livraison 5¢ chacune en plus

Denis Lafortune, élu à la présidence de l'A.P.C.V.

Le congrès fédéral de l'Association professionnelle catholique des voyageurs de commerce du Canada s'est déroulé récemment à la Cité Universitaire, Faculté de commerce de l'Université Laval de Québec. Plus de 14 sections de 12 villes de la province de Québec étaient représentées, groupant au-delà de 2000 confrères voyageurs. L'un des sujets importants fut l'unité plus grande à réaliser parmi la classe des voyageurs de la province pour atteindre une

mieux position revendicative de leurs droits auprès des autorités gouvernementales et patronales. Recherche de l'établissement d'une "confédération" des associations de voyageurs de commerce existant au Québec, comme du bas du Fleuve, de la Mauricie, de la région du Lac St-Jean et plus particulièrement son homonyme anglais; la Traveller's Association.

Le nouvel exécutif élu comprend, M. Denis Lafortune, de

Election à la Commission scolaire de Jacques-Cartier

Le 7 juin dernier, avait lieu la mise en nomination aux sièges nos 3 et 4 de la Commission scolaire de Jacques-Cartier.

Au siège no 3, MM. D. Richard, Fernand Bissonette et Roméo Paré, brigueront les suffrages. MM. Marcel Hébert et André Camaralre sont les candidats au siège no 4. Les commissaires sortant de charge sont MM. Richard et Hébert.

L'élection aura lieu lundi, le 14 juin 1965.



M. et Mme Florian Vallée, propriétaires de "Beauce Carnaval Inc.", ont profité de leur séjour à Longueuil pour faire des heureux. Grâce à leur générosité et au dévouement de leur personnel, les enfants du Foyer St-Antoine ont passé un après-midi inoubliable. Toutes les attractions du carnaval furent mises gracieusement à leur disposition et un excellent goûter clôturera la fête. On remarque ici M. et Mme Vallée, MM. Sheen et Gadbois, des Loisirs St-Antoine, de même que les RR. SS. Grises du Foyer St-Antoine, entourées de leurs joyeux protégés.

(Photo R. L. Gendron, Longueuil.)

Juin est le mois des AUBAINES

ON RECHERCHE DE BONNES VOITURES USAGEES



Venez nous voir

On est ouvert aux affaires - Venez nous voir, on n'est pas tapageur, on ne casse rien mais on avance graduellement.

L'ECHANGE PROFITABLE - l'aubaine - c'est chez nous que vous le ferez, c'est chez nous que vous la trouverez.



- Pièces - Accessoires - Service - Location

PIERRE BRAULT AUTOMOBILE LTEE

"Ou nos clients envoient leurs amis"

142, boul. TASCHEREAU, GREENFIELD PARK - 671-6115

SPECIAL DU 10 AU 16 JUIN

PANNEAUX TRANSLUCIDES Corfulux

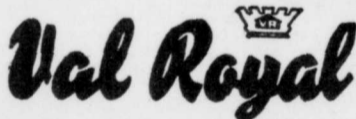


IDEAL POUR ENTOURER LA PISCINE, UN PATIO, COMME PARE-BRISE OU ABRI D'AUTO 34" LARGE
8 PIEDS JUSQU'A 20 PIEDS DE LONG, COUPE SUR MESURE

POUR CLOTURES
7 COULEURS PASTELLES

34" larg.,	4' 5' et 6' de haut.	
	Le pied carré	39¢
Panneau 4'		\$4.60
Panneau 5'		5.75
Panneau 6'		6.90

Rég. 56¢ le pi. ca. **49¢**



Matériaux & quincaillerie de Construction
Ouverts jusqu'à 5.30 p.m.
Le SAMEDI, 5 p.m.
Grands terrains de stationnement

VOTRE CENTRE DE RENOVATIONS LA OU LE SERVICE PRIME

6180 boul. TASCHEREAU

VILLE BROSSARD

676-1833

[Division des Entreprises P.H. Desrosiers Ltée



M. Denis Lafortune, de St-Lambert, membre de la section de Longueuil de l'Association professionnelle Catholique des Voyageurs de Commerce du Canada, élu président général lors du 51^{ème} congrès Fédéral tenu récemment à Québec. Membre de la section de Longueuil de l'A.P.C.V. depuis octobre 1964, il espère voir la section de Longueuil accueillir de nombreux nouveaux membres.



Pavoisez pour la St-Jean-Baptiste

Les sociétés St-Jean-Baptiste locales organisent une vente de drapeaux fleurdelisés

- LA VENTE DEBUTERA LE 10 JUIN -

Dimanche le 20 juin, on vous offrira ces drapeaux aux portes des églises de Longueuil, Jacques-Cartier, Boucherville, St-Lambert

PRIX: Une main (5 drapeaux de 18" x 24")	\$2.00
Fanions d'auto	\$0.50
Grand format 36" x 54" avec mat et support	\$10.00

Commandes téléphoniques pour grand format seulement 677-5743

Cette annonce est publiée grâce à la générosité des annonceurs suivants:

DUVERNAY
PIECES D'AUTOMOBILES Inc.
197 Chemin Chambly Longueuil
677-5271

LIBRAIRIE
CARIGNAN
TABAGIE
48 ouest, St-Charles Longueuil
674-9786

R. VIGER ET FILS
courtiers d'assurances
192 St Alexandre Longueuil
674-9538

A. Gendron Enr.
marcorie pour hommes
43 ouest St Charles Longueuil
674-6451

- VOITURES USAGEES DE PREMIER ORDRE
- CHOIX DE MODELES RECENTS

SORTIE DU PONT J.-CARTIER

IMPALA AUTO
Ltée Ltd

occupe maintenant un nouvel emplacement
A LA SORTIE DU PONT JACQUE-CARTIER

(rue St-Laurent angle Mercier)
- Une rue à l'ouest de Ste-Hélène -

Rue ST-LAURENT

Rue MERCIER



LEARN TO FLY!
APPRENEZ à PILOTER
 with - chez
RICHEL' AIR
 AEROPORT MUNICIPAL DE ST-JEAN

- For a career
- For business
- For pleasure

Government approved Private Pilot Course. \$100. grant.
 Training expenses are now Income Tax deductible.

- Pour une carrière
- Pour affaires
- Par plaisir

Cours de pilotage approuvé par le gouvernement. Bonus de \$100.
 Les frais d'entraînement sont déductibles pour fins d'impôt

RICHEL' AIR Limited
 B.P. 505, ST-JEAN, QUE. FI. 6-5505



Lors de la Réunion du Conseil particulier de la Saint-Vincent-de-Paul, le 1er juin à Longueuil avaient pris place autour de la table les représentants des différentes paroisses. On reconnaît De gauche à droite, Lucien LaBadie, Saint-Georges, Georges Gagnon, St-Pierre-Apôtre, Georges E. Bertrand, Saint-Sébastien, Gaston Benoit, Ste-Louise-de-Marillac, A. E. Valois, Saint-Pierre-Apôtre, Président, Bernard Bushy, Ste-Louise-de-Marillac, Louis Marcoux, Saint-Georges, Monseigneur Lucien Foucreault, C.S., confrencier."

L'usine General Motors à Oshawa consomme plus de 800,000 gallons de peinture par an, rien que pour la production de voitures de tourisme.

Les voitures GM construites à Oshawa, en 1920, étaient les premières comportant un siège avant réglable, des rideaux latéraux et des porte-pneus.

Longtime S.S. Resident Nominated for Longueuil Protestant School Board

One of Longueuil's elder citizens, William I. Walton, with a record of active community service, has agreed to accept nomination to the Longueuil Board of Protestant School Commissioners. Referring to his refusal to stand for earlier elections at the suggestion of a prominent member of the present board, Mr. Walton mentioned that only now does he consider he can give these important affairs the study, time and effort they require.

and Gardenville Boy Scouts; a lieutenant on the fire division of Longueuil's civil defence organization. As a hobbyist, Mr. Walton had an instrumental musical part in a well-remembered review done by the L.R.A., -- and has had similar parts on various church entertainments. He has also been an active canvasser on Church financial campaigns. At the close of school commission nominations -- 2.00 p.m. Monday June 7th -- three nominations had been accepted for contestation of the two seats open at this time. Mr. Walton has chosen to run as a completely non-affiliated candidate. His view of Protestant education facilities within the jurisdiction of the Longueuil Board is that they have maintained pace admirably with the tremendous growth of the region and established a standard of which most citizens must be pleased -- but the standard is not top. With far greater expansion now in progress, second best is not good enough for our students. "It is my feeling," says Mr. Walton, "that our representative and the Minister will look to this area for outstanding improvement -- not only because of its position at the doorstep of Expo '67, but to compete successfully with the facilities of metropolitan Montreal."

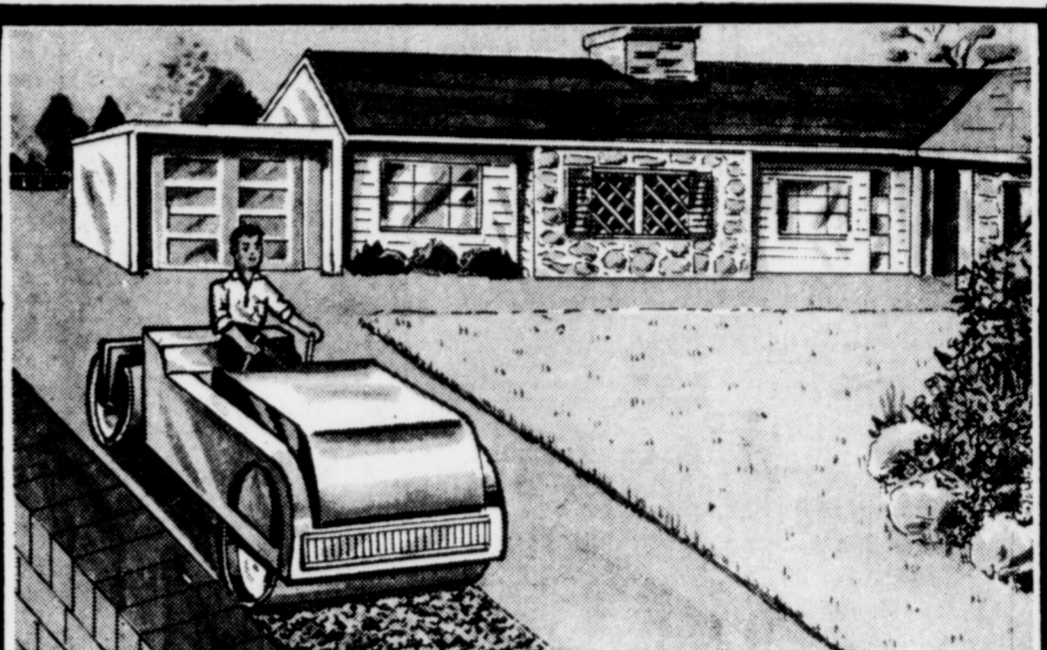


William I. WALTON

Mr. Walton, presently is an advertising counsellor, operating privately with advertisers, agencies and others. The greater part of his business career was as manager of the advertising department of Gillette Safety Razor Co., responsible for operations throughout Canada and the West Indies. His former work took him to speaking engagements in New York, Chicago and Toronto, and at the Company's meetings was often responsible not only for the preparation of his own talks but also for assistance with those of other executive officers. Mr. Walton represented his company as a member of the Association of Canadian Advertisers and other professional groups. He has served as speaker and panelist for the executive study group of the Advertising and Sales Club of Montreal, and has

Les Aristocrates à Laflèche

Le fameux orchestre LES ARISTOCRATES sera au Centre des Jeunes, samedi le 12 juin de 8h.30 à minuit. La piscine ouvrira le dimanche, 13 juin.



Tout le travail est exécuté par des experts utilisant SEULEMENT du MATERIEL de 1ère QUALITE

Laisser KABUR faire votre pavage D'ASPHALTE

AUCUN COMPTANT REQUIS

\$150 par semaine

GARANTIE DE 12 MOIS

- Vous ajoutez de la valeur à votre maison
- Vous profitez des avantages d'une entrée pavée
- Appelez Kabur aujourd'hui et un représentant passera à votre demeure ou à votre bureau pour vous donner le prix exact.
- Résidentiel et commercial

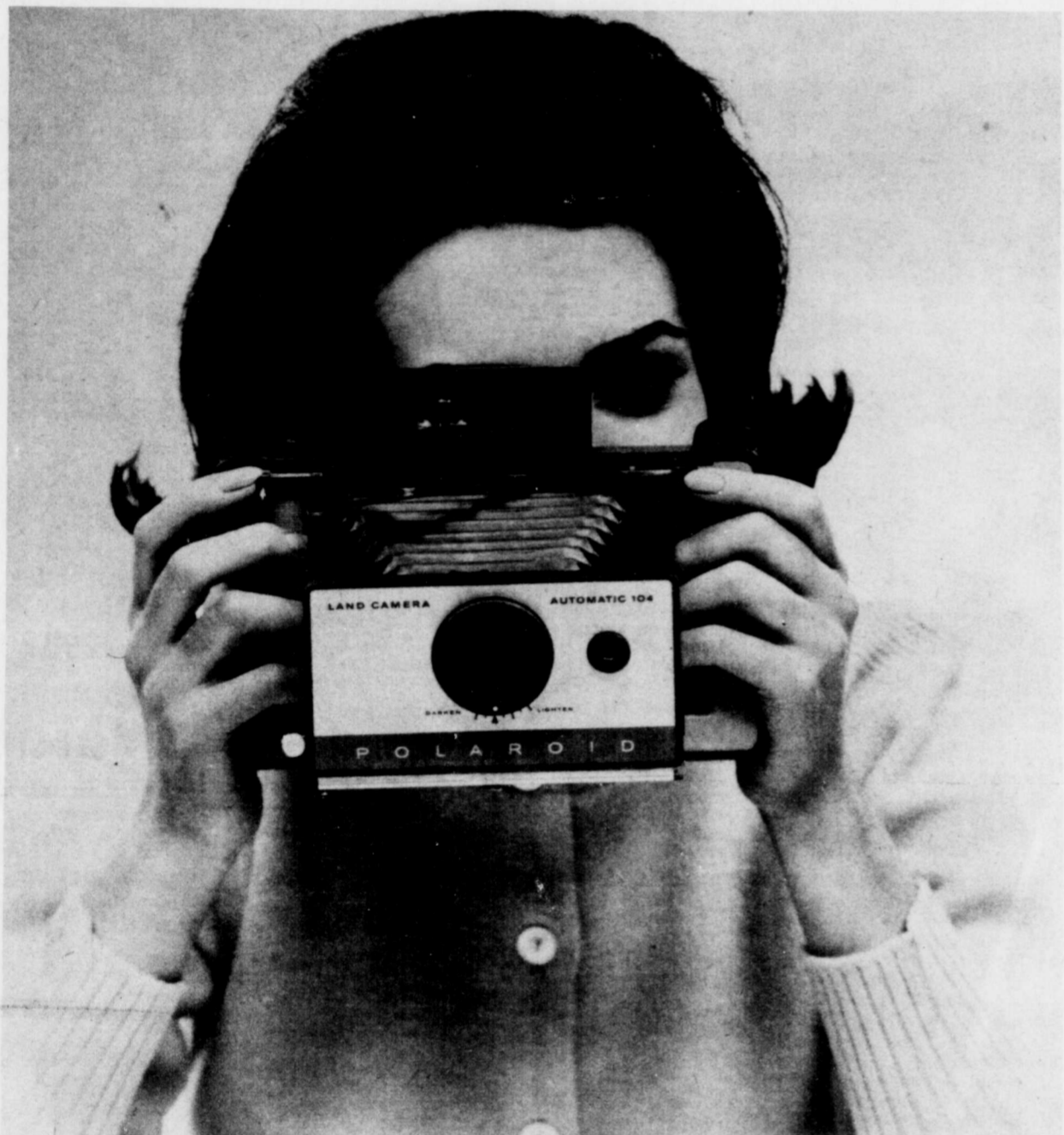
ESTIME GRATUIT

735-2249

Mr ASPHALT Co.

Une division de Kabur Construction Ltée

NOUVELLE!
POLAROID "COLOR PAK" CAMERA



1/2 PRIX
Seulement 59⁹⁵

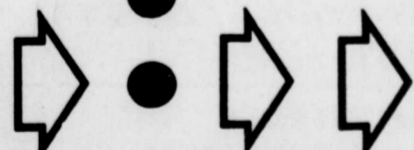
Voici la toute nouvelle Caméra Polaroid Color Pak - modèle 104. Un film sensationnel qui se charge rapidement et une cellule photo-électrique vous permet de réussir vos prises comme un professionnel... se développe en 60 secondes seulement. Cette merveilleuse caméra vous est offerte pour seulement la moitié de son prix régulier. Voyez la dès aujourd'hui.

VOTRE PHOTO PRISE "GRATUITEMENT"

par Mlle Polaroid Land Camera

DEMONSTRATION VENDREDI-SAMEDI 11 JUIN et 12 JUIN

Venez rencontrer M. Fred Simons, représentant de la compagnie Polaroid, qui sera à notre comptoir des caméras pour vous expliquer le fonctionnement et les avantages de cette caméra.



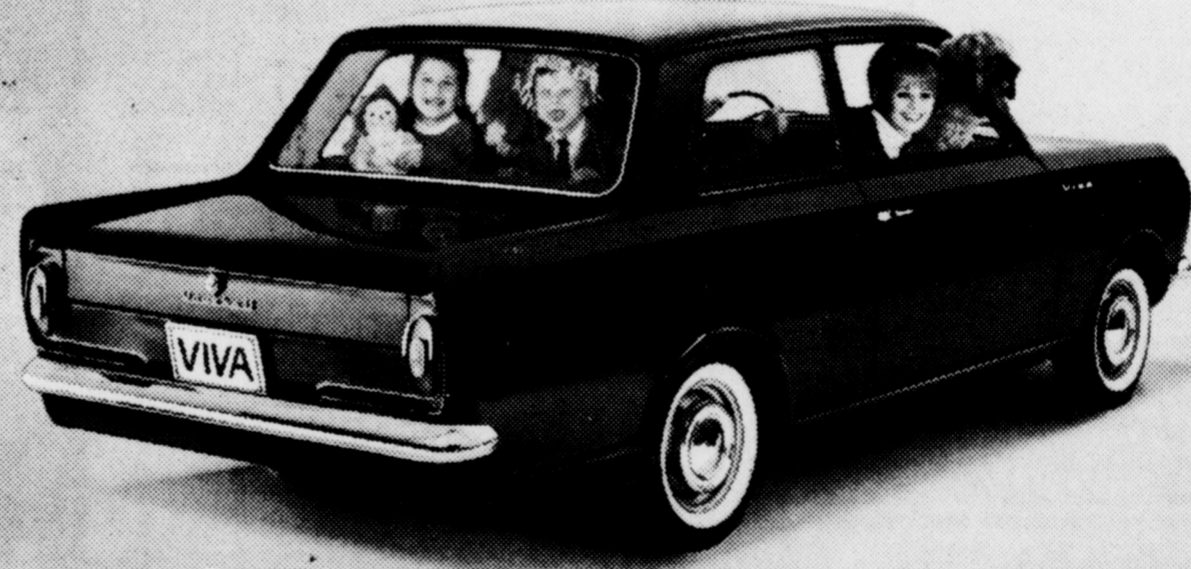
PRIX SPECIAL sur films Polaroid

COULEUR \$4.95
 NOIR & BLANC \$2.59

Pharmacie LAPLANTE
 - CENTRE D'ACHATS JACQUES-CARTIER -
 LIVRAISON PARTOUT SUR LA RIVE SUD 677-9161

La Vauxhall Viva possède bien des avantages sur les autres voitures économiques

(entre autres, plus de puissance, plus de place pour passagers et bagages, plus grande élégance)



Frank Senex

...l'homme qu'il vous faut voir avant d'acheter une voiture neuve ou usagée, vous offre cette semaine les spéciaux ci-contre:

SPECIAUX de la semaine

PONTIAC 1963
 aussi peu que
\$1625.

CHEVROLET 1964
 automatique
\$1995.

Abias Pepin Limitée
 155 St-Charles Longueuil
 674-4924

TERRAIN OUVERT TOUS LES JOURS JUSQU'A 10h. LE SOIR SAUF LE SAMEDI JUSQU'A 6h.

Après le 18 juillet

Le service téléphonique sans charge avec Beloeil

A compter de dimanche, le 18 juillet 1965, les abonnés au téléphone desservis par les centres de Longueuil et de St-Bruno pourront communiquer avec ceux du central de Beloeil sans frais d'interurbain et sans avoir à signaler le code "112". L'introduction du central de Beloeil dans le secteur d'appel local de Mont-Réal est la quatrième phase du présent programme destiné à étendre le secteur d'appel local à cinq régions situées en périphérie de la métropole, programme qui avait été approuvé par la Commission des Transports du Canada au printemps de 1963. Le gérant de la compagnie de téléphone Bell pour notre région, M. R. -J. Choïnère, a précisé que, par suite de cette extension de secteur d'appel local, les abonnés desservis par les centres de Longueuil et de St-Bruno pourront communiquer librement avec les quelque 5,400 abonnés desservis par le central de St-Bruno sans qu'il y ait hausse de leurs taux de service.



Le Crible, centre d'art et d'artisanat, expose présentement les grès et porcelaines de Paul Lajoie. On peut visiter tous les jours jusqu'au 12 juin.

Nouveau groupement de jeunes à J.-C.

Hé, les filles! Hé, les gars! Quelques chose de nouveau! Quelques chose de dynamique! Oui, quelque chose pour nous, les jeunes d'aujourd'hui! Un groupement, - un but, un idéal! C'est l'ORGANISME DES JEUNES ACTIFS.

Depuis le 10 janvier, dans Jacques-Cartier, vit un nouvel organisme, très prometteur. Des jeunes, comme nous, ont réuni leurs forces et travaillent à construire une organisation exclusivement destinée aux jeunes.

Une façon de faire quelque chose de ses loisirs, comme y'en n'a pas d'autres! On voyait bien qu'il n'y avait pas d'activités pour nous, les 15-20, exclusivement. On sait que tous les jeunes d'aujourd'hui veulent en rencontrer d'autres de leur âge, communiquer, vivre en société.

On a trouvé la façon d'AUGMENTER notre activité, de nous donner la chance de se FAIRE VALOIR (on dit que les jeunes ne font rien, c'est le temps de prouver le contraire) et puis, on ne cesse de l'affirmer: "C'est plein de talents au Québec"! Et ces talents, il faut les exploiter.

D'autre part, ces rencontres permettent des échanges entre ces deux espoirs de la nation: les jeunes travailleurs et les étudiants.

soirées ont été couronnées de succès, mettant en vedette, un mime (à deux reprises) et un film canadien "Le maître du Pérou".

Enfin, tu es quelque peu au courant, maintenant, de notre existence. La semaine prochaine

Exposition de travaux manuels

Une exposition de travaux manuels et d'art culinaire est organisée par les dames des "Activités Féminines des Loisirs St-Georges de Longueuil Inc". Samedi le 12 juin 1965 à 8 heures P.M. au chalet du Parc Raymond: 1,000 Delormier, Longueuil. Bienvenue à tous.

Danse dans la rue à St-Pierre-Apôtre

Une danse populaire à laquelle toute la population de Longueuil est invitée à participer dans les rues de la paroisse St-Pierre Apôtre, face à la Caisse Populaire, aura lieu vendredi soir, le 11 juin à 8h.30.

L'orchestre de M. Jacques Charbonneau de Montréal fera les frais de la musique et les Mutins de Longueuil interpréteront des danses folkloriques. Venez tous vous amuser, jeunes et moins jeunes.

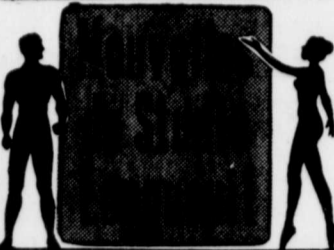
TOPS To Meet Next Thursday

The regular weekly meeting of the TOPS Group will be held on June 10th at 8.00 p.m. The loss for the past week was 21 lbs. Keep up the good work ladies. For further information call OR.1-8444 or OR.1-4702.



Quand les Alliés ouvrirent les portes

A partir d'août 1944, la libération de la France et, de mois en mois, celle des autres pays de l'Europe occupée, laissent prévoir l'effondrement du nazisme. Mais en ces premiers mois d'euphorie mitigée, nul n'imaginait l'horreur et les dimensions du système concentrationnaire. De façon saisissante, Olga Wormser-Migot évoque les craintes et les espoirs des familles aux aguets dans toute l'Europe, ignorant le sort véritable de ceux qu'elles attendent. Dans cette fresque tragique apparaissent longuement ou par éclairs des visages anonymes ou illustres, représentant vingt-deux nations; des hommes, des femmes qui, dans le cloaque des camps, ont tenté de préserver l'humain en eux, ou ceux encore auxquels on ne laissa pas le temps de lutter et qui furent engloutis dans le plus gigantesque "massacre des innocents" qu'aient connus l'histoire - Fresque tragique, mais sans complaisance à l'horreur, dédiée aux millions d'ombres de ceux qui ne sont pas revenus. Editions Robert Laffont.



La beauté a toujours été la préoccupation première de la femme et ceci depuis l'origine des temps. Elle a toujours cherché à plaire aux hommes. Pour ce faire, aujourd'hui, elle se prête aux caprices de la mode, du maquillage, etc.

Toutefois, rares sont celles qui cultivent leur vraie beauté, la santé. On est pâle, on le cache sous une épaisseur de fond de teint. Si l'on manque de poitrine, on portera des brassières rembourrées.

Avec l'aide de certains vêtements on cache des défauts physiques, mais il est impossible de le faire en maillot de bain sur une plage.

La femme idéale possédant un beau physique doit avoir un ventre plat, une ceinture étroite, des hanches parfaites, une cage thoracique ouverte et un buste bien formé et ferme. Un facteur important est le maintien, elle doit se tenir droite et avoir un visage reflétant le calme et la bonne humeur.

Afin d'obtenir cette silhouette tant désirée il vous suffit de suivre une bonne diète et de faire des exercices culturistes au moins deux fois par semaine.

Le Studio Longueuil est à votre disposition, mesdames, mesdemoiselles, les mardis, jeudis et vendredis, de 7 heures à 10 heures p.m.



L'ensemble baroque du service des Parcs de la cité de Montréal



Les jeunes artistes au moment du récital (photos Paul Doucet)

Récital-causerie à l'école de culture musicale

Mercredi soir le 26 mai, à l'école Saint-Antoine de Longueuil a eu lieu un récital-causerie qui marqua la fin des activités de l'école de Culture Musicale pour l'année.

Les élèves dont la participation avait pour but de démontrer la qualité de l'enseignement qu'ils reçoivent et ce but fut sûrement atteint si l'on en juge par leur succès auprès de l'assistance et des connaissances.

L'Ensemble Baroque du Service des Parcs de Montréal, sous la direction de M. Jean-Paul Naubert donnait le ton à la soirée qui se divisait en deux parties. Les airs de danses anciennes exécutés à quatre voix au cours de la première et commentés avec verve et humour par M. Naubert ont su démontrer l'intérêt et le charme d'une musique relativement simple. Après l'intermission l'Ensemble du Service des Parcs de Montréal exécuta des oeuvres de Sammartini et de Telemann fort goûtées du public et propres à mettre en valeur l'excellence des musiciens.

Nous remercions M. Naubert et son ensemble. La qualité et le choix de la musique présentée au cours de la soirée aura su croquer-nous faire de nouveaux adeptes à la musique.

Il nous reste encore à remercier très chaleureusement le mécène anonyme sans lequel la réalisation de cette soirée se serait avérée très difficile.

Tous les ans, les visites des auxiliaires de la Croix-Rouge aux vétérans alliés dans les hôpitaux canadiens, se chiffrent par centaines de milliers.

THEATRE VIMY
1910, boul. Taschereau
Tél. 671-4141
Mer.-Jeu.-Ven.-Sam.
JUN 9-10-11-12
HUDSON TELEPHONE ROUGE
MEL FERBER, ELSA MARINELLI, ANNETTE MADON.
ET MOURIR DE PLAISIR
Dim.-Lun.-Mar. JUN 13-14-15
55 JOURS A PEKIN
DANIEL BRONSTON, NESTOR GARONNER, NIVEN A PEKIN
AUSSI
CALIK MONSIEUR IMMORTEL

A LA Boîte à chansons DU La Barre 500
GINETTE RAVEL
Jeu. Vendredi. Samedi
SPECTACLES:
Jeu. vendredi 10h. et minuit
SAMEDI 11h. et minuit
PRIX D'ENTREE
JEUDI: \$1.00
VEND: \$1.00
SAM: \$1.50

JUNE 9 10 11 WED-FRI
ANY NUMBER CAN PLAY... but it's better with just two!
BEACH BLANKET BINGO
VOYAGE TO THE 7th PLANET
in color

SAMEDI à 2.00 p.m.
MATINEE SPECIALE POUR LES ENFANTS de 10 ans et plus!
"BRUSHFIRE"
un film d'aventures avec - John Ireland
ASTOR
475 VICTORIA ST LAMBERT

SAM-MAR 12 13 14 15 JUN
3 films FESTIVAL DE FRANKENSTEIN
FRANKENSTEIN 1970
"L'EMPREINTE DE FRANKENSTEIN"
"DEUX NIGAUDS CONTRE FRANKENSTEIN"
ABBOTT & COSTELLO

CINEMA VOX
575 STE-FOY, C.J.C. TEL. 674-8743
JUN 9 10 11 12 MER. A SAM
VENGEANCE DU MASQUE DE FER
LA CHAMBRE AUX TORTURES
MATINEE SPECIALE pour enfants de 10 ans et plus le programme de mercredi à samedi est entièrement supervisé par la censure et sera présenté en matinée SAMEDI à 11H30 P.M.

CINEMA AVALON
LONGUEUIL Tel. 674.9226

CARROLL BAKER IS THE POWDER GEORGE MAHARIS IS THE FUSE
Sylvia IS THE BLAST!

GLENN FORD and GERALDINE PAGE in "DEAR HEART"
ST LAMBERT'S FAVORITE SHOWPLACE
ASTOR
475 VICTORIA ST LAMBERT

NORTHWAY Drive-In Theatre WIDE-VISION SCREEN CHAMPLAIN, N.Y.
WED. Thru SAT. JUNE 9-10-11-12
KIM NOVAK - RICHARD JOHNSON
THE AMOROUS ADVENTURES OF MOLL FLANDERS
- AND -
DAVID NIVEN vs BEN GAZZARA
SPY AND COUNTER SPY
"CONQUERED CITY"
SUN.-MON.-TUES. JUNE 13-14-15
MAUREEN O'HARA ROSSANO BRAZZI
THE BATTLE OF THE VILLA FLORITA
- AND -
SUSAN HAYWARD BETTE DAVIS
WHERE LOVE HAS GONE
ADMISSIONS - 90¢ for adults - CHILDREN under 12 FREE
Main Feature repeated Friday and Saturday Nights Only
MAIN FEATURE STARTS AT 8:30 P.M.

Ambiance agréable... air climatisé...
Hotel AVIATION
- CHEMIN CHAMBLY -
ST-HUBERT - 676-1801
LES DECOUVERTES DE JEAN SIMON
LE DIMANCHE A 3h.30 P.M.
L'HEURE DU CHAMPAGNE
A 5h. P.M.
EN VEDETTE CETTE SEMAINE...
Les DELCOLS
CHANTEURS, INSTRUMENTISTES
O'HARA
Magicien
RENA DANSEUSE
Maitre de Cérémonie
Robert Vimont
● 25 CHAMBRES DISPONIBLES
● "SALON BLEU" ... L'ENDROIT IDEAL POUR VOS RECEPTIONS

RADIO METRO 677-5151
Au service de la population des villes de LONGUEUIL, J.-CARTIER, ST-HUBERT
Service JOUR et NUIT
30 VOITURES RELIEES PAR RADIO
RADIO METRO TAXI

MONSIEUR AUTO Roger Lefebvre
vous invite à le consulter si vous désirez acheter une voiture neuve ou usagée
Dépositaire autorisé MORRIS
Bienvenue & Tétreault
375 Chemin Chamblay, Longueuil - 674-1811

L'Ecole de Musique Ranger
1314 Chemin Chamblay, Jacques-Cartier
677-8991
ACCORDEON A BOUTONS
2 RANGEES \$39.95
1 RANGEE \$29.95
ACCORDEON-PIANO 12 BASES \$49.95
3 MODES D'ACHATS
- Comptant - Mise de côté
- Carte de crédit "Credico"
credico
Nous enseignons et réparons tous genres d'instruments de musique

Qui sera Mlle Rive Sud - 1965 - Mr. Canada ?
à l'Externat Classique de Longueuil
945 Chemin Chamblay
SAMEDI, 19 JUNE A 8h. 30 P.M.
Toutes concurrentes qui désirent participer au concours de Miss Rive Sud n'ont qu'à communiquer avec le Studio Diotte.
Organisation: Studio Diotte
140, Guimond - Fatima 677-3374
ATTENTION! - Il y aura danse entre les spectacles avec l'orchestre des "Travelers Stars" et Jocelyne Tremblay, chanteuse.
Billets en vente aux endroits suivants:
SALON COIFFURE PÉPÉ le Moko
CENTRE D'ACHATS JACQUES-CARTIER
Restaurant Paul
17 ouest, rue ST-CHARLES, LONGUEUIL



CELEBRATES 98TH BIRTHDAY... Mrs. JAMES A. MCGEE, who was honoured on the occasion of her 98th birthday, Saturday, May 29th, when numerous friends, relatives and public figures dropped in at an "open house" held at the old family residence at 124 Gardenville in Longueuil. Among the many guests to convey best wishes was Longueuil's perennial and Mayor PAUL PRATT. Mrs. McGee was born in Toronto in 1867, taking up residence in Longueuil May 1st, 1899. Her late husband who passed away in 1930 was once a prominent custom shirtmaker to some of Canada's biggest names in early Canadian history. The McGee home and garden was once one of the showplaces of early Longueuil. The McGee family was also one of the very first on the South Shore to own an automobile and their old 1908 Flanders (forerunner to Studebaker) was an interesting item to old-timers of the era. Mrs. McGee enjoys reasonably good health and she and her entourage are keenly looking forward to a whopping celebration on the occasion of her 100th birthday in 1967, which year will also mark Canada's 100th birthday. Among the relatives—all of Longueuil—who joined in the recent celebration were daughters, Melita (Mrs. G. Andrew) and Hazel and one son, Lloyd, along with three grandchildren. An elder son, Hilton died several years ago. The Courier joins with all old-timers of the district in wishing Mrs. McGee all the best, and in saluting a wonderful old citizen.

(By Syd Gross—Photo Barry McGee)



St-Pierre-Apôtre

L'Association Parents-Maitres St-Pierre Apôtre a terminé ses activités pour l'année scolaire 1964-65. Le conseil d'administration des trois écoles remercie cordialement les professeurs, les représentants de classe et tous les parents qui ont collaboré au succès de l'A.P.M. cette année. Les activités reprendront en septembre avec un nouveau conseil.

Bonnes et joyeuses vacances aux professeurs et aux parents de l'A.P.M. St-Pierre-Apôtre.

Mme H. Thibault.
Mme Pierre Lapointe de Longueuil

Lors de son assemblée générale annuelle, tenue le 31 mai, à l'Hôtel Windsor, la Société d'Étude et de Conférences a proclamé les lauréates de son concours littéraire.

Le 21ème prix fut décerné à Mme Pierre Laporte du Cercle Gosselin de Longueuil, pour son travail intitulé : "FANTAISIES AUTOUR DE MON NEZ". Nos félicitations à l'heureuse gagnante.



M. Jacques Mercier (à gauche) remet un album-souvenir des activités du Club Optimiste de Jacques-Cartier pour l'année 64-65 au président du club, M. J.-P. Regimbald. Cette scène s'est déroulée lors d'un souper-mixte clôturant les activités de la saison. (Photo Artiste, R.L. Gendron, Longueuil)



Activités au service de la récréation à J.-C.

La Cité de Jacques-Cartier offrira à ses jeunes un réseau bien organisé de 16 terrains de jeux, 2 piscines, 3 barbotteuses, un terrain de camping et des monteurs, montrices spécialement préparés (es). Il y aura des spécialistes en athlétisme, artisanat, bricolage, jeux de groupes, etc...

L'exécutif est composé de 2 moniteurs en chef, un conseiller technique, un rédacteur du journal des terrains de jeux, 3 évaluateurs d'adolescents, dont un club au Chalet Carillon, le second à St-Vincent de Paul et le troisième à Notre-Dame de la Garde. Deux clubs d'adolescents dont un, au Chalet Carillon et le deuxième à Notre-Dame de la Garde.

L'inscription et la participation des enfants aux terrains de jeux sont absolument gratuites. De plus, ceux et celles qui fréquenteront assidûment les terrains de jeux, nous leur réserverons de belles surprises. Il y aura tirage de bicyclettes et nombreux prix ou récompenses durant la saison estivale.

A vous parents, d'en faire profiter pleinement vos enfants. Nous vous informerons la semaine prochaine, des heures d'ouverture et de fermeture des terrains de jeux, camping, piscines et autres.

Bienvenue à notre expo!

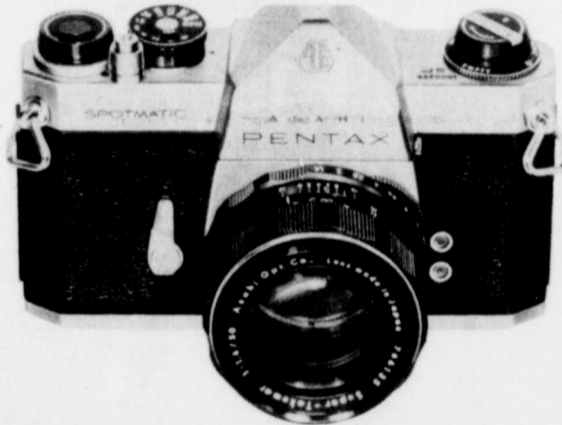
Le Service de la Récréation de Cité Jacques-Cartier remercie les autorités municipales d'avoir fourni l'opportunité à ces artistes, d'exposer leurs oeuvres: Mlle Danielle BEAUSOLEIL, 1572 rue Lafayette, J.-Cart., M. Léopold CARRIERE, 2142 rue Cartier, J.-Cart., M. Roger DUSSEAUT, 73 rue Guy, J.-Cart., Mlle Ginette GAUVIN, 115 rue Gauthier, J.-Cart., M. André HARDY, 53 rue St-Hilaire, J.-Cart., Mlle Claudette LEGER, 180 boul. Wilson, J.-Cart., Mme François LEGER, 180 boul. Wilson, J.-Cart., M. Gaston LEPIRE, 3820 rue Rachel est, app. 6, Montréal, M. Jean-Marie MILLET, 1241, R.R. No4, Sorel, M.

TOUJOURS A L'AIDE DES JEUNES. Le club Optimiste Longueuil se montre toujours très généreux particulièrement à l'endroit des clubs de jeunesse. La semaine dernière encore il remettait un don substantiel au Longueuil's Girl Guides. On voit ici le président Raymond Jozzar remettant le cheque à Mlle Diane Champagne. Me Jean Pierre Hardy et Pierre Gravel étaient également de la présentation. Les filles sont dans l'ordre Carol Jozzar, Merlene Perks, Marsha Bogard et Lila Mantha. (Photo Artiste-Longueuil)

Ronald PINSONNEAULT, 460 rue TOUCHETTE, 2595 rue Dover, Sabrevois, J.-Cart., Mlle Lise J.-Cart.

ROSE, 1360 rue Iberville, J.-Cart. Nous tenons à féliciter tous Cart., M. Maurice SAUVE, 79 nos artistes d'avoir si bien ré- rue Newbury, Greenfield Park, pondu à l'invitation en acceptant Mlle Francine VERRIER, 1615 d'exposer quelques-unes de leurs rue Dantel, J.-Cart., M. Serge oeuvres dans notre Cité.

L'amateur ou le professionnel prendra des photos d'une qualité exceptionnelle avec cette



toute nouvelle caméra 35mm

ASAHI PENTAX SPOTMATIC

voyez-la chez

ELDORADO Photo Supply

Le seul dépositaire sur la rive sud
CLAYTON J. MOCKLER
378 Chemin Chambly, Longueuil-677-5251



Il attendra sûrement un cadeau acheté à la PHARMACIE ARCAND...

Nous avons un choix complet de **PRODUITS de TOILETTE**

Noms aussi réputés que:

- JADE EAST ● YARDLEY
- LANVIN ● OLD SPICE
- BLACKWATCH
- CITATION



Lotion "après la barbe" et désodorisant.



Crème à barbe, lotion après rasage, poudre de talc et savon pour Monsieur

CIGARETTES la cartouche 375

S'il aime le chocolat, nous sommes dépositaire des fameux chocolats et bonbons.

Laura Secord

PHARMACIE ARCAND

51 ouest, ST-CHARLES - LONGUEUIL
LIVRAISON RAPIDE PAR AUTOMOBILE
677-6366



CENTRE D'AUTOS USAGÉES

1965 MUSTANG
2 portes, hard top gris, int. rouge, 8 cyl., radio, standard
\$2995.

1964 VOLVO
Coach, rouge, int. beige, standard 4 vitesses.
\$2200.

1963 ECONOLINE VAN
Bleu, régulier.
\$1550.

1963 MORRIS
gris, int. gris, sedan, radio, automatique,
\$1095.

1964 FALCON
Sedan, rouge vin, int. beige, automatique.
\$2200.

1963 FORD
cab & chassis, F750, rouge, radio, chauffage, power steering.
\$3995.

1963 FORD
6 cyl., brun, int. beige, automatique.
\$1695

1963 RENAULT
R8 - Sedan blanc, int. rouge, radio.
\$1250.

1962 FORD Galaxie
convertible, noir, int. rouge, 8 cyl., tout équipé.
\$2195

1963 CHEVROLET
Sedan blanc, int. rouge, automatique, radio, 6 cyl.
\$1795.

LINCOLN CONTINENTAL 1962
4 portes, sedan, bleu, int. gris, tout équipé.
\$3550

1962 ACADIAN BEAUMONT
sedan, bleu, chauffette, automatique.
\$1395

1962 FALCON de Luxe
6 cyl., coach, bleu, int. bleu, radio, automatique.
\$1695.

AMERICAN RAMBLER
1962 sedan, noir, int. rouge, 6 cyl., automatique.
\$1195.

1962 PLYMOUTH
2 portes, hard top, bleu, int. bleu, 6 cyl., automatique, radio.
\$1495.

1962 CHEVROLET
Sedan 4 portes, rouge, int. gris, 6 cyl., automatique, radio.
\$1695.

1961 CORVAIR
Monza, beige, coach.
\$1095.

1962 FORD GALAXIE
sedan, 6 cyl., brun, int. beige, automatique.
\$1495

1961 AUSTIN
Cambridge, gris, int. gris, radio, automatique,
\$895.

1961 PLYMOUTH
Station Wagon, 4 portes, bleu, int. bleu, régulier.
\$1295.

1960 PONTIAC
4 portes, hardtop, brun, int. beige, 6 cyl., radio, automatique.
\$1475.

1960 FORD
Sedan, 4 portes, 6 cyl., autom., noir, int. rouge.
\$1095.

1962 FORD GALAXIE 500
2 portes, toit rigide, noir, int. rouge, tout équipé.
\$1695.

1961 CHEVROLET
Bel Air, sedan, bleu, int. gris, automatique, 6 cyl.
\$1195.

SUD Automobile Inc.
864 ouest, St-Laurent - Longueuil
Tél. 674-6286

Weldwood

Prefinished Paneling

Now as your "Headquarters for Weldwood" we are proud to announce that we carry the complete Weldwood Family of Prefinished Paneling—the broadest line of paneling in both species and price ever—and all carrying Weldwood's famous "Life-of-the-Installation" guarantee.



PLYWOOD



For a thousand uses...

Plywood panels, save you time and money, they're available in different thickness — You'll find a Weldwood board to suit your need.

Credit by "I.B.C."
Up to 5 years to pay



Make
GREENFIELD PARK LUMBER AND BUILDER'S SUPPLIES Ltd.
your headquarter for all your building material needs.

- Lumber of all types
- Building Materials
- Acoustical Tiles
- Plywood and Wallboards
- Hardware
- Mouldings,
- etc.



GREENFIELD PARK LUMBER & Builder's Supplies Ltd
320, boul. TASCHEREAU - GREENFIELD PARK - Tél. 676-1881

Annual Garden Party

The St. Clare Parish Council of the Catholic Women's League, Longueuil, will hold their Annual Garden Party at the home of Miss Maureen Gahan, 187 Quinn Blvd., Longueuil on Wednesday June 16th, 1965 from 3.00 P.M. to 5.00 P.M. Refreshments and door prizes.

Tickets may be obtained from the Convenor Mrs Frank Jackson 674-0208 or members of the League.

In the event of rain the Garden Party will be held the following day.

Mrs. R. Black, Press Convenor.



Pictured above on her Wedding Day, Saturday, June 5th, is the former Miss Melony Turner with her mother and father, Mr. J. Turner, President of Heroux Machine Parts of Longueuil. Wedding ceremony was held at the Annunciation of Our Lady church in Town of Mount Royal and the reception at the Ritz Carlton Hotel (Photo - Clayton - Eldorado)

APPRENEZ A CONDUIRE



COURS THEORIQUES
COURS PRATIQUES
COURS PREPARATOIRES
AUX EXAMENS
(THEORIE SEULEMENT
SI DESIREE)
Theoretical Courses
Practical Courses
Exam. Preparation
Courses
(Only Theory if desired)
South Shore
Driving School
343, Ch. Chambly 677-3892
LONGUEUIL 574-0022

NOUS LOUONS
Autos pour passer essai de conduite au Bureau de Licences (Automatique ou manuel).
674-0022
WE RENT
Cars to undergo driving test at the license Bureau Automatic or Standard.
674-0022

PRIX de GROS PRODUITS



COIFFURE et accessoires
Permanentes
Shampooing
Teintures:
Clair, Roux,
Très Emmé,
Ozon, etc.

Parfumerie LYNE
37 Lemoyne, Longueuil

Obtenez gratuitement votre **CARTE DE MEMBRE** et réalisez des économies.
LIVRAISON 677
GRATUITE 6232

Nouvel établissement chinois à Longueuil

Un nouveau restaurant vient d'ouvrir ses portes sur la rue St-Charles à Longueuil: le Silver Star Restaurant, offrant à la clientèle de la rive sud une cuisine chinoise et plats canadiens. Il y a longtemps que la population de Longueuil réclamait un restaurant offrant une spécialité chinoise. Les mets chinois qui prennent de plus en plus d'adeptes sont préparés au Silver Star Restaurant par des cuisiniers jouissant d'une enviable réputation. Tous les mets chinois sont servis dans l'atmosphère agréable d'un local complètement remis à neuf. C'est au 71 ouest, rue St-Charles, face au cinéma Avalon, que les vrais amateurs de cuisine chinoise se donnent rendez-vous. Le Silver Star fait également la livraison gratuite pour les commandes excédant \$2.00. On signale simplement 679-1290.

New Directors Of Boucherville Women's Club

The Women's Club of Boucherville has elected its Executive for 1965-1966:
President: Mrs. Pauline Fallace; Vice-President: Mrs. Terry Whynott; Secretary: Mrs. Betty Couser; Corr. Secretary: Mrs. Lorraine Gariepy; Treasurer: Mrs. Dorothy Jackson; Membership: Mrs. Irene Goulet; Program & Publicity: Mrs. Harriet Drake; Courtesy: Mrs. Dorothy Pickersgill and Mrs. Lina Schrauwen; Welfare: Mrs. Dora Field.



La toujours souriante Mme Lavine Vaillant nous fait voir la silhouette obtenue grâce à la culture physique avec haltères. Mme Vaillant fait partie du Studio Longueuil depuis 5 mois. Ses mensurations vitales sont 37½-25-33½.

Succès de la partie de cartes

Mmes P. Robitaille, F. Simard, Mlle P. Bédard et R. Sirols désirent remercier les dames et demoiselles de St-Lambert et des environs pour leur généreux encouragement lors de la partie de cartes du 2 juin dernier.

La soirée fut un succès sans précédent. Merci de tout cœur à toutes.

Sur invitation de Mme Fernand Simard, M. l'abbé Côté, curé de la paroisse, vint saluer les dames au cours de la soirée et son mot d'encouragement à chacune des personnes présentes fut très apprécié par l'assistance.

se à 12,45 p.m. Les billets pour le transport en autobus, aller et retour à Dorval, sont à \$1.00 chacun. S'adresser à Mme Rioux OR.4-6600 ou à Mme Richard OR.7-2053.

Visite à Dorval

Le Cercle d'Economie Domestique de Ste-Louise de Marillac, 958 rue Joliette, organise une visite à Dorval pour samedi, le 19 juin. Départ en face de l'église

se à 12,45 p.m. Les billets pour le transport en autobus, aller et retour à Dorval, sont à \$1.00 chacun. S'adresser à Mme Rioux OR.4-6600 ou à Mme Richard OR.7-2053.



Cliniques de la semaine

Mercredi le 2 juin: C. Jacques-Cartier (par. N.D. de Fatima): 2.00 à 3.30 P.M. Clin. de puér. et d'imm. vaccins. Ecole Marie-Victorin, 2190 Limoges. Lafleche (par. St-Jean Eudes): 2.00 à 3.30 P.M. Clin. de puér. et d'imm. vaccins. 3353 Grande Allée.

Jeudi le 3 juin: Longueuil (paroisse St-Georges): 2.00 à 3.30 P.M. Clin. de puér. et d'imm. vaccins. Sous-sol église, 700 Préfontaine. C. Jacques-Cartier (par. St-Vincent): 2.00 à 3.30 P.M. Clin. de puér. et d'imm. vaccins. Ecole Bourgeois Cham-pagat, 2180 Brébeuf. V. Lemoyne (Par. St-Josaphat): 2.00 à 3.30 P.M. Clin. de puér. et d'imm. vaccins. Ecole Ste-Agnès 1615 de l'Eglise.

Lundi le 7 juin: Longueuil (111 rue Gullbault): 9.00 à 11.30 A.M. et de 1.30 à 3.45 P.M. Cartes de santé et clinique de vaccination pour adultes seulement.

Mardi le 8 juin: Longueuil (111 rue Gullbault): 9.00 à 11.30

A.M. et de 1.30 à 3.45 P.M. Clinique de B.C.G. contre la tuberculose. C. Jacques-Cartier (par. Sacré Coeur) 2.00 à 3.30 P.M. Clin. de puér. et d'imm. vaccins. Ecole Samuel de Champlain, 2101 Lavallée. C. Jacques-Cartier (par. N.D. de Grâces) 2.00 à 3.30 P.M. Clin. de puér. et d'imm. vaccins. Ecole Jean de Lalande, 1711, Tremblay.

La piscine au Parc Raymond

Les dirigeants du comité de la piscine au parc Raymond, vous invitent à l'achat de passes familiales ou individuelles qui serviront au cours de la saison estivale. La vente de ces passes s'effectuera au chalet du parc Raymond, mardi le 15 juin 1965, sous la direction des Loistirs St-Georges de Longueuil Inc.

Choix exceptionnel en tout temps de jolies

FLEURS FRAICHES directement de nos serres

FRESH FLOWERS at all times from our greenhouses

G. XHIGNESSE

1700 Ch. CHAMBLY, JACQUES-CARTIER - 674-4460



Longueuil PIZZERIA

136 O., St-Charles, Longueuil
Ouvert de 10 a.m. à 2 a.m. tous les jours - exceptés les vendredis et samedis de 10 a.m. à 4 a.m.

Spécialités italiennes: Pizza - Lasagne Spaghetti - Ravioli Gnocchi

LIVRAISON RAPIDE... OR.7-8213



Visitez notre nouveau local plus vaste et plus complet

Confection de tailleurs pour dames et habits pour messieurs

STORE YOUR FURS NOW!

SERVICE DE CUEILLETTE ET LIVRAISON
Confiez la réparation de vos fourrures à nos experts Payable sur livraison du manteau, à l'hiver
PICK-UP AND DELIVERY SERVICE
Let our experts repair your furs for your complete satisfaction
Pay next fall only

MY LORD TAILOR & FURRIER
422 Victoria, St-Lambert - 671-0717



"A votre SANTE..."



LAITERIE

VICTORIA

DAIRY INC.

433 Bute - St-Lambert - OR. 1-1973

Merveilleuse découverte au Québec



AQUA-VITA

Pour retrouver votre **SOURIRE** et votre **JOIE DE VIVRE**, prenez

AQUA-VITA

Cette eau de régime minérale naturelle, non gazeuse, légèrement thérapeutique et alcaline par sa teneur naturelle en sels minéraux actifs, vous aide à bien digérer et convient à tous, enfants et adultes.

Exempte de BACTERIES, elle est hautement recommandée pour la diète des BEBES.

Son goût est doux et velouté. Etant de chez-nous, elle vous coûte moins cher.

DEMANDEZ-LA AUJOURD'HUI MEME et lorsque vous y aurez goûté, vous direz: "... AQUA-VITA ?

C'EST LA MEILLEURE

VOUS POUVEZ L'OBTENIR DANS TOUTES LES BONNES PHARMACIES OU CHEZ VOTRE EPICIER, ET CHEZ

Léopold Comtois

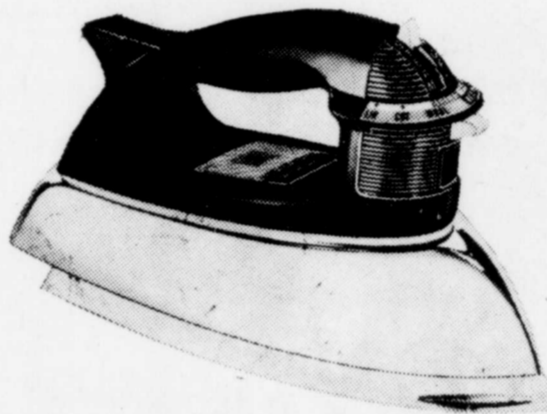
EPICIER EN GROS

720, boul. TASCHEREAU
Ville Jacques-Cartier

Un accessoire

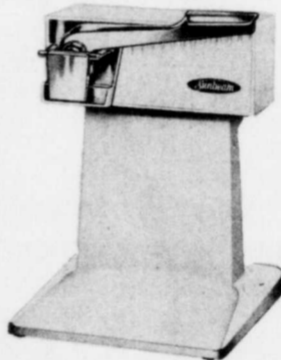
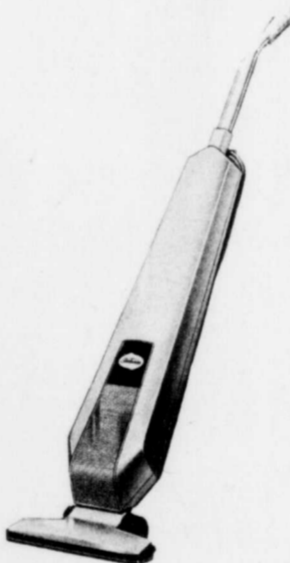
Sunbeam

rendra votre vie plus agréable...



Modèle SW2C, FER VAPEUR/SEC un appareil moderne muni d'un contrôle d'intensité pour chaque tissu. Poignée façonnée en Bakelite et fini chrome étincelant.

SPECIAL \$12⁹⁹



OUVRE-BOITES AUTOMATIQUE à prix irrésistible. Ouvre toute forme ou grandeur de boîtes sur une simple pression. Modèle 645

SPECIAL \$19⁸⁸

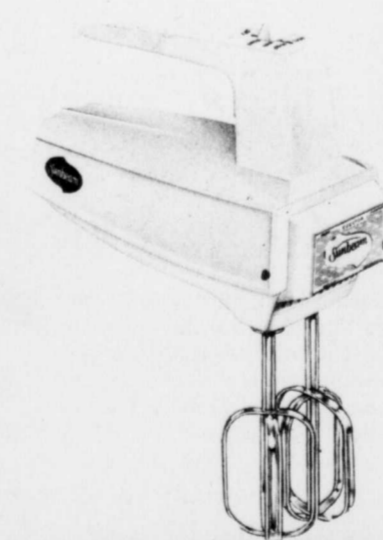
ASPIRATEUR Léger et des plus pratique. Assure un nettoyage parfait. Brosse à 3 positions. Modèle 638

SPECIAL \$69⁹⁵

Les appareils



sont en montre chez...



MALAXEUR MANUEL Comprend toutes les fameuses caractéristiques "Sunbeam"

SPECIAL \$14⁸⁸



RASOIR SHAVEMASTER DE LUXE Tête incurvée à 5 lames en acier chirurgical. Avec étui. Modèle 555-11

\$23⁹⁵ (Avec échange)

RASOIR SHAVEMASTER SANS FIL C'est vraiment le rasoir idéal pour le voyage. Il rase vite, de près et confortablement. Fonctionnera deux semaines sans recharge.



RASOIR "SUNBEAM"

VERONNEAU & Cie Ltée

BIJOUTIERS - JEWELLERS

173, rue ST-JEAN

LONGUEUIL

674-8118

Utilisez votre carte **Credico**

Elle est jeune d'allure... pratique... économique - vous ravira sûrement

La nouvelle **AUSTIN 1800** est la voiture qu'il vous faut voir!

voyez-la des aujourd'hui chez

LEMENN AUTOMOBILE LTEE

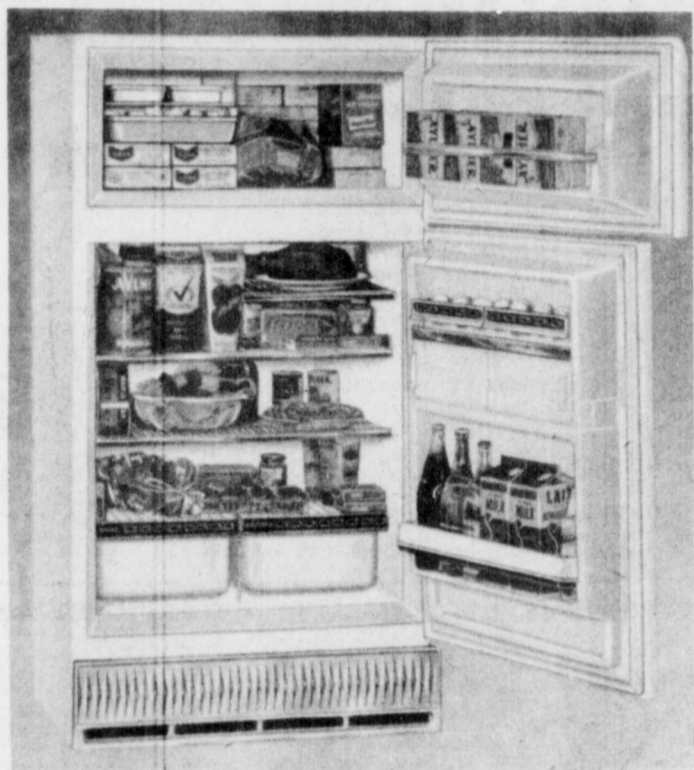
3839, boul. TASCHEREAU - LAFLECHE - 676-1888



GRANDE VENTE DE JUIN

A LA GALERIE DU MEUBLE

"L'endroit
des
aubaines
sur la
Rive Sud"



REFRIGERATEUR

2 portes - 13 pi. cu.

Mc CLARY-EASY

MODELE
SANS
GIVRAGE
EXTRA
SPECIAL

\$ 239.

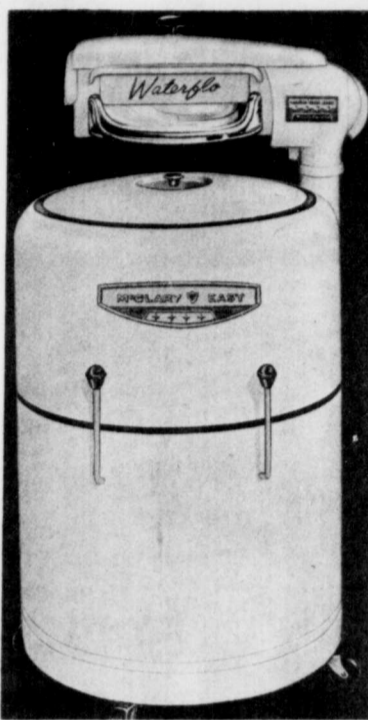
LAVEUSE

Mc Clary-Easy

"Waterflo"
avec pompe
automatique

\$ 99.

SERVICE
INCLUS

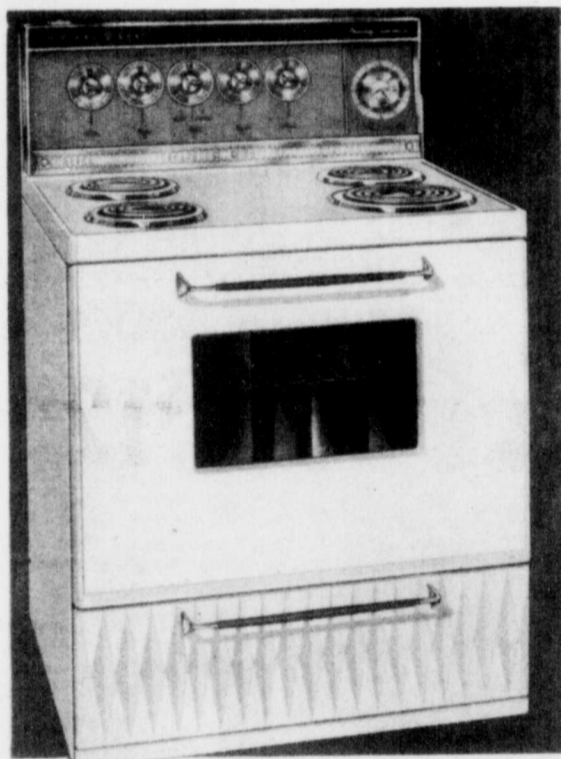


SUPERBE MOBILIER de CUISINE



CETTE SEMAINE - GRAND SPECIAL

\$ 139.



POELE

AUTOMATIQUE

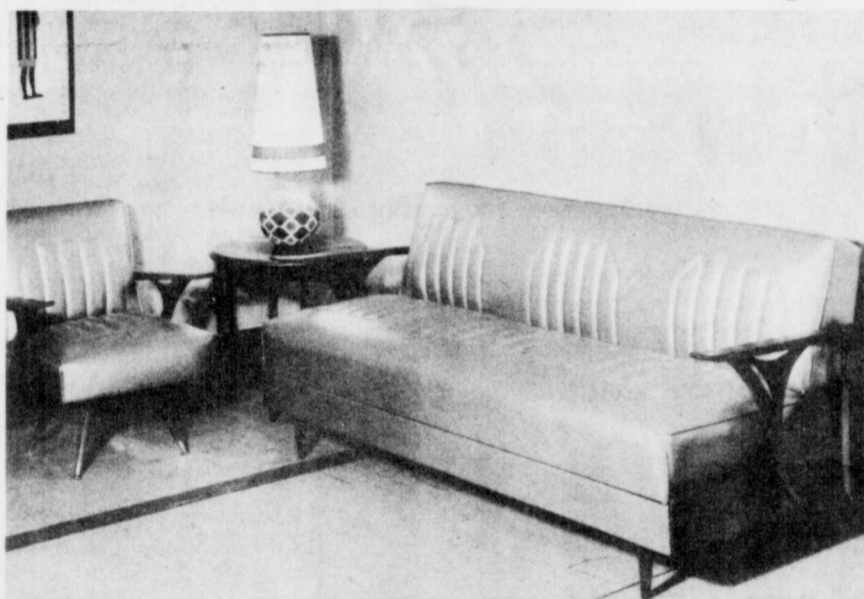
de 30 po.

Mc CLARY
EASY

SPECIAL
(livré emballé)

\$ 189

DAVENPORT 2mcx - Fini vinyle



\$ 89.95



LAVEUSE

et

SECHOIR

AUTOMATIQUES

Mc CLARY
EASY

LAVEUSE A
3 PROGRAMMES
ET VITESSES
MULTIPLES

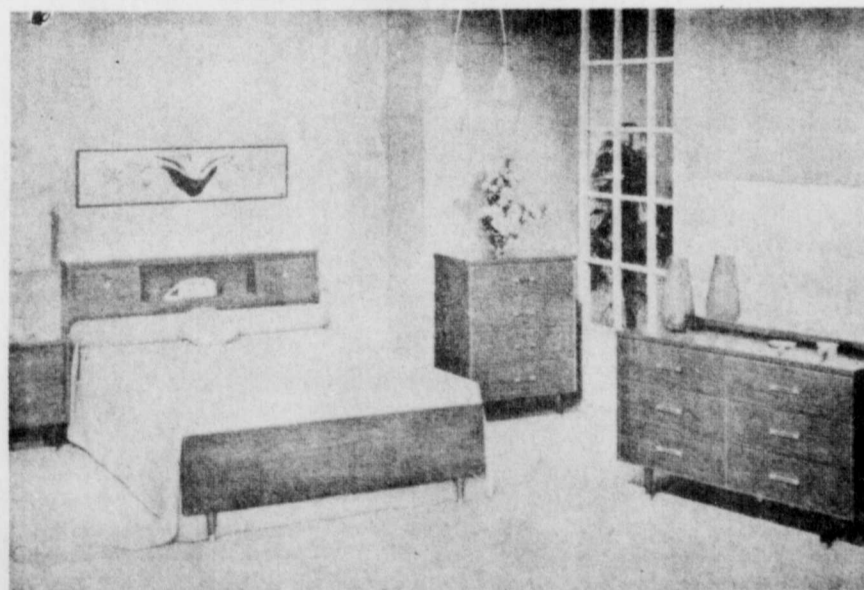
SECHOIR
A 4 CYCLES

\$ 429.

MOBILIER DE CHAMBRE - 3 mcx

Fini noyer foncé ou pâle

SPECIAL A NE PAS MANQUER!



\$ 99.

PAUL

AUCUN DEPOT - 36 MOIS POUR PAYER

PLAN DE MISE DE COTE - AUCUN FRAIS

GALERIE du MEUBLE 1396 Chemin Chambly • FACE AU CENTRE D'ACHATS JACQUES-CARTIER • 677-6964

QUINTAL

Visitez nos 3 planchers (plus de 6,000 pi. carrés) de meubles de qualité

LE LONGUEUIL J_r PERD 7-0 AUX MAINS DU CLUB VILLERAY

par Gilles REMILLARD

Ville Mont-Royal au parc Pratt ce soir (mercredi)

Marcel Rouleau a limité les Ville-Marie de reprendre seul, a limité ses adversaires à 3 coups sûrs et retiré 11 frappeurs sur des strikes. Normand Roy a fait compter le point gagnant avec un simple à la septième manche.

SPORTS

che après-midi, au parc Jarry, alors que le Villeray l'emportait par le pointage de 7 à 0. Normand Roy, avec deux coups sûrs, et Roger Bourgeois avec un simple ont été les seuls à frapper en lieu sûr pour l'équipe locale.

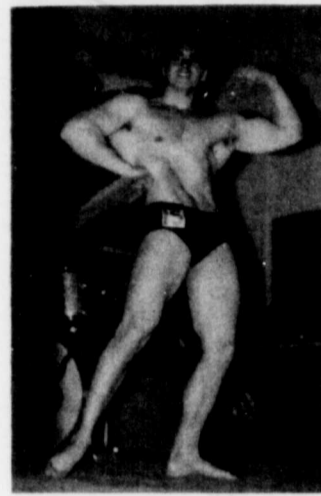
Pendant ce temps les Montréalais réussissaient neuf coups sûrs aux dépens de Michel Sicotte et Pierre Gingras. Sicotte a encaissé son deuxième revers au monticule contre trois victoires. Cette défaite du club d'André Létourneau permettait au club

affiche 8 victoires, une défaite, tandis que nos représentants possèdent un record de 7 gains contre deux revers. Le St-Barnabé vient en troisième position avec 6 victoires et 4 défaites.

Victoires contre Laval et Kinsmen Jeudi dernier, les Longueuillois, avaient remporté une victoire de 3 à 2, sur le Laval, au profit de Gaétan Groleau qui enregistrait sa troisième victoire contre aucune défaite. Groleau

culé remportait son premier gain dans les rangs juniors. Pierre Charbonneau et Normand Roy se révélèrent les étoiles à l'offensive en se rendant sur les sentiers à cinq reprises chacun, et en réussissant également chacun trois larcins.

Deux jours plus tôt, le Kinsmen Alouettes subissaient une cinquième défaite de 14 à 2, aux mains des hommes d'André Létourneau. Le jeune Pierre Gingras qui officiait alors au monticule



Jean-Paul Senésoc, un des meilleurs culturistes de la région. On le voit ici au moment où il pose pendant le gala annuel présenté par le Studio Longueuil.

DERNIERE HEURE... On nous annonce à l'instant que Robert "Bob" Lemieux effectuera un retour dans l'uniforme du Longueuil Junior, dès demain soir (jeudi). L'on sait que Lemieux a été l'une des étoiles de l'équipe locale durant 3 saisons. L'an

dernier, Lemieux avait dû laisser le Longueuil Junior pour s'occuper plus activement des Ligues mineures de Baseball à St-Lambert.

Prochaines joutes Ce soir mercredi, le 9 juin, le Ville Mont-Royal sera au Parc Paul Pratt à 8 heures. Demain jeudi, le 10 juin, le Longueuil Junior sera l'hôte du club Villeray au Parc Paul Pratt, également à 8 heures. Dimanche après-midi, les hommes d'André Létourneau se

rendront à Ville Mont-Royal, à 2 heures et mardi, le 15 juin à 8 heures, le Longueuil Junior tentera de venger son échec d'il y a quinze jours, alors qu'il affrontera les détenteurs du premier rang, le Ville-Marie de

Marcel Durand.

Trois bonnes raisons pourquoi les ventes O'Keefe montent Toujours!



1 UNE VRAIE BIÈRE DOUCE

2 GEORGES LAMARRE UN AGENT DU TONNERRE!

3 DE PLUS EN PLUS DE GENS EXIGENT OKEEFE, LA BIÈRE DOUCE



Faites enregistrer vos prises...

Le club de Chasse et Pêche de la rive sud, est heureux d'inviter les nombreux adeptes à faire enregistrer leurs prises suivant les exigences du club. Les règlements sont simples, voici ce qu'il faut faire:

- 1.- Il faut prendre le poisson légalement.
- 2.- Le faire peser chez un marchand ayant une balance avec l'enregistrement de la Province.
- 3.- Faire signer le marchand et la date de la pesée.

- 4.- Marquer votre nom en lettres carrées, la date et votre signature.
- 5.- Les remettre aux endroits suivants: Royaume du Sportman, 2088 rue Ste-Hélène, V.J.-C., Ste-Hélène Bicycle & Sport, 1270 rue Ste-Hélène, V.J.-C., Béliveau & Frère, 1079 boul. Ste-Foy, V.J.-C., Garage Migneault, 2245 Chemin Chambly, V.J.-C., Magasin Grenier, 1754 rue Ste-Hélène, V.J.-C. (voir M. R. St-Germain).

La Ligue de ballon-panier termine sa saison

La ligue de baseball juvénile de la rive sud entre dans sa deuxième année d'opération. Les équipes des villes de St-Bruno, St-Lambert, Candiac, McMasterville et Greenfield Park formaient les cadres de ce circuit la saison dernière. Cependant, cette année avec le retrait de Greenfield Park, les équipes de Longueuil et Sorel furent acceptées. L'exécutif de la ligue se compose de Bob Moore à la présidence, Bob Lemieux de St-Lambert à la vice-présidence, Roger Dupuis de Longueuil agrira comme trésorier, Bill Duryk de Candiac sera secrétaire. Yves Sulvestre de McMasterville verra aux statistiques et Claude LaVoie de Sorel agrira comme publiciste.

Chacune des équipes disputera 15 parties.

Pour pavage de votre entrée ou terrain de stationnement



DEPARTEMENT du PAVAGE
676-7721 Ext. 69

Estimé gratuit - Ouvrage garanti
TRAVAIL FAIT AVEC DILIGENCE

3350, boul. Laurier Cite Lafleche

MERCI



C'est un merci bien cordial que j'adresse à mes électeurs. Merci d'abord de la confiance que vous m'avez donnée en me réalisant sans aucune opposition. Cette marque de confiance, je ne l'oublierai jamais. J'ai l'agréable devoir de représenter au conseil municipal, le quartier No 1 depuis 18 années consécutives. J'ai su par mon travail de tous les instants, mon assiduité maintes fois soulignée, me gagner l'estime et la confiance de chacun.

Je voudrais vous assurer, qu'au cours du prochain terme, je serai de nouveau à la hauteur de la charge que vous me confiez. Notre ville, notre quartier plus particulièrement, sont appelés à un développement fantastique. Le pont-tunnel, le parc industriel et la nouvelle route 3, sont autant de facteurs qui nous apporteront cet essor.

Vous pouvez compter sur mon entier dévouement. Je m'emploierai à mériter la confiance que vous me témoignez.

Thomas DUBUC



A new Courier Column of interest to motorists young and old

URNPIKE TOPICS

Two Cultures... Little Courtesy!

We had just come off the fabulous Everett Turnpike out of Boston on our trip back from Manchester, N.H. One 25c toll, ever so incidentally. As we approached the Canadian border

and ran out of finished turnpike, we stopped to ask a U.S. service station attendant how to pick up our northward trail again. He dropped his tools and took time out to explain most courteously

where the next temporary interchange would be found. He then went on, "Actually all directions are clearly indicated, but it is so easy to take the wrong turn, be sure to double check before you make a move." No one could have described the situation more graphically or more accurately. Nor more courteously. And we bought no gas or service.

Then we reached the border points where we were most courteously treated by both U.S. and Canadian officials and headed for home through the beautiful Brome Lake countryside.

Trying to make up for time lost dilly-dallying mid the splendours of Brome's rolling beauty, we headed for the E.T. Autoroute. End of courtesy and finis to pleasure!

Looking for an entrance to the Autoroute, we finally found some sort of a temporary uncompleted approach with a rough wooden sign. In small print it did show "Sherbrooke" under the word "Autoroute" but since this was the only approach we could find, we just had to take it. And hit the "jack-pot" in quarters and in courtesy!

Big Joke!!
Sure enough we were headed right for the tolls leading to Sherbrooke. But with all the construction going on, there was a place to park out of everyone's way while I proceeded on foot to the toll office where I explained how I happened to be heading the wrong way and asked in most friendly tone how to get back on the right track.

The typical ignorant slob of a political appointee assigned to the demanding task of monitoring the four control buttons enjoyed what followed, to the hilt. Just about busting a gut with suppressed laughter, he rudely informed me there was just one way to get around the toll-booth island and head back to the South Shore. That was to pay a toll (25c.) to go some six feet one way, and another toll (25c.) for the privilege of turning around and heading west. In fact he enjoyed the process even more when I put in the second quarter.

Considering the lousy access road and the second-rate signs posted, I have no doubt that what happened to me must have happened to many more hundreds of motorists that same week-end, and my friend at the tolls must

La ligue de baseball juvénile de la R-S. commence sa 2e saison

La Ligue de Ballon Paquet Saint-Laurent-Richelieu a brillamment clôturé sa 5e saison, par des agapes fraternelles, tenues au Collège de Longueuil. Plusieurs parents et amis des jeunes sportifs étaient aussi présents lors de cette rencontre fraternelle, groupant plus de 200 adeptes du Basket Ball.

Voici la liste des vainqueurs pour la saison 1964-65:

CATEGORIE BANTAM: Guy Bergeron, du Collège de Longueuil; CATEGORIE MIDGET: Pierre Ferals, capitaine du Séminaire de Saint-Jean;

CATEGORIE JUVENILE: Peter Turner, capitaine du Saint-Bruno s'est vu octroyer le trophée pour la brillante victoire de ses coéquipiers.

A L'OTJ St-Maxime

Belles joutes dans la ligue de Balle-molle

Lors d'une victoire du Roywood Terrasse sur le Fortier Inc., Yves Lizotte fut le joueur qui se mit le plus en évidence en frappant trois coups de circuits pour donner la victoire aux siens.

Un autre joueur qui ne faudrait pas oublier de faire mention est Raymond Comeau qui par sa magnifique tenue défensive a grandement aidé les Alouettes à remporter la victoire sur le B.A.

Cette semaine les Spoutnik ont réussi à annuler une partie avec le Grégoire T.V. Lors d'un match très enlevé les mêmes Spoutnik l'ont difficilement remporté sur le B.A.

Voici le classement.

	PJ	PG	PP	PN	Total
Café St-Louis	4	3	0	1	7
Lafrenière Assurance	4	3	1	0	6
Alouettes	5	3	2	0	6
Fortier Inc.	4	2	1	1	5
Roywood Terrasse	4	2	2	0	4
Bijouterie Fortin	4	2	2	0	4
Pompier	5	2	3	0	4
Spoutnik	5	1	3	1	3
Grégoire T.V.	4	1	2	1	3
B.A.	5	1	4	0	2

have had himself a ball glorying difference in brand of courtesy in the discomfiture of all those in evidence everywhere particularly astray as I was. It's enough to spoil your whole trip.

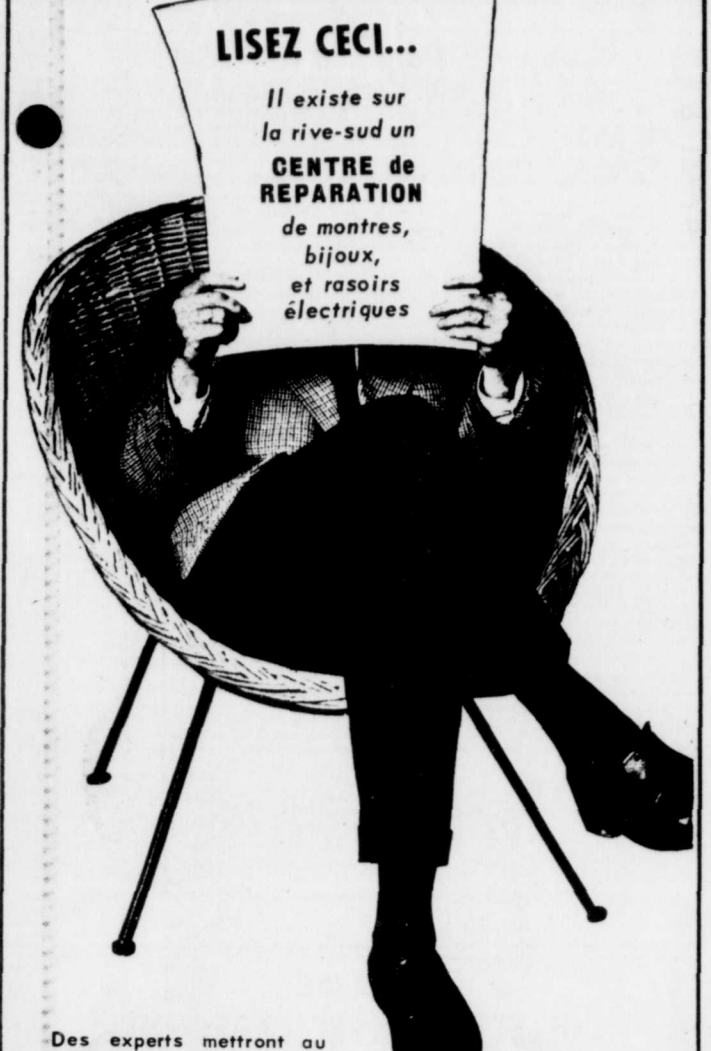
Somebody in our Provincial government with an eye to public all the way toward even ordinary relations should take a little trip civility, let alone courtesy, in over the border and check the time for the World's Fair in 1967.



Monsieur Léo Bourdon lance une cordiale invitation à tous ses amis et clients, de venir se joindre à lui pour le premier tournoi pour prendre part au premier tournoi annuel de "Au Tabourin". Les temps de départ ci-dessous:

The 1st Annual "Au Tabourin" Gold Tournament will be held Sunday June 13th 1965 at the Chambly Golf Club. Mr. Léo Bourdon, proprietor of "Au Tabourin" extends an invitation to all his customers to join him on the first tee. Following below are the starting times:

7.00 a.m.		7.36 a.m.		8.30 a.m.	
J. Bélanger	R. Owen	B. Fiset	B. Sarrazin	G. Dansereau	R. Dansereau
H. Zashaw	L. Nantel	C. McCaughan	T. Dalgard	A. Corriveau	R. Sirows
7.06 a.m.		8.06 a.m.		8.36 a.m.	
R. Allen	J. McPhee	T. Wall	R. Laflamme	A. Lacroix	J. Lafrenière
C. Woods	C. Young	J. Fahey	C. Laflamme	P. Lafrenière	R. Lalonde
7.12 a.m.		7.42 a.m.		8.42 a.m.	
H. Sinclair	D. Sinclair	H. Bourdon	F. Gauthier	F. Marcler	A. Donato
J. Craig	J. Lynn	L. Bourdon	P. Cadieux	R. Donato	M. Kyrodin
7.18 a.m.		7.48 a.m.		8.48 a.m.	
J. Williams	J. Smith	P. Wand	N. Ménard	J. Jetté	M. Richer
T. McCutcheon	M. Tremblay	G. Hamel	M. Daignault	R. Audet	D. Sonez
7.24 a.m.		7.54 a.m.		8.54 a.m.	
P. Stuart	C. Dalcarde	L. Thérèse	G. Labrecque	C. Venne	L. Lachapelle
R. Sines	J. Wegener	B. Lulham	L. Thérèse	R. Beaudoin	G. Ledoux
7.30 a.m.		8.00 a.m.		9.00 a.m.	
F. Flanagan	L. Browning	E. Smith	Invitation	B. Large	J. Kuchta
A. Little	E. Silva	M. Nacy	Invitation	C. Bélanger	J. Sanderson
		8.24 a.m.			
		A. Gordon			
		F. Gordon			
		D. Lacharité			
		C. Wright			
		E. Sines			



LISEZ CE CI...

Il existe sur la rive-sud un CENTRE DE REPARATION de montres, bijoux, et rasoirs électriques

Des experts mettront au point votre montre ou rasoir électrique. Ajustement, réparation, nettoyage, mise au point.

Estimé gratuit fourni sur demande avant chaque réparation. - Travail garanti fait par des experts

Veronneau & Cie Ltée

- CENTRE D'ACHATS VERONNEAU - Coin St-Jean et St-Laurent Longueuil 674-8118

Pour "papa" le 20 juin
For "Dad" on June 20th

Ensembles plume/crayon Pen/Pencil Sets

Porte-monnaie en cuir
Articles divers de bureau
Articles pour fumeurs

Cartes de souhaits
COUTTS
Greeting Cards

Leather Wallets
Attache cases - Office needs

Smokers' Needs
PIPES

Voyez notre ligne complète d'ameublement de bureau
See our complete line of OFFICE FURNITURE

LIBRAIRIE BEAUCHAMP ENRG.
47 ouest, rue St-Charles, Longueuil - 674-6667

MANUFACTURES LTÉE
LaSalle
FACTORIES LTD.

VOUS N'AVEZ PAS À VOUS INQUIÉTER DU PRIX LORSQUE VOUS ACHÉTEZ CHEZ LASALLE

MAILLOTS DE BAIN HAUTE MODE pour dames

A - Motif à zébrures
Un maillot de Nylon extensible qui fera sensation sur la plage. Brosse intégrée recouverte de Nylon. Dos rose. Noir Blanc, Royal Blanc. 32 à 36.
11⁸⁸

B - Double tricot "Helanca"
Un maillot qui épouse la silhouette. Son motif jacquard lui confère de l'originalité. Brosse intégrée. Dos échancré. Noir avec rayures contrastées. 32 à 36.
11⁸⁸

C - Maillots multicolores
Motif exotique. Des boucles lui donnent une allure jeune. Double tricot "Helanca" extensible qui assure un ajustement parfait. Tailles: 32 à 36.
13⁸⁸

ROBES JERSEY ARNEL à plus permanent

Passes les beaux jours vêtue de ce délicat tissu Jersey Arnel à plus permanents, une robe que vous pouvez couper à la longueur désirée sans qu'elle s'éfilache. Votre choix de teintes unies, motifs pastilles ou rayures. Teintes unies de bleu poudre, rose, mauve, melon, agave ou noir. Pastilles ou rayures assorties sur fond blanc. Tailles: 10 à 18.
Teintes unies: \$4.88 - Pastilles ou rayures: \$5.88

A - Le simili 2 pièces
Le contraste de la couleur donne l'impression que c'est un 2 pièces. Nylon extensible à corsage de teinte unie avec soustache à motif nid d'abeilles. Ceinture blanche, dos ouvert. Bleu poudre ou rose. P.M.G.
7⁸⁸

B - Le modèle bikini
Un costume de bain qui a du piquant. Un deux pièces de Nylon extensible à motif nid d'abeilles. Brosse intégrée. Dos bien ouvert. Rose/Blanc, Bleu poudre/Blanc. P.M.G.
9⁴⁴

C - Le maillot "Tom Boy"
Il a l'apparence d'un 2 pièces. Des insertions contrastées sur fond de teinte unie et corsage à motif jacquard. Dos bien ouvert et brosse intégrée. Noir/Royal, Noir/Rouge. P.M.G.
7⁸⁸

4⁸⁸
5⁸⁸
5⁸⁸

CHEMISES SPORT à manches courtes POUR HOMMES

POPILINE A RAYURES
Vérifiez bien la valeur exceptionnelle de ces chemises à rayures variées. Vous ferez bien d'en prendre six à ce bas prix. Encolures: P.M.G.
2 pour \$3.

SHORTS A REVERS FILLETES

Le revers de ces shorts est en nylon extensible. Ils sont agréablement aux shorts de Nylon extensible. Un ensemble qui constitue le meilleur de la tenue de détente par excellence pour les beaux jours.
Tailles: P.M.G.
1¹¹

MAILLOTS DE BAIN NYLON EXTENSIBLE pour hommes. Arrangements rayures, motifs pastilles, motifs à zébrures.
3-3x **1⁶⁶**
4-4x **2¹⁷**

ENSEMBLE EXTENSIBLE jolis coordonnés

La chemise "T" est de Nylon extensible, collier noir, elle se marie agréablement aux shorts de Nylon extensible. Un ensemble qui constitue le meilleur de la tenue de détente par excellence pour les beaux jours.
Tailles: P.M.G.
CHEMISES "T" - Bleu poudre/Noir, Blanc/Noir, Rose/Noir
3⁸⁸

SACS TOUT USAGE

Un beau choix de modèles grand format. Vinyle aux teintes pastelles. Serrures fini or et fermetures à glissière en métal poli, compartiments additionnels et glissières intérieures suivant le modèle. En rose, bleu pâle ou beige.
Vol. \$1.98 à \$2.98
97¢
Vol. \$2.98 à \$3.98
1⁴⁷
Vol. \$3.98 à \$4.98
1⁹⁷
Vol. \$4.98 à \$5.98
2⁴⁷

SATISFACTION GARANTIE OU ARGENT REMIS

12 CENTRES D'ECONOMIE FAMILIALE POUR MIEUX VOUS SERVIR

LaSalle 210 ST-JEAN - LONGUEUIL
Ouverts tous les jours de 9h. a.m. à 10h. p.m.
LES PIONNIERS DE LA VENTE A RABAIS AU CANADA

ST-LAMBERT, logement 4 pièces, fournaise à huile fournie, stationnement, 671-8554.
LOGEMENT 3 pièces, pas de bain, adultes, 123 Louise, V.J.-C. \$30, 389-1932.
LOGEMENT 4 pièces fermées, ménage fait, 220, 445, 371 Horville, R.A. 2-6644.
SOUS-SOL, 5 grandes pièces, 220, eau chaude, planchers bois franc, éclairé, 605, eau payée, Srd.: 1020 Ste-Hélène.
VILLE LEMOINE, 102 Lorne, logement 3 pièces, libre 1er juillet, 675-6708.
VILLE LEMOINE, 5 pièces, chauffage central, 115, 671-3212.
V.J.-C., 897 Notre-Dame de Grâces, 5 1/2 pièces, bas, libre 1er juillet, appeler Jour WE. 5-207, soir 674-0918.
LOGEMENT MODERNE, 3 pièces, meuble, chauffage, bien situé, rue Mercier, près autobus, magasin, post Jacques-Cartier, après 4 P.M. 677-7205.
3 pièces, sous-sol, meubles, chauffées, électricité payée, toutes commodités, pour un commode 3 personnes, libre 1er juillet, 264 Roywood Terrace, 671-2856.

LOGEMENT 4 1/2 pièces, 505 Montcalm, Jacques-Cartier, après 6 P.M. 674-1021, 674-3302.
SOUS-SOL NEUF, fini moderne, meuble, près Centre d'Achats, 1369 St-Thomas, après 7 P.M.
JEUNE FILLE, 20 à 25 ans, pour travail domestique. Appeler: 671-8544.
SERVEUSE DE TABLE avec expérience demandée pour le soir seulement. S'adresser en personne à 81 ouest, St-Charles, M. Beau-dry.
DORALDINA, peut solutionner vos problèmes d'argent, nous vous offrons un travail agréable, tout en vous divertissant. Excellente commission, 674-1184 ou AV. 8-6272.
MUNICIPALITE SCOLAIRE Catholique de Ville Lemoyne demande homme qualifié pour exécuter travaux divers et surveillance de l'entretien. Pour formule d'inscription s'adresser au Secrétaire, 160 René Philippe, Ville Lemoyne.
AUXILIAIRES LICENCIÉES - Plein temps ou temps partiel - pour hôpital sur la Rive-Sud, 677-5253.
DONNEE DEMANDEE à St-Lambert, OR.1-0325.
SERVEUSE DE RESTAURANT demandé, S'adresser Delight Donuts, 1300 Chemin Chambly, demander M. Michel, 677-0485.
ATTENTION START AN independent business d'un seul pour photographie d'enfants à supplying demand for Household Products as a Rawleigh Dealer in Longueuil. Full or part time. Men and women. Write Rawleigh Dept F-577-AS 4005 Richelieu St., St-Henry, Montreal.
INDUSTRIE MONDIALE vous offre un commerce indépendant et profitable dans la vente de Produits Rawleigh. Bonnes et femmes. Plein temps ou temps partiel. Ecrivez Rawleigh, Dept. F-577-AS, 4005 rue Richelieu, St-Henry, Montréal.
VERIFICATEUR IBM 2 à 4 ans d'expérience pour prendre charge du département des opérations ainsi que vérification. Se présenter 3550 boul. Laurier, Ville Lafèche. Salaires suivant qualifications.
ON DEMANDE PHOTOGRAPHE à plein temps avec auto, pour photographie d'enfants à domicile pour en faire de la vente, 671-1845.
OPÉRATRICES D'EXPERIENCE DEMANDEES, manufacture ligne d'enfant, située l'autre bord du Pont, pas de transfert d'automobile. Travail, perfection, ouvrage à l'année, bon salaire, vacances payées, assurance-groupe, s'adresser 2260 Parthenais, 2e étage, Mine English.
JEUNE HOMME d'ambition et d'idéal 25-40 ans, demandé dans la vente. Expérience non requise. Entraînement offert. Ecrivez à G.-A. Boisvert, C.I.U., Gérant, La Grèce West, Compagnie d'Assurance-Vie, 7e étage, 1420 ouest, rue Sherbrooke, Montréal 25.

New French Classes for S. S. Protestant School

French-speaking parents of Protestant faith were pleasantly surprised to learn that their French classes with their children were attending at Vincent-Massey School were to be closed down by the Protestant School Board.

Message de Marcel Daudelin

Le scrutin de samedi dernier a donné les résultats que vous savez. Le peuple a parlé. Le peuple s'est prononcé. Sa décision est claire et je m'incline devant elle.

Je remercie sincèrement tous ceux qui de près ou de loin ont cru que je devrais être élu évêque et par là mieux servir les intérêts de toute la Cité. Je remercie surtout tous ceux qui ont collaboré à l'organisation électorale.

Sincèrement vôtre, Marcel Daudelin.

Some of the parents got together to see if something could be done. With the help of the French section of the Home and School Federation, Mr. Schuch, together with Messrs. Gauthier and Langlois, of the Montreal Committee, helped the South Shore Parents set up their association and work out some solution to their problem.

The French-speaking parents had been offered to send their children to the French classes of the Peace Centennial School in Montreal, but the very long travelling time involved made the parents reluctant to accept.

Eventually, a delegation of the South Shore Parents' Association and representatives of the Montreal Federation (French section) went to see Mr. Thompson, superintendent of the local School Board and a satisfactory solution was worked out. The French classes will reopen this fall in a more conveniently located school and with new teaching

TV SERVICE
674-6085

YVES GARIÉPY
Technicien en électronique
diplômé de l'École
Technique de Montréal
74 Guillaume, Longueuil

L.P. AUTO SALES Inc.

214, rue ST-LOUIS - BOULEVARD LAURIER - Ville Lemoyne 671-8975

SPECIALS cette semaine - This week's SPECIALS

'63 PONTIAC Sedan, autom., radio	\$1895.
'62 ACADIAN Sedan, autom., radio	\$1295.
'62 CORVAIR Coupé, autom., radio	\$1250
'62 CHEVROLET Station, autom., radio, 8 c.	\$1875
'62 FORD Galaxie, 2 portes, Stand., radio	\$1350
'61 FORD Sedan, autom., radio	\$1150
'61 ZEPHYR Sedan, Stand., radio	\$495
'60 FORD Sedan, standard	\$660
'60 ENVOY Sedan, Stand., radio	\$475
'59 FORD Coach, stand., radio	\$575
'59 VOLKSWAGEN Coach	\$250

L.P. AUTO SALES Inc.

214, rue ST-LOUIS - BOULEVARD LAURIER - Ville Lemoyne 671-8975

Vente ex service de brûleurs automatiques gros et détail

Sales and Service Automatic Oil Burners Detail and Wholesale

Huile à chauffage - Fuel Oil

E. NADON INC.

200, ave. ST-JEAN LONGUEUIL OR. 4-1558

LA COMPAGNIE SINGER DU CANADA LTD

1201 est Ste-Catherine, Montréal

Représentant V. Forand Tél: LA. 6-1694

Vente machines neuves et usagées
Allocation sur échange
Réparation de toutes marques

LOUEZ Outils et Équipement

LA MAISON / L'INDUSTRIE / LA CONSTRUCTION

FERRONNERIE

BRIEN 275 CURE-POIRIER (face à l'hôtel de ville) OR-7-5225

Carte CrediCo

LA MAISON / L'INDUSTRIE / LA CONSTRUCTION

FERRONNERIE

BRIEN 275 CURE-POIRIER (face à l'hôtel de ville) OR-7-5225

Peinture complète \$59 - 3 COUCHES - Travail exécuté par des experts - AUSSI - DÉBOSSAGE À PRIX TRÈS RAISONNABLE Ouvrage garanti - Estimation gratuite

GARAGE ANDRÉ 333 Chemin Chambly - OR-7-5867

JEUNES GENS-FILLES-GARÇONS

QUI COMPLETEZ EN JUIN UNE 9e, 10e ou 11e ANNÉE GÉNÉRALE OU SCIENTIFIQUE, VOULEZ-VOUS DANS UN AN OU DEUX, OBTENIR UNE POSITION AVANTAGEUSE, ENVIABLE ET ENVIEE DE:

COMMIS DE BUREAU - STENO-DACTYLO - SECRÉTAIRE ALORS NE TARDEZ PAS - INSCRIVEZ-VOUS DE CETTE SEMAINE AU

COLLEGE COMMERCIAL CORDEAU-LONGUEUIL Inc.
453, rue STE-HELENE - LONGUEUIL - 674-6411 - 674-6993

Officiellement reconnu par le département de l'Instruction Publique
10e-11e ANNÉES COMMERCIALES - 12e ANNÉE COMMERCIALE SPÉCIALE après la 11e ANNÉE GÉNÉRALE OU SCIENTIFIQUE
Cours complètement bilingue - Comptabilité - Calculatrices - Dictaphone

ATTENTION
Par permission spéciale, vous avez encore droit à l'octroi de \$200. Mais, hâtez-vous!

EMPLOYES DEMANDES Help wanted

JEUNE FILLE, 20 à 25 ans, pour travail domestique. Appeler: 671-8544.
SERVEUSE DE TABLE avec expérience demandée pour le soir seulement. S'adresser en personne à 81 ouest, St-Charles, M. Beau-dry.
DORALDINA, peut solutionner vos problèmes d'argent, nous vous offrons un travail agréable, tout en vous divertissant. Excellente commission, 674-1184 ou AV. 8-6272.
MUNICIPALITE SCOLAIRE Catholique de Ville Lemoyne demande homme qualifié pour exécuter travaux divers et surveillance de l'entretien. Pour formule d'inscription s'adresser au Secrétaire, 160 René Philippe, Ville Lemoyne.
AUXILIAIRES LICENCIÉES - Plein temps ou temps partiel - pour hôpital sur la Rive-Sud, 677-5253.
DONNEE DEMANDEE à St-Lambert, OR.1-0325.
SERVEUSE DE RESTAURANT demandé, S'adresser Delight Donuts, 1300 Chemin Chambly, demander M. Michel, 677-0485.
ATTENTION START AN independent business d'un seul pour photographie d'enfants à supplying demand for Household Products as a Rawleigh Dealer in Longueuil. Full or part time. Men and women. Write Rawleigh Dept F-577-AS 4005 Richelieu St., St-Henry, Montreal.
INDUSTRIE MONDIALE vous offre un commerce indépendant et profitable dans la vente de Produits Rawleigh. Bonnes et femmes. Plein temps ou temps partiel. Ecrivez Rawleigh, Dept. F-577-AS, 4005 rue Richelieu, St-Henry, Montréal.
VERIFICATEUR IBM 2 à 4 ans d'expérience pour prendre charge du département des opérations ainsi que vérification. Se présenter 3550 boul. Laurier, Ville Lafèche. Salaires suivant qualifications.
ON DEMANDE PHOTOGRAPHE à plein temps avec auto, pour photographie d'enfants à domicile pour en faire de la vente, 671-1845.
OPÉRATRICES D'EXPERIENCE DEMANDEES, manufacture ligne d'enfant, située l'autre bord du Pont, pas de transfert d'automobile. Travail, perfection, ouvrage à l'année, bon salaire, vacances payées, assurance-groupe, s'adresser 2260 Parthenais, 2e étage, Mine English.
JEUNE HOMME d'ambition et d'idéal 25-40 ans, demandé dans la vente. Expérience non requise. Entraînement offert. Ecrivez à G.-A. Boisvert, C.I.U., Gérant, La Grèce West, Compagnie d'Assurance-Vie, 7e étage, 1420 ouest, rue Sherbrooke, Montréal 25.

LE COLLEGE COMMERCIAL CORDEAU-LONGUEUIL INC.

453, rue Ste-Hélène - Longueuil, 674-6411 - 674-6993

PROPRIETES A VENDRE PROPERTIES FOR SALE

ST-LAMBERT OFFRE SPECIALE - DUPLEX DE LUXE

- 5 1/2 chambres chacun
- 2 garages
- Payable

PRIX: \$28,600.00 - Comptant \$3,400.00
Deuxième hypothèque non requise

LA LOUER-DIVERS To rent-misc.

LOCAL POUR MAGASIN, 1006, boul. Ste-Foy, coin Marquette, 1500 pièces de plancher, sur: 674-4811, soir: 675-2627, A. Labelle.

ESPACE POUR roulotte à louer. 150 Lafayette, Longueuil, OR.1-3216.

CAMP à louer: St-Remi d'Amherst, camps, camping, O'Fanal, restaurants, toutes commodités, pêche à la truite, saison juin 90, jour - réservation gratuite, s'il vous plaît, 9920 ou OR.4-8071

EMPLOYES DEMANDES Work wanted

DAME demande ouvrage à la journée, appeler: 674-0037.

DESIRE TRAVAILLER dans maison privée à la journée, travaux ménagers, 675-2658.

DIVERS Miscellaneous

PRENDRAIS COUPLE âgé à leur pension, nourri, lavé, \$12.50 chacun par semaine, 653-0021.

PRENDRAIS un ou deux enfants en pension 3 ans et plus du lundi au vendredi, 677-6039, 653-0021.

GARDERAI ENFANTS chez moi à la journée, 672-1811.

ACHETERAIS AUTOMOBILES usagées, 671-0948.

GARDERAI ENFANTS du lundi au vendredi, 2 ans à 6 ans, \$10, semaine, 674-9786.

COUTURIERE D'EXPERIENCE, femmes, ensembles, prix raisonnable, à domicile ou chez soi, 674-1062.

LA LOUER-DIVERS To rent-misc.

LOCAL POUR MAGASIN, 1006, boul. Ste-Foy, coin Marquette, 1500 pièces de plancher, sur: 674-4811, soir: 675-2627, A. Labelle.

ESPACE POUR roulotte à louer. 150 Lafayette, Longueuil, OR.1-3216.

CAMP à louer: St-Remi d'Amherst, camps, camping, O'Fanal, restaurants, toutes commodités, pêche à la truite, saison juin 90, jour - réservation gratuite, s'il vous plaît, 9920 ou OR.4-8071

LE COLLEGE COMMERCIAL CORDEAU-LONGUEUIL INC.

453, rue Ste-Hélène - Longueuil, 674-6411 - 674-6993

Annonce qu'à partir du mois de septembre, il ouvrira une nouvelle classe, soit une 12ième année commerciale en anglais seulement, pour ceux et celles qui ont complété leur 11ième année commerciale.

INSCRIPTIONS DES MAINTENANT LES PLACES SONT LIMITEES.

APPARTEMENTS luxueux, neufs, spacieux OCCUPATION IMMEDIATE

5 1/2 - 4 1/2 PIECES

prix \$79.50 et plus

SYSTEME CHAUFFAGE ELECTRIQUE, THERMOSTAT INDIVIDUEL POUR CHAQUE PIECE.

- * INSTALLATION POUR LESSIVEUSE AUTOMATIQUE
- * FENETRE PANORAMIQUE
- * DEUX BALCONS POUR CHAQUE APPARTEMENT
- * STATIONNEMENT
- * TERRAIN DE JEUX

PRES ARRÊT AUTOBUS, CENTRE D'ACHATS EGLISE, ECOLE

1530 - 1540 - 1550 MARMIER

- à l'arrière du bureau de poste de J.-Cartier -

GRANDE OUVERTURE LE 11 JUIN 1965, à 6h. P.M.

RIVARD CONSTRUCTION Inc.
6033 Papineau - Montréal
Tél. 274-4343

PROPRIETES A VENDRE PROPERTIES FOR SALE

ST-LAMBERT OFFRE SPECIALE - DUPLEX DE LUXE

- 5 1/2 chambres chacun
- 2 garages
- Payable

PRIX: \$28,600.00 - Comptant \$3,400.00
Deuxième hypothèque non requise

LA LOUER-DIVERS To rent-misc.

LOCAL POUR MAGASIN, 1006, boul. Ste-Foy, coin Marquette, 1500 pièces de plancher, sur: 674-4811, soir: 675-2627, A. Labelle.

ESPACE POUR roulotte à louer. 150 Lafayette, Longueuil, OR.1-3216.

CAMP à louer: St-Remi d'Amherst, camps, camping, O'Fanal, restaurants, toutes commodités, pêche à la truite, saison juin 90, jour - réservation gratuite, s'il vous plaît, 9920 ou OR.4-8071

EMPLOYES DEMANDES Work wanted

DAME demande ouvrage à la journée, appeler: 674-0037.

DESIRE TRAVAILLER dans maison privée à la journée, travaux ménagers, 675-2658.

DIVERS Miscellaneous

PRENDRAIS COUPLE âgé à leur pension, nourri, lavé, \$12.50 chacun par semaine, 653-0021.

PRENDRAIS un ou deux enfants en pension 3 ans et plus du lundi au vendredi, 677-6039, 653-0021.

GARDERAI ENFANTS chez moi à la journée, 672-1811.

ACHETERAIS AUTOMOBILES usagées, 671-0948.

GARDERAI ENFANTS du lundi au vendredi, 2 ans à 6 ans, \$10, semaine, 674-9786.

COUTURIERE D'EXPERIENCE, femmes, ensembles, prix raisonnable, à domicile ou chez soi, 674-1062.

LA LOUER-DIVERS To rent-misc.

LOCAL POUR MAGASIN, 1006, boul. Ste-Foy, coin Marquette, 1500 pièces de plancher, sur: 674-4811, soir: 675-2627, A. Labelle.

ESPACE POUR roulotte à louer. 150 Lafayette, Longueuil, OR.1-3216.

CAMP à louer: St-Remi d'Amherst, camps, camping, O'Fanal, restaurants, toutes commodités, pêche à la truite, saison juin 90, jour - réservation gratuite, s'il vous plaît, 9920 ou OR.4-8071

TV SERVICE
674-6085

YVES GARIÉPY
Technicien en électronique
diplômé de l'École
Technique de Montréal
74 Guillaume, Longueuil

PROPRIETES A VENDRE PROPERTIES FOR SALE

ST-LAMBERT OFFRE SPECIALE - DUPLEX DE LUXE

- 5 1/2 chambres chacun
- 2 garages
- Payable

PRIX: \$28,600.00 - Comptant \$3,400.00
Deuxième hypothèque non requise

LA LOUER-DIVERS To rent-misc.

LOCAL POUR MAGASIN, 1006, boul. Ste-Foy, coin Marquette, 1500 pièces de plancher, sur: 674-4811, soir: 675-2627, A. Labelle.

ESPACE POUR roulotte à louer. 150 Lafayette, Longueuil, OR.1-3216.

CAMP à louer: St-Remi d'Amherst, camps, camping, O'Fanal, restaurants, toutes commodités, pêche à la truite, saison juin 90, jour - réservation gratuite, s'il vous plaît, 9920 ou OR.4-8071

EMPLOYES DEMANDES Work wanted

DAME demande ouvrage à la journée, appeler: 674-0037.

DESIRE TRAVAILLER dans maison privée à la journée, travaux ménagers, 675-2658.

DIVERS Miscellaneous

PRENDRAIS COUPLE âgé à leur pension, nourri, lavé, \$12.50 chacun par semaine, 653-0021.

PRENDRAIS un ou deux enfants en pension 3 ans et plus du lundi au vendredi, 677-6039, 653-0021.

GARDERAI ENFANTS chez moi à la journée, 672-1811.

ACHETERAIS AUTOMOBILES usagées, 671-0948.

GARDERAI ENFANTS du lundi au vendredi, 2 ans à 6 ans, \$10, semaine, 674-9786.

COUTURIERE D'EXPERIENCE, femmes, ensembles, prix raisonnable, à domicile ou chez soi, 674-1062.

LA LOUER-DIVERS To rent-misc.

LOCAL POUR MAGASIN, 1006, boul. Ste-Foy, coin Marquette, 1500 pièces de plancher, sur: 674-4811, soir: 675-2627, A. Labelle.

ESPACE POUR roulotte à louer. 150 Lafayette, Longueuil, OR.1-3216.

CAMP à louer: St-Remi d'Amherst, camps, camping, O'Fanal, restaurants, toutes commodités, pêche à la truite, saison juin 90, jour - réservation gratuite, s'il vous plaît, 9920 ou OR.4-8071

CLASSE ANGLAISE SPECIALE avec DACTYLO préparatoire à la 10e commerciale pour les élèves de 7e et 8e année

IMMEUBLES BAXTER REALTIES INC.,
236 Elm, St.Lambert, Que.
Licenced Brokers "MEMBERS REALCARE"

**N'oubliez pas
"papa"
le 20 juin**

FATHER'S DAY
JUNE 20th

CHEMISES SPORT

"ARROW"
"TOOKE"
"FORSYTH"
"BLUESTONE"

SPORT SHIRTS

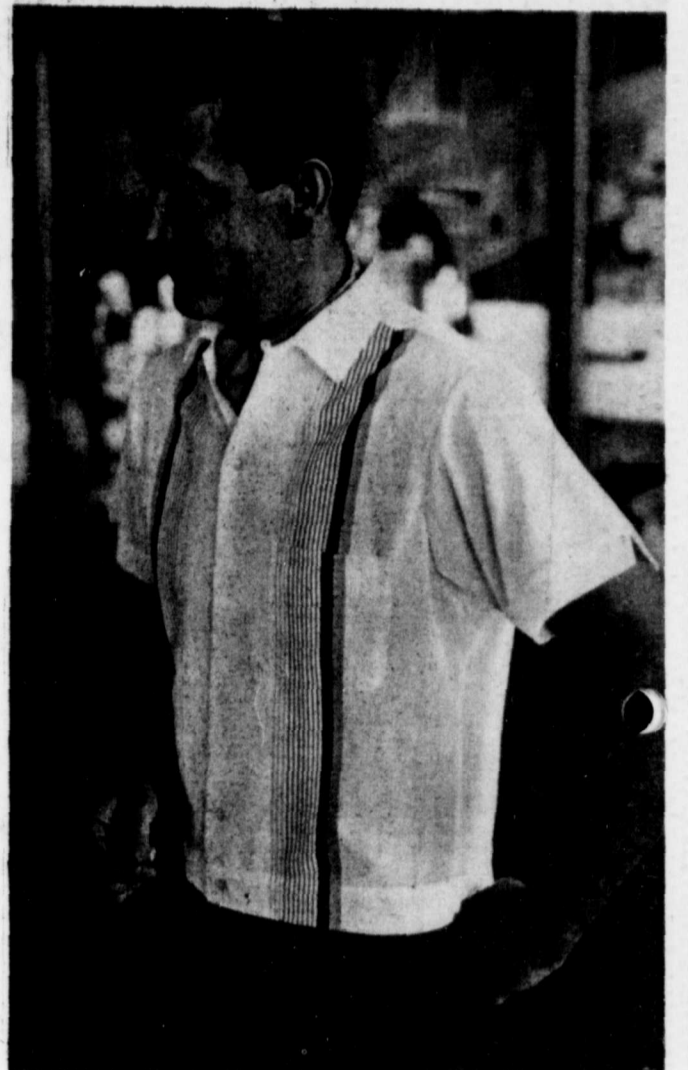
Manches courtes Short sleeves
Grandeurs: P-M-G-Ex.G Sizes: S-M-L-Ex.L

\$4.00 à \$12.95

TEL QU'ILLUSTRE AS ILLUSTRATED **\$7.95**

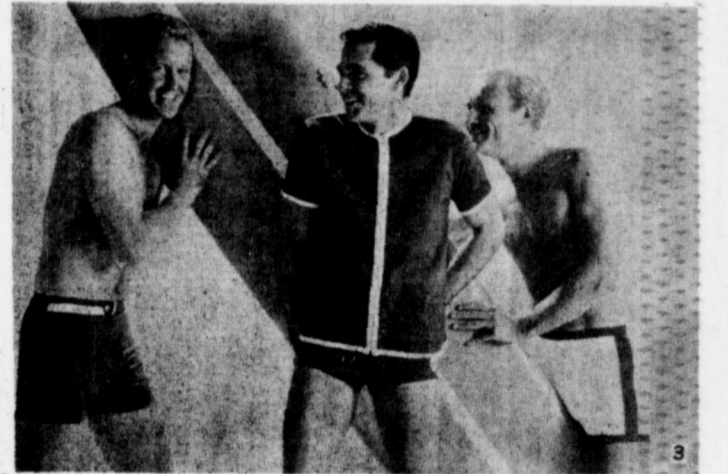
Manches longues Long sleeves
Grandeurs: P-M-G-Ex.G Sizes: S-M-L-Ex.L

\$5.00 à \$14.95



**OUVERT JEUDI et VENDREDI
SOIRS JUSQU'À 9h. P.M.**
Open 'till 9 p.m. Thursday & Friday

VETEMENTS DE PLAGE par Jantzen



ENSEMBLES CABANA

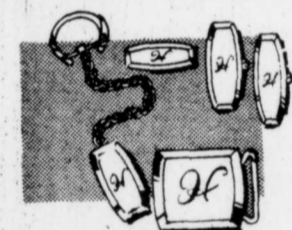
\$9.95 à \$18.95

Cabana Sets

COSTUMES DE BAIN

\$3.95 à \$7.95

Swimsuits



BIJOUTERIE

"ARROW" "FORSYTH"
\$5.00 à \$15.00

MEN'S JEWELRY



CHAPEAUX PAILLE "STETSON"

\$3.95 à \$8.95



CEINTURES-BELTS

CUIR ou ELASTIQUE
\$2.00 à \$5.00



BAS ¾ BERMUDA SOQUETTES-SOCKS
\$1.-\$1.50-\$2.



CHEMISES DE TOILETTE

"ARROW"
"FORSYTH"

Dressed Shirts
\$5.00 à \$7.95

Manches courtes ou manches longues.
Poignets doubles ou simples.

Short sleeves or long sleeves.
French cuffs or convertible

CRAVATES-TIES
\$1.50 à \$5.00



MEMBRE



"la carte la plus honorée"



COMPLETS VESTONS SPORT PANTALONS
PRETS A PORTER OU SUR MESURES

Suits Sport Jackets Pants

READY-MADE OR MADE-TO-MEASURES

COUPE-VENT

Marques connues
McGREGOR
et
BANTAMAC

\$9.95 à \$19.95

Windbreakers



PYJAMAS

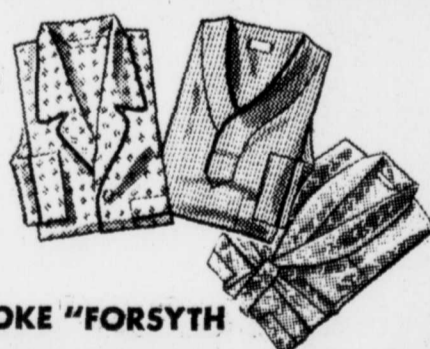
Manches et jambes longues
Long sleeves Long legs

\$5.00 à \$19.95

Manches et jambes courtes
Short legs Short sleeves

\$5.00 & \$6.00

"ARROW" "TOOKE" "FORSYTH"



Tenue de Gala en Location

CLASSY

CHANDAILS et CARDIGANS

Marques réputées et importations européennes

\$8.95 à \$39.95

Sweaters and Cardigans



POLO SHIRTS T-SHIRTS

\$4.00 à \$19.95

CHEMISETTES de Banlon

\$8.95 à \$11.95

Banlon T-Shirts

A. GENDRON

ENR.

REAL GENDRON, propriétaire

MERCERIE - TAILLEUR

43 ouest, ST-CHARLES, LONGUEUIL

674-6451