

PHOTOGRAPHS. + PHOTOGRAPHIES.

R. SAGUENAY.

1886.

CANADA.

PUBLIC WORKS.

TRAVAUX PUBLICS.







Photographs Photographies

R. SAGUENAY

1886

CANADA

PUBLIC WORKS — TRAVAUX PUBLICS

Sir Hector L. Langevin, C.B.K. C.M. G.

Ministre.

S. Mc Laughlin, Photographer to the Department of Public Works.

© 1886

— INDEX —

Photographic Views of Public Works constructed or in progress, &c. taken in ascending the Saguenay and Lake St. John.

Vues photographiques de Travaux Publics construits ou en voie d'exécution, etc. en remontant le Saguenay et le Lac St. Jean.

<p><i>Tadoussac at mouth of the Saguenay</i></p> <ul style="list-style-type: none"> <i>General View</i> 1 <i>Salmon pond and fish-hutchery</i> 2 <i>Top dam and fish-rearing pond</i> 3 <i>Second dam and fish-feeding pond</i> 4 <i>Third dam and fish-feeding pond</i> 5 <p><i>Port St. Jean</i></p> <ul style="list-style-type: none"> <i>Right side of pier</i> 6 <i>Left side of pier</i> 7 <p><i>St. Alphonse</i></p> <ul style="list-style-type: none"> <i>Right side of pier</i> 8 <i>Left side of pier</i> 9 <p><i>Dredging near Chicoutimi</i></p> <ul style="list-style-type: none"> <i>Removing boulders, 3 miles below Chicoutimi, in the Channel of the River Saguenay</i> 10 <p><i>Chicoutimi R. Saguenay</i></p> <ul style="list-style-type: none"> <i>Right side of pier</i> 11 <i>Top view of pier</i> 12 <i>Left side of pier</i> 13 <i>Church from pier</i> 14 <i>Site of Marine Hospital, from pier</i> 15 	<p><i>Vue d'ensemble</i> 1</p> <p><i>Tadoussac à l'embouchure du Saguenay</i></p> <ul style="list-style-type: none"> <i>Vivier à saumon & pisciculture & écluse</i> 2 <i>Barrage culminant le long d'Alvina et au dérivage des poissons</i> 3 <i>Deuxième barrage à l'étang d'alimentation des poissons</i> 4 <i>Troisième barrage à l'étang d'alimentation des poissons</i> 5 <p><i>Port St. Jean</i></p> <ul style="list-style-type: none"> <i>Côté droit de la jetée</i> 6 <i>Côté gauche de la jetée</i> 7 <p><i>St. Alphonse</i></p> <ul style="list-style-type: none"> <i>Côté droit de la jetée</i> 8 <i>Côté gauche de la jetée</i> 9 <p><i>Dragage près de Chicoutimi</i></p> <ul style="list-style-type: none"> <i>Déblaiement des cailloux, dans le chenal de la rivière Saguenay à une lieue en aval de Chicoutimi</i> 10 <p><i>Chicoutimi R. Saguenay</i></p> <ul style="list-style-type: none"> <i>Côté droit de la jetée</i> 11 <i>Carénement de la jetée</i> 12 <i>Côté gauche de la jetée</i> 13 <i>L'Église — vue de la jetée</i> 14 <i>Aspect du Site à l'hôpital de la marine — vu de la jetée</i> 15
--	---



Lake St. John.
Petite Decharge, slide &
dams at Boulanger's.

Bottom of the slide, side river	Page 16
Cutts of the slide, looking down	17
Four parties of slide, side river	18
Each river of tulle-head of slide	19
General view of tulle-head and slide	20
Side river of dam, slide and tulle-head	21
Slide-master's residence	22
Dam at cutts of Lake St. John and at the back of Island	23
Side river of the same	24

Feet of Lake St. John
& its minor cutts, slide
& dams at Boulanger's.

Dam No. 1 at feet of Lake	25
Dam No. 1, side river	26
Dam No. 2, side river	27
Dam No. 3	28
Dam No. 3, distant view	29
Dam No. 4 and part of No. 3	30
Dam No. 4, side river	31
Dam No. 5	32
Dam No. 5, side river	33

Grande-Decharge
of Lake St. John
Metabetchouan,
Lake St. John.
Reberval Pointe Blau
Lake St. John.

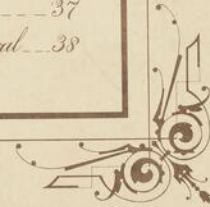
Projecting land, below	34
Projecting land, from the river	35
Projecting land, from above	36
Hudson Bay Coast and site of wharf	37
Reberval church and part of Village	38

Glessoire & barrages de
la Petite Decharge du
Lac St. Jean,
chez Boulanger.

Au pied du lac St. Jean,
glessoire & barrages sur
la Petite Decharge chez
Boulanger.

Grande Decharge
du lac St. Jean.
Metabetchouan, lac
St. Jean.
Lac St. Jean Reberval,
Pointe-Blanc.

L'adieu de la glessoire - vue de côté	Page 16
Decharge de la glessoire - vue d'en haut	17
Partie reconstruite de la glessoire - vue de côté	18
Site de la glessoire - vue en amont	19
Site et corps de la glessoire - vue d'ensemble	20
Barrage & ensemble à la tête de la glessoire sur le côté	21
Residence du garde-glessoire	22
Barrage sur la decharge du lac St. Jean et en arrière de l'île	23
Vue de côté de ce barrage	24
Barrage No. 1 au pied du lac	25
Barrage No. 1 - vue de côté	26
Barrage No. 2 - vue de côté	27
Barrage No. 3	28
Barrage - vue lointaine	29
Barrage No. 4 & partie du No. 3	30
Barrage No. 4 - vue de côté	31
Barrage No. 5	32
Barrage No. 5 - vue de côté	33
Langue de terre en aval	34
Langue de terre - vue de la rivière	35
Langue de terre en amont	36
Poste de traite de la baie d'Inud - son et site du quai	37
Eglise & partie du village à Reberval	38







































































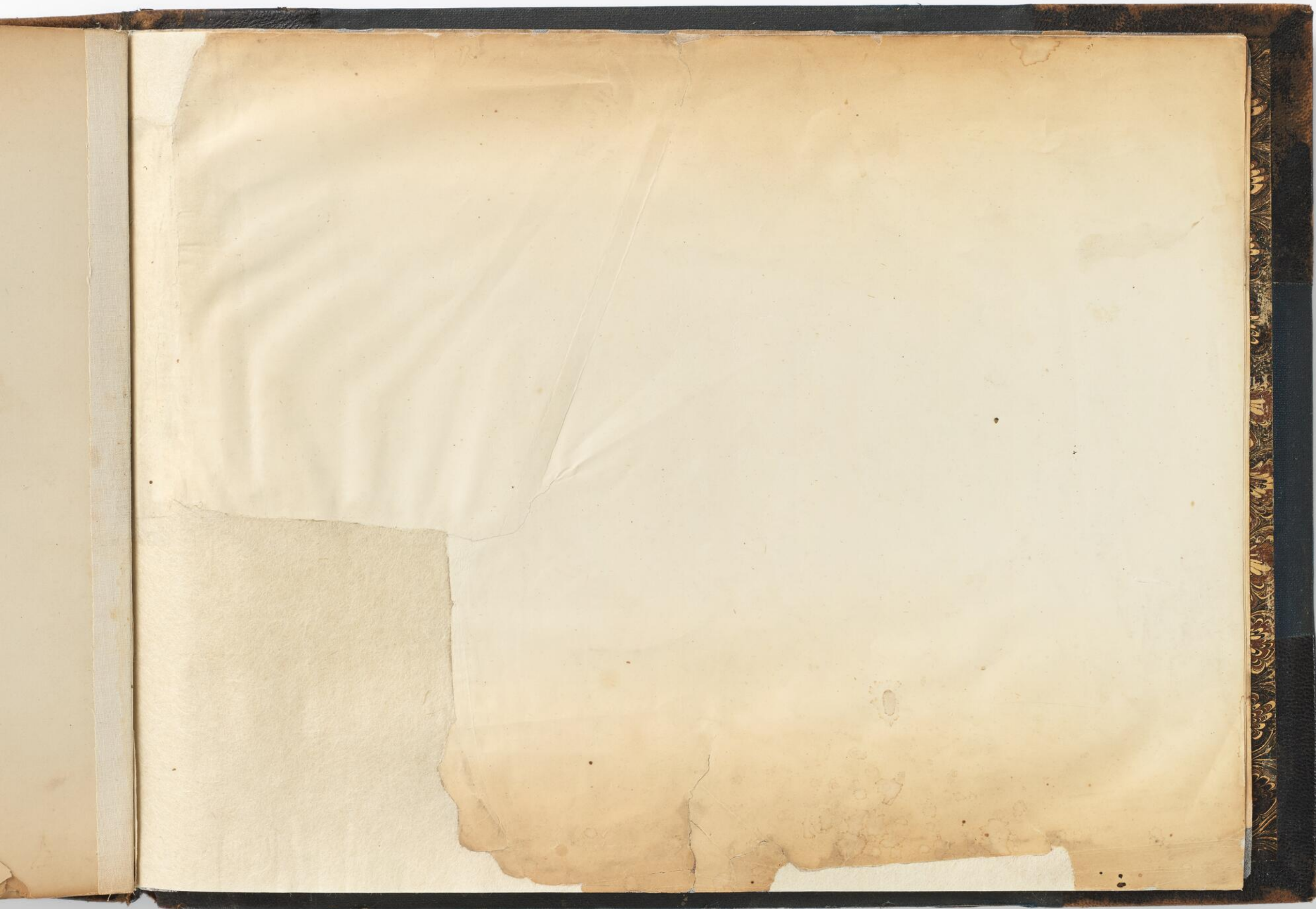


36

















PHOTOGRAPHS
—
PHOTOGRAPHIE

PHOTOGRAPHS
—
PHOTOGRAPHIE
—
CANADA
—
1858