

**AP BRAULT**  
**CLINIQUE MÉDICALE PRIVÉE**  
 210, rue St-Nicolas, Napierville (QC) J0J 1L0  
**579 536-5959**  
>22199-2

# Coup d'œil

VOTRE MÉDIA D'ICI .info

**TOUJOURS PRÉSENT  
 DEPUIS 1978!**

**LE 23 MAI 2024**  
 Volume 46, N° 23/ 11 718 exemplaires exemplaires

**RE/MAX** RE/MAX PLATINE R.G.  
Agence immobilière  
 Licence indépendante  
 et autonome de Re/Max Platin

**C'est le bon temps de vendre !**

**Richard GIROUX**  
 Courtier immobilier agréé DA

**Vendre ou acheter 44 ans d'expérience  
 APPELEZ-MOI EN PREMIER,  
 CAR AVEC MOI, LE #1, C'EST VOUS !**

**450 444-8330**  
>6143-2



Ouvert depuis le 17 mai

## LE PARC SAFARI LANCE SA 52<sup>E</sup> SAISON

**PAGE 4**

*Saint-Bernard-de-Lacolle*  
**Deux chaises  
 des générations au  
 conseil municipal**

**Page 3**

*Le Choix Logique*  
 Votre spécialiste  
 en équipements de  
 jardin et pelouse  
 RÉPARATION DE  
 TOUTES MARQUES

**GARAGE**  
  
**J.L. LEFRANÇOIS INC.**

**MAGASINEZ LOCAL. ACHETEZ STIHL.**

**ÉCONOMIES  
 PRINTANIÈRES**

SCIE À CHAÎNE À ESSENCE  
 MS 170 30,1 CM<sup>3</sup> • 1,3 KW • 3,9 KG / 8,6 LB

**ECONOMISEZ 40%  
 249<sup>99</sup> \$**  
PDSM 289,99 \$ avec  
 guide-chaîne de 16 po

**STIHL**

[WWW.STIHL.CA](http://WWW.STIHL.CA) | [STIHLCANADA](http://STIHLCANADA)

**GARAGE J.L. LEFRANÇOIS INC** 724, RUE DE L'ÉGLISE, SAINT-RÉMI, JOL 2L0  
 TÉL. : 450 454-2233 • (SANS FRAIS) 877-454-2233 • FAX : 450 454-2359  
[LEFRANCOIS.GAR@VIDEOTRON.CA](mailto:LEFRANCOIS.GAR@VIDEOTRON.CA) • [WWW.LEFRANCOISTRACTEUR.COM](http://WWW.LEFRANCOISTRACTEUR.COM)

>26419-1

LE VUS VHER LE PLUS  
VENDU AU PAYS



## OUTLANDER PHEV ES

LOUEZ UN VÉHICULE POUR

**444 \$** / MOIS  
MISE DE FONDS DE 1899 \$

**6,49 %**

PENDANT

**48**  
MOIS

C'EST L'ÉQUIVALENT DE

**102 \$** / SEMAINE\*

**40 968 \$**  
PRIX TOUT INCLUS SUGGÉRÉ\*\*

\*LES PAIEMENTS HEBDOMADAIRES SONT INDIQUÉS À TITRE INDICATIF SEULEMENT. \*\* DES CONDITIONS S'APPLIQUENT. LES PRIX VARIENT D'UNE PROVINCE À L'AUTRE. /// L'OFFRE INCLUT LES RABAIS GOUVERNEMENTAUX

## PARTEZ À L'AVENTURE



## RVR ES AWC

LOUEZ UN VÉHICULE POUR

**387 \$** / MOIS  
MISE DE FONDS DE 1899 \$

**6,59 %**

PENDANT

**60**  
MOIS

C'EST L'ÉQUIVALENT DE

**89 \$** / SEMAINE\*

**29 298 \$**  
PRIX TOUT INCLUS SUGGÉRÉ\*\*

\*LES PAIEMENTS HEBDOMADAIRES SONT INDIQUÉS À TITRE INDICATIF SEULEMENT. \*\* DES CONDITIONS S'APPLIQUENT. LES PRIX VARIENT D'UNE PROVINCE À L'AUTRE.

Plusieurs modèles en inventaire. Prise de possession rapide.



**COUPAL &  
BRASSARD**  
MITSUBISHI • ST-JEAN



UNE EXPÉRIENCE  
AGRÉABLE C'EST GARANTI!



127, route 104, **St-Jean-sur-Richelieu** | 450 347-7447 | [coupal-brassardmitsubishi.ca](http://coupal-brassardmitsubishi.ca)

Peintes par les élèves de l'école primaire

# Deux Chaises des générations où siègent les élus de Saint-Bernard-de-Lacolle

MARC-ANDRÉ COUILLARD

macouillard@coupdoeil.info

**ACTUALITÉ.** Deux Chaises des générations, qui ont été peintes par les élèves de l'école primaire Saint-Bernard, meubleront les lieux où les élus municipaux se réunissent, à Saint-Bernard-de-Lacolle, afin de leur rappeler de prendre en compte l'intérêt des générations futures dans leurs prises de décisions.

Le conseil municipal de Saint-Bernard-de-Lacolle a procédé au dévoilement des deux Chaises des générations, le 13 mai, en présence des 91 élèves qui fréquentent l'école primaire Saint-Bernard et une douzaine de membres du personnel scolaire.

Ces chaises ont été peintes avec des couleurs vives, par l'ensemble des élèves, de la maternelle 4 ans à la 6<sup>e</sup> année, qui se sont inspirés de l'œuvre du peintre brésilien Romero Britto.

« Les chaises seront en permanence à la salle du conseil municipal lors des sessions du conseil, soit la salle Jules-Romme, et au bureau municipal lors des caucus des élus, afin que ceux-ci se rappellent en tout temps que les décisions qu'ils prennent ont un impact direct sur les générations futures », précise la directrice générale de la municipalité, Stéphanie Leblanc.

## DISCOURS

Les deux Chaises des générations ont été présentées par la mairesse de Saint-Bernard-de-Lacolle, Estelle Muzzi. Elle a rappelé que ce projet a été initié par le Conseil consultatif en environnement de la municipalité.

« Nous sommes très fiers de la participation des élèves et de la collaboration des professeurs de l'école Saint-Bernard à ce



projet, dit-elle. Ces chaises vont nous inciter à prendre nos décisions en prenant en considération l'avenir de nos enfants et de nos petits-enfants.»

« C'est très inspirant de vous voir, les jeunes, vous impliquer pour faire de notre monde un endroit où il fait bon vivre.

- Estelle Muzzi

## À PROPOS DES CHAISES DES GÉNÉRATIONS

Cette initiative de Chaises des générations est une idée de Clément Laberge, le chef de cabinet du maire de Québec. Le mouvement Mères au front, qui vise à « protéger l'avenir de nos enfants de la crise climatique », a pris le relais de cette initiative dans le but de rejoindre les élus-es municipaux de toutes les villes de la province.

Quelques-uns des élèves qui ont participé à la création des deux Chaises des générations, en présence d'élus de Saint-Bernard-de-Lacolle. Photo: Coup d'oeil - Marc-André Couillard



## Bénévoles recherchés pour servir le déjeuner à l'école du Petit Clocher

Le Club des Petits déjeuners est à la recherche de bénévoles pour servir le déjeuner aux élèves qui fréquentent l'école primaire du Petit Clocher, à Clarenceville.

Les personnes intéressées peuvent participer en fonction de leurs disponibilités, que ce soit une heure par semaine, la journée de leur choix, sur appel, etc. Pour plus d'information, il faut contacter le bénévole en chef, Richard Duchesneau, au 450 294-2201. (M.-A. C.) Photo: Le Canada Français - Archives



**ÉCOLE**  
St-Viateur-Clotilde-Raymond

## Souper spaghetti

au profit de l'école  
Saint-Viateur-Clotilde-Raymond

**Dimanche 2 juin, de 16 h à 19 h**  
Centre communautaire de Saint-Rémi  
(25, rue Saint-Sauveur)  
Au menu: spaghetti, pain, salade et petite douceur  
Achat de breuvages et tirage de cadeaux sur place

**PRIX :**  
4 ans et - : 5 \$ | 5-12 ans : 10 \$  
13+ : 20 \$ (ou 22\$ à la porte)

Billets en vente au Dépanneur Notre-Dame  
(787, rue Notre-Dame) ou par courriel: opp.svcr1@gmail.com

Tous les profits sont destinés à l'organisation d'activités pour les élèves et au réaménagement des deux cours d'école

# ENCAN SPÉCIAL

## D'ANTIQUITÉS SUR 2 JOURS

### 1<sup>er</sup> ET 2 JUIN 2024

#### FERMETURE BOUTIQUE MAISON SAINT-VALENTIN

#### SUCCESSIONS DIVERSES & MATÉRIEL TRÈS VARIÉ

## TOUT DOIT ÊTRE VENDU



L'Équipe de tournage : *La fièvre des encans* sera sur place samedi 1<sup>er</sup> juin

Encanteur : Maurice Rainville  
*Érablière Saint-Valentin*  
283 CH. DE LA 3<sup>e</sup> LIGNE, SAINT-VALENTIN, QC

Grand Stationnement gratuit

Pour informations contactez :  
Gilbert Provencal  
514 609-3680

FOODTRUCK  
*Hambourgeois Nomade*

www.coupdœil.info - Le 23 mai 2024 - 3

La flotte de camions de brousse électriques du Parc Safari compte neuf véhicules, pouvant accueillir 50 visiteurs chacun. Ils sont aussi accessibles aux fauteuils roulants. Photo: Coup d'oeil - Marc-André Couillard

Hemmingford

# Le Parc Safari présente deux nouveautés pour la saison 2024

**MARC-ANDRÉ COUILLARD**

macouillard@coupdoeil.info

**ACTUALITÉ.** Le Parc Safari a lancé sa 52<sup>e</sup> saison le 17 mai. Pour l'occasion, plusieurs dignitaires étaient invités à assister au dévoilement officiel de deux nouveautés, dont la nouvelle formule pour visiter le Safari Aventure, qui se parcourt désormais uniquement en camion de brousse électrique. L'autre nouveauté est l'arrivée de nouveaux pensionnaires, soit six jeunes kangourous roux.

Une cinquantaine d'invités ont participé au lancement officiel de la saison 2024 du Parc Safari, le 17 mai. Parmi eux, on comptait des élus, le directeur général de Tourisme Montérégie, Mario Leblanc, ainsi que plusieurs journalistes.

## CAMIONS DE BROUSSE

Le président et propriétaire du Parc Safari, Jean-Pierre Ranger, a pris la parole pour présenter ses camions de brousse électriques conçus par l'entreprise québécoise Lion Électrique, à bord desquels les visiteurs parcourent désormais le Safari Aventure. En effet, pour la première fois de son histoire, les voitures ne sont plus admises sur ce parcours de quatre kilomètres, qui permet d'observer, de toucher et de nourrir les animaux.

Il est à noter que le prix du billet d'entrée

inclut la visite du Safari Aventure en camion de brousse.

« C'est un grand pas pour l'environnement et pour le Parc Safari, puisque c'est le produit qui change pour le meilleur. »

- Jean-Pierre Ranger

« Nous inscrivons une nouvelle page dans l'histoire du Parc Safari, souligne M. Ranger. C'est avec une profonde satisfaction que je vois notre projet prendre forme, portant l'héritage de notre engagement envers l'innovation. Depuis nos débuts, nous nous sommes engagés à respecter notre écosystème autant que possible dans notre secteur d'activité. Cette initiative concrétise nos ambitions initiales de rendre l'expérience en harmonie avec notre écosystème. Ensemble, nous façonnons un avenir où la fierté et la durabilité s'unissent, repoussant les limites pour offrir une expérience inégalée. »

## NOURRIR LES ANIMAUX

Bien que les automobiles n'ont plus accès au Safari Aventure, il est encore possible de toucher et de nourrir les animaux lorsqu'ils s'approchent des camions de brousse. Le Parc Safari invite d'ailleurs les visiteurs à apporter de la laitue et du céleri, qui peuvent être donnés sans problème aux animaux. De la moulée est

aussi vendue sur place.

La direction du Parc Safari précise que pour le bien-être des animaux, il ne faut pas donner de carottes, de pommes, de maïs ou de légumes de la famille des choux aux animaux. Les fruits et les légumes sucrés, de même que les crucifères, causent aussi des problèmes de digestions à plusieurs espèces.

## KANGOUROUS

L'autre nouveauté que présente le Parc Safari est l'arrivée de six jeunes kangourous roux, soit deux mâles et quatre femelles.

« Ces adorables marsupiaux considérés comme étant les plus grands de tous les kangourous et les plus grands marsupiaux existants viendront ajouter une touche spéciale à la communauté animale déjà diversifiée », précise le Parc Safari dans un communiqué.

Depuis 1972, le Parc Safari a accueilli plus de 15 millions de visiteurs. Cette institution zoologique participe également à la reproduction d'espèces menacées, dont les guépards, les éléphants d'Afrique et les girafes. Par exemple, deux guépards nés au Parc Safari, les frères Kumbe et Jabari, ont été réintroduits avec succès dans leur milieu naturel, dans une réserve au Zimbabwe, en février 2021.



Le Parc Safari accueille six kangourous roux, soit deux mâles et six femelles. Photo: Parc Safari - Daniel Choinière



Même si les voitures ne sont plus admises dans le Safari Aventure, il est encore possible de toucher et de nourrir les animaux que l'on y rencontre.

Photo: Coup d'oeil - Marc-André Couillard



La Confess

# Un nouveau talkshow animé par Megan Guénard

MARC-ANDRÉ COUILLARD

macouillard@coupdoeil.info

**RÉSEAUX SOCIAUX.** Megan Guénard, une artiste multidisciplinaire originaire de Saint-Édouard, anime un tout nouveau talkshow, *La Confess*, que l'on peut visionner sur sa chaîne YouTube. Le premier épisode a été diffusé le 28 avril.

À la barre de *La Confess*, Megan Guénard amène ses invités à se confesser, dans une ambiance à la fois sérieuse et décontractée.

Chaque épisode est découpé en différents segments et est pensé comme s'il était diffusé à la télévision.

«Grande passionnée, Megan aspire à une longue carrière d'animatrice, souligne son agence artistique, Marie-Prose, dans un communiqué. Déjà très populaire sur ses réseaux sociaux, elle fait bonne impression partout où elle passe. Elle a ce désir de faire les choses autrement, de recevoir des artistes et des personnalités et de les rendre à l'aise, de creuser, en profondeur dans leurs croyances humaines, leur passé et leurs passions pour voir comment ils ont été amenés à devenir ce qu'ils sont aujourd'hui.»

## DIFFUSION

Un nouvel épisode de *La Confess* est diffusé chaque dimanche, à 18 h, sur sa chaîne YouTube.

Lors des trois premiers épisodes, Megan Guénard a interviewé la créatrice de contenu Meggan Renaud, la comédienne Joëlle Lanctôt, et le chanteur Guillaume Fusco.

Originaire de Saint-Édouard, Megan Guénard est une artiste multidisciplinaire qui anime un nouveau talkshow: *La Confess*. Photo gracieuseté



Un nouvel épisode de *La Confess* est disponible chaque dimanche, à 18 h, sur la chaîne YouTube de Megan Guénard.

Photo gracieuseté



Organisé par la quincaillerie Home Hardware

## Un tirage au profit du camp de jour de Sherrington

MARC-ANDRÉ COUILLARD

macouillard@coupdoeil.info

**ACTUALITÉ.** La quincaillerie Home Hardware de Sherrington souligne son deuxième anniversaire, le 25 mai. Pour l'occasion, un grand tirage est organisé. Tous les profits de la vente de billets pour y participer seront offerts au camp de jour de la municipalité.

Toute la famille est invitée à participer à cet événement qui se tiendra de 9 h à 13 h. Des hot-dogs seront offerts gratuitement. Des breuvages et des croustilles seront en vente sur place. Les profits de ces ventes seront aussi versés au camp de jour.

## TIRAGE

Les participants au tirage courent la chance de remporter un ensemble de mobilier extérieur d'une valeur de 900 \$ ou un poêle à grilles en acier inoxydable conçu par l'entreprise Découpe Laser+, d'une valeur de 700 \$.

Les billets de tirage sont en vente au Home Hardware de Sherrington, au coût de 5 \$.

## PORTES OUVERTES À LA CASERNE

Cette journée d'anniversaire coïncide avec la journée portes ouvertes à la caserne de pompiers de Sherrington.

Les pompiers offriront des prix de présence aux résidents de Sherrington et de Saint-Édouard, soit 24 extincteurs et 24 détecteurs de fumée.



La quincaillerie Home Hardware, à Sherrington, organise une collecte de fonds le 25 mai, au profit du camp de jour de la municipalité. Photo gracieuseté

# Conseils de nos PROFESSIONNELS !



le conseil d'expert

LE MONDE DE L'IMMOBILIER

## AUGMENTATION DES PRIX : 22 000 \$/ANNÉE

L'immobilier a toujours été un investissement solide, avec une croissance moyenne de 4,6% (REF. JLR) par an au cours des 30 dernières années, malgré les fluctuations du marché. Cette tendance à long terme est encourageante. En se basant sur cette tendance, **une maison achetée en 2024 à 400 000 \$ vaudra environ 628 109 \$ en 2034, soit une augmentation de 22 000 \$ par année.** Cette somme aide à mettre en perspective le paiement mensuel, souvent gonflé par les augmentations de taux actuelles. Cependant, le diable étant dans les détails, il faudra considérer plusieurs facteurs supplémentaires : l'inflation, les coûts d'entretien et de rénovation, le capital remboursé, etc. **Avec l'expertise de l'équipe Sicotte RE/MAX, investir dans l'immobilier en 2024 peut donc être une décision judicieuse pour sécuriser votre avenir financier.** Que vous soyez un acheteur pour la première fois ou un investisseur chevronné, nous avons les connaissances et l'expérience nécessaires pour vous aider à maximiser vos rendements. N'hésitez pas à nous contacter pour discuter de vos projets immobiliers et découvrir comment nous pouvons vous aider à atteindre vos objectifs. **Pour toute question ou pour une estimation gratuite de votre propriété, contactez-nous dès aujourd'hui.**



SAMUEL SICOTTE  
Courtier immobilier résidentiel

CARL HUDON  
Courtier immobilier résidentiel et commercial

ISABELLE TÉTREAU  
Courtier immobilier résidentiel

ROBERT SICOTTE  
Courtier immobilier agréé

Contactez-nous pour une ESTIMATION GRATUITE

450.349.5868 www.equipesicotte.com 450.246.4637

## La Marg'Elle vous informe La Procrastination

Que ceux qui n'ont jamais remis à demain ce qu'ils auraient pu faire le jour même, me jettent la première pierre !

« Procrastiner » n'est pas chose que l'on discute souvent dans nos conversations de tous les jours. Aussi, il se peut que certaines personnes ne sachent pas ce que cela signifie. Mais alors, la procrastination, ça mange quoi cette petite bête en hiver ?

Celle-ci se manifeste dans toutes les sphères de nos vies, autour de nous, chez nos amis, notre conjoint, ou nos enfants. Elle est parfois très subtile, et peut ne pas avoir de grandes conséquences pour nous. Cependant, sur du long terme, et selon le sujet de notre procrastination, d'avoir trop attendu peut devenir pour nous un véritable cauchemar, et prendre des proportions que l'on n'aurait jamais pu imaginer.

On dit que cela nous prend un intérêt pour pouvoir passer à l'action. Ainsi, si nous procrastinons, est-ce que c'est parce que nous n'y trouvons aucun intérêt, aucune attraction et aucune passion à le faire ? Est-ce donc parce que nous manquons aussi de motivation ?

En conséquence, quelqu'un qui déteste tout ce qui est administratif, serait-il donc plus apte à procrastiner dans ses démarches de renouvellement de passeport, par exemple ? Quel que soit le pourquoi du comment une personne remet à demain un projet quelconque, ce qui est sûr, c'est que cette dernière choisira de faire une activité plus agréable à la place.

Alors comment ne pas tomber dans ce piège et toujours faire ce qui doit être fait, en temps et lieu ?

Que pensez-vous de commencer par opter pour du court terme dans des objectifs plus accessibles et faciles à atteindre pour vous ? Ce serait déjà un bon début, ne pensez-vous pas ?

A.Reynaud

Le sujet vous touche et vous souhaiteriez en discuter avec une intervenante, et ce, gratuitement ?  
Téléphonez-nous au : 450-454-1199.



87 rue Perras, Saint-Rémi  
450 454-1199

## BABILLARD

### ■ HEMMINGFORD

#### Souper de poulet BBQ de la Légion

La Légion organise un souper de poulet BBQ pour apporter seulement, le 25 mai, de 17 h à 18 h. Le repas inclut un demi-poulet, pomme de terre au four, sauce BBQ, petit pain, salade de chou et dessert. Coût: 20 \$. Réservation: 514 705-2192.

#### Les Soirées musicales du vendredi sont de retour

Les Soirées musicales sont de retour dans les locaux d'Archives Hemmingford (517, avenue Champlain). Artistes invités le 14 juin: Ryan McNally with The Hot Biscuit String Band. Ouverture des portes à 18 h 30, micro ouvert à 19 h et musiciens invités à 20 h. Café, thé et friandises servis à la pause. Contributions volontaires. Les dons sont remis aux musiciens. Bienvenue à tous. Artistes à venir: Emely Triggs (lancement de son album le 12 juillet) et Isabelle Ricard (9 août). Info.: 514 773-9074.

### ■ LACOLLE

#### Chasse à l'as de la Légion

Le gros lot est de 3900 \$. Les enveloppes suivantes n'existent plus: 13, 15, 19, 23, 25, 26, 36, 37, 49 et 50. Les billets sont en vente à la Légion le vendredi, de 15 h à 18 h 45. Le tirage se déroule à 19 h et sera présenté en vidéo sur la page Facebook de la Légion (filiale-11.org). Il est aussi possible d'acheter des billets (2 \$ chacun) par virement Interac (jusqu'à 10 h le matin du tirage) à l'adresse: acelegion11@gmail.com. Avant de faire un virement, il faut faire parvenir un courriel à cette même adresse en indiquant votre nom, numéro de téléphone et le nombre de billets désirés. On vous contactera pour vous confirmer la réception de votre message et pour vous demander le numéro de l'enveloppe que vous voulez afin de trouver l'as de pique. Info.: 450 210-2526 ou 450 246-4663.

### ■ SAINT-BLAISE-SUR-RICHELIEU

#### Soirée de danse en ligne du Club Fadoq

Le Club Fadoq organise une soirée de danse en ligne, le 1<sup>er</sup> juin, à 19 h 30, au Centre communautaire (795, rue des Loisirs). Musique par Fernand Brunelle. Mini cours de danse donnée à 19 h 15. Une collation sera servie. Coût: 13 \$. Info.: 450 291-3203.

### ■ SAINT-MICHEL

#### Activité du Club Fadoq

Le Club Fadoq fêtera ses membres de 80 ans et plus le 2 juin, à 11 h 30. Cocktail et vin fournis par la Municipalité. Au menu: potage, salade, contre-filet de bœuf et dessert. Coût: 35 \$ par personne. Musique et danse en soirée. Bienvenue à tous, membres et non-membres, famille et amis. Réservation: 450 454-3186.

### ■ SAINT-RÉMI

#### Élection au Conseil des Chevaliers de Colomb

L'élection de l'exécutif du Conseil St-Rémi no 1822 des Chevaliers de Colomb aura lieu le 3 juin, à 19 h, au local du Conseil. Membres en règle seulement.

#### Souper-spaghetti au profit de l'école Saint-Viateur-Clotilde-Raymond

Un souper-spaghetti aura lieu le 2 juin, entre 16 h et 19 h, au centre communautaire (25, rue Saint-Sauveur). Au menu: spaghetti, pain, salade et petite douceur. Prix: 5 \$/4 ans et -, 10 \$/5-12 ans, 20 \$/13 ans + (22 \$ à la porte). Les billets sont en vente au Dépanneur Notre-Dame (Famille Poudrette), situé au 787, rue Notre-Dame. Il est aussi possible d'obtenir des billets en écrivant un courriel à: opp.svcr1@gmail.com. Tous les profits serviront à financer des activités pour les élèves et pour l'aménagement de la cour des deux pavillons de l'école Saint-Viateur-Clotilde-Raymond.

### ■ JARDINS-DE-NAPIERVILLE

#### Une kermesse à la Maison des jeunes de Saint-Rémi

L'Adomissile organise une kermesse en partenariat avec l'école Pierre-Bédard, le 30 mai, à la Maison des jeunes (MDJ), de 16 h à 21 h. Hot-dogs, activités extérieures et jeux gonflables au menu. La fin des classes approche, c'est le temps de venir décompresser avec les examens de fin d'année! Info.: 450 454-6657 ou www.adomissile.com. La MDJ est située au 100, rue de la Gare, à Saint-Rémi.

#### Activités de la Marg'Elle

Un dîner-surprise sera servi le 28 mai, de 12 h à 13 h 30. Une conférence donnée par un pharmacien sur le thème « La santé, du vrai, du moins vrai et du d'importe quoi » sera présentée le 29 mai, à 13 h 30, au centre communautaire de Saint-Rémi (25, rue Saint-Sauveur, salle Saturne). Gratuit pour les membres et 5 \$ pour les non-membres. Un café-rencontre sur le thème « Le secret du bonheur » aura lieu le 30 mai, de 9 h à 11 h 30. Le groupe de parole se réunira le 31 mai, de 9 h à 11 h 30. Inscriptions obligatoires: 450 454-1199 ou par courriel au info@centrefemmeslarmargelle.org. La Marg'Elle est située au 87, rue Perras, à Saint-Rémi.

#### Conducteur-accompagnateur bénévole recherché

La personne bénévole devra conduire des gens autonomes à des rendez-vous médicaux. Ce bénévole doit posséder une auto en bon ordre et avoir un bon dossier de conducteur. Le Service d'action bénévole Au coeur du jardin rembourse 0,54 \$ par km parcouru. Info.: 450 454-6567, poste 2.

# Créer votre Jardin de rêves!

**À GAGNER**  
**2x50\$** chez BMR  
 Napierville

Tirage au sort parmi tous les coupons reçus  
 avant le 5 juin 2024. Pour participer, remplir le  
 coupon de participation et le faire parvenir au  
 bureau du Coup d'oeil

810-D, rang du Coteau  
 Saint-Jacques-le-Mineur  
 (Québec) J0J 1Z0

## Concours Jardin de rêves!

Nom: .....

Ville: .....

Tél: .....

*Côté cour,  
 côté jardin*

**BMR**  
 NAPIERVILLE

## Tout pour votre jardin



Terre à jardin  
 GARDEN SOIL  
 28 L  
 073-9670



**270\$**

FUMIER DE  
 MOUTON/CREVETTE



**295\$**

**CENTRE JARDIN, BBQ, ENSEMBLE PATIO, DALLE, PIERRE DÉCORATIVE...**

701 route 219, Napierville, 450-245-3677

Côté cour, côté jardin | Créer votre Jardin de rêves!

## Offrez-vous une galerie de rêve cette année et profitez de l'été!

Votre maison est dotée d'une spacieuse galerie, mais celle-ci manque un peu d'amour? Voici quelques conseils pour en aménager une si attrayante que vous voudrez y passer tous vos moments de tranquillité cet été!

**REVÊTEMENT DE SOL :** un joli plancher est la toile de fond idéale pour concevoir un espace séduisant! Explorez les solutions esthétiques et durables qui s'offrent à vous en visitant les détaillants de matériaux destinés à un usage extérieur. Selon vos préférences et votre budget, vous pourriez opter pour la fibre de verre d'ingénierie, le bois traité, le bois composite, les lattes d'aluminium, etc.

**BALUSTRADE :** délimitez votre galerie avec style grâce à des garde-corps (et une rampe d'escalier, le cas échéant) flambant neufs! Selon le degré d'intimité souhaité, vous pouvez privilégier les panneaux (ex. : pleins, givrés)

ou des barreaux. Acier, aluminium, bois; style contemporain, minimaliste ou rustique... vous avez l'embarras du choix!

**TAPIS :** vous trouverez sur le marché une foule de carpettes et de tapis conçus pour l'extérieur et qui, par conséquent, ne nécessitent qu'un minimum d'entretien. En fonction de l'effet recherché, vous pouvez en recouvrir le sol de votre galerie au complet ou une partie. Quels motifs et couleurs auront votre préférence?

**MOBILIER :** un ensemble bistro, composé d'une petite table et de deux chaises assorties, est un must pour meubler votre galerie! Si vous avez de l'espace à volonté, vous pouvez installer un joli banc, un coffre de rangement, une chaise longue, un pouf ou une chaise berçante, ou bien une balancelle, une balançoire, une chaise suspendue ou un hamac, pourquoi pas! Assurez-vous simplement de choisir des meubles qui résistent aux changements de température et aux intempéries.

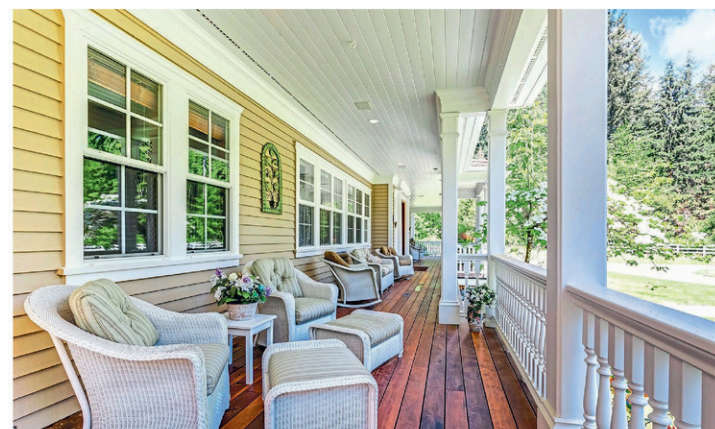
**DÉCORATIONS :** les accessoires décoratifs sont indispensables pour créer un espace de vie à votre image. Visitez les boutiques de décoration, les antiquaires, les quincailleries ainsi que les ateliers d'artistes et d'artisans de votre région pour dénicher des sculptures, des mobiles, des guirlandes lumineuses, des drapeaux décoratifs, des coussins, des jetés et plus encore. À go, affichez vos couleurs!

**PLANTES :** qu'elles soient en pots, en boîtes à fleurs ou dans des jardinières suspendues, les plantes ajoutent vie et fraîcheur à votre décor extérieur. Visitez vos pépinières et vos centres du jardin locaux pour choisir des espèces aussi belles que faciles d'entretien. Vous n'avez

vraiment pas le pouce vert? Pas de problème! Vous trouverez aisément de magnifiques plantes et fleurs artificielles sur le marché (souvent d'un réalisme bluffant)!

**AUTRES :** une foule d'accessoires peuvent agrémenter vos moments passés sur votre galerie « revampée ». Parasol coloré, toiles anti-UV, barbecue électrique, mini-réfrigérateur... faites la tournée des commerces de votre coin de pays pour dénicher ce qui vous fait envie.

Avec toutes ces idées, il est certain que vous épateriez la galerie!



credits photo textuel

STIHL

MAGASINEZ LOCAL. ACHETEZ STIHL.

 <p>COUPE-HERBE À BATTERIE <b>FSA 57</b> (ENSEMBLE) AK 10-AL 101-6-0LB Ⓢ <b>ÉCONOMISEZ 50!</b> <b>22999 \$</b><sup>Ⓢ</sup> PDSM 279.99\$</p>	 <p>SOUFFLEUR À BATTERIE <b>BGA 57</b> (ENSEMBLE) AK 20-AL 101-5-1LB Ⓢ <b>ÉCONOMISEZ 50!</b> <b>24999 \$</b><sup>Ⓢ</sup> PDSM 299.99\$</p>	 <p>TAILLE-HAIE À BATTERIE <b>HSA 56</b> (ENSEMBLE) AK 10-AL 101-6-4LB Ⓢ <b>ÉCONOMISEZ 50!</b> <b>34999 \$</b><sup>Ⓢ</sup> PDSM 399.99\$</p>	 <p>RECEVEZ UNE DEUXIÈME BATTERIE AK 10 GRATUITE* À L'ACHAT D'UN ENSEMBLE HSA 56.</p> <p>SCIE À CHAÎNE À BATTERIE <b>MSA 60 C-BQ</b> (ENSEMBLE) AK 20-AL 101-6-4LB Ⓢ <b>ÉCONOMISEZ 50!</b> <b>34999 \$</b><sup>Ⓢ</sup> PDSM 399.99\$ avec guide-chaîne de 12 po</p>
---	---	---	--

Les détaillants peuvent vendre à prix moindre. Les prix sur tous les produits et accessoires resteront en vigueur jusqu'au 29 juin 2024. Les descriptions et les illustrations sont exactes au mieux de notre connaissance au moment de la publication et sont modifiables sans préavis. STIHL, l'emblème et les logos sont des marques de STIHL. Société détentrice du pouvoir final de décision des prix des produits. Les prix sont valables chez les détaillants participants uniquement jusqu'à épuisement des stocks.  
Ⓢ Prix sans batterie. Ⓢ Prix sans moteur seulement. Ⓢ Prix incluant batterie et chargeur. Ⓢ Valable seulement sur les achats faits entre le 2 janvier et le 29 juin 2024. Voir un détaillant pour plus de détails.

 STIHL CANADA
 
WWW.STIHL.CA

**SYSTÈME AKTIV** SYSTÈME DE BATTERIE. CRÉÉ PAR STIHL.

www.lefrancoistracteur.com

**GARAGE J.L. LEFRANÇOIS INC**

724, RUE DE L'ÉGLISE, SAINT-RÉMI, JOL 2L0

Tél. : 450 454-2233 (Sans frais) 877-454-2233 | Fax : 450 454-2359 lefrancois.gar@videotron.ca

8 - www.coupdoeil.info - Le 23 mai 2024

26934-3



**LAVOIE**  
AGRI-SERVICE INC.

- Semence à gazon 10-20kg
- Engrais printemps/été 25kg
- Chaux dolomitique 22.5 kg
- Semence de foin et engrais vert

**HEURES D'OUVERTURE :**

**Lundi au vendredi : 8h30 à 16h**

**Samedi : 8h30 à 12h**

**684, montée Douglas, Napierville 450 390-3220**

27011-1

Côté cour,  
côté jardin

Créer votre  
Jardin de rêves!



Toiles géotextiles en aménagement paysager

## Découvrez leurs usages!

Que vous soyez néophyte ou que vous ayez le pouce vert, le succès de votre aménagement paysager réside dans un ensemble de facteurs. Un allié de taille peut toutefois vous épargner de nombreux soucis : les toiles géotextiles! Voici un tour d'horizon de leurs principaux avantages.

### MOINS D'ÉROSION

Les géotextiles, ces tissus généralement composés de fibres synthétiques comme le polyéthylène, jouent un rôle de barrière entre votre terrain et les végétaux sélectionnés. En retenant le sol, ils réduisent considérablement l'impact du vent et de l'eau, limitant ainsi les risques d'érosion.

### (PRESQUE) PLUS DE DÉSHERBAGE

Vous en avez assez de vous piquer les doigts sur les branches de vos rosiers en arrachant les mauvaises herbes? Une toile géotextile bien installée sous du paillis de bois bloquera la

lumière du soleil et contrôlera la prolifération de ces indésirables. Votre dos aussi vous en remerciera!

### UNE FLORE VARIÉE

Vous rêvez d'hydrangées, qui requièrent un sol acide, mais votre terrain est alcalin? Une plante adaptée aux sols acides peut être protégée d'un pH naturellement plus haut grâce aux géotextiles. Dormez sur vos deux oreilles, même après avoir planté vos rhododendrons (qui ont tendance à bouder au premier signe d'alcalinité!).

### CHOISIR LE BON TYPE DE GÉOTEXTILE

Si vous cherchez, par exemple, à stabiliser une pente ou à séparer une couche de pierres d'une couche de sable, un géotextile tissé fera l'affaire. Un feutre non tissé sera quant à lui plus efficace à des fins de drainage. Demandez à un professionnel du jardinage de vous assister dans le choix d'une toile adaptée à vos besoins!

## Des options lumineuses pour éclairer votre cour!

En matière d'éclairage extérieur, les options abondent. Halogène ou à DEL? Électrique ou solaire? Voici quelques pistes de réflexion afin d'orienter votre choix!

### AMPOULES

Chaque type a ses avantages. Les ampoules à DEL sont reconnues pour leur durabilité : en fin de compte, vous économisez sur les coûts de remplacement. Elles consomment également jusqu'à 75 % moins d'électricité que les ampoules halogènes. Ces dernières dégagent cependant plus de chaleur, ce qui peut faire fondre la neige entourant vos arbres en hiver et vous épargner une certaine corvée de déneigement!

### ÉNERGIE

Une grande question demeure : est-il préférable d'opter pour des luminaires

fonctionnant à l'électricité ou à l'énergie solaire? Comparez rapidement les deux systèmes :

- Électrique : abordable, fiable et constant, il requiert cependant plusieurs pièces d'équipement et un travail de camouflage des câbles.

- Solaire : il est pratique, amovible et demande peu d'entretien. Son éclairage est toutefois plus faible et limité selon le degré d'ensoleillement de la journée.

Considérez également les particularités de votre terrain, son escarpement et l'effet visuel souhaité. Vous hésitez entre différents produits? Une discussion avec un professionnel de l'aménagement paysager sera toujours... éclairante!



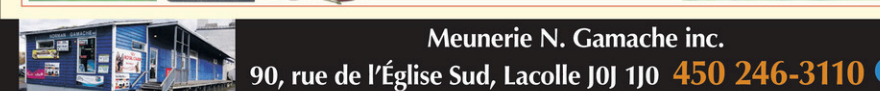
## POUR VOTRE JARDIN



- Engrais
- Semence
- Chlore en 20 litres



Vaste choix de  
mangeoires d'oiseaux  
et de nourriture



Meunerie N. Gamache inc.

90, rue de l'Église Sud, Lacolle J0J 1J0 450 246-3110

## Nous avons tout pour votre jardin

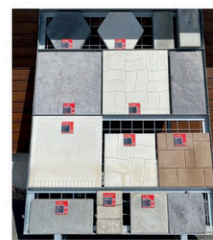
Vaste gamme de produits pour piscine



Pierre décoratives, drainage et construction



Dalle patio



Terre à jardin, Compost, Engrais, Paillis de cèdre



B.B.Q., accessoires de piscines, parasol, etc...

Ouvert 7 jours / semaine | Service de livraison

76, route 202, Lacolle Qc. J0J 1J0 • 450 246-2700 • Courriel: admin@bmlacolle.com



## Côté cour, côté jardin | Créer votre Jardin de rêves!

### « Quelle tondeuse choisir pour entretenir mon terrain? »

En saison estivale, la tonte de la pelouse est un passage obligé. Que vous la voyiez comme une corvée ou un moment de détente, il vous faut un équipement adapté à vos besoins. Vous êtes à la recherche d'une tondeuse, mais peinez à vous y retrouver parmi les multiples options offertes en magasin? Ces conseils vous aideront à faire le bon choix.

#### CONSIDÉREZ LA TAILLE ET LE TYPE DE TERRAIN

Plus votre terrain est grand, plus l'énergie requise pour l'entretenir sera substantielle. S'il couvre une superficie inférieure à 15000 pieds carrés, une tondeuse électrique sera généralement assez performante. Le câble d'alimentation peut toutefois gêner vos mouvements dans des zones plus difficiles d'accès, ce qui rend la tondeuse à batterie attrayante. Un terrain à forte pente influencera peut-être l'autonomie de cette dernière; vous pourriez alors considérer l'achat d'un modèle à essence autopropulsé.

#### GARDEZ LE COÛT D'ENTRETIEN EN TÊTE

Les différents types de tondeuses requièrent

divers soins. Un modèle à essence nécessite régulièrement l'ajout de carburant et d'huile, contrairement aux modèles à batterie. Ces derniers peuvent cependant perdre leur capacité de recharge au fil du temps et vous obliger à remplacer les batteries (qui peuvent coûter jusqu'à 50 % du prix initial de la tondeuse!).

#### PESEZ LE POUR ET LE CONTRE

Rappelez-vous qu'un avantage peut cacher un inconvénient. Une tondeuse électrique ou à batterie sera plus légère, mais moins robuste qu'une tondeuse à essence en acier. Si elle se branche, elle sera moins polluante, mais la présence du câble peut finir par être irritante. Une tondeuse manuelle à rouleaux reste l'option la plus écologique, mais elle demande un effort physique accru.

Alors, quel est le critère le plus important pour vous? La durabilité? La facilité d'utilisation? L'empreinte carbone? Assurez-vous que votre choix correspond à vos préférences, et n'hésitez pas à les exprimer à un conseiller en vente avant d'acheter!

### Le jardin pluvial, une solution esthétique et écologique!

Un jardin pluvial (ou jardin de pluie) consiste en un lit de pierres et de plantes qui sert à capter les eaux pluviales et à permettre au sol d'absorber le liquide lentement par infiltration. Voici quelques règles à respecter pour un aménagement réussi!

**EMPLACEMENT:** votre jardin de pluie doit être situé suffisamment loin de votre maison (minimum trois mètres) pour empêcher les problèmes d'infiltration d'eau dans les fondations. De plus, il doit être en plein soleil ou à la mi-ombre. Enfin, il faut à tout prix éviter de l'aménager au-dessus d'une infrastructure souterraine.

**PROFONDEUR:** règle générale, un jardin pluvial possède une profondeur entre 10 et 20 cm. Cela dit, vous devez tenir compte de la pente du terrain au moment de creuser. Plus celle-ci est prononcée, plus la profondeur est grande. Vous devez en outre ajuster le tout afin que le jardin demeure au niveau.

**SEUIL DE RÉTENTION:** fait avec la terre excavée (ou avec de la terre de remblai), celui-ci agit comme un mur autour du jardin dans le but de garder l'eau à l'intérieur. Pour prévenir l'érosion, l'usage de paillis est recommandé.

**PLANTES ET PIERRES:** il est possible de recouvrir le fond du jardin pluvial avec des plantes et des cailloux ou des pierres de rivière. Pour des résultats optimaux, sélectionnez des végétaux indigènes dont le système racinaire est bien développé. Demandez conseil à un professionnel de l'horticulture pour savoir quelles espèces sont les mieux adaptées aux conditions d'un jardin de pluie.

Un jardin pluvial bien conçu ne devrait retenir l'eau que pendant un ou deux jours après des précipitations. Le reste du temps, il doit demeurer sec.



## VA JOUER DANS LA BOUETTE.



NOUS RAFFOLONS DE LA BOUETTE

On est sérieux...

#### SÉRIE CS

- 2 NOUVEAUX MODÈLES
- BENNE CHARGEUSE À FIXATION RAPIDE
- TONDEUSE À MONTAGE VENTRALE EN OPTION
- MOTEUR DIESEL KIOTI 22 À 25 HP

DES OPTIONS FUN ET FLEXIBLES POUR VOTRE TRAVAIL SALISSANT

Financement  
**0%**  
84 mois.  
détail en succursale



Votre spécialiste en équipements de jardin et pelouse  
**RÉPARATION DE TOUTES MARQUES**



Le Choix Logique  
[www.lefrancoistracteur.com](http://www.lefrancoistracteur.com)

**GARAGE J.L. LEFRANÇOIS INC**

724, RUE DE L'ÉGLISE, SAINT-RÉMI, JOL 2L0

Tél. : 450 454-2233

Fax : 450 454-2359

(Sans frais) 877-454-2233

lefrancois.gar@videotron.ca

>26934-1

## Benjo EXCAVATION

R.B.Q. : 5596-4738-01

### PETITS ET GROS PROJETS

- Mini, moyenne et grosse excavation
- Creusage de fondation (sous-sol)
- Dalle de béton
- Agrandissement, garage, fossés
- Entrée de stationnement
- Remblayage, nivellement
- Arracher souche d'arbres - Racines
- Démolition cassage de béton
- Champs d'épuration : installation et réparation
- Réparation de fissures
- Expertise en réparation d'infiltration d'eau - Pyrite



\*\*\*OFFRE D'EMPLOI\*\*\*  
MÉCANICIEN (NE) MAINTENANCE DE MACHINERIE LOURDE  
MANOEUVRE SPÉCIALISÉ  
JOURNALIER EMPLOYÉ (e)  
D'ENTRETIEN de Machinerie

#### TRANSPORT

- Terre tamisée, terreau pour plate-bande, gravelle, terre de remplissage

#### ÉQUIPEMENT

- Camion dompteur 12 roues
- Semi-dompteur
- mini, moyenne et grosse pelle
- Bull, Loader - Marteau Hydraulique - Plaque vibrante
- CAMÉRA DE VÉRIFICATION DE TUYAU.



**514 269-8538**

42, Montée Dupuis, Saint-Bernard-de-Lacolle

>27165-1

# DISPONIBLE CHEZ VOS MARCHANDS!

POINTS DE DÉPÔT DU JOURNAL **Coup d'œil**  
VOTRE MEDIA D'ICI .info

Voyez nos points  
de dépôt sur notre  
carte interactive!



## CLARENCEVILLE

Hôtel de ville de Clarenceville 1350, ch. Middle

## HEMMINGFORD

Dépanneur Hemmingford 501, rue Frontière  
Marché Tradition 504, rue Frontière  
Hôtel de ville de Hemmingford 505, rue Frontière  
Boni-Soir 342, route 219  
Boni-Soir 638, route 219  
Burger Bob 613, route 219  
Resto Pub Witsen 488, rue Frontière

## ÎLE-AUX-NOIX

Dépanneur Voisin 935, rue Principale  
La belle Province 935, rue Principale  
Hôtel de ville de l'Île-aux-Noix 959, rue Principale

## LACOLLE

Proxim 60, route 202 #200  
Dépanneur Boni-soir 61, route 202  
Dépanneur Boni-soir 70, rue de l'Église Nord  
IGA 60, route 202  
Choco Choc Café 10, rue de l'Église Nord  
Marché Jacques 6, rue de l'Église Sud  
Pharmacie Brunet 71, rue de l'Église Nord  
Hôtel de ville de Lacolle 1, rue de l'Église Sud  
Restaurant l'Iceberg 51, rue de l'Église Nord

## NOYAN

Hôtel de ville de Noyan 1312, ch. de la Petite France  
Rest-o-vieux-poele 1411, ch. du Bord-de-l'eau N

## NAPIERVILLE

Claude Joyal Inc. 682, route 219  
Mangeons Maison 353, rue Saint-Jacques  
Métro 370, rue St-Jacques  
Marché Gaston Tremblay inc 269, rue Saint-Alexandre  
Dépanneur BonHistoïr 155, route Saint-Elzéar  
Hôtel de ville de Napierville 260, rue de l'Église  
Résidence Napierville 275, rue de l'Église  
Dépanneur Beau-soir 170, boul. Industriel  
Tim Horton 170, boul. Industriel  
Dépanneur A+ 519, rue Saint-Jacques  
Proxim 515, rue Saint-Jacques  
Uniprix 343, rue Saint-Jacques  
Physiothérapie les jardins du Québec 501, rue St-Jacques

## SAINT-BERNARD-DE-LACOLLE

Boni-Soir 105, ch. Pleasant Valley Sud  
Hôtel de ville de Saint-Bernard-de-Lacolle 116, rang Saint-Claude

## SAINT-BLAISE-SUR-RICHELIEU

Pizzeria Saint-Blaise 1300, rue Jacques-Cartier Sud  
Hôtel de ville de St-Blaise-sur-Richelieu 795, rue des Loisirs  
Familiprix 767, rue Principale

## SAINTE-CLOTILDE-DE-CHÂTEAUGUAY

Hôtel de ville de Sainte-Clotilde de Châteauguay 2452, ch. de l'Église

## SAINT-MICHEL

Dépanneur Provi-Soir 410, ch. Rhéaume  
Hôtel de ville de Saint-Michel 1700, rue Principale

## SAINT-VALENTIN

Hôtel de ville de Saint-Valentin 790, ch. de la 4e Ligne

## SAINT-CYPRIEN-DE-NAPIERVILLE

Hôtel de ville de Saint-Cyprien-de-Napierville 121, rang Cyr  
BMR 701, route 219  
Dépanneur Voisin 1, rang Saint-André  
Resto-Bar Douglas 3, rang Saint-André  
Camp domaine Arpents verts 12, Rue Lussier

## SAINT-ÉDOUARD

Marché Richelieu 405, montée Lussier  
Hôtel de ville de Saint-Édouard 405 C, montée Lussier

## SAINT-JACQUES-LE-MINEUR

Marché J.P.R 173, rue Principale  
Rest-Bar Oasis 820, route 219  
Hôtel de ville de Saint-Jacques-Le-Mineur 91, rue Principale  
Journal Coup d'œil 810-D, rang du coteau  
Camping Lac Mineur 397, ch. du Ruisseau

## SAINT-CHRYSOSTOME

Dépanneur Bariteau inc 512, Rang Notre-Dame  
Marc Hébert 441, Rang Notre-Dame

## SAINT-RÉMI

RONA 651, rue Notre-Dame  
Dépanneur 7 jours 950, rue Notre-Dame  
Dépanneur Boni-Soir 650, rue Notre-Dame  
Dépanneur Voisin 787, rue Notre-Dame  
Subway 667, rue Notre-Dame  
IGA 810, rue Saint-Paul  
Uniprix 784, rue Saint-Paul  
Super C 700, rue Saint-Paul  
Voyage Clair de Lune 94, rue Lachapelle Est  
Tigre Géant 625, rue Notre-Dame  
Dépanneur 90, rue Saint-Sauveur  
Couche-Tard 49, boul. Saint-Rémi  
Mon papillon bleu 787, rue Notre-Dame  
Dépanneur Proxi 89, boul. Saint-Rémi  
Hôtel de ville de Saint-Rémi 105, rue de la Mairie  
Resto-Bar JC 211, rue St-André  
Villa jeunesse d'autrefois 26, rue de l'Église  
Auberge des beaux jours 290, rue St-André  
Manoir Saint-Rémi 26, rue St-André  
Domaine Saint-Rémi 100, rue Lemieux  
Caisse Desjardins 810, rue Notre-Dame

## SHERRINGTON

Hôtel de ville de Sherrington 300, rue Saint-Patrice  
Home Hardware 304, rue Saint-Patrice  
Dépanneur JOVI 211 Rue Saint-Patrice  
Salon Martine 13 Rue Pinsonneault

D'autres points de dépôt s'ajouteront. Vous aimeriez devenir un point de dépôt ? Pour information 450-515-5555

Défi Chefs en Action des Producteurs de lait de la Montérégie-Ouest

# Les camps de jour invités à faire cuisiner les enfants gratuitement

MARC-ANDRÉ COUILLARD

macouillard@coupdoeil.info

**JEUNESSE.** Les producteurs de lait de la Montérégie-Ouest invitent les camps de jour à s'inscrire pour participer au Défi Chefs en Action, une activité culinaire gratuite et clés en main qui permettra de susciter le plaisir de cuisiner des jeunes.

Les camps de jour qui participeront au Défi Chefs en Action recevront gratuitement une carte-cadeau d'épicerie pour l'achat des ingrédients nécessaires à la réalisation du Fracotta, qui est la recette de l'été 2024 du Défi. Il s'agit d'un mélange de yogourt, de ricotta et de fraises surgelées. Inspirée de la bagatelle, cette recette est à recréer par les animatrices et animateurs des camps d'été avec les enfants.

Des verres réutilisables, à l'image du Défi, seront aussi remis aux camps participants pour permettre à chaque jeune de réaliser sa recette au camp et de la refaire à la maison.

Les camps recevront aussi un guide

d'animation incluant un code QR donnant accès à une bande audio qui rendra le Défi encore plus dynamique.

Enfin, les camps qui participent pour la première fois au Défi recevront trois dépliants *Mes techniques culinaires*, qui faciliteront la réalisation d'activités culinaires.

« Les Producteurs de lait de Montérégie-Ouest sont ravis de soutenir le Défi Chefs en Action pour les camps de jour du Québec pour un autre été. Ce programme offre une excellente opportunité aux enfants de découvrir la cuisine et les produits québécois à travers de nouvelles recettes de collations santé.

- Ana Maria Martin, présidente des producteurs de lait de Montérégie-Ouest



La date limite d'inscription au Défi Chefs en Action est le 14 juin. (Photo: Le Canada Français - Archives)

## INSCRIPTION

Les camps de jour qui veulent participer doivent remplir un formulaire en ligne qui se

trouve sur le site Internet des Producteurs de lait. La date limite d'inscription est le 14 juin.

Les camps intéressés doivent s'inscrire

rapidement puisque le nombre de camps pouvant participer est limité à 400 à travers le Québec.



## Ultra silencieux !

Vous souhaitez transformer votre garage en un espace multifonctionnel pour votre famille ?

Obtenez le contrôle et la flexibilité dont vous avez besoin avec le modèle 98022 de LiftMaster.

Cet ouvre-porte de garage mural libère de l'espace pour un rangement supplémentaire, créant ainsi un espace de vie plus polyvalent.

Avec le Wi-Fi® intégré, vous pouvez facilement contrôler votre garage avec votre cellulaire via l'application myQ.

## Ouvre-porte de garage mural – Modèle 98022



Téléchargez l'application myQ® GRATUITE



**LiftMaster**

Un service professionnel et un installateur de confiance !

## Soumission gratuite !

Offrir un bon prix tout en ayant un produit de qualité a toujours été, et sera toujours, notre but premier.

La satisfaction de nos clients est notre priorité.

Appelez-nous ou faites une demande de soumission à [cardinalportesetfenetres@outlook.com](mailto:cardinalportesetfenetres@outlook.com)

**(450) 454-4011**

[www.cardinalportesetfenetres.com](http://www.cardinalportesetfenetres.com)



\*Visualisez gratuitement une diffusion en direct de votre garage. Des options d'enregistrement vidéo de 7 et 30 jours sont disponibles via un abonnement mensuel ou annuel.

Apple, le logo Apple, iPhone, et le iPad sont des marques déposées de Apple Inc., enregistré aux États-Unis et dans d'autres pays et régions. App Store est une marque de service d'Apple Inc. Google Play et le logo Google Play sont des marques déposées de Google LLC. © 2021 The Chamberlain Group, Inc. Tous droits réservés. LiftMas-ter, le logo LiftMaster, myQ et le logo myQ sont des marques déposées de The Chamberlain Group, Inc. 300, promenade Windsor, Oak Brook, IL 60523 | LiftMaster.com | Wi-Fi® est une marque déposée de Wi-Fi Alliance

Gala Country 2024

## Trois nominations pour Véronique Labbé

MARC-ANDRÉ COUILLARD

macouillard@coupdoeil.info

**MUSIQUE.** La chanteuse Véronique Labbé, de Saint-Cyprien-de-Napierville, est en nomination dans trois catégories en vue du 11<sup>e</sup> Gala Country, qui se tiendra le 24 octobre, au MTelus, à Montréal. Le public est invité à voter en ligne pour déterminer quels artistes seront finalistes pour remporter le prix Willie dans les différentes catégories en compétition.

Véronique Labbé est nommée dans les catégories Interprète féminine, Spectacle et Émission de radio.

Pour voter, il faut visiter le site Internet galacountry.com. La date limite pour voter est le 3 juin.

### DEUXIÈME TOUR DE VOTE

Après ce premier tour de vote, les finalistes seront annoncés, le 10 juillet.

Il y aura ensuite un second tour de vote pour le Prix du public, qui se déroulera du 11 au 18 juillet.



Véronique Labbé est une pionnière de la vague new country au Québec. Photo gracieuseté

## Guide des gens d'affaires

Commerçants et gens d'affaires **SOYEZ VU...**

**Coup d'œil**  
VOTRE MÉDIA D'ICI .info

**AquaWaterEau.com**  
Corporation

COMMIS D'ENTREPÔT

### NOUS RECRUTONS !

**Tâches :**

- Placement de pièces dans l'entrepôt
- Remplir et vider les camions pour les livraisons
- Réparation et assemblage de systèmes de pompage et d'équipements de traitement de l'eau
- Toutes autres tâches connexes

BONNE FORME PHYSIQUE  
PONCTUEL(LE)  
DÉBROUILLARD(E)

8H-17H - LUNDI AU VENDREDI  
AUTRES OPTIONS POSSIBLES

ENVOYEZ VOTRE CV :  
CEDRICT@AQUAWATEREAU.COM  
(514-272-2782)

AUCUNE  
EXPÉRIENCE  
REQUISE

**AquaWaterEau.com**  
Corporation



Laboratoire d'analyses  
accrédité ISO/CEI 17025  
(514) 374-0454



Équipements de  
traitement d'eau  
(450) 454-3282



Systèmes de pompage  
(450) 454-2082

Nous solutionnons tous les besoins  
d'analyse d'eau, de systèmes de pompage  
et d'équipements de traitement d'eau, et ce  
depuis 33 ans.

Plus de clients que tous nos concurrents réunis  
Satisfaction et résultats garantis  
Merci d'encourager l'économie locale.

**Le plus grand centre d'analyses,  
de pompes et de traitement d'eau  
au Canada**

**2255 Principale, Saint-Michel, Qc.**

165 - Terres à vendre

**NAPIERVILLE** terre noire 175 arpents, 40 arpents cultivables et 135 boisés, peut inclure maison et remises, 514-984-2728

Pour vos classées un seul numéro  
**1 866 637-5236**

424 - Astrologie

Ana Médium, spécialiste des questions amoureuses depuis 25 ans. Le secret des rencontres positives, la méthode pour récupérer son ex et des centaines de couples sauvés durablement, réponses précises et datées. Tél. : 450-309-0125

955 - Pièces accessoires

Pièces auto neuves à prix économiques, livraison gratuite partout au Québec. Offre limitée : utilisez le code PROMOTIONNEL 139990 pour profiter de 100\$ de réduction sur vos prochaines commandes. Appelez maintenant au 1-877-646-0154. SUPRA-Z.CA



Fondation  
québécoise  
du cancer  
Du soutien au quotidien



WWW.CROIXROUGE.CA

TEL-JEUNES

www.teljeunes.com  
1 800 263-2266

LigneParents

1 800 361-5085  
www.LigneParents.com

## VENDRE AVEC UN COURTIER,

c'est vendre votre maison en toute sérénité malgré l'effervescence du marché!



Ma PASSION et mon ÉCOUTE, à VOTRE service!

*Isabelle Tétreault*

Courtier immobilier résidentiel  
Cell. 514 617-3461

**ÉVALUATION DE LA VALEUR MARCHANDE DE VOTRE PROPRIÉTÉ GRATUITE**

Pour **VENDRE** ou **ACHETER** en toute confiance



Bur. 450 349-5868  
1055 bl Séminaire N. #302  
Saint-Jean-sur-Richelieu



>27048-1

## CERTIFICAT

**OPINION DE VALEUR MARCHANDE DE VOTRE PROPRIÉTÉ**

C'est LE BON TEMPS de VENDRE!

Ce certificat donne droit au porteur à une opinion de valeur marchande de sa propriété sans frais. Vous voulez vraiment vendre? Cette offre est valable immédiatement.

*Merci de votre confiance!*

RICHARD GIROUX 44 ANS D'EXPÉRIENCE

**APPELÉZ-MOI EN PREMIER CAR AVEC MOI, LE #1 C'EST VOUS!**

**VOTRE 1<sup>er</sup> CHOIX**  
Nettement plus sympathique et professionnel



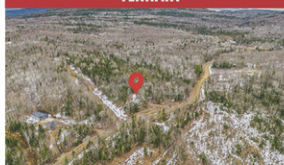
>P015563-2\_NF

>16144-2



ÉQUIPE  
**SICOTTE**  
L'ÉQUIPE #1 RE/MAX ÉVOLUTION

TERRAIN



**Mandeville** terrain en montagne prêt à construire de 49 933 pc situé dans un secteur boisé et très paisible. Piste de VTT/motoneiges accessibles près du terrain, profitez de la nature de Mandeville! Zone F-9 permettant la construction d'une propriété unifamiliale, duplex ou jumelé.

MLS 9153539 PRIX DEMANDÉ: 50 000 \$

NOUVEAUTÉ



**Saint-Jean-sur-Richelieu** Maison en rangée (condo sur 3 étages) bien localisé, à proximité des écoles, du C.E.G.E.P. et des services. Cuisine refaite et qq travaux à terminer (installation de plancher flottant, ...). 2 espaces de stationnement. Occasion à saisir, une visite vous convaincra!

MLS 10177802 PRIX DEMANDÉ: 369 000 \$

INTER-GÉNÉRATION



**Saint-Blaise-sur-Richelieu** Spacieux plain-pied avec entrée indépendante pour chacun des unités (intergénération) et garage attaché double (2 portes de 9 pieds) avec beaucoup de rangement. Cette propriété vous offre présentement 2 chambres à coucher (1 dans chaque unité / possibilité de +).

MLS 14827698 PRIX DEMANDÉ: 385 000 \$

NOUVEAU PRIX



**Napierville** Superbe propriété avec garage attaché localisé dans un rond-point, secteur calme et paisible. Propriété vous offrant présentement 3 chambres à coucher, cuisine - salle à manger et salon à aire ouverte, salle de lavage indépendante (avec immense rangement) ...

MLS 13275573 PRIX DEMANDÉ: 529 000 \$

FARMHOUSE



**Locelle** Moderne propriété de construction supérieure 2021 avec garage attaché/chauffé vous offrant 3 chambres à coucher (poss. +), 2 salles de bains complètes ainsi qu'une salle d'eau! Immense terrain de 21 679 pieds carrés en partie boisé, clôture, patio couvert et encore +++!

MLS 14356644 PRIX DEMANDÉ: 650 000 \$

LUXUEUSE



**Saint-Jean-sur-Richelieu**, Propriété 4 côtés brique avec garage double vous offrant 4 chambres, 2 s. de bains ainsi qu'un s-sol aménagé! Cuisine rénovée, salle à manger et salon à aires ouvertes, comptoir granite, véranda avec céram. chauffantes, de bains rénovée (+/- 80 000\$), garage sur céramique, thermopompe...

MLS 14065740 PRIX DEMANDÉ: 819 000 \$



SAMUEL SICOTTE  
Courtier immobilier résidentiel

CARL HUDON  
Courtier immobilier résidentiel et commercial

ISABELLE TÉTREAU  
Courtier immobilier résidentiel

ROBERT SICOTTE  
Courtier immobilier agréé

Contactez-nous pour une ESTIMATION GRATUITE

450.349.5868 www.equipesicotte.com 450.246.4637

>25611-4



**Richard Giroux**  
Courtier immobilier agréé DA

450-444-8330

450-635-0000



RE/MAX PLATINE R.G.  
Agence immobilière  
Licenciée indépendante  
et autonome de Re/Max Platine

POUR RESTER À L'AFFÛT DE L'ACTUALITÉ EN TOUT TEMPS  
**SUIVEZ-NOUS**



Coup d'œil  
VOTRE MÉDIA D'ICI .info

## BABILLARD

### JARDINS-DE-NAPIERVILLE Camps d'été Stimulation d'Apprendre en cœur

Les deux camps d'été Stimulation de l'organisme Apprendre en cœur auront lieu du 25 juin au 15 août, à l'école Saint-Viateur, à Saint-Rémi, et à l'école Daigneau, à Napierville. Les activités éducatives des camps se déroulent de 8 h 30 à 11 h 30 pour les enfants de 3 et 4 ans, et de 13 h à 16 h pour les enfants de 5 ans. Pour recevoir le formulaire d'inscription: [apprendreencoeur@gmail.com](mailto:apprendreencoeur@gmail.com). Info.: 450 454-0400 ou [apprendreencoeur.org](http://apprendreencoeur.org).

### Activités du SAB Au cœur du jardin

Le Service d'action bénévole au cœur du jardin offre un atelier pour aider les aînés à se familiariser avec l'utilisation de la tablette électronique Android, les lundis, à 15 h 45. Inscription obligatoire. Cours de gymnastique douce Viactive les mardis, à 9 h 30 (28 mai, 4, 11, et 18 juin), pour les 60 ans et plus. Inscription obligatoire. Séances de tai-chi pour les 60 ans et plus les mardis, à 9 h 30, le 28 mai. Atelier d'écriture « J'écris ma vie » à 9 h 30, le 5 juin. Bingo à 13 h, le 30 mai,

13 et 27 juin. Mot croisé collectif à 13 h 30, le 23 mai, et les 6 et 20 juin. Inscription et information: 450 454-6567, poste 2.

### Service des petites commissions du SAB

Le Service d'action bénévole Au cœur du jardin offre un service de commissions en mini-bus aux aînés et aux personnes de 60 ans et plus autonomes, les vendredis, à 8 h 45. Le conducteur reconduit les personnes à domicile une fois leurs courses terminées. Réservation obligatoire: 450 454-6567.

### Service d'appels SécuriCab

Le service gratuit SécuriCab consiste à contacter des aînés ou des personnes malades par téléphone, à jour et heure fixes, afin de vérifier que les personnes vont bien. Si après trois tentatives réalisées à intervalle de cinq minutes la personne ne répond toujours pas, une personne choisie par l'aîné ou la personne malade sera envoyée sur place pour voir ce qui se passe. Offert gratuitement sur le territoire de la MRC des Jardins-de-Napierville. Info.: 514 990-4529, poste 2.

## ABONNEZ-VOUS à nos infolettres

pour ne rien manquer de vos nouvelles locales.

Coup d'œil

[www.coupdoeil.info](http://www.coupdoeil.info)

## avis public

### Randall Finnegan Encanteur 450 601-7111

Encan de fermeture de magasin d'antiquités  
83, rue Principale, St-Georges-de-Clarenceville, QC J0J 1B0  
**Dimanche, le 9 juin 2024 à 10 h et**  
**Dimanche, le 16 juin 2024 à 10 h**

Liste partielle: Plusieurs beaux morceaux d'antiquités en excellent état, armoires en pin, ensemble de cuisine 5 mcx, vaisseliers, bureaux, commodes, ensembles de chambre à coucher, 2 radios meubles, horloges, luminaires suspendus antiques, lampes à l'huile, sculptures, peintures, disques 33 tours, portes de maison, outils, ainsi que plusieurs autres articles trop longs à énumérer.

**Paiements en argent comptant ou chèque  
avec 2 ID valides (aucun paiement par carte !)**

Photos et vidéos sur le site internet.

**Randall Finnegan, encanteur  
450 601-7111**

[www.randallfinnegan.com](http://www.randallfinnegan.com)

## Avis public

Régie des alcools, des courses et des jeux

### AVIS DE DEMANDES RELATIVES À UN PERMIS OU À UNE LICENCE

Toute personne, société ou association au sens du Code civil peut, dans les 30 jours de la publication du présent avis, s'opposer à une demande relative au permis ci-après mentionné en transmettant à la Régie des alcools, des courses et des jeux un écrit assermenté qui fait état de ses motifs, ou intervenir en faveur de la demande, s'il y a eu opposition, dans les 45 jours de la publication du présent avis.

Cette opposition ou intervention doit être accompagnée d'une preuve attestant de son envoi au demandeur ou à son procureur, par courrier recommandé ou certifié ou par signification à la personne, et être adressée à la **Régie des alcools, des courses et des jeux, 200, chemin Sainte-Foy, bureau 400, Québec (Québec) G1R 1T3.**

NOM ET ADRESSE DU DEMANDEUR	NATURE DE LA DEMANDE	ENDROIT D'EXPLOITATION
Country Ranch Club S.N.E.C. 504 Avenue Champlain Hemmingford (Québec) J0L 1H0	Addition d'une localisation terrasse avec option traiteur au permis de restaurant à délivrer	COUNTRY RANCH CLUB 504 Avenue Champlain Hemmingford (Québec) J0L 1H0 Dossier : 10247890

Québec

## nécrologie

### Avis de décès



**Maxim Poulin  
1986-2024**

C'est avec tristesse que nous vous annonçons le décès de Maxim Poulin, survenu le 14 mai 2024, à l'âge de 37 ans. Il laisse dans le deuil ses fils Adam et Noah, la mère de ses enfants Aurélie Simard, ses parents Claude Poulin et Laura Campbell, son frère Jonathan (Jessica), ses nièces Malika-Rose et Sam-Sarah, ses oncles, tantes, cousins, cousines ainsi que plusieurs amis.

La famille recevra les condoléances au salon funéraire : le dimanche 2 juin dès 12h et une cérémonie hommage suivra à 15h30 pour famille et amis proches.

**SERRE & FINNEGAN**  
SALONS FUNÉRAIRES • FUNERAL HOMES  
48, de l'église N  
Lacolle, Qc  
450-246-3988 / 1-800-263-3074  
[www.serrefinnegan.com](http://www.serrefinnegan.com)

### Avis de décès



**Florence Sorel Martineau  
1937-2024**

De Napierville, 13 mai 2024 à l'âge de 87 ans, est décédée madame Florence Sorel épouse de feu monsieur Raynald Martineau. Elle laisse dans le deuil ses enfants : Diane (Claude Boucher), Claude, Hélène (Normand Faubert), ses petits-enfants : Karine (Vincent), Francis, Élisabeth (Simon), Nadège (Arielle), Benjamin (Amélie), Keven, ses 3 arrière-petits-enfants, ses frères et sœurs, ses beaux-frères et belles-sœurs, ses neveux et nièces ainsi que plusieurs parents et amis.

La famille recevra les condoléances en l'église Saint-Cyprien-de-Napierville, le samedi 1er juin 2024 dès 13h et les funérailles suivront à 14h.

**SERRE & FINNEGAN**  
SALONS FUNÉRAIRES • FUNERAL HOMES  
450-246-3988 | 1-800-263-3074  
[www.serrefinnegan.com](http://www.serrefinnegan.com)

### Avis de décès



**Denis Boileau  
1946-2024**

C'est avec une grande tristesse que nous vous annonçons le décès de M. Denis Boileau, survenu le 12 mai 2024, à l'âge de 77 ans. Il laisse dans le deuil sa sœur Elizabeth Boileau (Pierre Matte), sa belle-sœur Pauline Beaudin (feu Jean-Paul Boileau), son neveu Martin (Mélanie Riendeau), ses nièces Carolyne Ann (Pierre Gervais) et Catherine Matte (Pietro Rzepkowski) ainsi que plusieurs autres parents et amis.

La famille recevra les condoléances, le samedi 1er juin 2024, en l'église catholique St-Romain de Hemmingford dès 10h, les funérailles seront célébrées ce même jour à 11h.

**SERRE & FINNEGAN**  
SALONS FUNÉRAIRES • FUNERAL HOMES

**Serre & Finnegan  
1 800 263-3074**

[www.serrefinnegan.com](http://www.serrefinnegan.com)

La famille tient à remercier chaleureusement tout le personnel de la maison des Soins palliatifs de la résidence Saint-Jean-sur-Richelieu pour l'excellence des soins.

Vos témoignages de sympathie peuvent se traduire par un don à la Société canadienne du cancer ou à la Fondation Santé Haut Richelieu-Rouville pour La ressource en soins palliatifs.

### Avis de décès



**Aline Fortin (Janelle)  
1928 - 2024**

C'est paisiblement et entourée d'amour, que madame Aline Fortin nous a quittés le 7 mai 2024, à l'âge de 95 ans. Elle était épouse de feu monsieur Maurice Janelle. Elle laisse dans le deuil ses enfants Francine (feu Jean-Pierre), Jean-Pierre (Maryse), Louise, François (Lorraine) et Bertrand (Nancy), ses petits-enfants, ses arrière-petits-enfants, sa sœur, son frère, sa belle-sœur, ses neveux, nièces ainsi que d'autres parents et amis.

Selon ses volontés, une cérémonie intime et privée aura lieu au cimetière de Napierville. Merci d'être avec nous en pensées.

**SERRE & FINNEGAN**  
SALONS FUNÉRAIRES • FUNERAL HOMES

**Serre & Finnegan  
1 800 263-3074**

[www.serrefinnegan.com](http://www.serrefinnegan.com)

WOW

Découvrir l'expérience de magasinage

WOW



Plus Grande Boutique au Canada\*

Deux Méga Boutiques même adresse



**Nouvelles collections  
Automne / Hiver.  
Toutes dernières  
tendances modes.**



**Outlets Officiel  
de plusieurs marques  
& designers mode.**

**15 millions en Inventaire - 35,000 pieds carrés  
20 écrans images - 17 salles d'essayage**

**927 Boul. Saint-Jean-Baptiste, Mercier, Qc.**

**5 minutes de l'autoroute  Sortie 38 direction Mercier**

