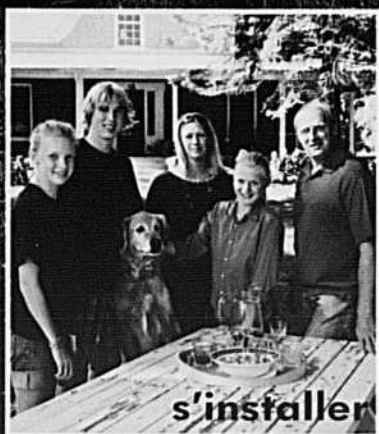


vivre à la campagne

VOTRE GUIDE DE LA VIE RURALE

Les Potvin gagnent leur pari



s'installer

entreprendre
Internet à la campagne

découvrir
Les magasins généraux



Il y a les tracteurs ordinaires et
les tracteurs *New Holland.*



Prendre la clé des champs



© Martin Ménard

Vivre à la campagne. Beaucoup en rêvent... De nombreux citadins ont déjà choisi de le faire au cours des dix dernières années. Que ce soit simplement pour les vacances, pour passer les week-ends, acheter une ferme ou commencer une nouvelle vie, les « néoruraux » sont en effet de plus en plus nombreux à vivre à la campagne. Ils sont même en train de transformer le visage de la ruralité dans certaines régions. Le nouveau magazine *Vivre à la campagne*, dont vous tenez actuellement la copie pilote, se veut un **témoin de cette nouvelle ruralité**. Entre le rêve d'une meilleure qualité de vie et une installation réussie, il y a l'apprentissage d'une nouvelle réalité. Détour obligé d'un enracinement. D'abord milieu de vie et de loisirs, la campagne est aussi un lieu de travail, de découvertes et d'engagement. En plus d'articles répondants aux préoccupations des néoruraux, on trouvera tout au long de la centaine de pages de *Vivre à la campagne* de grands dossiers sur la ruralité, des photos-reportages sur les régions du Québec, signés par des photographes qui ont choisi d'y vivre, un tour gastronomique des tables qui mettent en valeur les produits du terroir, etc.

Fort des connaissances de ses journalistes professionnels spécialisés en agriculture et en ruralité et de chroniqueurs émérites, comme le spécialiste en horticulture Albert Mondor, le magazine *Vivre à la campagne* se veut aussi un **guide pratique de la vie rurale**. Au cours de l'année, on pourra notamment y lire des articles sur les travaux saisonniers dans et autour de la maison, le démarrage de petites productions, l'entretien et le choix de la machinerie du parfait gentleman farmer, le télé-travail et la cohabitation en milieu rural, etc.

Le premier numéro de notre nouveau magazine sortira en kiosque le 25 mars prochain. Nous avons hâte de vous le montrer. Nous vous invitons à profiter de notre offre d'abonnement de pré-lancement pour prendre la clé des champs avec nous.

Bonne lecture!

Loïc Hamon
Directeur

Plein la vue!

Plus vous êtes confortable, mieux vous travaillez. Vous constaterez que la visibilité supérieure et la commodité de la plate-forme de l'opérateur BOOMER CONFORT PLUS™ ont une influence sur l'efficacité de l'opérateur. De plus, la cabine est dégagée pour monter ou descendre de la grande plate-forme ouverte, d'un côté comme de l'autre.

Boomer MC 4000

2 modèles à puissance brute de 35 à 60 ch
Moteur 4 cylindres TURBO



Cabine surbaissée

à filtre d'habitacle de luxe

Avec ou sans cabine, les tracteurs de la série T4000 ont une hauteur de dégagement plus basse que la plupart des autres tracteurs utilitaires; on peut donc mieux travailler dans des espaces à hauteur limitée. La cabine possède un système de filtration d'air de luxe, exclusif, qui accroît le confort de l'opérateur sensible aux allergies et à l'asthme.



Boomer MC T1500

3 modèles à puissance brute de 30 à 55 ch
Moteur 3 et 4 cylindres



Un dur à l'ouvrage qui reste abordable

Dollar pour dollar, le NOUVEAU tracteur économique série T1500 de New Holland est une excellente affaire de par la fiabilité de ses performances, la robustesse de sa construction et la simplicité de son fonctionnement.

**Bibliothèque
et Archives
nationales**

Québec 

La Terre de Chez Nous

Page(s) manquante(s)
ou non-numérisée(s)

Veillez vous informer auprès du personnel de BAnQ
en utilisant le formulaire de référence à distance, qui se trouve en
ligne :

https://www.banq.qc.ca/formulaires/formulaire_reference/index.html

ou par téléphone **1-800-363-9028**

2 Courrier du lecteur

3 Éditorial

4 En une
La famille Potvin,
une intégration réussie!

5 Dossier
Le retour vers la campagne

6 Préserver
Rénover de A à Z
une maison construite
au 19^e siècle



4



10



9

Sommaire

9 Élever et cultiver
10 questions à se poser
avant de s'acheter un cheval

10 Découvrir
Les cinq plus beaux
magasins généraux du
Québec

12 Se divertir
L'observation d'oiseaux
près de chez vous

13 Chronique du terroir
L'Étrier nous reçoit

14 Découvrir
L'Estrie en photos

4 Entreprendre
L'Internet pour et
par des ruraux

5 S'équiper
L'achat d'un premier
tracteur

6 Aménager
Choisir un boisé

7 Chronique jardinage
Planifier votre potager

8 Chronique agricole
Les conseils du pro



5

Éditeur La Terre de chez nous
Union des producteurs agricoles
555, boul. Roland-Therrien, bur. 100
Longueuil (Québec) J4H 3Y9
Tél. : 450 679-8483

Directeur Loïc Hamon

Rédacteur en chef Michel Beaunoyer

Secrétaire de production Lorraine Trottier

Conception et infographie Annie Bisailon

Directrice de l'infographie Brigitte Charbonneau

Responsable de production Carole Lalancette

Publicité Courriel : pub@laterre.ca

Directeur des ventes André Savard, poste 7221

Représentants au Québec Christian Guinard, poste 7271

Sylvain Joubert, poste 7272

Marie-Claude Primeau, poste 7538

Ventes nationales Daniel Lamoureux

Tél. : 1 877 237-9826

Courriel : ads@laterre.ca

Abonnements Postes 7413, 7274

Impression Imprimerie Solisco





Des travaux qui transforment!

En rénovant de fond en comble une vieille maison de 125 ans à Stanstead en Estrie, Jean-Marie Thériault ne savait pas encore que lui aussi allait subir une transformation radicale. « Je regarde des amis ou des gens de la ville avec leurs deux cellulaires et le stress urbain, et je trouve ça un peu con! Il y a deux ans, c'était moi le con », dit sans ambage l'homme de 50 ans qui se décrit comme un « pur Montréalais ». « Mais tu ne peux pas comprendre cela avant de l'avoir vécu », ajoute-t-il.

Ce qui est fascinant pour les Thériault, ce n'est pas seulement de redécouvrir l'histoire à travers leur maison, mais d'en apprendre davantage sur les gens de Stanstead à cause de leur foyer.

Cette métamorphose, Jean-Marie et sa femme Line la doivent à deux choses. Premièrement, à l'expérience de redonner un second souffle à une maison délabrée, mais chargée d'histoire. Deuxièmement, au généreux accueil des gens de Stanstead, un village de 3000 habitants situé à une trentaine de kilomètres au sud de Magog à la frontière américaine. Comme dans les films,

leurs voisins leur ont souhaité la bienvenue en leur offrant une tarte! « Je n'avais jamais vu ça », dit Jean-Marie qui n'en revient encore pas. « C'est une place très attachante, précise Line. La communauté nous a adoptés. »

Un coup de cœur virtuel

Cette belle aventure a commencé en mai 2008 avec l'achat d'une maison centenaire « qui tombait en ruine », selon Line. Étonnamment, c'est de Californie que le couple a eu un coup de cœur pour cette demeure. Après la vente de la compagnie de chauffage de Jean-Marie, le couple est parti aux États-Unis avec sa caravane. Tout en voyageant, Line et Jean-Marie cherchaient sur Internet une vieille maison à retaper, car ils voulaient s'établir à la campagne à leur retour au Québec. C'est donc sur le Web qu'ils ont vu pour la première fois leur future maison.

Sitôt revenus au pays, ils achètent cette demeure habitée depuis une trentaine d'années par une femme seule qui ne l'a pas entretenue. « On voulait la faire revivre », indique Line. Mais les travaux étaient importants. Le couple n'a cependant pas froid aux yeux puisqu'il décide de les faire lui-même. Décision téméraire compte tenu du fait que Jean-Marie n'avait jamais fait de rénovation.

Par
Emmanuel
Martinez

●●●

Pour un travail bien fait, optez pour John Deere



Tracteurs à pelouse :

- votre futur meilleur ami
- Moteur de 19,5 à 25 hp
- Transmission hydrostatique
- Tondeuse de 42 à 60 pouces

Véhicules utilitaires XUV:

- Véritable 4x4
- Suspension arrière indépendante
- Moteur diesel ou gaz de 23 à 24,6 hp



Tracteurs utilitaires:

- La force d'un gros, le prix d'un petit !
- Moteur de 24,1 à 66 hp
- Transmission hydrostatique ou renverse hydraulique
- 2 roues ou 4 roues motrices disponibles



Visitez votre concessionnaire John Deere dès aujourd'hui

ALMA
Maltais & Ouellet Inc.
BERTHIERVILLE
Agritex Berthierville
COATICOOK
Les Équipements
Veilleux Coaticook Inc.
DRUMMONDVILLE
Agritex Drummondville Inc.
L'ANGE-GARDIEN
Les Équipements Laguë Ltée
LAVAL
Lavaltrac Équipement Inc.
MIRABEL
Centre Agricole J.L.D. Inc.

PIKE RIVER
Les Équipements Laguë Ltée
QUÉBEC / ST-NICOLAS
Agritex Québec
RICHMOND
Agritex Richmond Inc.
SHERBROOKE
Les Équipements Veilleux
Lennoxville inc.
ST-ANACLET
Equitrac Inc.
ST-BRUNO-DE-GUIGUES
Les Machineries M. Larose Ltée
ST-CÉLESTIN
Agritex St-Célestin

ST-GEORGES-DE-BEAUCE
Les Équipements Agri-Beauce
ST-GERVAIS
F.R.S. Goulet & Fils Inc.
ST-HYACINTHE
Les Équipements Laguë Ltée
ST-ISIDORE
Émile Larochelle Inc.
ST-JACQUES-LE-MINEUR
Agricotech Inc.
ST-PASCAL
Equitrac Inc.
ST-POLYCARPE
Agritex St-Polycarpe Inc.

ST-ROCH-DE-L'ACHIGAN
Agritex St-Roch
STE-ANNE-DE-LA-PÉRADE
Agritex La Pérade
STE-MARTINE
Agritex Ste-Martine Ltée
VARENNES
Équipements Laguë & Martin
VICTORIAVILLE
André Girouard & Fils Inc.
YAMASKA-EST
Agritex Yamaska

www.JohnDeere.com



JOHN DEERE

Achat d'un cheval de randonnée

Dix questions
à se poser

Icône du paysage rural québécois il n'y a pas si longtemps, le cheval effectue un retour. Autrefois outil de travail, cet animal est maintenant objet de désir. Un cheval de randonnée s'avère un excellent compagnon pour amuser les enfants ou pour se balader sur ses terres. Voici dix questions importantes qu'il faut toutefois se poser avant d'acheter un cheval.

1. Ai-je le droit d'avoir un cheval?

Bien qu'un cheval soit une bête fort sympathique, des normes relatives à la distance qui le sépare des habitations voisines existent. Par exemple, une règle de base stipule qu'un cheval séjournant à l'extérieur doit se trouver à un minimum de 18 mètres (59 pieds) des voisins. Plus il y a de chevaux, plus cette distance augmente, et inversement, si les chevaux résident toujours dans un bâtiment fermé, la distance diminue. Certaines municipalités peuvent aller encore plus loin en interdisant la présence des chevaux et autres animaux de ferme aux résidents qui n'ont pas une exploitation agricole (générant des revenus). Les normes gouvernementales interdisent la présence de chevaux dans le même espace que les vaches laitières. Ce n'est pas le cas pour la production bovine.

2. Dois-je nécessairement construire une écurie?

Par
Martin
Ménard

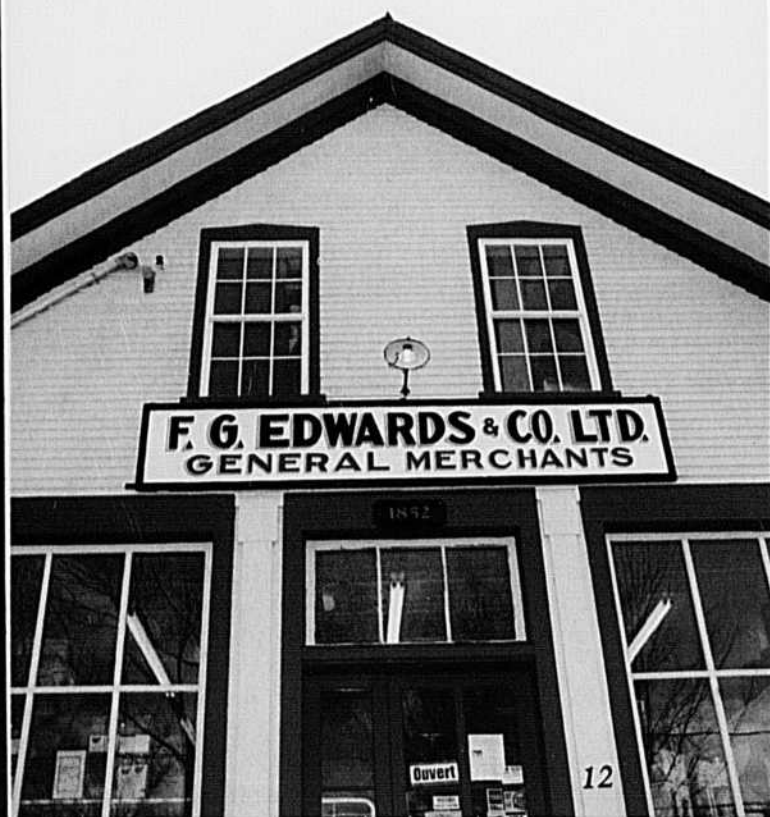
Non. Le cheval est un animal qui peut très bien vivre dehors été comme hiver puisque la majorité de ●●●



© Laurie Néron

Les cinq plus beaux magasins généraux du Québec

Les grandes surfaces les ont presque tous éliminés, mais certains résistent encore. Les magasins généraux survivent toujours dans quelques villages du Québec. Lieu de rencontre et paradis pour ceux qui veulent s'imprégner d'une époque pas si lointaine, le magasin général offre un exotisme « made in Québec » sans égal. Voici cinq des plus jolis spécimens de la province.



Magasin général Edwards

Brome-Ouest

Ce magasin général est l'un des plus pittoresques du Québec. L'endroit n'a pratiquement jamais changé de vocation depuis 1852. On y trouve pratiquement de tout et les agrandissements successifs du XX^e siècle n'ont rien enlevé au cachet du bâtiment principal, lequel a été peu affecté par les années.



Magasin général Le Brun

Maskinongé

Le magasin général Le Brun de Maskinongé regroupe trois magasins généraux datant de différentes époques, soit 1803, 1827 et 1915. Les visiteurs peuvent y voir plus de 6000 artefacts et s'offrir une visite commentée. Les nouveaux propriétaires qui ont récemment acheté ce commerce comptent y vendre des produits du terroir.

NOUVEAUTÉ MAHINDRA

Pousse plus, tire plus et lève plus



SÉRIE 16

Hydrostatique ou engrenage
5 modèles disponibles:

1816 • 18 HP

2216 • 22 HP

2516 • 25 HP

2816 • 28 HP

3316 • 33 HP

GARANTIE 5 ans



*Cultivez
votre
rêve!*

*Qualité supérieure
à prix compétitif*



**Un tracteur
de grande classe**

Attendez voir...
vous en serez épatés!



NOUVELLE SÉRIE 35

Engrenage avec inverseur
2 modèles disponibles:

4035 • 40 HP

5035 • 50 HP

GARANTIE
3 ans



LES MEILLEURES MARQUES.

POUR PLUS D'INFORMATIONS: 819 379-8661
FAX: 819 379-6912 • www.machinerie.com



197% DES QUÉBÉCOIS RAFFOLENT DU GOURMAND CONNAISSEUR



QUE CE SOIT AU QUOTIDIEN, ENTRE AMIS, POUR PETITES ET GRANDES OCCASIONS, DÉCOUVREZ LE GOURMAND CONNAISSEUR :
UN OUTIL SIMPLE, FACILE À UTILISER, QUI PERMET DE MAXIMISER LES SAVEURS EN MARIANT FROMAGES D'ICI ET ALCOOLS.

ESSAYEZ-LE SUR FROMAGESDICI.COM

PLEIN
DE GENS D'ICI
PLEIN
DE FROMAGES D'ICI

fromages
d'ici
.com