



PARC NATIONAL DU FJORD-DU-SAGUENAY



EN VEDETTE

VIA FERRATA

Accrochée aux parois surplombant la baie Éternité, la via ferrata des Géants offre trois parcours guidés renversants!



HUTTOPIA POINTE-DU-MOULIN

Campez dans l'une de nos cinq nouvelles tentes Huttoxia situées en bordure de la baie Sainte-Marguerite. Elles sont accessibles à pied ou en vélo.



RABASKA

Faites partie de l'équipage de ce grand canot et revivez l'époque de la traite des fourrures! Laissez nos raftmans vous initier aux coutumes des coureurs des bois en naviguant sur les eaux de la baie!



BIENVENUE AU PARC

JOURNÉE DES
PARCS NATIONAUX
DU QUÉBEC

9 SEPTEMBRE
2017

EXPLOREZ UNE NATURE EXCEPTIONNELLE

Les parcs nationaux du Québec vous offrent une expérience nature unique.

La tarification d'accès en vigueur est votre contribution à la mise en valeur et à la conservation de ces territoires.

POUR LES ENFANTS DE 17 ANS ET MOINS, L'ACCÈS EST GRATUIT

Accès quotidien - Adulte 18 ans et plus	8,50 \$
Carte annuelle Réseau	76,50 \$
Carte annuelle Parc	42,50 \$

Tarifs valides jusqu'au 31 décembre 2017, taxes incluses. Grille tarifaire complète disponible à sepaq.com/carteparcs

CARTE ANNUELLE RÉSEAU PARCS QUÉBEC

Un accès illimité à tous les parcs nationaux québécois pour 12 mois et un programme d'avantages exclusifs :

- **UNE NUITÉE GRATUITE EN CAMPING**
en semaine, dans une destination de la Sépaq
(valeur d'un emplacement sans services)
 - **UN LAISSEZ-PASSER QUOTIDIEN**
pour un ami
 - **BOUTIQUES**
15 % de rabais sur les articles à prix courant*
dans les boutiques de la Sépaq
 - **SKI DE FOND**
15 % de rabais sur le billet quotidien
 - **AQUARIUM DU QUÉBEC**
15 % de rabais sur l'accès quotidien
 - **PARC NATIONAL DU MONT-MÉGANTIC**
15 % de rabais sur l'accès à l'ASTROLab
 - **PARC NATIONAL DE MIGUASHA**
Accès gratuit aux expositions
- Certaines conditions s'appliquent.
*Excluant les produits de dépanneur et les produits de ski.
Détails à sepaq.com/carteparcs

CONCOURS DESTINATION PARCS NUNAVIK

Entre le 1^{er} avril et le 1^{er} septembre 2017, à l'achat ou au renouvellement d'une carte annuelle Réseau, courez la chance de gagner un séjour pour 2 personnes dans un parc national du Québec au Nunavik.

UNE VALEUR DE 10000\$

Réalisez le périple de votre vie. Un choix parmi 3 destinations à découvrir à parcsnunavik.ca :

- Parc national des Pingualuit
- Parc national Kuururjuaq
- Parc national Tursujuq

Détails et règlement à sepaq.com/concours



LES INCONTOURNABLES

L'ÉTONNANTE NATURE DU FJORD

Bienvenue au cœur des paysages démesurés du parc national du Fjord-du-Saguenay! Longue de plus de 100 km, cette entaille dans la pierre envahie par la mer constitue le plus long fjord du monde à une aussi basse latitude. Depuis plus de 30 ans, le parc protège et met en valeur les deux rives de ce fjord, totalisant 326,8 km² de territoires protégés. Que vous soyez sur la terre, sur la mer ou dans les airs, découvrez une succession d'anses et de baies, et voyez les paysages se transformer au rythme du va-et-vient des marées. Bonne découverte!

L'ANSE-DE-TABATIÈRE

Le seul point de vue surplombant le fjord accessible en voiture. Plusieurs aménagements vous permettront d'apprécier pleinement ce lieu unique. Le court sentier de randonnée qui s'y trouve, d'au plus 500 m de longueur, est agrémenté de panneaux de découverte.



CAMPING POINTE-DU-MOULIN

Un camping rustique en bordure de la baie Sainte-Marguerite. Laissez-vous charmer par l'intimité et la quiétude de ce camping rustique accessible en vélo ou à pied.



HALTE DU BÉLUGA

Pour un rendez-vous avec un mammifère hors du commun! En été, à la rencontre de la baie Sainte-Marguerite et du fjord, scrutez les eaux à la recherche de formes blanches. Qui sait? Peut-être aurez-vous la chance d'observer le béluga, qui fréquente assidument le secteur.



POINT DE VUE DU GÉANT

Venez découvrir un point de vue saisissant sur le fjord! Observez la baie Éternité et le cap Trinité sous un angle complètement différent! 10,4 km (aller-retour), 4-5 h



VIA FERRATA DES GÉANTS SECTEUR DE LA BAIE-ÉTERNITÉ



Découvrez la baie Éternité par la voie des airs!

Bien accrochés aux parois surplombant la baie, enjambez le vide sur un pont suspendu de 85 m de longueur! Pour assurer la proximité du guide, les groupes sont composés d'un maximum de 8 personnes. La progression s'effectue de façon sécuritaire au rythme des participants.

Pour information ou réservation, présentez-vous en personne au centre de découverte et de services, ou téléphonez au **1 800 665-6527** ou au **418 272-1556**. Vous pouvez également réserver sur notre site Internet au **www.parcquebec.com**.

EXPÉRIENCE DURÉE APPROX.	NIVEAU DE DIFFICULTÉ	LONGUEUR	HORAIRE DES DÉPARTS	TARIFS
La Passerelle 3,5 heures	Facile	295 m	Les 10 et 11 juin, ainsi que les 17 et 18 juin (samedi, dimanche) : 8 h 45 Du 24 juin au 4 septembre (tous les jours) : 8 h 45, 14 h 15 et 15 h Du 7 septembre au 9 octobre (jeudi au lundi) : 8 h 45	46 \$ (18 ans et plus) 34,50 \$ (12 à 17 ans)
La Grande Dalle 4,5 heures	Intermédiaire	570 m	Les 10 et 11 juin, ainsi que les 17 et 18 juin (samedi, dimanche) : 12 h 30 Du 24 juin au 4 septembre (tous les jours) : 9 h 15, 10 h 15 et 12 h 45 Du 7 septembre au 9 octobre (jeudi au lundi) : 12 h 30	60 \$ (18 ans et plus) 45 \$ (14 à 17 ans)
L'Odyssée 6,5 heures	Difficile	850 m	Les 10 et 11 juin, ainsi que les 17 et 18 juin (samedi, dimanche) : 9 h 45 Du 24 juin au 4 septembre (tous les jours) : 9 h 45 et 11 h 30 Du 7 septembre au 9 octobre (jeudi au lundi) : 9 h 45	84 \$ (18 ans et plus) 63 \$ (14 à 17 ans)

Photo : Boran Ritzhara

**Parc Aventures
CAP JASEUX**

UNE
À LA HAUTEUR!
EXPÉRIENCE

Photo : Charles-David Robitaille

1-888 674-9114 | capjaseux.com

ACTIVITÉS NAUTIQUES SECTEUR DE LA BAIE-ÉTERNITÉ

Naviguez sur les eaux du parc marin du Saguenay–Saint-Laurent!

Peu importe le moyen que vous choisirez, des guides passionnés vous feront découvrir un univers marin unique encaissé entre deux rives.

Pour information ou réservation, présentez-vous en personne au centre de découverte et de services, ou téléphonez au 1 800 665-6527 ou au 418 272-1556.



KAYAK DE MER

Du 10 au 23 juin* – samedi et dimanche

- 9 h 30 à 12 h 30
- 13 h 30 à 16 h 30

Du 24 juin au 4 septembre – tous les jours

- 9 h 30 à 12 h 30
- 13 h 30 à 16 h 30

Du 15 juillet au 20 août, une troisième sortie est offerte en fin de journée, de

- 17 h à 19 h

Du 5 septembre au 9 octobre* – samedi et dimanche

- 9 h 30 à 12 h 30
- 13 h 30 à 16 h 30

* Possibilité de sortie sur semaine en réservant 24 heures à l'avance (à partir de 4 personnes).

Tarifs :

- 52 \$ /adulte
- 45 \$ /enfant (17 ans et moins)
- 165 \$ /famille (2 adultes et 2 enfants)

CROISIÈRE

Du 3 au 30 juin – tous les jours

- 10 h à 12 h
- 14 h 30 à 16 h 30

Du 1^{er} juillet au 4 septembre – tous les jours

- 10 h 30 à 15 h (escale à L'Anse-Saint-Jean de 12 h à 14 h 30)
- 13 h à 15 h

Du 5 septembre au 9 octobre – tous les jours

- 10 h à 12 h
- 14 h 30 à 16 h 30

Tarifs :

- 58 \$ /adulte
- 30 \$ /enfant (17 ans et moins)
- 144 \$ /famille (2 adultes et 2 enfants)
- Gratuit pour les enfants de 5 ans et moins



ZODIAC

Du 10 au 23 juin* – samedi et dimanche

- 10 h à 12 h
- 14 h à 16 h

Du 24 juin au 4 septembre – tous les jours

- 10 h à 12 h
- 14 h à 16 h

Du 15 juillet au 20 août, une troisième sortie est offerte en fin de journée, de

- 17 h à 19 h

Du 5 septembre au 9 octobre – samedi et dimanche*

- 10 h à 12 h
- 14 h à 16 h

* Possibilité de sortie en semaine, sur demande (à partir de 4 personnes).

Tarifs :

- 52 \$ /adulte
- 45 \$ /enfant (17 ans et moins)
- 165 \$ /famille (2 adultes et 2 enfants)



VOILE ET NUITÉE EN VOILIER

La baie Éternité sous les étoiles en voilier, ça vous dit? Vivez la vie des marins lors d'une excursion d'initiation avec Voile Mercator. Navigation, souper trois services, nuitée à bord et déjeuner inclus. Tous les jours, du 13 juin au 13 septembre, embarquement à 13 h 45.

Pour plus d'information, visiter le www.voilemercator.com

Pour réservation : 1 888 674-9309

ACTIVITÉS DE DÉCOUVERTE SECTEUR DE LA BAIE-ÉTERNITÉ (du 23 juin au 20 août)

JOUR	HEURE	DURÉE	ACTIVITÉ	TYPE D'ACTIVITÉ	RENDEZ-VOUS
Lundi	10 h à 14 h	15 min	La faune du fjord	Activité postée	Terrasse arrière du Centre de découverte et de services
	10 h 30 à 13 h 30	15 min	Un paysage à couper le souffle	Activité postée	Halte Bellevue
	16 h à 17 h 30	1 h 30	Un commis voyageur à l'époque du rabaska \$☎	Randonnée en rabaska	Terrasse arrière du Centre de découverte et de services
Mardi	14 h 30 à 17 h 30	15 min	Naviguez l'histoire du Saguenay	Activité postée	Belvédère de l'Anse-de-Tabatière
	20 h 30 à 22 h	1 h 30	Voyage au bout de la nuit \$☎	Randonnée pédestre nocturne	Terrasse arrière du Centre de découverte et de services
Mercredi	12 h 30 à 15 h	15 min	La faune du fjord	Activité postée	Terrasse arrière du Centre de découverte et de services
	16 h à 17 h 30	1 h 30	Un commis voyageur à l'époque du rabaska \$☎	Randonnée en rabaska	Terrasse arrière du Centre de découverte et de services
	19 h 30 à 20 h 30	1 h	Le sorcier du Saguenay	Animation théâtrale	Terrasse arrière du Centre de découverte et de services
Jeudi	14 h à 16 h	15 min	La faune du fjord	Activité postée	Terrasse arrière du Centre de découverte et de services
	20 h 30 à 22 h	1 h 30	Voyage au bout de la nuit \$☎	Randonnée pédestre nocturne	Terrasse arrière du Centre de découverte et de services
Vendredi	11 h à 13 h	15 min	Charles-Napoléon Robitaille	Activité postée	Au pied de la statue
	13 h à 17 h	15 min	Naviguez l'histoire du Saguenay	Activité postée	Belvédère de l'Anse-de-Tabatière
	14 h 30 à 16 h 30	15 min	Un paysage à couper le souffle	Activité postée	Halte Bellevue
	19 h 30 à 20 h 30	1 h	SOS Chauves-souris	Causerie	Camping (salle communautaire A)
Samedi	10 h à 14 h	15 min	La faune du fjord	Activité postée	Terrasse arrière du Centre de découverte et de services
	16 h à 17 h 30	1 h 30	Un commis voyageur à l'époque du rabaska \$☎	Randonnée en rabaska	Terrasse arrière du Centre de découverte et de services
	20 h 30 à 22 h	1 h 30	Voyage au bout de la nuit \$☎	Randonnée pédestre nocturne	Terrasse arrière du Centre de découverte et de services
Dimanche	11 h à 13 h	15 min	Charles-Napoléon Robitaille	Activité postée	Au pied de la statue
	13 h à 17 h	15 min	Naviguez l'histoire du Saguenay	Activité postée	Belvédère de l'Anse-de-Tabatière
	14 h 30 à 16 h 30	15 min	Un paysage à couper le souffle	Activité postée	Halte Bellevue
	19 h 30 à 20 h 30	1 h	Faucon les protège!	Causerie	Camping (salle communautaire A)

☎ - Ces animations commenceront le 7 juillet. Elles sont tarifées et nécessitent une réservation.

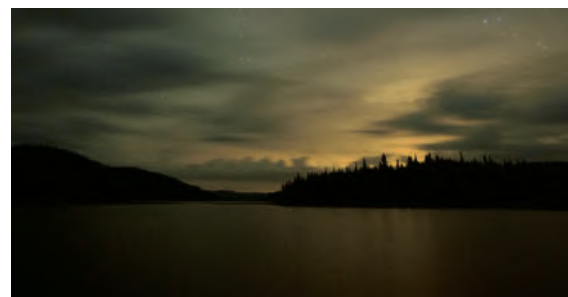
VOYAGE AU BOUT DE LA NUIT

Tranquille, la nuit? Détrompez-vous! Hiboux, chauves-souris, papillons et autres créatures nocturnes s'activent à l'abri des regards. Accompagnés d'un garde-parc, faites une incursion dans cet univers qui grouille de vie! Réservation requise au centre de découverte et de services, ou au 418 272-1556.

Tarifs : Adulte : 10 \$

Enfant : gratuit (accompagné d'un adulte)

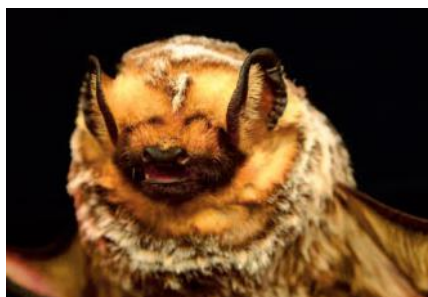
Non recommandé pour les enfants de 6 ans et moins



SOS CHAUVES-SOURIS

Depuis la nuit des temps, les chauves-souris peuplent nos histoires nocturnes, mais les connaissons-nous vraiment? Ces petits mammifères qui volent sous les radars vivent aujourd'hui un déclin important. Accompagnez-nous dans cette épopée passionnante où ces belles ténébreuses seront démasquées!

Durée : 1 h **Tarif :** gratuit



UN COMMIS VOYAGEUR À L'ÉPOQUE DU RABASKA

Faites partie de l'équipage de ce grand canot et revivez l'époque de la traite des fourrures! Laissez nos raftmans vous initier aux coutumes des coureurs des bois en naviguant sur les eaux de la baie! Réservation requise au centre de découverte et de services, ou au 418 272-1556.

Tarifs : Adulte : 16 \$

Enfant : gratuit

(accompagné d'un adulte)

Non recommandé pour les enfants de 6 ans et moins

SECTEUR DE LA BAIE-SAINTE-MARGUERITE (du 23 juin au 4 septembre)

JOUR	HEURE	DURÉE	ACTIVITÉ	TYPE D'ACTIVITÉ	RENDEZ-VOUS
Lundi	12 h 30 à 16 h 30	15 min	La halte du béluga	Activité postée	Belvédère La Halte du Béluga
	19 h à 20 h	15 min	SOS Chauves-souris	Causerie	Centre de découverte et de services Le Béluga
Mardi	12 h 30 à 16 h 30	15 min	La halte du béluga	Activité postée	Belvédère La Halte du Béluga
	19 h à 20 h	1 h	Les mille et un visage de la baie	Causerie	Centre de découverte et de services Le Béluga
Mercredi	12 h 30 à 18 h	15 min	La halte du béluga	Activité postée	Belvédère La Halte du Béluga
	20 h 30 à 22 h	1 h 30	Voyage au bout de la nuit ☎	Randonnée pédestre nocturne	Centre de découverte et de services Le Béluga
Jeudi	12 h 30 à 16 h 30	15 min	La halte du béluga	Activité postée	Belvédère La Halte du Béluga
Vendredi	12 h 30 à 16 h 30	15 min	La halte du béluga	Activité postée	Belvédère La Halte du Béluga
	19 h à 20 h	1 h	Lumière sur les étoiles	Causerie	Centre de découverte et de services Le Béluga
Samedi	12 h 30 à 16 h 30	15 min	La halte du béluga	Activité postée	Belvédère La Halte du Béluga
	19 h à 20 h	1 h	Faucon les protège!	Causerie	Centre de découverte et de services Le Béluga
Dimanche	14 h à 18 h	15 min	La halte du béluga	Activité postée	Belvédère La Halte du Béluga
	20 h 30 à 22 h	1 h 30	Voyage au bout de la nuit ☎	Randonnée pédestre nocturne	Centre de découverte et de services Le Béluga

☎ - Ces animations commenceront le 7 juillet. Elles sont tarifées et nécessitent une réservation.

VOYAGE AU BOUT DE LA NUIT

Tranquille, la nuit? Détrompez-vous! Hiboux, chauves-souris, papillons et autres créatures nocturnes s'activent à l'abri des regards. Accompagnés d'un garde-parc, faites une incursion dans cet univers qui grouille de vie! Réservation requise au centre de découverte et de services, ou au 418 236-1162.

Tarifs : Adulte : 10 \$
Enfant : gratuit (accompagné d'un adulte)
Non recommandé pour les enfants de 6 ans et moins

LAISSEZ-VOUS CHARMER PAR LES NYCTALES

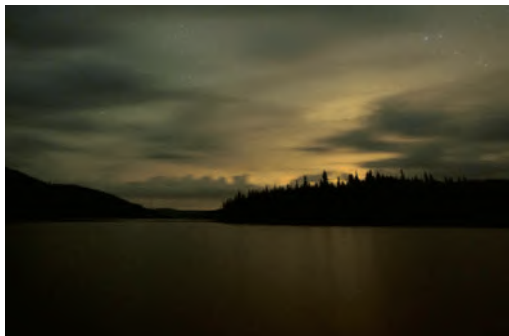
En automne, dans le secteur de Tadoussac, initiez-vous aux activités de recherche de l'Observatoire d'oiseaux de Tadoussac et voyez en direct le travail d'un maître bagueur sur ces petites chouettes nocturnes. À titre d'observateur, vous pourrez même prendre part à la tournée des filets! Les vendredis et samedis, du 8 septembre au 7 octobre, de 20 h à 21 h 30. Réservation requise au centre de découverte et de services, ou au 418 236-1162.

Tarifs : Adulte : 10,75 \$
Enfant : gratuit (accompagné d'un adulte)

LE PARCOURS DES AVENTURIERS

Un tout nouveau parcours autoguidé est offert au camping Le Bleuvert. Partez à l'aventure et remontez le temps avec l'aide de trois personnages : Anadabijou, Louison et Alexandra, qui vous promettent de belles découvertes!

Départ : du bloc sanitaire
Tarifs : gratuit





- Sentiers de randonnée pédestre**
- 1 Sentier des Méandres-à-Falaises
 - 2 Sentier de la Statue
 - 3 Sentier de la Rivière
 - 4 Sentier Les Caps
 - 5 Sentier des Chutes
 - 6 Sentier de l'Anse-de-Tabatière
 - 7 Sentier des Poètes
 - 8 Sentier de la Pinède
 - 9 Sentier Le Fjord
 - 10 Sentier de l'Estuaire
 - 11 Sentier de la Pointe-de-l'Islet
 - 12 Sentier de la Colline-de-l'Anse-à-l'Eau

Secteur de La Baie-Sainte-Marguerite

Km 22

Centre de découverte et de services Le Béluga

0 500 1 000 1 500 m

Secteur de La Baie-de-Tadoussac

0 100 200 300 m

Secteur de La Baie-Éternité

Centre de découverte et de services Le Fjord du Saguenay

0 500 1 000 1 500 m

Voir le secteur de La Baie-Sainte-Marguerite

Km 22

Voir le secteur de La Baie-Éternité

Accueil / Information	Chalet	Pique-nique	Numéro de sentier
Abri trois murs (lean-to)	Chute	Point de vue	Sentier
Abri	Douche	Quai / marina	Ligne de haute tension
Activités nautiques	Espace VR	Relais	Réseau routier
Aire de jeux	Hébergement rustique	Restauration	Traverse
Bloc sanitaire / toilette	Kayak-camping	Salle communautaire	Limite du parc national
Bouée d'amarrage	Location de vélo	Stationnement	Parc marin du Saguenay-Saint-Laurent
Borne d'autoperception	Mise à l'eau kayak	Statue	Propriété du MFFP
Camping aménagé	Pêche à gué	Téléphone	Zone de préservation
Camping rustique	Pêche avec embarcation	Via ferrata	
		Vidange de véhicule récréatif	

0 2 4 6 Km

Cette carte intègre de l'information géographique de source gouvernementale. Pour des besoins de représentation, certaines données ont subi des transformations et des adaptations qui ont pu modifier la donnée originale.

Données originales utilisées : Banque de données Sépaq, Années 2017

Cartes topographiques à l'échelle de 1/20 000, 1986-2000

Source des données utilisées : Ministère de l'Énergie et des Ressources naturelles

© Gouvernement du Québec

SENTIERS DE RANDONNÉE PÉDESTRE

RÉFÉRENCE
SUR LA CARTE

SENTIERS

DÉNIVELÉ
(MÈTRES)

LONGUEUR
ET DURÉE

ALLER-
RETOUR

BOUCLE

DIFFICULTÉ

LIEU DE DÉPART

SECTEUR DE LA BAIE-ÉTERNITÉ

1	Sentier des Méandres-à-Falaises	30	1,6 km 45 - 60 min		X	F	Centre de découverte et de services Le Fjord du Saguenay
2	Sentier de la Statue • Jusqu'à la halte Bellevue	230	3,6 km 2 h	X		I	Centre de découverte et de services Le Fjord du Saguenay
	• Jusqu'à la statue	280	7,6 km 3 - 4 h	X		ID	
3	Sentier de la Rivière • Longe la rivière Éternité du camping à la baie	100	8,4 km 4 h	X		I	Centre de découverte et de services Le Fjord du Saguenay ou camping Baie-Éternité, entre les sites 56 et 57.
4a	Sentier Les Caps • Jusqu'au point de vue du Géant	340	10,2 km 4 - 5 h	X		ID	Stationnement P3
	• Jusqu'au cap Éternité	360	18 km 9 h	X		D	


SECTEUR DE L'ANSE-SAINT-JEAN

4b	Sentier Les Caps • de l'Anse-de-Tabatière au chemin Saint-Thomas, en passant par la montagne Blanche et le sentier des Chutes <i>(section montagne Blanche : sentier des Chutes fermé durant la chasse)</i>	550	15 km 7 - 8 h	Aller *		D	Chemin de l'Anse ou chemin Saint-Thomas Nord
5	Sentier des Chutes • Jusqu'à la 1 ^{re} chute <i>(fermé durant la chasse)</i>	210	5 km 2 - 3 h	X		I	Chemin Saint-Thomas Nord
	• Jusqu'à la montagne Blanche <i>(fermé durant la chasse)</i>	550	13,8 km 6 - 7 h	X		D	
6	Sentier de l'Anse-de-Tabatière • Point de vue sur le fjord	10	0,5 km 10 min	X		F	Stationnement de l'Anse-de-Tabatière
7	Sentier des Poètes (anciennement sentier Les Caps) • de L'Anse-Saint-Jean à Petit-Saguenay	290	10 km 5 h	Aller *		I	Rue Saint-Jean-Baptiste à L'Anse-Saint-Jean ou rue du Quai à Petit-Saguenay

SECTEUR DE PETIT-SAGUENAY

8	Sentier de la Pinède • Jusqu'au point de vue de la Pinède	120	8 km 3 h	X		I	Stationnement du chemin Saint-Étienne
----------	--	-----	-------------	---	--	---	---------------------------------------

SECTEUR DE LA BAIE-SAINTE-MARGUERITE

9a	Sentier Le Fjord • Du centre de découverte et de services à La Halte du Béluga 	30	6 km 2 - 3 h	X		F	Centre de découverte et de services Le Béluga
	• Du centre de découverte et de services au point de vue de l'Île Saint-Louis	170	10 km 4 - 5 h	X		ID	Centre de découverte et de services Le Béluga
	• Du centre de découverte et de services au stationnement de L'Anse-à-Pierrot	240	13,6 km 6 - 7 h	Aller *		D	Centre de découverte et de services Le Béluga ou stationnement de L'Anse-à-Pierrot
9b	Sentier Le Fjord • De L'Anse-Creuse au cap de la Boule	170	13,2 km 7 - 8 h	Aller *		D	Stationnement du rang Saint-Joseph ou stationnement du lac de la Boule

SECTEUR DE LA-BAIE-DE-TADOUSSAC

9c	Sentier Le Fjord • De Tadoussac au point de vue de l'Anse à la Barque	30	3,6 km 1 h 30	X		F	Stationnement en face de la pisciculture (route 138, près du traversier)
	• De Tadoussac au point de vue de la colline de l'Anse à la Barque	110	3,6 km 1 h 30	X		F	Stationnement en face de la pisciculture (route 138, près du traversier)
	• De Tadoussac au point de vue du mont Adéla-Lessard	280	6,6 km 4 - 5 h	X		I	Stationnement en face de la pisciculture (route 138, près du traversier)
	• De Tadoussac au cap de la Boule	280	11,7 km 6 - 7 h	Aller *		D	Stationnement en face de la pisciculture (route 138, près du traversier) ou stationnement du lac de la Boule
10	Sentier de l'Estuaire • Accès au belvédère pour une vue sur l'estuaire	50	800 m 20 min	X		F	Centre de découverte et de services La Maison des Dunes
11	Sentier de la Pointe-de-l'Islet • Site d'observation terrestre des mammifères marins	10	800 m 20 min		X	F	Quai fédéral de Tadoussac ou stationnement municipal
12	Sentier de la Colline-de-l'Anse-à-l'Eau (anciennement sentier de La Coupe)	40	1,1 km 45 min		X	F	Stationnement en face de la pisciculture (route 138, près du traversier)

 Accessible en vélo F : facile I : intermédiaire D : difficile

* Aller seulement : prévoir une navette

LA LONGUE RANDONNÉE EN BORDURE DU FJORD

Chaque rive du fjord est sillonnée par un sentier de longue randonnée. Sur le sentier Les Caps comme sur le sentier Le Fjord, les nuitées sont possibles en refuge, en camping rustique et en abri trois murs. Consultez notre site Web pour connaître les détails des parcours disponibles.

SENTIERS	Sentier Les Caps (rive sud)	Sentier Le Fjord (rive nord)
LONGUEUR	27 à 32 km, selon le parcours (difficile) Du secteur de La Baie-Éternité à L'Anse-Saint-Jean	41,1 km (difficile) du secteur de La Baie-Sainte-Marguerite à Tadoussac
MILIEU	Forestier	Forestier en bordure du fjord
SERVICE DE NAVETTE	OrganisAction 418 579-8763	Ferme 5 Étoiles 418 236-4833 ou 1 877 236-4551

LE FAUCON PÈLERIN : EMBLÈME ANIMALIER DU PARC

Les falaises du fjord abritent plusieurs couples nicheurs de faucons pèlerins (*Falco peregrinus*, de la sous-espèce *anatum*). Le choix de ce rapace à titre d'emblème animalier s'imposait donc de lui-même. Et si l'espèce est toujours désignée comme une espèce vulnérable au Québec, les mesures de protection, elles, semblent porter leurs fruits.

PETIT PORTRAIT D'UNE BELLE HISTOIRE

À la suite du déclin important de l'espèce, causé notamment par le DDT, un programme de repeuplement a été amorcé de 1976 à 1994 : 255 fauconneaux ont été libérés dans différents secteurs adjacents à la vallée du Saint-Laurent. De plus, depuis 1970, un inventaire est réalisé tous les 5 ans à l'échelle de la province. Alors qu'en 1980, un seul et premier couple avait été remarqué, ce n'est pas moins de 108 couples reproducteurs qui ont été relevés lors de l'inventaire en 2010! Chaque printemps, les gardes-parc travaillent à localiser les sites de nidification en bordure du fjord. En 2016, 9 sites ont été confirmés dans les limites du parc. C'est un de plus qu'en 2015, et c'est nettement plus qu'en 1990, où un seul site avait été recensé! Ouvrez l'œil durant votre séjour, car le faucon pèlerin est régulièrement observé dans le parc!

Si vous voulez en savoir plus sur les initiatives et les enjeux de conservation dans les parcs nationaux du Québec, rendez-vous à parcsquebec.com/blogue.

Pour connaître les façons de participer à la conservation de nos parcs nationaux, rendez-vous à fondsparcsquebec.com



CONSERVATION

UNE ENTAILLE DANS LA PIERRE ENVAHIE PAR LA MER

La création du fjord s'est achevée lors de la quatrième et dernière période de glaciation, qui a pris fin il y a environ 10 000 ans. Sur leur passage, les glaces de 3,2 à 4 km d'épaisseur ont façonné de leur poids le paysage et creusé la vallée en forme d'auge (U).

Vous avez goûté l'eau du fjord et ne la trouvez pas très salée? Vous avez raison! L'eau douce, principalement en provenance du lac Saint-Jean, coule en surface. L'eau salée de l'estuaire du Saint-Laurent se trouve sous la couche d'eau douce et compose 93 % de la masse d'eau. Au fond du fjord, la salinité atteint 31 ‰, soit pratiquement le degré de salinité des océans, situé à 35 ‰. C'est aussi cette superposition de deux couches d'eau qui explique que l'eau de surface n'est pas aussi froide qu'on pourrait le penser. En effet, en été, l'eau en surface peut atteindre 15 à 20 °C. Mais en profondeur, c'est une autre histoire : la température de l'eau tourne autour d'un maigre 1 °C!



UN FJORD QUI SE DISTINGUE À L'ÉCHELLE MONDIALE

Des 2 130 fjords répertoriés dans le monde, seulement 38 atteignent ou dépassent les 100 km de longueur. S'étendant sur 103 km de Tadoussac à Saint-Fulgence, le fjord du Saguenay appartient à cette catégorie des grands fjords de la planète. Il est aussi un des rares fjords à se déverser dans un estuaire. Mais ce n'est pas tant par sa longueur que par sa position méridionale que le fjord du Saguenay se distingue. Le seul fjord du Québec méridional serait aussi le plus long fjord du monde à une aussi basse latitude, et ce, tant dans l'hémisphère Nord que dans l'hémisphère Sud.

SAVIEZ-VOUS QUE...

Le nom *Saguenay* proviendrait de deux mots d'origine amérindienne, *saga* et *nipi*, qui signifient « là où l'eau sort ». Il s'agit, à tout le moins, de l'hypothèse la plus répandue sur l'origine de ce nom, qui compte parmi les plus vieux toponymes du Québec!

LE FJORD DU SAGUENAY EN CHIFFRES*!

Longueur : **103 km**

Largeur : **entre 1,1 et 4,4 km**

Profondeur maximale : **270 m**

Épaisseur des sédiments : **jusqu'à 900 m**

Hauteur maximale du relief avoisinant : **460 m** (dans le secteur de la Baie-Éternité)

Bassin versant : **78 000 km²**

*Source : Locat, 2013.



PAR ICI LES FAMILLES!

Pour vous simplifier la vie et pour vous permettre d'économiser, voici quelques petits privilèges que l'on vous réserve.

Pour vos enfants de 17 ans et moins

ACCÈS GRATUIT

aux parcs nationaux

ACTIVITÉS

variées et enrichissantes

PRÊT D'ÉQUIPEMENTS*

de plein air

PRÊT D'ACCESSOIRES*

pour les jeunes enfants

*quantités limitées



Repérez ce sceau qui identifie les expériences idéales pour vous.

Découvrez toutes nos destinations famille à sepaq.com/famille

NOS COUPS DE CŒUR

AU PARC NATIONAL DU FJORD-DU-SAGUENAY

Jetez un coup d'œil à nos incontournables : une activité à ne pas manquer, un sentier à découvrir en famille ou un lieu d'hébergement où il fait bon se rassembler.

- Envie d'entendre parler des hiboux, des chauves-souris et d'autres créatures nocturnes? Participez à **Voyage au bout de la nuit!**
- Du rabaska en famille? Trop génial! Essayez l'activité de découverte **Un commis voyageur à l'époque du rabaska.**
- Balade en forêt facile pour les petits randonneurs : choisissez le sentier des **Méandres-à-Falaises.**
- **La halte du béluga** est facilement accessible pour les poussettes grâce à son sentier recouvert de poussière de pierre.

RÉSEAU Sépaq

HÉBERGEMENT



CHALET

Sympathiques chalets tout équipés pouvant accueillir deux à quatre personnes.

À partir de
103\$ /nuitée

CAMPING

Du camping pour tous les goûts!
Faites votre choix!

- Emplacements rustiques ou aménagés, avec ou sans services
- Kayak-camping et randonnée-camping
- Emplacement exclusif pour les cyclotouristes
- Camping VR

À partir de
24\$ /nuitée

REFUGE

Dormez au cœur de la nature dans un hébergement de type communautaire.

- Toilette sèche à l'extérieur, sans eau courante

À partir de
28,25\$ /nuitée /personne

PRÊT-À-CAMPER

Hébergement simple où le confort et l'originalité sont au rendez-vous!

- Tente Huttopia (pour six personnes, maximum de quatre adultes)

À partir de
102\$ /nuitée

ABRIS 3 MURS

Un toit, un plancher et trois murs...
L'expérience presque totale du grand air!

- Toilette sèche à l'extérieur, sans eau courant

À partir de
12\$ /nuitée /personne



**BIENVENUE
AUX CYCLISTES**

Seulement
8,00\$ /nuit /adulte



PÊCHE ESTIVALE

PÊCHEURS, À VOS CANNES!

Sur chaque rive, cinq lacs sont ouverts à la pêche à l'omble de fontaine. Le tarif inclut la location d'une embarcation à rames. Consultez la carte centrale pour localiser les lacs. N'oubliez pas d'avoir en main votre permis de pêche du Québec. Veillez aussi à enregistrer vos captures. Vos données sont essentielles au maintien d'une saine gestion!

À partir de
61,40\$ /personne

PRUDENT ^{DE} NATURE



En nature, ma **sécurité**,
c'est ma **responsabilité**

La Sépaq a pour mission d'assurer l'accessibilité à des milieux naturels représentant les joyaux de la nature québécoise. Elle a à cœur la sécurité de ses visiteurs. Elle vous invite à être prudent de nature!

Vous préparer adéquatement constitue le premier pas vers la pratique agréable et sécuritaire de vos activités. **VOUS ÊTES RESPONSABLE DE VOTRE PROPRE SÉCURITÉ** et la gestion des risques fait partie intégrante de votre expérience.

Avant de partir pour une excursion, **ASSUREZ-VOUS DE POSSÉDER LES COMPÉTENCES ET HABILITÉS REQUISES** à la pratique de l'activité choisie **ET DE RESPECTER VOS CAPACITÉS PHYSIQUES**.

Votre sortie ne doit vous laisser que d'agréables souvenirs. Certains organismes peuvent vous aider à planifier vos activités de façon sécuritaire. N'hésitez pas à les contacter. De plus, nous vous invitons à consulter sur le site Web sepaq.com/securite les fiches-conseils relatives aux activités offertes par la Sépaq.

sepaq.com/securite

AIDE-MÉMOIRE

AVANT DE QUITTER

- Prévoir partir en groupe d'au moins deux personnes.
- Vous informer des prévisions météorologiques.
- Apporter de l'eau et de la nourriture même s'il s'agit d'une activité de quelques heures.
- Prévoir des chaussures et des vêtements appropriés et adaptés aux conditions climatiques.
- Avertir un proche de l'endroit exact de votre destination ainsi que du moment prévu de votre retour.






UNE FOIS SUR PLACE

- Ne pas compter sur votre téléphone cellulaire.
- Vérifier le temps requis pour compléter votre activité.
- Respecter la signalisation et les avis d'interdiction, dont ceux concernant les feux à ciel ouvert.

AU RETOUR

- Une fois votre activité terminée, veuillez rapporter au personnel tout bris, anomalie ou problème remarqués.

RAPPEL

-  Lors de votre visite dans un parc national, ayez toujours en votre possession le reçu de votre droit d'accès ou votre carte annuelle d'accès.
-  Afin de préserver les richesses naturelles, il est interdit de prélever des éléments naturels (animaux, plantes, bois mort, roches, etc.). Aussi, pour éviter le piétinement de la flore, vous devez demeurer dans les sentiers de randonnée aménagés.
-  Les animaux trouvent tout ce dont ils ont besoin dans la nature pour se nourrir. Les nourrir peut leur être très dommageable. Ne laissez pas votre nourriture ou vos déchets à la portée des animaux.
-  Nous vous demandons de rapporter tous vos déchets.
-  Les animaux domestiques ne sont pas acceptés dans les parcs nationaux du Québec. Toutefois, les chiens-guides et les chiens d'assistance sont admis.

PROJET-PILOTE AUTORISANT LES CHIENS

Le projet pilote, encadrant la présence des chiens dans les parcs nationaux de FRONTENAC (secteur Saint-Daniel), de la JACQUES-CARTIER et d'OKA, se poursuit pour une deuxième année. Consultez les règles d'encadrement et les endroits autorisés sur le site Web de la Sépaq à sepaq.com/animaux.

EN CAS D'URGENCE : 911

SÛRETÉ DU QUÉBEC : 310-4141 (numéro unique) / *4141 (pour cellulaire)

*Là où les réseaux cellulaires sont accessibles. Les frais encourus lors des opérations de recherche et de sauvetage sont à la charge du bénéficiaire. Il est possible de se procurer auprès d'un assureur une protection relative à ces risques.

Parc national du Fjord-du-Saguenay

91, rue Notre-Dame
Rivière-Éternité, (Québec) G0V 1P0
Information : 418 272-1556 ou Réservation : 1 800 665-6527
Télécopieur : 418 272-3438
Courriel : parc.saguenay@sepaq.com
www.parcquebec.com/saguenay

Dépôt légal : 2017

Bibliothèque et Archives nationales du Québec

Photos : Borand Richard, Mathieu Dupuis, Marc Loïselle, Fabrice Tremblay, Claude P. Côté, François Fabianek, Jeff Grosse, Luc Rousseau, John Sylvester, Martial Tremblay, Steve Deschênes Organisation, Mathieu Tremblay (OOT) et Mathieu Charland.





465, Route 172 ouest, Sacré-Coeur (Québec) G0T 1Y0

Téléphone : 418 236-4833 | Sans frais : 1 877 236-4551

www.ferme5etoiles.com

À 15 minutes de Tadoussac

Hébergements - Activités - Restauration



L'Anse-Saint-Jean

Fjord



en kayak



CANADIAN SIGNATURE
EXPERIENCE
CANADIENNE DISTINCTIVE



Excursions familiales exclusives de 2 heures pour les enfants (dès l'âge de 3 ans) et de 3 heures pour adultes

Excursions de 2 heures à 1 jour

Croisières et voile sur le fjord

Expéditions de 1 à 4 jours

418 272-3024 • 1 866 725-2925 www.fjordenkayak.ca | Ouvert tous les jours, de la mi-mai au début octobre



VOILEMERCATOR
École homologuée FVQ/ACY Depuis 1981



EXCURSION D'INITIATION

- L'Anse-Saint-Jean
- Départs : 10 h, 13 h 45
- 1 866 725-2925

EXCURSION AVEC NUITÉE

- L'Anse-Saint-Jean et secteur de La Baie-Éternité
- 1/2 journée de voile
- Souper et déjeuner inclus
- Nuitée à bord du voilier

1 888 674-9309
info@voilemercator.com



Participez aux manœuvres

Naviguez le Fjord du Saguenay à la Voile

Bienvenue aux familles
voilemercator.com

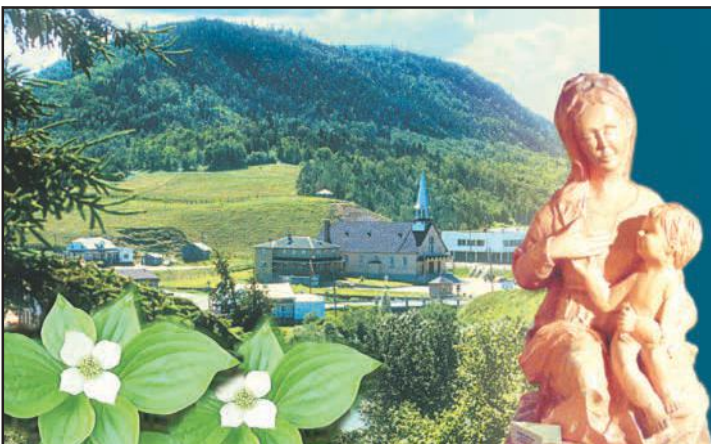


Tout près du parc :

Rivière-Éternité

- Exposition internationale de crèches de Noël
Tél. : 418 608-8441
- Parc des artistes avec crèches géantes
- Auberge du Presbytère
Tél. : 418 608-8890
- Restauration : Cantine de l'Auberge
Tél. : 581 235-4558

Tél. : 418 272-2860
418, rue Principale, Rivière-Éternité QC
municipalite@riviere-eternite.com



Navettes maritimes du

FJORD

UNE DIVISION DE PROMOTION SAGUENAY

Le fjord

comme vous ne l'avez **JAMAIS VU...**

Nouveau



Croisière
FJORD ET MONDE
Aller par bateau et retour
par bus touristique

À découvrir en
croisière ou navette,
à pied ou à vélo!



1 800 363-7248

navettesdufjord.saguenay.ca

Promotion
Saguenay