



**Station d'épuration
Ville de Lavaltrie**

JUIN 1996

Les Architectes Faucher Aubertin Brodeur Gauthier



La demande des autorités du Village de Lavaltrie et de la Paroisse Saint-Antoine de Lavaltrie concernait la construction d'une station d'assainissement des eaux usées. Cette station comportait, outre un champ d'épuration, la construction d'un édifice de pompage et de filtration.

Le calendrier de construction envisagé pour cet édifice de 15,0 par 10,0 mètres ainsi que le caractère industriel de la fonction nous a fait choisir un panneau métallique tant pour l'extérieur de l'enveloppe que pour un grand nombre de composantes connexes intérieures comme extérieures.

Le fonctionnement de l'ensemble a directement influencé l'agencement intérieur des espaces, l'adjonction d'un linéaire vitré sur les murs extérieurs et l'aménagement des deux volumes opposés de prise et de rejet d'air situés au-dessus de la toiture du pavillon.

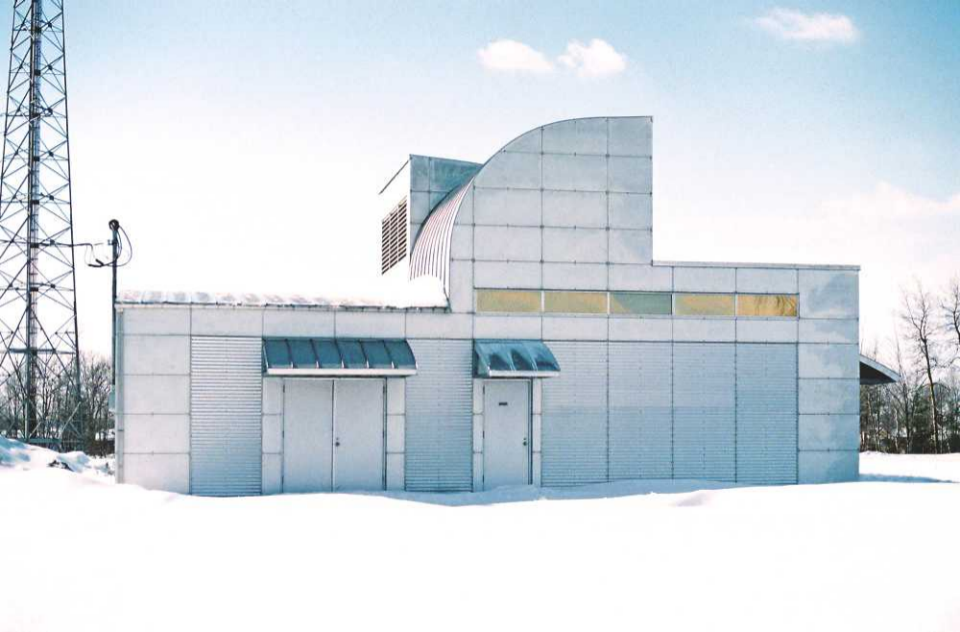
Les ouvrages de métal qui ont été réalisés, comprennent les revêtements métalliques de parement des murs, toitures et marquises, les systèmes de support et d'accrochage, les solins et contre-solins, les gouttières, les profilés de cloison acoustique et de murs isolés.



Propriétaire:	Paroisse et Village de Lavaltrie	Coût:	465 000\$
Représentant:	M. Gérard Lavallée; maire (450) 586 2921	Début conception:	1994
Concepteur:	Paul Faucher & Gilles Aubertin	Début des travaux:	1995
	Faucher Aubertin Brodeur Gauthier 100%	Fin des travaux:	1996



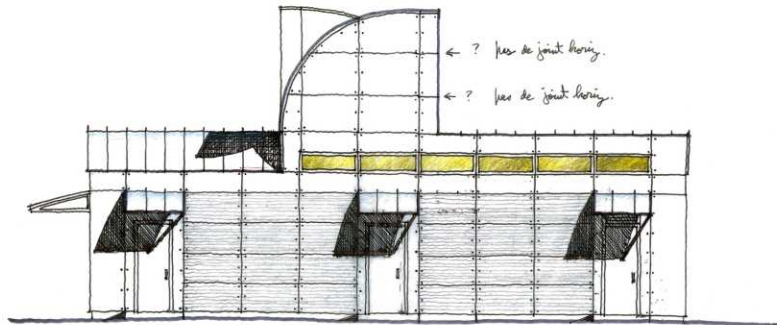










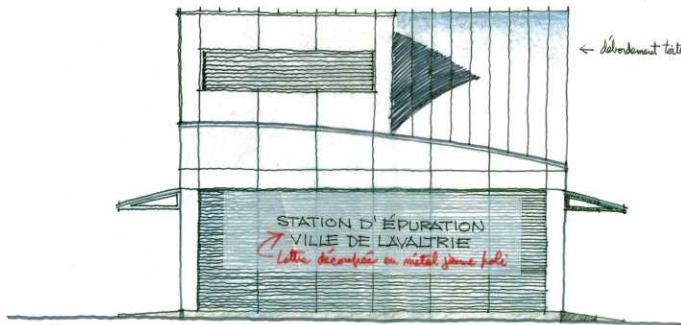
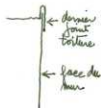


↑ position des joints des panneaux de tôle ondulée
(voir calcul ou autre élévation)

↑ grille au-dessus porte

ÉLÉV. OUEST

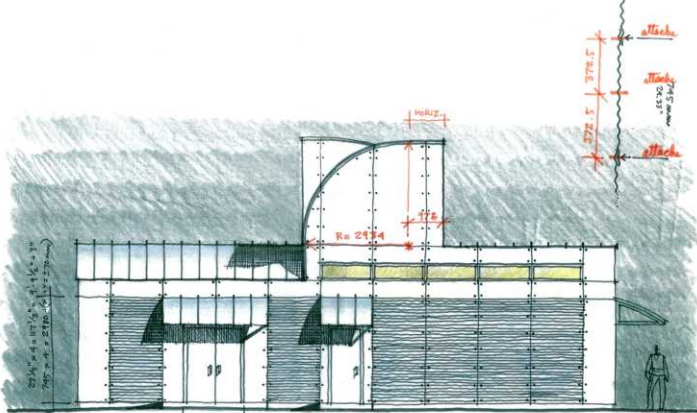
* position grille porte centrale au niv. 27500 ou 27300 pour autres portes



← débordement toiture?

STATION D'ÉPURATION
VILLE DE LAVALTRIE
↑ Lettre découpée en métal jaune poli

ÉLÉV. SUD



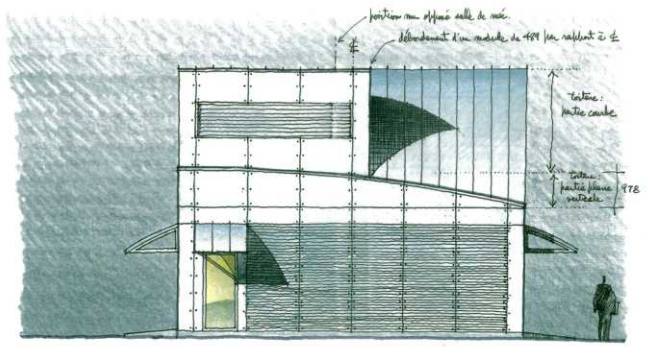
1940

ELEV. EST

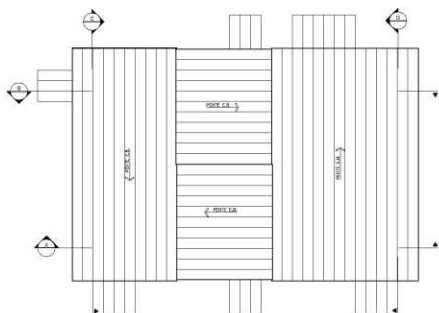
* attention ! attaches courb. à la verticale $\approx 29 \frac{1}{2}'' = 4.745 \text{ mm}$



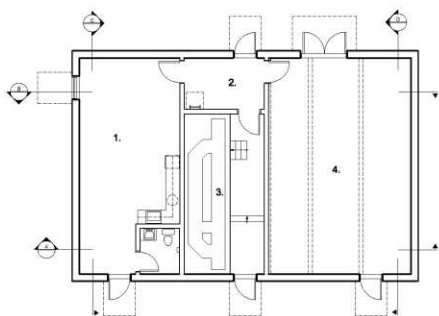
Motelle 19 3/4''



ELEV. NORD



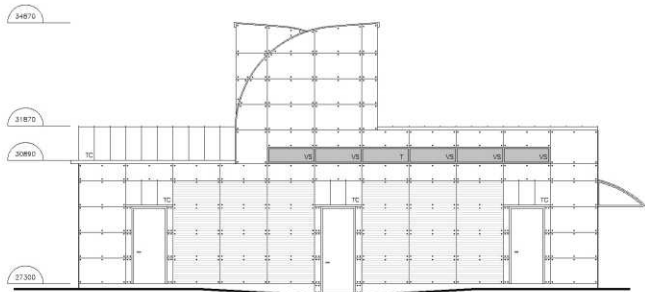
PLAN DES TOITURES



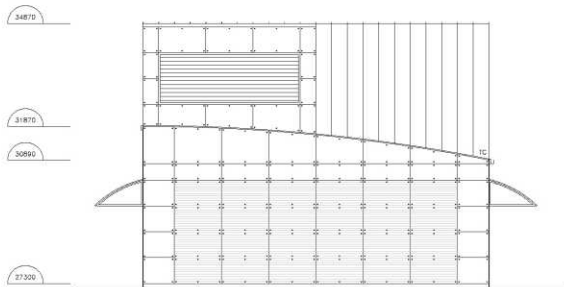
PLAN DU REZ-DE-CHAUSÉE

LÉGENDE DES PIÈCES:

- 1. LABORATOIRE
- 2. DÉGAGEMENT
- 3. SALLE DE DÉGRILLAGE
- 4. SALLE DES SURPRESSEURS






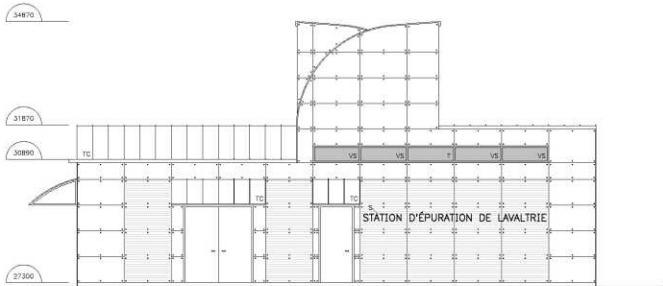
○ ÉLEVATION OUEST



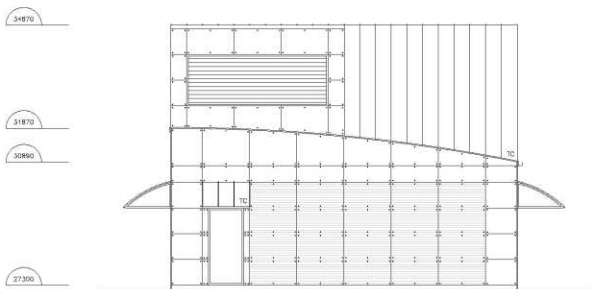
○ ÉLEVATION SUD

LÉGENDE DES PAREMENTS:

- | | | | | | |
|---|----------------|-----|--|-----|--------------|
|  | tôle plate | TC. | tôle à capuchon | VS. | verre scellé |
|  | tôle corruguée | S. | signalisation: lettres en laiton dans la masse | T. | verre tympan |
|  | persienne | | | | |






○ ÉLÉVATION EST



○ ÉLÉVATION NORD

LÉGENDE DES PAREMENTS:

- | | | | | | |
|---|----------------|-----|--|-----|--------------|
|  | tôle plate | TC. | tôle à capuchon | VS. | verre scellé |
|  | tôle corruguée | S. | signalisation: lettres en laiton dans la masse | T. | verre tympan |
|  | persienne | | | | |

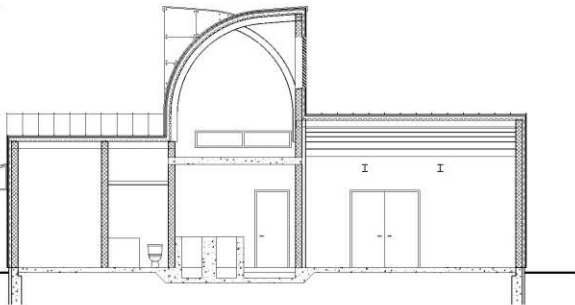
34870

31870

variable

30500

27300



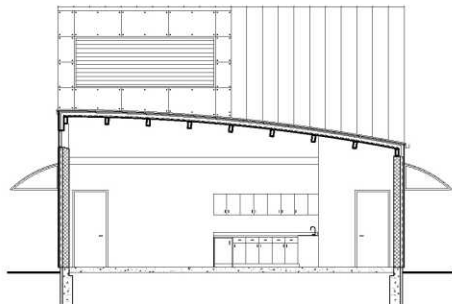
COUPE A

34870

31870

30890

27300



COUPE C

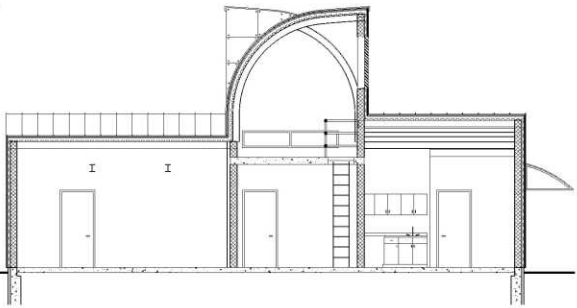
34870

31870

variable

30000

27300



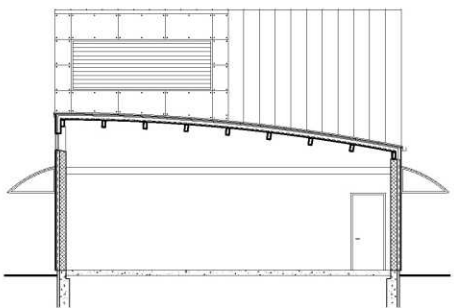
COUPE B

34870

31870

30890

27300



COUPE D