

CENTRE SEGAL

RAPPORT D'ACTIVITÉ

Saisons 2021-2022 / 2022-2023



Table des matières

3	INTRODUCTION
4	NOTE DE LA PRÉSIDENTE
6	NOTE DE LA DIRECTRICE ARTISTIQUE ET GÉNÉRALE
8	2021/2022 LE SEGAL DÉCHAÎNÉ
13	2022/2023 OSER RÊVER À NOUVEAU
18	CULTURE ET ARTS JUIFS
23	ACADÉMIE SEGAL
30	COMPAGNIES INVITÉES
32	PROJETS SPÉCIAUX
33	AU-DELÀ DE LA SCÈNE
34	BROADWAY CAFÉ
35	SOUTENIR LE CENTRE SEGAL
36	PRATIQUES INCLUSIVES
37	APERÇUS FINANCIERS
39	NOTRE ÉQUIPE
40	IN MEMORIAM
41	NOS PARTENAIRES





AUDACIEUX. PASSIONNÉ. SIGNIFICATIF.
THÉÂTRE POUR TOUS
CENTRE SEGAL

CŒUR DU THÉÂTRE ANGLOPHONE À MONTRÉAL

Le **Centre Segal des arts de la scène** se consacre à la création, à la production et à la présentation d'un **théâtre de langue anglaise de classe mondiale**, et à la mise en valeur des meilleurs artistes professionnels de Montréal et d'ailleurs.

Faisant partie de la communauté depuis 1967, le Segal est une salle de spectacle reconnue au niveau national qui met l'accent sur **la création, l'innovation, la diversité et les collaborations interculturelles**. Le Segal croit également en l'importance de célébrer et d'explorer **l'identité juive** à travers les arts.

Note de la Présidente

Alors que nous réfléchissons sur l'année qui se termine, j'ai le plaisir de vous présenter le rapport d'activité mettant en lumière le travail accompli par l'équipe dévouée du Centre Segal. Dans ce rapport, vous constaterez l'impact du Centre Segal dans sa contribution au paysage culturel et dans la promotion d'une communauté artistique dynamique.

En ces temps de défis et d'incertitudes, les arts se sont avérés être une source de réconfort, d'inspiration et d'unité. Nous espérons que ce rapport vous rappellera de manière convaincante l'importance profonde de l'art dans la société. Dans un monde rempli de perspectives et d'expériences de vie diverses, le théâtre sert de pont vers la compréhension. Le théâtre est le langage de l'âme. Il transmet des émotions, des histoires et des idées qui peuvent trouver écho en chacun de nous.

Alors que nous célébrons les réalisations documentées dans ce rapport, renouvelons notre engagement à soutenir et promouvoir les arts. Ce faisant, nous contribuons à la création d'une société plus inclusive et empathique. Ensemble, continuons de promouvoir le théâtre comme une force qui nous unit et qui favorise la compréhension mutuelle tout en magnifiant l'expérience humaine.

Merci pour votre soutien continu et votre engagement envers le Centre Segal des arts de la scène.



Sylvie Plante
Présidente, Centre Segal des arts de la scène

2021/2022
THEATRE SEASON
SAISON THÉÂTRALE

Segal Performing Arts
Centre Arts de la scène

A SEGAL CENTRE PRODUCTION OF SPYTV ON ENTERTAINMENT

SUPERDOGS:
THE MUSICAL

BY LEONARD CRASSE & JOSHUA HALL
 MUSIC BY SHARON FINE

FEATURING THE

Nov 28
 - Dec 19
 2021

YidLife Crisis:
PANDEMISH

LIVE IN THE FLEISH

CREATED AND PERFORMED BY
 JAMIE ELMAN & ELI BATALION

Jan 22
 - Jan 30
 2022

DIRECTED BY MOSHE KEPTEN
 ADAPTED BY AKIVA ROMER SEGAL

APRIL FOOLS

AN ADULT ROCK CABARET
 BY KEREN PELES

18+

May 1
 - May 22
 2022

Segal Performing Arts
Centre Arts de la scène

Photo par Design is Yummy, Centre Segal, 2022.

Note de la directrice artistique & générale

En réfléchissant à nos deux dernières saisons, je suis fière de partager tous les faits marquants qui nous ont inspirés et j'anticipe avec impatience le chemin à parcourir. Face à une pandémie, notre communauté artistique a fait preuve d'une résilience sans pareille, prouvant le pouvoir durable de la créativité pour unir et élever.

Les défis posés par des ordres de santé publique en constante évolution nous ont contraints à suspendre des représentations et à fermer nos portes, mais ensemble, nous avons réimaginé la manière dont nous nous rapprochons de nos publics, démontrant ainsi l'esprit indomptable des arts.



Nous avons déchaîné (littéralement!) la magie du théâtre en direct dès notre réouverture pour la saison 2021-2022, en produisant des spectacles réconfortants et passionnants, comme *Every Brilliant Thing* et l'audacieux *SuperDogs: The Musical*, qui mettait en scène 24 vrais chiens qui captivaient le public avec des tours époustouflants. Malgré des revers, notamment une nouvelle fermeture pour cause de pandémie et l'annulation d'une production, nous avons pivoté en ligne avec *Pandemish* de YidLife *Crisis*, qui a touché des publics du monde entier.

Notre première en langue anglaise, *April Fools*, dirigée par une équipe internationale, avec la superstar israélienne Keren Peles, a repoussé les limites grâce à une conception vidéo innovante et à la création d'une application interactive. Nous avons clôturé la saison avec un nouveau regard sur *The Sages of Chelm* du Théâtre Yiddish Dora Wasserman, qui a fait salle comble.

L'élan s'est poursuivi au cours de la saison 2022-2023, avec *Dracula, A Comedy of Terrors*, un spectacle de haute voltige et d'épouvante. Le public montréalais a pu apprécier le spectacle avant que le metteur en scène Gordon Greenberg ne le fasse connaître sur Off-Broadway. *English*, lauréate d'un prix Pulitzer, et *Prayer for the French Republic*, lauréate d'un prix Drama Desk, ont exploré les profondeurs de l'expérience humaine et suscité des

conversations significatives. Nous avons terminé la saison avec *Josephine: A Musical Cabaret*, une grande production scénique née d'un succès du Fringe, qui illustre notre engagement à encourager la créativité et à soutenir les talents émergents.

Alors que nous entamons un nouveau chapitre, continuons à écrire ensemble l'histoire de notre théâtre. Notre croyance commune dans le pouvoir de transformation des arts nous propulse vers l'avant. Chaque représentation nous rappelle la résilience, la joie et les liens que seul le théâtre vivant peut offrir.

Merci de faire partie intégrante de notre voyage. Nous nous réjouissons de poursuivre notre collaboration pour façonner l'avenir de notre théâtre à but non lucratif et des communautés que nous servons.



Lisa Rubin
Directrice artistique et générale

2021-2022 Le Segal déchaîné



EVERY BRILLIANT THING



UNE PRODUCTION DU CENTRE SEGAL
EN ASSOCIATION AVEC
HUDSON VILLAGE THEATRE

DE DUNCAN MACMILLAN
AVEC JONNY DONAHOE

MISE EN SCÈNE DE
DEAN PATRICK FLEMING

DÉCOR ET ÉCLAIRAGES DE
ZOE ROUX

ET METTANT EN VELETTE
DANIEL BROCHU

24 Oct
- 14 Nov
2021

Une puissance unique

Nous avons remonté *Every Brilliant Thing*, une coproduction avec le Hudson Village Theatre, qui avait conquis des auditoires en distanciation au cours de la saison précédente. Ce format unique et puissant à interprète unique a trouvé un écho profond auprès des foules plus nombreuses qui ont suivi la fermeture du théâtre.

Montreal English Theatre Award pour Outstanding PACT Production et Outstanding Lead Performance.



977 SPECTATEURS

3,581 SPECTATEURS

Une pitou de belle production

S'il y a quelque chose qui peut faire revenir les gens, c'est bien 24 chiens sur scène! Nous avons créé une nouvelle comédie musicale originale, mettant en avant notre engagement en faveur de la nouveauté. Il s'agissait d'un bon moyen pour les familles de recommencer à aller au théâtre, après une longue période où la pandémie a rendu les espaces publics moins attrayants.

[Cliquez ici pour voir les chiens en action!](#)



UNE PRODUCTION DU CENTRE SEGAL
DE SPOT ON ENTERTAINMENT™

SUPERDOGS: THE MUSICAL

DE LEONARD CHASE & JOHN HALPIN
MISE EN SCÈNE DE SARA RODRIGUEZ



METTANT EN VELETTE LES

AVEC LE SOUTIEN
GÉNÉREUX DE



28 Nov
- 19 Déc
2021

YidLife Crisis: PANDEMISH

CRÉÉ ET INTERPRÉTÉ PAR
JAMIE ELMAN & ELI BATALION

COMMANDITAIRE
DE PRODUCTION



OMICROMEDY.
ON YOUR COUCH.

SPECTACLE
VIRTUEL

27 jan
- 31 jan
2022

Un succès en direct

Pandemish, un spectacle du célèbre duo *YidLife Crisis*, a mis en évidence notre capacité d'adaptation et notre résilience. Initialement prévu comme un événement en présentiel, les fermetures provinciales ont forcé un pivot numérique.

Le [Dimanche au Segal](#) virtuel de ce spectacle a duré une heure et a touché plus de 750 personnes.

1781 VISIONNEMENTS



La saison 2021-2022 au Centre Segal a été un cours magistral de résilience, d'audace et d'innovation au milieu de la pandémie. Rien ne pouvait nous arrêter! Notre mission était claire: raviver l'amour du théâtre tout en assurant la sécurité du public.

ANNULÉ

Production annulée

Nous avons dû annoncer l'annulation de *Black and Blue Matters*, une comédie musicale hip-hop satirique traitant de l'injustice raciale, produite à l'origine par Black Theatre Workshop. En raison de l'impact de la COVID-19 et des difficultés de production, ce récit vital explorant le racisme systémique à travers un procès de rap battle n'a pas été présenté.

BLACK AND BLUE MATTERS

LE CENTRE SEGAL PRÉSENTE
UNE PRODUCTION DE BLACK THEATRE WORKSHOP

ÉCRIT PAR
OMARI NEWTON

MISE EN SCÈNE DE
DIANE ROBERTS

COMMANDITAIRE
DE PRODUCTION



20 fév
- 6 mar
2022

APRIL FOOLS

UN CABARET ROCK POUR ADULTES

CRÉÉ PAR KEREN PELES

ADAPTÉ PAR AKIVA ROMER-SEGAL

D'APRÈS UNE TRADUCTION DE SHELLY BEN SHACHAR

MISE EN SCÈNE MOSHE KEPTEN CHORÉGRAPHIE DE SEAN CHEESMAN

18+

1 mai
- 22 mai
2022

BENSADOUN FAMILY
FOUNDATION

Azrieli

HARBOURVEST

Une nouvelle comédie musicale interactive

En plus d'être une histoire de séduction et d'émancipation des femmes, *April Fools* a repoussé les limites de la technologie grâce à une application interactive qui a permis d'impliquer le public.

Nous avons invité plus de 400 infirmières à assister gratuitement au spectacle pour les remercier de leur travail dans la lutte contre la COVID-19.



3,157 SPECTATEURS

1,465 SPECTATEURS

Frais et engageant

The Sages of Chelm a été notre finale de théâtre yiddish. C'était une occasion vitale pour notre compagnie de théâtre communautaire résidente, le Théâtre Yiddish Dora Wasserman, de reprendre également la production.

Plus de 15 membres de la communauté sont montés sur scène.

די כעלעמער חכמים THE SAGES OF CHELM

PAR ABRAHAM SHULMAN
MISE EN SCÈNE ET CHORÉGRAPHIE
DE TREVOR BARRETTE

MUSIQUE DE ELI RUBINSTEIN
DIRECTION MUSICALE DE
NICK BURGESS



UNE PRODUCTION DU THÉÂTRE
YIDDISH DORA WASSERMAN

19 juin
- 26 juin
2022



Photo par Leslie Schachter
Centre Segal, Studio, 2021. *Every Brilliant Thing*



Photo par Leslie Schachter
Centre Segal, Théâtre Sylvan Adams, 2022. *The Sages of Chelm*



Photo par Leslie Schachter
Centre Segal, Événement virtuel, 2022. *YidLife Crisis: Pandemish*

2022-2023 Oser rêver à nouveau



Photo par Emelia Hellman
Centre Segal, Théâtre Sylvan Adams, 2022. *Dracula. A Comedy of Terrors*

TELLEMENT HILARANT QUE C'EN EST EFFRAYANT!

DRACULA

A COMEDY OF TERRORS

DE GORDON GREENBERG ET STEVE ROSEN
MISE EN SCÈNE DE GORDON GREENBERG

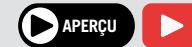


23 oct
- 13 nov
2022

Le plus assoiffé qui soit

Cette pièce a transformé l'histoire de Dracula en une nouvelle comédie palpitante. Son attrait a été évident lorsqu'elle a obtenu des nominations aux Montreal English Theatre Awards pour Outstanding Production, Outstanding Director, Outstanding Costumes et Outstanding Ensemble.

Le spectacle mord maintenant dans la grosse pomme, [empruntant notre design marketing](#), notre acteur principal, et nos costumes à New York!



4,473 SPECTATEURS

2,119 SPECTATEURS

Théâtre invité familial

Le Geordie Theatre a donné vie à une version en bande dessinée de Frankenstein en complément de notre saison. À l'aide de marionnettes et de projections, cette nouvelle version familiale du classique littéraire a abordé les questions modernes du changement climatique, de l'intelligence artificielle et de notre relation avec la technologie... des monstres que nous avons créés nous-mêmes!

AJOUT!

ADAPTÉ DU ROMAN DE MARY SHELLY
MISE EN SCÈNE DE CRAIG FRANCIS ET RICK MILLER

UNE PRÉSENTATION DE GEORDIE THEATRE, KIDDOONS, ET WYRD PRODUCTIONS
EN ASSOCIATION AVEC LE 20K COLLECTIVE ET LE SEGAL CENTRE

FRANKENSTEIN

A LIVING COMIC BOOK BY CRAIG FRANCIS, RICK MILLER, PAUL VAN DYCK



19 oct
- 30 oct
2022

Après avoir pris son élan au cours de la saison précédente, le Centre Segal s'est de nouveau engagé à faire preuve d'innovation, de diversité et d'audace. **La saison 2022-2023** a été marquée par des productions révolutionnaires, dans le cadre desquelles nous avons poursuivi nos efforts en vue d'être un phare pour les expériences théâtrales importantes, non seulement à Montréal, mais aussi sur la scène mondiale.



« CHOIX DE LA CRITIQUE! UNE NOUVELLE PIÈCE RICHE! »
- THE NEW YORK TIMES

ENGLISH

DE SANAZ TOOSI CO-MISE EN SCÈNE DE ANAHITA DEHBONEHIE & GUILLERMO VERDECCHIA
UNE CO-PRODUCTION AVEC SOULPEPPER THEATRE COMPANY



19 mar
- 2 avr
2023

Ce qui se perd dans la traduction

L'accueil réservé à *English* a dépassé toutes les attentes. Nous avons proposé des discussions animées après les représentations, afin d'engager le public sur la langue et l'identité. Bien que la pièce n'ait été jouée que pendant deux semaines, 22 groupes scolaires ont assisté à *English*.

La dramaturge Sanaz Toossi a remporté le prix Pulitzer de théâtre pour *English* au printemps 2023.



4,131 SPECTATEURS

4,485 SPECTATEURS

Une nouvelle comédie noire

Cette pièce ambitieuse alterne entre une famille juive contemporaine confrontée à un antisémitisme croissant et leurs parents pendant la Seconde Guerre mondiale. Pour enrichir l'expérience, nous avons collaboré avec le Musée de l'Holocauste de Montréal afin d'apporter un soutien éducatif et d'élargir la portée de la pièce.

L'importance de son récit a été amplifiée lorsque la production originale de New York a été transférée à Broadway.



DE L'AUTEUR DE *BAD JEWS!*
GAGNANT DU DRAMA DESK 2022 POUR LA MEILLEURE PIÈCE DE THÉÂTRE

PRAYER for the FRENCH REPUBLIC

DE JOSHUA HARMON MISE EN SCÈNE DE LISA RUBIN



23 avr
- 14 mai
2023

AVANT ELLA, TINA, BILLIE OU BEYONCÉ, IL Y AVAIT...

JOSEPHINE A MUSICAL CABARET

CRÉÉ PAR TYMISHA HARRIS, MICHAEL MARINACCIO, ET TOD KIMBRO
METTANT EN VEDETTE TYMISHA HARRIS
MISE EN SCÈNE ET CHORÉGRAPHIE DE SEAN CHEESMAN



28 mai
- 18 juin
2023

Grande finale

Après des années passées sur le circuit Fringe à séduire le public et à remporter des prix, le spectacle a vu sa fréquentation augmenter jusqu'à atteindre des chiffres pré-pandémiques! Dressant le portrait de l'emblématique Joséphine Baker, ce cabaret biographique combine musique, théâtre, burlesque et danse.

[Cliquez ici pour voir à quoi ressemblerait Joséphine avant et après son passage au Segal!](#)



5,773 SPECTATEURS



Photo par Andrée Lanthier
Centre Segal, Studio, 2022. *Frankenstein*



Photo par Leslie Schachter
Centre Segal, Théâtre Sylvan Adams, 2023. *Prayer for the French Republic*



Photo par Leslie Schachter
Centre Segal, Théâtre Sylvan Adams, 2023.
Josephine: A Musical Cabaret

To us and our good fortune!
Be happy, be healthy, long life!
And if our good fortune never comes
Here's to whatever comes
Drink l'chaim, to life!



Culture et arts juifs

Le Centre Segal considère ses racines juives comme une source de force et d'orientation dans sa mission de créer un environnement accueillant pour tous. La diversité de l'expérience juive est célébrée et exprimée à travers les arts et d'autres programmes, où le Centre Segal s'efforce d'enrichir et de promouvoir la vitalité de la communauté juive et son vibrant héritage juif.



Théâtre Yiddish Dora Wasserman

I Kid You NOSH!

Texte et mise en scène de Adina Katz
Direction musicale de Nick Burgess

Inspiré des histoires et des chansons de la
communauté du Théâtre yiddish Dora Wasserman

18 - 22 juin 2023

Une célébration chaleureuse!

I Kid You Nosh! est un hommage exaltant à la communauté du Théâtre Yiddish Dora Wasserman, écrit et mis en scène par Adina Katz. Sous la direction musicale de Nick Burgess, ce spectacle a enveloppé le public dans une tapisserie de nostalgie et de chaleur.

695 SPECTATEURS

203 SPECTATEURS

Lyrics and Latkes

Le Théâtre Yiddish Dora Wasserman a célébré le Festival des lumières avec son rassemblement annuel bien-aimé du temps des fêtes. L'édition 2021 s'est déroulée en ligne et a rassemblé 609 spectateurs de Montréal, de Floride et d'Israël!

De retour en personne sur la scène principale du Centre Segal, l'édition 2022 a invité des auditoires de tous âges à se joindre à eux et à élever leurs voix dans des chansons traditionnelles de Hanoukka, du folklore et des favoris du théâtre yiddish!





M.A.J. est un programme de mentorat conçu pour offrir les ressources du Segal aux artistes montréalais émergents dont le travail aborde des thèmes juifs.

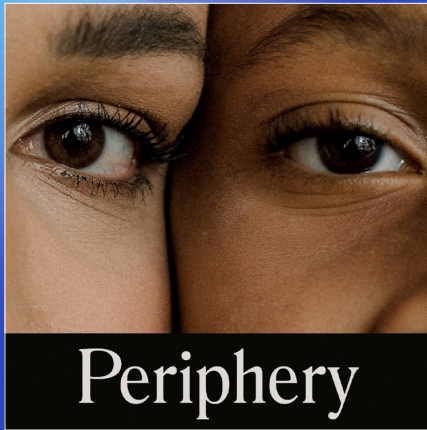
Cohorte 2021-2022 : Alex Brault, Alexandra Gorlin-Crenshaw, Jessica Lanman et Arielle Shiri.

Cohorte 2022-2023 : Britt Dash, Alex Shiri, Noah Singer et Ilana Zackon.



Au cours de la saison 2022-2023, Kolot/Voices a mis en lumière diverses voix juives du Canada et d'ailleurs.

À travers une série de six offres interactives avec des créateurs de premier plan travaillant sur différents supports, Kolot a cherché à mettre en lumière des voix artistiques dont les histoires et le travail vont au-delà de l'expérience juive blanche et/ou ashkénaze.



27 novembre
12 participants

Visionnement de *Periphery* avec No Silence on Race



7 décembre
24 participants

Sculptures de lumière de Hanoukka avec Ella Cooper



18 janvier
12 participants

HaMapah/The Map Dance-on-Film avec DNAWORKS



19 février
75 participants

Écriture de non-fiction créative avec Ayelet Tsabari et la Bibliothèque publique juive



14 mars
50 participants

Soirée de culture et de conversation avec Kendell Pinkney, organisée par le Musée juif de Montréal



26 mars
44 participants

Li Habibi : Atelier de chant andalou avec Laura Elkeslassy, présenté en partenariat avec le Département d'études juives de McGill



ASSURER L'AVENIR DU THÉÂTRE
LA PASSION POUR TOUS
ACADEMIE SEGAL

Cours et camps d'arts du spectacle pour jeunes de 7 à 17 ans

Fondée sur notre conviction que le théâtre doit être accessible à tous, notre Académie des arts du spectacle, qui propose des cours et divers programmes éducatifs donnés par des artistes professionnels, inspire la prochaine génération d'artistes et enrichit l'expérience théâtrale du public.

Note de la directrice de l'Académie Segal

En tant que directrice de l'Académie Segal, j'ai le privilège d'être témoin de la croissance et du développement remarquables des enfants qui participent à nos programmes. En plus de perfectionner leurs talents d'acteur, ils nouent des amitiés durables et deviennent partie intégrante d'une communauté plus vaste et inspirante. Les deux dernières saisons n'ont pas fait exception à ce voyage transformateur.

Relever les défis des périodes de fermeture et revenir à des cours en personne représentait une tâche formidable, mais nos efforts collectifs ont donné des résultats remarquables. En 2022, toutes nos classes sont revenues triomphalement sur la scène du Segal, livrant des performances exceptionnelles qui ont mis en valeur leur dévouement et leur talent. L'élan s'est poursuivi en 2023, de nombreux étudiants étant impatients de revenir pour parfaire leurs compétences.

C'est un honneur et une joie d'assister à l'évolution de nos élèves au fil des ans. Grâce à l'éducation artistique, nos instructeurs professionnels veillent à ce que nos élèves et nos campeurs apprennent non seulement ce qu'il faut pour monter un spectacle de niveau professionnel, mais aussi à ce qu'ils acquièrent des aptitudes à la vie quotidienne telles que l'empathie, la communication efficace et, surtout, le travail d'équipe!



Liana Wiener
Directrice de l'Académie Segal



ACADÉMIE SEGAL

2021-2022



2022-2023





Now Playing
BROADWAY STARS

Peter Pan

A Year with
Frog and
Toad

Photo courtoisie de l'Académie Segal

Productions 2021-2022 de l'Académie

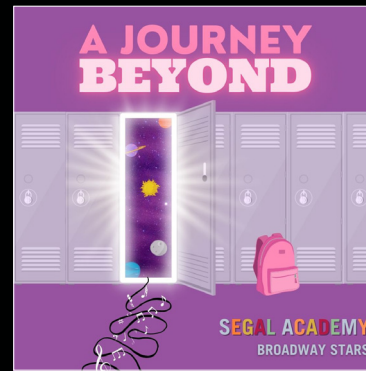
Broadway Stars 1 & 2

Magic All Around Us



Broadway Stars 3

A Journey Beyond



Broadway Stars 4 & 5

Oliver Jr.



Broadway Stars 6

James and the Giant Jr.



YAYA

In An Orem Shtibele



Broadway & Beyond

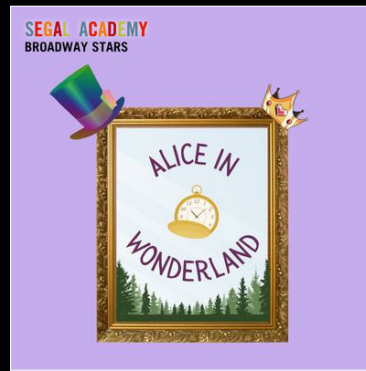
Little Shop Of Horrors



Productions 2022-2023 de l'Académie

Broadway Stars 2A & 2B

Alice in Wonderland



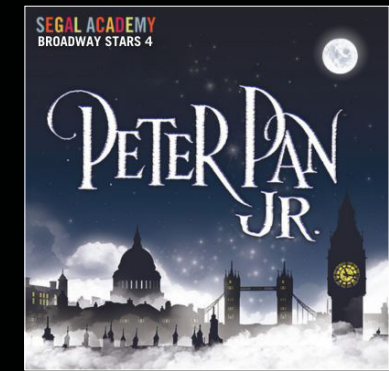
Broadway Stars 3

Our First Day



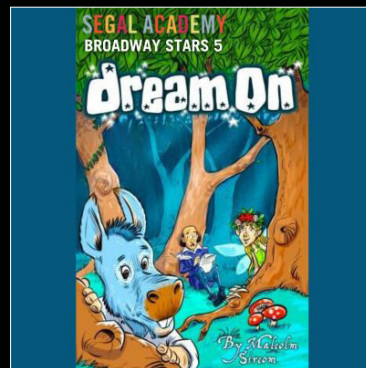
Broadway Stars 4

Peter Pan Jr.



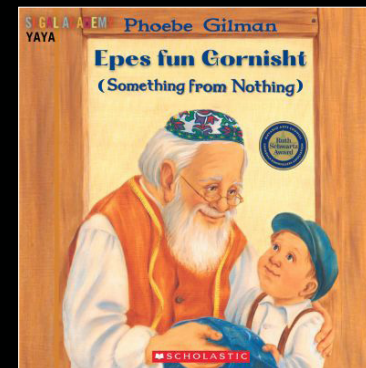
Broadway Stars 5

Dream On



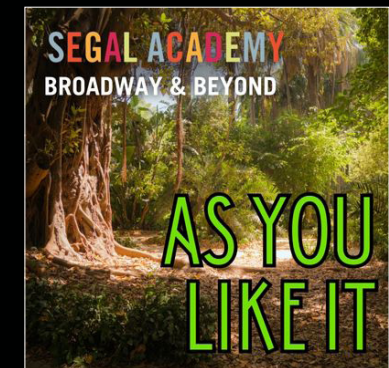
YAYA

Epes fun Gornisht



Broadway & Beyond

As You Like It





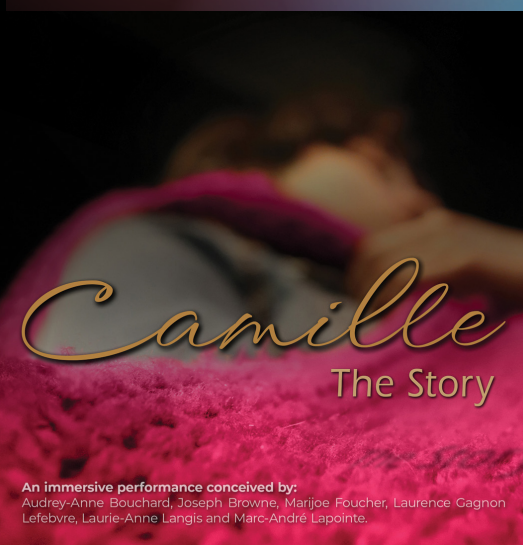
Photos courtoisie de l'Académie Segal



Compagnies invitées

Nous avons eu l'occasion d'accueillir des compagnies telles que Black Theatre Workshop, McGill University Schulich School of Music, d² Productions, Persephone Productions, et bien d'autres encore, qui ont présenté toute une série d'expériences théâtrales, dont un opéra et un spectacle multisensoriel immersif.

Photo par Emelia Hellman
Centre Segal, Studio, 2022. *Pool (No Water)*




Camille
The Story

An immersive performance conceived by:
Audrey-Anne Bouchard, Joseph Browne, Marijoë Foucher, Laurence Gagnon
Lefebvre, Laurie-Anne Langis and Marc-André Lapointe.

THE SEGAL CENTRE PRESENTS

THE ROUTE TO CANADA



A MONTREAL STEPPERS PRODUCTION

SATURDAY, APRIL 2ND 2022
4:00PM & 8:00PM



Teesri Duniya
THEATRE

15 MARS-2 AVRIL, 2023

COUNTER OFFENCE

Centre Segal des arts de la scène



Oy Vey!
It's Broadway!
A JEW-"ISH" CABARET



Full Circle
Productions

THE COVENANT

THÉÂTRE OUEST END PRÉSENTE

De
ALICE ABRACEN
Mise en scène
MURDOCH SCHON

**13 NOV -
3 DEC**
2022



AFRODISIAQUE

10 spectacles

POOL

NO WATER

by mark ravenhill
SEPTEMBER 1-15



The World Goes 'Round

Musique de **John Kander** Paroles de **Fred Ebb**

Conçu par
**Scott Ellis, Susan Stroman,
David Thompson**

Opéra McGill
Jonathan Patterson,
metteur en scène et chorégraphe
Chris Barillaro, directeur musical



McGill
Schulich School of Music
École de musique Schulich

16, 18, 19
FÉVRIER 2023

5 111 billets vendus

BLACK THEATRE WORKSHOP TARRAGON THEATRE

Our Fathers, Sons, Lovers and Little Brothers

Autrice et interprète **Makambe K. Simamba**
Metteuse en scène **Donna-Michelle St. Bernard**

Une co-production de Black Theatre Workshop et Tarragon Theatre
Basée sur la première mondiale produite par b current

Conceptrice d'éclairage **Andrea Lundy** Concepteur vidéo **Trevor Schwelinus**
Conceptrice de son **Diana Reyes** Consultation chorégraphique **Shakell Rollock**

Myth of the Ostrich

d²
productions
d2productionsmtl.com



une comédie de
Matt Murray
réalisée par
Dale Hayes

Avec
Helena Levitt
Leigh Ann Taylor
Caroline Fournier

9-15 janvier, 2023

9 nominations META

MONTREAL ENGLISH THEATRE AWARDS

Projets spéciaux



Alex Edelman: Just for Us

L'humoriste juif raconte son expérience d'infiltration d'un groupe de nationalistes blancs. Avant de séduire le public à Broadway, cette sensation mondiale était au Segal pour une soirée très spéciale seulement!



One Day

Lecture en atelier d'une comédie musicale écrite par Trevor Barrette, qui a fait partie de notre communauté entre autres en tant qu'enseignant à l'Académie et metteur en scène pour le TYDW et la collecte de fonds musicale annuelle.



Sharing Circle

Un week-end complet de programmation célébrant les artistes et artisans autochtones. Co-organisé par Barbara Diabo et Victoria May, cet événement comprenait une variété d'arts indigènes, notamment des spectacles, des arts visuels, du cinéma et même de l'art culinaire, ainsi qu'un marché éphémère pour les artisans indigènes locaux.



Dazzling Drag Queens

Un spectacle de drag très énergique présenté par le Centre Cummings au Centre Segal. Deux représentations à guichets fermés de cette célébration multigénérationnelle de la drag! Le Centre Cummings offre des programmes dynamiques et novateurs, des services sociaux et des possibilités de bénévolat pour les personnes âgées.

A hand holding a vintage-style microphone in front of a person in a tuxedo. The background is a blurred image of a person in a white tuxedo jacket and a dark bow tie. The microphone is silver and black, with a mesh grille. The overall background of the page is a gradient of blue and green.

Au-delà de la scène

Un dimanche au Segal

Des conférences et entretiens sur les thèmes de chaque production ont été donnés par certains des artistes et penseurs les plus éminents de la communauté avant la première représentation en avant-première. Ils ont également été enregistrés pour notre podcast, *Backstage Chatter*.

Les lundis parole au public

Le public pouvait interagir avec les artistes après chaque représentation régulière du lundi soir.

Réseau d'artistes émergents

Nous avons organisé notre tout premier événement de mise en réseau pour les créateurs de théâtre émergents, avec 41 participants et 4 panélistes issus de différents milieux du théâtre.

Discussions d'après spectacles

Comme *English* et *Prayer for the French Republic* abordent des sujets complexes, un personnel qualifié a animé des conversations approfondies avec le public après chaque représentation. Les discussions enrichissantes ont été informatives, éclairantes et curatives.

Baker's Burlesque Legacy

Un panel de conversation avec des artistes de la scène burlesque montréalaise avant une représentation de *Josephine: A Musical Cabaret*. Cette rencontre a également été enregistrée en podcast.

Discussion pré-spectacle avec une survivante de l'Holocauste

Muguette Myers a parlé de sa vie en France pendant la Seconde Guerre mondiale avant deux représentations de *Prayer for the French Republic*.

Broadway Café



Broadway Café

Nous avons commencé à enregistrer des chiffres de fréquentation pré-pandémiques pour nos soirées karaoké amusantes! Broadway Café est revenu en personne avec plus de 12 éditions sur deux saisons, avec des thèmes attrayants allant de Miscast à Disco Inferno!

Près de 1 000 billets vendus sur deux saisons



Big Broadway Sing-Along

Nick Burgess a organisé deux fois son Big Broadway Sing-Along!

Les gens adorent venir chanter avec lui au piano et sur des airs de Broadway.

Soutenir le Centre Segal

Saviez-vous que moins d'un tiers de notre soutien provient de fonds publics et de la vente de billets? C'est vous, notre communauté et nos donateurs, qui nous permettez de créer la magie. Nous sommes très reconnaissants de votre participation à nos activités de collecte de fonds!



Collecte de fonds musicale

Come Back Home Tribute Video: 4 091\$ amassés

Hughesical!: 95 000\$ amassés



Thursday Night Live

Nous avons été ravis de reprendre nos événements Thursday Night Live en personne, ce qui nous a donné l'occasion de forger des partenariats avec des entreprises locales. Une collaboration notable a eu lieu lors de TNL pour *English*, où nous avons eu le plaisir de faire équipe avec Rumi, un restaurant persan qui s'est chargé de la restauration pour la soirée.



Josephine's Dream

Animé par Emmelle Segal

Nous avons dépassé notre objectif de 20 000 \$ collectés

Pratiques inclusives

Accessibilité

Le Segal a proposé des représentations interprétées en LSA pour certaines productions et des systèmes audio d'écoute assistée, en étroite collaboration avec les communautés sourdes et malentendantes. Nous avons continué à améliorer l'accessibilité de nos espaces aux personnes à mobilité réduite. Nous nous engageons à rendre la visite de chacun de nos invités au théâtre aussi pratique que possible.

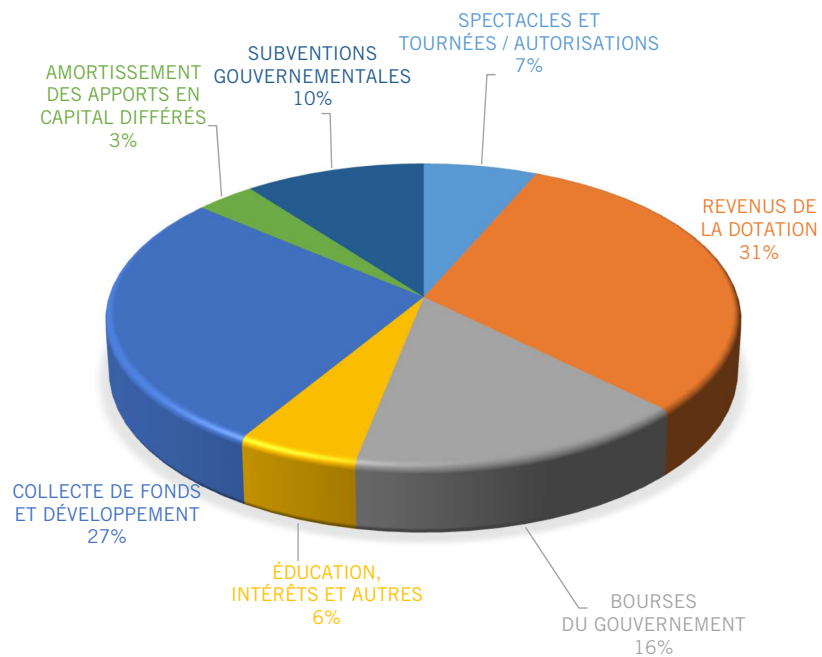
Quelques-unes de nos initiatives :

- Les réunions régulières d'ENSEMBLE, notre groupe de travail interne sur l'équité, la diversité et l'inclusion, dirigées par l'artiste défenseur et conseiller artistique BIPOC Kamana Ntibarikure (2021-2022) et Keith Fernandez (2022-2023).
- Formation de sensibilisation à l'antisémitisme
- Spectacles interprétés en LSA
- Spectacles audio-décrits en Connec-T
- Surtitres en français

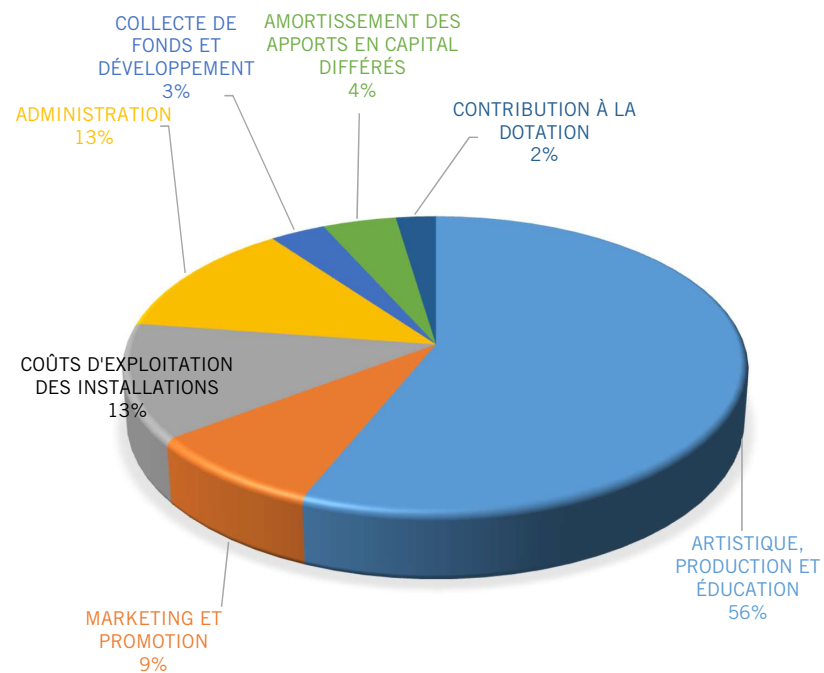


Aperçu financier 2021-2022

REVENUS 2021-2022

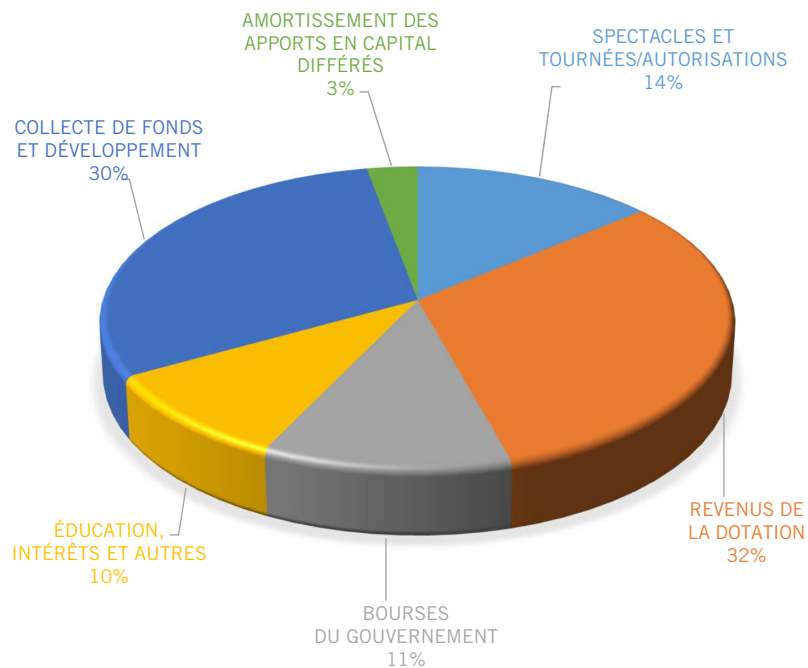


DÉPENSES 2021-2022

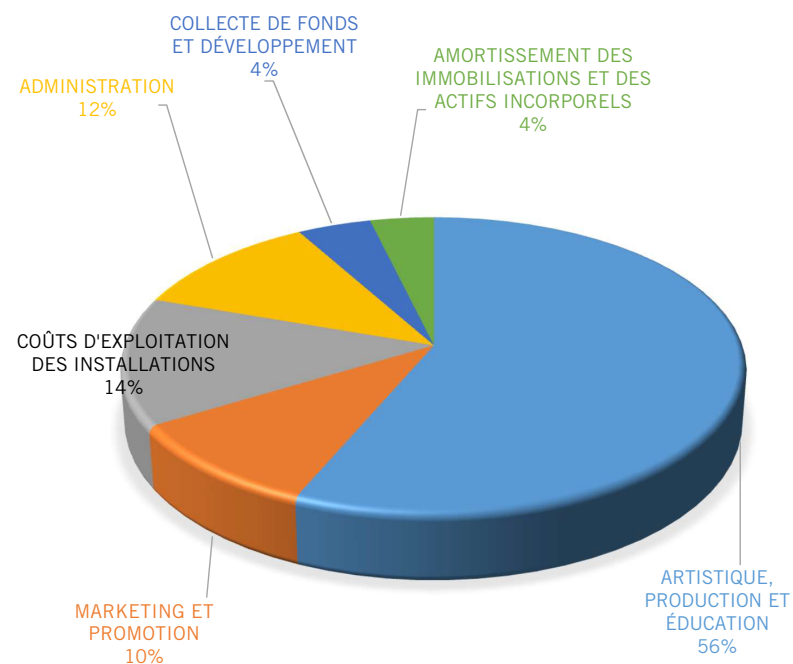


Aperçu financier 2022-2023

REVENUS 2022-2023



DÉPENSES 2022-2023



CONSEIL D'ADMINISTRATION

Sylvi Plante - Présidente, Elliot Lifson O.C. - Président sortant, Howard Stotland - Vice-président, Moe Liebman - Secrétaire, Shawn Rozansky - Trésorier, Aliénor Armand-Linot, Myer Bick, Maia Cooper, Ellen David, Rabbi Lisa Grushcow, Lindsay Holmgren, Rane Lee, Michel Ohayon, Emmelle Segal, Gail Small

CONSEIL DE DIRECTION

Alvin Segal O.C. O.Q. z"l, Joel Segal, Barbara Seal Shiveck C.M., Robert Kleinman, Kathy Assayag, Adam Barza, Françoise Bertrand, O.C., O.Q., Irwin Cotler, P.C., O.C., Joel King, Tony Loffreda, Monette Malewski, Andy Nulman, Jesse Prupas, Allan Quallenberg, William Rosenberg, Michael Rubinoff, Allan Sandler, Jeff Segel, Jacob Tierney

LEADERSHIP

Lisa Rubin Directrice artistique & générale
Jon Rondeau Directeur général

ADMINISTRATION

Barry Taggart Directeur des finances et opérations
Brian Karanofsky Finances et opérations
Gabriela Saltiel Associée artistique et exécutive
Jessica Gal Assistante exécutive
Kamana Ntibarikure Défenseur et conseiller artistique du BIPOC
Keith Fernandez Défenseur artistique BIPOC
Jez Yung Assistante administrative
Sivan Slapak Responsable de la programmation juive
Louis Fredette Head of Maintenance
Jacques-Olivier Dupuis Chef de l'entretien
Jacqueline Mirador Coordinatrice du bureau

COMMUNICATIONS, VENTES & SERVICE À LA CLIENTÈLE

Mélanie Thompson Responsable des communications
Émilie Hervieux Responsable du Marketing
Jean-Marc LeBlanc Responsable de la billetterie et des ventes
Leslie Schachter Spécialiste, marketing et design
Charlie Morin Spécialiste de ventes, marketing, et communications
Liora Friedland Spécialiste de ventes, marketing, et communications
Carrie Mazoff Spécialiste, ventes et engagement des publics
Casey Marie Ecker Responsable des réseaux sociaux
Darragh Mondoux Spécialiste de la sensibilisation à l'inclusion
Steve Côté Adjoint à la billetterie
Angela J. Murphy Gérante de l'accueil
Jesse Fildes Associé à la billetterie et aux ventes
Justin Kopy Coordinateur à l'accueil
James Beaver Associé aux ventes et service à la clientèle

Adam Capriolo Associé aux ventes et service à la clientèle
Amanda Silveira Associé aux ventes et service à la clientèle

ACADEMY

Liana Wiener Directrice de l'Académie

DEVELOPMENT

Jessica Yaffe Directrice du développement (2021-2022)
Alexandra Yanofsky Directrice du développement (2022-2023)
Sarah Berger Agent de développement (2021-2022)
Stephanie McKenna Agent de développement (2022-2023)

PRODUCTION & PRESENTATION

Marc Laliberté Directeur de production
Sylvin Sévigny Directeur technique
François Lemieux Directeur technique, production
Mike Carvalho Associé, direction de production
Kasia Leskiewicz Productrice-adjointe
Paul Brian Imperial Producteur-adjoint
Sean Sandler Producteur-adjoint, contrats & projets spéciaux
Stephen Maclean Rogers Chargé des artistes et coordonnateur, locations de salles
Rachelle Glait Distribution artistique
Evan Brown Responsable, son
Natalie Demmon Coordinatrice technique & Responsable technique, Studio
Chris Wardell Responsable technique, théâtre & éclairages
Steve Schön Machiniste
William Patrick Responsable, peinture scénique
Louise Bourret Responsable des costumes
Elisabeth De Medeiros Coordinatrice des costumes (locations & entretien)
Fruzsina Lanyi Chef accessoiriste

IN MEMORIAM

ALVIN C. SEGAL, O.C., O.Q., PhD (HC) z"l
19 septembre, 1933 – 4 novembre, 2022

Le 4 novembre 2022, Alvin Segal, leader visionnaire, pilier de la communauté et généreux philanthrope, est décédé.

C'était un homme incroyable qui, après des débuts modestes, est devenu l'une des figures les plus importantes du Canada, à la fois en tant qu'homme d'affaires autodidacte et en tant que défenseur d'importantes causes caritatives. En 2007, le Centre Saidye Bronfman a été rebaptisé Centre Segal des arts de la scène. Sous sa direction en tant que président du conseil d'administration, le Centre qui porte son nom a prospéré et est devenu un acteur de premier plan dans le développement du théâtre canadien. En d'autres termes, nous ne serions pas là sans lui.

"L'art rassemble les gens et constitue une force positive dans la société. Ma passion est de faire de cet endroit un centre culturel comme vous n'en avez jamais vu à Montréal." Alvin C. Segal, O.C., O.Q., PhD (HC)

Forts de sa foi inébranlable, nous poursuivrons l'héritage d'Alvin. Nous sommes privilégiés et inspirés par l'engagement continu de sa famille envers la communauté et le Centre Segal.

UNE MAIN D'APPLAUDISSEMENTS POUR NOS PARTENAIRES !

SPONSORS ET SOUTIENS DE LA PRODUCTION



April Fools
Prayer for the French Republic



Prayer for the French Republic



YidLife Crisis: Pandemish
Dracula



English
Prayer for the French Republic



April Fools
Josephine: A Musical Cabaret



Black & Blue Matters
Frankenstein



April Fools



SuperDogs: The Musical
English

LE CENTRE SEGAL RECONNAÎT LE SOUTIEN DE

THE SEGAL FAMILY FOUNDATION



PROGRAMMATION JUIVE



PROGRAMMATION EN LIGNE



INCLUSION ET ENGAGEMENT

RICHTER

PARTENAIRE NEXT GENERATION



ACADÉMIE SEGAL



GROUPES D'ÉTUDIANTS



COVID/ARTISTES ÉMERGENTS



ACCÈS COMMUNAUTAIRE



PERFORMANCES EN LSA

ALEXANDER DWORKIN CONSULT FUND

THÉÂTRE YIDDISH

BARBARA SEAL, C.M.

PARTENAIRE VOYAGE



PARTENAIRE ÉDUCATIF



PARTENAIRES MÉDIAS



FINANCEMENT PUBLIC



SOUTENIR LA CRÉATIVITÉ. INSPIRER L'AVENIR.

Le financement public et la vente de billets ne représentent qu'une petite partie de nos revenus annuels. Le soutien de nos donateurs et de nos partenaires est un élément essentiel de notre succès.

MERCI! Le Centre Segal des arts de la scène est reconnaissant de la générosité des particuliers, des entreprises et des fondations dont les dons permettent au Centre Segal d'offrir à la communauté des productions et des programmes éducatifs enrichissants.

100 000\$+

Alvin Segal Family Foundation
Sylvan Adams Family Foundation
The Azrieli Foundation

50 000\$ - 99 999\$

The Louise & Alan Edwards
Foundation

250 000\$ - 49 999\$

Aldo Group Inc.
Banque Nationale
BMO Banque de Montréal
Cole Foundation
Delmar International Inc.
Groupe Banque TD
HSBC Bank Canada
Power Corporation
The Amelia and Lino Saputo
Foundation
The Richter Charitable Foundation

10 000\$ - 24 999\$

Alexander Dworkin Consult Fund
Allan Schouela
Dalfen Family Foundation
Davies Ward Phillips & Vineberg
Douglas & Joanne Cohen
HarbourVest
Howard Stotland
Itochu Prominent Usa Llc
JCF McGill SAF Fund
Jeff Segel
Karen & Murray Dalfen
Linda & Joe Zalter
Lindsay Holmgren & Marty Algire
Marlene & Joel King
Motives Group
Motives International Limited
Muse Entertainment
Nina Hart
Peartree Canada
Rossy Family Foundation
Susan & Jonathan Wener
The Jonathan and Susan Wener
Family Foundation
The Morris & Rosalind Goodman
Family Foundation
Vivian & Howard Stotland

5 000\$ - 9 999\$

A. & R. Belley Inc.
Arthur Rubin
Donald W Seal and Barbara Seal Fund

Dorothy, Jill and Joel Reitman
Earl & Caroline Luger Fund
Jewish Community Foundation
KPMG LLP
Mitzi & Mel Dobryn Family Foundation
RBC Foundation
Rothman Family Foundation
Servicorp Industrial Supplies Inc.
Sylvi Plante & Neil Wiener
Turtle Creek Asset Management Inc.

2 500\$ - 4 999\$

Alta & Harvey Levenson
Anita & Rony Gabbay Family Fund
Bradley Steinmetz
Conam Charitable Foundation
David Birnbaum, MNA D'Arcy-McGee
Dundi & Lyon Sachs
Evan & Osnat Feldman
Francine & Robert Wiseman, and
Linda & Howard Wiseman
Geraldine & Jeff Hart Family
Foundation
Harvey Levenson Fund
Heather Sokoloff & Lev Bukhman
HUB International
Hy Bloom
Jack Dym Investments Ltd.
James Alexander
Jeff Speak & Patricia Bortoluzzi
Jeffrey Speak Fund
Lawrence Vatch
Leo & Shirley Goldfarb Foundation
Maureen & Jack Dym
Maria Bernga Schwarz
Mark Lazar
Maxwell Cummings Family Foundation
Michael & Betty Prupas
Moe Liebman
Morris & Rosalind Goodman
Foundation in Honour of Emmelle and
Alvin Segal
Nan & Bill Lassner
Ralph & Ety Bienstock
Susan & Steven Cummings
The Amiel Family Foundation
The Dundi and Lyon Sachs Family
Foundation
The Marlene and Joel King Family
Foundation
The Rivaya Tzafon Fund
The Robin & Evie Foundation
Wiseman Family Fund
Locher Evers Int'l

1 000\$ - 2 499\$

Aaron & Wally Fish Family Foundation
Adina Lewittes
Adriana Kotler
Alan Handel
Alice & Harold Lehrer
Alice & Joel Raby
Alice Herscovitch & Robert Kleinman
Arlene & Henri Abitan
Ballin Inc.
Bernard & Merle Stotland
Beryl Goldman
Bradley Cohen
Carole & Myer Bick
Consulate General of Israel in
Montreal
David & Sandy Martz
De Grandpré Chait LLP
Elliot Lifson
EPM Mecanic
Evie & Morrie Neiss
Geraldine & Peter Yanofsky
Gail & Barry Laxer
Gewurz Family Foundation
Gouvernement Du Quebec
Harriet & Jack Lazare
Harry Bloomfield
Heather Adelson & Steven Dubrovsky
Heleena & Edward Wiltzer
Helen & Andre Levy
Hillel Greenbaum
Howard Stotland Family Foundation
In Honour of Joel Segal
In loving memory of George Aikins
In Memory of Esther Dahan
Irene & Stephen Lipper
J Hamelin Industries
Jane & Alen Brandman
Janie & Michael Etinson
Jeff & Geraldine Hart
Jim Haiman
Jonathan Goodman
Karen Palayew & Lorne Segal
Karen Sigman
Kathy Dorothy & Harold Stotland
Kent Group - RBC Dominion
Securities
Lieberman Family
Lila & Stephen Simco
Lillian Vineberg
Manya & David Stendel
Manya & David Stendel Family
Foundation
Marcia & Michael Flinker

Marcia Gillman
Marla & Peter Weinstein
Marilyn Takefman
Michael Chaimberg
Michael Tevel and Barbara Buch
Family Foundation
Naomi & Eric Bissell
Nathalie & Dr. Allan Coopersmith
Paoletti Gracioppo Therrien
Paula Baker
Perry Shak
Peter Lewis
Phyllis Karper
Pierre Lapointe
Rick Rubin
Rosalie & Lewis Dobrin
Rosa & David Finestone Fund-Segal
Roth Foundation
Roy Eappen
Rozlyn & Daphne Druckman
Ryan Stotland
Scene Holdings, C/O Antrev Mngmt.
Consulting Inc.
Seymour Alper Inc.
Sharon Azrieli
Shirley Anne Lewis
Stephen and Lillian Vineberg Family
Foundation
Steve Takacsy
Susan Raymer & Ben Wygodny
Suzanna & Mark Gans
Sylvia & Ted Quint
Sylvi Plante
Tauben Family Foundation
Terry & Julius Suss
The Fesa Foundation
The Janie and Michael Etinson Fund
The Leonard & Alice Cohen Family
Foundation
The Private Giving Foundation
The Steven & Sandra Mintz Family
Foundation
Valerie & Andrew Grove
Wally & Aaron Fish
Weave-TEX Fabrics
Wendy & Mark Spatzner
Yair Szlak Fund
Yona & Lawrence L. Waxman
ZIM Integrated Shipping Services
Co Ltd.

500\$ - 999\$

Adam Atlas & Michal Katz
Alissa Rappaport

Alta Levenson
Amy & Albert Harris
Andrea Freedman
Andrea Takefman
Arlene Greenberg
Armand Afilalo
Barbara & Edward Victor
Barry Steinberg
Bernice Brownstein
Bmo Global Asset Management
Brenda Gewurz
Carol Susan Barrs
Carrie Goldstein Mazoff
Ch Robinson
Cheryl Brownstein
Dan Goldstein
Design is Yummy
Dr. Lorne Wiseman
Elaine & Rick Dubrovsky
Elizabeth Dalfen
Ethel & Michael Gold
Eunice Prosterman
Foundation For Yiddish Culture
Françoise Bertrand
Gary Barrs
Gordon & Penny Echenberg
Heather & Joseph Paperman Family
Foundation
Heather Adelson Fund
Horizons Etfs
In honour of Beatrice Alexandria
Warner
In honour of Debbie Friedmann's
birthday
In honour of Elliot Lifson, Eily &
Howie Shulkin
In honour of Emmelle Segal
In memory of Shimon Aviel
Irwin Tauben
Jack Bick
Jack P. Starke
Janice Greenberg
Janice Steinberg
Janis Brownstein
Jennifer Gold
Joel & Alice Raby Fund
Julie & Ilan Gewurz
Kathleen Dunn
Lara Lazare
Leiba & Anthony Rustin
Lindsay Holmgren
Linda Greenberg
Lisa Stotland
Lois & Lorne Mayers
Lower Canada College

Lysander Funds Limited
Margo & Harvey Elman
Margo & Harvey Elman Family
Foundation
Mel Hodes
MEP Technologies Inc.
Mia Ginter
Michael Etinson
Mikey Samra
Mina Kupferberg - in Honour of the
Dana Ben David Wedding
Miriam Schuster & Lenny Osten
Morris Jacobson
Myer Bick
Newgen Asset Management Ltd
Phyllis Deitcher
Pimco Canada
Polar Asset Management Partners
Reuben Croll
Ralph Rimokh
Richard Ho
Richard Yufe
Robert Abrams
Rosa Finestone
Rucsandra Calin
Ruth Sapir-Pichhadze
Sharon & L. Michael Blumenstein
Sharon Cape
Shaymar Holdings Inc.
Sheva & Jack Steiner
Shirley Goldfarb
Stephen Jacobson
Stephen Yaffe
Sue Carol Isaacson
Sylvia & Lou Vogel
TD Commercial Banking
The Mireille & Murray Steinberg
Family Foundation
The Royal Trust Company
The Sue Carol Isaacson Fund
Tina & Max Smart
Trudi Oberfield
Valeria & Mike Rosenbloom

250\$ - 499\$

Alyssa Yufe
Andrew Schwartz
Angela & Ralph Lipper
Ari Zucker
Aviva Ptack
Barbara & Mel Schloss
Barbara Seal
Barry Lazar & Celina Segal
Bead It

NOUS SALUONS THE ALVIN SEGAL FAMILY FOUNDATION pour son soutien extraordinaire et son engagement à aider le Centre Segal des arts de la scène
à maintenir les normes de performance les plus élevées.

Brian Williams	Mitelman	Barbara Magidson	Freda Browns	Katherine Mayhew	Paul Wittes
Bram Freedman	Mr. & Mrs. L. Newman	Barbara Maldoff	Fryda Goldfinger	Kathy Assayag	Paula & Marvin Nathens
Cansew Inc.	Nellie Philanthropy Foundation	Beatrice Derstenfeld	Gail Wreford	Kathy Cohen	Peter H. Graham
Carol Baxendine	Nina Cherney & Robert Doyle	Beki Benrobi	Gary Silverman	Lauren Teblum	Peter Payan
Carol Barrs	Peggi Cohen Rabinovitch	Ben Urovitch	Gayle Clayman	Laurie Moss	Philip Almaguer
Carrie Mazoff	PayPal Giving Fund Canada	Bill Steinman	Gita Lackman	Leah & Jeff Mitelman	Pierre-Andre Meunier
Claude & Marion Lautman	Pearl & Jack Rothenberg	Billie Kakon	Glenda Lisbona	Lena Bienenstock	Rachel Fima
David & Maureen Rabin	Pearl & Michael Caplan	Bluma & Brian Blicher	Glenna Tissenbaum & Wesley Deere	Leon & Monica Ejdelman	Randi Haimovitz
David Lisbona	Pearl & Milan Bratin	Bonnie Billick	Gloria Sacks	Leona Kemp	Randy Thompson
Debbie Giser	Peter Small	Brandon Schwartz	Gloria Steinberg	Leslie Hoppenheim Entertainment Inc	Recia Lieberman
Decor Jean H. Carioto Inc.	Phil Nadler	Brenda Laow	Greg Azeff	Lianne Lewis	Rebecca Sohmer
Donna & Benjamin Burko Family Foundation	Raymond and Ellen Goldberg Foundation	Brian Lack	Heather Leckner	Lillian & Billy Mauer	Rena Entus
Donna & Stephen Cooper	Raymond James Canada Foundation	Cara Potechin	Helen Garrett	Linda & David Rosenblatt	Renate & Graeme Sutherland
Dr Ernest & Caroline Burman	Rhoda Chankowsky	Carla Stein	Ian Engelberg	Linda Wishart	Richard Serour
Dr Lorna Katz	Riana Levy	Carolyn Cronk	Ilana Chocron	Lindsay Holesh	Ricki & Jack Shlien
Dr. Bernard & Lois Shapiro	Richard & Mayme Vineberg	Charles Essagian	Ilse Hellemans-Sullivan	Linda Zalman	Ricki Goldstein
Ellen & Henry Coopersmith	Robert & Sandie Rondeau	Charles-Antoine Boucher	Ilse Sullivan	Lisa Levitan	Rita Tenenbaum
Ellen Pesner	Ronald Pearl	Charlette Jaffe	In loving memory of Dr. Israel Libman	Lisa Rubin	Robert & Danielle Forget
Elva Crawford	Ruth Gesser	Cheryl & Andre Ibgby	In memory of Naomi Levy	Lisa Vatch	Robert Bohbot
Elizabeth Henries	Ruth & Peter Kovac	Corina & Irving Kuperhouse	Ingrid Stefancic	Liz Cohene	Robert Lubarsky
Gordon Lax	Sandra Mintz	Cote St. Luc Senior Social Club	Irene Moskatel	Lori & Ed Greco	Robert Schwartzwald
Goldsmith Hersh S.E.N.C.R.L.	Sari Wieskopf & Roger Antebi	Dan Shiff	Irene Toro	Lori Manis	Robyn Pomerantz
Guita Hyman	Sarah Rubin	Daniel Wilkenfeld	Isak Moskatell	Lorraine Boyce	Roger Hall
Harvey Gradinger	Sheila Kussner	Danielle & Robert Iny	Jackie Rosenhek	Louise Leibner	Roshi Chadha
Harvey Levy	Sharon Stern	Danielle Barrs	Jan Langelier	Louise Smith	Russell Ball
In honour of Evelyne Landau's birthday	Stephen Jacobson & Glenna Uline	Dany Meloul	Jane Bishop Schissler	Lynda & Stan Heisler	Saint Victor Investments Ltd
In honour of Michael Sinnott	Steven Rochefort	Darra Lang	Janet Saxe	Lynn Kelin	Sally Stephenson
In memory of Michael Sinnott	Stacy & Barry Gurman	David Miller	Jayjay Roboz	Lynn Waxman	Samantha Manis
Ingrid & Franklin Gomes	Susan Kolodny	Debby & Manny Vineberg	Jeff Rubin	Marilynne Malkin	Sami Boutaleb
Jacob Fichten	The Edith Lando Charitable Foundation	Donna Kuzmarov & the Late Ann Weinstein	Jeffrey Shtull	Marie-Belle Cunningham	Sandra Serour
Jean & Gerry Weiser	The Henry & Berenice Kaufmann Foundation	Doris Dalfen Caplan	Jennifer Silver	Marilyn & Paul Nayer	Sandra Trehub Matthews
Joanne Cutler & Merv Middling	The Kenny and Lynn Etinson Family Foundation	Doron Kunin	Jeremy Altman	Marion Levitt	Selina Eisenberg
John Anderson	Violet & Donald Coulson	Dr Samuel & Norah Freedman	Jesse Krolik	Marjorie Cracower	Shadia Daccache & Danny Sorrentino
Joseph Kaback	Vivian Billick	Dr. Barry Goldberg & Dr. Ann Berman	Jessica Brubaker	Marlene Jack Dworkind	Sheila & Harvey Gradinger
Julie Kristof	W. John Gallop	Dr. Muriel Gold C.M	Joan Golberg	Martha Legge	Shil Sondagar
K. David Brody	Wendy & Stephen Rapps	Earl & Lessy Kimmel	Joan Zidulka	Mary Burke	Shirley & Bernard Herman
Karen Fried		Edith Greenberg	Joanne Cutler	Mary Ross	Shirley & Lou Kimel
Lana Harper		Edna Cohen	Jonathan Konigsberg	Mary Whalen	Shirley Kossman
Leila Paperman		Eileen & Harvey Grossman	Jordana Dobski	Maxwell de Koven	Simon Finkelstein
Leonard Lerner	75\$ - 249\$	Elaine Gilman	Joseph Tarasofsky	Mikhail Vinokur	Stella Hayot
Leslie Newman	Adrian Brown	Eleanor Sandler	Joy Meldrum	Mimi Bercovitch	Stephanie & Richard Whitman
Liliane Aberman	Alana Wexler	Elise Oiknine	Joyce Arsenault	Miriam Rozenek	Stephanie Raby-Naimer
Linda & Jonathan Abracen	Alexandre Martel	Elissa Lifson	Joyce Leitman	Miriam Tees	Stephanie Steinman
Line Richard	Alice Reed	Elliot Dobski	Joyce Mazur	Mona Greenbaum	Stephanie Titcombe
Lucien Fruchtermann	Alyssa Yufe & Bobby Stoller	Erik Leijon	Joyce Rubin	Monty Raider	Steve Omer
Marissa Lydynia	Andrea & Michael Leven	Erin Berger	Joyce Schwartz	Morris Pripstein	Susan Birkett
Marvin Corber	Angela Lehrer	Estelle Ebert	Judy & Irving Katsof	Nadia Rona	Susan Rosenschein
Menashi Mashaal	Anthony Czaharyn & Hera Bel	Eva & Myron Echenberg	Judy & Mark Bercuvitz	Nancy Cleman	Sylvie Trottier
Merle Klam	Anthony E. Rubin	Evelyn Cassell	Judy Beutel	Naomi & Stanley Mazoff	Tania Goldin
Michael Baratta	Arielle Amar	Ezra Soiferman	Judy Hagshi	Naomi Lapin & Jeffrey Rother	Thelma Lesser
Michael Tevel	Avi Serour	Florence & Sheldon Miller	Julia Pompura	Natasha Hall	Trudy Weinstein
Mireille & Murray Steinberg	Aviva Dworkind	Francois Veilleux	Julien Saulgrain	Pamela Rosenberg	Tzaly Shemesh
			Karyn Cartan	Patricia Stevens	Vicky Rappaport Steinberg
			Karyn Pellatt-Caron	Patrick Baker	Vivianne McPherson



All the feels.
UNE GAMME D'ÉMOTIONS