

BULLETIN AU COURANT

Élexpertise

Comité sectoriel de la main-d'œuvre
de l'industrie électrique et électronique

NOTRE MISSION

Élexpertise est un organisme qui oeuvre à établir la concertation entre tous les intervenants publics et privés. Représentants des employeurs et des travailleurs de l'industrie électrique et électronique, il voit à identifier les exigences du secteur, susciter l'entente, promouvoir, soutenir et collaborer au développement de la main d'oeuvre.

La Planification stratégique et le plan d'action 2008-2009

Élexpertise est présentement à mettre tous ses efforts dans l'élaboration de son prochain plan d'action. Le comité exécutif a rencontré les membres du conseil d'administration pour une séance de remue-méninge afin de trouver les prochaines priorités que contiendra le plan d'action 2008-2009.

L'équipe est fière de son développement jusqu'à maintenant et vous promet de futurs projets qui sauront être à la hauteur de la demande du secteur.



Emploi-Québec.net , premier du placement en ligne

Le site d'Emploi-Québec a remporté la palme d'or pour son système de placement en ligne. Il ne suffit que de quelques clics, autant pour les chercheurs d'emploi que pour les employeurs, pour combler leurs besoins respectifs. Le www.emploi-quebec.net, est le portail complet de la recherche en matière d'emploi. Mais savez-vous qu'il existe sur le site d'Élexpertise, un lien direct vers une partie de ce portail qui touche uniquement les secteurs électrique et électronique. En vous rendant sur l'onglet : placement en ligne du site www.elexpertise.qc.ca, vous accédez aux emplois dans le secteur classés par région. Employeurs et futurs employés peuvent s'y retrouver facilement. Maintenant, combler un besoin en matière de main-d'œuvre ne sera plus un problème !

Extrait du texte sur l'étude de prévention en santé mentale au travail

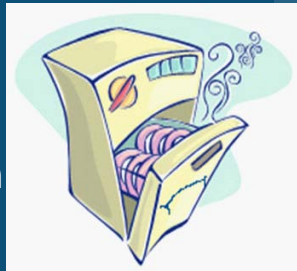
Ticket pour la prévention en santé mentale au travail.

« Ceci s'adresse aux entreprises, mutuelles, associations, qui souhaitent diminuer l'ampleur du phénomène de la problématique de la santé mentale au travail et, par le fait même, limite l'exposition du stress, afin de réduire l'absentéisme au travail. Nous avons actuellement découvert de nouvelles stratégies d'intervention pour gestionnaire.

L'université Laval a gagné le prix d'excellence dans la catégorie : Gestion des personnes, pour sa démarche afin de promouvoir la culture de reconnaissance au travail. Elle a conçu un plan d'action sur mesure afin de mieux outiller les gestionnaires et les travailleurs. Ce nouveau programme élabore « un plan d'intervention » situé au niveau de l'intervention sur les contraintes organisationnelles (charge de travail, tâches, exigences) et les contraintes humaines (conflit, respect, isolement) qui pèsent sur l'équilibre psychologique du travailleur. ... »

Bonjour, ma laveuse est brisée, pouvez-vous la réparer ?

Que de difficulté pour trouver la perle rare en matière de réparation d'appareils



électroménagers. Il est presque plus difficile de magasiner un réparateur qui saura répondre aux problèmes dès la première visite que de magasiner l'appareil en question. Bien qu'à cela ne tienne, Élexpertise réduit le mal de tête de certains consommateurs qui se retrouvent avec des appareils problématiques en certifiant les réparateurs. Avec son système de développement et de reconnaissance des compétences des réparateurs d'appareils électroménagers, le comité sectoriel a rendu le marché de la réparation plus compétitif et a permis à plusieurs travailleurs de se préparer au futur des nouvelles technologies des électroménagers.

Pour bien se faire aider, vous pouvez accéder à la liste des réparateurs certifiés en cliquant sur l'onglet électroménager du www.elexpertise.qc.ca.

Une autre plus-value en matière de formation

La Commission scolaire Marguerite-Bourgeoys s'investit dans la formation des employés en matière de compétences de base et de francisation. Elle agit à titre de fournisseur de services et partenaire du projet mis en place par Emploi-Québec et le Fonds National. Cette formation consiste à développer la capacité de lire, d'écrire et de communiquer efficacement en français en plus d'acquérir quelques bases en mathématiques. C'est un investissement stratégique qui est financé pour toute entreprise dont la masse salariale est de 250 000 \$ et plus pour l'année civile 2006. N'attendez plus pour aller de l'avant !

Pour plus d'informations :

Hubert Séguin, consultant en formation,
tél (514-855-4500 poste 8847), fax (514-367-8848),
hubert.seguin@csmb.qc.ca

Il n'y a pas juste cette commission scolaire qui offre cet avantage. La TREAQ (Table des responsables de l'éducation des adultes et de la formation professionnelle des commissions scolaires du Québec) a étendue ses services. Pour en savoir plus sur la formation de base en entreprise, vous pouvez vous procurer le feuillet promotionnel :

La formation de base, ça rapporte !, ou communiquez avec Diane Pouliot à l'adresse suivante :
diane.pouliot@fcsq.qc.ca.

Voici le calendrier renouvelé pour le RoHS

N'oubliez pas qu'il existe une formation pour l'implantation de la directive RoHS et DEEE. Élexpertise tient à vous rappeler qu'il est toujours possible de vous inscrire à une ou l'autre de ces formations. Toutes les entreprises manufacturières de produits électriques et électroniques doivent se conformer à ces nouvelles réglementations si elles veulent continuer d'exporter en Europe. Grâce à une subvention d'Emploi-Québec, ne payez que 75\$!

Faites vite, ces formations sont offertes jusqu'en décembre 2007.

Nous sommes présentement au développement d'un projet de formation pour les mécaniciens de moteurs visant le perfectionnement des compétences.

Pour toutes demandes et informations, rejoignez Jean-François Poirier, chargé de projets au jfpoirier@elexpertise.qc.ca.

Nous attendons vos commentaires.

Comité aviseur
45
ans ou plus

Comité aviseur pour les travailleurs et travailleuses de 45 ans ou plus

INVITATION COLLOQUE
Les 13 et 14 novembre 2007

**TRAVAILLER APRÈS 55 ANS :
et si ça devenait un choix?**

Holiday Inn Midtown MONTRÉAL / La Plaza 420 Sherbrooke Ouest, Montréal, Québec

Date limite pour inscription : 26 octobre 2007
www.comiteaviseur45.com

POUR NOUS JOINDRE

L'équipe d'Élexpertise :

Jacques Boudreau
Dir ecteur général

Sossie Der Stepanian
Conseillère en industrie

Jean-François Poirier
Chargé de projet

Mélanie Collette
Responsable des communications

5110, boul. Cousineau
bureau 200B,
St-Hubert, (Québec) J3Y 7G5

Tél.: (450) 443-9324
Télec.: (450) 443-9496
www.elexpertise.qc.ca

MEMBRES DU CONSEIL D'ADMINISTRATION

Monsieur Christian Fournelle
Technologie Fournelle Ltée

Monsieur Philippe Tremblay
Fédération de la métallurgie (CSN)

Monsieur Frédéric Lécuyer
Systèmes et câbles d'alimentation
Prysmian Canada Ltée

Madame Anne Lapointe
Hydr o-Québec

Madame Valérie Martin
Varitron technologies inc.

Monsieur Denis Carrier
Électronique S.E.M. inc.

Monsieur Mario Lachapelle
ABB

Monsieur Sylvain Rodrigue
MABE

Monsieur André Bergeron
Areva T&D Canada inc.

Monsieur Pierre Dulude
Ministè re des Ressources naturelles
et de la faune du Québec

Monsieur Pierre Fafard
Ministè re du Développement
économique, de l'Innovation et de l'Exportation

Monsieur Gilles Lemay
CPMT

Monsieur Steven Mauri
Canlyte inc.

Monsieur Jacques Boudreau
Élexpertise

Nous vous remercions de l'intérêt que vous portez aux activités d'Élexpertise. Si vous souhaitez ne plus recevoir le bulletin « Au Courant », envoyez un courriel à info@elexpertise.qc.ca en mentionnant « DESINSCRIPTION » comme sujet.

