

MAGAZINE Plaisirs d'été SOREL-TRACY *et sa région*

POUR SAVOIR QUOI FAIRE ET QUOI DÉCOUVRIR

Été 2013 | Volume 8 | Numéro 1



www.plaisirdete.com



Bienvenue à Sorel-Tracy



LES SOIRÉES MUSICALES

À 19 h, assistez à des concerts en plein air dans une ambiance décontractée; les lundis dans les parcs de quartier et les mercredis au parc Regard-sur-le-Fleuve; dans les deux cas, remis au lendemain en cas de pluie. Consultez le www.ville.sorel-tracy.qc.ca pour l'horaire complet.

Un regard sur le fleuve depuis 1642



Laissez-vous envoûter par notre ambiance portuaire que ce soit lors d'une promenade à notre parc Regard-sur-le-Fleuve ou assis à une terrasse du centre-ville, près de notre rue piétonnière et du carré Royal.

Tant de choses à faire, tant de choses à voir pour les mordus d'histoire, de culture et de plein air au cœur du pays du Survenant, à 45 minutes à l'est de Montréal, au confluent de la rivière Richelieu et du fleuve Saint-Laurent.



LA MAISON DES GOUVERNEURS, UN LIEU À REDÉCOUVRIR

La Ville de Sorel-Tracy, en collaboration avec l'Office de tourisme de la région de Sorel-Tracy, vous invite à vous laisser charmer par ce bâtiment historique. Expositions, ateliers culturels et 5 à 7 artistiques font désormais partie de la programmation de la Maison des gouverneurs. De plus, il y aura des spectacles dans le cadre des Dimanches Fabul'art sans oublier le Rendez-vous photo dès le 16 juin. Ouvert tous les jours du 22 juin au 2 septembre de 8 h 30 à 17 h 30.

90, chemin des Patriotes, Sorel-Tracy



LE FESTIVAL DE LA GIBELOTTE

Du 5 au 13 juillet au centre-ville de Sorel-Tracy
Depuis 36 ans, le rendez-vous des Sorelois



VILLE DE
SOREL-TRACY

www.ville.sorel-tracy.qc.ca

1 Mot de l'éditeur 1

Sommaire

- 6 Bienvenue au pays du Survenant
- 8 Festival de la gibelotte de Sorel-Tracy
- 18 La Laiterie Chalifoux
- 20 Réserve mondiale de la biosphère du Lac-Saint-Pierre
- 22 Randonnée nature dans les îles de Sorel
- 24 Biophare
- 28 Croisière des îles de Sorel
- 30 Théâtre du Chenal-du-Moine
- 32 Azimut diffusion
- 34 La tournée des restaurants
- 38 Les marinas et rampes de mise à l'eau
- 40 Route gourmande et tables champêtres
- 43 Clubs de golf
- 44 Randonnée vélo à Sorel-Tracy
- 46 Centre multifonctionnel Richardson de Sorel-Tracy
- 47 En quittant la région de Sorel-Tracy par la route 132...
- 48 Hôtels, motels, auberges et campings
- 49 Calendrier des activités
- 50 Accès à la région

Il me fait plaisir de vous présenter la 8^e édition de notre magazine *Plaisirs d'été*, Sorel-Tracy et sa région. Il y a de plus en plus de gens qui désirent profiter de petites escapades dans les régions du Québec pour découvrir les activités, la culture et le patrimoine propres à chacune d'elles. Notre région se distingue tout particulièrement à ce chapitre grâce à l'offre touristique que nous y retrouvons mais également pour sa proximité de la grande région de Montréal.

Les visiteurs qui ont eu la chance d'être de passage dans notre coin de pays sont pour la plupart surpris par la proximité de la nature et la qualité de vie que nous retrouvons chez nous. Des paysages 100 % naturels vous sont accessibles dans les îles du lac Saint-Pierre et notre région est d'ailleurs la porte d'entrée de la réserve mondiale de la biosphère du Lac-Saint-Pierre.

Alors, pourquoi s'en passer? Venez découvrir une région vraiment étonnante à seulement 45 minutes de Montréal, nous avons tant à vous offrir!

Sur ce, bonne visite chez nous!

Laurent Cournoyer
Éditeur



Édité par :

cournoyer[®]
publications

100, boulevard Gagné, Sorel-Tracy (Québec) J3P 7S6
Téléphone: 450 746-3914 • Sans frais: 1 877 746-3914
Télécopieur: 450 746-5853
cournoyer.cc • pub@cournoyer.cc

Éditeur | **Laurent Cournoyer**

Adjointe administrative | **Julie Barthe**

Chargés des ventes publicitaires |

Caroline Dion • Louis-Georges Mandeville

Coordonnateur aux publications | **Sébastien Paul**

Designers graphiques |

Audrey Chagot • Martine Champagne • Carole Simard

Rédactrices | **Lucie Antaya • Catherine Objois**

Révisseur | **Mireille Charbonneau**

Impression | **Cournoyer communication marketing**

Photographie de la couverture | **Philippe Manning**

Tirage | **7 500 exemplaires**

Dépôt légal | **Bibliothèque nationale du Québec**

Bibliothèque nationale du Canada

ISSN | **1911-0413**

Le magazine *Plaisirs d'été* est publié une fois par année. Tous droits réservés.
Le contenu du magazine ne peut être reproduit sans autorisation écrite.

Pour économiser!

Rive-Sud

Sorel-Tracy

Jusqu'à
4 ans de congé
de taxes*

onconstruit.ca

* Certains secteurs.
Certaines conditions s'appliquent.



! Bienvenue à Sorel-Tracy !



La ville de Sorel-Tracy est située au confluent du fleuve Saint-Laurent et de la rivière Richelieu. À deux pas des 103 îles du lac Saint-Pierre, Sorel-Tracy vous offre un contact privilégié avec la nature sans négliger tous les avantages d'une grande ville.

Sorel-Tracy possède un attrait historique avec sa Maison des gouverneurs et son carré Royal, mais également une richesse culturelle. En visitant son Biophare, ses salles de spectacle, et ses nombreux festivals, vous trouverez de tout pour vous divertir.

D'ailleurs, je vous invite particulièrement cette année, à participer à la 36^e édition du Festival de la gibelotte qui vous offrira un concept qui promet de plaire à tous les goûts!

Venez nous rendre visite à Sorel-Tracy et je vous assure que vous tomberez sous le charme de notre coin de pays et surtout, de ses résidents qui ont la parole facile et plein de choses à raconter.

Réjean Dauplaise
Maire de Sorel-Tracy

Quand l'été arrive, les Québécoises et les Québécois sortent de l'hiver en s'ébrouant et se lancent à la découverte de leur territoire.

Je les invite chez nous.

Nous avons à leur offrir des excursions sur le fleuve et des randonnées sur ses rives. Des pistes cyclables sûres et agréables à travers champs et boisés. Une ville animée, des villages pittoresques, des festivals, des produits du terroir et des activités artistiques.

Nous avons à leur offrir, avec fierté et bonheur, notre région, belle sous le soleil comme sous la pluie!

Éloïse Zakaïb
Députée de Richelieu et ministre déléguée
à la Politique industrielle et à la Banque de
développement économique du Québec

Tout près de Montréal, Sorel-Tracy et le Bas-Richelieu vous ouvrent les bras pour vous accueillir dans un monde unique rempli d'histoires et de lieux exceptionnels.

Prenez le temps de visiter cette belle région plus que centenaire, entourée par les eaux du fleuve et de ses affluents. Ses 103 îles, son vieux marché, ses excursions en bateau, ses théâtres, ses producteurs régionaux, ses nombreux relais gastronomiques et ses festivals contribueront à vous faire passer des moments inoubliables.

Bienvenue au pays du Survenant, passez un été rempli de soleil.

Louis Plamondon
Député de Bas-Richelieu –
Nicolet – Bécancour

BON SÉJOUR CHEZ NOUS, DANS LA MRC DE PIERRE-DE SAUREL!



La MRC de Pierre-De Saurel...
Présente pour l'avenir !

Les membres du Conseil de la MRC vous souhaitent la bienvenue dans notre région, là où tous vos sens seront comblés!

Explorez notre région à pied ou en vélo, en auto ou en bateau, et appréciez la richesse de notre histoire, la vitalité de notre culture et la singularité de nos milieux naturels.

La région de Pierre-De Saurel, une complémentarité rurale urbaine nous offrant à la fois charme et dynamisme!

MRC
de Pierre-De Saurel

WWW.MRCPIERREDESAUREL.COM

Pour plus d'information : 450 743-2703

Par Lucie Antaya

La région de Sorel-Tracy

VRAIMENT ÉTONNANTE !

« Il n'y manque que vous. Prenez part à l'été dans la région de SOREL-TRACY. »

Située au confluent du fleuve Saint-Laurent et de la rivière Richelieu, la région de Sorel-Tracy propose un contraste saisissant entre un milieu naturel grandiose, une scène culturelle effervescente, une activité rurale abondante et une imposante présence industrielle. La région de Sorel-Tracy est VRAIMENT ÉTONNANTE !

Il arrive que l'on entende, comme douce musique sur les rives du fleuve, le passage au ralenti d'un cargo dont la percussion aquatique se fait apaisante et rappelle la vocation portuaire d'une région entre ciel et eau.

Il arrive que l'on entende un frôlement, un glissement, pour apercevoir l'envol d'un canard ou d'un héron sorti de sa léthargie.

Il arrive que l'on entende rire et parler avec animation, que la musique s'insinue au cœur des envolées de convivialité et que les plus belles soirées se déroulent au centre-ville dans le Vieux-Sorel.

SAVOUREZ L'ÉTÉ !

Prenez part aux attraits du TOUT EN UN.

Découvrez ou renouez avec le nautisme, les fêtes et festivals, la culture, les arts, le patrimoine. Arrêtez le temps et jouissez du plein air : visitez les parcs et jardins. Prolongez le plaisir ; offrez-vous de mémorables découvertes gourmandes, attablez-vous aux nombreux restaurants et bars. Profitez de tout ce que la région a à vous offrir.

UN SITE RECONNU MONDIALEMENT PAR L'UNESCO

Située au confluent du fleuve Saint-Laurent et des rivières Richelieu et Yamaska, la région de Sorel-Tracy vous ouvre toute grande la porte de la RÉSERVE MONDIALE DE LA BIOSPHERE DU LAC-SAINT-PIERRE. Cette réserve constitue un véritable joyau environnemental qui en fait un haut-lieu d'observation d'oiseaux unique au Québec. Les oiseaux se comptent par milliers. L'une des îles, la Grande Île, abrite la plus grande héronnière connue au monde.

DE BIEN BELLES CHOSES À VOIR !

103 îles entrecoupées de marais, de baies et de chenaux composent le plus important archipel du Saint-Laurent. Pour en apprécier toute la splendeur, profitez d'une croisière ou d'une excursion en bateau, en kayak ou en canot voyageur (rabaska). Expérimentez aussi un vol en hélicoptère pour découvrir le secteur d'une façon tout à fait originale !

ROUTES D'EAU

Le fleuve, si vaste, si beau, accueille en son confluent, les eaux voyageuses de la rivière Richelieu qui, elle-même, tire sa source du lac Champlain. Elle occupe une place marquante au sein de l'histoire du Québec. Ses rives présentent un cachet particulier, bordées de bâtiments historiques et de maisons campagnardes.

Venez découvrir les hauts faits historiques qui ont marqué ce cours d'eau à travers ses paysages champêtres, riverains et urbains, grâce à La Route du Richelieu, la première route touristique officielle transfrontalière entre le Québec et l'État de New York. Parcours de 265 km en sol québécois, la Route du Richelieu emprunte les deux rives de la rivière Richelieu, de Lacolle jusqu'à l'embouchure du fleuve Saint-Laurent à Sorel-Tracy. www.routedurichelieu.ca



LA RÉGION À VÉLO

En milieu urbain ou rural, le vélo constitue une agréable façon de parcourir la région. Troquez l'auto pour le vélo, l'instant d'une randonnée sur notre piste cyclable régionale entièrement asphaltée, sur le réseau cyclable municipal de Sorel-Tracy ou encore sur les circuits cyclistes routiers qui sillonnent le territoire.

UNE RÉGION AU CACHET PARTICULIER

L'eau façonne la géomorphologie de la région de Sorel-Tracy. Elle s'imisce jusque dans les terres, y borde les villages, ajoutant à leur quiétude et à leur charme irrésistible. Les producteurs vous offrent des produits frais: asperges, tomates, concombres, endives, maïs, pommes de terre, fines herbes, fromages, œufs, miel et produits de l'érable. Entre gîtes invitants et tables champêtres alléchantes, ses détours se font prétextes aux balades enchanteresses.

venez en ville!

Le Vieux-Sorel arbore son ambiance festive. L'animation des terrasses n'a d'égal que la variété de restaurants, les boutiques et les parcs admirablement bien aménagés qui vous inciteront à la détente.

Plusieurs fêtes et festivals se déroulent dans la région de Sorel-Tracy dont le réputé Festival de la gibelotte DU 5 AU 13 JUILLET 2013.

LA RÉGION À VOL D'OISEAU

À bord d'un hélicoptère de Kiroule Hélico, vous pouvez choisir le forfait qui vous convient et admirer autrement la région maritime, industrielle et urbaine que constitue Sorel-Tracy.
<http://www.heliportst.com/airnature.html>

IL ne manque que vous...

Dans la région de Sorel-Tracy, l'histoire s'amalgame harmonieusement au présent. Venez vous divertir, vous détendre, près de la nature omniprésente et venez fêter.

RENSEIGNEMENTS TOURISTIQUES

Plusieurs moyens sont disponibles afin de vous aider à planifier votre séjour dans la région de Sorel-Tracy. Le dépliant touristique 2013-2014 fournit une vue d'ensemble des différentes activités ainsi que des nombreux événements offerts dans la région.

Le site Internet www.tourismeregionsoreltracy.com présente en détail l'offre touristique de la région: activités, événements, lieux d'hébergement, établissements de restauration et forfaits. Ce site est aussi accessible sur votre appareil intelligent



Joignez la page Facebook de Tourisme Région Sorel-Tracy afin d'être informé quotidiennement au sujet des différents événements à ne pas manquer dans la région.
www.facebook.com/tourismeregionsoreltracy

Pour un programme d'activités complet et personnalisé, passez au Bureau d'information touristique et procurez-vous le dépliant touristique régional 2013-2014 ou la toute nouvelle carte vélo.



BUREAU D'INFORMATION TOURISTIQUE DE SOREL-TRACY

92, chemin des Patriotes
450 746-9441 | 1 800 474-9441

Ouvert 7 jours par semaine, de 8 h 30 à 17 h 30,
du 15 juin au 2 septembre 2013 (fête du Travail)



Une équipe passionnée pour mieux vous servir des
produits frais de qualité
supérieure



IGA
extra

Marché André Tellier inc.
411, boulevard Poliquin, Sorel-Tracy
450 743-7932 • 450 743-3693

Par Catherine Objois

Du 5 au 13 juillet

LE FESTIVAL DE LA GIBELOTTE

Au goût du monde!
Une programmation exceptionnelle
pour la 36^e édition



Du 5 au 13 juillet, le centre-ville de Sorel-Tracy vibrera comme jamais au rythme de toutes les festivités qui se dérouleront autour de la gibelotte, notre mets traditionnel régional, et de lieux d'animation riches en histoire. Nous vous convions à neuf jours remplis d'heures de plaisir, de moments d'émotions intenses et d'instant magiques qui rempliront votre été 2013 des souvenirs impérissables.

Une édition qui sera mémorable

En plein élan de renouveau, le Festival de la gibelotte vous propose pour sa 36^e édition une programmation absolument exceptionnelle à plusieurs égards: un plus grand nombre de spectacles, une visibilité promotionnelle à la grandeur du Québec, une programmation remplie de nouveautés avec des artistes de très grande renommée le tout dans un environnement plus festif que jamais.

Place donc à cette grande fête qui charmera tous vos sens. Spectacles, musique, animation, dégustations, jeux pour les enfants, danse et activités sportives, défilé de mode et de nombreuses autres activités sauront combler les goûts de tous les festivaliers. Soyez au rendez-vous pour l'un des grands événements culturels de l'été au Québec!



DES SPECTACLES POUR TOUS LES GOÛTS SUR CINQ SCÈNES PRINCIPALES

Cette année, les cinq scènes principales accueilleront plus de 40 spectacles et une centaine de musiciens de tous les styles. C'est le groupe canadien et montréalais de l'heure, Simple Plan, qui donnera le coup d'envoi du Festival, le 5 juillet, par un spectacle qui promet d'être exceptionnel. La scène Loto-Québec au quai Richelieu présentera au total sept spectacles de grande envergure, soit trois de plus que l'an dernier. Et, une nouveauté de cette année, pourquoi ne pas profiter d'une vue imprenable sur la scène Loto-Québec en louant une loge ou en embarquant sur le bateau de croisière *Le Survenant III* qui sera accosté au quai Richelieu? Les festivaliers pourront également assister à de nombreux autres spectacles sur la deuxième scène Loto-Québec, située à la place du marché Richelieu (allée piétonnière), ainsi que sur la scène de la Ville de Sorel-Tracy, au carré Royal, à l'angle de la rue du Roi et de la rue George, sans compter les 5 à 7 du Festival au marché Richelieu et les soirées musicales à l'église Christ Church, grâce à la participation de Rio Tinto et la Maison de la musique de Sorel-Tracy.

DÉGUSTER LA GIBELOTTE AU CARRÉ ROYAL

Afin de faire vivre une expérience culinaire encore plus champêtre aux festivaliers, la terrasse à la gibelotte Metro vous donne rendez-vous tous les jours au centre du carré Royal en offrant une grande aire de restauration. La gibelotte des îles, préparée par l'équipe de Traversy Traiteur, sera offerte dans ce cadre enchanteur et il sera à nouveau possible cette année de réserver votre place dans une section qui sera spécialement aménagée pour le service aux tables.

UN CENTRE-VILLE ANIMÉ ET LE CLASSIQUE « TOUR DU CARRÉ »

Cet été, on vous promet toute une ambiance dans le centre-ville de Sorel-Tracy grâce entre autres à la collaboration des propriétaires des restaurants et des bars pour animer le « Tour du carré », constitué des rues du Roi, Augusta, du Prince et George. Une autre nouveauté de cette année, un habillage de rues, composé de lumières LED et de plafonds de boules aux couleurs des principaux partenaires du Festival, sera installé au-dessus de ces rues pour créer une ambiance féerique. Enfin une programmation musicale et des amuseurs de rue les rendront plus vivantes que jamais. Durant tout le Festival, vous pourrez aussi prendre plaisir à déambuler au Village des Artisans ainsi qu'au Carrefour des arts visuels et de la rue avec Jocelyn Parenteau et ses artistes invités, sur la rue Augusta. Et l'Association motocycliste de Sorel-Tracy vous donne rendez-vous le 13 juillet.





**POUR LES GOURMETS :
La Soirée Tapis Rouge
et deux nouveautés, Les Week-ends
des Chefs et Le Bar à vins**

La soirée Tapis Rouge célèbre sa 3^e édition au marché Richelieu le mardi 9 juillet. Manuel Lamarre et son équipe de Confort Chef concocteront un repas gastronomique quatre services durant cette soirée-bénéfice présentée par Rio Tinto, et qui s'annonce grandiose! Pour faire vivre une expérience culinaire encore plus complète aux festivaliers, deux nouvelles activités seront présentées à l'intérieur et à l'extérieur du marché Richelieu, réalisées

avec Manuel Lamarre et l'équipe de Confort Chef, ainsi qu'avec la collaboration de la SAQ, de la Laiterie Chalifoux et les fromages Riviera, et d'Univins. Les 5, 6, 7 et 12 juillet, lors des Week-ends des Chefs, venez rencontrer nos chefs cuisiniers et déguster des bouchées gourmandes qui mettront en valeur les produits du terroir, sous forme d'accords mets et vins. Et le samedi 13 juillet, offrez-vous une expérience de découverte vinicole avec Le Bar à vins. Durant tout le festival, le Bistro SAQ proposera également des vins, cocktails et bouchées.



DURE HABILITÉ

Manufacturier d'équipement
pour l'industrie lourde
locale et internationale
depuis plus de 35 ans

- :: Fabricant de produits mécano-soudés selon plans et devis de nos clients
- :: Soudage spécialisé et usinage grande dimension
- :: Vaisseaux sous pression
- :: Échangeurs de chaleur



FABSPEC INC.

PRODUITS MÉTALLIQUES, SOREL-TRACY
450 742-0451 :: www.fabspec.ca

Un été chaud...

**FEM
1017**

fm1017.ca



DES ACTIVITÉS POUR TOUTE LA FAMILLE

Les plus jeunes sont invités encore cette année à venir s'amuser à La Place de l'enfance avec ses spectacles, son animation et ses jeux gonflables dans le carré Royal. Le Fabuleux cirque Jean Coutu sera sur place les 5, 6 et 7 juillet avec trois représentations par jour. Assister à une pièce de théâtre, s'amuser à l'atelier de maquillage et faire une promenade en petit train, voilà les autres activités qui combleront les enfants. Pour les plus grands, La soirée Night Life Barbo qui a connu beaucoup de succès depuis deux ans, revient le vendredi 5 juillet à compter de 22h30. Vous aimez la danse? Elle sera à nouveau à l'honneur sous diverses formes : spectacles de danse, danse en ligne, cours d'initiation au rockabilly jive et danse swing, zumba, sans oublier la musique swing/ballroom de l'Harmonie Calixa-Lavallée. Le défilé « À la mode de chez vous! » est de retour également, le dimanche 7 juillet à 19h au marché Richelieu. Et le Musée mobile du rock'n'roll du Québec sera aussi de la fête.

POUR LES SPORTIFS!

Les amateurs de sports ne seront pas en reste cette année! Le Festival leur offre de nombreuses activités, à commencer par la course à pied 5 km sous la présidence d'honneur cette année de Josée Lavigueur, animatrice et chroniqueuse à TVA, le mercredi 10 juillet. La 4^e édition Défi vélo Lussier sera présentée le samedi 13 juillet et après plusieurs années d'absence, un tournoi de basketball 3 contre 3 aura lieu du 10 au 13 juillet. Les jeunes planchistes pourront effectuer des prouesses sur la mini rampe Lattakz localisée cette année sur un terrain plus vaste de la rue Augusta. Et finalement la 26^e édition du tournoi provincial de soccer coïncidant cette année avec le dernier week-end du Festival, les participants seront invités à venir participer à la fête.



FIERS PARTENAIRES du FESTIVAL de la GIBELLOTTE

La Voix

Les 2 Rives

www.les2riveslavoix.ca

PROGRAMMATION 2013

scène LOTO-QUÉBEC AU QUAI RICHELIEU

VENDREDI 5

GRANDE OUVERTURE DU FESTIVAL

- 20h 30 Final State
- 21h 25 Spectacle d'art pyromusical
- 21h 30 **SIMPLE PLAN**
- 22h 30 Les Quatre B

SAMEDI 6

- 20h 15 Half Moon Run
- 21h 30 **LES TROIS ACCORDS**

DIMANCHE 7

- 21h **MARC HERVIEUX
& LA SINFONIA DE LANAUDIÈRE**
sous la direction de Stéphane Laforest

MERCREDI 10

- 21h 15 **CŒUR DE PIRATE**

JEUDI 11

- 19h 30 Tiger
- 20h 15 Karim Ouellet
- 21h 45 **BRAN VAN 3000**

VENDREDI 12

- 21h 15 **MARC DUPRÉ**

SAMEDI 13

- 21h 15 **ROBERT CHARLEBOIS**

scène LOTO-QUÉBEC À LA PLACE DU MARCHÉ

VENDREDI 5

- 23h Skyjuice (*soul*)

SAMEDI 6

- 22h 30 **Steve Hill solo** (*blues*)

MARDI 9

- 21h Boogat (*hip-hop latin*)

MERCREDI 10

- 21h 30 **Caféïne** (*rock*)

JEUDI 11

- 22h 30 **Les Dales Hawerchuk** (*rock*)

VENDREDI 12

- 22h **Bernard Adamus** (*blues/New Orleans*)

SAMEDI 13

- 22h 30 **Gros Mené** (*rock*)

LES 5 à 7 DU FESTIVAL AU MARCHÉ RICHELIEU

VENDREDI 5

- 17h L'APÉRO EN HUMOUR AVEC
Les Nanas Coustiques et Louis T

VENDREDI 12

- 17h **Pascale Picard**

PARCE QUE L'ON NE SAIT JAMAIS...



JEAN-FRANÇOIS GAGNÉ, FLMI
CONSEILLER EN ASSURANCE ET RENTES COLLECTIVES
CONSEILLER EN SÉCURITÉ FINANCIÈRE



BENOIT THÉROUX, A.V.A., Pl. Fin.
CONSEILLER EN ASSURANCE ET RENTES COLLECTIVES
CONSEILLER EN SÉCURITÉ FINANCIÈRE



BENOIT & LÉO THÉROUX INC.

CABINET EN ASSURANCE DE PERSONNES & SERVICES FINANCIERS

76, rue du Roi, Sorel-Tracy
450 743.0035 | Sans frais: 1 800 563.0035
cabinet@bltheroux.qc.ca

SCÈNE VILLE DE SOREL-TRACY AU CARRÉ ROYAL

VENDREDI 5

22 h 30 Les Quatre B (*classic rock*)

SAMEDI 6

22 h Les Guerres d'Amour (*disco/funk*)

DIMANCHE 7

20 h 15 et 21 h 30 The Hellbound Hepcats (*rockabilly*)

LUNDI 8

20 h 30 Afrodizz (*afrobeat*)

MARDI 9

21 h Harmonie Calixa-Lavallée (*swing/ballroom*)

MERCREDI 10

19 h 30 et 22 h B Blues Band (*blues*)

JEUDI 11

19 h et 21 h 30 Les Imbattables (*rock*)

VENDREDI 12

21 h 30 et 23 h Sly's Bitches - Hommage à Sly and the Family Stone
(avec Élisabeth Blouin-Brathwaite, Antoine Gratton, François Chauvette et Richard Boisvert)

SAMEDI 13

18 h et 22 h Le Mai Tai Orchestra (*hawaïen*)

LES SOIRÉES MUSICALES À L'ÉGLISE CHRIST CHURCH

SAMEDI 6

19 h Guitares Nomades
(*classique/finger style/manouche*)

VENDREDI 12

19 h 30 Philippe B & le Quatuor Molinari
(*folk-pop classique*)

SAMEDI 13

19 h 30 Louis-Jean Cormier (*folk*)



SIMPLE PLAN

LES TROIS ACCORDS



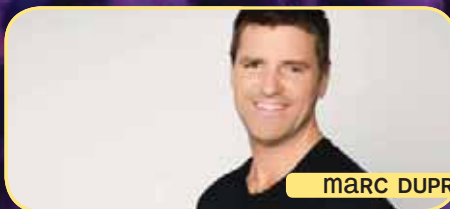
MARC HERVIEUX
ET LA SINFONIA DE LANAUDIÈRE



CŒUR DE PIRATE



BRAN VAN 3000



MARC DUPRÉ



ROBERT CHARLEBOIS

Daniel Traversy est fier d'être chef
de la grande marmite du Festival
de la gibelotte depuis 1999.



95, rue Plante, bureau 103, Sorel-Tracy, J3P 7E9
450 746-8111
traversytraiteur@videotron.ca



louise pëloquin
mode

L'ÉTÉ EST LÀ!

Venez profiter du meilleur choix
sur les collections
printemps-été 2013



Suivez-nous sur Facebook !

www.louisepequinmode.com



Une nouvelle tarification en 2013

La carte d'accès est en prévente jusqu'au 4 juillet au coût de 30\$ (taxes incluses), et accompagnée d'un carnet de coupons-rabais de 850\$ offerts par les marchands de la région. Après le 4 juillet, la carte d'accès sera vendue sur place durant le festival au coût de 37\$ (taxes incluses). Cette carte permet l'accès au premier spectacle de votre choix à la scène Loto-Québec au quai Richelieu. Par la suite, chaque spectacle supplémentaire est au coût de 5\$ (taxes incluses) sur présentation de la carte d'accès. Prendre note que la carte d'accès est exigée pour le spectacle de Simple Plan le 5 juillet (aucun bracelet journalier ne sera vendu pour ce spectacle). Et à compter du 6 juillet, des bracelets valides pour une journée seront en vente sur place à des coûts variables selon les spectacles présentés. L'accès au site du festival au centre-ville de Sorel-Tracy est toujours sans frais.

Découvrez tous les détails de la 36^e programmation sur le site Internet festivalgibelotte.qc.ca ainsi que sur la page Facebook du Festival.

UN BUREAU DU FESTIVAL EST INSTALLÉ SUR LE SITE, AU 42, RUE DU ROI. CE SERA UN PLAISIR DE RENCONTRER LES FESTIVALIERS.

INFO FESTIVAL

450 746-0283 | 1 877 746-0283
festivalgibelotte.qc.ca
info@festivalgibelotte.qc.ca

PORTE D'ACCUEIL DE LA RÉSERVE DE
LA BIOSPHÈRE DU LAC-SAINT-PIERRE



RENSEIGNEZ-VOUS SUR LES NOMBREUSES ACTIVITÉS!



Bureau d'information touristique
92, chemin des Patriotes
Sorel-Tracy (Québec) J3P 2K7
450 746-9441 / 1 800 474-9441



tourismeregionsoreltracy.com

La RECETTE

(pour une dizaine de personnes)

- 1 lb de lard salé, tranché
 - 4 oignons espagnols, hachés
 - 6 tasses de bouillon de poulet
 - 6 tasses de bouillon de boeuf
 - 4 lb de pommes de terre, coupées en dés
 - 1/2 tasse de pâte de tomate
 - 1/2 tasse de soupe de tomate concentrée
 - 2 tasses de tomates rondes, épluchées
 - 2 tasses de maïs en grain
 - 1 3/4 tasse de haricots jaunes
 - 1 tasse de pois verts
 - 3 tasses de carottes tranchées
 - 3 lb de filets de barbotte ou de perchaude
- sel et poivre au goût

Mode d'emploi

Rincer le lard salé à l'eau froide et le faire dorer dans une marmite de 10 litres (40 tasses). Ajouter les oignons et laisser cuire jusqu'à ce qu'ils soient transparents. Ajouter les pommes de terre et les carottes, les bouillons et les épices, et laisser cuire de 10 à 12 minutes. Ajouter la pâte de tomate, la soupe de tomate, les tomates, le maïs, les haricots et les pois. Faire mijoter 2 heures et ajouter les filets de poisson (certains préfèrent placer les filets dans un sac de coton à fromage et ensuite les déposer dans la marmite). Cuire 15 minutes. Servir avec des filets de perchaude frits, des oignons espagnols tranchés, du pain croûté et du bon vin.



OÙ DÉGUSTER DE LA GIBELOTTE

Outre durant la période du Festival de la gibelotte, sur le site même du festival, on peut savourer la gibelotte dans plusieurs restaurants de Sorel-Tracy et de Sainte-Anne-de-Sorel, notamment aux restaurants Chez Marc Beauchemin au 124, Île-d'Embaras (Sainte-Anne-de-Sorel), ouvert de mai à la mi-décembre et Le Varvo situé au 3139, chemin du Chenal-du-Moine (Sainte-Anne-de-Sorel), qui est ouvert à l'année.

Pour une fête réussie, louez...



Gaz propane, remplissage bonbonnes et véhicules et autres

LOCATION ())))
FGL
1983 inc.

1610, rue Bourget, Sorel-Tracy
)))) 450 742-5634
www.locationfgl.com



Défi 5 km Gibelotte 2012

 **SOREL
FORGE**

100, rue McCarthy, Saint-Joseph-de-Sorel
450 746-4000 • www.sorelforge.com





Les amis de Serge ont quitté le quartier...

Dans une résidence Chartwell... ils sont au bout du corridor.

Il y a quelque temps, Serge connaissait tout le monde dans le voisinage. Une petite promenade le matin et arroser la pelouse lui permettaient de croiser des amis. Les années ont passé et le quartier a changé. Avec le temps, ses amis ont quitté le quartier et Serge a commencé à s'ennuyer. Aujourd'hui, habitant dans une résidence Chartwell, Serge fait partie d'une communauté active. Il s'est fait de nouveaux amis et a recommencé à faire ce qu'il a toujours aimé: prendre un café le matin avec ses copains, jouer aux cartes l'après-midi et au billard en soirée.

Appelez-nous dès maintenant pour plus d'informations.

**APPELEZ-NOUS POUR
PLANIFIER VOTRE
VISITE PERSONNALISÉE**



MARQUIS DE TRACY I

7075, avenue du Major-Beaudet,
Sorel-Tracy • **450 742-9555**

MARQUIS DE TRACY II

8200, rue Industrielle,
Sorel-Tracy • **450 746-9229**

envie D'UNE BONNE CRÈME GLACÉE ?

Savouer une crème glacée est l'un des grands plaisirs de l'été! Saviez-vous qu'une grande quantité de crèmes glacées que vous trouvez en supermarché contient des substances lactières modifiées, soit des mélanges d'huile, de beurre et de sucre? La Laiterie Chalifoux quant à elle offre à ses clients ce qu'il y a de mieux: de la VRAIE crème glacée! La Laiterie Chalifoux se fait un point d'honneur de n'utiliser que des produits naturels, ce qui fait sa renommée, et la crème glacée Chalifoux ne fait pas exception. Faite à partir de vraie crème, elle séduit petits et grands à coup sûr!

Une entreprise familiale bientôt centenaire, un comptoir laitier des plus populaires. La Laiterie Chalifoux est une entreprise familiale bien implantée dans la région de Sorel-Tracy, et ce, depuis 1920. Ouvert toute l'année, le Comptoir laitier Chalifoux, annexé à l'usine, offre à sa clientèle divers produits dont le populaire fromage cheddar et fromage en grains Riviera, une grande variété de fromages fins sans lactose ainsi que plusieurs produits laitiers. Dès le printemps, grâce à son accès privilégié à la piste cyclable, le comptoir laitier devient un endroit de prédilection des cyclistes. Ils viennent y faire un arrêt afin de déguster une délicieuse crème glacée Chalifoux. La vraie crème glacée de Chalifoux est également offerte à son comptoir du 5970, chemin Saint-Roch de Sorel-Tracy.

COMPTOIRS LAITIERS CHALIFOUX
1049, BOULEVARD FISET, SOREL-TRACY
5970, CHEMIN SAINT-ROCH, SOREL-TRACY

Cet été, c'est frais chez nous...

Chalifoux

ARTISANS DU LAIT
DEPUIS 1920

Car nos comptoirs
laitiers sont ouverts !

DEUX ADRESSES

- 1049, boulevard Fiset, Sorel-Tracy
- 5970, chemin Saint-Roch, Sorel-Tracy

www.laiteriechalifoux.com



DIEU MERCI! LE SPECTACLE 2

NOUVEAUX SKETCHS!

Une mise en scène d'Yvon Bilodeau

EN VEDETTE
CET ÉTÉ

PLUS DE
30 ARTISTES
SUR SCÈNE!

À L'ANIMATION

NOS COMÉDIENS MAISON CET ÉTÉ

Philippe Laprise

Stéphane Fallu

Simon Boudreault

Sophie Caron

Simon Rousseau

POUR LE CALENDRIER COMPLET ET L'ACHAT DES BILLETS : www.icicestdrole.com


ici, c'est drôle!
Théâtre du Chenal-du-Moine

Théâtre du Chenal-du-Moine
1645, chemin du Chenal-du-Moine
Sainte-Anne-de-Sorel (Québec) J3P 5N8
Sorel et région: 450 743-8446 | Sans frais: 1 877 224-3625
Courriel: courrier@tcm.qc.ca | www.icicestdrole.com

FREMANTLEMEDIA
ENTREPRISES

TVA

SALVAIL & CO

le journal de
montreal
PAPIER | WEB | MOBILE

Par Lucie Antaya

HAUT LIEU RÉGIONAL

de reconnaissance mondiale

Depuis une décennie, déjà, la région du Lac-Saint-Pierre jouit de son intégration par l'UNESCO qui l'a reconnue comme réserve mondiale de la biosphère. Également site RAMSAR depuis plus de dix ans, elle constitue un territoire unique au sein duquel, pêcheurs, ornithologues, randonneurs passionnés et plaisanciers se donnent rendez-vous. La beauté grandiose de cet archipel de 103 îles parées de nombreuses baies est le joyau vivant d'un fleuve majestueux : le Saint-Laurent.

UNICITÉ D'UN VASTE TERRITOIRE

Encore préservé à 90%, il englobe 20% de tous les marais du Saint-Laurent. Et c'est cette abondance de marais qui fait de la biosphère du Lac-Saint-Pierre une zone de protection incomparable qui recèle à la fois un foisonnement d'espèces diversifiées de poissons et d'oiseaux au sein d'une végétation saisissante.

Parmi les particularités de la biosphère du Lac-Saint-Pierre, on note ses plaines inondables qui démontrent comment la nature, à chaque année, reprend possession de ses îles. C'est d'ailleurs au phénomène des inondations que la biosphère abrite la plus grande héronnière en Amérique du Nord.

UNE BELLE HISTOIRE ENTRE L'HOMME ET LA NATURE

Un des aspects distinctifs de la biosphère du Lac-Saint-Pierre vient du fait que des humains y habitent, y travaillent et s'adonnent à l'agriculture. Ils en sont partie prenante. L'industrie présente dans la région travaille au respect de l'environnement. Son territoire compte plus de 480 kilomètres carrés. Il commence à Saint-Joseph-de-Sorel et s'allonge jusqu'au pont de Trois-Rivières, en passant par Pierreville, Nicolet, Yamachiche et Berthierville. Ces aspects contribuent à unifier la richesse des écosystèmes et à réconcilier les rives.

Bien qu'il y ait des zones de conservation, les gens peuvent, dans l'ensemble, circuler librement dans la réserve. Il n'y a pas d'interdiction mais il est hautement permis de compter sur la sensibilisation ainsi que l'éducation vers un objectif de préservation des écosystèmes.

Rappelons-nous que sur un même territoire se côtoient des navires gigantesques qui empruntent la voie maritime du Saint-Laurent, des bateaux de croisière, des embarcations de plaisance, des canots et des kayaks.

Soyons conscients de l'environnement grandiose mais fragile que nous habitons.

BOULET Manufacturier de portes et fenêtres

Nous les **Fabriquons** | Nous les **Installons**

10700, ROUTE MARIE-VICTORIN, SOREL-TRACY (QUÉBEC) J3P 5N3
T : 450 742.9424 | F : 450 742.8193 | FENETRESBOULET.COM

Testées à -30°C **FENÊTRES CONCERTO**.CA

Nous sommes partenaires

La réserve du Lac-Saint-Pierre en un coup d'oeil

- › Un territoire demeuré à 90% naturel;
- › Le plus important archipel du Saint-Laurent avec 103 îles;
- › Dernier bassin d'eau douce du fleuve Saint-Laurent;
- › La plus importante plaine d'inondation du Saint-Laurent;
- › Profondeur du lac Saint-Pierre inférieure à 3 mètres, et une voie maritime de 11,3 mètres de profondeur.

Une FLORE ÉBLOUISSANTE

- › 20% de tous les marais du Saint-Laurent (70% des marais ayant disparu au cours des 50 dernières années);
- › 50% de tous les milieux humides du Saint-Laurent;
- › 27 espèces de plantes rares susceptibles d'être désignées menacées ou vulnérables.

Un HABITAT FAUNIQUE EXCEPTIONNEL

- › La plus importante héronnière en Amérique du Nord avec plus de 1 300 nids dénombrés;
- › La plus importante halte migratoire de sauvagine du Saint-Laurent dans tout l'est du Canada;

- › La première halte migratoire printanière en importance de tout le Saint-Laurent pour l'oie des neiges;
- › Parmi 400 espèces d'oiseaux observées au Québec, 294 espèces d'oiseaux observées dont 116 (ou 168) considérées comme nicheuses;
- › 113 espèces d'oiseaux observées sur la seule île du Moine;
- › 12 espèces d'oiseaux faisant partie de la liste des oiseaux menacés du Québec;
- › 79 espèces de poissons (soit 68% de toutes les espèces de poissons d'eau douce au Québec), dont deux espèces de poissons figurant sur la liste des espèces menacées;
- › La plus grande concentration de frayères de poissons d'eau douce;
- › La plus grande pêcherie commerciale en eau douce du fleuve Saint-Laurent;
- › Les plus importants gestes de conservation au Québec.

POUR PLUS D'INFORMATION, VISITEZ :
WWW.BIOSPHERELAC-ST-PIERRE.QC.CA

**La santé,
c'est tout ce
qui compte.**

69, rue du Prince • 450 742-5111
Plaza Tracy • 450 742-4571
Contrecœur • 450 587-2062



Vivez

L'EXPÉRIENCE VOYAGE LOUISE DROUIN!



Plus de 6 000 clients satisfaits à travers le Québec!

VOYAGES DE GROUPE EXCLUSIFS

FORAITS VACANCES

CROISIÈRES



VOYAGE
Louise Drouin

56, rue Charlotte, bureau 210, Sorel-Tracy
450 855-3999 | vld@louisedrouin.com | www.louisedrouin.com

PERMIS #702705

Par Lucie Antaya

à la Rencontre DES ÎLES, si belles, si douces...

Les sens affûtés, nous apprécions la grandeur de la nature. Nous humons l'air venu de loin, des terres fertiles, des marécages, des champs sauvages et cultivés. L'ambiance aquatique révèle sa beauté à l'œil aiguisé et à l'âme qui sait l'accueillir.

Dans les îles de Sorel, on dirait que le temps s'arrête pour s'y reposer avec, comme musique, la sérénade des grenouilles, le chant profond des ouaouarons, les tonalités variées des oiseaux, sur fond du clapotis de l'eau.

À la confluence de la rivière Richelieu et du fleuve Saint-Laurent se trouve un fascinant joyau dont, à première vue, on ne soupçonne guère la présence: l'archipel du lac Saint-Pierre. Soyez de ceux et celles qui seront stupéfaits devant la richesse de la flore et de la faune qui caractérisent cet environnement. Une randonnée écotouristique d'une durée de trois heures vous permettra d'accéder au cœur de la réserve de la biosphère.

CROISIÈRE DANS L'ARCHIPEL DU LAC SAINT-PIERRE

À bord d'une embarcation munie d'un moteur 4-temps plus conforme au respect de l'environnement, une douzaine de passagers, tout au plus, peuvent prendre place. En compagnie d'un guide animateur, les excursionnistes découvrent les principales caractéristiques historiques, naturelles et environnementales de Sorel-Tracy ainsi que celles, bien sûr, de l'archipel du lac Saint-Pierre.

Offrez-vous une escapade mémorable, à la découverte de la réserve de la biosphère du Lac-Saint-Pierre. À bord du bateau de la Randonnée nature, explorez des paysages majestueux. Laissez-vous guider à travers un labyrinthe de chenaux au cœur d'un milieu naturel exceptionnel peuplé de grands hérons, de canards et de plantes aquatiques. En ces lieux, la vie intensément présente vous livrera toute la sauvage beauté de son milieu naturel. Ajoutons-y quelques légendes locales et l'enchantement est complet.

Photo : Courmoyer communication marketing (Véronique Meunier)



Boulevard GIVRÉ
Bar laitier

OUVERT 7 JOURS

173, BOUL. FISET, SOREL-TRACY
VOISIN DE **Boulevard MUSIQUE**



Tout pour le feng shui

LE SOLEIL LEVANT en.
BOUTIQUE ÉSOTÉRIQUE
Francine Dupuis
propriétaire

Pierres et cristaux • Livres spécialisés • Encens • Laminage
Cassettes de relaxation • Pyramides d'énergie • Bougies, etc.

144, avenue de l'Hôtel-Dieu, Sorel-Tracy • **450 742-9040**
admin@le-soleil-levant.ca • **www.le-soleil-levant.ca**



JULIE ROBITAILLE
PHARMACIENNE PROPRIÉTAIRE
AFFILIÉE À

Familiprix

250, BOULEVARD FISET, SOREL-TRACY
450 746-2977 | 1923@familiprix.com
JULIE ROBITAILLE PHARMACIENNE INC.



CROISIÈRE HISTORIQUE SUR LA RIVIÈRE RICHELIEU

Le bateau de la Randonnée nature vous transportera, durant une heure, dans l'histoire de la 4^e plus vieille ville du Québec. À la tombée du jour, la rivière Richelieu offre un point de vue unique sur le centre-ville de Sorel-Tracy ainsi que sur le fleuve Saint-Laurent. Admirez une ville et son confluent.

Disponibilités de départs: 18h30, du mercredi au vendredi, de juillet à la mi-août, minimum 4 personnes, durée 1 h.

Tarifs avant taxes : Adulte: 18\$

Enfant 7 à 17 ans: 12\$ | Jeune enfant 5 et 6 ans: 5\$

* Les enfants de moins de 5 ans ne peuvent être admis dans l'embarcation pour des raisons de sécurité.

SURPRISES DE DAME NATURE

Chaque excursion est unique et varie selon la période de l'année. Les saisons orchestrent harmonieusement les coloris, et ainsi, les paysages dévoilent aux visiteurs de nouvelles espèces de la faune et de la flore.

CLIN D'ŒIL PRÉPARATOIRE

Quiconque désire maximiser les bénéfices de sa randonnée a intérêt à se présenter au BIOPHARE une heure avant le départ prévu afin de parcourir les expositions présentées. L'achat d'un billet pour la Randonnée nature inclut l'accès aux expositions permanente et temporaire.

CARNET D'EXCURSIONNISTE

ÎLES DE SOREL

- › L'Île du Moine: reconnue comme l'un des meilleurs sites d'observation d'oiseaux au Québec, avec 113 espèces répertoriées.
- › Le lac Saint-Pierre et ses îles: la plus grande concentration de frayères de poissons d'eau douce.
- › Parmi la nature omniprésente: les insulaires, leurs chalets sur pilotis, la pêche aux verveux, la commune de l'île du Moine.
- › La richesse historique de la région: son industrialisation, sa voie maritime et leurs impacts sur les différents écosystèmes, la chasse et la pêche commerciales et sportives ancrées au cœur de ce pays, celui du légendaire Survenant.

RÉSERVATIONS

6, rue Saint-Pierre, Sorel-Tracy
450 780-5740 | 1 877 780-5740
www.randonneenature.com

Départs: juillet et août, tous les jours, à 9h et 13h30.
Mai, juin, septembre et octobre sur réservations seulement.
Durée 3 heures. Excursions privées disponibles sur demande, renseignez-vous!

TARIFS (avant taxes)

Adulte: 34,75\$

Enfant 7 à 17 ans: 20\$

Jeune enfant 5 et 6 ans: 10\$

* Les enfants de moins de 5 ans ne peuvent être admis dans l'embarcation pour des raisons de sécurité.

**NOUS VOYEZ-VOUS?
NOUS SOMMES ICI**

Boutique Animaux Cartier
322, boulevard Fiset, Sorel-Tracy
450 743-2970
www.animalerie-cartier.com

Une histoire de *familles*

- › Funérailles traditionnelles
- › Prêarrangements
- › Columbariums

Salons Funéraires S. Jacques & Fils

SUCCURSALES

Sorel-Tracy » 75, rue Elizabeth » 450 743-5566
 Contrecoeur » 4967, rue Legendre » 450 587-2233
 Saint-Robert » 258, rue Principale » 450 782-2511
 Saint-Roch-de-Richelieu » 915, rue St-Pierre » 450 785-2873
 Saint-Aimé » 871, rue Royale » 450 788-2373
 Yamaska » 105, rue Principale » 450 789-2373
 Verchères » 4, rue André » 450 583-3511

S. Jacques & Fils
Salon funéraire
www.salonsjacquesetfils.com

Par Lucie Antaya

L'été ne serait pas vraiment l'été sans

VISITER LE BIOPHARE

Tout se transforme et suit un rythme, à une cadence, une évolution.

Le BIOPHARE est un lieu d'éducation, de promotion et de sensibilisation à l'égard de la beauté, de la diversité, mais aussi de la fragilité de la réserve de la biosphère du Lac-Saint-Pierre. Situé dans le parc Regard-sur-le-Fluve, au 6 de la rue Saint-Pierre, il s'avère une référence toute désignée pour partir à la découverte d'un pays que l'on dit entre terre et eau.



ÉTÉ 2013 MUSÉE et CROISIÈRES au cœur de la RÉSERVE DE LA BIOSPHERE DU LAC-SAINT-PIERRE

Les îles sous objectif
La belle au bois dormant

www.BIOPHARE.com
450.780.5740

UNESCO SITE RECONNU PAR

Randonnée NATURE

VISITEZ NOTRE EXPOSITION PERMANENTE
L'OBSERVATOIRE DU LAC SAINT-PIERRE

EXPLOREZ LES SECRETS DES ÎLES DE SOREL, imprégnez-vous des beautés de la faune et de la flore et découvrez les activités humaines ayant façonné la grande région du lac Saint-Pierre.

EXPOSITIONS PERMANENTES

«L'OBSERVATOIRE DU LAC SAINT-PIERRE», âmes voyageuses et esprits curieux, cette exposition originale vous fait naviguer au fil des époques charnières de notre région: la présence amérindienne, l'occupation française, anglaise et allemande, la Deuxième Guerre mondiale et l'essor de la construction navale. Mais surtout, vous découvrirez l'univers unique et mystérieux de la réserve de la biosphère du Lac-Saint-Pierre. «SOUS LES AILES DE L'ARCHIPEL», fait foi de la pertinence et de la nécessité des nombreuses interventions humaines qui contribuent au maintien de la diversité aviaire dans l'archipel du lac Saint-Pierre.

EXPOSITIONS TEMPORAIRES: ÉTÉ 2013

Les trésors de la région vous sont présentés en image avec «LES ÎLES SOUS OBJECTIF»! Réalisée en collaboration avec le Club photo Sorel-Tracy, cette exposition offre une sélection des plus belles photos des îles de Sorel et du lac Saint-Pierre. «LA BELLE AU BOIS DORMANT» vous présente une installation extérieure de l'artiste soreloise Fannie Bisson basée sur la technique du faux-semis. Découvrez cette exposition originale qui saura piquer votre curiosité! «INSECTIDOTE», expose les œuvres des élèves de la Commission scolaire de Sorel-Tracy réalisées lors d'ateliers scientifiques et artistiques du Biophare. Rendez-vous en bordure de la rampe du parc Regard-sur-le-Fluve, et ce, durant toute la période estivale pour vous laisser émerveiller par le talent des enfants de la région!

EXPOSITIONS VIRTUELLES

Ne manquez pas sur Internet nos trois expositions virtuelles:
www.survoldulacsaintpierre.com
www.eauxdevies.ca
www.histoirediles.com
Trois incontournables!

DROITS D'ENTRÉE

Adulte: 7,50\$ | 65 ans et plus: 6,50\$
Enfant et étudiant: 3,50\$ | Enfant de moins de 6 ans: gratuit

HORAIRE

Juillet et août: tous les jours de 10h à 17h
Septembre à juin: du mercredi au vendredi de 10h à 17h
et la fin de semaine de 13h à 17h

BIOPHARE

6, rue Saint-Pierre, Sorel-Tracy (parc Regard-sur-le-Fluve)
450 780-5740 | Sans frais: 1 877 780-5740
www.biophare.com

Source: BIOPHARE, Sorel-Tracy

Saint-Joseph-de-Sorel



Une ville engagée dans
l'embellissement horticole!

450 742-3744 - www.vsjs.ca - ville@vsjs.ca



Pour la

Sorel-

Rive-Sud



VILLE DE
SOREL-TRACY



Desjardins

RONA Bibeau

Planimage.com

nature!

-Tracy

TERRAINS À VENDRE

*Développement
d'Angoulême*

- › Terrains à développer à deux minutes de l'autoroute 30
Gilles Simard : 450 742-3883 | 450 517-2068

**DÉVELOPPEMENTS
DOMICILIAIRES**

- › Rues Rousseau, Lagassé et Farly
- › Rue Jutras
- Terrains secteur Sorel : 514 821-4573**

CONSTRUCTION DOMICILIAIRE

 **Habitations
Qualitech**

- › Semi-détachés avec ou sans garage (secteur Tracy)
Bureau : 450 742-7777
Pierre Legault : 450 780-8602
Michel Loyer : 450 780-6149

**DÉVELOPPEMENTS
DOMICILIAIRES**

 **CONSTRUCTION
MARIO BLONDIN INC.**
entrepreneur général & spécialisé

- › Place des Trembles | Projet Normand Fortin
- › Condos de luxe (boulevard de Tracy)
- › Maisons en rangée, duplex, triplex, quadruplex
- Mario Blondin : 450 746-7748**

**CONSTRUCTION
2000CC**



- › Domaine du Sablon
- › Maisons construites selon nos modèles ou vos plans
- Bureau : 450 561-1771**
Jean Cournoyer : 450 746-9684

 **TDH
CONSTRUCTION**

- › Faubourg sur le golf Les Dunes (secteur Tracy)
- › Bungalows et cottages semi-détachés
- Jennifer Cournoyer : 450 746-9332**
Daniel Héroux : 514 444-4413

onconstruit.ca



La Voix

Les 2 Rives

SOREL-TRACY EXPRESS

Nos partenaires médias:

Par Lucie Antaya

OHÉ ! on s'en va DANS LES ÎLES...

Bienvenue à bord du *SURVENANT III* !

« Le vent est bon, le fond de l'air si doux...
Le plaisir est au rendez-vous. Ensemble, on vogue
sur le Saint-Laurent entre ses îles verdoyantes,
sous un ciel d'azur. »

L'été ne prendrait pas tout son sens plaisancier sans une visite au cœur des 103 îles de l'archipel du lac Saint-Pierre. Naviguer à bord du *Survenant III* vous permet de sillonner autrement les cours d'eau des îles de Sorel.

AU RENDEZ-VOUS: animation et plaisir.

La Croisière des îles de Sorel vous invite à découvrir la faune et la flore remarquables d'un coin de pays à la conformation géographique saisissante. Durant une heure et demie, naviguez au cœur de la réserve mondiale de la biosphère du Lac-Saint-Pierre. Un guide avisé vous fait découvrir des lieux stratégiques en y amalgamant des histoires et des anecdotes dont la terre du légendaire *Survenant* est truffée.

D'une capacité de 188 personnes, le bateau accueille annuellement plus de 10 000 excursionnistes.

PLUS ENCORE...

De mai à septembre, d'autres types de forfaits sont accessibles à tarifs préférentiels aux groupes de 20 personnes et plus :

- › Croisière dans les îles de Sorel
- › Jardin des Curiosités et croisière
- › Musée des Abénakis et croisière
- › Visite au Biophare et croisière
- › Brunch - croisière
- › Dîner - croisière
- › Croisière - souper sur le bateau
- › Souper sur le bateau - théâtre
- › Croisière-souper sur le bateau - théâtre

SURVENANT III

En fonction du 23 juin au 31 août 2013
Départs : du mercredi au samedi 13h30 et 15h
et le dimanche 13h30

TARIFS (avant taxes)

Adulte : 34,95 \$
Âge d'or : 32,95 \$
Enfant (6 à 15 ans) : 14,95 \$
Enfant (5 ans et moins) : GRATUIT
Famille (2 adultes, 2 enfants de 15 ans et moins) : 84,85 \$

Départs de la fin de semaine de la fête du Travail,
31 août et le 1^{er} septembre, moyennant une réservation.

Les Croisières Richelieu inc.
1665, chemin du Chenal-du-Moine, Sainte-Anne-de-Sorel

Renseignements ou réservation :
450 291-9990 | 1 800 361-6420
www.croisieresilesdesorel.com

FORFAITS INDIVIDUELS :

Brunch - croisière : 46,45 \$ (le dimanche seulement)
Croisière - souper : 57,40 \$
Souper sur le bateau - théâtre : 57,40 \$
Croisière - souper sur le bateau - théâtre : 94,93 \$
(Tarifs avant taxes.)

« FORFAITS JEUNESSE »

Ils sont conçus à l'intention des groupes scolaires, des services de garde, des garderies et des camps de jour. Les groupes doivent être composés de plus de 50 personnes.

Au choix :

- › Capitaine Académie
- › Musée des Abénakis et croisière
- › Visite au Biophare et croisière
- › Au fil du temps et Au fil de l'archipel



CROISIÈRE-SOUPER-THÉÂTRE : UN FORFAIT GAGNANT

Que diriez-vous d'une belle enfilade de plaisirs d'été?
Sillonnez les eaux du fleuve, régalez-vous d'un bon repas et
assistez à un divertissement inégalé.

DIEU MERCI ! LE SPECTACLE 2

Les humoristes Philippe Laprise et Stéphane Fallu se relaieront
tout l'été à l'animation. Les comédiens maison Simon
Boudreault, Sophie Caron et Simon Rousseau seront dirigés
par le metteur en scène Yvon Bilodeau.

Chaque semaine, trois artistes différents franchissent une porte
pour se retrouver dans un décor surprise. Ils ignorent qui ils
incarneront, ni quelle tournure prendra le scénario. Cependant,
les autres participants savent qui ils «sont» et à quel point
leur rôle sera crucial. Un spectacle unique! Plus de 30 artistes
invités vous en mettront plein les yeux. Consultez le site afin de
voir les vedettes invitées à chaque semaine.

Suspense, fous rires et revirements de situation sont à prévoir!

Consultez le www.croisieresilesdesorel.com pour de plus
amples informations.

La vraie nature des îles de Sorel

Renseignements ou réservation : 450 291-9990 / 1 800 361-6420

Par Catherine Objois

DIEU MERCI! LE SPECTACLE 2: unique au Québec!

Vous souhaitez vivre une soirée de théâtre estival hors de l'ordinaire, différente des pièces de théâtre d'été traditionnelles, tout en étant aussi divertissante et pleine d'humour? Le Théâtre du Chenal-du-Moine vous propose, pour la seconde année consécutive, un spectacle unique en son genre parmi tous les événements de l'été au Québec: DIEU MERCI! LE SPECTACLE 2.

Le SEUL SPECTACLE DU GENRE CET ÉTÉ

Après avoir captivé chaque semaine l'intérêt de plus d'un million de téléspectateurs, le concept de l'émission DIEU MERCI! a été adapté l'an dernier pour la scène du Théâtre du Chenal-du-Moine, remportant un véritable triomphe. «Grâce à ce succès, qui a touché une clientèle de partout au Québec, nous sommes heureux et fiers de pouvoir présenter à nouveau, dans la région de Sorel-Tracy, cette offre de spectacle tout à fait particulière, qui se démarque de tout ce qui se fait ailleurs», déclare Mathieu Bergeron, copropriétaire du théâtre. Pendant 12 semaines, 36 artistes invités, dont beaucoup d'humoristes, se succéderont sur la scène, notamment Mario Jean, Éric Salvail, Peter MacLeod, Gaston Lepage, Charles Lafortune, Gildor Roy, Réal Bossé,

Patricia Paquin et les Denis Drolet. Nulle part ailleurs, vous n'aurez la chance en une soirée d'applaudir les performances de trois comédiens qui improvisent en direct sous vos yeux! Le spectacle n'est jamais le même!

La magie DE L'IMPROVISATION

Selon un concept unique, chaque artiste franchit une porte pour se retrouver dans le décor et avec les personnages d'un sketch scénarisé, qu'il ne connaît pas et dans lequel il doit s'intégrer le plus habilement possible. Place alors à l'improvisation, qui permet aux comédiens de mettre en valeur leurs talents et de laisser libre cours à leur imagination, pour le plus grand bonheur des spectateurs. Voilà la promesse d'une soirée très dynamique et punchée, pleine de rebondissements et d'imprévus!

Une DEUXIÈME ÉDITION AMÉLIORÉE

Grâce aux commentaires recueillis l'an passé, la formule du spectacle a été améliorée sur divers points. Ainsi, le son sera meilleur et les sketches encore plus drôles. Le Théâtre du Chenal-du-Moine, dans la région de Sorel-Tracy: votre destination de cet été!



REPRÉSENTATIONS :

Les jeudis, vendredis et samedis, 20h,
du 13 juin à la fête du Travail.

BILLETTERIE :

Du mardi au vendredi, de 10h à 17h
Le samedi de 12h à 17h

Coût d'un billet régulier : 43 \$
Pour les 17 ans et moins : 21 \$
(sur appel à la billetterie seulement)
Billets en vente sur icicestdrole.com

1645, chemin du Chenal-du-Moine
Renseignements et réservations :
Région de Sorel-Tracy : 450 743-8446
Extérieur et sans frais : 1 877 224-3625
www.dieumercilespectacle.com

La Flamme
PRÊT-À-PORTER ET FOURRURE

Danielle Bouvier & Caroline Pelletier
59, rue du Prince, Sorel-Tracy
450 742-8500
www.laflammefourrure.com

Par Lucie Antaya

azimut DIFFUSION: c'est le début d'un temps nouveau!

« La musique, c'est votre propre expérience,
vos pensées, votre sagesse. »

- Duke Ellington

Par le biais d'une subvention totalisant tout près de 6 M\$ accordée à AZIMUT DIFFUSION, la grande région de Sorel-Tracy pourra bénéficier d'un équipement culturel complètement rénové. Ainsi, la salle Georges-Codling et le 28, rue du Roi pourront accueillir spectateurs, artisans et artistes de façon sécuritaire, adéquate et agréable. En avril 2012, AZIMUT confiait le mandat de rénovation à l'architecte Éric Champagne en consortium avec la firme Saucier-Perrotte et pour les ingénieurs, les firmes NCK et Pageau-Morel et Associés. Avec patience, c'est à l'automne 2015 que se déroulera un premier spectacle dans cette salle.

Cet automne, seront tout de même de passage dans la région les: Pierre Lapointe, Dany Bédar, Ingrid St-Pierre, Harry Manx, Jorane, Émilie-Claire Barlow, la Société de musique viennoise du Québec. Seront aussi présentés: les Rendez-vous amoureux avec Yves Corbeil, Lynda Jonhson, Christine Lamer et Maxime Le Flaguais. La série Les Grands Explorateurs propose: la Nouvelle-Zélande, la Birmanie et le Costa Rica. N'oublions pas les concerts offerts de la série Les P'tits Dimanches ensoleillés, les spectacles de la série Sortez vos tout p'tits et le Théâtre La Doublure. De plus, AZIMUT propose deux activités de financement. Le 15 novembre 2013, la soirée Stars d'un soir mettra en vedette les membres du conseil d'administration et des personnalités de la région. Le 23 août 2013, la soirée Bières & Blues accueillera la chanteuse Angel Forrest.

Plus populaire que jamais, la série LES JEUDIS D'AZIMUT se poursuit au Marine Cabaret en formule 5 à 7 avec spectacle. Du 3 octobre au 28 novembre inclusivement, les Wesli, Adam Karch, D'Harmo, Hay Babies, Coral Egan, André Papanicolaou, Benoît Paradis Trio, Brassières Shop et Stormy Skies réjouiront les amateurs de musique dans une ambiance décontractée.

AZIMUT DIFFUSION est également très présent dans le milieu scolaire. Grâce à une collaboration qui existe depuis plusieurs années, plus de cinq mille jeunes ont annuellement l'opportunité de voir un spectacle professionnel.

AZIMUT DIFFUSION, C'EST TOUT ÇA ET BIEN PLUS ENCORE...

Pour connaître notre programmation complète, visitez-nous au : www.azimutdiffusion.com

BILLETTERIES

Centre culturel de Sorel-Tracy :

450 780-1118

Du lundi au vendredi de 10h à 12h et de 13h30 à 16h30

Louise Péloquin Mode :

450 743-1234

Du lundi au mercredi de 10h à 17h

Jeudi et vendredi de 10h à 18h

Samedi de 10h à 17h



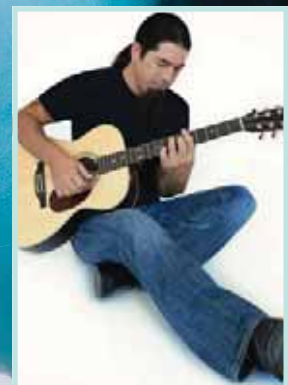
Pierre Lapointe



Ingrid St-Pierre



Jorane



Dany Bédar

ARTISTES SAISON AUTOMNE 2013

azimut
DIFFUSION

**SUR SCÈNE PRÈS
DE CHEZ VOUS...
DES SPECTACLES
DIVERSIFIÉS ET DE QUALITÉ**

450 780-1118
info@azimutdiffusion.com
www.azimutdiffusion.com

c'est ça que j'm.

Les boissons McCafé
faites de grains espresso
supérieurs fraîchement
moulus, venez découvrir
toutes nos saveurs

Ouvert 24 h
220, rue Victoria
Sorel-Tracy

Les SMOOTHIES
avec une portion
de vrais fruits

SOREL-TRACY NISSAN

450 743-9418
4995, rue St-Laurent
Sorel-Tracy

Entre amis « POUR SAVOURER UN BON REPAS »



BRASSERIE DU COLISÉE

Avec ses 12 écrans de télévision, sa salle de billard et son emplacement, la Brasserie du Colisée est l'endroit idéal pour les amateurs de sport. Située devant le Colisée Cardin de Sorel-Tracy, la brasserie-restaurant offre des repas complets dès 11 heures, du mercredi au samedi. L'ambiance parfaite pour une bière entre amis.

179, rue Victoria, Sorel-Tracy
450 742-3003



BRASSERIE F

Brasserie sportive avec cuisine bistro. Endroit parfait pour les 5 à 7, les sorties en couple et entre amis. 12 sortes de bières en fût avec sélection de vins et spiritueux! Salle de réception au deuxième étage, pouvant accueillir les mineurs. Ouvert du mardi au samedi à partir de 16h, et nouveauté depuis le 18 mai 2012: ouvert les jeudis et vendredi midi!

82, rue du Roi, Sorel-Tracy
450 855-3473



CACTUS CAFÉ « EL PICANTE »

Le Cactus Café vous invite à savourer une cuisine tex-mex – chilis, tortillas, enchiladas – dans le décor original de son resto-bar ou à sa terrasse extérieure très animée. C'est l'endroit idéal pour savourer des ailes de poulet piquantes accompagnées d'une bière froide. En soirée, l'endroit devient un bar fort fréquenté.

30, rue du Roi, Sorel-Tracy
450 742-8208



CHEZ SAK

Chez Sak, notre passion est vous faire découvrir la fine cuisine cambodgienne ainsi que des mets thaïlandais, laotiens et vietnamiens. Ici chaque plat, authentique et savoureux, est une invitation au voyage vers des saveurs et des parfums exotiques. Savourez une cuisine goûteuse et saine, dans l'atmosphère de détente de nos trois restaurants, et apportez votre vin ou vos bières préférées.

2710, boulevard Fiset
60, rue du Prince
3150, boulevard de Tracy
Sorel-Tracy • 450 855-4447



450 742-4634
Fine cuisine cambodgienne
2710, boulevard Fiset, Sorel-Tracy J3P 5J9
www.restochezsak.com



Claude Bibeau
propriétaire

179, rue Victoria
Sorel-Tracy
450 742-3003

**Brasserie
du Colisée**

Repas complets du mercredi au samedi jusqu'à 23 h

Brasserie sportive et cuisine bistro

- Endroit parfait pour les 5 à 7, les sorties en couple et entre amis
- 12 sortes de bières en fût
- Sélection de vins et spiritueux
- Salle de réception au deuxième étage pouvant accueillir les mineurs

Ouvert du mardi au samedi dès 16 h
Nouveauté à compter du 16 mai :
ouverture les jeudis et vendredis midi !

BRASSERIE F

82, rue du Roi, Sorel-Tracy
Réservation : 450 855-3473



LE
FOUGASSE

Expérience · Saveurs · Ambiance

Réservation : **450 743.7203**
29, RUE DU ROI, SOREL-TRACY

www.lefougasse.ca



Que ce soit pour prendre un verre ou déguster un repas, Sorel-Tracy est l'endroit tout indiqué pour vos sorties grâce à ses nombreux restaurants et terrasses qui offrent des menus des plus diversifiés. Les mordus de cuisine asiatique sauront y trouver leur compte, tout comme les amateurs de mets épicés mexicains ou ceux appréciant davantage les plaisirs d'une table plus traditionnelle.



La Bouff-Tifail

Steak, fruits de mer et mets italiens, voilà les spécialités de la Bouff-Tifail. Établi depuis plusieurs années dans la région de Sorel-Tracy, ce restaurant familial vous offre aussi un buffet tous les samedis soir ainsi qu'un brunch tous les dimanches matin. La table d'hôte du midi (du lundi au vendredi) ainsi que celle du week-end sont offertes à des prix très abordables. Aussi salles de réception disponibles sur réservation.

293, boulevard Fiset, Sorel-Tracy
450 742-3254



Le Fougasse

Le seul et unique endroit dans la région à vous servir le meilleur steak «Certified Angus Beef» la plus haute qualité de bœuf licencié. Table d'hôte, menu midi, notre carte des vins des plus variées, 5 à 7 du mardi au jeudi, salle de réception de tout genre ne sont que quelques-uns des avantages pour venir nous visiter. On vous attend, c'est un rendez-vous!

29, rue du Roi, Sorel-Tracy
450 743-7203
Réservation recommandées



McDonald's

La plus grande chaîne de restauration rapide du monde est aussi présente dans la région. Situé près du Colisée Cardin, McDonald's offre, en plus de ses fameux sandwiches, un menu plus santé comprenant des salades et des fruits. Le restaurant offre maintenant un service 24h autant à la salle à manger que pour le service au volant.

220, rue Victoria, Sorel-Tracy
450 742-6250



O'gusta

Nouvelle administration, nouveau menu, nouveau décor! En janvier, O'gusta a succédé au restaurant Rheault, avec une équipe de quatre jeunes passionnés. Venez savourer les grands classiques, dont la fameuse sauce à spaghetti, et découvrir les nouveautés comme les belles salades-repas et les impressionnants burgers. Tout est fait maison et frais du jour. Avec ses bambous roses et ses plantes tropicales, l'ambiance estivale de la terrasse vous séduira!

32, rue Augusta, Sorel-Tracy
450 743-9575

SURVEILLEZ NOS SPÉCIAUX DU JOUR!



BAR & GRILL
VIEUX-SOREL



El Picante

30, RUE DU ROI, VIEUX-SOREL
WWW.CACTUSCAFE.CA
450 742-8208

Marine Cabaret POUR NOTRE PROGRAMMATION
450 742-9510
WWW.MARINECABARET.COM

40, RUE DU ROI, VIEUX-SOREL

«LE STEAKHOUSE»

RESTO Hooligans BAR

48, rue du Prince, Sorel-Tracy
450 743-2601
www.restaurant-hooligans.com

La tournée des restaurants



PRINCE PIZZERIA

C'est depuis 1972, que le restaurant Prince Pizzeria vous offre un cuisine familiale et un menu varié mettant en vedette les pizzas, les mets italiens et les brochettes, le décor est au goût du jour et l'endroit est climatisé, une magnifique terrasse est maintenant à votre disposition.

125, rue du Roi, Sorel-Tracy • 450 743-3307



RESTO-BAR HOOLIGANS

Au resto-bar Hooligans, tout est beau et bon ! Ce restaurant vous propose les meilleures grillades en ville, que vous dégusterez dans un décor époustoufflant. Photos et objets, évoquant le Sorel d'autrefois, y créent une ambiance unique, et le service vous comblera. Le menu offre également steaks, côtes levées, poissons et salades, d'une qualité irréprochable et à des prix très abordables. La plus belle terrasse chauffée du centre-ville vous attend !

48, rue du Prince, Sorel-Tracy • 450 743-2601



SOREL-TRACY BAR-B-Q

Les spécialités de Sorel-Tracy Bar-B-Q sont le poulet, les côtes levées et la pizza. Ce resto-bar familial offre en plus de sa salle à manger un service de livraison et de commande à emporter. Terrasse maintenant disponible.

306, route Marie-Victorin, Sorel-Tracy • 450 743-3366



ST-HUBERT RESTO-BAR

Un décor chaleureux qui invite à la détente. Un menu en harmonie avec ses traditions, assaisonné d'un brin de folie. Un comptoir de service rapide adapté à l'agitation de votre façon de vivre. Le St-Hub, tantôt resto, tantôt bar, toujours vous...

381, boulevard Fiset, Sorel-Tracy • 450 742-4574

O'GUSTA
• DÉJEUNER • DINER • SOUPER

450 743-9575
32, rue Augusta, Sorel-Tracy J3P 1A3
ogusta@videotron.ca

LÂCHE PAS LA PATATE.

valentine
Sorel-Tracy

STÉPHANIE BOUCHER
FRANCHISÉE

JOSÉE DE GRANDPRÉ - NATHALIE ÉMOND
FRANCHISÉES

260, BOUL. FISET, SECTEUR SOREL

3150, BOUL. DE TRACY, SECTEUR TRACY

RESTAURANT PIZZERIA

PRINCE

DEPUIS 1972

450 743-3307

DÉJEUNER DINER SOUPER
125, rue du Roi, Sorel-Tracy J3P 4N2
LIVRAISON GRATUITE

SUBWAY

mangez frais.

Jean-François Dumas
Linda Duchesneau
Propriétaires

215, boulevard Fiset, Sorel-Tracy • 450 746-4477
3150, boulevard de Tracy, Sorel-Tracy • 450 730-0777
352, boulevard Poliquin, Sorel-Tracy • 450 742-1981



SUBWAY

Subway vous offre des sous-marins sandwichs préparés devant vous et à votre goût sur un pain frais cuit sur place. De plus, dès 7 heures venez déguster nos délicieux déjeuners. Jean-François et Linda sont fiers de vous accueillir dans leurs trois restaurants: secteur Tracy et secteur Sorel. Merci de votre fidélité.

SECTEUR SOREL: 215, boulevard Fiset • 450 746-4477 | 352, boulevard Poliquin • 450 742-1981
SECTEUR TRACY: 3150, boulevard de Tracy • 450 730-0777



TIM HORTONS

Faites le plein en passant au Tim Hortons de Sorel-Tracy. Que ce soit avec un bon café, un rafraîchissant cappuccino glacé, un de nos délicieux combos du midi ou encore une petite pâtisserie. Dany et Annick, les propriétaires, se feront toujours un plaisir de vous accueillir. Ouvert 24 heures. Service au volant. Terrasse extérieure.

• 240, rue Victoria, Sorel-Tracy 450 742-3999 • 356, boulevard Poliquin 450 743-3958 • 604, route Marie-Victorin 450 855-4030



VALENTINE

Avec un centaine de restaurants aux quatre coins de la province, Valentine est une histoire de cœur depuis plus de 30 ans. Venez en profiter pour découvrir nos deux restaurants de Sorel-Tracy entièrement rénovés. Nos équipes dynamiques vous y attendent afin de vous servir les meilleures frites fraîches, nos excellents hot-dogs et notre poutine, un classique. Venez nous voir afin de consulter notre nouveau menu.

SECTEUR SOREL: 268, boulevard Fiset, Sorel-Tracy • 450 742-0870 | SECTEUR TRACY: 3150, boulevard de Tracy • 450 742-4167

Livraison:
450 742-4574 ou st-hubert.com

381, boul. Fiset, Sorel-Tracy



Maintenant accepté à la livraison



Menu midi

Table d'hôte

Commande pour emporter

Livraison



SOREL-TRACY
BAR-B-Q

450 743-3366

306, route Marie-Victorin, Sorel-Tracy | sorel-tracybbq@videotron.ca

Par Lucie Antaya

LES ROUTES D'eau

Voilà un terme approprié pour décrire une région aquatique et maritime propice à la navigation plaisancière. Sorel-Tracy se fait invitante pour les propriétaires de bateau. Elle offre aux gens de la région ainsi qu'aux visiteurs une panoplie de rampes de mise à l'eau et de marinas donnant accès à des services diversifiés facilitant et agrémentant leurs escales touristiques. Les marinas de la région peuvent, à juste titre, s'enorgueillir de figurer parmi les plus belles et les plus remarquables sur l'ensemble du Québec.



Photo : Courmoyer communication marketing (Audrey Chagot)

Le P'tit Pub de la

450 743-1464

450, boulevard Poliquin, local 520

MARINA CAMPING PARC BELLERIVE

Située en bordure de la rivière Richelieu à Saint-Ours, la Marina Bellerive est facilement accessible. La marina est classifiée 4 ancrages par l'AMQ. Un nouveau quai de service offre l'essence ordinaire, super et diesel, le service de pompage et la vente de glace. Il y a 100 quais à louer. Des espaces sont réservés pour se rendre au restaurant ou au dépanneur. Le coût de location du quai par jour est de 1,85 \$ le pied. Accès aux piscines, dont une chauffée, parc pour enfants et plusieurs autres jeux extérieurs. Buanderie et douches. Aire de pique-nique avec barbecue. Une rampe de mise à l'eau est disponible au coût de 20 \$ par jour ou 160 \$ pour la saison. Service de mécanique sur place, avec mécaniciens certifiés. Vente de bateaux neufs et usagés, vente de pièces, réparation de fibre de verre. Entreposage extérieur et intérieur chauffé. Canal VHF 71

1992, chemin des Patriotes, Saint-Ours • 450 785-2272

MARINA DE SAUREL

La Marina de Saurel existe depuis plus de 25 ans. Elle dispose de deux bassins de mise à l'eau situés à moins de 1 km l'un de l'autre (Parc nautique fédéral et Parc nautique de Sorel). Les plaisanciers peuvent profiter de plus de 470 places à quai. Les quais de service pour l'essence (ordinaire, diesel et super) sont disponibles 24 heures durant, en plus de dispenser un service de surveillance, de buanderie et de prêt de bicyclette. Les services de réparation et de mécanique sont accessibles à proximité.

Il est possible de faire une location saisonnière de quai. La location quotidienne est de 1,80 \$ le pied (plus taxes) avec service et 1,50 \$ le pied (plus taxes) sans service. La rampe de mise à l'eau est disponible au coût de 25 \$ incluant les taxes ou à prix variables pour une mise à l'eau saisonnière.

155, chemin Sainte-Anne, Sorel-Tracy • 450 742-9056

LA HALTE DES 103 ÎLES

Faites la découverte, si ce n'est déjà fait, de l'une des marinas les plus attrayantes du Centre-du-Québec. Elle comporte la plus grande panoplie de services dispensés sur un même site. Plus de 100 places à quai sont offertes aux plaisanciers, service inclus. La location quotidienne pour les visiteurs est 2 \$ du pied, taxes et service inclus et entre 32 \$ et 45 \$ du pied pour la saison.

C'est aussi un superbe endroit d'hébergement en bordure du chenal du Moine avec: service de dépanneur, bars - terrasses, piscines intérieure et extérieure, sauna, jacuzzi, parc d'amusement pour enfants ainsi que location de motomarines, kayaks, bateaux et pontons.

1717, chemin du Chenal-du-Moine, Sainte-Anne-de-Sorel
450 746-1244

RAMPES DE MISE À L'EAU

Trois rampes de mise à l'eau sont offertes aux plaisanciers sur le territoire de la municipalité. Le permis de stationnement annuel valide est obligatoire afin d'utiliser le stationnement de la rampe de mise à l'eau du quai fédéral (quai de Sainte-Anne) situé à l'angle des rues du Quai et de la Rive, ainsi que pour utiliser le stationnement des rampes de mise à l'eau de la mairie de Sainte-Anne-de-Sorel, situé au 1685, chemin du Chenal-du-Moine. Le coût du permis, disponible au secrétariat municipal, est de 55 \$ plus taxes pour les propriétaires et résidents de cette municipalité ainsi que pour les détenteurs de la « carte du citoyen » de la ville de Sorel-Tracy. Il en coûte 150 \$ plus taxes pour les non-résidents. De plus, un billet journalier peut être émis par l'horodateur situé sur le terrain de la mairie, au coût de 20 \$ pour une journée normale, soit de 24 h à 23 h 59.

Renseignements: bureau municipal • 450 742-1616

Renseignements complémentaires :

VILLE DE SOREL-TRACY: 450 780-5600

SAINT-JOSEPH-DE-SOREL: 450 742-3744

Avec la collaboration de Chantal Laferrière
du secrétariat municipal de Sainte-Anne-de-Sorel.



Parc Bellerive
Marina - Camping



Restaurant-dépanneur, avec terrasse
3 piscines (1 chauffée) / 2 spas • Location de roulettes
Magasin de pièces pour bateaux et VR • Mécaniciens certifiés

ORDINAIRE • SUPER • DIESEL

NOUVEAU
Dépositaire de bateaux *Bryant*

Entreposage intérieur chauffé



1992, chemin des Patriotes, Saint-Ours
Camping: 450 785-2272

1999, chemin des Patriotes, Saint-Ours
Marina: 450 785-5566

Par Lucie Antaya

LE GOÛT DE LA CAMPAGNE

Les sillons alignés en attente d'abondance, les toits rouges et verts brillant sous le soleil, le vent constant et doux, le bruissement des feuilles dans les grands arbres protecteurs, les animaux paisibles et placides... C'est l'été, dans toute la splendeur de la campagne. La nature entière est vouée à la fertilité.

Au vert pays de la région de Sorel-Tracy, on répertorie environ 350 fermes céréalières, maraîchères et d'élevage, ce qui en fait une région agricole. C'est dans ce sillage d'effervescence que se développe et croît l'agrotourisme à la plus grande joie des producteurs et des visiteurs. Avis aux gourmets autant qu'aux gourmands, de bonnes surprises vous attendent si vous flairez les produits qui émoustilleront vos papilles gustatives.

DES FROMAGES POUR TOUS LES GOÛTS

Une halte à la LAITERIE CHALIFOUX s'avère un incontournable dans la région. On y trouve évidemment le populaire fromage Riviera frais du jour mais également une grande variété de fromages fins sans lactose qui agrémentent à merveille une bonne table. Le comptoir laitier accessible par la piste cyclable propose également une grande diversité de plaisirs glacés dont la réputée crème glacée Chalifoux faite avec de la VRAIE crème. Un pur délice!

1049, BOULEVARD FISET, SOREL-TRACY
450 743-4439 ou 1 800 363-0092

La FROMAGERIE POLYETHNIQUE LE BÉDOUIN vous invite à faire une incursion dans l'exotisme méditerranéen. Venez découvrir nos fromages comme les labneh, haloum, nabulsi, akawie. Demandez les suggestions de recettes au comptoir ou sur le site Internet!
235, CHEMIN SAINT-ROBERT, SAINT-ROBERT
450 782-2111
www.lebedouin.com

LÉGUMES FRAIS

Leur odeur envoûtante nous fait apprécier l'été et laisse présager le bonheur de dresser la table avec des produits frais.

Joyau de l'agriculture de la région, LA SUBLIME ASPERGE offre en vente à la ferme ce qui se fait de mieux comme qualité d'asperge au Québec. Nous sommes les fournisseurs officiels de 45 des plus grands restaurants de Montréal. Bienvenue à tous!
620, RANG SAINT-THOMAS, SAINT-AIMÉ
450 788-2633

Quelle joie estivale bien méritée que de penser à se procurer des plants de fleurs et de légumes! AUX SERRES LES JARDINS DU PAYSAN, vous êtes assurés d'y retrouver une belle et bonne variété afin de goûter à la belle saison tout en l'embellissant.
91, PETIT-CHENAL, YAMASKA
450 789-2689
www.lesjardinsdupaysan.com



TABLES CHAMPÊTRES, TABLES DE RÊVE

Les produits du terroir vous sont révélés de manière conviviale autour d'une table champêtre. C'est le temps de partager, en excellente compagnie, des saveurs authentiques relevées d'originalité avec un soupçon d'audace.

Située à Saint-Aimé, L'ENSORCELAINÉ vous invite à déguster un bon repas dans une maison centenaire.
279, RANG DU BORD-DE-L'EAU, SAINT-AIMÉ
SUR RÉSERVATION : 450 788-2283

Dans un décor champêtre, savourez de bons moments et laissez vos papilles gustatives s'ouvrir au goût fin du porcelet et de la pintade. LA TABLÉE vous convie à d'agréables moments, dans le charme bucolique de Saint-David-d'Yamaska.
SUR RÉSERVATION : 450 789-2305

LA MAISON CHENEY, située directement aux abords de la rivière Richelieu, propose une cuisine fantaisiste concoctée avec les produits du terroir. L'endroit est inspirant, au cœur de la petite ville de Saint-Ours.
3, RUE SAINT-JOSEPH, SAINT-OURS
450 785-2944

Et quoi encore...?

LA FERME SAINT-OURS est une halte à ne pas manquer. On vous y offre des produits biologiques, notamment des œufs, de savoureux produits de l'érable ainsi que de l'huile de tournesol.
2382, CHEMIN DES PATRIOTES, SAINT-OURS
450 785-2148

La brasserie artisanale LE LOUP ROUGE se veut un clin d'œil complice à la dégustation de bières aux goûts étonnants dont les noms se font inspirants : l'Île-de-Grâce, l'Antidote et MacKroken Flower, notamment.
44, RUE DU PRINCE, SOREL-TRACY
450 551-0660



Vous aimez titiller vos papilles gustatives? Le resto de quartier LES SAVEURS DU MARCHÉ, au centre-ville de Sorel, attisera votre envie de bien manger. Vous pouvez vous délecter sur place d'un repas ou d'un goûter ou emporter de bonnes trouvailles à la maison.
58, RUE AUGUSTA, SOREL-TRACY
450 742-9854

Parler de la région ne va pas sans évoquer la fameuse gibelotte des îles de Sorel. Prenez place à la table d'un restaurateur qui vous servira l'authentique mets régional dans le cadre particulier de Sainte-Anne-de-Sorel. Situé sur le bord de l'eau le RESTAURANT LE VARVO vous attend sur sa terrasse avec un menu alléchant et varié.
3139, CHEMIN DU CHENAL-DU-MOINE
SAINTE-ANNE-DE-SOREL
450 746-7595

Filets de perchaude, légumes de saison, gibelotte des îles, charme pittoresque des îles environnantes et de la verdure luxuriante, voilà ce qui vous attend pour ajouter au plaisir de la belle saison, au RESTAURANT MARC BEAUCHEMIN.
124, ÎLE-D'EMBARRAS, SAINTE-ANNE-DE-SOREL
450 743-6023

Les multiplateformes, dont les médias numériques, interactifs et imprimés, sont devenues des **incontournables** de toute stratégie marketing.

Que ce soit pour attirer l'attention d'une nouvelle clientèle, **accroître** les achats de vos clients actuels ou simplement les **fidéliser** davantage, nous maîtrisons les meilleurs outils et véhicules de communication pour **atteindre** vos objectifs.

Solutions Média



Nos conseillers en solutions média formés pour vous!



Serge Cordeau
serge.cordeau@tc.tc
450 517-8147



Nancy Beauchamp
nancy.beauchamp@tc.tc
450 517-5167



Conseiller Publisac
Sylvain Desjardins
sylvain.desjardins@tc.tc
514 992-8575

450 746-0886

SORELTRACY
EXPRESS

BeCS SUCRÉS

Ne manquez pas de vous arrêter aux RUCHERS ALLARD, le miel vous y est offert sous diverses formes et présentations. Une belle gourmandise!

1741, CHEMIN DES PATRIOTES, SAINTE-VICTOIRE-DE-SOREL
SUR RÉSERVATION : 450 782-2798
andre.allard01@videotron.ca

Durant la saison des sucres, plusieurs cabanes à sucre situées sur la MRC de Pierre-De Saurel vous reçoivent avec cordialité afin de savourer un repas traditionnel et profiter d'une journée de plein air à la campagne.

JOURNÉE DES SAVEURS

À Massueville, producteurs et marchands seront réunis pour célébrer la FÊTE DES RÉCOLTES, LE DIMANCHE 13 OCTOBRE 2013, SOUS LA HALLE.

À Saint-David, renouez avec les métiers d'autrefois. Visitez LES ATELIERS DE LA FORGE
450 789-0091

Ne manquez pas de faire une halte chez VITRAUX RIVE-SUD. Vous en aurez plein les yeux avec les créations hautes en couleur.
450 789-5369



* Il est recommandé de prendre rendez-vous avec tous les producteurs mentionnés

GILBERT MANDEVILLE & FILS LTÉE

- SIÈGE SOCIAL
912, chemin St-Roch
Sorel-Tracy (Québec) J3R 3K5
Téléphone : 450 743-3607
Télécopieur : 450 743-3615
- 70, avenue de la Traverse
Saint-Ours (Québec) J0G 1P0
Téléphone : 450 785-2221

MANDEVILLE & MINEAU

- 80, rue Charlotte
Sorel-Tracy (Québec) J3P 1G4
Téléphone : 450 742-8822

GUY MANDEVILLE, directeur



BON SÉJOUR DANS LA RÉGION!

Louis Plamondon

Député de Bas-Richelieu • Nicolet • Bécancour



307, route Marie-Victorin
Sorel-Tracy (Québec) J3R 1K6
450 742-0479



ÉLAINÉ ZAKAÏB

Députée de Richelieu
Ministre déléguée
à la Politique industrielle et
à la Banque de développement
économique du Québec



Bureau de circonscription

71, rue de Ramezay, bureau 101
Sorel-Tracy (Québec) J3P 3Z1
Sans frais : 1-866-649-8832
T : 450 742-3781



Par Lucie Antaya

TROIS SITES SURPRENANTS

CLUB DE GOLF LES PATRIOTES

Le club où l'on se sent bien comme chez soi!

DEUX PARCOURS PITTORESQUES REMPLIS DE DÉFIS...

Le club de golf LES PATRIOTES offre un parcours 18 trous en progression fulgurante. 18 trous différents, à normale 72 d'une longueur de 6 275 verges. Ce terrain de qualité propose au golfeur des défis spécifiques où il doit user de stratégie pour atteindre les coupes. Un terrain unique au cachet champêtre avec lacs, boisés riches en pins matures et verts pittoresques. Durée du parcours: 4h. Le club de golf LES PATRIOTES offre également un parcours 9 trous à normale 27 d'une longueur de 1356 verges, parfait pour la détente et les débutants. Durée du parcours: 1h30. Le club offre aussi: vert et champ de pratique, voitures motorisées, location d'équipement, abonnements, tournois, leçons de golf, réparation d'équipement, boutique, restaurant bar avec terrasse proposant des menus remarquables à prix abordables ainsi qu'une salle de réception de plus de 100 places. Cordiale bienvenue au grand public de tous niveaux de jeu!

Réservation 48 heures à l'avance recommandée: 450 785-2715
www.golflespatriotes.com

CLUB DE GOLF CONTINENTAL

DEUX PARCOURS SUR UN SITE ÉTONNANT

Le club de golf CONTINENTAL propose deux parcours de 18 trous. Le Richelieu, d'un style conventionnel, est long de 6202 verges dans des paysages naturels à la beauté sauvage. Ses vallons naturels, allées boisées et verts immenses sont renommés. Certains trous, faciles en apparence, réservent cependant d'étonnantes difficultés. Le Saint-Laurent, visuellement élégant avec forêt mature, ruisseau et prairie, offre des monticules qui délimitent les allées étroites, des fosses de sable stratégiquement localisées, un vert double et des départs surélevés. Vous trouverez également un champ de pratique, une boutique de divers articles et de location d'équipement ainsi qu'une salle à manger où vous pouvez déguster un généreux et savoureux déjeuner week-end. Possibilité de forfait en collaboration avec l'Auberge de la Rive.

Information ou réservation: 450 743-2573

Pour les départs: 450 742-0552

www.golfcontinental.ca

CLUB DE GOLF LES DUNES

UN TERRAIN DE CHAMPIONNAT

DANS UNE NATURE EXCEPTIONNELLE

Le club de golf Sorel-Tracy LES DUNES est reconnu comme étant le parcours offrant le meilleur rapport qualité prix au Québec. Venez découvrir un magnifique parcours de golf où de majestueux pins dominant des allées aux conditions dignes des grands terrains privés. Comptant environ 250 membres, ce parcours demeure ouvert au public de tout âge durant la saison estivale. Bien qu'il s'avère un terrain de championnat remarquable, vous pourrez apprécier ses différents tertres de départ accessibles à toutes les catégories, quel que soit votre niveau de jeu. Forfaits disponibles tous les jours après 13h: deux droits de jeu avec voiturette motorisée à seulement 76\$ ou deux droits de jeu sans voiture à 58\$. Des forfaits golf-voiture-souper sont également disponibles les mercredis et jeudis à partir de 42\$ (taxes et service en sus). Nous vous offrons également trois salles de réception pour vos tournois corporatifs ou amicaux incluant bar, salle à manger, terrasse sur la rivière Richelieu et service de traiteur par notre chef cuisinier. Le club dispose aussi de tout le matériel technologique nécessaire à la tenue d'événements tels: réunions d'affaires, 5 à 7, conférences, mariages, lancements ou autres.

Information ou réservation: 450 743-7922 ou 1 866 742-4440

www.golflesdunes.com

Jean Tremblay
Directeur général
A.D.G.C.G.Q.

Ouvert au public

Meilleur rapport
qualité / prix
au Québec depuis 2009
selon SCOREgolf magazine



Club de Golf
SOREL-TRACY
« Les Dunes »

www.golflesdunes.com

12000, chemin St-Roch, Sorel-Tracy
T. 450 743.7922, p. 229 ■ C. 450 561.4653 ■ F. 450 743.7665
dg@golflesdunes.com

Par Lucie Antaya

à CIEL OUVERT, visiter la région autrement, en toute sécurité



Se sentir libre, errer là où bon nous semble, prendre contact avec la nature, se perdre dans ses pensées, nez au vent, du soleil plein les yeux avec la joyeuse perspective d'une halte afin de manger et se désaltérer. Que de plaisirs simples et authentiques reliés aux joies de l'été!

La pratique d'un exercice agréable et bénéfique pour la forme physique gagne de plus en plus d'adeptes durant la belle saison. Le vélo s'avère une activité fort agréable à pratiquer en solo, en duo, en famille ou en groupe.

La région de Sorel-Tracy répertorie 10 trajets pensés et conçus pour la famille et tout amateur de vélo. Elle propose, sur divers circuits, plusieurs distances et parcours offrant différentes vues intéressantes de la région.

Présentez-vous à l'Office du tourisme de la région de Sorel-Tracy pour vous procurer une copie du trajet désiré. Les trajets vélo sont tirés du guide LE PLAISIR DE S'ÉVADER, dont tous

les exemplaires disponibles ont été écoulés. Les départs se font à la Maison des Gouverneurs, lieu historique qui loge l'Office du tourisme. C'est donc le lieu de référence tout indiqué pour connaître les attraits touristiques régionaux.

savez-vous que...?

LE RÉSEAU CYCLABLE DE LA SAUVAGINE vous propose 12 kilomètres sur une piste asphaltée qui débute à la Maison des Gouverneurs de Sorel-Tracy. Le parcours asphalté se termine à la municipalité de Saint-Robert ; une aire de repos couverte y est aménagée au cœur d'un joli boisé. Tout au long du trajet, vous avez l'opportunité d'observer une multitude d'oiseaux d'es-pèces variées, dont les magnifiques oies des neiges et les bernaches du Canada. La proximité de l'archipel du lac Saint-Pierre, reconnu comme l'une des réserves mondiales de la biosphère par l'UNESCO, fait de cette piste un lieu riche et enchanteur.

Cette piste est familiale et son parcours, facile. Des tables, des bancs et une toilette sont aménagés.

CHOISISSEZ VOTRE CIRCUIT Bonne Randonnée!

CIRCUIT HISTORIQUE

Pour en apprendre davantage sur la quatrième plus vieille ville du Canada, ce circuit propose 21 bâtiments et lieux historiques étendus sur un parcours de 9 kilomètres. Les cyclistes prennent le départ à la Maison des Gouverneurs et passent devant l'église Saint-Gabriel-Lalemant, l'école secondaire Fernand-Lefebvre, le cimetière anglican, le Colisée Cardin, les églises Saint-Maxime et Saint-Pierre, le parc Regard-sur-le-Fleuve, le Centre d'interprétation du patrimoine de Sorel, le marché Richelieu du Vieux-Sorel et plusieurs autres sites porteurs de l'histoire régionale.

CIRCUIT DU TERROIR

Se poursuivant sur une longueur de 40 kilomètres, il vous permet d'arrêter à la Maison des Gouverneurs, à la Laiterie Chalifoux ou à la fromagerie polyethnique Le Bédouin pour pique-niquer ou faire une pause-collation.

CIRCUIT GRAND TOUR DE VILLE

C'est le trajet à emprunter pour voir la grande ville de Sorel-Tracy. Tout au long de ses 19 kilomètres, ce circuit vous mène vers une grande virée complète des différents quartiers résidentiels sorelois. Que ce soit à Sainte-Anne-de-Sorel ou dans le quartier de la rue des Grands-Bois, en passant par le parc Regard-sur-le-Fleuve, la promenade offre un panorama complet d'architectures résidentielles régionales.

CIRCUIT DES RAFRAÎCHISSEMENTS

C'est le circuit idéal pour la marmaille. Sur ce trajet de 19 kilomètres, on compte au moins quatre crémeries pour rassasier les petits gourmands ainsi qu'une aire de repos située sur la rue Vandal, secteur Tracy.

CIRCUITS BORD DE L'EAU ET LE SURVENANT

Ces trajets panoramiques respectivement longs de 13 et de 32 kilomètres côtoient le fleuve Saint-Laurent et la rivière Richelieu pour ainsi faire découvrir la grande beauté d'une région située entre terre et eau. Quant au circuit le Survenant, il mène jusqu'à la Maison du Marais, à proximité des premiers chenaux des îles de Sorel.

CIRCUIT DES INDUSTRIES

Sorel-Tracy est une ville dont la vocation première est industrielle. En parcourant ce circuit long de 16 kilomètres, vous profiterez d'une vue d'ensemble des industries de la région, de RioTinto à Korhani, en passant par Sorel Forge.



CIRCUIT LE TRACY

Cette escapade de 17 kilomètres vous entraîne dans un tour complet du secteur Tracy. Vous longez la route Marie-Victorin, le chemin Saint-Roch et le boulevard de Tracy.

CIRCUIT PETIT BOIS

Il propose un parcours de 9 kilomètres dans le quartier du parc des Trembles. C'est un quartier résidentiel charmant agrémenté de maisons au cachet rustique. Un arrêt boisé est aménagé au parc des Trembles.

CIRCUIT DU PARC DES TREMBLES

Votre envie insatiable de boisé vous incitera à découvrir ce trajet de 9 kilomètres qui parcourt un milieu vert et vivifiant situé à proximité du parc.

Renseignements :

Office du tourisme de la région de Sorel-Tracy
450 746-9441 | 1 800 474-9441
ou info@tourismeregionsoreltracy.com
www.tourismeregionsoreltracy.com, onglet événements

L'ÉTÉ, ÇA SE BOIT CHEZ TIM

Tim Hortons®

240, rue Victoria
356, boulevard Poliquin
1025, route Marie-Victorin

Par Catherine Objois

LE GRAND SHOW DE SOREL-TRACY

Les 8, 9 et 10 août 2013

Star Académie, rock et country pour trois soirées mémorables!

Le Grand Show de Sorel-Tracy revient cette année avec une deuxième édition remplie de nouveautés: trois soirées de spectacles, six shows d'envergure et une programmation différente, offrant des styles variés pour plaire à un plus grand public. Cet événement culturel à grand déploiement sera présenté au Pavillon LUSSIER du Centre multifonctionnel RICHARDSON de Sorel-Tracy, un immense amphithéâtre unique au Québec, qui peut accueillir 3500 personnes.

Le JEUDI 8 août: Soirée *Star Académie*

Le coup d'envoi du GRAND SHOW se fêtera avec Sophie Pelletier, finaliste de la dernière cuvée de *Star Académie*, et Jean-Marc Couture, le grand gagnant de *Star Académie* 2012. Très attendu par ses centaines de milliers de fans, son premier album *Si tel est ton désir*, lancé dernièrement, est au sommet du palmarès des ventes francophones, au Québec et au pays.

Le VENDREDI 9 août: SHOW POP-ROCK avec DES PARTICIPANTS DE LA VOIX

Stephan McNicoll sera d'abord en vedette dans ce show pop-rock énergique et intense, puis Rick Hugues, lui aussi participant de *La Voix* 2013, qui sera entouré de plusieurs découvertes de cette populaire émission, Amy-Jade Leblanc, Jean Ravel et Andie Duquette, ainsi que de Lulu Hugues, à titre d'invitée spéciale.

Date des événements équestres

- | | |
|--|---|
| › Du 5 au 9 juin
Expo agricole de Sorel-Tracy
Société d'agriculture de Richelieu | › Du 25 au 28 juillet
Performance – Reining AQQH |
| › Du 14 au 16 juin
Reining AQR | › Du 1 ^{er} au 4 août
Reining – Cutting Ruban Rose |
| › Du 21 au 24 juin
Performance - Reining AQQH | › Du 8 au 10 août
Le Grand Show de Sorel-Tracy
Société d'agriculture de Richelieu |
| › Du 29 au 30 juin
Performance – Reining AERWRY | › Du 15 au 18 août
Performance – Reining AQQH |
| › Du 6 au 7 juillet
Performance – Reining
APWL – APEQ | › Du 23 au 25 août
Finale provinciale
Performance - Reining FEQ |
| › Du 13 au 14 juillet
Performance – Reining AERWRY | › Du 30 août au 1 ^{er} septembre
Finale provinciale / Gymkhanal FEQ |
| › Du 18 au 21 juillet
Reining AQR | › Du 21 au 22 septembre
Attelage |

Le samedi 10 août: Soirée COUNTRY

Le country sera à l'honneur, avec L'Open Country de Mountain Daisies, un concept de spectacle unique où des artistes populaires interprètent des pièces connues de leur répertoire en version country, accompagnés du groupe country Mountain Daisies. Puis Paul Daraïche, l'icône du country québécois présentera le spectacle *Mes amours, mes amis*, composé des pièces tirées de son 27^e album en carrière.

Le GRAND SHOW de Sorel-Tracy porte assurément bien son nom. On ne doit pas le voir comme un festival, mais plutôt comme un spectacle en salle, puisque le nombre de places pour assister à l'événement sera limité afin que tous les détenteurs de billets soient certains de profiter du spectacle au maximum. Un peu comme dans une salle, le public sera donc assuré de voir les artistes «de près», à l'abri des intempéries, mais dans un endroit unique qui permet en plus de profiter de l'ambiance festive des spectacles extérieurs.

Le GRAND SHOW, un événement grandiose, un rendez-vous haut en couleur pour les gens d'ici et d'ailleurs!

Information:

www.legrandshow.ca | info@legrandshow.ca
450 743-2124 (poste #7)

Les spectacles débiteront à 19h30, cependant les portes du site ouvriront à 18h. Arrivez tôt, puisque ce sera «premiers arrivés, premiers servis»!



- Centre multifonctionnel RICHARDSON
- Expo agricole de Sorel-Tracy
- Gala Excellence agricole
- Chambre de développement agricole
- Le Grand Show de Sorel-Tracy

216, rue Victoria, C.P. 549, Sorel-Tracy

Tél. : 450 743-2124, poste 1
Télec. : 450 743-6371
www.lemondeagricole.ca
www.societeagriculture.com

Marco Lavallée, directeur général
marco.lavallee@societeagriculture.com

Par Lucie Antaya

LE BAS-SAINT-FRANÇOIS

une région à découvrir

méconnue de plusieurs, la région du Bas-Saint-François offre pourtant de magnifiques paysages et une nature généreuse aux abords de la rivière Saint-François. Découvrez, de ville en village, des petits endroits charmants comme ce village de pêcheurs à Notre-Dame-de-Pierreville, où on retrouve un marché à ciel ouvert offrant des produits frais de qualité. Venez profiter des différents attraits de la région et de l'accueil chaleureux du Bas-Saint-François, un coin de pays qui gagne à être découvert.

LE MUSÉE DES ABÉNAKIS

Depuis plus de 300 ans, en bordure de la rivière Saint-François, les Abénakis habitent à Odanak et y forment une communauté autochtone. Visitez le Musée des Abénakis, le premier musée amérindien au Québec. Érigé sur un site historique, il présente plusieurs expositions, un spectacle multimédia ainsi qu'une boutique. Kolipaïo – Bienvenue.

MUSÉE DES ABÉNAKIS | 450 568-2600

VÉLO SUR LA RIVIÈRE

Pour profiter du calme de la région, les municipalités de Saint-François-du-Lac, Pierreville et Odanak vous invitent à emprunter leur circuit VÉLO SUR LA RIVIÈRE SAINT-FRANÇOIS qui longe notamment les superbes îles Saint-Jean et Notre-Dame, ainsi que leur service continu de navette maritime entre les rives de Saint-François-du-Lac et Pierreville, du jeudi au dimanche. Réservez votre journée, le lundi ou le mardi, pour découvrir l'histoire du Bas-Saint-François durant une visite guidée d'une

durée de deux heures, à bord d'un ponton.

Pour information et réservation :

Municipalité de Saint-François-du-Lac | 450 568-2124

LE CHANT DES OIES

Chaque printemps, la migration des oies des neiges constitue un spectacle d'une grande beauté qu'on pourrait qualifier de « son et lumière » étant donné les cris à l'unisson de ces grands et majestueux oiseaux ainsi que la blancheur éclatante de leur plumage. Suivez la route 132 jusqu'à Baie-du-Febvre, à 15 minutes du Bas-Saint-François et admirez avec ravissement cet incomparable et touchant rassemblement.

Information :

450 783-6996 au Centre d'interprétation de Baie-du-Febvre.

ALSIGANTEKU

ALSIGANTEKU, situé à Pierreville, vous invite à explorer en kayak de mer la rivière Saint-François et le lac Saint-Pierre, classé réserve mondiale de la biosphère par l'UNESCO. Vivez l'aventure en toute facilité et sécurité dans un encadrement bien structuré. ALSIGANTEKU tire son nom d'origine de l'appellation ancienne donnée par les indiens abénakis à la rivière Saint-François dont ils habitaient les rives. ALSIGANTEKU signifiait « rivière aux algues et aux coquillages ». Plusieurs « forfaits aventure » vous sont proposés. Le lac Saint-Pierre (demi-journée), coucher de soleil (soirée), les 30 îles (demi-journée), l'Alsiganteku (journée), ne constituent que quelques suggestions parmi tant d'autres incluant trois nouveautés.

ALSIGANTEKU KAYAK-AVENTURE-ÉCOTOURISME

Information et réservation : 7 h à 22 h

Du 1^{er} avril au 31 octobre 2013, 7 jours sur 7

819 388-3838

info@alsiganteku.com | www.alsiganteku.com

f www.facebook.com/Alsiganteku

Circuit
vélo sur la
rivière
Saint-François



Des parcours
à découvrir!

Vélo sur la rivière
Aussi visite guidée à bord d'un ponton

Renseignements : 450 568-2124

www.saint-francois-du-lac.ca

municipalite@saint-francois-du-lac.ca

www.tourismenicolet-yamaska.net



POUR VOUS ACCUEILLIR DE BELLE FAÇON

| Hôtels, motels, auberges |

AUBERGE DE LA RIVE

★★★★ 100 chambres et suites
165, chemin Sainte-Anne, Sorel-Tracy
450 742-5691 • 1 800 369-0059
www.aubergedelarive.com

Gîte B&B Le Marie-Victorin

★★★★ 4 chambres
6000, route Marie-Victorin, Sorel-Tracy
450 743-9998
www.gitescanada.com/11343.html

Gîte La Maison Cheney

★★★ 3 chambres
3, avenue Saint-Joseph, Saint-Ours
450 785-2944
www.cheney.chez.com

MOTEL DES PATRIOTES

★★ 15 chambres
1140, chemin des Patriotes, Sorel-Tracy
450 743-5257
www.moteldespatriotes.com

MOTEL Le Verseau

★★ 14 chambres
7720, route Marie-Victorin, Sorel-Tracy
450 743-3341
www.motelverseau.ca

MOTEL ST-OURS

★★ 10 chambres
2308, chemin des Patriotes, Saint-Ours
450 785-2403
www.motelstours.com

MOTEL TRACY

★★ 9 chambres
3330, route Marie-Victorin, Sorel-Tracy
450 742-4565
www.moteltracy.com

| Campings |

CAMPING ET MARINA PARC BELLERIVE

★★★★ 300 sites
1992, chemin des Patriotes, Saint-Ours
450 785-2272
www.campingmarinabellerive.com

CAMPING Le Québécois

★★★ 190 sites
165, rue Plessis, Massueville
450 788-2680
www.campinglequebécois.qc.ca

CAMPING RIMBO

★★ 96 sites
269, rang Rhimbault, Sainte-Victoire-de-Sorel
450 782-3220
www.campingquebec.com/monteregie/camping-rimbo

CAMPING Domaine des Érables

★★★★
500, rue Saint-Pierre, Saint-Roch-de-Richelieu
450 785-2805
www.campingdomainedeserables.com

CAMPING DU CHENAL-DU-MOINE

★★ 140 sites
1686, chemin du Chenal-du-Moine, Sainte-Anne-de-Sorel
En saison: 1 877 742-3113
Hors saison: 1 866 742-5716
www.sablmaisondumarais.org

Tout l'été

BIOPHARE

www.biophare.com | 1 877 780-5740

- › Exposition permanente « Les îles sous objectif »
- › Exposition estivale extérieure « Insectidote »
De juillet à octobre

VISITES GUIDÉES DE L'ÉGLISE CHRIST CHURCH

75, rue du Prince, Sorel-Tracy | 450 742-4713

De la mi-juin à la mi-août
(du mercredi au dimanche, de 10 h 30 à 16 h 30)

LE RALLYE GPS LA VIRÉE CHAMPÊTRE

450 746-9441 | sans frais 1 800 474-9441

Du 18 juin à la mi-octobre
www.tourismeregionsoreltracy.com/georallye-viree-champetre

LES VISITES HISTORIQUES DU VIEUX-SOREL

Marché Richelieu, 28 rue du Roi, Sorel-Tracy

Du 24 juin au 2 septembre (du mercredi au dimanche)
www.facebook.com/shpierre.de.saurel

VISITES GUIDÉES DE L'ÉGLISE DE SAINTE-ANNE-DE-SOREL

580, chemin du Chenal-du-Moine, Sainte-Anne-de-Sorel
450 743-7909

Du 3 juillet au 11 août
(du mercredi au dimanche, de 11 h à 17 h)

Les événements de l'été

Juin

SALON LITTÉRAIRE JEUNESSE DE SAINT-OURS

www.rljso.com
Les 1^{er} et 2 juin

EXPO AGRICOLE DE SOREL-TRACY

www.lemondeagricole.ca | 450 743-2124
Du 5 au 9 juin

FESTIVAL COUNTRY DE SAINTE-ANNE-DE-SOREL

www.countrysteanne.com | 450 742-9265
Du 13 au 16 juin

FESTIDANSE

www.productionsmulti-art.com | 450 780-0440
Le 29 juin

Juillet

FÊTE DES ABÉNAKIS D'ODANAK

Du 5 au 7 juillet

FESTIVAL DE LA GIBELLOTTE DE SOREL-TRACY

www.festivalgibelotte.qc.ca | 1 877 746-0283
Du 5 au 13 juillet

FAST

www.festivalfast.com
Du 14 au 17 juillet

SAINT-OURS EN FÊTE

www.saintoursenfete.com | 450 785-2223
Du 19 au 21 juillet

Août

SYMPOSIUM LES ARTS À L'HORIZON

www.soreltracyregion.net/horizon | 450 730-0666
Les 6 et 7 août

FESTIVAL WESTERN DE SAINT-ROBERT

www.festivalwesternst-robert.com | 450 782-3161
Du 7 au 11 août

TOUR CYCLISTE PANORAMIQUE DE LA YAMASKA

www.massueville.net | 1 800 474-9441
Le 11 août

SAINTE-VICTOIRE EN FÊTE

www.ste-victoireenfete.com | 450 782-3111, poste 232
Du 16 au 18 août

FESTIV'ÉTÉ DE YAMASKA

De 22 au 25 août

Septembre et octobre

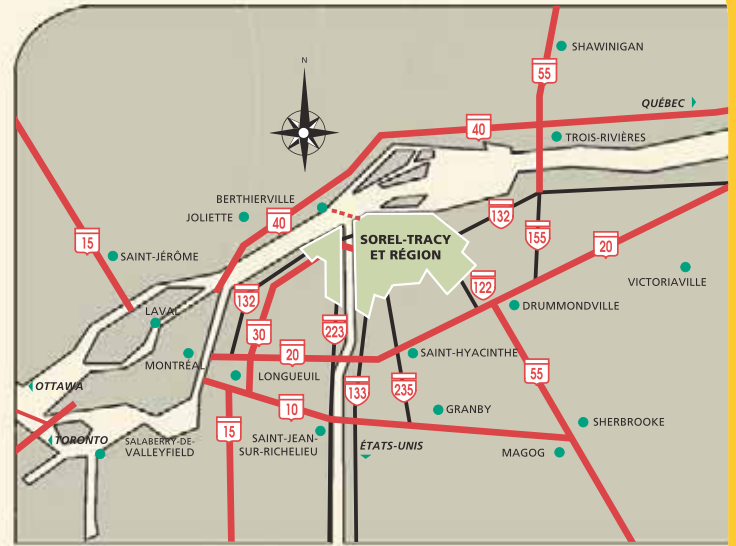
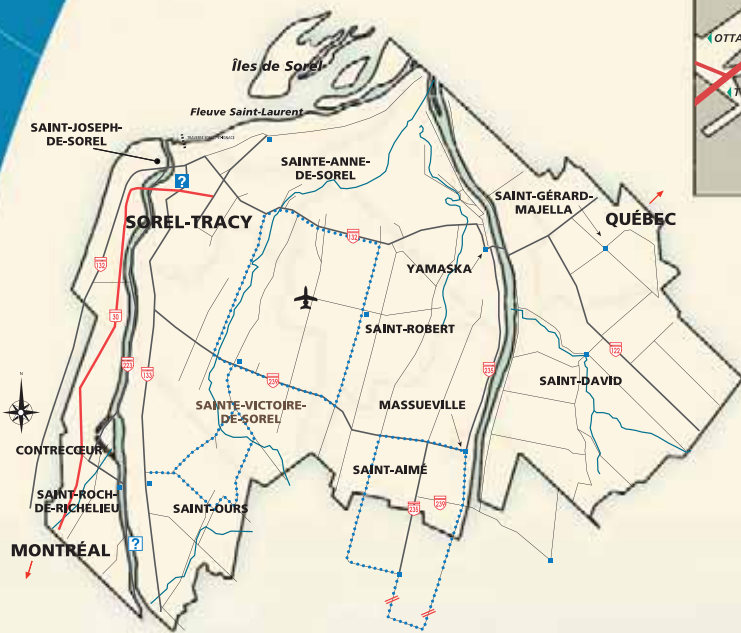
LES JOURNÉES DE LA CULTURE

www.journeesdelaculture.qc.ca
Les 27, 28 et 29 septembre

FÊTE DES RÉCOLTES

www.massueville.net
Le 13 octobre

MRC DE PIERRE-DE SAUREL



ACCÈS À LA RÉGION

Pressés de profiter des activités offertes dans la région de Sorel-Tracy? Empruntez les autoroutes 20, 30 et 40 qui vous conduiront rapidement à destination. Par l'autoroute 40, rejoignez le traversier à Saint-Ignace-de-Loyola et laissez-vous porter jusqu'à la rive de Sorel-Tracy.

Si vous préférez profiter du paysage et suivre l'un de nos cours d'eau, n'hésitez pas à emprunter les routes secondaires. Sur la rive nord, la route 138, baptisée Chemin du Roi, vous mènera jusqu'à Berthierville et vous pourrez accéder à un traversier. Sur la rive sud, la route 132 longe le fleuve, tandis que les routes 133 et 223 bordant la rivière Richelieu vous feront apprécier le patrimoine historique et architectural.



LES RÉSIDENCES



GROUPE SAVOIE

Une entreprise familiale !

Vivre en résidence,
c'est accessible
à tous!



Les Résidences Soleil Manoir Sorel

71, rue George | Sorel-Tracy | Québec | J3P 7Y3 | T. 450-742-3303

Résidence de prestige abordable pour les gens du bel âge.

Visite gratuite et sans engagement tous les jours de l'année entre 9h et 17h, ou sur rendez-vous.

À compter de
1049 \$*
par mois

Gens du bel âge, nous vous offrons:

- Salle à manger pouvant accueillir familles et amis en tout temps sans réservation.
- Appartements 1½ à 4½ à prix compétitifs, incluant:
Électricité, chauffage, câble de base, entretien ménager bimensuel et service de literie hebdomadaire.
- Vie sociale active | Liberté et sécurité | Personnel attentionné et qualifié | Activités animées
Piscine | Sauna | Spa | Bibliothèque | Salon Internet | Jeux de poches | Shuffleboard | Pétanque
Billard | Bingo | Salle de cinéma | Chapelle | Salon de coiffure | Stationnement intérieur | Et plus !

*Prix incluant 2 repas/jour (1½) pour les gens âgés de 70 ans et + bénéficiant du crédit d'impôt maximum. Prix sujet à changement sans préavis. 05/2013

Nous offrons également: **Périodes d'essai, Courts séjours et Convalescence**
À partir de seulement 50\$/jour incluant les 3 repas et toutes les commodités.

1-800-363-0663 | residencessoleil.ca

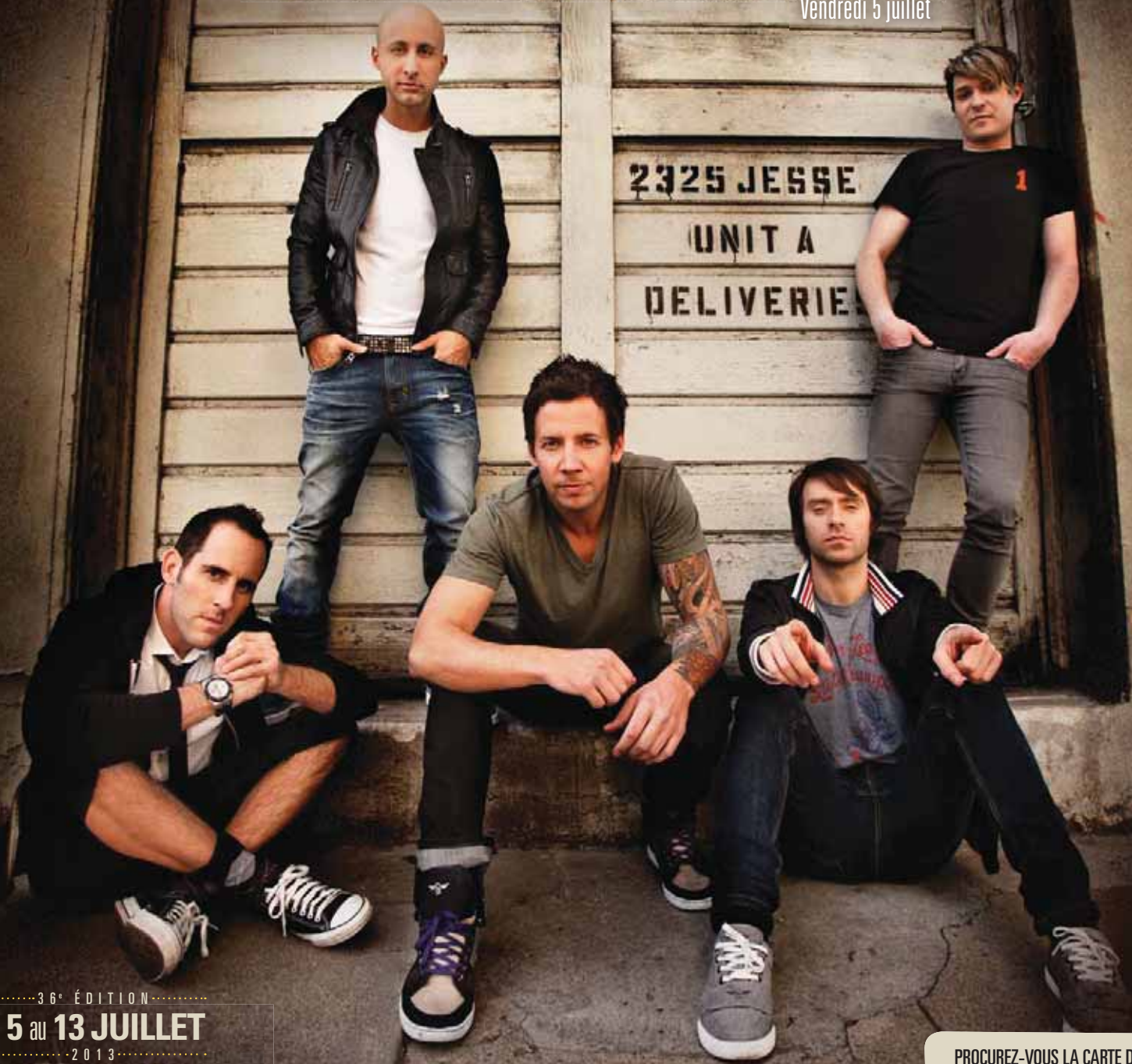
Aussi à Sherbrooke, Mont St-Hilaire, Sainte-Julie, Boucherville, Granby, St-Léonard, Pointe-aux-Trembles, Dollard-des-Ormeaux, St-Laurent, Laval et bientôt Brossard et Plazac.



Le Festival de la gibelotte de Sorel-Tracy présente

SIMPLE PLAN

Vendredi 5 juillet



..... 36^e ÉDITION
Du 5 au 13 JUILLET
..... 2013



SIMPLE PLAN LESTROISACCORDS ROBERT CHARLEBOIS CŒUR DE PIRATE
MARC HERVIEUX & LA SINFONIA DE LANAUDIÈRE MARC DUPRÉ
BRAN VAN 3000 LOUIS-JEAN CORMIER KARIM OUELLET HALF MOON RUN
ET PLUSIEURS AUTRES! 40 SPECTACLES SUR 5 SCÈNES

INFO-FESTIVAL : 1 877 746-0283 • 450 746-0283 FESTIVALGIBELOTTE.QC.CA

PROCUREZ-VOUS LA CARTE D'ACCÈS
EN PRÉVENTE AU COÛT DE 30\$
(ELLE SERA OBLIGATOIRE POUR CE SPECTACLE)



POINTS DE VENTE :

- SAQ
- Metro
- Sur le site Web du Festival

- Canadian Tire
- Tim Hortons



couinoy®