



# GINETTE ASH. COULEURS ET DIVERSITÉ

CATALOGUE D'EXPOSITION  
EXHIBITION CATALOGUE





**Commissaire / Curator**  
HeleneCaroline FOURNIER

**Fondateur du musée / Founder of the Museum**  
Art Total Multimedia  
C.P. 75161 Succursale Cap-Rouge  
Québec (Québec)  
G1Y 3C7  
Canada

info@arttotalmultimedia.com  
www.arttotalmultimedia.com

**Artiste en exposition / Artist in exhibition**  
Ginette ASH

**Rédactrice / Writer**  
HeleneCaroline FOURNIER

**Editeur / Publisher**  
Art Total Multimedia

**Dépôt légal / Legal deposit**  
Bibliothèque et Archives Canada, 2021  
Bibliothèque et archives nationales du Québec, 2021  
ISBN 978-2-923622-55-2

Seulement en version numérique / E-Version Only

**Art total**  
**MULTIMÉDIA**

# GINETTE ASH. COULEURS ET DIVERSITÉ

CATALOGUE D'EXPOSITION - EXHIBITION CATALOGUE

[www.macvr3d.com](http://www.macvr3d.com)

**Du 1er septembre 2021 au 28 février 2022**

Cette exposition personnelle, présentée dans la salle rouge, met en lumière 50 oeuvres réalisées entre 2012 et 2021 par l'artiste canadienne Ginette ASH. Cette exposition présente des oeuvres nées d'une longue pratique aussi diverse que colorée. Les oeuvres présentées sont tantôt naïves, tantôt réalistes, elles sont le fruit d'un cheminement à travers diverses techniques et thématiques qui ponctuent les périodes de sa longue carrière.

**From September 1st 2021 to February 28th 2022**

This solo exhibition, presented in the red room, highlights 50 artworks produced between 2012 and 2021 by Ginette ASH a Canadian painter. This exhibition presents artworks born of a long practice as diverse as they are colourful. The artworks presented are sometimes naive, sometimes realistic, they are the fruit of a journey through various techniques and themes that punctuate the periods of her long career.

Musée d'art contemporain VR <sup>3D</sup>  
Contemporary Art Museum in <sup>3D</sup> VR



**Le thème floral de Ginette Ash expliqué par l'herméneutique de l'art  
écrit par HeleneCaroline Fournier, experte en art et théoricienne de l'art**

(English version follows below)

Si chaque fleur possède au moins un symbole qui lui est propre, la fleur n'en est pas moins, de façon générale, un symbole du principe passif. Le calice de la fleur est, comme la coupe, le réceptacle de l'activité céleste. Parmi les symboles apparentés, il y a la pluie et la rosée qui évoquent la bénédiction céleste. En outre, le développement de la fleur à partir de la terre et de l'eau symbolise celui de la manifestation à partir de cette même substance passive. La fleur peut être l'image des vertus de l'âme, le bouquet qui les rassemble, étant celle de la perfection spirituelle. La fleur peut aussi être le symbole de l'amour et de l'harmonie caractérisant la nature primordiale. Elle s'identifie au symbolisme de l'enfance et, d'une certaine façon, à celui du jardin qui symbolise le Paradis terrestre ou céleste, du Cosmos dont il est le centre ou encore des états spirituels qui correspondent aux séjours paradisiaques.

Si l'on classe les bouquets en styles, il semble que les notions associées aux fleurs ne sont jamais véritablement formelles. La fleur, de par sa nature, est un symbole d'instabilité, non d'une versatilité qui serait propre à la femme, mais de l'instabilité essentielle de la créature, vouée à une évolution perpétuelle, et tout particulièrement du caractère fugitif de la beauté. Associées analogiquement aux papillons, les fleurs représentent souvent les âmes des morts. Les emplois allégoriques des fleurs sont infinis. Elles sont parmi les attributs du printemps, de l'aurore, de la jeunesse de la rhétorique de la vertu, etc. La fleur représente l'archétype de l'âme, un centre spirituel. Sa signification se précisant selon les couleurs qui révèlent l'orientation des tendances psychiques. Les couleurs transposant le symbolisme floral à un autre niveau.

**The floral theme of Ginette Ash explained by the hermeneutics of art  
written by HeleneCaroline Fournier, art expert and art theorist**

While each flower has at least one symbol of its own, the flower is, in general, a symbol of the passive principle. The chalice of the flower is, like the cup, the receptacle of celestial activity. Among the related symbols are rain and dew which evoke heavenly blessing. Furthermore, the development of the flower from earth and water symbolizes that of manifestation from this same passive substance. The flower can be the image of the virtues of the soul, the bouquet that brings them together, being that of spiritual perfection. The flower can also be the symbol of love and harmony characterizing primordial nature. The flower identifies itself with the symbolism of childhood and, in a certain way, with that of the garden which symbolizes the terrestrial or celestial Paradise, of the Cosmos of which it is the center or of the spiritual states which correspond to the paradisiac stays.

If we classify bouquets into styles, it seems that the concepts associated with flowers are never really formal. The flower, by its nature, is a symbol of instability, not of a versatility that would be peculiar to woman, but of the essential instability of the creature, doomed to perpetual evolution, and especially of the fleeting character of the beauty. Analogously associated with butterflies, flowers often represent the souls of the dead. The allegorical uses of flowers are endless. They are among the attributes of spring, dawn, youthful rhetoric of virtue, etc. The flower represents the archetype of the soul, a spiritual center. Its meaning becomes clearer according to the colours which reveal the orientation of psychic tendencies. Colors bringing floral symbolism to another level.

### **Orchidée**



L'orchidée symbolise essentiellement la beauté, la noblesse, l'élégance, l'ambition et la grâce. Mais cette fleur est aussi porteuse d'un pouvoir magique censé supprimer la stérilité. Elle possède, selon les croyances, la vertu d'apporter la fécondité et, de manière plus générale, celle de lutter contre les mauvaises influences naturelles ou surnaturelles. C'est surtout en Chine qu'on lui connaît un symbolisme très fort. Elle entre ainsi dans le rituel de nombreuses cérémonies souvent liées à la fécondité.

### **Fuchsia**



Dans le langage des fleurs, le fuchsia, qui fleurit au printemps et en été, est le symbole d'un amour ardent. La couleur du fuchsia apporte des nuances à l'ardeur exprimée dans le message.

### **Pensée**



Les cinq pétales de la pensée évoquent l'homme, puisque le quinaire est le nombre de l'homme, dans sa position centrale entre la terre et le ciel, entre la matière et l'esprit. La fleur symbolise par conséquent, plus que toute autre, la conscience humaine et l'activité mentale, qui médiatisent la relation entre le haut et le bas.

Ainsi, selon les espèces, la fleur se voit attribuer des significations précises, mais au sens général, elle incarne la grâce de la nature, le renouveau végétal, la beauté fragile et délicate. Comme tout élément symbolique, les fleurs donnent lieu à diverses superstitions. Dans le cas de l'artiste Ginette Ash, ses fleurs sont toujours vivement colorées, associées à une charge énergétique si puissante qu'elles se substituent parfois au symbole purement floral. Les couleurs trouvent un écho sur le plan inconscient et c'est la vitalité, la force, l'éclat que nous voyons surtout à travers elles. La technique utilisée avec du papier marouflé et la texture utilisée pour créer des veines indique une volonté de les rendre plus vivantes encore.

Au niveau historique, il est difficile d'échapper à l'inspiration qu'apporte les fleurs. Depuis des siècles, l'homme s'échange des fleurs pour exprimer ses sentiments. D'ailleurs, remplir un vase dans une pièce, dit-on, pourrait améliorer la respiration et – cela a été prouvé – les fleurs amèneraient la bonne humeur et réduiraient le stress de façon significative. Au fil du temps, elles ont fleuri dans toutes les disciplines artistiques.

La plupart des natures mortes des anciens peintres ont eu des bouquets pour modèle. La nature morte a été un genre à part entière très tôt dans l'histoire de l'art avec ses propres codes symboliques. La signification la plus souvent rencontrée étant la fugacité de la beauté et le rappel à la mortalité. La nature morte jouait avec la notion de vie et de mort par la métaphore même de la fleur. Le Modernisme américain a apporté avec lui une nouvelle expressivité et de nouveaux codes. Les traditionnelles natures mortes ont laissé la place à une exploration à connotation souvent ambiguë qui ont laissé le public souvent perplexe. Néanmoins, l'art floral a su évoluer au fil des siècles et est toujours présent dans le monde de l'art, entre l'art traditionnel et les arts médiatiques, les installations, l'art éphémère, etc.

Quoi qu'il en soit, la fleur porte encore son doux parfum partout où elle est utilisée pour exprimer un message. Les artistes en ayant fait l'une de leur principale messagère.



### **Orchid**

The orchid essentially symbolizes beauty, nobility, elegance, ambition and grace. But this flower also carries a magical power supposed to suppress sterility. This flower has, according to beliefs, the virtue of bringing fertility and, more generally, that of fighting against bad natural or supernatural influences. Especially in China, it is known to have a very strong symbolism. It thus enters into the ritual of many ceremonies often linked to fertility.



### **Fuchsia**

In the language of flowers, fuchsia, which blooms in spring and summer, is the symbol of fiery love. The colour of fuchsia brings nuance to the ardor expressed in the message.



### **Pansy**

The five petals of the pansy evoke man, since the quinaire is the number of man, in its central position between earth and sky, between matter and spirit. The flower therefore symbolizes, more than any other, human consciousness and mental activity, which mediates the relationship between up and down.

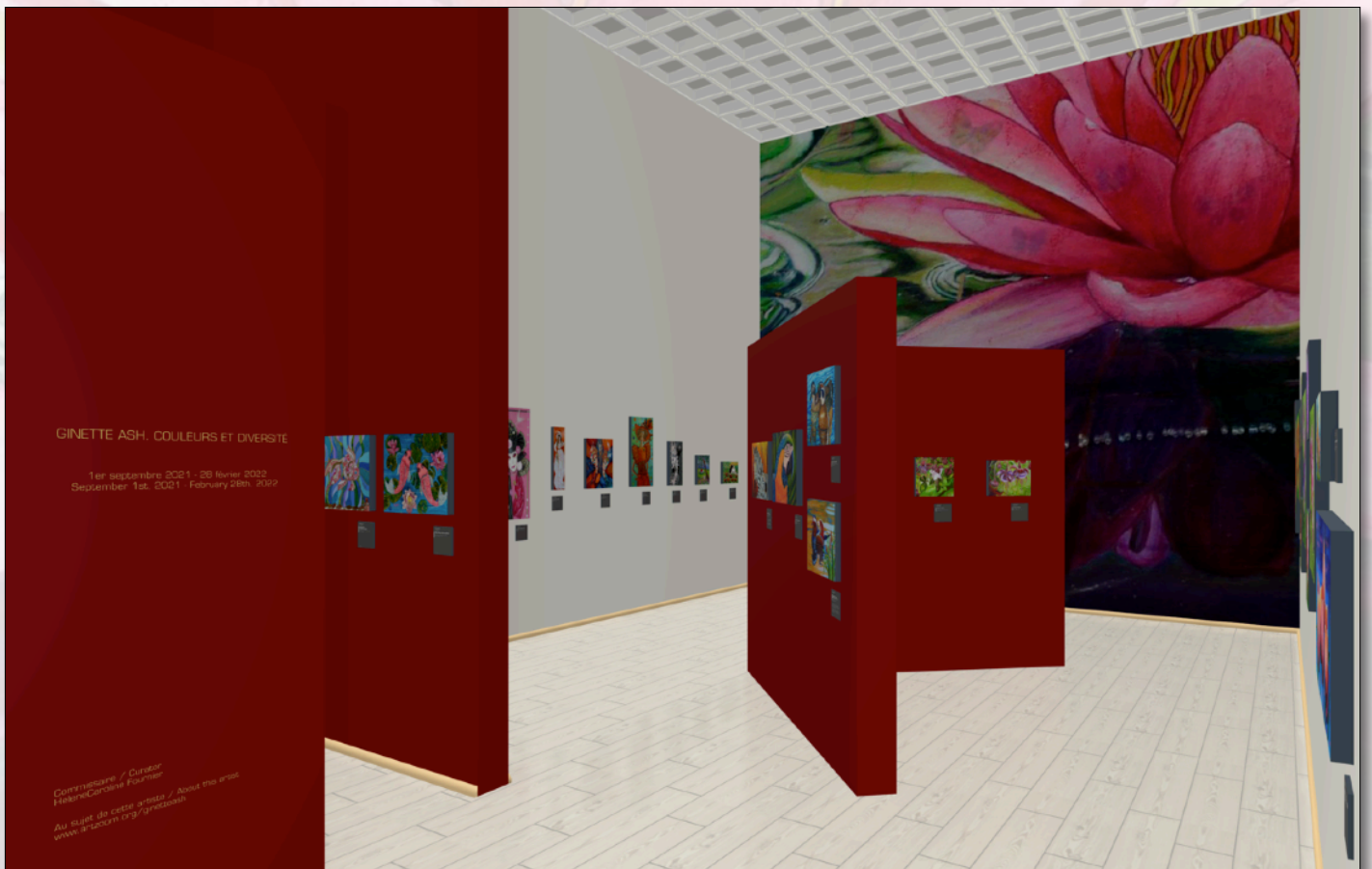
Thus, depending on the species, the flower is attributed precise meanings, but in the general sense, it embodies the grace of nature, the vegetal renewal, the fragile and delicate beauty. Like any symbolic element, flowers give rise to various superstitions. In the case of the artist Ginette Ash, her flowers are always vividly coloured, associated with an energetic charge so powerful that they sometimes replace the purely floral symbol. The colours find an echo on the unconscious level and it is the vitality, the strength, the radiance that we see especially through them. The technique used with the paper laid down and the texture used to create the veins indicate a desire to make them even more alive.

Historically, it is difficult to escape the inspiration that flowers bring. For centuries, men have exchanged flowers to express their feelings. In fact, filling a vase in a room, it is said, could improve breathing and - it has been proven - flowers would bring good mood and reduce stress significantly. Over time, they have flourished in all artistic disciplines.

Most of the still lives of ancient painters were modelled on bouquets. Still life has been a genre in its own right very early in the history of art with its own symbolic codes. The most often encountered meaning being the transience of beauty and the reminder of mortality. Still life played with the notion of life and death through the very metaphor of the flower. American Modernism brought with it new expressiveness and new codes. The traditional still lives gave way to an exploration with an often ambiguous connotation which left the public often perplexed. Nevertheless, floral art has evolved over the centuries and is still present in the art world, between traditional art and media arts, installations, ephemeral art, etc.

Regardless, the flower still wears its sweet fragrance wherever it is used to express a message. The artists having made it one of their main messenger.

Certaines œuvres originales de ce catalogue d'exposition sont à vendre en ligne  
Some original artworks in this exhibition catalogue are for sale online  
[www.macvr3d.com/boutique/](http://www.macvr3d.com/boutique/)



# Ginette ASH

CANADA, 1951

[www.artzoom.org/ginetteash](http://www.artzoom.org/ginetteash)



8

**Ensemble (2018)**

Techniques mixtes (collage) sur toile / Mixed media (collage) on canvas  
16" x 16" (40 x 40 cm)



**Lumineux (2018)**  
Techniques mixtes (collage) sur toile / Mixed media (collage) on canvas  
16" x 16" (40 x 40 cm)



**Le poisson doré (2018)**

Techniques mixtes (collage) sur toile / Mixed media (collage) on canvas  
16" x 20" (40 x 50 cm)



**Kois et fleurs de lotus (2017)**  
Techniques mixtes (collage) sur toile / Mixed media (collage) on canvas  
16" x 20" (40 x 50 cm)





**Paix (2019)**  
Techniques mixtes (collage) sur toile / Mixed media (collage) on canvas  
20" x 16" (50 x 40 cm)



14

**En harmonie (2019)**

Techniques mixtes (collage) sur toile / Mixed media (collage) on canvas  
20" x 16" (50 x 40 cm)



**Espoir (2021)**  
Techniques mixtes (collage) sur toile / Mixed media (collage) on canvas  
20" x 16" (50 x 40 cm)



**La zébra attentive (2014)**  
Techniques mixtes sur toile / Mixed media on canvas  
16" x 20" (40 x 50 cm)



**Un ara sympathique (2013)**  
Techniques mixtes sur toile / Mixed media on canvas  
18" x 24" (45 x 60 cm)



**Couple branché (2013)**  
Techniques mixtes sur toile / Mixed media on canvas  
16" x 20" (40 x 50 cm)

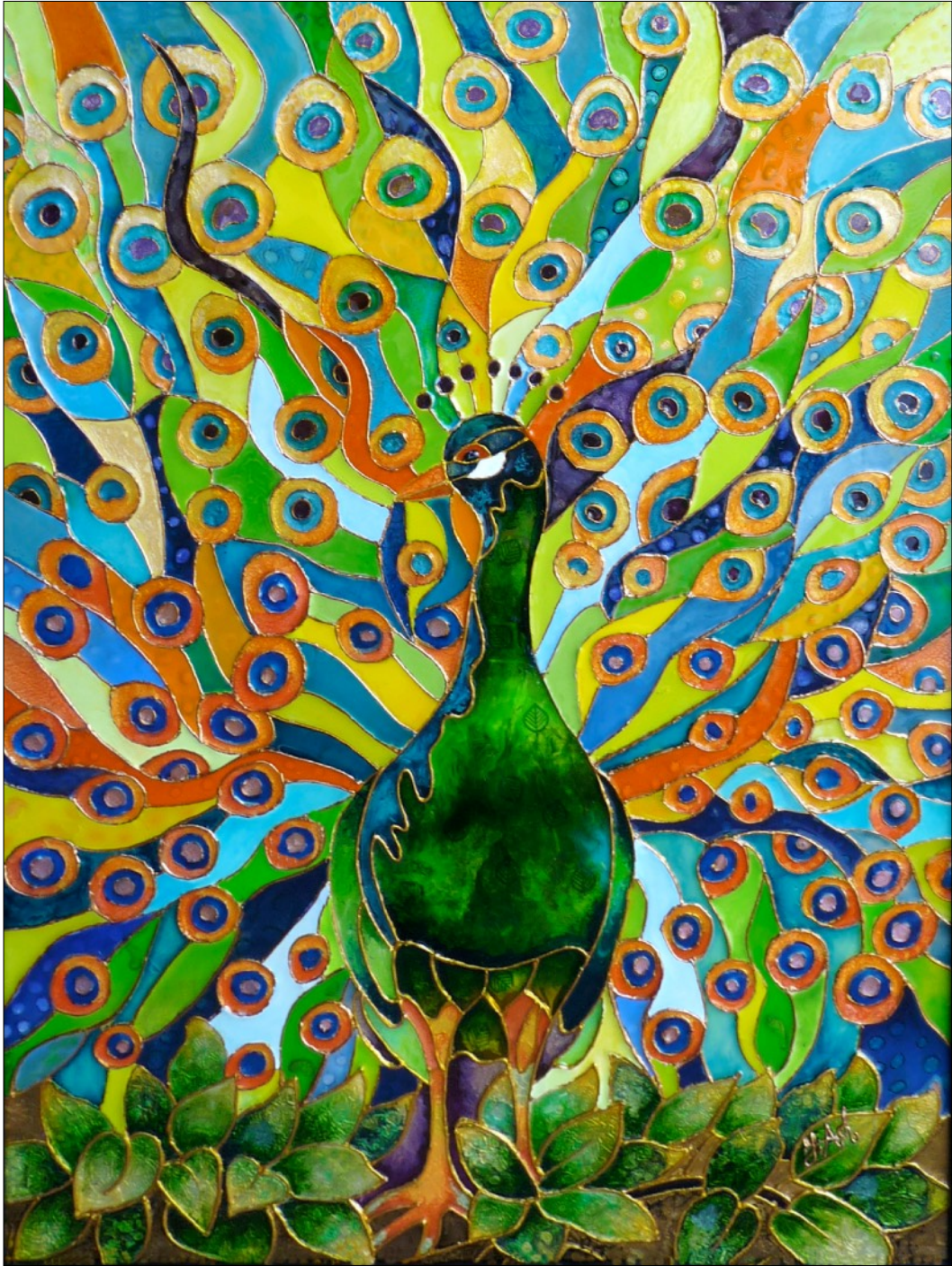


**Majestueux mandarin (2015)**  
Acrylique sur toile / Acrylic on canvas  
12" x 16" (30 x 40 cm)





**Le paon rayonnant (2015)**  
Techniques mixtes sur toile / Mixed media on canvas  
12" x 36" (30 x 90 cm)





**L'excentrique (2014)**  
Techniques mixtes sur toile / Mixed media on canvas  
28" x 22" (70 x 55 cm)





**La Diva de Venise (2013)**  
Techniques mixtes (collage) sur toile / Mixed media (collage) on canvas  
30" x 15" (100 x 40 cm)





**Les jumelles (2015)**  
Techniques mixtes (collage) sur toile avec une pierre fine (agate) /  
Mixed media (collage) on canvas with a gemstone (agate)  
20" x 16" (50 x 40 cm)





**Styliste (2015)**  
Techniques mixtes (collage) sur toile / Mixed media (collage) on canvas  
20" x 10" (50 x 25 cm)





**Scène champêtre en fleurs (2013)**  
Techniques mixtes sur toile / Mixed media on canvas  
11" x 14" (27,5 x 35 cm)



32

**Lotus rose (2020)**  
Techniques mixtes sur toile / Mixed media on canvas  
16" x 16" (40 x 40 cm)



**Bijou de fleur (2013)**  
Acrylique sur toile / Acrylique on canvas  
20" x 16" (50 x 40 cm)





**Feuilles tropicales et papillon bleu (2019)**  
Techniques mixtes sur toile / Mixed media on canvas  
16" x 16" (40 x 40 cm)





**Feuilles et fleurs roses tropicales (2019)**  
Techniques mixtes sur toile / Mixed media on canvas  
16" x 16" (40 x 40 cm)





**Fuschias 2 (2012)**  
Techniques mixtes sur toile / Mixed media on canvas  
11" x 14" (27,5 x 35 cm)





**Fleur de lumière (2017)**  
Techniques mixtes sur toile / Mixed media on canvas  
30" x 30" (75 x 75 cm)



**Les pavots dans la lumière (2015)**

Techniques mixtes sur toile / Mixed media on canvas  
24" x 36" (60 x 90 cm)



**Fleur de pavot 4 (2016)**  
Techniques mixtes sur toile / Mixed media on canvas  
16" x 16" (40 x 40 cm)





**Les pensées de mon coeur (2016)**  
Techniques mixtes sur toile / Mixed media on canvas  
30" x 30" (75 x 75 cm)





**Tulipe perroquet aux couleurs ardentes (2013)**  
Techniques mixtes sur toile / Mixed media on canvas  
16" x 20" (40 x 50 cm)





**Orchidées pourpres (2020)**  
Techniques mixtes sur toile / Mixed media on canvas  
16" x 16" (40 x 40 cm)



**Les tulipes pointent vers le ciel (2016)**  
Techniques mixtes sur toile / Mixed media on canvas  
20" x 40" (50 x 100 cm)



**La parade des tulipes (2012)**  
Techniques mixtes sur toile / Mixed media on canvas  
10" x 15" (25 x 37,5 cm)





**Une symphonie de pavots (2018)**  
Techniques mixtes sur toile / Mixed media on canvas  
10" x 20" (25 x 50 cm)





**Pavots d'orient et épis verts (2014)**  
Techniques mixtes sur toile / Mixed media on canvas  
16" x 8" (40 x 20 cm)





**Pavots en fête (2017)**  
Techniques mixtes sur toile / Mixed media on canvas  
16" x 16" (40 x 40 cm)

# www.macvr3d.com



**Commissaire / Curator**

HeleneCaroline FOURNIER

**Fondateur du musée / Founder of the Museum**

Art Total Multimedia  
C.P. 75161 Succursale Cap-Rouge  
Québec (Québec)  
G1Y 3C7  
Canada

info@arttotalmultimedia.com  
www.arttotalmultimedia.com

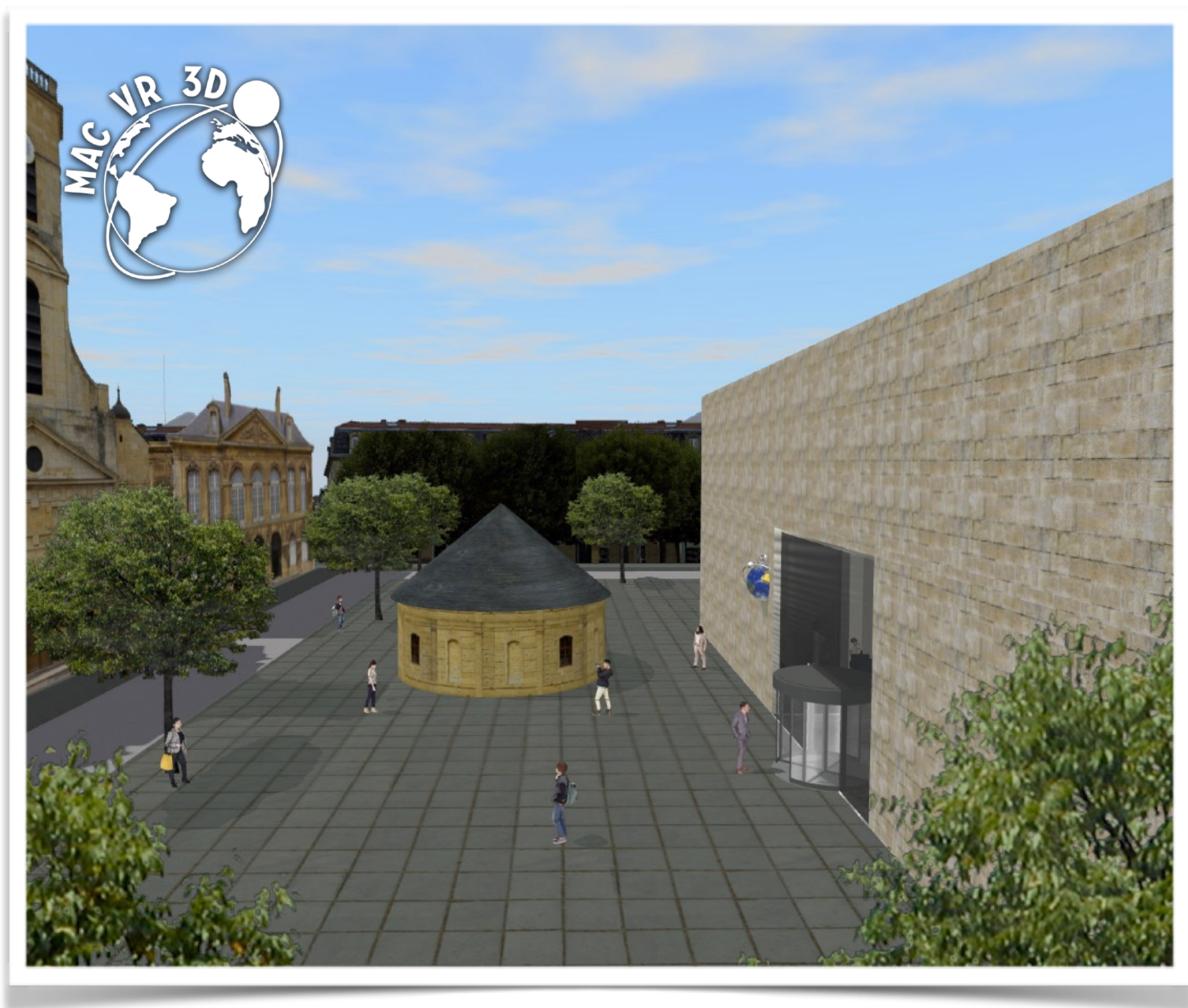
**Artiste en exposition / Artist in exhibition**

Ginette ASH

[www.artzoom.org/ginetteash](http://www.artzoom.org/ginetteash)

Musée d'art contemporain VR <sup>3D</sup>  
Contemporary Art Museum in <sup>3D</sup> VR

Certaines œuvres originales de ce catalogue d'exposition sont à vendre en ligne  
Some original artworks in this exhibition catalogue are for sale online  
[www.macvr3d.com/boutique/](http://www.macvr3d.com/boutique/)



Virtuellement géolocalisé sur la / Virtually located on the  
Place du Colonel Darche, 54400 Longwy (France)



MUSÉE D'ART CONTEMPORAIN VR 3D  
ART TOTAL MULTIMEDIA

Longwy 54400  
France

