



Les Peintres du charbon

de **Lee Hall**

mise en scène de **Claude Maher**

traduction de **Monique Duceppe**

DUCEPPE
DES ÉMOTIONS EN TEMPS RÉEL

DU 4 AVRIL AU 12 MAI



laplacedesarts.com

514 842 2112 / 1 866 842 2112

DUCEPPE
DES ÉMOTIONS EN TEMPS RÉEL

en tournée

L'ORATORIO DE NOËL

Création de Michel Tremblay
mise en scène de Serge Denoncourt

Raymond Bouchard

Kim Despatis, Johnatan Gallant, Maude Laurendeau,
Pierre-François Legendre, Gabriel Lessard, Ginette Morin,
Marie-Chantal Perron, Meggie Proulx Lapierre, Monique Spaziani

En tournée du 28 mars au 19 mai - Détails sur duceppe.com



CBS
AFFICHAGE

Toujours présent!

www.cbsaffichage.ca



Partagez votre opinion sur la pièce
en devenant *fan* de DUCEPPE

*Vous courrez la chance de gagner
un abonnement double à la
saison 2012-2013!*



LES MIDIS DUCEPPE 101

Acteurs octogénaires et fiers de l'être!

Avec Françoise Faucher et Gérard Poirier
le 25 avril de 12 h 15 à 13 h

Du texte à la scène : les étapes de création d'une pièce

Avec Michel Dumont, Monique Duceppe,
Stéphane Brulotte et Jean-Rock Gaudreault
le 23 mai de 12 h 15 à 13 h

en collaboration avec la Société de la Place des Arts

ESPACE CULTUREL GEORGES-ÉMILE-LAPALME (DEVANT L'ENTRÉE DU THÉÂTRE JEAN-DUCEPPE)



Un miracle en sol mineur!

En écrivant l'extraordinaire aventure artistique des peintres du charbon, Lee Hall, l'auteur du fameux et touchant *Billy Elliot*, nous permet d'assister à un véritable miracle.

Basée sur un fait réel, voici une pièce qui parle non seulement de l'importance de nourrir le corps et l'esprit, mais qui parle aussi haut et fort de l'importance de nourrir l'âme.

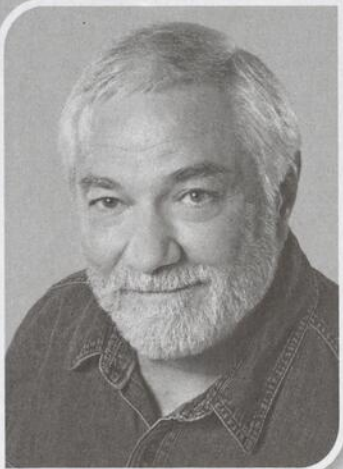
Des hommes qui peignent à longueur de journée au fond d'une mine se sont mis à peindre! Et le résultat est absolument stupéfiant! En quelques années seulement, le talent de ces hommes sera reconnu et leurs œuvres largement diffusées.

Voici la preuve vivante que l'art n'est jamais le privilège exclusif de certaines classes sociales et qu'il est accessible à quiconque veut se lancer sans préjugés à la découverte de soi.

Les Peintres du charbon est, à mon sens, une œuvre profondément touchante et vivifiante qui célèbre l'âme et la créativité de la classe ouvrière.

Bon théâtre.

Francis Brunelle



Michel Dumont

Pour qui connaît le film *Billy Elliot*, où un fils de mineur préfère, au grand dam de son père, devenir un danseur plutôt qu'un boxeur, la plus récente œuvre de l'auteur Lee Hall, *Les Peintres du charbon*, présente une résonance équivalente.

Un ouvrier peut-il devenir un artiste? Peut-on échapper, grâce à l'art, au destin prédéterminé relié à une classe sociale? L'art appartient-il à des privilégiés? L'art peut-il être une force de changement, sur le plan individuel ou social?

Des mineurs du nord de l'Angleterre ont été confrontés à ces mêmes questions. Et la pièce de Lee Hall leur fait écho avec brio.

Toute cette aventure avait démarré bien modestement avec une activité toute simple, un cours sur « l'appréciation de l'art » donné un mardi soir d'octobre 1934 dans le petit village d'Ashington. Une session de dix-huit cours était prévue.

Sur les trente-huit inscrits, treize étaient présents à la première rencontre! Puis vingt-quatre et finalement, ce furent vingt-deux mineurs qui persévérèrent et formèrent ce fameux Ashington Group dont la réputation dépassa largement leur village.

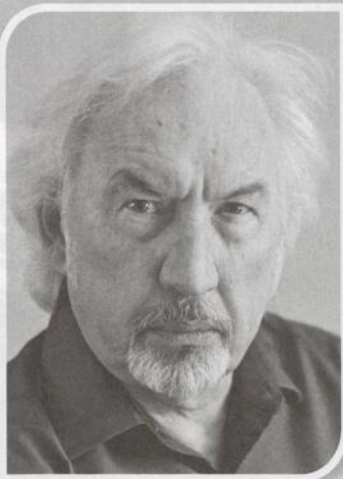
À chaque semaine, le parcours artistique individuel fut confronté au parcours du groupe. « J'ai appris à accepter la critique » dira un des participants.

Le fait de puiser dans leur expérience personnelle tant dans leur travail que dans leur famille ou leur communauté fut-il un véritable révélateur de leur condition sociale? Cela changea-t-il leur état?

Je suis persuadé que la plume de Lee Hall, qui sait si bien entremêler drame et comédie, saura vous toucher droit au cœur.

Bon spectacle.

Nicolas Fransolet



Claude Maher

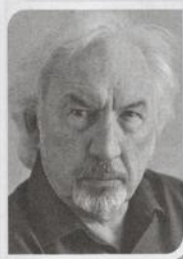


ICI AVEC VOUS



L'auteur : Lee Hall

Traduits en maintes langues, adaptés tant pour la scène que pour l'écran et la radio, originaux et plusieurs fois récompensés, les textes de Lee Hall ont marqué l'imaginaire des spectateurs. C'est en 1997 que sa carrière d'écrivain voit le jour alors que sa pièce radiophonique *Spoonface Steinberg* est diffusée sur les ondes de BBC. Parmi ses autres pièces, mentionnons *Wittgenstein on Tyne*, *Cooking with Elvis*, *I Luv You Jimmy Dud*, *Bollocks*. Toutefois, c'est l'œuvre majeure *Billy Elliot* qui vient spontanément à l'esprit lorsque l'on pense à Lee Hall. Cette pièce a remporté de nombreux prix et nominations au British Independent Film Awards, aux Oscars et aux Golden Globes. Enfin, mentionnons que l'auteur a également participé à l'adaptation cinématographique de *Pride and Prejudice* de Jane Austen et qu'il a signé le scénario de *Hippie Hippie Shake*.



Le metteur en scène : Claude Maher

Claude Maher a mis en scène pour DUCEPPE plusieurs spectacles remarquables dont *Des frites, des frites*, *des frites*, *Douze hommes en colère*, *La mort d'un commis voyageur*, *Les Gars*, *Des hommes d'honneur* et *Charbonneau et le Chef*. Il a traduit plus de quinze pièces dont *Douze hommes en colère* et adapté avec succès *Le Dîner de cons*. À Radio-Canada, il a réalisé les *Bye Bye* 1990 et 1991 en direct et il fut, pendant quatre ans, directeur des émissions dramatiques (*Omertà*, *La Petite Vie*, *Blanche*, *Virginie...*). Pour Avanti, il était producteur au contenu pour les séries *Catherine*, *Les Étoiles filantes* et le jeu-débat *La Joute*. Il fut le conseiller artistique du regretté Marc Favreau pour son personnage de SOL. Claude Maher est chargé de cours à l'École des médias (télévision) à l'UQAM.

Les comédiens



Marc Beaupré

Théâtre : *Bar*; *Caligula (remix)*; *Chroniques*; *Bob*

Télévision : *Le Gentleman*; *Les Lavigueur*, *la vraie histoire*; *Le Négociateur*; *Deux frères*

Cinéma : *La Run*; *Gaz Bar Blues*; *L'Ange de goudron*

Dernière présence chez DUCEPPE : *Amadeus*



Emmanuel Bilodeau

Théâtre : *Le Mariage de Figaro*; *Une adoration*; *Hamlet*

Télévision : *Belle-Baie*; *Ni plus ni moi*; *René Lévesque*

Cinéma : *Curling*; *Y'en aura pas de facile*; *Le colis*; *Bluff*; *Le nèg'*

Dernière présence chez DUCEPPE : *Ivanov*

Prochainement : Humour.... juste pour niaiser ou rire ou réfléchir...



Normand D'Amour

Théâtre : *Hosanna*; *Le vrai monde?*; *Le Mariage de Figaro*;

Fragments de mensonges inutiles; *Le Blues d'la métropole*; *La Cage aux folles*

Télévision : *Yamaska*; *Lance et compte* : le grand duel; *Trauma*

Cinéma : *La peur de l'eau*; *Tout est parfait*; *5150*, *rue des Ormes*

Dernière présence chez DUCEPPE : *La Cerisaie*

Prochainement : *La Cage aux folles* en tournée

LE MATCH DES GENS D'AFFAIRES

La 25^e soirée-bénéfice annuelle de La Fondation Jean Duceppe
aura lieu le **mercredi 16 mai** prochain sous la présidence d'honneur de
madame Natalie Larivière, présidente de TC Media.

Une enlevante séance d'improvisation arbitrée par Stéphane Bellavance
mettra en scène six personnalités du milieu des affaires
épaulées par des comédiens experts en improvisation.

Qui remportera l'*Étoile du match*? Vous?

Pour devenir *improvisateur d'un soir* ou assister à la soirée,
consulter notre site à duceppe.com



LA FONDATION
JEAN DUCEPPE



Denis Houle

Théâtre : *Le dernier des Chpas; Un monde merveilleux; Hockeytown*
Télévision : *Toc Toc Toc; Le Négociateur; La job; Toute la vérité*
Cinéma : *Continental, un film sans fusil; En terrains connus*
Dernière présence chez DUCEPPE : *Charbonneau et le Chef*
Prochainement : Production de séries Web



Marie Michaud

Théâtre : *À toi, pour toujours, ta Marie-Lou; Le Dragon bleu; L'Iliade; Le dernier don Juan; La Mémoire de l'eau; La Preuve; Les Beaux Dimanches; La Locandiera* et plusieurs autres
Télévision : *L'Auberge du chien noir; Toute la vérité; Destinées; Annie et ses hommes; La Petite Vie*
Dernière présence chez DUCEPPE : *Dans l'ombre d'Hemingway*
Prochainement : *Le Dragon bleu* (à New York)



Mélanie Pilon

Théâtre : *T'Estimo; Et je sais que cela doit être le paradis; Merci chéri!; Tara au théâtre de l'océan; Carnet de Damnés*
Télévision : *Toute la vérité I-II; Traitement choc; Lance et compte : le grand duel; Lance et compte : la revanche; Les Ex; Au nom de la loi*
Cinéma : *Sur la trace d'Igor Rizzi; L'ouvre-boîte; Androlide*
Autres activités : cofondatrice de la compagnie Kalea Théâtre (théâtre)
Première présence chez DUCEPPE



Gabriel Sabourin

Théâtre : *Une partie avec l'Empereur; Fragments de mensonges inutiles; Le Doute; Comment j'ai appris à conduire*
Télévision : *La Galère; Trauma; Une histoire de famille; Lance et compte : nouvelle génération*
Cinéma : *Les doigts croches; Le secret de ma mère*
Dernière présence chez DUCEPPE : *Elling*
Prochainement : *Le prénom* (théâtre, Juste pour rire); *La Galère* et *Trauma* (télévision); *Amsterdam* (cinéma)



Serge Thibodeau

Théâtre : *Chez-nous c'est chez-vous!; L'Intrus; Pour hommes seulement; Parents à vie*
Télévision : *Pendant ce temps devant la télé; Pure laine; Sur la rue Tabaga; Le village de Nathalie*
Première présence chez DUCEPPE
Prochainement : scénographie : *Le Noël du Campeur* (Théâtre des Tournesols)

Les Peintres du charbon

de Lee Hall

inspiré du livre de William Feaver

Mise en scène de Claude Maher

Traduction de Monique Duceppe

DISTRIBUTION

Marc Beaupré	le jeune gars et Ben Nicholson
Emmanuel Bilodeau	Oliver Kilbourn
Normand D'Amour	George Brown
Denis Houle	Harry Wilson
Marie Michaud	Helen Sutherland
Mélanie Pilon	Susan Parks
Gabriel Sabourin	Robert Lyon
Serge Thibodeau	Jimmy Floyd

Décor	Michel Demers
Costumes	Daniel Fortin
Éclairages	Guy Simard
Photos des projections	Ashington Group Trustees
Vidéo	Yves Labelle
Musique	Michel Smith
Accessoires	Normand Blais

ASSISTANCE À LA MISE EN SCÈNE
ET DIRECTION DE PLATEAU

Edithe Le Hesran

La pièce est basée sur des faits réels. L'action se passe en Angleterre entre les années 1934 et 1947. À Ashington, un petit village du comté de Northumberland, à Newcastle, à Londres et à Edimbourg.

La pièce a été créée au Live Theatre Newcastle le 20 septembre 2007.

L'hymne de Gresford a été composé par Robert Saint, un mineur, pour commémorer la disparition de 266 mineurs à la suite d'une explosion à Gresford en 1934.

L'hymne est joué à tous les galas des mineurs de Durham depuis 1934.

Il y aura un entracte de 20 minutes. Une soirée-rencontre suivra la représentation du mercredi 11 avril.

En collaboration avec



RADIO | TÉLÉVISION | INTERNET



Télé-Québec



LA PRESSE



planète
jazz 91.1
Mon univers musical



CBS
AFFICHAGE

Conseil des arts
et des lettres

Québec



Conseil des Arts
du Canada

Canada Council
for the Arts

CONSEIL DES ARTS
DE MONTRÉAL



Patrimoine
canadien

Canadian
Heritage

ÉQUIPE DE PRODUCTION

DÉCOR
chargé de projet
menuiserie
Productions Yves Nicol inc.
René Ross
Jean-Claude Richard
François Landry
Tyson Ritchie Ross
Serge Plouffe

PEINTURE DU DÉCOR
chargé de projet
Longue-Vue,
Peinture scénique
Gilles Rochon

COSTUMES
assistante de
Daniel Fortin
coupe et couture
féminine
couverture masculine
patine
Louisanne Lamarre
Amélie Grenier
Nicole Cyr
Sylvie Chaput

ASSISTANCE À
L'INTÉGRATION VIDÉO
Pierre Laniel

MAQUILLAGES
François Cyr

PERRUQUES
assistée de
Rachel Tremblay
Mélanie Lebel
Ève Turcotte

ASSISTANT AU MONTAGE
Frédéric Maher

TRANSPORT
Raymond Tremblay

AFFICHE
Locomotive

PHOTO DE L'AFFICHE
François Brunelle

ÉQUIPE TECHNIQUE:
Les services techniques
sont assumés par

GESTION
SCENIQUE

Chef machiniste
Éclairagiste
Sonorisateur
Technicien vidéo
Jean-Pierre Deguire
Éric Duval
Dave Lapierre
Jean-François Arcand

HABILLEUSE
Sophie Boivin

Nous remercions de leur collaboration:
Gilles Duceppe
Laurent Duceppe
Yves Labelle



Les personnes malentendantes peuvent
apporter leur baladeur et le régler sur la
fréquence Place des Arts 107,9 MF.

ÉQUIPE DE DUCEPPE

DIRECTEUR ARTISTIQUE
Michel Dumont
DIRECTRICE GÉNÉRALE
Louise Duceppe
DIRECTRICE ADMINISTRATIVE
Louise Fugère, c.a.
DIRECTEUR DE PRODUCTION
Harold Bergeron
DIRECTRICE DU FINANCEMENT PRIVÉ
Pascale Fortier
DIRECTRICE DES COMMUNICATIONS ET DU MARKETING PAR INTÉRIM
Johanne Brunet
DIRECTEUR DES COMMUNICATIONS ET DU MARKETING
Jean-François Limoges
RESPONSABLE DU COMITÉ DE LECTURE
Monique Duceppe
DIRECTRICE TECHNIQUE PAR INTÉRIM
Kareen Houde
DIRECTEUR TECHNIQUE
Vincent Rousselle
RESPONSABLE DES RELATIONS PUBLIQUES
Sandra Marchand
RELATIONS DE PRESSE
Jean-Sébastien Rousseau
SECRÉTAIRE DE DIRECTION ET ADJOINTE AU FINANCEMENT PRIVÉ
Guyline Guévin
RESPONSABLE DE LA BILLETTERIE,
DES ABONNEMENTS ET DES GROUPES
Monique Brunelle
PRODUCTION
Normand Blais
COORDONNATRICE DES COMMUNICATIONS ET DU MARKETING
Ginette Leroux
CHARGÉE DE PROJETS COMMUNICATIONS/WEB
Émilie Delvoe
ADJOINTE AUX COMMUNICATIONS ET RÉSEAUX SOCIAUX
Magali Doré
COMPTABILITÉ
Josée Prairie
Francine Robillard
RÉCEPTIONNISTE
Nicole Trépanier

DUCEPPE
DES ÉMOTIONS EN TEMPS RÉEL

1400, rue Saint-Urbain
Montréal (Québec) H2X 2M5
Téléphone : 514 842-8194
Télécopieur : 514 842-1548
duceppe.com
info@duceppe.com

DUCEPPE
est membre de



RÉDACTION : **Jean-Sébastien Rousseau**
PUBLICITÉ : **Ginette Leroux**
514 842-8194

2012-2013
LA 40^E SAISON!
**ABONNEZ-VOUS
 MAINTENANT!**

*La radio de tous les jazz
 à Montréal*

Soul Blues Funk Motown Lounge Bossa nova Latin Jazz



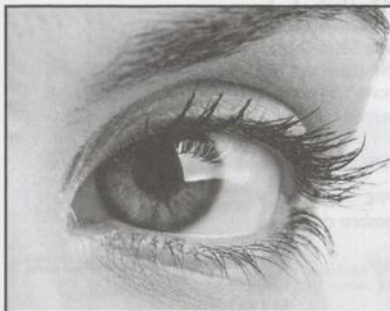
www.planetejazz.ca

Vidéotron: no. 92.7 Bell télé: no. 978 Illico: no. 571



**planète
 jazz 91.9**

une gamme d'émotions



Les yeux rivés
 sur **la scène**



Télé-Québec

Paroles d'un capitaine

Des nombreuses choses que l'on peut dire au sujet de Claude Maher et quelque soit la façon dont on trace son parcours, quelques faits s'imposent d'emblée : l'homme ne manque pas d'ambition et il a bien plus d'une corde à son arc. L'artiste aura en effet accompli en une carrière ce que bon nombre ne réaliseraient qu'en plusieurs ! À la fois homme de la scène et de l'écran, Claude Maher multiplie depuis plus de quarante ans les projets de jeu, de mises en scène, de réalisations, de productions et de créations de toute sorte. Celui qui réfute les étiquettes professionnelles est un véritable touche-à-tout, œuvrant là où le travail l'appelle, sa passion pour son métier toujours aussi vive et jamais ternie malgré l'abondance des projets qu'il guide. À trois semaines de la première des *Peintres du charbon*, Claude Maher nous accorde quelques minutes pour parler de son parcours, de son immense contribution au monde culturel et, surtout, de cette pièce de Lee Hall qui le fascine depuis sa première lecture.

Le théâtre comme porte d'entrée

Plusieurs metteurs en scène qui ont élargi leur champ d'activité vers le cinéma ou la télévision affirment réserver une place spéciale, voire presque sacrée, au théâtre. Claude Maher, dont le parcours est ponctué de multiples expériences, ne fait pas exception à la règle. « Le théâtre représente quelque chose de particulier pour moi en ce sens où il fut ma porte d'entrée. C'est par le théâtre, autant comme acteur que metteur en scène, que j'en suis ensuite venu à la télévision. » Il précise toutefois ne pas faire de distinction entre les différents médiums au sein desquels il a dirigé des équipes : « J'ai étudié à Londres à la BBC et on me disait "A director is a director". Peu importe où l'on est, peu importe la compagnie pour laquelle on travaille, si vous menez une troupe de scouts ou une équipe sportive, si vous êtes metteur en scène ou réalisateur, vous êtes intéressé à diriger et à rassembler des gens afin de les amener à bon port. Il y a un côté capitaine à tout cela et c'est la même chose d'un médium à l'autre. La passion pour la création de pièces, d'émissions, de projets est toujours la même. C'est toujours aussi excitant ! »

Lee Hall, auteur social

« J'apprécie énormément que, même dans ses drames, Lee Hall utilise la comédie. *Les Peintres du charbon* démarre sur les chapeaux de roues, on rit beaucoup, et ce, sans nuire à la réflexion sociale aiguisée que l'auteur propose. Ça me passionne de voir que Hall a réussi, en partant de la situation

très particulière de ces mineurs qui font de la peinture pour enrichir leur vie, à dresser un portrait social très vivant, jamais didactique. Ça prend toute une plume pour faire cela ! »

Claude Maher ne connaissait pas le Ashington Group, ces mineurs dont il est question dans la pièce. Il affirme avoir tout de suite été fasciné par l'impact que le travail sur l'art a eu dans la vie de ces hommes et par la détermination de ces derniers. Effectivement, il y a quelque chose de profondément inspirant chez ces mineurs qui travaillaient des heures durant dans la mine, terminant leur quart de travail couverts de poussière de charbon et qui décidaient, le soir venu, de se rendre suivre un cours sur l'art donné dans un minuscule local au village. « Ce n'est pas tant l'œuvre des peintres qui me touche que l'effort pour réaliser cette œuvre », explique Claude Maher. « Ces hommes évoluaient dans des conditions difficiles et dangereuses, jamais à l'abri des coups de grisou qui pouvaient survenir dans les mines, et ils décidaient, une fois leur travail terminé, de peindre en soirée, année après année pendant quatorze ans. C'est assez incroyable ! »

La mine comme refuge

Mais sous cette inspirante histoire vécue, Claude Maher dénote un constat clair sur la question des classes sociales. Si l'ascension vers le succès artistique semblait possible pour certains d'entre eux, ils ont choisi de demeurer mineurs. Doit-on voir là une loyauté extrême envers leurs collègues, leur métier ou un manque d'ambition dicté par une conscience de leur position sociale ? « L'humain est un être complexe : il y a la loyauté, la crainte, la peur de l'inconnu, de plonger, de s'aventurer à l'extérieur de son village. Lee Hall n'offre pas de réponses, il pose les bonnes questions ! »

Habitué aux grands ensembles qu'il dirige de main de maître, le metteur en scène dit apprécier le côté sportif des distributions très importantes. Celui qui a mis en scène des *Bye Bye* en direct et des pièces de théâtre avec plus de vingt comédiens compare les troupes nombreuses, particulièrement celle des *Peintres du charbon*, à un grand poumon. « Il faut orchestrer afin que tous les comédiens en scène respirent ensemble. D'autant plus que Lee Hall a une façon assez athlétique de laisser la parole aux personnages ! »



VÉZINA

Vézina assurances inc. /
Vézina & associés inc.
Cabinet de services financiers

4374, avenue Pierre-De Coubertin * Montréal (Québec) * H1V 1A6

T 514 253-5221 * 1 877 253-5221 * F 514 253-4453 * www.vezinainc.com

Restaurant Le Piémontais

Cuisine italienne et française

861-8122

1145 A De Bullion, Montréal

Du lundi au vendredi de 11 h. à 24 h.

Samedi de 17 h. à 24 h. Dimanche: fermé

Un rendez-vous avant comme après... le spectacle!



Offrez des émotions en temps réel!

Offrez des chèques-cadeaux DUCEPPE!

En vente au 514 842-8194



ARCHAMBAULT.CA/LIVRENUMERIQUE

**LA PLUS VASTE SÉLECTION DE LIVRES NUMÉRIQUES
EN FRANÇAIS AVEC PLUS DE 30 000 TITRES**



TÉLÉCHARGEZ L'APPLICATION MES LIVRES OFFRTE GRATUITEMENT SUR ANDROID* ET IOS*
ET APORTEZ VOTRE BIBLIOTHÈQUE PARTOUT AVEC VOUS.

ARCHAMBAULT



LA FONDATION
JEAN DUCEPPE

Saison 2010-2011

Les directeurs de la Compagnie et de la Fondation Jean Duceppe remercient toutes les personnes et entreprises qui ont collaboré au succès de la saison 2010-2011 ou qui ont souscrit à la campagne pour le fonds de dotation, à Envolee Broadway et à la soirée-bénéfice annuelle.

PARTENAIRE DE PRODUCTION

HYDRO-QUÉBEC

DONATEUR MAJEUR ASSOCIÉ AUX TOURNÉES

BANQUE NATIONALE GROUPE FINANCIER

COMMANDITAIRE DE SOIRÉE

Larochelle Groupe Conseil inc.

ENVOLEE BROADWAY 2010

BIENFAITEURS ÉMÉRITES

AÉROPORTS DE MONTRÉAL

AMAYA GAMING GROUP

CASINO DE MONTRÉAL

CASINO DU LAC-LEAMY

ERGONET

GROUPE CONSEIL ROCHE

JIMMY LEE

LOTO-QUÉBEC

RAYMOND CHABOT GRANT THORNTON

SID LEE ARCHITECTURE

SOCIÉTÉ DES ALCOOLS DU QUÉBEC

SOCIÉTÉ DES CASINOS DU QUÉBEC

BIENFAITEURS

AECOM

Datachrome

Draft FCB

Fasken Martineau Dumoulin

Industrielle Alliance Valeurs mobilières inc.

Larochelle Groupe Conseil inc.

M&H

Moment Factory

Optimum Talent

Les Productions Noémie inc.

Promoflex International

RBC Banque Royale

Régis Côté et Associés

SNC-Lavalin

Transat A.T. inc.

Touché ! PHD

Trans-Optique

Transcontinental Interweb

M. Paul Béland

Me Suzanne Côté

M. Ronald Dahms

M. Benoît Durocher

M. Mario Felton

M. Yvon Furoy

Mme Jocelyne Lecavalier

M. Michel Lizotte

M. Richard Payette

Mme Béatrice Picard

Me Karen Rogers

PARTENAIRES MAJEURS ENVOLEE BROADWAY 2010

ACTIVIS
AUVITEC
JDI
SID LEE

SOCIÉTÉ DES ALCOOLS DU QUÉBEC

SOIRÉE-BÉNÉFICE DU 18 MAI 2011

GRANDS PATRONS D'HONNEUR

ADDENDA CAPITAL INC.

BANQUE NATIONALE DISTRIBUTION AUX CONSEILLERS
CONSEILLERS EN GESTION ET INFORMATIQUE CGI INC.
INDUSTRIELLE ALLIANCE VALEURS MOBILIÈRES INC.
LAROCHELLE GROUPE CONSEIL INC.

MÉDIAS TRANSCONTINENTAL

POWER CORPORATION DU CANADA
PROCIMA EXPERTS INC.
SOCIÉTÉ DES CASINOS DU QUÉBEC

PATRONS D'HONNEUR

Mme Marie-Josée Turcotte et
M. Patrick Beaumont
BCF, Avocats
CIBC Wood Gundy/
Groupe Renaud Danisi Béland
Cofomo
Cosime inc.
Éditions Hurtubise

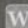
Éthanol Greenfield Québec inc.
Facilité Informatique
Groupe 3 inc.
Heenan Blaikie S.E.N.C.R.L., SRL
Investissements Manuvie
Marchés mondiaux CIBC inc.
Les Productions Noémie inc.
Raymond Chabot Grant Thornton

Richardson International
Samson Bélair/Deloitte & Touche
SIEMENS
SNC-Lavalin
Transat A.T. inc.
Vézina assurances inc.



Agence Web & Mobile



 **ACTIVIS.CA**

Stratégie & Service-conseil

Marketing interactif
Planification stratégique
Stratégie interactive


Web analytique
Concours
Conseils technologiques


Création & Développement


Conception Web
Commerce électronique
Design graphique

Applications
Mobile
Réseaux sociaux

991 Richelieu, Suite 302, Belloil, QC, J3G 4P8 Téléphone: 514 990-3501 Sans frais: 1 866 313-6422

 facebook.com/activis

 twitter.com/activis

 activis.ca/blogue

LE CONSEIL D'ADMINISTRATION
DE LA COMPAGNIE JEAN DUCEPPE

- * Présidente : **Louise Duceppe**
- * Vice-président exécutif : **Michel Dumont**
- * Vice-présidente : **Monique Duceppe**
- * Secrétaire-trésorière : **Louise Fugère, c.a.**

Les administrateurs et administratrices

Ginette Boivin

ADMINISTRATRICE

France Fortin

ADMINISTRATRICE

Jean-René Gagnon

JR GAGNON AFFAIRES PUBLIQUES

Eric Larochelle

LAROCHELLE GROUPE CONSEIL INC.

Danielle Lépine

COMÉDIENNE

Béatrice Picard

COMÉDIENNE

Clément Richard

ADMINISTRATEUR

Yves Séguin

SNCO FINANCE INC.

* membre du conseil de direction

Vérificateurs

Raymond Chabot Grant Thornton

Gabriel Groulx, associé-conseil

A. Marc Deschamps, associé

DUCEPPE JOUIT DU SOUTIEN FINANCIER DE LA
FONDATION JEAN DUCEPPE ET DES ENTREPRISES
SUIVANTES:

TÉLÉ-QUÉBEC, LA PRESSE, PLANÈTE JAZZ ET
CBS AFFICHAGE, partenaires pour la présentation
des cinq pièces de la saison, ainsi que
RAYMOND CHABOT GRANT THORNTON
RESTAURANT LE PIÉMONTAIS, VERIZON
VÉZINA ASSURANCES INC.



LE CONSEIL D'ADMINISTRATION
DE LA FONDATION JEAN DUCEPPE

Président : **Eric Larochelle**

LAROCHELLE GROUPE CONSEIL INC.

Vice-présidente : **Louise Bernier**

INDUSTRIELLE ALLIANCE

VALEURS MOBILIÈRES INC.

Secrétaire-trésorière : **Louise Duceppe**

LA COMPAGNIE JEAN DUCEPPE

Les administrateurs, administratrices
et membres honoraires

Paul Béland

GROUPE RENAUD DANIS BÉLAND

CIBC WOOD GUNDY

Suzanne Côté

OSLER, HOSKIN & HARCOURT

Benoît Durocher

ADDENDA CAPITAL INC.

Louise Faubert

CERCLE OMER DESERRES/

HEC MONTRÉAL

Jacques R. Gagnon

ADMINISTRATEUR

Richard Gaudreault

HEENAN BLAIKIE

Pierre Jean

CONSTRUCTION ALBERT JEAN LTÉE

Line LeBrun

ART SOLUTION

TRANSPORT MUSÉOLOGIQUE

Nancy Paquet

BANQUE NATIONALE DU CANADA

Joanne Pelletier

GROUPE PAGES JAUNES

Claude Poisson

SOCIÉTÉ DES CASINOS

DU QUÉBEC INC.

Jean Roberge

ÉTHANOL GREENFIELD QUÉBEC INC.

Jean-Guy St-Pierre

ADMINISTRATEUR

Alexandre Synnett

CAISSE DE DÉPÔT ET

PLACEMENT DU QUÉBEC

Michel Dumont

LA COMPAGNIE JEAN DUCEPPE

Raymond Paquin

ADMINISTRATEUR

LA FONDATION JEAN DUCEPPE REMERCIE
LES ENTREPRISES SUIVANTES DE LEUR
GÉNÉREUSE CONTRIBUTION À LA SAISON
2011-2012:

BANQUE NATIONALE GROUPE FINANCIER
HYDRO-QUÉBEC

Dites-nous ce qui vous
empêche de dormir.

Croissance, rentabilité, stratégie et
performance, relève, recrutement...
confiez-nous ce qui vous préoccupe.

www.rcgt.com



**Raymond Chabot
Grant Thornton**

Certification • Fiscalité • Conseil



LA
PRESSE

COMME
VOUS
L'AIMEZ

PRD DUCEPP 2012.04.04 x