

LE

# CLAIRON

de Saint-Hyacinthe

Vol. 81, No. 14 Mercredi 29 janvier 1992

Cahier  
**HABITATION** *et plus*  
 12 pages

Le Mexique précolombien  
**Une ciné-conférence exceptionnelle à l'I.T.A.A. ce soir** page 7

## St-Hyacinthe

### Une nouvelle image une nouvelle fierté

Le maire Clément Rhéaume et la directrice des communications Nicole Francq présentent la nouvelle identification visuelle que l'on retrouvera éventuellement à Saint-Hyacinthe. Un vidéo promotionnel se joint également pour tenter de vendre la ville sous un nouvel aspect.



### Virage fait une heureuse

M. Georges Degranpré, doyen des employés du centre hospitalier Honoré-Mercier, a tiré le nom de Madame Jeannine Roy Therrien, de St-Hyacinthe, vendredi dernier dans le hall d'entrée de l'hôpital. La gagnante mérite une voiture Maxima GXE 1992 de Nissan dans le cadre de la campagne Virage.

Comptoir Musical Express enr.  
*une démonstration vous convaincra*  
 Technics



PARTITIONS MUSICALES

Rendez-vous sur appel

Dépositaire des pianos, orgues et claviers

**Technics**

C.P.23, St-Hyacinthe  
 J2S 7B2

(514)774-0211

*M.S. Audio vous désigne un système de son sur mesure...*

1385 BOUL. CHOQUETTE  
 773-7353

*ms*



*audio*

Systemes de son

OUVERT 7 jours semaine de 9 hres à 21 hres

Boul. Laurier  
 Coin Crémazie

**Cumberland**

## Vous avez le choix

12 mois **2,9%**

24 mois **4,9%**

36 mois **6,9%**

48 mois **7,9%**

# LUSSIER

## OU

### Rabais de 500\$ à 1 000\$

(sur la plupart des modèles, pour une période limitée)

PONTIAC - BUICK - GMC Ltée

3000 DESSAULES, ST-HYACINTHE J2S 2V8  
 778-1112 - BELOEIL 467-3149

## LEMANS 92

Stock 12099

### ACHAT - RACHAT

## 199\$

par mois plus taxes  
 valeur de retour garantie

certaines conditions s'appliquent à cette offre

**INCLUANT**

Plan de protection



6 ans ou  
 100 000 km  
**TOTAL PLUS**

# Mazda Casavant

# 1992

*C'est vraiment*

## L'ANNÉE MAZDA

3  
2  
3



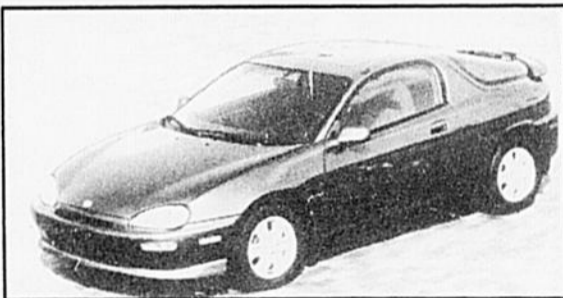
Jusqu'à **1500\$**, moins cher que ses concurrents.

05-0226-340  
7-4-220-340



Importée la plus vendue au Canada jusqu'à **1500\$** moins cher que ses concurrents.

6-1-0677  
1-800-4-A



Exclusive V6, elle annule la compétition.



PROTEGE

Jusqu'à **2600\$** d'équipement de plus que ses concurrents au même prix.



MX6

Jusqu'à **3000\$** moins cher que ses concurrents.



626

Voiture de grand luxe, jusqu'à **6000\$** moins cher que la compétition.

*Essayez-les dès maintenant*

**SUR LE BOULEVARD DE L'AUTO**

Sur le boulevard de l'auto

3190, coin Casavant et Cusson Saint-Hyacinthe

Sortie 130, autoroute 20 direction est

Voisin de la Cage aux Sports

774-1345

467-1341

861-5028



# Des élèves du Collège Saint-Maurice et des Aînés



Sur la photo: Christel Graveline et Nathalie Fredette accompagnent Mme Gabrielle Jubinville dans le cadre des visites amicales organisées entre jeunes et aînés du quartier.

Depuis quelque temps, une quinzaine de filles du Collège Saint-Maurice, jumelées deux à deux, s'esquivent régulièrement chez elles. Sur l'heure du dîner, après l'école ou le dimanche après-midi, elles partent, mais ce n'est pas pour aller se balader. Ni pour aller visiter les copains ou travailler. Ni pour étudier.

Grâce à la collaboration du Centre de bénévolat de Saint-Hyacinthe et du Service de pastorale du Collège Saint-Maurice, les filles vont rencontrer des personnes âgées chez elles, dans leur appartement. Lors de ces visites amicales, il s'agit de les écouter et de leur parler. En gros - et c'est énorme! - les élèves se rendent compte qu'elles ne sont pas seules.

Les filles souhaitent apporter leur bonne humeur, elles espèrent démolir les préjugés des aînés sur les jeunes. Elles aspirent à en apprendre sur un mode de vie qu'elles n'ont pas connu. Et,

comme elles disent, elles désirent "vivre une nouvelle expérience".

Ainsi, elles se retrouvent à faire la lecture, jouer aux cartes, prendre des marches, pelleter la galerie... Il pourra même arriver qu'elles offrent le bras à celle ou celui qui aura quelques courses à faire. Le but ultime, c'est de montrer que quelqu'un veille...

Même si le lien aîné-jeune n'est pas toujours facile à créer, il ne faut pas désespérer. Il est tout de même arrivé que le jumelage soit un succès. Ce fut le cas pour Nathalie Fredette et Christel Graveline qui ont toutes les misères, désormais, à quitter leur hôte au moment de la fin des visites. Il semble même que la relation s'approfondisse, car elles ont eu droit maintenant à rencontrer quelques membres de sa famille.

En ces mois de froideur, que ces visites amicales réchauffent le cœur des visités et des visiteuses! Et les filles du Saint-Maurice

sont formelles: pas question d'abandonner la partie.



**nettoyeur René enr.**

**Service complet de réparation et altération de vêtement**

**3 ADRESSES**

**\* 30% EN PLUS**

**NOUVEAU SERVICE COMPLET DE CORDONNERIE**

RÉPARATION DE BOTTES - SOULIERS - MANTEAUX DE CUIR - SUEDE - TOILE - ETC...  
CHANGEMENT DE FERMOIR - SEMELLE - TALON - TEINTURE - CIRAGE

**ESCOMPTE SUR nettoyage à sec au comptoir sur commande de 5.00 et plus**

\* sauf cuir suède réparation et altération "Aucun coupon requis"

**1924 St-Pierre Ouest La Providence**  
**774-4252**

**1030 Boul. Choquette Coin Sicotte**  
**774-4491**

**565 Chambly Secteur Douville Arrière de l'Eglise**  
**CORDONNERIE**  
**774-0745**



**RÉNOVEZ VOS CHAUSSURES RENDEZ-LES COMME NEUVES RÉPAREZ-LES POUR UNE PLUS LONGUE DURÉE CONFIEZ-LES À LA CORDONNERIE DE NETTOYEUR RENÉ ENR.**

chesy

tringles



inc.



Monique



Lyne



Christine



Marie-Claude

MAINTENANT LE PLUS GRAND MAGASIN DE DÉCORATION DE LA RIVE-SUD

Nous fabriquons pour vous, stores verticaux, stores vénitiens, stores Sheerweave pour serres, stores opaques, rideaux, cantonnières.

Le seul magasin au Québec qui fabrique devant vous les stores vénitiens!

DU 22 JANVIER AU 1 FÉVRIER INCLUS

15,56%

RABAIS SUR TOUTES MARCHANDISES EN INVENTAIRE

TAXES 15,56% = RABAIS 15,56% = TAXES 15,56% = RABAIS 15,56% =

À L'OCCASION DE L'OUVERTURE OFFICIELLE DE NOTRE NOUVEAU LOCAL

Stores verticaux, stores vénitiens, stores plissés, tapisserie, coussins, douillettes, couvre-lits, draps santé, literie, accessoires de salle de bain, rideaux de douches, cadres, dentelle, tissu à recouvrir, cantonnières, nappes, napperons, tapis de salle de bain, rideaux, panneaux de dentelle, panneaux frangés, oreiller, couvre-matelas, vénitiens en P.V.C., etc... etc...

16 000 pi.car. PLEIN À CRAQUER

1800 Martineau Ouest, St-Hyacinthe

**HEURES D'OUVERTURE**  
MAGASIN SEULEMENT

LUNDI	9 h 30 - 17 h 30
MARDI	9 h 30 - 17 h 30
MERCREDI	9 h 30 - 17 h 30
JEUDI	9 h 30 - 21 h 00
VENDREDI	9 h 30 - 21 h 00
SAMEDI	9 h 00 - 17 h 00

EN VIGUEUR LE LUNDI 20 JANVIER



anciennement Le Louisiana, sortie 130 Nord de l'autoroute 20, direction Saint-Thomas d'Aquin

**464-5451**  
**796-3001**



**LES PNEUS BERNARD**  
LIFE

3350 boul. Laurier  
Saint-Hyacinthe, Qc  
J2S 3T5

**773-1313**  
**467-2290**  
Fax: 773-8457

LOCATION D'AUTOS ET CAMIONS

Plus de 30 véhicules à votre service

514 774-9230



GRANDE VENTE DE MATELAS PERMAPÉDIQUE



Extra spécial  
**MATELAS CHIRO**

**JACQUES BOUSQUET**  
TV

**773-1364**  
**Bourg-Joli**

2410, Cartier Saint-Hyacinthe

(près du Centre médical et de la Villa des Frères, Bourg-Joli)

Mercredi 29 janvier 1992 - Le CLAIRON de Saint-Hyacinthe - Page 3

## La promotion de St-Hyacinthe par le vidéo

Les autorités de la ville ont présenté aux représentants du milieu un vidéo promotionnel d'une vingtaine

de minutes qui sera en quelque sorte l'image de St-Hyacinthe projetée dans les différents salons et exposi-

tions qui se déroulent au Québec.

□ □ □  
C'est un firme sherbrookeuse, BGM Com-

munication qui a produit le vidéo qui montre différents aspects de la Ville, à savoir les volets historiques, agricoles, industriels et résidentiels de St-Hyacinthe dans une narration touchante du

comédien Albert Millaire. La réalisation a demandé des déboursés de 20 000\$

□ □ □  
Par la même occasion, la nouvelle identification visuelle de St-Hyacinthe a fait l'objet

d'une présentation toute spéciale même si les gens ont pu l'apprécier un peu avant les fêtes dans les journaux locaux.

□ □ □  
Plusieurs personnes ont été consultées pour la réalisation de cette nouvelle image. Il s'agit des conseillers Normand Bergeron et Claude Marchesseault, Alain Rivard, le directeur général, Hélène Beauchesne, Francine Flibotte et Nicole Franc, de l'administration municipale, André Collard, de l'agence de communication municipale, Michel Côté, de la Corporation de développement économique, André Brochu, de la Chambre de Commerce, Carole McCarthy, professeur en marketing au cégep, Paul Gagnon, imprimeur, Sylvie Roy, du Groupe Commerce

ainsi que Louise Cordeau.

□ □ □  
Le député de St-Hyacinthe Charles Messier succède à Christiane Pelchat à titre de président du caucus des députés ministériels de la Montérégie. Il aura comme tâche d'arbitrer les dossiers régionaux dans la Montérégie qui compte 18 circonscriptions.

□ □ □  
Jeannine Roy Thérien a été l'heureuse gagnante du véhicule Maxima de Nissan tiré vendredi dernier à l'hôtel Honoré-Mercier dans le cadre de la campagne de souscription «Virage».

□ □ □  
Les Chamaniers tiennent un marché aux puces le samedi 15 février de 9 h à 16 heures au Centre Culturel pour financer ses activités.

### COURS AUX ADULTES ENCORE QUELQUES PLACES DISPONIBLES

DÉBUT DES COURS: SEMAINE DU 10 FÉVRIER 1992

Il reste encore quelques places dans les cours suivants:

CHIFFRIER ÉLECTRONIQUE (Lotus) 45 h

INITIATION AU MICRO-ORDINATEUR 30 h

TRAITEMENT DE TEXTES (bases I) 60 h  
(Word Perfect, v. 5.1 sur IBM)

TRAITEMENT DE TEXTES (base II) 60 h  
(Word Perfect, v. 5.1 sur IBM)

Utilisation du logiciel Autocad 90 h

\* Les frais de service sont de 60 \$ pour ces cours

POUR INFORMATION ET INSCRIPTION

**C.S.R. de l'Yamaska**  
CENTRE DE FORMATION DES MASKOUTAINS  
700, boul. Casavant Est, Saint-Hyacinthe  
Tél.: 771-2930 de 19 h à 21 h

### TERRATUM

Dans la publicité de Mazda Casavant du mois de décembre 1991. Nous aurions dû lire à l'astérisque au bas de la page, valable sur P.D.S.F. voitures en inventaire seulement.

Nous nous excusons des incon vénients que cela aurait pu causer.

Christian St-Pierre



3190, coin Casavant et Cusson st-Hyacinthe  
sortie 130, autoroute 20 direction est  
Voisin de la cage aux sports  
774-1345 467-1341

### BOUCHERIE LETENDRE

233, Principale  
Saint-Thomas d'Aquin

796-5850



Smoked-  
meat 398\$  
lb

Pogo 259\$  
5 pour lb

Steak  
Maska 498\$  
lb

Rôti du  
Roi 368\$  
lb

Gros poulet  
Utilité 148\$  
lb



Fondue chinoise 448\$  
au boeuf lb



Boeuf pour  
congélateur

DEMI  
BOEUF 182\$

DEVANT  
BOEUF 159\$

DERRIÈRE  
BOEUF 199\$

Spéciaux du 30 janvier 1<sup>er</sup> février inclusivement

### LE CLAIRON

Fondé en 1912  
Hebdomadaire régional à circulation gratuite publié chaque semaine, le mercredi, par DBC COMMUNICATIONS INC., 655 rue Sainte-Anne, Saint-Hyacinthe (Québec) J2S 5G4, tél.: 773-6028, Fax: 773-3115. Imprimé par IMPRIMERIE TRANSMAG, 12900, boul. Métropolitain Est, Montréal, Québec, H1A 4A7, tél.: 644-1000, 20 717 exemplaires garantis et assermentés.

Dépôt légal: Bibliothèque nationale du Québec  
(d) 765366

Courier de la 2<sup>ème</sup> classe - "Autorisation 7634"  
Port de retour garanti

Directeur général et éditeur: ALAIN GUILBERT

Publicité: GUY ROY, directeur  
GERARD ST-PIERRE  
SYLVIE BEAURIVAGE  
BERNARD ST-PIERRE

Secrétariat: GERMAINE PEARSON

Abonnement: 60,00 \$ par année  
Casier Postal 276, 655, rue Sainte-Anne, Saint-Hyacinthe  
Tél.: 774-6375

Le Journal Le Clairon de Saint-Hyacinthe est membre de

ODC



Toute reproduction des annonces  
ou informations est interdite.

Certifié et assermenté par:

ODC

Office de distribution certifiée

Samson, Bélaïr, Vérificateurs

### NOMINATION



RÉAL BOILEAU  
DE EBM SOLIS INC.

Pierre Solis, président de EBM Solis Inc. est heureux d'accueillir dans son équipe de vente, M. Réal Boileau.

Très actif dans la communauté maskoutaine, Réal Boileau était le propriétaire de Parchemin Enr., maison spécialisée dans la papeterie de bureau.

Pour un service personnalisé et efficace, vous pouvez rejoindre Réal Boileau au 778-1212.

### LA TOUTE NOUVELLE Volkswagen EuroVan

Prix à partir de

18 275\$



Euro  
Van

Transport, préparation et option en sus

Modèle peut différer de la photo



- De conception nouvelle, l'EuroVan offre la capacité d'une mini-fourgonnette et le confort d'une berline
- Conception et construction allemandes
- Suspension à 4 roues indépendantes

Automobiles F.M. inc.

Puissance  
de  
110 c.v.

16070, rue Saint-Louis, route 137 sud, Saint-Hyacinthe 773-9543 MtI: 464-5125

# Pourquoi une école de Laiterie à Saint-Hyacinthe en 1892?

Monsieur Gilles Bachand, archiviste à l'Institut de technologie agro-alimentaire de Saint-Hyacinthe entretiendra les membres de la Société et leurs amis sur les origines de l'École de Laiterie maintenant intégrée à l'I.T.A. et qui aurait eu 100 ans en

1992. Une conférence qu'il ne faut pas manquer et qui sera donnée au Séminaire de Saint-Hyacinthe, le lundi 3 février 1992, à 19 h 30. Une cordiale invitation est faite à tous les fervents de l'histoire de notre ville.

## Les rendez-vous en pyjama

Avec la nouvelle année, les "Heures du conte en pyjama" reprennent à la Bibliothèque T.A. Saint-Germain. En effet, les tout-petits pourront à nouveau entendre de belles histoires et faire un peu de bricolage avant d'aller au lit. Dès le 29 janvier, et à tous les deux mercredis, à 18 h 30, les enfants âgés de 4 à 7 ans auront la chance de sortir en pyjama! De plus, les samedis 22 février et 21 mars, à 10 h 30, il sera possible d'assister aux mêmes

contes, vêtu cette fois d'une tenue de jour. Que ce soit pour les "Heures du conte en pyjama" ou "Les samedis ravis", il est nécessaire d'inscrire vos enfants car le nombre de place est limité. On peut le faire sur place, au comptoir de prêt de la bibliothèque, ou en téléphonant au 773-4865.

Veuillez noter que, pour permettre au plus grand nombre d'enfants d'y assister, un même conte est présenté plus d'une fois.

**NOUVEAU**

**ROUGAR LOCATION D'AUTOS INC.**

**AUCUN DÉBOURSE RÉGLÉ PAR LES ASSURANCES**

SPÉCIALITÉ:

Accident non-responsable (vol d'auto, 3 jours gratuits)  
22 \$ par jour kilométrage illimité

**"ACCEPTÉ"**  
par les compagnies d'assurances

**774-4146**

PHOTO PASSEPORT 7,99 \$ PHOTO PASSEPORT 7,99 \$

**SERVICE RAPIDE**

**PHOTO MINUTE**

Finition de photos de qualité supérieure  
**SERVICE LE JOUR MEME**

Christiane Girard Jacques Germain

**SPÉCIAL FÉVRIER**

SEULEMENT **18<sup>99</sup>\$**

Rég.: 32,99 \$ pour un LAMINAGE 11 x 14

Aussil: **20%** d'escompte sur laminage en tout temps

**774-3544** 2165, Ste-Anne St-Hyacinthe (voisin Stéréo Plus)

**SUR PRÉSENTATION DE CE COUPON**

**2\$ DE RABAIS** sur développement de film couleur Disc. - 110 - 126 - 135

VALIDE JUSQU'AU 31 mars '92 (non applicable sur film développement inclus)

**Centre Holistique La Claire Lumière**

Polarité Régression (Rebirth)  
Réflexologie seul ou en groupe  
Reiki Orthothérapie  
Essence du Massage  
back

Sur rendez-vous  
**771-7762**

«Prestige de la Coiffure»

**DES CHEVEUX FINS ET SANS CORPS!**

On dit souvent que blondeur rime avec finesse, ce qui n'est pas toujours le cas. Par contre, ceux et celles qui ont les cheveux fins en ont habituellement davantage. Et, un petit truc en passant: vous pouvez évaluer la densité de votre chevelure en traçant une raie, puis en mesurant la longueur du sillon. Si ce dernier mesure plus d'un centimètre, c'est que votre chevelure n'est pas très fournie.

Si vos cheveux sont fins, vous devriez opter pour une coupe aux lignes nettes et précises. Une coupe aux épaules ou plus courte donnerait plus de tenue aux cheveux qui manquent de corps, car son tracé compenserait le manque de volume. De plus, des cheveux coupés à la nuque reprennent force et vigueur et ne se décoiffent pas facilement.

Pour ce qui a trait aux soins de vos cheveux fins, choisissez toujours des produits capillaires doux, au Ph équilibré entre 4 et 7, de bonnes marques ou vendus en salon. Les produits mal équilibrés alourdissent la chevelure et peuvent la rendre flasque.

Il est généralement facile de sculpter des cheveux fins à l'aide de mousses à forte tenue ou de gels capillaires. Cependant, si les produits font tenir vos cheveux, ils peuvent les assécher et laisser des résidus qui ternissent les pointes. Donc, utilisez toujours de bons produits, ne contenant pas d'alcool.

Si vos cheveux sont fins et en bonne condition, vous pouvez penser à une permanente ou à une coloration ou les deux. Les colorants gonflent la gaine des cheveux et ainsi leur donnent un certain volume. Vous pouvez aussi opter pour une permanente qui produit une ampleur naturelle. Cette dernière vous aiderait beaucoup pour votre mise en plis quotidienne.

En résumé, une bonne coupe de cheveux et de bons traitements capillaires vous aideront beaucoup lors que vos cheveux sont naturellement fins.

Votre coiffeur!  
*Sylvain Blanchette*

**DU 3 FÉVRIER AU 30 JUIN 1992**

**BO-PRIX** APPUIE LA

avec tout achat de stores verticaux, horizontaux ou carpettes décoratives, BO-PRIX remettra à la Fondation Mira un don de **1 \$ à 10 \$** afin d'offrir un chien-guide à un aveugle de la région\*

**FONDATION mira**  
CHIENS-GUIDES POUR AVEUGLES

★ Les plus beaux stores et carpettes de la région

★ **LES MEILLEURS PRIX**

★ + une contribution à une oeuvre humanitaire reconnue

★ Plus que jamais, BO-PRIX c'est **LA PLACE** ou acheter vos stores et carpettes

HEURES D'OUVERTURE  
Lundi 9h30 - 21h00  
Mardi 9h30 - 17h30  
Mercredi 9h30 - 17h30  
Jeudi 9h30 - 21h00  
Vendredi 9h30 - 21h00  
Samedi 9h30 - 16h00

MasterCard  
VISA  
Multi-Services Desjardins

\*Cette offre exclue certains articles discontinués déjà offerts à super prix.

**BO-PRIX** LE SUPER MAGASIN D'ENTREPÔT OUVERT AU PUBLIC  
TAPIS - PRÉLART - CÉRAMIQUE - STORE - CARPETTE  
**480, MARTINEAU, ST-HYACINTHE (514)796-1320**  
(PRÈS DES ENCAN DE LA FERME)

# Avis aux employés du gouvernement du Québec

Les 5 et 6 février prochains, des représentantes de la Commission administrative des régimes de retraite et d'assurances (CARRA) seront présentes au bureau de

Communication-Québec à Saint-Hyacinthe afin de rencontrer les participants, les participantes et les bénéficiaires de ses principaux régimes de retraite.

Les personnes concernées pourront donc obtenir des réponses à leurs questions concernant les régimes de retraite des enseignants (RRE), des fonctionnaires

(RRF) et des employés du gouvernement du Québec (RREGOP).

Les rencontres individuelles auront lieu au bureau de Communication-Québec, 600,

1123, si possible avant 12 h le lundi 3 février.

rendez-vous, il suffit de téléphoner au 778-123, si possible avant 12 h le lundi 3 février.

1123, si possible avant 12 h le lundi 3 février.

rendez-vous, il suffit de téléphoner au 778-123, si possible avant 12 h le lundi 3 février.

## Chevaliers de Colomb

Il reste encore quelques semaines pour vous procurer vos billets des Oeuvres Charitables des Chevaliers de Colomb. Nous serons aux galeries St-Hyacinthe les 30-31 janvier et 1er février 1992.

tirés le 21 mars 1992. Les quatre automobiles et le tracteur à gazon seront en démonstration pour les 3 jours. Président des Oeuvres du Conseil 960 Yvon Mathieu: 771-7559

## GRANDE VENTE SURPLUS D'INVENTAIRE

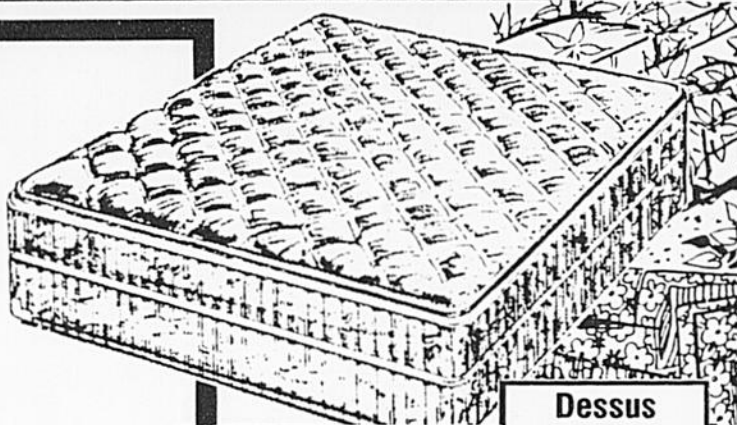
### SUPER SPÉCIAL

510 ressorts

Exemple: Ensemble 54" Matelas orthopédique très ferme et sommier caisse

Rég.: 349 \$

**299 \$** seulement



Dessus résistant Piqué double

Matelas seul 54" 510 ressorts Rég.: 299 \$

spéc.: **219 \$**

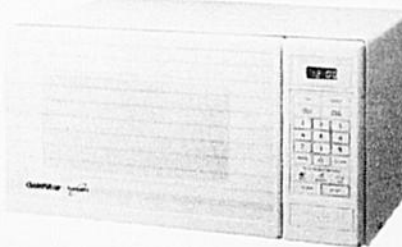
Four micro-ondes 800 watts

Plateau rotatif

**199 \$**

quantité limitée

Faites vite



Directement du fabricant

MATELAS ORTHOPÉDIQUE

Concorde

A. ROBERT & FILS LTÉE

Matelas Médico-mousse



Surplus de mobilier de chambre Vaste choix de bureaux vendus à l'unité

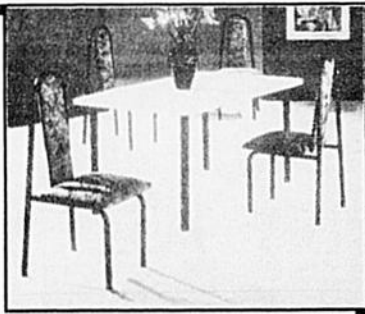


Spécial

Fauteuil en cuir et tabouret

50 mobiliers de cuisine de tous styles

Choix: Soft-Touch ou tissu



À partir de **329 \$**

### SURPLUS D'INVENTAIRE

32 causeuses de toutes sortes À partir de **269 \$**

Faites vite - Meilleur choix

Sofa-lit matelas inclus À partir de **349 \$**

Tabourets À partir de **49 \$**



**A. ROBERT & FILS MEUBLES**

590 avenue de la Concorde Nord, St-Hyacinthe  
**774-4787**



Une fois suffit - Nous, on fait bien ça

### VIDANGE D'HUILE

**14.95 \$**

Filtre inclus (plupart des véhicules) HUILE AU CHOIX (Valvoline, Castrol, TLO)

- Silencieux
- Freins
- Suspension
- Pneus
- Mise au point Auto
- Camion léger ou Poids lourd

Nous acceptons les garanties de tous nos concurrents

SILENCIEUX BUDGET pour votre budget

Garantie 1 an **\$21.95** Installé

4635 boul. Laurier Sainte-Rosalie, Québec

Tél.: (514) **799-3846**  
Rés.: (514) **799-3905**

## COURS DE TAI JI QUAN ÉCOLE DE LA VOIE INTÉRIEURE

LE CENTRE DE TAI JI QUAN Céline et Jean-Claude

16940, Concordes Sud, Secteur St-Joseph, St-Hyacinthe



les 11 exercices chinois la forme des 24 postures la forme des 108 postures la forme des 127 postures la maîtrise du chi Kiriki-do



selon l'enseignement de Vlady Stevanovitch

Stage d'introduction: dimanche le 16 février de 9h00 à midi. Possibilité de poursuivre avec la session courante avec un essai gratuit ou après le stage d'introduction.

INFORMATION ET INSCRIPTION AU **773-5244**

# Une soirée de découvertes avec "Le Mexique Précolombien"

La Régie des activités culturelles lance ce soir, mercredi 29 janvier, à compter de 19 h 45 à l'auditorium de l'I.T.A., sa première ciné-conférence.

Tous les étudiants des niveaux secondaire, collégial, universitaire et les adultes intéressés à une meilleure connaissance du monde, auront l'occasion de voir et d'entendre une conférence de M. Jean Chartier, cinéaste-explorateur, qui présentera un documentaire sur le Mexique précolombien et ses civilisations mystérieuses. Il s'agit d'un film

inédit en couleurs avec des documents sonores originaux. On dé-

couvrira notamment "les premiers Américains", "les mystérieux

Olmèques", "Téotihuacan, cité des dieux", "Cheher-Atza, la Mec-

que de l'Amérique" jusqu'à "Uxmal joyau de l'architecture Maya" etc...

Cette initiative s'inscrit dans le cadre du 500ième Anniversaire de la découverte du Nouveau-Monde.

La seconde ciné-

conférence, une production 1991 de M. Jean Chartier portera sur la Baie James, grandeur nature, une aventure au coeur de la taïga qui aura lieu le mercredi 26 février prochain. Les billets pour cette soirée se-

ront en vente à la porte dès 19 heures, au coût de 4 \$ pour les détenteurs d'une carte-loisirs ou étudiante, et de 6 \$ pour les autres.

Pour toute information, composez le jour le 774-9889.



## CONDITIONS D'ENNEIGEMENT

Station de ski	Neige base	Pistes jour	Pistes soir	Surface
Orford	95 à 110	33 / 33	Nil	granuleuse damée / variable
Bromont	85 à 104	23 / 23	13 / 13	granuleuse damée / variable
Sutton	96 à 110	53 / 53	Nil	granuleuse damée / variable
Owl's Head	85 à 105	22 / 25	Nil	granuleuse damée / variable
St-Bruno	85 à 105	12 / 12	11 / 11	granuleuse damée / variable

VALEUR 1 \$

### CINÉ-CONFÉRENCE COUPON-RABAIS

Ce coupon donne droit à une réduction de 1 \$ sur une entrée à la Ciné-Conférence "Le Mexique précolombien" présentée le mercredi 29 janvier '92 à 19 h 45 à l'I.T.A.

Un coupon par participant.



Centre Holistique  
**La Claire Lumière**

**Soirée d'information**  
lundi 3 février 1992 à 19 h  
sur l'énergie et les chakras

Bienvenue à tous  
1335, Des Cascades

## CLUB DE SKI Raminska

### Journée Meurtre et Mystère

Dimanche 2 février '92

Lieu *Stoneham*  
Départ 6h00 a.m. (Galeries St-Hyacinthe)  
Prix 36,00 \$ par personne (membre)  
41,00 \$ par personne (non-membre)  
Limite de réservation: jeudi 20h00  
Chez Mode Sport et André Lalonde Sport

Mercredi 5 février '92

Lieu *Mont-Tremblant*  
Départ 6h00 a.m. (Galeries St-Hyacinthe)  
Prix 24 ans et plus 39,00 \$ par personne (membre)  
44,00 \$ par personne (non-membre)  
23 ans et moins 36,00 \$ par personne (membre)  
41,00 \$ par personne (non-membre)  
Limite de réservation: lundi 17h00  
Chez Mode Sport et André Lalonde Sport

### \*ATTENTION DERNIER AVIS

Week-end Ste-Anne: 6-7-8 mars '92

Limite de réservation: 7 février chez Mode Sport  
150,00 \$ par personne occupation quadruple  
- 2 couchers (en suite condo de luxe)  
- 2 déjeuners - 2 billets de ski  
Transport St-Hyacinthe / Québec

Soyez  
bien informé  
**Ski-phone**  
774-7366



## LOUISE VOUS PRÉSENTE SON SPÉCIAL COUPLE POUR LA ST-VALENTIN



en vous offrant 3 MOIS  
de conditionnement physique  
pour 155 \$



EN PLUS, LES COUPLES QUI PROFITERONT DE CE SPÉCIAL AURONT DROIT GRATUITEMENT À UN TIRAGE DE 300 MINUTES DE BRONZAGE GRATUIT + UN BON DE 50,00 \$ VALIDE AU CENTRE ZAZOU 1

Cette offre est valide jusqu'au 14 février '92.

## UNISEXE

0 À 99 ANS



À surveiller sur les ondes de **CPI**  
106.5  
du 10 au 14 février 1992

### Le concours Fleurette et Jean-Paul

entre 9h et 10h a.m.  
avec Martin Bédard

Système de garderie  
Massothérapie  
Bain sauna

• À VENIR •  
bain d'algues et de boue

• À SURVEILLER •  
PRÉ-ABONNEMENT

MAQUILLAGE  
BRONZAGE  
COIFFURE  
ESTHÉTIQUE  
CONDITIONNEMENT PHYSIQUE

• Cours de Tai-Chi  
• Danse aérobique  
• Cours de yoga  
• Conditionnement physique au sol (pour personnes du 3e âge)

Venez rencontrer Claude au Zazou Bar-Santé

959 DES CASCADES  
ST-HYACINTHE

ANCIEN CENTRE  
PHYSICO-SANTÉ  
CASCADES

PROMOTION ST-VALENTIN  
POUR LES COMPAGNIES

**778-2029**

**Pour mieux vous servir**

**OUVERT**

Lundi ..... 7h00 à 22h00  
 Mardi ..... 12h00 à 22h00  
 Mercredi ..... 7h00 à 22h00  
 Jeudi ..... 12h00 à 22h00  
 Vendredi ..... 7h00 à 22h00  
 Samedi ..... 8h00 à 16h00

**LE CENTRE  
 qui est en constante évolution  
 à votre service depuis 36 ans.**

**CENTRE DE CONDITIONNEMENT  
 PHYSIQUE ET DE SANTÉ**

**POISSON**

STUDIO POUR DAMES & STUDIO POUR HOMMES

**1 mois ..... 45\$  
 3 mois .... 110\$  
 6 mois .... 200\$  
 1 an ..... 330\$  
 + T.P.S.**

365 Ave. St-Simon, St-Hyacinthe Raymonde et Bernard Poisson, props.  
 Pour Informations: dames **773-1973** hommes **773-1819**

**CLUB  
 VIDEO  
 VISION**

**EN  
 VEDETTE**

COREY HAIM PATRICIA ARQUETTE



**Carte  
 de  
 membre  
 gratuite**

Grand choix de  
 films et jeux  
 Nintendo  
 disponibles

**OUVERTURE**

Lundi au Jeudi 10h à 22h  
 Vendredi-Samedi 10h à 23h  
 Dimanche 10h à 22h

**2080, Cascades Est  
 secteur Annexe Saint-Hyacinthe  
 Pour réservations:  
**771-0188****

**Bonjour, te reconnais-tu?**

Hé, c'est bien toi à l'avant-plan sur la photo? Notre photographe à la lentille magique t'a remarquée au Parc Les Salines.

Si tu te reconnais, appelle vite au 774-9889 et présente-toi au Service des Loisirs, 2070 rue St-Charles à Saint-Hyacinthe. Cette visite te donnera droit à cinq locations gratuites de vidéo-cassettes de ton choix à la Bibliothèque T.A. St-Germain, située au 2720 rue Dessaulles à Saint-Hyacinthe. C'est super, non?

Le grand congé scolaire s'annonce du 24 au 28 février; ainsi, le Service des Loisirs et des organismes accrédités présenteront plusieurs activités variées pour toute la famille. Un cahier spécial publié dans Le Clairon, édition du 19 février prochain saura renseigner toute la population. À bientôt!

"*Bonjour, te reconnais-tu?*", voilà une autre initiative du Service des Loisirs de Saint-Hyacinthe.



service des  
**loisirs**  
 Saint-Hyacinthe

chaussures **ACCESS**

Spécialiste  
 de la chaussure  
 pour enfants

Pour  
 grandir  
 en beauté

**GRANDE VENTE**

**BOTTES D'HIVER  
 à partir  
 de 10\$**



**50%**  
 sur presque  
 tout l'inventaire  
 en stock

**SACS D'ÉCOLE  
 10\$  
 au choix**

**20%**  
 sur les  
 pantoufles

**Chaussures Access**  
 15950, Bourdages Sud  
 Secteur La Providence, Saint-Hyacinthe  
**773-7762**



**LES PNEUS  
 BERNARD** L.TÉE

**Prix Qualité Service**

**LE BON PNEU, AU BON PRIX**



**PROCUREZ-VOUS VOTRE  
 CALENDRIER 1992  
 CHEZ PNEUS BERNARD**

Ce calendrier vous donne droit au tirage de  
 1 200 \$ en prix + 75 \$ de coupons-rabais.

Venez vite chercher le vôtre avant l'épuisement des stocks.

**3350, boul. Laurier, Saint-Hyacinthe 773-1313**



# Clubs de l'Âge d'Or

## Saint-Joseph

2 février: la reprise des déjeuners de fèves au lard au local à 870 Saint-Pierre O. de 11 h à 13 h.

9 février: Il y aura un bingo à 13 h 30 toujours au local.

## Bourg-Joli

Le samedi 1er février au club de l'Âge d'Or Bourg-Joli Inc., il y a une soirée de danse avec l'orchestre le groupe Romance pour les frais de la musique. Prix de présence et un buffet en fin de soirée. Les cartes de membres sont disponibles le jeudi après-midi et le samedi soir.

## Maskoutain

Le Club de l'Âge d'Or Maskoutain tiendra sa soirée de danse au sous-sol de la Cathédrale le mercredi 29 janvier à 20 heures. Frais de la musique avec Willie Lepage. Un goûter sera servi à la fin de la soirée. Bienvenue à tous.

Une autre soirée de danse le dimanche 2 février, à 20 h. Frais de la musique avec René Boudreau. Bienvenue à tous.

Pour les cours de danse de ligne si 20 personnes à l'inscription avant le 5 février, les cours débiteront le 10 février, à 19 h 30.

10 cours pour 25 \$. Professeur Claudette Aubertin. Inscription au 773-0401 demandez Marcelle.

## Saint-Sacrement

Souper de l'amitié Saint-Valentin le dimanche 16 février à 18 h 00, à la salle communautaire des Loisirs Saint-Sacrement Inc. au 2420 Bourassa. Au menu 1/4 de poulet (poitrine) et dessert. Apportez votre vin. Après le souper il y aura divertissement et prix de présence. Pour vos billets demandez Aline, Thérèse ou Marcellin. Informations: 774-7654 ou 774-8087 ou 773-1049.

Bienvenue à tous! Des cours de bridge se donneront dans les locaux des Loisirs Saint-Sacrement Inc., au 2420 Bourassa. La durée de ces cours sera de 10 à 12 semaines à deux heures par cours une fois par semaine et ce à partir de la fin de janvier

1992. Pour informations communiquez avec Mme Thérèse Meunier au 774-8087.

## Douville

La soirée de danse du Club Âge d'Or Douville se tiendra le

samedi 1er février prochain, à 20 heures, au gymnase de l'école de Douville (entrée rue Jolliet).

L'orchestre "Les Médailleurs" s'occupe-

ra de la partie musicale.

Des prix de présence et un buffet termineront la soirée. Les membres et les amis sont bienvenus.

## Upton

Le Club de l'Âge d'Or d'Upton organise sa soirée de danse le vendredi 7 février à 20 h. L'Orchestre sera les

Rythmiques. Prix de présence et goûter servi en fin de soirée. N'oubliez pas on fête la Saint-Valentin.

**Centre Holistique**  
**La Claire Lumière**

**Formation personnelle (début février '92) ou professionnelle**

Reflexologie  
Poterie  
Régression  
Détente  
Phytothérapie  
Médecine naturelle

**Renseignements: 771-7762**  
Frais de cours déductibles d'impôt

À tous mes clients et clientes, il me fait plaisir de vous donner rendez-vous à compter du 28 janvier au **Magie Noire Coiffure**

À très bientôt  
Sylvie Guillemette

**MAGIE NOIRE COIFFURE**  
600 Concorde Nord, local 3 778-3611



**PROFITEZ DE NOS BAS PRIX**

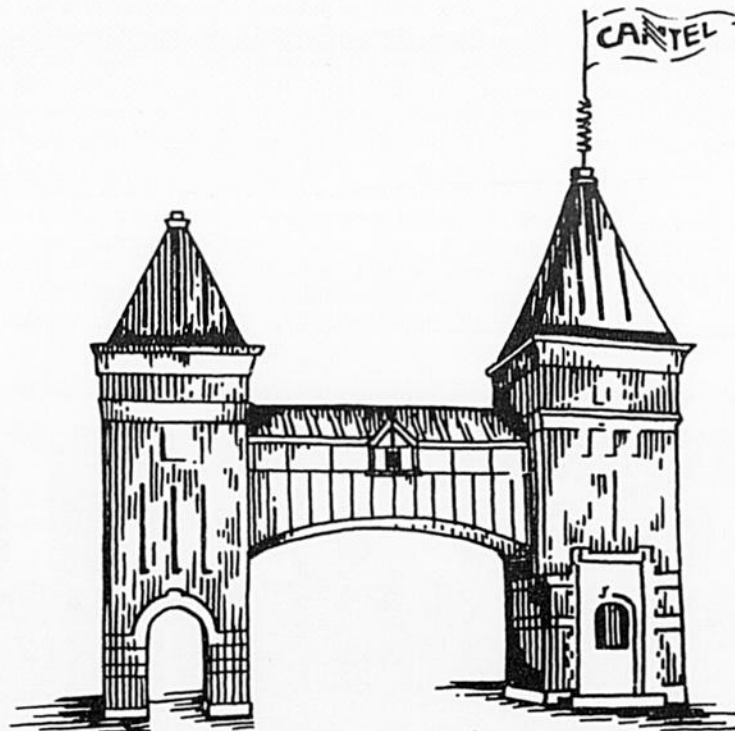
**VENTE**

• Blouses • Jupes • Chandails • Gilets • Gants • Bourses • Lingerie • Robes de chambre • Pyjamas  
Taille 6 à 44

**PAS DE TAXES**

chez **Cazes & McDuff**  
725, Laframboise 774-8754

# À Saint-Hyacinthe, on s'entend bien



En passant le long de la rivière Yamaska, le boulevard Laframboise, la rue des Cascades et la porte des Maires... la communication Cantel est claire et nette.

La mise en service d'un site cellulaire à Saint-Hyacinthe, en ajout au réseau Cantel, offre une qualité et une puissance de communication hors pair.

Encore une fois, Cantel confirme son engagement à vous offrir le meilleur service sur un réseau toujours plus étendu et efficace.

Bien entendre, c'est bien s'entendre.

**CANTEL®**

En action pour les gens qui bougent.™

Multi-Tel Enr.  
773-4555

Daniel Radio T.V. Enr.  
796-3416

Salon de l'Électronique  
774-7896

Lebeau Vitres d'Auto  
774-4844

Radio Shack  
773-4600

Vitro-Plus  
773-7096

Électronique Michel Chatigny  
774-0433

## L'unité de services en gériatrie

### Des services en réponse aux attentes des personnes âgées en perte d'autonomie

Conscient des impacts du vieillissement de la population, un plan d'action a été proposé par le Ministère de la Santé et des Services sociaux pour le désengorgement du service de l'urgence en juin 1986.

Ce plan d'action préconise des mesures destinées à corriger les problèmes liés au fonctionnement interne de l'urgence, aux ressources externes complémentaires aux services d'urgence et à la problématique reliée aux personnes âgées ou en perte d'autonomie.

Dans le cadre des mesures proposées, une équipe multidisciplinaire a été mise en place et est responsable de l'évaluation globale et du plan de service du bénéficiaire dans le domaine de sa spécialité.

Cette équipe est formée de médecins, d'infirmières et de travailleurs sociaux.

### Services gériatriques

Les membres de l'équipe multidisciplinaire de l'unité doivent faire en sorte que les services rendus soient efficaces et adaptés aux exigences du milieu et aux besoins de chaque usager en perte d'autonomie.

Notre philosophie générale vis-à-vis ces personnes en perte d'autonomie demeure toujours celle d'une approche globale de la personne. Donc, nous tentons en équipe multidisciplinaire de nous occuper de leurs problèmes physiques, psychologiques et sociaux.

Notre plan d'action consiste vraiment en tout temps à encourager et favoriser leur autonomie en vue d'un retour à domicile et ceci toujours en collaboration étroite avec tous les autres organismes et intervenants de notre région.

### Soins prolongés

Nous avons le mandat également d'évaluer les personnes âgées ou autres en perte d'autonomie ne pouvant demeurer dans leur milieu naturel.

Notre grand souci est de permettre à toutes les clientes concernées de recevoir les meilleurs soins globaux. L'équipe multidisciplinaire de notre service verra à évaluer tous les bénéficiaires en soins prolongés dans notre centre hospitalier. À partir du moment où le travailleur social de l'équipe possède suffisamment d'informations sur la situation du bénéficiaire, deux orientations s'avèrent alors possibles:



1ère rangée de gauche à droite: **Christiane Duquette; Micheline Désautels; Pauline Dufour, coordonnatrice en gériatrie.**

2e rangée de gauche à droite: **Claudette Caron; Brigitte Ahrmeller; Françoise Désautels.**

1. Retour à domicile avec la collaboration de la famille, parents ou amis et au besoin avec l'aide du CLSC.

2. Hébergement en ressources institutionnelles: Centre hospitalier de longue durée (ex: Hôtel-Dieu); Centre d'accueil (ex: Villa des Frênes); Pavillon ou Famille d'accueil.

Ce mécanisme d'évaluation a permis d'orienter 156 bénéficiaires en centre hospitalier de longue durée, 108 bénéficiaires en centre d'accueil d'hébergement et pavillon, ainsi que 30 en famille d'accueil dans notre région au cours des deux dernières années.

L'équipe multidisciplinaire des services en gériatrie a su

prendre le virage par sa nouvelle approche de complémentarité et de concertation. Elle assure une disponibilité et une continuité de soins et de services ainsi qu'une liaison efficace avec les ressources communautaires externes et internes. Son plus grand défi est celui d'identifier les problématiques entourant les personnes âgées durant leur séjour à l'urgence et sur les unités, ceci afin de faciliter le plus possible leur réinsertion dans leur milieu naturel et améliorer la qualité de vie de nos aînés par l'accessibilité des services gériatriques dont ils ont besoin.

EMDIE (équipe

### multidisciplinaire Interétablissements)

C'est ainsi qu'au cours des cinq dernières années, nous avons développé des liens de complémentarité entre les services existants du Centre hospitalier Honoré-Mercier et du Centre hospitalier Hôtel-Dieu de Saint-Hyacinthe. Une rencontre de l'équipe multidisciplinaire interétablissements a lieu tous les matins. Elle se compose de trois personnes: un médecin, un(e) infirmier(ère), un(e) travailleur(euse) social(e). Les deux établissements C.H. Honoré-Mercier et C.H. Hôtel-Dieu sont toujours représentés à l'intérieur de cette équipe.

L'objectif de tous les intervenants est de promouvoir une approche intégrée de programmes entre les deux établissements. Chaque membre de l'équipe établit son plan d'intervention et est responsable de l'évaluation du bénéficiaire dans le domaine de sa spécialité. Ce plan a un objectif qui doit être partagé en commun: évaluer le bénéficiaire le plus rapidement possible pour l'orienter au bon endroit, au bon moment.

Après identification des problèmes et des besoins des bénéficiaires et discussion entre les divers interve-

nants de l'équipe, une orientation est proposée dans les programmes de moyen séjour suivants:

- Réadaptation C.H. Hôtel-Dieu
- Dépannage, urgence sociale C.H. Hôtel-Dieu
- Évaluation - intervention - orientation C.H. Hôtel-Dieu
- Hôpital de jour, services externes C.H. Hôtel-Dieu
- Transition - attention - placement Hôtel-Dieu
- Gériatrie active C.H. Honoré-Mercier
- Centre de jour Villa des Frênes

L'équipe multidisciplinaire évalue 350 à 400 cas par année. La prise en charge se fait dans les 24 heures après la demande du médecin consultant. L'orientation du bénéficiaire vers le programme approprié s'effectue dans les 24 à 72 heures, selon la disponibilité des lits (C.H. Hôtel-Dieu ou des services du CLSC).

### SIMAD

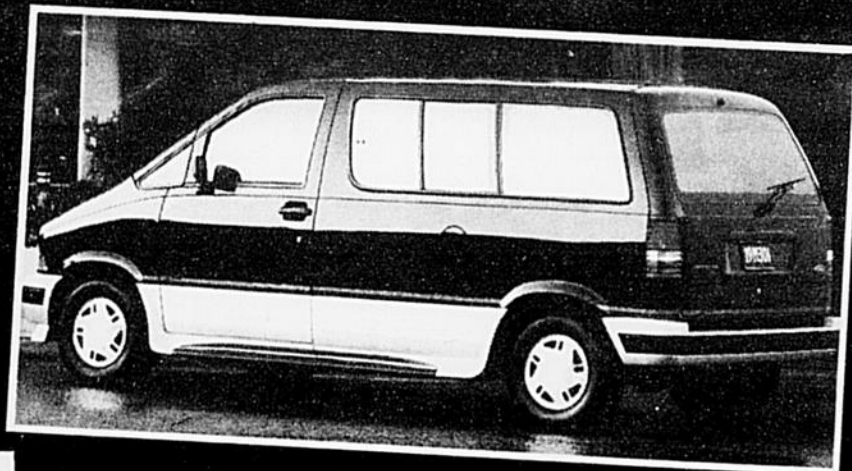
Nous proposons et planifions également le retour à domicile avec les services réguliers ou intensifs de maintien à domicile (SIMAD) offerts par les CLSC des Maskoutains de Saint-Hyacinthe, la Vallée des Patriotes de Beloeil et La Chênaie d'Acton Vale.

# Aérosport 1992

Moteur V-6  
Automatique surmultiplié  
Essuie-glace arrière  
Sièges capitaines en tissu  
Marche-pieds moulés  
Climatiseur

AM-FM Stéréo cassette  
6 haut-parleurs  
Groupe éclairage  
7 passagers  
Vitres teintées  
Programmeur de vitesse

Volant ajustable  
Mags en aluminium  
Groupe effet de sol  
Peinture 2 tons  
Groupe décor sport  
Chauffage auxiliaire  
Chauffe-moteur etc.



# 18 199 00\$\*

PRÉPARATION INCLUSE

ou

# 33895\$\*\*

Garantie 3 ans  
ou 60 000 km  
Pare-choc à pare-choc

\*Rabais Ford inclus, transport et taxes en sus

\*\*Crédit Bail 48 mois transport et taxes en sus

# yamaska

automobile inc.

Sur le boulevard de l'auto  
2000 BOUL. CASAVANT OUEST, SAINT-HYACINTHE  
**774-2000**

Le résultat d'une approche positive.





Zellers  
STUDIO DE  
**Photographie**

GALERIES ST-HYACINTHE 773-9880

**Promotion 92:**  
*3e anniversaire du Studio  
de Photographie Zellers*

**Nouveau-né\* -  
Futur nouveau-né '92\***

Valeur **115<sup>50</sup>\$** (non négociable - non transférable)

- Séance de photographie professionnelle
- 28 photos (\*) choix de la pose par maman
- Collection disponible: 5 poses différentes
- 1 photo-couleur 10 x 14

Pour seulement

**24<sup>95</sup>\$**

Enregistrement limité - sur rendez-vous seulement  
Les enregistrements doivent être complétés avant le 31/03/92  
et sont valides jusqu'au 31/12/92.

Pour obtenir les détails de la promotion: **773-9880**

Par courrier:

**FORMULE D'ENREGISTREMENT:**

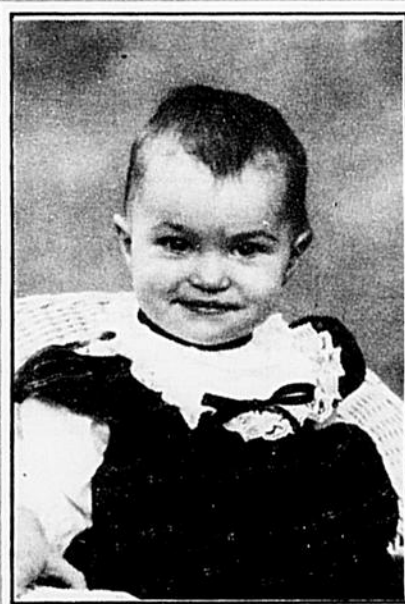
Nom de la mère: .....

Adresse: .....

..... Téléphone: .....

Date prévue de l'accouchement (ou date de naissance): .....

\*les détails et conditions de la promotion seront fournis par la poste.  
Nouveau-né, 3 mois et moins, lors de la séance.



# Le vidéo promotionnel

Les réactions de citoyens...



«J'ai bien aimé cela parce que ça rend bien ce qu'est notre ville. On fait rapidement le tour de St-Hyacinthe en montrant la Ville sous différents aspects. De plus, la voix chaleureuse et bien rendue d'Albert Millaire ajoute à la crédibilité du vidéo. Il y a de beaux témoignages là-dedans.»

— Denis Pineault

«C'est spécial. On s'aperçoit qu'on vit dans une ville depuis si longtemps et qu'on ne s'aperçoit pas de tous les aspects particulièrement au niveau des institutions. Nous avons une belle architecture. Il y a des prises de vues, particulièrement aériennes, qui sont bien jolies. J'ai apprécié par-dessus tout le côté verdure de St-Hyacinthe.»



— Hélène Plamondon



«Merveilleux. Nous aurions dû en avoir un depuis longtemps d'autant plus que nous sommes la troisième ville à congrès d'affaires au Québec. Il s'agit d'une chose que les citoyens devraient savoir. Le vidéo touche à tous les sujets, l'éducation, les industries, le culture. Le traitement est rapide. Je suis emballé.»

— Denis Archambault

«Je pense que le vidéo promotionnel est représentatif de la qualité de vie des Maskoutains. J'ai vu des choses à l'intérieur que je ne remarquais plus. Même si j'ai longtemps travaillé à l'extérieur, j'ai toujours tenu à rester à St-Hyacinthe, peut-être à cause de la qualité de la vie.»



— Pierre Bélanger



«Je trouve que c'est très bien fait. Il représente très bien l'image que les Maskoutains ont de leur ville. Étant de l'extérieur, j'ai vu à l'intérieur du vidéo des côtés de St-Hyacinthe que je ne connaissais pas notamment en ce qui concerne la culture»

— Martin Boisvert

# Un guide pour les gens d'affaires

Communication-Québec vient de mettre à jour et de rééditer sous une nouvelle présentation un guide à l'intention des personnes qui songent à se lancer en affaires. Cette publication donne l'essentiel des renseignements requis pour fonder une entreprise et indique, plus particulièrement, les démarches à effectuer auprès des municipalités et des services gouvernementaux du Québec et du Canada.

Se lancer en affaires implique en effet toute une série de démarches tant auprès de la municipalité que du gouvernement provincial et du gouvernement fédéral. Numéro d'employeur, certificat d'enregistrement, numéro de taxes, permis, etc... Avoir en main au départ un document qui regroupe l'ensemble de ces exigences permet à celui qui veut fonder une entreprise de ne rien oublier et de gagner du temps.

Intitulé Fonder une

entreprise, ce guide fournit également les coordonnées des ministères et des organismes gouvernementaux et non gouvernementaux où le futur entrepreneur pourra obtenir les conseils et l'expertise dont il a besoin pour mener à bien son projet.

Fonder une entreprise est disponible gratuitement au bureau de Communication-Québec, 600 avenue Ste-Anne, Saint-Hyacinthe, J2S 5G5, téléphone 778-1123.

## Soirée Âge d'Or Sainte-Madeleine

La direction du Club de l'Âge d'Or, invite ses membres et leurs amis, à leur soirée qui aura lieu, le samedi 1er février 1992, à 20 h, à la Salle Chez Jacques à La Présentation.

Il y aura des prix de présence au cours de la soirée.

M. René Boudreau fera la musique, le tout se terminera par un bon goûter, dites-le à vos amis.

Du 2 au 8 février 1992

## Semaine de la Canne Blanche

Le Conseil Canadien des aveugles de Saint-Hyacinthe (C.C.A.) en collaboration avec l'Institut National Canadien pour les aveugles (I.N.C.A.) lancent la semaine de la Canne Blanche pour sensibiliser les gens. Du 2 au 8 février 1992, vous aurez l'occasion d'améliorer vos loisirs et vos rencontres avec les personnes handicapées visuelles.

Pour plus d'informations téléphoner à Mme Cécile Langelier au 799-3017. La prochaine réunion du C.C.A. de Saint-Hyacinthe aura lieu le 2 février prochain.

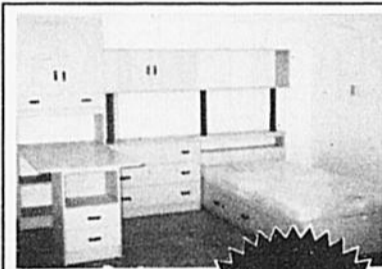
## ÉCONOMISEZ DES \$\$\$ EN ACHETANT DU MANUFACTURIER



6 mcx  
Tiroir sur billes  
Matelas 89\$

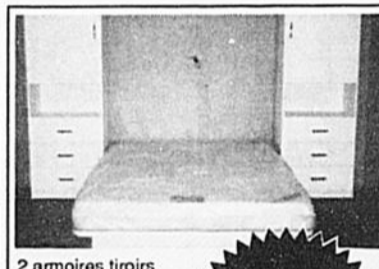
SPÉCIAL DU MANUFACTURIER

595\$



7 MCX  
Roulement à billes  
Matelas 129 \$  
SPÉCIAL DE LA MANUFACTURE

799\$



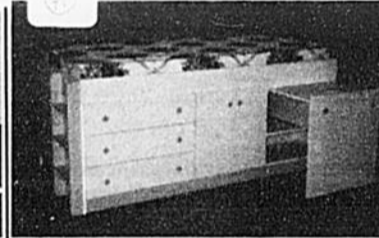
2 armoires tiroirs  
1 pont  
1 lit plate-forme  
Tiroirs sur billes  
Matelas en sus  
SPÉCIAL DE LA MANUFACTURE

495\$



Spécial 149\$  
Tête de lit et matelas en sus

Lit Tiroirs coulisés à billes



Fabriquons meubles sur mesure  
Choix de couleurs

## LOCAL DE MEUBLES

572 CONCORDE NORD, SAINT-HYACINTHE

Ouvert: heures des magasins (voisin de la buanderie)  
773-2421



## Collège Saint-Maurice

630 ouest, rue Girouard, Saint-Hyacinthe J2S 2Y3

Etablissement privé d'enseignement secondaire pour jeunes filles seulement sous la direction des Soeurs de la Présentation de Marie.

Externat et Internat

### EXAMENS DE CLASSEMENT

1. Samedi le 8 février 1992, à 8 h 45 pour toutes les nouvelles élèves qui veulent fréquenter le Collège en septembre 1992 de la 1re à la 5e secondaire.
2. Voir à communiquer le plus tôt possible avec le collège pour s'inscrire à cet examen de classement.

INFORMATIONS: (514) 773-7478, ext. 323

NOUVEAU: En septembre 1992, sera offert en 1re secondaire

LE PROGRAMME D'EDUCATION INTERNATIONALE

## Les jeudis-rencontres du 3e Âge:

"Quand vient le temps de partir de la maison"

Le 30 janvier à 9 h 30, au CLSC des Maskoutains, 2650, rue Morin, Saint-Hyacinthe, Guy Ferron, travailleur social, parlera des différentes ressources d'hébergement de la région de Saint-Hyacinthe, des mécanismes d'admission et de "comment une personne arrive à prendre cette décision quand cela n'est plus possible pour elle de rester à la maison".

Pour assister à cette rencontre, on doit s'inscrire en téléphonant au 778-CLSC - (778-2572) - poste 116. Gratuit.

Pour information: Francine Bertrand.

**Clinique préscolaire**  
Le CLSC des Mas-

koutains est heureux de vous annoncer que la clinique préscolaire aura lieu, cette année encore, pour toutes les écoles de son territoire.

Cette clinique a pour but le dépistage et la prévention chez les enfants qui fréquenteront la maternelle l'automne prochain.

Cette année, les cliniques se tiendront du 2 mars au 2 juin 1992 et auront lieu dans les paroisses ou au CLSC des Maskoutains, selon le cas.

Les rendez-vous se prendront auprès des secrétaires des écoles lors de l'inscription des enfants à la maternelle.

Durant cette clinique, les enfants, accompagnés d'un ou de leurs deux parents

passeront un examen visuel et une évaluation sommaire de leur état de santé, de leur développement et de leurs habitudes de vie sera fait par l'infirmière de l'école qu'ils fréquenteront.

C'est également lors de cette clinique que les enfants seront vaccinés. Il s'agit de la dose de rappel demandée pour la rentrée des classes.

Enfin, les hygiénistes dentaires se joindront à quelques cliniques pour effectuer un dépistage dentaire et offrir quelques conseils de santé dentaire et en alimentation.

Afin de mieux servir sa population, le CLSC offre des cliniques en soirée mais, le nombre de places étant limité, on demande de ne les utiliser qu'en cas d'impossibilité de se présenter le jour.

L'an dernier, par le biais des cliniques préscolaires, près de 90% des enfants qui fréquentent la maternelle ont été rencontrés et les commentaires ont été des plus élogieux.

### Cig-Arrêtons

Pour ceux qui veulent cesser de fumer en groupe, une série de 7 rencontres débiteront au CLSC à partir du mercredi 5 février 92, à 19 h 00. Le coût total est de 15,00\$.

Pour vous inscrire et avoir l'horaire des rencontres, nous vous prions de communiquer au CLSC à 778-2572 - poste 116.

### (Association de parents de jumeaux)

Notre dépouillement d'arbre de Noël fut un grand succès grâce à la collaboration des parents et la générosité des commanditaires que nous tenons à remercier soit: Dunkin Donuts, Gestion Valentine, Pâtisserie Chalifoux et fille, Pharmacie Jean Coutu, Le Tout en Fête, L'Auberge des Seigneurs, Les Fruits Maska, Vachon, Bureau Expert, Kimberly-Clark.

# Messagex

courtier express

## SERVICE DE MESSENGER EXPRESS

Livraison locale immédiate pour épicerie, pharmacie, fournisseur, etc...

**4,00\$ TPS incluse jusqu'à 100 lbs + 10¢ TPS incluse la livre additionnelle**

### LIVRAISON IMMÉDIATE DE ST-HYACINTHE À

<b>MONTRÉAL:</b>	30,00\$ + 10¢/lb
<b>GRANBY:</b>	30,00\$ + 10¢/lb
<b>DRUMMONDVILLE:</b>	30,00\$ + 10¢/lb
<b>SOREL:</b>	30,00\$ + 10¢/lb
<b>ST-JEAN:</b>	40,00\$ + 10¢/lb
<b>TROIS-RIVIÈRES:</b>	60,00\$ + 10¢/lb
<b>QUÉBEC:</b>	120,00\$ + 10¢/lb

• TPS INCLUSE •

«ESCOMPTE SPÉCIAL SUR VOLUME»

AUTRES RÉGIONS: PRIX SUR DEMANDE

Aussi, possibilité de louer un messenger avec véhicule à l'heure, à la journée ou à la semaine

Tarif: 25,00 \$ l'heure

Représentant

**MICHEL PARÉ**  
(514) 771-6911

C.P. 623

St-Hyacinthe, Qc J2S 7C2

Montréal: 875-9022

## Vente mensuelle

La vente mensuelle du Vestiaire Notre-Dame-du-Rosaire aura lieu le mercredi 5 février de 9 h à 15 h 30. Entrée rue Bourdages.

## MARCHÉ ST-JEAN

773-7222 ENR.



Boeuf catégorie A-1

**Fromage Cheddar Riviera**  
(jaune ou blanc)

**3 59\$**  
lb

**Bologne ordinaire**

**99¢**  
lb

**Fondue chinoise**

**4 59\$**  
lb

**Steak faux-filet**

**5 89\$**  
lb

**Boeuf haché mi-maigre**

**1 95\$**  
lb

**Rôti français**

**3 99\$**  
lb

Spéciaux en vigueur du 28 janvier au 2 février 92 inclusivement

### CONGÉLATEUR

Fesse de porc

**1 19\$**  
lb

Longe de boeuf (T-Bone)

**2 45\$**  
lb

Autres spéciaux en magasin

Emballé et congelé  
**DU PORC DE QUALITÉ SUPÉRIEURE PUISÉ DIRECTEMENT DE NOS SALLES DE DÉCOUPAGE**

**3080 MORIN**

Boeuf, Choquette

Scotte Morin De la Marine

**R**endez-vous avec votre peau ...  
À L'INSTITUT MATIS

### LE SOIN ANTI-FROID

É V véritable "bain" d'hydratation  
L Redonne élasticité et confort  
E

### LE SOIN BASIC HOMME

L Soin énergisant et détoxinant  
U Coup de fouet pour la peau  
I

### OFFREZ UN CADEAU !

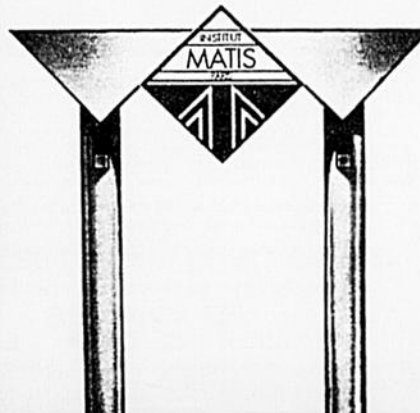
rendez-vous à deux : 45\$, valeur 70\$  
rendez-vous individuel : 25\$, valeur 35\$

1 soin par client, jusqu'au 22 février 1992

**L'esthèteque**  
inc.

440 de l'Hôtel-Dieu, St-Hyacinthe, Qc J2S 5J5

**774-2425**



**D**E PLUS  
POUR ELLE

7,50\$ DE RABAIS sur:  
► Crème soin fondamental embellissant 50 ml

5,00\$ DE RABAIS sur:  
► Masque d'hydratation active 50 ml

### POUR LUI

5,00\$ DE RABAIS sur:  
► Baume hydratant régulateur après rasage 75 ml  
► Masque hydratant purifiant 75 ml

**OFFRE ELLE ET LUI**

# UN MOMENT DE RÉFLEXION

## Le stress, véritable mal du siècle!

Dénominateur commun d'innombrables maladies, tant physiques que psychiques, le stress agirait

comme catalyseur de ces diverses affections. Peut-on en atténuer les effets dévastateurs à l'aide de thé-

rapies?

L'approche psychosomatique de la maladie découle directement des recherches

effectuées par le réputé Hans Selye, sur les dommages causés par le stress. Selon la théorie mise au point, les

difficultés et les conflits que nous rencontrons et vivons et que nous ne réussissons pas à solutionner en-

gendrent le stress. S'il n'est pas géré, éliminé, il en vient à aggraver l'organisme, ouvrant toute grande la porte à la maladie, qu'elle soit organique ou psychique.

Tant à la thérapie, elle devrait être axée sur le changement de comportement et la gestion du stress, grâce à l'apprentissage de techniques de relaxation, quoique la technique ne puisse, à elle seule, guérir tous les maux, elle permet aux personnes souffrant de malaises chroniques, reliés au stress, d'atténuer et même de faire disparaître les symptômes de leur maladie.

De façon plus générale, l'approche psychosomatique a le mérite de traiter la personne dans son ensemble. De plus, en lui donnant les moyens d'agir sur son corps et sa qualité de vie, en général, elle fait du malade le "maître d'oeuvre" de sa guérison.

En fait, toutes les maladies peuvent avoir une origine psychosomatique, s'il existe une relation évidente entre un facteur de stress significatif et l'apparition d'un quelconque malaise. Certaines sources de stress peuvent être éliminées par des changements de comportement et habitudes de vie, d'autres sont inévitables, tel un deuil, une maladie, un accident, etc... Il va sans dire, que lors de ces dernières sources de stress, le mental se trouve coefficient de l'état physique.

Le facteur humain, avec ce qu'il a de palpable, d'imaginatif, vit les faits selon un de-

gré plus ou moins intensif de son intériorité, de sa sensibilité émotionnelle, et c'est là que se trame son niveau de stress. Vivre tourner vers ses émotions, le repli de soir, c'est tout à fait humain. Ce sont des lignes de force, des préoccupations primordiales qui méritent toute notre attention. Toujours, il y a en filigrane des points sensibles, des questions troubles, des douleurs incrustées qui nous angoissent, véritable kaléidoscope où fourmillent mille interrogations, tant d'incertitudes, autant d'avenues où s'infiltrer le stress.

Face à ces situations sensibilisantes, il ne faut jamais perdre de vue le fait que la chose importante n'est pas ce qui nous arrive, mais plutôt notre attitude envers ce qui arrive. Dans la vie, tout prend la dimension qu'on veut bien lui donner... Ce n'est pas ce qui existe qui compte, mais la façon de l'évaluer. Tout est relatif et dépend de l'optimisme et de la façon positive de vivre les situations.

"Pour les uns, la vie est une cargaison de trésors, pour d'autres, un char d'assaut destructeur et cela par la seule orientation de la pensée".

La vie est un miroir qui renvoie à chaque personne l'image de sa propre attitude. Visons des résultats positifs, grâce à notre connaissance du comportement humain. L'initiative est le passe-partout qui ouvre la porte de l'espoir.

Joelle Daure

VOIX SUR LE TRANSPORT

## Audiences publiques sur l'avenir du transport du grain au Canada

Une réunion d'information et de consultation sur les questions relatives au transport du grain de l'Ouest se tiendra le 11 février 1992, à 13 h 30, à l'Auberge des Seigneurs de Saint-Hyacinthe.

Cette réunion s'inscrit dans le cadre du processus pancanadien de consultation "Voix sur le transport" dont les principaux objectifs sont de :

- fournir des renseignements pertinents sur la politique de transport du grain de l'Ouest;
- permettre aux intéressés d'exprimer leur point de vue.

Nous vous invitons à participer à ce processus de consultation en vous présentant à la rencontre du 11 février prochain, ou encore en faisant part de vos préoccupations et commentaires à vos représentants.

Les différentes organisations, fédérations et associations agricoles et maritimes du Québec susceptibles d'être intéressées par cette politique de transport ont reçu l'invitation de participer à cette rencontre, dont l'animation sera assurée par des représentants d'une firme indépendante de consultants, *Peat Marwick Stevenson & Kellogg* de concert avec la société *Harvest Foods Limited*.

Si vous désirez obtenir un exemplaire du cahier d'information "Voix sur le transport" ou d'autres études, veuillez composer sans frais le numéro :

1-800-563-2277



Québec ☞☞

Canada

PROGRAMME DE DIPLOMÉS 750\$\*

UNE VENTE GÉNIALE  
DU NOUVEAU CHEZ SUZUKI EN 1992  
ESSAYEZ-MOI

SUZUKI  
ÇA TOURNE BIEN



### SWIFT BERLINE 4 portes

Nouveau moteur 1.6 litres 16 soupapes  
Nouvelle suspension calibre des européennes  
Nouveaux pneus 14 pouces + servo-direction + servo-frein

**GARANTIE 36 mois 80 000 kilomètres**  
d'un pare-choc à l'autre sans franchise, entièrement transférable.

Pour **10 695\$** T.T.P. en sus



### SWIFT GA 1992

Votre meilleure option, c'est d'agir vite, car des occasions semblables ne viennent qu'en éditions limitées.

Swift GA. Fini les fuites d'argent, avec la plus économique des voitures Suzuki jamais vues pour l'essence.  
\*La voiture la plus économique pour l'essence au Canada, à moins de 12 000 \$.\*  
Consommation imbattable: 4,2 L/100 km.\*\*\* À prix imbattable: 7 295\$.\*\* Moteur de 1,0 litre SACT à injection d'essence électronique. Allumage électronique. Servofreins avant à disque. Direction à crémaillère et pignon. Suspension indépendante aux quatre roues. Dégraisseur arrière, 5 vitesses, à court rapport, boîte de vitesse entièrement synchronisée, sièges baquet entièrement inclinables à l'avant. À ce prix, et avec cette économie d'essence, elles vont partir rapidement!

Programme des diplômés de 750 \$ de Suzuki. Jusqu'au 31 août 1992.\*  
Passez nous voir chez Gariépy Suzuki pour plus de détails.

**GARANTIE 36 mois 80 000 kilomètres**  
d'un pare-choc à l'autre sans franchise, entièrement transférable.

Pour **7 295\$** T.T.P. en sus



### La SIDEKICK 4 X 4 à 4 portes

Nouveau moteur de 95 c.v. 1.6 litres à 16 soupapes à arbre à cames en tête, à injection électronique  
Système d'antiblocage de freins à l'arrière

35 mi / gal. sur autoroute ou 8.2 litre au 100 km. Boîte automatique à 4 vitesses avec surmultiplicateur et mode haute puissance ou manuel 5 vitesses

**GARANTIE 36 mois 80 000 kilomètres**  
d'un pare-choc à l'autre sans franchise, entièrement transférable.

Modèle 5 vitesses à partir de **14 985\$** T.T.P. en sus

GARIÉPY SUZUKI

705, BOUL. LAURIER,  
SAINT-HYACINTHE

464-7230 774-1332

HEURES D'OUVERTURE  
Du lundi au vendredi de 8h à 21h  
Service après vente hors-pair



**REMORQUE 45'**, 3 essieux, fermée, isolée, très propre, (pour entreposage), prix, 3,900\$. 791-2054.

**SOUFFLEUSE** pour tracteur à gazon, 16-18 forces; 4 pneus 14 po. 4 saisons, jamais servis 200\$; recherche voiture à chevaux; 2 pneus d'hiver à clous, 14", 60\$. Tél. 771-4573.

**VENTE L'ENTREPOT** lot de tissus à 1\$ le mètre, filanellette dessin d'enfant, tissus à boxer, coton ouaté imprimé. Ouvert vendredi de 18 à 21 hres, samedi de 9 à 17 hres au 999 Landry, Route 139, Acton Vale.

**VIANDS** pour congélateur, de première qualité, choix complet, satisfaction assurée, plan budgétaire, à partir de 25\$ par semaine, livraison gratuite. Inf: 514-372-8245 ou 1-800-363-8367.

**VOUS PLANIFIEZ** l'achat d'un ordinateur? Vous aimeriez savoir ce que vous pourriez économiser? Prix à partir de 749\$. Au plaisir de vous informer. 514-772-6317.

**160 À VENDRE**  
INSTRUMENTS DE MUSIQUE

**CYMBALES** Paiste, Sabian, Zildjian, pieds de cymbales et de snare, Tama; pied de hit-hat, timbales 14", Rotolom 6", 8", 10", drum 6 mcx. 774-0654.

**175 À VENDRE**  
MATERIAUX DE CONSTRUCTION

**EMPORTEZ OU ENTREPOSEZ** votre matériel sans frais. Aucun dépôt, aucun intérêt. Vous payez le 18 avril 92 (sur approbation de crédit). Aspenite 7/16 3.74, 5/8 5.89, Plywood 1/2 9.46, 5/8 12.74, 2 x 4 x 8 9.7, 2 x 6 x 8 1.32, 2 x 4 x 12 1.53, 2 x 6 x 12 2.09, 2 x 8 x 12 3.06, 2 x 10 x 14 4.57, Gypse #1 4.36, Laine #1 R12-15; 19.86, R20-15; 17.82, R20-23; 27.51, Porte d'acier 35.67, Plancher chêne .68, #1 .89, Sélect .99, Pré-verju #1.50, Méralmine 4 x 8 10.17. Jusqu'au 31 janvier 92. St-Hyacinthe 514-799-1970.

**À VENDRE**

**SALON ESTHÉTIQUE À ST-PIE**  
avec petite clientèle déjà établie. Salon tout équipé avec décoration et équipement.  
Prix demandé: 8 000 \$ négociable  
Pour inf. Daniel  
**774-0574**  
après 18 hres  
Si personne, laissez message

**BRONZAGE SOLEIL**  
Spécial d'hiver  
Teint bronzé  
Teint de santé  
**37,50 \$**  
(10 séances)  
2180, St-Charles  
**773-3984**

**MANOIR LA PROVIDENCE**  
16015 Demers  
- Climat chaleureux  
- Repas équilibrés  
- Surveillance 24 heures  
- Service de pastorale  
- Service complet de ménage  
- Propriétaire: Ginette Malbouff, infirmière  
**778-3008**

**Vivre dans l'harmonie et la sécurité**  
7 chambres éclairées avec lavabo, nourriture à volonté, intercom d'urgence, contrôle de médicaments et pression artérielle, service de pastoral  
**Résidence Corbeil 16 010 Demers Saint-Hyacinthe 773-3087**

**PLANCHERS DE BOIS FRANC:** chène 2 1/4" grades 1 et 2 et meilleur à 1.40\$ le pied carré, chène Sélect, 2.30\$ pl.ca. Tél.: (514) 793-2839.

**180 À VENDRE**  
BOIS DE CHAUFFAGE

**BOIS DE FOYER** sec, remisé à l'intérieur, érable, plaine, frêne, livraison possible. Tél. 792-6246.

**185 VENTE DE GARAGE**

**VENTE DE GARAGE** au sous-sol du 750 Després St-Hyacinthe, les 1 et 2 février, de 9 hres à 17 hres, vente organisée par 4 locataires, plusieurs articles à vendre.

**200 À VENDRE**  
PROPRIÉTÉS DE CAMPAGNE

**A QUI LA CHANCE!** Maison de campagne situé à 5 minutes du centre d'achat, 15438 pi.car. terrain, 3 c.c., 2 salles de bain, plancher bois franc, beaucoup rangement, taxes 684,56\$, garage 27 x 36 chauffé, éclairé, téléphone, intercom rendu, piscine 21' résine de synthèse (2 ans d'usage). Si inf. seulement, prix 110,000\$, 796-5977 après 17h la semaine.

**210 À VENDRE**  
PROPRIÉTÉS À REVENUS

**A VENDRE** par le propriétaire, 8 logis en très bon état, situé à St-Hyacinthe, toujours loués, très bons locataires, prix: 7.5 fois les revenus. Tél: 799-4414.

**A VENDRE PAR PROPRIÉTAIRE** 7 logis très bon état, sur la rue Bourdages à St-Hyacinthe, toujours loués à 100%. Locataires très stables, rapporte 26,000\$ par année, très très bonne investissement, prix demandé: 6.8 fois les revenus, faites vite ils sont rares. 799-4414, cel. 771-8483.

**VOYAGES**

14 février: Drummondville - Alain Morisod Sweet People, dép. 19 hres  
4 avril: Diner de cabane à Bernières, dép. 8 hres  
11 avril: Super souper-spectacle au fameux Jardin du Baron Fou, dép. 18 hres  
25 avril: Diner de cabane au Sous-Bois à St-Grégoire, dép. 9h30  
2 mai: Théâtre des Variétés avec Gilles Lalupie et aurore, dép. 15h30  
12 mai: Ottawa au temps des tulipes  
6 juin: Croisière - feu d'artifice, dép. 9 hres  
Inf. & rés. C. Lemonde  
**773-2725**  
P.S. Réservez tôt s.v.p.  
Bienvenue à tous

**RÉSIDENCE ST-PIERRE**  
Belles grandes chambres avec salle de bain complète  
1<sup>er</sup> plancher  
- service infirmière, médecin  
- communion dimanche  
- coiffeuse comprise  
toutes les semaines  
Demander **Micheline**  
**773-9999**

**Résidence Notre-Dame du Sourire**  
2860 Laframboise  
- Ambiance familiale  
- Atmosphère religieuse  
- Nourriture maison  
- Surveillance 24 heures  
- Bouton panique  
- Près des Galeries St-Hyacinthe  
- Chambre privée et semi-privée  
Libre immédiatement  
**773-7874**

**Maison L'Alcôve**  
**ALCOOLISME TOXICOMANIE**  
Problème d'alcool ou de drogue?  
Thérapie 21 jours - Suivi individuel  
**Maison L'Alcôve Inc.**  
2290, rue St-Joseph,  
St-Hyacinthe 773-7333

**5 LOGIS** près du centre-ville, secteur commercial, prix pour vendre. 1-819-392-2479.

**DEUX IMMEUBLES** de 6 logements chacun, dans Bourg-Joli, tous loués avec baux, à vendre par les propriétaires, pas d'agent s.v.p. Tél: 793-4672 après 20 heures.

**IMMEUBLE 6 LOGEMENTS** plus 2 commerces, tous loués, rapporte annuellement 27,300\$, prix fixe 185,000\$ (6.8 X les revenus). Tél. 773-2331.

**NOUVEAU** 15 logis à vendre par le propriétaire, en très bon état, toujours loués avec baux, situé à St-Hyacinthe, prix demandé: 7.5 fois les revenus. Tél: 799-4414.

**PAR LE PROPRIÉTAIRE** secteur St-Joseph (Concordé), 2 x 4 1/2 rénové à 75%, avec garage, très facile de location et dépanneur tout près. Prix demandé 68,000\$. Agent s'abstenir. Tél. 774-8262.

**PETIT 4 LOGEMENTS** près du centre-ville, rapporte annuel 16,140\$. Prix fixe 105,000\$, 6.5 X les revenus. Pour vente rapide. Tél. 773-2331.

**SECTEUR ST-SACREMENT**, 2 logements 4 1/2 entièrement rénové, avec garage double "2 portes d'auto". Très bon investissement, secteur recherché, 75,000\$. Agent s'abstenir. Pour inf. 774-9363.

**ST-HYACINTHE** cinplex, électrique locataire, plus garage. Inf: 1-677-5311.

**STE-ROSALIE** prix très réduit! 4 x 6 1/2 pièces, brique, 1988, moderne, bains tourbillons, armoires mélamine, porte patio, revenu: 26,340\$/an, possibilité de commerces, très bien situé. Pour détails: Jacques Auclair 465-5580, 678-0454 Immeubles Express Inc. ctr.

**SUPERBE 2 LOGIS** tout brique, 1560 St-Jean Douville, construction 89, 5 grandes pièces, plus sous-sol, 3 c.c., fenêtre serre dans c.c.m., parqueterie, salle de bain avec bain tourbillon, douche séparée, logement du bas libre à l'acheteur le 1<sup>er</sup> mai. Inf: 778-3146 faites vite.

**220 À VENDRE**  
PROPR. UNIFAMILIALES-VILLE

**A VENDRE PAR LE PROPRIÉTAIRE**, grand bungalow en brique et pierre, garage à même, 6 appartements dont 4 c.c., sous-sol semi-fini, grand terrain 60 x 100, près de l'église et des écoles. Aubaine, au 16655 Petit à St-Joseph. Tél: 774-5092.

**A VENDRE** par le propriétaire, secteur La Providence, maison tout brique, 3 c.c., sous-sol fini, salle de lavage, terrain paysagé, endroit tranquille. 773-3447.

**SEMI-DÉTACHE** libre pour le 1<sup>er</sup> juillet, construction 85, piscine, patio, paysagé. 773-9252 après 16 h 30, visite sur rendez-vous seulement.

**À LOUER**  
Logement 4 1/2 pièces  
Très propre  
Endroit tranquille  
Situé à Douville  
1 MOIS GRATUIT  
ou 1 appareil ménager  
(d'une valeur de 457\$)  
Pour inf.:  
**771-7783**  
ou **774-6092**

**LOGEMENT 4 1/2**  
**UN MOIS GRATUIT**  
DE HAUTE QUALITÉ  
TRES BIEN SITUÉ  
libre immédiatement  
920, rue Tellier  
Tél. bur.: 778-1112  
après 17h00  
**773-2403 • 774-0104**  
demandez Céline Bouthilliet  
ou Guy Lussier

**Maison L'Alcôve**  
**ALCOOLISME TOXICOMANIE**  
Problème d'alcool ou de drogue?  
Thérapie 21 jours - Suivi individuel  
**Maison L'Alcôve Inc.**  
2290, rue St-Joseph,  
St-Hyacinthe 773-7333

**ANNEXE, SPLIT level**, 1980, 24 x 40, 3 chambres, 2 salles de bain, sous-sol fini, air ouverte, décoration professionnelle, piscine hors-terre, remise, paysagement asphalte, agent s'abstenir S.V.P. Prix 115,000\$. Jour 773-8943 demandez Denis, soir 799-3039.

**MAISON IDEAL** pour professionnel, semi-commercial, rue Pratte. Très grand sous-sol pour faire commerce ou bureau, système d'alarme, garage fermé, piscine creusée, secteur recherché. Agent s'abstenir. 774-9363.

**MAISON UNIFAMILIALE** construction 1987, secteur recherché, entièrement aménagée, piscine, remise de jardin, terrain paysagé. Tél. après 17 hres 771-0973.

**PAR PROPRIÉTAIRE**, semi-détaché, 2 étages, 8 1/2 pièces plus garage, patio couvert, piscine hors-terre, thermopompe, climatisation, planchers de bois franc, etc.. Secteur paisible, près école et piscine publique. 774-0515.

**SECTEUR ANNEXE** construction 1978, 3 c.c., rénové récemment, sous-sol fini, patio de ciment 12 x 16, grand terrain privé, taxes raisonnables, près des écoles, prix: 89,500\$. 799-1911 après 17 hres.

**SECTEUR ST-JOSEPH**, bungalow de 4 ans avec logement au sous-sol, revenu de 380\$/mois, devenez propriétaire et payé environ le même prix qu'un locataire. Vente rapide et bonne condition de financement. Logement du propriétaire libre immédiatement. 1-447-4079.

**SITE EXTRAORDINAIRE**, coin Laframboise et Papi-neau, 11 1/2 appartements, chauffage central à l'eau, très beau solarium, garage attenant à la maison. Tél.: 774-8370.

**230 À VENDRE**  
PROPR. UNIFAMILIALES-EXT.

**MAISON A LA** Présentation, vente par le propriétaire, 3 c.c., sous-sol avec salle de bain et chambre froide, abri d'auto fermé et isolé, 2 entrées privées asphaltées, terrain 100 x 85 paysagé, remise. 796-1353.

**MC MASTERVILLE**, semi-détaché, très propre, plancher moquette, thermo-pompe, taxes 1050\$ scolaire et municipal, prix 75,000\$. Inf. 514-464-6898 semaine, fins de semaine 819-536-4241 demandez Léonie ou André.

**PAR LE PROPRIÉTAIRE** unifamiliale, Ste-Rosalie (Annexe), tout brique, grand terrain paysagé, cuisine refaite à neuf, 3 c.c., 2 salles de bain, sous-sol fini, beaux coups d'extras. 799-3504 ou 795-6746 après 18h00.

**SEMI-DÉTACHE** neuf, situé à St-Thomas d'Aquin, éligible Mon Taux Mon Toit, 2 c.c., plancher bois franc, entrée céramique, bain tourbillon, très bon prix 92,000\$. 799-4414.

**À LOUER**  
**21/2 PIÈCES LIBRE**  
Centre-Ville  
530 DUCLOS  
**275\$** Meublé  
Chauffé  
Éclairé  
Concierge  
**774-0950**  
**771-7501**

**A VENDRE**  
PAR LE PROPRIÉTAIRE  
**4 logements**  
1090, rue Boullé  
Pour inf.  
**778-1112 bur.**  
**774-0104 rés.**  
Guy Lussier

**À LOUER**  
**4 1/2 AU 625 BOUL. CASAVANT OUEST**  
demi sous-sol, 375 \$ ou 3e étage 410 \$, 1 mois de loyer gratuit sur bail se terminant au 30 juin 93  
Inf. Jacques Gladu  
771-7783 ou  
Jean-Noël Campbell  
774-6092

**ST-THOMAS D'AQUIN** Village, québécoise tout brique 32 x 40, terrain 85 x 110 très paysagé, taxes 1100\$, abri d'auto, plancher lattes de chêne, 4 c.c., bain de coin tourbillon thérapeutique, piscine creusée, balayeuse centrale etc... 796-2402.

**240 À VENDRE**  
COMMERCES

**COMMERCE** de photographie et d'encadrement, très bien situé, revenus intéressants. Pour inf: 774-0956 Courtier Habitat Inc, Pierre-Paul Deslandes.

**PARTEZ À VOTRE COMPTE** nettoyage à sec de tapis, meubles, Net-Sec, sans savon, sans vapeur. Inf: 418-453-2938.

**REGION VICTORIAVILLE** village, dépanneur, quincaillerie, avec logement, plus cantine. Serge Fontaine 778-1137, Gérard Chassé 796-2557 Le Permanent St-Hyacinthe.

**250 À VENDRE**  
CONDOMINIUMS

**DESALINIERS** secteur Bourg-Joli condo 3 1/2, grandes pièces, bain tourbillon, verrière, planchers de parqueterie, beaucoup d'espace de rangement et stationnement, faut vendre, balance de vente disponible, prix 59,000\$. Tél: 778-1758.

**GRAND CONDO** 5 1/2, demi sous-sol, bien décoré, salon, salle à manger, corridor en parqueterie, piscine extérieure, près de tous les services. Tél.: 773-0917 après 16h30.

**ST-HYACINTHE** Annexe, près du centre-ville, condo 4 1/2 pièces, prix 4,....\$. Tél.: 774-3949 ou 773-8762.

**270 À VENDRE**  
FERMES - TERRES

**UPTON** terre de 100 arpents avec engraissement de 500 porcs plus bâtiment pour élevage de veaux de grain ou de lait, machinerie et maison. Serge Fontaine 778-1137, Gérard Chassé 796-2557 Le Permanent St-Hyacinthe.

**280 À VENDRE**  
TERRAINS

**PRIX REDUIT**, avant le printemps, prêts à construire, à St-Thomas, St-Hyacinthe, Ste-Rosalie. Aussi terrains commerciales et multifamiliales. Faites votre choix. Tél.: 799-1900.

**RUE MASSE** St-Thomas d'Aquin, 75 x 100, haie de cèdre. 796-5006.

**Résidence St-Joseph et Résidence Leclerc**  
Chambre double ou simple avec toilette et lavabo, à partir de  
**495\$** par mois  
Bonne nourriture  
Service: communion médecin  
Propriétaire sur place  
Surveillance 24 heures  
Pour inf.: **774-6622**

**COUCHE COTON**  
ATTACHES EN VELCRO  
**ÉCONOMIQUE ÉCOLOGIQUE ET NATURELLE**  
(Hélène Feeley)  
**446-5728**

**COUPLE D'ÂGE MÛR RECHERCHÉ**  
pour conciergerie  
Doit habiter les lieux.  
**771-0360**

**STE-MADELEINE** Route 116, terrain en vrac, dézonné, de 849,360 pi.ca. Serge Fontaine 778-1137, Gérard Chassé 796-2557 Le Permanent St-Hyacinthe.

**TERRAIN 50 X 150**, pour maison mobile seulement, à St-Thomas d'Aquin. Tél.: 796-2928.

**TERRAIN SITUÉ** Route Guy, Ste-Rosalie (en campagne), dimension: 90' de façade X 390' de profondeur, superficie totale de 35,100 pi.car. Prêt à bâtir. Tél.: 771-1782.

**TERRAIN À ST-PIE**, 7 000 pi. ca. Prix 12 000\$. Tél.: après 18 heures au 446-1859.

**TERRAINS DANS** nouveau développement à St-Dominique avec tous les services, très bon prix. Renseignements au tél.: 773-0751.

**305 À VENDRE**  
AUTOMOBILES A-E

**CADILLAC** 1984, Coupé de Ville, toit ouvrant, blanc, 96,000 km, très propre, 5,900\$. 773-8694.

**CHEVROLET CAVALIER RS**, "hatchback", 1986, très propre, automatique, bon état, belle carrosserie, radio am-fm, prix très abordable. Faut voir! Tél.: 793-2618.

**CHEVROLET GEO Prizm**, 1990, bleu nuit, 5 portes, moteur 1.6, 16 valves, automatique, 14,000 milles, air climatisé, radio am-fm, prix 7500\$. Tél.: 774-9024.

**CHRYSLER** Cordoba 1979, 318, très propre, prix: 750\$. 778-3711, après 18 hres, demandez Serge.

**CHRYSLER NEWPORT**, 1980, très propre, prix demandé 500\$. Pour inf. demandez Josée 774-0609 ou 799-1207.

**ESCORT** 1984, 5 vitesses, servofreins, servodirection, toit ouvrant, très propre, 1500\$. Tél.: 778-0116, 16345 Bourdages Sud.

**310 À VENDRE**  
AUTOMOBILES F-M

**FIERO** 1985, blanche, 71,000 km, bien équipée, elle est impeccable, prix 3500\$. Tél.: 795-6789.

**FORD ESCORT** 1987, rouge, 98,000 km, impeccable, prix 2995\$. Tél.: 795-6789.

**MERCURY Lynx** 1984, 5 vitesses, 135,000 km, prix: 1,400\$. 773-4528.

**315 À VENDRE**  
AUTOMOBILES N-Z

**OLDSMOBILE CUTLASS** Suprême SL, 1991, blanc intérieur gns, toute équipée, 9,000 km, garantie complète jusqu'à octobre 1994. Tél.: au 799-3317.

**OLDSMOBILE** Cutlass Ciera 86, peinture et moteur neufs, mécanique A-1, 3,950\$. Si intéressé 771-2369 le jour.

**PONTIAC 6000 LE**, 1987, toute équipée, 1 propriétaire, 80,000 km, impeccable, prix 5,995\$. Tél.: 795-6789.

**PONTIAC 6000**, 1985, familial, moteur V-6 2.8 litres, excellent état, prix demandé: 4,200\$. 773-8727.

**PONTIAC** Parisienne Brougham 1978, bleu, 350, carrosserie très solide, très bonne peinture, mécanique ok, 600\$ ou meilleure offre. 774-9079.

**RELIANT K** 1981, familial, automatique, 130,000 km, en bon état générale, prix: 500\$. Mazda GLC 81, 3 portes, automatique, couleur charcoal, très propre, 650\$. 772-5953.

**AVON**  
Surplus d'argent à vos heures  
Domaine féminin  
Travail facile,  
payant, intéressant  
Téléphonez  
**774-4545**

**ATELIER D'ANTIGYMNASTIQUE**  
Cet atelier vous propose de reprendre contact avec vous-mêmes, au travers de mouvements exécutés avec douceur favorisant la détente, le bien-être.  
DÉBUT DES COURS: le 8 février 1991  
ENDROIT: À la librairie "L'arbre enchanté" 582 Concorde-Nord, St-Hyacinthe  
HEURE: Le samedi de 10 h 15 à 11 h 45  
POUR INSCRIPTION ET RENSEIGNEMENTS APPELER  
**MARC LEFRANÇOIS 773-9261**  
Faites vite le nombre de participants est limité à dix personnes.

**TOPAZ GS 1987**, automatique, 2 portes, équipée, "4 roues motrices", balance garantie prolongée mai 93, cause vente: transfert, prix 4800\$. Tél.: 799-3888.

**320 À VENDRE**  
AUTOMOBILES - GARAGES

**ANNEXE AUTO SERVICE** Oldsmobile Cutlass Suprême, 4 portes, 1990; Pontiac Sunbird LE, 4 portes, 1990; Dynasty LE 1989, super équipée; Caravan SE, air, 1988-1989; Pick up Mazda 2200 1988; Dodge 600, 1985; Volkswagen Jetta GL 36,000 km, 1989; Plymouth Acclaim air 1989. Tél: 773-1244.

**REJEAN DESLANDES** automobiles Inc, 17745 Saint-Louis Saint-Hyacinthe, 774-1011. Dodge Shadow 1991, automatique, 4 portes, balance garantie Chrysler février 1998 ou 115,000 km; Dodge Spirit 1991, 4 portes, air climatisé, balance de garantie septembre 1997 ou 115,000 km; Pontiac 6000 LE, 1991, V-6, bien équipé, balance de garantie GM; Pontiac Grand Prix 91, V-6, 4 portes, entièrement équipé, 22,000 km; Mercury Topaz 1990, aut. 4 portes, 15,000 km, balance garantie Janv. 96 ou 100,000 km; Pontiac Firefly 90, manuel, 2 portes, balance garantie GM; Pontiac Grand AM LE 1990, 4 portes, air climatisé, balance de garantie GM; Chevrolet Corsica LT 1990, V-6, entièrement équipé, balance garantie GM; Chevrolet Lumina Eurosport 1990, 4 portes, couleur blanc, entièrement équipé, balance garantie GM; Chevrolet pick up 1990, modèle 2500, V-8, automatique, balance garantie mai 93 ou 80,000 km; Chevrolet Cavalier 1989, 2 portes, 56,000 km, balance de garantie oct. 94 ou 100,000 km; Pontiac Sunbird 1989, automatique, 4 portes, balance garantie GM; Toyota Tercel DX 1989, manuel, 2 portes, balance garantie mai 95 ou 100,000 km; Chevrolet Cavalier familial 1989, automatique, 52,000 km, balance garantie GM; Oldsmobile Calais 1989, automatique, 2 portes, balance garantie GM; Mercury Topaz 89, automatique, 4 portes, 52,000 km, balance garantie avril 95 ou 100,000 km; Jeep Cherokee Laredo 1989, entièrement équipé, 54,000 km, balance garantie juin 96 ou 115,000 km; Chevrolet pick up S-10, 1989, king cab, V-6, 4.3 automatique, garantie 12 mois; Ford Tempo GL, 1988, automatique, 4 portes, balance garantie mai 94 ou 100,000 km; Plymouth Sundance 88, automatique, 2 portes, 37,000 km, balance garantie mars 95 ou 115,000 km; Buick Skylark 1987, V-6, automatique, 4 portes, 51,000 km, balance garantie GM; Buick Skyhawk 87, automatique, 4 portes, balance garantie mars 93 ou 100,000 km; Oldsmobile Calais 1986, automatique, 4 portes, 65,000 km. Nos véhicules ont été inspectés et ont une garantie financement sur place.

**OLDSMOBILE CUTLASS** Suprême SL, 1991, blanc intérieur gns, toute équipée, 9,000 km, garantie complète jusqu'à octobre 1994. Tél.: au 799-3317.

**OLDSMOBILE** Cutlass Ciera 86, peinture et moteur neufs, mécanique A-1, 3,950\$. Si intéressé 771-2369 le jour.

**PONTIAC 6000 LE**, 1987, toute équipée, 1 propriétaire, 80,000 km, impeccable, prix 5,995\$. Tél.: 795-6789.

**PONTIAC 6000**, 1985, familial, moteur V-6 2.8 litres, excellent état, prix demandé: 4,200\$. 773-8727.

**PONTIAC** Parisienne Brougham 1978, bleu, 350, carrosserie très solide, très bonne peinture, mécanique ok, 600\$ ou meilleure offre. 774-9079.

**RELIANT K** 1981, familial, automatique, 130,000 km, en bon état générale, prix: 500\$. Mazda GLC 81, 3 portes, automatique, couleur charcoal, très propre, 650\$. 772-5953.

**340 À VENDRE**  
AUTOMOBILES IMPORTÉES

**HYUNDAI** Excel Spécial Edition, 89, 57,000 km, 5 vitesses, garantie jusqu'à 29 mai 94, prix demandé; 5,000\$. Cause de vente: camion fourni. 773-4627.

**MAZDA** 323 LX, 1988, équipement de luxe, toit ouvrant de compagnie, roues mags, radio AM FM stéréo cassette, 58,770 km, très propre, prix; 5,950\$. 774-6643.

**RENAULT ALLIANCE**, 1984, automatique, 4 portes, 72,000 km, gns, mécanique A-1, prix 1500\$. Si int. 773-5063.

**TOYOTA** Prévia 91, 40,000 km, 4 roues motrices, air climatisé, vitres électriques, balance de garantie 6 ans. 773-1154 jour ou 771-4022 soir.

## 380 À VENDRE CAMIONS

**AUBAINE TOYOTA** 4 Runner 1988, SR5, 4 cyl. EFI, autom., rouge, volant ajustable, essieu-glace intermittent, air clim., excellent état, demande 10,000\$ négociable. Cause de vente: perte de permis de conduire. Pour renseignements 773-0287, répondeur.

**FAUT VOIR!** Jeep Cherokee Laredo, 1989, comme neuf, 80,000 km, prix demandé 15,000\$. Inf. 773-4393 ou le soir 773-1388.

**FORD ECONOLINE** 150, très propre, bien fini en dedans, très équipée, 4 mags chromés avec pneus d'été, 1,950\$, ou à échanger pour petite voiture. 774-5422 avant 9 hres AM ou après 17 hres.

**FORD Econoline** XLT, 1988, tout équipé, moteur et transmission refaits à neuf, 8 passagers. 773-5664.

**PICK UP Mazda** King Cab, B-2200, 1988, rouge, 54,000 km, 5 vit. radio Am-Fm Targa, 4 haut-parleurs, pneus TA avec mags, balance de garantie, prix à discuter. Tél. le soir 799-5443.

**PICK UP Ram** 50, 4 cylindres, automatique, surmultiplicateur (overdrive), 58,000 km, en très bon état, possibilité garantie Chrysler de 2 ans, cause de vente; trop petit. 788-2726.

**PICK-UP MAZDA B-2200**, 1991, garantie transférable, marche-bied, toit ouvrant, déflecteur d'air, boîte Fibrobac, prix à discuter. Patrick, 773-2982.

**PICK-UP NISSAN**, 1990, cabine allongée, 23,700 km, automatique (over drive), S.F., S.D., cassette, boîte fibre même couleur, garantie juin 1996, échangez pour Aérostar ou Astro 89-90. Particulier, 774-8591.

## 400 À LOUER APPARTEMENTS 1 - 1 1/2

**1 1/2 MEUBLE** chauffé, éclairé, service de buanderie, situé au centre-ville, près de tous les services, 225\$ à 255\$. Tél. après 19 hres 773-0620.

**1 1/2 et 2 1/2 pièces**, face au Parc Dessaulles, conciergerie en permanence, tous les services sur place, meubles, chauffés, éclairés, balayuse centrale. Tél.: 771-4805 et 774-0374.

**1 1/2 et chambres meublées**, chauffés, éclairés, téléviseur couleur fourni, 165\$ à 285\$. 773-8591 ou 771-8636.

**1 1/2 meuble, chauffé, service de buanderie et conciergerie**, avec ascenseur (centre-ville), 230\$/mois. 774-1470.

**1 1/2 meuble, chauffé, éclairé, libre 1er février**, secteur Christ-Roi, près église et école, 230\$/mois. S'adresser au 273 Concorde Nord, 773-0288.

**1 1/2 à sous-louer, meuble, chauffé, éclairé, plus câble**, à 5 min. à pied du Cégep. 774-1372.

**1 MOIS GRATUIT** appts de 1 1/2, 2 1/2 meuble ou non, dans immeuble rénové, lessiveuse-sècheuse, service de conciergerie, centre-ville, près du marché. Prenez rendez-vous au 774-1398.

## 400 À LOUER APPARTEMENTS 1 - 1 1/2

**APPARTEMENT 1 1/2 meuble, chauffé, éclairé, service de buanderie, ordures, ménagères et conciergerie**, 280 Saint-François. Tél.: 773-6462 ou 771-0360.

**APPARTEMENT 1 1/2 meuble, chauffé, éclairé, stationnement, rénové, très sécuritaire**, au 2320, Ste-Anne. Tél.: Jour 773-8212, soir 774-0891 après 17 heures 584-2516.

**GRAND 1 1/2 pièces**, situé près de l'hôpital, meuble, chauffé, éclairé, lessiveuse, sècheuse sur place, salle de bain complète, fenêtre panoramique, endroit tranquille et propre. A qui la chance, 280\$ par mois. Tél.: concierge 773-7242, 774-0374.

**LIBRE IMMEDIATEMENT** logement semi meuble 1 1/2 pièces, chauffé, éclairé, rue St-Louis. 774-7566.

**RUE DES CASCADES** appartement 1 1/2 pièces, meuble, chauffé, éclairé, buanderie, taxes incluses. 774-2884 ou 773-8358.

**SECTEUR BOURG-JOLI** 1 1/2 - 4 1/2, meublés, chauffés, éclairés, stationnement, service de buanderie. 771-9517.

## 402 À LOUER APPARTEMENTS 2 - 2 1/2

**1 MOIS GRATUIT** appt. neuf dans un immeuble nouvellement rénové, lessiveuse-sècheuse sur place, service de conciergerie, centre-ville, près du marché. Prenez rendez-vous rapidement au 774-1398.

**2 1/2 CENTRE-VILLE** 530 Duclos, 275\$, meuble, chauffé, éclairé, toutes taxes incluses, buanderie sur place gratuite, 1er plancher, libre immédiatement, peint. S'adresser au 774-0950 ou 771-501.

**2 1/2 SEMI-MEUBLE**, chauffé, éclairé, service de buanderie, libre le 1er juillet. Tél.: 778-1330 ou 773-8742.

**2 1/2 meuble, chauffé, éclairé, centre-ville**, secteur Christ-Roi, près église et école. Libre immédiatement, prix: 1/305\$. S'adresser au 273 Concorde Nord, 773-0288.

**APP. 2 1/2 pièces**, centre-ville, meuble ou non, const. récente. Tél.: 773-8358.

**APPARTEMENT 2 1/2 meuble, chauffé, éclairé, taxes, ordures payées**, libre immédiatement, 295\$ par mois, situé au 2280 Sicotte. 774-1316 après 17 hres.

**APPARTEMENT 2 1/2 meuble, chauffé, taxes et ordures compris**, situé coin Bourdages et Nelson, libre immédiatement. Tél: 796-3157.

**APPARTEMENT 2 1/2 pièces**, meuble, chauffé, éclairé, stationnement privé, près hôpital, service de buanderie, très propre, avec ou sans bail. Tél.: 773-4000 ou 467-7980.

**APPARTEMENT 2 1/2 pièces**, meuble, chauffé, éclairé, service de buanderie, ordures ménagères et conciergerie, au 280 Saint-François. Tél: 773-6462 ou 771-0360.

**APPARTEMENT A ST-PIE** grand 2 1/2 meuble, installation lessiveuse-sècheuse, remise, grand terrain, situé au Bord de l'Eau, 215\$/mois. Libre immédiatement. Pour inf. 777-4744 Granby.

**APPARTEMENTS 2 1/2 et 3 1/2**, meublés moderne, endroit paisible, avec service de lessiveuse sècheuse. Tél: 773-6339 ou 774-1689.

**AU GRAND CHATEAU** vous choisissez la sécurité et il ne vous reste que le téléphone à payer. App. 1 1/2 et 2 1/2 pièces, avec ascenseur, service de conciergerie, salle de rencontre, restaurants sur place, etc. Pour de plus amples renseignements, tél.: 773-5766.

**GRAND 2 1/2 bien meuble, chambre fermée**, près de tous les services, secteur Douville. 773-8286 demandez François ou laissez message.

## 404 À LOUER APPARTEMENTS 3 - 3 1/2

**1 APPARTEMENT 3 1/2 pièces**, meuble ou non, four micro-ondes, très propre, stores verticaux, taxes incluses, service de buanderie et de conciergerie, lessiveuse, libre immédiatement, au 2964 Des Gouverneurs. Après 17 heures, tél: 799-3956.

**BOUL. LAFRAMBOISE** coin Casavant, 3 1/2 et 2 1/2 meublés ou non, taxe, déneigement, chauffage électrique inclus, service de buanderie et conciergerie, planchers bois franc, intercom, endroit tranquille. 774-6925 ou 796-2432.

**APPARTEMENT 3 1/2 semi-meuble**, secteur St-Joseph, près épicerie Héritage, rénové, balcon avec portes patio, espace de rangement et stationnement, service lessiveuse sècheuse, libre immédiatement. 774-3450.

**APPARTEMENT 3 1/2 meuble**, 1er plancher, situé au 2715 rue Laval, libre immédiatement, 350\$/mois. Tél: 771-0219 après 17 heures.

**APPARTEMENT 3 1/2, semi-meuble**, centre-ville, service de buanderie, intercom, rangement, patio avec stores verticaux. Très propre, libre immédiatement, prix 275\$/mois. Pour inf. 774-5867.

**APPARTEMENTS 3 1/2 et 2 1/2**, meublés moderne, endroit paisible, avec service de lessiveuse sècheuse. Tél: 773-6339 ou 774-1689.

**APPARTEMENTS 3 1/2 meublés**, rénovés, centre-ville, intercom, très grand, armoires en mélamine et chêne, libre immédiatement. Prix 250\$ à 300\$. Tél: 774-8701.

**DOUVILLE** appartement 3 1/2 pièces, meuble, chauffé, lessiveuse sècheuse, stationnements, patio, prix: 325\$/mois. 778-3065.

**TRÈS BEAU 3 1/2 meuble**, incluant four micro-ondes, lessiveuse, chambre fermée, prêt à louer, libre 1er février et 1er mars, prix 365\$/mois. Situé au 2960 Des Gouverneurs. 796-3215 ou 773-4164.

## 406 À LOUER APPARTEMENTS 4 - 4 1/2

**APPARTEMENT 4 1/2, semi-meuble**, centre-ville, service de buanderie, intercom, rangement, patio avec stores verticaux. Très propre, libre immédiatement, prix 315\$/mois. Pour inf. 774-5867.

**BOUL. LAFRAMBOISE** coin Casavant, meuble ou non, taxe, déneigement, chauffage électrique inclus, service de buanderie et conciergerie, planchers bois franc, intercom, endroit tranquille. 774-6925 ou 796-2432.

**RUE ROULEAU**, grand 4 1/2, meuble ou non. Près de l'hôpital, centre d'achat, polyvalente. Libre immédiatement. Tél.: après 17 hres, 773-6487.

## 410 À LOUER CHAMBRES

**A ST-THOMAS D'AQUIN** rue Principale, chambre meublée, comprenant: table, lit, évier, réfrigérateur, cuisinière 2 ronds, stationnement, libre immédiatement. 796-2028.

**BOURG-JOLI** près du centre-d'achat, personne autonome, honnête, sociable, bon chez soi, 60 ans et plus. 774-3085.

**CHAMBRE** neuve et meublée à neuf, stationnement, antenne communautaire, au 2480 Derome et 2380 Gauvin, secteur Bourg-Joli, près des 2 Centres d'achats, Auberge des Seigneurs et parc industriel. Tél. 773-0404.

**CHAMBRE** propre dans maison privée, entrée privée, cuisine, salon, salle de bain, située dans Bourg-Joli, endroit tranquille et résidentiel, 40\$/semaine. Si intéressé. Tél. 773-5247.

**CHAMBRES** à Douville, libre immédiatement, propre, tranquille, meublée, chauffé, tapis, lessiveuse sècheuse, cuisinière, entrée privée, stationnement, à 5 min. du Cégep et ITA. 774-9124 ou 774-1575.

**CHAMBRE MEUBLE**, tout fournil, secteur Douville, étudiant(e). Inf. 773-0532 demandez Sonia.

**CHAMBRE** au 1er plancher, tapis, réfrigérateur dans la chambre, endroit tranquille, pour 1 personne, à 5 min. du centre-ville et ITA, 2465 Sicotte, 190\$/mois, libre le 1er février. 774-4949, si pas de réponse laissez message sur répondeur.

**CHAMBRE** ayant accès à la maison, libre le 1er février. Situé rue Prince, St-Hyacinthe. Tél.: 796-4488 ou 796-1300.

**SUPER CHAMBRE** dans très grand 6 1/2, tout meuble, chauffé, beaucoup d'extras, exemple: four micro-ondes, bain tourbillon, télévision et câble, prix 250\$/mois. Situé au 2637 St-Pierre Ouest, La Providence. Tél.: 774-2420.

## 422 À LOUER LOGEMENTS 2 - 2 1/2

**CENTRE-VILLE** grand logement 2 1/2 pièces, non meuble, installation lessiveuse, sècheuse, très propre 250\$. Tél. 773-4521 le jour ou 774-4613 le soir.

**LOGEMENT 2 1/2 à sous-louer**, pour personnes retraitées à la maison Jolie de Vivre secteur ST-Joseph, chauffé, éclairé, au prix de 300\$ au lieu de 385\$, libre immédiatement. Appelez Gaston Tanguay au 774-5311 jour ou 774-0527 après 17 hres.

## 424 À LOUER LOGEMENTS 3 - 3 1/2

**1 MOIS GRATUIT PRES DU CENTRE D'ACHAT** 630 rue Prince, 3 1/2 semi-meuble ou non, 1er et 2ième étage, frais peint, porte patio, espace de rangement int. et ext., un ou deux stationnement, à partir de 375\$. Tél.: 773-1935 ou 774-1310.

**3 1/2 PIÈCES** 1er étage, porte patio, grandes pièces et espace de rangement intérieur, buanderie dans l'immeuble, endroit propre et tranquille, rue Bouchard (face Polyvalente). Libre immédiatement, meuble ou non, à partir de 325\$. Tél. 796-2333.

**3 1/2 PIÈCES**, 1er étage, construction récente, porte patio, grandes pièces, rangement intérieur, situé 18490 St-Louis, St-Hyacinthe. Libre immédiatement, 365\$/mois. 795-6649 si sans réponse 771-8278.

**3 1/2, STATIONNEMENT**, situé près de l'hôpital rue Bourassa, libre immédiatement; chambre au centre-ville, lessiveuse-sècheuse, libre immédiatement. Tél.: 796-3204.

**A STE-HELENE** 3 1/2 neuf, avec service de buanderie, patio, balcon, possibilité semi meuble, accès à la piscine, libre immédiatement, prix: 270\$/mois. 791-2054 soir.

**A VOIR**, grand 3 1/2 repeint à neuf, dans un triplex à Douville, tranquillité assurée, près de tous les services. Libre immédiatement, 325\$ à discuter. Tél.: 774-6287.

**BEAU 3 1/2 à La Providence**, rénové, très propre, 2e étage, bien situé, inst. lessiveuse sècheuse, stationnement pour 2 autos. Libre immédiatement. Tél. 774-6748.

**BOURG-JOLI** grand 3 1/2, rez-de-chaussée, rue Duvernay, planchers de bois franc, 355\$/mois chauffé. Pierre Tanguay Tél. 773-8424.

**GRAND 3 1/2 meuble** ou non, plancher bois franc dans chambre et salon, salle de bain en céramique, installation lessiveuse sècheuse, 280\$ à 350\$ par mois, libre en février. 773-8591 ou 771-8636 cell.

**GRAND 3 1/2, rue Principale** St-Thomas d'Aquin, meuble, chambre fermée, belle cour arrière, installation lessiveuse sècheuse, rangement, stationnement, taxes incluses, libre immédiatement. Tél: 796-4488 ou 796-1300.

**LOGEMENT 3 1/2 PIÈCES** dans immeuble tranquille, secteur de choix, propre et bien éclairé, rangement au sous-sol. Tél. 774-4928.

**LOGEMENT 3 1/2 chauffé**, au 588 Concorde Nord # 7, prix: 400\$/mois, incluant chauffage, taxe d'eau, peinturé à neuf, ainsi que couvre-plancher, 1 réfrigérateur et 1 cuisinière sont actuellement disponibles, libre immédiatement. Tranquillité exigée. 774-4787 ou 773-7897.

**LOGEMENT 3 1/2 ou 4 1/2 pièces**, coin Giroard et St-Marie, chauffage électrique, libre immédiatement, 1 mois gratuit. Appelez au 773-4488 demandez Mme Benoit.

**ST-HILAIRE**, grand 3 1/2, pour personne seule, sous-sol, chauffé, éclairé, climatisé, meuble ou non, déneigement inclus, 450\$/mois. Tél.: 467-9804.

**TRES GRAND** logement dans duplex, pièces 15 x 15, installation lessiveuse sècheuse, entrée privée, 2 stationnements, libre le 1er février. 773-2081.

## 426 À LOUER LOGEMENTS 4 - 4 1/2

**1 LOGIS 4 1/2** au rez-de-chaussée, près du centre-ville, beaucoup d'espace de rangement, 365\$/mois. Tél. 773-8424 Pierre Tanguay.

**1 MOIS GRATUIT**, libre en février, 4 1/2 rue Ste-Catherine Nord avec 2 stationnements, installation lave-vaisselle, pas d'augmentation 92 et 93, terrain bien paysagé. Tél.: 774-7688 ou 774-4923.

**2550 CHERRIER**, 4 1/2, taxe d'eau, ordures, déneigement compris, demi sous-sol, 365\$. Tél.: 773-8335.

**2990 DES GOUVERNEURS** 4 1/2, rénové, libre immédiatement, planchers de bois frais vernis, 365\$ par mois. Tél.: 773-5343.

**3255 MARIE RIVIER** secteur Bois-Joli, 4 1/2, construction récente, insonorisé, plancher béton, intercom, armoires mélamine, installation lave-vaisselle, rangement intérieur, stationnement avec prise, près de tous les services. Tél.: 1-800-463-7373 jour ou après 17 heures 774-7697.

**4 1/2 3105/3175 Ste-Catherine**, près des condos, secteur tranquille, grands, modernes, planchers béton insonorisé, salle de rangement, logement idéal, semi-meuble ou non. Tél.: 773-5771, ou 0-945-3285 (frais virés).

**4 1/2 AVEC** garage si désiré, libre immédiatement, situé rue Giroard Est, grande place de stationnement, endroit très tranquille, 355\$/mois, très grande place de rangement au sous-sol. 771-0741 entre 12h15 et après 16 heures.

**4 1/2 AVEC** sous-sol, secteur St-Joseph, 350\$/mois, libre 1er juillet. Pour inf. Ghyslain 773-5779.

**4 1/2 CENTRE-VILLE**, très propre, bien éclairé, installation lave-vaisselle. Tél.: 774-0525.

**4 1/2 DE QUALITE** dans immeuble récent, insonorisation supérieure, système d'intercom, 2 stationnements, remise externe pour chaque logement. A partir de 420\$. Tél. 773-8398 ou 774-5929.

**4 1/2 FRAIS** peint, tapis nettoyé, système d'intercom, stationnement, vidanges, taxes incluses, endroit tranquille, secteur Bourg-Joli. Tél.: 778-3685.

**4 1/2 PIÈCES**, 1er étage, construction récente, armoire mélamine, repeint à neuf, situé 18490 St-Louis, St-Hyacinthe. Libre immédiatement. Tél.: 795-6649 si sans réponse 771-8278.

**4 1/2 au 348 Principale** à St-Thomas d'Aquin, déneigement, eau, ordures inclus, stationnement 2 autos très grand, rangement libre pour mars. 773-1441.

**4 1/2 au 625 Casavant Ouest**, demi sous-sol, 375\$ ou 3e étage 410\$, 1 mois de loyer gratuit sur bail se terminant au 30 juin 93. Inf. Jacques Gladu 771-7783 ou Jean-Noël Campbell 774-6092.

On prend soin de toi à la

## RÉSIDENCE ST-HYACINTHE RÉSIDENCE POUR LES AÎNÉ(E)S

- Magnifiques chambres personnalisées
- Sécurité
- Ambiance chaleureuse
- Personnel spécialisé 24 hres et infirmière auxiliaire sur place
- Système d'appel d'urgence

PROMOTION SPÉCIALE POUR UN TEMPS LIMITÉ

Informez-vous! Lise Sauvé  
4105 Laurier, St-Hyacinthe  
773-6660 • 773-9879

Comme agent indépendant autonome de la lingerie UNDERCOVER WEAR, il me fait plaisir de vous offrir...

CÉLÉBRATION 15<sup>e</sup> anniversaire

Personne ne fait mieux



Nos hôtesse de février peuvent obtenir un ensemble "Déjeuner chez Tiffany" régulièrement vendue 72,95 \$ pour

15<sup>00</sup> \$

seulement.

Utilisez vos bons récompenses d'hôtesse pour obtenir GRATUITEMENT ces merveilleux articles à prix spéciaux pour hôtesse.

Tout confort COMBINAISON

Style de vie (RÉVERSIBLE)

Place au lev. (EVA)



Prix rég. 61,95 \$

HOTESSE 29<sup>99</sup> \$



Prix rég. 99,95 \$

HOTESSE 59<sup>99</sup> \$



Prix rég. 62,95 \$

HOTESSE 29<sup>99</sup> \$



Prix rég. 44,95 \$

HOTESSE 24<sup>99</sup> \$



Prix rég. 42,95 \$

HOTESSE 24<sup>99</sup> \$



Prix rég. 51,90 \$

HOTESSE 24<sup>99</sup> \$

En plus, possibilité de recevoir en cadeau boni: une eau de toilette à votre choix ou un bijou en argent ou un souper pour 2 personnes

Pour plus de renseignements, composez le 771-2650 Louise Frappier

## NOUVEAU À SAINT-HYACINTHE

- SILENCIEUX\* (garantie à vie)
- AMORTISSEURS\*
- FREINS\*
- ALIGNEMENT
- TRACTION AVANT

# GMS

UN SYSTEME DE FRANCHISE

UNE EQUIPE D'EXPERIENCE

Nous acceptons les garanties sur silencieux de nos compétiteurs pour la plupart des véhicules



ATTENTION POUR TOUTE L'ANNÉE 1992 Escompte 20% sur toutes les pièces du système d'échappement. Aucun frais d'installation. A vous de comparer! Prix par téléphone



Alignement Tardif Laurent Inc.

18070, St-Louis, St-Hyacinthe 774-1188

# TOYOTA

## QUE LA MEILLEURE GAGNE!



**Corolla LSX olympique**  
Édition numérotée et limitée à 369 voitures

**Fièvre olympique:**  
**1535\$\***  
en valeur ajoutée  
**SANS FRAIS**

Radiocassette AM FM stereo à 4 haut parleurs • volant inclinable • glaces teintées • enjoliveurs complets • régulateur de vitesse • essuie glace à intermittence réglable • pare choc de couleur assortie • tapis protecteurs • pare boue avant et arrière • bande décorative olympique • certificat d'attestation L'offre comprend aussi la Protection Extra Attentive sans frais, une garantie record de 6 ans, kilométrage illimité. Soyez parmi les rares privilégiés qui en profiteront!

**PEA**  
PROTECTION EXTRA ATTENTIVE



\*PDSI 1535 \$ - Voyez tous les détails chez votre concessionnaire Toyota participant

*Tu m'épateras toujours Toyota.*

# ANGERS TOYOTA

3395 Boul. Laframboise, Saint-Hyacinthe 774-9191

4 1/2 très grand, rénové à neuf avec véranda, 2e étage, rue Vaudreuil, 350\$/mois. 774-2788 ou 787-2493.

4 1/2 voisin Porte des Maires, Place Girouard, 2 grandes chambres, installation lessiveuse sècheuse et lave-vaisselle, endroit calme. Jour au 773-9695 ou soir au 773-7308.

4 1/2 à sous-louer, face à la gare, insonorisé, système d'intercom, balayuse centrale, prix spécial d'ici juillet 92. Inf: 774-1310.

A SOUS-LOUER 4 1/2, construction récente, armoires mélamine, 2 portes patio, possibilité 2 places stationnement, secteur Douville, 295\$/mois jusqu'au 30 juin 92. (aubaine), 470\$/mois pour 1er juillet 92. Inf: 774-1310.

**BALANCE DU MOIS GRATUIT** + 1 mois gratuit si bail jusqu'en juillet 93, autres pour juillet ou avril, 395\$ et plus. Récent, super isolé et insonorisé, intercom, parqueterie, balcon, frais normaux inclus etc... Situé rue Hubert et coin Papineau-Raymond. 799-1900.

**AUBAINE** sous-location, 4 1/2 Bourg-Joli rue Laframboise, grand balcon, arbres. Informez-vous. Michelle Gallien 774-1893 ou 771-9741 cell. ou 773-8424.

**A SOUS-LOUER** 4 1/2, installation lessiveuse sècheuse et lave-vaisselle, Douville, endroit tranquille, 425\$ négociable. Michel au 799-5768.

**CENTRE-VILLE** 1 mois gratuit, grand 4 1/2, entrée lessiveuse sècheuse, semi meublé, frais peint, 345\$ par mois. 773-8535.

**COIN STE-CATHERINE** et Cartier, log. 4 1/2, peint à neuf, chauffage électrique, entrée lessiveuse-sècheuse, stationnement, taxe d'eau ordures et déneigement inclus, libre immédiatement. Tél.: 774-1078 ou 774-6993 ou 774-3569.

**DOUVILLE** 4 1/2 rue Gouin au 1er étage, taxes, ordures, déneigement, stationnement inclus, installation lessiveuse sècheuse, remise à l'intérieur, chauffage électrique, libre immédiatement. 774-6693 ou 774-8740.

**LOGEMENT** 4 1/2 pièces, très spacieux, pour sous-location, 475\$/mois, prix négociable, secteur St-Joseph. Tél. 771-4448.

**FAUT VOIR** secteur Bourg-Joli, 4 1/2, au 2730, 2750 et 2895 Laval, comprend; système d'intercom, taxes, ordures, déneigement, stationnement, près de tous les services. Tél: 778-1744 ou 774-7612.

**GIROUARD COIN PRATTE** superbe 4 1/2, refait à neuf, avec boudoir, porte patio, très grande galerie, cour, parc, promenade, verdure, stationnement, rdeaux, libre, 350\$/mois. 771-8025.

**GRAND** 4 1/2 (demi sous-sol, bien éclairé, porte patio), dans un triplex neuf. Situé au 3315 Marie-Rivier appt. 2, disponible à compter du 1er avril ou avant selon entente, 470\$/mois. Tél.: 771-3238 ou 774-8633 après 17 heures.

**GRAND** 4 1/2 moderne au 1er étage, secteur Bourg-Joli, endroit tranquille, verrière, intercom, 495\$/mois, comprend: eau, ordures, déneigement et conciergerie. Tél. 796-1333 ou 796-5815.

**LOGEMENT** 4 1/2 1er plancher, stationnement, espace de rangement au sous-sol, à 5 min. du centre-ville, endroit tranquille, prix: 400\$/mois, libre immédiatement. 774-4949.

**LOGEMENT** 4 1/2 bien éclairé, tranquille, armoires mélamine, secteur Bourg-Joli, stationnement avec prise extérieure, déneigement, 460\$, 1 mois gratuit, libre immédiatement. Tél. 795-3784 après 18 hrs.

**LOGEMENT** 4 1/2 frais repeint, 2790 Désaulniers, secteur Bourg-Joli, comprend; système d'intercom, taxes d'eau, ordures, déneigement, stationnement; recouvrement de planchers. Tél.: 773-8069.

**LOGEMENT** 4 1/2 prix abordable, complètement rénové, secteur St-Joseph et centre-ville. Inf; Guy Plante 774-3057.

**LOGEMENT** 4 1/2 rue Decelles, proximité centre d'achat et parc industriel, très propre, grandes pièces, remise, libre 1er mars. Tél.: 773-5384 ou 773-7938.

**LOGEMENT** 4 1/2 situé sur la rue Bourdages, 2e étage, taxe d'eau, ordures, déneigement inclus, 330\$/mois. 773-8591 et 771-8636.

**LOGEMENT** 4 1/2 situé à La Providence, taxe d'eau, ordures, déneigement inclus, 400\$/mois, 1 mois gratuit. Tél: 774-2833 ou 773-1143.

**LOGEMENT** 4 1/2 stationnement, déneigement, enlèvement des ordures ménagères, taxe d'eau compris dans le prix, place de rangement au sous-sol. Tél: 774-9449.

**LOGEMENT** 4 1/2 très propre, endroit tranquille, système d'intercom, chauffage électrique, recouvrement de planchers fournis. Situé au 2505 Chénier coin Ste-Catherine. S'adresser au 3530 Sicotte.

**LOGEMENTS** 1 x 1 1/2 265\$ meublé, chauffé, éclairé, et 1 x 4 1/2 375\$ chauffé, éclairé, à St-Barnabé. 792-3081.

**LOGEMENTS** 4 1/2 1420 Larocque #1, 430\$, demi sous-sol, éclairé, près de l'ITA, frais peint, intercom, balayuse centrale, plancher de béton, remises, couvre-planchers inclus, et tous les services, aussi # 3 et 5, frais peint, 465\$, libre. 774-0019.

**LOGEMENTS** 4 1/2 pièces, secteurs recherchés, const. récentes, plancher ciment, inst. lave-vaisselle, facilité vos recherches. Tél.: 773-8358.

## Une Relation d'Aide pour Toi!

- Pour TOI qui vis une situation difficile sur le plan RELATIONNEL.
- Pour TOI qui n'es pas heureux(se) sur le plan PROFESSIONNEL.
- Pour TOI qui as perdu toute motivation sur le plan PERSONNEL.
- Pour TOI qui as une DÉCISION IMPORTANTE à prendre et qui as peur.
- Pour TOI qui éprouves toutes sortes de MALAISES PHYSIQUES et/ou qui as des PROBLÈMES DE SANTÉ.
- Pour TOI qui traverses une PÉRIODE DIFFICILE et qui es mal dans ta peau.



**Agathe Aussant, TRA**  
Psychothérapeute

- consultations individuelles  
- conférences, sessions

**796-2147**

St-Thomas D'Aquin



Je suis à la page...  
je m'abonne



*vous*  
**téléphone**

**pour vous faire une offre intéressante**



**LOGEMENT 4 1/2**, 298 rue Principale, St-Thomas D'Aquin, libre immédiatement, 1 mois gratuit. Tél.: 771-9315.

**REZ-DE-CHAUSSEE** chauffé, très propre, rue Sylva-Clapin, 375\$/mois. Tél. 774-2788 ou 1-787-2641.

**RUE LAVAL A** Saint-Hyacinthe, 3 1/2, 4 1/2, 5 1/2. Près de tous les services. Foyer, bain, toilettes, stationnement, grand balcon. Service super efficace. Tél.: 778-3023.

**ST-DENIS** face au Richelieu, beau 4 1/2 meuble, libre immédiatement, 300\$/mois, 787-4072.

**ST-HILAIRE**, à votre goût, près de tout, 4 1/2 spacieux, juste prix, immeuble de classe sécuritaire, ensoleillé et tranquille, stationnement privé avec prise. Tél.: 1-466-5442 ou 1-721-5727.

**STE-ROSALIE** 13105 rue Henri, 4 1/2 pièces, construction récente, grandes pièces, aspirateur central, espace de rangement intérieur, au 2e étage, 440\$. Libre immédiatement. Tél.: 773-1935 ou 774-1310

**STE-ROSALIE** 4 1/2, inst. lessiveuse-sècheuse, chauffage électrique, stationnement pour automobile, taxes comprises, 350\$. Pour inf. et visite au 773-9415.

**SUPERBE 4 1/2** à Saint-Joseph, très grand, division moderne, vérrière, salle de bains communautaire avec chambre, beaucoup d'armoires, plancher béton insonorisé, bain sur podium, à partir de 450\$ par mois. Tél: 778-1441 jour.

**428 À LOUER**  
LOGEMENTS 5 · 5½

**1654 CASCADES**, 2ième étage, 2 c.c., tapis neufs, frais repeint, tranquille, électricité, taxes, chauffage inclus, libre immédiatement, 380\$/mois aussi appt. 1 1/2 semi-meublé, 230\$/mois. 773-0486 message.

**5 1/2** dans un bungalow, 3 c.c., comptoir lunch, lave-vaisselle fourni, place de rangement, stationnement, 530\$/mois, libre immédiatement. Demandez Chantal au 773-9547.

**6 1/2** libre immédiatement, coin Concorde Girouard, 3 c.c., chauffage électrique, stationnement. 774-7566.

**A SOUS-LOUER**: grand 5 1/2 au 2e étage, planchers de bois franc dans salon et 3 chambres, espace de rangement au sous-sol, situé près des écoles, parcs, terrain de jeux, église et centre achat. Endroit tranquille et bien éclairé. Libre 1er février. Prix 415\$/mois jusqu'en juillet 92. cause: séparation. Aussi à vendre 3 systèmes éclairage sur rampe et stores verticaux, prix demandé 100\$. Pour inf. 774-1239 demandez Vital Lapierre.

**AU 307 ST-SIMON** 365\$/mois, près du Marché Centre, stationnement, chauffage électrique, rénovation, peinture neuve, au 2e étage. 774-5634 ou 773-4842.

**BALANCE DU MOIS GRATUIT +** 1 mois gratuit si bail jusqu'en juillet 93, aussi autres pour le 1er juillet et avril, 470\$ et plus. Récents, Intercom, béton parqué, super isolé et insonorisé, chambre 3 ouvre avec salon, frais normaux inclus, etc. Raymond, Papineau et Martel, 799-1900.

**BOIS-JOLI**, 5 1/2 au 2ième étage d'un duplex, intérieur impeccable, aucun tapis, rangement au sous-sol, garage privé, déneigement et vidanges compris. 773-5200.

**GIROUARD** coin Pratte, superbe 7 1/2, 2 salles de bain, plancher lattes, armoires mélamine, grand balcon avec vue sur rivière, stationnement, parc, verdure, 650\$/mois. 771-8025.

**HAUT DE DUPLEX** 5 1/2 pièces, construction de 3 ans, peint à neuf, libre immédiatement, inclus usage du terrain et des galeries, secteur St-Joseph, prix 585\$. 774-0940 ou 1-447-4079.

**GRAND BEAU MODERNE** 5 1/2, coin Brodeur et Cascades, libre immédiatement, 450\$/mois jusqu'en juin 93. Tél. 773-2331.

**LOGEMENTS 5 1/2 ET 4 1/2** construction neuve, système d'alarme, aspirateur central, parc pour enfants annexé, secteur Ste-Rosalie. Portes ouvertes le dimanche de 13 h à 16 h. Tél. 771-2523.

**LOGEMENTS 5 1/2** pièces, secteur Bois-Joli, à proximité de tous les services. Pour inf. Tél.: 773-8358.

**ST-THOMAS D'AQUIN** grand 5 1/2, demi sous-sol, 2 stationnements, remise, beaucoup de rangement, 425\$ par mois. 796-1918.

**UN MOIS GRATUIT** très grand 5 1/2, 2ième étage, rue Jacques-Cartier, Douville, construction récente, bien insonorisé, système d'intercom, déneigement, taxes d'eau et vidanges compris, possibilité de 2 stationnements. Libre immédiatement, prix 475\$. 794-2853 ou 799-5018.

**430 À LOUER**  
PROPRIÉTÉS

**MAISON DE VACANCES** à Colaticook, 30 minutes de Balsam et Orford. Pour les familles; pentes pour glissements, ski de fond, raquette, etc.. Spécial groupes. (819) 849-3486.

**MAISON JUMEELEE** construction récente, 3 c.c., 2 salles de bain, secteur Douville. Inf. 774-1310, 773-2762.

**440 À LOUER**  
MAISONS DE CAMPAGNE

**BELLE GRANDE** maison 6 1/2, rénové à neuf, tapis et prélatrains neufs, armoire mélamine, situé Rang Bourchemin Est, St-Hugues. Libre immédiatement. Pour inf. 799-3748 ou 1-853-2058.

**MAISON A SOUS-LOUER**, 5 1/2 pièces, 365\$ par mois. Situé à St-Liboire. Tél.: 795-6401 ou 793-2908.

**450 À LOUER**  
BUREAU - LOCAUX

**1648 DES CASCADES**, près marché centre, rez-de-chaussée, 16' x 80', occupation immédiate avec ou sans bail, conditions à discuter. Tél.: 773-0486.

**ESPACE POUR ATELIER** bureau, commerce, entreposage, petites entreprises. De 550 à 12,000 pi.ca. selon vos besoins. A partir de 3\$ le pi.ca. chauffé, éclairé. 1-469-4839 ou 1-469-2779.

**ESPACE DE RANGEMENT** environ 12' x 12' libres immédiatement, pour entreposer meubles, ménage, outils etc.. prix: 40\$ par mois, minimum 6 mois d'entreposage. 773-7938 ou 793-4672.

**GRAND LOCAL** commercial, aménagé en bureaux, avec salle de conférence et réception, air climatisé. Tél. 773-2331.

**LOCAL COMMERCIAL** 25 x 55, avec stationnement, 300\$/mois, possibilité d'un 2ième étage, secteur St-Joseph, libre immédiatement. Pour inf. Josée 774-0609 ou Ghyslaine 773-5779.

**LOCAL COMMERCIAL** pour bureau ou autre, 280 pi.ca., rénove, 2ième étage, au 1740 Ouest Girouard. Tél.: 796-2610.

**LOCAL COMPRENANT 2** bureaux, rue Principale, St-Thomas D'Aquin, chauffé, éclairé, climatisé. Dimensions: 12 x 16 et 14 x 16. Tél.: 796-4488, 796-1300.

**480 À LOUER**  
DIVERS

**GARAGE** 52 x 24 x 12' haut, isolé, chauffage à l'huile par air chaud, eau courante, secteur St-Joseph, peut servir de rangement, ou pour fabrication style PME, 300\$/mois, électricité et chauffage non compris, 469-4894 ou 774-3383 après 17 hres.

**MACHINES OVERLOCK** 5 fils, 3 fils et plain, boutonnière Juki et zig-zag Industriel à louer au mois ou spécial au 3 mois. Les Locations S.M. Plus Inc., 773-3425.

**500 ON DEMANDE**  
PERSONNES

**BARMAID** demandée, grande et jolie personne, entre 18 et 25 ans, avec ou sans expérience. Info: 799-2200, demandez Michel entre 13 et 17 hres.

**BARMAID** demandée, pour le Restaurant La Cage aux Sports. 778-2243 demandez Benoit St-Amand.

**COUTURIERES** demandées avec expérience, pour travail à domicile, avec régulière (plain) et surjeteuse (overlock). 771-0600 Andrée.

**CREATIONS TOUJOURS**. Désirez-vous faire des revenus supplémentaires en devenant représentante pour St-Hyacinthe et les environs de bijoux mode à prix modique. Renseignements communiquer au 774-9910 Lise.

**EBENISTERIE Multi-Concept** Inc. recherche personnel pour la fabrication d'armoires, pré-requis 2 ans d'expérience et secondaire 5 ou équivalent, personnes qualifiées. Se présenter au 231 Boul. Laurier Douville.

**ETUDIANTS(ES)** Faites-vous beaucoup d'argent en vendant de bonnes grosses tablettes de chocolat, meilleurs profits et livraison à domicile. Tél. 1-800-363-7255.

**GAGNEZ JUSQU'A 265\$**. En assemblant 50 paires de boucles d'oreilles à domicile. \*\* Aucune vente à faire \*\*. Travail disponible partout au Canada. Info: Envoyez une enveloppe pré-adressée et timbrée: Bolan Inc. 841, Boul. Jean-Paul Vincent, Longueuil, Qc. J4G 1R3.

**RECHERCHE** gardienne à domicile, pour bébé de 8 mois et 2 ans, secteur La Providence. Si intéressé 774-4954.

**RECHERCHONS PERSONNES** sérieuses et ambitieuses qui ont déjà pensé partir en affaire, à temps plein ou partiel, possibilité illimitée, revenu diversifié. Pour rendez-vous 796-1684.

**SERVEUSES AVEC** expérience demandées. S'adresser au 3425 Laframboise après 17 heures.\*

**VENDEUSES DEMANDEES**. Démonstration à domicile de lingerie féminine. Moyenne salaire 45\$/heures, formation complète, léger dépot \* auto. Idéal pour jeune maman ou retraitée active. Tél.: 774-2209.

**VEZ TOUS A 20 HRES** tous les lundis. Recherchez-vous l'indépendance financière? Avez-vous besoin d'argent? Almeriez-vous être votre propre patron? Révêvez-vous de vous acheter une nouvelle voiture, une maison...? Vos rêves sont-ils plus gros que vos revenus? Voulez-vous voyager toutes dépenses payées? Nous vous offrons une opportunité exceptionnelle de vous bâtir un commerce agréable et rentable sans investissement. Cela nécessitera; d'être ambitieux et sérieux, de 10 à 15 heures par semaine (selon votre emploi du temps); aucune expérience n'est requise; aucun diplôme; aucune limite d'âge. Les revenus seront selon vos efforts. Salle La Petite Canadienne, 780 Des Seigneurs St-Hyacinthe, J2T 3M3.

**550 DIVERS**

**PERSONNE SERIEUSE** désire acheter triplex ou bungalow avec revenu, St-Hyacinthe et environs. Demandez France au 796-1318.

**SI VOUS VOULEZ** rejoindre d'autres régions que celles desservies par notre journal: Le Nouveau Clairon Maskoutain, nous vous offrons ce service. Communiquez à 655 rue Sainte-Anne, C.P. 276, Saint-Hyacinthe, J2S 7B6. Tél.: 514-774-5375.\*

**570 RECHERCHES**  
DIVERS

**ACHAT VENTE** livres, disques, cassettes, disques compacts, bandes dessinées, cartes de hockey, baseball et autres. Le Tourne-Livre, 1005 Des Cascades O. St-Hyacinthe. Tél: 778-3961.

**580 SERVICES**

**A.N. SERVICE ENR.** Réparation d'appareils et outils électriques. S'adresser au 16440, rue St-Louis. Tél. 773-8081.

**EVENISTE A VOTRE SERVICE** décapage, fabrication, finition, réparation de meubles récents ou anciens. Inf. 773-9330 demandez Serge.

**FERAIS RAPPORT** d'impôt de particuliers, petit commerce et autres, travail fait sur ordinateur. Demandez Yves B.S.C. 773-4440.

**GARDERAIS ENFANTS** chez moi du lundi au vendredi, mère d'une petite fille, secteur Bourg-Joli. Communiquez avec Marie-Claude au 774-0557.

**GARDERAIS ENFANTS** chez moi, demeure secteur St-Joseph. Tél.: 771-2261.

**GARDERAIS ENFANTS** chez moi du lundi au vendredi, je demeure à St-Dominique. Tél.: 774-6241.

**GARDERAIS ENFANTS** de tout âge à mon domicile, temps plein ou partiel. J'ai aussi des vêtements de bébé et une table à langer avec bain à vendre. Si int. tél. 774-2562.

**JE GARDERAIS** des enfants chez moi, du lundi au vendredi, j'ai une fille de 9 ans et j'aime beaucoup les enfants, je demeure près de l'école St-Sacrement, au 2065 Cartier, Bourg-Joli. Demandez Céline au 773-9793.

**LANDRY ET FRERE**. Rénovation pour tous vos travaux de menuiserie, plomberie, du sous-sol à la toiture, aussi armoire de cuisine, vanité, accessoire: bain, toilette, lavabo. Prix très compétitif. Tél.: 774-7780 ou 771-9780.

**LAVAGE** de vitres, murs, plafonds, planchers, décapage, drage, posé double-lunettes. Nettoyage à la vapeur de tapis, fauteuils et intérieurs d'autos. Estimation gratuite. Conclergerie Roger Nault Inc. Tél.: 774-3768.\*

**MASSAGE SUEDOIS** et Shiatsu, au 1220 Cascades, Saint-Hyacinthe. Possibilité de 30 ou 60 minutes. Heures d'ouverture de 12 heures à 20 heures du lundi au vendredi. Tél.: 774-0775, demandez Mme Lise.

**MME LISE, MEDIUM** astrologue, cartomancienne, ouvert les jeudi, vendredi et samedi, de 13 hrs à 20 hrs, avec ou sans rendez-vous, au 16085 St-Augustin La Providence. 794-2376.

**NOUS REPARONS** sur place montres et horloges. Pierre Gendreau, Maître Horloger, 2975 Notre-Dame. Tél.: 774-7347.

**NOUS VOUS DEBARRASSONS** de tout ce dont vous n'avez plus besoin: linge, meubles, accessoires électriques encore serviables, la journée même de l'appel. Tél. 774-9303.

**POUR LES GENS DU 3ième** âges, Résidence Lafontaine, ambiance calme et amical, bonne nourriture, visite de l'aumônier et du médecin, 1 chambre privée au 1er, 2 chambres privées au 2ième. Mme Mercier 773-9547.

**REPARATION** de tout appareil électronique (vidéo, TV, stéréo, walk-man, etc.) Egalement nettoyage de vidéo à domicile. Prix très compétitif. Tél. après 18 hrs 30 799-3255.

**SI VOUS AVEZ BESOIN** d'une femme de ménage, je suis compétente et j'ai de l'expérience. 771-1511 soir.

**TIMIDITE** insomnie, angoisses, anxiété, nervosité, stress, phobies, agoraphobie, burn out, dépression, deuil, rupture sentimentale, boulimie, anorexie, tabac, toxicomanie, psoriasis, énurésie, traiter par hypnose. (514) 982-6123.

**TRAITEMENT DE TEXTE**: pour vos curriculum vitae, lettres, rapports, travaux étudiants, ou tout autres documents à faire transcrire. Impression au laser. Pour rendez-vous 774-8710 ou 773-7863.

**UNE GARDERIE?** Laissez votre enfant à ma garde, et oubliez tous vos soucis. Bricoler, chanter, jouer et bien manger, voilà ce que j'offre à vos tous petits. Appelez-moi sans tarder, venez me visiter en leur compagnie, nous deviendrons "bons amis". Huguette au 774-1275. (secteur St-Joseph).

**VIDEO NET DENIS** réparation, entretien, nettoyage de têtes, service à domicile, prix abordable. Tél: 773-0013.

**WORDPERFECT 5.1** Cours privés et adaptés à vos besoins. Tél: 795-6649 ou 771-8278.

**590 AMITIÉ-RENCONTRE**

**AGENCE DE RENCONTRE** LE Flirt. Qui que vous soyez, je peux vous aider à faire de bonnes rencontres. Composez 774-4180 et prenez un rendez-vous. Vous êtes timide? craintif? Venez me voir avec un parent, un ami.

**AGENCE DE RENCONTRE**: La Vie à Deux. A vous gens seuls et distingués. Vous avez la chance de trouver le compagnon ou la compagne idéale, car chaque dossier est suivi consciencieusement, discrétion complète assurée. Inf. (514) 774-8419 (Linda).

**AMOUREUX DU NORD**, copie de photos avec liste de noms, descriptions, téléphones, hommes, femmes. Inscription gratuite aux dames. 6620-5 Cachée, St-Damien, J0K 1E0, (514)835-3820.\*

**610 PRIÈRE**  
A L'ESPRIT-SAINT

**REMERCIEMENT** à l'Esprit Saint pour faveur obtenue. A.T.

**720 ENCANS**

**ENCAN D'ANTIQUITÉ SPÉCIAL**  
Le dimanche 2 février 1992 à 11 heures, à la SALLE D'ENCAN au 366 Principale, Saint-Thomas d'Aquin Sortie 130-N de l'autoroute 20  
Près de Saint-Hyacinthe SERA VENDU: très belles pièces d'antiquités victorienne et canadienne; très beau mobilier de salle à dîner 9 mcx; très belle colonne de marbre avec lampe représentant un lion; belle armoire en pin et bahut en pin; beaucoup de morceau de pin; lit de fer et bois; chaises press-back; table ronde; beaucoup de vaisselle (carnaval); très belle horloge; beaucoup d'autres articles trop longs à énumérer plus de 300.  
**POUR INFORMATIONS:**  
**ADRIEN FLIBOTTE**  
Tél.: 1-796-2179  
À noter qu'il y a encan tous les premiers dimanches du mois et tous les jeudis à 16 heures.

**Le centre commercial Les Galeries Saint-Hyacinthe reçoit la Commission des normes du travail**

Le centre commercial Les galeries Saint-Hyacinthe, situé au 3200, boulevard Laframboise à Saint-Hyacinthe, accueillera la Commission des normes du travail les: 30 janvier - de 13 h à 21 h, 31 janvier - de 12 h à 21 h, 1er février - de 11 h à 15 h.

à tous les salariés québécois en vertu de la Loi sur les normes du travail. Des représentants de la Commission répondront aux questions touchant le salaire, les vacances, le congédiement.

Notons que les conditions de travail de base que tout employeur doit respecter concernent: le salaire; la durée du travail; les périodes de repos; les

jours fériés, chômés et payés; les congés annuels payés; les congés pour événements familiaux; le congé de maternité; l'avis de cessation d'emploi; l'avis de mise à pied pour six mois ou plus; le certificat de travail; les recours civils; les recours à l'encontre d'un congédiement sans cause juste et suffisante ainsi que les recours à l'encontre de pratiques interdites.

**Invitation Spéciale**  
**LA COMMUNAUTÉ INTERNATIONALE DES HOMMES D'AFFAIRES DU PLEIN ÉVANGILE**  
Association laïque - Interconfessionnelle  
Nous vous invitons cordialement à assister à notre déjeuner-causerie de notre association  
**LE SAMEDI 1er FÉVRIER 1992 À 8H30 A.M.**  
à l'Auberge des Seigneurs  
de Montréal, autoroute 20, sortie 130 - à St-Hyacinthe  
Un bon petit déjeuner vous sera servi dans une atmosphère de détente et de joie. Un conférencier prendra la parole pour dire ce qui est arrivé dans sa vie depuis que Jésus-Christ est devenu le numéro UN.  
**POUR INFORMATIONS**  
Jacques Philibert .....467-8495      Marc Morais .....772-5920  
Denis Barré .....773-9418      Réjean Brunelle .....546-3872  
Bienvenue aux dames et jeunes gens - Gratuit pour les prêtres et les pasteurs 7,00\$ par personne  
**CONFÉRENCIER INVITÉ LE SAMEDI 1er FÉVRIER 1992 À 8H30 A.M.**  
**M. DENIS TÊTREAU**  
Denis est né à St-Jean-Baptiste de Rouville, d'une famille de cinq enfants, marié à Pauline, ils ont une belle famille de huit enfants. Propriétaire de la ferme familiale, Denis a été témoin à mainte reprise de l'oeuvre de Dieu agissant dans son travail et le plaisir mais ne le trouvant pas. En 1975 lors d'une retraite charismatique à Granby, découvre, en compagnie de son épouse la source du vrai bonheur, alors débute sa vie de chrétien engagé. Depuis à travers la guérison et l'épreuve, Denis n'a pas cessé de se rapprocher de son Créateur.  
Son verset préféré  
JEAN 14 V6

**SUPER BAZAR**  
**2 FÉVRIER 1992**  
– Articles sportifs  
– Artisanat  
– Meubles usagés  
– Livres  
– Bijoux  
– Tableaux  
– Disques  
– Etc..  
de 9h00 – 17h00 À LA  
**POLY. HYACINTHE – DELORME**  
2700 T-D. BOUCHARD, SAINT-HYACINTHE  
**2 FÉVRIER 92**

# Gymnastique Artistique

**DU NOUVEAU EN RÉGION**

*Quand le temps presse pensez à nous*



**OLIVRAISON**

SERVICE SPÉCIALISÉ DE CUEILLETTE ET LIVRAISON DE COURRIER ET DE MARCHANDISES DE TOUT GENRE 24 HEURES - 7 JOURS PAR SEMAINE

Nous nous déplaçons pour vous.

Ce service comprend: prise des commandes:

(pharmacie, épicerie, fleuriste, paiement de vos factures, covoiturage, nous allons même vous chercher votre commande aux restaurants McDonald, poulet frit, ou tout autre restaurant que vous désirez).

C'est avec plaisir que nous irons chercher et livrer tous vos colis, enveloppes, machandises et autre, rapidement et efficacement, à l'heure prévue, sinon nous rembourserons votre facture.

Sur présentation de cette annonce obtenez

**\$1.00** de rabais sur livraison de tous genres.

St-Hyacinthe et région **778-2424**

Prix spéciaux pour personnes âgées et handicapées

Le Club Les Voltigeurs de Saint-Hyacinthe organise une compétition régionale au niveau Pré-Élite, le dimanche 2 février 1992 à la Polyvalente Hyacinthe-Delorme. Plusieurs villes de la région seront repré-

sentées.

Horaire des compétitions: 8 h 00 à 12 h 00: Groupe 10 ans et moins; 12 h 00 à 16 h 00: Groupe 11 ans et plus.

Nous vous invitons à venir encourager nos athlètes.

## Déjeuner

L'Association des Anciens du Patro de Saint-Hyacinthe invite la population du grand Saint-Hyacinthe à un déjeuner de fèves au lard, le dimanche 2 février, à la salle communautaire des Loisirs Saint-Sacrement Inc., au 2420, rue Bouras-

sa. L'accueil se fera à 10 h 30. Messe à 11 h 00 suivie du déjeuner. Il y aura des jeux divers tels que: Mini-bingo, jeux de poches, palet, billard, cartes etc. Invitation à tous.

Prix d'entrée: Membre: 4,00\$, non-membre: 5,00\$.

Dimanche le 2 février

## Soirée en chansons et en musique avec le groupe Évangile en chansons

Depuis bientôt 15 ans, le groupe Évangile en chansons offre des soirées de réflexion tout en musique et en chansons. Cette année, le groupe composé de treize musiciens et choristes interpréteront des chants qui nous aide-

ront à mieux comprendre l'orientation pastorale du diocèse pour 1992: Chercheurs de Dieu aujourd'hui...

Cette soirée se veut un ressourcement pour toutes les personnes qui aiment la musique, le chant et

qui désirent vivre au "rythme" de leur foi.

Cette soirée est absolument gratuite. C'est donc un rendez-vous pour tous les croyants de la Zone Pastorale de St-Hyacinthe, le 2 février 1992 à 19h30 à l'église N. D. du St-Sacrement.

## L'amour c'est du sport!

Ça demande de la discipline, de la volonté, des efforts et du temps parfois il faut négocier mais la victoire; quelle récompense! La vie de couple est aussi un grand défi et la seule chose qu'on oublie c'est l'entraînement... Viens donc te remettre en forme avec Rendez-

Vous Croissance de Couple.

Vous pourriez vivre une fin de semaine les 28, 29 février et 1er mars 1992 ou 3-4-5 avril 1992. Pour plus d'informations, veuillez contacter Carole et Michel Ledoux 774-3235, Micheline et André Yvon 799-4757.

**CPI**  
106.5

# ENFIN!

**CPI**  
106.5

**NOUVEAU ET UNIQUE À ST-HYACINTHE**

*Les soirées*

**DANSE SOCIALE ET DANCE MUSIC**  
au **DOMAINE DU RELAIS**

Tous les **VENDREDI SOIRS** à l'année (**Dance music**)  
et

Tous les **SAMEDI SOIRS** à l'année (**Danses sociales**)  
de 19h00 à 3h00 le lendemain

**OUVERTURE VENDREDI 7 FÉVRIER À 19H00**

**Aucun frais d'entrée 18 ans et +**

La disco mobile **CPI** animera cette soirée  
106.5

- Tirages de bouteilles de champagne
- **CONSOMMATION GRATUITE** à toutes les femmes célibataires (de 19h à 20h)
- Grande piste de danse
- Supr système de son et lumière
- Table de billard - **Ginza Boule** - arcades
- Vaste stationnement - chambres disponibles

**UN RENDEZ-VOUS À NE PAS MANQUER!**

P.S. On peut accueillir plus de 500 personnes.

*Le Domaine du Relais*

AUBERGE - RESTAURANT - DÉPANNEUR - BAR - DISCO - HOTEL **OUVERT 24 HEURES**

298, Rg St-Édouard  
St-Liboire  
**793-4478**

Sortie 145 de l'autoroute 20  
à 10 min. de St-Hyacinthe et  
20 min. de Drummondville

**OUVERT**

Vendredi... 19h - 3h  
Samedi..... 19h - 3h  
**À partir du 7 février**

**À VENDRE**

PAR LE  
PROPRIÉTAIRE

**LA PROVIDENCE**

Très belle propriété dans un secteur recherché (rue Des Bazars)



3 c.c., 2 salles de bain, toit cathédrale, mezzanine, sous-sol récemment fini et décoré, système d'alarme, garde-robe en cèdre, balayeuse centrale et bien d'autres extras, piscine hors-terre, grande remise, pavé uni, grand terrain entièrement paysager (8 826 pi.car).

Tél.: 774-8301 après 18h00

**NOUVEAU SERVICE**  
**À TOUS LES CITOYENS**  
**DU SECTEUR DOUVILLE**

La présente vous avise que Les Services Sanitaires Maurice Leduc vous offrent de faire la cueillette des ordures ménagères dans votre secteur.

**NOTRE PRIX: 87,33\$**

**T.P.S.: 6,11\$**

**TOTAL: 93,44\$ /année**

*Vous ne payez que le nombre de mois restant dans l'année!*

De plus, nous garantissons ce tarif annuel pour les deux prochaines années, si vous réservez votre place avant le 1er mars prochain, date de la facturation.

*Pour plus d'informations, n'hésitez pas à communiquer avec le soussigné.*

**Au plaisir de vous servir bientôt.**

Maurice Leduc

**LES SERVICES SANITAIRES**  
**MAURICE LEDUC**

1425 Rang St-Simon, Ste-Madeleine, J0H 1S0  
**795-6235**

# SPECTACLES et divertissements

## Les Mercredis de l'Humour "Tome 4"



leur lors de la dernière tournée des découvertes Juste Pour Rire, sera sur place avec ses nombreux personnages, dont la fameuse Mme Lussier de Saint-Hyacinthe. Qui sait peut-être que la vraie Mme Lussier assistera elle aussi au spectacle?

Enfin, pour compléter ce programme encore une fois bien rempli, le producteur délégué des Mercredis de l'Humour, Gary Daigneault, a retenu les services des Frères André, personnifiés par les comédiens Guy Nantel et Rémy Poirier.

Les billets sont actuellement en vente au Pub La Cervoise, tandis qu'on conseille à ceux et celles qui ont déjà leurs billets d'arriver tôt et si possible de réserver une table pour le souper qui sera servi à compter de 17 h 00.

Rappelons que le principal commanditaire des Mercredis de l'Humour sont les Distributions Réal Chagnon, agent Labatt pour Saint-Hyacinthe et la région.

Pour de plus amples renseignements, communiquez au 773-1711.

Le prochain spectacle des Mercredis de l'Humour aura lieu le mercredi 12 février à 20 h 30 au Pub La Cervoise, de Saint-Hyacinthe.

Par la suite, le public découvrira des humoristes de grand talent. La grande vedette de la soirée sera très certainement Michael Rancourt que plusieurs identifient comme étant le successeur d'André-Philippe Gagnon. Également, Marc Larivée qui a fait fu-

Comme à l'habitude, la première partie du spectacle est consacrée au concours de la relève avec trois autres participants.

Également, Marc Larivée qui a fait fu-

### Croissant D'OR

*Nous pensons aux amoureux*

**\*Le Duo des Amoureux...**

Le jus de tomates  
La lasagne ou spaghetti sauce à la viande gratinée servi avec salade César ou verte  
Le pain à l'ail  
La coupe de vin "Auberge"  
Le thé ou café

**749\$**

**\*Le Nid d'Amour...**

Le potage du jour ou  
L'entrée de salade César  
La coquille de fruits de mer gratinée  
Le riz assaisonné  
Les légumes du jour  
La coupe de vin "Auberge"  
Le thé ou café

**1299\$**

**Oui ça se peut!!**

Économisez et savourez une **GRANDE PIZZA** env. 14" toute garnie

999\$ seulement

Livraison, pour emporter ou à la salle à manger

Réservation et livraison:  
**773-6677 774-6677**

**STATIONNEMENT**

2045 BOUL. LAFRAMBOISE  
ST-HYACINTHE, QC

**LICENCE S.A.Q.**  
CARTES DE CRÉDIT AUSSI ACCEPTÉES POUR LIVRAISON

AMERICAN EXPRESS    MARIOTT    VISA

**À Noter :**

**À NOTER : MATINÉES SAMEDI-DIMANCHE ET LUNDI**

**NOUVEAU** Tous les lundi soirs **CINÉ-RÉPERTOIRE**

Cette semaine : **L'ASSASSIN JOUAIT DU TROMBONE** Salle 3 - 19h30

SALLE 1	SALLE 2	SALLE 3	SALLE 4	SALLE 5
<p><b>4e SEMAINE</b></p> <p>Il est procureur de district. Il risque sa vie, la sécurité de sa famille, et tout ce qui lui est le plus cher pour la seule chose au monde qu'il vénère... la vérité</p> <p><b>Kevin Costner</b></p> <h2 style="font-size: 2em;">JFK</h2> <p><b>14</b></p> <p><b>SALLE 1</b> Tous les soirs : 19h15 Matinées Samedi - Dimanche - Lundi : 13h30</p>	<p><b>DÈS VENDREDI</b></p> <p><b>FREE JACK</b></p> <p><b>14</b></p> <p><b>SALLE 2</b> Tous les soirs : 19h10 - 21h10 Matinées Sam. - Dim. - Lundi : 13h15 - 15h15</p>	<p><b>DÈS VENDREDI</b></p> <p><b>PRIX DU PUBLIC</b> PRIX DU MEILLEUR RÉALISATEUR FESTIVAL DE FILMS DE MONDRIAN</p> <p><b>VOLERE VOLARE</b></p> <p><b>14</b></p> <p><b>SALLE 3</b> Tous les soirs (sauf lundi) : 18h45 - 20h45 Matinées Sam. - Dim. - Lundi : 13h00 - 15h00</p>	<p><b>2e SEMAINE</b></p> <p>Aussi passionnant et troublant que FATAL ATTRACTION. L'histoire d'une femme qui cherche à s'emparer de la vie d'une autre femme.</p> <p><b>LA MAIN QUI BERCE L'ENFANT</b></p> <p><b>14</b></p> <p><b>SALLE 4</b> Tous les soirs : 18h55 - 21h20 Matinées Sam. - Dim. - Lundi : 13h20 - 15h30</p>	<p><b>3e SEMAINE</b></p> <p><b>G</b></p> <p><b>Le Père de la MARIÉE</b></p> <p>Tous les soirs : 19h00 - 21h00 Matinées Sam. - Dim. - Lundi : 13h05 - 15h20</p> <p><b>DOLBY STEREO</b></p> <h2 style="font-size: 2em;">Le PARIS</h2> <p>2340 ST-JOSEPH 773-9492</p> <p><b>Matinées</b> samedi - dimanche - lundi</p> <p><b>Spécial</b> <b>ADMISSION GÉNÉRALE</b> MARDI ET MERCREDI <b>4,50\$</b></p>

Notre région en profite

## Préparation à l'impression (dessin publicitaire) l'excellence en formation professionnelle dans la région Sorel-Tracy

Sophie Ruël de Varennes, Sébastien Parent de Otterburn Park, Nathalie Laviolette de Tracy, Claudie Lafrance de Saint-Hyacinthe, François Kiraly de Montréal, Jean-Fran-

çois Perron de Contrecoeur, Stéphane Durand de Sorel et une dizaine d'autres étudiants et étudiants ont débuté en septembre dernier le nouveau cours de

pression qui remplace l'ancien cours de dessin publicitaire.

L'atelier de dessin publicitaire (appelé aussi Infographie) vient encore une fois de se mettre à l'heure juste et au diapa-

son de l'industrie des Arts Graphiques. La Commission scolaire Tracy vient justement d'équiper l'atelier de dessin publicitaire de l'environnement Macintosh, un investissement de plus de 250 000\$, financé partiellement par le Ministère de l'éducation du Québec dans le cadre de l'implantation du nouveau programme de "préparation à l'impression" tel que recommandé par le milieu de l'industrie. Ce programme comprend toutes les opérations qui précèdent la mise en marche des presses pour fin d'impression d'un document, c'est-à-dire à partir de la conception jusqu'à la fabrication de la plaque.

Les élèves du cours de préparation à l'impression peuvent ainsi profiter de

l'utilisation de logiciels aussi connus que Quark X Press, Word 4.0, Photoshop, Illustrator 3.0, Freehand 3.0, Pagemaker 4.0. Tous ces logiciels sont couramment utilisés partout au monde dans les milieux des Arts Graphiques et de traitement de l'image qui ont procédé à des mise-à-jour et qui ont adhéré à la nouvelle technologie. On retrouve aussi une imprimante laser couleur pour format tabloïd, une imprimante laser Linotype pour tabloïd blanc et noir, un numériseur, un acétate électronique pour projeter sur écran mural les images du moniteur de l'ordinateur du professeur, un Modem, le tout en réseau Timbuktu sous Apple Share, contrôlé par un serveur Macintosh II CI.

On retrouve aussi dans l'atelier de pré-

paration à l'impression de la Commission scolaire Tracy l'environnement IBM avec des logiciels comme Pagemaker, Ventura, Coreldraw, Word 5.0 ainsi que le logiciel de typographie PTW de Itek. L'imprimante Laser Silentwriter Postscript, l'imprimante laser Digitek de Itek et le digitalisateur System complètent l'environnement IBM.

Il ne faut pas se surprendre de voir le cours de dessin publicitaire local changer de nom pour préparation à l'impression et prendre les devants pour se maintenir dans le peloton de tête en formation de la main d'oeuvre dans le domaine des Arts Graphiques au Québec. L'informatique (et l'équipement que cela suppose) fait partie du quotidien des gens de dessin publicitaire depuis

déjà cinq ans, c'est-à-dire, bien avant que les écoles dispensant les Arts Graphiques au Québec ne songent à s'équiper pour former leurs étudiants dans un contexte de compétition technologique. Ce n'est que depuis septembre 91, que le MEQ a imposé à toutes les écoles qui dispensaient des programmes en Arts Graphiques des programmes nouveaux répondant à de nouvelles exigences et nécessitant des équipements en informatique.

Il faut rappeler que le nom officiel du cours de dessin publicitaire est "préparation à l'impression". Ce cours d'une durée de deux ans est dispensé par la formation professionnelle de l'éducation des jeunes et adultes de la Commission scolaire Tracy.

Malgré toutes ces

### Brochetterie Le Gourmet Grec



#### Supers spéciaux

Sur table d'hôte tous les soirs de la semaine et la fin de semaine

Plus de 40 repas complets à partir de **7,95 \$**  
(soupe ou entrée, dessert et café inclus)

Ex: Fondue parmesan, souvlaki au poulet, tarte au sucre et café pour **7,95 \$**

\*Spécial livraison

Vous obtenez un rabais de **20%** sur chaque commande, commande minimum 4,25 \$

Du dimanche au jeudi de 11h00 à 22h00 - Vendredi et samedi de 11h00 à 23h00

**Brochetterie Le Gourmet Grec**

1660 Des Cascades O.  
St-Hyacinthe

Pour réservations:

**778-3818**

Permis d'alcool

## UN CLUB 1<sup>ÈRE</sup> CLASSE

LE NO 1 D.J. RACE  
**ÉQUATEUR**  
LE CLUB

VENDREDI • SAMEDI • VENDREDI • SAMEDI  
4740 Joncaire, Secteur Douville, St-Hyacinthe 774-6322

**SAMEDI 1er février**  
Coup de foudre à l'Équateur



avec  
**Yves Gionet**



### BILLETS

Pré-vente **3<sup>00</sup>\$**

à la porte **4<sup>00</sup>\$**

Information  
**774-6322**

VENEZ VOIR  
LES PLUS BELLES  
DANSEUSES



12 DANSEUSES

**StudioSex**

OUVERT TOUS LES JOURS  
de 15h00 à 3h00  
Dimanche de 19h00 à 3h00

5370 boul. Laurier

VENEZ VOIR  
LES PLUS BEAUX  
DANSEURS



3 DANSEURS  
DU JEUDI AU DIMANCHE

### TOUS LES SAMEDIS

"Studio en folie" Spécial danse  
avec Denis Jetté Spécial champagne

**DIMANCHE 9 FÉVRIER**

**Soirée V.I.P.**

**25,00 \$ bar ouvert**

de 19h à 2h a.m.

Jolies

demoiselles

**Venez célébrer:**

enterrement de vie de garçon

anniversaire

party de bureau

divorce ha! ha! ha!

Prix de présence

Tirage de bouteilles  
de champagne

Air climatisé

Concours d'amateurs

**Bienvenue aux gens seuls et aux couples**



Sophie Ruël de Varennes



Claudie Lafrance de Saint-Hyacinthe

nouvelles technologies, les enseignants en préparation à l'im-

pression tiennent à rappeler que les bases traditionnelles du

le montage collé cohabite avec la calibration de copie.

métier sont enseignées avec le plus grand sérieux. L'histoire de l'Art côtoie quotidiennement la grammaire typographique, l'apprentissage du dessin succède aux opérations en photolithographie et

Les enseignants André Janelle, Jean-Guy Rajotte et Bruno Vaillancourt souhaitent la bienvenue à toutes personnes désirant des renseignements supplémentaires et les invitent à visiter leur atelier.

Claudie Lafrance, fille de M. et Mme Jean-Paul Lafrance de la rue Couvent-de-Laurette à Saint-Hyacinthe. Claudie obtenu son diplôme d'études secondaires à la polyvalente Hyacinthe-Delorme de Saint-Hyacinthe.

## Le Music-Hall des Aînés(es)

La 3e édition du Music-Hall des Aînés(es) sera présentée le dimanche 9 février prochain depuis l'auditorium de l'Hôtel-Dieu de Saint-Hyacinthe. Ce spectacle sera présenté en direct à la télévision communautaire câble 11 de 12 h 00 à 17 h 00.

Vous verrez sur scène: Michel Lambert et son Big Band, La chorale de Douville, Les Chama-

niers, Denise Coutu, Lynne Jetté, Michel Couture, Jacques Bélanger, Ginette Guilbeault, Jérôme Pinard, Jacques Gallagher, Lorette Holtman, Julian Garcia, Olivette Beauregard, Claude Massé, André Lejeune, Benoît Lajeunesse et la chorale inter-communautaire de Saint-Hyacinthe sous la direction de Raynald Lavoie.

Cinq heures de

variété durant lesquelles nos animateurs, Charles Toupin, Léon Lussier, Bernard Proulx et Roger Duceppe, vous inviteront à la générosité.

Le Music-Hall des Aînés(es) est sous la présidence d'honneur de monsieur Jean-Paul Lambert homme d'affaires bien connu dans toute notre région. Nous espérons dépasser les résultats de l'an

dernier et pour cela nous comptons sur la générosité de la population maskoutaine.

Soyez des nôtres le dimanche 9 février à câble 11 pour le "Music-Hall des Aînés(es)" de la Fondation Aline-Letendre de l'Hôtel-Dieu de Saint-Hyacinthe. Vous pourrez composer le 774-6495 pour rejoindre nos téléphonistes.

# Le Domaine du Relais

RESTAURANT - DÉPANNEUR - BAR - DISCO - HOTEL OUVERT 24 HEURES

## NOUVELLE ADMINISTRATION

100% québécoise

- Menu amélioré
- Spéciaux du jour à partir de **4<sup>25</sup>\$**
- **NOUVEAU PERSONNEL**

Jusqu'au 29 février:

### SPÉCIAL DÉJEUNER

2 oeufs, bacon / saucisse, rôties, café

# 2<sup>25</sup>\$

seulement

**Ouvert 24 heures à l'année**

Chambres d'hôtel à louer: **24<sup>95</sup>\$** la nuit et +

**3 SALLES DE RÉCEPTION** disponibles pour vos réunions.

## Le Domaine du Relais

298, Rg St-Édouard  
St-Liboire  
**793-4478**

Sortie 145 de l'autoroute 20  
à 10 min. de St-Hyacinthe et 20  
min. de Drummondville

# Le Perrocket

## S'ENVOLE VERS LE SUD



**Venez participer...**

Lors d'un repas à la Cage aux Sports

Lors d'une présence au Club Le Perrocket

**Tirage du 6 février**  
Costa Rica, au Garden Court, période du 5, 12, 26 avril  
**439,00 \$ p.p. = 878,00 \$**

**Tirage du 13 février**  
Mexique, Acapulco, à l'Auto Ritz, période du 3 au 24 avril  
**299,00 \$ p.p. = 598,00 \$**

**Tirage du 20 février**  
République Dominicaine, Cabarete, au Villa Del Atlantico, période du 3, 10, 24 avril  
**279,00 \$ p.p. = 558,00 \$**

**Tirage du 27 février**  
Cuba, Varadero, au Los Cocos, période du 3 au 24 avril  
**279,00 \$ p.p. = 558,00 \$**

**Tirage du 5 mars**  
Mexique, Cancun, au Tucancun, période du 3 au 10 avril  
**399,00 \$ p.p. = 798,00 \$**

**Tirage du 19 mars**  
Club Med au Mexique à la Playa Blanca, période du 28 mars au 25 avril  
**1 199,00 \$ p.p. = 2 398,00 \$**

Les tirages auront lieu tous les jeudis de chaque semaine au Club Le Perrocket. Le gagnant doit être présent lors du tirage.

\*Tous les participants sont éligibles pour le voyage au Club Med

\* Échangeable contre un crédit voyage.




**CLUB VOYAGES BOISLARD, POIRIER INC.** depuis 1962  
St-Hyacinthe (centre-ville), 2095 rue Girouard ouest, Qc J2S 3A7  
St-Hyacinthe (Place Casavant), 720 boul. Casavant ouest, Qc J2S 7S3  
Bureau administratif (514)774-6436 (514)774-1747  
Fax: (514)774-6447

\*Voir règlements au  
**CLUB LE PERROCKET**  
3240, Cusson, St-Hyacinthe 774-4191  
**LA CAGE AUX SPORTS**  
3200, Cusson, St-Hyacinthe 778-3422

\*Permis Loterie et Course du Québec

Mercredi 29 janvier 1992 - Le CLAIRON de Saint-Hyacinthe - Page 35

# Psst... les filles...

Pour celles qui aiment bouger, se faire du plaisir, rencontrer de nouvelles amies, voici une activité sportive susceptible de les intéresser...

Le hockey féminin, implanté depuis maintenant deux ans à Saint-Hyacinthe, ne cesse de gagner en popularité. On se prépare d'ailleurs déjà en vue de la prochaine saison.

Afin de bien planifier la campagne 1992-93 et avoir un aperçu du nombre d'équipes

qu'on retrouvera en sol maskoutain, on invite toutes les jeunes filles intéressées à remplir leur formulaire de pré-inscription. Ce formulaire, distribué cette semaine dans les

écoles primaire et secondaire du grand Saint-Hyacinthe, doit être retourné avant le 15 mars.

En remettant ainsi leurs coordonnées, un geste qui ne les en-

gage à rien financièrement, les futures joueuses sont assurées de recevoir toute la documentation nécessaire pour les prochaines inscriptions, prévues à la fin de l'été.

## Sécurité des personnes âgées

Le Centre de Bénévolat de Saint-Hyacinthe Inc., rappelle aux personnes âgées ou aux enfants qui s'inquiètent pour la sécurité de leurs parents (ex.: étourdissements, chutes, coeur) que le

Centre prête gratuitement des consoles du système de sécurité Urgence-Écoute aux personnes âgées, vivant seules à domicile et démunies financièrement, dans le but de leur apporter plus de sécurité et aussi augmenter leur qualité de vie.

Les personnes desservies n'ont aucun appareil à acheter, elles n'ont que des frais de services minimes à payer.

Depuis un an déjà, plusieurs personnes

âgées de Saint-Hyacinthe bénéficient de ce système de sécurité des plus rassurants. Urgence-Écoute est un pendentif (bouton émetteur) et une console reliée au téléphone qui transmet un signal de détresse à la Centrale de Granby, qui en 65 secondes envoie de l'aide à la personne dont le dossier vient d'apparaître à l'écran récepteur.

Pour plus d'informations, communiquez au Centre, au 773-4966 et demandez Louise.

## ANTIQUE BAR BAR OUVERT

du jeudi au dimanche de 20h à 3h

### PIANO BAR

Tous les dimanches

SEXY GIRLS  
SEXY BOYS



**François Berthiaume**

du jeudi au samedi

17415 Saint-Louis  
Saint-Hyacinthe

ENTRÉE LIBRE  
**773-5656**

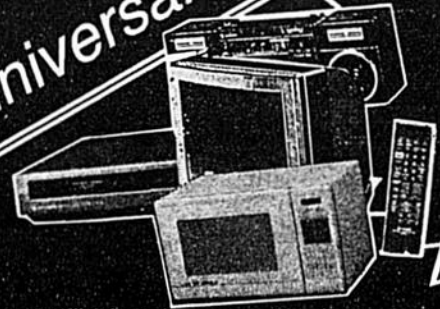
• DANSEUSES • DANSEUSES • DANSEUSES • DANSEUSES •

Le bar **Chez Body**  
aura  
bientôt

**1 an!**

**1 AN, ÇA SE FÊTE EN GRAND!**

**SUPER PROMOTION**  
1<sup>er</sup> anniversaire



EN TOUT,  
PLUS DE

**3 500<sup>00</sup>\$**

d'électronique à gagner  
du 22 janvier au 3 avril 92.  
Tirages tous les vendredis à minuit

1<sup>er</sup> tirage: 24 janvier à minuit

\*Règlements du concours affichés au bar

**DE PLUS,** le grand prix final vendredi 3 avril à minuit, tirage d'une superbe caméra vidéo complète, une valeur de **1000<sup>00</sup>\$**

Tous les soirs, tirage de 3 danses aux tables  
**DEMANDEZ VOS COUPONS DE PARTICIPATION GRATUITS**  
Participez autant de fois que vous le voulez  
**C'est payant d'être présent**

**Bar Chez Body**  
6 à 10 danseuses par soir  
645 St-Dominique, St-Hyacinthe  
771-2801, à côté du Ginza

## OUVERT

Lundi au Vendredi ..... 11h00 à 3h00  
Samedi ..... 15h00 à 3h00  
Dimanche ..... 19h00 à 1h00

## Soirée Bermudas

Danse Loisirs Assomption  
le samedi 1<sup>er</sup> février  
au gymnase de l'école  
Assomption (secteur Annexe)  
de 20 hres à 21 hres

Danse de ligne continue  
21h00 à 12h30

Danse sociale -  
de groupe et de ligne  
Disco mobile - cours de  
danse de ligne gratuit -  
buffet à la fin de la soirée

Prix de présence et prix parmi  
ceux qui porteront un bermudas

**LE BISTRO SPORTIF**  
**CHEZ TI-BRAS**  
905 Des Cascades Ouest,  
St-Hyacinthe, Qc. J2S 3G3  
771-7798

**OUVERTURE OFFICIELLE**  
**LE 31 JANVIER '92**

**BIENVENUE À TOUS**  
**BEAUCOUP DE SPÉCIAUX**  
**EN SOIRÉE**

On bouge chez-nous pour 1992  
Ti-Bras et Élalne (anciennement à la Vie-en-Rose) vous attendent

## Le Collège St-Maurice regarde le monde

Ce n'est pas un hasard, si le Collège Saint-Maurice vient d'être accepté parmi les écoles internationales. Il y a longtemps qu'on y remarque une ouverture à ce qui entoure le Québec. Cette année, par exemple, pas moins de trois projets permettant aux filles de voyager ont vu le jour.

Il y a d'abord ce périple en Allemagne, Autriche, Italie et Suisse qui se prépare pour juillet 1992. En collaboration avec EF Circuit, neuf étudiantes du 2e cycle, accompagnées du res-

ponsable de cycle, M. François Bonin, pourront goûter le décor exceptionnel des Alpes. Il y a aussi ces 17 filles de 3e secondaire qui, escortées de M. Serge Courtemanche, professeur, participeront en mai à une semaine d'échange étudiant au Manitoba. Une délégation d'élèves de cette province les précédera au Québec en février. En plus d'améliorer leur anglais, nos filles auront l'occasion de découvrir les traits historiques, géographiques et culturels de cette région.

Enfin, le Collège accueillait dernièrement une de ses élèves de 5e secondaire, Isabelle Bédard, qui revenait d'Edmonton. Isabelle est échangiste elle aussi. De septembre à décembre, elle a étudié en anglais dans une école albertaine. De février à mai, ce sera au Collège à rendre la politesse en recevant une jeune fille de cette institution. Encore une fois, un tel projet aura permis à l'une des nôtres d'approfondir sa connaissance de l'anglais. Mais avec ceci de nouveau que c'est le



Sur la photo de gauche à droite: Marie-Claude Tremblay-Froilet, Sylvie Marcell, Josée Bélanger, François Bonin, responsable du 2e cycle, Manon Therrien, Roxane Petit, Sophie Patenaude-Chagnon, Élisabeth Locas et Caroline Ménard. Au centre de la photo: Isabelle Bédard. Absente au moment de la photo: Annie Lespérance.

fonctionnement d'un autre système d'éducation qui aura été mis en valeur.

Si tout cela n'est pas une façon de s'ouvrir au monde, alors le Collège Saint-Maurice donne sa langue au chat!

## Téléthon de la Paralyse Cérébrale

Le Club Optimiste de Ste-Rosalie est heureux de vous inviter de nouveau au Téléthon de la Paralyse Cérébrale. Le thème pour cette année est "Pour mieux vivre nos différences". Le tout se déroulera à la salle paroissiale de Ste-Rosalie les 1er et 2 février 1992. Le numéro de téléphone pour effectuer vos dons est le 799-5551. L'horaire du Téléthon est le suivant:

Samedi 1er février 1992:

- 20h00: ouverture du Téléthon

- 20h30: spectacle mettant en vedette le groupe "Gens du pays" (chants animés)

- 23h30: fin de la partie musicale

- 24h00: fin de la soirée

Dimanche 2 février 1992:

- 8h00: ouverture de la journée

- 9h30: déjeuner: adulte 4,00\$; enfant (0-10 ans) 2,00\$

- 13h00: chansonnier Pierre St-Germain

- 14h00: concert jeunesse musicale

## Vente mensuelle

La vente mensuelle du Vestiaire Notre-Dame-du-Rosaire aura lieu le mercredi 5 février de 9h à 15h30.

Entrée rue Bourdages.

Bienvenue.

- 17h00: souper au spaghetti 3,99\$ - 20h00: clôture du Téléthon

## Brochetterie Le Gourmet Grec



**Nous coupons les prix**  
Menu du jour

à partir de 3,25 \$ incluant la soupe, le dessert et le café  
Du lundi au vendredi de 11h00 à 16h00

Tous les mercredis soirs, venez déguster nos délicieuses brochettes, nos steaks et nos fruits de mer pour seulement la **MOITIÉ DU PRIX** régulier à la carte  
De 17h00 à 22h00

Ex: Brochette de poulet à ~~8,98\$~~ **POUR SEULEMENT 4,50\$**

Le dimanche de 10h00 à 14h00 Brunch à volonté

Venez vous régaler à bon compte à notre brunch du dimanche

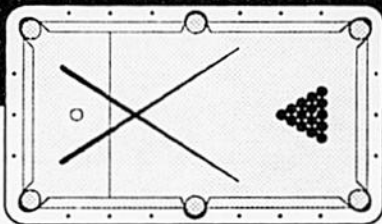
pour seulement **5,95 \$**

Variété de plats chauds et froids incluant choix de desserts et café

**Brochetterie Le Gourmet Grec**  
1660 Des Cascades O.  
St-Hyacinthe

Pour réservations:  
**778-3818**  
Permis d'alcool

## Club de Billard La Combine



**778-3837**  
1663 Saint-Antoine

**Tournoi de 8**

Pour inf. appelez au club le 1er février à 14h00

- Bourse de 300 \$ et plus
- Tournoi double élimination
- Partie 4 à 7 - finale 6 de 11

**Classe A - inscription 25,00 \$ - bourse 200 \$ et plus**  
**Classe B - inscription 15,00 \$ - bourse 100 \$ et plus**

À VOTRE DISPOSITION

**6 TABLES DE BILLARD - 1 TABLE DE SNOOKER**

HORAIRE: Lundi - Mardi - Mercredi 18 h à 3 h Jeudi - Vendredi - 16 h à 3 h  
Samedi 13h à 3 h

## Boulangerie lasalle

484  
Saint-Simon,  
Saint-Hyacinthe  
773-1702



SPÉCIAUX DU 28 JANVIER au 1<sup>er</sup> FÉVRIER

**PIZZA 9"** Toute garnie  
2 pour **5,00\$**



**MUFFINS** aux bleuets 6 pour **1,99\$**

**CHAUSSONS** aux pommes 6 pour **2,49\$**

**GÂTEAU FORÊT NOIRE** **6,95\$**

**Prêt à apporter**

Repas chaud

- Soupe du jour..... **2** choix
- Sandwich Kaiser avec café.... **2,29\$**
- Salade de crabe ..... **2,49\$**
- Sandwich oeufs + soupe..... **1,99\$**  
Fèves au lard maison

**DIMANCHE**  
OUVERT DE 9H À 16H

## La Cerveoise

Essayez notre pasta

**EN VEDETTE**



Choix de 12 pâtes préparées devant vous



30 - 31 JANVIER - 1<sup>er</sup> FÉVRIER

**PIZZA AU FOUR À BOIS**

**Spécial du jour**  
tous les midis  
Table d'hôte le soir

**2425, boul. Casavant**  
**Saint-Hyacinthe 773-1711**

**Vente de charité**

Vente de charité le 29 janvier 92 au sous-sol de l'église St-Joseph. Bienvenue à tous. Beaucoup de choses pour toute la famille, de 9h00 à 15h00. Apportez vos sacs. Merci!

**Expo-Vente**

Cartes sportives  
Le dimanche 9 février de 9 h 00 à 16 h 00, à la Salle des Loisirs La Providence, 2575, rue St-Paul, Saint-Hyacinthe. Possibilité de 40 tables. Entrée libre.

Pour informations et réservations: M. Paul Morisseau au 774-4781.

**L'Ordre des Filles d'Isabelle**

La prochaine vente de charité chez les

Filles d'Isabelle aura lieu le 6 février 1992 de 9 heures à 15 heures. Bienvenue à tous!

À tous nos membres Filles d'Isabelle, veuillez prendre note que la prochaine assemblée mensuelle aura lieu le 10 février 1992 à 19 h 30, venez en grand nombre.

**Association des Mastectomisés A.M.I.E.S.**

Depuis 1985 au service des personnes qui ont eu un cancer du sein, en donnant de l'information ou de l'entraide selon les besoins.

La "Ruche" des

A.M.I.E.S., qui est un atelier de rencontre, d'échange et aussi de bricolage, sera maintenant accessible le mardi de 13 h 00 à 15 h 30 local C11 Centre de Bénévolat 1015

Girouard O., Saint-Hyacinthe.

Pour informations tél.: 773-4966.

**Vente d'objets usagés**

Chez Les Protégés de La Providence, le jeudi 13 février de 9 heures à 15 heures, au sous-sol de l'église, 2515 ouest rue Saint-Pierre. Une variété d'articles et de vêtements sera en vente à très bon prix.

**Association Les Amis du Christ-Roi**

Depuis le 1er janvier 92 Les Amis du Christ-Roi ont obtenu leur charte et porteront le nom Association des Amis du Christ-Roi.

Dimanche 9 février la fête de la Saint-Valentin sera soulignée par un bingo et jeux divers. Une "soupe aux choux" sera servie.

**Légion Royale Canadienne**

L'assemblée générale mensuelle se tiendra le mercredi 5 février 1992, à 19 h 30, au manège militaire, 2155 Laframboise.

Vous êtes éligible pour devenir membre de la Légion, si vous servez présentement ou avez servi dans les Forces armées du Canada, les Réserves, la Gendarmerie Royale du Canada, les Forces armées des pays alliés au Canada.

Faites parti de cette grande famille canadienne qui est la Légion Royale Canadienne.

**"L'Étincelle"**

L'Étincelle D.A. est un mouvement à but non lucratif qui tient des réunions à tous les mardis soirs au 1015 Girouard Ouest à Saint-Hyacinthe. (Entrée du groupe par la rue Robert à 19 h 30). Les réunions se tiennent sous le couvert de l'Anonymat.

Les réunissant pour but, par le partage, d'aider les personnes à acquérir les outils nécessaires pour un vécu meilleur, plein de possibilités de mieux-être physique, émotif, mental.



**FONDATION SCLÉROSE EN PLAQUES LE BON ST-PIERRE INC.**

**10<sup>E</sup> ANNIVERSAIRE**

Vous êtes invités à un

**SOUPER FAMILIAL**

sous la présidence d'honneur de Monsieur Richard Bélisle

le dimanche 16 février 1992 à 17h00

au CÉGEP, rue Boullé, Saint-Hyacinthe (à la cafétéria)

Musique durant le brunch  
Suivi d'un spectacle avec Robert Pelletier et Co.

Achetez vos billets dès maintenant **774-3547** Admission: Enfant: 5,00\$  
Adulte: 10,00\$  
Richard

INFO CLSC 778-1144 773-2992 773-8190  
ext. 125 Lise Lise Pichette Gérard St-Pierre

**DÉCOMPTE DE L'ÉQUATEUR LE CLUB**

avec D.J. Race

1. O.P.P. ....Naughty by Nature
2. Dance Now.....D.J.M.
3. Finally .....CECE Peniston
4. Get ready for this .....Z Unlimited
5. Let's talk about sex .....Salt-N-Peppa
6. Every Body Salsa .....Chocolate
7. Black or white .....Michael Jackson
8. Gloria .....RJ and the Family
9. Din Da Dance .....Beat Bostle
10. I'm too sexy.....(R\*S\*F) Right said Fred

**COULEUR**  
Pour la St-Valentin, en cadeau 20 certificats de 25,00\$ et plusieurs autres prix  
**GINZA**  
METS DE VIE  
POINT FINAL

675 AVENUE ST-JOSEPH, ST-HYACINTHE



**Inscrivez-vous le plus tôt possible dans un bar participant**

N.B. Les 24 premières inscriptions au Ginza Pub recevront gratuitement le chandail officiel qui vous donnera droit à plusieurs SPÉCIAUX LORS DE LA GRANDE FINALE LE 21 MARS 1992

**773-1360**

**Milano**  
Restaurant Brochetterie

**GÂTEAU GRATUIT**  
Pour toute réservation de 6 personnes et plus  
POUR FETES OU TOUTE AUTRE OCCASION

**LICENCE COMPLETE**  
3 salles à manger  
**SPÉCIAL DU JOUR**  
Tous les midis

**SPÉCIAL**  
jusqu'au 2 février  
Demi-prix Gratuit

Enfants 12 ans et moins  
Enfants 8 ans et moins  
(non valable sur livraison)

**1116 DES CASCADES, ST-HYACINTHE**  
773-6628 LIVRAISON GRATUITE 773-6629



# HYUNDAI

SUR LE BOULEVARD DE L'AUTO À SAINT-HYACINTHE

## devance la compétition... Profitez des super rabais de février sur nos 1992



*EXCEL 1992*

**500\$ sur toutes  
nos Excel 1992**

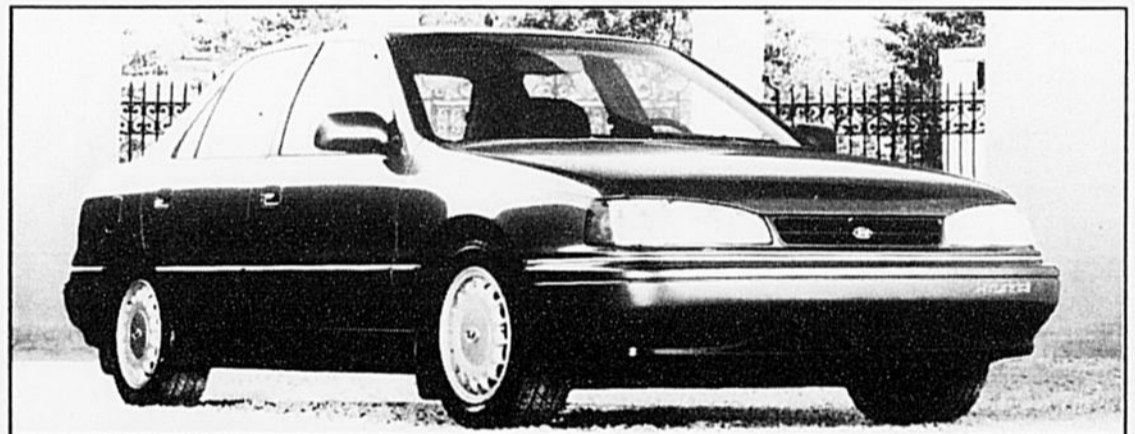
*La sous-compacte la  
moins chère sur le marché*

*ÉLANTRA 1992*

**500\$ sur nos Élantra 1992**

**Berline sport**

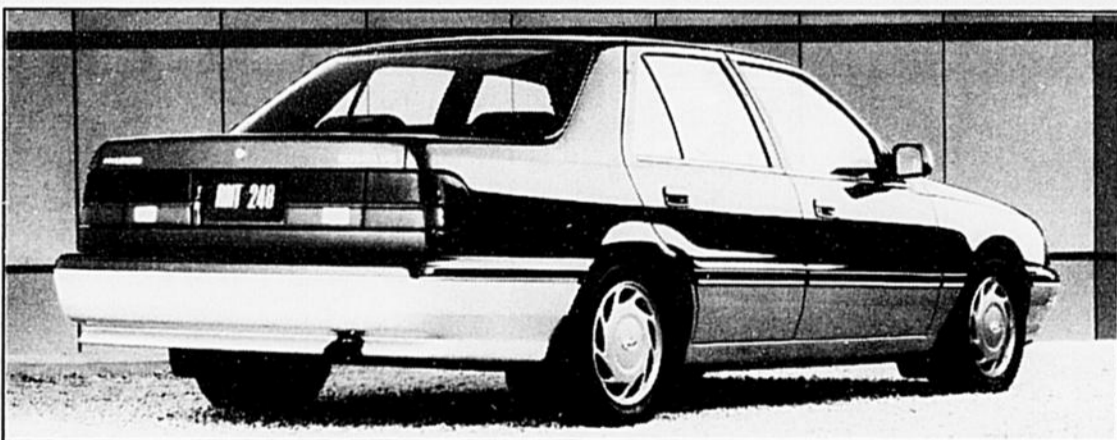
*113 chevaux*



*SONATA 1992*

**800\$ sur nos  
Sonata 1992**

*La Berline de luxe abordable*



### **TOUJOURS PLUS POUR VOTRE ARGENT !**



# LE CARREFOUR HYUNDAI

**Beloeil  
467-1341**

**2300, Casavant Ouest Saint-Hyacinthe**  
Sortie 130 Autoroute 20

**St-Hyacinthe  
774-6344**

# 2 BUREAUX POUR MEUX VOUS SERVIR

1900 Des Cascades  
975 Ave du Palais

VOTRE  
COURTIER



trans-action  
Multi-Services Inc.

# 773-8424

Membre de la Chambre d'Immeuble de Saint-Hyacinthe

SERVICE INTER AGENCE

1900, rue Des Cascades Ouest, Saint-Hyacinthe

975 Ave du Palais, Saint-Hyacinthe

Agents et courtiers avec entente de service

"Fiez-vous à nous... nous sommes fiables!"

Partez gagnant en ce  
début de l'année 1992

**Un investissement  
immobilier c'est un  
placement sûr et un  
cadeau pour la vie.**  
*Faites votre choix*

**VISITE LIBRE  
DIMANCHE LE 2 FÉVRIER DE 14H À 16H**



5814 - 4 C.C. REC. de bois frans, terrain clôturé, magnifique cuisine. Votre hôtesse: Johanne Brabant.

**OUVERT AUX VISITEURS  
DIMANCHE LE 2 FÉVRIER 92 DE 14H À 16H**



5754 - 660 CASTELNEAU (Douville). Votre hôte: Normand Deslauriers.

**RÉDUIT**



5614 - COTTAGE NEUF: 3 c.c., aires ouvertes, thermo-pompe, etc... Inf. Paulette Lancôt.

**RÉDUIT**



5627 - COTTAGE RÉNOVÉ: 4 c.c., terrain 15 400 pi.car., env., taxes 4.. \$. Inf. Paulette Lancôt.



5934 - STE-ROSALIE, prix pour vente rapide, tout brique, près de tout. Faut vendre rapidement. Inf. Aurèle Beaugard.

**PAR MOIS 200,00 \$**



5662 - 3 LOGIS rénové dont un grand logement de 5 1/2 pièces, libre à l'acheteur, comptant requis 5 000 \$. Très bien situé. Inf. Claude Laliberté.



5885 - SPÉCIAL: 3 c.c., 2 salles de bain, salon, salle de séjour, piscine, etc... Prix demandé: 98 000 \$. Inf. Pierre Tanguay.

**LA PROVIDENCE BORD DE L'EAU**



6060 - VOUS AIMEZ LE BORD DE L'EAU près de la ville! Vous pouvez rénover! Voilà ce qu'il vous faut. Taxes 571 \$ / an. Inf. Carmen Perrault.



5906 - BOURG-JOLI, triplex près de l'hôpital. Logement principal grand 5 1/2 pièces, rénové. C'est pour vous. Inf. Claudette Pellerin.



5789 - BORD DE L'EAU, bungalow moderne, foyer, bain, tourbillon, comprenant 2 x 4 1/2 sur terrain de 12 207 pi.car. pour moins de 60 000 \$ chacun. Une visite s'impose. Inf. Bernard Viens.



5091 - BÂTISSE COMMERCIALE, RÉDUIT, RÉDUIT, pouvant servir à différents genres de commerces. Très bien situé. Possibilité d'échange. Inf. Ghislaine Dionne.



5899 - 5... \$ construction 1976 à La Présentation! Libre le 1er juillet 1992. Inf. Jean-Bruno Beaugard.

**PRIX POUR VENDRE**



5092 - 4 LOGIS près du centre-ville + garage - beau terrain. Idéal pour premier investissement. Allez-y. Inf. Ghislaine Dionne.



6022 - VÉRITABLE PETIT NID D'AMOUREUX dont un boisé enjolive l'arrière. Propriété très propre, chauffage et taxes minimes. Inf. Donat Barry.



6014 - STE-ROSALIE: const. 90, beaucoup d'extra, 2 salles de bain, 3 c.c.. Faut vendre. Venez voir. Inf. Pascal Milotte.



6012 - SUPERBE PROPRIÉTÉ de style moderne, très éclairée, 3 chambres sur le même palier, plancher bois franc, garage, piscine. Travaux permanents complètement payés par le vendeur. Grand patio en bois traité. Inf. Francine St-Germain.



5836 - VILLAGE ST-LIBOIRE: cottage rénové, 3 c.c., grande cuisine, salle de séjour au sous-sol. Terrain 8 772 pi.car.. Faites vite. Inf. Claudette Pellerin.



5864 - BORD DE L'EAU, propriété impeccable, avec garage, atelier, remise. Peut être convertie en 2 logis. Faites vite à ce prix là, c'est pas cher... Inf. Simone Rainville.



5936 - STE-ROSALIE: const. 88, 3 c.c. sur le même plancher, maison très ensoleillée, idéal pour famille avec jeunes enfants. Éligible à la subvention avant mars 92. Inf. Carmen Perrault.

**NOUVEAU! NOUVEAU! NOUVEAU!**



5922 - CETTE PROPRIÉTÉ EST IDÉALE pour famille avec jeunes enfants. Elle est près de l'école et du terrain de jeux. Inf. Sylvie Jacques.



5991 - TRANSFERT! Douville, bungalow 3 chambres avec sous-sol fini. Il faut visiter. Prix à discuter... Inf. Jean-Bruno Beaugard.



6057 - MAISON DE CAMPAGNE + 1 bâtiment à 1 km de la rte 20: très bien situé pour qui doit voyager vers Montréal, 4 chambres à l'étage, cave en ciment. Poêle à combustion lente. Terrain 16 000 pi.car.. Inf. Francine St-Germain.



5836 - VILLAGE ST-LIBOIRE: cottage rénové, 3 c.c., grande cuisine, salle de séjour au sous-sol. Terrain 8 772 pi.car.. Faites vite. Inf. Claudette Pellerin.



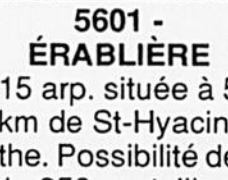
6062 - GRANDE MAISON, 3 chambres, chauffage électrique, quelques petits bâtiments. Aubaine. Inf. Claude Laliberté.



6021 - DEUX DUPLEX situés sur terrain commercial de 70 x 360 dont l'arrière est en boisé. Inf. Donat Barry.



5969 - L'ESPACE - LE CALME  
CHOISISSEZ CE PETIT DOMAINE et payez du capital au lieu de taxes. Inf. Micheline Gatién.



5601 - ÉRABLIÈRE  
15 arp. située à 5 km de St-Hyacinthe. Possibilité de 1 250 entailles. Inf. Normand Deslauriers.



6030 - LOGEZ-VOUS À BON COMPTE, bungalow avec 1 x 2 1/2 et 1 x 3 1/2 meublés au s-sol. Entièrement redécoré. Faut voir. Inf. Sylvie Jacques.



6028 - FAUT VENDRE, moins cher que vous le pensez, 3 chambres, terrain 98 x 198. Possibilité de continuer la garderie. Faites vite. Inf. Pascal Milotte.



5274 - À 15 MINUTES DE ST-HYACINTHE, prop. avec revenus, idéal pour celui qui veut exercer sa profession à même sa résidence. Logis principal très luxueux. Inf. Claudette Pellerin.



5825 - PAIEMENT ÉQUIVALENT à un bungalow de 50 000 \$. Fenêtres neuves, toiture de tôle, 3 c.c. et revenu au s-sol. Très intéressant. Inf. Johanne Brabant.



5972 - ST-SIMON: maison à pignons refaite à neuf ou presque. Bon terrain paysager, taxes 400 \$, doit être vendue rapidement, 43 000 \$ négociable. À ce prix, j'achète. Inf. Bernard Viens.



5025 - CONDO AVEC GARAGE, Bourg-Joli, très intéressant. Inf. Pierre Tanguay.



5090 - DUPLEX tout rénové, 2 x 4 1/2 pièces très moderne. Idéal si vous désirez être chez-vous pour le prix d'un loyer. Inf. Ghislaine Dionne.

5397 - TERRAIN PRÊT À CONSTRUIRE  
100 x 275 pi.car., 1 km de Douville, dos au golf. Faites vite, il n'en reste que quelques-uns. Inf. Bernard Viens.



5560 - DUPLEX en bas de l'évaluation, 1 x 9 pièces et 1 x 6 pièces, terrain 24 666 pi.car.. Inf. Paulette Lancôt.



5472 - IMMEUBLE EN BRIQUE: super propre int. et ext.. Rénovés, revenus très intéressants. Inf. Paulette Lancôt.



5671 - À DEUX PAS DE L'ÉCOLE, immense terrain, taxes minimes. Elles sont rares... Inf. Micheline Gatién.



6049 - 4 LOGIS très bien situé, vendu presque pour le prix de l'évaluation. Inf. Simone Rainville.