

CAHIER

B

Divertissements

Une compagnie de danse énergique et rafraîchissante "Karen Jamieson" de Vancouver

Une jeune compagnie de danse en provenance de Vancouver, dirigée par une danseuse et chorégraphe exceptionnelle.

Cette compagnie est reconnue au Canada comme étant audacieuse et innovatrice et la critique l'a accla-

mée partout au Canada.

Karen Jamieson a été lauréate du Prix Chalmers, meilleure chorégraphe en 1980.

Une troupe et un spectacle nouveau pour être surpris.

Salle Georges-Beaulieu, le mardi 2 avril à 20h00. Passeport culturel accepté. Billets en vente au guichet de la salle Georges-Beaulieu.

Pour informations & réservations: 724-0800.



Aurore l'enfant-martyre revient parmi nous

Une distribution de comédiens de grande qualité: Jean-Louis Roux, le curé, Anne Dorval, dans le rôle d'Aurore, Louison Danis, la marâtre, Normand Lévesque, le père, Suzanne Champagne, la voisine, Jocelyn Bérubé, le voisin, en tout dix comédiens.

Une mise en scène de René-Richard Cyr qui pré-

sente la pièce sous un tout nouvel éclairage. Contrairement à l'ancienne version Aurore est aujourd'hui traitée en flash back du procès.

Tout le monde connaît l'histoire d'Aurore. La version d'aujourd'hui traite de façon très actuelle le thème des enfants battus.

Plus qu'une pièce de

théâtre, c'est une réflexion sur la relation parent-enfant, sur les motivations de la mère, folie ou désespoir?

La question reste ouverte. Au moment où on reprend Aurore l'enfant martyre, la question des enfants maltraités est de la plus brûlante actualité.

SALLE GEORGES-BEAULIEU

CÉGEP DE RIMOUSKI

SAMEDI 13 AVRIL À 20H30

Le Théâtre Populaire du Québec présente

**BIENVENUE AUX DAMES
LADIES WELCOME**



Avec Louise Deschâtelets, Marc Gélinas, Michel D'Aigle, Pierre Collin et trois autres comédiens. Une excellente comédie: dans un hôtel de Sept-Iles, la serveuse discute avec quatre "gars de chantier".

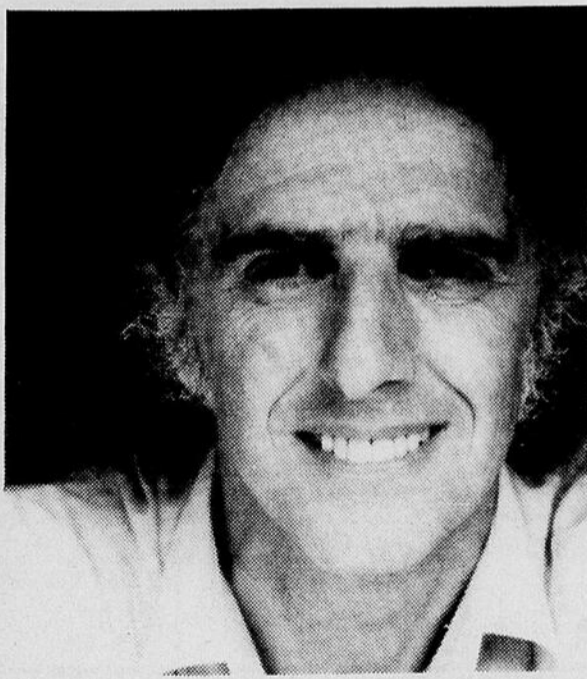
Passeport culturel accepté. Billets: 8\$ étudiants et âge d'or - 10\$ adultes.

Maintenant en vente au guichet

PROGRAMMATION PRINTEMPS '85

MERCREDI 17 AVRIL À 20H30

GILLES VIGNEAULT



Un récital-forum avec Gilles Vigneault et son pianiste. Une rencontre intime avec le grand chansonnier. Passeport culturel accepté. Billets: 5\$ étudiants et âge d'or 7\$ adultes.

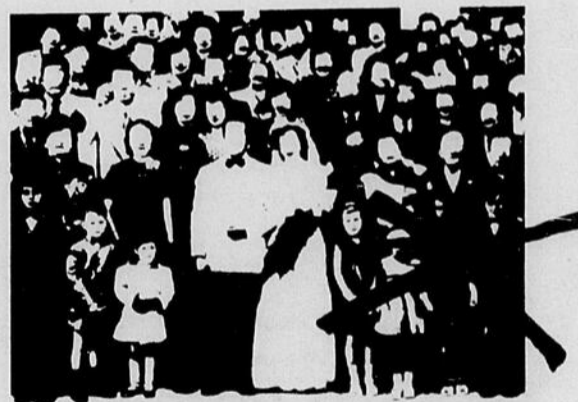
Maintenant en vente au guichet

PASSEPORT CULTUREL
33\$ adultes - 25\$ étudiants et âge d'or
6 SPECTACLES AU CHOIX

VENDREDI 19 AVRIL À 20H30

Le Théâtre de Quatre Sous présente:

**AURORE
L'ENFANT MARTYRE**



Une mise en scène de René Richard Cyr, avec Anne Dorval, Louison Danis, Normand Lévesque, Jean-Louis Roux, Jocelyn Bérubé et plusieurs autres. Le plus grand succès du Théâtre Québécois. Plus de 6000 représentations. Une nouvelle version de ce drame au moment où l'on parle beaucoup des enfants battus.

Billets: 11\$ et 13\$. Réduction aux détenteurs du passeport culturel, aux étudiants et aux membres de l'Âge d'or.

**BILLETTS EN VENTE AU GUICHET
SALLE GEORGES-BEAULIEU**

60 Évêché Ouest, Rimouski
Du lundi au vendredi de 13h00 à 17h00
et une heure avant le début de chaque spectacle
Pour information: 724-0800

Pour Pâques

SERVI PLUS Des su d'bonnes



SOUPES

"Heinz"

Tomates ou légumes
Bte de 284 ml



3 / 99¢

CAFÉ INSTANTANÉ

"Chase & Sanborn"

Bocal de 283 g



4¹⁹

JUS DE TOMATES

"Heinz"

Canada de fantaisie
Bte 1.36 litre



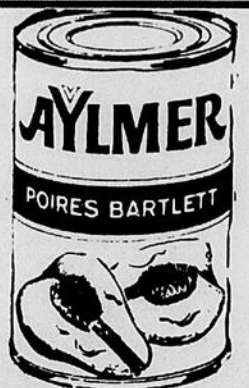
1 05



POIRES BARTLETT OU SALADE DE FRUITS

"Aylmer"

Canada de choix
Bte 540 ml



1 05

BOISSONS GAZEUSES

"Pepsi-Cola ou Seven-Up"

Bte consignée de 750 ml

6/345

CRÈME GLACÉE

"Milkmaid" - Choix de saveurs

Cont. de 2 litres

1 97

LÉGUMES VARIÉS

"Ideal" - (Mais en crème, fèves jaunes ou vertes coupées, macédoine de légumes, pois verts no 4)
Canada de choix

Bte 540 ml

75¢

PÂTE À SANDWICHS

"Carden Blue" - (Jambon ou jambon & fromage)

Bte de 85 g

79¢

PAIN DE VIANDE

"Milk" - Saveur régulière

Bte de 340 g

1 69

PETITES CREVETTES

"Grad"

Bte de 113 g

2 87

DÉLICE DU MATIN

"Milkmaid" - Fraises ou framboises

Bocal 500 ml

2 15

KETCHUP AUX TOMATES

"Grad"

Bte 1 litre

1 99

KETCHUP ROUGE

"Milkmaid" - Chow-chow

Bocal 500 ml

2 75

CORNICHONS SUCRÉS

"Grad"

Bocal 375 ml

1 49

HUILE VÉGÉTALE

"Grad"

Bte 1 litre

2 35

MÉLANGE À GÂTEAUX

"Betty Crocker" - Chocolat ou vanille

Tout-en-un

Bte de 310 g

1 37

GLAÇAGE À GÂTEAUX

"Betty Crocker" - 1 étage

Chocolat ou blanc

Bte de 110 g

65¢

ESSUIE-TOUT

"Frodo" - Blanc

Emb. 2 rlx

88¢

SUCRE BLANC

"Lantic" - Granulé

Sac 2 kg

95¢

SAUCE À SALADE

"Miracle Whip"

Bocal 500 ml

1 39

OEUFS FRAIS

"Grade A" - Grosseur moyen

La douzaine

1 29

BISCUITS

"Venus" - Enrobés de chocolat

Venus, Viva, Bantam

Bte 350 g

1 49

BREUVAGE

"FBI" - Aux fruits variés

Bocal de 64 oz

1 25

PRODUIT SURGELÉ

PATATES FRITES

"McCain" - Régulières
Surgelées

Sac 1 kg

1 17

JUS DE RAISINS

"Welch's"

Surgelé

Bte 341 ml

1 35

DÉPARTEMENT DU NON ALIMENTAIRE

DÉTERGENT LIQUIDE

"Wash"

Pour le linge

Bte de 2 lt

4 79

SERVETTES DE TABLE

"White Swan"

Blanches

Pqt de 60's

85¢

EAU DE JAVEL

"Jovan"

Parfumée

Cont. de 3.6 lt

1 69

PAPIER D'ALUMINIUM

"Grad"

12 pouces

Rlx de 25 pieds

1 09

SACS À CONGÉLATEUR

"Ziploc"

Régulier

Bte de 20's

99¢

NETTOYEUR DE TOILETTE

"Sani Flush"

Automatique

Format de 340 ml

1 29

CIRE À PLANCHERS

"Future de Johnson"

Liquide

Bte de 750 ml

4 09

HEURES D'OUVERTURE:
Lundi, mardi, mercredi et samedi: 8h30 à 20h30
Jeudi, vendredi: 8h30 à 21h30
dimanche: 11h30 à 18h00

ÉPICERIE ROYA

505 ST-GERMAIN EST, RIMOUSKI - 722-

es créées aubaines

JEUNE DINDON  Surgelé Grade Utilité 3 à 4 kg 258 1,17\$ lb kg	BOEUF HACHÉ Mi-maigre 418 1,90\$ lb kg
ÉPAULE DE PORC "Taillefer" Fumé - Genre picnic 248 1,12\$ lb kg	CUBES DE BOEUF Maigre à cipaille 538 2,44\$ lb kg
BACON TRANCHÉ "Taillefer" Pqt 500 g 258 pqt	CREVETTES ÉCAILLÉES Cuites, surgelées 288 Pqt 200 g pqt
SAUCISSES FUMÉES "Taillefer" Pqt 450 g 148 pqt	JAMBON FUMÉ "Taillefer" Entièrement cuit Env. 1 kg 898 4,07\$ lb kg
CÉLERI FRAIS Canada no 1 "Floride" Gros. 24's 55¢ ch.	TOURTIÈRE "Taillefer" Format 450 g 218 ch.
ANANAS FRAIS "Mexique" Gros. 10's 119	PÂTE DE CAMPAGNE "Taillefer" - Rég. Pesanteur ass. - Vrac 398 1,81\$ lb kg
BANANES JAUNES "Dole" "Honduras" Mûries à point 49¢ lb kg 108	NOIX DE COCO "Santa Domingo" Gros. 50's 45¢

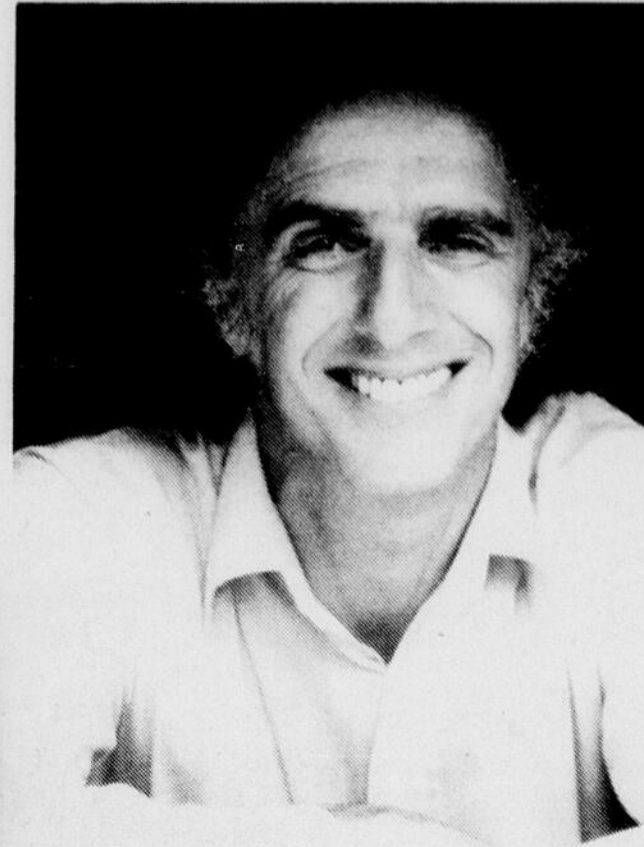
Aussi d'autres variétés de jambons à prix compétitifs



LE
4741

• Nous nous réservons le droit de limiter les quantités.
 • Pas de vente aux marchands
 Spéciaux en vigueur les 3-4-5-6 avril 1985

Récital-forum avec Gilles Vigneault



Après plus de vingt ans de spectacles dans les grandes salles aussi bien en Europe qu'au pays, autant en province qu'en ville, Gilles Vigneault a mis au point une formule nouvelle qui humanise davantage sa rencontre avec le public. Cette formule tient à la fois du forum, du récital, de la rencontre intime et du spectacle. Accompagné de son pianiste et de son technicien, Gilles Vigneault rend sa rencontre accessible aux étudiants et aux détenteurs du passeport culturel. Les thèmes abordés par Gilles Vigneault seront le poète, l'écrivain, l'auteur, l'homme de scène et l'homme. Un contact intime avec Gilles Vigneault. Salle Georges-Beaulieu, le mercredi 17 avril 1985 à 20h30. Billets en vente au guichet de la salle Georges-Beaulieu, du lundi au vendredi, de 13h00 à 17h00 et le soir du spectacle à compter de 19h30. Pour informations & réservations: 724-0800.

Le 6 avril, au ciné-répertoire de Cinéma-4:

Les misérables de Robert Hossein

On ne présente plus *Les misérables* de Victor Hugo. Roman archi-connu, un des plus grands succès de la littérature mondiale et un des sujets les plus exploités au cinéma, il représente pour tout réalisateur un défi car qui n'a pas vu, quelle part, la version où Jean Gabin, en Jean Valjean, envoyé au bagne pour avoir volé un morceau de pain, consacre ensuite sa vie à faire le bien mais doit affronter sans cesse l'incorruptible policier Javert qui le poursuit inlassablement pour le traquer?

Robert Hossein a consacré de nombreux mois à la préparation extrêmement minutieuse et complexe de ce roman fleuve. Huit mois de tournage ont été nécessaires et des sommes considérables y ont été investies. Trente-quatrième adaptation à l'écran des *Misérables*, cette dernière de Robert Hossein fait suite à une version musicale qu'il avait lui-même créée à Paris et qui représente une des oeuvres les plus ambitieuses du cinéma français des cinq dernières années, avec *Fort Saganne* de Pierre-Granier Deferre. Il s'agit de la treizième réalisation de Robert Hossein au cinéma. Parallèlement à sa carrière de comédien, il a réalisé douze films entre 1955 et 1970, dont *Le vampire de Dus-*

seldorf, en 1964. Entre 1970 et 1982, il s'était entièrement consacré à la mise en scène à Reims et à Paris, dans des super-productions comme *«Notre-Dame-de-Paris»*. Lino Ventura reprend le rôle de Jean Valjean. Evelyne Bouix incarne Fantine, Michel Bouquet est l'inspecteur Javert alors que Thénardier, l'infâme, est interprété par Jean Carmet. «Avec un tel matériau, de tels interprètes, comme Hossein n'aurait-il pas choisi la rigueur, la simplicité? Sa mise en scène est pour l'essentiel, d'un classicisme étonnant. Il y a dans ces *Misérables* des plans d'une sophistication viscontienne et la photo évite l'écueil majeur: faire des *Misérables* un film riche, clinquant. (...) Au bout du compte, Hossein peut être content de ses *Misérables*. Nous aussi.» (Marc Esposito, Première) *Les Misérables* sera donc présenté au Ciné-répertoire de Cinéma-4, le samedi 6 avril à 20h00. Cinéma-4 poursuit ainsi sa politique d'offrir aux cinéphiles, une fois par mois (toujours le premier samedi), les grands succès du cinéma ou des films de répertoire. Une saga qu'il faut voir le samedi 6 avril.

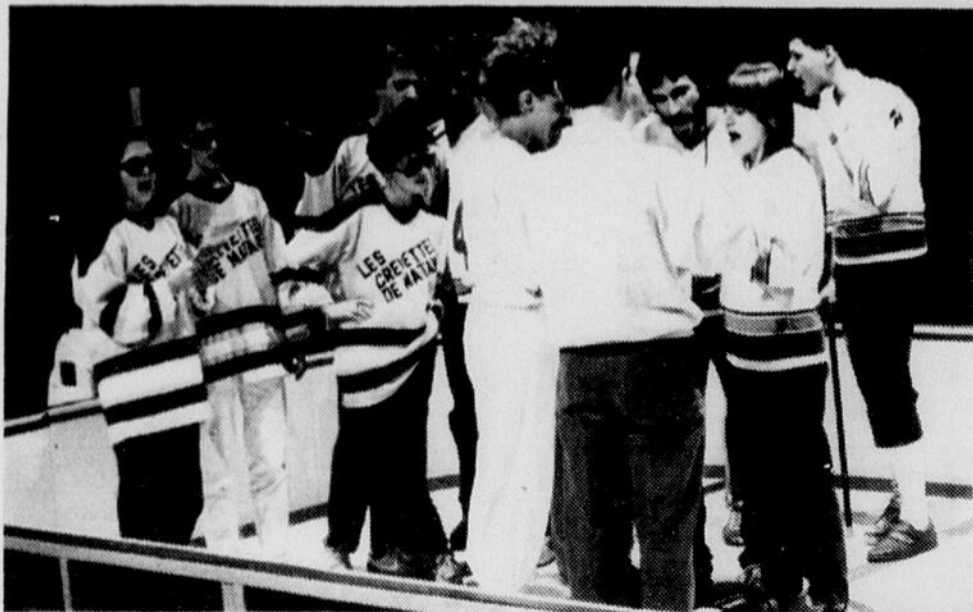
Pensez aux Petites Soeurs Servantes de Jésus-Marie.



"Le fidele attend de vous que vous partagiez avec lui votre expérience de Dieu".
 François Mauriac aux prêtres

Ligue régionale d'improvisation

La grande finale le mercredi 3 avril



Amateurs et amatrices d'improvisation, veuillez prendre note de ceci: La grande finale des séries éliminatoires de la Ligue régionale d'improvisation aura lieu le mercredi 3 avril prochain et non le jeudi 11 avril comme cela avait été annoncé auparavant. Il s'agit d'un changement de taille comme l'a fait remarquer Gilberte Drolet qui ne sera pas sans avoir un effet psychologique énorme sur les joueurs. Bon effet? Mauvais effet? Gilberte le sait pas ou du moins, elle veut pas le dire.

Cette grande finale opposera l'équipe des Crevettes roses de Matane et l'équipe qui a remporté le match jeudi dernier. Comme au moment d'écrire ces lignes, cette partie n'était pas jouée, il est très difficile, pour ne pas dire impossible de prévoir qui gagnera. Mais ce sera sûrement Trois-Pistoles ou l'Université. Quand vous lirez ces lignes, vous saurez sûrement qui a gagné, espèce de petits coquins. Voilà pour les équipes. Ce sera plein de vedettes qui vont décocher les mots d'esprits les plus extravagants et les plus déridants devant une



foule complètement ébahie qui ne cessera d'en demander encore plus.

Et l'équipe qui sortira victorieuse de ce match shakespearien, se méritera la Coupe Entonnoir, le symbole de la suprématie régionale dans le domaine de l'improvisation.

De plus, les trophées individuels seront décernés au meilleur compteur de la saison, au joueur le plus étoilé de la saison, à la recrue de l'année et au joueur le plus utile à son équipe durant le calendrier régulier. De plus, trois trophées Dynamite seront remis à des joueurs(euses) pour souligner des performances individuelles qui auront été

remarquées au cours de la saison.

Tout ça va se passer, le mercredi 3 avril, à compter de 20h30 à la Coudée du Cégep. Une invitation spéciale est lancée à tous ceux et celles qui s'intéressent à l'impro car qui sait si ce soir-là, ce ne sera pas la dernière partie d'impro de

la CIA à Rimouski? Venez-nous voir. Vous ne le regretterez sûrement pas. C'est Gilberte qui le dit...

La CIA



ÊTRE FAMILLE D'ACCUEIL ...UN DÉFI À RELEVER

Le Centre de Services Sociaux du Bas du Fleuve est à la recherche d'une famille d'accueil pour un jeune adulte en chaise roulante.

"Je suis très autonome et très jovial. J'ai besoin d'un milieu de vie rimouskois, ce qui me permet de fréquenter un milieu d'apprentissage aux habitudes de travail, de 9h00 à 16h00.

Je participe à bon nombre d'activités organisées par l'Association de la Paralysie Cérébrale. J'aime la musique et les contacts sociaux, je suis capable d'assumer la majorité de mes responsabilités. En acceptant de m'héberger, un suivi permanent vous est assuré par le C.S.S.B.F. et différents intervenants du milieu". Pour de plus amples informations, contactez monsieur Gérald Poirier du C.S.S.B.F. au téléphone 723-1250.

poly & sons

PRIX EN VIGUEUR DU 3 AU 23 AVRIL '85.

CARTE DE MEMBRE POLY SONS

Remplissez ce coupon et faites-le parvenir à Trans-Canada Distribution, a/s Poly Sons, 7033, rte Transcanadienne, Ville St-Laurent, H4T 1S2 et nous vous ferons parvenir gratuitement votre carte qui vous donnera droit aux spéciaux Poly Sons en vigueur annoncés dans les journaux.

NOM:
 ADRESSE:
 VILLE:
 CODE POSTAL:
 TELEPHONE:



GILBERT BÉCAUD
 Chez poly & sons
 seulement **5.99**
* Le spectacle les 16 et 17 avril au Théâtre St-Denis



PAUL PICHE
 Chez poly & sons
 seulement **5.99**



ÉDITH BUTLER
 Chez poly & sons
 seulement **6.99**



JEAN LAPOINTE
 Chez poly & sons
 seulement **6.99**



DALIDA
 Chez poly & sons
 seulement **6.99**



ROBERT CHARLEBOIS
 Chez poly & sons
 seulement **6.99**



NICOLE CROISILLE
 Chez poly & sons
 seulement **6.99**



SON CARIBE 12''
 Chez poly & sons
 seulement **3.99**
(VERSION ORIGINALE)



RICHARD HUÉT
 Chez poly & sons
 seulement **7.49**



GOWAN
 Chez poly & sons
 seulement **7.49**



HELIX
 Chez poly & sons
 seulement **6.99**



PATRICK NORMAN
 Chez poly & sons
 seulement **7.49**



D. HALL & J. OATES
 Chez poly & sons
 seulement **7.99**

DÉCOUPEZ CE COUPON
 POUR PROFITER DE CES SPÉCIAUX
 LA RUÉE VERS L'OR
 COUREZ LA CHANCE DE
 «GAGNER»
 UN LINGOT D'OR
 (dix grammes d'or certifiés)

LA GRANDE PLACE RIMOUSKI - 723-4735

(Anciennement Musique Janelle)

Centre civique de Rimouski vendredi 17 mai et samedi 18 mai 1985

Céline Dion en tournée



Après quatre ans d'une carrière à la fois imposante et mouvementée, Céline

Dion entreprend une grande tournée du Québec, à la rencontre d'un public

désireux de la voir en spectacle, de l'entendre lui chanter les nombreux

succès qui ont fait d'elle une jeune grande vedette du disque, de la télé et bientôt de la scène.

À l'image des plus grands de ce métier, le spectacle sera sobre et professionnel, soigneusement pensé et poli par l'équipe qui l'entoure depuis les débuts. Les éclairages seront dessinés par Maurice Giraud, un grand spécialiste auquel font appel plusieurs vedettes telles Johnny Halliday, Charles Aznavour, Yves Duteil et autres.

Le talent, les chansons et les émotions sont l'élément de base même du succès de Céline. C'est donc ce qu'on retrouvera à l'intérieur du spectacle de deux heures qu'elle a soigneusement travaillé et espéré depuis de longs mois.

Entourée de six musiciens et de deux choristes sous la direction d'Alain Noreau, elle chantera ses succès d'hier et d'aujourd'hui, elle y fera quelques chansons en hommage à des artistes qu'elle admire et interprétera des chansons inédites qui composeront son album d'automne. Un clin d'œil à la chanson populaire américaine, un autre à l'opéra et... voilà!

Rappelons qu'elle n'a chanté que quatre fois en public, lors d'événements spéciaux: Un spectacle à la Ronde en '83, deux représentations dans le Port de Québec l'été dernier et une soirée en circuit fermé à la Place des Arts pour l'Association québécoise de la fibrose kystique dont elle est la jeune marraine.

Un premier spectacle: une jeune carrière en mouvement et... bientôt 17 ans!

Les billets sont maintenant disponibles aux endroits habituels.

À la Galerie Basque:

Lancement du volume: "103 peintres du Québec" de Jean Trépanier

Me Jean Trépanier, de Grand-Mère, procédera le mercredi 3 avril à 20h00 au lancement de son volume fraîchement sorti des presses: «103 peintres du Québec», à la Galerie Basque de Rimouski, 1402 ouest St-Germain.

Me Trépanier sera présent pour autographier son volume et offrir à un prix spécial de lancement son «dernier né» à ceux qui se-

ront présents à l'ouverture de l'exposition «Fleurs d'hiver...» qui accompagne le lancement.

«103 peintres du Québec», c'est un lexique, un catalogue, plutôt qu'une analyse critique de l'oeuvre de ces peintres. C'est la continuité du livre «Cent peintres du Québec», paru aux Éditions HMH en 1980 et qui a connu auprès des

amateurs d'art un réel succès. Aucun artiste répertorié dans ce récent ouvrage n'apparaît dans celui qui l'a précédé. Tout comme le premier, il est pratique pour le collectionneur, l'étudiant ou l'amateur de peinture qui désire avoir de l'information rapide sur la carrière d'un artiste.

Cet ouvrage de référence renferme la carrière de cent trois peintres professionnels, tous oeuvrant au Québec depuis plusieurs années ainsi qu'une reproduction couleur d'une oeuvre de chaque artiste. Un indispensable ouvrage de référence pour tous ceux qui s'intéressent à l'art. Des volumes seront disponibles à la Galerie Basque durant toute la durée de l'exposition.

CAMP CAP À L'ORIGINAL

Pour garçon de 7 à 13 ans et filles de 7 à 13 ans. Séjour de 1, 2 ou 4 semaines, du 23 juin au 10 août.

Personnel compétent et dévoué avec plusieurs années d'expérience. Activités intéressantes: camping, initiation aux ordinateurs, cours de natation, canot-camping (avec pré-requis), grand jeux à thèmes. Ateliers pour campeurs de 2 semaines. Fabrication et lancement de fusées, fabrication de mouches pour la pêche, macramé, danse aérobique, survie, cours de canot 1 et 2, judo, sciences naturelles, théâtre, etc...

À un prix intéressant. Nous acceptons les familles. Pour informations, rejoindre le secrétariat au:

C.P. 908, Rimouski, G5L 7C9 ou au téléphone 723-7749



RIMOUSKI REMBOURAGE ENR.



263 Laval, Rimouski
Tél. 723-4217
Réginald Proulx, propriétaire

22 Ste-Marie **CINEMA 4** 724-3163

Dimanche 7 avril (15 et 20 heures)
Lundi 8 avril (15 heures)

«Un film admirable! Bergman atteint la simplicité d'un grand film.»
—Franche Laurendeau, *LE DEVOIR*

VERSION ORIGINALE SOUS-TITRES FRANÇAIS

Un film de Ingmar Bergman
APRÈS LA RÉPÉTITION

EN COMPLÈMENT DE PROGRAMME
Cher Monsieur l'aviateur

La semaine prochaine: 14 et 15 avril
Hanna K., de Costa-Gavras

Changement à la programmation
Furyo sera remplacé par Kaos
des frères Taviana les 5 et 6 mai
Admission: 3,25\$

cegep rimouski ENTREPRENEURSHIP AU FÉMININ

MON PROJET D'ENTREPRISE

Cet atelier s'adresse à la FEMME qui a DÉCIDÉ de DÉMARRER une entreprise, qui l'a peut-être déjà fait depuis quelques temps, qui sent le besoin de METTRE de l'ordre dans sa démarche ou encore qui ne sait pas comment faire pour aller plus loin.

DURÉE: 16 heures ½
DATES: 29 avril, 6, 13, 20 et 27 mai 1985
HEURES: De 18h à 22h30
COÛTS: 125 \$ (incluant soupers)
INSCRIPTION: Au plus tard le 19 avril 1985
MAXIMUM: 12 participantes

Cet atelier est organisé en collaboration avec la Direction de l'entrepreneuriat au féminin et la Direction régionale du ministère de l'Industrie et Commerce du Québec.

INFORMATION ET INSCRIPTION:

Service de l'éducation permanente
du CÉGEP de Rimouski
Tél.: 723-7333 ou 723-7334

N.B. Il n'est pas nécessaire d'avoir participé au premier atelier "Être ou ne pas être entrepreneure" pour s'inscrire à: "Mon projet d'entreprise".

Dans nos cinémas, cette semaine

(par Jean-Yves Saint-Pierre)

Audito 1 (à partir du 5 avril)

RETOUR VERS L'ENFER (UNCOMMON VALOR), Etats-Unis 1983, drame de guerre réalisé par Ted Kotcheff, scén.: Joe Gayton, photo: Steven H. Burum, Ric Waite, mus.: James Horner, int.: Gene Hackman, Fred Ward, Reb Brown, Robert Stack.

Un colonel américain est persuadé que son fils, porté disparu au Vietnam, est resté prisonnier dans un camp quelque part au Laos. Le militaire forme un commando de choc, pour aller le récupérer.

INDIANA JONES ET LE TEMPLE MAUDIT (INDIANA JONES AND THE TEMPLE OF DOOM), Etats-Unis 1984, film d'aventures réalisé par Steven Spielberg, scén.: Willard Huyck, Gloria Katz, George Lucas, photo: Douglas Slocombe, mus.: John Williams, int.: Harrison Ford, Kate Capshaw, Ke Huy Quan, Amrich Puri.

L'archéologue Indiana Jones est chargé de retrouver un objet aux pouvoirs magiques, afin d'empêcher un groupe de fanatiques de

utiliser à leurs fins pour conquérir le monde. Les dangers et les poursuites se succéderont à un rythme effarant.

Le succès des **Aventuriers de l'Arche perdue** fut le moteur de ce nouvel épisode: on y reprend d'ailleurs le même schéma dramatique (et comique). Une réussite, si l'on n'attend que le pur plaisir du spectacle.

Audito 2

LE MOMENT DE VÉRITÉ (The Karate kid), Etats-Unis 1984, une réalisation de John G. Avildsen, scén.: Robert Mark Kamen, photo: James Crabe, musique: Bill Conti, int.: Ralph Macchio, Noriyuki Morita, Elisabeth Shue, Martin Kove.

Un jeune garçon arrive avec sa mère en Californie. Il se sent bien vulnérable dans cette nouvelle société qui ne l'accepte pas. Il veut se défendre et entreprend de s'initier aux arts martiaux. Un vieux spécialiste oriental lui apprend que le karaté "se situe dans la tête et dans le cœur".

Le réalisateur de Rocky I nous propose encore une

fois le récit d'une intégration sociale par le biais d'un sport de combat. Cette réalisation efficace et sans fausse note, dit-on, comporte juste ce qu'il faut d'action, de tendresse, de poésie et de philosophie pour en faire un succès commercial au contenu intelligent.

MOSCOU À NEW-YORK (Moscow on the Hudson), Etats-Unis 1984, comédie de moeurs réalisée par Paul Mazursky, scén.: P. Mazursky, Leon Capetanos, photo: Donald McAlpine, musique: David McHugh, int.: Robin Williams, Maria Conchita Alonso, Cleavant Derricks, Alejandro Rey.

De passage à New York, un saxophoniste de l'orchestre du cirque de Moscou demande l'asile politique. Mais le "pays de la liberté" ne ressemble pas trop à ce qu'il imaginait. Il sera hébergé à Harlem dans la famille de son copain noir "émigré de l'Alabama" et il connaîtra l'amour d'une vendeuse italienne de chez Bloomingdale's.

Paul Mazursky nous a gratifié de plusieurs tableaux fort pertinents de la «middle class» américaine ou de la faune intellectuelle de Greenwich village: c'est lui qui nous fit découvrir Jill Calayburg dans le sédui-

sant **THE UNMARRIED WOMAN**. Ici, il jette un regard moqueur sur la vie des immigrants aux U.S.A.

Cinéma 4 (samedi 6)

LES MISÉRABLES, France 1982, drame historique réalisé par Robert Hossein, scén.: Alain Decaux, R. Hossein d'après l'oeuvre de Victor Hugo, photo: Edmond Richard, mus.: Michel Magne, André Hossein, int.: Lino Ventura, Michel Bouquet, Jean Carmet, Eveline Bouix, Françoise Seigner.

Jean Valjean sort du bagne et tente par tous les moyens de se refaire une vie honorable. Sa bienveillance ne l'empêche pas d'avoir des ennemis; puis, l'inspecteur Javert le tient à l'oeil. A Paris, il se fait le tuteur d'une pauvre fille, qui deviendra l'amoureuse d'un étudiant engagé dans les événements troublés de 1830.

Cinéma 4 (7-8 avril)

APRÈS LA RÉPÉTITION (EFTER REPETITIONEN), Suède 1984, film psychologique écrit et réalisé par Ingmar Bergman, photo: Sven Nykvist, int.: Erland Josephson, Le-

na Olin, Ingrid Thulin.
Sur une scène de théâtre après une répétition, une jeune comédienne demande à son metteur en scène ce qu'il pense de son jeu, de son travail; prétexte pour s'approcher de celui qui fut jadis l'amant de sa mère, elle aussi comédienne. Pendant plus d'une heure, ils vont parler beaucoup d'eux-mêmes, de la jeunesse et de l'âge mûr, de l'amour et du métier.

Fanny et Alexandre devait être, croyait-on, le testament cinématographique du célèbre réalisateur suédois. Or, voici que nous arrive ce court film intimiste, tourné pour la télévision: une oeuvre éblouissante par sa maîtrise et la sobriété de ses moyens. Une poignante réflexion sur le spectacle, l'imaginaire, le mensonge... Assurément, un grand moment de cinéma.

DBI DB INFORMATIQUE
Carrefour Rimouski
Face à Canadian Tire
722-6211

Votre seul concessionnaire



Distributeur autorisé



- Ordinateurs
- Périphériques
- Logiciels

Soutien aux organismes en arts visuels

Le ministère des Affaires culturelles invite les organismes d'intervention communautaire dans le do-

main des arts visuels à s'inscrire au programme ci-haut mentionné.

Ce programme a été conçu pour soutenir des organismes qui, dans le domaine des arts visuels, se consacrent à la recherche, à la production et à la diffusion d'idées et de produits culturels, ainsi qu'à la promotion du statut professionnel des créateurs et créatrices du Québec.

Trois types d'organisme peuvent être concernés par ce programme:

- les centres régionaux et associations régionales d'artistes;
- les galeries d'art communautaires;
- les ateliers communautaires de production et de recherche.

L'enveloppe budgétaire allouée à ce programme est de 25 500\$.

Pour être admissible à ce programme, tout organisme doit être incorporé en vertu de la troisième partie de la Loi des compagnies; démontrer qu'il possède un caractère communautaire en accord avec la définition et les objectifs du programme; fonctionner depuis au moins une année complète et présenter un bilan de ses activités de la dernière année accompagné des états financiers; percevoir des cotisations de ses membres; présenter un budget équilibré et démontrer une participation financière de l'organisme.

Les demandes de subventions seront soumises à un comité d'évaluation composé de spécialistes de la région, issus du milieu des arts et recrutés hors de la fonction publique. Ces personnes sont recommandées par le Conseil de la culture de l'Est du Québec.

La période d'inscription pour ce programme est du 1er au 30 avril 1985.

Par ailleurs, ce programme offre un autre volet: «Aide au financement bancaire» aux entreprises de production et de diffusion en arts visuels en métiers d'art. Il a pour but de rembourser une partie du taux d'intérêt sur les prêts accordés à ces entreprises par des institutions financières.

Les modalités plus détaillées du programme sont disponibles sur demande de même que le nouveau formulaire d'inscription.

Pour obtenir des informations supplémentaires, veuillez communiquer avec le bureau de la Direction régionale de l'Est du Québec, 337 rue Moreault - RC-10, Rimouski (Québec), G5L 1P4, tél.: 722-3650.



La où on aime et connaît le livre



La Librairie
Blais,
212 de la Cathédrale
Rimouski 723-2189
vous propose cette semaine

Dominique Lapiere
LA CITE DE LA JOIE
Robert Laffont

Les soupers des dames

SOUPER FORMIDABLE

À PRIX TRÈS SPÉCIAL

Si vous êtes accompagné

ÉCONOMISEZ 25%

de rabais sur votre facture
(Repas seulement)

Profitez de l'occasion pour venir vous détendre et bien manger du lundi au samedi inclusivement.

JEUDI SPÉCIAL ROSBIF

À **3²⁵** LE COUVERT

N'oubliez pas "Les Ultra-Soirées" du mercredi

- Flash Mode
- Surprise de 21h30 à 23h30

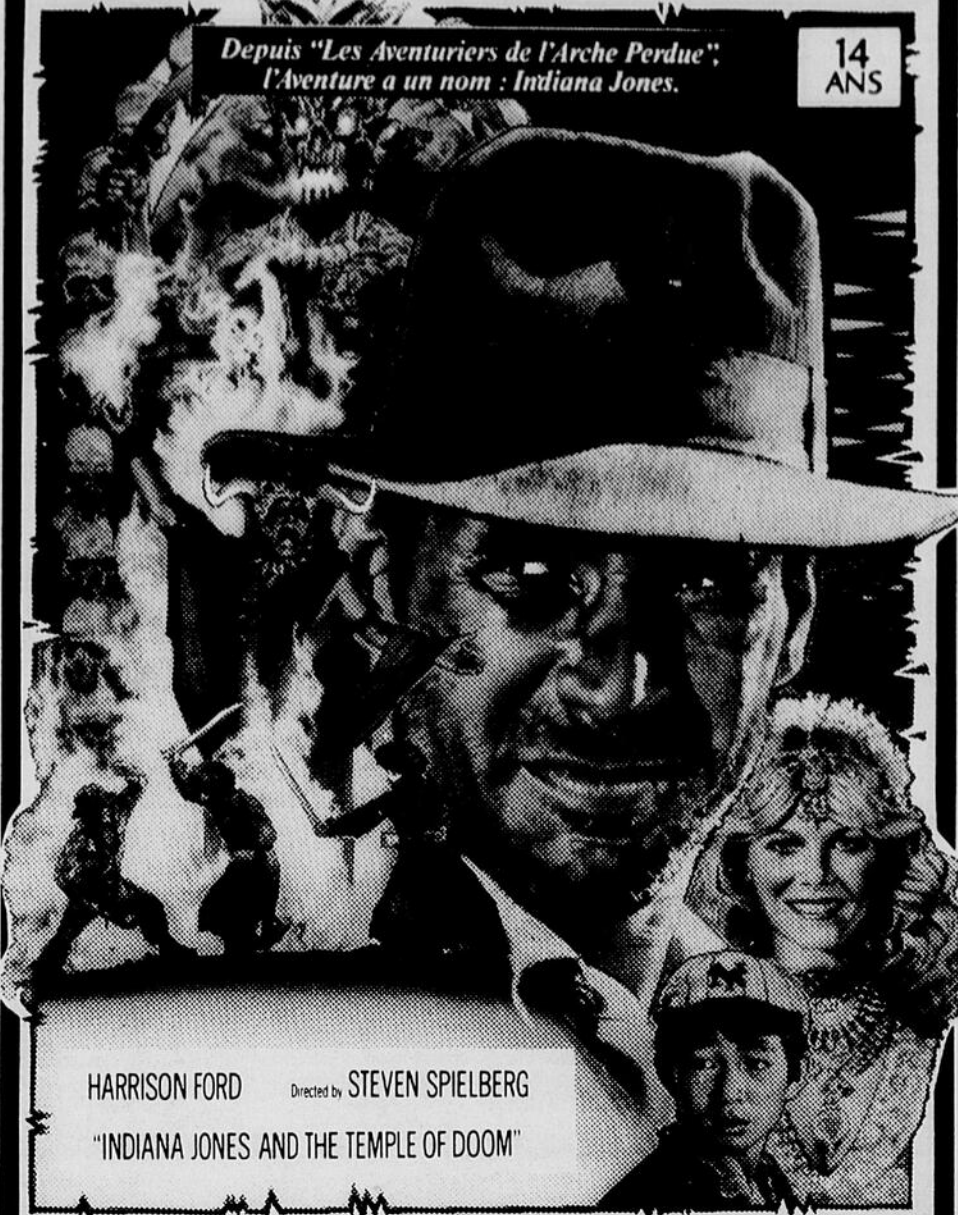
BRASSERIE L'ETRIER

155 ÈVÈCHÉ OUEST RIMOUSKI, QUÉ. (418) 723-2245

UN PROGRAMME EXCEPTIONNEL

Depuis "Les Aventuriers de l'Arche Perdue",
l'Aventure a un nom : Indiana Jones.

14 ANS



HARRISON FORD Directed by STEVEN SPIELBERG
"INDIANA JONES AND THE TEMPLE OF DOOM"

INDIANA JONES

et le
TEMPLE MAUDIT

AU MÊME PROGRAMME

La plus importante mission
de leur vie :
délivrer leurs compagnons
restés prisonniers.

GENE HACKMAN
**RETOUR
VERS
L'ENFER**

VERSION FRANÇAISE
UNCOMMON
VALOR



POUR TOUS

Une semaine seulement du 5 au 11 avril
"Retour" à 19h00
"Indiana" à 20h45

Cinéma AUDITO 1
Rimouski - 723-3646

MATINÉES SPÉCIALES DU TEMPS DE PÂQUES

- Vendredi le 5 avril à midi trente
- Samedi le 6 avril à midi trente
- Dimanche le 7 avril à midi trente
- Lundi le 8 avril à midi trente

À Audito 1 - Entrée: 2,00\$

AUSSI 2^e FILM

UNE NOUVELLE VEDETTE
EST NÉE AU CINÉMA
SA NAISSANCE VA SCHTROUMPFER
TOUS LES SCHTROUMPFES.

Lucky Luke
et la balade
des Dalton



ASSISTEZ À UNE REPRÉSENTATION DU FILM
ET AYEZ LA CHANCE DE GAGNER UN
"GROS SCHTROUMPF EN PELUCHE"
COURTOISIE DE *toyville*

Dernière semaine

C'est un film superbe, digne, humain,
émouvant, tendre, violent, passionné,

Le réalisateur de «Rocky»
nous présente un film
destiné à tous ceux qui ont
eu à faire face à un défi
impossible.

Le
**Moment
de Vérité**

Version Française de
The Karate Kid



POUR TOUS

3^e
sem

AUSSI 2^e FILM

ROBIN WILLIAMS

MOSCOU A NEW-YORK
VF MOSCOW ON THE HUDSON

Jusqu'au 11 avril
"Moscou" à 19h00
"Moment vérité" à 21h00

Cinéma AUDITO 2
Rimouski - 723-3646

Mascarade

Un film étonnant d'imagination

Mascarade, le plus récent film du maître de l'animation de marionnettes, Co Hoedeman, sera présenté à la télévision de Radio-Canada le samedi 6 avril à 7h30 et un grand concours sera lié à cette télédiffusion. **Mascarade** est une production de l'Office nationale du film du Canada qui, à cette occasion et pour la première fois de son histoire, a proposé aux écoles une manière simple et rapide d'acquérir les droits d'utilisation de ce document.

Destiné plus particuliè-

rement aux enfants de quatre à neuf ans, **Mascarade** illustre diverses approches de créativité, le prétexte étant l'organisation d'une fête costumée par les habitants d'un village hautement mécanisé. On y rencontre Tim et son père, Pal et son grand-père, le menuisier, Bol, l'intellectuel, Pom et Rom, les inséparables, Val, la timide, Kim, la débrouillarde, Mol, l'étourdie, qui font tous preuve d'enthousiasme, de détermination et d'imagination... sans oublier Charlot, le petit chein,

l'afficheur, et les musiciens qui tentent avec une infinie patience d'accorder leur machine-orchestre.

Les personnages, confectionnés de papier mâché, évoluent dans un décor futuriste constitué de roches énormes et de maisons type champignon. Les joyeux sons de la fête résonnent dans trois chansons de Jean Charlebois et Normand Roger.

À l'occasion de la télédiffusion, Radio-Canada organise un grand concours dont le prix est le «robot», un des personnages de

Mascarade. Pour y participer, les enfants doivent soumettre un dessin (format 8½ po sur 11 po), d'un costume qu'ils voudraient porter lors d'une mascarade. Ces réalisations devront être adressées à **Mascarade**, a/s Samedi Jeunes, Radio-Canada, C.P. 6000, Succursale A, Montréal H3C 3A8.

Suite à une entente conclue entre l'Office national du film et la Société pour l'avancement des

droits audiovisuels (SADA) les écoles ont été invitées, pour la première fois de l'histoire de l'ONF, à enregistrer cette émission et à utiliser par la suite leur propre vidéo dans le cadre de leur enseignement, pourvu qu'elles acquittent les droits d'auteur -- fixés à 2\$ la minute -- auprès de la SADA, 5225, rue Berri, Montréal H2J 2S4, dans les sept jours qui suivront la télédiffusion de l'oeuvre.

Cette entente vise à

rendre les productions de l'ONF plus facilement accessibles au milieu scolaire et institutionnel et ne s'applique pas seulement à **Mascarade**, mais s'étend à l'ensemble de la production de l'ONF.

Donc, à ne pas manquer à Radio-Canada, le samedi 6 avril à 7h30. **Mascarade**, un grand événement pour nos tout-petits. «Youpadi, on va gambiller, on va turluter... Youpadi, on fait la parade, c'est la mascarade!»

Tournée d'écrivains à la Bibliothèque centrale de prêt des Portages

Pour une quatrième année consécutive, la Bibliothèque centrale de prêt des Portages, en collaboration avec les bibliothèques municipales, effectuera une tournée d'écrivains sur le territoire qu'elle dessert.

Ces rencontres écrivains-public connaissent un succès toujours grandissant. La tournée 85 s'éle-

chelonnera entre le 15 avril et le 14 juin.

La Bibliothèque centrale de prêt des Portages et les bibliothèques municipales vous invitent à rencontrer les écrivains suivants: Serge Wilson (auteur pour enfants) et l'illustrateur de ses livres, Claude Poirier; Raymond Plante (auteur pour enfants, romancier,

écrivain pour la télévision); Jean-Marie Pourpart (romancier); Louky Bersianik (romancière); Roseline Grand-Maison (auteur pour enfants); Gilbert Dupuis (romancier et auteur pour enfants) et Yves Beauchesne (romancier et animateur littéraire). Les dates prévues pour ces rencontres vous seront bientôt précisées.

Le restaurant Clair de lune Moonlight



VOUS INVITE À VENIR DÉGUSTER SON

BUFFET CHINOIS

À

6.95

Le couvert

Incluant: soupe, dessert, thé ou café
3,95\$ enfant 10 ans et moins

BUFFET DU MIDI
LUNDI AU VENDREDI

4.75

Le couvert

TOUS LES SOIRS A COMPTER DE 17H00 AU RESTAURANT SEULEMENT

159 RUE ST-GERMAIN EST, RIMOUSKI

Heures de livraison:
tous les jours
de 16h30 à minuit

723-7595

NE MANQUEZ PAS:

RADIO VIDEO

Une émission présentée le samedi 6 avril de 16 h à 18 h simultanément sur

CFLP ET TELE-CÂBLE BAS SAINT-LAURENT

Vous verrez les meilleurs vidéo-clips en rotation depuis 1 an.



Produit par



et



À Cinéma-4 les 7 et 8 avril:

Après la répétition, le dernier Bergman

Depuis quelques années maintenant, de film en film, Ingmar Bergman avise les cinéphiles du monde entier qu'il réalise sa dernière oeuvre.

Mais, à chaque fois, il se ravise et nous propose, presque à tous les deux ans, une autre réalisation qui marque davantage l'histoire du cinéma. Qu'on se rappelle: *La flûte enchantée*, *L'oeuf du serpent*, et, surtout, *Fanny et Alexandre*, oeuvre puissante, couronnée avec raison de plusieurs Oscars en 1984.

Cette fois-ci, il a encore réalisé son dernier film (dit-il). Mais si cela est vrai, quel testament merveilleux n'aura-t-il pas laissé avant de tirer sa révérence!

Après la répétition, d'abord tournée pour la télévision, se passe sur une scène d'un théâtre où, pendant quelque 70 minutes, «Bergman piège les réactions de trois personnages, sur cette scène encombrée d'accessoires après la répétition: le metteur en scène (Erland Josephson) et deux actrices.

L'une est jeune (Lina Olin) et évoque le souvenir d'une mère fantasque que cet homme a aimée. L'autre est vieille et malade (Ingrid Thulin), fantôme de celle

que le metteur en scène a aimée.

Ils se mettent à nu ou mentent avec un art consommé, tandis que Bergman qui, rarement comme ici a succombé à la fascination des acteurs, scrute, émerveillé, leur visage comme s'il s'agissait de leur seule vérité. À quelques centimètres de leurs yeux ou de leur bouche, la caméra détaille le grain de la peau, le dessin d'un demi-sourire, la crevasse d'une ride, plus avec respect et admiration qu'avec cruauté» (Christian Viviani, Positif).

Cette rencontre avec ses trois personnages sera l'occasion pour Bergman de nous livrer, par un texte d'une grande richesse et d'une grande beauté, sa perception sur le monde des comédiens, sur le théâtre, sur les angoisses des acteurs et sur la vie.

Le propos est supporté par des plans rapprochés, une caméra qui passe aux expressions du visage et qui, respectueuse, s'éloigne parfois pour nous offrir des plans d'ensemble de cette scène de théâtre, habitacle naturel des comédiens et de leurs angoisses.

Les répliques sont dures,

violentes mais atténuées par l'attention affectueuse de Bergman qui s'est efforcé, par une bande-son hypersensible, de nous restituer la moindre palpitation de la voix des comédiens et par un souci constant de traquer les moindres détails de leur physiologie...

Il s'agit peut-être, avec ce film *Après la répétition*, de l'oeuvre la plus significative sur le monde du spec-

taclé et sur les gens qui le composent.

Le dernier film de Bergman? Ce serait bien dommage.

Après la répétition sera précédé du court métrage du québécois Michel Poullet: *Cher monsieur l'aviateur*.

Ce programme exceptionnel sera présenté à Cinéma-4, les dimanche 7 avril à 15h20 et le lundi 8 avril à 20h00.

**Chirurgien-dentiste
Dr. Pierre Couture
125 Évêché Ouest**

Pour urgence
et rendez-vous

724-9192

Heure d'affaires:

8h30 à 18h30

Du lundi au vendredi

Bonne table

(avec Mimi Gagnon)

Aspic aux légumes

1½ tasse de chou râpé
1 tasse de carottes râpées
¾ tasse de céleri haché fin
1 c. à thé de sel

½ c. à thé de paprika
1½ tasse d'eau bouillante
1 paquet de «Jello» au citron

½ tasse de vinaigre de cornichon
Un peu de cornichons hachés (au goût)

Verser l'eau bouillante sur le «Jello». Mêler tous les autres ingrédients et verser dans un moule à aspic, huilé et passé à l'eau froide. Laisser prendre au réfrigérateur.

**OUVERTURE
DU**

**POTAGER
DU FLEUVE INC.**

130 Boul. Ste-Anne
Pointe-au-Père, 722-5121

Voir spéciaux
en page B-13

Location Audio-Vidéo enr.

LOCATION AU JOUR, SEMAINE OU AU MOIS
• TÉLÉCOULEURS • MAGNETOSCOPES

HITACHI

MAGNÉSCOPE "HITACHI"

- Chargement avant automatique
- 8 heures d'enregistrement sur T-160
- Minuterie 4 programmes/14 jours
- Minuterie pour enregistrement instantané
- Télécommande avec fil 10 fonctions

528\$

VT33A

Garantie 24 mois sur pièces

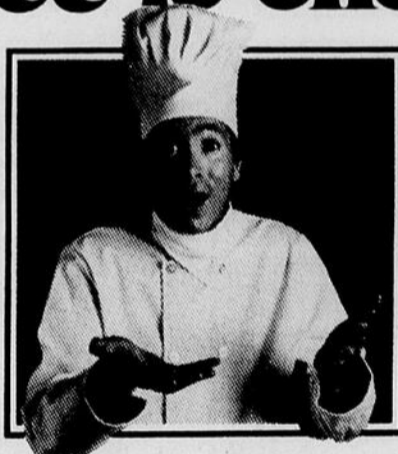
J.-ÉMILIEN AMIOT

160 INDUSTRIELLE, RIMOUSKI - 724-4181

Fêtez

PÂQUES

avec le chef!



SOUPE AUX POIS À L'ANCIENNE
OU
SOUPE AUX LÉGUMES MAISON

LE JAMBON À L'ÉRABLE
8,95\$ — 5,95\$
enfants

LA BROCHETTE DE FILET MIGNON
9,95\$

LE SURF & TURF
(filet mignon et délice de mer)
12,95\$

DESSERT À LA CARTE INCLUS
THÉ - CAFÉ - LAIT

les restaurants



Le Marie Antoinette

le restaurant de tout le monde

À la Galerie Basque

"Fleurs d'hiver..."

Le mercredi 3 avril à 20h00 s'ouvre à la Galerie Basque l'exposition «Fleurs d'hiver...». Cette exposition sera accompagnée du lancement du livre -103 peintres du Québec- en présence de l'auteur, Me Jean Trépanier de Grand-Mère. Ce sera l'occasion pour les amateurs de peinture de voir regroupées les oeuvres fleuries en serre-chaude durant la froide saison chez quatre femmes peintres professionnelles

du Québec.

D'abord Marie Laberge. Son nom n'est plus à faire tant comme poétesse que comme peintre. Connue dans toutes les grandes galeries d'art du Québec, elle continue de produire ces visages de jeunes filles et d'enfants au regard fascinant, profond. La poésie déjà si vivante de Marie est parachevée par son oeuvre picturale. Elle n'en finit pas d'exprimer son étonnement, son émotion devant

la découverte de l'autre. Le visage humain lui est une source d'inspiration intarissable. Revenue du festival de Rio, les pièces qu'elle nous présente reflètent l'éclat des couleurs de la fête.

Arlette Carreau-Kingwell: elle fréquente le milieu des arts on dirait depuis toujours. Née en 1917, elle a fait ses Beaux-Arts à Montréal en 36 et étudié le desing au Danemark. Ses expositions ont parcouru le pays: Musée de London, Musée de Montréal, Hadasah-Wizo, Exposition itinérante à travers l'Afrique, la Suisse, la Belgique et la France; expositions solo à Terre-Neuve, Nouvelle Écosse, Toronto, Colorado, Montréal, Trois-Rivières, etc... Ses 68 ans lui donnent cette assurance, cette nervosité et cette spontanéité qui ont d'instinct l'intelligence du geste, de se tenir et de ses frontières. Les fleurs sont ses sujets de prédilection.

Claire Jacob et Claire Roy Mat, l'une par des scènes de vie aux couleurs vives et une approche pittoresque de la figuration, l'autre par la sobriété des formes et l'épure presque complet de la réalité, toutes deux imposent déjà leur style sur le marché de l'art.



Rue St-Germain

MICRO DATA ENR.

110 St-Louis
Rimouski
723-6646

Rue St-Louis

Shell

Micro Data

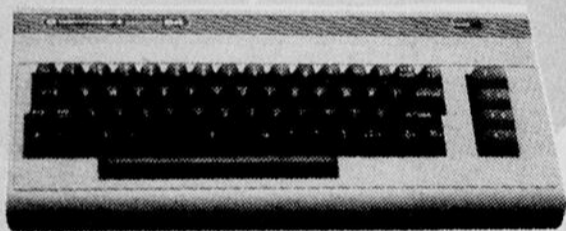
Rue Ste-Marie

Cegep

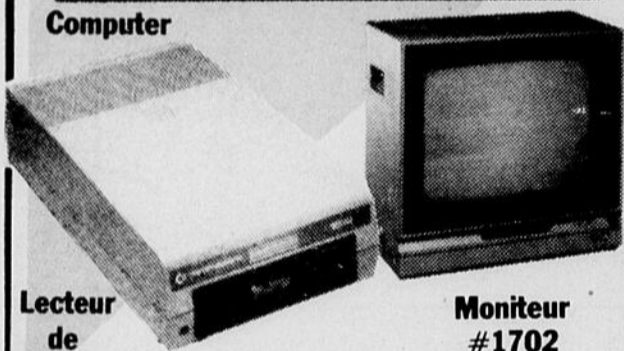
Rue Évêché

SPÉCIAL DU MOIS

commodore



Computer



Lecteur de disquettes #1541

Moniteur #1702

299⁹⁵

CHACUN

SPÉCIAL

CARTOUCHE

- Charge 5 fois plus rapidement
- Compatible avec 95% des programmes
- Facile à utiliser

49⁹⁵



MICRO DATA ENR.

110 ST-LOUIS, RIMOUSKI

723-6646

Les moins de 14 ans et le cinéma

Depuis la mise en application, le 18 mars 1985, des dispositions de la Loi sur le cinéma relatives au classement au classement des films, la catégorie de spectateurs «14 ans», d'impérative qu'elle était, devient indicative.

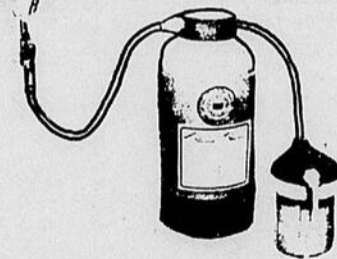
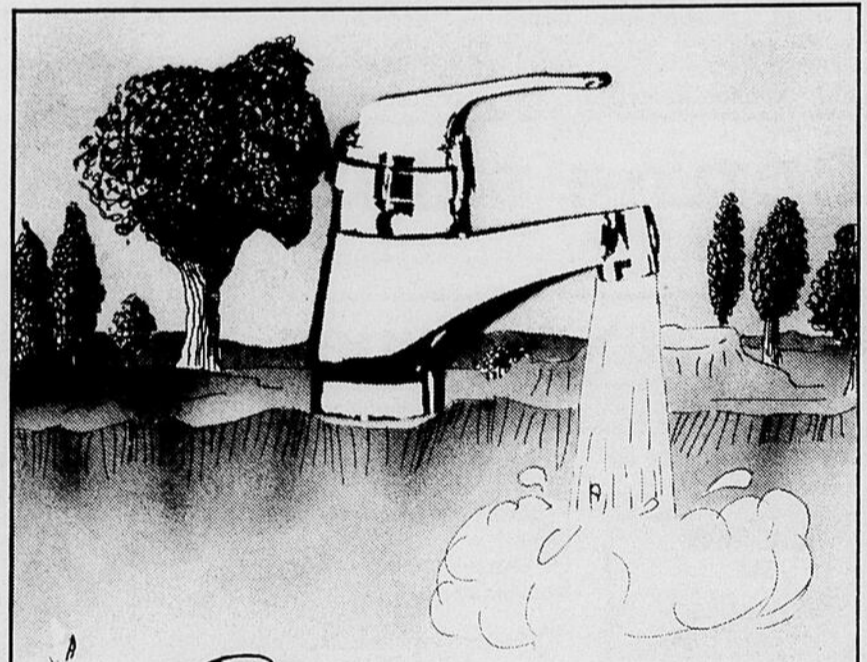
Cela signifie que l'état remet aux parents la responsabilité de décider si un spectacle cinématographique ainsi classé peut ou non convenir à un enfant de moins de quatorze ans.

Ce retrait de l'état en faveur du libre choix des parents entraîne évidemment pour ceux-ci l'obligation de faire preuve de discernement et de disposer d'une information pertinente, largement dispensé par les médias, afin d'éclairer leur décision.

Quant à l'exploitant, il peut désormais, présumant de l'accord des parents, admettre dans sa salle des spectateurs de moins de 14 ans lors d'un spectacle cinématographique classe «14 ans» par la Régie du cinéma.

Le Président,
André Guérin

J'en ai l'eau à la bouche!



Goûtez la différence **PURIBEC**. Une eau pure, claire, bonne à boire. **PURIBEC** vous offre le fameux purificateur d'eau à action bactériostatique.

PURIBEC vous assure une eau pure et saine 24 heures par jour, au bout du doigt, sans avoir à manipuler de grosses bouteilles. La NASA a choisi un système similaire pour purifier l'eau destinée aux capsules Apollo; la solution **PURIBEC** vous est accessible aujourd'hui. **PURIBEC**, l'authentique façon de bien protéger sa santé.



PURIBEC (1981) INC.
268 Rouleau, Rimouski G5L 5T8
Tél. 722-7326

(La grande opération)

Bienvenue aux dames, Ladies Welcome de Jean-Raymond Marcoux



Marc Gélinas et Michel Daigle dans *Bienvenue aux dames, Ladies welcome* de Jean-Raymond Marcoux présenté par le TPQ.

L'action de **Bienvenue aux dames, Ladies welcome** que le TPQ reprend en tournée au printemps, se situe durant les années 70, dans un modeste hôtel de Sept-Iles où quatre «gars de chantiers» logent et vivent leur quotidien. Les préoccupations personnelles de chacun, le syndicat, l'éloignement, la soli-

tude, les longues soirées sont prétextes à prendre une bière en discutant de la grande ville, d'argent, de femmes et surtout de «bull-dozer».

La serveuse de l'hôtel écoute leurs conversations d'une oreille amusée, avec un sourire compréhensif. Sous des airs de durs, ces quatre hommes se révèlent

être plus vulnérables qu'ils ne le voudraient. La distance n'empêche pas leurs femmes d'être omniprésentes et l'arrivée surprise de l'une d'elle déclenche une prise de conscience chez son mari et une prise de position chez les compagnons de celui-ci.

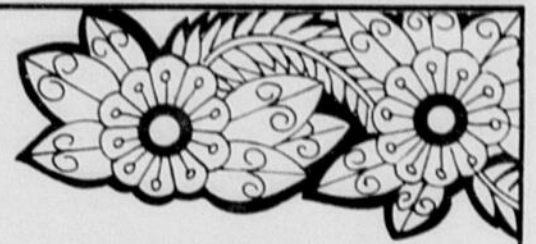
Pris sur le vif, découpé dans le réel, le théâtre de

Jean-Raymond Marcoux (*La grande opération*) prend toute sa force dans la qualité d'observation et la sensibilité avec lesquelles les personnages nous sont livrés.

Avec un optimisme à toute épreuve, **Bienvenue aux dames, Ladies welcome**, dont on a écrit dans le *Devoir* que c'était la pièce de la rentrée 1983, constitue une ode à la force des bâtisseurs-héros et du caractère sacré de leur courage.

Cette reprise d'une des plus belles réussites théâtrales de la saison précédente est rendue possible grâce à une coproduction du Théâtre d'Aujourd'hui avec le TPQ. Les principaux interprètes sont Marc Gélinas, Louise Deschâtelets, Michel Daigle et Pierre Collin, lequel signe aussi la mise en scène.

Salle Georges-Beaulieu, samedi 13 avril 1985, 20h30. Passeport culturel accepté. Billets en vent au guichet de la salle Georges-Beaulieu, du lundi au vendredi, de 13h00 à 17h00 et le soir du spectacle à compter de 19h30. Pour informations & réservations: 724-0800.



Commencez votre vie à deux dans l'HARMONIE grâce à la richesse HARMONIQUE du chant!

- * pour votre mariage ou le repas de noces; pour un anniversaire de mariage; pour une réunion de famille, un congrès, une fête paroissiale, etc.
- * des chansons d'amour, de la comédie musicale, des chansons à boire, de l'opérette, des chansons napolitaines, des chansons tendres et des succès d'hier et d'aujourd'hui...
- * une messe solennelle à l'église; de beaux chants de circonstance à quatre voix, en duo ou en solo,
- * pour un moment qui restera inoubliable!

**LE QUATUOR VOCAL
FLEURIAULT**

101, Sainte-Thérèse
Rimouski, G5L 4C3
Tél.: 724-6680

VENEZ RENCONTRER LE

Grand Ours

LES 4, 5, 6 ET 7 AVRIL

Tous les enfants qui achèteront une mongolfière la **JOURNÉE DE PÂQUES** pourront se faire PHOTOGRAPHIER

GRATUITEMENT AVEC LE GRAND OURS A&W

N'oubliez pas qu'à l'achat d'un burger du 1er au 7 avril, vous pouvez **gagner un ours A&W de 36 pouces de haut.**

Le tirage se fera dimanche le 7 avril à 18h00

JOYEUSES PÂQUES à tous de la part de la direction et du personnel

LA FOIRE DES GOURMETS - LA GRANDE PLACE

HEURE D'OUVERTURE:

Lun. mar. merc. de 10h00 a.m. à 18h00 p.m.

Jeu. ven. de 10h00 a.m. à 21h00 p.m.

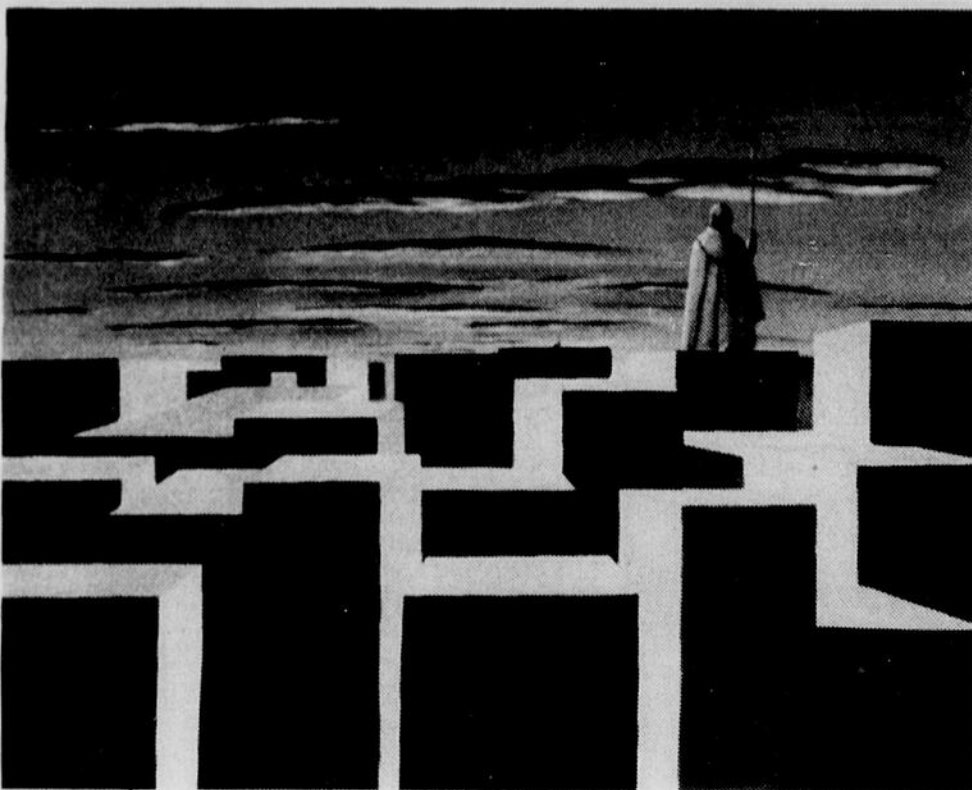
Samedi de 10h00 a.m. à 18h00 p.m.

Dimanche de 12h00 a.m. à 19h00 p.m.



À la Galerie Coup d'oeil

L'art carcéral: un constat social



La Galerie Maximum de Montréal et le Centre d'artistes La Grande Ourse vous invitent à une exposition d'art carcéral qui sera présentée du 5 au 7 avril 1985, à la Galerie Coup d'oeil du Centre civique, 22 rue Sainte-Marie à Rimouski.

Le Mouvement pour la diffusion des arts carcéraux, organisme promoteur de l'exposition, a pour

objectif de dénoncer et de contester le système carcéral actuel. Cet organisme sans but lucratif désire également susciter un changement de la perception trop souvent négative qu'a la population vis-à-vis les détenus(es) et les ex-détenus(es).

Cette exposition présente une image beaucoup moins superficielle de l'incarcération et de ses effets

que celle généralement véhiculée par les mass-médias. L'environnement carcéral n'y est que peu présent. Ainsi, les visiteurs pourront constater que les toiles et sculptures composant l'exposition reflètent, par les coloris vifs et fantastiques, la sensibilité, les fantasmes et les frustrations d'une population ayant à subir ou ayant subi la répression des prisons

québécoises et canadiennes.

Bien que n'étant pas réalisées avec une parfaite maîtrise des techniques, les pièces de l'exposition expriment très bien les effets de la philosophie punitive qui est à la base de ce système carcéral.

La création artistique en prison est animée par la nécessité de rêver et de s'exprimer. C'est, en quelque sorte, une forme d'évasion psychologique de la réalité quotidienne des privations et de l'isolement des prisons.

Pour illustrer ce fait, il suffit de savoir que la plupart des artistes cessent de produire après leur libération.

Est-il matériellement facile de créer «en d'dans»? L'espace restreint d'une cellule ne permet évidemment pas tous les mouvements nécessaires à l'étude des perspectives. Un tube de peinture sera livré trois ou quatre semaines après la commande. Si la teinte

n'est pas la bonne... Tant pis! On recommence le processus.

De plus, beaucoup de produits, tels que diluants et solvants sont jugés dangereux par la direction, et les produits autorisés ne sont disponibles qu'en quantités limitées.

L'art carcéral, c'est plus qu'une exposition; c'est un constat social sur les effets négatifs d'un système carcéral archaïque qui dure malgré l'évidence de son inefficacité.

L'exposition d'art carcéral est présentée par La Grande Ourse et la Galerie Maximum, en collaboration avec le Service des loisirs de la ville de Rimouski. Elle se tiendra à la Galerie Coup d'oeil du Centre civique de Rimouski, du 5 au 17 avril 1985.

Des membres de la Galerie Maximum seront présents au vernissage de l'exposition le vendredi, 5 avril 1985 à 20h00, pour rencontrer la population.

Bienvenue à tous!

BAR "L'AVIRON"

Musique d'ambiance
Ouvert du jeudi au dimanche

SALLE DE RÉCEPTION

pouvant accueillir plus de
200 personnes - Réservez maintenant

HÔTEL LEPAGE

STE-BLANDINE - 735-2155

SALLE DE RÉCEPTIONS À VOTRE DISPOSITION

CONCOURS VOIX-MYSTÈRE

CHAQUE JOUR, IDENTIFIEZ LA VOIX D'UNE PERSONNALITÉ CONNUE À L'ÉMISSION VOYAGE SANS BAGAGES, ENTRE 16 H et 16 H 30.

CHAQUE JEUDI, TIRAGE D'UN BON D'ÉPICERIE DE 75,00 DOLLARS.

TOUS LES DÉTAILS, ENTRE 16 H et 16 H 30 À CJBR RADIO



CJBR Radio 900

OUVERTURE OFFICIELLE SAMEDI 6 AVRIL

DE LA **SALLE DE DANSE** du Bar-Salon Duchénier

Venez danser au son de la musique de **DISCOMOBILE SONO** Pendant la soirée, des prix de présence seront à gagner.

C'EST UN RENDEZ-VOUS AU

BAR-SALON DUCHÉNIER

Avenue Beaupré
St-Valérien 736-5465



La période d'inscription au programme de subventions en arts d'interprétation jusqu'au 29 avril prochain

Le ministère des Affaires culturelles informe les organismes de production en théâtre, musique, danse et les diffuseurs de spectacles qu'ils peuvent présenter leur demande de subvention jusqu'au 29 avril 1985 à 17h00, date et heure limite de mise à la poste des inscriptions.

Les programmes régionaux de soutien aux organismes en arts d'interprétation visent à favoriser le développement du théâtre, de la danse et de la musique de telle sorte que le travail de création, de production, de formation et de diffusion soit mis en valeur et profite à un plus grand public possible.

Le ministère des Affaires culturelles apporte donc, selon le cas, une aide financière en vue de contribuer à l'existence et à la viabilité d'organismes reconnus dans les secteurs de la production, de la formation et de la diffusion et de permettre la réalisation de projets dans ces domaines afin de stimuler le dévelop-

pement des arts de la scène.

Ces programmes s'adressent en priorité aux diffuseurs reconnus de la région et aux producteurs professionnels en arts d'interprétation.

Rappelons que l'an dernier, le ministère a accordé un budget de 270 100\$ dans

le cadre de ce programme. 32 organismes de l'Est du Québec ont donc bénéficié de subventions pour la réalisation d'activités diverses dans les domaines des arts d'interprétation.

Pour recevoir toute information sur les objectifs, l'admissibilité et les moda-

lités d'inscription dans le cadre de ce programme pour l'exercice 1985-1986, les organismes devront s'adresser au: Ministère des Affaires culturelles, Direction régionale de l'Est du Québec, 337 rue Moreault, RC-10, Rimouski (Québec), G5L 1P4, tél.: 722-3650.

Du 2 au 7 mai 1985

Salon de littérature de Mont-Joli

C'est parti! Depuis plus d'un mois, les membres organisateurs de la sixième édition du Salon travaillent à la réussite de cet événement culturel d'importance régionale. L'arrivée de nouvelles personnes et l'enthousiasme des membres de l'année dernière permettra à cette activité d'envergure de prendre son envol sous la présidence de madame Lucie St-Onge.

Voici la composition de

l'organisation '85:
Présidente: Lucie St-Onge
1er vice-président: Bertrand Truchon
2ième vice-présidente: Liz Fortin
Secrétaire: Reine Roussel
Trésorière: Guyanne Castonguay
Coordination: Léo Caron et Daniel Marquis
Comité des auteurs: Jocelyne Michaud
Comité des activités culturelles: Hélène Godin
Publicité: Daniel Marquis


Écoles élémentaires: Solange Picard
Équipement: (à confirmer)
Membre Club Richelieu
Protocole: Gilles Lebel
Accueil, soutien et café: Pierrette Byles

La ville de Mont-Joli, la Commission scolaire de la Mitis et plusieurs bénévoles collaborent également à l'événement.

Le Salon de cette année sera axé sur le thème de l'Année internationale de la Jeunesse. Le financement

est sur une bonne voie et la collaboration des commerçants de la région permettra la réussite du Salon. Plusieurs auteurs ont confirmé leur participation et de nombreuses activités culturelles sont prévues.





NOUS ACHETONS DES LIVRES USAGÉS

Pensez-y en faisant votre ménage printanier!

Ouvert à partir de 11h00

Librairie Le Perroquet
116 St-Germain Est
Rimouski 722-6422



MENUISERIE VAIMONT LEPAGE

CONSTRUCTION ET RENOVATION
RESIDENTIELLES ET COMMERCIALES

Estimation gratuite
Prix compétitifs

73 Route des Pionniers,
Ste-Blandine 735-2254



**DÉJA
9 ANS
AVEC VOUS!**

**OUVERTURE
LE MERCREDI 3 AVRIL 85**

Au POTAGER
c'est presque l'été!



FRAISES FRAÎCHES
Produit des États-Unis

Cont. de 1 chopine comble

98¢

LAITUE
Produit des États-Unis
Canada no 1
Grosneur 24

59¢ ch.

**OFFREZ
POUR PÂQUES!**
UNE MAGNIFIQUE CORBEILLE DE
FRUITS FRAIS

À partir de

9.95



POMMES DE TERRE
Produit du Québec
Canada no 1
Sac de 50 lb

3.49 sac

TOMATES DE SERRE
Produit de l'Ontario
Canada no 1

1.89 lb

CHAMPIGNONS FRAIS
Produit du Canada

1.98 lb

ANANAS
Produit du Mexique
Grosneur 10

99¢ ch.

COCO
Produit de Santa Dominica
Grosneur 50

35¢ ch.

Le Potager du Fleuve inc.

130 BOUL. STÉ-ANNE, POINTE-AU-PÈRE - 722-5121

GROS ET DÉTAIL - QUALITÉ, FRAÎCHEUR ASSURÉES

SERVICE PERSONNALISÉ — OUVERT 7 JOURS

Tous nous réservons le droit de limiter les quantités.

NOUVEAUTÉS

- Produits laitiers
- Pain de ménage frais du jour
- Produits de l'érable
- Jus de fruits

Nouveautés bibliothèque

Nos nouveautés:

Les parachutes d'Icare (roman) Erica Jong
Faut-il tuer les petits garçons qui ont les mains sur les hanches San-Antonio

Au bout de la 20 expose à Rimouski

Des membres du regroupement d'artistes «Au bout de la 20» se manifesteront à la Galerie d'art de l'Université du Québec à Rimouski, du 1er au 26 avril prochain. Ils présenteront alors une installation qui occupera toute la galerie. En fait la galerie deviendra non pas le lieu qui reçoit l'installation mais une des composantes de cette dernière. Un autre élément moteur de cette installation est le vidéo-témoignage produit par le regroupement suite à ses «Interventions en milieu urbain» lors de la Première Biennale en Art Visuel de l'Est du Québec. Ses «interventions» avaient d'ailleurs mérité au regroupement un prix d'excellence décerné par le jury de l'événement.

Mais qui est «Au bout de la 20»?

Fondé il y a plus de quatre ans dans l'intention de promouvoir la création et la diffusion de l'art dans le Bas St-Laurent, «Au bout de la 20» regroupe une quinzaine d'artistes.

Structure ouverte, «Au bout de la 20» est multidisciplinaire et favorise autant les pratiques artistiques individuelles que collectives.

Depuis sa création, une cinquantaine d'activités sont inscrites à l'agenda du regroupement.

Expositions individuelles et collectives, performances, conférences, animations d'ateliers, production d'émissions radiophoniques, diffusion d'oeuvres d'artistes de l'extérieur, participation à différents événements spéciaux (Art et Écologie, le colloque Eco-Santé, la Quinzaine de la radiophonie internationale...) et mise sur pied d'un centre de documentation en arts visuels sont ce à quoi se sont affairés depuis quatre ans les membres du regroupement.

Depuis ses débuts «Au bout de la 20» bénéficie du support du ministère des Affaires culturelles dans le cadre de l'aide au regroupement d'artistes.

L'installation vidéo

L'installation vidéo présentée à l'UQAR est réalisée autour du concept que l'image vidéo est à la fois visible et inaccessible.

L'image est prisonnière dans la boîte. L'image vidéo est une «mise en scène» une composition comme celle d'un tableau qui parle et qui bouge. Mais nous sommes toujours à l'extérieur du tableau, toujours à l'extérieur.

L'installation est signée Danielle Binet, Marie-France Berger, France Dionne et Michel Perron.

Deux caresses par jour
Histoire de la rivalité Québec-Montréal Yves Tessier
L'été 36 (roman) Bertrand Poirot-Delpech
La duchesse rebelle (roman) Jennifer Wilde
Les arts de la table Thierry Debeur
Suisse (Les guides Fodor)
La femme comestible (roman) Margaret Atwood
La cité des sortilèges (roman) Han Suyin
Elisabeth II, la couronne et la famille Elizabeth Longford
Vol 144, destination Baie James Danielle Caron
La femme sacrée (roman) Michel de Grèce
Nuit et jour (roman) Virginia Woolf
Grace Bertrand Meyer
Le dernier soleil: splendeur et misère des Aztèques Jean Duché
Au-delà de l'été (roman) Carolyn Fireside
Un aigle dans la basse-cour Suzanne Paradis
Rapport sur l'amour et la sexualité après 50 ans Edward M. Brecher
Les passeports de l'art (Venise et le Grand Canal, La Vallée des Rois, Les Citadelles des Incas, Les mosaïques de Ravenne, Les trésors précolombiens Poly (roman) André Mathieu
Les vrais durs ne dansent pas (roman) Norman Mailer

Pour les jeunes:
Qui a peur des crocodiles? Marie Farré
L'attaque du moulin et autres nouvelles Emile Zola
Des bêtes sauvages Michel Gay
Petit-hélicoptère Joe Lasker
Le parapluie
Gai, Gai! marions-nous! Morris
Tout connaître en s'amusant sur: la cavalerie Jacques Briand
L'âge du Bronze en Europe Melvin Gallant
Caprice en hiver
Les planètes
Poochie et Placide
C'est un quoi, déjà? (Leonard) Marvin Terban
Surpergirl De Groot
Sierra sauvage (Durango) Wendy Andrews
Génis à toute heure (Leonard) Yves Swolfs
Vie sauvage de nos forêts De Groot
Une brebis intrépide John Waters
Gigi et le train fantôme M.C. Suigne
Technique et science Valérie Fert
L'aventure maritime

Référence:
Quid 1985

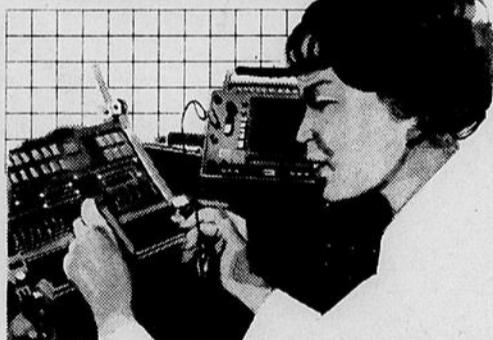
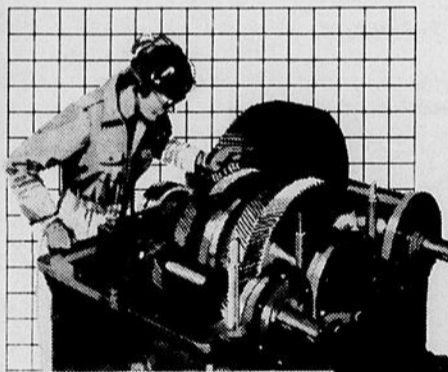
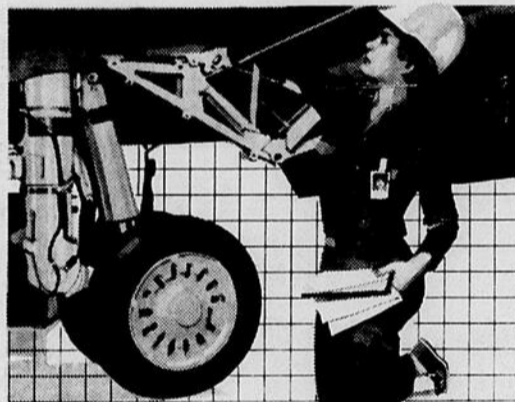
Dominique Frémy

À noter: ces livres seront disponibles à compter du mercredi, 3 avril 1985.

Heures d'ouverture: Du lundi au vendredi de 13h00 à 16h30 et de 19h00 à 21h00. Le samedi de 9h00 à 11h00 et de 13h00 à 16h00.

LA FORMATION PROFESSIONNELLE:

UN OUTIL POUR L'AVENIR DES FEMMES



Pour relever les défis du renouveau industriel, le Québec a besoin de ses meilleures ressources. Hommes et femmes.

Or, le marché du travail montre que la main-d'œuvre féminine a été traditionnellement absente de plusieurs secteurs de l'activité économique parmi les plus rémunérateurs et les plus prometteurs en terme d'emploi. Par ailleurs, l'implantation de nouvelles technologies risque de supprimer, à plus ou moins brève échéance, bon nombre d'emplois majoritairement occupés par des femmes.

Le renversement de cette conjoncture passe par la formation professionnelle.

Voilà pourquoi les commissions de formation professionnelle mettent à la disposition des femmes une série de mesures qui, sans leur être exclusives pour la plupart, visent à hausser leur niveau de qualification et à faciliter leur insertion dans des métiers non traditionnellement féminins.

C'est en effet par la formation que s'acquiert une plus grande mobilité professionnelle et une plus grande capacité d'adaptation à un marché du travail en constante évolution.

S'orienter vers l'avenir, c'est se former aujourd'hui aux métiers en expansion.

Si vous désirez obtenir une brochure complète sur les programmes de formation professionnelle, communiquez avec la Commission de formation professionnelle de votre région ou retournez le coupon ci-dessous.

LA FORMATION COMMENCE PAR L'INFORMATION.

Je désire me renseigner sur les programmes de formation professionnelle à ma disposition. Veuillez donc m'expédier la brochure «Les femmes et la formation professionnelle».

Retourner à:

C.F.P.
Bas-St-Laurent-Gaspésie
350, boul. Arthur Buis Ouest
Rimouski (Québec)
G5L 5C7
Tél.: (418) 723-5677

Nom _____

Adresse _____

Ville _____

Code postal _____

FEMMES ENCEINTES

Pour mieux vivre votre accouchement, augmentez votre capacité de relaxation par la rétroaction biologique (biofeedback)

Un projet développé à l'Université du Québec à Rimouski.

Pour de plus amples informations contactez:

M. Jean-Marc Grandbois
Tél.: 724-1596 (bur.)
723-7698 (rés.)

ou laissez votre nom au:
724-1611 ou 724-1610

Québec



Ministère de la Main-d'œuvre
et de la Sécurité du revenu
Commission de formation professionnelle
de la main-d'œuvre

RENSEIGNEMENTS UTILES

Horaires des messes

Cathédrale: Samedi: 19h15. Dimanche: 1er dimanche de juin au 2ième dimanche d'octobre: 8h00. 2ième dimanche d'octobre au 1er décembre de juin: 9h00, 11h00 et 17h00
Nazareth: Samedi: 19h00. Dimanche: 9h30, 11h00
Pointe-au-Père: Samedi: 19h15. Dimanche: 10h00, 11h30, 17h00
St-Agnès: Samedi: 19h15. Dimanche: 9h30, 11h00
Sacré-Coeur: Samedi: 19h15. Dimanche: 9h30, 11h00
St-Anaclet: Samedi: 19h30. Dimanche: 10h30
St-Odile: Samedi: 19h15. Dimanche: 9h30, 11h00
St-Pie X: Samedi: 19h15. Dimanche: 10h00, 11h30, 19h30.
Terrasse Arthur-Bulles: (Ecole Paul-Hubert, café étudiant). Samedi: 19h15. Dimanche: 10h45
St-Robert: Samedi: 19h15. Dimanche: 10h00, 11h00, 19h15
St-Yves: Samedi: 19h00. Dimanche: 9h30, 11h00.

Horaires de la piscine de Mont-Joli

Du lundi au jeudi inclusivement, de 8h00 à 9h00, adultes. Vendredi soir, 8h00 à 9h30, bain familial. Samedi après-midi, de 2h00 à 3h00, bain pour tous. Samedi et dimanche soir, de 8h00 à 9h30, adultes.

Piscine du Paul-Hubert

Horaires des bains libres
 Lundi: 19h15 à 20h30, bain familial
 Mardi: 19h15 à 20h30, bain familial
 Mercredi: 19h15 à 20h30, adultes-relaxation
 20h30 à 21h30, bain en longueur
 Jeudi: 19h15 à 20h30, bain familial
 Vendredi: 19h15 à 20h30, bain pour tous
 Samedi: 14h00 à 15h30, bain pour tous avec avion géant
 16h00 à 17h00, bain familial
 Dimanche: 14h00 à 15h30, bain pour tous
 19h15 à 20h30, bain familial.
COÛT:
 Jeunes de 17 ans et moins 0,75\$
 Adultes de 18 ans et plus 1,25\$
LIVRETS DE COUPONS POUR BAINS LIBRE A VENDRE
 Enfants: 6,00\$ (10 bains)
 Adultes: 10,00\$ (10 bains)
BAIN FAMILIAL: L'enfant doit être accompagné par un parent ou un adulte
BAIN POUR TOUS: L'enfant peut venir sans être accompagné
 Les adultes peuvent se présenter à tous les bains.
PEPS
PISCINE:
Bain libre: 20h00 à 21h00 du lundi au dimanche
Bain en longueur: 18h00 à 19h00 du lundi au vendredi
Bain récréatif: 13h30 à 15h00 samedi et dimanche
Coût: 1,50\$ (14 ans et plus)
 0,75\$ (13 ans et moins)
 Gratuit pour les membres.
N.B.: — Pour les bains en soirée, de 18h00 et de 20h00, les enfants de moins de 14 ans doivent être accompagnés d'un adulte de 18 ans et plus.
CONDITIONNEMENT PHYSIQUE
 Lundi: 19h00 à 21h30 (conditionnement musculaire)
 Mardi: 19h00 à 21h30 (général: 19h00 à 20h00)
 Mercredi: 19h00 à 21h30
 Jeudi: 19h00 à 21h30 (musculature intensive: body building): 20h00 à 21h30
 Vendredi: 19h00 à 21h30
 Sam. & Dim.: 16h00 à 18h00
SERVICE: Animateur-conseil sur place. Elaboration de programmes (musculature, aérobie, spécifique). Banque de textes, dépliants, revues. Animation musicale.
LOCAL: J-231
COÛT: membres: gratuit. Non-membre: 1,50\$
CLINIQUE EVALU-FORME
Horaires: Lundi au vendredi: 12h00 à 13h00
 Lundi: 19h00 à 22h00.
N.B.: Sur rendez-vous seulement
Pour rendez-vous: - 723-1880 poste 461 ou local J-210
 - heures du bureau, demandez: Daniel Doucet
Service:
 - évaluation de la condition physique
 - Test d'effort sous-maximal sur bicyclette
 - Mesure anthropométrique (poids et taille)
 - Estimation de pourcentage de graisse
 - Mesure de la capacité d'endurance musculaire
 - Mesure de la capacité en flexibilité
 2- Prescription d'un programme d'activités de conditionnement physique
COÛT:
 - 15\$ étudiants(es) membres
 - 18\$ étudiants(es) non-membres
 - 18\$ autres membres
 - 20\$ autres non-membres
Local: - J-232

LES RÉSERVATIONS

- Badminton, Tennis, Volleyball, autres. Tél.: 723-7377
BADMINTON:
 Lundi 21h00 à 23h00, J-145 et J-146.
 22h00, C-30
 Mardi 22h00 au C-30
 Mercredi de 21h00 à 23h00 au J-145, J-146, 18h00 au C-30.
 Jeudi de 18h00 à 22h00 au C-30
 Vendredi de 16h00 à 23h00 au J-145 et J-146, 18h00 à 22h00 au C-30.
 Samedi 14 à 22 au J-145, 9h00 à 22h00 au J-146.
 Dimanche de 13h00 à 22h00 au J-145, 9h00 à 22h00 au J-146 et 15h00 à 22h00 au C-30.
VOLLEY-BALL:
 Samedi de 9h00 à 14h00 au J-145 et 19h00 à 22h00 au C-30.
 Dimanche de 19h00 à 22h00 au C-30.
TENNIS:
 Samedi de 9h00 à 14h00 au C-30.
 Dimanche de 9h00 à 13h00 au J-145 et de 12h00 à 15h00 au C-30.
AUTRES:
 Samedi de 14h00 à 19h00 au C-30.
 Dimanche de 15h00 à 22h00 au C-30.
 - Coût: 1,50\$ (14 ans et plus)
 0,75\$ (13 ans et moins)
 Gratuit pour les membres

Parents anonymes de Rimouski

Rencontrez le mercredi soir à 19h30. Tél. 723-5072 (le soir). 1-800-361-5085 (sans frais le jour). Groupe d'entraide, de prévention des difficultés avec les enfants.

Bibliothèque municipale

Du lundi au vendredi, de 13h00 à 16h30 et de 19h00 à 21h00. Le samedi de 9h00 à 11h30 et de 13h00 à 16h00. Tous nos services sont entièrement gratuits. Tél.: 724-3164, rue de la Cathédrale, édifice de l'Hôtel de Ville.

Bibliothèque municipale de Pointe-au-Père

Depuis le 3 octobre, la bibliothèque municipale de Pointe-au-Père, est ouverte tous les mercredis soirs de 7h00 à 9h00 et les abonnés peuvent se prévaloir du service de prêt pour les disques et livres en se rendant à l'édifice municipal au 315, rue Dionne. Le service est offert à tous les résidents de Pointe-au-Père et ne comporte aucun frais d'abonnement. Un plus grand nombre de bénévoles permettrait d'ajouter d'autres heures d'ouverture. Ceux et celles qui sont intéressés à participer à ce service sont les bienvenus et n'ont qu'à donner leur nom en venant à la bibliothèque ou en appelant à 722-4745.

Bibliothèque municipale de Rimouski-Est

La bibliothèque, située au 550 St-Germain Est, est ouverte tous les mardis soirs de 19h00 à 21h00 et tous les samedis de 9h30 à 11h30. Tous les services sont entièrement gratuits. Tél.: 722-4753.
 Pour les mois de juillet et août, la Bibliothèque est ouverte le mercredi seulement de 19h00 à 21h00.

Programme de sensibilisation à la vie familiale

Le programme de Sensibilisation à la Vie Familiale (P.S.V.F.) est destiné aux parents d'enfants de trois à quatre ans, qui veulent repenser les relations parents-enfants. Pour renseignements, appeler Jacqueline: 724-7076.

Cours offert aux adultes

Une personne de votre entourage désire apprendre à lire, à écrire et à calculer. C'est possible!
 Elle veut améliorer son français, atteindre le niveau secondaire. C'est possible!
 Elle veut maîtriser la langue française pour une meilleure intégration sociale. C'est possible!
 Veut-tu en savoir davantage. Communique à Rimouski: 724-3336, Mont-Joli: 775-4466. A ces numéros, on t'informera des responsables de ta paroisse.

Clinique de maladies transmises sexuellement (M.T.S.)

Prélèvements pour dépistage, informations, traitements des infections génitales et M.T.S. De 8h30 à 12h30 du lundi au jeudi inclusivement, téléphone, 724-8338.

Planning des naissances

Pour information, ou rendez-vous, 724-8579.
 Les heures d'ouverture sont de 9h00 à 17h00, y compris l'heure du dîner.

Allaitement maternel

Pour information sur l'allaitement maternel, appelez Nicole à 739-3543 ou Jeanne à 724-5143.

Adoption

Le Centre de Services Sociaux du Bas du Fleuve est responsable encore actuellement d'un grand nombre d'enfants d'âge scolaire qui n'ont pas de parents. Ce sont presque tous des garçons. Ils ont besoin d'abord et avant tout d'une famille bien à eux. Centre de Services Sociaux du Bas du Fleuve. Secteur adoption. Tél. 723-1250.

Dépressifs-vez?

Un groupe d'entraide peut t'aider à surmonter cette période difficile. On partage ses expériences et on tente de trouver des solutions simples à appliquer dans son quotidien. Une dépression, ça peut arriver à tout le monde et on peut s'en sortir! N'hésitez pas! Rencontres tous les mardis à 19h30. Pour information: 724-7204 local 221 ou 245

"Action-Travail Rimouski-Neigette"

Regroupement de personnes sans emploi qui veulent se prendre en main et trouver leurs propres solutions. Jeunes et moins jeunes, appelez-nous: 724-0403, 167 St-Louis.

Garderie de St-Anaclet

Garderie St-Anaclet, 151 rue Principale. Heures d'ouverture: 7h30 le matin à 18h00, du lundi au vendredi. Programmes éducatifs. Programme d'aide financière pour famille à faible revenu. Tél. 723-4977.

La Garderie du Bas du Fleuve

Garderie du Bas du Fleuve Inc. Heures d'ouverture: 7h30 à 17h30 du lundi au vendredi. Programmes éducatifs. Programme d'aide financière pour famille à faible revenu. 61 Ste-Marie. Tél. 722-6717.

Horaires de l'autobus entre Rimouski et Biencourt via la 232

Horaire du matin				Horaire du soir			
Jour	Heure	H./pi.	H./m.	Jour	Heure	H./pi.	H./m.
	8:00 hrs				5:00 hrs		
	Depart de Biencourt				Depart de Rimouski		
	Arrivée				Arrivée		
	10:00 hrs				7:20 hrs. Biencourt		

Horaires des marées

Jour	Heure	H./pi.	H./m.	Jour	Heure	H./pi.	H./m.
3	00h25	10.9	3.3	7	03h05	14.9	4.5
	06h20	3.0	.9		09h25	1.0	.0
WE	12h35	13.2	4.0	SU	15h30	13.7	4.2
ME	19h05	1.7	.5	DI	21h35	.9	.3
Jour	Heure	H./pi.	H./m.	Jour	Heure	H./pi.	H./m.
4	01h05	12.2	3.7	8	03h50	14.9	4.5
	07h10	1.8	.5		10h15	.4	.3
TH	13h20	14.0	4.3	MO	16h20	12.8	3.6
JE	19h45	1.0	.3	LU	22h15	1.6	.5
Jour	Heure	H./pi.	H./m.	Jour	Heure	H./pi.	H./m.
5	01h45	13.4	4.1	9	04h35	14.6	4.5
	07h55	.9	.3		11h05	1.1	.3
FR	14h05	14.4	4.4	TU	17h05	11.7	3.6
VE	20h20	.5	.2	MA	23h00	2.5	.3
Jour	Heure	H./pi.	H./m.	Jour	Heure	H./pi.	H./m.
6	02h25	14.3	4.4				
	08h40	.3	.1				
SA	14h50	14.3	4.4				
SA	20h55	.5	.2				

Ajouter une heure pour heure avancée

Garderie "La Tralée" 319 Sirois, Rimouski

Heures d'ouverture: 7h30 à 17h30, du lundi au vendredi. Clientèle de 2 à 6 ans. Accessibilité à l'enfance handicapée.

Les grands(es) Amis(es)

Les Grands(es) Amis(es) ont besoin de bénévoles pour aider un jeune à développer les différentes facettes de sa personnalité. Le(la) bénévole recherché(e) s'engage à donner approximativement 3 hrs/semaine pour vivre des activités avec le(la) jeune dans un cadre d'amitié et de confiance réciproque. Si vous êtes intéressés(es) contactez Susan Marquis à 724-2207.

L'Association de la déficience mentale

L'Association Rimouskoise de la Déficience Mentale, auparavant nommé "L'Association pour l'Enfance Handicapée intellectuellement du Bas St-Laurent Inc." regroupe des parents d'enfants ayant un handicap intellectuel. Elle invite les parents désireux de partager leur expérience ou prêts à travailler au développement de services, à en devenir membre. Pour plus d'information, écrire à: C.P. 312, Rimouski, G8L 7C3 ou téléphoner à 724-4048, 724-2485.

Alcoolisme et toxicomanie

Situé à l'Hôpital St-Joseph au 1er Pavillon St-Joseph, notre bureau est ouvert du lundi au vendredi de 9h00 à 12h00 à 13h00 et de 15h00 à 17h00. Nous pouvons aussi vous recevoir sur rendez-vous en dehors de ces heures. Si vous désirez vraiment en savoir plus sur ce que nous avons à offrir, appelez-nous à 724-8321.

Alaiteen

Est-ce que t'un des tiens a un problème de comportement? Si oui, Alaiteen peut t'aider. C'est un programme de soutien pour toi, jeunes de 12 à 20 ans. Pour info, appelez-nous à 723-3208 ou 723-7241.

Alcoolique anonyme

Si tu veux boire, c'est ton affaire. Si tu veux arrêter, c'est notre affaire. Tél. 723-6224.

Al-Anon

Al-Anon pour toi si tu as des problèmes d'alcool dans ton entourage et que tu as besoin d'aide. Nos réunions pour le groupe du "Nouveau", sont le mardi à 19h00 au sous-sol de l'église St-Robert, 243 St-Laurent, Rimouski. Pour informations téléphonez à 722-5152 ou 722-6701.

Comité humanisation-naissance. Vous êtes enceinte?

Si vous avez envie de vivre une grossesse, un accouchement, un post partum (après accouchement) avec plus d'autonomie, ou si vous avez des commentaires à formuler suite à ce vécu, adressez-vous à Hélène à 724-6861.

Association Parents-uniques de Rimouski ('84)

"L'Association parents-uniques de Rimouski ('84) auparavant appelés familles à parent unique, regroupe des personnes seules "Chefs de familles, filles mères, couples reconstitués". Nous vous invitons à revenir chercher de l'information, de partager vos idées afin d'apporter une amélioration des conditions de vie des familles monoparentales. Pour information téléphonez à: 724-8859 ou 722-7509.

Popote roulante (Le Gourmet)

Pour une demande de services de repas chauds à domicile, signalez 724-7204 et demandez le local 234. Ce service s'adresse aux personnes en perte d'autonomie (malades physiques, moraux, personnes handicapées ou âgées) ne pouvant préparer un repas.

La Société protectrice des animaux de Québec. Division Rimouski, 791 Lausanne, C.P. 372 372, Rimouski. Tél.: 723-2133

Les services suivants sont disponibles: fourrière municipale, adoption, éducation, euthanasie, plainte de cruauté. Nous sollicitons des dons monétaires pour continuer notre oeuvre humanitaire.

Québécois

Service de Rimouski 723-2255
 01:10 hre avant chaque départ

Matane Baie-Comeau Godbout

Horaires 1983-1984 (sujet à changement sans préavis)

Départ	TEMPS DE LA RAVERSEE: 2h20 min 5 septembre 1984 au 2 janvier 1985			
	De Matane à Godbout	De Godbout à Matane	De Matane à Baie-Comeau	De Baie-Comeau à Matane
Dimanche	8h00	11h00	14h00	17h00
Lundi	8h00	11h00	14h00	17h00
Mardi	08h00	11h00	14h00	17h00
Mercredi	8h00-14h00	11h00-17h00		
Jeudi	8h00	11h00	14h00	17h00
Vendredi	8h00	11h00	14h00	17h00
Samedi	8h00	11h00	14h00	17h00

Via-Rail

Mont-Joli - Rivé-du-Loup - Matane

Halifax	Mont-Joli	Heure de l'est	Montréal	Montréal
	Montreal		Montreal	Montreal

Gare de Rimouski: 722-4737 ou 1-800-361-5390

Service aux voyageurs
 Du lundi au vendredi: De 23h30 à 18h00
 Sam. Dim. et fêtes: De 23h30 à 07h30
DÉPARTS VERS L'OUEST: Québec à Montréal 00h42 et 05h58
DÉPARTS VERS L'EST: Campbellton et Halifax 02h23
 Matapédia et Gaspé 07h11

Air Satellite - Service inter-rives

DÉPART DE RIMOUSKI POUR BAIE-COMEAU

HORAIRE	Lundi:	Mardi:	Mercredi:	Jeudi:	Vendredi:	Samedi:	Dimanche:
	08h35	08h35	08h35	08h35	08h35	08h35	15h05
	13h35	13h35	13h35	13h35	13h35	13h35	19h35
	18h35	18h35	18h35				

Le numéro de téléphone est: 722-6161

Autobus Voyageur inc.

DÉPARTS VERS L'OUEST

06h30 Express Québec et Montréal, sauf dimanche
 09h00 Local Québec
 09h30 Express Québec et Montréal
 13h30 Local Québec
 13h50 Express Québec et Montréal
 16h10 Local Québec, vendredi et dimanche seulement
 18h20 Local Québec et Express Québec et Montréal
 23h50 Express Québec et Montréal.

DÉPARTS VERS L'EST

06h15 Gaspé nord, via Rivière-du-Loup
 06h15 Percé, via Matapédia
 13h15 Causapsal, vendredi seulement
 13h15 Matane, vendredi seulement
 17h20 Gaspé nord, via Murdochville
 17h20 Percé, via Matapédia
 22h20 Causapsal
 22h20 Ste-Anne-des-Monts

Horaires de Québecair

Jours	Vol	Arrivée	Origine	Départ	Vol	Destination
1-2-3-4-5	811	09h45	Les Iles, Gaspé	09h35	802	Sept-Iles, Gagnon, Wabush
1-2-3-4-5	481	09h40	Mtl, Qué, Baie-Comeau	10h00	481	Québec, Montréal
1-2-3-4-5	805	Veille	Sept-Iles	10h10	812	Les Iles, Gaspé
1-5	703	09h15	Bonaventure	10h20	704	Bonaventure
1-4	449	15h05	Mtl, Qué, Baie-Comeau	15h25	449	Québec, Montréal
5	449	15h05	Mtl, Qué, Baie-Comeau	15h25	449	Québec, Montréal, Toronto
1-4-5	813	14h55	Les Iles, Gaspé	15h45	814	Gaspé, Les Iles
1-2-3-4	483	20h55	Mtl, Qué, Baie-Comeau	21h15	483	Québec, Montréal
5	483	21h20	Mtl, Qué, Baie-Comeau	21h40	483	Québec, Montréal
1-2-3-4-5	701	20h40	Bonaventure	22h00	701	Bonaventure
6	905	Veille	Sept-Iles	09h50	804	Sept-Iles
6	445	15h05	Mtl, Qué, Baie-Comeau	16h10	445	Québec, Montréal
6	815	15h05	Les Iles, Gaspé	16h30		

Cartes professionnelles

Arpenteurs-géomètres



YVAN GARNEAU

ARPENTEUR-GÉOMÈTRE

30 Evêché, Est, Rimouski, suite 302
Tél.: bur.: 723-3214



Asselin & Couillard

Arpenteurs-géomètres

RIMOUSKI: 302 St-Germain Est
(418) 724-7447

Jean-Yves Asselin, a.g.
Christian Couillard, a.g.

Avocats

MICHEL TESSIER, LL.L.

AVOCAT ET PROCUREUR

102 Tessier
(coin St-Germain ouest)
Rimouski (Québec)
G5L 4K1

Tél.: (418) 723-7861



LAVOIE & GAUTHIER

AVOCATS

- Mandats d'aide juridique acceptés

219 ARTHUR BUIES OUEST
RIMOUSKI - G5L 5C5
Tél.: (418) 722-7220

LAVOIE,
Henri B.A.L.L.L.
GAUTHIER,
Gaetan, LL.B.

VALÈRE M. GAGNÉ, LL.L.

AVOCAT ET PROCUREUR

148 de la Cathédrale Suite 2 C.P. 727, Rimouski
G5L 7C7, 724-8855

Jean-Marie Chassé

B.A.L.L.L. AVOCAT

10, rue de l'Évêché est, Rimouski 723-2354

Jeannot-H. Roy, LL.L.

AVOCAT

Suite 305
148 St-Barnabé, Rimouski tél.: (418) 723-0434

Jean Blouin

AVOCAT ET PROCUREUR

216 Cathédrale, Rimouski Tél.: 724-2031

Comptables agréés

Jean-Paul Dionne

Comptable agréé

C.P. 1023, 135 des Gouverneurs Rimouski, P.Q. G5L 7E1 Tél. bur. 723-1828
rés. 723-2775

Mallette
Benoit
Boulangier
Rondeau & Associés

COMPTABLES AGRÉÉS 5, rue St-Germain est, Rimouski
(Québec) G5L 1A2 724-4414

Associés résidents Roger Desrosiers, c.a. Gilles Lepage, c.a.
Pierre Denis Jacques, c.a.

MONTREAL, QUEBEC, SHERBROOKE, RIMOUSKI, SEPT-ÎLES,
MONTMAGNY, SAINT-JÉRÔME, STE-AGATHE-DES-MONTS,
MAGOG, PORT-CARTIER, TROIS-PISTOLES

Représentation nationale et internationale

Cavanagh & Associés

Comptables agréés

Yvon Cavanagh, C.A.
Richard Brillant, C.A.

116, St-Germain Ouest
Bureau 134, Rimouski
(Québec) G5L 4B5 Tél.: (418) 724-7905

Lapointe, Madore, Jacques,
Fortin, Pelletier
comptables agréés

Jean-Yves Lapointe, C.A. Raymond Madore, C.A.
Claude Jacques, C.A. Yvan Fortin, C.A.
Irvin Pelletier, C.A. Jacques Valois, C.A.
Claude Morissette, C.A. Carl Doucet, C.A.

François Ross, C.A. Diane L. Desrosiers, C.A.
Mario Blanchette, C.A. Michel Gosselin, C.A.

RIMOUSKI	MONT-JOLI	AMQUI
Galeries G.P. 92, 2 ^e Rue Ouest Suite 205 Rimouski (Québec) G5L 8B3 Tél.: (418) 722-8282	Édifice Caisse Populaire 1555 B. Jacques-Cartier Suite 100, C.P. 338 Mont-Joli (Québec) G5H 3L2 Tél.: (418) 775-7294	Centre professionnel 37, Boul. St-Benoît Suite 22 Amqui (Québec) G0J 1B0 Tél.: (418) 629-2255

**Samson
Bélair**

Comptables agréés

RIMOUSKI
320 ST-GERMAIN EST - 724-4136;
Gilles Levesque, C.A. Pierre Brunet, C.A.
Clement Duchesne, C.A. Laurent Lavoie, C.A.
Denis Trudel, C.A. Camille Leblanc, C.A.
Emilien Malenfant, C.A.
CONSEIL
Benoit Sylvain, F.C.A.

MATANE
750 DU PHARE OUEST - 566-2637
M. Paul Gagne, C.A.

GASPE
4, RUE MORIN - 368-1517
Claude Brochet, C.A.

NEW-RICHMOND
113 BOUL. PERRON - 392-5058
Ghislain Bourque, C.A.

Bureaux dans les principales villes du Québec et du Canada

Affiliation internationale - Moore Stephens & Co

Évaluateurs



GODBOUT, JOSEPH & ASS. INC.
EVALUATEURS AGRÉÉS

Lucien Godbout, Eval. Agréé
Tech. en Sc. appliquée
Collin Joseph, T.G.C. B.A.A.

135, des Gouverneurs
Suite S-1, Rimouski
G5L 7R2

Tél.: (418) 723-7575

**CHEVALIER, HUGHES ET
ASSOCIÉS
ÉVALUATEURS CONSEILS**

Claude Dechamplain, A.A.C.I.
Marcel Hughes, E.A.

LA GRANDE PLACE
84, ST-GERMAIN EST, 2^e ETAGE, LOCAL 215
C.P. 890, RIMOUSKI - G5L 7C9 (418) 724-6532

Notaires

Yves Gauvreau

Marc Ross

Gauvreau & Ross
Notaires et conseillers juridiques

Édifice Brisson
140, St-Germain ouest, suite 10
Rimouski

724-2144

Rénald Doucet

NOTAIRE ET CONSEILLER JURIDIQUE
Tél.: Bur. 724-8835 - Tél.: Rés. 724-9547

92, 2^e Rue ouest
Les Galeries G.P.

Rimouski, Qué.
G5L 8B3

Me Ronaldo Raboin, Notaire conseil
Me Gilles Raboin, L.L.B.
Me Louis Bellavance, L.L.L.
Me Jacques Bélanger, L.L.L.

RABOIN, BELLAVANCE ET BÉLANGER

NOTAIRES
CONSEILLERS JURIDIQUES

Édifice Le Séjour
320 St-Germain Suite 302
Rimouski (Québec)
G5L 1C2
Tél.: (418) 723-3127

Cessionnaires des greffes de:
Me Louis de Gonzague Belzile
Me Gleason Belzile
Me Yves Belzile
Me Emile Gagnon
M. Roland Gagnon



Louise LeBlanc

Bur.: 724-2426
Rés.: 722-8704

Notaire et conseiller juridique, L.L.B.

Bureau Rimouski
44 rue St-Germain Est
C.P. 785, Rimouski

Bureau Bic (garderie)
142-A rue St-Elzéar
Bic

BÉRUBÉ & BÉRUBÉ

NOTAIRES

JOSEPH BÉRUBÉ, LL.L.
PIERRE BÉRUBÉ, LL.L.

30, ÉVÊCHÉ EST, RIMOUSKI
723-2342

Chiropraticien



Jean-M. Guay d.c.
DOCTEUR EN CHIROPATRIQUE
174 rue Lavoie Rimouski

Pour rendez-vous - 723-3655

Réal Dumais: un monde intersidéral à la Galerie d'art Le Goéland

L'homme:

L'oeuvre gravée très spéciale, l'homme de la Matapédia au curriculum vitae imposant et à la démarche artistique personnelle, tenace, sont entre autres critères, ceux qui suggèrent l'attention que nous accordons, cette semaine, à Réal Dumais, peintre-graveur.

Originaire de Sayabec, Comté Matapédia, Réal Dumais a étudié à Rimouski avant d'obtenir un

Bac spécialisé et une maîtrise en Arts plastiques à l'UQAM. Puis, il termina sa formation par un stage en gravure à l'Atelier Lacoursière et Frélaud et à l'Atelier 63 à Paris durant les années 78-79.

La carrière:

Plutôt que de reprendre la longue liste des expositions de Réal Dumais, sa biographie, sa participation

a diverses publications, la présence de ses oeuvres dans de nombreuses collections, nous préférons garder tous documents à portée de la main des amateurs d'art qui voudront bien venir admirer le porte-folio de Réal Dumais, à la Galerie d'art Le Goéland.

L'oeuvre:

La lecture des oeuvres de Réal Dumais nous éloigne de la douce mélancolie de nos paysages régionaux. Aussi, l'utilisation de mots précis, familiers, rend cette lecture davantage complexe. Ici, la cible retenue semble être d'abord la rétine, ensuite le coeur. Les lignes multiples, géométriques, sculpturales, mouvantes à cause d'une dense promiscuité laissent apparaître de larges

bandes lumineuses, qui éclairent certains éléments cosmiques et rendent la nuit moins obscure, l'aurore accueillante. Dans **Bas du fleuve** et **Un été gris** des tons nordiques balayent toute une gamme de gris alors que certains autres tableaux tels: **Espace intersidéral**, **Pays de feu** et **d'eau** Réal Dumais joue avec des formes en dehors du temps et de lieux identifiables provoquant une rupture de tons et de couleurs; rupture qui laisse apparaître cercles, lignes, barres, dans un tremblement du réseau et une déchirure des structures picturales. Une certaine rythmique spatiale organise un jeu optique, aérien susceptible de nous convaincre que nous sommes en présence d'une grammaire non-figurative.

L'oeuvre de Dumais: éblouissante, questionnaire. Etrangère au déjà vu, au connu. Offerte à l'approvisionnement. Des gravures à l'image de nos

rêves... trop belles... sans doute! Gravures visibles à la Galerie d'art le Goéland jusqu'au 18 avril inclusivement.

Un spectacle de Marie-Michèle Desrosiers en stéréophonie à Radio-Québec



Le dimanche 7 avril à 20h30, dans le cadre de "Plein son", la télévision de Radio-Québec présente un spectacle mettant en vedette Marie-Michèle Desrosiers. Ce spectacle d'une heure diffusé en son stéréophonique a été enregistré au Spectrum en décembre dernier. Au cours de cette heure, Marie-Michèle Desrosiers interprète entre autres *Aimer pour aimer*, *Cupidon*, *Graffiti en fleur*, *Bulles*, *Plus fort*, *Parfait*. "Plein son" avec Marie-Michèle Desrosiers, une émission à regarder à l'Autre télévision.

NE CHERCHEZ PLUS!



LE CENTRE MÉTROPOLITAIN D'ASSURANCES ET DE FINANCE INC.

répond à tous vos besoins en assurances:
Assurance-vie individuelle
Assurance collective
Couverture spéciale pour risques refusés
Assurance-voyage
Rentes viagères, immédiates, différées, REER
Produits variables
Revenus invalidité; police, frais généraux.

CONSULTEZ NOTRE COURTIER AFFILIÉ

Bernard Dugas, directeur de courtage
240, Tanguay, Rimouski, G5L 4G3

Pour informations téléphoniques:
Rimouski: (418) 724-7868
Montréal: 1-800-361-3810 (sans frais)

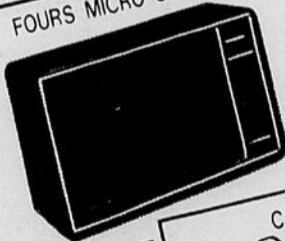
PARTICIPEZ

À L'Ultra-PROMOTION

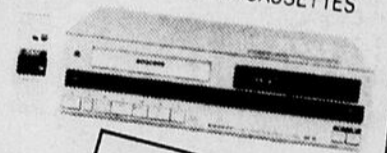
ET GAGNEZ

VOYAGES À FORT-LAUDERDALE

FOURS MICRO-ONDES



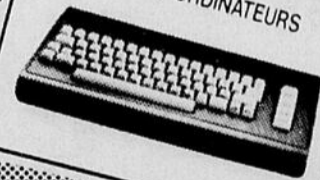
MAGNÉTOSCOPES À CASSETTES



CASSETTES RADIOS AM-FM



MICRO-ORDINATEURS



PRIX EN ESSENCE



1-COUPON DE PARTICIPATION AVEC ACHAT D'ESSENCE DE 25 LITRES OU PLUS



Gagnez l'un des trois (3) voyages d'une semaine pour deux personnes à Fort-Lauderdale, Floride, dans le cadre de l'ultra-promotion.

Déposez ce bon de participation dans l'une des stations Ultramar participantes.

Règlements affichés dans les stations Ultramar participantes.

nom _____
adresse _____
ville _____
code postal _____ tél. _____

URGENCES

C'est

- 11 numéros publiés
- 77 auteurs
- 108 textes inédits
- Plus de 1000 pages de littérature
- Des numéros thématiques
- Des chroniques
- Des parutions commentées

La littérature d'ici et d'ailleurs

URGENCES privilégie la littérature est-québécoise; vous abonner c'est participer à sa diffusion.

Je désire être inscrit(e) sur la liste des abonnés à la revue URGENCES.

Je souscris les numéros

Un abonnement régulier (1 an ou 3 numéros) 14,00\$

Un abonnement de soutien (1 an ou 3 numéros) 20,00\$

Nom _____

Adresse _____

URGENCES

C.P. 1254, Rimouski (Québec)
G5L 8M2



LAITUE
De Floride
49¢ ch.

RAISINS ROUGES
"Empereur"
Produit du Chili 1.19\$ lb **262** lb

FRAISES FRAÎCHES
Produit de Floride
Cont. 8 oz **119**

COCOS
Produit U.S.A. **45¢**

ANANAS
Produit Mexique **129** ch.



CHAMPIGNONS FRAIS
Produit de l'Ontario **99¢** chop.

NOUVEAU SERVICE
FABRICATION DE CLÉS DE TOUTES SORTES
SERVICE RAPIDE



Le texte prévaut en tout temps, les photos à titre indicatif seulement.


DÉPARTEMENT QUINCAILLERIE
PEINTURE INTÉRIEURE
"China White"
 Latex semi-lustre
Super blanc #01-100
19⁸⁸
le 4 litres

PEINTURE INTÉRIEURE
Latex mat #01-009
16⁸⁸
le 4 litres

ENSEMBLE À PEINTURE
"Rubber Set"
9½ - 5 pièces
Casserole, pinceau, 2 rouleaux avec manche et 1 rechange
5⁹⁸

PEINTURE INTÉRIEURE
"China White"
Semi-lustre à l'huile 01-404
21⁸⁸
Le 4 litres

AU COMPTOIR DES VIANDES



ROSBIF DU ROI
3,99\$ lb **879** kg



STEAK DU ROI
4,09\$ lb **901** kg



FONDUE BOURGUIGNONNE
4,29\$ lb **945** kg



TOURNEDOS
4,29\$ lb **945** kg

STEAK DE JAMBON
Fesse désossée
2,99\$ lb **659** kg

BOUT DE FESSE DE JAMBON
Env. 2½ lb **504** kg
2,29\$ lb

FONDUE CHINOISE
4,69\$ lb **1033** kg



BACON
Pqt 500 g **249** pqt

PASTRAMI
(Smoked Meat) **967** kg
4,39\$ lb

NOUVEAU
Conservez vos viandes fraîches plus longtemps avec notre nouveau procédé "emballage Cry-O-Vac"

FROMAGE CANADIEN
"P'tit Gaspésien"
Blanc ou jaune 3,49\$ lb **769** kg

SAUMON CONGELÉ
Grosneur 2 à 4 lb 1,99\$ lb **438** kg

SUPER MARCHÉ et FERRONNERIE de *Mazareth*

BENOÎT LÉVESQUE, PROP. 459 LASALLE, RIMOUSKI, 724-4109 *enr.*
AFFILIÉ A ALIGRO

LIQUEUR

"Coca-Cola"
Bout. de 750 ml
6 pour
349
+ dépôt



Joyeuses Pâques



 <p>HUILE "Crisco" Btle de 1.5 litre 259</p>	 <p>MARGARINE DURE "Parkay" Emb. de 3 lb 219</p>	 <p>JUS DE TOMATES "Heinz" Bte de 19 oz 2/79¢</p>	 <p>BOISSONS ASSORTIS "FBI" - Limonade, orange, pommes, raisins, aux fruits 1.82 litre 99¢</p>	 <p>FROMAGE "Cheez Whiz de Kraft" Pot de 500 g 279</p>
 <p>JUS "E.D. Smith" Garden cocktail Pot de 796 ml 98¢</p>	 <p>PÂTES ALIMENTAIRES "Catali" Macaroni coupé, spaghetti, spaghettini (1000 g) - Bte 1 kg 87¢</p>	 <p>BISCUITS SODA "Christie" Premium Plus Salés ou non salés Bte de 450 g 129</p>	 <p>HUILE "Mazola" Btle de 750 ml 169</p>	 <p>MARGARINE MAXI-BOWL "Parkay" Cont. de 2 lb 169</p>
<p>SAINDOUX "Maple Leaf" Tenderflake Cont. de 1.36 kg 298</p>	<p>SOUPE "Lipton" Poulet et nouilles Bte de 4's 139</p>	<p>CHOCOLAT INSTANTANÉ "Nestlé Quik" Bte de 750 g 268</p>	 <p>PAPIER DE TOILETTE "Cottonelle" Blanc, champagne ou jaune Emb. de 8's 279</p>	 <p>DÉTERGENT "Tide" En poudre Bte de 12 litres 799</p>
<p>PETITS LÉGUMES "Médal" De choix Bte de 540 ml 69¢</p>	<p>GROS POIS JAUNES "Arkon" Cello de 900 g 109</p>	<p>EAU MINÉRALE "Fichy Colétielles" Naturelle Btle de 1 litre 98¢</p>		

<p>JUS DE RAISINS "Walden" - Concord Cont. de 1 litre 209</p>	<p>OLIVES FARCIES "Mantova" - Manzanilla Pot de 500 ml 269</p>	<p>BISCUITS AU CHOCOLAT "Fudge de Van" Bte de 450 g 249</p>
<p>JUS DE TOMATES "Libby's" - De fantaisie Emb. de 6/156 ml 189</p>	<p>POUDING INSTANT "Royal" - Assortis Bte de 99 à 113 g 59¢</p>	<p>POP TARTS "Libby's" - Fraises ou fudge Bte de 500 g 199</p>
<p>FLOCONS DE POULET "Cordon Rouge" Bte de 184 g 189</p>	<p>MARMELADE PURE "Tradition de Vanier" - 3 fruits ou orange Pot de 500 ml 169</p>	<p>PAPIER D'ALUMINIUM "Aluma" - 12 pouces Bte de 50 pieds 209</p>
<p>CHAIR DE CRABE "Lorain" Bte de 5 oz 369</p>	<p>CROISSANTS "Whiskery" Cont. de 235 g 99¢</p>	<p>RÉCURANT "Aur" Cont. de 600 g 89¢</p>
<p>CHOW CHOW VERT "Kikkoman" - Ou ketchup aux fruits Pot de 500 ml 229</p>	<p>LAIT CONDENSÉ SUCRÉ "Eagle Brand" Bte de 300 ml 199</p>	<p>ARACHIDES RÔTIES À SEC Salées ou non salées Cont. de 325 g 199</p>
<p>SAUCE SOYA "Wai" Btle de 250 ml 79¢</p>		




SAUCE POUR SANDWICHS CHAUDS
Bte de 398 ml
"Grad"
2/89¢

DÉTERGENT LIQUIDE "Grad" - Vert Cont. de 1 litre	169
ANANAS TRANCHÉS "Grad" Bte de 796 ml	135
SAUCE B.B.Q. "Grad" Bte de 398 ml	59¢
RELISH SUCRÉE "Grad" Pot de 500 ml	109
THÉ "Grad" Emb. de 100 sachets	179

BEAUTÉ-SANTÉ

RINCE-BOUCE "Lubrifiant" Btle de 375 ml	249
ANTISUDORIFIQUE "Salt & Dry" - Non parfumé, ultra sec, parfumé - Aérosol ou poudre aérosol 150 ml	249
SHAMPOING "Fru" - Pour cheveux normaux, secs ou gros - 150 ml gratuits Btle de 450 ml	289

• Service de livraison • Commandes téléphoniques acceptées
Nous nous réservons le droit de limiter les quantités.
SPÉCIAUX EN VIGUEUR DU 2 AU 6 AVRIL 85



PHARM-ÉCOMPTES®
JEAN COUTU



C'est tellement mieux...

c'est bien évident!

**Chez nous
vous retrouverez
tout pour
votre beauté**

DOWNY

Super concentré
Assouplissant textile
Format de 1 litre



2.49

LIMITE 3 PAR CLIENT - EXPIRE LE 6 AVRIL 1985

SUNLIGHT

Lave-vaisselle
Format 1.4 kg

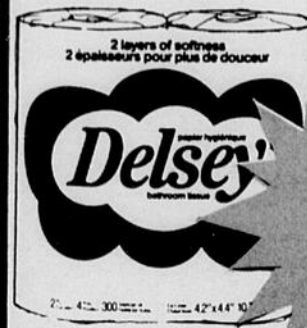


2.99

LIMITE 3 PAR CLIENT - EXPIRE LE 6 AVRIL 1985

DELSEY

Papier hygiénique
Emb. 4 rlx



1.39

LIMITE 3 PAR CLIENT - EXPIRE LE 6 AVRIL 1985

OXYDOL

Détersif à lessive

Format 12 litres



8.89

LIMITE 3 PAR CLIENT - EXPIRE LE 6 AVRIL 1985

LIBERTÉ NOUVELLE

Minces
Maxi-serviettes minces
avec ou sans désodorisant
Format de 30's



3.99

Limite 3 par client

Croustilles
Format 200 g

**HUMPTY
DUMPTY**



89¢

LIMITE 3 PAR CLIENT - EXPIRE LE 6 AVRIL 1985

BOUNCE

Assouplissant textile
Parfumé ou inodore
Format de 40's



3.19

Limite 3 par client

FLORAL

Terreau tout usage
Format de 5 litres

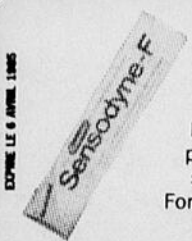


99¢

Limite 3 par client

**SENSODYNE OU
SENSODYNE F**

Dentifrice
pour dents
sensibles
Format 100 ml



2.97

Limite 3 par client

LA PARISIENNE

Eau de javel
Format
3.6 litres



1.29

Limite 3 par client

OLD DUTCH

Poudre à récurer
Format de
400 g



2/99¢

Limite 3 par client

PERSONNELLE

Crème à barbe
Régulière, lime
ou menthol
Format de
300 ml



1.39

Limite 3 par client



7 JOURS ET 7 SOIRS, TOUS LES WEEK-ENDS
114 ST-GERMAIN OUEST, RIMOUSKI
NOUS NOUS RÉSERVONS LE DROIT DE LIMITER LES QUANTITÉS

723-2459 ou 723-3338

Centre de validation
"LOTO-QUÉBEC"
"La Quotidienne"
"Loto 6/36"
"Loto 6/49"



on trouve de tout... *même un ami*