



Ligue Intermédiaire Labatt 50 des Bois-Francs

PRINCEVILLE L'EMPORTE DE JUSTESSE

Par Pierre Nadeau

PRINCEVILLE... Dans une joute de hockey des plus typique, le Manoir de Princeville a pris une priorité de 4 points au sommet du classement en défaisant les détenteurs de la seconde position les Aigles de Daveluyville 4 à 2 dimanche dernier à l'aréna intermunicipal de Princeville devant une foule de 724 personnes et ce malgré la mauvaise température. Denis Fortier a ouvert le pointage à 3.53 de la première période avec la complicité de Michel Perreault. Aucun but n'a été marqué à la période médiane et à l'engagement final, Denis Fortier a porté le compte 2 à 0 avec son deuxième filet de la partie cette fois avec l'aide de Gilles Fortier. Gérald Lecompte a donné une avance de 3 buts à 13.20 mais Daveluyville a inscrit son premier but à 16.18 grâce à Jean Lebrun et Réjean Lupien a réduit la marge à 1 but 52 secondes plus tard. Avec 1.14 à faire dans la rencontre, les perdants ont compté un troisième but qui aurait créé l'égalité mais l'arbitre Gilles Roux l'a refusé alléguant que la rondelle avait été poussée dans le filet avec un patin. 12 secondes plus tard, Jérôme Lecours a brisé les reins du Daveluyville et scellé l'issue du match avec son dix-septième filet de la saison. Daveluyville n'avait pas subi

de revers depuis le 23 octobre dernier alors qu'il avait baissé pavillon 4 à 3 devant le Manoir de Princeville qui a été la seule équipe à les vaincre en saison régulière. Un total de 10 punitions mineures a été infligé dont 4 aux perdants et 6 aux vainqueurs.

PLESSISVILLE UNE FOIS DE PLUS ECRASE

Dans une rencontre où la défense n'a pas été à la hauteur de la situation particulièrement en troisième période, le Brasserie Jean-Denis de Victoriaville a vaincu le V. Boutin Express de Plessisville 10 à 3 au pavillon Jean Béliveau de Victoriaville. Les locaux ont pris une avance de 2 à 0 à l'engagement initial et de 4 à 1 après 2 périodes. Au début de la dernière période où un retour était encore permis pour les visiteurs, la défense a complètement flanché et Victoriaville y est allé de 6 buts contre 2 pour anéantir le Plessisville qui encaissait sa dixième défaite cette saison. La fiche défensive pour sa part en a pris pour son rhume avec 101 buts qui ont été accordés en 13 parties. Sur le plan des punitions, il y a eu 5 mineures de chaque côté et 2 majeures en ce qui regarde Victoriaville contre une seule pour Plessisville.

Daniel Bégin, Michel Béliveau et Denis Houle ont dirigé l'attaque des

gagnants avec chacun 2 buts, Daniel Pépin s'est également distingué avec 1 but et 3 aides tandis que le total des gagnants a été complété par Yves Boucher, Gérald Garneau et Jean Boulanger. Gilles Boucher, Michel Tremblay et Gérald Ouellet ont répliqué pour les perdants. Jean Provencher a mérité 2 aides dans ce revers.

DESCHAILLONS RETROUVE LE SENTIER DE LA VICTOIRE.

Le Deschailons qui n'avait pas remporté de victoire depuis le 6 novembre dernier a défait les Frontenacs de Tingwick 9 à 6. Une partie qui a été partagée mais les vainqueurs ont profité de la faiblesse du gardien Benoit Vachon qui défendait la cage du Tingwick en remplacement de Guy Rousseau qui est à son voyage annuel en Floride. Les perdants ont égalisé les chances 6 à 6 en troisième, mais Deschailons a réussi 2 buts en 7 secondes ce qui a eu pour effet de jeter une douche d'eau froide dans le camp du Tingwick. Deschailons doit par contre un gros merci à leur gardien André Francoeur qui a été superbe en deuxième, les visiteurs ont été opportunistes avec un but en désavantage à 3 contre 4 et un autre à 4 contre 5. Daniel Horne et Guy Turgeon ont mené l'offensive du Deschailons

avec 2 buts chacun, les autres sont allés à André Lauzier, Gaétan Rivard, Réjean Corbin, Auray Thiffault et Richard Lemelin. Jean-Marc Allaire et Daniel Doyon ont été les bougies d'allumage pour les perdants avec une paire de buts, Marcel Bergeron et Christian Doyon ont complété. Sur le plan de la rudesse, Tingwick s'est vu infliger 8 mineures, 2 majeures et autant d'extrême inconduite tandis que Deschailons a reçu 10 mineures, 2 majeures et 2 extrêmes d'inconduite. Yvon Lambert lui s'est mérité une punition de match à 16.50 de la troisième période pour avoir semblé-t-il donné un coup de patin à Daniel Perreault. La blessure a nécessité 13 points de suture.

ZONE NEUTRE

Deschailons a perdu les services de Mario Moisan pour la balance de la saison. Mario s'est fracturé une cheville.

Le chronomètre au pavillon Jean Béliveau était défectueux dimanche soir et on a dû revenir au chronométrage à la mitaine.

Dans le camp du Plessisville, Gaétan Rodrigue et Claude Bédard manquaient à l'appel à cause de la maladie tandis que Jacques Houde n'a pu se présenter étant retenu à l'extérieur suite aux mauvaises conditions routières.

Si on regarde le classement de la ligue, on remarque qu'il est divisé en 2 pelotons. Le premier a remporté 28 victoires et subi 7 défaites et le second a une fiche à l'inverse avec 7 victoires et 28 défaites.

CLASSEMENT

Table with 5 columns: PJ, V, D, N, PTS. Rows: Princeville, Daveluyville, Victoriaville, Deschailons.

Table with 5 columns: B, A, PTS. Rows: Plessisville, Tingwick.

COMPTEURS

Table with 3 columns: B, A, PTS. Rows: Denis Fortier Princ., Claude Fortier Princ., Gérald Lecompte Princ., Daniel Doyon Ting., Jérôme Lecours Princ., Daniel Horne Desch., Daniel Pépin Victo., Jean-Marc Allaire Ting., Camille Boisclair Dave., Marcel Dubé Dave., Gérald Garneau Victo., Pierre Bouchard Dave.

Tournoi Provincial Bantam Princeville

C'EST PRESQUE PRET

Par Pierre Nadeau

PRINCEVILLE... Dans moins de 2 mois, on assistera à la présentation du second tournoi Provincial Bantam de Princeville qui se déroulera à l'aréna intermunicipal de l'endroit du 17 au 26 février prochain. Le président du tournoi Michel Camiré nous confiait que cette année encore, les différents clubs sociaux de Princeville seraient de la partie soit que les Optimistes s'occuperont de l'accueil, les Filles d'Isabelle du logement, les Chevaliers de Colomb de la nourriture et enfin l'Association du Hockey Mineur verra à la direction en général et aux occupations de second ordre. Richard Caouette succédera au docteur Jean-Louis St-Hilaire comme président honoraire du tournoi.

Sur le plan des équipes, de 52 l'an passé, il y en aura 79 en 1978 dans 4 classes différentes, soit AA, A, B et C. Dans les 3 dernières, la répartition est la suivante, 25 dans le A, 26 dans le B et 24 dans le C. Toutes les équipes perdantes seront éliminées automatiquement tandis que dans la catégorie AA, il y aura une première avec un tournoi rotation composé de 5 équipes qui s'affronteront à une reprise chacune, ce qui veut dire qu'une formation disputera assurément 4 parties et les 2 clubs qui auront amassé le plus de points se rencontreront en finale. Le tournoi présentera des parties durant 6 jours complets soit le vendredi, samedi et dimanche de la première et seconde fin de semaine par contre, lundi, mardi, mercredi et jeudi, les soirs seulement seront réservés. En 1977, les équipes championnes étaient St-Marc des Carrières dans le C, Windsor dans le B, Boucherville dans le A et Châteauguay dans le AA et seul cette dernière formation ne sera pas de retour pour défendre son titre.

Voici la liste complète des 80 équipes participantes. N.B.: Le chiffre entre parenthèses indique le nombre d'équipes dans chaque municipalité.

CLASSE «AA»

Table with 2 columns: Municipality, Number of teams. Rows: Victoriaville, Boucherville, Grand Mères, St-Eustache.

Chomedey Laval

CLASSE «A»

Table with 2 columns: Municipality, Number of teams. Rows: Laprairie, St-Jean Vianney, Loisir St-Denis, Richmond, Waterloo, Pierrefonds, St-Constant, Thetford-Mines, St-Jérôme, Valcourt, Gatineau, Plessisville, Acton Vale, Princeville, Warwick, Magog, Drummondville (4), Windsor, Boucherville, Nicolet, Monteuil, Montréal Est.

CLASSE «B»

Table with 2 columns: Municipality, Number of teams. Rows: Trois-Rivières (3), St-Jean Vianney, Tracy, St-Rédempteur, Verdun, Charlesbourg (2), Victoriaville, Laprairie, Waterloo, Charny, Ville D'Anjou, St-François Solano, Loisir Notre-Dame Consolata, Association Sportive Delormier, Longueuil, Warwick, Windsor, Canton d'Ascot, Cap de la Madeleine, Caughnawaga, Repentigny, Loisirs Ste-Claire, Ville St-Michel, CLASSE «C», Mont St-Hilaire, Pierreville, Princeville (2), Daveluyville, Asbestos, St-Agathe, St-Marc des Carrières, Cap de la Madeleine (2), St-Audle, Plessisville (4), Gentilly, Longue Pointe, St-Léonard d'Aston, St-Flavien, Loisir Ste-Claire, Nicolet, Repentigny, Immaculée Conception, St-Romuald.

Ligue Ballon Balai Industrielle Laurentide Plessisville

CAISSE POP, GASTON NADEAU ET RDL REMPORTE DES VICTOIRES

AU «DOG-DERBY»

Par Pierre Nadeau

PLESSISVILLE... Les 3 équipes qui dominent le classement de la ligue ont eu le meilleur sur les équipes du bas de ce classement dimanche dernier le 8 janvier avec le début de la seconde portion du calendrier.

Dans la première rencontre, le Caisse Pop de St-Ferdinand a arrêté la série de victoires du Tricot Somerset à 4 en les défaisant au pointage de 3 à 2. André Marcoux a dirigé l'offensive des vainqueurs avec 2 filets, l'autre étant l'oeuvre de Jean-Noël Nolet. Harold Brindle et Claude Lavière ont répliqué pour les perdants. Le RDL a blanchi Lourdes 4 à 0. Pour ces derniers, c'était un douzième revers en 15 parties et ils sont toujours en quête d'un premier gain. Georges Fortier, Paul

Fortier, Donald Lamontagne et Claude Paradis ont été les auteurs des filets des gagnants.

Enfin dans la dernière joute de la soirée, le Gaston Nadeau de St-Sophie a également blanchi et par un score identique le Boiserie Plessis. Jocelyn Faucher avec 2 filets a été le meilleur à l'attaque pour le Gaston Nadeau, Bruno Lamontagne et André Côté ont marqué les 2 autres.

CLASSEMENT

Table with 5 columns: PJ, V, D, N, PTS. Rows: Gaston Nadeau, Ste-Sophie, Caisse Pop, St-Ferdinand, RDL Plessisville, Tricot Somerset, Plessisville, Boiserie Plessis, Plessisville, Lourdes.

COURS DE SKI DE FOND

Par Jean Fontaine

PLESSISVILLE... Plusieurs d'entre vous ont reçu des skis au cours de la période des Fêtes et pour certains, il s'agit de skis de fond. A l'intention de tous les débutants, le Club de Ski de Fond La Loutre de Plessisville organise des cours de ski de fond qui débiteront aujourd'hui mercredi le 11 janvier à la Polyvalente.

Il s'agit d'une série de 5 cours, gratuits pour les membres, qui débiteront à 19:00h. ce soir le 11 janvier pour se poursuivre en fin de semaine samedi et dimanche les 14 et 15 janvier de 9:00h. à midi et de 14:00h. à 16:00h.

Pour informations supplémentaires, on s'adresse au Centre des Loisirs à 362-3811.



VAL-ALAIN — (JF) La compétition «Dog-Derby» de Val-Alain a connu un gros succès samedi et dimanche dernier. A ne pas manquer notre reportage en pages A-14 et A-15.

(Photo Daniel Moisan)

Ligue des Chevaliers Molson

4 POINTS D'AVANCE POUR LE MBV

Par Pierre Nadeau

PLESSISVILLE—Après une semaine d'inactivité dans cette ligue, l'action a repris mardi dernier le 3 janvier avec la présentation de 2 rencontres. Dans une première, le Machinerie BV a remporté sa neuvième victoire de la saison et a atteint le plateau des 20 points quand il a défait le Autobus Bois-Francis par la marque de 7 à 5. En vertu de ce gain, les gagnants ont porté à 4 points leur avance en tête suite à la défaite du L. Drolet et Fils. C'est Denis Beaudoin qui une fois de plus a été la bougie d'allumage avec une production de 4 buts ce qui porte son total pour la saison régulière à 18. Lionel Pouliot, Yvon Provencher et Denis Cloutier ont complété le score des vainqueurs. Chez les perdants, Yves Gosselin a récolté 2 filets, Roger Charland, Aurèle Tousignant et Roland Chabot ont été les autres marqueurs qui ont réussi à pousser le disque derrière le gardien André Lainé.

Dans la seconde joute, le Dubois et Frères a quitté la cave du classement et amis fin à la série de 3 victoires consécutives et de 4 parties de suite sans défaite du L. Drolet et Fils en défaisant ces derniers au pointage de 6 à 4. Roland Fradette a dirigé l'offensive des gagnants avec 2 buts et autant d'aides, Laurent Labrecque y est allé également de 2, Michel Gosselin et Yves Laliberté ont réussi les 2 autres en plus de se mériter 2 passes chacun. Dans le camp des vaincus, Pierre Bellemare a fait un retour au jeu et a inscrit son seizième filet de la saison et s'est fait complice de 2 autres, François Drolet, Réjean Turcotte et Simon Vigneault ont été les auteurs des 3 autres.

CLASSEMENT

	PJ	V	D	N	PTS
Machinerie BV	14	9	3	2	20
L. Drolet et Fils	14	7	5	2	16
Dubois et Frères	14	5	8	1	11
Autobus Bois-Francis	14	4	9	1	9

COMPTEURS (Après 13 parties au 20 décembre)

	B	A	PTS
Denis Beaudoin MBV	14	17	31
Pierre Bellemare LDF	15	8	23
Laurent Labrecque DF	15	8	23
Raymond Létourneau LDF	11	12	23
Marcel Gilbert LDF	8	15	23
Réjean			
Réjean Turcotte LDF	9	11	20
Jean Brière	7	12	19
Denis Cloutier MBV	6	11	17
Marcel Huot MBV	9	7	16
Lionel Pouliot MBV	9	7	16
André Bourque MBV	4	12	16
Jean-Guy Daigle ABF	4	12	13

GARDIENS (Après 13 parties au 20 décembre)

	PJ	PC	MOY
--	----	----	-----

André Lainé MBV	13	48	3.69
Eddy Ruel LDF (12)	13	56	4.31
Marquis Jacques LDF (1)			
Jacques Gosselin ABF	13	65	5.00
Conrad Desjardins DF	13	72	5.54

C'est Denis Beaudoin du Machinerie BV qui domine au chapitre des francs buts, des passes et au total des points, Réal Turcotte du L. Drolet et Fils est le joueur le plus puni avec 34 mineures passées au cachot, le L. Drolet et fils a marqué le plus de buts avec 71 suivi de près par le Machinerie BV avec 69. André Lainé du Machinerie BV a la meilleure moyenne défensive.

Ligue Hockey Industrielle Molson de Princeville

UNE PREMIERE VICTOIRE DU EUSEBE ALLARD

Par Pierre Nadeau

PRINCEVILLE—La saison régulière tire à sa fin dans cette ligue et déjà les positions commencent à se dessiner. Par contre on retrouve dans d'autres cas des luttes à finir des plus intéressantes.

CLASSE A

Dans la première joute présentée mardi dernier le 3 janvier, le Princeville Furniture s'est approprié le championnat de la saison régulière de cette classe en disposant facilement des Toros de René Sévigny au pointage de 16 à 4.

Par contre, dans l'autre partie, les Chevaliers de Colomb ont pris une sérieuse option sur le second rang en battant leur plus proche rival le Meubles de l'Estrie par un compte serré de 4 à 3.

CLASSE B

Dans la première rencontre de lundi dernier le 2

janvier, le Prince Fib s'est approché à un point du Brasserie Campagnard et de la première position en défaisant ces derniers 2 à 1. Chacune des 2 équipes a encore une rencontre à disputer cette saison.

Dans la seconde de la soirée, on a repris la partie qui devait avoir lieu le 8 décembre dernier et qui avait été emise à cause du Gala Atomes Pee Wee et les 2 clubs en présence était le Legrade et le Jacques Construction. Le Jacques Construction a vaincu le Legrade 7 à 2 et s'est approché à 2 points de la troisième place détenue par le Michel Transport qui était inactif au cours de la dernière semaine.

Finalement, jeudi dernier le 5 janvier, le Eusébe Allard a profité de la largesse du gardien adverse pour vaincre sans difficulté le Legrade 10 à 1. Pour les vainqueurs, c'était une

première victoire en 14 essais cette saison tandis que les perdants ont essuyé un deuxième revers dans la même semaine et un onzième cette année.

CLASSEMENT CLASSE A

	PJ	V	D	N	PTS
Princeville Furniture	13	9	3	1	19
Chevaliers de Colomb	13	6	5	2	14
Meubles de l'Estrie	13	5	7	1	11
René Sévigny	13	2	7	4	8

CLASSEMENT CLASSE B

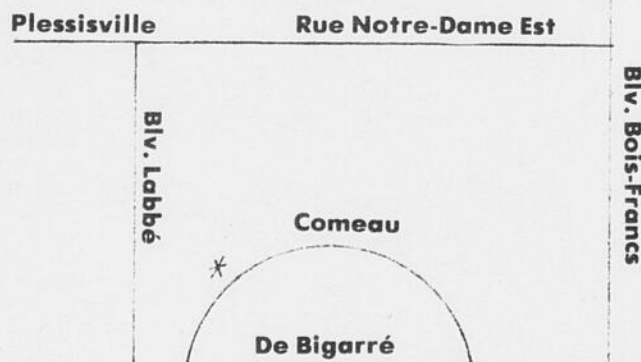
	PJ	V	D	N	PTS
Brasserie Campagnard	14	11	2	1	23
Prince Fib	14	10	2	2	22
Michel Transport	13	5	3	5	15
Jacques Construction	13	5	5	3	13
Legrade	14	2	11	1	5
Eusébe Allard	14	1	11	2	4

ATTENTION ATTENTION ATTENTION ATTENTION

**SAVEZ-VOUS QU'AVEC 1550.00
EN ACOMPTE, VOS REVES
PEUVENT SE REALISER ?**

OU MOINS

**PUISQU'EN ACHETANT UNE MAISON EN JANVIER
VOUS ECONOMISEZ ENVIRON \$2,000.00
NOUS VOUS INVITONS A VENIR VISITER NOS
MAISONS RUE COMEAU VICTORIAVILLE ET RUE
VALLEE PLESSISVILLE**



POUR INFORMATIONS
758-3722
364-2397
362-3580 le soir

HEURES D'OUVERTURE
LUNDI AU JEUDI:
1:30 A 4:30
SAMEDI, DIMANCHE
LUNDI AU MERCREDI: 14:00 A
16:00h.
19:00 A 21:00



JACQUES CONSTRUCTION 1977 INC.

Ligue Commerciale de ballon sur glace

DOUBLE EGALITE AU 1er RANG

Par Judith Béchar

PRINCEVILLE—Une victoire du «Eugène Fortier» et un match nul du «Weyerhauser» a créé une égalité entre ces 2 équipes en tête du classement de la Ligue de ballon sur glace Commerciale Molson de Princeville.

Section masculine

Le «Eugène Fortier» a remporté une victoire de 3 à 2 sur le «Charles Martin Sports». Daniel Tardif ouvrait le pointage pour le «Eugène Fortier» en période initiale. En 2e, Jérôme Lecours aidé de Jean-Pierre Vézina portait le compte 2 à 0, mais le «Charles Martin» réduisait l'avance à 1 but, grâce à Gaétan Boissonneault qui a marqué sur des passes de Serge Vézina et de Denis Lavigne. En 3e, Jean-Pierre Vézina aidé de Bruno Boissonneault et de Normand Baillargeon redonnait une avance de 2 buts au «Eugène Fortier»; Denis Lavigne, du «Charles Martin», marquait le premier but sur une passe de Serge Vézina.

Le «Weyerhauser» a dû se contenter d'un match nul de 2 à 2 avec les «Chevaliers de Colomb». Le «Weyerhauser» est parti avec force, alors que Bruno Lavigne sur des passes de François Lemieux et de Jacques Gauvreau marquait dès le début du match. Mais les «Chevaliers de Colomb» revenaient plus forts,

enregistrant 2 buts en l'espace de 17 secondes; Germain Daigle aidé de Gaétan Chrétien et de Daniel Vachon aidé de Gaétan Chrétien marquaient. En 2e période, Jacques Gauvreau aidé de Fernand Carrier et de Louis Coulombe nivelait le compte 2 à 2. En 3e, aucune équipe n'a réussi à déjouer le gardien adverse.

Section féminine

Dans une rencontre chaudement disputée, où les gardiens ont eu à se signaler à quelques reprises, le «Turlututu» et les «Artisans» ont fait match nul 0 à 0. Les 2 équipes ont joué un jeu axé sur l'offensive, mais les gardiens fermaient la porte aux poussées offensives. Les gardiens Gisèle Daigle des «Artisans» et Francine Gauvreau du «Turlututu» ont excellé dans les filets pour ainsi se mériter le blanchissage.

CLASSEMENT FEMMES

	P	J	V	D	N	PTS
Princeville	8	4	2	2	2	10
Les Artisans	9	3	2	4	1	10
Turlututu	9	1	4	4	0	6

CLASSEMENT HOMMES

	P	J	V	D	N	PTS
Eugène Fortier	13	8	4	1	1	17
Weyerhauser	13	7	3	3	1	17
Martin Sports	13	4	8	1	9	9
Chevaliers de Colomb	13	3	7	3	9	9

TAXI PLESSIS ENR.

Tel: 362-2111

BELOEIL INTERNATIONAL LIVESTOCK SALES ENRG

820 de Lévis, Beloeil
G. Adam Propriétaire

Commerçant d'animaux vivants
A VENDRE OU A ACHETER

Vaches à lait pur sang avec BCA, taures pur sang avec ou sans BCA taures croisées près du vélage, génisse pur sang ou croisées de 10 à 18 mois saillies ou non, 1 taureau Charolais pur sang enrg et classé, le père du taureau: Paul de Louiseville, grand-père: Amour de Paris, 1 taureau pur sang Hereford classé.

Mariage, 25ème Anniversaire
Faire-parts de mariage
Développement
Poster



Studio de Photographie

A. DUSSAULT, prop.

1750 Des Erables

Plessisville

Tél: 362-3602

André Côté, d.d.

DENTUROLOGISTE

Fabrication et Réparation de
prothèses dentaires

1580, Suite A
Av. St-Louis
Plessisville
Tél: 362-7837

Heures de bureau:
9h.00 a.m. à midi
1h.30 à 17h.00
Sauf mercredi p.m.

Possibilité de rendez-vous
le soir

Solidarité au tiers monde

OXFAM

JOUTES HORS CONCOURS POUR L'INTERCITE

Par Pierre Nadeau

PLESSISVILLE—Même si la ligue Intercité A des Cantons de l'Est a fait relâche pour la période des Fêtes, les équipes de Plessisville n'ont pas chômées puisqu'elles ont disputé des rencontres hors concours et avec beaucoup de succès ce qui augure bien pour l'autre portion de la saison. Mardi le 27 décembre, les Midgets du Hervé Nadeau et

Fils ont baissé pavillon au pointage de 10 à 0 devant une formation Midgets d'Asbestos.

Mercredi le 28 décembre, les Atomes du Café Cenral ont vaincu Drummondville 8 à 0 tandis que de leur côté les Pee Wee du Garage Guy Painchaud ont subi un revers de 5 à 4 aux mains des Pee Wee de Drummondville.

Jeudi, le 29 décembre, les Pee Wee du Garage Guy Painchaud sont allés venger leur échec de la veille à Drummondville alors qu'ils ont défait les Pee Wee de l'endroit au compte de 2 à 1.

A Plessisville, les Bantam RDL ont disputé une joute amicale contre leurs pères et ils ont remporté un gain de 7 à 4.

Vendredi le 30 décembre,

les mêmes Bantam RDL ont blanchi Drummondville 4 à 0 tandis que les Midgets du Hervé Nadeau et Fils ont écrasé les Midgets de la même place 10 à 3.

Finalement, mardi le 3 janvier, les Bantam ont écrasé Drummondville 13 à 2 et les Midgets ont remporté une victoire de 5 à 1 sur Drummondville également.

Vente en or Ski-Doo®

Notre vente en or bat son plein de nouveau. Passez nous voir si vous voulez profiter au maximum des plus grandes joies de l'hiver qui sont encore à venir. C'est le bon moment de vous procurer des articles Ski-Doo à des prix en or. Les concessionnaires participants offrent des motoneiges de même que des accessoires à des prix exceptionnels. Les économies en or que vous ferez vous étonneront! Chez nous, on a créé la motoneige. Pour vous on crée des prix en or!

LA NOUVELLE CITATION* MOTONEIGE

Aubaines en or sur les accessoires et motoneiges.



MITAINES CITATION
\$10⁹⁵



BOTTES CITATION
\$13⁹⁵



CASQUE CITATION
\$14⁹⁵



RÉSERVOIR D'ESSENCE
DE 5 GALLONS
\$7⁹⁵

Citation

la motoneige conçue pour une nouvelle génération de motoneigistes. Elle vous offre les caractéristiques d'une grosse motoneige mais le prix d'une petite. Avec Citation, vous goûtez aux joies de la conduite sportive!



Chez nous
c'est Ski-Doo.



ski-doo
motoneiges

* Marques de commerce de Bombardier Limitée. Les concessionnaires participants se réservent le droit de limiter les quantités jusqu'à épuisement des stocks.



ARTHABASKA

55 GIROUARD ■ 752-2634

PLESSISVILLE

1431 FORAND

362-3549

SPORTS CARRIER INC.

Ligue Intercité de ballon sur glace

ST-VALERE REJOINT LYSTER AU 1er RANG

Par Judith Béchar

PRINCEVILLE—Suite à la défaite des détenteurs du 1er rang dans la «Classe B», l'Hôtel France de Lyster, et grâce à leur victoire, les Braves de St-Valère sont maintenant sur un pied d'égalité avec Lyster. Tout peut se produire dans la «Classe B» de la ligue de ballon sur glace Intercité Molson, car le classement des équipes devient de plus en plus serré.

Section masculine
«Classe A»

Le Tricot LaSalle de Ples-

sisville et les Cocus de Parisville ont fait match nul 1 à 1. Ronald Fortin sur une passe de Serge Pilote a marqué pour Plessisville alors que Gilles Lemay sur des passes de Guy Boisvert et de Victor Habel marquait pour Parisville.

Menés à l'attaque par Gaétan Chrétien qui a accumulé 1 but-4 passes, l'Hôtel Rio de Princeville a facilement défait la Caisse Pop de Laurierville 7 à 1; les autres compteurs ont été Bruno Lavigne (2 buts), Réal Lavigne (1 but-2 passes),

Jérôme Lecours (1 but-1 passe), Normand Lecours et Dominique Roux avec 1 but chacun. L'unique filet de Laurierville a été marqué par Dominique Nadeau sur des passes de Richard Pinette et de Jean-Pierre Fortin.

Les Villageois de Ste-Marie ont vaincu les Pierrafeu de Lemieux au compte de 4 à 1. Michel Bellefeuille (1 but-3 passes) et Simon Côté (1 but-2 passes) ont dirigé l'attaque des vainqueurs; Christian Beauchesne, André Martel et Léo Perreault ont

complété le pointage des vainqueurs avec 1 but chacun. Michel Fortin sur une passe de Gaétan Blanchette a réussi le but des Pierrafeu.

«Classe B»

Les Bibittes de Villeroy ont surpris l'Hôtel France de Lyster, les défaits 3 à 2. Jules Gosselin sans aide, Bertrand Ouellet aidé de Daniel Noury ont marqué pour les Bibittes alors que Jules Filion enfilait les 2 buts de l'Hôtel France.

Les Coursiers de Ste-Croix et les Artilleurs de Ste-Marie ont fait match nul 3 à 3. Germain Cameron a marqué 2 fois pour les Coursiers alors que Raynald Abel complétait le pointage et que Maurice St-Onge amassait 2 passes. Pour les Artilleurs, Réjean St-Louis avec 1 but-1 passe, Alain Mailhot et Claude Beauchesne avec 1 but chacun ont marqué.

Les Braves de St-Valère ont défait les Aigles de

Daveluyville 4 à 2, ce qui leur a permis de se hisser au 1er rang à égalité avec Lyster. Les marqueurs des Braves ont été Alain Boisvert (2 buts-1 passe), Gaétan Vachon et Yvan Hould avec chacun 1 but-1 passe. Pour les Aigles, Roland Allard aidé de Gilles St-Laurent et Richard Blais aidé d'Yves St-Laurent et d'Yves Allard ont marqué.

Les Panthères de Lourdes ont blanchi le Sports Denco de Princeville 4 à 0. Michel Labbé aidé d'Yvan Montreuil et de Gaby St-Pierre, Michel Tremblay aidé de Michel Séguin, Gaby St-Pierre aidé d'Yvan Montreuil et de Jacques Brière et finalement, Michel Séguin aidé de Michel Tremblay ont marqué. Le gardien Gaétan Blier a mérité le blanchissage.

Section féminine

Les Rockets de St-Célestin ont défait les Idéfix de Parisville 2 à 1. Nicole Forest aidée d'Hélène

Desharnais et Linda Daneau aidée de Sylvie Joyal et de Diane Boutin ont marqué pour les Rockets alors que Josette Auger sur une passe de Thérèse Lemay répliquait pour les Idéfix.

Les Jades de Lemieux et l'Hôtel Rio de Princeville ont fait match nul 1 à 1. Johanne Lecouteur sur une passe de Gaby Chauvette a donné l'avance aux Jades en 1ère période et Danielle Coulombe sur des passes de Ginette Doyon et de Jocelyne Pinette a marqué avec avantage numérique pour Princeville.

Les Rebelles de Ste-Eulalie ont blanchi la Caisse Pop de St-Rosaire 4 à 0. France Tourigny (2 buts), Sylvie Doucet (1but-1 passe) et France St-Laurent (1 but) ont marqué pour les Rebelles; pour sa part, France Bergeron a amassé 2 passes. Le gardien Camille Leblanc a été créditée du blanchissage.



TROIS FRERES A L'OEUVRE

PLESSISVILLE (JF)—Une dévouée lectrice nous faisait parvenir il y a quelques jours cette photographie nous montrant trois frères évoluant dans la même équipe, le «Hockey Mineur» de la Ligue des Bénévoles qui évolue le dimanche soir. Il s'agit de Réjean Bourque,

Jean-Yves Bourque et Donald Bourque. Ils nous font penser, comme le signalait notre correspondante aux frères Hanson qui jouent dans le film «Slap Shot». Vrai ou faux... ? Ceux qui ont vu «Slat Shot» devraient bien les reconnaître comme des «durs».

Fernand Laflamme

Entrepreneur Electricien
1633 Dupuis Plessisville Tél.: 362-2292

- Réparation...
- Rénovation...
- Installation de votre nouvelle maison...
- Chauffage électrique.

Service prompt et courtois

Le CENTRE de la voiture USAGEE

362-3944

C.H. / MOTEUR INC.
Route 49
PLESSISVILLE



GERARD HOULE

LES DENEIGEMENTS PLESSIS ENR.

Résidences privées et commerciales.
Pour service sur appel et service automatique sur engagement saisonnier, s'adresser à:

1679 Des Erables
Tél: 362-3018
Plessisville, Qué.

Nos certificats d'épargne à terme de 5 ans vous offrent maintenant beaucoup de souplesse dans le versement des intérêts.

9% intérêts versés annuellement

LA CAISSE POPULAIRE
DE PLESSISVILLE
1658, rue St-Calixte,
Plessisville, Qué.
Téléphone: (819) 362-3237

10 1/4% intérêts versés à l'échéance

8 3/4% intérêts versés semi-annuellement

D'autres taux d'intérêts vous sont aussi offerts pour des périodes de 30 jours à 5 ans. N'hésitez pas à communiquer avec nous pour plus de renseignements.

DE MEILLEURES
ÉPARGNES → EN 78

10%

d'escompte sur toute la
marchandise en magasin
Autoneiges souffleurs

etc

PROFITEZ DE
CETTE OCCASION

A prix très spécial
de magnifiques ensembles
d'autoneige

FAITES-VITE

EUGENE FORTIER

100 P. BARIL

PRINCEVILLE

364-5339

TOURNOI INDUSTRIEL DE HOCKEY EN FIN DE SEMAINE

Par Pierre Nadeau

PRINCEVILLE---C'est en fin de semaine soit à compter de jeudi le 12 janvier et jusqu'à dimanche le 15 janvier que se déroulera à l'aréna intermunicipal de Princeville le troisième tournoi de hockey industriel avec un total de 40 équipes réparties dans 3 classes, dont 16 dans le A, 20 dans le B et finalement 4 dans le C. 5 équipes de Plessisville y participeront et il s'agit du Machinerie BV qui évolue dans la ligue des Chevaliers le mardi, ces derniers feront partie de la classe A tandis que les 4 autres se retrouveront dans la classe B et ce sont les équipes de la Ligue Bonne Entente du samedi soit le Garage Guy Painchaud, le L. Drolet et Fils, le Epicerie Laurent Thibeault et le CH Moteur Houle Muffler.

CALENDRIER

JEUDI 12 JANVIER

- 1- 19h: J.M. Caron Warwick vs Eusèbe Allard Princeville
- 2- 20h: Ciné Laurier Victoriaville vs Diligence Ford Victo
- 3- 21h: Michel Transport Princeville vs Bernard Laroche Warwick
- 4- 22h: L. Drolet et Fils Plessisville vs Legrade Princeville

VENREDI 13 JANVIER

- 5- 19h: LG Sports Victoriaville vs Jacques Construction Princeville
- 6- 20h: Mont St-Michel Arthabaska vs Chevaliers Colomb Princeville
- 7- 21h: Aramis Warwick vs Brasserie Campagnard Princeville
- 8- 22h: Andy Benny Victoriaville vs Meubles de l'Estrie Princeville
- 9- 23h: Kent Burger Victoriaville vs CH Moteur Plessisville
- 10- 24h: Petit Baril Victoriaville vs Brasserie Centre Warwick
- 11- 1h: Prince Fib Princeville vs Pneus Métivier Victoriaville

SAMEDI 14 JANVIER

- 12- 8h: Restaurant Bert Arthabaska vs René Sévigny Princeville
- 13- 9h: Garage Guy Painchaud Plessisville vs Martin Sports Princeville
- 14- 10h: Kent Burger Princeville vs Warwick Electric
- 15- 11h: Boucherie St-Rosaire vs Brasserie Centre Warwick
- 16- 12h: Pépito Bar Victoriaville vs Machinerie BV Plessisville
- 17- 13h: Vic Autorama Victoriaville vs Epicerie Laurent Thibeault Plessisville
- 18- 14h: Hôtel Central Victoriaville vs Princeville Furniture Princeville
- 19- 15h: Gagnant 1 vs Gagnant 3
- 20- 16h: Gagnant 2 vs Gagnant 6
- 21- 17h: Gagnant 4 vs Gagnant 5
- 22- 18h: Gagnant 8 vs Gagnant 10
- 23- 19h: Gagnant 7 vs Gagnant 9
- 24- 20h: Gagnant 12 vs Gagnant 14
- 25- 21h: Gagnant 11 vs Gagnant 13
- 26- 22h: Prince Caravan Princeville vs Paquet TV Princeville
- 27- 23h: Gagnant 16 vs Gagnant 18
- 28- 24h: Gagnant 15 vs Gagnant 17

DIMANCHE 15 JANVIER

- 29- 9h: Gagnant 21 vs Gagnant 23
- 30- 10h: Paquet Speed Queen Princeville vs Menuiserie Desharnais Princeville
- 31- 11h: Gagnant 24 vs Gagnant 27
- 32- 12h: Gagnant 20 vs Gagnant 22
- 33- 13h: Gagnant 25 vs Gagnant 28
- 34- 14h: Gagnant 19 vs Gagnant 29
- 35- 15h: Gagnant 26 vs Gagnant 30
- 36- 16h: Gagnant 31 vs Gagnant 32
- 37- 17h: Gagnant 33 vs Gagnant 34

AU SUJET DU LIVRE VERT SUR LES LOISIRS

Par Jean Fontaine

PLESSISVILLE---Au cours des dernières semaines, depuis la mi-décembre environ, nous vous avons présenté des documents touchant le Livre vert sur les Loisirs au Québec.

Aujourd'hui 11 janvier, une conférence de presse a

été convoquée à Victoriaville par le Service des Loisirs de l'endroit et le Conseil Régional des Loisirs du Centre du Québec pour parler de la consultation et de ses mécanismes au niveau de notre région.

En attendant le résultat de cette conférence, nous vous laissons avec les 3 derniers textes rédigés par les soins du Haut Commissariat et qui traitent de quelques aspects du Livre vert.

DES ACTIONS A PROMOUVOIR POUR ASSURER LE DEVELOPPEMENT DU LOISIR

Dans la quatrième partie du Livre vert sur le loisir, intitulé «PRENDRE NOTRE TEMPS», que vient de rendre public le ministre délégué au Haut-Commissariat à la jeunesse, aux loisirs et aux sports, monsieur Claude Charron, le gouvernement, après avoir proposé les pôles majeurs d'une politique - principes de l'intervention de l'Etat et objectifs prioritaires de développement - veut délimiter des lignes directrices qu'il juge important d'indiquer et de promouvoir.

Leur traduction en programmes concrets ne saurait être amorcée dans le Livre vert, mais ces orientations disent déjà dans quelles voies le gouvernement est disposé à s'engager avec ses partenaires.

SENSIBILISER, INITIER ET INFORMER LES CITOYENS

L'information forme avec la sensibilisation et l'initiation les trois pôles d'une éducation au loisir que le gouvernement se propose d'appuyer.

La sensibilisation pourrait porter sur: l'importance du loisir physique et sportif pour la sauvegarde, le développement ou le recouvrement de la santé; l'importance du loisir de plein air pour l'insertion harmonieuse dans l'environnement naturel et pour une

hygiène physique et psychologique de base; l'importance des divers loisirs socio-culturels pour l'éclosion heureuse de la créativité, de l'autonomie et de la maturité, l'importance du loisir touristique pour le

Suite à la page B-6

REMETTONS A NEUF

- PORTES INTERIEURES
- PANNEAUX D'ARMOIRES
- MEUBLES DE TOUTES SORTES

SPECIALITES

Armoires neuves, meubles non peints, finition au pistolet.

Estimés et livraison gratuite

COLORAMA ENRG

1757 St-Louis

Plessisville

362-7884

LOGEMENTS NEUFS A LOUER

AVEC POSSIBILITE DE LOUER MEUBLE

POUR OBTENIR DES INFORMATIONS:

362-3902

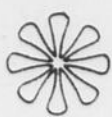
362-2974

Solidarité au Tiers-Monde

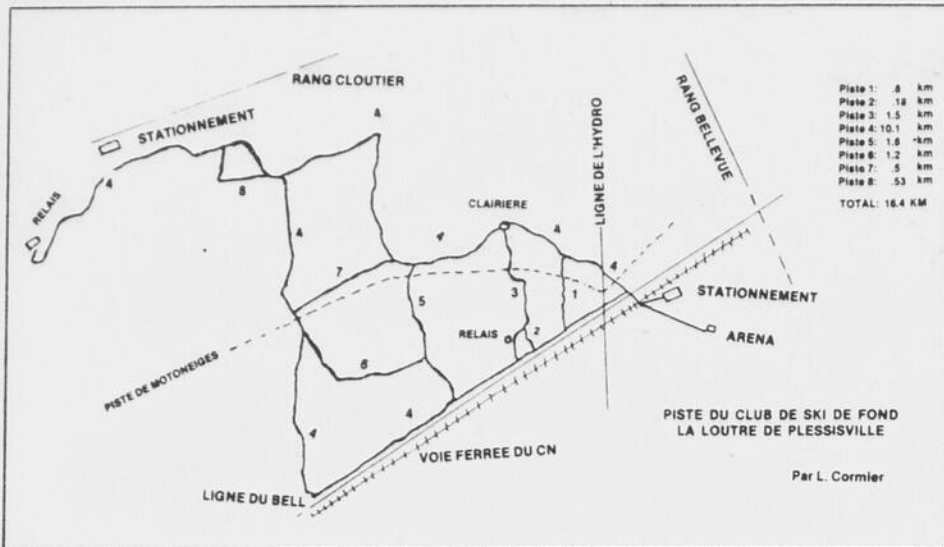




En plein air



Par Jean Fontaine



PLESSISVILLE—Ça y est, le grand Fontaine qui se prend pour un expert et qui nous lance dans une autre chronique me direz-vous. Mais devant la splendeur de l'hiver et les joies du plein air, il m'est impossible de rester muet sur toutes les possibilités qui nous et qui vous sont offertes de faire bouger nos muscles.

A partir de cette semaine nous vous présenterons donc une série d'articles touchant le ski de fond, le ski alpin, la raquette, la motoneige, la pêche sur la glace et bien d'autres sujets concernant le plein air. Bref, ce que nous voulons, c'est visiter tous les centres de plein air et vous dire ce qui s'y passe. Sans plus de bavardages voici (enfin!) notre premier-né.

A LA LOUTRE DU SKI PRES DE LA VILLE

Le problème avec les grandes villes, c'est que le plein air c'est parfois loin. A Plessisville, nous avons certes quelques inconvénients des petites villes mais aussi l'avantage d'avoir la nature à portée de la main. Fort de ce principe, les responsables du Club de Ski de Fond La Loutre Inc ont développé au cours des dernières années un réseau de sentiers pour les fondeurs à proximité du territoire urbain. D'ailleurs, le départ est en «ville» tout à côté de l'aréna municipal. Il n'est donc pas rare de voir des jeunes et des moins jeunes se rendre à pied à l'aréna pour...prendre le départ pour le ski de fond.

Historique

Fondé il y a quatre ans par un groupe de mordus du ski de fond présidés par René Dionne, le Club La Loutre a eu au tout début une piste au Mont Apic et un début de piste derrière la Polyvalente. Ce second site a toutefois remporté la faveur des membres qui ont décidé en assemblée générale de développer le réseau derrière la Polyvalente et de laisser faire au Mont Apic.

Le nombre de ces membres s'est toujours accru et l'an dernier il était de 855 et en

1978 on compte bien atteindre le millier. C'est une organisation à but non lucratif qui doit obtenir des droits de passage de la part des agriculteurs pour passer sur leurs terres. J'oubliais aussi de dire que l'équipe de direction 1977-78 est présidée par Robert Piuze.

Sur les sentiers

Les gens désireux d'emprunter les sentiers de La Loutre doivent préalablement devenir membres à un coût des plus minimes (\$10. par année pour une famille). Ces sentiers, ils sont d'une longueur d'environ 17km et on y retrouve 2 relais dont l'un est chauffé. Les pistes sont larges et bien entretenues mais la dénivellation est peu importante sauf à quelques endroits ce qui permet avec la proximité de la zone urbaine de favoriser les dames, les jeunes et les débutants si l'on emprunte des sentiers d'une longueur appropriée alors que les skieurs plus avancés y trouveront aussi leur compte pour pratiquer leurs styles sur des longueurs plus importantes.

Il faut aussi dire que La Loutre c'est aussi plusieurs activités telles que des randonnées nocturnes, des soirées récréatives, des excursions à l'extérieur, des cours de ski et des cliniques de fartage.

Mentionnons en terminant qu'avec un projet Canada au Travail de \$16,000. le Club La Loutre augmentera et améliorera grandement ses pistes au cours de l'hiver. Déjà le balisage a été refait particulièrement à proximité des cours d'eau.

DES ACTIONS A PROMOUVOIR...

Suite de la page B-5

développement du sentiment d'appartenance et de l'enracinement culturel et pour l'enrichissement de la connaissance de l'humanité et de ses divers visages.

L'initiation est la suite logique de la sensibilisation. Elle devra être l'occasion pour les gens de découvrir leurs goûts, leurs potentialités, leurs intérêts et elle devra également être une initiation à la prise en charge personnelle et communautaire de leurs propres activités de loisir.

Une information dynamique permettra aux citoyens de choisir plus librement et plus consciemment leurs gestes et expériences de loisir.

SOUTENIR LES PROJETS DE LA BASE, ENCOURAGER LA RECHERCHE ET LA CONCERTATION

Le gouvernement ne veut pas se substituer aux initiatives et aux projets des groupes de citoyens qui sont prêts à prendre en

charge leurs propres loisirs. Cela n'exclut pas des actions d'assistance et de soutien aux projets des associations ou groupes locaux, par la préparation de manuels ou de guides techniques, de répertoires d'équipements ou d'activités, en fournissant certaines ressources indispensables ou en assumant exceptionnellement la gestion de ressources collectives.

Pour remplir sa responsabilité fondamentale du développement du loisir, le gouvernement doit connaître les situations et les tendances qui lui permettront de définir et d'appuyer ses orientations d'intervention. Et cela, seuls les programmes cohérents et soutenus de recherche pourront le fournir.

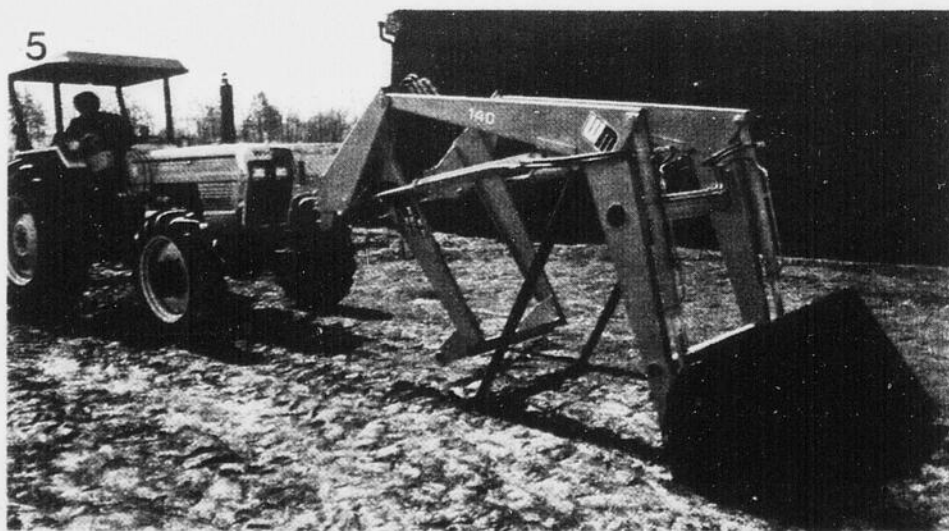
Comme artisan principal du développement, le gouvernement entend bien que les interventions et les initiatives se complètent, plutôt qu'elles ne se livrent

à la concurrence. Il accordera sa préférence à tout ce qui va dans le sens de la complémentarité, de la collaboration. Quatre types de concertation feront l'objet d'une promotion particulière: concertation scolaire-municipale; concertation entre les municipalités; concertation des municipalités avec les organismes privés à but non lucratif qui sont propriétaires exclusifs d'équipements de loisir; concertation des organismes privés à but non lucratif entre eux pour des réalisations comme les finales des Jeux du Québec, l'organisation de certaines fêtes populaires ou la promotion du tourisme social.

C'est selon ces axes stratégiques prioritaires décrits dans le Livre vert sur le loisir que le gouvernement est disposé à orienter ses programmes d'action et à appuyer les programmes de ses partenaires du loisir.

DU NOUVEAU CHEZ WHITE®

LES CHARGEURS WHITE choix par excellence pour votre



type de tracteur et d'exploitation

Montage, démontage
et entretien faciles

INFORMEZ-VOUS AUPRES DE VOS
CONSEILLERS A VOTRE
S.C.A. DE PLESSISVILLE

GARAGE S.C.A.

(SOCIÉTÉ COOPÉRATIVE AGRICOLE)

1800 AVENUE ST-LAURENT

Plessisville

Tél.

362-3505

LE DEVELOPPEMENT DE LA PISCICULTURE COMMERCIALE RELEVRA DESORMAIS DU MINISTRE DE L'AGRICULTURE

QUEBEC, 29 décembre 1977 - Le ministère de l'Agriculture du Québec vient d'étendre sa juridiction à un autre secteur de la production alimentaire, celui de la production piscicole destinée à l'alimentation.

En effet, les ministres de l'Agriculture et du Tourisme, de la Chasse et de la Pêche, MM. Jean Garon et Yves Duhaime, viennent d'approuver un protocole d'entente en ce sens.

Depuis quelque temps, le ministère de l'Agriculture a franchi plusieurs jalons pour devenir le maître d'oeuvre du développement de la production alimentaire au Québec, notamment en mettant sur pied un service d'aide technique à l'industrie alimentaire, puis en donnant le feu vert à la Société québécoise d'initiatives agro-alimentaires. SOQUIA a pour mandat de favoriser l'implantation de nouvelles industries et le développement des entreprises existantes dans le secteur de la transformation des produits de l'agriculture et de la pêche.

PISCICULTURE

Par ce protocole d'entente, l'élevage de alimentaires devient éligible à part entière à l'appui financier et technique du ministère de l'Agriculture au même titre que les autres formes d'élevage pratiquées au Québec.

Pour sa part, le ministère du Tourisme, de la Chasse et de la Pêche conserve sa juridiction sur les piscicultures gouvernementales. Il demeure aussi responsable de l'émission par année.

Le Ministère de l'Agriculture, a rappelé M. Garon, intervient déjà au niveau de la pisciculture mais il a toujours limité son action à la pisciculture dite fermière, c'est-à-dire pratiquée par des agriculteurs comme activité complémentaire. Le protocole d'entente signé aujourd'hui ouvre la voie à une reconnaissance comme principalement du Japon et des Etats-Unis, alors que la production piscicole québécoise écoulés sur les marchés de consommation n'est que de 80,000 livres. La production québécoise pour fins d'ensemencement est d'environ 320,000 livres

des permis de pisciculture, des autorisations de vente, de transport, d'ensemencement, d'importation et d'exportation, de même que du certificat de santé du poisson. Toutefois, les permis de pisciculture ne seront émis que s'ils sont recommandés par le ministère de l'Agriculture.

De façon générale le Ministère du Tourisme de la Chasse et de la Pêche, conservera sa juridiction sur les activités piscicoles qui ont un impact sur la faune du milieu naturel, comme tout ce qui concerne la santé des poissons d'élevage et leur production pour fins de repeuplement, tandis que le Ministère de l'Agriculture orientera surtout son action vers l'aspect alimentaire de cette production.

MM. Garon et Duhaime se sont réjouis de la signature de ce protocole d'entente qui permettra un essor considérable de la production piscicole au Québec à des fins de consommation. Actuellement, 1,500,000 livres de truites sont importées chaque année au Québec pour fins de consommation à des fins

producteur agricole des pisciculteurs privés qui se consacrent uniquement à cette activité, ce qui permettra l'application à cette production alimentaire des différentes mesures d'assistance et de développement en cours au Ministère de l'Agriculture. M. Garon a précisé que des amendements mineurs devront être apportés à des lois, règlements et programmes relevant de son Ministère afin de tenir compte de cette réalité.

Pour M. Garon, le protocole d'entente marque une étape importante dans le processus d'intégration et de consolidation de tout le secteur de l'alimentation au Québec. L'industrie agro-alimentaire doit être perçue comme un tout dont le développement ne peut être assuré de façon efficace et harmonieuse que par un seul maître d'oeuvre.

Pour le Ministre du Tourisme, de la Chasse et de la Pêche, la signature du protocole d'entente met un terme à un long débat qui durait depuis sept ou huit ans et confirme une

intention ferme que M. Duhaime avait énoncée le 15 avril dernier, en déclarant aux pisciculteurs du Québec qu'il se pencherait sur ce problème et ne resterait pas penché. Par ce geste, enfin, a précisé M.

Duhaime, les ministres du Tourisme, de la Chasse et de la Pêche et de l'Agriculture donnent à la pisciculture tous les éléments dont elle a besoin pour se développer pleinement.

AU CERCLE YVONNE MARIE STE-ANASTASIE Lyster

LYSTER...L'accueil des uns et des autres se traduit dans des gestes concrets; les Filles d'Isabelle de notre cercle l'ont manifesté ces derniers jours.

Notre assemblée régulière a été reportée à dimanche à cause d'une tempête, après les procédures ordinaires. Nous avons dévoilé nos Sr Secrètes, Notre Digne aumonier, M. le curé Florian Lemay, nous a fait l'honneur de sa présence, il nous a parlé de Chantier 78 dont le thème est: «La Santé» et à ce propos, a félicité le Cercle pour son excellente santé...Il nous a aussi parlé de vocations nous conseillant de se poser la question suivante: «Chez-moi est-ce un milieu favorable pour former une vocation?» En nous offrant ses vœux pour 78 il nous a exhorté de garder de bonnes relations dans nos familles, et cela, tout au cours de l'année. Mme la Régente nous a demandé de passer les Fêtes en bonnes chrétiennes.

Avons soucrit un montant afin d'aider la Maison d'Accueil nouvellement ouverte à Lyster, souhaitons bon succès. Rétablissement à Sr. Lucille Berthiaume ainsi qu'à son époux. Offert médaille d'ex-régente à Sr. Thérèse Fillion et à Sr. Angèle Gosselin.

Ensuite, chacune alla offrir son cadeau à sa Sr. Secréte, il y a eu d'agréables surprises, des embrassades, de la joie, suivi une partie récréative organisée par le Comité des Loisirs (présidente Sr. Céline Paradis), jeux de cartes, chansons, histoires, et le tout se termina par un goûter préparé par le Comité de Réception sous la présidence de Sr. Angèle

Gosselin. Nous les en remercions.

Aussi le 20, un bon nombre de membres se sont rendus au Foyer de Lyster, comme à chaque année visiter les pensionnaires à l'occasion de Noël, nous avons un Père Noël, et quel Père Noël, Céline fait bien les choses...chaque pensionnaire a reçu un petit cadeau de ses mains. Une partie

récréative était organisée Sr. Liliane Mercier et Sr. Colette Plante, ont mimé des chansons d'amour du bon vieux temps elles furent très appréciées. Aussi quatre petites filles, Chantal et Sylviane Bédard, ainsi que Marie-Josée et Marie-Claude Martel, toutes de 7 à 10 ans, ont dansé des giges, bravo à elles, elles sont très bonnes. Nos

Suite à la page B-12

AGRO-REVUE
par Jean Fontaine



- 11 JANVIER 1978**
Rencontre des épouses des agriculteurs, à la Salle Co-Op de Plessisville à 9:30. Sujet traité: Situation juridique de la femme en agriculture.
- 13 JANVIER 1978**
Journée d'inscription et d'informations sur la comptabilité CANFARM, option 3, à la Salle Co-Op de Plessisville, à 9:30h.
- 15 JANVIER 1978**
VOYAGE GRATUIT: Revue du voyage au Wisconsin, en diapositives, avec Denis Rémillard, à la Salle Co-Op de Plessisville, à 20:00h. Goûter et entrée gratuits.
- 17 JANVIER 1978**
Réunion pour l'assurance-récolte à 9:30h. à la Salle de la Coopérative de Plessisville.
- 18 JANVIER 1978**

VACHES LAITIÈRES A VENDRE

Vaches et taures Holstein vélant en tout temps, provenant du Québec ou de l'Ontario, croisées ou pur sang. Acheteur de troupeaux laitiers. Paiement argent comptant.

JEAN-MARC LEBLANC INC.
St-Sylvestre, Cte de Nicolet
285-2929, 285-2040, 285-2322

Au service de l'industrie, du commerce, du transport et des clubs sportifs.

LETTRAGE
camions - panneaux reclames - PUBLICITÉ

Ltée.
GERARD LESSARD
PRESIDENT

SERIGRAPHIE
ARTICLES PUBLICITAIRES

2175 BILODEAU . PLESSISVILLE . 362-3072

Dessinateurs et fabricants de: **DECALQUES . ECUSSONS**

IMPRESSIONS SUR VINYLE - BOIS
MASSONITE - METAL . PLASTIQUE
ET T - SHIRTS

POSTERS
ENSEIGNES
MAGNETIQUES

Nous imprimons les **PLAQUES D'IMMATRICULATION** SELON VOS SPECIFICATIONS.

LA LOCATION POURRAIT VOUS CONVENIR... IDÉALOUAGE



CHRYSLER LeBARON LOUEZ-LE!

RÉSEAU DE LOCATION AUTOS & CAMIONS CHRYSLER

LOCATION A LONG TERME D'AUTOS & CAMIONS
Consultez-nous!
LOCATION

Beaudoin
LYSTER 389-5765



COURS AUX

«FORMATION PRO

TEMPS PARTIEL - NIVEAU C

		Drummondville	Shawinigan	Trois-Rivières	Victoriaville	La Tuque			Drummondville	Shawinigan	Trois-Rivières	Victoriaville
410-660	ADMINISTRATION			X			410-603	FISCALITE		X	X	X
310-202	ADMINISTRATION DE LA JUSTICE		X				310-403	FONCTIONS POLICIERES (PERF.)		X		
221-970	ARPEMAGE LEGAL	X					401-933	FORMATION DU PERSONNEL			X	
243-110	CIRCUIT A COURANT CONTINU			X			351-980	GERONTOLOGIE 1		X	X	
410-110	COMPTABILITE 1	X	X		X	X	351-981	GERONTOLOGIE 11		X		
410-210	COMPTABILITE 11	X		X	X		GPO-001 77	GESTION PAR OBJECTIFS		X		
410-513	COMPTABILITE 111	X	X					HYDRAULIQUE			X	
410-159	COMPTABILITE & ADMINISTRATION	X						HYDRAULIQUE 11			X	
	IMMOBILIERE (ELEM.)							HYDRAULIQUE V			X	
410-320	COMPTABILITE ANALYTIQUE DE GESTION			X			420-900	INIT. A L'INFORMATIQUE			X	X
410-613	COMPTABILITE PAR FONDS				X		180-501	INIT. SOINS INFIRMIERS PSYCHIA.		X		
221-910	CONSTRUCTION 1 & 11		X				383-915	INT. A LA VIE ECONOMIQUE				X
401-916	DROIT DES AFFAIRES	X	X				383-920	INTRODUCTION A L'ECONOMIE 1				X
410-169	DROIT & COURTAGE IMMOBILIERS	X					383-921	INTRODUCTION A L'ECONOMIE 11				X
401-927	DROIT DU TRAVAIL				X	X	420-918	INTRODUCTION AU LANGAGE BASIC			X	
401-917	ELEMENTS DE PRODUCTION				X	X	420-911	INTRODUCTION AU LANGAGE FORTRAN	X		X	
221-391	EVALUATION IMMOBILIERE 1	X					242-901	LECTURE DE PLANS ET DEVIS	X			
410-612	EVALUATION DES TACHES ET REMUNERATION			X			RME-100	LEADERSHIP		X		
410-540	FINANCE 1	X			X	X	410-430	MARKETING 1	X	X		
							410-631	MARKETING 11	X	X		
							410-622	NEGOCIATION COLLECTIVE		X		
							401-925	PERSONNEL		X	X	X
							410-503	PLACEMENT				X
							410-523	PRIX DE REVIENT ET SYSTEME				X
							410-144	PROCEDE DE SECRETARIAT	X	X		
							401-930	PROCESSUS DE SELECTION DU PERSONNEL	X		X	
							350-911	PSYCHOLOGIE INDUSTRIELLE 1			X	
							401-928	PUBLICITE			X	
							350-904	RELATIONS HUMAINES	X	X		
							SUP-001	ROLE DU SUPERVISEUR	X			
							401-935	SCIENCE DU COMPORTEMENT & GESTION	X		X	X
								DU PERSONNEL				
							242-101	SCIENCE GRAPHIQUE 1				X

NOTE: X indique l'endroit où les cours sont prévus. CEPENDANT, il est possible d'organiser tous les cours professionnels dans votre région. Cela, si les besoins les justifient.

**PERIODE D'INSCRIPTION INTENSIVE
DU
11 JANVIER AU 20 JANVIER**

«APPELS SANS FRAIS» (POUR CODE 819) TEL.: 1-800-567-7959

BUREAUX DE C.F.P. DANS LA R

CAP-DE-LA-MADELEINE: 500, rue DES ERABLES Tél.

PLESSISVILLE: 2187 rue DIONNE, Tél.: 362-6950

VICTORIAVILLE: 62, rue

DRUMMONDVILLE: 315, rue HERIOT, Tél.: 477-4816

TROIS-RIVIERES: 1401, rue

HORAIRE DE NOS BUREAUX POUR LA PERIODE D

CAP-DE-LA-MADELEINE: Lundi au jeudi de 9:00h. à 22:00h. - Vendredi d

PLESSISVILLE: Mercredi 14:00 à 17:00 et 19:00 à 21:00hres Jeudi 19:00 à 21:00hres.

VICTORIAVILLE: 9:00 à

DRUMMONDVILLE: 8:30 à 16:30hres et 18:00 à 21:00hres. Sauf le vendredi soir.

TROIS-RIVIERES: 9:00 à



Commission de Formation Professionnelle

500, DES ERABLES - CAP-DE-LA

EN COLLABORATION AVEC LES CEGEP, LES COMMISSIONS SCO

UX ADULTES

PROFESSIONNELLE»

COLLEGIAL ET SECONDAIRE

	Drummondville	Shawinigan	Trois-Rivières	Victoriaville	La Tuque	Drummondville	Louiseville	Plessisville	Sorel	La Tuque	Victoriaville	Bécancour	Trois-Rivières	Shawinigan	Grand'Mère	
242-201																FERBLANTIER (TRACAGE LECT. DE PLANS)
401-913																FRANCAIS COMMERCIAL 406
TEC-ANI. 77																FRUITIER
																HOMME D'INSTRUMENT «ARPENTAGE»
410-621																HYDRAULIQUE 11
																INSTRUMENTATION PNEUMATIQUE
																LECT. PLANS BASE
																LECT. PLANS CONSTRUCTION 1
																LECT. PLANS CONSTRUCTION 11
																LECT. PLANS ET DEVIS
																LECT. PLANS ELECTRICITE
																LECT. PLANS PLOMBERIE - CHAUFFAGE
																LECT. PLANS SOUDURE
																MACHINISTE GENERAL
																MATHEMATIQUE COMMERCIAL - 452
																MEC. AUTO (BASE INITIATION)
																MEC. AUTO (CARBURATION INITIATION)
																MEC. AUTO (ANTI-POLLUTION POUR AUTO 1975 ET PLUS)
																MEC. CHANTIER
																MEC. ENT. MACH. IND. «AJUSTAGE»
																MEC. MACH. FIXES (CLASSES 1 ET 11)
																MEC. MACH. FIXES (CLASSES 111 ET 1V)
																MEC. MISE AU POINT 1
																MEC. MOTEUR DIESEL 1
																MEC. GAZ INERTE TUYAUTERIE
																MEC. PETITS MOTEURS ESSENCE
																MEC. REFRIGERATION
																MENUISERIE ATELIER
																NOUVEAU CODE (COMPLET) CRS 1V
																ELECTRICITE
																OPERATEUR DE VEHICULES DE MANUTENTION
																OPERATEUR DE GRUES
																PATISSERIE
																PHOTOGRAPHIE COMMERCIAL
																PLOMBERIE
																PLOMBERIE-CHAUFFAGE
																PLOMBERIE-CODE
																PNEUMATIQUE 1
																RECEPTIONNISTE
																SECRETARE MEDICALE - 1ère session 460
																SECRETARE MEDICALE - 2ième session 464
																SERVEUSE HOTEL REST. BLOC 1
																SERVEUR (EUSE) BRASSERIE
																SOUDAGE GAZ INERTE HAUTE PRESSION S-149 PLASMA
																SOUDAGE GAZ INERTE «TIG-MIG» S-144 «ARGON»
																SOUDURE ARC ELEC. A ARC ENROBEE
																SOUDURE GAZ ELECTRICITE
																SOUDURE GAZ ELECTRICITE (AGRICULTEUR)
																SOUDURE HAUTE PRESSION
																STENO ANGLAISE 439 (DEB.)
																STENO ANGLAISE 440 (PERF.)
																STENOGRAPHIE «DEB.» 434
																STENOGRAPHIE «PERF.» 435
																TELEPHONISTE
																TENUE DE LIVRE 420 «DEBUTANT»
																TENUE DE LIVRE 421 «PERF.»

LA REGION 04

BLES Tél.: 379-1314

LE: 62, rue ST-JEAN-BAPTISTE, Tél.: 758-3436

RES: 1401, rue ROYALE, Tél.: 376-1447

DE DU 11 AU 20 JANVIER

endredi de 9:00h. à 17:00h.

LE: 9:00 à 17:00hres et 18:00 à 21:00hres Sauf le vendredi soir.

ES: 9:00 à 16:30hres et 18:00 à 21:00hres. Sauf le vendredi soir.

nnelle de Main-d'Oeuvre de Trois-Rivières

DE-LA-MADELEINE Tél.: 379-1314

IONS SCOLAIRES ET LES CENTRES DE MAIN-D'OEUVRE DE LA REGION 04



CARTES PROFESSIONNELLES

MEDECINS

Dr GABRIEL GIGUÈRE

SPECIALISTE EN CHIRURGIE GÉNÉRALE
Certifié du Collège des Médecins et Chirurgiens de la Province de Québec et du Collège Royal du Canada.

BUREAU SUR RENDEZ-VOUS SEULEMENT
LUNDI après-midi et LUNDI soir
MARDI après-midi et JEUDI après-midi
VENDREDI après-midi et VENDREDI soir.

1565 Avenue St-Edouard - Tél. 362-7777 - Plessisville, P.Q.

Tél. 362-2127

Dr Raymond Charron

Médecin - Chirurgien
1836 ST-CALIXTE
Plessisville

BUREAU lundi - mardi - jeudi - vendredi
1 hre à 4 hres et 7 hres à 9 hres.
Vaccin disponible dès maintenant.

Dr BERTHOLD HARVEY

Médecine Générale - Obstétrique
Clinique Notre-Dame Inc.
147 Notre-Dame Est
Victoriaville

HEURES BUREAU:
Jour: mardi au vendredi: 2 à 5 hres
Soir: mardi - jeudi - vendredi: 7 à 10 hres

Tel: 758-3165

**CLINIQUE DE
MEDECINE FAMILIALE**

Dr Pierre Belle-Isle
Dr Jeannot Breton
Dr Charles Levesque

TEL: URGENCE ET RENDEZ-VOUS

362-6337

1578 ST-EDOUARD

PLESSISVILLE

OPTOMETRISTES

EXAMEN DE LA VUE
LUNETTES

Dr Jean-Denis Mauger, o.d.

OPTOMETRISTE

1457, Avenue St-Edouard

Tél. 362-2188

PLESSISVILLE

EXAMEN DE LA VUE - VERRES DE CONTACT

Dr Yvon Bédard, o.d.

OPTOMETRISTE

1484 Ave. St-Louis

Tél. 362-3939

PLESSISVILLE

CHIROPRACTIENS

**PAUL ALLY
CHIROPRACTICIEN**

HEURES DES VISITES

Ouverture de notre bureau
le JEUDI seulement, de 2 à 9 heures p.m.

1508 St-Louis, PLESSISVILLE, tél. 362-7894

Fabrication de fromages et vins

- SOQUIA -

**PARTENAIRE DE
FROMAGE DE
CORNEVILLE**

MONTREAL, le 27 décembre 1977 - Le Québec entend réduire ses importations de fromage en ajustant sa production aux goûts des consommateurs. C'est dans cet esprit que la Société québécoise d'initiatives agro-alimentaires - SOQUIA -, vient d'investir \$400,000, dans l'implantation d'une usine de fabrication de fromages fins à St-Hyacinthe.

Le ministre de l'Agriculture, monsieur Jean Garon, a indiqué que cette nouvelle usine, Fromagerie de Corneville, est une filiale de «Les Produits Alimentaires Anco Ltée», un important distributeur de fromage, tant au Québec qu'en Ontario et dans l'Ouest du Canada. Les produits Anco atteignent les Maritimes et le Middle West américain par l'entremise de distributeurs associés.

Actuellement, cette entreprise ne fabrique au Québec que 15% des fromages fins qu'elle distribue. De plus, un autre 5% de ses approvisionnements proviennent de fromageries québécoises; il s'agit principalement de fromage de types cheddar et emmental.

Avec la construction de l'usine de St-Hyacinthe, Fromagerie de Corneville, fabriquera pour «Les Produits Alimentaires Anco Ltée», un autre 15% des fromages fins distribué par celle-ci. La nouvelle usine sera spécialisée dans la

fabrication de fromage de type pâtes molles, notamment du «Camembert» et du «Brie», jusqu'à maintenant importés d'Europe.

ROLE DE SOQUIA

La participation financière de SOQUIA, se traduira par un investissement de \$100,000 dans le capital-actions de Fromagerie de Corneville, pour l'acquisition de 30.8% des actions ordinaires de la compagnie, et un prêt de l'ordre de \$300,000 à Fromagerie de Corneville.

Le ministre, monsieur Jean Garon, a souligné que ce genre d'investissement vise à favoriser le développement d'un secteur authentiquement québécois de fabrication de fromages fins. Actuellement ces fromages sont en grande partie importés d'Europe.

Monsieur Garon a rappelé, que la Société Québécoise d'initiatives Agro-alimentaires avait pour but de favoriser l'implantation de nouvelles industries dans le secteur de la transformation des produits agricoles, de même que d'aider à l'expansion des entreprises existantes par le biais d'une participation directe au capital-actions des entreprises, ou par le biais du financement de ces projets. Ces nouvelles entreprises constituent des débouchés importants pour les produits agricoles du Québec.

**LA SOCIETE
COOPERATIVE
AGRICOLE DE
PLESSISVILLE
A 40 ANS**

(1968-1969)

Le 27 novembre 1968.

Réunion du Bureau de direction. M. Hermas Beauchesne ayant démissionné à cause de son état de santé; il est proposé par M. Roger Caron et secondé par M. Roland Boutin et résolu à l'unanimité que M. Clément Nault soit nommé directeur de la Société jusqu'à la prochaine assemblée générale.

Le 27 janvier 1969

Décès de M. Hermas Beauchesne à 53 ans et 9 mois.

Le 25 février 1969.

Assemblée générale annuelle à la Salle St-Louis. Le vérificateur, M. Marcel Ste-Marie donne lecture du bilan et des ristournes.

Meunerie	717,311.00 à 10%	\$13,802.44
Engrais chimiques	59,894.24 à 3%	\$1,796.67
Pétrole	86,913.94 à 11/2%	\$432.05
Garage	43,637.31 à 11/2%	\$216.95
Equip. laitier	28,000.28 à 2%	\$559.97

Election du bureau de direction: sont élus sans opposition. M. M. Roger Caron, Jean-Guy Cloutier (vice-président) Jean-Marie Fortier (président), Clément Nault, Léo Garneau, Roland Boutin et Conrad Ruel.

Ristourne reçue de la Coop. Fédérée pour 1969:

\$9,211.58

Cette ristourne est placée en capital privilégié.

LE 17 OCTOBRE 1969.

Démission de M. Roland Boutin comme directeur et est remplacé le 28 novembre par M. Benoit Tardif.

A SUIVRE

CARTES PROFESSIONNELLES

CHIRURGIEN-DENTISTE

Dr Jacques Fortier

CHIRURGIEN - DENTISTE
1457 avenue St-Edouard (Edifice Pelletier) apt 2
Plessisville, P.Q.

Heures de bureau:

Jour: Lundi au vendredi, de 8:30 à 5:00 heures
Soir: Mardi et jeudi, de 7:00 heures à 9 heures
Clinique d'urgence: sans rendez-vous.

TEL. 362-6553

VETERINAIRES

TEL.: 362-2728 — 389-5551

Clinique Vétérinaire Bélanger Boutin et Associés

Docteur Docteur
JOSEPH BELANGER REAL BOUTIN
Docteur

RENALD BRETON

Médecins vétérinaires

1253, AVENUE ST-LOUIS, PLESSISVILLE, P.Q.

TEL.: 362-2621

**CLINIQUE VETERINAIRE
DE PLESSISVILLE
Docteur**

Jacques Baron

MEDECIN-VETERINAIRE

1820 ST-CALIXTE, PLESSISVILLE, P.Q.

COMPTABLES

Tél. Plessisville (819) 362-2361

Tél. St-Ferdinand 428-3326

Gérard G. RAYMOND, C.A.

COMPTABLE AGREE

1218 rue Napoléon

Plessisville

Roy, Desrochers, Dumont & Pellerin

Comptables Agréés

4 rue de l'Exposition,

Tél. 758-1564

VICTORIAVILLE

Jean Roy, syndic, c.a.
René Desrochers, c.a.

Donald Dumont, c.a.
René Pellerin, c.a.

Tél. (418) 335-7511

**THEBERGE, DAIGLE
LESSARD & GRONDIN**

COMPTABLES AGREES

Gaetan Theberge, C.A., Fernand C. Daigle, C.A.
Jean-Pierre Lessard, C.A., René Grondin, C.A.
257, Notre-Dame Sud

THETFORD MINES

**Guillemette, Longchamps
et Associés**

COMPTABLES AGREES

Phil GUILLEMETTE, C.A.
Clermont LONGCHAMPS, C.A.

Plessisville
tél. 362-2837
1510 Avenue
Gosselin

Pour abonnement à La Feuille d'Erable, rendez-vous au 1646 rue St-Laurent, Plessisville ou téléphonez à

362-7049

DES RESSOURCES A MIEUX EXPLOITER DANS LE DOMAINE DU LOISIR

De l'analyse des ressources affectées au loisir que fait le Livre vert sur le loisir, intitulé «PRENDRE NOTRE TEMPS», et rendu public aujourd'hui par le ministre délégué au Haut-Commissariat à la jeunesse, aux loisirs et aux sports, monsieur Claude Charron, il ressort qu'une meilleure utilisation s'impose bien davantage qu'un accroissement quantitatif massif. C'est dans cette optique fondamentale que le Livre vert formule de modestes mesures en vue d'une exploitation plus rentable de nos ressources.

LES RESSOURCES HUMAINES: l'importance des bénévoles

La priorité accordée par le Livre vert aux activités accessibles au plus grand nombre, l'accent mis sur des objectifs socialement rentables plutôt que sur la recherche du prestige, le souci de rejoindre toutes les catégories de citoyens à toutes les périodes de l'année, l'importance accordée à l'approche communautaire du loisir, tout cela invite à une nouvelle orientation dans la manière d'aborder le problème des ressources humaines. Le gouvernement croit devoir privilégier deux types de ces ressources: les bénévoles et les regroupements ou associations volontaires.

L'arrivée récente de professionnels dans le domaine du loisir ne devrait pas remettre en cause l'importance de la présence et du rôle des bénévoles. Ces derniers constituent le moteur premier d'une participation élargie de la population au loisir. Partout des motifs économiques évidents, c'est d'abord pour des raisons d'ordre social que le gouvernement entend encourager la collaboration du bénévolat, valoriser ses tâches, sensibiliser les citoyens à s'y engager et à devenir ainsi des participants actifs et des multiplicateurs. Plus il y aura de bénévoles, plus il y aura de citoyens impliqués dans la prise en charge du loisir et plus il nous sera collectivement possible de répondre à des besoins encore non satisfaits.

Le regroupement des individus intéressés et décidés à une action communautaire dans le développement collectif du loisir sont un rouage-clé d'une politique vraiment sociale du loisir. Le gouvernement est disposé à favoriser le surgissement et le développement de ces associations volontaires. Ces groupes trop souvent considérés comme un mal nécessaire, le gouvernement les considère, qu'ils soient incorporés ou non, comme des ressources humaines essentielles dans la mise en oeuvre de sa politique du loisir. Le «partnership» des associations volontaires constitue une pièce essentielle d'une politique du loisir axée sur les citoyens et sur leur participation.

LES RESSOURCES PHYSIQUES.

Les intentions du gouvernement tiennent un peu de mots. D'abord, une action de soutien à toutes les entreprises de concertation qui permettrait une meilleure utilisation des ressources existantes. Ensuite, un appui prioritaire à la mise en place d'équipements dans les milieux sous-équipés,

dans le but de remédier à une répartition parfois très peu équitable des équipements de loisir. Enfin, un développement qui privilégie des équipements simples et peu coûteux, ceux qui ordinairement permettent d'accroître la pratique des activités à forte participation.

LES RESSOURCES FINANCIERES

Parce qu'elles souffrent davantage d'incohérence que d'insuffisance, les ressources financières ont moins besoin d'un accroissement que d'une meilleure gestion: quand un même organisme peut demander à trois ou quatre ministères différents des subventions pour un même programme et qu'il les obtient de chacune de ces sources, on ne se demande même plus s'il y a efficacité administrative; on se demande où sont les priorités de ces ministères, où est la cohérence gouvernementale elle-même. La première mesure envisagée est la formulation de normes nettes, reconnues au grand jour et rigoureusement respectées pour remplacer ce qui peut subsister de «lobbying», de pression, de jeux d'influence ou de «politicaillerie». Le gouvernement entend résolument à bannir le plus possible l'arbitraire et le favoritisme, le double emploi et le gaspillage.

La deuxième mesure consiste en un soutien administratif, non pas d'abord un contrôle, mais une assistance technique, à accorder aux organismes privés en ce qui a trait à la gestion des fonds publics. Enfin, on envisage certaines interventions financières particulières, telles des subventions permettant de diminuer le coût parfois élevé de certaines expériences de loisir ou celui du matériel d'exercice de certaines activités de plein air. On peut aussi penser à des interventions spécifiques en faveur de certains groupes sociaux (personnes handicapées et du troisième âge) pour qui l'accès aux équipements est parfois plus difficile.

UN REAMENAGEMENT DES STRUCTURES: DE LA MUNICIPALITE A UN MINISTERE DU LOISIR

«Les structures de l'organisation du loisir au Québec sont d'une complexité qui favorise, ou presque, l'incohérence et les conflits» reconnaît le Livre vert sur le loisir, intitulé «PRENDRE NOTRE TEMPS», que le ministre délégué au Haut-Commissariat à la jeunesse, aux loisirs et aux sports, monsieur Claude Charron, a rendu public récemment.

Les structures actuelles du loisir au Québec constituent une véritable tour de Babel. Les centres de décision sont si nombreux et indépendants, si concurrentiels même, qu'on en vient rapidement à se demander par quel miracle la situation ne s'est pas détériorée davantage. Un «ménage» s'impose à tous les niveaux: local, régional, national et fédéral. Le Livre vert constitue la première étape d'une démarche en vue de l'élaboration d'une politique du loisir québécois et fera l'objet d'une vaste consultation à laquelle tous les organismes et tous les citoyens du Québec seront appelés à participer.

Le gouvernement est disposé à procéder à des réaménagements dont certains sont majeurs et devraient avoir des conséquences positives pour le développement du loisir au Québec.

LA MUNICIPALITE: maître d'oeuvre au niveau local

Le gouvernement se propose de réaffirmer que la municipalité doit être le principal maître d'oeuvre du développement du loisir de la communauté locale. Ce mandat municipal est bien normal, puisqu'il faut convenir que la municipalité est l'organisme de représentation le plus large et constitue le palier de décision le plus près du citoyen pour le développement du loisir communautaire. Les municipalités seront ainsi invitées à prendre l'initiative de la concertation scolaire-municipale. Et, avec l'explicitation de ce mandat, l'Etat s'engagera à offrir aux municipalités tout le

soutien technique et financier nécessaire à sa réalisation. Le gouvernement s'interroge encore sur la façon de fournir ce soutien financier. Il ne faut cependant pas oublier ici que le gouvernement poursuit actuellement des travaux sur le thème de la décentralisation qui sont susceptibles d'avoir des effets sur la situation présente (v.g. la restructuration des conseils de comtés).

LES CONSEILS REGIONAUX DES LOISIRS: revenir à leur premier mandat

Le gouvernement tient à redire l'importance qu'il reconnaît à l'existence et au travail des conseils régionaux des loisirs et aussi la confiance qu'il leur accorde. Si, pour le moment

et à cause des études en cours, il ne juge pas opportun de modifier le statut de ces organismes, cela ne signifie pas que des aménagements temporaires soient écartés. De toute manière, on doit réaffirmer le mandat premier des conseils régionaux des loisirs: la lecture des besoins et des problèmes des régions. Ce mandat est trop important pour qu'on en détourne les conseils en les accaparant par une multitude d'autres mandats. D'ailleurs, en les choisissant comme partenaires de la consultation, le ministre signifie publiquement l'importance qu'il accorde à ce premier mandat des C.R.L.

LES ORGANISMES NATIONAUX: le regroupement par affinités

Près de 125 fédérations, conseils et sociétés de niveau national, auxquels s'ajoutent des organismes de regroupement ou de professions, constituent un réseau quasi inextricable de mandats, de fonctions, de programmes et de juridictions dans lesquels les doublons, les chevauchements et les conflits sont presque monnaie courante. Le milieu est instamment invité à amorcer une réflexion franche et constructive sur ce véritable maquis dans une perspective d'efficacité, de rentabilité et de service de la population. Il faudra sans doute supprimer, fusionner, consolider, redéfinir, revaloriser ou relancer. En particulier, les fédérations

Suite à la page B-12

UNE ASSURANCE-VIE? Pour vous!!!

ASSUREZ-VOUS DES AUJOURD'HUI

que nous pourrions continuer vos responsabilités financières quand vous ne serez plus là.

Vous désirez un service professionnel en assurance-vie?

CONSULTEZ-NOUS...

LES ASSURANCES RICHARD PEPIN INC.

Courtiers en assurance-vie, accident maladie, assurances collectives, fonds de retraite...

2151 Ave St-Louis, Plessisville P.Q.
Tél.: 362-3069



RICHARD PEPIN A.G.

LUXOR CHESTERFIELD

VOTRE MAISON DE CONFIANCE

1527 ST-JEAN • PLESSISVILLE (819) 362-7858

LES FETES APPROCHENT!



Prévoyez immédiatement pour recouvrement

renovation, fabrication de sets de salon

fauteuil, chaise, tabouret, etc.

ESTIME ET TRANSPORT GRATUIT

Grand choix de cadres tous genres et

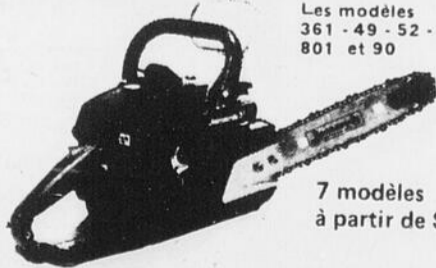
bon service d'encadrement

SIGNEZ DES AUJOURD'HUI 362-7858

Les scies à chaîne

Jonsereds

reconnues dans le monde entier pour leur grande rapidité et leur extrême endurance.



Les modèles
361 - 49 - 52 - 451 - 621 -
801 et 90

7 modèles
à partir de \$149.95

DES SCIES A CHAINE SURES, EFFICACES ET FIBLES DE DIMENSIONS REDUITES.

- Protecteur de sécurité exclusif à la main avant.
- Le huilage de la chaîne est automatique.
- Poignées avant et arrière totalement isolées contre les vibrations.
- Silencieux - Non bruyant.

EUGENE FORTIER
100 BOUL. BARIL
PRINCEVILLE
364-5339

JEAN-MARC RUEL
131 3e AVE
ST-FERDINAND
428-3795

PROULX AUTO

BODY ENRG.

remercie toute sa clientèle qui l'a si bien encouragé depuis 18 ans et que nous nous sommes efforcés de bien servir.

Pour continuer à bien vous servir faites confiance à:

DROLET STATION SERVICE SPORT

CARTES PROFESSIONNELLES

AVOCATS

Me Gabriel Michaud, d.e.c. III.

AVOCAT - PROCUREUR

Heures de bureau:

Tous les jours: de 9 h. a.m. à 12 h. - 2 h. à 5 h. p.m.

Vendredi soir, de 7 à 9 heures: sans rendez-vous

Les autres soirs: sur rendez-vous seulement

1451 St-Edouard Tél. (819) 362-6577
PLESSISVILLE, Qué. Rés.: 362-7019

**Moisan Bellavance Aubert Lemelin
Labbé Poirier**

AVOCATS ET PROCUREURS

1628, Ave St-Louis - 362-7929 - Plessisville

HEURES DE BUREAU

A PLESSISVILLE (sans rendez-vous)

Vendredi p.m.: 2 h. à 5 h. et le soir, de 7:30 à 9:00

AUTRES JOURS SUR RENDEZ-VOUS SEULEMENT

ARTHABASKA: tous les jours, 9 h. a.m. à 5 h. p.m.

Provencher, Provencher, Fontaine & Neault

AVOCATS - PROCUREURS

Me Jean-Guy Provencher, B.A., LL.L.

1661 St-Calixte, Plessisville, Tél. 362-2091

HEURES DE BUREAU A PLESSISVILLE

Avant-midi: Lundi au vendredi, de 8 h. 30 à 9 h. 30

Après-midi: Vendredi, de 2 h. 30 à 5 h. 30

Soir: Lundi, jeudi et vendredi: de 7:30 à 10 heures.

BUREAU A VICTORIAVILLE

42 boul. Carignan - 758-0529

NOTAIRES

CHARTIER, CHARTIER & GAGNE

Notaires et Conseillers juridiques

Benoit Chartier, B.A., LL.L. Pierre Chartier, B.A., LL.L.
Jean Gagne, D.E.C., LL.L., D.D.N.

Cessionnaires L.R. GUILBAULT (1900-1933)
des greffes C.E. GOSSELIN (1894-1945)
des notaires CHS. EUG. GOSSELIN (1933-1954)

1578, Ave St-Edouard - Plessisville, P.Q. - 362-3224

**TETREAULT, GUY, VERGE, OSTIGUY,
BOURGET, POULIN & POULIN**

NOTAIRES
CONSEILLERS JURIDIQUES

1588 Ave St-Laurent 501 Grande-Allée Est,
Plessisville, Qué. Québec, Qué.

G6L 2Y6 G1R 2J5

Téléphone: 819-362-7314 Téléphone: 418-529-3771

bureau à Inverness et St-Ferdinand d'Halifax, Qué.

Me YVES LAUZON

NOTAIRE - NOTARY

239 Principale, ST-JACQUES DE LEEDS
Bur: 424-3313 Rés: 424-3311

Salle Municipale, ST-PIERRE DE BROUGHTON 424-3313

Les lundis soirs de 7 hres à 9 hres

G.B. TROPHEES INC, INVERNESS 453-2679

Les mardis soirs de 6 hres à 9 hres

ARPEUTEUR-GEOMETRE

Tél. 362-3633, Plessisville

Michel BENJAMIN

ARPEUTEUR - GEOMETRE

Cessionnaire du greffe de Jean-Marie LAIR a.g.

1945 avenue Painchaud - C.P. 40 - Plessisville

**VISION
ET
SECURITE**

Dans le domaine de la sécurité, notre vision joue un rôle de tout premier plan. Car c'est par elle surtout que nous connaissons le monde qui nous entoure et c'est par elle surtout que nous allons évoluer dans ce monde.

Pour être en sécurité dans sa conduite, il faut posséder les habiletés par lesquelles nous évitons les obstacles et prévenons les objets qui pourraient nous frapper. Le monde qui nous entoure, est celui que nous voyons. Comme notre vision saisit les objets à distance, c'est donc par elle que nous allons prévenir la venue d'objets à éviter.

A mesure que nous nous déplaçons, notre entourage change, c'est par notre vision que nous faisons face à de nouvelles situations. Si notre activité visuelle est impliquée dans les mouvements de nos membres et dans nos déplacements, c'est dire que sans elle, nous sommes perdus.

Dans notre monde de vitesse, la science

optométrique considère qu'une excellente vision est d'une nécessité primordiale pour notre sécurité. L'homme moderne doit exécuter énormément de tâches qui l'obligent à se maintenir en contact immédiat avec tout son entourage. Le piéton qui traverse la rue, doit posséder la rapidité et la clarté visuelles voulues pour éviter les automobiles qui s'amènent à sa gauche et à sa droite. Le conducteur de véhicule-moteur doit posséder une puissance visuelle d'autant plus grande que s'il conduit plus vite. Car il lui faut réagir rapidement en fonction des autres véhicules et en fonction de la route.

Etant conscients de l'importance de notre sécurité, nos problèmes visuels doivent nous conduire chez l'optométriste. Il est le professionnel de la vision qui saura faciliter l'acquisition d'une puissance visuelle supérieure.

AU CERCLE...

Suite de la page B-7

musiciens étaient encore les mêmes, notre Sr. Henriette Fillion, son époux et sa fille Suzanne. Grand merci.

Un goûter fut servi, nous nous devons de remercier l'accueil chaleureux qui nous fut fait par la direction

du foyer.

Je ne voudrais pas oublier de signaler que lors de notre assemblée une médaille d'ex-régente fut offerte à Sr. Thérèse Fillion ainsi qu'à Sr. Angèle Gosselin.

La rédactrice

UN REAMENAGEMENT

Suite de la page B-11

nationales sont invitées à explorer la possibilité de regroupements par affinités.

LA CREATION D'UN MINISTERE DU LOISIR: l'hypothèse privilégiée par le gouvernement

Pour bien remplir tous les aspects de son rôle dans le domaine du loisir, l'Etat ne peut pas continuer à oeuvrer dans le contexte d'éparpillement des responsabilités que l'on sait. L'imbricatio des structures administratives, des centres de décision et des sources de financement doit cesser. Il doit disposer d'une unité administrative forte, qui soit le lieu de la conception et de l'application de la politique gouvernementale de développement du loisir. Cette unité administrative pourrait être un ministère créé par la loi et ayant sous sa juridiction toutes les ressources nécessaires à la poursuite de son mandat: du moins est-ce l'hypothèse que le gouvernement croit devoir actuellement privilégier. De cette manière serait inscrite dans les structures mêmes de l'Etat la volonté ferme du gouvernement de s'occuper vigoureusement de la mise en oeuvre d'une véritable politique du loisir, au même titre qu'il le fait pour d'autres domaines de

CARTES PROFESSIONNELLES

CONTRACTEURS

**DENIS BRETON
CONSTRUCTION INC.**

879 ST-LOUIS - PLESSISVILLE

Contracteur général - maisons unifamiliales résidentielles et commerciales.

Réparations de tous genres.

TERRAINS disponibles pour construction au printemps

INFORMATIONS: 362-7862

**CONSTRUCTION
CLAUDE LAFOND INC.**

1285 VALLEE - PLESSISVILLE

TEL. 362-7962

Contracteur général - Maisons domiciliaires

Rénovations de tous genres

Résidentielles et commerciales

TERRAINS DISPONIBLES

pour construction au printemps

Renseignements sur demande

BERTRAND GAGNON
(819) 362-3319

ALAIN GAGNON
(819) 362-2684



(819) 362-3362

2060 A. HEON - Parc Industriel - PLESSISVILLE, QUE.

Pour tous genres de construction et rénovation
Spécialiste Chevrons (trust)

SERGE GAGNON
(819) 362-2684

MARCEL GAGNON
(819) 362-3362

Evaluations immobilières

Bossut, Laporte, Lessard & Associés inc.

210, rue Lee, Suite 275, Québec, Qué. G1K 2K6 - 529-0707

ÉVALUATIONS IMMOBILIÈRES
EXPERTISES EN EXPROPRIATION
EXPERTISES AGRICOLES

LOUIS V. BOSSUT, E.A.

CAPT. J. LAPORTE, E.D.

DENYS LESSARD, T.P., E.A., E.A.E.

GAETAN GAGNE, E.A., E.A.E., A.A.C.I.

ASSURANCES

CAA MAURICE HOULE CAA
Assurances générales
RÉP.: incendies commerciales et résidentielles

LE GROUPE LA LAURENTIENNE
VIE, FEU, VOL, AUTOS, ETC.

RISTOURNE SUR ASSURANCE AUTO
JUSQU'À 7.5%

BUREAU: Du lundi au vendredi de 9 h. a.m. à 1 h. p.m.
Vendredi soir de 5 h. à 9 h. p.m.

LE CLUB AUTOMOBILE DU QUEBEC

Services Routiers

1244, St-Calixte - Tél.: 362-2177 - Plessisville

Assurance Mutuelle St-Pierre Baptiste

VOUS OFFRE

Assurance: Feu, Foudre, Vent, etc...

Responsabilité civile

Responsabilité générale d'agriculteur

Risques multiples sur animaux et instruments

FLORENT LESSARD,
tél.: 418-453-2638

LAURENT PINETTE,
tél.: 418-453-2638

gérant

inspecteur

HEURES DE BUREAU:

8.30h. à midi - 13h.00 à 17h.00

PETITES ANNONCES...

La Feuille d'Erable

A VENDRE

A VENDRE-Pianos neufs «Lesage» et «Willis». Ménages complets neufs et usagés, accessoires de bureaux. Robert Bourque 1435 St-Edouard et 1510 St-Louis Plessisville. Tél: 362-2781, 362-2031. (06-10-JNO)

A VENDRE-Bungalow en briques, 28x50, 6 pièces, sous-sol isolé, prêt à finir, tout électrique, cheminée, lave-vaisselle encastré, tapis dans tous les appartements, terrain paysagé 70x100. Situé au 1017 Tardif Sud. Tél: 362-2754. (26-01-P)

A VENDRE-Princeville, ameublements usagés, nous achetons, échangeons meubles, ameublements de chambre, de salon, de cuisine, poêles et réfrigérateurs, stéréos, chaises de toutes sortes, matelas, bicyclettes et T.V. en couleur, noir et blanc, escaliers de fer, humidificateurs, ameublements d'enfants, lits superposés, caisses. Tél: 364-5374 ou 364-5315. (17-11-JNO)

A VENDRE-Un Jeep Blazer 1976, aussi Vandura 1978 de GMC. Tous les deux en très bonne condition. Tél: 752-7539. (12-01-P)

A VENDRE-Auto Plymouth Colt 1977, 2,000cc, 10,000 kilomètres, encore garantie, bonne condition. Cause: Raisons financières. Tél: 389-5470. (19-01-P)

A VENDRE-Camionnette Datsun 1600, 1973 avec cabine. Prix à discuter. Pour informations, S.C.A. Plessisville. 362-3266. (05-01-C)

A VENDRE-2 motoneiges avec remorque double, un Boa Ski 1976, et une Cheetah 1972, aussi sècheuse en très bon ordre. Tél: 389-5775. (12-01-P)

A VENDRE-Particulier vendrait Station Wagon 1972 tout équipé moteur et carrosserie numéro un. Seulement la marche arrière à arranger. Prix de débarras - Cause: Auto neuve. Soir seulement: 752-6593.

A VENDRE-Maison en briques (1974), grandeur 29x44 avec garage chauffé, salle de 15x42 et chambre de bain au sous-sol. Située dans un quartier commercial. S'adresser à: 362-7600. (12-01-JNO)

A VENDRE-Volaré 1977, 6 cylindres, automatique, sièges baquet, très propre. Aucune offre raisonnable refusée. S'adresser à: 362-7600. (12-01-JNO)

A VENDRE-Automobile Mercury, Meteor, 1975, 25,000 milles, très propre, aussi évaporateur, 3 1/2-12. Tél: 428-3208. (26-01-P)

A VENDRE-Set de salle à dîner style Victorien, comprenant un bahut, un vaisselier, une table avec panneau, six chaises, le tout en très bonne condition, vieux de 110 ans, aussi set de cuisine en fer forgé travaillé avec six chaises, un pot à fleurs. Tél: 514-467-0476, et cendrier en très bonne condition. (02-02-P)

A VENDRE-Volks Wagon 1973, très propre, en bonne condition. Tél: 365-4785. (19-01-P)

A VENDRE-Maison de deux ans, 5 1/2 pièces, salle de bain au sous-sol, grand terrain à Ste-Anastasia. Tél: 389-5408. (26-01-P)

A VENDRE-Une pelle International mo. 1550, 1 1/2 an d'usage, très propre. Fait sur un tracteur 574. Tél: 365-4424 le jour, 365-4517 le soir. (12-01-C)

A VENDRE-Autoneige Sno-Prince, avec moteur neuf. Tél: 365-4517. (12-01-C)

A VENDRE-Camion Chevrolet 1973 1/2 tonne, en parfaite condition. Tél: 819-385-4417. (19-01-P)

A LOUER

LOGEMENT-3 1/2 pièces, chauffé, eau chaude fournie, ménage refait au complet. Libre immédiatement. Situé rue St-Calixte vers Princeville. Tél: 362-2865. (19-01-P)

LOGEMENT-3 1/2 pièces, meublé, s'adresser 1454 St-Joseph. Tél: 362-2675. (12-01-P)

CHAMBRES-Avec cuisine et salle de bain adjacente, entrée privée et téléphone. Au 1932 St-Charles. Tél: 362-7697. (09-12-JNO)

APPARTEMENT-4 1/2 pièces, non meublé, chauffé, eau chaude fournie, tapis mur à mur. Libre immédiatement. S'adresser le jour à: 362-7245, le soir à: 362-3357. (15-12-JNO)

LOGEMENT-Au 2180 Des Erables. 5 1/2 pièces. S'adresser à Henri Bussières, 2180 Des Erables, Plessisville. (26-01-P)

LOGEMENT-Fraîchement peint, 3 1/2 pièces (grandes). Entrée laveuse sècheuse. Situé au 2ième étage, centre-ville. Tél: 362-7813. (12-01-P)

CHAMBRE-Avec poêle et frigidaire, tapis mur à mur, électricité et chauffage compris. S'adresser à Jacques Mercier, 1398 St-Louis, 362-3360. (05-01-JNO)

LOCAL COMMERCIAL-325 pi.ca, plancher, chauffé, éclairé. Libre immédiatement. Situé au 1759 Ave. St-Louis. S'adresser à: 362-7884. (26-01-P)

LOGEMENT-Meublé 3 1/2 pièces, situé au 1670 St-Louis. Disponible immédiatement. S'adresser à Arsène Rousseau 362-7230, 362-7720. (12-01-P)

LOGEMENTS-Logements neufs à louer, 4 1/2 pièces, prêts à être habités immédiatement 1977, Balcon, porte-patio, tapis, service d'aspirateur, intercom, rangement. Situé au 2038 Savoie, Coin Vallée. Pour informations: 362-3902 et 362-2974. (02-06-JNO)

DIVERS

BANQUE DE LOGEMENTS CLSC DE L'ERABLE-Les propriétaires sont invités à y inscrire leurs logements ou chambres à louer et les personnes à la recherche d'un logement ou d'une chambre à venir la consulter sur place seulement, au CLSC de l'Erable, 1353 rue St-Calixte à Plessisville. (22-09-JNO)

DIVERS-Fille ou femme demandée pour travail en Floride. Prendre soin de 2 enfants. Si intéressée et pour renseignements supplémentaires, signaler: 819-389-5827. (12-01-C)

AUTOMOBILE ENTRETENEUE

Faites vérifier régulièrement l'état général de votre automobile, particulièrement le système d'échappement et le silencieux, vous recommandent les Services de protection de l'environnement du Québec. Une automobile bien entretenue est économique de fonctionnement et coûte moins cher d'entretien. D'autre part, un système d'échappement en bon état réduit la pollution, contribue à l'efficacité des dispositifs anti-pollution et vous permet de rester plus alerte au volant.



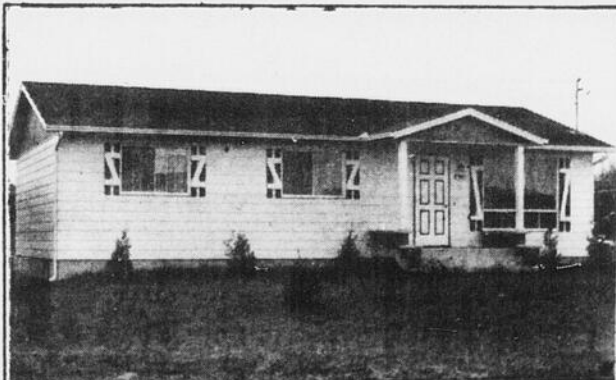
33,000 A CHANGER

Depuis l'adoption du projet de loi 75, les conducteurs du Québec roulent maintenant en kilomètres. Quelque soixante-dix équipes du ministère des Transports remplaceront plus de 33,000 panneaux d'indication de vitesse au cours de la période qui s'étendra jusqu'à la fin du mois de janvier 1978. Le conducteur désireux de s'y retrouver rapidement peut employer une méthode de conversion fort simple. Ainsi, il n'a qu'à retrancher le dernier chiffre apparaissant sur le panneau métrique, puis à multiplier par six. Il obtient de cette façon l'équivalent approximatif de la vitesse en milles/h. Par exemple, 90 km/h donne 9 km/h multiplié par 6 = 54 km/h.

ARGENT DEMANDE

Particulier cherche en 2ième hypothèque, \$15,000. sur une maison neuve à 2 milles du centre-ville de Victoriaville déjà en 1ère hypothèque \$27,000. Valeur de la maison \$65,000 sur un terrain de 44,000 p.c. Sérieuse référence, écrire à:

Case Postale, 160 - Attention Offre 101



1351 BEAUDETTE, PLESSISVILLE
SEULEMENT 2 ANS
CAUSE: TRANSFERT

GRANDEUR: 24x42
JUSQU'A 9 HRES P.M.:
TEL: 1-358-6006

DEMANDEZ PIERRE METHOT
APRES 9 HRES: 358-6331



DEPANNEUR, GARAGE ET MAISON PRIVEE. Bon chiffres d'affaires pour client sérieux. 2 pompes à essence. Information personnelle à l'agent. 113 Rue Principale Lyster

Bungalow 5 1/2 pces. Clapboard d'aluminium. Foyer Franklin. Terrain 200x150. Matériaux pour finition inclus dans le prix. **BUNGALOW NEUF. \$20,000.00**

12e rang, St-Louis-de-Blandford.

Maison 12 pièces en briques avec carport. Tapis et lustres inclus. Maison luxueuse avec foyer. Libre immédiatement pour acheteur sérieux.



1230 rue Napoléon Plessisville.

Edifice commercial très bien situé (accès sur 3 rues). Construction en très bonnes conditions. Terrain 20,000 p.c. Plancher 8,000 p.c. Partie très bien isolée. Espaces pour bureaux.



2014 St-Calixte, Plessisville

Maison de 9 1/2 pièces. Briques et papier briques. Chauffage air chaud. Terrain 400x100



10E rang Plessisville

TERRAINS A VENDRE

- Rte. 265, rte. 49, Plessisville.
- Lac St-Ferdinand Halifax-Sud
- Rue St-Edouard, Plessisville.

ROLLAND FILLION



REPRESENTANT POUR PLESSISVILLE ET LES ENVIRONS

Rés. 362-6630
Bur. 758-3145

227
Notre-Dame Est
Victoriaville

4 camions pour vous servir



Service de livraison automatique

Les Pétroles Irving Inc.

Plessisville P. Q.

SERVICE DE NETTOYAGE DE BRULEURS
GRATUIT POUR TOUS LES CLIENTS

LAUREAT BILODEAU
Gérant

Bur. 362-2325
Rés 362-7995

REMBOURRAGE PLESSIS INC.

R. R. 1, 6e rang, Plessisville
Réparation et transformation de meubles
Estimation gratuite

JACQUES PELLERIN, prop. 362-2581

"La Feuille d'Erable"

Tél. 362-7049 - Plessisville

TARIF ET CONDITIONS DES ANNONCES CLASSEES: Minimum \$2.00 par insertion de 25 mots ou moins. Chaque mot supplémentaire: CINQ SOUS. Toute annonce classée doit être payée avant publication.

Les annonces classées devront être annulées pour le jeudi midi au plus tard. Toutefois, les nouvelles annonces sont acceptées jusqu'au JEUDI midi pour parution le jeudi suivant.

BUREAU TECHNIQUE FOURNIER
 Procureurs de Brevets d'Invention
 1440 Ste. Catherine-Ouest
 Chambre 705 - Montréal (25)

Depuis le 16 décembre

LES LIMITES DE VITESSE EN SYSTEME METRIQUE

Bijouterie Labrecque
 Spécialités:
 Vente et Réparation
 1704, ave St-Louis
 Plessisville, P.Q.
 362-3778

SERVICE de LAVEUSE PLESSIS
 REPARATION de laveuses, sècheuses et cuisinières de toutes marques y compris marque «Inglis» après garantie. Réparation à domicile et à l'atelier.
 YVON PARENT
 909, ST-CALIXTE
 TEL.: 362-7984
 PLESSISVILLE, P.Q.

QUEBEC—Le ministère des Transports rappelle l'entrée en vigueur, depuis le 16 décembre dernier, de la loi modifiant le Code de la route et autorisant notamment la conversion au système métrique des limites de vitesse sur les routes du Québec.

En vertu de ces modifications, la vitesse maximale permise sur les autoroutes est de 100km/h et le minimum est de 60km/h. En dehors des agglomérations, nul ne peut circuler à une vitesse excédant 90km/h sur les routes numérotées

dont la chaussée est en asphalte ou en béton de ciment. Sur les routes secondaires, même à revêtement bitumineux, la vitesse ne doit pas être supérieure à 80km/h à l'extérieur des municipalités.

La vitesse maximale est fixée à 70 km/h sur les chemins de gravier et à 60 km/h sur les chemins de terre en dehors des localités. Enfin, nul ne peut circuler à plus de 50 km/h dans les zones scolaires et sur le réseau municipal.

Même si le remplacement

des 33,000 panneaux d'indication de vitesse s'étendra sur une période de six semaines environ, les automobilistes sont tenus de se conformer dès maintenant aux

prescriptions de la loi. Chacune des régions du Québec a reçu un certain nombre de panneaux de

Suite à la page B-15

LA CHIROPRACTIQUE A VOTRE SERVICE

Un médecin perspicace

Un médecin perspicace, le Dr William Bush, faisait il y a quelques années une observation intéressante dans une revue de santé américaine intitulée *Health Culture Magazine*. Cette observation, les chiropraticiens l'avaient faite au moins soixante-dix ans plus tôt à la suite d'expériences cliniques. Voici ce que dit le Dr Bush:

«Les subluxations vertébrales et les déplacements sacro-iliaques occasionnent souvent des troubles menstruels. Ces lésions obstruent la conduction de l'influx nerveux vers l'utérus et y causent une congestion sanguine. Il en résulte une menstruation plus abondante et plus prolongée que la normale. Corriger la colonne vertébrale corrige ordinairement le désordre menstruel.» Voilà qui est dit en termes peu équivoques; et voilà qui explique bien pourquoi, en chiropratique, on peut obtenir des résultats dans les cas de menstruations douloureuses et irrégulières.

Le Dr Bush va encore plus loin. Il explique comment le mauvais maintien peut créer une tension sur les ligaments de l'utérus et le forcer à prendre une position anormale susceptible, aussi, de causer une congestion locale et des crampes au moment des menstruations. Il invite les femmes à renforcer leurs muscles abdominaux par des exercices et à surveiller la partie lombaire de leur colonne en vue de prévenir les troubles menstruels. Enfin il leur recommande d'utiliser le plus possible, quand le besoin s'en fait sentir, les méthodes naturelles de traitement plutôt que de recourir aux drogues et à la chirurgie. Ces dernières, dit-il, comportent toujours une sérieuse part de risque.

C'est de la chiropratique bel et bien comprise par un médecin. Cela se passe de commentaires.

Considérations générales

Il est bon de rappeler ici aux femmes et aux jeunes filles que les organes de la reproduction font partie d'un tout organique agissant sous le contrôle du système nerveux et que, de ce fait, les structures de la colonne vertébrale et du bassin peuvent en influencer le comportement. Les glandes endocrines n'échappent pas à la règle. Irrégularité, menstruations douloureuses, troubles de la ménopause peuvent donc tomber sous l'empire du traitement chiropratique et se soigner avec succès par cette méthode. Qu'elles soient primaires ou secondaires certaines «maladies, des femmes», comme nombre d'autres maladies, dépendent dans bien des cas des subluxations vertébrales ainsi que l'affirmait honnêtement le Dr Bush dans la citation du début. Le chiropraticien possède une connaissance étendue des règles de l'hygiène alimentaire, générale et vertébrale, connaissance indispensable à la perfection d'un traitement rendu particulier à l'occasion, pour des raisons telles que le mauvais maintien, l'alimentation mal équilibrée, la nervosité, etc.

Les troubles menstruels et les signes de méadaptation physiologique dus à la ménopause ne doivent donc pas alarmer outre mesure les femmes qui en souffrent. Certaines ont tendance à s'assombrir l'existence par l'inquiétude, la réticence à parler de leur problème ou enfin par la crainte d'être irrémédiablement touchée dans leur rôle de femme jeune, féconde et belle. Cette attitude cause, à elle seule, plus de tort bien souvent que les maux qu'elle apporte en soi la ménopause.

Votre chiropraticien est là pour vous aider. Il le fera en toute conscience.



Jean-Jacques BERGERON
 Fleuriste
 R.R. No 2
 Tél. 365-4643
 Laurierville, P.Q.
 Diplômé de l'Ecole Moderne d'Art Floral
 Fleurs coupées pour toutes occasions
 Plantes, couronnes
 Arrangements floraux
 Ouvert de 9 a.m. à 9 p.m.
 Livraison à domicile
 Plessisville, Laurierville, Ste-Julie, Inverness, Ste-Ferdinand, Ste-Sophie, Ste-Louise, Ste-Pierre-Baptiste

Studio Boulanger Enrg.
 Jean-Charles Boulanger, prop.
 Spécialités
 BANQUETS • MARIAGES • ANNIVERSAIRES
 Caméras • Ciné-Caméras • Ecrans
 Projecteurs • Encadrements
 1527 ave St-Joseph, Plessisville, P. Q.
 Tél 362-7441

HUILE à CHAUFFAGE
raymond PROVENCHER
 362-2567
 Plessisville, P. Q.

CENTRE DE COUTURE SINGER
 VENTE ET SERVICE
 MACHINE A COUDRE
 ET ASPIRATEUR SINGER
 REPARATION DE TOUTES MARQUES
 P.E. TOURNIGNY 2000 ST-CALIXTE
 TEL. 362-7574 PLESSISVILLE

Photographie STUDIO A. DUSSAULT
 NOIR - BLANC - COULEUR
 PEINTURE A L'HUILE
 Vente: Film - Caméra
 Service de développement 4 JOURS
 Tél. 362-3602
 1750 ave Des Erables Plessisville

"Les Forges du Lac Enr"
 Fer ornemental et structures d'acier
 SPECIALITES:
 * AUVENTS... * RAMPES...
 * ESCALIERS... * BALCONS...
 ESTIMATION GRATUITE
 M. NOEL PARENT, PROPRIETAIRE
 Tél.: 428-3505 St-Ferdinand, P.Q.

Fleuriste Plessis
 UBALD PELLERIN, propriétaire
 1735 rue St-Calixte Plessisville, P.Q.
 Tél. 362-7567
 Fleurs naturelles et séchées présentées avec art et bon goût
 Fleurs photographiées dans le monde entier
 Prix raisonnables
 A votre service depuis 1953. Venez nous voir ou consultez-nous.
 Avons à notre disposition pour MIEUX vous servir TROIS ARTISTES DIPLOMES de l'Ecole Moderne d'Art Floral

Tél.: Victoriaville 752-4137
André Boissonneault
 CONTRACTEUR PUIITS ARTESIENS
 OUVRAGE GARANTI
 6" de diamètre
 50, rue POTHIER (Rang Pariseau) VICTORIAVILLE, Qué.
 C.P. 502

Grenier, Ruel & Cie Inc.
 Membres de l'Association Canadienne des Courtiers en Valeurs Mobilières
 2 AV. MAISONNEUVE QUÉBEC TEL. 522-5251
OBLIGATIONS
 5 ANS 9%
 10 ANS 10%
 CONSULTEZ-NOUS
Henri-Paul Dion
 1570 Ave St-Louis
 Tél. Bur. 362-2450
 Tél. Rés. 362-2669
 PLESSISVILLE, P.Q.

Maisons Sectionnelles
 avec fondation si désirée
 Avec ou sans fondation
 Plusieurs modèles différents avec ou sans abri - Plans approuvés par la SCHL s'adresser à
ROBERT FILLION CONSTRUCTION INC.
 Réparations de tous genres
 Plessisville - Tél. 362-7506

TROUBLES MENSTRUELS
VOYEZ VOTRE CHIROPRACTICIEN

Roger Charland, d.c.
 DOCTEUR EN CHIROPRACTIQUE
 HEURES DE BUREAU
 Lundi - Mercredi - Vendredi
 de 14 heures à 17 heures et de 18:30 à 20:30 h.
 1457 Ave. St-Edouard, Plessisville
 TEL. 362-6161

Ligue de ballon sur glace Intercités

1ER GAIN DU CAISSE POP DE LAURIERVILLE

Par Judith Béchar

PRINCEVILLE—La ligue de ballon sur glace Intercité Molson a présenté des rencontres existantes, où le déroulement ne se produisait qu'en toute fin de partie.

Section masculine «CLASSE A»

La Caisse Pop de Laurierville a causé toute une surprise, remportant sa 1ère victoire de la saison et ce, aux dépens du Tricot LaSalle de Plessisville au compte de 1 à 0. Le but de la victoire a été réussi par Dominique Nadeau sur une passe de Richar Pinette, alors qu'il restait moins de 2 minutes à faire dans le match. Le gardien, Michel St-Pierre a mérité le blanchissage.

Les Pierrafeu de Lemieux ont revenue de l'arrière et ont réussi à faire match nul 2 à 2 avec les Cocus de Parisville. Après 37 secondes de jeu au tout début du match, les Cocus avaient l'avance 2 à 0: Rénald Beaudet aidé de Gilles Lemay et André Beaudet aidé de Gilles Guay

ont marqué. Mais 38 secondes plus tard, Jocelyn Dorion aidé de Gaétan Blanchette marquait pour Lemieux. En 3e, alors qu'il ne restait que 49 secondes à jouer au match, Daniel Bilodeau aidé de Gaétan Blanchette marquait avec avantage numérique le but égalisateur pour Lemieux.

Un but de Bertrand Martel, aidé de Simon Côté et de Roger Beaulieu, alors qu'il ne restait que 19 secondes dans la partie, a permis aux Villageois de Ste-Marie d'arracher un match nul de 1 à 1 à l'Hôtel Rio de Princeville. Le but du Princeville a été marqué en seconde période par Réal Lavigne sur des passes de Gaétan Chrétien et de Bruno Lavigne.

«CLASSE B»

Les Coursiers de Ste-Croix, préconisant un style de jeu défensif, ont forcé les Braves de St-Valère à se contenter d'un verdict nul de 0 à 0. Les gardiens, Alain Demers des Braves et Guy Charron des Coursiers, ont mérité le blanchissage.

Les Aigles de Daveluyville et les Artilleurs de Ste-Marie ont fait match nul 1 à 1. Richard Blais aidé d'Yvan Godin et de Jean-Pierre Blais a marqué pour les Aigles alors que Daniel Boivin aidé de Bertrand Turmel répliquait pour les Artilleurs.

Les Panthères de Lourdes ont défait les Bibittes de Villerooy 3 à 0. Michel Tremblay (1 but-2 passes), Normand Gervais (2 buts) et Michel Séguin (2 passes) ont marqué. Le gardien Gaétan Blier a été crédité du blanchissage.

L'Hôtel France de Lyster a remporté une victoire de 3 à 1 sur le Sports Denco de Princeville. André Turgeon aidé de Denis Boislard et de Gérard Raby, Claude Martineau aidé de Denis Boislard et finalement, Gérard Raby aidé de Jean-Marc Labrecque et de Jules Filion ont marqué pour Lyster. Albert Provencher, sur des passes de Martin Jacques et de Roland Latulippe, a marqué pour Princeville.

Section féminine

Les Rockets de St-Célestin ont défait les Rebelles de Ste-Eulalie 2 à 0. Linda Daneau, aidé de Sylvie Joyal, a marqué en 1ère période et Nicole Forest, aidée de Michelle Daneau, a marqué en 3e. Le gardien Johanne Daneau a mérité le blanchissage.

Un but de Thérèse Lemay, sur une passe de Sylvie Pérusse, a procuré une victoire de 1 à 0 aux Idéfix de Parisville sur les Jades de Lemieux. Le gardien Sylvie Neault a été crédité du blanchissage.

L'Hôtel Rio de Princeville a blanchi la Caisse Pop de St-Rosaire au compte de 2 à 0. Manon Béchar, aidée de Danielle Coulombe et de Guylaine Coulombe, a marqué au second engagement et Ginette Doyon sans aide marquait le second but en 3e période. Le gardien Clémence Latulippe, fort peu occupée, a mérité le blanchissage.

Donnons-leur un coup de main

OXFAM

LES LIMITES...

Suite de la page B-14

sorte que les quelque soixante-dix équipes du ministère des Transports affectées à cette tâche ont commencé la substitution des panneaux. En outre, un panneau portant l'inscription km/h est placé sur le panneau métrique afin d'éviter toute confusion

possible dans l'esprit du conducteur.

Quant aux autres panneaux de signalisation indiquant les distances, les numéros de sortie des autoroutes ou les hauteurs libres, leur remplacement sera différé de quelques mois.

Saviez-vous que

Le ministère des Affaires sociales offre aux garderies sans but lucratif et aux garderies coopératives de 30 enfants et plus, une subvention spéciale de fonctionnement si elles accueillent des enfants handicapés. Cette subvention permet à la garderie d'engager le personnel supplémentaire et spé-

cialisé nécessaire pour s'occuper de ces enfants. De plus, le ministère assume la totalité des frais de l'équipement spécial et de l'aménagement de toute garderie sans but lucratif ou coopérative dont la clientèle est composée de 10 à 25% d'enfants handicapés.

Elles sont superbes, soumises, initiées et très expérimentées...



18 ANS Adultes

Ils sont rois, chefs d'état, financiers, ils ont le pouvoir ou l'argent...



Elles se prêtent à tout...



C'EST LE PLUS GRAND RÉSEAU DU MONDE!

on les appelle

LES FILLES DE

Madame Claude



TOURNE à PARIS WASHINGTON LONDRES et aux ANTILLES

après *Emmanuelle*, le nouveau grand film de Just Jaeckin

avec FRANCOISE FABIAN • DAYLE HADDON • VIBEKE KNUDSEN • YLVA SETTERBERG CLAIRE RICHARD • MARIE CHRISTINE DESHAYES • MURRAY HEAD • KLAUS KINSKY • MAURICE RONET

UNE SÉLECTION DES FILMS MUTUELS

Les mots d'amour sont excitants...

18 ANS Adultes

LE GRAND DÉLIRE

JEAN SEBERG



Théâtre Colonial
PLESSISVILLE TEL. 362-2228

13 AU 19 JANVIER 1978

TERENCE HILL POUR TOUS

La rancœur, la haine, la rage, la soif de vengeance explosent... quand la violence engendre la violence.

avec FERNANDO REY et MARIA GRAZIA BUCCELLA - Technicolor

LA COLÈRE DU VENT

2 GRANDS FILMS

Il y a eu "FRITZ LE CHAT" Maintenant, voici LE DESSIN ANIMÉ LE PLUS DROLE!

14 ANS

TARZOOM

la HONTE de la JUNGLE

conçu et réalisé par PICHA

Ginéma Plessis
PLESSISVILLE TEL. 362-2228

13-14-15-19 JANVIER 1978

le français, je le parle par



METAL PLESSIS INC.

2000 rue HEON
PLESSISVILLE TEL. 362-2221

SPECIALITES

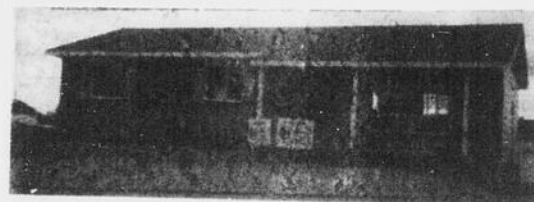
- Machinage général
- Découpeuse automatique
- Coupeuse hydraulique
- Roulage de "plate" (métal en feuille)
- Soudure de tous genres (aluminium — steinless)
- Fabrication de machines industrielles et agricoles

boulangier & roux
357-8711 / 752-6700
COURTIER EN IMMEUBLES
6 GIROUARD-ARTHABASKA



Michel Vigneault, Plessisville
Tél.: Rés.: 362-6286

CONSTRUCTION PRETE A ETRE HABITEE



1099 DES CEDRES

Construction Claude Lafond. 5 ans de garantie. Eligible au rabais fédéral.

Deux nouveaux modèles en construction
1085 Des Cèdres et 1069 Des Cèdres

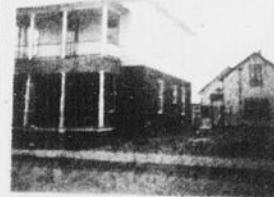


CONSTRUCTION CLAUDE LAFOND

BUNGALOW



1091 rue Hébert Pless.
Cause de vente: Départ.



Maison seule et 2 logements de 4 1/2 pièces. Financement facile. Rus St-Laurent Plessisville.

COMMERCE A VENDRE

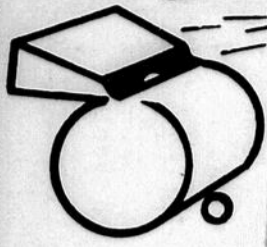
Notre-Dame-de-Lourdes

Informations: 362-6286

TERRE



FAITES-NOUS



C'EST LE TEMPS DES ECONOMIES

Avec la
super
vente de
janvier

Avec .1¢ Chandails
doublez votre Chemises
achat sur Pantalons
un lot de

Sur plusieurs items

donnez .1¢ et

doublez votre achat

Liquidation
d'ensembles de ski
et d'autoneiges
pour garçons
50%

AU COIN DE L'HABIT

PLESSISVILLE • 1548 ST-LOUIS • 362-6111

LAURIERVILLE • 515 PROVENCHER • 365-4336

Débutant le 11 janvier
20 A 50%

d'escompte sur toute la
marchandise en magasin

Doublez sur jeans et pantalons
velours côtelé

Lois
G W G
Hanick
Yale
Quebec Jeans

Liberty
Just Jeans
Santana
Boutique
Etc...

Habits à 20%

On vous attend

Certains items en bas du prix coûtant

Rabais formidables

Profitez de la vente de l'année

Qualité à meilleur prix

Rendez-vous de l'économie

Jackets à 50%

Plan mise de côté