

37 municipalités du Bas St-Laurent/Gaspésie reçoivent des fonds "PCEC"

Paul Cosgrove, ministre responsable de la Société canadienne d'hypothèques et de logement et Jacques Léonard, ministre québécois des Affaires municipales, ont annoncé aujourd'hui le financement de 43 projets municipaux dans la

région du Bas St-Laurent-Gaspésie dans le cadre de la dernière année du Programme de contributions pour les équipements communautaires (PCEC).

Des fonds totalisant \$1, 556,205 dollars ont été versés à la province par le

gouvernement fédéral, entre mai 1981 et avril 1982, pour des projets désignés en 1980; ces fonds ont été utilisés pour divers travaux d'amélioration dans les municipalités de cette région.

A cette occasion, M. Cosgrove s'est dit heureux de

contribuer, au nom du gouvernement du Canada, à l'amélioration de la qualité de la vie dans ces municipalités québécoises. "Ces travaux constituent un investissement durable qui assurera à l'avenir, les résidents de ces municipalités et

leurs enfants d'un habitat de qualité" a ajouté le ministre Cosgrove.

Le programme de contribution aux équipements communautaires est administré par les gouvernements fédéral et provincial. Pour l'année de programme en cours, la contribution fédérale destinée à aider les municipalités à financer des projets d'immobilisation s'éleva à \$75,45 millions de dollars. Le gouvernement du Québec, pour sa part, fournit \$45,1 millions de dollars.

Au Québec, à ce jour, 395 municipalités se sont partagées un montant global de \$53,075,253 dollars réparti sur 618 projets.

Au cours de l'année de programme précédente, le gouvernement du Canada a contribué 47,1 millions de dollars pour 561 projets répartis dans 496 municipalités du Québec.

L'aide offerte aux municipi-

palités porte sur quatre sous-programmes:

1. Le Programme d'amélioration des équipements communautaires (PAEC), qui offre des fonds pour des installations sociales et récréatives, pour l'amélioration de bâtiments municipaux, de bibliothèques municipales et de parc publics;
2. Le Programme d'aide à la densification (PAD), qui favorise la construction d'habitation de densité moyenne, pour personnes à revenu moyen;
3. Le Programme d'aide à l'implantation des réseaux d'aqueduc (PAIRA), qui aide les petites municipalités à fournir de l'eau à leurs résidents;
4. Le Programme d'assainissement des eaux usées (PAEU), qui offre une aide financière pour la construction d'installations d'épuration des eaux usées et d'égoûts collecteurs sanitaires.

Comment obtenir une subvention pour la recherche

La Fondation de l'Université du Québec à Rimouski Inc. procédera à une 3e attribution de subventions à la recherche en octobre 1982. Une somme de 50 000\$ sera disponible pour

distribution.

La Fondation a les trois grands objectifs suivants: - fournir les instruments de prévision, d'évaluation et de maîtrise destinés à servir de support à l'organisa-

tion sociale et au développement collectif;

- contribuer à la création des instruments mentionnés plus haut et jugés indispensables à la prise en charge du développement de notre société régionale;
- apporter un complément de ressources aux chercheurs oeuvrant dans des secteurs qui sont moins favorisés par les organismes qui subventionnent la recherche.

Plus spécifiquement, la Fondation subventionnera en priorité en 1982-83,

- les projets favorisant la prise en charge du développement régional par des organismes ou des regroupements du milieu;
- les projets à caractère scientifique susceptibles d'avoir une incidence économique dans le milieu.

Les demandes de subvention seront étudiées par un comité formé de représentants du Bas-Saint-Laurent, de la Côte-Nord et de la Gaspésie. Elle seront évaluées selon les critères suivants:

- a) pertinence par rapport aux objectifs de la Fondation et à ses priorités d'intervention;
- b) caractère innovateur des projets;
- c) impact attendu dans le milieu;
- d) complémentarité des projets avec les programmes existants;
- e) absence des sources externes de financement dans certains domaines.

Tout professeur à temps complet à l'emploi d'un établissement universitaire oeuvrant dans l'Est du Québec peut présenter des projets. Tout organisme de la région patronné par un professeur tel que défini ci-haut et qui agira comme maître d'oeuvre peut présenter des projets. On devra fournir les curriculum vitae du chercheur principal et des professeurs, assistants de recherche ou consultants qui participent au projet. Le chercheur principal devra faire parvenir à la Fondation un rapport de recherche avant octobre 1983. Les sommes octroyées par la Fondation ne pourront en aucun cas être utilisées pour rémunérer le chercheur principal ou des personnes déjà rémunérées

par l'université d'attache du chercheur principal.

Les demandes devront parvenir avant le 30 septembre 1982 à l'adresse suivante:

Fondation de l'Université du Québec à Rimouski Inc. 300, avenue des Ursulines Rimouski, Qué. G5L 3A1

St-Anaclet possède sa bibliothèque municipale

C'est le 19 septembre à compter de 14h00 au Centre communautaire que la bibliothèque municipale de St-Anaclet ouvrira ses portes à la population.

Pour cette occasion, des invités de marque ont confirmé leur présence. Nous pouvons citer le député-ministre provincial M. Alain Marcoux, l'agent culturel du Ministère des Affaires culturelles M. Réal Soucy et le président de la Bibliothèque centrale de prêt du Grand-Portage M. Noël Bé-

langer.

Sous l'égide du Ministère des Affaires culturelles du Québec et de la Bibliothèque centrale de Prêt du Grand-Portage, la bibliothèque municipale de St-Anaclet offrira à la population de nombreux services de prêt tels des livres, reproductions d'oeuvres d'art, disques, films et jouets pour enfants, le tout sans frais pour l'emprunteur.

Mme Raymonde Cyr et son équipe invitent toute la population à les rencontrer le 19 septembre.

TOUT POUR VOTRE DÉCOR!

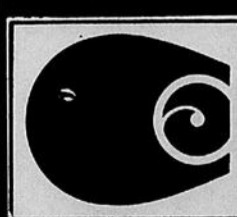


Nous sommes maintenant dépositaire de la ligne complète des produits **LAURA ASHLEY** tels que:

- Carreaux de céramique
- Tissu à recouvrement de meubles
- Couvre-lit
- Drap
- Papier peint
- Nappe, etc.

CONSULTEZ DES SPÉCIALISTES POUR VOTRE DÉCOR...

BOUTIQUE



Evolution Décor inc.

84 St-Germain Ouest, 722-8211

Service à domicile gratuit

LA SOCIÉTÉ DES ARTS DU BAS ST-LAURENT INC. PRÉSENTE

AU CENTRE CIVIQUE DE RIMOUSKI SAMEDI LE 25 SEPT. 1982, 20H30

Dernière chance de voir

Yvon Deschamps

"C'est tout seul qu'on est le plus nombreux"



Une présentation Guy Lefrère/KébecSpec

DANS LE CADRE DES SPECTACLES LAURENTIDE-KÉBEC SPEC

ADMISSION: \$11.50 - \$12.50 - \$13.50

BILLETS DISPONIBLES:

- Tabagie Publication Service, Rimouski 125 rue Evêché Ouest, 723-1108
- Pharmacie Lévesque, Mont-Joli

SPECTACLES À VENIR:

- Samedi 16 octobre, Fabienne Thibeault
- Samedi 23 octobre, Domineau "Le maître de l'hypnose"
- Mercredi 3 novembre, Diane Dufresne
- Vendredi 5 novembre Jean Lapointe
- Vendredi 6 novembre
- Mardi 9 novembre, Ti-Gus et Ti-Mousse
- Vendredi 26 novembre Claude Dubois
- Samedi 27 novembre

Pour informations ou réservations:

723-6166 après 18h00, Lucie B. Tremblay

Une première au Québec

Une opération exceptionnelle de capture sur la rivière Mitis permet la survie de 236 saumons



C'est au pied du barrage de Mitis 11 que les spécialistes en aménagement de la faune procédaient à l'opération de capture permettant la survie de 236 saumons. On voit ici le bassin de "dissipation d'énergie" et le système de câbles et de poulies utilisés pour hisser les saumons capturés.

impliqués dans cette opération élaborèrent les différentes étapes visant à récupérer les saumons à partir de techniques et de moyens ingénieux.

Ainsi, on procéda au colmatage du barrage à l'aide de cendre de charbon afin d'en diminuer l'écoulement; puis, après avoir attiré les saumons dans le bassin de dissipation d'énergie en créant un appel d'eau, on installa plusieurs pompes pour abaisser le niveau d'eau du bassin où les saumons avaient été piégés. C'est à cet endroit que se déroulèrent les opérations de capture. (La première eut lieu les 13 et 14 juillet et la seconde les 26 et 27 juillet.)

D'abord cernés à l'aide de

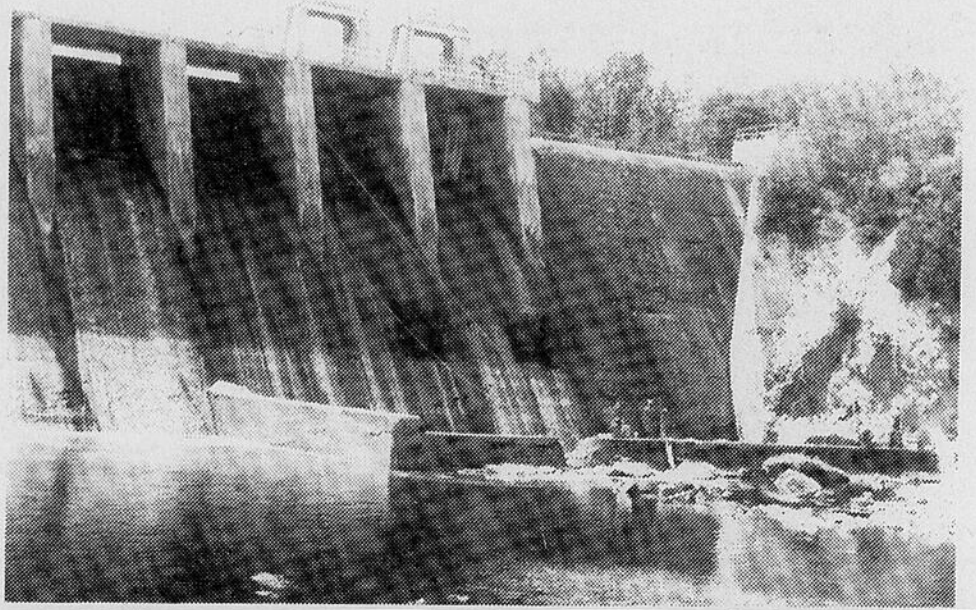
seines, par les spécialistes en aménagement de la faune, les saumons une fois capturés dans une épauvette étaient mis dans des sacs de toiles que l'on hissait en haut du barrage, en utilisant un système de câbles et de poulies; après ce voyage inusité, les saumons étaient chargés dans le camion-citerne et conduits dans les fosses en amont de la rivière.

236 saumons ont ainsi regagné le cours supérieur de la rivière Mitis. Cette population de géniteurs totalisait 1,626.5 km (3,544.8 lbs) pour un poids moyen de 6.0 kg (15.2 lbs). Mais, le plus important est que cette opération unique de récupération a permis, sans aucun doute, d'augmenter

le potentiel de cette rivière publique. De plus, le ministère du Loisir, de la Chasse et de la Pêche construira une barrière de dérivation permanente qui facilitera la montaison du saumon. Une somme de 125,000\$ a d'ailleurs été prévue pour ce projet, dont la réalisation débutera dès cet automne.

Assurée d'un système fonctionnel et efficace de montaison et comptant sur la collaboration étroite des organismes et individus intéressés à l'aménagement et à la protection du saumon, la rivière Mitis est promue à un brillant avenir. Les écologistes, comme les pêcheurs sportifs, ne peuvent que s'en réjouir.

Armand Dubé
Agent d'information
Rimouski, 722-3830



Une opération exceptionnelle de capture effectuée en juillet dernier sur la rivière Mitis a permis à 236 saumons de gagner le cours supérieur de la rivière pour aller rejoindre les zones de frai. Misant sur des techniques inédites, cette opération a été rendue possible grâce à la collaboration du ministère du Loisir, de la Chasse et de la Pêche, de la Société d'aménagement des ressources de la rivière Mitis et d'Hydro-Québec.

Au début de juin, lors de la première montaison, ces saumons avaient passé la barrière d'arrêt, suite à un embâcle, et remonté le lit

naturel de la rivière pour se réfugier au pied du barrage Mitis 2. Il faut noter que cette barrière de dérivation a comme fonction de faire dévier le saumon vers le canal de la tribune de la centrale hydro-électrique; c'est d'ailleurs à cet endroit qu'a été aménagé depuis 1964, par le ministère du Loisir, de la Chasse et de la Pêche, un système fort ingénieux et unique au Québec, de remontée mécanique où l'on effectue quotidiennement une opération "Montaison", une fois le saumon capturé il est chargé à bord d'un camion-citerne pour ensuite

être transporté en amont.

Devant l'urgence de la situation, un plan d'action visant à récupérer les saumons localisés au pied du barrage était mis en branle dès le début de l'été. Il faut se rappeler qu'en juillet 1981, plus de 150 saumons se trouvant dans la même situation étaient morts après avoir attrapé une maladie nommée "furonculose" et dont l'apparition serait liée, entre autre, à la température élevée de l'eau que l'on trouve en cette période de l'année au pied du barrage. Une table de travail formée de représentants des trois organismes

Nouveau!

Les certificats **dépomatic*** garantis du Trust Général

LE CERTIFICAT DÉPOMATIC GARANTI VOUS OFFRE TROIS CHOIX À L'ÉCHÉANCE:

- 1) LE RENOUVÈLEMENT AUTOMATIQUE DU CAPITAL ET DES INTÉRÊTS;
- 2) OU LE RENOUVÈLEMENT AUTOMATIQUE DU CAPITAL ET LE PAIEMENT DES INTÉRÊTS;
- 3) OU L'ENCAISSEMENT DU CAPITAL ET DES INTÉRÊTS.

Pour l'encaisser, vous n'avez qu'à nous aviser par écrit ou au téléphone au plus tard 5 jours avant l'échéance du certificat.

30	59 jours : 13%	120	179 jours : 13%
60	89 jours : 13 1/2%	180	269 jours : 13%
90	119 jours : 13%	270	364 jours : 13%

Taux sujets à confirmation

Dépôt minimum

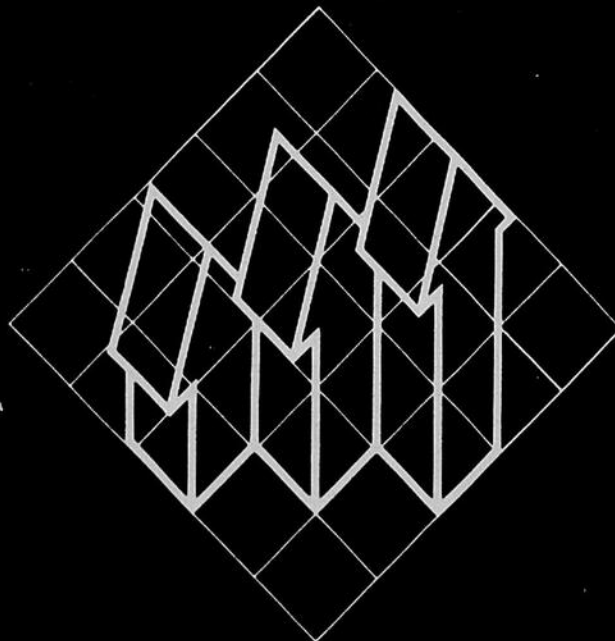
5 000 \$:	30 - 179 jours
2 500 \$:	180 - 364 jours

LES CERTIFICATS DÉPOMATIC GARANTIS OFFRENT EN PLUS LES AVANTAGES SUIVANTS:

- TAUX D'INTÉRÊT ÉLEVÉ ET GARANTI;
- SÉCURITÉ DU CAPITAL ET DES INTÉRÊTS;
- AUCUN COÛT.

Pour tout renseignement, venez rencontrer un de nos conseillers ou téléphonez-nous.

Rimouski:
12, Saint-Germain est, (418) 724-4106



Informez-vous des taux sur nos autres dépôts garantis

TRUST GENERAL

Chantier-Québec en Gaspésie/Isle-de-la-Madeleine et Bas Saint-Laurent

Plus de 546 000 \$ pour réaliser 32 projets créant 111 emplois

Le ministre du Travail, de la Main-d'oeuvre et de la Sécurité du revenu, M. Pierre Marois, est heureux d'annoncer que son Ministère a octroyé des subventions totalisant 546 390\$ dans le cadre du programme Chantier-Québec dans les régions de la Gaspésie - Îles-de-la-Madeleine et du Bas Saint-Laurent, depuis le début de mai 1982, contribuant ainsi à créer 111 emplois permanents.

Ces subventions permettront de réaliser 32 projets dans 17 municipalités de la région recevront les plus fortes subventions:

- 52 080\$ dans Rimouski, créant 10 emplois;
- 45 552\$ dans Mont-Joli, créant 10 emplois;
- 30 960\$ dans Saint-Antoine, créant 7 emplois et
- 32 810\$ dans Restigouche, créant 7 emplois.

Les projets acceptés s'étendent majoritairement sur une période de 20 semaines entre le 1er mai 1982 et le 4 décembre 1982. Des projets de Chantier-Québec sont également réalisés à: Paspébiac, Rivière du Loup, Port-Daniel-Est, Lots-Renversés, Les Capucins, Sainte-Anne-des-Monts, Saint-Médard, Matane, Saint-André de Restigouche, Havre-Aubert, Gaspé, Pohénégamook, Cabano, Biencourt, Saint-Ulric, Amqui, Rivière-Bleue, Auclair, Esprit-Saint, Saint-Paul-de-la-Croix, Saint-Cléophas et Havre-aux-Maisons.

Les projets réalisés dans le cadre de Chantier-Québec doivent être utiles à une collectivité. La plupart d'entre eux consistent en des travaux d'aménagement et de développement, tant écologique, touristiques, économique que sociaux.

Chantier-Québec est un programme de création d'emploi mis de l'avant par le gouvernement du Québec pour aider les personnes sans travail. Particulièrement les bénéficiaires de l'aide sociale, à réintégrer le marché du travail. Ces programmes s'adressent aux organismes, aux entreprises, aux corporations et aux municipalités.

M. Marois, se dit particulièrement heureux de constater l'intérêt manifesté par les organismes et les citoyens de ces deux vastes régions pour le programme Chantier-Québec.

"Je suis particulièrement frappé dit M. Marois par la variété des projets acceptés, d'autant plus qu'il s'agit de projet réalisés par les gens du milieu qui voient ainsi leurs efforts aboutir à des résultats concrets, pour le bénéfice de leur communauté, grâce à la participation financière de mon Ministère.

VENTE 1^{er} ANNIVERSAIRE



DES SPÉCIAUX FORMIDABLES SUR TOUT LE MATÉRIEL EN MAGASIN.

DU 15 AU 30 SEPTEMBRE 1982.

PARQUETTERIE PRÉ-SABLÉE

Chêne ou merisier massif 5/16" d'épaisseur. Dimensions 19"x 19". Pré-sablé pour une installation rapide. Se colle à presque toutes les surfaces... y compris le béton.

CHÊNE

1.39

PI. CA.

MERISIER

1.29

PI. CA.

PIN en paquet pour **MUR** et **PLAFOND**.
Nouveaux, 4" de largeur, fini en "V", 8 pieds de longueur.

Chaque paquet couvre 19 pieds carrés.

9.95 Pqt

"SUR-PASS"
6.95 Litre

ENFIN! un produit spécialement conçu pour l'entretien des planchers de bois franc. Il nettoie et fait briller!



CONSTRUISEZ L'ESCALIER DE VOS RÊVES TOUT EN BRICOLANT.

- 25%



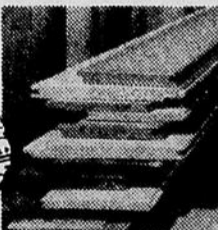
PLANCHER DE BOIS FRANC.

- 15%

Par la beauté et la chaleur qu'ils dégagent, les **PLANCHERS DE BOIS FRANC** s'agencent facilement à tous les décors et demeurent à des prix très abordables.

Rehausser la valeur de vos appartements avec du **BOIS DE MUR**. Pin, cèdre, sapin, chêne, frêne, cerisier, érable ou merisier.

10 à 30% D'ESCOMPTE



Pour vos planchers de bois franc, un fini dur qui dure!



BÉTONEL

25.95

4 litres

GYM-KOTE

27.95

Gallon

Pour un plancher des plus original. Merisier pré-sablé en lamelles avec "V". Largeurs variées 3 1/8", 4 1/8", 5 1/8".

- 30%



1,500 pieds disponibles seulement.

POUR CEUX QUI APPRÉCIENT LA QUALITÉ.

Bois Décoratif

DE RIMOUSKI INC.

LIVRAISON ET ESTIMATION GRATUITE

56 LÉONIDAS, RIMOUSKI

723-2141

VENEZ JOUER DEHORS

Kino-Québec

La Centrale des bibliothèques quitte le ministère de l'Éducation

La Centrale des bibliothèques est devenue en juin dernier une société privée et, de ce fait, n'est plus un organisme du ministère de l'Éducation.

Créée en 1963 pour centraliser les services de repérage, d'évaluation et de catalogage pour les bibliothèques d'enseignement, la

Centrale des bibliothèques avait été intégrée en novembre 1967 à la Direction générale des moyens d'enseignement du ministère de l'Éducation.

Ce changement de statut n'affectera pas les services offerts par la Centrale mais lui fournira plutôt des sources de revenus différentes

afin d'assurer son développement.

La Centrale continuera donc à acquérir des livres, à les évaluer et à les codifier pour les différentes bibliothèques d'enseignement du Québec, mais aussi pour des clientèles autres que gouvernementales qui pourraient avoir besoin de

ces services.

D'autre part, le ministère de l'Éducation sera présent au conseil d'administration de la nouvelle compagnie

qui, pour un budget de l'ordre d'environ trois millions de dollars, s'autofinance annuellement à 27%. Les dirigeants espèrent atteindre 40 à 50% d'ici trois à cinq ans et l'équilibre budgétaire sera assuré par un contrat de service avec le ministre de l'Éducation.

Région de l'Est du Québec

Augmentation du soutien aux bénévoles

Le ministre d'État au Développement social du Québec, le docteur Denis Lazure, annonce que le gouvernement du Québec a élargi son soutien financier aux organismes bénévoles de promotion et de services pour personnes handicapées. Les subventions accordées à ces organismes augmenteront cette année de près de 50%, passant de 1 107 000\$ à 1 607 000\$.

"Après l'Année internationale des personnes handicapées et la conférence au sommet de décembre 1981 sur l'intégration des personnes handicapées, nous voulons que ces organismes bénévoles se dotent de moyens accrus pour remplir leur rôle auprès des personnes handicapées et de la population en général", a déclaré monsieur Lazure.

Ces organismes se regroupent à trois paliers: local, régional et national. Ils sont des auxiliaires indispensables de l'Office des personnes handicapées du Québec, présidé par madame Champigny-Robillard, dans sa tâche pour l'intégration des personnes handicapées dans tous les secteurs de la société. Les organismes bénévoles subventionnés ont comme tâche principale de regrouper les personnes handicapées ou les parents de personnes handicapées, les informer, former leurs membres, identifier leurs besoins, surveiller l'exercice de leurs droits et susciter la création de services facilitant leur intégration.

Dans la région de l'Est du Québec le gouvernement du Québec, par l'intermé-

diaire de l'Office des personnes handicapées du Québec, augmentera ses subventions à différents organismes, dont voici la liste:

Organismes [01]

Association pour l'enfance handicapée intellectuelle du Bas du fleuve, Rimouski
Ancien budget 1 000\$
Augmentation 900\$
Nouveau budget 1 900\$

Organismes [01]

Société québécoise pour enfants autistiques, chapitre de Rimouski, Rimouski
Ancien budget 820\$
Augmentation 900\$
Nouveau budget 1 720\$

Réunion annuelle de l'Association des Voyageurs de Commerce



Bureau de direction 82-83 A.V.P.C. Inc. Jacques Gagné (directeur des sports); Gilles Brie (secrétaire); Carol Henry (président); Toussaint Gamache (directeur du social); Jean-Eudes Duchênes (trésorier). Bienvenue aux nouveaux et membres actifs actuels, à la réunion du 17 septembre 1982, à l'Hôtel Normandie à 19h30.



Sylvie Rivérain, orthophonie scolaire (école primaire)



André Gauthier, préposé à l'entretien ménager (hôpital)



LES TRAVAILLEUSES ET LES TRAVAILLEURS DU SECTEUR PUBLIC



Le service PHARMAPRIX

Pour mieux économiser



A BAS LES PRIX!

99¢ ch.

6.5 on
THON EMIETTE
BYE THE SEA

Limite: 2 par client

A BAS LES PRIX!

2.99 ch.

Format de 40
TAMPONS
TAMPAX

Reg., super,
super plus ou minces

Limite: 2 par client

COKE

6 bouteilles x 750 mL ch.

2.29 la caisse plus consigne

A BAS LES PRIX!

1.19 la cartouche

MARQUES POPULAIRES
CIGARETTES CANADIENNES

Format rég. ou king

Limite: 2 par client

A BAS LES PRIX!

99¢ ch.

100 mL
DENTIFRICE
AQUA-FRESH

Limite: 2 par client

A BAS LES PRIX!

4.79 ch.

200 g
MARQUES POPULAIRES
TABAC A CIGARETTES

Limite: 2 par client

EXTRA — EXTRA — EXTRA — EXTRA

PHARMAPRIX

RACHÈTE

LES COUPONS COCA-COLA

EXTRA — EXTRA — EXTRA — EXTRA

Bas prix de tous les jours 1.69

EPARGNEZ 36¢

73¢ pqt.

Pqt. de 10
SACS A OUDRES

Bas prix de tous les jours 2.99

EPARGNEZ 1.00

1.99 pqt.

Pqt. de 30
MAXI-SERVIETTES

Bas prix de tous les jours 2.49

EPARGNEZ 83¢

1.66 ch.

500 mL
SHAMPOING PHARMAVIE

EPARGNEZ JUSQU'A 33 1/3%

PHARMAVIE

QUALITÉ GARANTIE 100%

Bas prix de tous les jours 2.39

EPARGNEZ 80¢

1.59 ch.

325 g
ARACHIDES RÔTIES A SEC

Bas prix de tous les jours 1.39

EPARGNEZ 60¢

79¢ ch.

450 mL
ALCOOL A FRICTION 70%

Bas prix de tous les jours 2.99

EPARGNEZ 1.00

1.99 ch.

280 mL
CREME MEDICAMENTEUSE

Bas prix de tous les jours .89¢

EPARGNEZ 33¢

66¢ ch.

BONBONS Assortis

Bas prix de tous les jours 1.49

EPARGNEZ 50¢

99¢ ch.

Format de 300
BOULES ABSORBANTES

Bas prix de tous les jours 2.79

EPARGNEZ 1.00

1.79 ch.

500 mL
SHAMPOING POUR BEBES

Bas prix de tous les jours 1.29

EPARGNEZ 50¢

79¢ ch.

BAS CULOTTE

Bas prix de tous les jours 1.29

EPARGNEZ 50¢

79¢ pqt.

Pqt. de 3 x 255 g
SAVON POUR BEBES

Bas prix de tous les jours 2.79

EPARGNEZ 1.00

1.79 ch.

750 mL
RINCE-BOUCHE

Bas prix de tous les jours 2.49

EPARGNEZ 83¢

1.66 ch.

400 g
POUDRE POUR BEBES

Bas prix de tous les jours 2.79

EPARGNEZ 1.00

1.79 ch.

500 mL
SHAMPOING EXTRA-RICHE

Bas prix de tous les jours 2.79

EPARGNEZ 1.00

1.79 ch.

500 mL
BAIN DE MOUSSE AU LAIT

Bas prix de tous les jours 2.69

EPARGNEZ 90¢

1.79 ch.

500 mL
LOTION POUR LA PEAU

Bas prix de tous les jours 2.99

EPARGNEZ 1.00

1.99 ch.

Format de 100
MULTIVITAMINES PLUS FER

Bas prix de tous les jours 2.99

EPARGNEZ 1.00

1.99 ch.

Format de 160
DEBARBOUILLETES

Bas prix de tous les jours 2.49

EPARGNEZ 83¢

1.66 ch.

450 mL
SHAMPOING PHARMAVIE

Bas prix de tous les jours 1.59

EPARGNEZ 60¢

99¢ ch.

Format de 100
RONDELLES D'OUATE

Prix en vigueur jusqu'au 19 septembre 1982. Nous nous réservons le droit de limiter les quantités.

LE CARREFOUR RIMOUSKI
419, BOUL. JESSOP, RIMOUSKI, P.Q.

VENEZ VISITER NOTRE NOUVEAU DÉPARTEMENT DE SYSTÈMES DE SON ET DE TÉLÉVISEURS



DÉPOSITAIRE:
 - TOSHIBA
 - SYLVANIA
 - CANDLE
 - PHILIPS

SPÉCIAUX D'OUVERTURE



TÉLÉCOULEUR
 "Sylvania"
\$369.
 À partir de

SYSTÈME DE SON
 Radio-cassette
 AM/FM, 8 pistes
 2 haut-parleurs **\$179.**



MOBILIER DE CHAMBRE
 Comprenant 4 morceaux
 - Bureau triple - Miroir huche
 - Commode 5 tiroirs - Tête de lit
 - Table de nuit
\$899.

ENSEMBLE TABLE À CARTE ET 4 CHAISES TRÈS GRAND SPÉCIAL
MOBILIER DE SALLE À MANGER
 Table ovale et 4 chaises
 Valeur \$599.00
TRÈS GRAND SPÉCIAL \$439.00

CHAISE MIRACLE
 (Seulement 6 en magasin) **\$109.95**

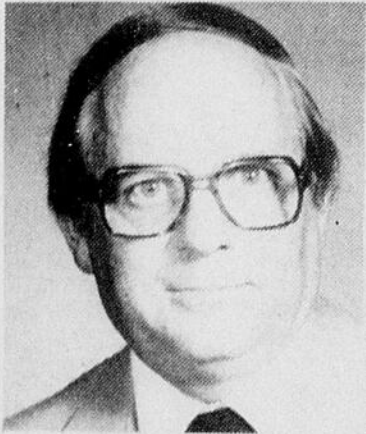
BASE DE LIT SUR ROUES
 39" - 54" - 60"
SPÉCIAL \$29.95

ENSEMBLE SOMMIER ET MATELAS 39" SPÉCIAL \$189.
ENSEMBLE SOMMIER ET MATELAS "KIRO" 54" SPÉCIAL \$239.

LAMPE DE CHAMBRE OU TABLE DE CHEVET SPÉCIAL \$27.95

MOBILIER DE SALON
 Divan 3 places et fauteuil
SPÉCIAL \$399.

LAMPE DE SALON
 Style colonial - Sur pied
 Valeur \$189.95
SPÉCIAL \$109.95



NOMINATION M. GERVAIS RICHARD

M. Florent St-Pierre est heureux de vous faire part de la nomination de M. Germain Richard à titre de représentant des ventes.

Germain possède une vaste expérience dans le domaine de la vente. Il vous invite à venir le rencontrer pour tout achat d'appareils ménagers, meubles, systèmes de son, T.V., etc., au

meubles Florent St-Pierre Ltée

DÉPOSITAIRE AUTORISÉ:
 • WHITE WESTINGHOUSE
 • ROY & GIBSON
 • MARQUE "FRIGIDAIRE"

303 ST-JEAN-BAPTISTE OUEST, RIMOUSKI

723-6814

La chronique des échecs

par: Claude Laroche

Problème no: 13

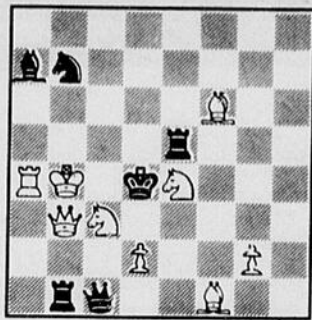
Composition de Vincent L. Eaton, 1937. Les blancs matent en trois coups.

Blancs: Ff1, d2, g2, Db3, Cc3, Ta4, Rb4, Ce4 et Ff6. Noirs: Fa7, Cb7, Te5, Rd4, Tb1, et Dc1.

SOLUTION du problème no: 12: f2, Te5, Tg5 et Rf6 vs f7, e6, d4, Rf4, h4 et f3. 1-Tg1, si h3; 2-Tge1 Rg4; 3-T1e4 mat, et si d3; 2-Teg5 Re4; 3-T1g4 mat.

SOLUTION de l'étude précédente: h5, c6, Ff6 et Rh8 vs Dh1, Cf2 Rh3, e5, g5 et h6.

1-Fc3 Txb5; 2-Fb4 et les blancs gagnent. Quoi que



joue la Tour, le Fou reste toujours à même de contrôler la case critique d'où elle pourrait attaquer le pion, ou de gagner la Tour par un clouage ou un échec.

Tournoi

Préparez-vous ça s'en vient! le tournoi du Festival d'automne commence la semaine prochaine avec 2 simultanées données par Jacques Larivée (meilleur au classement régional) et Marc-Donald Gagné (meilleur junior). Surveillez le programme des activités du tournoi dans le feuillet officiel du Festival d'automne. Les résultats du tournoi pré-Festival seront publiés la semaine prochaine.

Résultat

Lors de l'assemblée générale du club d'échecs de Rimouski inc. (où une dizaine de membres - seulement - étaient présents), on a discuté de plusieurs projets dont voici un aperçu: possiblement changer de local et sûrement changer l'horaire (le tout sur une assez longue période), mettre sur pied le championnat fermé de Rimouski (ce qui a déjà été fait), former un groupe de membres affiliés à la FQE, donner des cours d'échecs etc. Tous ces projets seront à l'étude prochainement et, évidemment, c'est à suivre...

Partie

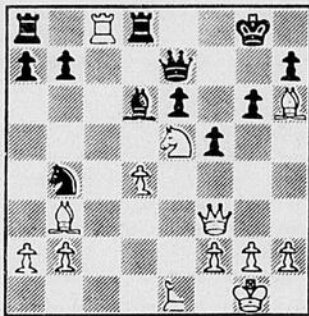
Voici une excellente partie qu'on peut classer parmi les plus belles. C'est une partie jouée pour la cote (le moins que l'on puisse dire c'est que le résultat n'indique pas l'allure de la rencontre!)

Blancs: André Morazain (1473)

Noirs: Claude Laroche (1592)

Ouverture: Défense française

1-e4 e6; 2-d4 d5; 3-Cd2 Cf6; 4-Fd3 (assez rare; ...dxe4 5-Cxe4 Cd7; 6-Cf3 Cxe4; 7-Fxe4 c5; 8-0-0 Fe7; 9-c3 (passif)...0-0; 10-Te1 cxd5; 11-cxd4! (isole un pion)... Cf6 (pour chasser le fou); 12-Fc2 Dc7 (à cause de la position des fous adverses); 13-Dd3 Td8; 14-Fg5 g6; 15-Ce5 Cd5!; 16-Fh6 Cb4; 17-Df3 (très grosse menace)...f5 (pas mauvais mais le coup aurait été Fe8!!); 18-Fb3! Fd6! (pas merveilleux... je voulais éliminer le cavalier); 19-Tac!! (la dame est attaquée et doit rester à la défense)... De7 (pas mauvais mais attendez la



suite...); 20-Txc8!! (diagramme)... Taxc8; 21-Cxg6!! (deux sacrifices consécutifs)...hxg6; 22-Txe6! (et non-pas Fxe6, la dame est perdue car où quelle aille elle sera reprise sur l'échec à la découverte, mais le plus beau c'est que les menaces de mat son partout à la fois!!)... Rh8, et, à la surprise générale, les blancs perdent au temps! (André et moi avions oublié l'horloge et pendant que j'essayais de trouver une solution, c'était le temps d'André qui passait! très dommage...)

Partie commentée par Claude Laroche

Les meilleures cotes régionales

Pendant que Louis battait Marc-Donald Gagné pour se hisser en 6ème position, Louis Drapeau montait sa cote de 340 points en une seule journée pour se retrouver parmi les meneurs. La cote de départ est de 1400.

- 1-Jacques Larivée Rimouski: avec 16 parties, 1948
- 2-Jean-Yves Desjardins St-Donat: avec 34 parties, 1658
- 3-Pierre Gagnon Rimouski: avec 18 parties, 1652
- 4-Marc-Donald Gagné Pte-au-Père: avec 42 parties, 1645
- 5-Louis Drapeau Rimouski: avec 10 parties, 1629
- 6-Louis D'Auteuil Rimouski: avec 7 parties, 1614

Championnat ouvert par correspondance

Le club d'échecs de la ville de Rimouski tente d'inscrire une équipe au championnat ouvert par correspondance du Canada. Un tournoi qui devrait durer dans les 1 an et demi. Ça va être long mais ça va mettre Rimouski sur la carte pendant longtemps! L'équipe sera composée de Jacques Larivée, François Chevalier, Pierre Gagnon, Claude Laroche et Alain Pratte qui ont confirmés leur participation.

L'O.P.C. invite les consommateurs à une révision réfléchie de leurs anciennes polices d'assurances

Les médias d'information du Québec ont diffusé au cours des derniers jours des reportages invitant les consommateurs à étudier attentivement leurs vieilles polices d'assurance-vie et à remettre en question l'investissement qui s'y rattache. L'Office de la protection du consommateur croit que les assurés auraient grand intérêt à faire de tels

gestes. L'O.P.C. est d'avis que pour plusieurs consommateurs une révision de leurs polices d'assurance-vie pourrait constituer l'opération financière la plus intéressante qu'ils aient effectuée en 1982.

Toutefois, l'Office met en garde ces assurés contre toute décision hâtive et les invite, avant tout, à examiner leur situation person-

nelle et à faire une étude détaillée de leurs polices en conséquence.

Par ailleurs le président de l'O.P.C., Me Gilles Moreau, tient à informer la population que l'Office rendra public en septembre un dossier sur l'assurance-vie au Québec. Ce dossier est publié dans le numéro d'octobre des revues "Protégez-Vous" et "Protect Your-

self", exceptionnellement disponible aux abonnés dès le 8 septembre et en kiosque à compter du 11 septembre. Me Moreau croit que les informations contenues dans ces articles permettront aux consommateurs d'être plus conscients de leurs véritables besoins et d'être mieux préparés à rencontrer leur représentant en assurance-vie.

À NE PAS MANQUER

COUP D'OEIL

CARREFOUR

MODE

MARDI

LE 21 SEPTEMBRE '82

À 20H00.

AUTOMNE-HIVER

82

ORCHESTRE "COULEUR"

DÉGUSTATION DE FROMAGE

DES SURPRISES VOUS Y ATTENDENT.

BILLETTS EN VENTE 3,00 \$

CHEZ TOUS LES MARCHANDS DU CARREFOUR RIMOUSKI

CARREFOUR - MODE

AUTOMNE-HIVER

UNE SOIRÉE DIVERTISSANTE



Ville de
rimouski

SERVICE DES LOISIRS



PROGRAMMATION AUTOMNE- HIVER



1982-1983



Luc Boucher
Directeur des loisirs

Comme par les années passées, le Service des Loisirs de la Ville de Rimouski, par ses différents secteurs d'animation, offre à la population un répertoire d'activités pour l'automne et l'hiver 1982-1983.

Certains éléments du présent programme sont encore à préciser et il est possible que des changements mineurs puissent se produire d'ici le début des activités. Dans de tels cas, chacun sera averti au moment de l'inscription.

Notez bien qu'il est très important de détacher ce programme, car il pourra vous procurer différentes informations pour l'automne et l'hiver 1982-1983.

Pour les non-résidents (résident à l'extérieur des limites de la Ville de Rimouski ou ne payant pas de taxes à la municipalité), un coût additionnel sera chargé à l'inscription, soit le double de plus et ce, dépendant de l'activité.

Le Service des Loisirs vous présente cette programmation qui a été conclue avec des groupes de la municipalité. Nous vous rappelons que nous sommes à la disposition des organismes, des comités ou des groupes d'individus, pour les aider à mettre de l'avant, certains projets.

ACTIVITÉS SC

ADULTES

ÉVEIL À L'IMAGINATION VISUELLE

Coût: 35,00\$, matériel compris sauf tissus
Durée: 30 heures. Début: mardi le 5 octobre
Date, heure et lieu d'inscription:
Jeudi le 23 septembre, de 19h30 à 21h00. Centre communautaire et culturel "La Grande Ourse", 167 St-Louis, 5e étage
Information: 722-4433

SÉRIGRAPHIE SUR TISSUS

Coût: 60,00\$, matériel compris
Durée: 30 heures. Début: mercredi le 6 octobre
Date, heure et lieu d'inscription:
Jeudi le 23 septembre, de 19h30 à 21h00. Centre communautaire et culturel "La Grande Ourse", 167 rue St-Louis, 5e étage.
Pré-requis: Maximum: 6 personnes admises
Information: 722-4433

INITIATION À LA PHOTOGRAPHIE

Coût: 50,00\$, matériel compris
Durée: 30 heures. Début: lundi le 4 octobre 1982
Date, heure et lieu d'inscription:
Jeudi le 23 septembre, de 19h30 à 21h00. Centre communautaire et culturel "La Grande Ourse", 167 rue St-Louis, 5e étage
Information: 722-4433

ATELIER DE DESSIN AVEC MODÈLE

Coût: À déterminer
Durée: 30 heures. Début: vendredi le 8 octobre 1982
Date, heure et lieu d'inscription:
Jeudi le 23 septembre, de 19h30 à 21h00. Centre communautaire et culturel "La Grande Ourse", 167 rue St-Louis, 5e étage
Pré-requis: Connaissance de base en dessin
Information: 722-4433

BATIK

Coût: 60,00\$, matériel compris sauf tissus
Durée: 30 heures. Début: mardi le 5 octobre 1982
Date, heure et lieu d'inscription:
Jeudi le 23 septembre, de 19h30 à 21h00. Centre communautaire et culturel "La Grande Ourse", 167 rue St-Louis, 5e étage
Pré-requis: 6 personnes maximum
Information: 722-4433

MULTI-DISCIPLINAIRE

Coût: 45,00\$
Durée: 30 heures
Date, heure et lieu d'inscription:
Jeudi le 23 septembre, de 19h30 à 21h00. Centre communautaire et culturel "La Grande Ourse", 167 rue St-Louis, 5e étage
Information: 722-4433

VITRAIL

Coût: 30,00\$/inscription, 40,00\$/matériel
Durée: 10 semaines
Date, heure et lieu d'inscription:
Jeudi le 23 septembre, de 19h30 à 21h00. Centre communautaire et culturel "La Grande Ourse", 167 rue St-Louis, 5e étage
Information: 722-4433

INITIATION À LA PEINTURE À L'HUILE

Coût: 50,00\$ - 30 heures
Lieu: École Ste-Agnès, 130 rue Côté
Début: Mardi, 21 septembre 1982, à 19h00
Inscription: Samedi le 18 septembre 1982 à La Lucarne, 129 rue Talbot, de 10h00 à 18h00

ATELIER DE PERFECTIONNEMENT EN PEINTURE À L'HUILE

Coût: 50,00\$ - 30 heures
Lieu: La Lucarne, 129 rue Talbot
Début: Lundi, le 20 septembre 1982 à 19h00
Inscription: Samedi le 18 septembre 1982 à La Lucarne, 129 rue Talbot, de 10h00 à 18h00

TRANSFERT D'IMAGE ET TROIS DIMENSIONS

Coût: 15,00\$ - 5 semaines - 15 heures
Lieu: La Lucarne, 129 rue Talbot
Début: Mercredi, le 22 septembre 1982 à 19h00
Inscription: Samedi le 18 septembre 1982 à La Lucarne, 129 rue Talbot, de 10h00 à 18h00.

COUTURE I

Coût: 40,00\$
Durée: 30 heures
Date, heure et lieu d'inscription:
Mercredi le 22 septembre, de 19h30 à 21h00, dans le hall du Centre Civique
Information: Gisèle Landry, 723-9146.

COUTURE II

Coût: 40,00\$
Durée: 30 heures
Date, heure et lieu d'inscription:
Mercredi le 22 septembre, de 19h30 à 21h00, dans le hall du Centre Civique
Information: Gisèle Landry, 723-9146

TRICOT À LA BROCHE I

Coût: 20,00\$
Durée: 15 heures
Date, heure et lieu d'inscription:
Mercredi le 22 septembre, de 19h30 à 21h00, dans le hall du Centre Civique
Information: Monique Lavoie, 723-3129

TRICOT À LA BROCHE II

Coût: 20,00\$
Durée: 15 heures
Date, heure et lieu d'inscription:
Mercredi le 22 septembre, de 19h30 à 21h00, dans le hall du Centre Civique
Information: Monique Lavoie, 723-3129

FRIVOLITÉ I

Coût: 20,00\$
Durée: 15 heures
Date, heure et lieu d'inscription:
Mercredi le 22 septembre, de 19h30 à 21h00, dans le hall du Centre Civique
Information: Béatrice Michaud, 723-5028

FRIVOLITÉ II

Coût: 20,00\$
Durée: 15 heures
Date, heure et lieu d'inscription:
Mercredi le 22 septembre, de 19h30 à 21h00, dans le hall du Centre Civique
Information: Béatrice Michaud, 723-5028

CROCHET I

Coût: 20,00\$
Durée: 15 heures
Date, heure et lieu d'inscription:
Mercredi le 22 septembre, de 19h30 à 21h00, dans le hall du Centre Civique
Information: Guylaine Lebrun, 723-6194

CROCHET II

Coût: 20,00\$
Durée: 15 heures
Date, heure et lieu d'inscription:
Mercredi le 22 septembre, de 19h30 à 21h00, dans le hall du Centre Civique
Information: Guylaine Lebrun, 723-6194

FILAGE DE LAINE

Coût: 20,00\$
Durée: 15 heures
Date, heure et lieu d'inscription:
Mercredi le 22 septembre, de 19h30 à 21h00, dans le hall du Centre Civique
Information: Noémie Chouinard, 723-2439

COURTE-POINTE

Coût: 45,00\$
Durée: 30 heures
Date, heure et lieu d'inscription:
Mercredi le 22 septembre, de 19h30 à 21h00, dans le hall du Centre Civique
Information: Noémie Chouinard, 723-2439

POUPÉES DRAPÉES

Coût: 15,00\$/inscription, 15,00\$/matériel, 4 semaines, 12 heures
Début: Mardi, le 21 septembre 1982 à 19h00
Lieu: La Lucarne, 129 rue Talbot
Inscription: Samedi le 18 septembre 1982 à La Lucarne, 129 rue Talbot, de 10h00 à 18h00

TISSAGE I

Coût: 45,00\$
Durée: 30 heures
Date, heure et lieu d'inscription:
Mercredi le 22 septembre du Centre Civique
Information: Lucette Lévesque

TISSAGE II

Coût: 45,00\$
Durée: 30 heures
Date, heure et lieu d'inscription:
Mercredi le 22 septembre du Centre Civique
Information: Lucette Lévesque

HAUTE-LISSE I

Coût: 45,00\$
Durée: 30 heures
Date, heure et lieu d'inscription:
Mercredi le 22 septembre du Centre Civique
Information: Juliette Beaudin

HAUTE-LISSE II

Coût: 45,00\$
Durée: 30 heures
Date, heure et lieu d'inscription:
Mercredi le 22 septembre du Centre Civique
Information: Juliette Beaudin

BRODERIE I

Coût: 20,00\$
Durée: 15 heures
Date, heure et lieu d'inscription:
Mercredi le 22 septembre du Centre Civique
Information: Juliette Beaudin

BRODERIE II

Coût: 20,00\$
Durée: 15 heures
Date, heure et lieu d'inscription:
Mercredi le 22 septembre du Centre Civique
Information: Juliette Beaudin

TECHNIQUE DE D'ÉVALUATION MOULÉE I

Coût: 45,00\$, matériel compris
Date, heure et lieu d'inscription:
Par téléphone à 723-4191
Information: 723-4191

TECHNIQUE DE D'ÉVALUATION MOULÉE II

Coût: 45,00\$, matériel compris
Date, heure et lieu d'inscription:
Par téléphone, 723-4191
Information: 723-4191

ATELIER D'ÉCHASSIERS

Coût: 35,00\$/inscription
Durée: 25 heures
Date, heure et lieu d'inscription:
Par téléphone, 724-3160
Information: Donnée des Échassiers de Baie St-Jacques

RÉFLEXOLOGIE

Coût: 35,00\$
Durée: 10 heures
Date, heure et lieu d'inscription:
Mercredi le 6 octobre, pompiers à Nazareth
Information: 724-3160

POLARITÉ

Coût: 50,00\$/cours de 15 heures
Durée: 8 cours de 15 heures
Date, heure et lieu d'inscription:
Avant le 17 septembre,
Information: 722-8889

INFO DROIT par: Rénald Doucet

L'accession à la propriété (Première partie)

Parmi les programmes gouvernementaux abordés depuis quelques semaines, il existe un programme d'aide dont j'ai déjà traité, celui de l'accession à la propriété, qui est administré par la Société d'habitation du Québec. Le texte qui va suivre reproduit sommairement la brochure émise par la Société d'habitation du Québec.

Initialement, le programme s'adresse aux familles ayant au moins un (1) enfant de moins de 12 ans, la notion de famille incluant les familles monoparentales et les couples vivant en union de fait. L'aide financière offerte dans le cadre du programme vise le logement neuf, le logement existant, ou la maison mobile, destiné à servir de résidence principale à l'acheteur. Le logement peut être une maison unifamiliale, un logement situé dans un bâtiment multifamilial

ou un logement situé dans un bâtiment n'ayant pas seulement une vocation résidentielle. Le logement peut être situé dans un bâtiment détenu en propriété unique, en copropriété ou dans une coopérative d'habitation avec droit d'occupation.

Le requérant, pour pouvoir bénéficier du programme doit remplir les conditions suivantes: a) il détient le statut de citoyen canadien ou de résident permanent; b) il, ou son conjoint, a un enfant de moins de 12 ans pour lequel il, ou son conjoint, est admissible à recevoir des allocations familiales du Québec; c) le requérant et son conjoint n'ont jamais été propriétaires d'une résidence principale. De plus, le requérant doit pouvoir démontrer qu'il détient l'un ou l'autre des documents suivants: 1) un droit de propriété ou d'occupation du logement pour lequel il fait une

demande; 2) une offre d'achat acceptée pour le logement qu'il désire occuper; 3) une offre d'achat acceptée du droit d'occupation d'un logement dans une coopérative d'habitation avec droit d'occupation; 4) un contrat signé visant la construction d'un logement qu'il désire occuper; 5) un bail avec option d'achat, pour un logement qu'il occupe. Le mot conjoint s'entend d'un requérant qui vit avec la personne avec qui il est marié ou un requérant qui vit maritalement avec une autre personne depuis au moins un (1) an.

Un logement est admissible au programme si les conditions suivantes sont remplies: a) la valeur du logement faisant l'objet de la demande ne doit pas

excéder \$60,000.00, incluant la valeur du terrain; b) l'ensemble des hypothèques servant à financer l'achat doit être d'au moins \$10,000.00 dans le cas d'un logement neuf, d'au moins \$6,000.00 dans le cas d'un logement existant et d'au moins \$4,000.00 dans le cas d'une maison mobile; c) dans tous les cas, pour qu'un logement soit admissible, il doit être occupé par son propriétaire dans les 24 mois qui suivent son acquisition.

On peut soumettre une demande d'aide pour un logement nouvellement construit (autre qu'une maison mobile) dont le premier remboursement hypothécaire suivant l'occupation du logement a été fait le ou après le premier mai 1981.

Dans ce dernier cas, l'enfant du requérant ou de son conjoint devra avoir au moins 12 ans à la date de ce premier remboursement. Par ailleurs, le logement existant qui a fait l'objet, après la date d'entrée en vigueur du programme, d'u-

ne rénovation, ou d'une transformation pour fins d'habitation, peut, à certaines conditions, être considéré comme un logement neuf, aux fins du programme.

(A SUIVRE)
BONNE SEMAINE!

Jean-Yves Ross Enr.

SPECIALITÉ:
recouvrement de plancher
VENTE ET POSE:

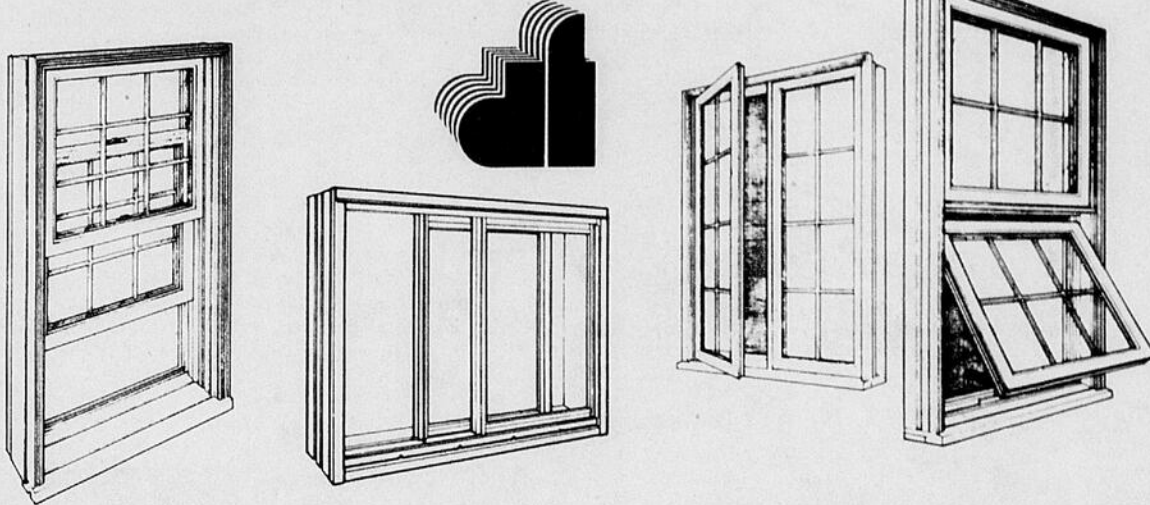
- Tapis • Tuile • Prelart • Céramique
- Bois franc • Nettoyage de tapis en profondeur

ESTIMATION GRATUITE

723-7683

45 Ouest, 1ère Rue, Rimouski

LA FENÊTRE solution



À guillotine

La fenêtre-solution À GUILLOTINE Série 1600 offre modestement de grands avantages.

- L'avantage de convenir efficacement à une très grande variété de maisons tout en respectant les différences et le style de chacune d'entre elles.
- L'avantage d'offrir la meilleure ventilation qui soit (par le haut ou par le bas).

La fenêtre-solution À GUILLOTINE Série 1600 vous permet d'accéder facilement à toutes les parties de la fenêtre par l'intérieur et par conséquent de simplifier le lavage des vitres.

Généralités

- Toutes nos fenêtres peuvent être fabriquées dans des mesures non standard.
- En option, la face extérieure de la fenêtre peut être recouverte de vinyle blanc ou brun.
- Demandez à voir nos modèles de portes extérieures.
- Dépliants disponibles sur demande.

La coulissante

La fenêtre-solution COULISSANTE HORIZONTALE Série 1200 s'affirme idéale.

- Idéale, parce qu'elle convient à la grande majorité des maisons construites dans les années 1960.
- Idéale, parce que son prix - des plus compétitifs.

La fenêtre-solution COULISSANTE HORIZONTALE Série 1200 est livrée avec 4 volets, en option avec 2 volets avec verre double scellé ou pour une isolation maximale avec un troisième vitrage.

À battants et à auvents

La fenêtre-solution À BATTANTS ET À AUVENTS Série 1100 réunit de grandes qualités d'efficacité, d'esthétisme et de modernisme.

- **EFFICACITÉ**, sa conception en fait indiscutablement la fenêtre la plus étanche à l'air et à l'eau.
- **ESTHÉTISME**, la beauté naturelle du bois à l'intérieur et l'extérieur recouvert de vinyle (en option) assure durabilité et minimum d'entretien. L'intérieur gardé au bois naturel rehausse l'aspect de toute maison.

- **MODERNISME**, tout en donnant un cachet d'époque à la fenêtre, le nettoyage des vitres est simple, facile et rapide.

La fenêtre-solution À BATTANTS ET À AUVENTS Série 1100 ajoute de la valeur à votre maison et ses lignes étroites cadrent bien dans le style futuriste.



LAVOIE & PATRY INC.

33 EST, BOUL. ARTHUR-BUIES, RIMOUSKI
BUR.: 724-5990 - RÉS. 723-8840

Lundi au jeudi de 8h00 à 23h00, vendredi de 8h00 à 17h00.



PLUS DE 10 ANNES AU SERVICE DES RIMOUSKOIS !

"QUALITÉ SUPÉRIEURE À PRIX TRÈS COMPÉTITIF"
ESTIMATION GRATUITE

Amis de l'Orgue

Si vous n'avez pas encore votre carte de membre d'un montant de 15 dollars vous donnant gratuitement accès à 6 concerts et récitals vous pouvez vous procurer la carte et de l'information en vous adressant aux Amis de l'Orgue C.P. 84 Rimouski ou en vous rendant au Conservatoire, 22 Ste-Marie et demander Thérèse Laporte.

Le publicitaire, Alain Côté



VERRES DE CONTACT
(lentilles molles)

En spécial à **\$199.00**

(rég.: \$275.00)

- Service et assurances pour un an inclus.
- Ajustement garanti.
- Remboursement total si vous n'êtes pas satisfait.
- Également disponibles: verres de contact à port prolongé



Clermont Dionne
OPTICIEN D'ORDONNANCES



Centre médical
124 rue St-Germain est
Rimouski G5L 7C3
Tél.: 723-8411

- VENTE
- SERVICE
- REPARATION DE LUNETTES
- CHOIX DE MONTURES EXCLUSIVES
- MONTAGES DE VERRES SUR PLACE
- SERVICE RAPIDE



Ville de
rimouski

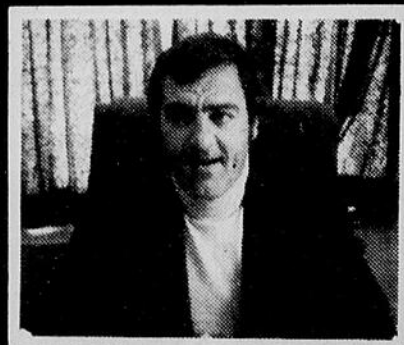
SERVICE DES LOISIRS



PROGRAMMATION AUTOMNE- HIVER



1982-1983



Luc Boucher
Directeur des loisirs

Comme par les années passées, le Service des Loisirs de la Ville de Rimouski, par ses différents secteurs d'animation, offre à la population un répertoire d'activités pour l'automne et l'hiver 1982-1983.

Certains éléments du présent programme sont encore à préciser et il est possible que des changements mineurs puissent se produire d'ici le début des activités. Dans de tels cas, chacun sera averti au moment de l'inscription.

Notez bien qu'il est très important de détacher ce programme, car il pourra vous procurer différentes informations pour l'automne et l'hiver 1982-1983.

Pour les non-résidents (résident à l'extérieur des limites de la Ville de Rimouski ou ne payant pas de taxes à la municipalité), un coût additionnel sera chargé à l'inscription, soit le double de plus et ce, dépendant de l'activité.

Le Service des Loisirs vous présente cette programmation qui a été conclue avec des groupes de la municipalité. Nous vous rappelons que nous sommes à la disposition des organismes, des comités ou des groupes d'individus, pour les aider à mettre de l'avant, certains projets.

ACTIVITÉS SOCIALES

ADULTES

ÉVEIL À L'IMAGINATION VISUELLE

Coût: 35,00\$, matériel compris sauf tissus
Durée: 30 heures. Début: mardi le 5 octobre
Date, heure et lieu d'inscription:
Jeudi le 23 septembre, de 19h30 à 21h00. Centre communautaire et culturel "La Grande Ourse", 167 St-Louis, 5e étage
Information: 722-4433

SÉRIGRAPHIE SUR TISSUS

Coût: 60,00\$, matériel compris
Durée: 30 heures. Début: mercredi le 6 octobre
Date, heure et lieu d'inscription:
Jeudi le 23 septembre, de 19h30 à 21h00. Centre communautaire et culturel "La Grande Ourse", 167 rue St-Louis, 5e étage.
Pré-requis: Maximum: 6 personnes admises
Information: 722-4433

INITIATION À LA PHOTOGRAPHIE

Coût: 50,00\$, matériel compris
Durée: 30 heures. Début: lundi le 4 octobre 1982
Date, heure et lieu d'inscription:
Jeudi le 23 septembre, de 19h30 à 21h00. Centre communautaire et culturel "La Grande Ourse", 167 rue St-Louis, 5e étage
Information: 722-4433

ATELIER DE DESSIN AVEC MODÈLE

Coût: À déterminer
Durée: 30 heures. Début: vendredi le 8 octobre 1982
Date, heure et lieu d'inscription:
Jeudi le 23 septembre, de 19h30 à 21h00. Centre communautaire et culturel "La Grande Ourse", 167 rue St-Louis, 5e étage
Pré-requis: Connaissance de base en dessin
Information: 722-4433

BATIK

Coût: 60,00\$, matériel compris sauf tissus
Durée: 30 heures. Début: mardi le 5 octobre 1982
Date, heure et lieu d'inscription:
Jeudi le 23 septembre, de 19h30 à 21h00. Centre communautaire et culturel "La Grande Ourse", 167 rue St-Louis, 5e étage
Pré-requis: 6 personnes maximum
Information: 722-4433

MULTI-DISCIPLINAIRE

Coût: 45,00\$
Durée: 30 heures
Date, heure et lieu d'inscription:
Jeudi le 23 septembre, de 19h30 à 21h00. Centre communautaire et culturel "La Grande Ourse", 167 rue St-Louis, 5e étage
Information: 722-4433

VITRAIL

Coût: 30,00\$/inscription, 40,00\$/matériel
Durée: 10 semaines
Date, heure et lieu d'inscription:
Jeudi le 23 septembre, de 19h30 à 21h00. Centre communautaire et culturel "La Grande Ourse", 167 rue St-Louis, 5e étage
Information: 722-4433

INITIATION À LA PEINTURE À L'HUILE

Coût: 50,00\$ — 30 heures
Lieu: École Ste-Agnès, 130 rue Côté
Début: Mardi, 21 septembre 1982, à 19h00
Inscription: Samedi le 18 septembre 1982 à La Lucarne, 129 rue Talbot, de 10h00 à 18h00

ATELIER DE PERFECTIONNEMENT EN PEINTURE À L'HUILE

Coût: 50,00\$ — 30 heures
Lieu: La Lucarne, 129 rue Talbot
Début: Lundi, le 20 septembre 1982 à 19h00
Inscription: Samedi le 18 septembre 1982 à La Lucarne, 129 rue Talbot, de 10h00 à 18h00

TRANSFERT D'IMAGE ET TROIS DIMENSIONS

Coût: 15,00\$ — 5 semaines — 15 heures
Lieu: La Lucarne, 129 rue Talbot
Début: Mercredi, le 22 septembre 1982 à 19h00
Inscription: Samedi le 18 septembre 1982 à La Lucarne, 129 rue Talbot, de 10h00 à 18h00.

COUTURE I

Coût: 40,00\$
Durée: 30 heures
Date, heure et lieu d'inscription:
Mercredi le 22 septembre, de 19h30 à 21h00, dans le hall du Centre Civique
Information: Gisèle Landry, 723-9146.

COUTURE II

Coût: 40,00\$
Durée: 30 heures
Date, heure et lieu d'inscription:
Mercredi le 22 septembre, de 19h30 à 21h00, dans le hall du Centre Civique
Information: Gisèle Landry, 723-9146

TRICOT À LA BROCHE I

Coût: 20,00\$
Durée: 15 heures
Date, heure et lieu d'inscription:
Mercredi le 22 septembre, de 19h30 à 21h00, dans le hall du Centre Civique
Information: Monique Lavoie, 723-3129

TRICOT À LA BROCHE II

Coût: 20,00\$
Durée: 15 heures
Date, heure et lieu d'inscription:
Mercredi le 22 septembre, de 19h30 à 21h00, dans le hall du Centre Civique
Information: Monique Lavoie, 723-3129

FRIVOLITÉ I

Coût: 20,00\$
Durée: 15 heures
Date, heure et lieu d'inscription:
Mercredi le 22 septembre, de 19h30 à 21h00, dans le hall du Centre Civique
Information: Béatrice Michaud, 723-5028

FRIVOLITÉ II

Coût: 20,00\$
Durée: 15 heures
Date, heure et lieu d'inscription:
Mercredi le 22 septembre, de 19h30 à 21h00, dans le hall du Centre Civique
Information: Béatrice Michaud, 723-5028

CROCHET I

Coût: 20,00\$
Durée: 15 heures
Date, heure et lieu d'inscription:
Mercredi le 22 septembre, de 19h30 à 21h00, dans le hall du Centre Civique
Information: Guylaine Lebrun, 723-6194

CROCHET II

Coût: 20,00\$
Durée: 15 heures
Date, heure et lieu d'inscription:
Mercredi le 22 septembre, de 19h30 à 21h00, dans le hall du Centre Civique
Information: Guylaine Lebrun, 723-6194

FILAGE DE LAINE

Coût: 20,00\$
Durée: 15 heures
Date, heure et lieu d'inscription:
Mercredi le 22 septembre, de 19h30 à 21h00, dans le hall du Centre Civique
Information: Noémie Chouinard, 723-2439

COURTE-POINTE

Coût: 45,00\$
Durée: 30 heures
Date, heure et lieu d'inscription:
Mercredi le 22 septembre, de 19h30 à 21h00, dans le hall du Centre Civique
Information: Noémie Chouinard, 723-2439

POUPÉES DRAPÉES

Coût: 15,00\$/inscription, 15,00\$/matériel, 4 semaines, 12 heures
Début: Mardi, le 21 septembre 1982 à 19h00
Lieu: La Lucarne, 129 rue Talbot
Inscription: Samedi le 18 septembre 1982 à La Lucarne, 129 rue Talbot, de 10h00 à 18h00

TISSAGE I

Coût: 45,00\$
Durée: 30 heures
Date, heure et lieu d'inscription:
Mercredi le 22 septembre, de 19h30 à 21h00, dans le hall du Centre Civique
Information: Lucette Lévesque, 723-9410

TISSAGE II

Coût: 45,00\$
Durée: 30 heures
Date, heure et lieu d'inscription:
Mercredi le 22 septembre, de 19h30 à 21h00, dans le hall du Centre Civique
Information: Lucette Lévesque, 723-9410

HAUTE-LISSE I

Coût: 45,00\$
Durée: 30 heures
Date, heure et lieu d'inscription:
Mercredi le 22 septembre, de 19h30 à 21h00, dans le hall du Centre Civique
Information: Juliette Beaulieu, 723-5860

HAUTE-LISSE II

Coût: 45,00\$
Durée: 30 heures
Date, heure et lieu d'inscription:
Mercredi le 22 septembre, de 19h30 à 21h00, dans le hall du Centre Civique
Information: Juliette Beaulieu, 723-5860

BRODERIE I

Coût: 20,00\$
Durée: 15 heures
Date, heure et lieu d'inscription:
Mercredi le 22 septembre, de 19h30 à 21h00, dans le hall du Centre Civique
Information: Juliette Beaulieu, 723-5860

BRODERIE II

Coût: 20,00\$
Durée: 15 heures
Date, heure et lieu d'inscription:
Mercredi le 22 septembre, de 19h30 à 21h00, dans le hall du Centre Civique
Information: Juliette Beaulieu, 723-5860

TECHNIQUE DE DÉCORATION DE FAÏENCE MOULÉE I

Coût: 45,00\$, matériel compris
Date, heure et lieu d'inscription:
Par téléphone à 723-4191
Information: 723-4191

TECHNIQUE DE DÉCORATION DE FAÏENCE MOULÉE II

Coût: 45,00\$, matériel compris
Date, heure et lieu d'inscription:
Par téléphone, 723-4191
Information: 723-4191

ATELIER D'ÉCHASSES

Coût: 35,00\$/inscription, 25,00\$/matériel
Durée: 25 heures
Date, heure et lieu d'inscription:
Mercredi le 22 septembre, de 19h30 à 21h00, du 27 au 31 octobre 1982
Information: Donnée par Carmen Ruest de la Troiupé des Échassiers de Baie St-Paul, 724-3160

RÉFLEXOLOGIE

Coût: 35,00\$
Durée: 10 heures
Date, heure et lieu d'inscription:
Mercredi le 6 octobre, de 19h00 à 21h00. Caserne des pompiers à Nazareth
Information: 724-3160

POLARITÉ

Coût: 50,00\$/cours de 15 heures
Durée: 8 cours de 15 heures
Date, heure et lieu d'inscription:
Avant le 17 septembre, à 722-8889
Information: 722-8889

OCIO-CULTURELLES

ENFANTS

SENSAMERVEILLE POUR LES TOUT-PETITS

Niveau: Deux ans seulement
Coût: 5,00\$/inscription — 5,00\$/matériel
Durée: 10 semaines (1 heure/semaine)
Date, lieu et heures d'inscription:
 Lundi, 20 septembre de 13h30 à 15h00
 Mardi, 21 septembre de 13h30 à 15h00
 À la Caserne de pompiers de Nazareth
Information: France Labbé, 723-4543

SENSAMERVEILLE

Niveau: 3 à 5 ans
Coût: 5\$/inscription + 5\$/matériel
Durée: 10 rencontres
Date, heures d'inscription et lieu:
 Lundi, 20 septembre de 13h30 à 15h00
 Mardi, 21 septembre de 10h30 à 12h00
 Caserne des pompiers à Nazareth
Information: France Labbé, 723-4543

MARIONNETTES "DES PETITS POUSETS"

Niveau: 5-6-7 ans, 8-9-10-11 ans
Coût: 5\$ inscription, 3\$ le matériel
Durée: 2 hrs/semaine pour 10 semaines
Date, heure d'inscription et lieu:
 25 septembre, de 10h00 à 12h00
 Caserne des pompiers à Nazareth
Information: Lina Gallant, 723-7207

DANSE CRÉATIVE

Niveau: 6, 7, 8 ans
Coût: 5,00\$
Début des activités: Semaine du 11 octobre 1982
Date, lieu et heure d'inscription:
 Semaine du 27 septembre, dans les écoles de la Commission Scolaire La Neigette
Information: semaine du 20 septembre dans les écoles de la Commission scolaire La Neigette.

ARTS PLASTIQUES

Niveau: 6, 7, 8 ans et 9, 10, 11 ans
Coût: 5,00\$
Début des activités: Semaine du 11 octobre 1982
Date et lieux d'inscription:
 Semaine du 27 septembre dans les écoles.
Lieux: Ecoles St-Pie X, St-Robert, Dominique Savio, Ste-Agnès
Information: Semaine du 20 septembre 1982 dans les écoles de la Commission Scolaire La Neigette.

MUSIQUE

Niveau: 6, 7, 8 ans et 9, 10, 11 ans
Coût: 5,00\$
Début des activités: Semaine du 11 octobre 1982
Date et lieux d'inscription:
 Semaine du 27 septembre dans les écoles
Information: Semaine du 20 septembre dans les écoles de la Commission Scolaire La Neigette

EXPRESSION DRAMATIQUE

Niveau: 6, 7, 8 ans et 9, 10, 11 ans
Coût: 5,00\$
Début des activités: Semaine du 11 octobre 1982
Date et lieux d'inscription:
 Semaine du 27 septembre dans les écoles
Information: Semaine du 20 septembre dans les écoles de la Commission Scolaire La Neigette

CHANT CHORALE

Niveau: 7 à 12 ans
Coût: 5,00\$
Lieu: Ecoles Elisabeth Turgeon et l'Annonciation.

Date et lieux d'inscription:
 Semaine du 27 septembre dans les écoles
Début des activités: Semaine du 11 octobre
Information: Semaine du 20 septembre dans les écoles de la Commission Scolaire La Neigette.

BALLET-JAZZ

Niveau: 9, 10, 11 ans
Coût: 5,00\$
Lieux: Ecoles Ste-Agnès et Léonard, Elisabeth Turgeon et St-Pie X, St-Robert, Ste-Odile, Annonciation, Notre-Dame et Sacré-Coeur
Date et lieux d'inscription:
 Semaine du 27 septembre dans les écoles
Début des activités: Semaine du 11 octobre 1982
Information: Semaine du 20 septembre dans les écoles de la Commission Scolaire La Neigette.

ADOLESCENTS

DESSIN

Coût: 5,00\$ — 10 semaines — 20 heures
Lieu: École Ste-Agnès, 130 rue Côté
Début: Lundi, le 20 septembre à 19h00
Inscription: Samedi le 18 septembre 1982 à La Lucarne, 129 rue Talbot, de 10h00 à 18h00.

TISSAGE I

Coût: 5,00\$
Durée: 30 heures
Date, lieu et heure d'inscription:
 Mercredi le 22 septembre de 19h30 à 21h00 dans le hall du Centre Civique
Information: Noémie Chouinard, 723-2439

COUTURE I

Coût: 5,00\$
Durée: 30 heures
Date, lieu et heure d'inscription:
 Mercredi le 22 septembre de 19h30 à 21h00 dans le hall du Centre Civique
Information: Gisèle Landry, 723-9146.

55 ANS ET PLUS

ATELIER DE VITRAIL

Coût: 5,00\$/inscription, 35,00\$/matériel
Durée: 25 heures
Inscription: Françoise Dubé, 724-3236

BRICOLAGE (base: cuir)

Coût: 5,00\$/inscription, 10,00\$/matériel
Durée: 25 heures
Inscription: Françoise Dubé, 724-3236

DANSE SOCIALE

Niveau: 1 et 2
Coût: 40,00\$ (5,00\$/inscription + 12,00\$/cours)
Durée: 20 heures à raison de 2 heures/semaine
Inscription: Françoise Dubé, 724-3236

DANSE FOLKLORIQUE (danse québécoise et internationale)

Coût: 18,00\$
Durée: 20 heures
Inscription: Françoise Dubé, 724-3236

ATELIER DE THÉÂTRE

Niveau: 1 et 2
Coût: 5,00\$ d'inscription
Durée: 22 heures
Inscription: Françoise Dubé, 724-3236

GROUPES

ÉCOLE DE BALLET DE RIMOUSKI INC. COURS DE BALLET CLASSIQUE

Niveau: Pré-ballet, élémentaire, intermédiaire
 Enfants, adolescents, adultes (7 à 30 ans)
Coût: Entre 35\$ et 55\$ + 5\$ d'inscription
Durée: 11 semaines
Date, heure et lieu d'inscription:
 Mercredi et jeudi, 15 et 16 septembre, de 19h00 à 21h00, dans le hall du Centre Civique, 22 rue Ste-Marie
Information: 723-4932, ou aux heures d'inscription 724-3163

CLUB DE DANSE SOCIALE DE RIMOUSKI

Niveau — Soirées: les 1er et 3e samedi de chaque mois, à l'école Ste-Agnès
Coût: 5,00\$, pour la carte de membre pour les résidents

de la ville et 1 1/2 le prix, pour les non-résidents
Pré-requis: Avoir suivi 1 session de cours et être inscrit dans une 2ième session
Information: Lise Gasse, 723-4204

L'ÉCOLE DE BALLET-JAZZ QUATRE-TEMPS

Niveau: 1-2-3, Intermédiaire et atelier mouvement
Coût: 40,00\$ pour 1 cours/semaine
 69,00\$ pour 2 cours/semaine
 15,00\$/enfant de 5 à 12 ans
 20% de réduction pour étudiants à temps complet
Durée: 12 semaines
Dates, heures et lieu d'inscription:
 14, 15, 16 septembre, de 15h00 à 21h00, dans le hall du Centre Civique, 22 rue Ste-Marie
Information: Josée, à 722-9187 ou aux heures d'inscription à 724-3163

TROUPE DE DANSE QUATRE-TEMPS AUDITIONS

Date, heure et lieu d'inscription:
 Samedi le 16 octobre à 13 heures, sur la scène du Centre Civique, 22 rue Ste-Marie
Information: Isabelle, 724-4264

COURS ANTI-GYMNASTIQUE

La session de cours anti-gymnastique avec Francine et Monelle est remise au mois de janvier, dans le but de réorganiser et de renouveler le programme.
 Surveillez la publicité en janvier et nous serons là avec un nouveau dynamisme.
 Au plaisir de vous revoir.

Francine et Monelle



UNIPRIX

Tide
Savon, 6 litres

3⁹⁵*

Cottonelle
Papier hygiénique, blanc,
4 rouleaux

1⁰⁹*

Norma-Ligne
Régime amaigrissant,
Pouding 24 sachets

9⁷⁹*

Norma-Ligne
Régime amaigrissant,
Lait Malté, 20 sachets

7⁹⁹*



Viva
Essuie-tout, blanc,
2 rouleaux

95¢*

PrismaColor
60 crayons à colorier
de Béröl

14⁹⁵*

Scotties
Papier mouchoir, blanc,
Boîte de 200

65¢*



Alcan
Papier d'aluminium
12" x 25'

75¢*



Aspirin
100 comprimés
de Bayer

1⁶⁹*



Dristan
24 comprimés ou
16 capsules

1⁸⁹*



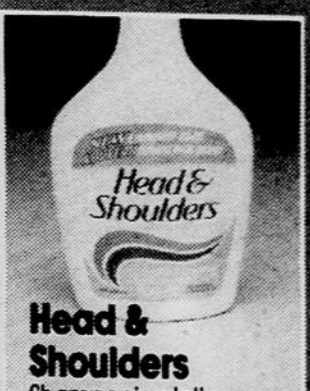
Crest
Dentifrice,
150 mL

1⁶⁹*



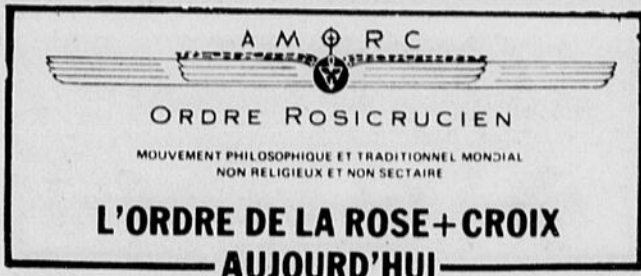
Bic
5 rasoirs pour hommes

79¢*



Head & Shoulders
Shampooing lotion ou
shampooing revitalisant
450 mL

3⁷⁹*



Les Rose-Croix ont pris pour symbole l'union de la Rose et de la Croix parce que cette union résume le sens de leur effort et que cet effort doit être celui de tous les hommes. Depuis des âges immémoriaux, les plus sages d'entre nous ont découvert que le but de l'humanité sur la terre était de parvenir à la sagesse divine. Deux routes conduisent à la sagesse divine: la Connaissance et l'Amour.

La Croix est le plus antique symbole qui existe. Dès que les premières civilisations apparurent, elle signifiait l'esprit en mouvement vers la perfection.

La Rose a le sens de l'Amour parce qu'elle est, par le parfum, la couleur, la délicatesse, le chef-d'oeuvre de beauté de la nature et que la beauté suscite l'amour, de même que l'amour transforme en beauté les éléments sur lesquels elle se répand.

Par la Rose qui s'épanouit au milieu de la Croix, le sens de l'univers est expliqué, la doctrine unique est résumée, la vérité brille avec clarté. L'homme, pour se réaliser et devenir parfait, doit développer sa puissance d'amour au point d'aimer tous les êtres et toutes les formes perceptibles par nos sens, étendre sa faculté de connaître et de comprendre jusqu'au point de posséder les lois qui régissent le monde et de pouvoir remonter, par l'intelligence, de tous les effets à toutes les causes.

Celui qui respire la Rose et en savoure la beauté, celui qui voit s'ouvrir les branches de la Croix vers les quatre points cardinaux de l'esprit, peut se tromper, revenir en arrière, être momentanément enseveli par l'ignorance, mais il tient la bouée dans la tempête, il voit la lampe sur la colline, il retrouvera tôt ou tard la bonne voie.

[extrait de "Magiciens et illuminés", de Maurice Magre]

*Pour tous renseignements et questions supplémentaires ou pour recevoir la brochure gratuite: "La maîtrise de la vie" écrivez à: Ordre de la Rose-Croix A.M.O.R.C. C.P. 674, Rimouski, P.Q. G5L 7C7 ou à: Ordre de la Rose-Croix A.M.O.R.C. Château d'Omonville, Le Tremblay, 27110 Le Neubourg, France.

Le Club Rotary accueille un nouveau membre



Lors de son dîner hebdomadaire, du 23 août dernier, le Club Rotary de Rimouski accueillait un nouveau membre. Il s'agit de monsieur Clément Boucher, vice-président, Marketing chez Louis Desrosiers et Associés, Courtiers Inc., de Rimouski.

C'est en compagnie de son parrain, monsieur Neil Carpentier, à la droite sur la photo ci-haut, que le nouveau Rotarien a reçu les documents requis et les félicitations d'usage du président du Club, monsieur Maurice Bouillon.

Nomination d'un professeur responsable du Centre de formation aux mesures d'urgence en mer (CFMUM)

Le collège de Rimouski annonce la nomination de monsieur Robert Pelletier au poste de professeur et responsable du Centre de formation aux mesures d'urgence en mer.

Monsieur Pelletier était depuis 6 années et demis coordonnateur de l'enseignement régulier à l'Institut de marine du Cégep de

Rimouski.

En plus d'assurer une demi-tâche d'enseignant, monsieur Pelletier devra assumer la responsabilité de la gestion pédagogique et administrative du Centre. Sous l'autorité du coordonnateur de l'éducation permanente, monsieur Maurice Carrier, il exercera les fonctions de planification,

d'organisation, de supervision, de direction, de contrôle et d'évaluation normalement associées au fonctionnement efficace d'un Centre de formation et de perfectionnement.

On se rappellera que ce centre, situé à St-Romuald, est actuellement en construction et qu'il devrait entrer en opération en jan-

vier 1983. Construit par le gouvernement fédéral, son objectif premier est de fournir à tout le personnel oeuvrant sur les navires les connaissances nécessaires pour réagir adéquatement à toute situation d'urgence en mer.

Monsieur Pelletier entre en fonction dès la nomination de son remplaçant.

LES ACTIVITÉS DE LOISIR À L'UQAR (AUTOMNE 1982)

L'Université du Québec à Rimouski présente sa programmation d'activités culturelles et sportives pour la population environnante (pour les 18 ans et plus).

LES MEMBRES DU SAPS (cartes en vente pour la population en général). En plus du secteur éducatif, les membres du SAPS peuvent participer aux activités récréatives suivantes: badminton, tennis, tennis de table, volleyball, natation (bain libre), basketball.

COÛTS:	SESSION	ANNÉE
personnel de l'U.Q.A.R.	25,00 \$	40,00 \$
conjoint (personnel ou étudiant)	25,00 \$	40,00 \$
population en général	35,00 \$	60,00 \$

Le complexe sportif est ouvert du lundi au vendredi de 8 h à 22 h et le samedi de 10 h à 15 h.

Activités sportives secteur éducatif: (cours d'initiation et de perfectionnement)

AUTO-DÉFENSE

Groupe A: jeudi, 19 h à 20 h 30
Groupe B: jeudi, 20 h 30 à 22 h
Coûts: membres SAPS: 20,00 \$
autres: 30,00 \$

BADMINTON

1ère série: 22 sept. au 30 oct.
Groupe A: mercredi, 18 h 30 à 20 h
Groupe B: Vendredi, 18 h 30 à 20 h.
2ième série: 13 nov. au 18 déc.
Groupe C: Vendredi, 18 h 30 à 20 h.
Coûts: membres SAPS: 14,00 \$
autres: 18,00 \$

BALLET-JAZZ

Groupe A:
(Niveau 2) lundi 19 h à 20 h 30
Groupe B:
(Niveau 1) lundi 20 h 30 à 22 h
Coûts: membres SAPS: 20,00 \$
autres: 30,00 \$

CONDITIONNEMENT PHYSIQUE

Groupe A:
mardi, jeudi 17 h 15 à 18 h 15
Groupe B:
mardi, jeudi 19 h à 20 h
Groupe C:
1., merc., v. 17 h 15 à 18 h 15
Coûts:
membres SAPS (2 fois/sem.) 24,00 \$
membres SAPS (3 fois/sem.) 30,00 \$
autres (2 fois/sem.) 28,00 \$
autres (3 fois/sem.) 35,00 \$

TENNIS

1ère série: 25 sept. au 30 oct.
Groupe A: lundi, 18 h 30 à 20 h
Groupe B: samedi, 9 h 30 à 11 h
2ième série: du 13 nov. au 18 déc.
Groupe C: lundi, 18 h 30 à 20 h
Groupe D: samedi, 9 h 30 à 11 h
Coûts: membres SAPS: 16,00 \$
autres: 20,00 \$

YOGA

Groupe A: mardi, 19 h à 20 h 30
Groupe B: mardi, 20 h 30 à 22 h
Coûts: membres SAPS: 20,00 \$
autres: 30,00 \$

Les activités culturelles: Pour la journée et le local où les ateliers seront donnés, consulter les babillards de l'UQAR ou téléphonez à 724-1537

CÉRAMIQUE ET POTERIE

(Niveau 1)
19 h à 22 h
Coûts: 25,00 \$

DESSIN

19 h à 21 h 30
Coûts: 25,00 \$

GUITARE POPULAIRE

débutants: 19 h à 20 h 30
avancés: 20 h 45 à 22 h 15
Coûts: 25,00 \$

HORTICULTURE

19 h à 21 h
Coûts: 25,00 \$

PEINTURE

19 h à 21 h 30
Coûts: 25,00 \$

PHOTOGRAPHIE

(Niveau 1)
19 h à 21 h
Coûts: 25,00 \$

RELIURE

19 h à 21 h
Coûts: 25,00 \$

SCULPTURE SUR BOIS

(bas et haut relief)
19 h à 21 h 30
Coûts: 25,00 \$

TRANSFERT D'IMAGE

ET DÉCOUPAGE
(Trois dimensions)
19 h à 21 h
Coûts: 25,00 \$

ACTIVITÉS CULTURELLES

Du 13 au 17 septembre 1982 de 8 h 30 à 12 h et de 13 h 30 à 17 h, local D-109-2 les 14, 15 et 16 septembre de 19 h à 21 h, local G-222
Information: 724-1537

ACTIVITÉS SPORTIVES

Du 13 au 17 septembre 1982 de 8 h 30 à 12 h et de 13 h 30 à 17 h, local G-222 les 14, 15 et 16 septembre de 19 h à 21 h, local G-222.
Information: 724-1780

DÉBUT DES ACTIVITÉS ET DES COURS:
semaine du 20 septembre 1982.



Université du Québec à Rimouski

**STE-ODILE, 470 TESSIER
ST-FABIEN, 15, 7e AVENUE**

coop

SPÉCIAUX EN VIGUEUR LES 15-16-17-18 SEPTEMBRE 1982.



JUS DE LÉGUMES

"Garden Cocktail de Smith"

Canada de fantaisie

Bocal de 28 oz

.89

**SOUPE AUX LÉGUMES
OU AUX POIS**

"Habitant"

Bte 796 ml



.79

CONFITURE AVEC PECTINE

"Vachon"

Fraises ou framboises

Bocal 750 ml



2.29

**FROMAGE
SINGLES**

"Kraft"

16 tranches

Cello 500 g

2.59

**PETITS
GÂTEAUX**

"Vachon"

Jos Louis, Mille-

feuilles, caramel

Bte de 6's

1.49

**CROUSTILLES
RÉGULIÈRES
OU ONDULÉES**

"Dulac"

Sac de 200 g

1.19

**SAINDOUX
"Tenderflake"**

Bte de 1 livre

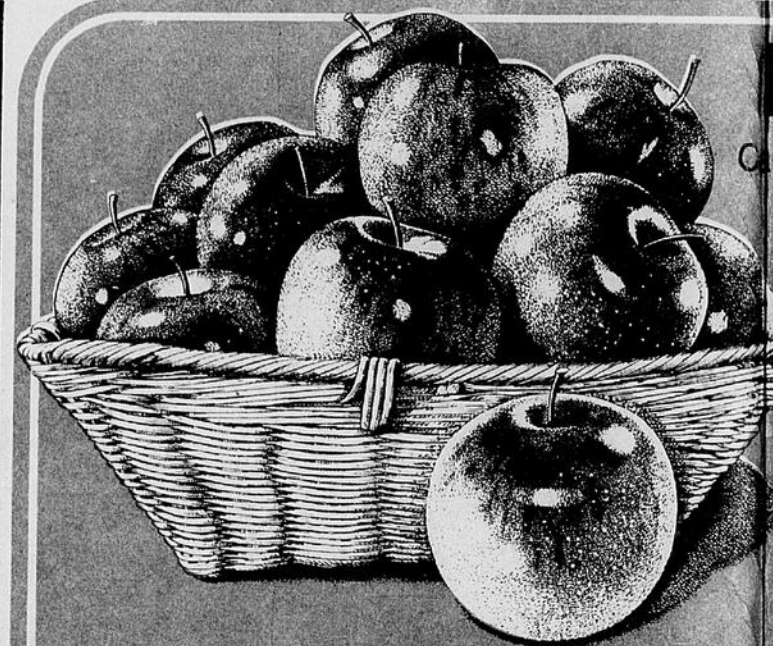
.83

**JUS D'ORANGE OU
PAMPLEMOUSSE**

"Oasis" - Pur

Cont. 1 litre

.93



PAIN DE VIANDE

"Kam" - Saveur régulière

Bte de 12 oz

1.53

PÊCHES EN DEMIES

"Del Monte" - Canada de fantaisie

Bte de 14 oz

.89

MINI-RAVIOLI

"Chef Boy Ardee"

Bte de 425 g

.91

SAUCE BARBECUE

"Habitant"

Bte de 398 ml

.65

BISCUITS SON & MIEL

"P'tite Abeille de Christie"

(Graham)

Bte de 400 g

1.29

GELÉE EN POUDRE

"Jell-O" - Saveurs assorties

Bte de 3 oz

.39

CROISSANTS

"Pillsbury"

Format de 235 g

.83

DÎNER MACARONI AU FROMAGE

"Kraft"

Bte de 225 g

.47

SAVON DE TOILETTE

"Ivory" - Format personnel

Emb. de 4's

1.09

PÂTE À SANDWICH

"Cordon Bleu" - V.P. poulet, V.B.

tomate, pâté de foie

Bte 85 g

.49

CHOCOLAT CHAUD

"Cadbury"

Bte de 500 g

2.25

GRUAU CUISSON RAPIDE

"Ogilvie"

Bte de 1.35 kg

1.69

SIROP DE MAÏS

"Bee Hive"

Cont. de 1 litre

1.93

GARNITURE À TARTE CITRON

"Shirriff"

Bte de 7.5 oz

.69

OLIVES FARCIES MANZANILLA

"McLarens"

Bocal de 375 ml

1.65

COMPRIMÉS "ASPIRIN"

Contre les maux de tête

Format de 100's

1.91

SAUCE AUX PRUNES

"V-H"

Bocal de 16 oz

1.25

ORGE PERLÉ

"Ogilvie"

Format de 500 g

.43

PÂTE À PAIN BLANC

"Rhodes" - Surgelée

Format de 5x16 oz

2.89

POINTES DE BROCOLI

"McCain" - Surgelées

Format de 10 oz

.71

OIGNONS JAUNES

Canada no 1
"Québec"

Sac de 5 lb

.79

CITRONS FR

"Outspan"

"Afrique du Sud"

Gr. 150's

Ch.

**TOMATES
ROUGES**

Canada no 1
"U.S.A."

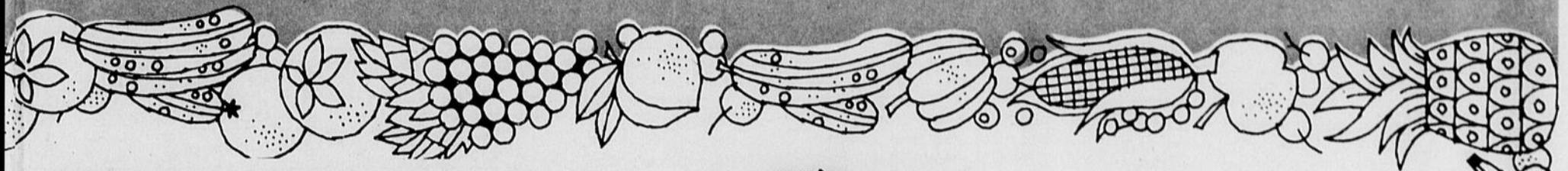
Gr. 6x6



« UN MARCHÉ »
PAS DE VENTE AUX MARCHANDS. NOUS NOUS RÉSERV

cooprix:::

333 BOUL. RENÉ-LEPAGE
411 SIROIS, PLAZA ARTHUR-BUIES



SAUCISSES FUMÉES
"Legrade"
En vrac

1.39 LB
3.06 KG

SAUCISSES PUR PORC
"Legrade"
En vrac

1.59 LB
3.51 KG

PAIN DE VIANDE
"Legrade"
Simili poulet

1.49 LB
3.28 KG

PORC SALÉ MAIGRE
Genre cottage

1.88 LB
4.14 KG

PETIT SAUMON DU PACIFIQUE
Vide, sans tête - Surgelé
Env. 3 à 4 lb

1.78 LB
3.92 KG



RÔTI DE PALETTE
Coupe régulière
Catégorie A

1.39 LB
3.06 KG

POMMES "LOBO"
Canada no 1 - "Québec" - Sac de 3 lb

.99

FRAIS
.12

CHOUX-FLEURS FRAIS
Canada no 1 "Québec"
Gr. 12's

Ch. **1.29**

1.30 KG
.59 LB

BOEUF HACHÉ MAIGRE

2.18 LB
4.81 KG

ROSBIF DE CÔTES CROISÉES
Catégorie "A"

1.79 LB
3.95 KG

RÔTI DE POT-AU-FEU
Catégorie "A"

1.79 LB
3.95 KG

DEMI DE HAUT DE CÔTES
Catégorie "A"

1.49 LB
3.28 KG

BIEN PENSÉ »
AVONS LE DROIT DE LIMITER LES QUANTITÉS.



Augmentation sensible du nombre de filles dans les cégeps

Si les Cégep ont connu une augmentation considérable de leurs effectifs l'an dernier, c'est en bonne partie à cause du nombre grandissant de filles qui poursuivent leurs études collégiales. Alors qu'on comptait, en effet, 1,540 garçons de plus en 1981 qu'en 1980, on comptait 3 760 filles de plus. Cette augmentation marquée du nombre de filles représente donc 70% de l'accroissement de l'effectif total du réseau collégial. C'est ce que révèle une étude récente du ministère de l'Éducation intitulée: «Analyse des caractéristiques de l'effectif collégial».

Cette étude analyse divers phénomènes liés à l'admission et à la poursuite des études collégiales. Elle a été entreprise dans le but d'expliquer l'écart entre la diminution du nombre d'élèves que l'on prévoyait en 1981 et l'accroissement observé de 5 300 élèves.

Un phénomène généralisé

Le nombre accru d'élèves dans les collèges n'est pas un phénomène réservé aux grandes villes. Toutes les régions, tant urbaines que rurales, ont connu des hausses appréciables qui ont atteint jusqu'à 12% dans certaines régions (Outaouais). En fait, 38 collèges sur 46 ont connu des augmentations d'effectifs. Les secteurs les plus tou-

chés

C'est le secteur général qui a absorbé plus des deux tiers de cette augmentation. Une partie de cette hausse semble attribuable au fait qu'une forte proportion d'élèves refusés dans certains programmes du secteur professionnel se sont réorientés vers le secteur général.

Les programmes qui ont connu les plus fortes hausses sont ceux des sciences humaines au secteur général et ceux de l'administration au secteur professionnel. Les techniques de l'administration ont absorbé, en effet, près de 22% de l'accroissement total. Ces deux programmes qui comptent respectivement environ 25 000 et 23 000 élèves regroupent d'ailleurs à eux seuls près de 40% de l'effectif total du réseau.

Les raisons de la hausse des inscriptions

Trois raisons principales expliquent l'accroissement des inscriptions dans les Cégep; l'augmentation du taux de passage du secondaire au collégial, les retours aux études, la durée des études.

L'amélioration du taux de passage du secondaire au collégial qui a atteint 44% l'automne dernier, explique en très grande partie l'accroissement des effectifs. Encore là, il faut noter que le taux de passa-

ge est beaucoup plus élevé pour les filles (48%) que pour les garçons (40%). Cet écart n'est pas un phénomène nouveau mais il s'accroît d'une année à l'autre.

Le nombre croissant de femmes et d'hommes qui reviennent aux études après les avoir délaissées pendant quelque temps explique également une partie de la hausse des effectifs.

Enfin, on a observé une augmentation très importante du nombre d'élèves inscrits pour la deuxième année de suite en première année. Plusieurs hypothèses peuvent être formulées à ce sujet: réorientation des élèves en cours d'études, diminution du nombre de cours suivis, persistance accrue des élèves face à l'échec scolaire.

L'avenir

L'augmentation des taux de passage du secondaire au collégial, la hausse du nombre de filles, les retours aux études, l'accroissement de la durée des études sont des phénomènes qui semblent découler du contexte économique actuel.

La détérioration de la situation économique depuis deux ans, au Québec comme dans le reste du monde, s'est traduite, en effet, par une diminution des emplois et, particulièrement, de ceux qui sont disponibles pour les jeu-

nes de 15 à 24 ans. Il n'est pas étonnant, par conséquent, que les jeunes qui se seraient normalement dirigés vers le marché du travail aient préféré poursuivre des études plutôt que s'exposer à se retrouver en chômage.

L'étude prévoit pour la prochaine année scolaire, une autre hausse substantielle du nombre d'élèves dans les collèges du Québec.

On peut obtenir une copie de cette étude "Analyse des caractéristiques de l'effectif collégial" publiée dans la collection "Bulle-

tins statistiques" (volume 7 numéro 3, code 15-8006) à la Direction de la recherche et du développement,

Direction générale de l'enseignement collégial, 1035, rue De La Chevrotière, 18^e étage, Québec, G1R 5A5.

municipalité du bic

CAPITALE TOURISTIQUE DU BAS ST-LAURENT

AVIS PUBLIC

À TOUS LES ÉLECTEURS CONCERNÉS DE LA MUNICIPALITÉ DU BIC

Prenez avis par la présente, qu'un règlement de zonage portant le numéro 69-11 dont l'objet est d'amender le règlement R-69, a été adopté par le conseil municipal du Bic lors de la séance du 7 septembre 1982, avec modification selon le croquis apparaissant au bas de cet avis.

Donné à Rimouski, ce 8 septembre 1982.

Camille Roussel
Secrétaire-trésorier

municipalité du bic

AVIS PUBLIC

À TOUS LES ÉLECTEURS CONCERNÉS DE LA MUNICIPALITÉ DU BIC

Prenez avis par la présente, qu'un règlement de zonage portant le numéro 69-12 dont l'objet est d'amender le règlement R-69, a été adopté par le conseil municipal du Bic lors de la séance du 7 septembre 1982, sans modification.

Donné au Bic ce 8 septembre 1982.

Camille Roussel
Secrétaire-trésorier

VENTE PAR SHÉRIF

AVIS PUBLIC est, par la présente, donné que les TERRES ET HÉRITAGES sous-mentionnés ont été saisis et seront vendus aux temps et lieu respectifs mentionnés plus bas.

Rimouski

Fieri Facias de Terris

Canada - Province de Québec

Cour supérieure - district de Rimouski

No: 100-18-000070-82

DRUMMOND FORMULES D'AFFAIRES LTÉE, corporation légalement constituée, ayant son siège social au 210, boulevard Montarville à Boucherville, district de Montréal, demanderesse; contre LES CUISINES MCL INC., corporation légalement constituée, ayant sa principale place d'affaires au 319, Avenue de la Cathédrale, en les cité et district de Rimouski, défenderesse.

"La subdivision NEUF du lot original DEUX CENT HUIT (208-9) du cadastre officiel de la paroisse St-Germain de Rimouski, Ville de Rimouski, avec bâtisses dessus construites, circonstances et dépendances".

La mise à prix est fixée à 9 150 \$, représentant 25% de l'évaluation municipale portée au rôle d'évaluation de la municipalité, multipliée par le facteur établi pour ce rôle par le ministre des Affaires municipales, montant que l'adjudicataire devra verser au shérif, en argent ou par chèque visé, au moment de l'adjudication. Pour être vendu au bureau d'enregistrement du comté de Rimouski, à 320 St-Germain est, Rimouski, QC, le 25^e jour d'octobre 1982 à quatorze (14) heures.

Le shérif adjoint,
MONIQUE LEPAGE

Bureau du shérif
Cour supérieure
Rimouski, le 31 août 1982

VENTE PAR SHÉRIF

AVIS PUBLIC est, par la présente, donné que les TERRES ET HÉRITAGES sous-mentionnés ont été saisis et seront vendus aux temps et lieu respectifs mentionnés plus bas.

Rimouski

Fieri Facias de Terris

Canada - Province de Québec

Cour supérieure - district de Rimouski

No: 100-18-000067-72

DAME FRANÇOISE GENDRON CÔTÉ, 1195, Turnbull, appartement 511, Québec, district de Québec, P.Q., demanderesse; contre PAUL CÔTÉ, 1056, boulevard St-Germain ouest, Rimouski, district de Rimouski, P.Q., défendeur.

"Les subdivisions HUIT et NEUF du lot original SOIXANTE ET ONZE (71-8 et 71-9) du cadastre officiel de la paroisse de Notre-Dame du Sacré-Coeur, division d'enregistrement de Rimouski, avec maison dessus construite, circonstances et dépendances".

La mise à prix est fixée à 29 200 \$, représentant 25% de l'évaluation municipale portée au rôle d'évaluation de la municipalité, multipliée par le facteur établi pour ce rôle par le ministre des Affaires municipales, montant que l'adjudicataire devra verser au shérif, en argent ou par chèque visé, au moment de l'adjudication.

Pour être vendu au bureau d'enregistrement du comté de Rimouski, à 320 est, Saint-Germain, Rimouski, QC, le 26^e jour d'octobre 1982, à quatorze (14) heures.

Le shérif adjoint
MONIQUE LEPAGE

Bureau du shérif
Cour supérieure
Rimouski, le 31 août 1982

VENTE PAR SHÉRIF

AVIS PUBLIC est, par la présente, donné que les TERRES ET HÉRITAGES sous-mentionnés ont été saisis et seront vendus aux temps et lieu respectifs mentionnés plus bas.

RIMOUSKI

Fieri Facias de Terris

Canada - Province de Québec

Cour supérieure - district de Rimouski

No: 100-18-000068-82

CAISSE POPULAIRE DE RIMOUSKI, régie par la Loi des Caisses d'Épargne et de Crédit, ayant son siège social au 23, rue de l'Évêché ouest, à Rimouski, district de Rimouski, demanderesse; contre JULIEN MAYO, domicilié et résidant au 435, Avenue Richelieu à Pointe-au-Père, district de Rimouski, défendeur.

"Partie du lot numéro DIX-NEUF (P. 19) au cadastre officiel de la paroisse de St-Germain de Rimouski, municipalité de Pointe-au-Père, mesurant à l'ouest et au nord-ouest, dix-neuf mètres et cinquante-huit centièmes, puis dix-sept mètres et soixante-huit centièmes, au nord-est, vingt-sept mètres et huit centièmes, au sud-ouest, vingt-cinq mètres et trente centièmes, et au sud-est, vingt-quatre mètres et seize centièmes, bornée à l'ouest et au nord-ouest à partir dudit lot 19, à une rue projetée, au nord-est à une autre partie dudit lot 19, au sud-est au lot 19-40 et au sud-ouest à une rue (19-39), avec bâtisses dessus construites, circonstances et dépendances (cette partie du lot doit être connue sous le lot 19-87 dudit cadastre)."

La mise à prix est fixée à 9 825 \$, représentant 25% de l'évaluation municipale portée au rôle d'évaluation de la municipalité, multipliée par le facteur établi pour ce rôle par le ministre des Affaires municipales, montant que l'adjudicataire devra verser au shérif, en argent ou par chèque visé, au moment de l'adjudication.

Pour être vendu au bureau d'enregistrement du comté de Rimouski, à 320, est, St-Germain, Rimouski, QC, le 2^e jour de novembre 1982 à quatorze (14) heures.

Le shérif adjoint
MONIQUE LEPAGE

Bureau du shérif
Cour supérieure
Rimouski, le 3 septembre 1982



Pampers
Couches jetables
48 Premiers Pas ou
60 Super-absorbantes

9.59*

Couches jetables
48 Nouveau-Né

5.79*

Couches jetables
24 Premiers Pas

4.89*

Couches jetables
30 De Jour ou
24 Super-absorbantes
ou 22 De Nuit

3.89*

Enfalac ou Similac Prêt-à-servir

26.95*
Caisse

2.49*

Playtex
100 sacs jetables

3.19*

Ensemble de
biberons

8.49*

Biberon
format d'essai

1.49*

**Enfalac ou Similac ou
S.M.A.** Liquide concentré

28.95*
Caisse

1.39*

SUPER SOLDES DU RETOUR À L'ÉCOLE



Bic
Stylos à bille,
paquet de 5

1.29*

Bic Roller
Marqueur à bille,
pointe fine ou
moyenne

65¢*

Béril Mirado
Crayon de mine,
paquet de 10

1.99*

Béril Turquoise
Crayon mécanique
rétractable **PLUS**
mines **GRATUITES**

4.99*

Canadiana
20 crayons à
colorier de Béril

3.49*

20 marqueurs à
colorier de Béril

2.99*

Hilroy

Cahier d'exercice
Canada,
paquet de 4

1.24*

Feuilles mobiles
paquet de 200

1.39*

5 couvertures
Duo-Tang

1.49*

Cahier spirale
108 pages

99¢*

Cartable à
anneaux 1"

1.29*



Girandoles
Purificateur d'air
décoratif

NOUVEAU

1.69*

Water Pik
Appareil d'hygiène
orale modèle No 49

39.95*



Minuet

Cerise au marasquin
300 g de
Smiles'n Chuckles

2.59*



**Rondelles à la
menthe**
Chocolat 300 g de
Smiles'n Chuckles

2.19*

UNIPRIX

PROMOTION DU 8 AU 18 SEPTEMBRE 1982

VOUS NE PAYEZ LE PRIX COUPÉ ANNONCÉ QUE SUR REMISE DU COUPON AU COMPTOIR SEULEMENT.

DISPONIBILITÉ GARANTIE

Si nous ne pouvons vous fournir le produit que vous désirez au prix coupé annoncé durant cette promotion, nous vous GARANTISSONS le même bas prix coupé dès que notre stock sera renouvelé, en vous remettant un BON D'ACHAT DIFFÉRÉ.

Les dessins sont utilisés pour fins d'illustration seulement. Les descriptions prévalent sur les illustrations en tout temps.

* Avec ce coupon du 8 au 18 septembre 1982
Limite de 2 par client



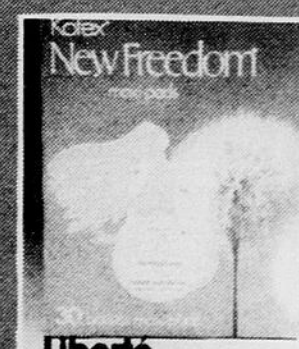
Les Pierrafeu
Vitamine **PLUS** fer,
100 comprimés

5.89*



Kotex Lightdays
30 serviettes
hygiéniques

2.09*



**Liberté
Nouvelle**
30 maxi-serviettes
hygiéniques

3.29*



Playtex
30 tampons hygiéniques
désodorisants

3.79*



Playtex
30 tampons hygiéniques
réguliers

3.39*

L'eau: ses qualités oubliées

Les Nord-américains ont toujours pris l'eau potable pour acquis. Cette ressource naturelle est cependant devenue un sujet d'actualité depuis quelques années. Il y a eu d'abord les pluies acides et maintenant, une pénurie d'eau potable menace certaines parties des Etats-Unis. Il semble donc approprié de se pencher sur l'importance de cette substance pour le maintien d'une bonne santé.

L'eau constitue environ les deux tiers du poids du

corps d'un adulte. Elle est présente dans chaque cellule, et même les os, si durs en apparence, en renferme 20 pour-cent. Après l'oxygène, l'eau est l'élément le plus indispensable à la vie. On survit plus longtemps sans nourriture que sans eau.

L'eau joue un rôle important dans l'organisme. Elle constitue le milieu où se produisent plusieurs réactions chimiques. Elle sert de véhicule de transport des vitamines, des miné-

raux et de l'oxygène et maintient la température du corps humain. De plus, elle facilite l'assimilation des aliments et le mouvement des articulations.

L'organisme ne possède aucun mécanisme pour entreposer l'eau. Une certaine quantité doit donc être consommée chaque jour pour remplacer les pertes causées par la transpiration, l'élimination et la respiration. On estime qu'un adulte a besoin d'environ 2,5 L d'eau par jour pour mainte-

nir l'équilibre désiré. Cette quantité varie selon la taille, le régime alimentaire et le niveau d'activité physique d'un individu ainsi que selon la température et l'humidité relative. Par temps chaud ou durant une activité physique intense, le besoin en eau augmente. De plus, une consommation élevée de protéines et de sel stimule la soif.

Règle générale, un adulte devrait consommer de 6 à 8 verres de liquides par jour

sous forme d'eau, de lait, et de jus de fruit. Un pichet d'eau sur la table au moment des repas invite à boire de l'eau. Des boissons telles que du thé, du café, de l'alcool ou des boissons gazeuses renfermant de la caféine peuvent causer des pertes d'eau. Par exemple, l'organisme utilise 200 mL d'eau pour éliminer chaque 25 mL d'alcool consommé.

Bien que les liquides fournissent la plus grande partie de la ration hydrique quotidienne, plusieurs aliments y contribuent de façon significative. Les légumes et les fruits contiennent environ 90 pour-cent d'eau alors que le lait en renferme 87 pour-cent, et la viande, entre 40 et 70 pour-cent.

Une des tendances actuelles est de choisir de l'eau embouteillée au lieu

d'une boisson alcoolisée. Que ce soit par snobisme ou par intérêt pour un mode de vie plus sain, cette nouvelle pratique est avantageuse au point de vue de l'apport en eau. Les propriétés curatives qu'on attribue à l'eau embouteillée n'ont pas été prouvées scientifiquement.

Cette chronique vous a été présentée par Consommation et Corporation Canada en collaboration avec Agriculture Canada.

REMERCIEMENTS

La famille de Madame Joseph Brisson de Ste-Blandine remercie sincèrement toutes les personnes qui leur ont témoigné des marques de sympathie lors du décès de Monsieur Amédée Brisson, survenu le 21 août dernier, à l'hôpital de Mont-Joli, à l'âge de 69 ans.

À L'A.F.E.A.S., "s'unir pour progresser"

C'est avec ce thème engageant: "S'UNIR POUR PROGRESSER" que l'A.F.E.A.S. entreprend sa campagne de recrutement du 12 au 27 septembre. Notre objectif cette année est de 3 300 membres pour la Région Bas-St-Laurent Gaspésie.

L'A.F.E.A.S. s'adresse à toutes les femmes de seize (16) ans et plus qui désirent la promotion de la femme

et une société plus juste et mieux équilibrée. Notre Association est reconnue comme un corps intermédiaire très variable, un mouvement de pression modéré qui sait analyser la situation et opter pour des prises de positions qui tiennent compte de l'ensemble de la société.

L'A.F.E.A.S. va travailler cette année à l'amélioration de la condition de la femme au foyer, pour la reconnaissance officielle de sa valeur économique, sociale, légale et psychologique. Le programme de cette année en tient compte. En voici quelques détails: Septembre: Résultats globaux de la recherche sur la femme au foyer Octobre: Son statut financier Novembre: Priorité d'actions découlant du Congrès 82 Décembre: Motivation et frustration Janvier: Sécurité légale et financière Février: Mesures sociales gouvernementales Mars: Priorité d'action locale, régionale ou provinciale

Avril: Relations familiales Mai: Etat de santé des femmes

Pour la partie Artisanat et Culture, on parlera de l'utilisation des ressources naturelles (quenouilles), confection de cadeaux personnalisés, alimentation naturelle et diète, tapis lacé, transfert d'image, abat-jour, les plantes de maison et enfin la présentation artistique de mets simples. C'est au programme varié qui saura sûrement plaire à tous les goûts.

Pour donner suite à notre thème: "S'UNIR POUR PROGRESSER",

L'A.F.E.A.S. Région Bas-St-Laurent Gaspésie organise encore cette année une soirée sociale pour tous les membres ainsi qu'à leur conjoint. C'est une excellente occasion de mieux se connaître pour s'unir davantage en se divertissant toutes ensemble. La soirée aura lieu samedi le 2 octobre à l'Hôtel Normandie, 556 St-Germain, Rimouski-est.

Projet de stage

L'Office franco-québécois pour la jeunesse invite les personnes de 18 à 35 ans à déposer, d'ici le 1er octobre 1982, le projet de stage en France qu'elles voudraient réaliser au cours de l'hiver ou du printemps prochain.

Ces projets, qui prendront la forme de stages de 2 ou 3 semaines, peuvent aborder n'importe quel aspect de la vie économique, sociale ou culturelle. Ils peuvent s'inspirer autant

des questions relatives au travail, à la vie d'une région ou d'une association que de sujets d'actualité comme le recyclage ou le droit au travail.

Pour 1983, l'O.F.Q.J. prêtera une attention particulière aux projets formulés par les travailleurs manuels ou de services, les femmes, les jeunes de 18 à 25 ans et les gens qui n'ont pas d'expérience des voyages internationaux. L'Office franco-québécois pour la jeunesse souligne que son personnel peut fournir de l'aide aux personnes et aux groupes qui sont peu familiers avec la rédaction de projet.

Les personnes intéressées à présenter un projet de stage à l'O.F.Q.J. pourront se procurer le journal **Stagiaire** et les formulaires appropriés directement au bureau de l'O.F.Q.J. à Montréal ou au bureau de Communication Québec de la région.

PATUREL ÉLECTRO-MÉCANIQUE ENR.

VENTE ET RÉPARATION D'ACCESSOIRES ÉLECTRIQUES

20% - 25%

30% D'ESCOMPTE

SUR APPAREILS ÉLECTRIQUES

TELS QUE:

GRILLE-PAIN
OUVRE-BOÎTE
GAUFRIER
POÊLE À FRIRE
CUISEUR D'ŒUFS
MALAXEUR
YAOUTIÈRE

RÉCUPÉRATEUR DE CHALEUR

Prix rég. \$109.95

\$89.95

OUVERT TOUTS LES SOIRS JUSQU'À 9H00, LUNDI AU VENDREDI.

55 ST-LAURENT EST RIMOUSKI - G5L 2C5

723-3511

FOURNIER & FRÈRES ENR.

Hervé et Gonzague Fournier, props.



Entrepreneurs généraux

Spécialités:

Recouvrement et isolation de couverture. Toitures d'asphalte et gravier. Réparation de tous genres.

345 Dollard, Rimouski
Bureau et résidence: Gonzague Fournier

723-7098

NOUVEAU! NOUVEAU!

RÉDUISEZ VOS COÛTS DE CHAUFFAGE

La Vitrerie du Bas du Fleuve vous offre un nouveau service. Nous mesurons vos portes, patios, fenêtres ou autres ouvertures et fabriquons une isolation pratique et durable. Fini les plastiques qui cassent ou s'envolent lorsque les intempéries persistent. Fini les courants d'air froid, fini le givre. C'est prouvé que nous économisons un pourcentage élevé de chauffage avec les contre-fenêtres en ALUMINIUM BLANC.

Elles s'appliquent sur le cadre, c'est solide et durable en plus d'avoir une belle apparence.

Plaza Industrielle

335 rue Rivard, Rimouski
723-6878

• Toujours à votre service: atelier de réparation et taille de vitre.



vitrerie du bas du fleuve Inc.

ESTIMATION GRATUITE
CARTE VISA ACCEPTÉE

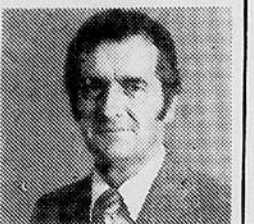
Laurent Lévesque

Assureur-vie

BIC
736-4717

Service complet en assurance

- vie et rentes
- collective



Coopérants

SOCIO-CULTURELLES

ENFANTS

Inscription: le 19h30 à 21h00, dans le hall
téléphone, 723-9410

SENSAMERVEILLE POUR LES TOUT-PETITS

Niveau: Deux ans seulement
Coût: 5,00\$/inscription — 5,00\$/matériel
Durée: 10 semaines (1 heure/semaine)
Date, lieu et heures d'inscription:
Lundi, 20 septembre de 13h30 à 15h00
Mardi, 21 septembre de 13h30 à 15h00
À la Caserne de pompiers de Nazareth
Information: France Labbé, 723-4543

Inscription: le 19h30 à 21h00, dans le hall
téléphone, 723-9410

SENSAMERVEILLE

Niveau: 3 à 5 ans
Coût: 5\$/inscription + 5\$/matériel
Durée: 10 rencontres
Date, heures d'inscription et lieu:
Lundi, 20 septembre de 13h30 à 15h00
Mardi, 21 septembre de 10h30 à 12h00
Caserne des pompiers à Nazareth
Information: France Labbé, 723-4543

Inscription: le 19h30 à 21h00, dans le hall
téléphone, 723-5860

MARIONNETTES "DES PETITS POUSETS"

Niveau: 5-6-7 ans, 8-9-10-11 ans
Coût: 5\$/inscription, 3\$/le matériel
Durée: 2 hrs/semaine pour 10 semaines
Date, heure d'inscription et lieu:
25 septembre, de 10h00 à 12h00
Caserne des pompiers à Nazareth
Information: Lina Gallant, 723-7207

Inscription: le 19h30 à 21h00, dans le hall
téléphone, 723-5860

Inscription: le 19h30 à 21h00, dans le hall
téléphone, 723-5860

ADOLESCENTS

DESSIN

Coût: 5,00\$ — 10 semaines — 20 heures
Lieu: École Ste-Agnès, 130 rue Côté
Début: Lundi, le 20 septembre à 19h00
Inscription: Samedi le 18 septembre 1982 à La Lucarne, 129 rue Talbot, de 10h00 à 18h00.

Inscription: le 19h30 à 21h00, dans le hall
téléphone, 723-5860

ORATION DE FAÏENCE

Inscription:

ATELIER DE VITRAIL

Coût: 5,00\$/inscription, 35,00\$/matériel
Durée: 25 heures
Inscription: Françoise Dubé, 724-3236

ORATION DE FAÏENCE

Inscription:

BRICOLAGE (base: cuir)

Coût: 5,00\$/inscription, 10,00\$/matériel
Durée: 25 heures
Inscription: Françoise Dubé, 724-3236

0,00\$/matériel

Inscription: le 27 au 31 octobre 1982
Carmen Ruest de la Troiupé
téléphone, 724-3160

GROUPES

ÉCOLE DE BALLET DE RIMOUSKI INC. COURS DE BALLET CLASSIQUE

Niveau: Pré-ballet, élémentaire, intermédiaire
Enfants, adolescents, adultes (7 à 30 ans)
Coût: Entre 35\$ et 55\$ + 5\$ d'inscription
Durée: 11 semaines
Date, heure et lieu d'inscription:
Mercredi et jeudi, 15 et 16 septembre, de 19h00 à 21h00, dans le hall du Centre Civique, 22 rue Ste-Marie
Information: 723-4932, ou aux heures d'inscription 724-3163

CLUB DE DANSE SOCIALE DE RIMOUSKI

Niveau — Soirées: les 1er et 3e samedi de chaque mois, à l'école Ste-Agnès
Coût: 5,00\$, pour la carte de membre pour les résidents

Inscription: le 19h00 à 21h00. Caserne des pompiers

Inscription: le 24-889

DANSE CRÉATIVE

Niveau: 6, 7, 8 ans
Coût: 5,00\$
Début des activités: Semaine du 11 octobre 1982
Date, lieu et heure d'inscription:
Semaine du 27 septembre, dans les écoles de la Commission Scolaire La Neigette
Information: semaine du 20 septembre dans les écoles de la Commission scolaire La Neigette.

ARTS PLASTIQUES

Niveau: 6, 7, 8 ans et 9, 10, 11 ans
Coût: 5,00\$
Début des activités: Semaine du 11 octobre 1982
Date et lieux d'inscription:
Semaine du 27 septembre dans les écoles.
Lieux: Ecoles St-Pie X, St-Robert, Dominique Savio, Ste-Agnès
Information: Semaine du 20 septembre 1982 dans les écoles de la Commission Scolaire La Neigette.

MUSIQUE

Niveau: 6, 7, 8 ans et 9, 10, 11 ans
Coût: 5,00\$
Début des activités: Semaine du 11 octobre 1982
Date et lieux d'inscription:
Semaine du 27 septembre dans les écoles
Information: Semaine du 20 septembre dans les écoles de la Commission Scolaire La Neigette

EXPRESSION DRAMATIQUE

Niveau: 6, 7, 8 ans et 9, 10, 11 ans
Coût: 5,00\$
Début des activités: Semaine du 11 octobre 1982
Date et lieux d'inscription:
Semaine du 27 septembre dans les écoles
Information: Semaine du 20 septembre dans les écoles de la Commission Scolaire La Neigette

CHANT CHORALE

Niveau: 7 à 12 ans
Coût: 5,00\$
Lieu: Ecoles Elisabeth Turgeon et l'Annonciation.

Date et lieux d'inscription:
Semaine du 27 septembre dans les écoles
Début des activités: Semaine du 11 octobre 1982
Information: Semaine du 20 septembre dans les écoles de la Commission Scolaire La Neigette.

BALLET-JAZZ

Niveau: 9, 10, 11 ans
Coût: 5,00\$
Lieux: Ecoles Ste-Agnès et Léonard, Elisabeth Turgeon et St-Pie X, St-Robert, Ste-Odile, Annonciation, Notre-Dame et Sacré-Coeur
Date et lieux d'inscription:
Semaine du 27 septembre dans les écoles
Début des activités: Semaine du 11 octobre 1982
Information: Semaine du 20 septembre dans les écoles de la Commission Scolaire La Neigette.

TISSAGE I

Coût: 5,00\$
Durée: 30 heures
Date, lieu et heure d'inscription:
Mercredi le 22 septembre de 19h30 à 21h00 dans le hall du Centre Civique
Information: Noémie Chouinard, 723-2439

COUTURE I

Coût: 5,00\$
Durée: 30 heures
Date, lieu et heure d'inscription:
Mercredi le 22 septembre de 19h30 à 21h00 dans le hall du Centre Civique
Information: Gisèle Landry, 723-9146.

55 ANS ET PLUS

DANSE FOLKLORIQUE (danse québécoise et internationale)

Coût: 18,00\$
Durée: 20 heures
Inscription: Françoise Dubé, 724-3236

ATELIER DE THÉÂTRE

Niveau: 1 et 2
Coût: 5,00\$ d'inscription
Durée: 22 heures
Inscription: Françoise Dubé, 724-3236

DANSE SOCIALE

Niveau: 1 et 2
Coût: 17,00\$ (5,00\$/inscription + 12,00\$/cours)
Durée: 20 heures à raison de 2 heures/semaine
Inscription: Françoise Dubé, 724-3236

TROUPE DE DANSE QUATRE-TEMPS AUDITIONS

Date, heure et lieu d'inscription:
Samedi le 16 octobre à 13 heures, sur la scène du Centre Civique, 22 rue Ste-Marie
Information: Isabelle, 724-4264

COURS ANTI-GYMNASTIQUE

La session de cours anti-gymnastique avec Francine et Monelle est remise au mois de janvier, dans le but de réorganiser et de renouveler le programme.
Surveillez la publicité en janvier et nous serons là avec un nouveau dynamisme.
Au plaisir de vous revoir.

Francine et Monelle

de la ville et 1 1/2 le prix, pour les non-résidents
Pré-requis: Avoir suivi 1 session de cours et être inscrit dans une 2ième session
Information: Lise Gasse, 723-4204

L'ÉCOLE DE BALLET-JAZZ QUATRE-TEMPS

Niveau: 1-2-3, Intermédiaire et atelier mouvement
Coût: 40,00\$ pour 1 cours/semaine
69,00\$ pour 2 cours/semaine
15,00\$/enfant de 5 à 12 ans
20% de réduction pour étudiants à temps complet
Durée: 12 semaines
Dates, heures et lieu d'inscription:
14, 15, 16 septembre, de 15h00 à 21h00, dans le hall du Centre Civique, 22 rue Ste-Marie
Information: Josée, à 722-9187 ou aux heures d'inscription à 724-3163



Ville de
rimouski

ACTIVITÉS PHYSIQUES, SPORTIVES ET PLEIN AIR

SCIENCES NATURELLES (LES JEUNES NATURALISTES)

Clientèle: Jeunes de 8 à 17 ans
Activité: Atelier de sciences naturelles (CJN)
Coût: Contribution du membre: 2,00\$
Information: Monique Dubé, 723-3456
Inscription: Du 1er au 15 septembre 1982
Lieu: À déterminer

CERCLE DE MYCOLOGIE DE RIMOUSKI

Clientèle: Pour tous
Activités: Sorties de fin de semaine, identification, cours, activités sociales
Coût: 10,00\$, carte de membre
Information: Françoise Dubé, 723-8638 et 724-3236

BASKETBALL

Clientèle: Pour tous
Coût: À déterminer par les équipes
Information: Brigitte Lord, 724-3238
Inscription: Pour les adultes, les 14-15-16-17 septembre, à 724-3238
Pour les étudiants: au Service des sports de votre institution

BADMINTON LIBRE

Clientèle: Adultes hommes et femmes
Coût: 25,00\$/personne
Information: Brigitte Lord, 724-3238
Inscription: 14, 15, 16, 17 septembre au 724-3238

BADMINTON

Clientèle: Adultes, hommes et femmes
Activité: Club de Badminton de Rimouski
Coût: 35,00\$/1 personne
60,00\$/couple
Information: Marcel Michaud, 723-7987
Michel Joly, 724-4301
Nicole Parent, 724-7811
Inscription: 14, 15, 16, 17 septembre, aux numéros de téléphones précités

MINI-BASKET

Clientèle: Jeunes de 8 à 12 ans
Coût: 15,00\$
Information: Brigitte R. Lord, 724-3238
Inscription: Du 15 au 30 septembre, dans les écoles

ESCRIME

Clientèle: Jeunes de 10 ans et plus
Activités: a) Cours pour débutants
b) Cours et entraînement pour ceux qui possèdent déjà une base en escrime
Coût: 35,00\$ par session (de sept. à déc. inclus) (de janvier à mai)
Information: Danielle Bérubé, 722-6880
Inscription: Par téléphone et/ou lundi le 13 septembre de 18h00 à 20h00; jeudi le 16 septembre, de 18h00 à 20h00
Lieu: Sous-sol de l'école Ste-Agnès, 130 rue Côté, Rimouski (entrée arrière)

TIR À L'ARC

Clientèle: Tous
Activité: Les Archers de Rimouski Inc.
Coût: 15,00\$ étudiant
40,00\$ adulte
55,00\$ familiale
Information: Marc Leclerc, 722-6265
Jacques Gauthier, 723-0064
Inscription: Tous les lundis soirs (19h30) à partir du 20 septembre
Lieu: Centre de formation professionnelle (sous-sol)

ATHLÉTISME

Clientèle: Garçons et filles (10 ans et plus)
Coût: 10,00\$ (1ère session)
Information: Bertrand Rousseau, 722-4400
Inscription: Le 18 octobre 1982
Lieu: École Paul-Hubert

PATINAGE ARTISTIQUE

Clientèle: Garçons et filles de 5 à 18 ans
Activité: Club de patinage artistique de Rimouski
Coût: D'une même famille:
1 enfant: 30,00\$
2 enfants: 50,00\$
3 enfants et plus: 60,00\$
Frais d'affiliation: 6,00\$ add.
Non-résidents de Rimouski: 5,00\$ add.
Information: Jocelyne Blier, 722-7096
Inscription: Les 16 et 17 septembre de 19h00 à 20h00; le 18 septembre de 9h00 à 11h00
Lieu: Colisée de Rimouski

ÉCOLE DE HOCKEY

Clientèle: Garçons et filles de 5 à 9 ans
Coût: Résident 16\$ — Non résident 32\$
Information: Jean-Claude Dumais, 724-3241
Inscription: 27 et 28 septembre 1982
Lieu: Pavillon Sportif, de 19h00 à 20h15
N.B.: Le paiement de l'activité se fera sur place

HOCKEY MINEUR

Clientèle: Garçons et filles:
Atome 1972-73
Pee-Wee 1970-71
Bantam 1968-69
Midget 1966-67
Juvénile 1964-65
Coût: CC 30\$ - Non résident 60\$
B 20\$ - Non résident 40\$
C 17\$ - Non résident 34\$
Information: Jean-Claude Dumais, 724-3241
Les inscriptions se feront par téléphone
Inscription: 20-21-22 septembre pour les nouveaux membres.
N.B.: Les joueurs qui ont participé l'an dernier sont inscrits automatiquement
Durée de l'activité: De septembre à la mi-avril

CONDITIONNEMENT PHYSIQUE

Clientèle: Adultes, hommes et femmes
Activité: Club de Jogging de Rimouski Inc.
Coût: 3 x semaine: 40,00\$
2 x semaine: 28,00\$
Information: Georges Côté, 723-7498
Inscription: Lundi le 13 septembre, à compter de 17h30. Mardi le 14 septembre, à compter de 19h00
Lieu: Gymnase D-146, école Paul-Hubert

CLUB DES MAÎTRES

Clientèle: Adultes
Activité: Conditionnement physique par l'eau
Lundi: 20h30 à 21h00
Jeudi: 21h30 à 22h30
Coût: 45,00\$, session 24 cours
Information: Laurent Fortin, 724-3479
Inscription: 16 septembre 1982, à 20h00
Lieu: P-204, Paul-Hubert

COURS DE NATATION POUR PERSONNES ÂGÉES

Des cours de natation pour personnes âgées (55 ans et plus) seront dispensés aux heures et endroits suivants: —
Samedi 9 hres: Paul-Hubert - Jaune, orange, rouge et marron
Lundi 19 hres: C.E.G.E.P. - Bleu, vert, gris et blanc
L'inscription se fera le 15 septembre au local B-132-4 au Paul-Hubert (entrée piscine), de 9 hres à 11 hres et de 14 hres à 15.30 hres. Le coût sera de \$15.00 pour une série de 10 cours.
Informations supplémentaires: 724-3479

NATATION

Clientèle: Jeunes de 6 à 18 ans
Activité: Les Dauphins de Rimouski Inc.
Coût: À déterminer
Information: Rose Beaupré, 723-4681
Inscription: 16 et 17 septembre, de 17h00 à 18h00
Lieu: Piscine Paul-Hubert

NAGE SYNCHRONISÉE

Clientèle: Filles de 8 à 18 ans
Activité: Club Vivalo
Coût: 30,00\$/session (trois mois)
Information: Nathalie Lavoie, 724-2223
Inscription: 16, 17, 18 septembre, de 19h00 à 20h00
Lieu: Piscine Paul-Hubert

PLONGEON

Clientèle: Pour tout âge
Activité: Club de Plongeon de Rimouski
Coût: 30,00\$
Information: Chantal Joannette, 722-6989
Inscription: Les 16 et 17 septembre de 7h00 à 8h00
Lieu: Paul-Hubert (entrée de la piscine)

INITIATION AU PLONGEON

Clientèle: Adultes, hommes et femmes
Coût: 35\$/10 heures
Information: Hélène Isabelle, 722-7311
Inscription: 24 septembre, à 20h00
Lieu: Piscine Paul-Hubert

PLONGÉE SOUS-MARINE

Clientèle: Adultes, hommes et femmes
Activité: Plongée sous-marine
Coût: 110,00\$
Information: Laurent Fortin, 724-3479
Inscription: 21 septembre 1982 à 20h00
Lieu: P-204

ÉQUIPEMENTS ET SERVICES

HORAIRE DE LA SALLE DES SERVICES TECHNIQUES

Du lundi au vendredi: de 08h00 à 12h00
13h00 à 17h00

Pour de plus amples renseignements, vous pouvez contacter Daniel Proulx, à 724-3224.

CENTRE CIVIQUE

SPECTACLES:

Pour information sur les spectacles, codaphone, 724-3163.

EXPOSITION:

Pour exposer dans la galerie du Centre Civique, communiquer avec Louis Landry, à 724-3235, 205 de la Cathédrale, Rimouski.

POUR RENSEIGNEMENT OU RÉSERVATION:

Vous contactez le Service des Loisirs, à 724-3162.

TRÈS IMPORTANT:

Nous aimerions sensibiliser la population sur la nécessité de collaborer à la préservation de leurs équipements (bâtisses, piscines, parcs et terrains) étant donné les actes de vandalisme qui sont de plus en plus nombreux.

PISCINE MUNICIPALE PAUL-HUBERT

HORAIRE 1982-1983
Du 13 septembre 1982 au 23 juin 1983

LUNDI:

19h15 à 20h30: Bain familial
20h30 à 21h30: Conditionnement physique par l'eau

MARDI:

19h15 à 20h30: Bain familial
20h30 à 21h30: Cours de natation — adultes

MERCREDI:

19h15 à 20h30: Bain familial
20h30 à 21h30: Bain en longueur — adultes

JEUDI:

19h15 à 20h30: Bain familial
20h30 à 21h30: Cours de natation
21h30 à 22h30: Conditionnement physique par l'eau

VENDREDI:

19h15 à 20h30: Bain pour tous
20h30 à 22h00: Cours de formation

SAMEDI:

08h00 à 09h00: Cours — jeunes
09h00 à 10h00: Cours — Âge d'Or
10h00 à 11h00: Paralysie cérébrale
14h00 à 15h30: Bain pour tous
19h15 à 20h30: Bain familial

DIMANCHE:

10h00 à 11h00: Cours — jeunes
11h00 à 12h00: Cours — jeunes
14h00 à 15h30: Bain pour tous
19h15 à 20h30: Bain familial

* Les jeunes de moins de 14 ans doivent être accompagnés d'un adulte de 18 ans, pour le bain familial.

PATINAGE LIBRE:

COLISÉE: Mercredi, de 13h30 à 15h30 (Dames et bambins) GRATUIT

Samedi, de 19h45 à 21h00
Admission: 1,00 \$ adultes
0,75 \$ étudiants, enfants

PAVILLON: de 19h30 à 20h30, le dimanche GRATUIT

Remarque: Cette programmation débutera à la mi-octobre seulement.



Le P.L.Q. explique...

Les deux ailes du PLQ

La défaite du PLQ lors des élections du 13 avril 1981 a nourri des commentaires passionnés et de la part de partisans de ce parti et de la part de journalistes. La passion aveuglant, on a généralement passé à côté des grandes causes de cette défaite. Pourtant Crop les avait cernées dans un bulletin publié à l'intention de ses clients et abonnés quelques temps après l'élection du 13 avril: "Vers février 1981, l'avance du PQ sur le PLQ chez les francophones était passée à 15 points, ce qui donnait dans le total des voix environ 48% au PQ et 46% au PLQ. Ainsi, nonobstant les pronostics des experts et des commentateurs, qui prévoient une victoire libérale depuis le référendum jusqu'à ce que des sondages publiés deux semaines avant l'élection du 13 avril viennent les obliger à changer d'avis, les abonnés de Crop furent informés plusieurs mois à

l'avance de ce qui se produisait. Encore aujourd'hui, des journalistes attribuent la défaite des libéraux à la piètre performance de leur leader pendant la campagne. Or, les données que nous avons recueillies en février indiquent que rien ne semble avoir changé pendant la campagne électorale".

Ainsi, le PLQ ne serait pas parti gagnant au début de la campagne. Ce n'est donc pas pendant la campagne électorale mais avant celle-ci que se serait produit le glissement de l'opinion qui devait conduire au résultat du 13 avril. Que s'est-il donc passé entre le référendum (mai 80) et février 81 pour que se produise un tel glissement chez les électeurs québécois? Il y eut la reprise des pourparlers constitutionnels entre Ottawa et les provinces, puis la campagne de publicité de \$3 millions entreprise par le gouvernement péquiste contre le

projet fédéral de modification unilatérale de la Constitution canadienne.

Une double conclusion s'impose donc: c'est Robert Bourassa qui par ses six ans d'administration (70-76) a donné le 15 novembre 76 le pouvoir au PQ. Ce sont les libéraux fédéraux qui par leur projet de modification unilatérale de la Constitution canadienne ont fourni aux péquistes le tremplin indispensable pour qu'ils se maintiennent au pouvoir en avril 81.

Depuis 1978, sous le leadership de M. Claude Ryan, le PLQ a progressé sans arrêt dans tous les domaines. Aujourd'hui, le PLQ se retrouve bon premier dans l'intention de vote des électeurs québécois. Qui aurait pu faire aussi bien en si peu de temps avec si peu de

collaboration? Les raisons qui ont poussé les membres du PLQ à choisir en 1978 Claude Ryan pour chef valent plus que jamais. Dans le contexte actuel, on ne saurait songer pour chef à un membre du PLC. Claude Castonguay et Raymond

Garneau ne sont pas, selon leurs propres aveux, dans la course, Robert Bourassa a un passé beaucoup trop hypothéqué. On n'attend pas d'un chef qu'il se sauve en Europe quand apparaît l'adversité. Remplacer Claude Ryan par un meilleur

que lui? D'accord. Mais faut-il d'abord trouver ce meilleur homme.

C'est le premier travail à faire pour assurer la continuité dans la reconstruction entreprise dès avril 1978.

La Commission politique PLQ - Rimouski

Le seul manufacturier à Rimouski

Pourquoi passer par un intermédiaire?



Service de 24 heures sur demande

Les Estampes du Golfe Enr.

Manufacturier d'estampes en caoutchouc - Vente et réparation de dateurs, numéroteurs, etc. . .
Prix à partir de \$4.00

162, rue Dumais, 723-5220, Rimouski

ÉPARGNEZ \$1.00

Sur présentation de ce bon, \$1.00 de réduction sera accordé sur l'achat au détail d'une estampe, d'un dateur ou d'un numéroteur.

Un bon par item

1er octobre, date limite d'inscription à l'Office franco-québécois

L'Office franco-québécois pour la jeunesse rappelle que le 1er octobre prochain sera la date limite à laquelle il acceptera des projets de stage thématique réalisable lors de l'hiver et du printemps 83.

Il tient cependant à rappeler aux personnes entre 18 et 35 ans que les candidatures pour faire partie d'une vingtaine de stages choisis cet automne seront ouvertes à compter de décembre prochain. L'édition du début-décembre 82 du journal *Stagiaire* fournira les thèmes et les conditions d'admissibilité

des premiers stages de grands groupes de l'O.F.Q.J. de la programmation 83.

Par ailleurs, les proposeurs intéressés à réaliser un stage d'observation de 2 ou 3 semaines en France sur le thème de leur choix l'automne prochain, auront jusqu'au 15 janvier 1983 pour faire parvenir leur formulaire à l'Office franco-québécois pour la jeunesse au 1214, rue de la Montagne à Montréal H3G 1Z1.

La documentation de l'O.F.Q.J. est disponible à tous les bureaux régionaux de Communication Québécois.

T'as ta JETTA?



Il y a une foule de raisons d'acheter une Jetta.

Traction avant.

Suspension à roues avant et arrière indépendantes.

Un système d'injection de carburant d'une efficacité remarquable.

Ou un moteur Diesel qui réduira encore plus votre consommation de carburant.

Du confort et de l'espace pour 4 adultes.

Un énorme coffre de 630L (22,2 pi cu).

La qualité unique de Volkswagen.

Venez faire l'essai de la Jetta et découvrir d'autres raisons d'en conduire une. Mais passez dès aujourd'hui. Il y a une Jetta qui vous attend.

Jette un coup d'oeil-

JETTA AUTO.

Radio AM/FM, cassette, vitres teintées, peinture métallique, couvre tapis, bavettes pare-boue, injection d'essence, 4 portes

\$10,745.

Transport, taxe et préparation en sus.

JETTA DIESEL

5 vitesses
Radio AM/FM, cassette, vitres teintées, peinture métallique, couvre-tapis, bavettes pare-boue, 4 portes

\$11,095.

Transport, taxe et préparation en sus.

JETTA GAZ

5 vitesses
Radio AM/FM, cassette, vitres teintées, peinture métallique, couvre-tapis, bavettes pare-boue, injection d'essence, 4 portes

\$10,495.

Transport, taxe et préparation en sus.

Automobiles Michel Perreault Inc.

401 St Jean-Baptiste Est
Rimouski, Qué. G5L 1Z2
Tél: (418) 724-5180



POUR LE CHOIX ET LA PRÉPARATION D'UNE PUBLICITÉ EFFICACE, CONSULTEZ



Richard Paré
Publicitaire
723-2571

LE **RIMOUSKOIS**
VOTRE JOURNAL

Démission du directeur général de la Coopérative des Consommateurs de Rimouski

Le directeur général de la Coopérative des Consommateurs de Rimouski, monsieur Jean-Nil Rioux, a remis sa démission aux membres du Conseil d'administration de la Coopérative. Monsieur Rioux était à l'emploi de la Coopérative depuis près de quatre (4) années, ayant débuté comme contrôleur avant d'assumer la fonction de directeur depuis le 1er janvier 1980.

Les motifs évoqués par monsieur Rioux sont de deux ordres:

1- Compte tenu des événements récents qui ont bouleversé le réseau coopératif alimentaire et surtout la faillite récente de la Fédération des Magasins Coop, toutes possibilités de carrière à l'intérieur de ce réseau se sont fortement atténuées ou sont totalement inexistantes.

2- Le nouveau Conseil d'administration a préparé un plan de redressement sévère et impose un nouveau style de gestion qui diffère de celui pratiqué par monsieur Rioux nonobstant ses qualités professionnelles.

Pour sa part et compte

12 489 470 \$ pour les bibliothèques dans l'ensemble du Québec

Le ministre des Affaires culturelles, monsieur Clément Richard, annonce que des subventions totalisant 12 489 470\$ ont été accordées à des bibliothèques dans l'ensemble du Québec pour l'année 1982-1983.

Un montant de 881 019\$ a été versé, pour fins de création, à des bibliothèques municipales et intermunicipales situées dans treize municipalités québécoises. Une somme de 11 608 451\$ a été octroyée à des bibliothèques publiques existantes localisées dans 110 municipalités réparties dans les différentes régions du Québec.

Ces subventions ont été versées dans le cadre des programmes d'aide financière au fonctionnement des bibliothèques existantes et à la création de bibliothèques municipales. Ce programme vise à favoriser la démocratisation de la culture par la diffusion gratuite et permanente du livre et de ses compléments audiovisuels au sein des populations du Québec.

Rappelons que les bibliothèques qui bénéficient de cette aide financière dépendent directement d'une municipalité ou qu'elles sont administrées par un organisme à but non lucratif.

tenu de la situation de l'entreprise, le Conseil d'administration de la Coopéra-

tive des Consommateurs de Rimouski accepte la démission de monsieur Jean-Nil

Rioux malgré que celui-ci ait rendu de nombreux services à l'entreprise.

**Symbole
Signature
Image de
marque**

Une identification qui vous est propre vous distingue de la concurrence et vous place un pas en avant.

Une identification efficace parce que conçue par des professionnels.

JR

jean roy
graphiste conseil enr.

88, St-Germain O., Rimouski Tél.: 723-0288



CORVÉE HABITATION

POUR UNE UNITÉ DE LOGEMENT DE TYPE UNIFAMILIAL D'UNE VALEUR DE 55 000,00 \$
(Hypothèque de 50 000,00 \$ sur 25 ans à 19%)

FAITES VOTRE CALCUL

	1ère année	2e année	3e année
1 Economies réalisées à partir du taux d'intérêt de 13,5%	\$2,400.	\$2,400.	\$2,400.
2 Montant déductible du REEL	\$1,500.		
3 Programme municipal	\$500.	\$500.	\$500.
4 Avantages des autres programmes (Ex: \$3,000. du Gouvern. fédéral)	\$3,000.		
5 Participation des ordres professionnels	\$500.		
TOTAL DES ÉCONOMIES	\$7,900.	\$2,900.	\$2,900.

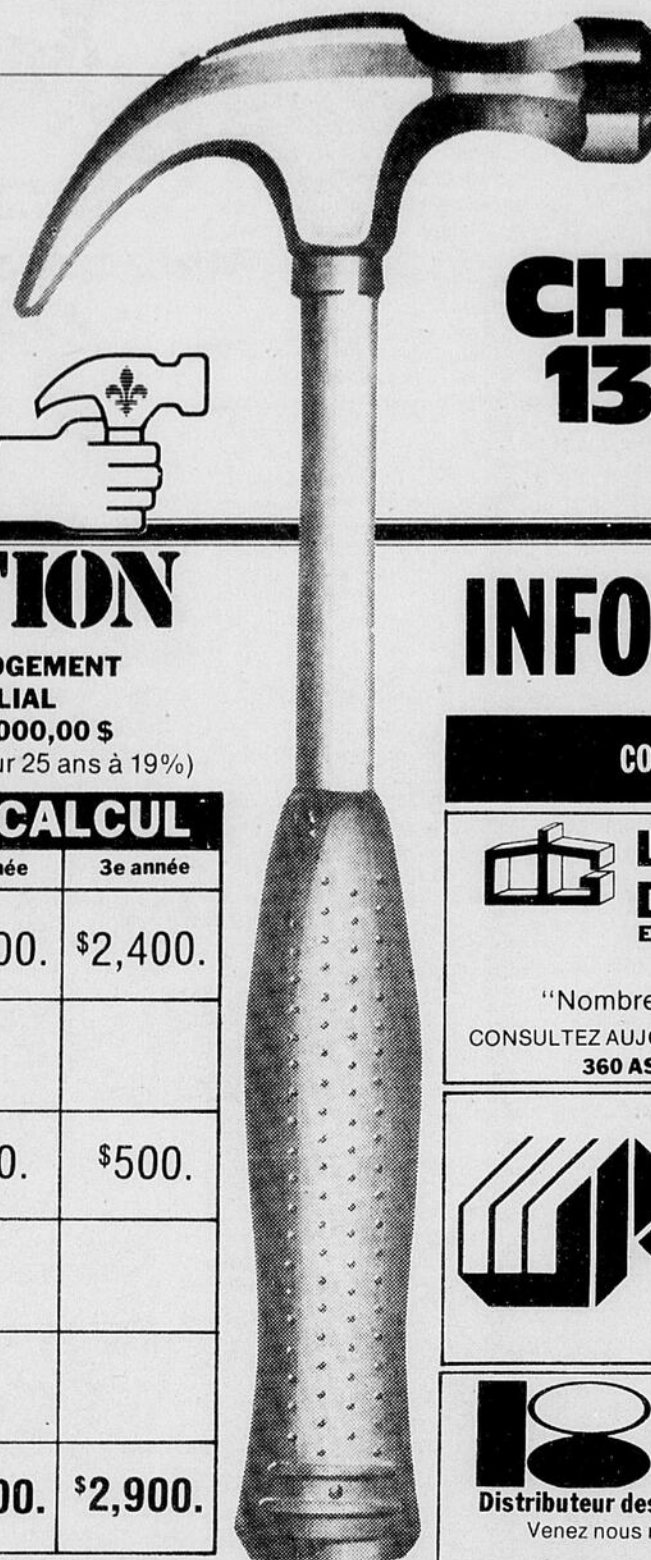
TOTAL DES ÉCONOMIES: \$13,700.

OUI, C'EST POSSIBLE GRÂCE À CORVÉE HABITATION

Avec Corvée-Habitation, la construction résidentielle reçoit un souffle nouveau.

En effet, c'est le moment où jamais pour acheter une maison neuve puisque plusieurs subventions s'ajoutent à l'hypothèque à 13,5% garantie pour 3 ans que Corvée-Habitation offre aux acheteurs:

- Subvention fédérale de \$3,000.
 - Déduction additionnelle du revenu imposable si une contribution au REEL versée en 1982 est utilisée. (Maximum \$2,000. de déduction supplémentaire).
 - Subventions municipales de \$1,500.00
- Depuis quelques années, les opportunités de marché n'ont jamais été aussi bonnes.
Pour profiter de tous les avantages de ce programme, la mise en chantier doit se faire avant le 31 décembre 1982.



PRÊTS HYPOTHÉCAIRES

LES TAUX CHUTENT À 13 1/2% POUR 3 ANS

INFORMEZ-VOUS!

CONSTRUCTEURS ACCRÉDITÉS



LA CONSTRUCTION DU GOLFE LTÉE
ENTREPRENEUR EN CONSTRUCTION

PRIX COMPÉTITIFS

"Nombreux modèles" "Choix de terrains"

CONSULTEZ AUJOURD'HUI MÊME GILBERT LÉVESQUE, PRÉS.
360 ASSELIN, RIMOUSKI TÉL.: 723-6826



CONSTRUCTION JPR
(1978) INC

ENTREPRENEURS GÉNÉRAUX
106 EST, ST-GERMAIN, SUITE 101
RIMOUSKI, QUÉ. G5L 1A6
(418) 724-4650



LES HABITATIONS
bobi INC

Distributeur des maisons usinées GOSCOBEC

Venez nous rencontrer au: 624 boul. St-Germain ouest
Tél.: 722-5155

Terrains à vendre: Rimouski, Pointe-au-Père, Bic, Mont-Joli
Directeur général: Berthier Dancause, 722-8652
Heures d'ouverture: Lundi au vendredi de 8h30 à 16h30
Soir, samedi et dimanche: sur rendez-vous.

INSTITUTIONS FINANCIÈRES PARTICIPANTES

la caisse populaire desjardins

Pour un prêt hypothécaire.
Faites affaire avec une
INSTITUTION QUI VOUS APPARTIENT



TRUST GÉNÉRAL

Robert Grondin

Dir. prêt hypothécaire
Tél.: 724-4106

Les propos D'ALINA

Le seigle

Le seigle est une plante herbacée annuelle de la famille des Graminées. Originaires de l'Asie du Sud-ouest, cette céréale est cultivée dans les régions tempérées ou froides, souvent en remplacement du blé car elle est plus rustique et plus résistante au froid. Les tiges et les feuilles sont recouvertes d'une couche cireuse glauque. Le seigle forme la base de l'alimentation des peuples slaves, germaniques et nordiques. En Amérique, on l'utilise pour le whisky.

Il contient de la vitamine E, vitamine importante pour le coeur, les muscles et le système reproducteur. On a remarqué les maladies cardio-vasculaires sont rares chez les populations qui consomment surtout du pain de seigle parce que celui-ci est un excellent

fluidifiant sanguin. Comme il assouplit les vaisseaux, on le conseille dans les cas d'hypertension, d'artériosclérose ou de maladies vasculaires en général. Cependant cette céréale est moins riche en gluten que le blé. Mais elle fournit plusieurs minéraux, tels phosphore, fer, magnésium, silice, sodium, potassium etc. et des acides gras insaturés. Elle est légèrement laxative, fournit beaucoup d'énergie et confère une grande résistance physique. Elle aide à bâtir les muscles sans accumuler les graisses. On consomme le seigle soit:

- en grain entier: une partie de seigle ajoute de la valeur à deux parties de riz, par exemple
- en grain concassé: en le brisant en petits morceaux, il ne demande que 10 ou 15 minutes de cuisson

- en flocon: on peut l'utiliser dans les granolas ou comme céréale qu'on peut cuire avec le gruau (faire tremper les flocons toute la nuit)
- en grain germé: c'est là qu'on retrouve le maximum de vitamines et de sels minéraux (en mettre dans la salade)
- en farine entière: cette dernière utilisation, pour le pain surtout est la plus simple. Mais comme le pain de seigle seulement est plus compact et moins aéré que celui de froment ou de blé, on mêlera une autre farine à la farine de seigle. On obtiendra alors un pain savoureux et nourrissant.

PETITS PAINS AU SEIGLE

- 1 1/2 tasse de farine de seigle
 - 1 1/3 tasse de farine de blé entier
 - 3/4 c. à thé de sel
 - 3 c. à thé de poudre à pâte
 - 1 tasse de lait
 - 1/4 de tasse de germe de blé
 - 2 c. à table de sucre brut
 - 1 ou 2 oeufs
 - 2 c. à table de beurre
 - 3/4 de tasse de raisins secs
- Tamiser ensemble dans un bol la farine de seigle, la farine de blé entier, le sel et la poudre à pâte. Ajouter le germe de blé et les raisins.

Battre ensemble les oeufs, le lait et le beurre (au mélangeur ou au malaxeur). Verser le liquide sur les ingrédients secs et mélanger parfaitement à la cuillère.

Verser dans des moules à muffins beurrés. Laisser reposer 10 minutes. Cuire au

four à 300° F environ 30 minutes.

Références:
La Balance. Catalogue de nos produits. 1980
Darrigol, Jean-Luc. Les céréales pour votre santé. Paris, Dangles, 1978.
Starenkyj, Danièle. Le bonheur du végétarisme. Orion 1977.

**NOUVEAU SERVICE
SECRETARIAT GÉNÉRAL
DE RIMOUSKI ENR.**
304-A ST-GERMAIN EST, RIMOUSKI (QUÉ)
G5L 1B9
TÉL.: 724-7326

AVIS

Directeur général du financement des partis politiques

SÉANCE D'INFORMATION ÉLECTIONS MUNICIPALES

RIMOUSKI

Le Directeur général du financement des partis politiques tiendra une séance d'information publique à l'intention des électeurs de Rimouski.

LIEU: Salle du Conseil municipal
205, rue de la Cathédrale
Rimouski

DATE: Le mardi 21 septembre 1982

HEURE: 19h30
Le Directeur général

PIERRE-OLIVIER BOUCHER

Assemblée nationale du Québec
**Directeur général du financement
des partis politiques**

Complexe Desjardins, C.P. 187, Montréal, H5B 1B3
Tél.: Montréal 873-7131. De l'extérieur, sans frais: 1-800-361-6017

Chronique sur le bénévolat social Bilan positif pour le Centre de bénévolat de la région de Rimouski

L'appui considérable reçu par les organismes bénévoles de la région pour le fonctionnement d'un Centre de bénévolat à Rimouski nous encourage à poursuivre la démarche actuelle. En effet, des rencontres nous ont permis de constater que les bénévoles sont très favorables à ce projet. Ainsi, la phase d'implantation du Centre sera bientôt complétée et par la suite nous entreprendrons une nouvelle étape caractérisée par le déroulement des activités de cet organisme.

On peut se demander quelle est l'origine d'un Centre de bénévolat pour la région de Rimouski. Pour y répondre, on doit faire un bref retour au Colloque sur le bénévolat social tenu en avril 1981. Pour les organismes et bénévoles présents, cette rencontre fut l'occasion de se connaître, d'échanger et d'identifier des moyens pour améliorer l'action bénévole. On suggéra alors d'implanter un Centre de bénévolat pour répondre à des besoins de recrutement et de formation des bénévoles.

Cette décision prise au Colloque s'est concrétisée avec l'acceptation d'un projet de développement communautaire ayant pour objectif d'implanter un tel Centre. Cette étape d'implantation qui s'achève était nécessaire pour connaître les attentes des organismes bénévoles afin d'orienter les services du Centre.

Il est à prévoir que le Centre de bénévolat pour la région de Rimouski planifiera ses activités selon deux

principaux types de services. La première catégorie se rapporte aux services à domicile pour la population et la seconde conserve les services aux bénévoles par l'orientation, le suivi, la formation.

A l'instar de plusieurs autres régions du Québec, la région de Rimouski aura un Centre de bénévolat en vue de promouvoir le travail bénévole et d'en améliorer la qualité.

**Claire Beaudoin,
Joane Couture,
animatrices du projet pour
le Centre de bénévolat - Région de Rimouski.**

Les certificats de
**DÉPÔT
GARANTI**
du Trust Général
le mode d'épargne
d'un intérêt
SUPÉRIEUR

14 1/4%

Intérêts versés annuellement. Période de 2 ans. Dépôt minimum: \$500.

- Taux d'intérêt élevé
- Sécurité du capital et des intérêts
- Aucun coût
- Taux d'intérêt garanti
- Souplesse dans le paiement des intérêts
- Conseillers financiers à votre service

D'autres certificats à des taux différents sont offerts pour des périodes allant de 30 jours à 5 ans.

Taux sujets à confirmation.

TRUST GENERAL
Rimouski:
12, Saint-Germain est. 724-4106
Institution inscrite à la Régie de l'assurance-dépôts du Québec

NOUVEAU
Renseignez-vous sur nos
certificats d'épargne
garantis

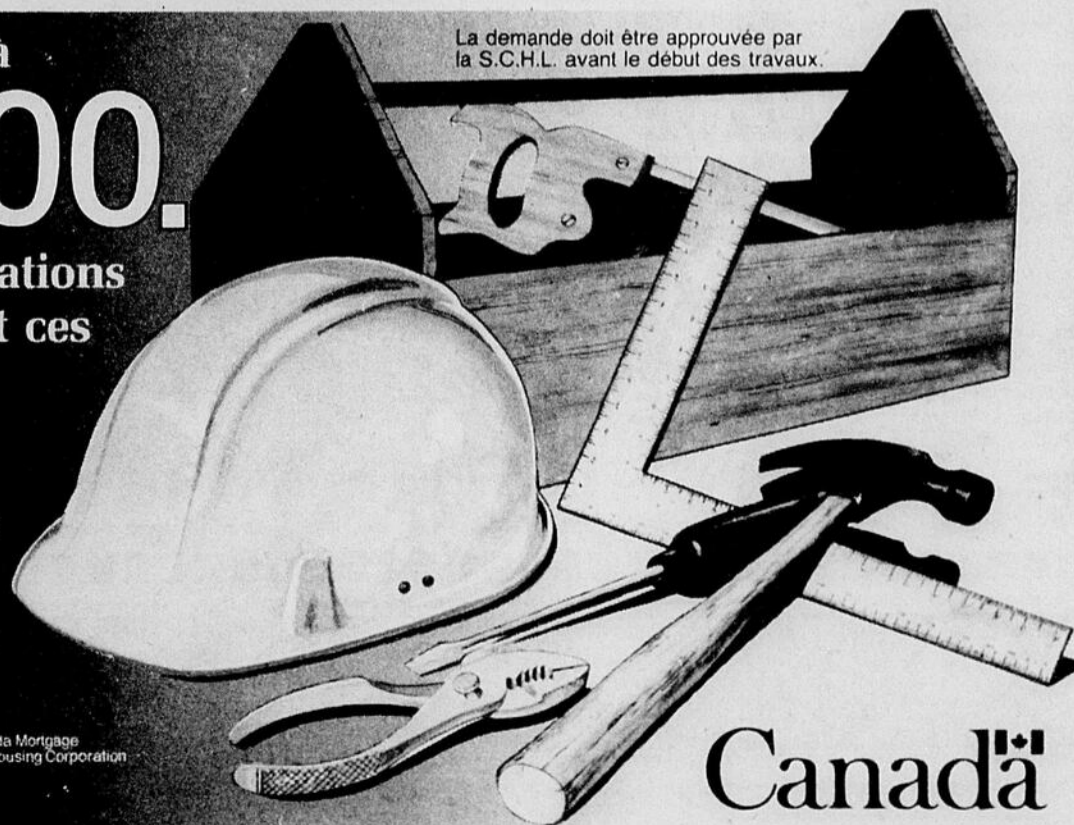
Obtenez jusqu'à
\$3000.
pour vos rénovations
tout en confiant ces
travaux à un
entrepreneur.

Consultez votre
agent local
de la S.C.H.L.

Rimouski: 722-3388

 Société canadienne d'hypothèques et de logement
L'honorable Paul Cosgrave
ministre

 Canada Mortgage and Housing Corporation




La demande doit être approuvée par la S.C.H.L. avant le début des travaux.

Canada




PHARM-ÉCOMPTES®
JEAN COUTU

C'est tellement mieux... c'est bien évident!



SURVEILLEZ NOS SPÉCIAUX CHOC JEAN COUTU

ÉCOUTEZ CFLP DU 19 AU 22 SEPTEMBRE INCLUS.



TUILEX
Élimine les taches de moisissure

Avec ce coupon PJC **2.96**

Limite 3 par client - Expiration 19 sept. 1982



OFFRE SPÉCIALE RENÉ GARRAUD

Avec tout achat de 10,00\$ et plus de produits René Garraud

Limite 3 par client - Expiration 19 septembre 1982.

OBTENEZ **GRATUITEMENT UN LAIT POUR LE CORPS VITAL EXOTIC**

Format 250 ml Valeur de 18,00\$ QUANTITÉ LIMITÉE



MARCELLE
HYPO-ALLERGÈNES

Un Cadeau pour vous.

Êtes-vous éligible pour un cadeau avec achat des cosmétiques Marcelle? Demandez à votre cosméticienne!

ÊTES-VOUS ÉLIGIBLE POUR UN CADEAU AVEC ACHAT DES COSMÉTIQUES MARCELLE? DEMANDEZ À VOTRE COSMÉTICIENNE.

Limite 3 par client - Expiration 19 sept. 1982

ELANCYL

À L'ACHAT D'UN COFFRET DE MASSAGE ELANCYL

À \$23.32

OBTENEZ UN SAVON POUR MASSAGE 150 G

UNE VALEUR DE \$4.04



Limite 3 par client - Expiration 19 sept. 1982



LA MARQUE JEAN COUTU

c'est personnelle

POURQUOI PAYER POUR L'AUTRE NOM...



LANCÔME
PARIS

Avec tout achat de 15.00 \$ ou plus de produits LANCÔME

OBTENEZ **GRATUITEMENT** un magnifique cadeau comprenant:

- 1 Masque no. 10 - Masque gel hydratant, rafraichissant aux algues marines; pour toutes peaux; tube 20 ml
- 1 Galatée - Lait démaquillant, adoucissant et rafraichissant; flacon 60 ml
- 1 Bienfait Cannelle - Crème de jour protectrice délicatement colorée; adaptée à chaque type de peau; tube 20 ml

Disponible dans la plupart de nos magasins.



KLEENEX
Papier mouchoirs Avec ce coupon PJC

.81

Limite 3 par client Expiration 19 sept. 1982



"CADEAU AVEC TOUT ACHAT"

Sur tout achat de produit CIE au prix régulier, recevez cette lotion pour le corps en cadeau.

GRATUIT

Avec ce coupon PJC

Limite 3 par client Expiration 19 sept. 1982.



REACH
Brosse à dents (Assorties)

Avec ce coupon PJC **.94**

Limite 3 par client. Expiration 19 septembre 1982.



PORTE-DOCUMENTS
No D-1200, No 642, No 645 Avec ce coupon PJC

33 1/3% D'ESCOMPTE

Limite 3 par client Expiration 19 sept. 1982



VALISE (Genre porte-documents)
No 8045, No 804 Avec ce coupon PJC

33 1/3% D'ESCOMPTE

Limite 3 par client Expiration 19 sept. 1982

DERNIERE MINUTE! PAIN, LAIT, BEURRE, LIQUEURS DOUCES, ETC. DEPANNEUR À VOTRE SERVICE.

7 JOURS ET 7 SOIRS, TOUS LES WEEK-ENDS. 114 ST-GERMAIN OUEST, RIMOUSKI. NOUS NOUS RESERVONS LE DROIT DE LIMITER LES QUANTITES.

723-2459
723-3338







PHARM-ÉCOMPTES® JEAN COUTU

C'est tellement mieux... c'est bien évident!

CIGARETTES

Cartouches de marques populaires

Format régulier Avec ce coupon PJC **10.49**



Format king size Avec ce coupon PJC **10.59**

Limite 3 par client Expiration 19 sept. 1982

FIBRELLE

Nécessaire d'entretien pour les ongles, avec fibre de nylon. Avec ce coupon PJC



4.89

Limite 3 par client Expiration 19 sept. 1982

VELOUR

Papier hygiénique Paquet 4 rix Avec ce coupon PJC



1.19

Limite 3 par client Expiration 19 sept. 1982

HI-DRI

Essuie-tout 2 rouleaux Avec ce coupon PJC



.99

Limite 3 par client Expiration 19 sept. 1982

DRISTAN

Vaporisateur nasal



Format 15 cc (ass.) Avec ce coupon PJC

1.49

Limite 3 par client Expiration 19 sept. 1982

KLORANE

Shampooing assortis



Format 200 ml Avec ce coupon PJC

3.79

Limite 3 par client Expiration 19 sept. 1982

CONTACT-C

Décongestionnant



Format 10 capsules Avec ce coupon PJC

1.69

Limite 3 par client Expiration 19 sept. 1982

WAMPOLE

Tonique Pour toute la famille



Format 450 ml Avec ce coupon PJC

3.79

Limite 3 par client Expiration 19 sept. 1982



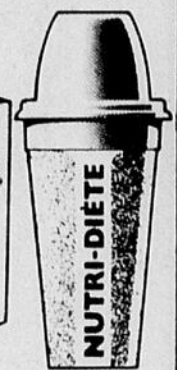
MILLE EXCUSES, LA LOI NOUS DEPEND DE VENDRE CERTAINS PRODUITS IDENTIFIÉS PAR UNE ÉTIQUETTE VERT LIME DANS NOS SUCCURSALES.

Lundi, mardi, mercredi après 6 h, jeudi, vendredi après 9 h, samedi après 5 h.

GRATUIT QUATRE SACHETS SUPPLÉMENTAIRES

OFFRE SPÉCIALE NUTRI-DIÈTE

Pour un temps limité seulement, obtenez, avec tout achat d'une boîte, 24 sachets au lieu de 20 sachets du substitut de repas Nutri-Diète, le numéro un des régimes amaigrissants.



Obtenez aussi gratuitement le verre mélangeur Nutri-Diète (valeur \$3.95)

AVEC CE COUPON PJC

8.59

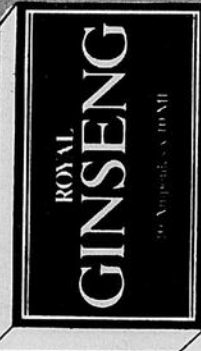
Limite 3 par client - Expiration 19 sept. 1982.

ROYAL GINSENG

Ampoules buvables - 10's

HEMAREXIN

Ampoules Avec ce coupon PJC



ROYAL GINSENG **7.99**

HEMAREXIN **8.99**

Limite 3 par client Expiration 19 sept. 1982



VASELINE

Gelée de pétrole Format 500 g Avec ce coupon

2.49

Limite 3 par client Expiration 19 sept. 1982

LOWNEY

Offre spéciale Tablettes de chocolats ass. Format 4's Avec ce coupon PJC

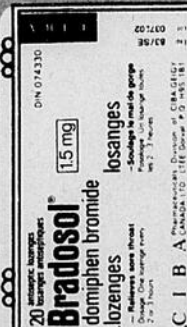


.99

Limite 3 par client Expiration 19 sept. 1982

GRADOSOL

Pastilles Format 20 losanges Assortis Avec ce coupon PJC



1.49

Limite 3 PAR CLIENT Expiration 19 sept. 1982



DERNIERE MINUTE!
PAIN, LAIT, BEURRE, LIQUEURS DOUCES, ETC.
DEPANNEUR A VOTRE SERVICE.

7 JOURS ET 7 SOIRS, TOUS LES WEEK-ENDS.
114 ST-GERMAIN OUEST, RIMOUSKI
NOUS NOUS RESERVONS LE DROIT DE LIMITER LES QUANTITES

723-2459
723-3338



ÉPICIERIS UNIS GEM

QUÉBEC MÉTROPOLITAIN
1796 3e Avenue
81 avenue Lamontagne
581 3e Rue
595 boul. Charest ouest
348 rue Caron
1595 de la Cascadore
304 rue du Pont
193 74e Rue
1097 rue St-Jean
2915 Pere Levee
1287 1re Avenue
200 St-Olivier
1011 ave Bourlamaque
2610 rue Maufais

QUÉBEC BANLIEUE SUD
10 boul de la Paix
St Henri de Levin
496 rue St-Augustin
Brossardville
97 rue White Levin

BAS DU FLEUVE
St-Pamphile
716 boul. St-Germain U
Rimouski
St-Henri
St-Henri
6 rue Price
Mont-Joli
1 N.let Village
63 Chemin Frateriville
Riviere du Loup
Sully Cie Lemisouka
St-Flavie Cie Rimouski
5 rue St-Pierre ouest
Val-Briant Cie Matapedia

SAGUENAY — LAC ST-JEAN
Boul Gagne nord
Sacre-Coeur
325 rue Davis Arida
360 avenue Ste-Anne
Chicoum
190 Anger Jonquiere
218 de la Fabrique
Jonquiere
Les Escoumins
451 3e Rue
Port-Arthur
NICOLET
1280 des Herondelles
Gentilly
PORTNEUF
131 Notre-Dame
Donnacoia
St-Ubald
365 rue Tessier
St-Casimir
857 Principale
St-Marc des Carrieres
Lac aux Sabies

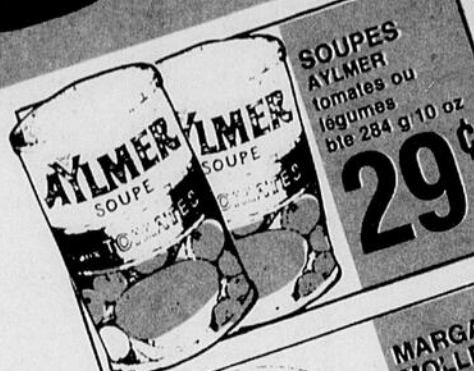
BELLECHASSE
110 rue Principale
St-Lazare
Armagh Cie Bellechasse
St-Camille
CHARLEVOIX
985 rue St-Laurent
St-Simeon
299 avenue Royale
St-Tee des Caps
St-Urbain
Sault au Moulin
154 A route 138
St-Paul du Nord
Cherbourg
103 rue Principale
Porte au Pic
144 St-Jean-Baptiste
Bac St-Paul

GASPESIE
Madeline Centre
Cie Gaspes Ouest
rue St-Francois Xavier
Grande-Vallee
25 boul. Notre-Dame
DORCHESTER
1231 avenue Principale
St-Malachie
117 rue Principale
St-Claire
St-Bernard
127 boul. Beign
St-Angeline
LOTBINIERE
1113 ave Demers
St-Aquil
Gulles Desse Ste-Agathe
4040 Chemin de Tilly
St-Antoine-de-Tilly

MEGANTIC
189 rue Principale
St-Jacques-de-Leeds
MONTMORENCY
10572 ave Royale
Ste-Anne-de-Beaupre
Chateau-Richer
7991 ave Royale
Chateau-Richer
443 avenue Ste-Brigitte
Ste-Brigitte-de-Lava
884 Ave Royale
St-Jean-1-0
BEAUCHE
rue Principale Scott-Joncher
St-Lizier



MOUCHOIRS DE PAPIER KLEENEX
couleurs assorties
bte 200 (2 plis)
79¢



SOUPES AYLMER
tomates ou légumes
bte 284 g/10 oz
29¢



MARGARINE MOLLE BLUE BONNET
cont. 907 g (2 lb)
1,59\$

FARINE TOUT USAGE FIVE ROSES
sac 3,5 kg
2,79\$

PATE A LASAGNE CATELLI
bte 750 g
1,59\$

PATE DE TOMATES CATELLI
bte 369 g 13 oz
89¢

MELASSE PURE DE FANTAISIE GRANDMA
cont. 1,35 kg
1,99\$

MELANGE A GATEAUX MONARCH
blanc ou chocolat
env. 260 g
55¢

BISCUITS VIAU
Village ou Royale
bte 900 g
1,99\$

NOIX DE COCO BAKETIME
sucrées assorties
cello 200 g
99¢

CACAO PUR BAKETIME
bte 250 g
1,99\$

TARTES STUART
saveurs assorties
bte 6
1,59\$

ESSUIE-TOUT KLEENEX
boutique couleurs assorties pqt 2 rlx
1,89\$

SOUPE LONEY'S
poulet et nouilles
pqt 6 env. de 60 g
6/1,39\$

MENTHES VIAU
roses ou épaisses
cello 225 g
99¢

PAPIER HYGIENIQUE VELOUR
couleurs assorties
pqt 4 rlx
1,49\$

BEURRE D'ARACHIDES SCHWARTZ
cremeux local 500 g
1,99\$

POIVRE NOIR SCHWARTZ
bte 227 g
2,89\$

ANTISUDORIFIQUE SOFT'N DRY
parfumé poudre-extra sec
aerosol 150 ml
1,99\$



COUCHES PAMPERS
de jour pqt 30 extra absorbantes
pqt 24 de nuit pqt 22
3,35\$

SAUCES POUR SANDWICHS CHAUDS
bte 540 ml/19 oz
SAUCE B.B.Q. HABITANT
bte 398 ml/14 oz
55¢

CRUSTILLES YUM YUM
régulières ou B.B.Q.
sac 400 g
1,89\$

MINI-POUDING LAURA SECORD
prêt à servir saveurs assorties
4 btes de 142 g/5 oz
1,69\$

SAVON DE BEAUTE LUX
couleurs assorties
format personnel
pqt 3 barres de 95 g
1,29\$

ROSBIF DE PALETTE COUPE ORDINAIRE
provenant de boeuf Canada catégorie "A"
2,38\$/kg
1,08\$/lb

ROSBIF DE CÔTES CROISEES
3,70\$/kg
1,68\$/lb

TÊTE FROMAGÉE CUISINES ROCHETTE
283 g
1,78\$

BOEUF HACHE MI-MAIGRE
4,14\$/kg
1,88\$/lb

PÂTE AU POULET BILOPAGE
bte de 4 500 g
2,39\$

JAMBON CUIT ULTRA MAIGRE LAFLEUR
6,37\$/kg
2,89\$/lb

CRETONS BILOPAGE
275 g
2,39\$

PÂTES IMPÉRIALES CUISINES ROCHETTE
bte de 6
1,39\$

SOC DE PORC ROULE FUMÉ LAFLEUR
env. 1,36 kg (3 lb)
6,57\$/kg
2,98\$/lb

POIRES BARTLETT
produit de la Colombie-Britannique
cat. Canada de fantaisie
calibre 150
1,19\$/kg
54¢/lb

POMMES LOBO
produit du Québec
Québec de fantaisie
4 pintes
2,39\$

CHOUX VERTS NOUVEAUX
culture du Québec
cat. Canada #1
31¢/kg
14¢/lb



CRISTAUX A SAVEUR D'ORANGE TANG
pqt 4 env. de 92 g
1,39\$



RAISIN ROUGE QUEEN
produit de la Californie
catégorie Canada
170\$/kg
0,77¢/lb

LAITUE POMMÉE
Canada #1
produit du Québec
39¢

SEVEN-UP
régulier ou diet
bouteilles retourables
750 ml
6/2,49\$

MARGARINE DURE PARKAY
pqt 1,36 kg/3 lb
2,69\$

YOGOURT YOPLAIT
saveurs assorties
4 pots de 125 g
1,49\$

MINI-CHIPS QUAKER
croque nature
saveurs assorties
bte 450 g
79¢

GARNITURE POUR TARTES E.D. SMITH
bleuets/cerises/fraises
bte 540 ml
1,69\$

PARIS PÂTE
pâté de foie/veau-porc-
poulet
bte 85 g/3 oz
2/99¢

JUS DE POMMES ST-HILAIRE
concentré
bte ou bout. 1,36 litre
1,19\$

HARICOTS IDÉAL
jaunes ou verts
coupés de choix
bte 540 ml/19 oz
69¢

MELANGE POUR CROÛTE A TARTE MONARCH
bte 540 g
99¢

POIS VERTS IDÉAL
no 4 de choix
bte 540 ml/19 oz
69¢

BISCUITS PEK FREN
crème de fruits ou assortis
sac 400 g
1,79\$

MAIS EN CRÈME IDÉAL
de choix
bte 540 ml/19 oz
69¢

Les prix sont en vigueur du lundi le 13 septembre au samedi 18 septembre inclusivement. Nous nous réservons le droit de limiter les quantités.
Les illustrations de cette page ne servent qu'à illustrer la marque des produits annoncés, le texte prévaut en toutes occasions.
S'il advenait qu'un article vienne à manquer, veuillez demander un coupon de remise au comptoir et le prix vous en sera garanti.