

***Plan d'ensemencement de la réserve faunique de
Papineau-Labelle
2015-2025***

Avril 2015

**SOCIÉTÉ DES ÉTABLISSEMENTS
DE PLEIN AIR DU QUÉBEC**

Québec 

Réalisation

Société des établissements de plein air du Québec (Sépaq) – Siège social,
2640, boulevard Laurier, bureau 1300, Québec (Québec) G1V 5C2

Rédaction

Léon L'Italien
Amélie Gilbert
Julie Deschênes¹
Jean Provost¹
Christine Lefebvre²
Érik Constant²

¹ : Direction de la gestion de la faune de l'Outaouais
Ministère des Forêts, de la Faune et des Parcs
16, impasse de la Gare-Talon, Gatineau (Québec) J8T 0B1

² : Société des établissements de plein air du Québec - Réserve faunique de Papineau-Labelle, 443, route 309, case postale 100
Val-des-Bois (Québec) J0X 3C0

Note au lecteur : L'élaboration de ce plan d'ensemencement a été rendue possible grâce au soutien financier du ministère des Forêts, de la Faune et des Parcs dans le cadre du Réinvestissement dans le domaine de la faune.

Référence à citer :

MFFP (2015). *Plan d'ensemencement pour la réserve faunique de Papineau-Labelle 2015-2025*, ministère des Forêts, de la Faune et des Parcs, Direction générale de l'expertise sur la faune et ses habitats, Direction de la faune aquatique, Québec (Québec), 26 p. + annexes.

© Gouvernement du Québec
Ministère des Forêts, de la Faune et des Parcs
Dépôt légal – Bibliothèque nationale du Québec, 1^{er} trimestre, 2015.
ISBN : 978-2-550-72969-3

RÉSUMÉ

Dans les *Lignes directrices sur les ensemencements de poissons* qui ont été publiées en 2008 par le ministère des Ressources naturelles et de la Faune (MRNF, 2008), certaines actions ont été mises de l’avant afin de maximiser la valeur des ensemencements faits au Québec et de minimiser leurs effets négatifs sur la biodiversité et les populations naturelles des plans d’eau de la province.

Une de ces mesures est la rédaction de plans d’ensemencement pour les territoires structurés de la province dont fait partie la réserve faunique de Papineau-Labelle. Les plans d’eau de cette réserve faunique ont été analysés selon les critères édictés dans le *Cadre d’élaboration d’un plan d’ensemencement* (MDDEFP, 2013a), ce qui a permis de déterminer que 205 plans d’eau sur un total de 760 pourraient être ensemencés avec de l’omble de fontaine dans la réserve faunique de Papineau-Labelle. Toutefois, sur les 205 plans d’eau où les ensemencements sont permis, 21 le seront sous conditions d’acquérir plus d’information sur le plan d’eau. Il reste donc 555 plans d’eau où les ensemencements sont proscrits. Pour 507 de ces plans d’eau, on ne dispose pas de suffisamment de données. Pour les plans d’eau où l’ensemencement est proscrit, 108 abritent une population d’omble de fontaine en allopatrie et n’ont jamais été ensemencés, 3 abritent une population d’omble chevalier *oquassa* et 13 ont un rendement supérieur à la moyenne du territoire.

Ce plan d’ensemencement prend effet dès sa publication, et ce, pour une période de dix ans. Une mise à jour est toutefois possible à mi-plan à la demande de l’une des parties.

TABLE DES MATIÈRES

Résumé	ii
Table des matières	iii
Liste des tableaux	iv
Liste des figures	iv
1. Introduction	1
2. Description de la réserve faunique de Papineau-Labelle	2
3. Objectifs du plan d’ensemencement	5
3.1. Protéger les populations d’omble de fontaine indigènes autoperpétuatrices	5
3.2. Préserver la biodiversité	6
3.3. Optimiser les ensemencements	6
3.4. Assurer la mise en valeur de la pêche sportive	6
4. Contexte réglementaire et légal	7
5. Critères pour autoriser ou interdire un ensemencement	8
6. Analyse des plans d’eau de la réserve faunique de Papineau-Labelle	8
6.1. Présence de l’omble chevalier <i>oquassa</i>	9
6.3. Plans d’eau sans poissons (LSP)	11
6.2. Présence d’une espèce à statut précaire	10
6.4. Plans d’eau n’ayant jamais été ensemencés, abritant une population allopatrique	12
6.5. Plans d’eau à omble de fontaine n’ayant pas été ensemencés au cours des six dernières années, présentant un rendement naturel de pêche supérieur à la moyenne	12
6.6. Plans d’eau pour lesquels les données disponibles sont insuffisantes	13
6.7. Autres considérations	14
6.7.1. Ensemencement en truite arc-en-ciel, en truite brune et en omble moulac	14
6.7.2. Prise en considération du bassin versant des plans d’eau	15
6.7.3. Besoins particuliers liés à la gestion de la réserve faunique de Papineau-Labelle	16
6.7.4. Optimisation des ensemencements	17
6.8. Plans d’eau à ensemencement permis	18
7. Synthèse des résultats et conclusion	23
Bibliographie	24
ANNEXE 1 Tableau d’analyse et de synthèse du plan d’ensemencement de la réserve faunique de Papineau-Labelle	27
ANNEXE 2 Zones aquacoles	66
ANNEXE 3 Catégories d’ensemencement	67
ANNEXE 4 Grille décisionnelle pour l’ensemencement d’un plan d’eau avec de l’omble de fontaine	69

LISTE DES TABLEAUX

Tableau 1 : Poissons dans les plans d’eau de la réserve faunique de Papineau-Labelle	3
Tableau 2 : Lacs à omble chevalier <i>oquassa</i> sur la réserve faunique de Papineau-Labelle	10
Tableau 3 : Liste des espèces susceptibles d’être affectées négativement par un ensemencement.....	10
Tableau 4 : Rendements moyens des plans d’eau de 20 ha ou moins et de plus de 20 ha dans la réserve faunique de Papineau-Labelle	13
Tableau 5 : Lacs ayant un rendement naturel plus élevé que la moyenne des lacs de superficie comparable	13
Tableau 6 : Lacs qui pourraient être ensemencés en truite arc-en-ciel	15
Tableau 7 : Lacs qui pourraient être ensemencés en truite moulac	15
Tableau 8 : Lacs considérés comme des sites fauniques d’intérêt	16
Tableau 9 : Plans d’eau dans lesquels les ensemencements sont permis.....	18
Tableau 10 : Synthèse des résultats	23

LISTE DES FIGURES

Figure 1 : Localisation de la réserve faunique de Papineau-Labelle	4
Figure 2 : Plan d’ensemencement de la réserve faunique de Papineau-Labelle.....	24

1. INTRODUCTION

L'ensemencement de lacs et de cours d'eau est une méthode de gestion des populations de poissons utilisée depuis des décennies au Québec. Cette pratique vise à atteindre deux grands objectifs : la conservation et la mise en valeur de la ressource (voir les types d'ensemencement à l'annexe 3). Les ensemencements de conservation sont utilisés pour rétablir une population déficiente en raison d'une perturbation naturelle, anthropique ou d'une contrainte d'habitat limitant son développement. Les ensemencements de mise en valeur sont utilisés pour maintenir ou développer la pêche sportive.

L'ensemencement présente plusieurs avantages. Toutefois, il peut avoir des impacts environnementaux sur l'habitat ou sur les espèces qui y sont exposées. Le Secteur de la faune a donc revu les pratiques d'ensemencement afin de les optimiser, tout en réduisant au maximum les inconvénients qui y sont associés. Les *Lignes directrices sur les ensemencements de poissons* (MRNF, 2008) ont émergé, en mars 2008, de cette révision. Plusieurs actions découlent de ces lignes directrices, notamment l'application d'un nouveau pouvoir du ministre (voir la section 4, « Contexte réglementaire et légal »), qui lui permet de mettre en œuvre des **plans d'ensemencements** pour les territoires structurés (zecs, réserves fauniques et certaines pourvoies avec droits exclusifs).

Le plan d'ensemencement vise à protéger l'intégrité écologique et génétique des populations indigènes de poissons, à soutenir l'offre de pêche lorsque l'habitat est dégradé de façon irréversible ou qu'il est impossible d'équilibrer l'offre et la demande, à s'assurer qu'aucune espèce à statut précaire n'est mise en danger et à optimiser les ensemencements. Cet outil de gestion évolutif et dynamique résulte d'une approche concertée du ministère des Forêts, de la Faune et des Parcs (MFFP) et des délégués. Le résultat est une liste des plans d'eau où l'ensemencement est en général autorisé. Les conclusions, que l'analyse permet de mettre en évidence, s'appliquent principalement à l'omble de fontaine. Pour les autres espèces, il est recommandé de se référer aux fascicules d'aide à l'ensemencement des plans d'eau (MDDEFP, 2013) et, lorsque requis, de faire une demande de transport et d'ensemencement au bureau régional du MFFP.

Le présent document est le résultat d'une collaboration entre le MFFP et les gestionnaires de la réserve faunique de Papineau-Labelle. Il est issu d'une réflexion dirigée et concertée qui a permis d'établir une liste des plans d'eau de la réserve faunique où les ensemencements sont proscrits et de déterminer les raisons pour lesquelles ils le sont.

2. DESCRIPTION DE LA RÉSERVE FAUNIQUE DE PAPINEAU-LABELLE

La réserve faunique de Papineau-Labelle est située à la jonction des régions administratives de l’Outaouais et des Laurentides, dans les municipalités régionales de comté (MRC) de Papineau, d’Antoine-Labelle, des Laurentides et des Collines-de-l’Outaouais. Ce territoire qui couvre 1628 km² a été créé en 1971 à la suite de l’abolition des grands clubs privés de l’époque et se nommait, à ce moment, la réserve du parc Papineau-Labelle. C’est en 1979 qu’il sera consacré réserve faunique, territoire voué à la conservation et à la mise en valeur de la faune. L’administration sera ensuite confiée à la Société des établissements de plein air du Québec (Sépaq) en 1995. Elle est bordée à l’ouest par les pourvoiries du Lac Berneuil et Boismenu inc. et à l’est par la pourvoirie Gagné et filles (figure 1).

La réserve faunique de Papineau-Labelle se trouve dans la région hydrographique de l’Outaouais et de Montréal. Le territoire de la réserve faunique compte 760 plans d’eau de toutes sortes qui couvrent plus de 12 561 hectares. Jusqu’à maintenant, 37 espèces ou groupe d’espèces de poissons ont été identifiées sur le territoire de la réserve faunique de Papineau-Labelle (tableau 1).

La réserve est située dans la zone de pêche 10, et on y pêche principalement deux espèces de poissons soit l’omble de fontaine et le touladi. Pour l’omble de fontaine, au cours des années 2008 à 2013, plus de 11 496 jours-pêcheurs ont été enregistrés en moyenne pour une capture annuelle moyenne de 16 570 poissons. Pour le touladi, au cours des années 2008 à 2013, plus de 5 609 jours-pêcheurs ont été enregistrés en moyenne pour une capture annuelle moyenne de 3 897 poissons. C’est plus de 180 lacs annuellement qui font l’objet d’une pêcherie.

Le territoire de la réserve faunique de Papineau-Labelle compte une aire protégée, soit la réserve de biodiversité projetée des Buttes-du-Lac-Montjoie (RBP).

Plusieurs lacs de la réserve faunique font l’objet d’ensemencements de type « soutien » (fretins de souche croisée) pour accroître la qualité de pêche dans des secteurs où le potentiel halieutique est plus faible et où la fréquentation est importante. Au cours des six dernières années, c’est plus de 60 lacs qui ont fait l’objet d’ensemencements. Les lacs ensemencés sont généralement des plans d’eau où l’on trouve des espèces compétitrices de l’omble de fontaine, limitant ainsi le rendement naturel du plan d’eau. L’introduction de compétiteurs de l’omble de fontaine, notamment le meunier noir (*Catostomus commersoni*), et leur propagation à travers le réseau hydrographique sont parmi les principales menaces à l’intégrité et à la productivité naturelle des populations d’ombles de fontaine.

Tableau 1 : Poissons dans les plans d'eau de la réserve faunique de Papineau-Labelle

Nom français	Nom scientifique	Nombre de plans d'eau connus
Achigan à petite bouche	<i>Micropterus dolomieu</i>	5
Barbotte brune	<i>Ameiurus nebulosus</i>	41
Cisco de lac	<i>Coregonus artedi</i>	1
Crapet de roche	<i>Ambloplites rupestris</i>	1
Crapet soleil	<i>Lepomis gibbosus</i>	32
Doré jaune	<i>Sander vitreus</i>	6
Doré noir	<i>Sander canadensis</i>	1
Épinoche à trois épines	<i>Gasterosteus aculeatus</i>	1
Épinoche à cinq épines	<i>Culaea inconstans</i>	7
Grand brochet	<i>Esox lucius</i>	2
Grand Corégone	<i>Coregonus clupeaformis</i>	5
Lotte	<i>Lota lota</i>	1
Marigane noire	<i>Pomoxis nigromaculatus</i>	1
Méné à grosse-tête	<i>Pimephales promelas</i>	28
Méné à museau arrondi	<i>Pimephales notatus</i>	11
Méné à museau noir	<i>Notropis heterolepis</i>	1
Méné à nageoires rouges	<i>Luxilus cornutus</i>	20
Méné à queue tachée	<i>Notropis hudsonius</i>	2
Méné jaune	<i>Notemigonus crysoleucas</i>	28
Méné ventre-citron	<i>Chrosomus neogaeus</i>	50
Méné ventre-rouge	<i>Chrosomus eos</i>	69
Meunier noir	<i>Catostomus commersonii</i>	120
Meunier rouge	<i>Catostomus catostomus</i>	3
Mulet à cornes	<i>Semotilus atromaculatus</i>	55
Mulet de lac	<i>Couesius plumbeus</i>	5
Mulet perlé	<i>Margariscus margarita</i>	25
Naseux noir de l'Est	<i>Rhinichthys atratulus</i>	2
Omble chevalier	<i>Salvelinus alpinus</i>	3
Omble de fontaine	<i>Salvelinus fontinalis</i>	157
Omble moulac	<i>Salvelinus fontinalis</i> X <i>Salvelinus namaycush</i>	3
Ouananiche	<i>Salmo salar</i>	1
Ouitouche	<i>Semotilus corporalis</i>	38
Perchaude	<i>Perca flavescens</i>	68
Pétromysontidés	NA	2
Rhinichthys sp.	<i>Rhinichthys</i> sp.	1
Touladi	<i>Salvelinus namaycush</i>	27
Umbre de vase	<i>Umbra limi</i>	2

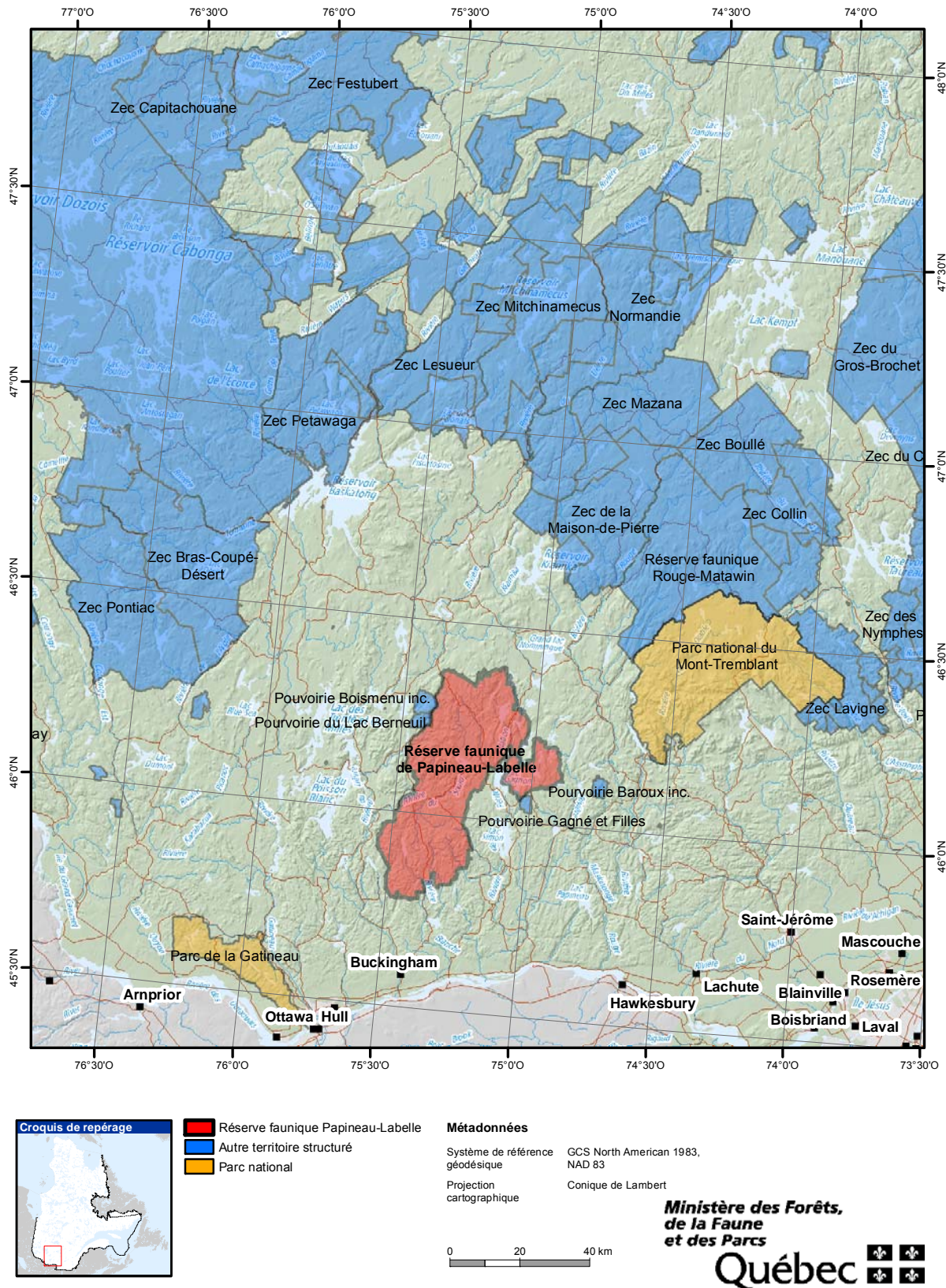


Figure 1 : Localisation de la réserve faunique de Papineau-Labelle

3. OBJECTIFS DU PLAN D'ENSEMENCEMENT

Un plan d'ensemencement a pour objectif d'optimiser les ensemencements dans un territoire faunique structuré afin de préserver l'intégrité des communautés de poissons qui y sont présentes. De façon plus précise, il vise à :

- ✓ protéger les populations d'omble de fontaine indigènes autoperpétuatrices;
- ✓ préserver la biodiversité (génétique, spécifique et écosystémique);
- ✓ optimiser les ensemencements;
- ✓ assurer la mise en valeur de la pêche sportive.

3.1. Protéger les populations d'omble de fontaine indigènes autoperpétuatrices¹

Les populations indigènes d'omble de fontaine sont présentes dans les plans d'eau du Québec depuis le retrait des glaciers, il y a de cela environ 12 000 ans. L'isolement des populations a fait en sorte qu'elles se sont adaptées pour répondre aux conditions environnementales auxquelles elles ont été soumises. Cela leur permet de bénéficier d'une adaptation optimale (*fitness*) et leur confère une valeur génétique et patrimoniale qu'il importe de préserver. En effet, compte tenu de leur patrimoine génétique, les populations indigènes sont parfaitement acclimatées à leur milieu et sont davantage en mesure de s'adapter à un changement de conditions environnementales que les poissons d'élevage.

Dans la majorité des cas, la protection des populations d'omble de fontaine indigènes s'avère la meilleure option de gestion pour maintenir une pêcherie. Les modalités de suivi dans les territoires fauniques structurés (dénombrement de la récolte, données de masse et d'effort de pêche), conjuguées à une gestion rigoureuse des contingents (quotas annuels), sont normalement suffisantes pour assurer la pérennité des stocks si l'habitat de l'espèce est adéquat à chacun des stades de sa croissance.

Le recours à des ensemencements de mise en valeur afin d'augmenter l'offre de pêche dans un plan d'eau peut avoir des impacts négatifs sur la population indigène, dont les principaux sont (MRNF, 2008) :

- ✓ la compétition avec les individus indigènes et la prédation;
- ✓ les impacts génétiques (taille effective, structure, diversité);
- ✓ l'introduction d'agents pathogènes et de parasites;
- ✓ l'introduction accidentelle de nouvelles espèces;
- ✓ l'augmentation de la pression de pêche;
- ✓ le risque d'hybridation.

Conséquemment, il s'avère judicieux, biologiquement et économiquement, de protéger les populations indigènes autoperpétuatrices des plans d'eau du Québec.

¹ Population se renouvelant d'elle-même par la reproduction naturelle.

3.2. Préserver la biodiversité

En plus d’avoir des impacts négatifs sur la population d’omble de fontaine indigène, l’ensemencement est susceptible d’affecter directement ou indirectement plusieurs organismes présents dans le milieu : poissons, oiseaux, reptiles, amphibiens, invertébrés, etc. (MRNF, 2008). Les impacts potentiels de l’ensemencement sur ces organismes doivent être pris en compte lors de l’élaboration d’un plan d’ensemencement.

3.3. Optimiser les ensemencements

Le succès d’un ensemencement dépend de plusieurs facteurs, dont l’habitat, la communauté locale, la capacité de support du milieu, l’espèce utilisée, l’origine génétique, le stade de développement, la qualité du poisson, de même que la méthode employée et la période d’ensemencement. Des fascicules d’aide à l’ensemencement des plans d’eau (MDDEFP, 2013) ont été produits pour les principaux poissons d’intérêt sportif du Québec afin d’aider les gestionnaires et les exploitants de territoires fauniques structurés à optimiser leurs ensemencements.

3.4. Assurer la mise en valeur de la pêche sportive

L’ensemencement est surtout utilisé pour satisfaire à une demande de pêche plus grande que la productivité d’un plan d’eau. Selon un sondage mené en 2004 par la Fédération des pourvoiries du Québec, le recours à l’ensemencement pour soutenir l’offre de pêche était alors incontournable pour 74 % des répondants (Dumont et Blanchet, 2007), ce qui illustre bien l’importance de cette pratique pour l’industrie.

C’est l’ensemencement de type dépôt-retrait, le plus courant, qui répond le mieux à cette réalité, avec quelque 900 tonnes de poissons ensemencés annuellement (Morin, 2003). Ce type d’ensemencement consiste à introduire dans un plan d’eau des poissons de taille capturable à la pêche sportive, ce qui implique qu’une proportion élevée de poissons de taille intéressante peut être capturée dans un court délai. Lorsque le succès de pêche tend à diminuer, d’autres ensemencements ont lieu.

Plusieurs gestionnaires de territoires fauniques structurés ont recours à ce type d’ensemencement et les retombées économiques d’une telle pratique sont importantes. D’ailleurs, le Groupe de recherche en économie et politiques agricoles (GREPA) de l’Université Laval estimait que les ensemencements généreraient des dépenses de pêche supplémentaires d’environ 40 millions de dollars au Québec en 1999 (Doyon *et collab.*, 2001), alors que le MRNF estime cette dépense à près de 142,6 millions de dollars en 2011.

Une attention particulière doit être portée au succès des pratiques d’ensemencement en termes de taux de retour des poissons ensemencés à la pêche sportive. De petites quantités de poissons ensemencées régulièrement donnent habituellement de meilleurs résultats qu’un seul ensemencement avec un nombre élevé de poissons.

4. CONTEXTE RÉGLEMENTAIRE ET LÉGAL

En matière d'aquaculture, le gouvernement du Québec encadre les activités ainsi que les espèces autorisées. Le Règlement sur l'aquaculture et la vente des poissons (RAVP) autorise notamment la production, l'élevage, la garde en captivité, l'ensemencement et le transport de plusieurs espèces de poissons, selon un zonage aquacole qui lui est propre (voir l'annexe 2). Le RAVP prévoit également, surtout dans les régions situées au nord-est de la province, des restrictions quant à l'origine des lignées génétiques utilisées. Rappelons que, pour transporter du poisson vivant au Québec ou pour l'ensemencer, on doit obtenir un permis. Dans le cas de l'omble de fontaine, ce permis est délivré directement par le pisciculteur et, dans celui des autres espèces, ce sont les directions de gestion de la faune du MFFP en région qui le délivre.

En plus des exigences réglementaires prévues dans le RAVP, certaines actions retenues en marge des *Lignes directrices sur les ensemencements de poissons* consistent à donner une portée légale aux plans d'ensemencements réalisés pour les réserves fauniques, les zones d'exploitation contrôlée et les pourvoiries avec droits exclusifs.

Cela a été rendu possible grâce aux nouveaux pouvoirs alors accordés au ministre des Ressources naturelles et de la Faune. En effet, une modification de la Loi sur la conservation et la mise en valeur de la faune (LCMVF) permet de reconnaître le caractère légal d'un plan d'ensemencement et, conséquemment, les différentes restrictions qui s'appliquent aux espèces de poissons qui y sont inscrites. Le plan d'ensemencement a une durée de dix ans, débutant au moment de sa publication. Le plan d'ensemencement ne pourra être modifié qu'une fois ce délai expiré, pour assurer une continuité si le délégué, le conseil d'administration ou les orientations de gestion (du Ministère ou du délégué) changent. Une mise à jour est toutefois possible à mi-plan à la demande d'une des parties.

Les délégués ont la responsabilité de faire appliquer le plan d'ensemencement sur leur territoire. Quiconque, qu'il s'agisse du délégué ou d'un citoyen, contrevient aux dispositions d'un plan d'ensemencement établi en vertu de l'article 73.1 de la LCMVF commet une infraction et est passible, pour une première infraction, d'une amende d'au moins 1 825 \$ et d'au plus 5 475 \$. Dans le cas d'une récidive dans les trois années suivant la condamnation pour une infraction à la même disposition, le contrevenant est passible d'une amende d'au moins 5 475 \$ et d'au plus 16 400 \$. Le juge peut en outre le condamner à l'emprisonnement pour une période maximale d'un an.

5. CRITÈRES POUR AUTORISER OU INTERDIRE UN ENSEMENCEMENT

Une liste de critères encadrant l'élaboration des plans d'ensemencements a été établie par un comité de travail composé de membres de la Direction de la faune aquatique et de la Direction générale de la Capitale-Nationale. Cette liste a été approuvée à l'hiver 2007 lors de l'Atelier sur la faune aquatique, de l'Atelier sur les territoires fauniques structurés et de la consultation de partenaires nationaux. Les ensemencements sont **interdits** sur les plans d'eau répondant à l'un **ou** l'autre des critères suivants :

- ✓ présence de l'omble chevalier *oquassa*;
- ✓ présence d'une espèce à statut précaire susceptible d'être perturbée par un ensemencement;
- ✓ absence confirmée de poissons dans un lac (lac sans poissons [LSP]);
- ✓ plan d'eau n'ayant jamais étéensemencé, abritant une population allopatrique de poissons;
- ✓ plan d'eau pour lequel les données disponibles sont insuffisantes, sauf si au moins un ensemencement a eu lieu au cours des six dernières années.

Propre à l'omble de fontaine

- ✓ Plan d'eau ayant un rendement naturel moyen supérieur ou égal au rendement naturel moyen des lacs du territoire de même catégorie de superficie (> 20 ha ou ≤ 20 ha) pour les deux dernières générations de l'espèce (6 ans) et qui **n'a pas été ensemencé** au cours de cette période.

Propre au touladi

- ✓ Plan d'eau pour lequel les captures par unité d'effort (CPUE), suivant la méthode d'inventaire normalisée pour le touladi, sont de plus de 2,5 touladis/filet-nuit dans le cas d'une population planctonophage (croissance lente) et de plus de 1,5 touladi/filet-nuit dans le cas d'une population ichtyophage (croissance rapide), sauf si l'historique d'ensemencement démontre que l'intégrité génétique de la population est irrémédiablement perturbée (voir l'*Outil d'aide à l'ensemencement des plans d'eau* sur le touladi [MDDEFP, 2013]).

Propre au doré

- ✓ Plan d'eau pour lequel les captures par unité d'effort (CPUE), suivant la méthode d'inventaire normalisée pour le doré jaune, sont de plus de 1,0 doré/filet-nuit

Notes :

- *Ces restrictions ne s'appliquent pas aux ensemencements de conservation.*
- *Le transfert de poissons indigènes de même que le dépôt d'œufs sont considérés comme des ensemencements.*
- *Une grille d'aide à la décision pour l'ensemencement en omble de fontaine figure à l'annexe 4.*

6. ANALYSE DES PLANS D'EAU DE LA RÉSERVE FAUNIQUE DE PAPINEAU-LABELLE

Après l'analyse des plans d'eau de la réserve faunique de Papineau-Labelle en fonction des critères présentés à la section précédente a permis d'établir que deux catégories de plans d'eau, dont la liste détaillée figure à l'annexe 1, composent le plan d'ensemencement :



Plan d'eau à ensemencement proscrit : Vise l'autoperpétuation, la protection de la biodiversité (écosystémique et propre aux populations de poissons) et le maintien de l'intégrité génétique des populations indigènes de poissons.



Plan d'eau à ensemencement permis : Permet de répondre aux besoins de mise en valeur de la pêche sportive, de supporter l'offre de pêche et de favoriser le développement économique régional.

6.1. Présence de l'omble chevalier *oquassa*

L'omble chevalier dulcicole (*Salvelinus alpinus oquassa*) est susceptible d'être désigné comme espèce menacée ou vulnérable au Québec. On ne le trouve plus que dans environ 315 plans d'eau connus dans son aire de répartition, dont 90 % se trouvent en territoire québécois (282 plans d'eau). Ces populations constituent un vestige des populations anadromes qui vivaient, il y a environ 12 000 ans, dans la mer de Champlain ainsi que dans l'océan Atlantique (Dumont, 1982). Par conséquent, elles possèdent une grande valeur génétique et patrimoniale.

L'ensemencement dans des plans d'eau où l'omble chevalier dulcicole est présent pourrait avoir des effets nuisibles, notamment une augmentation de la pression de pêche indirecte sur l'omble chevalier et un risque accru d'introduction de pathogènes, de parasites et d'espèces qui pourraient nuire à l'omble chevalier. Il est également possible qu'une compétition interspécifique ainsi qu'une hybridation avec certaines espèces de salmonidés se produisent, ce qui pourrait aussi causer du tort aux populations indigènes d'omble chevalier, voire les faire disparaître (Johnson, 1980; Kircheis, 1980 *in* Bouchard, 1999).

En raison du statut de l'omble chevalier *oquassa* et des risques associés à l'ensemencement, il est interdit d'ensemencer les plans d'eau qui abritent cette sous-espèce. Or, selon l'état actuel des connaissances, on trouve trois plans d'eau abritant de l'omble chevalier *oquassa* sur le territoire de la réserve faunique de Papineau-Labelle (tableau 2).

Tableau 2 : Lacs à omble chevalier *oquassa* sur la réserve faunique de Papineau-Labelle

Nom du plan d’eau	Numéro du plan d’eau
Clark, Lac	04003
Ibis, Lac des	14160
Rat Musqué, Petit lac du	14174

6.2. Présence d’une espèce à statut précaire

Certaines espèces de poissons à statut précaire risquent d’être perturbées par des ensemencements en raison de la compétition interspécifique et de la prédation (MRNF, 2008). De plus, certaines espèces de moules d’eau douce risquent d’être mises en danger par les variations que peuvent entraîner les ensemencements au sein des populations de poissons hôtes des glochidies (larves des moules).

Par conséquent, l’ensemencement est interdit sur les plans d’eau abritant une espèce à statut précaire susceptible d’être perturbée par celui-ci (tableau 3). Pour savoir si une espèce à statut précaire est présente dans un plan d’eau, il faut consulter le Centre de données sur le patrimoine naturel du Québec à l’adresse www.cdpnq.gouv.qc.ca.

Tableau 3 : Liste des espèces susceptibles d’être affectées négativement par un ensemencement

Nom vernaculaire	Impact appréhendé	Commentaire
Mulette-perlière de l’Est	Influence sur la population de poissons hôtes	L’ensemencement peut avoir des effets négatifs sur les poissons hôtes de la mullette-perlière de l’Est en réduisant leur abondance par la prédation ou la compétition. La principale espèce hôte est le saumon atlantique.
Cisco de lac (population de printemps)	Prédation et compétition	Les salmonidés de taille suffisante peuvent se nourrir et entrer en compétition avec les ciscos de lac.
Ombles chevaliers <i>oquassa</i>	Prédation et compétition	Le touladi et l’omble moulac peuvent se nourrir d’omble chevalier <i>oquassa</i> et entrer en compétition avec l’espèce.
Chabot de profondeur	Prédation	Le chabot de profondeur constitue une part importante de l’alimentation du touladi et de l’omble moulac.
Méné laiton	Prédation	La présence du méné laiton est souvent associée à la quasi-absence de prédateurs.

Garrot d'Islande	Compétition alimentaire	Les poissons se nourrissant d'invertébrés sont susceptibles d'entrer en compétition avec le garrot d'Islande.
Grèbe esclavon	Compétition alimentaire lors de ses migrations	Les poissons se nourrissant d'invertébrés sont susceptibles d'entrer en compétition avec le grèbe esclavon.
Tortue musquée	Prédation sur les jeunes	Les gros poissons peuvent se nourrir de jeunes tortues musquées (ex. : touladi, omble moulac).
Tortue des bois	Prédation sur les jeunes	Les gros poissons peuvent se nourrir de jeunes tortues des bois (ex. : touladi, omble moulac).
Salamandre pourpre	Prédation	Les poissons peuvent se nourrir de salamandres pourpres.
Salamandre sombre du Nord	Prédation	Les poissons peuvent se nourrir de salamandres sombres du Nord.
Grenouille des marais	Prédation	Les gros poissons peuvent se nourrir de grenouilles des marais.
Aesche Cyrano	Prédation	Les poissons peuvent se nourrir d'odonates.
Cordulie bistrée	Prédation	Les poissons peuvent se nourrir d'odonates.
Érythème des étangs	Prédation	Les poissons peuvent se nourrir d'odonates.
Érythrodiplax côtier	Prédation	Les poissons peuvent se nourrir d'odonates.
Gomphe ventru	Prédation	Les poissons peuvent se nourrir d'odonates.
Ophiogomphe bariolé	Prédation	Les poissons peuvent se nourrir d'odonates.
Sympétrum bagarreur	Prédation	Les poissons peuvent se nourrir d'odonates.

Selon l'état actuel des connaissances, hormis l'omble chevalier *oquassa*, on ne retrouve aucune occurrence d'espèces à statut précaire susceptibles d'être perturbées par un ensemencement.

6.3. Plans d'eau sans poissons (LSP)

Les plans d'eau qui n'abritent aucun poisson (LSP) constituent des écosystèmes particuliers. Ils supportent une diversité d'espèces et une abondance plus importantes que dans les plans d'eau qui abritent des populations de poissons (Drouin *et al.*, 2006; Couture, 2002). De plus, le garrot d'Islande fréquente de façon importante les petits plans d'eau (< 10 ha) sans poissons situés en altitude (Robert *et al.*, 2000; Robert *et al.*, 2008). La préservation de ces écosystèmes particuliers s'avère judicieuse afin de maintenir intacts l'assemblage spécifique et la diversité de ces milieux. Sur le territoire de la réserve faunique de Papineau-Labelle, on ne trouve aucun plan d'eau sans poissons selon les connaissances actuelles.

6.4. Plans d'eau n'ayant jamais étéensemencés, abritant une population allopatrique

L'omble de fontaine est une espèce largement répandue au Québec. Sa préférence pour les cours d'eau et les lacs d'eau fraîche, claire et bien oxygénée de même que sa grande tolérance à la salinité lui ont permis d'occuper l'ensemble de la péninsule québécoise, y compris les régions côtières habitées par des populations anadromes (truite de mer [Lacasse et Magnan, 1994]). On présume que l'omble de fontaine a longtemps été la seule espèce de poisson présente dans une grande partie des plans d'eau de la Mauricie, des Laurentides, du Saguenay-Lac-Saint-Jean, de la Côte-Nord et de la Gaspésie. Cependant, l'essor de la pêche sportive a fait en sorte que de nombreuses espèces utilisées comme poissons appâts ont été introduites dans des plans d'eau qui abritaient à l'origine une population d'omble de fontaine allopatrique.

De nos jours, les zones dans lesquelles se trouvent les populations en situation d'allopatrie se limitent aux monts Valin, au nord de la rivière Saguenay et aux Laurentides, entre Québec et le Saguenay-Lac-Saint-Jean (Lacasse et Magnan, 1994).

En raison de la rareté relative des plans d'eau abritant une population de poissons allopatrique et de leur rendement de pêche élevé, ces plans d'eau méritent qu'on leur accorde une protection particulière au chapitre des ensemencements afin de limiter les risques d'introduction de compétiteurs, de pathogènes, de maladies et d'impacts génétiques qui peuvent provoquer un déséquilibre écologique, une baisse de productivité du plan d'eau et une diminution de la croissance et de la survie des spécimens qui y vivent. Les plans d'eau abritant des populations allopatriques n'ayant jamais été ensemencés de la réserve faunique de Papineau-Labelle sont indiqués dans le tableau synthèse du plan d'ensemencement (annexe 1).

6.5. Plans d'eau à omble de fontaine n'ayant pas été ensemencés au cours des six dernières années, présentant un rendement naturel de pêche supérieur à la moyenne

Certains plans d'eau affichent des rendements naturels de pêche supérieurs à la moyenne, même si les espèces trouvées et recherchées pour la pêche évoluent en sympatrie. Comme ces plans d'eau offrent déjà un bon rendement, il n'y a aucun avantage biologique ou économique à les ensemencer, car les populations en place semblent suffire au renouvellement des stocks.

Les grands plans d'eau présentent habituellement des rendements de pêche plus faibles que les petits puisqu'ils sont généralement plus profonds, donc moins productifs. Ainsi, les rendements de pêche des grands et des petits plans d'eau ne peuvent être comparés entre eux. Pour l'élaboration des plans d'ensemencements, la superficie des petits plans d'eau a été fixée à 20 hectares et moins et celle des grands, à plus de 20 hectares. Cette distinction vise à éviter que l'ensemencement soit autorisé dans les grands plans d'eau et proscrit dans les petits, ces derniers présentant des rendements de pêche nettement plus élevés.

Afin de calculer le rendement naturel moyen du territoire et celui de chacun des plans d'eau, les données utilisées ne doivent pas avoir été influencées par un ensemencement antérieur. Il faut donc retirer des analyses toutes les données récoltées lors de l'année du dernier ensemencement et au cours des trois années subséquentes. Cette période *tampon* de quatre ans a été établie sur les bases suivantes : 1) les populations naturelles d'omble de fontaine indigènes exploitées comptent rarement une quantité importante d'individus de plus de quatre ans; 2) les ombles de fontaine de lignée F(1) ensemencés à l'âge 1+, sont capturés dans des proportions pouvant atteindre 100 % dans les trois années suivant leur ensemencement (Fraser, 1981). Comme la dernière classe d'âge en importance représentée dans les pêches expérimentales visant à la caractérisation de populations indigènes est celle de quatre ans, on peut supposer que trois ans après l'ensemencement, les poissons de 1+ an ont été prélevés, qu'ils ont été victimes de prédation ou qu'ils sont morts de cause naturelle. Comme les ensemencements en territoires fauniques structurés sont normalement faits avec des ombles de fontaine âgés d'au moins un an qui ont donc une taille suffisante pour être pêchés, quatre années d'influence seront considérées en comptant l'année de dépôt comme l'an 1.

Les rendements moyens obtenus dans les plans d'eau de 20 hectares ou moins et de plus de 20 hectares de la réserve faunique de Papineau-Labelle sont présentés dans le tableau 4. Les plans d'eau dont le rendement moyen est supérieur à la moyenne du territoire sont présentés dans le tableau 5.

Tableau 4 : Rendements moyens des plans d'eau de 20 ha ou moins et de plus de 20 ha dans la réserve faunique de Papineau-Labelle

Superficie	Nombre de lacs	Rendement moyen (n^{bre}/ha)	Période
20 ha ou moins	156	5,1	2008-2013
Plus de 20 ha	47	1,7	2008-2013

Tableau 5 : Lacs ayant un rendement naturel plus élevé que la moyenne des lacs de superficie comparable

Nom du plan d'eau	Numéro du plan d'eau	Superficie (ha)	Rendement (n^{bre}/ha)
Bayel, Lac	19395	1,6	124,9
Bourget, Lac	04339	55,7	1,9
Framboisière, Lac de la	19246	7,0	30,4
Graham, Lac	04021	12,0	20,2
Harvey, Lac	04640	16,9	6,4
Hydroplane, Lac de l'	04437	155,1	8,6

McKavanaugh, Lac	04456	24,0	19,7
Norraye, Lac	19356	5,4	35,8
Pickwick, Lac	04010	30,6	9,6
Plat, Petit lac	14074	10,7	37,4
Raphaël, Lac	03976	10,3	13,5
Rowan, Lac	03995	7,7	17,2
Toncamp, Lac	04629	13,7	6,2

6.6. Plans d'eau pour lesquels les données disponibles sont insuffisantes

Les ensemencements sont interdits dans les plans d'eau où les données relatives aux critères d'élaboration des plans d'ensemencement ne sont pas disponibles, sauf si ces derniers ont fait l'objet d'au moins un ensemencement au cours des six dernières années (annexe 1). Comme pour le calcul des rendements naturels moyens, il faut éliminer toutes les données pouvant être influencées par des ensemencements récents. Pour une année d'ensemencement donnée, peu importe le stade de développement des poissons ensemencés, l'année d'ensemencement constitue l'an 1 et son influence s'étendra sur une période de quatre ans. Ainsi, pour un lac ensemencé en 2001, des répercussions peuvent se faire sentir jusqu'en 2004 (2001, 2002, 2003 et 2004). La liste des plans d'eau de la réserve faunique de Papineau-Labelle pour lesquels les données sont insuffisantes pour l'analyse figure à l'annexe 1.

6.7. Autres considérations

6.7.1. Ensemencement en truite arc-en-ciel, en truite brune et en omble moulac

Le Règlement sur l'aquaculture et la vente des poissons (RAVP) prévoit que l'espèce à utiliser pour l'ensemencement doit déjà être présente dans le plan d'eau visé, sauf pour l'omble de fontaine, l'omble moulac, l'omble lacmou, la truite brune et la truite arc-en-ciel. Cependant, conformément aux *Lignes directrices sur les ensemencements de poissons* (action 3.8), il est recommandé de recourir à l'ensemencement avec des espèces exotiques et hybrides uniquement lorsque l'habitat est déficient et qu'il ne peut supporter des espèces indigènes recherchées pour la pêche sportive (MRNF, 2008). De plus, même si l'ensemencement avec ces espèces est autorisé par le RAVP, dans certains cas, il se pourrait que des motifs de conservation puissent être invoqués pour interdire l'ensemencement, conformément à l'article 54 de la Loi sur la conservation et la mise en valeur de la faune (LCMVF).

La réserve faunique de Papineau-Labelle se situant dans la zone piscicole 10, l'ensemencement des plans d'eau avec ces espèces et le transport de ces dernières sont permis sur le territoire.

Afin de limiter les impacts négatifs pouvant découler des ensemencements en truite arc-en-ciel, certains lacs pourraient être ensemencés à la condition d'avoir obtenu

l’approbation du MFFP. Ces espèces doivent faire l’objet d’une demande de transport et d’ensemencement auprès du MFFP annuellement.

Pour la truite arc-en-ciel, l’ensemencement pourrait être autorisé par le MFFP si :

- Un certain nombre de plans d’eau directement reliés aux lacsensemencés sont suivis afin de surveiller la dispersion de la truite arc-en-ciel.
- Les truitesensemencées sont stériles.
- L’habitat n’est plus adéquat pour l’omble de fontaine.

Les lacs correspondant à ces critères sont indiqués dans le tableau 6.

Tableau 6 : Lacs qui pourraient êtreensemencés en truite arc-en-ciel

Nom du plan d’eau	Numéro du plan d’eau
Chats, Lac aux	04328
Clair, Lac	04447
Dumas, Lac	04402
Lelat, Lac	04380
Saint-Amour, Lac	04448

L’ensemencement en truite moulac pourrait être permis dans trois lacs de la réserve faunique (tableau 7). Comme dans le cas de la truite arc-en-ciel, chaque lac doit faire l’objet d’une demande annuelle de transport et d’ensemencement auprès du MFFP.

Tableau 7 : Lacs qui pourraient êtreensemencés en truite moulac

Nom du plan d’eau	Numéro du plan d’eau
Armstrong, Lac	04337
Herbert, Lac	04369
Philippe, Lac	04373

6.7.2. *Prise en considération du bassin versant des plans d’eau*

Certains plans d’eau ne répondent pas aux critères proscrivant lesensemencements, mais sont par contre situés dans le même sous-bassin versant qu’un ou plusieurs plans d’eau qui y répondent. Afin de protéger l’intégrité de ces derniers, il est parfois nécessaire d’interdire lesensemencements dans tout un secteur.

La situation géographique du plan d’eau en question par rapport à ceux qui présentent des contraintes doit alors être évaluée. Selon l’espèce visée et sa capacité à se déplacer, il faut alors déterminer le risque de colonisation vers l’amont et vers l’aval.

Les gestionnaires du territoire n’ont pas de préoccupation liée au risque de colonisation par les poissonsensemencés.

Sites fauniques d’intérêt (SFI)

Les sites fauniques d’intérêt sont issus d’une entente administrative régionale entre les secteurs de la faune et des forêts du MFFP et le secteur du territoire du MERN afin d’imposer certaines contraintes d’exploitation, de développement et de mise en valeur sur un certain nombre de lacs jugés exceptionnels à l’échelle régionale. Parmi ces contraintes, il est interdit d’ensemencer un plan d’eau avec des espèces non indigènes et d’effectuer des ensemencements de mise en valeur. L’objectif principal des SFI est de permettre à ces plans d’eau de conserver leur caractère naturellement exceptionnel. Les SFI peuvent être désignés ainsi en raison d’une haute valeur écologique, d’une forte production piscicole naturelle (doré, touladi, omble de fontaine), de la présence d’ombles chevaliers ou d’une population d’omble de fontaine allopatrique.

Tableau 8 : Lacs considérés comme des sites fauniques d’intérêt

Nom du plan d’eau	Numéro du plan d’eau
Bayel, Lac	19395
Clark, Lac	04003
Écho, Lac	00862
Écluse, Lac de l'	00863
Framboisière, Lac de la	19246
Ibis, Lac des	14160
Joinville, Lac	04606
Montjoie, Lac	00529
Norraye, Lac	19356
Paul, Lac	04341
Preston, Lac	00556
Rat Musqué, Petit lac du	14174
Rowan, Lac	03995
Sept Frères, Lac des	00565

6.7.3. Besoins particuliers liés à la gestion du territoire

Les préoccupations des délégués et les besoins qu’ils expriment doivent être pris en considération lors de l’élaboration des plans d’ensemencements. En effet, certains besoins particuliers de mise en valeur ou de conservation peuvent amener le Ministère ou le délégué à aller à l’encontre de l’analyse qui a servi à établir les critères d’élaboration des plans d’ensemencements. Ces cas particuliers doivent faire l’objet d’une discussion et d’un consensus entre le Ministère et le délégué.

Exemples :

- ✓ Ensemencer un lac qui ne devrait pas l’être selon les critères d’élaboration du plan d’ensemencement;
- ✓ Proscrire l’ensemencement dans un lac qui devrait l’être selon les critères d’élaboration du plan d’ensemencement.

Les gestionnaires de la réserve n’ont de besoin particuliers lié à la gestion du territoire, lié aux ensemencements.

6.7.4. Optimisation des ensemencements

Conformément au présent plan d’ensemencement, il sera permis d’ensemencer de nombreux plans d’eau de la réserve faunique de Papineau-Labelle. Cependant, il n’en demeure pas moins que cette action doit être performante.

Dans l’optique d’optimiser et d’améliorer ses opérations d’ensemencement, la réserve faunique de Papineau-Labelle dispose d’un plan directeur des pêcheries qui comprend notamment une évaluation de la performance et une révision annuelle de ces travaux. La quantité, l’effort, le rendement, la qualité de pêche, le taux de retour, la rentabilité sont des éléments abordés dans l’analyse d’ensemencement. Par ailleurs, un système de suivi et d’analyse des pêcheries récemment mis sur pied, permet d’optimiser ces travaux en cours de saison.

6.8. Plans d’eau à ensemencement permis

Les plans d’eau qui ne sont pas soumis aux contraintes présentées précédemment peuvent être ensemencés si le plan d’ensemencement est conforme au zonage aquacole (annexe 2) et s’il répond aux orientations de gestion de la réserve faunique de Papineau-Labelle souhaitées par les délégataires. **Il est recommandé de se référer aux fascicules *Outil d’aide à l’ensemencement des plans d’eau* (MDDEFP, 2013) pour connaître les modalités et les contraintes d’ensemencement pour chaque espèce susceptible d’être ensemencée.**

Tableau 9 : Plans d’eau dans lesquels les ensemencements sont permis

Nom du plan d’eau	Numéro du plan d’eau
Abattoir, Lac de l'	60389
Aéroplane, Lac de l'	00422
Ahern, Lac	19402
Al, Lac	14168
Alcide, Lac	04404
Alfred, Lac	04345
Allan, Lac	04398
André, Lac	04044
Archie, Lac	04638
Armstrong, Lac	04372
Arnold, Lac	72245
Averse, Lac de l'	19319
Barbiche, Lac de la	14002
Batachon, Lac	19438
Batawa, Lac	14016
Baumas, Lac	19327
Beautour, Lac	04657
Bécasse, Lac de la	14138
Bertrand, Lac	04652
Bihoreau, Lac du	14142
Binet, Lac	04458
Binet, Petit lac	04627
Bing, Lac	04602
Bois Dur, Lac du	19333
Bois, Lac des	03975
Boisvert, Lac	04366
Boquerre, Lac	19392
Bouclier, Lac	19479
Boudor, Lac	04379
Bouleaux Blancs, Lac des	19363
Bourne, Lac	04371

Brûlé, Lac	14165
C.M.B.A., Lac	03996
Campeau, Lac	03998
Canso, Lac du (sous condition)	14022
Caryer, Lac	04363
Castilly, Lac	16191
Cécile, Lac	04579
Cèdres, Lac des	14164
Chats, Lac aux (sous condition)	04328
Chavelot, Lac	04659
Chicopee, Lac	14025
Chimo, Lac	14026
Clair, Lac (sous condition)	04447
Clais, Lac	16214
Clouthier, Lac	04633
Club, Lac du	04449
Colour, Lac	04607
Corbeau, Lac du	04389
Cortès, Lac	04573
Cottenin, Lac	19359
Croche, Lac	14079
Cruche, Lac à la	16210
Desmolier, Lac	04342
Devlin, Lac	04376
Diable, Lac du	04390
Diablotin, Lac du	14148
Doris, Lac	04450
Dorothée, Lac	14090
Dumas, Lac (sous condition)	04402
Dummy, Lac	60405
Écorces, Lac des	04002
Elport, Lac	04654
Emmanuel, Lac	14013
Enclume, Lac (sous condition)	04004
Éric, Lac	14107
Ernest, Lac	04381
Fabre, Lac	04577
Fascinant, Lac	19236
Fer à Cheval, Lac en	14161
Fourche, Lac de la	04008
Fourchu, Lac (sous condition)	04453
Frank, Lac	04001
Frontenac, Lac	19404
Garneau, Lac	04639
Gélinotte, Lac de la	14154

Gestel, Lac	19362
Girard, Lac	04656
Goglu, Lac du	14157
Goose, Lac (sous condition)	04457
Gratton, Lac	04643
Grosse Truite, Lac de la	16170
Guibort, Lac	19439
Guinard, Lac (sous condition)	14011
Harfang, Lac du	14159
Herbert, Lac	04369
Île, Lac de l'	14076
Isba, Lac de l' (sous condition)	19467
Jallet, Lac	19328
Jumeaux, Lacs	14166
Kar-Ha-Kon, Lac	04625
Kealy, Lac	04646
Kennedy, Lac	03981
Kidney, Lac	04370
Kieffer, Lac	04329
King, Lac (sous condition)	04386
Lacombe, Lac	19287
Lacombe, Petit lac	14209
Laflamme, Lac	19199
Lafleur, Lac	14213
Lamarre, Lac	04658
Lamollière, Lac (sous condition)	04575
Langevin, Lac	04650
Lanthier, Lac	14084
Lanthier, Petit lac	14092
Larris, Lac (sous condition)	14112
Latreille, Lac (sous condition)	14038
Légende, Lac	04636
Lelat, Lac (sous condition)	04380
Lemieux, Lac	03997
Lesel, Lac (sous condition)	04403
Lloyd, Lac	04009
Louise, Lac	19390
Loups, Lac des	19304
Loutre, Lac à la	60386
MacMallan, Lac	04446
Marcaut, Lac	04422
Marie-Le Franc	00521
Mauves, Lac des	00525
Mayo, Lac	04011
McGoun, Lac	04635

Meikle, Lac	04014
Michaud, Lac	04604
Misérable, Lac	04462
Moufflet, Lac	04362
Moustache, Lac de la	14015
Muraille, Lac de la (sous condition)	16199
Murphy, Lac	04436
Nadia, Lac	14018
Naudion, Lac	16203
Neveau, Lac	04459
Noironte, Lac	19332
Ola, Lac	04327
Olaman, Lac (sous condition)	14080
Ouananiche, Lac	19242
Parent, Lac	04603
Perley, Lac	03993
Pérots, Lac des	19360
Philippe, Lac	04373
Pierre, Lac	04461
Pilet, Lac (sous condition)	04452
Pinachois, Lac	14110
Pinawa, Lac (sous condition)	14109
Pins, Lac des	14144
Pipits, Lac des	89122
Pivain, Lac	19301
Plat, Lac	03974
Portelance, Lac	14020
Prince, Lac	04374
Puffin, Lac du	14181
Quai, Lac du	19228
Queen, Lac	04385
Rapière, Lac	19445
Rat Musqué, Lac du	14054
Resther, Lac	19221
Ricins, Lac des	19329
Riopel, Lac	04050
Rivard, Lac	04628
Rivas, Lac	16201
Rivières, Lac des	04576
Robillard, Lac	04387
Roc, Lac du	19334
Rocher, Lac du	04007
Rocheux, Lac	14151
Rognon, Lac	00562
Rognon, Petit Lac	04396

Ross, Lac	04454
Sabourin, Lac	04368
Saint-Amour, Lac (sous condition)	04448
Saint-Amour, Petit lac	04012
Saint-Denis, Lac	00567
Saint-Denis, Petit lac	04401
Saintry, Lac	14127
Saint-Sixte, Petit lac	04023
Sakimay, Lac	14118
Samedi, Lac	14009
Samlou, Lac	60385
Saponite, Lac	14113
Sardine, Lac	04626
Sassin, Lac	19314
Sassin, Petit lac	19315
Sem, Lac	16223
Sénateur, Lac	14173
Serpent, Lac	04365
Sifflet, Lac	14204
Simard, Lac	04438
Sourd, Lac du	00573
Stoney, Lac	04006
Taku, Lac	14124
Talbot, Lac	04029
Tétras, Lac des	14189
Thomas, Lac	04000
Tigy, Lac	F1566
Tourterelles, Lac des (sous condition)	14191
Travers, Lac	14087
Trépas, Lac du	03979
Triplet, Lac	04653
Trottier, Lac	04460
Truite Arc-en-Ciel, Lac de la	14145
Turck, Lac	04382
Vert, Lac	14072
Viarde, Lac	19233
Vinaigrier, Lac du	14247
Watistun, Lac	19471
Yvrac, Lac	19366

7. SYNTHÈSE DES RÉSULTATS ET CONCLUSION

Le plan d’ensemencement de la réserve faunique de Papineau-Labelle est présenté sous la forme d’un tableau synthèse. Celui-ci figure à l’annexe 1 et est sommairement illustré à la figure 2.

Avec son plan d’ensemencement, la réserve faunique de Papineau-Labelle dispose d’un outil novateur qui lui permettra d’optimiser la gestion de son territoire, tout en assurant la préservation des populations indigènes et de la biodiversité.

Pour ce faire, la réserve faunique de Papineau-Labelle pourra procéder à différents ensemencements dans 205 lacs où cela est permis. Ceux-ci représentent 27 % des plans d’eau du territoire (tableaux 8 et 9). Par ailleurs, les ensemencements seront proscrits dans 555 plans d’eau, ce qui équivaut à 73 % d’entre eux.

Tableau 10 : Synthèse des résultats

Situation	N ^{bre} de plans d’eau	N ^{bre} de plans d’eau où l’ensemencement est permis
Présence d’ombles chevaliers <i>oquassa</i>	3	0
Plan d’eau sans poissons	0	0
Allopatrie sans ensemencement	108	3 permis sous condition
Présence d’une espèce à statut précaire	0	0
Données insuffisantes	507	41 (dont 15 permis sous condition)
Lacs de 20 ha ou moins avec rendement supérieur à la moyenne	9	0
Lacs de plus de 20 ha avec rendement supérieur à la moyenne	4	0
Cas particulier des lacs dont le rendement est jugé important même s’il est inférieur à la moyenne	0	0
Lacsensemencés au cours des six dernières années	63	63
Total des ensemencements permis		205 (27 %)
Total des ensemencements proscrits		555 (73 %)

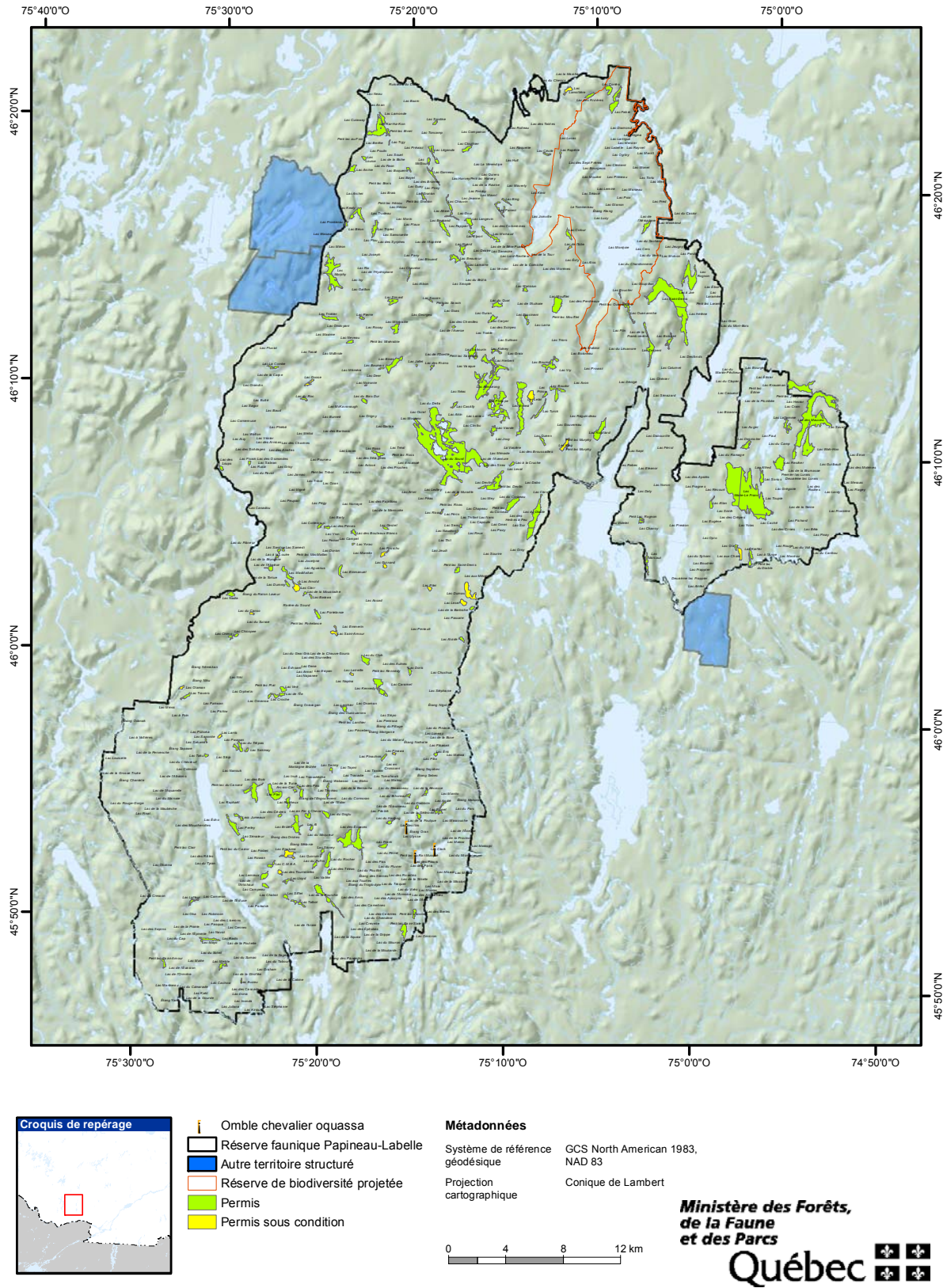


Figure 2 : Plan d'ensemencement de la réserve faunique de Papineau-Labelle

BIBLIOGRAPHIE

- BOUCHARD, F. (1999). Plan de protection des populations d'omble chevalier des lacs Paul et Thibault. Faune et Parcs Québec, Direction de l'aménagement de la faune de la Gaspésie-Îles-de-la-Madeleine, Zac des Chic-Chocs. 53 p.
- COUTURE, B. (2002). Les ensemencements de poissons en eaux douces : positifs pour les pêcheurs, mais négatifs envers la diversité biologique, l'éthique et le développement durable. Essai pour l'obtention du grade de Maître en environnement, Faculté des Sciences, Université de Sherbrooke. 73 p.
- DOYON, M., I. CHARRON et S. JULIEN (2001). Valeur et impact économique de l'aquaculture canadienne en eau douce : état actuel (1999) et potentiel de développement. Université Laval. 131 p.
- DROUIN, A., P. SIROIS et P. ARCHAMBAULT (2006). Structure des communautés d'invertébrés et des espèces d'amphibiens dans des lacs avec et sans omble de fontaine (*Salvelinus fontinalis*) en forêt boréale. Rapp. tech. can. sci. halieut. aquat., 2628. 40 p.
- DUMONT, P. (1982). Dispersion post-glaciaire de l'omble chevalier d'eau douce (*Salvelinus alpinus*) dans le Québec méridional. Naturaliste canadien 109 : p. 229-234.
- DUMONT, B., et S. BLANCHET (2007). Journée de réflexion sur l'avenir des ensemencements au Québec – Compte rendu. Document réalisé par la Fédération des pourvoiries du Québec en collaboration avec la Table filière de l'aquaculture en eau douce du Québec. 10 p. + annexes.
- FRASER, J. M. (1981). Comparative survival and growth of planted wild, hybrid, and domestic strains of brook trout (*Salvelinus fontinalis*) in Ontario lakes. Canadian Journal of Fisheries and Aquatic Sciences 38 : p. 1672–1684.
- JOHNSON, L. (1980). The Arctic charr, *Salvelinus alpinus*. Pages 15-98. In: E.K. Balon (ed.). Charrs : Salmonid fishes of the genus *Salvelinus*. Dr. W. Junk Publishers, The Hague, Netherlands.
- LACASSE, S., et P. MAGNAN (1994). Distribution post-glaciaire de l'omble de fontaine dans le bassin hydrographique du fleuve Saint-Laurent : impact des interventions humaines. Université du Québec à Trois-Rivières, pour le ministère de l'Environnement et de la Faune du Québec, Trois-Rivières.
- MINISTÈRE DES RESSOURCES NATURELLES ET DE LA FAUNE (2008). Lignes directrices sur les ensemencements. Faune Québec, Direction de l'expertise sur la faune et ses habitats, Québec. 41 p.

MINISTÈRE DES RESSOURCES NATURELLES ET DE LA FAUNE (2010). Fiches d'aide à la décision pour les ensemencements de poisson au Québec. Ministère des Ressources naturelles et de la Faune, Direction générale de l'expertise sur la faune et ses habitats, Service de la faune aquatique, Québec. 104 p.

MINISTÈRE DU DÉVELOPPEMENT DURABLE, DE L'ENVIRONNEMENT ET DES PARCS (2011). Régime d'activité dans les réserves de biodiversité et les réserves aquatiques, Québec. 41 p.

MINISTÈRE DU DÉVELOPPEMENT DURABLE, DE L'ENVIRONNEMENT, DE LA FAUNE ET DES PARCS (2013). Outils d'aide à l'ensemencement des plans d'eau. Direction générale de l'expertise sur la faune et ses habitats, Québec. Comprend neuf fascicules.

MINISTÈRE DU DÉVELOPPEMENT DURABLE, DE L'ENVIRONNEMENT, DE LA FAUNE ET DES PARCS (2013a). Cadre d'élaboration d'un plan d'ensemencement. Direction générale de l'expertise sur la faune et ses habitats, Direction de la faune aquatique, Québec. 18 p. + annexes.

MORIN, R. (2003). La production piscicole au Québec. [en ligne]. [Réf. Novembre 2007]. Accessible sur le site Internet : <http://www.mapaq.gouv.qc.ca/Fr/Peche/md/Publications/statistiquesetprofil/STPED02.htm>

PÊCHES ET OCÉANS CANADA (2003). Code national sur l'introduction et le transfert d'organismes aquatiques. 25 p. + annexes.

ROBERT, M., D. BORDAGE, J.-P. L. SAVARD, G. FITZGERALD et F. MORNEAU (2000). The Breeding Range of the Barrow's Goldeneye in Eastern North America. *The Wilson Bulletin* : volume 112 (1) p. 1-7.

ROBERT, M., B. DROLET et J.-P. L. SAVARD (2008). Habitat Features Associated with Barrow's Goldeneye Breeding in Eastern Canada. *The Wilson Journal of Ornithology* : volume 120 (2) p. 320–330.

ANNEXE 1 : Tableau d'analyse et de synthèse du plan d'ensemencement de la réserve faunique de Papineau-Labelle

N° du lac	Nom du lac	Longitude (degrés décimaux)	Latitude (degrés décimaux)	Superficie (ha)	Données insuf- fisantes	Présence		Lac sans poissons	Allopatric-lac jamais ensemencé	Rendement supérieur		Autres considérations			Historique d'ensemencement		Conclusion	Espèces permises	Commentaires
						Ombre chevalier oquassa	Espèce à statut précaire			≤ 20 ha	> 20 ha	Bassin versant	Mise en valeur	Cas particulier (préciser)	2008-2013	Antérieur à la période de référence			
60389	Abattoir, Lac de l'	-75,41629	46,06262	10,49										x	x	permis	SAFO		
14197	Achillée, Lac de l'	-75,26506	45,86756	3,28	x											proscrit			
00422	Aéropiane, Lac de l'	-75,10636	46,29828	17,27											x	permis	SAFO		
14014	Aguanus, Lac	-75,37584	46,06481	2,21	x											proscrit			
19402	Ahern, Lac	-75,28460	46,29769	16,98												permis	SAFO		
19300	Airelles, Lac des	-75,41751	46,13543	4,69	x											proscrit			
19296	Aizy, Lac	-75,45446	46,14020	2,83	x											proscrit			
14168	Al, Lac	-75,35683	45,90303	5,29											x	permis	SAFO		
14137	Albatros, Lac de l'	-75,48635	45,92916	1,92	x											proscrit			
19313	Albon, Lac	-75,30574	46,24927	2,34	x				x							proscrit			
04404	Alcide, Lac	-75,23787	46,02992	7,09										x	x	permis	SAFO		
04345	Alfred, Lac	-74,98168	46,14871	18,88												permis	SAFO		
04398	Allan, Lac	-75,02445	46,12775	10,52	x								x			permis	SAFO		
19469	Alos, Lac	-75,16166	46,27050	3,52	x											proscrit			
14198	Amarantes, Lac des	-75,26028	45,86762	3,11	x				x							proscrit			
14205	Amis, Lac des	-75,31512	45,86052	1,25	x											proscrit			
19379	Anan, Lac	-75,36270	46,35735	0,41	x											proscrit			
04044	André, Lac	-75,24101	45,92577	4,55										x	x	permis	SAFO		

MFFP – Plan d'ensemencement de la réserve faunique de Papineau-Labelle 2015-2025

N° du lac	Nom du lac	Longitude (degrés décimaux)	Latitude (degrés décimaux)	Superficie (ha)	Données insuf- fisantes	Présence		Lac sans poissons	Allopatric-lac jamais ensemencé	Rendement supérieur		Autres considérations			Historique d'ensemencement		Conclusion	Espèces permises	Commentaires
						Omble chevalier oquassa	Espèce à statut précaire			≤ 20 ha	> 20 ha	Bassin versant	Mise en valeur	Cas particulier (préciser)	2008-2013	Antérieur à la période de référence			
04043	Ânesse, Lac de l'	-75,21970	45,90917	6,27	x												proscrit		
14200	Anis, Lac de l'	-75,25564	45,86474	4,50	x												proscrit		
19269	Apidés, Lac des	-75,04015	46,14269	4,76	x												proscrit		
14201	Apocyns, Lac des	-75,28227	45,86419	10,54	x												proscrit		
89138	Aquarelle, Lac de l'	-75,48911	45,91599	0,67	x												proscrit		
19393	Archet, Lac	-75,37195	46,30023	5,07	x												proscrit		
04638	Archie, Lac	-75,37674	46,31709	15,39											x		permis	SAFO	
19472	Argoub, Lac	-75,09779	46,29387	5,72	x												proscrit		
16196	Arlét, Lac	-75,29788	46,11710	0,18	x				x								proscrit		
14039	Armel, Lac	-75,37669	46,00131	1,53	x												proscrit		
14199	Armoise, Lac de l'	-75,27207	45,86526	3,75	x												proscrit		
04372	Armstrong, Lac	-75,24149	46,18693	156,97											x		permis	SAFO et MOULAC	Permis sous réserve d'approbation du MFFP (Moulac)
19298	Arnicas, Lac des	-75,42871	46,14308	4,85	x				x								proscrit		
72245	Arnold, Lac	-75,38878	46,05531	3,03	x								x				permis	SAFO	
19457	Arsin, Lac de l'	-75,15146	46,30208	0,44	x				x								proscrit		
14202	Artichaut, Lac de l'	-75,40321	45,86565	2,01	x												proscrit		
19414	Aspérité, Lac de l'	-75,30206	46,27347	3,01	x				x								proscrit		
14017	Assad, Lac	-75,32077	46,04750	1,81	x												proscrit		
19277	Attifet, Lac	-75,04044	46,07539	2,89	x												proscrit		
16193	Attin, Lac	-75,26337	46,17103	1,59	x												proscrit		

MFFP – Plan d’ensemencement de la réserve faunique de Papineau-Labelle 2015-2025

N° du lac	Nom du lac	Longitude (degrés décimaux)	Latitude (degrés décimaux)	Superficie (ha)	Données insuf- fisantes	Présence		Lac sans poissons	Allopatric-lac jamais ensemencé	Rendement supérieur		Autres considérations			Historique d'ensemencement		Conclusion	Espèces permises	Commentaires
						Ombre chevalier oquassa	Espèce à statut précaire			≤ 20 ha	> 20 ha	Bassin versant	Mise en valeur	Cas particulier (préciser)	2008-2013	Antérieur à la période de référence			
19226	Auget, Lac	-74,99126	46,17752	1,45	x												proscrit		
19234	Aulnaie, Lac de l'	-75,20574	46,24195	2,31	x												proscrit		
14031	Aulnes, Lac des	-75,28985	46,00586	2,61					x								proscrit		
04375	Aventure, Lac de l'	-75,22599	46,14397	12,93	x												proscrit		
19319	Averse, Lac de l'	-75,27177	46,22433	3,13													permis	SAFO	
19346	Avisse, Lac	-75,33904	46,12945	4,16	x												proscrit		
19252	Avon, Lac	-75,15583	46,19508	3,25	x												proscrit		
14002	Barbiche, Lac de la	-75,23132	46,04991	6,23										x	x		permis	SAFO	
19339	Barbons, Lac des	-75,36944	46,15034	3,21	x												proscrit		
19368	Barly, Lac	-75,36072	46,09613	2,33	x				x								proscrit		
19438	Batachon, Lac	-75,19534	46,37430	4,36													permis	SAFO	
14016	Batawa, Lac	-75,37715	46,04763	3,05	x											x	permis	SAFO	Historique de pêche indiquant un rendement naturel faible
19292	Baud, Lac	-75,43520	46,16093	2,29	x				x								proscrit		
19327	Baumas, Lac	-75,33347	46,19428	3,73													permis	SAFO	
19395	Bayel, Lac	-75,32751	46,31485	1,64					x	x						x	proscrit		Site faunique d'intérêt
19381	Bazin, Lac	-75,32949	46,36112	3,22	x												proscrit		
04657	Beautour, Lac	-75,27618	46,26789	17,61											x	x	permis	SAFO	
14138	Bécasse, Lac de la	-75,25730	45,93211	6,48										x	x		permis	SAFO	
14139	Bécasseau, Lac du	-75,27274	45,93140	1,39	x												proscrit		
14140	Bécassine, Lac de la	-75,28294	45,93053	1,45	x												proscrit		

MFFP – Plan d'ensemencement de la réserve faunique de Papineau-Labelle 2015-2025

N° du lac	Nom du lac	Longitude (degrés décimaux)	Latitude (degrés décimaux)	Superficie (ha)	Données insuf- fisantes	Présence		Lac sans poissons	Allopatric-lac jamais ensemencé	Rendement supérieur		Autres considérations			Historique d'ensemencement		Conclusion	Espèces permises	Commentaires
						Omble chevalier oquassa	Espèce à statut précaire			≤ 20 ha	> 20 ha	Bassin versant	Mise en valeur	Cas particulier (préciser)	2008-2013	Antérieur à la période de référence			
19405	Béon, Lac	-75,37572	46,27864	2,57	x												proscrit		
14206	Berles, Lac des	-75,25424	45,85764	2,42	x												proscrit		
14141	Bernache, Lac de la	-75,31977	45,93095	1,39	x												proscrit		
04631	Berthe, Lac	-75,36156	46,33290	11,46	x											x	proscrit		
04652	Bertrand, Lac	-75,28882	46,28558	22,99												x	permis	SAFO	
02085	Bêta, Lac	-74,94078	46,11555	24,97	x												proscrit		
19460	Bête Puante, Lac de la	-75,22936	46,27770	2,10	x												proscrit		
19385	Bey, Lac	-75,35046	46,34658	1,18	x												proscrit		
19389	Biche, Lac de la	-75,33758	46,32479	2,53	x												proscrit		
14142	Bihoreau, Lac du	-75,27254	45,92906	4,53												x	permis	SAFO	
04458	Binet, Lac	-75,32242	46,19822	38,95													permis	SAFO	
04627	Binet, Petit lac	-75,34741	46,34200	4,78	x								x				permis	SAFO	
04602	Bing, Lac	-75,23542	46,30592	5,41	x												permis	SAFO	
04399	Bizanne, Lac	-75,00230	46,18812	11,26	x												proscrit		
19415	Blouard, Lac	-75,29917	46,26277	5,99	x												proscrit		
19333	Bois Dur, Lac du	-75,34587	46,17286	8,60													permis	SAFO	
03975	Bois, Lac des	-75,41224	45,92245	53,60													permis	SAFO	
19250	Boisneau, Lac	-75,15412	46,21566	2,31	x												proscrit		
04366	Boisvert, Lac	-75,07600	46,22786	15,13													permis	SAFO	
19392	Boquerre, Lac	-75,32567	46,32045	4,54	x												permis	SAFO	

MFFP – Plan d’ensemencement de la réserve faunique de Papineau-Labelle 2015-2025

N° du lac	Nom du lac	Longitude (degrés décimaux)	Latitude (degrés décimaux)	Superficie (ha)	Données insuf- fisantes	Présence		Lac sans poissons	Allopatric-lac jamais ensemencé	Rendement supérieur		Autres considérations			Historique d’ensemencement		Conclusion	Espèces permises	Commentaires
						Omble chevalier oquassa	Espèce à statut précaire			≤ 20 ha	> 20 ha	Bassin versant	Mise en valeur	Cas particulier (préciser)	2008-2013	Antérieur à la période de référence			
19479	Bouclier, Lac	-75,12467	46,25469	2,14													permis	SAFO	
04379	Boudor, Lac	-75,17293	46,18750	29,82											x	x	permis	SAFO	
04424	Boudrier, Lac	-75,03880	46,09059	2,17	x												proscrit		
60388	Boue, Lac à la	-75,41556	46,06857	4,22	x												proscrit		
19363	Bouleaux Blancs, Lac des	-75,34415	46,09021	7,20													permis	SAFO	
19446	Bourgeois, Lac	-75,15355	46,33347	15,71	x												proscrit		
04339	Bourget, Lac	-74,99574	46,21465	55,70							x						proscrit		
04371	Bourne, Lac	-75,17810	46,20550	33,75											x	x	permis	SAFO	
14207	Bourse, Lac de la	-75,25244	45,85672	1,31	x												proscrit		
04642	Brais, Lac	-75,35056	46,30351	8,81					x								proscrit		
19394	Brais, Petit lac	-75,34794	46,30746	2,58	x				x								proscrit		
19396	Bromes, Lac des	-75,31705	46,31352	2,02	x												proscrit		
14143	Bruant, Lac du	-75,36529	45,92614	1,51	x				x								proscrit		
14165	Brûlé, Lac	-75,37052	45,90404	41,50											x	x	permis	SAFO	
19417	Brûlis, Lac du	-75,25514	46,25473	1,92	x				x								proscrit		
19203	Brumasse, Lac de la	-74,94352	46,15502	2,78	x												proscrit		
60387	Brunante, Lac de la	-75,42053	46,06829	15,59	x											x	proscrit		
19290	Bulté, Lac	-75,43980	46,16723	6,33					x								proscrit		
04455	Burnett, Lac	-75,37355	46,15886	5,28	x												proscrit		
14103	Buse, Lac de la	-75,26060	45,96622	1,14	x												proscrit		

MFFP – Plan d'ensemencement de la réserve faunique de Papineau-Labelle 2015-2025

N° du lac	Nom du lac	Longitude (degrés décimaux)	Latitude (degrés décimaux)	Superficie (ha)	Données insuf- fisantes	Présence		Lac sans poissons	Allopatric-lac jamais ensemencé	Rendement supérieur		Autres considérations			Historique d'ensemencement		Conclusion	Espèces permises	Commentaires
						Omble chevalier oquassa	Espèce à statut précaire			≤ 20 ha	> 20 ha	Bassin versant	Mise en valeur	Cas particulier (préciser)	2008-2013	Antérieur à la période de référence			
14248	Buzau, Lac	-75,39923	45,80300	7,19	x				x								proscrit		
03996	C.M.B.A., Lac	-75,38967	45,87689	8,99													permis	SAFO	
14249	Cabine, Lac de la	-75,37756	45,80653	3,56	x				x								proscrit		
19211	Caché, Lac	-74,97167	46,12043	6,67	x												proscrit		
14251	Cachow, Lac	-75,42722	45,79841	3,64	x												proscrit		
19253	Calumet, Lac	-75,07275	46,20892	7,24	x												proscrit		
14253	Camarade, Lac du	-75,43494	45,79752	4,62	x												proscrit		
14208	Camelines, Lac des	-75,30110	45,85618	4,76	x												proscrit		
14212	Cameron, Lac	-75,43865	45,85523	2,60	x				x								proscrit		
19201	Camp, Lac du	-74,96810	46,16849	6,26	x												proscrit		
03998	Campeau, Lac	-75,39322	45,86437	8,79										x	x		permis	SAFO	
19365	Campel, Lac	-75,34841	46,08591	0,66	x				x								proscrit		
19309	Canadou, Lac	-75,43321	46,09753	5,09	x												proscrit		
14146	Canard, Petit lac du	-75,43049	45,92354	1,84	x												proscrit		
14022	Canso, Lac du	-75,42891	46,03333	3,98	x												permis sous condition	SAFO	Permis sous condition de prouver que le rendement naturel du lac est faible
04400	Caouest, Lac	-75,00469	46,19705	19,72	x												proscrit		
14240	Cap, Lac du	-75,46964	45,82482	10,25	x												proscrit		
16224	Capsule, Lac	-75,23104	46,10391	5,05	x												proscrit		
14069	Caramel, Lac	-75,29966	45,99696	11,36	x												proscrit		
19220	Caribou, Lac du	-74,93370	46,10468	5,37	x												proscrit		

MFFP – Plan d'ensemencement de la réserve faunique de Papineau-Labelle 2015-2025

N° du lac	Nom du lac	Longitude (degrés décimaux)	Latitude (degrés décimaux)	Superficie (ha)	Données insuf- fisantes	Présence		Lac sans poissons	Allopatric-lac jamais ensemencé	Rendement supérieur		Autres considérations			Historique d'ensemencement		Conclusion	Espèces permises	Commentaires
						Ombre chevalier oquassa	Espèce à statut précaire			≤ 20 ha	> 20 ha	Bassin versant	Mise en valeur	Cas particulier (préciser)	2008-2013	Antérieur à la période de référence			
14210	Carottes, Lac des	-75,28250	45,85362	4,59	x												proscrit		
19288	Carpe, Lac de la	-75,43349	46,18169	4,22	x												proscrit		
04363	Caryer, Lac	-75,23755	46,23165	13,68													permis	SAFO	
14250	Cascades, Lac des	-75,40122	45,79817	1,48	x												proscrit		
16191	Castilly, Lac	-75,26440	46,17565	7,60										x	x		permis	SAFO	
02076	Castor, Lac du	-75,08740	46,30794	3,76	x				x								proscrit		
14266	Castor, Petit lac du	-75,42765	45,88395	1,97	x												proscrit		
04579	Cécile, Lac	-75,20233	46,33760	4,99										x	x		permis	SAFO	
14164	Cèdres, Lac des	-75,38603	45,90895	4,27										x	x		permis	SAFO	
14227	Gennes, Lac	-75,41489	45,83508	2,61	x												proscrit		
19474	Cers, Lac	-75,10787	46,28516	1,59	x												proscrit		
14203	Chabot, Lac	-75,38637	45,86050	2,10	x												proscrit		
14279	Chantale, Étang	-75,52188	45,92035	1,43	x												proscrit		
16216	Chapeau, Lac	-75,23023	46,11107	4,80	x												proscrit		
19477	Chardonneret, Lac du	-75,11265	46,27151	2,82	x				x								proscrit		
19340	Charmes, Lac des	-75,40421	46,14223	1,58	x												proscrit		
04328	Chats, Lac aux	-74,99454	46,09959	14,00										x	x		permis sous condition	SAFO et ONMY	Permis sous réserve d'approbation du MFFP
14027	Chauve-Souris, Lac de la	-75,35564	46,01338	4,06	x												proscrit		
04644	Chauvin, Lac	-75,28012	46,30357	8,52	x				x								proscrit		
04659	Chavelot, Lac	-75,31634	46,25442	6,70													permis	SAFO	

MFFP – Plan d'ensemencement de la réserve faunique de Papineau-Labelle 2015-2025

N° du lac	Nom du lac	Longitude (degrés décimaux)	Latitude (degrés décimaux)	Superficie (ha)	Données insuf- fisantes	Présence		Lac sans poissons	Allopatric-lac jamais ensemencé	Rendement supérieur		Autres considérations			Historique d'ensemencement		Conclusion	Espèces permises	Commentaires
						Ombre chevalier oquassa	Espèce à statut précaire			≤ 20 ha	> 20 ha	Bassin versant	Mise en valeur	Cas particulier (préciser)	2008-2013	Antérieur à la période de référence			
19263	Chavoy, Lac	-75,07633	46,10847	1,88	x												proscrit		
19436	Chemin, Lac du	-75,19183	46,38200	4,24	x												proscrit		
04378	Chénier, Lac	-75,09384	46,20326	27,55	x												proscrit		
19320	Chenilles, Lac des	-75,26608	46,22531	0,55	x												proscrit		
19382	Chéry, Lac	-75,28613	46,36113	5,95	x												proscrit		
03977	Chevreuil, Lac du	-75,47841	45,93715	10,03	x												proscrit		
14025	Chicopee, Lac	-75,44101	46,01890	4,71										x	x		permis	SAFO	
14211	Chiendent, Lac du	-75,28664	45,85183	2,32	x												proscrit		
14026	Chimo, Lac	-75,44718	46,01764	5,36										x	x		permis	SAFO	
14032	Chinook, Lac du	-75,25794	46,00511	2,70	x												proscrit		
14033	Chuchua, Lac	-75,25415	46,00597	2,56	x												proscrit		
19212	Cirsés, Lac des	-74,95794	46,11702	6,05	x												proscrit		
04447	Clair, Lac	-75,39105	46,05231	19,52										x	x		permis sous condition	SAFO et ONMY	Permis sous réserve d'approbation du MFFP
14183	Clair, Petit lac	-75,46786	45,88061	9,30	x												proscrit		
16214	Clais, Lac	-75,17870	46,12480	2,67	x								x				permis	SAFO	
19266	Clapier, Lac du	-75,00234	46,20683	3,38	x												proscrit		
04003	Clark, Lac	-75,24195	45,89819	63,08		x										x	proscrit		Site faunique d'intérêt
19443	Clément, Lac	-75,13942	46,33600	18,75	x												proscrit		
16207	Clinfoc, Lac	-75,24680	46,16413	3,87	x				x								proscrit		
04633	Clouthier, Lac	-75,27521	46,33622	13,94											x		permis	SAFO	

MFFP – Plan d’ensemencement de la réserve faunique de Papineau-Labelle 2015-2025

N° du lac	Nom du lac	Longitude (degrés décimaux)	Latitude (degrés décimaux)	Superficie (ha)	Données insuf- fisantes	Présence		Lac sans poissons	Allopatric-lac jamais ensemencé	Rendement supérieur		Autres considérations			Historique d’ensemencement		Conclusion	Espèces permises	Commentaires
						Ombre chevalier oquassa	Espèce à statut précaire			≤ 20 ha	> 20 ha	Bassin versant	Mise en valeur	Cas particulier (préciser)	2008-2013	Antérieur à la période de référence			
04449	Club, Lac du	-75,32260	46,01108	21,57											x	x	permis	SAFO	
14136	Colmont, Lac	-75,47371	45,93228	0,87	x				x								proscrit		
19459	Colombines, Lac des	-75,23028	46,29052	3,29	x												proscrit		
04607	Colour, Lac	-75,17590	46,28886	12,50	x								x			x	permis	SAFO	Historique de pêche indiquant un rendement naturel faible
19386	Compairon, Lac	-75,25888	46,34722	5,01	x												proscrit		
04389	Corbeau, Lac du	-75,20411	46,11734	38,13													permis	SAFO	
16217	Corbeau, Petit lac du	-75,21245	46,11303	8,17	x												proscrit		
14147	Cormoran, Lac du	-75,32017	45,92412	2,76	x												proscrit		
19293	Cornemuse, Lac	-75,45321	46,15068	4,22	x												proscrit		
19465	Corniche, Lac de la	-75,21009	46,26605	2,39	x												proscrit		
04573	Cortès, Lac	-75,14995	46,38155	18,99												x	permis	SAFO	
19359	Cottenin, Lac	-75,37605	46,09175	7,78													permis	SAFO	
19198	Crain, Lac	-74,97013	46,19376	3,20	x												proscrit		
19273	Crêpes, Lac des	-75,00470	46,12211	5,20	x												proscrit		
14215	Cresson, Lac du	-75,49471	45,84931	1,73	x				x								proscrit		
72132	Creux, Lac	-75,40894	46,06104	1,36	x												proscrit		
14216	Crevette, Lac	-75,28422	45,84726	5,86	x												proscrit		
14079	Croche, Lac	-75,39998	45,98308	12,67													permis	SAFO	
14120	Croissant, Lac en	-75,29828	45,94563	5,58					x								proscrit		
16210	Cruche, Lac à la	-75,20746	46,14222	5,47											x	x	permis	SAFO	

MFFP – Plan d'ensemencement de la réserve faunique de Papineau-Labelle 2015-2025

N° du lac	Nom du lac	Longitude (degrés décimaux)	Latitude (degrés décimaux)	Superficie (ha)	Données insuf- fisantes	Présence		Lac sans poissons	Allopatric-lac jamais ensemencé	Rendement supérieur		Autres considérations			Historique d'ensemencement		Conclusion	Espèces permises	Commentaires
						Ombre chevalier oquassa	Espèce à statut précaire			≤ 20 ha	> 20 ha	Bassin versant	Mise en valeur	Cas particulier (préciser)	2008-2013	Antérieur à la période de référence			
04624	Cutaway, Lac	-75,36479	46,34779	16,83	x											x	proscrit		
16212	Dabo, Lac	-75,19135	46,12993	1,23	x												proscrit		
04392	Dabouville, Lac	-75,07889	46,16861	8,70	x												proscrit		
A6877	Daly, Lac	-75,09458	46,13217	0,48	x												proscrit		
03002	Deer, Lac	-75,33988	46,18912	0,28	x												proscrit		
16190	Delta, Lac du	-75,28677	46,17562	3,44	x												proscrit		
14035	Dene, Lac	-75,37389	46,00382	2,85	x												proscrit		
19254	Dénigé, Lac	-75,10879	46,19851	1,49	x												proscrit		
04367	Desfonds, Lac	-75,05547	46,22244	3,58	x												proscrit		
04342	Desmolier, Lac	-74,99785	46,16745	18,04													permis	SAFO	
19267	Desmolier, Petit lac	-75,00458	46,16573	2,96	x												proscrit		
04376	Devlin, Lac	-75,22597	46,12579	76,56												x	permis	SAFO	
16213	Devlin, Petit lac	-75,21207	46,12786	4,44	x												proscrit		
19462	Dextre, Lac	-75,24554	46,27415	3,68	x											x	proscrit		
04390	Diable, Lac du	-75,18322	46,10828	94,58													permis	SAFO	
19218	Diable, Petit lac du	-74,97809	46,09698	9,30	x												proscrit		
14148	Diablotin, Lac du	-75,26383	45,92251	4,36										x	x		permis	SAFO	
04583	Diamond, Lac	-75,14414	46,35425	20,56	x												proscrit		
14254	Doria, Lac	-75,40562	45,79568	3,10	x												proscrit		
14008	Dorion, Lac	-75,36258	46,07613	2,40	x												proscrit		

MFFP – Plan d'ensemencement de la réserve faunique de Papineau-Labelle 2015-2025

N° du lac	Nom du lac	Longitude (degrés décimaux)	Latitude (degrés décimaux)	Superficie (ha)	Données insuf- fisantes	Présence		Lac sans poissons	Allopatric-lac jamais ensemencé	Rendement supérieur		Autres considérations			Historique d'ensemencement		Conclusion	Espèces permises	Commentaires
						Ombre chevalier oquassa	Espèce à statut précaire			≤ 20 ha	> 20 ha	Bassin versant	Mise en valeur	Cas particulier (préciser)	2008-2013	Antérieur à la période de référence			
04450	Doris, Lac	-75,28197	46,00669	7,06											x	x	permis	SAFO	
14090	Dorothée, Lac	-75,49571	45,97438	4,20											x	x	permis	SAFO	
14219	Draba, Lac	-75,28596	45,84325	2,52	x												proscrit		
04402	Dumas, Lac	-75,23536	46,05972	43,90											x	x	permis sous condition	SAFO et ONMY	Permis sous réserve d'approbation du MFFP
60405	Dummy, Lac	-75,39929	46,05388	6,87											x	x	permis	SAFO	
00862	Écho, Lac	-75,45133	45,91136	529,71													proscrit		Site faunique d'intérêt
14036	Échoam, Lac	-75,38864	46,00242	9,74	x				x								proscrit		
00863	Écluse, Lac de l'	-75,40118	45,84184	301,71													proscrit		Site faunique d'intérêt
19468	Écly, Lac	-75,16594	46,27168	1,47	x												proscrit		
04002	Écorces, Lac des	-75,31426	45,89957	121,63													permis	SAFO	
14149	Eider, Lac de l'	-75,33837	45,92027	6,99	x				x								proscrit		
04394	Eleanor, Lac	-75,09490	46,14511	5,56	x												proscrit		
19481	Élise, Lac	-75,04351	46,26654	3,01	x												proscrit		
04654	Elport, Lac	-75,26337	46,28387	6,34												x	permis	SAFO	
14013	Emmanuel, Lac	-75,35383	46,06539	12,22											x	x	permis	SAFO	
14023	Emmerin, Lac	-75,34644	46,02875	2,14	x												proscrit		
16195	Encaissé, Lac	-75,30071	46,13678	1,92	x												proscrit		
04004	Enclume, Lac	-75,37516	45,88538	26,17	x												permis sous condition	SAFO	Permis sous condition de prouver que le rendement naturel du lac est faible
14150	Engouvent, Étang de l'	-75,36143	45,91970	1,39	x												proscrit		
14220	Épilobes, Lac des	-75,30000	45,84249	5,11	x				x								proscrit		

elle 2015-2025

Espèce à statut précaire	Lac sans poissons	Allopatric-lac jamais ensemencé	Rendement supérieur		Autres considérations			Historique d'ensemencement		Conclusion	Espèces permises	Commentaires
			≤ 20 ha	> 20 ha	Bassin versant	Mise en valeur	Cas particulier (préciser)	2008-2013	Antérieur à la période de référence			
		x								proscrit		
										permis	SAFO	
									x	permis	SAFO	
										proscrit		
										proscrit		
										proscrit		
										proscrit		
										proscrit		
										proscrit		
										proscrit		
										proscrit		
										proscrit		
										proscrit		
		x								proscrit		
										proscrit		
										proscrit		
		x								proscrit		
										proscrit		
										permis	SAFO	
										proscrit		

MFFP – Plan d'ensemencement de la réserve faunique de Papineau-Labelle 2015-2025

N° du lac	Nom du lac	Longitude (degrés décimaux)	Latitude (degrés décimaux)	Superficie (ha)	Données insuffisantes	Présence		Lac sans poissons	Allopatric-lac jamais ensemencé	Rendement supérieur		Autres considérations			Historique d'ensemencement		Conclusion	Espèces permises	Commentaires
						Omble chevalier oquassa	Espèce à statut précaire			≤ 20 ha	> 20 ha	Bassin versant	Mise en valeur	Cas particulier (préciser)	2008-2013	Antérieur à la période de référence			
19236	Fascinant, Lac	-75,20688	46,23451	8,75											x	x	permis	SAFO	
14161	Fer à Cheval, Lac en	-75,35972	45,91071	11,98											x	x	permis	SAFO	
16202	Férin, Lac	-75,25733	46,10726	4,92	x												proscrit		
04393	Fériol, Lac	-75,08104	46,16183	14,73	x												proscrit		
19364	Fernet, Lac	-75,36386	46,08341	2,60	x												proscrit		
14280	Final, Lac	-75,50921	45,89987	5,17					x								proscrit		
19207	Flagey, Lac	-74,90852	46,14478	2,37	x												proscrit		
66078	Flâneur, Lac du	-75,43131	46,07421	6,70	x												proscrit		
19412	Flaux, Lac	-75,32268	46,28384	1,23					x								proscrit		
19243	Flin, Lac	-75,11594	46,23026	1,57	x												proscrit		
14097	Foin, Lac à	-75,48074	45,96744	1,67	x												proscrit		
04630	Foin, Petit lac au	-75,36659	46,33611	6,60	x												proscrit		
19399	Fontoy, Lac	-75,25580	46,30941	0,93	x												proscrit		
19449	Fos, Lac	-75,24477	46,32658	2,08	x												proscrit		
14153	Foulque, Lac de la	-75,25740	45,91753	3,67	x												proscrit		
04008	Fourche, Lac de la	-75,34171	45,86349	47,14													permis	SAFO	
04453	Fourchu, Lac	-75,31637	46,07820	9,58	x								x				permis sous condition	SAFO	Permis sous condition de prouver que le rendement naturel du lac est faible
14265	Frabet, Lac	-75,40732	45,88385	1,99					x								proscrit		
19270	Fragnes, Lac	-75,04038	46,13572	5,59	x												proscrit		
19246	Framboisière, Lac de la	-75,10240	46,22961	7,02						x						x	proscrit		Site faunique d'intérêt

MFFP – Plan d’ensemencement de la réserve faunique de Papineau-Labelle 2015-2025

N° du lac	Nom du lac	Longitude (degrés décimaux)	Latitude (degrés décimaux)	Superficie (ha)	Données insuf- fisantes	Présence		Lac sans poissons	Allopatric-lac jamais ensemencé	Rendement supérieur		Autres considérations			Historique d’ensemencement		Conclusion	Espèces permises	Commentaires
						Omble chevalier oquassa	Espèce à statut précaire			≤ 20 ha	> 20 ha	Bassin versant	Mise en valeur	Cas particulier (préciser)	2008-2013	Antérieur à la période de référence			
04001	Frank, Lac	-75,29067	45,89614	11,02													permis	SAFO	
19276	Frappier, Deuxième lac	-75,03854	46,08125	5,44	x												proscrit		
04648	Frappier, Lac	-75,27546	46,28942	7,17	x												proscrit		
04425	Frappier, Lac	-75,04167	46,08560	7,10	x												proscrit		
02714	Fred, Lac	-75,09702	46,31254	2,74	x												proscrit		
19404	Frontenac, Lac	-75,37757	46,28225	3,92													permis	SAFO	
19210	Frontière, Lac	-74,90853	46,13158	9,69	x												proscrit		
19312	Gaillon, Lac	-75,35909	46,24234	5,22	x				x								proscrit		
19337	Garlan, Lac	-75,32547	46,16037	1,34	x												proscrit		
04639	Garneau, Lac	-75,30360	46,31799	13,97													permis	SAFO	
14028	Geai Bleu, Étang du	-75,34334	46,01240	2,54	x				x								proscrit		
14030	Geai Gris, Lac du	-75,37835	46,01047	2,25	x												proscrit		
14154	Gélinotte, Lac de la	-75,26133	45,91683	7,43	x								x		x		permis	SAFO	Historique de pêche indiquant un rendement naturel faible
04463	Georges, Lac	-75,28778	46,23001	11,08	x												proscrit		
19362	Gestel, Lac	-75,31588	46,09464	4,43													permis	SAFO	
60273	Gilles-Thellen, Lac	-75,19503	46,12427	8,01	x												proscrit		
04656	Girard, Lac	-75,27052	46,27313	15,77	x									x		x	permis	SAFO	Historique de pêche indiquant un rendement naturel faible
14246	Giroflée, Lac de la	-75,40183	45,80838	3,77	x												proscrit		
19455	Glanon, Lac	-75,14931	46,30999	5,38	x				x								proscrit		
19316	Goas, Lac	-75,28468	46,23336	2,39	x				x								proscrit		

MFFP – Plan d’ensemencement de la réserve faunique de Papineau-Labelle 2015-2025

N° du lac	Nom du lac	Longitude (degrés décimaux)	Latitude (degrés décimaux)	Superficie (ha)	Données insuf- fisantes	Présence		Lac sans poissons	Allopatrie-lac jamais ensemencé	Rendement supérieur		Autres considérations			Historique d’ensemencement		Conclusion	Espèces permises	Commentaires
						Ombre chevalier oquassa	Espèce à statut précaire			≤ 20 ha	> 20 ha	Bassin versant	Mise en valeur	Cas particulier (préciser)	2008-2013	Antérieur à la période de référence			
14157	Goglu, Lac du	-75,34437	45,91246	13,76													permis	SAFO	
14155	Gogluar, Lac	-75,27548	45,91512	3,63	x												proscrit		
04589	Gold, Lac	-75,12729	46,34627	3,24	x												proscrit		
04457	Goose, Lac	-75,39739	46,17988	9,83	x				x				x				permis sous condition	SAFO	Permis sous condition de prouver que le lac n’est pas en allopatrie
19478	Goupillon, Lac	-75,10130	46,26093	2,00	x												proscrit		
04649	Gour, Lac	-75,27018	46,29577	8,78	x				x								proscrit		
14256	Gourde, Lac de la	-75,44222	45,79081	2,89	x												proscrit		
04383	Gouverneau, Lac	-75,15962	46,17115	2,24	x												proscrit		
04021	Graham, Lac	-75,38461	45,81118	12,00						x							proscrit		
19231	Graix, Lac	-75,21989	46,20910	2,43	x												proscrit		
19289	Grandin, Lac	-75,44620	46,17846	11,10	x												proscrit		
04643	Gratton, Lac	-75,31014	46,30372	5,65													permis	SAFO	
19401	Gratton, Petit lac	-75,31338	46,30186	3,83	x												proscrit		
19222	Grégoire, Lac	-74,96522	46,14198	21,32	x												proscrit		
14221	Grippe, Lac de la	-75,28925	45,84112	1,79	x				x								proscrit		
19307	Grisy, Lac	-75,41275	46,12533	4,16	x												proscrit		
14158	Grives, Lac des	-75,29651	45,91182	2,38	x												proscrit		
19248	Gron, Lac	-75,03536	46,24351	2,07	x												proscrit		
16170	Grosse Truite, Lac de la	-75,54756	45,92685	5,96	x												permis	SAFO	
04641	Guay, Lac	-75,31614	46,31150	6,00	x												proscrit		

MFFP – Plan d’ensemencement de la réserve faunique de Papineau-Labelle 2015-2025

N° du lac	Nom du lac	Longitude (degrés décimaux)	Latitude (degrés décimaux)	Superficie (ha)	Données insuffisantes	Présence		Lac sans poissons	Allopatric-lac jamais ensemencé	Rendement supérieur		Autres considérations			Historique d'ensemencement		Conclusion	Espèces permises	Commentaires
						Ombre chevalier oquassa	Espèce à statut précaire			≤ 20 ha	> 20 ha	Bassin versant	Mise en valeur	Cas particulier (préciser)	2008-2013	Antérieur à la période de référence			
19439	Guibort, Lac	-75,23881	46,34969	7,30													permis	SAFO	
04344	Guilbault, Lac	-74,91558	46,15911	64,20	x												proscrit		
14011	Guinard, Lac	-75,31328	46,07083	5,50	x								x				permis sous condition	SAFO	Permis sous condition de prouver que le rendement naturel du lac est faible
19227	Guran, Lac	-75,24608	46,23503	3,90	x				x								proscrit		
14159	Harfang, Lac du	-75,28647	45,91116	6,74												x	permis	SAFO	
04640	Harvey, Lac	-75,28043	46,31834	16,88						x						x	proscrit		
19433	Harvey, Petit lac	-75,26744	46,31815	2,80	x												proscrit		
19196	Hector, Lac	-74,96815	46,19757	7,00	x												proscrit		
19247	Hélène, Lac	-75,05189	46,24724	5,59	x												proscrit		
19403	Hénou, Lac	-75,33327	46,29598	7,80	x												proscrit		
19400	Hénou, Petit lac	-75,33968	46,29678	1,81	x												proscrit		
19348	Henvic, Lac	-75,34807	46,12585	1,18	x												proscrit		
04369	Herbert, Lac	-75,24028	46,20650	28,62	x												permis	SAFO et MOULAC	Connecté au lac Philippe Permis sous réserve d'approbation du MFFP (moulac)
16220	Herbes à Feu, Lac des	-75,19743	46,10843	10,19	x												proscrit		
04580	Hull, Lac	-75,23399	46,32952	4,59	x				x								proscrit		
04437	Hydroplane, Lac de l'	-75,34497	46,24843	155,10							x						proscrit		
14160	Ibis, Lac des	-75,26929	45,91067	8,52			x										proscrit		Site faunique d'intérêt
14076	Île, Lac de l'	-75,39477	45,98459	6,20												x	permis	SAFO	
14257	Inonda, Lac	-75,40234	45,79063	3,79	x												proscrit		
14134	Inuk, Lac	-75,37300	45,93206	1,86	x												proscrit		

MFFP – Plan d'ensemencement de la réserve faunique de Papineau-Labelle 2015-2025

N° du lac	Nom du lac	Longitude (degrés décimaux)	Latitude (degrés décimaux)	Superficie (ha)	Données insuffisantes	Présence		Lac sans poissons	Allopatric-lac jamais ensemencé	Rendement supérieur		Autres considérations			Historique d'ensemencement		Conclusion	Espèces permises	Commentaires
						Omble chevalier oquassa	Espèce à statut précaire			≤ 20 ha	> 20 ha	Bassin versant	Mise en valeur	Cas particulier (préciser)	2008-2013	Antérieur à la période de référence			
19467	Isba, Lac de l'	-75,17361	46,28077	3,54	x				x				x				permis sous condition	SAFO	Permis sous condition de prouver que le lac n'est pas en allopatric
19311	Isy, Lac	-75,36407	46,24946	3,91	x												proscrit		
14222	Ivraie, Lac de l'	-75,35370	45,84224	4,61	x				x								proscrit		
19328	Jallet, Lac	-75,30188	46,19816	1,64													permis	SAFO	
19349	Jarnac, Lac	-75,40016	46,12123	2,76	x												proscrit		
04645	Jeanne, Lac	-75,26697	46,30562	6,21	x				x								proscrit		
14007	Jeudi, Lac	-75,26558	46,08352	0,12	x												proscrit		
19475	Jeugny, Lac	-75,07856	46,28528	3,98	x												proscrit		
14012	Jocelyne, Lac	-75,38199	46,06939	2,61	x												proscrit		
19482	Joe, Lac à	-75,06423	46,26235	5,09	x												proscrit		
04606	Joinville, Lac	-75,20202	46,28924	266,18										x			proscrit		Site faunique d'intérêt
19411	Joseph, Lac	-75,35217	46,26479	4,95	x												proscrit		
19197	Joseph, Petit lac	-74,96363	46,20107	3,61	x												proscrit		
19255	Jouy, Lac	-75,21805	46,15576	1,53	x												proscrit		
14259	Juliana, Lac	-75,40477	45,78717	9,02	x				x								proscrit		
14166	Jumeaux, Lacs	-75,42537	45,90655	9,07													permis	SAFO	
14255	Kaki, Lac	-75,44187	45,79313	2,22	x												proscrit		
04625	Kar-Ha-Kon, Lac	-75,35284	46,34307	88,82											x		permis	SAFO	
04646	Kealy, Lac	-75,36825	46,29137	29,56													permis	SAFO	
03981	Kennedy, Lac	-75,31079	45,99942	56,64											x		permis	SAFO	

MFFP – Plan d’ensemencement de la réserve faunique de Papineau-Labelle 2015-2025

N° du lac	Nom du lac	Longitude (degrés décimaux)	Latitude (degrés décimaux)	Superficie (ha)	Données insuf- fisantes	Présence		Lac sans poissons	Allopatric-lac jamais ensemencé	Rendement supérieur		Autres considérations			Historique d’ensemencement		Conclusion	Espèces permises	Commentaires
						Ombre chevalier oquassa	Espèce à statut précaire			≤ 20 ha	> 20 ha	Bassin versant	Mise en valeur	Cas particulier (préciser)	2008-2013	Antérieur à la période de référence			
14034	Kennedy, Petit lac	-75,29786	46,00375	6,36	x												proscrit		
04582	Kent, Lac	-75,20699	46,31424	4,01	x												proscrit		
04370	Kidney, Lac	-75,23315	46,21201	8,72													permis	SAFO	
04329	Kieffer, Lac	-74,98499	46,09437	20,15										x	x		permis	SAFO	
04386	King, Lac	-75,16120	46,15713	21,85	x								x				permis sous condition	SAFO	Permis sous condition de prouver que le rendement naturel du lac est faible
14260	Kiriou, Lac	-75,39393	45,78666	2,62	x												proscrit		
19456	Klang, Étang	-75,15356	46,30375	8,04	x												proscrit		
19194	Krausman, Lac	-74,98055	46,20233	10,36	x												proscrit		
04637	La Vérendrye, Lac	-75,25358	46,32660	9,77					x								proscrit		
04586	Labelle, Lac	-75,14195	46,34662	10,48	x												proscrit		
19257	Lac des Broussailles	-75,19277	46,15080	1,74	x												proscrit		
19287	Lacombe, Lac	-75,42874	46,18845		x								x				permis	SAFO	
14209	Lacombe, Petit lac	-75,25739	45,85596	11,25	x								x				permis	SAFO	
19199	Laflamme, Lac	-74,96399	46,18342	20,64	x										x		permis	SAFO	
14213	Lafleur, Lac	-75,45803	45,85023	8,19													permis	SAFO	
04658	Lamarre, Lac	-75,26415	46,26206	9,55	x									x			permis	SAFO	Historique de pêche indiquant un rendement naturel faible
04575	Lamollière, Lac	-75,18849	46,37949	12,34					x				x				permis sous condition	SAFO	Permis sous condition de prouver que le lac n’est pas en allopatric
19380	Lamonde, Lac	-75,34445	46,35154	4,50	x												proscrit		
04650	Langevin, Lac	-75,26663	46,29088	16,89										x	x		permis	SAFO	
19232	Laniac, Lac	-75,23666	46,17138	12,04	x				x								proscrit		

MFFP – Plan d’ensemencement de la réserve faunique de Papineau-Labelle 2015-2025

N° du lac	Nom du lac	Longitude (degrés décimaux)	Latitude (degrés décimaux)	Superficie (ha)	Données insuf- fisantes	Présence		Lac sans poissons	Allopatric-lac jamais ensemencé	Rendement supérieur		Autres considérations			Historique d’ensemencement		Conclusion	Espèces permises	Commentaires
						Ombre chevalier oquassa	Espèce à statut précaire			≤ 20 ha	> 20 ha	Bassin versant	Mise en valeur	Cas particulier (préciser)	2008-2013	Antérieur à la période de référence			
14084	Lanthier, Lac	-75,33747	45,97957	9,02												x	permis	SAFO	
14092	Lanthier, Petit lac	-75,33109	45,97357	4,25													permis	SAFO	
19483	Laramée, Lac	-75,04622	46,25616	20,00	x												proscrit		
19484	Laramée, Petit lac	-75,04201	46,25468	6,69	x												proscrit		
19224	Lardy, Lac	-74,92359	46,14371	7,81	x												proscrit		
60105	Lardy, Petit lac	-74,92464	46,14693	1,56	x												proscrit		
19239	Larra, Lac	-75,19211	46,22870	3,86	x												proscrit		
14112	Larris, Lac	-75,44681	45,95483	5,19	x								x				permis sous condition	SAFO	Permis sous condition de prouver que le rendement naturel du lac est faible
04585	Lartigue, Lac	-75,13668	46,34984	13,31	x												proscrit		
14038	Latreille, Lac	-75,33385	46,00152	3,53	x								x				permis sous condition	SAFO	Permis sous condition de prouver que le rendement naturel du lac est faible
03010	Le Tombereau, Étang	-75,16331	46,30476	1,16	x												proscrit		
19245	Lécanore, Lac du	-75,11975	46,22266	5,41	x												proscrit		
16197	Ledley, Lac	-75,27556	46,11917	2,24	x												proscrit		
04636	Légende, Lac	-75,30185	46,32689	19,89													permis	SAFO	
04380	Lelat, Lac	-75,19597	46,18546	26,15											x	x	permis sous condition	SAFO et ONMY	Permis sous réserve d’approbation du MFFP
03997	Lemieux, Lac	-75,39511	45,87022	17,54											x	x	permis	SAFO	
19454	Lemire, Lac	-75,14857	46,31724	10,60	x				x								proscrit		
60402	Les Jumelles	-75,39778	46,06232	1,63	x												proscrit		
04403	Lesel, Lac	-75,24115	46,05347	13,09	x								x				permis sous condition	SAFO	Permis sous condition de prouver que le rendement naturel du lac est faible
16211	Leval, Lac	-75,21292	46,14092	1,76	x											x	proscrit		

MFFP – Plan d'ensemencement de la réserve faunique de Papineau-Labelle 2015-2025

N° du lac	Nom du lac	Longitude (degrés décimaux)	Latitude (degrés décimaux)	Superficie (ha)	Données insuf- fisantes	Présence		Lac sans poissons	Allopatric-lac jamais ensemencé	Rendement supérieur		Autres considérations			Historique d'ensemencement		Conclusion	Espèces permises	Commentaires
						Omble chevalier oquassa	Espèce à statut précaire			≤ 20 ha	> 20 ha	Bassin versant	Mise en valeur	Cas particulier (préciser)	2008-2013	Antérieur à la période de référence			
14224	Liserons, Lac des	-75,42495	45,84148	1,81	x												proscrit		
04009	Lloyd, Lac	-75,37391	45,86862	8,81											x	x	permis	SAFO	
19342	Locon, Lac	-75,35597	46,13959	1,49	x												proscrit		
04605	Lord-Renfrew, Lac	-75,22151	46,27144	9,92	x											x	proscrit		
19390	Louise, Lac	-75,36707	46,32447	5,41													permis	SAFO	
14278	Louiselle, Lac	-75,53893	45,93670	1,30	x												proscrit		
19304	Loups, Lac des	-75,46904	46,12228	6,62													permis	SAFO	
60386	Loutre, Lac à la	-75,41141	46,07025	3,47													permis	SAFO	
04578	Lucas, Lac	-75,18627	46,35027	6,89	x												proscrit		
14101	Luneau, Lac	-75,26671	45,96840	1,50	x												proscrit		
19204	Lurais, Deuxième lac	-74,95997	46,14740	3,89	x												proscrit		
19202	Lurais, Premier lac	-74,96325	46,14893	3,05	x												proscrit		
19458	Luzy, Lac	-75,14723	46,29956	1,95	x												proscrit		
14162	Macareux, Lac du	-75,37791	45,90942	2,72	x				x								proscrit		
04446	MacMallan, Lac	-75,40306	46,06225	19,73												x	permis	SAFO	
14010	MacMallan, Petit lac	-75,37920	46,07380	7,02	x												proscrit		
14163	Mainate, Lac du	-75,48831	45,91144	3,31	x												proscrit		
14046	Makwa, Lac	-75,24091	45,95572	2,00	x												proscrit		
14104	Malard, Lac du	-75,29163	45,96310	2,75					x								proscrit		
19244	Malidot, Lac	-75,14645	46,21933	9,50	x												proscrit		

MFFP – Plan d’ensemencement de la réserve faunique de Papineau-Labelle 2015-2025

N° du lac	Nom du lac	Longitude (degrés décimaux)	Latitude (degrés décimaux)	Superficie (ha)	Données insuf- fisantes	Présence		Lac sans poissons	Allopatric-lac jamais ensemencé	Rendement supérieur		Autres considérations			Historique d’ensemencement		Conclusion	Espèces permises	Commentaires
						Omble chevalier oquassa	Espèce à statut précaire			≤ 20 ha	> 20 ha	Bassin versant	Mise en valeur	Cas particulier (préciser)	2008-2013	Antérieur à la période de référence			
14048	Manito, Lac	-75,23996	45,93269	3,00	x												proscrit		
04331	Manitou, Lac	-74,94927	46,10082	84,05	x												proscrit		
14049	Manotick, Étang	-75,22462	45,92847	0,90	x												proscrit		
04422	Marcaut, Lac	-75,07849	46,09109	15,55	x								x				permis	SAFO	
00520	Marceau, Lac	-75,11463	46,32011	33,92	x										x		proscrit		
19435	Marche, Lac la	-75,18493	46,38563	3,55	x				x								proscrit		
19367	Marette, Lac	-75,32654	46,07863	4,05	x												proscrit		
00521	Marie-Le Franc	-74,99476	46,13627	668,27													permis	SAFO	
14102	Marigane, Étang	-75,30197	45,96755	0,84	x				x								proscrit		
14267	Mario, Lac	-75,25087	45,91604	1,33	x												proscrit		
19358	Marmotte, Lac de la	-75,31819	46,10748	2,35	x				x								proscrit		
04013	Martineau, Lac	-75,47215	45,79676	11,97	x												proscrit		
19265	Martin-Pêcheur, Lac du	-75,00410	46,21247	4,81	x												proscrit		
14050	Mascouche, Lac	-75,23288	45,91838	1,88	x												proscrit		
14053	Matosipi, Lac	-75,21743	45,90059	1,88	x				x								proscrit		
14052	Matow, Lac	-75,22739	45,90357	3,13	x												proscrit		
14245	Matte, Lac	-75,44813	45,81167	3,31	x												proscrit		
14167	Maubèche, Lac de la	-75,49536	45,90437	2,02	x												proscrit		
00525	Mauves, Lac des	-74,94250	46,18892	462,93											x		permis	SAFO	
19321	Maxime, Lac	-75,38154	46,21008	8,68	x												proscrit		

MFFP – Plan d'ensemencement de la réserve faunique de Papineau-Labelle 2015-2025

N° du lac	Nom du lac	Longitude (degrés décimaux)	Latitude (degrés décimaux)	Superficie (ha)	Données insuf- fisantes	Présence		Lac sans poissons	Allopatric-lac jamais ensemencé	Rendement supérieur		Autres considérations			Historique d'ensemencement		Conclusion	Espèces permises	Commentaires
						Omble chevalier oquassa	Espèce à statut précaire			≤ 20 ha	> 20 ha	Bassin versant	Mise en valeur	Cas particulier (préciser)	2008-2013	Antérieur à la période de référence			
04011	Mayo, Lac	-75,44308	45,82724	16,91													permis	SAFO	
19323	McBride, Lac	-75,38221	46,20220	3,49	x												proscrit		
04635	McGoun, Lac	-75,30858	46,32681	5,67	x								x				permis	SAFO	
04456	McKavanaugh, Lac	-75,36458	46,16808	24,04						x					x		proscrit		
04014	Meikle, Lac	-75,42556	45,81171	11,32													permis	SAFO	
14264	Mélanie, Étang	-75,36334	45,89043	0,76	x				x								proscrit		
19338	Méliot, Lac	-75,39770	46,14721	3,32	x												proscrit		
19331	Mémère, Lac	-75,35878	46,18874	4,56	x												proscrit		
16208	Ménade, Lac	-75,21869	46,14640	3,40	x												proscrit		
14001	Ménés, Lac aux	-75,22789	46,06822	3,38	x										x		proscrit		
14094	Ménic, Lac	-75,48538	45,97115	9,02	x												proscrit		
04588	Mercier, Lac	-75,12919	46,35014	14,81	x												proscrit		
04590	Merrill, Lac	-75,11359	46,34059	10,53					x								proscrit		
19206	Messas, Lac	-74,91604	46,14798	2,84	x												proscrit		
16215	Mey, Lac	-75,22623	46,11679	2,30	x												proscrit		
04604	Michaud, Lac	-75,24653	46,28342	23,13										x	x		permis	SAFO	
14056	Micheline, Lac	-75,21239	45,88660	8,43	x												proscrit		
14055	Micmac, Lac du	-75,22024	45,89508	1,78	x												proscrit		
14057	Mikwa, Lac	-75,22513	45,88393	2,56	x												proscrit		
14058	Misask, Lac	-75,23258	45,88390	5,89	x												proscrit		

MFFP – Plan d’ensemencement de la réserve faunique de Papineau-Labelle 2015-2025

N° du lac	Nom du lac	Longitude (degrés décimaux)	Latitude (degrés décimaux)	Superficie (ha)	Données insuf- fisantes	Présence		Lac sans poissons	Allopatric-lac jamais ensemencé	Rendement supérieur		Autres considérations			Historique d’ensemencement		Conclusion	Espèces permises	Commentaires
						Omble chevalier oquassa	Espèce à statut précaire			≤ 20 ha	> 20 ha	Bassin versant	Mise en valeur	Cas particulier (préciser)	2008-2013	Antérieur à la période de référence			
04462	Misérable, Lac	-75,32406	46,21999	22,64											x	x	permis	SAFO	
19322	Misérable, Petit lac	-75,33529	46,21327	4,68	x												proscrit		
14059	Mission, Lac de la	-75,22697	45,87696	4,78	x												proscrit		
14060	Mista, Lac	-75,24281	45,87456	3,20	x												proscrit		
19408	Mitron, Lac	-75,39372	46,26645	4,11	x												proscrit		
19223	Molènes, Lac des	-74,90929	46,15978	2,82	x												proscrit		
04601	Molson, Lac	-75,08059	46,28186	19,61	x												proscrit		
02100	Monet, Lac	-75,11721	46,33684	8,45	x				x								proscrit		
14061	Moniac, Lac	-75,24704	45,87135	1,75	x												proscrit		
03999	Montagne Brûlée, Lac de la	-75,36469	45,93993	3,42	x												proscrit		
16194	Montenu, Lac	-75,30196	46,16500	2,11	x												proscrit		
00529	Montjoie, Lac	-75,13305	46,27947	1216,62													proscrit		Site faunique d'intérêt
14169	Moqueur, Lac du	-75,34844	45,90139	2,54	x												proscrit		
19470	Morènes, Lac des	-75,18370	46,26673	7,07					x								proscrit		
04651	Morin, Lac	-75,33410	46,28622	8,55	x												proscrit		
19249	Mort-Bois, Lac du	-75,03732	46,24121	5,56	x												proscrit		
14171	Moucherolles, Lac des	-75,45993	45,89587	1,33	x												proscrit		
04362	Moufflet, Lac	-75,18045	46,24425	51,17											x	x	permis	SAFO	
19238	Moufflet, Petit lac	-75,18471	46,23810	1,87	x												proscrit		
14229	Mouron, Lac du	-75,27629	45,83379	5,58	x												proscrit		

MFFP – Plan d’ensemencement de la réserve faunique de Papineau-Labelle 2015-2025

N° du lac	Nom du lac	Longitude (degrés décimaux)	Latitude (degrés décimaux)	Superficie (ha)	Données insuf- fisantes	Présence		Lac sans poissons	Allopatric-lac jamais ensemencé	Rendement supérieur		Autres considérations			Historique d’ensemencement		Conclusion	Espèces permises	Commentaires
						Ombre chevalier oquassa	Espèce à statut précaire			≤ 20 ha	> 20 ha	Bassin versant	Mise en valeur	Cas particulier (préciser)	2008-2013	Antérieur à la période de référence			
14015	Moustache, Lac de la	-75,38267	46,04932	3,20	x										x		permis	SAFO	Historique de pêche indiquant un rendement naturel faible
14230	Moutarde, Lac de la	-75,28298	45,83338	2,36	x												proscrit		
19450	Mouffet, Lac	-75,15955	46,32708	8,27	x												proscrit		
16199	Muraille, Lac de la	-75,25522	46,11995	3,32	x												permis sous condition	SAFO	Permis sous condition de prouver que le rendement naturel du lac est faible
04436	Murphy, Lac	-75,38470	46,24583	113,79													permis	SAFO	
04388	Murphy, Petit lac	-75,14923	46,15711	10,51	x												proscrit		
14018	Nadia, Lac	-75,44929	46,04414	11,51													permis	SAFO	
14066	Nakina, Lac	-75,37714	45,99996	0,54	x												proscrit		
14135	Nanouk, Lac	-75,43256	45,93399	1,70	x												proscrit		
16219	Nans, Lac	-75,22876	46,10737	2,16	x												proscrit		
14067	Napanee, Lac	-75,37427	45,99913	1,28	x												proscrit		
14068	Napina, Lac	-75,33742	45,99953	8,33	x				x								proscrit		
19258	Napt, Lac	-75,09958	46,15507	3,00	x												proscrit		
19259	Napt, Petit lac	-75,09650	46,15500	1,77	x												proscrit		
14105	Nathalie, Étang	-75,27386	45,96275	1,32	x												proscrit		
16203	Naudion, Lac	-75,25119	46,09711	3,17	x												permis	SAFO	
14232	Navot, Lac	-75,43510	45,83231	0,73	x				x								proscrit		
19330	Néac, Lac	-75,26250	46,18166	0,96	x												proscrit		
19378	Neau, Lac	-75,36810	46,36321	1,89	x												proscrit		
14070	Némiskan, Étang	-75,46735	45,99541	1,23	x												proscrit		

MFFP – Plan d'ensemencement de la réserve faunique de Papineau-Labelle 2015-2025

N° du lac	Nom du lac	Longitude (degrés décimaux)	Latitude (degrés décimaux)	Superficie (ha)	Données insuffisantes	Présence		Lac sans poissons	Allopatric-lac jamais ensemencé	Rendement supérieur		Autres considérations			Historique d'ensemencement		Conclusion	Espèces permises	Commentaires
						Omble chevalier oquassa	Espèce à statut précaire			≤ 20 ha	> 20 ha	Bassin versant	Mise en valeur	Cas particulier (préciser)	2008-2013	Antérieur à la période de référence			
04459	Neveau, Lac	-75,36382	46,20883	7,97													permis	SAFO	
03013	Nichoir, Étang du	-75,27537	46,11392	2,49	x												proscrit		
14075	Nigol, Étang	-75,25203	45,98615	0,67	x												proscrit		
14071	Niki, Lac	-75,43759	45,99278	0,95	x												proscrit		
14073	Niku, Étang	-75,47691	45,98694	0,96	x												proscrit		
19332	Noironte, Lac	-75,34606	46,18264	0,69													permis	SAFO	
19261	Noron, Lac	-75,07169	46,13575	2,01	x												proscrit		
19356	Norraye, Lac	-75,34586	46,10521	5,40					x	x				x			proscrit		Site faunique d'intérêt
14225	Oba, Lac	-75,45967	45,84058	6,99					x								proscrit		
14195	Obatina, Lac	-75,48692	45,86888	1,86	x				x								proscrit		
14277	Odanak, Étang	-75,52860	45,95678	3,35	x												proscrit		
04587	Ogilvy, Lac	-75,13739	46,34190	11,89	x												proscrit		
14217	Ogoki, Premier lac	-75,27505	45,84713	7,23	x												proscrit		
14218	Ogoki, Second lac	-75,27519	45,84459	2,91	x												proscrit		
04327	Ola, Lac	-74,99882	46,10415	8,43										x	x		permis	SAFO	
14080	Olaman, Lac	-75,48550	45,98259	4,83	x												permis sous condition	SAFO	Permis sous condition de prouver que le rendement naturel du lac est faible
14082	Omenica, Lac	-75,40955	45,98144	1,30	x				x								proscrit		
16221	Omet, Lac	-75,21407	46,10574	1,68	x												proscrit		
14270	Omicron, Lac	-75,25815	45,84408	2,70	x												proscrit		
14083	Onaman, Lac	-75,32040	45,98218	1,51	x												proscrit		

MFFP – Plan d’ensemencement de la réserve faunique de Papineau-Labelle 2015-2025

N° du lac	Nom du lac	Longitude (degrés décimaux)	Latitude (degrés décimaux)	Superficie (ha)	Données insuf- fisantes	Présence		Lac sans poissons	Allopatric-lac jamais ensemencé	Rendement supérieur		Autres considérations			Historique d'ensemencement		Conclusion	Espèces permises	Commentaires
						Ombre chevalier oquassa	Espèce à statut précaire			≤ 20 ha	> 20 ha	Bassin versant	Mise en valeur	Cas particulier (préciser)	2008-2013	Antérieur à la période de référence			
19317	Ondoyant, Lac	-75,37657	46,21766	0,56	x				x								proscrit		
14085	Onistagan, Étang	-75,37136	45,98016	1,16	x												proscrit		
19274	Opio, Lac	-75,02991	46,10552	2,30	x												proscrit		
14268	Oran, Étang	-75,25984	45,90726	1,64	x												proscrit		
19335	Origny, Lac	-75,34369	46,16132	7,38	x												proscrit		
14172	Orioles, Étang des	-75,37972	45,89425	0,91	x												proscrit		
14252	Ormière, Lac de l'	-75,46258	45,80331	2,78	x				x								proscrit		
19486	Orny, Lac	-75,19498	46,08688	1,88	x												proscrit		
14081	Orphelin, Lac	-75,42390	45,98143	2,16					x								proscrit		
19324	Oseille, Lac de l'	-75,28064	46,20491	1,72	x												proscrit		
19302	Osmondes, Lac des	-75,42368	46,13040	1,94	x												proscrit		
16192	Ostel, Lac	-75,29699	46,16908	2,81	x												proscrit		
19242	Ouananiche, Lac	-75,11556	46,24495	17,91													permis	SAFO	
19279	Ouananiche, Petit lac	-75,12414	46,24614	1,95	x												proscrit		
14089	Ouaouarons, Étang des	-75,33467	45,97683	1,15	x												proscrit		
19352	Ozan, Lac	-75,37825	46,11914	2,26	x												proscrit		
14091	Pakwaw, Lac	-75,45768	45,97348	1,25	x												proscrit		
19413	Pany, Lac	-75,31532	46,26491	5,12	x				x								proscrit		
19357	Papillons, Lac des	-75,32862	46,10863	6,63	x												proscrit		
02231	Parc, Lac du	-75,21982	45,92456	14,66	x												proscrit		

MFFP – Plan d'ensemencement de la réserve faunique de Papineau-Labelle 2015-2025

N° du lac	Nom du lac	Longitude (degrés décimaux)	Latitude (degrés décimaux)	Superficie (ha)	Données insuf- fisantes	Présence		Lac sans poissons	Allopatric-lac jamais ensemencé	Rendement supérieur		Autres considérations			Historique d'ensemencement		Conclusion	Espèces permises	Commentaires
						Omble chevalier oquassa	Espèce à statut précaire			≤ 20 ha	> 20 ha	Bassin versant	Mise en valeur	Cas particulier (préciser)	2008-2013	Antérieur à la période de référence			
04603	Parent, Lac	-75,24045	46,29991	12,52													permis	SAFO	
14003	Pascale, Lac	-75,23576	46,04382	1,47	x												proscrit		
14226	Pasqua, Lac	-75,43624	45,83563	2,67	x												proscrit		
04341	Paul, Lac	-74,98201	46,16938	293,53													proscrit		Site faunique d'intérêt
19306	Pavot, Lac du	-75,43039	46,12406	2,06	x												proscrit		
16227	Pazy, Lac	-75,21470	46,10016	0,96	x												proscrit		
16198	Péas, Lac	-75,27940	46,11826	1,47	x												proscrit		
19355	Pégy, Lac	-75,38009	46,10417	1,92	x				x								proscrit		
14093	Pemisca, Lac	-75,29815	45,97454	1,61	x												proscrit		
19237	Perdreux, Lac des	-75,16098	46,24659	3,47	x												proscrit		
03004	Perdu, Lac	-75,06749	46,28366	9,55	x												proscrit		
03993	Perley, Lac	-75,42699	45,89975	33,07													permis	SAFO	
19360	Pérots, Lac des	-75,36720	46,09171	5,99	x												permis	SAFO	
04451	Perrault, Lac	-75,26600	46,03494	2,36	x				x								proscrit		
14272	Pervenche, Lac de la	-75,50629	45,93841	7,24	x												proscrit		
14095	Petaikan, Lac	-75,46086	45,97145	0,99	x												proscrit		
14175	Pétrél, Lac du	-75,28598	45,89073	1,56	x												proscrit		
19354	Peuplat, Lac	-75,39249	46,10827	8,26	x												proscrit		
19295	Phébé, Lac	-75,43108	46,14901	10,10					x								proscrit		
04373	Philippe, Lac	-75,22523	46,17748	119,41											x	x	permis	SAFO et MOULAC	Permis sous réserve d'approbation du MFFP (moulac)

MFFP – Plan d'ensemencement de la réserve faunique de Papineau-Labelle 2015-2025

N° du lac	Nom du lac	Longitude (degrés décimaux)	Latitude (degrés décimaux)	Superficie (ha)	Données insuf- fisantes	Présence		Lac sans poissons	Allopatric-lac jamais ensemencé	Rendement supérieur		Autres considérations			Historique d'ensemencement		Conclusion	Espèces permises	Commentaires
						Ombre chevalier oquassa	Espèce à statut précaire			≤ 20 ha	> 20 ha	Bassin versant	Mise en valeur	Cas particulier (préciser)	2008-2013	Antérieur à la période de référence			
19213	Pichard, Lac	-74,94996	46,12079	8,97	x												proscrit		
14096	Pichiw, Lac	-75,45878	45,96969	0,94	x				x								proscrit		
04010	Pickwick, Lac	-75,39720	45,85074	30,63						x							proscrit		
14176	Pics, Lac des	-75,29770	45,88872	3,53	x												proscrit		
04461	Pierre, Lac	-75,35543	46,22448	4,94											x		permis	SAFO	
14106	Pikanak, Lac	-75,25950	45,96084	1,69	x												proscrit		
14108	Piko, Lac	-75,25570	45,95514	1,56	x				x								proscrit		
04452	Pilet, Lac	-75,27111	46,05966	6,82	x								x				permis sous condition	SAFO	Permis sous condition de prouver que le rendement naturel du lac est faible
89099	Pillage, Étang du	-75,29565	45,97119	6,22	x												proscrit		
14110	Pinachois, Lac	-75,29800	45,95161	6,89													permis	SAFO	
14100	Pinacle, Lac du	-75,26441	45,97123	1,34	x												proscrit		
14109	Pinawa, Lac	-75,28900	45,95456	2,40	x								x				permis sous condition	SAFO	Permis sous condition de prouver que le rendement naturel du lac est faible
19225	Pinay, Lac	-74,92625	46,11366	2,18	x				x								proscrit		
14099	Pincebec, Lac	-75,30915	45,96904	1,27	x												proscrit		
14144	Pins, Lac des	-75,36866	45,92412	15,48											x		permis	SAFO	
14177	Piouis, Lac des	-75,25086	45,88805	1,82					x								proscrit		
89122	Pipits, Lac des	-75,25504	45,88699	2,62													permis	SAFO	
19432	Pirey, Lac	-75,30870	46,31175	2,51	x				x								proscrit		
14235	Pissenlits, Étang des	-75,31504	45,82423	0,90	x												proscrit		
14156	Pitobik, Lac	-75,29310	45,91895	1,21	x												proscrit		

MFFP – Plan d'ensemencement de la réserve faunique de Papineau-Labelle 2015-2025

N° du lac	Nom du lac	Longitude (degrés décimaux)	Latitude (degrés décimaux)	Superficie (ha)	Données insuf- fisantes	Présence		Lac sans poissons	Allopatric-lac jamais ensemencé	Rendement supérieur		Autres considérations			Historique d'ensemencement		Conclusion	Espèces permises	Commentaires
						Ombre chevalier oquassa	Espèce à statut précaire			≤ 20 ha	> 20 ha	Bassin versant	Mise en valeur	Cas particulier (préciser)	2008-2013	Antérieur à la période de référence			
19301	Pivain, Lac	-75,44405	46,12733	3,83													permis	SAFO	
03974	Plat, Lac	-75,39266	45,92101	52,92											x	x	permis	SAFO	
14074	Plat, Petit lac	-75,40989	45,98670	10,74						x							proscrit		
19195	Plombée, Lac de la	-74,98827	46,19626	3,28	x												proscrit		
19406	Plou, Lac	-75,35432	46,27405	14,75	x												proscrit		
19286	Pluvial, Lac	-75,43676	46,19769	3,58	x												proscrit		
14179	Pluvier, Lac du	-75,28765	45,88174	5,04	x				x								proscrit		
19451	Poix, Lac	-75,12838	46,31730	1,15	x				x								proscrit		
14111	Ponoka, Lac	-75,46412	45,95493	0,60					x								proscrit		
14020	Portelance, Lac	-75,36959	46,03661	11,73													permis	SAFO	
14021	Portelance, Petit lac	-75,37109	46,03403	3,66	x												proscrit		
14180	Pouillot, Lac du	-75,30009	45,87973	3,48	x				x								proscrit		
14236	Poulette, Lac de la	-75,40970	45,82842	1,34	x												proscrit		
04634	Poulin, Lac	-75,36442	46,32798	6,79	x												proscrit		
19345	Pourveu, Lac	-75,38148	46,13192	4,86	x												proscrit		
89147	Prairie, Lac de la	-75,45964	45,83380	1,25	x												proscrit		
00556	Preston, Lac	-75,05756	46,09320	770,01												x	proscrit		Site faunique d'intérêt
04632	Prévost, Lac	-75,31976	46,33174	9,55	x												proscrit		
19447	Primeau, Lac	-75,13742	46,32984	5,73	x												proscrit		
04374	Prince, Lac	-75,18341	46,18749	6,37											x	x	permis	SAFO	

MFFP – Plan d’ensemencement de la réserve faunique de Papineau-Labelle 2015-2025

N° du lac	Nom du lac	Longitude (degrés décimaux)	Latitude (degrés décimaux)	Superficie (ha)	Données insuf- fisantes	Présence		Lac sans poissons	Allopatric-lac jamais ensemencé	Rendement supérieur		Autres considérations			Historique d’ensemencement		Conclusion	Espèces permises	Commentaires
						Omble chevalier oquassa	Espèce à statut précaire			≤ 20 ha	> 20 ha	Bassin versant	Mise en valeur	Cas particulier (préciser)	2008-2013	Antérieur à la période de référence			
14051	Province, Lac de la	-75,22510	45,90444	1,64	x												proscrit		
04377	Provost, Lac	-75,14246	46,20754	26,66	x												proscrit		
19347	Pruches, Lac des	-75,31361	46,13320	1,70	x												proscrit		
14181	Puffin, Lac du	-75,35075	45,88016	7,18										x	x		permis	SAFO	
14114	Pwagan, Lac	-75,44374	45,95187	1,71	x												proscrit		
19228	Quai, Lac du	-75,23438	46,24071	16,06										x	x		permis	SAFO	
04385	Queen, Lac	-75,18184	46,15874	8,28													permis	SAFO	
19397	Quiers, Lac	-75,25115	46,32009	1,77	x												proscrit		
04005	Quorum, Lac	-75,36276	45,88672	4,63	x												proscrit		
14237	Radis, Lac	-75,41966	45,82801	2,49					x								proscrit		
04384	Raguindeau, Lac	-75,14549	46,17351	5,70	x												proscrit		
14182	Râles, Lac des	-75,44703	45,88167	2,36	x												proscrit		
19268	Ramage, Lac du	-75,00675	46,16281	2,67	x												proscrit		
19464	Rampe, Lac de la	-75,21002	46,27420	1,47	x												proscrit		
03976	Raphaël, Lac	-75,43147	45,91337	10,28						x							proscrit		
19445	Rapière, Lac	-75,19006	46,33881	2,70										x	x		permis	SAFO	
19444	Raquette, Lac	-75,22452	46,33646	9,14	x												proscrit		
14054	Rat Musqué, Lac du	-75,21157	45,89660	24,31											x		permis	SAFO	
14174	Rat Musqué, Petit lac du	-75,25894	45,89259	23,46		x										x	proscrit		Site faunique d'intérêt
14019	Raton Laveur, Étang du	-75,42263	46,04425	1,02	x				x								proscrit		

MFFP – Plan d'ensemencement de la réserve faunique de Papineau-Labelle 2015-2025

N° du lac	Nom du lac	Longitude (degrés décimaux)	Latitude (degrés décimaux)	Superficie (ha)	Données insuf- fisantes	Présence		Lac sans poissons	Allopatric-lac jamais ensemencé	Rendement supérieur		Autres considérations			Historique d'ensemencement		Conclusion	Espèces permises	Commentaires
						Ombre chevalier oquassa	Espèce à statut précaire			≤ 20 ha	> 20 ha	Bassin versant	Mise en valeur	Cas particulier (préciser)	2008-2013	Antérieur à la période de référence			
19398	Ravine, Lac de la	-75,25498	46,31532	2,43	x												proscrit		
19442	Raynel, Lac	-75,12253	46,34937	4,92	x												proscrit		
19260	Rebec, Lac	-75,10587	46,14521	5,43	x												proscrit		
19271	Récourt, Lac	-75,02620	46,13539	5,13	x				x								proscrit		
04584	Régina, Lac	-75,13437	46,35470	3,31	x												proscrit		
19221	Resther, Lac	-74,96637	46,15811	47,77											x		permis	SAFO	
16225	Reux, Lac	-75,24014	46,09816	2,23	x												proscrit		
19329	Ricins, Lac des	-75,28802	46,19821	3,84													permis	SAFO	
04050	Riopel, Lac	-75,24589	45,92060	9,00										x	x		permis	SAFO	
04628	Rivard, Lac	-75,27368	46,35744	42,63											x		permis	SAFO	
16201	Rivas, Lac	-75,26675	46,10819	3,44													permis	SAFO	
16200	Rivas, Petit lac	-75,26473	46,11105	2,17	x												proscrit		
04576	Rivières, Lac des	-75,17035	46,37554	16,66													permis	SAFO	
19409	Rix, Lac	-75,35891	46,25615	1,03	x												proscrit		
04387	Robillard, Lac	-75,13400	46,16538	48,76													permis	SAFO	
14223	Robinson, Lac	-75,43900	45,84208	8,22	x												proscrit		
19334	Roc, Lac du	-75,40070	46,17075	5,85	x											x	permis	SAFO	Historique de pêche indiquant un rendement naturel faible
04007	Rocher, Lac du	-75,33908	45,88390	24,56													permis	SAFO	
04346	Roches, Lac des	-74,93247	46,14149	123,18	x												proscrit		
14151	Rocheux, Lac	-75,37974	45,91753	14,57													permis	SAFO	

MFFP – Plan d’ensemencement de la réserve faunique de Papineau-Labelle 2015-2025

N° du lac	Nom du lac	Longitude (degrés décimaux)	Latitude (degrés décimaux)	Superficie (ha)	Données insuf- fisantes	Présence		Lac sans poissons	Allopatric-lac jamais ensemencé	Rendement supérieur		Autres considérations			Historique d'ensemencement		Conclusion	Espèces permises	Commentaires
						Ombre chevalier oquassa	Espèce à statut précaire			≤ 20 ha	> 20 ha	Bassin versant	Mise en valeur	Cas particulier (préciser)	2008-2013	Antérieur à la période de référence			
00562	Rognon, Lac	-75,05972	46,26588	87,98													permis	SAFO	
04396	Rognon, Petit Lac	-75,08696	46,11387	10,28	x								x				permis	SAFO	
19440	Rolleau, Lac	-75,23411	46,34885	7,91					x								proscrit		
19318	Rosay, Lac	-75,34305	46,21759	2,60	x												proscrit		
14184	Roselins, Lac des	-75,27112	45,87886	1,78	x												proscrit		
04454	Ross, Lac	-75,32890	46,14073	15,08	x								x				permis	SAFO	
19343	Ross, Petit lac	-75,31813	46,14047	3,60	x												proscrit		
19215	Rouge, Lac	-74,95532	46,10455	3,96	x												proscrit		
14273	Rouge-Gorge, Lac du	-75,52294	45,90505	7,66	x												proscrit		
03995	Rowan, Lac	-75,40852	45,87882	7,73						x					x		proscrit		Site faunique d'intérêt
19305	Ruca, Lac	-75,43581	46,12604	1,84	x												proscrit		
04368	Sabourin, Lac	-75,25220	46,21025	31,19													permis	SAFO	
19325	Sabourin, Petit lac	-75,26014	46,20725	3,23	x												proscrit		
19303	Sabran, Lac	-75,42923	46,12836	2,90	x												proscrit		
19473	Sachem, Lac du	-75,10326	46,28772	3,58	x												proscrit		
14115	Sagamo, Étang	-75,46415	45,95051	1,32	x												proscrit		
14241	Sagesse, Lac de la	-75,37701	45,82009	0,93	x												proscrit		
19291	Sagot, Lac	-75,44211	46,16114	3,23	x				x								proscrit		
04448	Saint-Amour, Lac	-75,35336	46,02644	11,33										x	x		permis sous condition	SAFO et ONMY	Permis sous réserve d'approbation du MFFP
04012	Saint-Amour, Petit lac	-75,47715	45,80960	8,28													permis	SAFO	

MFFP – Plan d'ensemencement de la réserve faunique de Papineau-Labelle 2015-2025

N° du lac	Nom du lac	Longitude (degrés décimaux)	Latitude (degrés décimaux)	Superficie (ha)	Données insuf- fisantes	Présence		Lac sans poissons	Allopatric-lac jamais ensemencé	Rendement supérieur		Autres considérations			Historique d'ensemencement		Conclusion	Espèces permises	Commentaires	
						Omble chevalier oquassa	Espèce à statut précaire			≤ 20 ha	> 20 ha	Bassin versant	Mise en valeur	Cas particulier (préciser)	2008-2013	Antérieur à la période de référence				
00567	Saint-Denis, Lac	-75,06968	46,25239	348,26												x	permis	SAFO		
04401	Saint-Denis, Petit lac	-75,24718	46,07310	13,64												x	x	permis	SAFO	
14127	Saintry, Lac	-75,34407	45,94058	4,16												x	x	permis	SAFO	
04023	Saint-Sixte, Petit lac	-75,26512	45,84470	27,16														permis	SAFO	
14117	Sakamite, Lac	-75,46734	45,94966	2,94	x													proscrit		
14118	Sakimay, Lac	-75,42074	45,94833	3,58												x	x	permis	SAFO	
14009	Samedi, Lac	-75,40618	46,07493	3,24														permis	SAFO	
60385	Samlou, Lac	-75,40991	46,07425	3,71														permis	SAFO	
04655	Samoisette, Lac	-75,34382	46,27746	5,93					x									proscrit		
14239	Sapins, Lac des	-75,48928	45,82813	4,44					x									proscrit		
14113	Saponite, Lac	-75,45910	45,95168	1,83												x	x	permis	SAFO	
04626	Sardine, Lac	-75,30594	46,35065	4,83														permis	SAFO	
19314	Sassin, Lac	-75,29462	46,23933	2,54														permis	SAFO	
19315	Sassin, Petit lac	-75,28332	46,23763	1,23														permis	SAFO	
19200	Savel, Lac	-74,91857	46,18630	3,05	x													proscrit		
19235	Scirpes, Lac des	-75,23625	46,22419	3,70	x													proscrit		
19344	Sélagines, Lac des	-75,33526	46,13789	2,99	x													proscrit		
16223	Sem, Lac	-75,24859	46,10057	3,40	x								x					permis	SAFO	
14173	Sénateur, Lac	-75,41747	45,89162	4,69														permis	SAFO	
04391	Sénazard, Lac	-75,07906	46,18994	14,19	x													proscrit		

MFFP – Plan d'ensemencement de la réserve faunique de Papineau-Labelle 2015-2025

N° du lac	Nom du lac	Longitude (degrés décimaux)	Latitude (degrés décimaux)	Superficie (ha)	Données insuf- fisantes	Présence		Lac sans poissons	Allopatric-lac jamais ensemencé	Rendement supérieur		Autres considérations			Historique d'ensemencement		Conclusion	Espèces permises	Commentaires
						Ombre chevalier oquassa	Espèce à statut précaire			≤ 20 ha	> 20 ha	Bassin versant	Mise en valeur	Cas particulier (préciser)	2008-2013	Antérieur à la période de référence			
19461	Senestre, Lac	-75,23480	46,27451	2,60	x												proscrit		
19209	Sente, Lac de la	-74,94347	46,12994	5,88	x												proscrit		
00565	Sept Frères, Lac des	-75,15893	46,34596	335,71													proscrit		Site faunique d'intérêt
04365	Serpent, Lac	-75,09171	46,21936	46,59													permis	SAFO	
19453	Sétacé, Lac	-75,15796	46,31346	3,74	x				x								proscrit		
16226	Sieste, Lac de la	-75,21062	46,10174	1,56	x												proscrit		
14204	Sifflet, Lac	-75,37380	45,85869	7,51										x	x		permis	SAFO	
14123	Sikip, Lac	-75,44913	45,94282	4,75					x								proscrit		
04438	Simard, Lac	-75,32641	46,23708	18,74													permis	SAFO	
19416	Sinople, Lac	-75,26861	46,25205	1,83	x				x								proscrit		
16209	Sirex, Lac des	-75,22257	46,14110	6,50	x												proscrit		
14185	Sittelle, Lac de la	-75,26007	45,87764	3,31	x												proscrit		
14186	Sizerins, Étang des	-75,28048	45,87810	0,82	x												proscrit		
14088	Skipo, Lac	-75,30585	45,97726	2,97	x												proscrit		
19272	Smith, Lac	-75,02027	46,12470	4,32	x												proscrit		
14242	Soleil, Lac du	-75,43460	45,81829	1,62	x												proscrit		
19299	Solidages, Lac des	-75,44353	46,13718	3,12	x												proscrit		
16228	Sor, Lac	-75,19625	46,10406	1,28	x												proscrit		
19205	Sorrus, Lac	-74,97397	46,14832	3,25	x												proscrit		
19388	Souel, Lac	-75,33988	46,32881	2,08	x				x								proscrit		

MFFP – Plan d'ensemencement de la réserve faunique de Papineau-Labelle 2015-2025

N° du lac	Nom du lac	Longitude (degrés décimaux)	Latitude (degrés décimaux)	Superficie (ha)	Données insuf- fisantes	Présence		Lac sans poissons	Allopatric-lac jamais ensemencé	Rendement supérieur		Autres considérations			Historique d'ensemencement		Conclusion	Espèces permises	Commentaires
						Ombre chevalier oquassa	Espèce à statut précaire			≤ 20 ha	> 20 ha	Bassin versant	Mise en valeur	Cas particulier (préciser)	2008-2013	Antérieur à la période de référence			
00573	Sourd, Lac du	-75,26441	46,13931	830,63													permis	SAFO	
14000	Sourire, Lac	-75,21616	46,08200	10,75	x												proscrit		
04022	Squaw, Lac de la	-75,31330	45,84001	3,03					x								proscrit		
60324	Stall, Lac	-75,36574	46,18797	1,30	x				x								proscrit		
14040	Stéphane, Lac	-75,24611	45,99938	4,07	x				x								proscrit		
14258	Stéphanie, Lac	-75,38641	45,78921	1,91	x												proscrit		
14187	Sternes, Étang des	-75,28788	45,87620	1,31	x												proscrit		
04006	Stoney, Lac	-75,34495	45,88936	7,25									x	x			permis	SAFO	
14029	Stumelles, Lac des	-75,36728	46,01164	2,72	x												proscrit		
14024	Suisse, Lac du	-75,42148	46,02674	1,02	x												proscrit		
04364	Sullivan, Lac	-75,22841	46,22203	7,79	x				x								proscrit		
14243	Sumac, Lac du	-75,40441	45,81577	7,01	x												proscrit		
19264	Sury, Lac	-75,00515	46,21719	2,50	x				x								proscrit		
19275	Sylvain, Lac du	-75,04333	46,09434	3,02	x												proscrit		
19410	Syrphes, Lac des	-75,34150	46,27333	1,83	x												proscrit		
19441	Tables, Lac des	-75,20912	46,35406	1,16	x												proscrit		
14244	Tabouret, Lac du	-75,37781	45,81586	1,51	x												proscrit		
14124	Taku, Lac	-75,45732	45,94195	3,91									x	x			permis	SAFO	
04029	Talbot, Lac	-75,35889	45,85483	12,82									x	x			permis	SAFO	
14188	Tangara, Étang du	-75,28887	45,87869	0,13	x												proscrit		

MFFP – Plan d’ensemencement de la réserve faunique de Papineau-Labelle 2015-2025

N° du lac	Nom du lac	Longitude (degrés décimaux)	Latitude (degrés décimaux)	Superficie (ha)	Données insuffisantes	Présence		Lac sans poissons	Allopatric-lac jamais ensemencé	Rendement supérieur		Autres considérations			Historique d'ensemencement		Conclusion	Espèces permises	Commentaires
						Ombre chevalier oquassa	Espèce à statut précaire			≤ 20 ha	> 20 ha	Bassin versant	Mise en valeur	Cas particulier (préciser)	2008-2013	Antérieur à la période de référence			
14125	Tapini, Lac	-75,33799	45,94170	8,04	x												proscrit		
19326	Tassé, Lac	-75,39739	46,19812	3,42	x												proscrit		
14126	Tawani, Lac	-75,30459	45,94123	2,57	x												proscrit		
14189	Tétras, Lac des	-75,33705	45,87681	5,33													permis	SAFO	
16206	Thil, Lac	-75,26214	46,09101	0,18	x												proscrit		
16218	Thillart, Lac	-75,24149	46,10638	6,27	x				x								proscrit		
04000	Thomas, Lac	-75,34511	45,92683	10,23										x	x		permis	SAFO	
F1566	Tigy, Lac	-75,34575	46,33543	1,68	x								x				permis	SAFO	
14128	Tomahawk, Lac	-75,30685	45,93923	1,05	x												proscrit		
04629	Toncamp, Lac	-75,31491	46,34182	13,66						x							proscrit		
19448	Tortu, Lac	-75,11032	46,32919	1,02	x												proscrit		
60390	Tortue, Lac de la	-75,40764	46,05821	4,07	x												proscrit		
19208	Toupie, Lac	-74,97013	46,13458	1,52	x												proscrit		
19466	Tour, Lac de la	-75,19737	46,27549	4,44	x												proscrit		
14191	Tourterelles, Lac des	-75,38200	45,87380	7,33	x												permis sous condition	SAFO	Permis sous condition de prouver que le rendement naturel du lac est faible
14190	Tourtes, Lac aux	-75,30995	45,87332	2,09	x												proscrit		
19229	Trable, Lac	-75,24364	46,22197	4,13	x				x								proscrit		
14129	Tracadie, Lac	-75,32759	45,93810	4,01	x												proscrit		
14130	Tracadièche, Lac	-75,36047	45,93464	5,94	x												proscrit		
14192	Traquet, Lac du	-75,27883	45,87344	7,67	x												proscrit		

MFFP – Plan d'ensemencement de la réserve faunique de Papineau-Labelle 2015-2025

N° du lac	Nom du lac	Longitude (degrés décimaux)	Latitude (degrés décimaux)	Superficie (ha)	Données insuf- fisantes	Présence		Lac sans poissons	Allopatric-lac jamais ensemencé	Rendement supérieur		Autres considérations			Historique d'ensemencement		Conclusion	Espèces permises	Commentaires
						Omble chevalier oquassa	Espèce à statut précaire			≤ 20 ha	> 20 ha	Bassin versant	Mise en valeur	Cas particulier (préciser)	2008-2013	Antérieur à la période de référence			
14087	Travers, Lac	-75,48154	45,97696	9,57											x	x	permis	SAFO	
19341	Tréal, Lac	-75,32071	46,14331	2,19	x				x								proscrit		
03979	Trépas, Lac du	-75,42747	45,94923	19,51											x	x	permis	SAFO	
19351	Tribot, Lac	-75,38366	46,12027	9,81	x												proscrit		
19350	Tribot, Petit lac	-75,37887	46,12375	3,96	x												proscrit		
19241	Triors, Lac	-75,17590	46,21972	2,52	x				x								proscrit		
04653	Triplet, Lac	-75,35139	46,28095	22,27													permis	SAFO	
14193	Troglodyte, Étang du	-75,29668	45,87150	1,17	x												proscrit		
04460	Trottier, Lac	-75,38422	46,22251	19,92												x	permis	SAFO	
04647	Trudeau, Lac	-75,34552	46,29060	11,62					x								proscrit		
14145	Truite Arc-en- Ciel, Lac de la	-75,37456	45,92542	3,58											x	x	permis	SAFO	
04382	Turck, Lac	-75,18707	46,17694	15,61											x	x	permis	SAFO	
14194	Tyran, Lac du	-75,44626	45,87332	2,22	x												proscrit		
14269	Ulysse, Lac	-75,26624	45,90445	0,82	x												proscrit		
89126	Vallée, Lac	-75,34218	45,87771	3,14	x												proscrit		
14271	Vallières, Lac à	-75,51916	45,94755	1,86	x												proscrit		
19230	Vasque, Lac	-75,24731	46,20179	1,80	x				x								proscrit		
19463	Vendel, Lac	-75,23820	46,26087	0,76	x												proscrit		
19476	Ventis, Lac du	-75,10031	46,28067	4,11	x				x								proscrit		
14072	Vert, Lac	-75,39418	45,98797	10,22											x	x	permis	SAFO	

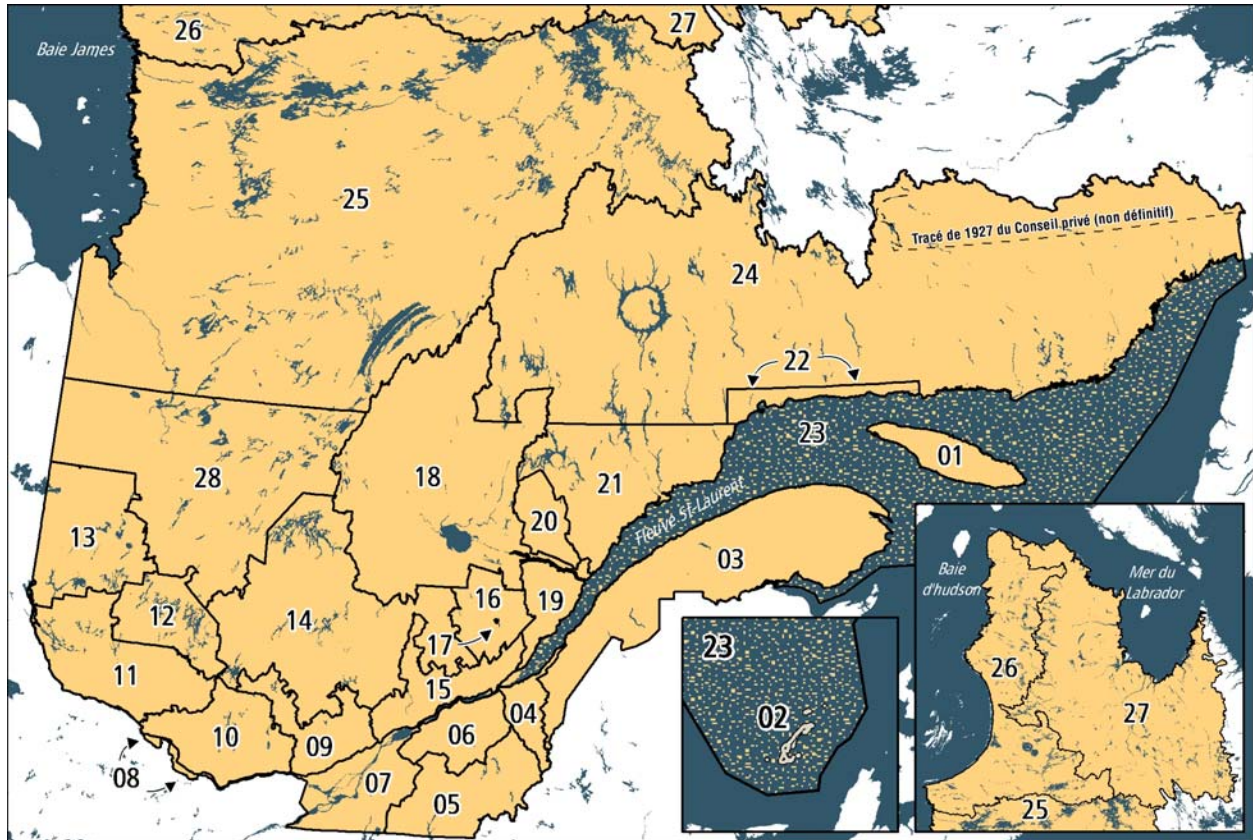
MFFP – Plan d'ensemencement de la réserve faunique de Papineau-Labelle 2015-2025

N° du lac	Nom du lac	Longitude (degrés décimaux)	Latitude (degrés décimaux)	Superficie (ha)	Données insuf- fisantes	Présence		Lac sans poissons	Allopatric-lac jamais ensemencé	Rendement supérieur		Autres considérations			Historique d'ensemencement		Conclusion	Espèces permises	Commentaires
						Ombre chevalier oquassa	Espèce à statut précaire			≤ 20 ha	> 20 ha	Bassin versant	Mise en valeur	Cas particulier (préciser)	2008-2013	Antérieur à la période de référence			
19297	Vézier, Lac	-75,43203	46,14432	4,06					x								proscrit		
19233	Viarde, Lac	-75,22734	46,16229	13,85													permis	SAFO	
19262	Videlet, Lac	-75,10687	46,10985	6,35	x												proscrit		
19353	Vigné, Lac	-75,39859	46,11147	5,30	x												proscrit		
14247	Vinaigrier, Lac du	-75,40644	45,80341	2,10													permis	SAFO	
19361	Vion, Lac	-75,36288	46,08802	1,32	x												proscrit		
14196	Viréo, Lac du	-75,26536	45,87014	2,09	x												proscrit		
16222	Vix, Lac	-75,20944	46,10541	0,59	x												proscrit		
19219	Volis, Lac du	-74,94083	46,10442	3,40	x												proscrit		
19251	Vry, Lac	-75,17096	46,20235	1,90	x												proscrit		
14132	Wabisi, Lac	-75,29767	45,93679	3,51	x												proscrit		
04343	Wah-Hoo, Lac	-74,92997	46,16575	26,75	x												proscrit		
14133	Wako, Lac	-75,32001	45,93401	6,37	x												proscrit		
19294	Wallon, Lac	-75,44442	46,14680	6,77	x												proscrit		
19407	Wasaw, Lac	-75,38472	46,27332	14,38	x												proscrit		
19471	Watistun, Lac	-75,21024	46,25172	5,64													permis	SAFO	
04581	Waverly, Lac	-75,22598	46,31328	6,31	x				x								proscrit		
00589	Wee, Lac	-75,09998	46,32734	10,35	x				x								proscrit		
04600	Weekend, Lac	-75,09950	46,29976	6,41					x								proscrit		
14261	Yanik, Étang	-75,46638	45,78540	1,23	x												proscrit		

MFFP – Plan d'ensemencement de la réserve faunique de Papineau-Labelle 2015-2025

N° du lac	Nom du lac	Longitude (degrés décimaux)	Latitude (degrés décimaux)	Superficie (ha)	Données insuffisantes	Présence		Lac sans poissons	Allopatric-lac jamais ensemencé	Rendement supérieur		Autres considérations			Historique d'ensemencement		Conclusion	Espèces permises	Commentaires
						Ombre chevalier <i>oquassa</i>	Espèce à statut précaire			≤ 20 ha	> 20 ha	Bassin versant	Mise en valeur	Cas particulier (préciser)	2008-2013	Antérieur à la période de référence			
19214	Yvias, Lac	-74,98861	46,11905	1,06	x												proscrit		
19366	Yvrac, Lac	-75,34386	46,08286	1,95													permis	SAFO	
						ENSEMENCEMENT INTERDIT			555			73 %							
						ENSEMENCEMENT PERMIS			205			27 %							

ANNEXE 2 : Zones aquacoles



Zones aquacoles définies dans le Règlement sur l'aquaculture et la vente du poisson du Québec (RAVP)

**Ministère des Forêts,
de la Faune
et des Parcs**

Québec 

ANNEXE 3 : Catégories d’ensemencement

Ensemencements de conservation

Les ensemencements de conservation visent à repeupler un milieu aquatique dans lequel une population de poissons a été gravement bouleversée par une perturbation, une détérioration ou une destruction de son habitat, une surexploitation par la pêche, le déversement de produits toxiques ou l’introduction d’espèces compétitrices ou prédatrices, etc.

Avant de faire un ensemencement de conservation, la cause du bouleversement doit être identifiée et corrigée, et des mesures doivent avoir été prises pour empêcher que la situation problématique ne se répète.

– *Ensemencement de sauvegarde*

L’ensemencement de sauvegarde a comme objectif d’éviter la disparition d’une population particulière de poisson. Ce type d’ensemencement est requis lorsque le nombre de reproducteurs est trop faible pour que la population se rétablisse par elle-même.

– *Ensemencement de repeuplement*

L’ensemencement de repeuplement vise à rétablir une population, dans un temps donné, de façon à ce qu’elle se rapproche le plus possible de ce qu’elle était avant le bouleversement et qu’elle puisse se maintenir ensuite sans apport extérieur.

– *Ensemencement de réintroduction*

L’ensemencement de réintroduction répond au même objectif que l’ensemencement de repeuplement sauf que la population d’origine n’est plus présente dans le plan d’eau au moment de l’ensemencement. Les ensemencements destinés à restaurer un plan d’eau à la suite d’un empoisonnement font aussi partie de cette catégorie.

Ensemencements de mise en valeur

Les ensemencements de mise en valeur visent à augmenter l’offre de pêche.

– *Ensemencement d’introduction*

L’ensemencement d’introduction vise à établir une espèce dans un milieu aquatique où elle est historiquement absente.

– *Ensemencement de soutien*

L’ensemencement de soutien a pour but d’augmenter ou de maintenir une population apte à se perpétuer, mais qu’un habitat déficient ou une pression de pêche trop forte empêche de s’accroître et de se maintenir à un niveau suffisant pour satisfaire les besoins de la pêche sportive.

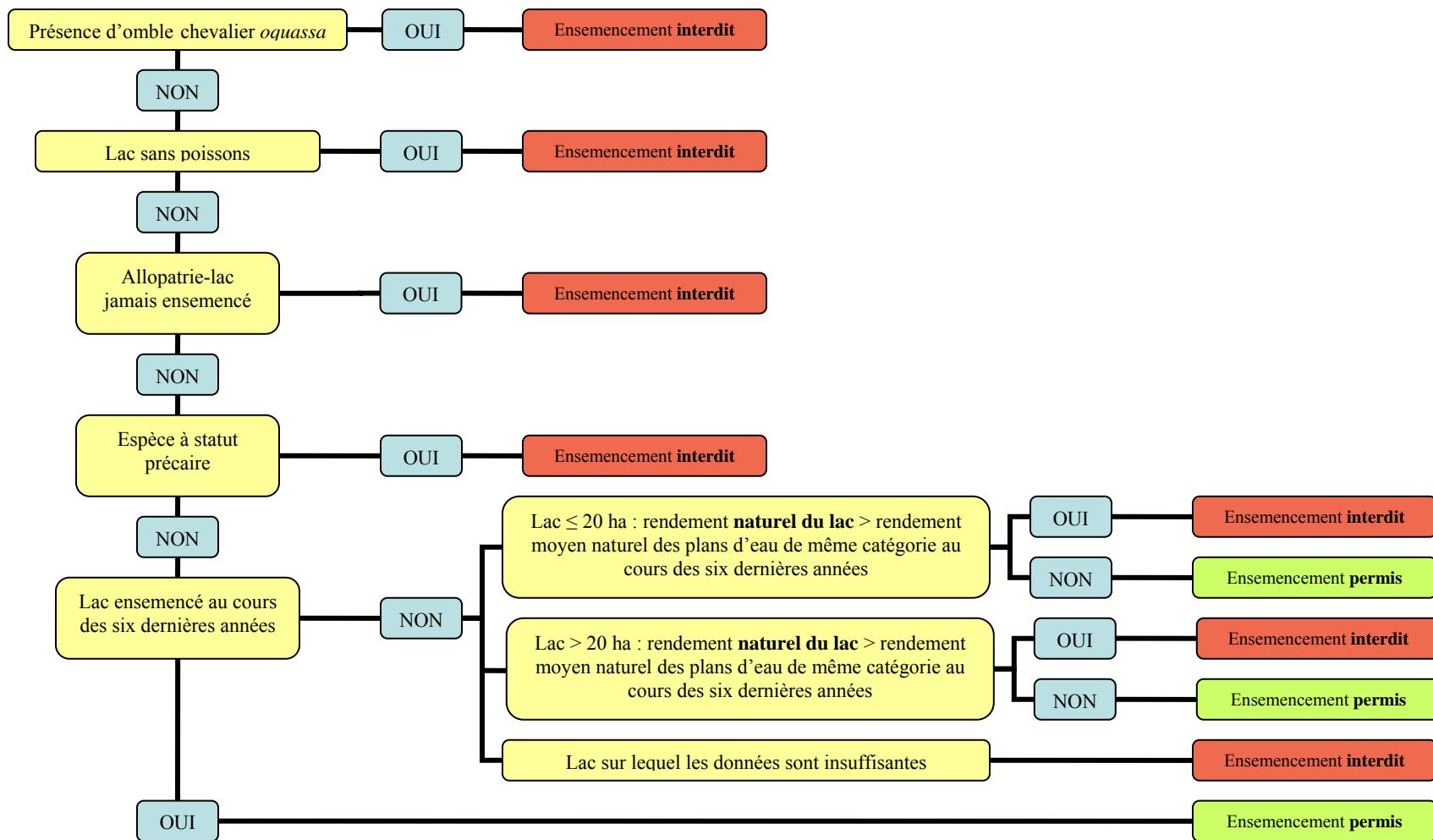
– *Ensemencement de dépôt-retrait*

L’ensemencement de type dépôt-retrait vise uniquement à fournir à court terme aux pêcheurs sportifs des poissons d’une taille intéressante déposés dans un lac ou dans un cours d’eau.

– *Ensemencement de dépôt-croissance-retrait*

L’ensemencement de dépôt-croissance-retrait a pour objectif de répondre aux besoins de la pêche sportive à moyen terme. Les poissons ensemencés bénéficient d’une période de croissance variable selon leur stade de développement lors de l’ensemencement. L’habitat doit assurer leur survie tout au long de l’année.

ANNEXE 4 : Grille décisionnelle pour l’ensemencement d’un plan d’eau avec de l’omble de fontaine



Source : Ministère des Forêts, de la Faune et des Parcs