

Découvrir

La Région

TOUTES LES NOUVELLES QUI VALENT D'ÊTRE PUBLIÉES.

PLUS DE 30 ANS AVEC VOUS!

La Revue

LE MARDI, 3 JUILLET 1990



GARDERIE des BUISSONS
GARDE EN
MILIEU FAMILIAL — EDUCATIVE
2 ANS ET PLUS — PROPRE

DE 7 H À 18 H
À LA JOURNÉE • À LA SEMAINE
PRIX SPÉCIAL À LA SEMAINE

218, des Buissons, LA PLAINE 477-6273



ACTA 471-3623

Voyages Claire Venne
Claire Soleil inc. (Permis du Québec)

POUR TOUTES DESTINATIONS

POUR PLUS D'INFORMATIONS: 471-3623

SPÉCIALISTE POUR



VOYAGE DE
GROUPE ACCOMPAGNÉ
Départ 12 janvier
pour Varadero
RÉSERVEZ TÔT
PLACES LIMITÉES

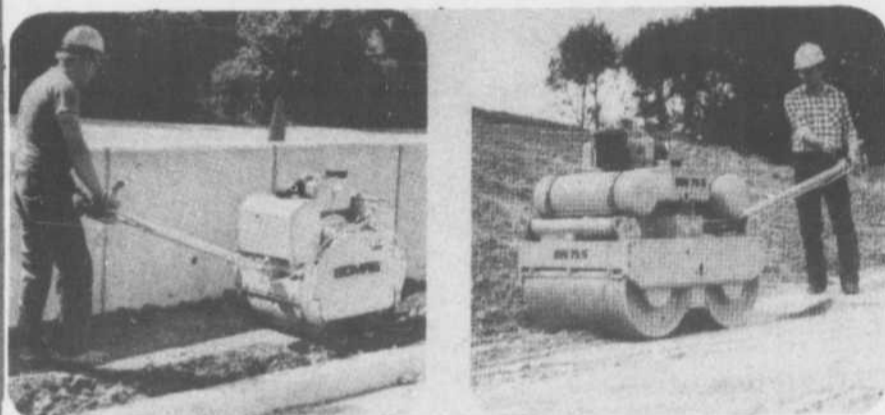


Bienvenue chez

Location G. MARCOTTE Inc.

• LOCATION • VENTE • REPARATION • SERVICE • AFFUTAGE TOUS GENRES

471-2950



OUTILLAGES DE TOUS GENRES

OUTILS
SCIE À CHAÎNE
SCIE À CIMENT
MARTEAU À CIMENT



MINI-PÉRIENE

PLAQUE VIBRANTE:
TOUT POUR
LE PAVE-UNI



Place au confort

Économisez maintenant!

????? \$



- ▲ Moteurs haute performance de 6 à 12,5 HP
- ▲ Commandes faciles permettant de changer de vitesse ou de direction sans débrayer
- ▲ Rayon de braquage de seulement 43 cm permettant de contourner facilement les obstacles
- ▲ Triple sécurité au démarrage et arrêt automatique du moteur si l'opérateur quitte le siège

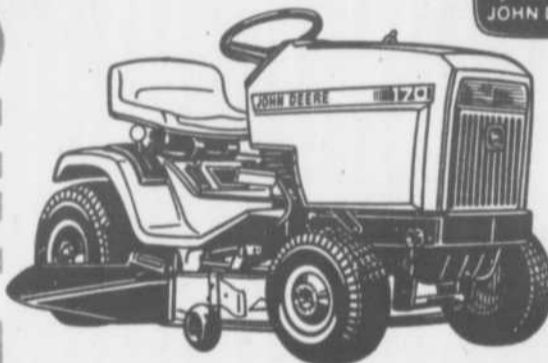


Deere, c'est tout dire

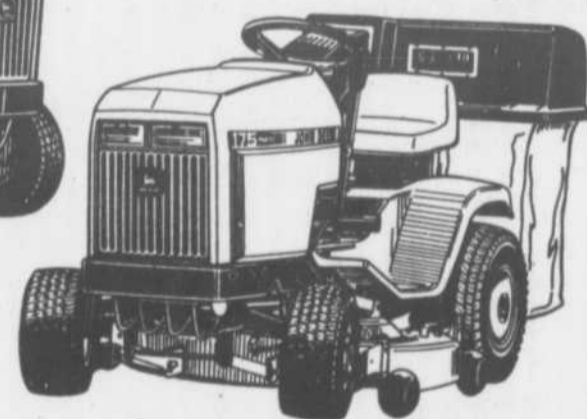
JOHN DEERE



Deere, c'est tout dire



Tracteur de pelouse 170



Tracteur de pelouse 175 avec ensacheur arrière de 6,5 boisseaux



Tondeuse à siège RX63



Tondeuse à siège RX63 avec ensacheur arrière de 6,5 boisseaux



874, rue MASSON TERREBONNE

J6W
229



De découvertes en découvertes...

« Découvrir la région des Moulins » propose aux citoyens ainsi qu'aux nouveaux arrivants un « tour de région » vraiment complet. La région des Moulins comme on se plaît à la nommer depuis janvier 1982, date à laquelle la MRC s'est pourvue de ce nom, évoque ainsi l'île des Moulins, site qui occupe sur notre territoire une place privilégiée. Ce nom démontre et démontre toujours l'attachement des gens de toute la région à ce site historique qui allie à la fois l'intérêt historique, culturel, esthétique, économique et écologique de notre région.

La région des Moulins est composée des villes de La Plaine, Lachenaie, Mascouche et Terrebonne qui regroupent quelques 80 000 personnes. Elle est dotée de 5 parcs industriels répartis dans trois villes qui comptent plus de 300 petites et moyennes entreprises. Le secteur domiciliaire est toujours en plein effervescence à cause principalement de l'expansion démographique. Selon une étude, le nombre de résidents atteindrait 120 000 habitants au tournant du siècle.

Que l'on parle des services en place, des organismes socio-communautaire (plus de 200), de la vie culturelle, de bonnes tables, d'espaces verts, d'éducation, de disciplines sportives, etc, la région des Moulins offre à ses résidents une qualité de vie supérieure que chacun est en droit de s'attendre.

Mentionnons, en terminant, que ce cahier spécial a été préparé en fonction des besoins et des réalités du milieu. Ce « tour de région » a été rendu possible grâce à l'excellente collaboration des commerçants qui sont présents dans ce cahier spécial et que l'on vous invite à visiter et à encourager lors de vos prochains achats. La Revue est fière de ces incalculables découvertes et est heureuse de les partager avec chacun et chacune de vous à travers ce cahier spécial. À vous d'en profiter! Découvrir ensemble la région des Moulins!

Louise Despatie



« DÉCOUVRIR LA RÉGION DES MOULINS »

est édité par La Revue de Terrebonne inc. La reproduction complète ou partielle des textes ou annonces est interdite à moins d'une autorisation écrite du directeur-général. Publié à Terrebonne le mardi 3 juillet 1990.

ONT COLLABORÉ À CE CAHIER

VENTES:

Nicole Moïse

TEXTES:

Louise Despatie

MISE EN PAGE:

Imprimerie des Manoirs

PHOTO DE LA PREMIÈRE PAGE:
Gilles Raymond, Caméra Expert,
2763 Ste-Marie, Mascouche, 474-4848

CONCEPTION GRAPHIQUE:
Pierre Gauthier, Groupe Photo Design
666-1781

COORDINATION:

Marie-France Despatie



CENTRE LOCAL DE SERVICES COMMUNAUTAIRES

4625, boul. des Seigneurs
TERREBONNE J6W 5B1 471-2881



DANIEL LEBLANC
Directeur général

Le CLSC Lamater souhaite la plus cordiale bienvenue aux nouveaux résidents de la MRC des Moulins.

Votre CLSC est situé au 4625, boulevard des Seigneurs, à Terrebonne. Depuis environ 14 ans, le CLSC offre une gamme de services à la population de la MRC des Moulins: des services sociaux, médicaux, psychologiques, des consultations individuelles, conjugales, familiales, diverses activités de groupe, etc.

Pour les futurs parents, les enfants de 0 à 5 ans et leurs parents sont dispensés des rencontres prénatales, des cliniques de vaccination, des suivis post-nataux.

En lien avec le milieu scolaire, notre programme jeunesse apporte aide et support aux jeunes de 5 à 18 ans et à leurs parents.

Finalement, les adultes en perte d'autonomie et les personnes âgées peuvent bénéficier de soins médicaux et infirmiers, ainsi que d'aide à domicile.

Pour plus d'information, téléphonez au 471-2881.

Daniel LeBlanc
Directeur général



La promesse du mieux-faire

Bienvenue chez
Léveillé TOYOTA



TOYOTA TERCEL 1990

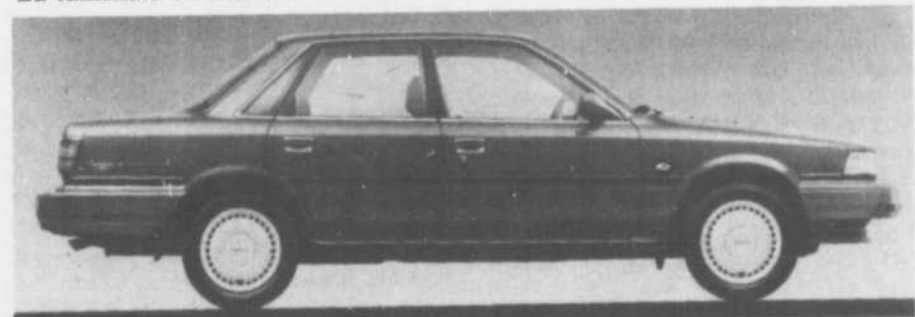
À PARTIR DE **8 798 \$**



TOYOTA COROLLA LE 1990

À PARTIR DE **11 795 \$**

La familiale abordable



TOYOTA CAMRY 1990

À PARTIR DE **14 995 \$**

La voiture de classe abordable



471-4117

LES MODÈLES PEUVENT DIFFÉRER DES ILLUSTRATIONS.

Votre concessionnaire

TOYOTA depuis 1969 dans la région



TOYOTA

501, boul. Terrebonne Terrebonne



NOUS GARANTISSONS NOTRE QUALITÉ

5/100

Une garantie de 5 ans ou 100 000 kilomètres pratiquement tout le véhicule d'un pare-chocs à l'autre

PLUS Une garantie de 3 ans sans débourser dans le cas contraire dans le cas contraire NO FRANCHISE - NO FRAIS DE TRANSPORT LA QUALITÉ TOYOTA. LA MEILLEURE GARANTIE AUTOMOBILE AU MONDE!

NOTES DE BIENVENUE PAR LA GAMME DES SEPT ÉLUS...

Il y a les 7 merveilles du monde... Il y a les 7 couleurs de l'arc-en-ciel... Il y a les 7 notes de la gamme... Il y a les 7 jours de la semaine... Il y a les 7 commandements de l'Église... Il y a les 7 péchés capitaux...

Mais il y a aussi nos 7 élus régionaux qui vous souhaitent « sept » bienvenues !



Être bien informé... en toute première place

Dans la région des Moulins, l'information tient une place de choix. Le réseau communautaire de Télécâble des Mille-Îles capté au canal 9 diffuse quotidiennement des émissions d'intérêts publics, des documentaires, des informations sur des sujets d'actualités ou généraux. Les locaux de Télécâble des Mille-Îles sont situés au 940 rue Masson, Terrebonne. On peut obtenir des informations supplémentaires en téléphonant au 471-2710.

Du côté des hebdomadaires, deux journaux ainsi que La Revue de Terrebonne contiennent les nouvelles régionales, les conférences, les projets en cours, les activités à venir, les compte-rendus des nombreuses associations; la publicité y est primordiale car les commerçants utilisent ces espaces pour faire connaître leurs produits, leurs services. Tous les résidents de Terrebonne, La Plaine, Lachenaie, Mascouche, Saint-Lin, Ville des Laurentides, Saint-François reçoivent la Revue gratuitement le mardi, soit 33,300 exemplaires. Les locaux de La Revue de Terrebonne sont situés au 231 rue Sainte-Marie, Terrebonne. Tél.: 471-4444 (annonces classées), 471-3948, 471-3719, 471-3710.

De plus, La Revue publie « le Guide des Adresses » qui en est à sa 36^e année de parution en 1990 et qui est distribué gratuitement à tous les résidents de la région; l'outil indispensable à placer près de tout appareil téléphonique. Une autre publication de La Revue « Le Reflet économique » est publiée annuellement et offert gratuitement à tout résident.

INFO-VILLES

Les quatre municipalités publient des bulletins municipaux qui sont distribués à tous les citoyens par la poste; à Lachenaie Le Chêne, à La Plaine Le Municipal, à Mascouche Le Mascouchois et à Terrebonne Le Griffon.

SCOLAIRE ET COMMERCES

L'ENTRE-GENS est publié par la Commission scolaire des Manoirs et rejoint toutes les familles de la région. On y retrouve des informations pertinentes sur le système scolaire, les nouvelles des écoles, les horaires, les services en place, etc...

Les Gens d'affaires du Vieux-Terrebonne publient L'INFO-BOURG qui est distribué gratuitement à tous les membres de l'Association.

La Chambre de Commerce des Moulins communique ses nouvelles à travers un bulletin saisonnier envoyé à tous les membres de la Chambre.

Caroline présente

« LA » REVUE !

Depuis plus de trente ans présente dans la région des Moulins, LA REVUE est l'hebdomadaire qui contient toutes les nouvelles qui valent d'être publiées. Tout comme Caroline, l'équipe de LA REVUE désire souhaiter la plus cordiale bienvenue à tous les nouveaux résidents qui ont choisi la magnifique et prolifique région des Moulins comme lieu de résidence. BIENVENUE CHEZ-NOUS!



LE BIJOUTIER DES GRANDES OCCASIONS

QUAND CEST POUR UN BIJOU,
CEST TOUJOURS
UNE GRANDE OCCASION

Phaneuf
& *St-Amour*
Ine.

Bienvenue
aux nouveaux
arrivants

471-7021
LES GALERIES TERREBONNE

Institut de beauté
Martine Nadeau enr.
Esthéticienne — Electrologue

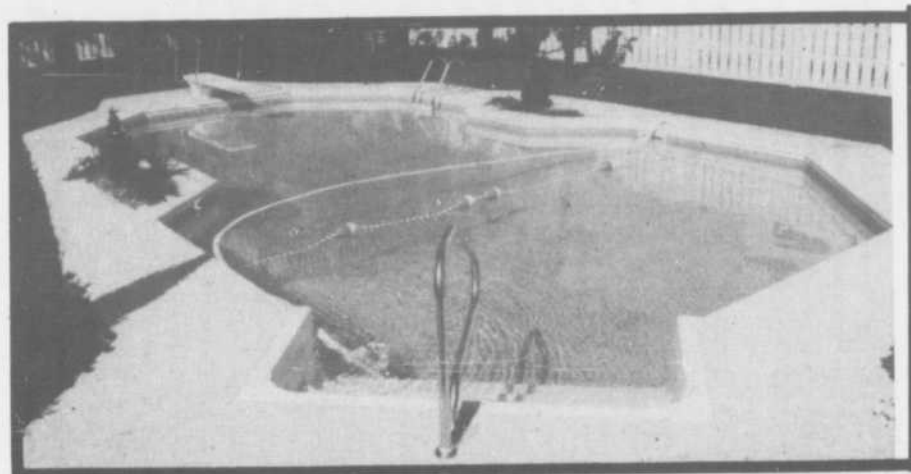
Traitement de cellulite — Facial — Electrolyse
Soin de l'acné — Cours de maquillage*
Manucure - Pose d'ongles Épilation

L'estrel 492-5671

Diplômée en
drainage lymphatique
par le Dr A. Leduc

1004, chemin du Côteau
LACHENAIE

Bienvenue aux nouveaux résidents !



**PISCINE
CREUSÉE**

**FINANCEMENT
EXCLUSIF PAYABLE
EN 10 ANS ***

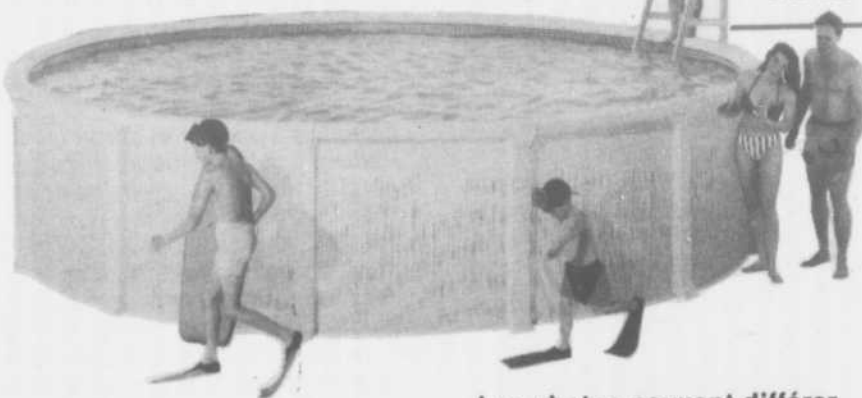
**RENSEIGNEMENT *
SUR PLACE**

PISCINE RÉSINE DE SYNTHÈSE

Tropicana vous offre la chance de vous procurer une piscine hors-terre, installée, taxe incluse, à partir de 75\$ par mois. (Crédit instantané avec un léger dépôt de 10%). *

GARANTIE

**25
ANS**



Les photos peuvent différer

**Kreepy
Krauly**

RÉG. 699\$
549 99\$

**BALAYEUSE
AUTOMATIQUE DE PISCINE**

MEUBLES DE PATIO

CONCEPT 6:
"Flexibilité à bon prix"

Résine de
synthèse

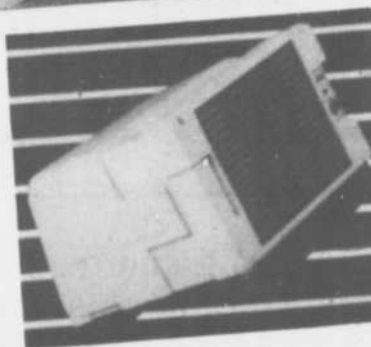
- 1 table
- 4 chaises 5 positions
- 4 coussins haut dossier
Textilène
- 1 parasol 7 1/2 Textilène
- 1 base en ciment

RÉG. 949\$
**SPÉCIAL
750 \$**



CHAISE FLOTTANTE
RÉG. 74.99\$

SPÉCIAL 39 99\$
(Avec légère imperfection
Les modèles peuvent différer)



**PROFITEZ DE VOTRE
PISCINE AVEC UNE
THERMOPOMPE**
À PARTIR DE
999 \$
QUANTITÉ LIMITÉE

BANC
13 lattes
RÉG. 259.99\$
**SPÉCIAL
175 99\$**

SEAU À GLACE

GRATUIT

Obtenez GRATUITEMENT ce seau à glace à l'achat du Chlore Sec HTH EN FORMAT de 40 kilo jusqu'à épuisement des stocks.

(Valeur Suggérée \$19.95)

Avec **hth** le choix est clair.

FOURNISSEUR OFFICIEL
**Synchro
Canada**
DE L'ÉQUIPE NATIONALE

hth EN GRANULES
Chlore Sec

Pour l'eau de piscine la plus claire et la plus propre que vous avez jamais vu!

8 KILO
RÉG. 49.99\$
**SPÉCIAL
39 99\$**

SOCK IT

HTH OLIN

Dépositaire
des produits
chimiques

gardien de votre santé

SANT-MARC INC.

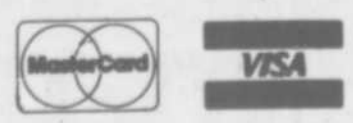
HEURES D'OUVERTURE
Lundi, mardi, mercredi
Jeudi, vendredi de 9 h à 21 h
Samedi de 9 h à 17 h
Dimanche de 10 h à 16 h

**Piscines
Tropicana**

MEMBRE
DE **Piscines
Unies**

1715, Chemin Gascon
Terrebonne

471-9903



Plein air et espaces verts... sans pareil !

Mettre le cap sur la région des Moulins veut dire accéder à des activités de toutes sortes qui permettent la pratique de sports et des moments de détente sans pareil...

Il existe un club de photos (Club Photo Prise 1 de Mascouche), de tir à l'arc (L'archerie de La Plaine), des associations sportives au sein de chacune des villes de la MRC s'occupant de baseball, de soccer, de pétanque, de tennis. La région compte des pistes cyclables, des terrains de golf, des étangs de pêche à la truite, une ferme spécialisée pour la chasse au faisan (Ferme cynégétique Renaud de La Plaine), des ranchs pour l'équitation, un circuit de karting (Domaine de La Vallée de Mascouche), un mini-putt et un minigolf, etc. Vraiment il y en a pour tous les âges et pour tous les goûts.

LA RIVIÈRE DES MILLE-ÎLES

Attirante par ses qualités sportives et de loisirs, la région l'est d'autant plus par son potentiel écologique. La rivière des Mille-Îles se prête à l'observation des oiseaux, à la pêche, à l'interprétation de la nature. La faune aquatique est riche en frayères nombreuses situées dans l'archipel, les rapides et les eaux calmes de la rivière. On y pêche l'alose savoureuse. Elle constitue l'habitat d'espèces sauvages tels le canard sauvage et le rat musqué que l'on chasse. De nombreuses espèces d'oiseaux y ont élu domicile (une centaine) dont le héron.

À partir de Lachenaie, les activités nautiques peuvent être pratiquées car la rivière des Mille-Îles rejoint d'autres plans d'eau tels le fleuve Saint-Laurent et la rivière des Prairies. Les petites rivières Mascouche et Saint-Pierre offrent aux adeptes de la pêche de réaliser de belles prises.

LES ESPACES BOISÉS

La forêt de la région a une valeur esthétique et environnementale importante. Quelques 10 500 hectares de forêt constituent l'un des plus grands espaces naturels à proximité de Montréal. La faune comporte du petit gibier dont le lapin à queue blanche et la perdrix grise d'Europe que l'on peut chasser. À La Plaine, une ferme est réputée pour la chasse au faisan. La forêt de la région favorise la pratique du ski de fond et la raquette. L'été, les espaces boisés ainsi que les sablières et clairières se prêtent à la motocyclette, à l'équitation, au motocross, à la carabine et aux promenades.

L'HISTOIRE

Forte en espaces verts, la région recèle des trésors historiques de grande importance. Le site de l'île des Moulins de Terrebonne est un paradis de verdure et de bâtiments historiques. La « digue » (« la dame » pour les anciens résidents) est traversée par une passerelle d'où la vue sur la rivière est impressionnante. De l'autre côté, l'île Saint-Jean accueille les gens pour une promenade ou pour un pique-nique. La pointe de l'île est vraiment un endroit à voir. Mascouche, Lachenaie et La Plaine offrent aussi des attraits touristiques très intéressants et qu'il est essentiel de connaître et de visiter.

UN MILIEU EXCEPTIONNEL

Un séjour à court ou à long terme dans la région des Moulins vous plongera dans un environnement exceptionnel où foisonnent espaces verts, activités et sports de plein air. Au cours de la saison estivale, invitez parents et amis à venir parcourir avec vous la région des Moulins; vous y ferez ensemble des découvertes incroyables et tellement enrichissantes...

Bienvenue dans l'exceptionnelle région des Moulins! Opération Protection de l'Avenir (OPA) M. Hector Viens 471-4672.



Un coin de détente...

La rivière des Mille-Îles porte très bien son nom; de multiples îles se dressent ici et là tout au long de son parcours. L'île des Moulins est un site historique de première importance au Québec. L'île Saint-Jean accueille les résidents qui aiment y vivre. Les espaces verts et la rivière des Mille-Îles favorisent donc des moments de loisirs et de détente ainsi que la pratique de sports pour tous les citoyens et citoyennes de la région des Moulins.

Si vous désirez en savoir plus sur le tourisme

Vous désirez vous promener dans la région des Moulins, parfaire vos connaissances culturelles, visiter les endroits et les bâtiments historiques ou encore faire du sport? Communiquez avec les associations touristiques dont voici les coordonnées:

SOCIÉTÉ DE DÉVELOPPEMENT TOURISTIQUE DES MOULINS auprès de Me Claudette Lavallée, présidente, au 471-2240 ou Mme Nathalie Coutu au 964-0681.

ASSOCIATION TOURISTIQUE DE LANAUDIÈRE, 3647 rue Queen, C.P. 1210, Rawdon. Tél.: 514-834-2535 ou 1-800-363-2788.

ASSOCIATION TOURISTIQUE DES LAURENTIDES, 14 142 rue De Lachapelle, R.R. 1, Saint-Jérôme. Tél.: 436-8532.



M. André Lapierre, son équipe des ventes et du service, souhaitent la plus cordiale bienvenue à tous les propriétaires de MAZDA pour l'entretien et le service de leur voiture, qu'elle ait été achetée chez ALBI ou chez d'autres concessionnaires.



- VOITURES D'OCCASION
 - LOCATION A LONG TERME
 - VENTE • PIÈCES
 - DÉBOSSÉLAGE ET PEINTURE
- VOITURES DE COURTOISIE DISPONIBLES

mazda
une qualité imbattable!



3300 boul. Ste-Marie
Mascouche
sortie 24 de l'autoroute 25
à deux pas de chez vous

474-2481



CÉRAMIQUE

m c m

**Le plus grand choix de tuiles
céramique, marbre et granit
de la région.**

**Vous cherchez l'exclusivité ?
Choix exceptionnel de motifs peints
à la main par des artistes Québécois**

**VASTE CHOIX DE MURS ET PLANCHERS
INSTALLATION PAR DES EXPERTS
PRIX COMPÉTITIFS
LIVRAISON IMMÉDIATE**



MURIELLE AUDELIN CONSEILLERS EN DÉCORATION INTÉRIEURE **ALFRED NORMANDEAU**



1/2 MILLIONS DE PIEDS DE CÉRAMIQUE EN INVENTAIRE

TUILES DE PLANCHER

- 8 X 8 rég. 2.89\$ p.c. Spé. 1.49\$ p.c.
- 10 X 10 rég. 3.19\$ p.c. Spé. 2.25\$ p.c.
- 13 X 13 rég. 3.59\$ p.c. Spé. 1.89\$ p.c.
(QUANTITÉ LIMITÉE)
- 6 X 6 rég. 2.99\$ p.c. Spé. 2.29\$ p.c.
(QUANTITÉ LIMITÉE)

TUILES À MUR

- 8 X 8 rég. 3.59\$ p.c. Spé. 2.29\$ p.c.
BLANC (QUANTITÉ LIMITÉE)
 - 8 X 10 rég. 3.29\$ p.c. Spé. 1.89\$ p.c.
(MARBRÉ GRIS ET BLANC)
 - 6 X 8 rég. 2.89\$ p.c. Spé. 1.19\$ p.c.
- AUTRES GRANDEURS À PARTIR DE 1.49\$ P.C.**

**FIN DE LIGNE EN MAGASIN
À PRIX RÉDUITS
JUSQU'À**

40%

Si vous faites l'installation de votre céramique vous-même nous vous prêtons les outils nécessaires et donnons des conseils judicieux.

**PAPIER PEINT
STORES TISSUS
COUVRE-LITS
DOUILLETES**

SPÉCIAL 25%



**INCLUS: TAXE, POSE, SOUS TAPIS
SERVICE À DOMICILE ESTIMATION GRATUITE**

**TAPIS
CHOIX DE COULEURS
Rég. 30\$ v.c.**

Spé. 26\$ v.c.



SERVICE À DOMICILE

**TAPIS • PÂLEANT • PAPIER PEINT
COUVRE-LIT, DRAPERIE
STORES (verticaux, horizontaux et plissés)**

**CÉRAMIQUE
m c m**

NOMBREUX AUTRES SPÉCIAUX EN MAGASIN

CÉRAMIQUE

m c m

CERAMIQUE M.C.M. INC.

IMPORTATION ET DISTRIBUTEUR

**1715-A, Chemin Gascon,
Terrebonne**

(À côté de Piscine Tropicana)

492-7733

Tous les chemins y mènent !

Le réseau routier de la région des Moulins est important car il offre la possibilité de rejoindre très facilement les parcs industriels, les artères commerciales, les développements domiciliaires, les espaces verts, les lieux historiques et par le fait même, les grandes villes et les aéroports.

Le territoire de la MRC est pourvu de trois voies rapides: l'autoroute 640 qui va d'est en ouest (relie Repentigny, Lachenaie, Terrebonne, Bois-des-Filion, vers Saint-Eustache), l'autoroute 25 du sud au nord (relie Montréal, Laval, Terrebonne, Mascouche en allant vers Rawdon) et l'autoroute 40 au sud-est (relie Repentigny, Lachenaie vers Montréal). Elles permettent une communication

efficace avec tous les centres majeurs de l'île de Montréal ainsi qu'avec les autres axes routiers menant vers l'ouest et l'est du pays et vers les États-Unis.

L'unique route provinciale de la MRC est la 125, route parallèle à l'autoroute 25. Elle traverse Laval, Terrebonne, Mascouche vers Rawdon.

La MRC compte trois routes régionales: la 335 (relie La Plaine à Ville des Laurentides), la 337 (relie Terrebonne à Saint-Jean-de-Matha) et la route 344 longe la rivière des Mille-Îles, secteur Lachenaie puis Côte Terrebonne vers Saint-Eustache.



Le conseil intermunicipal de transport (C.I.T.) des Moulins créé en septembre 1985, est composé de huit (8) membres à raison de deux (2) par municipalité.

Président: Jean-Luc Labrecque (Terrebonne)
 Vice-président: Richard Dupuis (Mascouche)
 Membres: André Filion (La Plaine)
 Donald Duncan (Mascouche)
 Jean-Pierre Laperle (Terrebonne)
 Michel Lefebvre (Lachenaie)
 Jean-Guy Sénécal (Lachenaie)
 Claudette Viola (La Plaine)

Le C.I.T. s'occupe de l'organisation des services de transport en commun et de transport adapté pour les personnes handicapées.

Les horaires en vigueur pour le transport en commun sont disponibles auprès des agences de vente et un service téléphonique ouvert sept (7) jours par semaine de 6h00 à 22h00 permet aux usagers d'obtenir toutes les informations pertinentes en composant le 477-1110. Les réservations pour le transport adapté doivent être faites en composant le 964-1098.

477-1110

Le réseau routier de la MRC des Moulins

L'une des caractéristiques de la région des Moulins est l'importance de son réseau routier.



Que tous ceux qui ont choisi de vivre dans le beau comté de Terrebonne puissent connaître un avenir des plus prometteur au sein de leur nouvelle communauté.

Bienvenue chez vous!



Jean-Marc Robitaille

Député fédéral du comté de Terrebonne

1102, boul. Moody, suite 203
 Terrebonne, Québec J6W 3K9
 964-1183
 ou au:
 579 A, Notre-Dame, suite 205
 Repentigny, Québec J6A 7L4
 654-3502

Bureau d'immatriculation

Dans la région des Moulins, le Bureau d'immatriculation est situé au 3113 boulevard Mascouche, Mascouche. On peut le rejoindre au 474-4043. Les heures d'ouverture sont les suivantes:
 Lundi, mardi et mercredi: 10 h 00 à 17 h 00
 Jeudi: 10 h 00 à 20 h 00
 Vendredi: 10 h 00 à 18 h 00
 Samedi: 9 h 00 à 12 h 00

Pesée publique

Le service de pesée publique est disponible pour la région chez « AUTOMOBILE LÉVEILLÉ »
 501 boulevard Terrebonne, Terrebonne
 471-4117
 pour tous les véhicules pesant jusqu'à 22,680 kg. On peut se présenter du lundi au vendredi de 9 h 00 à 18 h 00.

Hélène Boivin, C.M.A.

COMPTABLE EN MANAGEMENT ACCRÉDITÉ

- COMPTABILITÉ
- INFORMATIQUE
- FISCALITÉ

CENTRE PROFESSIONNEL TERREBOURG
 881, rue St Pierre, suite 201

Terrebonne FAX: 492-1930 492-1810

DE L'EAU AU MOULIN

En choisissant de vivre à Lachenaie, La Plaine, Mascouche ou Terrebonne, vous contribuez à enrichir une communauté comptant 85,000 âmes et plus de 2,000 places d'affaires.

Chaque citoyen apporte de l'eau au moulin. En retour la région des Moulins offre beaucoup en espace, verdure, accès routier, services et création d'emplois.

Des Moulins: une région à découvrir.



3800, RUE PASCAL GAGNON
 TERREBONNE (QUÉBEC), CANADA
 J6W 5C7
 (514) 477-6464
 FAX: (514) 477-9573

La région
DES MOULINS

LACHENAIE • LA PLAINE • MASCOUCHE • TERREBONNE

Bienvenue!
LES ASSURANCES
BERTRAND,
LACHAPELLE,
BÉLANGER

- AUTOMOBILE
- INCENDIE
- COMMERCE
- VIE

471-9489

823 rue St-Pierre, Terrebonne

L'équitation à son meilleur

La région des Moulins est reconnue à travers la province comme étant l'un des centres les plus importants pour pratiquer l'équitation. La ville de Mascouche remporte la palme des centres les mieux équipés et offrant les meilleurs services de location et de pension pour chevaux aux adeptes de ce sport. Les « ranchs » accueillent d'une part les propriétaires de chevaux et d'autre part les gens qui désirent faire la location d'un cheval pour une heure ou plus. Il est donc essentiel de vous renseigner auprès des propriétaires des centres pour de plus amples informations.

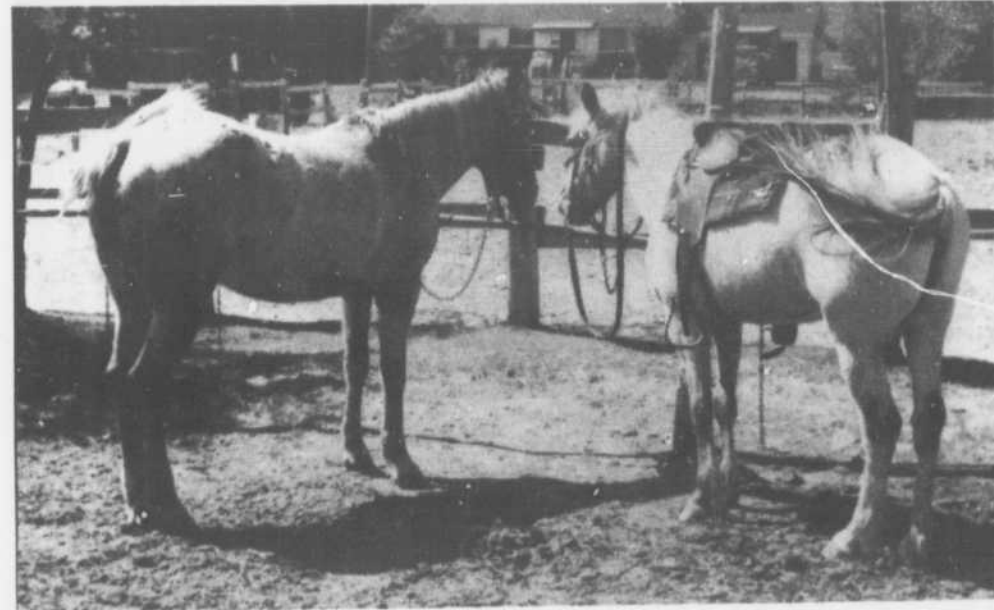
À MASOUCHE:
Ranch Bleu et Blanc, 322 Montée Masson, 474-1343
Ranch Cabane Ronde, 1649 Ch. de la Cabane Ronde, 474-3965

Ranch Chez Hervé, 600 Montée Masson, 474-2003
Ranch double GG, 1406 Ch. des Anglais, 474-5534
Ranch Sourire, 1163 Ste-Marie, 474-2628
Ranch Quaterbec, 1295 Ste-Marie

À TERREBONNE:
Écurie Lacasse, 4455 Côte Terrebonne, 471-8482
Écurie Ti-Ber, 2615 Côte Terrebonne
Ranch Ti-Co, 1201 Côte Terrebonne

À LA PLAINE:
Ranch Pancho, 1991 Curé-Barette

À LACHENAIE:
Course de poney chaque week-end au 918 rue Sarrazin.



L'équitation

Certains ranchs offrent la possibilité de faire la location de chevaux pour une heure ou plus. On part alors à l'aventure à travers bois et champs. Quel enchantement!

CAISSE POPULAIRE DESJARDINS DE MASCOUCHE



Siège social:
3100, boul. Mascouche

474-2474

André Chaput, directeur

Bienvenue aux nouveaux résidents.

*Notre personnel compétent
est toujours heureux
de vous conseiller.*

Heures d'accueil:
Lundi, mardi, mercredi 10h à 15h
Jeudi 10h à 20h
Vendredi 10h à 17h

GUICHET AUTOMATIQUE
24 heures/jour
7 jours/semaine

*Des Experts-électriciens
pour tous vos besoins!*



Siège social • Caisse populaire de Terrebonne

- RÉSIDENTIEL
- COMMERCIAL ● INDUSTRIEL

- ✓ Entrées électriques
- ✓ Chauffage électrique
- ✓ Chauffage à air pulsé ou eau chaude
- ✓ Thermopompes (vente, installation, entretien)
- ✓ Entretien d'enseignes lumineuses
- ✓ Génératrices d'urgence
- ✓ Éclairage de rues, parcs, centres commerciaux, etc.
- ✓ Service d'entretien avec échelle télescopique.



• Polyvalente Armand-Corbell
Lampadaire



• Restaurant Napoli
Enseigne

**TRAVAUX D'ÉLECTRICITÉ
EXÉCUTÉS PAR
ÉLECTRICITÉ P.V.G.**

ELECTRICITÉ P.V.G.
Des services spécialement adaptés aux exigences des commerces et des industries



ELECTRICITE

P V G

INC.

ENTREPRENEUR ÉLECTRICIEN
FRANÇOIS VÉZINA, ING. M. Sc. Président
980, Boul. des Seigneurs, TERREBONNE 492-1990
(CENTRE PROFESSIONNEL)

Découvrir nos ressources

Saviez-vous que ?

LE VAISSEAU D'OR DES MOULINS, fondé en juillet 1988, est un organisme communautaire à but non lucratif dont le siège social est situé au 128 rue Saint-Joseph, Vieux-Terrebonne. L'organisme accueille des personnes de la région des Moulins vivant de solitude et présentant des difficultés en santé mentale. Le Vaisseau d'Or offre des services d'écoute active, des activités de loisir, de formation, d'information, de promotion, de réadaptation au travail et de références.

Le local est ouvert du mardi au jeudi de 13 h à 21 h et le dimanche de 13 h à 17 h 30. Pour renseignements, rejoindre la responsable Lili Bellerose au 964-2418.

LE COMITÉ D'AIDE AUX PLAINOIS est un organisme fondé depuis le 9 juin 1982 par le curé Gervais Majeau, curé de La Plaine à cette époque. Depuis ce temps, un comité formé de 13 bénévoles y travaillent. Les gens vivant des difficultés (maladie, feu, pauvreté, etc) font une demande à la paroisse et deux membres du comité vont alors les rencontrer pour définir leurs besoins dans l'immédiat. De la nourriture leur est fournie ainsi que des vêtements lorsque nécessaire. Le service offert est strictement CONFIDENTIEL.

Pour toute demande ou information, communiquez avec le presbytère de la paroisse Saint-Joachim, l'abbé Claude Desrochers ou l'abbé Brault au 478-2424.

* L'A.B.C. DES MANOIRS a été fondé en septembre 1983. Cet organisme recrute des adultes ne sachant ni lire, ni écrire, écoute leurs besoins et élabore un programme souple et adapté à leur rythme. La responsable est Mme Ginette Grenier que l'on peut rejoindre au 492-3532.

* ACTION BÉNÉVOLE DES MOULINS est un organisme qui vient en aide aux personnes âgées, aux handicapés, familles et jeunes en diffi-

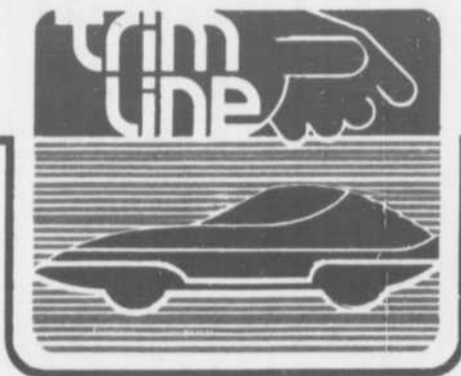
culté, malades chroniques. De plus, on fait du bénévolat auprès de la population défavorisée. Les services offerts sont le transport, des visites d'amitié, du gardiennage occasionnel, de l'écoute téléphonique, de l'accompagnement. (492-0748).

* LES AMIS DE LAMATER, fondé depuis 1983 voit à mettre sur pied des activités qui permettra aux personnes âgées et en perte d'autonomie de s'impliquer dans leur milieu selon leurs goûts et leur expérience. Pour toute information, veuillez téléphoner au 471-2881 (CLSC) Jacinthe Larouche. Les activités reprennent en septembre.

* F.A.M. (Femme d'Action dans son Milieu) est un groupe d'entraide formé pour rendre service aux femmes de tout âge et de toute condition. Le centre est situé au 231 boulevard Terrebonne. On peut rejoindre les responsables au 471-2341.

* REGROUP'ELLES est un service pour les femmes victimes de violence conjugale. Pour rejoindre cet organisme, téléphonez au 492-5116. Les services offerts sont: l'écoute téléphonique, des rencontres individuelles et de groupe, du soutien dans les démarches légales ou autres, de l'information.

* LA ROSE BLEUE existe depuis 8 ans. L'organisme poursuit les objectifs suivants: la défense des droits des personnes handicapées physiques, sensorielles et intellectuelles dans la MRC des Moulins, leur intégration dans la société, leur accessibilité dans les lieux publics, le transport adapté et autres. Pour de plus amples informations, composez le 471-9983 ou vous présentez au 189 rue Saint-Joseph, Terrebonne.



TRIM-LINE DU ST-LAURENT INC.

964-1957

SPÉCIALISTE EN PROTECTION ET DÉCORATION AUTOMOBILE (PHOTOS POUR TOUS NOS MODÈLES)

AUTO • CAMION • BATEAU • AVION

BANDES DÉCORATIVES

MOULURES PROTECTRICES

LETTREGE PAR ORG.NATEUR

POUR PARTICULIERS ET
TOUS GENRES DE COMMERCES

524, CURÉ COMTOIS • TERREBONNE



GUY HÉBERT



CLAUDE LESAGE

vous souhaitent la bienvenue !

Guy Hébert et Claude Lesage, propriétaires, invitent cordialement tous les résidents de la région des Moulins à venir visiter leur salle de montre où l'on admirera toute la gamme des voitures Plymouth — Chrysler 1990.



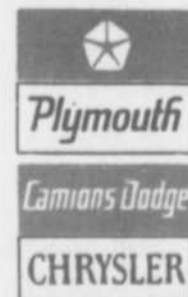
L'achat local,
une priorité...

  **TROIS
DIAMANTS**
AUTOS (1987) LTÉE



477-6348

2730 CH. GASCON
TERREBONNE, Qc J6W 5C7
JUSTE AU NORD DE LA 640



- Sans entretien
- Sans fumée
- Propre
- Sans cheminée



- Anti-pollution
- Contrôle de température
- Sécurité, efficacité

LIVRAISON GRATUITE
de granules de bois
fabriqués par
BIOSHELL

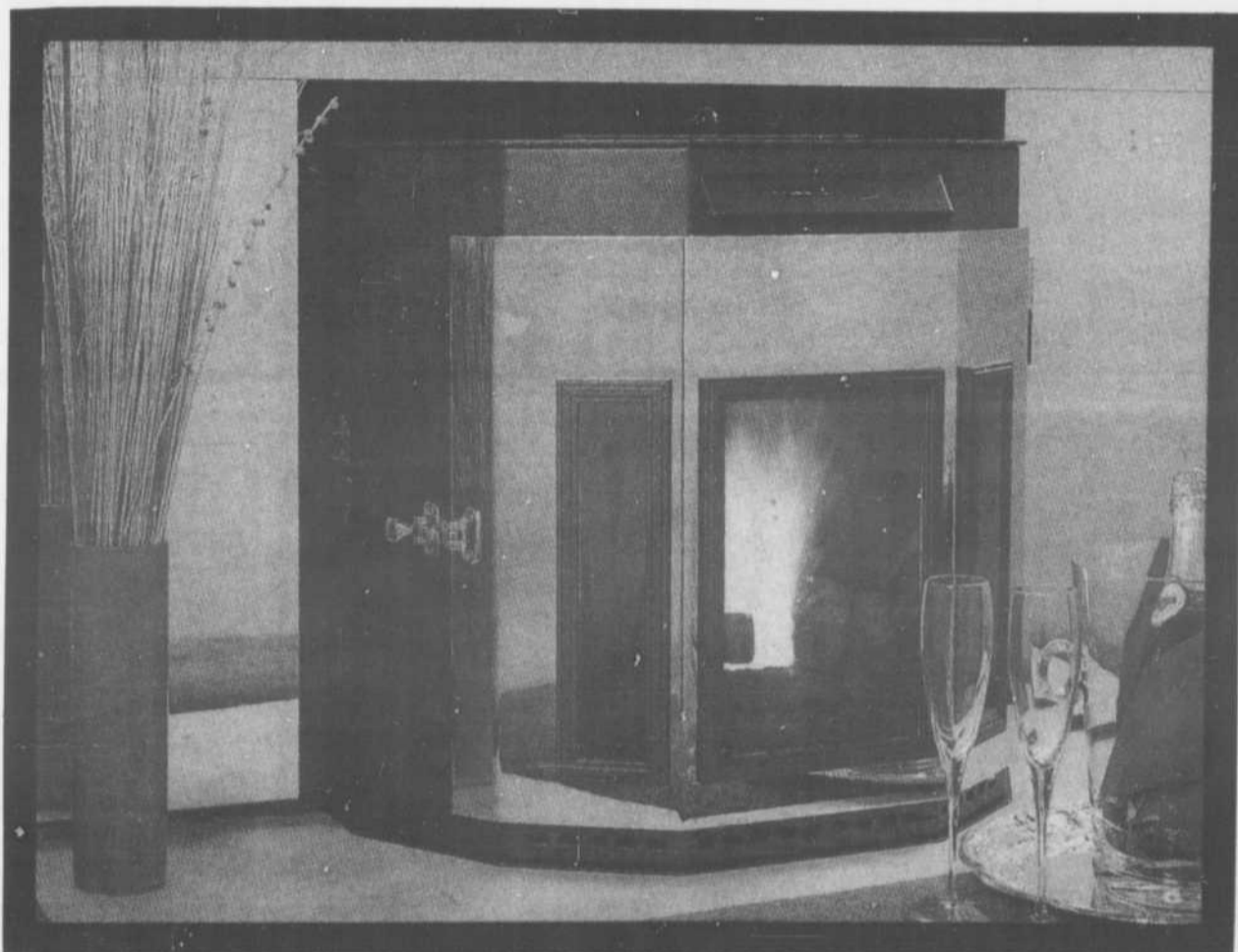


GARANTIE 5 ANS
sur pièces
•
UN AN
sur main-d'oeuvre

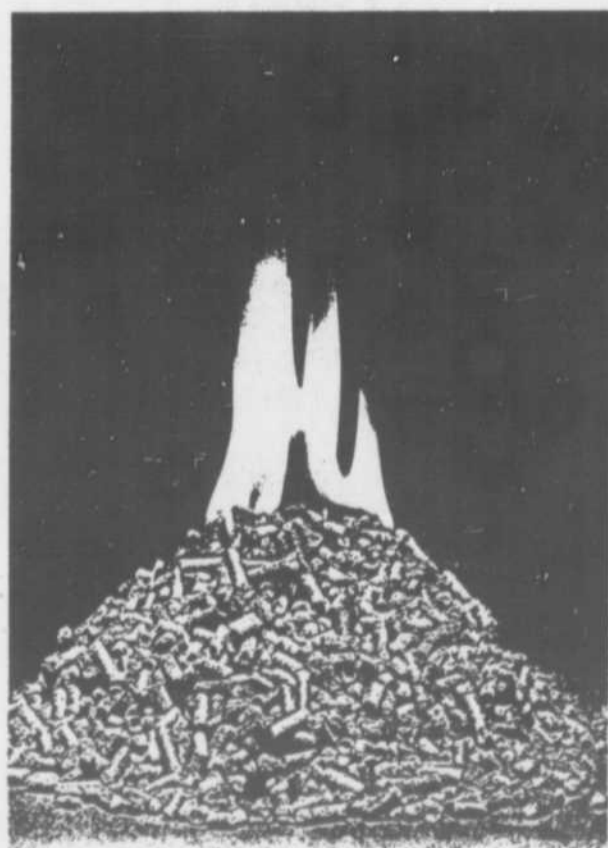
FOYER SANS CHEMINEE, AVEC THERMOSTAT NON POLLUANT ET SECURITAIRE

AVANTAGES

- ÉNERGIE RENOUVELABLE
- RÉDUCTION DES IMPORTATIONS DE PÉTROLE, DE GAZ ET DE CHARBON
- INDÉPENDANCE ÉNERGÉTIQUE — AVANTAGE STRATÉGIQUE
- COÛT QUI CONCURRENCE LE PÉTROLE, LE GAZ, LE CHARBON ET L'ÉLECTRICITÉ
- POUVOIR CALORIFIQUE ÉLEVÉ
- RENDEMENT ÉLEVÉ DE LA CHAUDIÈRE OU DE L'APPAREIL DE CHAUFFAGE
- SOLUTION À CERTAINS PROBLÈMES D'ÉLIMINATION DES RÉSIDUS
- PAS DE POLLUTION PAR LE SOUFRE
- ÉMISSIONS PEU ÉLEVÉES DE PARTICULES
- TRANSPORT, MANUTENTION ET ENTREPOSAGE FACILES
- PROCÉDÉ RELATIVEMENT SIMPLE
- INVESTISSEMENTS PEU ÉLEVÉS
- CRÉATION D'EMPLOIS À L'ÉCHELLE LOCALE



• Economie d'énergie • Mélangeur d'air



**VENTE
et
INSTALLATION**

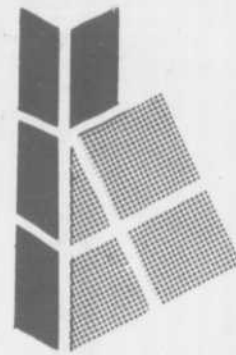
**CONSULTEZ NOS
CONSEILLERS
PROFESSIONNELS**



SYLVIE P. LANOUE
1729, des Écores
Terrebonne
964-2303



NICOLE LABRECQUE
5337, Le François
Terrebonne
477-2853
477-2863



LA PLAINE

L'érection civile de la paroisse de St-Joachim de La Plaine eut lieu le 17 mars 1921. L'année suivante soit le 21 mars 1922, la municipalité de la paroisse était érigée. La Plaine compte aujourd'hui 10,000 habitants. L'Hôtel de ville est située au 675 rue de L'Église.

Le maire de La Plaine est M. Michel Monette
Six conseillers siègent au Conseil:

- Siège no 1
M. Raynald Savard 478-5433
- Siège no 2
M. Émile Roy 478-2442
- Siège no 3
M. Yvon Bellavance 478-2014
- Siège no 4
M. Raymond Sauvageau 478-3229
- Siège no 5
M. André Fillon 478-2643
- Siège no 6
Mme Claudette Viola 478-6390

Téléphones utilitaires:
Hôtel de ville 478-2555
Incendie 478-1220
Service des loisirs 478-4142
Sûreté du Québec 471-2116

Le Club de GOLF TERREBONNE Inc.



**3555 Chemin Martin
Terrebonne
RÉSERVATIONS
477-1817**

**N.B. POUR FIN DE SEMAINE
APPELEZ LE JEUDI APRÈS 13H00**

TARIFS

Du lundi au jeudi	De 8h00 à 14h00	21\$
	14h00 à 16h00	17\$
	Après 16h00	10\$
Vendredi	De 8h00 à 16h00	21\$
	Après 16h00	12\$
Samedi — Dimanche Jours fériés	Matinée à 13h00	27\$
	De 13h00 à 16h00 après 16h00	22\$ 12\$
Sur semaine seulement:	Avant 8h00	14\$

DEUX PARCOURS

**LE TERREBONNE 18 TROUS
LE ST-LOUIS 18 TROUS
TERRAIN DE PRATIQUE DISPONIBLE**

CUISINE

Ouvert de 5h00 à 19h00



**Excavation
Marcel Clark Inc.**

NIVELLEMENT DE
TERRAIN

EXCAVATION DE TOUT GENRE
Coupe d'égout d'aqueduc
Location d'équipement

Vente et transport;
TERRE TAMISÉE
TERRE ARABLE — TERRE NOIRE

RÉSIDENTIEL ET INDUSTRIEL
Estimation Gratuite

471-4985

Rés: 503, Chartrand, Terrebonne, Québec, J6W 2L8.
Bur: 365, Grenon, Terrebonne, Québec



et leurs employés
souhaitent la
BIENVENUE
aux résidents
de la région
...on vous attend!



**1400, boul. Moody
Terrebonne**

LE THEATRE D'ÉTÉ

**Les Femmes
Collin**

présente

COMME CA
TU T' **SÉ**
PA
RES

Une comédie de
Bertrand B. Leblanc

avec
Claude Préfontaine
Françoise Lemieux
Marie-Chantal Labelle
et Patrick Labbé

Mise en scène et décor: Yvon Leroux

Du 16 juin au 1er septembre
**RÉSERVATIONS:
589-4552**

BUFFET: 17 h • THÉÂTRE: 20 h 30

DIRECTION:
Route 25 nord — St-Esprit
25 minutes de Terrebonne

248, Rg des Continuations
ST-ESPRIT

**20%
ESCOMPTE
COMMANDE
AU
COMPTOIR
SEULEMENT**

**JAMAIS VOUS NE TROUVEREZ
MEILLEURE PIZZA QUE CHEZ
NAPOLI PIZZERIA**

**TÉL:
471-9211 LE VRAI
471-9212 GOÛT
471-9213 ITALIEN**

794 BOUL. DES SEIGNEURS, TERREBONNE
À VOTRE SERVICE DEPUIS 19 ANS
HEURES D'OUVERTURE
Du Lundi au Jeudi 11h A.M. le jour à 1h A.M. la nuit
Le Vendredi et le Samedi 11h A.M. le jour à 2h A.M. la nuit
Le Dimanche 11h A.M. le jour à 1h A.M. la nuit

**PIZZERIA
NAPOLI
SOUS-MARINS**

**NOUS LIVRONS
LE JOUR ET LE SOIR
7 JOURS PAR SEMAINE
TERREBONNE
ST-LOUIS-DE-TERREBONNE
ÎLE ST-JEAN
MASCOCHE HEIGHTS (OUEST)
MASCOCHE CENTRE-VILLE
LACHENAIE OUEST
ST-FRANÇOIS NORD**

**NOUS LIVRONS GRATUITEMENT
DANS UN RAYON DE 8 KILOMÈTRES**



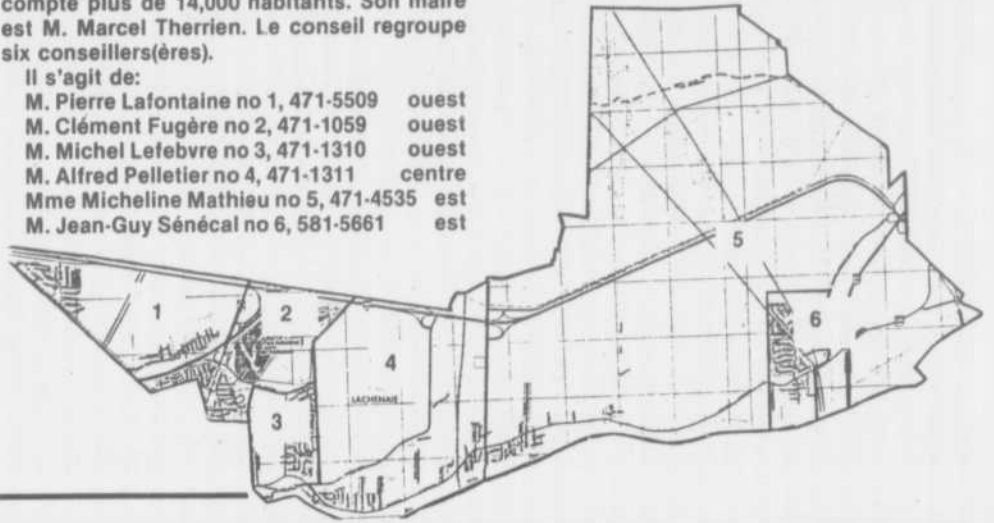
Téléphones utilitaires:
 — Hôtel de ville, 3355 boul. St-Charles,
 471-2424

— Service Police Mascouche/Lachenaie,
 474-4151
 — Incendie Terrebonne/Lachenaie, 471-4121

LACHENAIE

Le mardi 16 avril commence l'histoire de Lachenaie, date de la première concession de la seigneurie à Pierre Le Gardeur, sieur de Repentigny. Aujourd'hui, Lachenaie compte plus de 14,000 habitants. Son maire est M. Marcel Therrien. Le conseil regroupe six conseillers(ères).

Il s'agit de:
 M. Pierre Lafontaine no 1, 471-5509 ouest
 M. Clément Fugère no 2, 471-1059 ouest
 M. Michel Lefebvre no 3, 471-1310 ouest
 M. Alfred Pelletier no 4, 471-1311 centre
 Mme Micheline Mathieu no 5, 471-4535 est
 M. Jean-Guy Sénécal no 6, 581-5661 est



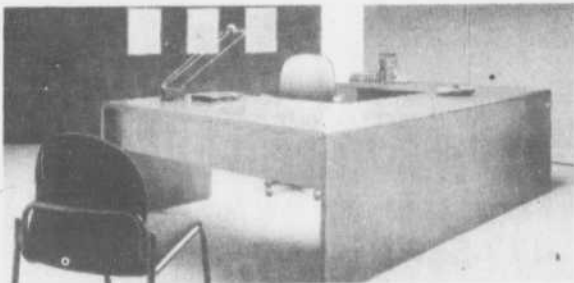
TÉL: 966-1027
 FAX: 966-1028

Papeterie Mascouche Enr.

**ARTICLES DE BUREAU
 POUR TOUS VOS BESOINS**

Préparez la rentrée scolaire
 Nous avons tout en magasin
 pour l'étudiant.

2940 STE-MARIE
 MASCOUCHE, QUÉ.



AMEUBLEMENT DE BUREAU
 Neuf ou second en très bon état



Francine de Sève et Robert Gallant
 vous invitent cordialement dans leur vaste magasin.

Un Sport pour toute

Les propriétaires
 Claude Allen et Freddy Desbiens
 vous souhaitent la bienvenue.

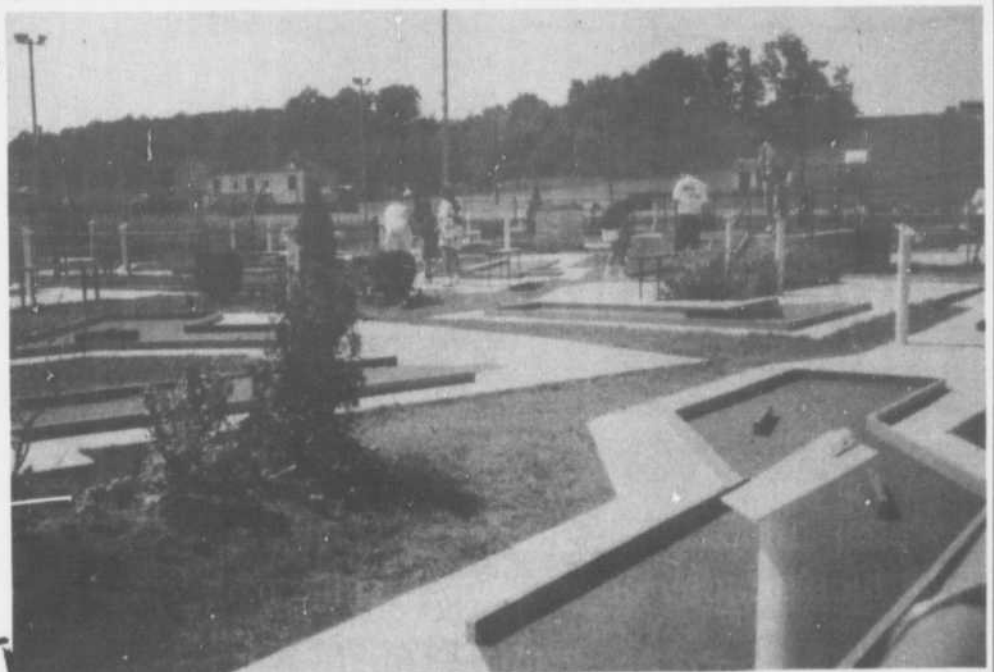
la famille



ORGANISMES et
 ASSOCIATIONS:
 Contactez-nous
 pour l'organisation
 de vos TOURNOIS

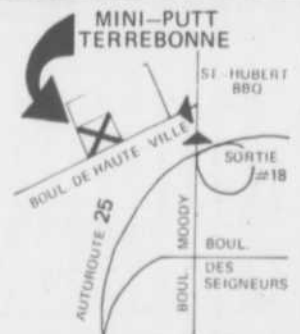
Ligue du
 jeudi soir:
 ÉQUIPE DE
 4 JOUEURS

**36 TROUS
 DE COMPÉTITION
 MINI ET MAXI**



Enfants 12 ans et moins:
 2\$ sur mini • Adultes: 3\$
 4\$ sur le maxi pour tous

FORFAIT SPÉCIAL
 Une partie sur le mini et le maxi
 12 ans et moins: 5\$ — Adultes: 6\$



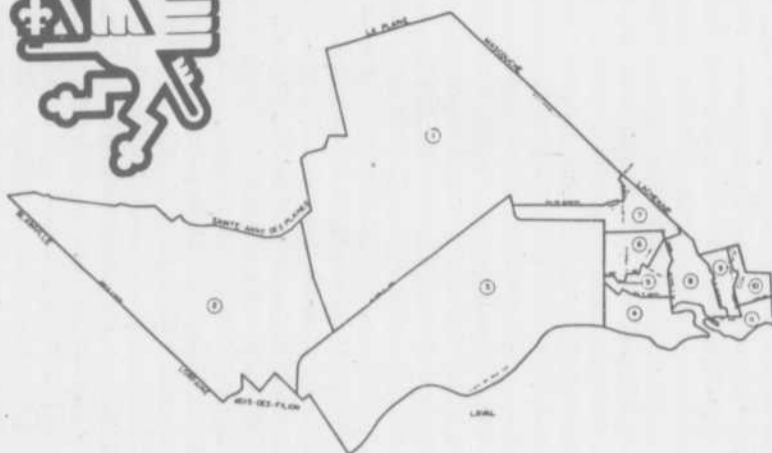
4525 Boul. de Hauteville
 Terrebonne
 492-3313

18 TROUS COMPÉTITION
 600, Montée du Moulin
 St-François — 665-8245

OUVERT: 7 JOURS/SEMAINE: 9h00 à minuit



VILLE DE Terrebonne



TERREBONNE

L'histoire de la Ville de Terrebonne remonte en 1673. Le territoire fut concédé à Dauller Deslandes (secrétaire-général de Louis XIV) sous le nom de « Seigneurie de Terrebonne ».

En 1860, le village devient la Ville de Terrebonne. Le 8 juin 1985 la paroisse St-Louis et la Ville de Terrebonne forment une nouvelle entité: Ville de Terrebonne.

La population actuelle est de 38,000 habitants. L'Hôtel de ville est située au 775 rue St-Jean-Baptiste.

Le Conseil municipal se compose de M. le maire Irénée Forget, de 9 conseillers et d'une conseillère. Le présent mandat se termine en novembre 1993.

Quartier no 1
M. Réal Lamontagne 492-1405
Quartier no 2
M. Jean Lavergne 433-2899

Quartier no 3
M. Richard Blanchard 621-1672
Quartier no 4
Mme Jeannine Cossette 471-7318
Quartier no 5
M. Robert Arcand 471-8939
Quartier no 6
M. Pierre Gravel 471-8769
Quartier no 7
M. Jean-Pierre Laperle 471-4654
Quartier no 8
M. Pierre Corbeil 471-4317
Quartier no 9
M. Jean-Luc Labrecque 471-9621
Quartier no 10
M. Claude Morin 471-2648

Téléphones utilitaires:
Hôtel de ville 471-4192
Police 471-4121
Incendie 471-4121
Bibliothèque 471-4042



**TERREBONNE
ÉLECTRIQUE INC.**

ENTREPRENEUR ÉLECTRICIEN

RÉSIDENTIEL — COMMERCIAL — INDUSTRIEL
VENTE DE PIÈCES ÉLECTRIQUES
EN GROS ET DÉTAIL
3570, Chemin Gascon, Terrebonne J6W 5C7
477-5887



LA PLUS GRANDE SALLE DE MONTRE DE LA RÉGION

Schémas d'aménagement de votre salle de bain

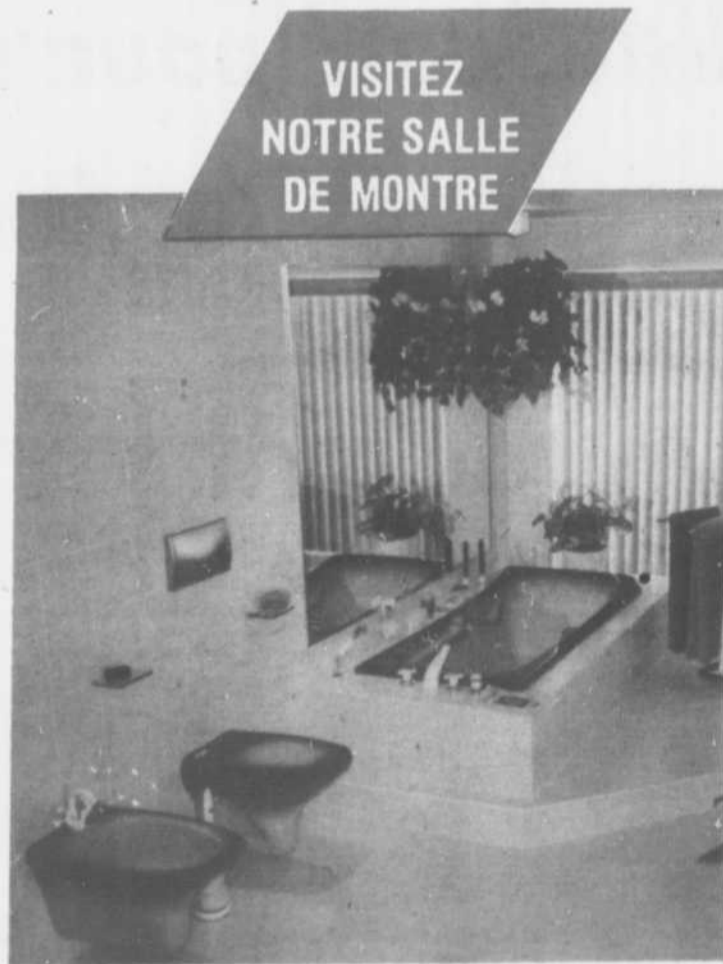


DÉPOSITAIRE DE PRODUITS **boins ultra**

Bain tourbillon
Bain Thermo Masseur
Douche-Spa
Robinetterie, accessoires
Vente & Installation

Pièces pour réparations
de plomberie
de tous genres

ESTIMATION GRATUITE

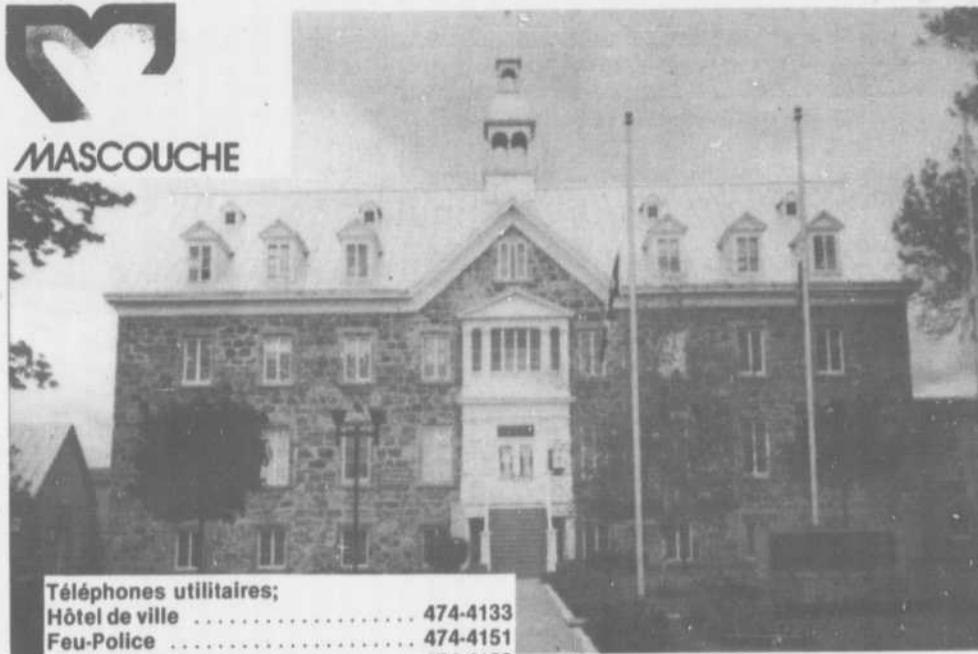


LES SALLES DE BAINS UN CHOIX DE STYLES
FALRO

**LES SALLES DE BAIN
DU CÔTEAU INC.**

1075, chemin du Côteau,
Terrebonne **471-0186**

MASCOUCHE



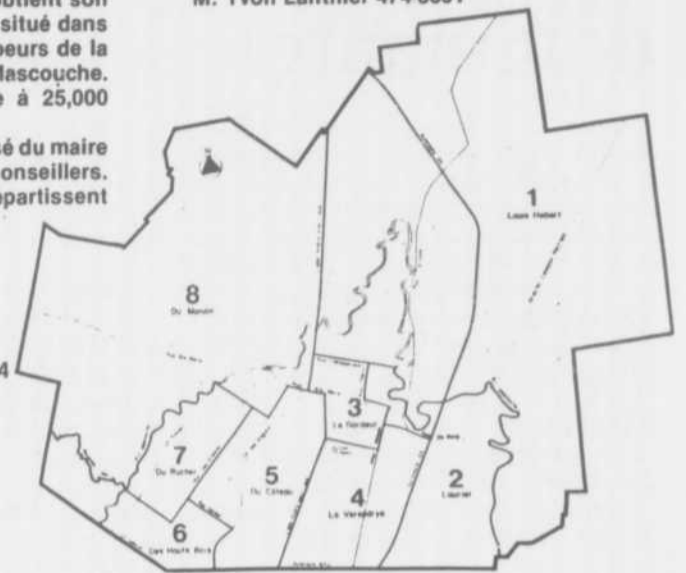
MASCOUCHE

St-Henri de Mascouche a été fondé en 1750. On y dénombrait alors 542 habitants. Le 9 décembre 1970, Mascouche obtient son statut de Ville. L'Hôtel de ville est situé dans l'édifice rénové du couvent des Soeurs de la Providence au 3034 rue Ste-Marie, Mascouche. La population actuelle se chiffre à 25,000 habitants

Le conseil municipal est composé du maire M. Bernard Patenaude et de huit conseillers. Les districts électoraux se répartissent ainsi:

- district no 1 - Louis-Hébert
M. Gaston Guilbeault 966-0636
- district no 2 - Laurier
M. Richard Dupuis 474-1555
- district no 3 - Legardeur
M. Jean-Pierre Monette 966-0844
- district no 4 - La Vérendrye
M. Donald Duncan 474-1433
- district no 5 - Du Côteau
M. Pierre Crégheur 477-0026
- district no 6 - Des Hauts-Bois

- Mme Denise Cloutier Gauvreau 968-0325
- district no 7 - Du Rucher
M. René Archer 477-5300
- district no 8 - Du Manoir
M. Yvon Lanthier 474-0861



Téléphones utilitaires;
Hôtel de ville 474-4133
Feu-Police 474-4151
Bibliothèque 474-4159
Travaux publics 474-2407

Bienvenue au
panier de fleurs



FLEURISTE



Notre équipe de professionnels se fera un plaisir de vous servir.

SERVICES ET LIVRAISONS 7 JOURS



LE PANIER de FLEURS de MASCOUCHE

Venez nous rendre visite

- Fleurs et plantes artificielles
- Panier de fruits
- Plantes vertes et fleuries
- Arrangements funéraires
- Mariage, naissances
- Ballons et cadeaux



474-2091/92

2848, boul. Ste-Marie, Mascouche

PENSE ATOUT INC.



**WOW !!!
TOUT NOUVEAU !**



LOCATION DE MOUFETTES !

- Décoration de salle
- Livraison de bouquets de ballons
- Animation pour fêtes d'enfants
- Service d'emballage cadeaux



Location de flamants roses, pingouins



Tout pour les petits enfants!!!
Sacs à surprises, ballons, serpentins, etc.
Panier de cadeaux originaux

- Atelier de socialisation et d'arts plastiques pour enfants, 2 1/2 à 5 ans.

Session débutant en septembre 90

Inscription dès maintenant. Faites vite, il ne reste que quelques places

Pense-Atout... la boutique originale pour vous !!!



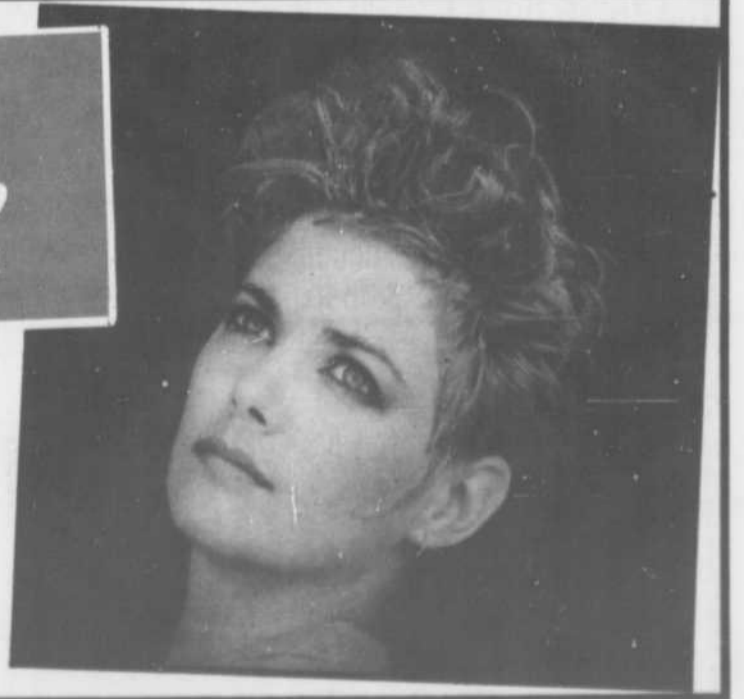
1100, Montée Masson (Local 17) Mascouche

474-2759

Nicole Bisson
COIFFURE

Votre goût avec notre compétence

890, boul. des Seigneurs
Terrebonne
471-5353



Une vie culturelle dominante

Dans la région des Moulins, la vie culturelle est profondément établie et va de l'avant, d'année en année, à cause de nombreux responsables ou bénévoles qui y croient et y travaillent intensément. Cette vie culturelle est active et florissante. Les talents y foisonnent et les activités abondent. Voici une brève liste des associations ou sociétés culturelles de la MRC des Moulins regroupées selon les arts et les disciplines.

BIBLIOTHÈQUES:

— Mascouche, responsable Diane Allard, 474-4159 situé E AU 2685 rue Saint-Marie, Mascouche.
— Terrebonne, responsable Françoise Martin, 471-4042, située au 855 Île des Moulins, Terrebonne.

MUSIQUE:

— Choeur Gens de chez-nous, responsable Yvon Pelletier, 474-3413.
— Chorale Polyphonique de Mascouche, resp. Elisabeth Bisson, 474-3328.
— École de musique Loyonnet, resp. Louis Guillemette, 477-0082.
— Garde de Lachenaie, resp. Renaud Lemieux, 585-0115.
— Société musicale de Mascouche, resp. Guy Pageau, 474-3762.

— Société des Arts TML, resp. Louis Guillemette, 477-0082.
— Voix des Moulins, resp. Jean-Marc Longpré, 471-0703.

THÉÂTRE:

— Folies Mineures, resp. Dary Villeneuve, 964-1295.
— Pack-A-Rire, resp. Luc Laurin, 471-8486.
— Société de développement culturel de Terrebonne, resp. Théâtre du Vieux-Terrebonne Suzanne Aubin, 492-5514.
— Troupe Tout' Nous Autres, resp. Louise Bouffard, 474-0904.

DANSE:

— Troupe Prestige, resp. Carole Charbonneau, 474-4133.
— Troupe de danse Joyeux Lutins, resp. Nicole Pontbriand, 471-7108.

PEINTURE:

— École supérieure de peinture, resp. Louis Guillemette, 477-0082.
— Galerie d'art de l'Île, resp. Francine Castonguay, 471-3728.
— Galerie Regard, resp. Clément Paquette, 492-7679.

HISTOIRE:

— Société d'Histoire de la région de Terrebonne, resp. Marguerite Desjardins, 471-1900.
— Fondation Aimé-Despatis, Clément Paquette (président) 471-4756.

AUTRES:

— Club de photo Prise 1, resp. Mme Thouin, sec., 474-0612.
— Collectionneur de Mascouche, resp. Réal Morency, 474-2183.
— Relais Philatélique des Moulins, resp. André Ledoux, 492-6729.
— Société de développement culturel de Terrebonne, resp. André Shatskoff, 471-3313; Île des Moulins, resp. André Fontaine, 471-0619.



Allez à la bibliothèque... quel plaisir !

Les bibliothèques de Mascouche et de Terrebonne accueilleront durant tout l'été, les bibliophiles de tout âge. Réservez donc quelques heures par semaine à la lecture, vous y ferez des découvertes fantastiques...

Saviez-vous que ?

LES VOIX DES MOULINS existe sous ce nom depuis 1984. Le directeur musical, M. Richard Ducas est en poste depuis septembre 1986. 65 choristes font partie de cette chorale. Pour obtenir de plus amples renseignements, veuillez rejoindre M. Richard Ducas au 471-0569 ou M. Jean-Marc Longpré, président, au 471-0703.



LES OUVERTURES

IDEAL INC.

PORTES & FENÊTRES

ÉTABLI DEPUIS 1977

VENTE & INSTALLATION

FENÊTRES: À BATTANTS, À GUILLOTINE COULISSANTES

PIN - CÈDRE - VINYLE - ALUMINIUM

SPÉCIALITÉ: ARQUÉES ET EN BAIE

PORTES EXTÉRIEURES • ACIER • CÈDRE

PORTES PATIO • CÈDRE • VINYLE

FENÊTRES EN PVC (résine de synthèse)

SERVICE PERSONNALISÉ

QUALITÉ SUPÉRIEURE AU MEILLEUR PRIX

Chez Idéal, le client c'est primordial

DISTRIBUTEURS:




471-9146
2021, chemin Gascon
(Sortie 17 E Aut. 25) TERREBONNE
Près Chemin des Anglais

735-9283
5757 Decelles Ave.
MONTREAL
Coin Côte Ste-Catherine

Bienvenue dans notre région!

... et MERCI à toute notre distinguée clientèle qui, chaque semaine, profite de nos spéciaux.

LA SALAISON LIMOGES

Plus de 20 ans en affaires




SPÉCIALITÉ:
FESSE DE BOEUF EN MÉCHOUI

• Jambons fumés à l'érable
• Bacon fumé
• Smoked Meat
• Pâté Maison, etc.


CONGÉLATION DES VIANDES



**126, rue Chapleau
Terrebonne — 471-4470**



AMBULANCE J.P. GENDRON INC.



Nous desservons Terrebonne Mascouche, Lachenaie, La Plaine **492-5500**

Bienvenue aux nouveaux
résidents de la région



Passat
La Jetta



Golf FOX

VENTE — SERVICE
PEINTURE — DÉBOSELAGE

AUTOMOBILES A. BELANGER
118, MONTÉE MASSON
MASCOUCHE 474-2428
Sortie 19 route 25 direction Mascouche

Votre CLSC vous souhaite la bienvenue

Souhaiter la bienvenue aux nouveaux résidents, c'est dire, sans trop se tromper, souhaiter la bienvenue à des centaines de jeunes couples venus s'installer en périphérie d'un grand centre avec l'idée de s'offrir une qualité de vie et de bâtir une famille.

Le CLSC Lamater, avec ses équipes de professionnels, contribue à cette qualité de vie. En tant que jeune famille, vous aurez sans doute à recourir aux services du CLSC, que ce soit pour des rencontres prénatales, la vaccination des enfants, des rencontres pour couples, etc. Cette première entrée au CLSC par le biais des services à la famille et à la petite enfance ne vous montrera qu'une partie des services offerts à toute la population des Moulins. Car à côté des jeunes familles, il y a aussi, parmi les nouveaux résidents, les familles dont les enfants ne sont plus des

enfants mais des adolescents. Il y a aussi les familles dont les parents vieillissent et qui nécessitent des soins et de l'aide à domicile. La famille, c'est aussi l'émergence de nouvelles réalités sociales, à savoir, les familles monoparentales et les familles recomposées.

Pour toutes ces personnes, le CLSC Lamater dispense des services de santé et des services psychosociaux. Loin de prétendre tout offrir, le CLSC devrait cependant être le premier organisme de santé auquel se référer en cas de besoin.

Vous êtes intéressés à connaître davantage votre CLSC? Téléphonnez-nous au 471-2881.

Bienvenue et bonne santé!

Daniel Leblanc
Directeur général

Les hôpitaux pour notre région

L'hôpital desservant la région des Moulins est la CITÉ DE LA SANTÉ DE LAVAL (route 25 sud vers Montréal). On peut rejoindre cet hôpital en composant le 668-1010.

L'hôpital LE GARDEUR DE REPENTIGNY (Autoroute 640 vers Repentigny) se rejoint au numéro 585-7525.

Il existe un hôpital à Saint-Eustache (1-473-6811) et l'Hôtel-Dieu de Saint-Jérôme (1-431-8200).

À Montréal, l'hôpital Fleury est au 381-9311, Hôpital Sacré-Coeur au 338-2222.

Pour les enfants, on rejoint l'hôpital Sainte-Justine au 345-4931.

Santé: les médecines douces

La médecine douce est bien représentée dans la région. On y trouve des acupuncteurs et des homéopathes, de nombreux chiropraticiens, des cliniques de physiothérapie, des naturopathes, des phytothérapeutes. Un nombre de plus en plus

croissant de commerces se spécialisent en produits et aliments naturels ont élu domicile dans la région des Moulins. (Consultation et liste: voir Guide des Adresses).

Bienvenue à tous les résidents chez



STATION SERVICES.

DES SEIGNEURS INC.

Propriétaire, Robert Dion



SPÉCIALITÉS:

- Balancement des roues
- Remorquage
- Air conditionné
- Essence — Diésel
- Mécanique générale
- Mise au point Freins

492-1211

1211, boul. des Seigneurs, Terrebonne



Qu'il fait bon dans l'île !

Le site enchanteur de l'île des Moulins assure des heures et des heures de plaisir et de détente à tous les amoureux de la nature, des spectacles, des pique-niques et des soirées dansantes...



Johanne Blouin sera des nôtres le 10 août.

La programmation des activités estivales 1990 comprend les expositions à la Galerie d'art, les visites commentées, les spectacles en plein air, les dimanches de l'île, le centre d'interprétation au Bureau Seigneurial et son exposition thématique au Moulin Neuf ainsi que les matinées musicales. Venez y faire un tour!

LES DIMANCHES DE L'ÎLE se tiennent du 24 juin au 2 septembre de 13 h à 16 h. On y fait de l'animation et des démonstrations de différentes thématiques dans le contexte de la dernière moitié du XIX siècle.

LES SPECTACLES EN PLEIN AIR permettront la venue des B.B. (9 août), de Johanne Blouin (10 août), de Robert Charlebois (11 août). De plus, la population pourra assister à des spectacles de théâtre acrobatique, de musique de jazz, classique, d'inspiration « Cajun » et ancienne. La Revue donnera les coordonnées de tous les spectacles prévus dans l'île dans ses éditions subséquentes.

LA GALERIE D'ART accueillera des artistes et leurs oeuvres tout l'été. En juillet, on pourra admirer les huiles de Gisèle Perron et les aquarelles de Denise Boucher. Ouvert tous les jours de 13 h à 17 h et plus selon les saisons.

LES VISITES COMMENTÉES sont présentées avec animation théâtrale et musicale. Régulièrement, elles se tiennent du 23 juin au 4 septembre de 13 h à 17 h. En soirée, du 4 juillet au 31 août de 20 h 30 à 21 h 30 les mercredis, jeudis et vendredis, il y a visite extérieure qui se termine sous le Moulin Neuf avec l'histoire de Joseph Masson, seigneur de Terrebonne et premier millionnaire canadien-français.

L'EXPOSITION thématique est animée par des personnages costumés. Le thème de l'exposition est « La Musique et la chanson de la fin du XIX siècle. (Moulin Neuf).

LES MATINÉES MUSICALES auront lieu le dimanche matin. Elles réuniront des musiciens qui donneront des concerts de musique classique, en plein air, de 11 heures à midi. Celles-ci débutaient le 24 juin pour se terminer le 2 septembre. (S'il y a pluie, les concerts auront lieu au Moulin Neuf. La Société de Développement Culturel de Terrebonne invite toute la population de la région à participer aux activités axées sur leurs besoins et leurs goûts. Dans l'île... comme il fait bon!

Saviez-vous que ?

Le Club LE COLLECTIONNEUR de Mascouche est un organisme regroupant les mordus des collections de médailles, des monnaies et des timbres. Les réunions se tiennent le 3e dimanche du mois de 9 h 00 à 12 h 00. Le responsable est M. Réal Morency que l'on peut rejoindre au 474-2183.



...On vous y attend !

Les guides de l'île des Moulins ont mis leurs plus beaux « atours ». Ils vous invitent cordialement à venir les rencontrer durant toute la saison estivale. Nul doute qu'ils vous réservent d'agréables surprises.

LES DÉCORATIONS

LOUISE BERGERON INC.



Service de décoration à domicile

Choix complet pour votre décoration

CONSEILLÈRE

EN DÉCORATION

SUR PLACE

TAPIS - PRÉLARTS - TUILES - DRAPERIES
- COUVRE-LITS - TAPISSERIES
STORES VERTICAUX ET HORIZONTAUX

Louise et Pierre Bergeron, propriétaires,
leur personnel,
Daniel Marsolais, décorateur, maître designer,
souhaitent la plus cordiale des bienvenues
aux nouveaux résidents.

3446, rue Georges-Corbeil
Terrebonne
471-1110

CLARK & FRÈRES

ENR.

- Vieux planchers remis à neuf
- Posage
- Sablage



Denis et André Clark

À votre service depuis 1955 dans la région

243, RUE ST-ANDRÉ
471-3287 • 471-9101
TERREBONNE

Buffet Terrebonne Inc.

SERVICE DE TRAITEUR

Pour un service hors-pair et des mets délicieux:

BANQUETS – BUFFETS POUR MARIAGE ET AUTRES
RÉCEPTIONS DE TOUS GENRES
SOUPER CANADIEN

SPÉCIALITÉS: GÂTEAUX DE NOCE

615, Gagnon, Terrebonne J6W 2P1



PLUS DE 30 ANS À VOTRE SERVICE DANS LA RÉGION

471-8453



Paysagiste des Mille-Îles LTÉE

Marcel Fréchette, président

DÉCORATEUR PAYSAGISTE PROFESSIONNEL
SERVICE PERSONNALISÉ
 PLANIFICATION — ESTIMATION — RÉALISATION

**ESTIMATION
 GRATUITE**

- Terrassement résidentiel ou commercial
- Taille d'arbres
- Plantation, rocaille
- Patio, trottoirs, tour de piscine
- Pavé Uni
- Blocs uni talus
- Murets pierre et bois traité
- Cascade et fontaine d'eau
- Déneigement



Plan d'aménagement sur demande
 Plus de 31 ans d'expérience

870, De Grandchamps, Terrebonne J6X 1X3

471-4357



Le député de Masson à l'Assemblée nationale M. Yves Blais

M. YVES BLAIS, député de la circonscription de Masson à l'Assemblée nationale du Québec depuis avril 1981, est reconnu pour son implication et sa présence marquée dans le milieu. Il ouvre grandes les portes de son bureau situé au 1078 St-Henri, Mascouche (au téléphone: 966-0111) à tous les citoyens et citoyennes, quelle que soit leur allégeance politique. Ses adjoints, Diane Tremblay et Daniel Bélec, l'aident dans cette tâche et répondent aussi rapidement que possible aux demandeurs des contribuables.

LA POPULATION DE LA MRC DES MOULINS

	ANNÉE	POPULATION		1989	23 500 h.
LACHENAIE	1988	12 000 h.	TERREBONNE	1990	25 000 h.
	1989	13 500 h.		1988	36 874 h.
	1990	14 000 h.		1989	37 500 h.
LA PLAINE	1988	5 996 h.	1990	38 000 h.	
	1989	8 000 h.			
	1990	10 000 h.			
MASCOUCHE	1988	22 500 h.			

La population de la MRC des Moulins en 1990 s'élève à environ 80 000 habitants.



**ENTREPRENEUR
 EN EXCAVATION**



CREUSAGE ET NIVELAGE
 TRANSPORT DE TERRE (TOP SOIL)
 SABLE — GRAVIER — TERRE À GAZON

ÉDOUARD ALLARD EXCAVATION ENR.

- Camions 6 roues
- Camions 10 roues
- Camions 12 roues
- Rétrocaveuses (pépine)
- Bulldozer
- Pell Loader



Pour un meilleur service
 471-8694

647, RUE OUMET
 TERREBONNE



CLUB DE GOLF

SEMI-PRIVÉ (OUVERT AU PUBLIC)

NOUVEAUX-MEMBRES-BIENVENUS

INFORMATIONS: 492-5239
 RÉSERVATIONS/DÉPARTS: 492-6071



Le Golf du Bois de Lachenaie O.

689 CHEMIN DU COTEAU, LACHENAIE
 SORTIE 18 DE L'AUTOROUTE 25

ROBERT ET GILLES devers inc.

471-3667 SABLIÈRE

- SABLE À PISCINE — À COMPACTION
- TERRE JAUNE

345, 20e avenue • Terrebonne

GAZONNIÈRE BASTIEN & FILS INC.

Gazon cultivé de première qualité • Bleu Kentucky et le Super Bleu

GROS ET DÉTAIL

Engrais et semence

CONSEILS PRATIQUES

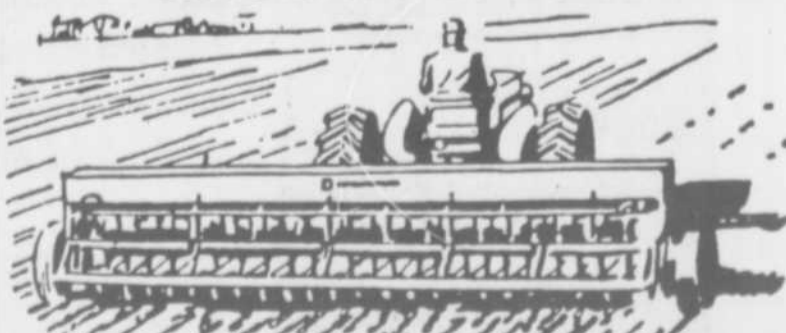
HEURES
 D'AFFAIRES

LUNDI AU VENDREDI
 7 h à 18 h

SAMEDI: 7 h à midi

4535 Chemin Martin
 Terrebonne

477-0061
 FAX: 477-6747



Haute Coiffure Alexandre

Monsieur Alexandre et Jean-Paul, coloristes, et leur équipe de coiffeurs stylistes vous invitent à leur nouveau salon du Complexe Inter-Femme



471-0477

Bel et en Santé

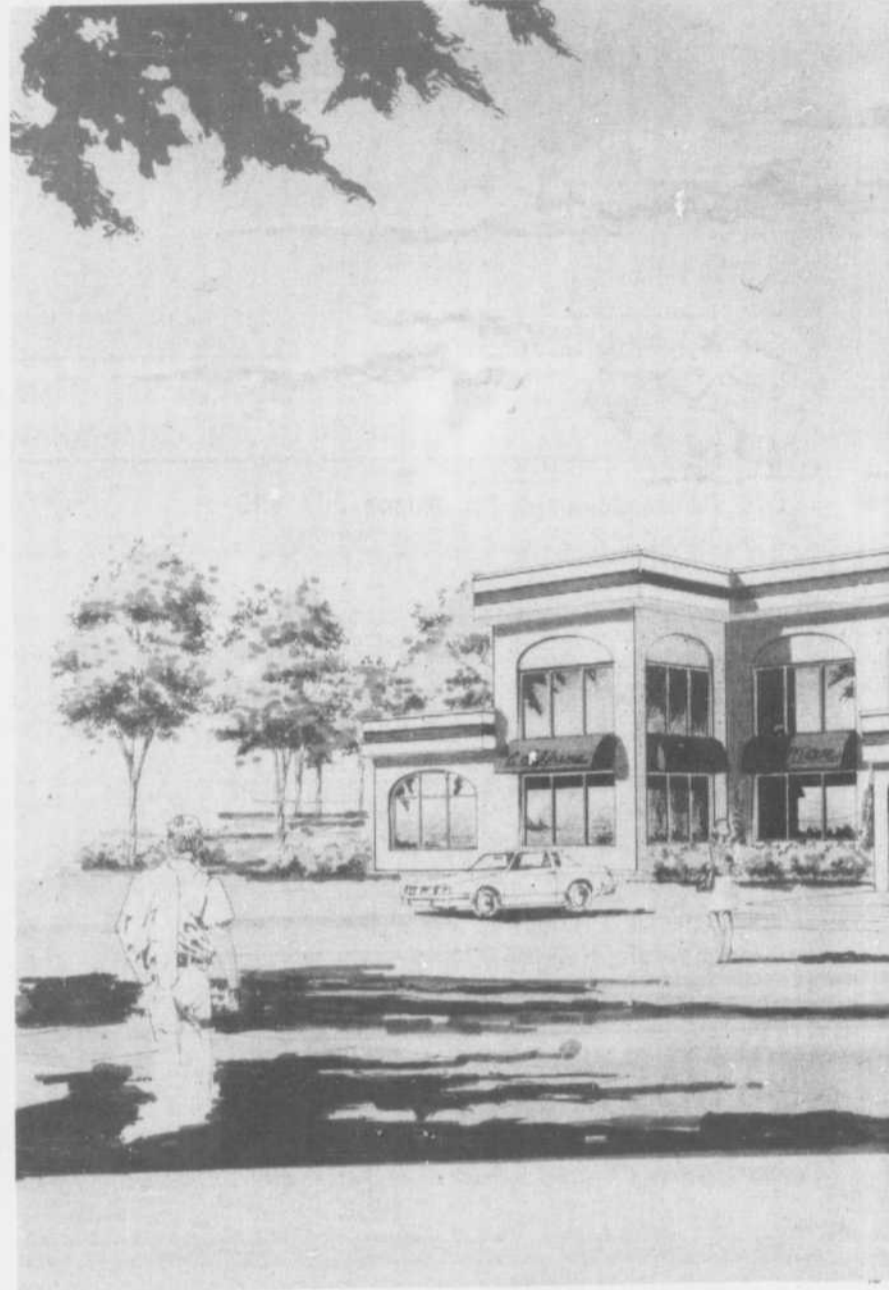
471-8487

CENTRE
D'ESTHÉTIQUE
POUR ELLE ET
POUR LUI



- Nettoyage de peau
- Épilation à la cire tiède
- Maquillage
- Cours de maquillage
- Pose d'ongles
- Soins des pieds
- Soins des mains
- Bain de paraffine
- Masque thermique
- Manucure

Un rendez-vous



au COMPLEXE I

950, boulevard Mo

COMPLEXE
Inter-Femme

<i>Haute Coiffure Alexandre</i>	471-0477
<i>Bel et en Santé</i>	CENTRE D'ESTHÉTIQUE POUR ELLE & LUI 471-8487
<i>Brind'Elle</i>	VÊTEMENTS PRÊT À PORTER IMPORTATION 964-2163
<i>Complicité</i>	CRÉATION CUIR & FOURRURE 492-3443
<i>Prélude</i>	ÉCOLE DE MUSIQUE 492-6507

Le temps est d'es
la femme de 199
de procéder à un
toit des plus imp
avec bonheur le
Voilà pourquoi l
d'être et son che
madame, madem
retrouver avec d
et de la douceur

avec la beauté



INTER-FEMME

Moody, Terrebonne

d'essence tellement précieuse pour 1990 qu'il était devenu nécessaire un regroupement sous un même importants services qui concrétisent le rendez-vous avec la beauté. l'équipe a maintenant sa raison chez-soi au coeur de Terrebonne où demoiselle, seront heureuses de se c des professionnels de la beauté eur de vivre.

Un Brin d'Elle

Pour la Femme

ÉLÉGANTE:
Le chic

PRATIQUE:
Le tout-aller

ACTIVE:
La tenue sport

471-0477



Complicité

création
cuir et fourrure

- Entreposage
- Réparation
- Sur mesure
- Exclusivité

OUVERTURE PROCHAINE

492-3443

RÉSIDENCE FUNÉRAIRE ST-LOUIS INC.

Jean-Marc Thuot

DIRECTEUR DE FUNÉRAILLES



- Pré-arrangements
- Crémation • Chapelle
- Colombarium
- Funérailles traditionnelles
- Location de cercueil
- Salle de réception après les funérailles

Nous desservons les paroisses de la région:
Terrebonne – Quartier St-Louis Terrebonne
Mascouche – Mascouche-Ouest – Mascouche-
Heights – Lachenaie – La Plaine
Laval – Montréal – Rive Sud
Autres centres d'exposition

- STATIONNEMENT
- SALONS CLIMATISÉS

939, rue Saint-Louis, Terrebonne

471-4092

LA LIBRAIRIE



Agréée

Symbole de confiance

PAPETERIE

471-3142

191, rue St-André
Vieux-Terrebonne

LINCOURT

*Bienvenue
à tous les gens
de la région !*

Au coeur
du
Vieux-Terrebonne

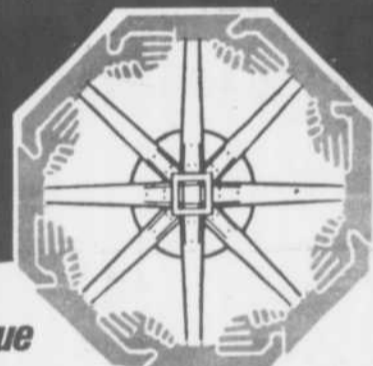
Nous vous offrons:

- Volumes
- Papeterie de bureau et scolaire
- Cartes d'affaires et estampes

HEURES D'OUVERTURE

Du lundi au mercredi: 9h à 18h
Jeudi et Vendredi: 9h à 21h
Samedi: 9h à 17h

du GENS D'AFFAIRES VIEUX TERREBONNE



*souhaitent la bienvenue
à toutes les nouvelles familles de la région !*

TRANSPORT A. MAISONNEUVE ENR. TERREBONNE DÉMÉNAGEMENT

COMPLÈTEMENT ASSURÉ
EN SERVICE
7 JOURS

LIVRAISON
DE MEUBLES
POUR MAGASINS



VITRERIE TERREBONNE ENR.

DIVISION DE



- Mur miroir
- Porte miroir coulissante
- Dessus de meuble
- Vitrites
- Quincaillerie complète
- Réparation de volets d'aluminium/bois
- Réparation de moustiquaires
- Moustiquaire pour porte patio

Vente au comptoir de
Pliage d'aluminium selon vos mesures

Venez visiter notre salle d'exposition

- Estimation gratuite

110, rue Saint-Louis
TERREBONNE

471-4975

La députée de Terrebonne à l'Assemblée nationale Mme Jocelyne Caron

Mme Jocelyne Caron est la députée de la circonscription de Terrebonne à l'Assemblée nationale du Québec depuis le 25 septembre 1989. Jocelyne Caron oeuvre comme porte-parole officielle de l'opposition en matière de protection du consommateur, elle est aussi membre de la Commission des institutions et de l'éducation. Jocelyne Caron est reconnue pour son dynamisme par sa présence au niveau des associations ainsi qu'à son dévouement aux demandes de ses concitoyens(es) des villes de Bois-de-Filion, Lorraine, Sainte-Anne-des-Plaines et Terrebonne. Elle ouvre grande les portes de son bureau situé au 195 rue Ste-Marie, à Terrebonne (au téléphone: 492-7207) à tous les citoyens et citoyennes, quelle que soit leur allégeance politique. Ses Attachés politiques, Diane Godard, François Caron et Stéphane Blais, l'aident dans cette tâche de répondre aussi rapidement que possible aux



demandes des contribuables.
Heures d'ouverture: 9 h à 12 h, 1 h 30 à 5 h du lundi au vendredi.

Les partis politiques

Association libérale Terrebonne	471-6739
Nouveau parti démocratique	523-3115
Parti libéral Canada	866-6391
Parti libéral Québec	273-4000
Parti progressiste conservateur	284-0090
Parti québécois Terrebonne	492-7207
Parti québécois Masson	966-0111
Parti québécois	270-5400



Les petites annonces
c'est facile...

...Un p'tit coup d'fil
471-4444

Centres d'emploi et de travail

FÉDÉRAL

- Terrebonne: le bureau est situé au 1460 chemin Gascon
Assurance-chômage: 686-2504
Emploi: 471-3722
Heures: 8 h 00 à 16 h 00 sauf mercredi de 8 h 30 à 16 h 00

PROVINCIAL

- Centre Terrebonne: le bureau est situé au 1275 boulevard des Seigneurs, 471-3666
Heures: 8 h 30 à 16 h 30



Bienvenue à la Pâtisserie Vaillancourt

SPÉCIALITÉ DE LA MAISON:

- Tarte au sucre maison
- Gâteau Forêt Noire
- Gâteau pour toutes occasions
- Mousses délicieuses:
 - Chocolat et fraises
 - Chocolat et poires
 - Chocolat et pêches
 - Chocolat-Fraises-Poires

Succulentes
pâtisseries
à votre choix

HEURES D'OUVERTURE:
Mardi, mercredi: 10 h à 18 h — Jeudi: 10 h à 19 h
Vendredi: 10 h à 20 h
Samedi, dimanche: 9 h à 18 h
Fermé le lundi

108 rue St-Louis Terrebonne 471-6064

Un délicieux
spécial
...nouveaux résidents



jardinière aux
fruits et fraises

Rég. 8.50\$

SPÉCIAL

6 95\$

Jusqu'au dimanche
8 juillet incl.



* LE MAÎTRE-TRAITEUR A LA
REPUTATION D'EXCELLENCE...

BUFFET LOUIS-PHILLIPE INC.

VOS HÔTES: LOUISE & BERTRAND

« RECEPTION - PARTY TERRASSE -
BRUNCH - MARIAGE - LE 5 A 7 »

LAVAL & REGION
DES MOULINS

471-7659

2129, BOULEVARD SAINT-CHARLES, LACHENAIE

LE DÉPUTÉ DE TERREBONNE AUX COMMUNES

Monsieur Jean-Marc Robitaille, M.P. a été élu lors des élections fédérales du 21 novembre 1988 et siège comme député progressiste-conservateur à Ottawa. Sa victoire fut éclatante avec une majorité de 23 000 voix sur son plus proche adversaire, recevant ainsi un appui sans équivoque par la population du comté de Terrebonne. Agé de 33 ans, il est marié à Monique Guilbault et père de deux enfants Valérie et Francis.

Il réside dans la région depuis 18 ans. Il est vice-président du comité permanent de la consommation et des corporations, de l'administration gouvernementale. Il est membre également du comité des Comptes Publics du Canada et a été élu vice-président Canadien de l'Union Interparlementaire.

Toujours heureux et soucieux de bien servir la population qui lui a fait confiance, Monsieur Robitaille se veut le député de tous, fier d'être au service de ses concitoyens (nes).

Ses bureaux sont situés sur le boulevard Moody à Terrebonne et sur le boulevard Notre-Dame à Repentigny. Vous pouvez le rejoindre en composant le:

(514) 964-1183 Terrebonne, Fax: 964-2286

(514) 654-3502 Repentigny

(613) 992-5296 Ottawa, Fax: 613-992-9849



Saviez-vous que ?

La CHORALE GENS DE CHEZ-NOUS de la paroisse Saint-Henri de Mascouche propose aux gens qui désirent y adhérer la pratique de chants à quatre voix: cantique français, latin, grégorien accompagné à l'orgue ou à cappella ainsi que la pratique de chants profanes. Des concerts sont donnés aux maisons de personnes âgées et célébrations des offices religieux, les dimanches et journées de fêtes à l'église Saint-Henri. Informations: Pierre Raymond au 474-5264 ou Yvon Pelletier au 474-3413.

Saviez-vous que ?

LA CHORALE POLYPHONIQUE DE MASCOUCHE se réunit au Centre Communautaire les lundis de 20 h à 22 h pour la pratique de chants. La responsable est Mme Janine Lapierre que l'on rejoint au 474-2585.

Saviez-vous que ?

ÎLE SAINT-JEAN. Il existe une association regroupant les résidents de l'île Saint-Jean à Terrebonne. Le responsable est M. Réjean Champigny. Pour de plus amples renseignements, rejoindre le 471-9620.

Les numéros utiles

Aide juridique 492-1535
Centre d'emploi Canada 471-3722
Assurance chômage 686-2504
Pension sécurité vieillesse 283-5750
Allocations familiales 873-2580
Régie d'assurance maladie 873-4006

Régie des loyers 873-2245
Aéroport de Mascouche 474-2477
Hydro-Québec 289-2211
Tel-Aide 935-1101
Jeunesse j'écoute 1-800-668-6868
Protection de la Jeunesse 1-800-361-8665

JOUR SOIR
478-3888 492-2223

Les Réceptions monic Inc.
SERVICE DE TRAITEUR BANQUETS DE TOUS GENRES

SALLES DE RÉCEPTION
L'Achiganoise

Maintenant trois salles à votre disposition
Capacité de 50 à 350 personnes

24, Montée Henri
St-Roch-de-l'Achigan 588-4200 • 588-2190

CAISSE POPULAIRE SAINT-FRANÇOIS (LAVAL)
Irenée Vaillancourt, directeur

Depuis 30 ans !

BIENVENUE AUX NOUVEAUX RÉSIDANTS

Nous avons à votre disposition
L'ASSURANCE HABITATION ET AUTOMOBILE DESJARDINS

Un agent spécialiste est en permanence à la Caisse pour vous donner toute l'information pertinente.

DU SERVICE... ET ENCORE PLUS !
3975, boul. Masson, Saint-François Laval
666-8562

Les propriétaires du restaurant

Le Prestige

souhaitent la bienvenue aux résidents de la région.

RESTAURANT FAMILIAL... DE LA PIZZA AUX FRUITS DE MER

3101, boulevard Sainte-Marie, Mascouche
(Sortie 24, autoroute 25)

POUR RÉSERVATION ET LIVRAISON **474-2421-22**

BUFFET CHAUD LE MIDI
DU LUNDI AU VENDREDI À VOLONTÉ
aussi soupe et dessert à volonté

NOUVEAU MENU TOUS LES JOURS **5 95\$**

BRUNCH DU DIMANCHE À VOLONTÉ
10 h à 13 h
ADULTES **8.95\$**
ENFANTS **4.95\$**
de 3 à 11 ans
GRATUIT POUR LES MOINS DE 3 ANS

BAR À SALADE À VOLONTÉ AVEC TABLE D'HÔTE



Le C.I.T. présent dans la région

A l'intérieur de la région, les usagers bénéficient de 11 circuits. Les minibus traversent les quatre villes de la MRC des Moulins et le point de correspondance se situe aux Galeries de Terrebonne. Le service est extentionné jusqu'au métro Henri-Bourassa ainsi qu'au métro Radisson.

Le transport en commun partout, pour tous !

Les usagers de la région bénéficient de 11 circuits à l'intérieur du CIT reliés à un point de correspondance situé aux Galeries de Terrebonne. Le service à l'intérieur du CIT est effectué par les minibus (31 places assises) jusqu'au point de correspondance où les passagers empruntent des autobus réguliers (44 places assises) pour se rendre par service rapide au métro Henri-Bourassa soit par l'autoroute 25 ou l'autoroute 19 avec des points d'arrêts au boulevard de la Concorde sur le territoire de Laval ainsi que des arrêts officiels sur le territoire de la ville de Montréal.

Également, un 12^e circuit se rend directement au métro Radisson dans l'est de Montréal. 36 aubus installés sur le territoire protègent les utilisateurs contre les intempéries. Pour toutes informations pertinentes, sept jours par semaine de 6 h à 22 h 00, veuillez téléphoner au 477-1110.

LE CONSEIL INTERMUNICIPAL

Le Conseil est composé de huit (8) délégués à raison de deux (2) délégués par conseil municipal. La compagnie Autobus Terrebonne inc., un transporteur local, a été mandatée pour offrir le service de navette à l'intérieur du territoire et le service express jusqu'au métro Henri-Bourassa.

Président du conseil: Jean-Luc Labrecque (conseiller de Terrebonne).

Vice-président: Richard Dupuis (conseiller de Mascouche).

Secrétaire-trésorier: Daniel Pilon

Adresse: 900 Île des Moulins, C.P. 26, Terrebonne, J6W 3L5, 471-5169.

TRANSPORT ADAPTÉ

Un service de transport adapté pour les personnes handicapées est offert par le CIT. Pour en bénéficier, une personne doit communiquer avec le CIT au 964-1098 pour obtenir toutes les informations pertinentes et recevoir un formulaire de demande d'admission.



SALON FRANÇOISE

DIANE PICARD, PROP.

Coiffure tout genre
pour hommes, dames et enfants

NOUVEAU

Manucure — Pose d'oncle

à partir du 5 juillet

Recouvrement en soie

MANUCURE:

Régulier — Chinois — Français — Américain

Vernis personnalisé

A conserver pour
vos rendez-vous

SALON
FRANÇOISE
715 rue St-Antoine
Terrebonne
471-8262



715 St-Antoine, Terrebonne

471-8262



AU JARDIN D'ENFANTS L'ARC-EN-CIEL ENR.

Garderie éducative et privée
Cours et local aménagé
Activités diverses sur différents thèmes

À LA SEMAINE

492-0325

1060 DE GRANDCHAMPS
TERREBONNE



Bureaux de poste

TERREBONNE: 634 boul. des Seigneurs J6W 2T0,
471-6036 (Facteurs: 471-4478).

Sous-bureaux: Pharmacies Mathieu:
900 boul. des Seigneurs, 471-6664
4745 boul. des Seigneurs, 471-5518
2220 chemin Gascon, 471-2515

Pharmaprix, Galeries Terrebonne, 471-2801
623 rue Saint-Pierre, Terrebonne, 471-8641
940 Chemin Saint-Roch, 433-3343
1768 Saint-Charles, Lachenaie, 492-2253

Comptoir Uniprix, 297 Voie de Service, Autoroute
40, Lachenaie, 582-1817.

MASCOUCHE: 1100 Montée Masson, local 2,
J7K 2L0, 474-2215

LACHENAIE: 1768 boulevard Saint-Charles,
J6W 5L0, 492-2253

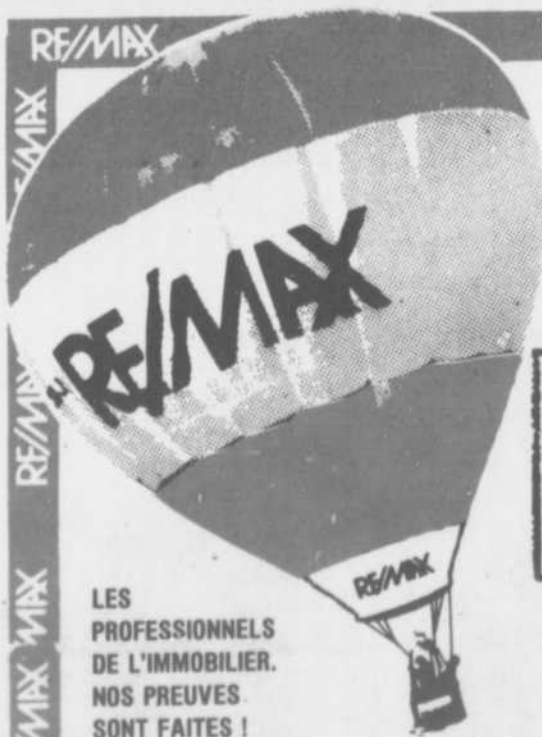
LA PLAINE: 7503 boulevard Laurier JON 1B0,
478-4238.

ES enviroservices

2154, chemin Chambly, bureau 200, LONGUEUIL J4J 3Y7
(514) 651-9332 Télécopieur 651-9333
589, St-Jean-Baptiste, TERREBONNE J6W 4R2
(514) 471-0552, Télécopieur 471-6038

Nous sommes des spécialistes de l'eau.
L'eau sous toutes ses formes. L'eau exclusivement.
Depuis 1979, nous en effectuons le prélèvement,
l'analyse, mesurons son débit, évaluons sa qualité.
Nous planifions sa consommation et son traitement.

La compétence de notre équipe d'ingénieurs,
techniciens et biologistes a fait de nous le
chef de file des techniques de l'eau au Québec.



LES
PROFESSIONNELS
DE L'IMMOBILIER.
NOS PREUVES
SONT FAITES !

RE/MAX DES MILLE-ILES INC.

Système informatisé-
Réseau M.L.S.
Kiosque au centre commercial
« Les Galeries de Terrebonne »

980, boulevard des Seigneurs
(Centre professionnel) Terrebonne

Pour vendre ou acheter
votre propriété
appelez...

471-5503


Salon **LOOK Plus** *Plus*


Pour hommes
seulement


ANN CHAPDELAINÉ, prop.


CLAUDIA PAQUETTE


CAROLE OUIMET, prop.

471-1707

LOOK Plus
remercie sa clientèle
actuelle et souhaite la
bienvenue aux nouveaux résidents


Permanentes
et traitements
par ordinateur


449 Masson (près St-Louis), Terrebonne

Les prix
s'envolent !


50 %
sur toutes
marchandises
d'été
« Tant qu'il y en aura »


20 %
sur les
**NOUVEAUTÉS
D'AUTOMNE**

**SUPER SPÉCIAL
BALANCE DE
MARCHANDISES
À TRÈS BAS PRIX**

**FERMÉ DU
13 AU 31
JUILLET**

*Aubaines
Exclusives*

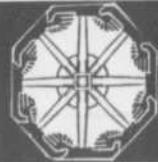

DIANE SIROIS


**541, rue Masson
Terrebonne**

(PRÈS DE LA
CAISSE)

492-6985

GENS D'AFFAIRES du VIEUX TERREBONNE



*souhaitent la bienvenue aux
nouvelles familles de la région !*



CLINIQUE MÉDICALE TERREBOURG

**URGENCE
7 JOURS**

— Médecine générale et obstétrique —

Dr Luc Aubut	Dr Alain Goudreau
Dr Lucie Bazinet	Dr Johanne Thibaudeau
Dr Alain Bergeron	Dr Lucien Villeneuve

POUR
RENDEZ-VOUS

471-4711

SPÉCIALISTES

Allergiste	Gynécologue
Audioprothésiste	Oto-Rhino-
Chirurgien	Laryngologiste
Dermatologue	Pédiatre
Dététiste	Psychologue
Endocrinologue	Urologue

SUR PLACE

GUYLAINE
FOURNIER
PHARMACIENNE
492-2001
Livraison gratuite

883 St-Pierre Terrebonne

les salons funéraires guay inc

471-3832

756, St-Louis, Terrebonne
850, Masson, Mascouche
7020, Boul. des Mille-Îles,
St-François (Laval)

STE-ADELE • L'ÉPIPHANIE • LE GARDEUR
ST-EUSTACHE • DEUX-MONTAGNES
LAVAL OUEST • ST-AUGUSTIN • ST-JANVIER
STE-SCHOLASTIQUE • OKA

Notre Colombarium, salle de réception et
chapelle sont situées sur la Montée Masson
à Mascouche au cœur de la région.



YVON GUAY



JEAN GUAY



GILBERT GUAY

Un grand déjeuner mémorable à l'Auberge de la Montagne Coupée

...une expérience gastronomique du dimanche à Saint-Jean-de-Matha

L'AUBERGE DE LA MONTAGNE COUPÉE, au cœur de la grande futaie de Lanaudière, couronne une élévation sur laquelle les yeux embrassent un panorama de montagne et de vallée qui n'a rien à envier aux plus nobles perspectives d'autres contrées. On s'y sent chez-soi et, tout à la fois, dans un autre monde.

L'accueil des hôtes, M. et Mme Réjean Gadoury, celui de leur personnel, est chaleureux, l'ambiance distinguée sans être guindée, propice à la détente, car c'est sans doute pour cette raison qu'on y vient de tous les horizons. Puis, pour faire bonne mesure et satisfaire les plus grands appétits, le maître d'hôtel Simon nous accueille à l'entrée de la salle à manger et nous fait prendre place pour le grand déjeuner du dimanche matin.

C'est dimanche. Il fait beau. Les grandes fenêtres de la salle s'ouvrent sur un paysage de feuillus et nous avons grand appétit. Nous sommes tout

disposés à faire honneur au menu de sept services:

- Le mousseux et jus de pêche
- La crêpe aux graisses et poivre vert ou Le melon aux petits fruits sauce crème
- L'oeuf brouillé de l'Auberge
- Le potage aux légumes ou Le consommé au Xérès
- Le saumon grillé à la Dijonnaise ou le feuilleté de poularde à l'ancienne, ou le mignon de boeuf à la Béarnaise
- Les quelques feuilles au vinaigre de champagne
- Le choix du pâtissier

Le chef Louis Chartier, toujours en grande forme, aime son métier. Cela se voit et se déguste. Pourquoi le flatter davantage quand l'oeil et l'odorat

papillonnent et qu'on fait honneur à son menu. Puis, on nous sert avec une bonne humeur communicative comme il convient le dimanche matin, quand tout invite à la fainéantise et au commerce agréable avec ses semblables.

Pour réserver sa table, le 1-800-363-8614. Auberge et restaurant de la Montagne Coupée, 204, rue Montagne Coupée, Saint-Jean-de-Matha. Déjeuner du dimanche: 21.95\$ (taxes et service en sus).

Pour la prochaine saison: Un véritable feu d'artifices de vedettes au Théâtre du Vieux-Terrebonne

(AD) Quelques-uns des plus grands parmi les grands du spectacle seront en vedette au début de la prochaine saison au Théâtre du Vieux-Terrebonne, nous révèle la directrice du théâtre, Mad. Suzanne Aubin.

Les amateurs d'excellent théâtre seront heureux d'apprendre que la compagnie Jean Duceppe participera pour la première fois à Terrebonne à un spectacle de haute tenue: **Folle à lier**, avec

Louise Marleau, une des grandes dames de notre théâtre. **Folle à lier** qui a fait les beaux jours chez Duceppe au cours de la dernière saison, sera présentée en septembre.

Septembre verra aussi en scène Daniel Lemire. On prévoit en octobre Michel Courtemanche, Sylvain Lelièvre et Mario Pelchat. Tango X 3 sera présenté en novembre.

Une excellente saison en perspective.




Fleuriste TERREBONNE Inc

559 rue Masson
TERREBONNE J6W 2Z4

...du plus simple bouquet jusqu'au plus élaboré des arrangements, vous pouvez faire confiance aux artistes de la maison.

471-3329





ÉTÉ '90
« **CHÔMAGE** »
le rire garanti
68\$ /pers. occ. quadruple
FORFAIT-THÉÂTRE: mercredi, jeudi, vendredi




La Montagne Coupée

AUBERGE & RESTAURANT

(514) 886-3891 Fax 886-5401 1-800-363-8614
1000 Montagne Coupée Saint-Jean-de-Matha Qc J0K 2S0

La direction est fière d'annoncer une nouvelle formule gastronomique à la population lanaudoise !



LE CHEF LOUIS CHARTIER

« **LES GRANDS DÉJEUNERS DU DIMANCHE** »

Mousseux et jus de pêche	Le saumon grillé à la dijonnaise ou
La crêpe aux fraises et poivre vert ou	Le feuilleté de poularde à l'ancienne ou
Le melon aux petits fruits, sauce crème	Le mignon de boeuf à la béarnaise
L'oeuf brouillé de l'Auberge	Les quelques feuilles au vinaigre de champagne
Le potage aux légumes ou	Le choix du pâtissier
Le consommé au Xérès	

21.95\$/pers.
(Taxe et service en sus)

Chaque dimanche, ce repas gastronomique (7 services) est servi de 11 h à 14 h — Le menu varie régulièrement.
RÉSERVATIONS: (514) 886-3891 — 1-800-363-8614

...à vous en couper le souffle!
AUBERGE LA MONTAGNE COUPÉE,
St-Jean-de-Matha, Lanaudière:
50 chambres et suites tout confort, piscine int., sauna...




ÉQUITATION D'AVRIL À NOVEMBRE
• Selle western, 35 chevaux. Randonnées, circuits illimités. Nombreuses activités.

Formation équestre Cours privés, semi-privés ou groupes
Entraînement de chevaux, grand manège intérieur 60'x 140'

Instructeur **DOMINIC GADOURY** Diplômé de l'I.T.A. Instructeur I F.E.Q.
Cavalier-randonneur Québec à Cheval

Réervations : 204, rue Montagne Coupée, St-Jean de Matha
Tel. (514) 886-3845 sans frais : 1-800-363-8614

Le propriétaire, monsieur Réjean Gadoury, dans un geste d'implication communautaire, versera 1\$ à la Fondation du CHRDL pour chaque grand déjeuner servi.



Fondation du CHRDL

À 20 km au nord de Joliette, route 131, St-Jean-de-Matha

Découvrir le Vieux-Terrebonne...

Pour faire un tour de ville dans le Vieux-Terrebonne il est important de connaître la rue Saint-Louis qui longe la rivière des Mille-Îles à partir de l'autoroute 25 (on peut l'apercevoir dès que l'on traverse l'arrêt de la rue Moody).

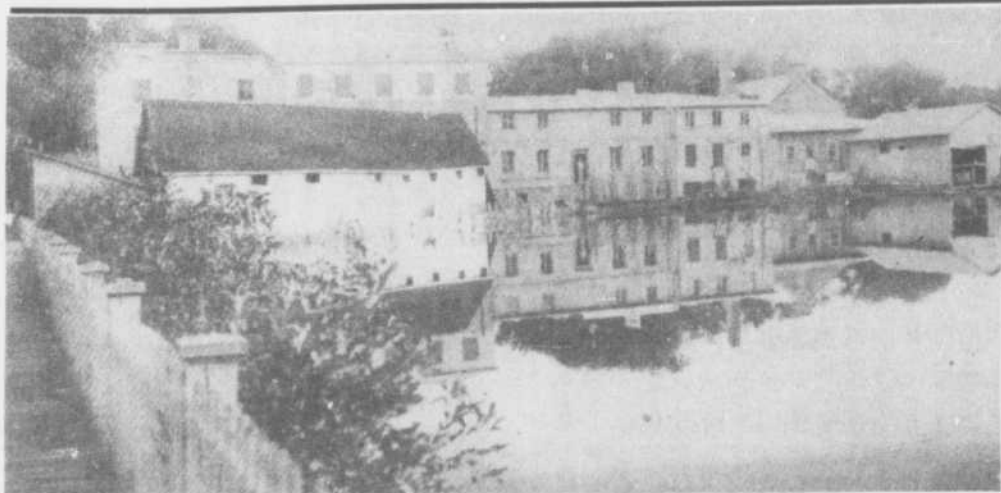
Dès lors, les maisons historiques s'annoncent, alignées, rasant presque la rue pour certaines ou présentant à l'avant un immense parterre joliment aménagé pour d'autres. Le Manoir Masson (devenu l'École Secondaire Saint-Sacrement), l'Église Saint-Louis-de-France, le couvent des sœurs de la Congrégation Notre-Dame (maintenant le Centre administratif de la Commission scolaire des Manoirs) et des commerces parent ce secteur nord du Vieux-Terrebonne...

En revenant sur le boulevard des Braves, le parc Masson et l'île des Moulins offrent aux visiteurs un site de repos, de verdure et d'histoire à nul autre pareil. Une promenade s'impose alors dans les rues du « bas du village » (l'axe Boulevard des Braves, Saint-Pierre, Chapleau et Saint-Louis).

Vous pourrez y découvrir les anciennes maisons et plusieurs commerces (bistrot, restaurants, terrasses, fleuriste, galerie d'art, boutique de vêtements, bijouterie, librairie, quincaillerie, magasin d'aliments naturels, etc); les visiteurs seront enchantés de l'hospitalité ainsi que des services personnalisés qu'offrent les propriétaires.

En longeant la rivière des Mille-Îles (au sud de la rue Saint-Pierre), les promeneurs pourront faire une halte au Centre civique, apercevoir le théâtre du Vieux-Terrebonne, l'Hôtel de ville de Terrebonne, le parc Vitré, le vieux pont de Terrebonne (Préfontaine-Prévost) et plus loin les berges menant vers le pont de chemin de fer et la ville de Lachenaie.

Le Vieux-Terrebonne a beaucoup à offrir. Partez à sa découverte lors de la saison estivale et vous y ferez la connaissance de lieux intéressants et de gens extraordinaires qui ont leur coin de « pays » vraiment à coeur.



Des Moulins, une région à connaître

Depuis 1982, la région comprenant les villes de Lachenaie, La Plaine, Mascouche et Terrebonne s'identifie par le nom DES MOULINS à cause du site historique de l'île des Moulins qui occupe une place privilégiée dans le coeur des gens de toute la région. De plus, cette appellation rappelle que ce sont les moulins situés à Terrebonne, Lachenaie et La Plaine qui ont fait vivre les bâtisseurs et moulé son avenir.

Vos collaborateurs vous féliciteront de cette découverte

pour vos rencontres et réunions d'affaires



- À moins d'une heure de Terrebonne • Près de Rawdon, sur le bord du lac Long, Région de Lanaudière
- 25 chambres • Classée 5 Fleurs de Lys • Piscine intérieure et sauna
- Sur magnifique site boisé et aménagé pour le sport et la détente.

SALLE À MANGER – BRUNCH LE DIMANCHE

Téléphonez dès aujourd'hui et demandez votre brochure et nos forfaits

1-800-363-1758 ou (514) 883-2269



Commission scolaire des Manoirs

LE RÉSEAU SCOLAIRE à la mesure de nos ambitions !

L'édition de la rentrée de « L'Entre-gens » sera disponible à compter du début d'août 1990

INFORMATIONS: 492-3544



Me Mario Lavoie
Président



Marcel Théorêt
Directeur général



Jean-Claude Brissson
Directeur
général adjoint



Claude Hamer
Secrétaire général



Suzette Lalande
Présidente
Comité de parents

Terrebonne accueille près de 1200 nouveaux citoyens

Bienvenue à tous!

Depuis la fusion des villes de St-Louis-de-Terrebonne et de Terrebonne, la ville de Terrebonne a enregistré une croissance démographique considérable. Les dernières données parlent d'elles-mêmes. En effet, entre octobre 1989 et mai 1990 près de 160 nouvelles adresses ont été enregistrées. On peut donc évaluer que 450 nouveaux résidents ont choisi Terrebonne. Selon les permis émis par la Ville de janvier 1990 à mai 1990, 250 nouveaux logements sont prévus, donc plus de 700 nouveaux citoyens s'approprient à s'installer ou se sont déjà installés à Terrebonne. De plus la Ville a enregistré depuis janvier 1990, 62 nouveaux-nés.

Au total, plus de 1200 citoyens et citoyennes s'ajoutent à la population de Terrebonne qui est dorénavant évaluée à 39,000 personnes et les prévisions de 1991 sont de l'ordre de 40,000 et plus.

Cette popularité coïncide avec les efforts entrepris par la Ville pour faire de Terrebonne un centre régional enviable tant au niveau des affaires qu'aux niveaux social et culturel. À la lumière de ces statistiques, l'Administration municipale entend continuer son plan d'action entrepris il y a quelques années, lequel vise la consolidation des acquis de Terrebonne à tous les niveaux.

« Nous devons dans les prochains mois poursuivre sinon accélérer le développement de nos politiques sur les plans culturel, social et économique. C'est ainsi que nous verrons plusieurs projets se concrétiser dans les prochaines années: tel le réaménagement des espaces verts et des stationnements dans le Vieux-Terrebonne; le réaménagement du parc Angora présentement à l'étude. De plus de nouveaux sites récréatifs seront aménagés ou améliorés, par exemple, le Centre André-Guérard et l'ajout d'une bibliothèque à ce centre, dès l'automne 1990 », a précisé

M. Forget. Un autre exemple des politiques de l'Administration municipale consiste en la construction de l'échangeur sur l'autoroute 640 qui desservira le parc industriel.

Le Conseil municipal se dit satisfait du développement de la ville de Terrebonne. Par contre, devant une population toujours grandissante, il n'est pas sans ignorer l'importance de l'amélioration continue de ses politiques.

Chaque nouvel arrivant recevra sous peu un envoi de la Ville lui indiquant le nom de son conseiller ou de sa conseillère et lui présentant les services offerts par la municipalité.

« Pour réaliser nos projets et afin de maintenir le milieu de vie privilégié à Terrebonne, une étroite collaboration est nécessaire entre l'Administration municipale et les citoyens et les citoyennes », a conclu M. Forget.



À VOTRE SERVICE

**JOCELYNE
CARON** m.a.n.

Députée du comté
de Terrebonne
à l'Assemblée Nationale

(Villes de Bois-des-Filion,
Lorraine, Sainte-Anne-des-Plaines
et Terrebonne)

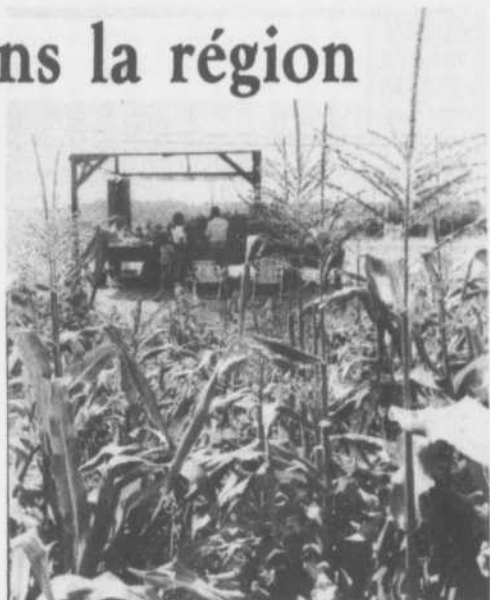
195, rue Sainte-Marie
Terrebonne, Qc
J6W 3E2
492-7207

L'agriculture dans la région des Moulins

Un des traits caractéristiques de l'utilisation agricole des sols est la prédominance de la grande culture qui occupe les producteurs dans l'ensemble de la MRC; les cultures qui occupent les plus grandes superficies sont le foin, l'avoine-grain, le maïs-grain et le sarrasin.

Parmi les principales cultures maraichères, on retrouve en premier lieu le maïs sucré puis le chou, la carotte, les fraises et les oignons. La production laitière dénombre peu de producteurs qui sont établis à Mascouche, La Plaine et Lachenaie. Mascouche compte quelques producteurs de bovins et de porcs. Les autres activités sont les chevaux, l'aviculture, puis en très petit nombre, la production ovine, l'apiculture, le lapin, le coq, le poulet à griller, les érablières et le vison.

Donc en résumé, la culture du foin et des céréales prend la plus grande part de la superficie agricole. Une part importante est occupée par la forêt tandis que le reste est utilisé par la culture maraichère, le pâturage ou la jachère (terre labourée mais non ensemencée).



La culture du maïs

Dans la région des Moulins, quelques producteurs font la culture du maïs. En août, les kiosques et les marchands l'offrent à prix très abordables. C'est alors le temps des épluchettes!



TERREBONNE, c'est l'art de vivre dans un milieu où le développement économique s'effectue dans le respect intégral des préoccupations sociales.

**TERREBONNE...
UNE VILLE À MA MESURE !**

Ville de
Terrebonne



Notre économie entre bonnes mains

L'économie de la région des Moulins est soutenue par maints organismes du milieu qui visent à offrir des services de toute première qualité aux commerçants et aux industriels qui évoluent dans une zone commerciale et industrielle en pleine expansion, ouverte aux investisseurs et axée vers des innovations toujours de plus en plus rentables pour l'économie de la région.

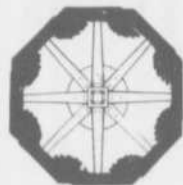
Cette économie est prise en main par les Chambres de Commerce de Mascouche et des Moulins, par l'Entrepreneuriat Jeunesse des Moulins, par l'Association des Gens d'affaires du Vieux-Terrebonne et par la Sordem.

L'année 1989 a permis de clore une décennie qui a été déterminante pour le développement économique de la MRC des Moulins. Tout au cours de cette décennie, on note que quelques 125 millions \$ ont été investis créant ainsi un peu plus de 2 700 emplois. De plus, les parcs industriels des quatre villes de la MRC ont accueilli 29 nouvelles entreprises qui s'ajoutent au nombre d'industries existantes pour un investissement global de 20,335,599 millions \$ et qui ont créé 518 nouveaux emplois. Les expansions des entreprises déjà présentes qui ont procédé à l'agrandissement de leur bâtisse se sont chiffrées à 11 pour un investissement de l'ordre de 3,500,000\$ créant 61 emplois. Dans cette continuité, le défi des années 1990 sera de tirer profit au maximum de ce potentiel prometteur notamment par la venue de grands projets.

LES CHAMBRES DE COMMERCE

Dans la région des Moulins, deux Chambres de commerce très dynamiques offrent une foule de services à leurs membres ainsi qu'à la population. Elles promouvoient le développement des commerces et des professionnels, favorisent et intensifient l'achat local et régional.

Pour contacter la Chambre de Commerce de Mascouche, on compose le 474-1577. La permanence est située au 2908 boulevard Sainte-Marie, Mascouche J7K 1N7. C'est M. Marcel

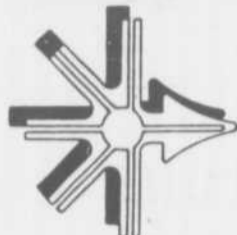


CHAMBRE DE
COMMERCE DES
MOULINS



CHAMBRE DE
COMMERCE DE
MASCOCHE

GENS
D'AFFAIRES
DU VIEUX-
TERREBONNE



EJM

Entrepreneuriat
Jeunesse
des Moulins

Charbonneau qui en assume la présidence.

Pour rejoindre la Chambre de Commerce des Moulins (Lachenaie, La Plaine et Terrebonne), c'est le 471-8779. L'adresse de la permanence est la suivante: 414 rue Saint-Louis, Terrebonne J6W 1H7. M. Michel Desrochers en est le président.

ENTREPRENEURIAT JEUNESSE DES MOULINS

Cette société fondée le 1er décembre 1985 est l'outil indispensable pour les jeunes qui veulent partir en affaires dans la région. La direction est assumée par Madame Martine Magnan. Le local est situé au 1078 A Saint-Henri, Mascouche J7K 2M7. Au téléphone: 474-2022.

L'ASSOCIATION DES GENS D'AFFAIRES DU VIEUX-TERREBONNE

C'est avec le slogan « Dans le Vieux, c'est chaleureux » que 85 marchands et professionnels se regroupent sous la bannière de l'Association des Gens d'Affaires du Vieux-Terrebonne. Ensemble, ils travaillent à atteindre les objectifs suivants:

- Être bien représentés auprès des organismes du milieu
 - Se préoccuper de la protection et de la mise en valeur du patrimoine de quartier
 - Favoriser l'achalandage de clients et de visiteurs
 - Développer l'implantation de nouveaux commerces.
- Ensemble, ils ont réalisé des activités visant l'atteinte de leurs objectifs:
- Festival de sculpture sur glace
 - Participation regroupé de 15 membres à l'Expo régionale des Moulins
 - Troisième édition d'un napperon reproduisant le circuit historique
 - Établissement de relations avec des représentants de Terrebonne-Louisiane
 - Organisation de campagnes de publicité collective
 - Étude visant à se doter d'une maquette d'amélioration de quartier: stationnement, éclairage, affichage, aménagement paysager, etc.
 - Soutien à l'animation de projets d'été.

Pour rejoindre l'Association: 741 rue Saint-Pierre, suite 101, Terrebonne J6W 1E6 au 471-0475 ou le président M. Raoul Lincourt au 471-3142.

LA SORDEM

Fondée en 1979, la Société de développement économique des Moulins est une société qui a pour but de susciter et d'accélérer la croissance et le développement économique du territoire de la Municipalité Régionale de Comté des Moulins (MRC) particulièrement en terme industriel. La municipalité et les villes de la MRC sont La Plaine, Lachenaie, Mascouche et Terrebonne.

L'équipe se compose de M. Richard Marcotte, commissaire industriel, de M. Claude Robichaud coordonnateur des activités ainsi que du personnel de soutien. Un conseil d'administration composé des principaux intervenants du monde municipale, industriel, commercial, financier, scolaire, agricole et social sous la présidence de M. Robert Gibelleau, en assume la direction.

Pour toutes informations concernant la Sordem, on compose le 477-6464. Les bureaux sont situés au 3800 Pascal Gagnon, Terrebonne J6W 5C7.



BIENVENUE AUX
NOUVEAUX RÉSIDANTS

SPÉCIAL
VACANCES

WINCHESTER. Ranger. Carabine à levier - Cal. 30-30



MOD. 94 RANGER
294 \$

TÉLESCOPE TASCO

1.75x5x20mm
Rég.: 179.95\$ Spéc. 159 95\$



TÉLESCOPE BUSHNELL

2.5x8x32mm
Rég. 179.95\$ Spéc. 159 95\$



ARCS

- PROLINE
- YORK
- GOLDEN EAGLE

BOTTES
PROSPECTOR

Rég. 189\$
SPÉCIAL
VACANCES
164 95\$

10% D'ESCOMPTE
SUR TOUS LES LEURRES
EN MAGASIN



TERREBONNE CHASSÉ ET PÊCHE

1983 CHEMIN GASCON, TERREBONNE (Lachenaie)

Tél.: 492-2650

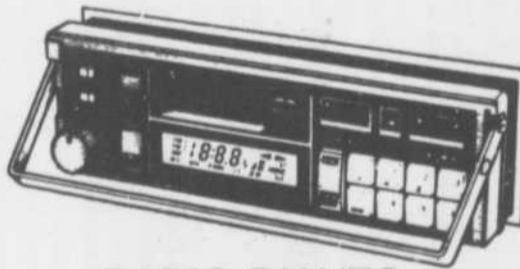
(Voisin de VitroPlus)

LOCATION SONARS • MOTEURS ELECTRIQUES • SERVICE D'ARMURIER
• APPÂTS VIVANTS • CARTES TOPOGRAPHIQUES

VITRO PLUS

VITRE D'AUTOS
REMBOURRAGE
TOITS DE VINYLE
TOITS OUVRANTS
DÉGIVREURS

FRANCHISE OPÉRÉ PAR VITRE D'AUTO EXCEL INC.



RADIO D'AUTO



TÉLÉPHONE
CELLULAIRE

NOUS RÉPARONS & REMPLAÇONS
LES PARE-BRISÉS



SYSTÈMES
D'ALARME



VENTE &
INSTALLATION

471-5000

1989, Chemin Gascon, Terrebonne (Lachenaie)

Crèmerie — Café — Altitude

Bienvenue !
**CRÈME GLACÉE
MOLLE ET DURE**



- Sundae
- Parfait
- Fiesta
- Banane royale
- Lait battu (Milk Shake)
- Sorbet

Quebon

**SANDWICH CRÈME GLACÉE MAISON
YOGOURT GLACÉ**

SPÉCIAL
du 5 au 8 juillet

Rég. 3.25

**SUNDAE
« LE SUPRÊME »
SPÉCIAL 2 50**

**1963, chemin Gascon
(Coin des Anglais)**

TERREBONNE (Lachenaie) 492-8040

La pêche en étang ou en rivière...

Lorsque le goût de pêcher vous captive ou encore que le désir de savourer une truite fraîche vous tenaille, dirigez-vous vers une ferme piscicole ou l'étang commercial de pêche le plus près. De cette façon vous comblerez votre appétit! Sans réservation, sans permis de pêche, sans octroyer beaucoup d'argent, vous pourrez ainsi vous amuser à récolter des truites dans un lac artificiel.

Si vous désirez obtenir le répertoire des pisciculteurs « La pêche en étang de ferme » demandez-le par la poste: MAPAQ, case postale 1693, Québec G1K 7J8.

Dans la région, on peut pêcher la truite aux endroits suivants:

- L'Étang Bock, 824 rue Catherine, La Plaine
- L'Étang du Vieux-Chêne, 2040 Côte Terrebonne
- Le Lac à Bernier, 420 Côte Terrebonne.

SI VOUS AVEZ BESOIN D'UN PERMIS!

Besoin d'un permis de pêche? Que vous pêchiez dans des ruisseaux, des rivières ou des lacs, que ces plans d'eau soient situés sur des terres privées, dans des territoires « libres », dans des ZEC, des pourvoies, des parcs provinciaux ou des réserves fauniques, vous devez avoir votre permis de pêche sur vous.

Dans la région, on peut obtenir des permis de pêche ou de chasse aux endroits suivants:

- * Chasse et Pêche Turmel, 710 rue Saint-Louis, Terrebonne, 492-1217.
- * Terrebonne Chasse et Pêche, 1683 chemin Gascon, Lachenaie, 492-2650.

Une partie de golf ou de mini-golf ?

Cinq magnifiques golfs sont répartis sur le territoire des Moulins:

- Le Golf du Boisé de Lachenaie-Ouest, 689 chemin du Côteau, 492-5239, (directeur du terrain 492-0103, réservation départ 492-6071).
- Club de Golf de la Côte (terrain de pratique), 3435 Côte Terrebonne, 471-0630.
- Club de Golf de Mascouche, 1406 chemin des Anglais, 477-1411, (départ 477-0590).
- Le Golf de Terrebonne, 3555 chemin Martin, 477-1817
- Centre de Golf Le Versant, 2270 Côte Terrebonne, 964-2211 Club House 964-2251.

Un golf de pratique est situé au 500 Montée Masson, Mascouche, 474-4833 et dans la Côte Terrebonne, Le Versant au 2270 Côte Terrebonne.

Pour tous ceux et celles qui désirent jouer au mini-golf; MINI-PUTT, 4515 Boulevard Hauteville, Terrebonne, 492-3313. MINI-GOLF, 3660 chemin Gascon, Terrebonne.



Les terrains de golf de la région

La région des Moulins dispose de cinq parcours de golf et deux golfs de pratique.

Village du Campeur



Une très belle
sablonneuse **PLAGE**

AVEC GARDIEN SAUVETEUR

Pour assurer une constante sécurité pour vous et votre famille, un programme de contrôle des eaux pour fin de baignade (échantillonnée et testée) est assuré par les techniciens du groupe ENVIRO LANAUDIÈRE.

Eau traitée et analysée régulièrement pour la baignade



Adultes 3\$
Enfants 2\$



**Terrain de jeux
pour enfants
et adultes**



CAMPING
AVEC OU SANS SERVICES

- Motorisés
- Roulettes • Tentes
- Buanderie
- Douches • Toilettes
- Dépanneur
- Plusieurs activités pour votre plaisir



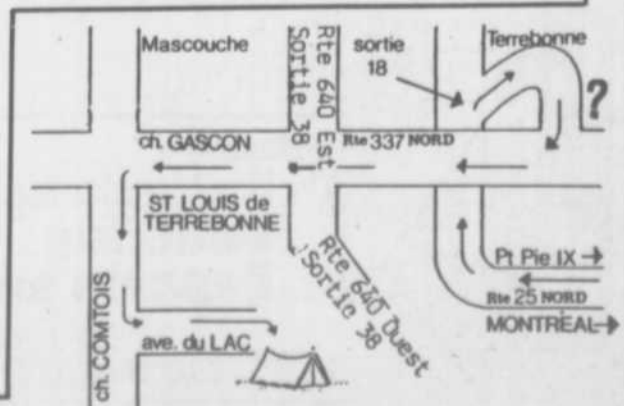
Pique-nique
Vous avez préparé sans doute un pique-nique comme les enfants l'aiment... Eh bien! à table.



**ÊTRE BIEN...
sans être loin**

477-5461

2400 Avenue du Lac
TERREBONNE



La MRC des Moulins

Un organisme, un mandat

La Municipalité Régionale de Comté, de par sa désignation, se veut une structure au service d'un ensemble de municipalités locales, d'où son rayonnement régional. En place depuis janvier 1982, le conseil de la MRC regroupe 7 conseillers provenant des municipalités de Terrebonne, Mascouche, La Plaine et Lachenaie. À la tête de ce conseil sont élus un préfet et un préfet suppléant.

LACHENAIE

M. Marcel Therrien, maire et préfet suppléant.
Micheline Mathieu, conseillère municipale
471-2424



En poste depuis 1986

M. Daniel Pilon occupe le poste de secrétaire-trésorier au sein de la MRC des Moulins.

LA PLAINE

M. Michel Monette, maire
478-2555

MASCOUCHE

M. Bernard Patenaude, maire
M. Jean-Pierre Monette, conseiller municipal
Yvon Lanthier, conseiller municipal
474-4133

TERREBONNE

M. Irénée Forget, préfet et maire
Robert Arcand, conseiller municipal
Pierre Corbeil, conseiller municipal
Jean Lavergne, conseiller municipal
Claude Morin, conseiller municipal
471-4192

LE RÔLE DE LA MRC

La MRC des Moulins s'occupe principalement, au niveau régional, de l'organisation physique de l'ensemble de ces entités locales, c'est-à-dire l'aménagement du territoire. De plus, elle s'occupe de la réglementation concernant les ponts, chemins et cours d'eau du comté, de l'évaluation foncière des municipalités régies par le Code municipal, de la vente des immeubles pour défaut de paiement de taxes.

De plus, la MRC des Moulins s'intéresse activement à la protection de l'environnement. Elle est responsable de l'administration du PARCO qui vise à subventionner des projets de restauration domiciliaire.

Ses bureaux sont situés au 900 Île des Moulins, C.P. 26, Terrebonne J6W 3L5. Au téléphone: 471-9576. Heures de bureaux: lundi au vendredi de 8 h 30 à 12 h et 13 h à 16 h 30.



VILLE DE
MASCOUCHE

HÔTEL DE VILLE
3034, rue Sainte-Marie,
Mascouche J7K 1P1
474-4133

Bienvenue aux nouveaux résidents

À vous qui avez choisi la Ville de Mascouche pour y élire domicile, nous désirons vous souhaiter la plus cordiale bienvenue.

Nous vous encourageons à profiter pleinement de tous les services à votre disposition.



Bernard Patenaude
Maire



Gaston Guilbeault
District No 1



Richard Dupuis
District No 2



Jean-Pierre Monette
District No 3



Donald Duncan
District No 4



Pierre Crépeur
District No 5



Denise Gauvreau
District No 6



René Archer
District No 7



Yvon Lanthier
District No 8

AH NON !

- Les murs qui suintent
- Le froid le long des fenêtres et des portes

LA SOLUTION L'ISOLATION CA VAUT DE L'OR!



ISOLATION
THERMIQUE

Tous les joints dans
le périmètre des
portes et fenêtres

ESTIMATION GRATUITE
GARANTIE TEMPS-
MATÉRIEL

POUR UNE
CONSULTATION GRATUITE
RESIDENTIEL
OU COMMERCIAL



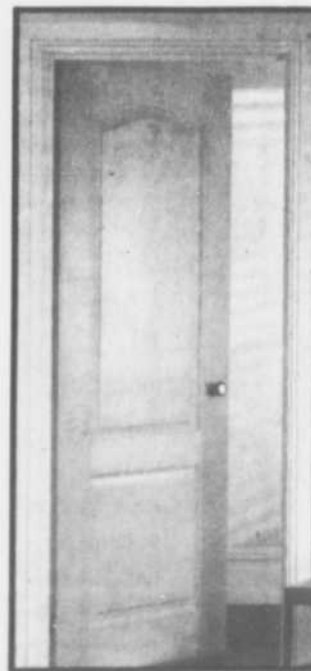
DONAT DOGANIERI

**Calfeutrage/
Caulking
Experts enr.**

(514)
625-3600

1195, rue Sarrazin, Lachenaie, Qc.

Boiseries Hervé Clark



- Portes prémontées pour l'intérieur
- Rampes d'escaliers
- Marches
- Bois de finition



4605, Chemin Gascon
Mascouche

477-1927

Vie scolaire... 14 931 élèves !

La Commission scolaire des Manoirs et la Commission protestante de Laurovale (Lewis King de Mascouche-Ouest) desservent la région des Moulins. Le Centre administratif est situé au 775 rue Saint-Louis, Terrebonne J6W 1X7. On peut rejoindre le Centre au 492-3535. Le code-à-phone dont le numéro est 471-9400 est un service téléphonique offert à la population de la région 24 heures/jour et 7 jours/semaine.

Au sein de la Commission scolaire des Manoirs on retrouve au niveau primaire, 8 600 élèves répartis dans 19 écoles.

LA PLAINE (2)	
École Du Boisé	477-0104
École Saint-Joachim	478-1533
LACHENAIE (4)	
École Bernard-Corbin	471-5063
École Arc-en-Ciel	582-3685
École Du Vieux-Chêne	492-7156
École Saint-Charles	471-6052
MASCOUCHE (7)	
École Aux 4 Vents	474-2278
École de la Source	474-3500
École des Hauts-Bois	477-1619, 477-1632
École Holy Rosary	477-5353
École Le Rucher	477-0865
École Sacré-Coeur	474-2551
École Du Soleil-Levant	(à venir)
TERREBONNE (6)	
École Esther-Blondin	471-2592
École de la Sablière	471-3434

École Le Castelet	471-4556
École Notre-Dame	471-3361
École Saint-Louis	471-3561
École de l'Étincelle	(à venir)

Au niveau secondaire, 4 400 élèves sont répartis dans 5 écoles:

LACHENAIE (1)	
École secondaire Jean-de-la-Fontaine	471-3060
MASCOUCHE (2)	
École La Mennais	474-4193
École secondaire Le Manoir	474-2453
TERREBONNE (2)	
École secondaire Léopold-Gravel	471-6636
École secondaire Armand-Corbeil	492-3407

De plus, 1 700 élèves feront leur entrée au pré-scolaire. Ces chiffres fournis par la Commission scolaire des Manoirs, en date de mai 1990 nous apprennent que plus de 1 000 élèves du territoire sont contraints de poursuivre leurs études à l'extérieur en raison de la pénurie de place au deuxième cycle du secondaire.

ET DU NOMBRE D'ÉLÈVES.		
Année	Budget	Élèves (nb)
1976-77	15 000 000\$	10 000
1989-90	66 113 249\$	14 580
1990-91	75 000 000\$	14 931 (réel)
	(approximatif)	



**LE MAIRE
MARCEL THERRIEN**

Vivre à Lachenaie, c'est partager un environnement sain, des équipements publics fonctionnels, des services variés, une vie sociale et sportive active. Tout cela dans chacun de nos quartiers.

• Services à l'enfance

Le soleil dans les yeux !

L'enfant de 3 et 4 ans fait ses premiers pas vers la socialisation. Un « Soleil » au sein de la Commission scolaire des Manoirs, c'est un regroupement d'enfants de 3 et 4 ans qui a lieu deux fois/semaine durant deux heures pour les enfants de 4 ans et une fois/semaine durant 1 heure 30 pour les enfants de 3 ans. Un programme favorise le développement de l'enfant; les points importants invitent l'enfant à s'intégrer à la vie de groupe, à s'affirmer dans ses communications et ses réalisations et à s'habiller à exécuter des tâches avec plus d'assurance et d'adresse. Les parents qui désirent des renseignements ou inscrire leur enfant de 3 et 4 ans peuvent communiquer avec le « Soleil » de leur milieu:

- Clair-Soleil (des Hauts-Bois)
Ginette Demers 477-9308
- Coeur-Soleil (Sacré-Coeur, Au 4 Vents, de la Source) Danielle Portelance, 474-0651
- Jardin-Soleil, (Saint-Joachim, du Boisé)
Johanne St-Jean, 478-6075
- L'Ami-Soleil (de la Sablière, Esther-Blondin)
Sylvie Bisson, 471-8628
- L'arc-en-Soleil (Saint-Louis, Notre-Dame)
Francine Cauvier 492-6792
et Josiane Sansregret 471-7483
- L'Oiseau-Soleil (Le Castelet, L'Étincelle)

- Nicole Leclerc 492-1169
- Rayons-Soleil (Le Rucher)
Stéphan Paquette 477-1658
- Passe-Soleil (Du Vieux-Chêne, Bernard-Corbin)
Johanne Malo 492-6010.

Découvrir nos ressources Saviez-vous que ?

LE CARREFOUR FAMILIALE DES MOULINS est un organisme qui se voue à combler les besoins exprimés dans le milieu. Par ses activités, il rejoint les tous jeunes enfants (Amène-moi au Carrefour), les personnes âgées (Libre-échange et Portes Ouvertes), les jeunes mamans (Marraines du carrefour et Marraines d'allaitement). De plus, en 1990, diverses activités viseront à rejoindre les adolescents. Le Carrefour répond vraiment aux besoins des familles de la région. La responsable est Céline Lachance que l'on peut rejoindre au 492-1257. Le local est situé au 654 rue Saint-Pierre, Terrebonne.



**PIERRE
LAFONTAINE
QUARTIER NO. 1**



**CLÉMENT
FUGÈRE
QUARTIER NO. 2**



**MICHEL
LEFEBVRE
QUARTIER NO. 3**



**ALFRED
PELLETIER
QUARTIER NO. 4**



**MICHELINE
MATHIEU
QUARTIER NO. 5**



**JEAN-GUY
SÉNÉCAL
QUARTIER NO. 6**

Le conseil municipal de Lachenaie est très heureux d'accueillir tous les nouveaux résidents qui ont choisi de s'établir sur son territoire.

Par sa situation géographique, la Ville de Lachenaie participe activement à l'économie de la région des Moulins et offre aux investisseurs et industriels une gamme complète de services.

Vivre à Lachenaie
...une question
de choix

HÔTEL DE VILLE
3355, boul. Saint-Charles — 471-2424



André Shatskoff
Directeur général

Caisse populaire
de Terrebonne

BIENVENUE CHEZ NOUS !

Trois centres de services pour répondre à vos besoins

513, rue Masson 4725, boul. des Seigneurs 2250, chemin Gascon
471-3735

Pour toute demande de secours...

Ambulance

Le service ambulancier (Ambulance J.P. Gendron) est présent dans la région des Moulins 24 heures/jour et 7 jours/semaine. Il suffit de composer le 492-5500.

Police

- La Plaine: 471-2116
- Lachenaie: 474-4151
- Mascouche: 474-4151
- Terrebonne: 471-4121



LE RESTAURANT
EL RANCHO

UNE NOUVELLE AMBIANCE POUR NOTRE DISTINGUÉE CLIENTÈLE
1007, boul. des Seigneurs, Terrebonne **471-6633**
Réservations:

Bienvenue aux nouveaux résidents !

Festival de HOMARD

Deux homards bouillis ou grillés
ou Homard « Surf 'n Turf »:
un homard bouilli ou grillé,
filet mignon.

Inclus: Salade à
votre choix, riz,
beurre à l'ail

13 95\$

Festival de BROCHETTES

Lundi — Mardi
Mercredi — Jeudi

(Excepté les jours de fêtes)

Inclus: soupe du
jour, salade à votre
choix, riz et patates
maison.

8 95\$

DÎNER D'AFFAIRES
de 11h à 19h
à partir de **4 75\$**

Bon appétit !

SPÉCIALITÉS:

- Steak sur charbon
- Fruits de mer
- Gourmet de veau
- Mets Italiens & Canadiens
- Brochetterie

MUSIQUE MEXICAINE
Samedi et dimanche

Commandes
téléphoniques: Livraison
gratuite

Déjeuner
tous les jours à 7h
Samedi et dimanche à 8h

Pompier

- La Plaine: 478-1220
- Lachenaie: 471-4121
- Mascouche: 474-4151
- Terrebonne: 471-4121 et 621-0333

Centre Anti-Poison du Québec

Si vous avez un urgent besoin de soin ou des questions concernant des produits dangereux absorbés, veuillez communiquer avec le 1-800-463-5060.

Voirie

État des routes 873-4121.

Femmes victimes de violence conjugale

Regroup'elles inc. (Claudette Robillard) au 492-5116.

Transport

COOP Taxi au 471-4723.
Tel-Aide — 935-1101 ou faites le « 0 » et donnez les détails à la téléphoniste.

Bell... à l'écoute !



Bell Canada compte tout près de 30 000 abonnés dans la région des Moulins qui se répartissent les échanges 471-474-477-492-964-966 et 968 soit 70 000 lignes téléphoniques. Les centres de transmission sont situés au 597 des Seigneurs à Terrebonne et au 2915 rue Dupras à Mascouche. ces centres regroupent 6 employés de bureaux et 24 techniciens à l'extérieur.

À date, on a utilisé quelques 340 kilomètres de fils et 15 kilomètres de fibres optiques. Les villes de Mascouche et de Terrebonne sont doré-

navant reliées sur fibres optiques et cela depuis février 1990; ceci ouvre les portes à toutes les technologies modernes. Les projets dans l'immédiat touchent la modernisation du réseau électromagnétique à communications numériques.

Les usagers qui désirent rejoindre le service des réparations doivent composer le 611. De plus, vous trouverez une Téléboutique Bell au Centre Laval, 1600 boul. Le Corbusier, Laval. Si vous voulez rejoindre un préposé au service composez le 686-7500.



Des souvenirs

à prix économiques

LES EXPERTS EN
FINITION DE PHOTOS



3 FILMS
24 POSES

39 98\$

Développement
compris

**Voyez nos accessoires
pour caméra vidéo
en magasin**



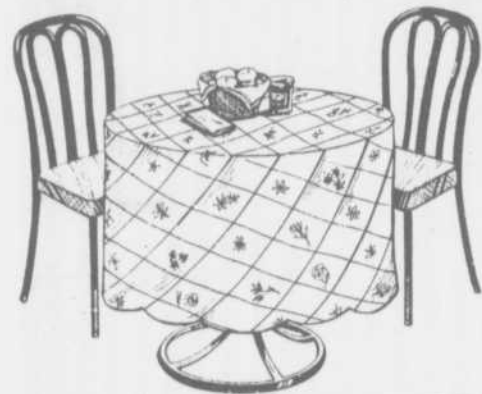
- LUMIÈRES
- TRÉPIEDS
- FILTRES
- NETTOYEURS
- LENTILLES
- BATTERIES
- MICROPHONES
- ETC...



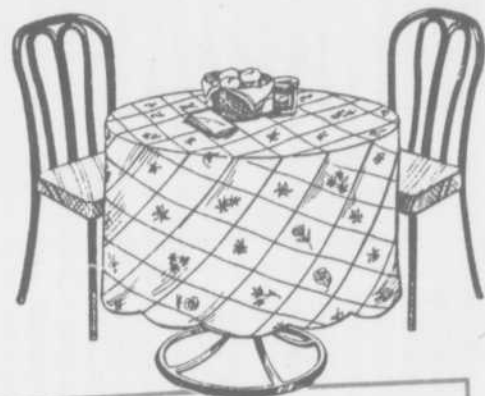
Obtenez 3\$ de rabais lors du développement de votre prochain film couleur à prix régulier, plus taxe, sur présentation de ce coupon. (Film 24 ou 36 poses, format 135mm, utilisant le procédé C-41). En vigueur jusqu'au 30 octobre 1990. Limite: Un coupon par commande.

SUR FINITION DE PHOTOS

GILLES RAYMOND
2763 Ste-Marie
Mascouche, Qc
474-4848



Bienvenue aux romantiques
TERRASSES DU
VIEUX-TERREBONNE



RESTAURANT-TERRASSE

FINE CUISINE
 ET TRADITIONNELLE

Restaurant disponible
 pour groupes

Bière en fût à
 en tout temps **1 49\$**

MAÎTRE TRAITEUR

471-1947

802, rue St-Pierre, Terrebonne



**Le
 Bistro
 de l'île**

Une ambiance chaleureuse
 dans un décor féérique.

**RESTAURANT
 BAR-TERRASSE**

OUVERT 7 JOURS



UN VRAI
 BISTRO
 QUÉBÉCOIS
 AVEC DE LA
 BIÈRE
 QUÉBÉCOISE.

POUR RÉSERVATION:

492-8193

724 rue St-Pierre
 Vieux-Terrebonne

Fabien

CUISINE ITALIENNE
 PIZZA/FOUR À BOIS

le

RESTAURANT

778, rue St-Pierre VIEUX TERREBONNE 492-6032

Restaurant Des Pères

Des plats raffinés,
 un service de choix dans
 une ambiance agréable,
 juste en face de l'île
 des Moulins dans le
 Vieux-Quartier



BAR-TERRASSE

•
 CUISINE
 FRANÇAISE
 ET
 CRÊPERIE

271, boul. des Braves
 Terrebonne

RÉSERVATIONS
964-2118

*Cuisine
 Française*

Le dimanche
 À PARTIR DE 17 H

MÉCHOU
 (agneau à la broche)
 À volonté

21\$/pers.

R.S.V.P.

471-0115

Terrebonne



TABLE D'HÔTE

OUVERT 7 JOURS/SEMAINE

875, Rue Saint-François-Xavier

IMPRESSIONS

CAFÉ-RESTAURANT
 NOUVELLE ADMINISTRATION

DÎNER
 D'AFFAIRES
 DU LUNDI
 AU VENDREDI
 À PARTIR DE

5 95\$

CUISINE
 ITALIENNE
 ET
 EUROPÉENNE

BIÈRES
 CANADIENNES
 ET
 IMPORTÉES

OUVERT 7 JOURS/SEMAINE

895, St-François-Xavier dans le Vieux-Terrebonne **492-4774**

Gaz Métropolitain

Une évolution rapide
 Une volonté de bâtir avec la région Des Moulins

En effet, Gaz Métropolitain entamait à l'automne 1988, l'implantation de son réseau gazier dans la région Des Moulins. Suite à une demande grandissante de la part des industriels de la région d'être alimentés par cette source d'énergie prouvant à la fois économies et sécurité d'approvisionnement, Gaz Métropolitain s'assurait de la présence de ses conduites dans les parcs industriels, les zones commerciales ainsi que les zones institutionnelles. C'est ainsi qu'il est possible d'obtenir l'alimentation en gaz naturel pour le chauffage et les procédés de fabrication dans les parcs industriels de Terrebonne (nord et sud), de Mascouche et de Lachenaie.

Également, l'été dernier, la compagnie procédait à l'installation de ses conduites le long des boulevards Moody et des Seigneurs à Terrebonne, dans le but de desservir les commerces existants.

Enfin, la Commission scolaire des Manoirs faisait connaître dernièrement, sa décision d'utiliser le gaz naturel pour ses besoins d'énergie, là où celui-ci est disponible.

L'évolution rapide du réseau de gaz naturel dans la région Des Moulins démontre la volonté de la compagnie Gaz Métropolitain d'être partenaire au développement et à l'essor de la région.

LE CLUB LIONS DE TERREBONNE



Le président Marcel Ouellette et les membres actuels vous invitent cordialement à faire partie de l'équipe des Lions de Terrebonne qui se dévouent au bien-être des handicapés de toute nature dans la région et ce depuis 1977.

Bienvenue à toutes les familles qui s'établissent chez-nous.
POUR INFORMATIONS:

MARCEL OUELLETTE
 président
 471-6924

BERNARD RIVET
 publiciste
 492-0811



MAISON
 DES
 ÉRABLES



1305 St-Louis, Terrebonne

492-1065 - 964-1688

OFFREZ-VOUS

Un coin paisible
 Une maison ancestrale
 Une ambiance familiale

Nos chambres sont meublées ou non, sans supplément
 Vous pouvez les occuper seul ou à deux selon vos besoins.

Nos services

comprennent:

- Entretien ménager
- Lavage individuel
- Les trois repas plus collation
- Câble et téléphone

Vous pouvez obtenir tout ce confort
 à partir de 625\$

Pour informations, demandez Mme Morin



Coiffure
 Mario
 Mazzon



Pour Elle / Lui

NOTRE ÉQUIPE DE SPÉCIALISTES EN COIFFURE POUR HOMMES ET DAMES SE FERA UN PLAISIR DE VOUS COIFFER.



LUCIE



SYLVIE



LYSE



MAGALI



CÉLINE



MARTINE



ANNETTE



MARIE-FRANCE



CAROLE



OSÉE



FRANCE

L'équipe
 souhaite la bienvenue
 aux nouveaux résidents

471-5132

1017, boulevard des Seigneurs, Terrebonne

« À vos souhaits » au Théâtre du Vieux-Terrebonne



La super-production « À VOS SOUHAITS » réunissant sept comédiens fort connus du grand public qui a pris l'affiche le 20 juin se poursuivra jusqu'au 1er septembre au Théâtre du Vieux-Terrebonne. Pour réserver vos places, composez le 492-4777. Le billet simple est disponible au coût de 17\$ et 19\$ le samedi soir. De substantielles réductions sont accordées aux groupes.

Tournois et festivals

- Du tournoi provincial baseball Pee Wee « A » et « AA », de La Plaine du 15 au 24 juin...
- Du championnat canadien des petites ligues de baseball, à Mascouche à la mi-août...
- Du tournoi Optimiste atome de soccer de Mascouche en août...
- Du Festival de soccer Parents-Enfants de Terrebonne...
- De la joute d'étoiles ligue sénior, 22 juillet à La Plaine...
- Du festival annuel de baseball qui se tiendra en août, à Terrebonne...

Des informations supplémentaires paraîtront dans la chronique « Droit au but » de La Revue de Terrebonne.

Société des alcools

La Société des Alcools du Québec à deux succursales dans la région.

Terrebonne: 1096 Moody, 471-9180
 Mascouche: 1100 Montée Masson, 966-0981
 HEURES D'AFFAIRES DE LA S.A.Q.
 - lundi, mardi et mercredi: 9 h 30 à 18 h 00
 - jeudi et vendredi: 9 h 30 à 21 h 00
 - samedi: 9 h 30 à 17 h 00.

SERRURIER MODERNA

COFFRE-FORT

471-6647

SERVICE URGENCE 24 H

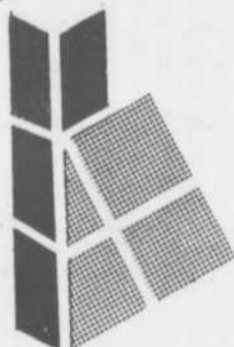
RÉSIDENTIEL • COMMERCIAL • INDUSTRIEL

TERREBONNE

LACHENAIE - 2127, CHEMIN GASCON

GRILLAGE SÉCURITAIRE

ATELIERS MOBILES À DOMICILE



La Plaine

Dans tous les domaines La Plaine a les yeux tournés vers l'avenir car son présent justifie à plus d'un titre les aspirations du milieu. Que ce soit dans le secteur de l'administration à tous les niveaux, des services municipaux, des loisirs, le conseil municipal gère le bien commun avec discernement avec l'appui de la population. Les promesses de l'avenir sont déjà avec nous et nous en voulons pour preuve l'apport si important de la construction domiciliaire (plus de 15\$ millions en permis de janvier à mai 1990), qui permet à des centaines de familles de choisir de vivre à La Plaine.

À toutes ces nouvelles familles, bienvenue à La Plaine!

Le conseil municipal de LA PLAINE



MICHEL MONETTE
MAIRE



RAYNALD SAVARD
Siège No 1



ÉMILE ROY
Siège No 2



YVON BELLAVANCE
Siège No 3



RAYMOND SAUVAGEAU
Siège No 4



ANDRÉ FILION
Siège No 5



CLAUDETTE VIOLA
Siège No 6

NOS SERVICES MUNICIPAUX

TRAVAUX PUBLICS IMMEUBLES
Daniel Vaillancourt
478-2555

URBANISME PERMIS DE CONSTRUCTION
Serge Lantagne
478-2555

ADMINISTRATION MUNICIPALE
675, de l'Église
478-2555
Fax: 478-3860

SERVICE DES LOISIRS
1258, rue Rodrigue
478-4142

SERVICE INCENDIE URGENCE
478-1220

ORDURES MÉNAGERS ET GROS REBUTS
Jour de passage
LE MERCREDI

VOS APPAREILS MÉNAGERS VOUS LAISSENT TOMBER



LAVE-VAISSELLE
LAVEUSES
SÈCHEUSES

RÉPARATION ET RECONDITIONNEMENT
D'APPAREILS MÉNAGERS
ACHAT — VENTE — SERVICE À DOMICILE

RÉFRIGÉRATEURS
CUISINIÈRES ETC.

Alors faites confiance à

A. LAROUCHE SERVICE

477-5547

3570, CHEMIN GASCON
TERREBONNE

PAROISSES ET CONFESSIONS

PAROISSE SAINT-CHARLES DE LACHENAIE
Paroisse fondée en 1683
Curé: M. Gérald Boucher c.s.v.
Secrétariat: 3341 boul. Saint-Charles,
Lachenaie J6W 5L6, 471-3940

PAROISSE SAINT-JOACHIM DE LA PLAINE
Paroisse fondée en 1915
Curé: M. l'abbé Claude Desroches
Vicaire: M. Bruno Breault
Secrétariat: 610 rue De L'Église
La Plaine JON 1B0, 478-2424

PAROISSE SAINT-HENRI DE MASCOUCHE
Paroisse fondée en 1750
Curé: M. Gervais Majeau
Vicaire: M. Raymond Gravel
Secrétariat: 3000 Sainte-Marie,
Mascouche J7K 1P1, 474-2413

PAROISSE SAINT-LOUIS-DE-FRANCE
Paroisse fondée en juillet 1727
Curé: M. Guy Guindon
Vicaire: M. Denis Labelle

Secrétariat: 825 rue Saint-Louis
Terrebonne J6W 1J7, 471-3451

PAROISSE SAINT-JEAN-BAPTISTE
Paroisse fondée en 1967
Curé: L'abbé Claude Dion
Secrétariat: 2065 Jacques Cartier
Terrebonne JON 1N0, 471-9412

PAROISSE NOTRE-DAME DU SAINT-ROSAIRE
Holy Rosary Parish
Paroisse fondée en 1950
Curé: M. Onil Abran
Secrétariat: 388 Chemin des Anglais
Mascouche J7L 3R1, 477-5512

PAROISSE SAINT-BENOIT
Paroisse fondée en 1980
Curé: M. Gervais Majeau
Vicaires: M. Yves Chamberland
et Raymond Gravel
Secrétariat: 712 chemin Pincourt,
Mascouche J7L 2W7, 477-1721



Les croix de chemin

Cette croix de chemin située sur le boulevard Charles-Aubert à Lachenaie appartenait autrefois aux familles du rang Charles-Aubert. Elle a été mise en place il y a environ 200 ans. Elle appartient maintenant à la Ville de Lachenaie qui se fait un honneur de la maintenir dans un excellent état. Les croix de chemin étaient très représentatives de la foi des familles qui les élevaient sur leur terrain et qui y priaient très souvent. Les fidèles s'y rendaient pour y dire le chapelet et des prières. Les anciens se souviennent qu'il était important de saluer de la main ou de faire un signe de tête lorsque l'on se promenait en voiture et que l'on passait devant les croix de chemin tout au long de la route à parcourir.

AU COIN DE LA RAMPE

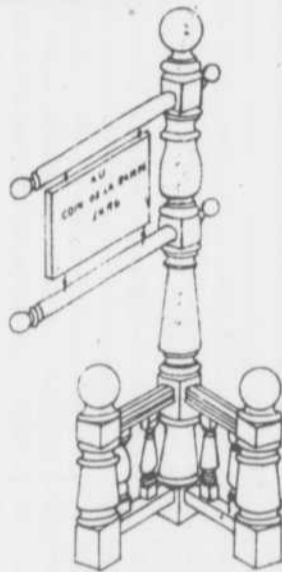
Achetez directement du manufacturier

- Modèles exclusifs si désiré
- Tournages de tous genres
- Rampes d'escalier intérieur et extérieur
- Balcons, marches

Pourquoi passer par des intermédiaires?

T244 rue Delorme La Plaine JON 1B0

478-2053



TERREBONNE
ST-LOUIS
LACHENAIE O.
MASCOUCHE
LA PLAINE
ST-FRANÇOIS

471-4727

NETTOYEUR CHAPDELAIN ENR. CUEILLETTE ET LIVRAISON GRATUITE

PRIX COMPÉTITIFS — QUALITÉ

SERVICE DE:
couturière
cordonnerie
blanchisserie
entreposage
de fourrure

CUIR ET
SUÈDE



LES
PÉTROLES
DE
CHEZ-NOUS
INC.

SPÉCIAL ESCOMPTE

HUILE À CHAUFFAGE
GAZ — DIÉSEL

**NETTOYAGE GRATUIT
pour nouveaux clients**

Votre voisin:

LES PÉTROLES DE CHEZ-NOUS INC.

1252, rue Masson, Lachenaie

1595, chemin Gascon, Terrebonne

471-3087

EXTERMINATION TERREBONNE

Nous opérons à la grandeur du Québec depuis 1935

Nous exterminons tous ces parasites aussi bien à L'INTÉRIEUR qu'à L'EXTÉRIEUR



MAXIVERT

MAXIVERT TERREBONNE INC.

Fertilisation et contrôle des insectes et mauvaises herbes pour pelouses et arbustes.

- AÉRATION DES SOLS
- TRAITEMENTS D'ARBRES

MAXIVERT vous offre l'assurance d'une pelouse en pleine santé



EXTERMINATION

TERREBONNE INC!

3778 Georges Corbeil
(parc Industriel)
TERREBONNE

(514) 471-3932
(514) 477-3932



Leroux

DODGE CHRYSLER



BIENVENUE AUX NOUVEAUX RÉSIDENTS



AU SERVICE
DE LA RÉGION
DEPUIS
PLUS DE
50 ANS



575 RUE MASSON 471-4111
TERREBONNE





YVES MATHIEU
pharmacien

Depuis son établissement à Terrebbonne en 1970 et jusqu'à ce jour, Yves Mathieu a contribué au développement phénoménal de la région des Moulins dans le domaine pharmaceutique en ouvrant les quatre pharmacies qui portent son nom. Yves Mathieu et son personnel seront toujours heureux de vous accueillir et de vous souhaiter la bienvenue.

BIENVENUE

AUX
pharmacies
**YVES
MATHIEU**




MAKE-OFFS
Démaquillant
En 100 tampons
97^c



SPEED STICK
75 g
SPEED STICK PLUS
75 g
LADY SPEED STICK
50 g
2²³



TYLENOL
Extra-fort
EN 30 COMPRIMÉS
2⁶³



Aqua-fresh
PÂTE À DENTS
AQUA-FRESH 1⁴⁷
Tube 100 ml



CONTAC-C
En 10 capsules
2⁹⁷



Keri LOTION
580 ml
6⁹⁹




NOUS LIVRONS
7 JOURS
7 SOIRS



PLAYTEX
Sac jetable
En 100
3⁹⁹

PLAYTEX
Sac jetable
En 100
3⁹⁹

TEST DE GROSSESSE
Fiables, sur place et en quelques minutes



Un signe plus (+) ou moins (-) ne laisse planer aucun doute quant au résultat du test
LAISSEZ-NOUS LE FAIRE POUR VOUS
Il est si sensible qu'il peut même déceler la grossesse avec précision aussi tôt que quatre ou cinq jours avant la date prévue des règles. De plus, il est aussi précis qu'un test sérique. - Consultez notre pharmacien

SPÉCIAUX VALIDES JUSQU'AU 14 JUILLET 1990

LES PROS DE LA PHOTO*



FILM POUR PHOTO COULEUR
135 DX - 24 - ISO - 100
DÉVELOPPEMENT INCLUS **10⁹⁹**



les pharmacies
**YVES
MATHIEU**

TERREBONNE
900 boul. des Seigneurs 471-6664
MASCOUCHE
3100 boul. Mascouche 474-2495
TERREBONNE
4745 boul. des Seigneurs 471-5518
2220 ch. Gascon 471-2515

4

**SUCCESSALES
POUR
MIEUX
VOUS SERVIR**

